



FranceAgriMer

STRUCTURATION de DONNEES

COMMERCE EXTÉRIEUR

lait & produits laitiers

Union européenne, France

statistiques de septembre 2012

Notice méthodologique : commerce extérieur lait & produits laitiers

- **Exportations de l'Union européenne vers les pays tiers, par produit (source, CIRCA) : page 3.**

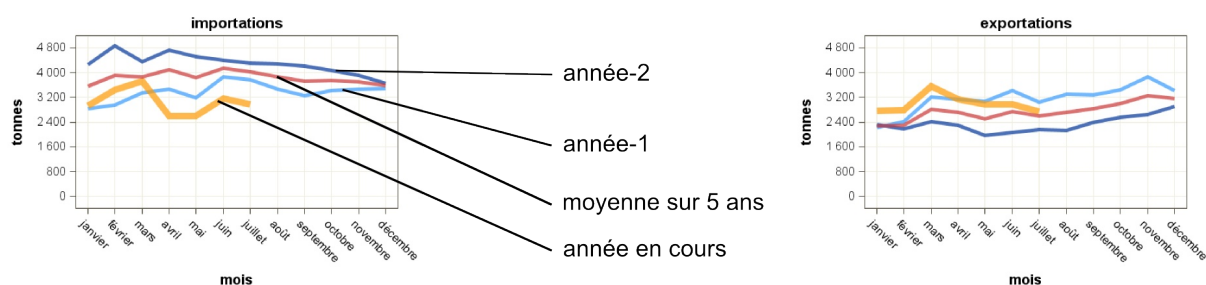
Graphiques et détails par produit pour tous les pays de l'Union européenne.

- **Importations / Exportations françaises, par produit (source, Douanes) : pages 4 -41.**

▭ Chaque tableau comprend le détail des importations / exportations pour :

- tous les pays confondus (« Total »),
- l'Union européenne (« UE à 27 »),
- les pays tiers,
- les pays répondant à l'une des deux règles suivantes : **1/** les 10 pays les plus importants en terme d'importations / exportations pour le mois en cours **OU 2/** les 10 pays les plus importants en terme d'importations / exportations pour le cumul sur l'année en cours.

▭ Graphiques des échanges commerciaux, représentés sur une unique échelle :



- **Bilans nationaux par produit (source, Douanes) : pages 42-47**

- en quantité (tonnes),
- en valeur (milliers d'euros).

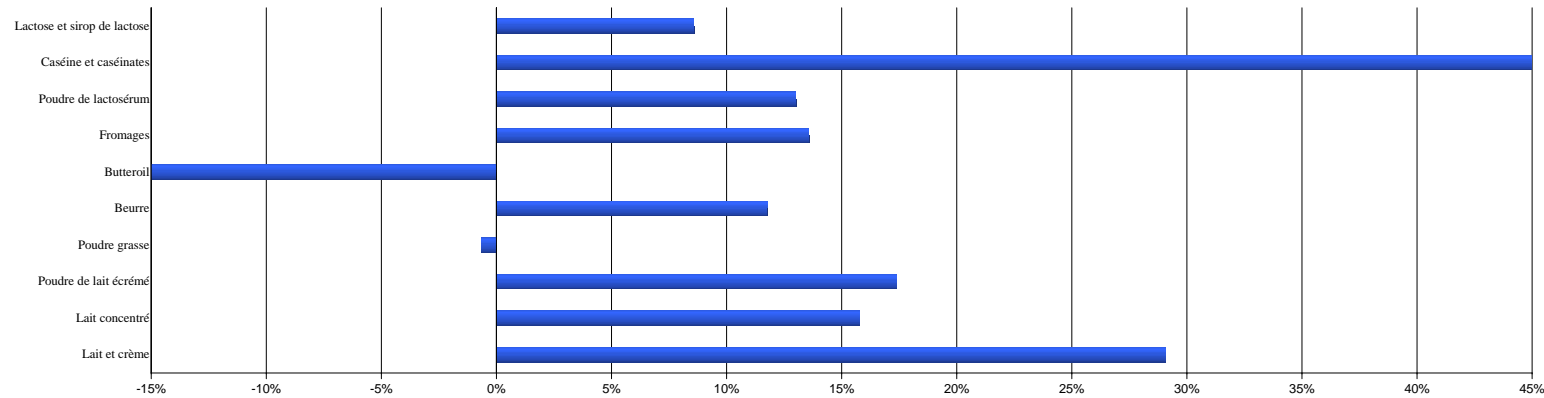
- **Bilans nationaux sur l'ensemble des produits (source, Douanes) : pages 47-49**

- en quantité (tonnes),
- en valeur (milliers d'euros),
- en matière grasse (tonnes),
- en protéine (tonnes),
- en matière sèche utile (MSU, tonnes).

PRÉCISIONS POUR LES PUBLICATIONS DE L'ANNÉE 2012

Au premier janvier 2012 les Communautés européennes ont appliqué la révision des notions de « crème » et « lait liquide ». Afin d'apparier les données de 2011 et 2012 cette publication reprend les anciennes définitions : « crème = lait et crème de lait de concentration en matière grasse > 6% ». La ségrégation sera faite à compter de la publication janvier 2013.

EXPORTATIONS EUROPÉENNES VERS LES PAYS TIERS
ÉVOLUTION CUMULÉE UE à 27
9 mois 2011



EXPORTATIONS CUMULÉES

	Nombre de mois	Belg	Bulg.	R.Tch	Dan	All	Est	Irl	Grèce	Esp	Fr	Italie	Chyp	Let.	Litu.	Lux.	Hong	Malte	P.Bas	Aut	Pol	Port	Rou	Sloven	Slovaq	Finl	Suède	R.uni	UE à 27	% 2011/2010
		9	9	9	9	9	9	9	9	9	9	9	9	9	9	9	9	9	9	9	9	9	9	9	9	9	9	9	9	9
Lait et crème	2011	10,7	0,1	4,7	5,9	123,9	3,6	0,3	0,6	22,8	86,2	8,2	0,5	2,4	1,9	0,0	17,6	0,0	16,2	0,8	2,2	35,2	0,7	24,4	1,9	14,3	0,9	1,1	387,2	29,1%
	2010	8,0	0,0	7,4	6,5	87,4	3,7	0,1	0,4	19,4	70,1	4,7	0,5	3,5	2,0	0,0	17,4	0,0	14,1	1,1	1,4	14,1	0,5	24,3	0,1	11,7	0,5	1,0	300,0	
Lait concentré	2011	1,0	0,0	0,0	0,1	77,6	0,0	0,0	0,0	2,0	1,2	0,0	0,0	0,0	1,2	0,0	0,0	0,0	117,9	0,0	3,3	0,2	0,0	0,0	0,1	0,0	0,1	0,4	205,2	15,8%
	2010	0,9	0,0	0,5	0,1	49,6	0,0	0,3	0,0	1,8	1,3	0,1	0,0	0,0	0,3	0,0	0,0	0,0	118,7	0,0	3,0	0,2	0,0	0,0	0,1	0,0	0,0	0,3	177,2	
Poudre de lait écrémé	2011	87,8	0,0	8,1	8,1	89,2	0,4	16,4	0,1	11,9	89,2	0,1	0,0	0,8	14,2	0,0	0,0	0,0	47,6	0,3	35,7	0,1	0,0	0,4	0,5	9,7	8,9	6,2	435,8	17,4%
	2010	87,9	0,1	4,6	5,2	75,6	0,9	24,2	0,2	1,6	60,5	0,2	0,0	0,7	5,3	0,0	0,0	0,0	51,7	0,3	30,3	0,1	0,0	0,3	0,4	8,1	5,2	7,7	371,3	
Poudre grasse	2011	33,0	0,0	3,7	61,2	6,7	0,0	15,8	0,1	0,5	25,9	0,2	0,0	0,4	1,8	0,0	0,0	0,0	97,5	0,1	4,8	1,3	0,0	0,0	0,5	0,8	25,2	28,9	308,5	-0,7%
	2010	45,6	0,0	3,9	67,7	5,7	0,1	19,4	0,0	0,6	23,5	0,1	0,0	0,1	0,6	0,0	0,0	0,0	99,2	0,1	3,7	1,4	0,0	0,1	0,2	1,0	17,7	19,9	310,6	
Beurre	2011	2,2	0,1	0,6	9,9	7,3	0,1	4,5	0,0	0,8	16,6	0,1	0,0	0,3	0,4	0,0	0,1	0,0	13,9	0,0	2,5	0,9	0,0	0,1	0,0	13,8	0,4	2,3	76,7	11,8%
	2010	2,9	0,0	0,9	9,0	9,5	0,2	4,6	0,0	0,3	14,6	0,2	0,0	0,1	0,1	0,0	0,0	0,0	9,6	0,0	2,2	0,5	0,0	0,1	0,1	12,2	0,1	1,6	68,6	
Butteroil	2011	2,1	0,0	0,0	0,0	0,4	0,0	0,3	0,0	0,0	3,9	0,0	0,0	0,0	0,0	0,0	0,0	0,0	5,7	0,0	0,6	0,3	0,0	0,1	0,0	0,0	0,0	0,4	13,8	-23,9%
	2010	3,2	0,0	0,0	0,0	0,3	0,0	0,2	0,0	0,7	4,0	0,0	0,0	0,0	0,0	0,0	0,0	0,0	7,6	0,1	1,1	0,1	0,0	0,0	0,0	0,0	0,0	0,9	18,2	
Fromages	2011	4,0	5,3	4,8	36,2	112,1	4,7	21,8	4,8	9,2	71,8	59,4	1,6	4,8	30,5	0,0	5,6	0,0	92,6	11,6	37,8	3,1	0,2	2,1	0,5	27,9	1,0	10,3	564,0	13,6%
	2010	3,1	4,7	3,7	35,9	97,9	4,4	17,3	4,1	8,3	70,0	55,0	1,4	4,6	26,9	0,0	5,5	0,0	74,1	9,3	26,2	2,6	0,2	2,7	0,3	27,7	1,1	9,3	496,5	
Poudre de lactosérum	2011	16,1	0,1	16,6	5,1	47,6	2,5	17,2	0,4	7,0	107,4	1,6	0,0	4,1	6,2	0,0	0,3	0,0	46,7	3,9	56,3	1,2	0,0	0,1	0,2	20,3	0,0	5,1	366,2	13,0%
	2010	9,1	0,1	10,9	2,6	41,0	3,0	16,9	0,4	2,5	103,3	0,8	0,0	3,8	5,9	0,0	0,4	0,0	48,7	1,3	43,6	0,3	0,0	0,0	0,0	24,4	0,0	5,1	324,0	
Caséine et caséinates (1)	2011	0,0	0,0	0,0	4,3	6,9	0,0	62,8	0,0	0,0	11,3	0,5	0,0	0,0	0,0	0,0	0,0	0,0	(s)	0,0	0,1	0,0	0,0	0,1	0,0	0,0	0,0	0,1	86,3	136,4%
	2010	0,0	0,0	0,0	4,0	5,6	0,0	14,6	0,1	0,0	11,2	0,6	0,0	0,0	0,0	0,0	0,0	0,0	(s)	0,0	0,1	0,0	0,0	0,0	0,0	0,0	0,0	0,1	36,5	
Lactose et sirop de lactose	2011	0,5	0,1	0,0	0,0	48,0	0,0	1,4	0,1	0,2	9,5	6,0	0,0	0,0	7,3	0,0	0,0	0,0	40,6	0,1	0,1	0,0	0,0	0,0	0,0	0,0	0,0	0,3	114,1	8,6%
	2010	0,2	0,0	0,0	0,0	38,7	3,6	1,8	0,1	0,1	6,1	4,4	0,0	0,0	8,3	0,0	0,0	0,0	41,4	0,1	0,0	0,0	0,0	0,0	0,0	0,0	0,0	0,1	105,1	

(1) Hors Pays-Bas

(s) : secret statistique

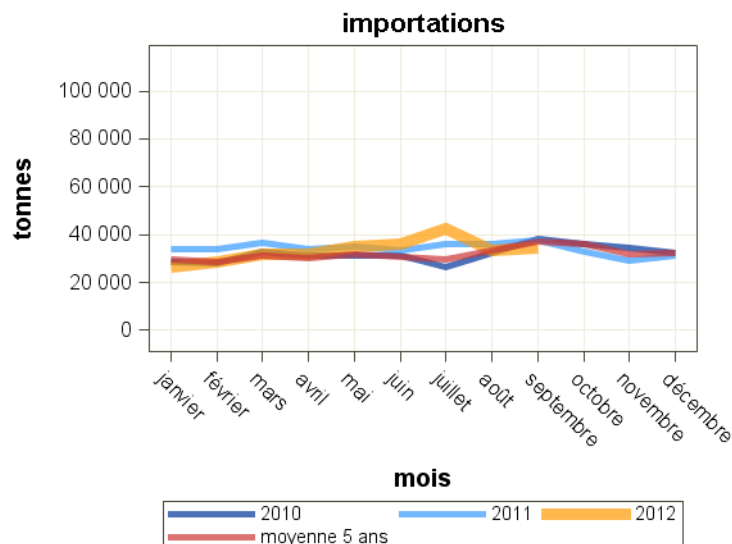
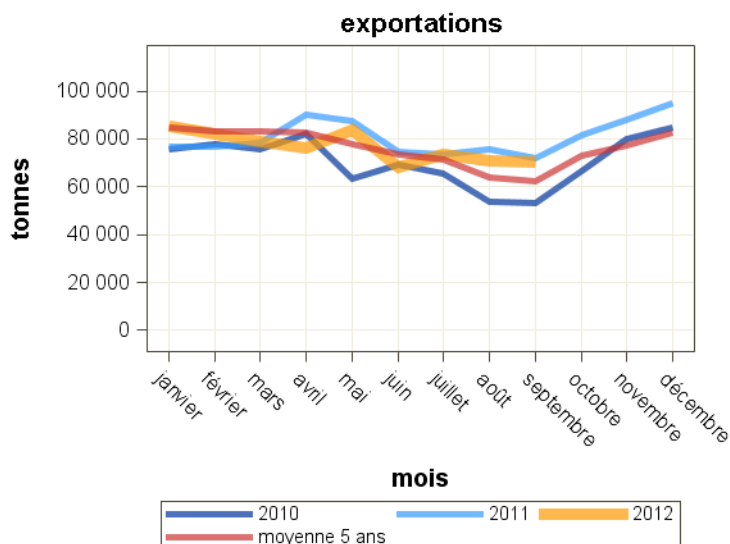
Source : Commission de l'Union européenne

Total des exportations : Laits liquides*

Pays	septembre 2011	septembre 2012	Evolution (%)	Cumul 2011	Cumul 2012	Evolution (%)
Total	72 066	70 501	-2.2	704 799	690 433	-2
UE à 27	67 394	65 429	-2.9	659 927	634 311	-3.9
Italie	35 431	30 155	-14.9	311 812	292 675	-6.1
Espagne	21 468	22 727	5.9	192 401	189 954	-1.3
UEBL	3 275	4 668	42.5	51 876	50 772	-2.1
Allemagne	2 994	3 339	11.5	52 186	39 695	-23.9
Portugal	3 112	2 146	-31	35 654	32 175	-9.8
Royaume-Uni	288	1 062	268.8	4 836	13 990	189.3
Grèce	181	927	412.2	3 507	3 665	4.5
Pays-Bas	493	237	-51.9	6 463	7 488	15.9
Pays tiers	4 673	5 072	8.5	44 872	56 122	25.1
Suisse	1 621	1 394	-14	16 217	16 967	4.6
Sénégal	458	464	1.3	3 608	3 508	-2.8
Chine (république populaire)	210	452	115.2	1 325	4 212	217.9

Total des importations : Laits liquides*

Pays	septembre 2011	septembre 2012	Evolution (%)	Cumul 2011	Cumul 2012	Evolution (%)
Total	37 438	34 295	-8.4	317 014	299 199	-5.6
UE à 27	37 434	34 295	-8.4	317 001	299 198	-5.6
Allemagne	17 454	15 940	-8.7	160 468	133 569	-16.8
UEBL	13 550	11 549	-14.8	104 346	98 136	-6
Pays-Bas	2 126	4 611	116.9	13 652	23 730	73.8
Royaume-Uni	2 446	1 072	-56.2	20 295	10 190	-49.8
Espagne	987	780	-21	13 220	27 549	108.4
Italie	365	119	-67.4	2 376	1 708	-28.1
Danemark	172	25	-85.5	370	1 065	187.8
Portugal	28	11	-60.7	87	50	-42.5
Autriche	103	7	-93.2	263	93	-64.6
Pays tiers	4	0	0	12	1	-91.7



Source : Douanes

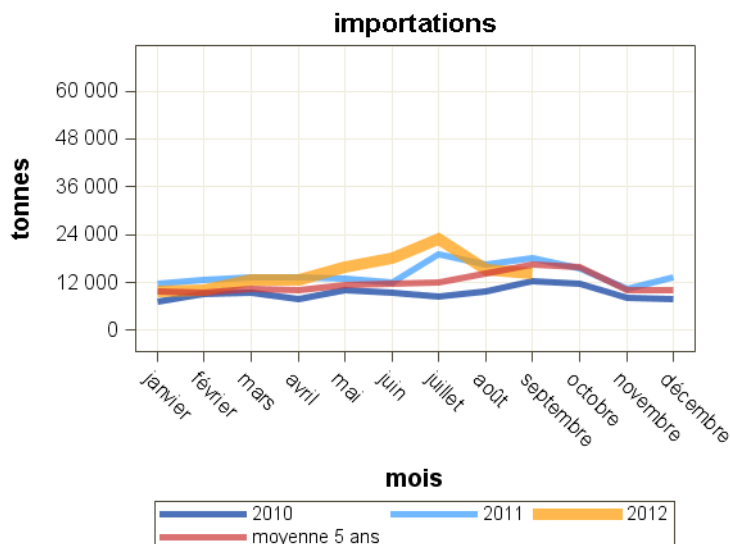
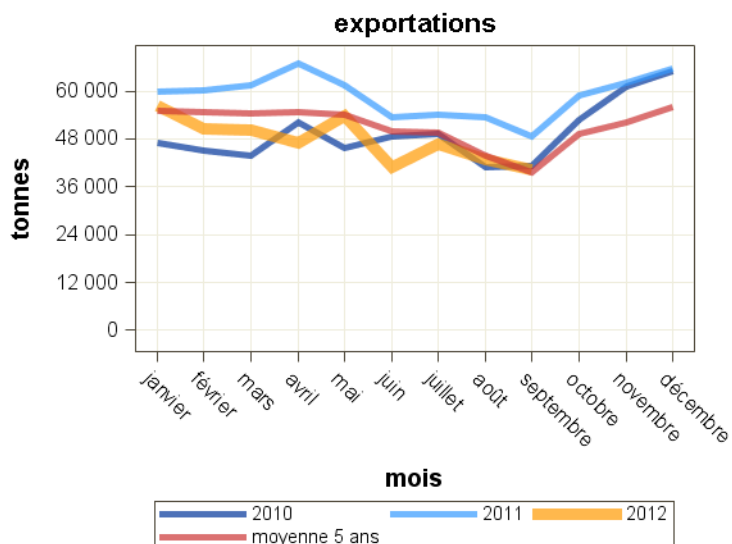
*NB : laits liquides ne comprenant pas les laits et crèmes de lait 6%< matières grasses <10%

Total des exportations : Laits liquides* vrac

Pays	septembre 2011	septembre 2012	Evolution (%)	Cumul 2011	Cumul 2012	Evolution (%)
Total	48 594	40 433	-16.8	519 220	428 733	-17.4
UE à 27	46 973	39 016	-16.9	502 722	411 164	-18.2
Italie	24 118	19 550	-18.9	245 427	197 468	-19.5
Espagne	16 251	11 716	-27.9	144 853	116 473	-19.6
UEBL	2 878	3 508	21.9	48 363	43 906	-9.2
Allemagne	2 961	2 814	-5	51 836	38 462	-25.8
Grèce	159	858	439.6	3 385	3 513	3.8
Pays-Bas	493	226	-54.2	6 459	6 984	8.1
Royaume-Uni	0	216	0	1 431	2 463	72.1
Suède	0	83	0	0	658	0
Portugal	65	43	-33.8	807	320	-60.3
Slovaquie	48	0	0	121	641	429.8
Pays tiers	1 621	1 417	-12.6	16 498	17 569	6.5
Suisse	1 621	1 393	-14.1	16 211	16 960	4.6

Total des importations : Laits liquides* vrac

Pays	septembre 2011	septembre 2012	Evolution (%)	Cumul 2011	Cumul 2012	Evolution (%)
Total	18 025	14 373	-20.3	129 466	131 761	1.8
UE à 27	18 021	14 373	-20.2	129 456	131 761	1.8
UEBL	9 818	6 429	-34.5	71 393	63 213	-11.5
Pays-Bas	2 114	4 606	117.9	13 547	23 611	74.3
Allemagne	2 161	1 388	-35.8	8 919	5 019	-43.7
Royaume-Uni	2 444	1 072	-56.1	20 281	10 175	-49.8
Espagne	944	742	-21.4	12 949	27 222	110.2
Italie	245	105	-57.1	1 726	1 356	-21.4
Danemark	172	25	-85.5	370	1 065	187.8
Portugal	24	7	-70.8	42	26	-38.1
République Tchèque	0	0	0	0	25	0
Hongrie	0	0	0	0	29	0
Pays tiers	4	0	0	11	0	-100



Source : Douanes

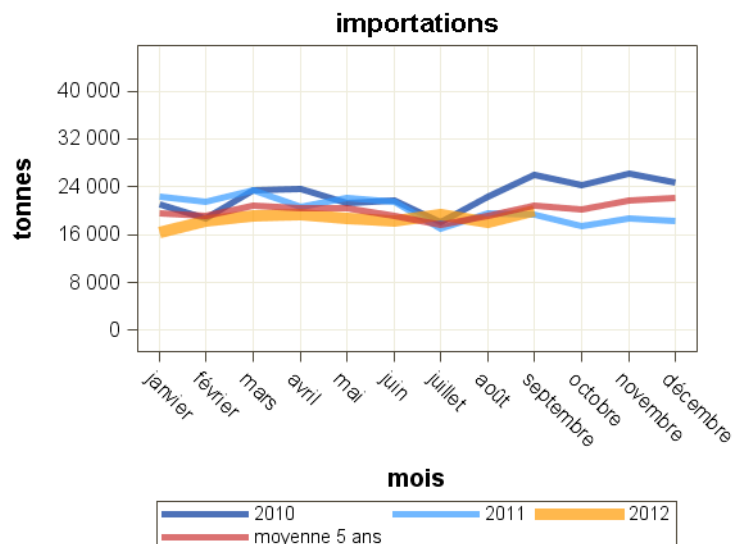
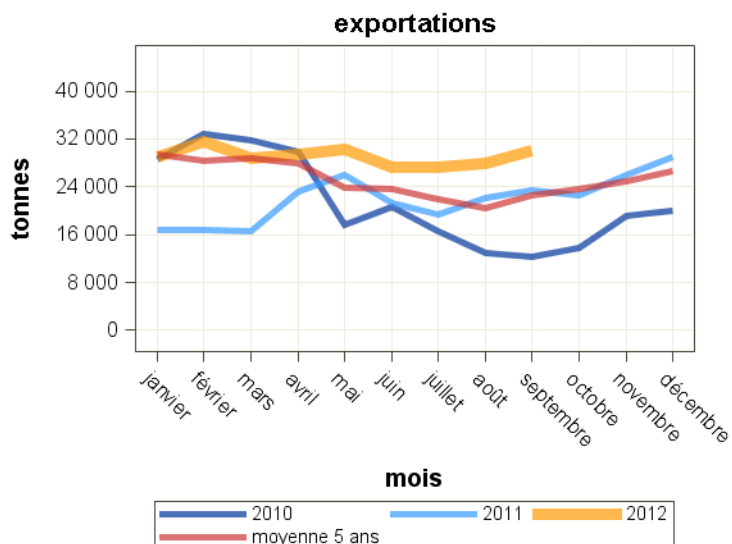
*NB : laits liquides ne comprenant pas les laits et crèmes de lait 6%< matières grasses <10%

Total des exportations : Laits liquides* conditionnés

Pays	septembre 2011	septembre 2012	Evolution (%)	Cumul 2011	Cumul 2012	Evolution (%)
Total	23 472	30 068	28.1	185 579	261 700	41
UE à 27	20 421	26 414	29.3	157 205	223 147	41.9
Espagne	5 217	11 011	111.1	47 548	73 480	54.5
Italie	11 313	10 605	-6.3	66 385	95 207	43.4
Portugal	3 047	2 103	-31	34 847	31 855	-8.6
UEBL	397	1 159	191.9	3 513	6 866	95.4
Royaume-Uni	288	846	193.8	3 406	11 526	238.4
Allemagne	33	525	1490.9	350	1 233	252.3
Pays tiers	3 052	3 655	19.8	28 374	38 553	35.9
Sénégal	458	464	1.3	3 608	3 507	-2.8
Chine (république populaire)	210	452	115.2	1 324	4 202	217.4
Polynésie française	306	321	4.9	1 987	2 414	21.5
Gabon	295	251	-14.9	2 479	2 628	6
Libye	0	0	0	0	3 335	0
Tunisie	0	0	0	2 346	2 638	12.4

Total des importations : Laits liquides* conditionnés

Pays	septembre 2011	septembre 2012	Evolution (%)	Cumul 2011	Cumul 2012	Evolution (%)
Total	19 413	19 923	2.6	187 547	167 438	-10.7
UE à 27	19 413	19 923	2.6	187 546	167 437	-10.7
Allemagne	15 294	14 553	-4.8	151 549	128 550	-15.2
UEBL	3 732	5 120	37.2	32 953	34 923	6
Espagne	43	38	-11.6	271	327	20.7
Italie	120	14	-88.3	650	352	-45.8
Autriche	3	7	133.3	43	93	116.3
Pays-Bas	13	5	-61.5	106	119	12.3
Portugal	4	4	0	45	24	-46.7
Royaume-Uni	2	1	-50	14	14	0
Lituanie	0	0	0	0	24	0
Pays tiers	0	0	0	1	1	0



Source : Douanes

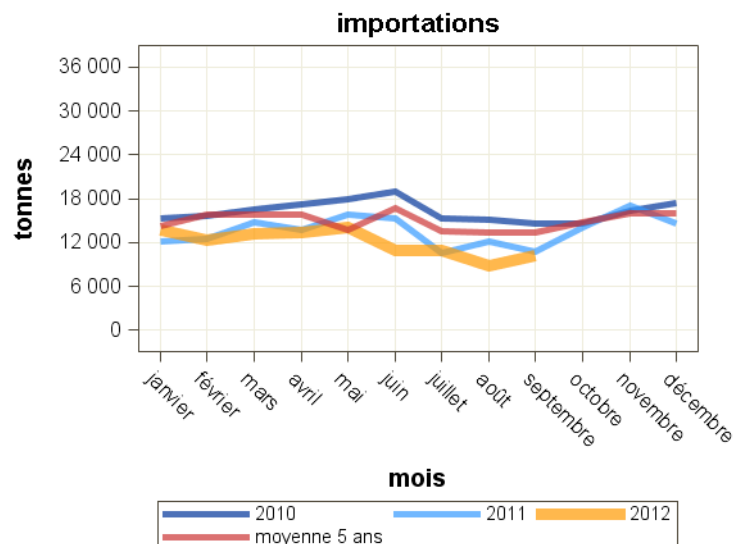
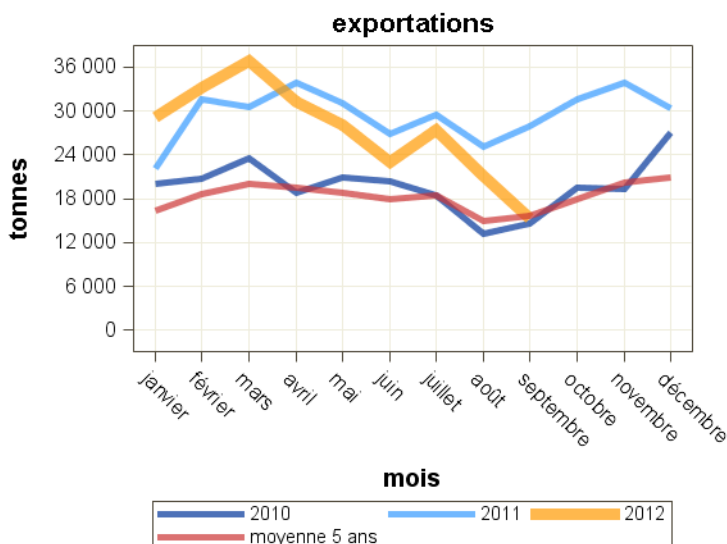
*NB : laits liquides ne comprenant pas les laits et crèmes de lait 6%< matières grasses <10%

Total des exportations : Crèmes*

Pays	septembre 2011	septembre 2012	Evolution (%)	Cumul 2011	Cumul 2012	Evolution (%)
Total	27 975	15 316	-45.3	258 821	245 208	-5.3
UE à 27	25 407	11 719	-53.9	234 259	214 998	-8.2
Allemagne	4 493	4 422	-1.6	65 793	70 800	7.6
Italie	11 879	2 495	-79	72 135	50 625	-29.8
UEBL	5 702	2 349	-58.8	57 796	54 389	-5.9
Espagne	1 528	1 361	-10.9	14 004	21 355	52.5
Pays-Bas	222	220	-0.9	2 219	2 353	6
Royaume-Uni	587	207	-64.7	3 161	3 507	10.9
Grèce	88	192	118.2	12 809	6 061	-52.7
Pays tiers	2 569	3 597	40	24 562	30 210	23
Chine (république populaire)	156	606	288.5	1 878	2 893	54
Corée du sud	158	582	268.4	2 883	4 602	59.6
Taiwan	274	382	39.4	3 364	3 405	1.2
Hong-kong	285	248	-13	1 874	2 418	29
Arabie saoudite	164	215	31.1	1 939	2 556	31.8

Total des importations : Crèmes*

Pays	septembre 2011	septembre 2012	Evolution (%)	Cumul 2011	Cumul 2012	Evolution (%)
Total	10 773	10 180	-5.5	118 038	107 624	-8.8
UE à 27	10 741	10 173	-5.3	117 668	107 192	-8.9
Espagne	2 205	3 603	63.4	24 124	38 007	57.5
UEBL	4 867	3 273	-32.8	53 823	38 559	-28.4
Allemagne	1 404	1 109	-21	12 150	10 509	-13.5
Pays-Bas	1 011	720	-28.8	5 868	6 418	9.4
Royaume-Uni	512	621	21.3	14 262	6 077	-57.4
Pologne	25	369	1376	201	1 478	635.3
Portugal	48	86	79.2	810	703	-13.2
Italie	9	22	144.4	1 148	2 102	83.1
République Tchèque	25	0	0	608	1 239	103.8
Pays tiers	31	8	-74.2	370	432	16.8
Suisse	6	8	33.3	344	432	25.6



Source : Douanes

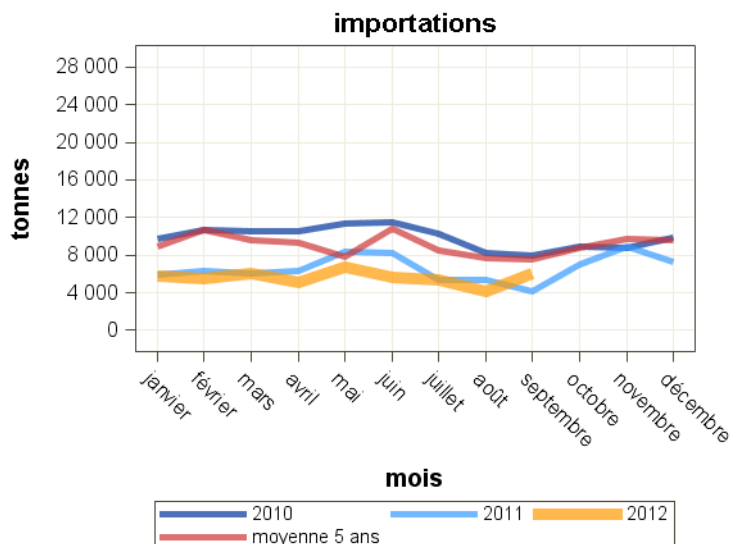
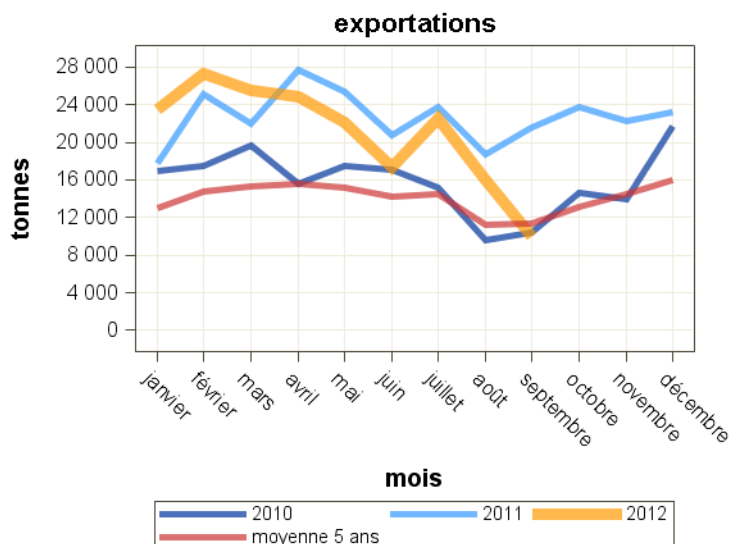
*NB : crèmes y compris les laits et crèmes de lait 6%< matières grasses <10%

Total des exportations : Crèmes* vrac

Pays	septembre 2011	septembre 2012	Evolution (%)	Cumul 2011	Cumul 2012	Evolution (%)
Total	21 605	9 989	-53.8	202 815	189 186	-6.7
UE à 27	21 484	9 867	-54.1	201 970	188 080	-6.9
Allemagne	4 023	4 413	9.7	61 641	70 276	14
Italie	10 737	2 270	-78.9	61 603	43 084	-30.1
UEBL	5 009	1 875	-62.6	52 514	46 671	-11.1
Espagne	1 187	1 018	-14.2	9 551	18 101	89.5
Suède	120	121	0.8	1 406	692	-50.8
Grèce	0	68	0	12 102	5 238	-56.7
Pays-Bas	163	60	-63.2	1 697	1 208	-28.8
Royaume-Uni	183	34	-81.4	302	1 239	310.3
Bulgarie	49	0	0	922	1 325	43.7
Pays tiers	121	123	1.7	846	1 106	30.7
Chine (république populaire)	0	91	0	382	375	-1.8
Taiwan	0	20	0	0	94	0

Total des importations : Crèmes* vrac

Pays	septembre 2011	septembre 2012	Evolution (%)	Cumul 2011	Cumul 2012	Evolution (%)
Total	4 183	6 011	43.7	56 132	50 377	-10.3
UE à 27	4 182	6 009	43.7	55 827	50 344	-9.8
Espagne	1 661	2 726	64.1	18 742	21 539	14.9
UEBL	981	1 176	19.9	15 665	14 411	-8
Pays-Bas	983	692	-29.6	4 653	4 601	-1.1
Royaume-Uni	224	543	142.4	12 553	3 962	-68.4
Allemagne	217	344	58.5	1 765	2 869	62.5
Pologne	0	96	0	0	332	0
Portugal	48	86	79.2	808	699	-13.5
Italie	2	1	-50	748	956	27.8
Lituanie	0	0	0	0	78	0
Pays tiers	1	1	0	305	33	-89.2
Suisse	1	1	0	305	33	-89.2



Source : Douanes

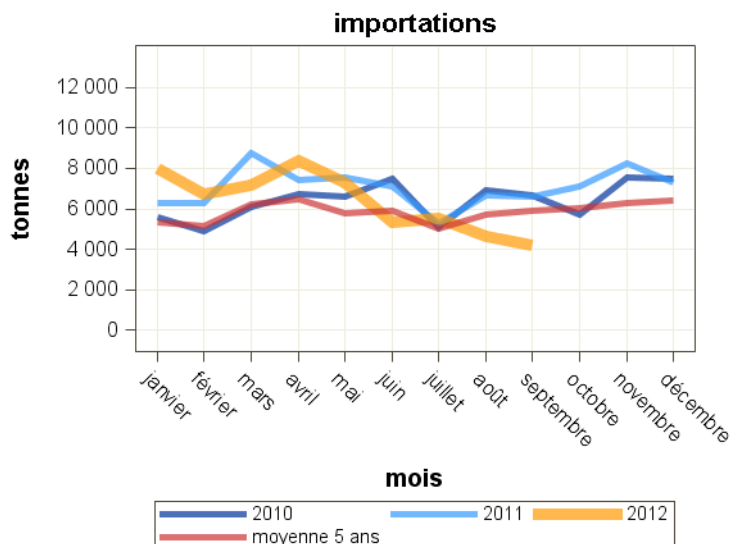
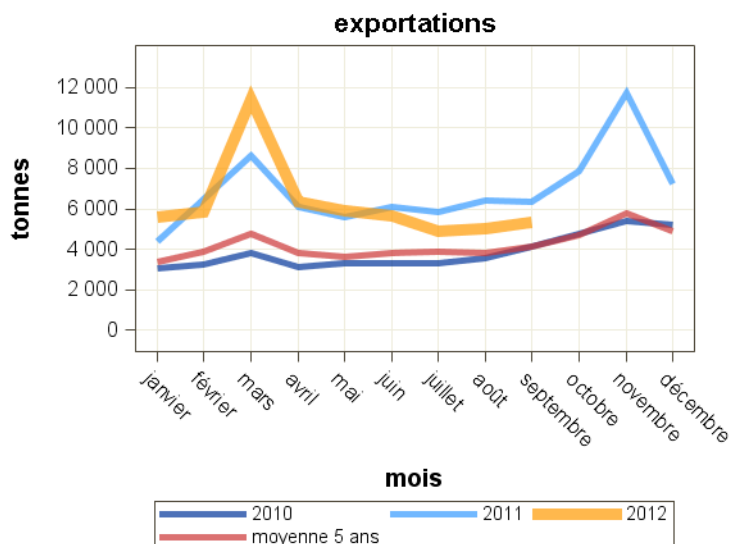
*NB : crèmes y compris les laits et crèmes de lait 6%< matières grasses <10%

Total des exportations : Crèmes* conditionnées

Pays	septembre 2011	septembre 2012	Evolution (%)	Cumul 2011	Cumul 2012	Evolution (%)
Total	6 371	5 327	-16.4	56 005	56 023	0
UE à 27	3 923	1 852	-52.8	32 289	26 919	-16.6
UEBL	693	474	-31.6	5 282	7 718	46.1
Espagne	342	343	0.3	4 454	3 254	-26.9
Italie	1 142	224	-80.4	10 532	7 540	-28.4
République Tchèque	174	186	6.9	846	1 680	98.6
Royaume-Uni	403	173	-57.1	2 859	2 268	-20.7
Pays tiers	2 448	3 475	42	23 716	29 104	22.7
Corée du sud	79	582	636.7	2 781	4 309	54.9
Chine (république populaire)	156	515	230.1	1 497	2 518	68.2
Taiwan	274	362	32.1	3 364	3 311	-1.6
Hong-kong	285	248	-13	1 874	2 417	29
Arabie saoudite	164	215	31.1	1 938	2 556	31.9
Russie	135	201	48.9	1 302	1 549	19

Total des importations : Crèmes* conditionnées

Pays	septembre 2011	septembre 2012	Evolution (%)	Cumul 2011	Cumul 2012	Evolution (%)
Total	6 590	4 170	-36.7	61 906	57 247	-7.5
UE à 27	6 560	4 163	-36.5	61 841	56 848	-8.1
UEBL	3 886	2 097	-46	38 158	24 149	-36.7
Espagne	544	877	61.2	5 383	16 468	205.9
Allemagne	1 187	766	-35.5	10 385	7 640	-26.4
Pologne	25	273	992	201	1 146	470.1
Royaume-Uni	288	77	-73.3	1 709	2 115	23.8
Pays-Bas	28	28	0	1 215	1 818	49.6
Italie	7	22	214.3	400	1 145	186.3
Autriche	1	1	0	7	58	728.6
République Tchèque	25	0	0	608	1 239	103.8
Pays tiers	30	6	-80	65	399	513.8
Suisse	5	6	20	39	399	923.1



Source : Douanes

*NB : crèmes y compris les laits et crèmes de lait 6%< matières grasses <10%

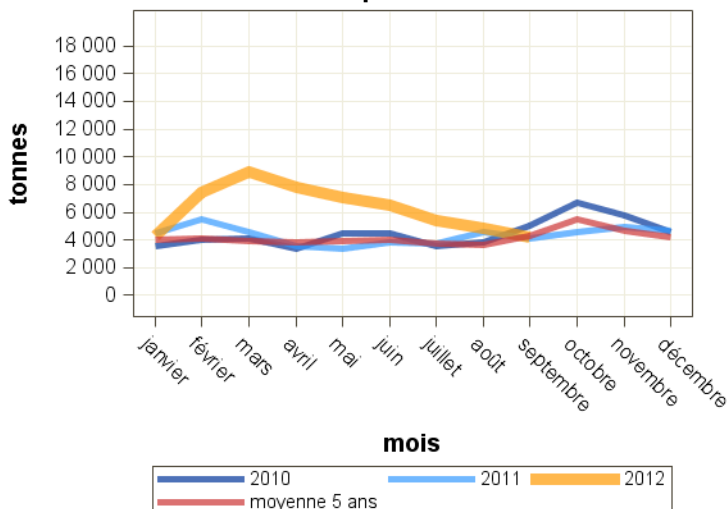
Total des exportations : Beurres

Pays	septembre 2011	septembre 2012	Evolution (%)	Cumul 2011	Cumul 2012	Evolution (%)
Total	4 147	4 207	1.4	37 757	56 470	49.6
UE à 27	2 368	2 310	-2.4	22 569	39 554	75.3
Espagne	328	454	38.4	2 958	19 984	575.6
UEBL	643	448	-30.3	6 710	5 683	-15.3
Royaume-Uni	451	407	-9.8	3 472	4 338	24.9
Allemagne	144	309	114.6	2 221	2 136	-3.8
Pays-Bas	275	260	-5.5	2 533	3 427	35.3
Italie	218	153	-29.8	1 587	1 679	5.8
Pays tiers	1 779	1 897	6.6	15 189	16 916	11.4
Russie	399	399	0	2 768	2 727	-1.5
Singapour	152	137	-9.9	1 518	1 467	-3.4
Taiwan	58	92	58.6	735	681	-7.3
Kazakhstan	24	90	275	143	503	251.7
Ukraine	96	83	-13.5	599	702	17.2

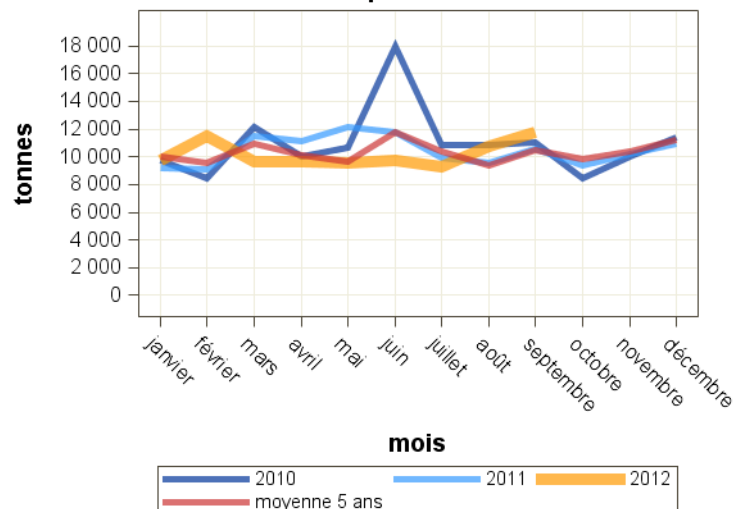
Total des importations : Beurres

Pays	septembre 2011	septembre 2012	Evolution (%)	Cumul 2011	Cumul 2012	Evolution (%)
Total	10 533	11 823	12.2	94 721	91 685	-3.2
UE à 27	9 732	11 796	21.2	91 092	85 696	-5.9
Pays-Bas	2 444	4 692	92	16 434	26 333	60.2
UEBL	1 661	2 445	47.2	16 142	17 267	7
Allemagne	2 282	1 487	-34.8	14 978	15 451	3.2
Irlande	1 263	1 438	13.9	16 983	9 001	-47
Portugal	466	545	17	4 612	5 760	24.9
Espagne	388	464	19.6	2 724	2 888	6
Royaume-Uni	258	385	49.2	4 568	2 393	-47.6
Italie	71	158	122.5	1 022	1 249	22.2
Pologne	156	64	-59	4 328	861	-80.1
Pays tiers	802	27	-96.6	3 629	5 989	65
Nouvelle-Zélande	377	0	0	664	4 901	638.1

exportations



importations



Source : Douanes

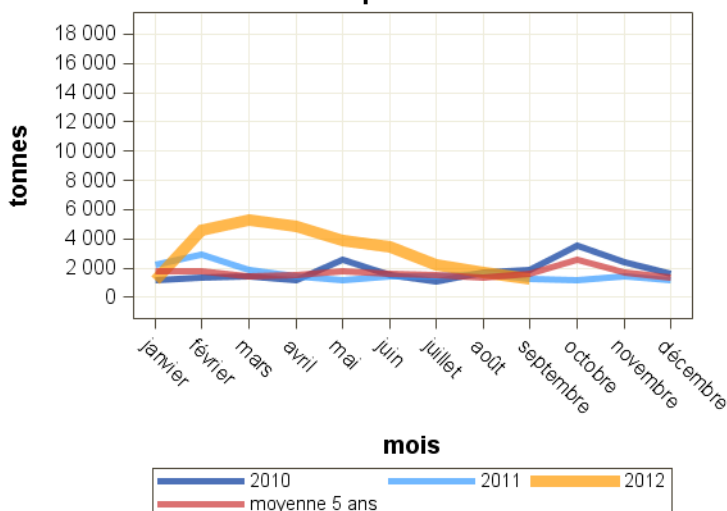
Total des exportations : Beurre vrac

Pays	septembre 2011	septembre 2012	Evolution (%)	Cumul 2011	Cumul 2012	Evolution (%)
Total	1 260	1 264	0.3	15 421	28 291	83.5
UE à 27	835	873	4.6	10 713	24 811	131.6
Allemagne	120	285	137.5	1 495	1 744	16.7
Pays-Bas	63	144	128.6	1 319	2 087	58.2
Italie	150	101	-32.7	1 095	1 239	13.2
UEBL	167	91	-45.5	3 618	2 288	-36.8
Espagne	109	88	-19.3	1 158	16 214	1300.2
Royaume-Uni	140	68	-51.4	842	710	-15.7
Pays tiers	425	391	-8	4 709	3 480	-26.1
Singapour	132	98	-25.8	1 201	1 150	-4.2
Kazakhstan	0	60	0	0	111	0
Chine (république populaire)	48	41	-14.6	288	241	-16.3
Taiwan	0	24	0	261	222	-14.9
Iran (république islamique)	0	0	0	972	192	-80.2

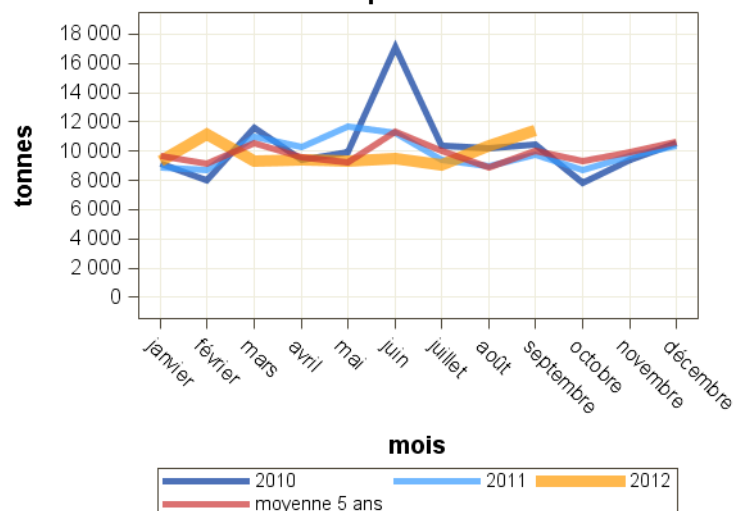
Total des importations : Beurre vrac

Pays	septembre 2011	septembre 2012	Evolution (%)	Cumul 2011	Cumul 2012	Evolution (%)
Total	9 764	11 445	17.2	89 946	88 980	-1.1
UE à 27	8 962	11 420	27.4	86 317	82 993	-3.9
Pays-Bas	2 148	4 681	117.9	15 385	25 973	68.8
UEBL	1 540	2 336	51.7	14 700	16 341	11.2
Irlande	1 241	1 438	15.9	16 907	8 973	-46.9
Allemagne	1 955	1 374	-29.7	12 816	14 449	12.7
Portugal	466	545	17	4 611	5 758	24.9
Espagne	387	464	19.9	2 718	2 864	5.4
Royaume-Uni	258	241	-6.6	4 564	2 095	-54.1
Italie	70	158	125.7	1 018	1 216	19.4
Pologne	156	64	-59	4 328	861	-80.1
Pays tiers	802	25	-96.9	3 628	5 987	65
Nouvelle-Zélande	377	0	0	664	4 901	638.1

exportations



importations



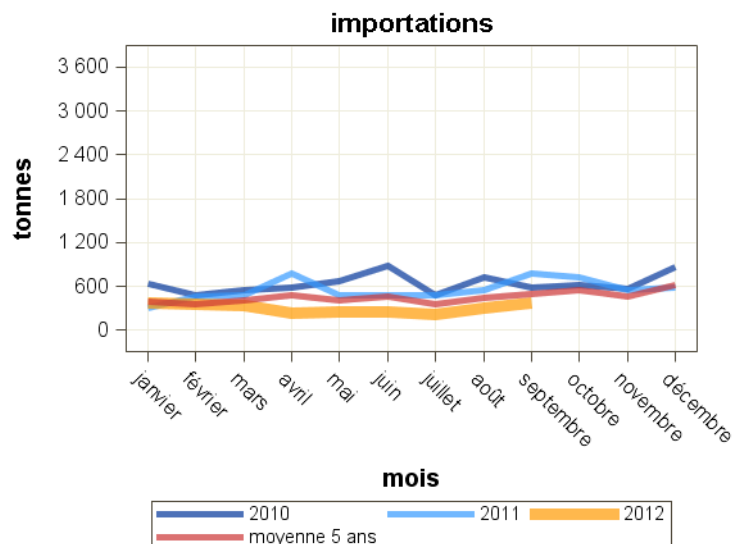
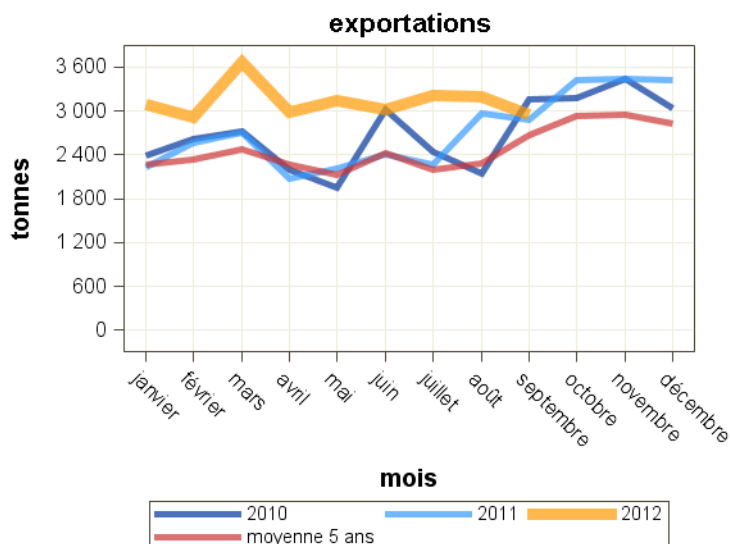
Source : Douanes

Total des exportations : Beurre conditionnés

Pays	septembre 2011	septembre 2012	Evolution (%)	Cumul 2011	Cumul 2012	Evolution (%)
Total	2 887	2 944	2	22 336	28 179	26.2
UE à 27	1 533	1 437	-6.3	11 856	14 743	24.4
Espagne	218	366	67.9	1 801	3 770	109.3
UEBL	476	358	-24.8	3 092	3 394	9.8
Royaume-Uni	311	339	9	2 629	3 629	38
Pays-Bas	212	116	-45.3	1 214	1 341	10.5
Pays tiers	1 354	1 506	11.2	10 480	13 436	28.2
Russie	399	399	0	2 534	2 724	7.5
Ukraine	96	76	-20.8	496	555	11.9
Taiwan	58	69	19	474	460	-3
Emirats arabes unis	0	67	0	304	536	76.3
Indonésie	61	59	-3.3	429	569	32.6
Turkménistan	13	55	323.1	109	236	116.5
Arabie saoudite	14	0	0	252	599	137.7

Total des importations : Beurre conditionnés

Pays	septembre 2011	septembre 2012	Evolution (%)	Cumul 2011	Cumul 2012	Evolution (%)
Total	769	378	-50.8	4 775	2 706	-43.3
UE à 27	769	376	-51.1	4 774	2 703	-43.4
Royaume-Uni	0	144	0	4	298	7350
Allemagne	327	113	-65.4	2 162	1 002	-53.7
UEBL	122	109	-10.7	1 442	926	-35.8
Pays-Bas	296	10	-96.6	1 049	360	-65.7
Espagne	0	0	0	6	24	300
Grèce	0	0	0	2	1	-50
Irlande	22	0	0	75	29	-61.3
Italie	0	0	0	3	33	1000
Portugal	0	0	0	1	2	100
Pays tiers	0	2	0	1	3	200
Andorre	0	2	0	0	2	0



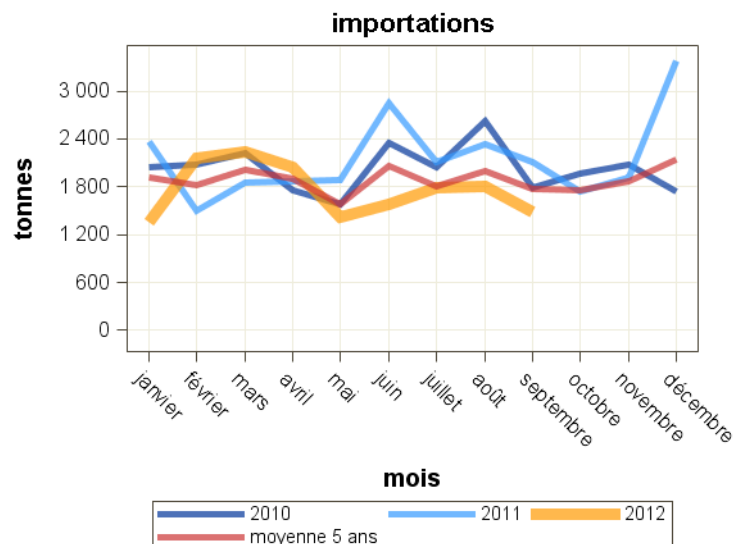
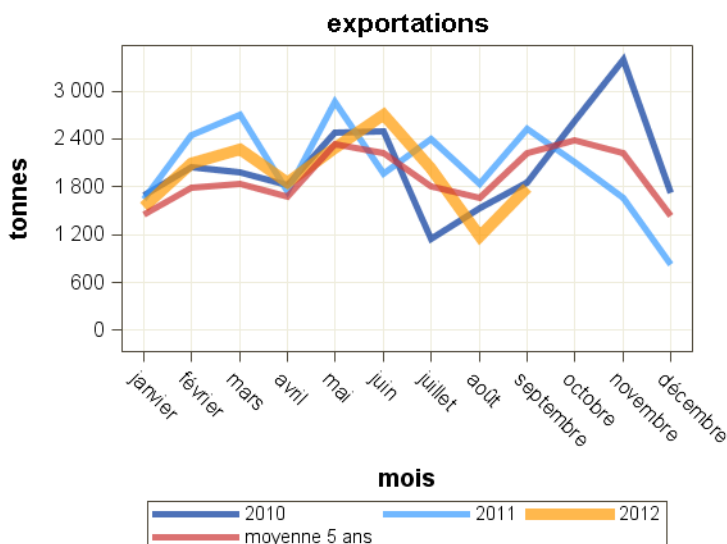
Source : Douanes

Total des exportations : Beurre anhydres

Pays	septembre 2011	septembre 2012	Evolution (%)	Cumul 2011	Cumul 2012	Evolution (%)
Total	2 524	1 781	-29.4	20 140	17 756	-11.8
UE à 27	2 220	1 447	-34.8	15 043	12 965	-13.8
Italie	1 126	517	-54.1	7 536	5 506	-26.9
Pays-Bas	631	318	-49.6	1 911	2 226	16.5
UEBL	88	201	128.4	2 344	1 989	-15.1
Allemagne	142	193	35.9	996	1 089	9.3
Pologne	0	71	0	817	377	-53.9
Grèce	94	38	-59.6	618	542	-12.3
Espagne	49	28	-42.9	403	355	-11.9
Pays tiers	304	335	10.2	5 097	4 791	-6
Nigeria	16	96	500	128	256	100
Egypte	0	64	0	294	684	132.7
Taiwan	0	46	0	255	195	-23.5
Liban	62	44	-29	373	255	-31.6
Arabie saoudite	114	23	-79.8	1 989	1 912	-3.9
Jordanie	21	21	0	104	307	195.2

Total des importations : Beurre anhydres

Pays	septembre 2011	septembre 2012	Evolution (%)	Cumul 2011	Cumul 2012	Evolution (%)
Total	2 105	1 485	-29.5	18 906	15 870	-16.1
UE à 27	2 088	1 406	-32.7	17 541	14 835	-15.4
Pays-Bas	730	609	-16.6	2 767	6 384	130.7
UEBL	784	575	-26.7	9 790	5 199	-46.9
Allemagne	259	201	-22.4	2 337	1 500	-35.8
Royaume-Uni	84	14	-83.3	929	390	-58
Espagne	172	5	-97.1	1 407	588	-58.2
Roumanie	0	2	0	0	2	0
Danemark	22	0	0	22	508	2209.1
Italie	0	0	0	116	105	-9.5
Pologne	0	0	0	0	56	0
Pays tiers	17	80	370.6	1 365	1 035	-24.2
Nouvelle-Zélande	17	80	370.6	677	885	30.7
Etats-unis d'amérique	0	0	0	688	150	-78.2



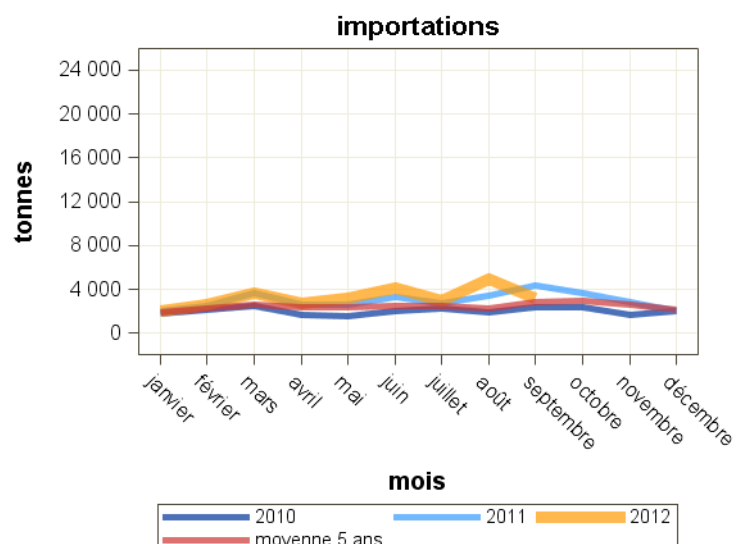
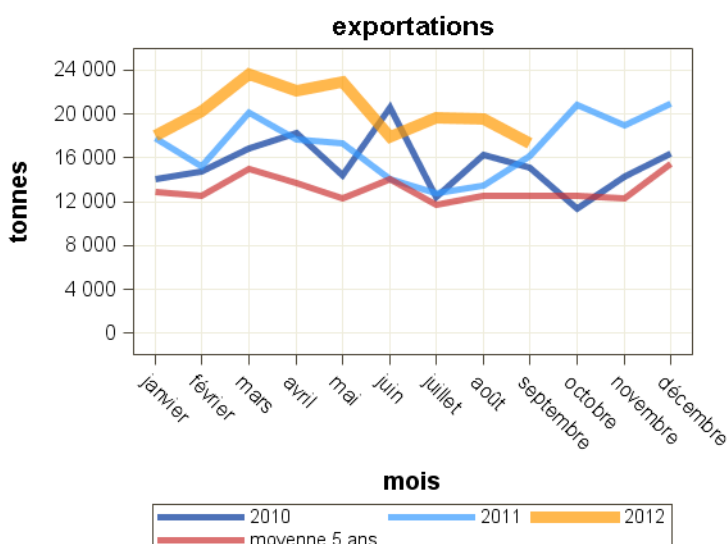
Source : Douanes

Total des exportations : Laits écrémés en poudre

Pays	septembre 2011	septembre 2012	Evolution (%)	Cumul 2011	Cumul 2012	Evolution (%)
Total	16 113	17 368	7.8	144 580	181 312	25.4
UE à 27	9 745	7 858	-19.4	84 070	92 094	9.5
Pays-Bas	3 188	2 253	-29.3	15 445	19 069	23.5
UEBL	1 480	2 147	45.1	26 097	27 516	5.4
Italie	2 022	958	-52.6	17 411	13 577	-22
Espagne	1 080	910	-15.7	10 529	13 806	31.1
Irlande	834	514	-38.4	878	1 332	51.7
Royaume-Uni	328	497	51.5	2 298	5 021	118.5
Allemagne	483	170	-64.8	6 766	5 007	-26
Pays tiers	6 368	9 509	49.3	60 510	89 218	47.4
Algérie	2 144	1 964	-8.4	20 100	26 871	33.7
Indonésie	484	1 231	154.3	2 444	5 563	127.6
Nigeria	168	1 148	583.3	4 466	4 408	-1.3
Malaysia	74	518	600	3 486	1 566	-55.1
Afrique du sud	299	512	71.2	1 258	2 882	129.1
Chine (république populaire)	1 031	455	-55.9	4 037	6 970	72.7
Viet-Nam	0	407	0	574	5 842	917.8

Total des importations : Laits écrémés en poudre

Pays	septembre 2011	septembre 2012	Evolution (%)	Cumul 2011	Cumul 2012	Evolution (%)
Total	4 339	3 203	-26.2	27 361	29 583	8.1
UE à 27	4 339	3 203	-26.2	27 354	28 848	5.5
UEBL	593	841	41.8	6 226	10 844	74.2
Espagne	99	400	304	922	1 150	24.7
Pays-Bas	483	390	-19.3	4 378	3 880	-11.4
Allemagne	1 612	368	-77.2	6 322	5 702	-9.8
Irlande	870	308	-64.6	3 543	2 500	-29.4
Portugal	169	261	54.4	845	402	-52.4
Pologne	187	242	29.4	2 293	1 311	-42.8
Italie	74	163	120.3	361	1 126	211.9
Suède	48	72	50	718	73	-89.8
Royaume-Uni	1	22	2100	154	544	253.2
Pays tiers	0	0	0	6	735	12150
Algérie	0	0	0	0	500	0



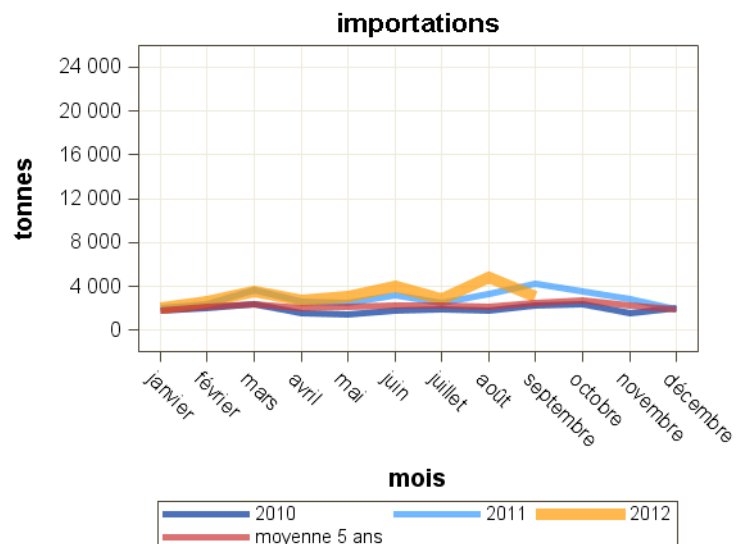
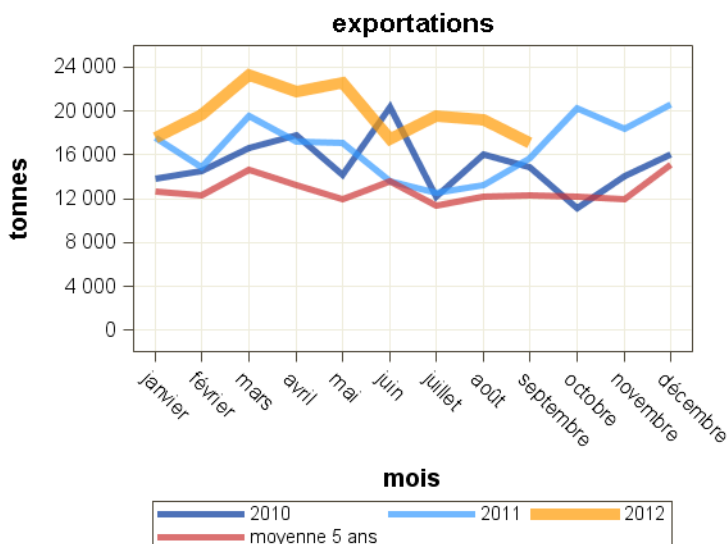
Source : Douanes

Total des exportations : Laits écrémés en poudre vrac

Pays	septembre 2011	septembre 2012	Evolution (%)	Cumul 2011	Cumul 2012	Evolution (%)
Total	15 746	17 102	8.6	141 436	178 256	26
UE à 27	9 594	7 750	-19.2	82 429	90 441	9.7
Pays-Bas	3 188	2 252	-29.4	15 422	19 067	23.6
UEBL	1 448	2 135	47.4	26 020	27 458	5.5
Italie	1 988	936	-52.9	16 742	13 009	-22.3
Espagne	1 064	909	-14.6	10 437	13 702	31.3
Irlande	834	514	-38.4	878	1 332	51.7
Royaume-Uni	327	496	51.7	2 198	4 898	122.8
Pays tiers	6 153	9 352	52	59 007	87 815	48.8
Algérie	2 144	1 964	-8.4	19 821	26 859	35.5
Indonésie	484	1 231	154.3	2 444	5 563	127.6
Nigeria	168	1 148	583.3	4 466	4 408	-1.3
Malaysia	74	517	598.6	3 484	1 564	-55.1
Afrique du sud	292	505	72.9	1 232	2 857	131.9
Chine (république populaire)	1 029	455	-55.8	4 030	6 968	72.9
Viet-Nam	0	396	0	563	5 792	928.8

Total des importations : Laits écrémés en poudre vrac

Pays	septembre 2011	septembre 2012	Evolution (%)	Cumul 2011	Cumul 2012	Evolution (%)
Total	4 209	3 124	-25.8	26 534	28 921	9
UE à 27	4 209	3 124	-25.8	26 528	28 186	6.3
UEBL	587	839	42.9	6 156	10 818	75.7
Espagne	95	398	318.9	900	1 126	25.1
Pays-Bas	459	384	-16.3	4 227	3 820	-9.6
Allemagne	1 588	339	-78.7	6 134	5 549	-9.5
Irlande	870	308	-64.6	3 543	2 500	-29.4
Portugal	169	261	54.4	819	389	-52.5
Pologne	187	242	29.4	2 293	1 311	-42.8
Italie	2	124	6100	64	741	1057.8
Suède	48	72	50	716	72	-89.9
Royaume-Uni	1	22	2100	134	544	306
Pays tiers	0	0	0	6	734	12133.3
Algérie	0	0	0	0	500	0



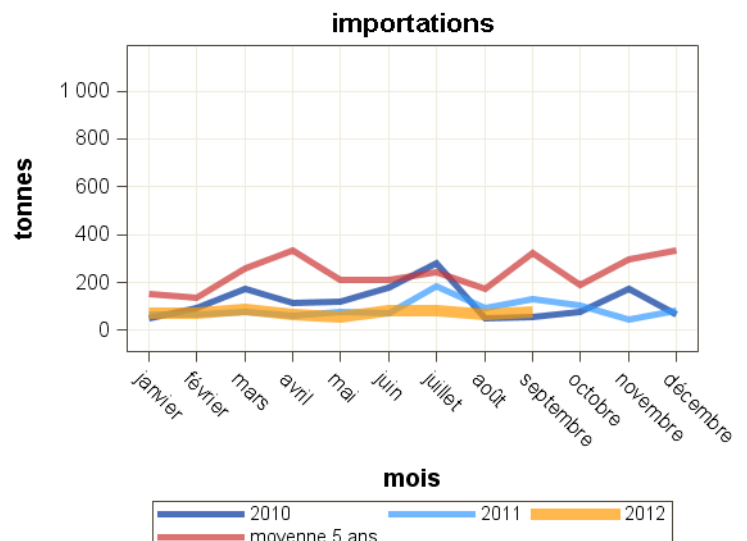
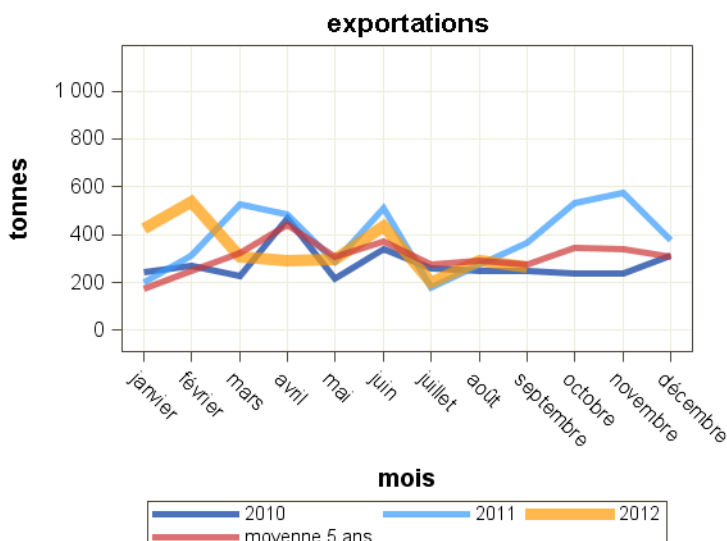
Source : Douanes

Total des exportations : Laits écrémés en poudre conditionnée

Pays	septembre 2011	septembre 2012	Evolution (%)	Cumul 2011	Cumul 2012	Evolution (%)
Total	367	266	-27.5	3 144	3 056	-2.8
UE à 27	152	108	-28.9	1 641	1 654	0.8
Allemagne	59	50	-15.3	554	643	16.1
Italie	34	22	-35.3	669	568	-15.1
Suède	0	15	0	0	24	0
UEBL	32	12	-62.5	77	58	-24.7
Espagne	16	1	-93.8	92	104	13
Royaume-Uni	1	1	0	100	123	23
Pays tiers	215	158	-26.5	1 503	1 403	-6.7
Liban	0	45	0	254	233	-8.3
Arabie saoudite	18	19	5.6	177	69	-61
Irak	12	12	0	62	112	80.6
Syrie	0	12	0	39	12	-69.2
Emirats arabes unis	17	11	-35.3	95	81	-14.7
Viet-Nam	0	11	0	11	50	354.5
Canada	70	0	0	70	295	321.4
Jordanie	12	0	0	57	82	43.9
Maroc	0	0	0	31	101	225.8

Total des importations : Laits écrémés en poudre conditionnée

Pays	septembre 2011	septembre 2012	Evolution (%)	Cumul 2011	Cumul 2012	Evolution (%)
Total	130	79	-39.2	827	662	-20
UE à 27	130	79	-39.2	826	662	-19.9
Italie	73	39	-46.6	297	385	29.6
Allemagne	24	29	20.8	189	153	-19
Pays-Bas	24	7	-70.8	150	60	-60
UEBL	6	3	-50	70	26	-62.9
Espagne	4	2	-50	23	24	4.3
Royaume-Uni	0	0	0	20	0	-100
Portugal	0	0	0	26	13	-50
Suède	0	0	0	2	1	-50
Pays tiers	0	0	0	1	0	-100
Inde	0	0	0	0	0	0
Japon	0	0	0	0	0	0



Source : Douanes

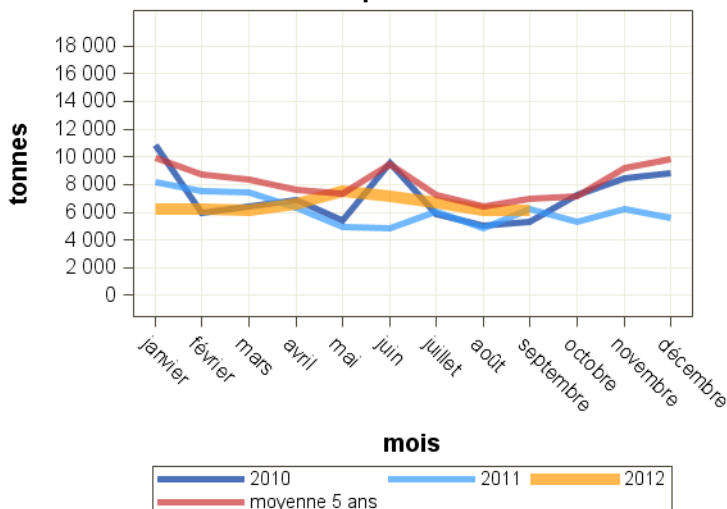
Total des exportations : Poudres grasses

Pays	septembre 2011	septembre 2012	Evolution (%)	Cumul 2011	Cumul 2012	Evolution (%)
Total	6 262	6 178	-1.3	56 376	58 914	4.5
UE à 27	3 007	3 998	33	32 860	33 017	0.5
UEBL	629	1 547	145.9	12 157	13 308	9.5
Italie	592	629	6.3	4 927	4 827	-2
Pays-Bas	122	616	404.9	1 896	2 848	50.2
Allemagne	806	485	-39.8	6 040	5 249	-13.1
Royaume-Uni	296	228	-23	4 305	3 499	-18.7
Espagne	315	179	-43.2	1 912	1 528	-20.1
Pologne	97	144	48.5	1 056	1 125	6.5
Pays tiers	3 255	2 181	-33	23 516	25 897	10.1
Algérie	2 088	973	-53.4	8 815	12 021	36.4
Mali	0	208	0	805	952	18.3
Sénégal	234	156	-33.3	1 902	2 597	36.5
Irak	0	93	0	2 607	1 318	-49.4
Cuba	0	0	0	0	1 153	0

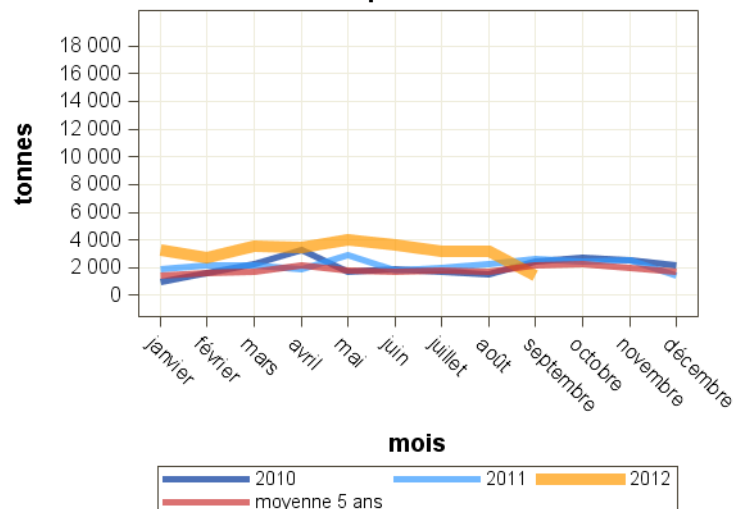
Total des importations : Poudres grasses

Pays	septembre 2011	septembre 2012	Evolution (%)	Cumul 2011	Cumul 2012	Evolution (%)
Total	2 587	1 378	-46.7	19 560	28 392	45.2
UE à 27	2 587	1 378	-46.7	19 560	28 392	45.2
Pays-Bas	465	420	-9.7	5 427	3 674	-32.3
UEBL	656	403	-38.6	4 938	16 377	231.7
Irlande	85	227	167.1	1 023	1 827	78.6
Allemagne	1 250	90	-92.8	5 974	4 257	-28.7
République Tchèque	0	80	0	65	310	376.9
Portugal	22	44	100	516	448	-13.2
Italie	8	37	362.5	279	290	3.9
Espagne	7	32	357.1	603	558	-7.5
Royaume-Uni	0	25	0	110	151	37.3
Pays tiers	0	0	0	0	1	0

exportations



importations



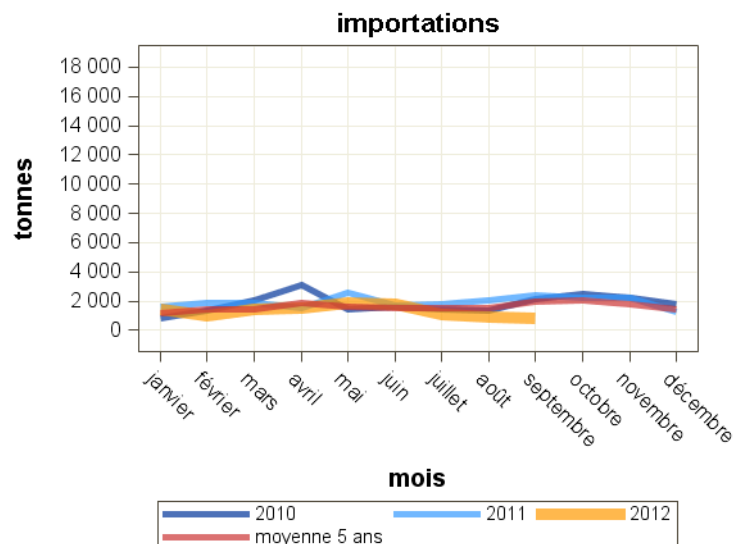
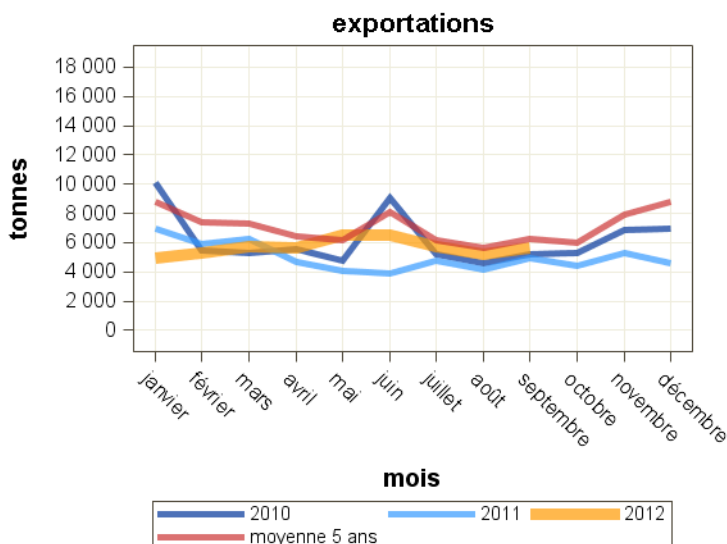
Source : Douanes

Total des exportations : Poudres grasses vrac

Pays	septembre 2011	septembre 2012	Evolution (%)	Cumul 2011	Cumul 2012	Evolution (%)
Total	4 906	5 605	14.2	45 594	51 131	12.1
UE à 27	2 946	3 970	34.8	32 489	32 558	0.2
UEBL	620	1 540	148.4	12 084	13 246	9.6
Italie	547	624	14.1	4 729	4 564	-3.5
Pays-Bas	122	616	404.9	1 896	2 842	49.9
Allemagne	805	485	-39.8	6 032	5 240	-13.1
Royaume-Uni	296	228	-23	4 300	3 497	-18.7
Espagne	311	177	-43.1	1 898	1 467	-22.7
Pologne	97	144	48.5	1 056	1 117	5.8
Pays tiers	1 960	1 635	-16.6	13 105	18 573	41.7
Algérie	1 101	636	-42.2	3 758	7 555	101
Mali	0	208	0	716	871	21.6
Sénégal	234	156	-33.3	1 885	2 321	23.1
Cuba	0	0	0	0	1 153	0

Total des importations : Poudres grasses vrac

Pays	septembre 2011	septembre 2012	Evolution (%)	Cumul 2011	Cumul 2012	Evolution (%)
Total	2 411	801	-66.8	17 440	11 892	-31.8
UE à 27	2 411	801	-66.8	17 440	11 892	-31.8
UEBL	612	398	-35	4 431	3 913	-11.7
Pays-Bas	350	207	-40.9	4 555	2 429	-46.7
République Tchèque	0	80	0	65	310	376.9
Allemagne	1 250	54	-95.7	5 894	3 577	-39.3
Royaume-Uni	0	25	0	86	151	75.6
Espagne	0	22	0	576	483	-16.1
Danemark	29	3	-89.7	125	122	-2.4
Irlande	85	3	-96.5	1 023	482	-52.9
Portugal	22	0	0	184	89	-51.6
Pays tiers	0	0	0	0	0	0



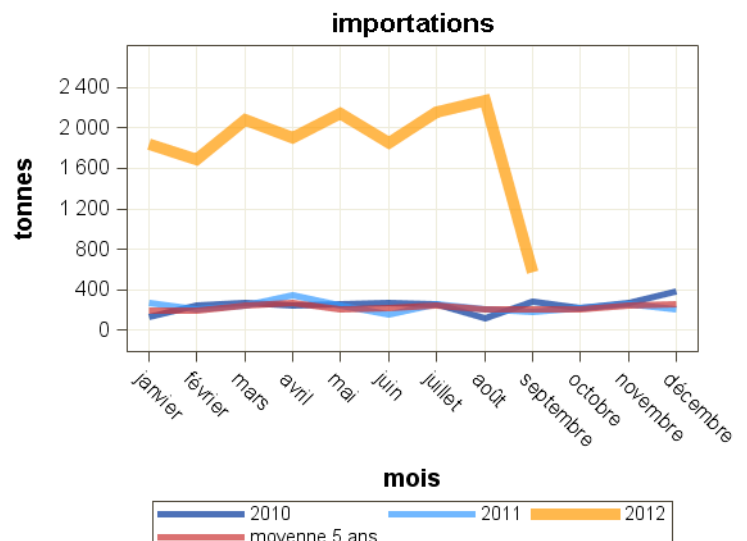
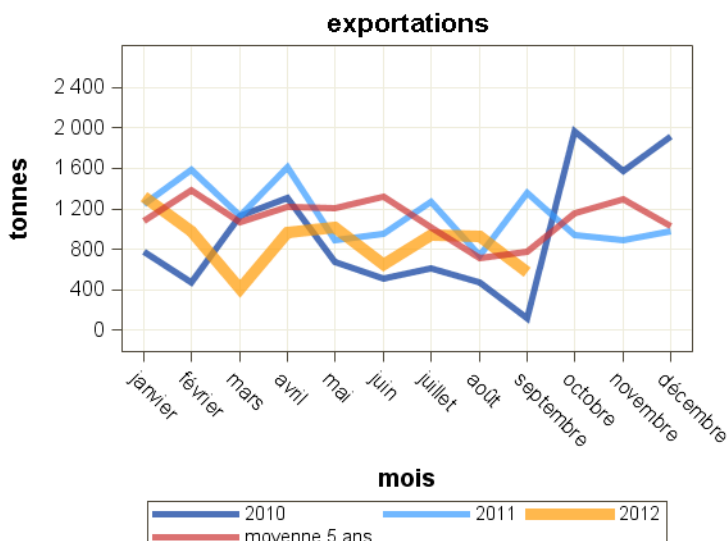
Source : Douanes

Total des exportations : Poudres grasses conditionnées

Pays	septembre 2011	septembre 2012	Evolution (%)	Cumul 2011	Cumul 2012	Evolution (%)
Total	1 356	573	-57.7	10 781	7 783	-27.8
UE à 27	61	28	-54.1	370	459	24.1
Grèce	1	14	1300	32	38	18.8
UEBL	9	7	-22.2	73	62	-15.1
Italie	45	5	-88.9	198	263	32.8
Pays tiers	1 295	545	-57.9	10 411	7 324	-29.7
Algérie	987	337	-65.9	5 056	4 466	-11.7
Irak	0	93	0	2 607	1 318	-49.4
Israël	70	60	-14.3	231	207	-10.4
Cameroun	0	19	0	13	43	230.8
Congo république	0	16	0	8	23	187.5
Arabie saoudite	7	6	-14.3	313	34	-89.1
Hong-kong	1	4	300	1	5	400
Viet-Nam	0	1	0	15	151	906.7
Libye	49	0	0	49	176	259.2
Mali	0	0	0	89	81	-9
Sénégal	0	0	0	17	276	1523.5
Mayotte	18	0	0	201	180	-10.4

Total des importations : Poudres grasses conditionnées

Pays	septembre 2011	septembre 2012	Evolution (%)	Cumul 2011	Cumul 2012	Evolution (%)
Total	176	577	227.8	2 121	16 500	677.9
UE à 27	176	577	227.8	2 121	16 500	677.9
Irlande	0	224	0	0	1 345	0
Pays-Bas	116	213	83.6	871	1 244	42.8
Portugal	0	44	0	332	359	8.1
Italie	8	37	362.5	270	282	4.4
Allemagne	0	36	0	80	680	750
Espagne	7	10	42.9	27	75	177.8
UEBL	44	5	-88.6	507	12 463	2358.2
Danemark	0	0	0	0	4	0
Pologne	0	0	0	0	21	0
Pays tiers	0	0	0	0	1	0



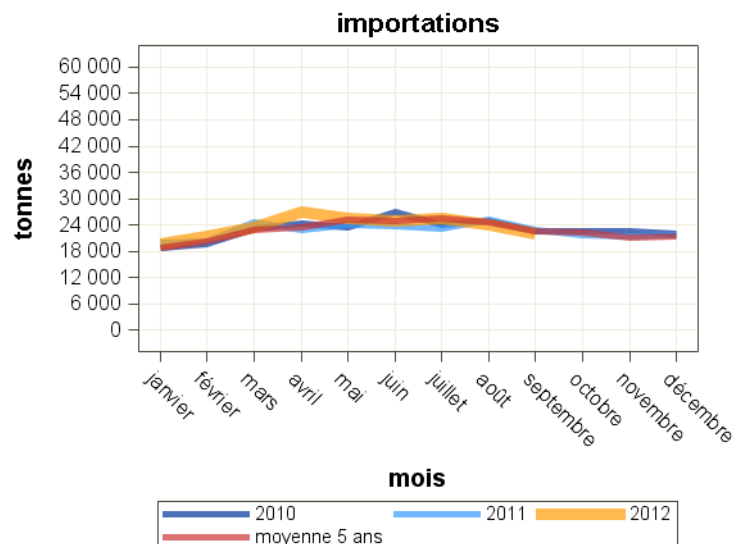
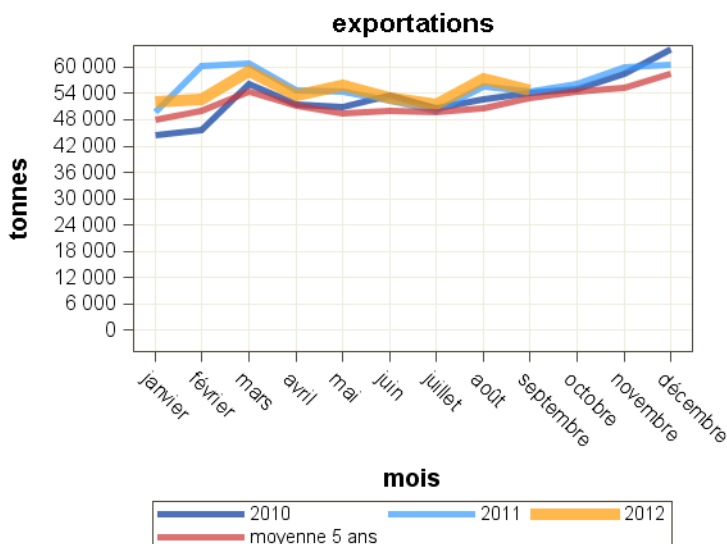
Source : Douanes

Total des exportations : Fromages

Pays	septembre 2011	septembre 2012	Evolution (%)	Cumul 2011	Cumul 2012	Evolution (%)
Total	54 537	54 682	0.3	492 504	490 235	-0.5
UE à 27	46 314	46 690	0.8	422 533	418 396	-1
Allemagne	10 909	10 091	-7.5	99 430	94 626	-4.8
Royaume-Uni	8 568	8 753	2.2	88 342	84 577	-4.3
UEBL	9 020	8 638	-4.2	78 503	82 886	5.6
Espagne	6 553	5 851	-10.7	56 780	56 220	-1
Italie	4 693	4 007	-14.6	43 766	36 665	-16.2
Pays-Bas	2 404	3 068	27.6	20 893	24 717	18.3
Irlande	347	2 484	615.9	3 138	5 577	77.7
Danemark	877	940	7.2	6 797	7 972	17.3
Pays tiers	8 223	7 992	-2.8	69 971	71 839	2.7
Etats-unis d'amérique	1 994	1 613	-19.1	16 216	15 270	-5.8
Suisse	1 093	1 114	1.9	10 111	10 402	2.9
Japon	1 069	1 025	-4.1	7 414	7 734	4.3

Total des importations : Fromages

Pays	septembre 2011	septembre 2012	Evolution (%)	Cumul 2011	Cumul 2012	Evolution (%)
Total	22 843	21 985	-3.8	207 276	213 820	3.2
UE à 27	22 138	21 396	-3.4	202 230	208 855	3.3
Pays-Bas	5 010	5 420	8.2	47 418	49 522	4.4
Allemagne	5 363	5 061	-5.6	51 496	49 327	-4.2
Italie	4 534	4 224	-6.8	44 547	46 831	5.1
Royaume-Uni	1 639	1 783	8.8	15 159	14 319	-5.5
UEBL	1 852	1 447	-21.9	14 373	17 520	21.9
Irlande	1 183	914	-22.7	7 302	7 594	4
Espagne	491	557	13.4	5 294	6 179	16.7
Danemark	696	536	-23	5 816	5 975	2.7
Pays tiers	705	589	-16.5	5 046	4 965	-1.6
Suisse	612	494	-19.3	4 355	3 716	-14.7



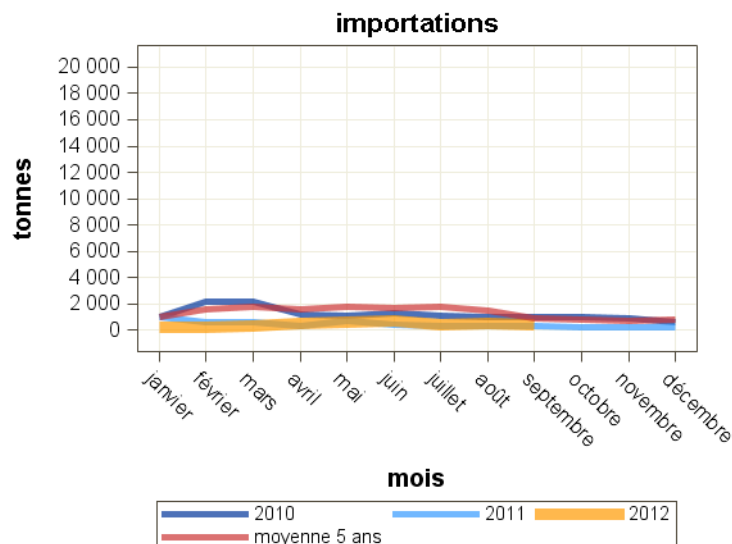
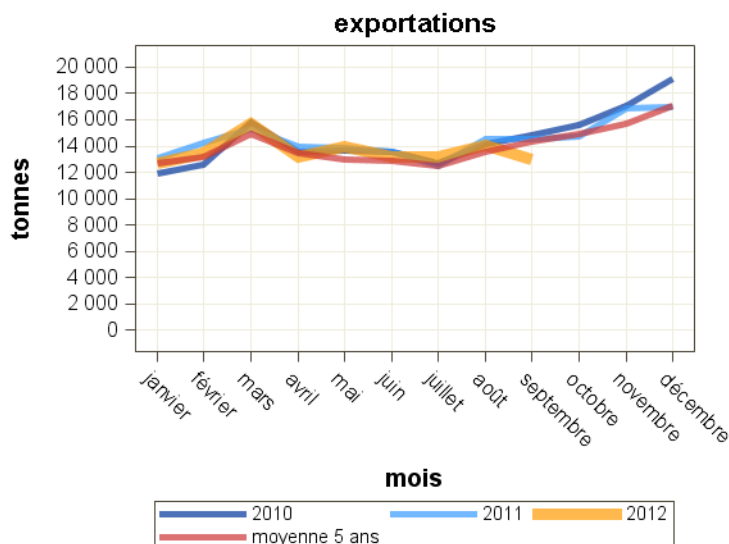
Source : Douanes

Total des exportations : Fromages à pâte molle

Pays	septembre 2011	septembre 2012	Evolution (%)	Cumul 2011	Cumul 2012	Evolution (%)
Total	14 494	12 980	-10.4	125 599	122 369	-2.6
UE à 27	12 591	11 046	-12.3	110 300	105 879	-4
Allemagne	5 190	4 330	-16.6	46 741	42 362	-9.4
UEBL	2 812	2 615	-7	22 166	24 495	10.5
Italie	1 013	980	-3.3	10 925	8 782	-19.6
Royaume-Uni	1 051	930	-11.5	9 204	9 410	2.2
Espagne	811	750	-7.5	7 669	7 000	-8.7
Danemark	524	449	-14.3	3 615	3 888	7.6
Suède	318	272	-14.5	2 379	2 698	13.4
Pays-Bas	335	266	-20.6	2 980	2 666	-10.5
Pays tiers	1 903	1 934	1.6	15 299	16 490	7.8
Etats-unis d'amérique	774	697	-9.9	5 728	5 827	1.7
Suisse	212	217	2.4	2 094	2 007	-4.2

Total des importations : Fromages à pâte molle

Pays	septembre 2011	septembre 2012	Evolution (%)	Cumul 2011	Cumul 2012	Evolution (%)
Total	288	388	34.7	4 818	4 003	-16.9
UE à 27	280	379	35.4	4 669	3 925	-15.9
UEBL	40	129	222.5	207	756	265.2
Allemagne	61	102	67.2	788	1 320	67.5
Espagne	78	72	-7.7	864	618	-28.5
Italie	51	37	-27.5	674	432	-35.9
Royaume-Uni	17	20	17.6	130	58	-55.4
Danemark	20	6	-70	163	95	-41.7
Pays-Bas	5	2	-60	1 753	464	-73.5
Autriche	0	0	0	0	26	0
Pays tiers	8	9	12.5	149	78	-47.7
Suisse	8	9	12.5	149	78	-47.7

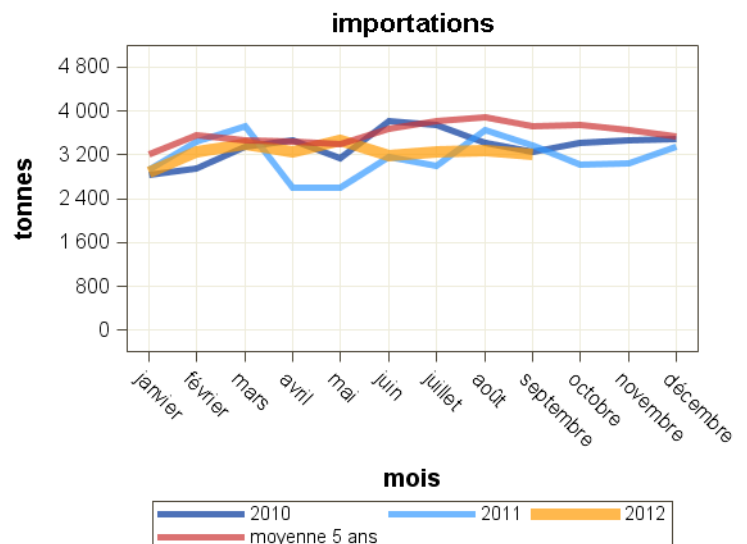
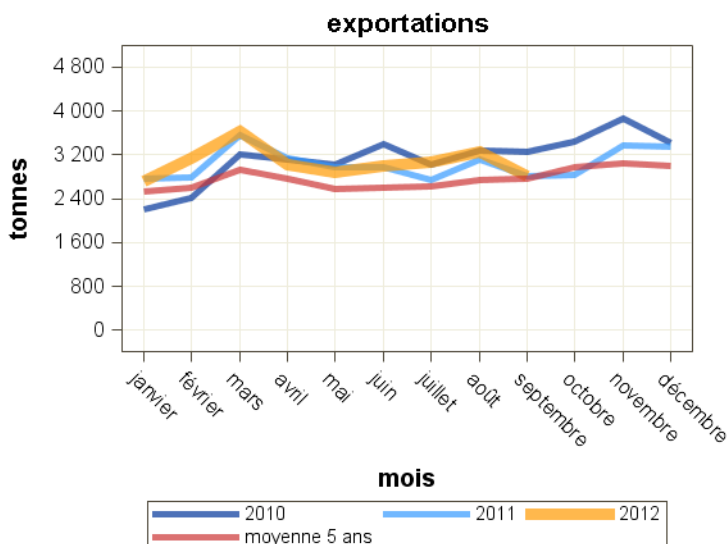


Total des exportations : Fromages pâte pressée cuite

Pays	septembre 2011	septembre 2012	Evolution (%)	Cumul 2011	Cumul 2012	Evolution (%)
Total	2 817	2 816	0	26 882	27 503	2.3
UE à 27	2 298	2 227	-3.1	21 587	21 569	-0.1
Allemagne	727	771	6.1	7 099	7 314	3
Italie	528	446	-15.5	4 405	4 087	-7.2
UEBL	420	391	-6.9	3 413	3 632	6.4
Espagne	308	292	-5.2	2 816	2 755	-2.2
Royaume-Uni	123	132	7.3	2 008	1 824	-9.2
Pays-Bas	105	109	3.8	806	976	21.1
Pays tiers	518	589	13.7	5 295	5 934	12.1
Etats-unis d'amérique	233	170	-27	1 565	1 615	3.2
Algérie	21	60	185.7	661	837	26.6
Maroc	44	56	27.3	490	584	19.2
Emirats arabes unis	5	35	600	207	286	38.2
Sénégal	20	34	70	358	431	20.4

Total des importations : Fromages pâte pressée cuite

Pays	septembre 2011	septembre 2012	Evolution (%)	Cumul 2011	Cumul 2012	Evolution (%)
Total	3 367	3 214	-4.5	28 488	29 206	2.5
UE à 27	2 789	2 777	-0.4	24 449	25 767	5.4
Allemagne	1 407	1 305	-7.2	16 118	13 416	-16.8
Pays-Bas	596	785	31.7	4 616	6 824	47.8
Irlande	616	517	-16.1	2 529	3 690	45.9
UEBL	59	92	55.9	638	803	25.9
République Tchèque	49	17	-65.3	274	78	-71.5
Espagne	0	3	0	1	24	2300
Royaume-Uni	0	1	0	3	3	0
Danemark	0	0	0	0	305	0
Finlande	22	0	-100	24	2	-91.7
Slovénie	0	0	0	0	42	0
Pays tiers	578	437	-24.4	4 040	3 439	-14.9
Suisse	578	437	-24.4	4 039	3 437	-14.9

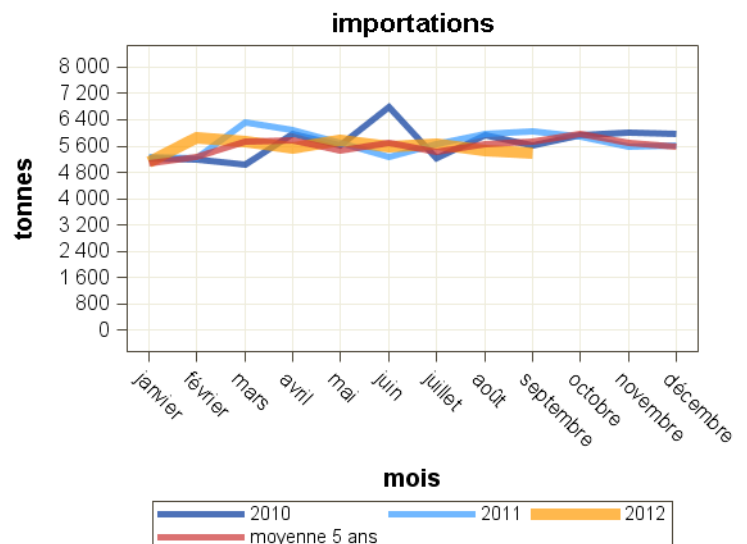
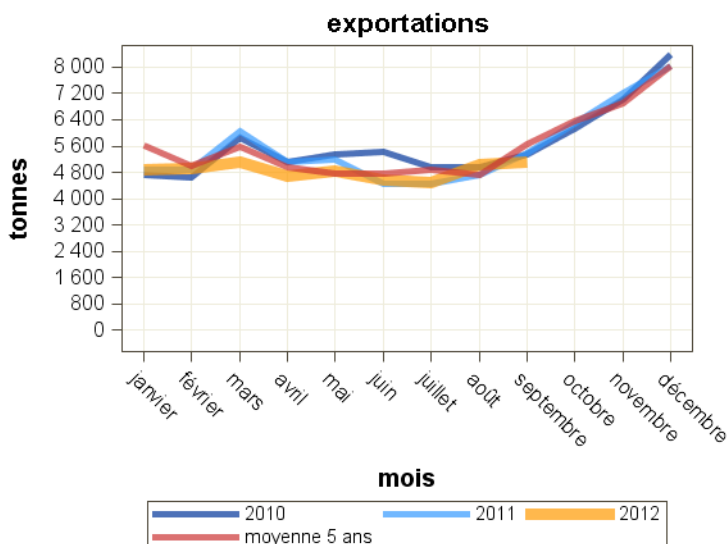


Total des exportations : Fromages pâte pressée non cuite

Pays	septembre 2011	septembre 2012	Evolution (%)	Cumul 2011	Cumul 2012	Evolution (%)
Total	5 388	5 124	-4.9	45 199	43 679	-3.4
UE à 27	4 140	4 078	-1.5	37 521	36 511	-2.7
Allemagne	2 061	2 115	2.6	18 798	18 272	-2.8
UEBL	1 012	1 113	10	9 509	9 760	2.6
Italie	268	235	-12.3	2 200	2 181	-0.9
Espagne	280	232	-17.1	2 160	1 868	-13.5
Royaume-Uni	214	114	-46.7	2 277	1 788	-21.5
Pays-Bas	74	75	1.4	666	748	12.3
Pays tiers	1 248	1 046	-16.2	7 677	7 167	-6.6
Russie	463	416	-10.2	2 321	2 312	-0.4
Canada	171	156	-8.8	1 447	1 235	-14.7
Etats-unis d'amérique	220	138	-37.3	1 516	1 103	-27.2
Suisse	147	128	-12.9	782	905	15.7

Total des importations : Fromages pâte pressée non cuite

Pays	septembre 2011	septembre 2012	Evolution (%)	Cumul 2011	Cumul 2012	Evolution (%)
Total	6 067	5 397	-11	51 569	50 104	-2.8
UE à 27	5 965	5 286	-11.4	50 859	49 060	-3.5
Pays-Bas	3 640	3 622	-0.5	33 964	34 315	1
Royaume-Uni	423	514	21.5	2 968	3 264	10
UEBL	460	316	-31.3	3 652	3 073	-15.9
Allemagne	438	313	-28.5	3 942	2 775	-29.6
Lettonie	148	168	13.5	767	818	6.6
Espagne	138	121	-12.3	1 424	1 140	-19.9
Irlande	338	58	-82.8	2 281	1 491	-34.6
Italie	44	29	-34.1	256	336	31.3
Pays tiers	102	110	7.8	710	1 044	47
Nouvelle-Zélande	45	92	104.4	256	861	236.3



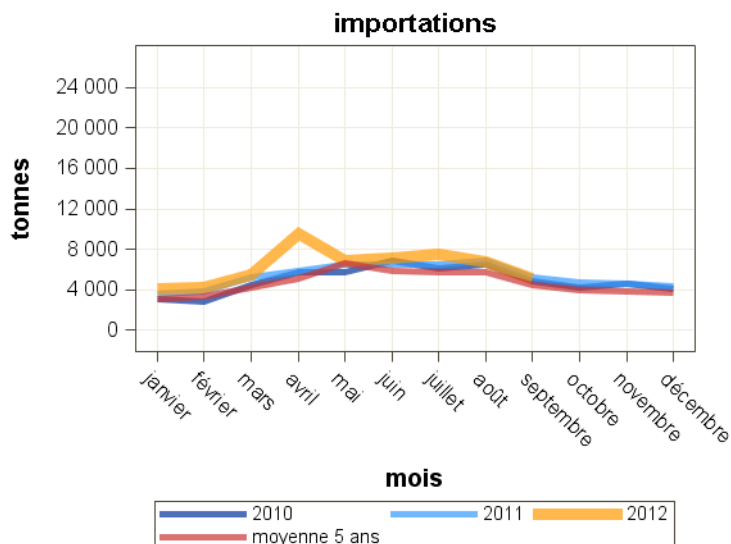
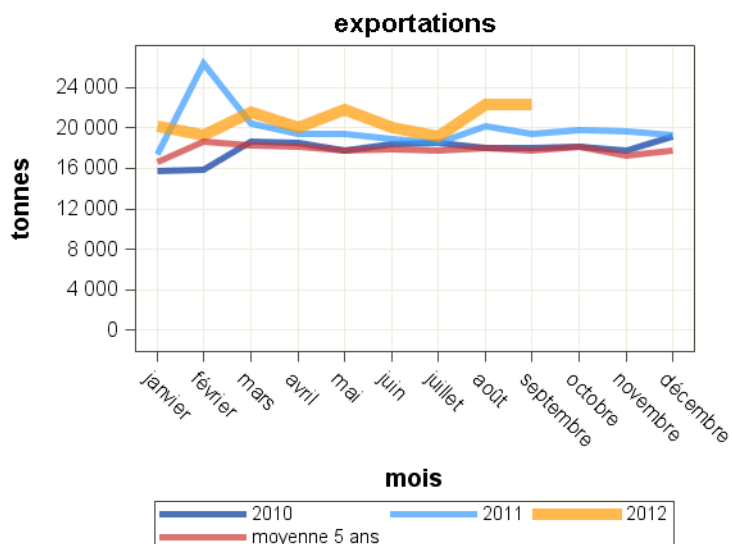
Source : Douanes

Total des exportations : Fromages frais

Pays	septembre 2011	septembre 2012	Evolution (%)	Cumul 2011	Cumul 2012	Evolution (%)
Total	19 414	22 357	15.2	179 895	186 716	3.8
UE à 27	18 299	21 212	15.9	167 604	176 887	5.5
Royaume-Uni	6 291	6 885	9.4	67 429	64 791	-3.9
Espagne	3 235	2 765	-14.5	25 815	26 940	4.4
UEBL	2 687	2 592	-3.5	23 340	24 534	5.1
Pays-Bas	1 692	2 475	46.3	14 517	18 516	27.5
Irlande	292	2 342	702.1	1 981	4 406	122.4
Italie	1 935	1 609	-16.8	15 444	15 566	0.8
Allemagne	1 181	1 465	24	10 300	13 025	26.5
Suède	209	290	38.8	1 830	2 109	15.2
Portugal	308	266	-13.6	2 994	2 795	-6.6
Pays tiers	1 115	1 145	2.7	12 290	9 829	-20
Suisse	290	329	13.4	2 931	2 953	0.8

Total des importations : Fromages frais

Pays	septembre 2011	septembre 2012	Evolution (%)	Cumul 2011	Cumul 2012	Evolution (%)
Total	5 220	5 052	-3.2	50 167	56 534	12.7
UE à 27	5 217	5 049	-3.2	50 135	56 480	12.7
Italie	2 082	2 102	1	23 117	24 686	6.8
Allemagne	1 403	1 443	2.9	12 167	12 928	6.3
Royaume-Uni	319	379	18.8	3 278	3 279	0
Danemark	448	306	-31.7	3 358	3 301	-1.7
UEBL	627	273	-56.5	3 967	7 145	80.1
Espagne	189	251	32.8	2 374	3 392	42.9
Pays-Bas	94	152	61.7	1 109	1 185	6.9
Autriche	42	66	57.1	301	337	12
Irlande	0	40	0	282	79	-72
Grèce	8	32	300	22	90	309.1
Pays tiers	3	3	0	32	54	68.8

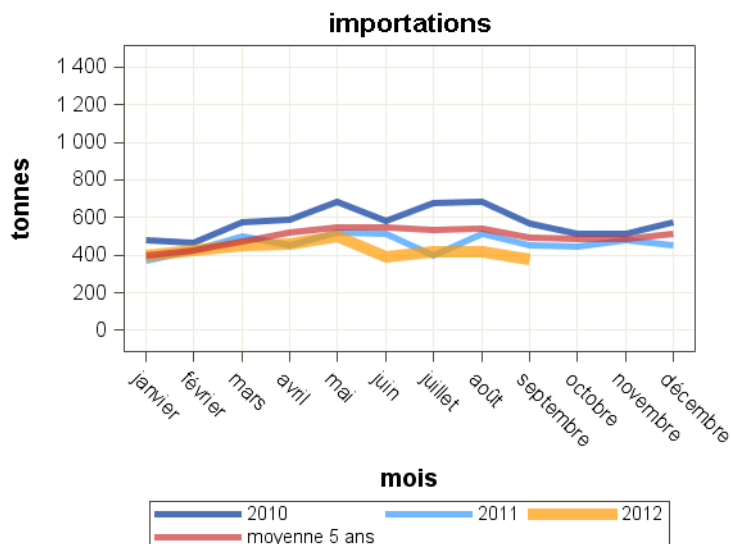
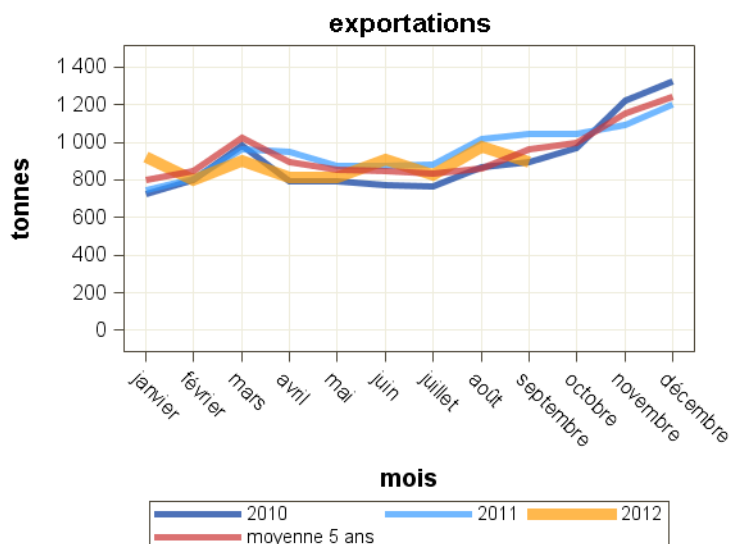


Total des exportations : Fromages à pâte persillée

Pays	septembre 2011	septembre 2012	Evolution (%)	Cumul 2011	Cumul 2012	Evolution (%)
Total	1 044	898	-14	8 155	7 856	-3.7
UE à 27	902	735	-18.5	7 331	6 835	-6.8
Espagne	212	203	-4.2	1 703	1 753	2.9
Allemagne	312	181	-42	2 310	1 876	-18.8
UEBL	103	120	16.5	906	971	7.2
Royaume-Uni	133	94	-29.3	1 001	935	-6.6
Pays-Bas	37	37	0	349	365	4.6
Suède	23	24	4.3	197	216	9.6
Danemark	19	18	-5.3	134	175	30.6
Italie	15	12	-20	128	128	0
Pays tiers	142	163	14.8	824	1 021	23.9
Etats-unis d'amérique	35	52	48.6	236	264	11.9
Japon	24	33	37.5	83	103	24.1
Russie	18	19	5.6	149	167	12.1

Total des importations : Fromages à pâte persillée

Pays	septembre 2011	septembre 2012	Evolution (%)	Cumul 2011	Cumul 2012	Evolution (%)
Total	453	375	-17.2	4 146	3 836	-7.5
UE à 27	453	375	-17.2	4 146	3 836	-7.5
Italie	343	298	-13.1	3 307	3 022	-8.6
Allemagne	71	53	-25.4	519	498	-4
UEBL	10	9	-10	114	68	-40.4
Danemark	7	7	0	47	55	17
Royaume-Uni	4	6	50	45	57	26.7
République Tchèque	0	2	0	0	2	0
Autriche	0	0	0	0	3	0
Espagne	4	0	-100	20	14	-30
Grèce	0	0	0	0	28	0
Irlande	0	0	0	0	4	0
Pays tiers	0	0	0	0	0	0

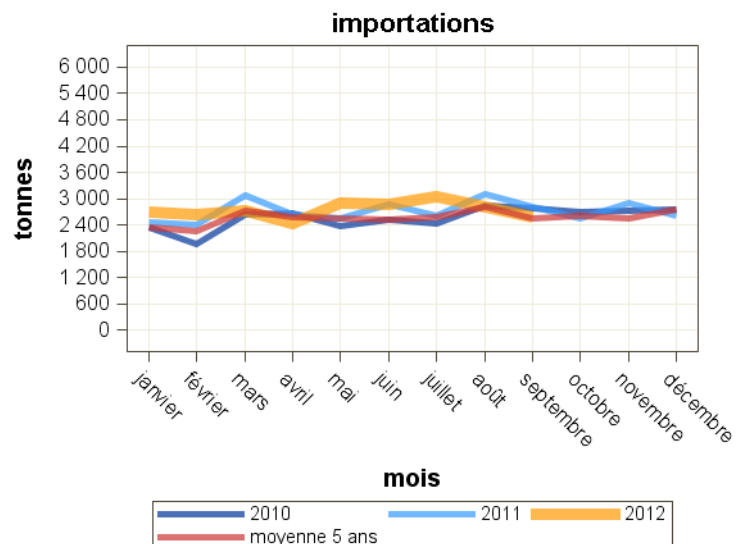
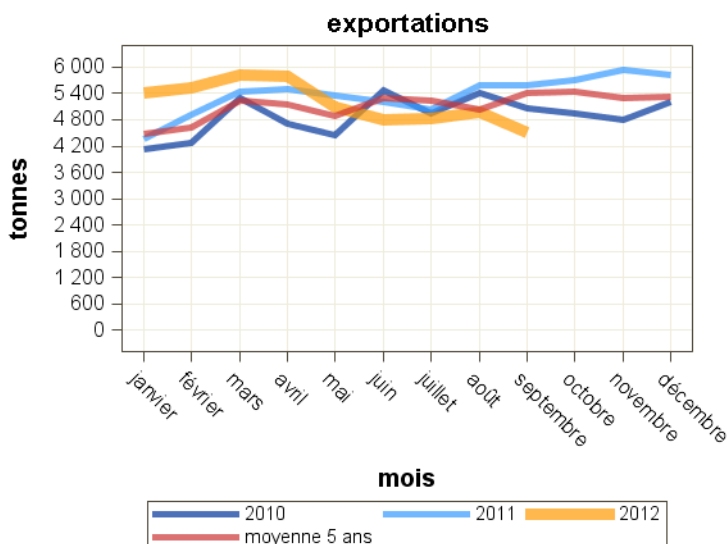


Total des exportations : Fromages fondus

Pays	septembre 2011	septembre 2012	Evolution (%)	Cumul 2011	Cumul 2012	Evolution (%)
Total	5 595	4 498	-19.6	46 994	46 758	-0.5
UE à 27	3 745	3 305	-11.7	32 809	32 957	0.5
Espagne	870	925	6.3	8 180	9 052	10.7
UEBL	873	765	-12.4	7 347	8 177	11.3
Royaume-Uni	677	530	-21.7	5 799	5 190	-10.5
Allemagne	388	202	-47.9	4 077	2 666	-34.6
Italie	232	202	-12.9	2 021	2 062	2
Autriche	120	155	29.2	781	993	27.1
Suède	97	111	14.4	768	820	6.8
Grèce	121	84	-30.6	1 140	775	-32
Portugal	103	83	-19.4	896	970	8.3
Pays tiers	1 851	1 193	-35.5	14 185	13 800	-2.7
Arabie saoudite	183	176	-3.8	2 213	2 009	-9.2
Japon	753	147	-80.5	5 123	2 926	-42.9
Koweït	45	77	71.1	346	938	171.1

Total des importations : Fromages fondus

Pays	septembre 2011	septembre 2012	Evolution (%)	Cumul 2011	Cumul 2012	Evolution (%)
Total	2 804	2 590	-7.6	24 563	24 741	0.7
UE à 27	2 802	2 589	-7.6	24 561	24 736	0.7
Allemagne	1 598	1 398	-12.5	14 488	13 763	-5
Royaume-Uni	503	606	20.5	4 809	5 452	13.4
Irlande	107	195	82.2	1 214	1 020	-16
Pays-Bas	103	135	31.1	819	766	-6.5
Autriche	152	109	-28.3	1 209	1 466	21.3
Pologne	37	60	62.2	351	574	63.5
Espagne	24	46	91.7	276	299	8.3
Slovaquie	39	26	-33.3	281	299	6.4
Italie	218	9	-95.9	655	739	12.8
UEBL	11	4	-63.6	243	241	-0.8
Pays tiers	1	1	0	2	6	200



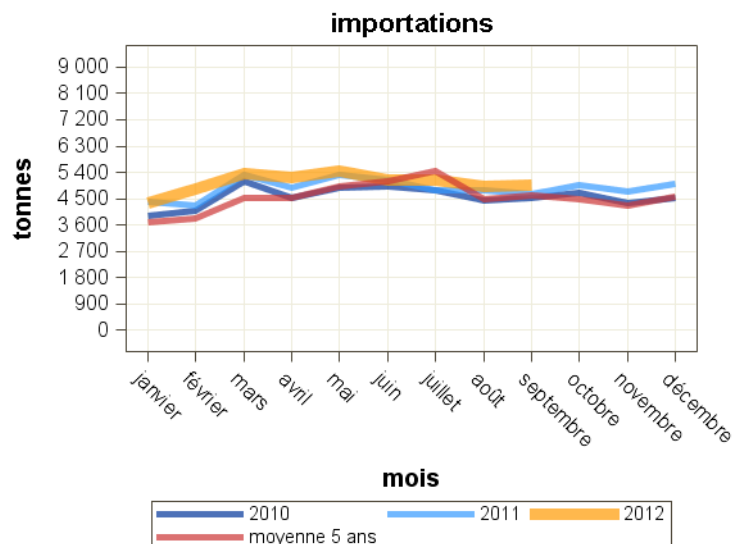
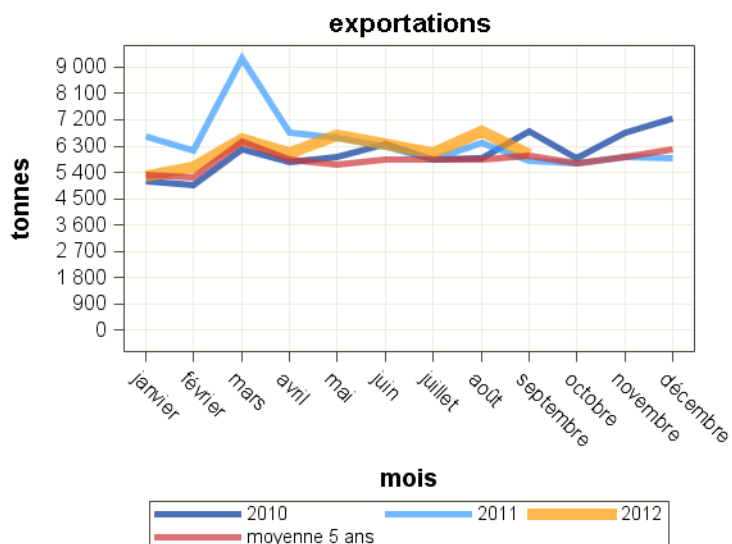
Source : Douanes

Total des exportations : Autres fromages

Pays	septembre 2011	septembre 2012	Evolution (%)	Cumul 2011	Cumul 2012	Evolution (%)
Total	5 786	6 010	3.9	59 780	55 356	-7.4
UE à 27	4 340	4 088	-5.8	45 381	37 758	-16.8
UEBL	1 113	1 042	-6.4	11 824	11 317	-4.3
Allemagne	1 050	1 028	-2.1	10 106	9 112	-9.8
Espagne	837	683	-18.4	8 438	6 853	-18.8
Italie	702	522	-25.6	8 642	3 860	-55.3
Danemark	208	324	55.8	1 954	2 600	33.1
Autriche	81	117	44.4	466	395	-15.2
Irlande	6	98	1533.3	530	646	21.9
Pays-Bas	127	91	-28.3	1 346	1 225	-9
Pays tiers	1 446	1 922	32.9	14 399	17 598	22.2
Japon	59	582	886.4	486	2 505	415.4
Etats-unis d'amérique	471	445	-5.5	5 884	5 302	-9.9
Suisse	361	361	0	3 191	3 508	9.9
Liban	102	74	-27.5	329	680	106.7

Total des importations : Autres fromages

Pays	septembre 2011	septembre 2012	Evolution (%)	Cumul 2011	Cumul 2012	Evolution (%)
Total	4 645	4 969	7	43 526	45 397	4.3
UE à 27	4 632	4 941	6.7	43 412	45 051	3.8
Italie	1 796	1 749	-2.6	16 527	17 616	6.6
Pays-Bas	572	725	26.7	5 158	5 968	15.7
UEBL	645	625	-3.1	5 552	5 434	-2.1
Allemagne	387	447	15.5	3 476	4 627	33.1
Royaume-Uni	374	257	-31.3	3 926	2 206	-43.8
République Tchèque	56	236	321.4	1 045	616	-41.1
Danemark	144	205	42.4	2 060	2 061	0
Grèce	114	174	52.6	1 566	1 557	-0.6
Irlande	122	104	-14.8	997	1 312	31.6
Espagne	59	65	10.2	336	692	106
Pays tiers	13	29	123.1	114	345	202.6

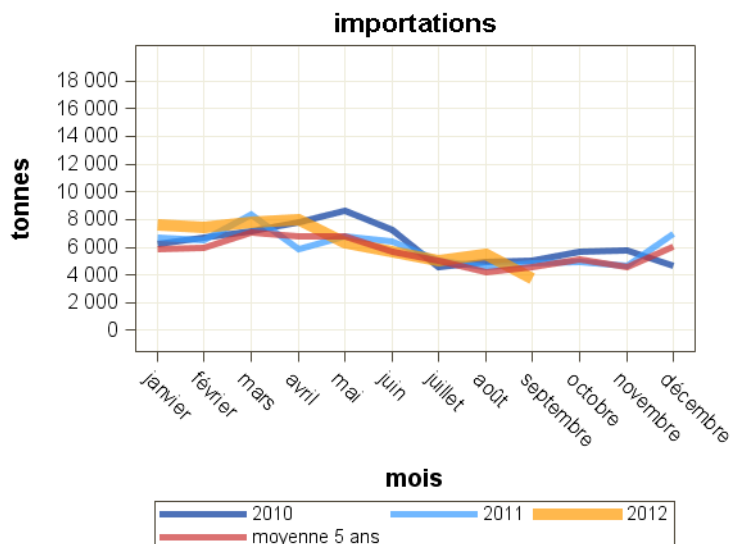
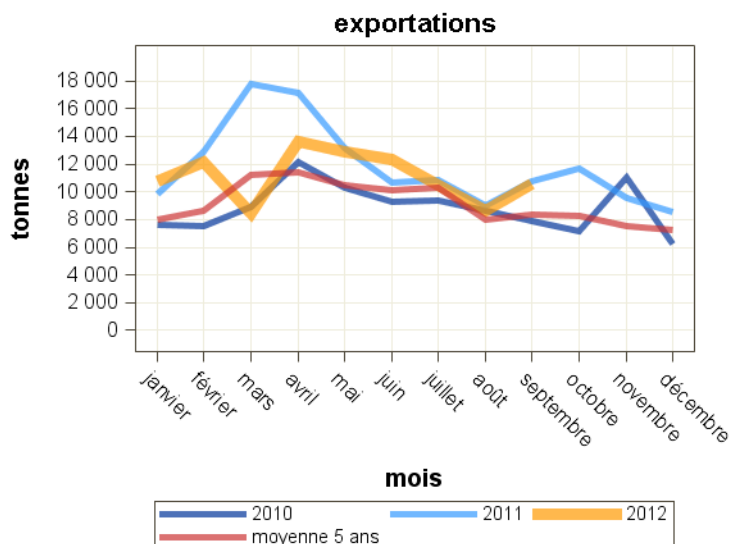


Total des exportations : Laits concentrés

Pays	septembre 2011	septembre 2012	Evolution (%)	Cumul 2011	Cumul 2012	Evolution (%)
Total	10 795	10 564	-2.1	112 157	99 794	-11
UE à 27	10 700	10 537	-1.5	110 809	98 587	-11
Italie	4 308	4 283	-0.6	42 193	38 945	-7.7
Espagne	3 454	3 892	12.7	26 638	14 264	-46.5
Allemagne	1 685	1 184	-29.7	24 435	24 342	-0.4
Pays-Bas	638	497	-22.1	7 250	5 943	-18
Royaume-Uni	526	369	-29.8	6 194	4 999	-19.3
Suède	7	187	2571.4	42	310	638.1
Grèce	21	78	271.4	1 651	4 272	158.8
UEBL	25	32	28	983	1 545	57.2
Danemark	8	8	0	64	71	10.9
Bulgarie	25	1	-96	213	653	206.6
Pologne	0	0	0	48	2 273	4635.4
Roumanie	0	0	0	0	452	0
Pays tiers	95	26	-72.6	1 349	1 207	-10.5
Suisse	0	11	0	2	70	3400

Total des importations : Laits concentrés

Pays	septembre 2011	septembre 2012	Evolution (%)	Cumul 2011	Cumul 2012	Evolution (%)
Total	4 807	3 729	-22.4	55 028	57 234	4
UE à 27	4 807	3 729	-22.4	55 028	57 234	4
UEBL	3 068	2 023	-34.1	36 217	38 243	5.6
Allemagne	1 063	653	-38.6	9 447	7 958	-15.8
Royaume-Uni	53	356	571.7	3 085	1 033	-66.5
Espagne	155	256	65.2	1 635	2 278	39.3
Pays-Bas	433	219	-49.4	4 391	3 848	-12.4
République Tchèque	0	120	0	0	3 444	0
Pologne	1	53	5200	17	74	335.3
Portugal	0	3	0	3	16	433.3
Italie	4	0	-100	8	3	-62.5
Lituanie	0	0	0	1	17	1600
Pays tiers	0	0	0	0	0	0

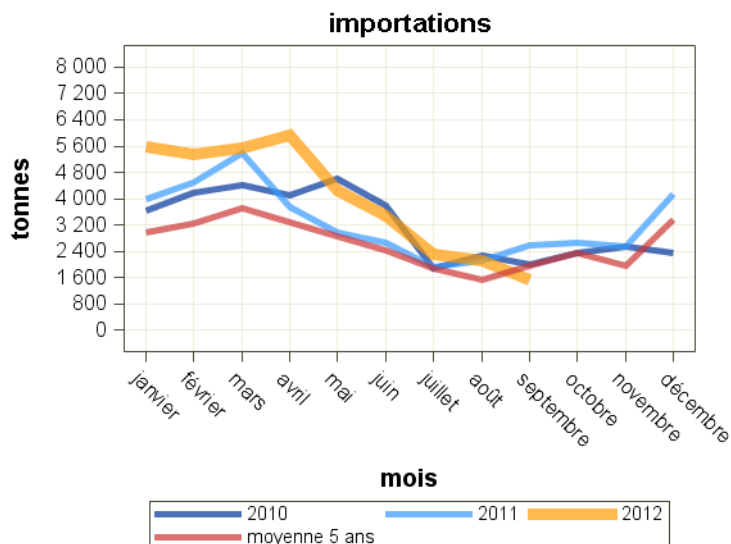
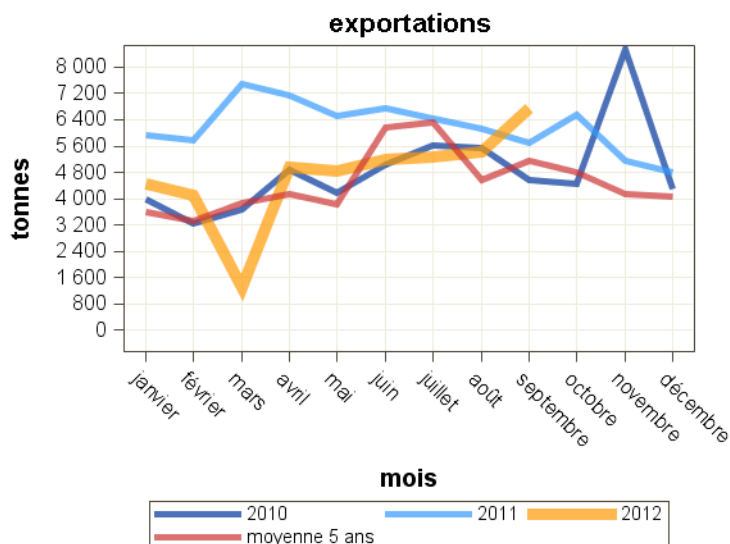


Total des exportations : Laits concentrés vrac

Pays	septembre 2011	septembre 2012	Evolution (%)	Cumul 2011	Cumul 2012	Evolution (%)
Total	5 684	6 757	18.9	57 840	42 247	-27
UE à 27	5 658	6 738	19.1	57 478	41 388	-28
Italie	4 306	3 464	-19.6	40 711	34 353	-15.6
Espagne	1 334	3 274	145.4	16 687	6 814	-59.2
Grèce	18	0	0	35	159	354.3
UEBL	0	0	0	2	12	500
Pays tiers	25	19	-24	362	859	137.3
Suisse	0	11	0	0	67	0
Tunisie	1	6	500	1	17	1600
Haiti	0	1	0	0	1	0
Saint-Pierre et Miquelon	0	1	0	0	1	0
Côte-d'Ivoire	0	0	0	1	0	-100
Cuba	0	0	0	0	150	0
Algérie	0	0	0	96	100	4.2
Hong-kong	0	0	0	0	1	0
Libye	0	0	0	0	150	0
Maurice	0	0	0	0	99	0
Sénégal	0	0	0	0	42	0
Turquie	0	0	0	7	50	614.3
Taiwan	0	0	0	0	60	0

Total des importations : Laits concentrés vrac

Pays	septembre 2011	septembre 2012	Evolution (%)	Cumul 2011	Cumul 2012	Evolution (%)
Total	2 586	1 516	-41.4	29 941	36 025	20.3
UE à 27	2 586	1 516	-41.4	29 941	36 025	20.3
UEBL	2 329	1 157	-50.3	27 990	30 440	8.8
République Tchèque	0	120	0	0	3 444	0
Pays-Bas	156	99	-36.5	585	851	45.5
Royaume-Uni	0	58	0	54	60	11.1
Pologne	0	51	0	0	51	0
Allemagne	99	27	-72.7	1 276	1 169	-8.4
Espagne	0	5	0	0	10	0
Italie	3	0	-100	3	0	-100
Pays tiers	0	0	0	0	0	0

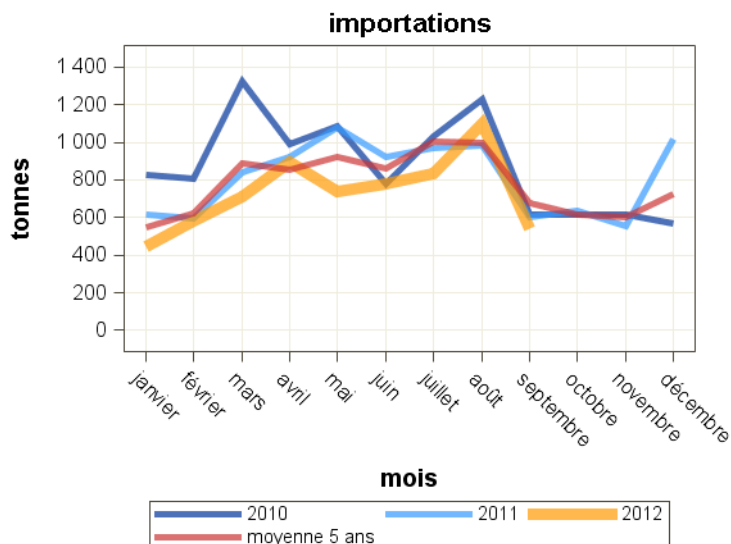
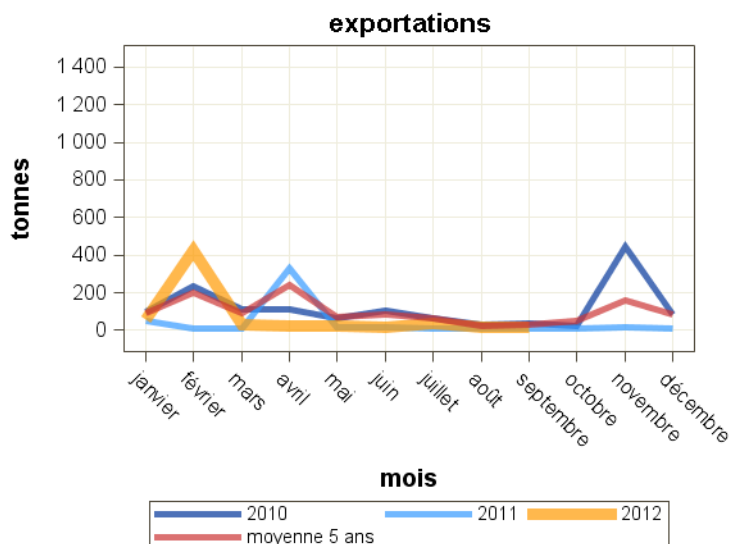


Total des exportations : Laits concentrés conditionnés

Pays	septembre 2011	septembre 2012	Evolution (%)	Cumul 2011	Cumul 2012	Evolution (%)
Total	10	16	60	460	659	43.3
UE à 27	6	10	66.7	415	561	35.2
UEBL	2	6	200	19	103	442.1
Bulgarie	0	1	0	0	2	0
Chypre	0	1	0	8	15	87.5
Allemagne	0	1	0	56	3	-94.6
Espagne	2	1	-50	144	426	195.8
Suède	0	1	0	6	4	-33.3
Finlande	1	0	0	7	7	0
Pays tiers	4	7	75	45	98	117.8
Emirats arabes unis	0	1	0	5	9	80
Jordanie	0	1	0	3	2	-33.3
Philippines	0	1	0	6	17	183.3
Arabie saoudite	1	1	0	2	2	0
Algérie	0	0	0	0	9	0
Polynésie française	0	0	0	3	5	66.7
Taiwan	0	0	0	0	23	0

Total des importations : Laits concentrés conditionnés

Pays	septembre 2011	septembre 2012	Evolution (%)	Cumul 2011	Cumul 2012	Evolution (%)
Total	599	544	-9.2	7 521	6 626	-11.9
UE à 27	599	544	-9.2	7 520	6 626	-11.9
UEBL	571	511	-10.5	6 683	6 363	-4.8
Portugal	0	3	0	3	15	400
Allemagne	0	0	0	329	1	-99.7
Royaume-Uni	0	0	0	95	2	-97.9
Pays-Bas	29	0	-100	386	200	-48.2
Pays tiers	0	0	0	0	0	0



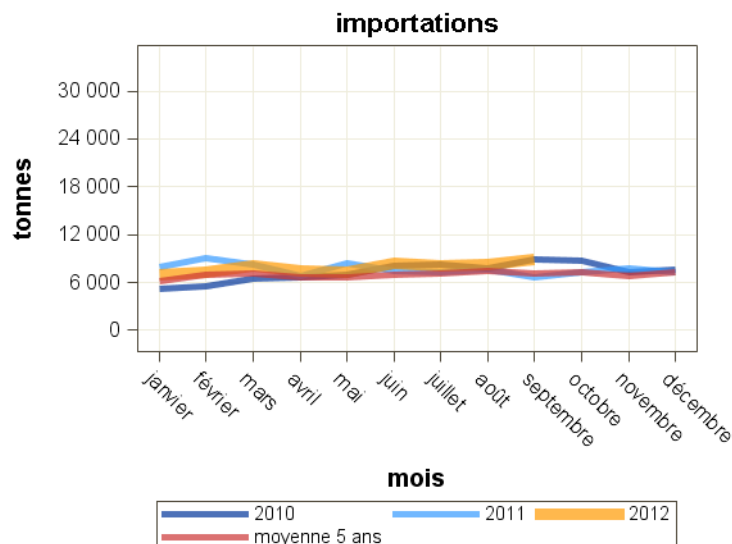
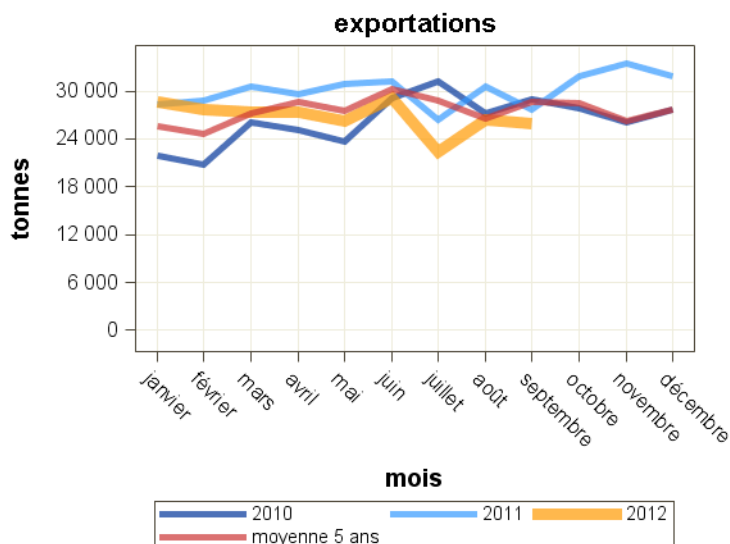
Source : Douanes

Total des exportations : Lactosérum en poudre

Pays	septembre 2011	septembre 2012	Evolution (%)	Cumul 2011	Cumul 2012	Evolution (%)
Total	27 728	25 849	-6.8	264 146	240 906	-8.8
UE à 27	16 202	13 055	-19.4	154 084	126 560	-17.9
Pays-Bas	6 840	6 105	-10.7	71 422	54 320	-23.9
UEBL	2 787	2 295	-17.7	22 016	22 625	2.8
Italie	1 862	1 408	-24.4	17 746	12 785	-28
Allemagne	1 911	900	-52.9	16 939	14 142	-16.5
Espagne	1 478	811	-45.1	13 445	10 301	-23.4
Danemark	275	411	49.5	3 448	3 932	14
Pays tiers	11 526	12 793	11	110 062	114 347	3.9
Chine (république populaire)	4 044	3 271	-19.1	24 503	27 824	13.6
Indonésie	1 082	2 723	151.7	15 151	17 896	18.1
Philippines	573	835	45.7	4 192	3 785	-9.7
Malaysia	697	795	14.1	8 697	9 851	13.3
Thaïlande	767	678	-11.6	8 259	7 563	-8.4

Total des importations : Lactosérum en poudre

Pays	septembre 2011	septembre 2012	Evolution (%)	Cumul 2011	Cumul 2012	Evolution (%)
Total	6 606	8 921	35	69 213	70 970	2.5
UE à 27	6 599	8 906	35	68 875	70 872	2.9
Espagne	2 366	2 459	3.9	20 657	21 163	2.4
Allemagne	1 287	2 189	70.1	14 782	14 076	-4.8
Pays-Bas	664	1 912	188	8 528	8 732	2.4
Italie	864	766	-11.3	9 209	11 325	23
Lituanie	96	754	685.4	1 160	4 216	263.4
Irlande	350	258	-26.3	5 472	3 635	-33.6
Pologne	24	161	570.8	907	1 978	118.1
UEBL	52	108	107.7	494	742	50.2
Royaume-Uni	242	86	-64.5	3 736	2 888	-22.7
Danemark	180	42	-76.7	1 040	1 050	1
Pays tiers	8	15	87.5	338	98	-71



Source : Douanes

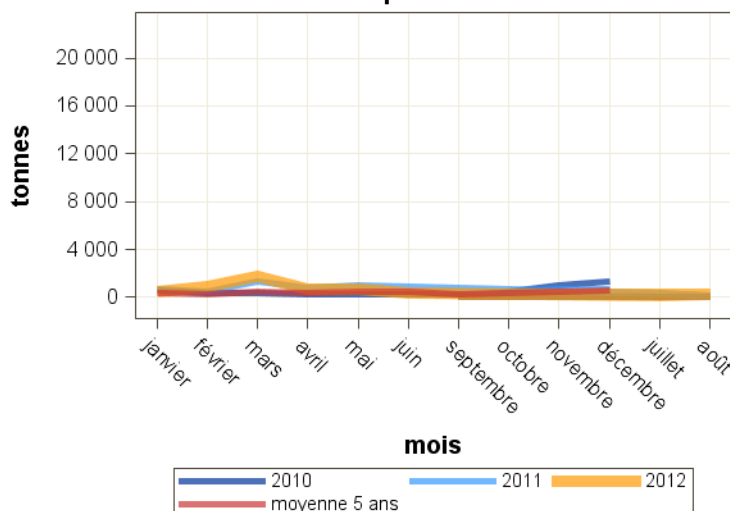
Total des exportations : Lactosérum liquide

Pays	septembre 2011	septembre 2012	Evolution (%)	Cumul 2011	Cumul 2012	Evolution (%)
Total	731	265	-63.7	6 456	5 553	-14
UE à 27	731	263	-64	6 412	5 545	-13.5
Allemagne	0	155	0	2 698	1 704	-36.8
UEBL	66	76	15.2	492	1 231	150.2
Pays-Bas	0	23	0	34	285	738.2
Espagne	636	8	-98.7	2 940	799	-72.8
République Tchèque	17	0	0	17	124	629.4
Italie	10	0	0	89	1 388	1459.6
Pologne	0	0	0	0	0	0
Portugal	3	0	-100	26	15	-42.3
Pays tiers	0	2	0	45	8	-82.2
Suisse	0	2	0	0	8	0
Malaysia	0	0	0	0	0	0

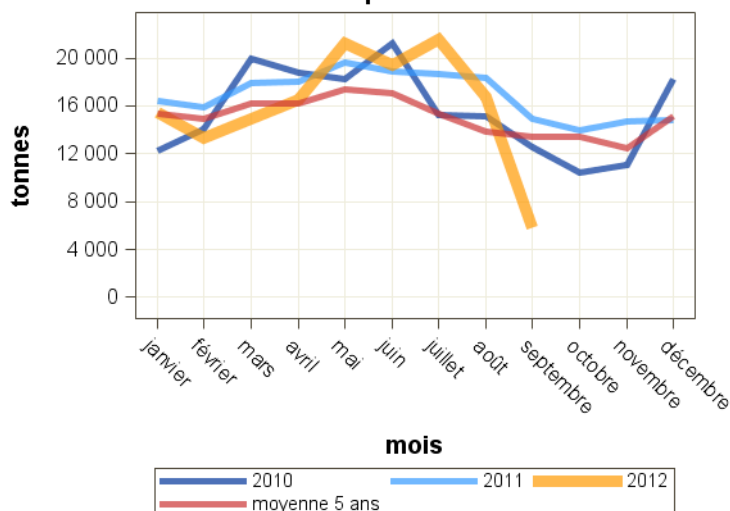
Total des importations : Lactosérum liquide

Pays	septembre 2011	septembre 2012	Evolution (%)	Cumul 2011	Cumul 2012	Evolution (%)
Total	14 932	5 875	-60.7	158 691	145 143	-8.5
UE à 27	11 520	2 784	-75.8	127 213	114 890	-9.7
Allemagne	1 529	1 903	24.5	29 297	30 942	5.6
UEBL	1 206	737	-38.9	19 971	10 336	-48.2
Royaume-Uni	229	128	-44.1	4 285	3 417	-20.3
Pologne	0	16	0	7	16	128.6
République Tchèque	979	0	0	2 190	286	-86.9
Danemark	1	0	0	4	1	-75
Espagne	258	0	0	2 613	2 207	-15.5
Italie	6 459	0	0	56 084	67 684	20.7
Pays-Bas	860	0	0	12 761	1	-100
Pays tiers	3 412	3 091	-9.4	31 479	30 253	-3.9
Suisse	3 412	3 091	-9.4	31 479	30 253	-3.9

exportations



importations



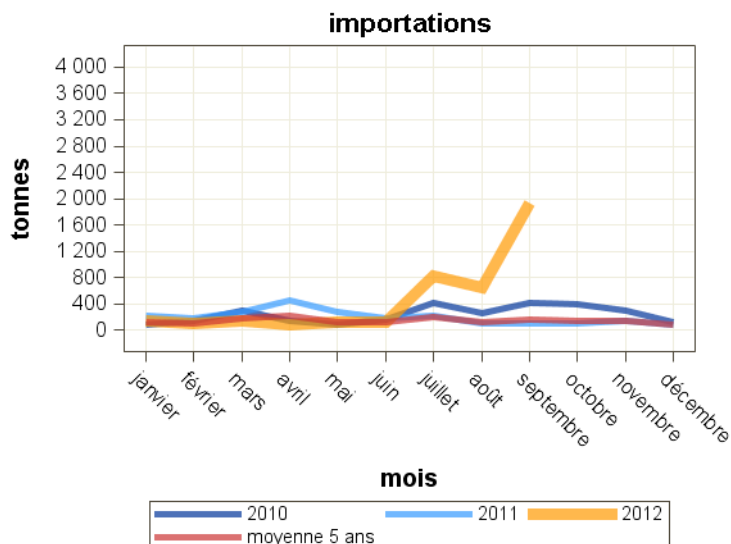
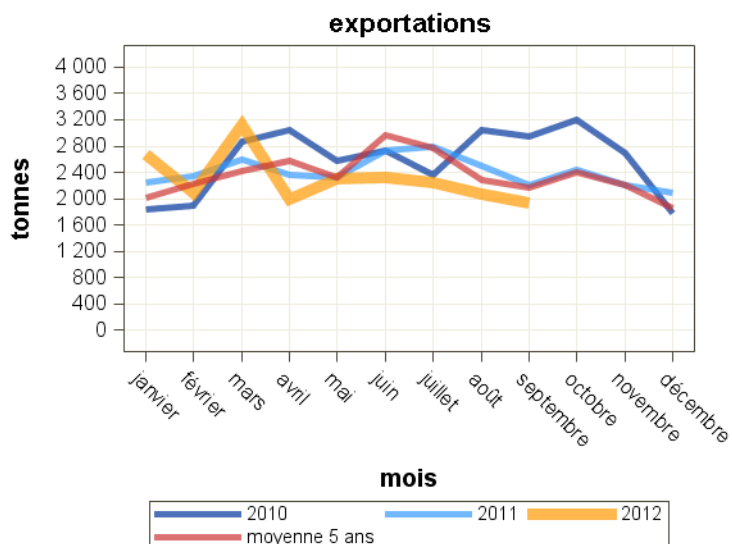
Source : Douanes

Total des exportations : Composants naturels du lait

Pays	septembre 2011	septembre 2012	Evolution (%)	Cumul 2011	Cumul 2012	Evolution (%)
Total	2 205	1 938	-12.1	22 085	20 777	-5.9
UE à 27	1 632	1 711	4.8	17 976	16 246	-9.6
UEBL	404	377	-6.7	2 663	2 298	-13.7
Italie	405	296	-26.9	3 580	2 997	-16.3
Espagne	274	276	0.7	5 232	6 214	18.8
Pologne	240	149	-37.9	974	470	-51.7
Irlande	0	144	0	0	401	0
Pays-Bas	135	128	-5.2	1 212	1 030	-15
Allemagne	26	126	384.6	2 592	1 385	-46.6
Royaume-Uni	18	113	527.8	87	502	477
Pays tiers	573	227	-60.4	4 109	4 531	10.3
Bangladesh	0	48	0	0	48	0
Corée du sud	64	43	-32.8	148	314	112.2
Chine (république populaire)	0	0	0	20	1 005	4925
Pakistan	288	0	0	933	1 416	51.8

Total des importations : Composants naturels du lait

Pays	septembre 2011	septembre 2012	Evolution (%)	Cumul 2011	Cumul 2012	Evolution (%)
Total	101	1 926	1806.9	2 046	4 098	100.3
UE à 27	101	1 925	1805.9	1 973	4 096	107.6
Allemagne	10	1 774	17640	255	3 119	1123.1
UEBL	42	57	35.7	161	230	42.9
Pays-Bas	5	41	720	559	199	-64.4
Danemark	0	31	0	35	107	205.7
Royaume-Uni	0	15	0	100	93	-7
Italie	2	3	50	21	17	-19
Espagne	5	2	-60	46	50	8.7
République Tchèque	0	0	0	0	72	0
Irlande	25	0	0	619	162	-73.8
Pays tiers	0	0	0	73	2	-97.3
Etats-unis d'amérique	0	0	0	0	0	0



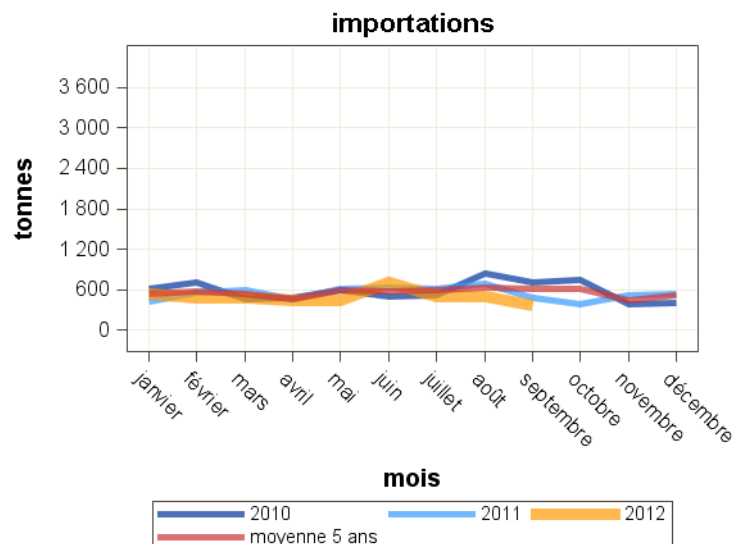
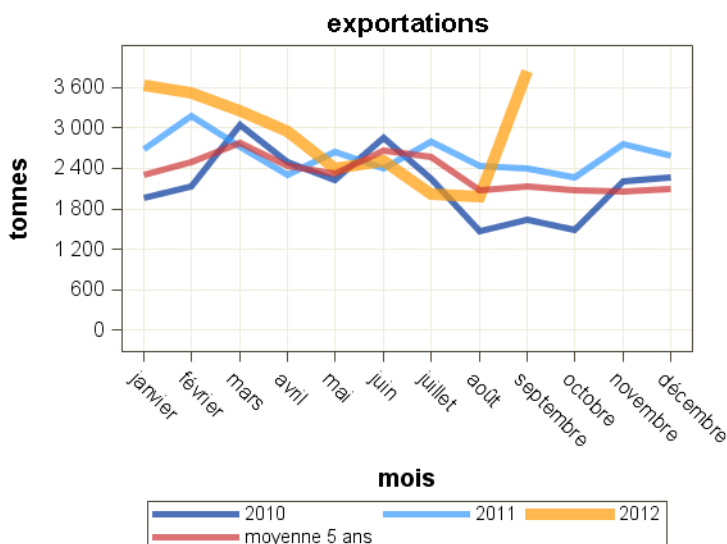
Source : Douanes

Total des exportations : Caséines et caséinates

Pays	septembre 2011	septembre 2012	Evolution (%)	Cumul 2011	Cumul 2012	Evolution (%)
Total	2 396	3 837	60.1	23 597	26 109	10.6
UE à 27	1 280	2 682	109.5	12 422	14 760	18.8
Italie	321	913	184.4	3 472	3 816	9.9
Allemagne	332	637	91.9	2 353	3 130	33
Espagne	221	450	103.6	2 420	2 657	9.8
UEBL	101	227	124.8	1 226	1 375	12.2
Pays-Bas	31	135	335.5	717	955	33.2
Pologne	122	107	-12.3	624	903	44.7
Pays tiers	1 116	1 154	3.4	11 175	11 349	1.6
Etats-unis d'amérique	98	256	161.2	1 229	1 919	56.1
Tunisie	120	154	28.3	1 005	1 318	31.1
Thaïlande	0	148	0	883	411	-53.5
Indonésie	97	117	20.6	644	689	7
Mexique	129	48	-62.8	962	964	0.2
Arabie saoudite	23	0	0	684	823	20.3

Total des importations : Caséines et caséinates

Pays	septembre 2011	septembre 2012	Evolution (%)	Cumul 2011	Cumul 2012	Evolution (%)
Total	484	375	-22.5	5 086	4 501	-11.5
UE à 27	450	325	-27.8	4 574	3 869	-15.4
Pays-Bas	55	99	80	1 445	1 216	-15.8
Irlande	123	70	-43.1	881	870	-1.2
Allemagne	136	56	-58.8	1 054	709	-32.7
Danemark	56	34	-39.3	475	403	-15.2
Pologne	15	26	73.3	143	232	62.2
UEBL	36	12	-66.7	305	103	-66.2
Pays tiers	34	50	47.1	512	632	23.4
Nouvelle-Zélande	5	24	380	28	192	585.7
Chine (république populaire)	19	11	-42.1	148	156	5.4
Ukraine	10	10	0	115	109	-5.2
Bélarus	0	0	0	151	121	-19.9



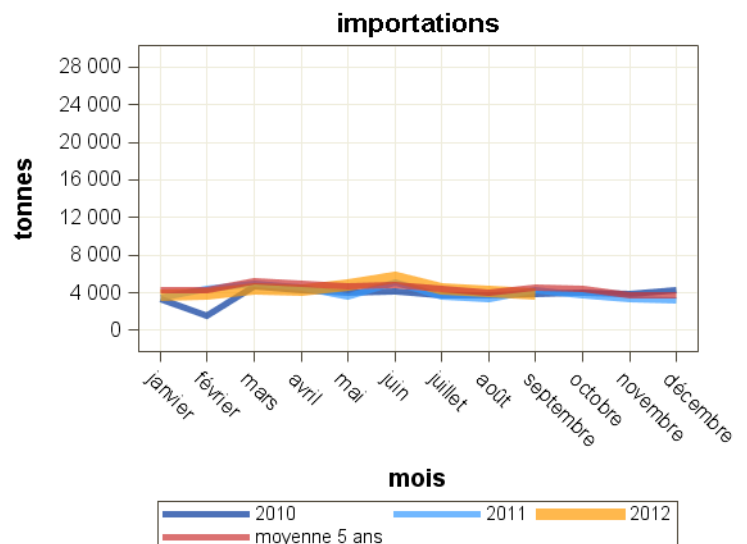
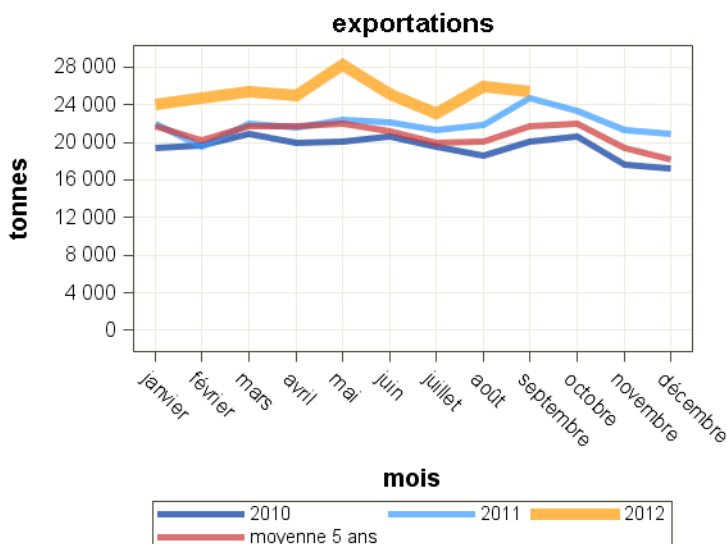
Source : Douanes

Total des exportations : Yoghourts

Pays	septembre 2011	septembre 2012	Evolution (%)	Cumul 2011	Cumul 2012	Evolution (%)
Total	24 726	25 463	3	197 431	226 880	14.9
UE à 27	24 507	25 195	2.8	194 970	224 464	15.1
Espagne	12 255	11 166	-8.9	88 880	99 967	12.5
Royaume-Uni	5 004	5 343	6.8	41 124	47 833	16.3
UEBL	3 472	3 695	6.4	30 984	34 853	12.5
Portugal	2 082	2 430	16.7	19 009	21 398	12.6
Italie	621	921	48.3	6 209	7 261	16.9
Irlande	192	511	166.1	1 703	2 949	73.2
Pays-Bas	195	405	107.7	2 173	3 756	72.8
Suède	395	307	-22.3	2 301	2 935	27.6
Allemagne	59	126	113.6	1 124	1 278	13.7
République Tchèque	198	104	-47.5	1 096	1 282	17
Pays tiers	219	268	22.4	2 461	2 416	-1.8
Russie	88	156	77.3	1 428	1 212	-15.1

Total des importations : Yoghourts

Pays	septembre 2011	septembre 2012	Evolution (%)	Cumul 2011	Cumul 2012	Evolution (%)
Total	4 211	3 837	-8.9	37 093	39 398	6.2
UE à 27	4 028	3 689	-8.4	35 947	38 275	6.5
Allemagne	3 225	2 119	-34.3	26 684	27 895	4.5
Espagne	279	967	246.6	4 482	5 159	15.1
UEBL	273	291	6.6	2 867	2 802	-2.3
Slovaquie	54	157	190.7	487	1 012	107.8
Grèce	43	53	23.3	113	264	133.6
Autriche	84	40	-52.4	655	515	-21.4
Irlande	8	23	187.5	44	120	172.7
Pays-Bas	14	15	7.1	130	161	23.8
Danemark	15	13	-13.3	254	221	-13
Pays tiers	183	148	-19.1	1 146	1 124	-1.9
Suisse	179	144	-19.6	1 119	1 106	-1.2



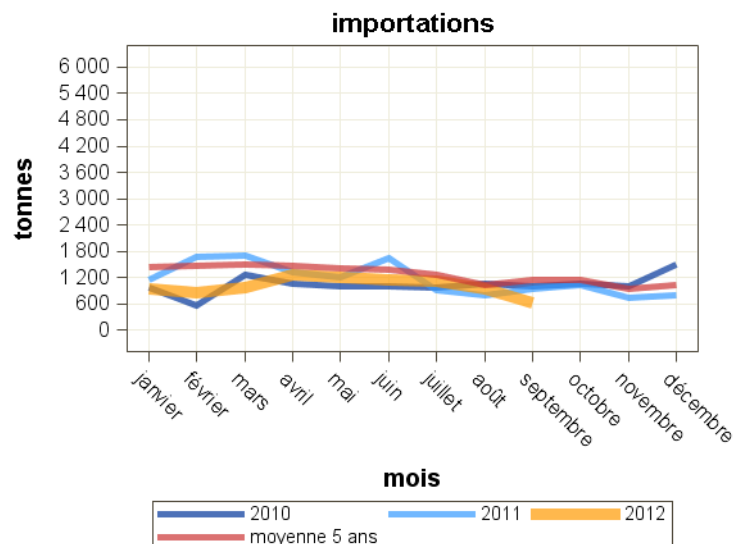
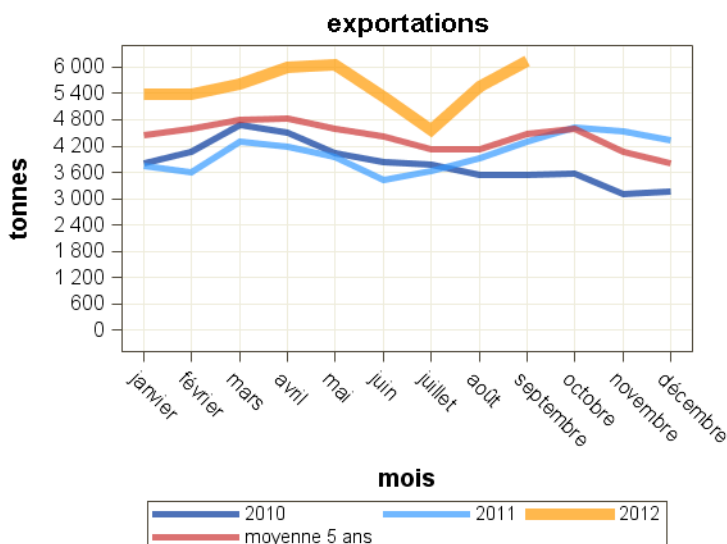
Source : Douanes

Total des exportations : Yoghourts naturels

Pays	septembre 2011	septembre 2012	Evolution (%)	Cumul 2011	Cumul 2012	Evolution (%)
Total	4 308	6 143	42.6	35 130	50 022	42.4
UE à 27	4 288	6 081	41.8	34 720	49 529	42.7
Espagne	1 441	2 533	75.8	10 925	17 491	60.1
UEBL	1 758	2 096	19.2	16 112	19 881	23.4
Royaume-Uni	630	605	-4	3 735	5 819	55.8
Portugal	299	373	24.7	2 290	2 884	25.9
Pays-Bas	76	168	121.1	783	1 506	92.3
Italie	45	140	211.1	380	620	63.2
Allemagne	19	86	352.6	329	851	158.7
Finlande	0	37	0	0	168	0
Suède	1	17	1600	6	84	1300
Hongrie	5	2	-60	47	94	100
Pays tiers	21	62	195.2	409	493	20.5
Russie	16	54	237.5	362	398	9.9

Total des importations : Yoghourts naturels

Pays	septembre 2011	septembre 2012	Evolution (%)	Cumul 2011	Cumul 2012	Evolution (%)
Total	944	637	-32.5	11 368	9 104	-19.9
UE à 27	943	636	-32.6	11 362	9 096	-19.9
Allemagne	787	293	-62.8	7 759	6 097	-21.4
Espagne	69	191	176.8	2 977	1 645	-44.7
UEBL	11	78	609.1	86	763	787.2
Grèce	43	53	23.3	112	260	132.1
Danemark	15	13	-13.3	254	221	-13
Pays-Bas	7	7	0	59	57	-3.4
Autriche	0	0	0	0	15	0
Italie	12	0	0	96	17	-82.3
Portugal	0	0	0	0	0	0
Pays tiers	1	1	0	6	8	33.3
Suisse	1	1	0	6	7	16.7
Etats-unis d'amérique	0	0	0	0	0	0



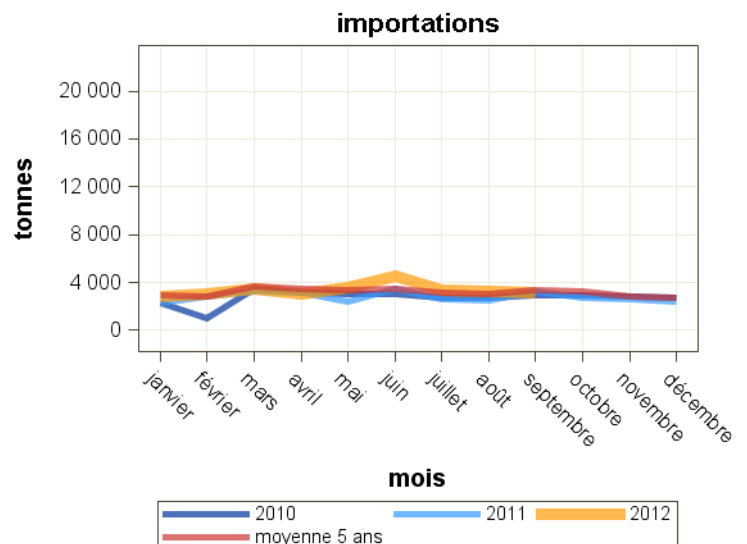
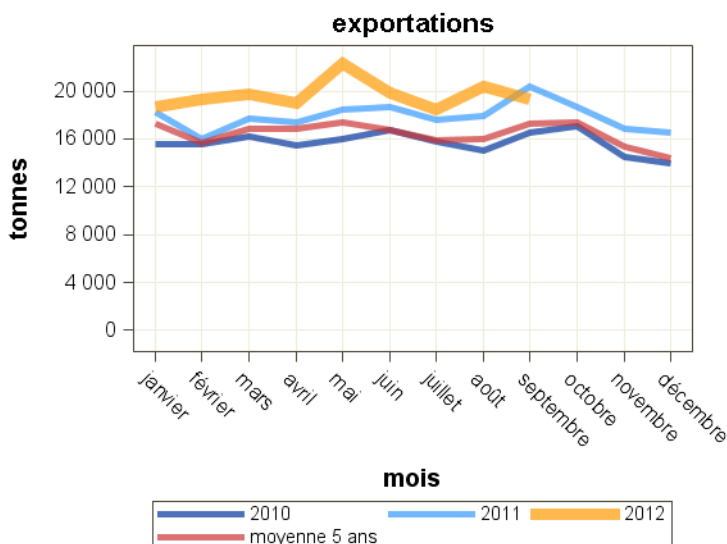
Source : Douanes

Total des exportations : Yoghourts aromatisés

Pays	septembre 2011	septembre 2012	Evolution (%)	Cumul 2011	Cumul 2012	Evolution (%)
Total	20 418	19 320	-5.4	162 301	176 858	9
UE à 27	20 220	19 114	-5.5	160 249	174 935	9.2
Espagne	10 814	8 633	-20.2	77 955	82 476	5.8
Royaume-Uni	4 374	4 738	8.3	37 388	42 014	12.4
Portugal	1 782	2 056	15.4	16 719	18 515	10.7
UEBL	1 714	1 600	-6.7	14 872	14 972	0.7
Italie	575	782	36	5 829	6 641	13.9
Irlande	191	511	167.5	1 699	2 943	73.2
Suède	394	291	-26.1	2 294	2 850	24.2
Pays-Bas	119	237	99.2	1 390	2 250	61.9
Pologne	6	108	1700	75	380	406.7
République Tchèque	197	103	-47.7	1 090	1 274	16.9
Pays tiers	199	206	3.5	2 052	1 923	-6.3
Russie	72	103	43.1	1 066	814	-23.6

Total des importations : Yoghourts aromatisés

Pays	septembre 2011	septembre 2012	Evolution (%)	Cumul 2011	Cumul 2012	Evolution (%)
Total	3 267	3 200	-2.1	25 725	30 294	17.8
UE à 27	3 085	3 053	-1	24 585	29 178	18.7
Allemagne	2 439	1 826	-25.1	18 925	21 798	15.2
Espagne	209	776	271.3	1 505	3 514	133.5
UEBL	262	213	-18.7	2 781	2 039	-26.7
Slovaquie	54	157	190.7	487	1 012	107.8
Autriche	84	40	-52.4	655	501	-23.5
Irlande	8	23	187.5	44	120	172.7
Royaume-Uni	1	8	700	8	54	575
Pays-Bas	6	8	33.3	70	104	48.6
Italie	17	2	-88.2	81	23	-71.6
Pays tiers	182	147	-19.2	1 140	1 116	-2.1
Suisse	178	144	-19.1	1 113	1 099	-1.3
Israël	4	4	0	8	17	112.5

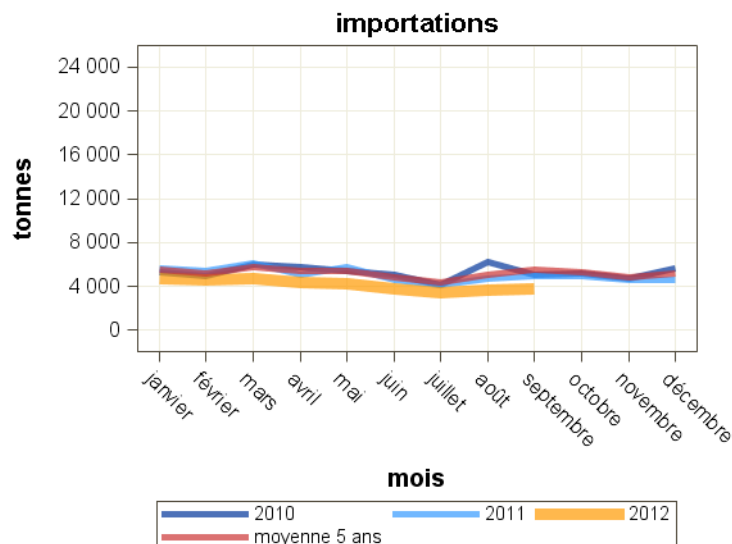
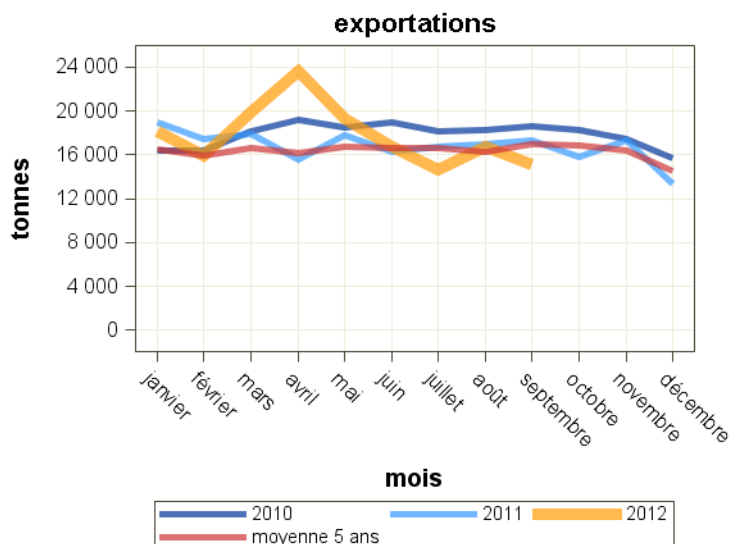


Total des exportations : Autres laits fermentés

Pays	septembre 2011	septembre 2012	Evolution (%)	Cumul 2011	Cumul 2012	Evolution (%)
Total	17 379	15 134	-12.9	155 002	160 039	3.2
UE à 27	17 017	14 677	-13.8	150 703	155 300	3.1
Royaume-Uni	9 003	6 633	-26.3	81 714	73 895	-9.6
Pays-Bas	1 610	2 063	28.1	12 270	18 635	51.9
UEBL	1 908	1 992	4.4	17 208	19 694	14.4
Espagne	1 620	1 745	7.7	14 066	17 463	24.2
Italie	932	709	-23.9	7 265	7 537	3.7
Allemagne	731	548	-25	8 041	6 342	-21.1
Irlande	461	483	4.8	4 569	6 771	48.2
Portugal	316	208	-34.2	2 533	2 176	-14.1
Pays tiers	362	457	26.2	4 299	4 740	10.3
Etats-unis d'amérique	0	136	0	0	204	0
Suisse	15	91	506.7	444	2 231	402.5
Maroc	78	27	-65.4	946	851	-10

Total des importations : Autres laits fermentés

Pays	septembre 2011	septembre 2012	Evolution (%)	Cumul 2011	Cumul 2012	Evolution (%)
Total	4 970	3 834	-22.9	46 542	37 451	-19.5
UE à 27	4 968	3 829	-22.9	45 780	35 573	-22.3
UEBL	3 732	2 811	-24.7	35 302	26 622	-24.6
Allemagne	592	552	-6.8	4 972	5 050	1.6
Espagne	390	366	-6.2	3 329	3 283	-1.4
Pays-Bas	42	62	47.6	326	209	-35.9
Portugal	16	27	68.8	99	145	46.5
Autriche	0	2	0	0	2	0
Italie	0	2	0	5	33	560
Royaume-Uni	192	0	-100	1 496	76	-94.9
Irlande	0	0	0	47	50	6.4
Pologne	0	0	0	0	65	0
Pays tiers	1	5	400	762	1 878	146.5
Albanie	0	5	0	0	7	0
Suisse	0	0	0	760	1 864	145.3



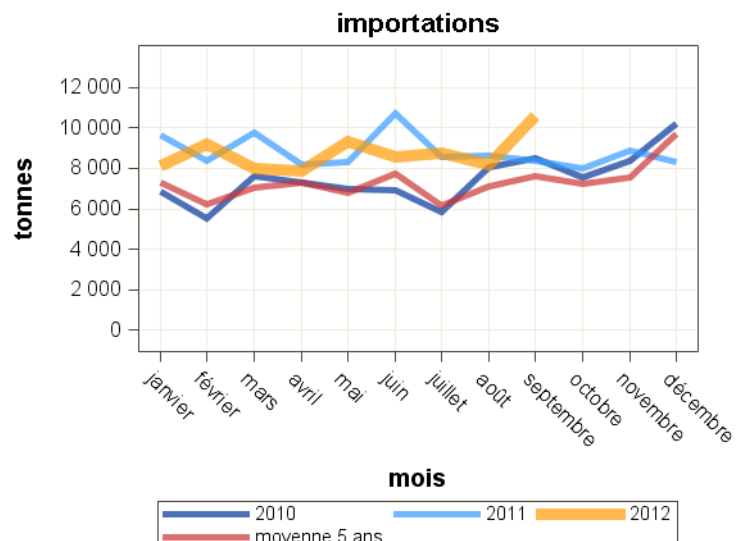
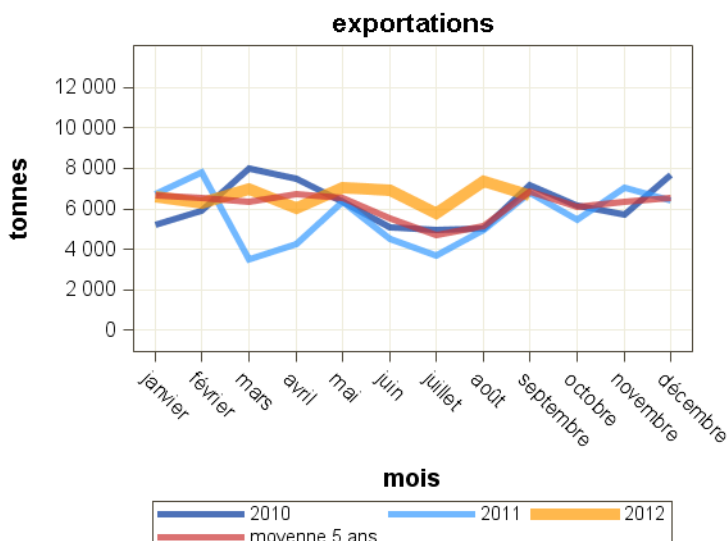
Source : Douanes

Total des exportations : Aliments pour veaux

Pays	septembre 2011	septembre 2012	Evolution (%)	Cumul 2011	Cumul 2012	Evolution (%)
Total	6 811	6 684	-1.9	48 595	59 775	23
UE à 27	6 406	6 229	-2.8	43 523	53 477	22.9
Italie	4 266	3 120	-26.9	28 312	29 876	5.5
Espagne	1 158	1 449	25.1	7 983	10 651	33.4
Allemagne	216	358	65.7	1 277	2 406	88.4
UEBL	361	331	-8.3	2 053	2 672	30.2
Pays-Bas	48	309	543.8	586	2 257	285.2
Irlande	108	303	180.6	1 341	2 372	76.9
Grèce	70	192	174.3	647	1 202	85.8
Royaume-Uni	48	66	37.5	257	544	111.7
Portugal	45	39	-13.3	441	610	38.3
Pays tiers	405	455	12.3	5 073	6 298	24.1
Brésil	240	144	-40	2 256	2 304	2.1
Maroc	0	90	0	705	588	-16.6

Total des importations : Aliments pour veaux

Pays	septembre 2011	septembre 2012	Evolution (%)	Cumul 2011	Cumul 2012	Evolution (%)
Total	8 369	10 584	26.5	80 602	78 506	-2.6
UE à 27	8 362	10 584	26.6	80 596	78 499	-2.6
Pays-Bas	8 191	9 962	21.6	78 047	73 001	-6.5
UEBL	160	218	36.3	2 219	1 054	-52.5
Allemagne	7	152	2071.4	145	1 229	747.6
Danemark	0	70	0	0	1 176	0
Espagne	0	66	0	46	690	1400
Italie	4	46	1050	4	268	6600
Pologne	0	44	0	0	179	0
Irlande	0	27	0	0	353	0
Royaume-Uni	0	0	0	24	464	1833.3
Portugal	0	0	0	0	47	0
Pays tiers	7	0	0	7	8	14.3



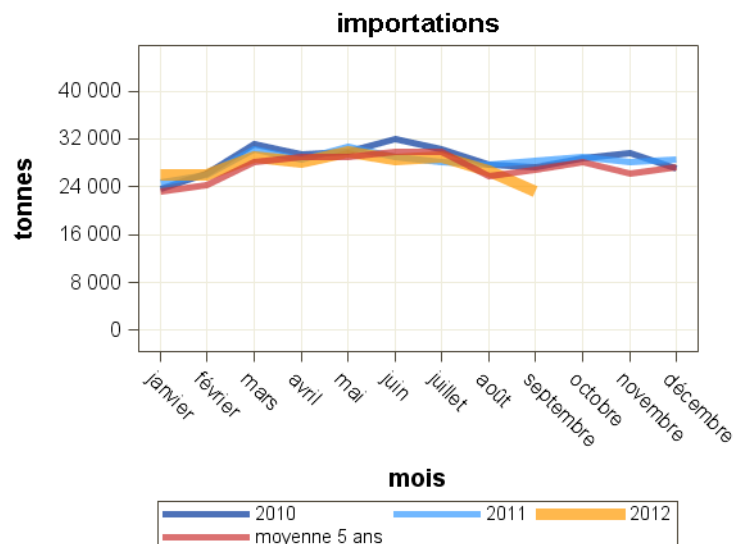
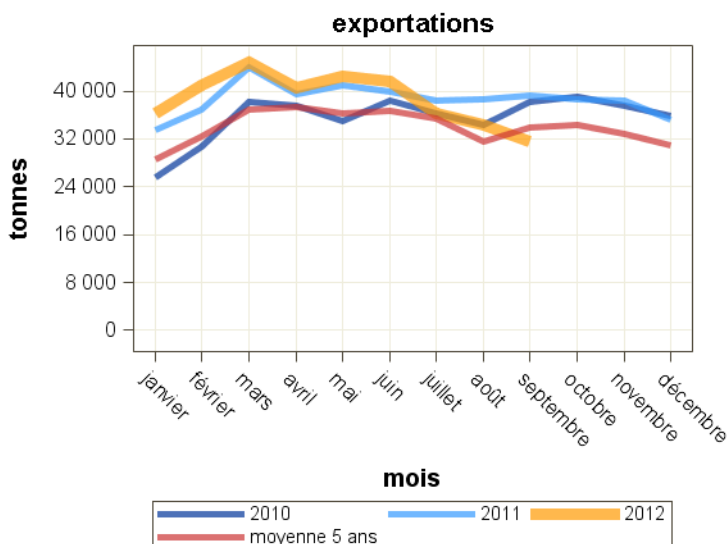
Source : Douanes

Total des exportations : Préparations alimentaires

Pays	septembre 2011	septembre 2012	Evolution (%)	Cumul 2011	Cumul 2012	Evolution (%)
Total	39 193	31 539	-19.5	351 003	349 077	-0.5
UE à 27	22 245	19 526	-12.2	208 892	201 676	-3.5
Royaume-Uni	4 906	5 182	5.6	49 342	48 289	-2.1
UEBL	4 259	3 329	-21.8	34 228	34 210	-0.1
Espagne	4 074	2 927	-28.2	43 641	35 895	-17.7
Allemagne	2 880	2 749	-4.5	26 792	28 160	5.1
Italie	2 472	1 910	-22.7	20 130	18 564	-7.8
Pays-Bas	1 076	1 087	1	11 053	10 992	-0.6
Pologne	717	879	22.6	5 005	8 003	59.9
Pays tiers	16 948	12 013	-29.1	142 111	147 401	3.7
Chine (république populaire)	2 169	737	-66	9 413	13 324	41.5
Nouvelle-Calédonie et dépendances	457	728	59.3	5 623	5 889	4.7
Russie	793	562	-29.1	8 459	6 810	-19.5

Total des importations : Préparations alimentaires

Pays	septembre 2011	septembre 2012	Evolution (%)	Cumul 2011	Cumul 2012	Evolution (%)
Total	28 444	23 141	-18.6	253 384	246 262	-2.8
UE à 27	27 422	22 063	-19.5	244 228	237 916	-2.6
UEBL	12 539	8 259	-34.1	108 081	114 234	5.7
Allemagne	5 815	5 235	-10	54 837	50 111	-8.6
Pays-Bas	3 683	4 490	21.9	34 074	33 308	-2.2
Espagne	1 402	1 564	11.6	18 419	15 809	-14.2
Italie	1 288	842	-34.6	9 424	7 596	-19.4
Royaume-Uni	661	398	-39.8	6 881	4 073	-40.8
Hongrie	383	398	3.9	571	993	73.9
Pologne	218	225	3.2	2 020	1 968	-2.6
Suède	423	144	-66	1 893	2 904	53.4
Danemark	373	103	-72.4	2 545	2 527	-0.7
Pays tiers	1 022	1 078	5.5	9 157	8 346	-8.9
Suisse	530	584	10.2	4 509	4 192	-7
Chine (république populaire)	60	162	170	1 165	1 153	-1



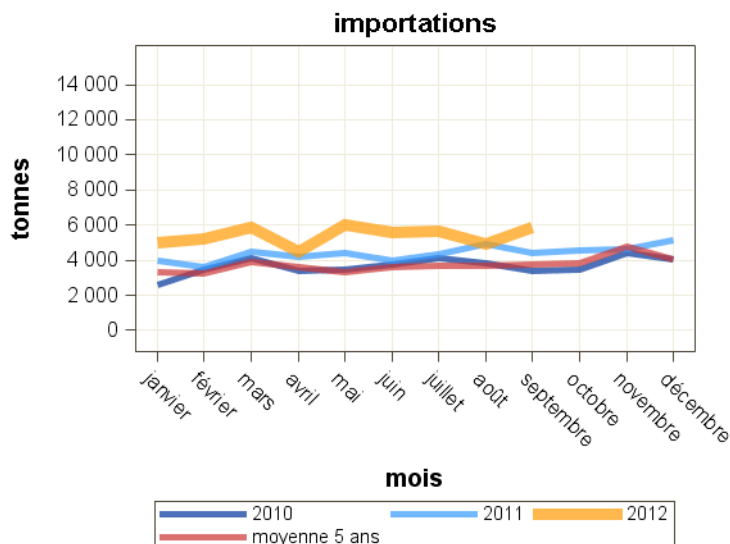
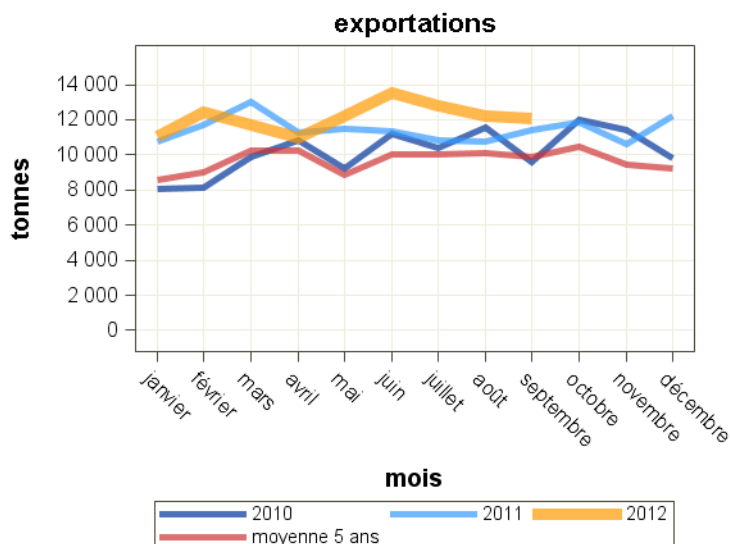
Source : Douanes

Total des exportations : Autres, dont boissons à base de lait

Pays	septembre 2011	septembre 2012	Evolution (%)	Cumul 2011	Cumul 2012	Evolution (%)
Total	11 442	12 104	5.8	102 671	108 952	6.1
UE à 27	4 692	3 733	-20.4	43 758	38 683	-11.6
Royaume-Uni	1 134	1 175	3.6	14 195	8 753	-38.3
Allemagne	638	652	2.2	6 865	4 922	-28.3
Espagne	707	383	-45.8	4 104	4 942	20.4
Pays-Bas	183	332	81.4	1 532	1 296	-15.4
Italie	639	287	-55.1	5 186	5 210	0.5
UEBL	287	258	-10.1	1 946	4 508	131.7
Pays tiers	6 750	8 371	24	58 913	70 270	19.3
Chine (république populaire)	1 511	1 509	-0.1	9 096	14 506	59.5
Algérie	1 022	979	-4.2	7 350	8 466	15.2
Arabie saoudite	579	872	50.6	4 360	6 774	55.4
Russie	430	615	43	2 788	4 318	54.9
Libye	75	466	521.3	263	3 087	1073.8
Taiwan	212	289	36.3	2 383	1 918	-19.5

Total des importations : Autres, dont boissons à base de lait

Pays	septembre 2011	septembre 2012	Evolution (%)	Cumul 2011	Cumul 2012	Evolution (%)
Total	4 424	5 867	32.6	38 313	48 597	26.8
UE à 27	4 363	5 548	27.2	37 437	47 091	25.8
Allemagne	1 607	2 795	73.9	11 954	20 429	70.9
Pays-Bas	1 388	1 509	8.7	13 003	12 551	-3.5
Italie	780	553	-29.1	7 441	8 882	19.4
Espagne	291	313	7.6	2 875	2 475	-13.9
Irlande	72	175	143.1	101	1 367	1253.5
Danemark	30	53	76.7	410	59	-85.6
UEBL	35	39	11.4	342	546	59.6
Royaume-Uni	96	33	-65.6	738	184	-75.1
Portugal	64	24	-62.5	415	302	-27.2
Pays tiers	60	319	431.7	876	1 506	71.9
Suisse	15	266	1673.3	579	1 262	118
Etats-unis d'amérique	32	40	25	231	193	-16.5



Source : Douanes

Exportations de produits laitiers et produits à base de lait (tonnes)

Produits	Pays	septembre 2011	septembre 2012	Evolution (%)	Cumul 2011	Cumul 2012	Evolution (%)
Laits liquides*	UE à 27	67 394	65 429	-2.9	659 927	634 311	-3.9
	Pays tiers	4 673	5 072	8.5	44 872	56 122	25.1
	Total	72 066	70 501	-2.2	704 799	690 433	-2
Crèmes**	UE à 27	25 407	11 719	-53.9	234 259	214 998	-8.2
	Pays tiers	2 569	3 597	40	24 562	30 210	23
	Total	27 975	15 316	-45.3	258 821	245 208	-5.3
Beurres	UE à 27	2 368	2 310	-2.4	22 569	39 554	75.3
	Pays tiers	1 779	1 897	6.6	15 189	16 916	11.4
	Total	4 147	4 207	1.4	37 757	56 470	49.6
Beurres anhydres	UE à 27	2 220	1 447	-34.8	15 043	12 965	-13.8
	Pays tiers	304	335	10.2	5 097	4 791	-6
	Total	2 524	1 781	-29.4	20 140	17 756	-11.8
Laits écrémés en poudre	UE à 27	9 745	7 858	-19.4	84 070	92 094	9.5
	Pays tiers	6 368	9 509	49.3	60 510	89 218	47.4
	Total	16 113	17 368	7.8	144 580	181 312	25.4
Poudres grasses	UE à 27	3 007	3 998	33	32 860	33 017	0.5
	Pays tiers	3 255	2 181	-33	23 516	25 897	10.1
	Total	6 262	6 178	-1.3	56 376	58 914	4.5
Fromages	UE à 27	46 314	46 690	0.8	422 533	418 396	-1
	Pays tiers	8 223	7 992	-2.8	69 971	71 839	2.7
	Total	54 537	54 682	0.3	492 504	490 235	-0.5
Laits concentrés	UE à 27	10 700	10 537	-1.5	110 809	98 587	-11
	Pays tiers	95	26	-72.6	1 349	1 207	-10.5
	Total	10 795	10 564	-2.1	112 157	99 794	-11
Lactosérum en poudre	UE à 27	16 202	13 055	-19.4	154 084	126 560	-17.9
	Pays tiers	11 526	12 793	11	110 062	114 347	3.9
	Total	27 728	25 849	-6.8	264 146	240 906	-8.8
Lactosérum liquide	UE à 27	731	263	-64	6 412	5 545	-13.5
	Pays tiers	0	2	0	45	8	-82.2
	Total	731	265	-63.7	6 456	5 553	-14
Composants naturels du lait	UE à 27	1 632	1 711	4.8	17 976	16 246	-9.6
	Pays tiers	573	227	-60.4	4 109	4 531	10.3
	Total	2 205	1 938	-12.1	22 085	20 777	-5.9
Caséines et caséinates	UE à 27	1 280	2 682	109.5	12 422	14 760	18.8
	Pays tiers	1 116	1 154	3.4	11 175	11 349	1.6
	Total	2 396	3 837	60.1	23 597	26 109	10.6
Yoghourts	UE à 27	24 507	25 195	2.8	194 970	224 464	15.1
	Pays tiers	219	268	22.4	2 461	2 416	-1.8
	Total	24 726	25 463	3	197 431	226 880	14.9
Autres laits fermentés	UE à 27	17 017	14 677	-13.8	150 703	155 300	3.1
	Pays tiers	362	457	26.2	4 299	4 740	10.3
	Total	17 379	15 134	-12.9	155 002	160 039	3.2
Aliments pour veaux	UE à 27	6 406	6 229	-2.8	43 523	53 477	22.9
	Pays tiers	405	455	12.3	5 073	6 298	24.1
	Total	6 811	6 684	-1.9	48 595	59 775	23
Préparations alimentaires	UE à 27	22 245	19 526	-12.2	208 892	201 676	-3.5
	Pays tiers	16 948	12 013	-29.1	142 111	147 401	3.7
	Total	39 193	31 539	-19.5	351 003	349 077	-0.5
Autres, dont boissons à base de lait	UE à 27	4 692	3 733	-20.4	43 758	38 683	-11.6
	Pays tiers	6 750	8 371	24	58 913	70 270	19.3
	Total	11 442	12 104	5.8	102 671	108 952	6.1

Source : Douanes

*NB : laits liquides ne comprenant pas les laits et crèmes de lait 6%< matières grasses <10%

**NB : y compris les laits et crèmes 6%< matières grasses <10%

Importations de produits laitiers et produits à base de lait (tonnes)

Produits	Pays	septembre 2011	septembre 2012	Evolution (%)	Cumul 2011	Cumul 2012	Evolution (%)
Laits liquides*	UE à 27	37 434	34 295	-8.4	317 001	299 198	-5.6
	Pays tiers	4	0	-100	12	1	-91.7
	Total	37 438	34 295	-8.4	317 014	299 199	-5.6
Crèmes**	UE à 27	10 741	10 173	-5.3	117 668	107 192	-8.9
	Pays tiers	31	8	-74.2	370	432	16.8
	Total	10 773	10 180	-5.5	118 038	107 624	-8.8
Beurres	UE à 27	9 732	11 796	21.2	91 092	85 696	-5.9
	Pays tiers	802	27	-96.6	3 629	5 989	65
	Total	10 533	11 823	12.2	94 721	91 685	-3.2
Beurres anhydres	UE à 27	2 088	1 406	-32.7	17 541	14 835	-15.4
	Pays tiers	17	80	370.6	1 365	1 035	-24.2
	Total	2 105	1 485	-29.5	18 906	15 870	-16.1
Laits écrémés en poudre	UE à 27	4 339	3 203	-26.2	27 354	28 848	5.5
	Pays tiers	0	0	0	6	735	12150
	Total	4 339	3 203	-26.2	27 361	29 583	8.1
Poudres grasses	UE à 27	2 587	1 378	-46.7	19 560	28 392	45.2
	Pays tiers	0	0	0	0	1	0
	Total	2 587	1 378	-46.7	19 560	28 392	45.2
Fromages	UE à 27	22 138	21 396	-3.4	202 230	208 855	3.3
	Pays tiers	705	589	-16.5	5 046	4 965	-1.6
	Total	22 843	21 985	-3.8	207 276	213 820	3.2
Laits concentrés	UE à 27	4 807	3 729	-22.4	55 028	57 234	4
	Pays tiers	0	0	0	0	0	0
	Total	4 807	3 729	-22.4	55 028	57 234	4
Lactosérum en poudre	UE à 27	6 599	8 906	35	68 875	70 872	2.9
	Pays tiers	8	15	87.5	338	98	-71
	Total	6 606	8 921	35	69 213	70 970	2.5
Lactosérum liquide	UE à 27	11 520	2 784	-75.8	127 213	114 890	-9.7
	Pays tiers	3 412	3 091	-9.4	31 479	30 253	-3.9
	Total	14 932	5 875	-60.7	158 691	145 143	-8.5
Composants naturels du lait	UE à 27	101	1 925	1805.9	1 973	4 096	107.6
	Pays tiers	0	0	0	73	2	-97.3
	Total	101	1 926	1806.9	2 046	4 098	100.3
Caséines et caséinates	UE à 27	450	325	-27.8	4 574	3 869	-15.4
	Pays tiers	34	50	47.1	512	632	23.4
	Total	484	375	-22.5	5 086	4 501	-11.5
Yoghourts	UE à 27	4 028	3 689	-8.4	35 947	38 275	6.5
	Pays tiers	183	148	-19.1	1 146	1 124	-1.9
	Total	4 211	3 837	-8.9	37 093	39 398	6.2
Autres laits fermentés	UE à 27	4 968	3 829	-22.9	45 780	35 573	-22.3
	Pays tiers	1	5	400	762	1 878	146.5
	Total	4 970	3 834	-22.9	46 542	37 451	-19.5
Aliments pour veaux	UE à 27	8 362	10 584	26.6	80 596	78 499	-2.6
	Pays tiers	7	0	-100	7	8	14.3
	Total	8 369	10 584	26.5	80 602	78 506	-2.6
Préparations alimentaires	UE à 27	27 422	22 063	-19.5	244 228	237 916	-2.6
	Pays tiers	1 022	1 078	5.5	9 157	8 346	-8.9
	Total	28 444	23 141	-18.6	253 384	246 262	-2.8
Autres, dont boissons à base de lait	UE à 27	4 363	5 548	27.2	37 437	47 091	25.8
	Pays tiers	60	319	431.7	876	1 506	71.9
	Total	4 424	5 867	32.6	38 313	48 597	26.8

Source : Douanes

*NB : laits liquides ne comprenant pas les laits et crèmes de lait 6%< matières grasses <10%

**NB : y compris les laits et crèmes 6%< matières grasses <10%

Bilan en quantité (tonnes)

Produits	importations exportations	septembre 2011	septembre 2012	Evolution (%)	Cumul 2011	Cumul 2012	Evolution (%)
Laits liquides*	exportations	72 066	70 501	-2.2	704 799	690 433	-2
	importations	37 438	34 295	-8.4	317 014	299 199	-5.6
	solde	34 628	36 206	4.6	387 785	391 234	0.9
Crèmes**	exportations	27 975	15 316	-45.3	258 821	245 208	-5.3
	importations	10 773	10 180	-5.5	118 038	107 624	-8.8
	solde	17 202	5 136	-70.1	140 783	137 584	-2.3
Beurres	exportations	4 147	4 207	1.4	37 757	56 470	49.6
	importations	10 533	11 823	12.2	94 721	91 685	-3.2
	solde	-6386	-7616	19.3	-56964	-35215	-38.2
Beurres anhydres	exportations	2 524	1 781	-29.4	20 140	17 756	-11.8
	importations	2 105	1 485	-29.5	18 906	15 870	-16.1
	solde	419	296	-29.4	1 234	1 886	52.8
Laits écrémés en poudre	exportations	16 113	17 368	7.8	144 580	181 312	25.4
	importations	4 339	3 203	-26.2	27 361	29 583	8.1
	solde	11 774	14 165	20.3	117 219	151 729	29.4
Poudres grasses	exportations	6 262	6 178	-1.3	56 376	58 914	4.5
	importations	2 587	1 378	-46.7	19 560	28 392	45.2
	solde	3 675	4 800	30.6	36 816	30 522	-17.1
Fromages	exportations	54 537	54 682	0.3	492 504	490 235	-0.5
	importations	22 843	21 985	-3.8	207 276	213 820	3.2
	solde	31 694	32 697	3.2	285 228	276 415	-3.1
Laits concentrés	exportations	10 795	10 564	-2.1	112 157	99 794	-11
	importations	4 807	3 729	-22.4	55 028	57 234	4
	solde	5 988	6 835	14.1	57 129	42 560	-25.5
Lactosérum en poudre	exportations	27 728	25 849	-6.8	264 146	240 906	-8.8
	importations	6 606	8 921	35	69 213	70 970	2.5
	solde	21 122	16 928	-19.9	194 933	169 936	-12.8
Lactosérum liquide	exportations	731	265	-63.7	6 456	5 553	-14
	importations	14 932	5 875	-60.7	158 691	145 143	-8.5
	solde	-14201	-5610	-60.5	-152235	-139590	-8.3
Composants naturels du lait	exportations	2 205	1 938	-12.1	22 085	20 777	-5.9
	importations	101	1 926	1806.9	2 046	4 098	100.3
	solde	2 104	12	-99.4	20 039	16 679	-16.8
Caséines et caséinates	exportations	2 396	3 837	60.1	23 597	26 109	10.6
	importations	484	375	-22.5	5 086	4 501	-11.5
	solde	1 912	3 462	81.1	18 511	21 608	16.7
Yoghourts	exportations	24 726	25 463	3	197 431	226 880	14.9
	importations	4 211	3 837	-8.9	37 093	39 398	6.2
	solde	20 515	21 626	5.4	160 338	187 482	16.9
Autres laits fermentés	exportations	17 379	15 134	-12.9	155 002	160 039	3.2
	importations	4 970	3 834	-22.9	46 542	37 451	-19.5
	solde	12 409	11 300	-8.9	108 460	122 588	13
Aliments pour veaux	exportations	6 811	6 684	-1.9	48 595	59 775	23
	importations	8 369	10 584	26.5	80 602	78 506	-2.6
	solde	-1558	-3900	150.3	-32007	-18731	-41.5
Préparations alimentaires	exportations	39 193	31 539	-19.5	351 003	349 077	-0.5
	importations	28 444	23 141	-18.6	253 384	246 262	-2.8
	solde	10 749	8 398	-21.9	97 619	102 815	5.3
Autres, dont boissons à base de lait	exportations	11 442	12 104	5.8	102 671	108 952	6.1
	importations	4 424	5 867	32.6	38 313	48 597	26.8
	solde	7 018	6 237	-11.1	64 358	60 355	-6.2

Source : Douanes

*NB : laits liquides ne comprenant pas les laits et crèmes de lait 6%< matières grasses <10%

**NB : y compris les laits et crèmes 6%< matières grasses <10%

Exportations de produits laitiers et produits à base de lait (1000 euros)

Produits	Pays	septembre 2011	septembre 2012	Evolution (%)	Cumul 2011	Cumul 2012	Evolution (%)
Laits liquides*	UE à 27	27 699	27 216	-1.7	257 015	255 106	-0.7
	Pays tiers	2 746	3 286	19.7	25 163	33 344	32.5
	Total	30 445	30 502	0.2	282 178	288 450	2.2
Crèmes**	UE à 27	20 308	9 374	-53.8	168 517	135 417	-19.6
	Pays tiers	5 813	7 638	31.4	54 284	67 108	23.6
	Total	26 121	17 012	-34.9	222 801	202 525	-9.1
Beurres	UE à 27	9 921	8 067	-18.7	91 323	90 905	-0.5
	Pays tiers	7 360	7 498	1.9	62 155	68 766	10.6
	Total	17 281	15 565	-9.9	153 478	159 671	4
Beurres anhydres	UE à 27	9 657	5 267	-45.5	67 661	50 046	-26
	Pays tiers	1 581	1 264	-20.1	26 895	21 194	-21.2
	Total	11 238	6 531	-41.9	94 556	71 240	-24.7
Laits écrémés en poudre	UE à 27	22 132	17 491	-21	194 529	202 856	4.3
	Pays tiers	16 173	21 882	35.3	151 472	211 681	39.7
	Total	38 305	39 373	2.8	346 001	414 537	19.8
Poudres grasses	UE à 27	9 737	10 779	10.7	99 552	97 795	-1.8
	Pays tiers	10 756	7 514	-30.1	78 903	82 892	5.1
	Total	20 493	18 293	-10.7	178 455	180 687	1.3
Fromages	UE à 27	186 229	173 326	-6.9	1 617 144	1 617 827	0
	Pays tiers	50 289	50 103	-0.4	411 218	441 874	7.5
	Total	236 518	223 429	-5.5	2 028 362	2 059 701	1.5
Laits concentrés	UE à 27	9 915	9 709	-2.1	98 775	83 311	-15.7
	Pays tiers	128	82	-35.9	2 302	2 982	29.5
	Total	10 043	9 791	-2.5	101 077	86 293	-14.6
Lactosérum en poudre	UE à 27	15 121	14 450	-4.4	136 211	131 824	-3.2
	Pays tiers	14 597	20 190	38.3	138 765	175 059	26.2
	Total	29 718	34 640	16.6	274 976	306 883	11.6
Lactosérum liquide	UE à 27	256	162	-36.7	3 353	3 074	-8.3
	Pays tiers	0	3	0	115	10	-91.3
	Total	256	165	-35.5	3 468	3 084	-11.1
Composants naturels du lait	UE à 27	3 772	3 229	-14.4	38 037	34 717	-8.7
	Pays tiers	1 059	512	-51.7	8 049	10 528	30.8
	Total	4 831	3 741	-22.6	46 086	45 245	-1.8
Caséines et caséinates	UE à 27	9 444	16 398	73.6	86 193	95 844	11.2
	Pays tiers	8 099	7 471	-7.8	76 103	75 978	-0.2
	Total	17 543	23 869	36.1	162 296	171 822	5.9
Yoghourts	UE à 27	27 313	29 568	8.3	220 559	264 436	19.9
	Pays tiers	606	644	6.3	5 717	5 818	1.8
	Total	27 919	30 212	8.2	226 276	270 254	19.4
Autres laits fermentés	UE à 27	20 704	18 945	-8.5	182 553	195 106	6.9
	Pays tiers	857	1 170	36.5	9 446	9 406	-0.4
	Total	21 561	20 115	-6.7	191 999	204 512	6.5
Aliments pour veaux	UE à 27	9 491	9 752	2.7	65 261	79 188	21.3
	Pays tiers	482	695	44.2	5 676	7 530	32.7
	Total	9 973	10 447	4.8	70 937	86 718	22.2
Préparations alimentaires	UE à 27	56 065	49 249	-12.2	539 104	508 628	-5.7
	Pays tiers	49 220	40 066	-18.6	418 819	457 181	9.2
	Total	105 285	89 315	-15.2	957 923	965 809	0.8
Autres, dont boissons à base de lait	UE à 27	14 042	11 163	-20.5	112 276	115 549	2.9
	Pays tiers	31 941	42 612	33.4	281 749	330 024	17.1
	Total	45 983	53 775	16.9	394 025	445 573	13.1

Source : Douanes

*NB : laits liquides ne comprenant pas les laits et crèmes de lait 6%< matières grasses <10%

**NB : y compris les laits et crèmes 6%< matières grasses <10%

Importations de produits laitiers et produits à base de lait (1000 euros)

Produits	Pays	septembre 2011	septembre 2012	Evolution (%)	Cumul 2011	Cumul 2012	Evolution (%)
Laits liquides*	UE à 27	18 503	15 367	-16.9	151 097	135 036	-10.6
	Pays tiers	1	0	-100	6	3	-50
	Total	18 504	15 367	-17	151 103	135 039	-10.6
Crèmes**	UE à 27	17 349	18 275	5.3	215 257	194 602	-9.6
	Pays tiers	68	34	-50	719	844	17.4
	Total	17 417	18 309	5.1	215 976	195 446	-9.5
Beurres	UE à 27	39 290	32 968	-16.1	350 804	266 520	-24
	Pays tiers	2 818	70	-97.5	12 963	19 950	53.9
	Total	42 108	33 038	-21.5	363 767	286 470	-21.2
Beurres anhydres	UE à 27	10 520	4 889	-53.5	77 775	56 612	-27.2
	Pays tiers	84	271	222.6	5 383	3 803	-29.4
	Total	10 604	5 160	-51.3	83 158	60 415	-27.3
Laits écrémés en poudre	UE à 27	9 859	7 220	-26.8	64 676	64 297	-0.6
	Pays tiers	2	0	-100	23	1 622	6952.2
	Total	9 861	7 220	-26.8	64 699	65 919	1.9
Poudres grasses	UE à 27	7 160	3 795	-47	52 276	61 019	16.7
	Pays tiers	0	0	0	0	2	0
	Total	7 160	3 795	-47	52 276	61 021	16.7
Fromages	UE à 27	93 085	86 609	-7	832 753	844 573	1.4
	Pays tiers	4 653	4 595	-1.2	33 471	35 500	6.1
	Total	97 738	91 204	-6.7	866 224	880 073	1.6
Laits concentrés	UE à 27	5 747	4 922	-14.4	67 291	66 601	-1
	Pays tiers	1	0	-100	1	0	-100
	Total	5 748	4 922	-14.4	67 292	66 601	-1
Lactosérum en poudre	UE à 27	8 759	11 293	28.9	96 046	96 347	0.3
	Pays tiers	114	206	80.7	1 224	1 223	-0.1
	Total	8 873	11 499	29.6	97 270	97 570	0.3
Lactosérum liquide	UE à 27	2 809	1 354	-51.8	28 326	26 994	-4.7
	Pays tiers	792	824	4	6 968	7 705	10.6
	Total	3 601	2 178	-39.5	35 294	34 699	-1.7
Composants naturels du lait	UE à 27	134	737	450	3 747	3 595	-4.1
	Pays tiers	3	3	0	94	8	-91.5
	Total	137	740	440.1	3 841	3 603	-6.2
Caséines et caséinates	UE à 27	2 668	2 050	-23.2	27 101	23 348	-13.8
	Pays tiers	160	291	81.9	2 899	3 852	32.9
	Total	2 828	2 341	-17.2	30 000	27 200	-9.3
Yoghourts	UE à 27	4 429	4 173	-5.8	37 970	41 970	10.5
	Pays tiers	372	316	-15.1	2 307	2 540	10.1
	Total	4 801	4 489	-6.5	40 277	44 510	10.5
Autres laits fermentés	UE à 27	4 792	4 420	-7.8	44 053	37 978	-13.8
	Pays tiers	5	4	-20	495	1 212	144.8
	Total	4 797	4 424	-7.8	44 548	39 190	-12
Aliments pour veaux	UE à 27	8 485	9 549	12.5	81 881	80 981	-1.1
	Pays tiers	11	0	-100	11	14	27.3
	Total	8 496	9 549	12.4	81 892	80 995	-1.1
Préparations alimentaires	UE à 27	49 510	45 054	-9	439 313	433 361	-1.4
	Pays tiers	5 047	4 351	-13.8	39 453	39 216	-0.6
	Total	54 557	49 405	-9.4	478 766	472 577	-1.3
Autres, dont boissons à base de lait	UE à 27	15 133	22 098	46	125 702	167 128	33
	Pays tiers	427	2 028	374.9	6 789	10 432	53.7
	Total	15 560	24 126	55.1	132 491	177 560	34

Source : Douanes

*NB : laits liquides ne comprenant pas les laits et crèmes de lait 6%< matières grasses <10%

**NB : y compris les laits et crèmes 6%< matières grasses <10%

Bilan en valeur (1000 euros)

Produits	importations exportations	septembre 2011	septembre 2012	Evolution (%)	Cumul 2011	Cumul 2012	Evolution (%)
Laits liquides*	exportations	30 445	30 502	0.2	282 178	288 450	2.2
	importations	18 504	15 367	-17	151 103	135 039	-10.6
	solde	11 941	15 135	26.7	131 075	153 411	17
Crèmes**	exportations	26 121	17 012	-34.9	222 801	202 525	-9.1
	importations	17 417	18 309	5.1	215 976	195 446	-9.5
	solde	8 704	-1297	-114.9	6 825	7 079	3.7
Beurres	exportations	17 281	15 565	-9.9	153 478	159 671	4
	importations	42 108	33 038	-21.5	363 767	286 470	-21.2
	solde	-24827	-17473	-29.6	-210289	-126799	-39.7
Beurres anhydres	exportations	11 238	6 531	-41.9	94 556	71 240	-24.7
	importations	10 604	5 160	-51.3	83 158	60 415	-27.3
	solde	634	1 371	116.2	11 398	10 825	-5
Laits écrémés en poudre	exportations	38 305	39 373	2.8	346 001	414 537	19.8
	importations	9 861	7 220	-26.8	64 699	65 919	1.9
	solde	28 444	32 153	13	281 302	348 618	23.9
Poudres grasses	exportations	20 493	18 293	-10.7	178 455	180 687	1.3
	importations	7 160	3 795	-47	52 276	61 021	16.7
	solde	13 333	14 498	8.7	126 179	119 666	-5.2
Fromages	exportations	236 518	223 429	-5.5	2 028 362	2 059 701	1.5
	importations	97 738	91 204	-6.7	866 224	880 073	1.6
	solde	138 780	132 225	-4.7	1 162 138	1 179 628	1.5
Laits concentrés	exportations	10 043	9 791	-2.5	101 077	86 293	-14.6
	importations	5 748	4 922	-14.4	67 292	66 601	-1
	solde	4 295	4 869	13.4	33 785	19 692	-41.7
Lactosérum en poudre	exportations	29 718	34 640	16.6	274 976	306 883	11.6
	importations	8 873	11 499	29.6	97 270	97 570	0.3
	solde	20 845	23 141	11	177 706	209 313	17.8
Lactosérum liquide	exportations	256	165	-35.5	3 468	3 084	-11.1
	importations	3 601	2 178	-39.5	35 294	34 699	-1.7
	solde	-3345	-2013	-39.8	-31826	-31615	-0.7
Composants naturels du lait	exportations	4 831	3 741	-22.6	46 086	45 245	-1.8
	importations	137	740	440.1	3 841	3 603	-6.2
	solde	4 694	3 001	-36.1	42 245	41 642	-1.4
Caséines et caséinates	exportations	17 543	23 869	36.1	162 296	171 822	5.9
	importations	2 828	2 341	-17.2	30 000	27 200	-9.3
	solde	14 715	21 528	46.3	132 296	144 622	9.3
Yoghourts	exportations	27 919	30 212	8.2	226 276	270 254	19.4
	importations	4 801	4 489	-6.5	40 277	44 510	10.5
	solde	23 118	25 723	11.3	185 999	225 744	21.4
Autres laits fermentés	exportations	21 561	20 115	-6.7	191 999	204 512	6.5
	importations	4 797	4 424	-7.8	44 548	39 190	-12
	solde	16 764	15 691	-6.4	147 451	165 322	12.1
Aliments pour veaux	exportations	9 973	10 447	4.8	70 937	86 718	22.2
	importations	8 496	9 549	12.4	81 892	80 995	-1.1
	solde	1 477	898	-39.2	-10955	5 723	-152.2
Préparations alimentaires	exportations	105 285	89 315	-15.2	957 923	965 809	0.8
	importations	54 557	49 405	-9.4	478 766	472 577	-1.3
	solde	50 728	39 910	-21.3	479 157	493 232	2.9
Autres, dont boissons à base de lait	exportations	45 983	53 775	16.9	394 025	445 573	13.1
	importations	15 560	24 126	55.1	132 491	177 560	34
	solde	30 423	29 649	-2.5	261 534	268 013	2.5

Source : Douanes

*NB : laits liquides ne comprenant pas les laits et crèmes de lait 6%< matières grasses <10%

**NB : y compris les laits et crèmes 6%< matières grasses <10%

Bilan en valeur sur l'ensemble des produits laitiers : cumul mensuel (milliers d'euros)

Pays	exportations septembre 2011	importations septembre 2011	exportations septembre 2012	importations septembre 2012	solde 2011	solde 2012	Evolution (%)
Pays tiers	201 707	14 558	212 630	12 993	187 149	199 637	6.7
UE à 27	451 806	298 232	414 145	274 773	153 574	139 372	-9.2
Total	653 513	312 790	626 775	287 766	340 723	339 009	-0.5

Bilan en valeur sur l'ensemble des produits laitiers : cumul annuel (milliers d'euros)

Pays	exportations cumul 2011	importations cumul 2011	exportations cumul 2012	importations cumul 2012	solde cumul 2011	solde cumul 2012	Evolution (%)
Pays tiers	1 756 831	112 806	2 001 375	127 926	1 644 025	1 873 449	14
UE à 27	3 978 063	2 696 068	3 961 629	2 600 962	1 281 995	1 360 667	6.1
Total	5 734 894	2 808 874	5 963 004	2 728 888	2 926 020	3 234 116	10.5

Bilan en matières grasses sur l'ensemble des produits laitiers : cumul mensuel (tonnes)

Pays	exportations septembre 2011	importations septembre 2011	exportations septembre 2012	importations septembre 2012	solde 2011	solde 2012	Evolution (%)
Pays tiers	8 654	988	8 831	449	7 666	8 382	9.3
UE à 27	29 158	23 925	23 963	23 923	5 233	40	-99.2
Total	37 811	24 913	32 796	24 370	12 898	8 426	-34.7

Bilan en matières grasses sur l'ensemble des produits laitiers : cumul annuel (tonnes)

Pays	exportations cumul 2011	importations cumul 2011	exportations cumul 2012	importations cumul 2012	solde cumul 2011	solde cumul 2012	Evolution (%)
Pays tiers	76 551	7 008	84 352	8 733	69 543	75 619	8.7
UE à 27	266 275	223 017	268 291	217 903	43 258	50 388	16.5
Total	342 825	230 025	352 645	226 635	112 800	126 010	11.7

Source : Douanes

Bilan en matières protéiques sur l'ensemble des produits laitiers : cumul mensuel (tonnes)

Pays	exportations septembre 2011	importations septembre 2011	exportations septembre 2012	importations septembre 2012	solde 2011	solde 2012	Evolution (%)
Pays tiers	10 805	669	11 588	685	10 136	10 903	7.6
UE à 27	27 000	16 321	26 487	16 136	10 679	10 351	-3.1
Total	37 807	16 989	38 077	16 825	20 818	21 252	2.1

Bilan en matières protéiques sur l'ensemble des produits laitiers : cumul annuel (tonnes)

Pays	exportations cumul 2011	importations cumul 2011	exportations cumul 2012	importations cumul 2012	solde cumul 2011	solde cumul 2012	Evolution (%)
Pays tiers	96 111	6 166	112 418	6 432	89 945	105 986	17.8
UE à 27	248 713	148 442	247 260	153 150	100 271	94 110	-6.1
Total	344 822	154 611	359 675	159 579	190 211	200 096	5.2

Bilan MSU sur l'ensemble des produits laitiers : cumul mensuel (tonnes)

Pays	exportations septembre 2011	importations septembre 2011	exportations septembre 2012	importations septembre 2012	solde 2011	solde 2012	Evolution (%)
Pays tiers	19 459	1 657	20 419	1 134	17 802	19 285	8.3
UE à 27	56 158	40 246	50 450	40 059	15 912	10 391	-34.7
Total	75 618	41 902	70 873	41 195	33 716	29 678	-12

Bilan MSU sur l'ensemble des produits laitiers : cumul annuel (tonnes)

Pays	exportations cumul 2011	importations cumul 2011	exportations cumul 2012	importations cumul 2012	solde cumul 2011	solde cumul 2012	Evolution (%)
Pays tiers	172 662	13 174	196 770	15 165	159 488	181 605	13.9
UE à 27	514 988	371 459	515 551	371 053	143 529	144 498	0.7
Total	687 647	384 636	712 320	386 214	303 011	326 106	7.6

Source : Douanes