



FranceAgriMer

STRUCTURATION de DONNEES

COMMERCE EXTÉRIEUR

lait & produits laitiers

Union européenne, France

statistiques de mai 2012

Notice méthodologique : commerce extérieur lait & produits laitiers

- **Exportations de l'Union européenne vers les pays tiers, par produit (source, CIRCA) : page 3.**

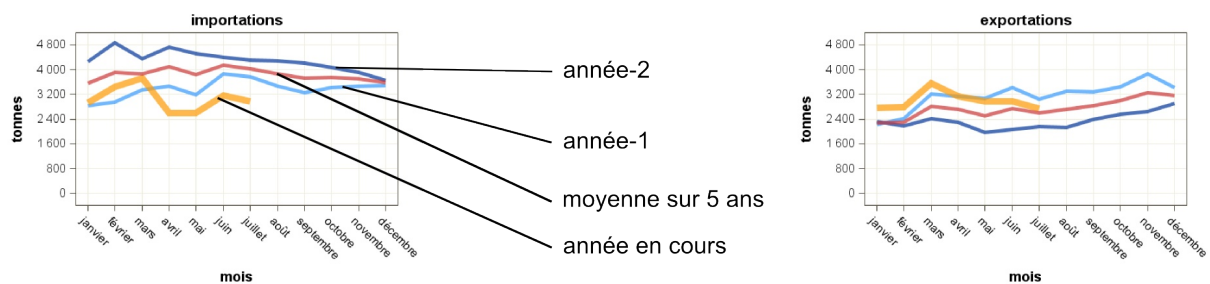
Graphiques et détails par produit pour tous les pays de l'Union européenne.

- **Importations / Exportations françaises, par produit (source, Douanes) : pages 4 -41.**

▭ Chaque tableau comprend le détail des importations / exportations pour :

- tous les pays confondus (« Total »),
- l'Union européenne (« UE à 27 »),
- les pays tiers,
- les pays répondant à l'une des deux règles suivantes : **1/** les 10 pays les plus importants en terme d'importations / exportations pour le mois en cours **OU 2/** les 10 pays les plus importants en terme d'importations / exportations pour le cumul sur l'année en cours.

▭ Graphiques des échanges commerciaux, représentés sur une unique échelle :



- **Bilans nationaux par produit (source, Douanes) : pages 42-47**

- en quantité (tonnes),
- en valeur (milliers d'euros).

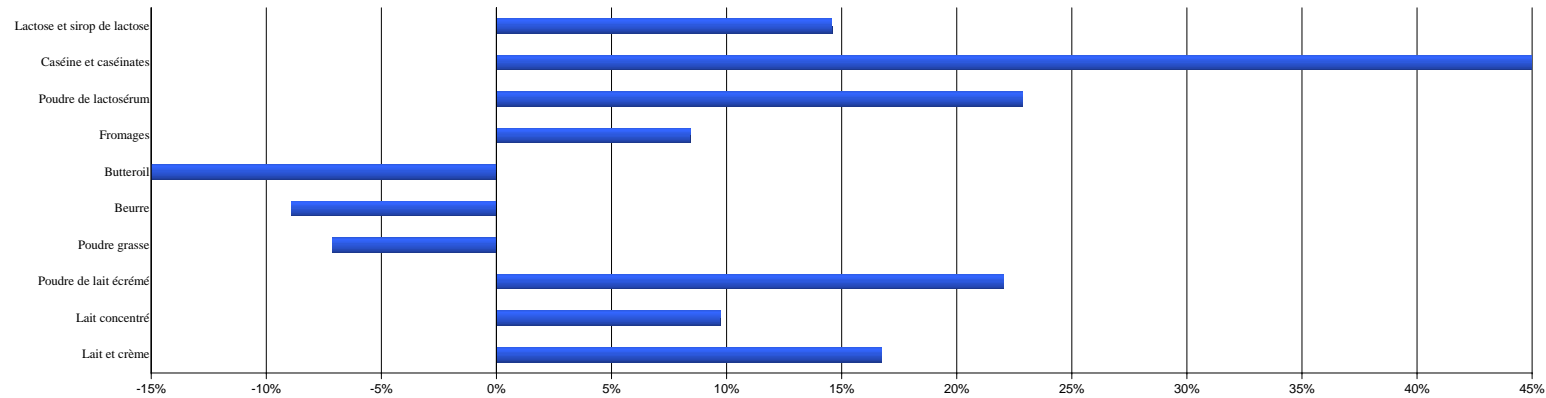
- **Bilans nationaux sur l'ensemble des produits (source, Douanes) : pages 47-49**

- en quantité (tonnes),
- en valeur (milliers d'euros),
- en matière grasse (tonnes),
- en protéine (tonnes),
- en matière sèche utile (MSU, tonnes).

PRÉCISIONS POUR LES PUBLICATIONS DE L'ANNÉE 2012

Au premier janvier 2012 les Communautés européennes ont appliqué la révision des notions de « crème » et « lait liquide ». Afin d'apparier les données de 2011 et 2012 cette publication reprend les anciennes définitions : « crème = lait et crème de lait de concentration en matière grasse > 6% ». La ségrégation sera faite à compter de la publication janvier 2013.

EXPORTATIONS EUROPÉENNES VERS LES PAYS TIERS
ÉVOLUTION CUMULÉE UE à 27
5 mois 2011



EXPORTATIONS CUMULÉES

	Nombre de mois	Belg	Bulg.	R.Tch	Dan	All	Est	Irl	Grèce	Esp	Fr	Italie	Chyp	Let.	Litu.	Lux.	Hong	Malte	P.Bas	Aut	Pol	Port	Rou	Sloven	Slovaq	Finl	Suède	R.uni	UE à 27	%
		5	5	5	5	5	5	5	5	5	5	5	5	5	5	5	5	5	5	5	5	5	5	5	5	5	5	5	5	UE à 27
Lait et crème	2011	4,3	0,0	1,6	3,0	65,4	1,5	0,1	0,3	11,9	46,5	4,5	0,3	1,5	0,8	0,0	9,0	0,0	8,7	0,4	1,3	9,6	0,3	12,2	0,1	8,1	0,4	0,6	192,2	16,7%
	2010	4,4	0,0	3,5	3,0	49,0	2,2	0,0	0,2	10,6	37,6	2,2	0,3	2,0	1,2	0,0	10,7	0,0	8,0	0,9	0,7	7,5	0,3	13,0	0,1	6,4	0,3	0,6	164,7	
Lait concentré	2011	0,5	0,0	0,0	0,0	41,2	0,0	0,0	0,0	1,0	0,7	0,0	0,0	0,0	0,4	0,0	0,0	0,0	61,9	0,0	1,5	0,1	0,0	0,0	0,0	0,0	0,0	0,2	107,7	9,7%
	2010	0,5	0,0	0,5	0,0	29,7	0,0	0,3	0,0	0,8	1,0	0,1	0,0	0,0	0,2	0,0	0,0	0,0	62,7	0,0	1,9	0,1	0,0	0,0	0,1	0,0	0,0	0,1	98,1	
Poudre de lait écrémé	2011	45,8	0,0	5,3	4,4	51,8	0,3	7,6	0,1	10,4	53,7	0,1	0,0	0,2	6,1	0,0	0,0	0,0	31,8	0,2	19,1	0,1	0,0	0,1	0,3	5,7	3,8	3,0	250,0	22,0%
	2010	52,9	0,1	3,0	2,8	38,5	0,7	10,9	0,1	0,7	37,1	0,1	0,0	0,1	2,0	0,0	0,0	0,0	31,1	0,2	13,6	0,1	0,0	0,1	0,2	4,7	3,2	2,9	204,9	
Poudre grasse	2011	17,2	0,0	1,9	36,0	3,3	0,0	7,5	0,1	0,3	14,8	0,1	0,0	0,3	1,5	0,0	0,0	0,0	50,3	0,0	3,6	0,7	0,0	0,0	0,2	0,5	15,2	19,8	173,2	-7,1%
	2010	31,9	0,0	1,8	37,9	4,4	0,1	10,6	0,0	0,4	13,1	0,0	0,0	0,1	0,6	0,0	0,0	0,0	58,4	0,0	2,6	0,5	0,0	0,0	0,1	0,6	10,7	12,7	186,6	
Beurre	2011	1,0	0,0	0,2	5,5	2,8	0,1	1,9	0,0	0,3	8,9	0,1	0,0	0,1	0,2	0,0	0,0	0,0	7,6	0,0	1,4	0,5	0,0	0,1	0,0	7,9	0,3	1,4	40,3	-8,9%
	2010	2,2	0,0	0,5	5,7	6,4	0,1	3,0	0,0	0,1	8,6	0,1	0,0	0,0	0,0	0,0	0,0	0,0	6,1	0,0	2,0	0,2	0,0	0,1	0,0	7,7	0,1	1,3	44,2	
Butteroil	2011	0,9	0,0	0,0	0,0	0,1	0,0	0,3	0,0	0,0	1,9	0,0	0,0	0,0	0,0	0,0	0,0	0,0	3,1	0,0	0,4	0,2	0,0	0,1	0,0	0,0	0,0	0,1	7,3	-43,9%
	2010	2,5	0,0	0,0	0,0	0,1	0,0	0,0	0,0	0,7	2,7	0,0	0,0	0,0	0,0	0,0	0,0	0,0	5,7	0,1	0,4	0,1	0,0	0,0	0,0	0,0	0,0	0,7	13,0	
Fromages	2011	2,4	2,3	2,9	19,3	60,8	2,3	10,7	2,5	5,0	39,0	30,4	0,9	2,2	15,3	0,0	2,8	0,0	48,4	6,4	19,9	1,7	0,0	1,1	0,3	15,4	0,5	5,6	298,4	8,4%
	2010	1,8	2,4	2,0	20,9	55,1	2,5	9,9	1,7	4,4	40,1	29,9	0,8	2,8	14,1	0,0	3,0	0,0	41,1	5,1	14,0	1,6	0,1	1,4	0,1	14,3	0,7	5,2	275,2	
Poudre de lactosérum	2011	9,6	0,1	9,4	3,2	26,3	2,1	8,1	0,2	3,6	59,4	0,9	0,0	1,7	3,6	0,0	0,1	0,0	30,4	2,3	35,6	0,9	0,0	0,0	0,1	11,9	0,0	3,5	212,8	22,9%
	2010	4,5	0,1	7,4	1,1	20,1	1,8	7,3	0,2	1,1	59,9	0,5	0,0	1,6	3,2	0,0	0,2	0,0	27,4	0,7	20,4	0,2	0,0	0,0	0,0	13,2	0,0	2,3	173,2	
Caséine et caséinates (1)	2011	0,0	0,0	0,0	2,4	4,2	0,0	62,8	0,0	0,0	7,4	0,3	0,0	0,0	0,0	0,0	0,0	0,0	(s)	0,0	0,0	0,0	0,0	0,0	0,0	0,0	0,0	0,0	77,4	328,6%
	2010	0,0	0,0	0,0	2,8	2,7	0,0	5,9	0,0	0,0	6,1	0,3	0,0	0,0	0,0	0,0	0,0	0,0	(s)	0,0	0,1	0,0	0,0	0,0	0,0	0,0	0,0	0,1	18,1	
Lactose et sirop de lactose	2011	0,1	0,0	0,0	0,0	26,9	0,0	0,5	0,0	0,1	5,4	3,5	0,0	0,0	3,8	0,0	0,0	0,0	22,7	0,1	0,1	0,0	0,0	0,0	0,0	0,0	0,0	0,2	63,6	14,6%
	2010	0,1	0,0	0,0	0,0	19,9	2,8	0,0	0,0	0,1	2,8	2,5	0,0	0,0	4,3	0,0	0,0	0,0	22,6	0,1	0,0	0,0	0,0	0,0	0,0	0,0	0,0	0,1	55,5	

(1) Hors Pays-Bas

(s) : secret statistique

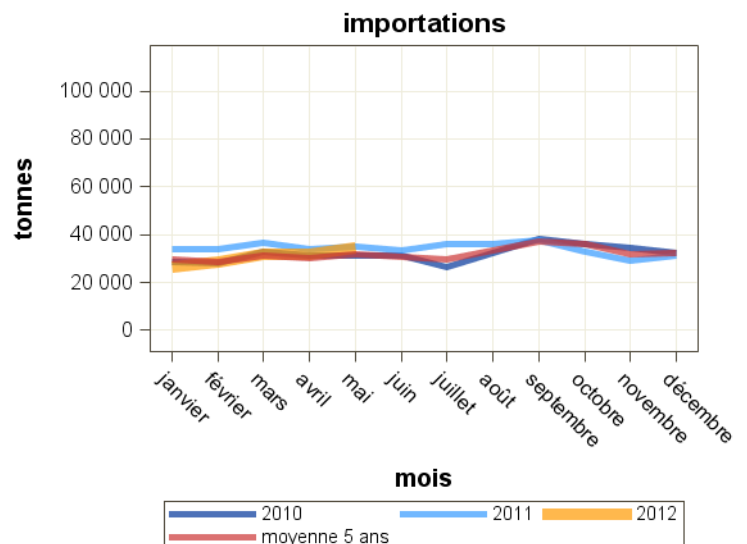
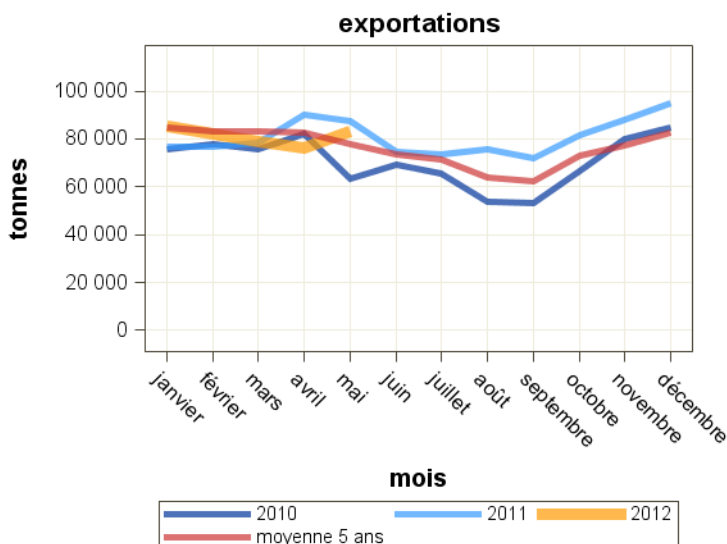
Source : Commission de l'Union européenne

Total des exportations : Laits liquides*

Pays	mai 2011	mai 2012	Evolution (%)	Cumul 2011	Cumul 2012	Evolution (%)
Total	87 307	83 345	-4.5	409 228	405 946	-0.8
UE à 27	82 327	76 660	-6.9	386 118	375 927	-2.6
Italie	42 412	36 918	-13	159 773	157 857	-1.2
Espagne	20 650	19 946	-3.4	119 566	117 671	-1.6
UEBL	5 472	7 110	29.9	33 592	34 132	1.6
Allemagne	6 961	5 150	-26	38 050	25 142	-33.9
Portugal	4 998	4 704	-5.9	24 305	23 762	-2.2
Pays-Bas	1 015	1 404	38.3	4 941	5 256	6.4
Royaume-Uni	575	1 084	88.5	3 348	8 479	153.3
Grèce	178	121	-32	1 915	2 185	14.1
Pays tiers	4 980	6 685	34.2	23 111	30 018	29.9
Suisse	1 820	2 098	15.3	8 177	9 940	21.6
Libye	0	821	0	0	1 965	0
Mayotte	286	423	47.9	1 503	1 673	11.3
Chine (république populaire)	270	121	-55.2	693	2 061	197.4

Total des importations : Laits liquides*

Pays	mai 2011	mai 2012	Evolution (%)	Cumul 2011	Cumul 2012	Evolution (%)
Total	35 062	34 737	-0.9	174 159	153 170	-12.1
UE à 27	35 061	34 737	-0.9	174 153	153 169	-12
Allemagne	18 541	14 332	-22.7	91 784	72 192	-21.3
UEBL	12 167	11 911	-2.1	55 002	53 056	-3.5
Espagne	1 617	4 440	174.6	8 030	8 670	8
Pays-Bas	880	2 339	165.8	3 711	10 871	192.9
Royaume-Uni	1 253	926	-26.1	13 059	5 135	-60.7
Italie	508	268	-47.2	1 208	1 257	4.1
Danemark	0	99	0	0	519	0
Portugal	4	9	125	52	34	-34.6
Autriche	0	5	0	52	21	-59.6
Hongrie	0	0	0	0	29	0
Pays tiers	1	0	0	6	1	-83.3



Source : Douanes

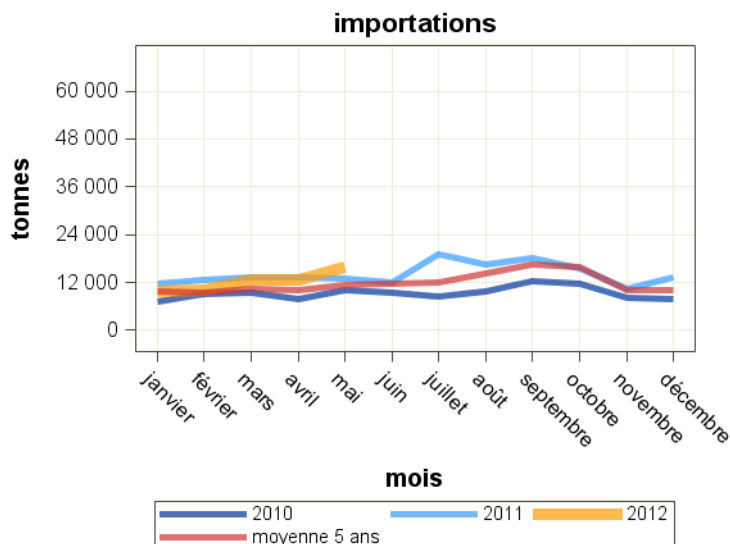
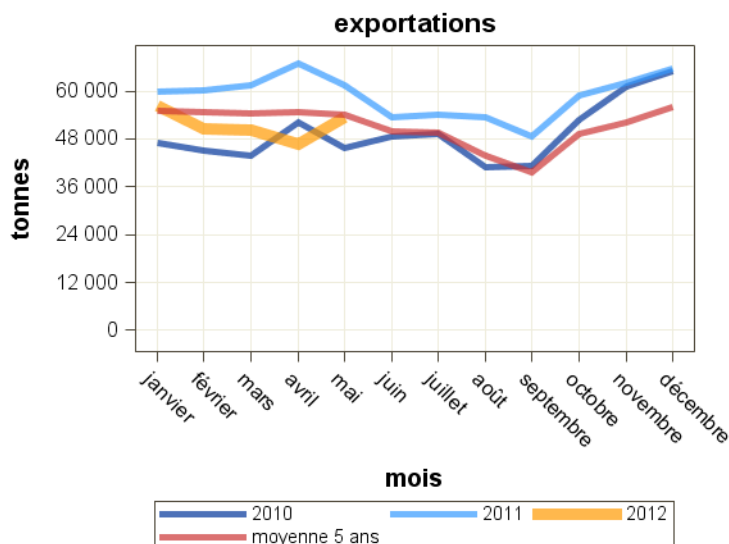
*NB : laits liquides ne comprenant pas les laits et crèmes de lait 6%< matières grasses <10%

Total des exportations : Laits liquides* vrac

Pays	mai 2011	mai 2012	Evolution (%)	Cumul 2011	Cumul 2012	Evolution (%)
Total	61 363	53 321	-13.1	309 901	257 119	-17
UE à 27	59 523	51 194	-14	301 665	246 633	-18.2
Italie	31 054	26 252	-15.5	133 507	103 045	-22.8
Espagne	15 122	11 815	-21.9	89 956	77 631	-13.7
UEBL	5 074	6 370	25.5	31 639	30 796	-2.7
Allemagne	6 914	5 131	-25.8	37 863	25 040	-33.9
Pays-Bas	1 014	1 337	31.9	4 938	5 017	1.6
Slovaquie	0	122	0	0	494	0
Grèce	178	97	-45.5	1 843	2 132	15.7
Portugal	40	63	57.5	511	117	-77.1
Royaume-Uni	127	5	-96.1	1 378	1 916	39
Suède	0	0	0	0	395	0
Pays tiers	1 840	2 128	15.7	8 237	10 486	27.3
Suisse	1 820	2 098	15.3	8 174	9 937	21.6
Taiwan	0	20	0	0	63	0

Total des importations : Laits liquides* vrac

Pays	mai 2011	mai 2012	Evolution (%)	Cumul 2011	Cumul 2012	Evolution (%)
Total	12 891	16 021	24.3	63 925	61 472	-3.8
UE à 27	12 891	16 021	24.3	63 920	61 471	-3.8
UEBL	8 426	7 925	-5.9	36 827	34 269	-6.9
Espagne	1 572	4 397	179.7	7 872	8 511	8.1
Pays-Bas	873	2 302	163.7	3 642	10 794	196.4
Royaume-Uni	1 252	922	-26.4	13 054	5 126	-60.7
Italie	403	221	-45.2	882	977	10.8
Allemagne	361	148	-59	1 600	1 213	-24.2
Danemark	0	99	0	0	519	0
Portugal	3	6	100	15	19	26.7
Hongrie	0	0	0	0	29	0
Pays tiers	0	0	0	5	0	-100



Source : Douanes

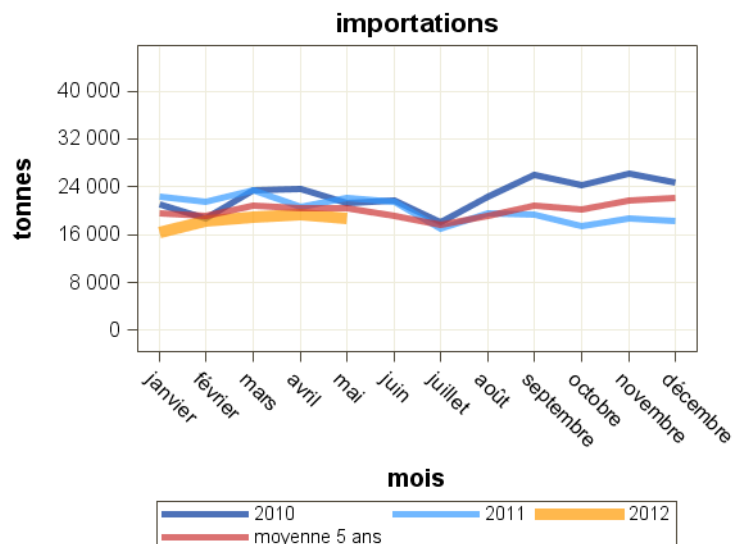
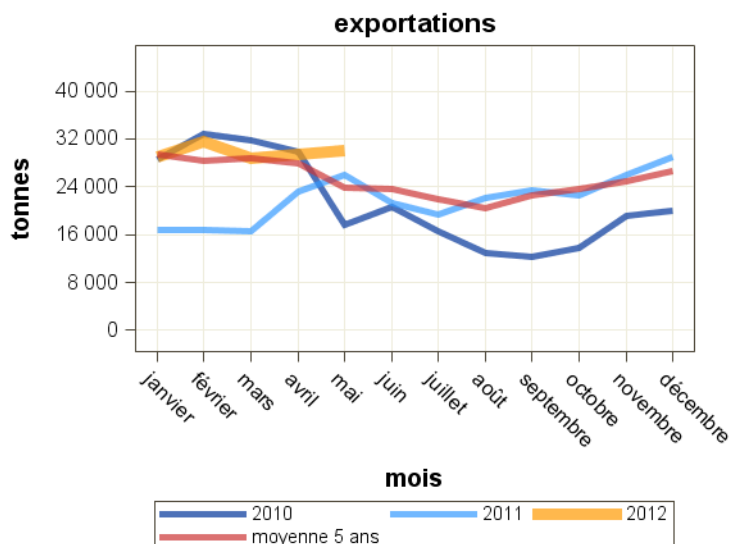
*NB : laits liquides ne comprenant pas les laits et crèmes de lait 6%< matières grasses <10%

Total des exportations : Laits liquides* conditionnés

Pays	mai 2011	mai 2012	Evolution (%)	Cumul 2011	Cumul 2012	Evolution (%)
Total	25 944	30 024	15.7	99 327	148 826	49.8
UE à 27	22 804	25 466	11.7	84 453	129 294	53.1
Italie	11 358	10 666	-6.1	26 266	54 813	108.7
Espagne	5 528	8 131	47.1	29 609	40 041	35.2
Portugal	4 958	4 640	-6.4	23 794	23 645	-0.6
Royaume-Uni	448	1 079	140.8	1 970	6 563	233.1
UEBL	398	741	86.2	1 953	3 336	70.8
Pays tiers	3 139	4 558	45.2	14 874	19 532	31.3
Libye	0	821	0	0	1 965	0
Mayotte	286	422	47.6	1 503	1 670	11.1
Tunisie	0	400	0	0	1 014	0
Sénégal	489	397	-18.8	2 388	1 902	-20.4
Polynésie française	186	344	84.9	990	1 283	29.6
Chine (république populaire)	270	111	-58.9	692	2 052	196.5

Total des importations : Laits liquides* conditionnés

Pays	mai 2011	mai 2012	Evolution (%)	Cumul 2011	Cumul 2012	Evolution (%)
Total	22 171	18 716	-15.6	110 234	91 698	-16.8
UE à 27	22 170	18 716	-15.6	110 233	91 697	-16.8
Allemagne	18 180	14 184	-22	90 185	70 979	-21.3
UEBL	3 740	3 986	6.6	18 175	18 786	3.4
Italie	106	47	-55.7	327	280	-14.4
Espagne	45	43	-4.4	158	158	0
Pays-Bas	7	37	428.6	69	78	13
Autriche	0	5	0	30	21	-30
Royaume-Uni	1	4	300	6	9	50
Portugal	1	3	200	36	15	-58.3
Irlande	0	0	0	0	7	0
Pays tiers	1	0	0	1	1	0



Source : Douanes

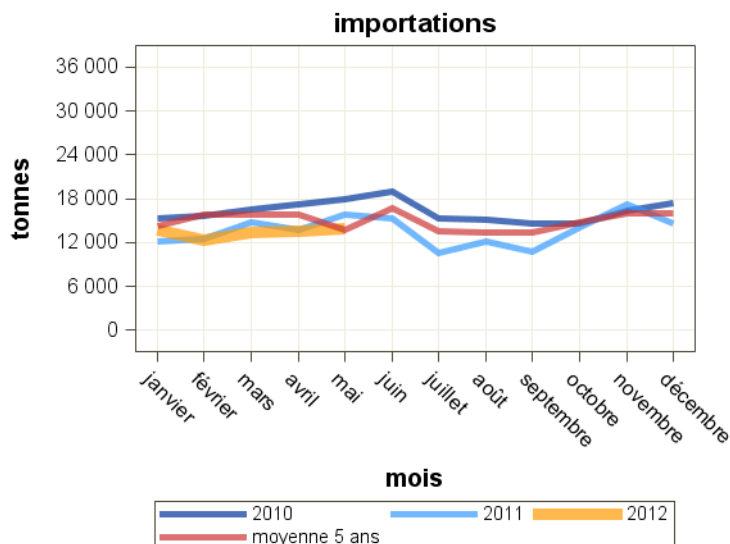
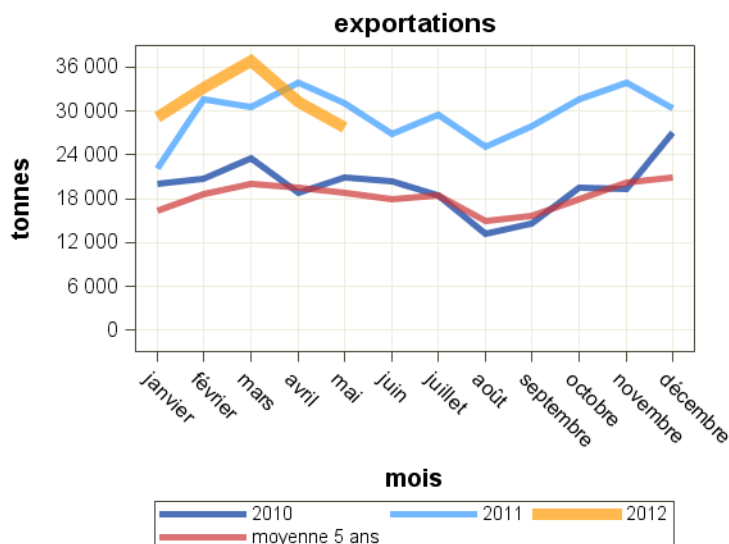
*NB : laits liquides ne comprenant pas les laits et crèmes de lait 6%< matières grasses <10%

Total des exportations : Crèmes*

Pays	mai 2011	mai 2012	Evolution (%)	Cumul 2011	Cumul 2012	Evolution (%)
Total	31 009	27 773	-10.4	149 236	158 164	6
UE à 27	27 977	24 608	-12	135 244	141 309	4.5
Allemagne	9 182	7 353	-19.9	42 766	43 885	2.6
UEBL	7 253	7 081	-2.4	33 951	38 684	13.9
Italie	7 434	5 505	-25.9	34 754	34 201	-1.6
Espagne	1 545	3 232	109.2	9 013	14 768	63.9
Royaume-Uni	402	338	-15.9	1 245	2 092	68
Grèce	944	322	-65.9	8 917	2 759	-69.1
Pays-Bas	129	194	50.4	1 518	1 572	3.6
Pays tiers	3 032	3 165	4.4	13 992	16 855	20.5
Corée du sud	439	558	27.1	1 475	2 517	70.6
Taiwan	487	392	-19.5	2 084	1 867	-10.4
Arabie saoudite	304	292	-3.9	1 077	1 585	47.2
Hong-kong	138	234	69.6	978	1 178	20.4

Total des importations : Crèmes*

Pays	mai 2011	mai 2012	Evolution (%)	Cumul 2011	Cumul 2012	Evolution (%)
Total	15 898	13 951	-12.2	69 295	66 929	-3.4
UE à 27	15 867	13 945	-12.1	69 242	66 543	-3.9
UEBL	6 786	5 618	-17.2	31 929	24 663	-22.8
Espagne	3 765	4 526	20.2	14 630	23 328	59.5
Allemagne	1 372	1 738	26.7	6 569	5 726	-12.8
Pays-Bas	820	603	-26.5	1 890	3 793	100.7
Royaume-Uni	2 151	283	-86.8	9 975	4 225	-57.6
Italie	185	234	26.5	824	1 787	116.9
République Tchèque	24	215	795.8	391	956	144.5
Pologne	0	208	0	25	684	2636
Portugal	168	131	-22	551	430	-22
Pays tiers	31	6	-80.6	53	386	628.3



Source : Douanes

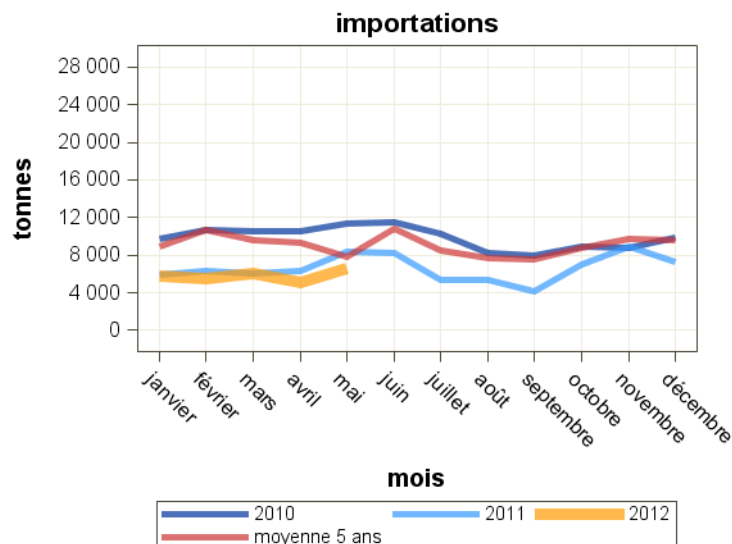
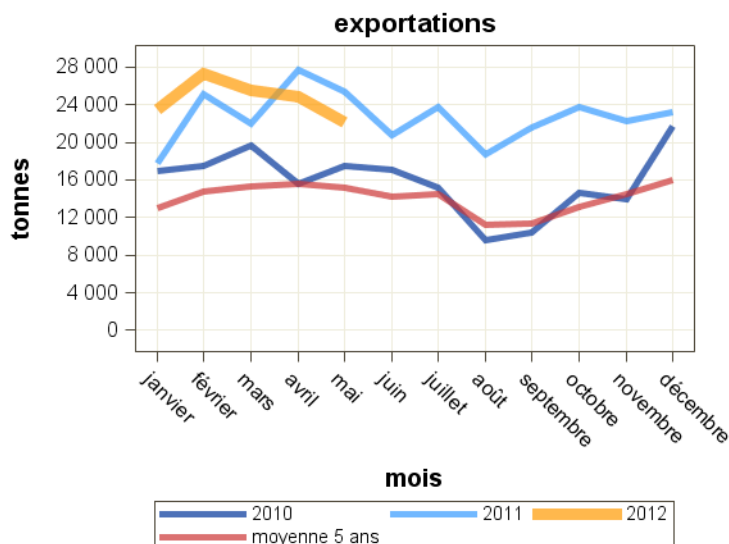
*NB : crèmes y compris les laits et crèmes de lait 6%< matières grasses <10%

Total des exportations : Crèmes* vrac

Pays	mai 2011	mai 2012	Evolution (%)	Cumul 2011	Cumul 2012	Evolution (%)
Total	25 417	22 124	-13	118 013	123 300	4.5
UE à 27	25 348	22 065	-13	117 475	122 544	4.3
Allemagne	8 806	7 350	-16.5	40 532	43 383	7
UEBL	6 769	5 968	-11.8	31 211	33 059	5.9
Italie	6 907	5 114	-26	28 325	27 937	-1.4
Espagne	1 275	2 938	130.4	5 912	12 969	119.4
Grèce	864	267	-69.1	8 605	2 410	-72
Royaume-Uni	1	122	12100	25	558	2132
Suède	442	99	-77.6	756	257	-66
Bulgarie	195	94	-51.8	729	866	18.8
Pays-Bas	65	82	26.2	1 226	961	-21.6
Pays tiers	69	59	-14.5	538	756	40.5
Chine (république populaire)	48	24	-50	310	238	-23.2

Total des importations : Crèmes* vrac

Pays	mai 2011	mai 2012	Evolution (%)	Cumul 2011	Cumul 2012	Evolution (%)
Total	8 333	6 583	-21	33 034	28 956	-12.3
UE à 27	8 307	6 582	-20.8	33 006	28 952	-12.3
Espagne	3 104	2 384	-23.2	11 367	12 127	6.7
UEBL	1 877	2 010	7.1	9 079	8 732	-3.8
Allemagne	258	641	148.4	822	1 479	79.9
Pays-Bas	521	573	10	1 278	2 553	99.8
Royaume-Uni	1 950	283	-85.5	8 886	2 487	-72
Italie	117	219	87.2	531	714	34.5
Portugal	168	130	-22.6	549	428	-22
Pologne	0	109	0	0	109	0
Lituanie	0	52	0	0	52	0
Pays tiers	26	1	-96.2	28	5	-82.1



Source : Douanes

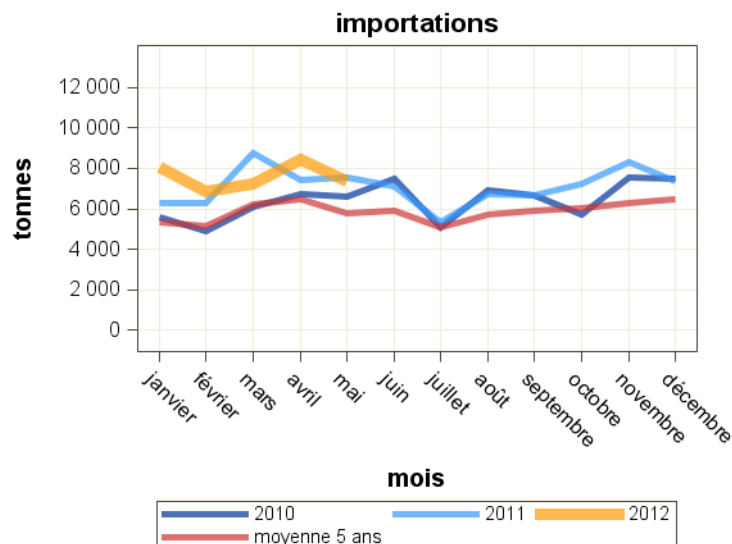
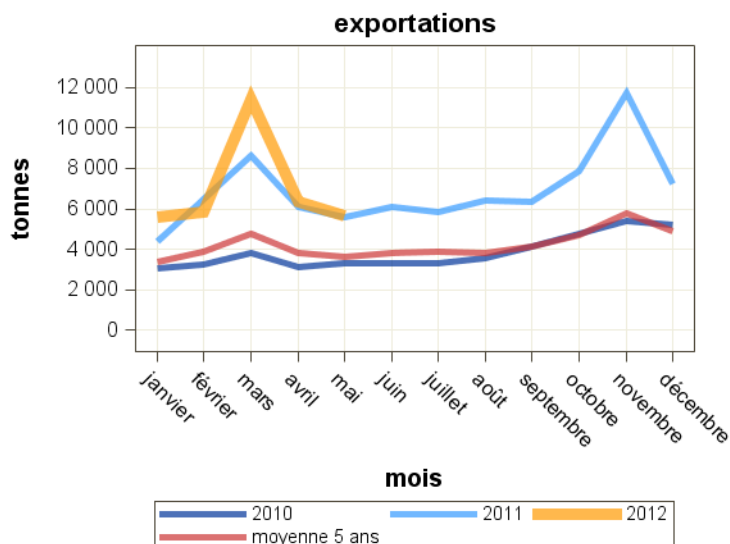
*NB : crèmes y compris les laits et crèmes de lait 6%< matières grasses <10%

Total des exportations : Crèmes* conditionnées

Pays	mai 2011	mai 2012	Evolution (%)	Cumul 2011	Cumul 2012	Evolution (%)
Total	5 592	5 649	1	31 223	34 864	11.7
UE à 27	2 629	2 543	-3.3	17 770	18 765	5.6
UEBL	484	1 113	130	2 740	5 625	105.3
Italie	527	391	-25.8	6 429	6 264	-2.6
Espagne	270	293	8.5	3 101	1 799	-42
Royaume-Uni	401	216	-46.1	1 220	1 534	25.7
République Tchèque	152	194	27.6	163	969	494.5
Pays tiers	2 963	3 107	4.9	13 454	16 099	19.7
Corée du sud	439	558	27.1	1 452	2 306	58.8
Taiwan	487	392	-19.5	2 084	1 820	-12.7
Arabie saoudite	304	292	-3.9	1 076	1 585	47.3
Hong-kong	138	234	69.6	978	1 177	20.3
Emirats arabes unis	197	221	12.2	906	1 087	20
Chine (république populaire)	103	149	44.7	883	1 326	50.2

Total des importations : Crèmes* conditionnées

Pays	mai 2011	mai 2012	Evolution (%)	Cumul 2011	Cumul 2012	Evolution (%)
Total	7 565	7 368	-2.6	36 260	37 973	4.7
UE à 27	7 560	7 362	-2.6	36 236	37 592	3.7
UEBL	4 909	3 608	-26.5	22 849	15 931	-30.3
Espagne	661	2 142	224.1	3 263	11 202	243.3
Allemagne	1 115	1 097	-1.6	5 747	4 248	-26.1
République Tchèque	24	215	795.8	391	956	144.5
Pologne	0	99	0	25	575	2200
Pays-Bas	299	30	-90	612	1 240	102.6
Italie	68	15	-77.9	292	1 073	267.5
Autriche	0	1	0	4	54	1250
Royaume-Uni	202	0	0	1 089	1 738	59.6
Pays tiers	5	5	0	24	381	1487.5
Suisse	5	5	0	24	381	1487.5



Source : Douanes

*NB : crèmes y compris les laits et crèmes de lait 6%< matières grasses <10%

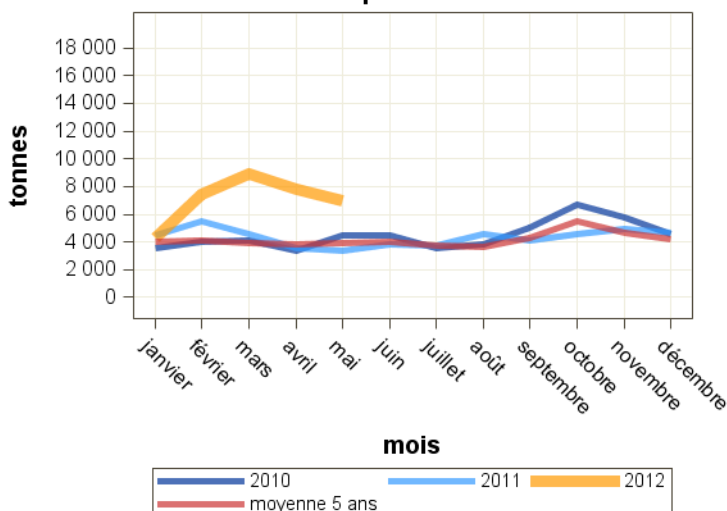
Total des exportations : Beurres

Pays	mai 2011	mai 2012	Evolution (%)	Cumul 2011	Cumul 2012	Evolution (%)
Total	3 373	6 932	105.5	21 427	35 416	65.3
UE à 27	2 216	5 391	143.3	12 691	26 435	108.3
Espagne	314	3 207	921.3	1 715	16 344	853
UEBL	779	765	-1.8	4 397	3 403	-22.6
Royaume-Uni	394	557	41.4	1 615	2 659	64.6
Pays-Bas	190	329	73.2	1 048	1 328	26.7
Italie	170	243	42.9	851	1 003	17.9
Allemagne	160	114	-28.8	962	480	-50.1
Pays tiers	1 157	1 542	33.3	8 736	8 981	2.8
Russie	106	156	47.2	1 546	1 341	-13.3
Arabie saoudite	14	117	735.7	100	190	90
Algérie	9	76	744.4	525	197	-62.5
Liban	26	76	192.3	168	196	16.7
Taiwan	34	68	100	453	381	-15.9
Chine (république populaire)	40	67	67.5	199	388	95
Singapour	179	24	-86.6	1 162	586	-49.6

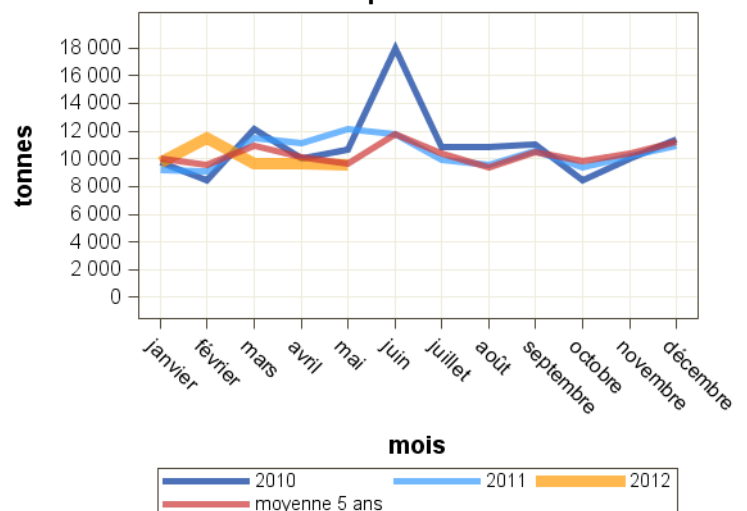
Total des importations : Beurres

Pays	mai 2011	mai 2012	Evolution (%)	Cumul 2011	Cumul 2012	Evolution (%)
Total	12 147	9 569	-21.2	53 011	50 115	-5.5
UE à 27	11 725	9 438	-19.5	51 336	44 259	-13.8
Pays-Bas	1 853	2 698	45.6	8 776	11 937	36
UEBL	1 626	2 338	43.8	9 486	9 185	-3.2
Allemagne	1 492	1 752	17.4	7 874	9 231	17.2
Irlande	1 902	1 184	-37.7	10 789	3 757	-65.2
Portugal	1 249	475	-62	2 816	3 030	7.6
Espagne	413	405	-1.9	1 519	1 519	0
Royaume-Uni	1 129	207	-81.7	2 138	1 109	-48.1
Italie	157	182	15.9	519	554	6.7
Pologne	946	42	-95.6	2 168	720	-66.8
Pays tiers	422	131	-69	1 675	5 857	249.7
Nouvelle-Zélande	0	131	0	46	4 879	10506.5

exportations



importations



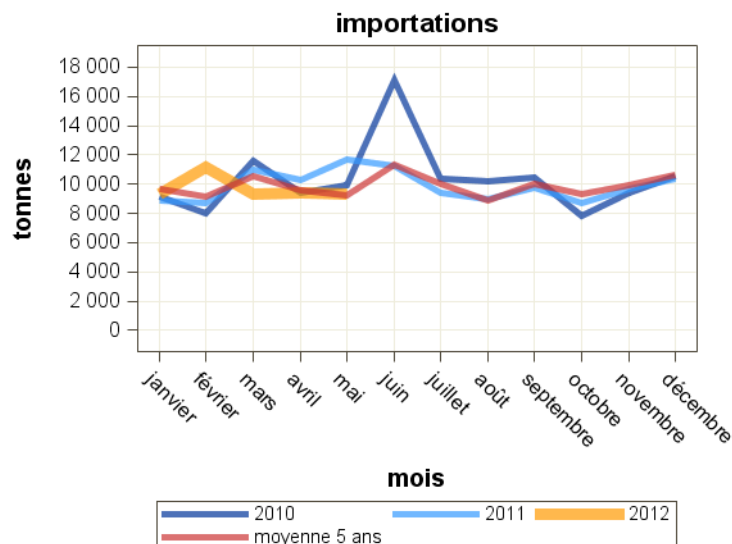
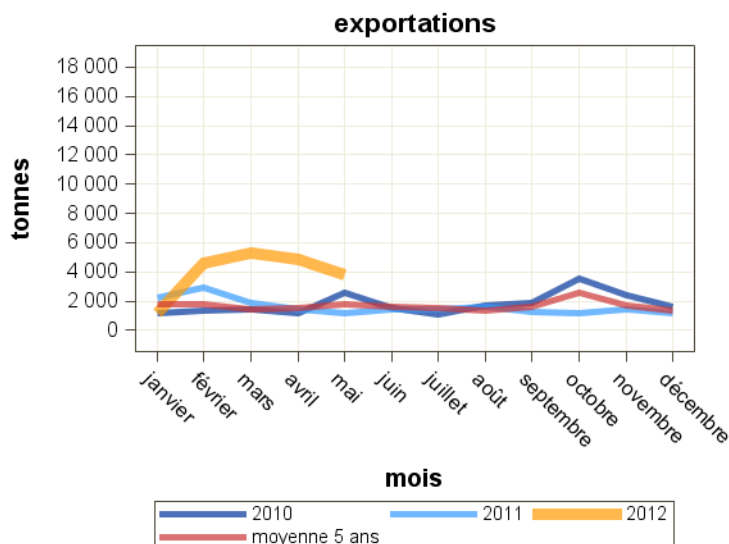
Source : Douanes

Total des exportations : Beurre vrac

Pays	mai 2011	mai 2012	Evolution (%)	Cumul 2011	Cumul 2012	Evolution (%)
Total	1 155	3 820	230.7	9 610	19 642	104.4
UE à 27	899	3 577	297.9	6 516	17 959	175.6
Espagne	137	2 684	1859.1	809	14 169	1651.4
UEBL	456	365	-20	2 675	1 644	-38.5
Italie	108	193	78.7	553	747	35.1
Pays-Bas	55	135	145.5	759	470	-38.1
Royaume-Uni	55	94	70.9	284	431	51.8
Allemagne	51	87	70.6	548	249	-54.6
Pays tiers	256	243	-5.1	3 094	1 682	-45.6
Algérie	0	76	0	472	171	-63.8
Chine (république populaire)	24	41	70.8	116	170	46.6
Syrie	0	25	0	0	100	0
Thaïlande	0	24	0	24	31	29.2
Singapour	125	7	-94.4	921	419	-54.5
Iran (république islamique)	0	0	0	588	192	-67.3

Total des importations : Beurre vrac

Pays	mai 2011	mai 2012	Evolution (%)	Cumul 2011	Cumul 2012	Evolution (%)
Total	11 669	9 308	-20.2	50 508	48 565	-3.8
UE à 27	11 247	9 177	-18.4	48 833	42 709	-12.5
Pays-Bas	1 740	2 694	54.8	8 506	11 704	37.6
UEBL	1 529	2 206	44.3	8 522	8 694	2
Allemagne	1 226	1 627	32.7	6 628	8 644	30.4
Irlande	1 902	1 184	-37.7	10 789	3 728	-65.4
Portugal	1 249	475	-62	2 816	3 029	7.6
Espagne	413	405	-1.9	1 514	1 519	0.3
Royaume-Uni	1 129	207	-81.7	2 138	955	-55.3
Italie	157	182	15.9	518	522	0.8
Pologne	946	42	-95.6	2 168	720	-66.8
Pays tiers	422	131	-69	1 675	5 856	249.6
Nouvelle-Zélande	0	131	0	46	4 879	10506.5



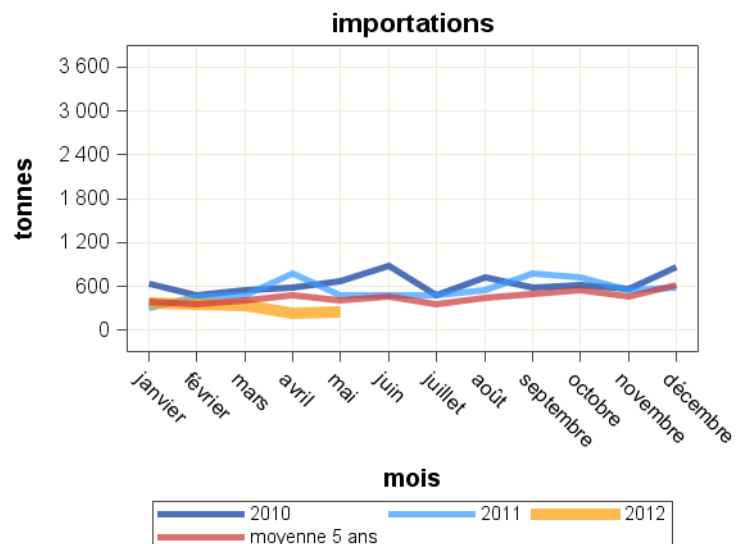
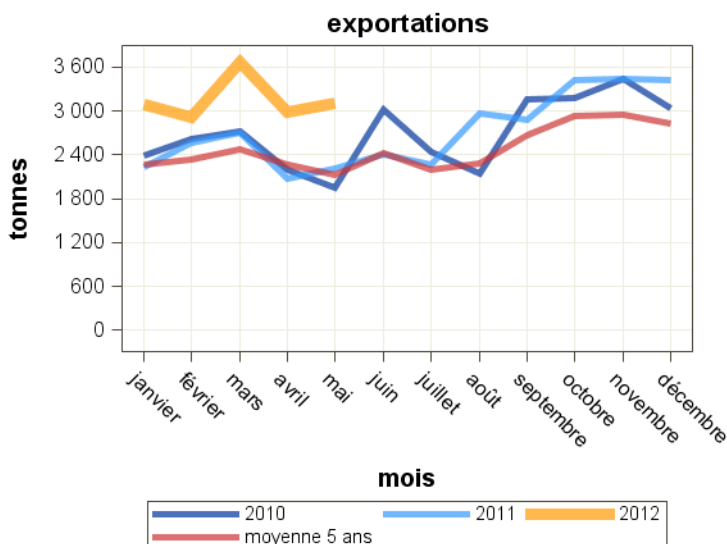
Source : Douanes

Total des exportations : Beurres conditionnés

Pays	mai 2011	mai 2012	Evolution (%)	Cumul 2011	Cumul 2012	Evolution (%)
Total	2 218	3 112	40.3	11 817	15 775	33.5
UE à 27	1 318	1 814	37.6	6 175	8 476	37.3
Espagne	176	523	197.2	906	2 175	140.1
Royaume-Uni	340	464	36.5	1 332	2 228	67.3
UEBL	323	400	23.8	1 722	1 759	2.1
Pays-Bas	135	194	43.7	289	858	196.9
Portugal	28	61	117.9	145	251	73.1
Italie	63	50	-20.6	297	256	-13.8
Pays tiers	901	1 299	44.2	5 642	7 299	29.4
Russie	106	155	46.2	1 314	1 339	1.9
Arabie saoudite	14	117	735.7	100	188	88
Liban	26	76	192.3	121	171	41.3
Indonésie	63	69	9.5	236	277	17.4
Maroc	10	67	570	87	173	98.9
Emirats arabes unis	20	49	145	243	291	19.8
Taiwan	18	48	166.7	308	257	-16.6
Ukraine	54	45	-16.7	208	285	37

Total des importations : Beurres conditionnés

Pays	mai 2011	mai 2012	Evolution (%)	Cumul 2011	Cumul 2012	Evolution (%)
Total	478	261	-45.4	2 503	1 551	-38
UE à 27	478	261	-45.4	2 503	1 550	-38.1
UEBL	97	132	36.1	964	490	-49.2
Allemagne	266	124	-53.4	1 247	587	-52.9
Pays-Bas	113	4	-96.5	270	233	-13.7
Royaume-Uni	0	0	0	1	154	15300
Grèce	0	0	0	1	1	0
Irlande	0	0	0	0	29	0
Italie	0	0	0	1	33	3200
Portugal	0	0	0	1	1	0
Pays tiers	0	0	0	0	1	0
Etats-unis d'amérique	0	0	0	0	1	0



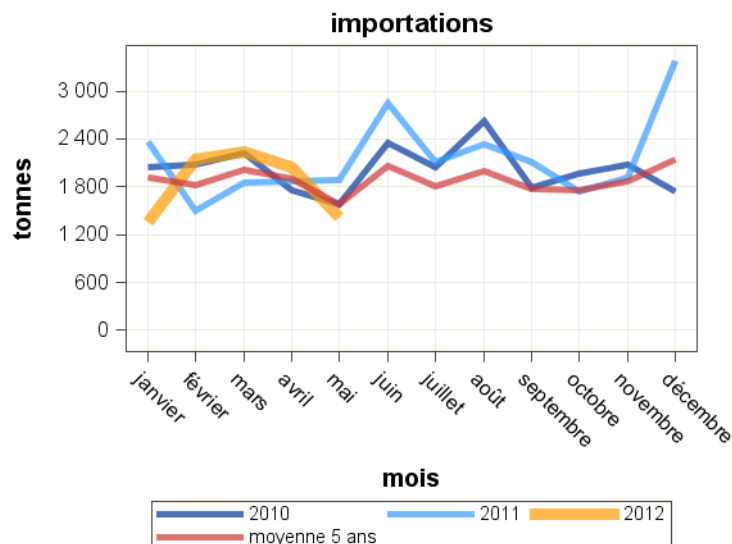
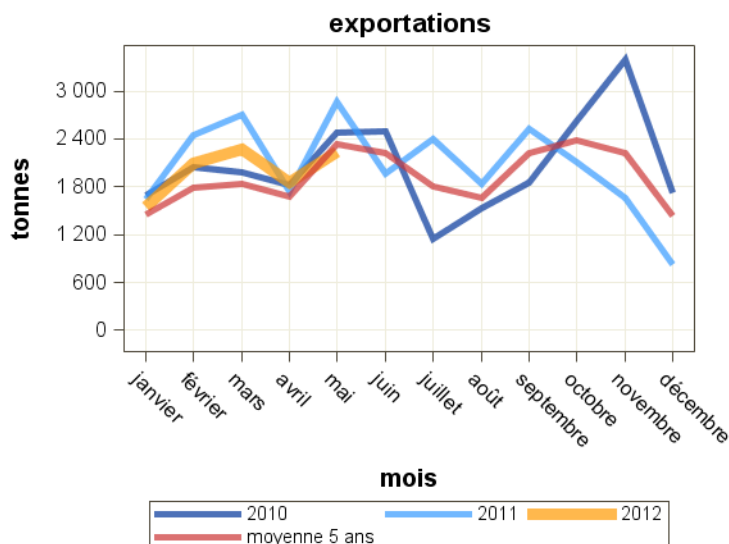
Source : Douanes

Total des exportations : Beurre anhydres

Pays	mai 2011	mai 2012	Evolution (%)	Cumul 2011	Cumul 2012	Evolution (%)
Total	2 858	2 233	-21.9	11 405	9 996	-12.4
UE à 27	1 813	1 254	-30.8	8 271	7 002	-15.3
Italie	547	658	20.3	4 099	2 926	-28.6
Pays-Bas	96	230	139.6	729	1 172	60.8
UEBL	584	213	-63.5	1 637	1 211	-26
Allemagne	154	54	-64.9	579	388	-33
Grèce	56	49	-12.5	383	317	-17.2
Suède	52	31	-40.4	63	184	192.1
Espagne	45	1	-97.8	169	300	77.5
Danemark	0	0	0	0	294	0
Pays tiers	1 045	978	-6.4	3 134	2 994	-4.5
Arabie saoudite	557	587	5.4	1 078	1 481	37.4
Egypte	55	173	214.5	247	220	-10.9
Jordanie	21	104	395.2	42	187	345.2
Libye	0	31	0	16	189	1081.3

Total des importations : Beurre anhydres

Pays	mai 2011	mai 2012	Evolution (%)	Cumul 2011	Cumul 2012	Evolution (%)
Total	1 887	1 412	-25.2	9 491	9 179	-3.3
UE à 27	1 765	1 412	-20	8 938	8 324	-6.9
UEBL	1 027	572	-44.3	5 974	3 243	-45.7
Pays-Bas	142	541	281	382	2 869	651
Allemagne	195	178	-8.7	1 219	825	-32.3
Espagne	199	65	-67.3	658	485	-26.3
Pologne	0	56	0	0	56	0
Danemark	0	0	0	0	500	0
Royaume-Uni	149	0	0	534	275	-48.5
Italie	31	0	0	94	60	-36.2
Pays tiers	122	0	0	554	854	54.2
Nouvelle-Zélande	50	0	0	292	704	141.1
Etats-unis d'amérique	72	0	0	262	150	-42.7

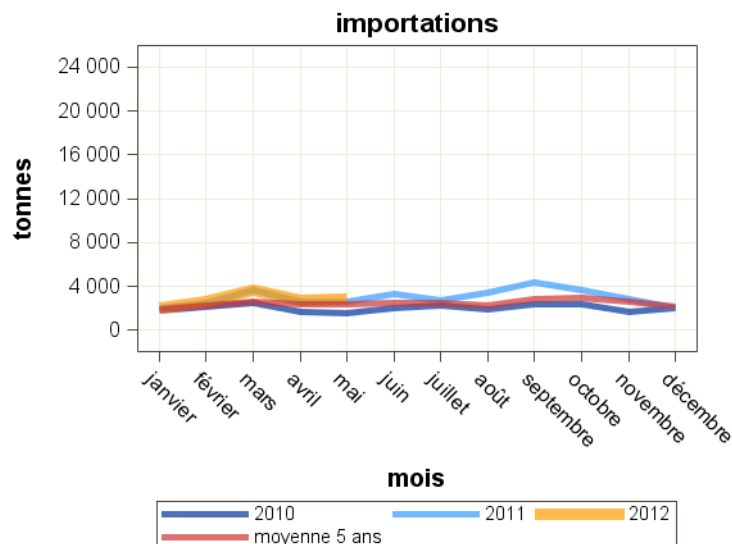
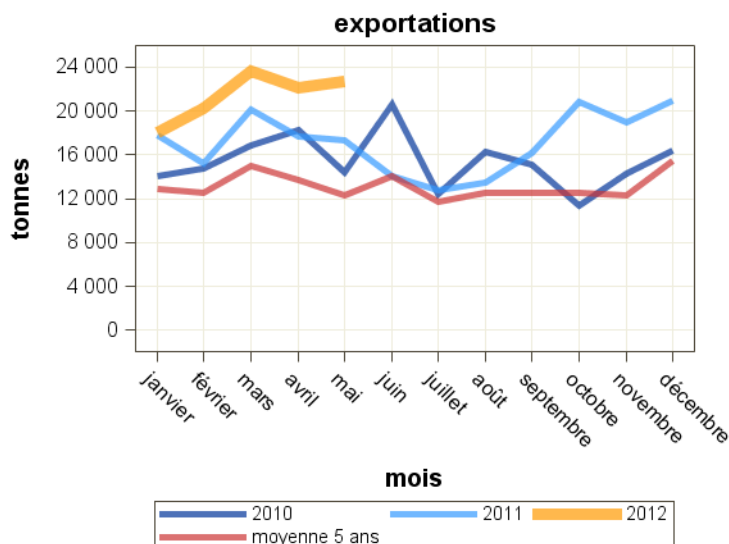


Total des exportations : Laits écrémés en poudre

Pays	mai 2011	mai 2012	Evolution (%)	Cumul 2011	Cumul 2012	Evolution (%)
Total	17 358	22 700	30.8	88 101	106 594	21
UE à 27	9 741	10 783	10.7	51 042	52 877	3.6
Pays-Bas	1 792	2 884	60.9	8 888	10 450	17.6
UEBL	2 444	2 084	-14.7	17 963	14 106	-21.5
Espagne	1 266	1 905	50.5	5 524	9 266	67.7
Italie	1 834	1 846	0.7	10 667	8 816	-17.4
Royaume-Uni	109	784	619.3	948	2 721	187
Allemagne	1 810	445	-75.4	4 271	3 433	-19.6
Pays tiers	7 618	11 917	56.4	37 059	53 718	45
Algérie	2 001	3 071	53.5	12 901	16 927	31.2
Mexique	0	1 600	0	0	2 175	0
Viet-Nam	3	1 537	51133.3	553	4 366	689.5
Philippines	0	868	0	1 848	1 229	-33.5
Maroc	200	507	153.5	492	1 260	156.1
Chine (république populaire)	356	506	42.1	1 289	4 948	283.9
Nigeria	1 032	0	0	3 874	3 161	-18.4

Total des importations : Laits écrémés en poudre

Pays	mai 2011	mai 2012	Evolution (%)	Cumul 2011	Cumul 2012	Evolution (%)
Total	2 629	2 810	6.9	13 542	13 987	3.3
UE à 27	2 627	2 810	7	13 537	13 953	3.1
UEBL	700	1 336	90.9	3 874	6 167	59.2
Allemagne	762	971	27.4	3 074	2 546	-17.2
Irlande	139	172	23.7	1 368	1 609	17.6
Pays-Bas	598	147	-75.4	2 374	1 560	-34.3
Slovaquie	0	94	0	0	114	0
Italie	30	49	63.3	149	475	218.8
Espagne	134	12	-91	513	115	-77.6
Royaume-Uni	1	8	700	52	383	636.5
Portugal	25	5	-80	641	14	-97.8
République Tchèque	49	0	0	49	190	287.8
Pologne	146	0	0	565	643	13.8
Pays tiers	3	0	0	6	34	466.7



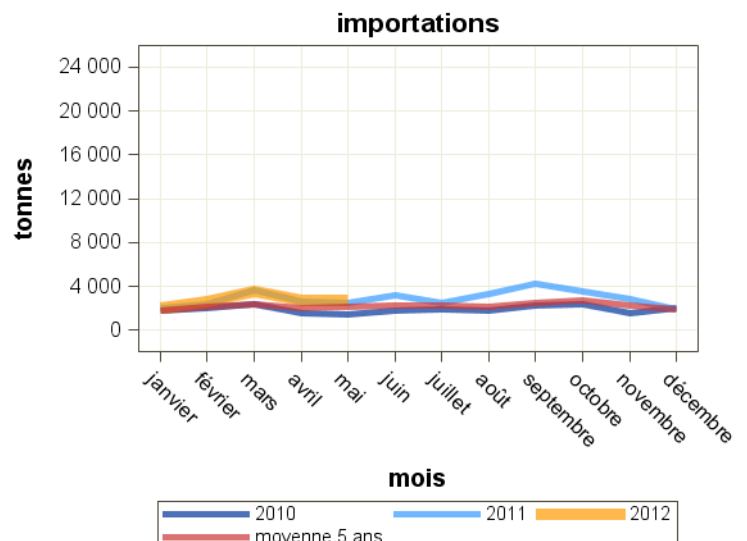
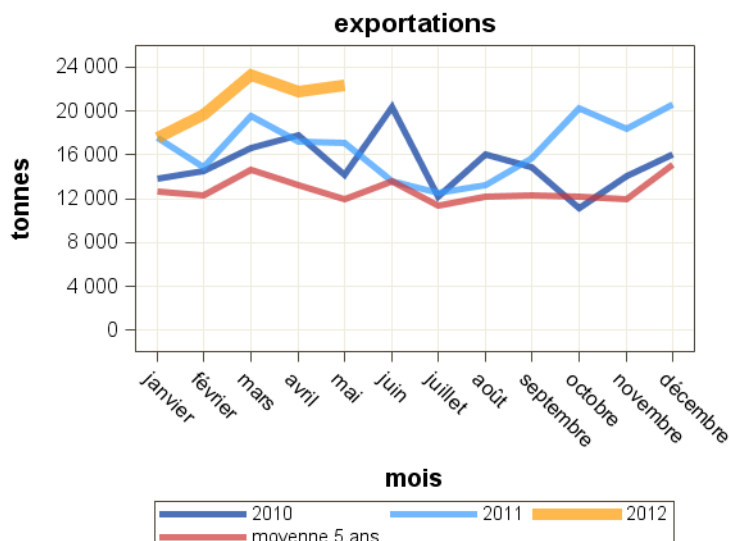
Source : Douanes

Total des exportations : Laits écrémés en poudre vrac

Pays	mai 2011	mai 2012	Evolution (%)	Cumul 2011	Cumul 2012	Evolution (%)
Total	17 073	22 401	31.2	86 290	104 731	21.4
UE à 27	9 552	10 564	10.6	49 991	51 856	3.7
Pays-Bas	1 792	2 884	60.9	8 887	10 449	17.6
UEBL	2 438	2 079	-14.7	17 931	14 072	-21.5
Espagne	1 255	1 892	50.8	5 473	9 195	68
Italie	1 758	1 750	-0.5	10 189	8 382	-17.7
Royaume-Uni	105	760	623.8	897	2 640	194.3
Allemagne	1 732	386	-77.7	3 895	3 107	-20.2
Pays tiers	7 521	11 837	57.4	36 299	52 875	45.7
Algérie	2 001	3 064	53.1	12 717	16 915	33
Mexique	0	1 600	0	0	2 175	0
Viet-Nam	0	1 527	0	548	4 350	693.8
Philippines	0	868	0	1 848	1 229	-33.5
Maroc	200	507	153.5	461	1 205	161.4
Chine (république populaire)	356	506	42.1	1 284	4 948	285.4
Nigeria	1 032	0	0	3 874	3 161	-18.4

Total des importations : Laits écrémés en poudre vrac

Pays	mai 2011	mai 2012	Evolution (%)	Cumul 2011	Cumul 2012	Evolution (%)
Total	2 552	2 755	8	13 191	13 636	3.4
UE à 27	2 549	2 755	8.1	13 186	13 602	3.2
UEBL	692	1 335	92.9	3 831	6 150	60.5
Allemagne	727	969	33.3	2 982	2 470	-17.2
Irlande	139	172	23.7	1 368	1 609	17.6
Pays-Bas	589	147	-75	2 342	1 543	-34.1
Slovaquie	0	94	0	0	114	0
Espagne	133	12	-91	507	107	-78.9
Royaume-Uni	1	8	700	33	383	1060.6
Italie	3	3	0	8	253	3062.5
République Tchèque	49	0	0	49	190	287.8
Pologne	146	0	0	565	643	13.8
Portugal	25	0	-100	624	6	-99
Pays tiers	3	0	0	6	34	466.7



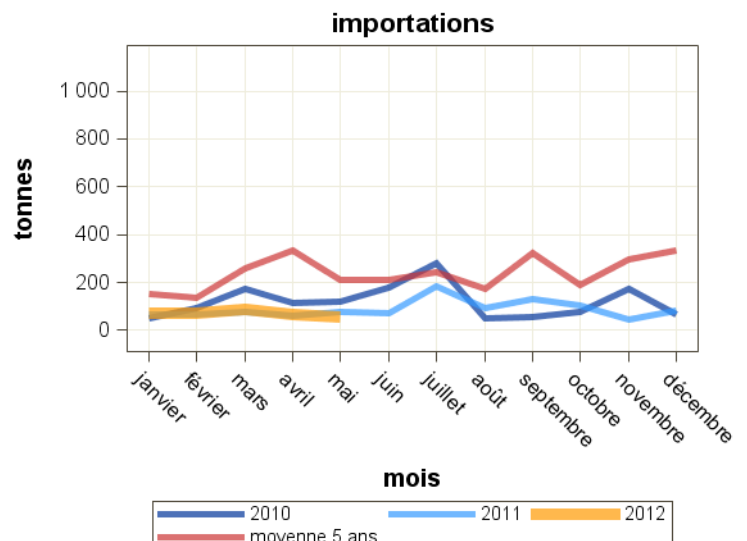
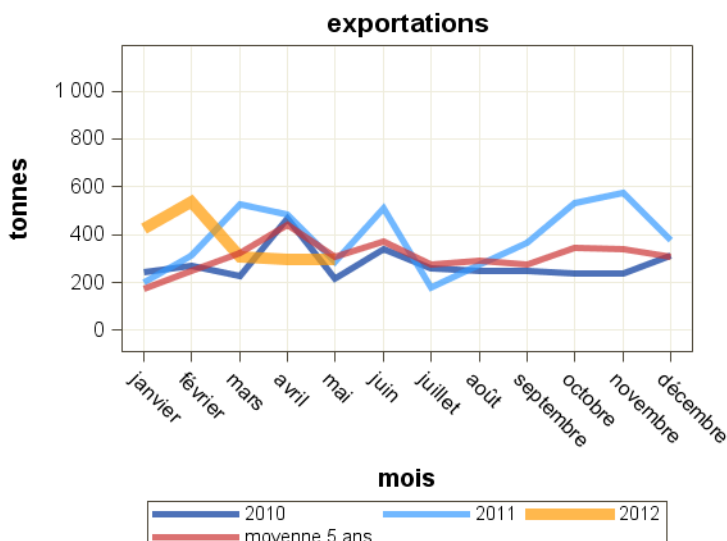
Source : Douanes

Total des exportations : Laits écrémés en poudre conditionnée

Pays	mai 2011	mai 2012	Evolution (%)	Cumul 2011	Cumul 2012	Evolution (%)
Total	285	299	4.9	1 811	1 864	2.9
UE à 27	188	219	16.5	1 051	1 021	-2.9
Italie	77	95	23.4	478	434	-9.2
Allemagne	78	59	-24.4	376	327	-13
Royaume-Uni	4	24	500	50	81	62
Espagne	11	14	27.3	51	70	37.3
Malte	0	13	0	24	13	-45.8
UEBL	6	5	-16.7	32	34	6.3
Pays tiers	97	80	-17.5	760	842	10.8
Irak	0	12	0	24	37	54.2
Jordanie	11	11	0	35	22	-37.1
Arabie saoudite	19	10	-47.4	105	15	-85.7
Viet-Nam	3	10	233.3	5	17	240
Maurice	9	9	0	39	26	-33.3
Emirats arabes unis	7	0	0	51	41	-19.6
Canada	0	0	0	0	295	0
Liban	28	0	0	124	163	31.5
Maroc	0	0	0	31	55	77.4

Total des importations : Laits écrémés en poudre conditionnée

Pays	mai 2011	mai 2012	Evolution (%)	Cumul 2011	Cumul 2012	Evolution (%)
Total	78	55	-29.5	351	351	0
UE à 27	78	55	-29.5	351	351	0
Italie	27	46	70.4	141	222	57.4
Portugal	0	4	0	17	9	-47.1
Allemagne	34	3	-91.2	92	76	-17.4
UEBL	8	1	-87.5	43	17	-60.5
Espagne	1	0	0	6	8	33.3
Royaume-Uni	0	0	0	18	0	-100
Pays-Bas	8	0	0	33	17	-48.5
Suède	0	0	0	1	1	0
Pays tiers	0	0	0	0	0	0



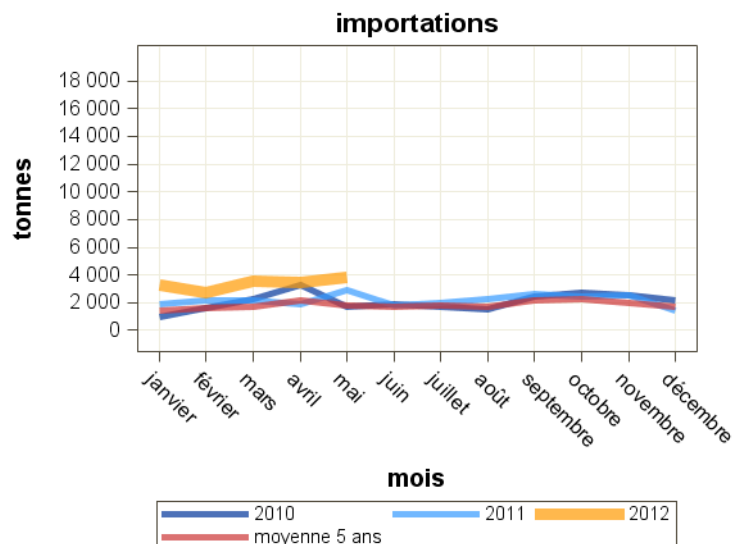
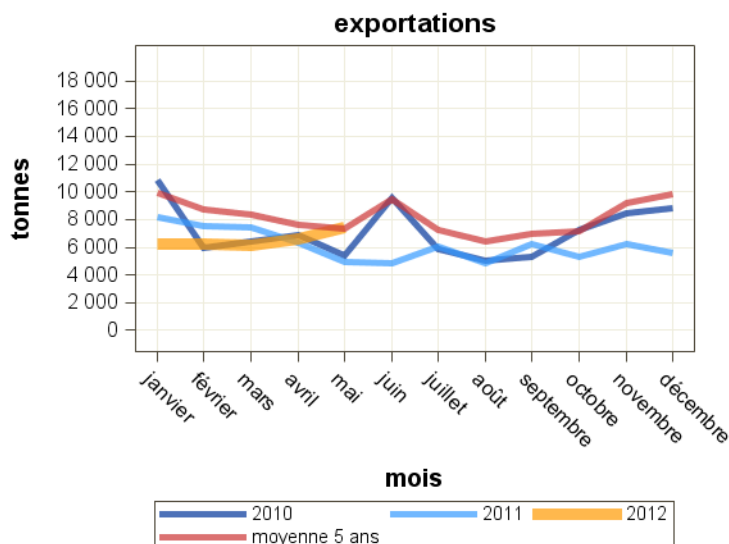
Source : Douanes

Total des exportations : Poudres grasses

Pays	mai 2011	mai 2012	Evolution (%)	Cumul 2011	Cumul 2012	Evolution (%)
Total	4 929	7 431	50.8	34 319	32 675	-4.8
UE à 27	2 704	3 170	17.2	21 138	17 884	-15.4
UEBL	1 045	1 429	36.7	9 155	7 040	-23.1
Italie	348	472	35.6	2 975	2 784	-6.4
Allemagne	432	435	0.7	3 452	3 166	-8.3
Royaume-Uni	362	418	15.5	2 524	1 961	-22.3
Pays-Bas	176	255	44.9	1 179	1 174	-0.4
Espagne	116	58	-50	908	949	4.5
Pays tiers	2 225	4 261	91.5	13 181	14 791	12.2
Algérie	888	2 393	169.5	3 483	7 719	121.6
Cuba	0	466	0	0	716	0
Sénégal	25	430	1620	965	1 281	32.7
Irak	0	172	0	2 607	608	-76.7
Chine (république populaire)	132	132	0	677	500	-26.1

Total des importations : Poudres grasses

Pays	mai 2011	mai 2012	Evolution (%)	Cumul 2011	Cumul 2012	Evolution (%)
Total	2 867	3 856	34.5	10 880	16 832	54.7
UE à 27	2 867	3 856	34.5	10 880	16 832	54.7
UEBL	420	2 134	408.1	3 090	10 286	232.9
Allemagne	1 143	828	-27.6	2 473	2 800	13.2
Pays-Bas	931	366	-60.7	3 240	1 940	-40.1
Irlande	186	334	79.6	742	643	-13.3
Espagne	67	51	-23.9	494	413	-16.4
Italie	45	36	-20	194	182	-6.2
Portugal	44	29	-34.1	279	244	-12.5
Danemark	23	8	-65.2	37	45	21.6
Royaume-Uni	8	0	0	61	44	-27.9
Pays tiers	0	0	0	0	0	0



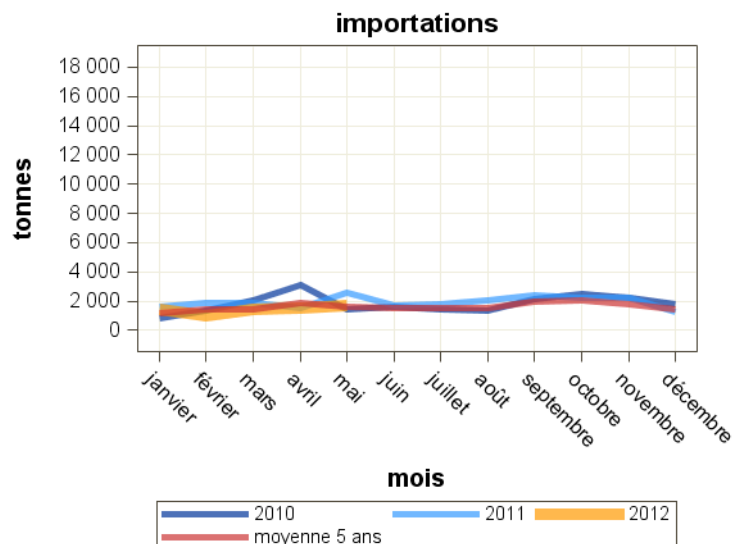
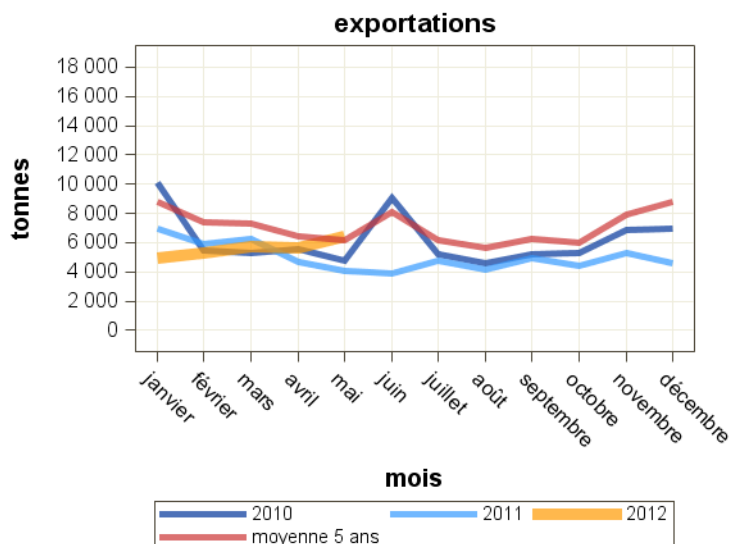
Source : Douanes

Total des exportations : Poudres grasses vrac

Pays	mai 2011	mai 2012	Evolution (%)	Cumul 2011	Cumul 2012	Evolution (%)
Total	4 034	6 451	59.9	27 854	28 028	0.6
UE à 27	2 672	3 106	16.2	20 923	17 560	-16.1
UEBL	1 037	1 422	37.1	9 112	7 001	-23.2
Allemagne	432	433	0.2	3 448	3 160	-8.4
Italie	337	421	24.9	2 866	2 554	-10.9
Royaume-Uni	361	418	15.8	2 521	1 960	-22.3
Pays-Bas	176	255	44.9	1 179	1 168	-0.9
Pologne	138	78	-43.5	646	557	-13.8
Espagne	112	56	-50	899	937	4.2
Pays tiers	1 362	3 345	145.6	6 931	10 468	51
Algérie	418	1 742	316.7	1 364	4 739	247.4
Cuba	0	466	0	0	716	0
Sénégal	25	430	1620	965	1 246	29.1
Chine (république populaire)	132	132	0	677	500	-26.1
Singapour	50	117	134	657	546	-16.9

Total des importations : Poudres grasses vrac

Pays	mai 2011	mai 2012	Evolution (%)	Cumul 2011	Cumul 2012	Evolution (%)
Total	2 617	1 715	-34.5	9 557	7 191	-24.8
UE à 27	2 617	1 715	-34.5	9 557	7 191	-24.8
Allemagne	1 143	780	-31.8	2 397	2 456	2.5
UEBL	339	515	51.9	2 777	2 466	-11.2
Pays-Bas	829	225	-72.9	2 748	1 358	-50.6
Irlande	186	67	-64	742	173	-76.7
Espagne	66	45	-31.8	481	373	-22.5
Danemark	23	8	-65.2	37	41	10.8
Portugal	19	5	-73.7	66	59	-10.6
République Tchèque	0	0	0	65	38	-41.5
Royaume-Uni	8	0	0	36	44	22.2
Pays tiers	0	0	0	0	0	0

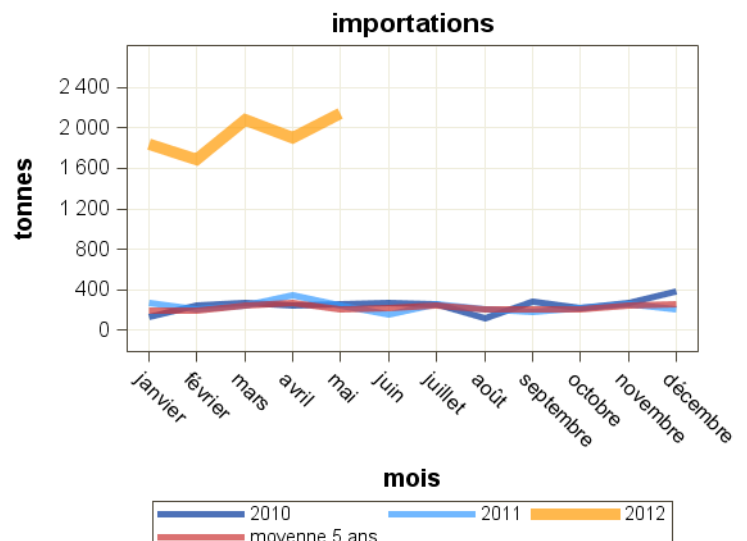
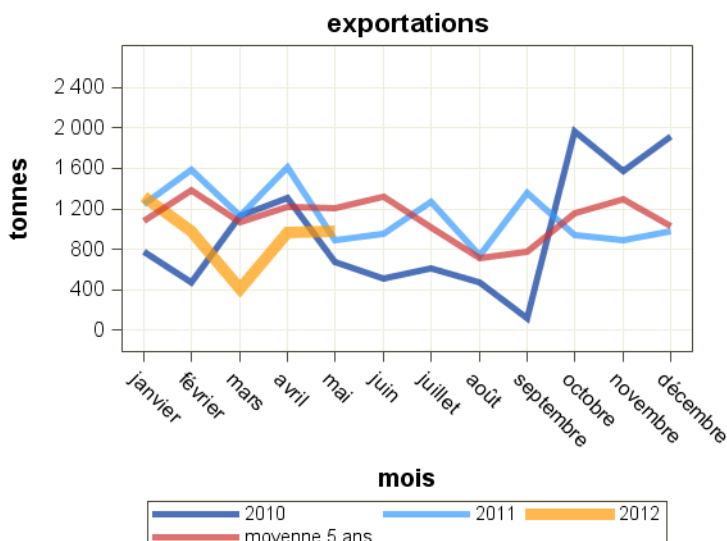


Total des exportations : Poudres grasses conditionnées

Pays	mai 2011	mai 2012	Evolution (%)	Cumul 2011	Cumul 2012	Evolution (%)
Total	895	980	9.5	6 465	4 647	-28.1
UE à 27	32	64	100	215	324	50.7
Italie	12	51	325	109	231	111.9
UEBL	7	7	0	43	39	-9.3
Pays tiers	863	916	6.1	6 251	4 323	-30.8
Algérie	470	652	38.7	2 119	2 981	40.7
Irak	0	172	0	2 607	608	-76.7
Israël	20	57	185	46	98	113
Mayotte	35	13	-62.9	146	108	-26
Viet-Nam	15	7	-53.3	15	9	-40
Suisse	1	5	400	5	17	240
Congo république	0	4	0	8	4	-50
Arabie saoudite	7	3	-57.1	153	12	-92.2
Liban	11	0	0	24	57	137.5
Libye	0	0	0	0	176	0
Mali	18	0	0	42	81	92.9
Sénégal	0	0	0	0	35	0

Total des importations : Poudres grasses conditionnées

Pays	mai 2011	mai 2012	Evolution (%)	Cumul 2011	Cumul 2012	Evolution (%)
Total	250	2 142	756.8	1 322	9 641	629.3
UE à 27	250	2 142	756.8	1 322	9 641	629.3
UEBL	81	1 619	1898.8	313	7 820	2398.4
Irlande	0	267	0	0	471	0
Pays-Bas	101	142	40.6	492	582	18.3
Allemagne	0	48	0	76	344	352.6
Italie	41	36	-12.2	187	177	-5.3
Portugal	25	24	-4	213	185	-13.1
Espagne	1	6	500	13	40	207.7
Autriche	0	0	0	0	2	0
Danemark	0	0	0	0	4	0
Pays tiers	0	0	0	0	0	0



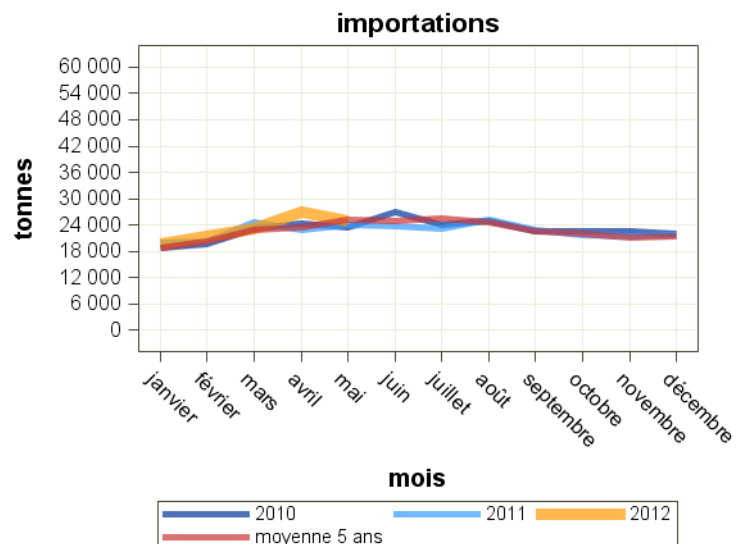
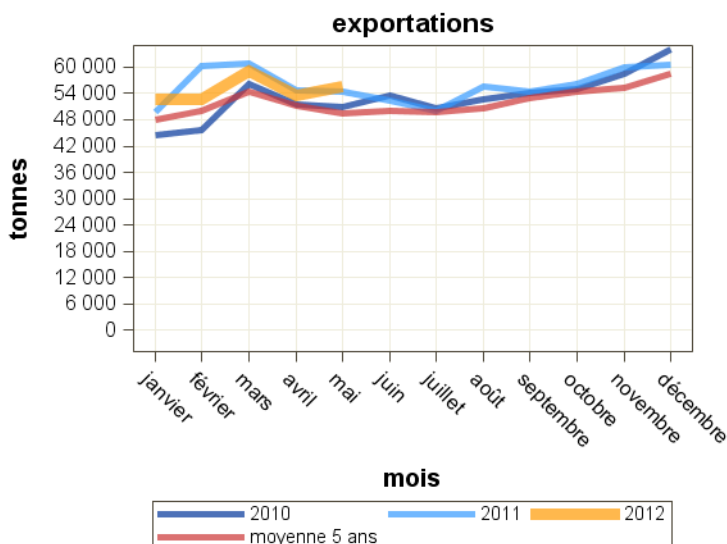
Source : Douanes

Total des exportations : Fromages

Pays	mai 2011	mai 2012	Evolution (%)	Cumul 2011	Cumul 2012	Evolution (%)
Total	54 290	55 617	2.4	280 139	273 882	-2.2
UE à 27	46 356	47 805	3.1	240 058	234 836	-2.2
Allemagne	11 414	11 125	-2.5	57 142	53 917	-5.6
UEBL	9 106	9 797	7.6	43 364	47 703	10
Royaume-Uni	8 948	9 745	8.9	52 682	46 974	-10.8
Espagne	6 448	6 098	-5.4	30 770	31 640	2.8
Italie	4 385	4 165	-5	25 798	20 874	-19.1
Pays-Bas	2 382	2 873	20.6	11 336	13 729	21.1
Danemark	687	885	28.8	3 806	4 285	12.6
Pays tiers	7 933	7 811	-1.5	40 080	39 046	-2.6
Etats-unis d'amérique	1 684	1 615	-4.1	9 274	7 980	-14
Suisse	1 080	1 135	5.1	5 651	5 847	3.5
Japon	726	776	6.9	4 066	4 232	4.1

Total des importations : Fromages

Pays	mai 2011	mai 2012	Evolution (%)	Cumul 2011	Cumul 2012	Evolution (%)
Total	23 990	24 953	4	111 929	116 310	3.9
UE à 27	23 640	24 339	3	109 295	113 080	3.5
Italie	6 068	6 079	0.2	21 715	23 658	8.9
Allemagne	5 505	5 831	5.9	28 557	26 839	-6
Pays-Bas	5 151	5 676	10.2	26 967	26 803	-0.6
UEBL	1 579	1 675	6.1	7 848	11 397	45.2
Irlande	845	1 221	44.5	3 534	3 738	5.8
Royaume-Uni	1 601	1 111	-30.6	8 411	7 175	-14.7
Espagne	758	795	4.9	3 300	3 638	10.2
Danemark	804	688	-14.4	3 051	3 480	14.1
Pays tiers	349	613	75.6	2 634	3 230	22.6
Suisse	346	414	19.7	2 164	2 197	1.5



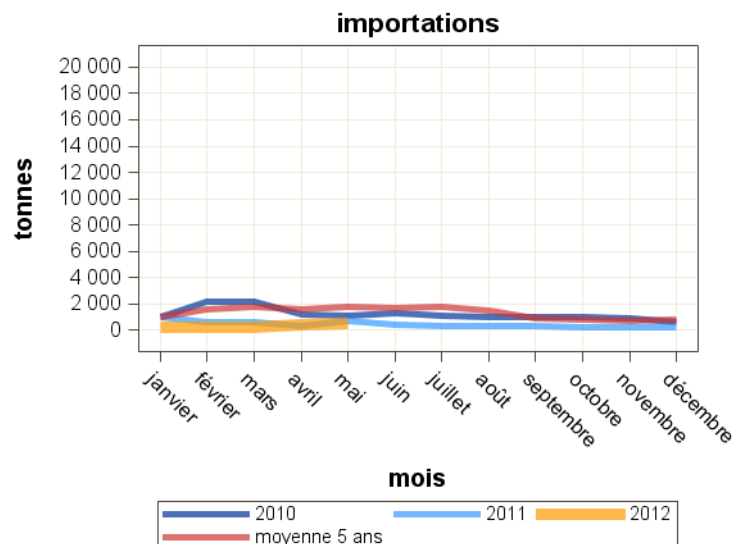
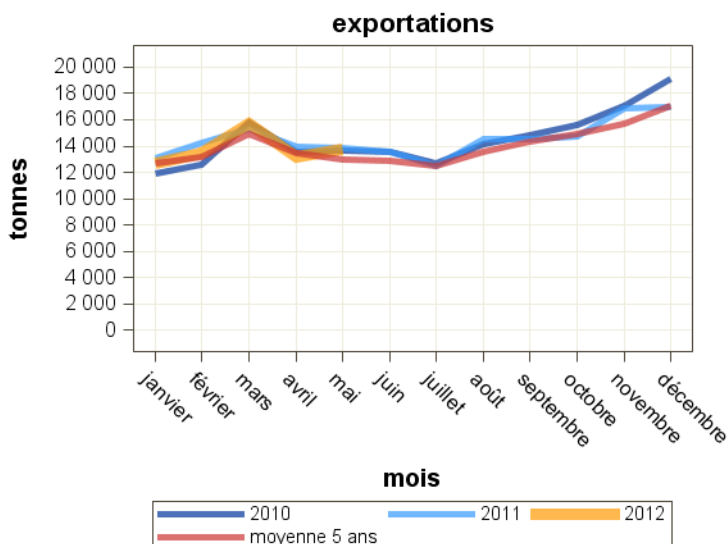
Source : Douanes

Total des exportations : Fromages à pâte molle

Pays	mai 2011	mai 2012	Evolution (%)	Cumul 2011	Cumul 2012	Evolution (%)
Total	13 860	13 804	-0.4	70 484	68 847	-2.3
UE à 27	12 114	12 074	-0.3	61 977	59 925	-3.3
Allemagne	5 042	4 928	-2.3	26 688	24 296	-9
UEBL	2 580	2 852	10.5	12 037	13 940	15.8
Royaume-Uni	1 243	996	-19.9	4 998	5 278	5.6
Italie	1 044	884	-15.3	6 831	5 018	-26.5
Espagne	809	737	-8.9	4 266	3 752	-12
Danemark	350	472	34.9	1 823	2 177	19.4
Suède	236	353	49.6	1 185	1 380	16.5
Pays-Bas	327	295	-9.8	1 581	1 508	-4.6
Pays tiers	1 746	1 730	-0.9	8 507	8 922	4.9
Etats-unis d'amérique	654	603	-7.8	3 155	3 040	-3.6
Suisse	210	224	6.7	1 186	1 185	-0.1

Total des importations : Fromages à pâte molle

Pays	mai 2011	mai 2012	Evolution (%)	Cumul 2011	Cumul 2012	Evolution (%)
Total	754	497	-34.1	3 423	1 590	-53.5
UE à 27	736	487	-33.8	3 318	1 543	-53.5
Allemagne	119	162	36.1	361	497	37.7
UEBL	6	130	2066.7	72	270	275
Espagne	321	59	-81.6	582	379	-34.9
Italie	92	58	-37	348	223	-35.9
Danemark	22	11	-50	90	58	-35.6
Royaume-Uni	15	3	-80	73	9	-87.7
Pays-Bas	148	3	-98	1 732	11	-99.4
République Tchèque	0	0	0	1	2	100
Pays tiers	18	10	-44.4	105	47	-55.2
Suisse	18	10	-44.4	105	47	-55.2



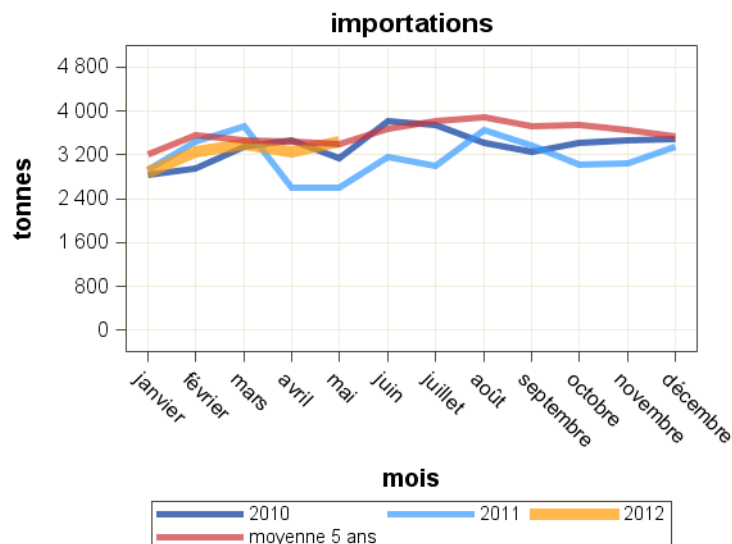
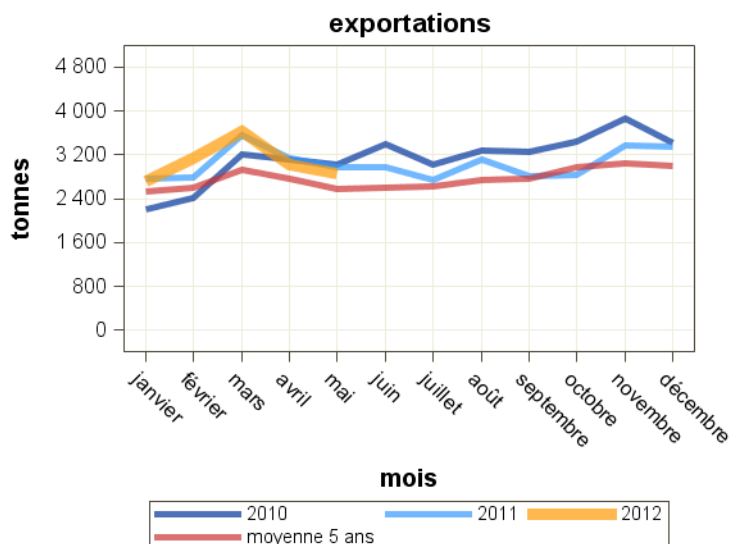
Source : Douanes

Total des exportations : Fromages pâte pressée cuite

Pays	mai 2011	mai 2012	Evolution (%)	Cumul 2011	Cumul 2012	Evolution (%)
Total	2 968	2 870	-3.3	15 217	15 367	1
UE à 27	2 350	2 268	-3.5	12 147	12 164	0.1
Allemagne	889	818	-8	4 264	4 064	-4.7
Italie	467	375	-19.7	2 288	2 084	-8.9
UEBL	375	373	-0.5	1 943	2 187	12.6
Espagne	304	281	-7.6	1 554	1 500	-3.5
Royaume-Uni	134	191	42.5	988	1 129	14.3
Pays-Bas	73	136	86.3	459	605	31.8
Pays tiers	618	601	-2.8	3 070	3 203	4.3
Etats-unis d'amérique	136	136	0	829	794	-4.2
Sénégal	66	92	39.4	160	256	60
Maroc	44	62	40.9	276	296	7.2
Algérie	123	61	-50.4	480	516	7.5

Total des importations : Fromages pâte pressée cuite

Pays	mai 2011	mai 2012	Evolution (%)	Cumul 2011	Cumul 2012	Evolution (%)
Total	2 609	3 445	32	15 301	16 241	6.1
UE à 27	2 294	3 053	33.1	13 335	14 199	6.5
Allemagne	1 470	1 559	6.1	9 504	7 784	-18.1
Pays-Bas	420	783	86.4	2 448	3 772	54.1
Irlande	266	457	71.8	714	1 585	122
UEBL	63	96	52.4	409	487	19.1
Danemark	0	64	0	0	159	0
République Tchèque	42	30	-28.6	133	51	-61.7
Espagne	0	1	0	1	11	1000
Italie	2	1	-50	7	1	-85.7
Slovénie	0	0	0	0	21	0
Pays tiers	315	392	24.4	1 967	2 042	3.8
Suisse	315	392	24.4	1 967	2 040	3.7

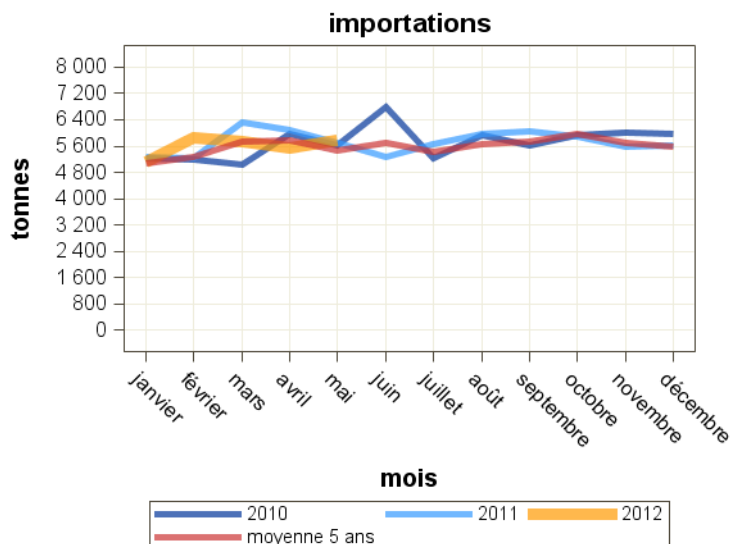
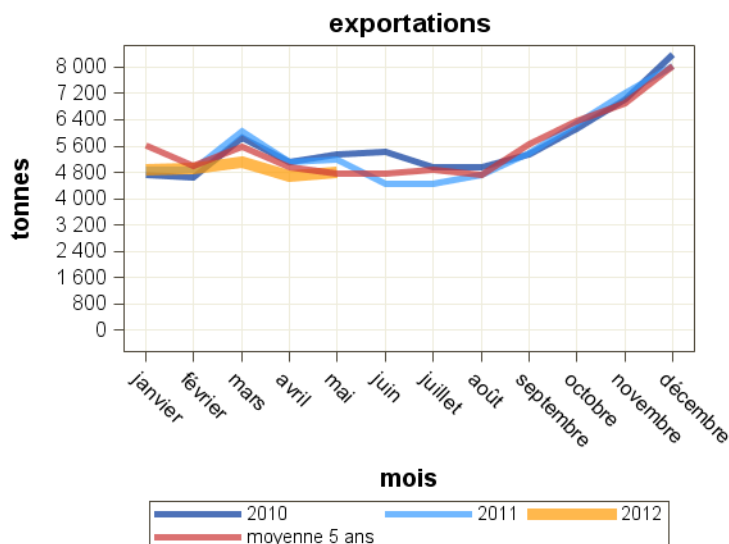


Total des exportations : Fromages pâte pressée non cuite

Pays	mai 2011	mai 2012	Evolution (%)	Cumul 2011	Cumul 2012	Evolution (%)
Total	5 199	4 797	-7.7	26 163	24 396	-6.8
UE à 27	4 377	4 057	-7.3	22 127	20 494	-7.4
Allemagne	2 321	2 106	-9.3	11 259	10 278	-8.7
UEBL	923	1 051	13.9	5 522	5 539	0.3
Italie	272	268	-1.5	1 215	1 261	3.8
Royaume-Uni	248	249	0.4	1 419	1 016	-28.4
Espagne	279	113	-59.5	1 204	859	-28.7
Pays-Bas	109	80	-26.6	390	453	16.2
Pays tiers	822	740	-10	4 035	3 903	-3.3
Russie	229	324	41.5	1 027	1 407	37
Canada	139	111	-20.1	798	666	-16.5
Etats-unis d'amérique	216	66	-69.4	1 007	525	-47.9
Suisse	54	60	11.1	377	487	29.2

Total des importations : Fromages pâte pressée non cuite

Pays	mai 2011	mai 2012	Evolution (%)	Cumul 2011	Cumul 2012	Evolution (%)
Total	5 692	5 760	1.2	28 593	28 000	-2.1
UE à 27	5 680	5 560	-2.1	28 105	27 198	-3.2
Pays-Bas	3 868	3 968	2.6	18 779	18 661	-0.6
UEBL	390	351	-10	1 945	1 763	-9.4
Allemagne	409	341	-16.6	2 396	1 780	-25.7
Irlande	287	291	1.4	1 215	894	-26.4
Royaume-Uni	246	188	-23.6	1 649	1 881	14.1
Espagne	163	120	-26.4	819	664	-18.9
Italie	35	37	5.7	129	215	66.7
Lettonie	103	22	-78.6	442	283	-36
Pays tiers	12	200	1566.7	489	802	64
Nouvelle-Zélande	1	139	13800	181	666	268
Australie	0	54	0	0	73	0

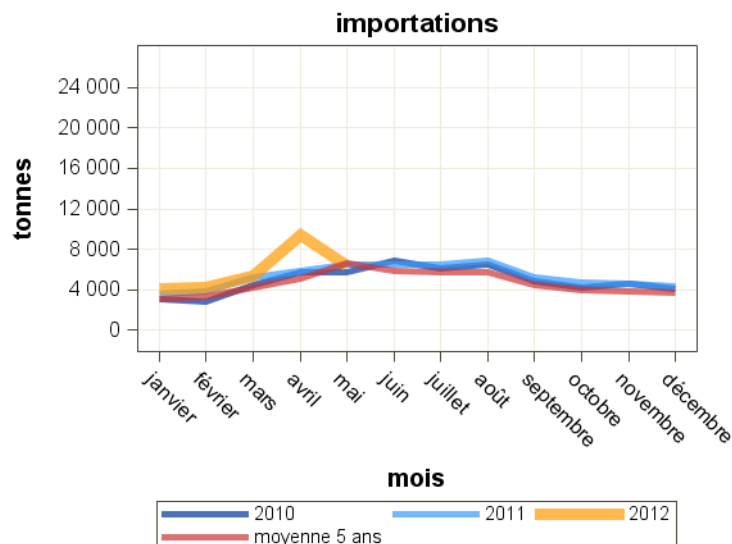
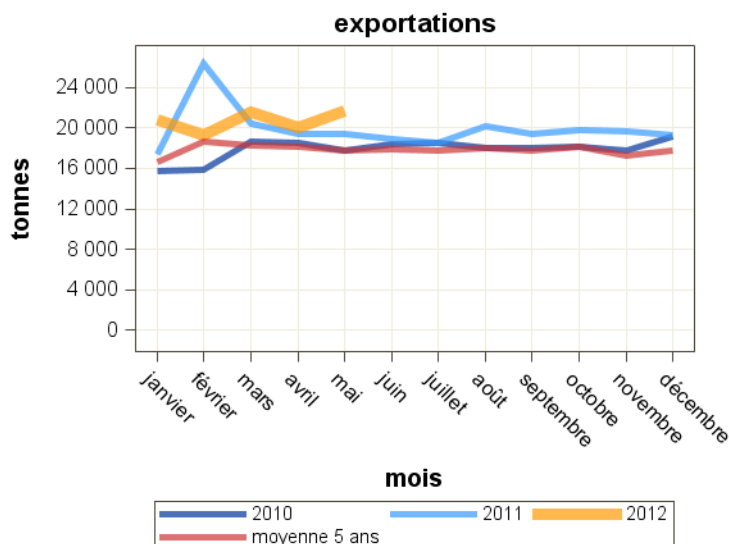


Total des exportations : Fromages frais

Pays	mai 2011	mai 2012	Evolution (%)	Cumul 2011	Cumul 2012	Evolution (%)
Total	19 439	21 737	11.8	102 903	103 432	0.5
UE à 27	17 828	20 706	16.1	94 625	98 264	3.8
Royaume-Uni	6 333	7 699	21.6	41 003	35 813	-12.7
Espagne	2 991	3 130	4.6	13 388	15 636	16.8
UEBL	2 894	3 070	6.1	12 868	14 315	11.2
Pays-Bas	1 638	2 200	34.3	7 820	10 131	29.6
Italie	1 637	1 968	20.2	8 066	9 136	13.3
Allemagne	1 200	1 468	22.3	5 650	7 449	31.8
Portugal	323	325	0.6	1 559	1 491	-4.4
Suède	228	229	0.4	986	1 107	12.3
Irlande	243	153	-37	1 073	1 055	-1.7
Pays tiers	1 611	1 031	-36	8 279	5 168	-37.6
Suisse	400	285	-28.8	1 717	1 592	-7.3
Russie	169	199	17.8	848	974	14.9

Total des importations : Fromages frais

Pays	mai 2011	mai 2012	Evolution (%)	Cumul 2011	Cumul 2012	Evolution (%)
Total	6 562	6 405	-2.4	25 029	29 654	18.5
UE à 27	6 561	6 398	-2.5	25 012	29 627	18.5
Italie	3 385	3 411	0.8	10 514	11 132	5.9
Allemagne	1 557	1 559	0.1	6 226	6 534	4.9
Espagne	207	486	134.8	1 580	2 005	26.9
UEBL	405	437	7.9	1 986	5 552	179.6
Danemark	443	326	-26.4	1 699	2 021	19
Pays-Bas	116	111	-4.3	605	716	18.3
Autriche	35	36	2.9	160	168	5
Royaume-Uni	402	24	-94	1 816	1 434	-21
Grèce	2	5	150	5	39	680
Portugal	4	3	-25	19	17	-10.5
Pays tiers	2	7	250	17	27	58.8

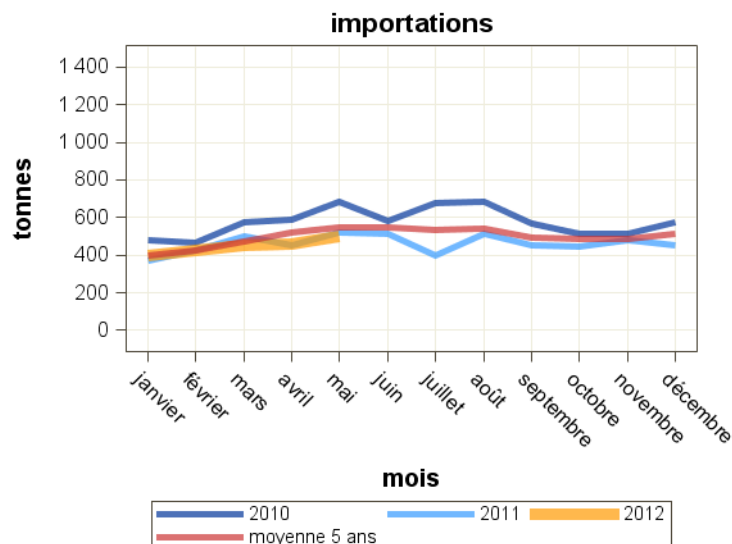
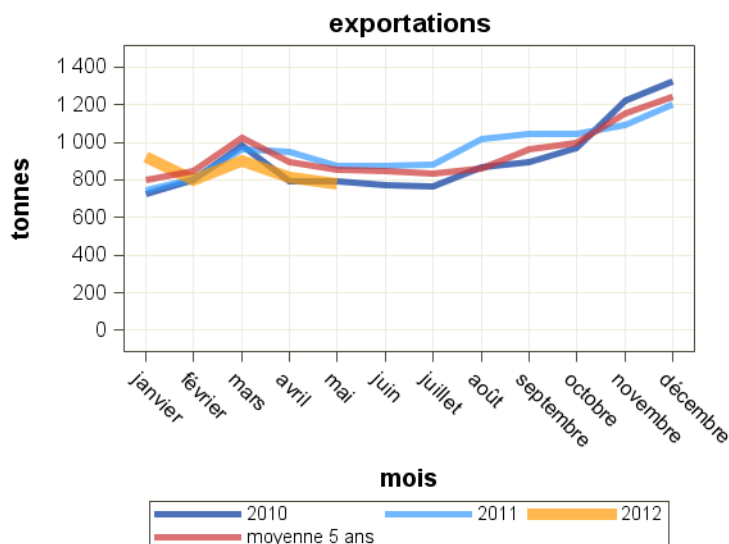


Total des exportations : Fromages à pâte persillée

Pays	mai 2011	mai 2012	Evolution (%)	Cumul 2011	Cumul 2012	Evolution (%)
Total	874	779	-10.9	4 337	4 216	-2.8
UE à 27	794	675	-15	3 903	3 706	-5
Espagne	197	178	-9.6	934	973	4.2
Allemagne	260	167	-35.8	1 306	944	-27.7
UEBL	96	112	16.7	497	556	11.9
Royaume-Uni	114	82	-28.1	503	489	-2.8
Pays-Bas	37	40	8.1	190	215	13.2
Suède	26	22	-15.4	109	113	3.7
Danemark	15	17	13.3	80	98	22.5
Italie	13	11	-15.4	75	81	8
Pays tiers	80	104	30	434	510	17.5
Japon	2	20	900	45	51	13.3
Russie	19	17	-10.5	90	89	-1.1
Etats-unis d'amérique	29	14	-51.7	134	108	-19.4

Total des importations : Fromages à pâte persillée

Pays	mai 2011	mai 2012	Evolution (%)	Cumul 2011	Cumul 2012	Evolution (%)
Total	518	499	-3.7	2 271	2 230	-1.8
UE à 27	518	499	-3.7	2 271	2 230	-1.8
Italie	422	362	-14.2	1 802	1 730	-4
Allemagne	63	60	-4.8	296	285	-3.7
Grèce	0	28	0	0	28	0
UEBL	19	11	-42.1	77	37	-51.9
Danemark	7	7	0	29	30	3.4
Royaume-Uni	3	4	33.3	30	40	33.3
Irlande	0	2	0	0	4	0
Espagne	3	1	-66.7	12	2	-83.3
Pays-Bas	0	0	0	0	1	0
Pologne	0	0	0	0	2	0
Pays tiers	0	0	0	0	0	0



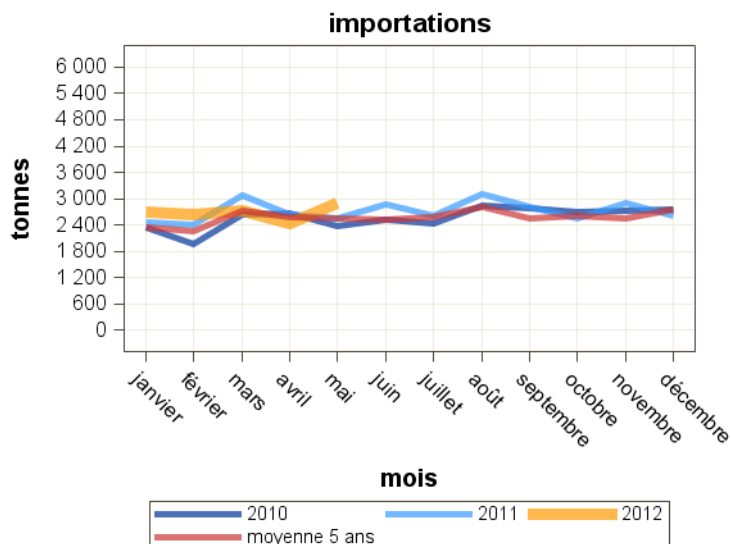
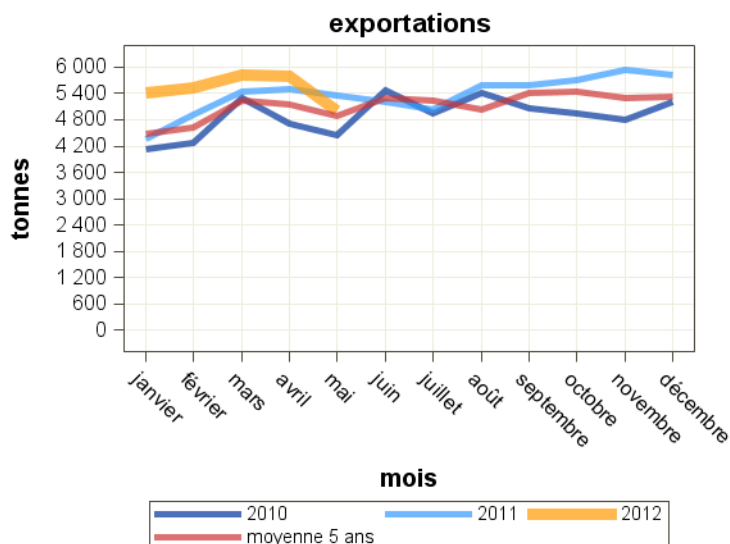
Source : Douanes

Total des exportations : Fromages fondus

Pays	mai 2011	mai 2012	Evolution (%)	Cumul 2011	Cumul 2012	Evolution (%)
Total	5 348	5 008	-6.4	25 565	27 571	7.8
UE à 27	3 766	3 577	-5	18 139	18 967	4.6
UEBL	809	983	21.5	3 961	4 611	16.4
Espagne	873	941	7.8	4 478	5 171	15.5
Royaume-Uni	808	465	-42.5	3 471	2 912	-16.1
Allemagne	469	330	-29.6	2 179	1 540	-29.3
Italie	240	201	-16.3	1 168	1 228	5.1
Autriche	115	131	13.9	426	680	59.6
Portugal	94	111	18.1	514	595	15.8
Pays tiers	1 583	1 431	-9.6	7 425	8 604	15.9
Arabie saoudite	324	304	-6.2	1 075	1 155	7.4
Libye	66	216	227.3	66	477	622.7
Koweït	36	124	244.4	129	507	293
Japon	466	97	-79.2	2 772	2 346	-15.4

Total des importations : Fromages fondus

Pays	mai 2011	mai 2012	Evolution (%)	Cumul 2011	Cumul 2012	Evolution (%)
Total	2 541	2 917	14.8	13 158	13 429	2.1
UE à 27	2 541	2 916	14.8	13 158	13 425	2
Allemagne	1 464	1 604	9.6	7 876	7 627	-3.2
Royaume-Uni	453	611	34.9	2 636	2 552	-3.2
Autriche	184	204	10.9	644	860	33.5
Irlande	153	162	5.9	694	499	-28.1
Pays-Bas	86	82	-4.7	399	369	-7.5
Italie	37	57	54.1	100	529	429
Pologne	32	51	59.4	195	363	86.2
Espagne	37	50	35.1	174	184	5.7
UEBL	62	47	-24.2	163	205	25.8
Slovaquie	24	28	16.7	141	166	17.7
Pays tiers	0	1	0	1	3	200

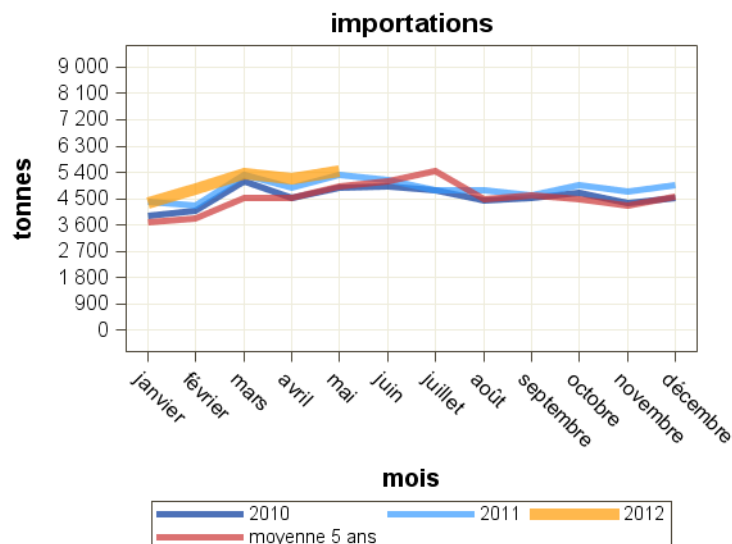
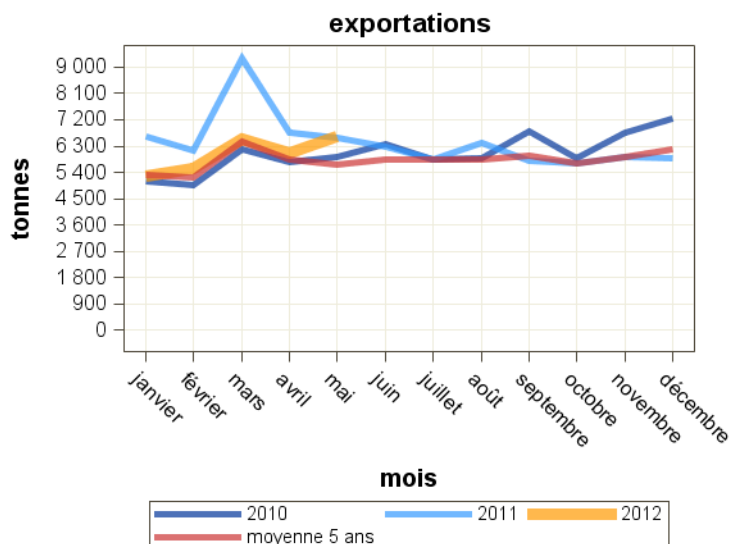


Total des exportations : Autres fromages

Pays	mai 2011	mai 2012	Evolution (%)	Cumul 2011	Cumul 2012	Evolution (%)
Total	6 602	6 622	0.3	35 471	30 053	-15.3
UE à 27	5 128	4 449	-13.2	27 140	21 317	-21.5
UEBL	1 429	1 357	-5	6 537	6 555	0.3
Allemagne	1 234	1 308	6	5 796	5 347	-7.7
Espagne	995	718	-27.8	4 947	3 750	-24.2
Italie	712	458	-35.7	6 154	2 066	-66.4
Danemark	225	274	21.8	1 240	1 430	15.3
Pays-Bas	178	102	-42.7	784	690	-12
Pays tiers	1 474	2 173	47.4	8 330	8 736	4.9
Etats-unis d'amérique	533	667	25.1	3 517	2 736	-22.2
Suisse	340	432	27.1	1 739	1 940	11.6
Japon	30	420	1300	318	665	109.1
Liban	12	81	575	205	278	35.6
Corée du sud	9	55	511.1	192	395	105.7

Total des importations : Autres fromages

Pays	mai 2011	mai 2012	Evolution (%)	Cumul 2011	Cumul 2012	Evolution (%)
Total	5 315	5 430	2.2	24 153	25 165	4.2
UE à 27	5 312	5 427	2.2	24 097	24 858	3.2
Italie	2 095	2 154	2.8	8 815	9 829	11.5
Pays-Bas	514	730	42	3 004	3 273	9
UEBL	634	604	-4.7	3 198	3 084	-3.6
Allemagne	423	546	29.1	1 899	2 330	22.7
Irlande	139	310	123	630	756	20
Royaume-Uni	483	281	-41.8	2 205	1 258	-42.9
Danemark	319	247	-22.6	1 163	1 111	-4.5
Grèce	281	100	-64.4	824	688	-16.5
Espagne	28	79	182.1	133	393	195.5
Pays tiers	3	3	0	57	307	438.6

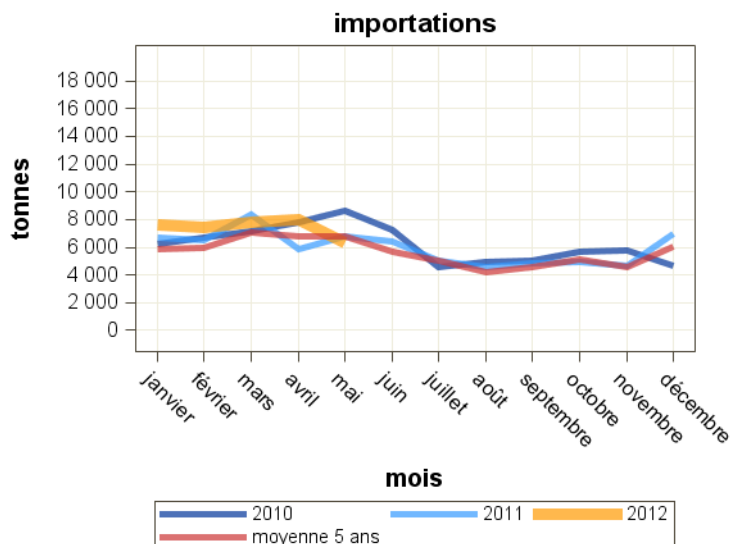
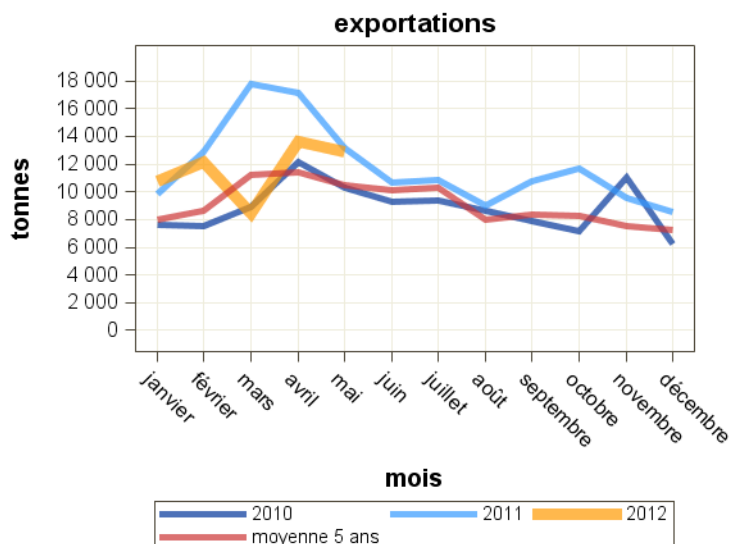


Total des exportations : Laits concentrés

Pays	mai 2011	mai 2012	Evolution (%)	Cumul 2011	Cumul 2012	Evolution (%)
Total	13 209	12 916	-2.2	70 797	57 830	-18.3
UE à 27	13 091	12 728	-2.8	69 751	57 125	-18.1
Italie	4 222	5 126	21.4	21 692	17 548	-19.1
Allemagne	3 834	3 671	-4.3	18 322	17 100	-6.7
Espagne	3 369	816	-75.8	16 790	9 027	-46.2
Grèce	127	781	515	863	3 029	251
Pologne	0	602	0	48	1 506	3037.5
Pays-Bas	863	594	-31.2	5 583	3 679	-34.1
Royaume-Uni	498	488	-2	4 423	2 632	-40.5
UEBL	30	312	940	896	1 294	44.4
Bulgarie	0	175	0	163	576	253.4
Hongrie	101	139	37.6	497	365	-26.6
Pays tiers	117	188	60.7	1 046	704	-32.7
Cuba	0	150	0	0	150	0

Total des importations : Laits concentrés

Pays	mai 2011	mai 2012	Evolution (%)	Cumul 2011	Cumul 2012	Evolution (%)
Total	6 771	6 363	-6	34 173	37 254	9
UE à 27	6 771	6 363	-6	34 173	37 254	9
UEBL	3 584	4 081	13.9	23 540	27 206	15.6
République Tchèque	0	836	0	0	1 605	0
Allemagne	1 235	777	-37.1	5 279	4 756	-9.9
Pays-Bas	575	381	-33.7	2 365	2 433	2.9
Espagne	266	258	-3	1 084	1 035	-4.5
Portugal	1	3	200	3	10	233.3
Pologne	1	2	100	8	13	62.5
Royaume-Uni	1 067	0	-100	1 768	5	-99.7
Irlande	0	0	0	0	12	0
Italie	0	0	0	4	2	-50
Pays tiers	0	0	0	0	0	0



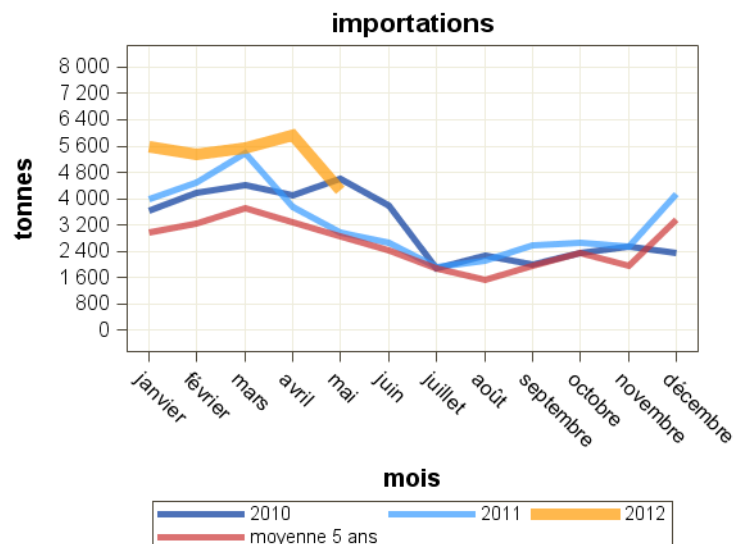
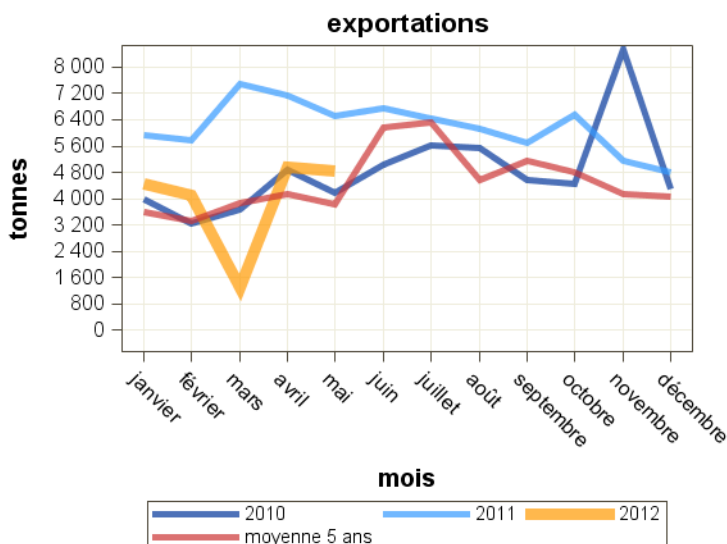
Source : Douanes

Total des exportations : Laits concentrés vrac

Pays	mai 2011	mai 2012	Evolution (%)	Cumul 2011	Cumul 2012	Evolution (%)
Total	6 515	4 850	-25.6	32 850	19 630	-40.2
Italie	4 074	4 688	15.1	20 454	15 920	-22.2
UE à 27	6 515	4 688	-28	32 605	19 142	-41.3
Allemagne	0	0	0	42	49	16.7
Espagne	2 441	0	0	12 090	3 023	-75
Grèce	0	0	0	17	139	717.6
UEBL	0	0	0	1	12	1100
Pays tiers	0	162	0	245	488	99.2
Cuba	0	150	0	0	150	0
Suisse	0	7	0	0	31	0
Tunisie	0	4	0	0	8	0
Koweït	0	0	0	0	20	0
Libye	0	0	0	0	100	0
Maurice	0	0	0	0	99	0
Taiwan	0	0	0	0	60	0

Total des importations : Laits concentrés vrac

Pays	mai 2011	mai 2012	Evolution (%)	Cumul 2011	Cumul 2012	Evolution (%)
Total	2 989	4 240	41.9	20 649	26 618	28.9
UE à 27	2 989	4 240	41.9	20 649	26 618	28.9
UEBL	2 575	3 278	27.3	19 307	23 615	22.3
République Tchèque	0	836	0	0	1 605	0
Pays-Bas	86	69	-19.8	321	482	50.2
Allemagne	290	54	-81.4	973	911	-6.4
Espagne	0	3	0	0	3	0
Royaume-Uni	28	0	0	29	3	-89.7
Pays tiers	0	0	0	0	0	0



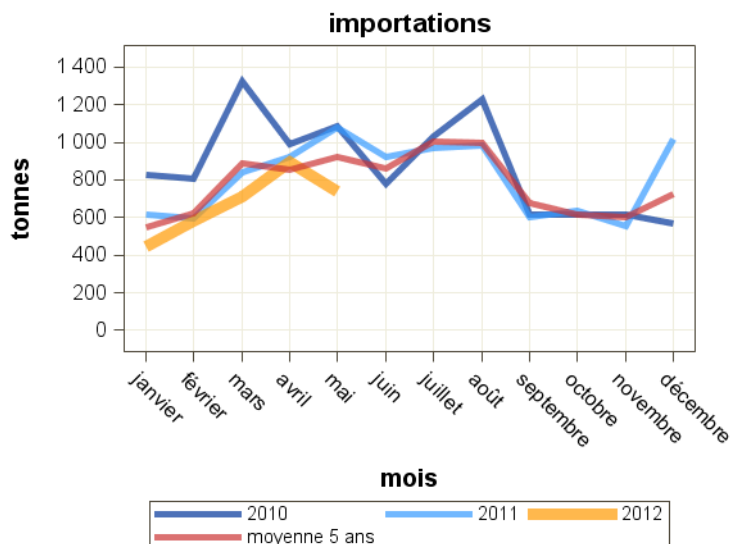
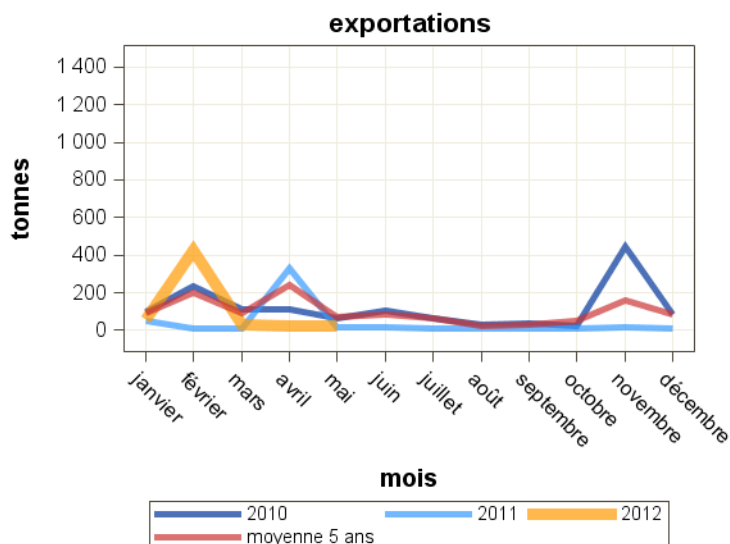
Source : Douanes

Total des exportations : Laits concentrés conditionnés

Pays	mai 2011	mai 2012	Evolution (%)	Cumul 2011	Cumul 2012	Evolution (%)
Total	13	26	100	416	567	36.3
UE à 27	7	11	57.1	389	516	32.6
UEBL	1	7	600	15	84	460
Espagne	2	3	50	135	419	210.4
Finlande	1	1	0	5	4	-20
Chypre	1	0	0	4	5	25
Allemagne	0	0	0	55	2	-96.4
Suède	0	0	0	5	2	-60
Pays tiers	7	15	114.3	27	50	85.2
Algérie	0	9	0	0	9	0
Emirats arabes unis	1	2	100	4	6	50
Irak	0	1	0	0	1	0
Jordanie	1	1	0	2	1	-50
Philippines	0	1	0	4	13	225
République dominicaine	0	0	0	1	2	100

Total des importations : Laits concentrés conditionnés

Pays	mai 2011	mai 2012	Evolution (%)	Cumul 2011	Cumul 2012	Evolution (%)
Total	1 076	737	-31.5	4 048	3 374	-16.7
UE à 27	1 076	737	-31.5	4 048	3 374	-16.7
UEBL	884	722	-18.3	3 447	3 279	-4.9
Pays-Bas	69	10	-85.5	262	82	-68.7
Portugal	1	3	200	3	10	233.3
Allemagne	78	1	-98.7	291	1	-99.7
Royaume-Uni	22	0	-100	22	2	-90.9
Pays tiers	0	0	0	0	0	0

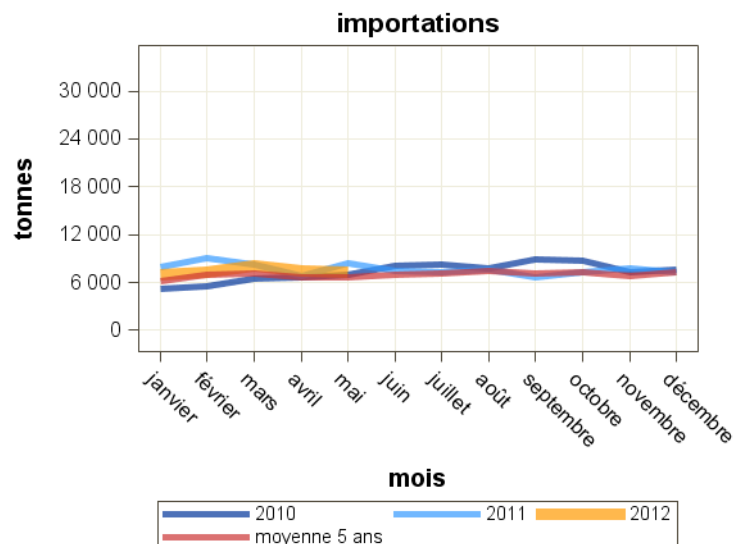
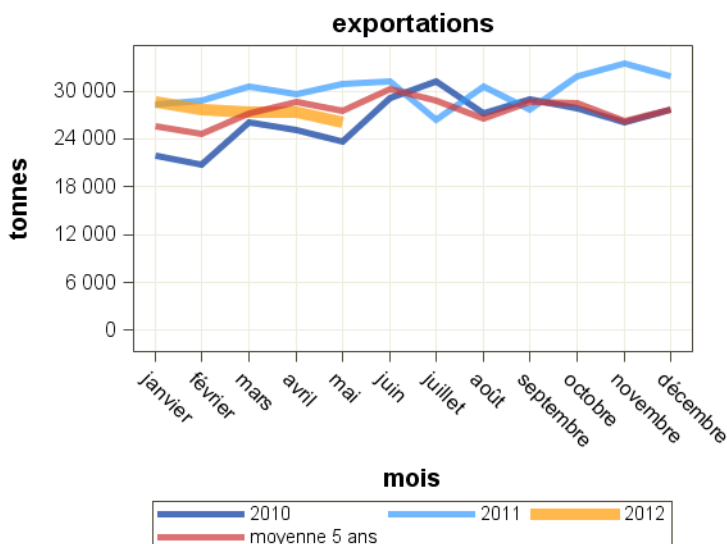


Total des exportations : Lactosérum en poudre

Pays	mai 2011	mai 2012	Evolution (%)	Cumul 2011	Cumul 2012	Evolution (%)
Total	30 829	26 087	-15.4	148 056	137 006	-7.5
UE à 27	17 557	14 401	-18	84 424	73 941	-12.4
Pays-Bas	7 847	5 797	-26.1	40 337	30 884	-23.4
UEBL	2 453	2 529	3.1	11 610	12 565	8.2
Allemagne	2 437	2 266	-7	8 463	9 304	9.9
Italie	2 078	1 487	-28.4	9 988	7 825	-21.7
Espagne	1 692	1 157	-31.6	7 516	6 543	-12.9
Pays tiers	13 272	11 686	-11.9	63 632	63 064	-0.9
Chine (république populaire)	3 296	2 474	-24.9	12 332	15 563	26.2
Indonésie	2 738	2 110	-22.9	9 269	8 028	-13.4
Malaysie	1 152	1 160	0.7	4 902	6 084	24.1
Pakistan	198	565	185.4	1 546	1 875	21.3
Egypte	552	504	-8.7	3 245	2 243	-30.9
Thaïlande	834	392	-53	4 709	4 530	-3.8

Total des importations : Lactosérum en poudre

Pays	mai 2011	mai 2012	Evolution (%)	Cumul 2011	Cumul 2012	Evolution (%)
Total	8 358	7 354	-12	40 298	37 248	-7.6
UE à 27	8 326	7 342	-11.8	40 101	37 182	-7.3
Espagne	2 678	2 236	-16.5	11 816	10 674	-9.7
Italie	960	1 475	53.6	6 000	7 607	26.8
Allemagne	1 714	1 197	-30.2	8 413	7 556	-10.2
Pays-Bas	791	645	-18.5	5 214	3 732	-28.4
Royaume-Uni	701	544	-22.4	2 154	1 991	-7.6
Irlande	978	423	-56.7	3 555	1 783	-49.8
Lituanie	160	345	115.6	778	1 105	42
Pologne	25	157	528	457	1 227	168.5
Danemark	80	153	91.3	470	623	32.6
UEBL	98	41	-58.2	201	395	96.5
Pays tiers	31	12	-61.3	197	65	-67



Source : Douanes

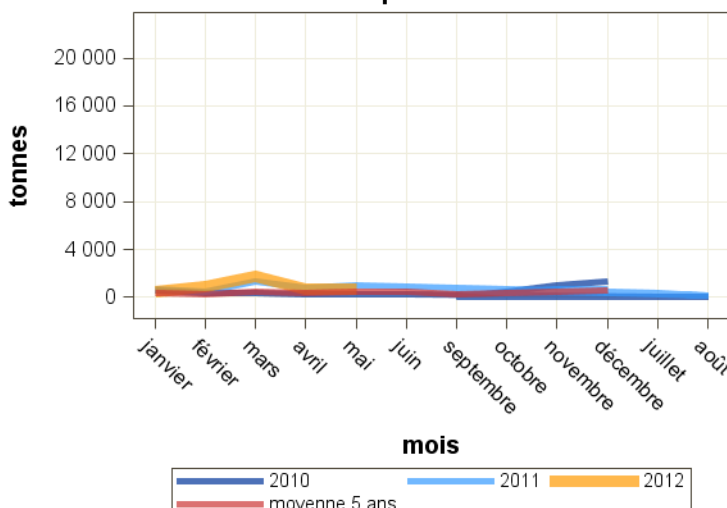
Total des exportations : Lactosérum liquide

Pays	mai 2011	mai 2012	Evolution (%)	Cumul 2011	Cumul 2012	Evolution (%)
Total	1 027	719	-30	4 235	4 557	7.6
UE à 27	1 027	719	-30	4 215	4 557	8.1
Allemagne	404	264	-34.7	2 457	1 246	-49.3
UEBL	71	248	249.3	252	886	251.6
Espagne	542	175	-67.7	1 444	713	-50.6
Pays-Bas	0	24	0	14	191	1264.3
Italie	0	8	0	7	1 388	19728.6
Portugal	2	1	-50	14	10	-28.6
République Tchèque	0	0	0	0	124	0
Pays tiers	0	0	0	20	0	-100
Malaysia	0	0	0	0	0	0

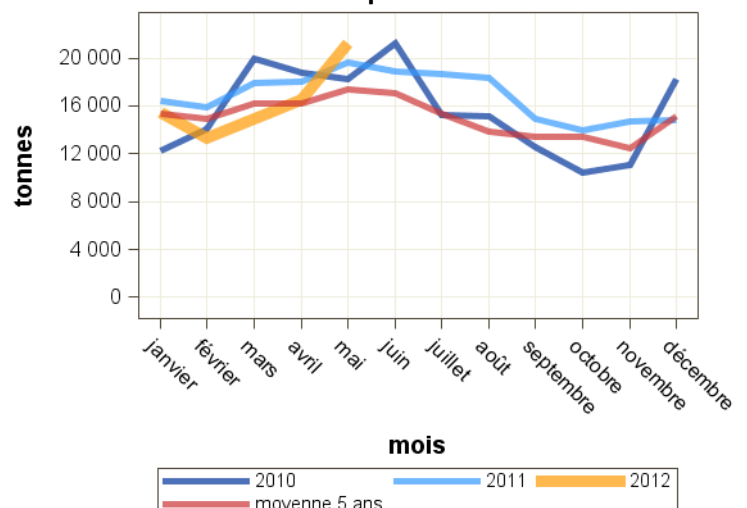
Total des importations : Lactosérum liquide

Pays	mai 2011	mai 2012	Evolution (%)	Cumul 2011	Cumul 2012	Evolution (%)
Total	19 588	21 274	8.6	87 881	81 504	-7.3
UE à 27	15 304	16 886	10.3	70 803	65 817	-7
Italie	6 473	9 845	52.1	28 763	39 334	36.8
Allemagne	3 725	4 094	9.9	18 069	16 565	-8.3
UEBL	2 942	1 439	-51.1	11 425	6 346	-44.5
Royaume-Uni	622	1 057	69.9	2 433	1 836	-24.5
Espagne	335	374	11.6	1 466	1 649	12.5
République Tchèque	0	77	0	0	85	0
Danemark	1	0	0	2	1	-50
Pays-Bas	1 206	0	0	8 639	1	-100
Pays tiers	4 285	4 389	2.4	17 078	15 688	-8.1
Suisse	4 285	4 389	2.4	17 078	15 688	-8.1

exportations



importations



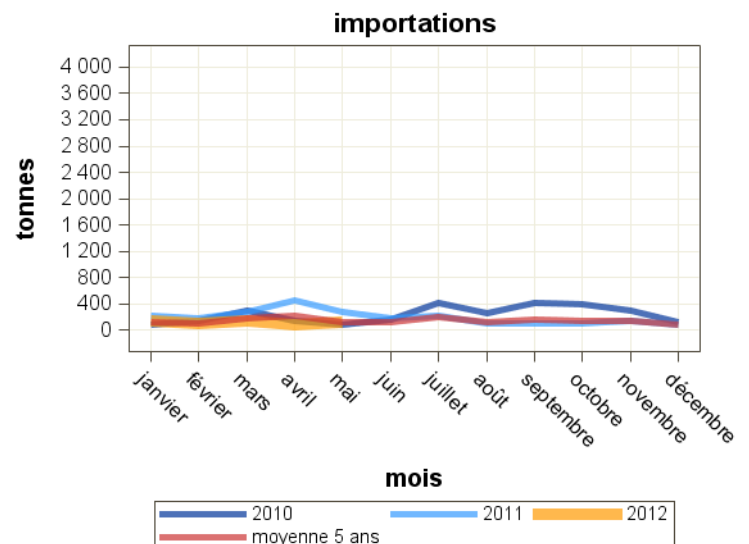
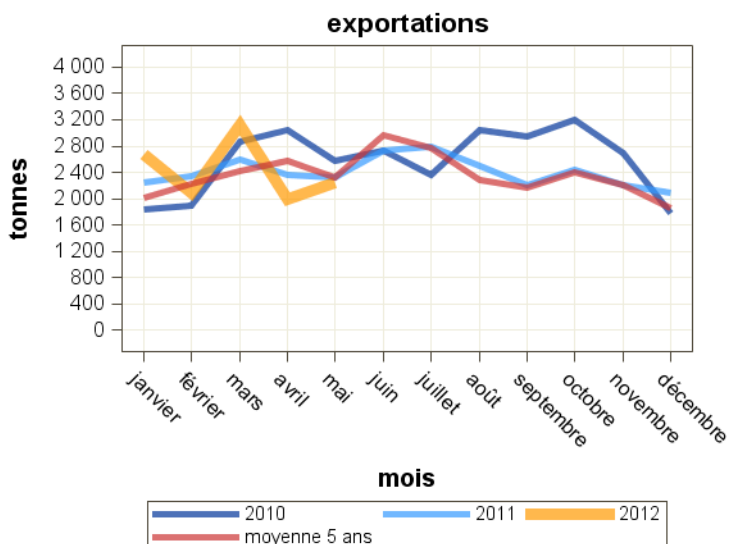
Source : Douanes

Total des exportations : Composants naturels du lait

Pays	mai 2011	mai 2012	Evolution (%)	Cumul 2011	Cumul 2012	Evolution (%)
Total	2 323	2 249	-3.2	11 863	12 140	2.3
UE à 27	1 845	2 023	9.6	9 588	8 720	-9.1
Espagne	758	947	24.9	2 785	3 656	31.3
Italie	394	350	-11.2	1 641	1 437	-12.4
UEBL	90	265	194.4	1 244	1 238	-0.5
Allemagne	252	154	-38.9	1 455	678	-53.4
Irlande	0	68	0	0	139	0
Royaume-Uni	0	66	0	17	183	976.5
Pays-Bas	84	65	-22.6	882	614	-30.4
Finlande	86	43	-50	259	194	-25.1
Pologne	24	42	75	553	222	-59.9
Pays tiers	478	226	-52.7	2 275	3 420	50.3
Iran (république islamique)	0	115	0	35	173	394.3
Chili	0	48	0	0	72	0
Chine (république populaire)	0	0	0	0	845	0
Pakistan	118	0	0	311	1 176	278.1
Syrie	0	0	0	350	200	-42.9

Total des importations : Composants naturels du lait

Pays	mai 2011	mai 2012	Evolution (%)	Cumul 2011	Cumul 2012	Evolution (%)
Total	276	126	-54.3	1 419	584	-58.8
UE à 27	276	126	-54.3	1 347	582	-56.8
Irlande	5	50	900	423	102	-75.9
Pays-Bas	119	30	-74.8	459	99	-78.4
UEBL	50	16	-68	89	111	24.7
Royaume-Uni	9	12	33.3	76	53	-30.3
Danemark	23	8	-65.2	23	44	91.3
Allemagne	40	3	-92.5	198	79	-60.1
Espagne	9	3	-66.7	27	45	66.7
Italie	1	3	200	17	9	-47.1
Finlande	11	0	0	25	7	-72
Portugal	0	0	0	0	0	0
Pays tiers	0	0	0	73	1	-98.6



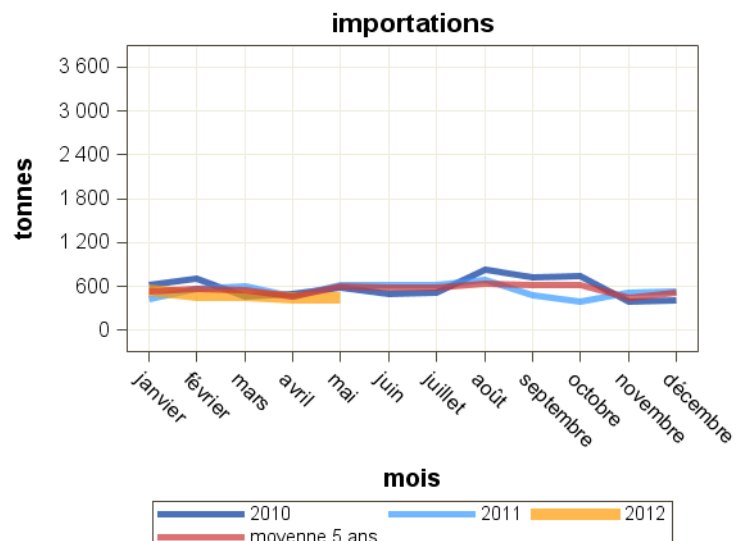
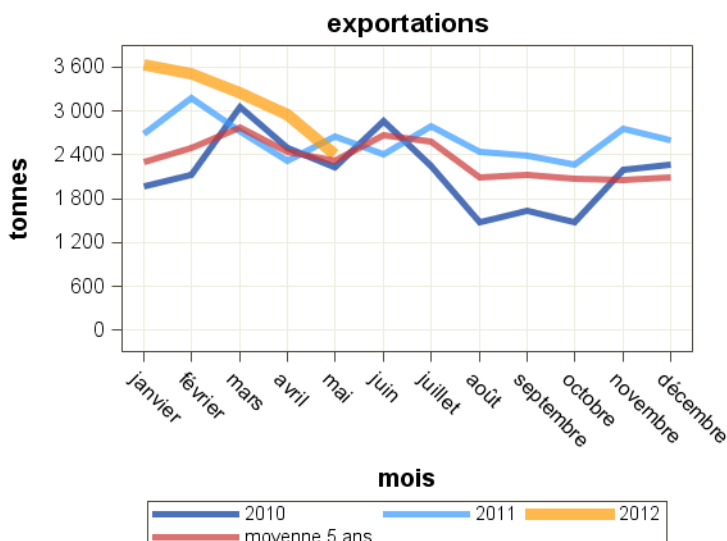
Source : Douanes

Total des exportations : Caséines et caséinates

Pays	mai 2011	mai 2012	Evolution (%)	Cumul 2011	Cumul 2012	Evolution (%)
Total	2 654	2 401	-9.5	13 555	15 750	16.2
UE à 27	1 485	1 418	-4.5	7 466	8 261	10.6
Italie	479	397	-17.1	2 115	2 263	7
Allemagne	219	351	60.3	1 482	1 681	13.4
Espagne	262	267	1.9	1 372	1 426	3.9
Pays-Bas	173	84	-51.4	528	575	8.9
Pologne	80	78	-2.5	283	600	112
UEBL	180	71	-60.6	828	575	-30.6
Pays tiers	1 168	983	-15.8	6 089	7 489	23
Arabie saoudite	23	161	600	272	671	146.7
Etats-unis d'amérique	222	160	-27.9	737	1 087	47.5
Tunisie	100	136	36	380	848	123.2
Algérie	23	112	387	264	462	75
Mexique	69	47	-31.9	441	748	69.6
Chine (république populaire)	65	1	-98.5	444	596	34.2

Total des importations : Caséines et caséinates

Pays	mai 2011	mai 2012	Evolution (%)	Cumul 2011	Cumul 2012	Evolution (%)
Total	621	453	-27.1	2 667	2 411	-9.6
UE à 27	541	412	-23.8	2 431	2 043	-16
Allemagne	134	136	1.5	553	424	-23.3
Pays-Bas	142	89	-37.3	852	660	-22.5
Irlande	128	88	-31.3	439	385	-12.3
Danemark	59	48	-18.6	221	220	-0.5
Pologne	16	15	-6.3	91	142	56
Espagne	9	8	-11.1	30	26	-13.3
UEBL	35	7	-80	137	74	-46
Pays tiers	80	41	-48.8	235	367	56.2
Bélarus	31	20	-35.5	83	77	-7.2
Chine (république populaire)	19	20	5.3	62	94	51.6
Nouvelle-Zélande	2	1	-50	20	150	650

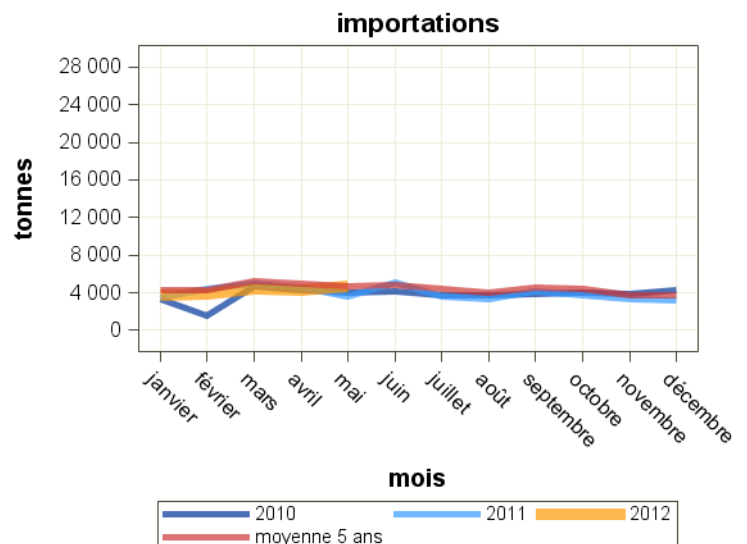
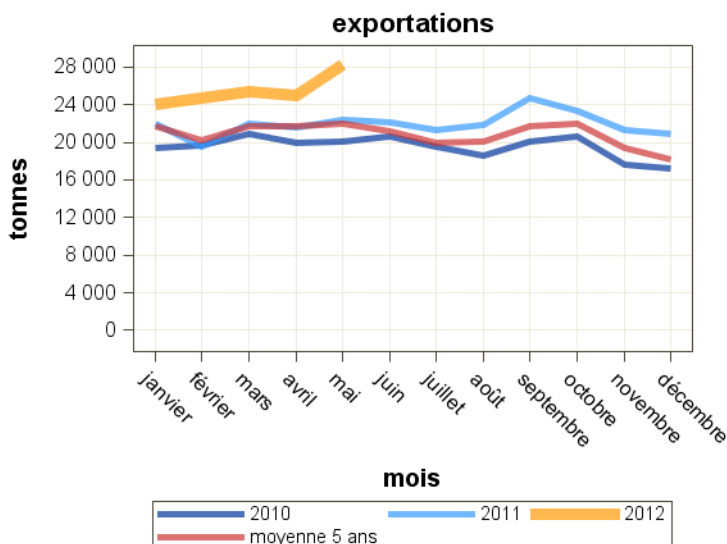


Total des exportations : Yoghourts

Pays	mai 2011	mai 2012	Evolution (%)	Cumul 2011	Cumul 2012	Evolution (%)
Total	22 409	28 310	26.3	107 507	127 320	18.4
UE à 27	22 109	28 064	26.9	105 888	126 067	19.1
Espagne	10 007	12 748	27.4	47 548	57 264	20.4
Royaume-Uni	4 067	6 102	50	22 332	27 229	21.9
UEBL	3 734	4 270	14.4	17 611	20 191	14.6
Portugal	2 459	2 459	0	10 460	11 094	6.1
Italie	700	1 079	54.1	3 602	3 799	5.5
Pays-Bas	239	544	127.6	1 264	2 047	61.9
Suède	323	362	12.1	875	1 589	81.6
Allemagne	110	151	37.3	726	709	-2.3
Irlande	301	127	-57.8	1 067	1 004	-5.9
République Tchèque	109	125	14.7	196	743	279.1
Pays tiers	300	246	-18	1 619	1 253	-22.6

Total des importations : Yoghourts

Pays	mai 2011	mai 2012	Evolution (%)	Cumul 2011	Cumul 2012	Evolution (%)
Total	3 623	4 753	31.2	20 960	21 174	1
UE à 27	3 495	4 629	32.4	20 344	20 536	0.9
Allemagne	2 295	3 493	52.2	14 366	16 362	13.9
UEBL	250	445	78	1 634	1 297	-20.6
Espagne	710	383	-46.1	3 274	1 735	-47
Slovaquie	63	118	87.3	296	359	21.3
Autriche	76	64	-15.8	378	287	-24.1
Danemark	37	37	0	159	129	-18.9
Pays-Bas	17	35	105.9	78	93	19.2
Grèce	6	31	416.7	24	146	508.3
Irlande	7	13	85.7	21	64	204.8
Pays tiers	128	124	-3.1	616	638	3.6
Suisse	122	122	0	595	632	6.2



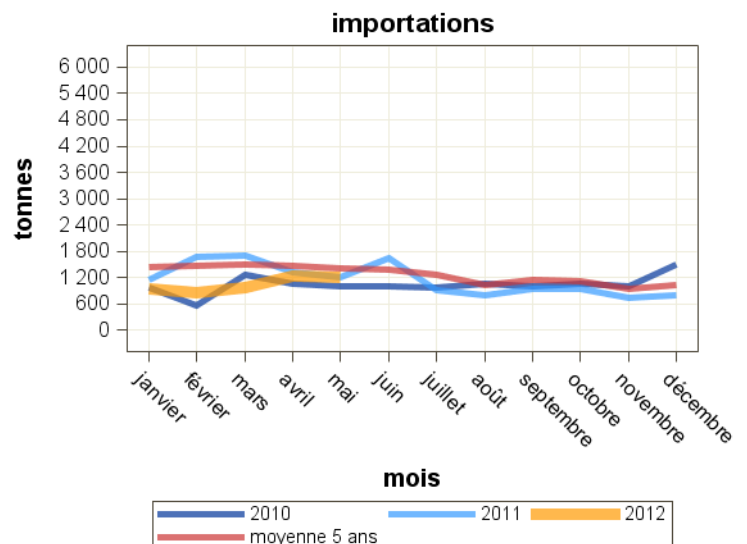
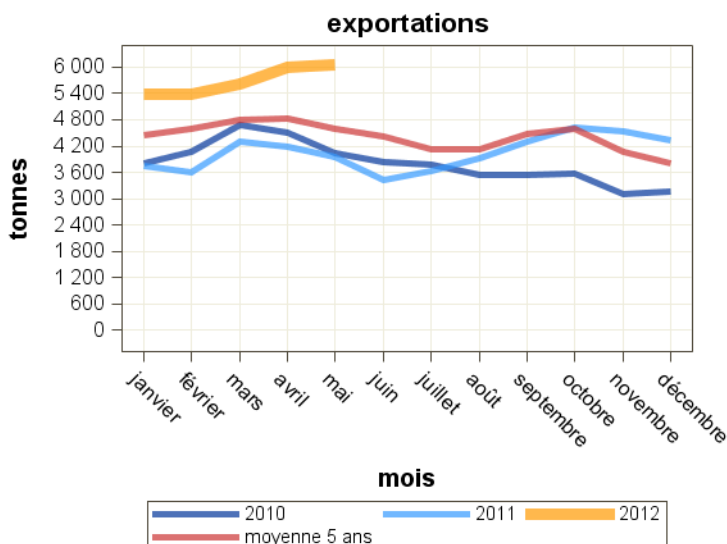
Source : Douanes

Total des exportations : Yogourts naturels

Pays	mai 2011	mai 2012	Evolution (%)	Cumul 2011	Cumul 2012	Evolution (%)
Total	3 939	6 059	53.8	19 796	28 424	43.6
UE à 27	3 873	6 010	55.2	19 491	28 241	44.9
UEBL	1 931	2 362	22.3	9 253	11 660	26
Espagne	1 086	2 152	98.2	6 285	9 897	57.5
Royaume-Uni	381	747	96.1	1 772	3 488	96.8
Portugal	298	338	13.4	1 229	1 523	23.9
Pays-Bas	82	170	107.3	445	775	74.2
Allemagne	26	113	334.6	184	419	127.7
Italie	42	66	57.1	229	315	37.6
Finlande	0	22	0	0	22	0
Hongrie	10	18	80	30	84	180
Pays tiers	65	50	-23.1	305	183	-40
Russie	60	23	-61.7	279	137	-50.9

Total des importations : Yogourts naturels

Pays	mai 2011	mai 2012	Evolution (%)	Cumul 2011	Cumul 2012	Evolution (%)
Total	1 198	1 195	-0.3	7 069	5 205	-26.4
UE à 27	1 197	1 194	-0.3	7 065	5 200	-26.4
Allemagne	618	761	23.1	4 325	3 661	-15.4
Espagne	516	180	-65.1	2 400	984	-59
UEBL	5	178	3460	53	209	294.3
Danemark	37	37	0	159	129	-18.9
Grèce	6	31	416.7	23	145	530.4
Pays-Bas	8	7	-12.5	34	31	-8.8
Autriche	0	0	0	0	11	0
Italie	8	0	-100	53	17	-67.9
Pays tiers	1	1	0	4	4	0
Suisse	1	1	0	4	4	0



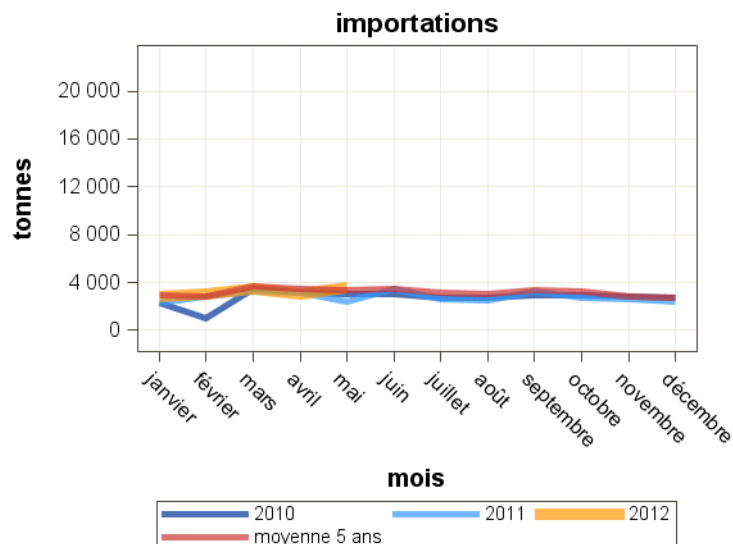
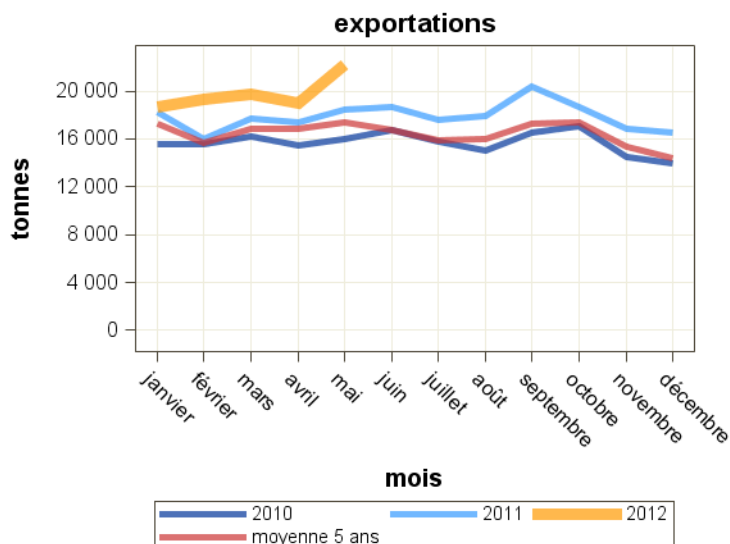
Source : Douanes

Total des exportations : Yoghourts aromatisés

Pays	mai 2011	mai 2012	Evolution (%)	Cumul 2011	Cumul 2012	Evolution (%)
Total	18 470	22 250	20.5	87 710	98 897	12.8
UE à 27	18 236	22 054	20.9	86 397	97 826	13.2
Espagne	8 921	10 596	18.8	41 263	47 366	14.8
Royaume-Uni	3 686	5 355	45.3	20 560	23 741	15.5
Portugal	2 161	2 121	-1.9	9 231	9 571	3.7
UEBL	1 802	1 908	5.9	8 359	8 531	2.1
Italie	658	1 013	54	3 372	3 484	3.3
Pays-Bas	156	374	139.7	820	1 272	55.1
Suède	323	352	9	872	1 579	81.1
Irlande	301	127	-57.8	1 065	1 001	-6
République Tchèque	108	124	14.8	192	740	285.4
Pays tiers	234	196	-16.2	1 314	1 070	-18.6
Russie	132	83	-37.1	739	431	-41.7

Total des importations : Yoghourts aromatisés

Pays	mai 2011	mai 2012	Evolution (%)	Cumul 2011	Cumul 2012	Evolution (%)
Total	2 425	3 558	46.7	13 891	15 969	15
UE à 27	2 297	3 435	49.5	13 279	15 335	15.5
Allemagne	1 677	2 732	62.9	10 041	12 701	26.5
UEBL	245	267	9	1 581	1 088	-31.2
Espagne	194	203	4.6	874	750	-14.2
Slovaquie	63	118	87.3	296	359	21.3
Autriche	76	64	-15.8	378	276	-27
Pays-Bas	9	28	211.1	44	62	40.9
Irlande	7	13	85.7	21	64	204.8
Royaume-Uni	1	7	600	5	17	240
Italie	4	2	-50	17	18	5.9
Pays tiers	127	123	-3.1	612	634	3.6
Suisse	122	121	-0.8	592	628	6.1

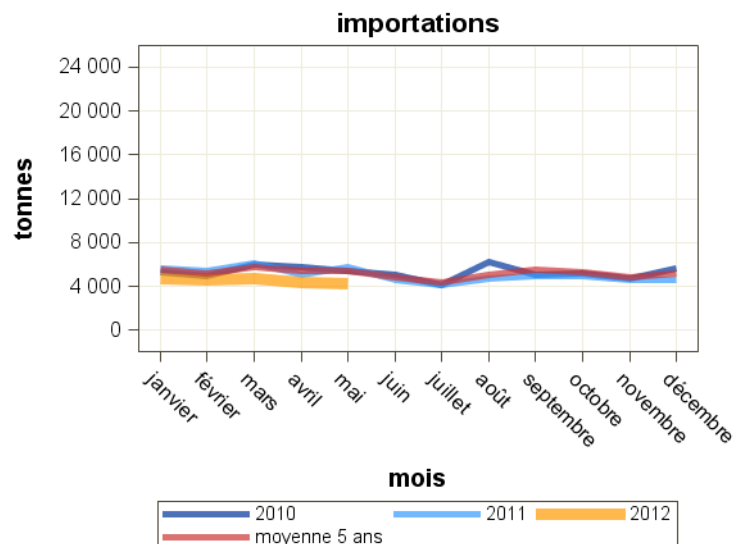
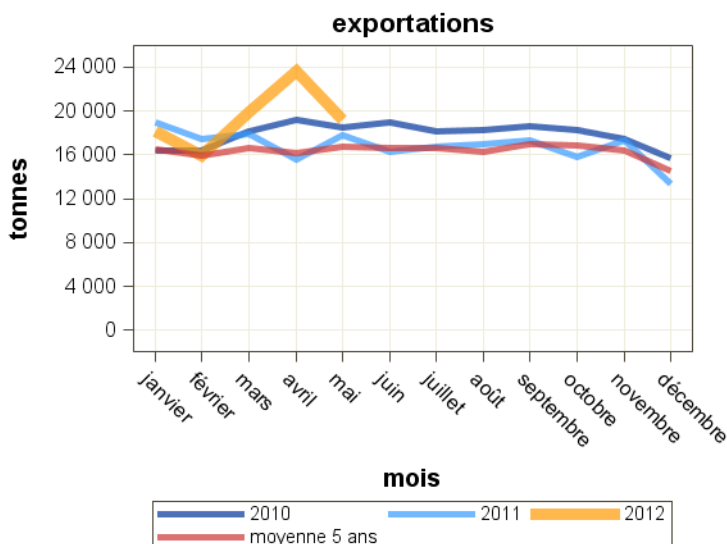


Total des exportations : Autres laits fermentés

Pays	mai 2011	mai 2012	Evolution (%)	Cumul 2011	Cumul 2012	Evolution (%)
Total	17 838	19 247	7.9	87 688	96 854	10.5
UE à 27	17 294	18 536	7.2	84 822	93 900	10.7
Royaume-Uni	9 391	8 862	-5.6	46 648	45 183	-3.1
Pays-Bas	1 568	2 235	42.5	6 224	11 022	77.1
UEBL	1 807	2 119	17.3	9 974	11 772	18
Espagne	1 736	1 757	1.2	7 832	10 637	35.8
Irlande	628	1 197	90.6	2 262	4 628	104.6
Italie	711	1 032	45.1	4 017	4 224	5.2
Allemagne	728	786	8	4 791	3 717	-22.4
Portugal	342	244	-28.7	1 363	1 207	-11.4
Pays tiers	544	711	30.7	2 867	2 955	3.1
Suisse	144	463	221.5	360	1 690	369.4
Afrique du sud	24	88	266.7	120	256	113.3
Maroc	39	84	115.4	485	533	9.9

Total des importations : Autres laits fermentés

Pays	mai 2011	mai 2012	Evolution (%)	Cumul 2011	Cumul 2012	Evolution (%)
Total	5 764	4 232	-26.6	28 156	22 656	-19.5
UE à 27	5 583	3 802	-31.9	27 396	20 812	-24
UEBL	4 182	2 873	-31.3	21 436	15 789	-26.3
Allemagne	642	515	-19.8	2 747	2 909	5.9
Espagne	396	335	-15.4	1 884	1 782	-5.4
Pays-Bas	8	27	237.5	151	104	-31.1
Royaume-Uni	329	21	-93.6	875	30	-96.6
Portugal	16	14	-12.5	71	81	14.1
Grèce	9	3	-66.7	45	4	-91.1
Italie	0	1	0	4	19	375
Irlande	0	0	0	47	26	-44.7
Pologne	0	0	0	0	42	0
Pays tiers	181	430	137.6	760	1 844	142.6
Suisse	181	429	137	759	1 838	142.2



Source : Douanes

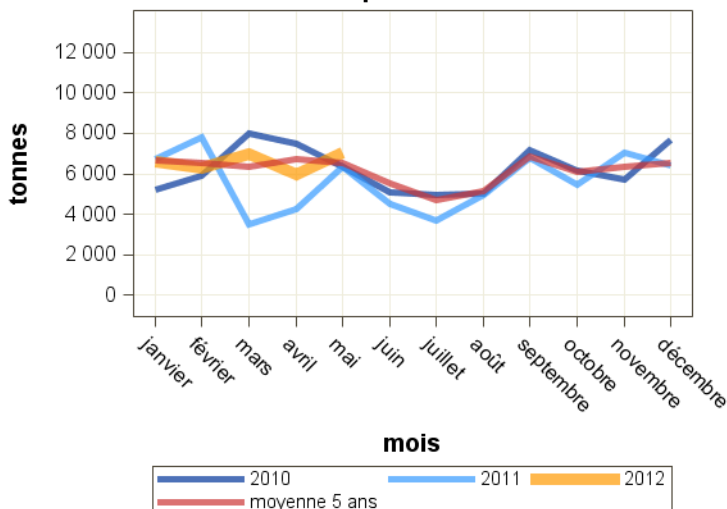
Total des exportations : Aliments pour veaux

Pays	mai 2011	mai 2012	Evolution (%)	Cumul 2011	Cumul 2012	Evolution (%)
Total	6 373	7 022	10.2	28 669	32 912	14.8
UE à 27	5 735	6 429	12.1	25 456	29 226	14.8
Italie	3 581	3 892	8.7	16 497	16 351	-0.9
Espagne	1 170	1 238	5.8	4 931	5 731	16.2
UEBL	382	386	1	880	1 458	65.7
Irlande	129	194	50.4	952	1 396	46.6
Pays-Bas	24	191	695.8	317	1 138	259
Allemagne	190	179	-5.8	743	1 227	65.1
Grèce	112	90	-19.6	402	625	55.5
Portugal	38	75	97.4	253	444	75.5
Danemark	54	48	-11.1	126	313	148.4
Pays tiers	638	592	-7.2	3 212	3 687	14.8
Brésil	432	216	-50	1 440	1 560	8.3
Algérie	0	88	0	144	103	-28.5

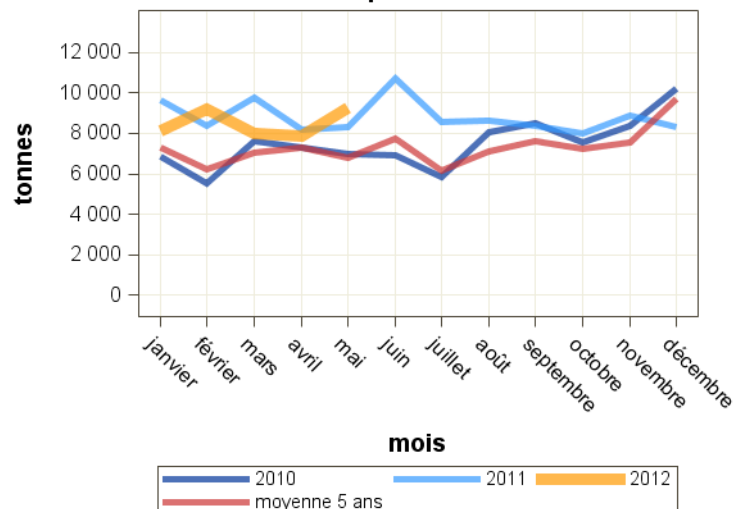
Total des importations : Aliments pour veaux

Pays	mai 2011	mai 2012	Evolution (%)	Cumul 2011	Cumul 2012	Evolution (%)
Total	8 318	9 234	11	44 304	42 386	-4.3
UE à 27	8 318	9 234	11	44 304	42 386	-4.3
Pays-Bas	8 266	8 670	4.9	42 069	39 141	-7
UEBL	10	170	1600	1 930	616	-68.1
Allemagne	3	128	4166.7	125	769	515.2
Espagne	0	78	0	46	327	610.9
Irlande	0	69	0	0	186	0
Royaume-Uni	0	43	0	24	222	825
Italie	0	24	0	0	48	0
Autriche	0	23	0	0	23	0
Pologne	0	22	0	0	22	0
Danemark	0	0	0	0	972	0
Portugal	0	0	0	0	47	0
Pays tiers	0	0	0	0	0	0

exportations



importations



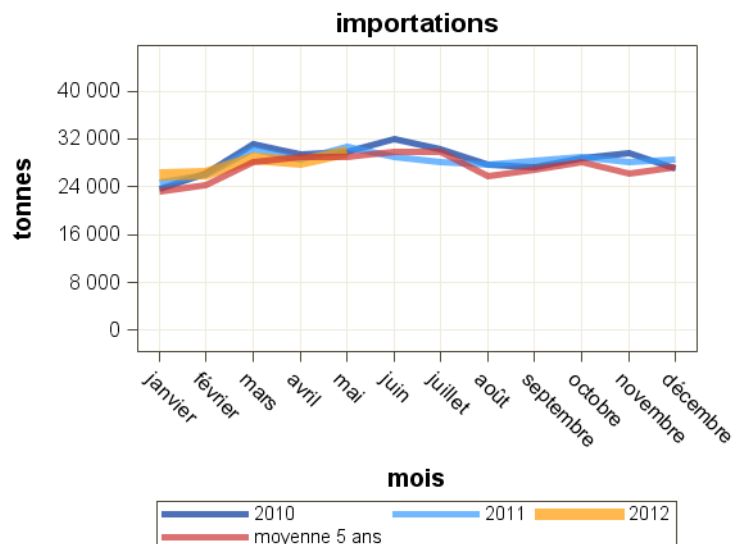
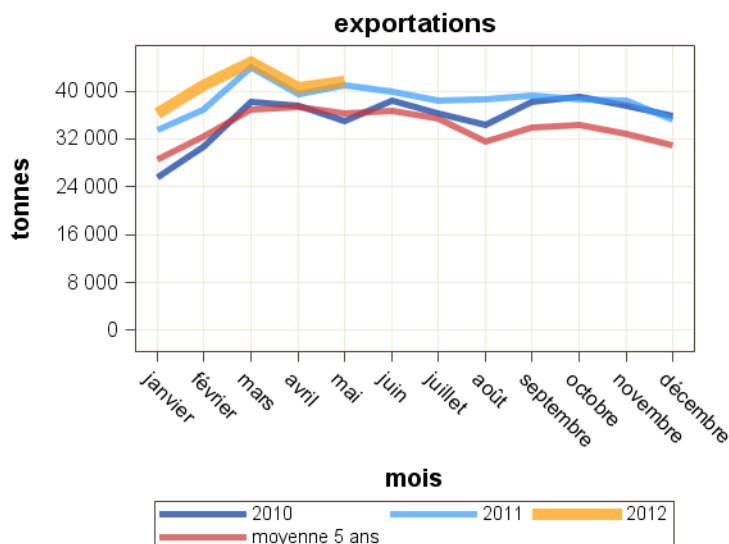
Source : Douanes

Total des exportations : Préparations alimentaires

Pays	mai 2011	mai 2012	Evolution (%)	Cumul 2011	Cumul 2012	Evolution (%)
Total	40 971	41 675	1.7	194 950	204 322	4.8
UE à 27	25 922	24 067	-7.2	119 001	116 070	-2.5
Royaume-Uni	6 136	4 785	-22	28 415	27 466	-3.3
UEBL	4 408	4 090	-7.2	19 463	19 173	-1.5
Espagne	5 505	3 935	-28.5	25 083	22 061	-12
Allemagne	3 314	3 537	6.7	15 528	16 276	4.8
Italie	2 477	2 820	13.8	11 032	10 936	-0.9
Pays-Bas	1 208	1 559	29.1	6 232	6 467	3.8
Pologne	598	1 065	78.1	2 969	3 723	25.4
Pays tiers	15 049	17 608	17	75 950	88 253	16.2
Chine (république populaire)	654	1 620	147.7	3 382	9 261	173.8
Tchad	232	1 455	527.2	552	3 960	617.4
Togo	52	1 104	2023.1	392	4 127	952.8

Total des importations : Préparations alimentaires

Pays	mai 2011	mai 2012	Evolution (%)	Cumul 2011	Cumul 2012	Evolution (%)
Total	30 679	29 925	-2.5	140 130	139 059	-0.8
UE à 27	29 468	28 996	-1.6	135 149	134 418	-0.5
UEBL	12 975	13 817	6.5	60 456	66 185	9.5
Allemagne	6 476	5 292	-18.3	30 777	27 540	-10.5
Pays-Bas	4 931	3 936	-20.2	19 770	17 538	-11.3
Espagne	1 731	1 971	13.9	9 806	8 733	-10.9
Suède	91	1 415	1454.9	530	2 343	342.1
Italie	1 192	991	-16.9	4 922	4 431	-10
Royaume-Uni	852	476	-44.1	3 399	2 301	-32.3
Danemark	265	365	37.7	1 418	1 502	5.9
Pologne	233	191	-18	1 056	984	-6.8
Pays tiers	1 211	929	-23.3	4 982	4 641	-6.8
Suisse	560	450	-19.6	2 440	2 384	-2.3

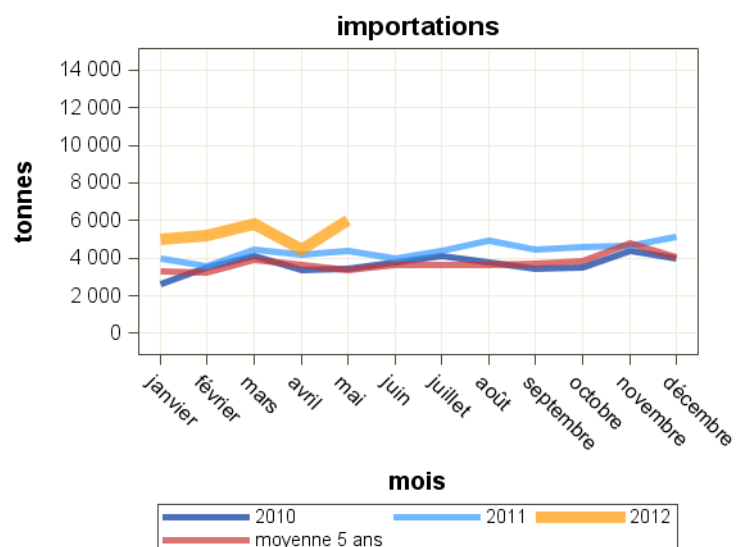
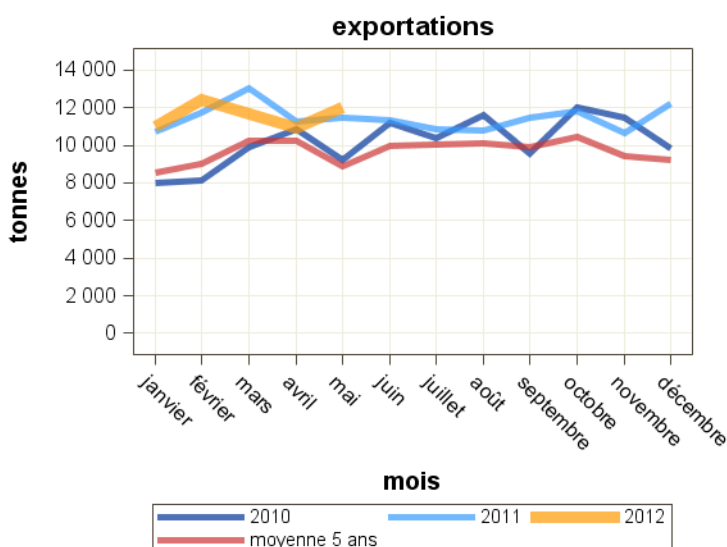


Total des exportations : Autres, dont boissons à base de lait

Pays	mai 2011	mai 2012	Evolution (%)	Cumul 2011	Cumul 2012	Evolution (%)
Total	11 469	12 045	5	58 263	58 123	-0.2
UE à 27	4 859	5 285	8.8	25 416	22 070	-13.2
Royaume-Uni	1 666	1 284	-22.9	8 717	4 865	-44.2
Espagne	450	707	57.1	2 096	2 674	27.6
UEBL	256	698	172.7	965	2 929	203.5
Allemagne	884	581	-34.3	4 471	2 357	-47.3
Italie	417	548	31.4	2 645	3 104	17.4
Danemark	159	367	130.8	1 020	930	-8.8
Pologne	347	261	-24.8	1 998	1 415	-29.2
Pays tiers	6 610	6 760	2.3	32 847	36 053	9.8
Chine (république populaire)	976	1 104	13.1	4 164	7 316	75.7
Arabie saoudite	409	931	127.6	2 169	3 542	63.3
Algérie	667	649	-2.7	4 115	4 459	8.4
Russie	221	457	106.8	1 701	2 216	30.3

Total des importations : Autres, dont boissons à base de lait

Pays	mai 2011	mai 2012	Evolution (%)	Cumul 2011	Cumul 2012	Evolution (%)
Total	4 402	6 008	36.5	20 588	26 570	29.1
UE à 27	4 347	5 769	32.7	20 090	25 798	28.4
Allemagne	1 632	2 157	32.2	6 181	10 884	76.1
Pays-Bas	1 636	1 692	3.4	7 406	7 047	-4.8
Italie	687	1 250	82	3 791	5 019	32.4
Espagne	239	273	14.2	1 509	1 498	-0.7
Irlande	0	267	0	0	535	0
UEBL	24	45	87.5	201	327	62.7
Autriche	26	29	11.5	59	42	-28.8
Pologne	0	23	0	1	93	9200
Royaume-Uni	56	14	-75	400	118	-70.5
Portugal	42	14	-66.7	231	171	-26
Pays tiers	55	239	334.5	498	772	55
Suisse	16	228	1325	309	645	108.7
Etats-unis d'amérique	35	8	-77.1	141	101	-28.4



Source : Douanes

Exportations de produits laitiers et produits à base de lait (tonnes)

Produits	Pays	mai 2011	mai 2012	Evolution (%)	Cumul 2011	Cumul 2012	Evolution (%)
Laits liquides*	UE à 27	82 327	76 660	-6.9	386 118	375 927	-2.6
	Pays tiers	4 980	6 685	34.2	23 111	30 018	29.9
	Total	87 307	83 345	-4.5	409 228	405 946	-0.8
Crèmes**	UE à 27	27 977	24 608	-12	135 244	141 309	4.5
	Pays tiers	3 032	3 165	4.4	13 992	16 855	20.5
	Total	31 009	27 773	-10.4	149 236	158 164	6
Beurres	UE à 27	2 216	5 391	143.3	12 691	26 435	108.3
	Pays tiers	1 157	1 542	33.3	8 736	8 981	2.8
	Total	3 373	6 932	105.5	21 427	35 416	65.3
Beurres anhydres	UE à 27	1 813	1 254	-30.8	8 271	7 002	-15.3
	Pays tiers	1 045	978	-6.4	3 134	2 994	-4.5
	Total	2 858	2 233	-21.9	11 405	9 996	-12.4
Laits écrémés en poudre	UE à 27	9 741	10 783	10.7	51 042	52 877	3.6
	Pays tiers	7 618	11 917	56.4	37 059	53 718	45
	Total	17 358	22 700	30.8	88 101	106 594	21
Poudres grasses	UE à 27	2 704	3 170	17.2	21 138	17 884	-15.4
	Pays tiers	2 225	4 261	91.5	13 181	14 791	12.2
	Total	4 929	7 431	50.8	34 319	32 675	-4.8
Fromages	UE à 27	46 356	47 805	3.1	240 058	234 836	-2.2
	Pays tiers	7 933	7 811	-1.5	40 080	39 046	-2.6
	Total	54 290	55 617	2.4	280 139	273 882	-2.2
Laits concentrés	UE à 27	13 091	12 728	-2.8	69 751	57 125	-18.1
	Pays tiers	117	188	60.7	1 046	704	-32.7
	Total	13 209	12 916	-2.2	70 797	57 830	-18.3
Lactosérum en poudre	UE à 27	17 557	14 401	-18	84 424	73 941	-12.4
	Pays tiers	13 272	11 686	-11.9	63 632	63 064	-0.9
	Total	30 829	26 087	-15.4	148 056	137 006	-7.5
Lactosérum liquide	UE à 27	1 027	719	-30	4 215	4 557	8.1
	Pays tiers	0	0	0	20	0	-100
	Total	1 027	719	-30	4 235	4 557	7.6
Composants naturels du lait	UE à 27	1 845	2 023	9.6	9 588	8 720	-9.1
	Pays tiers	478	226	-52.7	2 275	3 420	50.3
	Total	2 323	2 249	-3.2	11 863	12 140	2.3
Caséines et caséinates	UE à 27	1 485	1 418	-4.5	7 466	8 261	10.6
	Pays tiers	1 168	983	-15.8	6 089	7 489	23
	Total	2 654	2 401	-9.5	13 555	15 750	16.2
Yoghourts	UE à 27	22 109	28 064	26.9	105 888	126 067	19.1
	Pays tiers	300	246	-18	1 619	1 253	-22.6
	Total	22 409	28 310	26.3	107 507	127 320	18.4
Autres laits fermentés	UE à 27	17 294	18 536	7.2	84 822	93 900	10.7
	Pays tiers	544	711	30.7	2 867	2 955	3.1
	Total	17 838	19 247	7.9	87 688	96 854	10.5
Aliments pour veaux	UE à 27	5 735	6 429	12.1	25 456	29 226	14.8
	Pays tiers	638	592	-7.2	3 212	3 687	14.8
	Total	6 373	7 022	10.2	28 669	32 912	14.8
Préparations alimentaires	UE à 27	25 922	24 067	-7.2	119 001	116 070	-2.5
	Pays tiers	15 049	17 608	17	75 950	88 253	16.2
	Total	40 971	41 675	1.7	194 950	204 322	4.8
Autres, dont boissons à base de lait	UE à 27	4 859	5 285	8.8	25 416	22 070	-13.2
	Pays tiers	6 610	6 760	2.3	32 847	36 053	9.8
	Total	11 469	12 045	5	58 263	58 123	-0.2

Source : Douanes

*NB : laits liquides ne comprenant pas les laits et crèmes de lait 6%< matières grasses <10%

**NB : y compris les laits et crèmes 6%< matières grasses <10%

Importations de produits laitiers et produits à base de lait (tonnes)

Produits	Pays	mai 2011	mai 2012	Evolution (%)	Cumul 2011	Cumul 2012	Evolution (%)
Laits liquides*	UE à 27	35 061	34 737	-0.9	174 153	153 169	-12
	Pays tiers	1	0	-100	6	1	-83.3
	Total	35 062	34 737	-0.9	174 159	153 170	-12.1
Crèmes**	UE à 27	15 867	13 945	-12.1	69 242	66 543	-3.9
	Pays tiers	31	6	-80.6	53	386	628.3
	Total	15 898	13 951	-12.2	69 295	66 929	-3.4
Beurres	UE à 27	11 725	9 438	-19.5	51 336	44 259	-13.8
	Pays tiers	422	131	-69	1 675	5 857	249.7
	Total	12 147	9 569	-21.2	53 011	50 115	-5.5
Beurres anhydres	UE à 27	1 765	1 412	-20	8 938	8 324	-6.9
	Pays tiers	122	0	-100	554	854	54.2
	Total	1 887	1 412	-25.2	9 491	9 179	-3.3
Laits écrémés en poudre	UE à 27	2 627	2 810	7	13 537	13 953	3.1
	Pays tiers	3	0	-100	6	34	466.7
	Total	2 629	2 810	6.9	13 542	13 987	3.3
Poudres grasses	UE à 27	2 867	3 856	34.5	10 880	16 832	54.7
	Pays tiers	0	0	0	0	0	0
	Total	2 867	3 856	34.5	10 880	16 832	54.7
Fromages	UE à 27	23 640	24 339	3	109 295	113 080	3.5
	Pays tiers	349	613	75.6	2 634	3 230	22.6
	Total	23 990	24 953	4	111 929	116 310	3.9
Laits concentrés	UE à 27	6 771	6 363	-6	34 173	37 254	9
	Pays tiers	0	0	0	0	0	0
	Total	6 771	6 363	-6	34 173	37 254	9
Lactosérum en poudre	UE à 27	8 326	7 342	-11.8	40 101	37 182	-7.3
	Pays tiers	31	12	-61.3	197	65	-67
	Total	8 358	7 354	-12	40 298	37 248	-7.6
Lactosérum liquide	UE à 27	15 304	16 886	10.3	70 803	65 817	-7
	Pays tiers	4 285	4 389	2.4	17 078	15 688	-8.1
	Total	19 588	21 274	8.6	87 881	81 504	-7.3
Composants naturels du lait	UE à 27	276	126	-54.3	1 347	582	-56.8
	Pays tiers	0	0	0	73	1	-98.6
	Total	276	126	-54.3	1 419	584	-58.8
Caséines et caséinates	UE à 27	541	412	-23.8	2 431	2 043	-16
	Pays tiers	80	41	-48.8	235	367	56.2
	Total	621	453	-27.1	2 667	2 411	-9.6
Yoghourts	UE à 27	3 495	4 629	32.4	20 344	20 536	0.9
	Pays tiers	128	124	-3.1	616	638	3.6
	Total	3 623	4 753	31.2	20 960	21 174	1
Autres laits fermentés	UE à 27	5 583	3 802	-31.9	27 396	20 812	-24
	Pays tiers	181	430	137.6	760	1 844	142.6
	Total	5 764	4 232	-26.6	28 156	22 656	-19.5
Aliments pour veaux	UE à 27	8 318	9 234	11	44 304	42 386	-4.3
	Pays tiers	0	0	0	0	0	0
	Total	8 318	9 234	11	44 304	42 386	-4.3
Préparations alimentaires	UE à 27	29 468	28 996	-1.6	135 149	134 418	-0.5
	Pays tiers	1 211	929	-23.3	4 982	4 641	-6.8
	Total	30 679	29 925	-2.5	140 130	139 059	-0.8
Autres, dont boissons à base de lait	UE à 27	4 347	5 769	32.7	20 090	25 798	28.4
	Pays tiers	55	239	334.5	498	772	55
	Total	4 402	6 008	36.5	20 588	26 570	29.1

Source : Douanes

*NB : laits liquides ne comprenant pas les laits et crèmes de lait 6%< matières grasses <10%

**NB : y compris les laits et crèmes 6%< matières grasses <10%

Bilan en quantité (tonnes)

Produits	importations exportations	mai 2011	mai 2012	Evolution (%)	Cumul 2011	Cumul 2012	Evolution (%)
Laits liquides*	exportations	87 307	83 345	-4.5	409 228	405 946	-0.8
	importations	35 062	34 737	-0.9	174 159	153 170	-12.1
	solde	52 245	48 608	-7	235 069	252 776	7.5
Crèmes**	exportations	31 009	27 773	-10.4	149 236	158 164	6
	importations	15 898	13 951	-12.2	69 295	66 929	-3.4
	solde	15 111	13 822	-8.5	79 941	91 235	14.1
Beurres	exportations	3 373	6 932	105.5	21 427	35 416	65.3
	importations	12 147	9 569	-21.2	53 011	50 115	-5.5
	solde	-8774	-2637	-69.9	-31584	-14699	-53.5
Beurres anhydres	exportations	2 858	2 233	-21.9	11 405	9 996	-12.4
	importations	1 887	1 412	-25.2	9 491	9 179	-3.3
	solde	971	821	-15.4	1 914	817	-57.3
Laits écrémés en poudre	exportations	17 358	22 700	30.8	88 101	106 594	21
	importations	2 629	2 810	6.9	13 542	13 987	3.3
	solde	14 729	19 890	35	74 559	92 607	24.2
Poudres grasses	exportations	4 929	7 431	50.8	34 319	32 675	-4.8
	importations	2 867	3 856	34.5	10 880	16 832	54.7
	solde	2 062	3 575	73.4	23 439	15 843	-32.4
Fromages	exportations	54 290	55 617	2.4	280 139	273 882	-2.2
	importations	23 990	24 953	4	111 929	116 310	3.9
	solde	30 300	30 664	1.2	168 210	157 572	-6.3
Laits concentrés	exportations	13 209	12 916	-2.2	70 797	57 830	-18.3
	importations	6 771	6 363	-6	34 173	37 254	9
	solde	6 438	6 553	1.8	36 624	20 576	-43.8
Lactosérum en poudre	exportations	30 829	26 087	-15.4	148 056	137 006	-7.5
	importations	8 358	7 354	-12	40 298	37 248	-7.6
	solde	22 471	18 733	-16.6	107 758	99 758	-7.4
Lactosérum liquide	exportations	1 027	719	-30	4 235	4 557	7.6
	importations	19 588	21 274	8.6	87 881	81 504	-7.3
	solde	-18561	-20555	10.7	-83646	-76947	-8
Composants naturels du lait	exportations	2 323	2 249	-3.2	11 863	12 140	2.3
	importations	276	126	-54.3	1 419	584	-58.8
	solde	2 047	2 123	3.7	10 444	11 556	10.6
Caséines et caséinates	exportations	2 654	2 401	-9.5	13 555	15 750	16.2
	importations	621	453	-27.1	2 667	2 411	-9.6
	solde	2 033	1 948	-4.2	10 888	13 339	22.5
Yoghourts	exportations	22 409	28 310	26.3	107 507	127 320	18.4
	importations	3 623	4 753	31.2	20 960	21 174	1
	solde	18 786	23 557	25.4	86 547	106 146	22.6
Autres laits fermentés	exportations	17 838	19 247	7.9	87 688	96 854	10.5
	importations	5 764	4 232	-26.6	28 156	22 656	-19.5
	solde	12 074	15 015	24.4	59 532	74 198	24.6
Aliments pour veaux	exportations	6 373	7 022	10.2	28 669	32 912	14.8
	importations	8 318	9 234	11	44 304	42 386	-4.3
	solde	-1945	-2212	13.7	-15635	-9474	-39.4
Préparations alimentaires	exportations	40 971	41 675	1.7	194 950	204 322	4.8
	importations	30 679	29 925	-2.5	140 130	139 059	-0.8
	solde	10 292	11 750	14.2	54 820	65 263	19
Autres, dont boissons à base de lait	exportations	11 469	12 045	5	58 263	58 123	-0.2
	importations	4 402	6 008	36.5	20 588	26 570	29.1
	solde	7 067	6 037	-14.6	37 675	31 553	-16.2

Source : Douanes

*NB : laits liquides ne comprenant pas les laits et crèmes de lait 6%< matières grasses <10%

**NB : y compris les laits et crèmes 6%< matières grasses <10%

Exportations de produits laitiers et produits à base de lait (1000 euros)

Produits	Pays	mai 2011	mai 2012	Evolution (%)	Cumul 2011	Cumul 2012	Evolution (%)
Laits liquides*	UE à 27	32 346	30 035	-7.1	145 606	149 490	2.7
	Pays tiers	2 794	3 737	33.8	13 185	17 703	34.3
	Total	35 140	33 772	-3.9	158 791	167 193	5.3
Crèmes**	UE à 27	18 294	14 362	-21.5	93 897	88 359	-5.9
	Pays tiers	6 709	7 038	4.9	30 497	37 090	21.6
	Total	25 003	21 400	-14.4	124 394	125 449	0.8
Beurres	UE à 27	9 136	10 860	18.9	50 145	51 780	3.3
	Pays tiers	5 080	6 281	23.6	34 813	36 740	5.5
	Total	14 216	17 141	20.6	84 958	88 520	4.2
Beurres anhydres	UE à 27	8 336	4 700	-43.6	37 487	28 437	-24.1
	Pays tiers	5 538	4 349	-21.5	16 667	14 057	-15.7
	Total	13 874	9 049	-34.8	54 154	42 494	-21.5
Laits écrémés en poudre	UE à 27	22 428	22 560	0.6	117 402	118 344	0.8
	Pays tiers	19 108	28 623	49.8	88 690	131 090	47.8
	Total	41 536	51 183	23.2	206 092	249 434	21
Poudres grasses	UE à 27	8 303	9 474	14.1	62 653	54 963	-12.3
	Pays tiers	7 367	12 145	64.9	43 129	48 086	11.5
	Total	15 670	21 619	38	105 782	103 049	-2.6
Fromages	UE à 27	182 156	183 910	1	895 443	915 421	2.2
	Pays tiers	46 226	46 622	0.9	228 614	240 053	5
	Total	228 382	230 532	0.9	1 124 057	1 155 474	2.8
Laits concentrés	UE à 27	11 258	10 450	-7.2	61 708	46 802	-24.2
	Pays tiers	166	550	231.3	1 758	1 737	-1.2
	Total	11 424	11 000	-3.7	63 466	48 539	-23.5
Lactosérum en poudre	UE à 27	16 337	14 100	-13.7	73 731	75 619	2.6
	Pays tiers	16 991	17 973	5.8	76 337	94 512	23.8
	Total	33 328	32 073	-3.8	150 068	170 131	13.4
Lactosérum liquide	UE à 27	526	490	-6.8	2 197	2 436	10.9
	Pays tiers	0	0	0	45	2	-95.6
	Total	526	490	-6.8	2 242	2 438	8.7
Composants naturels du lait	UE à 27	4 267	4 539	6.4	19 930	18 945	-4.9
	Pays tiers	837	920	9.9	4 495	7 775	73
	Total	5 104	5 459	7	24 425	26 720	9.4
Caséines et caséinates	UE à 27	10 635	9 327	-12.3	49 738	55 433	11.4
	Pays tiers	7 956	6 382	-19.8	39 173	51 396	31.2
	Total	18 591	15 709	-15.5	88 911	106 829	20.2
Yoghourts	UE à 27	24 968	33 003	32.2	120 093	146 909	22.3
	Pays tiers	645	687	6.5	3 595	3 176	-11.7
	Total	25 613	33 690	31.5	123 688	150 085	21.3
Autres laits fermentés	UE à 27	20 828	22 906	10	102 192	116 749	14.2
	Pays tiers	1 153	1 352	17.3	6 090	5 533	-9.1
	Total	21 981	24 258	10.4	108 282	122 282	12.9
Aliments pour veaux	UE à 27	8 894	9 181	3.2	38 396	43 833	14.2
	Pays tiers	656	647	-1.4	3 299	4 208	27.6
	Total	9 550	9 828	2.9	41 695	48 041	15.2
Préparations alimentaires	UE à 27	66 128	58 597	-11.4	306 408	290 503	-5.2
	Pays tiers	47 147	54 562	15.7	225 840	266 138	17.8
	Total	113 275	113 159	-0.1	532 248	556 641	4.6
Autres, dont boissons à base de lait	UE à 27	13 008	15 331	17.9	60 283	65 585	8.8
	Pays tiers	32 586	31 332	-3.8	152 354	165 231	8.5
	Total	45 594	46 663	2.3	212 637	230 816	8.5

Source : Douanes

*NB : laits liquides ne comprenant pas les laits et crèmes de lait 6%< matières grasses <10%

**NB : y compris les laits et crèmes 6%< matières grasses <10%

Importations de produits laitiers et produits à base de lait (1000 euros)

Produits	Pays	mai 2011	mai 2012	Evolution (%)	Cumul 2011	Cumul 2012	Evolution (%)
Laits liquides*	UE à 27	16 463	15 233	-7.5	81 839	71 545	-12.6
	Pays tiers	1	0	-100	5	3	-40
	Total	16 464	15 233	-7.5	81 844	71 548	-12.6
Crèmes**	UE à 27	32 047	22 338	-30.3	127 423	126 219	-0.9
	Pays tiers	67	29	-56.7	151	714	372.8
	Total	32 114	22 367	-30.4	127 574	126 933	-0.5
Beurres	UE à 27	45 927	28 762	-37.4	191 759	148 963	-22.3
	Pays tiers	1 484	413	-72.2	5 976	19 577	227.6
	Total	47 411	29 175	-38.5	197 735	168 540	-14.8
Beurres anhydres	UE à 27	7 441	4 959	-33.4	37 046	34 622	-6.5
	Pays tiers	461	0	-100	2 211	3 170	43.4
	Total	7 902	4 959	-37.2	39 257	37 792	-3.7
Laits écrémés en poudre	UE à 27	6 286	6 414	2	32 016	32 123	0.3
	Pays tiers	6	0	-100	20	162	710
	Total	6 292	6 414	1.9	32 036	32 285	0.8
Poudres grasses	UE à 27	7 411	8 539	15.2	28 524	36 348	27.4
	Pays tiers	0	0	0	0	0	0
	Total	7 411	8 539	15.2	28 524	36 348	27.4
Fromages	UE à 27	99 567	100 306	0.7	440 856	455 556	3.3
	Pays tiers	2 661	4 224	58.7	17 655	21 848	23.7
	Total	102 228	104 530	2.3	458 511	477 404	4.1
Laits concentrés	UE à 27	8 909	7 547	-15.3	40 314	41 483	2.9
	Pays tiers	0	0	0	0	0	0
	Total	8 909	7 547	-15.3	40 314	41 483	2.9
Lactosérum en poudre	UE à 27	11 953	9 736	-18.5	55 768	53 089	-4.8
	Pays tiers	130	163	25.4	695	762	9.6
	Total	12 083	9 899	-18.1	56 463	53 851	-4.6
Lactosérum liquide	UE à 27	2 992	3 572	19.4	15 896	14 951	-5.9
	Pays tiers	951	1 124	18.2	3 707	4 070	9.8
	Total	3 943	4 696	19.1	19 603	19 021	-3
Composants naturels du lait	UE à 27	515	372	-27.8	2 522	1 794	-28.9
	Pays tiers	1	0	-100	90	2	-97.8
	Total	516	372	-27.9	2 612	1 796	-31.2
Caséines et caséinates	UE à 27	3 309	2 658	-19.7	14 099	12 594	-10.7
	Pays tiers	473	235	-50.3	1 307	2 343	79.3
	Total	3 782	2 893	-23.5	15 406	14 937	-3
Yoghourts	UE à 27	3 911	5 284	35.1	21 253	22 737	7
	Pays tiers	268	343	28	1 245	1 497	20.2
	Total	4 179	5 627	34.6	22 498	24 234	7.7
Autres laits fermentés	UE à 27	5 199	4 110	-20.9	26 012	22 053	-15.2
	Pays tiers	116	278	139.7	487	1 186	143.5
	Total	5 315	4 388	-17.4	26 499	23 239	-12.3
Aliments pour veaux	UE à 27	8 767	9 613	9.6	44 261	44 641	0.9
	Pays tiers	0	0	0	0	0	0
	Total	8 767	9 613	9.6	44 261	44 641	0.9
Préparations alimentaires	UE à 27	55 551	51 055	-8.1	242 698	240 010	-1.1
	Pays tiers	5 098	4 689	-8	21 545	22 534	4.6
	Total	60 649	55 744	-8.1	264 243	262 544	-0.6
Autres, dont boissons à base de lait	UE à 27	14 805	18 963	28.1	68 195	89 699	31.5
	Pays tiers	520	1 611	209.8	3 780	5 219	38.1
	Total	15 325	20 574	34.3	71 975	94 918	31.9

Source : Douanes

*NB : laits liquides ne comprenant pas les laits et crèmes de lait 6%< matières grasses <10%

**NB : y compris les laits et crèmes 6%< matières grasses <10%

Bilan en valeur (1000 euros)

Produits	importations exportations	mai 2011	mai 2012	Evolution (%)	Cumul 2011	Cumul 2012	Evolution (%)
Laits liquides*	exportations	35 140	33 772	-3.9	158 791	167 193	5.3
	importations	16 464	15 233	-7.5	81 844	71 548	-12.6
	solde	18 676	18 539	-0.7	76 947	95 645	24.3
Crèmes**	exportations	25 003	21 400	-14.4	124 394	125 449	0.8
	importations	32 114	22 367	-30.4	127 574	126 933	-0.5
	solde	-7111	-967	-86.4	-3180	-1484	-53.3
Beurres	exportations	14 216	17 141	20.6	84 958	88 520	4.2
	importations	47 411	29 175	-38.5	197 735	168 540	-14.8
	solde	-33195	-12034	-63.7	-112777	-80020	-29
Beurres anhydres	exportations	13 874	9 049	-34.8	54 154	42 494	-21.5
	importations	7 902	4 959	-37.2	39 257	37 792	-3.7
	solde	5 972	4 090	-31.5	14 897	4 702	-68.4
Laits écrémés en poudre	exportations	41 536	51 183	23.2	206 092	249 434	21
	importations	6 292	6 414	1.9	32 036	32 285	0.8
	solde	35 244	44 769	27	174 056	217 149	24.8
Poudres grasses	exportations	15 670	21 619	38	105 782	103 049	-2.6
	importations	7 411	8 539	15.2	28 524	36 348	27.4
	solde	8 259	13 080	58.4	77 258	66 701	-13.7
Fromages	exportations	228 382	230 532	0.9	1 124 057	1 155 474	2.8
	importations	102 228	104 530	2.3	458 511	477 404	4.1
	solde	126 154	126 002	-0.1	665 546	678 070	1.9
Laits concentrés	exportations	11 424	11 000	-3.7	63 466	48 539	-23.5
	importations	8 909	7 547	-15.3	40 314	41 483	2.9
	solde	2 515	3 453	37.3	23 152	7 056	-69.5
Lactosérum en poudre	exportations	33 328	32 073	-3.8	150 068	170 131	13.4
	importations	12 083	9 899	-18.1	56 463	53 851	-4.6
	solde	21 245	22 174	4.4	93 605	116 280	24.2
Lactosérum liquide	exportations	526	490	-6.8	2 242	2 438	8.7
	importations	3 943	4 696	19.1	19 603	19 021	-3
	solde	-3417	-4206	23.1	-17361	-16583	-4.5
Composants naturels du lait	exportations	5 104	5 459	7	24 425	26 720	9.4
	importations	516	372	-27.9	2 612	1 796	-31.2
	solde	4 588	5 087	10.9	21 813	24 924	14.3
Caséines et caséinates	exportations	18 591	15 709	-15.5	88 911	106 829	20.2
	importations	3 782	2 893	-23.5	15 406	14 937	-3
	solde	14 809	12 816	-13.5	73 505	91 892	25
Yoghourts	exportations	25 613	33 690	31.5	123 688	150 085	21.3
	importations	4 179	5 627	34.6	22 498	24 234	7.7
	solde	21 434	28 063	30.9	101 190	125 851	24.4
Autres laits fermentés	exportations	21 981	24 258	10.4	108 282	122 282	12.9
	importations	5 315	4 388	-17.4	26 499	23 239	-12.3
	solde	16 666	19 870	19.2	81 783	99 043	21.1
Aliments pour veaux	exportations	9 550	9 828	2.9	41 695	48 041	15.2
	importations	8 767	9 613	9.6	44 261	44 641	0.9
	solde	783	215	-72.5	-2566	3 400	-232.5
Préparations alimentaires	exportations	113 275	113 159	-0.1	532 248	556 641	4.6
	importations	60 649	55 744	-8.1	264 243	262 544	-0.6
	solde	52 626	57 415	9.1	268 005	294 097	9.7
Autres, dont boissons à base de lait	exportations	45 594	46 663	2.3	212 637	230 816	8.5
	importations	15 325	20 574	34.3	71 975	94 918	31.9
	solde	30 269	26 089	-13.8	140 662	135 898	-3.4

Source : Douanes

*NB : laits liquides ne comprenant pas les laits et crèmes de lait 6%< matières grasses <10%

**NB : y compris les laits et crèmes 6%< matières grasses <10%

Bilan en valeur sur l'ensemble des produits laitiers : cumul mensuel (milliers d'euros)

Pays	exportations mai 2011	importations mai 2011	exportations mai 2012	importations mai 2012	solde 2011	solde 2012	Evolution (%)
Pays tiers	200 959	12 237	223 200	13 109	188 722	210 091	11.3
UE à 27	457 848	331 053	453 825	299 461	126 795	154 364	21.7
Total	658 807	343 290	677 025	312 570	315 517	364 455	15.5

Bilan en valeur sur l'ensemble des produits laitiers : cumul annuel (milliers d'euros)

Pays	exportations cumul 2011	importations cumul 2011	exportations cumul 2012	importations cumul 2012	solde cumul 2011	solde cumul 2012	Evolution (%)
Pays tiers	968 581	58 874	1 124 527	83 087	909 707	1 041 440	14.5
UE à 27	2 237 309	1 470 481	2 269 608	1 448 427	766 828	821 181	7.1
Total	3 205 890	1 529 355	3 394 135	1 531 514	1 676 535	1 862 621	11.1

Bilan en matières grasses sur l'ensemble des produits laitiers : cumul mensuel (tonnes)

Pays	exportations mai 2011	importations mai 2011	exportations mai 2012	importations mai 2012	solde 2011	solde 2012	Evolution (%)
Pays tiers	8 545	733	9 637	453	7 812	9 184	17.6
UE à 27	30 258	27 492	31 596	25 382	2 766	6 214	124.7
Total	38 800	28 226	41 235	25 834	10 574	15 401	45.6

Bilan en matières grasses sur l'ensemble des produits laitiers : cumul annuel (tonnes)

Pays	exportations cumul 2011	importations cumul 2011	exportations cumul 2012	importations cumul 2012	solde cumul 2011	solde cumul 2012	Evolution (%)
Pays tiers	43 290	3 321	46 532	7 339	39 969	39 193	-1.9
UE à 27	153 075	124 263	161 029	120 214	28 812	40 815	41.7
Total	196 371	127 583	207 559	127 555	68 788	80 004	16.3

Source : Douanes

Bilan en matières protéiques sur l'ensemble des produits laitiers : cumul mensuel (tonnes)

Pays	exportations mai 2011	importations mai 2011	exportations mai 2012	importations mai 2012	solde 2011	solde 2012	Evolution (%)
Pays tiers	10 991	752	12 805	814	10 239	11 991	17.1
UE à 27	28 286	17 249	28 846	17 964	11 037	10 882	-1.4
Total	39 276	18 003	41 652	18 780	21 273	22 872	7.5

Bilan en matières protéiques sur l'ensemble des produits laitiers : cumul annuel (tonnes)

Pays	exportations cumul 2011	importations cumul 2011	exportations cumul 2012	importations cumul 2012	solde cumul 2011	solde cumul 2012	Evolution (%)
Pays tiers	54 956	3 333	65 175	3 446	51 623	61 729	19.6
UE à 27	143 695	81 649	140 828	82 544	62 046	58 284	-6.1
Total	198 650	84 980	206 003	85 994	113 670	120 009	5.6

Bilan MSU sur l'ensemble des produits laitiers : cumul mensuel (tonnes)

Pays	exportations mai 2011	importations mai 2011	exportations mai 2012	importations mai 2012	solde 2011	solde 2012	Evolution (%)
Pays tiers	19 536	1 485	22 442	1 267	18 051	21 175	17.3
UE à 27	58 544	44 741	60 442	43 346	13 803	17 096	23.9
Total	78 076	46 229	82 887	44 614	31 847	38 273	20.2

Bilan MSU sur l'ensemble des produits laitiers : cumul annuel (tonnes)

Pays	exportations cumul 2011	importations cumul 2011	exportations cumul 2012	importations cumul 2012	solde cumul 2011	solde cumul 2012	Evolution (%)
Pays tiers	98 246	6 654	111 707	10 785	91 592	100 922	10.2
UE à 27	296 770	205 912	301 857	202 758	90 858	99 099	9.1
Total	395 021	212 563	413 562	213 549	182 458	200 013	9.6

Source : Douanes