



FranceAgriMer

**STRUCTURATION de DONNEES**

## **COMMERCE EXTÉRIEUR**

### **lait & produits laitiers**

**Union européenne, France**

**statistiques de juin 2012**

## Notice méthodologique : commerce extérieur lait & produits laitiers

- **Exportations de l'Union européenne vers les pays tiers, par produit (source, CIRCA) : page 3.**

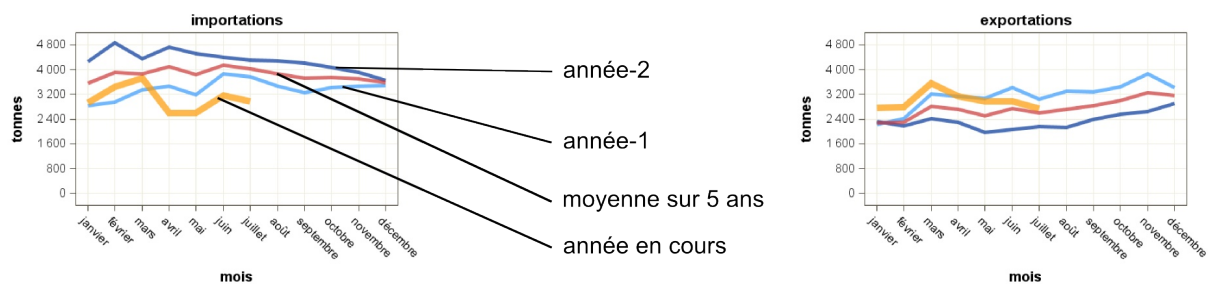
Graphiques et détails par produit pour tous les pays de l'Union européenne.

- **Importations / Exportations françaises, par produit (source, Douanes) : pages 4 -41.**

▭ Chaque tableau comprend le détail des importations / exportations pour :

- tous les pays confondus (« Total »),
- l'Union européenne (« UE à 27 »),
- les pays tiers,
- les pays répondant à l'une des deux règles suivantes : **1/** les 10 pays les plus importants en terme d'importations / exportations pour le mois en cours **OU 2/** les 10 pays les plus importants en terme d'importations / exportations pour le cumul sur l'année en cours.

▭ Graphiques des échanges commerciaux, représentés sur une unique échelle :



- **Bilans nationaux par produit (source, Douanes) : pages 42-47**

- en quantité (tonnes),
- en valeur (milliers d'euros).

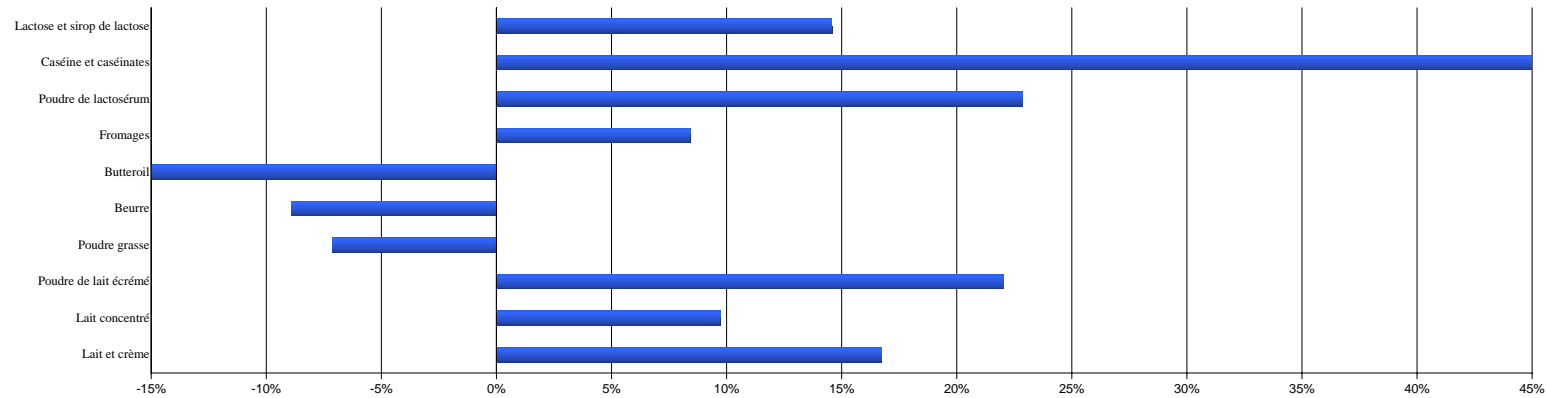
- **Bilans nationaux sur l'ensemble des produits (source, Douanes) : pages 47-49**

- en quantité (tonnes),
- en valeur (milliers d'euros),
- en matière grasse (tonnes),
- en protéine (tonnes),
- en matière sèche utile (MSU, tonnes).

### PRÉCISIONS POUR LES PUBLICATIONS DE L'ANNÉE 2012

Au premier janvier 2012 les Communautés européennes ont appliqué la révision des notions de « crème » et « lait liquide ». Afin d'apparier les données de 2011 et 2012 cette publication reprend les anciennes définitions : « crème = lait et crème de lait de concentration en matière grasse > 6% ». La ségrégation sera faite à compter de la publication janvier 2013.

**EXPORTATIONS EUROPÉENNES VERS LES PAYS TIERS**  
**ÉVOLUTION CUMULÉE UE à 27**  
**5 mois 2011**



**EXPORTATIONS CUMULÉES**

		Belg	Bulg.	R.Tch	Dan	All	Est	Irl	Grèce	Esp	Fr	Italie	Chyp	Let.	Litu.	Lux.	Hong	Malte	P.Bas	Aut	Pol	Port	Rou	Sloven	Slovaq	Finl	Suède	R.uni	UE à 27	% 2011/2010	
<b>Nombre de mois</b>		5	5	5	5	5	5	5	5	5	5	5	5	5	5	5	5	5	5	5	5	5	5	5	5	5	5	5	5		
<b>Lait et crème</b>	2011	4,3	0,0	1,6	3,0	65,4	1,5	0,1	0,3	11,9	46,5	4,5	0,3	1,5	0,8	0,0	9,0	0,0	8,7	0,4	1,3	9,6	0,3	12,2	0,1	8,1	0,4	0,6	192,2	16,7%	
	2010	4,4	0,0	3,5	3,0	49,0	2,2	0,0	0,2	10,6	37,6	2,2	0,3	2,0	1,2	0,0	10,7	0,0	8,0	0,9	0,7	7,5	0,3	13,0	0,1	6,4	0,3	0,6	164,7		
<b>Lait concentré</b>	2011	0,5	0,0	0,0	0,0	41,2	0,0	0,0	0,0	1,0	0,7	0,0	0,0	0,0	0,4	0,0	0,0	0,0	61,9	0,0	1,5	0,1	0,0	0,0	0,0	0,0	0,0	0,2	107,7	9,7%	
	2010	0,5	0,0	0,5	0,0	29,7	0,0	0,3	0,0	0,8	1,0	0,1	0,0	0,0	0,2	0,0	0,0	0,0	62,7	0,0	1,9	0,1	0,0	0,0	0,1	0,0	0,0	0,1	98,1		
<b>Poudre de lait écrémé</b>	2011	45,8	0,0	5,3	4,4	51,8	0,3	7,6	0,1	10,4	53,7	0,1	0,0	0,2	6,1	0,0	0,0	0,0	31,8	0,2	19,1	0,1	0,0	0,1	0,3	5,7	3,8	3,0	250,0	22,0%	
	2010	52,9	0,1	3,0	2,8	38,5	0,7	10,9	0,1	0,7	37,1	0,1	0,0	0,1	2,0	0,0	0,0	0,0	31,1	0,2	13,6	0,1	0,0	0,1	0,2	4,7	3,2	2,9	204,9		
<b>Poudre grasse</b>	2011	17,2	0,0	1,9	36,0	3,3	0,0	7,5	0,1	0,3	14,8	0,1	0,0	0,3	1,5	0,0	0,0	0,0	50,3	0,0	3,6	0,7	0,0	0,0	0,2	0,5	15,2	19,8	173,2	-7,1%	
	2010	31,9	0,0	1,8	37,9	4,4	0,1	10,6	0,0	0,4	13,1	0,0	0,0	0,1	0,6	0,0	0,0	0,0	58,4	0,0	2,6	0,5	0,0	0,0	0,1	0,6	10,7	12,7	186,6		
<b>Beurre</b>	2011	1,0	0,0	0,2	5,5	2,8	0,1	1,9	0,0	0,3	8,9	0,1	0,0	0,1	0,2	0,0	0,0	0,0	7,6	0,0	1,4	0,5	0,0	0,1	0,0	7,9	0,3	1,4	40,3	-8,9%	
	2010	2,2	0,0	0,5	5,7	6,4	0,1	3,0	0,0	0,1	8,6	0,1	0,0	0,0	0,0	0,0	0,0	0,0	6,1	0,0	2,0	0,2	0,0	0,1	0,0	7,7	0,1	1,3	44,2		
<b>Butteroil</b>	2011	0,9	0,0	0,0	0,0	0,1	0,0	0,3	0,0	0,0	1,9	0,0	0,0	0,0	0,0	0,0	0,0	0,0	3,1	0,0	0,4	0,2	0,0	0,1	0,0	0,0	0,0	0,1	7,3	-43,9%	
	2010	2,5	0,0	0,0	0,0	0,1	0,0	0,0	0,0	0,7	2,7	0,0	0,0	0,0	0,0	0,0	0,0	0,0	5,7	0,1	0,4	0,1	0,0	0,0	0,0	0,0	0,0	0,0	13,0		
<b>Fromages</b>	2011	2,4	2,3	2,9	19,3	60,8	2,3	10,7	2,5	5,0	39,0	30,4	0,9	2,2	15,3	0,0	2,8	0,0	48,4	6,4	19,9	1,7	0,0	1,1	0,3	15,4	0,5	5,6	298,4	8,4%	
	2010	1,8	2,4	2,0	20,9	55,1	2,5	9,9	1,7	4,4	40,1	29,9	0,8	2,8	14,1	0,0	3,0	0,0	41,1	5,1	14,0	1,6	0,1	1,4	0,1	14,3	0,7	5,2	275,2		
<b>Poudre de lactosérum</b>	2011	9,6	0,1	9,4	3,2	26,3	2,1	8,1	0,2	3,6	59,4	0,9	0,0	1,7	3,6	0,0	0,1	0,0	30,4	2,3	35,6	0,9	0,0	0,0	0,1	11,9	0,0	3,5	212,8	22,9%	
	2010	4,5	0,1	7,4	1,1	20,1	1,8	7,3	0,2	1,1	59,9	0,5	0,0	1,6	3,2	0,0	0,2	0,0	27,4	0,7	20,4	0,2	0,0	0,0	0,0	13,2	0,0	2,3	173,2		
<b>Caséine et caséinates (1)</b>	2011	0,0	0,0	0,0	2,4	4,2	0,0	62,8	0,0	0,0	7,4	0,3	0,0	0,0	0,0	0,0	0,0	0,0	(s)	0,0	0,0	0,0	0,0	0,0	0,0	0,0	0,0	0,0	77,4	328,6%	
	2010	0,0	0,0	0,0	2,8	2,7	0,0	5,9	0,0	0,0	6,1	0,3	0,0	0,0	0,0	0,0	0,0	0,0	(s)	0,0	0,1	0,0	0,0	0,0	0,0	0,0	0,0	0,1	18,1		
<b>Lactose et sirop de lactose</b>	2011	0,1	0,0	0,0	0,0	26,9	0,0	0,5	0,0	0,1	5,4	3,5	0,0	0,0	3,8	0,0	0,0	0,0	22,7	0,1	0,1	0,0	0,0	0,0	0,0	0,0	0,0	0,2	63,6	14,6%	
	2010	0,1	0,0	0,0	0,0	19,9	2,8	0,0	0,0	0,1	2,8	2,5	0,0	0,0	4,3	0,0	0,0	0,0	22,6	0,1	0,0	0,0	0,0	0,0	0,0	0,0	0,0	0,1	55,5		

(1) Hors Pays-Bas

(s) : secret statistique

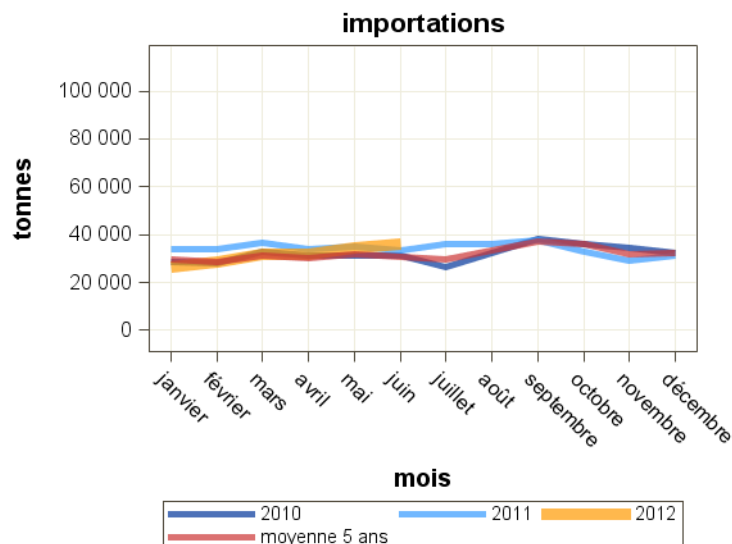
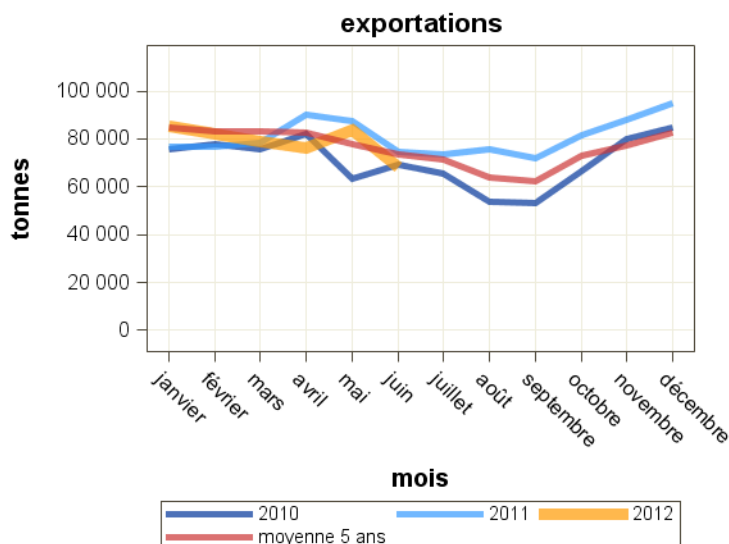
Source : Commission de l'Union européenne

Total des exportations : Laits liquides\*

Pays	juin 2011	juin 2012	Evolution (%)	Cumul 2011	Cumul 2012	Evolution (%)
<b>Total</b>	<b>74 676</b>	<b>68 333</b>	<b>-8.5</b>	<b>483 904</b>	<b>474 883</b>	<b>-1.9</b>
<b>UE à 27</b>	<b>69 826</b>	<b>60 902</b>	<b>-12.8</b>	<b>455 943</b>	<b>437 433</b>	<b>-4.1</b>
Italie	40 227	30 717	-23.6	200 000	189 203	-5.4
Espagne	15 476	15 480	0	135 042	133 127	-1.4
UEBL	5 686	3 960	-30.4	39 278	38 091	-3
Portugal	2 919	3 907	33.8	27 224	27 669	1.6
Allemagne	4 271	3 792	-11.2	42 321	28 935	-31.6
Lituanie	0	1 285	0	0	1 285	0
Royaume-Uni	429	936	118.2	3 776	9 415	149.3
Pays-Bas	296	538	81.8	5 236	5 795	10.7
<b>Pays tiers</b>	<b>4 850</b>	<b>7 431</b>	<b>53.2</b>	<b>27 961</b>	<b>37 450</b>	<b>33.9</b>
Suisse	2 415	1 984	-17.8	10 592	11 924	12.6
Tunisie	0	1 249	0	0	2 263	0
Libye	0	931	0	0	2 896	0
Chine (république populaire)	179	335	87.2	872	2 396	174.8

Total des importations : Laits liquides\*

Pays	juin 2011	juin 2012	Evolution (%)	Cumul 2011	Cumul 2012	Evolution (%)
<b>Total</b>	<b>33 424</b>	<b>36 160</b>	<b>8.2</b>	<b>207 583</b>	<b>189 346</b>	<b>-8.8</b>
<b>UE à 27</b>	<b>33 424</b>	<b>36 160</b>	<b>8.2</b>	<b>207 576</b>	<b>189 345</b>	<b>-8.8</b>
Allemagne	17 072	14 751	-13.6	108 856	86 943	-20.1
UEBL	12 002	10 592	-11.7	67 004	63 660	-5
Espagne	1 315	6 192	370.9	9 344	14 862	59.1
Pays-Bas	1 127	2 975	164	4 838	13 846	186.2
Royaume-Uni	1 474	1 004	-31.9	14 533	6 139	-57.8
Danemark	0	149	0	0	667	0
Italie	265	111	-58.1	1 474	1 373	-6.9
Autriche	27	6	-77.8	80	27	-66.3
Portugal	2	3	50	53	37	-30.2
Hongrie	0	0	0	0	29	0
<b>Pays tiers</b>	<b>0</b>	<b>0</b>	<b>0</b>	<b>6</b>	<b>1</b>	<b>-83.3</b>



Source : Douanes

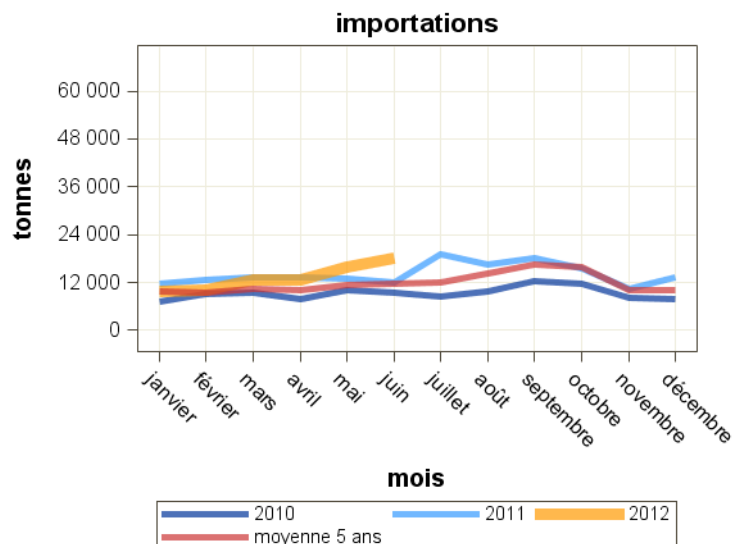
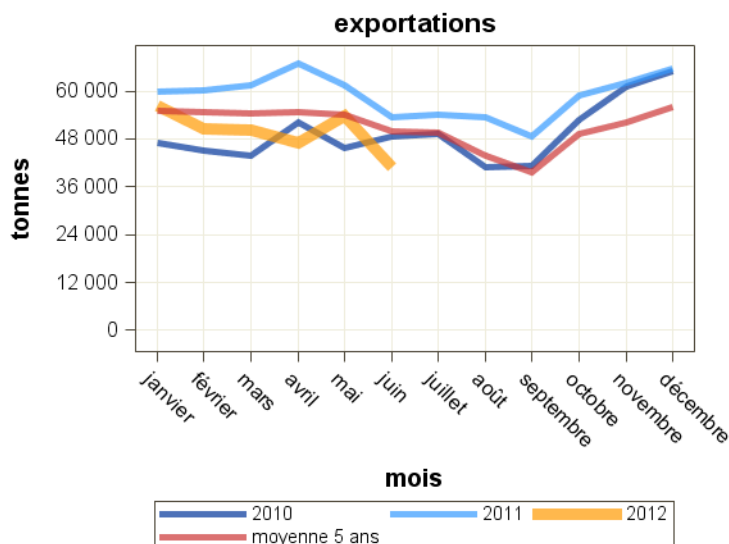
\*NB : laits liquides ne comprenant pas les laits et crèmes de lait 6%< matières grasses <10%

Total des exportations : Laits liquides\* vrac

Pays	juin 2011	juin 2012	Evolution (%)	Cumul 2011	Cumul 2012	Evolution (%)
<b>Total</b>	<b>53 379</b>	<b>40 975</b>	<b>-23.2</b>	<b>363 280</b>	<b>298 698</b>	<b>-17.8</b>
<b>UE à 27</b>	<b>50 934</b>	<b>38 992</b>	<b>-23.4</b>	<b>352 599</b>	<b>286 229</b>	<b>-18.8</b>
Italie	29 971	22 217	-25.9	163 477	125 891	-23
Espagne	10 763	8 785	-18.4	100 719	86 391	-14.2
Allemagne	4 223	3 782	-10.4	42 087	28 821	-31.5
UEBL	5 215	3 416	-34.5	36 853	34 212	-7.2
Pays-Bas	295	526	78.3	5 234	5 542	5.9
Suède	0	108	0	0	503	0
Portugal	85	74	-12.9	596	191	-68
Danemark	10	59	490	40	85	112.5
Grèce	346	26	-92.5	2 189	2 157	-1.5
Royaume-Uni	25	0	0	1 403	1 916	36.6
Slovaquie	0	0	0	0	494	0
<b>Pays tiers</b>	<b>2 445</b>	<b>1 983</b>	<b>-18.9</b>	<b>10 682</b>	<b>12 470</b>	<b>16.7</b>
Suisse	2 415	1 983	-17.9	10 589	11 920	12.6

Total des importations : Laits liquides\* vrac

Pays	juin 2011	juin 2012	Evolution (%)	Cumul 2011	Cumul 2012	Evolution (%)
<b>Total</b>	<b>12 014</b>	<b>17 972</b>	<b>49.6</b>	<b>75 939</b>	<b>79 445</b>	<b>4.6</b>
<b>UE à 27</b>	<b>12 014</b>	<b>17 972</b>	<b>49.6</b>	<b>75 934</b>	<b>79 445</b>	<b>4.6</b>
UEBL	7 494	7 220	-3.7	44 322	41 489	-6.4
Espagne	1 271	6 127	382.1	9 143	14 638	60.1
Pays-Bas	1 121	2 969	164.9	4 763	13 763	189
Royaume-Uni	1 472	1 003	-31.9	14 525	6 129	-57.8
Allemagne	406	405	-0.2	2 006	1 618	-19.3
Danemark	0	149	0	0	667	0
Italie	226	99	-56.2	1 108	1 078	-2.7
Hongrie	0	0	0	0	29	0
Portugal	0	0	0	15	19	26.7
<b>Pays tiers</b>	<b>0</b>	<b>0</b>	<b>0</b>	<b>5</b>	<b>0</b>	<b>-100</b>



Source : Douanes

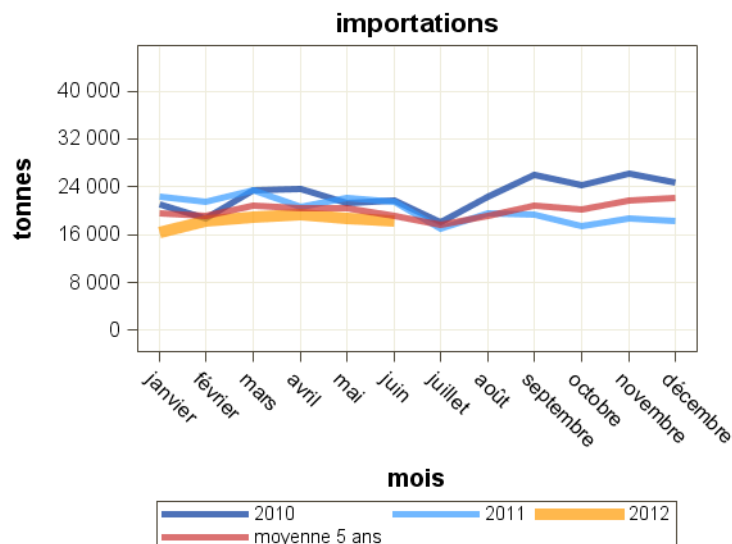
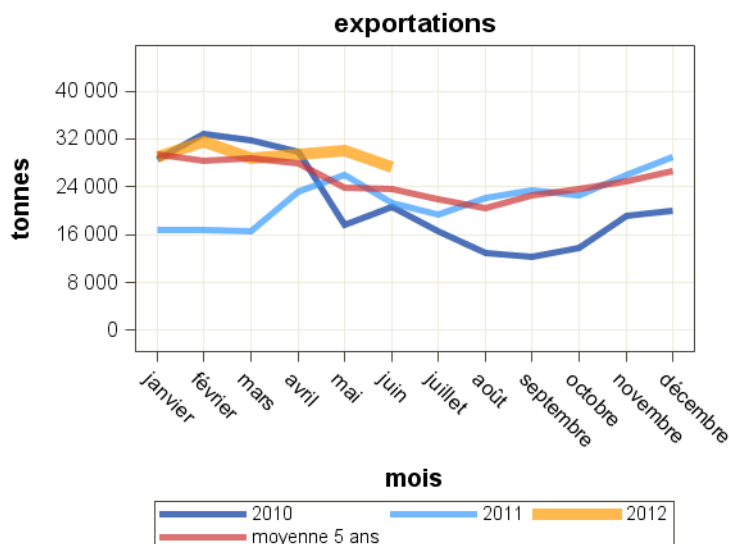
\*NB : laits liquides ne comprenant pas les laits et crèmes de lait 6%< matières grasses <10%

Total des exportations : Laits liquides\* conditionnés

Pays	juin 2011	juin 2012	Evolution (%)	Cumul 2011	Cumul 2012	Evolution (%)
<b>Total</b>	<b>21 297</b>	<b>27 358</b>	<b>28.5</b>	<b>120 624</b>	<b>176 185</b>	<b>46.1</b>
<b>UE à 27</b>	<b>18 892</b>	<b>21 911</b>	<b>16</b>	<b>103 345</b>	<b>151 205</b>	<b>46.3</b>
Italie	10 257	8 500	-17.1	36 523	63 312	73.3
Espagne	4 714	6 696	42	34 323	46 736	36.2
Portugal	2 834	3 833	35.3	26 628	27 478	3.2
Lituanie	0	1 285	0	0	1 285	0
Royaume-Uni	403	936	132.3	2 374	7 500	215.9
UEBL	472	544	15.3	2 424	3 880	60.1
<b>Pays tiers</b>	<b>2 405</b>	<b>5 448</b>	<b>126.5</b>	<b>17 279</b>	<b>24 980</b>	<b>44.6</b>
Tunisie	0	1 249	0	0	2 263	0
Libye	0	931	0	0	2 896	0
Chine (république populaire)	179	335	87.2	871	2 387	174.1
Mayotte	215	306	42.3	1 718	1 975	15
Sénégal	256	183	-28.5	2 645	2 084	-21.2

Total des importations : Laits liquides\* conditionnés

Pays	juin 2011	juin 2012	Evolution (%)	Cumul 2011	Cumul 2012	Evolution (%)
<b>Total</b>	<b>21 410</b>	<b>18 188</b>	<b>-15</b>	<b>131 644</b>	<b>109 901</b>	<b>-16.5</b>
<b>UE à 27</b>	<b>21 410</b>	<b>18 188</b>	<b>-15</b>	<b>131 642</b>	<b>109 900</b>	<b>-16.5</b>
Allemagne	16 666	14 346	-13.9	106 850	85 325	-20.1
UEBL	4 508	3 372	-25.2	22 682	22 171	-2.3
Espagne	44	66	50	201	224	11.4
Italie	39	12	-69.2	366	295	-19.4
Autriche	4	6	50	33	27	-18.2
Pays-Bas	7	6	-14.3	75	83	10.7
Portugal	2	3	50	38	18	-52.6
Royaume-Uni	2	1	-50	8	10	25
Irlande	0	0	0	0	7	0
<b>Pays tiers</b>	<b>0</b>	<b>0</b>	<b>0</b>	<b>1</b>	<b>1</b>	<b>0</b>



Source : Douanes

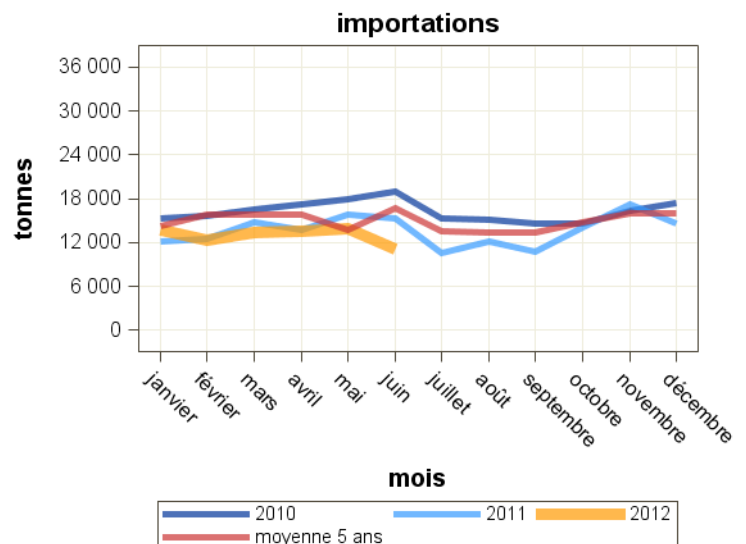
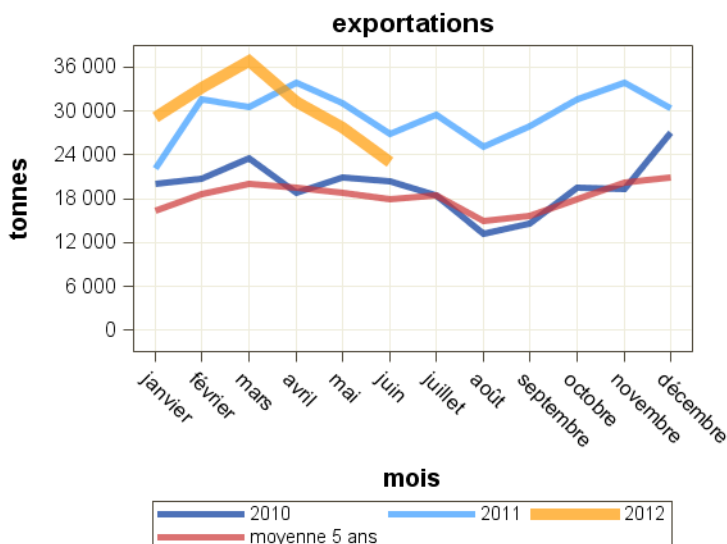
\*NB : laits liquides ne comprenant pas les laits et crèmes de lait 6%< matières grasses <10%

Total des exportations : Crèmes\*

Pays	juin 2011	juin 2012	Evolution (%)	Cumul 2011	Cumul 2012	Evolution (%)
<b>Total</b>	<b>26 880</b>	<b>23 016</b>	<b>-14.4</b>	<b>176 116</b>	<b>181 181</b>	<b>2.9</b>
<b>UE à 27</b>	<b>23 898</b>	<b>19 938</b>	<b>-16.6</b>	<b>159 142</b>	<b>161 247</b>	<b>1.3</b>
Allemagne	6 340	5 747	-9.4	49 106	49 632	1.1
UEBL	6 107	5 738	-6	40 057	44 422	10.9
Italie	8 409	4 638	-44.8	43 163	38 839	-10
Espagne	1 194	2 183	82.8	10 207	16 951	66.1
Grèce	723	338	-53.3	9 639	3 097	-67.9
Pays-Bas	98	300	206.1	1 616	1 872	15.8
Royaume-Uni	505	291	-42.4	1 750	2 383	36.2
<b>Pays tiers</b>	<b>2 982</b>	<b>3 078</b>	<b>3.2</b>	<b>16 974</b>	<b>19 933</b>	<b>17.4</b>
Corée du sud	478	489	2.3	1 953	3 005	53.9
Taiwan	276	386	39.9	2 360	2 253	-4.5
Hong-kong	186	297	59.7	1 163	1 475	26.8
Chine (république populaire)	346	183	-47.1	1 539	1 748	13.6

Total des importations : Crèmes\*

Pays	juin 2011	juin 2012	Evolution (%)	Cumul 2011	Cumul 2012	Evolution (%)
<b>Total</b>	<b>15 268</b>	<b>11 073</b>	<b>-27.5</b>	<b>84 563</b>	<b>78 002</b>	<b>-7.8</b>
<b>UE à 27</b>	<b>15 062</b>	<b>11 069</b>	<b>-26.5</b>	<b>84 304</b>	<b>77 612</b>	<b>-7.9</b>
UEBL	6 662	3 981	-40.2	38 590	28 645	-25.8
Espagne	2 894	3 977	37.4	17 523	27 305	55.8
Allemagne	1 740	1 415	-18.7	8 309	7 141	-14.1
Pays-Bas	1 076	668	-37.9	2 967	4 461	50.4
Royaume-Uni	1 393	298	-78.6	11 368	4 522	-60.2
Pologne	126	225	78.6	151	909	502
République Tchèque	0	189	0	391	1 145	192.8
Italie	176	100	-43.2	1 000	1 887	88.7
Autriche	1	49	4800	5	128	2460
Portugal	171	10	-94.2	722	440	-39.1
<b>Pays tiers</b>	<b>207</b>	<b>4</b>	<b>-98.1</b>	<b>259</b>	<b>390</b>	<b>50.6</b>



Source : Douanes

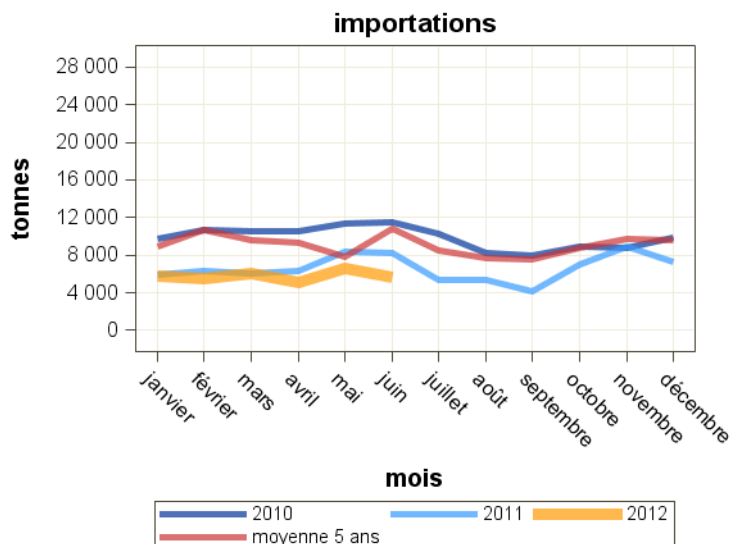
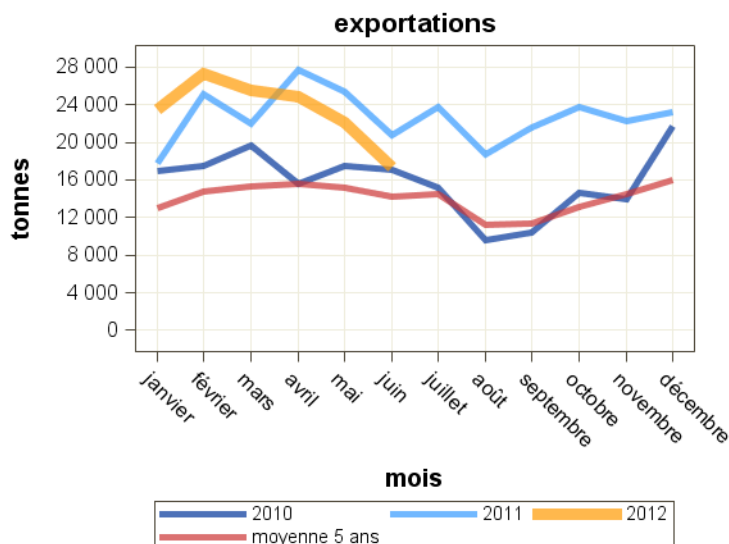
\*NB : crèmes y compris les laits et crèmes de lait 6%< matières grasses <10%

Total des exportations : Crèmes\* vrac

Pays	juin 2011	juin 2012	Evolution (%)	Cumul 2011	Cumul 2012	Evolution (%)
<b>Total</b>	<b>20 764</b>	<b>17 353</b>	<b>-16.4</b>	<b>138 777</b>	<b>140 653</b>	<b>1.4</b>
<b>UE à 27</b>	<b>20 659</b>	<b>17 322</b>	<b>-16.2</b>	<b>138 134</b>	<b>139 865</b>	<b>1.3</b>
Allemagne	5 814	5 744	-1.2	46 346	49 127	6
UEBL	5 594	5 069	-9.4	36 804	38 128	3.6
Italie	7 548	4 122	-45.4	35 874	32 060	-10.6
Espagne	824	1 785	116.6	6 736	14 754	119
Grèce	661	172	-74	9 266	2 582	-72.1
Suède	118	121	2.5	874	379	-56.6
Pays-Bas	39	109	179.5	1 265	1 069	-15.5
Bulgarie	0	96	0	729	962	32
Royaume-Uni	34	75	120.6	59	633	972.9
Portugal	20	21	5	78	112	43.6
<b>Pays tiers</b>	<b>105</b>	<b>31</b>	<b>-70.5</b>	<b>643</b>	<b>788</b>	<b>22.6</b>
Chine (république populaire)	71	0	0	382	238	-37.7

Total des importations : Crèmes\* vrac

Pays	juin 2011	juin 2012	Evolution (%)	Cumul 2011	Cumul 2012	Evolution (%)
<b>Total</b>	<b>8 163</b>	<b>5 709</b>	<b>-30.1</b>	<b>41 197</b>	<b>34 665</b>	<b>-15.9</b>
<b>UE à 27</b>	<b>7 959</b>	<b>5 708</b>	<b>-28.3</b>	<b>40 965</b>	<b>34 660</b>	<b>-15.4</b>
Espagne	2 343	2 431	3.8	13 710	14 558	6.2
UEBL	2 252	1 765	-21.6	11 332	10 498	-7.4
Pays-Bas	950	541	-43.1	2 229	3 094	38.8
Allemagne	599	380	-36.6	1 421	1 859	30.8
Royaume-Uni	1 276	296	-76.8	10 162	2 783	-72.6
Pologne	0	103	0	0	211	0
Italie	161	89	-44.7	693	802	15.7
Autriche	0	48	0	0	72	0
Lituanie	0	26	0	0	78	0
Portugal	171	10	-94.2	720	438	-39.2
<b>Pays tiers</b>	<b>203</b>	<b>1</b>	<b>-99.5</b>	<b>232</b>	<b>5</b>	<b>-97.8</b>



Source : Douanes

\*NB : crèmes y compris les laits et crèmes de lait 6%< matières grasses <10%

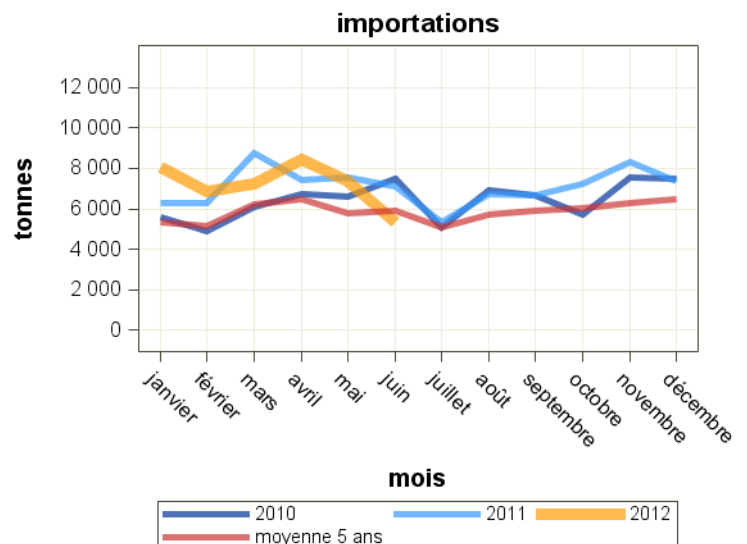
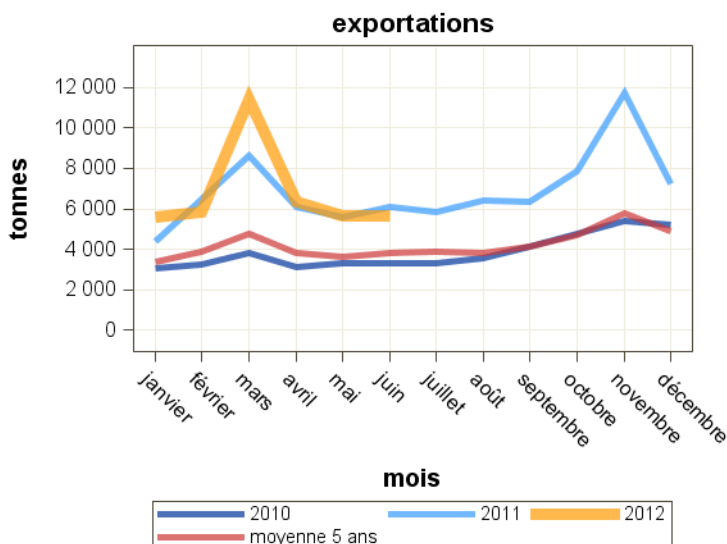


Total des exportations : Crèmes\* conditionnées

Pays	juin 2011	juin 2012	Evolution (%)	Cumul 2011	Cumul 2012	Evolution (%)
<b>Total</b>	<b>6 116</b>	<b>5 663</b>	<b>-7.4</b>	<b>37 339</b>	<b>40 527</b>	<b>8.5</b>
<b>UE à 27</b>	<b>3 239</b>	<b>2 617</b>	<b>-19.2</b>	<b>21 008</b>	<b>21 382</b>	<b>1.8</b>
UEBL	513	669	30.4	3 253	6 294	93.5
Italie	861	516	-40.1	7 290	6 780	-7
Espagne	370	398	7.6	3 471	2 197	-36.7
Royaume-Uni	471	217	-53.9	1 691	1 751	3.5
République Tchèque	39	201	415.4	202	1 169	478.7
Pays-Bas	59	191	223.7	351	802	128.5
<b>Pays tiers</b>	<b>2 877</b>	<b>3 047</b>	<b>5.9</b>	<b>16 331</b>	<b>19 146</b>	<b>17.2</b>
Corée du sud	478	489	2.3	1 930	2 795	44.8
Taiwan	276	386	39.9	2 360	2 206	-6.5
Hong-kong	186	297	59.7	1 163	1 475	26.8
Chine (république populaire)	275	183	-33.5	1 158	1 510	30.4
Emirats arabes unis	68	175	157.4	974	1 261	29.5
Arabie saoudite	431	124	-71.2	1 507	1 708	13.3

Total des importations : Crèmes\* conditionnées

Pays	juin 2011	juin 2012	Evolution (%)	Cumul 2011	Cumul 2012	Evolution (%)
<b>Total</b>	<b>7 106</b>	<b>5 364</b>	<b>-24.5</b>	<b>43 366</b>	<b>43 337</b>	<b>-0.1</b>
<b>UE à 27</b>	<b>7 103</b>	<b>5 360</b>	<b>-24.5</b>	<b>43 339</b>	<b>42 952</b>	<b>-0.9</b>
UEBL	4 409	2 216	-49.7	27 259	18 147	-33.4
Espagne	551	1 546	180.6	3 814	12 748	234.2
Allemagne	1 141	1 035	-9.3	6 888	5 283	-23.3
République Tchèque	0	189	0	391	1 145	192.8
Pays-Bas	126	127	0.8	738	1 367	85.2
Pologne	126	123	-2.4	151	698	362.3
Italie	15	11	-26.7	307	1 084	253.1
Royaume-Uni	116	1	-99.1	1 206	1 740	44.3
<b>Pays tiers</b>	<b>3</b>	<b>3</b>	<b>0</b>	<b>28</b>	<b>385</b>	<b>1275</b>
Suisse	3	3	0	28	385	1275



Source : Douanes

\*NB : crèmes y compris les laits et crèmes de lait 6%< matières grasses <10%

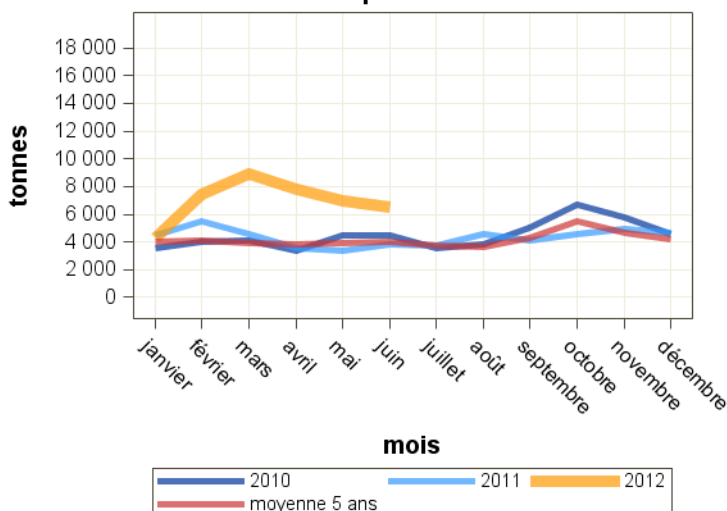
## Total des exportations : Beurres

Pays	juin 2011	juin 2012	Evolution (%)	Cumul 2011	Cumul 2012	Evolution (%)
<b>Total</b>	<b>3 856</b>	<b>6 476</b>	<b>67.9</b>	<b>25 283</b>	<b>41 892</b>	<b>65.7</b>
<b>UE à 27</b>	<b>2 188</b>	<b>4 531</b>	<b>107.1</b>	<b>14 879</b>	<b>30 966</b>	<b>108.1</b>
Espagne	262	2 036	677.1	1 977	18 380	829.7
UEBL	557	588	5.6	4 954	3 991	-19.4
Allemagne	205	539	162.9	1 166	1 019	-12.6
Royaume-Uni	426	443	4	2 041	3 102	52
Pays-Bas	316	405	28.2	1 364	1 732	27
Italie	198	211	6.6	1 049	1 214	15.7
<b>Pays tiers</b>	<b>1 668</b>	<b>1 945</b>	<b>16.6</b>	<b>10 405</b>	<b>10 926</b>	<b>5</b>
Russie	353	273	-22.7	1 899	1 614	-15
Singapour	36	244	577.8	1 198	830	-30.7
Arabie saoudite	75	189	152	175	379	116.6
Ukraine	78	100	28.2	388	443	14.2
Taiwan	36	74	105.6	489	455	-7
Chine (république populaire)	138	65	-52.9	338	453	34

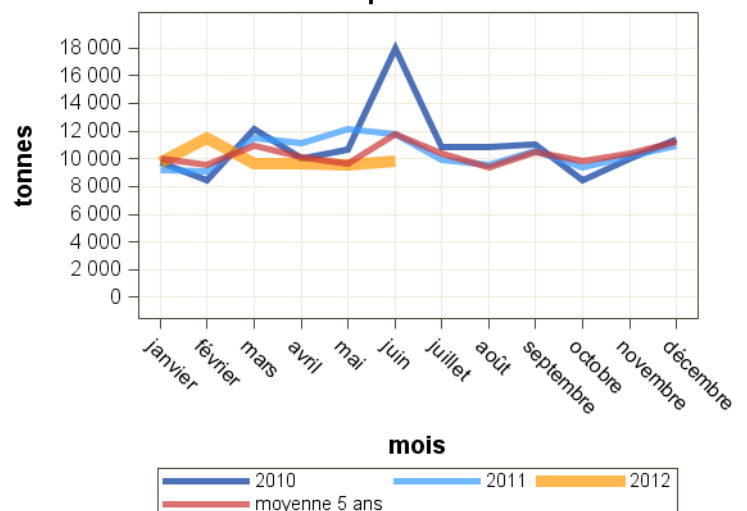
## Total des importations : Beurres

Pays	juin 2011	juin 2012	Evolution (%)	Cumul 2011	Cumul 2012	Evolution (%)
<b>Total</b>	<b>11 757</b>	<b>9 838</b>	<b>-16.3</b>	<b>64 768</b>	<b>59 954</b>	<b>-7.4</b>
<b>UE à 27</b>	<b>11 569</b>	<b>9 838</b>	<b>-15</b>	<b>62 905</b>	<b>54 096</b>	<b>-14</b>
Pays-Bas	2 229	3 371	51.2	11 006	15 308	39.1
UEBL	1 695	2 063	21.7	11 181	11 248	0.6
Irlande	2 052	1 636	-20.3	12 840	5 393	-58
Allemagne	1 584	1 447	-8.6	9 458	10 679	12.9
Portugal	710	405	-43	3 526	3 435	-2.6
Italie	224	223	-0.4	743	777	4.6
Espagne	297	214	-27.9	1 815	1 733	-4.5
Royaume-Uni	976	156	-84	3 114	1 265	-59.4
Finlande	427	22	-94.8	2 765	387	-86
<b>Pays tiers</b>	<b>188</b>	<b>1</b>	<b>-99.5</b>	<b>1 863</b>	<b>5 857</b>	<b>214.4</b>
Nouvelle-Zélande	20	0	0	65	4 879	7406.2

exportations



importations



Source : Douanes

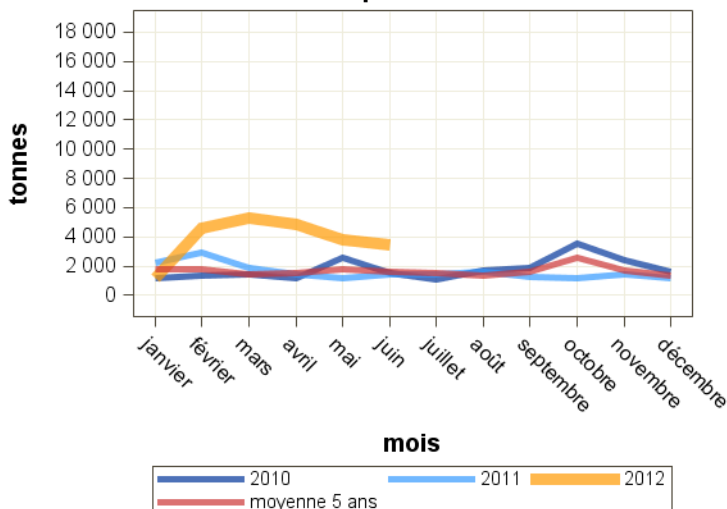
Total des exportations : Beurre vrac

Pays	juin 2011	juin 2012	Evolution (%)	Cumul 2011	Cumul 2012	Evolution (%)
<b>Total</b>	<b>1 456</b>	<b>3 457</b>	<b>137.4</b>	<b>11 066</b>	<b>23 099</b>	<b>108.7</b>
<b>UE à 27</b>	<b>923</b>	<b>2 996</b>	<b>224.6</b>	<b>7 438</b>	<b>20 955</b>	<b>181.7</b>
Espagne	70	1 593	2175.7	879	15 762	1693.2
Allemagne	91	516	467	639	765	19.7
Pays-Bas	131	299	128.2	889	769	-13.5
UEBL	290	245	-15.5	2 965	1 889	-36.3
Italie	156	163	4.5	709	910	28.3
Royaume-Uni	125	80	-36	408	512	25.5
Hongrie	5	23	360	13	60	361.5
<b>Pays tiers</b>	<b>534</b>	<b>461</b>	<b>-13.7</b>	<b>3 628</b>	<b>2 144</b>	<b>-40.9</b>
Singapour	24	227	845.8	945	645	-31.7
Ukraine	0	39	0	103	98	-4.9
Thaïlande	0	29	0	24	59	145.8
Chine (république populaire)	76	0	0	192	170	-11.5
Algérie	0	0	0	472	171	-63.8
Iran (république islamique)	192	0	0	780	192	-75.4

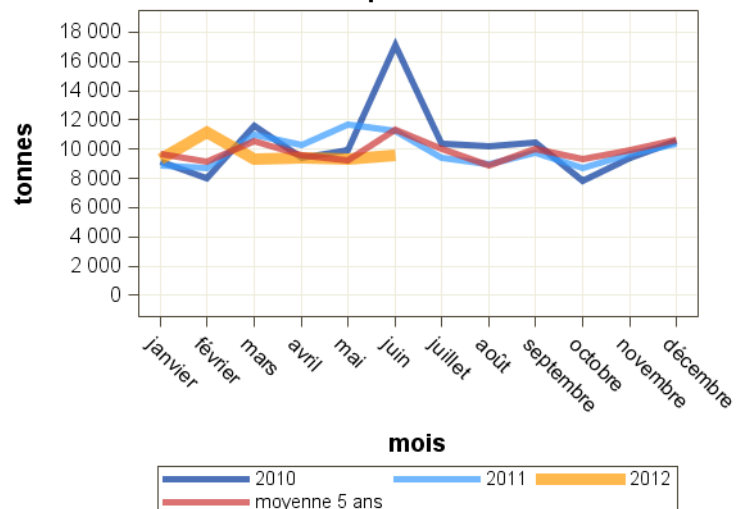
Total des importations : Beurre vrac

Pays	juin 2011	juin 2012	Evolution (%)	Cumul 2011	Cumul 2012	Evolution (%)
<b>Total</b>	<b>11 277</b>	<b>9 591</b>	<b>-15</b>	<b>61 785</b>	<b>58 156</b>	<b>-5.9</b>
<b>UE à 27</b>	<b>11 089</b>	<b>9 590</b>	<b>-13.5</b>	<b>59 922</b>	<b>52 299</b>	<b>-12.7</b>
Pays-Bas	2 147	3 345	55.8	10 653	15 049	41.3
UEBL	1 502	1 945	29.5	10 023	10 639	6.1
Irlande	2 031	1 636	-19.4	12 819	5 364	-58.2
Allemagne	1 404	1 346	-4.1	8 032	9 990	24.4
Portugal	710	405	-43	3 526	3 434	-2.6
Italie	224	223	-0.4	743	744	0.1
Espagne	296	214	-27.7	1 810	1 733	-4.3
Royaume-Uni	974	156	-84	3 112	1 110	-64.3
Finlande	427	22	-94.8	2 764	386	-86
<b>Pays tiers</b>	<b>188</b>	<b>1</b>	<b>-99.5</b>	<b>1 863</b>	<b>5 857</b>	<b>214.4</b>
Nouvelle-Zélande	20	0	0	65	4 879	7406.2

exportations



importations



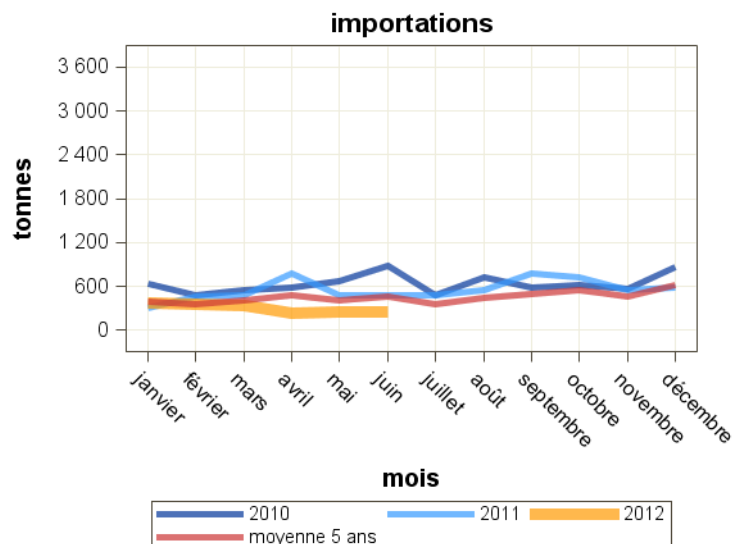
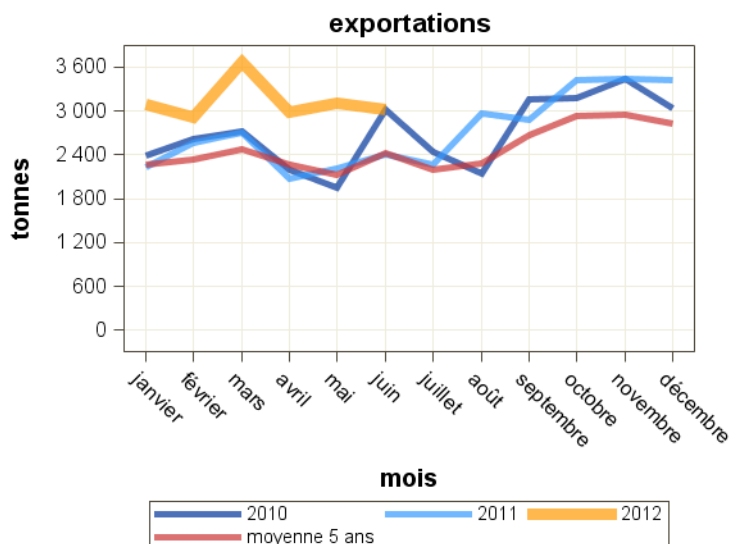
Source : Douanes

Total des exportations : Beurres conditionnés

Pays	juin 2011	juin 2012	Evolution (%)	Cumul 2011	Cumul 2012	Evolution (%)
<b>Total</b>	<b>2 400</b>	<b>3 018</b>	<b>25.8</b>	<b>14 217</b>	<b>18 793</b>	<b>32.2</b>
<b>UE à 27</b>	<b>1 266</b>	<b>1 535</b>	<b>21.2</b>	<b>7 440</b>	<b>10 011</b>	<b>34.6</b>
Espagne	192	444	131.3	1 098	2 618	138.4
Royaume-Uni	301	362	20.3	1 633	2 590	58.6
UEBL	267	343	28.5	1 989	2 103	5.7
Pays-Bas	186	106	-43	475	964	102.9
<b>Pays tiers</b>	<b>1 134</b>	<b>1 484</b>	<b>30.9</b>	<b>6 777</b>	<b>8 782</b>	<b>29.6</b>
Russie	353	272	-22.9	1 666	1 611	-3.3
Arabie saoudite	25	179	616	125	367	193.6
Indonésie	36	78	116.7	272	355	30.5
Chine (république populaire)	62	65	4.8	146	283	93.8
Hong-kong	39	64	64.1	105	257	144.8
Emirats arabes unis	32	60	87.5	275	351	27.6
Ukraine	78	60	-23.1	286	345	20.6
Taiwan	3	54	1700	311	311	0

Total des importations : Beurres conditionnés

Pays	juin 2011	juin 2012	Evolution (%)	Cumul 2011	Cumul 2012	Evolution (%)
<b>Total</b>	<b>480</b>	<b>247</b>	<b>-48.5</b>	<b>2 983</b>	<b>1 798</b>	<b>-39.7</b>
<b>UE à 27</b>	<b>480</b>	<b>247</b>	<b>-48.5</b>	<b>2 983</b>	<b>1 797</b>	<b>-39.8</b>
UEBL	193	118	-38.9	1 157	609	-47.4
Allemagne	180	102	-43.3	1 427	689	-51.7
Pays-Bas	83	25	-69.9	353	258	-26.9
Suède	0	1	0	0	1	0
Royaume-Uni	2	0	0	2	154	7600
Grèce	0	0	0	2	1	-50
Irlande	21	0	0	21	29	38.1
Italie	0	0	0	1	33	3200
Portugal	0	0	0	1	1	0
<b>Pays tiers</b>	<b>0</b>	<b>0</b>	<b>0</b>	<b>0</b>	<b>1</b>	<b>0</b>

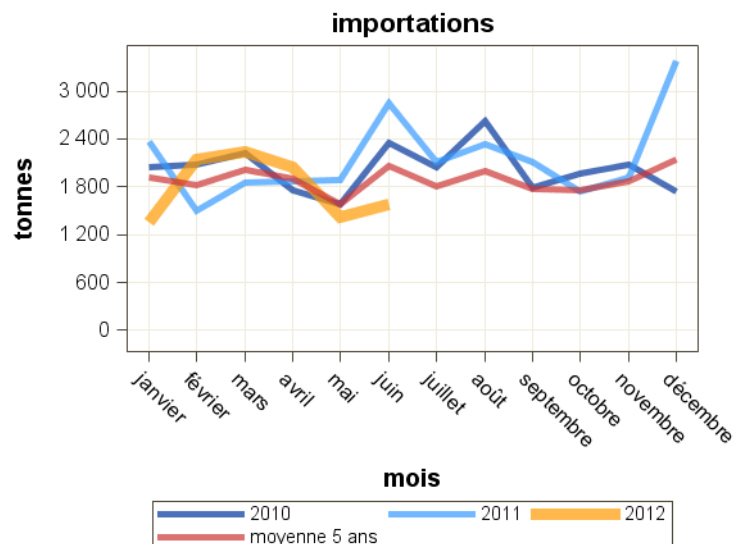
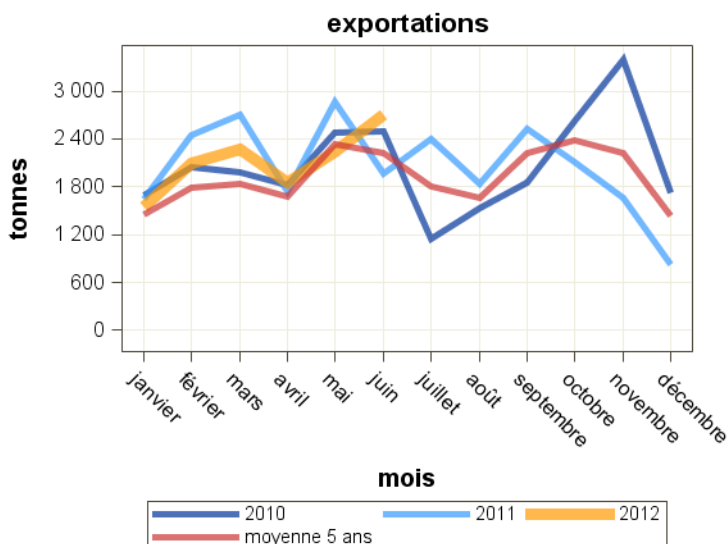


Total des exportations : Beurre anhydre

Pays	juin 2011	juin 2012	Evolution (%)	Cumul 2011	Cumul 2012	Evolution (%)
<b>Total</b>	<b>1 969</b>	<b>2 707</b>	<b>37.5</b>	<b>13 374</b>	<b>12 703</b>	<b>-5</b>
<b>UE à 27</b>	<b>1 379</b>	<b>1 879</b>	<b>36.3</b>	<b>9 651</b>	<b>8 880</b>	<b>-8</b>
Italie	502	886	76.5	4 601	3 812	-17.1
Pays-Bas	121	319	163.6	850	1 491	75.4
UEBL	346	280	-19.1	1 983	1 491	-24.8
Allemagne	27	172	537	605	560	-7.4
Grèce	61	81	32.8	444	399	-10.1
Pologne	175	70	-60	631	114	-81.9
Espagne	113	3	-97.3	282	302	7.1
Danemark	0	0	0	0	294	0
<b>Pays tiers</b>	<b>589</b>	<b>829</b>	<b>40.7</b>	<b>3 723</b>	<b>3 823</b>	<b>2.7</b>
Arabie saoudite	355	255	-28.2	1 433	1 735	21.1
Egypte	47	233	395.7	294	453	54.1
Libye	0	108	0	16	296	1750
Jordanie	21	79	276.2	62	266	329

Total des importations : Beurre anhydre

Pays	juin 2011	juin 2012	Evolution (%)	Cumul 2011	Cumul 2012	Evolution (%)
<b>Total</b>	<b>2 851</b>	<b>1 584</b>	<b>-44.4</b>	<b>12 342</b>	<b>10 773</b>	<b>-12.7</b>
<b>UE à 27</b>	<b>2 174</b>	<b>1 533</b>	<b>-29.5</b>	<b>11 111</b>	<b>9 868</b>	<b>-11.2</b>
Pays-Bas	481	852	77.1	864	3 731	331.8
UEBL	998	359	-64	6 972	3 602	-48.3
Allemagne	299	167	-44.1	1 518	992	-34.7
Espagne	236	75	-68.2	894	559	-37.5
Royaume-Uni	143	57	-60.1	676	332	-50.9
Italie	0	23	0	94	83	-11.7
Danemark	0	0	0	0	500	0
Pologne	0	0	0	0	56	0
<b>Pays tiers</b>	<b>677</b>	<b>50</b>	<b>-92.6</b>	<b>1 231</b>	<b>905</b>	<b>-26.5</b>
Nouvelle-Zélande	250	50	-80	542	755	39.3
Etats-unis d'amérique	427	0	0	688	150	-78.2



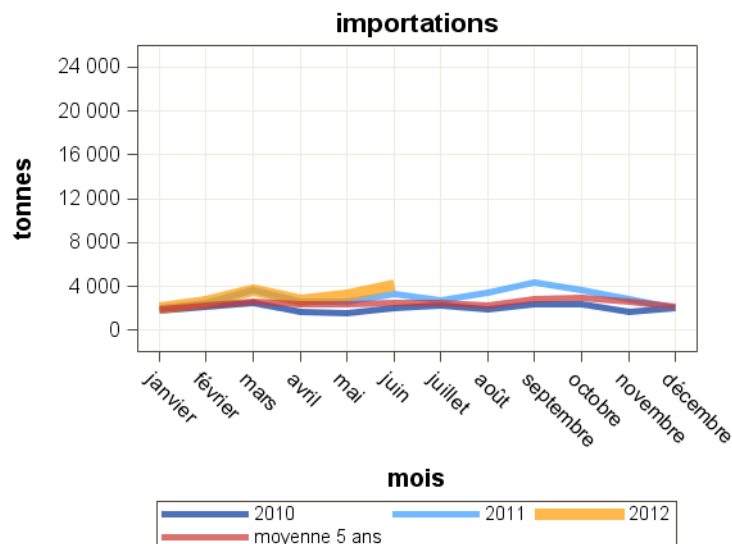
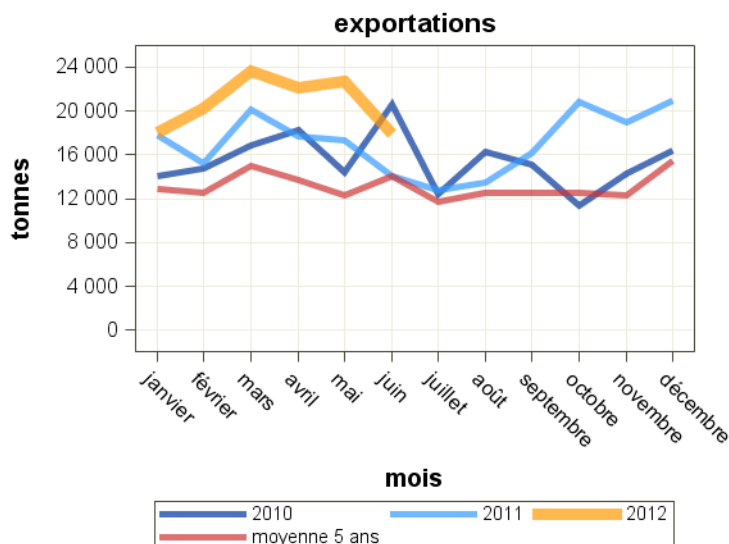
Source : Douanes

Total des exportations : Laits écrémés en poudre

Pays	juin 2011	juin 2012	Evolution (%)	Cumul 2011	Cumul 2012	Evolution (%)
<b>Total</b>	<b>14 076</b>	<b>17 882</b>	<b>27</b>	<b>102 177</b>	<b>124 493</b>	<b>21.8</b>
<b>UE à 27</b>	<b>8 269</b>	<b>11 138</b>	<b>34.7</b>	<b>59 311</b>	<b>64 032</b>	<b>8</b>
UEBL	2 292	2 866	25	20 255	16 972	-16.2
Pays-Bas	1 479	2 837	91.8	10 366	13 309	28.4
Espagne	1 629	1 522	-6.6	7 153	10 788	50.8
Italie	1 738	1 490	-14.3	12 405	10 306	-16.9
Allemagne	273	620	127.1	4 544	4 053	-10.8
Royaume-Uni	232	520	124.1	1 179	3 241	174.9
<b>Pays tiers</b>	<b>5 807</b>	<b>6 744</b>	<b>16.1</b>	<b>42 865</b>	<b>60 462</b>	<b>41.1</b>
Algérie	2 484	1 053	-57.6	15 385	17 980	16.9
Yemen (ex Yemen du nord et du sud)	300	1 031	243.7	1 650	3 432	108
Chine (république populaire)	544	686	26.1	1 833	5 635	207.4
Emirats arabes unis	21	523	2390.5	402	1 933	380.8
Viet-Nam	16	29	81.3	569	4 395	672.4

Total des importations : Laits écrémés en poudre

Pays	juin 2011	juin 2012	Evolution (%)	Cumul 2011	Cumul 2012	Evolution (%)
<b>Total</b>	<b>3 305</b>	<b>4 114</b>	<b>24.5</b>	<b>16 847</b>	<b>18 480</b>	<b>9.7</b>
<b>UE à 27</b>	<b>3 304</b>	<b>4 114</b>	<b>24.5</b>	<b>16 841</b>	<b>18 246</b>	<b>8.3</b>
Allemagne	578	1 349	133.4	3 652	3 896	6.7
UEBL	516	1 117	116.5	4 389	7 284	66
Pays-Bas	487	504	3.5	2 861	2 042	-28.6
Italie	24	283	1079.2	173	758	338.2
Pologne	635	272	-57.2	1 200	915	-23.8
Irlande	243	158	-35	1 611	1 767	9.7
Lituanie	166	129	-22.3	188	149	-20.7
Espagne	205	52	-74.6	718	168	-76.6
Royaume-Uni	33	52	57.6	85	435	411.8
République Tchèque	0	39	0	49	229	367.3
<b>Pays tiers</b>	<b>1</b>	<b>0</b>	<b>-100</b>	<b>6</b>	<b>234</b>	<b>3800</b>
Suisse	0	0	0	0	201	0



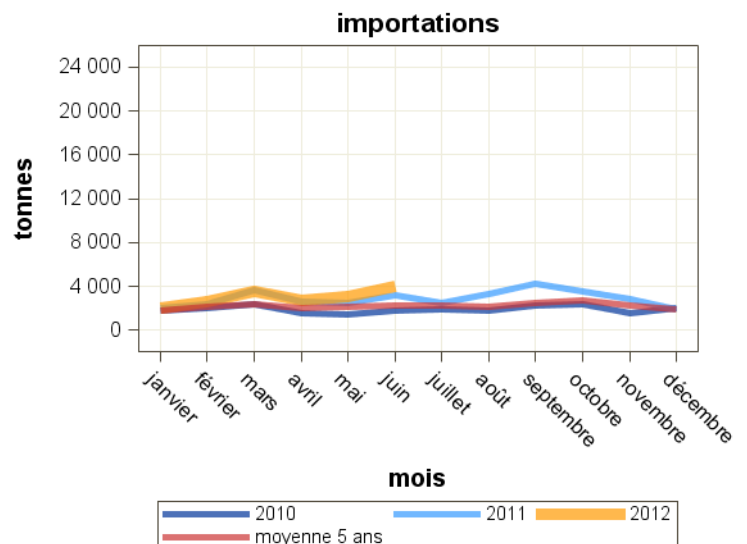
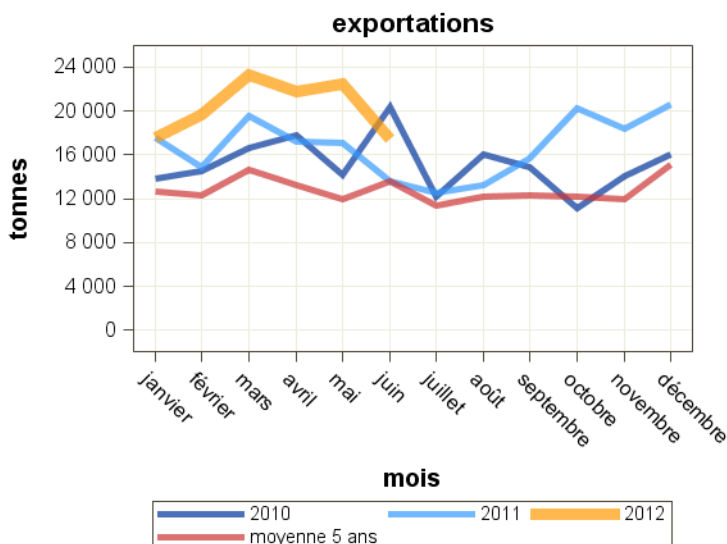
Source : Douanes

Total des exportations : Laits écrémés en poudre vrac

Pays	juin 2011	juin 2012	Evolution (%)	Cumul 2011	Cumul 2012	Evolution (%)
<b>Total</b>	<b>13 565</b>	<b>17 445</b>	<b>28.6</b>	<b>99 855</b>	<b>122 197</b>	<b>22.4</b>
<b>UE à 27</b>	<b>7 997</b>	<b>10 907</b>	<b>36.4</b>	<b>57 987</b>	<b>62 783</b>	<b>8.3</b>
UEBL	2 283	2 863	25.4	20 214	16 935	-16.2
Pays-Bas	1 456	2 837	94.8	10 343	13 308	28.7
Espagne	1 621	1 514	-6.6	7 094	10 709	51
Italie	1 623	1 446	-10.9	11 812	9 829	-16.8
Irlande	0	517	0	0	769	0
Royaume-Uni	218	515	136.2	1 115	3 154	182.9
Allemagne	197	454	130.5	4 092	3 560	-13
<b>Pays tiers</b>	<b>5 568</b>	<b>6 539</b>	<b>17.4</b>	<b>41 867</b>	<b>59 414</b>	<b>41.9</b>
Algérie	2 389	1 053	-55.9	15 106	17 968	18.9
Yemen (ex Yemen du nord et du sud)	300	1 031	243.7	1 650	3 432	108
Chine (république populaire)	544	686	26.1	1 828	5 634	208.2
Emirats arabes unis	0	513	0	330	1 881	470
Nigeria	72	50	-30.6	3 946	3 211	-18.6
Viet-Nam	15	23	53.3	563	4 372	676.6

Total des importations : Laits écrémés en poudre vrac

Pays	juin 2011	juin 2012	Evolution (%)	Cumul 2011	Cumul 2012	Evolution (%)
<b>Total</b>	<b>3 233</b>	<b>4 030</b>	<b>24.7</b>	<b>16 424</b>	<b>18 045</b>	<b>9.9</b>
<b>UE à 27</b>	<b>3 233</b>	<b>4 030</b>	<b>24.7</b>	<b>16 418</b>	<b>17 811</b>	<b>8.5</b>
Allemagne	578	1 328	129.8	3 559	3 799	6.7
UEBL	506	1 115	120.4	4 336	7 265	67.6
Pays-Bas	463	492	6.3	2 805	2 013	-28.2
Pologne	635	272	-57.2	1 200	915	-23.8
Italie	2	235	11650	10	488	4780
Irlande	243	158	-35	1 611	1 767	9.7
Lituanie	166	129	-22.3	188	149	-20.7
Royaume-Uni	33	52	57.6	66	434	557.6
Espagne	195	51	-73.8	702	158	-77.5
République Tchèque	0	39	0	49	229	367.3
<b>Pays tiers</b>	<b>0</b>	<b>0</b>	<b>0</b>	<b>6</b>	<b>234</b>	<b>3800</b>
Suisse	0	0	0	0	201	0



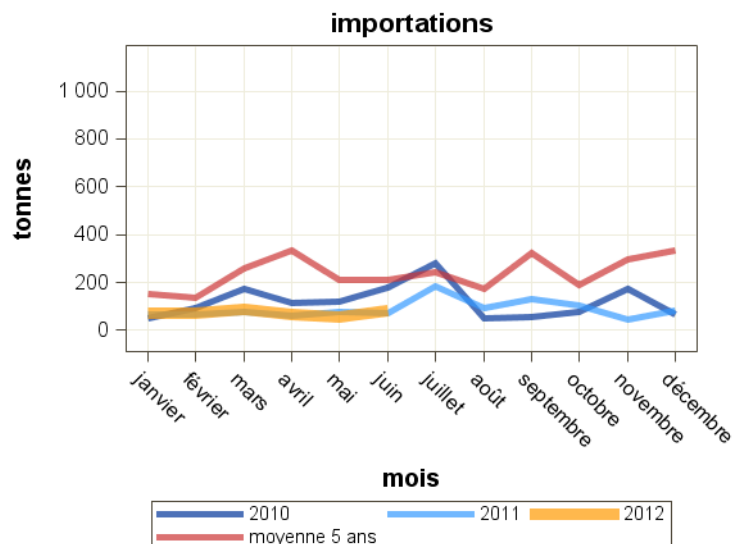
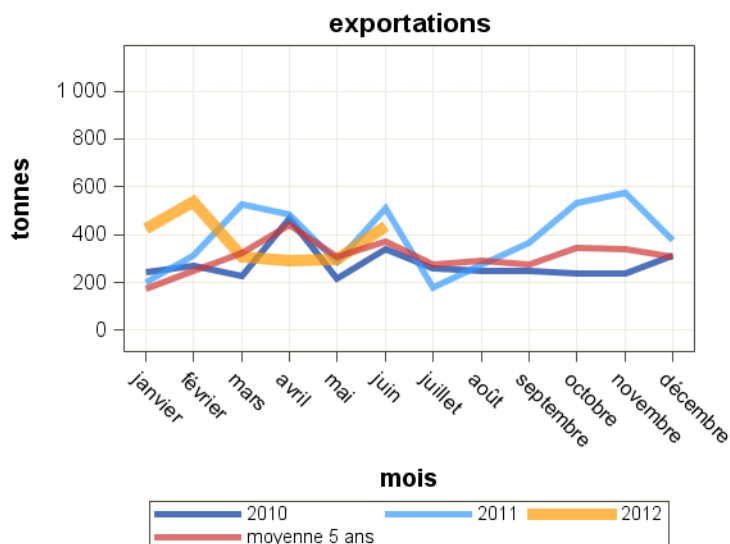
Source : Douanes

Total des exportations : Laits écrémés en poudre conditionnée

Pays	juin 2011	juin 2012	Evolution (%)	Cumul 2011	Cumul 2012	Evolution (%)
<b>Total</b>	<b>511</b>	<b>437</b>	<b>-14.5</b>	<b>2 322</b>	<b>2 296</b>	<b>-1.1</b>
<b>UE à 27</b>	<b>273</b>	<b>231</b>	<b>-15.4</b>	<b>1 324</b>	<b>1 248</b>	<b>-5.7</b>
Allemagne	76	167	119.7	452	493	9.1
Italie	116	43	-62.9	594	477	-19.7
Espagne	8	9	12.5	60	79	31.7
Royaume-Uni	14	5	-64.3	64	87	35.9
<b>Pays tiers</b>	<b>239</b>	<b>205</b>	<b>-14.2</b>	<b>998</b>	<b>1 048</b>	<b>5</b>
Maroc	0	46	0	31	101	225.8
Irak	25	26	4	49	62	26.5
Liban	35	25	-28.6	159	188	18.2
Jordanie	0	23	0	35	45	28.6
Arabie saoudite	28	17	-39.3	133	32	-75.9
Koweït	8	15	87.5	22	22	0
Emirats arabes unis	21	11	-47.6	73	52	-28.8
Côte-d'Ivoire	0	10	0	0	17	0
Canada	0	0	0	0	295	0

Total des importations : Laits écrémés en poudre conditionnée

Pays	juin 2011	juin 2012	Evolution (%)	Cumul 2011	Cumul 2012	Evolution (%)
<b>Total</b>	<b>72</b>	<b>84</b>	<b>16.7</b>	<b>423</b>	<b>435</b>	<b>2.8</b>
<b>UE à 27</b>	<b>71</b>	<b>84</b>	<b>18.3</b>	<b>422</b>	<b>435</b>	<b>3.1</b>
Italie	22	48	118.2	163	270	65.6
Allemagne	1	21	2000	93	97	4.3
Pays-Bas	23	12	-47.8	56	29	-48.2
UEBL	10	2	-80	53	19	-64.2
Espagne	10	1	-90	16	10	-37.5
Royaume-Uni	0	0	0	18	0	-100
Portugal	5	0	-100	22	9	-59.1
Suède	1	0	0	1	1	0
<b>Pays tiers</b>	<b>1</b>	<b>0</b>	<b>0</b>	<b>1</b>	<b>0</b>	<b>0</b>



Source : Douanes



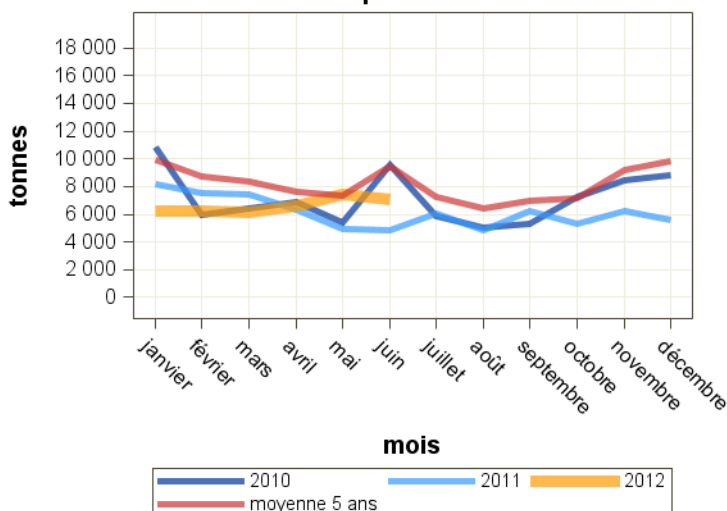
Total des exportations : Poudres grasses

Pays	juin 2011	juin 2012	Evolution (%)	Cumul 2011	Cumul 2012	Evolution (%)
<b>Total</b>	<b>4 883</b>	<b>7 102</b>	<b>45.4</b>	<b>39 202</b>	<b>39 777</b>	<b>1.5</b>
<b>UE à 27</b>	<b>2 726</b>	<b>4 202</b>	<b>54.1</b>	<b>23 864</b>	<b>22 087</b>	<b>-7.4</b>
UEBL	886	2 528	185.3	10 041	9 568	-4.7
Italie	532	526	-1.1	3 508	3 310	-5.6
Allemagne	733	369	-49.7	4 184	3 535	-15.5
Royaume-Uni	291	331	13.7	2 815	2 292	-18.6
Pays-Bas	0	178	0	1 179	1 352	14.7
Espagne	143	122	-14.7	1 051	1 071	1.9
<b>Pays tiers</b>	<b>2 157</b>	<b>2 900</b>	<b>34.4</b>	<b>15 338</b>	<b>17 691</b>	<b>15.3</b>
Algérie	844	743	-12	4 327	8 462	95.6
Sénégal	156	457	192.9	1 121	1 737	55
Mali	78	283	262.8	654	631	-3.5
Cuba	0	234	0	0	950	0
Irak	0	229	0	2 607	837	-67.9

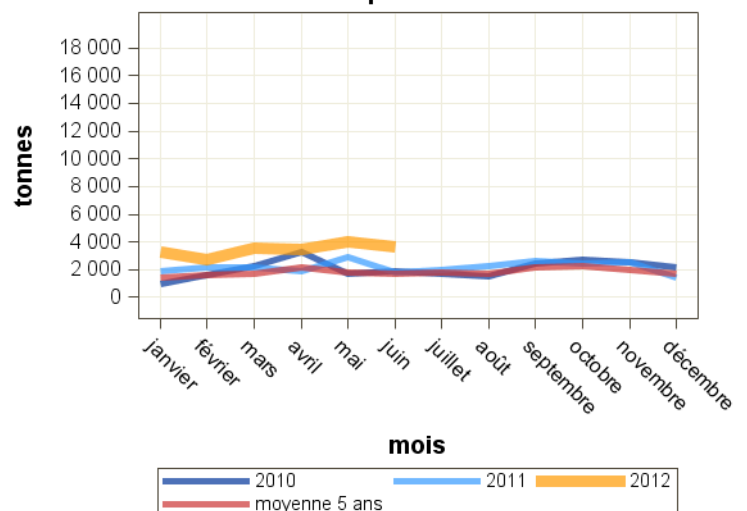
Total des importations : Poudres grasses

Pays	juin 2011	juin 2012	Evolution (%)	Cumul 2011	Cumul 2012	Evolution (%)
<b>Total</b>	<b>1 822</b>	<b>3 671</b>	<b>101.5</b>	<b>12 701</b>	<b>20 654</b>	<b>62.6</b>
<b>UE à 27</b>	<b>1 822</b>	<b>3 671</b>	<b>101.5</b>	<b>12 701</b>	<b>20 654</b>	<b>62.6</b>
UEBL	450	1 929	328.7	3 539	12 215	245.2
Allemagne	576	741	28.6	3 048	3 542	16.2
Pays-Bas	541	462	-14.6	3 781	2 401	-36.5
Irlande	42	203	383.3	784	996	27
République Tchèque	0	96	0	65	134	106.2
Danemark	29	50	72.4	66	95	43.9
Portugal	32	42	31.3	311	286	-8
Royaume-Uni	29	36	24.1	90	80	-11.1
Espagne	69	35	-49.3	563	448	-20.4
Italie	17	30	76.5	211	212	0.5
<b>Pays tiers</b>	<b>0</b>	<b>0</b>	<b>0</b>	<b>0</b>	<b>0</b>	<b>0</b>

exportations



importations



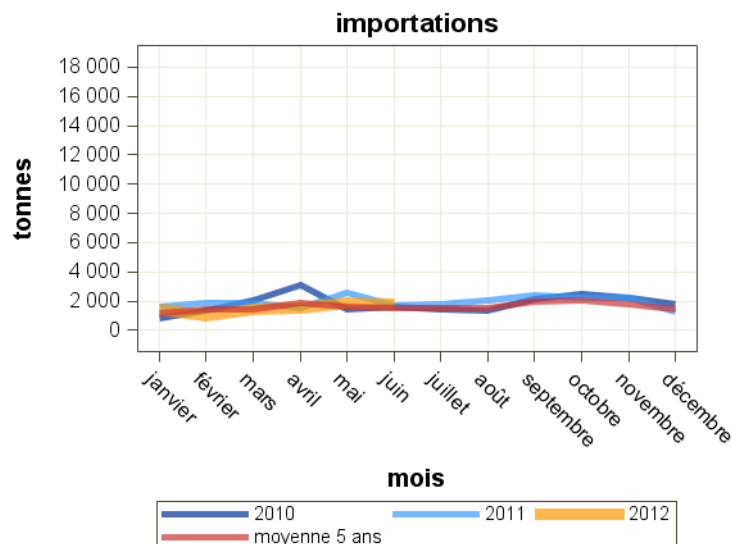
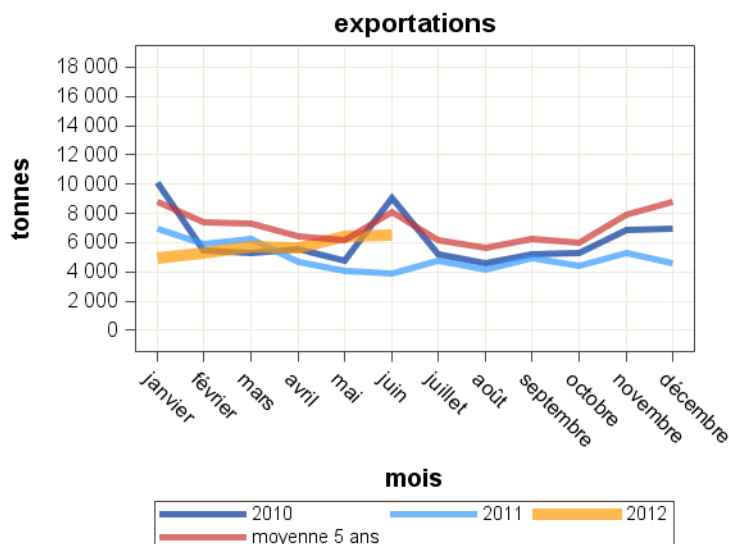
Source : Douanes

Total des exportations : Poudres grasses vrac

Pays	juin 2011	juin 2012	Evolution (%)	Cumul 2011	Cumul 2012	Evolution (%)
<b>Total</b>	<b>3 932</b>	<b>6 494</b>	<b>65.2</b>	<b>31 786</b>	<b>34 522</b>	<b>8.6</b>
<b>UE à 27</b>	<b>2 691</b>	<b>4 170</b>	<b>55</b>	<b>23 614</b>	<b>21 730</b>	<b>-8</b>
UEBL	878	2 521	187.1	9 990	9 522	-4.7
Italie	517	501	-3.1	3 383	3 055	-9.7
Allemagne	731	369	-49.5	4 179	3 529	-15.6
Royaume-Uni	291	331	13.7	2 811	2 291	-18.5
Pays-Bas	0	178	0	1 179	1 345	14.1
Espagne	142	122	-14.1	1 040	1 059	1.8
<b>Pays tiers</b>	<b>1 241</b>	<b>2 325</b>	<b>87.3</b>	<b>8 172</b>	<b>12 792</b>	<b>56.5</b>
Algérie	144	635	341	1 508	5 374	256.4
Sénégal	156	319	104.5	1 121	1 565	39.6
Mali	78	283	262.8	612	550	-10.1
Cuba	0	234	0	0	950	0
Chine (république populaire)	2	174	8600	680	674	-0.9

Total des importations : Poudres grasses vrac

Pays	juin 2011	juin 2012	Evolution (%)	Cumul 2011	Cumul 2012	Evolution (%)
<b>Total</b>	<b>1 662</b>	<b>1 818</b>	<b>9.4</b>	<b>11 219</b>	<b>9 159</b>	<b>-18.4</b>
<b>UE à 27</b>	<b>1 662</b>	<b>1 818</b>	<b>9.4</b>	<b>11 219</b>	<b>9 159</b>	<b>-18.4</b>
Allemagne	574	693	20.7	2 971	3 150	6
UEBL	398	448	12.6	3 175	2 914	-8.2
Pays-Bas	479	354	-26.1	3 227	1 712	-46.9
République Tchèque	0	96	0	65	134	106.2
Irlande	42	67	59.5	784	390	-50.3
Danemark	29	50	72.4	66	91	37.9
Royaume-Uni	29	36	24.1	65	80	23.1
Espagne	65	22	-66.2	546	395	-27.7
Portugal	10	4	-60	76	63	-17.1
<b>Pays tiers</b>	<b>0</b>	<b>0</b>	<b>0</b>	<b>0</b>	<b>0</b>	<b>0</b>

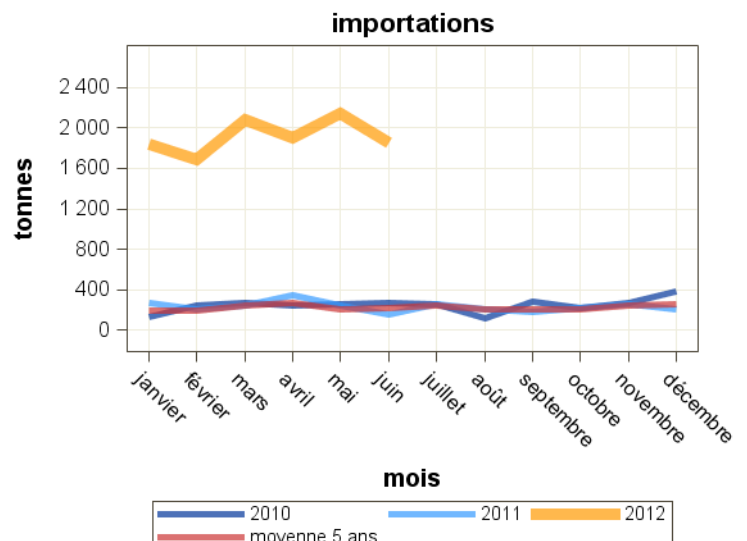
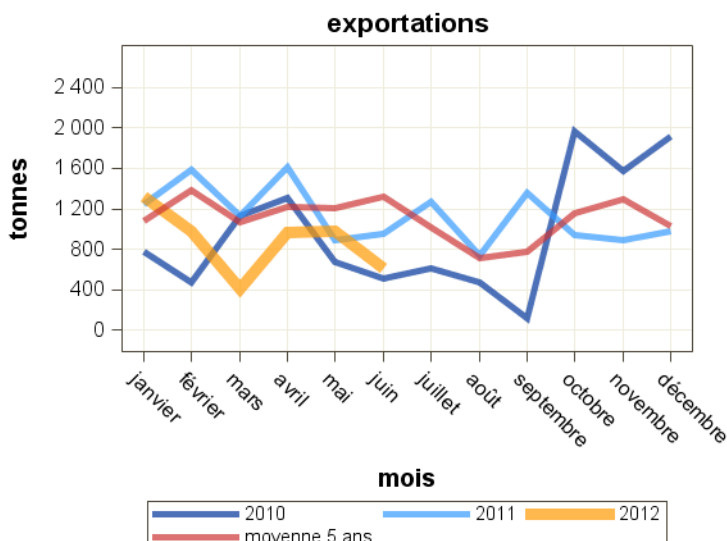


Total des exportations : Poudres grasses conditionnées

Pays	juin 2011	juin 2012	Evolution (%)	Cumul 2011	Cumul 2012	Evolution (%)
<b>Total</b>	<b>951</b>	<b>608</b>	<b>-36.1</b>	<b>7 416</b>	<b>5 255</b>	<b>-29.1</b>
<b>UE à 27</b>	<b>35</b>	<b>33</b>	<b>-5.7</b>	<b>250</b>	<b>357</b>	<b>42.8</b>
Italie	16	25	56.3	125	255	104
UEBL	8	7	-12.5	51	46	-9.8
<b>Pays tiers</b>	<b>916</b>	<b>575</b>	<b>-37.2</b>	<b>7 166</b>	<b>4 898</b>	<b>-31.6</b>
Irak	0	229	0	2 607	837	-67.9
Sénégal	0	138	0	0	172	0
Algérie	700	108	-84.6	2 819	3 088	9.5
Mayotte	0	32	0	146	140	-4.1
Gabon	0	19	0	18	53	194.4
Côte-d'Ivoire	0	18	0	0	20	0
Arabie saoudite	35	9	-74.3	188	21	-88.8
Niger	0	8	0	43	14	-67.4
Israël	20	0	0	66	98	48.5
Liban	15	0	0	39	57	46.2
Libye	0	0	0	0	176	0
Mali	0	0	0	42	81	92.9

Total des importations : Poudres grasses conditionnées

Pays	juin 2011	juin 2012	Evolution (%)	Cumul 2011	Cumul 2012	Evolution (%)
<b>Total</b>	<b>160</b>	<b>1 853</b>	<b>1058.1</b>	<b>1 482</b>	<b>11 494</b>	<b>675.6</b>
<b>UE à 27</b>	<b>160</b>	<b>1 853</b>	<b>1058.1</b>	<b>1 482</b>	<b>11 494</b>	<b>675.6</b>
UEBL	52	1 481	2748.1	364	9 301	2455.2
Irlande	0	136	0	0	607	0
Pays-Bas	62	108	74.2	554	690	24.5
Allemagne	2	48	2300	77	392	409.1
Portugal	22	38	72.7	235	223	-5.1
Italie	17	30	76.5	204	207	1.5
Espagne	4	12	200	17	53	211.8
Autriche	0	0	0	0	2	0
Danemark	0	0	0	0	4	0
<b>Pays tiers</b>	<b>0</b>	<b>0</b>	<b>0</b>	<b>0</b>	<b>0</b>	<b>0</b>



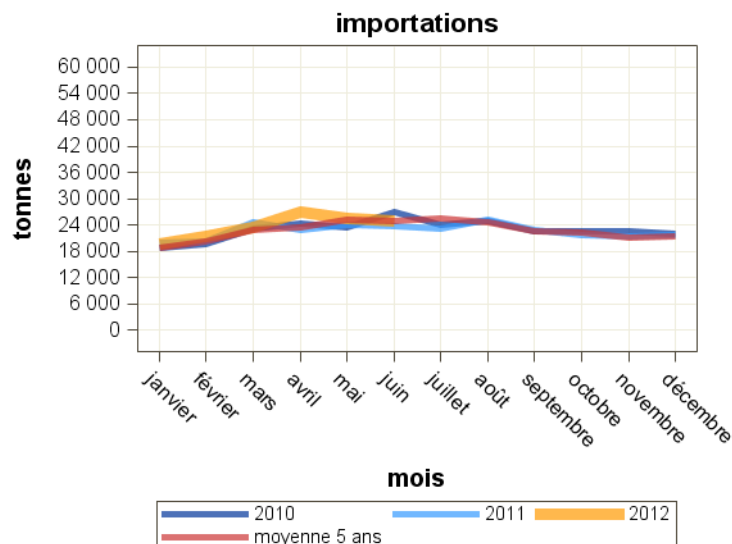
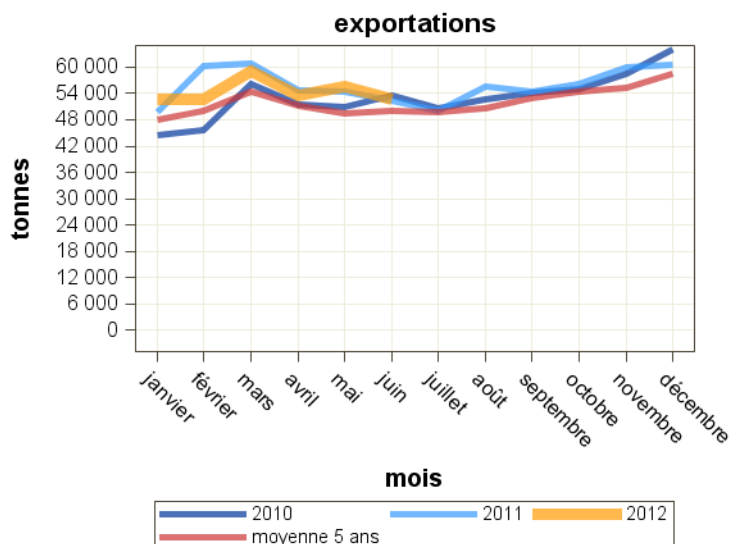
Source : Douanes

Total des exportations : Fromages

Pays	juin 2011	juin 2012	Evolution (%)	Cumul 2011	Cumul 2012	Evolution (%)
<b>Total</b>	<b>52 318</b>	<b>52 797</b>	<b>0.9</b>	<b>332 457</b>	<b>326 742</b>	<b>-1.7</b>
<b>UE à 27</b>	<b>45 286</b>	<b>44 793</b>	<b>-1.1</b>	<b>285 345</b>	<b>279 685</b>	<b>-2</b>
Allemagne	10 983	9 768	-11.1	68 124	63 718	-6.5
Royaume-Uni	8 933	9 426	5.5	61 615	56 407	-8.5
UEBL	8 332	8 617	3.4	51 697	56 328	9
Espagne	6 497	6 209	-4.4	37 268	37 850	1.6
Italie	4 482	4 031	-10.1	30 280	24 906	-17.7
Pays-Bas	2 440	2 821	15.6	13 776	16 550	20.1
Danemark	667	895	34.2	4 473	5 181	15.8
Suède	644	800	24.2	3 711	4 217	13.6
<b>Pays tiers</b>	<b>7 032</b>	<b>8 004</b>	<b>13.8</b>	<b>47 112</b>	<b>47 057</b>	<b>-0.1</b>
Etats-unis d'amérique	1 627	1 786	9.8	10 902	9 770	-10.4
Suisse	1 192	1 163	-2.4	6 843	7 013	2.5
Japon	654	698	6.7	4 720	4 931	4.5

Total des importations : Fromages

Pays	juin 2011	juin 2012	Evolution (%)	Cumul 2011	Cumul 2012	Evolution (%)
<b>Total</b>	<b>23 892</b>	<b>24 899</b>	<b>4.2</b>	<b>135 821</b>	<b>142 065</b>	<b>4.6</b>
<b>UE à 27</b>	<b>23 436</b>	<b>24 613</b>	<b>5</b>	<b>132 730</b>	<b>138 550</b>	<b>4.4</b>
Italie	5 870	6 255	6.6	27 585	29 962	8.6
Allemagne	6 031	5 698	-5.5	34 588	32 566	-5.8
Pays-Bas	5 019	5 672	13	31 986	32 801	2.5
Royaume-Uni	1 962	1 677	-14.5	10 374	9 262	-10.7
UEBL	1 503	1 616	7.5	9 351	13 021	39.2
Irlande	804	1 086	35.1	4 338	4 824	11.2
Espagne	494	778	57.5	3 795	4 424	16.6
Danemark	693	646	-6.8	3 744	4 125	10.2
<b>Pays tiers</b>	<b>456</b>	<b>286</b>	<b>-37.3</b>	<b>3 090</b>	<b>3 515</b>	<b>13.8</b>
Suisse	429	273	-36.4	2 593	2 470	-4.7



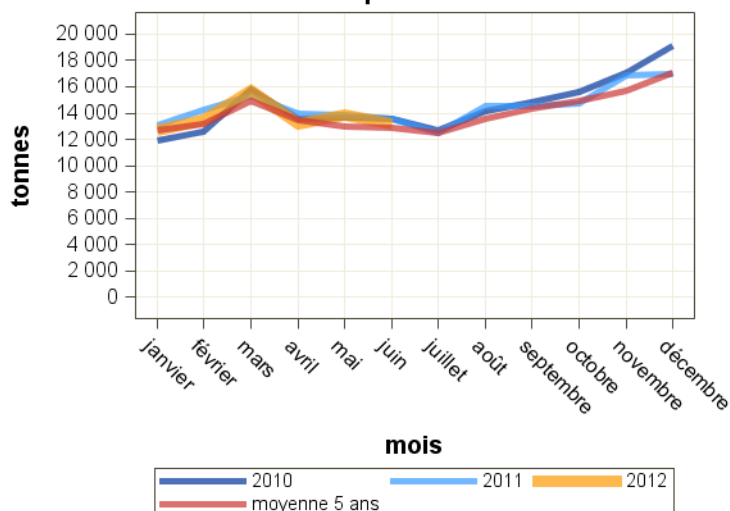
Total des exportations : Fromages à pâte molle

Pays	juin 2011	juin 2012	Evolution (%)	Cumul 2011	Cumul 2012	Evolution (%)
<b>Total</b>	<b>13 594</b>	<b>13 192</b>	<b>-3</b>	<b>84 078</b>	<b>82 056</b>	<b>-2.4</b>
<b>UE à 27</b>	<b>11 999</b>	<b>11 450</b>	<b>-4.6</b>	<b>73 975</b>	<b>71 392</b>	<b>-3.5</b>
Allemagne	5 090	4 471	-12.2	31 777	28 775	-9.4
UEBL	2 247	2 490	10.8	14 284	16 433	15
Royaume-Uni	1 054	1 099	4.3	6 052	6 377	5.4
Italie	1 204	936	-22.3	8 035	5 954	-25.9
Espagne	860	804	-6.5	5 125	4 556	-11.1
Danemark	377	437	15.9	2 200	2 614	18.8
Pays-Bas	402	362	-10	1 983	1 870	-5.7
Suède	277	357	28.9	1 462	1 737	18.8
<b>Pays tiers</b>	<b>1 596</b>	<b>1 742</b>	<b>9.1</b>	<b>10 103</b>	<b>10 664</b>	<b>5.6</b>
Etats-unis d'amérique	613	588	-4.1	3 768	3 629	-3.7
Japon	124	182	46.8	804	1 044	29.9
Suisse	246	179	-27.2	1 432	1 364	-4.7

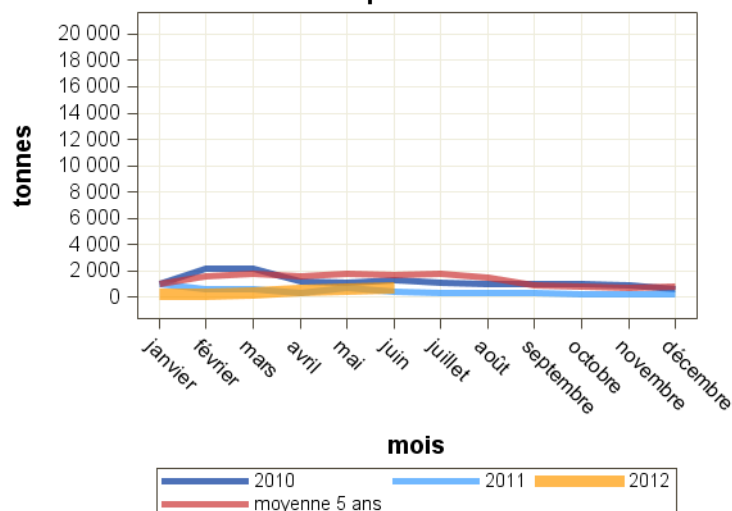
Total des importations : Fromages à pâte molle

Pays	juin 2011	juin 2012	Evolution (%)	Cumul 2011	Cumul 2012	Evolution (%)
<b>Total</b>	<b>397</b>	<b>678</b>	<b>70.8</b>	<b>3 820</b>	<b>2 625</b>	<b>-31.3</b>
<b>UE à 27</b>	<b>383</b>	<b>671</b>	<b>75.2</b>	<b>3 701</b>	<b>2 571</b>	<b>-30.5</b>
Allemagne	151	288	90.7	512	786	53.5
UEBL	15	130	766.7	86	400	365.1
Pays-Bas	6	121	1916.7	1 738	458	-73.6
Espagne	87	56	-35.6	668	440	-34.1
Italie	98	54	-44.9	446	277	-37.9
Danemark	12	6	-50	102	64	-37.3
Lettonie	0	1	0	0	1	0
Autriche	0	0	0	0	26	0
Royaume-Uni	11	0	-100	84	9	-89.3
<b>Pays tiers</b>	<b>14</b>	<b>6</b>	<b>-57.1</b>	<b>119</b>	<b>54</b>	<b>-54.6</b>
Suisse	14	6	-57.1	119	54	-54.6

exportations



importations



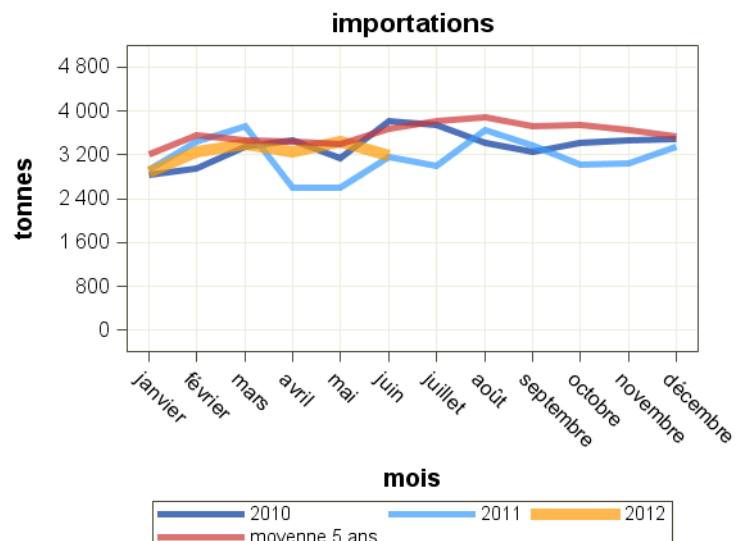
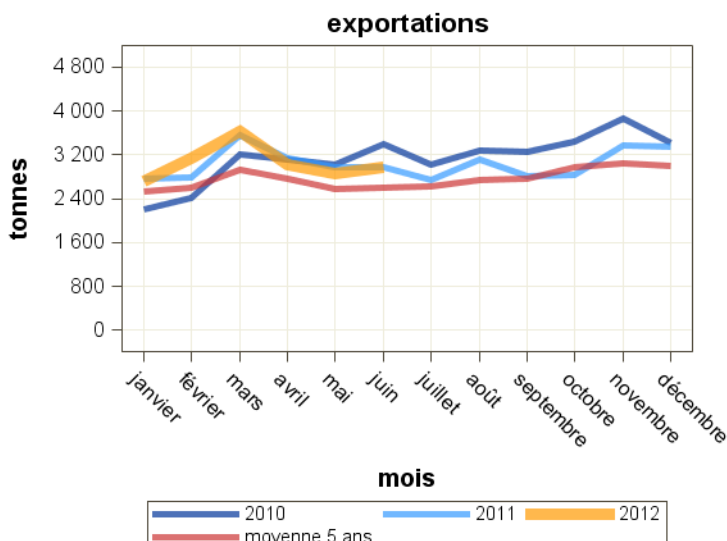
Source : Douanes

Total des exportations : Fromages pâte pressée cuite

Pays	juin 2011	juin 2012	Evolution (%)	Cumul 2011	Cumul 2012	Evolution (%)
<b>Total</b>	<b>2 980</b>	<b>2 986</b>	<b>0.2</b>	<b>18 196</b>	<b>18 353</b>	<b>0.9</b>
<b>UE à 27</b>	<b>2 488</b>	<b>2 358</b>	<b>-5.2</b>	<b>14 634</b>	<b>14 522</b>	<b>-0.8</b>
Allemagne	761	735	-3.4	5 024	4 799	-4.5
Italie	600	527	-12.2	2 888	2 611	-9.6
UEBL	344	363	5.5	2 287	2 549	11.5
Espagne	291	331	13.7	1 845	1 830	-0.8
Royaume-Uni	283	233	-17.7	1 271	1 362	7.2
Pays-Bas	100	78	-22	558	683	22.4
<b>Pays tiers</b>	<b>492</b>	<b>628</b>	<b>27.6</b>	<b>3 562</b>	<b>3 831</b>	<b>7.6</b>
Etats-unis d'amérique	90	149	65.6	918	943	2.7
Algérie	20	104	420	500	620	24
Maroc	64	57	-10.9	340	352	3.5
Sénégal	89	57	-36	249	313	25.7

Total des importations : Fromages pâte pressée cuite

Pays	juin 2011	juin 2012	Evolution (%)	Cumul 2011	Cumul 2012	Evolution (%)
<b>Total</b>	<b>3 170</b>	<b>3 181</b>	<b>0.3</b>	<b>18 472</b>	<b>19 422</b>	<b>5.1</b>
<b>UE à 27</b>	<b>2 767</b>	<b>2 929</b>	<b>5.9</b>	<b>16 102</b>	<b>17 129</b>	<b>6.4</b>
Allemagne	1 654	1 455	-12	11 158	9 240	-17.2
Pays-Bas	660	759	15	3 107	4 531	45.8
Irlande	336	509	51.5	1 050	2 094	99.4
UEBL	65	74	13.8	474	560	18.1
Danemark	0	62	0	0	220	0
République Tchèque	41	10	-75.6	174	61	-64.9
Espagne	0	5	0	1	16	1500
Finlande	0	0	0	1	2	100
Slovénie	0	0	0	0	21	0
<b>Pays tiers</b>	<b>403</b>	<b>252</b>	<b>-37.5</b>	<b>2 370</b>	<b>2 294</b>	<b>-3.2</b>
Suisse	403	252	-37.5	2 370	2 292	-3.3

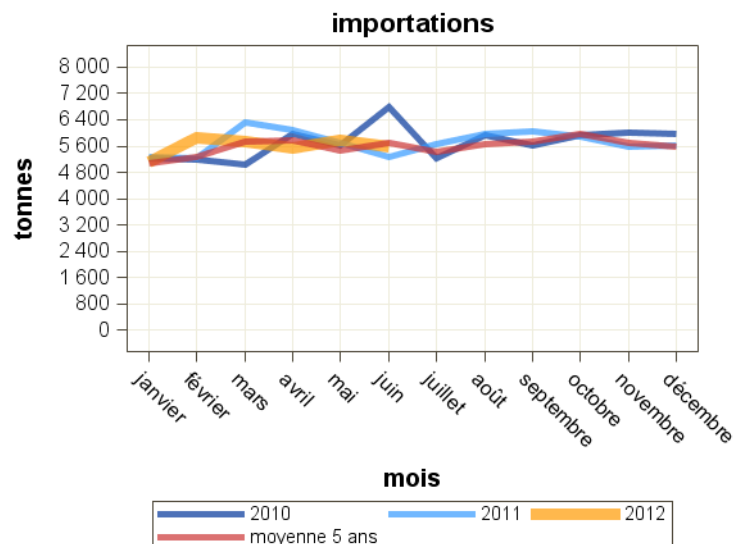
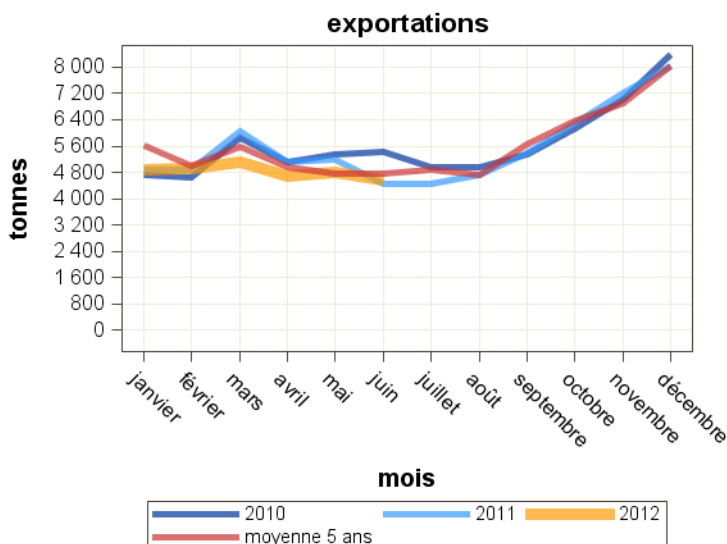


## Total des exportations : Fromages pâte pressée non cuite

Pays	juin 2011	juin 2012	Evolution (%)	Cumul 2011	Cumul 2012	Evolution (%)
<b>Total</b>	<b>4 456</b>	<b>4 568</b>	<b>2.5</b>	<b>30 619</b>	<b>28 965</b>	<b>-5.4</b>
<b>UE à 27</b>	<b>3 769</b>	<b>3 916</b>	<b>3.9</b>	<b>25 897</b>	<b>24 410</b>	<b>-5.7</b>
Allemagne	1 937	1 951	0.7	13 195	12 229	-7.3
UEBL	943	931	-1.3	6 465	6 471	0.1
Espagne	230	272	18.3	1 433	1 131	-21.1
Royaume-Uni	219	258	17.8	1 638	1 273	-22.3
Italie	221	256	15.8	1 436	1 517	5.6
Pays-Bas	60	69	15	450	522	16
<b>Pays tiers</b>	<b>687</b>	<b>652</b>	<b>-5.1</b>	<b>4 722</b>	<b>4 555</b>	<b>-3.5</b>
Canada	162	128	-21	961	794	-17.4
Russie	207	122	-41.1	1 234	1 529	23.9
Etats-unis d'amérique	70	109	55.7	1 077	634	-41.1
Suisse	124	107	-13.7	501	595	18.8

## Total des importations : Fromages pâte pressée non cuite

Pays	juin 2011	juin 2012	Evolution (%)	Cumul 2011	Cumul 2012	Evolution (%)
<b>Total</b>	<b>5 290</b>	<b>5 575</b>	<b>5.4</b>	<b>33 883</b>	<b>33 576</b>	<b>-0.9</b>
<b>UE à 27</b>	<b>5 281</b>	<b>5 561</b>	<b>5.3</b>	<b>33 386</b>	<b>32 760</b>	<b>-1.9</b>
Pays-Bas	3 635	3 951	8.7	22 413	22 612	0.9
UEBL	393	348	-11.5	2 338	2 111	-9.7
Royaume-Uni	334	256	-23.4	1 983	2 137	7.8
Irlande	208	223	7.2	1 423	1 117	-21.5
Allemagne	374	214	-42.8	2 770	1 995	-28
Lettonie	32	160	400	474	443	-6.5
Espagne	169	131	-22.5	987	795	-19.5
Suède	1	58	5700	11	64	481.8
Italie	28	35	25	156	250	60.3
<b>Pays tiers</b>	<b>9</b>	<b>14</b>	<b>55.6</b>	<b>497</b>	<b>817</b>	<b>64.4</b>
Nouvelle-Zélande	0	7	0	181	673	271.8



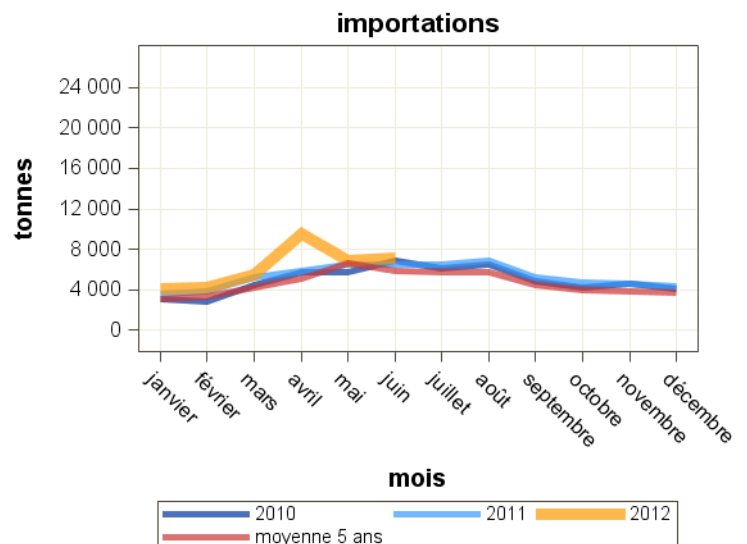
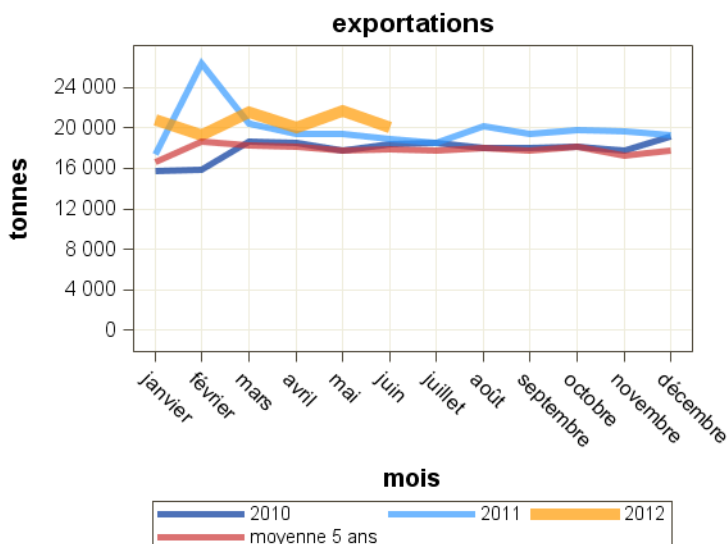
Source : Douanes

Total des exportations : Fromages frais

Pays	juin 2011	juin 2012	Evolution (%)	Cumul 2011	Cumul 2012	Evolution (%)
<b>Total</b>	<b>18 936</b>	<b>19 987</b>	<b>5.6</b>	<b>121 840</b>	<b>123 419</b>	<b>1.3</b>
<b>UE à 27</b>	<b>18 007</b>	<b>18 815</b>	<b>4.5</b>	<b>112 632</b>	<b>117 078</b>	<b>3.9</b>
Royaume-Uni	6 499	7 079	8.9	47 502	42 892	-9.7
Espagne	3 065	2 903	-5.3	16 453	18 539	12.7
UEBL	2 589	2 580	-0.3	15 458	16 894	9.3
Pays-Bas	1 668	2 061	23.6	9 487	12 192	28.5
Italie	1 736	1 779	2.5	9 802	10 915	11.4
Allemagne	1 213	1 219	0.5	6 863	8 668	26.3
Portugal	355	301	-15.2	1 914	1 792	-6.4
Irlande	217	252	16.1	1 290	1 307	1.3
Suède	216	240	11.1	1 203	1 347	12
<b>Pays tiers</b>	<b>929</b>	<b>1 173</b>	<b>26.3</b>	<b>9 207</b>	<b>6 341</b>	<b>-31.1</b>
Suisse	319	387	21.3	2 036	1 979	-2.8

Total des importations : Fromages frais

Pays	juin 2011	juin 2012	Evolution (%)	Cumul 2011	Cumul 2012	Evolution (%)
<b>Total</b>	<b>6 510</b>	<b>7 079</b>	<b>8.7</b>	<b>31 539</b>	<b>37 184</b>	<b>17.9</b>
<b>UE à 27</b>	<b>6 504</b>	<b>7 069</b>	<b>8.7</b>	<b>31 516</b>	<b>37 147</b>	<b>17.9</b>
Italie	3 314	3 666	10.6	13 828	14 836	7.3
Allemagne	1 620	1 702	5.1	7 846	8 238	5
UEBL	433	487	12.5	2 419	6 039	149.6
Espagne	190	467	145.8	1 770	2 473	39.7
Danemark	383	305	-20.4	2 082	2 326	11.7
Royaume-Uni	416	278	-33.2	2 232	2 123	-4.9
Pays-Bas	107	107	0	712	823	15.6
Autriche	32	43	34.4	192	211	9.9
Grèce	5	8	60	9	48	433.3
Portugal	3	4	33.3	22	21	-4.5
<b>Pays tiers</b>	<b>6</b>	<b>10</b>	<b>66.7</b>	<b>23</b>	<b>37</b>	<b>60.9</b>
Suisse	1	5	400	8	8	0



Source : Douanes

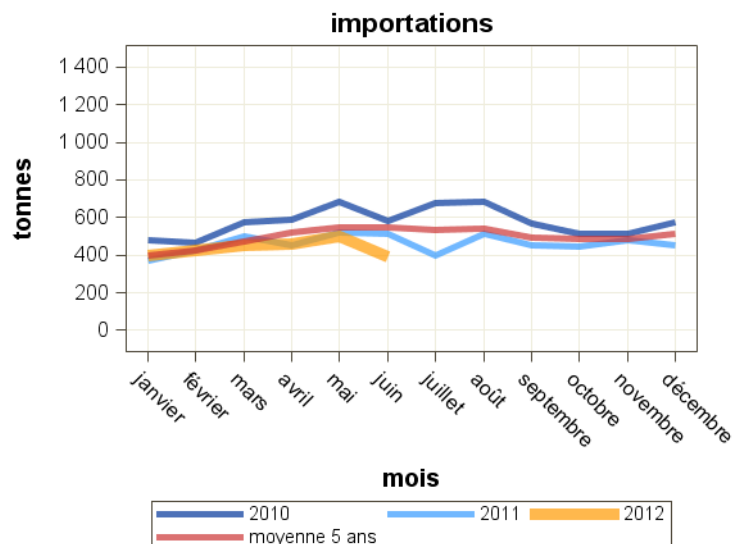
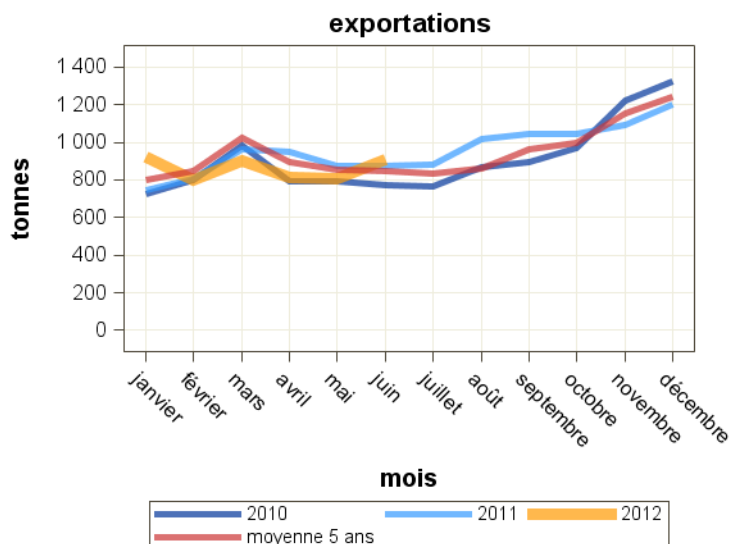


Total des exportations : Fromages à pâte persillée

Pays	juin 2011	juin 2012	Evolution (%)	Cumul 2011	Cumul 2012	Evolution (%)
<b>Total</b>	<b>875</b>	<b>911</b>	<b>4.1</b>	<b>5 212</b>	<b>5 155</b>	<b>-1.1</b>
<b>UE à 27</b>	<b>800</b>	<b>781</b>	<b>-2.4</b>	<b>4 703</b>	<b>4 508</b>	<b>-4.1</b>
Allemagne	310	252	-18.7	1 617	1 204	-25.5
Espagne	168	177	5.4	1 103	1 151	4.4
Royaume-Uni	94	110	17	597	606	1.5
UEBL	95	84	-11.6	592	643	8.6
Pays-Bas	44	43	-2.3	234	258	10.3
Suède	21	29	38.1	130	143	10
Danemark	11	24	118.2	90	122	35.6
Italie	14	19	35.7	89	101	13.5
<b>Pays tiers</b>	<b>75</b>	<b>130</b>	<b>73.3</b>	<b>509</b>	<b>647</b>	<b>27.1</b>
Etats-unis d'amérique	20	45	125	154	156	1.3
Russie	12	22	83.3	102	111	8.8

Total des importations : Fromages à pâte persillée

Pays	juin 2011	juin 2012	Evolution (%)	Cumul 2011	Cumul 2012	Evolution (%)
<b>Total</b>	<b>512</b>	<b>389</b>	<b>-24</b>	<b>2 784</b>	<b>2 622</b>	<b>-5.8</b>
<b>UE à 27</b>	<b>512</b>	<b>389</b>	<b>-24</b>	<b>2 784</b>	<b>2 622</b>	<b>-5.8</b>
Italie	434	309	-28.8	2 237	2 041	-8.8
Allemagne	53	48	-9.4	349	333	-4.6
UEBL	10	9	-10	86	46	-46.5
Danemark	7	7	0	37	37	0
Espagne	2	6	200	14	8	-42.9
Royaume-Uni	4	4	0	34	44	29.4
Autriche	0	3	0	0	3	0
Grèce	0	0	0	0	28	0
Irlande	0	0	0	0	4	0
<b>Pays tiers</b>	<b>0</b>	<b>0</b>	<b>0</b>	<b>0</b>	<b>0</b>	<b>0</b>

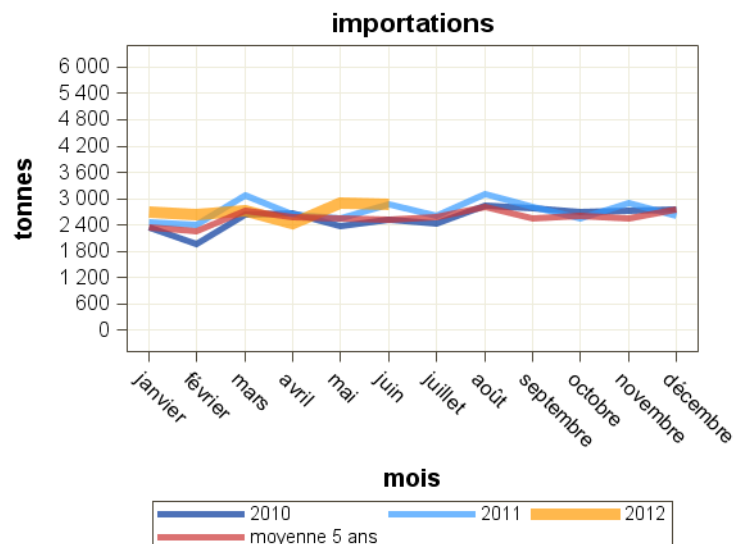
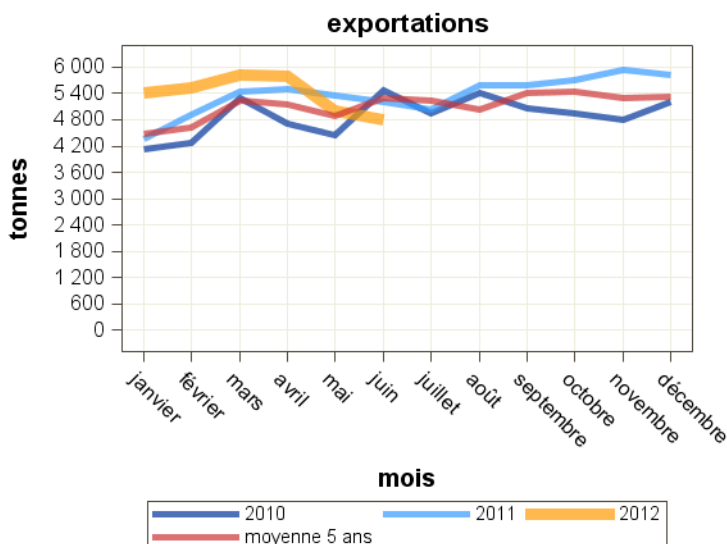


Total des exportations : Fromages fondus

Pays	juin 2011	juin 2012	Evolution (%)	Cumul 2011	Cumul 2012	Evolution (%)
<b>Total</b>	<b>5 213</b>	<b>4 806</b>	<b>-7.8</b>	<b>30 777</b>	<b>32 377</b>	<b>5.2</b>
<b>UE à 27</b>	<b>3 661</b>	<b>3 473</b>	<b>-5.1</b>	<b>21 800</b>	<b>22 440</b>	<b>2.9</b>
Espagne	927	943	1.7	5 405	6 114	13.1
UEBL	820	891	8.7	4 781	5 501	15.1
Royaume-Uni	700	569	-18.7	4 172	3 481	-16.6
Allemagne	502	301	-40	2 681	1 841	-31.3
Italie	207	196	-5.3	1 375	1 424	3.6
Autriche	110	95	-13.6	536	775	44.6
Suède	68	93	36.8	458	507	10.7
Portugal	70	71	1.4	584	665	13.9
<b>Pays tiers</b>	<b>1 552</b>	<b>1 334</b>	<b>-14</b>	<b>8 977</b>	<b>9 938</b>	<b>10.7</b>
Arabie saoudite	413	235	-43.1	1 488	1 390	-6.6
Japon	392	171	-56.4	3 163	2 517	-20.4
Koweït	61	113	85.2	190	620	226.3

Total des importations : Fromages fondus

Pays	juin 2011	juin 2012	Evolution (%)	Cumul 2011	Cumul 2012	Evolution (%)
<b>Total</b>	<b>2 869</b>	<b>2 872</b>	<b>0.1</b>	<b>16 027</b>	<b>16 301</b>	<b>1.7</b>
<b>UE à 27</b>	<b>2 869</b>	<b>2 872</b>	<b>0.1</b>	<b>16 026</b>	<b>16 298</b>	<b>1.7</b>
Allemagne	1 707	1 417	-17	9 583	9 044	-5.6
Royaume-Uni	595	908	52.6	3 231	3 460	7.1
Italie	15	116	673.3	115	645	460.9
Irlande	162	114	-29.6	856	613	-28.4
Autriche	125	110	-12	768	970	26.3
Pays-Bas	117	72	-38.5	516	441	-14.5
Pologne	40	51	27.5	234	413	76.5
Slovaquie	37	25	-32.4	178	191	7.3
UEBL	33	22	-33.3	196	226	15.3
Espagne	6	21	250	179	205	14.5
<b>Pays tiers</b>	<b>0</b>	<b>0</b>	<b>0</b>	<b>1</b>	<b>4</b>	<b>300</b>



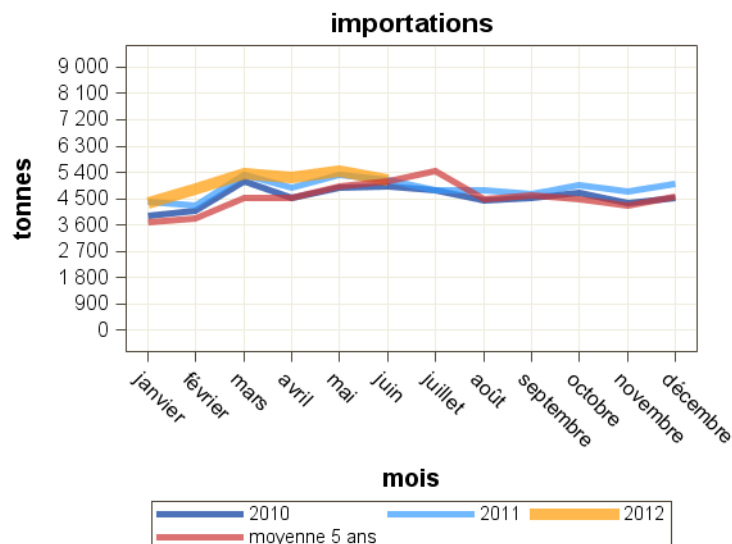
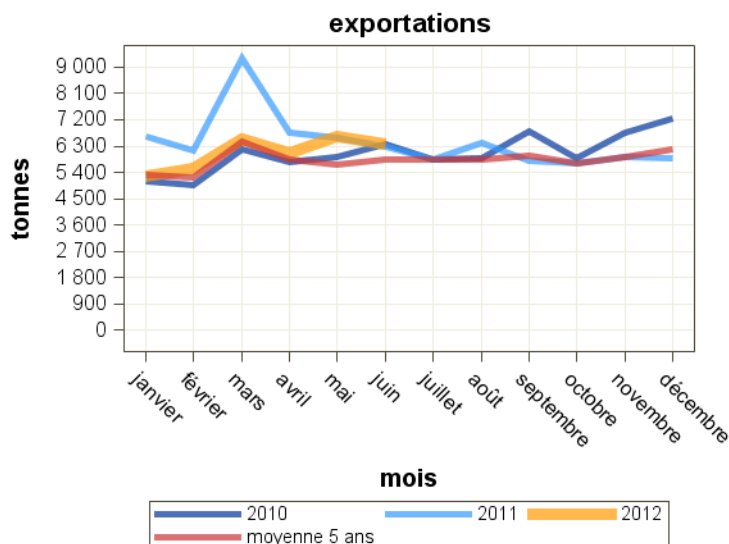
Source : Douanes

Total des exportations : Autres fromages

Pays	juin 2011	juin 2012	Evolution (%)	Cumul 2011	Cumul 2012	Evolution (%)
<b>Total</b>	<b>6 264</b>	<b>6 347</b>	<b>1.3</b>	<b>41 735</b>	<b>36 416</b>	<b>-12.7</b>
<b>UE à 27</b>	<b>4 563</b>	<b>4 002</b>	<b>-12.3</b>	<b>31 703</b>	<b>25 336</b>	<b>-20.1</b>
UEBL	1 294	1 279	-1.2	7 831	7 837	0.1
Allemagne	1 170	840	-28.2	6 966	6 202	-11
Espagne	956	779	-18.5	5 903	4 528	-23.3
Italie	502	318	-36.7	6 656	2 385	-64.2
Danemark	156	310	98.7	1 396	1 740	24.6
Pays-Bas	144	169	17.4	929	859	-7.5
Royaume-Uni	84	78	-7.1	383	416	8.6
<b>Pays tiers</b>	<b>1 702</b>	<b>2 345</b>	<b>37.8</b>	<b>10 032</b>	<b>11 081</b>	<b>10.5</b>
Etats-unis d'amérique	750	772	2.9	4 267	3 509	-17.8
Suisse	410	412	0.5	2 149	2 353	9.5
Japon	45	287	537.8	363	952	162.3
Arabie saoudite	48	112	133.3	234	255	9

Total des importations : Autres fromages

Pays	juin 2011	juin 2012	Evolution (%)	Cumul 2011	Cumul 2012	Evolution (%)
<b>Total</b>	<b>5 143</b>	<b>5 124</b>	<b>-0.4</b>	<b>29 297</b>	<b>30 334</b>	<b>3.5</b>
<b>UE à 27</b>	<b>5 118</b>	<b>5 121</b>	<b>0.1</b>	<b>29 215</b>	<b>30 024</b>	<b>2.8</b>
Italie	1 981	2 076	4.8	10 796	11 913	10.3
Pays-Bas	496	662	33.5	3 500	3 935	12.4
Allemagne	472	573	21.4	2 370	2 930	23.6
UEBL	554	546	-1.4	3 752	3 639	-3
Danemark	274	246	-10.2	1 437	1 357	-5.6
Irlande	97	240	147.4	727	996	37
Royaume-Uni	604	231	-61.8	2 809	1 488	-47
Grèce	203	220	8.4	1 027	908	-11.6
Espagne	42	93	121.4	175	488	178.9
<b>Pays tiers</b>	<b>25</b>	<b>3</b>	<b>-88</b>	<b>82</b>	<b>310</b>	<b>278</b>

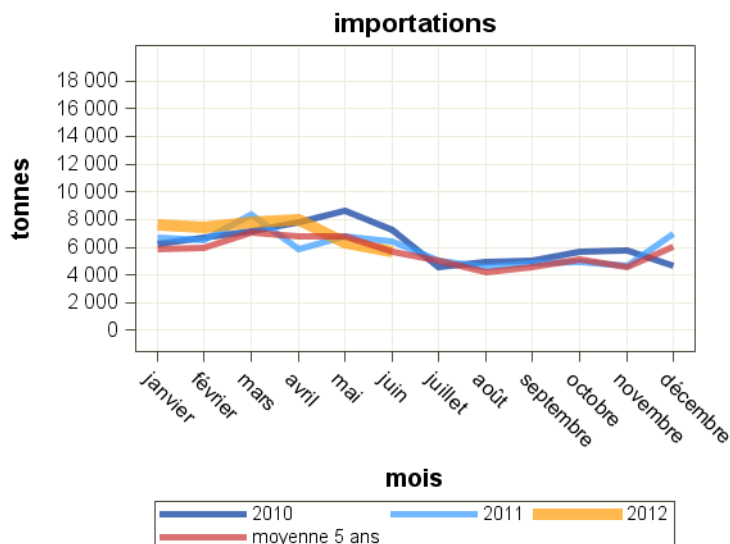
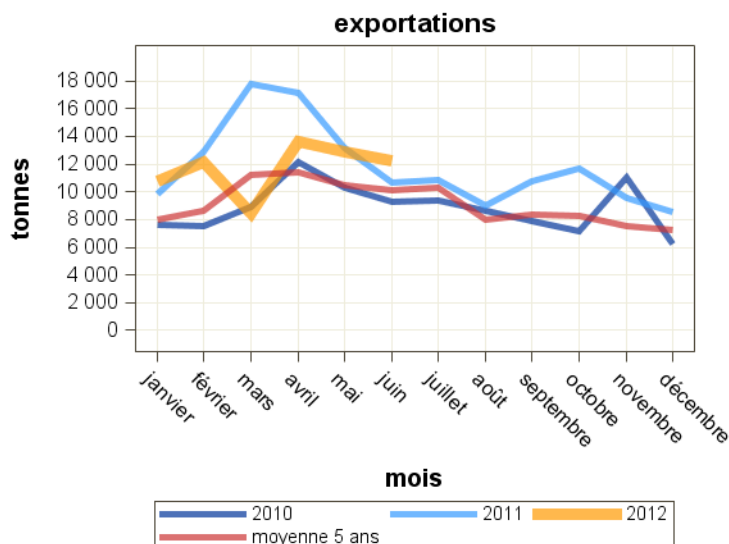


Total des exportations : Laits concentrés

Pays	juin 2011	juin 2012	Evolution (%)	Cumul 2011	Cumul 2012	Evolution (%)
<b>Total</b>	<b>10 686</b>	<b>12 237</b>	<b>14.5</b>	<b>81 483</b>	<b>70 075</b>	<b>-14</b>
<b>UE à 27</b>	<b>10 624</b>	<b>12 083</b>	<b>13.7</b>	<b>80 375</b>	<b>69 218</b>	<b>-13.9</b>
Italie	5 337	5 900	10.5	27 029	23 448	-13.2
Allemagne	1 754	2 947	68	20 076	20 047	-0.1
Pays-Bas	467	774	65.7	6 050	4 453	-26.4
Royaume-Uni	537	728	35.6	4 961	3 360	-32.3
Grèce	123	621	404.9	986	3 651	270.3
Pologne	0	520	0	48	2 027	4122.9
Espagne	2 322	364	-84.3	19 112	9 399	-50.8
UEBL	17	81	376.5	913	1 375	50.6
Roumanie	0	72	0	0	276	0
Bulgarie	25	49	96	188	625	232.4
Hongrie	3	0	0	500	365	-27
<b>Pays tiers</b>	<b>63</b>	<b>153</b>	<b>142.9</b>	<b>1 108</b>	<b>858</b>	<b>-22.6</b>
Turquie	0	50	0	7	50	614.3

Total des importations : Laits concentrés

Pays	juin 2011	juin 2012	Evolution (%)	Cumul 2011	Cumul 2012	Evolution (%)
<b>Total</b>	<b>6 446</b>	<b>5 717</b>	<b>-11.3</b>	<b>40 619</b>	<b>42 970</b>	<b>5.8</b>
<b>UE à 27</b>	<b>6 446</b>	<b>5 717</b>	<b>-11.3</b>	<b>40 619</b>	<b>42 970</b>	<b>5.8</b>
UEBL	3 574	3 586	0.3	27 113	30 792	13.6
Allemagne	1 241	772	-37.8	6 520	5 528	-15.2
République Tchèque	0	669	0	0	2 274	0
Pays-Bas	823	450	-45.3	3 188	2 883	-9.6
Espagne	133	198	48.9	1 217	1 233	1.3
Lituanie	0	15	0	0	16	0
Pologne	1	2	100	9	15	66.7
Italie	1	1	0	4	2	-50
Portugal	0	1	0	3	11	266.7
Irlande	8	0	0	8	12	50
<b>Pays tiers</b>	<b>0</b>	<b>0</b>	<b>0</b>	<b>0</b>	<b>0</b>	<b>0</b>

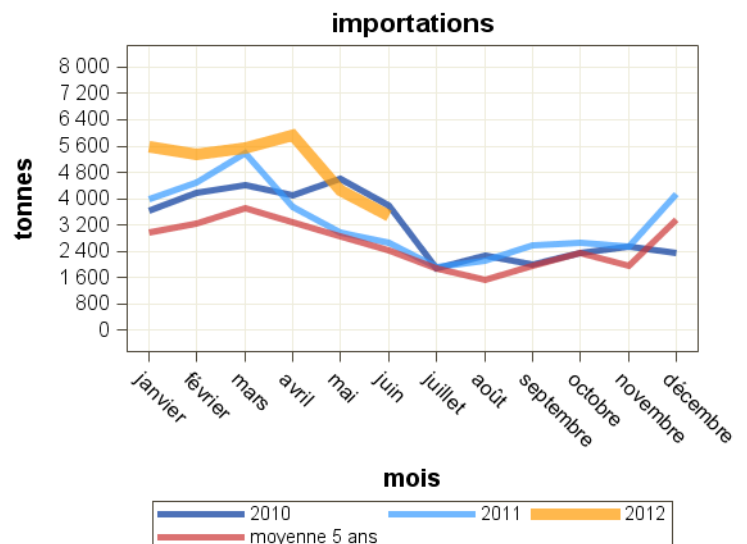
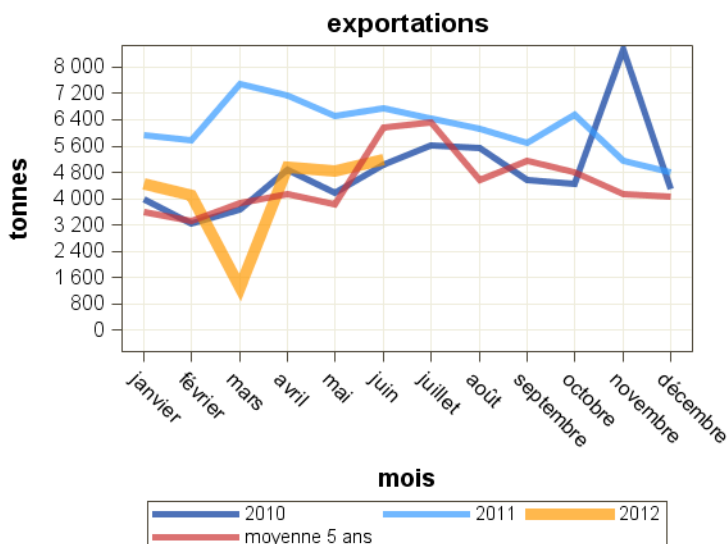


Total des exportations : Laits concentrés vrac

Pays	juin 2011	juin 2012	Evolution (%)	Cumul 2011	Cumul 2012	Evolution (%)
<b>Total</b>	<b>6 741</b>	<b>5 181</b>	<b>-23.1</b>	<b>39 591</b>	<b>24 811</b>	<b>-37.3</b>
<b>UE à 27</b>	<b>6 721</b>	<b>5 071</b>	<b>-24.5</b>	<b>39 326</b>	<b>24 213</b>	<b>-38.4</b>
Italie	5 174	5 051	-2.4	25 628	20 970	-18.2
Grèce	0	20	0	17	159	835.3
Allemagne	0	0	0	42	49	16.7
Espagne	1 546	0	-100	13 636	3 023	-77.8
UEBL	0	0	0	2	12	500
<b>Pays tiers</b>	<b>21</b>	<b>110</b>	<b>423.8</b>	<b>266</b>	<b>598</b>	<b>124.8</b>
Turquie	0	50	0	7	50	614.3
Sénégal	0	25	0	0	25	0
Malaysie	0	24	0	0	24	0
Suisse	0	9	0	0	40	0
Tunisie	0	1	0	0	9	0
Cuba	0	0	0	0	150	0
Hong-kong	0	0	0	0	0	0
Libye	0	0	0	0	100	0
Maurice	0	0	0	0	99	0
Taiwan	0	0	0	0	60	0

Total des importations : Laits concentrés vrac

Pays	juin 2011	juin 2012	Evolution (%)	Cumul 2011	Cumul 2012	Evolution (%)
<b>Total</b>	<b>2 670</b>	<b>3 468</b>	<b>29.9</b>	<b>23 319</b>	<b>30 086</b>	<b>29</b>
<b>UE à 27</b>	<b>2 670</b>	<b>3 468</b>	<b>29.9</b>	<b>23 319</b>	<b>30 086</b>	<b>29</b>
UEBL	2 456	2 692	9.6	21 763	26 306	20.9
République Tchèque	0	669	0	0	2 274	0
Pays-Bas	75	78	4	396	559	41.2
Allemagne	100	28	-72	1 073	939	-12.5
Espagne	0	2	0	0	5	0
Royaume-Uni	25	0	0	54	3	-94.4
<b>Pays tiers</b>	<b>0</b>	<b>0</b>	<b>0</b>	<b>0</b>	<b>0</b>	<b>0</b>



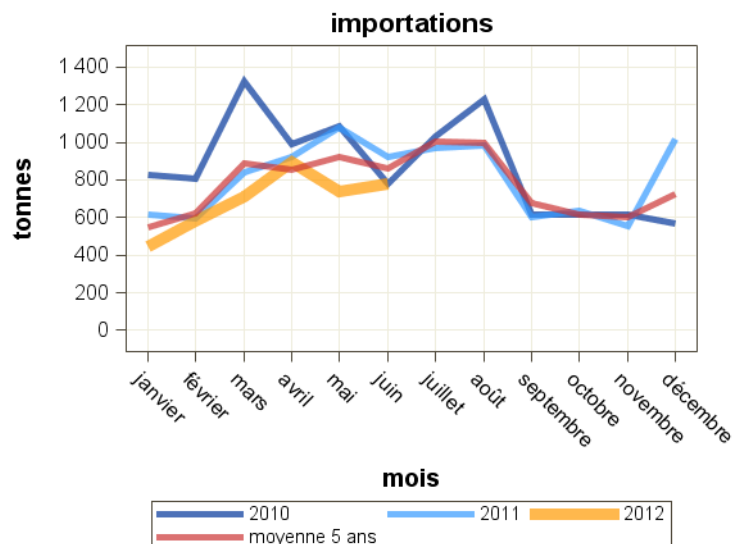
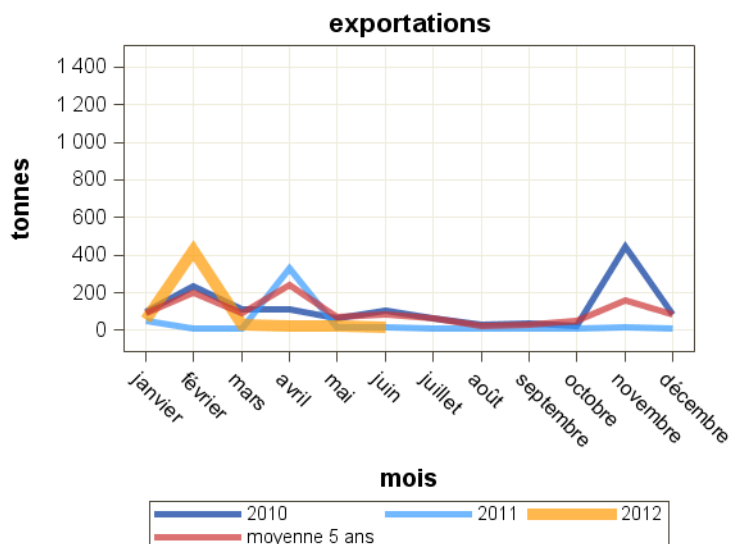
Source : Douanes

Total des exportations : Laits concentrés conditionnés

Pays	juin 2011	juin 2012	Evolution (%)	Cumul 2011	Cumul 2012	Evolution (%)
<b>Total</b>	<b>14</b>	<b>19</b>	<b>35.7</b>	<b>430</b>	<b>586</b>	<b>36.3</b>
<b>UE à 27</b>	<b>9</b>	<b>12</b>	<b>33.3</b>	<b>398</b>	<b>529</b>	<b>32.9</b>
UEBL	2	6	200	16	89	456.3
Chypre	2	4	100	5	9	80
Espagne	2	1	-50	136	420	208.8
Suède	0	1	0	6	3	-50
Allemagne	0	0	0	55	2	-96.4
Finlande	0	0	0	5	4	-20
<b>Pays tiers</b>	<b>5</b>	<b>7</b>	<b>40</b>	<b>32</b>	<b>57</b>	<b>78.1</b>
Philippines	1	2	100	5	15	200
Emirats arabes unis	0	1	0	4	7	75
Liban	1	1	0	2	2	0
Polynésie française	0	1	0	2	3	50
Sénégal	0	1	0	0	1	0
Algérie	0	0	0	0	9	0

Total des importations : Laits concentrés conditionnés

Pays	juin 2011	juin 2012	Evolution (%)	Cumul 2011	Cumul 2012	Evolution (%)
<b>Total</b>	<b>920</b>	<b>777</b>	<b>-15.5</b>	<b>4 968</b>	<b>4 151</b>	<b>-16.4</b>
<b>UE à 27</b>	<b>920</b>	<b>777</b>	<b>-15.5</b>	<b>4 968</b>	<b>4 151</b>	<b>-16.4</b>
UEBL	846	739	-12.6	4 293	4 018	-6.4
Pays-Bas	33	37	12.1	295	119	-59.7
Portugal	0	1	0	3	11	266.7
Allemagne	15	0	0	306	1	-99.7
Royaume-Uni	26	0	-100	48	2	-95.8
<b>Pays tiers</b>	<b>0</b>	<b>0</b>	<b>0</b>	<b>0</b>	<b>0</b>	<b>0</b>



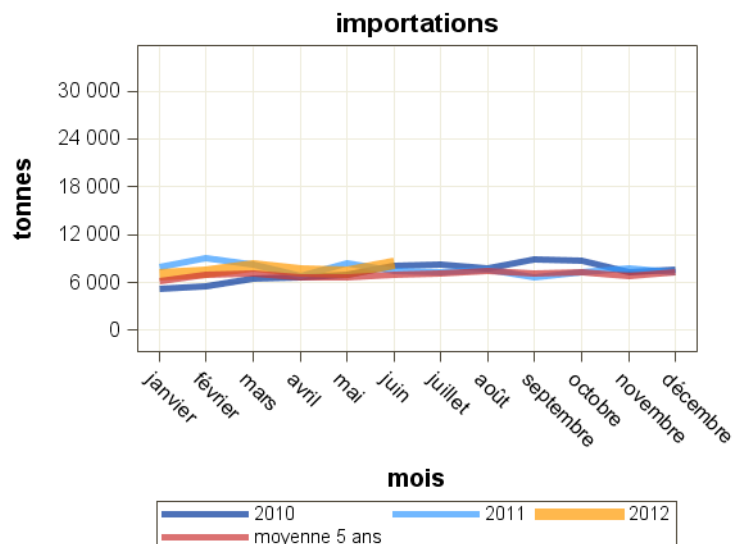
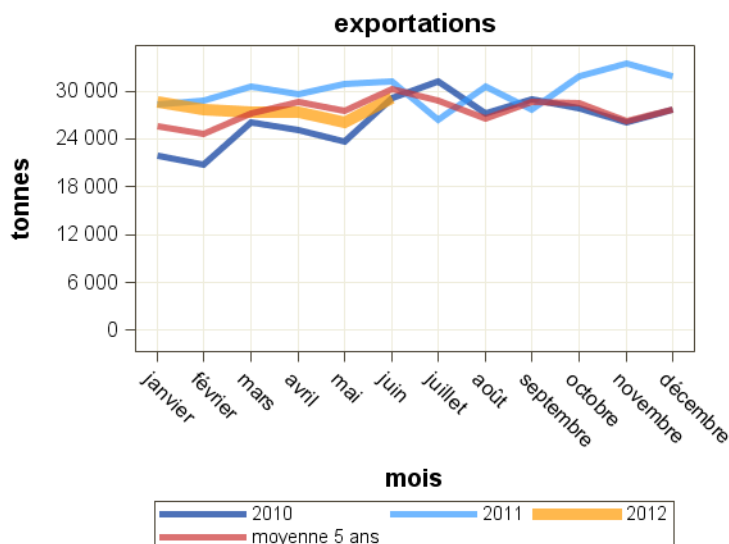
Source : Douanes

Total des exportations : Lactosérum en poudre

Pays	juin 2011	juin 2012	Evolution (%)	Cumul 2011	Cumul 2012	Evolution (%)
<b>Total</b>	<b>31 295</b>	<b>29 097</b>	<b>-7</b>	<b>179 351</b>	<b>166 103</b>	<b>-7.4</b>
<b>UE à 27</b>	<b>18 053</b>	<b>14 603</b>	<b>-19.1</b>	<b>102 477</b>	<b>88 545</b>	<b>-13.6</b>
Pays-Bas	8 177	6 372	-22.1	48 513	37 256	-23.2
UEBL	2 660	2 575	-3.2	14 270	15 139	6.1
Allemagne	1 941	1 436	-26	10 404	10 739	3.2
Espagne	1 451	1 247	-14.1	8 967	7 790	-13.1
Italie	2 013	1 242	-38.3	12 000	9 067	-24.4
<b>Pays tiers</b>	<b>13 242</b>	<b>14 494</b>	<b>9.5</b>	<b>76 874</b>	<b>77 558</b>	<b>0.9</b>
Indonésie	1 674	2 821	68.5	10 944	10 849	-0.9
Chine (république populaire)	3 506	2 476	-29.4	15 838	18 039	13.9
Malaysie	1 182	1 650	39.6	6 085	7 734	27.1
Arabie saoudite	72	1 143	1487.5	566	1 873	230.9
Egypte	478	811	69.7	3 723	3 054	-18
Thaïlande	1 356	663	-51.1	6 065	5 193	-14.4

Total des importations : Lactosérum en poudre

Pays	juin 2011	juin 2012	Evolution (%)	Cumul 2011	Cumul 2012	Evolution (%)
<b>Total</b>	<b>7 398</b>	<b>8 405</b>	<b>13.6</b>	<b>47 697</b>	<b>45 653</b>	<b>-4.3</b>
<b>UE à 27</b>	<b>7 378</b>	<b>8 401</b>	<b>13.9</b>	<b>47 480</b>	<b>45 583</b>	<b>-4</b>
Espagne	1 715	2 592	51.1	13 531	13 266	-2
Allemagne	1 744	1 331	-23.7	10 157	8 887	-12.5
Italie	905	1 261	39.3	6 904	8 868	28.4
Lituanie	70	824	1077.1	848	1 930	127.6
Irlande	468	819	75	4 023	2 601	-35.3
Pays-Bas	995	806	-19	6 209	4 538	-26.9
Royaume-Uni	502	262	-47.8	2 656	2 252	-15.2
Pologne	144	227	57.6	601	1 453	141.8
Danemark	84	127	51.2	554	751	35.6
Autriche	24	76	216.7	283	179	-36.7
UEBL	100	49	-51	301	444	47.5
<b>Pays tiers</b>	<b>20</b>	<b>4</b>	<b>-80</b>	<b>217</b>	<b>70</b>	<b>-67.7</b>



Source : Douanes

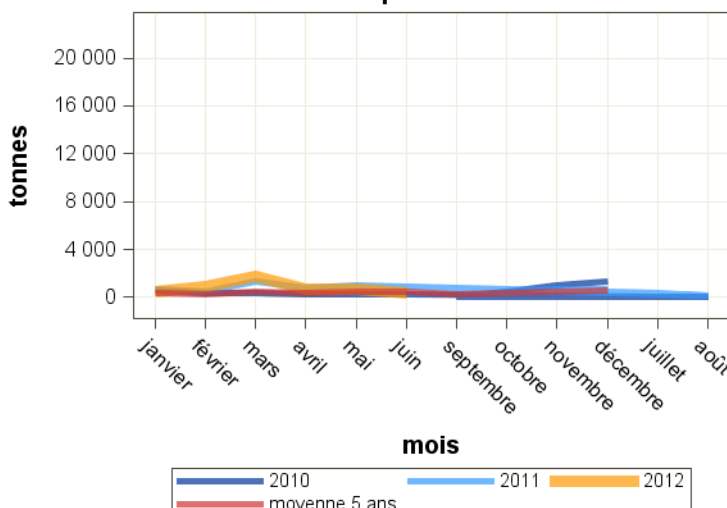
Total des exportations : Lactosérum liquide

Pays	juin 2011	juin 2012	Evolution (%)	Cumul 2011	Cumul 2012	Evolution (%)
<b>Total</b>	<b>946</b>	<b>315</b>	<b>-66.7</b>	<b>5 181</b>	<b>4 872</b>	<b>-6</b>
<b>UE à 27</b>	<b>922</b>	<b>310</b>	<b>-66.4</b>	<b>5 137</b>	<b>4 866</b>	<b>-5.3</b>
UEBL	96	119	24	348	1 005	188.8
Allemagne	224	85	-62.1	2 680	1 330	-50.4
Espagne	465	78	-83.2	1 909	791	-58.6
Pays-Bas	0	24	0	14	215	1435.7
Portugal	0	4	0	14	14	0
République Tchèque	0	0	0	0	124	0
Italie	73	0	0	79	1 388	1657
<b>Pays tiers</b>	<b>24</b>	<b>6</b>	<b>-75</b>	<b>44</b>	<b>6</b>	<b>-86.4</b>
Suisse	0	6	0	0	6	0
Malaysia	0	0	0	0	0	0

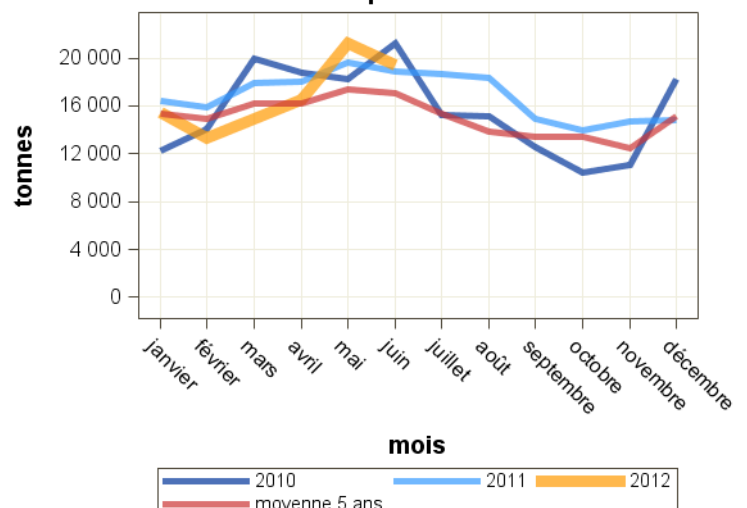
Total des importations : Lactosérum liquide

Pays	juin 2011	juin 2012	Evolution (%)	Cumul 2011	Cumul 2012	Evolution (%)
<b>Total</b>	<b>18 871</b>	<b>19 418</b>	<b>2.9</b>	<b>106 752</b>	<b>100 922</b>	<b>-5.5</b>
<b>UE à 27</b>	<b>15 250</b>	<b>15 584</b>	<b>2.2</b>	<b>86 053</b>	<b>81 400</b>	<b>-5.4</b>
Italie	6 936	9 460	36.4	35 698	48 793	36.7
Allemagne	3 966	4 284	8	22 034	20 849	-5.4
UEBL	2 169	916	-57.8	13 593	7 263	-46.6
Royaume-Uni	435	736	69.2	2 868	2 572	-10.3
Espagne	277	187	-32.5	1 742	1 836	5.4
République Tchèque	0	0	0	0	85	0
Danemark	0	0	0	2	1	-50
Pays-Bas	1 468	0	0	10 107	1	-100
<b>Pays tiers</b>	<b>3 621</b>	<b>3 834</b>	<b>5.9</b>	<b>20 699</b>	<b>19 522</b>	<b>-5.7</b>
Suisse	3 621	3 834	5.9	20 699	19 522	-5.7

exportations



importations



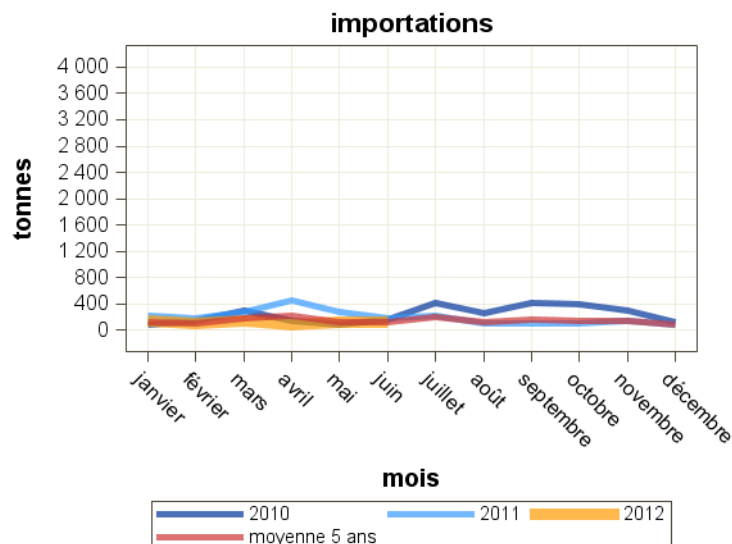
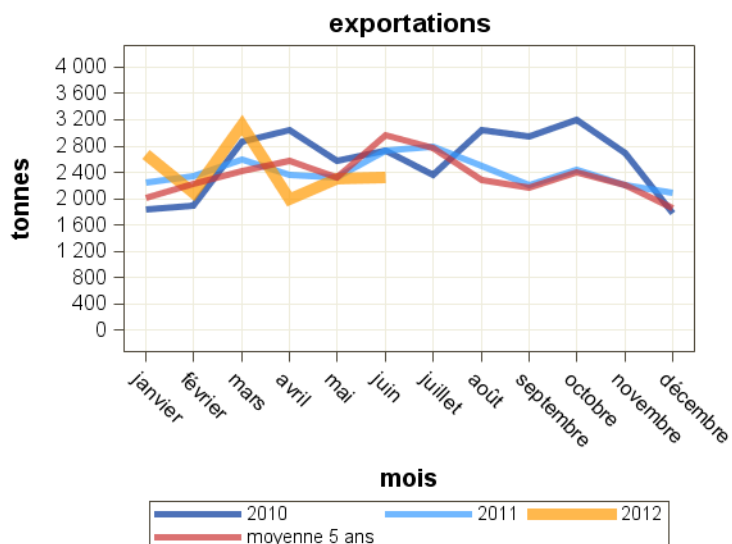


Total des exportations : Composants naturels du lait

Pays	juin 2011	juin 2012	Evolution (%)	Cumul 2011	Cumul 2012	Evolution (%)
<b>Total</b>	<b>2 732</b>	<b>2 331</b>	<b>-14.7</b>	<b>14 595</b>	<b>14 522</b>	<b>-0.5</b>
<b>UE à 27</b>	<b>2 488</b>	<b>1 974</b>	<b>-20.7</b>	<b>12 075</b>	<b>10 745</b>	<b>-11</b>
Espagne	1 002	809	-19.3	3 787	4 513	19.2
Italie	445	413	-7.2	2 086	1 853	-11.2
Allemagne	276	294	6.5	1 731	971	-43.9
UEBL	374	220	-41.2	1 618	1 458	-9.9
Pays-Bas	62	51	-17.7	943	665	-29.5
Royaume-Uni	0	42	0	18	225	1150
Pologne	95	38	-60	648	259	-60
<b>Pays tiers</b>	<b>244</b>	<b>357</b>	<b>46.3</b>	<b>2 520</b>	<b>3 777</b>	<b>49.9</b>
Chine (république populaire)	20	160	700	20	1 005	4925
Pakistan	0	72	0	311	1 248	301.3
Corée du sud	0	43	0	0	229	0

Total des importations : Composants naturels du lait

Pays	juin 2011	juin 2012	Evolution (%)	Cumul 2011	Cumul 2012	Evolution (%)
<b>Total</b>	<b>192</b>	<b>122</b>	<b>-36.5</b>	<b>1 611</b>	<b>706</b>	<b>-56.2</b>
<b>UE à 27</b>	<b>192</b>	<b>122</b>	<b>-36.5</b>	<b>1 539</b>	<b>705</b>	<b>-54.2</b>
Irlande	121	28	-76.9	544	130	-76.1
UEBL	1	28	2700	90	139	54.4
République Tchèque	0	24	0	0	24	0
Pays-Bas	29	22	-24.1	488	121	-75.2
Allemagne	15	11	-26.7	213	90	-57.7
Royaume-Uni	9	7	-22.2	85	60	-29.4
Italie	1	2	100	18	11	-38.9
Danemark	2	0	0	25	44	76
Espagne	0	0	0	27	45	66.7
<b>Pays tiers</b>	<b>0</b>	<b>0</b>	<b>0</b>	<b>73</b>	<b>1</b>	<b>-98.6</b>

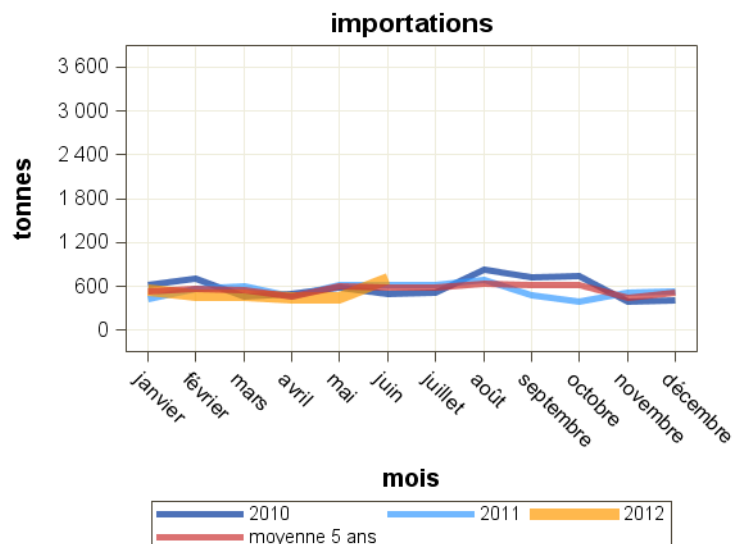
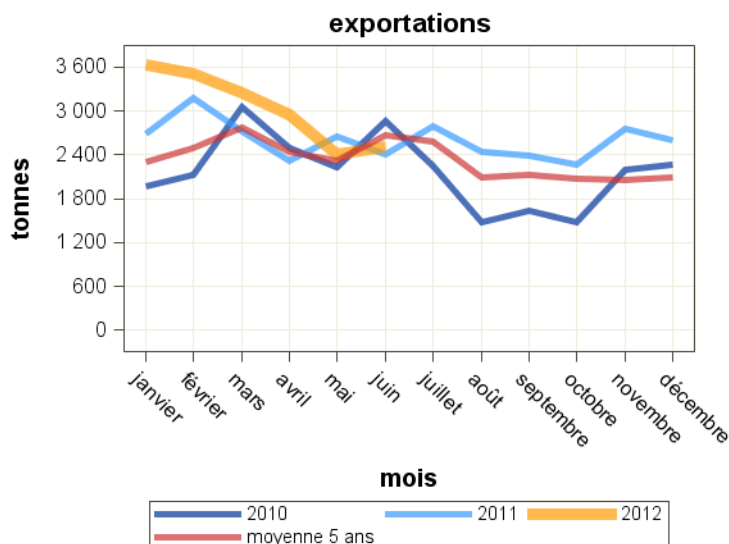


Total des exportations : Caséines et caséinates

Pays	juin 2011	juin 2012	Evolution (%)	Cumul 2011	Cumul 2012	Evolution (%)
<b>Total</b>	<b>2 407</b>	<b>2 519</b>	<b>4.7</b>	<b>15 961</b>	<b>18 269</b>	<b>14.5</b>
<b>UE à 27</b>	<b>1 187</b>	<b>1 542</b>	<b>29.9</b>	<b>8 653</b>	<b>9 803</b>	<b>13.3</b>
Italie	387	373	-3.6	2 503	2 635	5.3
Espagne	286	290	1.4	1 657	1 716	3.6
Allemagne	92	269	192.4	1 574	1 951	24
UEBL	80	265	231.3	908	839	-7.6
Pays-Bas	73	91	24.7	601	665	10.6
Pologne	91	40	-56	374	640	71.1
<b>Pays tiers</b>	<b>1 219</b>	<b>977</b>	<b>-19.9</b>	<b>7 308</b>	<b>8 466</b>	<b>15.8</b>
Afrique du sud	25	140	460	381	533	39.9
Arabie saoudite	210	130	-38.1	482	801	66.2
Tunisie	227	124	-45.4	607	972	60.1
Etats-unis d'amérique	140	121	-13.6	877	1 208	37.7
Mexique	67	72	7.5	508	820	61.4

Total des importations : Caséines et caséinates

Pays	juin 2011	juin 2012	Evolution (%)	Cumul 2011	Cumul 2012	Evolution (%)
<b>Total</b>	<b>626</b>	<b>704</b>	<b>12.5</b>	<b>3 292</b>	<b>3 114</b>	<b>-5.4</b>
<b>UE à 27</b>	<b>551</b>	<b>610</b>	<b>10.7</b>	<b>2 982</b>	<b>2 653</b>	<b>-11</b>
Irlande	70	192	174.3	509	577	13.4
Pays-Bas	197	183	-7.1	1 050	843	-19.7
Allemagne	124	98	-21	676	522	-22.8
Danemark	49	55	12.2	270	276	2.2
Espagne	13	22	69.2	44	48	9.1
Royaume-Uni	0	20	0	19	23	21.1
Pologne	15	15	0	106	157	48.1
UEBL	54	6	-88.9	191	79	-58.6
<b>Pays tiers</b>	<b>75</b>	<b>94</b>	<b>25.3</b>	<b>311</b>	<b>461</b>	<b>48.2</b>
Ukraine	30	50	66.7	56	59	5.4
Chine (république populaire)	15	23	53.3	77	117	51.9
Nouvelle-Zélande	1	16	1500	21	165	685.7
Bélarus	29	4	-86.2	112	81	-27.7



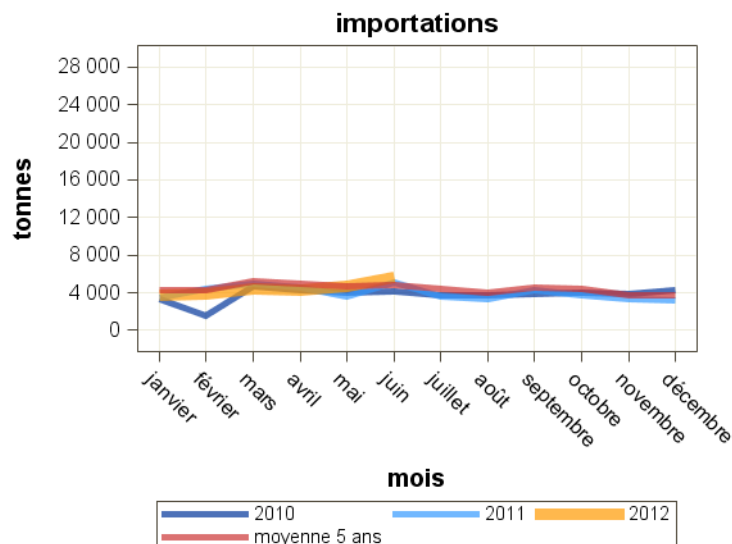
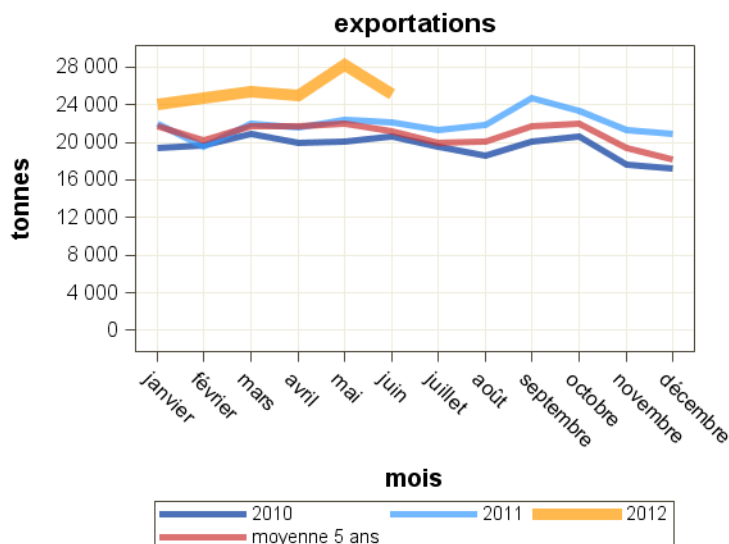
Source : Douanes

Total des exportations : Yoghourts

Pays	juin 2011	juin 2012	Evolution (%)	Cumul 2011	Cumul 2012	Evolution (%)
<b>Total</b>	<b>22 060</b>	<b>25 125</b>	<b>13.9</b>	<b>129 567</b>	<b>152 446</b>	<b>17.7</b>
<b>UE à 27</b>	<b>21 829</b>	<b>24 891</b>	<b>14</b>	<b>127 717</b>	<b>150 958</b>	<b>18.2</b>
Espagne	9 977	10 942	9.7	57 525	68 206	18.6
Royaume-Uni	4 451	5 412	21.6	26 783	32 641	21.9
UEBL	3 442	3 786	10	21 053	23 977	13.9
Portugal	2 015	2 506	24.4	12 475	13 600	9
Italie	668	721	7.9	4 270	4 519	5.8
Pays-Bas	223	429	92.4	1 487	2 476	66.5
Suède	387	351	-9.3	1 263	1 941	53.7
Irlande	165	295	78.8	1 233	1 299	5.4
Allemagne	181	178	-1.7	907	887	-2.2
République Tchèque	267	175	-34.5	462	918	98.7
<b>Pays tiers</b>	<b>232</b>	<b>235</b>	<b>1.3</b>	<b>1 850</b>	<b>1 488</b>	<b>-19.6</b>

Total des importations : Yoghourts

Pays	juin 2011	juin 2012	Evolution (%)	Cumul 2011	Cumul 2012	Evolution (%)
<b>Total</b>	<b>5 104</b>	<b>5 678</b>	<b>11.2</b>	<b>26 064</b>	<b>26 891</b>	<b>3.2</b>
<b>UE à 27</b>	<b>4 992</b>	<b>5 565</b>	<b>11.5</b>	<b>25 336</b>	<b>26 140</b>	<b>3.2</b>
Allemagne	3 995	3 101	-22.4	18 361	19 499	6.2
Espagne	448	1 704	280.4	3 722	3 439	-7.6
UEBL	339	455	34.2	1 972	1 753	-11.1
Slovaquie	51	138	170.6	347	496	42.9
Autriche	50	49	-2	427	340	-20.4
Grèce	21	37	76.2	45	182	304.4
Danemark	33	35	6.1	192	164	-14.6
Irlande	6	16	166.7	27	80	196.3
Pays-Bas	15	15	0	93	108	16.1
<b>Pays tiers</b>	<b>113</b>	<b>113</b>	<b>0</b>	<b>728</b>	<b>751</b>	<b>3.2</b>
Suisse	111	110	-0.9	707	742	5

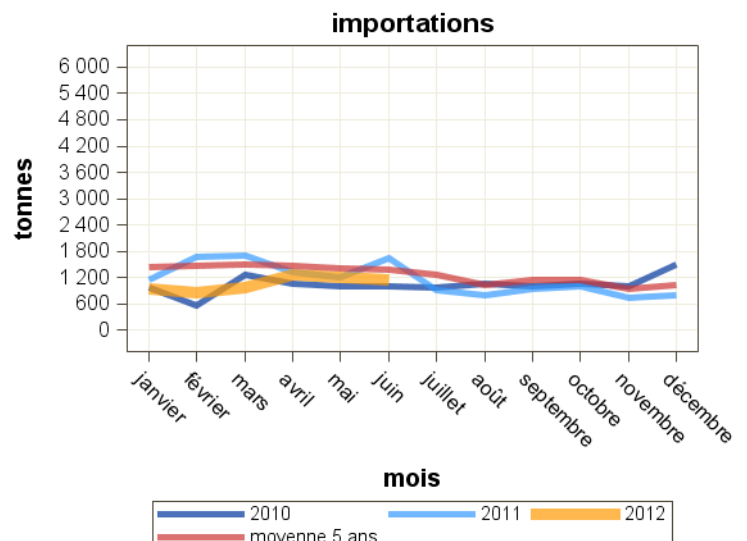
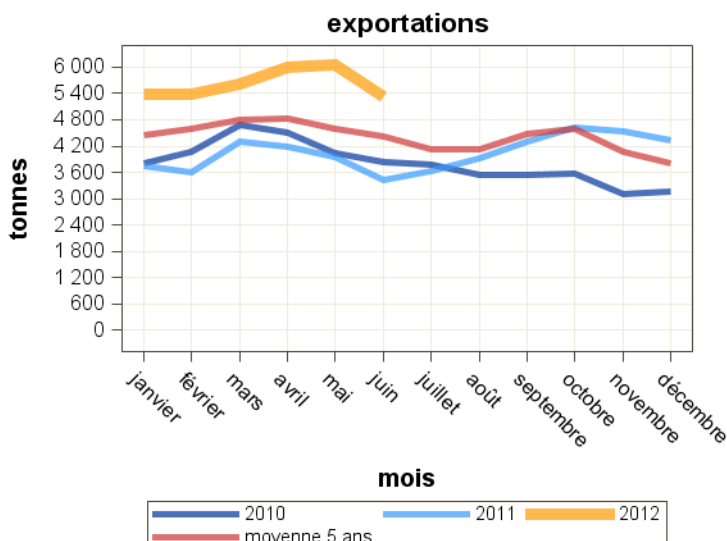


Total des exportations : Yoghourts naturels

Pays	juin 2011	juin 2012	Evolution (%)	Cumul 2011	Cumul 2012	Evolution (%)
<b>Total</b>	<b>3 442</b>	<b>5 320</b>	<b>54.6</b>	<b>23 238</b>	<b>33 743</b>	<b>45.2</b>
<b>UE à 27</b>	<b>3 399</b>	<b>5 297</b>	<b>55.8</b>	<b>22 890</b>	<b>33 537</b>	<b>46.5</b>
UEBL	1 767	2 089	18.2	11 019	13 749	24.8
Espagne	851	1 815	113.3	7 136	11 713	64.1
Royaume-Uni	385	617	60.3	2 157	4 104	90.3
Portugal	200	314	57	1 430	1 837	28.5
Pays-Bas	88	196	122.7	533	971	82.2
Allemagne	47	143	204.3	230	562	144.3
Italie	37	58	56.8	267	373	39.7
Finlande	0	26	0	0	48	0
Suède	1	14	1300	4	25	525
Hongrie	6	4	-33.3	36	87	141.7
<b>Pays tiers</b>	<b>43</b>	<b>23</b>	<b>-46.5</b>	<b>348</b>	<b>206</b>	<b>-40.8</b>
Russie	38	13	-65.8	317	150	-52.7

Total des importations : Yoghourts naturels

Pays	juin 2011	juin 2012	Evolution (%)	Cumul 2011	Cumul 2012	Evolution (%)
<b>Total</b>	<b>1 641</b>	<b>1 140</b>	<b>-30.5</b>	<b>8 710</b>	<b>6 384</b>	<b>-26.7</b>
<b>UE à 27</b>	<b>1 640</b>	<b>1 139</b>	<b>-30.5</b>	<b>8 705</b>	<b>6 379</b>	<b>-26.7</b>
Allemagne	1 237	735	-40.6	5 562	4 432	-20.3
UEBL	8	200	2400	60	409	581.7
Espagne	323	126	-61	2 724	1 111	-59.2
Grèce	21	37	76.2	44	182	313.6
Danemark	33	35	6.1	192	164	-14.6
Pays-Bas	7	5	-28.6	41	37	-9.8
Autriche	0	0	0	0	15	0
Italie	11	0	0	64	17	-73.4
<b>Pays tiers</b>	<b>1</b>	<b>1</b>	<b>0</b>	<b>5</b>	<b>5</b>	<b>0</b>
Suisse	1	1	0	5	5	0
Mexique	0	0	0	0	0	0



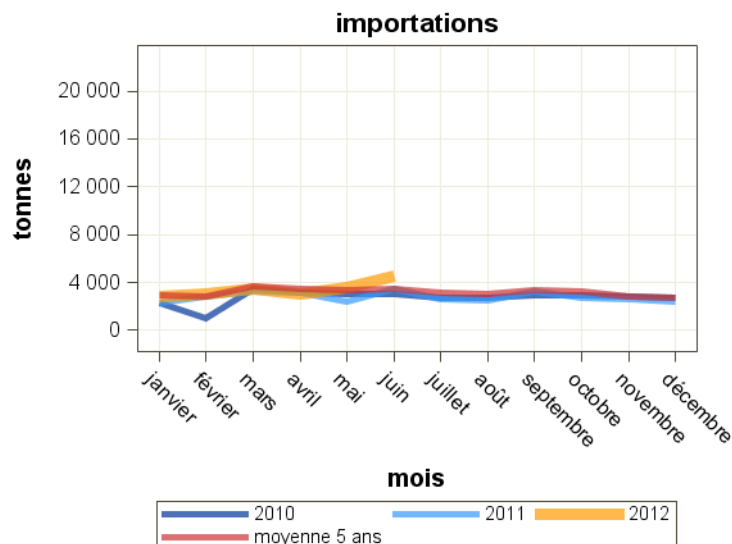
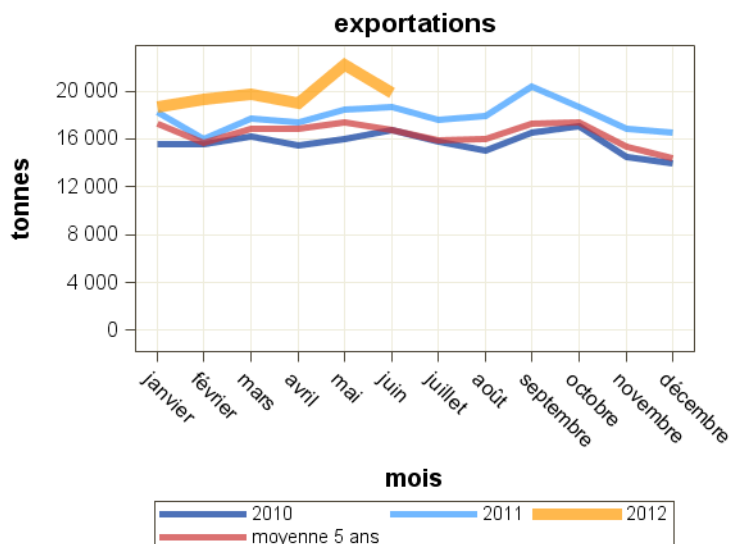
Source : Douanes

Total des exportations : Yoghourts aromatisés

Pays	juin 2011	juin 2012	Evolution (%)	Cumul 2011	Cumul 2012	Evolution (%)
<b>Total</b>	<b>18 619</b>	<b>19 806</b>	<b>6.4</b>	<b>106 329</b>	<b>118 702</b>	<b>11.6</b>
<b>UE à 27</b>	<b>18 430</b>	<b>19 594</b>	<b>6.3</b>	<b>104 827</b>	<b>117 421</b>	<b>12</b>
Espagne	9 126	9 127	0	50 389	56 493	12.1
Royaume-Uni	4 066	4 796	18	24 626	28 537	15.9
Portugal	1 815	2 193	20.8	11 045	11 764	6.5
UEBL	1 675	1 697	1.3	10 034	10 229	1.9
Italie	631	662	4.9	4 003	4 146	3.6
Suède	386	337	-12.7	1 259	1 916	52.2
Irlande	165	294	78.2	1 230	1 295	5.3
Pays-Bas	135	233	72.6	954	1 505	57.8
République Tchèque	266	174	-34.6	458	914	99.6
<b>Pays tiers</b>	<b>189</b>	<b>212</b>	<b>12.2</b>	<b>1 502</b>	<b>1 282</b>	<b>-14.6</b>
Russie	100	71	-29	840	502	-40.2

Total des importations : Yoghourts aromatisés

Pays	juin 2011	juin 2012	Evolution (%)	Cumul 2011	Cumul 2012	Evolution (%)
<b>Total</b>	<b>3 463</b>	<b>4 538</b>	<b>31</b>	<b>17 354</b>	<b>20 507</b>	<b>18.2</b>
<b>UE à 27</b>	<b>3 351</b>	<b>4 426</b>	<b>32.1</b>	<b>16 631</b>	<b>19 761</b>	<b>18.8</b>
Allemagne	2 758	2 366	-14.2	12 799	15 067	17.7
Espagne	124	1 578	1172.6	998	2 328	133.3
UEBL	331	256	-22.7	1 912	1 344	-29.7
Slovaquie	51	138	170.6	347	496	42.9
Autriche	50	49	-2	427	325	-23.9
Irlande	6	16	166.7	27	80	196.3
Pays-Bas	8	9	12.5	52	71	36.5
Royaume-Uni	1	7	600	6	24	300
Italie	22	0	0	39	18	-53.8
<b>Pays tiers</b>	<b>112</b>	<b>112</b>	<b>0</b>	<b>724</b>	<b>746</b>	<b>3</b>
Suisse	111	109	-1.8	702	737	5



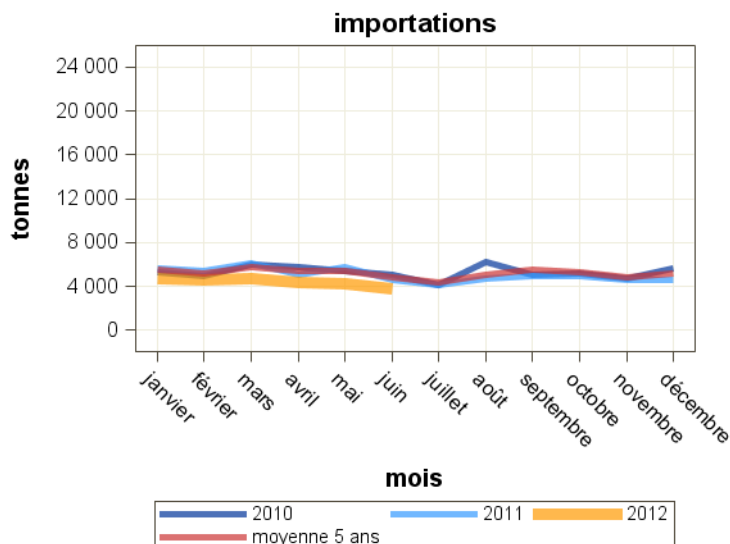
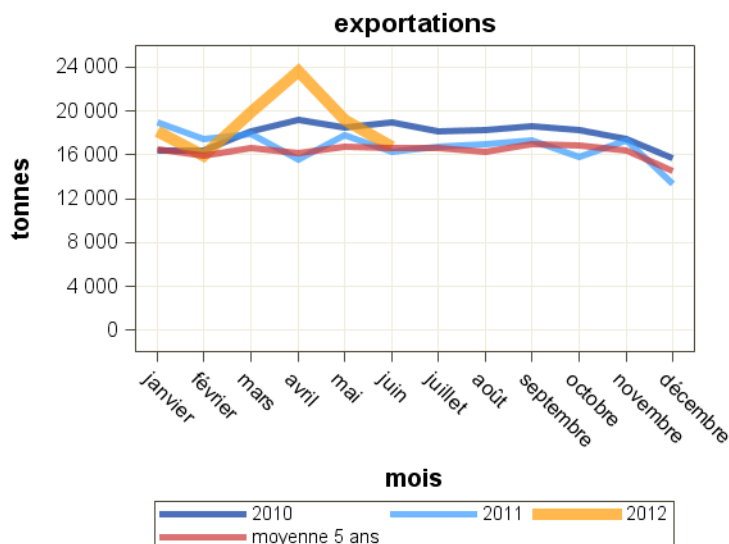
Source : Douanes

Total des exportations : Autres laits fermentés

Pays	juin 2011	juin 2012	Evolution (%)	Cumul 2011	Cumul 2012	Evolution (%)
<b>Total</b>	<b>16 258</b>	<b>16 698</b>	<b>2.7</b>	<b>103 947</b>	<b>113 553</b>	<b>9.2</b>
<b>UE à 27</b>	<b>15 916</b>	<b>16 311</b>	<b>2.5</b>	<b>100 737</b>	<b>110 211</b>	<b>9.4</b>
Royaume-Uni	8 412	8 394	-0.2	55 060	53 577	-2.7
Espagne	1 590	2 005	26.1	9 422	12 642	34.2
Pays-Bas	1 265	1 730	36.8	7 489	12 752	70.3
UEBL	1 803	1 538	-14.7	11 777	13 309	13
Italie	908	865	-4.7	4 925	5 089	3.3
Allemagne	769	602	-21.7	5 559	4 319	-22.3
Irlande	594	561	-5.6	2 856	5 188	81.7
Portugal	250	278	11.2	1 613	1 485	-7.9
Pologne	41	108	163.4	321	270	-15.9
<b>Pays tiers</b>	<b>343</b>	<b>387</b>	<b>12.8</b>	<b>3 209</b>	<b>3 342</b>	<b>4.1</b>
Suisse	43	190	341.9	403	1 881	366.7
Maroc	138	71	-48.6	623	605	-2.9

Total des importations : Autres laits fermentés

Pays	juin 2011	juin 2012	Evolution (%)	Cumul 2011	Cumul 2012	Evolution (%)
<b>Total</b>	<b>4 574</b>	<b>3 787</b>	<b>-17.2</b>	<b>32 730</b>	<b>26 444</b>	<b>-19.2</b>
<b>UE à 27</b>	<b>4 574</b>	<b>3 760</b>	<b>-17.8</b>	<b>31 970</b>	<b>24 572</b>	<b>-23.1</b>
UEBL	3 472	2 685	-22.7	24 908	18 473	-25.8
Allemagne	529	540	2.1	3 276	3 449	5.3
Espagne	340	420	23.5	2 224	2 202	-1
Royaume-Uni	152	44	-71.1	1 027	74	-92.8
Irlande	0	24	0	47	50	6.4
Pologne	0	22	0	0	64	0
Portugal	4	16	300	75	97	29.3
Pays-Bas	74	6	-91.9	226	110	-51.3
Italie	0	4	0	4	23	475
<b>Pays tiers</b>	<b>0</b>	<b>27</b>	<b>0</b>	<b>760</b>	<b>1 872</b>	<b>146.3</b>
Suisse	0	26	0	759	1 863	145.5



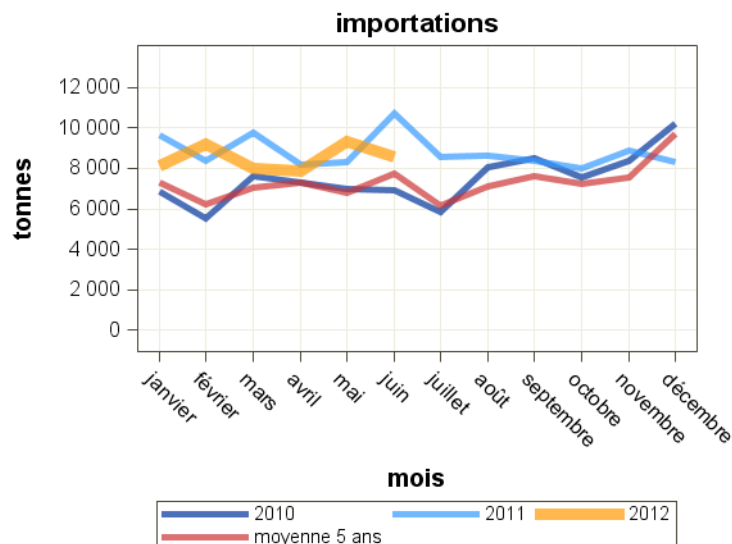
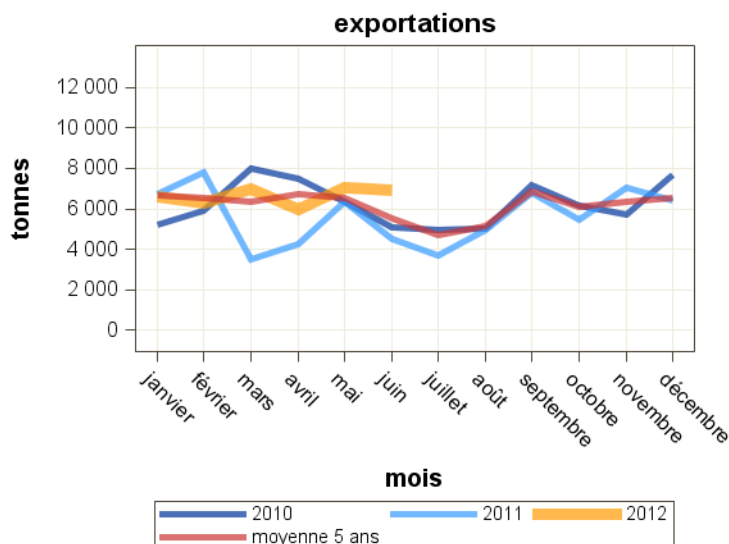
Source : Douanes

Total des exportations : Aliments pour veaux

Pays	juin 2011	juin 2012	Evolution (%)	Cumul 2011	Cumul 2012	Evolution (%)
<b>Total</b>	<b>4 486</b>	<b>6 945</b>	<b>54.8</b>	<b>33 154</b>	<b>39 857</b>	<b>20.2</b>
<b>UE à 27</b>	<b>4 027</b>	<b>6 110</b>	<b>51.7</b>	<b>29 483</b>	<b>35 335</b>	<b>19.8</b>
Italie	2 500	3 866	54.6	18 996	20 217	6.4
Espagne	781	927	18.7	5 712	6 658	16.6
UEBL	153	377	146.4	1 033	1 836	77.7
Allemagne	259	315	21.6	1 001	1 542	54
Pays-Bas	69	265	284.1	386	1 403	263.5
Irlande	86	173	101.2	1 038	1 569	51.2
Grèce	55	73	32.7	458	699	52.6
Portugal	54	32	-40.7	307	476	55
<b>Pays tiers</b>	<b>459</b>	<b>836</b>	<b>82.1</b>	<b>3 671</b>	<b>4 522</b>	<b>23.2</b>
Maroc	48	248	416.7	480	451	-6
Brésil	240	168	-30	1 680	1 728	2.9
Corée du sud	0	90	0	172	370	115.1

Total des importations : Aliments pour veaux

Pays	juin 2011	juin 2012	Evolution (%)	Cumul 2011	Cumul 2012	Evolution (%)
<b>Total</b>	<b>10 739</b>	<b>8 554</b>	<b>-20.3</b>	<b>55 043</b>	<b>51 030</b>	<b>-7.3</b>
<b>UE à 27</b>	<b>10 739</b>	<b>8 554</b>	<b>-20.3</b>	<b>55 043</b>	<b>51 030</b>	<b>-7.3</b>
Pays-Bas	10 610	8 033	-24.3	52 678	47 264	-10.3
Danemark	0	109	0	0	1 082	0
UEBL	126	109	-13.5	2 056	725	-64.7
Italie	0	107	0	0	154	0
Allemagne	3	86	2766.7	128	856	568.8
Irlande	0	85	0	0	272	0
Espagne	0	24	0	46	351	663
Autriche	0	0	0	0	23	0
Royaume-Uni	0	0	0	24	222	825
Portugal	0	0	0	0	47	0
<b>Pays tiers</b>	<b>0</b>	<b>0</b>	<b>0</b>	<b>0</b>	<b>0</b>	<b>0</b>



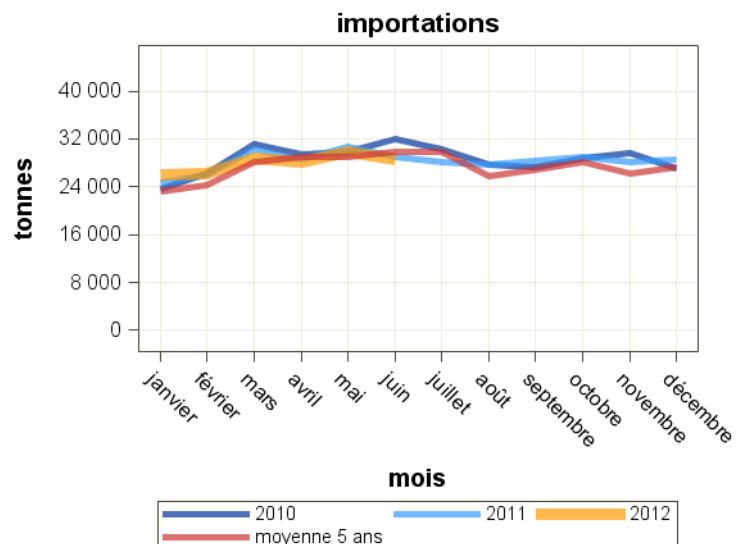
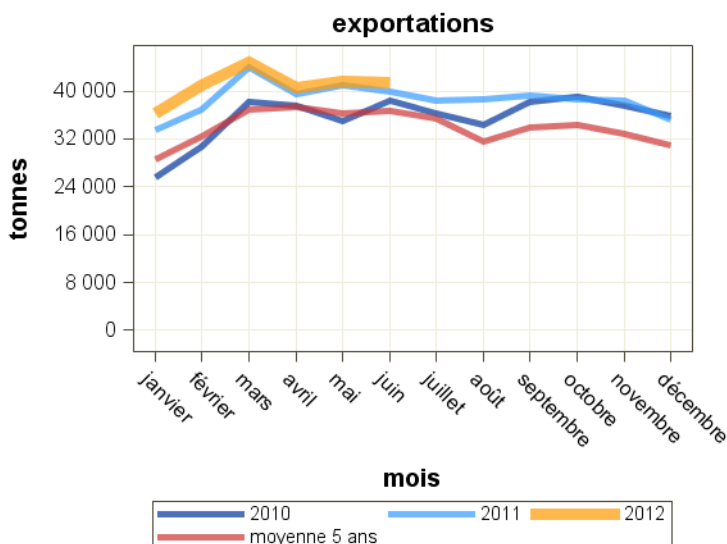
Source : Douanes

Total des exportations : Préparations alimentaires

Pays	juin 2011	juin 2012	Evolution (%)	Cumul 2011	Cumul 2012	Evolution (%)
<b>Total</b>	<b>39 839</b>	<b>41 422</b>	<b>4</b>	<b>234 789</b>	<b>245 763</b>	<b>4.7</b>
<b>UE à 27</b>	<b>24 445</b>	<b>22 716</b>	<b>-7.1</b>	<b>143 446</b>	<b>138 791</b>	<b>-3.2</b>
Royaume-Uni	5 826	5 278	-9.4	34 241	32 744	-4.4
UEBL	3 615	4 097	13.3	23 077	23 270	0.8
Espagne	5 354	3 718	-30.6	30 438	25 779	-15.3
Allemagne	3 028	3 251	7.4	18 556	19 527	5.2
Italie	2 529	1 994	-21.2	13 562	12 930	-4.7
Pologne	461	1 111	141	3 430	4 834	40.9
Pays-Bas	1 162	1 052	-9.5	7 394	7 520	1.7
<b>Pays tiers</b>	<b>15 394</b>	<b>18 706</b>	<b>21.5</b>	<b>91 344</b>	<b>106 973</b>	<b>17.1</b>
Chine (république populaire)	751	1 714	128.2	4 133	10 975	165.5
Russie	1 058	1 068	0.9	5 363	4 520	-15.7
Togo	73	928	1171.2	465	5 055	987.1

Total des importations : Préparations alimentaires

Pays	juin 2011	juin 2012	Evolution (%)	Cumul 2011	Cumul 2012	Evolution (%)
<b>Total</b>	<b>28 915</b>	<b>28 517</b>	<b>-1.4</b>	<b>169 045</b>	<b>167 608</b>	<b>-0.9</b>
<b>UE à 27</b>	<b>27 917</b>	<b>27 766</b>	<b>-0.5</b>	<b>163 066</b>	<b>162 215</b>	<b>-0.5</b>
UEBL	12 732	13 669	7.4	73 188	79 862	9.1
Allemagne	6 109	5 495	-10.1	36 886	33 045	-10.4
Pays-Bas	3 720	3 788	1.8	23 491	21 334	-9.2
Espagne	1 861	1 967	5.7	11 666	10 701	-8.3
Italie	1 227	1 000	-18.5	6 149	5 432	-11.7
Royaume-Uni	1 080	520	-51.9	4 479	2 822	-37
Danemark	240	316	31.7	1 658	1 819	9.7
Pologne	235	221	-6	1 291	1 205	-6.7
Suède	131	133	1.5	661	2 478	274.9
<b>Pays tiers</b>	<b>998</b>	<b>751</b>	<b>-24.7</b>	<b>5 979</b>	<b>5 392</b>	<b>-9.8</b>
Suisse	474	295	-37.8	2 914	2 679	-8.1



Source : Douanes

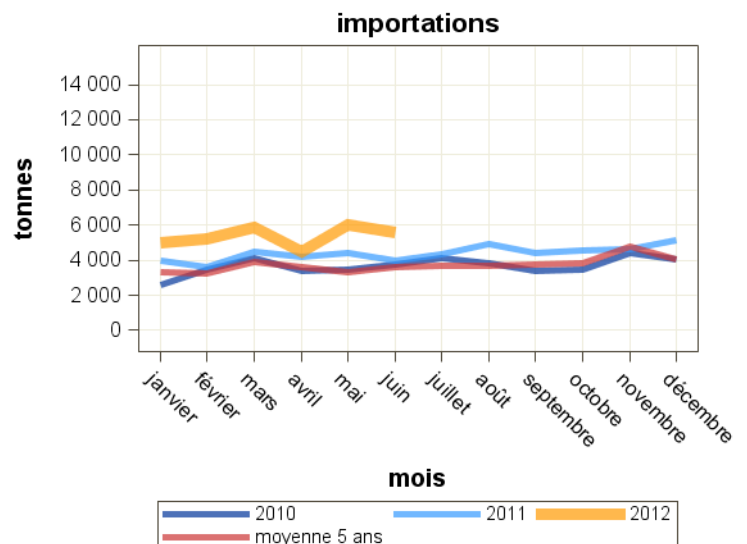
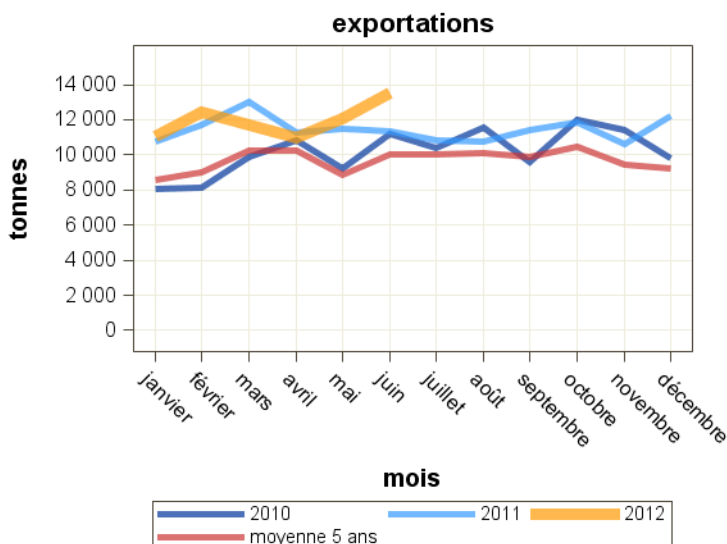


## Total des exportations : Autres, dont boissons à base de lait

Pays	juin 2011	juin 2012	Evolution (%)	Cumul 2011	Cumul 2012	Evolution (%)
<b>Total</b>	<b>11 348</b>	<b>13 500</b>	<b>19</b>	<b>69 611</b>	<b>71 623</b>	<b>2.9</b>
<b>UE à 27</b>	<b>5 047</b>	<b>4 769</b>	<b>-5.5</b>	<b>30 464</b>	<b>26 839</b>	<b>-11.9</b>
Royaume-Uni	1 736	1 011	-41.8	10 453	5 876	-43.8
Italie	613	748	22	3 258	3 852	18.2
Allemagne	682	706	3.5	5 154	3 063	-40.6
UEBL	272	583	114.3	1 237	3 512	183.9
Espagne	325	532	63.7	2 421	3 205	32.4
<b>Pays tiers</b>	<b>6 301</b>	<b>8 731</b>	<b>38.6</b>	<b>39 148</b>	<b>44 784</b>	<b>14.4</b>
Chine (république populaire)	1 210	1 950	61.2	5 374	9 266	72.4
Arabie saoudite	491	1 018	107.3	2 661	4 560	71.4
Algérie	692	842	21.7	4 807	5 301	10.3
Libye	95	550	478.9	126	1 731	1273.8
Russie	281	405	44.1	1 982	2 621	32.2

## Total des importations : Autres, dont boissons à base de lait

Pays	juin 2011	juin 2012	Evolution (%)	Cumul 2011	Cumul 2012	Evolution (%)
<b>Total</b>	<b>3 987</b>	<b>5 549</b>	<b>39.2</b>	<b>24 575</b>	<b>32 146</b>	<b>30.8</b>
<b>UE à 27</b>	<b>3 799</b>	<b>5 443</b>	<b>43.3</b>	<b>23 889</b>	<b>31 268</b>	<b>30.9</b>
Allemagne	936	2 511	168.3	7 117	13 395	88.2
Pays-Bas	1 494	1 425	-4.6	8 899	8 472	-4.8
Italie	874	1 078	23.3	4 665	6 124	31.3
Espagne	204	234	14.7	1 713	1 731	1.1
Irlande	24	141	487.5	24	676	2716.7
UEBL	56	27	-51.8	258	354	37.2
Portugal	61	16	-73.8	292	187	-36
Royaume-Uni	75	6	-92	475	124	-73.9
<b>Pays tiers</b>	<b>188</b>	<b>106</b>	<b>-43.6</b>	<b>686</b>	<b>878</b>	<b>28</b>
Suisse	148	106	-28.4	456	751	64.7
Etats-unis d'amérique	40	0	-100	181	101	-44.2



Source : Douanes

## Exportations de produits laitiers et produits à base de lait (tonnes)

Produits	Pays	juin 2011	juin 2012	Evolution (%)	Cumul 2011	Cumul 2012	Evolution (%)
Laits liquides*	UE à 27	69 826	60 902	-12.8	455 943	437 433	-4.1
	Pays tiers	4 850	7 431	53.2	27 961	37 450	33.9
	Total	74 676	68 333	-8.5	483 904	474 883	-1.9
Crèmes**	UE à 27	23 898	19 938	-16.6	159 142	161 247	1.3
	Pays tiers	2 982	3 078	3.2	16 974	19 933	17.4
	Total	26 880	23 016	-14.4	176 116	181 181	2.9
Beurres	UE à 27	2 188	4 531	107.1	14 879	30 966	108.1
	Pays tiers	1 668	1 945	16.6	10 405	10 926	5
	Total	3 856	6 476	67.9	25 283	41 892	65.7
Beurres anhydres	UE à 27	1 379	1 879	36.3	9 651	8 880	-8
	Pays tiers	589	829	40.7	3 723	3 823	2.7
	Total	1 969	2 707	37.5	13 374	12 703	-5
Laits écrémés en poudre	UE à 27	8 269	11 138	34.7	59 311	64 032	8
	Pays tiers	5 807	6 744	16.1	42 865	60 462	41.1
	Total	14 076	17 882	27	102 177	124 493	21.8
Poudres grasses	UE à 27	2 726	4 202	54.1	23 864	22 087	-7.4
	Pays tiers	2 157	2 900	34.4	15 338	17 691	15.3
	Total	4 883	7 102	45.4	39 202	39 777	1.5
Fromages	UE à 27	45 286	44 793	-1.1	285 345	279 685	-2
	Pays tiers	7 032	8 004	13.8	47 112	47 057	-0.1
	Total	52 318	52 797	0.9	332 457	326 742	-1.7
Laits concentrés	UE à 27	10 624	12 083	13.7	80 375	69 218	-13.9
	Pays tiers	63	153	142.9	1 108	858	-22.6
	Total	10 686	12 237	14.5	81 483	70 075	-14
Lactosérum en poudre	UE à 27	18 053	14 603	-19.1	102 477	88 545	-13.6
	Pays tiers	13 242	14 494	9.5	76 874	77 558	0.9
	Total	31 295	29 097	-7	179 351	166 103	-7.4
Lactosérum liquide	UE à 27	922	310	-66.4	5 137	4 866	-5.3
	Pays tiers	24	6	-75	44	6	-86.4
	Total	946	315	-66.7	5 181	4 872	-6
Composants naturels du lait	UE à 27	2 488	1 974	-20.7	12 075	10 745	-11
	Pays tiers	244	357	46.3	2 520	3 777	49.9
	Total	2 732	2 331	-14.7	14 595	14 522	-0.5
Caséines et caséinates	UE à 27	1 187	1 542	29.9	8 653	9 803	13.3
	Pays tiers	1 219	977	-19.9	7 308	8 466	15.8
	Total	2 407	2 519	4.7	15 961	18 269	14.5
Yoghourts	UE à 27	21 829	24 891	14	127 717	150 958	18.2
	Pays tiers	232	235	1.3	1 850	1 488	-19.6
	Total	22 060	25 125	13.9	129 567	152 446	17.7
Autres laits fermentés	UE à 27	15 916	16 311	2.5	100 737	110 211	9.4
	Pays tiers	343	387	12.8	3 209	3 342	4.1
	Total	16 258	16 698	2.7	103 947	113 553	9.2
Aliments pour veaux	UE à 27	4 027	6 110	51.7	29 483	35 335	19.8
	Pays tiers	459	836	82.1	3 671	4 522	23.2
	Total	4 486	6 945	54.8	33 154	39 857	20.2
Préparations alimentaires	UE à 27	24 445	22 716	-7.1	143 446	138 791	-3.2
	Pays tiers	15 394	18 706	21.5	91 344	106 973	17.1
	Total	39 839	41 422	4	234 789	245 763	4.7
Autres, dont boissons à base de lait	UE à 27	5 047	4 769	-5.5	30 464	26 839	-11.9
	Pays tiers	6 301	8 731	38.6	39 148	44 784	14.4
	Total	11 348	13 500	19	69 611	71 623	2.9

Source : Douanes

\*NB : laits liquides ne comprenant pas les laits et crèmes de lait 6%&lt; matières grasses &lt;10%

\*\*NB : y compris les laits et crèmes 6%&lt; matières grasses &lt;10%

## Importations de produits laitiers et produits à base de lait (tonnes)

Produits	Pays	juin 2011	juin 2012	Evolution (%)	Cumul 2011	Cumul 2012	Evolution (%)
Laits liquides*	UE à 27	33 424	36 160	8.2	207 576	189 345	-8.8
	Pays tiers	0	0	0	6	1	-83.3
	Total	33 424	36 160	8.2	207 583	189 346	-8.8
Crèmes**	UE à 27	15 062	11 069	-26.5	84 304	77 612	-7.9
	Pays tiers	207	4	-98.1	259	390	50.6
	Total	15 268	11 073	-27.5	84 563	78 002	-7.8
Beurres	UE à 27	11 569	9 838	-15	62 905	54 096	-14
	Pays tiers	188	1	-99.5	1 863	5 857	214.4
	Total	11 757	9 838	-16.3	64 768	59 954	-7.4
Beurres anhydres	UE à 27	2 174	1 533	-29.5	11 111	9 868	-11.2
	Pays tiers	677	50	-92.6	1 231	905	-26.5
	Total	2 851	1 584	-44.4	12 342	10 773	-12.7
Laits écrémés en poudre	UE à 27	3 304	4 114	24.5	16 841	18 246	8.3
	Pays tiers	1	0	-100	6	234	3800
	Total	3 305	4 114	24.5	16 847	18 480	9.7
Poudres grasses	UE à 27	1 822	3 671	101.5	12 701	20 654	62.6
	Pays tiers	0	0	0	0	0	0
	Total	1 822	3 671	101.5	12 701	20 654	62.6
Fromages	UE à 27	23 436	24 613	5	132 730	138 550	4.4
	Pays tiers	456	286	-37.3	3 090	3 515	13.8
	Total	23 892	24 899	4.2	135 821	142 065	4.6
Laits concentrés	UE à 27	6 446	5 717	-11.3	40 619	42 970	5.8
	Pays tiers	0	0	0	0	0	0
	Total	6 446	5 717	-11.3	40 619	42 970	5.8
Lactosérum en poudre	UE à 27	7 378	8 401	13.9	47 480	45 583	-4
	Pays tiers	20	4	-80	217	70	-67.7
	Total	7 398	8 405	13.6	47 697	45 653	-4.3
Lactosérum liquide	UE à 27	15 250	15 584	2.2	86 053	81 400	-5.4
	Pays tiers	3 621	3 834	5.9	20 699	19 522	-5.7
	Total	18 871	19 418	2.9	106 752	100 922	-5.5
Composants naturels du lait	UE à 27	192	122	-36.5	1 539	705	-54.2
	Pays tiers	0	0	0	73	1	-98.6
	Total	192	122	-36.5	1 611	706	-56.2
Caséines et caséinates	UE à 27	551	610	10.7	2 982	2 653	-11
	Pays tiers	75	94	25.3	311	461	48.2
	Total	626	704	12.5	3 292	3 114	-5.4
Yoghourts	UE à 27	4 992	5 565	11.5	25 336	26 140	3.2
	Pays tiers	113	113	0	728	751	3.2
	Total	5 104	5 678	11.2	26 064	26 891	3.2
Autres laits fermentés	UE à 27	4 574	3 760	-17.8	31 970	24 572	-23.1
	Pays tiers	0	27	0	760	1 872	146.3
	Total	4 574	3 787	-17.2	32 730	26 444	-19.2
Aliments pour veaux	UE à 27	10 739	8 554	-20.3	55 043	51 030	-7.3
	Pays tiers	0	0	0	0	0	0
	Total	10 739	8 554	-20.3	55 043	51 030	-7.3
Préparations alimentaires	UE à 27	27 917	27 766	-0.5	163 066	162 215	-0.5
	Pays tiers	998	751	-24.7	5 979	5 392	-9.8
	Total	28 915	28 517	-1.4	169 045	167 608	-0.9
Autres, dont boissons à base de lait	UE à 27	3 799	5 443	43.3	23 889	31 268	30.9
	Pays tiers	188	106	-43.6	686	878	28
	Total	3 987	5 549	39.2	24 575	32 146	30.8

Source : Douanes

\*NB : laits liquides ne comprenant pas les laits et crèmes de lait 6%&lt; matières grasses &lt;10%

\*\*NB : y compris les laits et crèmes 6%&lt; matières grasses &lt;10%

## Bilan en quantité (tonnes)

Produits	importations exportations	juin 2011	juin 2012	Evolution (%)	Cumul 2011	Cumul 2012	Evolution (%)
Laits liquides*	exportations	74 676	68 333	-8.5	483 904	474 883	-1.9
	importations	33 424	36 160	8.2	207 583	189 346	-8.8
	solde	41 252	32 173	-22	276 321	285 537	3.3
Crèmes**	exportations	26 880	23 016	-14.4	176 116	181 181	2.9
	importations	15 268	11 073	-27.5	84 563	78 002	-7.8
	solde	11 612	11 943	2.9	91 553	103 179	12.7
Beurres	exportations	3 856	6 476	67.9	25 283	41 892	65.7
	importations	11 757	9 838	-16.3	64 768	59 954	-7.4
	solde	-7901	-3362	-57.4	-39485	-18062	-54.3
Beurres anhydres	exportations	1 969	2 707	37.5	13 374	12 703	-5
	importations	2 851	1 584	-44.4	12 342	10 773	-12.7
	solde	-882	1 123	-227.3	1 032	1 930	87
Laits écrémés en poudre	exportations	14 076	17 882	27	102 177	124 493	21.8
	importations	3 305	4 114	24.5	16 847	18 480	9.7
	solde	10 771	13 768	27.8	85 330	106 013	24.2
Poudres grasses	exportations	4 883	7 102	45.4	39 202	39 777	1.5
	importations	1 822	3 671	101.5	12 701	20 654	62.6
	solde	3 061	3 431	12.1	26 501	19 123	-27.8
Fromages	exportations	52 318	52 797	0.9	332 457	326 742	-1.7
	importations	23 892	24 899	4.2	135 821	142 065	4.6
	solde	28 426	27 898	-1.9	196 636	184 677	-6.1
Laits concentrés	exportations	10 686	12 237	14.5	81 483	70 075	-14
	importations	6 446	5 717	-11.3	40 619	42 970	5.8
	solde	4 240	6 520	53.8	40 864	27 105	-33.7
Lactosérum en poudre	exportations	31 295	29 097	-7	179 351	166 103	-7.4
	importations	7 398	8 405	13.6	47 697	45 653	-4.3
	solde	23 897	20 692	-13.4	131 654	120 450	-8.5
Lactosérum liquide	exportations	946	315	-66.7	5 181	4 872	-6
	importations	18 871	19 418	2.9	106 752	100 922	-5.5
	solde	-17925	-19103	6.6	-101571	-96050	-5.4
Composants naturels du lait	exportations	2 732	2 331	-14.7	14 595	14 522	-0.5
	importations	192	122	-36.5	1 611	706	-56.2
	solde	2 540	2 209	-13	12 984	13 816	6.4
Caséines et caséinates	exportations	2 407	2 519	4.7	15 961	18 269	14.5
	importations	626	704	12.5	3 292	3 114	-5.4
	solde	1 781	1 815	1.9	12 669	15 155	19.6
Yoghourts	exportations	22 060	25 125	13.9	129 567	152 446	17.7
	importations	5 104	5 678	11.2	26 064	26 891	3.2
	solde	16 956	19 447	14.7	103 503	125 555	21.3
Autres laits fermentés	exportations	16 258	16 698	2.7	103 947	113 553	9.2
	importations	4 574	3 787	-17.2	32 730	26 444	-19.2
	solde	11 684	12 911	10.5	71 217	87 109	22.3
Aliments pour veaux	exportations	4 486	6 945	54.8	33 154	39 857	20.2
	importations	10 739	8 554	-20.3	55 043	51 030	-7.3
	solde	-6253	-1609	-74.3	-21889	-11173	-49
Préparations alimentaires	exportations	39 839	41 422	4	234 789	245 763	4.7
	importations	28 915	28 517	-1.4	169 045	167 608	-0.9
	solde	10 924	12 905	18.1	65 744	78 155	18.9
Autres, dont boissons à base de lait	exportations	11 348	13 500	19	69 611	71 623	2.9
	importations	3 987	5 549	39.2	24 575	32 146	30.8
	solde	7 361	7 951	8	45 036	39 477	-12.3

Source : Douanes

\*NB : laits liquides ne comprenant pas les laits et crèmes de lait 6%&lt; matières grasses &lt;10%

\*\*NB : y compris les laits et crèmes 6%&lt; matières grasses &lt;10%

## Exportations de produits laitiers et produits à base de lait (1000 euros)

Produits	Pays	juin 2011	juin 2012	Evolution (%)	Cumul 2011	Cumul 2012	Evolution (%)
Laits liquides*	UE à 27	29 063	24 309	-16.4	174 669	173 939	-0.4
	Pays tiers	2 467	4 124	67.2	15 652	21 827	39.5
	Total	31 530	28 433	-9.8	190 321	195 766	2.9
Crèmes**	UE à 27	16 235	12 341	-24	110 132	100 701	-8.6
	Pays tiers	6 606	6 824	3.3	37 103	43 914	18.4
	Total	22 841	19 165	-16.1	147 235	144 615	-1.8
Beurres	UE à 27	9 122	10 240	12.3	59 267	62 020	4.6
	Pays tiers	7 050	8 729	23.8	41 863	45 469	8.6
	Total	16 172	18 969	17.3	101 130	107 489	6.3
Beurres anhydres	UE à 27	5 808	6 875	18.4	43 295	35 312	-18.4
	Pays tiers	3 245	3 410	5.1	19 912	17 467	-12.3
	Total	9 053	10 285	13.6	63 207	52 779	-16.5
Laits écrémés en poudre	UE à 27	19 583	23 917	22.1	136 985	142 284	3.9
	Pays tiers	15 721	16 433	4.5	104 411	147 523	41.3
	Total	35 304	40 350	14.3	241 396	289 807	20.1
Poudres grasses	UE à 27	8 506	11 897	39.9	71 159	66 860	-6
	Pays tiers	7 444	8 389	12.7	50 573	56 475	11.7
	Total	15 950	20 286	27.2	121 732	123 335	1.3
Fromages	UE à 27	177 074	173 140	-2.2	1 072 517	1 089 069	1.5
	Pays tiers	42 839	48 992	14.4	271 453	289 134	6.5
	Total	219 913	222 132	1	1 343 970	1 378 203	2.5
Laits concentrés	UE à 27	9 595	9 977	4	71 303	56 797	-20.3
	Pays tiers	114	339	197.4	1 872	2 077	11
	Total	9 709	10 316	6.3	73 175	58 874	-19.5
Lactosérum en poudre	UE à 27	16 384	14 264	-12.9	90 115	89 883	-0.3
	Pays tiers	18 214	21 842	19.9	94 551	116 354	23.1
	Total	34 598	36 106	4.4	184 666	206 237	11.7
Lactosérum liquide	UE à 27	465	216	-53.5	2 662	2 652	-0.4
	Pays tiers	69	5	-92.8	114	7	-93.9
	Total	534	221	-58.6	2 776	2 659	-4.2
Composants naturels du lait	UE à 27	5 387	4 538	-15.8	25 317	23 628	-6.7
	Pays tiers	566	1 031	82.2	5 061	8 806	74
	Total	5 953	5 569	-6.5	30 378	32 434	6.8
Caséines et caséinates	UE à 27	8 720	9 510	9.1	58 458	64 943	11.1
	Pays tiers	8 671	6 301	-27.3	47 844	57 697	20.6
	Total	17 391	15 811	-9.1	106 302	122 640	15.4
Yoghourts	UE à 27	24 568	29 757	21.1	144 661	176 666	22.1
	Pays tiers	548	575	4.9	4 143	3 751	-9.5
	Total	25 116	30 332	20.8	148 804	180 417	21.2
Autres laits fermentés	UE à 27	19 302	20 483	6.1	121 494	137 232	13
	Pays tiers	820	712	-13.2	6 910	6 248	-9.6
	Total	20 122	21 195	5.3	128 404	143 480	11.7
Aliments pour veaux	UE à 27	6 378	8 665	35.9	44 774	52 498	17.3
	Pays tiers	780	1 019	30.6	4 079	5 227	28.1
	Total	7 158	9 684	35.3	48 853	57 725	18.2
Préparations alimentaires	UE à 27	63 870	58 191	-8.9	370 278	348 834	-5.8
	Pays tiers	46 509	58 402	25.6	272 349	324 579	19.2
	Total	110 379	116 593	5.6	642 627	673 413	4.8
Autres, dont boissons à base de lait	UE à 27	13 850	12 402	-10.5	74 133	77 987	5.2
	Pays tiers	30 108	42 087	39.8	182 462	207 318	13.6
	Total	43 958	54 489	24	256 595	285 305	11.2

Source : Douanes

\*NB : laits liquides ne comprenant pas les laits et crèmes de lait 6%&lt; matières grasses &lt;10%

\*\*NB : y compris les laits et crèmes 6%&lt; matières grasses &lt;10%

## Importations de produits laitiers et produits à base de lait (1000 euros)

Produits	Pays	juin 2011	juin 2012	Evolution (%)	Cumul 2011	Cumul 2012	Evolution (%)
Laits liquides*	UE à 27	16 046	16 138	0.6	97 885	87 687	-10.4
	Pays tiers	0	0	0	5	3	-40
	Total	16 046	16 138	0.6	97 890	87 690	-10.4
Crèmes**	UE à 27	31 260	18 250	-41.6	158 683	144 469	-9
	Pays tiers	345	20	-94.2	496	734	48
	Total	31 605	18 270	-42.2	159 179	145 203	-8.8
Beurres	UE à 27	46 091	28 396	-38.4	237 850	177 359	-25.4
	Pays tiers	694	4	-99.4	6 670	19 581	193.6
	Total	46 785	28 400	-39.3	244 520	196 940	-19.5
Beurres anhydres	UE à 27	10 503	5 120	-51.3	47 549	39 774	-16.4
	Pays tiers	2 533	181	-92.9	4 744	3 351	-29.4
	Total	13 036	5 301	-59.3	52 293	43 125	-17.5
Laits écrémés en poudre	UE à 27	7 905	8 191	3.6	39 921	40 687	1.9
	Pays tiers	1	0	-100	21	575	2638.1
	Total	7 906	8 191	3.6	39 942	41 262	3.3
Poudres grasses	UE à 27	5 075	7 782	53.3	33 599	44 529	32.5
	Pays tiers	0	0	0	0	0	0
	Total	5 075	7 782	53.3	33 599	44 529	32.5
Fromages	UE à 27	99 856	100 496	0.6	540 712	558 007	3.2
	Pays tiers	3 125	2 164	-30.8	20 780	24 012	15.6
	Total	102 981	102 660	-0.3	561 492	582 019	3.7
Laits concentrés	UE à 27	8 263	6 820	-17.5	48 577	48 346	-0.5
	Pays tiers	0	0	0	0	0	0
	Total	8 263	6 820	-17.5	48 577	48 346	-0.5
Lactosérum en poudre	UE à 27	10 907	11 109	1.9	66 675	64 198	-3.7
	Pays tiers	117	87	-25.6	812	849	4.6
	Total	11 024	11 196	1.6	67 487	65 047	-3.6
Lactosérum liquide	UE à 27	3 385	3 421	1.1	19 281	18 372	-4.7
	Pays tiers	788	898	14	4 495	4 968	10.5
	Total	4 173	4 319	3.5	23 776	23 340	-1.8
Composants naturels du lait	UE à 27	355	267	-24.8	2 877	2 061	-28.4
	Pays tiers	1	0	-100	91	2	-97.8
	Total	356	267	-25	2 968	2 063	-30.5
Caséines et caséinates	UE à 27	3 212	3 148	-2	17 311	15 742	-9.1
	Pays tiers	461	576	24.9	1 768	2 919	65.1
	Total	3 673	3 724	1.4	19 079	18 661	-2.2
Yoghourts	UE à 27	5 084	5 723	12.6	26 337	28 545	8.4
	Pays tiers	231	245	6.1	1 476	1 742	18
	Total	5 315	5 968	12.3	27 813	30 287	8.9
Autres laits fermentés	UE à 27	4 635	3 996	-13.8	30 647	26 050	-15
	Pays tiers	0	19	0	487	1 205	147.4
	Total	4 635	4 015	-13.4	31 134	27 255	-12.5
Aliments pour veaux	UE à 27	10 821	8 910	-17.7	55 082	53 679	-2.5
	Pays tiers	0	0	0	0	0	0
	Total	10 821	8 910	-17.7	55 082	53 679	-2.5
Préparations alimentaires	UE à 27	48 364	49 748	2.9	291 062	290 164	-0.3
	Pays tiers	4 210	3 472	-17.5	25 755	26 017	1
	Total	52 574	53 220	1.2	316 817	316 181	-0.2
Autres, dont boissons à base de lait	UE à 27	13 467	19 632	45.8	81 662	109 392	34
	Pays tiers	1 257	882	-29.8	5 037	6 101	21.1
	Total	14 724	20 514	39.3	86 699	115 493	33.2

Source : Douanes

\*NB : laits liquides ne comprenant pas les laits et crèmes de lait 6%&lt; matières grasses &lt;10%

\*\*NB : y compris les laits et crèmes 6%&lt; matières grasses &lt;10%

## Bilan en valeur (1000 euros)

Produits	importations exportations	juin 2011	juin 2012	Evolution (%)	Cumul 2011	Cumul 2012	Evolution (%)
Laits liquides*	exportations	31 530	28 433	-9.8	190 321	195 766	2.9
	importations	16 046	16 138	0.6	97 890	87 690	-10.4
	solde	15 484	12 295	-20.6	92 431	108 076	16.9
Crèmes**	exportations	22 841	19 165	-16.1	147 235	144 615	-1.8
	importations	31 605	18 270	-42.2	159 179	145 203	-8.8
	solde	-8764	895	-110.2	-11944	-588	-95.1
Beurres	exportations	16 172	18 969	17.3	101 130	107 489	6.3
	importations	46 785	28 400	-39.3	244 520	196 940	-19.5
	solde	-30613	-9431	-69.2	-143390	-89451	-37.6
Beurres anhydres	exportations	9 053	10 285	13.6	63 207	52 779	-16.5
	importations	13 036	5 301	-59.3	52 293	43 125	-17.5
	solde	-3983	4 984	-225.1	10 914	9 654	-11.5
Laits écrémés en poudre	exportations	35 304	40 350	14.3	241 396	289 807	20.1
	importations	7 906	8 191	3.6	39 942	41 262	3.3
	solde	27 398	32 159	17.4	201 454	248 545	23.4
Poudres grasses	exportations	15 950	20 286	27.2	121 732	123 335	1.3
	importations	5 075	7 782	53.3	33 599	44 529	32.5
	solde	10 875	12 504	15	88 133	78 806	-10.6
Fromages	exportations	219 913	222 132	1	1 343 970	1 378 203	2.5
	importations	102 981	102 660	-0.3	561 492	582 019	3.7
	solde	116 932	119 472	2.2	782 478	796 184	1.8
Laits concentrés	exportations	9 709	10 316	6.3	73 175	58 874	-19.5
	importations	8 263	6 820	-17.5	48 577	48 346	-0.5
	solde	1 446	3 496	141.8	24 598	10 528	-57.2
Lactosérum en poudre	exportations	34 598	36 106	4.4	184 666	206 237	11.7
	importations	11 024	11 196	1.6	67 487	65 047	-3.6
	solde	23 574	24 910	5.7	117 179	141 190	20.5
Lactosérum liquide	exportations	534	221	-58.6	2 776	2 659	-4.2
	importations	4 173	4 319	3.5	23 776	23 340	-1.8
	solde	-3639	-4098	12.6	-21000	-20681	-1.5
Composants naturels du lait	exportations	5 953	5 569	-6.5	30 378	32 434	6.8
	importations	356	267	-25	2 968	2 063	-30.5
	solde	5 597	5 302	-5.3	27 410	30 371	10.8
Caséines et caséinates	exportations	17 391	15 811	-9.1	106 302	122 640	15.4
	importations	3 673	3 724	1.4	19 079	18 661	-2.2
	solde	13 718	12 087	-11.9	87 223	103 979	19.2
Yoghourts	exportations	25 116	30 332	20.8	148 804	180 417	21.2
	importations	5 315	5 968	12.3	27 813	30 287	8.9
	solde	19 801	24 364	23	120 991	150 130	24.1
Autres laits fermentés	exportations	20 122	21 195	5.3	128 404	143 480	11.7
	importations	4 635	4 015	-13.4	31 134	27 255	-12.5
	solde	15 487	17 180	10.9	97 270	116 225	19.5
Aliments pour veaux	exportations	7 158	9 684	35.3	48 853	57 725	18.2
	importations	10 821	8 910	-17.7	55 082	53 679	-2.5
	solde	-3663	774	-121.1	-6229	4 046	-165
Préparations alimentaires	exportations	110 379	116 593	5.6	642 627	673 413	4.8
	importations	52 574	53 220	1.2	316 817	316 181	-0.2
	solde	57 805	63 373	9.6	325 810	357 232	9.6
Autres, dont boissons à base de lait	exportations	43 958	54 489	24	256 595	285 305	11.2
	importations	14 724	20 514	39.3	86 699	115 493	33.2
	solde	29 234	33 975	16.2	169 896	169 812	0

Source : Douanes

\*NB : laits liquides ne comprenant pas les laits et crèmes de lait 6%&lt; matières grasses &lt;10%

\*\*NB : y compris les laits et crèmes 6%&lt; matières grasses &lt;10%



Bilan en valeur sur l'ensemble des produits laitiers : cumul mensuel (milliers d'euros)

Pays	exportations juin 2011	importations juin 2011	exportations juin 2012	importations juin 2012	solde 2011	solde 2012	Evolution (%)
Pays tiers	191 771	13 763	229 214	8 548	178 008	220 666	24
UE à 27	433 910	325 229	430 722	297 147	108 681	133 575	22.9
Total	625 681	338 992	659 936	305 695	286 689	354 241	23.6

Bilan en valeur sur l'ensemble des produits laitiers : cumul annuel (milliers d'euros)

Pays	exportations cumul 2011	importations cumul 2011	exportations cumul 2012	importations cumul 2012	solde cumul 2011	solde cumul 2012	Evolution (%)
Pays tiers	1 160 352	72 637	1 353 873	92 059	1 087 715	1 261 814	16
UE à 27	2 671 219	1 795 710	2 701 305	1 749 061	875 509	952 244	8.8
Total	3 831 571	1 868 347	4 055 178	1 841 120	1 963 224	2 214 058	12.8

Bilan en matières grasses sur l'ensemble des produits laitiers : cumul mensuel (tonnes)

Pays	exportations juin 2011	importations juin 2011	exportations juin 2012	importations juin 2012	solde 2011	solde 2012	Evolution (%)
Pays tiers	8 209	1 175	10 116	261	7 034	9 855	40.1
UE à 27	27 719	26 873	28 915	24 806	846	4 109	385.7
Total	35 927	28 048	39 031	25 067	7 879	13 964	77.2

Bilan en matières grasses sur l'ensemble des produits laitiers : cumul annuel (tonnes)

Pays	exportations cumul 2011	importations cumul 2011	exportations cumul 2012	importations cumul 2012	solde cumul 2011	solde cumul 2012	Evolution (%)
Pays tiers	51 502	4 496	56 648	7 602	47 006	49 046	4.3
UE à 27	180 799	151 136	189 972	145 263	29 663	44 709	50.7
Total	232 297	155 630	246 624	152 867	76 667	93 757	22.3

Source : Douanes



Bilan en matières protéiques sur l'ensemble des produits laitiers : cumul mensuel (tonnes)

Pays	exportations juin 2011	importations juin 2011	exportations juin 2012	importations juin 2012	solde 2011	solde 2012	Evolution (%)
Pays tiers	9 893	708	11 722	663	9 185	11 059	20.4
UE à 27	26 711	17 160	27 517	18 218	9 551	9 299	-2.6
Total	36 603	17 867	39 236	18 882	18 736	20 354	8.6

Bilan en matières protéiques sur l'ensemble des produits laitiers : cumul annuel (tonnes)

Pays	exportations cumul 2011	importations cumul 2011	exportations cumul 2012	importations cumul 2012	solde cumul 2011	solde cumul 2012	Evolution (%)
Pays tiers	64 848	4 040	76 898	4 182	60 808	72 716	19.6
UE à 27	170 407	98 805	168 424	101 066	71 602	67 358	-5.9
Total	235 255	102 847	245 321	105 248	132 408	140 073	5.8

Bilan MSU sur l'ensemble des produits laitiers : cumul mensuel (tonnes)

Pays	exportations juin 2011	importations juin 2011	exportations juin 2012	importations juin 2012	solde 2011	solde 2012	Evolution (%)
Pays tiers	18 102	1 883	21 838	924	16 219	20 914	28.9
UE à 27	54 430	44 033	56 432	43 024	10 397	13 408	29
Total	72 530	45 915	78 267	43 949	26 615	34 318	28.9

Bilan MSU sur l'ensemble des produits laitiers : cumul annuel (tonnes)

Pays	exportations cumul 2011	importations cumul 2011	exportations cumul 2012	importations cumul 2012	solde cumul 2011	solde cumul 2012	Evolution (%)
Pays tiers	116 350	8 536	133 546	11 784	107 814	121 762	12.9
UE à 27	351 206	249 941	358 396	246 329	101 265	112 067	10.7
Total	467 552	258 477	491 945	258 115	209 075	233 830	11.8

Source : Douanes