



FranceAgriMer

**STRUCTURATION de DONNEES**

## **COMMERCE EXTÉRIEUR**

### **lait & produits laitiers**

**Union européenne, France**

**statistiques de février 2012**

## Notice méthodologique : commerce extérieur lait & produits laitiers

- **Exportations de l'Union européenne vers les pays tiers, par produit (source, CIRCA) : page 3.**

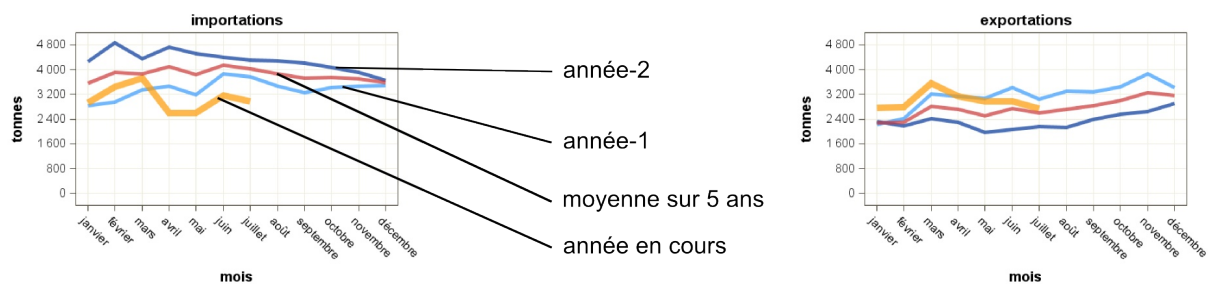
Graphiques et détails par produit pour tous les pays de l'Union européenne.

- **Importations / Exportations françaises, par produit (source, Douanes) : pages 4 -41.**

▭ Chaque tableau comprend le détail des importations / exportations pour :

- tous les pays confondus (« Total »),
- l'Union européenne (« UE à 27 »),
- les pays tiers,
- les pays répondant à l'une des deux règles suivantes : **1/** les 10 pays les plus importants en terme d'importations / exportations pour le mois en cours **OU 2/** les 10 pays les plus importants en terme d'importations / exportations pour le cumul sur l'année en cours.

▭ Graphiques des échanges commerciaux, représentés sur une unique échelle :



- **Bilans nationaux par produit (source, Douanes) : pages 42-47**

- en quantité (tonnes),
- en valeur (milliers d'euros).

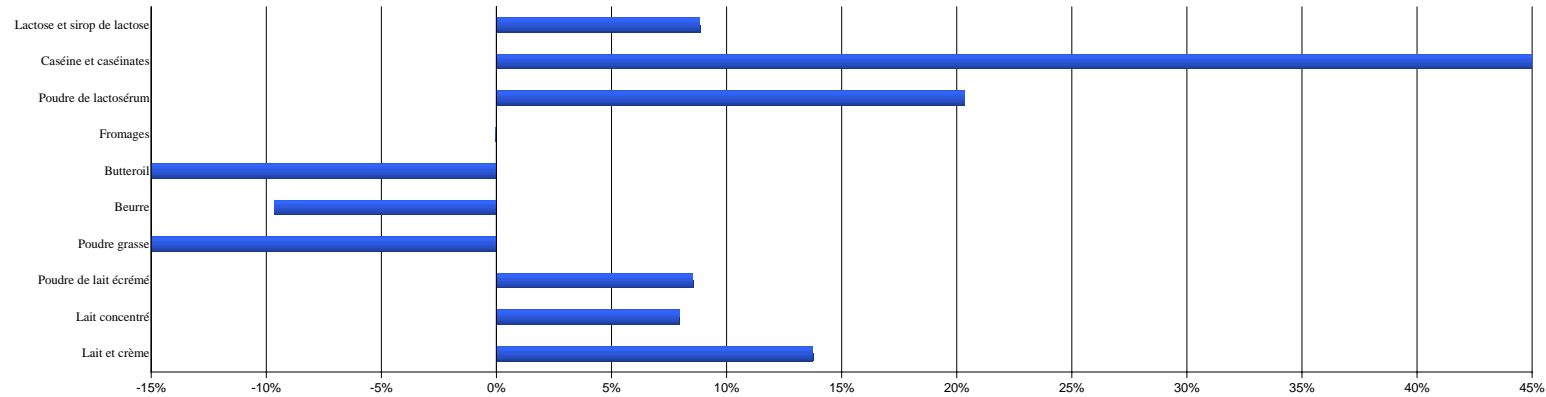
- **Bilans nationaux sur l'ensemble des produits (source, Douanes) : pages 47-49**

- en quantité (tonnes),
- en valeur (milliers d'euros),
- en matière grasse (tonnes),
- en protéine (tonnes),
- en matière sèche utile (MSU, tonnes).

### PRÉCISIONS POUR LES PUBLICATIONS DE L'ANNÉE 2012

Au premier janvier 2012 les Communautés européennes ont appliqué la révision des notions de « crème » et « lait liquide ». Afin d'apparier les données de 2011 et 2012 cette publication reprend les anciennes définitions : « crème = lait et crème de lait de concentration en matière grasse > 6% ». La ségrégation sera faite à compter de la publication janvier 2013.

**EXPORTATIONS EUROPÉENNES VERS LES PAYS TIERS**  
**ÉVOLUTION CUMULÉE UE à 27**  
**1 mois 2011**



**EXPORTATIONS CUMULÉES**

		Belg	Bulg.	R.Tch	Dan	All	Est	Irl	Grèce	Esp	Fr	Italie	Chyp	Lett.	Litu.	Lux.	Hong	Malte	P.Bas	Aut	Pol	Port	Rou	Sloven	Slovaq	Finl	Suède	R.uni	UE à 27	%
		1	1	1	1	1	1	0	1	1	1	1	1	1	1	1	1	1	1	1	1	1	1	1	1	1	1	1	1	1
<b>Lait et crème</b>	2011	0,5	0,0	0,6	0,4	11,2	0,3	0,0	0,1	1,9	9,2	0,5	0,0	0,3	0,1	0,0	2,7	0,0	1,7	0,0	0,2	2,2	0,0	2,3	0,0	1,5	0,1	0,1	36,0	13,7%
	2010	0,8	0,0	0,7	0,5	10,4	0,7	0,0	0,0	1,9	7,0	0,6	0,0	0,2	0,3	0,0	2,2	0,0	1,2	0,0	0,3	1,3	0,0	2,0	0,0	1,2	0,0	0,1	31,7	
<b>Lait concentré</b>	2011	0,1	0,0	0,0	0,0	7,2	0,0	0,0	0,0	0,1	0,1	0,0	0,0	0,0	0,3	0,0	0,0	0,0	12,0	0,0	0,3	0,0	0,0	0,0	0,0	0,0	0,0	0,0	20,1	7,9%
	2010	0,1	0,0	0,2	0,0	5,7	0,0	0,0	0,0	0,1	0,3	0,0	0,0	0,0	0,2	0,0	0,0	0,0	11,6	0,0	0,3	0,1	0,0	0,0	0,0	0,0	0,0	0,0	18,6	
<b>Poudre de lait écrémé</b>	2011	7,9	0,0	0,9	1,2	9,7	0,1	0,0	0,0	0,1	8,2	0,0	0,0	0,0	2,3	0,0	0,0	0,0	4,3	0,1	2,6	0,0	0,0	0,0	0,0	0,9	1,0	0,5	40,0	8,5%
	2010	10,3	0,0	0,4	0,6	7,0	0,3	0,0	0,0	0,1	7,9	0,0	0,0	0,1	0,5	0,0	0,0	0,0	4,2	0,0	3,6	0,0	0,0	0,0	0,0	0,7	0,9	0,2	36,8	
<b>Poudre grasse</b>	2011	2,1	0,0	0,2	7,8	0,0	0,0	0,0	0,0	0,0	2,6	0,0	0,0	0,0	0,0	0,0	0,0	0,0	10,0	0,0	0,1	0,1	0,0	0,0	0,0	0,0	2,0	2,9	28,0	-20,8%
	2010	4,9	0,0	0,3	8,3	1,7	0,0	0,0	0,0	0,0	2,8	0,0	0,0	0,0	0,1	0,0	0,0	0,0	12,2	0,0	0,4	0,0	0,0	0,0	0,0	0,0	2,7	1,9	35,3	
<b>Beurre</b>	2011	0,1	0,0	0,0	1,3	0,6	0,0	0,0	0,0	0,0	1,9	0,0	0,0	0,0	0,0	0,0	0,0	0,0	1,2	0,0	0,0	0,0	0,0	0,0	0,0	1,6	0,1	0,1	7,1	-9,7%
	2010	0,3	0,0	0,0	1,0	1,6	0,0	0,0	0,0	0,0	1,8	0,0	0,0	0,0	0,0	0,0	0,0	0,0	1,0	0,0	0,1	0,0	0,0	0,0	0,0	1,6	0,0	0,2	7,8	
<b>Butteroil</b>	2011	0,2	0,0	0,0	0,0	0,0	0,0	0,0	0,0	0,0	0,4	0,0	0,0	0,0	0,0	0,0	0,0	0,0	0,3	0,0	0,0	0,0	0,0	0,0	0,0	0,0	0,0	0,0	1,0	-57,7%
	2010	0,7	0,0	0,0	0,0	0,1	0,0	0,0	0,0	0,0	0,4	0,0	0,0	0,0	0,0	0,0	0,0	0,0	0,9	0,1	0,1	0,0	0,0	0,0	0,0	0,0	0,0	0,1	2,4	
<b>Fromages</b>	2011	0,4	0,3	0,5	3,2	10,2	0,4	0,0	0,4	0,8	7,0	5,3	0,2	0,4	2,6	0,0	0,6	0,0	7,5	1,0	3,3	0,2	0,0	0,2	0,1	2,8	0,1	1,1	48,8	-0,1%
	2010	0,3	0,4	0,4	3,6	10,6	0,6	0,0	0,3	0,9	6,7	5,7	0,2	0,5	2,3	0,0	0,5	0,0	7,6	0,9	2,5	0,4	0,0	0,3	0,0	3,0	0,1	1,0	48,8	
<b>Poudre de lactosérum</b>	2011	2,4	0,0	2,2	0,6	4,6	0,5	0,0	0,0	0,4	12,5	0,0	0,0	0,6	0,9	0,0	0,0	0,0	5,6	0,3	5,3	0,0	0,0	0,0	0,0	2,8	0,0	1,0	39,6	20,3%
	2010	1,1	0,0	1,6	0,1	4,1	0,5	0,0	0,1	0,3	11,0	0,1	0,0	0,2	0,8	0,0	0,0	0,0	5,5	0,1	4,2	0,2	0,0	0,0	0,0	2,6	0,0	0,4	32,9	
<b>Caséine et caséinates (1)</b>	2011	0,0	0,0	0,0	0,3	0,9	0,0	62,8	0,0	0,0	1,9	0,0	0,0	0,0	0,0	0,0	0,0	0,0	(s)	0,0	0,0	0,0	0,0	0,0	0,0	0,0	0,0	0,0	65,9	2996,2%
	2010	0,0	0,0	0,0	0,5	0,5	0,0	0,0	0,0	0,0	1,1	0,0	0,0	0,0	0,0	0,0	0,0	0,0	(s)	0,0	0,0	0,0	0,0	0,0	0,0	0,0	0,0	0,0	2,1	
<b>Lactose et sirop de lactose</b>	2011	0,0	0,0	0,0	0,0	6,1	0,0	0,0	0,0	0,1	0,6	0,6	0,0	0,0	0,8	0,0	0,0	0,0	4,2	0,0	0,0	0,0	0,0	0,0	0,0	0,0	0,0	0,1	12,5	8,8%
	2010	0,0	0,0	0,0	0,0	4,4	0,6	0,0	0,0	0,0	0,6	0,6	0,0	0,0	1,1	0,0	0,0	0,0	4,3	0,0	0,0	0,0	0,0	0,0	0,0	0,0	0,0	0,0	11,5	

(1) Hors Pays-Bas

(s) : secret statistique

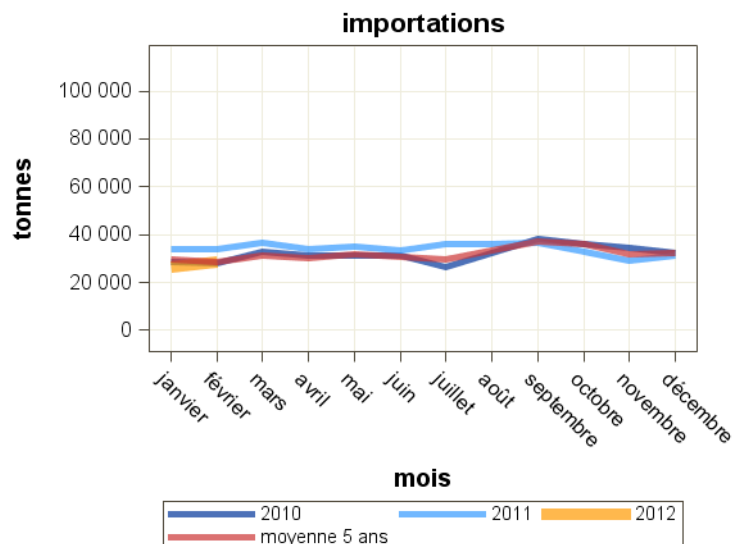
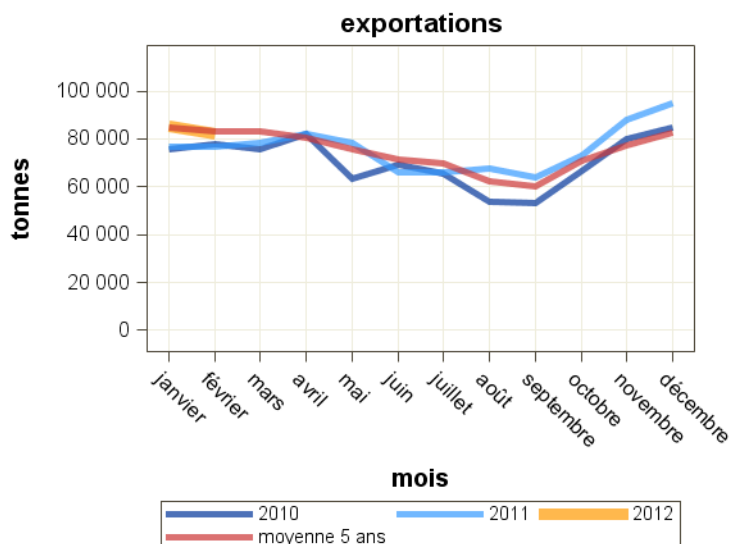
Source : Commission de l'Union européenne

Total des exportations : Laits liquides\*

Pays	février 2011	février 2012	Evolution (%)	Cumul 2011	Cumul 2012	Evolution (%)
<b>Total</b>	<b>77 019</b>	<b>82 027</b>	<b>6.5</b>	<b>153 528</b>	<b>167 140</b>	<b>8.9</b>
<b>UE à 27</b>	<b>72 421</b>	<b>76 615</b>	<b>5.8</b>	<b>144 422</b>	<b>155 661</b>	<b>7.8</b>
Italie	26 550	32 440	22.2	49 950	60 635	21.4
Espagne	23 402	23 422	0.1	51 372	51 408	0.1
UEBL	7 493	6 603	-11.9	14 826	14 893	0.5
Portugal	4 982	6 261	25.7	10 368	11 460	10.5
Allemagne	7 496	4 552	-39.3	13 233	9 742	-26.4
Royaume-Uni	407	1 749	329.7	680	4 064	497.6
Grèce	298	753	152.7	1 181	1 818	53.9
Pays-Bas	1 680	567	-66.3	2 450	1 052	-57.1
<b>Pays tiers</b>	<b>4 598</b>	<b>5 412</b>	<b>17.7</b>	<b>9 106</b>	<b>11 479</b>	<b>26.1</b>
Suisse	1 814	2 108	16.2	3 602	4 127	14.6
Chine (république populaire)	111	579	421.6	268	1 208	350.7

Total des importations : Laits liquides\*

Pays	février 2011	février 2012	Evolution (%)	Cumul 2011	Cumul 2012	Evolution (%)
<b>Total</b>	<b>34 097</b>	<b>28 518</b>	<b>-16.4</b>	<b>68 272</b>	<b>54 803</b>	<b>-19.7</b>
<b>UE à 27</b>	<b>34 097</b>	<b>28 518</b>	<b>-16.4</b>	<b>68 270</b>	<b>54 802</b>	<b>-19.7</b>
Allemagne	17 293	14 657	-15.2	35 810	27 781	-22.4
UEBL	10 753	9 597	-10.8	20 564	18 311	-11
Pays-Bas	424	1 890	345.8	1 369	3 822	179.2
Royaume-Uni	3 370	1 111	-67	6 389	2 162	-66.2
Espagne	1 790	664	-62.9	3 271	1 597	-51.2
Italie	311	219	-29.6	513	480	-6.4
Danemark	0	99	0	0	247	0
Portugal	13	6	-53.8	15	11	-26.7
Autriche	2	1	-50	2	5	150
<b>Pays tiers</b>	<b>0</b>	<b>0</b>	<b>0</b>	<b>2</b>	<b>1</b>	<b>-50</b>



Source : Douanes

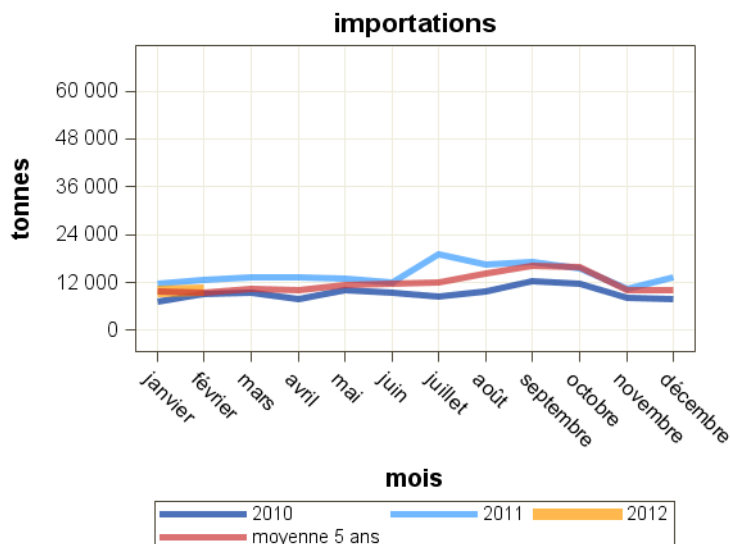
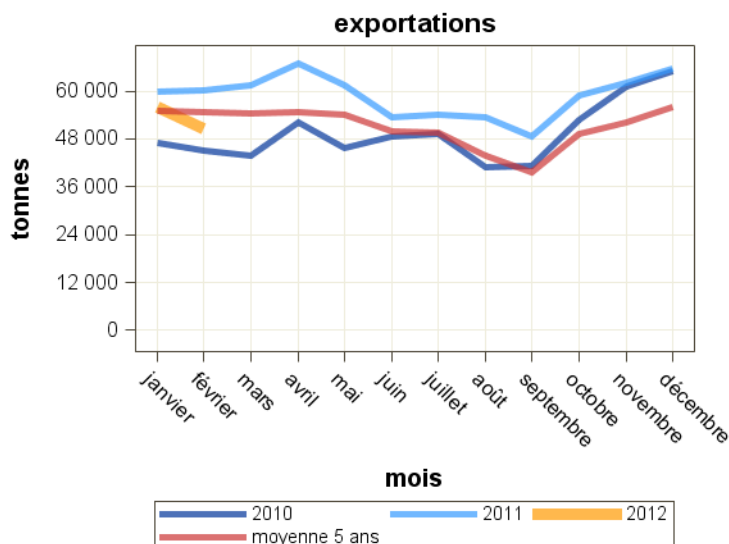
\*NB : laits liquides ne comprenant pas les laits et crèmes de lait 6%< matières grasses <10%

Total des exportations : Laits liquides\* vrac

Pays	février 2011	février 2012	Evolution (%)	Cumul 2011	Cumul 2012	Evolution (%)
<b>Total</b>	<b>60 245</b>	<b>50 402</b>	<b>-16.3</b>	<b>119 995</b>	<b>106 546</b>	<b>-11.2</b>
<b>UE à 27</b>	<b>58 427</b>	<b>48 185</b>	<b>-17.5</b>	<b>116 371</b>	<b>101 938</b>	<b>-12.4</b>
Italie	24 633	20 666	-16.1	46 373	37 665	-18.8
Espagne	17 084	15 573	-8.8	38 725	36 722	-5.2
UEBL	7 104	5 804	-18.3	14 024	13 503	-3.7
Allemagne	7 460	4 514	-39.5	13 182	9 687	-26.5
Grèce	298	753	152.7	1 131	1 818	60.7
Pays-Bas	1 680	550	-67.3	2 449	1 034	-57.8
Royaume-Uni	0	159	0	174	1 123	545.4
Suède	0	91	0	0	235	0
<b>Pays tiers</b>	<b>1 818</b>	<b>2 217</b>	<b>21.9</b>	<b>3 623</b>	<b>4 608</b>	<b>27.2</b>
Suisse	1 813	2 108	16.3	3 601	4 126	14.6
Corée du sud	0	99	0	0	138	0
Algérie	0	0	0	0	250	0

Total des importations : Laits liquides\* vrac

Pays	février 2011	février 2012	Evolution (%)	Cumul 2011	Cumul 2012	Evolution (%)
<b>Total</b>	<b>12 569</b>	<b>10 179</b>	<b>-19</b>	<b>24 343</b>	<b>20 103</b>	<b>-17.4</b>
<b>UE à 27</b>	<b>12 569</b>	<b>10 179</b>	<b>-19</b>	<b>24 342</b>	<b>20 103</b>	<b>-17.4</b>
UEBL	6 707	6 096	-9.1	12 495	11 374	-9
Pays-Bas	401	1 886	370.3	1 320	3 815	189
Royaume-Uni	3 370	1 109	-67.1	6 389	2 160	-66.2
Espagne	1 743	663	-62	3 202	1 550	-51.6
Allemagne	116	178	53.4	549	632	15.1
Italie	227	145	-36.1	377	319	-15.4
Danemark	0	99	0	0	247	0
Portugal	6	3	-50	6	6	0
<b>Pays tiers</b>	<b>0</b>	<b>0</b>	<b>0</b>	<b>2</b>	<b>0</b>	<b>-100</b>
Turquie	0	0	0	2	0	-100



Source : Douanes

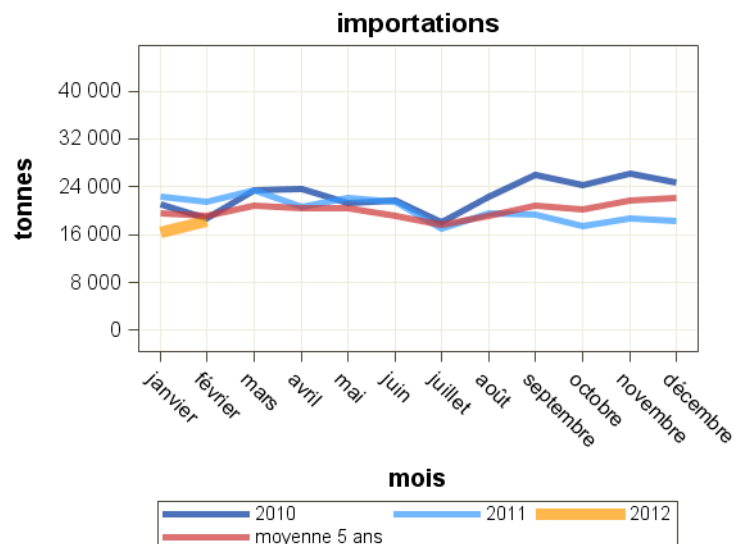
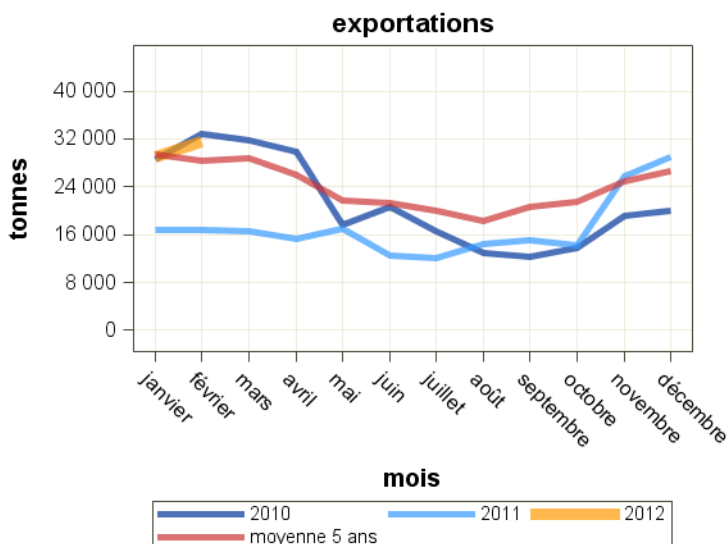
\*NB : laits liquides ne comprenant pas les laits et crèmes de lait 6%< matières grasses <10%

Total des exportations : Laits liquides\* conditionnés

Pays	février 2011	février 2012	Evolution (%)	Cumul 2011	Cumul 2012	Evolution (%)
<b>Total</b>	<b>16 774</b>	<b>31 625</b>	<b>88.5</b>	<b>33 534</b>	<b>60 594</b>	<b>80.7</b>
<b>UE à 27</b>	<b>13 994</b>	<b>28 430</b>	<b>103.2</b>	<b>28 051</b>	<b>53 723</b>	<b>91.5</b>
Italie	1 917	11 774	514.2	3 577	22 970	542.2
Espagne	6 318	7 849	24.2	12 647	14 686	16.1
Portugal	4 827	6 261	29.7	10 084	11 460	13.6
Royaume-Uni	407	1 590	290.7	506	2 941	481.2
UEBL	389	799	105.4	802	1 389	73.2
<b>Pays tiers</b>	<b>2 780</b>	<b>3 195</b>	<b>14.9</b>	<b>5 483</b>	<b>6 871</b>	<b>25.3</b>
Chine (république populaire)	111	579	421.6	268	1 208	350.7
Mayotte	204	325	59.3	499	582	16.6
Sénégal	563	300	-46.7	939	833	-11.3
Gabon	103	202	96.1	373	414	11
Polynésie française	173	180	4	338	387	14.5

Total des importations : Laits liquides\* conditionnés

Pays	février 2011	février 2012	Evolution (%)	Cumul 2011	Cumul 2012	Evolution (%)
<b>Total</b>	<b>21 528</b>	<b>18 339</b>	<b>-14.8</b>	<b>43 929</b>	<b>34 699</b>	<b>-21</b>
<b>UE à 27</b>	<b>21 528</b>	<b>18 339</b>	<b>-14.8</b>	<b>43 929</b>	<b>34 699</b>	<b>-21</b>
Allemagne	17 177	14 479	-15.7	35 261	27 149	-23
UEBL	4 046	3 501	-13.5	8 069	6 938	-14
Italie	84	74	-11.9	137	161	17.5
Pays-Bas	23	4	-82.6	49	7	-85.7
Royaume-Uni	0	2	0	1	2	100
Portugal	7	2	-71.4	9	5	-44.4
Autriche	2	1	-50	2	5	150
Espagne	47	1	-97.9	69	47	-31.9
Bulgarie	0	0	0	0	4	0
<b>Pays tiers</b>	<b>0</b>	<b>0</b>	<b>0</b>	<b>1</b>	<b>1</b>	<b>0</b>



Source : Douanes

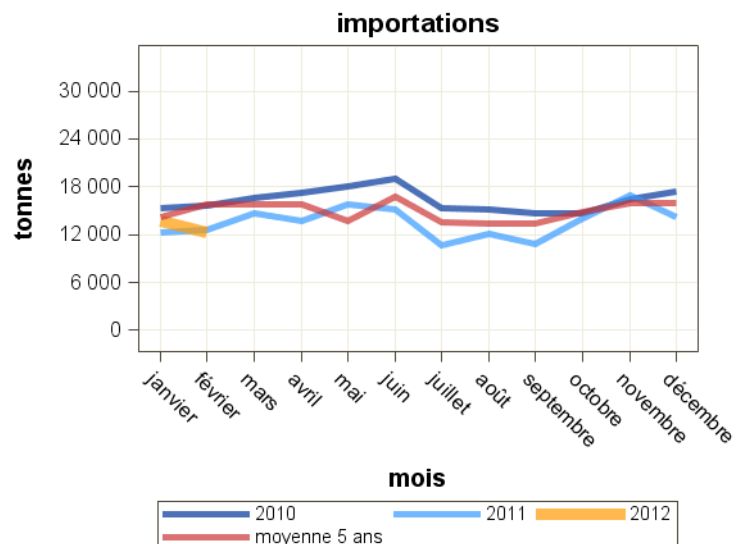
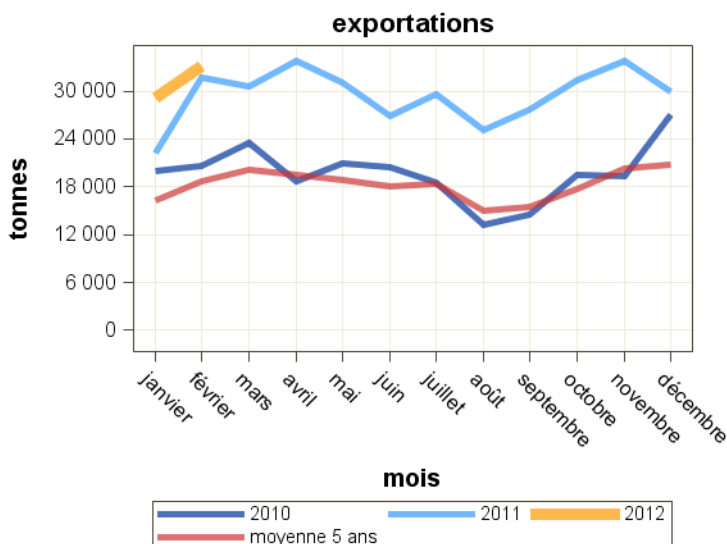
\*NB : laits liquides ne comprenant pas les laits et crèmes de lait 6%< matières grasses <10%

Total des exportations : Crèmes\*

Pays	février 2011	février 2012	Evolution (%)	Cumul 2011	Cumul 2012	Evolution (%)
<b>Total</b>	<b>31 683</b>	<b>33 093</b>	<b>4.5</b>	<b>53 844</b>	<b>62 164</b>	<b>15.5</b>
<b>UE à 27</b>	<b>28 620</b>	<b>29 952</b>	<b>4.7</b>	<b>48 279</b>	<b>55 767</b>	<b>15.5</b>
Allemagne	10 988	12 940	17.8	16 897	21 023	24.4
UEBL	7 003	7 976	13.9	12 936	15 801	22.1
Italie	6 630	5 559	-16.2	10 572	11 038	4.4
Espagne	1 917	2 076	8.3	4 052	5 084	25.5
Royaume-Uni	29	533	1737.9	124	1 096	783.9
Pays-Bas	120	300	150	452	505	11.7
<b>Pays tiers</b>	<b>3 064</b>	<b>3 142</b>	<b>2.5</b>	<b>5 565</b>	<b>6 397</b>	<b>15</b>
Taiwan	323	390	20.7	706	628	-11
Arabie saoudite	372	373	0.3	470	569	21.1
Corée du sud	217	359	65.4	300	676	125.3
Hong-kong	236	241	2.1	519	518	-0.2
Chine (république populaire)	326	219	-32.8	608	649	6.7

Total des importations : Crèmes\*

Pays	février 2011	février 2012	Evolution (%)	Cumul 2011	Cumul 2012	Evolution (%)
<b>Total</b>	<b>12 570</b>	<b>12 345</b>	<b>-1.8</b>	<b>24 803</b>	<b>26 056</b>	<b>5.1</b>
<b>UE à 27</b>	<b>12 567</b>	<b>12 239</b>	<b>-2.6</b>	<b>24 793</b>	<b>25 944</b>	<b>4.6</b>
Espagne	2 769	4 780	72.6	5 467	10 196	86.5
UEBL	6 318	4 194	-33.6	12 193	8 594	-29.5
Royaume-Uni	1 728	1 066	-38.3	3 522	2 074	-41.1
Allemagne	1 087	793	-27	2 215	1 641	-25.9
Pays-Bas	127	619	387.4	433	1 531	253.6
Italie	231	363	57.1	299	826	176.3
République Tchèque	0	144	0	293	334	14
Pologne	0	100	0	0	275	0
Portugal	152	97	-36.2	202	167	-17.3
<b>Pays tiers</b>	<b>4</b>	<b>106</b>	<b>2550</b>	<b>10</b>	<b>113</b>	<b>1030</b>
Suisse	4	106	2550	10	113	1030



Source : Douanes

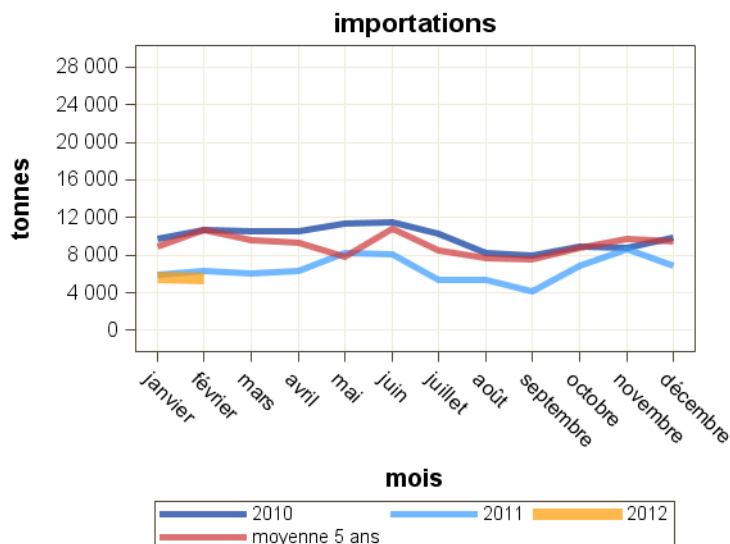
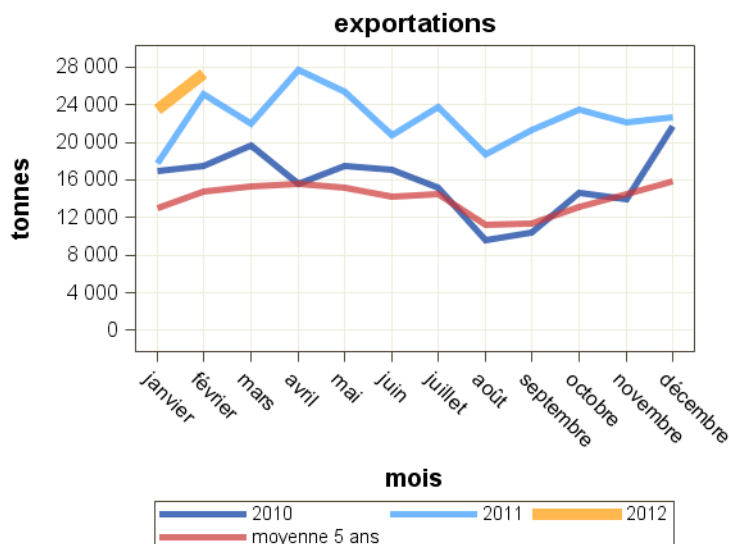
\*NB : crèmes y compris les laits et crèmes de lait 6%< matières grasses <10%

Total des exportations : Crèmes\* vrac

Pays	février 2011	février 2012	Evolution (%)	Cumul 2011	Cumul 2012	Evolution (%)
<b>Total</b>	<b>25 176</b>	<b>27 265</b>	<b>8.3</b>	<b>42 915</b>	<b>50 728</b>	<b>18.2</b>
<b>UE à 27</b>	<b>24 955</b>	<b>27 046</b>	<b>8.4</b>	<b>42 586</b>	<b>50 373</b>	<b>18.3</b>
Allemagne	10 761	12 862	19.5	16 668	20 942	25.6
UEBL	6 500	6 770	4.2	11 847	13 654	15.3
Italie	5 168	5 208	0.8	8 319	10 465	25.8
Espagne	906	1 751	93.3	2 795	4 435	58.7
Pays-Bas	53	193	264.2	355	310	-12.7
Bulgarie	0	120	0	0	169	0
Royaume-Uni	1	97	9600	2	244	12100
Portugal	11	23	109.1	31	48	54.8
Grèce	1 475	21	-98.6	2 349	97	-95.9
<b>Pays tiers</b>	<b>221</b>	<b>219</b>	<b>-0.9</b>	<b>329</b>	<b>354</b>	<b>7.6</b>
Corée du sud	23	105	356.5	23	152	560.9
Chine (république populaire)	120	96	-20	191	118	-38.2

Total des importations : Crèmes\* vrac

Pays	février 2011	février 2012	Evolution (%)	Cumul 2011	Cumul 2012	Evolution (%)
<b>Total</b>	<b>6 312</b>	<b>5 514</b>	<b>-12.6</b>	<b>12 246</b>	<b>11 150</b>	<b>-8.9</b>
<b>UE à 27</b>	<b>6 311</b>	<b>5 513</b>	<b>-12.6</b>	<b>12 245</b>	<b>11 148</b>	<b>-9</b>
Espagne	2 206	2 802	27	3 964	4 966	25.3
UEBL	1 949	1 392	-28.6	3 996	3 488	-12.7
Royaume-Uni	1 533	506	-67	3 129	1 203	-61.6
Pays-Bas	83	344	314.5	323	691	113.9
Allemagne	156	246	57.7	339	382	12.7
Italie	118	117	-0.8	179	234	30.7
Portugal	151	97	-35.8	201	166	-17.4
<b>Pays tiers</b>	<b>0</b>	<b>1</b>	<b>0</b>	<b>1</b>	<b>2</b>	<b>100</b>
Suisse	0	1	0	1	2	100



Source : Douanes

\*NB : crèmes y compris les laits et crèmes de lait 6%< matières grasses <10%

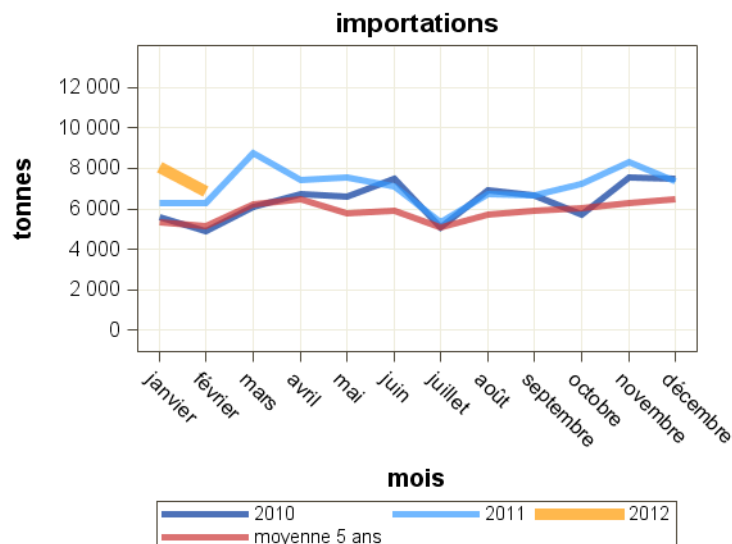
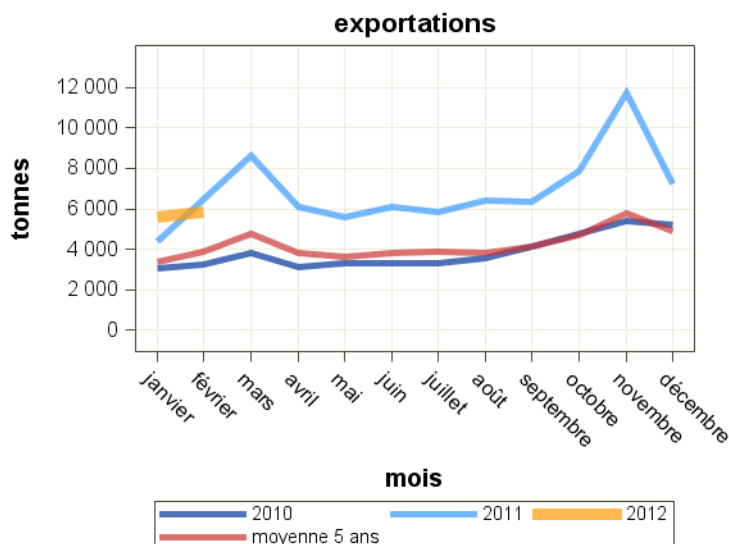


Total des exportations : Crèmes\* conditionnées

Pays	février 2011	février 2012	Evolution (%)	Cumul 2011	Cumul 2012	Evolution (%)
<b>Total</b>	<b>6 508</b>	<b>5 828</b>	<b>-10.4</b>	<b>10 929</b>	<b>11 436</b>	<b>4.6</b>
<b>UE à 27</b>	<b>3 665</b>	<b>2 905</b>	<b>-20.7</b>	<b>5 693</b>	<b>5 393</b>	<b>-5.3</b>
UEBL	503	1 206	139.8	1 088	2 147	97.3
Royaume-Uni	27	436	1514.8	122	852	598.4
Italie	1 462	351	-76	2 253	573	-74.6
Espagne	1 011	325	-67.9	1 256	649	-48.3
<b>Pays tiers</b>	<b>2 843</b>	<b>2 923</b>	<b>2.8</b>	<b>5 237</b>	<b>6 043</b>	<b>15.4</b>
Taiwan	323	390	20.7	706	628	-11
Arabie saoudite	372	373	0.3	470	569	21.1
Corée du sud	194	254	30.9	277	525	89.5
Hong-kong	236	241	2.1	519	518	-0.2
Emirats arabes unis	240	185	-22.9	409	426	4.2
Russie	192	170	-11.5	340	348	2.4
Chine (république populaire)	207	124	-40.1	417	531	27.3

Total des importations : Crèmes\* conditionnées

Pays	février 2011	février 2012	Evolution (%)	Cumul 2011	Cumul 2012	Evolution (%)
<b>Total</b>	<b>6 258</b>	<b>6 831</b>	<b>9.2</b>	<b>12 557</b>	<b>14 907</b>	<b>18.7</b>
<b>UE à 27</b>	<b>6 255</b>	<b>6 726</b>	<b>7.5</b>	<b>12 548</b>	<b>14 796</b>	<b>17.9</b>
UEBL	4 368	2 802	-35.9	8 197	5 106	-37.7
Espagne	563	1 978	251.3	1 503	5 230	248
Royaume-Uni	195	560	187.2	393	872	121.9
Allemagne	931	547	-41.2	1 876	1 259	-32.9
Pays-Bas	44	275	525	110	841	664.5
Italie	113	246	117.7	120	592	393.3
République Tchèque	0	144	0	293	334	14
Pologne	0	100	0	0	275	0
<b>Pays tiers</b>	<b>3</b>	<b>105</b>	<b>3400</b>	<b>9</b>	<b>111</b>	<b>1133.3</b>
Suisse	3	105	3400	9	111	1133.3



Source : Douanes

\*NB : crèmes y compris les laits et crèmes de lait 6%< matières grasses <10%

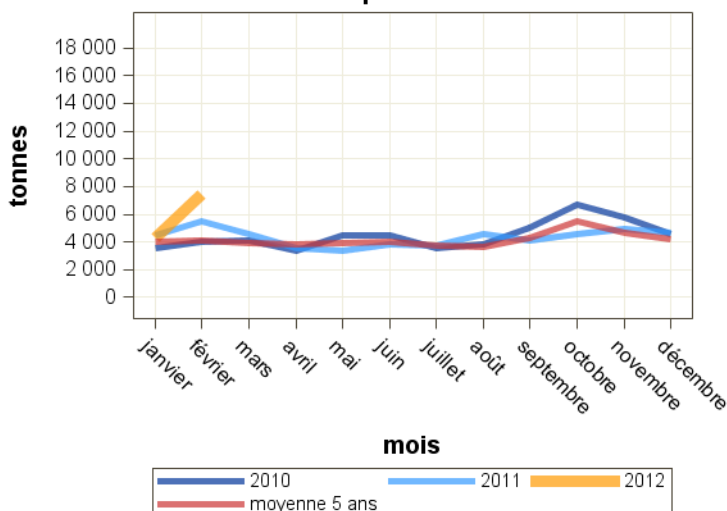
Total des exportations : Beurres

Pays	février 2011	février 2012	Evolution (%)	Cumul 2011	Cumul 2012	Evolution (%)
<b>Total</b>	<b>5 481</b>	<b>7 475</b>	<b>36.4</b>	<b>9 942</b>	<b>11 745</b>	<b>18.1</b>
<b>UE à 27</b>	<b>3 243</b>	<b>5 899</b>	<b>81.9</b>	<b>5 894</b>	<b>8 267</b>	<b>40.3</b>
Espagne	315	3 724	1082.2	690	4 024	483.2
UEBL	1 026	1 008	-1.8	1 936	1 750	-9.6
Royaume-Uni	316	488	54.4	636	1 144	79.9
Pays-Bas	253	189	-25.3	395	432	9.4
Italie	161	176	9.3	289	293	1.4
Allemagne	202	74	-63.4	479	126	-73.7
<b>Pays tiers</b>	<b>2 238</b>	<b>1 576</b>	<b>-29.6</b>	<b>4 048</b>	<b>3 478</b>	<b>-14.1</b>
Russie	385	165	-57.1	796	520	-34.7
Singapour	198	153	-22.7	435	310	-28.7
Chine (république populaire)	36	126	250	86	230	167.4
Indonésie	38	62	63.2	102	124	21.6
Taiwan	60	52	-13.3	115	155	34.8
Ukraine	102	49	-52	220	152	-30.9

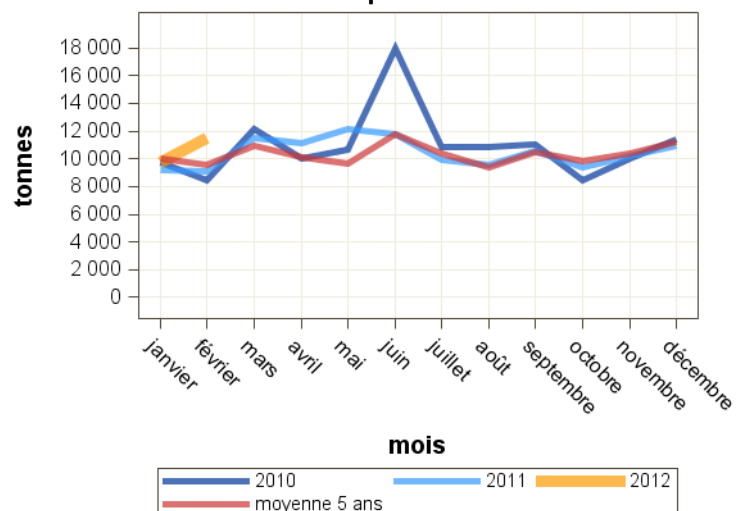
Total des importations : Beurres

Pays	février 2011	février 2012	Evolution (%)	Cumul 2011	Cumul 2012	Evolution (%)
<b>Total</b>	<b>9 142</b>	<b>11 502</b>	<b>25.8</b>	<b>18 286</b>	<b>21 215</b>	<b>16</b>
<b>UE à 27</b>	<b>9 142</b>	<b>8 937</b>	<b>-2.2</b>	<b>18 240</b>	<b>17 891</b>	<b>-1.9</b>
Allemagne	1 738	2 325	33.8	3 142	4 413	40.5
Pays-Bas	1 691	2 090	23.6	3 397	4 471	31.6
UEBL	1 888	1 600	-15.3	3 845	3 182	-17.2
Portugal	562	653	16.2	810	1 583	95.4
Irlande	1 248	533	-57.3	3 031	1 108	-63.4
Pologne	454	316	-30.4	498	465	-6.6
Royaume-Uni	149	284	90.6	367	440	19.9
<b>Pays tiers</b>	<b>0</b>	<b>2 565</b>	<b>0</b>	<b>46</b>	<b>3 325</b>	<b>7128.3</b>
Nouvelle-Zélande	0	1 816	0	46	2 576	5500
Etats-unis d'amérique	0	482	0	0	482	0

exportations



importations



Source : Douanes

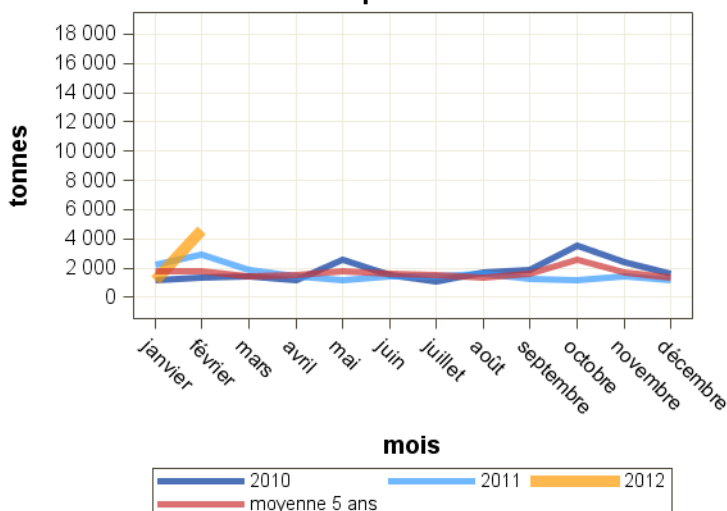
Total des exportations : Beurre vrac

Pays	février 2011	février 2012	Evolution (%)	Cumul 2011	Cumul 2012	Evolution (%)
<b>Total</b>	<b>2 913</b>	<b>4 556</b>	<b>56.4</b>	<b>5 136</b>	<b>5 729</b>	<b>11.5</b>
<b>UE à 27</b>	<b>2 064</b>	<b>4 256</b>	<b>106.2</b>	<b>3 538</b>	<b>5 160</b>	<b>45.8</b>
Espagne	154	3 274	2026	355	3 350	843.7
UEBL	680	684	0.6	1 338	1 140	-14.8
Italie	114	130	14	187	197	5.3
Royaume-Uni	58	46	-20.7	128	190	48.4
Pays-Bas	242	45	-81.4	334	90	-73.1
Allemagne	141	42	-70.2	386	75	-80.6
Grèce	3	19	533.3	8	38	375
<b>Pays tiers</b>	<b>850</b>	<b>301</b>	<b>-64.6</b>	<b>1 598</b>	<b>570</b>	<b>-64.3</b>
Singapour	168	99	-41.1	312	240	-23.1
Chine (république populaire)	5	89	1680	27	110	307.4
Taiwan	17	40	135.3	17	53	211.8
Irak	0	21	0	0	21	0

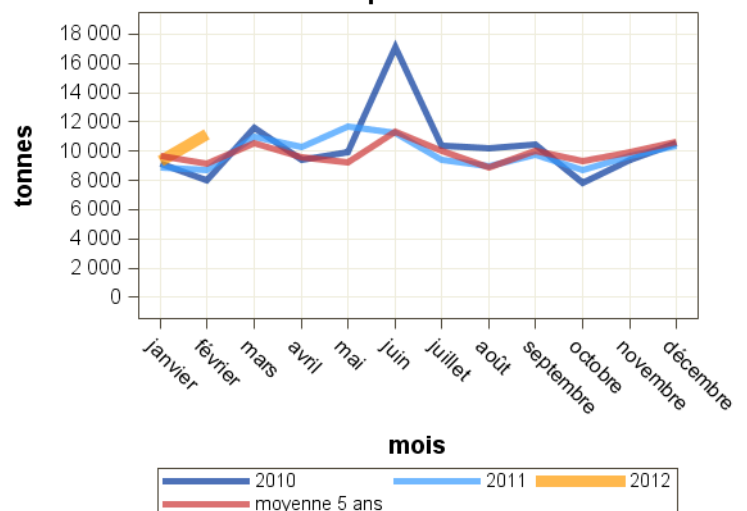
Total des importations : Beurre vrac

Pays	février 2011	février 2012	Evolution (%)	Cumul 2011	Cumul 2012	Evolution (%)
<b>Total</b>	<b>8 681</b>	<b>11 149</b>	<b>28.4</b>	<b>17 521</b>	<b>20 496</b>	<b>17</b>
<b>UE à 27</b>	<b>8 681</b>	<b>8 584</b>	<b>-1.1</b>	<b>17 476</b>	<b>17 172</b>	<b>-1.7</b>
Allemagne	1 603	2 153	34.3	2 896	4 078	40.8
Pays-Bas	1 678	2 048	22.1	3 373	4 409	30.7
UEBL	1 583	1 527	-3.5	3 358	3 005	-10.5
Portugal	562	653	16.2	810	1 583	95.4
Irlande	1 248	514	-58.8	3 031	1 079	-64.4
Pologne	454	316	-30.4	498	465	-6.6
Espagne	32	231	621.9	290	411	41.7
<b>Pays tiers</b>	<b>0</b>	<b>2 565</b>	<b>0</b>	<b>46</b>	<b>3 325</b>	<b>7128.3</b>
Nouvelle-Zélande	0	1 816	0	46	2 576	5500
Etats-unis d'amérique	0	482	0	0	482	0
Suisse	0	245	0	0	245	0

exportations



importations



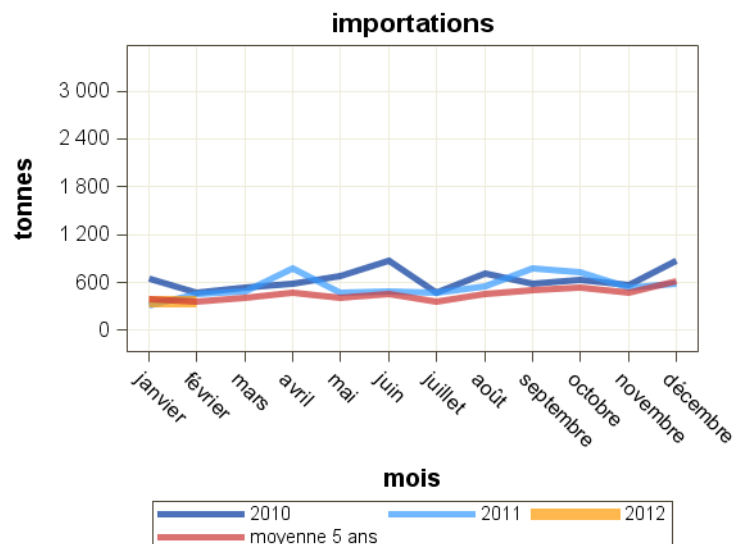
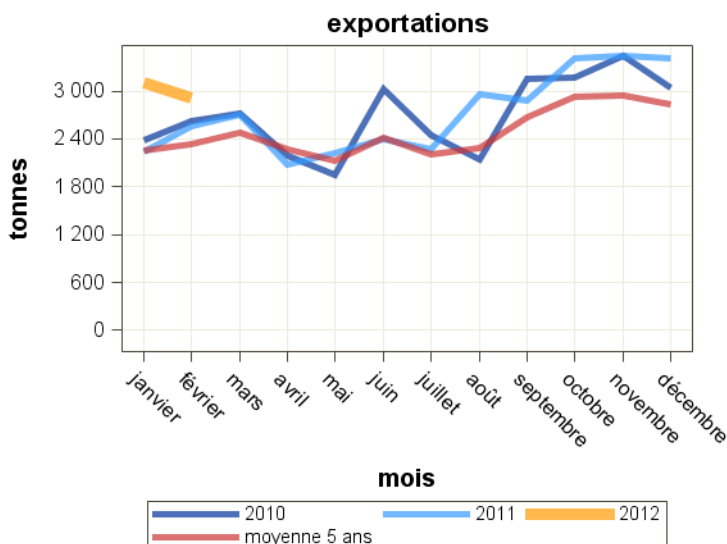
Source : Douanes

Total des exportations : Beurre conditionnés

Pays	février 2011	février 2012	Evolution (%)	Cumul 2011	Cumul 2012	Evolution (%)
<b>Total</b>	<b>2 568</b>	<b>2 919</b>	<b>13.7</b>	<b>4 807</b>	<b>6 016</b>	<b>25.2</b>
<b>UE à 27</b>	<b>1 179</b>	<b>1 643</b>	<b>39.4</b>	<b>2 356</b>	<b>3 108</b>	<b>31.9</b>
Espagne	161	451	180.1	336	674	100.6
Royaume-Uni	258	442	71.3	508	954	87.8
UEBL	346	324	-6.4	599	610	1.8
Pays-Bas	11	144	1209.1	61	342	460.7
Chypre	5	52	940	5	76	1420
<b>Pays tiers</b>	<b>1 388</b>	<b>1 275</b>	<b>-8.1</b>	<b>2 451</b>	<b>2 908</b>	<b>18.6</b>
Russie	384	164	-57.3	564	520	-7.8
Indonésie	38	62	63.2	102	124	21.6
Azerbaïdjan	57	59	3.5	69	94	36.2
Singapour	30	54	80	123	71	-42.3
Ukraine	62	49	-21	121	133	9.9
Kazakhstan	7	47	571.4	7	117	1571.4
Chine (république populaire)	31	37	19.4	59	120	103.4
Taiwan	43	12	-72.1	98	102	4.1

Total des importations : Beurre conditionnés

Pays	février 2011	février 2012	Evolution (%)	Cumul 2011	Cumul 2012	Evolution (%)
<b>Total</b>	<b>461</b>	<b>352</b>	<b>-23.6</b>	<b>765</b>	<b>719</b>	<b>-6</b>
<b>UE à 27</b>	<b>461</b>	<b>352</b>	<b>-23.6</b>	<b>765</b>	<b>719</b>	<b>-6</b>
Allemagne	135	173	28.1	245	335	36.7
UEBL	305	73	-76.1	487	177	-63.7
Royaume-Uni	0	44	0	0	88	0
Pays-Bas	14	43	207.1	24	63	162.5
Irlande	0	19	0	0	29	0
Finlande	0	0	0	0	0	0
Grèce	0	0	0	0	1	0
Italie	0	0	0	0	26	0
Portugal	0	0	0	0	0	0
<b>Pays tiers</b>	<b>0</b>	<b>0</b>	<b>0</b>	<b>0</b>	<b>0</b>	<b>0</b>



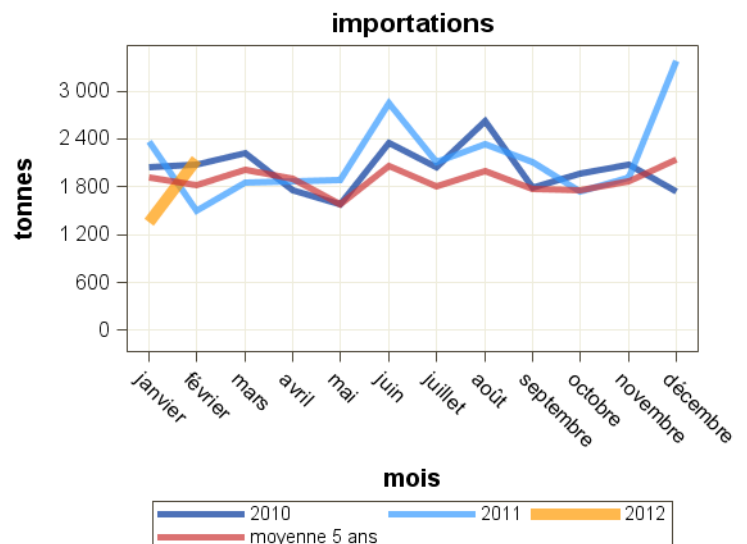
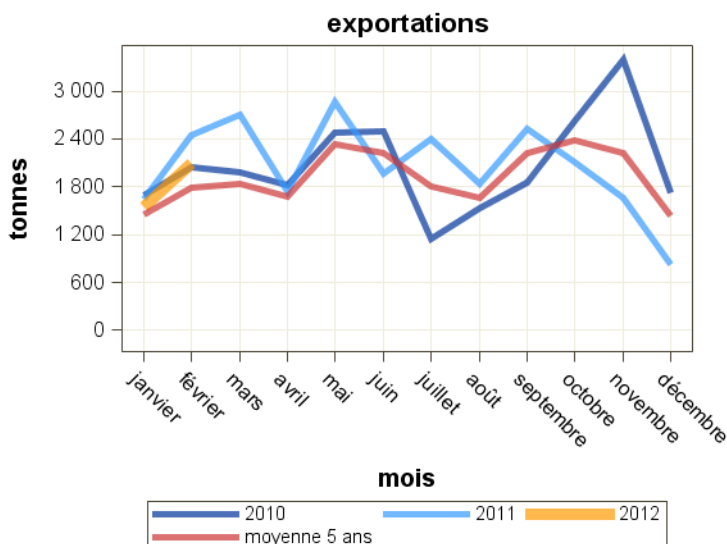
Source : Douanes

Total des exportations : Beurre anhydre

Pays	février 2011	février 2012	Evolution (%)	Cumul 2011	Cumul 2012	Evolution (%)
<b>Total</b>	<b>2 447</b>	<b>2 094</b>	<b>-14.4</b>	<b>4 096</b>	<b>3 649</b>	<b>-10.9</b>
<b>UE à 27</b>	<b>1 901</b>	<b>1 589</b>	<b>-16.4</b>	<b>3 187</b>	<b>2 665</b>	<b>-16.4</b>
Italie	1 304	938	-28.1	1 781	1 288	-27.7
UEBL	209	213	1.9	500	405	-19
Pays-Bas	152	202	32.9	347	495	42.7
Grèce	78	91	16.7	141	149	5.7
Allemagne	92	69	-25	245	143	-41.6
Suède	0	42	0	0	72	0
<b>Pays tiers</b>	<b>547</b>	<b>504</b>	<b>-7.9</b>	<b>909</b>	<b>984</b>	<b>8.3</b>
Arabie saoudite	63	173	174.6	122	275	125.4
Algérie	0	64	0	144	162	12.5
Jordanie	21	62	195.2	21	83	295.2
Turquie	44	44	0	44	44	0
Liban	54	19	-64.8	74	77	4.1
Syrie	22	0	0	22	86	290.9

Total des importations : Beurre anhydre

Pays	février 2011	février 2012	Evolution (%)	Cumul 2011	Cumul 2012	Evolution (%)
<b>Total</b>	<b>1 505</b>	<b>2 141</b>	<b>42.3</b>	<b>3 880</b>	<b>3 496</b>	<b>-9.9</b>
<b>UE à 27</b>	<b>1 505</b>	<b>1 982</b>	<b>31.7</b>	<b>3 796</b>	<b>3 242</b>	<b>-14.6</b>
UEBL	951	737	-22.5	2 733	1 209	-55.8
Pays-Bas	11	701	6272.7	42	1 163	2669
Danemark	0	288	0	0	288	0
Allemagne	286	151	-47.2	483	273	-43.5
Espagne	139	106	-23.7	257	137	-46.7
Royaume-Uni	109	0	0	252	159	-36.9
Hongrie	0	0	0	0	13	0
<b>Pays tiers</b>	<b>0</b>	<b>158</b>	<b>0</b>	<b>84</b>	<b>254</b>	<b>202.4</b>
Nouvelle-Zélande	0	158	0	84	254	202.4



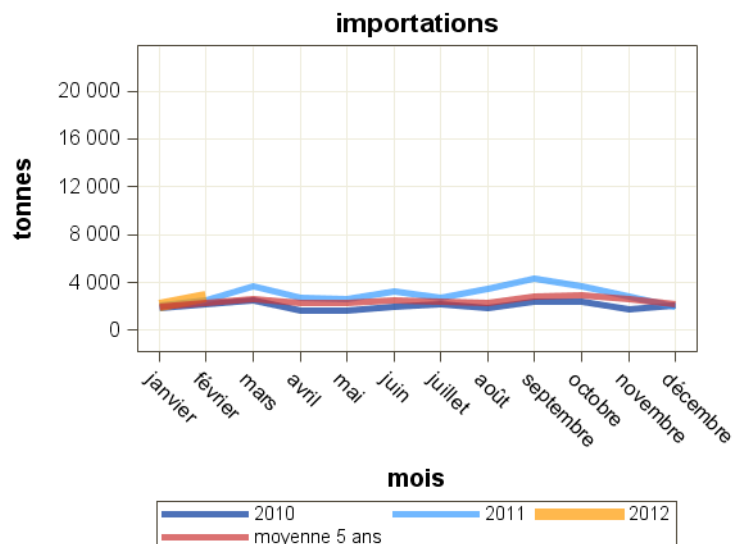
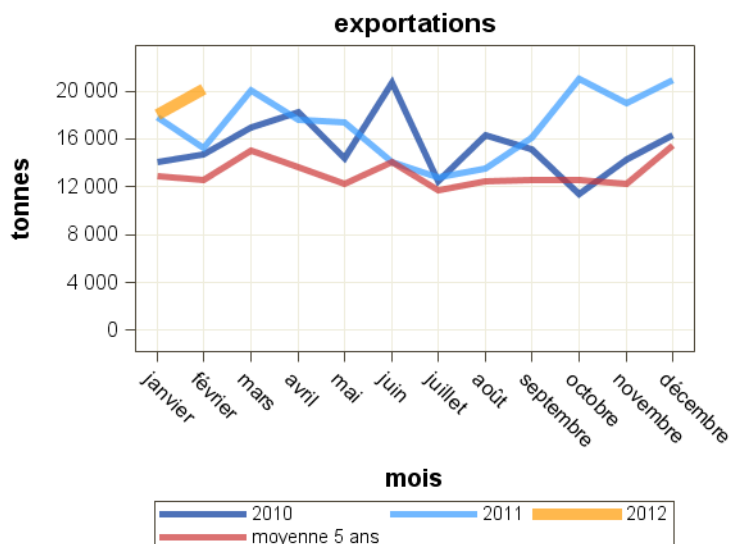
Source : Douanes

Total des exportations : Laits écrémés en poudre

Pays	février 2011	février 2012	Evolution (%)	Cumul 2011	Cumul 2012	Evolution (%)
<b>Total</b>	<b>15 239</b>	<b>20 125</b>	<b>32.1</b>	<b>33 005</b>	<b>38 112</b>	<b>15.5</b>
<b>UE à 27</b>	<b>9 301</b>	<b>11 930</b>	<b>28.3</b>	<b>19 211</b>	<b>21 692</b>	<b>12.9</b>
UEBL	2 986	4 076	36.5	6 964	5 757	-17.3
Pays-Bas	1 745	1 947	11.6	3 153	4 165	32.1
Espagne	1 242	1 934	55.7	2 360	3 555	50.6
Italie	2 180	1 611	-26.1	4 575	4 112	-10.1
Allemagne	405	833	105.7	645	1 635	153.5
Royaume-Uni	263	610	131.9	361	860	138.2
<b>Pays tiers</b>	<b>5 939</b>	<b>8 194</b>	<b>38</b>	<b>13 794</b>	<b>16 420</b>	<b>19</b>
Algérie	1 435	2 676	86.5	5 103	3 806	-25.4
Nigeria	464	1 366	194.4	528	2 191	315
Chine (république populaire)	381	861	126	567	1 905	236
Viet-Nam	225	495	120	401	645	60.8
Indonésie	430	48	-88.8	630	763	21.1

Total des importations : Laits écrémés en poudre

Pays	février 2011	février 2012	Evolution (%)	Cumul 2011	Cumul 2012	Evolution (%)
<b>Total</b>	<b>2 490</b>	<b>2 803</b>	<b>12.6</b>	<b>4 533</b>	<b>4 891</b>	<b>7.9</b>
<b>UE à 27</b>	<b>2 490</b>	<b>2 778</b>	<b>11.6</b>	<b>4 530</b>	<b>4 866</b>	<b>7.4</b>
UEBL	534	985	84.5	1 271	1 772	39.4
Pays-Bas	595	663	11.4	653	748	14.5
Irlande	231	400	73.2	613	685	11.7
Allemagne	489	264	-46	802	789	-1.6
Royaume-Uni	2	219	10850	18	222	1133.3
Italie	32	111	246.9	51	323	533.3
Pologne	145	67	-53.8	397	178	-55.2
Danemark	0	24	0	2	72	3500
Lituanie	0	20	0	0	20	0
Espagne	83	7	-91.6	129	31	-76
<b>Pays tiers</b>	<b>0</b>	<b>25</b>	<b>0</b>	<b>3</b>	<b>25</b>	<b>733.3</b>
Egypte	0	25	0	0	25	0

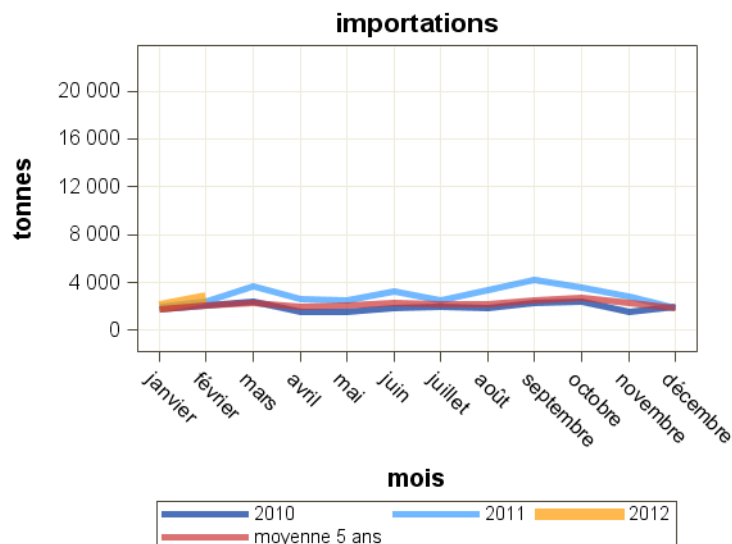
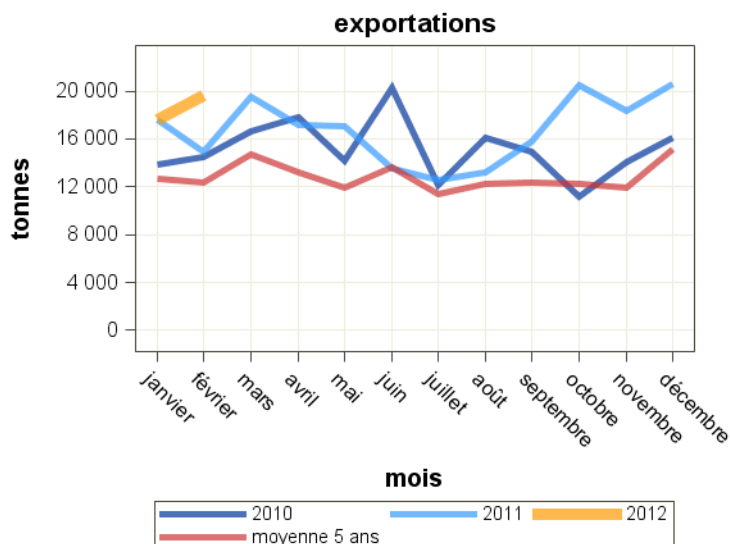


Total des exportations : Laits écrémés en poudre vrac

Pays	février 2011	février 2012	Evolution (%)	Cumul 2011	Cumul 2012	Evolution (%)
<b>Total</b>	<b>14 925</b>	<b>19 586</b>	<b>31.2</b>	<b>32 488</b>	<b>37 150</b>	<b>14.3</b>
<b>UE à 27</b>	<b>9 097</b>	<b>11 727</b>	<b>28.9</b>	<b>18 816</b>	<b>21 357</b>	<b>13.5</b>
UEBL	2 977	4 069	36.7	6 953	5 743	-17.4
Pays-Bas	1 745	1 946	11.5	3 153	4 164	32.1
Espagne	1 230	1 934	57.2	2 342	3 544	51.3
Italie	2 123	1 465	-31	4 410	3 943	-10.6
Allemagne	299	797	166.6	481	1 528	217.7
Royaume-Uni	260	602	131.5	344	837	143.3
<b>Pays tiers</b>	<b>5 829</b>	<b>7 859</b>	<b>34.8</b>	<b>13 672</b>	<b>15 793</b>	<b>15.5</b>
Algérie	1 435	2 676	86.5	5 103	3 806	-25.4
Nigeria	464	1 366	194.4	528	2 191	315
Chine (république populaire)	380	861	126.6	566	1 905	236.6
Viet-Nam	225	489	117.3	401	639	59.4
Indonésie	430	48	-88.8	630	763	21.1

Total des importations : Laits écrémés en poudre vrac

Pays	février 2011	février 2012	Evolution (%)	Cumul 2011	Cumul 2012	Evolution (%)
<b>Total</b>	<b>2 421</b>	<b>2 738</b>	<b>13.1</b>	<b>4 397</b>	<b>4 753</b>	<b>8.1</b>
<b>UE à 27</b>	<b>2 421</b>	<b>2 713</b>	<b>12.1</b>	<b>4 394</b>	<b>4 728</b>	<b>7.6</b>
UEBL	527	984	86.7	1 256	1 764	40.4
Pays-Bas	587	663	12.9	644	748	16.1
Irlande	231	400	73.2	613	685	11.7
Allemagne	469	241	-48.6	768	743	-3.3
Royaume-Uni	1	219	21800	1	222	22100
Italie	2	75	3650	2	248	12300
Pologne	145	67	-53.8	397	178	-55.2
Danemark	0	24	0	2	72	3500
Lituanie	0	20	0	0	20	0
Espagne	83	6	-92.8	123	28	-77.2
<b>Pays tiers</b>	<b>0</b>	<b>25</b>	<b>0</b>	<b>3</b>	<b>25</b>	<b>733.3</b>
Egypte	0	25	0	0	25	0



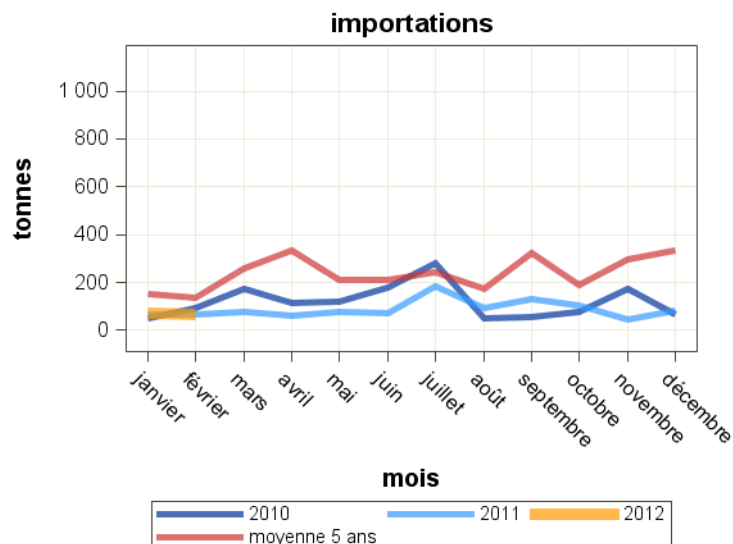
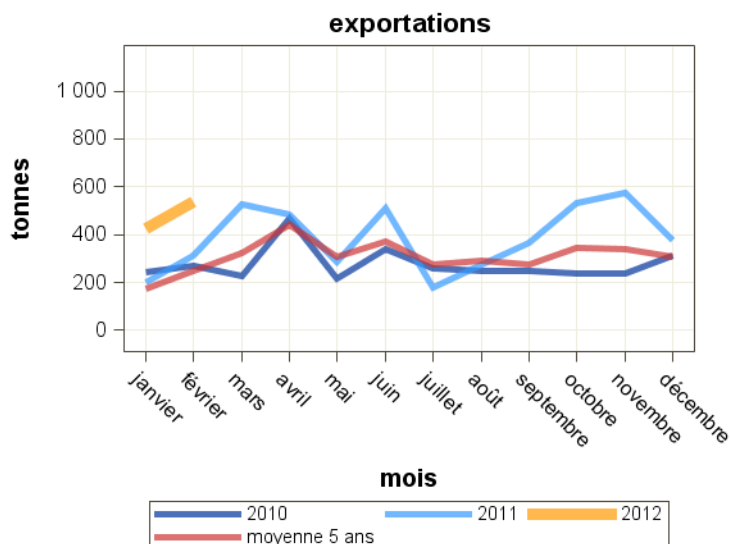
Source : Douanes

Total des exportations : Laits écrémés en poudre conditionnée

Pays	février 2011	février 2012	Evolution (%)	Cumul 2011	Cumul 2012	Evolution (%)
<b>Total</b>	<b>314</b>	<b>539</b>	<b>71.7</b>	<b>516</b>	<b>962</b>	<b>86.4</b>
<b>UE à 27</b>	<b>204</b>	<b>203</b>	<b>-0.5</b>	<b>394</b>	<b>335</b>	<b>-15</b>
Italie	57	146	156.1	165	169	2.4
Allemagne	106	35	-67	164	106	-35.4
Royaume-Uni	3	8	166.7	17	23	35.3
UEBL	10	7	-30	11	14	27.3
<b>Pays tiers</b>	<b>110</b>	<b>336</b>	<b>205.5</b>	<b>122</b>	<b>627</b>	<b>413.9</b>
Liban	30	163	443.3	30	163	443.3
Canada	0	115	0	0	295	0
Tunisie	0	24	0	0	24	0
Australie	0	8	0	7	8	14.3
Maurice	10	8	-20	10	17	70
Viet-Nam	0	7	0	0	7	0
Maroc	0	0	0	0	55	0
Etats-unis d'amérique	0	0	0	0	20	0

Total des importations : Laits écrémés en poudre conditionnée

Pays	février 2011	février 2012	Evolution (%)	Cumul 2011	Cumul 2012	Evolution (%)
<b>Total</b>	<b>68</b>	<b>66</b>	<b>-2.9</b>	<b>136</b>	<b>138</b>	<b>1.5</b>
<b>UE à 27</b>	<b>68</b>	<b>66</b>	<b>-2.9</b>	<b>136</b>	<b>138</b>	<b>1.5</b>
Italie	30	36	20	49	75	53.1
Allemagne	20	23	15	33	46	39.4
Portugal	3	4	33.3	6	5	-16.7
Espagne	0	1	0	6	3	-50
Suède	0	1	0	1	1	0
UEBL	7	1	-85.7	15	9	-40
<b>Pays tiers</b>	<b>0</b>	<b>0</b>	<b>0</b>	<b>0</b>	<b>0</b>	<b>0</b>



Source : Douanes



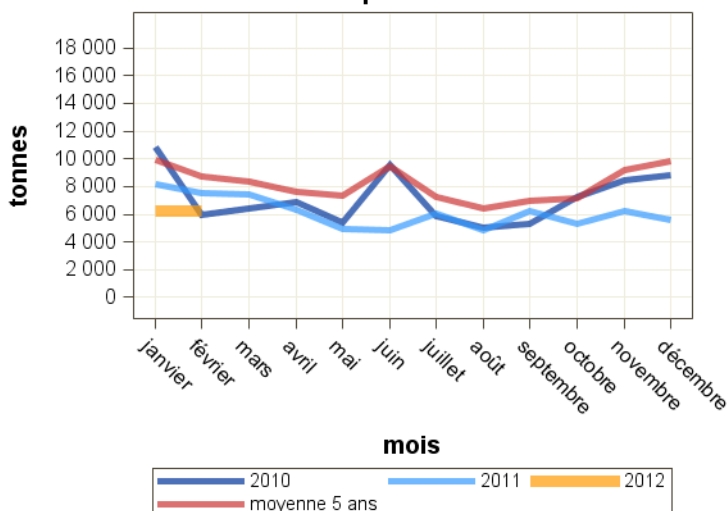
Total des exportations : Poudres grasses

Pays	février 2011	février 2012	Evolution (%)	Cumul 2011	Cumul 2012	Evolution (%)
<b>Total</b>	<b>7 530</b>	<b>6 272</b>	<b>-16.7</b>	<b>15 688</b>	<b>12 508</b>	<b>-20.3</b>
<b>UE à 27</b>	<b>4 640</b>	<b>3 509</b>	<b>-24.4</b>	<b>9 910</b>	<b>7 192</b>	<b>-27.4</b>
UEBL	2 099	1 037	-50.6	4 530	2 410	-46.8
Allemagne	719	774	7.6	1 676	1 428	-14.8
Italie	712	652	-8.4	1 448	1 261	-12.9
Royaume-Uni	495	367	-25.9	985	830	-15.7
Pays-Bas	249	354	42.2	483	497	2.9
Espagne	189	167	-11.6	457	435	-4.8
Pologne	158	95	-39.9	243	243	0
<b>Pays tiers</b>	<b>2 890</b>	<b>2 763</b>	<b>-4.4</b>	<b>5 778</b>	<b>5 316</b>	<b>-8</b>
Algérie	479	1 254	161.8	1 226	2 691	119.5
Libye	75	176	134.7	99	176	77.8
Singapour	170	160	-5.9	502	242	-51.8
Côte-d'Ivoire	0	153	0	0	283	0
Sénégal	444	104	-76.6	523	400	-23.5

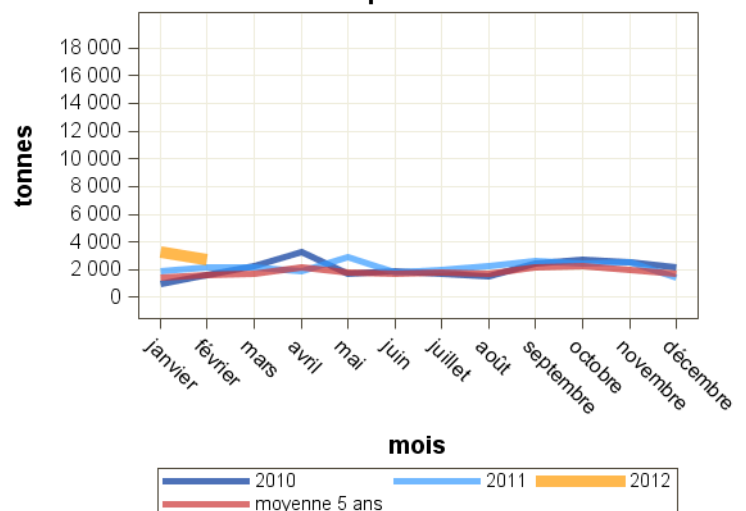
Total des importations : Poudres grasses

Pays	février 2011	février 2012	Evolution (%)	Cumul 2011	Cumul 2012	Evolution (%)
<b>Total</b>	<b>2 127</b>	<b>2 703</b>	<b>27.1</b>	<b>4 001</b>	<b>6 000</b>	<b>50</b>
<b>UE à 27</b>	<b>2 127</b>	<b>2 703</b>	<b>27.1</b>	<b>4 001</b>	<b>6 000</b>	<b>50</b>
UEBL	1 063	1 824	71.6	1 596	3 872	142.6
Pays-Bas	639	403	-36.9	1 249	831	-33.5
Allemagne	161	229	42.2	452	720	59.3
Espagne	65	138	112.3	173	216	24.9
Portugal	46	49	6.5	107	116	8.4
Italie	25	33	32	59	88	49.2
Irlande	66	21	-68.2	175	63	-64
République Tchèque	0	2	0	65	38	-41.5
Royaume-Uni	23	0	0	23	6	-73.9
<b>Pays tiers</b>	<b>0</b>	<b>0</b>	<b>0</b>	<b>0</b>	<b>0</b>	<b>0</b>

exportations



importations



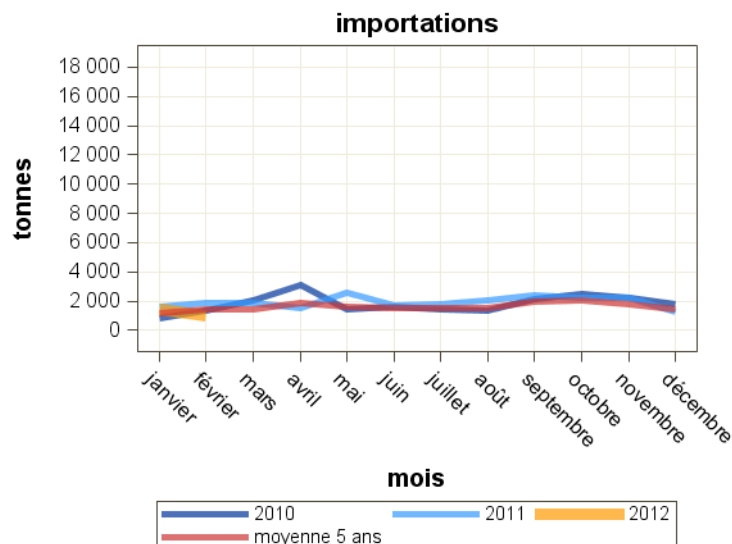
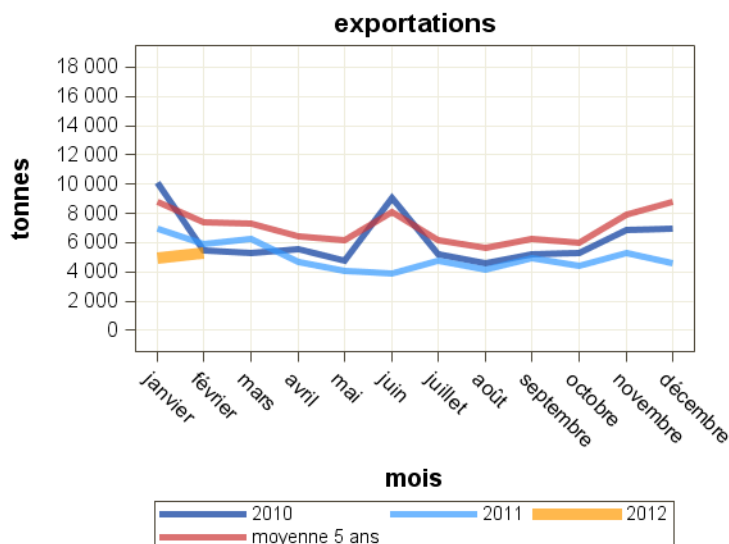
Source : Douanes

Total des exportations : Poudres grasses vrac

Pays	février 2011	février 2012	Evolution (%)	Cumul 2011	Cumul 2012	Evolution (%)
<b>Total</b>	<b>5 947</b>	<b>5 289</b>	<b>-11.1</b>	<b>12 863</b>	<b>10 211</b>	<b>-20.6</b>
<b>UE à 27</b>	<b>4 573</b>	<b>3 421</b>	<b>-25.2</b>	<b>9 790</b>	<b>7 031</b>	<b>-28.2</b>
UEBL	2 092	1 030	-50.8	4 511	2 392	-47
Allemagne	719	772	7.4	1 675	1 426	-14.9
Italie	664	584	-12	1 362	1 138	-16.4
Royaume-Uni	494	366	-25.9	983	830	-15.6
Pays-Bas	249	347	39.4	483	491	1.7
Espagne	188	164	-12.8	455	429	-5.7
Pologne	158	95	-39.9	243	243	0
<b>Pays tiers</b>	<b>1 374</b>	<b>1 868</b>	<b>36</b>	<b>3 072</b>	<b>3 180</b>	<b>3.5</b>
Algérie	100	695	595	582	1 041	78.9
Singapour	170	160	-5.9	502	242	-51.8
Côte-d'Ivoire	0	152	0	0	282	0
Cameroun	14	128	814.3	14	128	814.3
Sénégal	444	104	-76.6	523	400	-23.5

Total des importations : Poudres grasses vrac

Pays	février 2011	février 2012	Evolution (%)	Cumul 2011	Cumul 2012	Evolution (%)
<b>Total</b>	<b>1 918</b>	<b>1 021</b>	<b>-46.8</b>	<b>3 520</b>	<b>2 484</b>	<b>-29.4</b>
<b>UE à 27</b>	<b>1 918</b>	<b>1 021</b>	<b>-46.8</b>	<b>3 520</b>	<b>2 484</b>	<b>-29.4</b>
UEBL	1 010	376	-62.8	1 510	865	-42.7
Pays-Bas	559	340	-39.2	1 019	661	-35.1
Espagne	64	138	115.6	173	205	18.5
Allemagne	160	132	-17.5	451	574	27.3
Irlande	66	21	-68.2	175	63	-64
Portugal	21	7	-66.7	28	38	35.7
République Tchèque	0	2	0	65	38	-41.5
Italie	0	1	0	0	1	0
Danemark	0	0	0	0	6	0
Royaume-Uni	0	0	0	0	6	0
<b>Pays tiers</b>	<b>0</b>	<b>0</b>	<b>0</b>	<b>0</b>	<b>0</b>	<b>0</b>



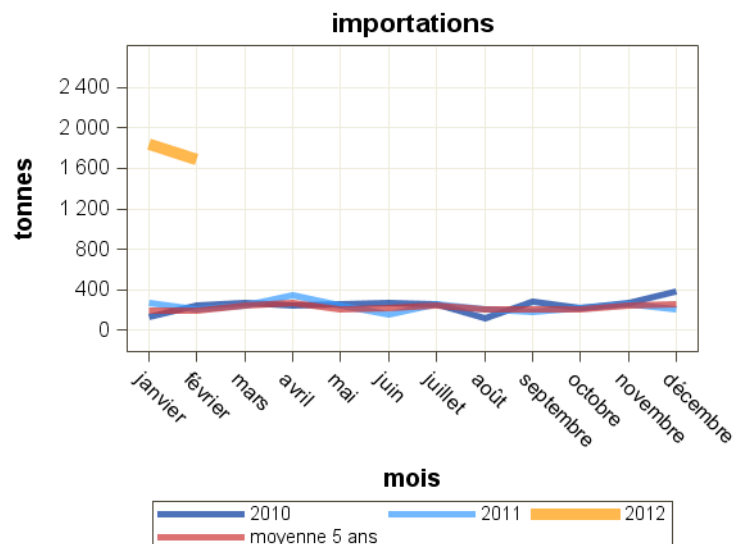
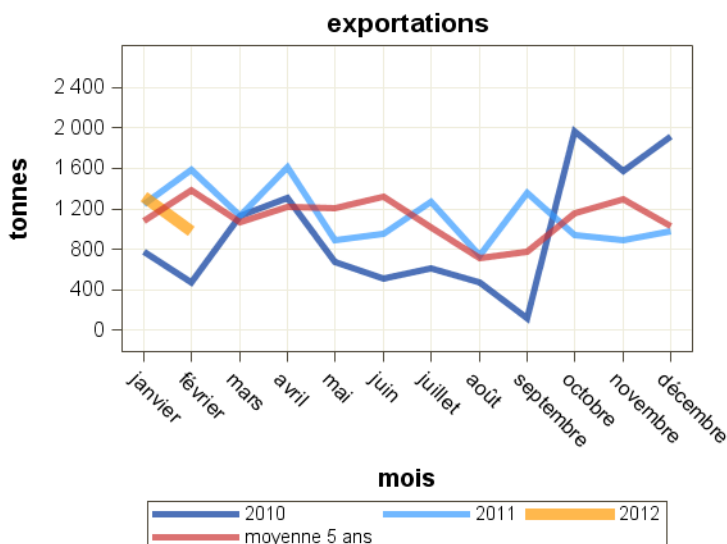
Source : Douanes

Total des exportations : Poudres grasses conditionnées

Pays	février 2011	février 2012	Evolution (%)	Cumul 2011	Cumul 2012	Evolution (%)
<b>Total</b>	<b>1 583</b>	<b>983</b>	<b>-37.9</b>	<b>2 826</b>	<b>2 298</b>	<b>-18.7</b>
<b>UE à 27</b>	<b>67</b>	<b>88</b>	<b>31.3</b>	<b>120</b>	<b>161</b>	<b>34.2</b>
Italie	48	69	43.8	86	123	43
Pays-Bas	0	7	0	0	7	0
UEBL	7	7	0	19	18	-5.3
<b>Pays tiers</b>	<b>1 516</b>	<b>895</b>	<b>-41</b>	<b>2 706</b>	<b>2 136</b>	<b>-21.1</b>
Algérie	379	559	47.5	645	1 650	155.8
Libye	0	176	0	0	176	0
Irak	875	62	-92.9	1 522	124	-91.9
Liban	7	31	342.9	7	57	714.3
Mayotte	38	21	-44.7	61	48	-21.3
Tchad	0	17	0	0	17	0
Suisse	5	13	160	5	13	160
Gabon	0	0	0	0	18	0

Total des importations : Poudres grasses conditionnées

Pays	février 2011	février 2012	Evolution (%)	Cumul 2011	Cumul 2012	Evolution (%)
<b>Total</b>	<b>209</b>	<b>1 682</b>	<b>704.8</b>	<b>481</b>	<b>3 517</b>	<b>631.2</b>
<b>UE à 27</b>	<b>209</b>	<b>1 682</b>	<b>704.8</b>	<b>481</b>	<b>3 517</b>	<b>631.2</b>
UEBL	52	1 448	2684.6	86	3 006	3395.3
Allemagne	1	97	9600	1	146	14500
Pays-Bas	80	62	-22.5	229	170	-25.8
Portugal	25	42	68	78	78	0
Italie	25	33	32	59	87	47.5
Autriche	0	0	0	0	2	0
Espagne	0	0	0	0	11	0
<b>Pays tiers</b>	<b>0</b>	<b>0</b>	<b>0</b>	<b>0</b>	<b>0</b>	<b>0</b>



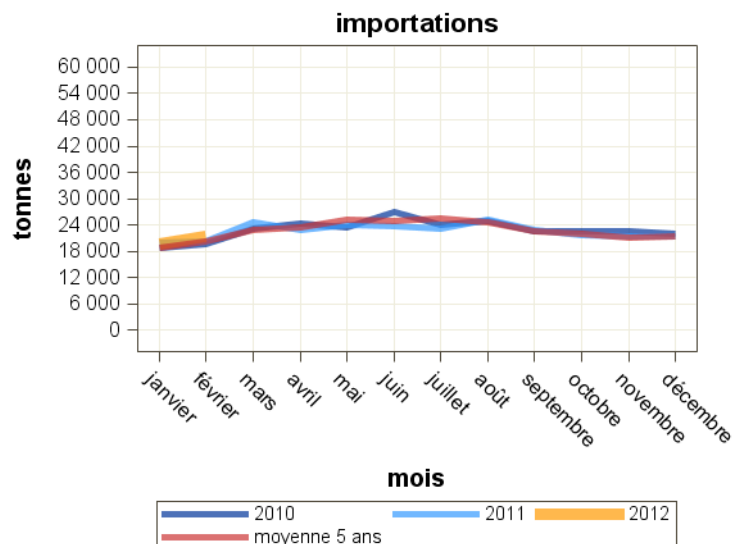
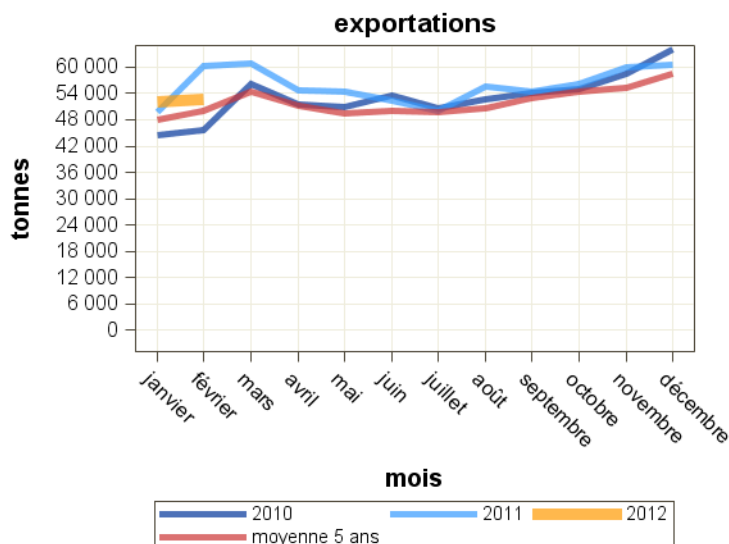
Source : Douanes

Total des exportations : Fromages

Pays	février 2011	février 2012	Evolution (%)	Cumul 2011	Cumul 2012	Evolution (%)
<b>Total</b>	<b>60 198</b>	<b>52 686</b>	<b>-12.5</b>	<b>110 062</b>	<b>104 744</b>	<b>-4.8</b>
<b>UE à 27</b>	<b>52 913</b>	<b>45 269</b>	<b>-14.4</b>	<b>96 101</b>	<b>90 324</b>	<b>-6</b>
Allemagne	10 945	10 428	-4.7	21 370	20 658	-3.3
UEBL	8 344	9 320	11.7	16 059	18 148	13
Royaume-Uni	17 191	8 901	-48.2	25 278	18 310	-27.6
Espagne	5 736	6 375	11.1	11 221	12 575	12.1
Italie	4 985	4 180	-16.1	10 850	8 101	-25.3
Pays-Bas	2 269	2 447	7.8	4 221	5 177	22.6
Danemark	677	742	9.6	1 485	1 452	-2.2
<b>Pays tiers</b>	<b>7 285</b>	<b>7 417</b>	<b>1.8</b>	<b>13 961</b>	<b>14 420</b>	<b>3.3</b>
Etats-unis d'amérique	1 485	1 310	-11.8	2 988	2 684	-10.2
Suisse	1 068	1 156	8.2	2 062	2 296	11.3
Japon	662	830	25.4	1 274	1 600	25.6

Total des importations : Fromages

Pays	février 2011	février 2012	Evolution (%)	Cumul 2011	Cumul 2012	Evolution (%)
<b>Total</b>	<b>20 247</b>	<b>21 572</b>	<b>6.5</b>	<b>40 213</b>	<b>41 307</b>	<b>2.7</b>
<b>UE à 27</b>	<b>19 645</b>	<b>20 818</b>	<b>6</b>	<b>39 157</b>	<b>39 969</b>	<b>2.1</b>
Pays-Bas	4 896	5 402	10.3	10 362	10 042	-3.1
Allemagne	5 522	4 883	-11.6	10 553	9 728	-7.8
Italie	3 318	4 072	22.7	6 296	7 461	18.5
Royaume-Uni	1 586	1 674	5.5	3 368	3 278	-2.7
UEBL	1 510	1 605	6.3	2 941	3 254	10.6
Espagne	585	714	22.1	1 044	1 279	22.5
Irlande	740	643	-13.1	1 341	1 268	-5.4
Danemark	522	550	5.4	1 157	1 161	0.3
<b>Pays tiers</b>	<b>602</b>	<b>754</b>	<b>25.2</b>	<b>1 056</b>	<b>1 338</b>	<b>26.7</b>
Suisse	479	481	0.4	807	923	14.4

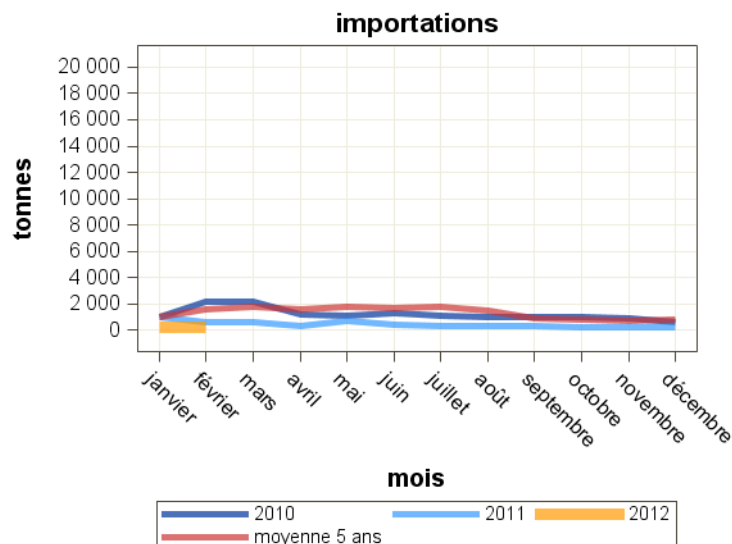
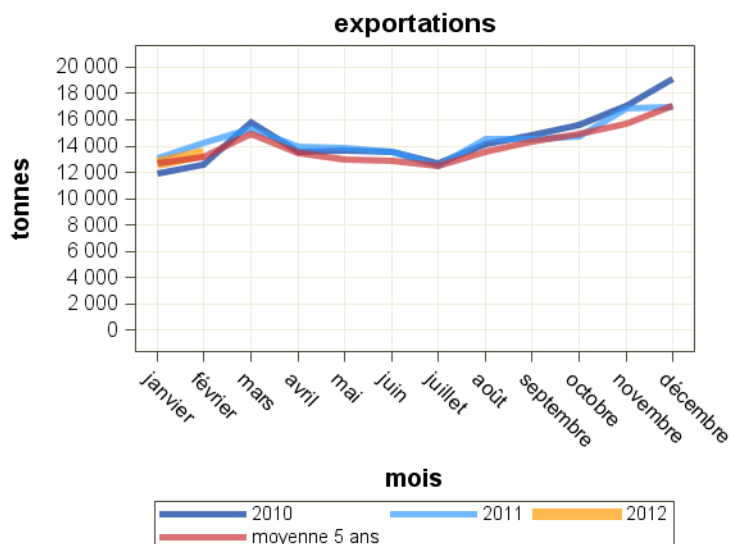


Total des exportations : Fromages à pâte molle

Pays	février 2011	février 2012	Evolution (%)	Cumul 2011	Cumul 2012	Evolution (%)
<b>Total</b>	<b>14 295</b>	<b>13 497</b>	<b>-5.6</b>	<b>27 365</b>	<b>26 193</b>	<b>-4.3</b>
<b>UE à 27</b>	<b>12 786</b>	<b>11 814</b>	<b>-7.6</b>	<b>24 244</b>	<b>22 797</b>	<b>-6</b>
Allemagne	5 271	4 980	-5.5	10 264	9 347	-8.9
UEBL	2 393	2 722	13.7	4 502	5 357	19
Royaume-Uni	1 001	1 041	4	1 742	1 995	14.5
Italie	1 881	1 024	-45.6	3 595	1 996	-44.5
Espagne	936	738	-21.2	1 690	1 489	-11.9
Danemark	286	381	33.2	598	704	17.7
Pays-Bas	325	259	-20.3	577	606	5
Suède	211	207	-1.9	364	371	1.9
<b>Pays tiers</b>	<b>1 509</b>	<b>1 684</b>	<b>11.6</b>	<b>3 121</b>	<b>3 397</b>	<b>8.8</b>
Etats-unis d'amérique	526	536	1.9	1 154	1 140	-1.2
Suisse	215	229	6.5	451	479	6.2

Total des importations : Fromages à pâte molle

Pays	février 2011	février 2012	Evolution (%)	Cumul 2011	Cumul 2012	Evolution (%)
<b>Total</b>	<b>639</b>	<b>219</b>	<b>-65.7</b>	<b>1 635</b>	<b>418</b>	<b>-74.4</b>
<b>UE à 27</b>	<b>618</b>	<b>208</b>	<b>-66.3</b>	<b>1 593</b>	<b>400</b>	<b>-74.9</b>
Espagne	63	66	4.8	123	142	15.4
UEBL	12	37	208.3	42	78	85.7
Danemark	8	32	300	35	36	2.9
Italie	56	31	-44.6	86	65	-24.4
Allemagne	39	30	-23.1	67	49	-26.9
Royaume-Uni	14	4	-71.4	26	4	-84.6
Pays-Bas	420	1	-99.8	1 203	4	-99.7
<b>Pays tiers</b>	<b>21</b>	<b>11</b>	<b>-47.6</b>	<b>42</b>	<b>19</b>	<b>-54.8</b>
Suisse	21	11	-47.6	42	19	-54.8

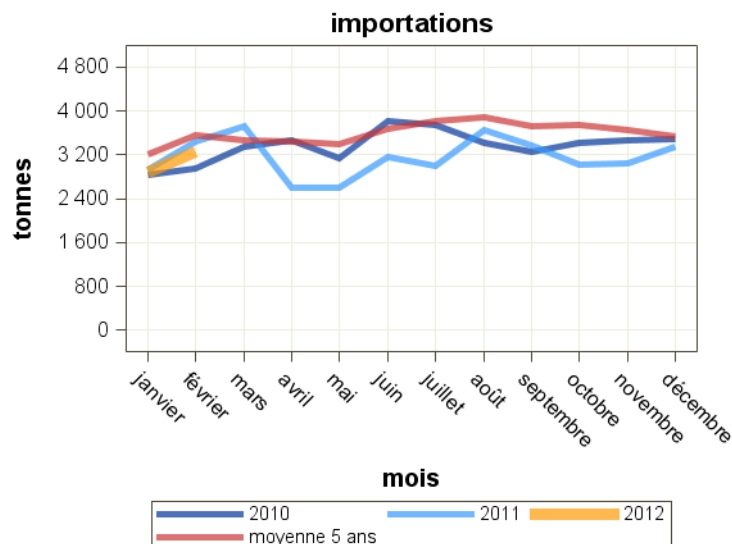
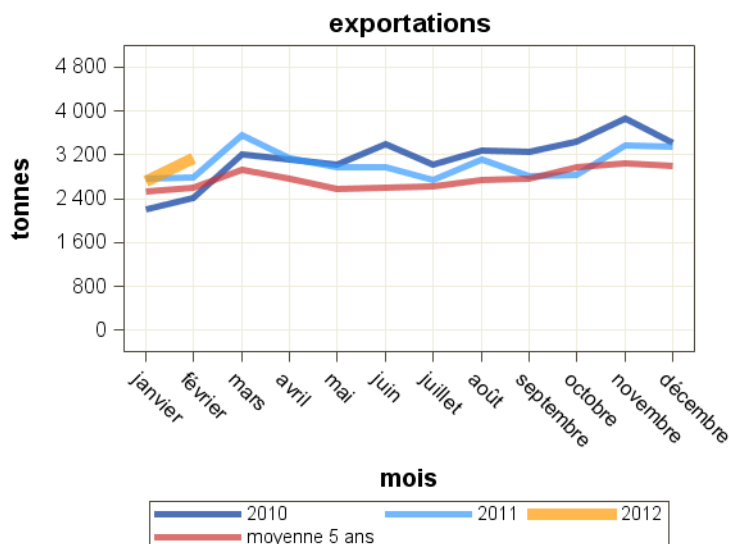


Total des exportations : Fromages pâte pressée cuite

Pays	février 2011	février 2012	Evolution (%)	Cumul 2011	Cumul 2012	Evolution (%)
<b>Total</b>	<b>2 791</b>	<b>3 134</b>	<b>12.3</b>	<b>5 555</b>	<b>5 842</b>	<b>5.2</b>
<b>UE à 27</b>	<b>2 266</b>	<b>2 410</b>	<b>6.4</b>	<b>4 505</b>	<b>4 629</b>	<b>2.8</b>
Allemagne	716	676	-5.6	1 482	1 247	-15.9
UEBL	403	427	6	710	930	31
Italie	451	419	-7.1	890	794	-10.8
Royaume-Uni	218	294	34.9	447	545	21.9
Espagne	305	272	-10.8	559	562	0.5
Pays-Bas	89	133	49.4	183	279	52.5
Irlande	4	98	2350	6	101	1583.3
<b>Pays tiers</b>	<b>526</b>	<b>725</b>	<b>37.8</b>	<b>1 050</b>	<b>1 214</b>	<b>15.6</b>
Etats-unis d'amérique	169	169	0	319	307	-3.8
Algérie	86	161	87.2	165	264	60
Maroc	60	92	53.3	104	109	4.8

Total des importations : Fromages pâte pressée cuite

Pays	février 2011	février 2012	Evolution (%)	Cumul 2011	Cumul 2012	Evolution (%)
<b>Total</b>	<b>3 443</b>	<b>3 253</b>	<b>-5.5</b>	<b>6 373</b>	<b>6 129</b>	<b>-3.8</b>
<b>UE à 27</b>	<b>3 008</b>	<b>2 811</b>	<b>-6.5</b>	<b>5 646</b>	<b>5 275</b>	<b>-6.6</b>
Allemagne	2 273	1 508	-33.7	4 146	3 023	-27.1
Pays-Bas	484	863	78.3	959	1 450	51.2
Irlande	124	246	98.4	226	442	95.6
UEBL	107	126	17.8	206	186	-9.7
Espagne	0	2	0	0	3	0
Finlande	0	1	0	0	1	0
Danemark	0	0	0	0	7	0
Royaume-Uni	1	0	-100	2	0	-100
Slovénie	0	0	0	0	21	0
<b>Pays tiers</b>	<b>435</b>	<b>443</b>	<b>1.8</b>	<b>727</b>	<b>854</b>	<b>17.5</b>
Suisse	435	441	1.4	727	852	17.2
Albanie	0	2	0	0	2	0

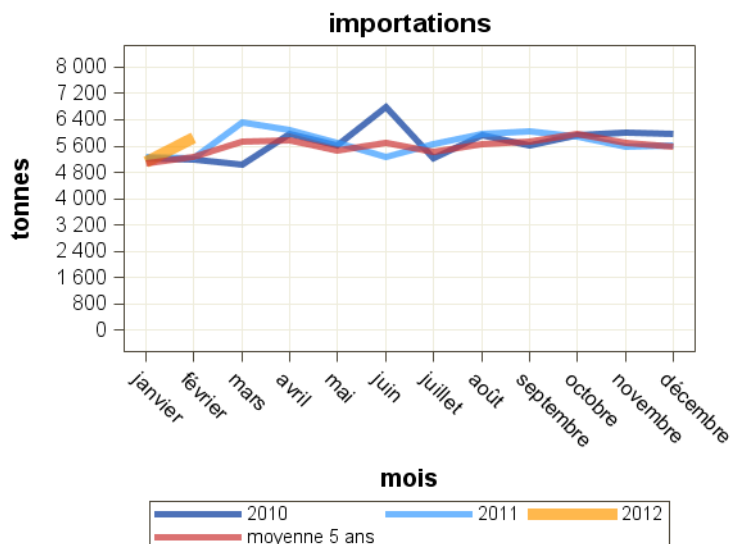
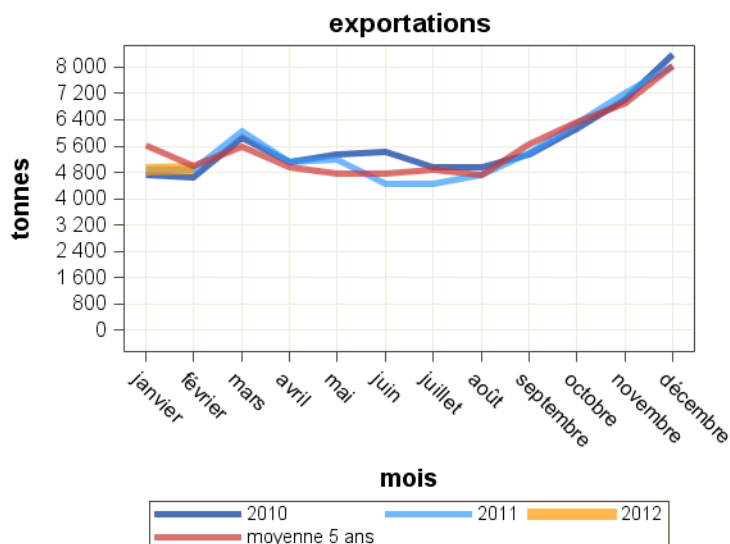


Total des exportations : Fromages pâte pressée non cuite

Pays	février 2011	février 2012	Evolution (%)	Cumul 2011	Cumul 2012	Evolution (%)
<b>Total</b>	<b>4 899</b>	<b>4 928</b>	<b>0.6</b>	<b>9 788</b>	<b>9 799</b>	<b>0.1</b>
<b>UE à 27</b>	<b>4 205</b>	<b>4 106</b>	<b>-2.4</b>	<b>8 440</b>	<b>8 092</b>	<b>-4.1</b>
Allemagne	2 093	1 936	-7.5	4 251	4 048	-4.8
UEBL	1 108	1 162	4.9	2 236	2 136	-4.5
Italie	195	300	53.8	410	482	17.6
Royaume-Uni	353	228	-35.4	600	464	-22.7
Espagne	179	165	-7.8	414	350	-15.5
Pays-Bas	54	120	122.2	128	212	65.6
<b>Pays tiers</b>	<b>695</b>	<b>822</b>	<b>18.3</b>	<b>1 348</b>	<b>1 707</b>	<b>26.6</b>
Russie	254	306	20.5	290	656	126.2
Canada	112	134	19.6	364	235	-35.4
Suisse	67	130	94	155	239	54.2
Etats-unis d'amérique	130	95	-26.9	256	249	-2.7

Total des importations : Fromages pâte pressée non cuite

Pays	février 2011	février 2012	Evolution (%)	Cumul 2011	Cumul 2012	Evolution (%)
<b>Total</b>	<b>5 236</b>	<b>5 839</b>	<b>11.5</b>	<b>10 512</b>	<b>10 960</b>	<b>4.3</b>
<b>UE à 27</b>	<b>5 102</b>	<b>5 580</b>	<b>9.4</b>	<b>10 249</b>	<b>10 547</b>	<b>2.9</b>
Pays-Bas	3 230	3 619	12	6 679	6 898	3.3
Royaume-Uni	393	564	43.5	725	982	35.4
Allemagne	497	419	-15.7	1 007	771	-23.4
UEBL	342	354	3.5	626	663	5.9
Irlande	294	221	-24.8	406	420	3.4
Espagne	137	114	-16.8	273	269	-1.5
Finlande	16	41	156.3	16	83	418.8
Lettonie	14	41	192.9	183	75	-59
<b>Pays tiers</b>	<b>134</b>	<b>260</b>	<b>94</b>	<b>264</b>	<b>414</b>	<b>56.8</b>
Nouvelle-Zélande	78	241	209	157	379	141.4



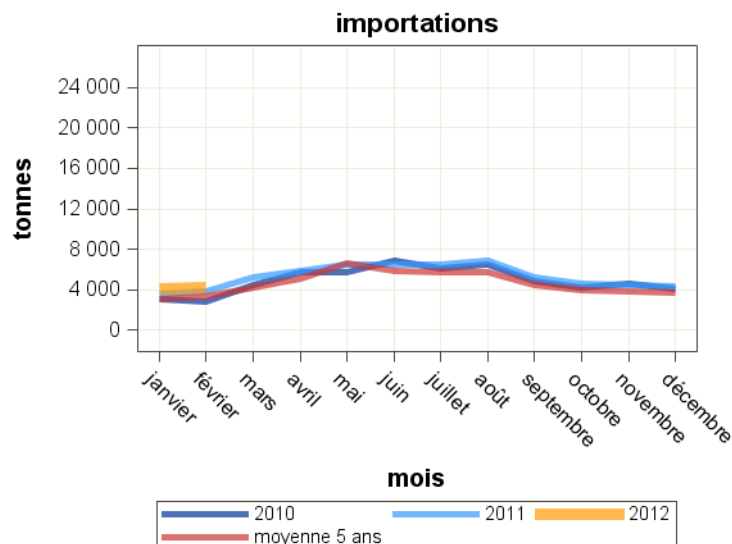
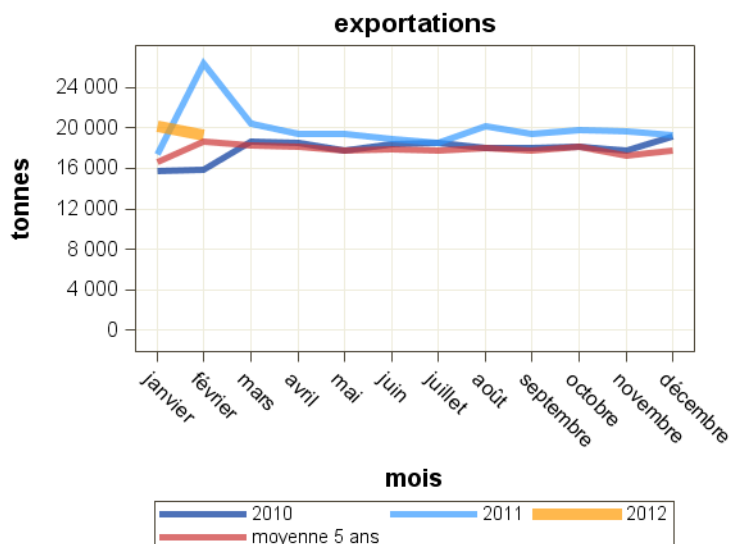
Source : Douanes

Total des exportations : Fromages frais

Pays	février 2011	février 2012	Evolution (%)	Cumul 2011	Cumul 2012	Evolution (%)
<b>Total</b>	<b>26 344</b>	<b>19 287</b>	<b>-26.8</b>	<b>43 732</b>	<b>39 488</b>	<b>-9.7</b>
<b>UE à 27</b>	<b>24 792</b>	<b>18 427</b>	<b>-25.7</b>	<b>40 486</b>	<b>37 701</b>	<b>-6.9</b>
Royaume-Uni	14 791	6 695	-54.7	20 973	13 930	-33.6
Espagne	2 399	3 046	27	4 730	6 142	29.9
UEBL	2 469	2 707	9.6	4 661	5 360	15
Italie	1 486	1 808	21.7	2 902	3 550	22.3
Pays-Bas	1 555	1 714	10.2	2 880	3 575	24.1
Allemagne	1 049	1 464	39.6	2 113	2 988	41.4
Portugal	248	269	8.5	574	566	-1.4
Irlande	214	199	-7	398	426	7
Suède	179	195	8.9	339	374	10.3
<b>Pays tiers</b>	<b>1 553</b>	<b>860</b>	<b>-44.6</b>	<b>3 247</b>	<b>1 787</b>	<b>-45</b>
Suisse	350	315	-10	675	643	-4.7
Russie	173	193	11.6	359	381	6.1

Total des importations : Fromages frais

Pays	février 2011	février 2012	Evolution (%)	Cumul 2011	Cumul 2012	Evolution (%)
<b>Total</b>	<b>3 823</b>	<b>4 272</b>	<b>11.7</b>	<b>7 356</b>	<b>8 370</b>	<b>13.8</b>
<b>UE à 27</b>	<b>3 821</b>	<b>4 268</b>	<b>11.7</b>	<b>7 352</b>	<b>8 361</b>	<b>13.7</b>
Italie	1 320	1 554	17.7	2 577	2 922	13.4
Allemagne	905	1 021	12.8	1 720	2 059	19.7
UEBL	397	441	11.1	745	958	28.6
Espagne	342	398	16.4	528	612	15.9
Royaume-Uni	332	359	8.1	735	719	-2.2
Danemark	336	328	-2.4	594	709	19.4
Pays-Bas	103	129	25.2	191	298	56
Autriche	23	29	26.1	47	61	29.8
Grèce	0	3	0	1	14	1300
<b>Pays tiers</b>	<b>2</b>	<b>4</b>	<b>100</b>	<b>4</b>	<b>8</b>	<b>100</b>
Etats-unis d'amérique	2	4	100	3	7	133.3



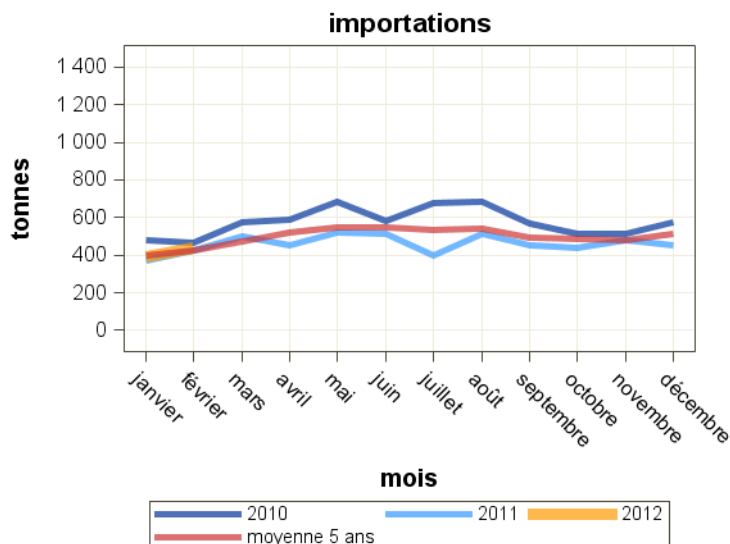
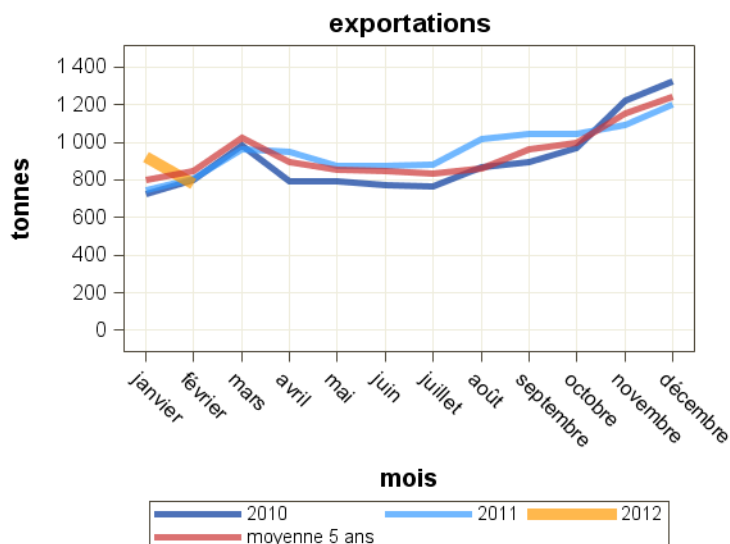


Total des exportations : Fromages à pâte persillée

Pays	février 2011	février 2012	Evolution (%)	Cumul 2011	Cumul 2012	Evolution (%)
<b>Total</b>	<b>807</b>	<b>779</b>	<b>-3.5</b>	<b>1 552</b>	<b>1 699</b>	<b>9.5</b>
<b>UE à 27</b>	<b>724</b>	<b>683</b>	<b>-5.7</b>	<b>1 395</b>	<b>1 490</b>	<b>6.8</b>
Espagne	142	206	45.1	336	399	18.8
Allemagne	267	140	-47.6	478	432	-9.6
UEBL	95	106	11.6	180	201	11.7
Royaume-Uni	92	92	0	161	179	11.2
Pays-Bas	35	40	14.3	71	85	19.7
Suède	19	22	15.8	31	35	12.9
Danemark	19	18	-5.3	32	39	21.9
Italie	16	18	12.5	33	35	6.1
<b>Pays tiers</b>	<b>83</b>	<b>96</b>	<b>15.7</b>	<b>157</b>	<b>210</b>	<b>33.8</b>
Russie	12	21	75	26	37	42.3
Etats-unis d'amérique	25	21	-16	48	56	16.7

Total des importations : Fromages à pâte persillée

Pays	février 2011	février 2012	Evolution (%)	Cumul 2011	Cumul 2012	Evolution (%)
<b>Total</b>	<b>427</b>	<b>438</b>	<b>2.6</b>	<b>797</b>	<b>830</b>	<b>4.1</b>
<b>UE à 27</b>	<b>427</b>	<b>438</b>	<b>2.6</b>	<b>797</b>	<b>830</b>	<b>4.1</b>
Italie	322	354	9.9	601	643	7
Allemagne	56	60	7.1	116	127	9.5
Royaume-Uni	12	8	-33.3	16	23	43.8
Danemark	7	7	0	14	15	7.1
UEBL	14	6	-57.1	31	13	-58.1
Espagne	2	0	-100	6	1	-83.3
Pays-Bas	0	0	0	0	0	0
<b>Pays tiers</b>	<b>0</b>	<b>0</b>	<b>0</b>	<b>0</b>	<b>0</b>	<b>0</b>



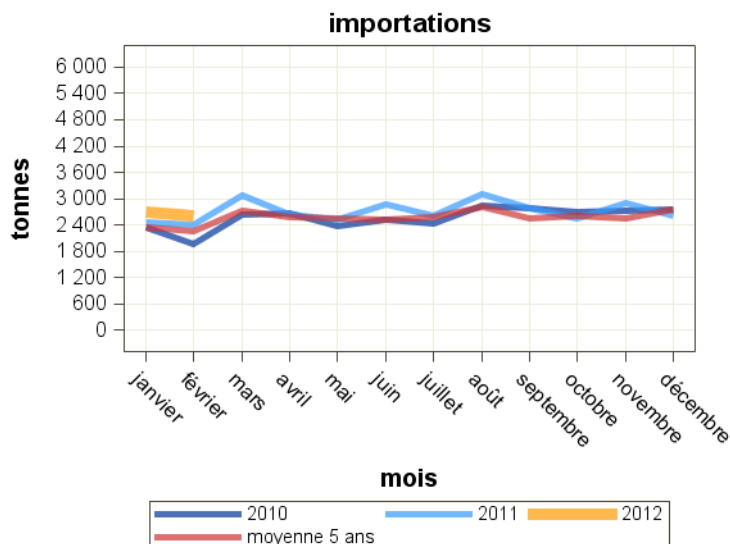
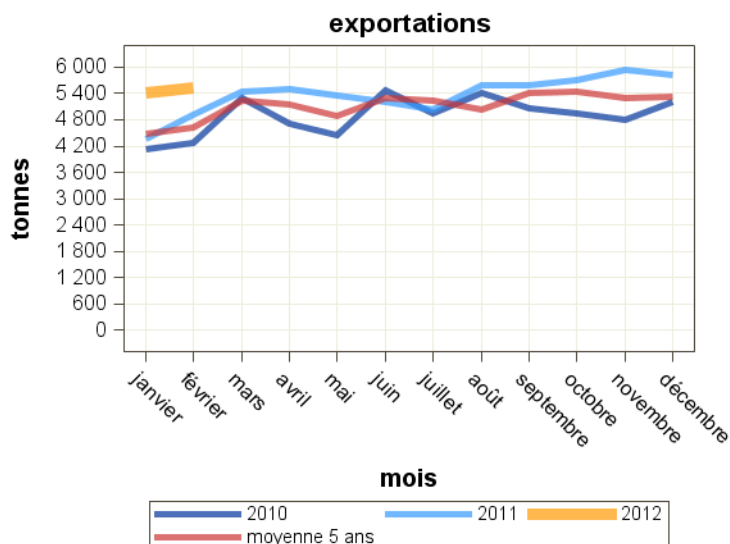
Source : Douanes

Total des exportations : Fromages fondus

Pays	février 2011	février 2012	Evolution (%)	Cumul 2011	Cumul 2012	Evolution (%)
<b>Total</b>	<b>4 924</b>	<b>5 522</b>	<b>12.1</b>	<b>9 286</b>	<b>10 934</b>	<b>17.7</b>
<b>UE à 27</b>	<b>3 415</b>	<b>3 780</b>	<b>10.7</b>	<b>6 712</b>	<b>7 517</b>	<b>12</b>
Espagne	827	1 217	47.2	1 632	2 228	36.5
UEBL	733	856	16.8	1 555	1 759	13.1
Royaume-Uni	683	481	-29.6	1 247	1 061	-14.9
Allemagne	458	305	-33.4	700	605	-13.6
Italie	219	251	14.6	483	494	2.3
Autriche	75	152	102.7	126	304	141.3
Portugal	88	123	39.8	212	201	-5.2
<b>Pays tiers</b>	<b>1 508</b>	<b>1 742</b>	<b>15.5</b>	<b>2 574</b>	<b>3 417</b>	<b>32.8</b>
Japon	427	546	27.9	836	1 032	23.4
Arabie saoudite	263	224	-14.8	412	438	6.3
Libye	0	98	0	0	136	0
Etats-unis d'amérique	107	12	-88.8	186	207	11.3

Total des importations : Fromages fondus

Pays	février 2011	février 2012	Evolution (%)	Cumul 2011	Cumul 2012	Evolution (%)
<b>Total</b>	<b>2 411</b>	<b>2 622</b>	<b>8.8</b>	<b>4 877</b>	<b>5 319</b>	<b>9.1</b>
<b>UE à 27</b>	<b>2 411</b>	<b>2 621</b>	<b>8.7</b>	<b>4 877</b>	<b>5 317</b>	<b>9</b>
Allemagne	1 439	1 474	2.4	2 781	3 010	8.2
Royaume-Uni	427	490	14.8	1 098	979	-10.8
Autriche	107	185	72.9	221	361	63.3
Pologne	77	114	48.1	111	173	55.9
Irlande	179	89	-50.3	296	180	-39.2
Pays-Bas	61	87	42.6	139	136	-2.2
Italie	16	69	331.3	24	212	783.3
Slovaquie	28	44	57.1	55	72	30.9
Espagne	25	40	60	62	81	30.6
République Tchèque	3	16	433.3	3	32	966.7
UEBL	43	10	-76.7	69	65	-5.8
<b>Pays tiers</b>	<b>0</b>	<b>1</b>	<b>0</b>	<b>0</b>	<b>1</b>	<b>0</b>



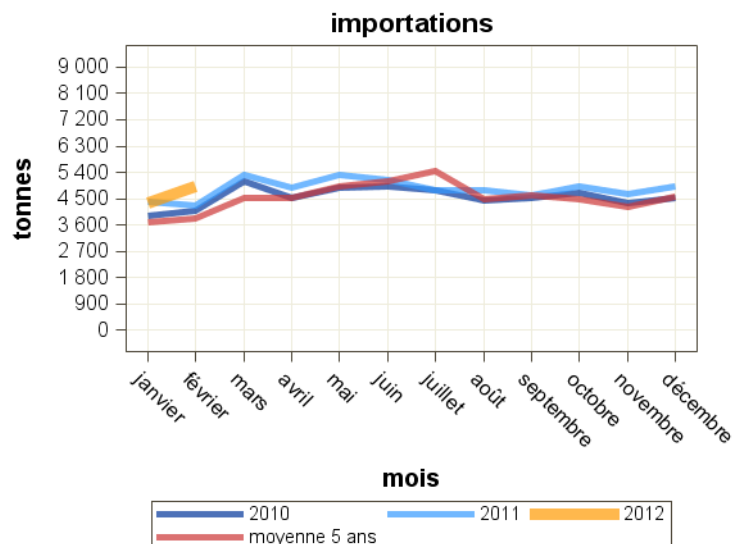
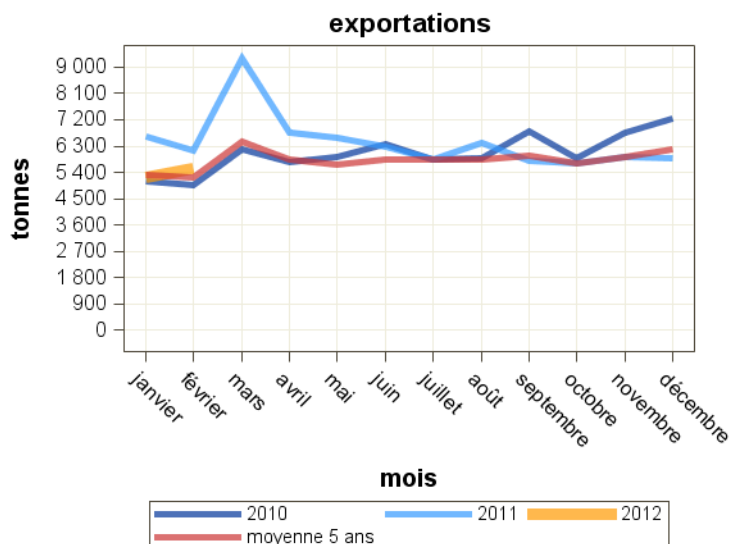
Source : Douanes

Total des exportations : Autres fromages

Pays	février 2011	février 2012	Evolution (%)	Cumul 2011	Cumul 2012	Evolution (%)
<b>Total</b>	<b>6 138</b>	<b>5 538</b>	<b>-9.8</b>	<b>12 784</b>	<b>10 789</b>	<b>-15.6</b>
<b>UE à 27</b>	<b>4 727</b>	<b>4 049</b>	<b>-14.3</b>	<b>10 320</b>	<b>8 099</b>	<b>-21.5</b>
UEBL	1 144	1 341	17.2	2 216	2 405	8.5
Allemagne	1 090	927	-15	2 082	1 991	-4.4
Espagne	949	731	-23	1 860	1 406	-24.4
Italie	738	360	-51.2	2 538	751	-70.4
Danemark	240	240	0	561	508	-9.4
Pays-Bas	188	155	-17.6	322	376	16.8
<b>Pays tiers</b>	<b>1 412</b>	<b>1 489</b>	<b>5.5</b>	<b>2 464</b>	<b>2 690</b>	<b>9.2</b>
Etats-unis d'amérique	478	424	-11.3	885	621	-29.8
Suisse	310	369	19	581	697	20
Corée du sud	84	96	14.3	96	157	63.5
Koweït	6	87	1350	11	180	1536.4

Total des importations : Autres fromages

Pays	février 2011	février 2012	Evolution (%)	Cumul 2011	Cumul 2012	Evolution (%)
<b>Total</b>	<b>4 268</b>	<b>4 929</b>	<b>15.5</b>	<b>8 663</b>	<b>9 282</b>	<b>7.1</b>
<b>UE à 27</b>	<b>4 259</b>	<b>4 893</b>	<b>14.9</b>	<b>8 644</b>	<b>9 239</b>	<b>6.9</b>
Italie	1 582	2 036	28.7	2 968	3 553	19.7
Pays-Bas	598	703	17.6	1 192	1 256	5.4
UEBL	595	632	6.2	1 222	1 289	5.5
Allemagne	314	371	18.2	715	690	-3.5
Royaume-Uni	408	250	-38.7	767	571	-25.6
Danemark	155	166	7.1	490	360	-26.5
République Tchèque	181	105	-42	300	177	-41
Grèce	97	99	2.1	235	209	-11.1
Espagne	15	94	526.7	52	173	232.7
Irlande	88	88	0	217	226	4.1
<b>Pays tiers</b>	<b>10</b>	<b>36</b>	<b>260</b>	<b>19</b>	<b>43</b>	<b>126.3</b>

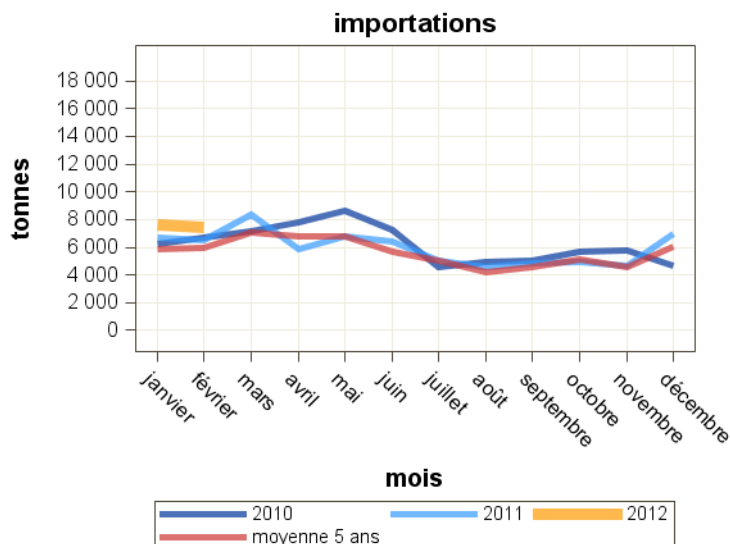
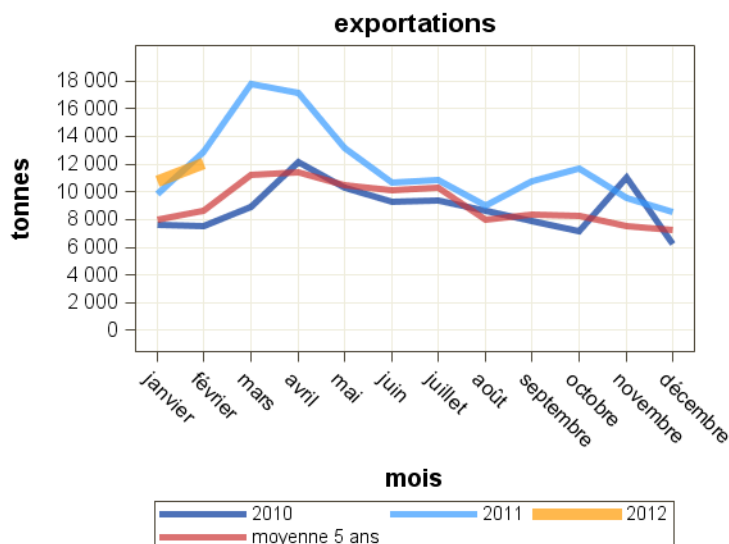


Total des exportations : Laits concentrés

Pays	février 2011	février 2012	Evolution (%)	Cumul 2011	Cumul 2012	Evolution (%)
<b>Total</b>	<b>12 896</b>	<b>12 094</b>	<b>-6.2</b>	<b>22 701</b>	<b>22 860</b>	<b>0.7</b>
<b>UE à 27</b>	<b>12 640</b>	<b>11 971</b>	<b>-5.3</b>	<b>22 137</b>	<b>22 674</b>	<b>2.4</b>
Italie	3 935	3 425	-13	7 934	6 860	-13.5
Allemagne	3 442	3 379	-1.8	4 815	6 228	29.3
Espagne	2 608	2 339	-10.3	5 469	4 812	-12
Pays-Bas	1 378	887	-35.6	1 818	1 605	-11.7
Grèce	240	708	195	361	944	161.5
Royaume-Uni	899	584	-35	1 373	1 116	-18.7
UEBL	25	356	1324	138	719	421
Roumanie	0	128	0	0	179	0
Bulgarie	0	124	0	0	149	0
Irlande	0	26	0	0	26	0
<b>Pays tiers</b>	<b>256</b>	<b>124</b>	<b>-51.6</b>	<b>564</b>	<b>187</b>	<b>-66.8</b>
Croatie	171	25	-85.4	367	49	-86.6

Total des importations : Laits concentrés

Pays	février 2011	février 2012	Evolution (%)	Cumul 2011	Cumul 2012	Evolution (%)
<b>Total</b>	<b>6 538</b>	<b>7 443</b>	<b>13.8</b>	<b>13 211</b>	<b>15 051</b>	<b>13.9</b>
<b>UE à 27</b>	<b>6 538</b>	<b>7 443</b>	<b>13.8</b>	<b>13 211</b>	<b>15 051</b>	<b>13.9</b>
UEBL	4 988	5 633	12.9	9 707	11 616	19.7
Allemagne	832	1 043	25.4	2 040	1 963	-3.8
Pays-Bas	444	500	12.6	927	1 012	9.2
Espagne	243	241	-0.8	431	356	-17.4
Portugal	0	4	0	0	5	0
Pologne	0	3	0	4	6	50
Italie	0	1	0	1	1	0
Royaume-Uni	14	0	-100	67	1	-98.5
Irlande	0	0	0	0	6	0
Lituanie	0	0	0	0	1	0
<b>Pays tiers</b>	<b>0</b>	<b>0</b>	<b>0</b>	<b>0</b>	<b>0</b>	<b>0</b>



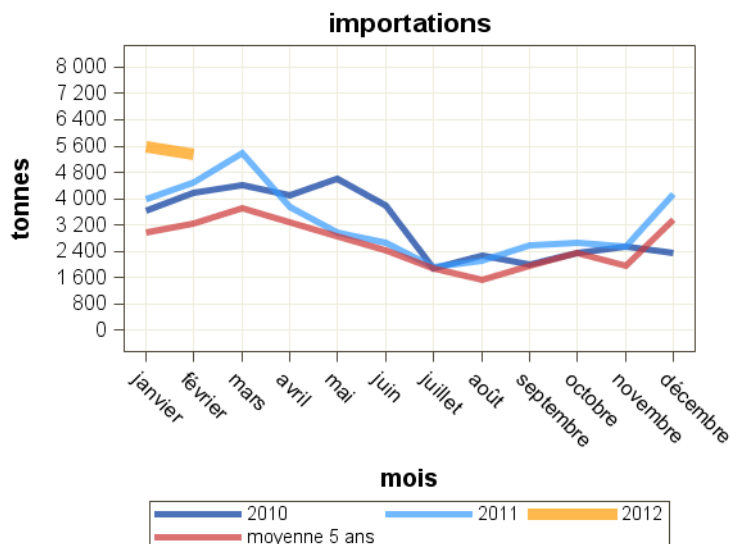
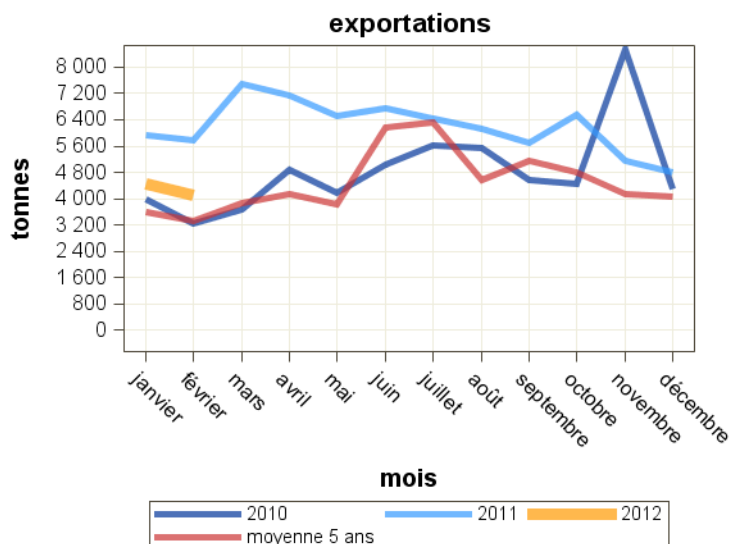
Source : Douanes

Total des exportations : Laits concentrés vrac

Pays	février 2011	février 2012	Evolution (%)	Cumul 2011	Cumul 2012	Evolution (%)
<b>Total</b>	<b>5 785</b>	<b>4 084</b>	<b>-29.4</b>	<b>11 699</b>	<b>8 548</b>	<b>-26.9</b>
<b>UE à 27</b>	<b>5 760</b>	<b>4 016</b>	<b>-30.3</b>	<b>11 578</b>	<b>8 475</b>	<b>-26.8</b>
Italie	3 733	3 340	-10.5	7 558	6 597	-12.7
Espagne	2 010	619	-69.2	4 002	1 821	-54.5
Grèce	17	54	217.6	17	54	217.6
UEBL	0	3	0	1	3	200
<b>Pays tiers</b>	<b>25</b>	<b>68</b>	<b>172</b>	<b>121</b>	<b>73</b>	<b>-39.7</b>
Maurice	0	25	0	0	25	0
Koweït	0	20	0	0	20	0
Taiwan	0	20	0	0	20	0
Suisse	0	2	0	0	5	0
Tunisie	0	1	0	0	1	0
Tchad	0	0	0	0	1	0

Total des importations : Laits concentrés vrac

Pays	février 2011	février 2012	Evolution (%)	Cumul 2011	Cumul 2012	Evolution (%)
<b>Total</b>	<b>4 501</b>	<b>5 361</b>	<b>19.1</b>	<b>8 504</b>	<b>10 928</b>	<b>28.5</b>
<b>UE à 27</b>	<b>4 501</b>	<b>5 361</b>	<b>19.1</b>	<b>8 504</b>	<b>10 928</b>	<b>28.5</b>
UEBL	4 285	4 999	16.7	8 247	10 436	26.5
Allemagne	134	274	104.5	163	327	100.6
Pays-Bas	75	88	17.3	86	165	91.9
Royaume-Uni	0	0	0	0	0	0
<b>Pays tiers</b>	<b>0</b>	<b>0</b>	<b>0</b>	<b>0</b>	<b>0</b>	<b>0</b>



Source : Douanes

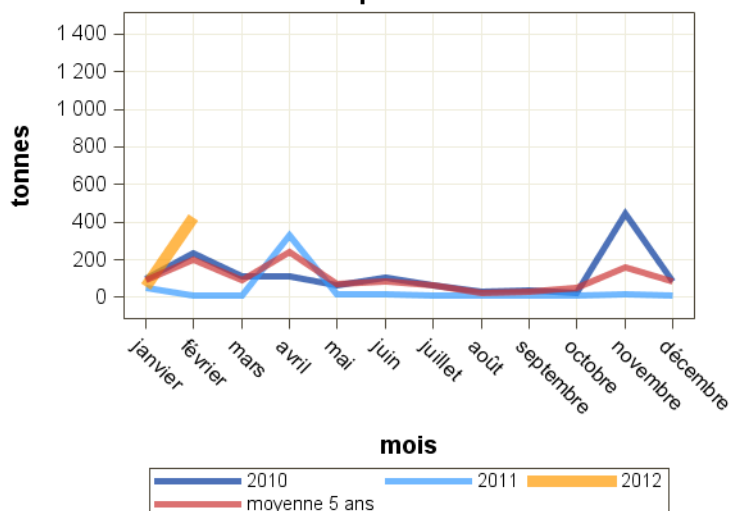
Total des exportations : Laits concentrés conditionnés

Pays	février 2011	février 2012	Evolution (%)	Cumul 2011	Cumul 2012	Evolution (%)
<b>Total</b>	<b>12</b>	<b>428</b>	<b>3466.7</b>	<b>60</b>	<b>487</b>	<b>711.7</b>
<b>UE à 27</b>	<b>6</b>	<b>414</b>	<b>6800</b>	<b>50</b>	<b>467</b>	<b>834</b>
Espagne	1	408	40700	42	411	878.6
UEBL	1	3	200	2	51	2450
Chypre	1	1	0	1	2	100
Finlande	2	1	-50	2	1	-50
Suède	1	1	0	2	1	-50
Allemagne	0	0	0	1	1	0
<b>Pays tiers</b>	<b>6</b>	<b>14</b>	<b>133.3</b>	<b>10</b>	<b>20</b>	<b>100</b>
Philippines	2	9	350	2	11	450
Emirats arabes unis	0	1	0	2	2	0
Irak	0	1	0	0	1	0
Viet-Nam	1	1	0	1	1	0
Liban	0	0	0	0	1	0

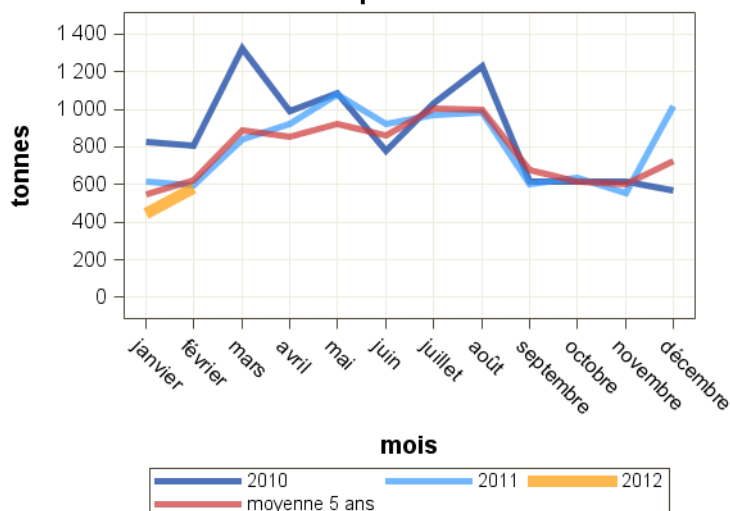
Total des importations : Laits concentrés conditionnés

Pays	février 2011	février 2012	Evolution (%)	Cumul 2011	Cumul 2012	Evolution (%)
<b>Total</b>	<b>594</b>	<b>581</b>	<b>-2.2</b>	<b>1 212</b>	<b>1 025</b>	<b>-15.4</b>
<b>UE à 27</b>	<b>594</b>	<b>581</b>	<b>-2.2</b>	<b>1 212</b>	<b>1 025</b>	<b>-15.4</b>
UEBL	531	543	2.3	993	985	-0.8
Pays-Bas	21	34	61.9	85	34	-60
Portugal	0	4	0	0	5	0
Royaume-Uni	0	0	0	0	1	0
<b>Pays tiers</b>	<b>0</b>	<b>0</b>	<b>0</b>	<b>0</b>	<b>0</b>	<b>0</b>

exportations



importations



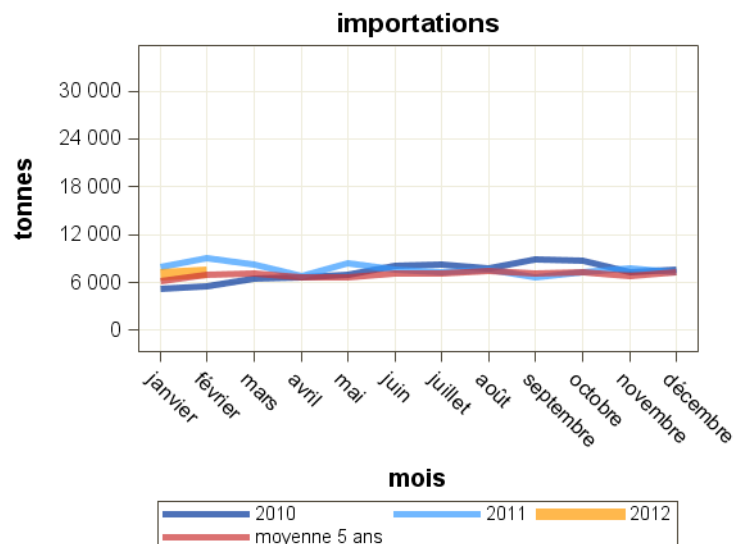
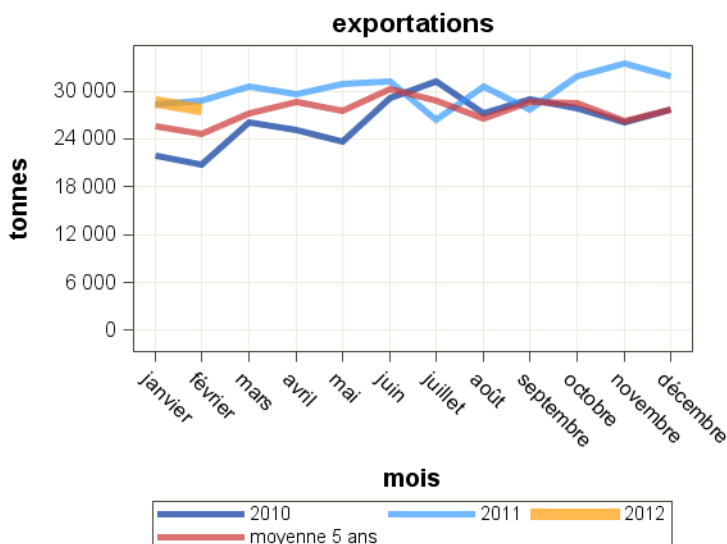
Source : Douanes

Total des exportations : Lactosérum en poudre

Pays	février 2011	février 2012	Evolution (%)	Cumul 2011	Cumul 2012	Evolution (%)
<b>Total</b>	<b>28 802</b>	<b>27 705</b>	<b>-3.8</b>	<b>57 056</b>	<b>56 316</b>	<b>-1.3</b>
<b>UE à 27</b>	<b>17 313</b>	<b>15 206</b>	<b>-12.2</b>	<b>33 640</b>	<b>30 535</b>	<b>-9.2</b>
Pays-Bas	8 636	6 555	-24.1	16 856	13 018	-22.8
UEBL	2 190	2 470	12.8	4 552	5 360	17.8
Allemagne	1 203	1 658	37.8	2 548	3 395	33.2
Italie	2 176	1 655	-23.9	4 120	3 364	-18.3
Espagne	1 640	1 309	-20.2	3 000	2 748	-8.4
<b>Pays tiers</b>	<b>11 490</b>	<b>12 500</b>	<b>8.8</b>	<b>23 416</b>	<b>25 781</b>	<b>10.1</b>
Chine (république populaire)	1 701	3 531	107.6	3 624	7 315	101.8
Malaysie	1 010	1 252	24	1 624	2 484	53
Indonésie	1 431	1 236	-13.6	2 709	2 100	-22.5
Thaïlande	773	1 210	56.5	1 928	2 307	19.7
Viet-Nam	571	782	37	979	1 062	8.5

Total des importations : Lactosérum en poudre

Pays	février 2011	février 2012	Evolution (%)	Cumul 2011	Cumul 2012	Evolution (%)
<b>Total</b>	<b>8 995</b>	<b>7 264</b>	<b>-19.2</b>	<b>16 890</b>	<b>14 188</b>	<b>-16</b>
<b>UE à 27</b>	<b>8 939</b>	<b>7 254</b>	<b>-18.8</b>	<b>16 804</b>	<b>14 170</b>	<b>-15.7</b>
Espagne	2 902	1 844	-36.5	4 996	3 694	-26.1
Italie	1 551	1 746	12.6	3 035	3 166	4.3
Allemagne	1 724	1 478	-14.3	3 430	3 092	-9.9
Pays-Bas	1 034	703	-32	1 954	1 540	-21.2
Pologne	1	478	47700	1	547	54600
Royaume-Uni	303	274	-9.6	592	620	4.7
Lituanie	216	234	8.3	480	420	-12.5
Irlande	808	208	-74.3	1 579	565	-64.2
Danemark	60	147	145	183	242	32.2
UEBL	7	56	700	51	110	115.7
République Tchèque	0	48	0	95	120	26.3
<b>Pays tiers</b>	<b>56</b>	<b>10</b>	<b>-82.1</b>	<b>86</b>	<b>18</b>	<b>-79.1</b>



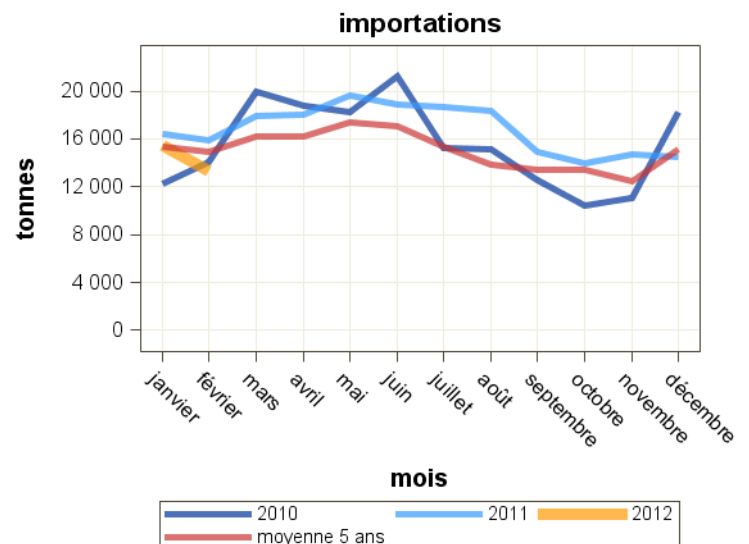
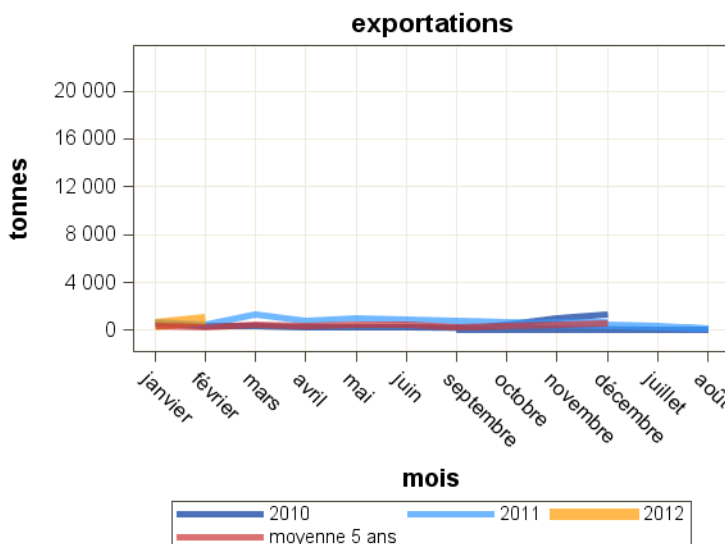
Source : Douanes

Total des exportations : Lactosérum liquide

Pays	février 2011	février 2012	Evolution (%)	Cumul 2011	Cumul 2012	Evolution (%)
<b>Total</b>	<b>449</b>	<b>878</b>	<b>95.5</b>	<b>1 128</b>	<b>1 369</b>	<b>21.4</b>
<b>UE à 27</b>	<b>449</b>	<b>878</b>	<b>95.5</b>	<b>1 108</b>	<b>1 369</b>	<b>23.6</b>
Allemagne	254	505	98.8	677	633	-6.5
Espagne	144	140	-2.8	330	244	-26.1
UEBL	49	135	175.5	96	307	219.8
République Tchèque	0	71	0	0	124	0
Pays-Bas	0	24	0	0	34	0
Portugal	3	4	33.3	6	4	-33.3
Italie	0	0	0	0	24	0
<b>Pays tiers</b>	<b>0</b>	<b>0</b>	<b>0</b>	<b>20</b>	<b>0</b>	<b>0</b>

Total des importations : Lactosérum liquide

Pays	février 2011	février 2012	Evolution (%)	Cumul 2011	Cumul 2012	Evolution (%)
<b>Total</b>	<b>15 880</b>	<b>13 293</b>	<b>-16.3</b>	<b>32 333</b>	<b>28 804</b>	<b>-10.9</b>
<b>UE à 27</b>	<b>13 094</b>	<b>10 625</b>	<b>-18.9</b>	<b>26 523</b>	<b>23 085</b>	<b>-13</b>
Italie	5 305	6 592	24.3	10 355	13 845	33.7
Allemagne	3 294	2 466	-25.1	6 897	5 438	-21.2
UEBL	2 341	1 213	-48.2	4 537	3 004	-33.8
Espagne	223	322	44.4	441	649	47.2
Royaume-Uni	478	24	-95	1 064	142	-86.7
République Tchèque	0	8	0	0	8	0
<b>Pays tiers</b>	<b>2 785</b>	<b>2 668</b>	<b>-4.2</b>	<b>5 811</b>	<b>5 719</b>	<b>-1.6</b>
Suisse	2 785	2 668	-4.2	5 811	5 719	-1.6



Source : Douanes

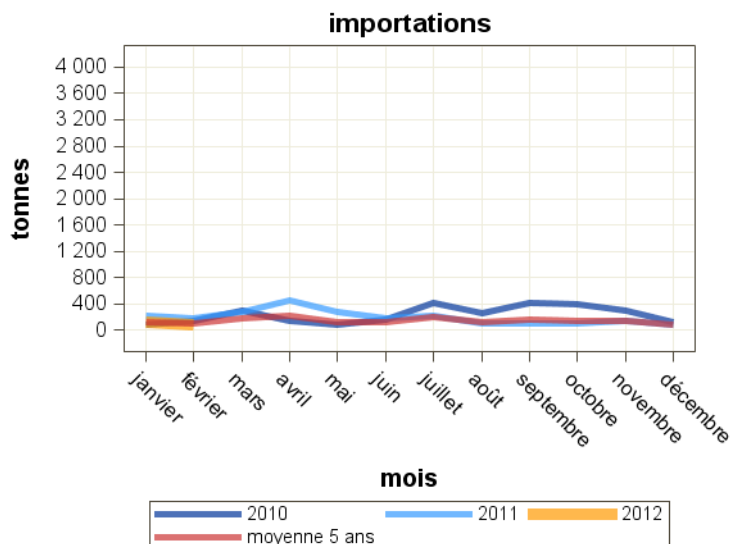
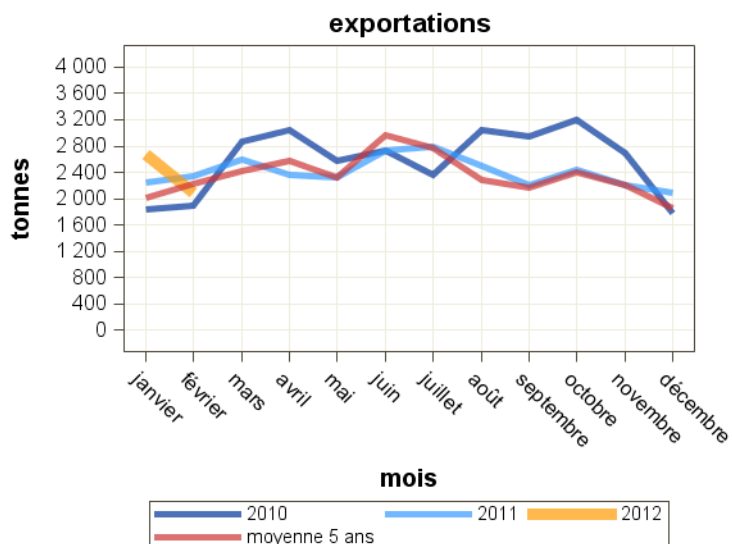


Total des exportations : Composants naturels du lait

Pays	février 2011	février 2012	Evolution (%)	Cumul 2011	Cumul 2012	Evolution (%)
<b>Total</b>	<b>2 337</b>	<b>2 092</b>	<b>-10.5</b>	<b>4 592</b>	<b>4 764</b>	<b>3.7</b>
<b>UE à 27</b>	<b>2 035</b>	<b>1 475</b>	<b>-27.5</b>	<b>3 822</b>	<b>3 557</b>	<b>-6.9</b>
Espagne	346	580	67.6	821	1 190	44.9
Italie	321	272	-15.3	572	609	6.5
UEBL	372	185	-50.3	591	575	-2.7
Pays-Bas	242	111	-54.1	387	367	-5.2
Pologne	170	61	-64.1	313	127	-59.4
Allemagne	341	58	-83	751	369	-50.9
Danemark	22	48	118.2	22	48	118.2
Finlande	43	43	0	43	65	51.2
<b>Pays tiers</b>	<b>302</b>	<b>617</b>	<b>104.3</b>	<b>770</b>	<b>1 207</b>	<b>56.8</b>
Pakistan	24	456	1800	120	480	300
Egypte	36	48	33.3	39	48	23.1
Corée du sud	0	43	0	0	85	0
Chine (république populaire)	0	1	0	0	355	0

Total des importations : Composants naturels du lait

Pays	février 2011	février 2012	Evolution (%)	Cumul 2011	Cumul 2012	Evolution (%)
<b>Total</b>	<b>185</b>	<b>91</b>	<b>-50.8</b>	<b>397</b>	<b>208</b>	<b>-47.6</b>
<b>UE à 27</b>	<b>185</b>	<b>90</b>	<b>-51.4</b>	<b>397</b>	<b>208</b>	<b>-47.6</b>
Espagne	5	28	460	8	33	312.5
UEBL	10	17	70	19	50	163.2
Pays-Bas	52	16	-69.2	159	33	-79.2
Allemagne	64	6	-90.6	120	10	-91.7
Irlande	28	5	-82.1	39	8	-79.5
Finlande	0	4	0	0	6	0
Italie	7	4	-42.9	15	4	-73.3
Royaume-Uni	19	3	-84.2	36	18	-50
Danemark	0	0	0	0	36	0
<b>Pays tiers</b>	<b>0</b>	<b>1</b>	<b>0</b>	<b>0</b>	<b>1</b>	<b>0</b>
Suisse	0	1	0	0	1	0



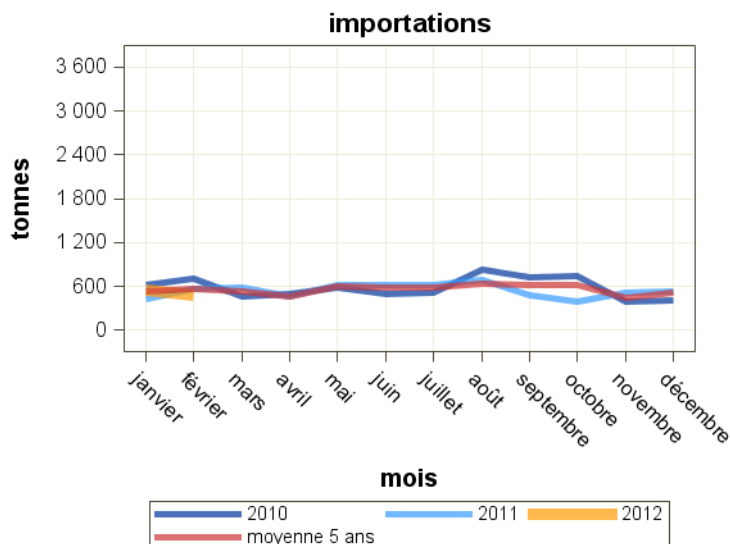
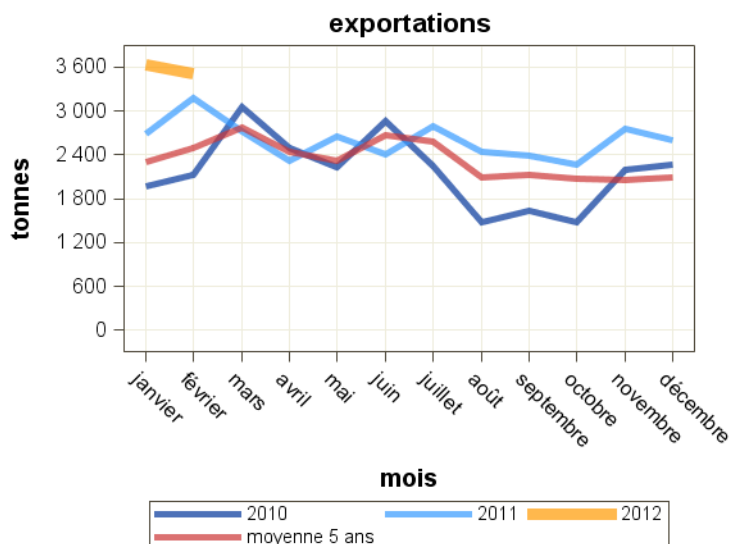
Source : Douanes

Total des exportations : Caséines et caséinates

Pays	février 2011	février 2012	Evolution (%)	Cumul 2011	Cumul 2012	Evolution (%)
<b>Total</b>	<b>3 179</b>	<b>3 512</b>	<b>10.5</b>	<b>5 864</b>	<b>7 149</b>	<b>21.9</b>
<b>UE à 27</b>	<b>1 656</b>	<b>1 645</b>	<b>-0.7</b>	<b>3 241</b>	<b>3 427</b>	<b>5.7</b>
Italie	369	457	23.8	855	959	12.2
Allemagne	348	337	-3.2	701	782	11.6
Espagne	319	290	-9.1	518	620	19.7
Pologne	58	119	105.2	143	243	69.9
UEBL	158	119	-24.7	352	264	-25
<b>Pays tiers</b>	<b>1 523</b>	<b>1 867</b>	<b>22.6</b>	<b>2 623</b>	<b>3 722</b>	<b>41.9</b>
Etats-unis d'amérique	161	316	96.3	276	634	129.7
Mexique	147	291	98	185	515	178.4
Tunisie	68	187	175	145	363	150.3
Indonésie	95	180	89.5	185	361	95.1
Arabie saoudite	45	161	257.8	114	318	178.9
Chine (république populaire)	123	130	5.7	163	230	41.1
Maroc	98	129	31.6	240	191	-20.4

Total des importations : Caséines et caséinates

Pays	février 2011	février 2012	Evolution (%)	Cumul 2011	Cumul 2012	Evolution (%)
<b>Total</b>	<b>566</b>	<b>481</b>	<b>-15</b>	<b>991</b>	<b>1 030</b>	<b>3.9</b>
<b>UE à 27</b>	<b>496</b>	<b>385</b>	<b>-22.4</b>	<b>920</b>	<b>835</b>	<b>-9.2</b>
Pays-Bas	178	107	-39.9	306	312	2
Allemagne	87	91	4.6	203	171	-15.8
Danemark	46	72	56.5	76	115	51.3
Irlande	95	67	-29.5	183	129	-29.5
Pologne	34	18	-47.1	44	51	15.9
Italie	10	17	70	14	23	64.3
<b>Pays tiers</b>	<b>70</b>	<b>95</b>	<b>35.7</b>	<b>70</b>	<b>195</b>	<b>178.6</b>
Nouvelle-Zélande	0	51	0	0	74	0
Bélarus	12	20	66.7	12	37	208.3
Russie	0	17	0	0	37	0
Chine (république populaire)	17	7	-58.8	17	38	123.5



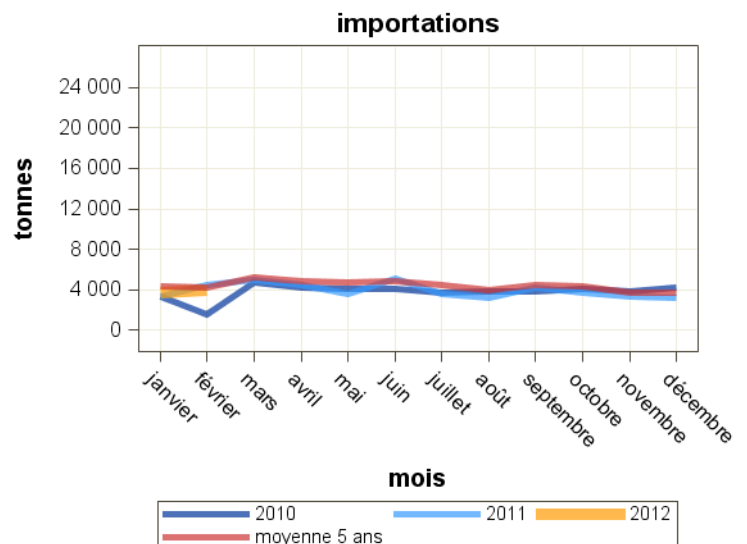
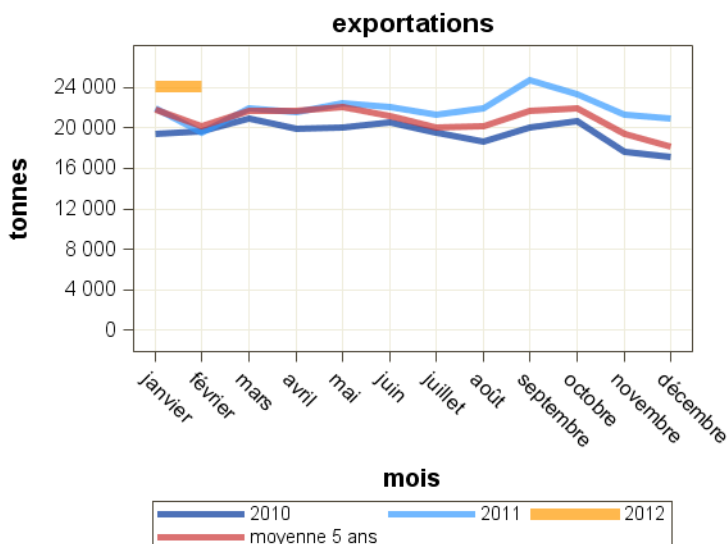
Source : Douanes

Total des exportations : Yoghourts

Pays	février 2011	février 2012	Evolution (%)	Cumul 2011	Cumul 2012	Evolution (%)
<b>Total</b>	<b>19 580</b>	<b>24 129</b>	<b>23.2</b>	<b>41 553</b>	<b>48 175</b>	<b>15.9</b>
<b>UE à 27</b>	<b>19 275</b>	<b>23 830</b>	<b>23.6</b>	<b>40 995</b>	<b>47 586</b>	<b>16.1</b>
Espagne	8 804	10 849	23.2	18 552	21 774	17.4
Royaume-Uni	4 058	5 474	34.9	9 270	10 737	15.8
UEBL	3 412	3 748	9.8	6 855	7 616	11.1
Portugal	1 670	1 848	10.7	3 627	3 837	5.8
Italie	730	723	-1	1 406	1 298	-7.7
Pays-Bas	246	331	34.6	536	634	18.3
Suède	7	286	3985.7	31	559	1703.2
Allemagne	130	185	42.3	328	322	-1.8
Irlande	135	161	19.3	281	343	22.1
République Tchèque	33	141	327.3	33	309	836.4
<b>Pays tiers</b>	<b>305</b>	<b>299</b>	<b>-2</b>	<b>558</b>	<b>588</b>	<b>5.4</b>
Russie	195	170	-12.8	335	304	-9.3

Total des importations : Yoghourts

Pays	février 2011	février 2012	Evolution (%)	Cumul 2011	Cumul 2012	Evolution (%)
<b>Total</b>	<b>4 470</b>	<b>3 918</b>	<b>-12.3</b>	<b>7 865</b>	<b>7 683</b>	<b>-2.3</b>
<b>UE à 27</b>	<b>4 359</b>	<b>3 787</b>	<b>-13.1</b>	<b>7 640</b>	<b>7 428</b>	<b>-2.8</b>
Allemagne	3 172	3 119	-1.7	5 524	6 053	9.6
Espagne	738	282	-61.8	1 239	535	-56.8
UEBL	234	205	-12.4	486	417	-14.2
Autriche	112	58	-48.2	137	122	-10.9
Slovaquie	55	47	-14.5	124	131	5.6
Grèce	3	24	700	8	56	600
Pays-Bas	12	18	50	27	29	7.4
Danemark	22	11	-50	57	43	-24.6
Italie	10	11	10	19	22	15.8
<b>Pays tiers</b>	<b>111</b>	<b>131</b>	<b>18</b>	<b>225</b>	<b>256</b>	<b>13.8</b>
Suisse	110	130	18.2	219	255	16.4



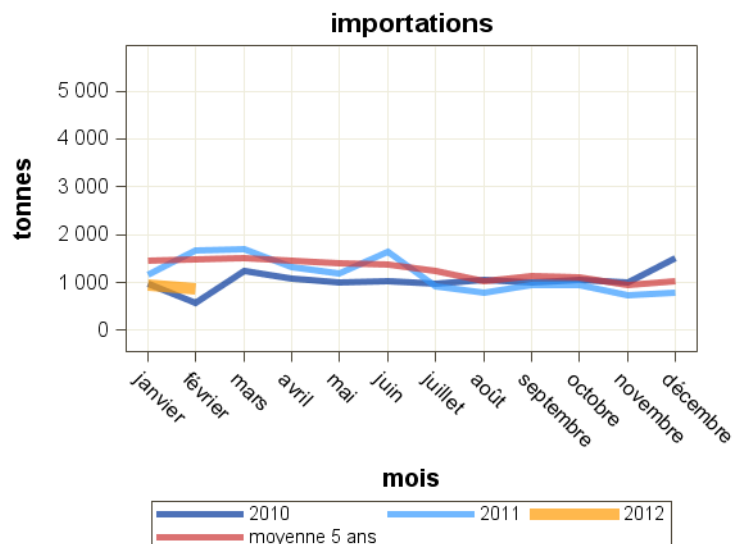
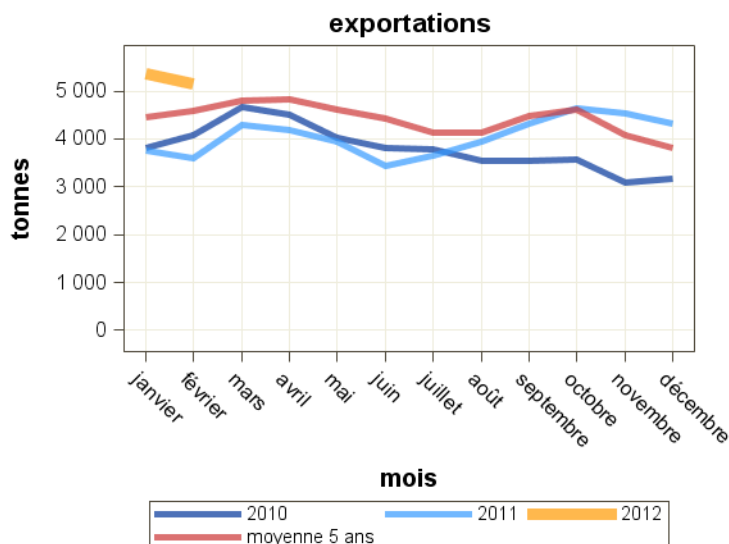
Source : Douanes

Total des exportations : Yoghourts naturels

Pays	février 2011	février 2012	Evolution (%)	Cumul 2011	Cumul 2012	Evolution (%)
<b>Total</b>	<b>3 606</b>	<b>5 160</b>	<b>43.1</b>	<b>7 366</b>	<b>10 534</b>	<b>43</b>
<b>UE à 27</b>	<b>3 549</b>	<b>5 101</b>	<b>43.7</b>	<b>7 289</b>	<b>10 437</b>	<b>43.2</b>
UEBL	1 791	2 105	17.5	3 601	4 360	21.1
Espagne	1 047	1 670	59.5	2 300	3 614	57.1
Royaume-Uni	313	734	134.5	537	1 343	150.1
Portugal	210	266	26.7	448	509	13.6
Pays-Bas	80	141	76.3	201	278	38.3
Allemagne	30	89	196.7	71	143	101.4
Italie	54	63	16.7	94	129	37.2
Hongrie	8	24	200	12	48	300
Slovénie	4	4	0	8	6	-25
<b>Pays tiers</b>	<b>56</b>	<b>59</b>	<b>5.4</b>	<b>77</b>	<b>97</b>	<b>26</b>
Russie	56	55	-1.8	73	90	23.3
Mayotte	0	4	0	0	7	0

Total des importations : Yoghourts naturels

Pays	février 2011	février 2012	Evolution (%)	Cumul 2011	Cumul 2012	Evolution (%)
<b>Total</b>	<b>1 678</b>	<b>856</b>	<b>-49</b>	<b>2 827</b>	<b>1 791</b>	<b>-36.6</b>
<b>UE à 27</b>	<b>1 677</b>	<b>855</b>	<b>-49</b>	<b>2 825</b>	<b>1 789</b>	<b>-36.7</b>
Allemagne	1 010	628	-37.8	1 808	1 371	-24.2
Espagne	618	160	-74.1	882	274	-68.9
Grèce	3	24	700	8	56	600
Danemark	22	11	-50	57	43	-24.6
Autriche	0	10	0	0	10	0
Pays-Bas	6	8	33.3	12	11	-8.3
UEBL	12	8	-33.3	26	16	-38.5
Italie	8	6	-25	16	9	-43.8
<b>Pays tiers</b>	<b>1</b>	<b>1</b>	<b>0</b>	<b>1</b>	<b>2</b>	<b>100</b>
Suisse	1	1	0	1	2	100
Turquie	0	1	0	0	1	0



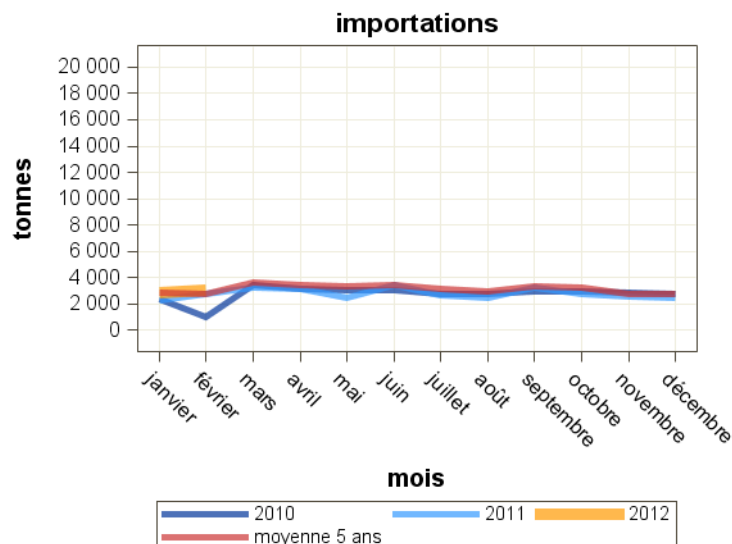
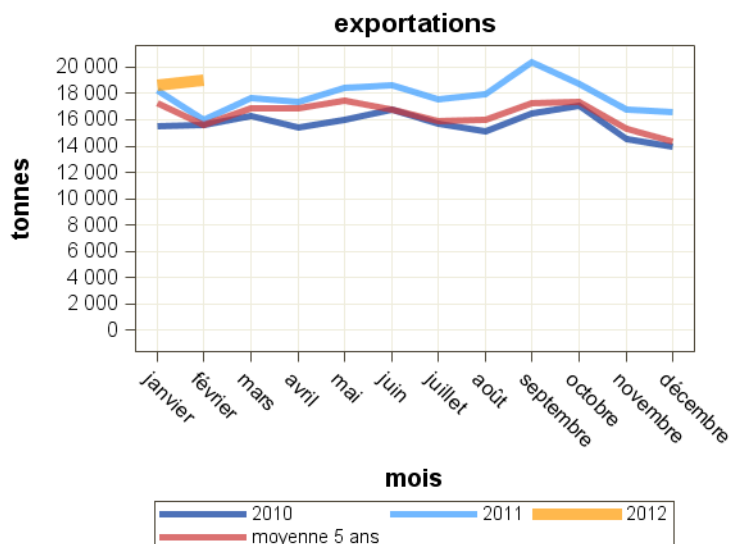
Source : Douanes

Total des exportations : Yogourts aromatisés

Pays	février 2011	février 2012	Evolution (%)	Cumul 2011	Cumul 2012	Evolution (%)
<b>Total</b>	<b>15 975</b>	<b>18 969</b>	<b>18.7</b>	<b>34 187</b>	<b>37 641</b>	<b>10.1</b>
<b>UE à 27</b>	<b>15 726</b>	<b>18 729</b>	<b>19.1</b>	<b>33 707</b>	<b>37 150</b>	<b>10.2</b>
Espagne	7 758	9 180	18.3	16 252	18 160	11.7
Royaume-Uni	3 745	4 740	26.6	8 734	9 395	7.6
UEBL	1 621	1 643	1.4	3 254	3 256	0.1
Portugal	1 459	1 582	8.4	3 179	3 328	4.7
Italie	676	660	-2.4	1 313	1 169	-11
Suède	6	286	4666.7	31	559	1703.2
Pays-Bas	166	190	14.5	335	356	6.3
Irlande	135	160	18.5	280	342	22.1
République Tchèque	32	140	337.5	32	308	862.5
<b>Pays tiers</b>	<b>249</b>	<b>239</b>	<b>-4</b>	<b>481</b>	<b>491</b>	<b>2.1</b>
Russie	139	115	-17.3	262	214	-18.3

Total des importations : Yogourts aromatisés

Pays	février 2011	février 2012	Evolution (%)	Cumul 2011	Cumul 2012	Evolution (%)
<b>Total</b>	<b>2 793</b>	<b>3 062</b>	<b>9.6</b>	<b>5 038</b>	<b>5 892</b>	<b>17</b>
<b>UE à 27</b>	<b>2 682</b>	<b>2 933</b>	<b>9.4</b>	<b>4 815</b>	<b>5 639</b>	<b>17.1</b>
Allemagne	2 163	2 491	15.2	3 716	4 682	26
UEBL	222	197	-11.3	460	400	-13
Espagne	120	122	1.7	357	261	-26.9
Autriche	112	48	-57.1	137	112	-18.2
Slovaquie	55	47	-14.5	124	131	5.6
Pays-Bas	6	11	83.3	15	18	20
Irlande	1	10	900	1	16	1500
Italie	2	5	150	3	13	333.3
Royaume-Uni	1	2	100	1	4	300
<b>Pays tiers</b>	<b>110</b>	<b>130</b>	<b>18.2</b>	<b>224</b>	<b>254</b>	<b>13.4</b>
Suisse	109	129	18.3	218	253	16.1



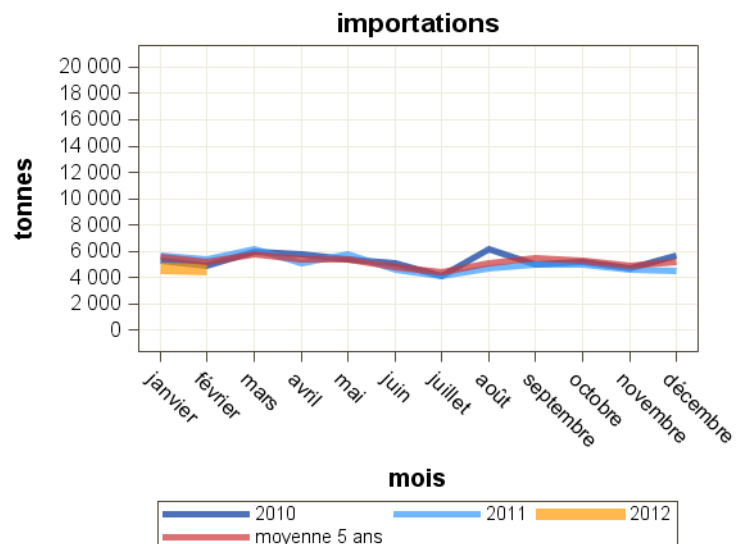
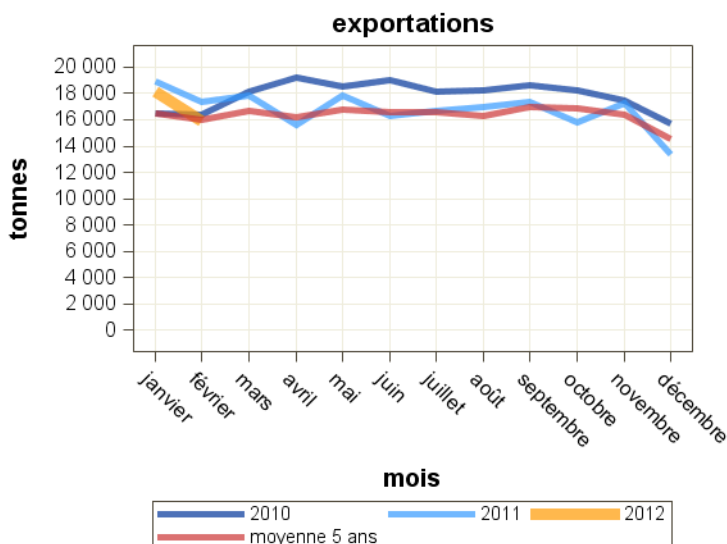
Source : Douanes

Total des exportations : Autres laits fermentés

Pays	février 2011	février 2012	Evolution (%)	Cumul 2011	Cumul 2012	Evolution (%)
<b>Total</b>	<b>17 402</b>	<b>15 908</b>	<b>-8.6</b>	<b>36 354</b>	<b>34 029</b>	<b>-6.4</b>
<b>UE à 27</b>	<b>16 753</b>	<b>15 255</b>	<b>-8.9</b>	<b>35 169</b>	<b>32 965</b>	<b>-6.3</b>
Royaume-Uni	9 159	7 516	-17.9	20 831	16 923	-18.8
Espagne	1 370	2 173	58.6	2 707	4 395	62.4
UEBL	1 950	1 622	-16.8	4 306	3 423	-20.5
Pays-Bas	1 339	1 509	12.7	1 874	3 055	63
Italie	938	722	-23	1 695	1 483	-12.5
Allemagne	943	660	-30	2 072	1 433	-30.8
Irlande	492	522	6.1	524	1 199	128.8
Portugal	245	254	3.7	532	474	-10.9
<b>Pays tiers</b>	<b>649</b>	<b>652</b>	<b>0.5</b>	<b>1 185</b>	<b>1 064</b>	<b>-10.2</b>
Suisse	66	342	418.2	126	581	361.1
Maroc	96	98	2.1	221	213	-3.6

Total des importations : Autres laits fermentés

Pays	février 2011	février 2012	Evolution (%)	Cumul 2011	Cumul 2012	Evolution (%)
<b>Total</b>	<b>5 424</b>	<b>4 621</b>	<b>-14.8</b>	<b>11 122</b>	<b>9 377</b>	<b>-15.7</b>
<b>UE à 27</b>	<b>5 399</b>	<b>4 468</b>	<b>-17.2</b>	<b>10 870</b>	<b>8 975</b>	<b>-17.4</b>
UEBL	4 129	3 365	-18.5	8 649	6 914	-20.1
Allemagne	498	713	43.2	971	1 275	31.3
Espagne	453	355	-21.6	724	698	-3.6
Portugal	14	18	28.6	28	28	0
Pays-Bas	48	8	-83.3	113	41	-63.7
Irlande	0	5	0	22	5	-77.3
Royaume-Uni	122	3	-97.5	208	4	-98.1
Italie	0	2	0	2	3	50
<b>Pays tiers</b>	<b>26</b>	<b>153</b>	<b>488.5</b>	<b>252</b>	<b>402</b>	<b>59.5</b>
Suisse	25	150	500	252	398	57.9
Albanie	0	2	0	0	2	0



Source : Douanes

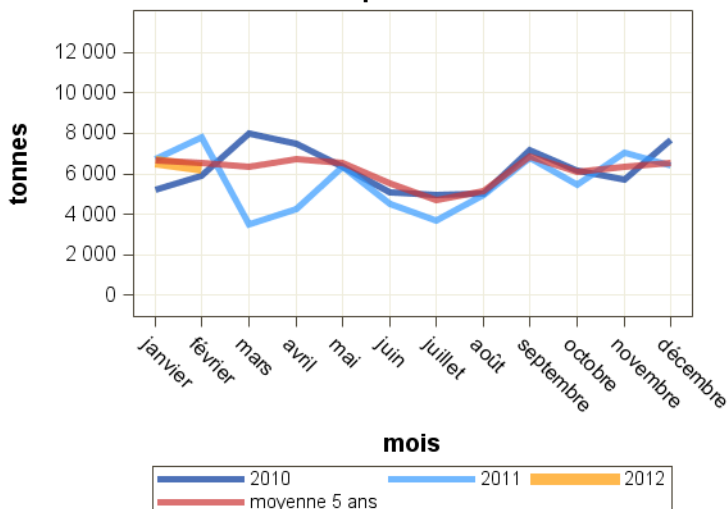
Total des exportations : Aliments pour veaux

Pays	février 2011	février 2012	Evolution (%)	Cumul 2011	Cumul 2012	Evolution (%)
<b>Total</b>	<b>7 803</b>	<b>6 282</b>	<b>-19.5</b>	<b>14 537</b>	<b>12 905</b>	<b>-11.2</b>
<b>UE à 27</b>	<b>7 172</b>	<b>5 553</b>	<b>-22.6</b>	<b>13 425</b>	<b>11 520</b>	<b>-14.2</b>
Italie	4 944	3 103	-37.2	8 935	6 418	-28.2
Espagne	1 128	1 029	-8.8	2 520	2 140	-15.1
Allemagne	133	369	177.4	237	513	116.5
Pays-Bas	67	310	362.7	172	561	226.2
Irlande	302	207	-31.5	627	597	-4.8
UEBL	247	190	-23.1	377	376	-0.3
Grèce	138	154	11.6	224	289	29
Portugal	83	112	34.9	131	225	71.8
Danemark	24	24	0	24	216	800
<b>Pays tiers</b>	<b>631</b>	<b>729</b>	<b>15.5</b>	<b>1 112</b>	<b>1 385</b>	<b>24.6</b>
Brésil	312	312	0	480	624	30
Arabie saoudite	144	96	-33.3	192	144	-25

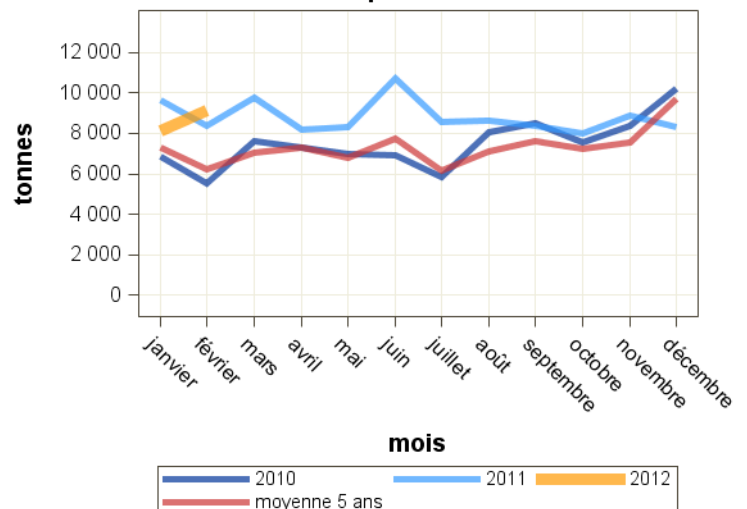
Total des importations : Aliments pour veaux

Pays	février 2011	février 2012	Evolution (%)	Cumul 2011	Cumul 2012	Evolution (%)
<b>Total</b>	<b>8 383</b>	<b>9 152</b>	<b>9.2</b>	<b>18 026</b>	<b>17 270</b>	<b>-4.2</b>
<b>UE à 27</b>	<b>8 383</b>	<b>9 152</b>	<b>9.2</b>	<b>18 026</b>	<b>17 270</b>	<b>-4.2</b>
Pays-Bas	6 917	8 432	21.9	16 244	15 964	-1.7
Allemagne	27	275	918.5	62	278	348.4
UEBL	1 409	112	-92.1	1 689	289	-82.9
Espagne	0	96	0	0	168	0
Danemark	0	95	0	0	398	0
Royaume-Uni	0	66	0	0	77	0
Irlande	0	46	0	0	46	0
Portugal	0	23	0	0	23	0
République Tchèque	0	3	0	0	3	0
Italie	0	3	0	0	23	0
<b>Pays tiers</b>	<b>0</b>	<b>0</b>	<b>0</b>	<b>0</b>	<b>0</b>	<b>0</b>

exportations



importations



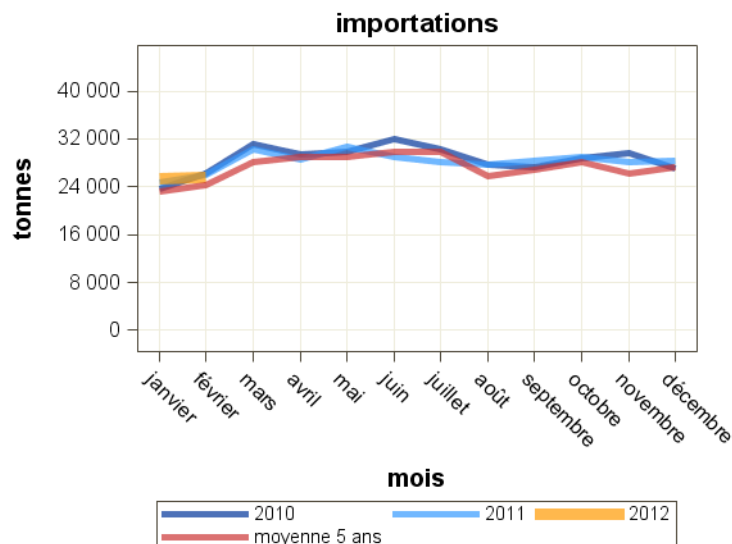
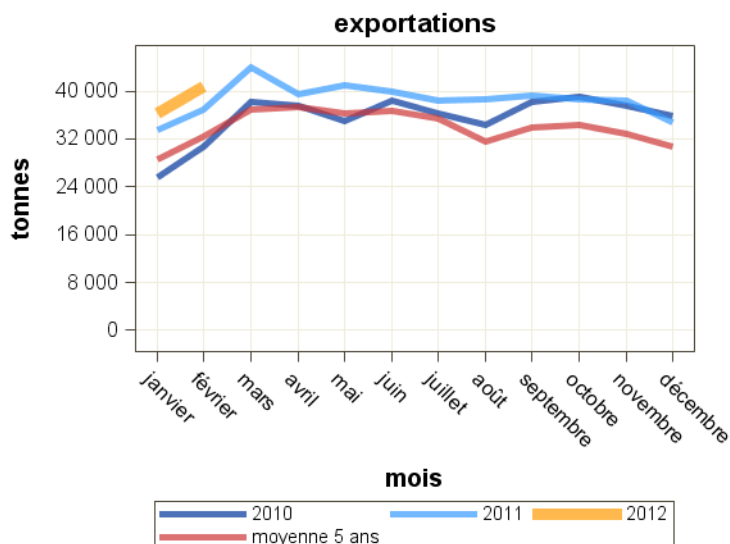
Source : Douanes

Total des exportations : Préparations alimentaires

Pays	février 2011	février 2012	Evolution (%)	Cumul 2011	Cumul 2012	Evolution (%)
<b>Total</b>	<b>36 866</b>	<b>40 676</b>	<b>10.3</b>	<b>70 446</b>	<b>76 877</b>	<b>9.1</b>
<b>UE à 27</b>	<b>21 916</b>	<b>22 471</b>	<b>2.5</b>	<b>42 671</b>	<b>43 783</b>	<b>2.6</b>
Royaume-Uni	5 091	5 569	9.4	10 347	10 653	3
Espagne	4 335	4 340	0.1	8 122	9 066	11.6
UEBL	3 494	3 699	5.9	7 656	6 907	-9.8
Allemagne	2 859	3 093	8.2	5 091	6 149	20.8
Italie	2 129	1 985	-6.8	3 958	3 834	-3.1
Pays-Bas	1 258	1 113	-11.5	2 427	2 413	-0.6
<b>Pays tiers</b>	<b>14 950</b>	<b>18 205</b>	<b>21.8</b>	<b>27 774</b>	<b>33 094</b>	<b>19.2</b>
Chine (république populaire)	719	1 603	122.9	1 319	3 194	142.2
Togo	93	1 221	1212.9	133	1 362	924.1
Russie	723	948	31.1	1 331	1 437	8
Somalie	767	828	8	784	1 876	139.3
Nouvelle-Calédonie et dépendances	443	725	63.7	998	1 395	39.8

Total des importations : Préparations alimentaires

Pays	février 2011	février 2012	Evolution (%)	Cumul 2011	Cumul 2012	Evolution (%)
<b>Total</b>	<b>26 007</b>	<b>25 524</b>	<b>-1.9</b>	<b>50 686</b>	<b>50 799</b>	<b>0.2</b>
<b>UE à 27</b>	<b>25 043</b>	<b>24 590</b>	<b>-1.8</b>	<b>48 906</b>	<b>48 899</b>	<b>0</b>
UEBL	10 741	12 209	13.7	21 320	24 220	13.6
Allemagne	5 436	4 683	-13.9	11 068	9 666	-12.7
Pays-Bas	3 191	3 565	11.7	6 553	6 820	4.1
Espagne	2 829	1 703	-39.8	4 494	3 251	-27.7
Italie	1 046	719	-31.3	1 843	1 460	-20.8
Royaume-Uni	497	420	-15.5	1 184	935	-21
Suède	178	343	92.7	257	554	115.6
Danemark	332	251	-24.4	605	568	-6.1
<b>Pays tiers</b>	<b>965</b>	<b>934</b>	<b>-3.2</b>	<b>1 780</b>	<b>1 900</b>	<b>6.7</b>
Suisse	519	477	-8.1	914	1 014	10.9



Source : Douanes

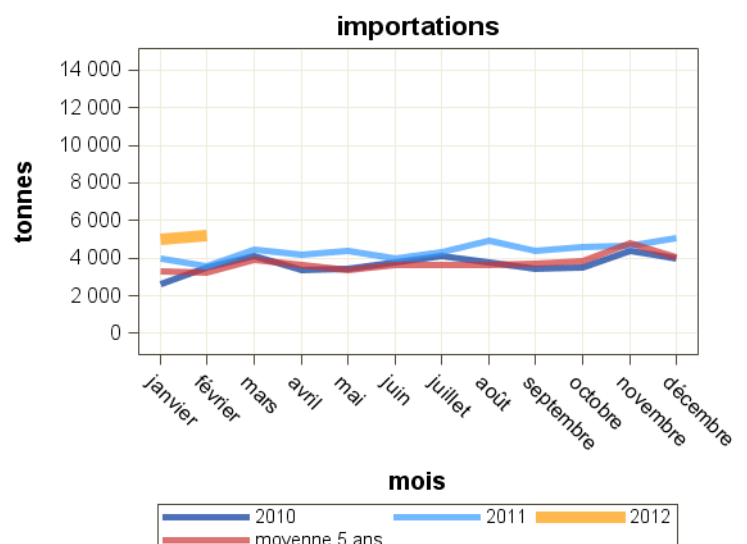
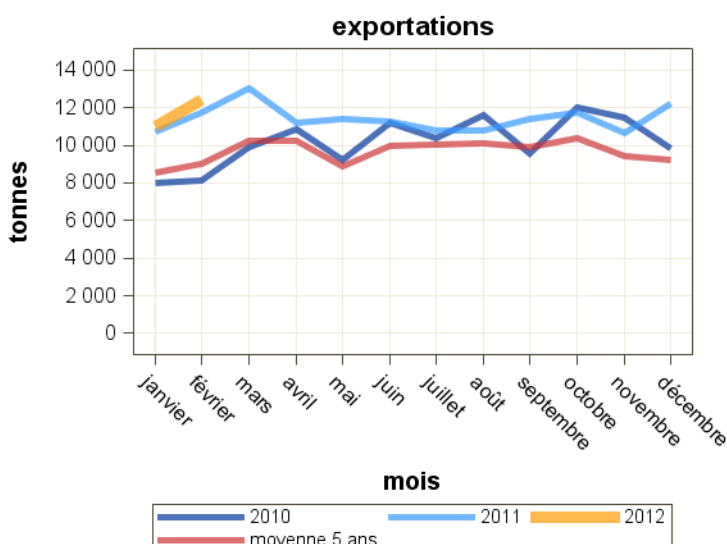


Total des exportations : Autres, dont boissons à base de lait

Pays	février 2011	février 2012	Evolution (%)	Cumul 2011	Cumul 2012	Evolution (%)
<b>Total</b>	<b>11 741</b>	<b>12 411</b>	<b>5.7</b>	<b>22 463</b>	<b>23 427</b>	<b>4.3</b>
<b>UE à 27</b>	<b>4 779</b>	<b>4 607</b>	<b>-3.6</b>	<b>9 632</b>	<b>9 719</b>	<b>0.9</b>
Royaume-Uni	1 764	1 287	-27	3 308	2 178	-34.2
UEBL	181	851	370.2	296	1 712	478.4
Italie	448	596	33	1 018	1 617	58.8
Espagne	304	457	50.3	795	998	25.5
Allemagne	695	329	-52.7	1 541	737	-52.2
Pologne	428	259	-39.5	870	575	-33.9
<b>Pays tiers</b>	<b>6 962</b>	<b>7 804</b>	<b>12.1</b>	<b>12 831</b>	<b>13 708</b>	<b>6.8</b>
Chine (république populaire)	845	1 826	116.1	1 594	2 550	60
Algérie	975	993	1.8	1 550	1 766	13.9
Arabie saoudite	461	596	29.3	825	1 149	39.3
Russie	378	512	35.4	844	955	13.2
Libye	0	369	0	31	556	1693.5

Total des importations : Autres, dont boissons à base de lait

Pays	février 2011	février 2012	Evolution (%)	Cumul 2011	Cumul 2012	Evolution (%)
<b>Total</b>	<b>3 570</b>	<b>5 218</b>	<b>46.2</b>	<b>7 544</b>	<b>10 239</b>	<b>35.7</b>
<b>UE à 27</b>	<b>3 434</b>	<b>5 104</b>	<b>48.6</b>	<b>7 283</b>	<b>9 906</b>	<b>36</b>
Allemagne	1 139	2 399	110.6	1 998	4 393	119.9
Pays-Bas	1 314	1 232	-6.2	2 899	2 508	-13.5
Italie	551	1 023	85.7	1 399	1 948	39.2
Espagne	235	255	8.5	501	750	49.7
Portugal	37	47	27	75	52	-30.7
Irlande	0	45	0	0	45	0
Royaume-Uni	99	34	-65.7	182	37	-79.7
UEBL	27	33	22.2	67	113	68.7
Pologne	1	23	2200	1	46	4500
<b>Pays tiers</b>	<b>136</b>	<b>114</b>	<b>-16.2</b>	<b>260</b>	<b>333</b>	<b>28.1</b>
Suisse	94	94	0	175	265	51.4
Etats-unis d'amérique	34	13	-61.8	53	57	7.5



Source : Douanes

## Exportations de produits laitiers et produits à base de lait (tonnes)

Produits	Pays	février 2011	février 2012	Evolution (%)	Cumul 2011	Cumul 2012	Evolution (%)
Laits liquides*	UE à 27	72 421	76 615	5.8	144 422	155 661	7.8
	Pays tiers	4 598	5 412	17.7	9 106	11 479	26.1
	Total	77 019	82 027	6.5	153 528	167 140	8.9
Crèmes**	UE à 27	28 620	29 952	4.7	48 279	55 767	15.5
	Pays tiers	3 064	3 142	2.5	5 565	6 397	15
	Total	31 683	33 093	4.5	53 844	62 164	15.5
Beurres	UE à 27	3 243	5 899	81.9	5 894	8 267	40.3
	Pays tiers	2 238	1 576	-29.6	4 048	3 478	-14.1
	Total	5 481	7 475	36.4	9 942	11 745	18.1
Beurres anhydres	UE à 27	1 901	1 589	-16.4	3 187	2 665	-16.4
	Pays tiers	547	504	-7.9	909	984	8.3
	Total	2 447	2 094	-14.4	4 096	3 649	-10.9
Laits écrémés en poudre	UE à 27	9 301	11 930	28.3	19 211	21 692	12.9
	Pays tiers	5 939	8 194	38	13 794	16 420	19
	Total	15 239	20 125	32.1	33 005	38 112	15.5
Poudres grasses	UE à 27	4 640	3 509	-24.4	9 910	7 192	-27.4
	Pays tiers	2 890	2 763	-4.4	5 778	5 316	-8
	Total	7 530	6 272	-16.7	15 688	12 508	-20.3
Fromages	UE à 27	52 913	45 269	-14.4	96 101	90 324	-6
	Pays tiers	7 285	7 417	1.8	13 961	14 420	3.3
	Total	60 198	52 686	-12.5	110 062	104 744	-4.8
Laits concentrés	UE à 27	12 640	11 971	-5.3	22 137	22 674	2.4
	Pays tiers	256	124	-51.6	564	187	-66.8
	Total	12 896	12 094	-6.2	22 701	22 860	0.7
Lactosérum en poudre	UE à 27	17 313	15 206	-12.2	33 640	30 535	-9.2
	Pays tiers	11 490	12 500	8.8	23 416	25 781	10.1
	Total	28 802	27 705	-3.8	57 056	56 316	-1.3
Lactosérum liquide	UE à 27	449	878	95.5	1 108	1 369	23.6
	Pays tiers	0	0	0	20	0	-100
	Total	449	878	95.5	1 128	1 369	21.4
Composants naturels du lait	UE à 27	2 035	1 475	-27.5	3 822	3 557	-6.9
	Pays tiers	302	617	104.3	770	1 207	56.8
	Total	2 337	2 092	-10.5	4 592	4 764	3.7
Caséines et caséinates	UE à 27	1 656	1 645	-0.7	3 241	3 427	5.7
	Pays tiers	1 523	1 867	22.6	2 623	3 722	41.9
	Total	3 179	3 512	10.5	5 864	7 149	21.9
Yoghourts	UE à 27	19 275	23 830	23.6	40 995	47 586	16.1
	Pays tiers	305	299	-2	558	588	5.4
	Total	19 580	24 129	23.2	41 553	48 175	15.9
Autres laits fermentés	UE à 27	16 753	15 255	-8.9	35 169	32 965	-6.3
	Pays tiers	649	652	0.5	1 185	1 064	-10.2
	Total	17 402	15 908	-8.6	36 354	34 029	-6.4
Aliments pour veaux	UE à 27	7 172	5 553	-22.6	13 425	11 520	-14.2
	Pays tiers	631	729	15.5	1 112	1 385	24.6
	Total	7 803	6 282	-19.5	14 537	12 905	-11.2
Préparations alimentaires	UE à 27	21 916	22 471	2.5	42 671	43 783	2.6
	Pays tiers	14 950	18 205	21.8	27 774	33 094	19.2
	Total	36 866	40 676	10.3	70 446	76 877	9.1
Autres, dont boissons à base de lait	UE à 27	4 779	4 607	-3.6	9 632	9 719	0.9
	Pays tiers	6 962	7 804	12.1	12 831	13 708	6.8
	Total	11 741	12 411	5.7	22 463	23 427	4.3

Source : Douanes

\*NB : laits liquides ne comprenant pas les laits et crèmes de lait 6%&lt; matières grasses &lt;10%

\*\*NB : y compris les laits et crèmes 6%&lt; matières grasses &lt;10%

## Importations de produits laitiers et produits à base de lait (tonnes)

Produits	Pays	février 2011	février 2012	Evolution (%)	Cumul 2011	Cumul 2012	Evolution (%)
Laits liquides*	UE à 27	34 097	28 518	-16.4	68 270	54 802	-19.7
	Pays tiers	0	0	0	2	1	-50
	Total	34 097	28 518	-16.4	68 272	54 803	-19.7
Crèmes**	UE à 27	12 567	12 239	-2.6	24 793	25 944	4.6
	Pays tiers	4	106	2550	10	113	1030
	Total	12 570	12 345	-1.8	24 803	26 056	5.1
Beurres	UE à 27	9 142	8 937	-2.2	18 240	17 891	-1.9
	Pays tiers	0	2 565	0	46	3 325	7128.3
	Total	9 142	11 502	25.8	18 286	21 215	16
Beurres anhydres	UE à 27	1 505	1 982	31.7	3 796	3 242	-14.6
	Pays tiers	0	158	0	84	254	202.4
	Total	1 505	2 141	42.3	3 880	3 496	-9.9
Laits écrémés en poudre	UE à 27	2 490	2 778	11.6	4 530	4 866	7.4
	Pays tiers	0	25	0	3	25	733.3
	Total	2 490	2 803	12.6	4 533	4 891	7.9
Poudres grasses	UE à 27	2 127	2 703	27.1	4 001	6 000	50
	Pays tiers	0	0	0	0	0	0
	Total	2 127	2 703	27.1	4 001	6 000	50
Fromages	UE à 27	19 645	20 818	6	39 157	39 969	2.1
	Pays tiers	602	754	25.2	1 056	1 338	26.7
	Total	20 247	21 572	6.5	40 213	41 307	2.7
Laits concentrés	UE à 27	6 538	7 443	13.8	13 211	15 051	13.9
	Pays tiers	0	0	0	0	0	0
	Total	6 538	7 443	13.8	13 211	15 051	13.9
Lactosérum en poudre	UE à 27	8 939	7 254	-18.8	16 804	14 170	-15.7
	Pays tiers	56	10	-82.1	86	18	-79.1
	Total	8 995	7 264	-19.2	16 890	14 188	-16
Lactosérum liquide	UE à 27	13 094	10 625	-18.9	26 523	23 085	-13
	Pays tiers	2 785	2 668	-4.2	5 811	5 719	-1.6
	Total	15 880	13 293	-16.3	32 333	28 804	-10.9
Composants naturels du lait	UE à 27	185	90	-51.4	397	208	-47.6
	Pays tiers	0	1	0	0	1	0
	Total	185	91	-50.8	397	208	-47.6
Caséines et caséinates	UE à 27	496	385	-22.4	920	835	-9.2
	Pays tiers	70	95	35.7	70	195	178.6
	Total	566	481	-15	991	1 030	3.9
Yoghourts	UE à 27	4 359	3 787	-13.1	7 640	7 428	-2.8
	Pays tiers	111	131	18	225	256	13.8
	Total	4 470	3 918	-12.3	7 865	7 683	-2.3
Autres laits fermentés	UE à 27	5 399	4 468	-17.2	10 870	8 975	-17.4
	Pays tiers	26	153	488.5	252	402	59.5
	Total	5 424	4 621	-14.8	11 122	9 377	-15.7
Aliments pour veaux	UE à 27	8 383	9 152	9.2	18 026	17 270	-4.2
	Pays tiers	0	0	0	0	0	0
	Total	8 383	9 152	9.2	18 026	17 270	-4.2
Préparations alimentaires	UE à 27	25 043	24 590	-1.8	48 906	48 899	0
	Pays tiers	965	934	-3.2	1 780	1 900	6.7
	Total	26 007	25 524	-1.9	50 686	50 799	0.2
Autres, dont boissons à base de lait	UE à 27	3 434	5 104	48.6	7 283	9 906	36
	Pays tiers	136	114	-16.2	260	333	28.1
	Total	3 570	5 218	46.2	7 544	10 239	35.7

Source : Douanes

\*NB : laits liquides ne comprenant pas les laits et crèmes de lait 6%&lt; matières grasses &lt;10%

\*\*NB : y compris les laits et crèmes 6%&lt; matières grasses &lt;10%

## Bilan en quantité (tonnes)

Produits	importations exportations	février 2011	février 2012	Evolution (%)	Cumul 2011	Cumul 2012	Evolution (%)
Laits liquides*	exportations	77 019	82 027	6.5	153 528	167 140	8.9
	importations	34 097	28 518	-16.4	68 272	54 803	-19.7
	solde	42 922	53 509	24.7	85 256	112 337	31.8
Crèmes**	exportations	31 683	33 093	4.5	53 844	62 164	15.5
	importations	12 570	12 345	-1.8	24 803	26 056	5.1
	solde	19 113	20 748	8.6	29 041	36 108	24.3
Beurres	exportations	5 481	7 475	36.4	9 942	11 745	18.1
	importations	9 142	11 502	25.8	18 286	21 215	16
	solde	-3661	-4027	10	-8344	-9470	13.5
Beurres anhydres	exportations	2 447	2 094	-14.4	4 096	3 649	-10.9
	importations	1 505	2 141	42.3	3 880	3 496	-9.9
	solde	942	-47	-105	216	153	-29.2
Laits écrémés en poudre	exportations	15 239	20 125	32.1	33 005	38 112	15.5
	importations	2 490	2 803	12.6	4 533	4 891	7.9
	solde	12 749	17 322	35.9	28 472	33 221	16.7
Poudres grasses	exportations	7 530	6 272	-16.7	15 688	12 508	-20.3
	importations	2 127	2 703	27.1	4 001	6 000	50
	solde	5 403	3 569	-33.9	11 687	6 508	-44.3
Fromages	exportations	60 198	52 686	-12.5	110 062	104 744	-4.8
	importations	20 247	21 572	6.5	40 213	41 307	2.7
	solde	39 951	31 114	-22.1	69 849	63 437	-9.2
Laits concentrés	exportations	12 896	12 094	-6.2	22 701	22 860	0.7
	importations	6 538	7 443	13.8	13 211	15 051	13.9
	solde	6 358	4 651	-26.8	9 490	7 809	-17.7
Lactosérum en poudre	exportations	28 802	27 705	-3.8	57 056	56 316	-1.3
	importations	8 995	7 264	-19.2	16 890	14 188	-16
	solde	19 807	20 441	3.2	40 166	42 128	4.9
Lactosérum liquide	exportations	449	878	95.5	1 128	1 369	21.4
	importations	15 880	13 293	-16.3	32 333	28 804	-10.9
	solde	-15431	-12415	-19.5	-31205	-27435	-12.1
Composants naturels du lait	exportations	2 337	2 092	-10.5	4 592	4 764	3.7
	importations	185	91	-50.8	397	208	-47.6
	solde	2 152	2 001	-7	4 195	4 556	8.6
Caséines et caséinates	exportations	3 179	3 512	10.5	5 864	7 149	21.9
	importations	566	481	-15	991	1 030	3.9
	solde	2 613	3 031	16	4 873	6 119	25.6
Yoghourts	exportations	19 580	24 129	23.2	41 553	48 175	15.9
	importations	4 470	3 918	-12.3	7 865	7 683	-2.3
	solde	15 110	20 211	33.8	33 688	40 492	20.2
Autres laits fermentés	exportations	17 402	15 908	-8.6	36 354	34 029	-6.4
	importations	5 424	4 621	-14.8	11 122	9 377	-15.7
	solde	11 978	11 287	-5.8	25 232	24 652	-2.3
Aliments pour veaux	exportations	7 803	6 282	-19.5	14 537	12 905	-11.2
	importations	8 383	9 152	9.2	18 026	17 270	-4.2
	solde	-580	-2870	394.8	-3489	-4365	25.1
Préparations alimentaires	exportations	36 866	40 676	10.3	70 446	76 877	9.1
	importations	26 007	25 524	-1.9	50 686	50 799	0.2
	solde	10 859	15 152	39.5	19 760	26 078	32
Autres, dont boissons à base de lait	exportations	11 741	12 411	5.7	22 463	23 427	4.3
	importations	3 570	5 218	46.2	7 544	10 239	35.7
	solde	8 171	7 193	-12	14 919	13 188	-11.6

Source : Douanes

\*NB : laits liquides ne comprenant pas les laits et crèmes de lait 6%&lt; matières grasses &lt;10%

\*\*NB : y compris les laits et crèmes 6%&lt; matières grasses &lt;10%

## Exportations de produits laitiers et produits à base de lait (1000 euros)

Produits	Pays	février 2011	février 2012	Evolution (%)	Cumul 2011	Cumul 2012	Evolution (%)
Laits liquides*	UE à 27	27 250	31 193	14.5	53 032	62 176	17.2
	Pays tiers	2 524	3 197	26.7	4 951	7 241	46.3
	Total	29 774	34 390	15.5	57 983	69 417	19.7
Crèmes**	UE à 27	19 192	17 581	-8.4	33 785	34 366	1.7
	Pays tiers	6 564	6 940	5.7	12 062	14 007	16.1
	Total	25 756	24 521	-4.8	45 847	48 373	5.5
Beurres	UE à 27	12 341	11 396	-7.7	22 309	20 959	-6.1
	Pays tiers	8 590	6 768	-21.2	15 389	14 568	-5.3
	Total	20 931	18 164	-13.2	37 698	35 527	-5.8
Beurres anhydres	UE à 27	8 445	6 715	-20.5	14 082	11 465	-18.6
	Pays tiers	2 607	2 475	-5.1	4 278	4 690	9.6
	Total	11 052	9 190	-16.8	18 360	16 155	-12
Laits écrémés en poudre	UE à 27	21 341	27 319	28	42 734	49 463	15.7
	Pays tiers	13 580	20 975	54.5	31 167	41 457	33
	Total	34 921	48 294	38.3	73 901	90 920	23
Poudres grasses	UE à 27	13 440	11 002	-18.1	28 570	22 686	-20.6
	Pays tiers	9 270	9 333	0.7	17 985	18 375	2.2
	Total	22 710	20 335	-10.5	46 555	41 061	-11.8
Fromages	UE à 27	170 718	179 779	5.3	332 667	355 600	6.9
	Pays tiers	40 670	46 310	13.9	79 564	90 526	13.8
	Total	211 388	226 089	7	412 231	446 126	8.2
Laits concentrés	UE à 27	12 265	10 448	-14.8	21 338	19 136	-10.3
	Pays tiers	342	255	-25.4	794	394	-50.4
	Total	12 607	10 703	-15.1	22 132	19 530	-11.8
Lactosérum en poudre	UE à 27	14 579	16 263	11.6	27 699	32 166	16.1
	Pays tiers	13 255	17 552	32.4	27 658	37 341	35
	Total	27 834	33 815	21.5	55 357	69 507	25.6
Lactosérum liquide	UE à 27	262	556	112.2	618	895	44.8
	Pays tiers	0	0	0	45	0	-100
	Total	262	556	112.2	663	895	35
Composants naturels du lait	UE à 27	3 729	3 115	-16.5	7 461	7 569	1.4
	Pays tiers	470	1 037	120.6	1 457	2 498	71.4
	Total	4 199	4 152	-1.1	8 918	10 067	12.9
Caséines et caséinates	UE à 27	10 645	11 143	4.7	20 510	23 369	13.9
	Pays tiers	9 193	13 097	42.5	16 185	25 929	60.2
	Total	19 838	24 240	22.2	36 695	49 298	34.3
Yoghourts	UE à 27	21 906	27 658	26.3	45 886	55 079	20
	Pays tiers	693	688	-0.7	1 274	1 382	8.5
	Total	22 599	28 346	25.4	47 160	56 461	19.7
Autres laits fermentés	UE à 27	20 263	19 058	-5.9	42 134	40 940	-2.8
	Pays tiers	1 335	1 292	-3.2	2 483	1 948	-21.5
	Total	21 598	20 350	-5.8	44 617	42 888	-3.9
Aliments pour veaux	UE à 27	10 744	8 603	-19.9	19 823	17 346	-12.5
	Pays tiers	649	825	27.1	1 092	1 562	43
	Total	11 393	9 428	-17.2	20 915	18 908	-9.6
Préparations alimentaires	UE à 27	56 143	57 791	2.9	108 195	108 203	0
	Pays tiers	44 137	52 881	19.8	80 747	97 934	21.3
	Total	100 280	110 672	10.4	188 942	206 137	9.1
Autres, dont boissons à base de lait	UE à 27	10 617	12 041	13.4	21 494	25 017	16.4
	Pays tiers	30 732	34 688	12.9	56 244	61 660	9.6
	Total	41 349	46 729	13	77 738	86 677	11.5

Source : Douanes

\*NB : laits liquides ne comprenant pas les laits et crèmes de lait 6%&lt; matières grasses &lt;10%

\*\*NB : y compris les laits et crèmes 6%&lt; matières grasses &lt;10%

## Importations de produits laitiers et produits à base de lait (1000 euros)

Produits	Pays	février 2011	février 2012	Evolution (%)	Cumul 2011	Cumul 2012	Evolution (%)
Laits liquides*	UE à 27	15 897	13 441	-15.4	32 258	26 292	-18.5
	Pays tiers	0	0	0	1	3	200
	Total	15 897	13 441	-15.4	32 259	26 295	-18.5
Crèmes**	UE à 27	21 605	24 605	13.9	43 579	55 770	28
	Pays tiers	14	188	1242.9	38	216	468.4
	Total	21 619	24 793	14.7	43 617	55 986	28.4
Beurres	UE à 27	33 474	30 724	-8.2	64 372	62 718	-2.6
	Pays tiers	0	8 643	0	152	11 392	7394.7
	Total	33 474	39 367	17.6	64 524	74 110	14.9
Beurres anhydres	UE à 27	6 471	8 455	30.7	13 974	14 706	5.2
	Pays tiers	0	475	0	372	862	131.7
	Total	6 471	8 930	38	14 346	15 568	8.5
Laits écrémés en poudre	UE à 27	5 756	6 378	10.8	10 404	11 517	10.7
	Pays tiers	0	64	0	14	64	357.1
	Total	5 756	6 442	11.9	10 418	11 581	11.2
Poudres grasses	UE à 27	5 228	5 487	5	10 073	12 664	25.7
	Pays tiers	0	0	0	0	0	0
	Total	5 228	5 487	5	10 073	12 664	25.7
Fromages	UE à 27	78 236	84 642	8.2	153 606	165 800	7.9
	Pays tiers	3 913	5 002	27.8	6 919	8 973	29.7
	Total	82 149	89 644	9.1	160 525	174 773	8.9
Laits concentrés	UE à 27	7 387	8 493	15	14 424	16 338	13.3
	Pays tiers	0	0	0	0	0	0
	Total	7 387	8 493	15	14 424	16 338	13.3
Lactosérum en poudre	UE à 27	11 300	10 196	-9.8	21 231	21 258	0.1
	Pays tiers	138	124	-10.1	239	213	-10.9
	Total	11 438	10 320	-9.8	21 470	21 471	0
Lactosérum liquide	UE à 27	2 784	2 351	-15.6	5 394	5 519	2.3
	Pays tiers	521	668	28.2	1 020	1 447	41.9
	Total	3 305	3 019	-8.7	6 414	6 966	8.6
Composants naturels du lait	UE à 27	416	291	-30	817	753	-7.8
	Pays tiers	0	1	0	1	1	0
	Total	416	292	-29.8	818	754	-7.8
Caséines et caséinates	UE à 27	3 088	2 288	-25.9	5 535	5 010	-9.5
	Pays tiers	370	687	85.7	373	1 302	249.1
	Total	3 458	2 975	-14	5 908	6 312	6.8
Yoghourts	UE à 27	4 554	4 175	-8.3	7 966	8 217	3.2
	Pays tiers	215	292	35.8	447	563	26
	Total	4 769	4 467	-6.3	8 413	8 780	4.4
Autres laits fermentés	UE à 27	5 226	4 707	-9.9	10 349	9 399	-9.2
	Pays tiers	17	103	505.9	161	264	64
	Total	5 243	4 810	-8.3	10 510	9 663	-8.1
Aliments pour veaux	UE à 27	7 746	9 921	28.1	17 027	18 505	8.7
	Pays tiers	0	0	0	0	0	0
	Total	7 746	9 921	28.1	17 027	18 505	8.7
Préparations alimentaires	UE à 27	42 209	44 650	5.8	83 307	87 134	4.6
	Pays tiers	3 961	4 845	22.3	7 993	9 313	16.5
	Total	46 170	49 495	7.2	91 300	96 447	5.6
Autres, dont boissons à base de lait	UE à 27	12 122	17 447	43.9	25 409	35 500	39.7
	Pays tiers	897	907	1.1	1 732	2 170	25.3
	Total	13 019	18 354	41	27 141	37 670	38.8

Source : Douanes

\*NB : laits liquides ne comprenant pas les laits et crèmes de lait 6%&lt; matières grasses &lt;10%

\*\*NB : y compris les laits et crèmes 6%&lt; matières grasses &lt;10%

## Bilan en valeur (1000 euros)

Produits	importations exportations	février 2011	février 2012	Evolution (%)	Cumul 2011	Cumul 2012	Evolution (%)
Laits liquides*	exportations	29 774	34 390	15.5	57 983	69 417	19.7
	importations	15 897	13 441	-15.4	32 259	26 295	-18.5
	solde	13 877	20 949	51	25 724	43 122	67.6
Crèmes**	exportations	25 756	24 521	-4.8	45 847	48 373	5.5
	importations	21 619	24 793	14.7	43 617	55 986	28.4
	solde	4 137	-272	-106.6	2 230	-7613	-441.4
Beurres	exportations	20 931	18 164	-13.2	37 698	35 527	-5.8
	importations	33 474	39 367	17.6	64 524	74 110	14.9
	solde	-12543	-21203	69	-26826	-38583	43.8
Beurres anhydres	exportations	11 052	9 190	-16.8	18 360	16 155	-12
	importations	6 471	8 930	38	14 346	15 568	8.5
	solde	4 581	260	-94.3	4 014	587	-85.4
Laits écrémés en poudre	exportations	34 921	48 294	38.3	73 901	90 920	23
	importations	5 756	6 442	11.9	10 418	11 581	11.2
	solde	29 165	41 852	43.5	63 483	79 339	25
Poudres grasses	exportations	22 710	20 335	-10.5	46 555	41 061	-11.8
	importations	5 228	5 487	5	10 073	12 664	25.7
	solde	17 482	14 848	-15.1	36 482	28 397	-22.2
Fromages	exportations	211 388	226 089	7	412 231	446 126	8.2
	importations	82 149	89 644	9.1	160 525	174 773	8.9
	solde	129 239	136 445	5.6	251 706	271 353	7.8
Laits concentrés	exportations	12 607	10 703	-15.1	22 132	19 530	-11.8
	importations	7 387	8 493	15	14 424	16 338	13.3
	solde	5 220	2 210	-57.7	7 708	3 192	-58.6
Lactosérum en poudre	exportations	27 834	33 815	21.5	55 357	69 507	25.6
	importations	11 438	10 320	-9.8	21 470	21 471	0
	solde	16 396	23 495	43.3	33 887	48 036	41.8
Lactosérum liquide	exportations	262	556	112.2	663	895	35
	importations	3 305	3 019	-8.7	6 414	6 966	8.6
	solde	-3043	-2463	-19.1	-5751	-6071	5.6
Composants naturels du lait	exportations	4 199	4 152	-1.1	8 918	10 067	12.9
	importations	416	292	-29.8	818	754	-7.8
	solde	3 783	3 860	2	8 100	9 313	15
Caséines et caséinates	exportations	19 838	24 240	22.2	36 695	49 298	34.3
	importations	3 458	2 975	-14	5 908	6 312	6.8
	solde	16 380	21 265	29.8	30 787	42 986	39.6
Yoghourts	exportations	22 599	28 346	25.4	47 160	56 461	19.7
	importations	4 769	4 467	-6.3	8 413	8 780	4.4
	solde	17 830	23 879	33.9	38 747	47 681	23.1
Autres laits fermentés	exportations	21 598	20 350	-5.8	44 617	42 888	-3.9
	importations	5 243	4 810	-8.3	10 510	9 663	-8.1
	solde	16 355	15 540	-5	34 107	33 225	-2.6
Aliments pour veaux	exportations	11 393	9 428	-17.2	20 915	18 908	-9.6
	importations	7 746	9 921	28.1	17 027	18 505	8.7
	solde	3 647	-493	-113.5	3 888	403	-89.6
Préparations alimentaires	exportations	100 280	110 672	10.4	188 942	206 137	9.1
	importations	46 170	49 495	7.2	91 300	96 447	5.6
	solde	54 110	61 177	13.1	97 642	109 690	12.3
Autres, dont boissons à base de lait	exportations	41 349	46 729	13	77 738	86 677	11.5
	importations	13 019	18 354	41	27 141	37 670	38.8
	solde	28 330	28 375	0.2	50 597	49 007	-3.1

Source : Douanes

\*NB : laits liquides ne comprenant pas les laits et crèmes de lait 6%&lt; matières grasses &lt;10%

\*\*NB : y compris les laits et crèmes 6%&lt; matières grasses &lt;10%

Bilan en valeur sur l'ensemble des produits laitiers : cumul mensuel (milliers d'euros)

Pays	exportations février 2011	importations février 2011	exportations février 2012	importations février 2012	solde 2011	solde 2012	Evolution (%)
Pays tiers	184 611	10 046	218 313	21 999	174 565	196 314	12.5
UE à 27	433 880	263 499	451 661	278 251	170 381	173 410	1.8
Total	618 491	273 545	669 974	300 250	344 946	369 724	7.2

Bilan en valeur sur l'ensemble des produits laitiers : cumul annuel (milliers d'euros)

Pays	exportations cumul 2011	importations cumul 2011	exportations cumul 2012	importations cumul 2012	solde cumul 2011	solde cumul 2012	Evolution (%)
Pays tiers	353 375	19 462	421 512	36 783	333 913	384 729	15.2
UE à 27	842 337	519 725	886 435	557 100	322 612	329 335	2.1
Total	1 195 712	539 187	1 307 947	593 883	656 525	714 064	8.8

Bilan en matières grasses sur l'ensemble des produits laitiers : cumul mensuel (tonnes)

Pays	exportations février 2011	importations février 2011	exportations février 2012	importations février 2012	solde 2011	solde 2012	Evolution (%)
Pays tiers	9 042	287	9 001	2 615	8 755	6 386	-27.1
UE à 27	32 560	22 418	33 027	23 257	10 142	9 770	-3.7
Total	41 601	22 706	42 029	25 874	18 895	16 155	-14.5

Bilan en matières grasses sur l'ensemble des produits laitiers : cumul annuel (tonnes)

Pays	exportations cumul 2011	importations cumul 2011	exportations cumul 2012	importations cumul 2012	solde cumul 2011	solde cumul 2012	Evolution (%)
Pays tiers	16 801	655	17 394	3 651	16 146	13 743	-14.9
UE à 27	59 184	45 394	61 442	45 915	13 790	15 527	12.6
Total	75 984	46 050	78 838	49 565	29 934	29 273	-2.2

Source : Douanes



Bilan en matières protéiques sur l'ensemble des produits laitiers : cumul mensuel (tonnes)

Pays	exportations février 2011	importations février 2011	exportations février 2012	importations février 2012	solde 2011	solde 2012	Evolution (%)
Pays tiers	10 454	616	12 390	671	9 838	11 719	19.1
UE à 27	29 623	15 246	28 011	15 475	14 377	12 536	-12.8
Total	40 079	15 861	40 402	16 147	24 218	24 255	0.2

Bilan en matières protéiques sur l'ensemble des produits laitiers : cumul annuel (tonnes)

Pays	exportations cumul 2011	importations cumul 2011	exportations cumul 2012	importations cumul 2012	solde cumul 2011	solde cumul 2012	Evolution (%)
Pays tiers	20 821	1 170	23 959	1 368	19 651	22 591	15
UE à 27	56 802	30 367	55 888	30 418	26 435	25 470	-3.7
Total	77 626	31 534	79 847	31 783	46 092	48 064	4.3

Bilan MSU sur l'ensemble des produits laitiers : cumul mensuel (tonnes)

Pays	exportations février 2011	importations février 2011	exportations février 2012	importations février 2012	solde 2011	solde 2012	Evolution (%)
Pays tiers	19 496	903	21 391	3 286	18 593	18 105	-2.6
UE à 27	62 183	37 664	61 038	38 732	24 519	22 306	-9
Total	81 680	38 567	82 431	42 021	43 113	40 410	-6.3

Bilan MSU sur l'ensemble des produits laitiers : cumul annuel (tonnes)

Pays	exportations cumul 2011	importations cumul 2011	exportations cumul 2012	importations cumul 2012	solde cumul 2011	solde cumul 2012	Evolution (%)
Pays tiers	37 622	1 825	41 353	5 019	35 797	36 334	1.5
UE à 27	115 986	75 761	117 330	76 333	40 225	40 997	1.9
Total	153 610	77 584	158 685	81 348	76 026	77 337	1.7

Source : Douanes