



FranceAgriMer

STRUCTURATION de DONNEES

COMMERCE EXTÉRIEUR

lait & produits laitiers

Union européenne, France

statistiques d'avril 2012

Notice méthodologique : commerce extérieur lait & produits laitiers

- **Exportations de l'Union européenne vers les pays tiers, par produit (source, CIRCA) : page 3.**

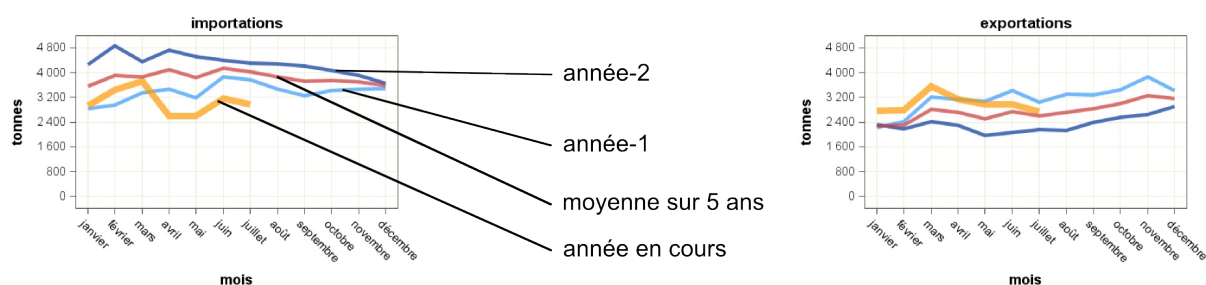
Graphiques et détails par produit pour tous les pays de l'Union européenne.

- **Importations / Exportations françaises, par produit (source, Douanes) : pages 4 -41.**

▭ Chaque tableau comprend le détail des importations / exportations pour :

- tous les pays confondus (« Total »),
- l'Union européenne (« UE à 27 »),
- les pays tiers,
- les pays répondant à l'une des deux règles suivantes : **1/** les 10 pays les plus importants en terme d'importations / exportations pour le mois en cours **OU 2/** les 10 pays les plus importants en terme d'importations / exportations pour le cumul sur l'année en cours.

▭ Graphiques des échanges commerciaux, représentés sur une unique échelle :



- **Bilans nationaux par produit (source, Douanes) : pages 42-47**

- en quantité (tonnes),
- en valeur (milliers d'euros).

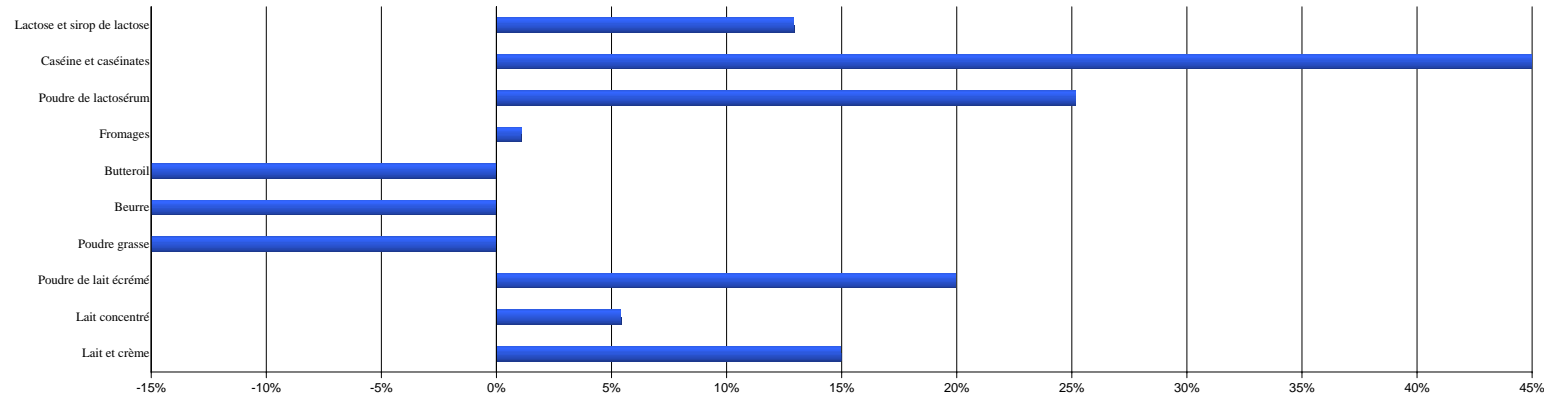
- **Bilans nationaux sur l'ensemble des produits (source, Douanes) : pages 47-49**

- en quantité (tonnes),
- en valeur (milliers d'euros),
- en matière grasse (tonnes),
- en protéine (tonnes),
- en matière sèche utile (MSU, tonnes).

PRÉCISIONS POUR LES PUBLICATIONS DE L'ANNÉE 2012

Au premier janvier 2012 les Communautés européennes ont appliqué la révision des notions de « crème » et « lait liquide ». Afin d'apparier les données de 2011 et 2012 cette publication reprend les anciennes définitions : « crème = lait et crème de lait de concentration en matière grasse > 6% ». La ségrégation sera faite à compter de la publication janvier 2013.

EXPORTATIONS EUROPÉENNES VERS LES PAYS TIERS
ÉVOLUTION CUMULÉE UE à 27
3 mois 2011



EXPORTATIONS CUMULÉES

	Nombre de mois	Belg	Bulg.	R.Tch	Dan	All	Est	Irl	Grèce	Esp	Fr	Italie	Chyp	Let.	Litu.	Lux.	Hong	Malte	P.Bas	Aut	Pol	Port	Rou	Sloven	Slovaq	Finl	Suède	R.uni	UE à 27	% 2011/2010
		3	3	3	3	3	3	3	3	3	3	3	3	3	3	3	2	3	3	3	3	3	3	3	3	3	3	3	3	3
Lait et crème	2011	1,5	0,0	1,4	1,7	35,9	1,0	0,0	0,2	6,8	27,6	2,6	0,1	1,0	0,5	0,0	5,4	0,0	5,0	0,2	0,7	5,5	0,1	7,0	0,1	4,7	0,3	0,4	109,7	15,0%
	2010	2,6	0,0	2,0	1,8	28,9	1,7	0,0	0,1	5,8	22,8	1,6	0,2	1,1	0,9	0,0	5,1	0,0	3,9	0,5	0,5	4,2	0,1	7,2	0,0	3,9	0,1	0,4	95,5	
Lait concentré	2011	0,4	0,0	0,0	0,0	22,9	0,0	0,0	0,0	0,6	0,4	0,0	0,0	0,0	0,3	0,0	0,0	0,0	36,1	0,0	0,9	0,1	0,0	0,0	0,0	0,0	0,0	0,2	61,9	5,4%
	2010	0,4	0,0	0,4	0,0	17,7	0,0	0,0	0,0	0,5	0,7	0,0	0,0	0,0	0,2	0,0	0,0	0,0	37,2	0,0	1,2	0,1	0,0	0,0	0,0	0,0	0,0	0,1	58,7	
Poudre de lait écrémé	2011	27,5	0,0	3,5	2,5	30,5	0,1	4,2	0,1	5,2	28,3	0,0	0,0	0,1	3,6	0,0	0,0	0,0	18,0	0,1	11,6	0,0	0,0	0,1	0,2	2,8	2,6	1,4	142,4	20,0%
	2010	29,0	0,1	1,8	1,7	22,7	0,5	3,9	0,0	0,2	23,5	0,1	0,0	0,1	1,3	0,0	0,0	0,0	17,6	0,1	9,7	0,0	0,0	0,1	0,1	2,2	2,3	1,6	118,7	
Poudre grasse	2011	10,9	0,0	1,1	21,6	1,0	0,0	3,0	0,0	0,1	7,4	0,1	0,0	0,2	1,0	0,0	0,0	0,0	28,7	0,0	1,0	0,3	0,0	0,0	0,0	0,3	7,2	9,3	93,2	-16,8%
	2010	18,7	0,0	1,2	23,6	3,9	0,0	4,3	0,0	0,3	8,2	0,0	0,0	0,1	0,0	0,0	0,0	0,0	34,9	0,0	2,0	0,2	0,0	0,0	0,1	0,4	6,4	7,7	112,0	
Beurre	2011	0,5	0,0	0,1	3,3	1,4	0,0	1,0	0,0	0,1	5,8	0,1	0,0	0,0	0,1	0,0	0,0	0,0	3,3	0,0	0,4	0,2	0,0	0,0	0,0	4,7	0,1	0,3	21,5	-29,0%
	2010	1,7	0,0	0,3	3,6	4,7	0,0	2,1	0,0	0,1	6,0	0,1	0,0	0,0	0,0	0,0	0,0	0,0	3,5	0,0	1,9	0,1	0,0	0,0	0,0	4,8	0,0	1,1	30,3	
Butteroil	2011	0,4	0,0	0,0	0,0	0,0	0,0	0,3	0,0	0,0	1,0	0,0	0,0	0,0	0,0	0,0	0,0	0,0	1,7	0,0	0,3	0,1	0,0	0,0	0,0	0,0	0,0	0,1	4,0	-51,8%
	2010	1,8	0,0	0,0	0,0	0,1	0,0	0,0	0,0	0,4	1,5	0,0	0,0	0,0	0,0	0,0	0,0	0,0	3,6	0,1	0,3	0,1	0,0	0,0	0,0	0,0	0,0	0,5	8,3	
Fromages	2011	1,5	1,5	1,7	11,5	35,5	1,3	5,8	1,6	2,9	23,0	18,2	0,5	1,4	8,1	0,0	1,7	0,0	26,0	3,5	11,1	1,1	0,0	0,7	0,2	8,6	0,3	3,5	171,3	1,1%
	2010	1,2	1,5	1,3	12,1	36,2	1,6	5,4	0,7	2,7	23,7	18,1	0,5	1,6	8,3	0,0	1,9	0,0	26,5	3,1	8,2	1,0	0,0	0,9	0,1	8,9	0,4	3,5	169,5	
Poudre de lactosérum	2011	6,8	0,0	5,7	2,1	15,1	1,5	3,2	0,1	2,0	36,4	0,5	0,0	1,1	2,2	0,0	0,1	0,0	17,5	1,3	20,6	0,5	0,0	0,0	0,0	7,4	0,0	2,4	126,7	25,2%
	2010	2,9	0,0	4,9	0,6	10,9	1,3	3,5	0,1	0,7	34,9	0,4	0,0	0,7	2,3	0,0	0,1	0,0	17,4	0,4	10,6	0,2	0,0	0,0	0,0	7,9	0,0	1,2	101,2	
Caséine et caséinates (1)	2011	0,0	0,0	0,0	1,2	2,7	0,0	62,8	0,0	0,0	5,0	0,1	0,0	0,0	0,0	0,0	0,0	0,0	(s)	0,0	0,0	0,0	0,0	0,0	0,0	0,0	0,0	0,0	72,0	570,9%
	2010	0,0	0,0	0,0	1,9	1,5	0,0	3,0	0,0	0,0	4,0	0,3	0,0	0,0	0,0	0,0	0,0	0,0	(s)	0,0	0,0	0,0	0,0	0,0	0,0	0,0	0,0	0,1	10,7	
Lactose et sirop de lactose	2011	0,1	0,0	0,0	0,0	15,0	0,0	0,1	0,0	0,1	3,2	2,2	0,0	0,0	2,3	0,0	0,0	0,0	14,1	0,0	0,0	0,0	0,0	0,0	0,0	0,0	0,0	0,1	37,4	12,9%
	2010	0,0	0,0	0,0	0,0	12,3	1,5	0,0	0,0	0,0	1,7	1,8	0,0	0,0	2,4	0,0	0,0	0,0	13,2	0,1	0,0	0,0	0,0	0,0	0,0	0,0	0,0	0,0	33,1	

(1) Hors Pays-Bas

(s) : secret statistique

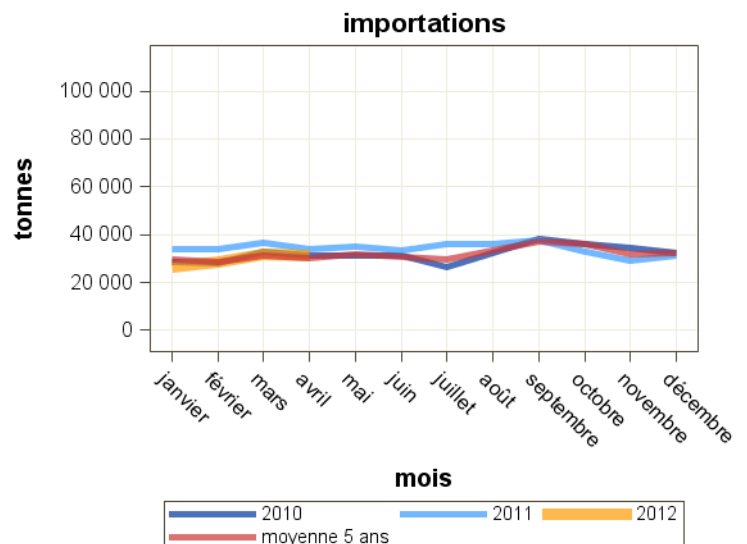
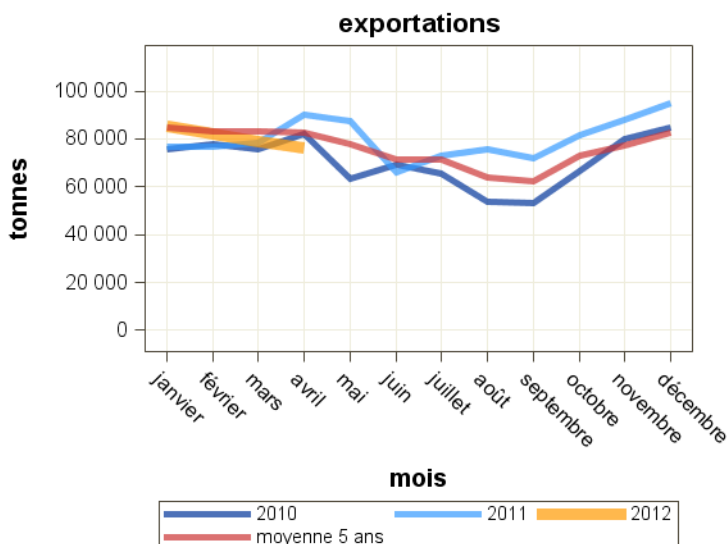
Source : Commission de l'Union européenne

Total des exportations : Laits liquides*

Pays	avril 2011	avril 2012	Evolution (%)	Cumul 2011	Cumul 2012	Evolution (%)
Total	90 161	76 059	-15.6	321 922	322 508	0.2
UE à 27	86 012	70 329	-18.2	303 791	299 175	-1.5
Italie	39 179	30 091	-23.2	117 360	120 846	3
Espagne	24 885	21 575	-13.3	98 916	97 725	-1.2
UEBL	5 895	5 768	-2.2	28 119	27 021	-3.9
Allemagne	9 538	5 371	-43.7	31 089	19 992	-35.7
Portugal	4 896	4 288	-12.4	19 307	19 058	-1.3
Royaume-Uni	828	1 604	93.7	2 773	7 395	166.7
Pays-Bas	472	1 265	168	3 926	3 852	-1.9
Grèce	204	77	-62.3	1 737	2 064	18.8
Pays tiers	4 149	5 730	38.1	18 131	23 333	28.7
Suisse	1 077	1 786	65.8	6 357	7 842	23.4
Libye	0	579	0	0	1 144	0
Chine (république populaire)	20	363	1715	423	1 941	358.9

Total des importations : Laits liquides*

Pays	avril 2011	avril 2012	Evolution (%)	Cumul 2011	Cumul 2012	Evolution (%)
Total	34 072	31 517	-7.5	139 097	118 075	-15.1
UE à 27	34 069	31 517	-7.5	139 092	118 074	-15.1
Allemagne	17 596	14 786	-16	73 243	57 860	-21
UEBL	11 485	11 680	1.7	42 835	40 788	-4.8
Pays-Bas	565	2 247	297.7	2 831	8 532	201.4
Espagne	1 753	1 190	-32.1	6 413	4 230	-34
Royaume-Uni	1 868	1 001	-46.4	11 806	4 209	-64.3
Italie	74	245	231.1	700	989	41.3
Danemark	0	73	0	0	420	0
Irlande	0	7	0	4	7	75
Autriche	14	5	-64.3	52	16	-69.2
Portugal	27	3	-88.9	47	25	-46.8
Hongrie	0	0	0	0	29	0
Pays tiers	3	0	0	5	1	-80



Source : Douanes

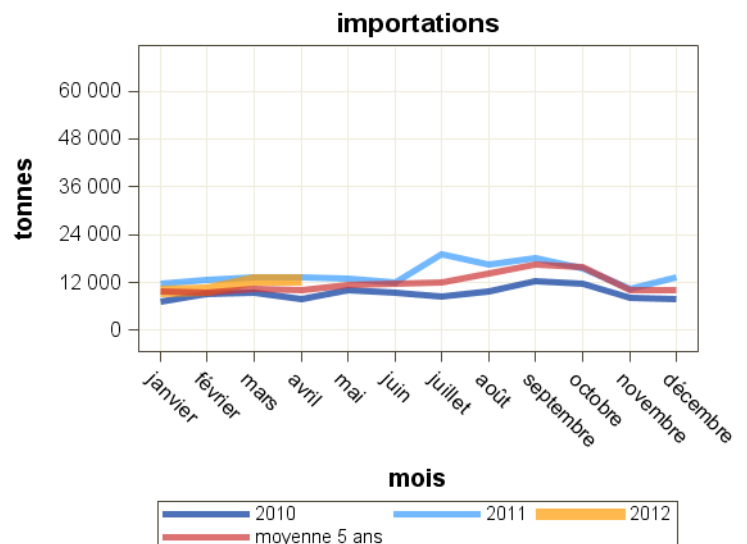
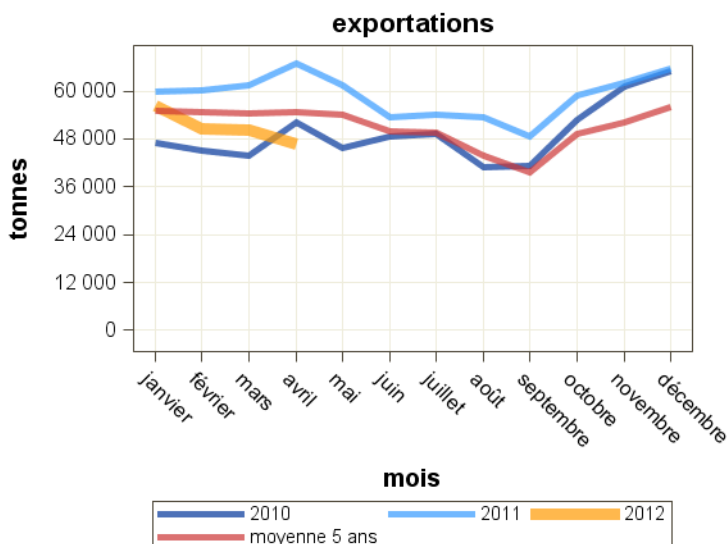
*NB : laits liquides ne comprenant pas les laits et crèmes de lait 6%< matières grasses <10%

Total des exportations : Laits liquides* vrac

Pays	avril 2011	avril 2012	Evolution (%)	Cumul 2011	Cumul 2012	Evolution (%)
Total	66 940	46 642	-30.3	248 538	203 769	-18
UE à 27	65 846	44 835	-31.9	242 142	195 410	-19.3
Italie	29 783	19 473	-34.6	102 452	76 764	-25.1
Espagne	19 795	12 949	-34.6	74 834	65 816	-12.1
Allemagne	9 512	5 360	-43.7	30 949	19 909	-35.7
UEBL	5 555	4 996	-10.1	26 565	24 426	-8.1
Pays-Bas	471	1 254	166.2	3 924	3 680	-6.2
Royaume-Uni	490	480	-2	1 251	1 911	52.8
Suède	0	104	0	0	395	0
Slovaquie	0	74	0	0	372	0
Grèce	182	70	-61.5	1 665	2 035	22.2
Pays tiers	1 094	1 807	65.2	6 396	8 359	30.7
Suisse	1 077	1 786	65.8	6 355	7 840	23.4

Total des importations : Laits liquides* vrac

Pays	avril 2011	avril 2012	Evolution (%)	Cumul 2011	Cumul 2012	Evolution (%)
Total	13 456	12 615	-6.3	51 034	45 450	-10.9
UE à 27	13 453	12 615	-6.2	51 029	45 450	-10.9
UEBL	8 816	7 645	-13.3	28 401	26 344	-7.2
Pays-Bas	560	2 219	296.3	2 769	8 491	206.6
Espagne	1 732	1 144	-33.9	6 300	4 114	-34.7
Royaume-Uni	1 866	998	-46.5	11 802	4 204	-64.4
Allemagne	416	317	-23.8	1 239	1 065	-14
Italie	49	210	328.6	479	756	57.8
Danemark	0	73	0	0	420	0
Hongrie	0	0	0	0	29	0
Portugal	3	0	0	12	13	8.3
Pays tiers	3	0	0	5	0	-100



Source : Douanes

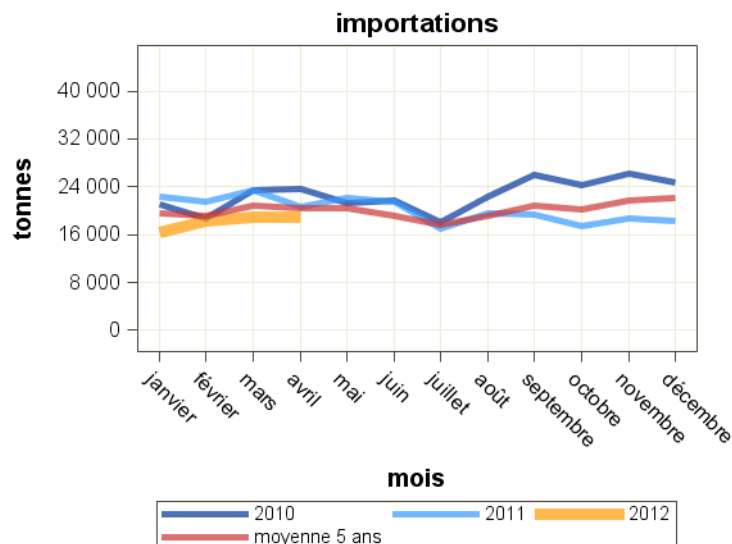
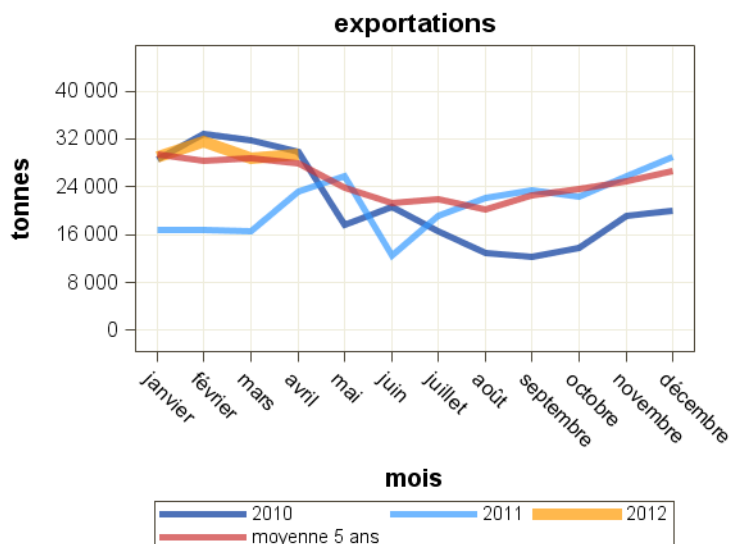
*NB : laits liquides ne comprenant pas les laits et crèmes de lait 6%< matières grasses <10%

Total des exportations : Laits liquides* conditionnés

Pays	avril 2011	avril 2012	Evolution (%)	Cumul 2011	Cumul 2012	Evolution (%)
Total	23 221	29 418	26.7	73 384	118 738	61.8
UE à 27	20 166	25 495	26.4	61 649	103 764	68.3
Italie	9 395	10 618	13	14 908	44 082	195.7
Espagne	5 090	8 626	69.5	24 081	31 910	32.5
Portugal	4 838	4 237	-12.4	18 836	19 004	0.9
Royaume-Uni	338	1 124	232.5	1 522	5 484	260.3
UEBL	340	772	127.1	1 554	2 595	67
Pays tiers	3 055	3 923	28.4	11 735	14 974	27.6
Libye	0	579	0	0	1 144	0
Chine (république populaire)	20	363	1715	422	1 941	360
Mayotte	292	290	-0.7	1 217	1 248	2.5
Gabon	398	281	-29.4	967	1 029	6.4
Polynésie française	268	269	0.4	805	940	16.8
Sénégal	423	223	-47.3	1 900	1 505	-20.8

Total des importations : Laits liquides* conditionnés

Pays	avril 2011	avril 2012	Evolution (%)	Cumul 2011	Cumul 2012	Evolution (%)
Total	20 616	18 902	-8.3	88 063	72 625	-17.5
UE à 27	20 616	18 902	-8.3	88 062	72 625	-17.5
Allemagne	17 180	14 469	-15.8	72 005	56 795	-21.1
UEBL	2 669	4 035	51.2	14 434	14 444	0.1
Espagne	22	46	109.1	113	116	2.7
Italie	25	35	40	221	233	5.4
Pays-Bas	5	29	480	61	40	-34.4
Irlande	0	7	0	0	7	0
Autriche	3	5	66.7	30	16	-46.7
Royaume-Uni	2	3	50	4	5	25
Portugal	25	3	-88	35	12	-65.7
Pays tiers	0	0	0	1	1	0



Source : Douanes

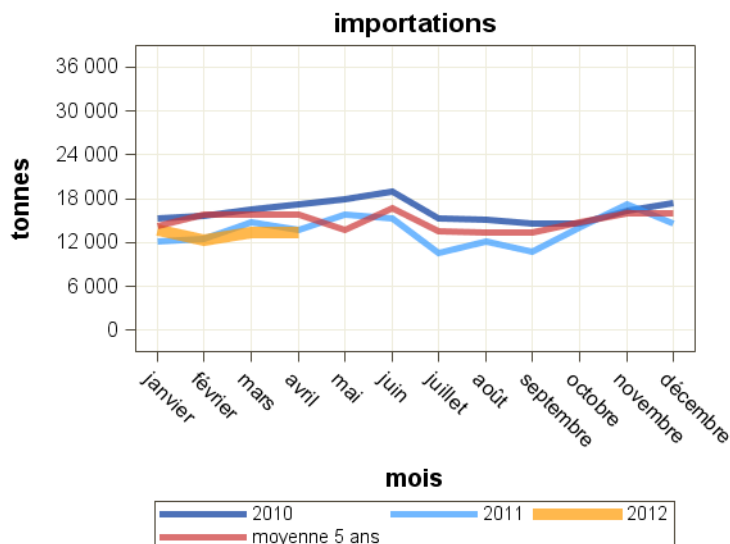
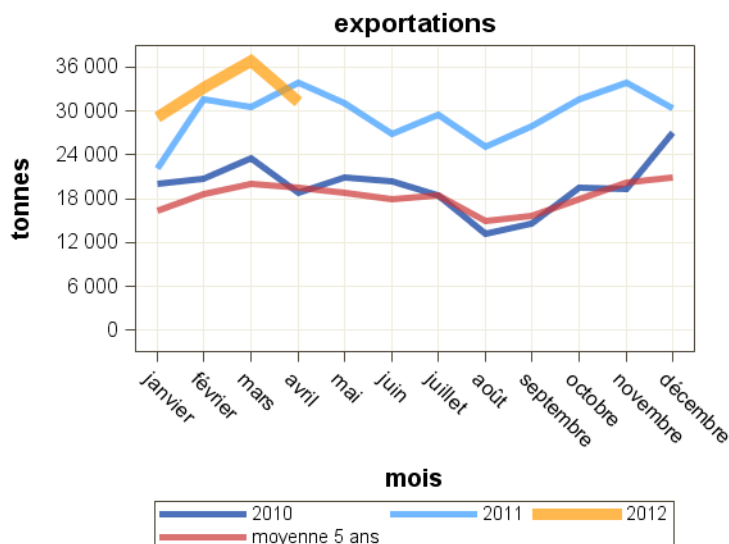
*NB : laits liquides ne comprenant pas les laits et crèmes de lait 6%< matières grasses <10%

Total des exportations : Crèmes*

Pays	avril 2011	avril 2012	Evolution (%)	Cumul 2011	Cumul 2012	Evolution (%)
Total	33 846	31 232	-7.7	118 227	130 367	10.3
UE à 27	31 439	27 874	-11.3	107 267	116 677	8.8
UEBL	7 656	8 533	11.5	26 698	31 599	18.4
Allemagne	8 957	7 352	-17.9	33 584	36 512	8.7
Italie	8 892	5 459	-38.6	27 320	28 696	5
Espagne	1 379	3 877	181.1	7 468	11 537	54.5
Grèce	2 764	1 282	-53.6	7 972	2 437	-69.4
Bulgarie	467	387	-17.1	545	789	44.8
Royaume-Uni	420	263	-37.4	844	1 754	107.8
Pays-Bas	683	206	-69.8	1 389	1 378	-0.8
Pays tiers	2 407	3 358	39.5	10 960	13 690	24.9
Corée du sud	378	663	75.4	1 036	1 959	89.1
Taiwan	362	407	12.4	1 598	1 475	-7.7
Arabie saoudite	122	372	204.9	774	1 293	67.1
Chine (république populaire)	270	343	27	1 043	1 391	33.4

Total des importations : Crèmes*

Pays	avril 2011	avril 2012	Evolution (%)	Cumul 2011	Cumul 2012	Evolution (%)
Total	13 773	13 414	-2.6	53 397	52 900	-0.9
UE à 27	13 767	13 256	-3.7	53 376	52 520	-1.6
UEBL	6 053	5 605	-7.4	25 143	18 967	-24.6
Espagne	2 754	4 235	53.8	10 865	18 803	73.1
Allemagne	1 403	1 227	-12.5	5 197	3 989	-23.2
Pays-Bas	333	700	110.2	1 070	3 191	198.2
Royaume-Uni	2 108	569	-73	7 824	3 941	-49.6
Italie	150	342	128	638	1 552	143.3
République Tchèque	49	287	485.7	367	741	101.9
Pologne	25	151	504	25	476	1804
Pays tiers	6	158	2533.3	21	379	1704.8
Suisse	6	158	2533.3	21	379	1704.8



Source : Douanes

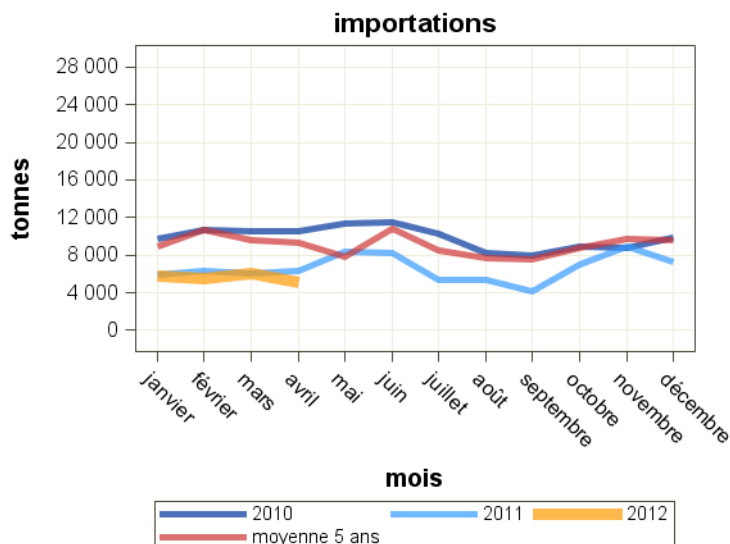
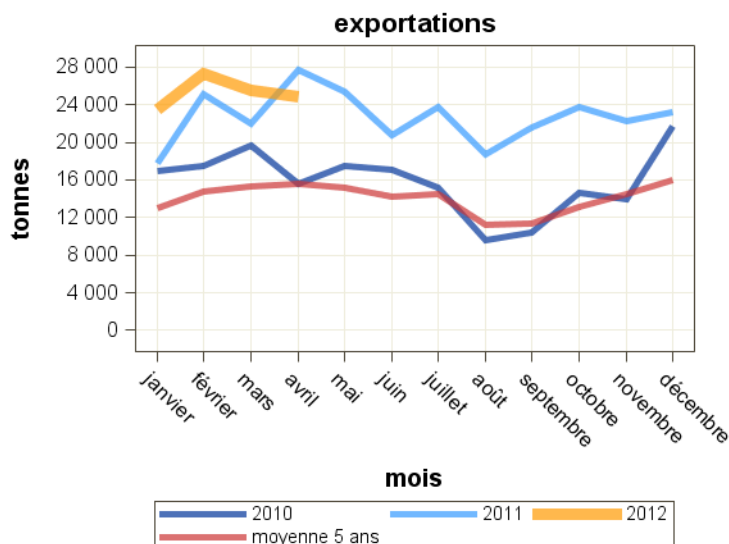
*NB : crèmes y compris les laits et crèmes de lait 6%< matières grasses <10%

Total des exportations : Crèmes* vrac

Pays	avril 2011	avril 2012	Evolution (%)	Cumul 2011	Cumul 2012	Evolution (%)
Total	27 744	24 896	-10.3	92 596	101 156	9.2
UE à 27	27 695	24 812	-10.4	92 127	100 458	9
Allemagne	8 601	7 322	-14.9	31 726	36 013	13.5
UEBL	7 182	7 142	-0.6	24 442	27 090	10.8
Italie	7 148	5 052	-29.3	21 418	22 823	6.6
Espagne	867	3 388	290.8	4 637	10 031	116.3
Grèce	2 715	1 219	-55.1	7 741	2 143	-72.3
Bulgarie	462	384	-16.9	534	772	44.6
Pays-Bas	609	120	-80.3	1 161	880	-24.2
Suède	73	90	23.3	314	158	-49.7
Royaume-Uni	21	60	185.7	24	436	1716.7
Pays tiers	49	84	71.4	469	698	48.8
Chine (république populaire)	24	48	100	263	214	-18.6
Corée du sud	0	0	0	23	211	817.4

Total des importations : Crèmes* vrac

Pays	avril 2011	avril 2012	Evolution (%)	Cumul 2011	Cumul 2012	Evolution (%)
Total	6 369	5 038	-20.9	24 702	22 371	-9.4
UE à 27	6 369	5 037	-20.9	24 700	22 367	-9.4
Espagne	2 074	2 110	1.7	8 263	9 742	17.9
UEBL	1 695	1 513	-10.7	7 202	6 720	-6.7
Pays-Bas	282	520	84.4	757	1 980	161.6
Royaume-Uni	1 852	473	-74.5	6 936	2 203	-68.2
Allemagne	171	219	28.1	564	837	48.4
Italie	117	141	20.5	414	495	19.6
Portugal	121	42	-65.3	382	297	-22.3
Pays tiers	1	1	0	2	3	50
Suisse	1	1	0	2	3	50



Source : Douanes

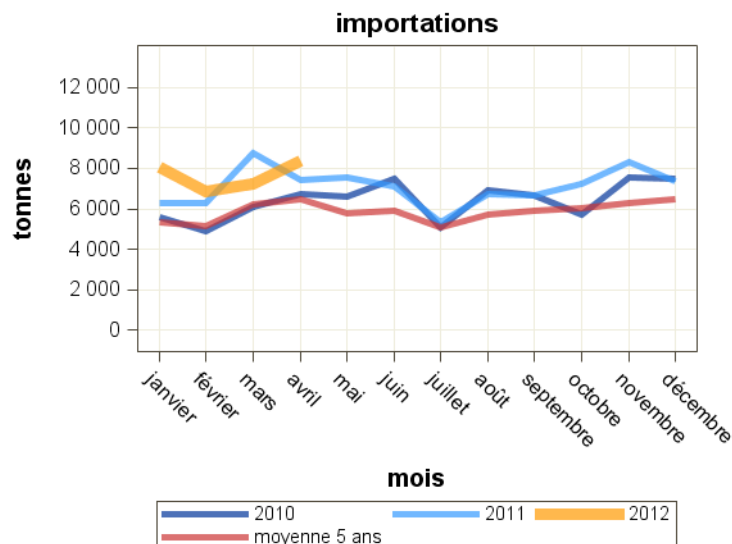
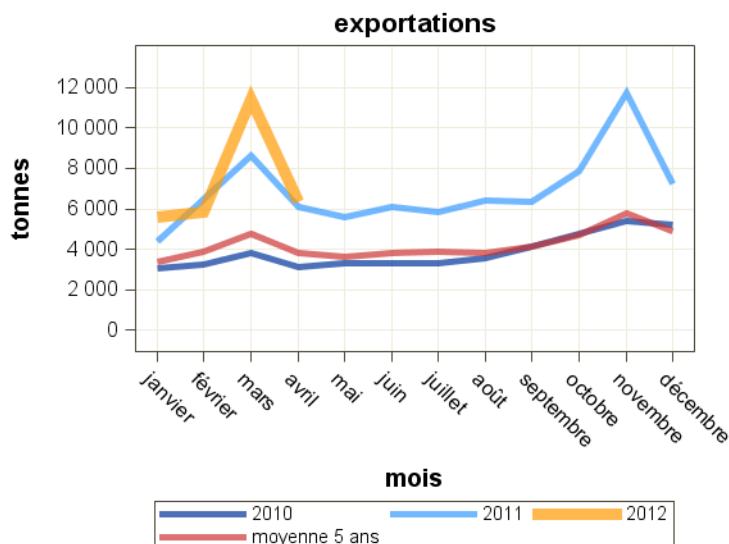
*NB : crèmes y compris les laits et crèmes de lait 6%< matières grasses <10%

Total des exportations : Crèmes* conditionnées

Pays	avril 2011	avril 2012	Evolution (%)	Cumul 2011	Cumul 2012	Evolution (%)
Total	6 102	6 336	3.8	25 631	29 212	14
UE à 27	3 744	3 062	-18.2	15 140	16 219	7.1
UEBL	474	1 391	193.5	2 256	4 509	99.9
Espagne	512	489	-4.5	2 831	1 506	-46.8
Italie	1 744	407	-76.7	5 902	5 873	-0.5
Royaume-Uni	399	203	-49.1	819	1 318	60.9
République Tchèque	4	193	4725	12	774	6350
Pays tiers	2 358	3 274	38.8	10 491	12 993	23.8
Corée du sud	378	663	75.4	1 013	1 748	72.6
Taiwan	362	407	12.4	1 598	1 428	-10.6
Arabie saoudite	121	372	207.4	773	1 293	67.3
Chine (république populaire)	246	295	19.9	780	1 177	50.9
Hong-kong	146	203	39	840	944	12.4
Emirats arabes unis	128	152	18.8	709	865	22

Total des importations : Crèmes* conditionnées

Pays	avril 2011	avril 2012	Evolution (%)	Cumul 2011	Cumul 2012	Evolution (%)
Total	7 404	8 376	13.1	28 696	30 529	6.4
UE à 27	7 398	8 220	11.1	28 676	30 153	5.2
UEBL	4 357	4 092	-6.1	17 941	12 247	-31.7
Espagne	680	2 126	212.6	2 602	9 060	248.2
Allemagne	1 232	1 008	-18.2	4 632	3 151	-32
République Tchèque	49	287	485.7	367	741	101.9
Italie	33	200	506.1	224	1 058	372.3
Pays-Bas	51	180	252.9	313	1 210	286.6
Pologne	25	151	504	25	476	1804
Royaume-Uni	256	96	-62.5	887	1 738	95.9
Pays tiers	5	157	3040	20	376	1780
Suisse	5	157	3040	20	376	1780



Source : Douanes

*NB : crèmes y compris les laits et crèmes de lait 6%< matières grasses <10%

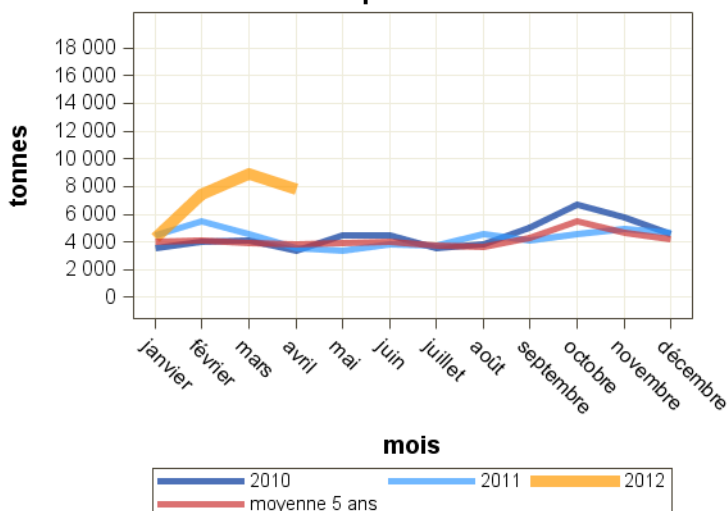
Total des exportations : Beurres

Pays	avril 2011	avril 2012	Evolution (%)	Cumul 2011	Cumul 2012	Evolution (%)
Total	3 513	7 802	122.1	18 054	28 484	57.8
UE à 27	1 961	6 207	216.5	10 474	21 045	100.9
Espagne	302	4 488	1386.1	1 401	13 137	837.7
Royaume-Uni	324	491	51.5	1 221	2 102	72.2
UEBL	747	473	-36.7	3 618	2 638	-27.1
Pays-Bas	118	323	173.7	858	999	16.4
Italie	180	159	-11.7	680	760	11.8
Allemagne	120	63	-47.5	802	366	-54.4
Pays tiers	1 553	1 595	2.7	7 579	7 439	-1.8
Russie	194	172	-11.3	1 440	1 185	-17.7
Algérie	0	121	0	516	121	-76.6
Emirats arabes unis	98	86	-12.2	322	291	-9.6
Taiwan	166	86	-48.2	419	313	-25.3
Syrie	0	75	0	0	75	0
Singapour	256	70	-72.7	984	562	-42.9
Chine (république populaire)	72	45	-37.5	159	321	101.9

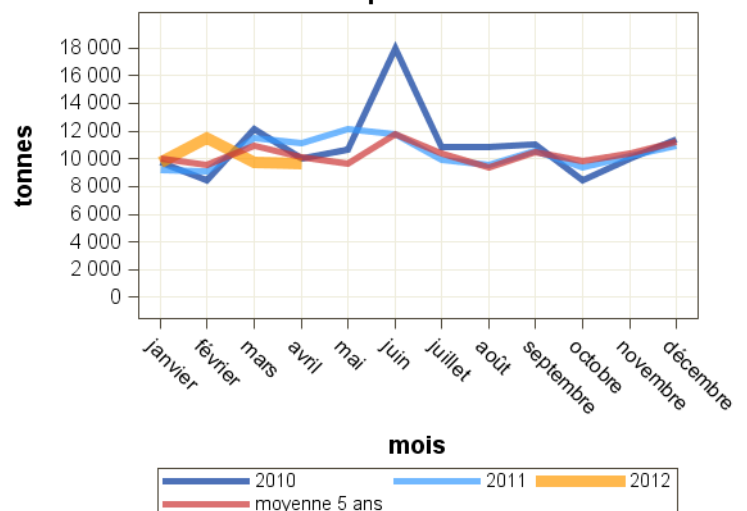
Total des importations : Beurres

Pays	avril 2011	avril 2012	Evolution (%)	Cumul 2011	Cumul 2012	Evolution (%)
Total	11 094	9 632	-13.2	40 864	40 550	-0.8
UE à 27	10 867	8 300	-23.6	39 611	34 825	-12.1
UEBL	1 854	2 032	9.6	7 860	6 807	-13.4
Pays-Bas	1 683	2 026	20.4	6 923	9 261	33.8
Allemagne	1 969	1 363	-30.8	6 382	7 480	17.2
Irlande	2 895	833	-71.2	8 886	2 595	-70.8
Espagne	386	548	42	1 105	1 114	0.8
Portugal	405	453	11.9	1 568	2 555	62.9
Royaume-Uni	352	247	-29.8	1 009	902	-10.6
Italie	68	75	10.3	362	372	2.8
Pologne	330	65	-80.3	1 222	678	-44.5
Pays tiers	227	1 332	486.8	1 253	5 726	357
Nouvelle-Zélande	0	1 291	0	46	4 748	10221.7

exportations



importations



Source : Douanes

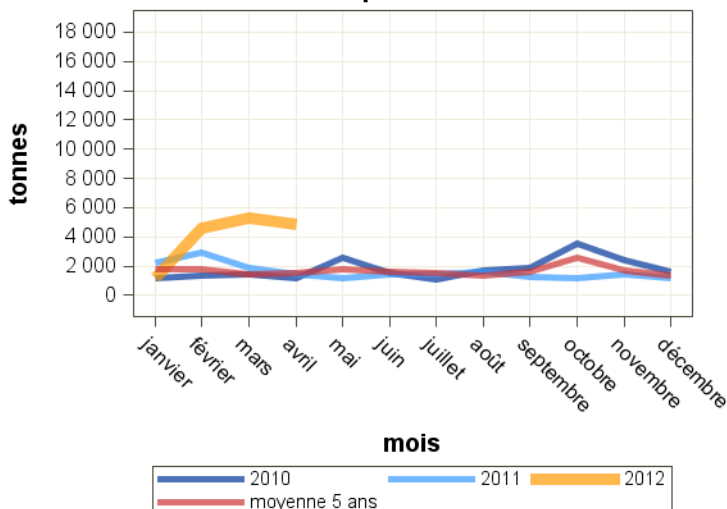
Total des exportations : Beurre vrac

Pays	avril 2011	avril 2012	Evolution (%)	Cumul 2011	Cumul 2012	Evolution (%)
Total	1 431	4 818	236.7	8 455	15 821	87.1
UE à 27	815	4 441	444.9	5 617	14 382	156
Espagne	111	3 921	3432.4	672	11 486	1609.2
Pays-Bas	77	168	118.2	704	335	-52.4
Italie	110	129	17.3	446	554	24.2
UEBL	414	96	-76.8	2 219	1 280	-42.3
Royaume-Uni	56	54	-3.6	229	338	47.6
Allemagne	32	38	18.8	497	161	-67.6
Pays tiers	617	378	-38.7	2 838	1 439	-49.3
Algérie	0	95	0	472	95	-79.9
Syrie	0	75	0	0	75	0
Singapour	240	53	-77.9	796	411	-48.4
Taiwan	90	50	-44.4	129	104	-19.4
Chine (république populaire)	65	1	-98.5	92	129	40.2
Iran (république islamique)	0	0	0	588	192	-67.3

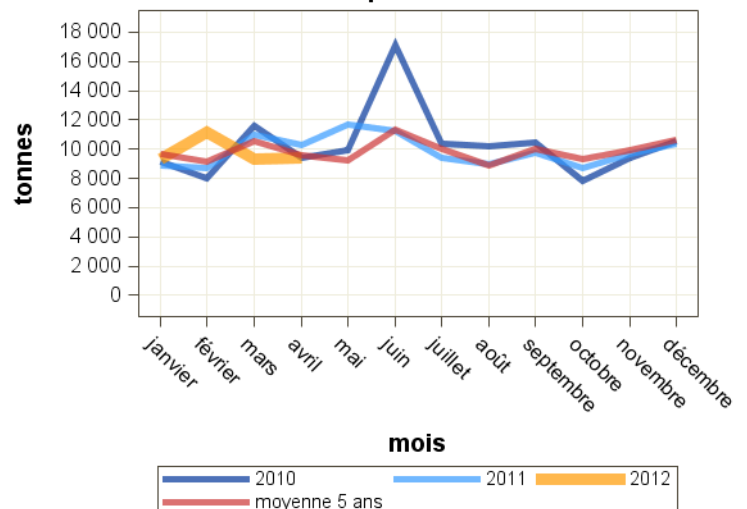
Total des importations : Beurre vrac

Pays	avril 2011	avril 2012	Evolution (%)	Cumul 2011	Cumul 2012	Evolution (%)
Total	10 316	9 401	-8.9	38 839	39 260	1.1
UE à 27	10 089	8 068	-20	37 586	33 535	-10.8
UEBL	1 696	1 951	15	6 993	6 449	-7.8
Pays-Bas	1 595	1 922	20.5	6 766	9 031	33.5
Allemagne	1 442	1 340	-7.1	5 402	7 017	29.9
Irlande	2 895	833	-71.2	8 886	2 566	-71.1
Espagne	386	548	42	1 101	1 114	1.2
Portugal	405	453	11.9	1 567	2 554	63
Royaume-Uni	352	225	-36.1	1 009	748	-25.9
Italie	68	73	7.4	361	340	-5.8
Pologne	330	65	-80.3	1 222	678	-44.5
Pays tiers	227	1 332	486.8	1 253	5 725	356.9
Nouvelle-Zélande	0	1 291	0	46	4 748	10221.7

exportations



importations



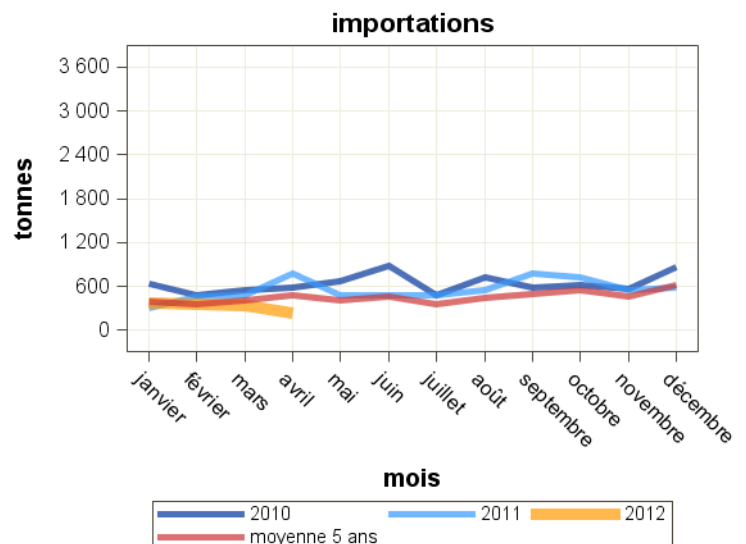
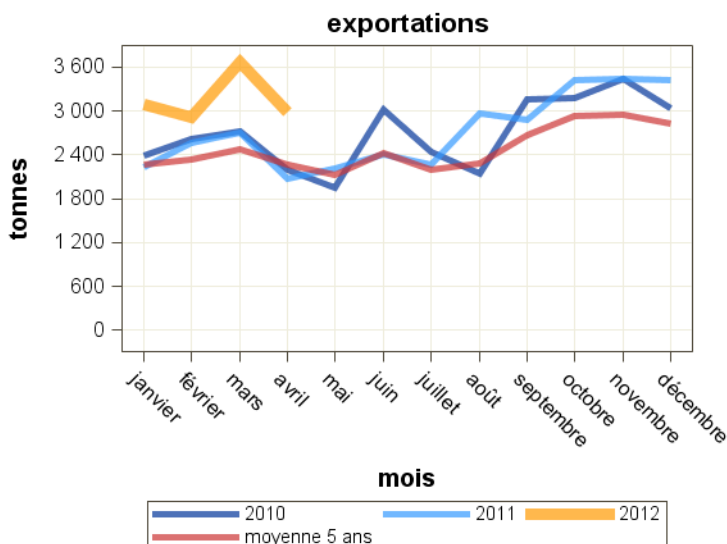
Source : Douanes

Total des exportations : Beurre conditionnés

Pays	avril 2011	avril 2012	Evolution (%)	Cumul 2011	Cumul 2012	Evolution (%)
Total	2 082	2 984	43.3	9 599	12 663	31.9
UE à 27	1 146	1 766	54.1	4 857	6 663	37.2
Espagne	191	567	196.9	730	1 652	126.3
Royaume-Uni	268	437	63.1	992	1 764	77.8
UEBL	333	377	13.2	1 399	1 359	-2.9
Pays-Bas	41	155	278	154	664	331.2
Portugal	25	50	100	117	191	63.2
Pays tiers	936	1 218	30.1	4 742	6 000	26.5
Russie	194	171	-11.9	1 208	1 184	-2
Emirats arabes unis	16	86	437.5	222	242	9
Hong-kong	3	67	2133.3	61	179	193.4
Brésil	8	66	725	32	107	234.4
Azerbaïdjan	0	47	0	104	217	108.7
Taiwan	76	36	-52.6	291	209	-28.2
Kazakhstan	30	32	6.7	60	215	258.3
Ukraine	0	25	0	153	240	56.9

Total des importations : Beurre conditionnés

Pays	avril 2011	avril 2012	Evolution (%)	Cumul 2011	Cumul 2012	Evolution (%)
Total	778	231	-70.3	2 025	1 290	-36.3
UE à 27	778	231	-70.3	2 025	1 290	-36.3
Pays-Bas	88	103	17	157	229	45.9
UEBL	158	81	-48.7	867	358	-58.7
Allemagne	527	24	-95.4	980	463	-52.8
Royaume-Uni	0	22	0	0	154	0
Italie	0	1	0	1	32	3100
Grèce	0	0	0	1	1	0
Irlande	0	0	0	0	29	0
Portugal	0	0	0	1	1	0
Pays tiers	0	0	0	0	1	0
Etats-unis d'amérique	0	0	0	0	1	0



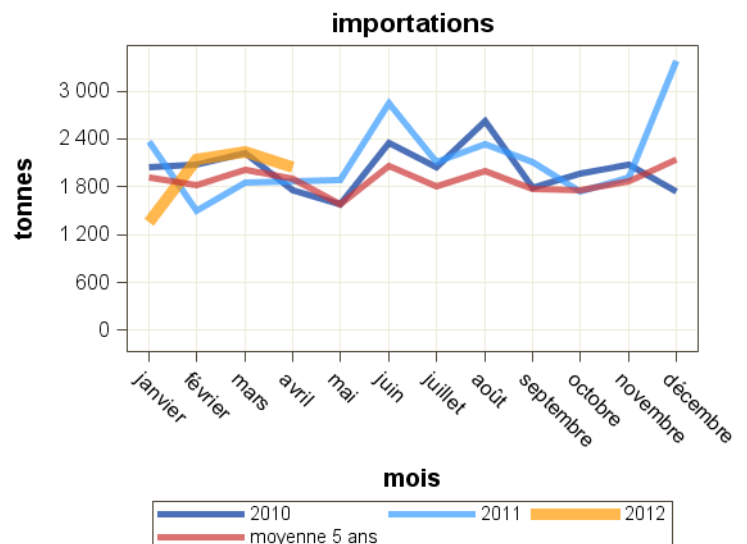
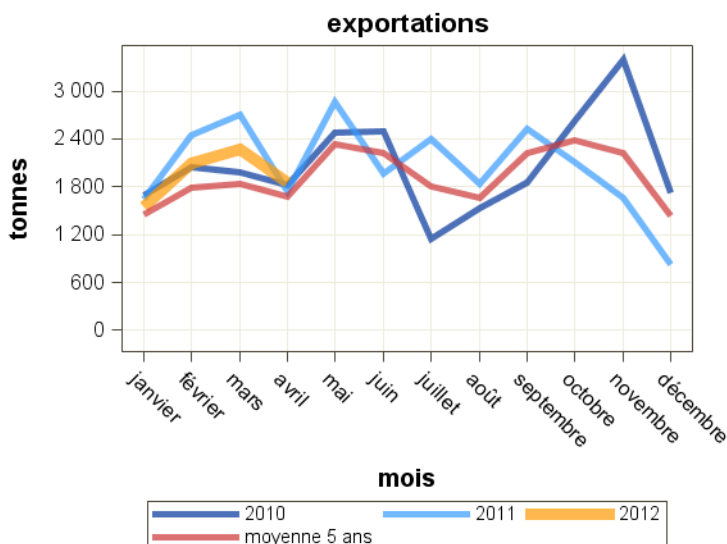
Source : Douanes

Total des exportations : Beurre anhydres

Pays	avril 2011	avril 2012	Evolution (%)	Cumul 2011	Cumul 2012	Evolution (%)
Total	1 747	1 846	5.7	8 547	7 764	-9.2
UE à 27	1 231	1 310	6.4	6 458	5 748	-11
Italie	546	434	-20.5	3 552	2 268	-36.1
Pays-Bas	96	267	178.1	633	942	48.8
UEBL	219	201	-8.2	1 054	998	-5.3
Allemagne	108	96	-11.1	425	334	-21.4
Espagne	23	93	304.3	124	299	141.1
Grèce	83	68	-18.1	327	268	-18
Danemark	0	66	0	0	294	0
Suède	11	33	200	11	153	1290.9
Pays tiers	517	536	3.7	2 089	2 016	-3.5
Arabie saoudite	241	306	27	521	894	71.6
Libye	0	110	0	16	158	887.5
Algérie	0	0	0	288	162	-43.8

Total des importations : Beurre anhydres

Pays	avril 2011	avril 2012	Evolution (%)	Cumul 2011	Cumul 2012	Evolution (%)
Total	1 868	2 039	9.2	7 605	7 767	2.1
UE à 27	1 605	1 878	17	7 173	6 913	-3.6
UEBL	989	734	-25.8	4 947	2 671	-46
Pays-Bas	98	723	637.8	241	2 328	866
Allemagne	330	194	-41.2	1 023	647	-36.8
Espagne	67	134	100	459	420	-8.5
Danemark	0	48	0	0	500	0
Royaume-Uni	101	30	-70.3	385	275	-28.6
Italie	0	15	0	62	60	-3.2
Hongrie	20	0	0	36	13	-63.9
Pays tiers	264	161	-39	432	854	97.7
Nouvelle-Zélande	74	161	117.6	242	704	190.9
Etats-unis d'amérique	190	0	0	190	150	-21.1



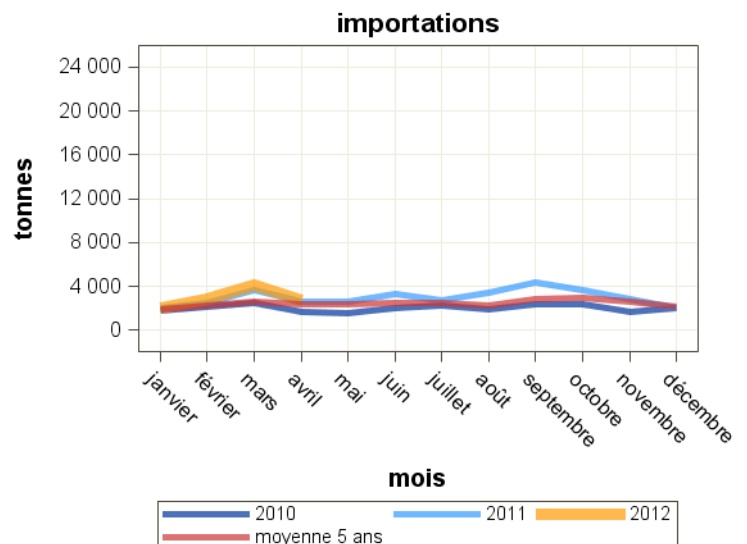
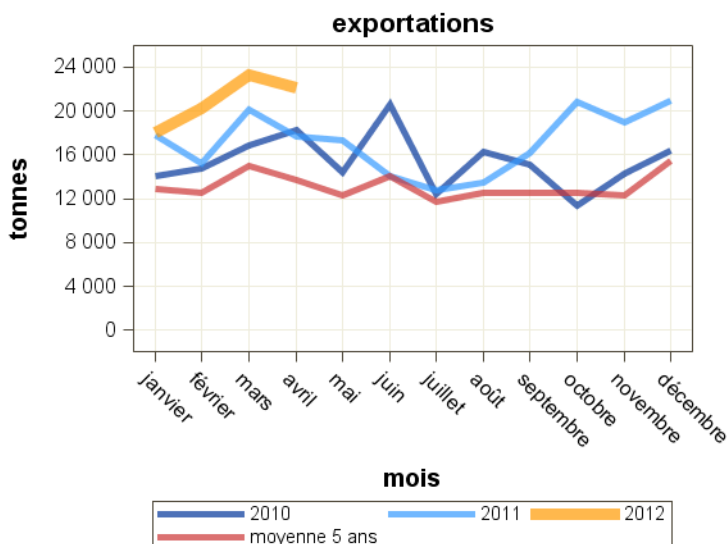
Source : Douanes

Total des exportations : Laits écrémés en poudre

Pays	avril 2011	avril 2012	Evolution (%)	Cumul 2011	Cumul 2012	Evolution (%)
Total	17 646	22 069	25.1	70 743	83 616	18.2
UE à 27	11 690	8 546	-26.9	41 302	41 815	1.2
UEBL	4 621	2 582	-44.1	15 518	11 959	-22.9
Espagne	914	1 597	74.7	4 259	7 360	72.8
Italie	1 947	1 488	-23.6	8 833	6 970	-21.1
Pays-Bas	2 127	1 266	-40.5	7 095	7 566	6.6
Allemagne	1 422	469	-67	2 461	2 989	21.5
Pays tiers	5 955	13 522	127.1	29 441	41 801	42
Algérie	1 357	5 330	292.8	10 900	13 857	27.1
Chine (république populaire)	0	1 035	0	932	4 442	376.6
Indonésie	189	1 031	445.5	955	1 858	94.6
Nigeria	1 154	850	-26.3	2 842	3 161	11.2
Viet-Nam	1	792	79100	551	2 829	413.4
Afrique du sud	0	656	0	96	1 158	1106.3
Yemen (ex Yemen du nord et du sud)	696	504	-27.6	846	1 897	124.2

Total des importations : Laits écrémés en poudre

Pays	avril 2011	avril 2012	Evolution (%)	Cumul 2011	Cumul 2012	Evolution (%)
Total	2 673	2 751	2.9	10 913	11 758	7.7
UE à 27	2 673	2 751	2.9	10 910	11 724	7.5
UEBL	609	1 262	107.2	3 174	4 798	51.2
Allemagne	872	460	-47.2	2 312	1 575	-31.9
Pologne	0	420	0	419	643	53.5
Pays-Bas	598	225	-62.4	1 777	1 457	-18
Irlande	222	218	-1.8	1 229	1 527	24.2
République Tchèque	0	71	0	0	190	0
Italie	33	39	18.2	120	426	255
Espagne	199	25	-87.4	380	103	-72.9
Slovaquie	0	20	0	0	20	0
Royaume-Uni	24	5	-79.2	51	855	1576.5
Danemark	63	4	-93.7	65	76	16.9
Pays tiers	0	0	0	3	34	1033.3



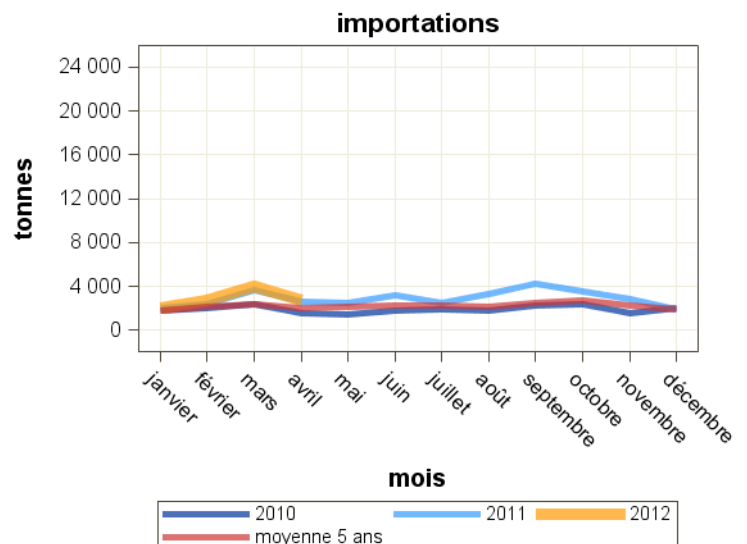
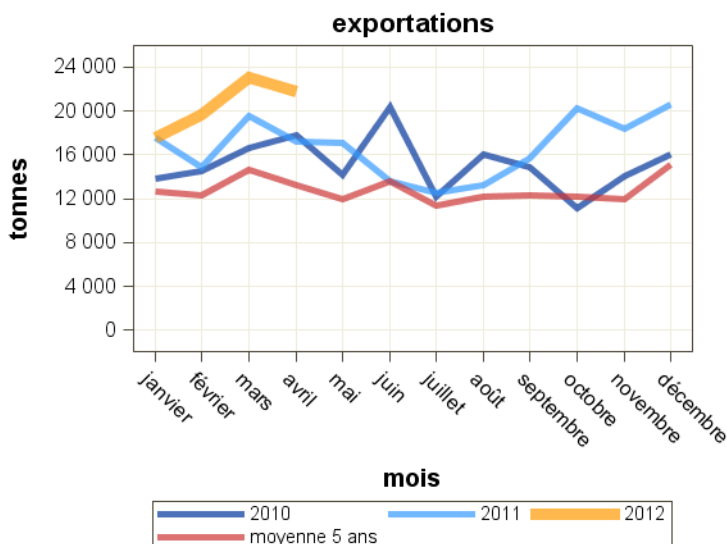
Source : Douanes

Total des exportations : Laits écrémés en poudre vrac

Pays	avril 2011	avril 2012	Evolution (%)	Cumul 2011	Cumul 2012	Evolution (%)
Total	17 161	21 773	26.9	69 217	82 051	18.5
UE à 27	11 524	8 300	-28	40 439	41 012	1.4
UEBL	4 616	2 575	-44.2	15 493	11 930	-23
Espagne	909	1 568	72.5	4 218	7 304	73.2
Italie	1 875	1 421	-24.2	8 432	6 632	-21.3
Pays-Bas	2 126	1 266	-40.5	7 095	7 565	6.6
Allemagne	1 381	369	-73.3	2 163	2 721	25.8
Pays tiers	5 637	13 473	139	28 778	41 039	42.6
Algérie	1 268	5 330	320.3	10 716	13 852	29.3
Chine (république populaire)	0	1 035	0	928	4 442	378.7
Indonésie	189	1 031	445.5	955	1 858	94.6
Nigeria	1 154	850	-26.3	2 842	3 161	11.2
Viet-Nam	0	792	0	548	2 823	415.1
Afrique du sud	0	656	0	96	1 158	1106.3
Yemen (ex Yemen du nord et du sud)	696	504	-27.6	846	1 897	124.2

Total des importations : Laits écrémés en poudre vrac

Pays	avril 2011	avril 2012	Evolution (%)	Cumul 2011	Cumul 2012	Evolution (%)
Total	2 611	2 685	2.8	10 640	11 467	7.8
UE à 27	2 611	2 685	2.8	10 637	11 433	7.5
UEBL	602	1 262	109.6	3 138	4 787	52.5
Allemagne	859	439	-48.9	2 254	1 502	-33.4
Pologne	0	420	0	419	643	53.5
Pays-Bas	592	222	-62.5	1 752	1 441	-17.8
Irlande	222	218	-1.8	1 229	1 527	24.2
République Tchèque	0	71	0	0	190	0
Espagne	199	22	-88.9	374	94	-74.9
Slovaquie	0	20	0	0	20	0
Royaume-Uni	24	5	-79.2	32	854	2568.8
Danemark	63	4	-93.7	65	76	16.9
Italie	2	1	-50	6	250	4066.7
Pays tiers	0	0	0	3	34	1033.3



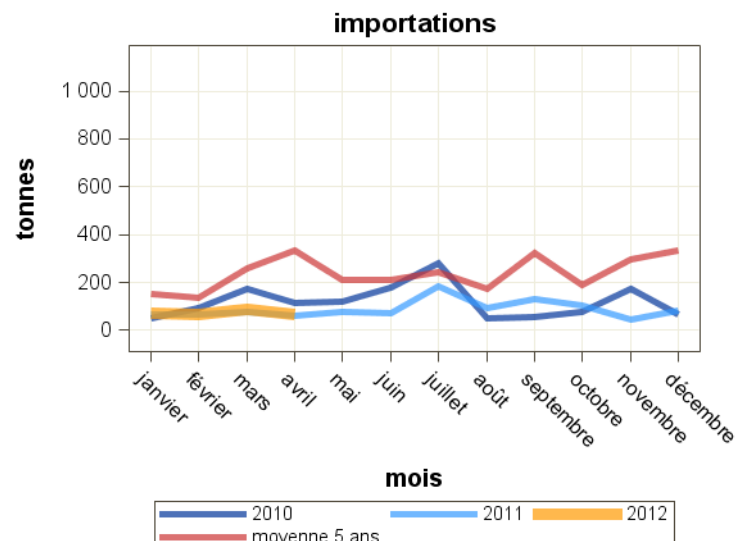
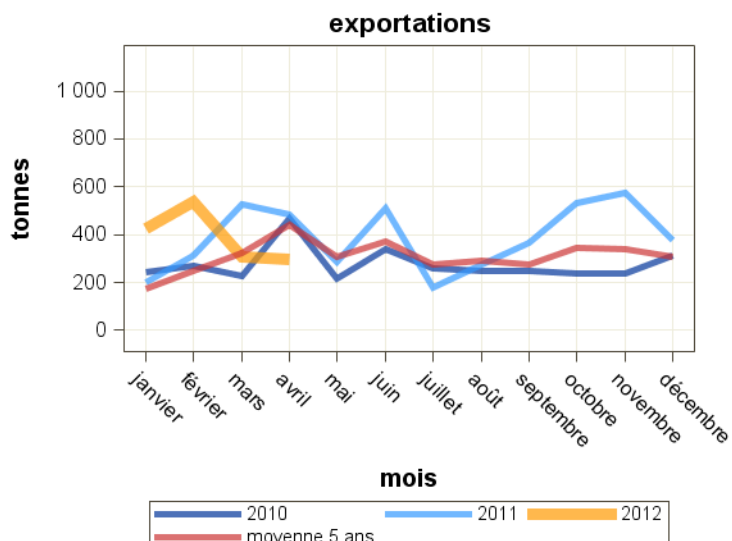
Source : Douanes

Total des exportations : Laits écrémés en poudre conditionnée

Pays	avril 2011	avril 2012	Evolution (%)	Cumul 2011	Cumul 2012	Evolution (%)
Total	485	296	-39	1 526	1 565	2.6
UE à 27	166	247	48.8	863	803	-7
Allemagne	41	99	141.5	299	268	-10.4
Italie	73	67	-8.2	401	338	-15.7
Espagne	6	29	383.3	41	57	39
Royaume-Uni	14	18	28.6	46	57	23.9
Pologne	0	14	0	0	15	0
Grèce	0	9	0	9	21	133.3
UEBL	5	7	40	25	28	12
Pays tiers	319	49	-84.6	663	762	14.9
Irak	12	25	108.3	24	25	4.2
Australie	7	7	0	14	15	7.1
Nouvelle-Zélande	0	7	0	0	7	0
Emirats arabes unis	22	0	0	45	41	-8.9
Canada	0	0	0	0	295	0
Liban	45	0	0	96	163	69.8
Maroc	31	0	0	31	55	77.4
Etats-unis d'amérique	0	0	0	0	30	0

Total des importations : Laits écrémés en poudre conditionnée

Pays	avril 2011	avril 2012	Evolution (%)	Cumul 2011	Cumul 2012	Evolution (%)
Total	62	66	6.5	274	291	6.2
UE à 27	62	66	6.5	274	291	6.2
Italie	32	38	18.8	114	176	54.4
Allemagne	13	21	61.5	58	73	25.9
Espagne	0	3	0	6	8	33.3
Pays-Bas	5	3	-40	24	16	-33.3
UEBL	8	1	-87.5	36	11	-69.4
Royaume-Uni	0	0	0	18	0	-100
Portugal	4	0	0	17	5	-70.6
Suède	0	0	0	1	1	0
Pays tiers	0	0	0	0	0	0



Source : Douanes

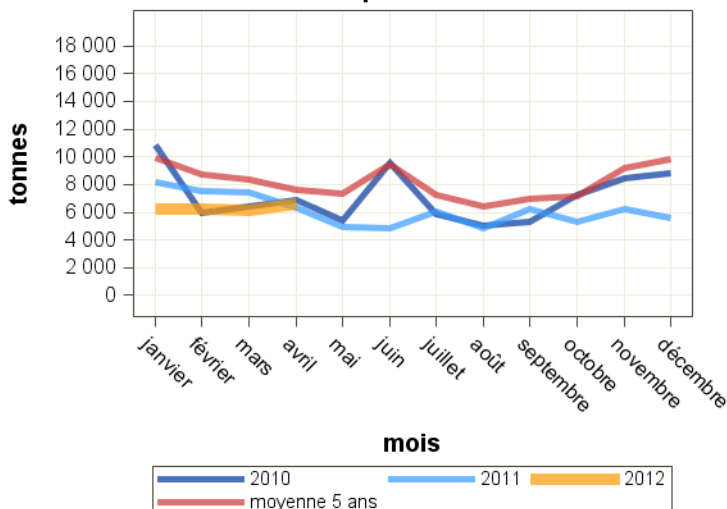
Total des exportations : Poudres grasses

Pays	avril 2011	avril 2012	Evolution (%)	Cumul 2011	Cumul 2012	Evolution (%)
Total	6 292	6 641	5.5	29 390	25 244	-14.1
UE à 27	3 623	3 496	-3.5	18 434	14 715	-20.2
UEBL	1 419	1 726	21.6	8 110	5 611	-30.8
Allemagne	550	574	4.4	3 020	2 730	-9.6
Italie	432	312	-27.8	2 627	2 313	-12
Royaume-Uni	542	242	-55.4	2 163	1 544	-28.6
Espagne	196	228	16.3	792	891	12.5
Pays-Bas	268	193	-28	1 003	919	-8.4
Pologne	164	139	-15.2	508	487	-4.1
Pays tiers	2 669	3 145	17.8	10 956	10 530	-3.9
Algérie	979	1 807	84.6	2 596	5 326	105.2
Cuba	0	250	0	0	250	0
Irak	438	250	-42.9	2 607	436	-83.3
Chine (république populaire)	128	203	58.6	545	368	-32.5
Sénégal	51	182	256.9	940	851	-9.5
Côte-d'Ivoire	0	49	0	0	476	0

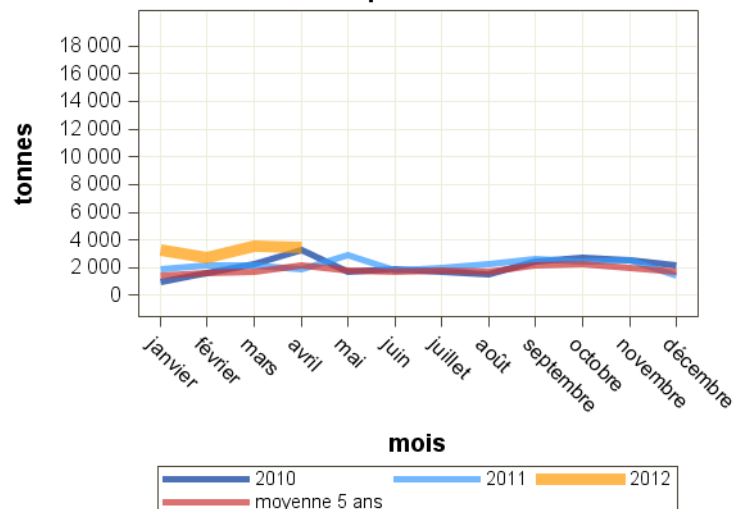
Total des importations : Poudres grasses

Pays	avril 2011	avril 2012	Evolution (%)	Cumul 2011	Cumul 2012	Evolution (%)
Total	1 891	3 416	80.6	8 012	12 976	62
UE à 27	1 891	3 416	80.6	8 012	12 976	62
UEBL	318	2 044	542.8	2 670	8 152	205.3
Allemagne	605	749	23.8	1 330	1 972	48.3
Pays-Bas	498	335	-32.7	2 309	1 573	-31.9
Irlande	134	74	-44.8	556	309	-44.4
Portugal	90	65	-27.8	235	215	-8.5
Royaume-Uni	3	38	1166.7	53	44	-17
Italie	59	16	-72.9	148	146	-1.4
Espagne	89	14	-84.3	427	362	-15.2
Danemark	14	3	-78.6	14	37	164.3
République Tchèque	0	0	0	65	38	-41.5
Pays tiers	0	0	0	0	0	0

exportations



importations



Source : Douanes

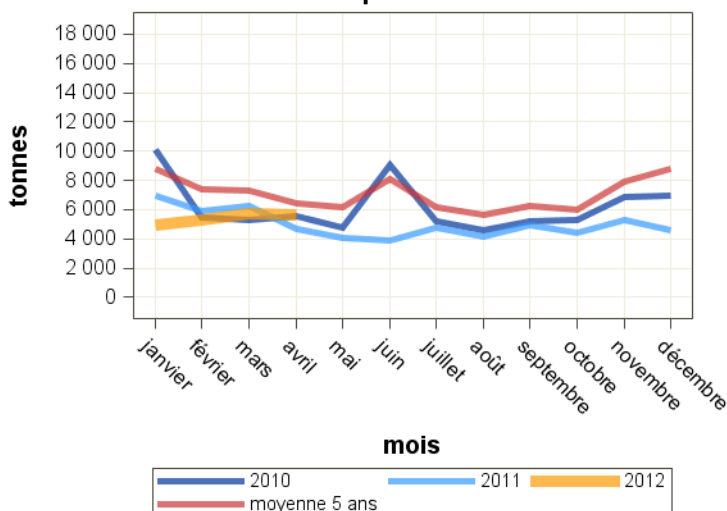
Total des exportations : Poudres grasses vrac

Pays	avril 2011	avril 2012	Evolution (%)	Cumul 2011	Cumul 2012	Evolution (%)
Total	4 684	5 675	21.2	23 820	21 577	-9.4
UE à 27	3 590	3 459	-3.6	18 251	14 454	-20.8
UEBL	1 412	1 723	22	8 075	5 579	-30.9
Allemagne	550	574	4.4	3 016	2 726	-9.6
Italie	425	302	-28.9	2 530	2 133	-15.7
Royaume-Uni	541	242	-55.3	2 160	1 543	-28.6
Espagne	193	226	17.1	786	881	12.1
Pays-Bas	268	193	-28	1 003	912	-9.1
Pologne	164	131	-20.1	508	479	-5.7
Pays tiers	1 093	2 216	102.7	5 569	7 123	27.9
Algérie	174	1 288	640.2	946	2 997	216.8
Cuba	0	250	0	0	250	0
Chine (république populaire)	128	203	58.6	545	368	-32.5
Sénégal	51	156	205.9	940	816	-13.2
Côte-d'Ivoire	0	48	0	0	474	0

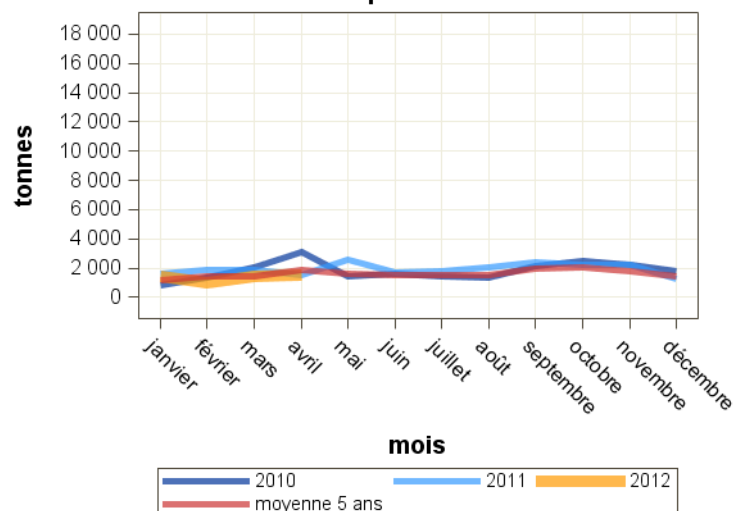
Total des importations : Poudres grasses vrac

Pays	avril 2011	avril 2012	Evolution (%)	Cumul 2011	Cumul 2012	Evolution (%)
Total	1 547	1 513	-2.2	6 940	5 476	-21.1
UE à 27	1 547	1 513	-2.2	6 940	5 476	-21.1
Allemagne	531	671	26.4	1 254	1 677	33.7
UEBL	244	453	85.7	2 438	1 951	-20
Pays-Bas	434	229	-47.2	1 919	1 133	-41
Royaume-Uni	3	38	1166.7	28	44	57.1
Irlande	134	29	-78.4	556	105	-81.1
Portugal	19	9	-52.6	48	54	12.5
Danemark	14	3	-78.6	14	33	135.7
Espagne	88	2	-97.7	414	328	-20.8
Italie	0	1	0	3	4	33.3
République Tchèque	0	0	0	65	38	-41.5
Pays tiers	0	0	0	0	0	0

exportations



importations



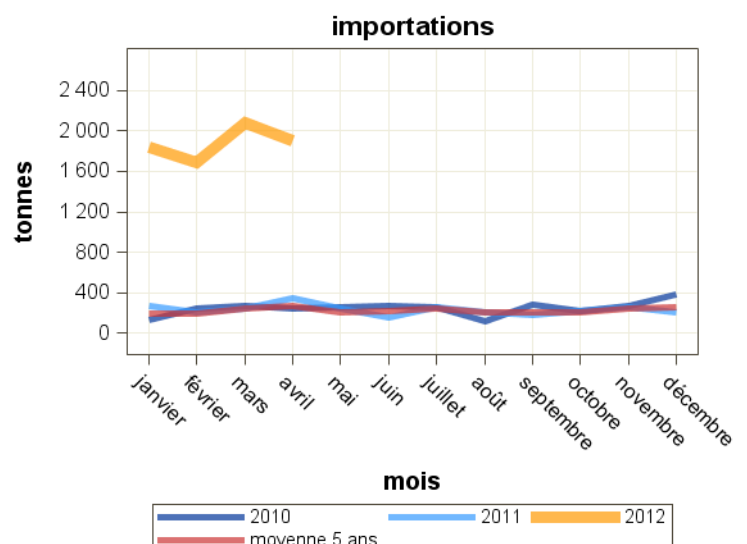
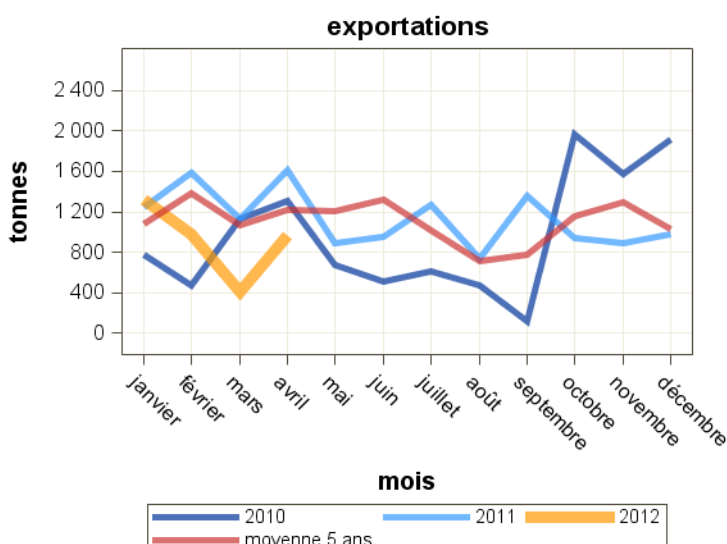
Source : Douanes

Total des exportations : Poudres grasses conditionnées

Pays	avril 2011	avril 2012	Evolution (%)	Cumul 2011	Cumul 2012	Evolution (%)
Total	1 609	966	-40	5 570	3 667	-34.2
UE à 27	33	36	9.1	183	260	42.1
Grèce	3	13	333.3	14	14	0
Italie	7	10	42.9	98	180	83.7
Pologne	0	8	0	0	8	0
Pays tiers	1 576	930	-41	5 387	3 407	-36.8
Algérie	805	519	-35.5	1 649	2 329	41.2
Irak	438	250	-42.9	2 607	436	-83.3
Mali	9	78	766.7	24	81	237.5
Sénégal	0	26	0	0	35	0
Israël	25	20	-20	25	40	60
Mayotte	16	13	-18.8	111	95	-14.4
Burkina-Faso	0	11	0	7	11	57.1
Gabon	0	0	0	0	35	0
Liban	4	0	0	14	57	307.1
Libye	0	0	0	0	176	0

Total des importations : Poudres grasses conditionnées

Pays	avril 2011	avril 2012	Evolution (%)	Cumul 2011	Cumul 2012	Evolution (%)
Total	343	1 903	454.8	1 072	7 500	599.6
UE à 27	343	1 903	454.8	1 072	7 500	599.6
UEBL	74	1 591	2050	232	6 201	2572.8
Pays-Bas	64	106	65.6	390	440	12.8
Allemagne	74	78	5.4	76	296	289.5
Portugal	70	56	-20	188	161	-14.4
Irlande	0	45	0	0	204	0
Italie	59	16	-72.9	145	142	-2.1
Espagne	1	12	1100	12	34	183.3
Autriche	0	0	0	0	2	0
Danemark	0	0	0	0	4	0
Pays tiers	0	0	0	0	0	0



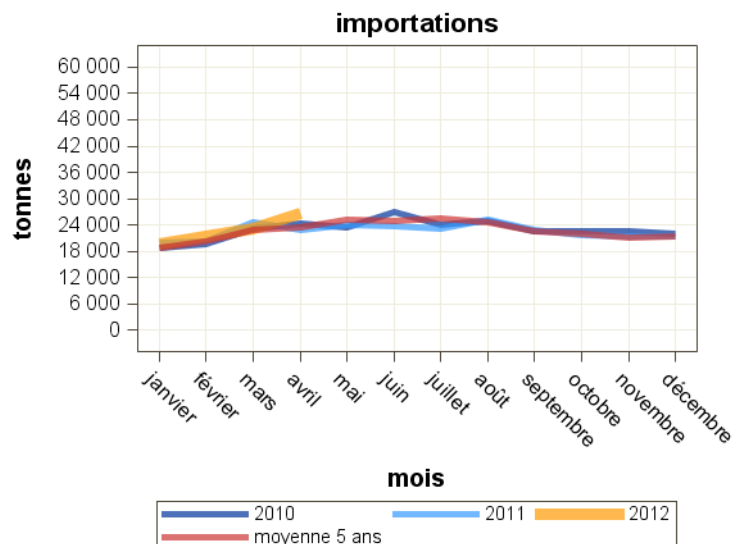
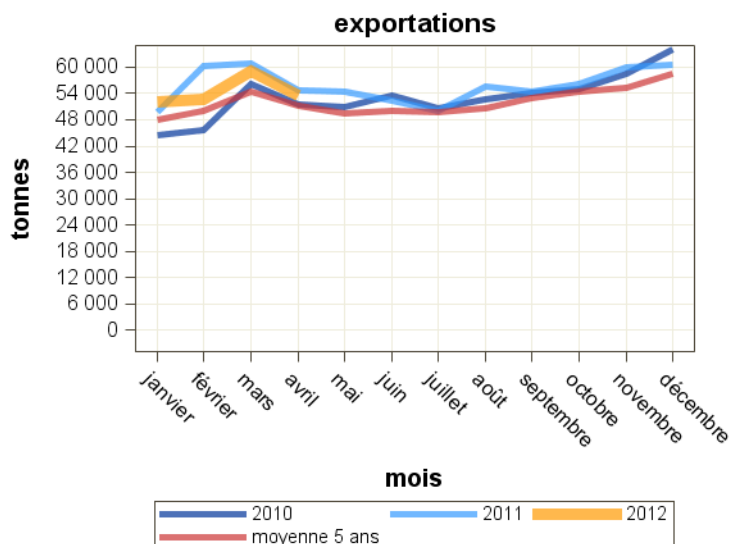
Source : Douanes

Total des exportations : Fromages

Pays	avril 2011	avril 2012	Evolution (%)	Cumul 2011	Cumul 2012	Evolution (%)
Total	54 805	53 643	-2.1	225 849	217 629	-3.6
UE à 27	46 339	45 404	-2	193 702	186 395	-3.8
Allemagne	11 666	10 064	-13.7	45 728	42 790	-6.4
UEBL	8 533	9 642	13	34 259	37 602	9.8
Royaume-Uni	9 174	9 166	-0.1	43 734	37 229	-14.9
Espagne	6 446	5 872	-8.9	24 323	25 477	4.7
Italie	4 413	4 096	-7.2	21 413	16 709	-22
Pays-Bas	2 313	2 690	16.3	8 954	10 598	18.4
Danemark	750	793	5.7	3 119	3 401	9
Pays tiers	8 466	8 240	-2.7	32 147	31 234	-2.8
Etats-unis d'amérique	2 065	1 796	-13	7 591	6 365	-16.2
Suisse	1 190	1 123	-5.6	4 571	4 712	3.1
Japon	975	1 076	10.4	3 341	3 457	3.5

Total des importations : Fromages

Pays	avril 2011	avril 2012	Evolution (%)	Cumul 2011	Cumul 2012	Evolution (%)
Total	22 940	26 561	15.8	87 940	91 089	3.6
UE à 27	22 512	25 953	15.3	85 654	88 473	3.3
Pays-Bas	5 274	5 460	3.5	21 815	21 085	-3.3
Italie	5 094	5 430	6.6	15 647	17 446	11.5
Allemagne	5 664	5 405	-4.6	23 052	21 000	-8.9
UEBL	1 430	4 747	232	6 269	9 644	53.8
Royaume-Uni	1 742	1 301	-25.3	6 810	6 059	-11
Danemark	538	985	83.1	2 247	2 792	24.3
Espagne	740	836	13	2 542	2 843	11.8
Irlande	724	564	-22.1	2 689	2 517	-6.4
Pays tiers	428	609	42.3	2 285	2 616	14.5
Suisse	426	425	-0.2	1 818	1 783	-1.9

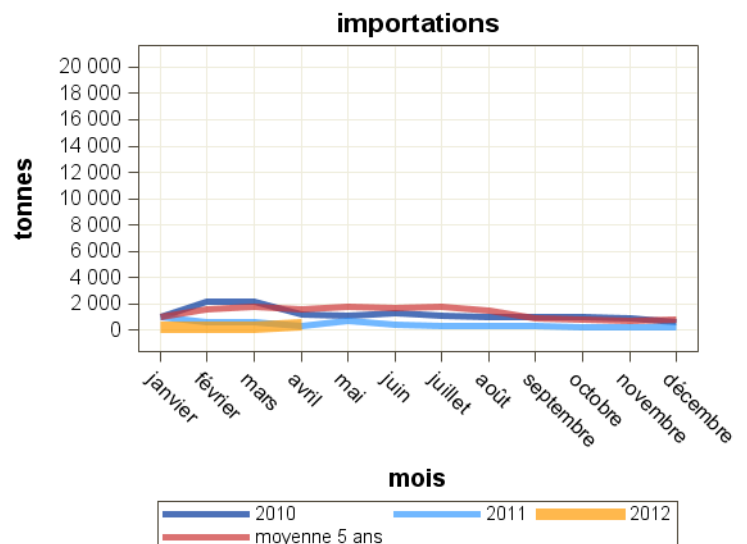
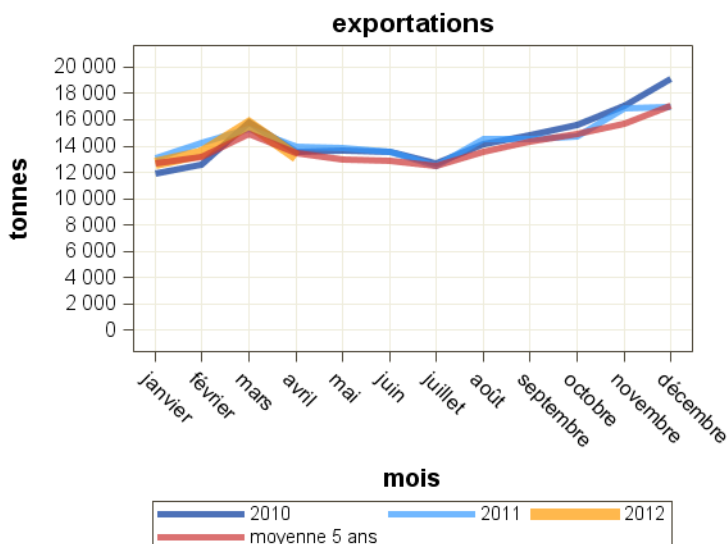


Total des exportations : Fromages à pâte molle

Pays	avril 2011	avril 2012	Evolution (%)	Cumul 2011	Cumul 2012	Evolution (%)
Total	13 973	13 175	-5.7	56 624	55 042	-2.8
UE à 27	12 305	11 431	-7.1	49 863	47 850	-4
Allemagne	5 538	4 404	-20.5	21 646	19 368	-10.5
UEBL	2 233	2 777	24.4	9 457	11 088	17.2
Royaume-Uni	972	1 140	17.3	3 755	4 282	14
Italie	1 077	1 002	-7	5 788	4 134	-28.6
Espagne	833	744	-10.7	3 457	3 014	-12.8
Danemark	440	342	-22.3	1 474	1 705	15.7
Pays-Bas	354	285	-19.5	1 255	1 213	-3.3
Suède	291	250	-14.1	950	1 027	8.1
Pays tiers	1 668	1 744	4.6	6 761	7 192	6.4
Etats-unis d'amérique	575	599	4.2	2 501	2 438	-2.5
Suisse	244	223	-8.6	976	962	-1.4

Total des importations : Fromages à pâte molle

Pays	avril 2011	avril 2012	Evolution (%)	Cumul 2011	Cumul 2012	Evolution (%)
Total	365	446	22.2	2 669	1 094	-59
UE à 27	346	438	26.6	2 582	1 056	-59.1
Allemagne	112	210	87.5	241	335	39
Espagne	60	104	73.3	261	320	22.6
Italie	112	57	-49.1	256	165	-35.5
UEBL	5	53	960	66	140	112.1
Danemark	14	6	-57.1	68	47	-30.9
République Tchèque	1	2	100	1	2	100
Pays-Bas	8	2	-75	1 584	8	-99.5
Royaume-Uni	14	0	0	58	6	-89.7
Pays tiers	20	8	-60	87	37	-57.5
Suisse	20	8	-60	87	37	-57.5



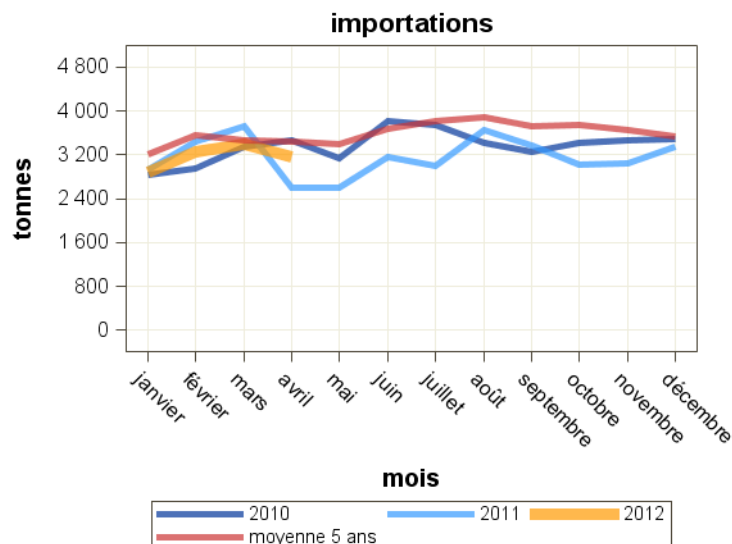
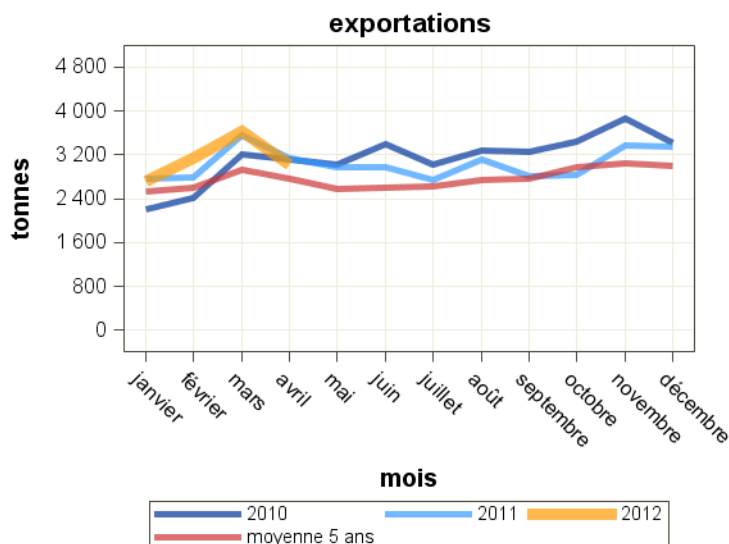
Source : Douanes

Total des exportations : Fromages pâte pressée cuite

Pays	avril 2011	avril 2012	Evolution (%)	Cumul 2011	Cumul 2012	Evolution (%)
Total	3 137	3 015	-3.9	12 249	12 497	2
UE à 27	2 462	2 425	-1.5	9 797	9 896	1
Allemagne	934	991	6.1	3 375	3 247	-3.8
Italie	450	406	-9.8	1 822	1 709	-6.2
UEBL	396	393	-0.8	1 567	1 814	15.8
Espagne	348	289	-17	1 250	1 219	-2.5
Royaume-Uni	142	173	21.8	854	938	9.8
Pays-Bas	84	47	-44	385	470	22.1
Pays tiers	675	591	-12.4	2 452	2 601	6.1
Etats-unis d'amérique	172	133	-22.7	693	658	-5.1
Algérie	66	66	0	358	455	27.1
Sénégal	24	63	162.5	94	164	74.5
Maroc	63	55	-12.7	232	234	0.9

Total des importations : Fromages pâte pressée cuite

Pays	avril 2011	avril 2012	Evolution (%)	Cumul 2011	Cumul 2012	Evolution (%)
Total	2 604	3 157	21.2	12 693	12 689	0
UE à 27	2 213	2 755	24.5	11 041	11 038	0
Allemagne	1 614	1 526	-5.5	8 034	6 226	-22.5
Pays-Bas	486	635	30.7	2 028	2 955	45.7
Irlande	8	344	4200	447	1 128	152.3
Danemark	0	88	0	0	95	0
UEBL	58	71	22.4	346	319	-7.8
République Tchèque	19	20	5.3	91	21	-76.9
Espagne	0	5	0	1	11	1000
Royaume-Uni	0	0	0	2	1	-50
Slovénie	0	0	0	0	21	0
Pays tiers	391	402	2.8	1 652	1 651	-0.1
Suisse	391	402	2.8	1 652	1 649	-0.2

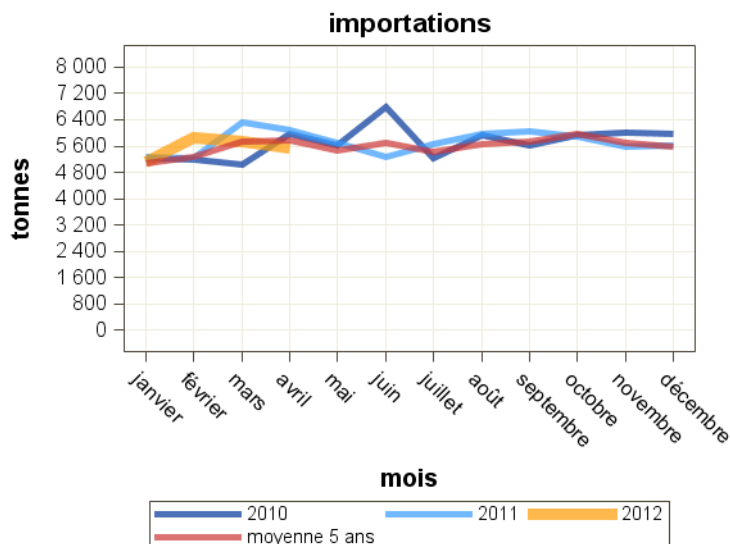
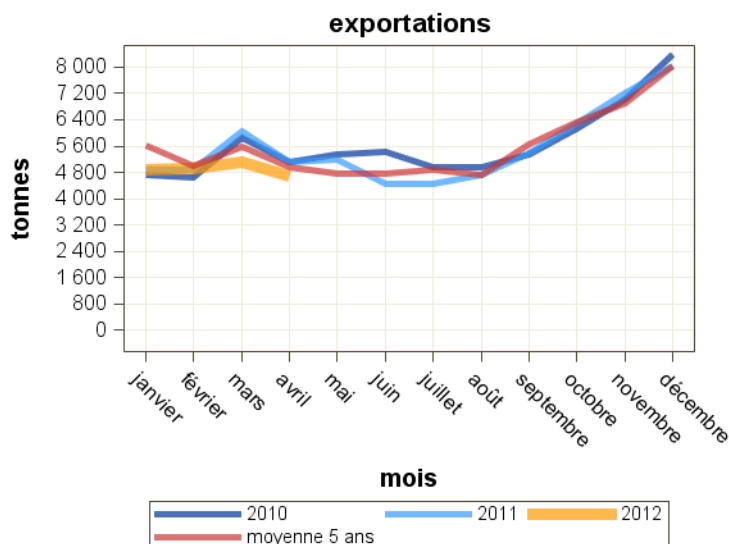


Total des exportations : Fromages pâte pressée non cuite

Pays	avril 2011	avril 2012	Evolution (%)	Cumul 2011	Cumul 2012	Evolution (%)
Total	5 131	4 702	-8.4	20 964	19 599	-6.5
UE à 27	4 380	3 929	-10.3	17 750	16 436	-7.4
Allemagne	2 184	1 961	-10.2	8 938	8 171	-8.6
UEBL	1 062	1 125	5.9	4 599	4 488	-2.4
Italie	300	254	-15.3	943	993	5.3
Espagne	206	171	-17	924	746	-19.3
Royaume-Uni	323	113	-65	1 171	767	-34.5
Pays-Bas	71	74	4.2	280	373	33.2
Pays tiers	751	772	2.8	3 214	3 163	-1.6
Russie	301	233	-22.6	798	1 083	35.7
Canada	156	167	7.1	660	555	-15.9
Suisse	53	102	92.5	323	428	32.5
Etats-unis d'amérique	90	101	12.2	791	459	-42

Total des importations : Fromages pâte pressée non cuite

Pays	avril 2011	avril 2012	Evolution (%)	Cumul 2011	Cumul 2012	Evolution (%)
Total	6 080	5 548	-8.8	22 901	22 230	-2.9
UE à 27	6 073	5 493	-9.6	22 425	21 628	-3.6
Pays-Bas	3 998	4 085	2.2	14 910	14 688	-1.5
UEBL	466	327	-29.8	1 555	1 412	-9.2
Royaume-Uni	366	302	-17.5	1 403	1 689	20.4
Allemagne	431	277	-35.7	1 987	1 440	-27.5
Espagne	218	151	-30.7	656	544	-17.1
Lettonie	120	94	-21.7	339	261	-23
Irlande	346	90	-74	929	603	-35.1
Italie	26	31	19.2	94	178	89.4
Pays tiers	6	55	816.7	477	602	26.2
Nouvelle-Zélande	0	30	0	180	528	193.3

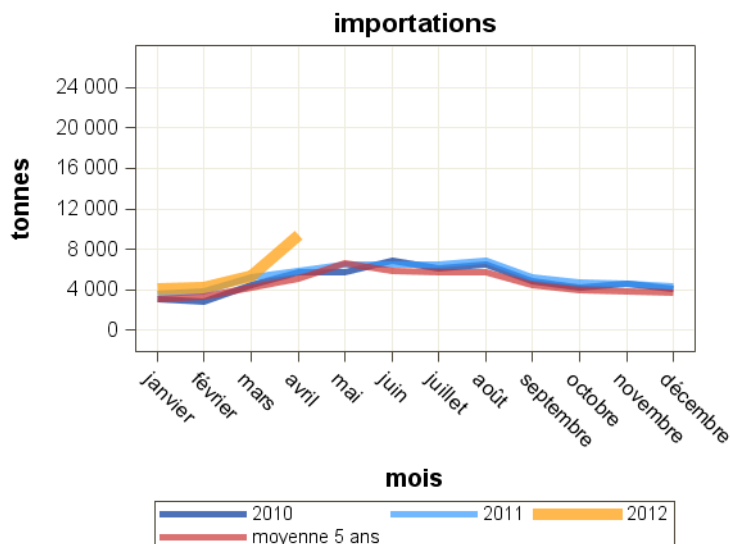
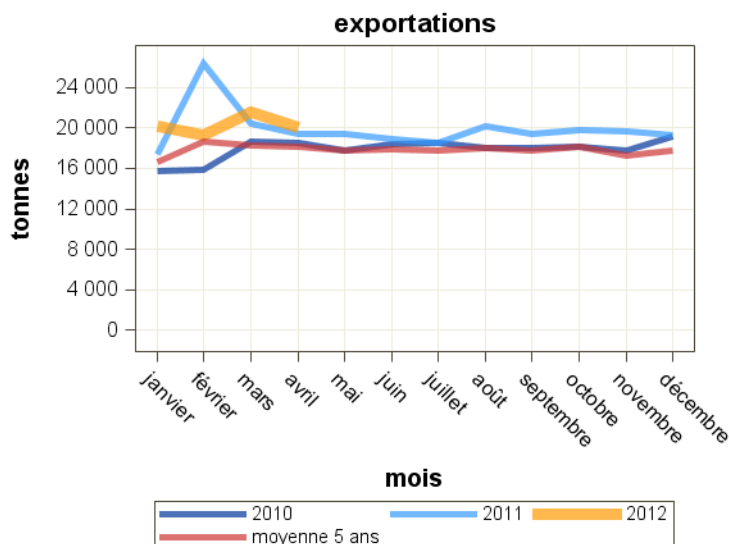


Total des exportations : Fromages frais

Pays	avril 2011	avril 2012	Evolution (%)	Cumul 2011	Cumul 2012	Evolution (%)
Total	19 366	20 067	3.6	83 465	81 064	-2.9
UE à 27	17 800	18 943	6.4	76 797	76 927	0.2
Royaume-Uni	6 698	6 975	4.1	34 670	28 114	-18.9
UEBL	2 481	2 965	19.5	9 975	10 941	9.7
Espagne	2 877	2 831	-1.6	10 397	12 444	19.7
Pays-Bas	1 665	2 086	25.3	6 181	7 673	24.1
Italie	1 818	1 725	-5.1	6 429	7 168	11.5
Allemagne	1 134	1 223	7.8	4 450	5 980	34.4
Portugal	302	299	-1	1 237	1 162	-6.1
Suède	191	235	23	759	879	15.8
Irlande	206	204	-1	829	902	8.8
Pays tiers	1 566	1 124	-28.2	6 668	4 137	-38
Suisse	285	268	-6	1 317	1 307	-0.8

Total des importations : Fromages frais

Pays	avril 2011	avril 2012	Evolution (%)	Cumul 2011	Cumul 2012	Evolution (%)
Total	5 912	9 472	60.2	18 467	23 250	25.9
UE à 27	5 905	9 468	60.3	18 451	23 230	25.9
UEBL	359	3 691	928.1	1 580	5 115	223.7
Italie	2 689	2 723	1.3	7 130	7 731	8.4
Allemagne	1 454	1 473	1.3	4 670	4 968	6.4
Danemark	314	543	72.9	1 256	1 695	35
Espagne	399	487	22.1	1 374	1 519	10.6
Royaume-Uni	295	356	20.7	1 415	1 410	-0.4
Pays-Bas	155	138	-11	489	606	23.9
Autriche	50	36	-28	125	132	5.6
Grèce	1	15	1400	3	35	1066.7
Portugal	4	4	0	16	14	-12.5
Pays tiers	7	4	-42.9	16	20	25



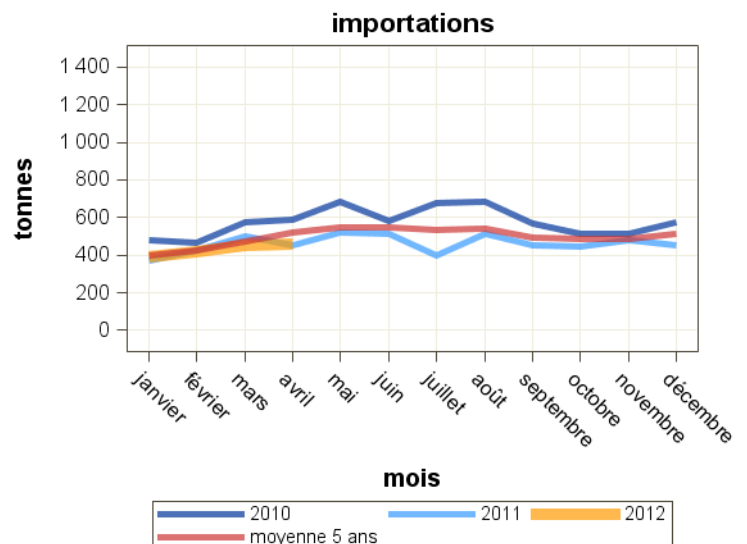
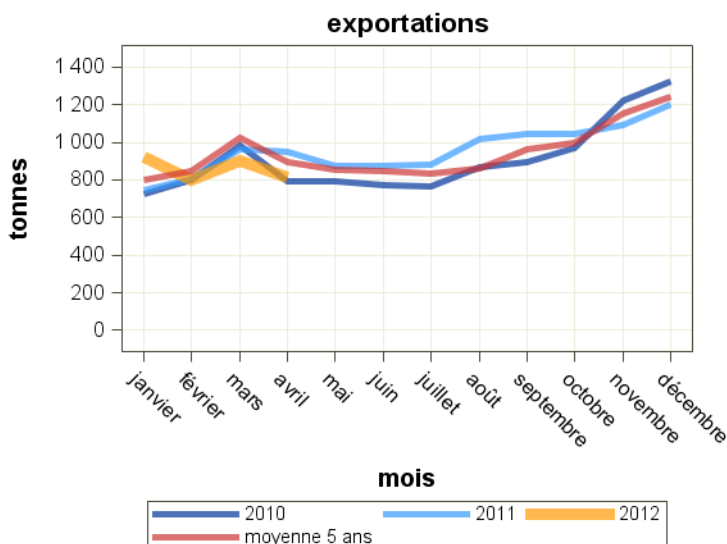
Source : Douanes

Total des exportations : Fromages à pâte persillée

Pays	avril 2011	avril 2012	Evolution (%)	Cumul 2011	Cumul 2012	Evolution (%)
Total	950	813	-14.4	3 463	3 436	-0.8
UE à 27	848	714	-15.8	3 109	3 030	-2.5
Espagne	171	191	11.7	737	794	7.7
Allemagne	291	137	-52.9	1 046	777	-25.7
Royaume-Uni	130	118	-9.2	389	406	4.4
UEBL	105	110	4.8	401	444	10.7
Pays-Bas	41	50	22	154	175	13.6
Suède	31	21	-32.3	83	92	10.8
Danemark	16	18	12.5	65	81	24.6
Pologne	9	18	100	37	44	18.9
Italie	15	17	13.3	63	70	11.1
Pays tiers	102	99	-2.9	354	406	14.7
Russie	16	15	-6.3	71	72	1.4
Etats-unis d'amérique	27	15	-44.4	105	94	-10.5

Total des importations : Fromages à pâte persillée

Pays	avril 2011	avril 2012	Evolution (%)	Cumul 2011	Cumul 2012	Evolution (%)
Total	453	460	1.5	1 753	1 719	-1.9
UE à 27	453	460	1.5	1 753	1 719	-1.9
Italie	391	373	-4.6	1 381	1 356	-1.8
Allemagne	45	46	2.2	233	225	-3.4
UEBL	9	10	11.1	57	27	-52.6
Danemark	1	9	800	22	23	4.5
Royaume-Uni	4	5	25	28	36	28.6
Irlande	0	2	0	0	2	0
Espagne	2	0	-100	9	1	-88.9
Pays-Bas	0	0	0	0	1	0
Pologne	0	0	0	0	2	0
Pays tiers	0	0	0	0	0	0



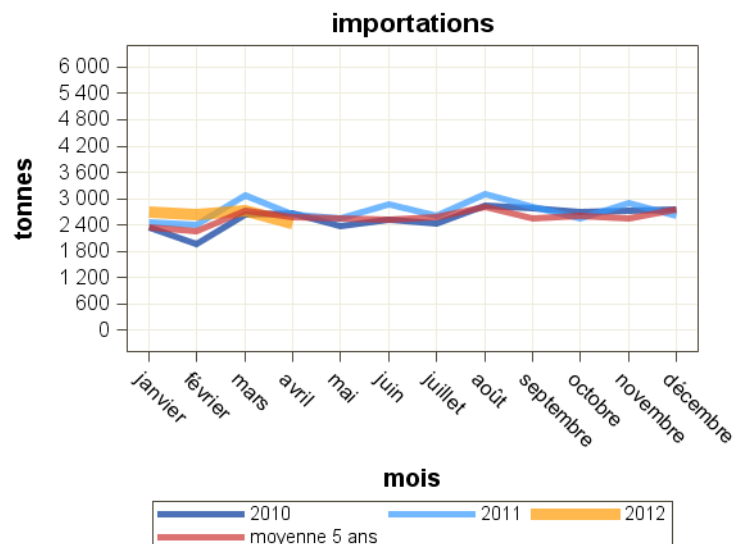
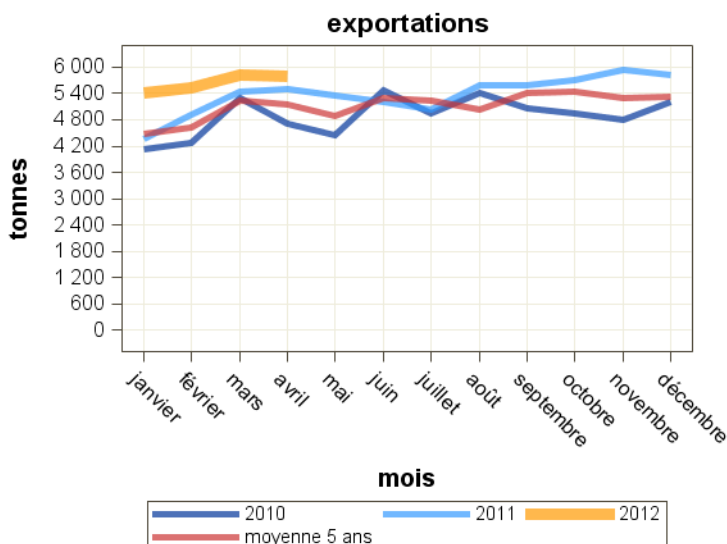
Source : Douanes

Total des exportations : Fromages fondus

Pays	avril 2011	avril 2012	Evolution (%)	Cumul 2011	Cumul 2012	Evolution (%)
Total	5 486	5 798	5.7	20 216	22 563	11.6
UE à 27	3 942	3 683	-6.6	14 374	15 390	7.1
UEBL	830	923	11.2	3 152	3 628	15.1
Espagne	972	900	-7.4	3 605	4 230	17.3
Royaume-Uni	846	579	-31.6	2 663	2 447	-8.1
Allemagne	538	288	-46.5	1 710	1 210	-29.2
Italie	217	277	27.6	928	1 027	10.7
Portugal	93	137	47.3	420	484	15.2
Autriche	69	130	88.4	311	550	76.8
Grèce	124	93	-25	517	350	-32.3
Pays tiers	1 544	2 115	37	5 843	7 173	22.8
Japon	666	745	11.9	2 306	2 250	-2.4
Arabie saoudite	172	268	55.8	752	851	13.2
Koweït	29	85	193.1	93	382	310.8

Total des importations : Fromages fondus

Pays	avril 2011	avril 2012	Evolution (%)	Cumul 2011	Cumul 2012	Evolution (%)
Total	2 651	2 445	-7.8	10 617	10 511	-1
UE à 27	2 651	2 445	-7.8	10 617	10 509	-1
Allemagne	1 675	1 402	-16.3	6 412	6 023	-6.1
Royaume-Uni	487	506	3.9	2 183	1 941	-11.1
Italie	16	131	718.8	62	472	661.3
Autriche	108	116	7.4	460	656	42.6
Pologne	28	87	210.7	163	312	91.4
Pays-Bas	109	74	-32.1	314	286	-8.9
Irlande	119	38	-68.1	541	337	-37.7
Slovaquie	23	35	52.2	117	138	17.9
UEBL	7	30	328.6	101	157	55.4
Espagne	42	25	-40.5	137	134	-2.2
Pays tiers	0	0	0	1	3	200



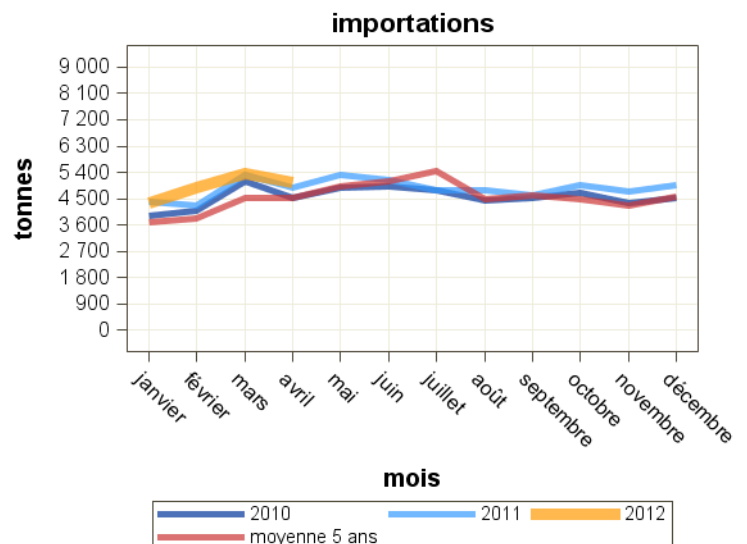
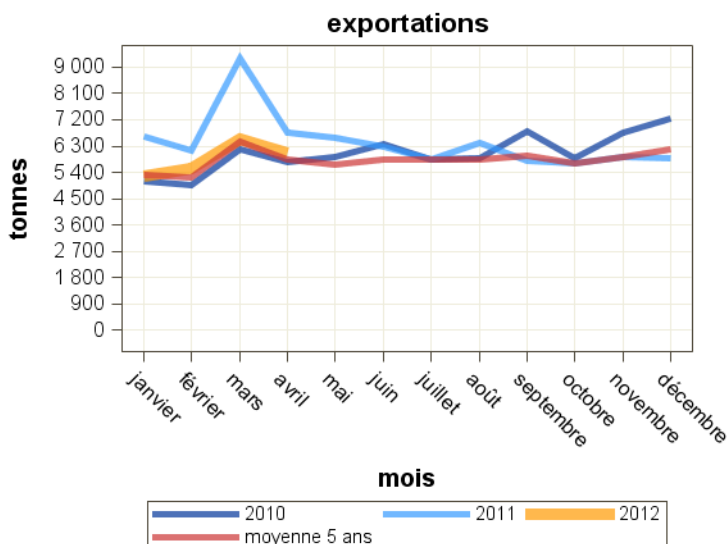
Source : Douanes

Total des exportations : Autres fromages

Pays	avril 2011	avril 2012	Evolution (%)	Cumul 2011	Cumul 2012	Evolution (%)
Total	6 763	6 074	-10.2	28 868	23 428	-18.8
UE à 27	4 603	4 278	-7.1	22 012	16 866	-23.4
UEBL	1 426	1 349	-5.4	5 108	5 199	1.8
Allemagne	1 048	1 061	1.2	4 563	4 039	-11.5
Espagne	1 040	747	-28.2	3 953	3 030	-23.3
Italie	536	416	-22.4	5 442	1 609	-70.4
Danemark	179	308	72.1	1 016	1 155	13.7
Pays-Bas	88	128	45.5	606	588	-3
Pays tiers	2 161	1 796	-16.9	6 856	6 563	-4.3
Etats-unis d'amérique	1 078	755	-30	2 984	2 070	-30.6
Suisse	421	392	-6.9	1 398	1 509	7.9
Japon	115	85	-26.1	288	246	-14.6
Liban	37	75	102.7	193	197	2.1
Koweït	46	21	-54.3	110	307	179.1
Corée du sud	6	14	133.3	182	340	86.8

Total des importations : Autres fromages

Pays	avril 2011	avril 2012	Evolution (%)	Cumul 2011	Cumul 2012	Evolution (%)
Total	4 875	5 035	3.3	18 839	19 597	4
UE à 27	4 871	4 895	0.5	18 785	19 293	2.7
Italie	1 861	2 116	13.7	6 720	7 545	12.3
UEBL	525	566	7.8	2 564	2 475	-3.5
Pays-Bas	518	526	1.5	2 491	2 541	2
Allemagne	332	472	42.2	1 476	1 783	20.8
Danemark	198	321	62.1	844	865	2.5
Grèce	176	226	28.4	543	589	8.5
Royaume-Uni	577	132	-77.1	1 722	976	-43.3
Irlande	168	91	-45.8	491	447	-9
République Tchèque	86	75	-12.8	555	329	-40.7
Pays tiers	4	140	3400	54	304	463
Nouvelle-Zélande	0	131	0	22	262	1090.9

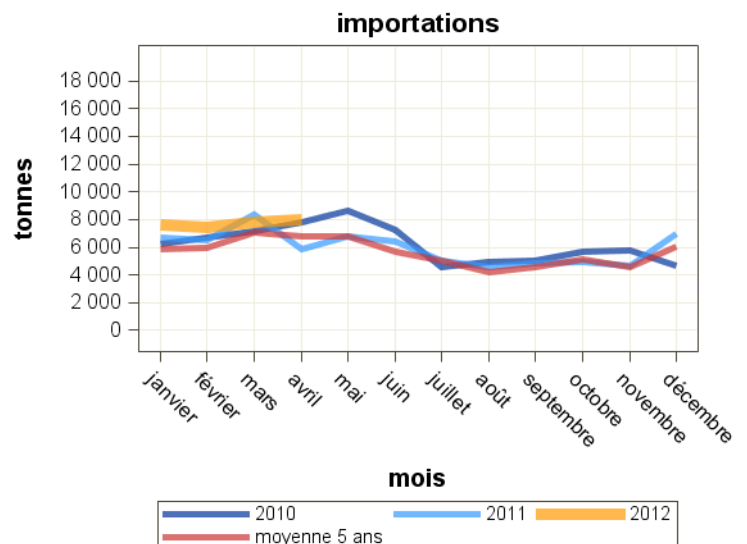
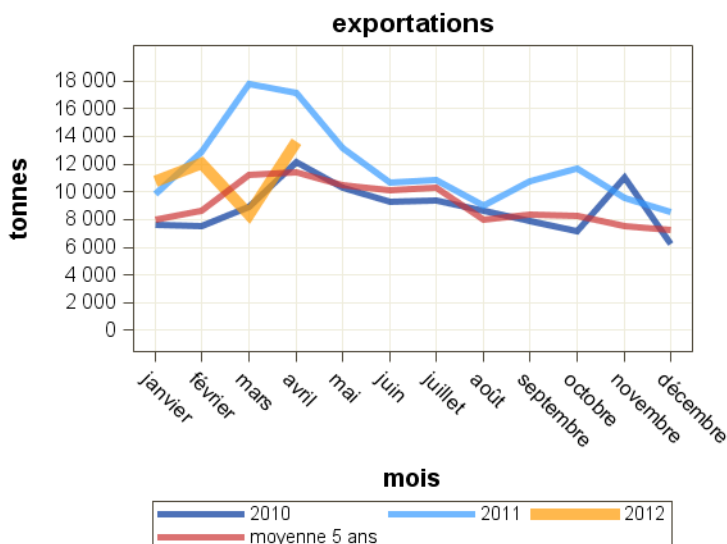


Total des exportations : Laits concentrés

Pays	avril 2011	avril 2012	Evolution (%)	Cumul 2011	Cumul 2012	Evolution (%)
Total	17 099	13 587	-20.5	57 588	44 790	-22.2
UE à 27	16 915	13 437	-20.6	56 660	44 274	-21.9
Italie	4 899	4 699	-4.1	17 470	12 422	-28.9
Allemagne	4 946	4 110	-16.9	14 488	13 428	-7.3
Espagne	3 656	1 628	-55.5	13 421	8 088	-39.7
Pays-Bas	1 253	1 072	-14.4	4 720	3 085	-34.6
Grèce	276	590	113.8	735	2 248	205.9
Pologne	0	503	0	48	904	1783.3
Royaume-Uni	1 298	265	-79.6	3 925	2 144	-45.4
UEBL	151	203	34.4	867	983	13.4
Hongrie	100	197	97	396	226	-42.9
Bulgarie	46	126	173.9	163	401	146
Pays tiers	184	150	-18.5	928	516	-44.4

Total des importations : Laits concentrés

Pays	avril 2011	avril 2012	Evolution (%)	Cumul 2011	Cumul 2012	Evolution (%)
Total	5 878	7 989	35.9	27 402	30 861	12.6
UE à 27	5 878	7 989	35.9	27 402	30 861	12.6
UEBL	4 318	5 658	31	19 956	23 096	15.7
Allemagne	1 092	788	-27.8	4 044	3 978	-1.6
République Tchèque	0	769	0	0	769	0
Pays-Bas	261	456	74.7	1 790	2 052	14.6
Espagne	174	278	59.8	818	777	-5
Irlande	0	6	0	0	12	0
Pologne	2	3	50	7	11	57.1
Royaume-Uni	0	1	0	702	5	-99.3
Portugal	0	1	0	2	7	250
Pays tiers	0	0	0	0	0	0



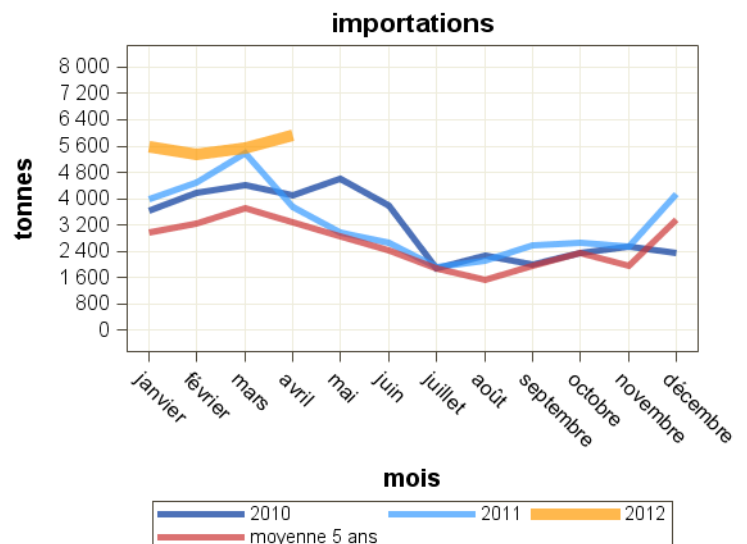
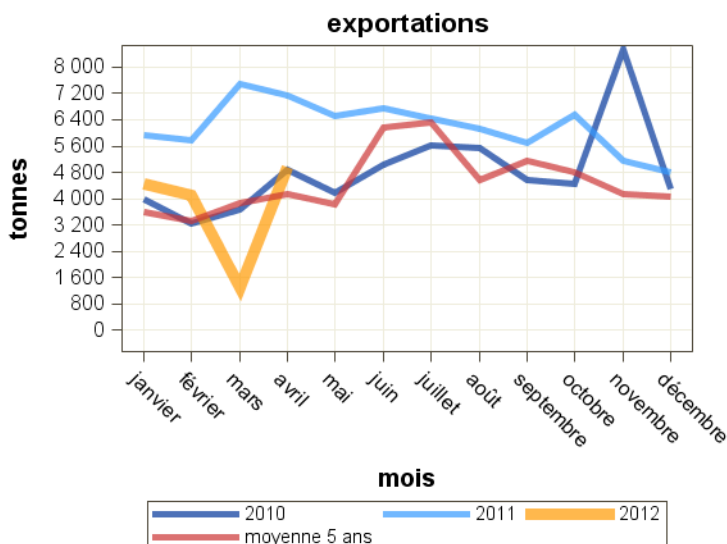
Source : Douanes

Total des exportations : Laits concentrés vrac

Pays	avril 2011	avril 2012	Evolution (%)	Cumul 2011	Cumul 2012	Evolution (%)
Total	7 148	4 950	-30.7	26 335	14 780	-43.9
UE à 27	7 031	4 827	-31.3	26 090	14 453	-44.6
Italie	4 637	4 196	-9.5	16 381	11 232	-31.4
Espagne	2 368	546	-76.9	9 649	3 023	-68.7
Allemagne	26	49	88.5	42	49	16.7
Grèce	0	36	0	17	139	717.6
Pays tiers	117	123	5.1	245	327	33.5
Libye	0	50	0	0	100	0
Maurice	0	50	0	0	99	0
Gabon	0	16	0	0	18	0
Suisse	0	6	0	0	24	0
Tunisie	0	1	0	0	4	0
Koweït	0	0	0	0	20	0
Madagascar	0	0	0	0	0	0
Taiwan	0	0	0	0	60	0

Total des importations : Laits concentrés vrac

Pays	avril 2011	avril 2012	Evolution (%)	Cumul 2011	Cumul 2012	Evolution (%)
Total	3 754	5 922	57.8	17 660	22 378	26.7
UE à 27	3 754	5 922	57.8	17 660	22 378	26.7
UEBL	3 419	4 798	40.3	16 733	20 337	21.5
République Tchèque	0	769	0	0	769	0
Allemagne	335	206	-38.5	683	857	25.5
Pays-Bas	0	148	0	235	413	75.7
Royaume-Uni	0	1	0	1	3	200
Pays tiers	0	0	0	0	0	0



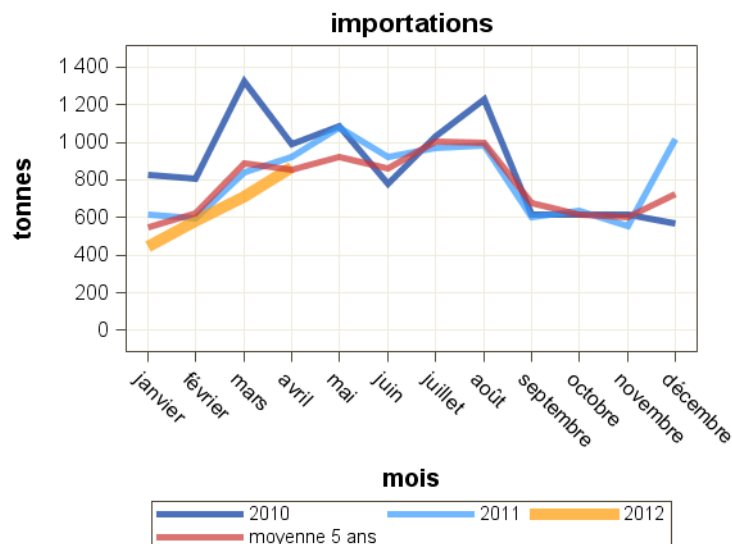
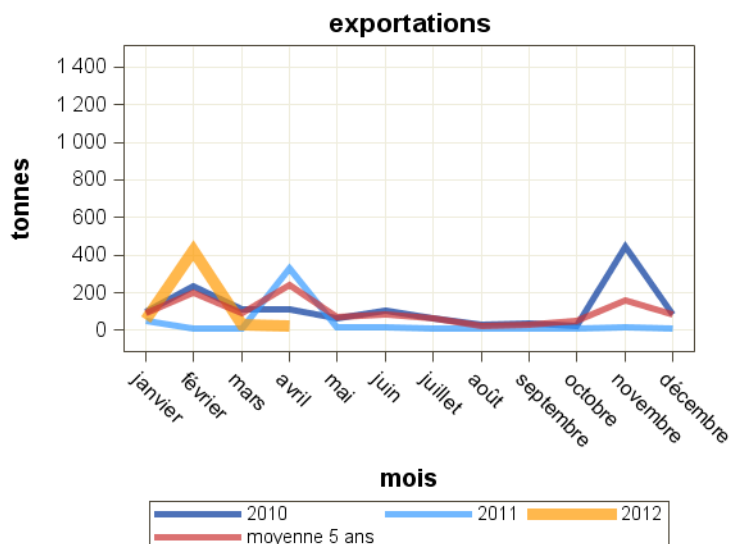
Source : Douanes

Total des exportations : Laits concentrés conditionnés

Pays	avril 2011	avril 2012	Evolution (%)	Cumul 2011	Cumul 2012	Evolution (%)
Total	331	22	-93.4	403	541	34.2
UE à 27	327	13	-96	382	505	32.2
UEBL	10	8	-20	14	77	450
Espagne	89	3	-96.6	132	416	215.2
Bulgarie	0	1	0	0	1	0
Chypre	1	1	0	2	5	150
Allemagne	54	0	-100	55	2	-96.4
Finlande	1	0	0	4	3	-25
Suède	3	0	-100	5	1	-80
Pays tiers	5	9	80	20	35	75
Norvège	0	2	0	0	2	0
Emirats arabes unis	0	1	0	3	5	66.7
Maroc	0	1	0	0	1	0
Polynésie française	0	1	0	0	2	0
Viet-Nam	0	1	0	1	1	0
République dominicaine	0	0	0	1	1	0
Philippines	2	0	0	4	12	200

Total des importations : Laits concentrés conditionnés

Pays	avril 2011	avril 2012	Evolution (%)	Cumul 2011	Cumul 2012	Evolution (%)
Total	920	867	-5.8	2 972	2 607	-12.3
UE à 27	920	867	-5.8	2 972	2 607	-12.3
UEBL	848	849	0.1	2 563	2 526	-1.4
Pays-Bas	25	17	-32	192	72	-62.5
Portugal	0	1	0	2	7	250
Royaume-Uni	0	0	0	0	1	0
Pays tiers	0	0	0	0	0	0

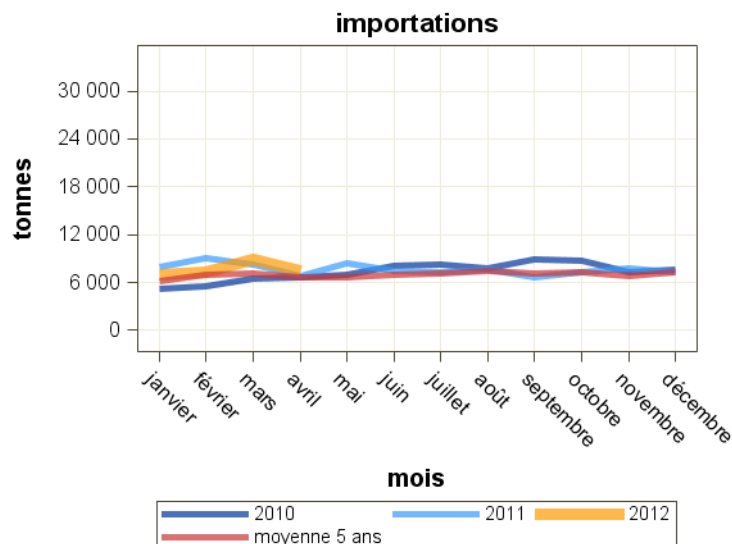
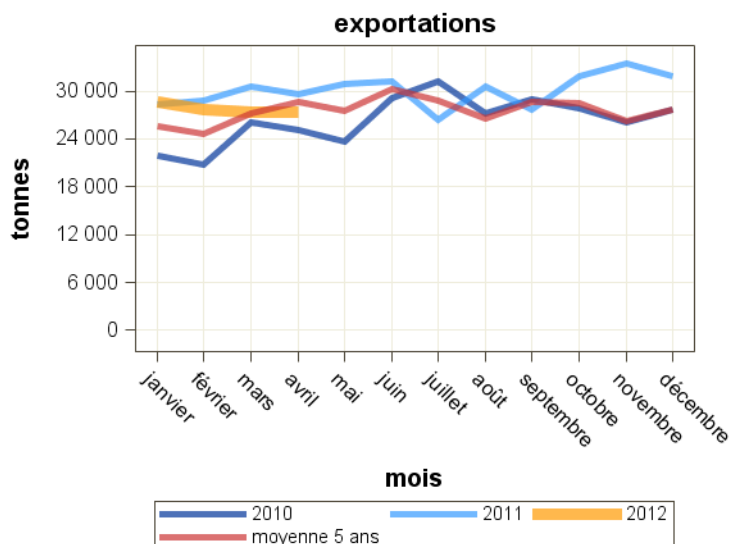


Total des exportations : Lactosérum en poudre

Pays	avril 2011	avril 2012	Evolution (%)	Cumul 2011	Cumul 2012	Evolution (%)
Total	29 584	27 285	-7.8	117 227	110 919	-5.4
UE à 27	16 280	14 503	-10.9	66 868	59 540	-11
Pays-Bas	7 134	5 956	-16.5	32 489	25 087	-22.8
UEBL	2 549	2 483	-2.6	9 157	10 036	9.6
Allemagne	2 297	2 068	-10	6 025	7 037	16.8
Italie	1 915	1 461	-23.7	7 910	6 338	-19.9
Espagne	1 259	1 150	-8.7	5 824	5 386	-7.5
Pays tiers	13 305	12 782	-3.9	50 360	51 379	2
Indonésie	2 085	2 535	21.6	6 531	5 918	-9.4
Chine (république populaire)	2 328	2 430	4.4	9 036	13 089	44.9
Malaysie	966	975	0.9	3 750	4 924	31.3
Thaïlande	1 120	729	-34.9	3 876	4 139	6.8
Egypte	880	564	-35.9	2 693	1 739	-35.4

Total des importations : Lactosérum en poudre

Pays	avril 2011	avril 2012	Evolution (%)	Cumul 2011	Cumul 2012	Evolution (%)
Total	6 744	7 467	10.7	31 941	30 625	-4.1
UE à 27	6 715	7 460	11.1	31 775	30 572	-3.8
Espagne	1 993	2 306	15.7	9 138	8 439	-7.6
Allemagne	1 407	1 649	17.2	6 699	6 922	3.3
Italie	883	1 160	31.4	5 039	6 132	21.7
Pays-Bas	893	733	-17.9	4 422	3 135	-29.1
Royaume-Uni	463	567	22.5	1 453	1 446	-0.5
Irlande	449	499	11.1	2 577	1 312	-49.1
Lituanie	44	157	256.8	619	928	49.9
Pologne	278	115	-58.6	432	1 069	147.5
UEBL	37	111	200	103	354	243.7
Danemark	107	102	-4.7	390	470	20.5
Pays tiers	28	7	-75	166	53	-68.1



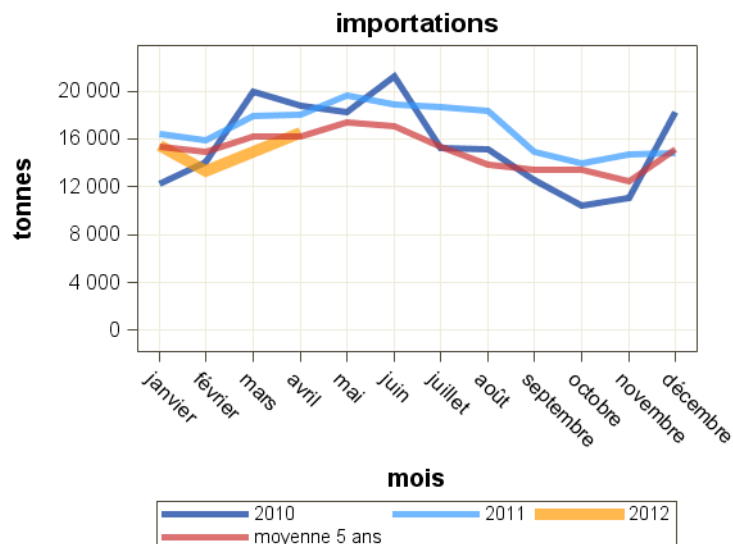
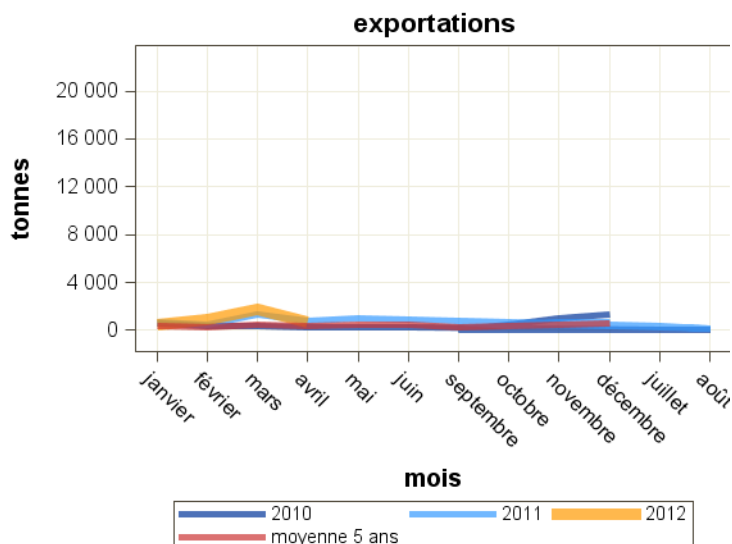
Source : Douanes

Total des exportations : Lactosérum liquide

Pays	avril 2011	avril 2012	Evolution (%)	Cumul 2011	Cumul 2012	Evolution (%)
Total	805	670	-16.8	3 208	3 838	19.6
UE à 27	805	670	-16.8	3 188	3 838	20.4
Italie	0	229	0	7	1 380	19614.3
Espagne	377	175	-53.6	902	538	-40.4
UEBL	36	157	336.1	181	638	252.5
Allemagne	367	75	-79.6	2 053	981	-52.2
Pays-Bas	0	30	0	14	167	1092.9
Portugal	6	5	-16.7	12	9	-25
République Tchèque	0	0	0	0	124	0
Pays tiers	0	0	0	20	0	-100
Malaysia	0	0	0	0	0	0

Total des importations : Lactosérum liquide

Pays	avril 2011	avril 2012	Evolution (%)	Cumul 2011	Cumul 2012	Evolution (%)
Total	18 060	16 477	-8.8	68 293	60 230	-11.8
UE à 27	14 455	13 449	-7	55 499	48 931	-11.8
Italie	5 970	8 066	35.1	22 289	29 489	32.3
Allemagne	3 871	3 769	-2.6	14 344	12 471	-13.1
UEBL	1 163	766	-34.1	8 483	4 907	-42.2
Royaume-Uni	436	523	20	1 811	780	-56.9
Espagne	348	324	-6.9	1 131	1 275	12.7
Pays-Bas	2 668	1	-100	7 433	1	-100
République Tchèque	0	0	0	0	8	0
Danemark	0	0	0	2	1	-50
Pays tiers	3 605	3 028	-16	12 794	11 299	-11.7
Suisse	3 605	3 028	-16	12 794	11 299	-11.7



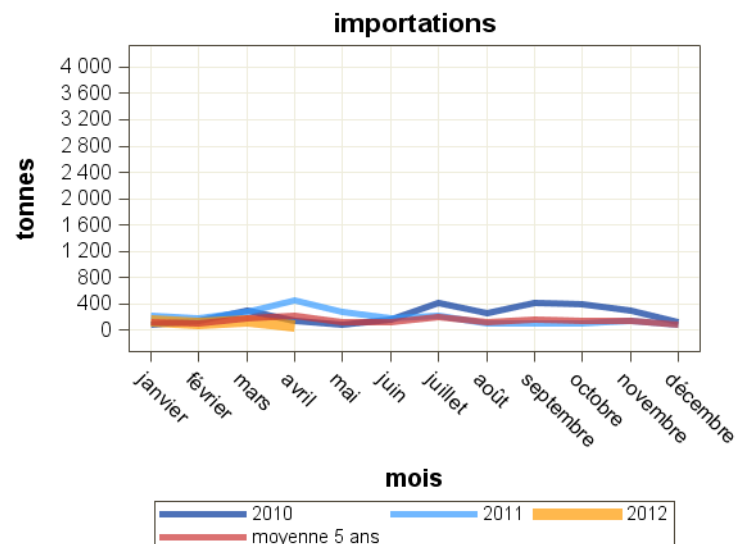
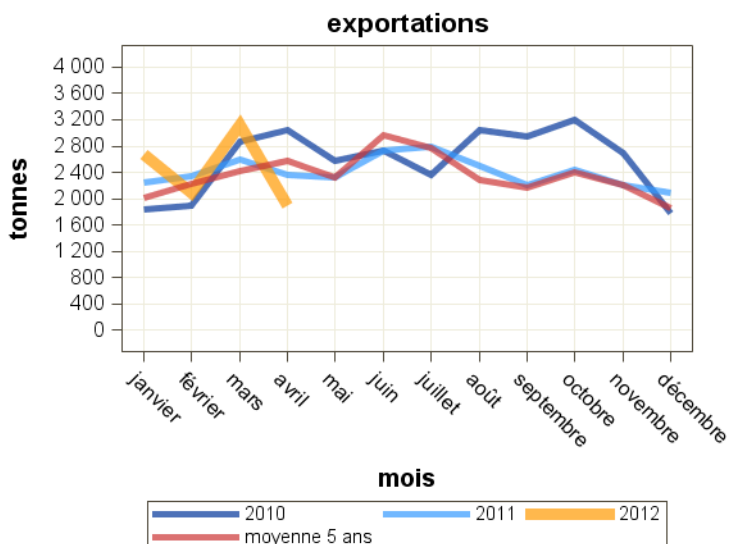
Source : Douanes

Total des exportations : Composants naturels du lait

Pays	avril 2011	avril 2012	Evolution (%)	Cumul 2011	Cumul 2012	Evolution (%)
Total	2 361	1 898	-19.6	9 540	9 790	2.6
UE à 27	1 691	1 379	-18.5	7 743	6 596	-14.8
Espagne	542	658	21.4	2 027	2 612	28.9
Italie	318	218	-31.4	1 248	1 083	-13.2
UEBL	236	167	-29.2	1 154	973	-15.7
Allemagne	205	58	-71.7	1 203	523	-56.5
Bulgarie	72	57	-20.8	172	90	-47.7
Finlande	86	43	-50	173	151	-12.7
Pays-Bas	89	39	-56.2	797	549	-31.1
Pologne	50	1	-98	529	180	-66
Pays tiers	670	519	-22.5	1 797	3 194	77.7
Pakistan	24	120	400	193	1 176	509.3
Chine (république populaire)	0	95	0	0	845	0
Maroc	450	93	-79.3	519	158	-69.6
Corée du sud	0	59	0	0	186	0
Syrie	100	0	0	350	200	-42.9

Total des importations : Composants naturels du lait

Pays	avril 2011	avril 2012	Evolution (%)	Cumul 2011	Cumul 2012	Evolution (%)
Total	461	75	-83.7	1 143	456	-60.1
UE à 27	461	75	-83.7	1 071	454	-57.6
UEBL	5	29	480	39	95	143.6
Pays-Bas	99	18	-81.8	340	67	-80.3
Allemagne	14	17	21.4	158	76	-51.9
Royaume-Uni	13	6	-53.8	67	41	-38.8
Irlande	311	3	-99	418	52	-87.6
Italie	1	2	100	16	6	-62.5
Danemark	0	0	0	0	36	0
Espagne	10	0	0	18	41	127.8
Finlande	9	0	0	14	7	-50
Pays tiers	0	0	0	72	1	-98.6



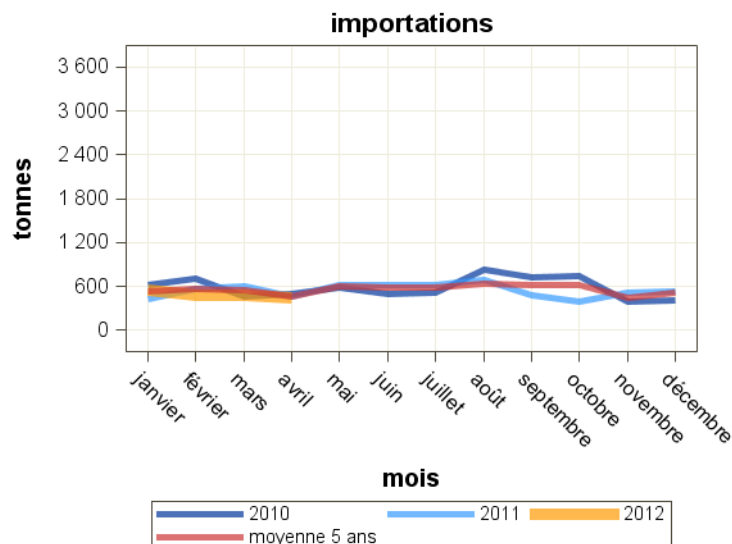
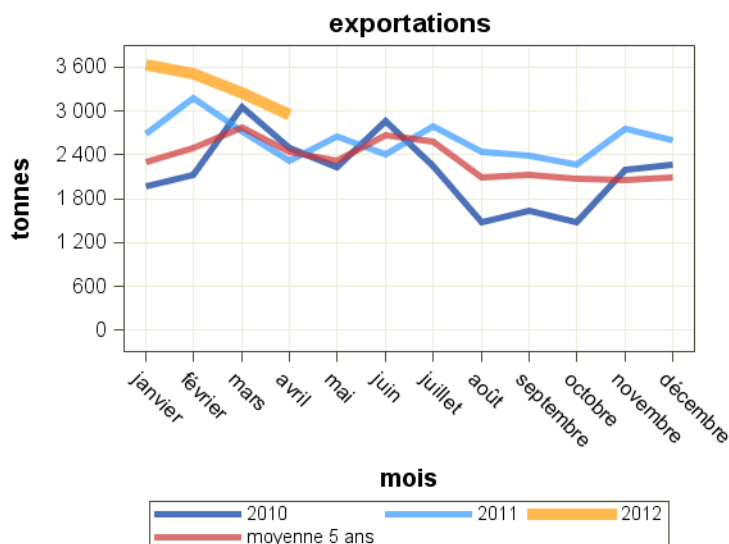
Source : Douanes

Total des exportations : Caséines et caséinates

Pays	avril 2011	avril 2012	Evolution (%)	Cumul 2011	Cumul 2012	Evolution (%)
Total	2 313	2 945	27.3	10 901	13 349	22.5
UE à 27	1 346	1 494	11	5 981	6 843	14.4
Italie	373	419	12.3	1 636	1 866	14.1
Allemagne	257	249	-3.1	1 263	1 331	5.4
Espagne	318	211	-33.6	1 109	1 159	4.5
Pologne	39	148	279.5	203	522	157.1
Royaume-Uni	71	105	47.9	213	379	77.9
Pays tiers	966	1 452	50.3	4 920	6 506	32.2
Tunisie	23	180	682.6	280	712	154.3
Chine (république populaire)	119	171	43.7	379	595	57
Indonésie	77	158	105.2	331	519	56.8
Etats-unis d'amérique	40	155	287.5	515	928	80.2
Algérie	23	117	408.7	242	349	44.2
Mexique	95	72	-24.2	372	702	88.7
Arabie saoudite	90	45	-50	249	510	104.8

Total des importations : Caséines et caséinates

Pays	avril 2011	avril 2012	Evolution (%)	Cumul 2011	Cumul 2012	Evolution (%)
Total	458	452	-1.3	2 046	1 956	-4.4
UE à 27	401	419	4.5	1 890	1 630	-13.8
Pays-Bas	84	142	69	710	571	-19.6
Irlande	79	105	32.9	312	298	-4.5
Allemagne	129	71	-45	419	288	-31.3
Pologne	15	53	253.3	75	127	69.3
Estonie	0	20	0	0	20	0
Danemark	44	7	-84.1	162	172	6.2
Italie	14	4	-71.4	38	33	-13.2
UEBL	28	2	-92.9	102	67	-34.3
Pays tiers	57	33	-42.1	156	326	109
Bélarus	20	20	0	52	57	9.6
Nouvelle-Zélande	18	13	-27.8	19	149	684.2
Chine (république populaire)	19	0	-100	43	74	72.1
Russie	0	0	0	0	37	0



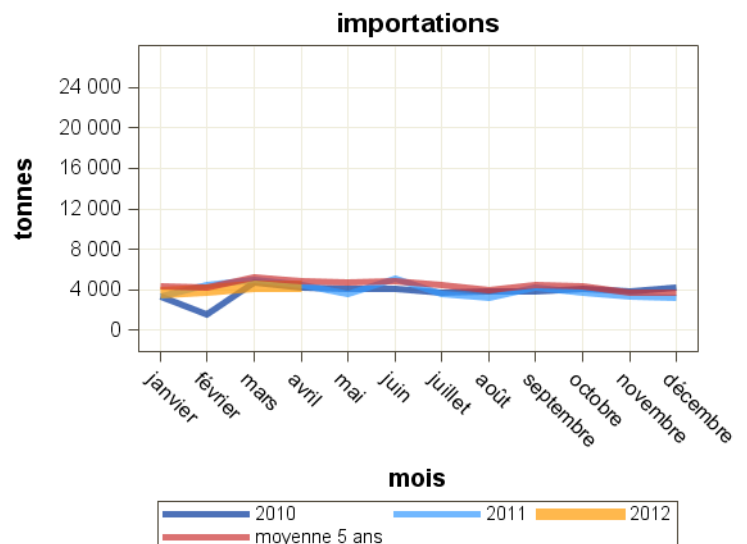
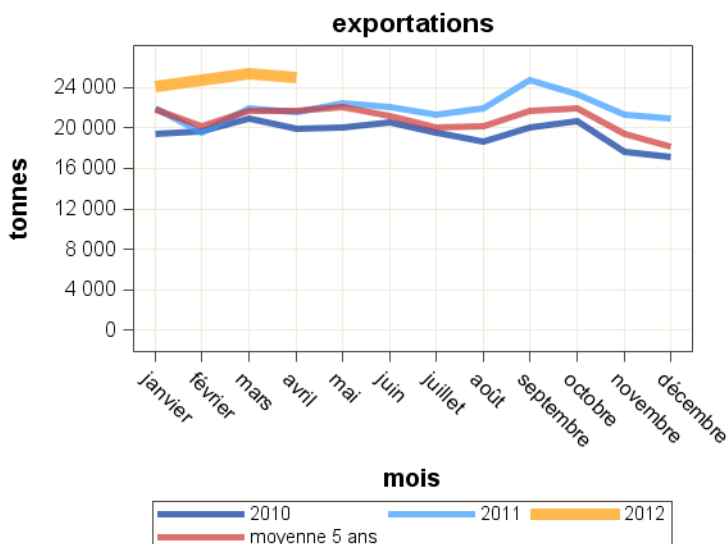
Source : Douanes

Total des exportations : Yoghourts

Pays	avril 2011	avril 2012	Evolution (%)	Cumul 2011	Cumul 2012	Evolution (%)
Total	21 557	24 954	15.8	85 098	99 011	16.3
UE à 27	21 185	24 763	16.9	83 779	98 003	17
Espagne	9 488	10 894	14.8	37 541	44 516	18.6
Royaume-Uni	4 230	4 929	16.5	18 265	21 127	15.7
UEBL	3 329	4 489	34.8	13 878	15 922	14.7
Portugal	2 281	2 234	-2.1	8 001	8 635	7.9
Italie	733	740	1	2 901	2 720	-6.2
Pays-Bas	220	520	136.4	1 026	1 503	46.5
Irlande	285	303	6.3	766	877	14.5
Suède	433	272	-37.2	552	1 228	122.5
Allemagne	125	169	35.2	617	559	-9.4
République Tchèque	27	137	407.4	87	619	611.5
Pays tiers	372	192	-48.4	1 319	1 007	-23.7

Total des importations : Yoghourts

Pays	avril 2011	avril 2012	Evolution (%)	Cumul 2011	Cumul 2012	Evolution (%)
Total	4 534	4 297	-5.2	17 337	16 399	-5.4
UE à 27	4 407	4 164	-5.5	16 850	15 884	-5.7
Allemagne	3 047	3 175	4.2	12 071	12 846	6.4
Espagne	555	542	-2.3	2 565	1 351	-47.3
UEBL	588	211	-64.1	1 384	852	-38.4
Slovaquie	55	72	30.9	233	241	3.4
Autriche	81	52	-35.8	302	223	-26.2
Grèce	4	41	925	17	115	576.5
Irlande	6	22	266.7	14	50	257.1
Pays-Bas	19	19	0	61	58	-4.9
Danemark	30	14	-53.3	122	92	-24.6
Pays tiers	127	134	5.5	487	515	5.7
Suisse	122	133	9	473	510	7.8



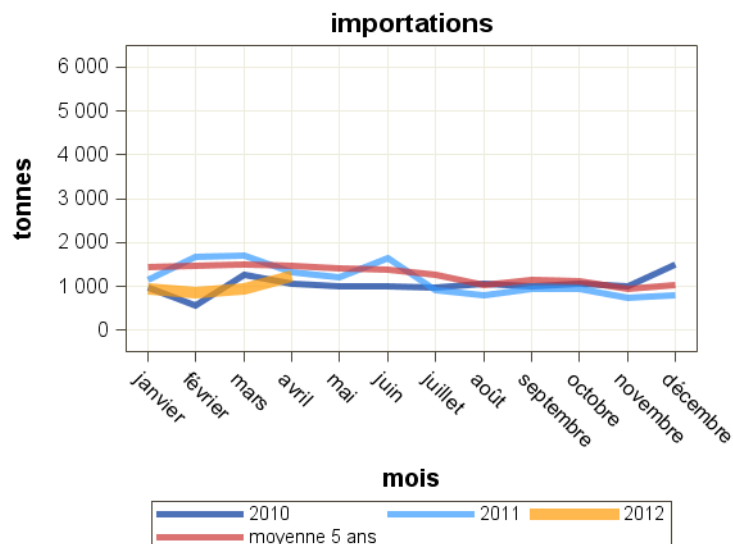
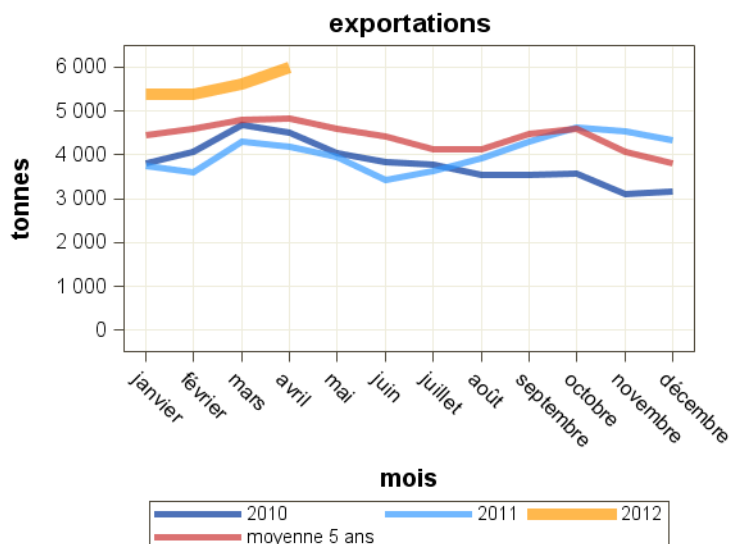
Source : Douanes

Total des exportations : Yoghourts naturels

Pays	avril 2011	avril 2012	Evolution (%)	Cumul 2011	Cumul 2012	Evolution (%)
Total	4 196	5 993	42.8	15 858	22 364	41
UE à 27	4 108	5 973	45.4	15 618	22 231	42.3
UEBL	1 761	2 650	50.5	7 321	9 298	27
Espagne	1 433	1 940	35.4	5 199	7 746	49
Royaume-Uni	484	693	43.2	1 391	2 741	97.1
Portugal	244	315	29.1	931	1 185	27.3
Pays-Bas	68	172	152.9	362	605	67.1
Allemagne	49	135	175.5	157	305	94.3
Italie	53	53	0	187	249	33.2
Hongrie	6	4	-33.3	20	65	225
Pologne	1	4	300	14	8	-42.9
Slovénie	4	4	0	18	14	-22.2
Pays tiers	88	20	-77.3	240	133	-44.6
Russie	77	14	-81.8	219	114	-47.9

Total des importations : Yoghourts naturels

Pays	avril 2011	avril 2012	Evolution (%)	Cumul 2011	Cumul 2012	Evolution (%)
Total	1 335	1 239	-7.2	5 871	3 987	-32.1
UE à 27	1 334	1 238	-7.2	5 868	3 984	-32.1
Allemagne	887	723	-18.5	3 707	2 878	-22.4
Espagne	383	433	13.1	1 885	805	-57.3
Grèce	4	41	925	17	115	576.5
Danemark	30	14	-53.3	122	92	-24.6
Pays-Bas	8	7	-12.5	27	24	-11.1
UEBL	9	7	-22.2	47	32	-31.9
Italie	13	4	-69.2	45	17	-62.2
Autriche	0	1	0	0	11	0
Pays tiers	1	1	0	3	4	33.3
Suisse	1	1	0	3	3	0



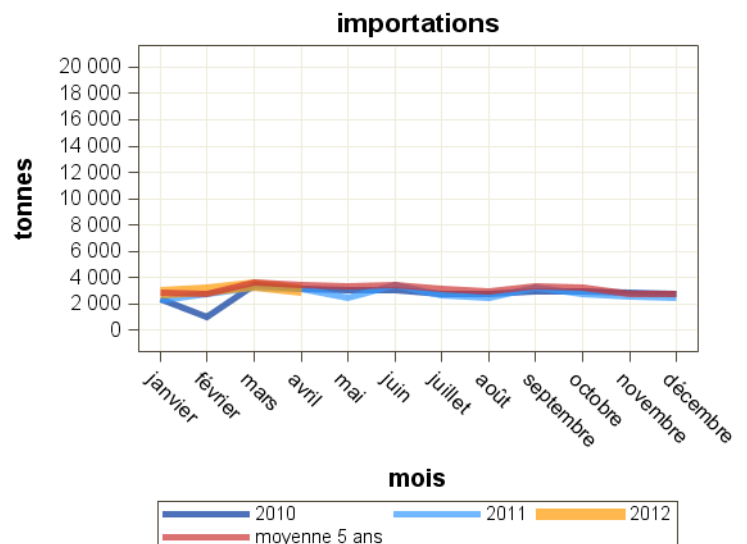
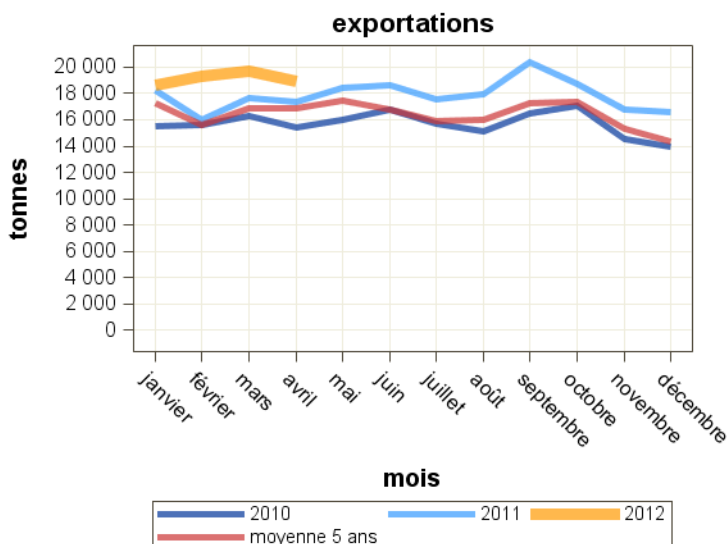
Source : Douanes

Total des exportations : Yoghourts aromatisés

Pays	avril 2011	avril 2012	Evolution (%)	Cumul 2011	Cumul 2012	Evolution (%)
Total	17 361	18 961	9.2	69 240	76 647	10.7
UE à 27	17 077	18 790	10	68 161	75 772	11.2
Espagne	8 055	8 954	11.2	32 342	36 770	13.7
Royaume-Uni	3 746	4 237	13.1	16 874	18 386	9
Portugal	2 037	1 920	-5.7	7 070	7 451	5.4
UEBL	1 568	1 838	17.2	6 557	6 624	1
Italie	680	687	1	2 714	2 471	-9
Pays-Bas	152	348	128.9	664	898	35.2
Irlande	285	303	6.3	764	875	14.5
Suède	431	272	-36.9	550	1 227	123.1
République Tchèque	26	136	423.1	84	616	633.3
Pays tiers	284	172	-39.4	1 079	874	-19
Russie	158	73	-53.8	607	349	-42.5

Total des importations : Yoghourts aromatisés

Pays	avril 2011	avril 2012	Evolution (%)	Cumul 2011	Cumul 2012	Evolution (%)
Total	3 199	3 058	-4.4	11 466	12 411	8.2
UE à 27	3 073	2 925	-4.8	10 982	11 900	8.4
Allemagne	2 160	2 452	13.5	8 364	9 969	19.2
UEBL	579	204	-64.8	1 337	821	-38.6
Espagne	172	109	-36.6	680	547	-19.6
Slovaquie	55	72	30.9	233	241	3.4
Autriche	81	50	-38.3	302	212	-29.8
Irlande	6	22	266.7	14	50	257.1
Pays-Bas	11	12	9.1	35	34	-2.9
Royaume-Uni	1	3	200	4	9	125
Italie	7	1	-85.7	13	16	23.1
Pays tiers	126	133	5.6	484	511	5.6
Suisse	122	132	8.2	470	507	7.9



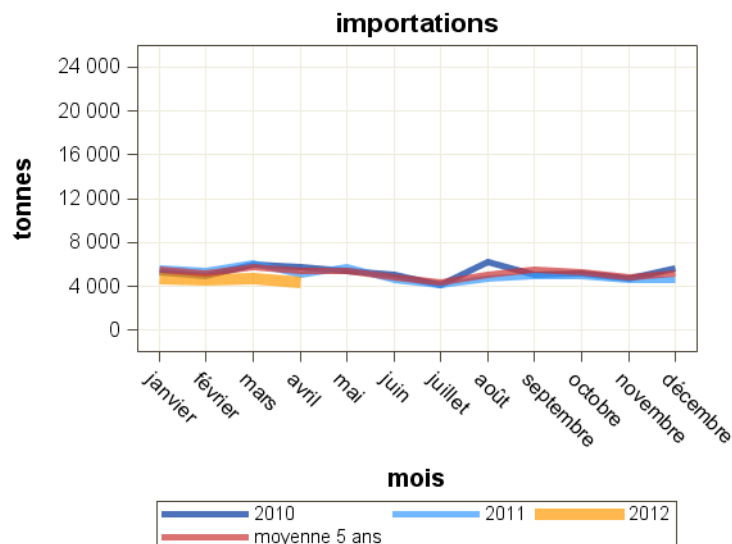
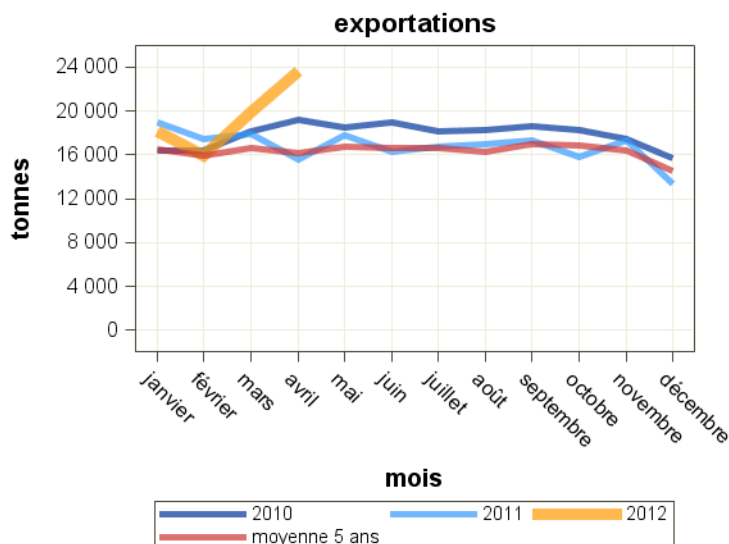
Source : Douanes

Total des exportations : Autres laits fermentés

Pays	avril 2011	avril 2012	Evolution (%)	Cumul 2011	Cumul 2012	Evolution (%)
Total	15 614	23 599	51.1	69 850	77 577	11.1
UE à 27	15 206	22 956	51	67 528	75 333	11.6
Royaume-Uni	7 610	9 600	26.1	37 257	36 321	-2.5
UEBL	1 794	4 302	139.8	8 167	9 653	18.2
Pays-Bas	1 235	3 393	174.7	4 656	8 762	88.2
Espagne	1 747	2 016	15.4	6 096	8 879	45.7
Irlande	540	1 641	203.9	1 633	3 431	110.1
Italie	769	855	11.2	3 306	3 187	-3.6
Allemagne	952	639	-32.9	4 063	2 931	-27.9
Portugal	231	235	1.7	1 020	963	-5.6
Pays tiers	407	642	57.7	2 323	2 244	-3.4
Suisse	44	334	659.1	216	1 227	468.1
Afrique du sud	0	88	0	96	168	75
Maroc	73	83	13.7	446	450	0.9

Total des importations : Autres laits fermentés

Pays	avril 2011	avril 2012	Evolution (%)	Cumul 2011	Cumul 2012	Evolution (%)
Total	5 120	4 317	-15.7	22 392	18 405	-17.8
UE à 27	4 843	3 659	-24.4	21 813	16 991	-22.1
UEBL	3 778	2 790	-26.2	17 255	12 912	-25.2
Allemagne	550	539	-2	2 105	2 383	13.2
Espagne	239	244	2.1	1 488	1 447	-2.8
Pologne	0	42	0	0	42	0
Portugal	16	20	25	55	67	21.8
Italie	1	11	1000	3	18	500
Pays-Bas	26	4	-84.6	143	76	-46.9
Irlande	25	0	0	47	26	-44.7
Pays tiers	276	659	138.8	579	1 414	144.2
Suisse	276	658	138.4	579	1 409	143.4
Israël	0	1	0	0	4	0



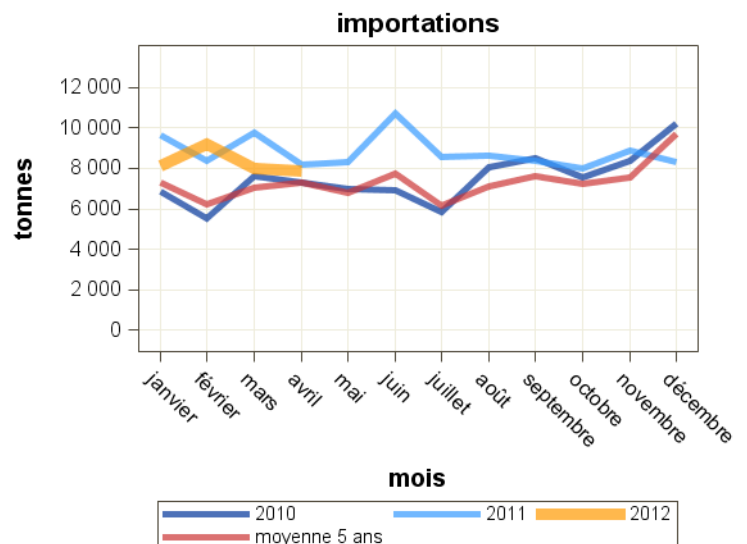
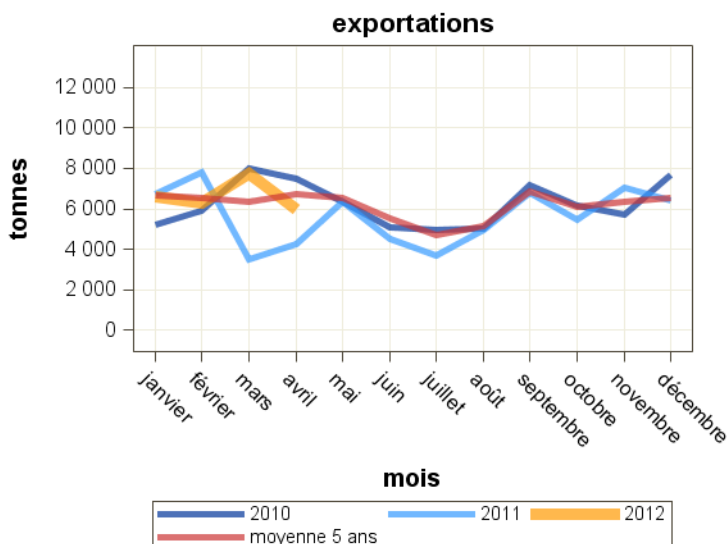
Source : Douanes

Total des exportations : Aliments pour veaux

Pays	avril 2011	avril 2012	Evolution (%)	Cumul 2011	Cumul 2012	Evolution (%)
Total	4 258	5 992	40.7	22 296	26 656	19.6
UE à 27	3 479	5 184	49	19 722	23 561	19.5
Italie	2 177	2 899	33.2	12 915	12 914	0
Espagne	731	889	21.6	3 761	4 493	19.5
UEBL	107	361	237.4	499	1 073	115
Irlande	43	345	702.3	823	1 202	46.1
Allemagne	214	292	36.4	552	1 049	90
Grèce	23	109	373.9	291	535	83.8
Pays-Bas	25	96	284	293	1 257	329
Portugal	46	56	21.7	215	369	71.6
Pays tiers	780	808	3.6	2 574	3 094	20.2
Brésil	240	312	30	1 008	1 344	33.3
Arabie saoudite	144	144	0	335	288	-14
Corée du sud	13	100	669.2	172	279	62.2

Total des importations : Aliments pour veaux

Pays	avril 2011	avril 2012	Evolution (%)	Cumul 2011	Cumul 2012	Evolution (%)
Total	8 213	7 846	-4.5	35 987	33 152	-7.9
UE à 27	8 213	7 846	-4.5	35 987	33 152	-7.9
Pays-Bas	8 125	7 216	-11.2	33 803	30 471	-9.9
Allemagne	0	213	0	122	642	426.2
UEBL	1	154	15300	1 920	446	-76.8
Danemark	0	89	0	0	972	0
Espagne	46	81	76.1	46	249	441.3
Irlande	0	71	0	0	117	0
Royaume-Uni	0	22	0	24	178	641.7
République Tchèque	0	0	0	0	3	0
Italie	0	0	0	0	24	0
Portugal	0	0	0	0	47	0
Pays tiers	0	0	0	0	0	0



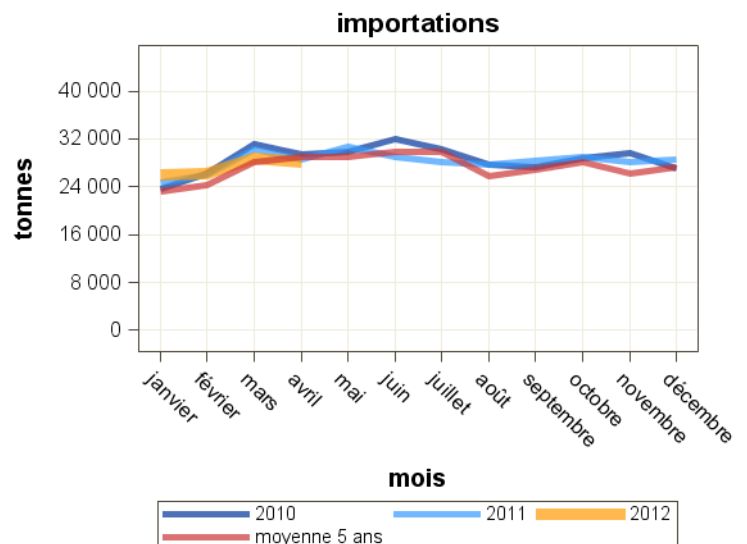
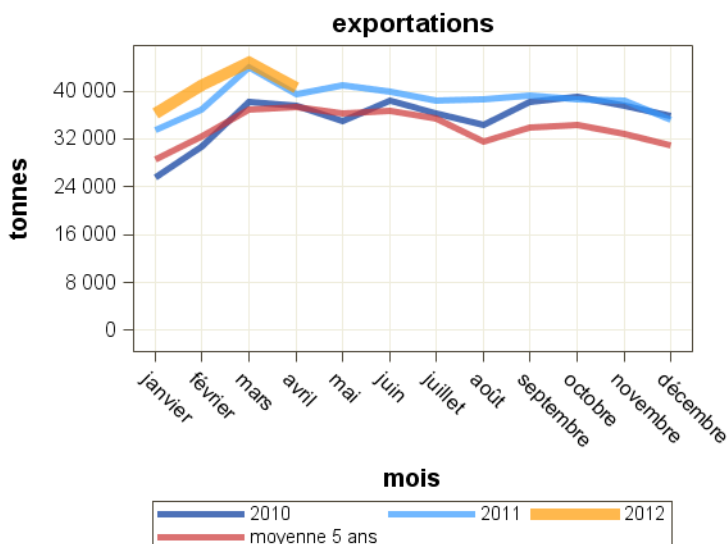
Source : Douanes

Total des exportations : Préparations alimentaires

Pays	avril 2011	avril 2012	Evolution (%)	Cumul 2011	Cumul 2012	Evolution (%)
Total	39 543	40 590	2.6	153 979	162 632	5.6
UE à 27	24 169	22 240	-8	93 079	91 987	-1.2
Royaume-Uni	5 381	5 475	1.7	22 279	22 679	1.8
Espagne	5 892	4 240	-28	19 579	18 125	-7.4
UEBL	3 708	4 111	10.9	15 055	15 082	0.2
Allemagne	3 260	2 971	-8.9	12 213	12 735	4.3
Italie	2 313	1 736	-24.9	8 556	8 116	-5.1
Pays-Bas	1 132	1 111	-1.9	5 024	4 907	-2.3
Pologne	360	569	58.1	2 371	2 658	12.1
Pays tiers	15 375	18 350	19.3	60 901	70 645	16
Chine (république populaire)	681	2 224	226.6	2 728	7 641	180.1
Tchad	141	872	518.4	321	2 506	680.7
Mauritanie	363	698	92.3	1 728	1 939	12.2
Russie	1 111	690	-37.9	3 307	2 763	-16.4
Togo	118	490	315.3	340	3 023	789.1

Total des importations : Préparations alimentaires

Pays	avril 2011	avril 2012	Evolution (%)	Cumul 2011	Cumul 2012	Evolution (%)
Total	28 509	28 092	-1.5	109 452	109 081	-0.3
UE à 27	27 455	27 290	-0.6	105 681	105 371	-0.3
UEBL	12 744	14 233	11.7	47 481	52 344	10.2
Allemagne	6 231	5 711	-8.3	24 302	22 232	-8.5
Pays-Bas	4 049	3 151	-22.2	14 839	13 602	-8.3
Espagne	1 829	1 888	3.2	8 075	6 757	-16.3
Italie	927	713	-23.1	3 730	3 432	-8
Royaume-Uni	695	404	-41.9	2 547	1 826	-28.3
Danemark	194	313	61.3	1 153	1 138	-1.3
Pologne	160	202	26.3	823	793	-3.6
Suède	85	197	131.8	439	929	111.6
Pays tiers	1 054	802	-23.9	3 771	3 710	-1.6
Suisse	511	389	-23.9	1 881	1 934	2.8



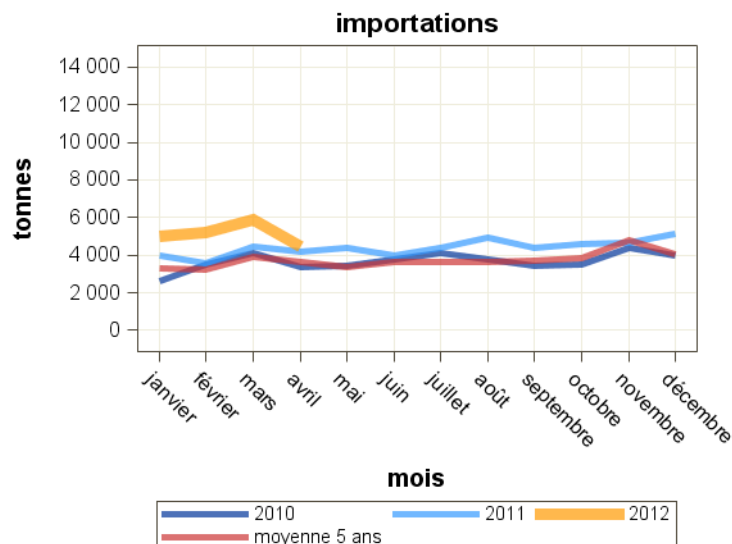
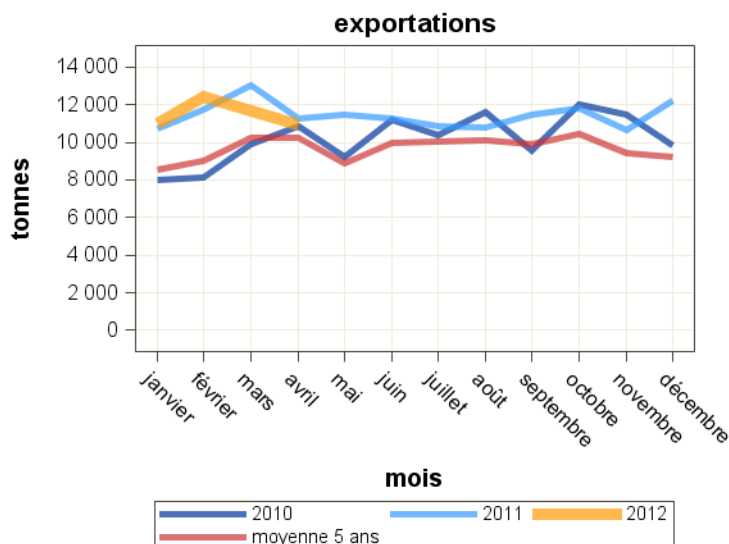
Source : Douanes

Total des exportations : Autres, dont boissons à base de lait

Pays	avril 2011	avril 2012	Evolution (%)	Cumul 2011	Cumul 2012	Evolution (%)
Total	11 278	10 960	-2.8	46 794	46 078	-1.5
UE à 27	5 121	3 361	-34.4	20 558	16 785	-18.4
Royaume-Uni	1 655	572	-65.4	7 051	3 581	-49.2
Espagne	453	530	17	1 645	1 966	19.5
Allemagne	820	442	-46.1	3 587	1 776	-50.5
Italie	603	376	-37.6	2 229	2 556	14.7
Pologne	376	314	-16.5	1 651	1 154	-30.1
UEBL	207	178	-14	708	2 231	215.1
Pays tiers	6 158	7 599	23.4	26 237	29 294	11.7
Chine (république populaire)	779	1 542	97.9	3 188	6 212	94.9
Algérie	956	809	-15.4	3 448	3 810	10.5
Arabie saoudite	543	614	13.1	1 760	2 611	48.4
Russie	156	434	178.2	1 480	1 759	18.9
Corée du sud	134	366	173.1	161	976	506.2
Libye	0	316	0	31	872	2712.9

Total des importations : Autres, dont boissons à base de lait

Pays	avril 2011	avril 2012	Evolution (%)	Cumul 2011	Cumul 2012	Evolution (%)
Total	4 189	4 453	6.3	16 186	20 561	27
UE à 27	4 107	4 324	5.3	15 743	20 028	27.2
Allemagne	1 298	1 989	53.2	4 549	8 728	91.9
Pays-Bas	1 164	1 133	-2.7	5 769	5 353	-7.2
Italie	975	797	-18.3	3 104	3 769	21.4
Espagne	403	207	-48.6	1 269	1 225	-3.5
UEBL	55	98	78.2	177	282	59.3
Royaume-Uni	61	38	-37.7	345	104	-69.9
Irlande	0	28	0	0	268	0
Portugal	50	24	-52	189	157	-16.9
Pays tiers	82	129	57.3	443	533	20.3
Suisse	71	100	40.8	293	417	42.3
Etats-unis d'amérique	9	24	166.7	106	93	-12.3



Exportations de produits laitiers et produits à base de lait (tonnes)

Produits	Pays	avril 2011	avril 2012	Evolution (%)	Cumul 2011	Cumul 2012	Evolution (%)
Laits liquides*	UE à 27	86 012	70 329	-18.2	303 791	299 175	-1.5
	Pays tiers	4 149	5 730	38.1	18 131	23 333	28.7
	Total	90 161	76 059	-15.6	321 922	322 508	0.2
Crèmes**	UE à 27	31 439	27 874	-11.3	107 267	116 677	8.8
	Pays tiers	2 407	3 358	39.5	10 960	13 690	24.9
	Total	33 846	31 232	-7.7	118 227	130 367	10.3
Beurres	UE à 27	1 961	6 207	216.5	10 474	21 045	100.9
	Pays tiers	1 553	1 595	2.7	7 579	7 439	-1.8
	Total	3 513	7 802	122.1	18 054	28 484	57.8
Beurres anhydres	UE à 27	1 231	1 310	6.4	6 458	5 748	-11
	Pays tiers	517	536	3.7	2 089	2 016	-3.5
	Total	1 747	1 846	5.7	8 547	7 764	-9.2
Laits écrémés en poudre	UE à 27	11 690	8 546	-26.9	41 302	41 815	1.2
	Pays tiers	5 955	13 522	127.1	29 441	41 801	42
	Total	17 646	22 069	25.1	70 743	83 616	18.2
Poudres grasses	UE à 27	3 623	3 496	-3.5	18 434	14 715	-20.2
	Pays tiers	2 669	3 145	17.8	10 956	10 530	-3.9
	Total	6 292	6 641	5.5	29 390	25 244	-14.1
Fromages	UE à 27	46 339	45 404	-2	193 702	186 395	-3.8
	Pays tiers	8 466	8 240	-2.7	32 147	31 234	-2.8
	Total	54 805	53 643	-2.1	225 849	217 629	-3.6
Laits concentrés	UE à 27	16 915	13 437	-20.6	56 660	44 274	-21.9
	Pays tiers	184	150	-18.5	928	516	-44.4
	Total	17 099	13 587	-20.5	57 588	44 790	-22.2
Lactosérum en poudre	UE à 27	16 280	14 503	-10.9	66 868	59 540	-11
	Pays tiers	13 305	12 782	-3.9	50 360	51 379	2
	Total	29 584	27 285	-7.8	117 227	110 919	-5.4
Lactosérum liquide	UE à 27	805	670	-16.8	3 188	3 838	20.4
	Pays tiers	0	0	0	20	0	-100
	Total	805	670	-16.8	3 208	3 838	19.6
Composants naturels du lait	UE à 27	1 691	1 379	-18.5	7 743	6 596	-14.8
	Pays tiers	670	519	-22.5	1 797	3 194	77.7
	Total	2 361	1 898	-19.6	9 540	9 790	2.6
Caséines et caséinates	UE à 27	1 346	1 494	11	5 981	6 843	14.4
	Pays tiers	966	1 452	50.3	4 920	6 506	32.2
	Total	2 313	2 945	27.3	10 901	13 349	22.5
Yoghourts	UE à 27	21 185	24 763	16.9	83 779	98 003	17
	Pays tiers	372	192	-48.4	1 319	1 007	-23.7
	Total	21 557	24 954	15.8	85 098	99 011	16.3
Autres laits fermentés	UE à 27	15 206	22 956	51	67 528	75 333	11.6
	Pays tiers	407	642	57.7	2 323	2 244	-3.4
	Total	15 614	23 599	51.1	69 850	77 577	11.1
Aliments pour veaux	UE à 27	3 479	5 184	49	19 722	23 561	19.5
	Pays tiers	780	808	3.6	2 574	3 094	20.2
	Total	4 258	5 992	40.7	22 296	26 656	19.6
Préparations alimentaires	UE à 27	24 169	22 240	-8	93 079	91 987	-1.2
	Pays tiers	15 375	18 350	19.3	60 901	70 645	16
	Total	39 543	40 590	2.6	153 979	162 632	5.6
Autres, dont boissons à base de lait	UE à 27	5 121	3 361	-34.4	20 558	16 785	-18.4
	Pays tiers	6 158	7 599	23.4	26 237	29 294	11.7
	Total	11 278	10 960	-2.8	46 794	46 078	-1.5

Source : Douanes

*NB : laits liquides ne comprenant pas les laits et crèmes de lait 6%< matières grasses <10%

**NB : y compris les laits et crèmes 6%< matières grasses <10%

Importations de produits laitiers et produits à base de lait (tonnes)

Produits	Pays	avril 2011	avril 2012	Evolution (%)	Cumul 2011	Cumul 2012	Evolution (%)
Laits liquides*	UE à 27	34 069	31 517	-7.5	139 092	118 074	-15.1
	Pays tiers	3	0	-100	5	1	-80
	Total	34 072	31 517	-7.5	139 097	118 075	-15.1
Crèmes**	UE à 27	13 767	13 256	-3.7	53 376	52 520	-1.6
	Pays tiers	6	158	2533.3	21	379	1704.8
	Total	13 773	13 414	-2.6	53 397	52 900	-0.9
Beurres	UE à 27	10 867	8 300	-23.6	39 611	34 825	-12.1
	Pays tiers	227	1 332	486.8	1 253	5 726	357
	Total	11 094	9 632	-13.2	40 864	40 550	-0.8
Beurres anhydres	UE à 27	1 605	1 878	17	7 173	6 913	-3.6
	Pays tiers	264	161	-39	432	854	97.7
	Total	1 868	2 039	9.2	7 605	7 767	2.1
Laits écrémés en poudre	UE à 27	2 673	2 751	2.9	10 910	11 724	7.5
	Pays tiers	0	0	0	3	34	1033.3
	Total	2 673	2 751	2.9	10 913	11 758	7.7
Poudres grasses	UE à 27	1 891	3 416	80.6	8 012	12 976	62
	Pays tiers	0	0	0	0	0	0
	Total	1 891	3 416	80.6	8 012	12 976	62
Fromages	UE à 27	22 512	25 953	15.3	85 654	88 473	3.3
	Pays tiers	428	609	42.3	2 285	2 616	14.5
	Total	22 940	26 561	15.8	87 940	91 089	3.6
Laits concentrés	UE à 27	5 878	7 989	35.9	27 402	30 861	12.6
	Pays tiers	0	0	0	0	0	0
	Total	5 878	7 989	35.9	27 402	30 861	12.6
Lactosérum en poudre	UE à 27	6 715	7 460	11.1	31 775	30 572	-3.8
	Pays tiers	28	7	-75	166	53	-68.1
	Total	6 744	7 467	10.7	31 941	30 625	-4.1
Lactosérum liquide	UE à 27	14 455	13 449	-7	55 499	48 931	-11.8
	Pays tiers	3 605	3 028	-16	12 794	11 299	-11.7
	Total	18 060	16 477	-8.8	68 293	60 230	-11.8
Composants naturels du lait	UE à 27	461	75	-83.7	1 071	454	-57.6
	Pays tiers	0	0	0	72	1	-98.6
	Total	461	75	-83.7	1 143	456	-60.1
Caséines et caséinates	UE à 27	401	419	4.5	1 890	1 630	-13.8
	Pays tiers	57	33	-42.1	156	326	109
	Total	458	452	-1.3	2 046	1 956	-4.4
Yoghourts	UE à 27	4 407	4 164	-5.5	16 850	15 884	-5.7
	Pays tiers	127	134	5.5	487	515	5.7
	Total	4 534	4 297	-5.2	17 337	16 399	-5.4
Autres laits fermentés	UE à 27	4 843	3 659	-24.4	21 813	16 991	-22.1
	Pays tiers	276	659	138.8	579	1 414	144.2
	Total	5 120	4 317	-15.7	22 392	18 405	-17.8
Aliments pour veaux	UE à 27	8 213	7 846	-4.5	35 987	33 152	-7.9
	Pays tiers	0	0	0	0	0	0
	Total	8 213	7 846	-4.5	35 987	33 152	-7.9
Préparations alimentaires	UE à 27	27 455	27 290	-0.6	105 681	105 371	-0.3
	Pays tiers	1 054	802	-23.9	3 771	3 710	-1.6
	Total	28 509	28 092	-1.5	109 452	109 081	-0.3
Autres, dont boissons à base de lait	UE à 27	4 107	4 324	5.3	15 743	20 028	27.2
	Pays tiers	82	129	57.3	443	533	20.3
	Total	4 189	4 453	6.3	16 186	20 561	27

Source : Douanes

*NB : laits liquides ne comprenant pas les laits et crèmes de lait 6%< matières grasses <10%

**NB : y compris les laits et crèmes 6%< matières grasses <10%

Bilan en quantité (tonnes)

Produits	importations exportations	avril 2011	avril 2012	Evolution (%)	Cumul 2011	Cumul 2012	Evolution (%)
Laits liquides*	exportations	90 161	76 059	-15.6	321 922	322 508	0.2
	importations	34 072	31 517	-7.5	139 097	118 075	-15.1
	solde	56 089	44 542	-20.6	182 825	204 433	11.8
Crèmes**	exportations	33 846	31 232	-7.7	118 227	130 367	10.3
	importations	13 773	13 414	-2.6	53 397	52 900	-0.9
	solde	20 073	17 818	-11.2	64 830	77 467	19.5
Beurres	exportations	3 513	7 802	122.1	18 054	28 484	57.8
	importations	11 094	9 632	-13.2	40 864	40 550	-0.8
	solde	-7581	-1830	-75.9	-22810	-12066	-47.1
Beurres anhydres	exportations	1 747	1 846	5.7	8 547	7 764	-9.2
	importations	1 868	2 039	9.2	7 605	7 767	2.1
	solde	-121	-193	59.5	942	-3	-100.3
Laits écrémés en poudre	exportations	17 646	22 069	25.1	70 743	83 616	18.2
	importations	2 673	2 751	2.9	10 913	11 758	7.7
	solde	14 973	19 318	29	59 830	71 858	20.1
Poudres grasses	exportations	6 292	6 641	5.5	29 390	25 244	-14.1
	importations	1 891	3 416	80.6	8 012	12 976	62
	solde	4 401	3 225	-26.7	21 378	12 268	-42.6
Fromages	exportations	54 805	53 643	-2.1	225 849	217 629	-3.6
	importations	22 940	26 561	15.8	87 940	91 089	3.6
	solde	31 865	27 082	-15	137 909	126 540	-8.2
Laits concentrés	exportations	17 099	13 587	-20.5	57 588	44 790	-22.2
	importations	5 878	7 989	35.9	27 402	30 861	12.6
	solde	11 221	5 598	-50.1	30 186	13 929	-53.9
Lactosérum en poudre	exportations	29 584	27 285	-7.8	117 227	110 919	-5.4
	importations	6 744	7 467	10.7	31 941	30 625	-4.1
	solde	22 840	19 818	-13.2	85 286	80 294	-5.9
Lactosérum liquide	exportations	805	670	-16.8	3 208	3 838	19.6
	importations	18 060	16 477	-8.8	68 293	60 230	-11.8
	solde	-17255	-15807	-8.4	-65085	-56392	-13.4
Composants naturels du lait	exportations	2 361	1 898	-19.6	9 540	9 790	2.6
	importations	461	75	-83.7	1 143	456	-60.1
	solde	1 900	1 823	-4.1	8 397	9 334	11.2
Caséines et caséinates	exportations	2 313	2 945	27.3	10 901	13 349	22.5
	importations	458	452	-1.3	2 046	1 956	-4.4
	solde	1 855	2 493	34.4	8 855	11 393	28.7
Yoghourts	exportations	21 557	24 954	15.8	85 098	99 011	16.3
	importations	4 534	4 297	-5.2	17 337	16 399	-5.4
	solde	17 023	20 657	21.3	67 761	82 612	21.9
Autres laits fermentés	exportations	15 614	23 599	51.1	69 850	77 577	11.1
	importations	5 120	4 317	-15.7	22 392	18 405	-17.8
	solde	10 494	19 282	83.7	47 458	59 172	24.7
Aliments pour veaux	exportations	4 258	5 992	40.7	22 296	26 656	19.6
	importations	8 213	7 846	-4.5	35 987	33 152	-7.9
	solde	-3955	-1854	-53.1	-13691	-6496	-52.6
Préparations alimentaires	exportations	39 543	40 590	2.6	153 979	162 632	5.6
	importations	28 509	28 092	-1.5	109 452	109 081	-0.3
	solde	11 034	12 498	13.3	44 527	53 551	20.3
Autres, dont boissons à base de lait	exportations	11 278	10 960	-2.8	46 794	46 078	-1.5
	importations	4 189	4 453	6.3	16 186	20 561	27
	solde	7 089	6 507	-8.2	30 608	25 517	-16.6

Source : Douanes

*NB : laits liquides ne comprenant pas les laits et crèmes de lait 6%< matières grasses <10%

**NB : y compris les laits et crèmes 6%< matières grasses <10%

Exportations de produits laitiers et produits à base de lait (1000 euros)

Produits	Pays	avril 2011	avril 2012	Evolution (%)	Cumul 2011	Cumul 2012	Evolution (%)
Laits liquides*	UE à 27	32 489	27 706	-14.7	113 260	119 383	5.4
	Pays tiers	2 463	3 210	30.3	10 391	13 966	34.4
	Total	34 952	30 916	-11.5	123 651	133 349	7.8
Crèmes**	UE à 27	22 115	16 541	-25.2	75 603	73 918	-2.2
	Pays tiers	5 207	7 520	44.4	23 788	30 052	26.3
	Total	27 322	24 061	-11.9	99 391	103 970	4.6
Beurres	UE à 27	8 046	9 679	20.3	41 009	40 919	-0.2
	Pays tiers	6 244	6 536	4.7	29 733	30 459	2.4
	Total	14 290	16 215	13.5	70 742	71 378	0.9
Beurres anhydres	UE à 27	5 755	5 168	-10.2	29 151	23 737	-18.6
	Pays tiers	2 564	2 533	-1.2	11 129	9 708	-12.8
	Total	8 319	7 701	-7.4	40 280	33 445	-17
Laits écrémés en poudre	UE à 27	27 642	19 301	-30.2	94 974	95 135	0.2
	Pays tiers	15 404	31 794	106.4	69 582	102 467	47.3
	Total	43 046	51 095	18.7	164 556	197 602	20.1
Poudres grasses	UE à 27	11 370	10 547	-7.2	54 350	45 489	-16.3
	Pays tiers	9 448	10 642	12.6	35 762	35 941	0.5
	Total	20 818	21 189	1.8	90 112	81 430	-9.6
Fromages	UE à 27	183 254	175 345	-4.3	713 287	730 736	2.4
	Pays tiers	47 898	50 360	5.1	182 388	193 431	6.1
	Total	231 152	225 705	-2.4	895 675	924 167	3.2
Laits concentrés	UE à 27	13 647	10 067	-26.2	50 450	36 070	-28.5
	Pays tiers	551	357	-35.2	1 592	1 187	-25.4
	Total	14 198	10 424	-26.6	52 042	37 257	-28.4
Lactosérum en poudre	UE à 27	14 393	14 683	2	57 394	61 519	7.2
	Pays tiers	16 077	19 506	21.3	59 346	76 539	29
	Total	30 470	34 189	12.2	116 740	138 058	18.3
Lactosérum liquide	UE à 27	413	426	3.1	1 671	1 946	16.5
	Pays tiers	0	0	0	45	2	-95.6
	Total	413	426	3.1	1 716	1 948	13.5
Composants naturels du lait	UE à 27	3 630	3 071	-15.4	15 663	14 124	-9.8
	Pays tiers	1 391	1 322	-5	3 658	6 855	87.4
	Total	5 021	4 393	-12.5	19 321	20 979	8.6
Caséines et caséinates	UE à 27	9 371	9 825	4.8	39 103	46 106	17.9
	Pays tiers	6 611	9 913	49.9	31 217	45 014	44.2
	Total	15 982	19 738	23.5	70 320	91 120	29.6
Yoghourts	UE à 27	24 283	28 761	18.4	95 125	113 906	19.7
	Pays tiers	814	521	-36	2 950	2 489	-15.6
	Total	25 097	29 282	16.7	98 075	116 395	18.7
Autres laits fermentés	UE à 27	18 307	28 150	53.8	81 364	93 802	15.3
	Pays tiers	929	1 232	32.6	4 937	4 181	-15.3
	Total	19 236	29 382	52.7	86 301	97 983	13.5
Aliments pour veaux	UE à 27	5 407	7 709	42.6	29 502	35 559	20.5
	Pays tiers	859	951	10.7	2 643	3 561	34.7
	Total	6 266	8 660	38.2	32 145	39 120	21.7
Préparations alimentaires	UE à 27	62 324	56 576	-9.2	240 280	231 710	-3.6
	Pays tiers	45 475	55 605	22.3	178 693	211 576	18.4
	Total	107 799	112 181	4.1	418 973	443 286	5.8
Autres, dont boissons à base de lait	UE à 27	12 125	11 427	-5.8	47 275	50 254	6.3
	Pays tiers	30 317	35 319	16.5	119 768	133 899	11.8
	Total	42 442	46 746	10.1	167 043	184 153	10.2

Source : Douanes

*NB : laits liquides ne comprenant pas les laits et crèmes de lait 6%< matières grasses <10%

**NB : y compris les laits et crèmes 6%< matières grasses <10%

Importations de produits laitiers et produits à base de lait (1000 euros)

Produits	Pays	avril 2011	avril 2012	Evolution (%)	Cumul 2011	Cumul 2012	Evolution (%)
Laits liquides*	UE à 27	15 879	14 067	-11.4	65 376	56 129	-14.1
	Pays tiers	1	0	-100	4	3	-25
	Total	15 880	14 067	-11.4	65 380	56 132	-14.1
Crèmes**	UE à 27	25 368	23 006	-9.3	95 376	103 810	8.8
	Pays tiers	24	274	1041.7	84	685	715.5
	Total	25 392	23 280	-8.3	95 460	104 495	9.5
Beurres	UE à 27	41 640	27 655	-33.6	145 832	120 208	-17.6
	Pays tiers	858	4 290	400	4 492	19 164	326.6
	Total	42 498	31 945	-24.8	150 324	139 372	-7.3
Beurres anhydres	UE à 27	7 534	7 232	-4	29 605	29 663	0.2
	Pays tiers	1 022	614	-39.9	1 750	3 170	81.1
	Total	8 556	7 846	-8.3	31 355	32 833	4.7
Laits écrémés en poudre	UE à 27	6 510	6 230	-4.3	25 730	26 946	4.7
	Pays tiers	0	0	0	14	162	1057.1
	Total	6 510	6 230	-4.3	25 744	27 108	5.3
Poudres grasses	UE à 27	5 273	7 436	41	21 113	27 809	31.7
	Pays tiers	0	0	0	0	0	0
	Total	5 273	7 436	41	21 113	27 809	31.7
Fromages	UE à 27	91 792	95 325	3.8	341 289	354 623	3.9
	Pays tiers	3 132	4 244	35.5	14 994	17 624	17.5
	Total	94 924	99 569	4.9	356 283	372 247	4.5
Laits concentrés	UE à 27	7 516	8 820	17.3	31 405	33 854	7.8
	Pays tiers	0	0	0	0	0	0
	Total	7 516	8 820	17.3	31 405	33 854	7.8
Lactosérum en poudre	UE à 27	10 005	10 242	2.4	43 815	44 409	1.4
	Pays tiers	95	97	2.1	565	599	6
	Total	10 100	10 339	2.4	44 380	45 008	1.4
Lactosérum liquide	UE à 27	3 987	2 842	-28.7	12 904	11 379	-11.8
	Pays tiers	965	818	-15.2	2 756	2 946	6.9
	Total	4 952	3 660	-26.1	15 660	14 325	-8.5
Composants naturels du lait	UE à 27	781	191	-75.5	2 007	1 416	-29.4
	Pays tiers	0	0	0	89	2	-97.8
	Total	781	191	-75.5	2 096	1 418	-32.3
Caséines et caséinates	UE à 27	2 403	2 553	6.2	10 790	9 935	-7.9
	Pays tiers	303	217	-28.4	834	2 108	152.8
	Total	2 706	2 770	2.4	11 624	12 043	3.6
Yoghourts	UE à 27	4 480	4 472	-0.2	17 342	17 431	0.5
	Pays tiers	258	299	15.9	977	1 154	18.1
	Total	4 738	4 771	0.7	18 319	18 585	1.5
Autres laits fermentés	UE à 27	4 717	3 955	-16.2	20 813	17 919	-13.9
	Pays tiers	178	417	134.3	371	908	144.7
	Total	4 895	4 372	-10.7	21 184	18 827	-11.1
Aliments pour veaux	UE à 27	8 564	8 028	-6.3	35 494	35 028	-1.3
	Pays tiers	0	0	0	0	0	0
	Total	8 564	8 028	-6.3	35 494	35 028	-1.3
Préparations alimentaires	UE à 27	50 865	47 907	-5.8	187 147	188 639	0.8
	Pays tiers	3 719	3 754	0.9	16 447	17 843	8.5
	Total	54 584	51 661	-5.4	203 594	206 482	1.4
Autres, dont boissons à base de lait	UE à 27	12 774	15 596	22.1	53 390	70 671	32.4
	Pays tiers	752	885	17.7	3 260	3 606	10.6
	Total	13 526	16 481	21.8	56 650	74 277	31.1

Source : Douanes

*NB : laits liquides ne comprenant pas les laits et crèmes de lait 6%< matières grasses <10%

**NB : y compris les laits et crèmes 6%< matières grasses <10%

Bilan en valeur (1000 euros)

Produits	importations exportations	avril 2011	avril 2012	Evolution (%)	Cumul 2011	Cumul 2012	Evolution (%)
Laits liquides*	exportations	34 952	30 916	-11.5	123 651	133 349	7.8
	importations	15 880	14 067	-11.4	65 380	56 132	-14.1
	solde	19 072	16 849	-11.7	58 271	77 217	32.5
Crèmes**	exportations	27 322	24 061	-11.9	99 391	103 970	4.6
	importations	25 392	23 280	-8.3	95 460	104 495	9.5
	solde	1 930	781	-59.5	3 931	-525	-113.4
Beurres	exportations	14 290	16 215	13.5	70 742	71 378	0.9
	importations	42 498	31 945	-24.8	150 324	139 372	-7.3
	solde	-28208	-15730	-44.2	-79582	-67994	-14.6
Beurres anhydres	exportations	8 319	7 701	-7.4	40 280	33 445	-17
	importations	8 556	7 846	-8.3	31 355	32 833	4.7
	solde	-237	-145	-38.8	8 925	612	-93.1
Laits écrémés en poudre	exportations	43 046	51 095	18.7	164 556	197 602	20.1
	importations	6 510	6 230	-4.3	25 744	27 108	5.3
	solde	36 536	44 865	22.8	138 812	170 494	22.8
Poudres grasses	exportations	20 818	21 189	1.8	90 112	81 430	-9.6
	importations	5 273	7 436	41	21 113	27 809	31.7
	solde	15 545	13 753	-11.5	68 999	53 621	-22.3
Fromages	exportations	231 152	225 705	-2.4	895 675	924 167	3.2
	importations	94 924	99 569	4.9	356 283	372 247	4.5
	solde	136 228	126 136	-7.4	539 392	551 920	2.3
Laits concentrés	exportations	14 198	10 424	-26.6	52 042	37 257	-28.4
	importations	7 516	8 820	17.3	31 405	33 854	7.8
	solde	6 682	1 604	-76	20 637	3 403	-83.5
Lactosérum en poudre	exportations	30 470	34 189	12.2	116 740	138 058	18.3
	importations	10 100	10 339	2.4	44 380	45 008	1.4
	solde	20 370	23 850	17.1	72 360	93 050	28.6
Lactosérum liquide	exportations	413	426	3.1	1 716	1 948	13.5
	importations	4 952	3 660	-26.1	15 660	14 325	-8.5
	solde	-4539	-3234	-28.8	-13944	-12377	-11.2
Composants naturels du lait	exportations	5 021	4 393	-12.5	19 321	20 979	8.6
	importations	781	191	-75.5	2 096	1 418	-32.3
	solde	4 240	4 202	-0.9	17 225	19 561	13.6
Caséines et caséinates	exportations	15 982	19 738	23.5	70 320	91 120	29.6
	importations	2 706	2 770	2.4	11 624	12 043	3.6
	solde	13 276	16 968	27.8	58 696	79 077	34.7
Yoghourts	exportations	25 097	29 282	16.7	98 075	116 395	18.7
	importations	4 738	4 771	0.7	18 319	18 585	1.5
	solde	20 359	24 511	20.4	79 756	97 810	22.6
Autres laits fermentés	exportations	19 236	29 382	52.7	86 301	97 983	13.5
	importations	4 895	4 372	-10.7	21 184	18 827	-11.1
	solde	14 341	25 010	74.4	65 117	79 156	21.6
Aliments pour veaux	exportations	6 266	8 660	38.2	32 145	39 120	21.7
	importations	8 564	8 028	-6.3	35 494	35 028	-1.3
	solde	-2298	632	-127.5	-3349	4 092	-222.2
Préparations alimentaires	exportations	107 799	112 181	4.1	418 973	443 286	5.8
	importations	54 584	51 661	-5.4	203 594	206 482	1.4
	solde	53 215	60 520	13.7	215 379	236 804	9.9
Autres, dont boissons à base de lait	exportations	42 442	46 746	10.1	167 043	184 153	10.2
	importations	13 526	16 481	21.8	56 650	74 277	31.1
	solde	28 916	30 265	4.7	110 393	109 876	-0.5

Source : Douanes

*NB : laits liquides ne comprenant pas les laits et crèmes de lait 6%< matières grasses <10%

**NB : y compris les laits et crèmes 6%< matières grasses <10%

Bilan en valeur sur l'ensemble des produits laitiers : cumul mensuel (milliers d'euros)

Pays	exportations avril 2011	importations avril 2011	exportations avril 2012	importations avril 2012	solde 2011	solde 2012	Evolution (%)
Pays tiers	192 252	11 307	237 321	15 909	180 945	221 412	22.4
UE à 27	454 571	300 088	434 982	285 557	154 483	149 425	-3.3
Total	646 823	311 395	672 303	301 466	335 428	370 837	10.6

Bilan en valeur sur l'ensemble des produits laitiers : cumul annuel (milliers d'euros)

Pays	exportations cumul 2011	importations cumul 2011	exportations cumul 2012	importations cumul 2012	solde cumul 2011	solde cumul 2012	Evolution (%)
Pays tiers	767 622	46 637	901 327	69 974	720 985	831 353	15.3
UE à 27	1 779 461	1 139 428	1 814 313	1 149 869	640 033	664 444	3.8
Total	2 547 083	1 186 065	2 715 640	1 219 843	1 361 018	1 495 797	9.9

Bilan en matières grasses sur l'ensemble des produits laitiers : cumul mensuel (tonnes)

Pays	exportations avril 2011	importations avril 2011	exportations avril 2012	importations avril 2012	solde 2011	solde 2012	Evolution (%)
Pays tiers	8 264	710	9 379	1 592	7 554	7 787	3.1
UE à 27	30 989	25 147	32 102	24 372	5 842	7 730	32.3
Total	39 251	25 856	41 479	25 963	13 395	15 516	15.8

Bilan en matières grasses sur l'ensemble des produits laitiers : cumul annuel (tonnes)

Pays	exportations cumul 2011	importations cumul 2011	exportations cumul 2012	importations cumul 2012	solde cumul 2011	solde cumul 2012	Evolution (%)
Pays tiers	34 750	2 585	36 894	6 886	32 165	30 008	-6.7
UE à 27	122 820	96 772	129 279	94 755	26 048	34 524	32.5
Total	157 568	99 356	166 171	101 639	58 212	64 532	10.9

Source : Douanes

Bilan en matières protéiques sur l'ensemble des produits laitiers : cumul mensuel (tonnes)

Pays	exportations avril 2011	importations avril 2011	exportations avril 2012	importations avril 2012	solde 2011	solde 2012	Evolution (%)
Pays tiers	10 511	667	14 175	632	9 844	13 543	37.6
UE à 27	28 657	16 157	26 273	16 923	12 500	9 350	-25.2
Total	39 168	16 825	40 447	17 552	22 343	22 895	2.5

Bilan en matières protéiques sur l'ensemble des produits laitiers : cumul annuel (tonnes)

Pays	exportations cumul 2011	importations cumul 2011	exportations cumul 2012	importations cumul 2012	solde cumul 2011	solde cumul 2012	Evolution (%)
Pays tiers	43 967	2 580	52 371	2 631	41 387	49 740	20.2
UE à 27	115 409	64 396	111 820	64 792	51 013	47 028	-7.8
Total	159 373	66 979	164 185	67 426	92 394	96 759	4.7

Bilan MSU sur l'ensemble des produits laitiers : cumul mensuel (tonnes)

Pays	exportations avril 2011	importations avril 2011	exportations avril 2012	importations avril 2012	solde 2011	solde 2012	Evolution (%)
Pays tiers	18 775	1 377	23 554	2 224	17 398	21 330	22.6
UE à 27	59 646	41 304	58 375	41 295	18 342	17 080	-6.9
Total	78 419	42 681	81 926	43 515	35 738	38 411	7.5

Bilan MSU sur l'ensemble des produits laitiers : cumul annuel (tonnes)

Pays	exportations cumul 2011	importations cumul 2011	exportations cumul 2012	importations cumul 2012	solde cumul 2011	solde cumul 2012	Evolution (%)
Pays tiers	78 717	5 165	89 265	9 517	73 552	79 748	8.4
UE à 27	238 229	161 168	241 099	159 547	77 061	81 552	5.8
Total	316 941	166 335	330 356	169 065	150 606	161 291	7.1

Source : Douanes