



FranceAgriMer

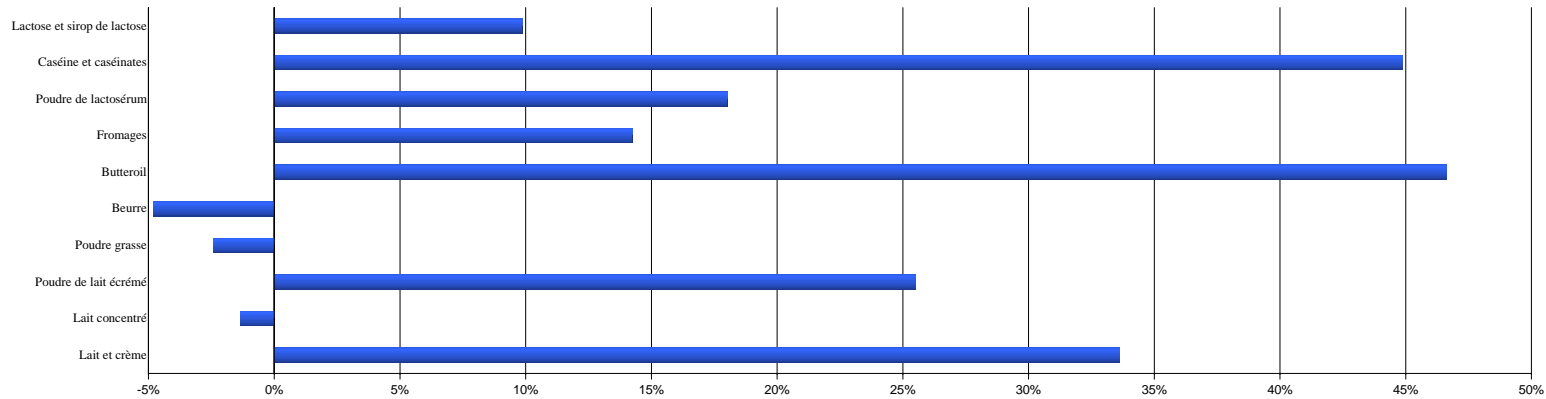
STRUCTURATION de DONNEES

FRANCE

**COMMERCE EXTERIEUR
LAIT et PRODUITS LAITIERS**

MARS 2011

EXPORTATIONS EUROPÉENNES VERS LES PAYS TIERS
ÉVOLUTION CUMULÉE UE à 27
3 mois 2011



EXPORTATIONS CUMULÉES

Nombre de mois	UE à 27																											% 2011/2010		
	Belg	Bulg.	R.Tch	Dan	All	Est	Irl	Grèce	Esp	Fr	Italie	Chyp	Lett.	Litu.	Lux.	Hong	Malte	P.Bas	Aut	Pol	Port	Rou	Sloven	Slovaq	Finl	Suède	R.uni	UE à 27	%	
Lait et crème	2011	2,7	0,0	0,0	1,8	28,9	1,7	0,0	0,1	5,8	22,8	1,6	0,2	1,1	0,9	0,0	5,1	0,0	3,9	0,5	0,5	4,2	0,1	7,2	0,0	3,9	0,1	0,4	93,5	33,6%
	2010	1,5	0,0	0,0	1,4	18,1	1,7	0,0	0,1	3,9	22,8	1,3	0,2	0,7	0,2	0,0	2,9	0,0	4,0	0,0	0,2	2,1	0,2	5,2	0,0	2,7	0,1	0,4	70,0	
Lait concentré	2011	0,4	0,0	0,0	0,0	17,7	0,0	0,0	0,0	0,5	0,7	0,0	0,0	0,0	0,0	0,0	0,0	37,2	0,0	1,2	0,1	0,0	0,0	0,0	0,0	0,0	0,0	0,1	58,2	-1,4%
	2010	0,1	0,0	0,6	0,0	20,2	0,0	0,1	0,0	0,3	0,3	0,0	0,0	0,0	0,0	0,0	0,0	36,5	0,1	0,7	0,0	0,0	0,0	0,0	0,0	0,0	0,0	0,0	59,0	
Poudre de lait écrémé	2011	28,9	0,1	0,0	1,7	22,7	0,5	3,9	0,0	0,2	23,5	0,1	0,0	0,1	1,3	0,0	0,0	17,6	0,1	9,7	0,0	0,0	0,1	0,1	2,2	2,3	1,6	116,8	25,5%	
	2010	25,1	0,0	1,2	1,1	13,7	1,7	2,4	0,0	0,0	15,3	0,1	0,0	0,1	3,2	0,0	0,0	17,6	0,1	4,8	0,1	0,0	0,1	0,2	2,3	1,4	2,5	93,0		
Poudre grasse	2011	18,6	0,0	0,0	23,6	3,9	0,0	4,3	0,0	0,3	8,2	0,0	0,0	0,1	0,0	0,0	0,0	34,9	0,0	2,0	0,2	0,0	0,0	0,1	0,4	6,4	7,7	110,8	-2,4%	
	2010	19,2	0,0	1,1	22,7	2,1	0,3	4,2	0,0	0,3	9,2	0,1	0,0	0,1	0,1	0,0	0,0	37,1	0,0	0,6	0,2	0,0	0,1	0,0	0,3	7,2	8,4	113,6		
Beurre	2011	1,7	0,0	0,0	3,6	4,7	0,0	2,1	0,0	0,1	6,0	0,1	0,0	0,0	0,0	0,0	0,0	3,5	0,0	1,9	0,1	0,0	0,0	0,0	4,8	0,0	1,1	30,0	-4,8%	
	2010	1,6	0,0	0,2	2,4	6,1	0,5	0,8	0,0	0,1	4,7	0,0	0,0	0,0	0,3	0,0	0,0	7,7	0,0	0,8	0,1	0,0	0,1	0,0	5,1	0,1	0,8	31,5		
Butteroil	2011	1,8	0,0	0,0	0,0	0,1	0,0	0,0	0,0	0,4	1,5	0,0	0,0	0,0	0,0	0,0	0,0	3,6	0,1	0,3	0,1	0,0	0,0	0,0	0,0	0,0	0,5	8,3	46,6%	
	2010	1,4	0,0	0,0	0,0	0,0	0,0	0,0	0,0	0,0	1,4	0,0	0,0	0,0	0,0	0,0	0,0	2,5	0,1	0,2	0,0	0,0	0,0	0,0	0,0	0,0	0,1	5,7		
Fromages	2011	1,2	1,5	0,0	12,1	36,2	1,6	5,4	0,6	2,7	23,7	18,1	0,5	1,6	8,3	0,0	2,0	26,5	3,1	8,2	1,0	0,0	0,9	0,1	8,9	0,5	3,5	168,2	14,3%	
	2010	0,6	1,3	0,8	10,2	35,4	1,8	4,8	1,2	2,2	18,9	15,2	0,6	0,6	5,1	0,0	1,9	21,0	3,4	8,5	0,5	0,2	0,7	0,2	9,3	0,3	2,6	147,2		
Poudre de lactosérum	2011	2,9	0,0	0,0	0,6	10,9	1,3	3,5	0,1	0,7	34,9	0,4	0,0	0,8	2,3	0,0	0,1	17,4	0,4	10,6	0,2	0,0	0,0	0,0	7,9	0,0	1,2	96,3	18,0%	
	2010	2,0	0,0	2,5	1,1	8,5	1,0	1,4	0,0	0,7	29,0	0,2	0,0	0,6	1,5	0,0	0,2	13,7	1,0	10,8	0,0	0,0	0,0	0,0	6,9	0,0	0,5	81,6		
Caséine et caséinates (1)	2011	0,0	0,0	0,0	1,9	1,5	0,0	3,0	0,0	0,0	4,0	0,3	0,0	0,0	0,0	0,0	0,0	(s)	0,0	0,0	0,0	0,0	0,0	0,0	0,0	0,0	0,1	10,7	44,9%	
	2010	0,0	0,0	0,0	0,8	0,6	0,0	3,0	0,0	0,0	2,7	0,2	0,0	0,0	0,0	0,0	0,0	0,0	(s)	0,0	0,0	0,0	0,0	0,0	0,0	0,0	0,0	0,0	7,4	
Lactose et sirop de lactose	2011	0,0	0,0	0,0	0,0	12,3	1,5	0,0	0,0	0,0	1,7	1,8	0,0	0,0	2,4	0,0	0,0	13,2	0,1	0,0	0,0	0,0	0,0	0,0	0,0	0,0	0,0	33,1	9,9%	
	2010	0,1	0,0	0,0	0,0	9,4	0,8	0,0	0,1	0,0	1,9	1,8	0,0	0,0	1,5	0,0	0,0	14,3	0,1	0,0	0,0	0,0	0,0	0,0	0,0	0,0	0,0	30,1		

(1) Hors Pays-Bas

(s) : Secret Statistique

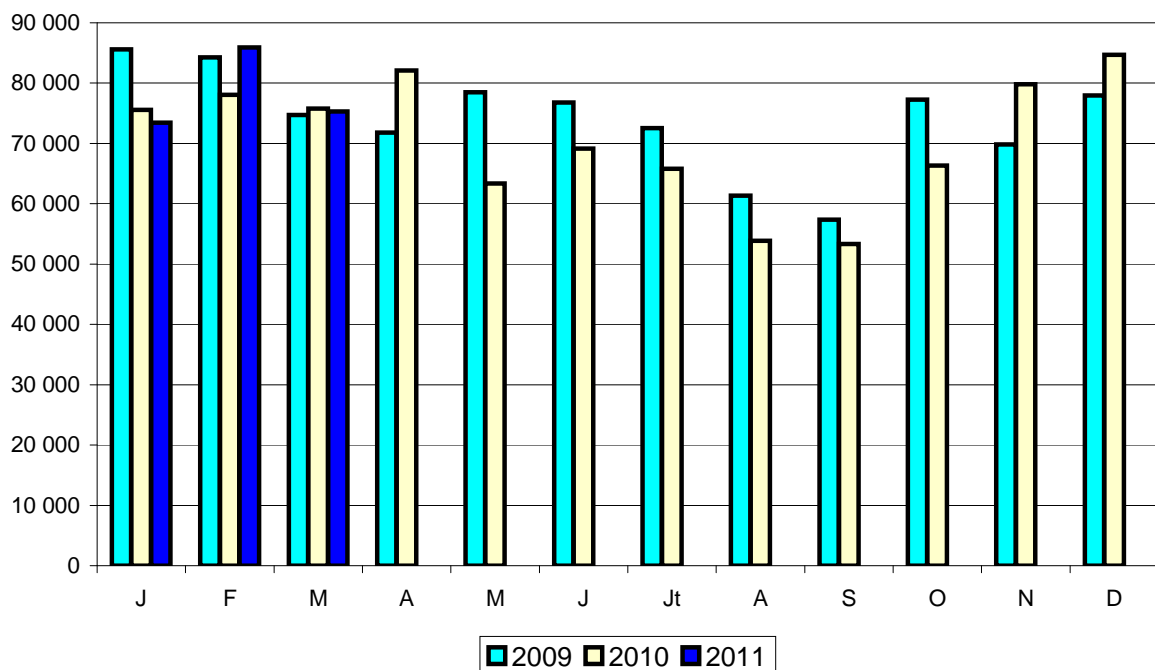
Source : Commission de l'Union Européenne

COMMERCE EXTERIEUR FRANCE

EXPORTATIONS de LAITS LIQUIDES

Tonnes	Mars 2010	Mars 2011	Evolution (%)	Cumul 2010	Cumul 2011	Evolution (%)
Total lait liquide	75 775	75 308	-0,6	229 380	234 520	2,2
UE à 27	70 215	70 431	0,3	213 628	220 669	3,3
Tiers	5 560	4 877	-12,3	15 752	13 851	-12,1
Total conditionnés (< 2 litres)	31 804	16 630	-47,7	93 155	50 034	-46,3
UE à 27	28 478	13 432	-52,8	83 680	41 485	-50,4
Italie	13 887	1 935	-86,1	37 955	5 513	-85,5
Espagne	7 607	6 345	-16,6	22 779	18 993	-16,6
UEBL	1 430	412	-71,2	4 402	1 214	-72,4
Royaume-Uni	1 406	678	-51,8	4 017	1 184	-70,5
Portugal	4 029	3 914	-2,9	14 213	13 998	-1,5
Tiers	3 326	3 198	-3,8	9 475	8 549	-9,8
Sénégal	455	538	18,2	1 159	1 477	27,4
Gabon	232	196	-15,5	791	570	-27,9
Mayotte	366	425	16,1	973	925	-4,9
Andorre	272	169	-37,9	771	576	-25,3
Polynésie française	234	199	-15,0	671	536	-20,1
Chine	180	134	-25,6	532	402	-24,4
Total vrac (> 2 litres)	43 971	58 678	33,4	136 225	184 486	35,4
UE à 27	41 737	56 999	36,6	129 948	179 184	37,9
Espagne	13 212	14 228	7,7	47 206	50 818	7,7
Italie	18 684	25 455	36,2	51 183	77 902	52,2
Allemagne	4 975	8 255	65,9	15 525	21 437	38,1
UEBL	4 268	6 987	63,7	14 518	22 886	57,6
Tiers	2 234	1 679	-24,8	6 277	5 302	-15,5
Suisse	2 225	1 677	-24,6	6 268	5 278	-15,8

Source : Douanes

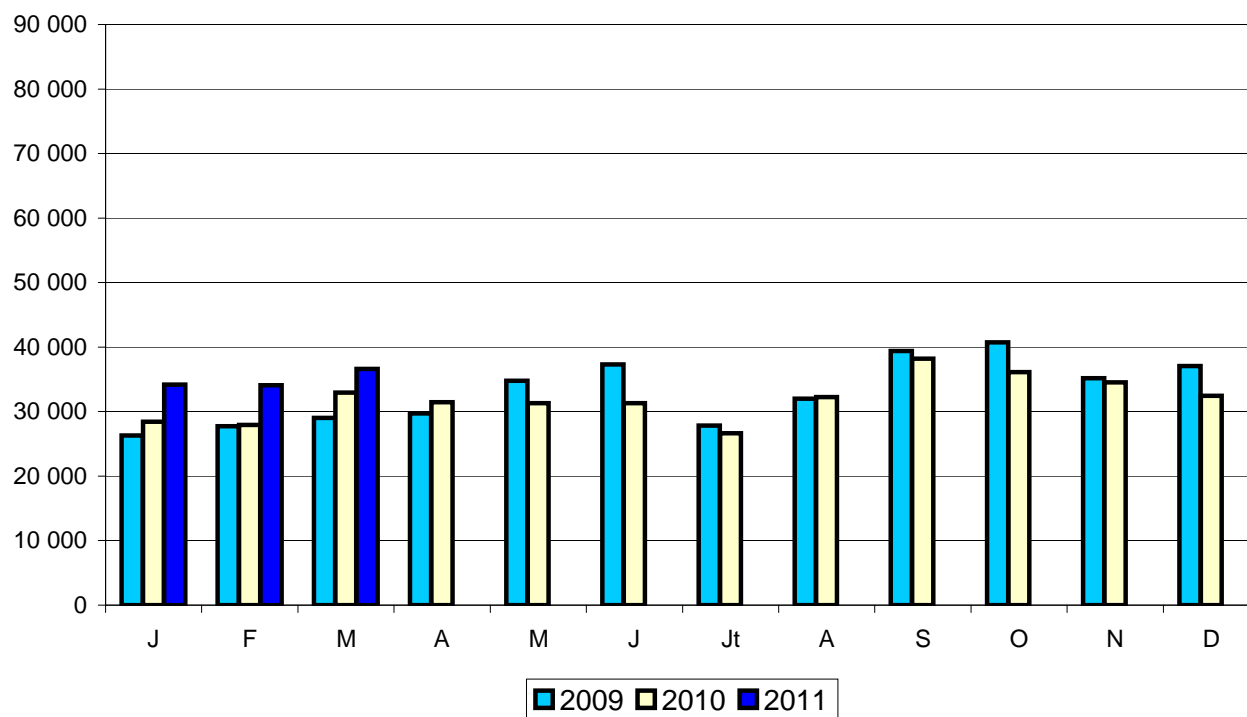


COMMERCE EXTERIEUR FRANCE

IMPORTATIONS de LAITS LIQUIDES

Tonnes	Mars 2010	Mars 2011	Evolution (%)	Cumul 2010	Cumul 2011	Evolution (%)
Total lait liquide	32 923	36 618	11,2	89 274	104 873	17,5
UE à 27	32 923	36 617	11,2	89 273	104 870	17,5
Tiers	0	1		1	3	200,0
Total conditionnés (< 2 litres)	23 385	23 479	0,4	63 237	67 397	6,6
UE à 27	23 385	23 479	0,4	63 236	67 396	6,6
UEBL	6 851	3 689	-46,2	16 837	11 755	-30,2
Allemagne	16 349	19 556	19,6	45 930	54 810	19,3
Tiers	0	0		1	1	0,0
Total vrac (> 2 litres)	9 538	13 139	37,8	26 037	37 476	43,9
UE à 27	9 538	13 138	37,7	26 037	37 474	43,9
UEBL	2 958	7 090	139,7	6 637	19 585	195,1
Espagne	766	1 367	78,5	4 383	4 568	4,2
Pays-Bas	925	796	-13,9	3 704	2 116	-42,9
Royaume-Uni	3 454	3 547	2,7	7 740	9 936	28,4
Tiers	0	1		0	2	

Source : Douanes



COMMERCE EXTERIEUR FRANCE

CREME

EXPORTATIONS	Tonnes					
	Mars 2010	Mars 2011	Evolution (%)	Cumul 2010	Cumul 2011	Evolution (%)
Total crème	23 609	29 406	24,6	64 383	82 869	28,7
UE à 27	21 354	26 450	23,9	57 521	74 394	29,3
Tiers	2 255	2 956	31,1	6 862	8 475	23,5
Crème conditionnée	3 839	8 577	123,4	10 160	20 158	98,4
UE à 27	1 627	5 703	250,5	3 441	12 093	251,4
UEBL	582	693	19,1	1 175	1 783	51,7
Royaume-Uni	146	299	104,8	352	420	19,3
Espagne	254	1 063	318,5	693	2 319	234,6
Portugal	199	224	12,6	253	520	105,5
Italie	289	1 904	558,8	494	4 884	888,7
Tiers	2 212	2 874	29,9	6 719	8 065	20,0
Taiwan	394	530	34,5	1 278	1 236	-3,3
Hong Kong	173	174	0,6	548	694	26,6
Etats Unis	158	161	1,9	435	597	37,2
Emirats Arabes Unis	62	172	177,4	350	581	66,0
Chine	206	117	-43,2	637	534	-16,2
Crème vrac	19 770	20 829	5,4	54 223	62 711	15,7
UE à 27	19 727	20 747	5,2	54 080	62 301	15,2
UEBL	2 767	5 413	95,6	8 549	17 260	101,9
Italie	2 300	5 478	138,2	4 732	12 766	169,8
Allemagne	11 298	5 832	-48,4	32 408	22 499	-30,6
Espagne	1 585	974	-38,5	4 481	3 769	-15,9
Tiers	43	82	90,7	143	410	186,7
Chine	0	48		0	238	

IMPORTATIONS

Total crème	16 653	14 736	-11,5	47 870	40 386	-15,6
UE à 27	16 646	14 730	-11,5	47 840	40 371	-15,6
Tiers	7	6	-14,3	30	15	-50,0
Crème conditionnée	6 631	9 135	37,8	18 845	24 351	29,2
UE à 27	6 067	8 717	43,7	16 518	22 113	33,9
UEBL	3 864	5 385	39,4	9 653	14 067	45,7
Allemagne	1 504	1 523	1,3	3 836	3 423	-10,8
Espagne	564	418	-25,9	2 327	2 238	-3,8
Tiers	6	5		28	14	
Crème vrac	10 580	6 014	-43,2	31 324	18 259	-41,7
UE à 27	10 579	6 013	-43,2	31 322	18 258	-41,7
Espagne	2 431	2 225	-8,5	6 882	6 189	-10,1
UEBL	6 708	1 440	-78,5	19 128	5 436	-71,6
Royaume-Uni	960	1 955	103,6	3 766	5 084	35,0
Allemagne	114	53	-53,5	399	391	-2,0
Pays-Bas	113	152	34,5	422	475	12,6
Tiers	1	1	0,0	2	1	-50,0

Source : Douanes

COMMERCE EXTERIEUR FRANCE

YOGHOURTS

EXPORTATIONS	Tonnes					
	Mars 2010	Mars 2011	Evolution (%)	Cumul 2010	Cumul 2011	Evolution (%)
Total yoghourts	20 933	21 930	4,8	59 955	63 389	5,7
UE à 27	20 597	21 544	4,6	59 122	62 450	5,6
Tiers	336	386	14,9	833	939	12,7
Yoghourts nature	4 685	4 278	-8,7	12 591	11 618	-7,7
UE à 27	4 631	4 204	-9,2	12 485	11 466	-8,2
Espagne	1 844	1 448	-21,5	5 111	3 721	-27,2
UEBL	1 878	1 960	4,4	4 911	5 561	13,2
Royaume-Uni	229	371	62,0	505	907	79,6
Portugal	412	239	-42,0	1 173	687	-41,4
Allemagne	14	37	164,3	110	108	-1,8
Pays-Bas	147	93	-36,7	400	294	-26,5
Tiers	54	74	37,0	106	152	43,4
Yoghourts aromatisés	16 248	17 652	8,6	47 364	51 771	9,3
UE à 27	15 966	17 340	8,6	46 637	50 984	9,3
Espagne	5 314	7 997	50,5	14 591	24 187	65,8
Royaume-Uni	4 417	4 394	-0,5	14 629	13 128	-10,3
UEBL	1 838	1 735	-5,6	5 109	4 990	-2,3
Portugal	3 231	1 854	-42,6	8 628	5 032	-41,7
Italie	645	721	11,8	1 699	2 034	19,7
Tiers	282	312	10,6	727	787	8,3
Andorre	49	58	18,4	139	158	13,7
Russie	143	188	31,5	346	450	30,1

IMPORTATIONS

Total yoghourts	4 738	4 931	4,1	9 558	12 789	33,8
UE à 27	4 574	4 796	4,9	9 153	12 429	35,8
Allemagne	3 384	3 493	3,2	6 094	9 012	47,9
Espagne	559	771	37,9	1 426	2 009	40,9
UEBL	355	310	-12,7	863	794	-8,0
Tiers	164	135	-17,7	405	360	-11,1
Suisse	158	131	-17,1	397	351	-11,6

AUTRES LAITS FERMENTÉS

EXPORTATIONS	(tonnes)					
	Mars 2010	Mars 2011	Evolution (%)	Cumul 2010	Cumul 2011	Evolution (%)
Total autres laits fermentés	18 143	17 796	-1,9	50 988	53 906	5,7
UE à 27	17 776	17 066	-4,0	49 812	51 992	4,4
Royaume-Uni	9 178	8 814	-4,0	26 762	29 639	10,8
UEBL	2 020	2 068	2,4	5 619	6 373	13,4
Pays-Bas	1 243	1 547	24,5	3 549	3 366	-5,2
Espagne	2 148	1 565	-27,1	5 796	4 149	-28,4
Irlande	1 121	1 032	-7,9	2 758	3 080	11,7
Italie	872	842	-3,4	1 825	2 512	37,6
Tiers	367	730	98,9	1 176	1 914	62,8
Maroc	101	152	50,5	222	373	68,0
Singapour	0	75		0	371	
IMPORTATIONS						
Total autres laits fermentés	5 974	6 121	2,5	16 235	17 200	5,9
UE à 27	5 701	6 070	6,5	15 558	16 897	8,6
UEBL	4 256	4 827	13,4	12 057	13 474	11,8
Allemagne	601	568	-5,5	1 376	1 502	9,2
Espagne	549	512	-6,7	1 344	1 232	-8,3
Tiers	273	51	-81,3	677	303	-55,2
Suisse	273	51	-81,3	676	302	-55,3

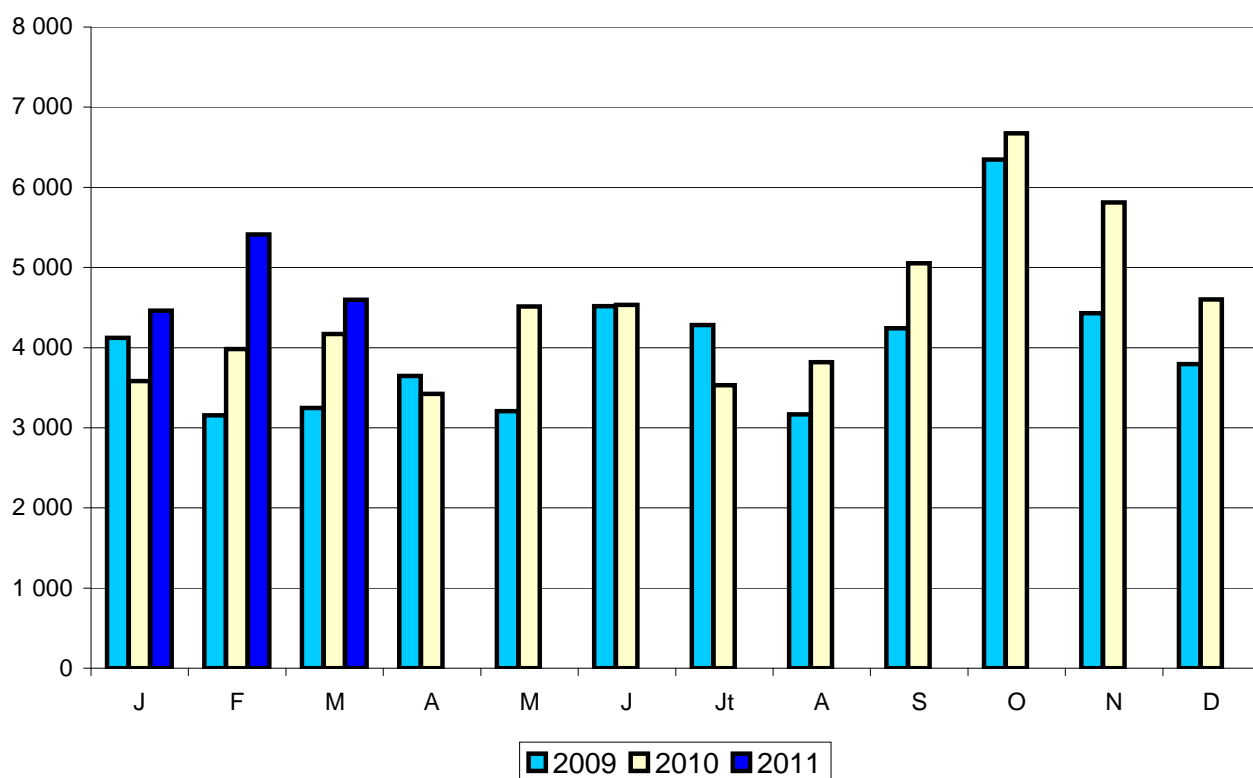
Source : Douanes

COMMERCE EXTERIEUR FRANCE

EXPORTATIONS de BEURRE

Tonnes	Mars 2010	Mars 2011	Evolution (%)	Cumul 2010	Cumul 2011	Evolution (%)
Total beurre en l'état	4 166	4 594	10,3	11 726	14 462	23,3
UE à 27	2 457	2 620	6,6	7 028	8 443	20,1
Tiers	1 709	1 974	15,5	4 698	6 019	28,1
Total conditionné (< 1 kg)	2 740	2 706	-1,2	7 742	7 498	-3,2
UE à 27	1 540	1 355	-12,0	4 506	3 700	-17,9
Irlande	293	102	-65,2	1 093	469	-57,1
Royaume-Uni	268	216	-19,4	731	722	-1,2
Espagne	234	203	-13,2	626	537	-14,2
UEBL	482	467	-3,1	1 307	1 064	-18,6
Tiers	1 200	1 351	12,6	3 236	3 798	17,4
Emirats Arabes Unis	11	65	490,9	120	206	71,7
Russie	324	450	38,9	821	1 014	23,5
Singapour	22	49	122,7	59	171	189,8
Indonésie	36	19	-47,2	103	122	18,4
Total vrac (> 1 kg)	1 426	1 888	32,4	3 984	6 964	74,8
UE à 27	917	1 265	37,9	2 522	4 743	88,1
UEBL	257	467	81,7	926	1 746	88,6
Allemagne	195	79	-59,5	332	465	40,1
Espagne	154	206	33,8	366	561	53,3
Pays-Bas	4	293		6	627	
Pologne	0	0		0	660	
Tiers	509	623	22,4	1 462	2 221	51,9
Algérie	0	0		0	232	
Chine	0	0		0	588	

Source : Douanes

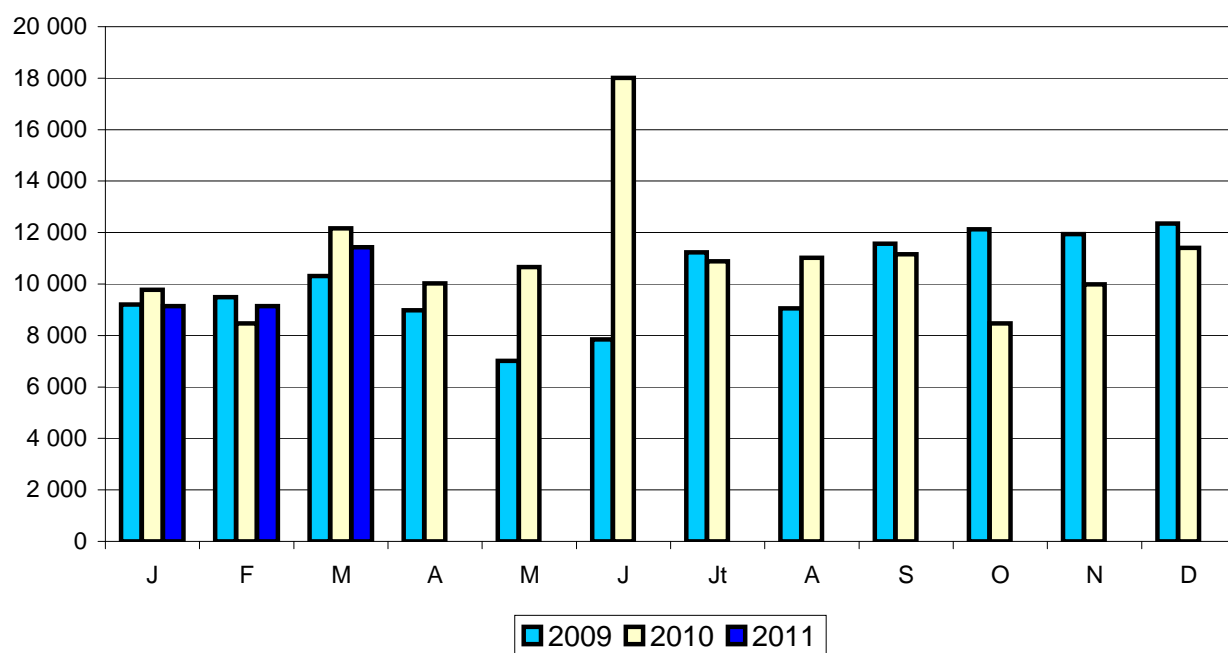


COMMERCE EXTERIEUR FRANCE

IMPORTATIONS de BEURRE

Tonnes	Mars 2010	Mars 2011	Evolution (%)	Cumul 2010	Cumul 2011	Evolution (%)
Total beurre en l'état	12 165	11 435	-6,0	30 424	29 707	-2,4
UE à 27	11 998	10 454	-12,9	28 918	28 681	-0,8
Tiers	167	981	487,4	1 506	1 026	-31,9
Total conditionné (< 1 kg)	546	481	-11,9	1 672	1 243	-25,7
UE à 27	545	481	-11,7	1 670	1 243	-25,6
Allemagne	185	208	12,4	708	453	-36,0
UEBL	210	221	5,2	624	706	13,1
Pays-Bas	12	45	275,0	24	69	187,5
Tiers	1	0	-100,0	2	0	-100,0
Total vrac (> 1 kg)	11 619	10 954	-5,7	28 752	28 464	-1,0
UE à 27	11 453	9 973	-12,9	27 248	27 438	0,7
Irlande	1 219	2 957	142,6	3 466	5 978	72,5
Pays-Bas	2 589	1 798	-30,6	6 446	5 171	-19,8
Espagne	500	425	-15,0	953	715	-25,0
UEBL	1 756	1 939	10,4	4 477	5 297	18,3
Portugal	691	352	-49,1	1 117	1 162	4,0
Allemagne	2 382	1 041	-56,3	5 849	3 938	-32,7
Finlande	1 274	500	-60,8	2 493	1 362	-45,4
Italie	200	158	-21,0	381	293	-23,1
Royaume-Uni	305	290	-4,9	491	657	33,8
Tiers	166	981	491,0	1 504	1 026	-31,8
Nouvelle-Zélande	91	0	-100,0	1 399	46	-96,7
	0	0		0	0	

Source : Douanes



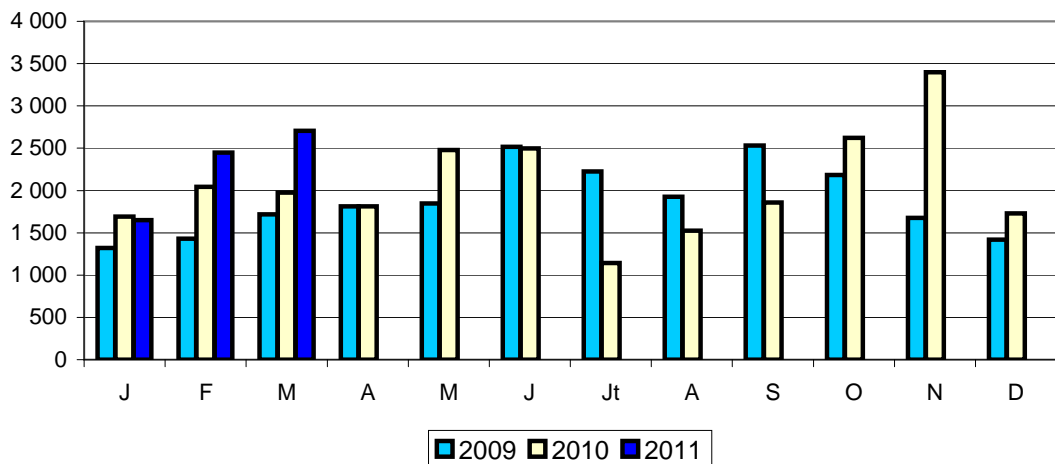
COMMERCE EXTERIEUR FRANCE

BEURRE ANHYDRE

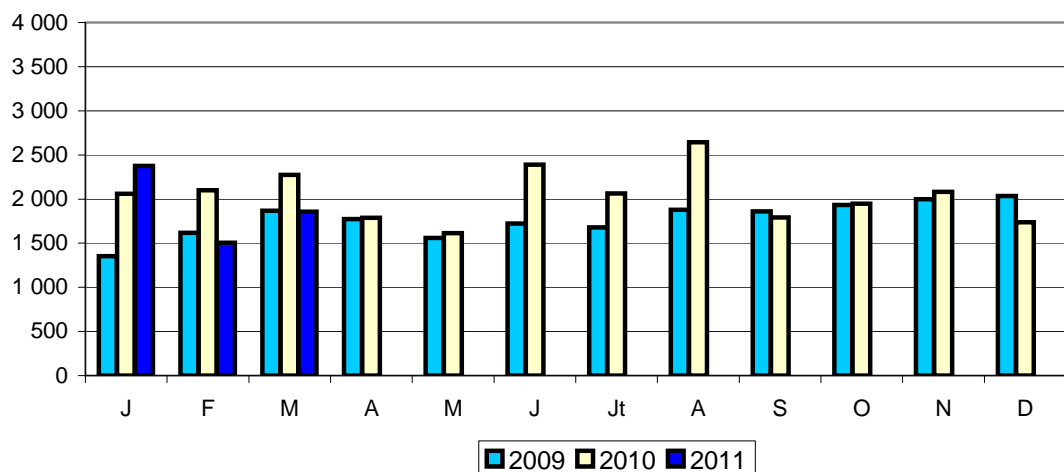
Tonnes	Mars 2010	Mars 2011	Evolution (%)	Cumul 2010	Cumul 2011	Evolution (%)
Total Exportations	1 976	2 704	36,8	5 711	6 800	19,1
UE à 27	1 498	2 040	36,2	4 295	5 227	21,7
Italie	763	1 225	60,6	2 353	3 006	27,8
UEBL	453	335	-26,0	934	835	-10,6
Pays-Bas	95	190	100,0	317	537	69,4
Tiers	478	664	38,9	1 416	1 573	11,1
Algérie	96	144	50,0	166	288	73,5
Arabie Saoudite	184	159	-13,6	284	280	-1,4
Total Importations	2 272	1 856	-18,3	6 430	5 736	-10,8
UE à 27	2 272	1 772	-22,0	6 329	5 568	-12,0
UEBL	1 749	1 225	-30,0	4 515	3 958	-12,3
Espagne	94	135	43,6	419	391	-6,7
Pays-Bas	116	101	-12,9	313	143	-54,3
Allemagne	152	210	38,2	761	693	-8,9
Tiers	0	84		101	168	66,3
Nouvelle-Zélande	0	84		101	168	66,3

Source : Douanes

EXPORTATIONS



IMPORTATIONS

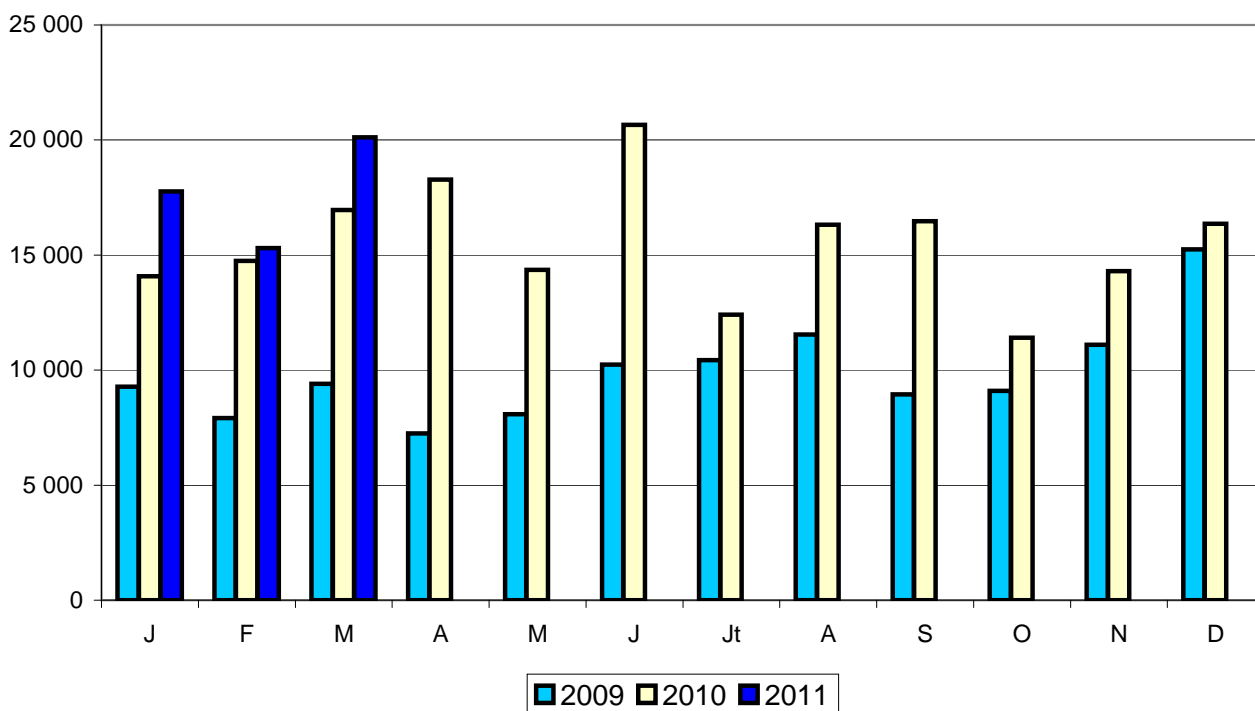


COMMERCE EXTERIEUR FRANCE

EXPORTATIONS de POUDRE de LAIT ÉCRÉMÉ

Tonnes	Mars 2010	Mars 2011	Evolution (%)	Cumul 2010	Cumul 2011	Evolution (%)
Total poudre de lait écrémé	16 957	20 110	18,6	45 785	53 186	16,2
UE à 27	11 388	10 424	-8,5	30 435	29 706	-2,4
Tiers	5 569	9 686	73,9	15 350	23 480	53,0
Total conditionné (< 2,5 kg)	226	519	129,6	736	1 037	40,9
UE à 27	141	302	114,2	533	698	31,0
Espagne	0	18		12	36	200,0
Italie	38	164	331,6	129	329	155,0
Allemagne	36	94	161,1	266	258	-3,0
Tiers	85	217	155,3	203	339	67,0
Total vrac (> 2,5 kg)	16 731	19 591	17,1	45 049	52 149	15,8
UE à 27	11 247	10 122	-10,0	29 902	29 008	-3,0
Italie	2 796	2 146	-23,2	5 973	6 629	11,0
Espagne	769	991	28,9	2 263	3 333	47,3
Pays-Bas	3 010	1 815	-39,7	6 691	4 968	-25,8
UEBL	1 965	3 924	99,7	9 773	10 877	11,3
Allemagne	1 628	301	-81,5	3 148	781	-75,2
Royaume-Uni	191	279	46,1	775	622	-19,7
Tiers	5 484	9 469	72,7	15 147	23 141	52,8
Algérie	798	4 345	444,5	2 232	9 448	323,3
Philippines	0	767		0	2 259	
Indonésie	2 142	324	-84,9	4 135	1 360	-67,1
Russie	689	960	39,3	2 201	1 848	-16,0

Source : Douanes

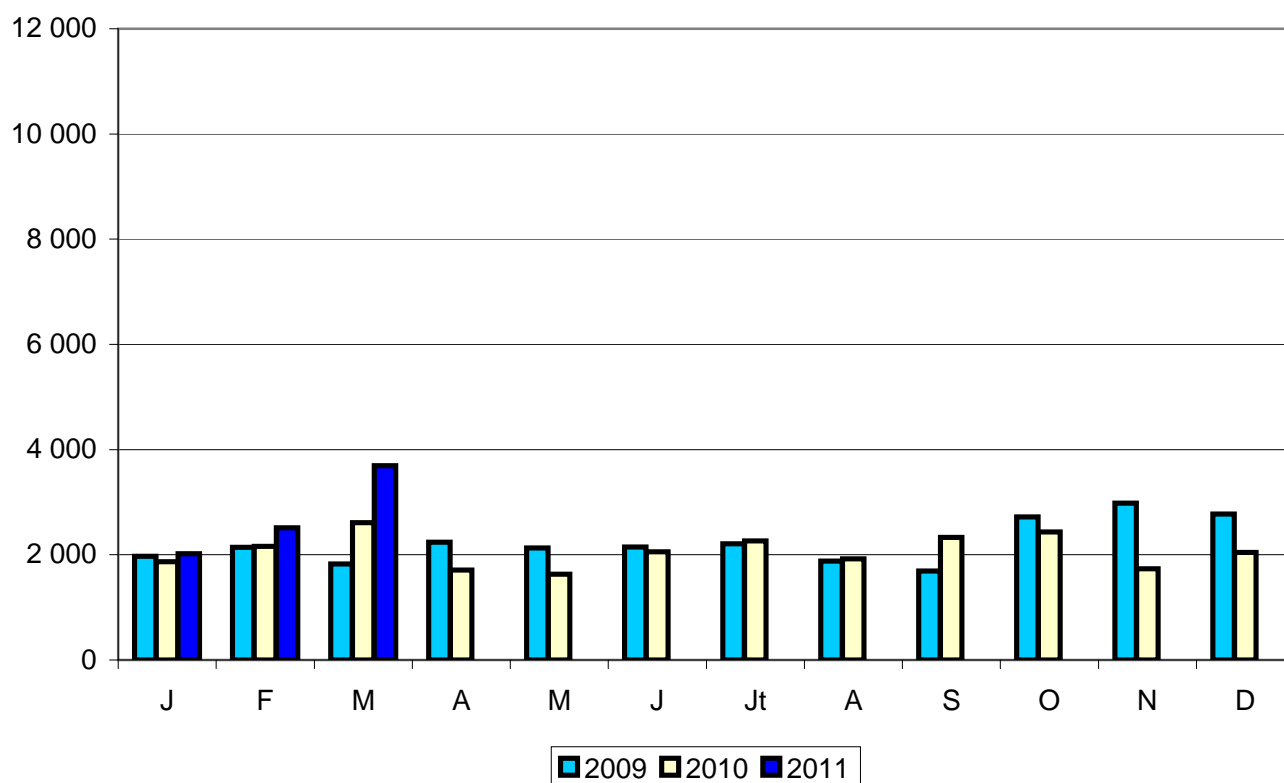


COMMERCE EXTERIEUR FRANCE

IMPORTATIONS de POUDRE de LAIT ÉCRÉMÉ

Tonnes	Mars 2010	Mars 2011	Evolution (%)	Cumul 2010	Cumul 2011	Evolution (%)
Total poudre de lait écrémé	2 610	3 695	41,6	6 637	8 232	24,0
UE à 27	2 502	3 695	47,7	6 241	8 229	31,9
UEBL	818	1 294	58,2	1 977	2 565	29,7
Pologne	0	22		204	407	99,5
Irlande	2	264	13 100,0	3	500	16 566,7
Pays-Bas	215	388	80,5	548	992	81,0
Allemagne	440	632	43,6	799	1 460	82,7
Tiers	108	0	-100,0	396	3	-99,2

Source : Douanes



COMMERCE EXTERIEUR FRANCE

POUDRE de LAIT ENTIER

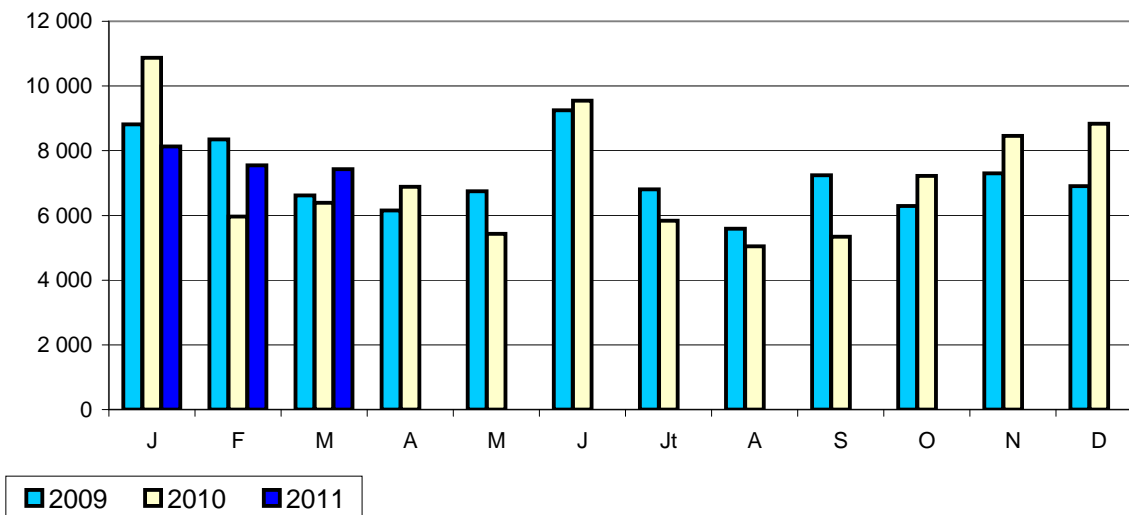
EXPORTATIONS	Tonnes					
	Mars 2010	Mars 2011	Evolution (%)	Cumul 2010	Cumul 2011	Evolution (%)
Total poudre de lait	6 372	7 431	16,6	23 214	23 097	-0,5
UE à 27	4 006	4 923	22,9	13 986	14 877	6,4
Tiers	2 366	2 508	6,0	9 228	8 220	-10,9
Total conditionnée (< 2,5 kg)	1 131	1 135	0,4	2 373	3 895	64,1
UE à 27	47	30	-36,2	89	150	68,5
Italie	14	4	-71,4	25	90	260,0
UEBL	10	10	0,0	35	29	-17,1
Tiers	1 084	1 105	1,9	2 284	3 745	64,0
Irak	0	647		0	2 169	
Algérie	1 037	200	-80,7	2 035	795	-60,9
Total vrac (> 2,5 kg)	5 241	6 296	20,1	20 841	19 202	-7,9
UE à 27	3 959	4 893	23,6	13 897	14 727	6,0
UEBL	1 276	2 152	68,7	5 588	6 662	19,2
Royaume-Uni	432	636	47,2	1 108	1 619	46,1
Italie	587	743	26,6	1 694	2 105	24,3
Allemagne	455	791	73,8	1 783	2 466	38,3
Pays-Bas	742	252	-66,0	2 631	735	-72,1
Tiers	1 282	1 403	9,4	6 944	4 475	-35,6
Algérie	292	191	-34,6	1 528	772	-49,5
Singapour	14	100	614,3	205	602	193,7
Arabie Saoudite	45	2	-95,6	190	222	16,8
Chine	0	184		191	417	118,3

IMPORTATIONS

Total poudre de lait	2 309	2 112	-8,5	4 896	6 100	24,6
UE à 27	2 309	2 112	-8,5	4 887	6 100	24,8
UEBL	1 164	755	-35,1	2 008	2 351	17,1
Pays-Bas	175	562	221,1	1 046	1 799	72,0
Allemagne	735	273	-62,9	1 152	725	-37,1
Autriche	1	247	24 600,0	13	421	3 138,5
Tiers	0	0		9	0	-100,0

Source : Douanes

EXPORTATIONS



COMMERCE EXTERIEUR FRANCE

EXPORTATIONS de FROMAGES

Tonnes	Mars 2010	Mars 2011	Evolution (%)	Cumul 2010	Cumul 2011	Evolution (%)
Total tous fromages	56 164	60 889	8,4	146 385	170 731	16,6
UE à 27	48 801	51 191	4,9	127 472	147 097	15,4
Tiers	7 363	9 698	31,7	18 913	23 634	25,0
Total pâtes molles	15 896	15 282	-3,9	40 476	42 621	5,3
UE à 27	14 177	13 310	-6,1	35 765	37 528	4,9
Allemagne	5 774	5 841	1,2	14 283	16 100	12,7
UEBL	2 975	2 721	-8,5	7 726	7 220	-6,5
Royaume-Uni	1 328	1 041	-21,6	3 327	2 782	-16,4
Italie	1 449	1 115	-23,1	3 865	4 706	21,8
Espagne	946	934	-1,3	2 457	2 621	6,7
Tiers	1 719	1 972	14,7	4 711	5 093	8,1
Etats-Unis	658	772	17,3	1 858	1 926	3,7
Suisse	326	281	-13,8	852	732	-14,1
Total pâtes pressées cuites	3 211	3 557	10,8	7 857	9 112	16,0
UE à 27	2 706	2 830	4,6	6 443	7 335	13,8
Allemagne	882	959	8,7	1 668	2 441	46,3
Espagne	372	344	-7,5	970	902	-7,0
Italie	590	481	-18,5	1 343	1 372	2,2
UEBL	352	461	31,0	1 026	1 171	14,1
Tiers	505	727	44,0	1 414	1 777	25,7
Etats-Unis	123	202	64,2	383	521	36,0
Total pâtes pressées non cuites	5 866	6 046	3,1	15 268	15 835	3,7
UE à 27	4 967	4 931	-0,7	12 896	13 373	3,7
Allemagne	2 330	2 504	7,5	6 050	6 754	11,6
UEBL	1 269	1 301	2,5	3 411	3 537	3,7
Royaume-Uni	277	249	-10,1	713	848	18,9
Italie	380	233	-38,7	1 031	643	-37,6
Tiers	899	1 115	24,0	2 372	2 462	3,8
Suisse	84	115	36,9	204	270	32,4
Etats-Unis	154	445	189,0	432	701	62,3
Canada	147	139	-5,4	343	504	46,9
Total fromages frais	18 701	20 344	8,8	50 269	64 055	27,4
UE à 27	17 636	18 511	5,0	47 701	58 996	23,7
Royaume-Uni	6 647	6 999	5,3	18 596	27 972	50,4
UEBL	3 067	2 833	-7,6	7 399	7 494	1,3
Espagne	2 090	2 790	33,5	6 275	7 520	19,8
Italie	1 436	1 709	19,0	4 159	4 611	10,9
Tiers	1 065	1 833	72,1	2 568	5 059	97,0
Suisse	370	357	-3,5	915	1 032	12,8
Corée du Sud	0	276		115	751	553,0
Total pâtes persillées	988	962	-2,6	2 519	2 514	-0,2
UE à 27	908	867	-4,5	2 279	2 262	-0,7
Allemagne	257	277	7,8	645	755	17,1
Espagne	228	231	1,3	582	566	-2,7
UEBL	135	117	-13,3	323	296	-8,4
Royaume-Uni	111	98	-11,7	289	259	-10,4
Tiers	80	95	18,8	240	252	5,0
Total fromages fondus	5 288	5 422	2,5	10 747	12 196	13,5
UE à 27	3 612	3 697	2,4	9 478	10 379	9,5
Allemagne	326	472	44,8	871	1 172	34,6
Espagne	1 016	981	-3,4	2 648	2 602	-1,7
U.E.B.L.	934	766	-18,0	2 496	2 313	-7,3
Royaume-Uni	478	570	19,2	1 269	1 817	43,2
Tiers	1 676	1 725	2,9	4 216	4 298	1,9
Japon	423	804	90,1	1 219	1 640	34,5
Emirats Arabes Unis	209	168	-19,6	557	580	4,1
Suisse	118	139	17,8	304	307	1,0
Total autres fromages	6 214	9 276	49,3	16 302	21 917	34,4
UE à 27	4 795	7 045	46,9	12 910	17 224	33,4
Allemagne	1 222	1 429	16,9	3 468	3 486	0,5
UEBL	1 218	1 459	19,8	3 214	3 658	13,8
Espagne	968	1 052	8,7	2 700	2 907	7,7
Tiers	1 419	2 231	57,2	3 392	4 693	38,4
Suisse	353	396	12,2	949	978	3,1
Etats-Unis	283	1021	260,8	736	1906	159,0

Source : Douanes

COMMERCE EXTERIEUR FRANCE

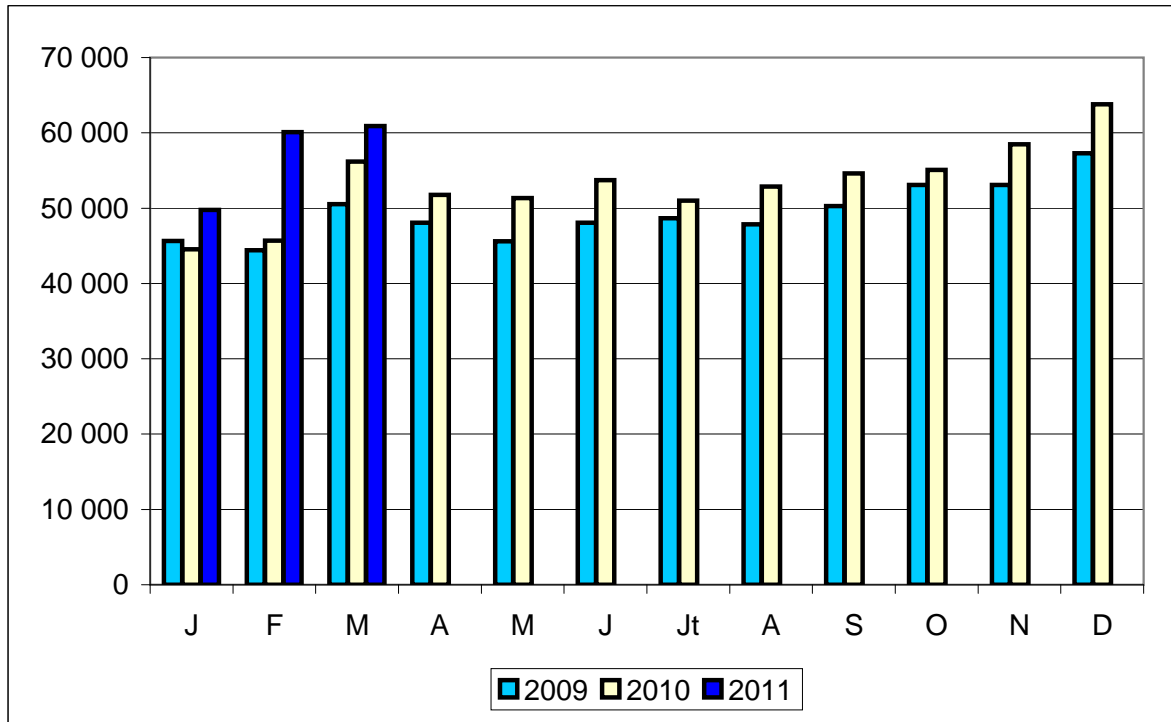
IMPORTATIONS de FROMAGES

Tonnes	Mars 2010	Mars 2011	Evolution (%)	Cumul 2010	Cumul 2011	Evolution (%)
Total tous fromages	23 290	24 472	5,1	61 808	64 172	3,8
UE à 27	22 467	23 671	5,4	59 915	62 314	4,0
Tiers	823	801	-2,7	1 893	1 858	-1,8
Total pâtes molles	2 165	669	-69,1	5 392	2 304	-57,3
UE à 27	2 140	644	-69,9	5 327	2 237	-58,0
Espagne	1 340	78	-94,2	2 478	201	-91,9
Pays-Bas	639	373	-41,6	2 491	1 576	-36,7
Allemagne	71	62	-12,7	127	129	1,6
Italie	6	59	883,3	20	144	620,0
Tiers	25	25	0,0	65	67	3,1
Total pâtes pressées cuites	3 359	3 715	10,6	9 149	10 086	10,2
UE à 27	2 801	3 182	13,6	7 780	8 825	13,4
Allemagne	1 996	2 273	13,9	5 702	6 417	12,5
Pays-Bas	361	583	61,5	949	1 542	62,5
Irlande	205	214	4,4	442	440	-0,5
Tiers	558	533	-4,5	1 369	1 261	-7,9
Suisse	558	533	-4,5	1 369	1 261	-7,9
Total pâtes pressées non cuites	5 021	6 290	25,3	15 468	16 786	8,5
UE à 27	4 794	6 083	26,9	15 047	16 316	8,4
Pays-Bas	2 916	4 233	45,2	9 030	10 912	20,8
UEBL	364	445	22,3	1 035	1 059	2,3
Allemagne	321	546	70,1	1 217	1 552	27,5
Espagne	236	165	-30,1	816	438	-46,3
Tiers	227	207	-8,8	421	470	11,6
Total fromages frais	4 422	5 188	17,3	10 235	12 518	22,3
UE à 27	4 418	5 183	17,3	10 230	12 509	22,3
Italie	1 854	1 861	0,4	4 064	4 431	9,0
Allemagne	1 259	1 488	18,2	2 653	3 208	20,9
Danemark	373	347	-7,0	931	941	1,1
Espagne	176	447	154,0	521	975	87,1
UEBL	342	475	38,9	902	1 201	33,1
Tiers	4	5	25,0	5	9	80,0
Total pâtes persillées	573	501	-12,6	1 516	1 298	-14,4
UE à 27	571	501	-12,3	1 508	1 298	-13,9
Italie	457	389	-14,9	1 189	989	-16,8
Allemagne	63	71	12,7	165	187	13,3
Tiers	2	0	-100,0	8	0	-100,0
Total fromages fondus	2 634	3 085	17,1	6 956	7 952	14,3
UE à 27	2 632	3 084	17,2	6 952	7 951	14,4
Allemagne	1 540	1 951	26,7	3 957	4 723	19,4
Royaume-Uni	589	598	1,5	1 594	1 696	6,4
Autriche	171	131	-23,4	393	352	-10,4
Tiers	2	1	-50,0	4	1	-75,0
Total autres fromages	5 701	5 759	1,0	14 755	15 064	2,1
UE à 27	5 111	4 994	-2,3	13 071	13 178	0,8
Italie	1 831	1 872	2,2	5 044	4 823	-4,4
Pays-Bas	1 270	743	-41,5	2 301	1 915	-16,8
UEBL	590	765	29,7	1 684	1 886	12,0
Allemagne	286	415	45,1	1 233	1 078	-12,6
Tiers	5	30	500,0	21	50	138,1

Source : Douanes

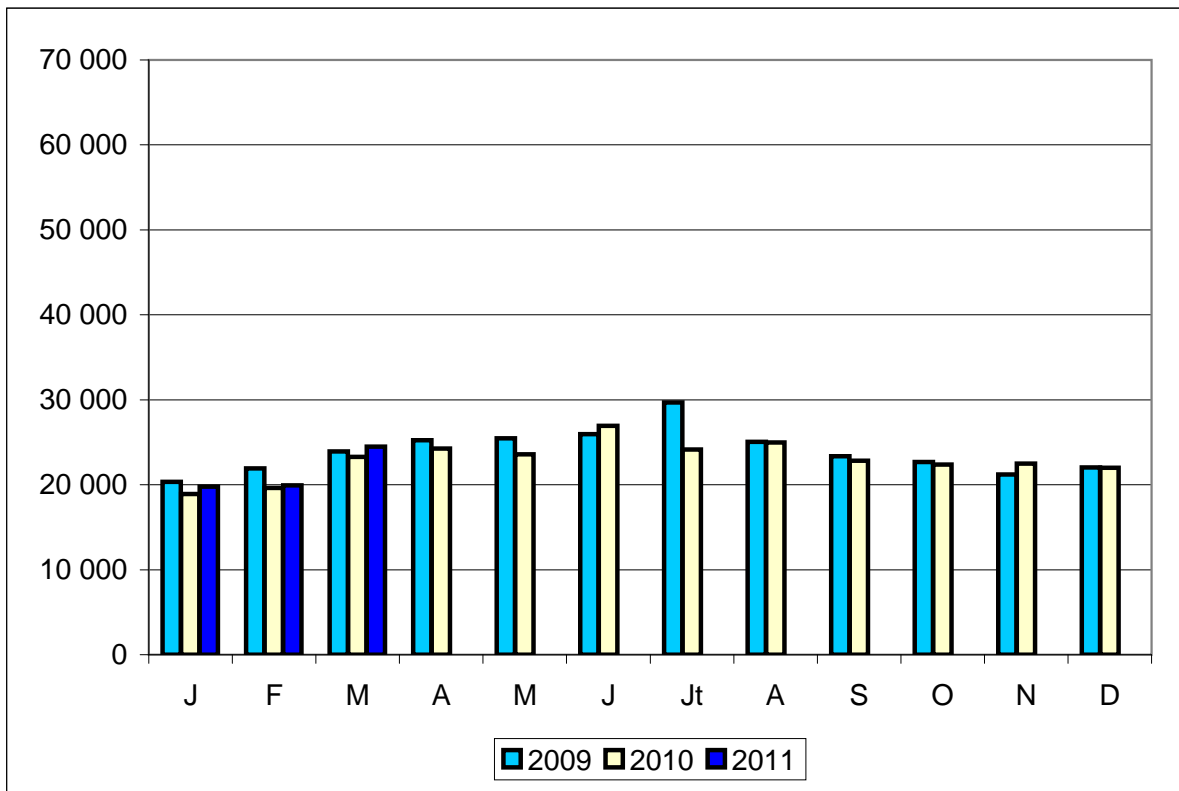
EXPORTATIONS DE FROMAGES

Tonnes



IMPORTATIONS DE FROMAGES

Tonnes



LAITS CONCENTRÉS

Tonnes

EXPORTATIONS

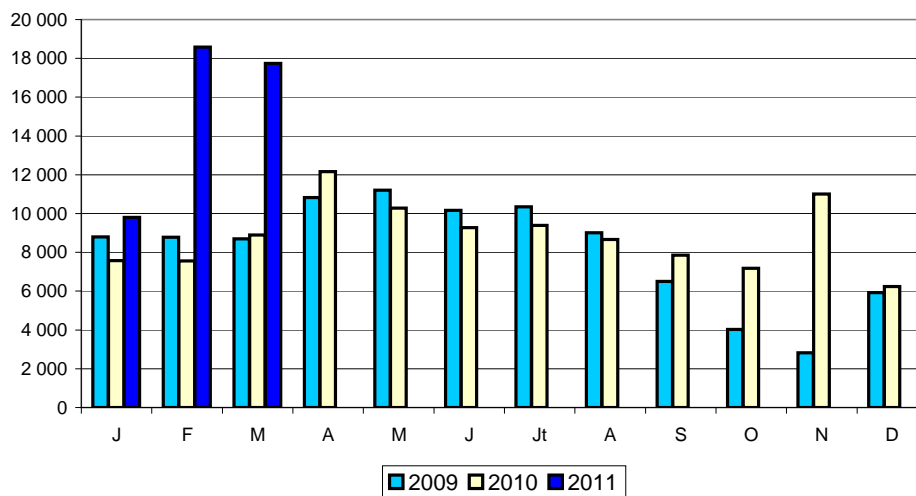
	Mars 2010	Mars 2011	Evolution (%)	Cumul 2010	Cumul 2011	Evolution (%)
Total tous laits concentrés	8 897	17 733	99,3	24 036	46 118	91,9
UE à 27	8 809	17 553	99,3	23 750	45 374	91,0
Espagne	1 265	4 251	236,0	5 454	11 688	114,3
Pays-Bas	680	1 640	141,2	1 154	3 458	199,7
Allemagne	2 797	4 710	68,4	6 727	9 525	41,6
Italie	3 166	4 628	46,2	8 385	16 296	94,3
Tiers	88	180	104,5	286	744	160,1
Croatie	73	98	34,2	243	465	91,4

IMPORTATIONS

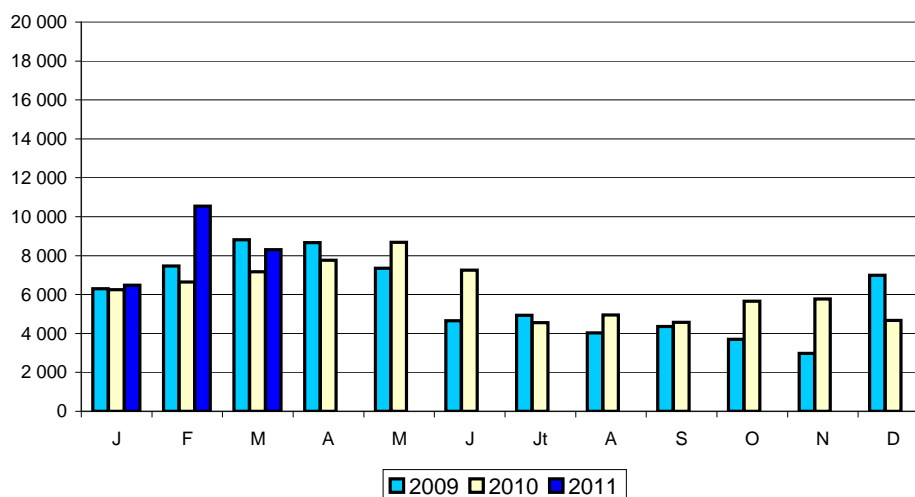
Total tous laits concentrés	7 173	8 310	15,9	20 073	25 330	26,2
UE à 27	7 173	8 310	15,9	20 072	25 330	26,2
UEBL	5 580	5 928	6,2	15 411	19 635	27,4
Allemagne	837	913	9,1	2 916	2 761	-5,3
Pays-Bas	439	601	36,9	1 044	1 528	46,4
Tiers	0	0		1	0	-100,0

Source : Douanes

EXPORTATIONS



IMPORTATIONS



COMMERCE EXTERIEUR FRANCE

LACTOSERUM

EXPORTATIONS	Tonnes					
	Mars 2010	Mars 2011	Evolution (%)	Cumul 2010	Cumul 2011	Evolution (%)
Lactosérum en poudre	26 114	30 558	17,0	68 827	87 612	27,3
UE à 27	14 932	16 919	13,3	38 480	50 558	31,4
Pays-Bas	6 887	8 499	23,4	18 558	25 355	36,6
Espagne	1 802	1 565	-13,2	4 306	4 565	6,0
UEBL	1 777	2 056	15,7	5 279	6 608	25,2
Italie	1 366	1 846	35,1	3 732	5 966	59,9
Allemagne	2 239	1 180	-47,3	4 745	3 728	-21,4
Pologne	34	165	385,3	193	475	146,1
Tiers	11 182	13 639	22,0	30 347	37 054	22,1
Chine	1 038	3 085	197,2	3 177	6 709	111,2
Indonésie	1 580	1 737	9,9	5 834	4 446	-23,8
Thaïlande	1 068	828	-22,5	3 083	2 756	-10,6
Afrique du Sud	350	337	-3,7	860	1 584	84,2
Lactosérum liquide	387	1 275	229,5	1 302	2 403	84,6
UE à 27	387	1 275	229,5	1 270	2 383	87,6
Allemagne	315	1 009	220,3	956	1 686	76,4
Pays-Bas	23	14	-39,1	156	14	-91,0
Tiers	0	0		32	20	-37,5

IMPORTATIONS

Lactosérum en poudre	6 444	8 283	28,5	17 248	25 172	45,9
UE à 27	6 428	8 232	28,1	17 218	25 035	45,4
Allemagne	1 589	1 862	17,2	4 709	5 292	12,4
Italie	1 773	1 121	-36,8	3 777	4 156	10,0
Espagne	1 232	2 149	74,4	3 075	7 144	132,3
Pays-Bas	629	1 575	150,4	1 912	3 530	84,6
Tiers	16	51	218,8	30	137	356,7
Lactosérum liquide	19 923	17 899	-10,2	46 233	50 233	8,7
UE à 27	16 679	14 521	-12,9	37 680	41 044	8,9
Allemagne	5 744	3 576	-37,7	11 457	10 473	-8,6
Italie	7 668	5 964	-22,2	17 241	16 319	-5,3
Pays-Bas	1 942	1 545	-20,4	5 463	4 765	-12,8
UEBL	762	2 782	265,1	1 577	7 320	364,2
Espagne	51	343	572,5	567	783	38,1
Royaume-Uni	512	311	-39,3	1 374	1 375	0,1
Tiers	3 244	3 378	4,1	8 553	9 189	7,4
Suisse	3 244	3 378	4,1	8 553	9 189	7,4

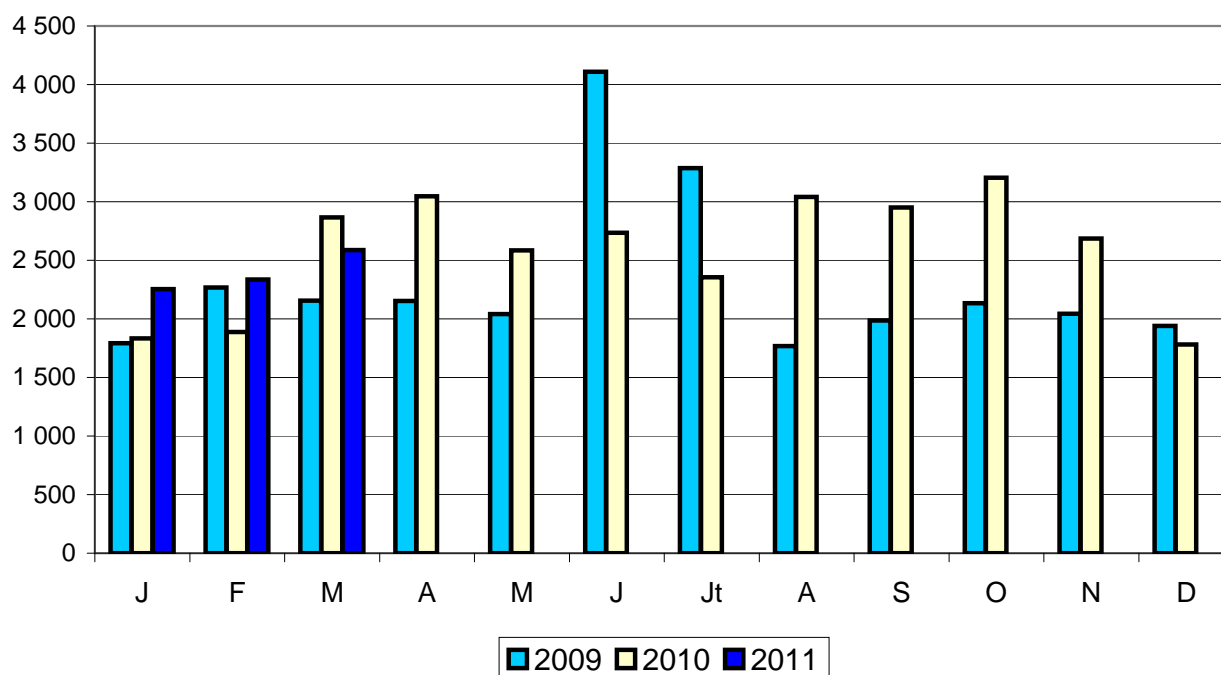
Source : Douanes

COMMERCE EXTERIEUR FRANCE

COMPOSANTS NATURELS du LAIT

Tonnes	Mars 2010	Mars 2011	Evolution (%)	Cumul 2010	Cumul 2011	Evolution (%)
Total Exportations	2 867	2 587	-9,8	6 588	7 179	9,0
UE à 27	1 672	2 230	33,4	5 049	6 052	19,9
UEBL	273	327	19,8	936	917	-2,0
Espagne	695	664	-4,5	1 737	1 485	-14,5
Italie	318	358	12,6	997	930	-6,7
Pays-Bas	16	321	1 906,3	209	708	238,8
Pologne	28	166	492,9	152	479	215,1
Grèce	16	42	162,5	240	114	-52,5
Tiers	1 195	357	-70,1	1 539	1 127	-26,8
Total Importations	306	283	-7,5	539	675	25,2
UE à 27	306	211	-31,0	539	603	11,9
Pays-Bas	141	82	-41,8	149	241	61,7
Tiers	0	72		0	72	

Source : Douanes



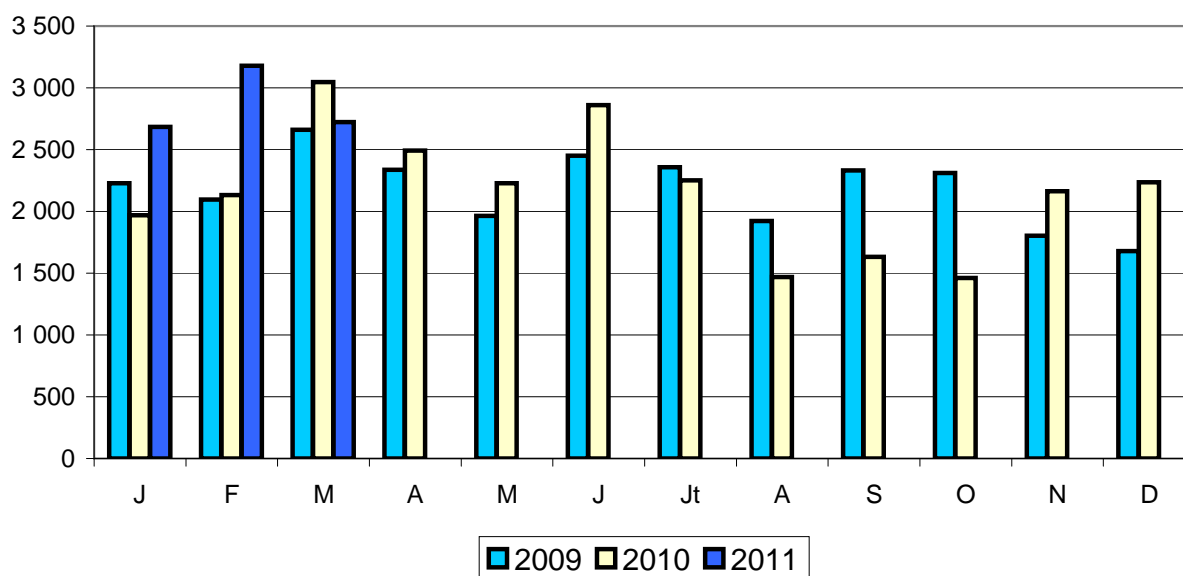
COMMERCE EXTERIEUR FRANCE

CASEINES et CASEINATES

Tonnes	Mars 2010	Mars 2011	Evolution (%)	Cumul 2010	Cumul 2011	Evolution (%)
Total Exportations	3 046	2 724	-10,6	7 147	8 588	20,2
UE à 27	1 949	1 393	-28,5	4 493	4 634	3,1
Espagne	490	274	-44,1	1 077	791	-26,6
Italie	526	408	-22,4	1 264	1 263	-0,1
UEBL	116	149	28,4	300	501	67,0
Allemagne	265	305	15,1	705	1 006	42,7
Tiers	1 097	1 331	21,3	2 654	3 954	49,0
Etats Unis	128	16	-87,5	234	256	9,4
Mexique	103	199	93,2	291	475	63,2
Tunisie	60	71	18,3	162	219	35,2
Total Importations	467	562	20,3	1 805	1 532	-15,1
UE à 27	442	534	20,8	1 318	1 433	8,7
Irlande	44	44	0,0	114	207	81,6
Allemagne	94	80	-14,9	279	283	1,4
Pays-Bas	187	301	61,0	423	607	43,5
Tiers	25	28	12,0	487	99	-79,7

Source : Douanes

EXPORTATIONS



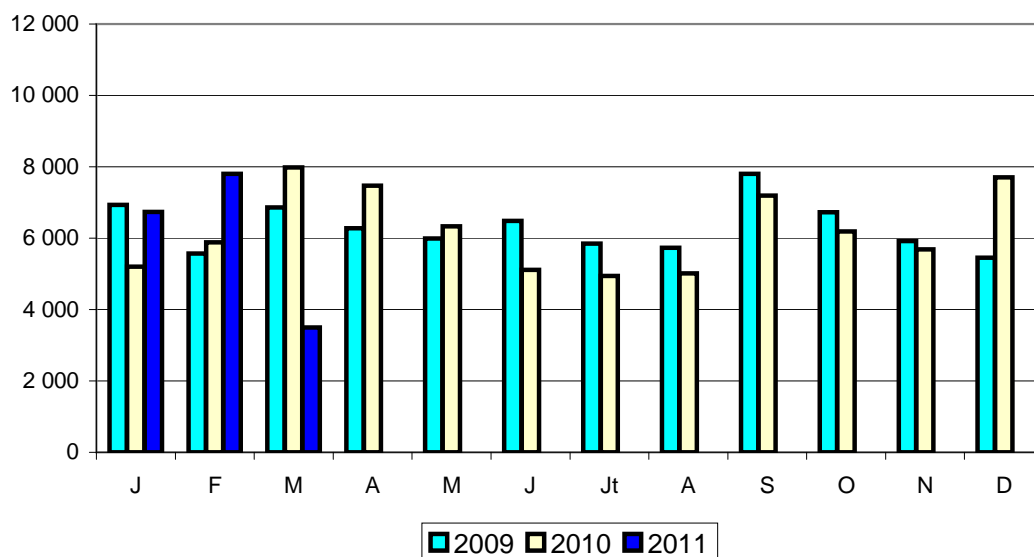
COMMERCE EXTERIEUR FRANCE

ALIMENTS VEAUX

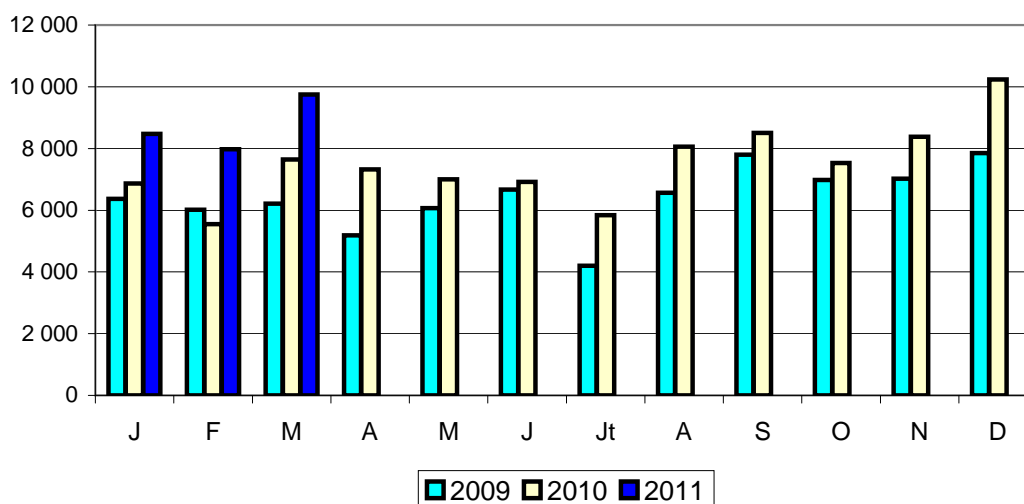
Tonnes	Mars 2010	Mars 2011	Evolution (%)	Cumul 2010	Cumul 2011	Evolution (%)
Total Exportations	7 986	3 501	-56,2	19 073	18 038	-5,4
UE à 27	7 392	2 818	-61,9	17 463	16 243	-7,0
Italie	5 218	1 804	-65,4	11 775	10 738	-8,8
Espagne	1 390	510	-63,3	3 698	3 030	-18,1
Allemagne	28	102	264,3	287	338	17,8
Pays-Bas	24	96	300,0	48	268	458,3
Tiers	594	683	15,0	1 610	1 795	11,5
Iran	336	288	-14,3	974	768	-21,1
Total Importations	7 644	9 748	27,5	20 062	26 200	30,6
UE à 27	7 644	9 748	27,5	20 062	26 200	30,6
Pays-Bas	7 641	9 435	23,5	20 015	24 104	20,4
Tiers	0	0		0	0	

Source : Douanes

EXPORTATIONS



IMPORTATIONS

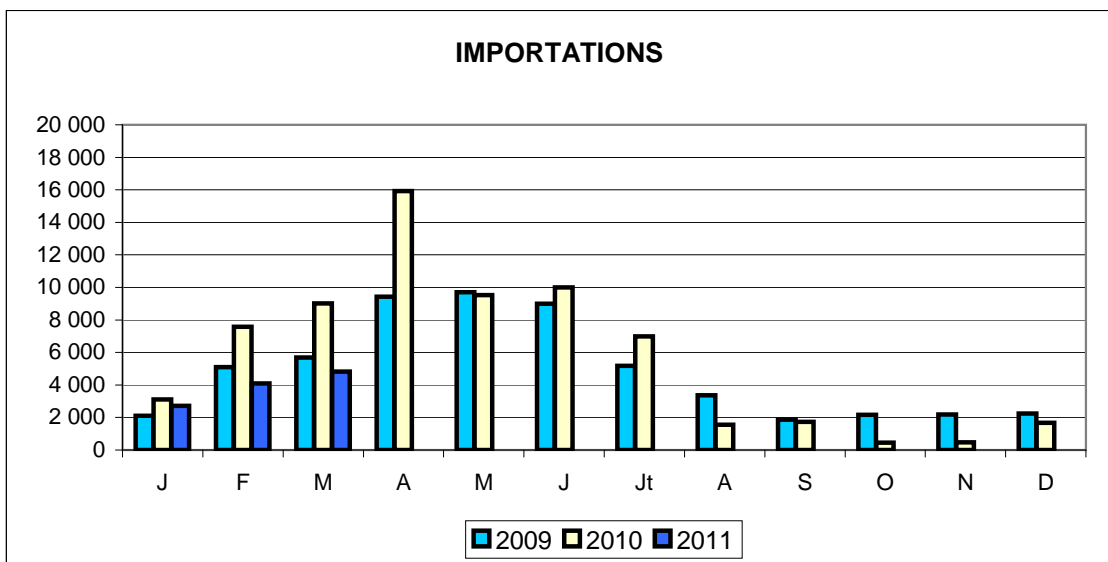
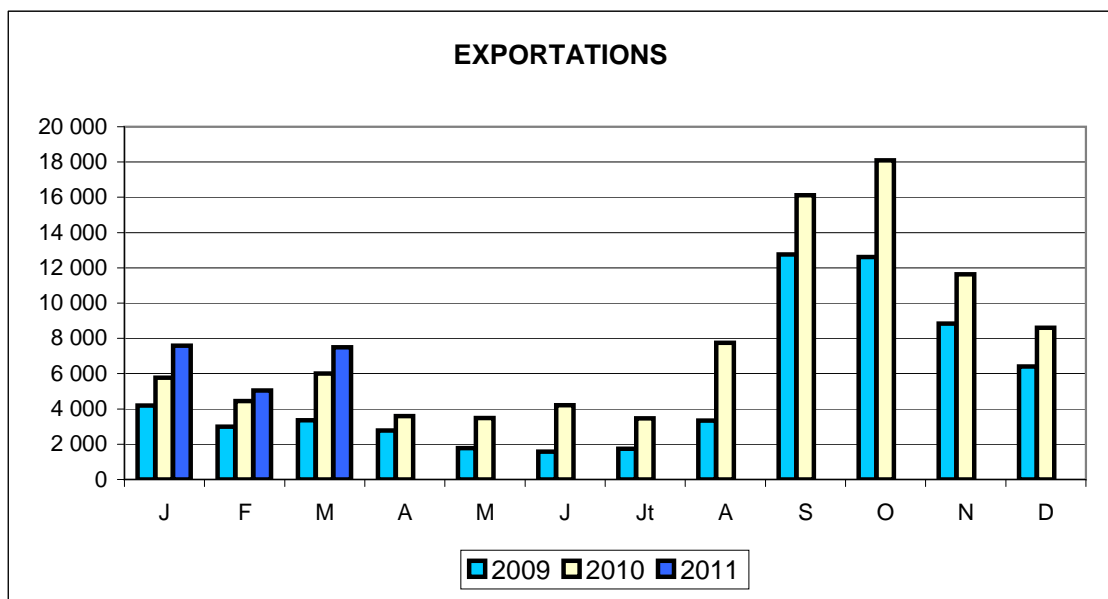


COMMERCE EXTERIEUR FRANCE

VEAUX DE HUIT JOURS

Têtes	Mars 2010	Mars 2011	Evolution (%)	Cumul 2010	Cumul 2011	Evolution (%)
Total Exportations	6 001	7 490	24,8	16 203	20 134	24,3
UE à 27	5 999	7 490	24,9	16 201	20 134	24,3
Espagne	3 809	5 594	46,9	11 386	15 380	35,1
Italie	2 169	1 889	-12,9	4 779	4 746	-0,7
Tiers	2	0	-100,0	2	0	-100,0
Total Importations	9 006	4 821	-46,5	19 684	11 628	-40,9
UE à 27	9 006	4 821	-46,5	19 684	11 628	-40,9
Allemagne	1 689	298	-82,4	2 798	949	-66,1
Espagne	5 184	3 746	-27,7	14 237	9 533	-33,0
Tiers	0	0		0	0	

Source : Douanes



COMMERCE EXTERIEUR FRANCE

BILAN en QUANTITÉ

- Import CAF - Export FAB -

Tonnes		Mars 2010	Mars 2011	Evolution (%)	Cumul 2010	Cumul 2011	Evolution (%)
Lait liquide	Import	49 577	51 354	3,6	137 144	145 259	5,9
	Export	99 399	104 736	5,4	293 823	317 589	8,1
	Solde	49 822	53 382	7,1	156 679	172 330	10,0
Yoghourts et autres laits fermentés	Import	10 712	11 052	3,2	25 792	29 989	16,3
	Export	39 076	39 730	1,7	110 943	117 303	5,7
	Solde	28 364	28 678	1,1	85 151	87 314	2,5
Beurre en l'état	Import	12 165	11 435	-6,0	30 423	29 707	-2,4
	Export	4 168	4 598	10,3	11 734	14 469	23,3
	Solde	-7 997	-6 837	-14,5	-18 689	-15 238	-18,5
Beurre anhydre	Import	2 272	1 856	-18,3	6 430	5 736	-10,8
	Export	1 976	2 704	36,8	5 710	6 800	19,1
	Solde	-296	848	-386,5	-720	1 064	-247,8
Total beurre (en l'état + anhydre)	Import	14 437	13 291	-7,9	36 853	35 443	-3,8
	Export	6 144	7 302	18,8	17 444	21 269	21,9
	Solde	-8 293	-5 989	-27,8	-19 409	-14 174	-27,0
Poudre de lait écrémé	Import	2 610	3 695	41,6	6 637	8 232	24,0
	Export	16 956	20 116	18,6	45 785	53 192	16,2
	Solde	14 346	16 421	14,5	39 148	44 960	14,8
Autres poudres	Import	2 309	2 112	-8,5	4 897	6 100	24,6
	Export	6 387	7 432	16,4	23 229	23 114	-0,5
	Solde	4 078	5 320	30,5	18 332	17 014	-7,2
Lactosérum	Import	26 366	26 183	-0,7	63 481	75 405	18,8
	Export	26 501	31 832	20,1	70 129	90 015	28,4
	Solde	135	5 649	4 084,4	6 648	14 610	119,8
Laits concentrés	Import	7 173	8 310	15,9	20 073	25 330	26,2
	Export	8 897	17 733	99,3	24 036	46 118	91,9
	Solde	1 724	9 423	446,6	3 963	20 788	424,6
Tous fromages	Import	23 290	24 472	5,1	61 808	64 171	3,8
	Export	56 167	60 914	8,5	146 387	170 779	16,7
	Solde	32 877	36 442	10,8	84 579	106 608	26,0
Caséines et caséinates	Import	467	562	20,3	1 805	1 532	-15,1
	Export	3 047	2 724	-10,6	7 148	8 587	20,1
	Solde	2 580	2 162	-16,2	5 343	7 055	32,0
Composants naturels du lait	Import	306	283	-7,5	540	675	25,0
	Export	2 867	2 587	-9,8	6 587	7 179	9,0
	Solde	2 561	2 304	-10,0	6 047	6 504	7,6
Autres produits laitiers	Import	4 101	4 432	8,1	10 181	12 017	18,0
	Export	9 912	13 053	31,7	26 052	35 516	36,3
	Solde	5 811	8 621	48,4	15 871	23 499	48,1
Aliments veaux	Import	7 644	9 748	27,5	20 063	26 200	30,6
	Export	7 986	3 500	-56,2	19 073	18 037	-5,4
	Solde	342	-6 248	-1 926,9	-990	-8 163	724,5
Autres produits à base de lait	Import	31 233	29 682	-5,0	81 089	80 221	-1,1
	Export	38 123	43 497	14,1	94 465	113 891	20,6
	Solde	6 890	13 815	100,5	13 376	33 670	151,7

Source : Douanes

COMMERCE EXTÉRIEUR / FRANCE

ENSEMBLE des PRODUITS LAITIERS et PRODUITS à BASE de LAIT

Exportations FAB - Importations CAF

⇒ Milliers d'euros

	Mars 2010		Mars 2011		SOLDE		ÉVOLUTION
	EXPORTS	IMPORTS	EXPORTS	IMPORTS	2009	2010	
U.E.	439 485	269 645	480 112	317 517	169 840	162 596	-4,3%
PAYS TIERS	165 215	12 410	222 472	15 836	152 805	206 636	35,2%
TOTAL	604 700	282 055	702 584	333 353	322 645	369 231	14,4%

	CUMUL 2009		CUMUL 2010		SOLDE CUMUL		ÉVOLUTION
	EXPORTS	IMPORTS	EXPORTS	IMPORTS	2009	2010	
U.E.	1 159 761	704 021	1 330 992	840 915	455 740	490 077	7,5%
PAYS TIERS	430 445	36 160	576 156	35 335	394 284	540 821	37,2%
TOTAL	1 590 205	740 181	1 907 148	876 250	850 024	1 030 898	21,3%

⇒ MATIERES GRASSES (Tonnes)

	Mars 2010		Mars 2011		SOLDE		ÉVOLUTION
	EXPORTS	IMPORTS	EXPORTS	IMPORTS	2009	2010	
U.E.	28 108	27 999	32 197	26 055	109	6 142	5522,0%
PAYS TIERS	7 658	506	9 664	1 220	7 152	8 445	18,1%
TOTAL	35 766	28 505	41 862	27 275	7 261	14 587	100,9%

	CUMUL 2009		CUMUL 2010		SOLDE CUMUL		ÉVOLUTION
	EXPORTS	IMPORTS	EXPORTS	IMPORTS	2009	2010	
U.E.	76 353	72 731	91 803	71 892	3 622	19 911	449,8%
PAYS TIERS	21 544	2 224	26 420	1 875	19 320	24 545	27,0%
TOTAL	97 897	74 955	118 223	73 767	22 942	44 456	93,8%

⇒ MATIERES PROTEIQUES (Tonnes)

	Mars 2010		Mars 2011		SOLDE		ÉVOLUTION
	EXPORTS	IMPORTS	EXPORTS	IMPORTS	2009	2010	
U.E.	28 796	16 011	29 782	17 192	12 786	12 590	-1,5%
PAYS TIERS	9 996	729	12 615	671	9 267	11 944	28,9%
TOTAL	38 792	16 739	42 397	17 863	22 053	24 533	11,2%

	CUMUL 2009		CUMUL 2010		SOLDE CUMUL		ÉVOLUTION
	EXPORTS	IMPORTS	EXPORTS	IMPORTS	2009	2010	
U.E.	76 979	41 125	87 179	46 508	35 854	40 671	13,4%
PAYS TIERS	26 054	1 900	33 401	1 790	24 154	31 611	30,9%
TOTAL	103 033	43 025	120 581	48 298	60 008	72 282	20,5%

⇒ M S U

	Mars 2010		Mars 2011		SOLDE		ÉVOLUTION
	EXPORTS	IMPORTS	EXPORTS	IMPORTS	2009	2010	
U.E.	56 904	44 009	61 979	43 247	12 895	18 732	45,3%
PAYS TIERS	17 654	1 235	22 279	1 891	16 419	20 388	24,2%
TOTAL	74 558	45 244	84 258	45 138	29 314	39 120	33,5%

	CUMUL 2009		CUMUL 2010		SOLDE CUMUL		ÉVOLUTION
	EXPORTS	IMPORTS	EXPORTS	IMPORTS	2009	2010	
U.E.	153 332	113 856	178 982	118 400	39 476	60 583	53,5%
PAYS TIERS	47 598	4 124	59 821	3 665	43 474	56 156	29,2%
TOTAL	200 930	117 980	238 803	122 065	82 950	116 738	40,7%

COMMERCE EXTERIEUR FRANCE

EXPORTATIONS de PRODUITS LAITIERS et PRODUITS à BASE de LAIT

Tonnes		Mars 2010	Mars 2011	Evolution (%)	Cumul 2010	Cumul 2011	Evolution (%)
Lait liquide	U.E.	70 215	70 431	0,3	213 628	220 669	3,3
	Tiers	5 561	4 876	-12,3	15 753	13 851	-12,1
	Total	75 776	75 307	-0,6	229 381	234 520	2,2
Crème	U.E.	21 354	26 451	23,9	57 521	74 394	29,3
	Tiers	2 255	2 956	31,1	6 862	8 475	23,5
	Total	23 609	29 407	24,6	64 383	82 869	28,7
Yoghourts	U.E.	20 598	21 544	4,6	59 122	62 451	5,6
	Tiers	335	387	15,5	833	938	12,6
	Total	20 933	21 931	4,8	59 955	63 389	5,7
Autres laits fermentés	U.E.	17 776	17 066	-4,0	49 812	51 992	4,4
	Tiers	367	730	98,9	1 176	1 914	62,8
	Total	18 143	17 796	-1,9	50 988	53 906	5,7
Composants naturels du lait	U.E.	1 672	2 230	33,4	5 049	6 052	19,9
	Tiers	1 195	357	-70,1	1 539	1 127	-26,8
	Total	2 867	2 587	-9,8	6 588	7 179	9,0
Beurre en l'état	U.E.	2 457	2 619	6,6	7 028	8 443	20,1
	Tiers	1 709	1 975	15,6	4 698	6 019	28,1
	Total	4 166	4 594	10,3	11 726	14 462	23,3
Beurre anhydre	U.E.	1 498	2 040	36,2	4 295	5 227	21,7
	Tiers	478	664	38,9	1 416	1 573	11,1
	Total	1 976	2 704	36,8	5 711	6 800	19,1
Total Beurre (eq beurre) (en l'état + anhydre)	U.E.	4 285	5 108	19,2	12 268	14 820	20,8
	Tiers	2 292	2 785	21,5	6 426	7 938	23,5
	Total	6 577	7 893	20,0	18 693	22 758	21,7
Poudre de lait écrémé	U.E.	11 388	10 425	-8,5	30 435	29 707	-2,4
	Tiers	5 568	9 687	74,0	15 349	23 480	53,0
	Total	16 956	20 112	18,6	45 784	53 187	16,2
Autres poudres	U.E.	4 006	4 923	22,9	13 986	14 877	6,4
	Tiers	2 365	2 509	6,1	9 227	8 220	-10,9
	Total	6 371	7 432	16,7	23 213	23 097	-0,5
Lactosérum	U.E.	15 319	18 193	18,8	39 749	52 940	33,2
	Tiers	11 182	13 639	22,0	30 379	37 075	22,0
	Total	26 501	31 832	20,1	70 128	90 015	28,4
Laits concentrés	U.E.	8 809	17 553	99,3	23 750	45 374	91,0
	Tiers	88	180	104,5	286	744	160,1
	Total	8 897	17 733	99,3	24 036	46 118	91,9
Tous fromages	U.E.	48 802	51 193	4,9	127 472	147 096	15,4
	Tiers	7 364	9 698	31,7	18 912	23 634	25,0
	Total	56 166	60 891	8,4	146 384	170 730	16,6
Caséines et caséinates	U.E.	1 949	1 393	-28,5	4 493	4 634	3,1
	Tiers	1 097	1 331	21,3	2 654	3 954	49,0
	Total	3 046	2 724	-10,6	7 147	8 588	20,2
Autres produits laitiers	U.E.	4 859	5 805	19,5	11 822	15 437	30,6
	Tiers	5 038	7 240	43,7	14 214	20 049	41,1
	Total	9 897	13 045	31,8	26 036	35 486	36,3
Aliments veaux	U.E.	7 392	2 818	-61,9	17 463	16 243	-7,0
	Tiers	594	683	15,0	1 610	1 795	11,5
	Total	7 986	3 501	-56,2	19 073	18 038	-5,4
Autres produits à base de lait (préparations alimentaires et glaces de consommation)	U.E.	23 347	25 775	10,4	57 948	68 410	18,1
	Tiers	14 720	17 648	19,9	36 320	45 382	25,0
	Total	38 067	43 423	14,1	94 268	113 792	20,7

Source : Douanes

COMMERCE EXTERIEUR FRANCE

IMPORTATIONS de PRODUITS LAITIERS et PRODUITS à BASE de LAIT

Tonnes		Mars 2010	Mars 2011	Evolution (%)	Cumul 2010	Cumul 2011	Evolution (%)
Lait liquide	U.E.	32 924	36 617	11,2	89 273	104 870	17,5
	Tiers	0	1		1	3	200,0
	Total	32 924	36 618	11,2	89 274	104 873	17,5
Crème	U.E.	16 646	14 730	-11,5	47 840	40 370	-15,6
	Tiers	7	6	-14,3	30	16	-46,7
	Total	16 653	14 736	-11,5	47 870	40 386	-15,6
Yoghourts	U.E.	4 574	4 796	4,9	9 153	12 429	35,8
	Tiers	164	135	-17,7	405	360	-11,1
	Total	4 738	4 931	4,1	9 558	12 789	33,8
Autres laits fermentés	U.E.	5 701	6 070	6,5	15 558	16 897	8,6
	Tiers	273	51	-81,3	677	303	-55,2
	Total	5 974	6 121	2,5	16 235	17 200	5,9
Composants naturels du lait	U.E.	306	211	-31,0	539	603	11,9
	Tiers	0	72		0	72	
	Total	306	283	-7,5	539	675	25,2
Beurre en l'état	U.E.	11 998	10 454	-12,9	28 918	28 681	-0,8
	Tiers	167	981	487,4	1 505	1 026	-31,8
	Total	12 165	11 435	-6,0	30 423	29 707	-2,4
Beurre anhydre	U.E.	2 272	1 772	-22,0	6 329	5 568	-12,0
	Tiers	0	84		101	168	66,3
	Total	2 272	1 856	-18,3	6 430	5 736	-10,8
Total Beurre (eq beurre) (en l'état + anhydre)	U.E.	14 770	12 616	-14,6	36 639	35 474	-3,2
	Tiers	167	1 083	548,8	1 628	1 231	-24,4
	Total	14 937	13 699	-8,3	38 268	36 705	-4,1
Poudre de lait écrémé	U.E.	2 502	3 695	47,7	6 241	8 229	31,9
	Tiers	108	0	-100,0	396	3	-99,2
	Total	2 610	3 695	41,6	6 637	8 232	24,0
Autres poudres	U.E.	2 309	2 112	-8,5	4 887	6 100	24,8
	Tiers	0	0		9	0	-100,0
	Total	2 309	2 112	-8,5	4 896	6 100	24,6
Lactosérum	U.E.	23 107	22 753	-1,5	54 898	66 079	20,4
	Tiers	3 259	3 430	5,2	8 583	9 326	8,7
	Total	26 366	26 183	-0,7	63 481	75 405	18,8
Laits concentrés	U.E.	7 173	8 310	15,9	20 072	25 330	26,2
	Tiers	0	0		1	0	-100,0
	Total	7 173	8 310	15,9	20 073	25 330	26,2
Tous fromages	U.E.	22 466	23 671	5,4	59 915	62 314	4,0
	Tiers	823	801	-2,7	1 893	1 857	-1,9
	Total	23 289	24 472	5,1	61 808	64 171	3,8
Caséines et caséinates	U.E.	442	534	20,8	1 318	1 433	8,7
	Tiers	25	28	12,0	487	99	-79,7
	Total	467	562	20,3	1 805	1 532	-15,1
Autres produits laitiers	U.E.	3 968	4 331	9,1	9 946	11 656	17,2
	Tiers	133	96	-27,8	235	357	51,9
	Total	4 101	4 427	7,9	10 181	12 013	18,0
Aliments veaux	U.E.	7 644	9 748	27,5	20 062	26 200	30,6
	Tiers	0	0		0	0	
	Total	7 644	9 748	27,5	20 062	26 200	30,6
Autres produits à base de lait (préparations alimentaires et glaces de consommation)	U.E.	29 961	28 749	-4,0	77 923	77 513	-0,5
	Tiers	1 264	927	-26,7	3 158	2 701	-14,5
	Total	31 225	29 676	-5,0	81 081	80 214	-1,1

Source : Douanes

COMMERCE EXTERIEUR FRANCE

BILAN en VALEUR

- Import CAF - Export FAB -

1 000 euros

		Mars 2010	Mars 2011	Evolution (%)	Cumul 2010	Cumul 2011	Evolution (%)
Lait et crème de lait	Import	34 467	43 433	26,0	101 400	121 005	19,3
	Export	49 694	55 673	12,0	137 990	163 465	18,5
	Solde	15 227	12 240	-19,6	36 590	42 460	16,0
Yogourts et autres laits fermentés	Import	10 590	10 900	2,9	25 819	29 758	15,3
	Export	46 075	47 425	2,9	129 976	137 654	5,9
	Solde	35 485	36 525	2,9	104 157	107 896	3,6
Beurre en l'état	Import	32 787	43 025	31,2	84 962	107 483	26,5
	Export	14 306	18 755	31,1	40 327	56 225	39,4
	Solde	-18 481	-24 270	31,3	-44 635	-51 258	14,8
Beurre anhydre	Import	8 396	8 454	0,7	22 951	22 736	-0,9
	Export	7 041	13 601	93,2	19 230	31 961	66,2
	Solde	-1 355	5 147	-479,9	-3 721	9 225	-347,9
Total beurre (en l'état + anhydre)	Import	41 183	51 479	25,0	107 913	130 219	20,7
	Export	21 347	32 356	51,6	59 557	88 186	48,1
	Solde	-19 836	-19 123	-3,6	-48 356	-42 033	-13,1
Poudre de lait écrémé	Import	5 525	8 788	59,1	13 705	19 231	40,3
	Export	33 777	47 654	41,1	92 099	121 712	32,2
	Solde	28 252	38 866	37,6	78 394	102 481	30,7
Autres poudres	Import	5 507	5 735	4,1	11 030	15 751	42,8
	Export	16 061	22 801	42,0	56 953	69 321	21,7
	Solde	10 554	17 066	61,7	45 923	53 570	16,7
Lactosérum	Import	10 877	17 109	57,3	30 544	45 014	47,4
	Export	24 802	31 518	27,1	65 075	87 530	34,5
	Solde	13 925	14 409	3,5	34 531	42 516	23,1
Laits concentrés	Import	7 824	9 461	20,9	20 500	26 789	30,7
	Export	7 832	15 550	98,5	21 799	42 835	96,5
	Solde	8	6 089	76 012,5	1 299	16 046	1 135,3
Tous fromages	Import	85 565	99 825	16,7	222 675	258 975	16,3
	Export	234 544	251 808	7,4	605 199	663 157	9,6
	Solde	148 979	151 983	2,0	382 524	404 182	5,7
Caséines et caséinates	Import	2 418	2 777	14,8	8 306	8 553	3,0
	Export	16 920	17 643	4,3	39 400	54 336	37,9
	Solde	14 502	14 866	2,5	31 094	45 783	47,2
Composants naturels du lait	Import	461	497	7,8	889	1 304	46,7
	Export	5 298	5 384	1,6	12 613	14 300	13,4
	Solde	4 837	4 887	1,0	11 724	12 996	10,8
Autres produits laitiers	Import	12 900	15 435	19,7	32 783	42 561	29,8
	Export	30 421	46 867	54,1	82 653	124 654	50,8
	Solde	17 521	31 432	79,4	49 870	82 093	64,6
Aliments veaux	Import	7 751	9 903	27,8	20 680	25 465	23,1
	Export	10 447	4 964	-52,5	24 835	25 881	4,2
	Solde	2 696	-4 939	-283,2	4 155	416	-90,0
Autres produits à base de lait	Import	55 241	56 254	1,8	138 989	146 728	5,6
	Export	106 200	120 331	13,3	258 489	307 976	19,1
	Solde	50 959	64 077	25,7	119 500	161 248	34,9

Source : Douanes

COMMERCE EXTERIEUR FRANCE

EXPORTATIONS de PRODUITS LAITIERS et PRODUITS à BASE de LAIT

1 000 euros

		Mars 2010	Mars 2011	Evolution (%)	Cumul 2010	Cumul 2011	Evolution (%)
Lait liquide	U.E.	28 346	26 820	-5,4	82 425	82 740	0,4
	Tiers	2 854	2 980	4,4	7 919	7 836	-1,0
	Total	31 200	29 800	-4,5	90 344	90 576	0,3
Crème	U.E.	13 845	19 359	39,8	33 921	54 208	59,8
	Tiers	4 637	6 473	39,6	13 677	18 453	34,9
	Total	18 482	25 832	39,8	47 598	72 661	52,7
Yoghourts	U.E.	24 312	24 607	1,2	69 319	69 922	0,9
	Tiers	861	859	-0,2	2 172	2 119	-2,4
	Total	25 173	25 466	1,2	71 491	72 041	0,8
Autres laits fermentés	U.E.	20 252	20 429	0,9	56 388	61 598	9,2
	Tiers	649	1 524	134,8	2 098	3 998	90,6
	Total	20 901	21 953	5,0	58 486	65 596	12,2
Composants naturels du lait	U.E.	3 023	4 574	51,3	9 357	12 035	28,6
	Tiers	2 275	809	-64,4	3 257	2 265	-30,5
	Total	5 298	5 383	1,6	12 614	14 300	13,4
Beurre en l'état	U.E.	8 428	10 657	26,4	23 982	32 736	36,5
	Tiers	5 871	8 080	37,6	16 316	23 454	43,7
	Total	14 299	18 737	31,0	40 298	56 190	39,4
Beurre anhydre	U.E.	5 156	9 314	80,6	14 508	23 397	61,3
	Tiers	1 885	4 287	127,4	4 721	8 564	81,4
	Total	7 041	13 601	93,2	19 229	31 961	66,2
Total Beurre (eq beurre) (en l'état + anhydre)	U.E.	14 718	22 020	49,6	41 682	61 280	47,0
	Tiers	8 171	13 310	62,9	22 076	33 902	53,6
	Total	22 889	35 330	54,4	63 757	95 182	49,3
Poudre de lait écrémé	U.E.	22 141	24 647	11,3	60 620	67 538	11,4
	Tiers	11 636	23 002	97,7	31 479	54 170	72,1
	Total	33 777	47 649	41,1	92 099	121 708	32,1
Autres poudres	U.E.	9 578	14 471	51,1	33 503	43 160	28,8
	Tiers	6 466	8 330	28,8	23 433	26 089	11,3
	Total	16 044	22 801	42,1	56 936	69 249	21,6
Lactosérum	U.E.	11 830	15 909	34,5	30 797	44 222	43,6
	Tiers	12 972	15 609	20,3	34 277	43 309	26,4
	Total	24 802	31 518	27,1	65 074	87 531	34,5
Laits concentrés	U.E.	7 721	15 303	98,2	21 446	41 792	94,9
	Tiers	111	248	123,4	353	1 043	195,5
	Total	7 832	15 551	98,6	21 799	42 835	96,5
Tous fromages	U.E.	191 095	196 854	3,0	493 479	528 584	7,1
	Tiers	43 444	54 861	26,3	111 701	134 440	20,4
	Total	234 539	251 715	7,3	605 180	663 024	9,6
Caséines et caséinates	U.E.	10 687	9 221	-13,7	24 461	29 730	21,5
	Tiers	6 233	8 422	35,1	14 939	24 607	64,7
	Total	16 920	17 643	4,3	39 400	54 337	37,9
Autres produits laitiers	U.E.	9 237	13 656	47,8	25 555	35 152	37,6
	Tiers	21 113	33 177	57,1	57 025	89 367	56,7
	Total	30 350	46 833	54,3	82 580	124 519	50,8
Aliments veaux	U.E.	9 905	4 272	-56,9	23 428	24 096	2,9
	Tiers	541	691	27,7	1 407	1 785	26,9
	Total	10 446	4 963	-52,5	24 835	25 881	4,2
Autres produits à base de lait (préparations alimentaires et glaces de consommation)	U.E.	62 795	67 970	8,2	153 380	174 935	14,1
	Tiers	43 252	52 177	20,6	104 632	132 773	26,9
	Total	106 047	120 147	13,3	258 012	307 708	19,3

Source : Douanes

COMMERCE EXTERIEUR FRANCE

IMPORTATIONS de PRODUITS LAITIERS et PRODUITS à BASE de LAIT

1 000 euros

		Mars 2010	Mars 2011	Evolution (%)	Cumul 2010	Cumul 2011	Evolution (%)
Lait liquide	U.E.	15 146	17 136	13,1	41 721	49 377	18,4
	Tiers	0	2		1	4	300,0
	Total	15 146	17 138	13,2	41 722	49 381	18,4
Crème	U.E.	19 298	26 272	36,1	59 389	71 565	20,5
	Tiers	23	22	-4,3	290	60	-79,3
	Total	19 321	26 294	36,1	59 679	71 625	20,0
Yoghourts	U.E.	4 865	4 890	0,5	9 898	12 851	29,8
	Tiers	324	273	-15,7	777	720	-7,3
	Total	5 189	5 163	-0,5	10 675	13 571	27,1
Autres laits fermentés	U.E.	5 308	5 704	7,5	14 913	15 993	7,2
	Tiers	93	33	-64,5	232	193	-16,8
	Total	5 401	5 737	6,2	15 145	16 186	6,9
Composants naturels du lait	U.E.	461	409	-11,3	888	1 215	36,8
	Tiers	0	88		1	89	8 800,0
	Total	461	497	7,8	889	1 304	46,7
Beurre en l'état	U.E.	32 287	39 543	22,5	80 621	103 849	28,8
	Tiers	501	3 482	595,0	4 341	3 634	-16,3
	Total	32 788	43 025	31,2	84 962	107 483	26,5
Beurre anhydre	U.E.	8 396	8 098	-3,5	22 631	22 009	-2,7
	Tiers	0	356		320	728	127,5
	Total	8 396	8 454	0,7	22 951	22 737	-0,9
Total Beurre (eq beurre) (en l'état + anhydre)	U.E.	42 530	49 423	16,2	108 231	130 700	20,8
	Tiers	501	3 916	681,7	4 731	4 522	-4,4
	Total	43 031	53 339	24,0	112 962	135 222	19,7
Poudre de lait écrémé	U.E.	5 259	8 788	67,1	12 952	19 217	48,4
	Tiers	266	0	-100,0	753	15	-98,0
	Total	5 525	8 788	59,1	13 705	19 232	40,3
Autres poudres	U.E.	5 507	5 735	4,1	11 010	15 751	43,1
	Tiers	0	0		20	0	-100,0
	Total	5 507	5 735	4,1	11 030	15 751	42,8
Lactosérum	U.E.	10 134	16 106	58,9	28 731	42 753	48,8
	Tiers	743	1 003	35,0	1 813	2 261	24,7
	Total	10 877	17 109	57,3	30 544	45 014	47,4
Laits concentrés	U.E.	7 824	9 461	20,9	20 500	26 789	30,7
	Tiers	0	0		1	0	-100,0
	Total	7 824	9 461	20,9	20 501	26 789	30,7
Tous fromages	U.E.	80 667	94 883	17,6	210 919	247 111	17,2
	Tiers	4 898	4 940	0,9	11 757	11 860	0,9
	Total	85 565	99 823	16,7	222 676	258 971	16,3
Caséines et caséinates	U.E.	2 308	2 620	13,5	6 231	8 024	28,8
	Tiers	110	157	42,7	2 075	529	-74,5
	Total	2 418	2 777	14,8	8 306	8 553	3,0
Autres produits laitiers	U.E.	12 173	14 659	20,4	31 460	40 051	27,3
	Tiers	727	734	1,0	1 323	2 468	86,5
	Total	12 900	15 393	19,3	32 783	42 519	29,7
Aliments veaux	U.E.	7 750	9 903	27,8	20 678	25 465	23,2
	Tiers	2	0	-100,0	2	0	-100,0
	Total	7 752	9 903	27,7	20 680	25 465	23,1
Autres produits à base de lait (préparations alimentaires et glaces de consommation)	U.E.	50 415	51 528	2,2	126 500	134 053	6,0
	Tiers	4 723	4 668	-1,2	12 384	12 614	1,9
	Total	55 138	56 196	1,9	138 884	146 667	5,6

Source : Douanes