



FranceAgriMer

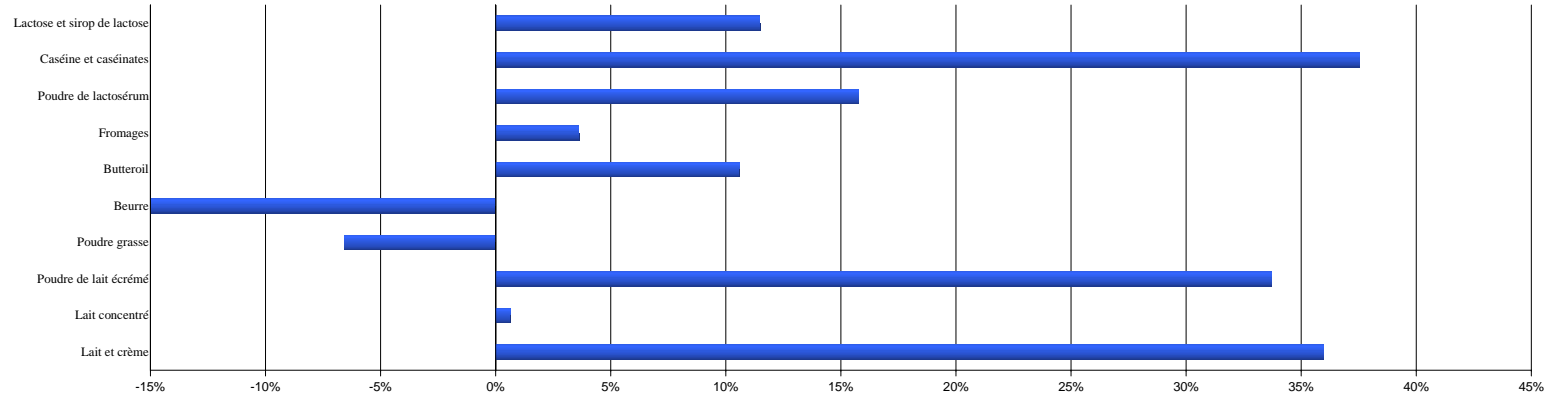
STRUCTURATION de DONNEES

FRANCE

**COMMERCE EXTERIEUR
LAIT et PRODUITS LAITIERS**

Juin 2011

EXPORTATIONS EUROPÉENNES VERS LES PAYS TIERS
ÉVOLUTION CUMULÉE UE à 27
6 mois 2011



EXPORTATIONS CUMULÉES

		Belg	Bulg.	R.Tch	Dan	All	Est	Irl	Grèce	Esp	Fr	Italie	Chyp	Lett.	Litu.	Lux.	Hong	Malte	P.Bas	Aut	Pol	Port	Rou	Sloven	Slovaq	Finl	Suède	R.uni	UE à 27	%	
Nombre de mois		6	6	6	6	6	6	6	6	6	6	6	6	6	6	6	6	6	6	6	6	6	6	6	6	6	6	6	6		
Lait et crème	2011	5,3	0,0	4,3	3,7	57,2	2,4	0,1	0,2	12,6	45,6	2,7	0,4	2,3	1,4	0,0	13,2	0,0	9,4	1,0	0,8	8,7	0,3	16,5	0,1	7,8	0,5	0,7	197,0	36,0%	
	2010	3,2	0,0	0,0	3,7	38,8	3,1	0,0	0,2	7,7	45,0	2,9	0,3	1,5	0,4	0,0	3,7	0,0	9,5	0,1	0,5	5,3	0,3	12,0	0,1	5,4	0,3	0,7	144,9		
Lait concentré	2011	0,7	0,0	0,5	0,1	34,9	0,0	0,3	0,0	1,0	1,1	0,1	0,0	0,0	0,2	0,0	0,0	0,0	76,1	0,0	2,2	0,1	0,0	0,0	0,1	0,0	0,0	0,2	117,4	0,7%	
	2010	0,2	0,0	0,7	0,1	38,9	0,0	0,1	0,0	0,8	0,7	0,1	0,0	0,0	0,3	0,0	0,0	0,0	73,6	0,1	1,0	0,1	0,0	0,0	0,0	0,0	0,0	0,1	116,6		
Poudre de lait écrémé	2011	60,0	0,1	3,3	3,6	47,3	0,7	16,0	0,1	1,1	42,9	0,1	0,0	0,2	2,5	0,0	0,0	0,0	34,3	0,2	16,4	0,1	0,0	0,2	0,3	6,5	3,5	4,7	243,9	33,7%	
	2010	53,1	0,0	2,8	2,3	25,4	2,3	7,0	0,0	0,1	31,5	0,1	0,0	0,3	4,2	0,0	0,0	0,0	30,4	0,2	8,7	0,1	0,0	0,3	0,3	5,1	3,8	4,5	182,4		
Poudre grasse	2011	36,9	0,0	2,2	44,7	4,9	0,1	12,5	0,0	0,5	15,3	0,0	0,0	0,1	0,6	0,0	0,0	0,0	69,6	0,0	3,1	0,7	0,0	0,0	0,1	0,7	12,9	14,6	219,5	-6,6%	
	2010	41,6	0,0	2,1	47,3	4,5	0,4	10,7	0,0	0,4	17,4	0,2	0,0	0,2	0,9	0,0	0,0	0,0	70,5	0,1	2,5	0,6	0,0	0,2	0,1	0,7	14,5	20,0	234,9		
Beurre	2011	2,4	0,0	0,6	6,5	7,0	0,1	3,8	0,0	0,2	9,9	0,1	0,0	0,0	0,1	0,0	0,0	0,0	7,3	0,0	2,1	0,3	0,0	0,1	0,1	6,3	0,1	1,3	48,2	-18,4%	
	2010	3,9	0,0	0,3	5,1	11,0	0,8	2,9	0,0	0,1	8,5	0,1	0,0	0,1	0,3	0,0	0,0	0,0	16,2	0,0	0,8	0,2	0,0	0,1	0,0	7,1	0,2	1,2	59,0		
Butteroil	2011	2,8	0,0	0,0	0,0	0,2	0,0	0,0	0,0	0,7	3,2	0,0	0,0	0,0	0,0	0,0	0,0	0,0	6,5	0,1	0,5	0,1	0,0	0,0	0,0	0,0	0,0	0,7	14,7	10,6%	
	2010	2,9	0,0	0,0	0,0	0,0	0,0	0,0	0,0	0,0	3,4	0,0	0,0	0,0	0,0	0,0	0,0	0,0	6,4	0,1	0,3	0,0	0,0	0,0	0,0	0,0	0,0	0,1	13,3		
Fromages	2011	2,0	2,9	2,5	24,9	62,8	2,9	11,0	2,1	5,4	47,1	36,1	0,9	3,2	16,9	0,0	3,7	0,0	48,3	5,6	17,4	1,8	0,1	1,7	0,1	17,5	0,9	6,0	324,0	3,6%	
	2010	1,3	3,1	2,2	20,6	72,1	3,6	12,7	2,6	4,4	41,6	33,7	1,1	1,9	11,8	0,0	3,8	0,0	46,6	3,8	19,2	1,3	0,3	1,5	0,4	17,0	0,6	5,6	312,7		
Poudre de lactosérum	2011	5,8	0,1	8,4	1,4	25,4	2,0	9,7	0,3	1,4	72,4	0,6	0,0	2,0	3,7	0,0	0,2	0,0	32,1	0,9	24,6	0,2	0,0	0,0	0,0	15,6	0,0	2,9	209,6	15,8%	
	2010	3,7	0,1	5,5	2,4	21,1	2,2	4,1	0,1	1,5	60,8	0,4	0,0	1,2	2,8	0,0	0,2	0,0	28,3	1,4	27,9	0,2	0,0	0,0	0,0	15,4	0,0	1,5	181,0		
Caséine et caséinates (1)	2011	0,0	0,0	0,0	3,0	3,3	0,0	8,4	0,0	0,0	7,3	0,4	0,0	0,0	0,0	0,0	0,0	0,0	(s)	0,0	0,1	0,0	0,0	0,0	0,0	0,0	0,1	22,6	37,5%		
	2010	0,0	0,0	0,0	1,7	1,3	0,0	7,2	0,1	0,0	5,6	0,3	0,0	0,0	0,0	0,0	0,0	0,0	(s)	0,0	0,1	0,0	0,0	0,0	0,0	0,0	0,1	16,5			
Lactose et sirop de lactose	2011	0,1	0,0	0,0	0,0	23,6	3,3	0,5	0,0	0,1	3,8	3,2	0,0	0,0	0,0	0,0	0,0	0,0	27,6	0,1	0,0	0,0	0,0	0,0	0,0	0,0	0,0	0,1	67,4	11,5%	
	2010	0,2	0,0	0,0	0,0	18,9	1,7	0,0	0,1	0,1	3,3	3,5	0,0	0,0	0,0	0,0	0,0	0,0	29,1	0,1	0,0	0,0	0,0	0,0	0,0	0,0	0,0	0,1	60,5		

(1) Hors Pays-Bas

(s) : Secret Statistique

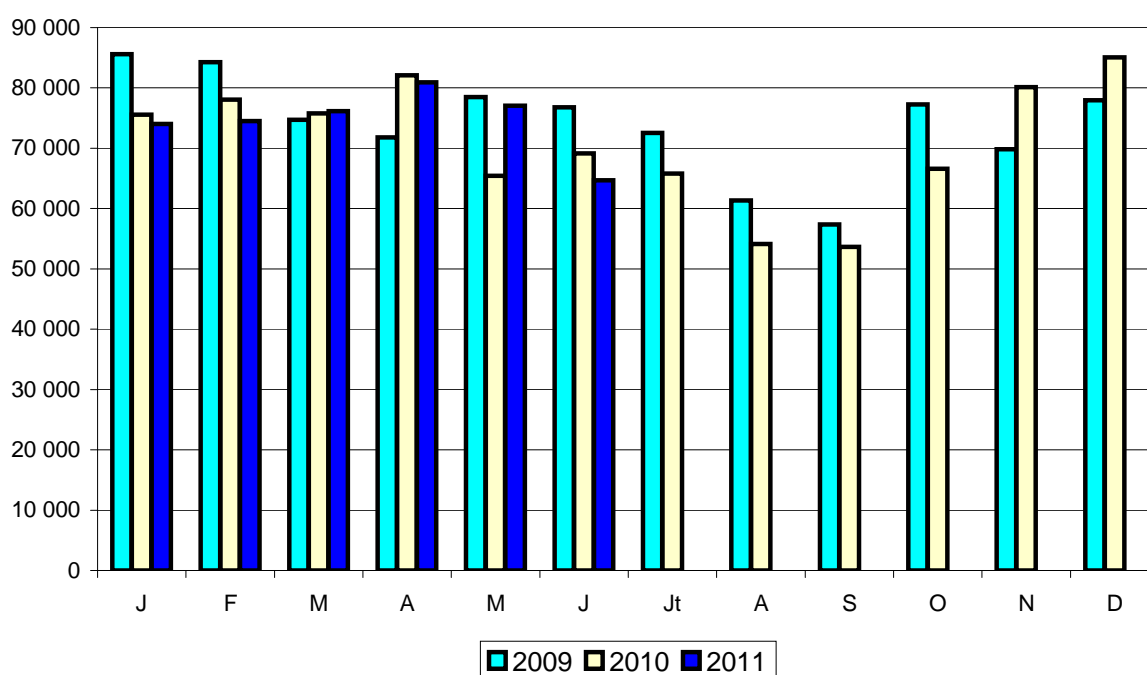
Source : Commission de l'Union Européenne

COMMERCE EXTERIEUR FRANCE

EXPORTATIONS de LAITS LIQUIDES

Tonnes	Juin 2010	Juin 2011	Evolution (%)	Cumul 2010	Cumul 2011	Evolution (%)
Total lait liquide	69 104	64 658	-6,4	445 885	447 145	0,3
UE à 27	63 648	59 829	-6,0	413 728	419 407	1,4
Tiers	5 456	4 829	-11,5	32 157	27 738	-13,7
Total conditionnés (< 2 litres)	20 559	12 544	-39,0	161 169	94 750	-41,2
UE à 27	17 255	10 139	-41,2	141 472	77 673	-45,1
Italie	4 754	1 504	-68,4	57 073	10 849	-81,0
Espagne	4 962	4 714	-5,0	42 675	34 323	-19,6
UEBL	359	472	31,5	6 409	2 424	-62,2
Royaume-Uni	563	403	-28,4	6 673	2 374	-64,4
Portugal	3 426	2 834	-17,3	24 868	26 628	7,1
Tiers	3 304	2 405	-27,2	19 697	17 077	-13,3
Sénégal	151	256	69,5	2 442	2 645	8,3
Gabon	280	194	-30,7	1 530	1 581	3,3
Mayotte	246	215	-12,6	1 637	1 718	4,9
Andorre	192	100	-47,9	1 207	979	-18,9
Polynésie française	176	219	24,4	1 367	1 209	-11,6
Chine	41	179	336,6	728	871	19,6
Total vrac (> 2 litres)	48 545	52 114	7,4	284 716	352 395	23,8
UE à 27	46 393	49 690	7,1	272 256	341 734	25,5
Espagne	10 997	9 518	-13,4	92 689	89 854	-3,1
Italie	31 182	29 971	-3,9	122 381	163 477	33,6
Allemagne	574	4 223	635,7	25 342	42 087	66,1
UEBL	3 257	5 214	60,1	27 713	36 853	33,0
Tiers	2 152	2 424	12,6	12 460	10 661	-14,4
Suisse	2 143	2 415	12,7	12 374	10 589	-14,4

Source : Douanes

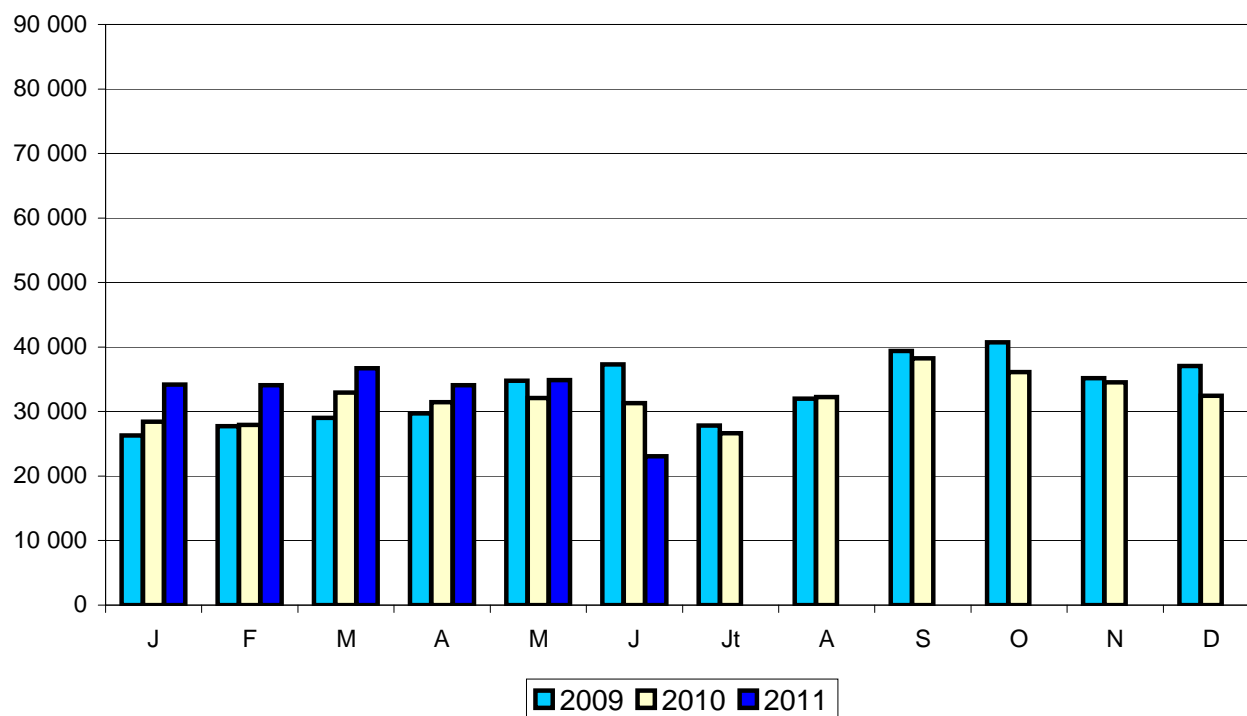


COMMERCE EXTERIEUR FRANCE

IMPORTATIONS de LAITS LIQUIDES

Tonnes	Juin 2010	Juin 2011	Evolution (%)	Cumul 2010	Cumul 2011	Evolution (%)
Total lait liquide	31 306	23 063	-26,3	184 145	197 000	7,0
UE à 27	31 306	23 063	-26,3	184 144	196 994	7,0
Tiers	0	0		1	6	500,0
Total conditionnés (< 2 litres)	21 740	11 186	-48,5	129 903	121 304	-6,6
UE à 27	21 740	11 186	-48,5	129 902	121 303	-6,6
UEBL	6 416	4 505	-29,8	34 326	22 677	-33,9
Allemagne	15 027	6 484	-56,9	94 162	96 651	2,6
Tiers	0	0		1	1	0,0
Total vrac (> 2 litres)	9 566	11 877	24,2	54 242	75 696	39,6
UE à 27	9 566	11 877	24,2	54 242	75 691	39,5
UEBL	3 909	7 483	91,4	14 070	44 287	214,8
Espagne	1 980	1 271	-35,8	11 356	9 137	-19,5
Pays-Bas	732	996	36,1	7 574	4 566	-39,7
Royaume-Uni	2 211	1 472	-33,4	14 403	14 525	0,8
Tiers	0	0		0	5	

Source : Douanes



COMMERCE EXTERIEUR FRANCE

CREME

EXPORTATIONS	Tonnes					
	Jun 2010	Jun 2011	Evolution (%)	Cumul 2010	Cumul 2011	Evolution (%)
Total crème	20 830	26 872	29,0	126 457	176 006	39,2
UE à 27	18 862	23 899	26,7	114 064	159 112	39,5
Tiers	1 968	2 973	51,1	12 393	16 894	36,3
Crème conditionnée	3 327	6 115	83,8	20 212	37 237	84,2
UE à 27	1 472	3 239	120,0	8 257	20 978	154,1
UEBL	416	513	23,3	2 601	3 253	25,1
Royaume-Uni	167	471	182,0	751	1 691	125,2
Espagne	221	370	67,4	1 331	3 471	160,8
Portugal	224	219	-2,2	1 000	968	-3,2
Italie	183	861	370,5	1 328	7 290	448,9
Tiers	1 855	2 876	55,0	11 955	16 259	36,0
Taiwan	374	276	-26,2	2 005	2 360	17,7
Hong Kong	108	186	72,2	866	1 163	34,3
Etats Unis	24	1	-95,8	506	728	43,9
Emirats Arabes Unis	39	68	74,4	582	974	67,4
Chine	169	274	62,1	1 081	1 158	7,1
Crème vrac	17 503	20 757	18,6	106 245	138 769	30,6
UE à 27	17 390	20 660	18,8	105 807	138 134	30,6
UEBL	4 621	5 594	21,1	20 857	36 804	76,5
Italie	2 574	7 548	193,2	11 872	35 873	202,2
Allemagne	7 959	5 814	-27,0	55 493	46 346	-16,5
Espagne	1 350	824	-39,0	8 696	6 736	-22,5
Tiers	113	97	-14,2	438	635	45,0
Chine	42	71	69,0	59	381	545,8

IMPORTATIONS

Total crème	19 131	15 004	-21,6	102 803	84 192	-18,1
UE à 27	19 126	14 798	-22,6	102 755	83 932	-18,3
Tiers	5	206	4 020,0	48	260	441,7
Crème conditionnée	8 488	7 440	-12,3	42 844	46 951	9,6
UE à 27	7 478	6 889	-7,9	37 622	43 137	14,7
UEBL	3 931	4 434	12,8	21 006	27 283	29,9
Allemagne	1 677	911	-45,7	8 295	6 653	-19,8
Espagne	1 010	551	-45,4	5 222	3 814	-27,0
Tiers	4	3	-25,0	43	28	-34,9
Crème vrac	11 649	8 112	-30,4	65 138	41 027	-37,0
UE à 27	11 648	7 909	-32,1	65 133	40 795	-37,4
Espagne	2 422	2 343	-3,3	13 324	13 710	2,9
UEBL	6 772	2 202	-67,5	40 390	11 162	-72,4
Royaume-Uni	1 422	1 276	-10,3	7 300	10 162	39,2
Allemagne	508	599	17,9	1 164	1 421	22,1
Pays-Bas	376	950	152,7	1 521	2 229	46,5
Tiers	1	203	20 200,0	5	232	4 540,0

Source : Douanes

YOGHOURTS

EXPORTATIONS	Tonnes					
	Juin 2010	Juin 2011	Evolution (%)	Cumul 2010	Cumul 2011	Evolution (%)
Total yoghourts	20 594	22 004	6,8	120 584	129 238	7,2
UE à 27	20 346	21 779	7,0	118 980	127 413	7,1
Tiers	248	225	-9,3	1 604	1 825	13,8
Yoghourts nature	3 831	3 427	-10,5	24 979	23 149	-7,3
UE à 27	3 819	3 384	-11,4	24 803	22 801	-8,1
Espagne	958	836	-12,7	9 296	7 046	-24,2
UEBL	1 937	1 766	-8,8	10 339	11 019	6,6
Royaume-Uni	249	385	54,6	1 284	2 158	68,1
Portugal	481	200	-58,4	2 452	1 429	-41,7
Allemagne	15	47	213,3	175	230	31,4
Pays-Bas	110	88	-20,0	753	533	-29,2
Tiers	12	43	258,3	176	348	97,7
Yoghourts aromatisés	16 763	18 577	10,8	95 605	106 089	11,0
UE à 27	16 527	18 395	11,3	94 177	104 612	11,1
Espagne	5 309	9 091	71,2	29 738	50 185	68,8
Royaume-Uni	5 101	4 066	-20,3	29 077	24 614	-15,3
UEBL	1 752	1 675	-4,4	10 212	10 034	-1,7
Portugal	2 956	1 814	-38,6	17 618	11 045	-37,3
Italie	742	631	-15,0	3 962	4 003	1,0
Tiers	236	182	-22,9	1 428	1 477	3,4
Andorre	41	37	-9,8	264	283	7,2
Russie	118	100	-15,3	692	840	21,4

IMPORTATIONS

Total yoghourts	4 102	5 092	24,1	21 963	26 042	18,6
UE à 27	3 967	4 979	25,5	21 129	25 314	19,8
Allemagne	2 923	3 983	36,3	15 131	18 337	21,2
Espagne	245	448	82,9	2 363	3 721	57,5
UEBL	507	338	-33,3	1 964	1 973	0,5
Tiers	135	113	-16,3	834	728	-12,7
Suisse	132	111	-15,9	820	706	-13,9

AUTRES LAITS FERMENTÉS

EXPORTATIONS	(tonnes)					
	Juin 2010	Juin 2011	Evolution (%)	Cumul 2010	Cumul 2011	Evolution (%)
Total autres laits fermentés	19 006	16 186	-14,8	108 025	103 496	-4,2
UE à 27	18 452	15 843	-14,1	105 319	100 288	-4,8
Royaume-Uni	9 298	8 412	-9,5	53 491	55 060	2,9
UEBL	1 854	1 803	-2,8	11 268	11 777	4,5
Pays-Bas	1 422	1 265	-11,0	8 835	7 489	-15,2
Espagne	1 763	1 518	-13,9	11 545	9 016	-21,9
Irlande	1 463	768	-47,5	6 537	5 529	-15,4
Italie	1 257	908	-27,8	6 237	4 922	-21,1
Tiers	554	343	-38,1	2 706	3 208	18,6
Maroc	101	138	36,6	421	623	48,0
Singapour	75	0	-100,0	175	446	154,9
Total autres laits fermentés	5 118	4 566	-10,8	32 573	32 653	0,2
UE à 27	5 117	4 566	-10,8	31 134	31 893	2,4
UEBL	3 661	3 486	-4,8	23 452	24 920	6,3
Allemagne	675	521	-22,8	3 364	3 211	-4,5
Espagne	411	327	-20,4	2 680	2 202	-17,8
Tiers	1	0	-100,0	1439	760	-47,2
Suisse	1	0	-100,0	1438	759	-47,2

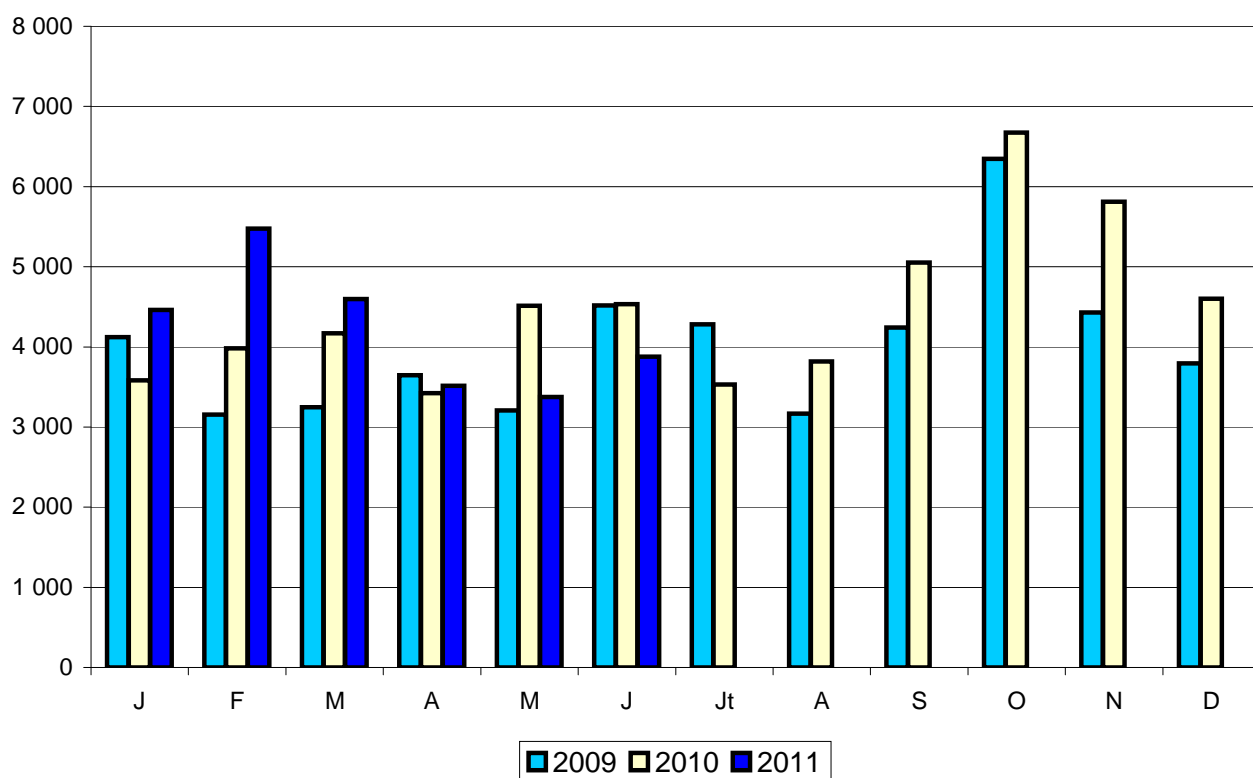
Source : Douanes

COMMERCE EXTERIEUR FRANCE

EXPORTATIONS de BEURRE

Tonnes	Juin 2010	Juin 2011	Evolution (%)	Cumul 2010	Cumul 2011	Evolution (%)
Total beurre en l'état	4 531	3 875	-14,5	24 189	25 288	4,5
UE à 27	2 869	2 209	-23,0	15 424	14 897	-3,4
Tiers	1 662	1 666	0,2	8 765	10 391	18,6
Total conditionné (< 1 kg)	3 039	2 398	-21,1	14 941	14 200	-5,0
UE à 27	2 083	1 266	-39,2	9 235	7 437	-19,5
Irlande	218	55	-74,8	1 824	625	-65,7
Royaume-Uni	214	301	40,7	1 460	1 633	11,8
Espagne	522	192	-63,2	1 589	1 098	-30,9
UEBL	455	267	-41,3	2 506	1 989	-20,6
Tiers	956	1 132	18,4	5 706	6 763	18,5
Emirats Arabes Unis	17	32	88,2	179	275	53,6
Russie	422	352	-16,6	1 406	1 666	18,5
Singapour	6	12	100,0	83	253	204,8
Indonésie	5	36	620,0	180	272	51,1
Total vrac (> 1 kg)	1 492	1 477	-1,0	9 248	11 088	19,9
UE à 27	786	943	20,0	6 189	7 460	20,5
UEBL	339	311	-8,3	3 212	2 986	-7,0
Allemagne	27	91	237,0	547	639	16,8
Espagne	110	70	-36,4	707	879	24,3
Pays-Bas	1	131		36	889	
Pologne	0	44		0	704	
Tiers	706	534	-24,4	3 059	3 628	18,6
Russie	0	0		0	233	
Chine	0	192		95	780	721,1

Source : Douanes

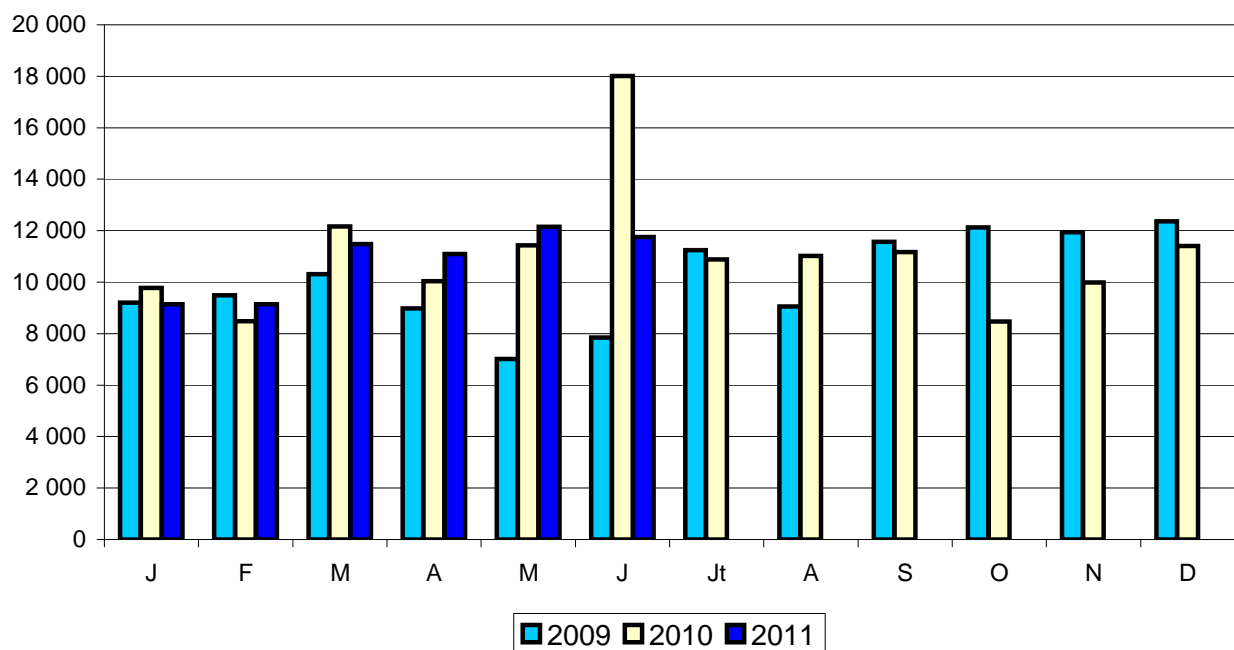


COMMERCE EXTERIEUR FRANCE

IMPORTATIONS de BEURRE

Tonnes	Jun 2010	Jun 2011	Evolution (%)	Cumul 2010	Cumul 2011	Evolution (%)
Total beurre en l'état	18 008	11 750	-34,8	69 897	64 757	-7,4
UE à 27	17 857	11 562	-35,3	68 084	62 894	-7,6
Tiers	151	188	24,5	1 813	1 863	2,8
Total conditionné (< 1 kg)	876	480	-45,2	3 821	2 981	-22,0
UE à 27	875	480	-45,1	3 817	2 981	-21,9
Allemagne	340	180	-47,1	1 427	1 426	-0,1
UEBL	273	193	-29,3	1 379	1 157	-16,1
Pays-Bas	173	82	-52,6	449	353	-21,4
Tiers	1	0	-100,0	4	0	-100,0
Total vrac (> 1 kg)	17 132	11 270	-34,2	66 076	61 776	-6,5
UE à 27	16 982	11 082	-34,7	64 267	59 913	-6,8
Irlande	5 737	2 031	-64,6	11 806	12 820	8,6
Pays-Bas	2 478	2 147	-13,4	13 496	10 653	-21,1
Espagne	618	296	-52,1	2 697	1 810	-32,9
UEBL	3 310	1 495	-54,8	11 081	10 016	-9,6
Portugal	615	710	15,4	3 143	3 526	12,2
Allemagne	1 641	1 404	-14,4	9 852	8 032	-18,5
Finlande	843	427	-49,3	5 688	2 764	-51,4
Italie	113	224	98,2	562	743	32,2
Royaume-Uni	274	974	255,5	1 097	3 110	183,5
Tiers	150	188	25,3	1 809	1 863	3,0
Nouvelle-Zélande	23	20	-13,0	1 513	65	-95,7

Source : Douanes



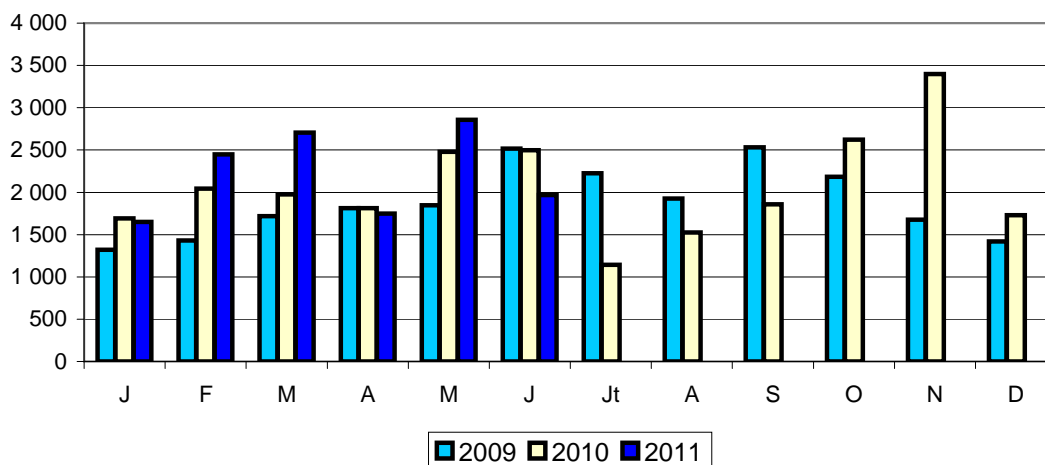
COMMERCE EXTERIEUR FRANCE

BEURRE ANHYDRE

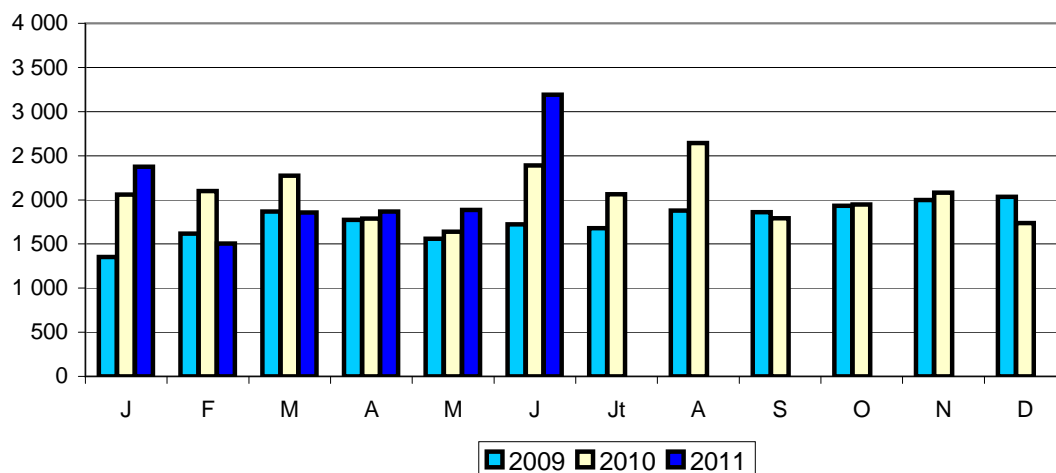
Tonnes	Juin 2010	Juin 2011	Evolution (%)	Cumul 2010	Cumul 2011	Evolution (%)
Total Exportations	2 499	1 968	-21,2	12 503	13 373	7,0
UE à 27	1 688	1 379	-18,3	9 205	9 650	4,8
Italie	867	502	-42,1	4 974	4 601	-7,5
UEBL	490	346	-29,4	2 213	1 983	-10,4
Pays-Bas	119	121	1,7	649	850	31,0
Tiers	811	589	-27,4	3 298	3 723	12,9
Algérie	32	67	109,4	245	547	123,3
Arabie Saoudite	265	355	34,0	932	1 433	53,8
Total Importations	2 391	3 190	33,4	12 248	12 681	3,5
UE à 27	2 391	2 513	5,1	12 097	11 451	-5,3
UEBL	1 747	998	-42,9	8 642	6 972	-19,3
Espagne	141	236	67,4	658	894	35,9
Pays-Bas	113	821	626,5	730	1 203	64,8
Allemagne	236	299	26,7	1 363	1 518	11,4
Tiers	0	677		151	1 230	714,6
Nouvelle-Zélande	0	250		151	542	258,9

Source : Douanes

EXPORTATIONS



IMPORTATIONS



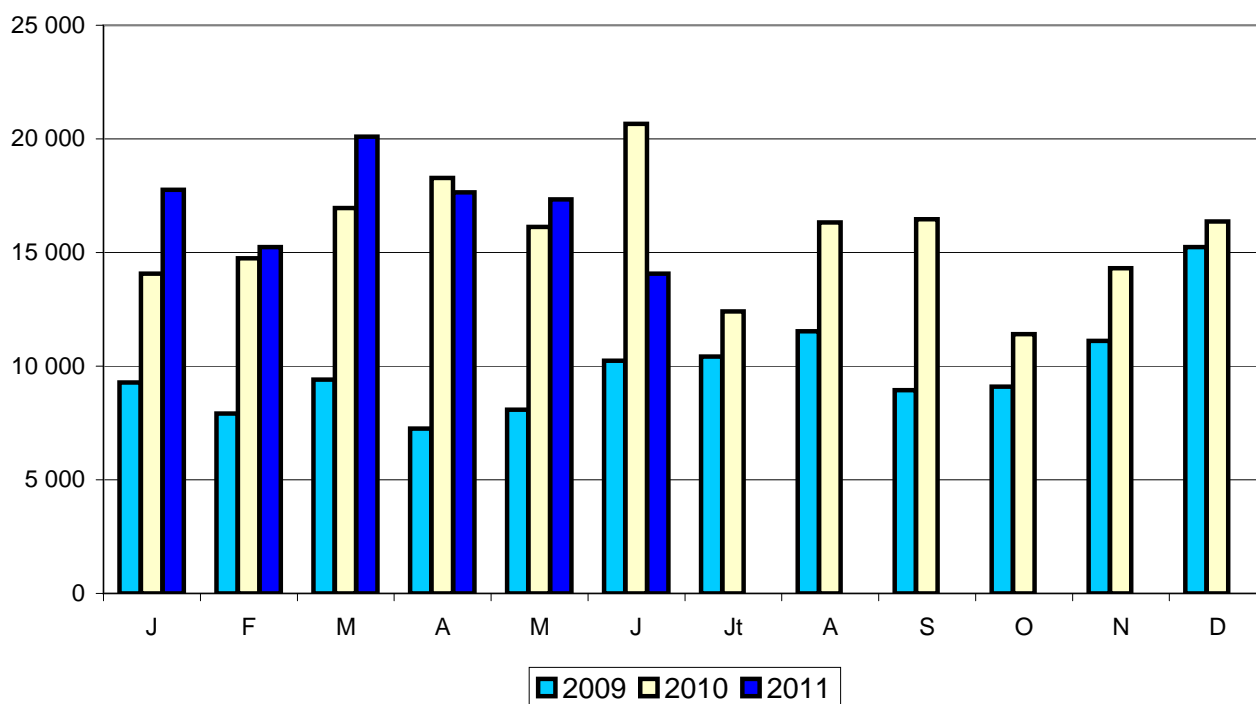
COMMERCE EXTERIEUR FRANCE *

EXPORTATIONS de POUDRE de LAIT ÉCRÉMÉ

Tonnes	Juin 2010	Juin 2011	Evolution (%)	Cumul 2010	Cumul 2011	Evolution (%)
Total poudre de lait écrémé	20 654	14 076	-31,8	100 847	102 145	1,3
UE à 27	14 630	8 269	-43,5	68 681	59 286	-13,7
Tiers	6 024	5 807	-3,6	32 166	42 859	33,2
Total conditionné (< 2,5 kg)	339	511	50,7	1 752	2 317	32,2
UE à 27	233	272	16,7	1 233	1 325	7,5
Tiers	106	239	125,5	519	992	91,1
Total vrac (> 2,5 kg)	20 315	13 565	-33,2	99 095	99 828	0,7
UE à 27	14 397	7 997	-44,5	67 448	57 961	-14,1
Tiers	5 918	5 568	-5,9	31 647	41 867	32,3

Source : Douanes

* Données détaillées pour ce produit en cours de redressement dans la base de données FranceAgriMer



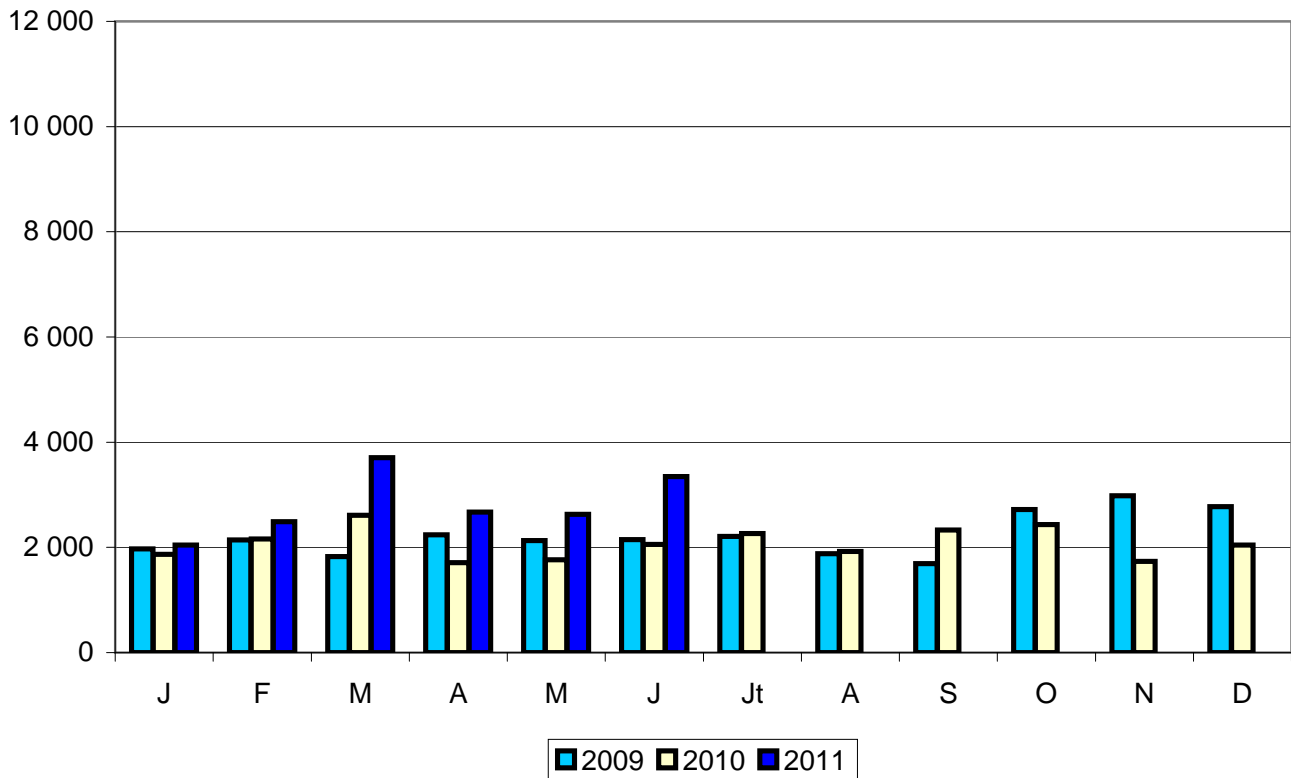
COMMERCE EXTERIEUR FRANCE *

IMPORTATIONS de POUDRE de LAIT ÉCRÉMÉ

Tonnes	Juin 2010	Juin 2011	Evolution (%)	Cumul 2010	Cumul 2011	Evolution (%)
Total poudre de lait écrémé	2 055	3 347	62,9	12 162	16 890	38,9
UE à 27	2 055	3 346	62,8	11 766	16 884	43,5
Tiers	0	1		396	6	-98,5

Source : Douanes

* Données détaillées pour ce produit en cours de redressement dans la base de données FranceAgriMer



COMMERCE EXTERIEUR FRANCE *

POUDRE de LAIT ENTIER

EXPORTATIONS	Tonnes					
	Juin 2010	Juin 2011	Evolution (%)	Cumul 2010	Cumul 2011	Evolution (%)
Total poudre de lait	9 534	4 860	-49,0	45 070	39 207	-13,0
UE à 27	6 156	2 704	-56,1	27 701	23 952	-13,5
Tiers	3 378	2 156	-36,2	17 369	15 255	-12,2
Total conditionnée (< 2,5 kg)	504	950	88,5	4 841	7 333	51,5
UE à 27	34	35	2,9	162	250	54,3
Tiers	470	915	94,7	4 679	7 083	51,4
Total vrac (> 2,5 kg)	9 030	3 910	-56,7	40 229	31 874	-20,8
UE à 27	6 122	2 669	-56,4	27 539	23 702	-13,9
Tiers	2 908	1 241	-57,3	12 690	8 172	-35,6

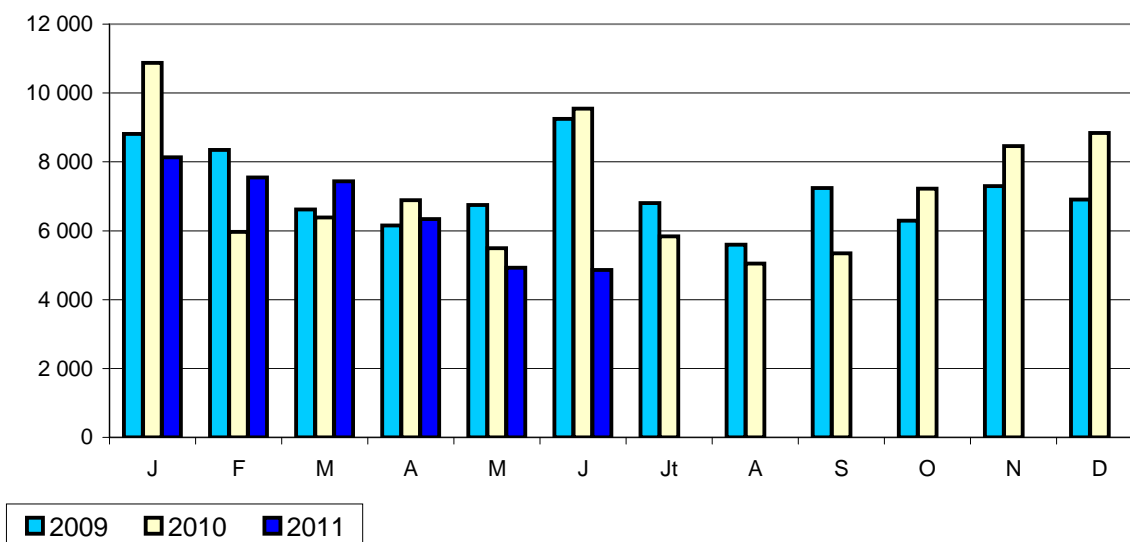
IMPORTATIONS

Total poudre de lait	1 852	1 820	-1,7	11 887	12 698	6,8
UE à 27	1 650	1 820	10,3	11 675	12 698	8,8
Tiers	202	0	-100,0	212	0	-100,0

Source : Douanes

* Données détaillées pour ce produit en cours de redressement dans la base de données FranceAgriMer

EXPORTATIONS



EXPORTATIONS de FROMAGES

Tonnes	Jun 2010	Jun 2011	Evolution (%)	Cumul 2010	Cumul 2011	Evolution (%)
Total tous fromages	53 693	52 245	-2,7	303 231	332 210	9,6
UE à 27	45 144	45 216	0,2	261 648	285 161	9,0
Tiers	8 549	7 029	-17,8	41 583	47 049	13,1
Total pâtes molles	13 691	13 565	-0,9	81 686	84 035	2,9
UE à 27	11 864	11 970	0,9	72 123	73 942	2,5
Tiers	1 827	1 595	-12,7	9 563	10 093	5,5
Total pâtes pressées cuites	3 415	2 979	-12,8	17 485	18 195	4,1
UE à 27	2 852	2 488	-12,8	14 599	14 634	0,2
Tiers	563	491	-12,8	2 886	3 561	23,4
Total pâtes pressées non cuites	5 428	4 456	-17,9	31 200	30 619	-1,9
UE à 27	4 518	3 770	-16,6	26 181	25 899	-1,1
Tiers	910	686	-24,6	5 019	4 720	-6,0
Total fromages frais	18 490	18 935	2,4	105 130	121 792	15,8
UE à 27	16 706	18 006	7,8	98 397	112 627	14,5
Tiers	1 784	929	-47,9	6 733	9 165	36,1
Total pâtes persillées	761	862	13,3	4 908	5 200	5,9
UE à 27	698	787	12,8	4 418	4 691	6,2
Tiers	63	75	19,3	490	509	3,9
Total fromages fondus	5 486	5 213	-5,0	21 578	25 949	20,3
UE à 27	3 357	3 661	9,1	18 855	21 777	15,5
Tiers	2 129	1 552	-27,1	9 482	8 975	-5,3
Total autres fromages	6 422	6 235	-2,9	34 485	41 617	20,7
UE à 27	5 149	4 534	-11,9	27 075	31 591	16,7
Tiers	1 273	1 701	33,6	7 410	10 026	35,3

Source : Douanes

* Données détaillées pour ce produit en cours de redressement dans la base de données FranceAgriMer

COMMERCE EXTERIEUR FRANCE

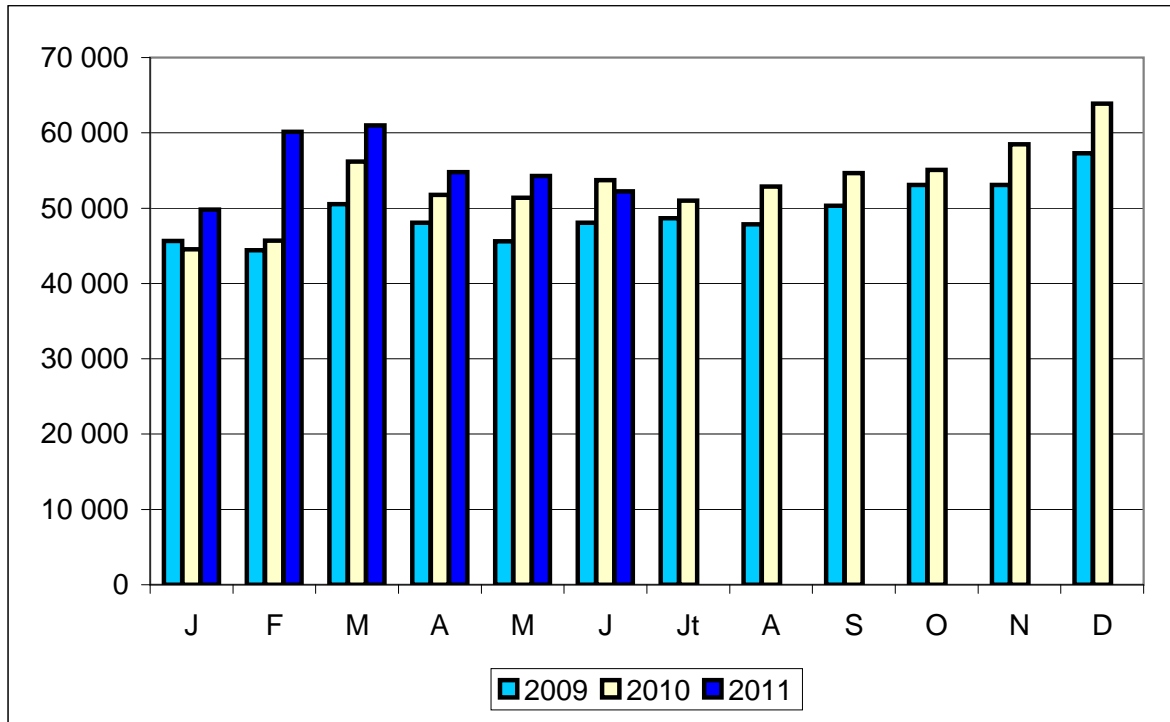
IMPORTATIONS de FROMAGES

Tonnes	Juin 2010	Juin 2011	Evolution (%)	Cumul 2010	Cumul 2011	Evolution (%)
Total tous fromages	26 937	23 778	-11,7	136 673	132 193	-3,3
UE à 27	26 472	23 321	-11,9	133 265	129 506	-2,8
Tiers	465	457	-1,7	3 408	2 687	-21,2
Total pâtes molles	1 288	397	-69,2	8 928	3 827	-57,1
UE à 27	1 261	383	-69,6	8 796	3 709	-57,8
Espagne	83	87	4,8	2 734	668	-75,6
Pays-Bas	920	5	-99,5	5 045	1 742	-65,5
Allemagne	182	151	-17,0	545	511	-6,2
Italie	12	98	716,7	43	446	937,2
Tiers	27	14	-48,1	132	118	-10,6
Total pâtes pressées cuites	3 874	3 169	-18,2	19 679	15 298	-22,3
UE à 27	3 493	2 766	-20,8	17 204	13 331	-22,5
Allemagne	2 540	1 652	-35,0	12 575	9 497	-24,5
Pays-Bas	380	660	73,7	2 002	2 448	22,3
Irlande	357	336	-5,9	1 234	713	-42,2
Tiers	381	403	5,8	2 475	1 967	-20,5
Suisse	381	403	5,8	2 475	1 967	-20,5
Total pâtes pressées non cuites	6 801	5 287	-22,3	33 864	33 850	0,0
UE à 27	6 794	5 278	-22,3	33 271	33 353	0,2
Pays-Bas	4 033	3 634	-9,9	20 765	22 423	8,0
UEBL	984	393	-60,1	2 748	2 300	-16,3
Allemagne	601	372	-38,1	2 655	2 763	4,1
Espagne	176	169	-4,0	1 333	987	-26,0
Tiers	7	9	28,6	593	497	-16,2
Total fromages frais	6 896	6 486	-5,9	28 774	31 489	9,4
UE à 27	6 895	6 480	-6,0	28 763	31 466	9,4
Italie	3 544	3 310	-6,6	13 305	13 810	3,8
Allemagne	1 614	1 613	-0,1	6 734	7 829	16,3
Danemark	336	383	14,0	1 932	2 082	7,8
Espagne	437	190	-56,5	1 813	1 770	-2,4
UEBL	501	421	-16,0	2 359	2 404	1,9
Tiers	1	6	500,0	11	23	109,1
Total pâtes persillées	581	509	-12,4	3 367	2 780	-17,4
UE à 27	578	509	-11,9	3 356	2 780	-17,2
Italie	496	432	-12,9	2 781	2 234	-19,7
Allemagne	54	53	-1,9	315	349	10,8
Tiers	3	0	-100,0	11	0	-100,0
Total fromages fondus	2 537	2 872	13,2	14 557	16 025	10,1
UE à 27	2 537	2 872	13,2	14 552	16 024	10,1
Allemagne	1 418	1 704	20,2	8 245	9 555	15,9
Royaume-Uni	599	595	-0,7	3 380	3 231	-4,4
Autriche	140	125	-10,7	815	768	-5,8
Tiers	0	0		5	1	-80,0
Total autres fromages	5 439	5 575	2,5	30 543	32 616	6,8
UE à 27	4 914	5 033	2,4	27 323	28 843	5,6
Italie	1 995	1 973	-1,1	10 769	10 764	0,0
Pays-Bas	650	496	-23,7	3 978	3 502	-12,0
UEBL	525	542	3,2	3 220	3 773	17,2
Allemagne	389	454	16,7	2 372	2 299	-3,1
Tiers	46	25	-45,7	181	81	-55,2

Source : Douanes

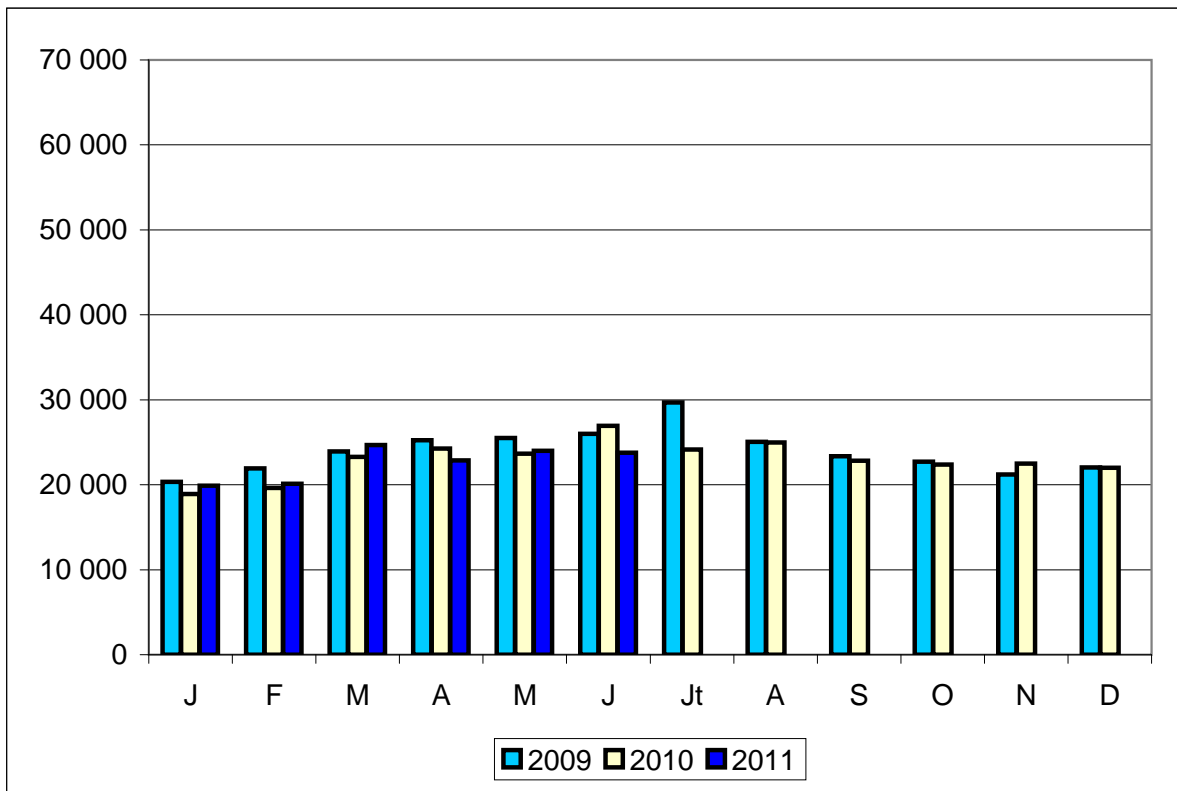
EXPORTATIONS DE FROMAGES

Tonnes



IMPORTATIONS DE FROMAGES

Tonnes



LAITS CONCENTRES

Tonnes

EXPORTATIONS

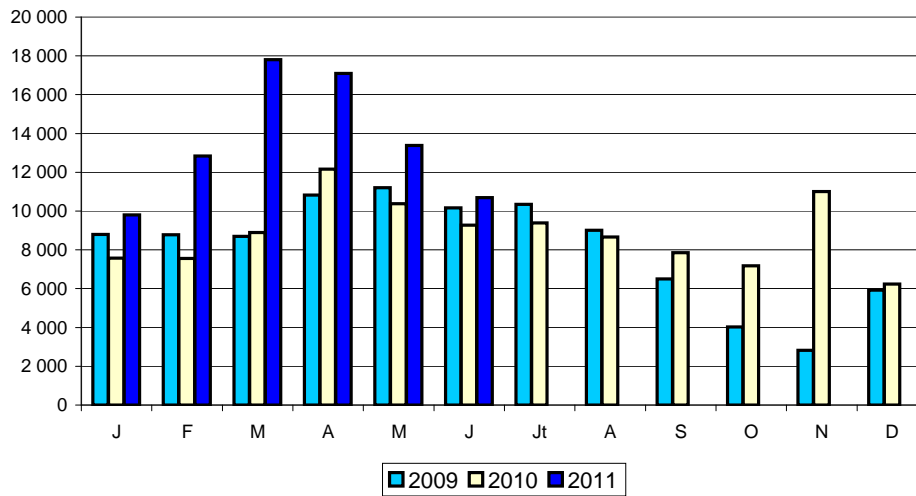
	Jun 2010	Jun 2011	Evolution (%)	Cumul 2010	Cumul 2011	Evolution (%)
Total tous laits concentrés	9 276	10 687	15,2	55 857	81 633	46,1
UE à 27	8 997	10 624	18,1	55 199	80 525	45,9
Espagne	1 098	2 322	111,5	10 156	19 075	87,8
Pays-Bas	383	467	21,9	2 721	6 075	123,3
Allemagne	1 619	1 754	8,3	16 703	20 175	20,8
Italie	5 199	5 337	2,7	21 014	27 029	28,6
Tiers	279	63	-77,4	658	1 108	68,4
Croatie	24	28	16,7	340	640	88,2

IMPORTATIONS

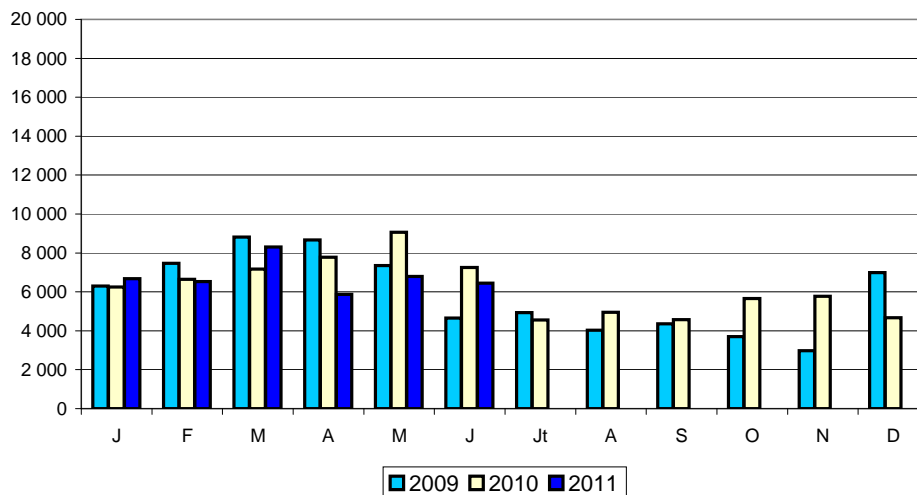
	Jun 2010	Jun 2011	Evolution (%)	Cumul 2010	Cumul 2011	Evolution (%)
Total tous laits concentrés	7 256	6 443	-11,2	44 165	40 633	-8,0
UE à 27	7 002	6 443	-8,0	42 200	40 633	-3,7
UEBL	4 676	3 571	-23,6	31 301	27 107	-13,4
Allemagne	1 081	1 241	14,8	5 892	6 539	11,0
Pays-Bas	740	823	11,2	3 005	3 191	6,2
Tiers	254	0	-100,0	1 965	0	-100,0

Source : Douanes

EXPORTATIONS



IMPORTATIONS



COMMERCE EXTERIEUR FRANCE

LACTOSERUM

EXPORTATIONS	Tonnes					
	Juin 2010	Juin 2011	Evolution (%)	Cumul 2010	Cumul 2011	Evolution (%)
Lactosérum en poudre	29 065	31 295	7,7	146 873	179 294	22,1
UE à 27	15 484	18 053	16,6	82 688	102 421	23,9
Pays-Bas	7 163	8 177	14,2	39 135	48 513	24,0
Espagne	1 667	1 451	-13,0	9 140	8 966	-1,9
UEBL	2 217	2 659	19,9	11 190	14 270	27,5
Italie	1 643	2 013	22,5	8 345	11 945	43,1
Allemagne	1 483	1 941	30,9	9 421	10 404	10,4
Pologne	175	76	-56,6	622	645	3,7
Tiers	13 581	13 242	-2,5	64 185	76 873	19,8
Chine	2 410	3 506	45,5	8 698	15 838	82,1
Indonésie	2 490	1 674	-32,8	11 834	10 943	-7,5
Thaïlande	1 015	1 356	33,6	6 181	6 065	-1,9
Afrique du Sud	0	539		1 627	2 577	58,4
Lactosérum liquide	265	946	257,0	2 126	5 181	143,7
UE à 27	265	922	247,9	2 094	5 137	145,3
Allemagne	196	224	14,3	1 559	2 680	71,9
Pays-Bas	5	0	-100,0	165	14	-91,5
Tiers	0	24		32	44	37,5

IMPORTATIONS

Lactosérum en poudre	8 045	7 559	-6,0	38 990	47 897	22,8
UE à 27	8 042	7 539	-6,3	38 943	47 680	22,4
Allemagne	2 041	1 744	-14,6	10 074	10 181	1,1
Italie	1 785	902	-49,5	9 102	6 902	-24,2
Espagne	1 835	1 931	5,2	7 890	13 763	74,4
Pays-Bas	703	995	41,5	3 797	6 209	63,5
Tiers	3	20	566,7	47	217	361,7
Lactosérum liquide	21 257	18 871	-11,2	105 311	106 752	1,4
UE à 27	17 413	15 250	-12,4	85 490	86 053	0,7
Allemagne	5 595	3 966	-29,1	25 438	22 035	-13,4
Italie	7 039	6 936	-1,5	39 843	35 698	-10,4
Pays-Bas	1 992	1 468	-26,3	9 371	10 107	7,9
UEBL	899	2 169	141,3	3 926	13 593	246,2
Espagne	336	277	-17,6	1 539	1 742	13,2
Royaume-Uni	1 549	435	-71,9	5 370	2 868	-46,6
Tiers	3 844	3 621	-5,8	19 821	20 699	4,4
Suisse	3 844	3 621	-5,8	19 821	20 699	4,4

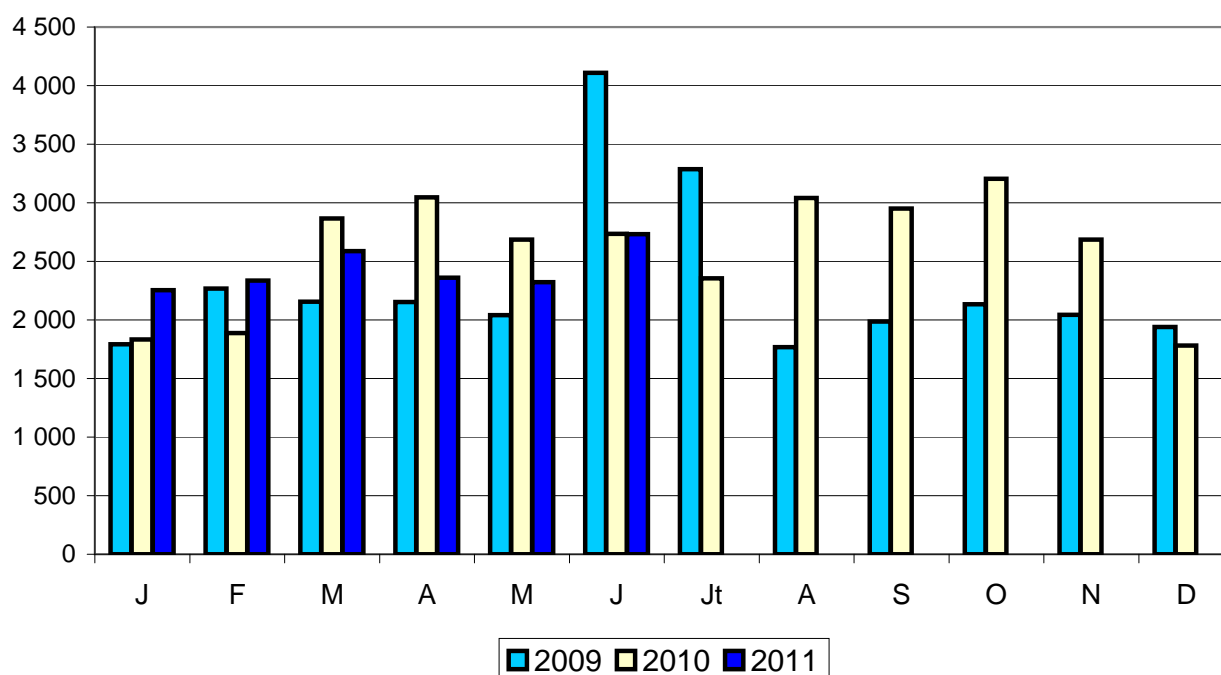
Source : Douanes

COMMERCE EXTERIEUR FRANCE

COMPOSANTS NATURELS du LAIT

Tonnes	Jun 2010	Jun 2011	Evolution (%)	Cumul 2010	Cumul 2011	Evolution (%)
Total Exportations	2 735	2 732	-0,1	15 055	14 594	-3,1
UE à 27	2 541	2 488	-2,1	12 409	12 074	-2,7
UEBL	331	374	13,0	1 999	1 617	-19,1
Espagne	1 108	1 002	-9,6	4 728	3 787	-19,9
Italie	536	445	-17,0	2 414	2 086	-13,6
Pays-Bas	38	61	60,5	494	943	90,9
Pologne	25	95	280,0	307	648	111,1
Grèce	104	68	-34,6	438	268	-38,8
Tiers	194	244	25,8	2 646	2 520	-4,8
Total Importations	157	192	22,3	940	1 559	65,9
UE à 27	157	192	22,3	933	1 486	59,3
Pays-Bas	89	29	-67,4	306	435	42,2
Tiers	0	0		7	73	942,9

Source : Douanes



COMMERCE EXTERIEUR FRANCE

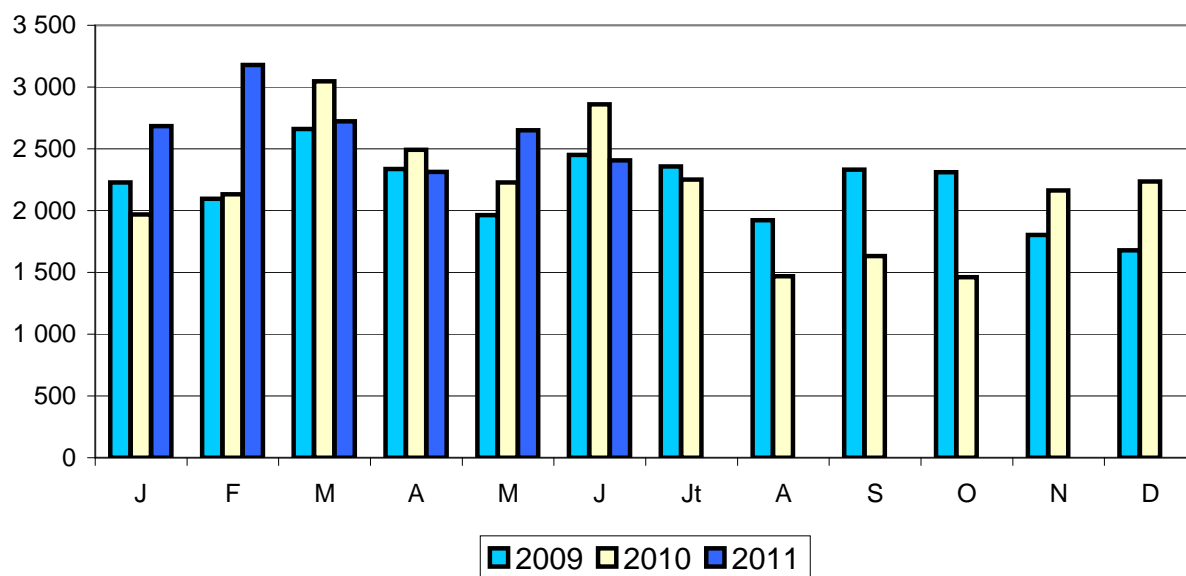
CASEINES et CASEINATES *

Tonnes	Juin 2010	Juin 2011	Evolution (%)	Cumul 2010	Cumul 2011	Evolution (%)
Total Exportations	2 859	2 406	-15,8	14 727	15 958	8,4
UE à 27	1 743	1 187	-31,9	9 098	8 650	-4,9
Tiers	1 116	1 219	9,2	5 629	7 308	29,8
Total Importations	500	614	22,8	3 387	3 224	-4,8
UE à 27	403	539	33,7	2 551	2 913	14,2
Tiers	97	75	-22,7	836	311	-62,8

Source : Douanes

* Données détaillées pour ce produit en cours de redressement dans la base de données FranceAgriMer

EXPORTATIONS



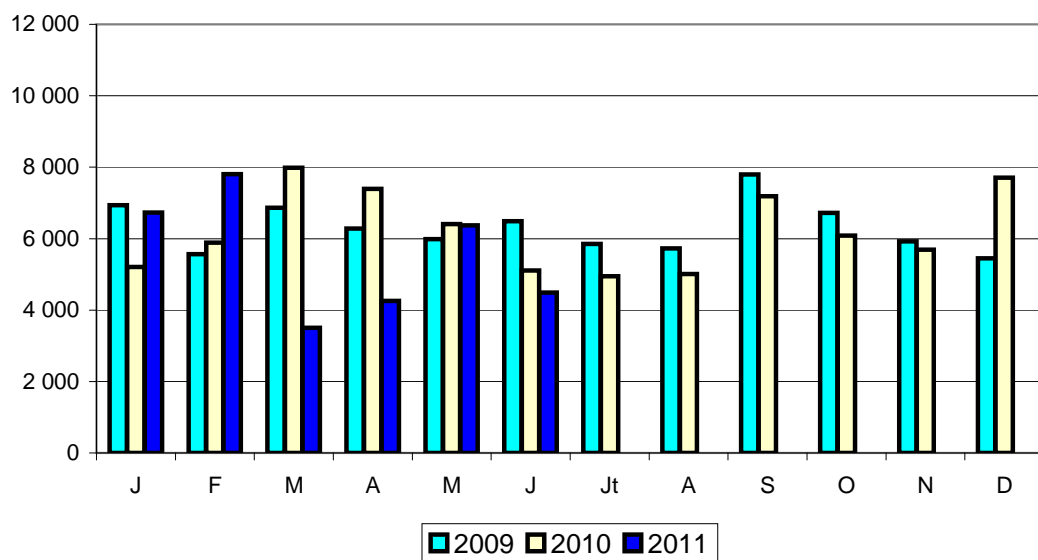
ALIMENTS VEAUX

Tonnes	Juin 2010	Juin 2011	Evolution (%)	Cumul 2010	Cumul 2011	Evolution (%)
Total Exportations	5 113	4 486	-12,3	37 986	33 154	-12,7
UE à 27	4 763	4 027	-15,5	34 332	29 483	-14,1
Tiers	350	459	31,1	3 654	3 671	0,5
Total Importations	6 929	10 739	55,0	41 358	53 871	30,3
UE à 27	6 929	10 739	55,0	41 358	53 871	30,3
Tiers	0	0		0	0	

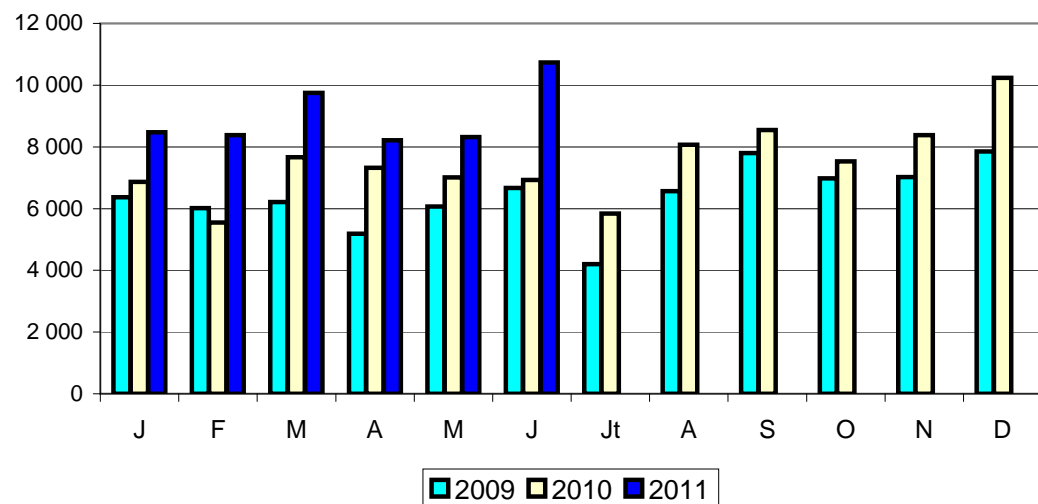
Source : Douanes

* Données détaillées pour ce produit en cours de redressement dans la base de données FranceAgriMer

EXPORTATIONS



IMPORTATIONS

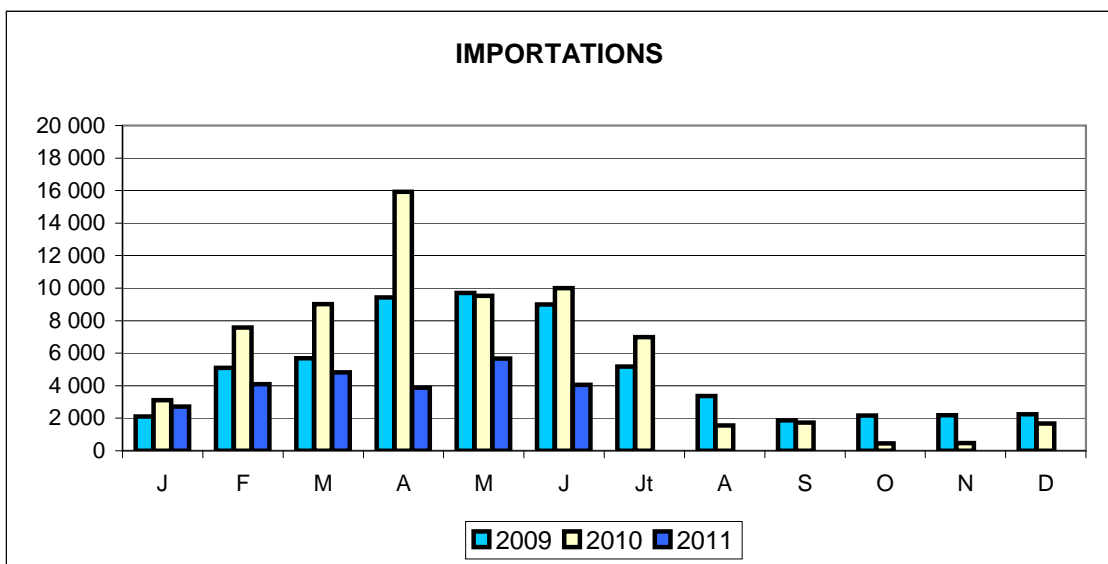
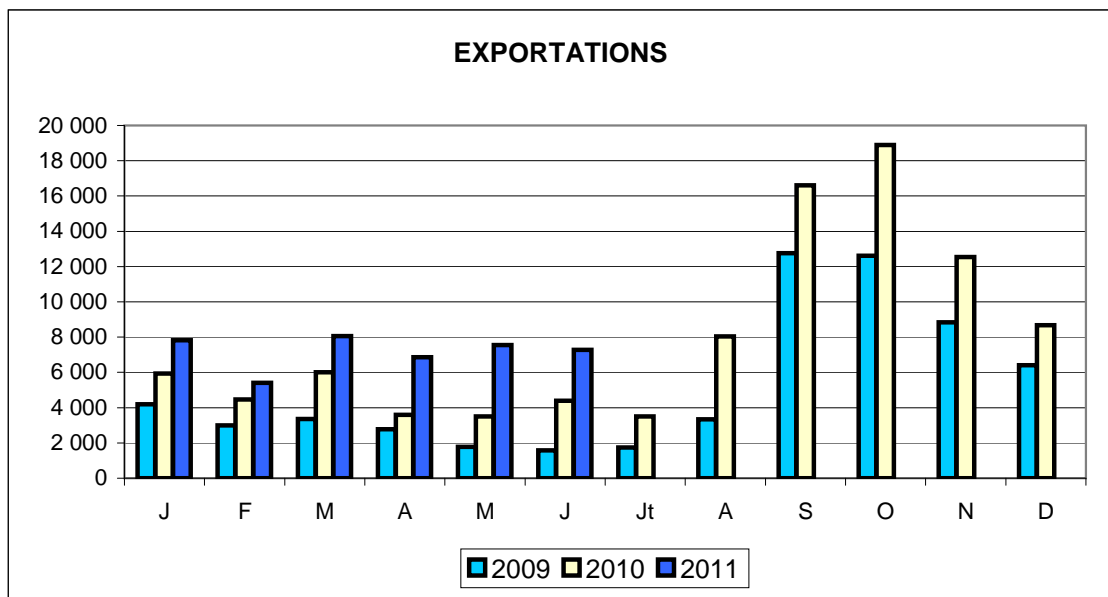


COMMERCE EXTERIEUR FRANCE

VEAUX DE HUIT JOURS

Têtes	Jun 2010	Jun 2011	Evolution (%)	Cumul 2010	Cumul 2011	Evolution (%)
Total Exportations	4 391	7 283	65,9	27 873	42 977	54,2
UE à 27	4 391	7 283	65,9	27 871	42 977	54,2
Espagne	2 581	5 604	117,1	18 122	32 750	80,7
Italie	1 809	1 679	-7,2	9 701	10 219	5,3
Tiers	0	0		2	0	-100,0
Total Importations	10 002	4 053	-59,5	55 138	25 222	-54,3
UE à 27	10 002	4 053	-59,5	55 138	25 222	-54,3
Allemagne	1 749	146	-91,7	9 657	1 438	-85,1
Espagne	7 445	3 907	-47,5	39 133	21 091	-46,1
Tiers	0	0		0	0	

Source : Douanes



COMMERCE EXTERIEUR FRANCE

BILAN en QUANTITÉ

- Import CAF - Export FAB -

Tonnes		Jun 2010	Jun 2011	Evolution (%)	Cumul 2010	Cumul 2011	Evolution (%)
Lait liquide	Import	50 437	38 068	-24,5	286 948	281 191	-2,0
	Export	90 005	91 552	1,7	572 597	623 446	8,9
	Solde	39 568	53 484	35,2	285 649	342 255	19,8
Yoghourts et autres laits fermentés	Import	9 219	9 658	4,8	54 537	58 695	7,6
	Export	39 600	38 196	-3,5	228 612	232 759	1,8
	Solde	30 381	28 538	-6,1	174 075	174 064	0,0
Beurre en l'état	Import	18 007	11 750	-34,7	69 896	64 757	-7,4
	Export	4 533	3 877	-14,5	24 205	25 301	4,5
	Solde	-13 474	-7 873	-41,6	-45 691	-39 456	-13,6
Beurre anhydre	Import	2 391	3 190	33,4	12 249	12 681	3,5
	Export	2 499	1 968	-21,2	12 503	13 374	7,0
	Solde	108	-1 222	-1 231,5	254	693	172,8
Total beurre (en l'état + anhydre)	Import	20 398	14 940	-26,8	82 145	77 438	-5,7
	Export	7 032	5 845	-16,9	36 708	38 675	5,4
	Solde	-13 366	-9 095	-32,0	-45 437	-38 763	-14,7
Poudre de lait écrémé	Import	2 055	3 346	62,8	12 162	16 891	38,9
	Export	20 655	14 076	-31,9	100 847	102 151	1,3
	Solde	18 600	10 730	-42,3	88 685	85 260	-3,9
Autres poudres	Import	1 852	1 820	-1,7	11 888	12 698	6,8
	Export	9 543	4 861	-49,1	45 155	39 240	-13,1
	Solde	7 691	3 041	-60,5	33 267	26 542	-20,2
Lactosérum	Import	29 303	26 430	-9,8	144 300	154 649	7,2
	Export	29 330	32 241	9,9	148 999	184 474	23,8
	Solde	27	5 811	21 422,2	4 699	29 825	534,7
Laits concentrés	Import	7 256	6 443	-11,2	44 165	40 633	-8,0
	Export	9 276	10 687	15,2	55 857	81 633	46,1
	Solde	2 020	4 244	110,1	11 692	41 000	250,7
Tous fromages	Import	26 937	23 777	-11,7	136 672	135 362	-1,0
	Export	53 714	52 247	-2,7	303 250	332 277	9,6
	Solde	26 777	28 470	6,3	166 578	196 915	18,2
Caséines et caséinates	Import	500	615	23,0	3 387	3 224	-4,8
	Export	2 859	2 406	-15,8	14 727	15 957	8,4
	Solde	2 359	1 791	-24,1	11 340	12 733	12,3
Composants naturels du lait	Import	157	192	22,3	940	1 558	65,7
	Export	2 735	2 732	-0,1	15 055	14 594	-3,1
	Solde	2 578	2 540	-1,5	14 115	13 036	-7,6
Autres produits laitiers	Import	3 797	3 943	3,8	20 819	24 497	17,7
	Export	11 201	11 294	0,8	57 358	69 379	21,0
	Solde	7 404	7 351	-0,7	36 539	44 882	22,8
Aliments veaux	Import	6 929	10 739	55,0	41 358	53 871	30,3
	Export	5 112	4 486	-12,2	37 987	33 153	-12,7
	Solde	-1 817	-6 253	244,1	-3 371	-20 718	514,6
Autres produits à base de lait	Import	31 970	28 741	-10,1	172 439	168 427	-2,3
	Export	38 428	39 303	2,3	205 563	234 274	14,0
	Solde	6 458	10 562	63,5	33 124	65 847	98,8

Source : Douanes

COMMERCE EXTÉRIEUR / FRANCE

ENSEMBLE des PRODUITS LAITIERS et PRODUITS à BASE de LAIT

Exportations FAB - Importations CAF

⇒ Milliers d'euros

	Juin 2010		Juin 2011		SOLDE		ÉVOLUTION
	EXPORTS	IMPORTS	EXPORTS	IMPORTS	2009	2010	
U.E.	428 445	318 914	426 922	320 325	109 531	106 596	-2,7%
PAYS TIERS	186 370	11 472	192 145	14 316	174 898	177 829	1,7%
TOTAL	614 815	330 386	619 067	334 642	284 429	284 425	0,0%

	CUMUL 2009		CUMUL 2010		SOLDE CUMUL		ÉVOLUTION
	EXPORTS	IMPORTS	EXPORTS	IMPORTS	2009	2010	
U.E.	2 405 513	1 560 525	2 653 903	1 791 995	844 988	861 908	2,0%
PAYS TIERS	931 909	67 921	1 162 249	73 534	863 988	1 088 715	26,0%
TOTAL	3 337 422	1 628 446	3 816 152	1 865 529	1 708 976	1 950 624	14,1%

⇒ MATIERES GRASSES (Tonnes)

	Juin 2010		Juin 2011		SOLDE		ÉVOLUTION
	EXPORTS	IMPORTS	EXPORTS	IMPORTS	2009	2010	
U.E.	27 607	34 303	27 387	26 806	-6 697	581	-108,7%
PAYS TIERS	8 742	482	8 198	1 181	8 260	7 017	-15,0%
TOTAL	36 348	34 785	35 586	27 987	1 564	7 598	386,0%

	CUMUL 2009		CUMUL 2010		SOLDE CUMUL		ÉVOLUTION
	EXPORTS	IMPORTS	EXPORTS	IMPORTS	2009	2010	
U.E.	157 611	160 320	179 752	150 983	-2 709	28 769	-1161,9%
PAYS TIERS	44 305	3 564	51 393	4 502	40 741	46 890	15,1%
TOTAL	201 916	163 884	231 145	155 486	38 032	75 659	98,9%

⇒ MATIERES PROTEIQUES (Tonnes)

	Juin 2010		Juin 2011		SOLDE		ÉVOLUTION
	EXPORTS	IMPORTS	EXPORTS	IMPORTS	2009	2010	
U.E.	29 634	16 551	26 301	16 274	13 083	10 027	-23,4%
PAYS TIERS	10 442	741	9 882	655	9 701	9 227	-4,9%
TOTAL	40 076	17 292	36 184	16 929	22 784	19 254	-15,5%

	CUMUL 2009		CUMUL 2010		SOLDE CUMUL		ÉVOLUTION
	EXPORTS	IMPORTS	EXPORTS	IMPORTS	2009	2010	
U.E.	162 355	88 629	169 071	94 906	73 726	74 165	0,6%
PAYS TIERS	54 566	4 081	64 741	3 769	50 485	60 972	20,8%
TOTAL	216 920	92 710	233 812	98 675	124 211	135 137	8,8%

⇒ M S U

	Juin 2010		Juin 2011		SOLDE		ÉVOLUTION
	EXPORTS	IMPORTS	EXPORTS	IMPORTS	2009	2010	
U.E.	57 241	50 854	53 688	43 080	6 387	10 608	66,1%
PAYS TIERS	19 184	1 223	18 081	1 836	17 961	16 245	-9,6%
TOTAL	76 425	52 077	71 769	44 916	24 348	26 853	10,3%

	CUMUL 2009		CUMUL 2010		SOLDE CUMUL		ÉVOLUTION
	EXPORTS	IMPORTS	EXPORTS	IMPORTS	2009	2010	
U.E.	319 965	248 949	348 823	245 889	71 017	102 934	44,9%
PAYS TIERS	98 871	7 645	116 134	8 271	91 226	107 863	18,2%
TOTAL	418 837	256 594	464 957	254 161	162 243	210 797	29,9%

COMMERCE EXTERIEUR FRANCE

EXPORTATIONS de PRODUITS LAITIERS et PRODUITS à BASE de LAIT

Tonnes		Jun 2010	Jun 2011	Evolution (%)	Cumul 2010	Cumul 2011	Evolution (%)
Lait liquide	U.E.	63 648	59 829	-6,0	413 729	419 407	1,4
	Tiers	5 456	4 829	-11,5	32 158	27 738	-13,7
	Total	69 104	64 658	-6,4	445 887	447 145	0,3
Crème	U.E.	18 863	23 899	26,7	114 064	159 112	39,5
	Tiers	1 968	2 973	51,1	12 393	16 893	36,3
	Total	20 831	26 872	29,0	126 457	176 005	39,2
Yoghourts	U.E.	20 346	21 779	7,0	118 980	127 413	7,1
	Tiers	248	225	-9,3	1 604	1 825	13,8
	Total	20 594	22 004	6,8	120 584	129 238	7,2
Autres laits fermentés	U.E.	18 452	15 843	-14,1	105 319	100 288	-4,8
	Tiers	554	343	-38,1	2 706	3 208	18,6
	Total	19 006	16 186	-14,8	108 025	103 496	-4,2
Composants naturels du lait	U.E.	2 541	2 488	-2,1	12 409	12 074	-2,7
	Tiers	194	244	25,8	2 646	2 520	-4,8
	Total	2 735	2 732	-0,1	15 055	14 594	-3,1
Beurre en l'état	U.E.	2 869	2 209	-23,0	15 425	14 897	-3,4
	Tiers	1 662	1 666	0,2	8 765	10 391	18,6
	Total	4 531	3 875	-14,5	24 190	25 288	4,5
Beurre anhydre	U.E.	1 688	1 379	-18,3	9 205	9 650	4,8
	Tiers	811	589	-27,4	3 298	3 723	12,9
	Total	2 499	1 968	-21,2	12 503	13 373	7,0
Total Beurre (eq beurre) (en l'état + anhydre)	U.E.	4 928	3 891	-21,0	26 655	26 670	0,1
	Tiers	2 651	2 385	-10,1	12 789	14 933	16,8
	Total	7 580	6 276	-17,2	39 444	41 603	5,5
Poudre de lait écrémé	U.E.	14 631	8 269	-43,5	68 681	59 286	-13,7
	Tiers	6 024	5 807	-3,6	32 165	42 859	33,2
	Total	20 655	14 076	-31,9	100 846	102 145	1,3
Autres poudres	U.E.	6 157	2 704	-56,1	27 700	23 952	-13,5
	Tiers	3 378	2 157	-36,1	17 369	15 255	-12,2
	Total	9 535	4 861	-49,0	45 069	39 207	-13,0
Lactosérum	U.E.	15 750	18 975	20,5	84 782	107 557	26,9
	Tiers	13 581	13 266	-2,3	64 217	76 917	19,8
	Total	29 331	32 241	9,9	148 999	184 474	23,8
Laits concentrés	U.E.	8 997	10 624	18,1	55 199	80 525	45,9
	Tiers	279	63	-77,4	658	1 108	68,4
	Total	9 276	10 687	15,2	55 857	81 633	46,1
Tous fromages	U.E.	45 144	45 215	0,2	261 649	285 161	9,0
	Tiers	8 568	7 031	-17,9	41 583	47 049	13,1
	Total	53 712	52 246	-2,7	303 232	332 210	9,6
Caséines et caséinates	U.E.	1 743	1 187	-31,9	9 098	8 650	-4,9
	Tiers	1 116	1 219	9,2	5 629	7 308	29,8
	Total	2 859	2 406	-15,8	14 727	15 958	8,4
Autres produits laitiers	U.E.	5 197	4 993	-3,9	27 614	30 324	9,8
	Tiers	6 004	6 293	4,8	29 728	39 010	31,2
	Total	11 201	11 286	0,8	57 342	69 334	20,9
Aliments veaux	U.E.	4 763	4 027	-15,5	34 332	29 483	-14,1
	Tiers	350	459	31,1	3 654	3 671	0,5
	Total	5 113	4 486	-12,3	37 986	33 154	-12,7
Autres produits à base de lait (préparations alimentaires et glaces de consommation)	U.E.	22 913	23 930	4,4	123 440	142 957	15,8
	Tiers	15 467	15 307	-1,0	81 839	91 016	11,2
	Total	38 380	39 237	2,2	205 279	233 973	14,0

Source : Douanes

COMMERCE EXTERIEUR FRANCE

IMPORTATIONS de PRODUITS LAITIERS et PRODUITS à BASE de LAIT

Tonnes		Jun 2010	Jun 2011	Evolution (%)	Cumul 2010	Cumul 2011	Evolution (%)
Lait liquide	U.E.	31 306	23 063	-26,3	184 144	196 994	7,0
	Tiers	0	0		1	6	500,0
	Total	31 306	23 063	-26,3	184 145	197 000	7,0
Crème	U.E.	19 127	14 799	-22,6	102 755	83 932	-18,3
	Tiers	4	207	5 075,0	48	259	439,6
	Total	19 131	15 006	-21,6	102 803	84 191	-18,1
Yoghourts	U.E.	3 967	4 979	25,5	21 129	25 314	19,8
	Tiers	135	113	-16,3	834	728	-12,7
	Total	4 102	5 092	24,1	21 963	26 042	18,6
Autres laits fermentés	U.E.	5 117	4 566	-10,8	31 134	31 893	2,4
	Tiers	1	0	-100,0	1 439	760	-47,2
	Total	5 118	4 566	-10,8	32 573	32 653	0,2
Composants naturels du lait	U.E.	157	192	22,3	933	1 486	59,3
	Tiers	0	0		7	73	942,9
	Total	157	192	22,3	940	1 559	65,9
Beurre en l'état	U.E.	17 856	11 562	-35,2	68 084	62 894	-7,6
	Tiers	151	188	24,5	1 813	1 863	2,8
	Total	18 007	11 750	-34,7	69 897	64 757	-7,4
Beurre anhydre	U.E.	2 391	2 513	5,1	12 097	11 451	-5,3
	Tiers	0	677		151	1 230	714,6
	Total	2 391	3 190	33,4	12 248	12 681	3,5
Total Beurre (eq beurre) (en l'état + anhydre)	U.E.	20 773	14 628	-29,6	82 842	76 864	-7,2
	Tiers	151	1 014	571,5	1 997	3 364	68,4
	Total	20 924	15 642	-25,2	84 840	80 228	-5,4
Poudre de lait écrémé	U.E.	2 055	3 346	62,8	11 766	16 884	43,5
	Tiers	0	1		396	6	-98,5
	Total	2 055	3 347	62,9	12 162	16 890	38,9
Autres poudres	U.E.	1 650	1 820	10,3	11 675	12 698	8,8
	Tiers	202	0	-100,0	212	0	-100,0
	Total	1 852	1 820	-1,7	11 887	12 698	6,8
Lactosérum	U.E.	25 455	22 789	-10,5	124 432	133 733	7,5
	Tiers	3 848	3 641	-5,4	19 868	20 915	5,3
	Total	29 303	26 430	-9,8	144 300	154 648	7,2
Laits concentrés	U.E.	7 002	6 443	-8,0	42 200	40 633	-3,7
	Tiers	254	0	-100,0	1 965	0	-100,0
	Total	7 256	6 443	-11,2	44 165	40 633	-8,0
Tous fromages	U.E.	26 472	23 321	-11,9	133 264	132 272	-0,7
	Tiers	465	456	-1,9	3 408	3 090	-9,3
	Total	26 937	23 777	-11,7	136 672	135 362	-1,0
Caséines et caséinates	U.E.	403	539	33,7	2 551	2 913	14,2
	Tiers	97	75	-22,7	836	311	-62,8
	Total	500	614	22,8	3 387	3 224	-4,8
Autres produits laitiers	U.E.	3 652	3 755	2,8	20 300	23 812	17,3
	Tiers	145	188	29,7	519	681	31,2
	Total	3 797	3 943	3,8	20 819	24 493	17,6
Aliments veaux	U.E.	6 929	10 739	55,0	41 358	53 871	30,3
	Tiers	0	0		0	0	
	Total	6 929	10 739	55,0	41 358	53 871	30,3
Autres produits à base de lait (préparations alimentaires et glaces de consommation)	U.E.	30 897	27 749	-10,2	166 244	162 470	-2,3
	Tiers	1 073	992	-7,5	6 177	5 951	-3,7
	Total	31 970	28 741	-10,1	172 421	168 421	-2,3

Source : Douanes

COMMERCE EXTERIEUR FRANCE

BILAN en VALEUR

- Import CAF - Export FAB -

1 000 euros

		Jun 2010	Jun 2011	Evolution (%)	Cumul 2010	Cumul 2011	Evolution (%)
Lait et crème de lait	Import	41 421	42 316	2,2	221 402	251 431	13,6
	Export	44 230	48 759	10,2	272 331	318 783	17,1
	Solde	2 809	6 443	129,4	50 929	67 352	32,2
Yogourts et autres laits fermentés	Import	9 657	9 950	3,0	54 866	58 852	7,3
	Export	45 811	44 431	-3,0	268 143	272 627	1,7
	Solde	36 154	34 481	-4,6	213 277	213 775	0,2
Beurre en l'état	Import	59 984	46 749	-22,1	208 046	244 363	17,5
	Export	15 761	16 257	3,1	83 250	101 215	21,6
	Solde	-44 223	-30 492	-31,0	-124 796	-143 148	14,7
Beurre anhydre	Import	6 814	12 698	86,4	42 186	51 958	23,2
	Export	9 652	9 053	-6,2	44 247	63 205	42,8
	Solde	2 838	-3 645	-228,4	2 061	11 247	445,7
Total beurre (en l'état + anhydre)	Import	66 798	59 447	-11,0	250 232	296 321	18,4
	Export	25 413	25 310	-0,4	127 497	164 420	29,0
	Solde	-41 385	-34 137	-17,5	-122 735	-131 901	7,5
Poudre de lait écrémé	Import	4 375	7 980	82,4	25 746	40 027	55,5
	Export	47 161	35 290	-25,2	210 797	241 317	14,5
	Solde	42 786	27 310	-36,2	185 051	201 290	8,8
Autres poudres	Import	4 418	5 073	14,8	26 532	33 599	26,6
	Export	25 299	15 888	-37,2	114 776	121 814	6,1
	Solde	20 881	10 815	-48,2	88 244	88 215	0,0
Lactosérum	Import	13 979	15 317	9,6	67 983	91 389	34,4
	Export	28 713	35 136	22,4	139 829	187 376	34,0
	Solde	14 734	19 819	34,5	71 846	95 987	33,6
Laits concentrés	Import	7 971	8 251	3,5	45 957	48 598	5,7
	Export	8 526	9 713	13,9	48 959	73 293	49,7
	Solde	555	1 462	163,4	3 002	24 695	722,6
Tous fromages	Import	102 468	102 602	0,1	503 423	560 092	11,3
	Export	219 291	219 387	0,0	1 240 329	1 342 532	8,2
	Solde	116 823	116 785	0,0	736 906	782 440	6,2
Caséines et caséinates	Import	2 578	3 567	38,4	16 272	18 564	14,1
	Export	17 426	17 387	-0,2	84 048	106 258	26,4
	Solde	14 848	13 820	-6,9	67 776	87 694	29,4
Composants naturels du lait	Import	249	358	43,8	1 577	2 921	85,2
	Export	5 359	5 949	11,0	28 381	30 377	7,0
	Solde	5 110	5 591	9,4	26 804	27 456	2,4
Autres produits laitiers	Import	12 107	14 651	21,0	66 665	86 146	29,2
	Export	34 093	43 872	28,7	181 149	256 005	41,3
	Solde	21 986	29 221	32,9	114 484	169 859	48,4
Aliments veaux	Import	6 906	10 822	56,7	42 048	53 992	28,4
	Export	7 090	7 158	1,0	50 022	48 855	-2,3
	Solde	184	-3 664	-2 091,3	7 974	-5 137	-164,4
Autres produits à base de lait	Import	55 961	51 515	-7,9	296 637	312 287	5,3
	Export	104 506	109 089	4,4	562 732	640 618	13,8
	Solde	48 545	57 574	18,6	266 095	328 331	23,4

Source : Douanes

COMMERCE EXTERIEUR FRANCE

EXPORTATIONS de PRODUITS LAITIERS et PRODUITS à BASE de LAIT

1 000 euros

		Jun 2010	Jun 2011	Evolution (%)	Cumul 2010	Cumul 2011	Evolution (%)
Lait liquide	U.E.	24 212	23 442	-3,2	158 425	155 900	-1,6
	Tiers	2 682	2 444	-8,9	16 159	15 493	-4,1
	Total	26 894	25 886	-3,7	174 584	171 393	-1,8
Crème	U.E.	13 089	16 237	24,1	72 212	110 092	52,5
	Tiers	4 179	6 603	58,0	25 339	36 971	45,9
	Total	17 268	22 840	32,3	97 551	147 063	50,8
Yoghourts	U.E.	22 773	24 236	6,4	138 318	142 724	3,2
	Tiers	611	536	-12,3	4 093	4 094	0,0
	Total	23 384	24 772	5,9	142 411	146 818	3,1
Autres laits fermentés	U.E.	21 248	18 827	-11,4	120 511	118 860	-1,4
	Tiers	1 176	819	-30,4	5 213	6 898	32,3
	Total	22 424	19 646	-12,4	125 724	125 758	0,0
Composants naturels du lait	U.E.	4 819	5 384	11,7	22 800	25 319	11,0
	Tiers	540	565	4,6	5 581	5 058	-9,4
	Total	5 359	5 949	11,0	28 381	30 377	7,0
Beurre en l'état	U.E.	9 762	9 208	-5,7	52 110	59 351	13,9
	Tiers	5 995	7 040	17,4	31 089	41 805	34,5
	Total	15 757	16 248	3,1	83 199	101 156	21,6
Beurre anhydre	U.E.	6 033	5 808	-3,7	31 713	43 296	36,5
	Tiers	3 619	3 245	-10,3	12 534	19 909	58,8
	Total	9 652	9 053	-6,2	44 247	63 205	42,8
Total Beurre (eq beurre) (en l'état + anhydre)	U.E.	17 122	16 294	-4,8	90 800	112 172	23,5
	Tiers	10 410	10 999	5,7	46 380	66 094	42,5
	Total	27 532	27 293	-0,9	137 180	178 266	30,0
Poudre de lait écrémé	U.E.	32 126	19 568	-39,1	140 457	136 907	-2,5
	Tiers	15 035	15 722	4,6	70 340	104 405	48,4
	Total	47 161	35 290	-25,2	210 797	241 312	14,5
Autres poudres	U.E.	15 467	8 444	-45,4	68 178	71 395	4,7
	Tiers	9 797	7 444	-24,0	46 375	50 269	8,4
	Total	25 264	15 888	-37,1	114 553	121 664	6,2
Lactosérum	U.E.	13 373	16 853	26,0	67 830	92 716	36,7
	Tiers	15 340	18 284	19,2	72 000	94 660	31,5
	Total	28 713	35 137	22,4	139 830	187 376	34,0
Laits concentrés	U.E.	7 943	9 596	20,8	47 858	71 412	49,2
	Tiers	583	117	-79,9	1 102	1 880	70,6
	Total	8 526	9 713	13,9	48 960	73 292	49,7
Tous fromages	U.E.	169 235	176 548	4,3	996 904	1 070 991	7,4
	Tiers	50 040	42 827	-14,4	243 341	271 334	11,5
	Total	219 275	219 375	0,0	1 240 245	1 342 325	8,2
Caséines et caséinates	U.E.	10 382	8 717	-16,0	51 235	58 413	14,0
	Tiers	7 044	8 670	23,1	32 813	47 844	45,8
	Total	17 426	17 387	-0,2	84 048	106 257	26,4
Autres produits laitiers	U.E.	10 257	13 772	34,3	57 441	73 884	28,6
	Tiers	23 836	30 067	26,1	123 635	181 916	47,1
	Total	34 093	43 839	28,6	181 076	255 800	41,3
Aliments veaux	U.E.	6 739	6 377	-5,4	46 791	44 774	-4,3
	Tiers	351	781	122,5	3 231	4 081	26,3
	Total	7 090	7 158	1,0	50 022	48 855	-2,3
Autres produits à base de lait (préparations alimentaires et glaces de consommation)	U.E.	59 660	62 627	5,0	325 753	368 344	13,1
	Tiers	44 746	46 267	3,4	236 307	271 252	14,8
	Total	104 406	108 894	4,3	562 060	639 596	13,8

Source : Douanes

COMMERCE EXTERIEUR FRANCE

IMPORTATIONS de PRODUITS LAITIERS et PRODUITS à BASE de LAIT

1 000 euros

		Jun 2010	Jun 2011	Evolution (%)	Cumul 2010	Cumul 2011	Evolution (%)
Lait liquide	U.E.	14 946	11 196	-25,1	87 663	92 907	6,0
	Tiers	0	0		1	5	400,0
	Total	14 946	11 196	-25,1	87 664	92 912	6,0
Crème	U.E.	26 460	30 774	16,3	133 390	158 022	18,5
	Tiers	15	346	2 206,7	347	497	43,2
	Total	26 475	31 120	17,5	133 737	158 519	18,5
Yoghourts	U.E.	4 259	5 073	19,1	22 728	26 332	15,9
	Tiers	258	234	-9,3	1 598	1 481	-7,3
	Total	4 517	5 307	17,5	24 326	27 813	14,3
Autres laits fermentés	U.E.	5 137	4 643	-9,6	29 857	30 551	2,3
	Tiers	3	0	-100,0	683	488	-28,6
	Total	5 140	4 643	-9,7	30 540	31 039	1,6
Composants naturels du lait	U.E.	249	356	43,0	1 544	2 830	83,3
	Tiers	1	1	0,0	33	91	175,8
	Total	250	357	42,8	1 577	2 921	85,2
Beurre en l'état	U.E.	59 596	46 055	-22,7	202 850	237 692	17,2
	Tiers	388	695	79,1	5 196	6 671	28,4
	Total	59 984	46 750	-22,1	208 046	244 363	17,5
Beurre anhydre	U.E.	6 814	10 165	49,2	41 690	47 212	13,2
	Tiers	0	2 533		496	4 745	856,7
	Total	6 814	12 698	86,4	42 186	51 957	23,2
Total Beurre (eq beurre) (en l'état + anhydre)	U.E.	67 909	58 456	-13,9	253 712	295 291	16,4
	Tiers	388	3 785	875,6	5 801	12 460	114,8
	Total	68 297	62 242	-8,9	259 513	307 751	18,6
Poudre de lait écrémé	U.E.	4 375	7 979	82,4	24 993	40 006	60,1
	Tiers	0	1		753	21	-97,2
	Total	4 375	7 980	82,4	25 746	40 027	55,5
Autres poudres	U.E.	3 870	5 073	31,1	25 960	33 599	29,4
	Tiers	548	0	-100,0	572	0	-100,0
	Total	4 418	5 073	14,8	26 532	33 599	26,6
Lactosérum	U.E.	13 250	14 412	8,8	63 956	86 082	34,6
	Tiers	728	905	24,3	4 027	5 307	31,8
	Total	13 978	15 317	9,6	67 983	91 389	34,4
Laits concentrés	U.E.	7 770	8 251	6,2	44 533	48 597	9,1
	Tiers	201	0	-100,0	1 424	0	-100,0
	Total	7 971	8 251	3,5	45 957	48 597	5,7
Tous fromages	U.E.	99 416	99 475	0,1	482 093	539 306	11,9
	Tiers	3 052	3 127	2,5	21 330	20 783	-2,6
	Total	102 468	102 602	0,1	503 423	560 089	11,3
Caséines et caséinates	U.E.	1 985	3 105	56,4	12 361	16 798	35,9
	Tiers	593	462	-22,1	3 911	1 767	-54,8
	Total	2 578	3 567	38,4	16 272	18 565	14,1
Autres produits laitiers	U.E.	11 029	13 393	21,4	63 191	81 105	28,3
	Tiers	1 078	1 258	16,7	3 474	4 998	43,9
	Total	12 107	14 651	21,0	66 665	86 103	29,2
Aliments veaux	U.E.	6 906	10 822	56,7	42 046	53 992	28,4
	Tiers	0	0		2	0	-100,0
	Total	6 906	10 822	56,7	42 048	53 992	28,4
Autres produits à base de lait (préparations alimentaires et glaces de consommation)	U.E.	51 353	47 317	-7,9	272 498	286 577	5,2
	Tiers	4 607	4 197	-8,9	23 965	25 636	7,0
	Total	55 960	51 514	-7,9	296 463	312 213	5,3

Source : Douanes