



FranceAgriMer

STRUCTURATION de DONNEES

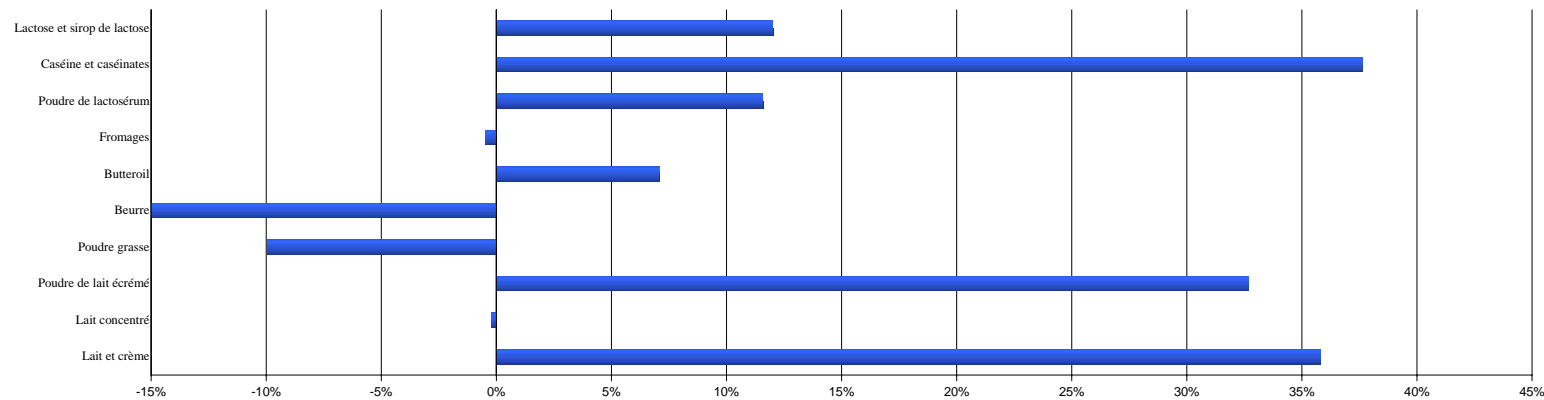
FRANCE

**COMMERCE EXTERIEUR
LAIT et PRODUITS LAITIERS**

Juillet 2011

COMMERCE EXTÉRIEUR / U.E.

EXPORTATIONS EUROPÉENNES VERS LES PAYS TIERS ÉVOLUTION CUMULÉE UE à 27 7 mois 2011



EXPORTATIONS CUMULÉES

| | | Belg | Bulg. | R.Tch | Dan | All | Est | Irl | Grèce | Esp | Fr | Italie | Chyp | Lett. | Litu. | Lux. | Hong | Malte | P.Bas | Aut | Pol | Port | Rou | Sloven | Slovaq | Finl | Suède | R.uni | UE à 27 | % 2011/2010 |
|------------------------------------|------|------|-------|-------|------|------|-----|------|-------|------|------|--------|------|-------|-------|------|------|-------|-------|-----|------|------|-----|--------|--------|------|-------|-------|---------|-------------|
| | | 7 | 7 | 7 | 7 | 7 | 7 | 7 | 7 | 7 | 7 | 7 | 7 | 7 | 7 | 7 | 7 | 7 | 7 | 7 | 7 | 7 | 7 | 7 | 7 | 7 | 7 | 7 | 7 | 7 |
| Lait et crème | 2011 | 6,2 | 0,0 | 5,3 | 4,2 | 67,2 | 2,8 | 0,1 | 0,3 | 14,8 | 53,0 | 3,5 | 0,4 | 2,8 | 1,6 | 0,0 | 14,9 | 0,0 | 11,1 | 1,0 | 1,1 | 10,3 | 0,4 | 18,9 | 0,1 | 8,9 | 0,5 | 0,8 | 230,1 | 35,8% |
| | 2010 | 4,1 | 0,0 | 0,1 | 4,0 | 46,1 | 3,7 | 0,1 | 0,2 | 9,0 | 51,3 | 4,1 | 0,4 | 2,1 | 0,4 | 0,0 | 4,2 | 0,0 | 10,8 | 0,1 | 0,6 | 6,5 | 0,4 | 13,8 | 0,1 | 6,3 | 0,3 | 0,8 | 169,4 | |
| Lait concentré | 2011 | 0,7 | 0,0 | 0,5 | 0,1 | 39,1 | 0,0 | 0,3 | 0,0 | 1,3 | 1,2 | 0,1 | 0,0 | 0,0 | 0,3 | 0,0 | 0,0 | 0,0 | 89,2 | 0,0 | 2,3 | 0,2 | 0,0 | 0,0 | 0,1 | 0,0 | 0,0 | 0,2 | 135,4 | -0,2% |
| | 2010 | 0,2 | 0,0 | 0,9 | 0,1 | 44,2 | 0,0 | 0,1 | 0,1 | 1,0 | 0,7 | 0,1 | 0,0 | 0,0 | 0,3 | 0,0 | 0,0 | 0,0 | 86,4 | 0,1 | 1,3 | 0,1 | 0,0 | 0,0 | 0,0 | 0,0 | 0,0 | 0,1 | 135,7 | |
| Poudre de lait écrémé | 2011 | 68,7 | 0,1 | 3,7 | 3,8 | 57,2 | 0,8 | 18,3 | 0,1 | 1,4 | 47,4 | 0,1 | 0,0 | 0,3 | 3,5 | 0,0 | 0,0 | 0,0 | 38,9 | 0,2 | 20,1 | 0,1 | 0,0 | 0,3 | 0,3 | 7,1 | 4,1 | 6,4 | 283,0 | 32,7% |
| | 2010 | 58,2 | 0,0 | 3,4 | 2,5 | 30,0 | 2,6 | 9,7 | 0,0 | 0,1 | 35,7 | 0,1 | 0,0 | 0,3 | 4,8 | 0,0 | 0,0 | 0,0 | 34,9 | 0,2 | 14,2 | 0,1 | 0,0 | 0,3 | 0,3 | 6,2 | 4,3 | 5,1 | 213,3 | |
| Poudre grasse | 2011 | 40,1 | 0,0 | 2,7 | 51,9 | 5,2 | 0,1 | 14,8 | 0,0 | 0,5 | 18,4 | 0,0 | 0,0 | 0,1 | 0,6 | 0,0 | 0,0 | 0,0 | 79,4 | 0,0 | 3,3 | 1,0 | 0,0 | 0,0 | 0,1 | 0,8 | 15,0 | 16,4 | 250,6 | -10,0% |
| | 2010 | 51,0 | 0,0 | 2,4 | 54,9 | 5,2 | 0,5 | 13,6 | 0,0 | 0,4 | 20,1 | 0,2 | 0,0 | 0,2 | 1,0 | 0,0 | 0,0 | 0,0 | 81,7 | 0,1 | 3,2 | 0,8 | 0,0 | 0,2 | 0,2 | 0,9 | 17,7 | 23,9 | 278,4 | |
| Beurre | 2011 | 2,5 | 0,0 | 0,6 | 7,3 | 7,9 | 0,1 | 4,1 | 0,0 | 0,2 | 11,1 | 0,2 | 0,0 | 0,1 | 0,1 | 0,0 | 0,0 | 0,0 | 8,0 | 0,0 | 2,1 | 0,4 | 0,0 | 0,1 | 0,1 | 10,0 | 0,1 | 1,5 | 56,3 | -19,3% |
| | 2010 | 4,3 | 0,0 | 0,4 | 5,8 | 12,8 | 0,9 | 3,5 | 0,0 | 0,1 | 9,8 | 0,1 | 0,0 | 0,1 | 0,3 | 0,0 | 0,0 | 0,0 | 18,0 | 0,0 | 0,9 | 0,3 | 0,0 | 0,1 | 0,0 | 10,9 | 0,3 | 1,3 | 69,8 | |
| Butteroil | 2011 | 2,8 | 0,0 | 0,0 | 0,0 | 0,2 | 0,0 | 0,1 | 0,0 | 0,7 | 3,4 | 0,0 | 0,0 | 0,0 | 0,0 | 0,0 | 0,0 | 0,0 | 7,0 | 0,1 | 0,7 | 0,1 | 0,0 | 0,0 | 0,0 | 0,0 | 0,0 | 0,8 | 15,8 | 7,1% |
| | 2010 | 3,4 | 0,0 | 0,0 | 0,0 | 0,0 | 0,0 | 0,0 | 0,0 | 0,0 | 3,8 | 0,0 | 0,0 | 0,0 | 0,0 | 0,0 | 0,0 | 0,0 | 7,0 | 0,1 | 0,3 | 0,0 | 0,0 | 0,0 | 0,0 | 0,0 | 0,0 | 0,1 | 14,8 | |
| Fromages | 2011 | 2,3 | 3,6 | 3,0 | 28,2 | 73,3 | 3,5 | 12,8 | 2,6 | 6,4 | 53,9 | 42,1 | 1,1 | 3,6 | 19,5 | 0,0 | 4,3 | 0,0 | 55,2 | 6,9 | 19,9 | 2,1 | 0,1 | 2,0 | 0,2 | 20,3 | 0,9 | 7,1 | 375,3 | -0,5% |
| | 2010 | 1,5 | 3,7 | 2,6 | 24,2 | 84,9 | 4,1 | 16,3 | 3,1 | 5,2 | 48,8 | 39,8 | 1,2 | 2,3 | 14,8 | 0,0 | 4,3 | 0,0 | 54,7 | 7,8 | 23,2 | 1,6 | 0,3 | 1,9 | 0,4 | 23,1 | 0,7 | 6,5 | 377,2 | |
| Poudre de lactosérum | 2011 | 6,8 | 0,1 | 8,9 | 1,8 | 30,1 | 2,1 | 12,6 | 0,3 | 1,8 | 81,2 | 0,6 | 0,0 | 2,3 | 4,3 | 0,0 | 0,2 | 0,0 | 36,5 | 1,1 | 29,8 | 0,3 | 0,0 | 0,0 | 0,0 | 18,2 | 0,0 | 3,5 | 242,7 | 11,6% |
| | 2010 | 5,3 | 0,1 | 6,2 | 2,7 | 26,0 | 2,7 | 6,0 | 0,1 | 1,7 | 72,5 | 0,6 | 0,0 | 1,7 | 3,6 | 0,0 | 0,2 | 0,0 | 32,7 | 1,7 | 33,7 | 0,2 | 0,0 | 0,0 | 0,0 | 18,1 | 0,0 | 1,6 | 217,5 | |
| Caséine et caséinates (1) | 2011 | 0,0 | 0,0 | 0,0 | 3,4 | 3,8 | 0,0 | 10,5 | 0,1 | 0,0 | 8,7 | 0,4 | 0,0 | 0,0 | 0,0 | 0,0 | 0,0 | 0,0 | (s) | 0,0 | 0,1 | 0,0 | 0,0 | 0,0 | 0,0 | 0,0 | 0,0 | 0,1 | 27,2 | 37,6% |
| | 2010 | 0,1 | 0,0 | 0,0 | 2,0 | 1,5 | 0,0 | 8,8 | 0,1 | 0,0 | 6,6 | 0,4 | 0,0 | 0,0 | 0,0 | 0,0 | 0,0 | 0,0 | (s) | 0,0 | 0,1 | 0,0 | 0,0 | 0,0 | 0,0 | 0,0 | 0,0 | 0,2 | 19,7 | |
| Lactose et sirop de lactose | 2011 | 0,1 | 0,0 | 0,0 | 0,0 | 28,0 | 3,6 | 0,9 | 0,1 | 0,1 | 4,6 | 3,4 | 0,0 | 0,0 | 5,7 | 0,0 | 0,0 | 0,0 | 31,9 | 0,1 | 0,0 | 0,0 | 0,0 | 0,0 | 0,0 | 0,0 | 0,0 | 0,1 | 78,8 | 12,0% |
| | 2010 | 0,3 | 0,0 | 0,0 | 0,0 | 22,2 | 2,3 | 0,0 | 0,1 | 0,1 | 3,9 | 4,2 | 0,0 | 0,0 | 3,8 | 0,0 | 0,0 | 0,0 | 33,1 | 0,1 | 0,0 | 0,0 | 0,0 | 0,0 | 0,0 | 0,0 | 0,0 | 0,2 | 70,4 | |

(1) Hors Pays-Bas

(s) : Secret Statistique

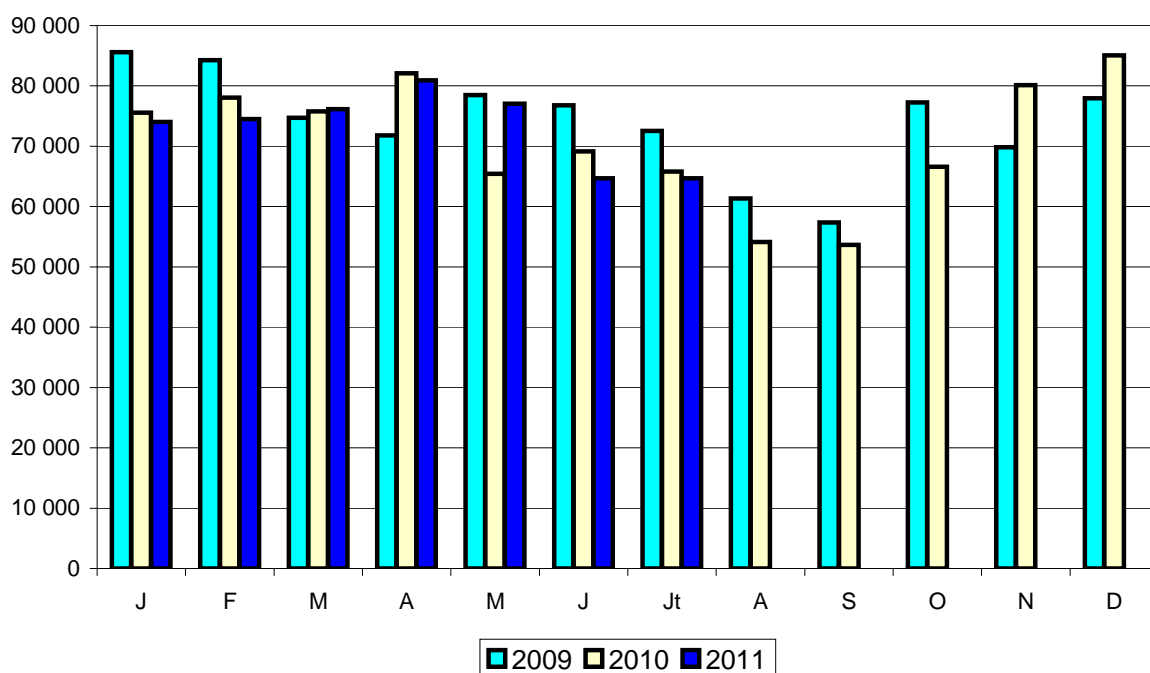
Source : Commission de l'Union Européenne

COMMERCE EXTERIEUR FRANCE

EXPORTATIONS de LAITS LIQUIDES

| Tonnes | juillet 2010 | juillet 2011 | Evolution (%) | Cumul 2010 | Cumul 2011 | Evolution (%) |
|---|-----------------|-----------------|------------------|----------------|----------------|------------------|
| Total lait liquide | 65 791 | 64 612 | -1,8 | 511 678 | 511 757 | 0,0 |
| UE à 27 | 61 457 | 59 421 | -3,3 | 475 186 | 478 828 | 0,8 |
| Tiers | 4 334 | 5 191 | 19,8 | 36 492 | 32 929 | -9,8 |
| Total conditionnés (< 2 litres) | 16 460 | 11 976 | -27,2 | 177 630 | 106 726 | -39,9 |
| UE à 27 | 14 082 | 8 790 | -37,6 | 155 554 | 86 463 | -44,4 |
| Italie | 3 078 | 1 666 | -45,9 | 60 152 | 12 515 | -79,2 |
| Espagne | 5 825 | 3 951 | -32,2 | 48 500 | 38 274 | -21,1 |
| UEBL | 273 | 268 | -1,8 | 6 682 | 2 692 | -59,7 |
| Royaume-Uni | 528 | 484 | -8,3 | 7 200 | 2 857 | -60,3 |
| Portugal | 4 297 | 2 338 | -45,6 | 29 165 | 28 966 | -0,7 |
| Tiers | 2 378 | 3 186 | 34,0 | 22 076 | 20 263 | -8,2 |
| Sénégal | 424 | 251 | -40,8 | 2 866 | 2 896 | 1,0 |
| Gabon | 225 | 287 | 27,6 | 1 755 | 1 868 | 6,4 |
| Mayotte | 224 | 143 | -36,2 | 1 861 | 1 861 | 0,0 |
| Andorre | 140 | 96 | -31,4 | 1 347 | 1 075 | -20,2 |
| Polynésie française | 257 | 211 | -17,9 | 1 625 | 1 420 | -12,6 |
| Chine | 19 | 196 | 931,6 | 747 | 1 068 | 43,0 |
| Total vrac (> 2 litres) | 49 331 | 52 636 | 6,7 | 334 048 | 405 031 | 21,2 |
| UE à 27 | 47 375 | 50 631 | 6,9 | 319 632 | 392 365 | 22,8 |
| Espagne | 9 384 | 10 217 | 8,9 | 102 073 | 100 071 | -2,0 |
| Italie | 32 075 | 31 850 | -0,7 | 154 456 | 195 327 | 26,5 |
| Allemagne | 3 045 | 3 504 | 15,1 | 28 387 | 45 591 | 60,6 |
| UEBL | 2 655 | 4 167 | 56,9 | 30 368 | 41 020 | 35,1 |
| Tiers | 1 956 | 2 005 | 2,5 | 14 416 | 12 666 | -12,1 |
| Suisse | 1 910 | 1 987 | 4,0 | 14 284 | 12 576 | -12,0 |

Source : Douanes

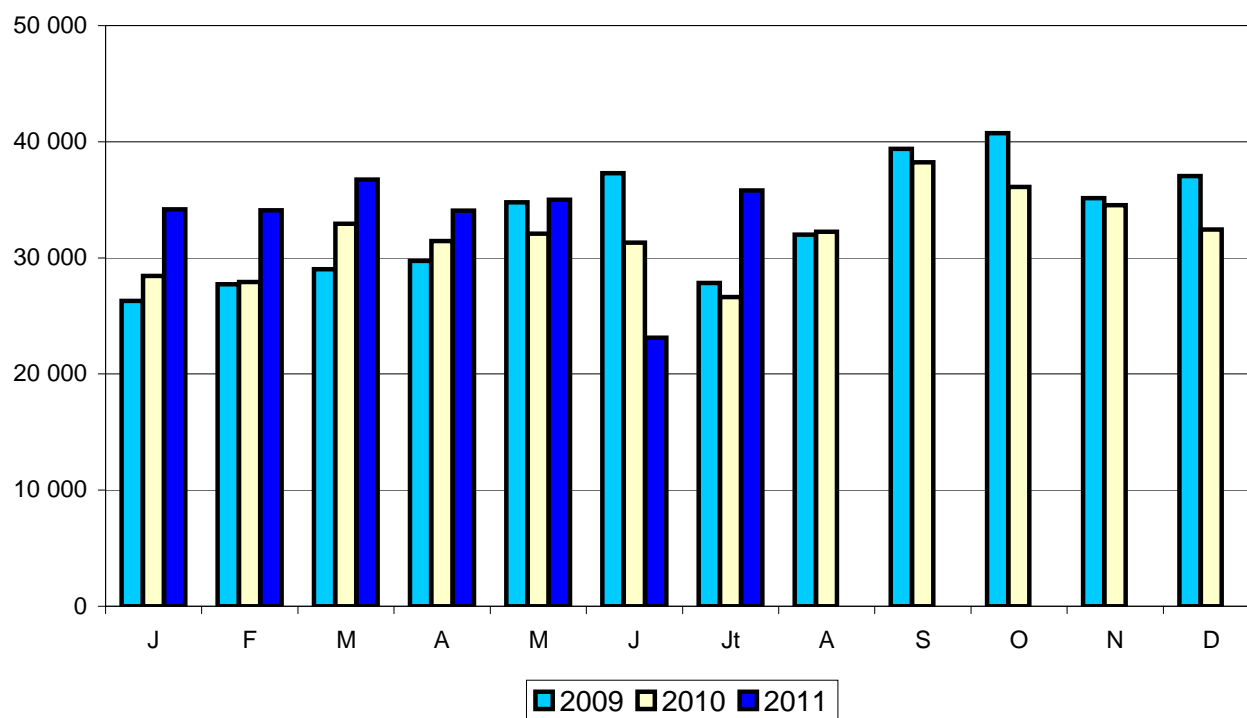


COMMERCE EXTERIEUR FRANCE

IMPORTATIONS de LAITS LIQUIDES

| Tonnes | juillet 2010 | juillet 2011 | Evolution (%) | Cumul 2010 | Cumul 2011 | Evolution (%) |
|---|-----------------|-----------------|------------------|---------------|---------------|------------------|
| Total lait liquide | 26 625 | 35 810 | 34,5 | 210 769 | 233 033 | 10,6 |
| UE à 27 | 26 624 | 35 810 | 34,5 | 210 768 | 233 027 | 10,6 |
| Tiers | 1 | 0 | -100,0 | 1 | 6 | 500,0 |
| Total conditionnés (< 2 litres) | 18 121 | 16 893 | -6,8 | 148 023 | 138 379 | -6,5 |
| UE à 27 | 18 120 | 16 893 | -6,8 | 148 022 | 138 378 | -6,5 |
| UEBL | 3 321 | 3 485 | 4,9 | 37 647 | 26 163 | -30,5 |
| Allemagne | 13 127 | 13 122 | 0,0 | 107 289 | 109 786 | 2,3 |
| Tiers | 1 | 0 | -100,0 | 1 | 1 | 0,0 |
| Total vrac (> 2 litres) | 8 504 | 18 917 | 122,4 | 62 746 | 94 654 | 50,9 |
| UE à 27 | 8 504 | 18 917 | 122,4 | 62 746 | 94 649 | 50,8 |
| UEBL | 2 866 | 9 044 | 215,6 | 16 936 | 53 365 | 215,1 |
| Espagne | 1 824 | 1 812 | -0,7 | 13 180 | 10 955 | -16,9 |
| Pays-Bas | 1 113 | 2 967 | 166,6 | 8 688 | 7 534 | -13,3 |
| Royaume-Uni | 1 938 | 2 142 | 10,5 | 16 341 | 16 667 | 2,0 |
| Tiers | 0 | 0 | | 0 | 5 | |

Source : Douanes



COMMERCE EXTERIEUR FRANCE

CREME

| EXPORTATIONS | Tonnes | | | | | |
|---------------------------|-----------------|-----------------|------------------|----------------|----------------|------------------|
| | juillet 2010 | juillet 2011 | Evolution (%) | Cumul 2010 | Cumul 2011 | Evolution (%) |
| Total crème | 19 229 | 29 563 | 53,7 | 145 686 | 205 577 | 41,1 |
| UE à 27 | 17 240 | 27 354 | 58,7 | 131 304 | 186 467 | 42,0 |
| Tiers | 1 989 | 2 209 | 11,1 | 14 382 | 19 110 | 32,9 |
| Crème conditionnée | 3 335 | 5 862 | 75,8 | 23 548 | 43 100 | 83,0 |
| UE à 27 | 1 430 | 3 687 | 157,8 | 9 687 | 24 666 | 154,6 |
| UEBL | 257 | 633 | 146,3 | 2 858 | 3 886 | 36,0 |
| Royaume-Uni | 139 | 393 | 182,7 | 890 | 2 085 | 134,3 |
| Espagne | 261 | 284 | 8,8 | 1 592 | 3 755 | 135,9 |
| Portugal | 247 | 241 | -2,4 | 1 247 | 1 210 | -3,0 |
| Italie | 315 | 1 146 | 263,8 | 1 643 | 8 436 | 413,5 |
| Tiers | 1 905 | 2 175 | 14,2 | 13 861 | 18 434 | 33,0 |
| Taiwan | 236 | 400 | 69,5 | 2 241 | 2 759 | 23,1 |
| Hong Kong | 160 | 170 | 6,3 | 1 026 | 1 333 | 29,9 |
| Etats Unis | 92 | 1 | -98,9 | 599 | 730 | 21,9 |
| Emirats Arabes Unis | 135 | 126 | -6,7 | 717 | 1 100 | 53,4 |
| Chine | 46 | 68 | 47,8 | 1 127 | 1 226 | 8,8 |
| Crème vrac | 15 894 | 23 701 | 49,1 | 122 138 | 162 477 | 33,0 |
| UE à 27 | 15 810 | 23 667 | 49,7 | 121 617 | 161 801 | 33,0 |
| UEBL | 2 340 | 5 221 | 123,1 | 23 197 | 42 025 | 81,2 |
| Italie | 2 957 | 8 183 | 176,7 | 14 829 | 44 056 | 197,1 |
| Allemagne | 7 534 | 7 227 | -4,1 | 63 027 | 53 573 | -15,0 |
| Espagne | 1 065 | 765 | -28,2 | 9 762 | 7 502 | -23,2 |
| Tiers | 84 | 34 | -59,5 | 521 | 676 | 29,8 |
| Chine | 0 | 0 | | 59 | 381 | 545,8 |

IMPORTATIONS

| | | | | | | |
|---------------------------|---------------|---------------|----------------|----------------|---------------|----------------|
| Total crème | 15 424 | 10 647 | -31,0 | 118 229 | 94 829 | -19,8 |
| UE à 27 | 15 422 | 10 573 | -31,4 | 118 178 | 94 495 | -20,0 |
| Tiers | 2 | 74 | 3 600,0 | 51 | 334 | 554,9 |
| Crème conditionnée | 5 817 | 5 784 | -0,6 | 48 661 | 52 724 | 8,3 |
| UE à 27 | 5 083 | 5 298 | 4,2 | 42 705 | 48 424 | 13,4 |
| UEBL | 2 976 | 3 418 | 14,9 | 23 982 | 30 677 | 27,9 |
| Allemagne | 1 133 | 934 | -17,6 | 9 429 | 7 594 | -19,5 |
| Espagne | 734 | 486 | -33,8 | 5 956 | 4 300 | -27,8 |
| Tiers | 2 | 3 | 50,0 | 46 | 31 | -32,6 |
| Crème vrac | 10 339 | 5 346 | -48,3 | 75 478 | 46 374 | -38,6 |
| UE à 27 | 10 339 | 5 275 | -49,0 | 75 473 | 46 071 | -39,0 |
| Espagne | 1 933 | 1 603 | -17,1 | 15 257 | 15 312 | 0,4 |
| UEBL | 6 654 | 1 408 | -78,8 | 47 043 | 12 570 | -73,3 |
| Royaume-Uni | 1 136 | 1 295 | 14,0 | 8 437 | 11 457 | 35,8 |
| Allemagne | 115 | 81 | -29,6 | 1 279 | 1 502 | 17,4 |
| Pays-Bas | 70 | 823 | 1 075,7 | 1 591 | 3 051 | 91,8 |
| Tiers | 0 | 71 | | 5 | 303 | 5 960,0 |

Source : Douanes

COMMERCE EXTERIEUR FRANCE

YOGHOURTS

| EXPORTATIONS | Tonnes | | | | | |
|-----------------------------|-----------------|-----------------|------------------|----------------|----------------|------------------|
| | juillet 2010 | juillet 2011 | Evolution (%) | Cumul 2010 | Cumul 2011 | Evolution (%) |
| Total yoghourts | 19 545 | 21 235 | 8,6 | 140 130 | 150 486 | 7,4 |
| UE à 27 | 19 350 | 21 063 | 8,9 | 138 331 | 148 489 | 7,3 |
| Tiers | 195 | 172 | -11,8 | 1 799 | 1 997 | 11,0 |
| Yoghourts nature | 3 797 | 3 645 | -4,0 | 28 777 | 26 795 | -6,9 |
| UE à 27 | 3 784 | 3 624 | -4,2 | 28 588 | 26 426 | -7,6 |
| Espagne | 1 258 | 1 184 | -5,9 | 10 554 | 8 230 | -22,0 |
| UEBL | 1 623 | 1 517 | -6,5 | 11 962 | 12 537 | 4,8 |
| Royaume-Uni | 255 | 465 | 82,4 | 1 538 | 2 623 | 70,5 |
| Portugal | 453 | 268 | -40,8 | 2 906 | 1 698 | -41,6 |
| Allemagne | 68 | 60 | -11,8 | 243 | 291 | 19,8 |
| Pays-Bas | 63 | 87 | 38,1 | 816 | 620 | -24,0 |
| Tiers | 13 | 21 | 61,5 | 189 | 369 | 95,2 |
| Yoghourts aromatisés | 15 748 | 17 590 | 11,7 | 111 353 | 123 691 | 11,1 |
| UE à 27 | 15 566 | 17 439 | 12,0 | 109 743 | 122 063 | 11,2 |
| Espagne | 5 559 | 8 126 | 46,2 | 35 297 | 58 312 | 65,2 |
| Royaume-Uni | 3 915 | 4 446 | 13,6 | 32 992 | 29 071 | -11,9 |
| UEBL | 1 629 | 1 444 | -11,4 | 11 841 | 11 478 | -3,1 |
| Portugal | 3 343 | 1 957 | -41,5 | 20 961 | 13 002 | -38,0 |
| Italie | 726 | 630 | -13,2 | 4 688 | 4 633 | -1,2 |
| Tiers | 182 | 151 | -17,0 | 1 610 | 1 628 | 1,1 |
| Andorre | 37 | 39 | 5,4 | 301 | 323 | 7,3 |
| Russie | 93 | 65 | -30,1 | 785 | 905 | 15,3 |

IMPORTATIONS

| | | | | | | |
|------------------------|--------------|--------------|-------------|---------------|---------------|--------------|
| Total yoghourts | 3 724 | 3 485 | -6,4 | 25 691 | 29 534 | 15,0 |
| UE à 27 | 3 606 | 3 374 | -6,4 | 24 738 | 28 695 | 16,0 |
| Allemagne | 2 634 | 2 544 | -3,4 | 17 768 | 20 887 | 17,6 |
| Espagne | 338 | 317 | -6,2 | 2 702 | 4 039 | 49,5 |
| UEBL | 326 | 320 | -1,8 | 2 290 | 2 293 | 0,1 |
| Tiers | 118 | 111 | -5,9 | 953 | 839 | -12,0 |
| Suisse | 116 | 111 | -4,3 | 936 | 817 | -12,7 |

AUTRES LAITS FERMENTES

| EXPORTATIONS | (tonnes) | | | | | |
|-------------------------------------|-----------------|-----------------|------------------|----------------|----------------|------------------|
| | juillet 2010 | juillet 2011 | Evolution (%) | Cumul 2010 | Cumul 2011 | Evolution (%) |
| Total autres laits fermentés | 18 162 | 16 698 | -8,1 | 126 187 | 120 197 | -4,7 |
| UE à 27 | 17 374 | 16 330 | -6,0 | 122 693 | 116 620 | -4,9 |
| Royaume-Uni | 9 104 | 9 119 | 0,2 | 62 595 | 64 179 | 2,5 |
| UEBL | 1 432 | 1 523 | 6,4 | 12 700 | 13 299 | 4,7 |
| Pays-Bas | 1 635 | 1 585 | -3,1 | 10 470 | 9 074 | -13,3 |
| Espagne | 1 904 | 1 462 | -23,2 | 13 449 | 10 477 | -22,1 |
| Allemagne | 1 193 | 841 | -29,5 | 7 730 | 6 370 | -17,6 |
| Italie | 915 | 658 | -28,1 | 7 152 | 5 581 | -22,0 |
| Tiers | 788 | 368 | -53,3 | 3 494 | 3 577 | 2,4 |
| Maroc | 102 | 122 | 19,6 | 524 | 746 | 42,4 |
| Singapour | 200 | 52 | -74,0 | 375 | 498 | 32,8 |

IMPORTATIONS

| | | | | | | |
|-------------------------------------|--------------|--------------|------------|---------------|---------------|--------------|
| Total autres laits fermentés | 4 093 | 4 148 | 1,3 | 36 667 | 36 804 | 0,4 |
| UE à 27 | 4 093 | 4 148 | 1,3 | 35 227 | 36 044 | 2,3 |
| UEBL | 2 694 | 3 108 | 15,4 | 26 145 | 28 030 | 7,2 |
| Allemagne | 552 | 539 | -2,4 | 3 916 | 3 751 | -4,2 |
| Espagne | 444 | 324 | -27,0 | 3 124 | 2 526 | -19,1 |
| Tiers | 0 | 0 | | 1440 | 760 | -47,2 |
| Suisse | 0 | 0 | | 1438 | 759 | -47,2 |

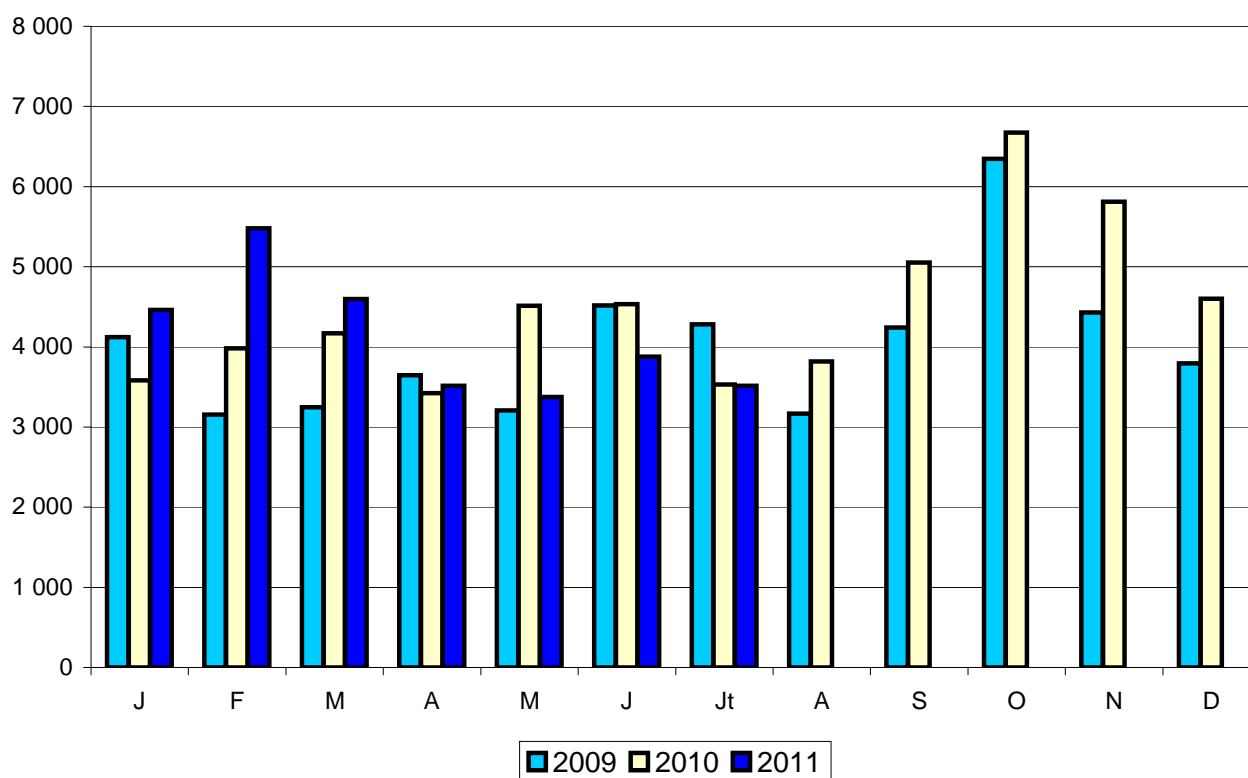
Source : Douanes

COMMERCE EXTERIEUR FRANCE

EXPORTATIONS de BEURRE

| Tonnes | juillet 2010 | juillet 2011 | Evolution (%) | Cumul 2010 | Cumul 2011 | Evolution (%) |
|--------------------------------------|-----------------|-----------------|------------------|---------------|---------------|------------------|
| Total beurre en l'état | 3 533 | 3 514 | -0,5 | 27 722 | 28 803 | 3,9 |
| UE à 27 | 2 272 | 2 310 | 1,7 | 17 696 | 17 207 | -2,8 |
| Tiers | 1 261 | 1 204 | -4,5 | 10 026 | 11 596 | 15,7 |
| Total conditionné (< 1 kg) | 2 464 | 2 265 | -8,1 | 17 405 | 16 466 | -5,4 |
| UE à 27 | 1 447 | 1 364 | -5,7 | 10 682 | 8 801 | -17,6 |
| Irlande | 150 | 1 | -99,3 | 1 974 | 625 | -68,3 |
| Royaume-Uni | 208 | 331 | 59,1 | 1 668 | 1 964 | 17,7 |
| Espagne | 304 | 207 | -31,9 | 1 893 | 1 305 | -31,1 |
| UEBL | 293 | 247 | -15,7 | 2 799 | 2 236 | -20,1 |
| Tiers | 1 017 | 901 | -11,4 | 6 723 | 7 665 | 14,0 |
| Emirats Arabes Unis | 30 | 17 | -43,3 | 209 | 291 | 39,2 |
| Russie | 82 | 152 | 85,4 | 1 488 | 1 818 | 22,2 |
| Singapour | 4 | 18 | 350,0 | 88 | 271 | 208,0 |
| Indonésie | 43 | 20 | -53,5 | 223 | 292 | 30,9 |
| Total vrac (> 1 kg) | 1 069 | 1 249 | 16,8 | 10 317 | 12 337 | 19,6 |
| UE à 27 | 825 | 946 | 14,7 | 7 014 | 8 406 | 19,8 |
| UEBL | 208 | 387 | 86,1 | 3 420 | 3 372 | -1,4 |
| Allemagne | 63 | 55 | -12,7 | 609 | 694 | 14,0 |
| Espagne | 100 | 85 | -15,0 | 807 | 964 | 19,5 |
| Pays-Bas | 152 | 120 | -15,8 | 188 | 1 010 | 537,8 |
| Pologne | 22 | 0 | -100,0 | 22 | 704 | 3 100,0 |
| Tiers | 244 | 303 | 24,2 | 3 303 | 3 931 | 19,0 |
| Russie | 0 | 0 | | 0 | 233 | |
| Iran | 0 | 0 | | 95 | 780 | 721,1 |

Source : Douanes

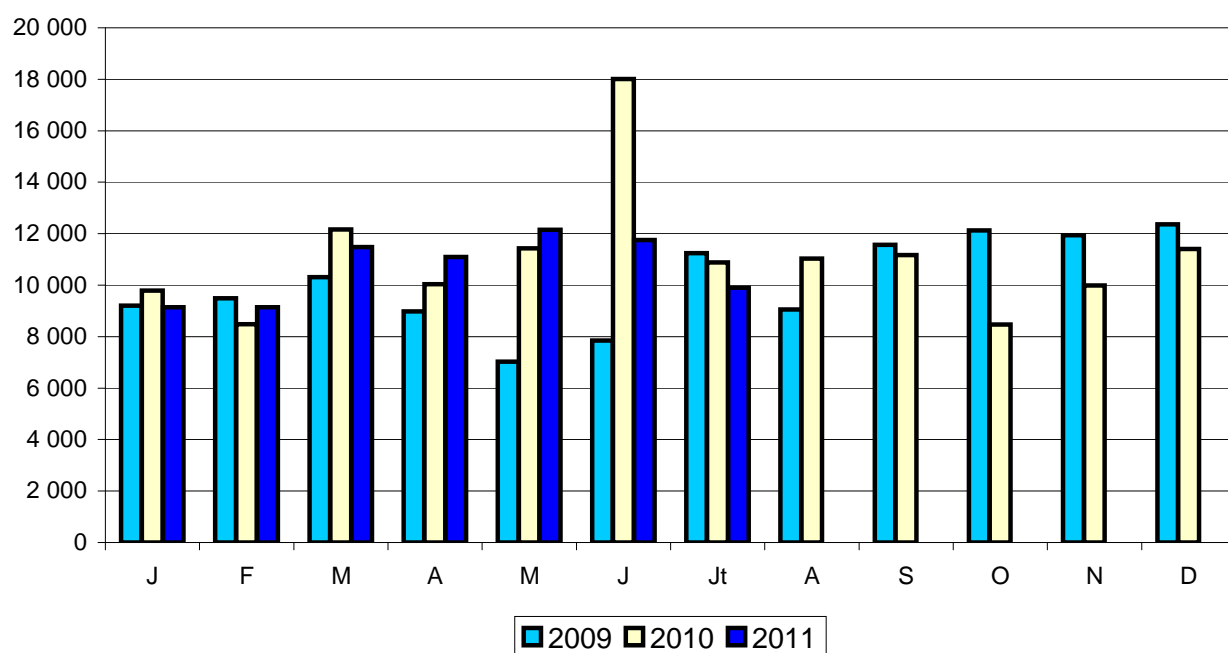


COMMERCE EXTERIEUR FRANCE

IMPORTATIONS de BEURRE

| Tonnes | juillet 2010 | juillet 2011 | Evolution (%) | Cumul 2010 | Cumul 2011 | Evolution (%) |
|--------------------------------------|-----------------|-----------------|------------------|---------------|---------------|------------------|
| Total beurre en l'état | 10 888 | 9 902 | -9,1 | 80 786 | 74 670 | -7,6 |
| UE à 27 | 10 641 | 9 214 | -13,4 | 78 727 | 72 118 | -8,4 |
| Tiers | 247 | 688 | 178,5 | 2 059 | 2 552 | 23,9 |
| Total conditionné (< 1 kg) | 482 | 474 | -1,7 | 4 303 | 3 457 | -19,7 |
| UE à 27 | 481 | 474 | -1,5 | 4 298 | 3 456 | -19,6 |
| Allemagne | 146 | 167 | 14,4 | 1 573 | 1 594 | 1,3 |
| UEBL | 140 | 63 | -55,0 | 1 520 | 1 220 | -19,7 |
| Pays-Bas | 145 | 241 | 66,2 | 594 | 593 | -0,2 |
| Tiers | 1 | 0 | -100,0 | 5 | 1 | -80,0 |
| Total vrac (> 1 kg) | 10 406 | 9 428 | -9,4 | 76 483 | 71 213 | -6,9 |
| UE à 27 | 10 160 | 8 740 | -14,0 | 74 429 | 68 662 | -7,7 |
| Irlande | 1 329 | 1 660 | 24,9 | 13 134 | 14 480 | 10,2 |
| Pays-Bas | 3 086 | 1 055 | -65,8 | 16 582 | 11 708 | -29,4 |
| Espagne | 1 756 | 172 | -90,2 | 4 453 | 1 982 | -55,5 |
| UEBL | 1 419 | 1 666 | 17,4 | 12 500 | 11 689 | -6,5 |
| Portugal | 271 | 266 | -1,8 | 3 414 | 3 792 | 11,1 |
| Allemagne | 713 | 1 347 | 88,9 | 10 566 | 9 378 | -11,2 |
| Finlande | 980 | 765 | -21,9 | 6 668 | 3 529 | -47,1 |
| Italie | 45 | 157 | 248,9 | 607 | 899 | 48,1 |
| Royaume-Uni | 49 | 456 | 830,6 | 1 147 | 3 568 | 211,1 |
| Tiers | 246 | 688 | 179,7 | 2 054 | 2 551 | 24,2 |
| Nouvelle-Zélande | 246 | 39 | -84,1 | 1 759 | 104 | -94,1 |

Source : Douanes



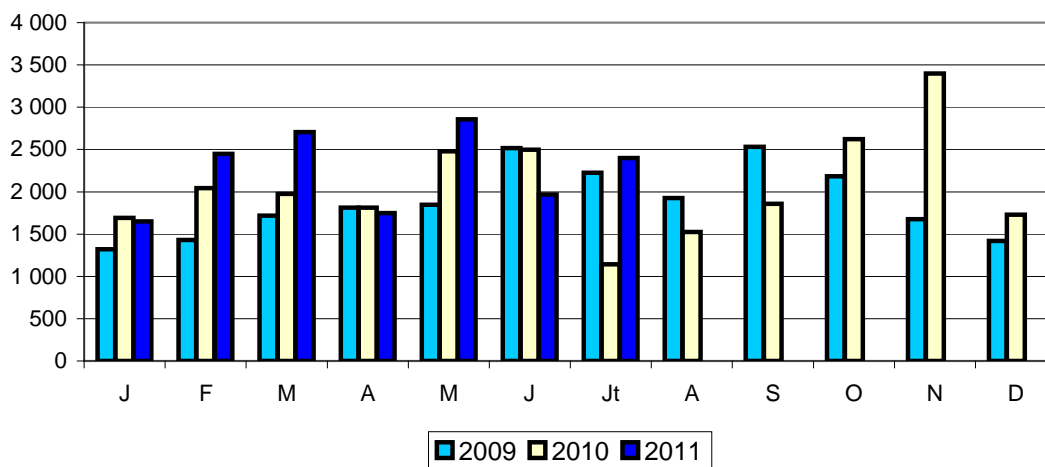
COMMERCE EXTERIEUR FRANCE

BEURRE ANHYDRE

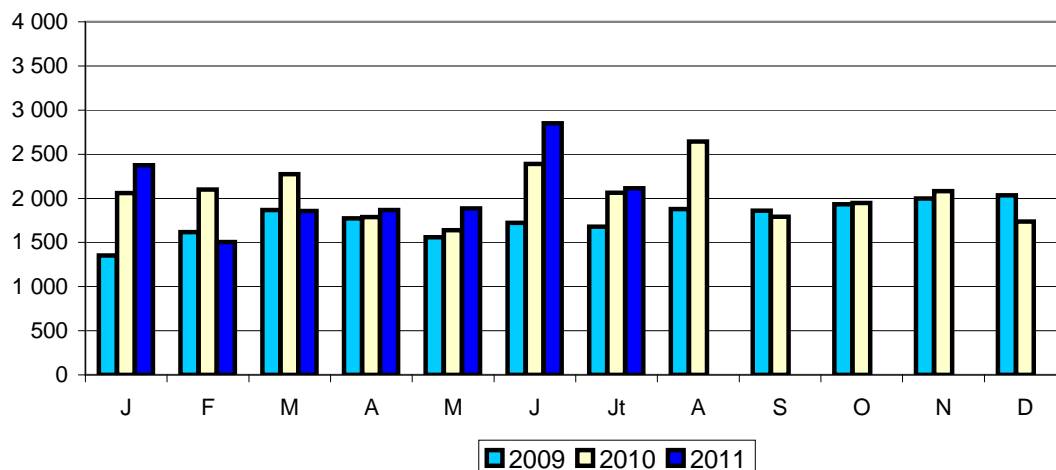
| Tonnes | juillet 2010 | juillet 2011 | Evolution (%) | Cumul 2010 | Cumul 2011 | Evolution (%) |
|---------------------------|-----------------|-----------------|------------------|---------------|---------------|------------------|
| Total Exportations | 1 143 | 2 398 | 109,8 | 13 645 | 15 772 | 15,6 |
| UE à 27 | 755 | 1 967 | 160,5 | 9 959 | 11 618 | 16,7 |
| Italie | 324 | 1 066 | 229,0 | 5 297 | 5 667 | 7,0 |
| UEBL | 159 | 85 | -46,5 | 2 372 | 2 068 | -12,8 |
| Pays-Bas | 16 | 315 | 1 868,8 | 665 | 1 165 | 75,2 |
| Tiers | 388 | 431 | 11,1 | 3 686 | 4 154 | 12,7 |
| Algérie | 0 | 48 | | 245 | 595 | 142,9 |
| Arabie Saoudite | 108 | 231 | 113,9 | 1 040 | 1 664 | 60,0 |
| Total Importations | 2 063 | 2 116 | 2,6 | 14 311 | 14 459 | 1,0 |
| UE à 27 | 1 943 | 2 049 | 5,5 | 14 040 | 13 161 | -6,3 |
| UEBL | 1 333 | 1 030 | -22,7 | 9 975 | 8 001 | -19,8 |
| Espagne | 157 | 110 | -29,9 | 815 | 1 004 | 23,2 |
| Pays-Bas | 171 | 438 | 156,1 | 900 | 1 302 | 44,7 |
| Allemagne | 163 | 337 | 106,7 | 1 526 | 1 855 | 21,6 |
| Tiers | 120 | 67 | -44,2 | 271 | 1 298 | 379,0 |
| Nouvelle-Zélande | 0 | 67 | | 151 | 609 | 303,3 |

Source : Douanes

EXPORTATIONS



IMPORTATIONS

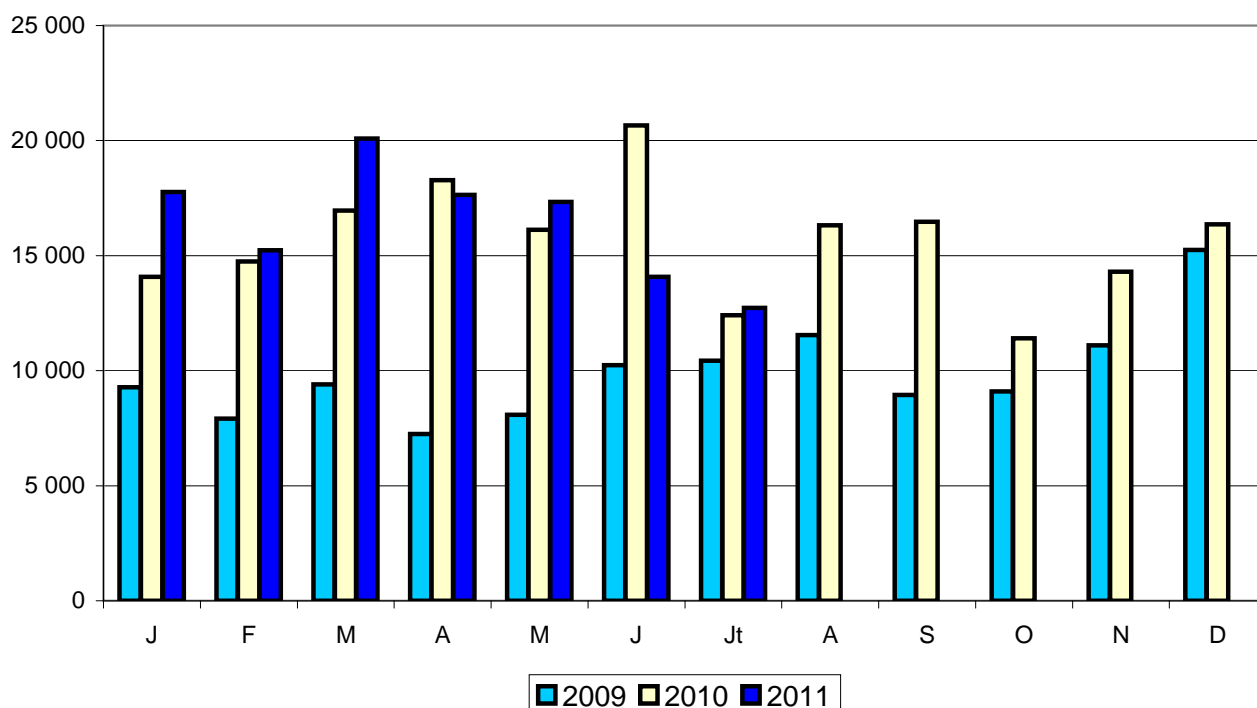


COMMERCE EXTERIEUR FRANCE

EXPORTATIONS de POUDRE de LAIT ÉCRÉMÉ

| Tonnes | juillet 2010 | juillet 2011 | Evolution (%) | Cumul 2010 | Cumul 2011 | Evolution (%) |
|--|-----------------|-----------------|------------------|----------------|----------------|------------------|
| Total poudre de lait écrémé | 12 416 | 12 723 | 2,5 | 113 263 | 114 869 | 1,4 |
| UE à 27 | 8 229 | 8 222 | -0,1 | 76 911 | 67 508 | -12,2 |
| Tiers | 4 187 | 4 501 | 7,5 | 36 352 | 47 361 | 30,3 |
| Total conditionné (< 2,5 kg) | 259 | 180 | -30,5 | 2 010 | 2 498 | 24,3 |
| UE à 27 | 184 | 78 | -57,6 | 1 417 | 1 403 | -1,0 |
| Espagne | 11 | 0 | | 44 | 61 | 38,6 |
| Italie | 43 | 29 | -32,6 | 374 | 623 | 66,6 |
| Allemagne | 89 | 25 | -71,9 | 514 | 477 | -7,2 |
| Tiers | 75 | 102 | 36,0 | 593 | 1 095 | 84,7 |
| Total vrac (> 2,5 kg) | 12 157 | 12 543 | 3,2 | 111 253 | 112 371 | 1,0 |
| UE à 27 | 8 045 | 8 144 | 1,2 | 75 494 | 66 105 | -12,4 |
| Italie | 2 312 | 1 791 | -22,5 | 15 582 | 13 603 | -12,7 |
| Espagne | 1 122 | 1 278 | 13,9 | 7 660 | 8 371 | 9,3 |
| Pays-Bas | 1 870 | 962 | -48,6 | 16 969 | 11 281 | -33,5 |
| UEBL | 927 | 2 191 | 136,4 | 23 307 | 22 406 | -3,9 |
| Allemagne | 852 | 972 | 14,1 | 6 208 | 5 064 | -18,4 |
| Royaume-Uni | 234 | 341 | 45,7 | 2 290 | 1 456 | -36,4 |
| Tiers | 4 112 | 4 399 | 7,0 | 35 759 | 46 266 | 29,4 |
| Algérie | 1 719 | 693 | -59,7 | 11 685 | 15 799 | 35,2 |
| Pakistan | 0 | 0 | | 0 | 2 784 | |
| Russie | 54 | 74 | 37,0 | 5 318 | 2 090 | -60,7 |
| Philippines | 50 | 325 | 550,0 | 3 001 | 2 323 | -22,6 |

Source : Douanes

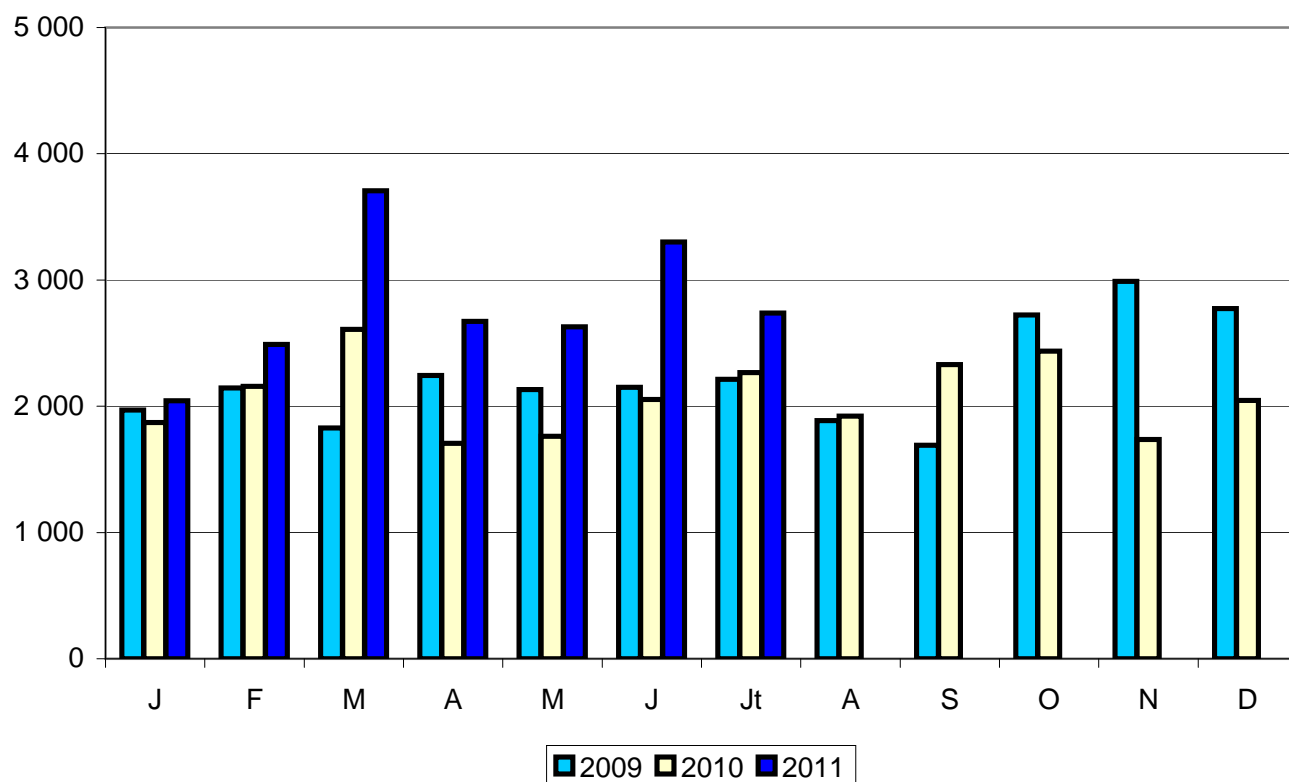


COMMERCE EXTERIEUR FRANCE

IMPORTATIONS de POUDRE de LAIT ÉCRÉMÉ

| Tonnes | juillet 2010 | juillet 2011 | Evolution (%) | Cumul 2010 | Cumul 2011 | Evolution (%) |
|------------------------------------|-----------------|-----------------|------------------|---------------|---------------|------------------|
| Total poudre de lait écrémé | 2 268 | 2 738 | 20,7 | 14 432 | 19 581 | 35,7 |
| UE à 27 | 2 268 | 2 738 | 20,7 | 14 036 | 19 575 | 39,5 |
| UEBL | 402 | 699 | 73,9 | 3 790 | 5 088 | 34,2 |
| Pologne | 202 | 488 | 141,6 | 1 152 | 1 688 | 46,5 |
| Suède | 0 | 120 | | 32 | 647 | 1 921,9 |
| Irlande | 231 | 345 | 49,4 | 1 382 | 1 956 | 41,5 |
| Allemagne | 283 | 518 | 83,0 | 2 018 | 4 169 | 106,6 |
| Tiers | 0 | 0 | | 396 | 6 | -98,5 |

Source : Douanes



COMMERCE EXTERIEUR FRANCE

POUDRE de LAIT ENTIER

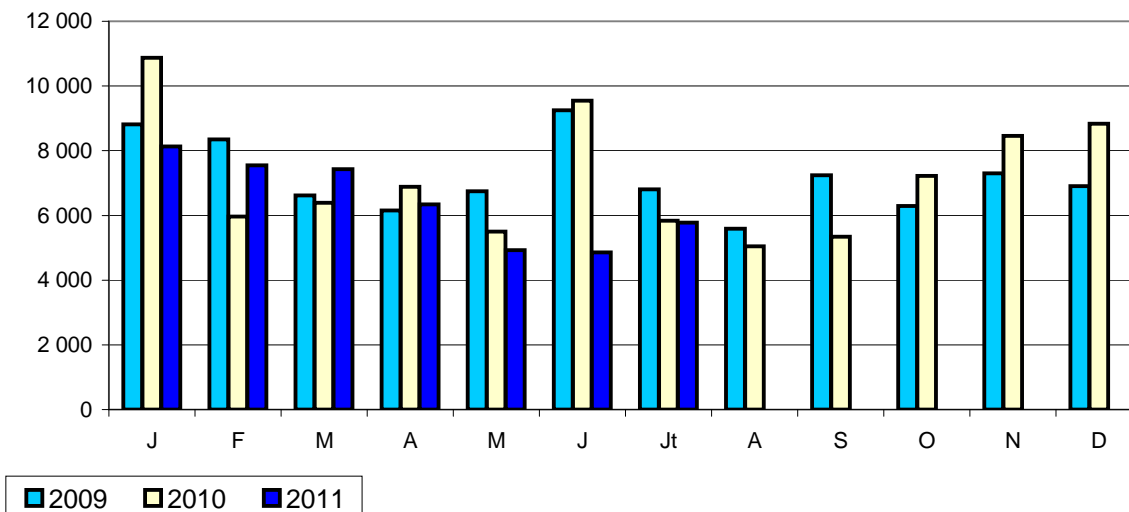
| EXPORTATIONS | Tonnes | | | | | |
|---|--------------|--------------|---------------|---------------|---------------|---------------|
| | juillet 2010 | juillet 2011 | Evolution (%) | Cumul 2010 | Cumul 2011 | Evolution (%) |
| Total poudre de lait | 5 836 | 5 765 | -1,2 | 50 906 | 44 973 | -11,7 |
| UE à 27 | 3 087 | 2 639 | -14,5 | 30 788 | 26 592 | -13,6 |
| Tiers | 2 749 | 3 126 | 13,7 | 20 118 | 18 381 | -8,6 |
| Total conditionnée (< 2,5 kg) | 614 | 1 257 | 104,7 | 5 455 | 8 590 | 57,5 |
| UE à 27 | 14 | 43 | 207,1 | 176 | 293 | 66,5 |
| Italie | 2 | 28 | 1 300,0 | 61 | 153 | 150,8 |
| UEBL | 6 | 8 | 33,3 | 69 | 58 | -15,9 |
| Tiers | 600 | 1 214 | 102,3 | 5 279 | 8 297 | 57,2 |
| Irak | 245 | 0 | -100,0 | 245 | 2 607 | 964,1 |
| Algérie | 200 | 941 | 370,5 | 4 232 | 3 710 | -12,3 |
| Total vrac (> 2,5 kg) | 5 222 | 4 508 | -13,7 | 45 451 | 36 383 | -20,0 |
| UE à 27 | 3 073 | 2 596 | -15,5 | 30 612 | 26 299 | -14,1 |
| UEBL | 1 282 | 583 | -54,5 | 14 447 | 10 573 | -26,8 |
| Royaume-Uni | 421 | 571 | 35,6 | 2 642 | 3 382 | 28,0 |
| Italie | 442 | 430 | -2,7 | 3 761 | 3 813 | 1,4 |
| Allemagne | 343 | 415 | 21,0 | 3 529 | 4 594 | 30,2 |
| Pays-Bas | 330 | 318 | -3,6 | 3 910 | 1 497 | -61,7 |
| Tiers | 2 149 | 1 912 | -11,0 | 14 839 | 10 084 | -32,0 |
| Algérie | 400 | 899 | 124,8 | 3 455 | 2 407 | -30,3 |
| Singapour | 123 | 10 | -91,9 | 633 | 737 | 16,4 |
| Arabie Saoudite | 45 | 0 | -100,0 | 234 | 253 | 8,1 |
| Chine | 402 | 154 | -61,7 | 955 | 833 | -12,8 |

IMPORTATIONS

| | | | | | | |
|-----------------------------|--------------|--------------|-------------|---------------|---------------|------------|
| Total poudre de lait | 1 706 | 2 007 | 17,6 | 13 593 | 14 706 | 8,2 |
| UE à 27 | 1 605 | 2 007 | 25,0 | 13 280 | 14 706 | 10,7 |
| UEBL | 306 | 310 | 1,3 | 4 402 | 3 849 | -12,6 |
| Pays-Bas | 578 | 573 | -0,9 | 3 606 | 4 354 | 20,7 |
| Allemagne | 134 | 823 | 514,2 | 3 102 | 3 872 | 24,8 |
| Irlande | 66 | 67 | 1,5 | 136 | 851 | 525,7 |
| Tiers | 101 | 0 | -100,0 | 313 | 0 | -100,0 |

Source : Douanes

EXPORTATIONS



COMMERCE EXTERIEUR FRANCE

EXPORTATIONS de FROMAGES

| Tonnes | juillet 2010 | juillet 2011 | Evolution (%) | Cumul 2010 | Cumul 2011 | Evolution (%) |
|--|-----------------|-----------------|------------------|----------------|----------------|------------------|
| Total tous fromages | 50 983 | 49 922 | -2,1 | 354 215 | 382 179 | 7,9 |
| UE à 27 | 43 778 | 43 108 | -1,5 | 305 428 | 328 314 | 7,5 |
| Tiers | 7 205 | 6 814 | -5,4 | 48 787 | 53 865 | 10,4 |
| Total pâtes molles | 12 805 | 12 504 | -2,4 | 94 490 | 96 556 | 2,2 |
| UE à 27 | 11 253 | 11 114 | -1,2 | 83 376 | 85 074 | 2,0 |
| Allemagne | 4 437 | 4 653 | 4,9 | 32 699 | 36 423 | 11,4 |
| UEBL | 2 372 | 2 300 | -3,0 | 17 521 | 16 579 | -5,4 |
| Royaume-Uni | 969 | 934 | -3,6 | 7 883 | 6 986 | -11,4 |
| Italie | 1 129 | 877 | -22,3 | 9 412 | 8 912 | -5,3 |
| Espagne | 921 | 851 | -7,6 | 6 002 | 5 975 | -0,4 |
| Tiers | 1 552 | 1 390 | -10,4 | 11 114 | 11 482 | 3,3 |
| Etats-Unis | 582 | 481 | -17,4 | 4 233 | 4 249 | 0,4 |
| Suisse | 259 | 214 | -17,4 | 1 883 | 1 646 | -12,6 |
| Total pâtes pressées cuites | 3 049 | 2 749 | -9,8 | 20 534 | 20 944 | 2,0 |
| UE à 27 | 2 497 | 2 139 | -14,3 | 17 096 | 16 773 | -1,9 |
| Allemagne | 943 | 541 | -42,6 | 4 630 | 5 566 | 20,2 |
| Espagne | 374 | 299 | -20,1 | 2 461 | 2 144 | -12,9 |
| Italie | 504 | 512 | 1,6 | 3 672 | 3 400 | -7,4 |
| UEBL | 284 | 312 | 9,9 | 2 728 | 2 599 | -4,7 |
| Tiers | 552 | 610 | 10,5 | 3 438 | 4 171 | 21,3 |
| Etats-Unis | 158 | 208 | 31,6 | 836 | 1 126 | 34,7 |
| Total pâtes pressées non cuites | 4 993 | 4 458 | -10,7 | 36 193 | 35 078 | -3,1 |
| UE à 27 | 3 899 | 3 535 | -9,3 | 30 080 | 29 434 | -2,1 |
| Allemagne | 1 775 | 1 645 | -7,3 | 13 772 | 14 840 | 7,8 |
| UEBL | 941 | 976 | 3,7 | 7 726 | 7 442 | -3,7 |
| Royaume-Uni | 414 | 235 | -43,2 | 2 321 | 1 873 | -19,3 |
| Italie | 259 | 252 | -2,7 | 2 419 | 1 688 | -30,2 |
| Tiers | 1 094 | 923 | -15,6 | 6 113 | 5 644 | -7,7 |
| Suisse | 67 | 75 | 11,9 | 430 | 576 | 34,0 |
| Etats-Unis | 272 | 104 | -61,8 | 1 269 | 1 180 | -7,0 |
| Canada | 206 | 137 | -33,5 | 929 | 1 098 | 18,2 |
| Total fromages frais | 18 542 | 18 471 | -0,4 | 123 672 | 140 264 | 13,4 |
| UE à 27 | 17 430 | 17 713 | 1,6 | 115 827 | 130 340 | 12,5 |
| Royaume-Uni | 7 139 | 6 736 | -5,6 | 46 108 | 54 238 | 17,6 |
| UEBL | 2 409 | 2 343 | -2,7 | 17 325 | 17 799 | 2,7 |
| Espagne | 2 417 | 2 946 | 21,9 | 15 747 | 19 399 | 23,2 |
| Italie | 1 819 | 1 922 | 5,7 | 10 551 | 11 723 | 11,1 |
| Tiers | 1 112 | 758 | -31,8 | 7 845 | 9 924 | 26,5 |
| Suisse | 301 | 278 | -7,6 | 2 293 | 2 314 | 0,9 |
| Corée du Sud | 161 | 23 | -85,7 | 369 | 858 | 132,5 |
| Total pâtes persillées | 776 | 881 | 13,5 | 5 685 | 6 094 | 7,2 |
| UE à 27 | 694 | 808 | 16,4 | 5 113 | 5 512 | 7,8 |
| Allemagne | 188 | 268 | 42,6 | 1 381 | 1 884 | 36,4 |
| Espagne | 192 | 180 | -6,3 | 1 338 | 1 283 | -4,1 |
| UEBL | 82 | 96 | 17,1 | 715 | 688 | -3,8 |
| Royaume-Uni | 114 | 142 | 24,6 | 704 | 739 | 5,0 |
| Tiers | 82 | 73 | -11,0 | 572 | 582 | 1,7 |
| Total fromages fondus | 4 951 | 5 025 | 1,5 | 25 478 | 29 858 | 17,2 |
| UE à 27 | 3 182 | 3 446 | 8,3 | 22 038 | 25 223 | 14,5 |
| Allemagne | 234 | 455 | 94,4 | 1 965 | 3 137 | 59,6 |
| Espagne | 835 | 954 | 14,3 | 6 036 | 6 359 | 5,4 |
| U.E.B.L. | 808 | 827 | 2,4 | 5 878 | 5 594 | -4,8 |
| Royaume-Uni | 717 | 464 | -35,3 | 3 440 | 4 635 | 34,7 |
| Tiers | 1 769 | 1 579 | -10,7 | 11 251 | 10 554 | -6,2 |
| Japon | 445 | 467 | 4,9 | 3 392 | 3 630 | 7,0 |
| Arabie Saoudite | 548 | 327 | -40,3 | 2 230 | 1 815 | -18,6 |
| Suisse | 99 | 75 | -24,2 | 704 | 646 | -8,2 |
| Total autres fromages | 5 867 | 5 834 | -0,6 | 40 352 | 47 466 | 17,6 |
| UE à 27 | 4 823 | 4 353 | -9,7 | 31 898 | 35 958 | 12,7 |
| Allemagne | 970 | 964 | -0,6 | 7 496 | 7 892 | 5,3 |
| UEBL | 1 602 | 1 415 | -11,7 | 9 023 | 9 213 | 2,1 |
| Espagne | 1 095 | 798 | -27,1 | 6 736 | 6 700 | -0,5 |
| Tiers | 1 044 | 1 481 | 41,9 | 8 454 | 11 508 | 36,1 |
| Suisse | 245 | 301 | 22,9 | 2 216 | 2 450 | 10,6 |
| Etats-Unis | 314 | 677 | 115,6 | 1 841 | 4 944 | 168,5 |

Source : Douanes

COMMERCE EXTERIEUR FRANCE

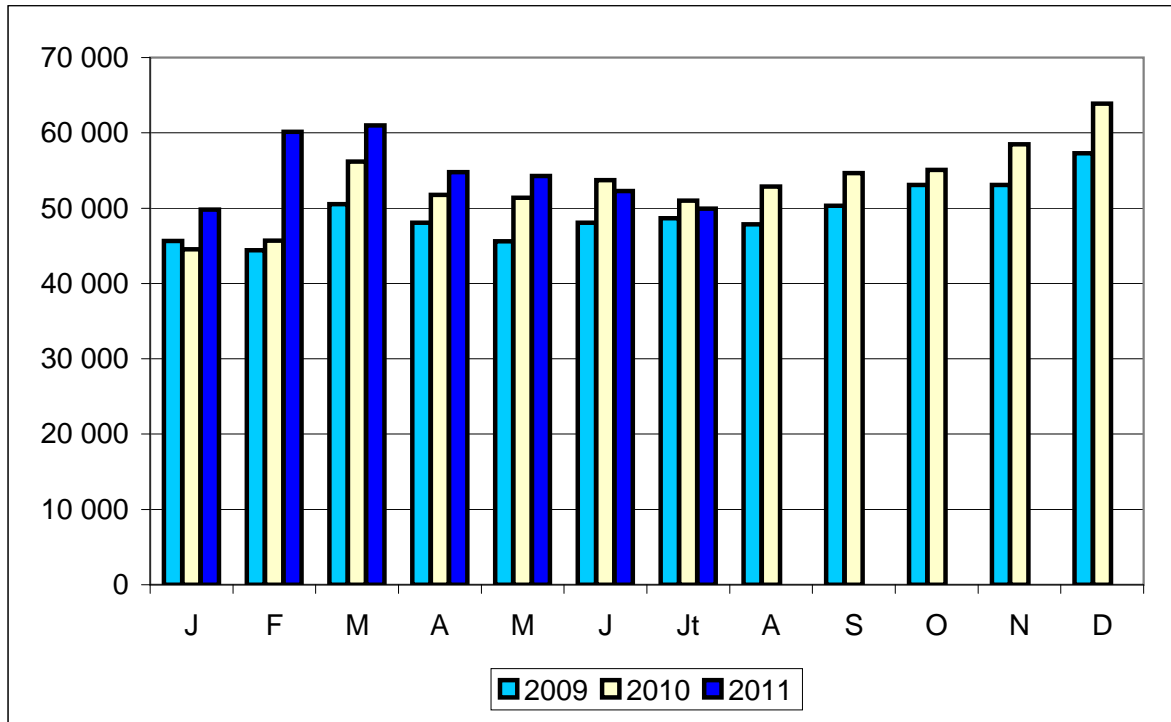
IMPORTATIONS de FROMAGES

| Tonnes | juillet 2010 | juillet 2011 | Evolution (%) | Cumul 2010 | Cumul 2011 | Evolution (%) |
|--|-----------------|-----------------|------------------|----------------|----------------|------------------|
| Total tous fromages | 24 136 | 23 015 | -4,6 | 160 829 | 158 418 | -1,5 |
| UE à 27 | 23 747 | 22 528 | -5,1 | 157 032 | 154 840 | -1,4 |
| Tiers | 389 | 487 | 25,2 | 3 797 | 3 578 | -5,8 |
| Total pâtes molles | 1 064 | 368 | -65,4 | 9 992 | 4 195 | -58,0 |
| UE à 27 | 1 047 | 355 | -66,1 | 9 843 | 4 064 | -58,7 |
| Espagne | 58 | 57 | -1,7 | 2 792 | 726 | -74,0 |
| Pays-Bas | 775 | 4 | -99,5 | 5 821 | 1 746 | -70,0 |
| Allemagne | 137 | 113 | -17,5 | 682 | 624 | -8,5 |
| Italie | 12 | 94 | 683,3 | 55 | 539 | 880,0 |
| Tiers | 17 | 13 | -23,5 | 149 | 131 | -12,1 |
| Total pâtes pressées cuites | 3 772 | 2 982 | -20,9 | 23 454 | 21 449 | -8,5 |
| UE à 27 | 3 498 | 2 537 | -27,5 | 20 705 | 18 634 | -10,0 |
| Allemagne | 2 100 | 1 671 | -20,4 | 14 679 | 12 821 | -12,7 |
| Pays-Bas | 489 | 387 | -20,9 | 2 491 | 3 494 | 40,3 |
| Irlande | 673 | 377 | -44,0 | 1 906 | 1 426 | -25,2 |
| Tiers | 274 | 445 | 62,4 | 2 749 | 2 815 | 2,4 |
| Suisse | 274 | 445 | 62,4 | 2 749 | 2 815 | 2,4 |
| Total pâtes pressées non cuites | 5 234 | 5 642 | 7,8 | 39 098 | 39 508 | 1,0 |
| UE à 27 | 5 139 | 5 627 | 9,5 | 38 410 | 38 996 | 1,5 |
| Pays-Bas | 3 519 | 3 870 | 10,0 | 24 284 | 26 294 | 8,3 |
| UEBL | 306 | 450 | 47,1 | 3 053 | 2 765 | -9,4 |
| Allemagne | 449 | 309 | -31,2 | 3 104 | 3 073 | -1,0 |
| Espagne | 122 | 166 | 36,1 | 1 455 | 1 154 | -20,7 |
| Tiers | 95 | 15 | -84,2 | 688 | 512 | -25,6 |
| Total fromages frais | 6 167 | 6 330 | 2,6 | 34 947 | 37 829 | 8,2 |
| UE à 27 | 6 166 | 6 328 | 2,6 | 34 936 | 37 804 | 8,2 |
| Italie | 3 965 | 3 493 | -11,9 | 17 270 | 17 304 | 0,2 |
| Allemagne | 1 351 | 1 354 | 0,2 | 8 093 | 9 192 | 13,6 |
| Danemark | 262 | 351 | 34,0 | 2 194 | 2 432 | 10,8 |
| Espagne | 265 | 207 | -21,9 | 2 078 | 1 977 | -4,9 |
| UEBL | 206 | 490 | 137,9 | 2 565 | 2 895 | 12,9 |
| Tiers | 1 | 2 | 100,0 | 11 | 25 | 127,3 |
| Total pâtes persillées | 677 | 388 | -42,7 | 4 044 | 3 171 | -21,6 |
| UE à 27 | 677 | 388 | -42,7 | 4 033 | 3 171 | -21,4 |
| Italie | 601 | 317 | -47,3 | 3 383 | 2 553 | -24,5 |
| Allemagne | 55 | 43 | -21,8 | 370 | 392 | 5,9 |
| Tiers | 0 | 0 | | 11 | 0 | -100,0 |
| Total fromages fondus | 2 434 | 2 617 | 7,5 | 16 990 | 18 641 | 9,7 |
| UE à 27 | 2 434 | 2 617 | 7,5 | 16 985 | 18 640 | 9,7 |
| Allemagne | 1 402 | 1 526 | 8,8 | 9 647 | 11 081 | 14,9 |
| Royaume-Uni | 645 | 502 | -22,2 | 4 026 | 3 733 | -7,3 |
| Autriche | 126 | 159 | 26,2 | 941 | 928 | -1,4 |
| Tiers | 0 | 0 | | 5 | 1 | -80,0 |
| Total autres fromages | 5 309 | 5 252 | -1,1 | 35 862 | 37 879 | 5,6 |
| UE à 27 | 4 786 | 4 676 | -2,3 | 32 120 | 33 531 | 4,4 |
| Italie | 1 792 | 1 907 | 6,4 | 12 561 | 12 681 | 1,0 |
| Pays-Bas | 502 | 510 | 1,6 | 4 480 | 4 011 | -10,5 |
| UEBL | 523 | 576 | 10,1 | 3 742 | 4 348 | 16,2 |
| Allemagne | 506 | 387 | -23,5 | 2 889 | 2 690 | -6,9 |
| Tiers | 2 | 12 | 500,0 | 184 | 94 | -48,9 |

Source : Douanes

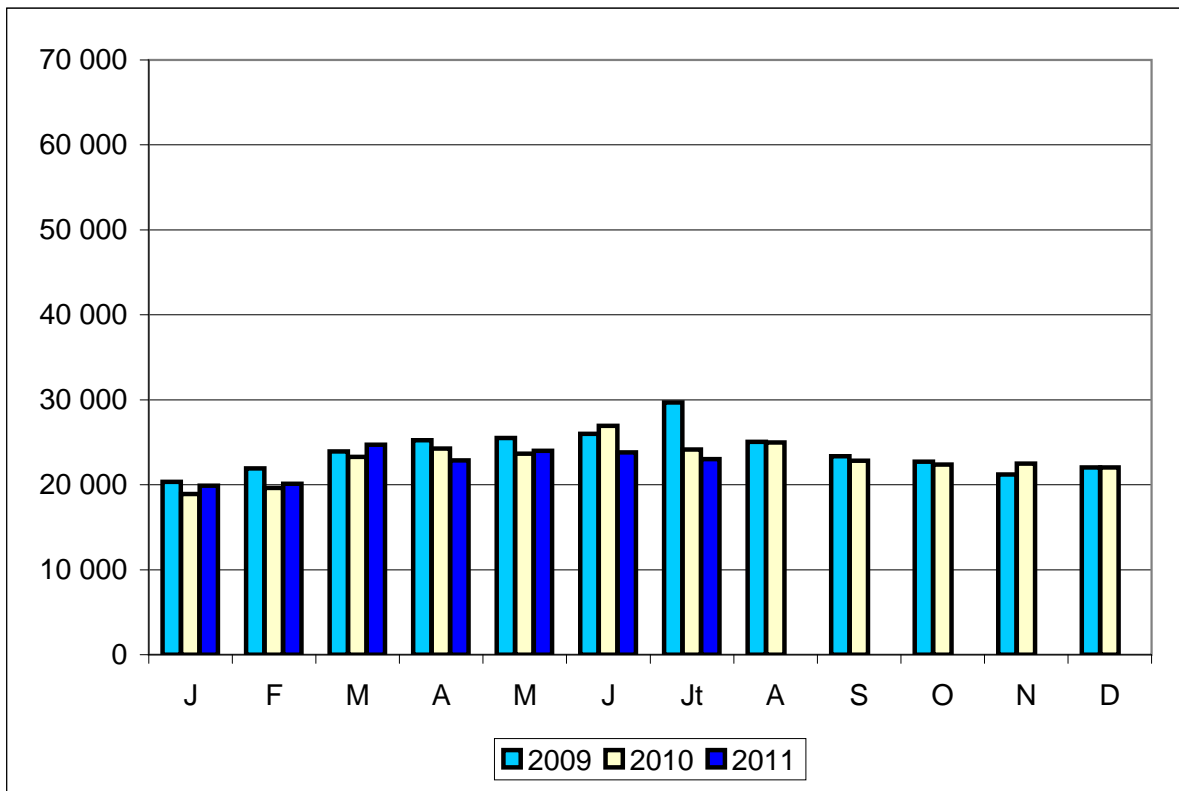
EXPORTATIONS DE FROMAGES

Tonnes



IMPORTATIONS DE FROMAGES

Tonnes



COMMERCE EXTERIEUR FRANCE

LAITS CONCENTRÉS

Tonnes

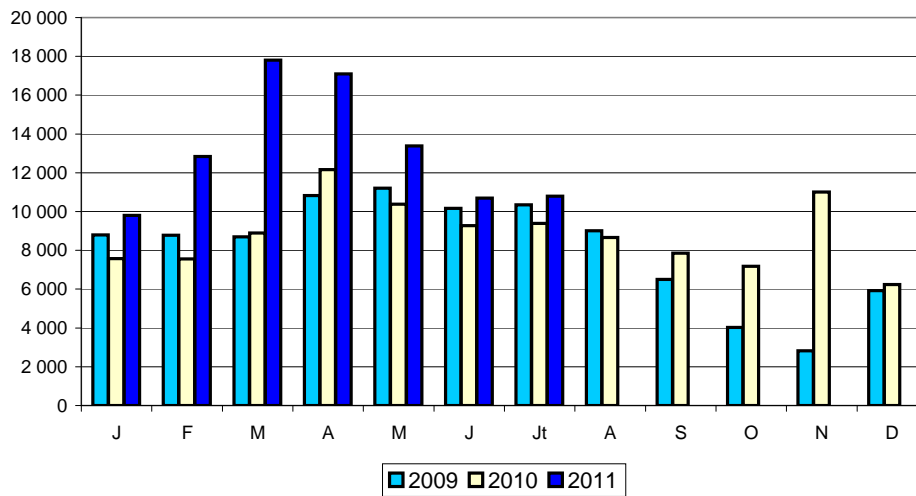
| EXPORTATIONS | juillet | juillet | Evolution | Cumul | Cumul | Evolution |
|------------------------------------|--------------|---------------|-------------|---------------|---------------|-------------|
| | 2010 | 2011 | (%) | 2010 | 2011 | (%) |
| Total tous laits concentrés | 9 394 | 10 797 | 14,9 | 65 250 | 92 430 | 41,7 |
| UE à 27 | 9 328 | 10 722 | 14,9 | 64 527 | 91 247 | 41,4 |
| Espagne | 1 364 | 1 949 | 42,9 | 11 520 | 21 024 | 82,5 |
| Pays-Bas | 352 | 396 | 12,5 | 3 073 | 6 471 | 110,6 |
| Allemagne | 1 933 | 1 923 | -0,5 | 18 636 | 22 099 | 18,6 |
| Italie | 5 013 | 5 516 | 10,0 | 26 028 | 32 544 | 25,0 |
| Tiers | 66 | 75 | 13,6 | 723 | 1 183 | 63,6 |
| Croatie | 50 | 49 | -2,0 | 389 | 688 | 76,9 |

IMPORTATIONS

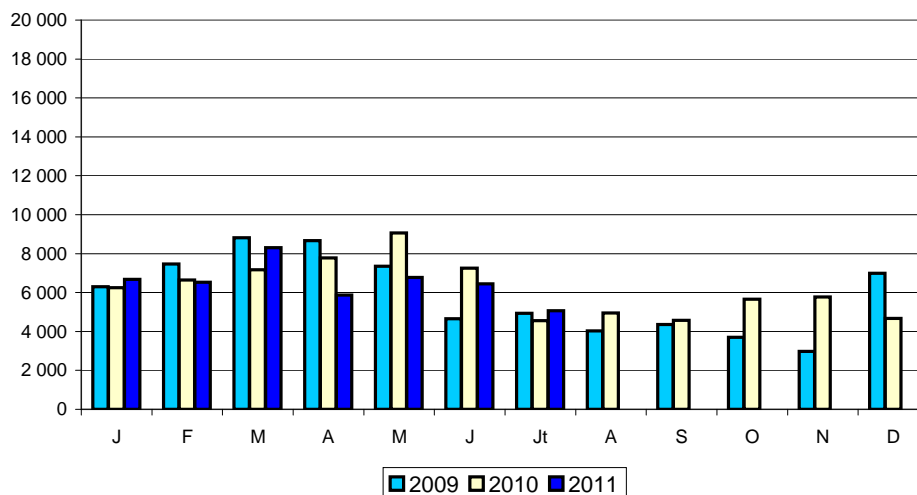
| | | | | | | |
|------------------------------------|--------------|--------------|-------------|---------------|---------------|---------------|
| Total tous laits concentrés | 4 553 | 5 061 | 11,2 | 48 718 | 45 679 | -6,2 |
| UE à 27 | 4 553 | 5 061 | 11,2 | 46 753 | 45 679 | -2,3 |
| UEBL | 3 112 | 2 952 | -5,1 | 34 413 | 30 060 | -12,6 |
| Allemagne | 642 | 879 | 36,9 | 6 534 | 7 403 | 13,3 |
| Pays-Bas | 404 | 432 | 6,9 | 3 409 | 3 623 | 6,3 |
| Tiers | 0 | 0 | | 1 965 | 0 | -100,0 |

Source : Douanes

EXPORTATIONS



IMPORTATIONS



COMMERCE EXTERIEUR FRANCE

LACTOSERUM

| EXPORTATIONS | Tonnes | | | | | |
|-----------------------------|-----------------|-----------------|------------------|----------------|----------------|------------------|
| | juillet 2010 | juillet 2011 | Evolution (%) | Cumul 2010 | Cumul 2011 | Evolution (%) |
| Lactosérum en poudre | 31 279 | 26 343 | -15,8 | 178 151 | 205 636 | 15,4 |
| UE à 27 | 18 820 | 16 725 | -11,1 | 101 508 | 119 145 | 17,4 |
| Pays-Bas | 7 118 | 7 063 | -0,8 | 46 254 | 55 576 | 20,2 |
| Espagne | 1 715 | 1 459 | -14,9 | 10 855 | 10 426 | -4,0 |
| UEBL | 2 581 | 2 447 | -5,2 | 13 770 | 16 716 | 21,4 |
| Italie | 1 524 | 2 071 | 35,9 | 9 869 | 14 016 | 42,0 |
| Allemagne | 1 416 | 2 018 | 42,5 | 10 837 | 12 422 | 14,6 |
| Pologne | 358 | 138 | -61,5 | 979 | 783 | -20,0 |
| Tiers | 12 459 | 9 618 | -22,8 | 76 643 | 86 491 | 12,8 |
| Chine | 2 708 | 1 983 | -26,8 | 11 406 | 17 821 | 56,2 |
| Indonésie | 1 128 | 1 249 | 10,7 | 12 962 | 12 192 | -5,9 |
| Thaïlande | 952 | 466 | -51,1 | 7 133 | 6 531 | -8,4 |
| Afrique du Sud | 204 | 238 | 16,7 | 1 831 | 2 815 | 53,7 |
| Lactosérum liquide | 61 | 354 | 480,3 | 2 187 | 5 534 | 153,0 |
| UE à 27 | 61 | 354 | 480,3 | 2 155 | 5 490 | 154,8 |
| Allemagne | 0 | 7 | | 1 559 | 2 687 | 72,4 |
| Pays-Bas | 12 | 20 | 66,7 | 176 | 34 | -80,7 |
| Tiers | 0 | 0 | | 32 | 44 | 37,5 |

IMPORTATIONS

| | | | | | | |
|-----------------------------|---------------|---------------|--------------|----------------|----------------|--------------|
| Lactosérum en poudre | 8 205 | 7 355 | -10,4 | 47 194 | 55 275 | 17,1 |
| UE à 27 | 8 172 | 7 252 | -11,3 | 47 115 | 54 956 | 16,6 |
| Allemagne | 1 686 | 1 833 | 8,7 | 11 760 | 12 014 | 2,2 |
| Italie | 1 711 | 702 | -59,0 | 10 812 | 7 604 | -29,7 |
| Espagne | 1 995 | 2 336 | 17,1 | 9 886 | 16 100 | 62,9 |
| Pays-Bas | 571 | 688 | 20,5 | 4 368 | 6 897 | 57,9 |
| Tiers | 33 | 103 | 212,1 | 79 | 319 | 303,8 |
| Lactosérum liquide | 15 286 | 18 697 | 22,3 | 120 598 | 125 449 | 4,0 |
| UE à 27 | 11 463 | 15 126 | 32,0 | 96 953 | 101 179 | 4,4 |
| Allemagne | 3 451 | 4 629 | 34,1 | 28 889 | 26 664 | -7,7 |
| Italie | 4 705 | 6 736 | 43,2 | 44 548 | 42 435 | -4,7 |
| Pays-Bas | 1 481 | 0 | -100,0 | 10 852 | 10 107 | -6,9 |
| UEBL | 792 | 2 818 | 255,8 | 4 718 | 16 411 | 247,8 |
| Espagne | 242 | 241 | -0,4 | 1 781 | 1 984 | 11,4 |
| Royaume-Uni | 792 | 701 | -11,5 | 6 163 | 3 569 | -42,1 |
| Tiers | 3 823 | 3 571 | -6,6 | 23 645 | 24 270 | 2,6 |
| Suisse | 3 823 | 3 571 | -6,6 | 23 645 | 24 270 | 2,6 |

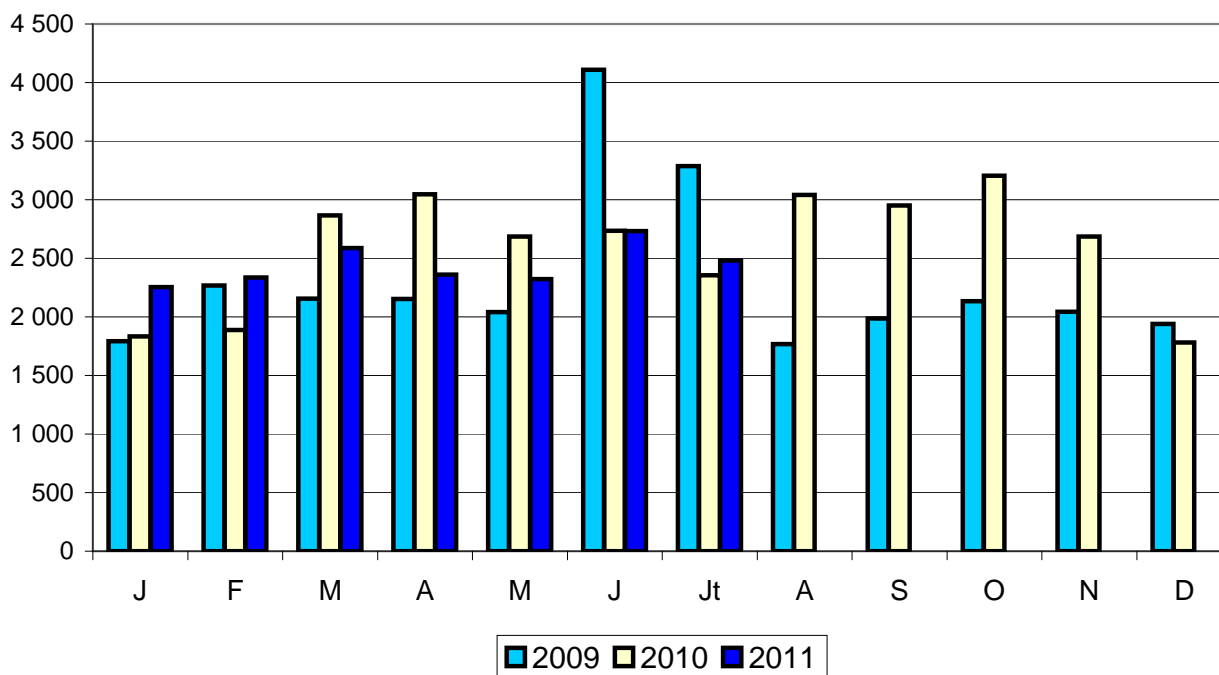
Source : Douanes

COMMERCE EXTERIEUR FRANCE

COMPOSANTS NATURELS du LAIT

| Tonnes | juillet 2010 | juillet 2011 | Evolution (%) | Cumul 2010 | Cumul 2011 | Evolution (%) |
|---------------------------|-----------------|-----------------|------------------|---------------|---------------|------------------|
| Total Exportations | 2 355 | 2 480 | 5,3 | 17 410 | 17 075 | -1,9 |
| UE à 27 | 1 933 | 2 094 | 8,3 | 14 342 | 14 169 | -1,2 |
| UEBL | 354 | 320 | -9,6 | 2 353 | 1 937 | -17,7 |
| Espagne | 626 | 586 | -6,4 | 5 354 | 4 372 | -18,3 |
| Italie | 462 | 538 | 16,5 | 2 877 | 2 624 | -8,8 |
| Pays-Bas | 0 | 48 | | 494 | 991 | 100,6 |
| Pologne | 83 | 51 | -38,6 | 390 | 699 | 79,2 |
| Grèce | 42 | 76 | 81,0 | 481 | 344 | -28,5 |
| Tiers | 422 | 386 | -8,5 | 3 068 | 2 906 | -5,3 |
| Total Importations | 415 | 225 | -45,8 | 1 355 | 1 836 | 35,5 |
| UE à 27 | 413 | 225 | -45,5 | 1 346 | 1 763 | 31,0 |
| Pays-Bas | 127 | 48 | -62,2 | 434 | 535 | 23,3 |
| Tiers | 2 | 0 | -100,0 | 9 | 73 | 711,1 |

Source : Douanes



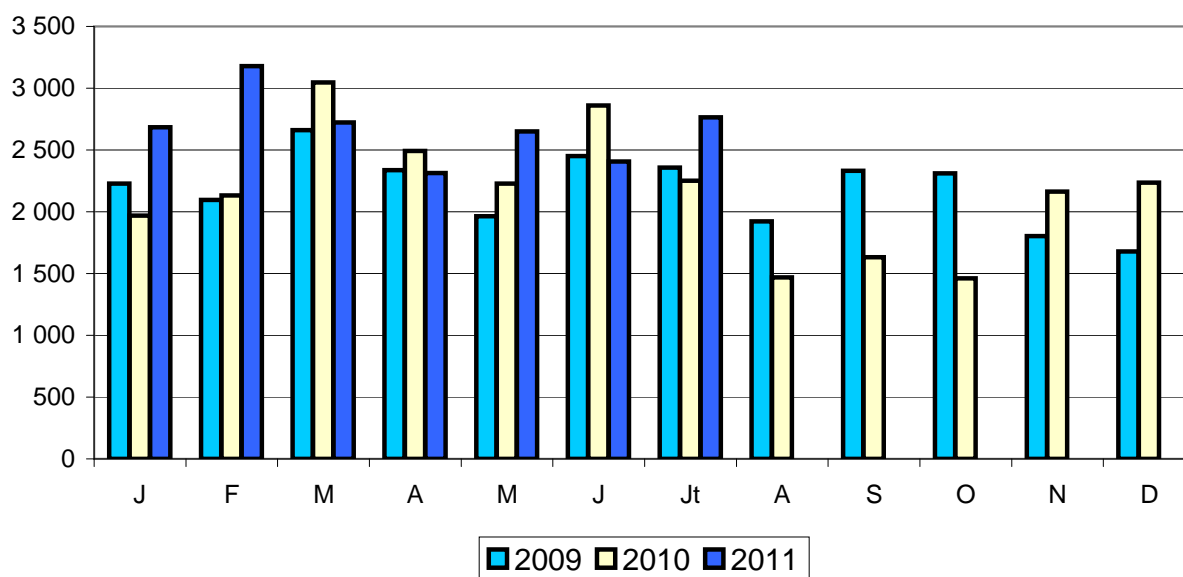
COMMERCE EXTERIEUR FRANCE

CASEINES et CASEINATES

| Tonnes | juillet 2010 | juillet 2011 | Evolution (%) | Cumul 2010 | Cumul 2011 | Evolution (%) |
|---------------------------|-----------------|-----------------|------------------|---------------|---------------|------------------|
| Total Exportations | 2 251 | 2 764 | 22,8 | 16 978 | 18 722 | 10,3 |
| UE à 27 | 1 282 | 1 363 | 6,3 | 10 380 | 10 013 | -3,5 |
| Espagne | 251 | 322 | 28,3 | 2 467 | 1 980 | -19,7 |
| Italie | 381 | 425 | 11,5 | 3 216 | 2 926 | -9,0 |
| UEBL | 126 | 78 | -38,1 | 763 | 986 | 29,2 |
| Allemagne | 235 | 241 | 2,6 | 1 443 | 1 815 | 25,8 |
| Tiers | 969 | 1 401 | 44,6 | 6 598 | 8 709 | 32,0 |
| Maroc | 54 | 105 | 94,4 | 431 | 659 | 52,9 |
| Etats Unis | 99 | 137 | 38,4 | 570 | 1 014 | 77,9 |
| Algerie | 64 | 68 | 6,3 | 522 | 422 | -19,2 |
| Total Importations | 520 | 621 | 19,4 | 3 906 | 3 845 | -1,6 |
| UE à 27 | 424 | 561 | 32,3 | 2 975 | 3 474 | 16,8 |
| Irlande | 44 | 100 | 127,3 | 319 | 589 | 84,6 |
| Allemagne | 185 | 133 | -28,1 | 743 | 791 | 6,5 |
| Pays-Bas | 92 | 198 | 115,2 | 841 | 1 227 | 45,9 |
| Tiers | 96 | 60 | -37,5 | 931 | 371 | -60,2 |
| Nouvelle-Zelande | 1 | 2 | 100,0 | 120 | 23 | -80,8 |
| Australie | 0 | 0 | | 99 | 0 | -100,0 |
| Chine | 19 | 19 | 0,0 | 159 | 96 | -39,6 |

Source : Douanes

EXPORTATIONS



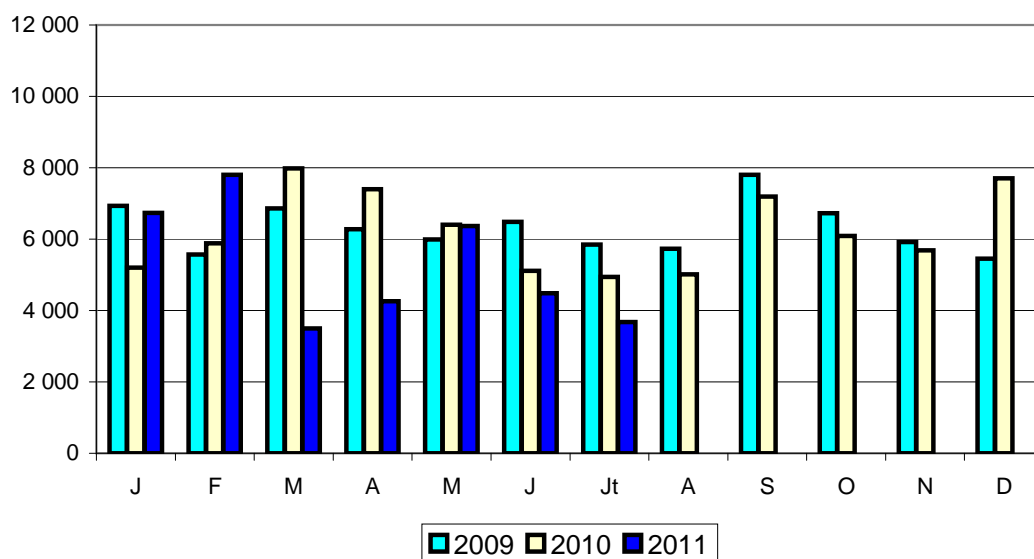
COMMERCE EXTERIEUR FRANCE

ALIMENTS VEAUX

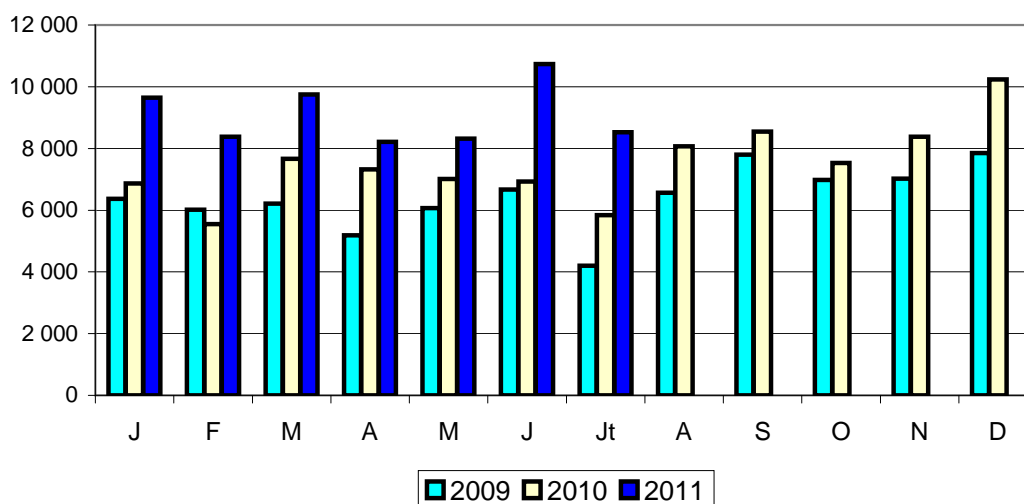
| Tonnes | juillet 2010 | juillet 2011 | Evolution (%) | Cumul 2010 | Cumul 2011 | Evolution (%) |
|---------------------------|-----------------|-----------------|------------------|---------------|---------------|------------------|
| Total Exportations | 4 945 | 3 676 | -25,7 | 42 931 | 36 829 | -14,2 |
| UE à 27 | 4 473 | 3 224 | -27,9 | 38 805 | 32 706 | -15,7 |
| Italie | 3 310 | 2 037 | -38,5 | 26 821 | 21 034 | -21,6 |
| Espagne | 727 | 446 | -38,7 | 7 667 | 6 158 | -19,7 |
| Allemagne | 40 | 38 | -5,0 | 668 | 1 039 | 55,5 |
| Pays-Bas | 48 | 96 | 100,0 | 138 | 482 | 249,3 |
| Tiers | 472 | 452 | -4,2 | 4 126 | 4 123 | -0,1 |
| Brésil | 216 | 216 | 0,0 | 2 558 | 1 896 | -25,9 |
| Total Importations | 5 840 | 8 525 | 46,0 | 47 199 | 63 568 | 34,7 |
| UE à 27 | 5 839 | 8 525 | 46,0 | 47 197 | 63 568 | 34,7 |
| Pays-Bas | 5 275 | 8 523 | 61,6 | 46 029 | 61 202 | 33,0 |
| Tiers | 1 | 0 | -100,0 | 2 | 0 | -100,0 |

Source : Douanes

EXPORTATIONS



IMPORTATIONS

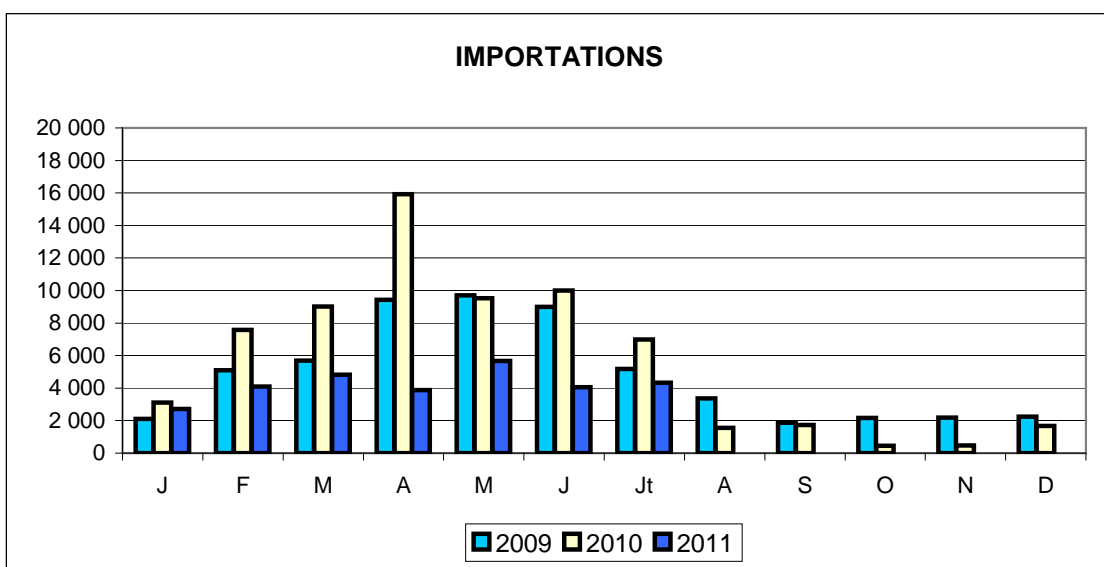
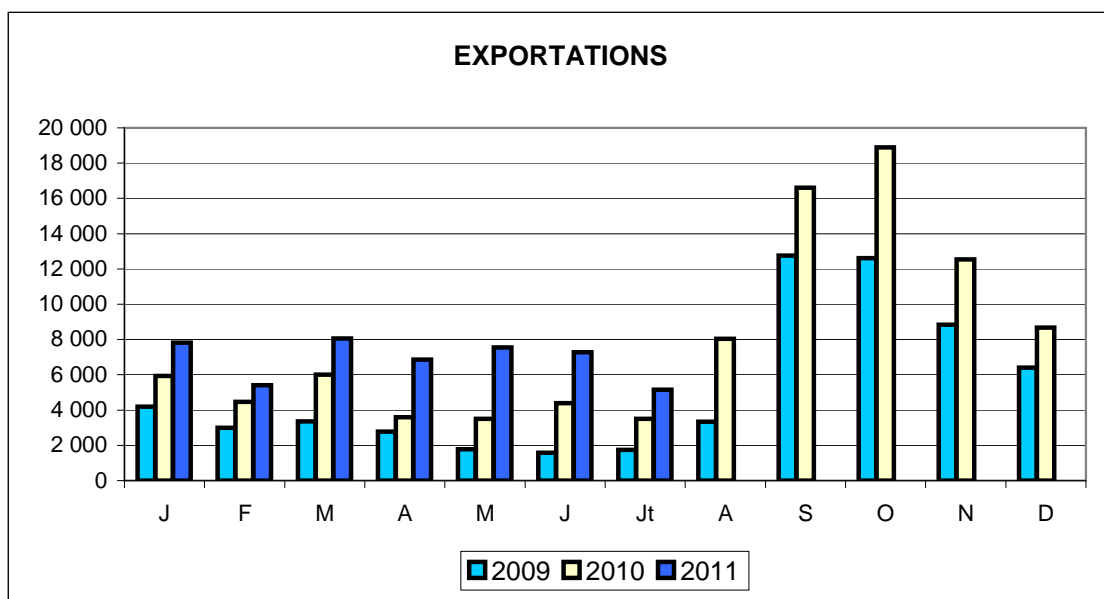


COMMERCE EXTERIEUR FRANCE

VEAUX DE HUIT JOURS

| Têtes | juillet 2010 | juillet 2011 | Evolution (%) | Cumul 2010 | Cumul 2011 | Evolution (%) |
|---------------------------|-----------------|-----------------|------------------|---------------|---------------|------------------|
| Total Exportations | 3 501 | 5 159 | 47,4 | 31 374 | 48 136 | 53,4 |
| UE à 27 | 3 501 | 5 159 | 47,4 | 31 372 | 48 136 | 53,4 |
| Espagne | 1 973 | 3 564 | 80,6 | 20 095 | 36 314 | 80,7 |
| Italie | 1 528 | 1 595 | 4,4 | 11 229 | 11 814 | 5,2 |
| Tiers | 0 | 0 | | 2 | 0 | -100,0 |
| Total Importations | 6 997 | 4 338 | -38,0 | 62 135 | 29 561 | -52,4 |
| UE à 27 | 6 997 | 4 338 | -38,0 | 62 135 | 29 561 | -52,4 |
| Allemagne | 671 | 450 | -32,9 | 10 328 | 1 888 | -81,7 |
| Espagne | 5 602 | 3 858 | -31,1 | 44 735 | 24 949 | -44,2 |
| Tiers | 0 | 0 | | 0 | 0 | |

Source : Douanes



COMMERCE EXTERIEUR FRANCE

BILAN en QUANTITÉ

- Import CAF - Export FAB -

| Tonnes | | juillet 2010 | juillet 2011 | Evolution (%) | Cumul 2010 | Cumul 2011 | Evolution (%) |
|--|--------|-----------------|-----------------|------------------|---------------|---------------|------------------|
| Lait liquide | Import | 42 050 | 46 457 | 10,5 | 328 998 | 327 862 | -0,3 |
| | Export | 85 044 | 94 247 | 10,8 | 657 641 | 717 701 | 9,1 |
| | Solde | 42 994 | 47 790 | 11,2 | 328 643 | 389 839 | 18,6 |
| Yoghourts et autres laits fermentés | Import | 7 818 | 7 634 | -2,4 | 62 357 | 66 338 | 6,4 |
| | Export | 37 711 | 37 939 | 0,6 | 266 323 | 270 713 | 1,6 |
| | Solde | 29 893 | 30 305 | 1,4 | 203 966 | 204 375 | 0,2 |
| Beurre en l'état | Import | 10 888 | 9 902 | -9,1 | 80 786 | 74 670 | -7,6 |
| | Export | 3 532 | 3 516 | -0,5 | 27 737 | 28 817 | 3,9 |
| | Solde | -7 356 | -6 386 | -13,2 | -53 049 | -45 853 | -13,6 |
| Beurre anhydre | Import | 2 063 | 2 116 | 2,6 | 14 311 | 14 458 | 1,0 |
| | Export | 1 143 | 2 398 | 109,8 | 13 646 | 15 772 | 15,6 |
| | Solde | -920 | 282 | -130,7 | -665 | 1 314 | -297,6 |
| Total beurre (en l'état + anhydre) | Import | 12 951 | 12 018 | -7,2 | 95 097 | 89 128 | -6,3 |
| | Export | 4 675 | 5 914 | 26,5 | 41 383 | 44 589 | 7,7 |
| | Solde | -8 276 | -6 104 | -26,2 | -53 714 | -44 539 | -17,1 |
| Poudre de lait écrémé | Import | 2 268 | 2 738 | 20,7 | 14 432 | 19 581 | 35,7 |
| | Export | 12 415 | 12 723 | 2,5 | 113 262 | 114 874 | 1,4 |
| | Solde | 10 147 | 9 985 | -1,6 | 98 830 | 95 293 | -3,6 |
| Autres poudres | Import | 1 706 | 2 007 | 17,6 | 13 593 | 14 706 | 8,2 |
| | Export | 5 836 | 5 782 | -0,9 | 50 991 | 45 021 | -11,7 |
| | Solde | 4 130 | 3 775 | -8,6 | 37 398 | 30 315 | -18,9 |
| Lactosérum | Import | 23 491 | 26 052 | 10,9 | 167 792 | 180 724 | 7,7 |
| | Export | 31 339 | 26 697 | -14,8 | 180 338 | 211 171 | 17,1 |
| | Solde | 7 848 | 645 | -91,8 | 12 546 | 30 447 | 142,7 |
| Laits concentrés | Import | 4 555 | 5 061 | 11,1 | 48 720 | 45 679 | -6,2 |
| | Export | 9 394 | 10 797 | 14,9 | 65 251 | 92 431 | 41,7 |
| | Solde | 4 839 | 5 736 | 18,5 | 16 531 | 46 752 | 182,8 |
| Tous fromages | Import | 24 135 | 23 015 | -4,6 | 160 829 | 158 419 | -1,5 |
| | Export | 50 986 | 49 925 | -2,1 | 354 236 | 382 247 | 7,9 |
| | Solde | 26 851 | 26 910 | 0,2 | 193 407 | 223 828 | 15,7 |
| Caséines et caséinates | Import | 519 | 621 | 19,7 | 3 906 | 3 845 | -1,6 |
| | Export | 2 251 | 2 764 | 22,8 | 16 978 | 18 722 | 10,3 |
| | Solde | 1 732 | 2 143 | 23,7 | 13 072 | 14 877 | 13,8 |
| Composants naturels du lait | Import | 415 | 225 | -45,8 | 1 355 | 1 835 | 35,4 |
| | Export | 2 355 | 2 480 | 5,3 | 17 410 | 17 074 | -1,9 |
| | Solde | 1 940 | 2 255 | 16,2 | 16 055 | 15 239 | -5,1 |
| Autres produits laitiers | Import | 4 135 | 4 342 | 5,0 | 24 954 | 28 863 | 15,7 |
| | Export | 10 373 | 10 820 | 4,3 | 67 731 | 80 199 | 18,4 |
| | Solde | 6 238 | 6 478 | 3,8 | 42 777 | 51 336 | 20,0 |
| Aliments veaux | Import | 5 841 | 8 525 | 46,0 | 47 199 | 63 568 | 34,7 |
| | Export | 4 945 | 3 676 | -25,7 | 42 931 | 36 829 | -14,2 |
| | Solde | -896 | -4 849 | 441,2 | -4 268 | -26 739 | 526,5 |
| Autres produits à base de lait | Import | 30 334 | 27 801 | -8,4 | 202 773 | 196 518 | -3,1 |
| | Export | 36 310 | 38 324 | 5,5 | 241 873 | 273 145 | 12,9 |
| | Solde | 5 976 | 10 523 | 76,1 | 39 100 | 76 627 | 96,0 |

Source : Douanes

COMMERCE EXTERIEUR FRANCE

EXPORTATIONS de PRODUITS LAITIERS et PRODUITS à BASE de LAIT

| Tonnes | | juillet 2010 | juillet 2011 | Evolution (%) | Cumul 2010 | Cumul 2011 | Evolution (%) |
|---|-------|-----------------|-----------------|------------------|---------------|---------------|------------------|
| Lait liquide | U.E. | 61 457 | 59 421 | -3,3 | 475 186 | 478 828 | 0,8 |
| | Tiers | 4 334 | 5 191 | 19,8 | 36 492 | 32 929 | -9,8 |
| | Total | 65 791 | 64 612 | -1,8 | 511 678 | 511 757 | 0,0 |
| Crème | U.E. | 17 240 | 27 355 | 58,7 | 131 304 | 186 467 | 42,0 |
| | Tiers | 1 989 | 2 209 | 11,1 | 14 382 | 19 110 | 32,9 |
| | Total | 19 229 | 29 564 | 53,7 | 145 686 | 205 577 | 41,1 |
| Yoghourts | U.E. | 19 351 | 21 064 | 8,9 | 138 331 | 148 489 | 7,3 |
| | Tiers | 195 | 172 | -11,8 | 1 799 | 1 996 | 11,0 |
| | Total | 19 546 | 21 236 | 8,6 | 140 130 | 150 485 | 7,4 |
| Autres laits fermentés | U.E. | 17 374 | 16 330 | -6,0 | 122 693 | 116 620 | -4,9 |
| | Tiers | 788 | 368 | -53,3 | 3 494 | 3 577 | 2,4 |
| | Total | 18 162 | 16 698 | -8,1 | 126 187 | 120 197 | -4,7 |
| Composants naturels du lait | U.E. | 1 933 | 2 094 | 8,3 | 14 342 | 14 169 | -1,2 |
| | Tiers | 422 | 386 | -8,5 | 3 068 | 2 906 | -5,3 |
| | Total | 2 355 | 2 480 | 5,3 | 17 410 | 17 075 | -1,9 |
| Beurre en l'état | U.E. | 2 272 | 2 310 | 1,7 | 17 696 | 17 207 | -2,8 |
| | Tiers | 1 260 | 1 204 | -4,4 | 10 025 | 11 596 | 15,7 |
| | Total | 3 532 | 3 514 | -0,5 | 27 721 | 28 803 | 3,9 |
| Beurre anhydre | U.E. | 755 | 1 967 | 160,5 | 9 959 | 11 618 | 16,7 |
| | Tiers | 388 | 431 | 11,1 | 3 686 | 4 154 | 12,7 |
| | Total | 1 143 | 2 398 | 109,8 | 13 645 | 15 772 | 15,6 |
| Total Beurre (eq beurre) (en l'état + anhydre) | U.E. | 3 193 | 4 710 | 47,5 | 29 846 | 31 381 | 5,1 |
| | Tiers | 1 733 | 1 730 | -0,2 | 14 522 | 16 664 | 14,7 |
| | Total | 4 926 | 6 440 | 30,7 | 44 368 | 48 045 | 8,3 |
| Poudre de lait écrémé | U.E. | 8 229 | 8 222 | -0,1 | 76 910 | 67 508 | -12,2 |
| | Tiers | 4 187 | 4 501 | 7,5 | 36 352 | 47 361 | 30,3 |
| | Total | 12 416 | 12 723 | 2,5 | 113 262 | 114 869 | 1,4 |
| Autres poudres | U.E. | 3 087 | 2 639 | -14,5 | 30 788 | 26 592 | -13,6 |
| | Tiers | 2 749 | 3 127 | 13,8 | 20 118 | 18 382 | -8,6 |
| | Total | 5 836 | 5 766 | -1,2 | 50 906 | 44 974 | -11,7 |
| Lactosérum | U.E. | 18 881 | 17 078 | -9,5 | 103 663 | 124 636 | 20,2 |
| | Tiers | 12 459 | 9 618 | -22,8 | 76 675 | 86 535 | 12,9 |
| | Total | 31 340 | 26 696 | -14,8 | 180 338 | 211 171 | 17,1 |
| Laits concentrés | U.E. | 9 328 | 10 722 | 14,9 | 64 527 | 91 247 | 41,4 |
| | Tiers | 66 | 75 | 13,6 | 723 | 1 183 | 63,6 |
| | Total | 9 394 | 10 797 | 14,9 | 65 250 | 92 430 | 41,7 |
| Tous fromages | U.E. | 43 779 | 43 108 | -1,5 | 305 427 | 328 315 | 7,5 |
| | Tiers | 7 205 | 6 815 | -5,4 | 48 788 | 53 865 | 10,4 |
| | Total | 50 984 | 49 923 | -2,1 | 354 215 | 382 180 | 7,9 |
| Caséines et caséinates | U.E. | 1 282 | 1 363 | 6,3 | 10 380 | 10 013 | -3,5 |
| | Tiers | 969 | 1 401 | 44,6 | 6 598 | 8 709 | 32,0 |
| | Total | 2 251 | 2 764 | 22,8 | 16 978 | 18 722 | 10,3 |
| Autres produits laitiers | U.E. | 5 152 | 4 458 | -13,5 | 32 765 | 34 783 | 6,2 |
| | Tiers | 5 213 | 6 361 | 22,0 | 34 941 | 45 371 | 29,9 |
| | Total | 10 365 | 10 819 | 4,4 | 67 706 | 80 154 | 18,4 |
| Aliments veaux | U.E. | 4 473 | 3 224 | -27,9 | 38 805 | 32 706 | -15,7 |
| | Tiers | 472 | 452 | -4,2 | 4 126 | 4 123 | -0,1 |
| | Total | 4 945 | 3 676 | -25,7 | 42 931 | 36 829 | -14,2 |
| Autres produits à base de lait (préparations alimentaires et glaces de consommation) | U.E. | 22 232 | 22 353 | 0,5 | 145 672 | 165 851 | 13,9 |
| | Tiers | 14 015 | 15 968 | 13,9 | 95 854 | 106 990 | 11,6 |
| | Total | 36 247 | 38 321 | 5,7 | 241 526 | 272 841 | 13,0 |

Source : Douanes

COMMERCE EXTERIEUR FRANCE

IMPORTATIONS de PRODUITS LAITIERS et PRODUITS à BASE de LAIT

| Tonnes | | juillet 2010 | juillet 2011 | Evolution (%) | Cumul 2010 | Cumul 2011 | Evolution (%) |
|---|-------|-----------------|-----------------|------------------|---------------|---------------|------------------|
| Lait liquide | U.E. | 26 624 | 35 810 | 34,5 | 210 768 | 233 027 | 10,6 |
| | Tiers | 1 | 0 | -100,0 | 2 | 6 | 200,0 |
| | Total | 26 625 | 35 810 | 34,5 | 210 770 | 233 033 | 10,6 |
| Crème | U.E. | 15 423 | 10 573 | -31,4 | 118 178 | 94 495 | -20,0 |
| | Tiers | 2 | 74 | 3 600,0 | 51 | 333 | 552,9 |
| | Total | 15 425 | 10 647 | -31,0 | 118 229 | 94 828 | -19,8 |
| Yoghourts | U.E. | 3 606 | 3 374 | -6,4 | 24 738 | 28 695 | 16,0 |
| | Tiers | 118 | 111 | -5,9 | 953 | 839 | -12,0 |
| | Total | 3 724 | 3 485 | -6,4 | 25 691 | 29 534 | 15,0 |
| Autres laits fermentés | U.E. | 4 093 | 4 148 | 1,3 | 35 227 | 36 044 | 2,3 |
| | Tiers | 0 | 0 | | 1 440 | 760 | -47,2 |
| | Total | 4 093 | 4 148 | 1,3 | 36 667 | 36 804 | 0,4 |
| Composants naturels du lait | U.E. | 413 | 225 | -45,5 | 1 346 | 1 763 | 31,0 |
| | Tiers | 2 | 0 | -100,0 | 9 | 73 | 711,1 |
| | Total | 415 | 225 | -45,8 | 1 355 | 1 836 | 35,5 |
| Beurre en l'état | U.E. | 10 642 | 9 213 | -13,4 | 78 727 | 72 118 | -8,4 |
| | Tiers | 247 | 689 | 178,9 | 2 059 | 2 552 | 23,9 |
| | Total | 10 889 | 9 902 | -9,1 | 80 786 | 74 670 | -7,6 |
| Beurre anhydre | U.E. | 1 943 | 2 049 | 5,5 | 14 040 | 13 161 | -6,3 |
| | Tiers | 120 | 67 | -44,2 | 271 | 1 298 | 379,0 |
| | Total | 2 063 | 2 116 | 2,6 | 14 311 | 14 459 | 1,0 |
| Total Beurre (eq beurre) (en l'état + anhydre) | U.E. | 13 012 | 11 713 | -10,0 | 95 856 | 88 174 | -8,0 |
| | Tiers | 393 | 771 | 95,9 | 2 390 | 4 136 | 73,1 |
| | Total | 13 406 | 12 484 | -6,9 | 98 245 | 92 310 | -6,0 |
| Poudre de lait écrémé | U.E. | 2 268 | 2 738 | 20,7 | 14 036 | 19 575 | 39,5 |
| | Tiers | 0 | 0 | | 396 | 6 | -98,5 |
| | Total | 2 268 | 2 738 | 20,7 | 14 432 | 19 581 | 35,7 |
| Autres poudres | U.E. | 1 605 | 2 007 | 25,0 | 13 280 | 14 706 | 10,7 |
| | Tiers | 101 | 0 | -100,0 | 313 | 0 | -100,0 |
| | Total | 1 706 | 2 007 | 17,6 | 13 593 | 14 706 | 8,2 |
| Lactosérum | U.E. | 19 635 | 22 378 | 14,0 | 144 068 | 156 135 | 8,4 |
| | Tiers | 3 856 | 3 674 | -4,7 | 23 724 | 24 589 | 3,6 |
| | Total | 23 491 | 26 052 | 10,9 | 167 792 | 180 724 | 7,7 |
| Laits concentrés | U.E. | 4 553 | 5 061 | 11,2 | 46 753 | 45 679 | -2,3 |
| | Tiers | 0 | 0 | | 1 965 | 0 | -100,0 |
| | Total | 4 553 | 5 061 | 11,2 | 48 718 | 45 679 | -6,2 |
| Tous fromages | U.E. | 23 746 | 22 528 | -5,1 | 157 032 | 154 841 | -1,4 |
| | Tiers | 389 | 487 | 25,2 | 3 797 | 3 577 | -5,8 |
| | Total | 24 135 | 23 015 | -4,6 | 160 829 | 158 418 | -1,5 |
| Caséines et caséinates | U.E. | 424 | 561 | 32,3 | 2 975 | 3 474 | 16,8 |
| | Tiers | 96 | 60 | -37,5 | 931 | 371 | -60,2 |
| | Total | 520 | 621 | 19,4 | 3 906 | 3 845 | -1,6 |
| Autres produits laitiers | U.E. | 3 968 | 4 232 | 6,7 | 24 269 | 28 068 | 15,7 |
| | Tiers | 167 | 110 | -34,1 | 685 | 790 | 15,3 |
| | Total | 4 135 | 4 342 | 5,0 | 24 954 | 28 858 | 15,6 |
| Aliments veaux | U.E. | 5 839 | 8 525 | 46,0 | 47 197 | 63 568 | 34,7 |
| | Tiers | 1 | 0 | -100,0 | 2 | 0 | -100,0 |
| | Total | 5 840 | 8 525 | 46,0 | 47 199 | 63 568 | 34,7 |
| Autres produits à base de lait (préparations alimentaires et glaces de consommation) | U.E. | 29 252 | 26 668 | -8,8 | 195 496 | 189 412 | -3,1 |
| | Tiers | 1 082 | 1 133 | 4,7 | 7 259 | 7 100 | -2,2 |
| | Total | 30 334 | 27 801 | -8,4 | 202 755 | 196 512 | -3,1 |

Source : Douanes

COMMERCE EXTERIEUR FRANCE

BILAN en VALEUR

- Import CAF - Export FAB -

1 000 euros

| | | juillet 2010 | juillet 2011 | Evolution (%) | Cumul 2010 | Cumul 2011 | Evolution (%) |
|---|--------|-----------------|-----------------|------------------|---------------|---------------|------------------|
| Lait et crème de lait | Import | 31 931 | 37 623 | 17,8 | 253 333 | 289 175 | 14,1 |
| | Export | 42 158 | 50 232 | 19,2 | 314 488 | 369 018 | 17,3 |
| | Solde | 10 227 | 12 609 | 23,3 | 61 155 | 79 843 | 30,6 |
| Yogourts et autres laits fermentés | Import | 7 913 | 7 809 | -1,3 | 62 781 | 66 671 | 6,2 |
| | Export | 43 713 | 44 555 | 1,9 | 311 856 | 317 213 | 1,7 |
| | Solde | 35 800 | 36 746 | 2,6 | 249 075 | 250 542 | 0,6 |
| Beurre en l'état | Import | 36 966 | 39 460 | 6,7 | 245 019 | 283 896 | 15,9 |
| | Export | 13 365 | 15 087 | 12,9 | 96 615 | 116 303 | 20,4 |
| | Solde | -23 601 | -24 373 | 3,3 | -148 404 | -167 593 | 12,9 |
| Beurre anhydre | Import | 7 419 | 9 595 | 29,3 | 49 606 | 61 892 | 24,8 |
| | Export | 4 937 | 11 122 | 125,3 | 49 184 | 74 327 | 51,1 |
| | Solde | -2 482 | 1 527 | -161,5 | -422 | 12 435 | -3 046,7 |
| Total beurre (en l'état + anhydre) | Import | 44 385 | 49 055 | 10,5 | 294 625 | 345 788 | 17,4 |
| | Export | 18 302 | 26 209 | 43,2 | 145 799 | 190 630 | 30,7 |
| | Solde | -26 083 | -22 846 | -12,4 | -148 826 | -155 158 | 4,3 |
| Poudre de lait écrémé | Import | 4 843 | 6 763 | 39,6 | 30 600 | 46 692 | 52,6 |
| | Export | 29 066 | 31 786 | 9,4 | 239 864 | 273 103 | 13,9 |
| | Solde | 24 223 | 25 023 | 3,3 | 209 264 | 226 411 | 8,2 |
| Autres poudres | Import | 4 300 | 5 431 | 26,3 | 30 833 | 39 031 | 26,6 |
| | Export | 16 756 | 19 550 | 16,7 | 131 532 | 141 364 | 7,5 |
| | Solde | 12 456 | 14 119 | 13,4 | 100 699 | 102 333 | 1,6 |
| Lactosérum | Import | 12 433 | 14 870 | 19,6 | 80 417 | 106 283 | 32,2 |
| | Export | 28 313 | 28 386 | 0,3 | 168 142 | 215 763 | 28,3 |
| | Solde | 15 880 | 13 516 | -14,9 | 87 725 | 109 480 | 24,8 |
| Laits concentrés | Import | 5 568 | 6 944 | 24,7 | 51 525 | 55 521 | 7,8 |
| | Export | 8 534 | 9 510 | 11,4 | 57 493 | 82 804 | 44,0 |
| | Solde | 2 966 | 2 566 | -13,5 | 5 968 | 27 283 | 357,2 |
| Tous fromages | Import | 93 118 | 98 558 | 5,8 | 596 657 | 658 771 | 10,4 |
| | Export | 208 692 | 210 511 | 0,9 | 1 449 021 | 1 553 342 | 7,2 |
| | Solde | 115 574 | 111 953 | -3,1 | 852 364 | 894 571 | 5,0 |
| Caséines et caséinates | Import | 2 553 | 3 971 | 55,5 | 18 825 | 22 535 | 19,7 |
| | Export | 14 599 | 20 144 | 38,0 | 98 647 | 126 405 | 28,1 |
| | Solde | 12 046 | 16 173 | 34,3 | 79 822 | 103 870 | 30,1 |
| Composants naturels du lait | Import | 450 | 466 | 3,6 | 2 027 | 3 439 | 69,7 |
| | Export | 4 810 | 4 929 | 2,5 | 33 191 | 35 306 | 6,4 |
| | Solde | 4 360 | 4 463 | 2,4 | 31 164 | 31 867 | 2,3 |
| Autres produits laitiers | Import | 13 735 | 13 679 | -0,4 | 80 400 | 99 862 | 24,2 |
| | Export | 31 734 | 45 550 | 43,5 | 212 883 | 301 559 | 41,7 |
| | Solde | 17 999 | 31 871 | 77,1 | 132 483 | 201 697 | 52,2 |
| Aliments veaux | Import | 5 664 | 8 845 | 56,2 | 47 712 | 63 928 | 34,0 |
| | Export | 6 509 | 5 133 | -21,1 | 56 531 | 53 988 | -4,5 |
| | Solde | 845 | -3 712 | -539,3 | 8 819 | -9 940 | -212,7 |
| Autres produits à base de lait | Import | 54 463 | 50 596 | -7,1 | 351 100 | 363 631 | 3,6 |
| | Export | 103 300 | 106 849 | 3,4 | 666 032 | 748 786 | 12,4 |
| | Solde | 48 837 | 56 253 | 15,2 | 314 932 | 385 155 | 22,3 |

Source : Douanes

COMMERCE EXTERIEUR FRANCE

EXPORTATIONS de PRODUITS LAITIERS et PRODUITS à BASE de LAIT

1 000 euros

| | | juillet 2010 | juillet 2011 | Evolution (%) | Cumul 2010 | Cumul 2011 | Evolution (%) |
|---|-------|-----------------|-----------------|------------------|---------------|---------------|------------------|
| Lait liquide | U.E. | 23 428 | 22 764 | -2,8 | 181 853 | 178 664 | -1,8 |
| | Tiers | 2 239 | 2 921 | 30,5 | 18 397 | 18 414 | 0,1 |
| | Total | 25 667 | 25 685 | 0,1 | 200 250 | 197 078 | -1,6 |
| Crème | U.E. | 12 218 | 19 408 | 58,8 | 84 430 | 129 501 | 53,4 |
| | Tiers | 4 254 | 5 076 | 19,3 | 29 593 | 42 051 | 42,1 |
| | Total | 16 472 | 24 484 | 48,6 | 114 023 | 171 552 | 50,5 |
| Yoghourts | U.E. | 21 307 | 23 540 | 10,5 | 159 625 | 166 289 | 4,2 |
| | Tiers | 488 | 435 | -10,9 | 4 582 | 4 529 | -1,2 |
| | Total | 21 795 | 23 975 | 10,0 | 164 207 | 170 818 | 4,0 |
| Autres laits fermentés | U.E. | 20 115 | 19 731 | -1,9 | 140 625 | 138 593 | -1,4 |
| | Tiers | 1 799 | 836 | -53,5 | 7 012 | 7 739 | 10,4 |
| | Total | 21 914 | 20 567 | -6,1 | 147 637 | 146 332 | -0,9 |
| Composants naturels du lait | U.E. | 3 650 | 4 214 | 15,5 | 26 451 | 29 532 | 11,6 |
| | Tiers | 1 159 | 715 | -38,3 | 6 740 | 5 774 | -14,3 |
| | Total | 4 809 | 4 929 | 2,5 | 33 191 | 35 306 | 6,4 |
| Beurre en l'état | U.E. | 8 201 | 9 740 | 18,8 | 60 311 | 69 091 | 14,6 |
| | Tiers | 5 164 | 5 339 | 3,4 | 36 252 | 47 145 | 30,0 |
| | Total | 13 365 | 15 079 | 12,8 | 96 563 | 116 236 | 20,4 |
| Beurre anhydre | U.E. | 3 210 | 8 844 | 175,5 | 34 923 | 52 139 | 49,3 |
| | Tiers | 1 727 | 2 279 | 32,0 | 14 261 | 22 188 | 55,6 |
| | Total | 4 937 | 11 123 | 125,3 | 49 184 | 74 327 | 51,1 |
| Total Beurre (eq beurre) (en l'état + anhydre) | U.E. | 12 117 | 20 530 | 69,4 | 102 917 | 132 701 | 28,9 |
| | Tiers | 7 271 | 8 119 | 11,7 | 53 650 | 74 214 | 38,3 |
| | Total | 19 388 | 28 649 | 47,8 | 156 567 | 206 915 | 32,2 |
| Poudre de lait écrémé | U.E. | 18 190 | 19 351 | 6,4 | 158 647 | 156 258 | -1,5 |
| | Tiers | 10 876 | 12 435 | 14,3 | 81 216 | 116 840 | 43,9 |
| | Total | 29 066 | 31 786 | 9,4 | 239 863 | 273 098 | 13,9 |
| Autres poudres | U.E. | 8 362 | 8 306 | -0,7 | 76 540 | 79 701 | 4,1 |
| | Tiers | 8 394 | 11 173 | 33,1 | 54 769 | 61 441 | 12,2 |
| | Total | 16 756 | 19 479 | 16,3 | 131 309 | 141 142 | 7,5 |
| Lactosérum | U.E. | 12 999 | 15 564 | 19,7 | 80 829 | 108 281 | 34,0 |
| | Tiers | 15 313 | 12 822 | -16,3 | 87 313 | 107 482 | 23,1 |
| | Total | 28 312 | 28 386 | 0,3 | 168 142 | 215 763 | 28,3 |
| Laits concentrés | U.E. | 8 431 | 9 376 | 11,2 | 56 288 | 80 789 | 43,5 |
| | Tiers | 103 | 134 | 30,1 | 1 205 | 2 015 | 67,2 |
| | Total | 8 534 | 9 510 | 11,4 | 57 493 | 82 804 | 44,0 |
| Tous fromages | U.E. | 165 192 | 169 103 | 2,4 | 1 162 096 | 1 240 393 | 6,7 |
| | Tiers | 43 482 | 41 400 | -4,8 | 286 823 | 312 734 | 9,0 |
| | Total | 208 674 | 210 503 | 0,9 | 1 448 919 | 1 553 127 | 7,2 |
| Caséines et caséinates | U.E. | 8 348 | 9 927 | 18,9 | 59 584 | 68 343 | 14,7 |
| | Tiers | 6 251 | 10 217 | 63,4 | 39 063 | 58 061 | 48,6 |
| | Total | 14 599 | 20 144 | 38,0 | 98 647 | 126 404 | 28,1 |
| Autres produits laitiers | U.E. | 9 674 | 11 184 | 15,6 | 67 115 | 85 095 | 26,8 |
| | Tiers | 22 028 | 34 366 | 56,0 | 145 663 | 216 258 | 48,5 |
| | Total | 31 702 | 45 550 | 43,7 | 212 778 | 301 353 | 41,6 |
| Aliments veaux | U.E. | 6 026 | 4 639 | -23,0 | 52 817 | 49 412 | -6,4 |
| | Tiers | 484 | 495 | 2,3 | 3 714 | 4 575 | 23,2 |
| | Total | 6 510 | 5 134 | -21,1 | 56 531 | 53 987 | -4,5 |
| Autres produits à base de lait (préparations alimentaires et glaces de consommation) | U.E. | 59 036 | 59 840 | 1,4 | 384 789 | 429 479 | 11,6 |
| | Tiers | 44 146 | 46 985 | 6,4 | 280 454 | 318 261 | 13,5 |
| | Total | 103 182 | 106 825 | 3,5 | 665 243 | 747 740 | 12,4 |

Source : Douanes

COMMERCE EXTERIEUR FRANCE

IMPORTATIONS de PRODUITS LAITIERS et PRODUITS à BASE de LAIT

1 000 euros

| | | juillet 2010 | juillet 2011 | Evolution (%) | Cumul 2010 | Cumul 2011 | Evolution (%) |
|---|-------|-----------------|-----------------|------------------|---------------|---------------|------------------|
| Lait liquide | U.E. | 12 807 | 17 408 | 35,9 | 100 470 | 110 444 | 9,9 |
| | Tiers | 1 | 0 | -100,0 | 2 | 5 | 150,0 |
| | Total | 12 808 | 17 408 | 35,9 | 100 472 | 110 449 | 9,9 |
| Crème | U.E. | 19 114 | 20 083 | 5,1 | 152 505 | 178 098 | 16,8 |
| | Tiers | 9 | 131 | 1 355,6 | 357 | 628 | 75,9 |
| | Total | 19 123 | 20 214 | 5,7 | 152 862 | 178 726 | 16,9 |
| Yoghourts | U.E. | 3 750 | 3 621 | -3,4 | 26 481 | 29 961 | 13,1 |
| | Tiers | 232 | 213 | -8,2 | 1 830 | 1 694 | -7,4 |
| | Total | 3 982 | 3 834 | -3,7 | 28 311 | 31 655 | 11,8 |
| Autres laits fermentés | U.E. | 3 930 | 3 974 | 1,1 | 33 787 | 34 527 | 2,2 |
| | Tiers | 0 | 0 | | 683 | 488 | -28,6 |
| | Total | 3 930 | 3 974 | 1,1 | 34 470 | 35 015 | 1,6 |
| Composants naturels du lait | U.E. | 445 | 466 | 4,7 | 1 989 | 3 348 | 68,3 |
| | Tiers | 6 | 0 | -100,0 | 38 | 91 | 139,5 |
| | Total | 451 | 466 | 3,3 | 2 027 | 3 439 | 69,7 |
| Beurre en l'état | U.E. | 36 093 | 37 000 | 2,5 | 238 950 | 274 765 | 15,0 |
| | Tiers | 873 | 2 460 | 181,8 | 6 069 | 9 131 | 50,5 |
| | Total | 36 966 | 39 460 | 6,7 | 245 019 | 283 896 | 15,9 |
| Beurre anhydre | U.E. | 7 129 | 9 298 | 30,4 | 48 819 | 56 849 | 16,4 |
| | Tiers | 290 | 298 | 2,8 | 787 | 5 043 | 540,8 |
| | Total | 7 419 | 9 596 | 29,3 | 49 606 | 61 892 | 24,8 |
| Total Beurre (eq beurre) (en l'état + anhydre) | U.E. | 44 790 | 48 344 | 7,9 | 298 509 | 344 121 | 15,3 |
| | Tiers | 1 227 | 2 824 | 130,2 | 7 029 | 15 283 | 117,4 |
| | Total | 46 017 | 51 167 | 11,2 | 305 538 | 359 404 | 17,6 |
| Poudre de lait écrémé | U.E. | 4 843 | 6 763 | 39,6 | 29 847 | 46 671 | 56,4 |
| | Tiers | 0 | 0 | | 753 | 21 | -97,2 |
| | Total | 4 843 | 6 763 | 39,6 | 30 600 | 46 692 | 52,6 |
| Autres poudres | U.E. | 4 029 | 5 431 | 34,8 | 29 989 | 39 031 | 30,2 |
| | Tiers | 271 | 0 | -100,0 | 843 | 0 | -100,0 |
| | Total | 4 300 | 5 431 | 26,3 | 30 832 | 39 031 | 26,6 |
| Lactosérum | U.E. | 11 566 | 13 912 | 20,3 | 75 522 | 100 018 | 32,4 |
| | Tiers | 867 | 958 | 10,5 | 4 895 | 6 265 | 28,0 |
| | Total | 12 433 | 14 870 | 19,6 | 80 417 | 106 283 | 32,2 |
| Laits concentrés | U.E. | 5 564 | 6 944 | 24,8 | 50 097 | 55 520 | 10,8 |
| | Tiers | 0 | 0 | | 1 424 | 0 | -100,0 |
| | Total | 5 564 | 6 944 | 24,8 | 51 521 | 55 520 | 7,8 |
| Tous fromages | U.E. | 90 650 | 95 315 | 5,1 | 572 858 | 634 743 | 10,8 |
| | Tiers | 2 468 | 3 243 | 31,4 | 23 798 | 24 026 | 1,0 |
| | Total | 93 118 | 98 558 | 5,8 | 596 656 | 658 769 | 10,4 |
| Caséines et caséinates | U.E. | 1 986 | 3 625 | 82,5 | 14 347 | 20 423 | 42,4 |
| | Tiers | 568 | 346 | -39,1 | 4 478 | 2 113 | -52,8 |
| | Total | 2 554 | 3 971 | 55,5 | 18 825 | 22 536 | 19,7 |
| Autres produits laitiers | U.E. | 12 441 | 12 649 | 1,7 | 75 632 | 93 790 | 24,0 |
| | Tiers | 1 294 | 1 030 | -20,4 | 4 768 | 6 029 | 26,4 |
| | Total | 13 735 | 13 679 | -0,4 | 80 400 | 99 819 | 24,2 |
| Aliments veaux | U.E. | 5 661 | 8 845 | 56,2 | 47 707 | 63 928 | 34,0 |
| | Tiers | 3 | 0 | -100,0 | 4 | 0 | -100,0 |
| | Total | 5 664 | 8 845 | 56,2 | 47 711 | 63 928 | 34,0 |
| Autres produits à base de lait (préparations alimentaires et glaces de consommation) | U.E. | 50 074 | 46 058 | -8,0 | 322 571 | 333 334 | 3,3 |
| | Tiers | 4 387 | 4 534 | 3,4 | 28 352 | 30 218 | 6,6 |
| | Total | 54 461 | 50 592 | -7,1 | 350 923 | 363 552 | 3,6 |

Source : Douanes

COMMERCE EXTÉRIEUR / FRANCE

ENSEMBLE des PRODUITS LAITIERS et PRODUITS à BASE de LAIT

Exportations FAB - Importations CAF

⇒ Milliers d'euros

| | juil-2010 | | juil-2011 | | SOLDE | | ÉVOLUTION |
|------------|-----------|---------|-----------|---------|---------|---------|-----------|
| | EXPORTS | IMPORTS | EXPORTS | IMPORTS | 2010 | 2011 | |
| U.E. | 389 093 | 271 650 | 417 477 | 293 438 | 117 443 | 124 039 | 5,6% |
| PAYS TIERS | 168 287 | 11 333 | 188 129 | 13 279 | 156 954 | 174 851 | 11,4% |
| TOTAL | 557 380 | 282 983 | 605 606 | 306 716 | 274 397 | 298 890 | 8,9% |

| | CUMUL 2010 | | CUMUL 2011 | | SOLDE CUMUL | | ÉVOLUTION |
|------------|------------|-----------|------------|-----------|-------------|-----------|-----------|
| | EXPORTS | IMPORTS | EXPORTS | IMPORTS | 2010 | 2011 | |
| U.E. | 2 794 606 | 1 832 311 | 3 073 031 | 2 087 957 | 962 295 | 985 074 | 2,4% |
| PAYS TIERS | 1 100 194 | 79 254 | 1 350 388 | 86 861 | 1 020 940 | 1 263 527 | 23,8% |
| TOTAL | 3 894 800 | 1 911 565 | 4 423 419 | 2 174 818 | 1 983 235 | 2 248 601 | 13,4% |

⇒ MATIERES GRASSES (Tonnes)

| | juil-2010 | | juil-2011 | | SOLDE | | ÉVOLUTION |
|------------|-----------|---------|-----------|---------|--------|--------|-----------|
| | EXPORTS | IMPORTS | EXPORTS | IMPORTS | 2010 | 2011 | |
| U.E. | 24 446 | 25 731 | 28 329 | 23 265 | -1 285 | 5 064 | -494,1% |
| PAYS TIERS | 7 143 | 625 | 7 666 | 938 | 6 517 | 6 728 | 3,2% |
| TOTAL | 31 589 | 26 356 | 35 994 | 24 202 | 5 232 | 11 792 | 125,4% |

| | CUMUL 2010 | | CUMUL 2011 | | SOLDE CUMUL | | ÉVOLUTION |
|------------|------------|---------|------------|---------|-------------|--------|-----------|
| | EXPORTS | IMPORTS | EXPORTS | IMPORTS | 2010 | 2011 | |
| U.E. | 182 055 | 186 057 | 208 136 | 173 959 | -4 002 | 34 176 | -954,0% |
| PAYS TIERS | 51 448 | 4 189 | 59 062 | 5 442 | 47 259 | 53 620 | 13,5% |
| TOTAL | 233 503 | 190 245 | 267 198 | 179 402 | 43 257 | 87 796 | 103,0% |

⇒ MATIERES PROTEIQUES (Tonnes)

| | juil-2010 | | juil-2011 | | SOLDE | | ÉVOLUTION |
|------------|-----------|---------|-----------|---------|--------|--------|-----------|
| | EXPORTS | IMPORTS | EXPORTS | IMPORTS | 2010 | 2011 | |
| U.E. | 25 519 | 14 655 | 25 093 | 15 643 | 10 864 | 9 449 | -13,0% |
| PAYS TIERS | 8 940 | 689 | 9 520 | 650 | 8 251 | 8 869 | 7,5% |
| TOTAL | 34 459 | 15 344 | 34 612 | 16 294 | 19 115 | 18 319 | -4,2% |

| | CUMUL 2010 | | CUMUL 2011 | | SOLDE CUMUL | | ÉVOLUTION |
|------------|------------|---------|------------|---------|-------------|---------|-----------|
| | EXPORTS | IMPORTS | EXPORTS | IMPORTS | 2010 | 2011 | |
| U.E. | 187 873 | 103 289 | 194 217 | 110 818 | 84 584 | 83 399 | -1,4% |
| PAYS TIERS | 63 506 | 4 770 | 74 262 | 4 420 | 58 736 | 69 842 | 18,9% |
| TOTAL | 251 379 | 108 060 | 268 479 | 115 239 | 143 319 | 153 240 | 6,9% |

⇒ M S U

| | juil-2010 | | juil-2011 | | SOLDE | | ÉVOLUTION |
|------------|-----------|---------|-----------|---------|--------|--------|-----------|
| | EXPORTS | IMPORTS | EXPORTS | IMPORTS | 2010 | 2011 | |
| U.E. | 49 965 | 40 386 | 53 421 | 38 908 | 9 579 | 14 513 | 51,5% |
| PAYS TIERS | 16 083 | 1 315 | 17 185 | 1 588 | 14 768 | 15 597 | 5,6% |
| TOTAL | 66 048 | 41 701 | 70 607 | 40 496 | 24 347 | 30 111 | 23,7% |

| | CUMUL 2010 | | CUMUL 2011 | | SOLDE CUMUL | | ÉVOLUTION |
|------------|------------|---------|------------|---------|-------------|---------|-----------|
| | EXPORTS | IMPORTS | EXPORTS | IMPORTS | 2010 | 2011 | |
| U.E. | 369 928 | 289 346 | 402 352 | 284 778 | 80 582 | 117 575 | 45,9% |
| PAYS TIERS | 114 954 | 8 959 | 133 324 | 9 863 | 105 995 | 123 462 | 16,5% |
| TOTAL | 484 882 | 298 305 | 535 677 | 294 640 | 186 577 | 241 036 | 29,2% |