



FranceAgriMer

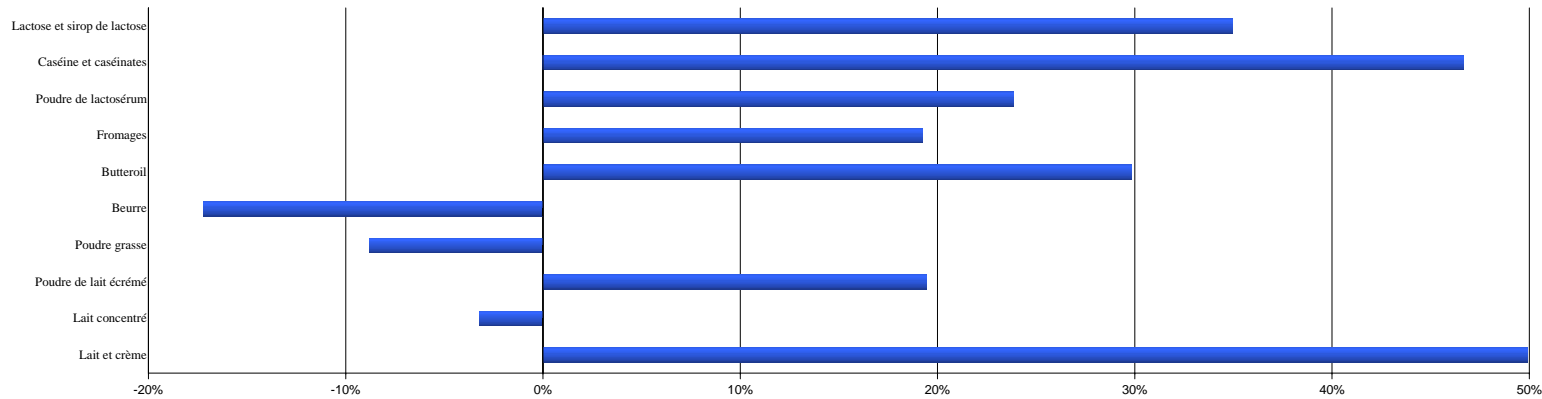
**STRUCTURATION de DONNEES**

**FRANCE**

**COMMERCE EXTERIEUR  
LAIT et PRODUITS LAITIERS**

**JANVIER 2011**

**EXPORTATIONS EUROPÉENNES VERS LES PAYS TIERS**  
**ÉVOLUTION CUMULÉE UE à 27**  
**1 mois 2011**



**EXPORTATIONS CUMULÉES**

Produit	Année	Belg	Bulg.	R.Tch	Dan	All	Est	Irl	Grèce	Esp	Fr	Italie	Chyp	Lett.	Litu.	Lux.	Hong	Malte	P.Bas	Aut	Pol	Port	Rou	Sloven	Slovaq	Finl	Suède	R.uni	UE à 27	% 2011/2010	
		1	1	1	1	1	1	1	1	1	1	1	1	1	1	1	1	1	1	1	1	1	1	1	1	1	1	1	1	1	1
Lait et crème	2011	0,9	0,0	0,7	0,5	10,4	0,7	0,0	0,0	1,9	7,0	0,6	0,0	0,2	0,3	0,0	2,2	0,0	1,2	0,0	0,3	1,3	0,0	2,0	0,0	1,2	0,0	0,1	31,7	49,9%	
	2010	0,5	0,0	0,0	0,3	5,8	0,3	0,0	0,0	1,3	6,6	0,4	0,1	0,1	0,1	0,0	0,8	0,0	1,1	0,0	0,0	0,9	0,0	1,8	0,0	0,8	0,0	0,1	21,2		
Lait concentré	2011	0,1	0,0	0,2	0,0	5,7	0,0	0,0	0,0	0,1	0,3	0,0	0,0	0,0	0,2	0,0	0,0	0,0	11,6	0,0	0,3	0,1	0,0	0,0	0,0	0,0	0,0	0,0	18,6	-3,2%	
	2010	0,0	0,0	0,2	0,0	7,5	0,0	0,1	0,0	0,1	0,1	0,0	0,0	0,0	0,0	0,0	0,0	0,0	10,9	0,0	0,2	0,0	0,0	0,0	0,0	0,0	0,0	0,0	19,2		
Poudre de lait écrémé	2011	10,2	0,0	0,4	0,6	7,0	0,3	1,3	0,0	0,1	7,9	0,0	0,0	0,1	0,5	0,0	0,0	0,0	4,2	0,0	3,6	0,0	0,0	0,0	0,0	0,0	0,7	0,9	0,2	38,0	19,4%
	2010	8,6	0,0	0,5	0,4	4,7	0,3	0,7	0,0	0,0	5,2	0,0	0,0	0,0	0,6	0,0	0,0	0,0	7,0	0,0	1,7	0,0	0,0	0,0	0,0	0,1	0,7	0,2	1,2	31,8	
Poudre grasse	2011	4,9	0,0	0,3	7,9	1,7	0,0	1,2	0,0	0,0	2,8	0,0	0,0	0,1	0,0	0,0	0,0	0,0	12,2	0,0	0,4	0,0	0,0	0,0	0,0	0,0	0,0	2,7	1,9	36,1	-8,8%
	2010	8,4	0,0	0,3	7,0	1,1	0,0	1,3	0,0	0,1	4,6	0,1	0,0	0,0	0,0	0,0	0,0	0,0	12,0	0,0	0,3	0,0	0,0	0,0	0,0	0,0	0,1	2,2	2,1	39,6	
Beurre	2011	0,3	0,0	0,0	1,0	1,6	0,0	1,0	0,0	0,0	1,8	0,0	0,0	0,0	0,0	0,0	0,0	0,0	0,9	0,0	0,1	0,0	0,0	0,0	0,0	0,0	1,6	0,0	0,2	8,8	-17,2%
	2010	0,9	0,0	0,0	0,7	1,8	0,1	0,2	0,0	0,0	1,5	0,0	0,0	0,0	0,1	0,0	0,0	0,0	3,5	0,0	0,0	0,0	0,0	0,0	0,0	0,0	1,6	0,0	0,1	10,6	
Butteroil	2011	0,7	0,0	0,0	0,0	0,1	0,0	0,0	0,0	0,0	0,4	0,0	0,0	0,0	0,0	0,0	0,0	0,0	0,9	0,1	0,1	0,0	0,0	0,0	0,0	0,0	0,0	0,0	0,1	2,4	29,9%
	2010	0,4	0,0	0,0	0,0	0,0	0,0	0,0	0,0	0,0	0,4	0,0	0,0	0,0	0,0	0,0	0,0	0,0	1,0	0,0	0,0	0,0	0,0	0,0	0,0	0,0	0,0	0,0	0,0	1,8	
Fromages	2011	0,3	0,4	0,4	3,6	10,7	0,6	2,7	0,3	0,9	6,7	5,7	0,2	0,5	2,3	0,0	0,5	0,0	7,6	0,9	2,5	0,4	0,0	0,3	0,0	3,0	0,1	1,0	51,6	19,2%	
	2010	0,1	0,4	0,3	3,2	9,8	0,6	2,2	0,3	0,6	5,5	4,5	0,1	0,1	1,2	0,0	0,7	0,0	6,0	1,1	2,3	0,1	0,1	0,2	0,0	2,9	0,1	0,7	43,3		
Poudre de lactosérum	2011	1,1	0,0	1,6	0,1	4,1	0,5	1,6	0,1	0,3	11,0	0,1	0,0	0,2	0,8	0,0	0,0	0,0	5,5	0,1	4,2	0,2	0,0	0,0	0,0	2,6	0,0	0,4	34,5	23,8%	
	2010	0,9	0,0	0,8	0,4	2,6	0,5	0,4	0,0	0,2	10,0	0,0	0,0	0,2	0,3	0,0	0,0	0,0	4,2	0,6	3,8	0,0	0,0	0,0	0,0	2,7	0,0	0,2	27,9		
Caséine et caséinates (1)	2011	0,0	0,0	0,0	0,5	0,5	0,0	1,0	0,0	0,0	1,1	0,0	0,0	0,0	0,0	0,0	0,0	0,0	(s)	0,0	0,0	0,0	0,0	0,0	0,0	0,0	0,0	0,0	3,2	46,7%	
	2010	0,0	0,0	0,0	0,3	0,1	0,0	1,0	0,0	0,0	0,7	0,0	0,0	0,0	0,0	0,0	0,0	0,0	(s)	0,0	0,0	0,0	0,0	0,0	0,0	0,0	0,0	0,0	2,2		
Lactose et sirop de lactose	2011	0,0	0,0	0,0	0,0	4,4	0,6	0,0	0,0	0,0	0,6	0,6	0,0	0,0	1,1	0,0	0,0	0,0	4,3	0,0	0,0	0,0	0,0	0,0	0,0	0,0	0,0	0,0	11,5	35,0%	
	2010	0,0	0,0	0,0	0,0	2,7	0,0	0,0	0,0	0,0	0,6	0,5	0,0	0,0	0,7	0,0	0,0	0,0	4,0	0,0	0,0	0,0	0,0	0,0	0,0	0,0	0,0	0,0	8,5		

(1) Hors Pays-Bas

(s) : Secret Statistique

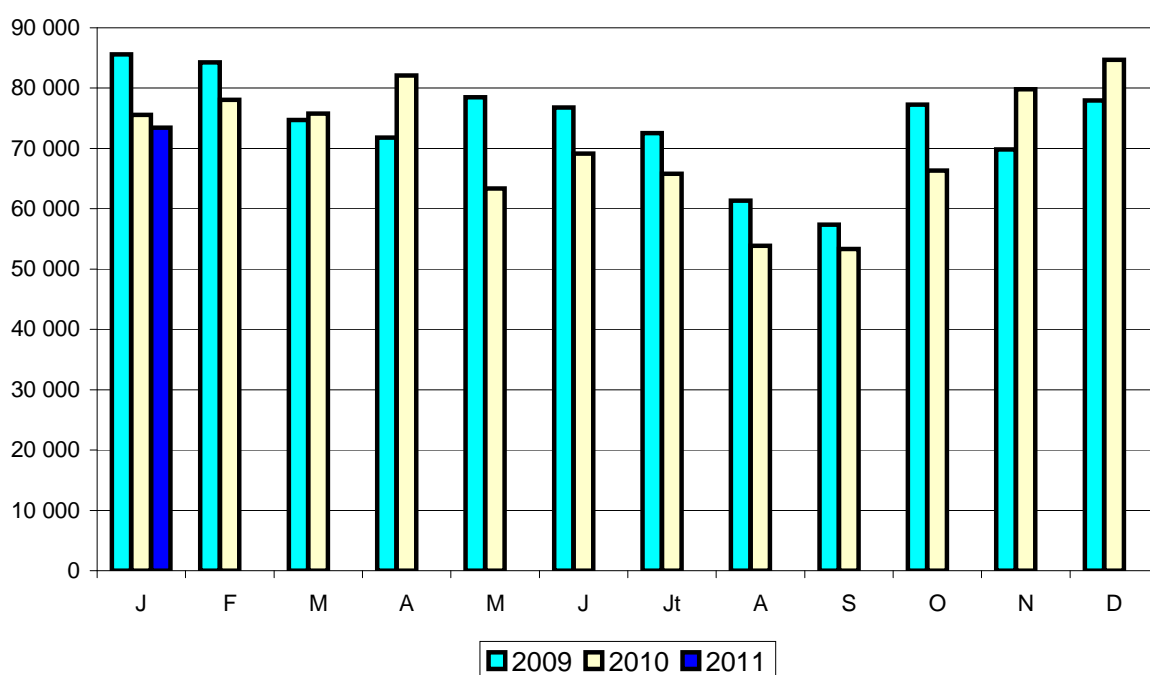
Source : Commission de l'Union Européenne

# COMMERCE EXTERIEUR FRANCE

## EXPORTATIONS de LAITS LIQUIDES

Tonnes	Janvier 2010	Janvier 2011	Evolution (%)	Cumul 2010	Cumul 2011	Evolution (%)
<b>Total lait liquide</b>	<b>75 567</b>	<b>73 380</b>	<b>-2,9</b>	<b>75 567</b>	<b>73 380</b>	<b>-2,9</b>
<b>UE à 27</b>	<b>71 163</b>	<b>68 933</b>	<b>-3,1</b>	<b>71 163</b>	<b>68 933</b>	<b>-3,1</b>
<b>Tiers</b>	<b>4 404</b>	<b>4 447</b>	<b>1,0</b>	<b>4 404</b>	<b>4 447</b>	<b>1,0</b>
<b>Total conditionnés (&lt; 2 litres)</b>	<b>28 513</b>	<b>16 699</b>	<b>-41,4</b>	<b>28 513</b>	<b>16 699</b>	<b>-41,4</b>
<b>UE à 27</b>	<b>25 910</b>	<b>14 057</b>	<b>-45,7</b>	<b>25 910</b>	<b>14 057</b>	<b>-45,7</b>
Italie	11 315	1 660	-85,3	11 315	1 660	-85,3
Espagne	7 495	6 330	-15,5	7 495	6 330	-15,5
UEBL	1 403	413	-70,6	1 403	413	-70,6
Royaume-Uni	1 594	99	-93,8	1 594	99	-93,8
Portugal	4 018	5 258	30,9	4 018	5 258	30,9
<b>Tiers</b>	<b>2 603</b>	<b>2 642</b>	<b>1,5</b>	<b>2 603</b>	<b>2 642</b>	<b>1,5</b>
Sénégal	324	376	16,0	324	376	16,0
Gabon	237	271	14,3	237	271	14,3
Mayotte	227	295	30,0	227	295	30,0
Andorre	271	221	-18,5	271	221	-18,5
Polynésie française	230	165	-28,3	230	165	-28,3
Chine	153	157	2,6	153	157	2,6
<b>Total vrac (&gt; 2 litres)</b>	<b>47 054</b>	<b>56 681</b>	<b>20,5</b>	<b>47 054</b>	<b>56 681</b>	<b>20,5</b>
<b>UE à 27</b>	<b>45 253</b>	<b>54 876</b>	<b>21,3</b>	<b>45 253</b>	<b>54 876</b>	<b>21,3</b>
Espagne	17 123	19 165	11,9	17 123	19 165	11,9
Italie	16 784	21 148	26,0	16 784	21 148	26,0
Allemagne	4 974	5 722	15,0	4 974	5 722	15,0
UEBL	5 926	6 919	16,8	5 926	6 919	16,8
<b>Tiers</b>	<b>1 801</b>	<b>1 805</b>	<b>0,2</b>	<b>1 801</b>	<b>1 805</b>	<b>0,2</b>
Suisse	1 801	1 788	-0,7	1 801	1 788	-0,7

Source : Douanes

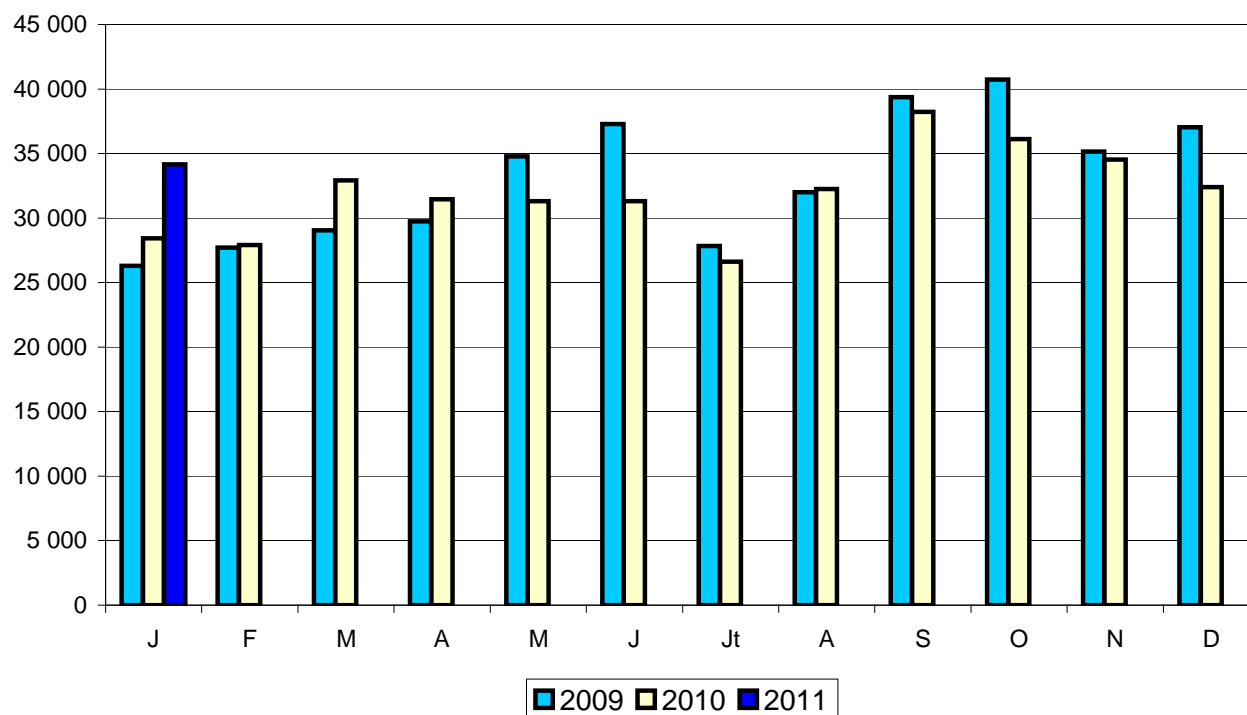


# COMMERCE EXTERIEUR FRANCE

## IMPORTATIONS de LAITS LIQUIDES

Tonnes	Janvier 2010	Janvier 2011	Evolution (%)	Cumul 2010	Cumul 2011	Evolution (%)
<b>Total lait liquide</b>	28 433	34 166	20,2	28 433	34 166	20,2
UE à 27	28 433	34 163	20,2	28 433	34 163	20,2
Tiers	0	3		0	3	
<b>Total conditionnés (&lt; 2 litres)</b>	21 128	22 396	6,0	21 128	22 396	6,0
UE à 27	21 128	22 395	6,0	21 128	22 395	6,0
UEBL	4 840	4 019	-17,0	4 840	4 019	-17,0
Allemagne	16 105	18 084	12,3	16 105	18 084	12,3
Tiers	0	1		0	1	
<b>Total vrac (&gt; 2 litres)</b>	7 305	11 770	61,1	7 305	11 770	61,1
UE à 27	7 305	11 768	61,1	7 305	11 768	61,1
UEBL	1 470	5 788	293,7	1 470	5 788	293,7
Espagne	1 430	1 459	2,0	1 430	1 459	2,0
Pays-Bas	1 548	919	-40,6	1 548	919	-40,6
Royaume-Uni	2 173	3 019	38,9	2 173	3 019	38,9
Tiers	0	2		0	2	

Source : Douanes



# COMMERCE EXTERIEUR FRANCE

## CREME

EXPORTATIONS	Tonnes					
	Janvier 2010	Janvier 2011	Evolution (%)	Cumul 2010	Cumul 2011	Evolution (%)
<b>Total crème</b>	<b>20 023</b>	<b>21 697</b>	<b>8,4</b>	<b>20 023</b>	<b>21 697</b>	<b>8,4</b>
UE à 27	17 799	19 240	8,1	17 799	19 240	8,1
Tiers	2 224	2 457	10,5	2 224	2 457	10,5
<b>Crème conditionnée</b>	<b>3 064</b>	<b>4 377</b>	<b>42,9</b>	<b>3 064</b>	<b>4 377</b>	<b>42,9</b>
UE à 27	903	2 028	124,6	903	2 028	124,6
UEBL	259	586	126,3	259	586	126,3
Royaume-Uni	104	94	-9,6	104	94	-9,6
Espagne	251	246	-2,0	251	246	-2,0
Portugal	28	137	389,3	28	137	389,3
Italie	119	791	564,7	119	791	564,7
Tiers	2 161	2 349	8,7	2 161	2 349	8,7
Taiwan	455	383	-15,8	455	383	-15,8
Hong Kong	193	283	46,6	193	283	46,6
Etats Unis	115	184	60,0	115	184	60,0
Emirats Arabes Unis	117	169	44,4	117	169	44,4
Chine	152	210	38,2	152	210	38,2
<b>Crème vrac</b>	<b>16 959</b>	<b>17 320</b>	<b>2,1</b>	<b>16 959</b>	<b>17 320</b>	<b>2,1</b>
UE à 27	16 896	17 212	1,9	16 896	17 212	1,9
UEBL	2 933	5 348	82,3	2 933	5 348	82,3
Italie	1 024	2 734	167,0	1 024	2 734	167,0
Allemagne	10 504	5 905	-43,8	10 504	5 905	-43,8
Espagne	1 748	1 889	8,1	1 748	1 889	8,1
Tiers	63	108	71,4	63	108	71,4
Chine	0	71		0	71	

## IMPORTATIONS

<b>Total crème</b>	<b>15 369</b>	<b>12 243</b>	<b>-20,3</b>	<b>15 369</b>	<b>12 243</b>	<b>-20,3</b>
UE à 27	15 361	12 237	-20,3	15 361	12 237	-20,3
Tiers	8	6	-25,0	8	6	-25,0
<b>Crème conditionnée</b>	<b>6 556</b>	<b>7 304</b>	<b>11,4</b>	<b>6 556</b>	<b>7 304</b>	<b>11,4</b>
UE à 27	5 578	6 363	14,1	5 578	6 363	14,1
UEBL	2 803	3 856	37,6	2 803	3 856	37,6
Allemagne	1 423	966	-32,1	1 423	966	-32,1
Espagne	978	941	-3,8	978	941	-3,8
Tiers	7	6		7	6	
<b>Crème vrac</b>	<b>9 784</b>	<b>5 874</b>	<b>-40,0</b>	<b>9 784</b>	<b>5 874</b>	<b>-40,0</b>
UE à 27	9 783	5 874	-40,0	9 783	5 874	-40,0
Espagne	1 657	1 757	6,0	1 657	1 757	6,0
UEBL	6 246	2 046	-67,2	6 246	2 046	-67,2
Royaume-Uni	1 464	1 596	9,0	1 464	1 596	9,0
Allemagne	135	181	34,1	135	181	34,1
Pays-Bas	150	240	60,0	150	240	60,0
Tiers	1	0	-100,0	1	0	-100,0

Source : Douanes

# COMMERCE EXTERIEUR FRANCE

## YOGHOURTS

EXPORTATIONS	Tonnes					
	Janvier 2010	Janvier 2011	Evolution (%)	Cumul 2010	Cumul 2011	Evolution (%)
<b>Total yoghourts</b>	<b>19 362</b>	<b>21 922</b>	<b>13,2</b>	<b>19 362</b>	<b>21 922</b>	<b>13,2</b>
<b>UE à 27</b>	<b>19 143</b>	<b>21 672</b>	<b>13,2</b>	<b>19 143</b>	<b>21 672</b>	<b>13,2</b>
<b>Tiers</b>	<b>219</b>	<b>250</b>	<b>14,2</b>	<b>219</b>	<b>250</b>	<b>14,2</b>
<b>Yoghourts nature</b>	<b>3 824</b>	<b>3 745</b>	<b>-2,1</b>	<b>3 824</b>	<b>3 745</b>	<b>-2,1</b>
<b>UE à 27</b>	<b>3 816</b>	<b>3 724</b>	<b>-2,4</b>	<b>3 816</b>	<b>3 724</b>	<b>-2,4</b>
Espagne	1 644	1 240	-24,6	1 644	1 240	-24,6
UEBL	1 513	1 810	19,6	1 513	1 810	19,6
Royaume-Uni	39	224	474,4	39	224	474,4
Portugal	360	238	-33,9	360	238	-33,9
Allemagne	67	39	-41,8	67	39	-41,8
Pays-Bas	109	121	11,0	109	121	11,0
<b>Tiers</b>	<b>8</b>	<b>21</b>	<b>162,5</b>	<b>8</b>	<b>21</b>	<b>162,5</b>
<b>Yoghourts aromatisés</b>	<b>15 538</b>	<b>18 177</b>	<b>17,0</b>	<b>15 538</b>	<b>18 177</b>	<b>17,0</b>
<b>UE à 27</b>	<b>15 327</b>	<b>17 948</b>	<b>17,1</b>	<b>15 327</b>	<b>17 948</b>	<b>17,1</b>
Espagne	4 460	8 461	89,7	4 460	8 461	89,7
Royaume-Uni	5 197	4 989	-4,0	5 197	4 989	-4,0
UEBL	1 615	1 633	1,1	1 615	1 633	1,1
Portugal	2 693	1 719	-36,2	2 693	1 719	-36,2
Italie	517	636	23,0	517	636	23,0
<b>Tiers</b>	<b>211</b>	<b>229</b>	<b>8,5</b>	<b>211</b>	<b>229</b>	<b>8,5</b>
Andorre	44	48	9,1	44	48	9,1
Russie	88	123	39,8	88	123	39,8

### IMPORTATIONS

<b>Total yoghourts</b>	<b>3 293</b>	<b>3 352</b>	<b>1,8</b>	<b>3 293</b>	<b>3 352</b>	<b>1,8</b>
<b>UE à 27</b>	<b>3 172</b>	<b>3 238</b>	<b>2,1</b>	<b>3 172</b>	<b>3 238</b>	<b>2,1</b>
Allemagne	2 444	2 310	-5,5	2 444	2 310	-5,5
Espagne	293	501	71,0	293	501	71,0
UEBL	222	251	13,1	222	251	13,1
<b>Tiers</b>	<b>121</b>	<b>114</b>	<b>-5,8</b>	<b>121</b>	<b>114</b>	<b>-5,8</b>
Suisse	118	110	-6,8	118	110	-6,8

## AUTRES LAITS FERMENTÉS

EXPORTATIONS	(tonnes)					
	Janvier 2010	Janvier 2011	Evolution (%)	Cumul 2010	Cumul 2011	Evolution (%)
<b>Total autres laits fermentés</b>	<b>16 439</b>	<b>18 813</b>	<b>14,4</b>	<b>16 439</b>	<b>18 813</b>	<b>14,4</b>
<b>UE à 27</b>	<b>16 214</b>	<b>18 277</b>	<b>12,7</b>	<b>16 214</b>	<b>18 277</b>	<b>12,7</b>
Royaume-Uni	9 149	11 668	27,5	9 149	11 668	27,5
UEBL	1 704	2 331	36,8	1 704	2 331	36,8
Pays-Bas	979	486	-50,4	979	486	-50,4
Espagne	1 869	1 277	-31,7	1 869	1 277	-31,7
Irlande	987	1 129	14,4	987	1 129	14,4
Italie	391	757	93,6	391	757	93,6
<b>Tiers</b>	<b>225</b>	<b>536</b>	<b>138,2</b>	<b>225</b>	<b>536</b>	<b>138,2</b>
Maroc	40	125	212,5	40	125	212,5
Singapour	0	123		0	123	
<b>IMPORTATIONS</b>						
<b>Total autres laits fermentés</b>	<b>5 313</b>	<b>5 683</b>	<b>7,0</b>	<b>5 313</b>	<b>5 683</b>	<b>7,0</b>
<b>UE à 27</b>	<b>4 911</b>	<b>5 457</b>	<b>11,1</b>	<b>4 911</b>	<b>5 457</b>	<b>11,1</b>
UEBL	3 838	4 520	17,8	3 838	4 520	17,8
Allemagne	507	460	-9,3	507	460	-9,3
Espagne	337	271	-19,6	337	271	-19,6
<b>Tiers</b>	<b>402</b>	<b>226</b>	<b>-43,8</b>	<b>402</b>	<b>226</b>	<b>-43,8</b>
Suisse	402	226	-43,8	402	226	-43,8

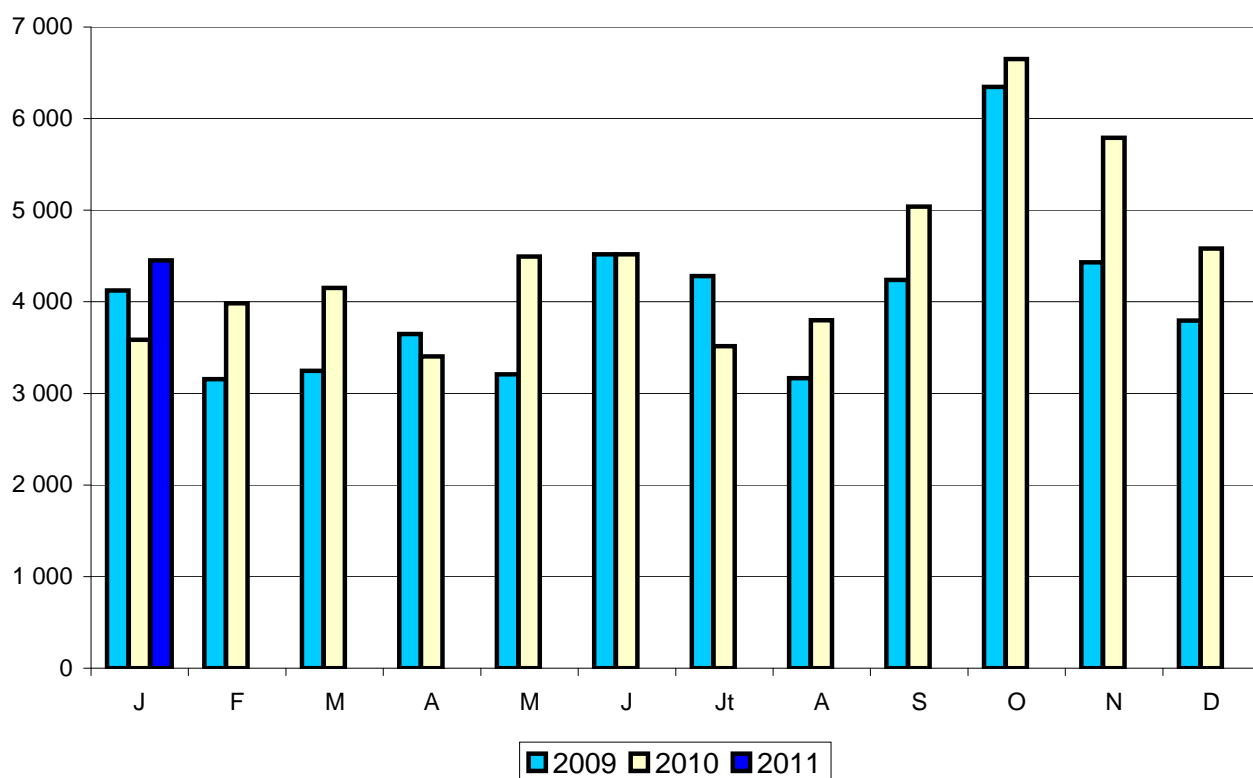
Source : Douanes

# COMMERCE EXTERIEUR FRANCE

## EXPORTATIONS de BEURRE

Tonnes	Janvier 2010	Janvier 2011	Evolution (%)	Cumul 2010	Cumul 2011	Evolution (%)
<b>Total beurre en l'état</b>	<b>3 582</b>	<b>4 448</b>	<b>24,2</b>	<b>3 582</b>	<b>4 448</b>	<b>24,2</b>
<b>UE à 27</b>	<b>2 102</b>	<b>2 641</b>	<b>25,6</b>	<b>2 102</b>	<b>2 641</b>	<b>25,6</b>
<b>Tiers</b>	<b>1 480</b>	<b>1 807</b>	<b>22,1</b>	<b>1 480</b>	<b>1 807</b>	<b>22,1</b>
<b>Total conditionné (&lt; 1 kg)</b>	<b>2 390</b>	<b>2 227</b>	<b>-6,8</b>	<b>2 390</b>	<b>2 227</b>	<b>-6,8</b>
<b>UE à 27</b>	<b>1 398</b>	<b>1 168</b>	<b>-16,5</b>	<b>1 398</b>	<b>1 168</b>	<b>-16,5</b>
Irlande	248	233	-6,0	248	233	-6,0
Royaume-Uni	210	249	18,6	210	249	18,6
Espagne	224	173	-22,8	224	173	-22,8
UEBL	457	249	-45,5	457	249	-45,5
<b>Tiers</b>	<b>992</b>	<b>1 059</b>	<b>6,8</b>	<b>992</b>	<b>1 059</b>	<b>6,8</b>
Emirats Arabes Unis	78	75	-3,8	78	75	-3,8
Russie	171	180	5,3	171	180	5,3
Singapour	22	93	322,7	22	93	322,7
Indonésie	21	65	209,5	21	65	209,5
<b>Total vrac (&gt; 1 kg)</b>	<b>1 192</b>	<b>2 221</b>	<b>86,3</b>	<b>1 192</b>	<b>2 221</b>	<b>86,3</b>
<b>UE à 27</b>	<b>704</b>	<b>1 473</b>	<b>109,2</b>	<b>704</b>	<b>1 473</b>	<b>109,2</b>
UEBL	344	657	91,0	344	657	91,0
Allemagne	36	244	577,8	36	244	577,8
Espagne	81	201	148,1	81	201	148,1
Pays-Bas	1	93	9 200,0	1	93	9 200,0
Autriche	0	83		0	83	
<b>Tiers</b>	<b>488</b>	<b>748</b>	<b>53,3</b>	<b>488</b>	<b>748</b>	<b>53,3</b>
Algérie	0	231		0	231	
Chine	0	192		0	192	

Source : Douanes

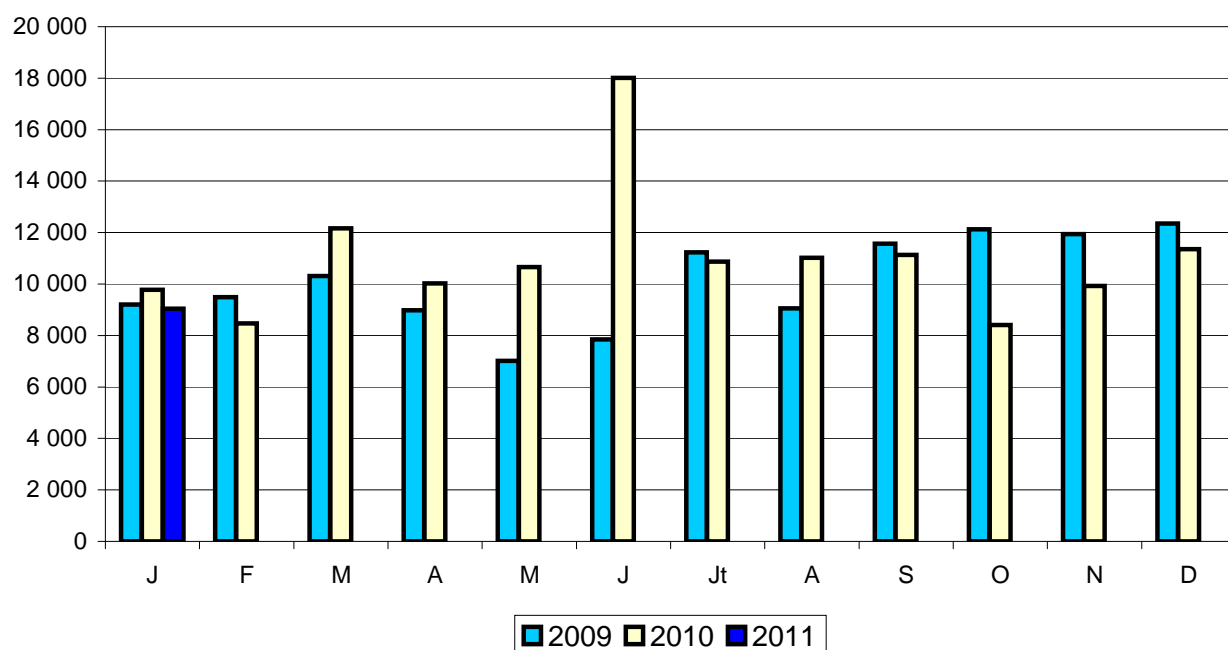


# COMMERCE EXTERIEUR FRANCE

## IMPORTATIONS de BEURRE

Tonnes	Janvier 2010	Janvier 2011	Evolution (%)	Cumul 2010	Cumul 2011	Evolution (%)
<b>Total beurre en l'état</b>	<b>9 781</b>	<b>9 046</b>	<b>-7,5</b>	<b>9 781</b>	<b>9 046</b>	<b>-7,5</b>
<b>UE à 27</b>	<b>8 714</b>	<b>9 000</b>	<b>3,3</b>	<b>8 714</b>	<b>9 000</b>	<b>3,3</b>
<b>Tiers</b>	<b>1 067</b>	<b>46</b>	<b>-95,7</b>	<b>1 067</b>	<b>46</b>	<b>-95,7</b>
<b>Total conditionné (&lt; 1 kg)</b>	<b>644</b>	<b>303</b>	<b>-53,0</b>	<b>644</b>	<b>303</b>	<b>-53,0</b>
<b>UE à 27</b>	<b>644</b>	<b>303</b>	<b>-53,0</b>	<b>644</b>	<b>303</b>	<b>-53,0</b>
Allemagne	360	110	-69,4	360	110	-69,4
UEBL	238	181	-23,9	238	181	-23,9
Pays-Bas	9	10	11,1	9	10	11,1
<b>Tiers</b>	<b>0</b>	<b>0</b>		<b>0</b>	<b>0</b>	
<b>Total vrac (&gt; 1 kg)</b>	<b>9 137</b>	<b>8 743</b>	<b>-4,3</b>	<b>9 137</b>	<b>8 743</b>	<b>-4,3</b>
<b>UE à 27</b>	<b>8 070</b>	<b>8 697</b>	<b>7,8</b>	<b>8 070</b>	<b>8 697</b>	<b>7,8</b>
Irlande	1 241	1 774	42,9	1 241	1 774	42,9
Pays-Bas	1 573	1 694	7,7	1 573	1 694	7,7
Espagne	241	236	-2,1	241	236	-2,1
UEBL	1 487	1 775	19,4	1 487	1 775	19,4
Portugal	156	248	59,0	156	248	59,0
Allemagne	2 044	1 272	-37,8	2 044	1 272	-37,8
Finlande	812	364	-55,2	812	364	-55,2
Italie	22	67	204,5	22	67	204,5
Royaume-Uni	71	218	207,0	71	218	207,0
<b>Tiers</b>	<b>1 067</b>	<b>46</b>	<b>-95,7</b>	<b>1 067</b>	<b>46</b>	<b>-95,7</b>
Nouvelle-Zélande	1 038	46	-95,6	1 038	46	-95,6
	0	0		0	0	

Source : Douanes





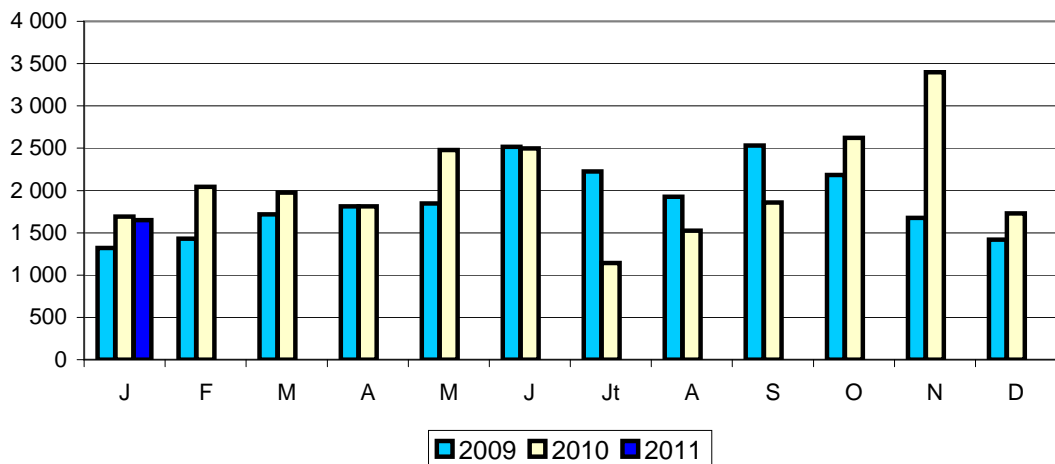
# COMMERCE EXTERIEUR FRANCE

## BEURRE ANHYDRE

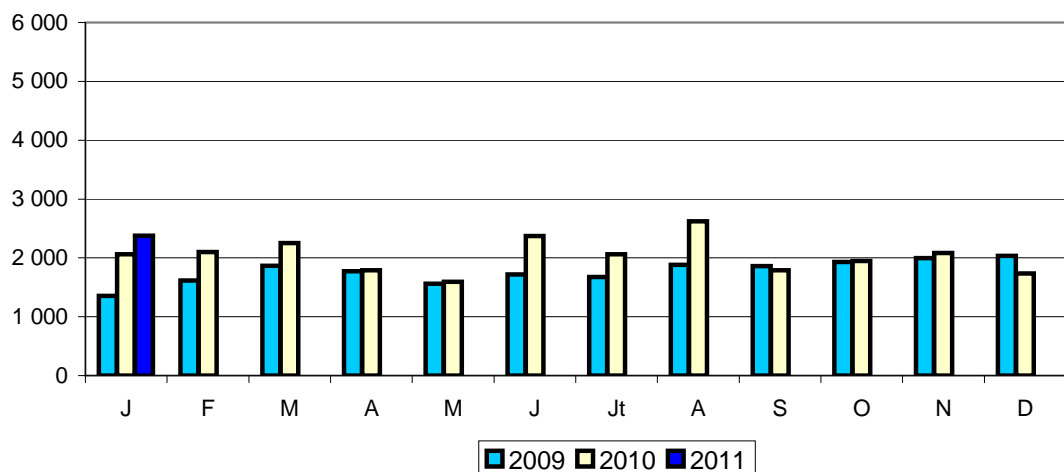
Tonnes	Janvier 2010	Janvier 2011	Evolution (%)	Cumul 2010	Cumul 2011	Evolution (%)
<b>Total Exportations</b>	<b>1 689</b>	<b>1 650</b>	<b>-2,3</b>	<b>1 689</b>	<b>1 650</b>	<b>-2,3</b>
<b>UE à 27</b>	<b>1 346</b>	<b>1 287</b>	<b>-4,4</b>	<b>1 346</b>	<b>1 287</b>	<b>-4,4</b>
Italie	785	477	-39,2	785	477	-39,2
UEBL	180	291	61,7	180	291	61,7
Pays-Bas	102	195	91,2	102	195	91,2
<b>Tiers</b>	<b>343</b>	<b>363</b>	<b>5,8</b>	<b>343</b>	<b>363</b>	<b>5,8</b>
Algérie	0	144		0	144	
Arabie Saoudite	43	59	37,2	43	59	37,2
<b>Total Importations</b>	<b>2 059</b>	<b>2 375</b>	<b>15,3</b>	<b>2 059</b>	<b>2 375</b>	<b>15,3</b>
<b>UE à 27</b>	<b>1 992</b>	<b>2 291</b>	<b>15,0</b>	<b>1 992</b>	<b>2 291</b>	<b>15,0</b>
UEBL	1 381	1 782	29,0	1 381	1 782	29,0
Espagne	115	118	2,6	115	118	2,6
Pays-Bas	144	31	-78,5	144	31	-78,5
Allemagne	298	197	-33,9	298	197	-33,9
<b>Tiers</b>	<b>67</b>	<b>84</b>	<b>25,4</b>	<b>67</b>	<b>84</b>	<b>25,4</b>
Nouvelle-Zélande	67	84	25,4	67	84	25,4

Source : Douanes

### EXPORTATIONS



### IMPORTATIONS

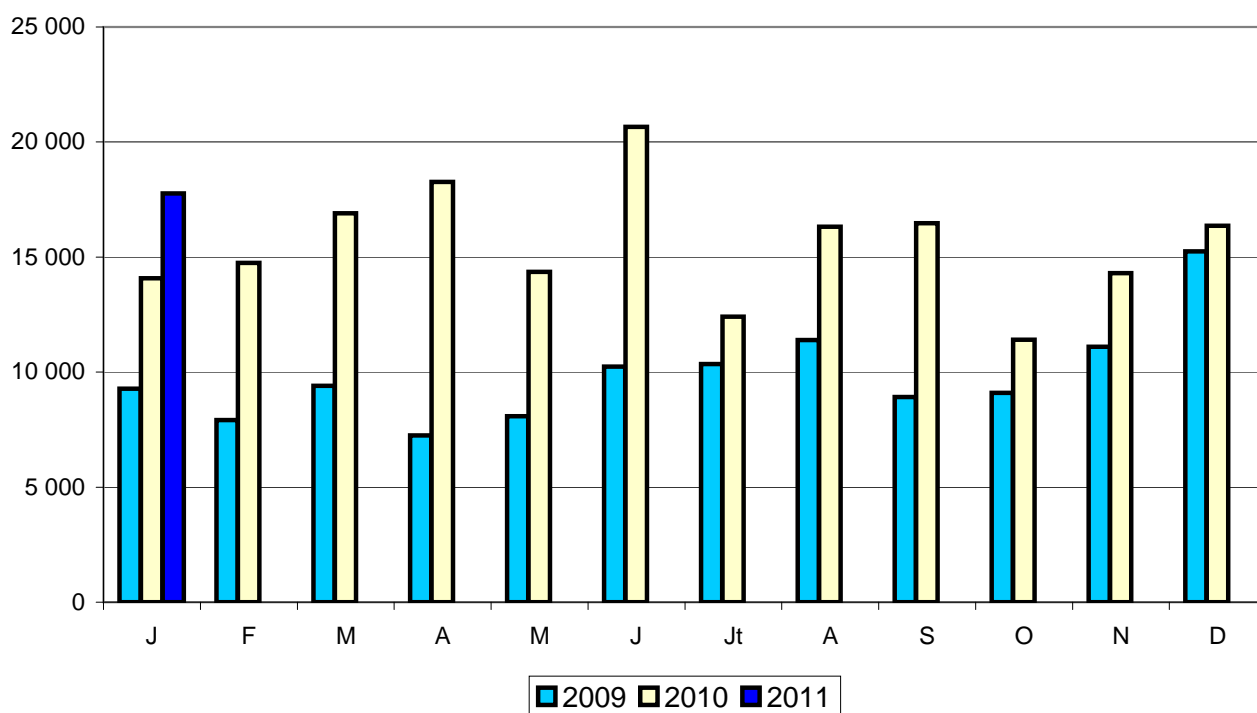


# COMMERCE EXTERIEUR FRANCE

## EXPORTATIONS de POUDRE de LAIT ÉCRÉMÉ

Tonnes	Janvier 2010	Janvier 2011	Evolution (%)	Cumul 2010	Cumul 2011	Evolution (%)
<b>Total poudre de lait écrémé</b>	<b>14 075</b>	<b>17 767</b>	<b>26,2</b>	<b>14 075</b>	<b>17 767</b>	<b>26,2</b>
<b>UE à 27</b>	<b>8 842</b>	<b>9 912</b>	<b>12,1</b>	<b>8 842</b>	<b>9 912</b>	<b>12,1</b>
<b>Tiers</b>	<b>5 233</b>	<b>7 855</b>	<b>50,1</b>	<b>5 233</b>	<b>7 855</b>	<b>50,1</b>
<b>Total conditionné (&lt; 2,5 kg)</b>	<b>241</b>	<b>204</b>	<b>-15,4</b>	<b>241</b>	<b>204</b>	<b>-15,4</b>
<b>UE à 27</b>	<b>207</b>	<b>192</b>	<b>-7,2</b>	<b>207</b>	<b>192</b>	<b>-7,2</b>
Royaume-Uni	30	14	-53,3	30	14	-53,3
Italie	57	108	89,5	57	108	89,5
Allemagne	98	58	-40,8	98	58	-40,8
<b>Tiers</b>	<b>34</b>	<b>12</b>	<b>-64,7</b>	<b>34</b>	<b>12</b>	<b>-64,7</b>
<b>Total vrac (&gt; 2,5 kg)</b>	<b>13 834</b>	<b>17 563</b>	<b>27,0</b>	<b>13 834</b>	<b>17 563</b>	<b>27,0</b>
<b>UE à 27</b>	<b>8 635</b>	<b>9 720</b>	<b>12,6</b>	<b>8 635</b>	<b>9 720</b>	<b>12,6</b>
Italie	1 400	2 287	63,4	1 400	2 287	63,4
Espagne	602	1 112	84,7	602	1 112	84,7
Pays-Bas	1 672	1 408	-15,8	1 672	1 408	-15,8
UEBL	4 036	3 976	-1,5	4 036	3 976	-1,5
Allemagne	441	182	-58,7	441	182	-58,7
Royaume-Uni	332	84	-74,7	332	84	-74,7
<b>Tiers</b>	<b>5 199</b>	<b>7 843</b>	<b>50,9</b>	<b>5 199</b>	<b>7 843</b>	<b>50,9</b>
Algérie	873	3 668	320,2	873	3 668	320,2
Philippines	0	788		0	788	
Indonésie	443	637	43,8	443	637	43,8
Russie	1 032	504	-51,2	1 032	504	-51,2

Source : Douanes

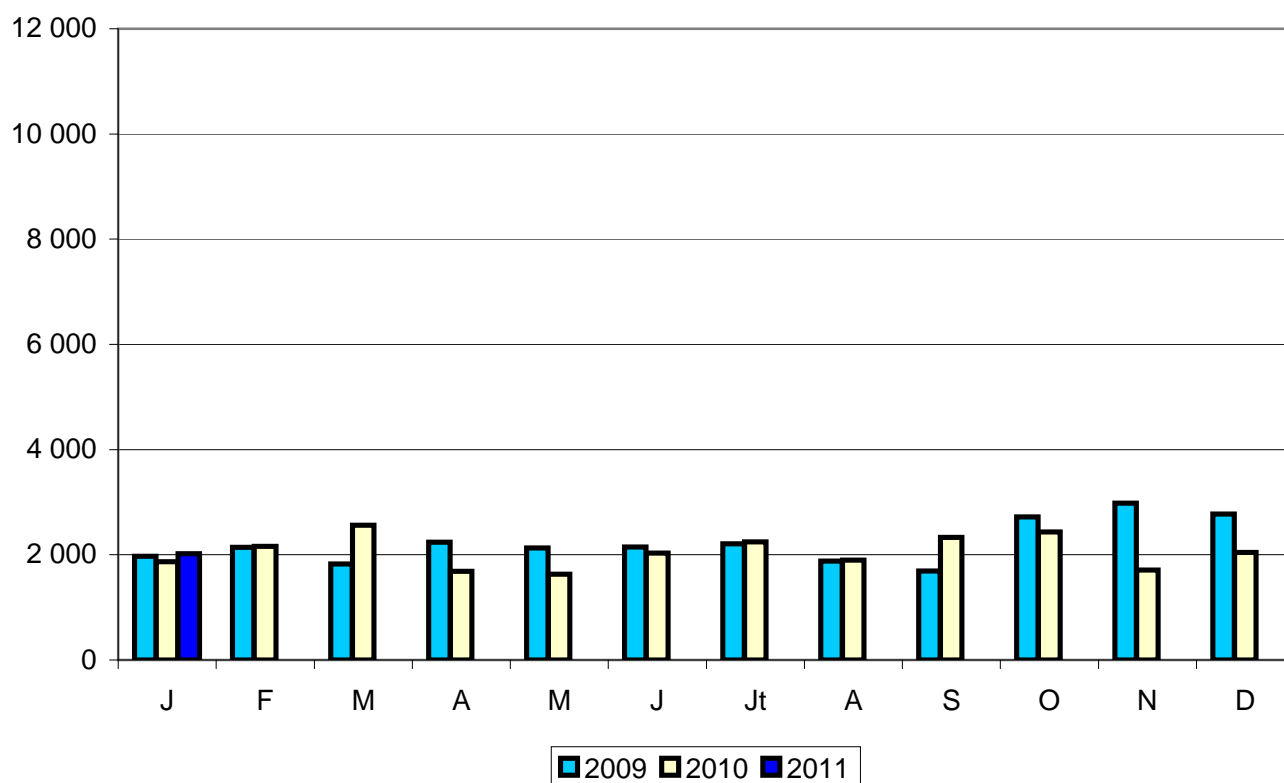


# COMMERCE EXTERIEUR FRANCE

## IMPORTATIONS de POUDRE de LAIT ÉCRÉMÉ

Tonnes	Janvier 2010	Janvier 2011	Evolution (%)	Cumul 2010	Cumul 2011	Evolution (%)
<b>Total poudre de lait écrémé</b>	<b>1 869</b>	<b>2 023</b>	<b>8,2</b>	<b>1 869</b>	<b>2 023</b>	<b>8,2</b>
<b>UE à 27</b>	<b>1 725</b>	<b>2 020</b>	<b>17,1</b>	<b>1 725</b>	<b>2 020</b>	<b>17,1</b>
UEBL	597	737	23,5	597	737	23,5
Pologne	204	240	17,6	204	240	17,6
Irlande	0	145		0	145	
Pays-Bas	176	373	111,9	176	373	111,9
Allemagne	145	315	117,2	145	315	117,2
<b>Tiers</b>	<b>144</b>	<b>3</b>	<b>-97,9</b>	<b>144</b>	<b>3</b>	<b>-97,9</b>

Source : Douanes



# COMMERCE EXTERIEUR FRANCE

## POUDRE de LAIT ENTIER

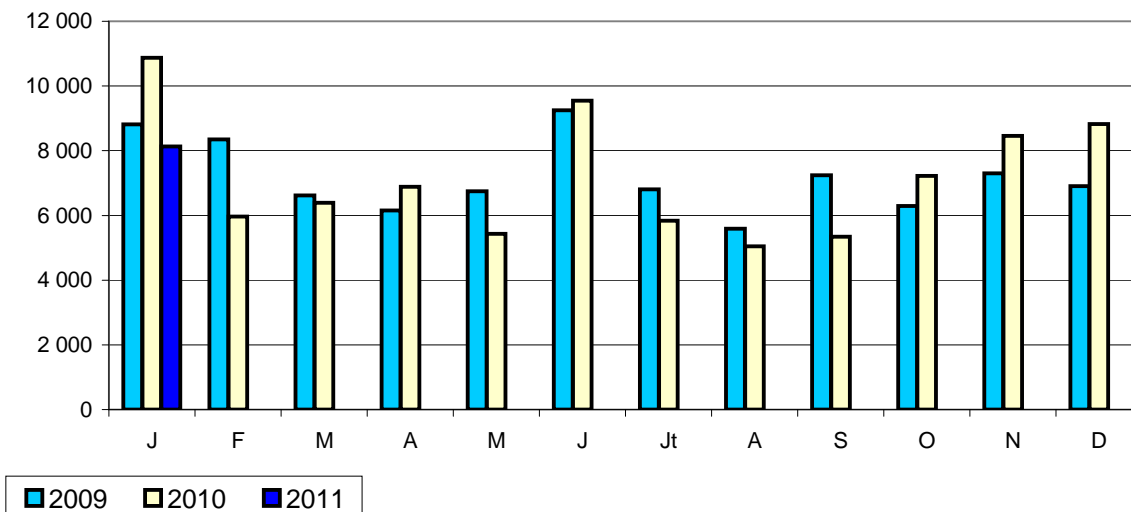
EXPORTATIONS	Tonnes					
	Janvier 2010	Janvier 2011	Evolution (%)	Cumul 2010	Cumul 2011	Evolution (%)
<b>Total poudre de lait</b>	<b>10 876</b>	<b>8 131</b>	<b>-25,2</b>	<b>10 876</b>	<b>8 131</b>	<b>-25,2</b>
UE à 27	6 317	5 293	-16,2	6 317	5 293	-16,2
Tiers	4 559	2 838	-37,7	4 559	2 838	-37,7
<b>Total conditionnée (&lt; 2,5 kg)</b>	<b>770</b>	<b>1 193</b>	<b>54,9</b>	<b>770</b>	<b>1 193</b>	<b>54,9</b>
UE à 27	16	53	231,3	16	53	231,3
Italie	5	38	660,0	5	38	660,0
UEBL	10	12	20,0	10	12	20,0
Tiers	754	1 140	51,2	754	1 140	51,2
Irak	0	647		0	647	
Algérie	599	216	-63,9	599	216	-63,9
<b>Total vrac (&gt; 2,5 kg)</b>	<b>10 106</b>	<b>6 938</b>	<b>-31,3</b>	<b>10 106</b>	<b>6 938</b>	<b>-31,3</b>
UE à 27	6 301	5 240	-16,8	6 301	5 240	-16,8
UEBL	2 824	2 419	-14,3	2 824	2 419	-14,3
Royaume-Uni	420	489	16,4	420	489	16,4
Italie	624	698	11,9	624	698	11,9
Allemagne	749	956	27,6	749	956	27,6
Pays-Bas	1 350	234	-82,7	1 350	234	-82,7
Tiers	3 805	1 698	-55,4	3 805	1 698	-55,4
Algérie	1 116	482	-56,8	1 116	482	-56,8
Singapour	162	332	104,9	162	332	104,9
Arabie Saoudite	97	197	103,1	97	197	103,1
Chine	106	188	77,4	106	188	77,4

### IMPORTATIONS

<b>Total poudre de lait</b>	<b>999</b>	<b>1 848</b>	<b>85,0</b>	<b>999</b>	<b>1 848</b>	<b>85,0</b>
UE à 27	999	1 848	85,0	999	1 848	85,0
UEBL	243	519	113,6	243	519	113,6
Pays-Bas	349	598	71,3	349	598	71,3
Allemagne	225	291	29,3	225	291	29,3
Autriche	1	109	10 800,0	1	109	10 800,0
Tiers	0	0		0	0	

Source : Douanes

### EXPORTATIONS



EXPORTATIONS de FROMAGES

Tonnes	Janvier 2010	Janvier 2011	Evolution (%)	Cumul 2010	Cumul 2011	Evolution (%)
<b>Total tous fromages</b>	<b>44 526</b>	<b>51 739</b>	<b>16,2</b>	<b>44 526</b>	<b>51 739</b>	<b>16,2</b>
<b>UE à 27</b>	<b>39 050</b>	<b>45 086</b>	<b>15,5</b>	<b>39 050</b>	<b>45 086</b>	<b>15,5</b>
<b>Tiers</b>	<b>5 476</b>	<b>6 653</b>	<b>21,5</b>	<b>5 476</b>	<b>6 653</b>	<b>21,5</b>
<b>Total pâtes molles</b>	<b>11 906</b>	<b>12 928</b>	<b>8,6</b>	<b>11 906</b>	<b>12 928</b>	<b>8,6</b>
<b>UE à 27</b>	<b>10 468</b>	<b>11 317</b>	<b>8,1</b>	<b>10 468</b>	<b>11 317</b>	<b>8,1</b>
Allemagne	3 974	4 900	23,3	3 974	4 900	23,3
UEBL	2 367	2 100	-11,3	2 367	2 100	-11,3
Royaume-Uni	967	739	-23,6	967	739	-23,6
Italie	1 250	1 706	36,5	1 250	1 706	36,5
Espagne	736	745	1,2	736	745	1,2
<b>Tiers</b>	<b>1 438</b>	<b>1 611</b>	<b>12,0</b>	<b>1 438</b>	<b>1 611</b>	<b>12,0</b>
Etats-Unis	583	628	7,7	583	628	7,7
Suisse	236	236	0,0	236	236	0,0
<b>Total pâtes pressées cuites</b>	<b>2 220</b>	<b>2 732</b>	<b>23,1</b>	<b>2 220</b>	<b>2 732</b>	<b>23,1</b>
<b>UE à 27</b>	<b>1 794</b>	<b>2 208</b>	<b>23,1</b>	<b>1 794</b>	<b>2 208</b>	<b>23,1</b>
Allemagne	375	742	97,9	375	742	97,9
Espagne	283	252	-11,0	283	252	-11,0
Italie	349	439	25,8	349	439	25,8
UEBL	348	305	-12,4	348	305	-12,4
<b>Tiers</b>	<b>426</b>	<b>524</b>	<b>23,0</b>	<b>426</b>	<b>524</b>	<b>23,0</b>
Etats-Unis	95	150	57,9	95	150	57,9
<b>Total pâtes pressées non cuites</b>	<b>4 749</b>	<b>4 874</b>	<b>2,6</b>	<b>4 749</b>	<b>4 874</b>	<b>2,6</b>
<b>UE à 27</b>	<b>4 039</b>	<b>4 221</b>	<b>4,5</b>	<b>4 039</b>	<b>4 221</b>	<b>4,5</b>
Allemagne	1 888	2 145	13,6	1 888	2 145	13,6
UEBL	1 154	1 128	-2,3	1 154	1 128	-2,3
Royaume-Uni	196	246	25,5	196	246	25,5
Italie	355	215	-39,4	355	215	-39,4
<b>Tiers</b>	<b>710</b>	<b>653</b>	<b>-8,0</b>	<b>710</b>	<b>653</b>	<b>-8,0</b>
Suisse	75	88	17,3	75	88	17,3
Etats-Unis	114	126	10,5	114	126	10,5
Canada	100	252	152,0	100	252	152,0
<b>Total fromages frais</b>	<b>15 692</b>	<b>19 543</b>	<b>24,5</b>	<b>15 692</b>	<b>19 543</b>	<b>24,5</b>
<b>UE à 27</b>	<b>14 956</b>	<b>17 870</b>	<b>19,5</b>	<b>14 956</b>	<b>17 870</b>	<b>19,5</b>
Royaume-Uni	5 746	6 182	7,6	5 746	6 182	7,6
UEBL	2 132	2 234	4,8	2 132	2 234	4,8
Espagne	2 146	2 327	8,4	2 146	2 327	8,4
Italie	1 481	3 173	114,2	1 481	3 173	114,2
<b>Tiers</b>	<b>736</b>	<b>1 673</b>	<b>127,3</b>	<b>736</b>	<b>1 673</b>	<b>127,3</b>
Suisse	248	325	31,0	248	325	31,0
Corée du Sud	92	216	134,8	92	216	134,8
<b>Total pâtes persillées</b>	<b>729</b>	<b>738</b>	<b>1,2</b>	<b>729</b>	<b>738</b>	<b>1,2</b>
<b>UE à 27</b>	<b>664</b>	<b>664</b>	<b>0,0</b>	<b>664</b>	<b>664</b>	<b>0,0</b>
Allemagne	189	206	9,0	189	206	9,0
Espagne	182	193	6,0	182	193	6,0
UEBL	83	85	2,4	83	85	2,4
Royaume-Uni	72	70	-2,8	72	70	-2,8
<b>Tiers</b>	<b>65</b>	<b>74</b>	<b>13,8</b>	<b>65</b>	<b>74</b>	<b>13,8</b>
<b>Total fromages fondus</b>	<b>4 129</b>	<b>4 353</b>	<b>5,4</b>	<b>3 446</b>	<b>3 853</b>	<b>11,8</b>
<b>UE à 27</b>	<b>2 992</b>	<b>3 288</b>	<b>9,9</b>	<b>2 992</b>	<b>3 288</b>	<b>9,9</b>
Allemagne	272	242	-11,0	272	242	-11,0
Espagne	820	801	-2,3	820	801	-2,3
U.E.B.L.	751	818	8,9	751	818	8,9
Royaume-Uni	454	565	24,4	454	565	24,4
<b>Tiers</b>	<b>1 137</b>	<b>1 065</b>	<b>-6,3</b>	<b>1 137</b>	<b>1 065</b>	<b>-6,3</b>
Japon	380	409	7,6	380	409	7,6
Emirats Arabes Unis	187	149	-20,3	187	149	-20,3
Suisse	103	69	-33,0	103	69	-33,0
<b>Total autres fromages</b>	<b>5 101</b>	<b>6 571</b>	<b>28,8</b>	<b>5 101</b>	<b>6 571</b>	<b>28,8</b>
<b>UE à 27</b>	<b>4 137</b>	<b>5 518</b>	<b>33,4</b>	<b>4 137</b>	<b>5 518</b>	<b>33,4</b>
Allemagne	1 166	969	-16,9	1 166	969	-16,9
UEBL	953	1 064	11,6	953	1 064	11,6
Espagne	906	911	0,6	906	911	0,6
<b>Tiers</b>	<b>964</b>	<b>1 053</b>	<b>9,2</b>	<b>964</b>	<b>1 053</b>	<b>9,2</b>
Suisse	292	271	-7,2	292	271	-7,2
Etats-Unis	212	407	92,0	212	407	92,0

# COMMERCE EXTERIEUR FRANCE

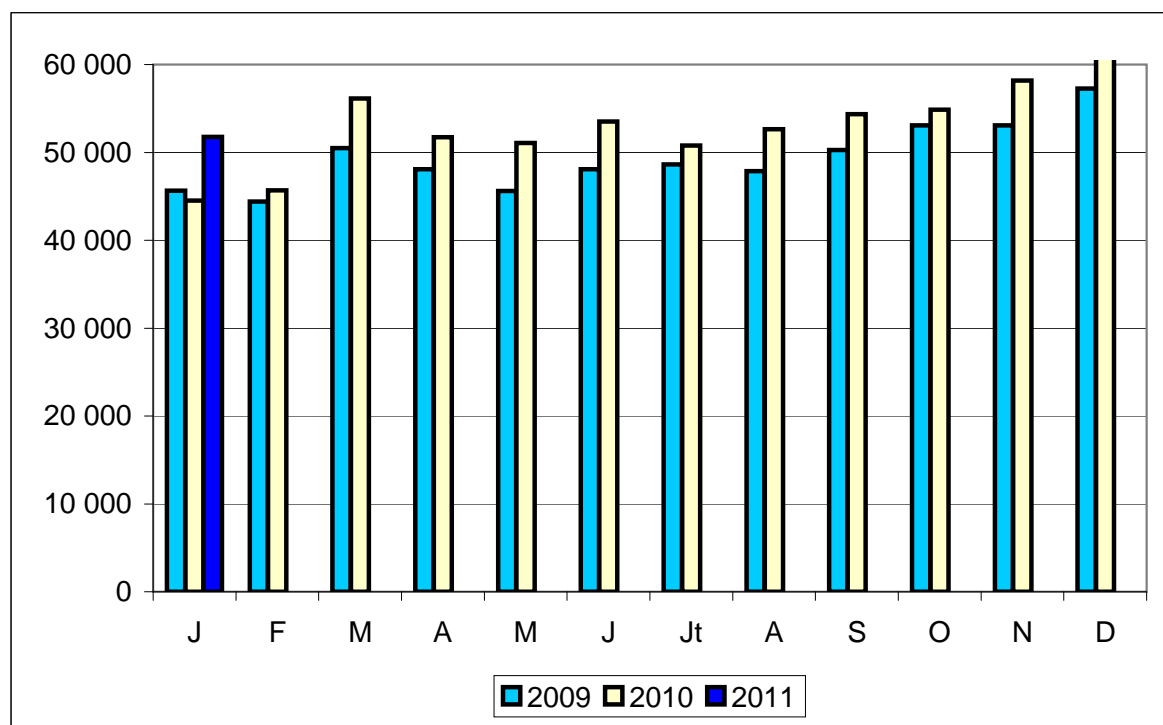
## IMPORTATIONS de FROMAGES

Tonnes	Janvier 2010	Janvier 2011	Evolution (%)	Cumul 2010	Cumul 2011	Evolution (%)
<b>Total tous fromages</b>	<b>18 893</b>	<b>19 511</b>	<b>3,3</b>	<b>18 893</b>	<b>19 511</b>	<b>3,3</b>
<b>UE à 27</b>	<b>18 358</b>	<b>19 056</b>	<b>3,8</b>	<b>18 358</b>	<b>19 056</b>	<b>3,8</b>
<b>Tiers</b>	<b>535</b>	<b>455</b>	<b>-15,0</b>	<b>535</b>	<b>455</b>	<b>-15,0</b>
<b>Total pâtes molles</b>	<b>1 034</b>	<b>995</b>	<b>-3,8</b>	<b>1 034</b>	<b>995</b>	<b>-3,8</b>
<b>UE à 27</b>	<b>1 015</b>	<b>974</b>	<b>-4,0</b>	<b>1 015</b>	<b>974</b>	<b>-4,0</b>
Espagne	63	60	-4,8	63	60	-4,8
Pays-Bas	858	782	-8,9	858	782	-8,9
Allemagne	30	28	-6,7	30	28	-6,7
Italie	9	29	222,2	9	29	222,2
<b>Tiers</b>	<b>19</b>	<b>21</b>	<b>10,5</b>	<b>19</b>	<b>21</b>	<b>10,5</b>
<b>Total pâtes pressées cuites</b>	<b>2 845</b>	<b>2 797</b>	<b>-1,7</b>	<b>2 845</b>	<b>2 797</b>	<b>-1,7</b>
<b>UE à 27</b>	<b>2 427</b>	<b>2 505</b>	<b>3,2</b>	<b>2 427</b>	<b>2 505</b>	<b>3,2</b>
Allemagne	1 856	1 741	-6,2	1 856	1 741	-6,2
Pays-Bas	233	475	103,9	233	475	103,9
Irlande	81	101	24,7	81	101	24,7
<b>Tiers</b>	<b>418</b>	<b>292</b>	<b>-30,1</b>	<b>418</b>	<b>292</b>	<b>-30,1</b>
Suisse	418	292	-30,1	418	292	-30,1
<b>Total pâtes pressées non cuites</b>	<b>5 250</b>	<b>5 301</b>	<b>1,0</b>	<b>5 250</b>	<b>5 301</b>	<b>1,0</b>
<b>UE à 27</b>	<b>5 165</b>	<b>5 171</b>	<b>0,1</b>	<b>5 165</b>	<b>5 171</b>	<b>0,1</b>
Pays-Bas	3 028	3 447	13,8	3 028	3 447	13,8
UEBL	364	278	-23,6	364	278	-23,6
Allemagne	464	502	8,2	464	502	8,2
Espagne	360	136	-62,2	360	136	-62,2
<b>Tiers</b>	<b>85</b>	<b>130</b>	<b>52,9</b>	<b>85</b>	<b>130</b>	<b>52,9</b>
<b>Total fromages frais</b>	<b>3 031</b>	<b>3 490</b>	<b>15,1</b>	<b>3 031</b>	<b>3 490</b>	<b>15,1</b>
<b>UE à 27</b>	<b>3 030</b>	<b>3 488</b>	<b>15,1</b>	<b>3 030</b>	<b>3 488</b>	<b>15,1</b>
Italie	1 072	1 254	17,0	1 072	1 254	17,0
Allemagne	828	789	-4,7	828	789	-4,7
Danemark	298	258	-13,4	298	258	-13,4
Espagne	153	186	21,6	153	186	21,6
UEBL	299	334	11,7	299	334	11,7
<b>Tiers</b>	<b>1</b>	<b>2</b>	<b>100,0</b>	<b>1</b>	<b>2</b>	<b>100,0</b>
<b>Total pâtes persillées</b>	<b>475</b>	<b>369</b>	<b>-22,3</b>	<b>475</b>	<b>369</b>	<b>-22,3</b>
<b>UE à 27</b>	<b>473</b>	<b>369</b>	<b>-22,0</b>	<b>473</b>	<b>369</b>	<b>-22,0</b>
Italie	374	278	-25,7	374	278	-25,7
Allemagne	46	61	32,6	46	61	32,6
<b>Tiers</b>	<b>2</b>	<b>0</b>	<b>-100,0</b>	<b>2</b>	<b>0</b>	<b>-100,0</b>
<b>Total fromages fondus</b>	<b>2 359</b>	<b>2 460</b>	<b>4,3</b>	<b>2 359</b>	<b>2 460</b>	<b>4,3</b>
<b>UE à 27</b>	<b>2 358</b>	<b>2 460</b>	<b>4,3</b>	<b>2 358</b>	<b>2 460</b>	<b>4,3</b>
Allemagne	1 301	1 337	2,8	1 301	1 337	2,8
Royaume-Uni	550	672	22,2	550	672	22,2
Autriche	133	115	-13,5	133	115	-13,5
<b>Tiers</b>	<b>1</b>	<b>0</b>	<b>-100,0</b>	<b>1</b>	<b>0</b>	<b>-100,0</b>
<b>Total autres fromages</b>	<b>4 477</b>	<b>4 611</b>	<b>3,0</b>	<b>4 477</b>	<b>4 611</b>	<b>3,0</b>
<b>UE à 27</b>	<b>3 890</b>	<b>4 089</b>	<b>5,1</b>	<b>3 890</b>	<b>4 089</b>	<b>5,1</b>
Italie	1 574	1 378	-12,5	1 574	1 378	-12,5
Pays-Bas	523	579	10,7	523	579	10,7
UEBL	587	522	-11,1	587	522	-11,1
Allemagne	494	365	-26,1	494	365	-26,1
<b>Tiers</b>	<b>9</b>	<b>10</b>	<b>11,1</b>	<b>9</b>	<b>10</b>	<b>11,1</b>

Source : Douanes

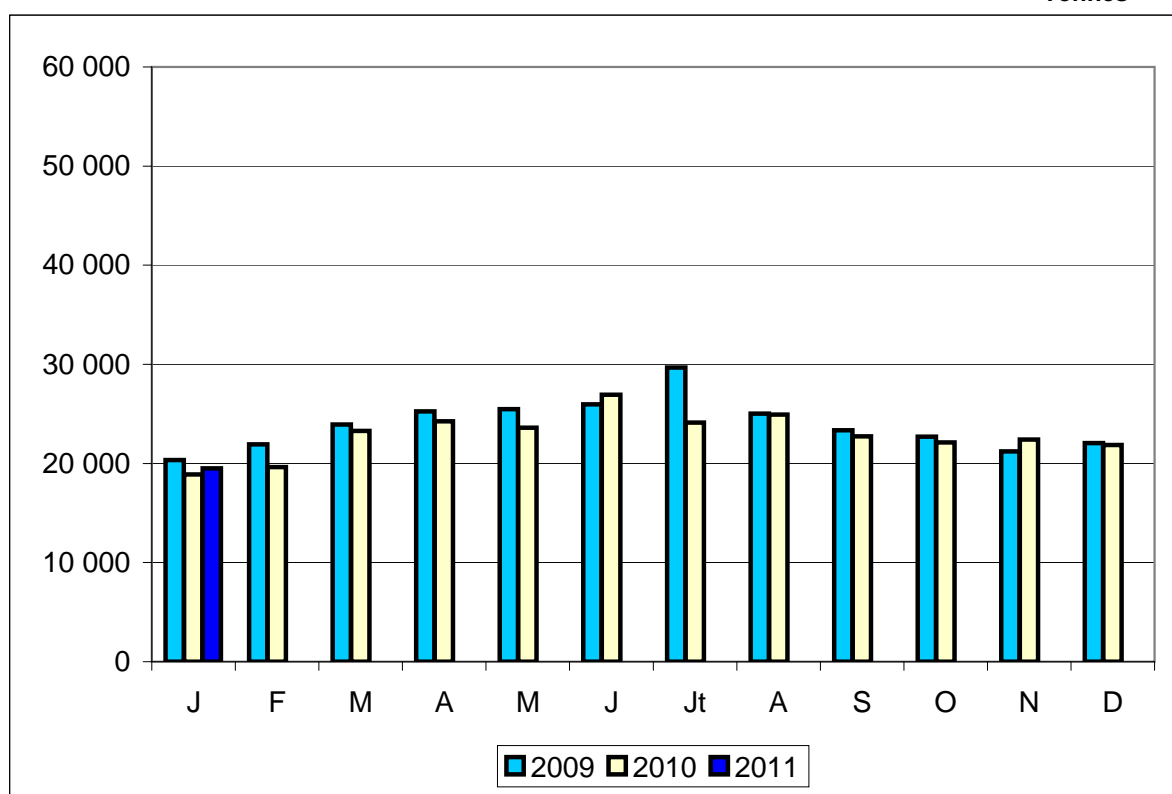
## EXPORTATIONS DE FROMAGES

Tonnes



## IMPORTATIONS DE FROMAGES

Tonnes



LAITS CONCENTRÉS

Tonnes

EXPORTATIONS

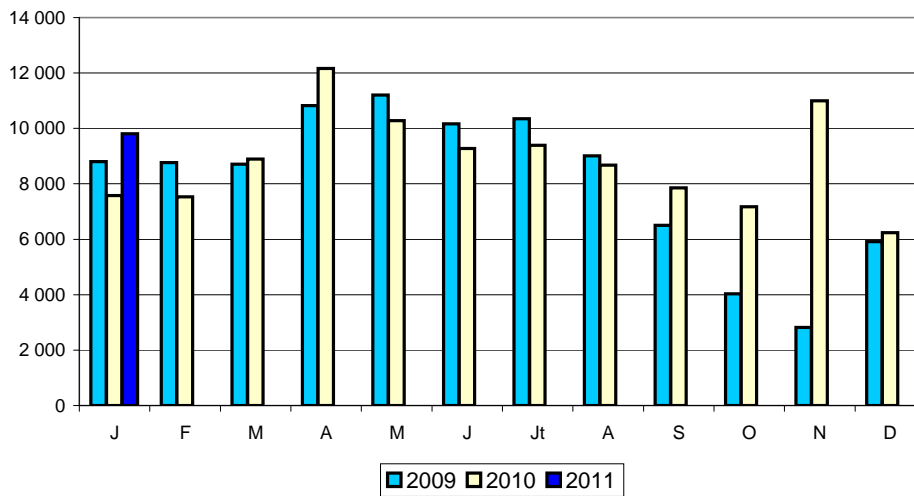
	Janvier 2010	Janvier 2011	Evolution (%)	Cumul 2010	Cumul 2011	Evolution (%)
<b>Total tous laits concentrés</b>	<b>7 577</b>	<b>9 805</b>	<b>29,4</b>	<b>7 577</b>	<b>9 805</b>	<b>29,4</b>
<b>UE à 27</b>	<b>7 459</b>	<b>9 496</b>	<b>27,3</b>	<b>7 459</b>	<b>9 496</b>	<b>27,3</b>
Espagne	2 295	2 862	24,7	2 295	2 862	24,7
Pays-Bas	256	440	71,9	256	440	71,9
Allemagne	1 710	1 373	-19,7	1 710	1 373	-19,7
Italie	2 613	3 999	53,0	2 613	3 999	53,0
<b>Tiers</b>	<b>118</b>	<b>309</b>	<b>161,9</b>	<b>118</b>	<b>309</b>	<b>161,9</b>
Croatie	97	196	102,1	97	196	102,1

IMPORTATIONS

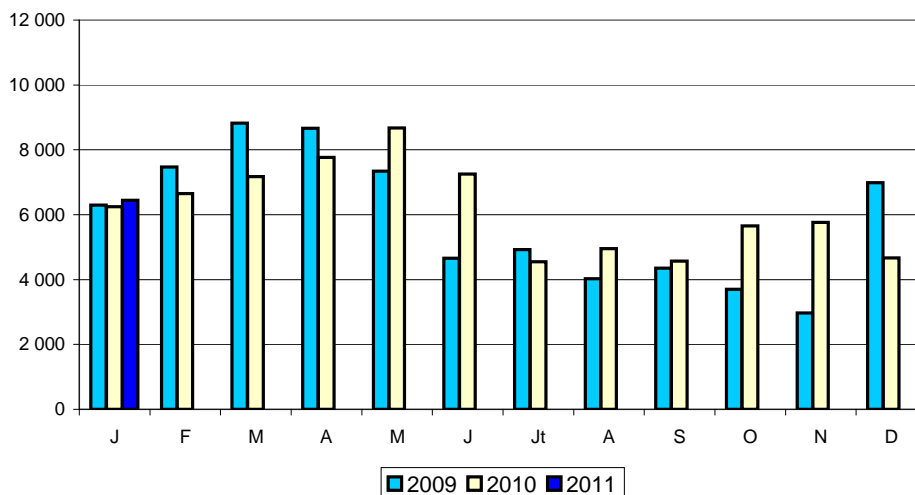
<b>Total tous laits concentrés</b>	<b>6 248</b>	<b>6 440</b>	<b>3,1</b>	<b>6 248</b>	<b>6 440</b>	<b>3,1</b>
<b>UE à 27</b>	<b>6 248</b>	<b>6 440</b>	<b>3,1</b>	<b>6 248</b>	<b>6 440</b>	<b>3,1</b>
UEBL	4 834	4 718	-2,4	4 834	4 718	-2,4
Allemagne	1 136	976	-14,1	1 136	976	-14,1
Pays-Bas	214	483	125,7	214	483	125,7
<b>Tiers</b>	<b>0</b>	<b>0</b>		<b>0</b>	<b>0</b>	

Source : Douanes

EXPORTATIONS



IMPORTATIONS





# COMMERCE EXTERIEUR FRANCE

## LACTOSERUM

EXPORTATIONS	Tonnes					
	Janvier 2010	Janvier 2011	Evolution (%)	Cumul 2010	Cumul 2011	Evolution (%)
<b>Lactosérum en poudre</b>	<b>21 912</b>	<b>28 253</b>	<b>28,9</b>	<b>21 912</b>	<b>28 253</b>	<b>28,9</b>
<b>UE à 27</b>	<b>11 379</b>	<b>16 327</b>	<b>43,5</b>	<b>11 379</b>	<b>16 327</b>	<b>43,5</b>
Pays-Bas	5 431	8 220	51,4	5 431	8 220	51,4
Espagne	1 288	1 360	5,6	1 288	1 360	5,6
UEBL	2 143	2 362	10,2	2 143	2 362	10,2
Italie	942	1 944	106,4	942	1 944	106,4
Allemagne	977	1 345	37,7	977	1 345	37,7
Pologne	110	153	39,1	110	153	39,1
<b>Tiers</b>	<b>10 533</b>	<b>11 926</b>	<b>13,2</b>	<b>10 533</b>	<b>11 926</b>	<b>13,2</b>
Chine	1 460	1 923	31,7	1 460	1 923	31,7
Indonésie	2 235	1 278	-42,8	2 235	1 278	-42,8
Thaïlande	901	1 155	28,2	901	1 155	28,2
Afrique du Sud	204	764	274,5	204	764	274,5
<b>Lactosérum liquide</b>	<b>536</b>	<b>679</b>	<b>26,7</b>	<b>536</b>	<b>679</b>	<b>26,7</b>
<b>UE à 27</b>	<b>504</b>	<b>659</b>	<b>30,8</b>	<b>504</b>	<b>659</b>	<b>30,8</b>
Allemagne	424	422	-0,5	424	422	-0,5
Pays-Bas	56	0	-100,0	56	0	-100,0
<b>Tiers</b>	<b>32</b>	<b>20</b>	<b>-37,5</b>	<b>32</b>	<b>20</b>	<b>-37,5</b>

### IMPORTATIONS

<b>Lactosérum en poudre</b>	<b>5 254</b>	<b>7 850</b>	<b>49,4</b>	<b>5 254</b>	<b>7 850</b>	<b>49,4</b>
<b>UE à 27</b>	<b>5 244</b>	<b>7 820</b>	<b>49,1</b>	<b>5 244</b>	<b>7 820</b>	<b>49,1</b>
Allemagne	1 650	1 682	1,9	1 650	1 682	1,9
Italie	886	1 484	67,5	886	1 484	67,5
Espagne	979	2 094	113,9	979	2 094	113,9
Pays-Bas	504	944	87,3	504	944	87,3
<b>Tiers</b>	<b>10</b>	<b>30</b>	<b>200,0</b>	<b>10</b>	<b>30</b>	<b>200,0</b>
<b>Lactosérum liquide</b>	<b>12 257</b>	<b>16 454</b>	<b>34,2</b>	<b>12 257</b>	<b>16 454</b>	<b>34,2</b>
<b>UE à 27</b>	<b>9 652</b>	<b>13 429</b>	<b>39,1</b>	<b>9 652</b>	<b>13 429</b>	<b>39,1</b>
Allemagne	2 467	3 603	46,0	2 467	3 603	46,0
Italie	4 528	5 050	11,5	4 528	5 050	11,5
Pays-Bas	1 693	1 774	4,8	1 693	1 774	4,8
UEBL	302	2 196	627,2	302	2 196	627,2
Espagne	270	217	-19,6	270	217	-19,6
Royaume-Uni	392	586	49,5	392	586	49,5
<b>Tiers</b>	<b>2 605</b>	<b>3 025</b>	<b>16,1</b>	<b>2 605</b>	<b>3 025</b>	<b>16,1</b>
Suisse	2 605	3 025	16,1	2 605	3 025	16,1

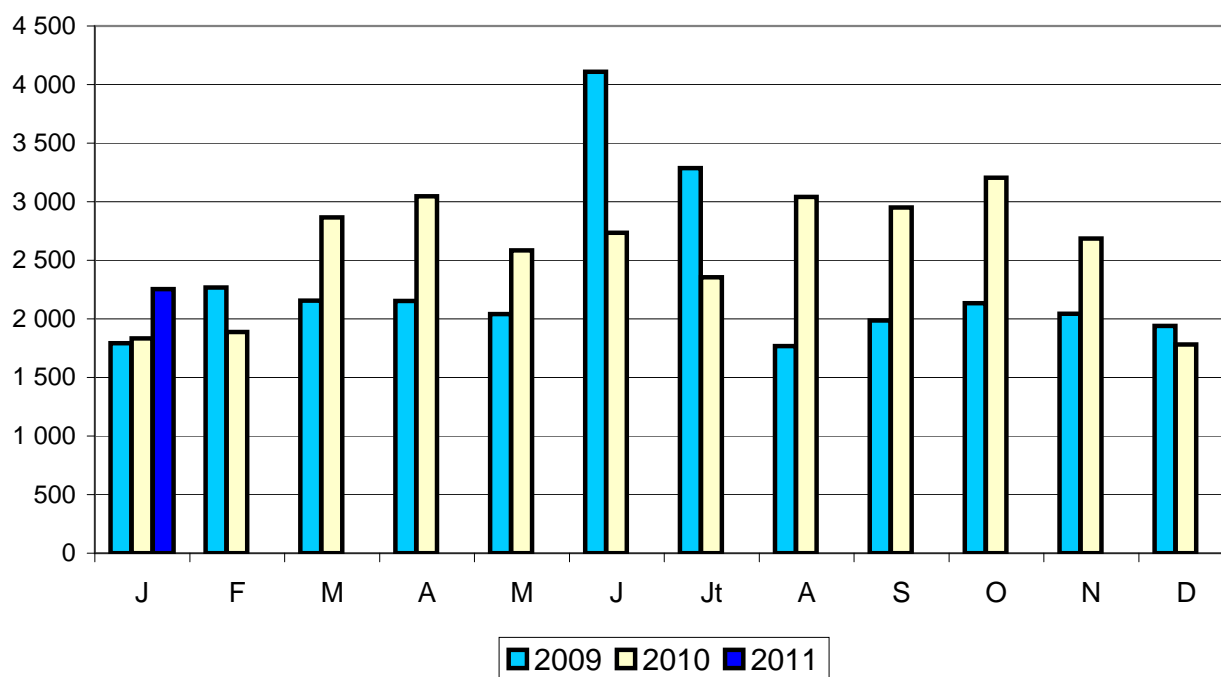
Source : Douanes

# COMMERCE EXTERIEUR FRANCE

## COMPOSANTS NATURELS du LAIT

Tonnes	Janvier 2010	Janvier 2011	Evolution (%)	Cumul 2010	Cumul 2011	Evolution (%)
<b>Total Exportations</b>	<b>1 833</b>	<b>2 255</b>	<b>23,0</b>	<b>1 833</b>	<b>2 255</b>	<b>23,0</b>
<b>UE à 27</b>	<b>1 726</b>	<b>1 787</b>	<b>3,5</b>	<b>1 726</b>	<b>1 787</b>	<b>3,5</b>
UEBL	306	240	-21,6	306	240	-21,6
Espagne	474	475	0,2	474	475	0,2
Italie	392	229	-41,6	392	229	-41,6
Pays-Bas	126	145	15,1	126	145	15,1
Pologne	46	143	210,9	46	143	210,9
Grèce	133	29	-78,2	133	29	-78,2
<b>Tiers</b>	<b>107</b>	<b>468</b>	<b>337,4</b>	<b>107</b>	<b>468</b>	<b>337,4</b>
<b>Total Importations</b>	<b>85</b>	<b>207</b>	<b>143,5</b>	<b>85</b>	<b>207</b>	<b>143,5</b>
<b>UE à 27</b>	<b>85</b>	<b>207</b>	<b>143,5</b>	<b>85</b>	<b>207</b>	<b>143,5</b>
Pays-Bas	66	6	-90,9	66	6	-90,9
<b>Tiers</b>	<b>0</b>	<b>0</b>		<b>0</b>	<b>0</b>	

Source : Douanes



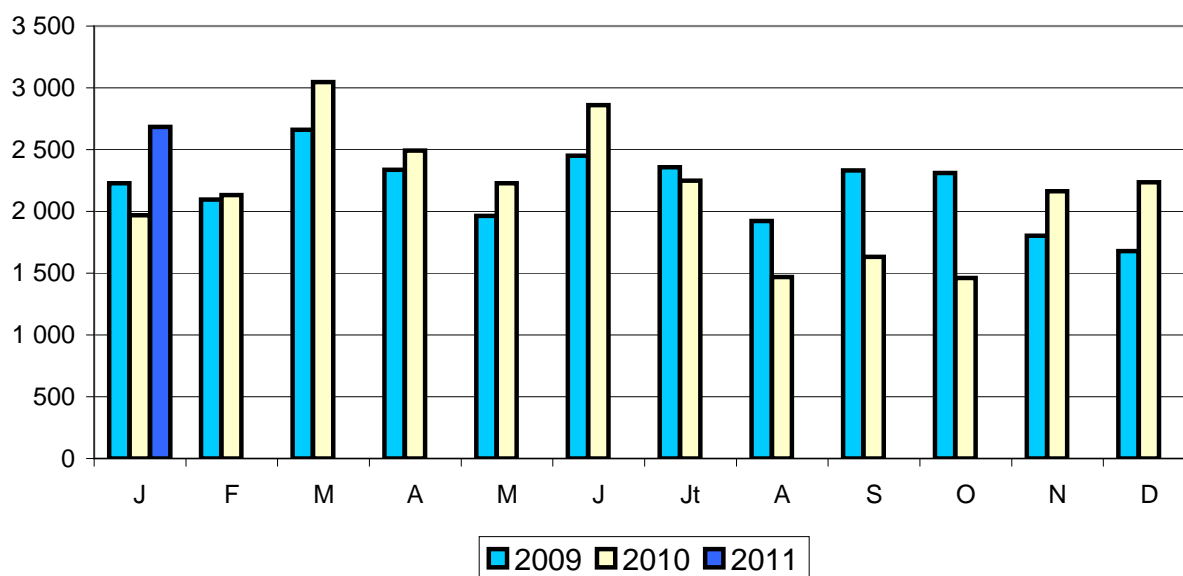
# COMMERCE EXTERIEUR FRANCE

## CASEINES et CASEINATES

Tonnes	Janvier 2010	Janvier 2011	Evolution (%)	Cumul 2010	Cumul 2011	Evolution (%)
<b>Total Exportations</b>	<b>1 970</b>	<b>2 684</b>	<b>36,2</b>	<b>1 970</b>	<b>2 684</b>	<b>36,2</b>
<b>UE à 27</b>	<b>1 288</b>	<b>1 585</b>	<b>23,1</b>	<b>1 288</b>	<b>1 585</b>	<b>23,1</b>
Espagne	290	198	-31,7	290	198	-31,7
Italie	444	486	9,5	444	486	9,5
UEBL	95	194	104,2	95	194	104,2
Allemagne	234	353	50,9	234	353	50,9
<b>Tiers</b>	<b>682</b>	<b>1 099</b>	<b>61,1</b>	<b>682</b>	<b>1 099</b>	<b>61,1</b>
Etats Unis	45	142	215,6	45	142	215,6
Mexique	101	116	14,9	101	116	14,9
Tunisie	16	103	543,8	16	103	543,8
<b>Total Importations</b>	<b>623</b>	<b>418</b>	<b>-32,9</b>	<b>623</b>	<b>418</b>	<b>-32,9</b>
<b>UE à 27</b>	<b>406</b>	<b>418</b>	<b>3,0</b>	<b>406</b>	<b>418</b>	<b>3,0</b>
Irlande	35	83	137,1	35	83	137,1
Allemagne	94	115	22,3	94	115	22,3
Pays-Bas	131	128	-2,3	131	128	-2,3
<b>Tiers</b>	<b>217</b>	<b>0</b>	<b>-100,0</b>	<b>217</b>	<b>0</b>	<b>-100,0</b>

Source : Douanes

## EXPORTATIONS



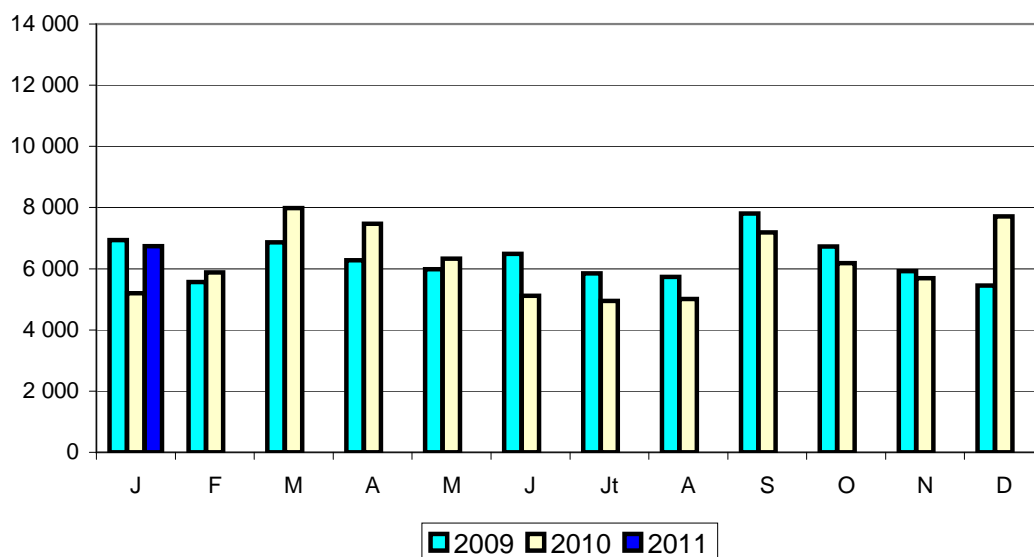
# COMMERCE EXTERIEUR FRANCE

## ALIMENTS VEAUX

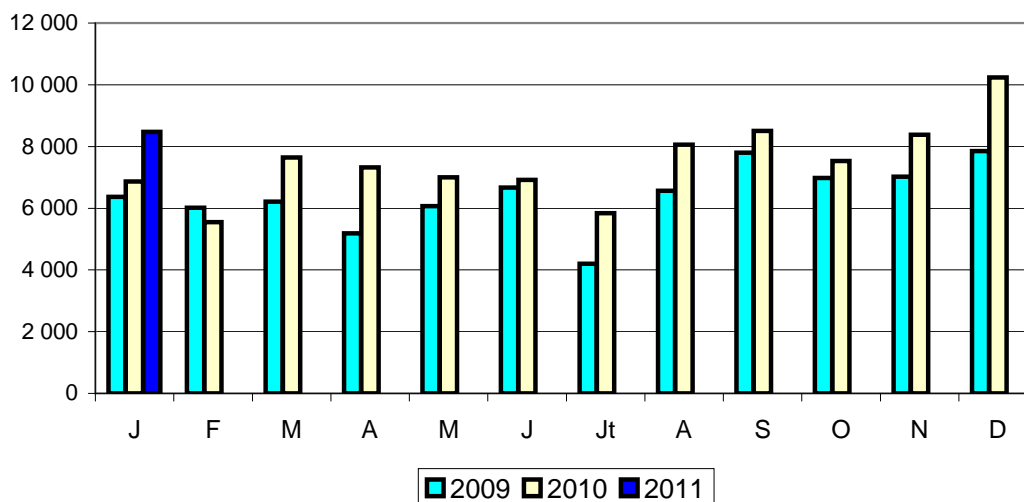
Tonnes	Janvier 2010	Janvier 2011	Evolution (%)	Cumul 2010	Cumul 2011	Evolution (%)
<b>Total Exportations</b>	<b>5 203</b>	<b>6 733</b>	<b>29,4</b>	<b>5 203</b>	<b>6 733</b>	<b>29,4</b>
<b>UE à 27</b>	<b>4 738</b>	<b>6 253</b>	<b>32,0</b>	<b>4 738</b>	<b>6 253</b>	<b>32,0</b>
Italie	3 253	3 991	22,7	3 253	3 991	22,7
Espagne	847	1 392	64,3	847	1 392	64,3
Allemagne	244	104	-57,4	244	104	-57,4
Pays-Bas	24	105	337,5	24	105	337,5
<b>Tiers</b>	<b>465</b>	<b>480</b>	<b>3,2</b>	<b>465</b>	<b>480</b>	<b>3,2</b>
Iran	312	168	-46,2	312	168	-46,2
<b>Total Importations</b>	<b>6 867</b>	<b>8 473</b>	<b>23,4</b>	<b>6 867</b>	<b>8 473</b>	<b>23,4</b>
<b>UE à 27</b>	<b>6 867</b>	<b>8 473</b>	<b>23,4</b>	<b>6 867</b>	<b>8 473</b>	<b>23,4</b>
Pays-Bas	6 833	8 156	19,4	6 833	8 156	19,4
<b>Tiers</b>	<b>0</b>	<b>0</b>		<b>0</b>	<b>0</b>	

Source : Douanes

## EXPORTATIONS



## IMPORTATIONS

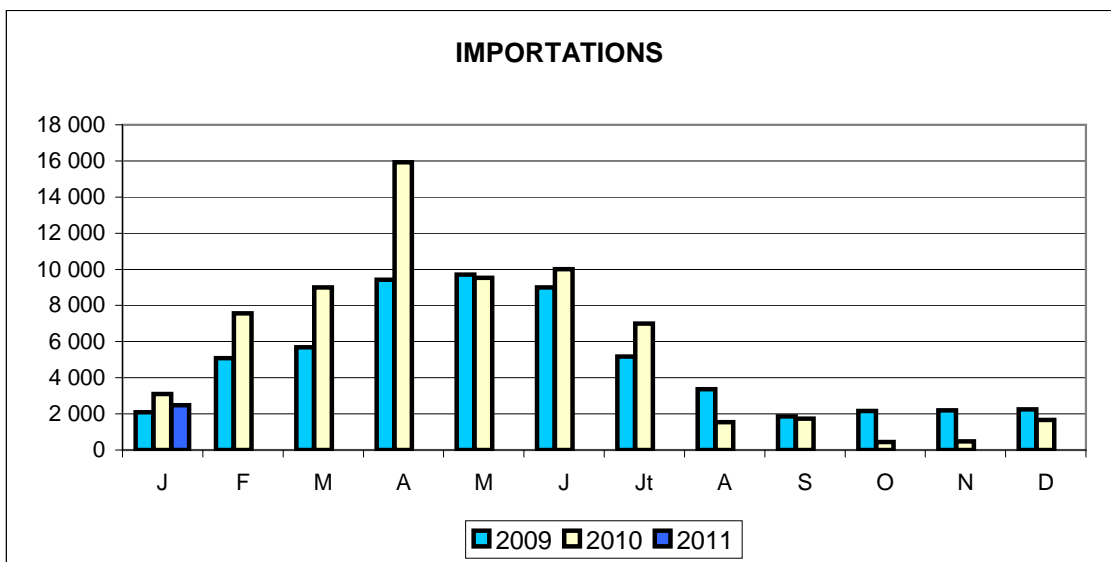
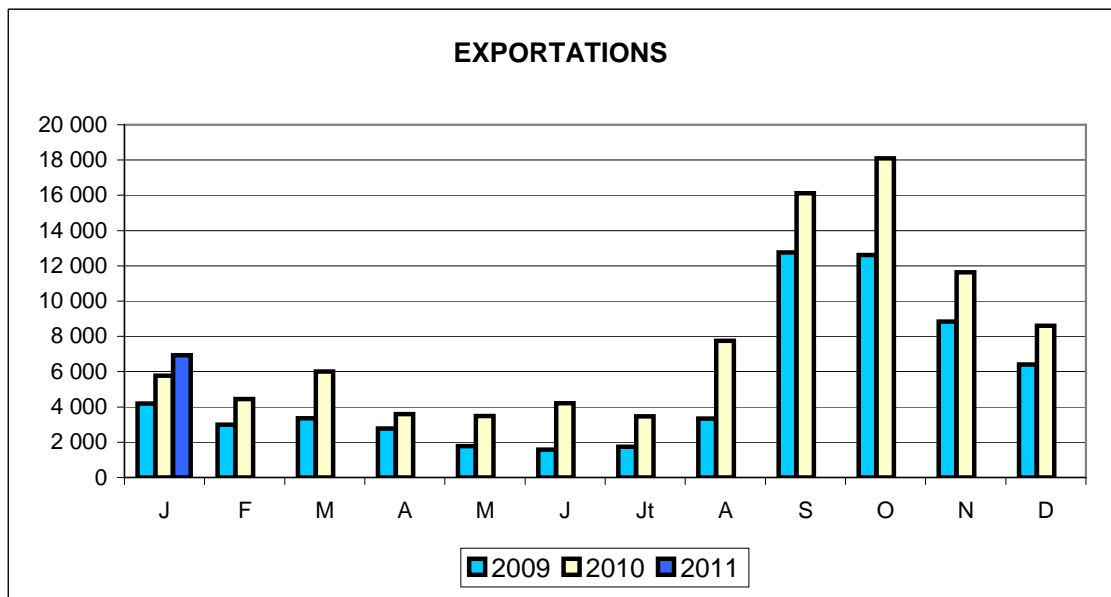


# COMMERCE EXTERIEUR FRANCE

## VEAUX DE HUIT JOURS

Têtes	Janvier 2010	Janvier 2011	Evolution (%)	Cumul 2010	Cumul 2011	Evolution (%)
<b>Total Exportations</b>	5 763	6 934	20,3	5 763	6 934	20,3
<b>UE à 27</b>	5 763	6 934	20,3	5 763	6 934	20,3
Espagne	4 396	5 352	21,7	4 396	5 352	21,7
Italie	1 352	1 582	17,0	1 352	1 582	17,0
<b>Tiers</b>	0	0		0	0	
<b>Total Importations</b>	3 109	2 482	-20,2	3 109	2 482	-20,2
<b>UE à 27</b>	3 109	2 482	-20,2	3 109	2 482	-20,2
Allemagne	99	0	-100,0	99	0	-100,0
Espagne	3 010	2 482	-17,5	3 010	2 482	-17,5
<b>Tiers</b>	0	0		0	0	

Source : Douanes



# COMMERCE EXTERIEUR FRANCE

## BILAN en QUANTITÉ

- Import CAF - Export FAB -

Tonnes		Janvier 2010	Janvier 2011	Evolution (%)	Cumul 2010	Cumul 2011	Evolution (%)
<b>Lait liquide</b>	Import	43 803	46 409	5,9	43 803	46 409	5,9
	Export	95 589	95 182	-0,4	95 589	95 182	-0,4
	Solde	51 786	48 773	-5,8	51 786	48 773	-5,8
<b>Yoghourts et autres laits fermentés</b>	Import	8 606	9 035	5,0	8 606	9 035	5,0
	Export	35 801	40 738	13,8	35 801	40 738	13,8
	Solde	27 195	31 703	16,6	27 195	31 703	16,6
<b>Beurre en l'état</b>	Import	9 782	9 046	-7,5	9 782	9 046	-7,5
	Export	3 584	4 451	24,2	3 584	4 451	24,2
	Solde	-6 198	-4 595	-25,9	-6 198	-4 595	-25,9
<b>Beurre anhydre</b>	Import	2 059	2 375	15,3	2 059	2 375	15,3
	Export	1 690	1 649	-2,4	1 690	1 649	-2,4
	Solde	-369	-726	96,7	-369	-726	96,7
<b>Total beurre (en l'état + anhydre)</b>	Import	11 841	11 421	-3,5	11 841	11 421	-3,5
	Export	5 274	6 100	15,7	5 274	6 100	15,7
	Solde	-6 567	-5 321	-19,0	-6 567	-5 321	-19,0
<b>Poudre de lait écrémé</b>	Import	1 869	2 023	8,2	1 869	2 023	8,2
	Export	14 075	17 767	26,2	14 075	17 767	26,2
	Solde	12 206	15 744	29,0	12 206	15 744	29,0
<b>Autres poudres</b>	Import	999	1 848	85,0	999	1 848	85,0
	Export	10 877	8 131	-25,2	10 877	8 131	-25,2
	Solde	9 878	6 283	-36,4	9 878	6 283	-36,4
<b>Lactosérum</b>	Import	17 512	24 304	38,8	17 512	24 304	38,8
	Export	22 448	28 932	28,9	22 448	28 932	28,9
	Solde	4 936	4 628	-6,2	4 936	4 628	-6,2
<b>Laits concentrés</b>	Import	6 248	6 440	3,1	6 248	6 440	3,1
	Export	7 577	9 805	29,4	7 577	9 805	29,4
	Solde	1 329	3 365	153,2	1 329	3 365	153,2
<b>Tous fromages</b>	Import	18 895	19 509	3,2	18 895	19 509	3,2
	Export	44 527	51 761	16,2	44 527	51 761	16,2
	Solde	25 632	32 252	25,8	25 632	32 252	25,8
<b>Caséines et caséinates</b>	Import	623	418	-32,9	623	418	-32,9
	Export	1 970	2 684	36,2	1 970	2 684	36,2
	Solde	1 347	2 266	68,2	1 347	2 266	68,2
<b>Composants naturels du lait</b>	Import	85	207	143,5	85	207	143,5
	Export	1 833	2 255	23,0	1 833	2 255	23,0
	Solde	1 748	2 048	17,2	1 748	2 048	17,2
<b>Autres produits laitiers</b>	Import	2 584	3 937	52,4	2 584	3 937	52,4
	Export	8 027	10 722	33,6	8 027	10 722	33,6
	Solde	5 443	6 785	24,7	5 443	6 785	24,7
<b>Aliments veaux</b>	Import	6 867	8 473	23,4	6 867	8 473	23,4
	Export	5 203	6 734	29,4	5 203	6 734	29,4
	Solde	-1 664	-1 739	4,5	-1 664	-1 739	4,5
<b>Autres produits à base de lait</b>	Import	23 681	24 568	3,7	23 681	24 568	3,7
	Export	25 576	33 336	30,3	25 576	33 336	30,3
	Solde	1 895	8 768	362,7	1 895	8 768	362,7

Source : Douanes

# COMMERCE EXTÉRIEUR / FRANCE

## ENSEMBLE des PRODUITS LAITIERS et PRODUITS à BASE de LAIT

### Exportations FAB - Importations CAF

⇒ Milliers d'euros

	Janvier 2010		Janvier 2011		SOLDE		ÉVOLUTION
	EXPORTS	IMPORTS	EXPORTS	IMPORTS	2009	2010	
U.E.	358 163	216 438	404 457	253 559	141 725	150 898	6,5%
PAYS TIERS	124 438	9 483	168 736	13 211	114 955	155 526	35,3%
TOTAL	482 601	225 921	573 193	266 770	256 680	306 424	19,4%

	CUMUL 2009		CUMUL 2010		SOLDE CUMUL		ÉVOLUTION
	EXPORTS	IMPORTS	EXPORTS	IMPORTS	2009	2010	
U.E.	358 163	216 438	404 457	253 559	141 725	150 898	6,5%
PAYS TIERS	124 438	9 483	168 736	13 211	114 955	155 526	35,3%
TOTAL	482 601	225 921	573 193	266 770	256 680	306 424	19,4%

⇒ MATIERES GRASSES (Tonnes)

	Janvier 2010		Janvier 2011		SOLDE		ÉVOLUTION
	EXPORTS	IMPORTS	EXPORTS	IMPORTS	2009	2010	
U.E.	24 175	22 086	26 799	22 771	2 089	4 028	92,8%
PAYS TIERS	6 717	1 206	7 722	369	5 510	7 353	33,4%
TOTAL	30 892	23 292	34 521	23 140	7 599	11 381	49,8%

	CUMUL 2009		CUMUL 2010		SOLDE CUMUL		ÉVOLUTION
	EXPORTS	IMPORTS	EXPORTS	IMPORTS	2009	2010	
U.E.	24 175	22 086	26 799	22 771	2 089	4 028	92,8%
PAYS TIERS	6 717	1 206	7 722	369	5 510	7 353	33,4%
TOTAL	30 892	23 292	34 521	23 140	7 599	11 381	49,8%

⇒ MATIERES PROTEIQUES (Tonnes)

	Janvier 2010		Janvier 2011		SOLDE		ÉVOLUTION
	EXPORTS	IMPORTS	EXPORTS	IMPORTS	2009	2010	
U.E.	24 129	12 173	27 428	14 288	11 956	13 141	9,9%
PAYS TIERS	8 044	590	10 343	551	7 454	9 791	31,3%
TOTAL	32 173	12 763	37 771	14 839	19 410	22 932	18,1%

	CUMUL 2009		CUMUL 2010		SOLDE CUMUL		ÉVOLUTION
	EXPORTS	IMPORTS	EXPORTS	IMPORTS	2009	2010	
U.E.	24 129	12 173	27 428	14 288	11 956	13 141	9,9%
PAYS TIERS	8 044	590	10 343	551	7 454	9 791	31,3%
TOTAL	32 173	12 763	37 771	14 839	19 410	22 932	18,1%

⇒ M S U

	Janvier 2010		Janvier 2011		SOLDE		ÉVOLUTION
	EXPORTS	IMPORTS	EXPORTS	IMPORTS	2009	2010	
U.E.	48 303	34 258	54 227	37 059	14 045	17 168	22,2%
PAYS TIERS	14 761	1 796	18 065	920	12 965	17 144	32,2%
TOTAL	63 064	36 055	72 292	37 979	27 010	34 312	27,0%

	CUMUL 2009		CUMUL 2010		SOLDE CUMUL		ÉVOLUTION
	EXPORTS	IMPORTS	EXPORTS	IMPORTS	2009	2010	
U.E.	48 303	34 258	54 227	37 059	14 045	17 168	22,2%
PAYS TIERS	14 761	1 796	18 065	920	12 965	17 144	32,2%
TOTAL	63 064	36 055	72 292	37 979	27 010	34 312	27,0%

# COMMERCE EXTERIEUR FRANCE

## EXPORTATIONS de PRODUITS LAITIERS et PRODUITS à BASE de LAIT

Tonnes		Janvier 2010	Janvier 2011	Evolution (%)	Cumul 2010	Cumul 2011	Evolution (%)
<b>Lait liquide</b>	U.E.	71 163	68 933	-3,1	71 163	68 933	-3,1
	Tiers	4 404	4 447	1,0	4 404	4 447	1,0
	Total	75 567	73 380	-2,9	75 567	73 380	-2,9
<b>Crème</b>	U.E.	17 798	19 240	8,1	17 798	19 240	8,1
	Tiers	2 224	2 456	10,4	2 224	2 456	10,4
	Total	20 022	21 696	8,4	20 022	21 696	8,4
<b>Yoghourts</b>	U.E.	19 143	21 672	13,2	19 143	21 672	13,2
	Tiers	218	250	14,7	218	250	14,7
	Total	19 361	21 922	13,2	19 361	21 922	13,2
<b>Autres laits fermentés</b>	U.E.	16 214	18 277	12,7	16 214	18 277	12,7
	Tiers	225	536	138,2	225	536	138,2
	Total	16 439	18 813	14,4	16 439	18 813	14,4
<b>Composants naturels du lait</b>	U.E.	1 726	1 787	3,5	1 726	1 787	3,5
	Tiers	107	468	337,4	107	468	337,4
	Total	1 833	2 255	23,0	1 833	2 255	23,0
<b>Beurre en l'état</b>	U.E.	2 102	2 641	25,6	2 102	2 641	25,6
	Tiers	1 480	1 807	22,1	1 480	1 807	22,1
	Total	3 582	4 448	24,2	3 582	4 448	24,2
<b>Beurre anhydre</b>	U.E.	1 346	1 287	-4,4	1 346	1 287	-4,4
	Tiers	343	363	5,8	343	363	5,8
	Total	1 689	1 650	-2,3	1 689	1 650	-2,3
<b>Total Beurre (eq beurre) (en l'état + anhydre)</b>	U.E.	3 744	4 211	12,5	3 744	4 211	12,5
	Tiers	1 898	2 250	18,5	1 898	2 250	18,5
	Total	5 643	6 461	14,5	5 643	6 461	14,5
<b>Poudre de lait écrémé</b>	U.E.	8 842	9 912	12,1	8 842	9 912	12,1
	Tiers	5 233	7 855	50,1	5 233	7 855	50,1
	Total	14 075	17 767	26,2	14 075	17 767	26,2
<b>Autres poudres</b>	U.E.	6 317	5 293	-16,2	6 317	5 293	-16,2
	Tiers	4 559	2 838	-37,7	4 559	2 838	-37,7
	Total	10 876	8 131	-25,2	10 876	8 131	-25,2
<b>Lactosérum</b>	U.E.	11 883	16 986	42,9	11 883	16 986	42,9
	Tiers	10 565	11 946	13,1	10 565	11 946	13,1
	Total	22 448	28 932	28,9	22 448	28 932	28,9
<b>Laits concentrés</b>	U.E.	7 459	9 496	27,3	7 459	9 496	27,3
	Tiers	118	309	161,9	118	309	161,9
	Total	7 577	9 805	29,4	7 577	9 805	29,4
<b>Tous fromages</b>	U.E.	39 050	45 086	15,5	39 050	45 086	15,5
	Tiers	5 476	6 653	21,5	5 476	6 653	21,5
	Total	44 526	51 739	16,2	44 526	51 739	16,2
<b>Caséines et caséinates</b>	U.E.	1 288	1 585	23,1	1 288	1 585	23,1
	Tiers	682	1 099	61,1	682	1 099	61,1
	Total	1 970	2 684	36,2	1 970	2 684	36,2
<b>Autres produits laitiers</b>	U.E.	3 940	4 853	23,2	3 940	4 853	23,2
	Tiers	4 087	5 853	43,2	4 087	5 853	43,2
	Total	8 027	10 706	33,4	8 027	10 706	33,4
<b>Aliments veaux</b>	U.E.	4 738	6 253	32,0	4 738	6 253	32,0
	Tiers	465	480	3,2	465	480	3,2
	Total	5 203	6 733	29,4	5 203	6 733	29,4
<b>Autres produits à base de lait (préparations alimentaires et glaces de consommation)</b>	U.E.	16 701	20 520	22,9	16 701	20 520	22,9
	Tiers	8 804	12 816	45,6	8 804	12 816	45,6
	Total	25 505	33 336	30,7	25 505	33 336	30,7

Source : Douanes



# COMMERCE EXTERIEUR FRANCE

## IMPORTATIONS de PRODUITS LAITIERS et PRODUITS à BASE de LAIT

Tonnes		Janvier 2010	Janvier 2011	Evolution (%)	Cumul 2010	Cumul 2011	Evolution (%)
<b>Lait liquide</b>	U.E.	28 433	34 163	20,2	28 433	34 163	20,2
	Tiers	0	2		0	2	
	Total	28 433	34 165	20,2	28 433	34 165	20,2
<b>Crème</b>	U.E.	15 362	12 237	-20,3	15 362	12 237	-20,3
	Tiers	7	6	-14,3	7	6	-14,3
	Total	15 369	12 243	-20,3	15 369	12 243	-20,3
<b>Yoghourts</b>	U.E.	3 172	3 238	2,1	3 172	3 238	2,1
	Tiers	121	114	-5,8	121	114	-5,8
	Total	3 293	3 352	1,8	3 293	3 352	1,8
<b>Autres laits fermentés</b>	U.E.	4 911	5 457	11,1	4 911	5 457	11,1
	Tiers	402	226	-43,8	402	226	-43,8
	Total	5 313	5 683	7,0	5 313	5 683	7,0
<b>Composants naturels du lait</b>	U.E.	85	207	143,5	85	207	143,5
	Tiers	0	0		0	0	
	Total	85	207	143,5	85	207	143,5
<b>Beurre en l'état</b>	U.E.	8 715	9 001	3,3	8 715	9 001	3,3
	Tiers	1 067	46	-95,7	1 067	46	-95,7
	Total	9 782	9 047	-7,5	9 782	9 047	-7,5
<b>Beurre anhydre</b>	U.E.	1 992	2 291	15,0	1 992	2 291	15,0
	Tiers	67	84	25,4	67	84	25,4
	Total	2 059	2 375	15,3	2 059	2 375	15,3
<b>Total Beurre (eq beurre) (en l'état + anhydre)</b>	U.E.	11 145	11 796	5,8	11 145	11 796	5,8
	Tiers	1 149	148	-87,1	1 149	148	-87,1
	Total	12 294	11 945	-2,8	12 294	11 945	-2,8
<b>Poudre de lait écrémé</b>	U.E.	1 725	2 020	17,1	1 725	2 020	17,1
	Tiers	144	3	-97,9	144	3	-97,9
	Total	1 869	2 023	8,2	1 869	2 023	8,2
<b>Autres poudres</b>	U.E.	999	1 848	85,0	999	1 848	85,0
	Tiers	0	0		0	0	
	Total	999	1 848	85,0	999	1 848	85,0
<b>Lactosérum</b>	U.E.	14 896	21 249	42,6	14 896	21 249	42,6
	Tiers	2 615	3 055	16,8	2 615	3 055	16,8
	Total	17 511	24 304	38,8	17 511	24 304	38,8
<b>Laits concentrés</b>	U.E.	6 248	6 440	3,1	6 248	6 440	3,1
	Tiers	0	0		0	0	
	Total	6 248	6 440	3,1	6 248	6 440	3,1
<b>Tous fromages</b>	U.E.	18 359	19 056	3,8	18 359	19 056	3,8
	Tiers	536	454	-15,3	536	454	-15,3
	Total	18 895	19 510	3,3	18 895	19 510	3,3
<b>Caséines et caséinates</b>	U.E.	406	418	3,0	406	418	3,0
	Tiers	217	0	-100,0	217	0	-100,0
	Total	623	418	-32,9	623	418	-32,9
<b>Autres produits laitiers</b>	U.E.	2 534	3 813	50,5	2 534	3 813	50,5
	Tiers	50	124	148,0	50	124	148,0
	Total	2 584	3 937	52,4	2 584	3 937	52,4
<b>Aliments veaux</b>	U.E.	6 867	8 473	23,4	6 867	8 473	23,4
	Tiers	0	0		0	0	
	Total	6 867	8 473	23,4	6 867	8 473	23,4
<b>Autres produits à base de lait (préparations alimentaires et glaces de consommation)</b>	U.E.	22 697	23 756	4,7	22 697	23 756	4,7
	Tiers	984	812	-17,5	984	812	-17,5
	Total	23 681	24 568	3,7	23 681	24 568	3,7

Source : Douanes

# COMMERCE EXTERIEUR FRANCE

## BILAN en VALEUR

- Import CAF - Export FAB -

1 000 euros

		Janvier 2010	Janvier 2011	Evolution (%)	Cumul 2010	Cumul 2011	Evolution (%)
<b>Lait et crème de lait</b>	Import	33 437	38 437	15,0	33 437	38 437	15,0
	Export	43 221	47 253	9,3	43 221	47 253	9,3
	Solde	9 784	8 816	-9,9	9 784	8 816	-9,9
<b>Yoghourts et autres laits fermentés</b>	Import	8 562	8 847	3,3	8 562	8 847	3,3
	Export	41 293	46 761	13,2	41 293	46 761	13,2
	Solde	32 731	37 914	15,8	32 731	37 914	15,8
<b>Beurre en l'état</b>	Import	28 163	30 709	9,0	28 163	30 709	9,0
	Export	12 453	16 713	34,2	12 453	16 713	34,2
	Solde	-15 710	-13 996	-10,9	-15 710	-13 996	-10,9
<b>Beurre anhydre</b>	Import	7 249	7 812	7,8	7 249	7 812	7,8
	Export	5 365	7 306	36,2	5 365	7 306	36,2
	Solde	-1 884	-506	-73,1	-1 884	-506	-73,1
<b>Total beurre (en l'état + anhydre)</b>	Import	35 412	38 521	8,8	35 412	38 521	8,8
	Export	17 818	24 019	34,8	17 818	24 019	34,8
	Solde	-17 594	-14 502	-17,6	-17 594	-14 502	-17,6
<b>Poudre de lait écrémé</b>	Import	3 689	4 619	25,2	3 689	4 619	25,2
	Export	28 402	38 992	37,3	28 402	38 992	37,3
	Solde	24 713	34 373	39,1	24 713	34 373	39,1
<b>Autres poudres</b>	Import	2 013	4 746	135,8	2 013	4 746	135,8
	Export	26 439	23 754	-10,2	26 439	23 754	-10,2
	Solde	24 426	19 008	-22,2	24 426	19 008	-22,2
<b>Lactosérum</b>	Import	9 405	13 054	38,8	9 405	13 054	38,8
	Export	20 553	27 921	35,8	20 553	27 921	35,8
	Solde	11 148	14 867	33,4	11 148	14 867	33,4
<b>Laits concentrés</b>	Import	6 050	6 741	11,4	6 050	6 741	11,4
	Export	6 775	9 526	40,6	6 775	9 526	40,6
	Solde	725	2 785	284,1	725	2 785	284,1
<b>Tous fromages</b>	Import	69 159	76 676	10,9	69 159	76 676	10,9
	Export	181 930	198 426	9,1	181 930	198 426	9,1
	Solde	112 771	121 750	8,0	112 771	121 750	8,0
<b>Caséines et caséinates</b>	Import	2 989	2 417	-19,1	2 989	2 417	-19,1
	Export	10 616	16 857	58,8	10 616	16 857	58,8
	Solde	7 627	14 440	89,3	7 627	14 440	89,3
<b>Composants naturels du lait</b>	Import	129	396	207,0	129	396	207,0
	Export	3 579	4 719	31,9	3 579	4 719	31,9
	Solde	3 450	4 323	25,3	3 450	4 323	25,3
<b>Autres produits laitiers</b>	Import	9 879	14 074	42,5	9 879	14 074	42,5
	Export	24 409	36 392	49,1	24 409	36 392	49,1
	Solde	14 530	22 318	53,6	14 530	22 318	53,6
<b>Aliments veaux</b>	Import	7 045	8 192	16,3	7 045	8 192	16,3
	Export	6 639	9 526	43,5	6 639	9 526	43,5
	Solde	-406	1 334	-428,6	-406	1 334	-428,6
<b>Autres produits à base de lait</b>	Import	40 287	44 605	10,7	40 287	44 605	10,7
	Export	69 893	87 692	25,5	69 893	87 692	25,5
	Solde	29 606	43 087	45,5	29 606	43 087	45,5

Source : Douanes

# COMMERCE EXTERIEUR FRANCE

## EXPORTATIONS de PRODUITS LAITIERS et PRODUITS à BASE de LAIT

1 000 euros

		Janvier 2010	Janvier 2011	Evolution (%)	Cumul 2010	Cumul 2011	Evolution (%)
<b>Lait liquide</b>	U.E.	27 268	24 872	-8,8	27 268	24 872	-8,8
	Tiers	2 214	2 381	7,5	2 214	2 381	7,5
	Total	29 482	27 253	-7,6	29 482	27 253	-7,6
<b>Crème</b>	U.E.	9 439	14 453	53,1	9 439	14 453	53,1
	Tiers	4 301	5 417	25,9	4 301	5 417	25,9
	Total	13 740	19 870	44,6	13 740	19 870	44,6
<b>Yoghourts</b>	U.E.	21 999	23 682	7,7	21 999	23 682	7,7
	Tiers	595	575	-3,4	595	575	-3,4
	Total	22 594	24 257	7,4	22 594	24 257	7,4
<b>Autres laits fermentés</b>	U.E.	18 286	21 352	16,8	18 286	21 352	16,8
	Tiers	413	1 146	177,5	413	1 146	177,5
	Total	18 699	22 498	20,3	18 699	22 498	20,3
<b>Composants naturels du lait</b>	U.E.	3 232	3 733	15,5	3 232	3 733	15,5
	Tiers	347	986	184,1	347	986	184,1
	Total	3 579	4 719	31,9	3 579	4 719	31,9
<b>Beurre en l'état</b>	U.E.	7 400	9 914	34,0	7 400	9 914	34,0
	Tiers	5 047	6 783	34,4	5 047	6 783	34,4
	Total	12 447	16 697	34,1	12 447	16 697	34,1
<b>Beurre anhydre</b>	U.E.	4 359	5 636	29,3	4 359	5 636	29,3
	Tiers	1 007	1 670	65,8	1 007	1 670	65,8
	Total	5 366	7 306	36,2	5 366	7 306	36,2
<b>Total Beurre (eq beurre) (en l'état + anhydre)</b>	U.E.	12 718	16 790	32,0	12 718	16 790	32,0
	Tiers	6 276	8 820	40,6	6 276	8 820	40,6
	Total	18 994	25 610	34,8	18 994	25 610	34,8
<b>Poudre de lait écrémé</b>	U.E.	18 211	21 403	17,5	18 211	21 403	17,5
	Tiers	10 191	17 589	72,6	10 191	17 589	72,6
	Total	28 402	38 992	37,3	28 402	38 992	37,3
<b>Autres poudres</b>	U.E.	15 396	15 191	-1,3	15 396	15 191	-1,3
	Tiers	11 042	8 562	-22,5	11 042	8 562	-22,5
	Total	26 438	23 753	-10,2	26 438	23 753	-10,2
<b>Lactosérum</b>	U.E.	9 314	13 472	44,6	9 314	13 472	44,6
	Tiers	11 240	14 450	28,6	11 240	14 450	28,6
	Total	20 554	27 922	35,8	20 554	27 922	35,8
<b>Laits concentrés</b>	U.E.	6 631	9 073	36,8	6 631	9 073	36,8
	Tiers	144	453	214,6	144	453	214,6
	Total	6 775	9 526	40,6	6 775	9 526	40,6
<b>Tous fromages</b>	U.E.	149 632	159 501	6,6	149 632	159 501	6,6
	Tiers	32 292	38 897	20,5	32 292	38 897	20,5
	Total	181 924	198 398	9,1	181 924	198 398	9,1
<b>Caséines et caséinates</b>	U.E.	6 913	9 864	42,7	6 913	9 864	42,7
	Tiers	3 703	6 992	88,8	3 703	6 992	88,8
	Total	10 616	16 856	58,8	10 616	16 856	58,8
<b>Autres produits laitiers</b>	U.E.	8 999	10 877	20,9	8 999	10 877	20,9
	Tiers	15 409	25 447	65,1	15 409	25 447	65,1
	Total	24 408	36 324	48,8	24 408	36 324	48,8
<b>Aliments veaux</b>	U.E.	6 226	9 081	45,9	6 226	9 081	45,9
	Tiers	414	444	7,2	414	444	7,2
	Total	6 640	9 525	43,4	6 640	9 525	43,4
<b>Autres produits à base de lait (préparations alimentaires et glaces de consommation)</b>	U.E.	43 899	51 113	16,4	43 899	51 113	16,4
	Tiers	25 857	36 577	41,5	25 857	36 577	41,5
	Total	69 756	87 690	25,7	69 756	87 690	25,7

Source : Douanes

# COMMERCE EXTERIEUR FRANCE

## IMPORTATIONS de PRODUITS LAITIERS et PRODUITS à BASE de LAIT

1 000 euros

		Janvier 2010	Janvier 2011	Evolution (%)	Cumul 2010	Cumul 2011	Evolution (%)
<b>Lait liquide</b>	U.E.	13 508	16 357	21,1	13 508	16 357	21,1
	Tiers	1	0	-100,0	1	0	-100,0
	Total	13 509	16 357	21,1	13 509	16 357	21,1
<b>Crème</b>	U.E.	19 906	22 054	10,8	19 906	22 054	10,8
	Tiers	24	22	-8,3	24	22	-8,3
	Total	19 930	22 076	10,8	19 930	22 076	10,8
<b>Yoghourts</b>	U.E.	3 333	3 372	1,2	3 333	3 372	1,2
	Tiers	232	233	0,4	232	233	0,4
	Total	3 565	3 605	1,1	3 565	3 605	1,1
<b>Autres laits fermentés</b>	U.E.	4 861	5 099	4,9	4 861	5 099	4,9
	Tiers	144	135	-6,3	144	135	-6,3
	Total	5 005	5 234	4,6	5 005	5 234	4,6
<b>Composants naturels du lait</b>	U.E.	128	396	209,4	128	396	209,4
	Tiers	1	1	0,0	1	1	0,0
	Total	129	397	207,8	129	397	207,8
<b>Beurre en l'état</b>	U.E.	25 011	30 557	22,2	25 011	30 557	22,2
	Tiers	152	3 152	1 973,7	152	3 152	1 973,7
	Total	25 163	33 709	34,0	25 163	33 709	34,0
<b>Beurre anhydre</b>	U.E.	7 045	7 440	5,6	7 045	7 440	5,6
	Tiers	372	204	-45,2	372	204	-45,2
	Total	7 417	7 644	3,1	7 417	7 644	3,1
<b>Total Beurre (eq beurre) (en l'état + anhydre)</b>	U.E.	33 606	39 634	17,9	33 606	39 634	17,9
	Tiers	606	3 401	461,3	606	3 401	461,3
	Total	34 212	43 035	25,8	34 212	43 035	25,8
<b>Poudre de lait écrémé</b>	U.E.	3 446	4 604	33,6	3 446	4 604	33,6
	Tiers	14	243	1 635,7	14	243	1 635,7
	Total	3 460	4 847	40,1	3 460	4 847	40,1
<b>Autres poudres</b>	U.E.	2 013	4 746	135,8	2 013	4 746	135,8
	Tiers	0	0		0	0	
	Total	2 013	4 746	135,8	2 013	4 746	135,8
<b>Lactosérum</b>	U.E.	8 875	12 455	40,3	8 875	12 455	40,3
	Tiers	599	529	-11,7	599	529	-11,7
	Total	9 474	12 984	37,0	9 474	12 984	37,0
<b>Laits concentrés</b>	U.E.	6 050	6 741	11,4	6 050	6 741	11,4
	Tiers	0	0		0	0	
	Total	6 050	6 741	11,4	6 050	6 741	11,4
<b>Tous fromages</b>	U.E.	65 723	73 669	12,1	65 723	73 669	12,1
	Tiers	3 007	3 436	14,3	3 007	3 436	14,3
	Total	68 730	77 105	12,2	68 730	77 105	12,2
<b>Caséines et caséinates</b>	U.E.	2 127	2 414	13,5	2 127	2 414	13,5
	Tiers	3	862	28 633,3	3	862	28 633,3
	Total	2 130	3 276	53,8	2 130	3 276	53,8
<b>Autres produits laitiers</b>	U.E.	9 589	13 237	38,0	9 589	13 237	38,0
	Tiers	837	290	-65,4	837	290	-65,4
	Total	10 426	13 527	29,7	10 426	13 527	29,7
<b>Aliments veaux</b>	U.E.	7 045	8 192	16,3	7 045	8 192	16,3
	Tiers	0	0		0	0	
	Total	7 045	8 192	16,3	7 045	8 192	16,3
<b>Autres produits à base de lait (préparations alimentaires et glaces de consommation)</b>	U.E.	36 228	40 589	12,0	36 228	40 589	12,0
	Tiers	4 015	4 059	1,1	4 015	4 059	1,1
	Total	40 243	44 648	10,9	40 243	44 648	10,9

Source : Douanes