



FranceAgriMer

STRUCTURATION de DONNEES

COMMERCE EXTÉRIEUR

lait & produits laitiers

Union européenne, France

statistiques de décembre 2011

Notice méthodologique : commerce extérieur lait & produits laitiers

- **Exportations de l'Union européenne vers les pays tiers, par produit (source, CIRCA) : page 3.**

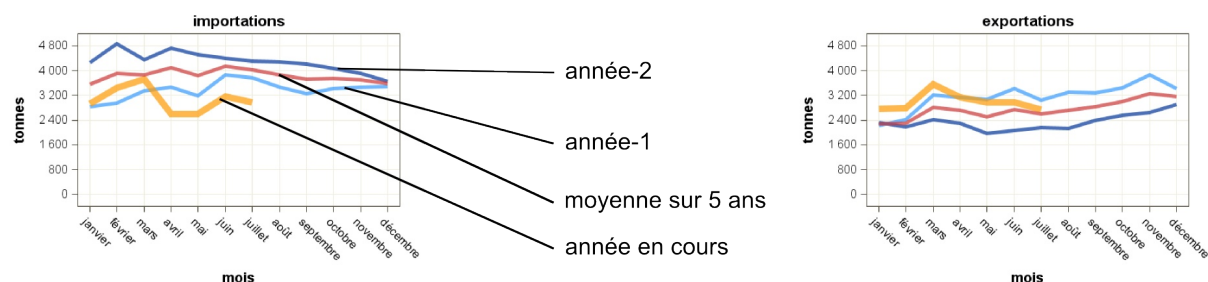
Graphiques et détails par produit pour tous les pays de l'Union européenne.

- **Importations / Exportations françaises, par produit (source, Douanes) : pages 4 -41.**

▭ Chaque tableau comprend le détail des importations / exportations pour :

- tous les pays confondus (« Total »),
- l'Union européenne (« UE à 27 »),
- les pays tiers,
- les pays répondant à l'une des deux règles suivantes : **1/** les 10 pays les plus importants en terme d'importations / exportations pour le mois en cours **OU 2/** les 10 pays les plus importants en terme d'importations / exportations pour le cumul sur l'année en cours.

▭ Graphiques des échanges commerciaux, représentés sur une unique échelle :



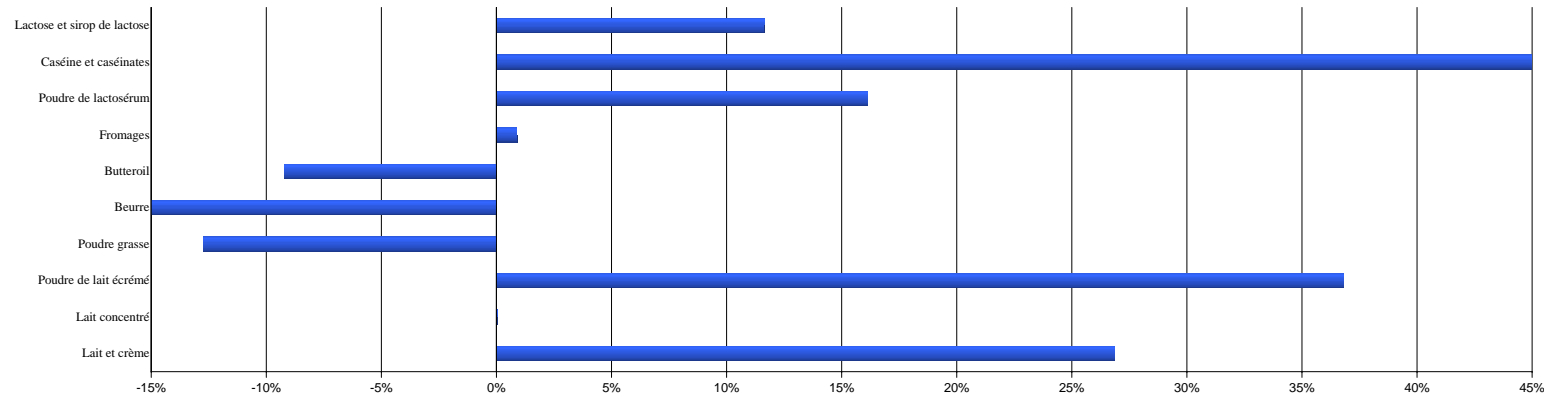
- **Bilans nationaux par produit (source, Douanes) : pages 42-47**

- en quantité (tonnes),
- en valeur (milliers d'euros).

- **Bilans nationaux sur l'ensemble des produits (source, Douanes) : pages 47-49**

- en quantité (tonnes),
- en valeur (milliers d'euros),
- en matière grasse (tonnes),
- en protéine (tonnes),
- en matière sèche utile (MSU, tonnes).

EXPORTATIONS EUROPÉENNES VERS LES PAYS TIERS
ÉVOLUTION CUMULÉE UE à 27
12 mois 2011



EXPORTATIONS CUMULÉES

	Pays																								UE à 27	% 2011/2010		
	Belg	Bulg.	R.Tch	Dan	All	Est	Irl	Grèce	Esp	Fr	Italie	Chyp	Let.	Litu.	Lux.	Hong	Malte	P.Bas	Aut	Pol	Port	Rou	Sloven	Slovaq			Finl	Suède
Nombre de mois	12	12	12	12	12	12	12	12	12	12	12	12	12	12	12	12	12	12	12	12	12	12	12	12	12	12	12	12
Lait et crème	2011 9,7	0,0	10,1	8,2	118,3	5,0	0,1	0,6	26,9	94,9	7,3	0,6	4,3	2,6	0,0	22,9	0,0	18,0	1,2	1,9	20,3	0,6	31,9	0,2	16,3	0,9	1,5	
	2010 7,5	0,1	4,1	7,7	86,6	10,2	0,1	0,4	17,3	85,7	6,7	0,7	4,5	2,1	0,0	12,7	0,0	16,9	1,5	2,6	12,7	0,8	23,7	0,2	11,8	0,5	1,4	
Lait concentré	2011 1,2	0,0	0,7	0,1	70,7	0,0	0,3	0,0	2,7	2,0	0,1	0,0	0,0	0,3	0,0	0,0	0,0	156,5	0,0	3,7	0,2	0,0	0,0	0,1	0,0	0,0	0,4	
	2010 0,5	0,0	2,1	0,1	74,3	0,1	0,1	0,1	2,1	1,7	0,1	0,0	0,0	1,0	0,0	0,0	0,0	153,0	0,1	3,1	0,2	0,0	0,0	0,0	0,0	0,0	0,2	
Poudre de lait écrémé	2011 118,6	0,2	7,8	7,0	103,8	1,4	28,4	0,2	2,0	95,7	0,2	0,0	0,9	7,8	0,0	0,0	0,0	71,5	0,4	44,4	0,2	0,0	0,4	0,6	9,2	6,9	9,7	
	2010 99,0	0,1	7,7	4,1	50,4	4,1	22,5	0,1	0,8	64,4	0,3	0,0	1,4	10,2	0,0	0,0	0,0	54,9	0,4	30,6	0,2	0,0	0,8	0,6	9,0	7,5	8,9	
Poudre grasse	2011 52,6	0,0	5,4	88,1	7,3	0,2	24,3	0,0	0,8	31,3	0,1	0,0	0,2	0,7	0,0	0,0	0,0	126,5	0,1	4,6	1,8	0,0	0,1	0,2	1,0	18,8	25,7	
	2010 72,8	0,0	3,4	93,0	8,1	0,6	23,4	0,0	0,6	33,8	0,3	0,0	0,6	1,1	0,0	0,0	0,0	141,1	0,2	5,8	1,6	0,0	0,4	0,3	1,3	23,7	34,6	
Beurre	2011 3,6	0,0	1,1	12,3	11,8	0,2	5,7	0,0	0,3	20,1	0,2	0,0	0,1	0,2	0,0	0,0	0,0	16,6	0,1	2,6	0,7	0,0	0,1	0,1	15,8	0,2	1,8	
	2010 9,2	0,1	0,9	9,8	21,9	1,7	7,9	0,0	0,3	18,8	0,2	0,0	0,2	0,6	0,0	0,0	0,0	29,6	0,1	2,2	1,0	0,0	0,2	0,0	17,8	0,6	2,6	
Butteroil	2011 3,7	0,0	0,0	0,0	0,4	0,0	0,3	0,0	0,7	4,9	0,0	0,0	0,0	0,0	0,0	0,0	0,0	9,5	0,1	1,5	0,2	0,0	0,0	0,0	0,0	0,0	1,0	
	2010 4,9	0,0	0,0	0,0	0,1	0,0	0,0	0,0	0,1	6,7	0,0	0,0	0,0	0,1	0,0	0,0	0,0	11,0	0,3	0,9	0,1	0,0	0,0	0,0	0,0	0,0	0,4	
Fromages	2011 4,7	6,7	4,8	46,9	129,5	5,9	27,2	7,2	11,0	96,9	74,7	2,1	6,7	37,2	0,0	7,2	0,0	103,1	13,2	35,5	3,7	0,3	3,7	0,4	38,5	1,5	13,5	
	2010 3,1	6,4	4,5	41,7	147,8	6,8	29,9	5,6	9,1	90,6	72,7	2,1	6,7	30,4	0,0	7,6	0,0	98,0	13,6	39,3	3,7	0,6	3,8	0,6	39,1	1,3	12,3	
Poudre de lactosérum	2011 15,0	0,2	16,6	3,8	55,9	4,4	21,8	0,4	3,6	140,1	1,2	0,0	5,5	8,1	0,0	0,5	0,0	67,7	1,7	64,0	0,5	0,0	0,1	0,1	32,0	0,0	7,1	
	2010 9,5	0,2	11,8	4,1	50,5	4,5	15,5	0,2	2,8	126,6	0,7	0,0	3,3	8,8	0,0	0,4	0,0	58,0	2,1	55,9	0,2	0,0	0,1	0,0	28,5	0,0	4,1	
Caséine et caséinates (1)	2011 0,0	0,0	0,0	4,8	7,7	0,0	62,8	0,1	0,1	14,5	0,7	0,0	0,0	0,0	0,0	0,0	0,0	(s)	0,0	0,1	0,0	0,0	0,1	0,0	0,0	0,0	0,1	
	2010 0,1	0,0	0,0	3,7	3,2	0,0	17,4	0,2	0,0	10,1	1,0	0,0	0,0	0,0	0,0	0,0	0,0	(s)	0,0	0,1	0,0	0,0	0,1	0,0	0,0	0,0	0,2	
Lactose et sirop de lactose	2011 0,2	0,1	0,0	0,0	53,9	3,6	2,2	0,1	0,2	9,5	7,3	0,0	0,0	10,7	0,0	0,0	0,0	53,2	0,1	0,0	0,0	0,0	0,0	0,0	0,0	0,0	0,1	
	2010 0,5	0,0	0,0	0,0	42,4	7,3	0,0	0,1	0,2	6,6	6,4	0,0	0,0	6,6	0,0	0,0	0,0	55,8	0,2	0,1	0,0	0,0	0,0	0,0	0,0	0,1	0,2	

(1) Hors Pays-Bas

(s) : Secret Statistique

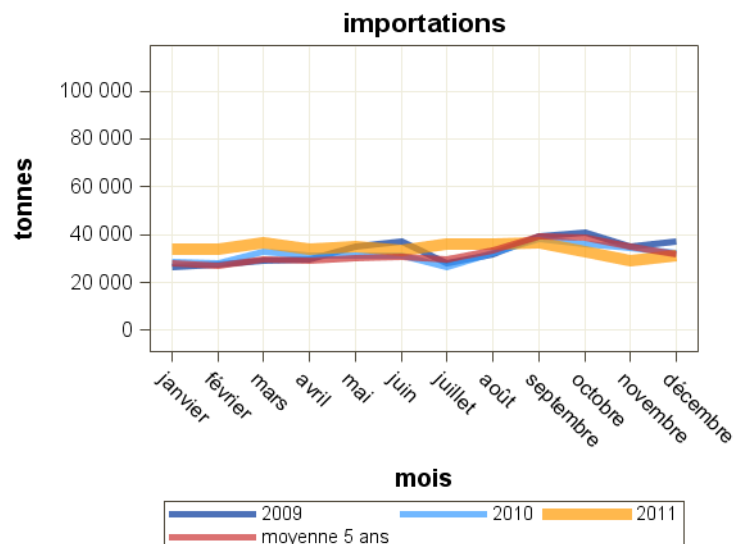
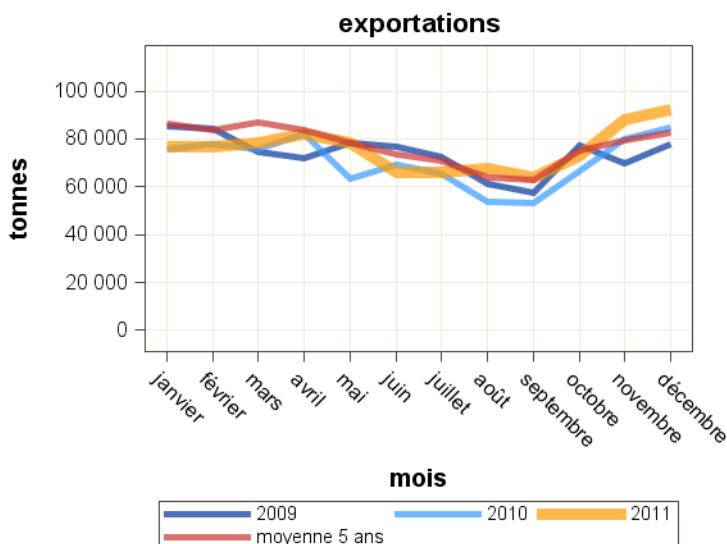
Source : Commission de l'Union Européenne

Total des exportations : Laits liquides

Pays	décembre 2010	décembre 2011	Evolution (%)	Cumul 2010	Cumul 2011	Evolution (%)
Total	85 042	92 236	8.5	848 653	909 208	7.1
UE à 27	81 010	85 445	5.5	789 638	848 703	7.5
Italie	28 029	32 472	15.9	349 065	349 913	0.2
Espagne	33 013	29 698	-10	264 232	291 039	10.1
UEBL	4 306	7 525	74.8	55 618	66 836	20.2
Allemagne	6 525	5 625	-13.8	54 136	65 155	20.4
Portugal	5 611	4 942	-11.9	47 468	48 140	1.4
Grèce	1 271	2 206	73.6	1 907	9 089	376.6
Royaume-Uni	1 370	2 099	53.2	11 144	8 848	-20.6
Pays-Bas	365	706	93.4	4 023	8 009	99.1
Pays tiers	4 032	6 791	68.4	59 016	60 506	2.5
Suisse	1 646	1 965	19.4	22 875	21 955	-4
Libye	0	610	0	0	610	0
Sénégal	453	431	-4.9	5 140	4 560	-11.3

Total des importations : Laits liquides

Pays	décembre 2010	décembre 2011	Evolution (%)	Cumul 2010	Cumul 2011	Evolution (%)
Total	32 436	31 471	-3	383 484	409 544	6.8
UE à 27	32 436	31 471	-3	383 479	409 530	6.8
Allemagne	19 829	16 542	-16.6	207 594	207 734	0.1
UEBL	5 576	10 066	80.5	96 982	134 250	38.4
Pays-Bas	1 276	2 691	110.9	17 779	21 913	23.3
Espagne	1 281	888	-30.7	19 799	15 653	-20.9
Royaume-Uni	3 416	675	-80.2	32 473	22 915	-29.4
Danemark	0	248	0	805	866	7.6
Italie	838	182	-78.3	3 930	2 858	-27.3
Pologne	0	25	0	0	25	0
Portugal	7	4	-42.9	48	116	141.7
Autriche	1	3	200	321	606	88.8
Bulgarie	0	0	0	0	219	0
Pays tiers	0	0	0	5	14	180



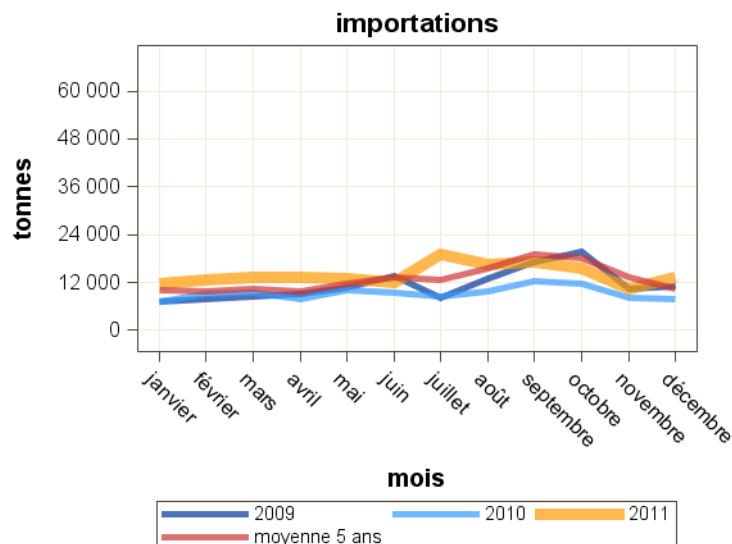
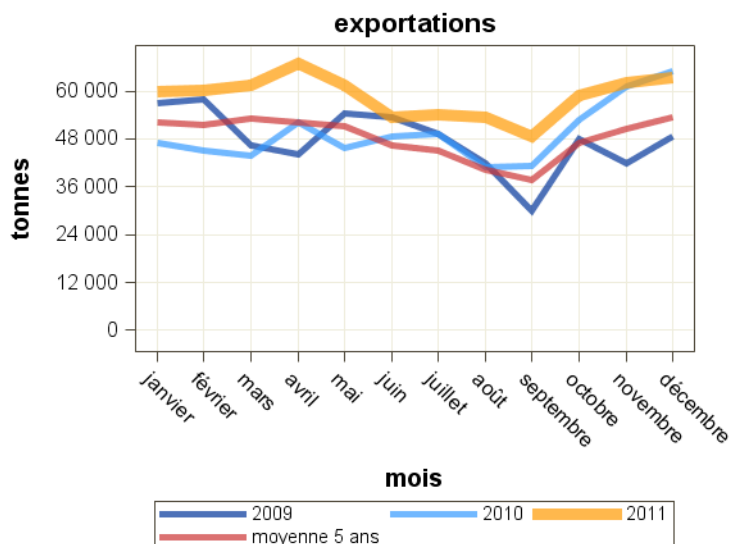
Source : Douanes

Total des exportations : Laits liquides vrac

Pays	décembre 2010	décembre 2011	Evolution (%)	Cumul 2010	Cumul 2011	Evolution (%)
Total	65 021	63 246	-2.7	592 703	703 614	18.7
UE à 27	63 375	61 281	-3.3	569 616	681 363	19.6
Espagne	25 934	23 760	-8.4	189 009	226 998	20.1
Italie	24 296	21 730	-10.6	274 591	307 966	12.2
UEBL	3 767	6 781	80	46 059	61 420	33.4
Allemagne	6 495	5 608	-13.7	50 607	64 733	27.9
Grèce	1 271	2 206	73.6	1 818	8 968	393.3
Pays-Bas	340	706	107.6	3 994	8 004	100.4
Royaume-Uni	961	353	-63.3	1 701	1 963	15.4
Slovaquie	0	70	0	0	263	0
Portugal	191	66	-65.4	1 676	1 005	-40
Pays tiers	1 647	1 965	19.3	23 087	22 251	-3.6
Suisse	1 645	1 965	19.5	22 853	21 949	-4

Total des importations : Laits liquides vrac

Pays	décembre 2010	décembre 2011	Evolution (%)	Cumul 2010	Cumul 2011	Evolution (%)
Total	7 749	13 151	69.7	111 791	167 634	50
UE à 27	7 749	13 151	69.7	111 788	167 622	49.9
UEBL	1 327	7 431	460	33 508	92 831	177
Pays-Bas	1 270	2 682	111.2	16 320	21 765	33.4
Allemagne	340	1 131	232.6	6 262	11 646	86
Espagne	1 280	819	-36	19 457	15 290	-21.4
Royaume-Uni	3 415	675	-80.2	32 376	22 899	-29.3
Danemark	0	248	0	789	866	9.8
Italie	114	140	22.8	2 419	1 998	-17.4
Pologne	0	25	0	0	25	0
Autriche	0	0	0	310	245	-21
Portugal	4	0	0	16	49	206.3
Pays tiers	0	0	0	3	12	300

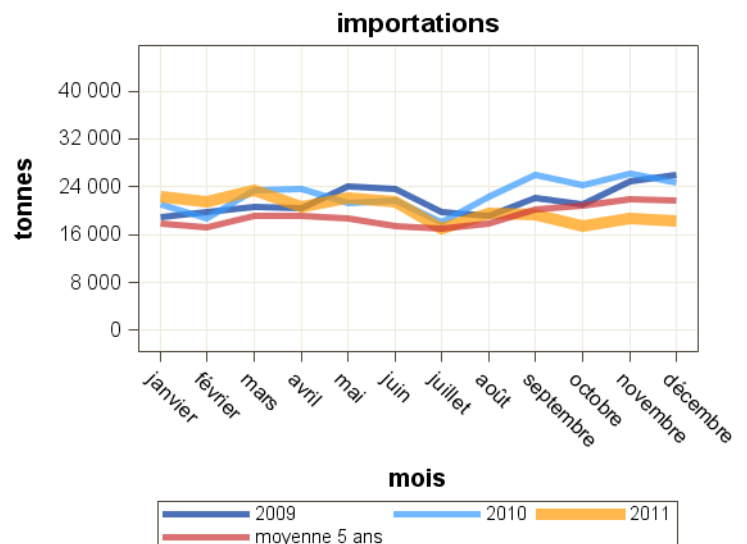
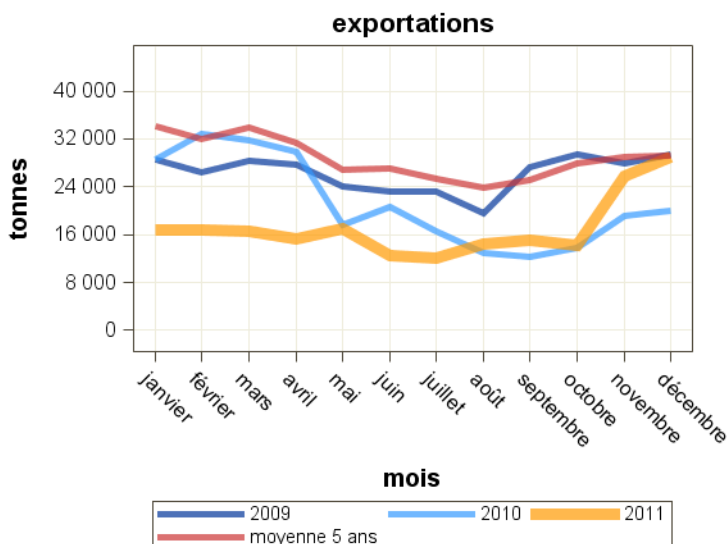


Total des exportations : Laits liquides conditionnés

Pays	décembre 2010	décembre 2011	Evolution (%)	Cumul 2010	Cumul 2011	Evolution (%)
Total	20 020	28 990	44.8	255 950	205 595	-19.7
UE à 27	17 635	24 164	37	220 022	167 340	-23.9
Italie	3 734	10 742	187.7	74 474	41 947	-43.7
Espagne	7 079	5 937	-16.1	75 223	64 041	-14.9
Portugal	5 420	4 876	-10	45 793	47 134	2.9
Royaume-Uni	409	1 747	327.1	9 443	6 885	-27.1
UEBL	539	745	38.2	9 559	5 415	-43.4
Pays tiers	2 385	4 826	102.3	35 928	38 255	6.5
Libye	0	610	0	0	610	0
Tunisie	0	563	0	0	2 909	0
Sénégal	453	431	-4.9	5 140	4 560	-11.3
Mayotte	258	356	38	2 673	2 811	5.2
Chine (république populaire)	139	333	139.6	1 313	2 203	67.8
Gabon	111	269	142.3	2 673	3 139	17.4
Polynésie française	238	208	-12.6	2 841	2 564	-9.8

Total des importations : Laits liquides conditionnés

Pays	décembre 2010	décembre 2011	Evolution (%)	Cumul 2010	Cumul 2011	Evolution (%)
Total	24 686	18 320	-25.8	271 693	241 910	-11
UE à 27	24 686	18 320	-25.8	271 691	241 909	-11
Allemagne	19 489	15 410	-20.9	201 332	196 088	-2.6
UEBL	4 250	2 635	-38	63 475	41 419	-34.7
Espagne	1	69	6800	342	363	6.1
Italie	723	42	-94.2	1 510	859	-43.1
Pays-Bas	6	8	33.3	1 459	148	-89.9
Portugal	3	4	33.3	33	67	103
Autriche	1	3	200	11	361	3181.8
Bulgarie	0	0	0	0	219	0
Royaume-Uni	2	0	0	97	16	-83.5
Pays tiers	0	0	0	2	2	0



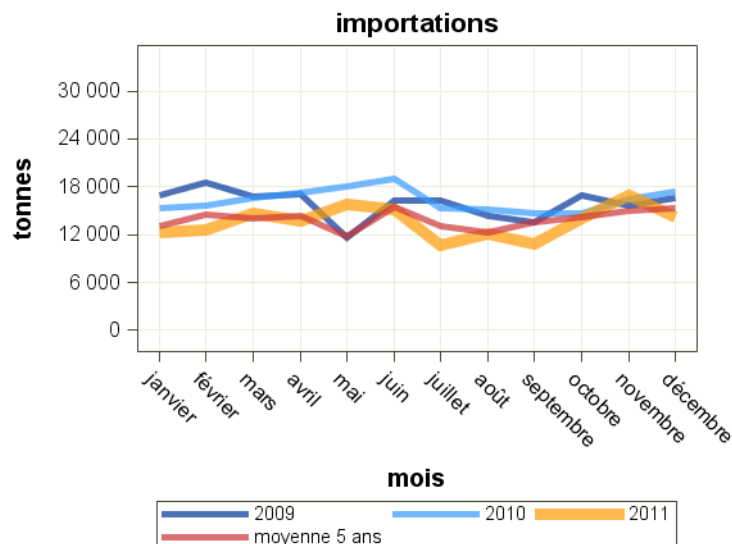
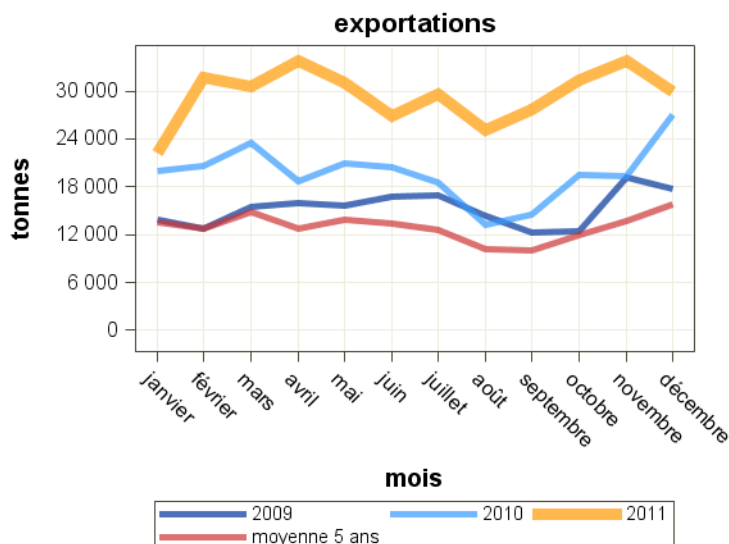
Source : Douanes

Total des exportations : Crèmes

Pays	décembre 2010	décembre 2011	Evolution (%)	Cumul 2010	Cumul 2011	Evolution (%)
Total	26 992	29 900	10.8	236 447	353 687	49.6
UE à 27	23 881	27 152	13.7	210 045	320 187	52.4
Italie	4 705	7 608	61.7	35 052	98 118	179.9
UEBL	4 746	7 602	60.2	41 343	77 316	87
Allemagne	12 090	7 431	-38.5	96 249	87 878	-8.7
Espagne	1 134	2 300	102.8	17 461	24 103	38
Royaume-Uni	156	498	219.2	2 022	7 215	256.8
Grèce	448	451	0.7	11 494	13 411	16.7
Pays-Bas	405	394	-2.7	2 999	3 147	4.9
Suède	62	376	506.5	465	2 955	535.5
Pays tiers	3 111	2 749	-11.6	26 402	33 500	26.9
Chine (république populaire)	309	342	10.7	2 103	2 689	27.9
	0	247	0	0	653	0
Taiwan	336	244	-27.4	3 823	4 245	11
Corée du sud	145	94	-35.2	1 297	3 587	176.6

Total des importations : Crèmes

Pays	décembre 2010	décembre 2011	Evolution (%)	Cumul 2010	Cumul 2011	Evolution (%)
Total	17 348	14 159	-18.4	195 461	163 218	-16.5
UE à 27	17 341	13 987	-19.3	195 158	162 486	-16.7
UEBL	10 274	5 334	-48.1	118 574	69 221	-41.6
Espagne	3 112	2 615	-16	33 907	32 892	-3
Pays-Bas	775	2 025	161.3	4 640	12 533	170.1
Royaume-Uni	1 648	1 833	11.2	15 082	20 995	39.2
Allemagne	1 197	1 292	7.9	18 452	16 958	-8.1
Italie	17	319	1776.5	898	1 523	69.6
République Tchèque	95	145	52.6	774	921	19
Portugal	124	79	-36.3	798	981	22.9
Pays tiers	7	172	2357.1	303	732	141.6
Suisse	7	160	2185.7	291	695	138.8

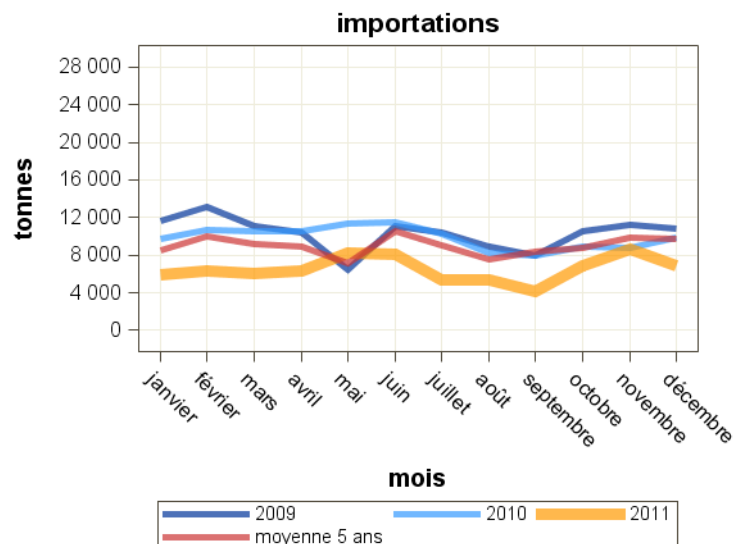
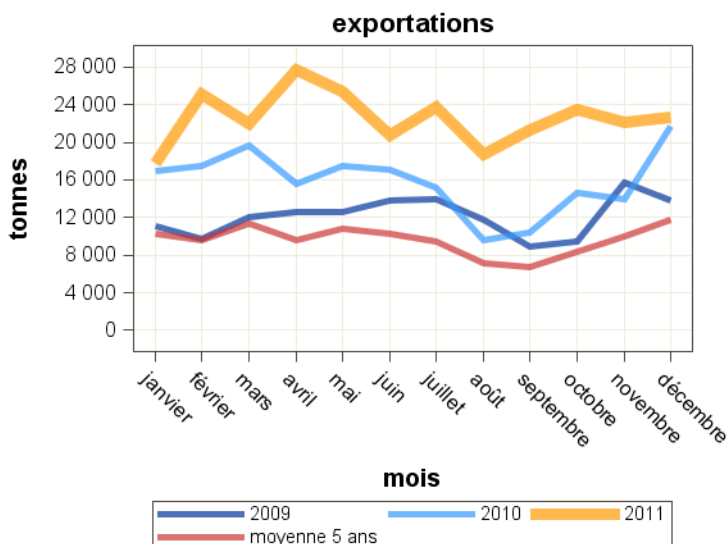


Total des exportations : Crèmes vrac

Pays	décembre 2010	décembre 2011	Evolution (%)	Cumul 2010	Cumul 2011	Evolution (%)
Total	21 781	22 671	4.1	190 078	270 871	42.5
UE à 27	21 708	22 544	3.9	189 273	269 688	42.5
Allemagne	11 990	7 001	-41.6	95 487	82 401	-13.7
UEBL	3 967	6 579	65.8	35 653	69 318	94.4
Italie	4 172	6 046	44.9	29 749	80 426	170.3
Espagne	811	1 893	133.4	14 335	18 537	29.3
Grèce	392	377	-3.8	10 771	12 504	16.1
Suède	0	313	0	1	2 303	230200
Pays-Bas	296	280	-5.4	2 561	2 383	-7
Royaume-Uni	5	36	620	416	559	34.4
Bulgarie	0	0	0	0	945	0
Pays tiers	73	127	74	804	1 183	47.1
Chine (république populaire)	48	70	45.8	155	559	260.6
Cameroun	2	23	1050	2	45	2150

Total des importations : Crèmes vrac

Pays	décembre 2010	décembre 2011	Evolution (%)	Cumul 2010	Cumul 2011	Evolution (%)
Total	9 834	6 823	-30.6	118 643	78 273	-34
UE à 27	9 834	6 823	-30.6	118 635	77 941	-34.3
Espagne	1 734	1 980	14.2	23 487	25 376	8
Pays-Bas	401	1 545	285.3	3 079	9 989	224.4
UEBL	6 319	1 539	-75.6	75 691	18 812	-75.1
Royaume-Uni	1 115	1 439	29.1	12 892	18 481	43.4
Allemagne	79	182	130.4	1 792	2 301	28.4
Portugal	124	78	-37.1	796	978	22.9
Irlande	0	0	0	24	368	1433.3
Italie	5	0	-100	296	772	160.8
Pays tiers	0	1	0	8	332	4050
Suisse	0	1	0	8	332	4050



Source : Douanes

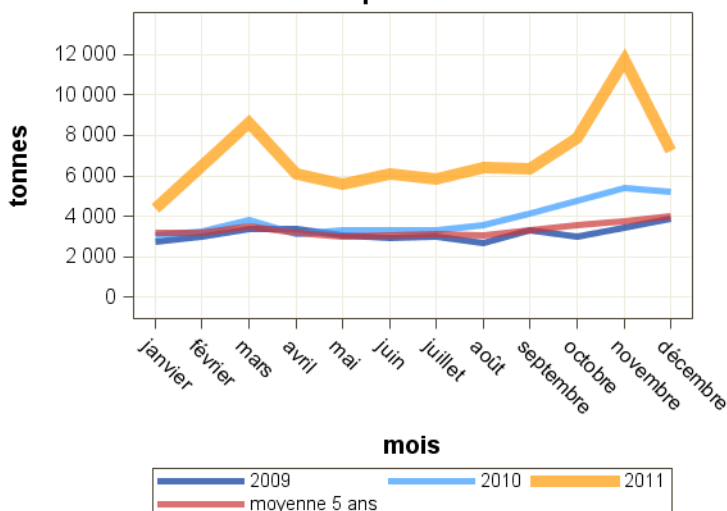
Total des exportations : Crèmes conditionnées

Pays	décembre 2010	décembre 2011	Evolution (%)	Cumul 2010	Cumul 2011	Evolution (%)
Total	5 211	7 229	38.7	46 369	82 816	78.6
UE à 27	2 173	4 607	112	20 772	50 499	143.1
Italie	533	1 562	193.1	5 303	17 691	233.6
UEBL	779	1 024	31.5	5 690	7 998	40.6
Royaume-Uni	152	463	204.6	1 606	6 656	314.4
Allemagne	100	430	330	762	5 477	618.8
Espagne	323	407	26	3 126	5 566	78.1
République Tchèque	2	193	9550	110	1 650	1400
Portugal	16	190	1087.5	2 065	2 249	8.9
Pays tiers	3 039	2 622	-13.7	25 598	32 317	26.2
Chine (république populaire)	262	272	3.8	1 948	2 130	9.3
	0	247	0	0	653	0
Taiwan	329	232	-29.5	3 815	4 233	11
Maroc	308	224	-27.3	754	700	-7.2
Hong-kong	191	176	-7.9	1 844	2 542	37.9
Arabie saoudite	78	147	88.5	1 598	2 359	47.6
Corée du sud	145	94	-35.2	1 257	3 417	171.8

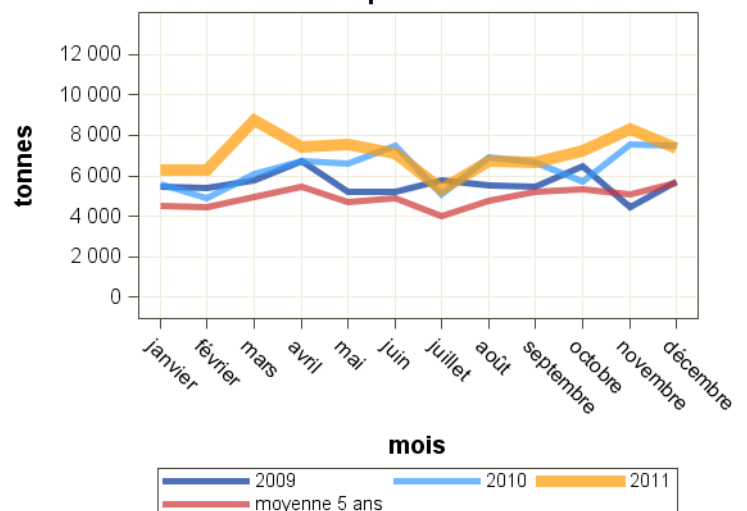
Total des importations : Crèmes conditionnées

Pays	décembre 2010	décembre 2011	Evolution (%)	Cumul 2010	Cumul 2011	Evolution (%)
Total	7 514	7 336	-2.4	76 818	84 945	10.6
UE à 27	7 507	7 165	-4.6	76 523	84 545	10.5
UEBL	3 955	3 796	-4	42 883	50 408	17.5
Allemagne	1 119	1 110	-0.8	16 661	14 658	-12
Espagne	1 378	635	-53.9	10 420	7 517	-27.9
Pays-Bas	374	480	28.3	1 561	2 544	63
Royaume-Uni	533	395	-25.9	2 189	2 515	14.9
Italie	12	318	2550	603	751	24.5
République Tchèque	95	145	52.6	774	921	19
Autriche	1	28	2700	9	37	311.1
Pologne	0	0	0	976	351	-64
Pays tiers	7	171	2342.9	296	400	35.1
Suisse	7	159	2171.4	284	362	27.5

exportations



importations



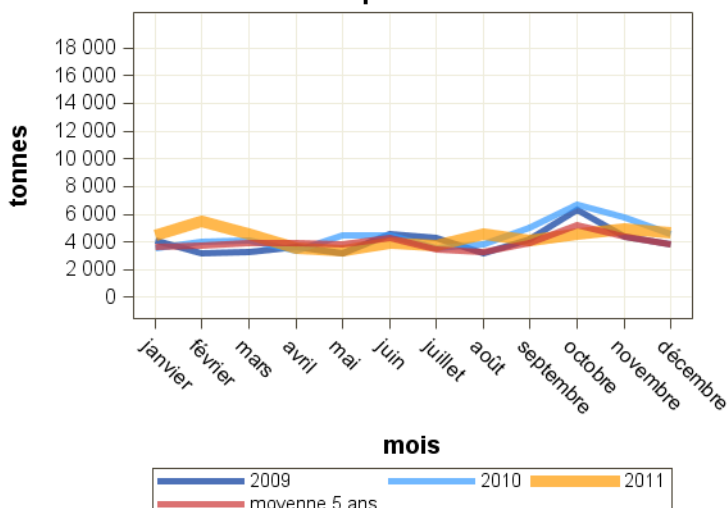
Total des exportations : Beurres

Pays	décembre 2010	décembre 2011	Evolution (%)	Cumul 2010	Cumul 2011	Evolution (%)
Total	4 607	4 618	0.2	53 523	51 868	-3.1
UE à 27	2 552	2 660	4.2	34 142	31 100	-8.9
Royaume-Uni	334	634	89.8	4 066	5 245	29
Espagne	398	549	37.9	5 059	4 238	-16.2
UEBL	727	469	-35.5	11 602	8 411	-27.5
Pays-Bas	99	243	145.5	2 029	3 308	63
Allemagne	217	218	0.5	2 434	3 250	33.5
Italie	180	191	6.1	2 413	2 193	-9.1
Pays tiers	2 056	1 957	-4.8	19 381	20 768	7.2
Singapour	219	279	27.4	1 836	2 084	13.5
Norvège	0	243	0	0	254	0
Russie	445	134	-69.9	3 489	3 783	8.4
Chine (république populaire)	46	117	154.3	735	790	7.5
Taiwan	80	44	-45	845	989	17
Iran (république islamique)	0	0	0	671	972	44.9

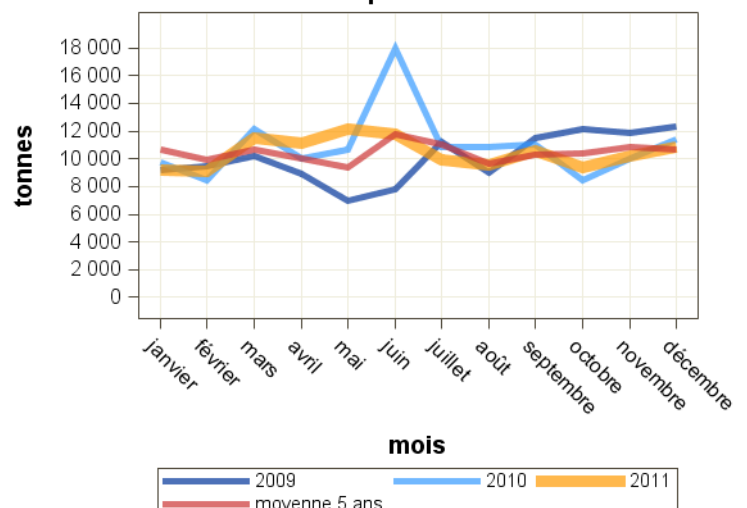
Total des importations : Beurres

Pays	décembre 2010	décembre 2011	Evolution (%)	Cumul 2010	Cumul 2011	Evolution (%)
Total	11 408	10 900	-4.5	131 818	125 217	-5
UE à 27	11 142	10 595	-4.9	128 518	120 103	-6.5
Pays-Bas	2 671	4 400	64.7	29 708	25 282	-14.9
UEBL	2 648	2 059	-22.2	25 930	22 965	-11.4
Allemagne	784	1 479	88.6	17 003	19 203	12.9
Irlande	2 792	920	-67	21 512	19 849	-7.7
Portugal	954	821	-13.9	7 332	6 812	-7.1
Espagne	294	375	27.6	7 450	3 909	-47.5
Danemark	0	173	0	281	332	18.1
Royaume-Uni	1	112	11100	1 426	5 028	252.6
Pologne	66	88	33.3	3 966	4 742	19.6
Finlande	473	68	-85.6	9 847	5 152	-47.7
Pays tiers	266	305	14.7	3 301	5 115	55
Nouvelle-Zélande	266	204	-23.3	2 856	1 642	-42.5
Etats-unis d'amérique	0	101	0	191	2 735	1331.9

exportations



importations



Source : Douanes

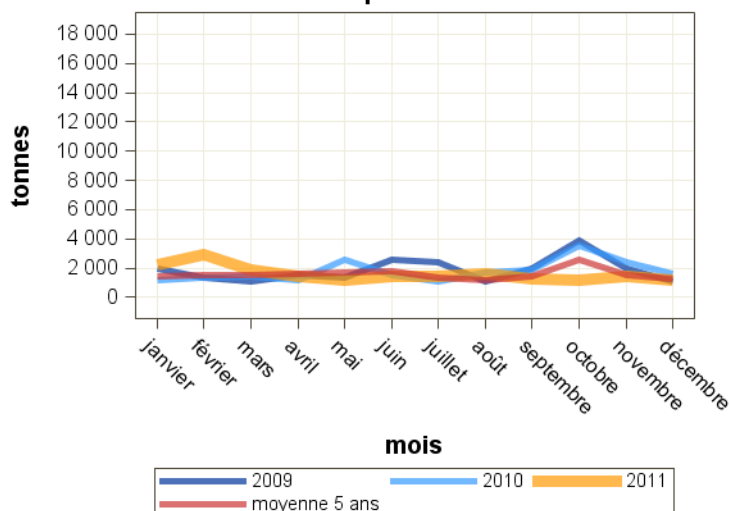
Total des exportations : Beurre vrac

Pays	décembre 2010	décembre 2011	Evolution (%)	Cumul 2010	Cumul 2011	Evolution (%)
Total	1 569	1 215	-22.6	21 249	19 268	-9.3
UE à 27	841	771	-8.3	15 141	13 451	-11.2
Royaume-Uni	78	184	135.9	1 046	1 170	11.9
Allemagne	130	163	25.4	1 835	2 169	18.2
Italie	111	129	16.2	1 771	1 506	-15
UEBL	217	120	-44.7	6 738	4 205	-37.6
Espagne	104	73	-29.8	1 345	1 358	1
Pays-Bas	90	46	-48.9	789	1 471	86.4
Portugal	0	25	0	47	77	63.8
Pologne	0	0	0	90	704	682.2
Pays tiers	728	444	-39	6 108	5 817	-4.8
Singapour	192	261	35.9	1 662	1 692	1.8
Chine (république populaire)	44	90	104.5	538	444	-17.5
Taiwan	45	32	-28.9	279	375	34.4
Algérie	131	0	0	1 032	472	-54.3
Iran (république islamique)	0	0	0	287	972	238.7

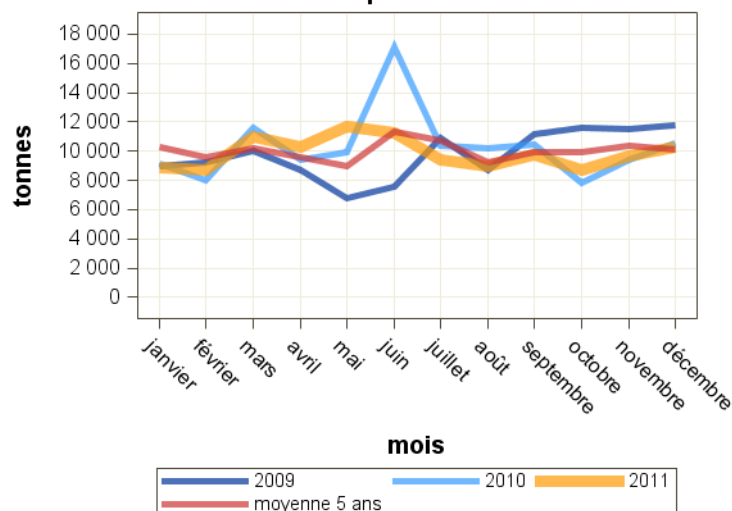
Total des importations : Beurre vrac

Pays	décembre 2010	décembre 2011	Evolution (%)	Cumul 2010	Cumul 2011	Evolution (%)
Total	10 537	10 312	-2.1	124 161	118 587	-4.5
UE à 27	10 271	10 007	-2.6	120 866	113 475	-6.1
Pays-Bas	2 434	4 270	75.4	28 204	23 649	-16.2
UEBL	2 497	1 920	-23.1	23 387	21 031	-10.1
Allemagne	479	1 307	172.9	14 373	16 460	14.5
Irlande	2 792	915	-67.2	21 512	19 745	-8.2
Portugal	954	680	-28.7	7 303	6 670	-8.7
Espagne	294	375	27.6	7 432	3 903	-47.5
Danemark	0	173	0	281	332	18.1
Royaume-Uni	1	112	11100	1 417	5 002	253
Pologne	66	88	33.3	3 966	4 742	19.6
Finlande	473	68	-85.6	9 843	5 149	-47.7
Pays tiers	266	305	14.7	3 294	5 112	55.2
Nouvelle-Zélande	266	204	-23.3	2 855	1 642	-42.5
Etats-unis d'amérique	0	101	0	191	2 735	1331.9

exportations



importations

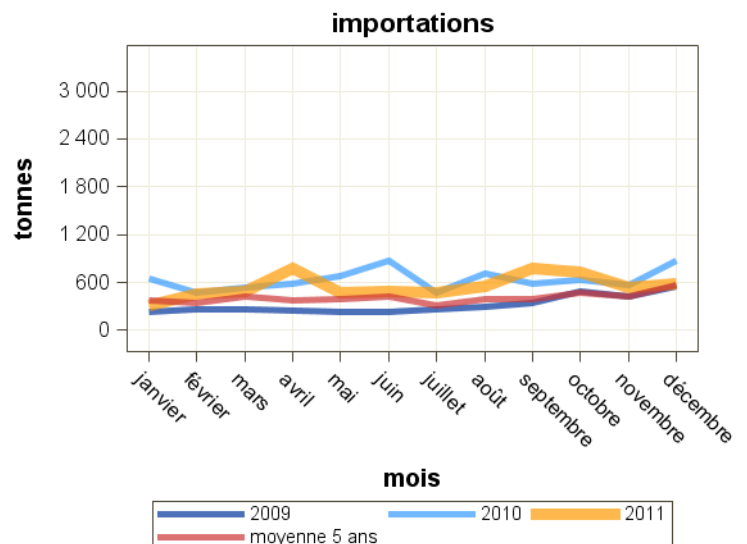
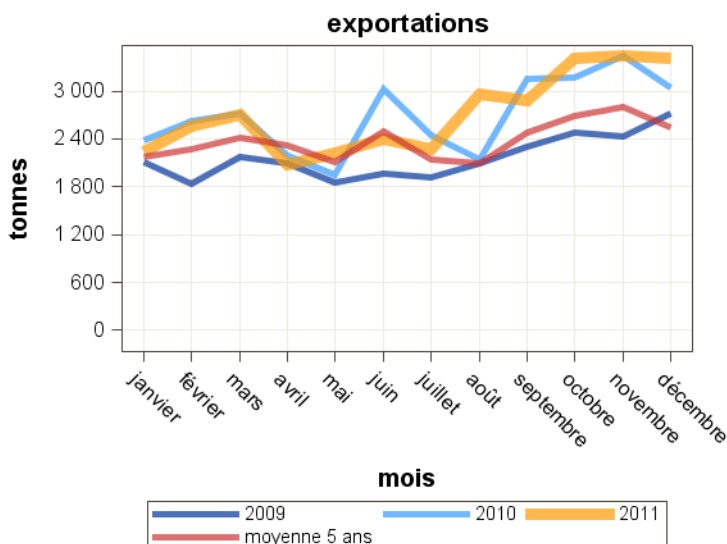


Total des exportations : Beurre conditionnés

Pays	décembre 2010	décembre 2011	Evolution (%)	Cumul 2010	Cumul 2011	Evolution (%)
Total	3 038	3 403	12	32 274	32 600	1
UE à 27	1 711	1 889	10.4	19 001	17 649	-7.1
Espagne	294	476	61.9	3 714	2 880	-22.5
Royaume-Uni	257	450	75.1	3 020	4 075	34.9
UEBL	510	349	-31.6	4 864	4 206	-13.5
Pays-Bas	8	197	2362.5	1 240	1 837	48.1
République Tchèque	3	88	2833.3	70	304	334.3
Italie	68	61	-10.3	643	687	6.8
Allemagne	87	55	-36.8	599	1 081	80.5
Irlande	327	40	-87.8	3 233	856	-73.5
Pays tiers	1 328	1 513	13.9	13 273	14 951	12.6
Norvège	0	243	0	0	254	0
Russie	366	133	-63.7	3 409	3 548	4.1
Ukraine	205	111	-45.9	949	771	-18.8
Azerbaïdjan	30	82	173.3	201	383	90.5
Ouzbékistan	0	77	0	0	190	0
Taiwan	35	12	-65.7	567	614	8.3

Total des importations : Beurre conditionnés

Pays	décembre 2010	décembre 2011	Evolution (%)	Cumul 2010	Cumul 2011	Evolution (%)
Total	871	589	-32.4	7 657	6 631	-13.4
UE à 27	871	589	-32.4	7 651	6 628	-13.4
Allemagne	304	172	-43.4	2 631	2 743	4.3
Portugal	0	141	0	29	142	389.7
UEBL	151	139	-7.9	2 543	1 934	-23.9
Pays-Bas	237	130	-45.1	1 504	1 633	8.6
Irlande	0	5	0	0	103	0
Espagne	0	0	0	18	7	-61.1
Finlande	0	0	0	4	3	-25
Royaume-Uni	0	0	0	9	27	200
Grèce	0	0	0	1	2	100
Italie	1	0	-100	9	4	-55.6
Pays tiers	0	0	0	6	2	-66.7



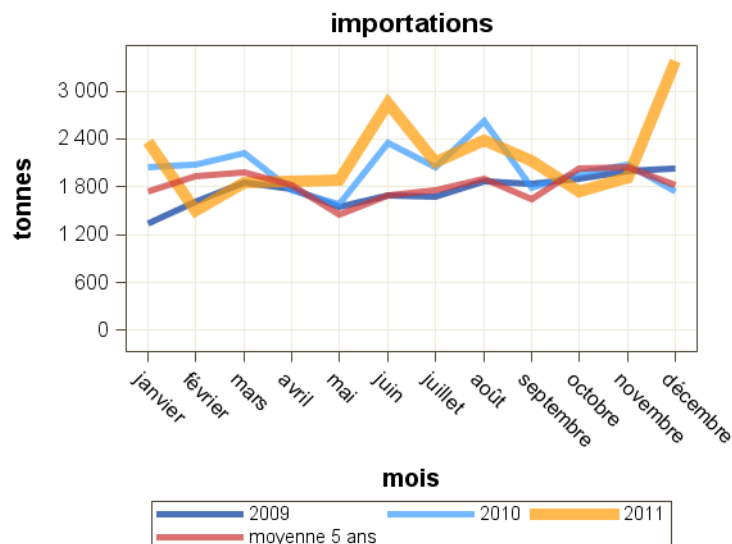
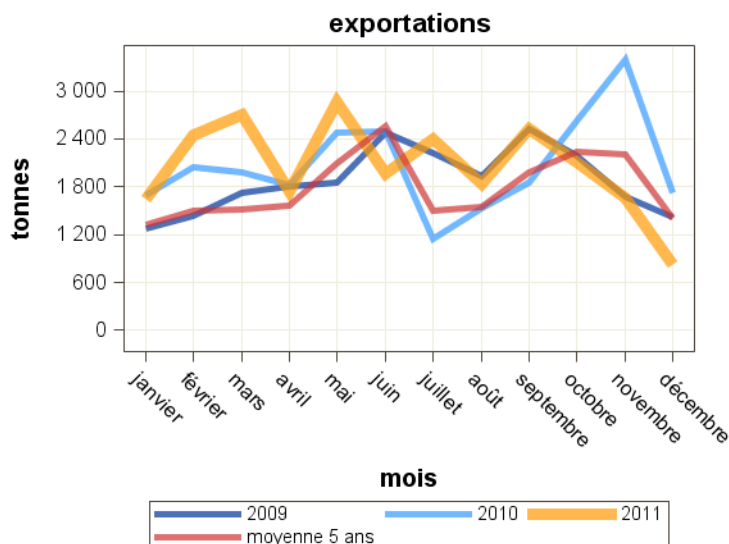
Source : Douanes

Total des exportations : Beurres anhydres

Pays	décembre 2010	décembre 2011	Evolution (%)	Cumul 2010	Cumul 2011	Evolution (%)
Total	1 728	821	-52.5	24 781	24 735	-0.2
UE à 27	1 147	464	-59.5	18 302	18 361	0.3
Italie	454	216	-52.4	9 860	9 842	-0.2
Pologne	44	54	22.7	260	935	259.6
UEBL	268	49	-81.7	3 593	2 498	-30.5
Allemagne	119	46	-61.3	1 045	1 138	8.9
Grèce	76	40	-47.4	944	815	-13.7
Pays-Bas	120	25	-79.2	1 397	2 056	47.2
Espagne	22	23	4.5	826	558	-32.4
Pays tiers	581	357	-38.6	6 480	6 374	-1.6
Arabie saoudite	160	104	-35	1 682	2 263	34.5
Liban	19	38	100	505	510	1
Libye	0	38	0	253	70	-72.3
Russie	38	38	0	1 152	620	-46.2
Algérie	159	19	-88.1	532	844	58.6

Total des importations : Beurres anhydres

Pays	décembre 2010	décembre 2011	Evolution (%)	Cumul 2010	Cumul 2011	Evolution (%)
Total	1 737	3 383	94.8	24 249	26 015	7.3
UE à 27	1 720	3 316	92.8	23 814	24 583	3.2
UEBL	1 170	1 810	54.7	16 589	12 923	-22.1
Pays-Bas	132	1 254	850	1 578	5 672	259.4
Royaume-Uni	68	76	11.8	577	1 327	130
Allemagne	256	48	-81.3	2 909	2 578	-11.4
Espagne	45	44	-2.2	1 506	1 585	5.2
Irlande	22	44	100	68	118	73.5
Hongrie	15	20	33.3	122	85	-30.3
Italie	12	0	0	33	150	354.5
Pays tiers	17	67	294.1	435	1 432	229.2
Nouvelle-Zélande	17	67	294.1	235	744	216.6
Etats-unis d'amérique	0	0	0	200	688	244



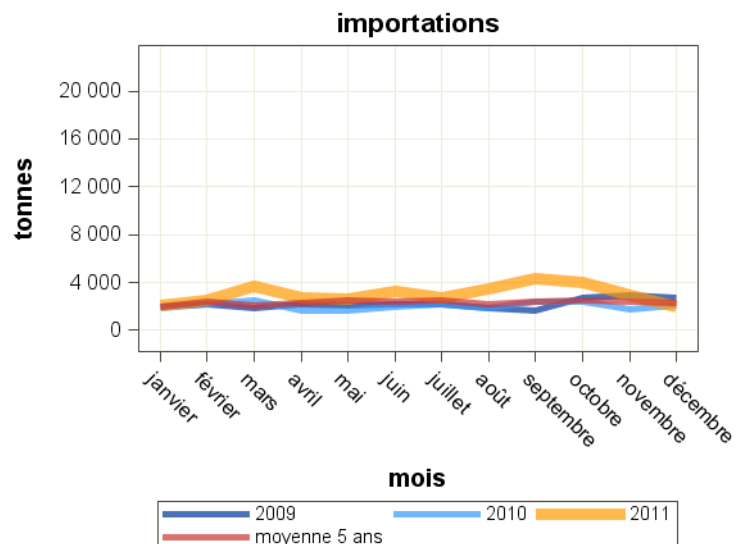
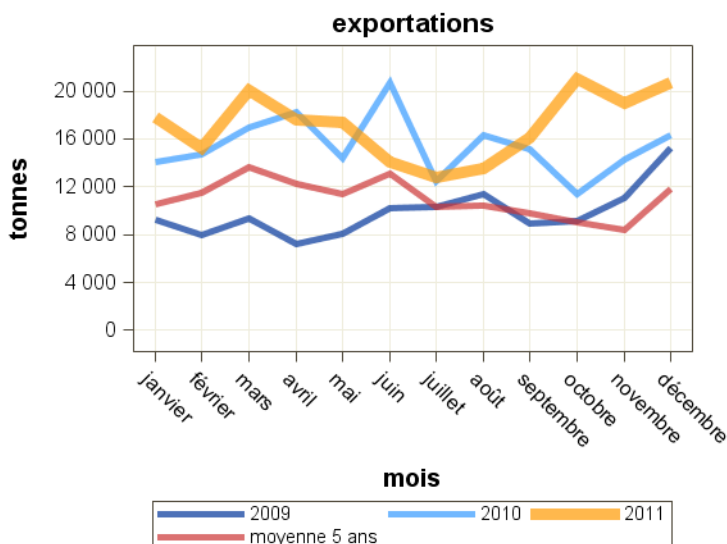
Source : Douanes

Total des exportations : Laits écrémés en poudre

Pays	décembre 2010	décembre 2011	Evolution (%)	Cumul 2010	Cumul 2011	Evolution (%)
Total	16 364	20 720	26.6	184 953	205 236	11
UE à 27	8 565	8 274	-3.4	119 903	109 557	-8.6
Pays-Bas	1 024	2 243	119	22 451	19 473	-13.3
UEBL	3 242	2 217	-31.6	35 651	34 765	-2.5
Italie	1 541	1 384	-10.2	29 324	21 625	-26.3
Espagne	1 272	841	-33.9	12 936	13 599	5.1
Allemagne	408	210	-48.5	9 301	7 490	-19.5
Pays tiers	7 799	12 446	59.6	65 050	95 680	47.1
Inde	0	3 768	0	0	12 049	0
Algérie	3 276	2 080	-36.5	22 587	25 199	11.6
Indonésie	33	1 163	3424.2	5 999	6 297	5
Yemen (ex Yemen du nord et du sud)	300	678	126	477	2 328	388.1
Chine (république populaire)	162	507	213	2 181	6 079	178.7
Hong-kong	0	424	0	179	815	355.3
Nigeria	1 200	125	-89.6	2 147	6 120	185

Total des importations : Laits écrémés en poudre

Pays	décembre 2010	décembre 2011	Evolution (%)	Cumul 2010	Cumul 2011	Evolution (%)
Total	2 046	1 981	-3.2	24 531	36 230	47.7
UE à 27	2 046	1 981	-3.2	24 135	36 224	50.1
Irlande	399	657	64.7	2 652	5 176	95.2
UEBL	649	439	-32.4	6 483	7 724	19.1
Pays-Bas	605	322	-46.8	4 901	5 491	12
Allemagne	207	320	54.6	3 265	8 022	145.7
Italie	50	131	162	1 021	571	-44.1
Danemark	0	24	0	12	444	3600
Espagne	6	23	283.3	881	1 471	67
Royaume-Uni	1	2	100	1 127	162	-85.6
Portugal	5	2	-60	56	876	1464.3
Finlande	0	0	0	0	694	0
Pologne	0	0	0	1 930	3 872	100.6
Suède	0	0	0	37	718	1840.5
Pays tiers	0	0	0	396	6	-98.5



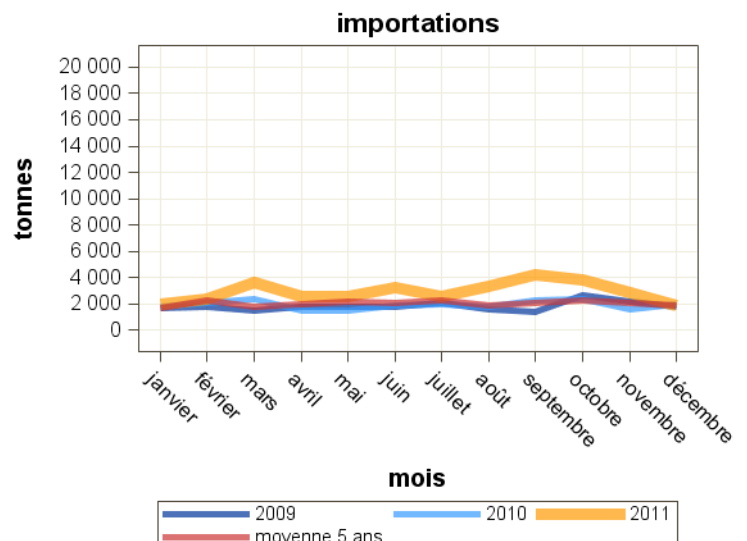
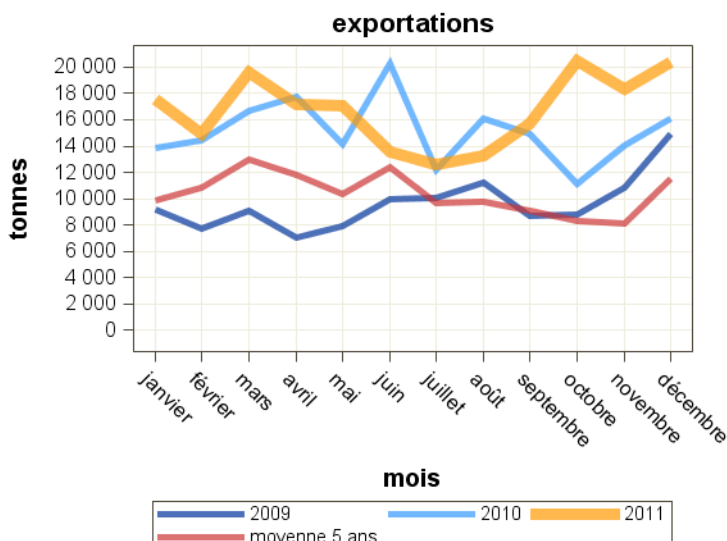
Source : Douanes

Total des exportations : Laits écrémés en poudre vrac

Pays	décembre 2010	décembre 2011	Evolution (%)	Cumul 2010	Cumul 2011	Evolution (%)
Total	16 054	20 345	26.7	181 655	200 602	10.4
UE à 27	8 369	8 167	-2.4	117 667	107 469	-8.7
Pays-Bas	1 003	2 243	123.6	22 212	19 449	-12.4
UEBL	3 232	2 214	-31.5	35 550	34 674	-2.5
Italie	1 522	1 371	-9.9	28 719	20 870	-27.3
Espagne	1 266	833	-34.2	12 859	13 476	4.8
Allemagne	302	144	-52.3	8 444	6 719	-20.4
Pays tiers	7 685	12 178	58.5	63 987	93 133	45.5
Inde	0	3 768	0	0	12 049	0
Algérie	3 276	2 080	-36.5	22 578	24 915	10.4
Indonésie	33	1 163	3424.2	5 999	6 297	5
Yemen (ex Yemen du nord et du sud)	300	678	126	475	2 328	390.1
Chine (république populaire)	162	506	212.3	2 181	6 070	178.3
Hong-kong	0	424	0	179	815	355.3
Nigeria	1 200	125	-89.6	2 147	6 120	185

Total des importations : Laits écrémés en poudre vrac

Pays	décembre 2010	décembre 2011	Evolution (%)	Cumul 2010	Cumul 2011	Evolution (%)
Total	1 977	1 908	-3.5	23 106	35 183	52.3
UE à 27	1 977	1 908	-3.5	22 710	35 177	54.9
Irlande	399	657	64.7	2 652	5 176	95.2
UEBL	648	437	-32.6	6 390	7 636	19.5
Pays-Bas	603	318	-47.3	4 637	5 324	14.8
Allemagne	191	293	53.4	3 005	7 770	158.6
Italie	4	96	2300	578	163	-71.8
Danemark	0	24	0	10	395	3850
Espagne	6	20	233.3	754	1 442	91.2
Royaume-Uni	1	2	100	1 127	141	-87.5
Portugal	1	1	0	12	848	6966.7
Finlande	0	0	0	0	694	0
Pologne	0	0	0	1 930	3 872	100.6
Suède	0	0	0	35	716	1945.7
Pays tiers	0	0	0	396	6	-98.5



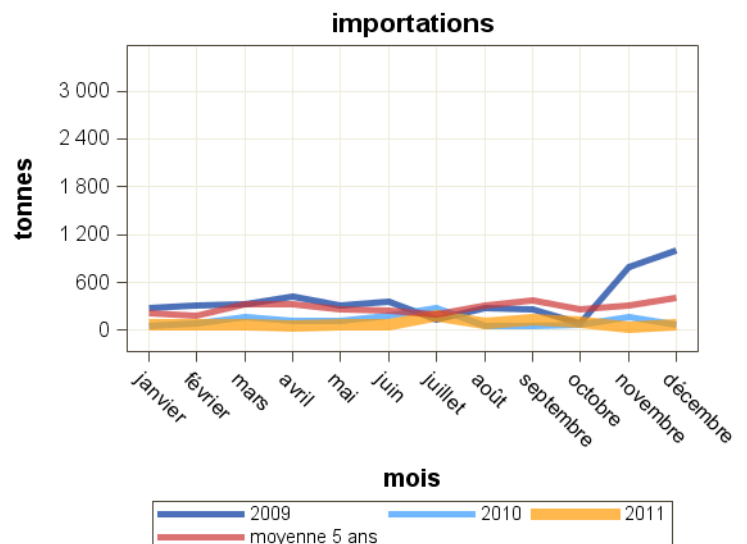
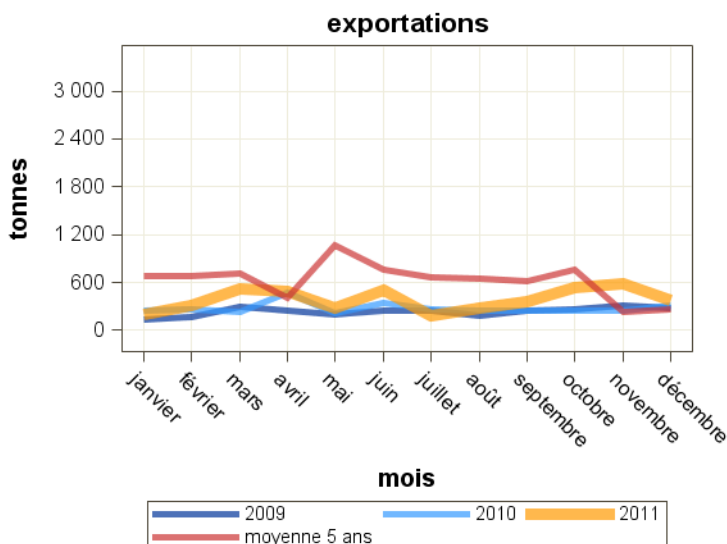
Source : Douanes

Total des exportations : Laits écrémés en poudre conditionnée

Pays	décembre 2010	décembre 2011	Evolution (%)	Cumul 2010	Cumul 2011	Evolution (%)
Total	311	375	20.6	3 299	4 635	40.5
UE à 27	196	107	-45.4	2 236	2 088	-6.6
Allemagne	105	66	-37.1	857	771	-10
Italie	20	13	-35	605	755	24.8
Espagne	5	8	60	77	123	59.7
Royaume-Uni	13	6	-53.8	171	156	-8.8
Pays tiers	115	269	133.9	1 063	2 547	139.6
Canada	0	158	0	0	505	0
Liban	11	39	254.5	285	359	26
Maroc	31	26	-16.1	172	92	-46.5
Syrie	0	25	0	38	64	68.4
Maurice	0	9	0	55	109	98.2
Qatar	0	6	0	6	23	283.3
Algérie	0	0	0	9	284	3055.6
Corée du sud	0	0	0	0	111	0
Arabie saoudite	0	0	0	76	177	132.9
Etats-unis d'amérique	0	0	0	0	169	0

Total des importations : Laits écrémés en poudre conditionnée

Pays	décembre 2010	décembre 2011	Evolution (%)	Cumul 2010	Cumul 2011	Evolution (%)
Total	68	73	7.4	1 424	1 047	-26.5
UE à 27	68	73	7.4	1 424	1 047	-26.5
Italie	45	35	-22.2	443	408	-7.9
Allemagne	16	28	75	260	252	-3.1
Pays-Bas	2	4	100	264	168	-36.4
Espagne	0	2	0	126	29	-77
UEBL	1	2	100	93	88	-5.4
Portugal	4	1	-75	44	29	-34.1
Danemark	0	0	0	2	49	2350
Royaume-Uni	0	0	0	1	21	2000
Suède	0	0	0	3	2	-33.3
Pays tiers	0	0	0	0	1	0
Australie	0	0	0	0	1	0



Source : Douanes

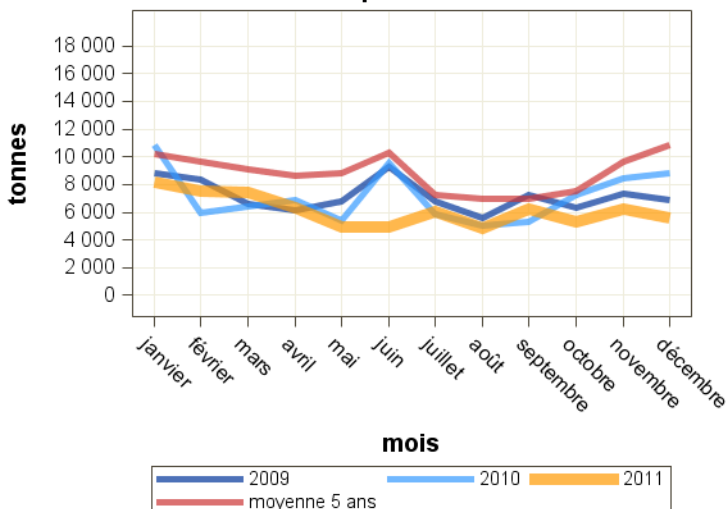
Total des exportations : Poudres grasses

Pays	décembre 2010	décembre 2011	Evolution (%)	Cumul 2010	Cumul 2011	Evolution (%)
Total	8 837	5 579	-36.9	85 822	73 632	-14.2
UE à 27	4 814	2 851	-40.8	52 005	42 323	-18.6
UEBL	2 484	914	-63.2	22 864	15 010	-34.4
Allemagne	703	569	-19.1	6 695	7 937	18.6
Royaume-Uni	336	395	17.6	5 425	5 684	4.8
Italie	349	312	-10.6	7 117	6 307	-11.4
Espagne	182	273	50	2 518	2 914	15.7
Pays-Bas	522	165	-68.4	5 220	2 268	-56.6
Pays tiers	4 023	2 729	-32.2	33 817	31 308	-7.4
Algérie	2 138	1 312	-38.6	11 461	12 217	6.6
Mali	108	297	175	1 338	1 310	-2.1
Sénégal	340	208	-38.8	4 323	2 578	-40.4
Croatie	91	180	97.8	339	359	5.9
Chine (république populaire)	154	132	-14.3	1 721	1 754	1.9
Irak	0	0	0	2 502	2 607	4.2

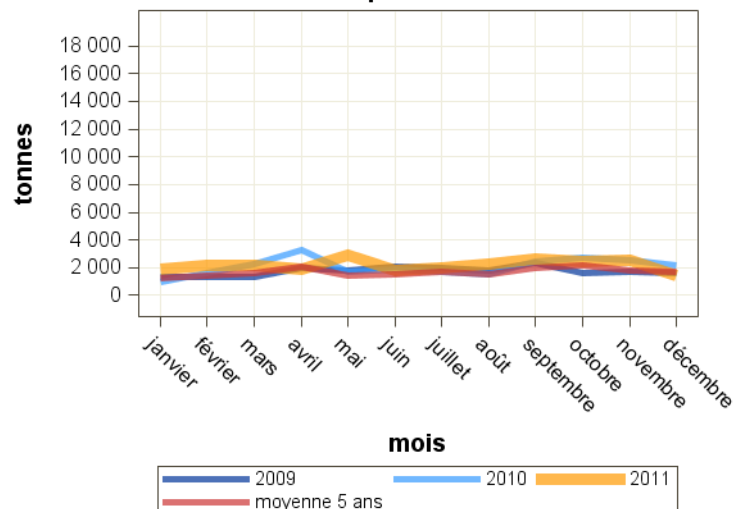
Total des importations : Poudres grasses

Pays	décembre 2010	décembre 2011	Evolution (%)	Cumul 2010	Cumul 2011	Evolution (%)
Total	2 128	1 451	-31.8	24 712	26 002	5.2
UE à 27	2 127	1 448	-31.9	24 339	26 000	6.8
UEBL	725	606	-16.4	8 313	7 176	-13.7
Pays-Bas	774	348	-55	6 580	6 516	-1
Allemagne	257	176	-31.5	5 730	7 949	38.7
Autriche	18	109	505.6	434	600	38.2
Irlande	108	84	-22.2	749	1 319	76.1
Portugal	34	62	82.4	500	751	50.2
Italie	37	30	-18.9	419	363	-13.4
Espagne	95	22	-76.8	881	656	-25.5
Danemark	0	6	0	122	188	54.1
Royaume-Uni	22	4	-81.8	388	186	-52.1
Pays tiers	1	3	200	373	3	-99.2

exportations



importations



Source : Douanes

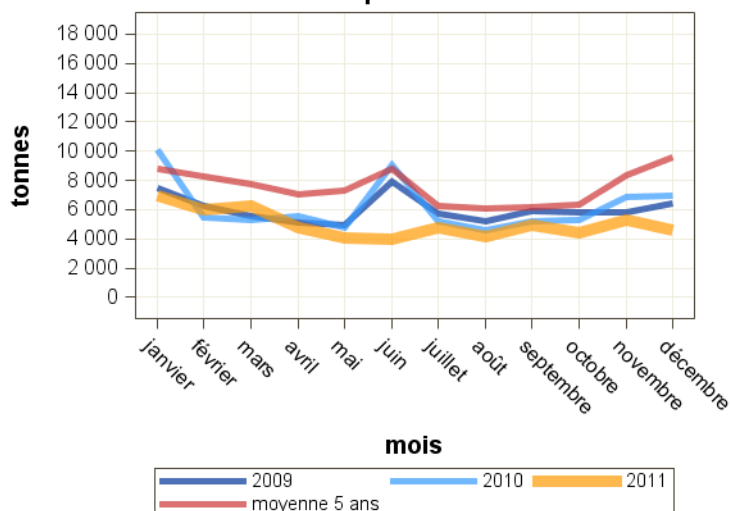
Total des exportations : Poudres grasses vrac

Pays	décembre 2010	décembre 2011	Evolution (%)	Cumul 2010	Cumul 2011	Evolution (%)
Total	6 917	4 599	-33.5	74 291	60 044	-19.2
UE à 27	4 770	2 840	-40.5	51 632	41 833	-19
UEBL	2 475	907	-63.4	22 746	14 907	-34.5
Allemagne	703	569	-19.1	6 687	7 928	18.6
Royaume-Uni	335	395	17.9	5 420	5 679	4.8
Italie	325	312	-4	6 945	6 050	-12.9
Espagne	180	271	50.6	2 512	2 893	15.2
Pays-Bas	522	165	-68.4	5 198	2 249	-56.7
Pays tiers	2 147	1 759	-18.1	22 659	18 211	-19.6
Algérie	972	500	-48.6	5 544	5 102	-8
Mali	104	294	182.7	1 296	1 218	-6
Sénégal	340	208	-38.8	4 289	2 561	-40.3
Croatie	91	180	97.8	339	359	5.9
Chine (république populaire)	154	113	-26.6	1 721	1 731	0.6
Singapour	174	23	-86.8	1 248	1 265	1.4

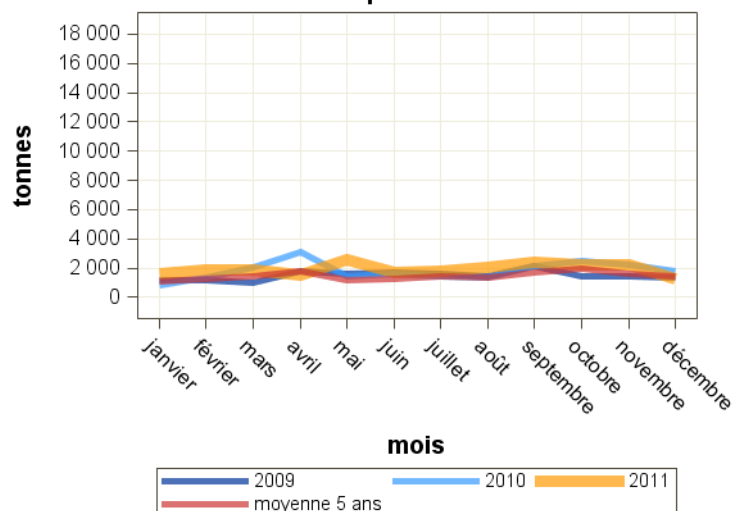
Total des importations : Poudres grasses vrac

Pays	décembre 2010	décembre 2011	Evolution (%)	Cumul 2010	Cumul 2011	Evolution (%)
Total	1 748	1 237	-29.2	21 760	23 188	6.6
UE à 27	1 748	1 234	-29.4	21 389	23 185	8.4
UEBL	672	545	-18.9	7 548	6 475	-14.2
Pays-Bas	530	249	-53	5 289	5 390	1.9
Allemagne	257	174	-32.3	5 660	7 867	39
Autriche	18	109	505.6	433	600	38.6
Irlande	108	84	-22.2	749	1 319	76.1
Portugal	14	40	185.7	149	291	95.3
Espagne	90	22	-75.6	847	621	-26.7
Danemark	0	6	0	122	187	53.3
Royaume-Uni	22	4	-81.8	379	162	-57.3
Pays tiers	0	3	0	372	3	-99.2
Inde	0	3	0	0	3	0

exportations



importations

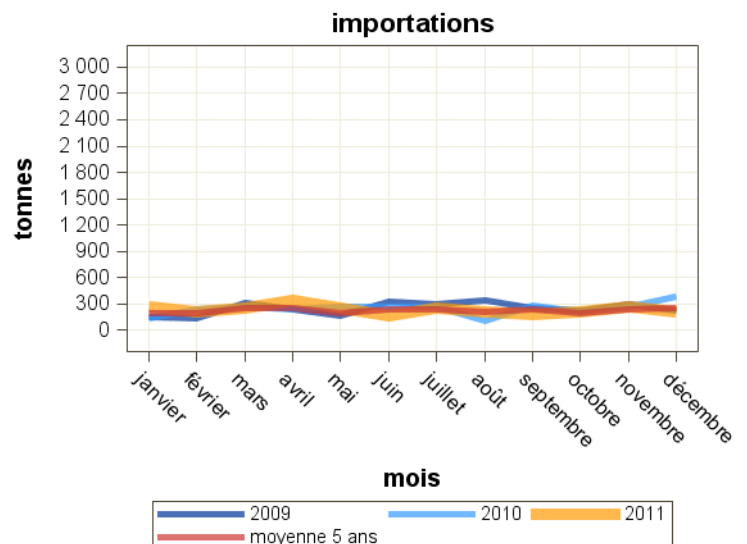
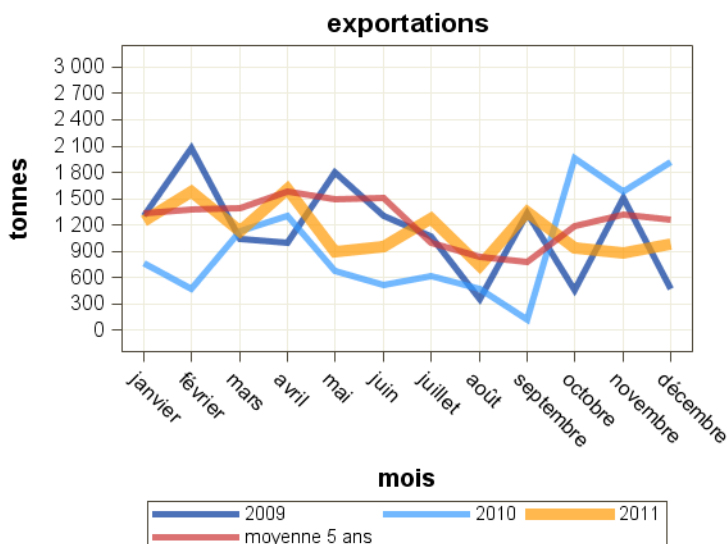


Total des exportations : Poudres grasses conditionnées

Pays	décembre 2010	décembre 2011	Evolution (%)	Cumul 2010	Cumul 2011	Evolution (%)
Total	1 920	980	-49	11 530	13 587	17.8
UE à 27	45	11	-75.6	373	490	31.4
UEBL	9	8	-11.1	119	103	-13.4
Italie	24	0	0	172	257	49.4
Pays tiers	1 875	969	-48.3	11 157	13 097	17.4
Algérie	1 166	812	-30.4	5 917	7 115	20.2
Jordanie	500	89	-82.2	1 163	1 421	22.2
Chine (république populaire)	0	19	0	0	23	0
Guinée équatoriale	0	17	0	29	83	186.2
Liban	1	9	800	71	101	42.3
Mayotte	21	6	-71.4	173	207	19.7
Congo république	9	5	-44.4	16	32	100
Mali	4	3	-25	42	92	119
Nouvelle-Calédonie et dépendances	0	3	0	13	4	-69.2
Israël	78	0	0	196	231	17.9
Irak	0	0	0	2 502	2 607	4.2
Libye	0	0	0	33	128	287.9
Russie	27	0	0	27	107	296.3
Arabie saoudite	0	0	0	185	313	69.2

Total des importations : Poudres grasses conditionnées

Pays	décembre 2010	décembre 2011	Evolution (%)	Cumul 2010	Cumul 2011	Evolution (%)
Total	380	214	-43.7	2 952	2 815	-4.6
UE à 27	378	214	-43.4	2 950	2 815	-4.6
Pays-Bas	244	100	-59	1 292	1 126	-12.8
UEBL	54	61	13	766	701	-8.5
Italie	37	28	-24.3	404	351	-13.1
Portugal	20	22	10	351	460	31.1
Allemagne	0	2	0	70	82	17.1
Danemark	0	0	0	1	2	100
Espagne	5	0	0	34	35	2.9
Royaume-Uni	0	0	0	9	24	166.7
Pologne	0	0	0	0	21	0
Suède	3	0	0	7	14	100
Pays tiers	1	0	0	1	0	0



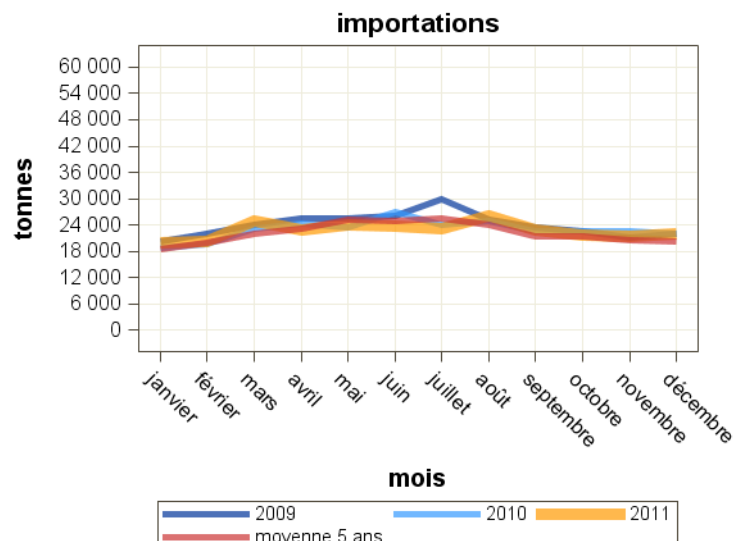
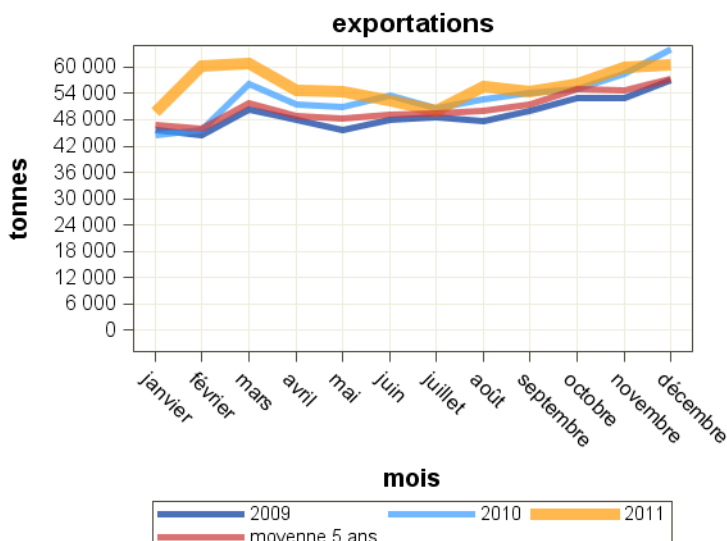
Source : Douanes

Total des exportations : Fromages

Pays	décembre 2010	décembre 2011	Evolution (%)	Cumul 2010	Cumul 2011	Evolution (%)
Total	63 944	60 566	-5.3	637 208	669 361	5
UE à 27	54 962	52 651	-4.2	546 608	572 465	4.7
Allemagne	15 399	14 524	-5.7	130 785	139 019	6.3
UEBL	11 206	10 286	-8.2	110 755	108 125	-2.4
Royaume-Uni	9 508	9 737	2.4	106 853	115 423	8
Espagne	6 286	6 666	6	69 453	76 732	10.5
Italie	5 711	4 436	-22.3	57 172	57 049	-0.2
Pays-Bas	2 420	2 545	5.2	27 198	28 521	4.9
Danemark	968	914	-5.6	9 500	9 383	-1.2
Pays tiers	8 982	7 915	-11.9	90 600	96 896	6.9
Etats-unis d'amérique	1 902	1 744	-8.3	18 071	23 041	27.5
Suisse	1 306	1 159	-11.3	13 598	13 667	0.5
Japon	775	993	28.1	9 050	10 605	17.2

Total des importations : Fromages

Pays	décembre 2010	décembre 2011	Evolution (%)	Cumul 2010	Cumul 2011	Evolution (%)
Total	22 076	21 879	-0.9	275 094	272 998	-0.8
UE à 27	21 398	21 180	-1	268 009	265 693	-0.9
Pays-Bas	5 564	5 955	7	66 483	63 713	-4.2
Italie	3 872	4 573	18.1	55 323	57 979	4.8
Allemagne	5 341	4 317	-19.2	66 810	65 377	-2.1
Royaume-Uni	1 847	1 759	-4.8	19 261	20 701	7.5
UEBL	2 019	1 646	-18.5	18 846	19 397	2.9
Irlande	597	772	29.3	9 253	9 718	5
Danemark	550	578	5.1	7 666	7 688	0.3
Espagne	554	475	-14.3	9 364	6 772	-27.7
Autriche	225	377	67.6	2 125	3 012	41.7
Pays tiers	678	699	3.1	7 085	7 305	3.1
Suisse	664	651	-2	5 897	6 371	8



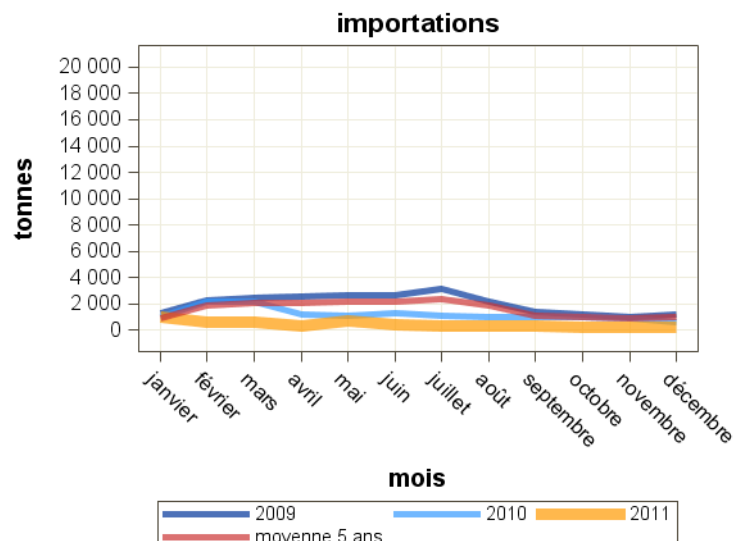
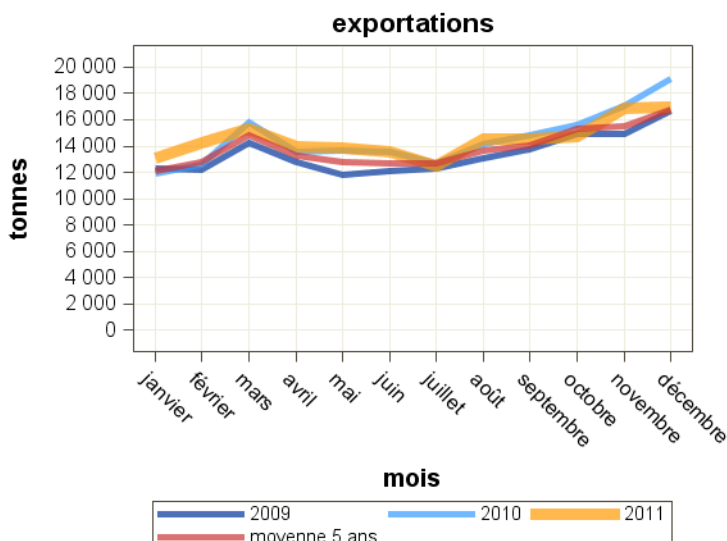
Source : Douanes

Total des exportations : Fromages à pâte molle

Pays	décembre 2010	décembre 2011	Evolution (%)	Cumul 2010	Cumul 2011	Evolution (%)
Total	19 150	16 936	-11.6	174 497	174 193	-0.2
UE à 27	17 229	14 874	-13.7	153 193	151 466	-1.1
Allemagne	6 699	5 679	-15.2	60 341	62 901	4.2
UEBL	3 428	3 322	-3.1	32 238	31 502	-2.3
Royaume-Uni	1 595	1 610	0.9	14 299	13 406	-6.2
Italie	2 287	1 240	-45.8	17 257	14 386	-16.6
Espagne	1 084	937	-13.6	10 718	10 198	-4.9
Danemark	582	587	0.9	4 678	5 160	10.3
Pays-Bas	514	469	-8.8	4 498	4 186	-6.9
Suède	342	381	11.4	2 972	3 359	13
Pays tiers	1 922	2 063	7.3	21 304	22 728	6.7
Etats-unis d'amérique	767	741	-3.4	8 771	9 147	4.3
Suisse	298	264	-11.4	3 193	2 869	-10.1

Total des importations : Fromages à pâte molle

Pays	décembre 2010	décembre 2011	Evolution (%)	Cumul 2010	Cumul 2011	Evolution (%)
Total	666	235	-64.7	14 487	5 494	-62.1
UE à 27	637	225	-64.7	14 216	5 313	-62.6
Italie	7	68	871.4	87	812	833.3
Espagne	78	64	-17.9	3 223	1 083	-66.4
Allemagne	36	30	-16.7	1 003	868	-13.5
Royaume-Uni	15	27	80	156	183	17.3
UEBL	22	17	-22.7	216	268	24.1
Danemark	9	8	-11.1	199	212	6.5
République Tchèque	0	2	0	0	6	0
Pays-Bas	460	2	-99.6	9 045	1 766	-80.5
Pays tiers	29	10	-65.5	271	181	-33.2
Suisse	29	10	-65.5	271	181	-33.2



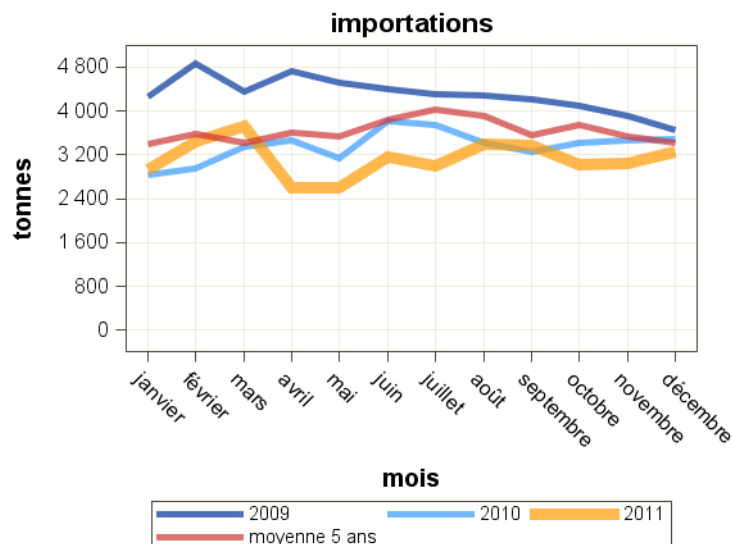
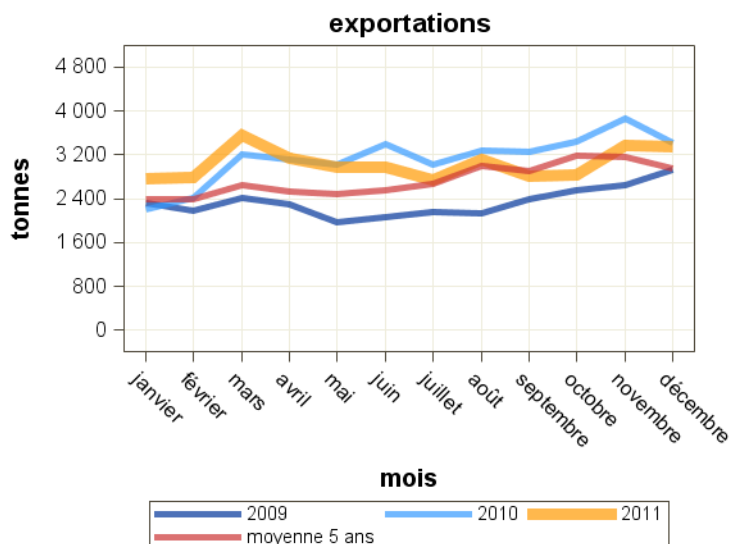
Source : Douanes

Total des exportations : Fromages pâte pressée cuite

Pays	décembre 2010	décembre 2011	Evolution (%)	Cumul 2010	Cumul 2011	Evolution (%)
Total	3 424	3 341	-2.4	37 641	36 442	-3.2
UE à 27	2 968	2 795	-5.8	31 690	29 219	-7.8
Allemagne	1 014	936	-7.7	9 610	9 544	-0.7
UEBL	472	565	19.7	4 700	4 894	4.1
Italie	582	464	-20.3	6 945	5 774	-16.9
Espagne	357	304	-14.8	4 119	3 765	-8.6
Royaume-Uni	224	242	8	2 652	2 662	0.4
Pays-Bas	145	161	11	2 114	1 180	-44.2
Pays tiers	456	545	19.5	5 951	7 224	21.4
Etats-unis d'amérique	112	163	45.5	1 483	2 210	49
Maroc	16	67	318.8	705	741	5.1
Sénégal	29	59	103.4	405	483	19.3
Algérie	85	53	-37.6	998	910	-8.8

Total des importations : Fromages pâte pressée cuite

Pays	décembre 2010	décembre 2011	Evolution (%)	Cumul 2010	Cumul 2011	Evolution (%)
Total	3 497	3 263	-6.7	40 403	37 553	-7.1
UE à 27	2 910	2 660	-8.6	35 084	31 701	-9.6
Pays-Bas	525	1 169	122.7	5 205	7 136	37.1
Allemagne	1 902	1 114	-41.4	23 810	19 642	-17.5
Irlande	228	225	-1.3	3 437	3 294	-4.2
UEBL	90	68	-24.4	1 030	828	-19.6
République Tchèque	123	19	-84.6	406	354	-12.8
Italie	5	5	0	37	25	-32.4
Danemark	1	0	0	2	5	150
Finlande	0	0	0	688	25	-96.4
Pays tiers	587	603	2.7	5 319	5 851	10
Suisse	587	603	2.7	5 319	5 851	10

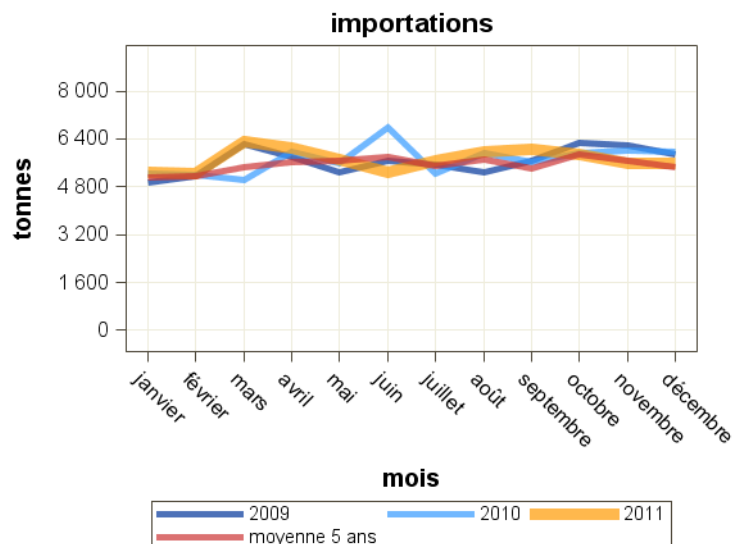
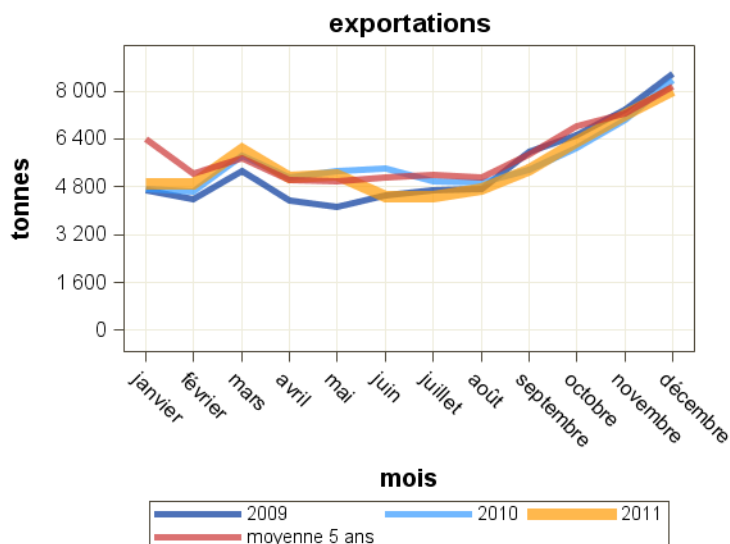


Total des exportations : Fromages pâte pressée non cuite

Pays	décembre 2010	décembre 2011	Evolution (%)	Cumul 2010	Cumul 2011	Evolution (%)
Total	8 386	8 039	-4.1	67 912	66 749	-1.7
UE à 27	7 328	7 223	-1.4	56 823	55 771	-1.9
Allemagne	4 471	4 690	4.9	27 251	29 798	9.3
UEBL	1 638	1 460	-10.9	14 806	13 537	-8.6
Espagne	299	233	-22.1	2 745	2 804	2.1
Italie	234	233	-0.4	3 752	2 974	-20.7
Royaume-Uni	315	223	-29.2	4 167	2 949	-29.2
Pays-Bas	121	114	-5.8	1 007	993	-1.4
Pays tiers	1 059	816	-22.9	11 089	10 978	-1
Russie	483	296	-38.7	3 928	3 410	-13.2
Etats-unis d'amérique	168	127	-24.4	2 254	2 041	-9.4
Canada	147	98	-33.3	1 775	2 064	16.3
Suisse	101	96	-5	1 035	1 184	14.4

Total des importations : Fromages pâte pressée non cuite

Pays	décembre 2010	décembre 2011	Evolution (%)	Cumul 2010	Cumul 2011	Evolution (%)
Total	5 958	5 582	-6.3	68 510	68 589	0.1
UE à 27	5 915	5 517	-6.7	67 294	67 618	0.5
Pays-Bas	3 699	3 877	4.8	43 083	45 231	5
Allemagne	429	402	-6.3	5 395	5 031	-6.7
UEBL	823	329	-60	5 373	4 699	-12.5
Royaume-Uni	496	265	-46.6	4 671	4 098	-12.3
Irlande	153	247	61.4	2 888	3 230	11.8
Espagne	143	120	-16.1	2 386	1 801	-24.5
Lettonie	12	74	516.7	944	944	0
Italie	22	34	54.5	342	373	9.1
Pays tiers	43	65	51.2	1 215	971	-20.1
Nouvelle-Zélande	11	44	300	997	402	-59.7

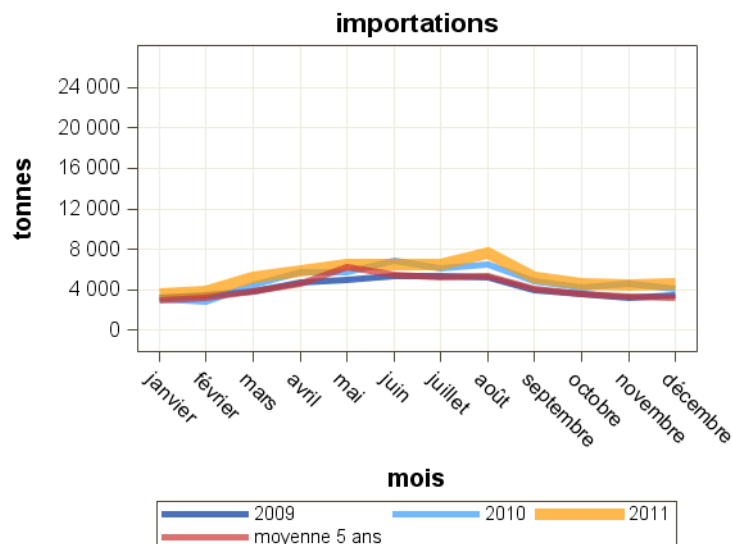
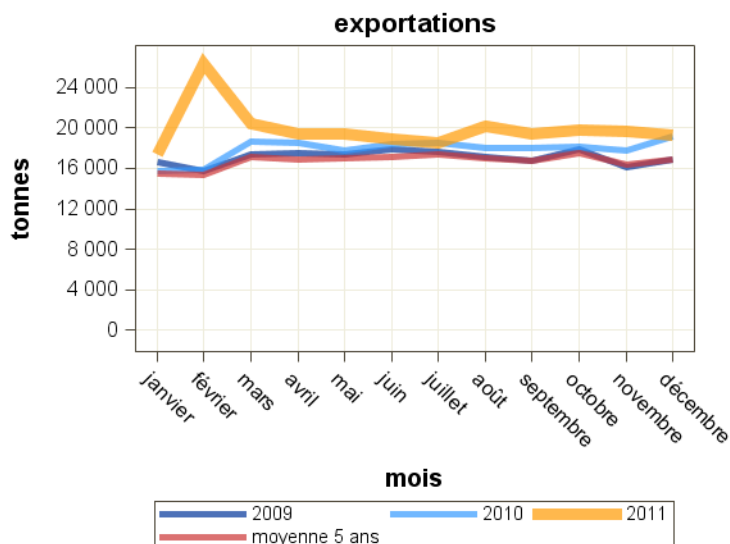


Total des exportations : Fromages frais

Pays	décembre 2010	décembre 2011	Evolution (%)	Cumul 2010	Cumul 2011	Evolution (%)
Total	19 216	19 305	0.5	214 689	238 669	11.2
UE à 27	17 243	18 221	5.7	198 786	222 042	11.7
Royaume-Uni	6 650	6 846	2.9	77 509	86 788	12
Espagne	2 342	2 937	25.4	27 518	34 984	27.1
UEBL	2 927	2 636	-9.9	31 224	31 457	0.7
Pays-Bas	1 445	1 589	10	17 211	19 603	13.9
Italie	1 499	1 532	2.2	17 909	20 307	13.4
Allemagne	1 261	1 417	12.4	14 082	14 487	2.9
Portugal	277	317	14.4	4 057	3 859	-4.9
Irlande	170	259	52.4	1 965	2 808	42.9
Suède	221	214	-3.2	2 271	2 513	10.7
Pays tiers	1 973	1 085	-45	15 903	16 627	4.6
Suisse	338	375	10.9	3 935	3 993	1.5

Total des importations : Fromages frais

Pays	décembre 2010	décembre 2011	Evolution (%)	Cumul 2010	Cumul 2011	Evolution (%)
Total	4 083	4 640	13.6	59 207	64 702	9.3
UE à 27	4 081	4 636	13.6	59 184	64 660	9.3
Italie	1 668	1 849	10.9	27 852	28 658	2.9
Allemagne	883	1 194	35.2	13 457	16 132	19.9
UEBL	453	533	17.7	5 060	5 566	10
Danemark	279	381	36.6	3 596	4 466	24.2
Royaume-Uni	296	344	16.2	3 963	4 378	10.5
Espagne	263	171	-35	3 139	2 933	-6.6
Pays-Bas	114	98	-14	685	1 495	118.2
Autriche	52	55	5.8	429	454	5.8
Grèce	1	5	400	39	34	-12.8
Portugal	3	4	33.3	42	40	-4.8
Irlande	60	0	0	142	365	157
Pays tiers	3	4	33.3	23	43	87



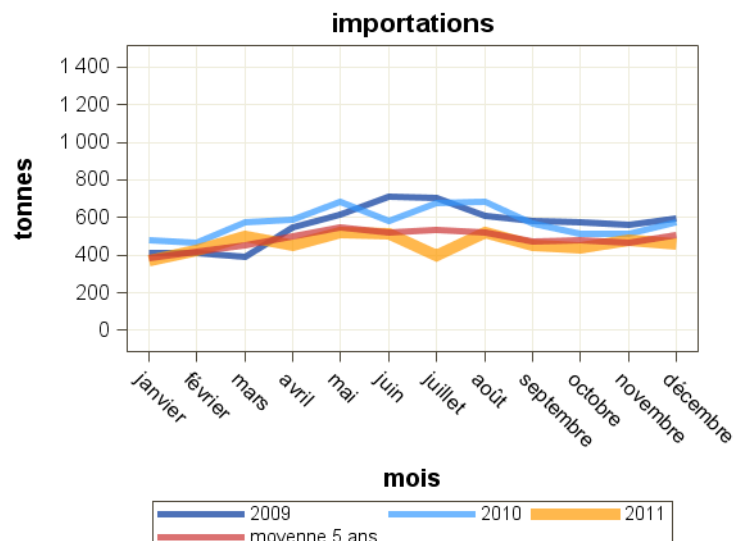
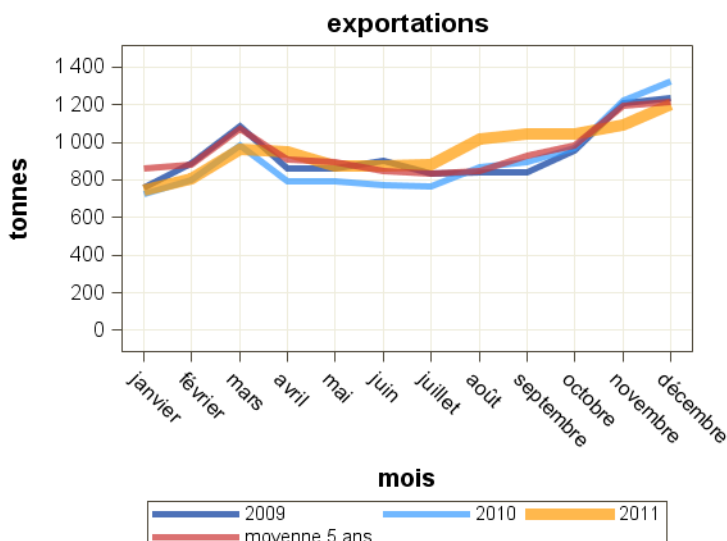
Source : Douanes

Total des exportations : Fromages à pâte persillée

Pays	décembre 2010	décembre 2011	Evolution (%)	Cumul 2010	Cumul 2011	Evolution (%)
Total	1 322	1 204	-8.9	10 906	11 498	5.4
UE à 27	1 232	1 093	-11.3	9 801	10 309	5.2
Allemagne	359	309	-13.9	2 669	3 111	16.6
Espagne	265	241	-9.1	2 468	2 355	-4.6
UEBL	185	169	-8.6	1 369	1 350	-1.4
Royaume-Uni	182	157	-13.7	1 421	1 487	4.6
Pays-Bas	66	64	-3	502	511	1.8
Suède	48	47	-2.1	303	303	0
Italie	29	24	-17.2	225	203	-9.8
Danemark	24	15	-37.5	242	190	-21.5
Autriche	10	8	-20	62	261	321
Pays tiers	91	111	22	1 105	1 189	7.6
Etats-unis d'amérique	24	28	16.7	326	328	0.6
Russie	21	26	23.8	181	217	19.9

Total des importations : Fromages à pâte persillée

Pays	décembre 2010	décembre 2011	Evolution (%)	Cumul 2010	Cumul 2011	Evolution (%)
Total	576	460	-20.1	6 903	5 528	-19.9
UE à 27	576	460	-20.1	6 892	5 528	-19.8
Italie	464	351	-24.4	5 707	4 331	-24.1
Allemagne	71	73	2.8	694	724	4.3
UEBL	15	10	-33.3	284	141	-50.4
Royaume-Uni	7	9	28.6	68	82	20.6
Danemark	9	8	-11.1	87	69	-20.7
Autriche	5	4	-20	12	4	-66.7
Espagne	2	0	-100	18	24	33.3
Pays-Bas	0	0	0	1	3	200
Suède	1	0	-100	5	1	-80
Pays tiers	0	0	0	11	0	0

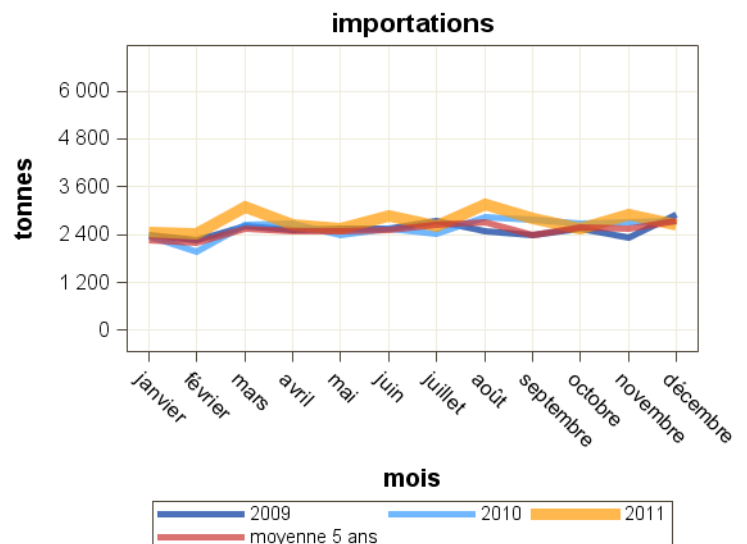
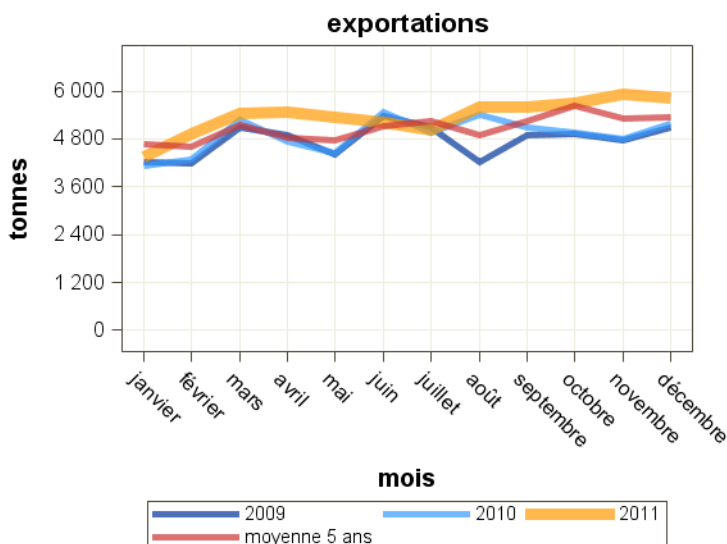


Total des exportations : Fromages fondus

Pays	décembre 2010	décembre 2011	Evolution (%)	Cumul 2010	Cumul 2011	Evolution (%)
Total	5 197	5 836	12.3	58 725	64 452	9.8
UE à 27	3 687	4 012	8.8	39 511	44 794	13.4
Espagne	930	1 060	14	10 414	11 595	11.3
UEBL	1 096	958	-12.6	10 795	10 088	-6.5
Royaume-Uni	476	579	21.6	6 091	7 295	19.8
Allemagne	362	485	34	3 577	5 746	60.6
Italie	233	238	2.1	2 680	2 685	0.2
Portugal	107	137	28	1 233	1 204	-2.4
Autriche	30	133	343.3	165	1 165	606.1
Grèce	144	109	-24.3	1 607	1 468	-8.6
Pays tiers	1 510	1 824	20.8	19 214	19 659	2.3
Japon	548	617	12.6	6 346	6 713	5.8
Etats-unis d'amérique	5	243	4760	288	1 334	363.2
Libye	0	136	0	368	503	36.7
Arabie saoudite	154	112	-27.3	3 271	2 556	-21.9

Total des importations : Fromages fondus

Pays	décembre 2010	décembre 2011	Evolution (%)	Cumul 2010	Cumul 2011	Evolution (%)
Total	2 753	2 631	-4.4	30 757	32 672	6.2
UE à 27	2 753	2 631	-4.4	30 751	32 651	6.2
Allemagne	1 620	1 219	-24.8	17 717	18 555	4.7
Royaume-Uni	654	412	-37	7 206	6 291	-12.7
Italie	8	348	4250	107	1 527	1327.1
Autriche	143	233	62.9	1 620	1 801	11.2
Irlande	115	188	63.5	1 801	1 550	-13.9
Pays-Bas	74	71	-4.1	904	1 131	25.1
UEBL	19	61	221.1	206	370	79.6
Espagne	30	34	13.3	144	371	157.6
Pologne	24	31	29.2	263	420	59.7
Slovaquie	32	25	-21.9	409	358	-12.5
Pays tiers	0	0	0	6	22	266.7



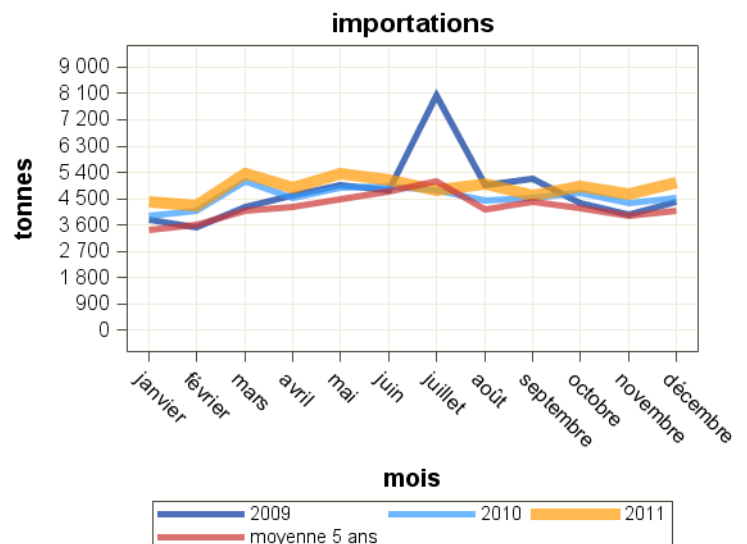
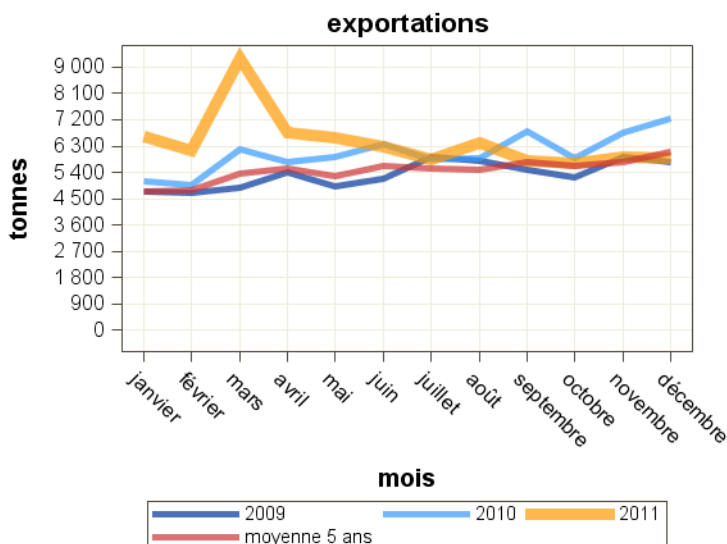
Source : Douanes

Total des exportations : Autres fromages

Pays	décembre 2010	décembre 2011	Evolution (%)	Cumul 2010	Cumul 2011	Evolution (%)
Total	7 248	5 906	-18.5	72 838	77 358	6.2
UE à 27	5 275	4 435	-15.9	56 804	58 865	3.6
UEBL	1 460	1 176	-19.5	15 622	15 296	-2.1
Allemagne	1 233	1 008	-18.2	13 255	13 432	1.3
Espagne	1 010	954	-5.5	11 470	11 031	-3.8
Italie	847	705	-16.8	8 405	10 722	27.6
Danemark	186	205	10.2	2 864	2 644	-7.7
Pays-Bas	111	132	18.9	1 589	1 757	10.6
Royaume-Uni	67	81	20.9	716	836	16.8
Portugal	72	72	0	890	806	-9.4
Pays tiers	1 973	1 471	-25.4	16 034	18 493	15.3
Etats-unis d'amérique	736	386	-47.6	4 227	6 829	61.6
Suisse	461	307	-33.4	4 008	4 189	4.5
Japon	30	115	283.3	348	700	101.1
Arabie saoudite	45	98	117.8	531	484	-8.9

Total des importations : Autres fromages

Pays	décembre 2010	décembre 2011	Evolution (%)	Cumul 2010	Cumul 2011	Evolution (%)
Total	4 543	5 069	11.6	54 827	58 459	6.6
UE à 27	4 526	5 052	11.6	54 587	58 222	6.7
Italie	1 698	1 918	13	21 193	22 252	5
Pays-Bas	693	738	6.5	7 561	6 952	-8.1
Royaume-Uni	379	702	85.2	3 193	5 667	77.5
UEBL	598	629	5.2	6 677	7 525	12.7
Allemagne	400	284	-29	4 734	4 425	-6.5
Danemark	232	151	-34.9	3 449	2 644	-23.3
Irlande	42	112	166.7	907	1 279	41
Espagne	37	85	129.7	445	560	25.8
Grèce	54	80	48.1	1 372	1 970	43.6
République Tchèque	117	78	-33.3	2 385	1 286	-46.1
Pays tiers	16	16	0	240	238	-0.8



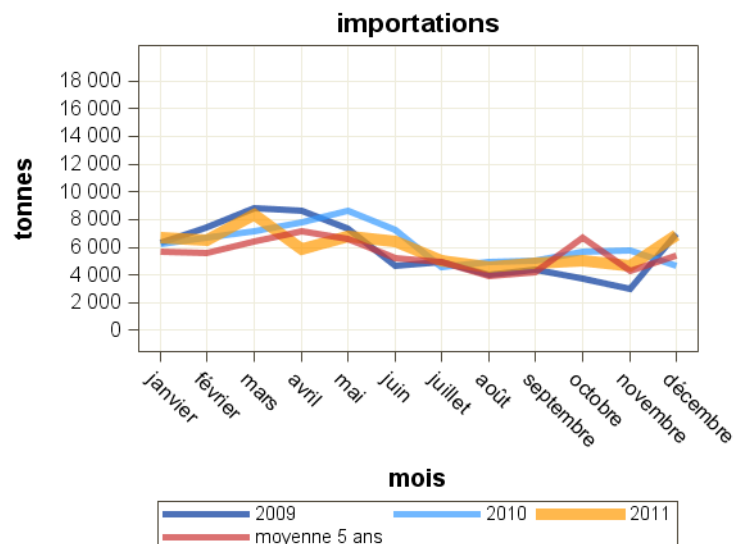
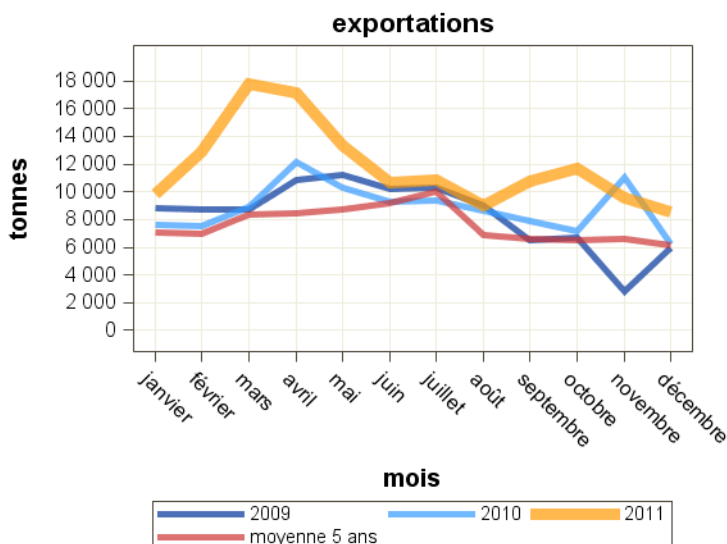
Source : Douanes

Total des exportations : Laits concentrés

Pays	décembre 2010	décembre 2011	Evolution (%)	Cumul 2010	Cumul 2011	Evolution (%)
Total	6 262	8 565	36.8	106 125	142 205	34
UE à 27	6 083	8 402	38.1	104 454	140 234	34.3
Italie	3 584	3 028	-15.5	44 388	52 124	17.4
Espagne	1 516	2 737	80.5	25 026	37 843	51.2
Allemagne	408	1 200	194.1	22 971	28 135	22.5
Pays-Bas	259	541	108.9	4 361	8 815	102.1
Royaume-Uni	117	368	214.5	6 053	7 922	30.9
Grèce	122	207	69.7	530	2 397	352.3
UEBL	57	179	214	554	1 270	129.2
Hongrie	3	105	3400	20	714	3470
Irlande	0	0	0	40	375	837.5
Pays tiers	179	162	-9.5	1 671	1 972	18
Croatie	171	97	-43.3	1 193	956	-19.9
Japon	0	38	0	0	38	0

Total des importations : Laits concentrés

Pays	décembre 2010	décembre 2011	Evolution (%)	Cumul 2010	Cumul 2011	Evolution (%)
Total	4 676	6 904	47.6	74 379	71 671	-3.6
UE à 27	4 676	6 904	47.6	72 410	71 671	-1
UEBL	2 959	4 786	61.7	49 425	47 287	-4.3
Allemagne	1 090	1 141	4.7	13 790	12 806	-7.1
Pays-Bas	411	560	36.3	5 717	5 791	1.3
Espagne	197	244	23.9	1 927	2 221	15.3
Royaume-Uni	5	135	2600	820	3 220	292.7
Pologne	5	3	-40	44	26	-40.9
Portugal	0	1	0	1	6	500
Danemark	0	0	0	16	25	56.3
Irlande	0	0	0	0	25	0
Italie	0	0	0	381	11	-97.1
Lituanie	0	0	0	19	1	-94.7
Pays tiers	0	0	0	1 968	0	-100



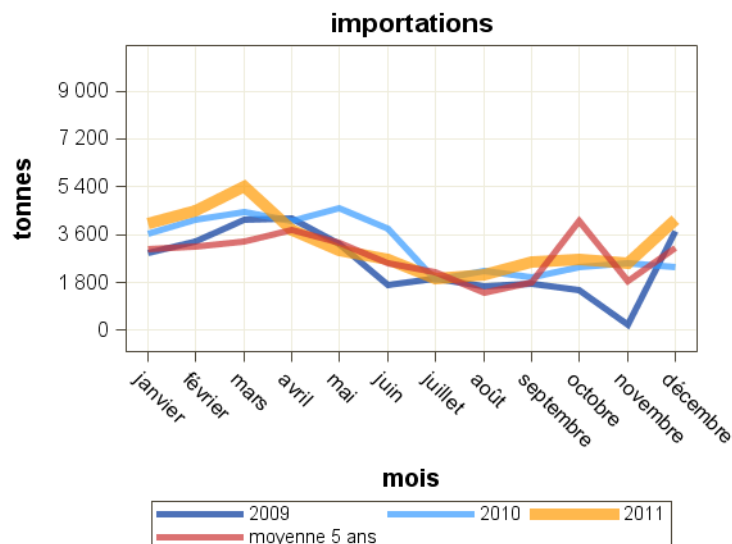
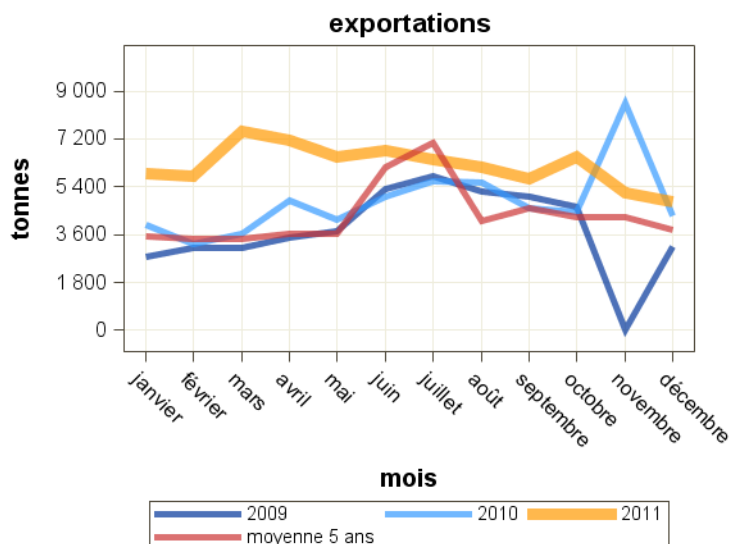
Source : Douanes

Total des exportations : Laits concentrés vrac

Pays	décembre 2010	décembre 2011	Evolution (%)	Cumul 2010	Cumul 2011	Evolution (%)
Total	4 295	4 821	12.2	57 989	74 371	28.3
UE à 27	4 293	4 775	11.2	57 730	73 654	27.6
Italie	3 462	3 028	-12.5	42 497	50 363	18.5
Espagne	810	1 747	115.7	14 973	22 935	53.2
Allemagne	0	0	0	51	42	-17.6
Royaume-Uni	0	0	0	25	101	304
Pays-Bas	0	0	0	96	175	82.3
UEBL	0	0	0	26	3	-88.5
Pays tiers	2	46	2200	260	717	175.8
Japon	0	38	0	0	38	0
Suisse	0	5	0	1	5	400
Thaïlande	0	1	0	0	1	0
Tunisie	1	1	0	23	3	-87
Andorre	0	0	0	0	0	0
Emirats arabes unis	0	0	0	0	126	0
République Centrafricaine	0	0	0	0	0	0
Algérie	0	0	0	100	186	86
Jordanie	0	0	0	0	144	0
Cambodge	0	0	0	0	39	0
Corée du sud	0	0	0	0	49	0

Total des importations : Laits concentrés vrac

Pays	décembre 2010	décembre 2011	Evolution (%)	Cumul 2010	Cumul 2011	Evolution (%)
Total	2 369	4 140	74.8	38 188	39 280	2.9
UE à 27	2 369	4 140	74.8	38 188	39 280	2.9
UEBL	2 289	3 956	72.8	36 378	36 809	1.2
Pays-Bas	54	99	83.3	417	809	94
Allemagne	27	55	103.7	1 302	1 540	18.3
Espagne	0	31	0	61	31	-49.2
Danemark	0	0	0	16	25	56.3
Royaume-Uni	0	0	0	3	55	1733.3
Italie	0	0	0	0	3	0
Pologne	0	0	0	0	0	0
Pays tiers	0	0	0	0	0	0

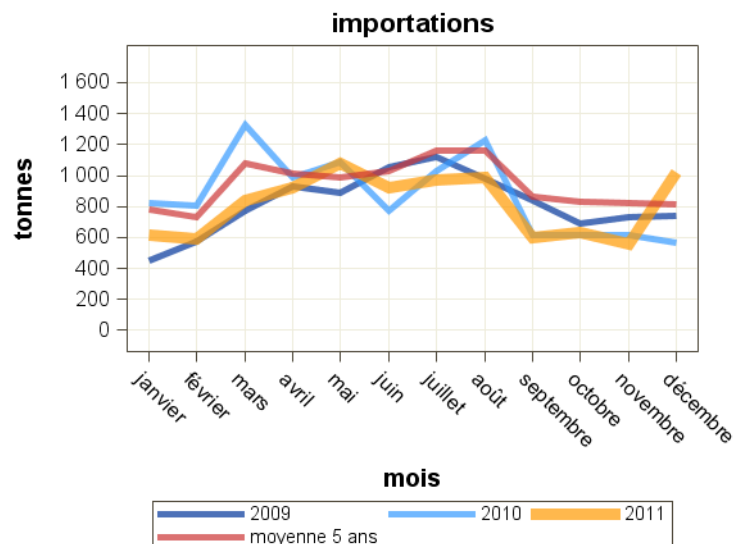
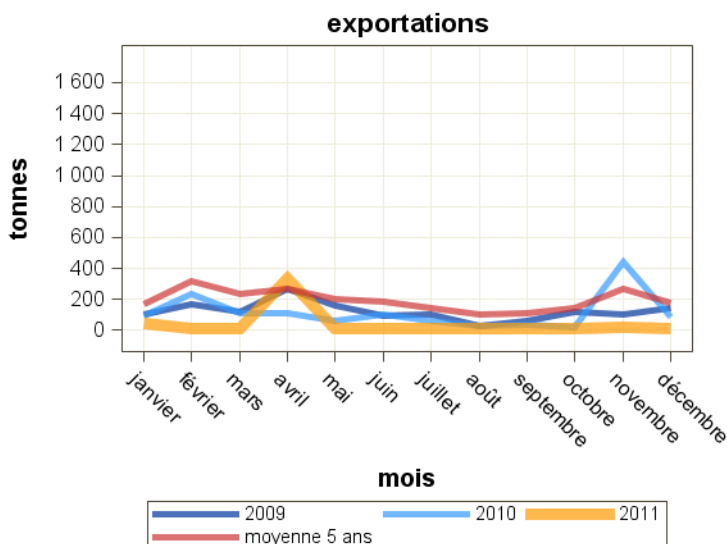


Total des exportations : Laits concentrés conditionnés

Pays	décembre 2010	décembre 2011	Evolution (%)	Cumul 2010	Cumul 2011	Evolution (%)
Total	85	12	-85.9	1 403	501	-64.3
UE à 27	80	7	-91.3	1 340	438	-67.3
UEBL	3	4	33.3	23	29	26.1
Allemagne	1	1	0	75	57	-24
Espagne	73	1	-98.6	986	148	-85
Finlande	2	1	-50	13	10	-23.1
Chypre	1	0	-100	10	10	0
Royaume-Uni	0	0	0	42	15	-64.3
Pays-Bas	0	0	0	147	148	0.7
Suède	0	0	0	6	8	33.3
Pays tiers	5	4	-20	63	64	1.6
Emirats arabes unis	0	1	0	6	8	33.3
Jordanie	1	1	0	4	4	0
Viet-Nam	0	1	0	3	8	166.7
Koweït	0	0	0	2	1	-50
Arabie saoudite	0	0	0	2	2	0

Total des importations : Laits concentrés conditionnés

Pays	décembre 2010	décembre 2011	Evolution (%)	Cumul 2010	Cumul 2011	Evolution (%)
Total	565	1 019	80.4	10 476	9 737	-7.1
UE à 27	565	1 019	80.4	10 476	9 737	-7.1
UEBL	472	541	14.6	7 852	8 371	6.6
Allemagne	38	370	873.7	1 400	702	-49.9
Royaume-Uni	0	108	0	2	203	10050
Portugal	0	1	0	1	6	500
Italie	0	0	0	282	5	-98.2
Pays-Bas	54	0	0	921	427	-53.6
Pays tiers	0	0	0	0	0	0
Suisse	0	0	0	0	0	0



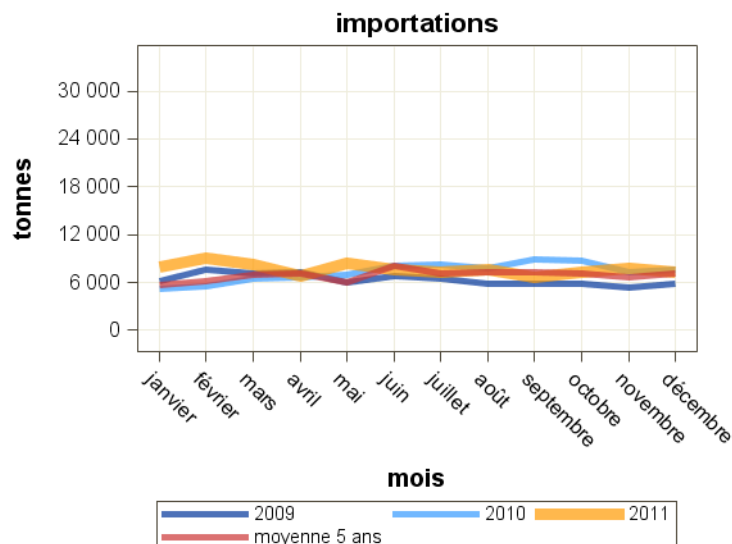
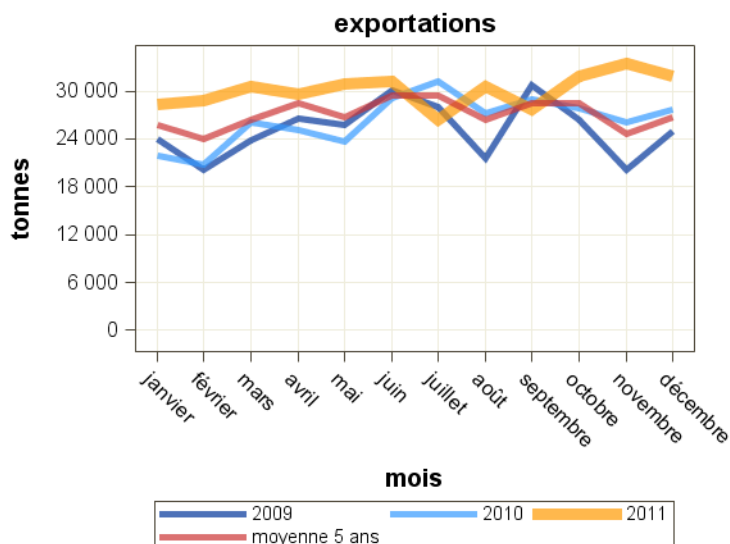
Source : Douanes

Total des exportations : Lactosérum en poudre

Pays	décembre 2010	décembre 2011	Evolution (%)	Cumul 2010	Cumul 2011	Evolution (%)
Total	27 725	31 780	14.6	315 713	361 270	14.4
UE à 27	14 830	18 685	26	180 942	211 778	17
Pays-Bas	6 830	7 816	14.4	82 376	98 657	19.8
UEBL	2 109	3 688	74.9	24 632	30 958	25.7
Italie	1 883	2 189	16.3	18 847	24 292	28.9
Allemagne	1 510	2 130	41.1	18 447	23 076	25.1
Espagne	1 447	1 256	-13.2	18 876	17 621	-6.6
Pays tiers	12 895	13 095	1.6	134 771	149 492	10.9
Chine (république populaire)	3 503	2 912	-16.9	22 753	36 363	59.8
Indonésie	1 759	1 802	2.4	17 864	18 935	6
Malaysie	986	1 104	12	11 869	12 275	3.4
Thaïlande	984	1 037	5.4	11 157	10 851	-2.7
Egypte	865	677	-21.7	6 719	6 642	-1.1
Afrique du sud	242	677	179.8	3 404	5 355	57.3

Total des importations : Lactosérum en poudre

Pays	décembre 2010	décembre 2011	Evolution (%)	Cumul 2010	Cumul 2011	Evolution (%)
Total	7 664	7 298	-4.8	87 399	91 888	5.1
UE à 27	7 610	7 293	-4.2	87 163	91 513	5
Espagne	1 657	2 251	35.8	18 652	29 297	57.1
Italie	1 735	1 606	-7.4	17 413	13 127	-24.6
Allemagne	1 588	1 587	-0.1	21 061	19 317	-8.3
Irlande	635	796	25.4	7 908	7 098	-10.2
Pays-Bas	1 252	733	-41.5	9 326	10 276	10.2
Royaume-Uni	186	120	-35.5	3 020	4 291	42.1
Danemark	65	48	-26.2	923	1 669	80.8
Lituanie	168	48	-71.4	1 095	1 208	10.3
République Tchèque	66	24	-63.6	3 771	2 101	-44.3
Pologne	24	24	0	1 198	1 004	-16.2
Pays tiers	54	5	-90.7	235	376	60



Source : Douanes

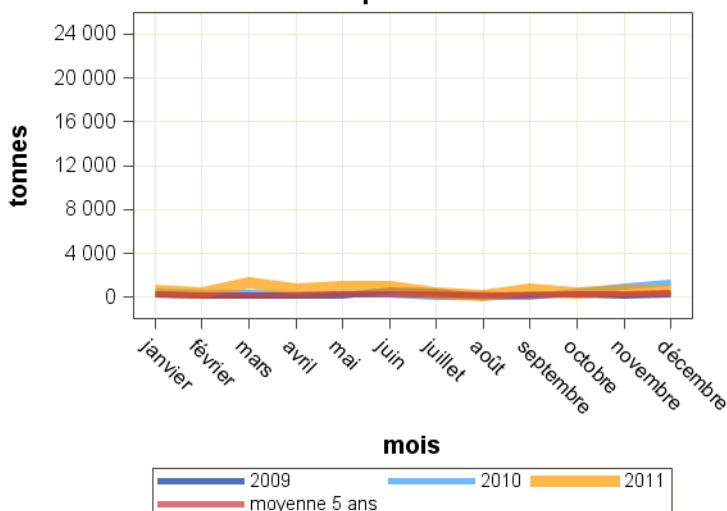
Total des exportations : Lactosérum liquide

Pays	décembre 2010	décembre 2011	Evolution (%)	Cumul 2010	Cumul 2011	Evolution (%)
Total	1 300	664	-48.9	5 134	8 189	59.5
UE à 27	1 300	664	-48.9	5 090	8 120	59.5
Allemagne	940	311	-66.9	3 574	3 378	-5.5
Espagne	279	194	-30.5	628	3 466	451.9
UEBL	51	136	166.7	627	822	31.1
Pays-Bas	24	23	-4.2	200	91	-54.5
Autriche	0	0	0	0	29	0
République Tchèque	0	0	0	0	106	0
Hongrie	0	0	0	0	49	0
Italie	0	0	0	8	111	1287.5
Portugal	5	0	0	26	31	19.2
Pays tiers	0	0	0	43	69	60.5
Malaysia	0	0	0	0	24	0

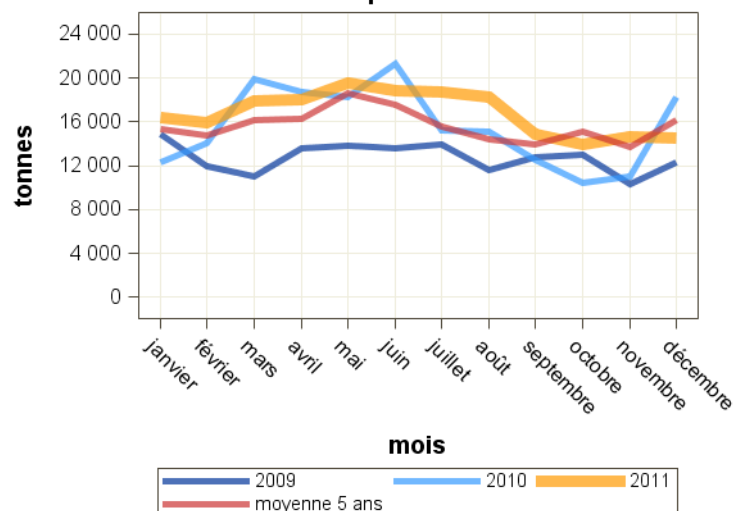
Total des importations : Lactosérum liquide

Pays	décembre 2010	décembre 2011	Evolution (%)	Cumul 2010	Cumul 2011	Evolution (%)
Total	18 281	14 525	-20.5	187 354	201 790	7.7
UE à 27	15 061	11 835	-21.4	147 422	161 418	9.5
Italie	3 792	6 690	76.4	59 543	74 136	24.5
Allemagne	3 347	3 784	13.1	43 441	40 087	-7.7
UEBL	3 922	1 315	-66.5	13 474	24 133	79.1
Espagne	195	45	-76.9	2 713	3 219	18.7
République Tchèque	0	0	0	306	2 190	615.7
Danemark	0	0	0	4	5	25
Royaume-Uni	525	0	0	8 136	4 880	-40
Pays-Bas	3 279	0	0	19 785	12 761	-35.5
Pologne	0	0	0	0	7	0
Pays tiers	3 220	2 690	-16.5	39 932	40 372	1.1
Suisse	3 220	2 690	-16.5	39 932	40 372	1.1

exportations



importations



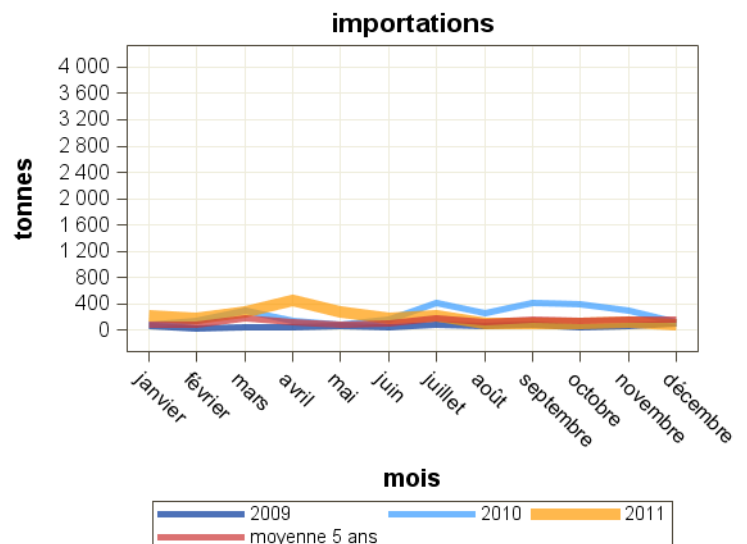
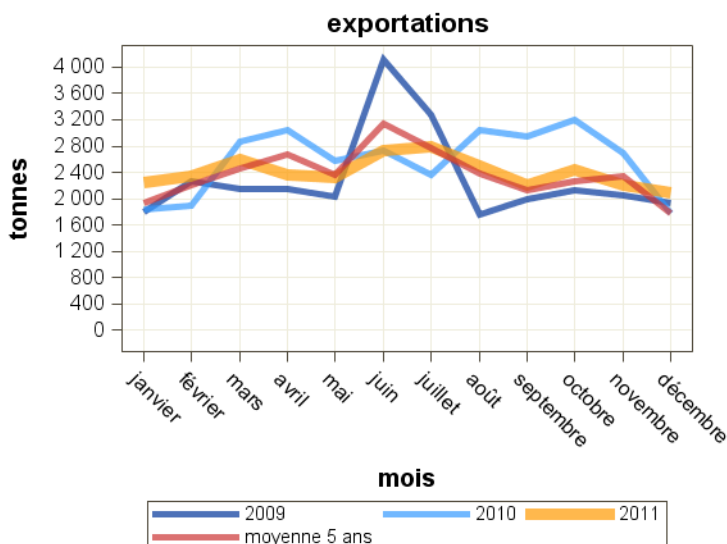
Source : Douanes

Total des exportations : Composants naturels du lait

Pays	décembre 2010	décembre 2011	Evolution (%)	Cumul 2010	Cumul 2011	Evolution (%)
Total	1 781	2 086	17.1	30 974	28 829	-6.9
UE à 27	1 479	1 584	7.1	24 438	23 368	-4.4
Espagne	298	490	64.4	8 174	6 312	-22.8
UEBL	338	334	-1.2	4 256	3 888	-8.6
Italie	276	286	3.6	4 341	4 691	8.1
Allemagne	291	213	-26.8	3 522	3 246	-7.8
Pays-Bas	157	128	-18.5	878	1 898	116.2
Portugal	1	27	2600	166	106	-36.1
Pologne	18	16	-11.1	781	1 148	47
Pays tiers	303	502	65.7	6 536	5 461	-16.4
Egypte	5	144	2780	59	208	252.5
Pakistan	0	120	0	0	1 209	0
Chine (république populaire)	0	57	0	3 065	231	-92.5
Syrie	0	47	0	132	527	299.2
Philippines	48	24	-50	840	577	-31.3
Maroc	49	0	0	264	745	182.2

Total des importations : Composants naturels du lait

Pays	décembre 2010	décembre 2011	Evolution (%)	Cumul 2010	Cumul 2011	Evolution (%)
Total	119	84	-29.4	2 835	2 372	-16.3
UE à 27	119	83	-30.3	2 825	2 299	-18.6
UEBL	36	29	-19.4	207	236	14
Pays-Bas	11	27	145.5	563	611	8.5
Irlande	44	9	-79.5	1 471	639	-56.6
Espagne	1	7	600	8	67	737.5
Royaume-Uni	9	6	-33.3	126	138	9.5
Allemagne	3	4	33.3	225	292	29.8
Italie	14	3	-78.6	58	79	36.2
Finlande	0	0	0	72	96	33.3
Pays tiers	0	0	0	10	73	630
Suisse	0	0	0	1	73	7200
Etats-unis d'amérique	0	0	0	0	1	0



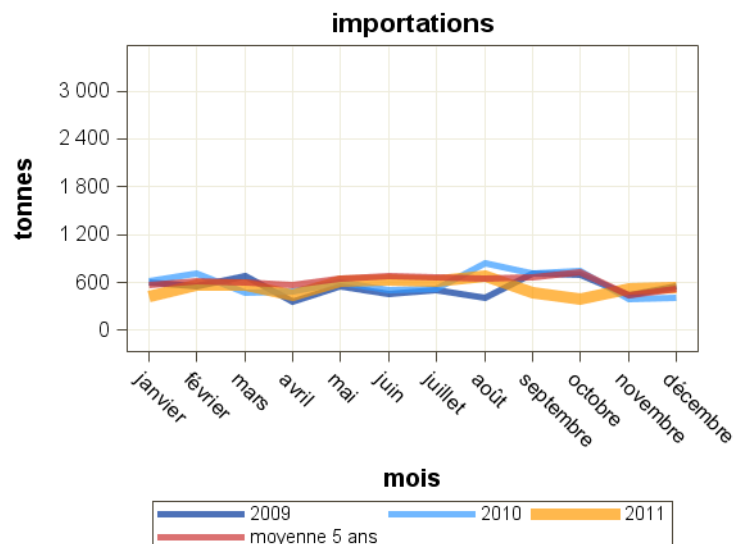
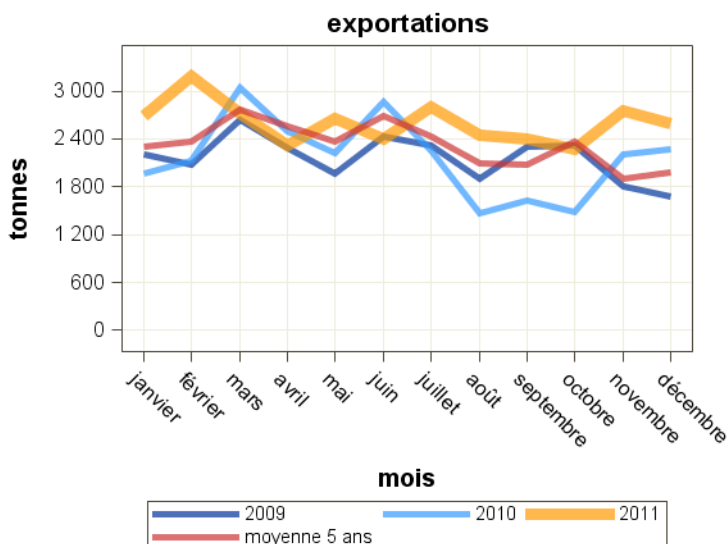
Source : Douanes

Total des exportations : Caséines et caséinates

Pays	décembre 2010	décembre 2011	Evolution (%)	Cumul 2010	Cumul 2011	Evolution (%)
Total	2 272	2 597	14.3	26 039	31 210	19.9
UE à 27	1 240	1 339	8	15 897	16 653	4.8
Italie	212	365	72.2	4 548	4 773	4.9
Allemagne	232	269	15.9	2 333	3 002	28.7
Espagne	440	265	-39.8	3 886	3 283	-15.5
UEBL	170	145	-14.7	1 443	1 590	10.2
Pays-Bas	57	114	100	895	929	3.8
Pays tiers	1 032	1 257	21.8	10 142	14 557	43.5
Etats-unis d'amérique	81	315	288.9	928	1 919	106.8
Mexique	70	208	197.1	902	1 348	49.4
Philippines	40	90	125	224	348	55.4
Corée du sud	18	79	338.9	158	742	369.6
Arabie saoudite	90	68	-24.4	450	797	77.1
Maroc	66	49	-25.8	657	921	40.2
Tunisie	8	45	462.5	1 810	1 334	-26.3
Thaïlande	90	0	0	489	951	94.5

Total des importations : Caséines et caséinates

Pays	décembre 2010	décembre 2011	Evolution (%)	Cumul 2010	Cumul 2011	Evolution (%)
Total	403	532	32	7 002	6 477	-7.5
UE à 27	363	445	22.6	5 555	5 783	4.1
Irlande	12	102	750	880	1 220	38.6
Pays-Bas	62	75	21	1 328	1 748	31.6
Allemagne	94	74	-21.3	1 430	1 240	-13.3
Pologne	7	72	928.6	123	242	96.7
Danemark	71	61	-14.1	643	649	0.9
UEBL	69	42	-39.1	533	372	-30.2
Espagne	5	6	20	66	91	37.9
Italie	2	5	150	130	97	-25.4
Pays tiers	40	87	117.5	1 447	694	-52
Ukraine	0	51	0	145	209	44.1
Bélarus	20	16	-20	218	175	-19.7
Chine (république populaire)	19	14	-26.3	281	179	-36.3



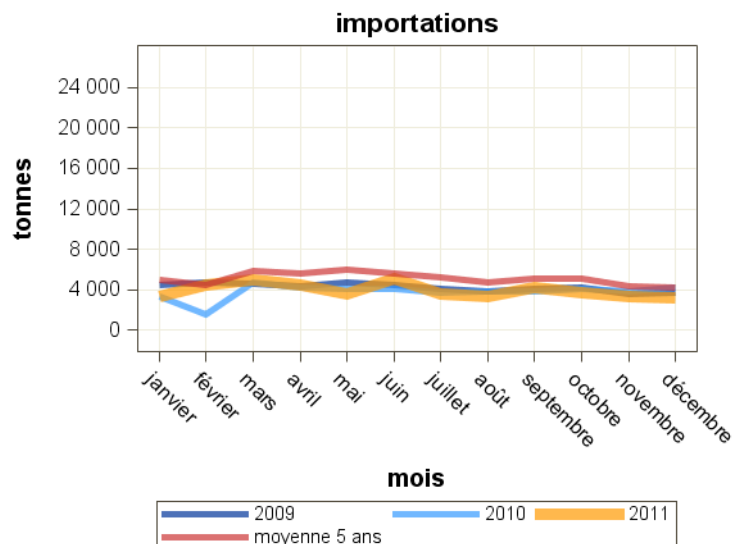
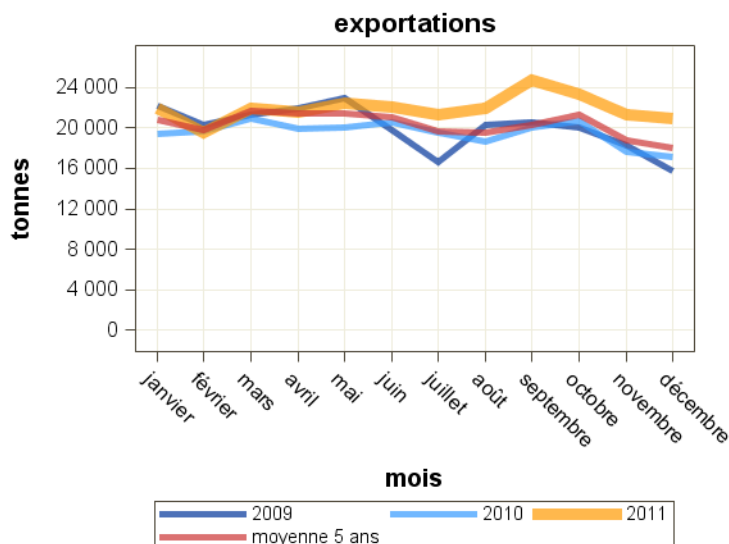
Source : Douanes

Total des exportations : Yoghourts

Pays	décembre 2010	décembre 2011	Evolution (%)	Cumul 2010	Cumul 2011	Evolution (%)
Total	17 156	20 905	21.9	234 162	263 003	12.3
UE à 27	16 837	20 699	22.9	230 960	259 786	12.5
Espagne	7 168	10 354	44.4	82 029	122 978	49.9
Royaume-Uni	3 689	3 934	6.6	54 801	51 820	-5.4
UEBL	3 080	3 250	5.5	40 387	40 927	1.3
Portugal	1 627	1 817	11.7	36 681	24 923	-32.1
Italie	659	439	-33.4	8 686	7 723	-11.1
Suède	30	296	886.7	420	3 151	650.2
Pays-Bas	264	219	-17	3 384	2 842	-16
République Tchèque	13	151	1061.5	49	1 461	2881.6
Irlande	208	148	-28.8	2 169	2 103	-3
Pays tiers	319	206	-35.4	3 203	3 217	0.4
Russie	168	69	-58.9	1 475	1 736	17.7

Total des importations : Yoghourts

Pays	décembre 2010	décembre 2011	Evolution (%)	Cumul 2010	Cumul 2011	Evolution (%)
Total	4 221	3 214	-23.9	45 468	47 324	4.1
UE à 27	4 076	3 017	-26	43 795	45 702	4.4
Allemagne	2 766	2 401	-13.2	32 312	34 532	6.9
UEBL	244	239	-2	3 632	3 535	-2.7
Espagne	874	165	-81.1	4 760	5 061	6.3
Autriche	81	78	-3.7	831	885	6.5
Italie	10	38	280	150	249	66
Slovaquie	55	34	-38.2	1 119	609	-45.6
Grèce	3	28	833.3	50	208	316
Pays-Bas	28	16	-42.9	266	179	-32.7
Danemark	9	13	44.4	312	315	1
Pays tiers	145	198	36.6	1 673	1 622	-3
Suisse	143	195	36.4	1 646	1 585	-3.7

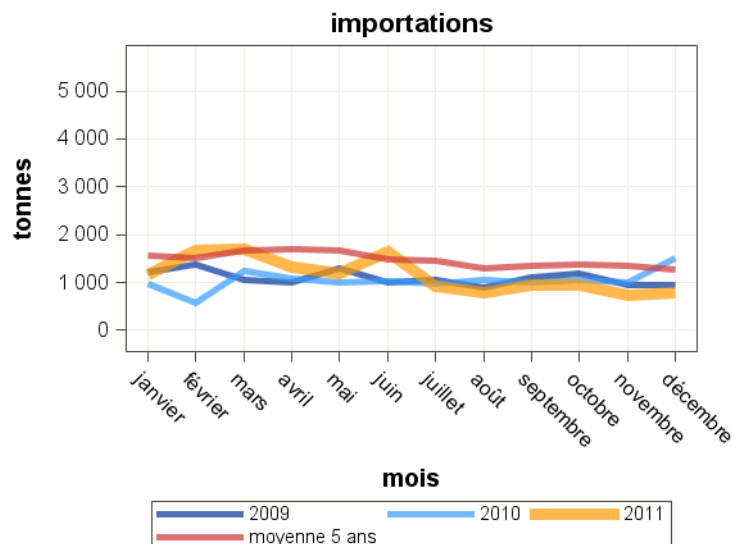
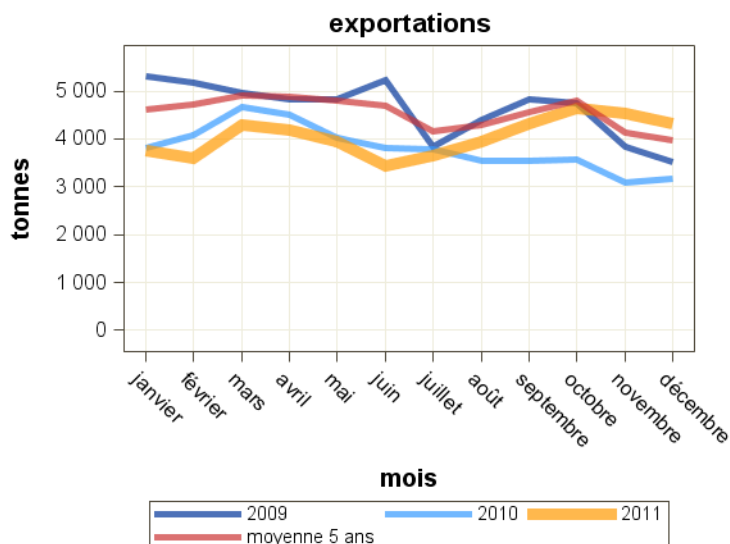


Total des exportations : Yogourts naturels

Pays	décembre 2010	décembre 2011	Evolution (%)	Cumul 2010	Cumul 2011	Evolution (%)
Total	3 159	4 326	36.9	45 643	48 632	6.5
UE à 27	3 143	4 315	37.3	45 407	48 144	6
UEBL	1 613	1 803	11.8	20 538	21 386	4.1
Espagne	921	1 600	73.7	15 399	16 130	4.7
Royaume-Uni	228	499	118.9	2 455	5 350	117.9
Portugal	229	256	11.8	4 528	3 064	-32.3
Pays-Bas	74	75	1.4	1 218	1 030	-15.4
Italie	47	50	6.4	668	531	-20.5
Allemagne	16	18	12.5	416	445	7
Slovénie	5	5	0	57	52	-8.8
Hongrie	0	3	0	2	57	2750
Pays tiers	16	11	-31.3	236	488	106.8
Russie	9	9	0	9	436	4744.4

Total des importations : Yogourts naturels

Pays	décembre 2010	décembre 2011	Evolution (%)	Cumul 2010	Cumul 2011	Evolution (%)
Total	1 500	792	-47.2	12 465	13 820	10.9
UE à 27	1 499	791	-47.2	12 455	13 812	10.9
Allemagne	874	681	-22.1	10 123	9 812	-3.1
Espagne	569	38	-93.3	1 399	3 121	123.1
Grèce	3	28	833.3	50	207	314
Danemark	9	13	44.4	311	315	1.3
UEBL	9	13	44.4	162	115	-29
Italie	9	11	22.2	96	123	28.1
Pays-Bas	22	6	-72.7	103	81	-21.4
Royaume-Uni	1	1	0	200	18	-91
Irlande	0	0	0	4	19	375
Pays tiers	1	1	0	9	9	0
Suisse	1	1	0	8	9	12.5



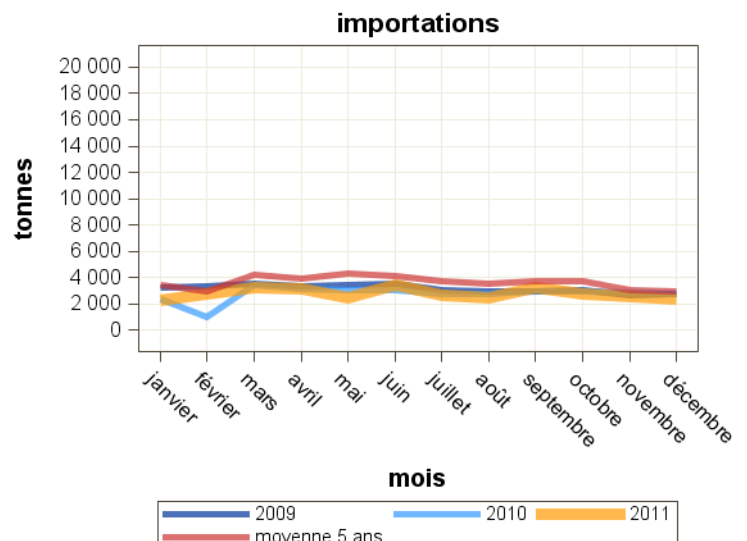
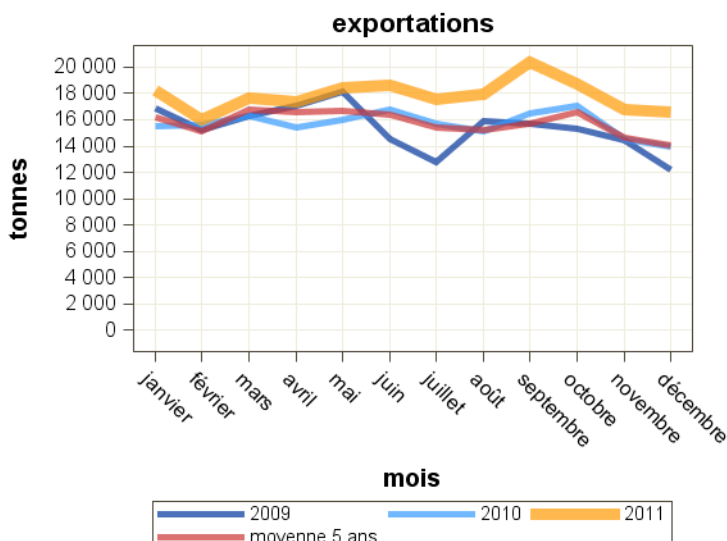
Source : Douanes

Total des exportations : Yogourts aromatisés

Pays	décembre 2010	décembre 2011	Evolution (%)	Cumul 2010	Cumul 2011	Evolution (%)
Total	13 997	16 579	18.4	188 520	214 371	13.7
UE à 27	13 694	16 385	19.7	185 552	211 642	14.1
Espagne	6 247	8 754	40.1	66 630	106 848	60.4
Royaume-Uni	3 461	3 435	-0.8	52 346	46 470	-11.2
Portugal	1 398	1 561	11.7	32 153	21 859	-32
UEBL	1 467	1 448	-1.3	19 849	19 541	-1.6
Italie	611	389	-36.3	8 018	7 193	-10.3
Suède	30	296	886.7	418	3 143	651.9
République Tchèque	13	151	1061.5	46	1 452	3056.5
Irlande	207	148	-28.5	2 158	2 098	-2.8
Pays-Bas	190	144	-24.2	2 166	1 812	-16.3
Pays tiers	303	195	-35.6	2 967	2 729	-8
Andorre	55	66	20	547	653	19.4
Russie	159	59	-62.9	1 465	1 300	-11.3

Total des importations : Yogourts aromatisés

Pays	décembre 2010	décembre 2011	Evolution (%)	Cumul 2010	Cumul 2011	Evolution (%)
Total	2 722	2 422	-11	33 003	33 503	1.5
UE à 27	2 578	2 225	-13.7	31 339	31 890	1.8
Allemagne	1 892	1 720	-9.1	22 189	24 720	11.4
UEBL	235	226	-3.8	3 470	3 420	-1.4
Espagne	305	127	-58.4	3 361	1 940	-42.3
Autriche	81	78	-3.7	830	885	6.6
Slovaquie	55	34	-38.2	1 119	609	-45.6
Italie	2	27	1250	54	126	133.3
Pays-Bas	7	9	28.6	164	98	-40.2
Irlande	1	3	200	9	51	466.7
Portugal	0	0	0	0	22	0
Pays tiers	144	197	36.8	1 664	1 614	-3
Suisse	142	194	36.6	1 638	1 576	-3.8
Israël	2	3	50	26	16	-38.5



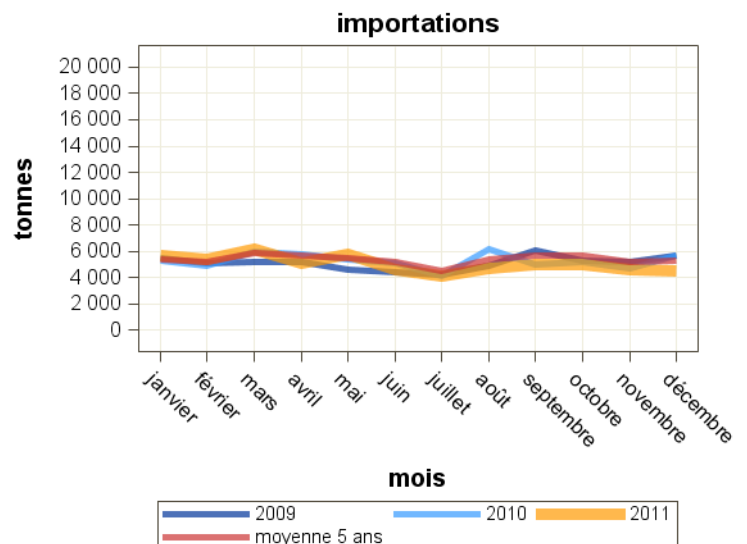
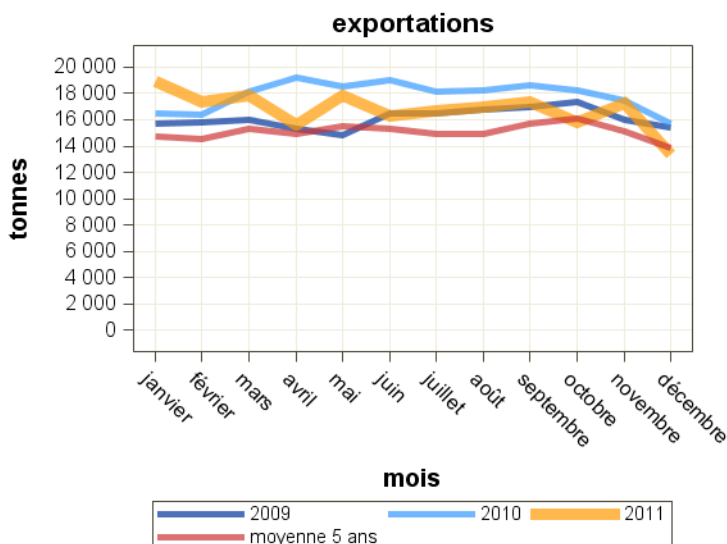
Source : Douanes

Total des exportations : Autres laits fermentés

Pays	décembre 2010	décembre 2011	Evolution (%)	Cumul 2010	Cumul 2011	Evolution (%)
Total	15 715	13 329	-15.2	214 224	201 408	-6
UE à 27	15 159	12 935	-14.7	208 394	196 186	-5.9
Royaume-Uni	7 230	6 192	-14.4	106 913	104 373	-2.4
Pays-Bas	1 532	1 824	19.1	17 030	17 718	4
Espagne	1 911	1 474	-22.9	23 989	18 870	-21.3
UEBL	1 801	1 460	-18.9	21 824	22 359	2.5
Allemagne	973	592	-39.2	12 989	10 287	-20.8
Italie	633	492	-22.3	10 972	9 337	-14.9
Irlande	488	420	-13.9	7 497	6 184	-17.5
Portugal	213	236	10.8	2 937	3 227	9.9
Pays tiers	556	394	-29.1	5 830	5 223	-10.4
Chine (république populaire)	15	101	573.3	16	403	2418.8
Suisse	10	91	810	635	555	-12.6
Maroc	64	40	-37.5	733	1 123	53.2
Indonésie	48	0	0	1 512	1 080	-28.6

Total des importations : Autres laits fermentés

Pays	décembre 2010	décembre 2011	Evolution (%)	Cumul 2010	Cumul 2011	Evolution (%)
Total	5 649	4 562	-19.2	63 399	60 662	-4.3
UE à 27	5 547	4 511	-18.7	61 854	59 846	-3.2
UEBL	4 271	3 474	-18.7	45 937	46 003	0.1
Allemagne	543	516	-5	6 889	6 613	-4
Espagne	514	385	-25.1	5 788	4 328	-25.2
Royaume-Uni	81	90	11.1	1 464	1 870	27.7
Pays-Bas	75	26	-65.3	837	574	-31.4
Portugal	4	16	300	87	159	82.8
Hongrie	0	0	0	402	125	-68.9
Irlande	0	0	0	70	71	1.4
Italie	2	0	-100	14	8	-42.9
Pays tiers	102	51	-50	1 545	815	-47.2
Suisse	102	50	-51	1 541	810	-47.4
Israël	0	1	0	0	5	0



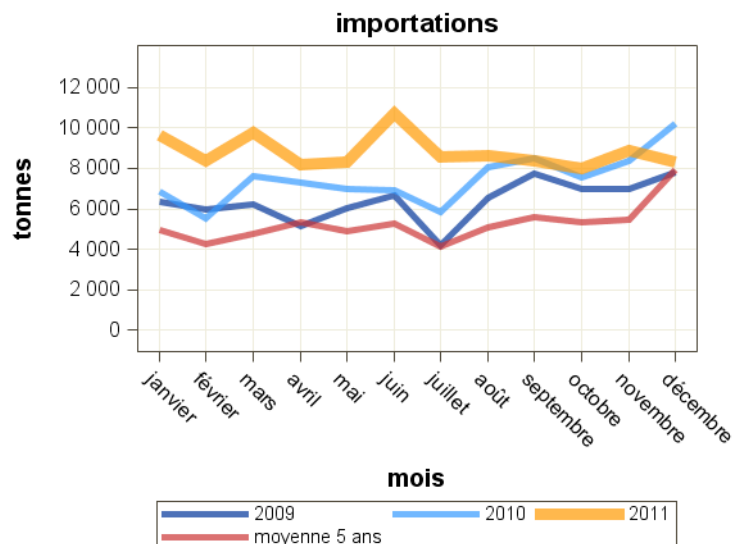
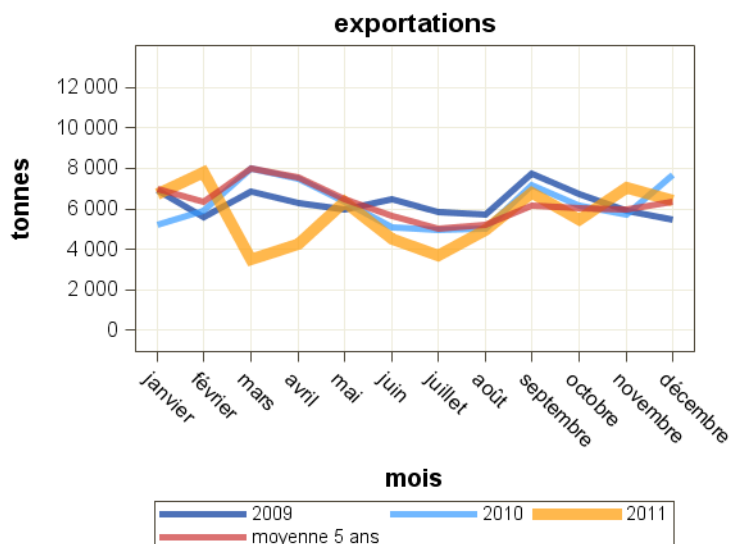
Source : Douanes

Total des exportations : Aliments pour veaux

Pays	décembre 2010	décembre 2011	Evolution (%)	Cumul 2010	Cumul 2011	Evolution (%)
Total	7 708	6 409	-16.9	74 715	67 561	-9.6
UE à 27	7 168	5 614	-21.7	68 388	60 069	-12.2
Italie	4 734	3 164	-33.2	46 717	38 026	-18.6
Espagne	1 390	1 103	-20.6	13 232	11 304	-14.6
Pays-Bas	175	354	102.3	648	1 117	72.4
Allemagne	179	313	74.9	1 335	2 043	53
UEBL	274	204	-25.5	2 252	2 784	23.6
Irlande	87	151	73.6	1 343	1 795	33.7
Grèce	131	140	6.9	1 141	1 096	-3.9
Portugal	77	63	-18.2	624	617	-1.1
Pays tiers	540	795	47.2	6 327	7 492	18.4
Brésil	288	312	8.3	3 518	3 240	-7.9
Maroc	70	124	77.1	645	990	53.5
Arabie saoudite	48	96	100	552	600	8.7

Total des importations : Aliments pour veaux

Pays	décembre 2010	décembre 2011	Evolution (%)	Cumul 2010	Cumul 2011	Evolution (%)
Total	10 241	8 298	-19	89 732	105 776	17.9
UE à 27	10 241	8 298	-19	89 731	105 746	17.8
Pays-Bas	9 985	8 164	-18.2	84 969	103 042	21.3
UEBL	192	124	-35.4	3 743	2 352	-37.2
Allemagne	34	7	-79.4	127	160	26
Italie	0	4	0	5	8	60
Espagne	0	0	0	783	46	-94.1
Finlande	25	0	0	25	25	0
Royaume-Uni	4	0	0	6	24	300
Pays tiers	0	0	0	2	30	1400
Turquie	0	0	0	0	7	0
Taiwan	0	0	0	0	23	0

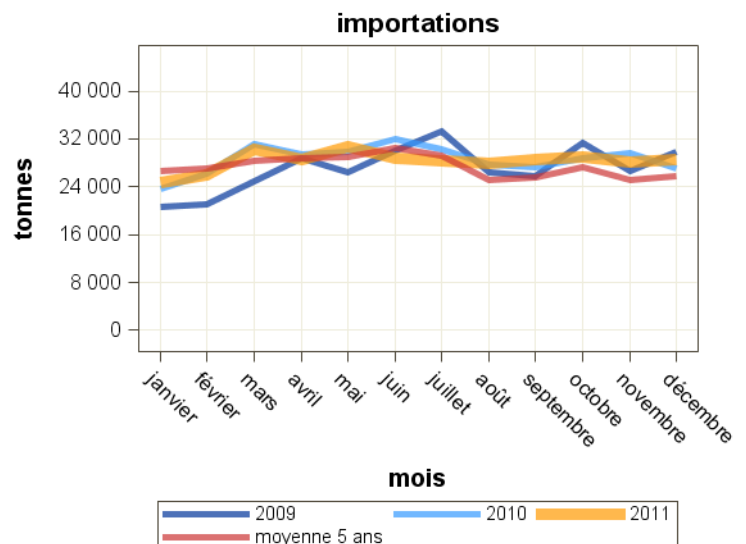
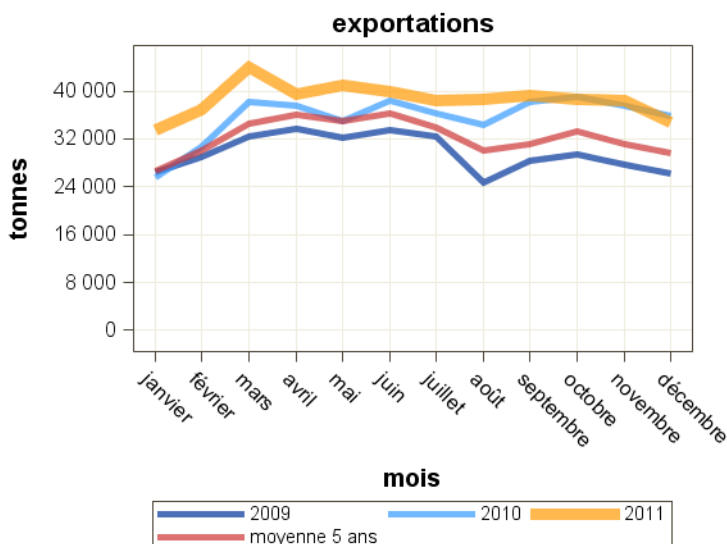


Total des exportations : Préparations alimentaires

Pays	décembre 2010	décembre 2011	Evolution (%)	Cumul 2010	Cumul 2011	Evolution (%)
Total	35 885	34 843	-2.9	426 939	462 811	8.4
UE à 27	22 613	19 098	-15.5	254 824	271 559	6.6
Royaume-Uni	3 970	4 122	3.8	54 349	63 595	17
UEBL	5 690	3 505	-38.4	49 264	45 689	-7.3
Espagne	3 945	3 402	-13.8	45 846	55 377	20.8
Allemagne	2 681	2 818	5.1	34 312	35 475	3.4
Italie	1 993	1 730	-13.2	25 437	25 806	1.5
Pays-Bas	1 209	1 251	3.5	14 178	14 948	5.4
Pologne	936	681	-27.2	7 593	6 679	-12
Portugal	1 057	550	-48	8 276	7 929	-4.2
Pays tiers	13 272	15 745	18.6	172 115	191 252	11.1
Chine (république populaire)	1 212	1 273	5	12 174	13 565	11.4
Singapour	352	759	115.6	3 345	6 845	104.6
Nouvelle-Calédonie et dépendances	676	709	4.9	6 890	7 760	12.6
Russie	301	431	43.2	10 441	10 332	-1

Total des importations : Préparations alimentaires

Pays	décembre 2010	décembre 2011	Evolution (%)	Cumul 2010	Cumul 2011	Evolution (%)
Total	26 971	28 495	5.7	342 881	339 361	-1
UE à 27	26 053	27 600	5.9	330 913	327 209	-1.1
UEBL	11 500	14 405	25.3	152 030	149 870	-1.4
Allemagne	6 047	5 118	-15.4	72 409	71 401	-1.4
Pays-Bas	3 525	3 032	-14	43 399	44 503	2.5
Espagne	1 765	1 177	-33.3	25 757	21 872	-15.1
Royaume-Uni	603	992	64.5	6 384	9 215	44.3
Italie	921	959	4.1	12 246	12 179	-0.5
Pologne	256	257	0.4	3 342	2 773	-17
Danemark	267	234	-12.4	4 021	3 447	-14.3
Pays tiers	919	895	-2.6	11 968	12 153	1.5
Suisse	626	436	-30.4	6 164	6 059	-1.7



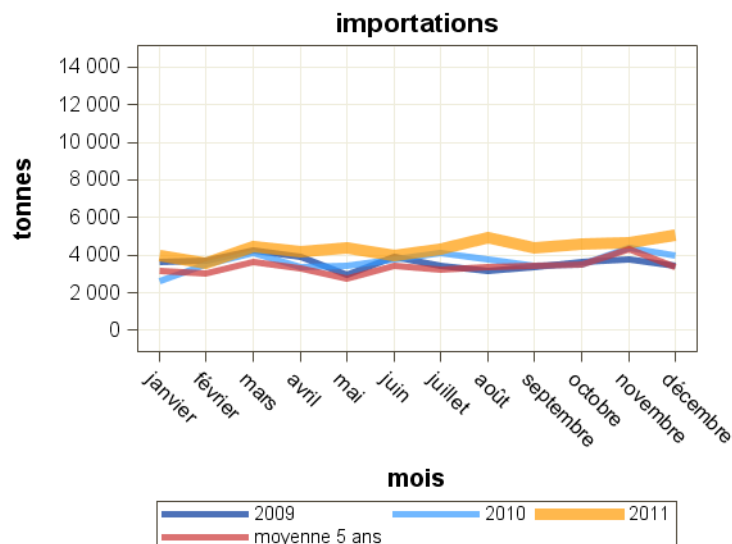
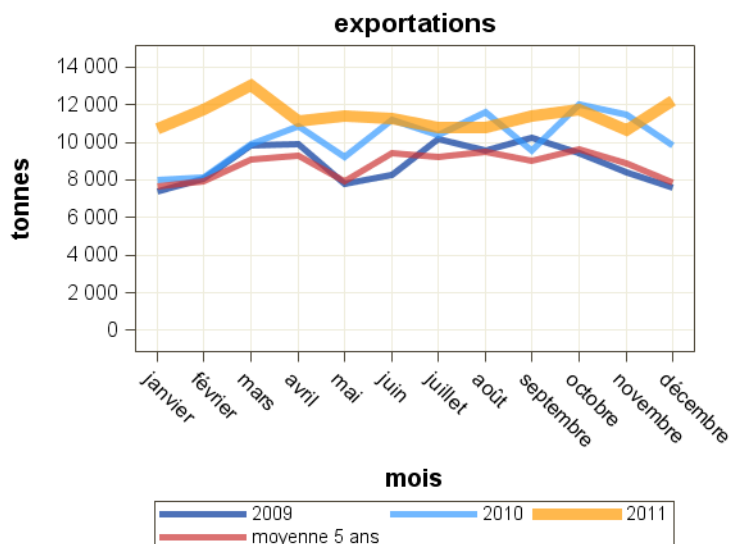
Source : Douanes

Total des exportations : Autres, dont boissons à base de lait

Pays	décembre 2010	décembre 2011	Evolution (%)	Cumul 2010	Cumul 2011	Evolution (%)
Total	9 832	12 241	24.5	122 160	136 968	12.1
UE à 27	4 057	4 400	8.5	57 461	56 356	-1.9
Royaume-Uni	1 256	869	-30.8	21 897	17 115	-21.8
UEBL	162	729	350	3 076	3 229	5
Italie	416	637	53.1	4 103	6 738	64.2
Allemagne	823	559	-32.1	10 363	8 437	-18.6
Espagne	331	408	23.3	5 298	5 691	7.4
Pologne	312	295	-5.4	4 492	3 982	-11.4
Pays tiers	5 774	7 841	35.8	64 699	80 612	24.6
Chine (république populaire)	428	1 535	258.6	5 532	12 888	133
Algérie	967	934	-3.4	8 107	10 367	27.9
Arabie saoudite	296	532	79.7	4 478	6 113	36.5
Taiwan	294	360	22.4	2 946	3 166	7.5
Russie	151	243	60.9	4 147	3 574	-13.8
Irak	568	198	-65.1	6 609	6 136	-7.2

Total des importations : Autres, dont boissons à base de lait

Pays	décembre 2010	décembre 2011	Evolution (%)	Cumul 2010	Cumul 2011	Evolution (%)
Total	4 010	5 102	27.2	43 970	52 595	19.6
UE à 27	3 934	4 964	26.2	42 782	51 182	19.6
Allemagne	1 089	2 211	103	10 086	18 054	79
Italie	850	1 200	41.2	7 956	10 235	28.6
Pays-Bas	1 500	1 120	-25.3	18 475	16 646	-9.9
Espagne	293	262	-10.6	2 803	3 595	28.3
UEBL	17	76	347.1	1 004	581	-42.1
Danemark	24	49	104.2	629	532	-15.4
Portugal	23	18	-21.7	207	482	132.9
Royaume-Uni	103	0	-100	648	743	14.7
Pays tiers	77	138	79.2	1 188	1 413	18.9
Suisse	58	117	101.7	875	1 059	21
Etats-unis d'amérique	19	21	10.5	238	287	20.6



Source : Douanes

Exportations de produits laitiers et produits à base de lait (tonnes)

Produits	Pays	décembre 2010	décembre 2011	Evolution (%)	Cumul 2010	Cumul 2011	Evolution (%)
Laits liquides	UE à 27	81 010	85 445	5.5	789 638	848 703	7.5
	Pays tiers	4 032	6 791	68.4	59 016	60 506	2.5
	Total	85 042	92 236	8.5	848 653	909 208	7.1
Crèmes	UE à 27	23 881	27 152	13.7	210 045	320 187	52.4
	Pays tiers	3 111	2 749	-11.6	26 402	33 500	26.9
	Total	26 992	29 900	10.8	236 447	353 687	49.6
Beurres	UE à 27	2 552	2 660	4.2	34 142	31 100	-8.9
	Pays tiers	2 056	1 957	-4.8	19 381	20 768	7.2
	Total	4 607	4 618	0.2	53 523	51 868	-3.1
Beurres anhydres	UE à 27	1 147	464	-59.5	18 302	18 361	0.3
	Pays tiers	581	357	-38.6	6 480	6 374	-1.6
	Total	1 728	821	-52.5	24 781	24 735	-0.2
Laits écrémés en poudre	UE à 27	8 565	8 274	-3.4	119 903	109 557	-8.6
	Pays tiers	7 799	12 446	59.6	65 050	95 680	47.1
	Total	16 364	20 720	26.6	184 953	205 236	11
Poudres grasses	UE à 27	4 814	2 851	-40.8	52 005	42 323	-18.6
	Pays tiers	4 023	2 729	-32.2	33 817	31 308	-7.4
	Total	8 837	5 579	-36.9	85 822	73 632	-14.2
Fromages	UE à 27	54 962	52 651	-4.2	546 608	572 465	4.7
	Pays tiers	8 982	7 915	-11.9	90 600	96 896	6.9
	Total	63 944	60 566	-5.3	637 208	669 361	5
Laits concentrés	UE à 27	6 083	8 402	38.1	104 454	140 234	34.3
	Pays tiers	179	162	-9.5	1 671	1 972	18
	Total	6 262	8 565	36.8	106 125	142 205	34
Lactosérum en poudre	UE à 27	14 830	18 685	26	180 942	211 778	17
	Pays tiers	12 895	13 095	1.6	134 771	149 492	10.9
	Total	27 725	31 780	14.6	315 713	361 270	14.4
Lactosérum liquide	UE à 27	1 300	664	-48.9	5 090	8 120	59.5
	Pays tiers	0	0	0	43	69	60.5
	Total	1 300	664	-48.9	5 134	8 189	59.5
Composants naturels du lait	UE à 27	1 479	1 584	7.1	24 438	23 368	-4.4
	Pays tiers	303	502	65.7	6 536	5 461	-16.4
	Total	1 781	2 086	17.1	30 974	28 829	-6.9
Caséines et caséinates	UE à 27	1 240	1 339	8	15 897	16 653	4.8
	Pays tiers	1 032	1 257	21.8	10 142	14 557	43.5
	Total	2 272	2 597	14.3	26 039	31 210	19.9
Yoghourts	UE à 27	16 837	20 699	22.9	230 960	259 786	12.5
	Pays tiers	319	206	-35.4	3 203	3 217	0.4
	Total	17 156	20 905	21.9	234 162	263 003	12.3
Autres laits fermentés	UE à 27	15 159	12 935	-14.7	208 394	196 186	-5.9
	Pays tiers	556	394	-29.1	5 830	5 223	-10.4
	Total	15 715	13 329	-15.2	214 224	201 408	-6
Aliments pour veaux	UE à 27	7 168	5 614	-21.7	68 388	60 069	-12.2
	Pays tiers	540	795	47.2	6 327	7 492	18.4
	Total	7 708	6 409	-16.9	74 715	67 561	-9.6
Préparations alimentaires	UE à 27	22 613	19 098	-15.5	254 824	271 559	6.6
	Pays tiers	13 272	15 745	18.6	172 115	191 252	11.1
	Total	35 885	34 843	-2.9	426 939	462 811	8.4
Autres, dont boissons à base de lait	UE à 27	4 057	4 400	8.5	57 461	56 356	-1.9
	Pays tiers	5 774	7 841	35.8	64 699	80 612	24.6
	Total	9 832	12 241	24.5	122 160	136 968	12.1

Source : Douanes

Importations de produits laitiers et produits à base de lait (tonnes)

Produits	Pays	décembre 2010	décembre 2011	Evolution (%)	Cumul 2010	Cumul 2011	Evolution (%)
Laits liquides	UE à 27	32 436	31 471	-3	383 479	409 530	6.8
	Pays tiers	0	0	0	5	14	180
	Total	32 436	31 471	-3	383 484	409 544	6.8
Crèmes	UE à 27	17 341	13 987	-19.3	195 158	162 486	-16.7
	Pays tiers	7	172	2357.1	303	732	141.6
	Total	17 348	14 159	-18.4	195 461	163 218	-16.5
Beurres	UE à 27	11 142	10 595	-4.9	128 518	120 103	-6.5
	Pays tiers	266	305	14.7	3 301	5 115	55
	Total	11 408	10 900	-4.5	131 818	125 217	-5
Beurres anhydres	UE à 27	1 720	3 316	92.8	23 814	24 583	3.2
	Pays tiers	17	67	294.1	435	1 432	229.2
	Total	1 737	3 383	94.8	24 249	26 015	7.3
Laits écrémés en poudre	UE à 27	2 046	1 981	-3.2	24 135	36 224	50.1
	Pays tiers	0	0	0	396	6	-98.5
	Total	2 046	1 981	-3.2	24 531	36 230	47.7
Poudres grasses	UE à 27	2 127	1 448	-31.9	24 339	26 000	6.8
	Pays tiers	1	3	200	373	3	-99.2
	Total	2 128	1 451	-31.8	24 712	26 002	5.2
Fromages	UE à 27	21 398	21 180	-1	268 009	265 693	-0.9
	Pays tiers	678	699	3.1	7 085	7 305	3.1
	Total	22 076	21 879	-0.9	275 094	272 998	-0.8
Laits concentrés	UE à 27	4 676	6 904	47.6	72 410	71 671	-1
	Pays tiers	0	0	0	1 968	0	-100
	Total	4 676	6 904	47.6	74 379	71 671	-3.6
Lactosérum en poudre	UE à 27	7 610	7 293	-4.2	87 163	91 513	5
	Pays tiers	54	5	-90.7	235	376	60
	Total	7 664	7 298	-4.8	87 399	91 888	5.1
Lactosérum liquide	UE à 27	15 061	11 835	-21.4	147 422	161 418	9.5
	Pays tiers	3 220	2 690	-16.5	39 932	40 372	1.1
	Total	18 281	14 525	-20.5	187 354	201 790	7.7
Composants naturels du lait	UE à 27	119	83	-30.3	2 825	2 299	-18.6
	Pays tiers	0	0	0	10	73	630
	Total	119	84	-29.4	2 835	2 372	-16.3
Caséines et caséinates	UE à 27	363	445	22.6	5 555	5 783	4.1
	Pays tiers	40	87	117.5	1 447	694	-52
	Total	403	532	32	7 002	6 477	-7.5
Yoghourts	UE à 27	4 076	3 017	-26	43 795	45 702	4.4
	Pays tiers	145	198	36.6	1 673	1 622	-3
	Total	4 221	3 214	-23.9	45 468	47 324	4.1
Autres laits fermentés	UE à 27	5 547	4 511	-18.7	61 854	59 846	-3.2
	Pays tiers	102	51	-50	1 545	815	-47.2
	Total	5 649	4 562	-19.2	63 399	60 662	-4.3
Aliments pour veaux	UE à 27	10 241	8 298	-19	89 731	105 746	17.8
	Pays tiers	0	0	0	2	30	1400
	Total	10 241	8 298	-19	89 732	105 776	17.9
Préparations alimentaires	UE à 27	26 053	27 600	5.9	330 913	327 209	-1.1
	Pays tiers	919	895	-2.6	11 968	12 153	1.5
	Total	26 971	28 495	5.7	342 881	339 361	-1
Autres, dont boissons à base de lait	UE à 27	3 934	4 964	26.2	42 782	51 182	19.6
	Pays tiers	77	138	79.2	1 188	1 413	18.9
	Total	4 010	5 102	27.2	43 970	52 595	19.6

Source : Douanes

Bilan en quantité (tonnes)

Produits	importations exportations	décembre 2010	décembre 2011	Evolution (%)	Cumul 2010	Cumul 2011	Evolution (%)
Laits liquides	exportations	85 042	92 236	8.5	848 653	909 208	7.1
	importations	32 436	31 471	-3	383 484	409 544	6.8
	solde	52 606	60 765	15.5	465 169	499 664	7.4
Crèmes	exportations	26 992	29 900	10.8	236 447	353 687	49.6
	importations	17 348	14 159	-18.4	195 461	163 218	-16.5
	solde	9 644	15 741	63.2	40 986	190 469	364.7
Beurres	exportations	4 607	4 618	0.2	53 523	51 868	-3.1
	importations	11 408	10 900	-4.5	131 818	125 217	-5
	solde	-6801	-6282	-7.6	-78295	-73349	-6.3
Beurres anhydres	exportations	1 728	821	-52.5	24 781	24 735	-0.2
	importations	1 737	3 383	94.8	24 249	26 015	7.3
	solde	-9	-2562	28366.7	532	-1280	-340.6
Laits écrémés en poudre	exportations	16 364	20 720	26.6	184 953	205 236	11
	importations	2 046	1 981	-3.2	24 531	36 230	47.7
	solde	14 318	18 739	30.9	160 422	169 006	5.4
Poudres grasses	exportations	8 837	5 579	-36.9	85 822	73 632	-14.2
	importations	2 128	1 451	-31.8	24 712	26 002	5.2
	solde	6 709	4 128	-38.5	61 110	47 630	-22.1
Fromages	exportations	63 944	60 566	-5.3	637 208	669 361	5
	importations	22 076	21 879	-0.9	275 094	272 998	-0.8
	solde	41 868	38 687	-7.6	362 114	396 363	9.5
Laits concentrés	exportations	6 262	8 565	36.8	106 125	142 205	34
	importations	4 676	6 904	47.6	74 379	71 671	-3.6
	solde	1 586	1 661	4.7	31 746	70 534	122.2
Lactosérum en poudre	exportations	27 725	31 780	14.6	315 713	361 270	14.4
	importations	7 664	7 298	-4.8	87 399	91 888	5.1
	solde	20 061	24 482	22	228 314	269 382	18
Lactosérum liquide	exportations	1 300	664	-48.9	5 134	8 189	59.5
	importations	18 281	14 525	-20.5	187 354	201 790	7.7
	solde	-16981	-13861	-18.4	-182220	-193601	6.2
Composants naturels du lait	exportations	1 781	2 086	17.1	30 974	28 829	-6.9
	importations	119	84	-29.4	2 835	2 372	-16.3
	solde	1 662	2 002	20.5	28 139	26 457	-6
Caséines et caséinates	exportations	2 272	2 597	14.3	26 039	31 210	19.9
	importations	403	532	32	7 002	6 477	-7.5
	solde	1 869	2 065	10.5	19 037	24 733	29.9
Yoghourts	exportations	17 156	20 905	21.9	234 162	263 003	12.3
	importations	4 221	3 214	-23.9	45 468	47 324	4.1
	solde	12 935	17 691	36.8	188 694	215 679	14.3
Autres laits fermentés	exportations	15 715	13 329	-15.2	214 224	201 408	-6
	importations	5 649	4 562	-19.2	63 399	60 662	-4.3
	solde	10 066	8 767	-12.9	150 825	140 746	-6.7
Aliments pour veaux	exportations	7 708	6 409	-16.9	74 715	67 561	-9.6
	importations	10 241	8 298	-19	89 732	105 776	17.9
	solde	-2533	-1889	-25.4	-15017	-38215	154.5
Préparations alimentaires	exportations	35 885	34 843	-2.9	426 939	462 811	8.4
	importations	26 971	28 495	5.7	342 881	339 361	-1
	solde	8 914	6 348	-28.8	84 058	123 450	46.9
Autres, dont boissons à base de lait	exportations	9 832	12 241	24.5	122 160	136 968	12.1
	importations	4 010	5 102	27.2	43 970	52 595	19.6
	solde	5 822	7 139	22.6	78 190	84 373	7.9

Source : Douanes

Exportations de produits laitiers et produits à base de lait (1000 euros)

Produits	Pays	décembre 2010	décembre 2011	Evolution (%)	Cumul 2010	Cumul 2011	Evolution (%)
Laits liquides	UE à 27	30 402	33 517	10.2	301 405	322 090	6.9
	Pays tiers	2 108	3 890	84.5	30 238	33 968	12.3
	Total	32 510	37 407	15.1	331 643	356 058	7.4
Crèmes	UE à 27	16 790	20 800	23.9	154 785	232 830	50.4
	Pays tiers	6 416	6 084	-5.2	54 946	74 196	35
	Total	23 206	26 884	15.8	209 731	307 026	46.4
Beurres	UE à 27	9 767	10 834	10.9	120 774	126 163	4.5
	Pays tiers	7 575	8 198	8.2	71 423	85 404	19.6
	Total	17 342	19 032	9.7	192 197	211 567	10.1
Beurres anhydres	UE à 27	4 945	2 151	-56.5	71 230	83 196	16.8
	Pays tiers	2 619	1 843	-29.6	27 603	33 375	20.9
	Total	7 564	3 994	-47.2	98 833	116 571	17.9
Laits écrémés en poudre	UE à 27	18 009	19 614	8.9	250 644	253 899	1.3
	Pays tiers	18 039	31 582	75.1	150 294	240 503	60
	Total	36 048	51 196	42	400 938	494 402	23.3
Poudres grasses	UE à 27	13 243	8 618	-34.9	136 705	128 949	-5.7
	Pays tiers	12 114	9 229	-23.8	96 562	105 600	9.4
	Total	25 357	17 847	-29.6	233 267	234 549	0.5
Fromages	UE à 27	231 012	223 460	-3.3	2 124 041	2 239 349	5.4
	Pays tiers	51 276	48 654	-5.1	533 921	573 691	7.4
	Total	282 288	272 114	-3.6	2 657 962	2 813 040	5.8
Laits concentrés	UE à 27	6 425	8 086	25.9	92 700	127 929	38
	Pays tiers	201	269	33.8	2 336	3 889	66.5
	Total	6 626	8 355	26.1	95 036	131 818	38.7
Lactosérum en poudre	UE à 27	11 219	17 515	56.1	142 906	189 399	32.5
	Pays tiers	13 749	18 233	32.6	151 594	191 306	26.2
	Total	24 968	35 748	43.2	294 500	380 705	29.3
Lactosérum liquide	UE à 27	432	444	2.8	2 219	4 457	100.9
	Pays tiers	0	0	0	53	148	179.2
	Total	432	444	2.8	2 272	4 605	102.7
Composants naturels du lait	UE à 27	2 784	3 223	15.8	46 539	48 775	4.8
	Pays tiers	1 103	816	-26	15 575	10 543	-32.3
	Total	3 887	4 039	3.9	62 114	59 318	-4.5
Caséines et caséinates	UE à 27	7 763	9 295	19.7	94 961	115 816	22
	Pays tiers	6 422	8 742	36.1	61 793	100 204	62.2
	Total	14 185	18 037	27.2	156 754	216 020	37.8
Yoghourts	UE à 27	19 536	23 691	21.3	265 394	294 554	11
	Pays tiers	736	574	-22	7 956	7 618	-4.2
	Total	20 272	24 265	19.7	273 350	302 172	10.5
Autres laits fermentés	UE à 27	18 090	16 269	-10.1	241 222	239 608	-0.7
	Pays tiers	1 136	756	-33.5	12 530	11 407	-9
	Total	19 226	17 025	-11.4	253 752	251 015	-1.1
Aliments pour veaux	UE à 27	9 620	8 573	-10.9	93 074	90 177	-3.1
	Pays tiers	763	799	4.7	6 142	8 281	34.8
	Total	10 383	9 372	-9.7	99 216	98 458	-0.8
Préparations alimentaires	UE à 27	51 390	47 049	-8.4	641 198	692 845	8.1
	Pays tiers	43 386	50 099	15.5	508 184	568 016	11.8
	Total	94 776	97 148	2.5	1 149 382	1 260 861	9.7
Autres, dont boissons à base de lait	UE à 27	9 253	12 144	31.2	120 954	147 881	22.3
	Pays tiers	26 718	36 483	36.5	269 627	381 328	41.4
	Total	35 971	48 627	35.2	390 581	529 209	35.5

Source : Douanes

Importations de produits laitiers et produits à base de lait (1000 euros)

Produits	Pays	décembre 2010	décembre 2011	Evolution (%)	Cumul 2010	Cumul 2011	Evolution (%)
Laits liquides	UE à 27	14 805	14 699	-0.7	180 998	195 358	7.9
	Pays tiers	0	0	0	4	6	50
	Total	14 805	14 699	-0.7	181 002	195 364	7.9
Crèmes	UE à 27	24 600	27 757	12.8	252 862	295 531	16.9
	Pays tiers	28	325	1060.7	785	1 421	81
	Total	24 628	28 082	14	253 647	296 952	17.1
Beurres	UE à 27	39 321	38 240	-2.7	413 606	462 073	11.7
	Pays tiers	905	1 062	17.3	10 385	18 009	73.4
	Total	40 226	39 302	-2.3	423 991	480 082	13.2
Beurres anhydres	UE à 27	7 808	10 079	29.1	88 838	106 477	19.9
	Pays tiers	71	273	284.5	1 355	5 656	317.4
	Total	7 879	10 352	31.4	90 193	112 133	24.3
Laits écrémés en poudre	UE à 27	4 794	4 688	-2.2	52 759	85 226	61.5
	Pays tiers	0	0	0	752	23	-96.9
	Total	4 794	4 688	-2.2	53 511	85 249	59.3
Poudres grasses	UE à 27	5 157	4 182	-18.9	57 594	70 730	22.8
	Pays tiers	7	15	114.3	998	15	-98.5
	Total	5 164	4 197	-18.7	58 592	70 745	20.7
Fromages	UE à 27	83 175	86 537	4	1 006 829	1 098 321	9.1
	Pays tiers	5 196	5 622	8.2	46 880	50 311	7.3
	Total	88 371	92 159	4.3	1 053 709	1 148 632	9
Laits concentrés	UE à 27	5 212	8 647	65.9	78 826	87 228	10.7
	Pays tiers	0	0	0	1 431	1	-99.9
	Total	5 212	8 647	65.9	80 257	87 229	8.7
Lactosérum en poudre	UE à 27	8 758	10 552	20.5	102 117	125 293	22.7
	Pays tiers	88	74	-15.9	1 168	1 553	33
	Total	8 846	10 626	20.1	103 285	126 846	22.8
Lactosérum liquide	UE à 27	3 366	3 288	-2.3	31 923	36 554	14.5
	Pays tiers	520	596	14.6	7 074	9 011	27.4
	Total	3 886	3 884	-0.1	38 997	45 565	16.8
Composants naturels du lait	UE à 27	152	227	49.3	4 273	4 569	6.9
	Pays tiers	0	2	0	41	97	136.6
	Total	152	229	50.7	4 314	4 666	8.2
Caséines et caséinates	UE à 27	1 800	2 815	56.4	26 738	34 551	29.2
	Pays tiers	200	568	184	7 451	4 053	-45.6
	Total	2 000	3 383	69.2	34 189	38 604	12.9
Yoghourts	UE à 27	4 229	3 500	-17.2	47 159	49 039	4
	Pays tiers	279	381	36.6	3 209	3 260	1.6
	Total	4 508	3 881	-13.9	50 368	52 299	3.8
Autres laits fermentés	UE à 27	5 541	4 452	-19.7	59 577	58 157	-2.4
	Pays tiers	71	36	-49.3	756	541	-28.4
	Total	5 612	4 488	-20	60 333	58 698	-2.7
Aliments pour veaux	UE à 27	10 182	8 572	-15.8	88 907	108 225	21.7
	Pays tiers	0	0	0	5	33	560
	Total	10 182	8 572	-15.8	88 912	108 258	21.8
Préparations alimentaires	UE à 27	44 084	48 484	10	546 693	587 001	7.4
	Pays tiers	4 429	4 324	-2.4	50 562	52 952	4.7
	Total	48 513	52 808	8.9	597 255	639 953	7.1
Autres, dont boissons à base de lait	UE à 27	12 594	15 551	23.5	137 265	170 765	24.4
	Pays tiers	566	962	70	8 353	10 426	24.8
	Total	13 160	16 513	25.5	145 618	181 191	24.4

Source : Douanes

Bilan en valeur (1000 euros)

Produits	importations exportations	décembre 2010	décembre 2011	Evolution (%)	Cumul 2010	Cumul 2011	Evolution (%)
Laits liquides	exportations	32 510	37 407	15.1	331 643	356 058	7.4
	importations	14 805	14 699	-0.7	181 002	195 364	7.9
	solde	17 705	22 708	28.3	150 641	160 694	6.7
Crèmes	exportations	23 206	26 884	15.8	209 731	307 026	46.4
	importations	24 628	28 082	14	253 647	296 952	17.1
	solde	-1422	-1198	-15.8	-43916	10 074	-122.9
Beurres	exportations	17 342	19 032	9.7	192 197	211 567	10.1
	importations	40 226	39 302	-2.3	423 991	480 082	13.2
	solde	-22884	-20270	-11.4	-231794	-268515	15.8
Beurres anhydres	exportations	7 564	3 994	-47.2	98 833	116 571	17.9
	importations	7 879	10 352	31.4	90 193	112 133	24.3
	solde	-315	-6358	1918.4	8 640	4 438	-48.6
Laits écrémés en poudre	exportations	36 048	51 196	42	400 938	494 402	23.3
	importations	4 794	4 688	-2.2	53 511	85 249	59.3
	solde	31 254	46 508	48.8	347 427	409 153	17.8
Poudres grasses	exportations	25 357	17 847	-29.6	233 267	234 549	0.5
	importations	5 164	4 197	-18.7	58 592	70 745	20.7
	solde	20 193	13 650	-32.4	174 675	163 804	-6.2
Fromages	exportations	282 288	272 114	-3.6	2 657 962	2 813 040	5.8
	importations	88 371	92 159	4.3	1 053 709	1 148 632	9
	solde	193 917	179 955	-7.2	1 604 253	1 664 408	3.7
Laits concentrés	exportations	6 626	8 355	26.1	95 036	131 818	38.7
	importations	5 212	8 647	65.9	80 257	87 229	8.7
	solde	1 414	-292	-120.7	14 779	44 589	201.7
Lactosérum en poudre	exportations	24 968	35 748	43.2	294 500	380 705	29.3
	importations	8 846	10 626	20.1	103 285	126 846	22.8
	solde	16 122	25 122	55.8	191 215	253 859	32.8
Lactosérum liquide	exportations	432	444	2.8	2 272	4 605	102.7
	importations	3 886	3 884	-0.1	38 997	45 565	16.8
	solde	-3454	-3440	-0.4	-36725	-40960	11.5
Composants naturels du lait	exportations	3 887	4 039	3.9	62 114	59 318	-4.5
	importations	152	229	50.7	4 314	4 666	8.2
	solde	3 735	3 810	2	57 800	54 652	-5.4
Caséines et caséinates	exportations	14 185	18 037	27.2	156 754	216 020	37.8
	importations	2 000	3 383	69.2	34 189	38 604	12.9
	solde	12 185	14 654	20.3	122 565	177 416	44.8
Yoghourts	exportations	20 272	24 265	19.7	273 350	302 172	10.5
	importations	4 508	3 881	-13.9	50 368	52 299	3.8
	solde	15 764	20 384	29.3	222 982	249 873	12.1
Autres laits fermentés	exportations	19 226	17 025	-11.4	253 752	251 015	-1.1
	importations	5 612	4 488	-20	60 333	58 698	-2.7
	solde	13 614	12 537	-7.9	193 419	192 317	-0.6
Aliments pour veaux	exportations	10 383	9 372	-9.7	99 216	98 458	-0.8
	importations	10 182	8 572	-15.8	88 912	108 258	21.8
	solde	201	800	298	10 304	-9800	-195.1
Préparations alimentaires	exportations	94 776	97 148	2.5	1 149 382	1 260 861	9.7
	importations	48 513	52 808	8.9	597 255	639 953	7.1
	solde	46 263	44 340	-4.2	552 127	620 908	12.5
Autres, dont boissons à base de lait	exportations	35 971	48 627	35.2	390 581	529 209	35.5
	importations	13 160	16 513	25.5	145 618	181 191	24.4
	solde	22 811	32 114	40.8	244 963	348 018	42.1

Source : Douanes

Bilan en valeur sur l'ensemble des produits laitiers : cumul mensuel (milliers d'euros)

Pays	exportations décembre 2010	importations décembre 2010	exportations décembre 2011	importations décembre 2011	solde 2010	solde 2011	Evolution (%)
Pays tiers	194 361	12 360	226 251	14 240	182 001	212 011	16.5
UE à 27	460 680	275 578	465 283	292 270	185 102	173 013	-6.5
Total	655 041	287 938	691 534	306 510	367 103	385 024	4.9

Bilan en valeur sur l'ensemble des produits laitiers : cumul annuel (milliers d'euros)

Pays	exportations cumul 2010	importations cumul 2010	exportations cumul 2011	importations cumul 2011	solde cumul 2010	solde cumul 2011	Evolution (%)
Pays tiers	2 000 777	141 209	2 429 477	157 368	1 859 568	2 272 109	22.2
UE à 27	4 900 751	3 176 964	5 337 917	3 575 098	1 723 787	1 762 819	2.3
Total	6 901 528	3 318 173	7 767 394	3 732 466	3 583 355	4 034 928	12.6

Bilan en matières grasses sur l'ensemble des produits laitiers : cumul mensuel (tonnes)

Pays	exportations décembre 2010	importations décembre 2010	exportations décembre 2011	importations décembre 2011	solde 2010	solde 2011	Evolution (%)
Pays tiers	9 149	529	9 018	672	8 620	8 346	-3.2
UE à 27	29 797	26 120	29 363	26 470	3 677	2 893	-21.3
Total	38 945	26 650	38 381	27 143	12 295	11 238	-8.6

Bilan en matières grasses sur l'ensemble des produits laitiers : cumul annuel (tonnes)

Pays	exportations cumul 2010	importations cumul 2010	exportations cumul 2011	importations cumul 2011	solde cumul 2010	solde cumul 2011	Evolution (%)
Pays tiers	93 813	6 935	103 862	9 413	86 878	94 449	8.7
UE à 27	315 916	311 045	355 503	298 015	4 871	57 488	1080.2
Total	409 729	317 982	459 364	307 428	91 747	151 936	65.6

Source : Douanes

Bilan en matières protéiques sur l'ensemble des produits laitiers : cumul mensuel (tonnes)

Pays	exportations décembre 2010	importations décembre 2010	exportations décembre 2011	importations décembre 2011	solde 2010	solde 2011	Evolution (%)
Pays tiers	11 043	644	13 363	638	10 399	12 725	22.4
UE à 27	28 287	15 850	27 678	15 231	12 437	12 447	0.1
Total	39 329	16 494	41 043	15 869	22 835	25 174	10.2

Bilan en matières protéiques sur l'ensemble des produits laitiers : cumul annuel (tonnes)

Pays	exportations cumul 2010	importations cumul 2010	exportations cumul 2011	importations cumul 2011	solde cumul 2010	solde cumul 2011	Evolution (%)
Pays tiers	113 193	8 937	135 100	8 201	104 256	126 899	21.7
UE à 27	320 818	183 644	330 154	195 074	137 174	135 080	-1.5
Total	434 010	192 577	465 249	203 273	241 433	261 976	8.5

Bilan MSU sur l'ensemble des produits laitiers : cumul mensuel (tonnes)

Pays	exportations décembre 2010	importations décembre 2010	exportations décembre 2011	importations décembre 2011	solde 2010	solde 2011	Evolution (%)
Pays tiers	20 192	1 173	22 381	1 310	19 019	21 071	10.8
UE à 27	58 084	41 970	57 041	41 701	16 114	15 340	-4.8
Total	78 274	43 144	79 424	43 012	35 130	36 412	3.6

Bilan MSU sur l'ensemble des produits laitiers : cumul annuel (tonnes)

Pays	exportations cumul 2010	importations cumul 2010	exportations cumul 2011	importations cumul 2011	solde cumul 2010	solde cumul 2011	Evolution (%)
Pays tiers	207 006	15 872	238 962	17 614	191 134	221 348	15.8
UE à 27	636 734	494 689	685 657	493 089	142 045	192 568	35.6
Total	843 739	510 559	924 613	510 701	333 180	413 912	24.2

Source : Douanes