



FranceAgriMer

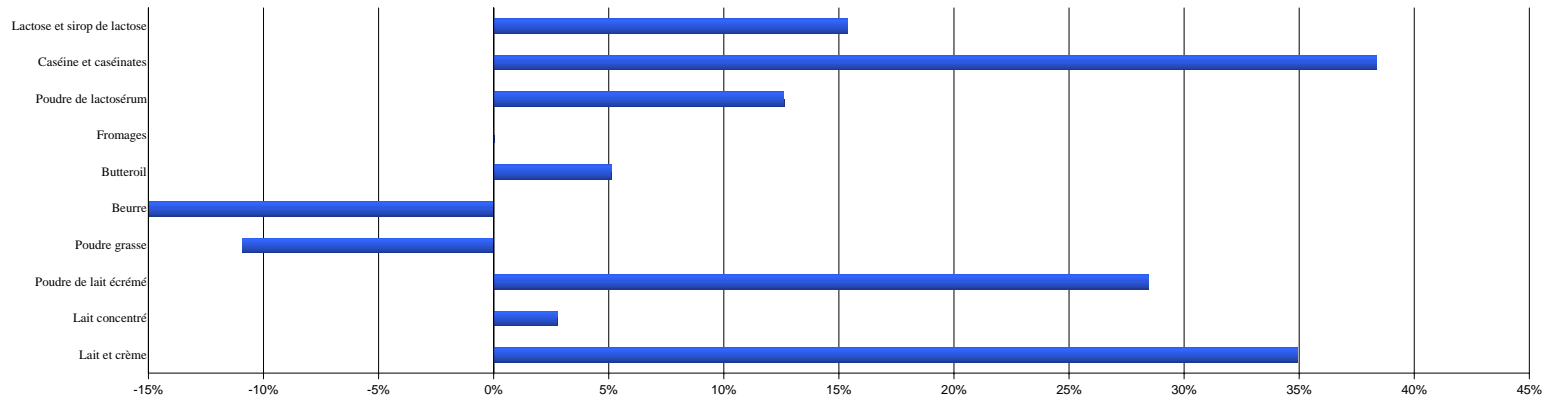
STRUCTURATION de DONNEES

FRANCE

**COMMERCE EXTERIEUR
LAIT et PRODUITS LAITIERS**

Août 2011

EXPORTATIONS EUROPÉENNES VERS LES PAYS TIERS
ÉVOLUTION CUMULÉE UE à 27
8 mois 2011



EXPORTATIONS CUMULÉES

Nombre de mois	Pays																											UE à 27	% 2011/2010	
	Belg	Bulg.	R.Tch	Dan	All	Est	Irl	Grèce	Esp	Fr	Italie	Chyp	Lett.	Litu.	Lux.	Hong	Malte	P.Bas	Aut	Po	Port	Rou	Sloven	Slovaq	Finl	Suède	R.uni			
Lait et crème	2011	6,7	0,0	6,3	5,0	77,3	3,1	0,1	0,3	17,4	62,9	4,1	0,4	3,2	1,7	0,0	16,7	0,0	12,6	1,1	1,2	12,2	0,4	22,0	0,1	10,2	0,6	0,9	266,8	35,0%
	2010	4,7	0,1	0,7	4,7	54,1	5,0	0,1	0,3	10,6	57,7	4,7	0,5	2,5	0,6	0,0	6,2	0,0	11,8	0,1	0,6	7,6	0,6	16,1	0,1	7,3	0,3	0,8	197,7	
Lait concentré	2011	0,8	0,0	0,5	0,1	44,4	0,0	0,3	0,0	1,5	1,3	0,1	0,0	0,0	0,3	0,0	0,0	105,0	0,0	2,8	0,2	0,0	0,0	0,1	0,0	0,0	0,0	0,2	157,5	2,8%
	2010	0,3	0,0	1,0	0,1	47,8	0,0	0,1	0,1	1,1	0,9	0,1	0,0	0,0	0,4	0,0	0,0	99,3	0,1	1,7	0,1	0,0	0,0	0,0	0,0	0,0	0,0	0,1	153,3	
Poudre de lait écrémé	2011	75,7	0,1	4,0	4,6	65,6	0,9	22,3	0,1	1,5	54,1	0,2	0,0	0,4	3,8	0,0	0,0	45,2	0,3	24,4	0,1	0,0	0,3	0,4	7,7	4,3	7,1	323,2	28,5%	
	2010	66,8	0,1	4,2	2,9	35,2	3,1	14,8	0,1	0,1	42,0	0,1	0,0	0,5	5,8	0,0	0,0	39,2	0,3	17,2	0,2	0,0	0,4	0,4	6,8	4,7	6,7	251,6		
Poudre grasse	2011	43,7	0,0	3,3	60,7	5,4	0,1	16,4	0,0	0,5	20,2	0,0	0,0	0,1	0,6	0,0	0,0	88,9	0,1	3,6	1,2	0,0	0,1	0,1	0,9	16,8	17,8	280,6	-10,9%	
	2010	56,5	0,0	2,5	64,3	5,7	0,5	15,4	0,0	0,4	21,7	0,2	0,0	0,3	1,0	0,0	0,0	93,5	0,1	4,0	0,9	0,0	0,2	0,2	1,1	19,9	26,7	315,1		
Beurre	2011	2,7	0,0	0,7	8,2	8,7	0,2	4,3	0,0	0,2	12,8	0,2	0,0	0,1	0,1	0,0	0,0	8,7	0,0	2,2	0,4	0,0	0,1	0,1	11,1	0,1	1,5	62,4	-20,6%	
	2010	4,8	0,0	0,4	6,5	15,0	1,1	3,9	0,0	0,1	10,8	0,1	0,0	0,1	0,3	0,0	0,0	19,8	0,0	1,0	0,3	0,0	0,2	0,0	12,4	0,3	1,3	78,6		
Butteroil	2011	3,0	0,0	0,0	0,0	0,2	0,0	0,1	0,0	0,7	3,8	0,0	0,0	0,0	0,0	0,0	0,0	7,3	0,1	0,8	0,1	0,0	0,0	0,0	0,0	0,0	0,0	0,8	17,1	5,1%
	2010	3,7	0,0	0,0	0,0	0,0	0,0	0,0	0,0	0,0	4,2	0,0	0,0	0,0	0,0	0,0	0,0	7,5	0,2	0,4	0,0	0,0	0,0	0,0	0,0	0,0	0,0	0,1	16,2	
Fromages	2011	2,6	4,0	3,2	32,3	85,3	3,9	15,1	3,2	7,4	61,8	48,8	1,2	4,1	22,8	0,0	5,0	64,0	8,2	23,0	2,3	0,2	2,5	0,3	23,7	1,0	8,1	434,2	0,0%	
	2010	1,8	4,2	2,9	28,1	97,7	4,5	18,2	3,7	6,0	56,2	46,0	1,3	2,9	17,6	0,0	4,9	62,7	8,9	26,4	2,0	0,3	2,2	0,4	26,8	0,9	7,4	434,1		
Poudre de lactosérum	2011	7,7	0,1	10,0	2,3	36,2	2,4	14,8	0,3	2,2	92,3	0,7	0,0	3,0	5,0	0,0	0,3	42,3	1,2	37,3	0,3	0,0	0,0	0,0	21,3	0,0	4,1	283,9	12,6%	
	2010	6,2	0,1	7,0	3,0	31,5	3,1	7,5	0,1	2,0	82,9	0,6	0,0	2,0	4,8	0,0	0,3	37,2	1,8	39,6	0,2	0,0	0,0	0,0	20,3	0,0	2,0	252,1		
Caséine et caséinates (1)	2011	0,0	0,0	0,0	3,7	4,8	0,0	12,3	0,1	0,0	10,0	0,5	0,0	0,0	0,0	0,0	0,0	(s)	0,0	0,1	0,0	0,0	0,0	0,0	0,0	0,0	0,1	31,7	38,4%	
	2010	0,1	0,0	0,0	2,3	1,8	0,0	10,5	0,1	0,0	7,2	0,6	0,0	0,0	0,0	0,0	0,0	(s)	0,0	0,1	0,0	0,0	0,1	0,0	0,0	0,0	0,2	22,9		
Lactose et sirop de lactose	2011	0,2	0,0	0,0	0,0	32,7	3,6	1,5	0,1	0,1	5,2	4,1	0,0	0,0	7,1	0,0	0,0	36,8	0,1	0,0	0,0	0,0	0,0	0,0	0,0	0,0	0,1	91,9	15,4%	
	2010	0,3	0,0	0,0	0,0	25,5	3,3	0,0	0,1	0,1	4,2	4,5	0,0	0,0	4,1	0,0	0,0	37,1	0,2	0,0	0,0	0,0	0,0	0,0	0,0	0,0	0,1	79,7		

(1) Hors Pays-Bas

(s) : Secret Statistique

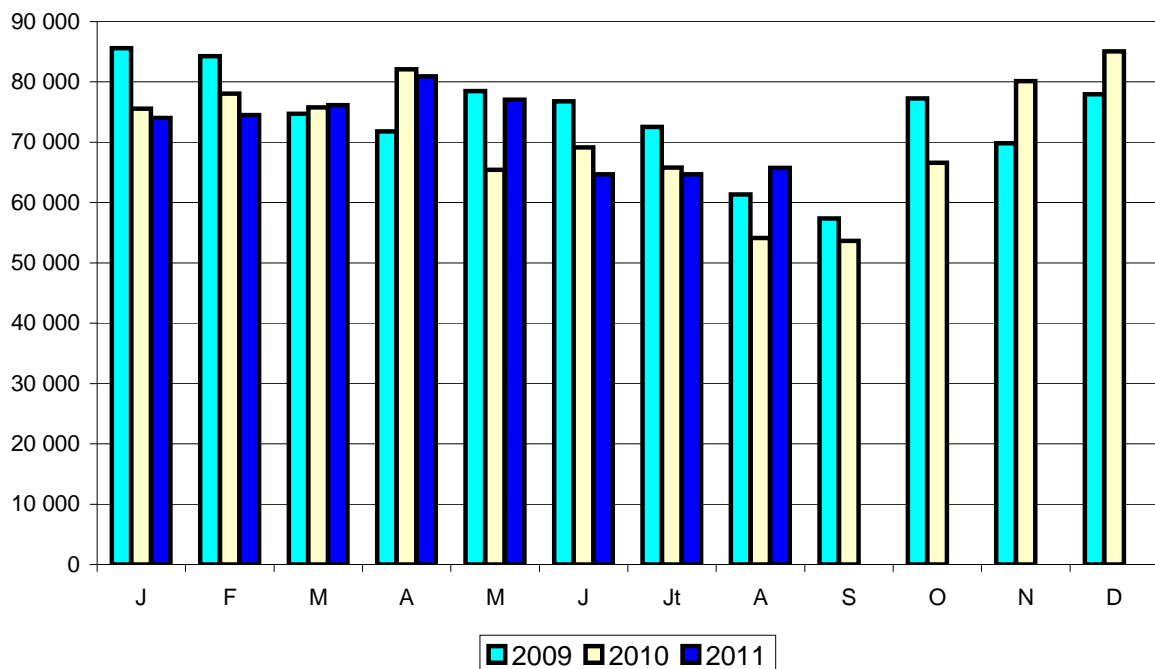
Source : Commission de l'Union Européenne

COMMERCE EXTERIEUR FRANCE

EXPORTATIONS de LAITS LIQUIDES

Tonnes	Août 2010	Août 2011	Evolution (%)	Cumul 2010	Cumul 2011	Evolution (%)
Total lait liquide	54 110	65 636	21,3	565 789	577 398	2,1
UE à 27	49 913	58 752	17,7	525 099	537 585	2,4
Tiers	4 197	6 884	64,0	40 690	39 813	-2,2
Total conditionnés (< 2 litres)	12 992	14 320	10,2	190 622	121 051	-36,5
UE à 27	10 621	9 627	-9,4	166 175	96 094	-42,2
Italie	2 130	1 868	-12,3	62 282	14 383	-76,9
Espagne	3 769	4 057	7,6	52 270	42 332	-19,0
UEBL	472	420	-11,0	7 153	3 116	-56,4
Royaume-Uni	361	261	-27,7	7 561	3 118	-58,8
Portugal	3 776	2 832	-25,0	32 941	31 799	-3,5
Tiers	2 371	4 693	97,9	24 447	24 957	2,1
Sénégal	449	255	-43,2	3 315	3 151	-4,9
Gabon	221	317	43,4	1 976	2 185	10,6
Mayotte	110	178	61,8	1 971	2 039	3,5
Andorre	160	113	-29,4	1 506	1 188	-21,1
Polynésie française	278	262	-5,8	1 903	1 682	-11,6
Chine	0	47		747	1 115	49,3
Total vrac (> 2 litres)	41 118	51 316	24,8	375 167	456 347	21,6
UE à 27	39 292	49 125	25,0	358 924	441 491	23,0
Espagne	9 850	14 273	44,9	111 923	114 344	2,2
Italie	23 744	25 982	9,4	178 200	221 309	24,2
Allemagne	2 975	3 283	10,4	31 362	48 874	55,8
UEBL	2 632	4 463	69,6	33 000	45 485	37,8
Tiers	1 826	2 191	20,0	16 243	14 856	-8,5
Suisse	1 826	2 014	10,3	16 110	14 590	-9,4

Source : Douanes

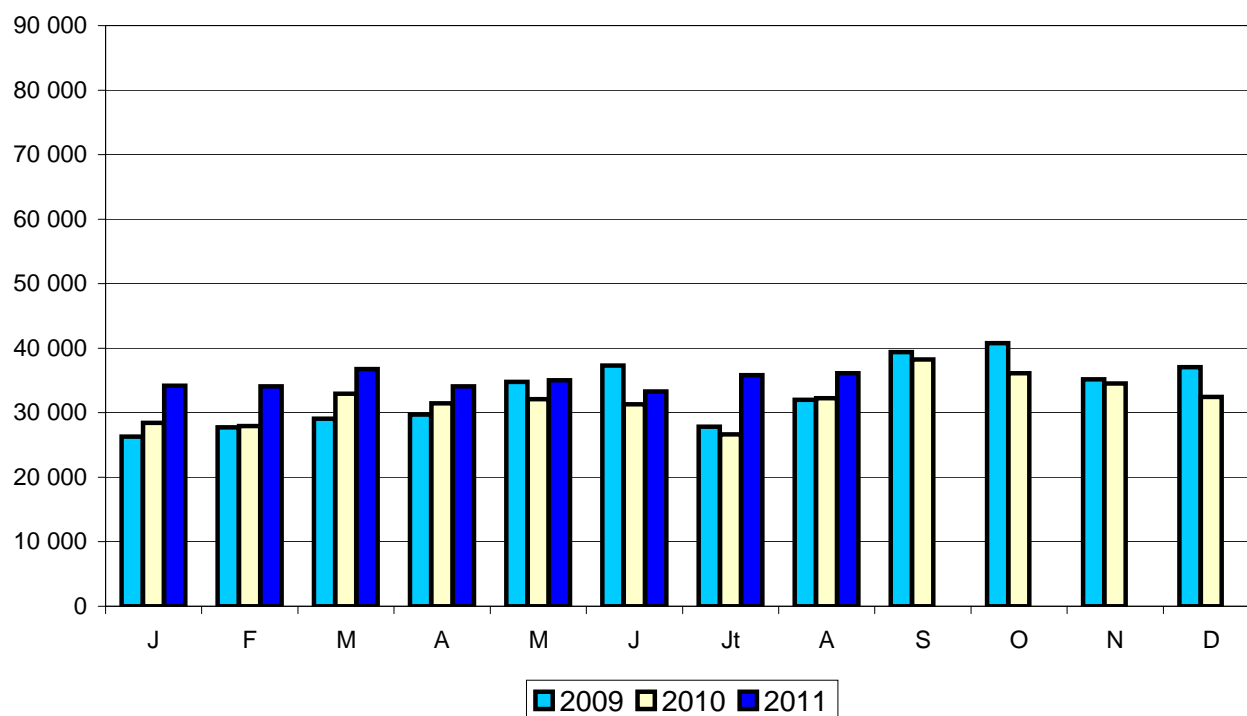


COMMERCE EXTERIEUR FRANCE

IMPORTATIONS de LAITS LIQUIDES

Tonnes	Août 2010	Août 2011	Evolution (%)	Cumul 2010	Cumul 2011	Evolution (%)
Total lait liquide	32 251	36 102	11,9	243 020	279 326	14,9
UE à 27	32 251	36 100	11,9	243 019	279 318	14,9
Tiers	0	2		1	8	700,0
Total conditionnés (< 2 litres)	22 422	19 592	-12,6	170 445	168 158	-1,3
UE à 27	22 422	19 592	-12,6	170 444	168 157	-1,3
UEBL	4 793	3 073	-35,9	42 440	29 238	-31,1
Allemagne	17 179	16 283	-5,2	124 469	136 255	9,5
Tiers	0	0		1	1	0,0
Total vrac (> 2 litres)	9 829	16 510	68,0	72 575	111 168	53,2
UE à 27	9 829	16 508	68,0	72 575	111 161	53,2
UEBL	3 542	8 236	132,5	20 478	61 601	200,8
Espagne	1 398	1 051	-24,8	14 578	12 005	-17,6
Pays-Bas	1 599	3 609	125,7	10 287	11 142	8,3
Royaume-Uni	2 906	1 170	-59,7	19 247	17 836	-7,3
Tiers	0	2		0	7	

Source : Douanes



COMMERCE EXTERIEUR FRANCE

CREME

EXPORTATIONS	Tonnes					
	Août 2010	Août 2011	Evolution (%)	Cumul 2010	Cumul 2011	Evolution (%)
Total crème	13 490	25 160	86,5	159 176	230 742	45,0
UE à 27	11 367	22 351	96,6	142 670	208 823	46,4
Tiers	2 123	2 809	32,3	16 506	21 919	32,8
Crème conditionnée	3 586	6 430	79,3	27 133	49 531	82,5
UE à 27	1 508	3 670	143,4	11 194	28 337	153,1
UEBL	344	702	104,1	3 203	4 589	43,3
Royaume-Uni	111	372	235,1	1 002	2 456	145,1
Espagne	226	357	58,0	1 818	4 112	126,2
Portugal	247	254	2,8	1 494	1 464	-2,0
Italie	404	955	136,4	2 047	9 391	358,8
Tiers	2 078	2 760	32,8	15 939	21 194	33,0
Taiwan	433	331	-23,6	2 673	3 090	15,6
Hong Kong	115	256	122,6	1 140	1 589	39,4
Etats Unis	24	1	-95,8	622	730	17,4
Emirats Arabes Unis	69	60	-13,0	787	1 160	47,4
Chine	37	115	210,8	1 164	1 341	15,2
Crème vrac	9 904	18 730	89,1	132 043	181 211	37,2
UE à 27	9 859	18 681	89,5	131 476	180 486	37,3
UEBL	1 892	5 476	189,4	25 089	47 504	89,3
Italie	2 271	6 810	199,9	17 101	50 866	197,4
Allemagne	3 357	4 044	20,5	66 384	57 617	-13,2
Espagne	798	863	8,1	10 560	8 364	-20,8
Tiers	45	49	8,9	567	725	27,9
Chine	0	0		59	381	545,8

IMPORTATIONS

Total crème	15 135	12 105	-20,0	133 362	107 200	-19,6
UE à 27	14 908	12 100	-18,8	133 085	106 861	-19,7
Tiers	227	5	-97,8	277	339	22,4
Crème conditionnée	7 605	7 234	-4,9	56 266	60 224	7,0
UE à 27	6 691	6 695	0,1	49 396	55 385	12,1
UEBL	3 837	3 684	-4,0	27 820	34 361	23,5
Allemagne	1 722	1 338	-22,3	11 151	9 197	-17,5
Espagne	914	539	-41,0	6 870	4 839	-29,6
Tiers	226	4	-98,2	271	35	-87,1
Crème vrac	8 218	5 406	-34,2	83 695	51 780	-38,1
UE à 27	8 217	5 405	-34,2	83 689	51 476	-38,5
Espagne	1 610	1 768	9,8	16 867	17 081	1,3
UEBL	5 444	1 945	-64,3	52 487	14 514	-72,3
Royaume-Uni	954	872	-8,6	9 390	12 329	31,3
Allemagne	45	46	2,2	1 324	1 549	17,0
Pays-Bas	84	619	636,9	1 675	3 670	119,1
Tiers	1	1	0,0	6	304	4 966,7

Source : Douanes

COMMERCE EXTERIEUR FRANCE

YOGHOURTS

EXPORTATIONS	Tonnes					
	Août 2010	Août 2011	Evolution (%)	Cumul 2010	Cumul 2011	Evolution (%)
Total yoghourts	18 678	21 872	17,1	158 922	172 653	8,6
UE à 27	18 430	21 657	17,5	156 875	170 442	8,6
Tiers	248	215	-13,3	2 047	2 211	8,0
Yoghourts nature	3 569	3 935	10,3	32 377	30 821	-4,8
UE à 27	3 548	3 915	10,3	32 167	30 432	-5,4
Espagne	860	1 163	35,2	11 446	9 483	-17,2
UEBL	1 733	1 815	4,7	13 695	14 352	4,8
Royaume-Uni	206	483	134,5	1 744	3 106	78,1
Portugal	549	293	-46,6	3 455	1 990	-42,4
Allemagne	75	19	-74,7	318	310	-2,5
Pays-Bas	73	87	19,2	889	707	-20,5
Tiers	21	20	-4,8	210	389	85,2
Yoghourts aromatisés	15 109	17 937	18,7	126 545	141 832	12,1
UE à 27	14 882	17 742	19,2	124 708	140 010	12,3
Espagne	5 210	8 605	65,2	40 589	67 120	65,4
Royaume-Uni	3 332	3 943	18,3	36 324	33 014	-9,1
UEBL	1 613	1 678	4,0	13 454	13 158	-2,2
Portugal	3 373	1 934	-42,7	24 334	14 936	-38,6
Italie	754	620	-17,8	5 442	5 253	-3,5
Tiers	227	195	-14,1	1 837	1 822	-0,8
Andorre	43	56	30,2	345	379	9,9
Russie	110	89	-19,1	895	994	11,1

IMPORTATIONS

Total yoghourts	3 798	3 282	-13,6	29 488	32 883	11,5
UE à 27	3 661	3 158	-13,7	28 399	31 920	12,4
Allemagne	2 748	2 517	-8,4	20 516	23 464	14,4
Espagne	372	164	-55,9	3 073	4 203	36,8
UEBL	313	289	-7,7	2 603	2 589	-0,5
Tiers	137	124	-9,5	1 089	963	-11,6
Suisse	133	123	-7,5	1 069	940	-12,1

AUTRES LAITS FERMENTÉS

EXPORTATIONS	(tonnes)					
	Août 2010	Août 2011	Evolution (%)	Cumul 2010	Cumul 2011	Evolution (%)
Total autres laits fermentés	18 297	16 959	-7,3	144 594	137 587	-4,8
UE à 27	17 888	16 599	-7,2	140 691	133 650	-5,0
Royaume-Uni	9 506	8 533	-10,2	72 102	72 712	0,8
UEBL	1 877	1 999	6,5	14 576	15 299	5,0
Pays-Bas	1 205	1 586	31,6	11 675	10 659	-8,7
Espagne	2 077	1 560	-24,9	15 636	12 443	-20,4
Irlande	1 146	910	-20,6	8 876	7 303	-17,7
Italie	857	735	-14,2	8 009	6 316	-21,1
Tiers	409	360	-12,0	3 903	3 937	0,9
Maroc	43	123	186,0	567	868	53,1
Singapour	200	50	-75,0	575	548	-4,7

IMPORTATIONS

Total autres laits fermentés	6 196	4 671	-24,6	42 862	41 577	-3,0
UE à 27	6 195	4 670	-24,6	41 422	40 816	-1,5
UEBL	4 214	3 545	-15,9	30 360	31 584	4,0
Allemagne	586	569	-2,9	4 502	4 384	-2,6
Espagne	1 134	372	-67,2	4 257	2 925	-31,3
Tiers	1	1	0,0	1440	761	-47,2
Suisse	0	0		1438	759	-47,2

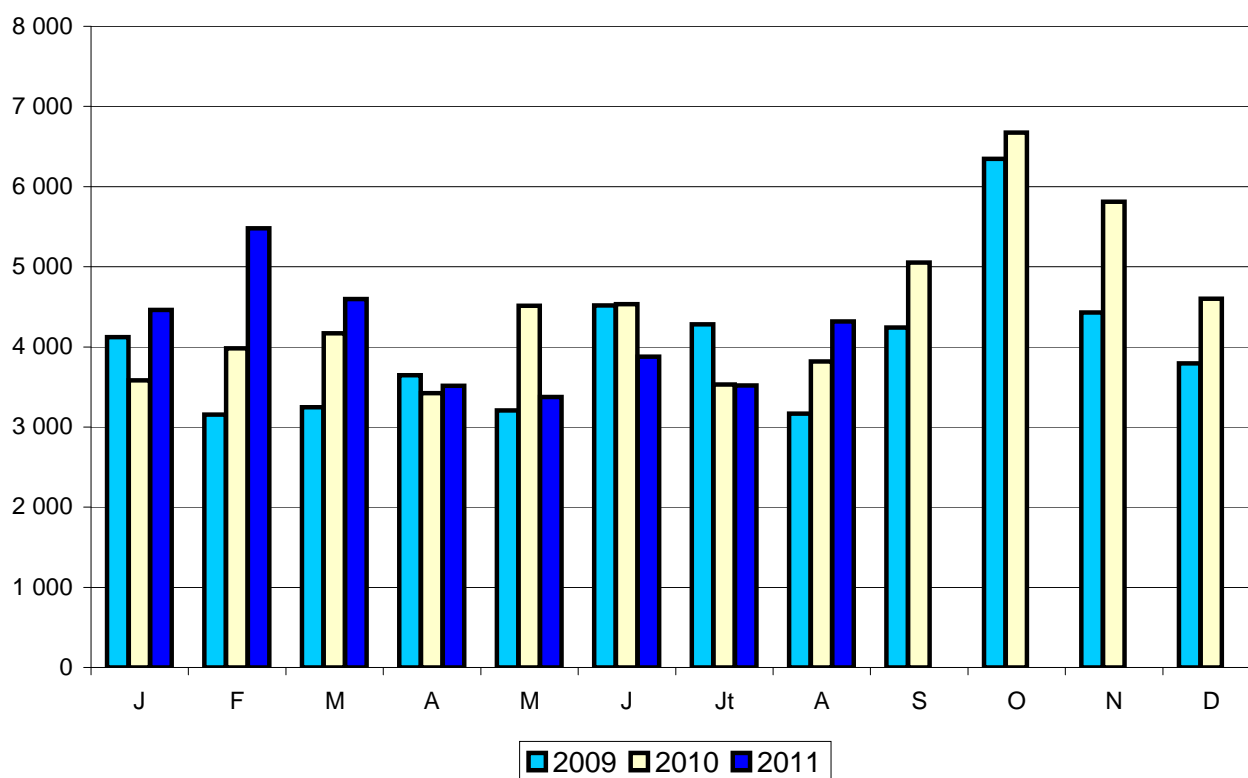
Source : Douanes

COMMERCE EXTERIEUR FRANCE

EXPORTATIONS de BEURRE

Tonnes	Août 2010	Août 2011	Evolution (%)	Cumul 2010	Cumul 2011	Evolution (%)
Total beurre en l'état	3 814	4 315	13,1	31 535	33 118	5,0
UE à 27	2 812	2 521	-10,3	20 508	19 729	-3,8
Tiers	1 002	1 794	79,0	11 027	13 389	21,4
Total conditionné (< 1 kg)	2 152	2 962	37,6	19 557	19 428	-0,7
UE à 27	1 426	1 518	6,5	12 108	10 320	-14,8
Irlande	103	1	-99,0	2 077	626	-69,9
Royaume-Uni	240	354	47,5	1 907	2 318	21,6
Espagne	468	277	-40,8	2 360	1 582	-33,0
UEBL	318	379	19,2	3 117	2 617	-16,0
Tiers	726	1 444	98,9	7 449	9 108	22,3
Emirats Arabes Unis	0	13		209	304	45,5
Russie	215	317	47,4	1 703	2 135	25,4
Singapour	4	25	525,0	92	296	221,7
Indonésie	81	76	-6,2	305	368	20,7
Total vrac (> 1 kg)	1 662	1 353	-18,6	11 978	13 690	14,3
UE à 27	1 386	1 003	-27,6	8 400	9 409	12,0
UEBL	827	99	-88,0	4 248	3 472	-18,3
Allemagne	81	263	224,7	690	957	38,7
Espagne	110	84	-23,6	917	1 048	14,3
Pays-Bas	68	245		256	1 255	
Pologne	68	0	-100,0	90	704	682,2
Tiers	276	350	26,8	3 578	4 281	19,6
Russie	0	0		0	233	
Iran	0	192		95	972	923,2

Source : Douanes

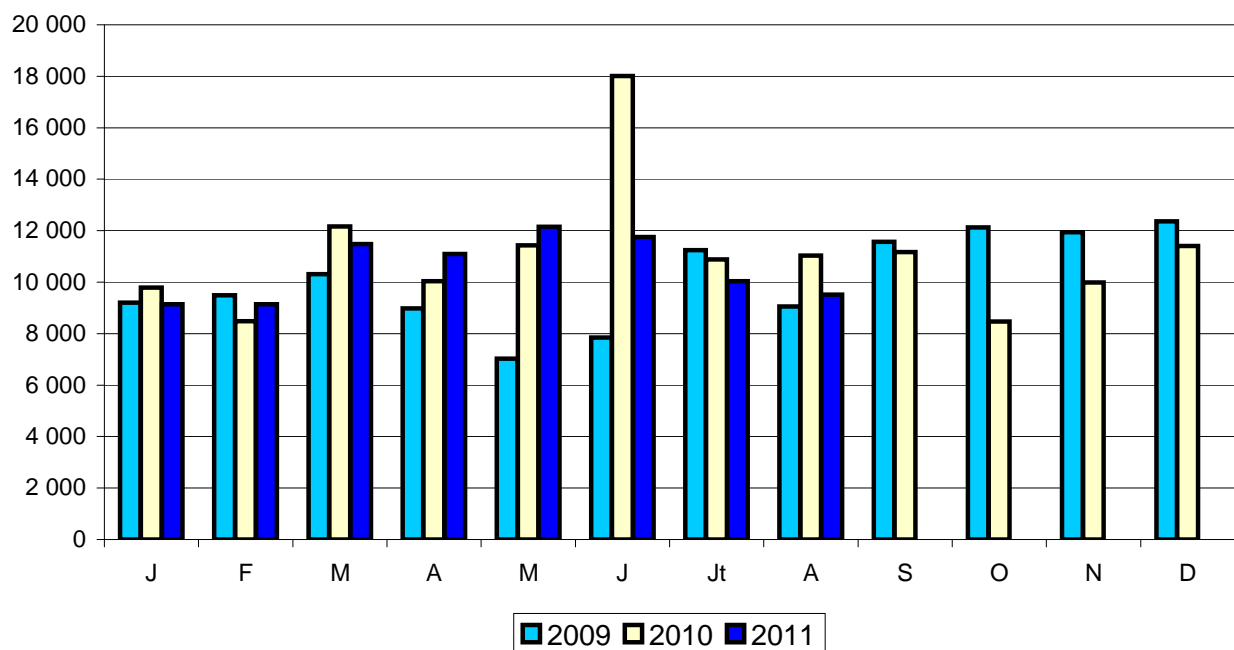


COMMERCE EXTERIEUR FRANCE

IMPORTATIONS de BEURRE

Tonnes	Août 2010	Août 2011	Evolution (%)	Cumul 2010	Cumul 2011	Evolution (%)
Total beurre en l'état	11 030	9 512	-13,8	91 816	84 317	-8,2
UE à 27	10 858	9 237	-14,9	89 585	81 489	-9,0
Tiers	172	275	59,9	2 231	2 828	26,8
Total conditionné (< 1 kg)	725	549	-24,3	5 028	4 006	-20,3
UE à 27	725	549	-24,3	5 023	4 005	-20,3
Allemagne	161	241	49,7	1 734	1 835	5,8
UEBL	314	100	-68,2	1 833	1 320	-28,0
Pays-Bas	182	160	-12,1	776	754	-2,8
Tiers	0	0		5	1	-80,0
Total vrac (> 1 kg)	10 305	8 963	-13,0	86 788	80 311	-7,5
UE à 27	10 133	8 688	-14,3	84 562	77 484	-8,4
Irlande	1 256	1 295	3,1	14 391	15 775	9,6
Pays-Bas	2 683	1 505	-43,9	19 264	13 280	-31,1
Espagne	639	349	-45,4	5 091	2 331	-54,2
UEBL	2 082	1 426	-31,5	14 583	13 160	-9,8
Portugal	297	331	11,4	3 711	4 145	11,7
Allemagne	1 539	1 482	-3,7	12 105	10 861	-10,3
Finlande	1 134	540	-52,4	7 802	4 069	-47,8
Italie	45	49	8,9	653	948	45,2
Royaume-Uni	134	738	450,7	1 281	4 306	236,1
Tiers	172	275	59,9	2 226	2 827	27,0
Nouvelle-Zélande	153	182	19,0	1 911	286	-85,0

Source : Douanes



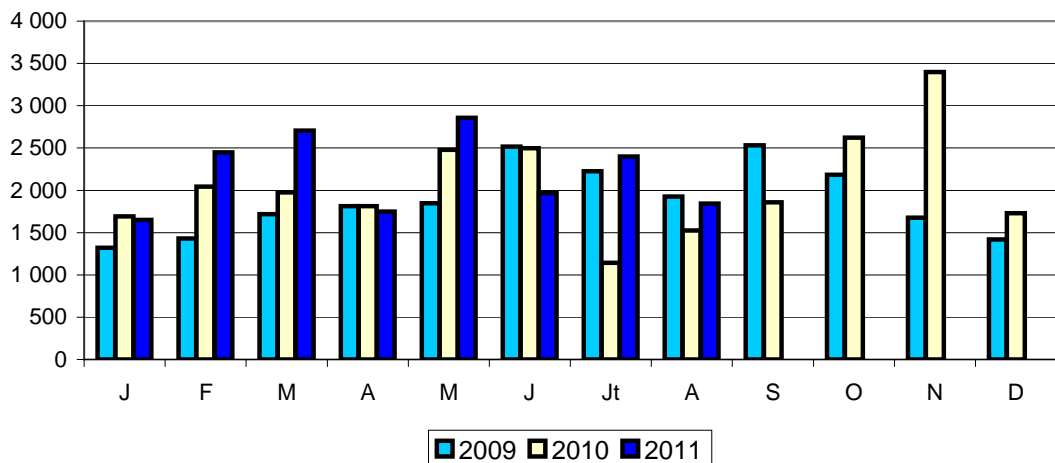
COMMERCE EXTERIEUR FRANCE

BEURRE ANHYDRE

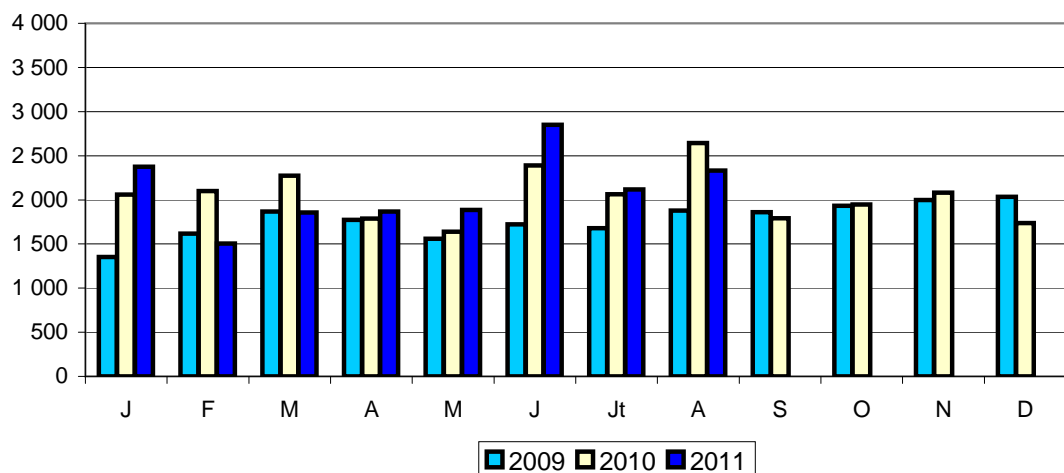
Tonnes	Août 2010	Août 2011	Evolution (%)	Cumul 2010	Cumul 2011	Evolution (%)
Total Exportations	1 526	1 844	20,8	15 171	17 616	16,1
UE à 27	1 016	1 205	18,6	10 975	12 823	16,8
Italie	283	743	162,5	5 580	6 410	14,9
UEBL	193	188	-2,6	2 565	2 256	-12,0
Pays-Bas	267	114	-57,3	932	1 279	37,2
Tiers	510	639	25,3	4 196	4 793	14,2
Algérie	48	0	-100,0	293	595	103,1
Arabie Saoudite	78	211	170,5	1 118	1 875	67,7
Total Importations	2 644	2 331	-11,8	16 955	16 791	-1,0
UE à 27	2 564	2 281	-11,0	16 604	15 443	-7,0
UEBL	1 713	993	-42,0	11 688	8 995	-23,0
Espagne	306	231	-24,5	1 121	1 235	10,2
Pays-Bas	209	734	251,2	1 109	2 037	83,7
Allemagne	320	223	-30,3	1 846	2 078	12,6
Tiers	80	50	-37,5	351	1 348	284,0
Nouvelle-Zélande	0	50		151	660	337,1

Source : Douanes

EXPORTATIONS



IMPORTATIONS

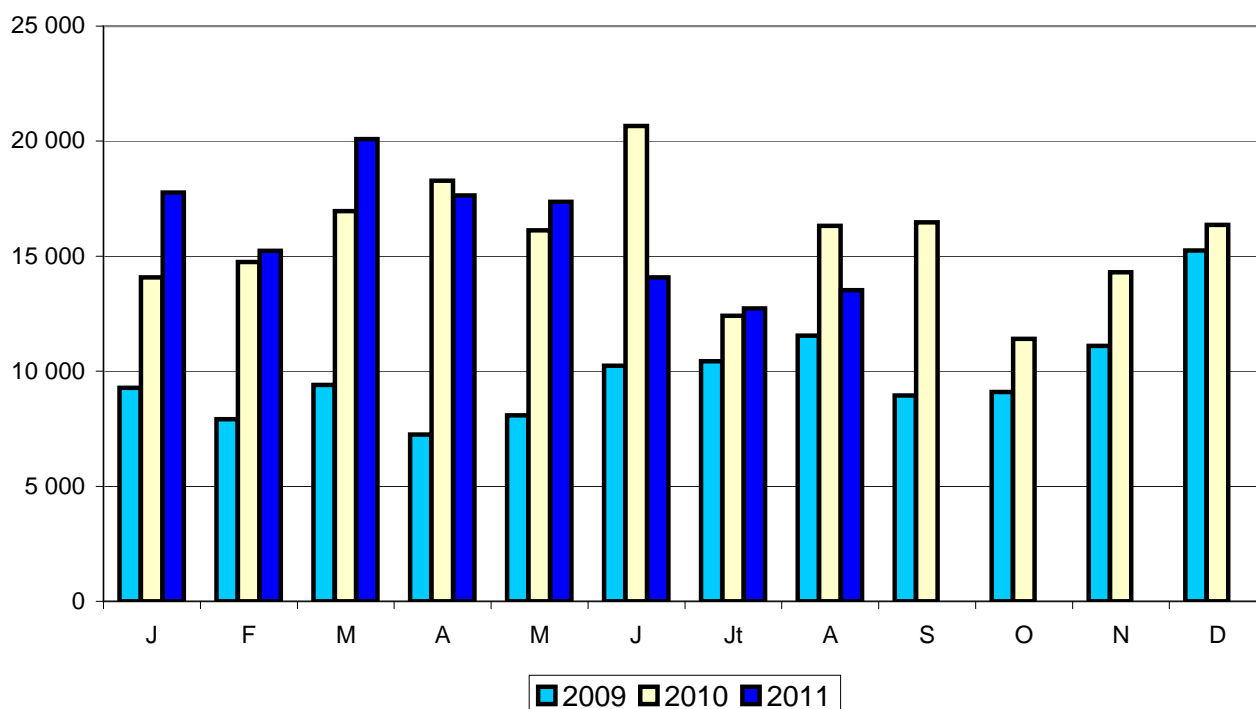


COMMERCE EXTERIEUR FRANCE

EXPORTATIONS de POUDRE de LAIT ÉCRÉMÉ

Tonnes	Août 2010	Août 2011	Evolution (%)	Cumul 2010	Cumul 2011	Evolution (%)
Total poudre de lait écrémé	16 325	13 520	-17,2	129 588	128 413	-0,9
UE à 27	10 067	6 744	-33,0	86 977	74 276	-14,6
Tiers	6 258	6 776	8,3	42 611	54 137	27,0
Total conditionné (< 2,5 kg)	246	276	12,2	2 257	2 774	22,9
UE à 27	138	88	-36,2	1 555	1 491	-4,1
Espagne	5	16		49	77	57,1
Italie	37	12	-67,6	411	635	54,5
Allemagne	58	18	-69,0	572	495	-13,5
Tiers	108	188	74,1	702	1 283	82,8
Total vrac (> 2,5 kg)	16 079	13 244	-17,6	127 331	125 639	-1,3
UE à 27	9 929	6 656	-33,0	85 422	72 785	-14,8
Italie	3 452	1 152	-66,6	19 034	14 754	-22,5
Espagne	798	1 001	25,4	8 458	9 373	10,8
Pays-Bas	1 020	929	-8,9	17 989	12 234	-32,0
UEBL	3 175	2 118	-33,3	26 482	24 524	-7,4
Allemagne	758	724	-4,5	6 966	5 787	-16,9
Royaume-Uni	298	415	39,3	2 588	1 871	-27,7
Tiers	6 150	6 588	7,1	41 909	52 854	26,1
Algérie	1 692	1 879	11,1	13 377	17 678	32,2
Pakistan	0	0		0	2 784	
Russie	2 113	22	-99,0	7 431	2 112	-71,6
Philippines	25	50	100,0	3 026	2 373	-21,6

Source : Douanes

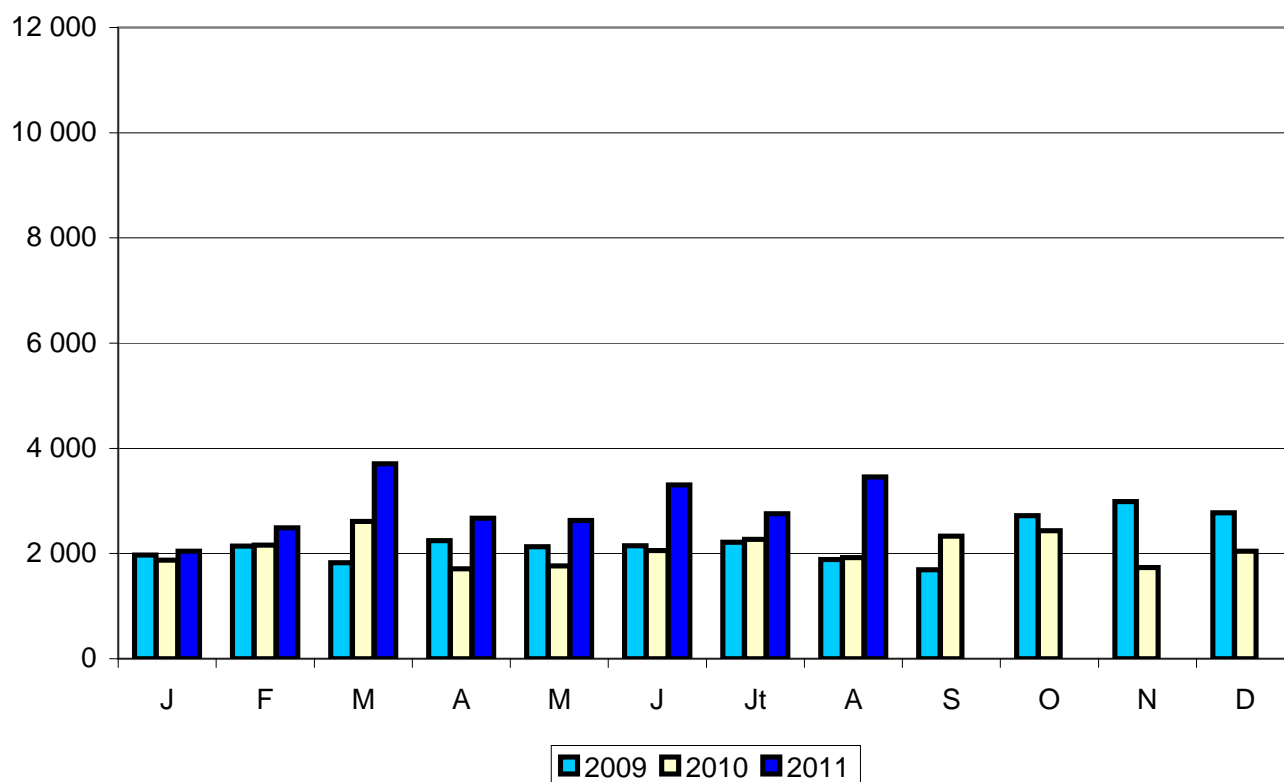


COMMERCE EXTERIEUR FRANCE

IMPORTATIONS de POUDRE de LAIT ÉCRÉMÉ

Tonnes	Août 2010	Août 2011	Evolution (%)	Cumul 2010	Cumul 2011	Evolution (%)
Total poudre de lait écrémé	1 922	3 454	79,7	16 355	23 058	41,0
UE à 27	1 922	3 454	79,7	15 959	23 052	44,4
UEBL	573	539	-5,9	4 363	5 633	29,1
Pologne	406	418	3,0	1 558	2 106	35,2
Suède	2	24	1 100,0	34	670	1 870,6
Irlande	174	717	312,1	1 556	2 673	71,8
Allemagne	201	564	180,6	2 220	4 747	113,8
Tiers	0	0		396	6	-98,5

Source : Douanes



COMMERCE EXTERIEUR FRANCE

POUDRE de LAIT ENTIER

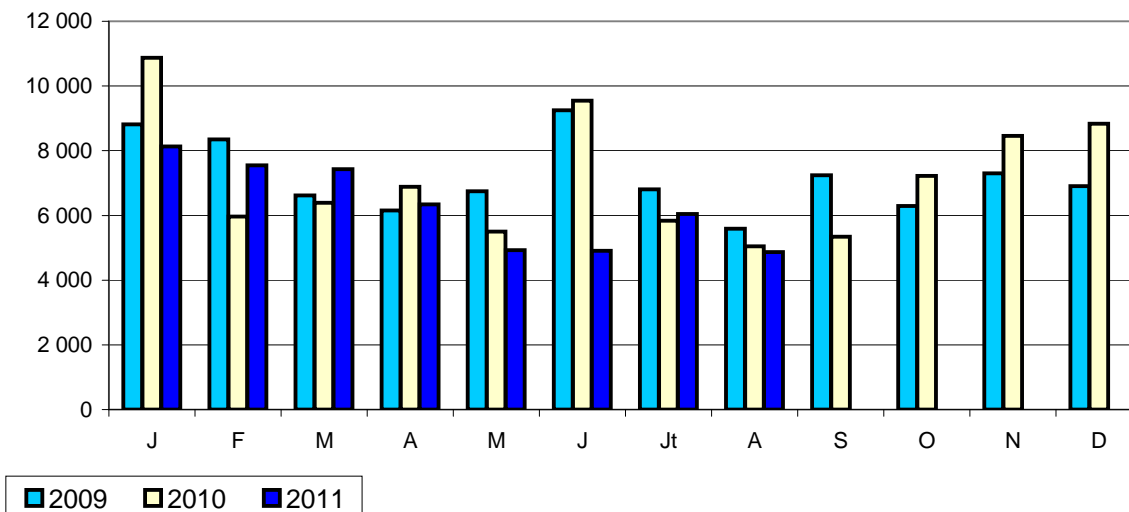
EXPORTATIONS	Tonnes					
	Août 2010	Août 2011	Evolution (%)	Cumul 2010	Cumul 2011	Evolution (%)
Total poudre de lait	5 036	4 869	-3,3	55 941	50 149	-10,4
UE à 27	3 517	3 089	-12,2	34 305	29 986	-12,6
Tiers	1 519	1 780	17,2	21 636	20 163	-6,8
Total conditionnée (< 2,5 kg)	471	737	56,5	5 926	9 328	57,4
UE à 27	11	17	54,5	187	310	65,8
Italie	0	0		61	153	150,8
UEBL	8	6	-25,0	77	64	-16,9
Tiers	460	720	56,5	5 739	9 018	57,1
Irak	262	0	-100,0	507	2 607	414,2
Algérie	0	310		4 232	4 019	-5,0
Total vrac (> 2,5 kg)	4 565	4 132	-9,5	50 015	40 821	-18,4
UE à 27	3 506	3 072	-12,4	34 118	29 676	-13,0
UEBL	1 349	828	-38,6	15 796	11 464	-27,4
Royaume-Uni	505	622	23,2	3 147	4 003	27,2
Italie	667	290	-56,5	4 428	4 182	-5,6
Allemagne	428	543	26,9	3 957	5 227	32,1
Pays-Bas	155	302	94,8	4 065	1 774	-56,4
Tiers	1 059	1 060	0,1	15 897	11 145	-29,9
Algérie	296	250	-15,5	3 751	2 657	-29,2
Singapour	196	48	-75,5	830	785	-5,4
Arabie Saoudite	0	0		234	253	8,1
Chine	242	132	-45,5	1 197	965	-19,4

IMPORTATIONS

Total poudre de lait	1 541	2 261	46,7	15 134	16 968	12,1
UE à 27	1 482	2 261	52,6	14 762	16 968	14,9
UEBL	351	433	23,4	4 753	4 283	-9,9
Pays-Bas	558	607	8,8	4 164	4 961	19,1
Allemagne	248	848	241,9	3 350	4 720	40,9
Irlande	134	87	-35,1	270	938	247,4
Tiers	59	0	-100,0	372	0	-100,0

Source : Douanes

EXPORTATIONS



COMMERCE EXTERIEUR FRANCE

EXPORTATIONS de FROMAGES

Tonnes	Août 2010	Août 2011	Evolution (%)	Cumul 2010	Cumul 2011	Evolution (%)
Total tous fromages	52 855	55 457	4,9	407 070	437 679	7,5
UE à 27	45 449	47 636	4,8	350 876	375 993	7,2
Tiers	7 406	7 821	5,6	56 194	61 686	9,8
Total pâtes molles	14 295	14 485	1,3	108 786	111 043	2,1
UE à 27	12 700	12 581	-0,9	96 076	97 657	1,6
Allemagne	5 064	5 091	0,5	37 763	41 516	9,9
UEBL	2 600	2 763	6,3	20 121	19 342	-3,9
Royaume-Uni	1 156	1 167	1,0	9 039	8 153	-9,8
Italie	1 350	999	-26,0	10 762	9 911	-7,9
Espagne	985	883	-10,4	6 987	6 858	-1,8
Tiers	1 595	1 904	19,4	12 710	13 386	5,3
Etats-Unis	579	705	21,8	4 812	4 954	3,0
Suisse	253	236	-6,7	2 136	1 882	-11,9
Total pâtes pressées cuites	3 312	3 118	-5,9	23 846	24 062	0,9
UE à 27	2 819	2 513	-10,9	19 915	19 286	-3,2
Allemagne	949	803	-15,4	5 578	6 369	14,2
Espagne	365	363	-0,5	2 825	2 508	-11,2
Italie	722	477	-33,9	4 394	3 877	-11,8
UEBL	363	395	8,8	3 091	2 994	-3,1
Tiers	493	605	22,7	3 931	4 776	21,5
Etats-Unis	145	206	42,1	981	1 332	35,8
Total pâtes pressées non cuites	4 972	4 731	-4,8	41 165	39 811	-3,3
UE à 27	4 243	3 948	-7,0	34 323	33 384	-2,7
Allemagne	1 838	1 894	3,0	15 610	16 735	7,2
UEBL	1 151	1 055	-8,3	8 878	8 499	-4,3
Royaume-Uni	464	190	-59,1	2 784	2 063	-25,9
Italie	251	245	-2,4	2 670	1 933	-27,6
Tiers	729	783	7,4	6 842	6 427	-6,1
Suisse	122	58	-52,5	552	634	14,9
Etats-Unis	178	115	-35,4	1 447	1 296	-10,4
Canada	135	178	31,9	1 064	1 276	19,9
Total fromages frais	18 096	20 155	11,4	141 768	160 422	13,2
UE à 27	16 615	18 946	14,0	132 442	149 289	12,7
Royaume-Uni	6 534	6 901	5,6	52 642	61 139	16,1
UEBL	2 607	2 847	9,2	19 932	20 650	3,6
Espagne	2 353	3 172	34,8	18 100	22 571	24,7
Italie	1 521	1 785	17,4	12 072	13 508	11,9
Tiers	1 481	1 209	-18,4	9 326	11 133	19,4
Suisse	361	327	-9,4	2 654	2 641	-0,5
Corée du Sud	92	207	125,0	461	1 065	131,0
Total pâtes persillées	879	1 005	14,3	6 563	7 113	8,4
UE à 27	791	904	14,3	5 903	6 430	8,9
Allemagne	209	102	-51,2	1 590	1 998	25,7
Espagne	231	208	-10,0	1 569	1 492	-4,9
UEBL	112	115	2,7	827	803	-2,9
Royaume-Uni	102	129	26,5	806	868	7,7
Tiers	88	101	14,8	660	683	3,5
Total fromages fondus	5 412	5 595	3,4	29 762	34 162	14,8
UE à 27	3 665	3 817	4,1	25 702	29 040	13,0
Allemagne	330	552	67,3	2 295	3 689	60,7
Espagne	891	950	6,6	6 927	7 310	5,5
U.E.B.L.	1 012	864	-14,6	6 890	6 459	-6,3
Royaume-Uni	620	487	-21,5	4 060	5 122	26,2
Tiers	1 747	1 778	1,8	12 998	12 333	-5,1
Japon	724	741	2,3	4 117	4 371	6,2
Arabie Saoudite	338	215	-36,4	2 568	2 030	-21,0
Suisse	116	157	35,3	819	802	-2,1
Total autres fromages	5 889	6 368	8,1	46 242	53 855	16,5
UE à 27	4 616	4 927	6,7	36 515	40 907	12,0
Allemagne	1 051	1 101	4,8	8 547	9 011	5,4
UEBL	1 448	1 456	0,6	10 471	10 671	1,9
Espagne	875	897	2,5	7 610	7 599	-0,1
Tiers	1 273	1 441	13,2	9 727	12 948	33,1
Suisse	342	381	11,4	2 558	2 831	10,7
Etats-Unis	308	469	52,3	2 149	5 413	151,9

Source : Douanes

COMMERCE EXTERIEUR FRANCE

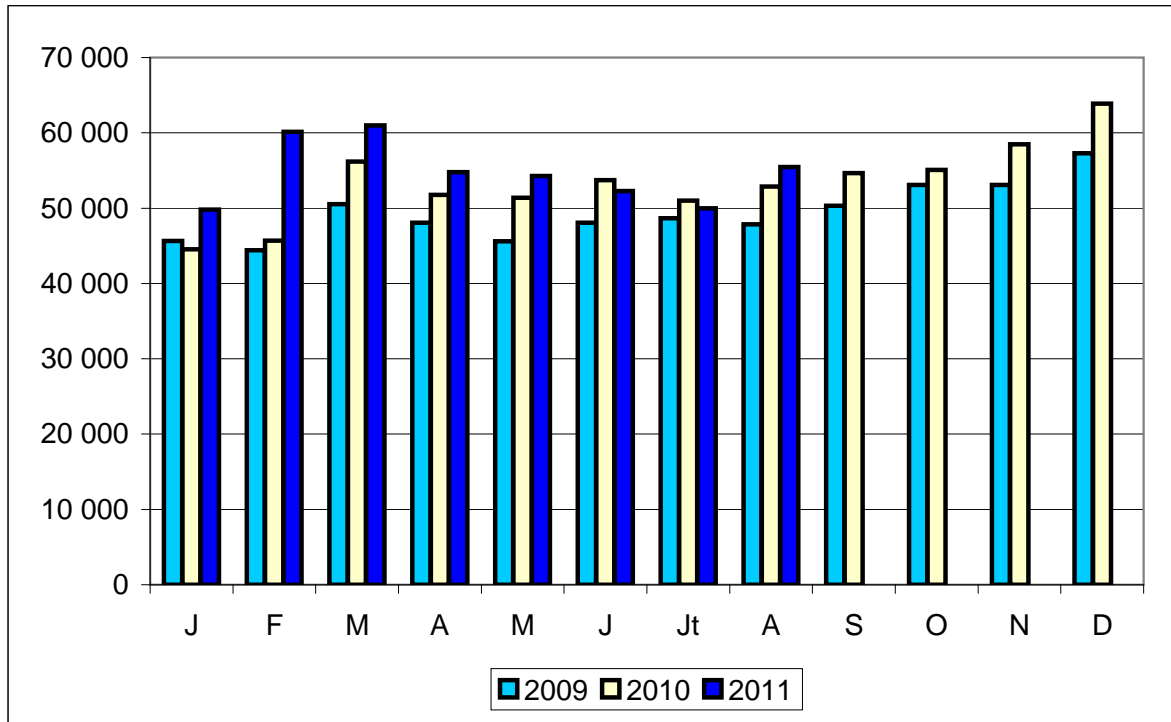
IMPORTATIONS de FROMAGES

Tonnes	Août 2010	Août 2011	Evolution (%)	Cumul 2010	Cumul 2011	Evolution (%)
Total tous fromages	24 977	25 933	3,8	185 805	184 511	-0,7
UE à 27	24 430	25 170	3,0	181 462	180 170	-0,7
Tiers	547	763	39,5	4 343	4 341	0,0
Total pâtes molles	995	339	-65,9	10 987	4 535	-58,7
UE à 27	976	330	-66,2	10 819	4 394	-59,4
Espagne	51	60	17,6	2 844	786	-72,4
Pays-Bas	776	5	-99,4	6 596	1 751	-73,5
Allemagne	88	103	17,0	769	727	-5,5
Italie	4	82	1 950,0	59	622	954,2
Tiers	19	9	-52,6	168	141	-16,1
Total pâtes pressées cuites	3 466	3 393	-2,1	26 920	24 853	-7,7
UE à 27	3 066	2 746	-10,4	23 771	21 392	-10,0
Allemagne	1 836	1 620	-11,8	16 514	14 453	-12,5
Pays-Bas	457	525	14,9	2 948	4 021	36,4
Irlande	461	486	5,4	2 367	1 912	-19,2
Tiers	400	647	61,8	3 149	3 461	9,9
Suisse	400	647	61,8	3 149	3 461	9,9
Total pâtes pressées non cuites	5 930	5 964	0,6	45 028	45 509	1,1
UE à 27	5 810	5 868	1,0	44 220	44 901	1,5
Pays-Bas	3 760	4 037	7,4	28 044	30 335	8,2
UEBL	359	399	11,1	3 413	3 188	-6,6
Allemagne	428	424	-0,9	3 532	3 504	-0,8
Espagne	144	130	-9,7	1 599	1 283	-19,8
Tiers	120	96	-20,0	808	608	-24,8
Total fromages frais	6 572	7 626	16,0	41 520	45 492	9,6
UE à 27	6 568	7 622	16,0	41 505	45 463	9,5
Italie	3 195	4 017	25,7	20 465	21 321	4,2
Allemagne	1 362	1 859	36,5	9 455	11 053	16,9
Danemark	267	477	78,7	2 461	2 910	18,2
Espagne	276	208	-24,6	2 354	2 185	-7,2
UEBL	745	419	-43,8	3 310	3 339	0,9
Tiers	4	4	0,0	15	29	93,3
Total pâtes persillées	693	521	-24,8	4 737	3 692	-22,1
UE à 27	693	521	-24,8	4 726	3 692	-21,9
Italie	580	410	-29,3	3 963	2 963	-25,2
Allemagne	74	56	-24,3	444	448	0,9
Tiers	0	0		11	0	-100,0
Total fromages fondus	2 831	3 144	11,1	19 820	21 790	9,9
UE à 27	2 830	3 144	11,1	19 815	21 789	10,0
Allemagne	1 675	1 775	6,0	11 322	12 856	13,5
Royaume-Uni	671	573	-14,6	4 697	4 306	-8,3
Autriche	134	148	10,4	1 075	1 076	0,1
Tiers	1	0	-100,0	5	1	-80,0
Total autres fromages	5 041	5 499	9,1	40 903	43 466	6,3
UE à 27	4 487	4 939	10,1	36 606	38 539	5,3
Italie	1 849	2 186	18,2	14 410	14 828	2,9
Pays-Bas	406	572	40,9	4 886	4 587	-6,1
UEBL	554	560	1,1	4 297	4 927	14,7
Allemagne	341	306	-10,3	3 230	3 077	-4,7
Tiers	3	7	133,3	187	101	-46,0

Source : Douanes

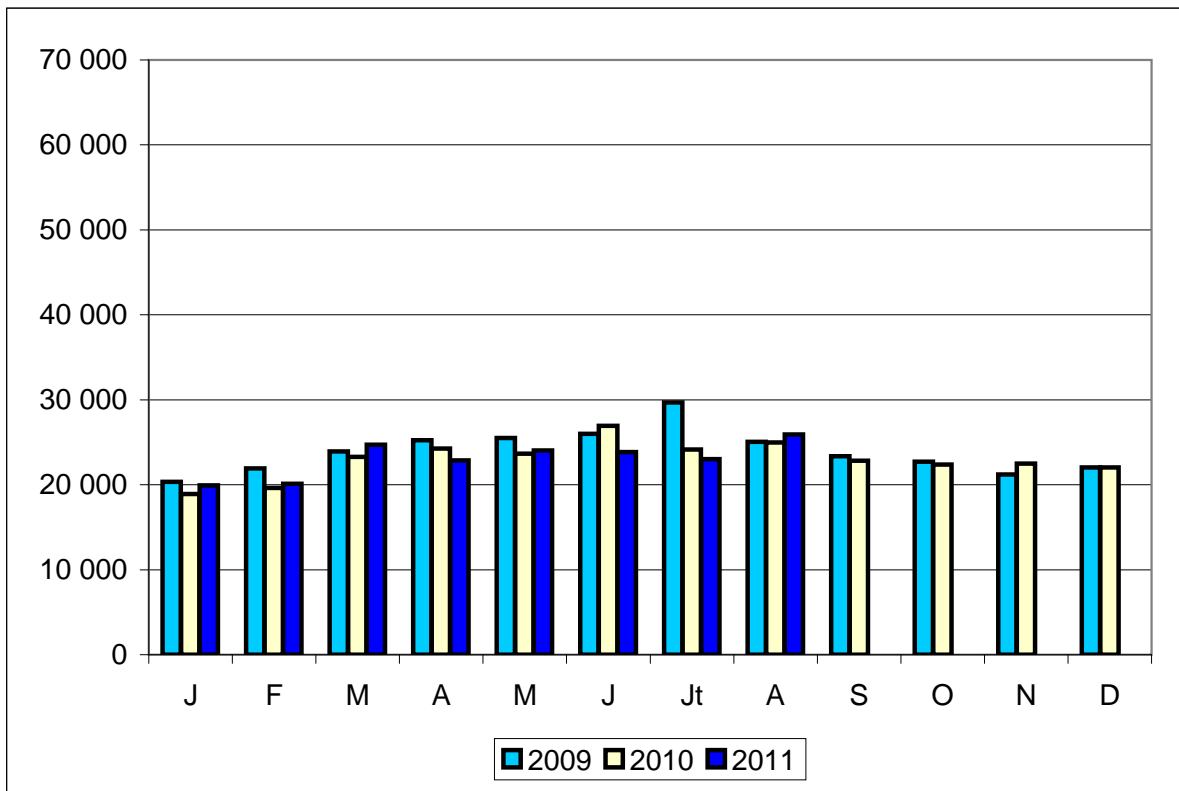
EXPORTATIONS DE FROMAGES

Tonnes



IMPORTATIONS DE FROMAGES

Tonnes



LAITS CONCENTRÉS

Tonnes

EXPORTATIONS

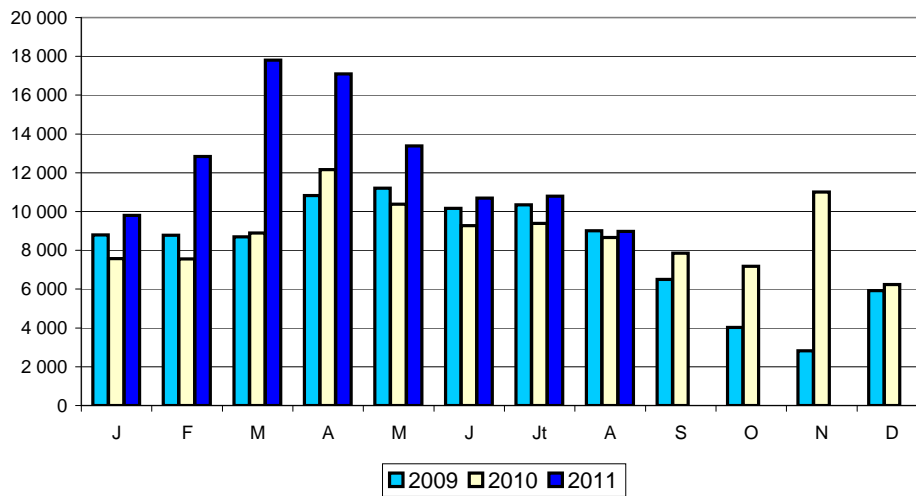
	Août 2010	Août 2011	Evolution (%)	Cumul 2010	Cumul 2011	Evolution (%)
Total tous laits concentrés	8 671	8 984	3,6	73 922	101 414	37,2
UE à 27	8 496	8 914	4,9	73 023	100 161	37,2
Espagne	1 567	2 025	29,2	13 086	23 049	76,1
Pays-Bas	190	166	-12,6	3 263	6 637	103,4
Allemagne	1 234	750	-39,2	19 869	22 849	15,0
Italie	4 858	5 341	9,9	30 886	37 885	22,7
Tiers	175	70	-60,0	899	1 253	39,4
Croatie	122	0	-100,0	511	688	34,6

IMPORTATIONS

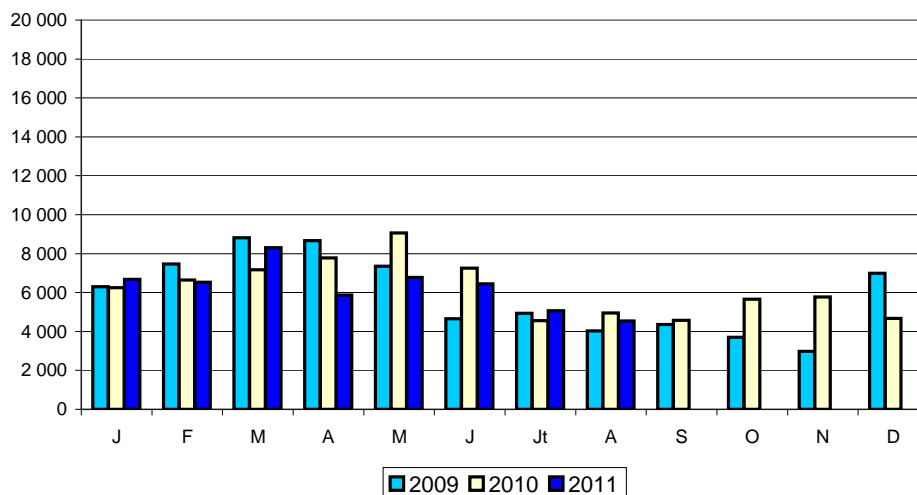
Total tous laits concentrés	4 950	4 539	-8,3	53 668	50 226	-6,4
UE à 27	4 950	4 539	-8,3	51 703	50 226	-2,9
UEBL	3 320	3 081	-7,2	37 734	33 148	-12,2
Allemagne	868	985	13,5	7 402	8 387	13,3
Pays-Bas	493	337	-31,6	3 902	3 960	1,5
Tiers	0	0		1 965	0	-100,0

Source : Douanes

EXPORTATIONS



IMPORTATIONS



COMMERCE EXTERIEUR FRANCE

LACTOSERUM

EXPORTATIONS	Tonnes					
	Août 2010	Août 2011	Evolution (%)	Cumul 2010	Cumul 2011	Evolution (%)
Lactosérum en poudre	27 249	30 626	12,4	205 400	236 360	15,1
UE à 27	15 553	18 582	19,5	117 061	137 825	17,7
Pays-Bas	7 146	8 909	24,7	53 400	64 582	20,9
Espagne	1 908	1 540	-19,3	12 764	11 966	-6,3
UEBL	2 489	2 512	0,9	16 260	19 228	18,3
Italie	1 350	1 812	34,2	11 218	15 828	41,1
Allemagne	1 333	2 605	95,4	12 170	15 027	23,5
Pologne	207	71	-65,7	1 187	854	-28,1
Tiers	11 696	12 044	3,0	88 339	98 535	11,5
Chine	2 167	2 639	21,8	13 573	20 459	50,7
Indonésie	722	1 876	159,8	13 684	14 068	2,8
Thaïlande	718	960	33,7	7 851	7 491	-4,6
Afrique du Sud	85	577	578,8	1 916	3 392	77,0
Lactosérum liquide	79	190	140,5	2 266	5 724	152,6
UE à 27	73	190	160,3	2 228	5 680	154,9
Allemagne	0	12		1 559	2 698	73,1
Pays-Bas	0	0		176	34	-80,7
Tiers	6	0	-100,0	38	44	15,8

IMPORTATIONS

Lactosérum en poudre	7 710	7 160	-7,1	54 904	62 434	13,7
UE à 27	7 677	7 149	-6,9	54 792	62 104	13,3
Allemagne	2 119	1 505	-29,0	13 878	13 519	-2,6
Italie	1 299	731	-43,7	12 111	8 334	-31,2
Espagne	1 377	2 184	58,6	11 262	18 284	62,4
Pays-Bas	814	967	18,8	5 182	7 864	51,8
Tiers	33	11	-66,7	112	330	194,6
Lactosérum liquide	15 159	18 311	20,8	135 756	143 760	5,9
UE à 27	11 596	14 514	25,2	108 549	115 693	6,6
Allemagne	2 936	1 104	-62,4	31 825	27 768	-12,7
Italie	4 812	7 191	49,4	49 360	49 626	0,5
Pays-Bas	1 760	1 795	2,0	12 612	11 901	-5,6
UEBL	1 458	2 354	61,5	6 175	18 765	203,9
Espagne	214	371	73,4	1 995	2 355	18,0
Royaume-Uni	167	488	192,2	6 330	4 057	-35,9
Tiers	3 563	3 797	6,6	27 207	28 067	3,2
Suisse	3 563	3 797	6,6	27 207	28 067	3,2

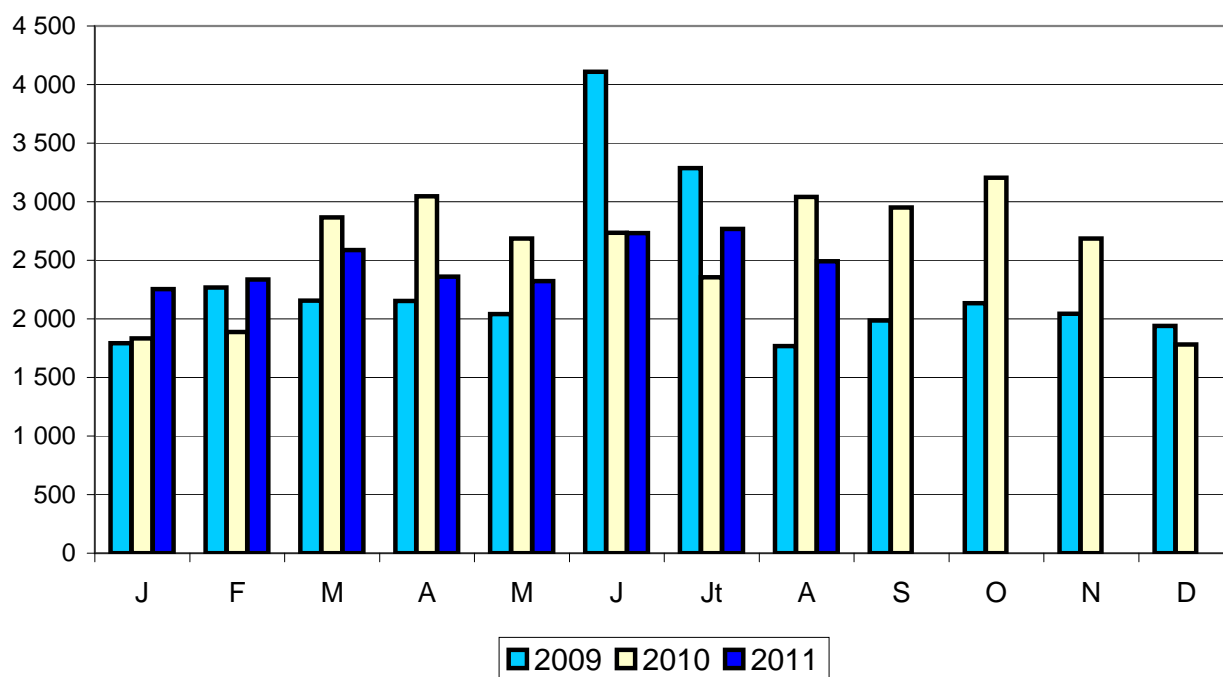
Source : Douanes

COMMERCE EXTERIEUR FRANCE

COMPOSANTS NATURELS du LAIT

Tonnes	Août 2010	Août 2011	Evolution (%)	Cumul 2010	Cumul 2011	Evolution (%)
Total Exportations	3 042	2 492	-18,1	20 451	19 855	-2,9
UE à 27	2 000	1 886	-5,7	16 341	16 343	0,0
UEBL	246	322	30,9	2 599	2 259	-13,1
Espagne	565	586	3,7	5 919	4 958	-16,2
Italie	320	452	41,3	3 196	3 175	-0,7
Pays-Bas	84	85	1,2	578	1 076	86,2
Pologne	77	14	-81,8	468	734	56,8
Grèce	55	15	-72,7	536	359	-33,0
Tiers	1 042	606	-41,8	4 110	3 512	-14,5
Total Importations	258	108	-58,1	1 614	1 944	20,4
UE à 27	258	108	-58,1	1 604	1 871	16,6
Pays-Bas	66	19	-71,2	500	555	11,0
Tiers	0	0		10	73	630,0

Source : Douanes



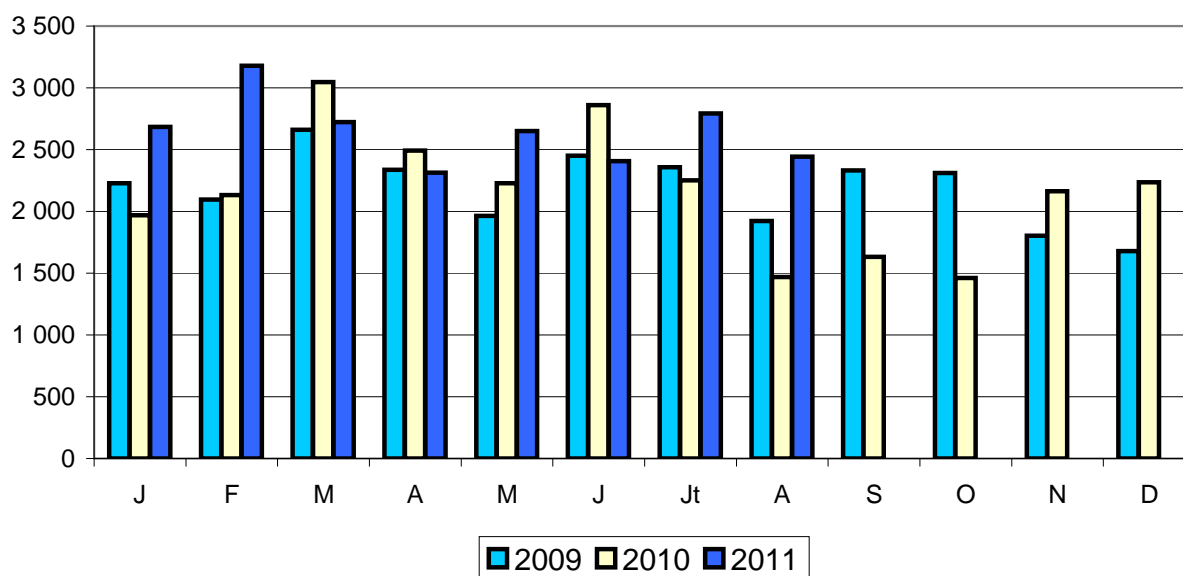
COMMERCE EXTERIEUR FRANCE

CASEINES et CASEINATES

Tonnes	Août 2010	Août 2011	Evolution (%)	Cumul 2010	Cumul 2011	Evolution (%)
Total Exportations	1 470	2 443	66,2	18 448	21 194	14,9
UE à 27	859	1 094	27,4	11 239	11 136	-0,9
Espagne	292	219	-25,0	2 758	2 199	-20,3
Italie	164	218	32,9	3 380	3 149	-6,8
UEBL	89	115	29,2	852	1 125	32,0
Allemagne	125	206	64,8	1 568	2 022	29,0
Tiers	611	1 349	120,8	7 209	10 058	39,5
Maroc	18	53	194,4	449	712	58,6
Etats-Unis	179	117	-34,6	749	1 131	51,0
Algérie	51	23	-54,9	573	444	-22,5
Total Importations	848	636	-25,0	4 754	4 483	-5,7
UE à 27	667	548	-17,8	3 641	4 025	10,5
Irlande	194	138	-28,9	513	728	41,9
Allemagne	159	104	-34,6	902	897	-0,6
Pays-Bas	140	142	1,4	982	1 369	39,4
Tiers	181	88	-51,4	1 113	458	-58,8
Nouvelle-Zélande						
Australie						
Chine						

Source : Douanes

EXPORTATIONS



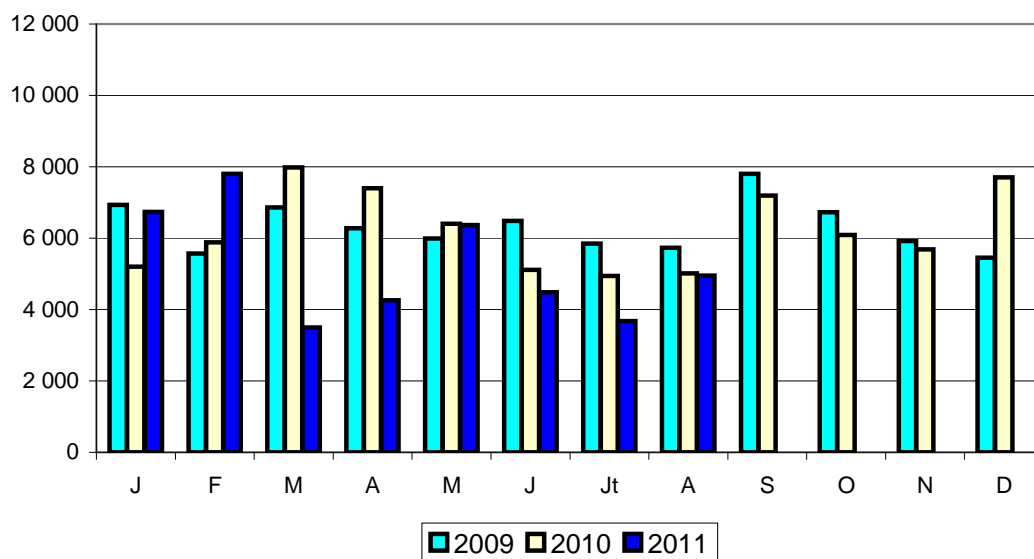
COMMERCE EXTERIEUR FRANCE

ALIMENTS VEAUX

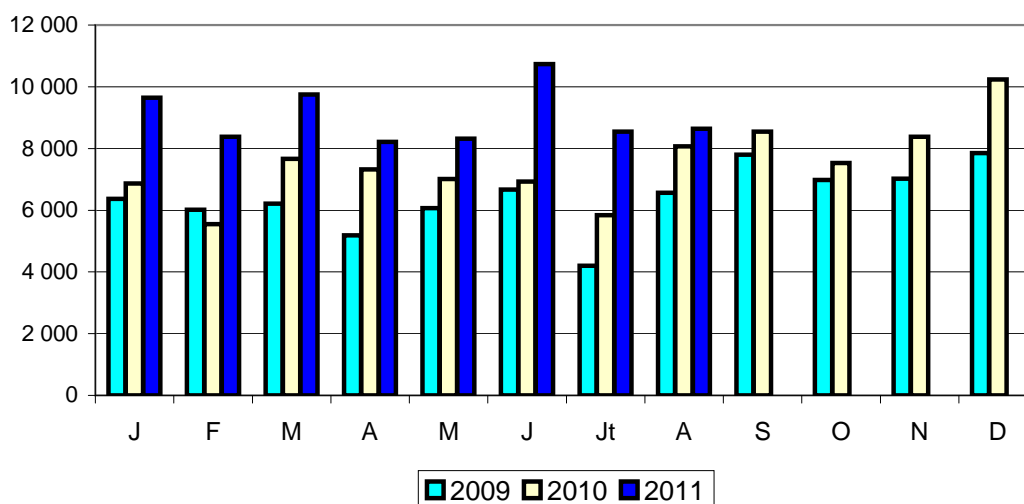
Tonnes	Août 2010	Août 2011	Evolution (%)	Cumul 2010	Cumul 2011	Evolution (%)
Total Exportations	5 009	4 954	-1,1	47 940	41 783	-12,8
UE à 27	4 641	4 409	-5,0	43 446	37 115	-14,6
Italie	3 262	3 012	-7,7	30 083	24 046	-20,1
Espagne	693	668	-3,6	8 359	6 825	-18,4
Allemagne	58	22	-62,1	726	1 061	46,1
Pays-Bas	72	56	-22,2	210	538	156,2
Tiers	368	545	48,1	4 494	4 668	3,9
Brésil	96	120	25,0	2 654	2 016	-24,0
Total Importations	8 070	8 640	7,1	55 270	72 234	30,7
UE à 27	8 070	8 640	7,1	55 268	72 234	30,7
Pays-Bas	7 967	8 630	8,3	53 997	69 856	29,4
Tiers	0	0		2	0	-100,0

Source : Douanes

EXPORTATIONS



IMPORTATIONS

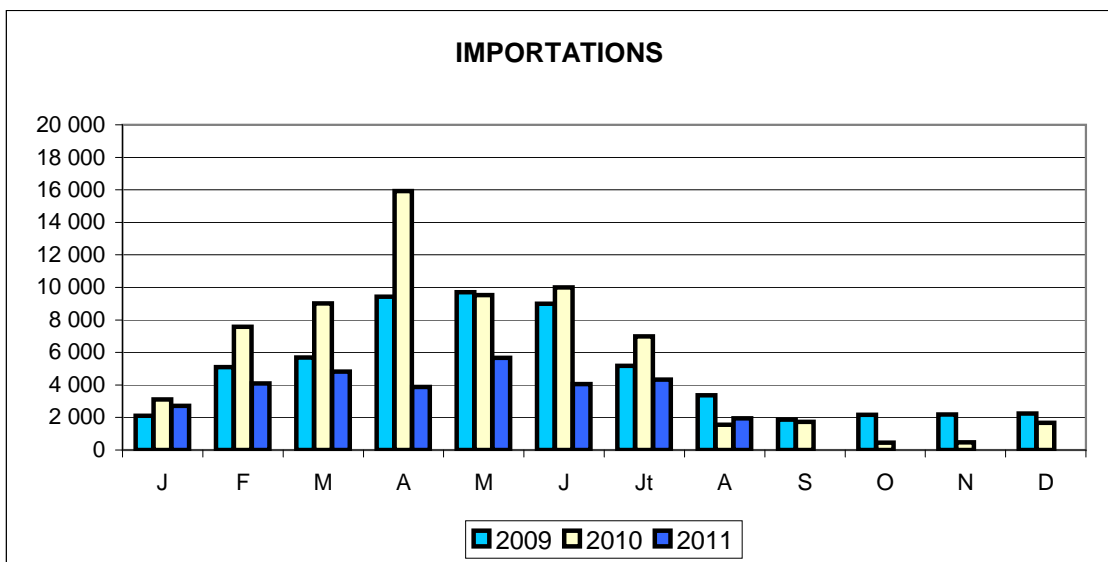
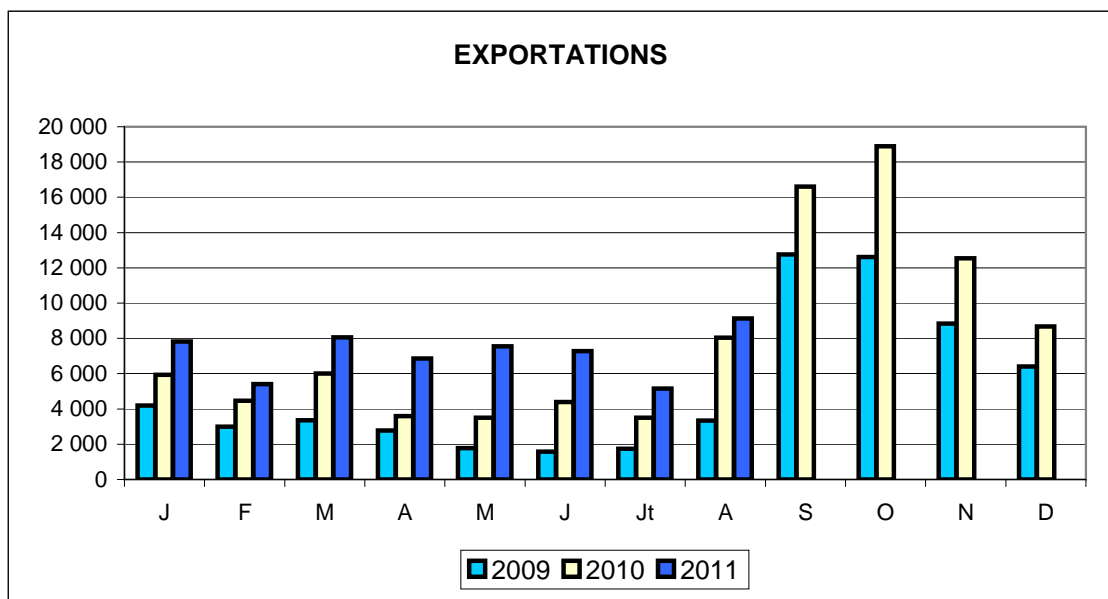


COMMERCE EXTERIEUR FRANCE

VEAUX DE HUIT JOURS

Têtes	Août 2010	Août 2011	Evolution (%)	Cumul 2010	Cumul 2011	Evolution (%)
Total Exportations	8 036	9 122	13,5	39 410	57 258	45,3
UE à 27	8 036	9 122	13,5	39 408	57 258	45,3
Espagne	5 787	7 068	22,1	25 882	43 382	67,6
Italie	2 249	2 054	-8,7	13 478	13 868	2,9
Tiers	0	0		2	0	-100,0
Total Importations	1 546	1 953	26,3	63 681	31 514	-50,5
UE à 27	1 546	1 953	26,3	63 681	31 514	-50,5
Allemagne	251	0	-100,0	10 579	1 888	-82,2
Espagne	1 265	1 953	54,4	46 000	26 902	-41,5
Tiers	0	0		0	0	

Source : Douanes



COMMERCE EXTERIEUR FRANCE

EXPORTATIONS de PRODUITS LAITIERS et PRODUITS à BASE de LAIT

Tonnes		Août 2010	Août 2011	Evolution (%)	Cumul 2010	Cumul 2011	Evolution (%)
Lait liquide	U.E.	49 913	58 752	17,7	525 098	537 585	2,4
	Tiers	4 198	6 884	64,0	40 690	39 813	-2,2
	Total	54 111	65 636	21,3	565 788	577 398	2,1
Crème	U.E.	11 367	22 351	96,6	142 671	208 823	46,4
	Tiers	2 123	2 809	32,3	16 505	21 920	32,8
	Total	13 490	25 160	86,5	159 176	230 743	45,0
Yoghourts	U.E.	18 430	21 657	17,5	156 875	170 442	8,6
	Tiers	248	215	-13,3	2 047	2 211	8,0
	Total	18 678	21 872	17,1	158 922	172 653	8,6
Autres laits fermentés	U.E.	17 888	16 599	-7,2	140 691	133 650	-5,0
	Tiers	409	360	-12,0	3 903	3 937	0,9
	Total	18 297	16 959	-7,3	144 594	137 587	-4,8
Composants naturels du lait	U.E.	2 000	1 886	-5,7	16 341	16 343	0,0
	Tiers	1 042	606	-41,8	4 110	3 512	-14,5
	Total	3 042	2 492	-18,1	20 451	19 855	-2,9
Beurre en l'état	U.E.	2 812	2 520	-10,4	20 508	19 729	-3,8
	Tiers	1 002	1 794	79,0	11 027	13 390	21,4
	Total	3 814	4 314	13,1	31 535	33 119	5,0
Beurre anhydre	U.E.	1 016	1 205	18,6	10 975	12 823	16,8
	Tiers	510	639	25,3	4 196	4 793	14,2
	Total	1 526	1 844	20,8	15 171	17 616	16,1
Total Beurre (eq beurre) (en l'état + anhydre)	U.E.	4 052	3 990	-1,5	33 898	35 373	4,4
	Tiers	1 624	2 574	58,5	16 146	19 237	19,1
	Total	5 676	6 564	15,6	50 044	54 611	9,1
Poudre de lait écrémé	U.E.	10 067	6 744	-33,0	86 977	74 276	-14,6
	Tiers	6 259	6 776	8,3	42 611	54 136	27,0
	Total	16 326	13 520	-17,2	129 588	128 412	-0,9
Autres poudres	U.E.	3 517	3 089	-12,2	34 305	29 985	-12,6
	Tiers	1 519	1 781	17,2	21 637	20 163	-6,8
	Total	5 036	4 870	-3,3	55 942	50 148	-10,4
Lactosérum	U.E.	15 627	18 772	20,1	119 289	143 505	20,3
	Tiers	11 702	12 044	2,9	88 377	98 579	11,5
	Total	27 329	30 816	12,8	207 666	242 084	16,6
Laits concentrés	U.E.	8 496	8 914	4,9	73 023	100 161	37,2
	Tiers	175	70	-60,0	899	1 253	39,4
	Total	8 671	8 984	3,6	73 922	101 414	37,2
Tous fromages	U.E.	45 450	47 635	4,8	350 877	375 993	7,2
	Tiers	7 407	7 822	5,6	56 195	61 687	9,8
	Total	52 857	55 457	4,9	407 072	437 680	7,5
Caséines et caséinates	U.E.	859	1 094	27,4	11 239	11 136	-0,9
	Tiers	611	1 349	120,8	7 209	10 058	39,5
	Total	1 470	2 443	66,2	18 448	21 194	14,9
Autres produits laitiers	U.E.	6 140	4 140	-32,6	38 906	38 922	0,0
	Tiers	5 428	6 631	22,2	40 369	52 002	28,8
	Total	11 568	10 771	-6,9	79 275	90 924	14,7
Aliments veaux	U.E.	4 641	4 409	-5,0	43 446	37 115	-14,6
	Tiers	368	545	48,1	4 494	4 668	3,9
	Total	5 009	4 954	-1,1	47 940	41 783	-12,8
Autres produits à base de lait (préparations alimentaires et glaces de consommation)	U.E.	19 523	20 838	6,7	165 195	186 731	13,0
	Tiers	14 755	17 822	20,8	110 609	124 833	12,9
	Total	34 278	38 660	12,8	275 804	311 564	13,0

Source : Douanes

COMMERCE EXTERIEUR FRANCE

IMPORTATIONS de PRODUITS LAITIERS et PRODUITS à BASE de LAIT

Tonnes		Août 2010	Août 2011	Evolution (%)	Cumul 2010	Cumul 2011	Evolution (%)
Lait liquide	U.E.	32 252	36 100	11,9	243 020	279 319	14,9
	Tiers	0	2		2	8	300,0
	Total	32 252	36 102	11,9	243 022	279 327	14,9
Crème	U.E.	14 908	12 100	-18,8	133 086	106 860	-19,7
	Tiers	226	5	-97,8	277	338	22,0
	Total	15 134	12 105	-20,0	133 363	107 198	-19,6
Yoghourts	U.E.	3 661	3 158	-13,7	28 399	31 920	12,4
	Tiers	137	124	-9,5	1 089	963	-11,6
	Total	3 798	3 282	-13,6	29 488	32 883	11,5
Autres laits fermentés	U.E.	6 195	4 670	-24,6	41 422	40 816	-1,5
	Tiers	1	1	0,0	1 440	761	-47,2
	Total	6 196	4 671	-24,6	42 862	41 577	-3,0
Composants naturels du lait	U.E.	258	108	-58,1	1 604	1 871	16,6
	Tiers	0	0		10	73	630,0
	Total	258	108	-58,1	1 614	1 944	20,4
Beurre en l'état	U.E.	10 858	9 236	-14,9	89 584	81 490	-9,0
	Tiers	172	275	59,9	2 231	2 827	26,7
	Total	11 030	9 511	-13,8	91 815	84 317	-8,2
Beurre anhydre	U.E.	2 564	2 281	-11,0	16 604	15 443	-7,0
	Tiers	80	50	-37,5	351	1 348	284,0
	Total	2 644	2 331	-11,8	16 955	16 791	-1,0
Total Beurre (eq beurre) (en l'état + anhydre)	U.E.	13 986	12 019	-14,1	109 841	100 330	-8,7
	Tiers	270	336	24,6	2 659	4 472	68,2
	Total	14 256	12 355	-13,3	112 500	104 802	-6,8
Poudre de lait écrémé	U.E.	1 922	3 454	79,7	15 959	23 052	44,4
	Tiers	0	0		396	6	-98,5
	Total	1 922	3 454	79,7	16 355	23 058	41,0
Autres poudres	U.E.	1 482	2 261	52,6	14 762	16 968	14,9
	Tiers	59	0	-100,0	372	0	-100,0
	Total	1 541	2 261	46,7	15 134	16 968	12,1
Lactosérum	U.E.	19 273	21 662	12,4	163 341	177 797	8,9
	Tiers	3 595	3 808	5,9	27 319	28 397	3,9
	Total	22 868	25 470	11,4	190 660	206 194	8,1
Laits concentrés	U.E.	4 950	4 539	-8,3	51 703	50 226	-2,9
	Tiers	0	0		1 965	0	-100,0
	Total	4 950	4 539	-8,3	53 668	50 226	-6,4
Tous fromages	U.E.	24 430	25 170	3,0	181 462	180 171	-0,7
	Tiers	546	764	39,9	4 343	4 341	0,0
	Total	24 976	25 934	3,8	185 805	184 512	-0,7
Caséines et caséinates	U.E.	667	548	-17,8	3 641	4 025	10,5
	Tiers	181	88	-51,4	1 113	458	-58,8
	Total	848	636	-25,0	4 754	4 483	-5,7
Autres produits laitiers	U.E.	3 675	4 916	33,8	27 944	32 989	18,1
	Tiers	122	20	-83,6	808	811	0,4
	Total	3 797	4 936	30,0	28 752	33 800	17,6
Aliments veaux	U.E.	8 070	8 640	7,1	55 268	72 234	30,7
	Tiers	0	0		2	0	-100,0
	Total	8 070	8 640	7,1	55 270	72 234	30,7
Autres produits à base de lait (préparations alimentaires et glaces de consommation)	U.E.	26 753	26 835	0,3	222 261	216 470	-2,6
	Tiers	1 003	1 020	1,7	8 262	8 120	-1,7
	Total	27 756	27 855	0,4	230 523	224 590	-2,6

Source : Douanes

COMMERCE EXTERIEUR FRANCE

BILAN en QUANTITÉ

- Import CAF - Export FAB -

Tonnes		Août 2010	Août 2011	Evolution (%)	Cumul 2010	Cumul 2011	Evolution (%)
Lait liquide	Import	47 386	48 207	1,7	376 384	386 526	2,7
	Export	67 601	90 890	34,5	725 242	808 601	11,5
	Solde	20 215	42 683	111,1	348 858	422 075	21,0
Yoghourts et autres laits fermentés	Import	9 993	7 954	-20,4	72 351	74 460	2,9
	Export	36 976	38 830	5,0	303 524	310 270	2,2
	Solde	26 983	30 876	14,4	231 173	235 810	2,0
Beurre en l'état	Import	11 029	9 511	-13,8	91 815	84 317	-8,2
	Export	3 817	4 319	13,2	31 554	33 138	5,0
	Solde	-7 212	-5 192	-28,0	-60 261	-51 179	-15,1
Beurre anhydre	Import	2 644	2 331	-11,8	16 955	16 791	-1,0
	Export	1 526	1 844	20,8	15 172	17 616	16,1
	Solde	-1 118	-487	-56,4	-1 783	825	-146,3
Total beurre (en l'état + anhydre)	Import	13 673	11 842	-13,4	108 770	101 108	-7,0
	Export	5 343	6 163	15,3	46 726	50 754	8,6
	Solde	-8 330	-5 679	-31,8	-62 044	-50 354	-18,8
Poudre de lait écrémé	Import	1 923	3 454	79,6	16 355	23 059	41,0
	Export	16 325	13 519	-17,2	129 588	128 418	-0,9
	Solde	14 402	10 065	-30,1	113 233	105 359	-7,0
Autres poudres	Import	1 541	2 261	46,7	15 134	16 968	12,1
	Export	5 043	4 870	-3,4	56 035	50 196	-10,4
	Solde	3 502	2 609	-25,5	40 901	33 228	-18,8
Lactosérum	Import	22 868	25 470	11,4	190 660	206 194	8,1
	Export	27 328	30 816	12,8	207 666	242 084	16,6
	Solde	4 460	5 346	19,9	17 006	35 890	111,0
Laits concentrés	Import	4 950	4 539	-8,3	53 669	50 226	-6,4
	Export	8 671	8 984	3,6	73 922	101 415	37,2
	Solde	3 721	4 445	19,5	20 253	51 189	152,7
Tous fromages	Import	24 976	25 934	3,8	185 805	184 512	-0,7
	Export	52 858	55 457	4,9	407 094	437 747	7,5
	Solde	27 882	29 523	5,9	221 289	253 235	14,4
Caséines et caséinates	Import	848	655	-22,8	4 754	4 503	-5,3
	Export	1 470	2 443	66,2	18 448	21 194	14,9
	Solde	622	1 788	187,5	13 694	16 691	21,9
Composants naturels du lait	Import	258	108	-58,1	1 613	1 944	20,5
	Export	3 041	2 491	-18,1	20 452	19 855	-2,9
	Solde	2 783	2 383	-14,4	18 839	17 911	-4,9
Autres produits laitiers	Import	3 798	4 936	30,0	28 752	33 805	17,6
	Export	11 576	10 793	-6,8	79 307	90 992	14,7
	Solde	7 778	5 857	-24,7	50 555	57 187	13,1
Aliments veaux	Import	8 070	8 640	7,1	55 269	72 234	30,7
	Export	5 009	4 954	-1,1	47 941	41 783	-12,8
	Solde	-3 061	-3 686	20,4	-7 328	-30 451	315,5
Autres produits à base de lait	Import	27 755	27 855	0,4	230 541	224 596	-2,6
	Export	34 350	38 686	12,6	276 223	311 893	12,9
	Solde	6 595	10 831	64,2	45 682	87 297	91,1

Source : Douanes

COMMERCE EXTERIEUR FRANCE

EXPORTATIONS de PRODUITS LAITIERS et PRODUITS à BASE de LAIT

1 000 euros

		Août 2010	Août 2011	Evolution (%)	Cumul 2010	Cumul 2011	Evolution (%)
Lait liquide	U.E.	19 124	21 823	14,1	200 976	200 489	-0,2
	Tiers	2 184	3 715	70,1	20 581	22 129	7,5
	Total	21 308	25 538	19,9	221 557	222 618	0,5
Crème	U.E.	10 212	18 659	82,7	94 641	148 171	56,6
	Tiers	4 521	6 296	39,3	34 115	48 347	41,7
	Total	14 733	24 955	69,4	128 756	196 518	52,6
Yoghourts	U.E.	20 900	25 034	19,8	181 260	193 263	6,6
	Tiers	585	519	-11,3	5 167	5 048	-2,3
	Total	21 485	25 553	18,9	186 427	198 311	6,4
Autres laits fermentés	U.E.	21 034	20 599	-2,1	162 329	161 825	-0,3
	Tiers	982	845	-14,0	7 993	8 583	7,4
	Total	22 016	21 444	-2,6	170 322	170 408	0,1
Composants naturels du lait	U.E.	4 112	3 990	-3,0	30 562	34 266	12,1
	Tiers	2 479	1 149	-53,7	9 220	6 922	-24,9
	Total	6 591	5 139	-22,0	39 782	41 188	3,5
Beurre en l'état	U.E.	10 226	10 335	1,1	70 537	79 433	12,6
	Tiers	3 937	7 566	92,2	40 189	54 711	36,1
	Total	14 163	17 901	26,4	110 726	134 144	21,1
Beurre anhydre	U.E.	3 793	5 864	54,6	38 715	58 004	49,8
	Tiers	2 475	3 122	26,1	16 735	25 310	51,2
	Total	6 268	8 986	43,4	55 450	83 314	50,3
Total Beurre (eq beurre) (en l'état + anhydre)	U.E.	14 853	17 489	17,7	117 769	150 198	27,5
	Tiers	6 957	11 375	63,5	60 606	85 589	41,2
	Total	21 810	28 864	32,3	178 375	235 787	32,2
Poudre de lait écrémé	U.E.	20 780	15 947	-23,3	179 427	172 278	-4,0
	Tiers	15 810	18 454	16,7	97 026	135 294	39,4
	Total	36 590	34 401	-6,0	276 453	307 572	11,3
Autres poudres	U.E.	9 909	9 577	-3,4	86 449	90 177	4,3
	Tiers	4 780	6 329	32,4	59 549	67 770	13,8
	Total	14 689	15 906	8,3	145 998	157 947	8,2
Lactosérum	U.E.	12 427	15 784	27,0	93 256	124 126	33,1
	Tiers	13 540	16 797	24,1	100 853	124 278	23,2
	Total	25 967	32 581	25,5	194 109	248 404	28,0
Laits concentrés	U.E.	7 356	7 897	7,4	63 644	88 685	39,3
	Tiers	240	172	-28,3	1 444	2 186	51,4
	Total	7 596	8 069	6,2	65 088	90 871	39,6
Tous fromages	U.E.	177 476	188 325	6,1	1 339 571	1 429 054	6,7
	Tiers	44 961	48 102	7,0	331 785	360 837	8,8
	Total	222 437	236 427	6,3	1 671 356	1 789 891	7,1
Caséines et caséinates	U.E.	5 582	8 121	45,5	65 165	76 656	17,6
	Tiers	4 022	9 940	147,1	43 086	68 002	57,8
	Total	9 604	18 061	88,1	108 251	144 658	33,6
Autres produits laitiers	U.E.	11 818	12 708	7,5	78 934	97 785	23,9
	Tiers	23 034	32 889	42,8	168 695	249 147	47,7
	Total	34 852	45 597	30,8	247 629	346 932	40,1
Aliments veaux	U.E.	6 241	6 362	1,9	59 058	55 774	-5,6
	Tiers	387	621	60,5	4 101	5 196	26,7
	Total	6 628	6 983	5,4	63 159	60 970	-3,5
Autres produits à base de lait (préparations alimentaires et glaces de consommation)	U.E.	49 369	52 303	5,9	434 159	482 110	11,0
	Tiers	45 124	50 167	11,2	325 578	368 470	13,2
	Total	94 493	102 470	8,4	759 737	850 580	12,0

Source : Douanes

COMMERCE EXTERIEUR FRANCE

IMPORTATIONS de PRODUITS LAITIERS et PRODUITS à BASE de LAIT

1 000 euros

		Août 2010	Août 2011	Evolution (%)	Cumul 2010	Cumul 2011	Evolution (%)
Lait liquide	U.E.	14 545	17 214	18,3	115 015	132 381	15,1
	Tiers	0	0		2	6	200,0
	Total	14 545	17 214	18,3	115 017	132 387	15,1
Crème	U.E.	17 898	19 160	7,1	170 402	197 779	16,1
	Tiers	347	23	-93,4	703	651	-7,4
	Total	18 245	19 183	5,1	171 105	198 430	16,0
Yoghourts	U.E.	3 856	3 483	-9,7	30 337	33 565	10,6
	Tiers	269	248	-7,8	2 099	1 942	-7,5
	Total	4 125	3 731	-9,6	32 436	35 507	9,5
Autres laits fermentés	U.E.	5 648	4 589	-18,8	39 435	39 289	-0,4
	Tiers	1	4	300,0	685	492	-28,2
	Total	5 649	4 593	-18,7	40 120	39 781	-0,8
Composants naturels du lait	U.E.	392	272	-30,6	2 381	3 620	52,0
	Tiers	1	0	-100,0	39	91	133,3
	Total	393	272	-30,8	2 420	3 711	53,3
Beurre en l'état	U.E.	37 886	36 683	-3,2	276 836	311 993	12,7
	Tiers	613	1 014	65,4	6 682	10 145	51,8
	Total	38 499	37 697	-2,1	283 518	322 138	13,6
Beurre anhydre	U.E.	9 176	10 346	12,8	57 995	67 201	15,9
	Tiers	194	257	32,5	980	5 299	440,7
	Total	9 370	10 603	13,2	58 975	72 500	22,9
Total Beurre (eq beurre) (en l'état + anhydre)	U.E.	49 081	49 305	0,5	347 590	393 978	13,3
	Tiers	850	1 328	56,2	7 878	16 610	110,8
	Total	49 930	50 633	1,4	355 468	410 588	15,5
Poudre de lait écrémé	U.E.	4 575	8 164	78,4	34 422	54 911	59,5
	Tiers	1	0	-100,0	754	21	-97,2
	Total	4 576	8 164	78,4	35 176	54 932	56,2
Autres poudres	U.E.	3 464	6 063	75,0	33 454	45 096	34,8
	Tiers	152	0	-100,0	996	0	-100,0
	Total	3 616	6 063	67,7	34 450	45 096	30,9
Lactosérum	U.E.	11 454	12 468	8,9	86 976	112 482	29,3
	Tiers	723	1 021	41,2	5 618	7 287	29,7
	Total	12 177	13 489	10,8	92 594	119 769	29,3
Laits concentrés	U.E.	6 086	5 997	-1,5	56 182	61 547	9,5
	Tiers	0	0		1 424	0	-100,0
	Total	6 086	5 997	-1,5	57 606	61 547	6,8
Tous fromages	U.E.	94 530	105 509	11,6	667 388	740 980	11,0
	Tiers	3 567	4 796	34,5	27 365	28 821	5,3
	Total	98 097	110 305	12,4	694 753	769 801	10,8
Caséines et caséinates	U.E.	3 043	3 354	10,2	17 390	23 785	36,8
	Tiers	1 047	496	-52,6	5 525	2 609	-52,8
	Total	4 090	3 850	-5,9	22 915	26 394	15,2
Autres produits laitiers	U.E.	13 067	16 164	23,7	88 699	109 975	24,0
	Tiers	680	293	-56,9	5 448	6 322	16,0
	Total	13 747	16 457	19,7	94 147	116 297	23,5
Aliments veaux	U.E.	8 499	9 426	10,9	56 206	73 398	30,6
	Tiers	0	0		4	0	-100,0
	Total	8 499	9 426	10,9	56 210	73 398	30,6
Autres produits à base de lait (préparations alimentaires et glaces de consommation)	U.E.	44 688	50 195	12,3	367 271	384 648	4,7
	Tiers	4 513	4 089	-9,4	32 865	34 307	4,4
	Total	49 201	54 284	10,3	400 136	418 955	4,7

Source : Douanes

COMMERCE EXTERIEUR FRANCE

BILAN en VALEUR

- Import CAF - Export FAB -

1 000 euros

		Août 2010	Août 2011	Evolution (%)	Cumul 2010	Cumul 2011	Evolution (%)
Lait et crème de lait	Import	32 789	36 397	11,0	286 122	330 817	15,6
	Export	36 043	50 563	40,3	350 532	419 595	19,7
	Solde	3 254	14 166	335,3	64 410	88 778	37,8
Yogourts et autres laits fermentés	Import	9 775	8 323	-14,9	72 556	75 288	3,8
	Export	43 505	46 996	8,0	356 766	368 782	3,4
	Solde	33 730	38 673	14,7	284 210	293 494	3,3
Beurre en l'état	Import	38 499	37 697	-2,1	283 518	322 138	13,6
	Export	14 166	17 921	26,5	110 781	134 232	21,2
	Solde	-24 333	-19 776	-18,7	-172 737	-187 906	8,8
Beurre anhydre	Import	9 369	10 602	13,2	58 975	72 500	22,9
	Export	6 267	8 987	43,4	55 451	83 314	50,2
	Solde	-3 102	-1 615	-47,9	-3 524	10 814	-406,9
Total beurre (en l'état + anhydre)	Import	47 868	48 299	0,9	342 493	394 638	15,2
	Export	20 433	26 908	31,7	166 232	217 546	30,9
	Solde	-27 435	-21 391	-22,0	-176 261	-177 092	0,5
Poudre de lait écrémé	Import	4 577	8 165	78,4	35 176	54 932	56,2
	Export	36 590	34 401	-6,0	276 453	307 576	11,3
	Solde	32 013	26 236	-18,0	241 277	252 644	4,7
Autres poudres	Import	3 617	6 063	67,6	34 450	45 096	30,9
	Export	14 723	15 906	8,0	146 254	158 169	8,1
	Solde	11 106	9 843	-11,4	111 804	113 073	1,1
Lactosérum	Import	12 177	13 489	10,8	92 594	119 769	29,3
	Export	25 967	32 581	25,5	194 109	248 404	28,0
	Solde	13 790	19 092	38,4	101 515	128 635	26,7
Laits concentrés	Import	6 086	5 997	-1,5	57 610	61 547	6,8
	Export	7 596	8 068	6,2	65 089	90 872	39,6
	Solde	1 510	2 071	37,2	7 479	29 325	292,1
Tous fromages	Import	98 096	110 305	12,4	694 753	769 804	10,8
	Export	222 452	236 428	6,3	1 671 473	1 790 105	7,1
	Solde	124 356	126 123	1,4	976 720	1 020 301	4,5
Caséines et caséinates	Import	4 090	3 979	-2,7	22 915	26 523	15,7
	Export	9 604	18 061	88,1	108 251	144 657	33,6
	Solde	5 514	14 082	155,4	85 336	118 134	38,4
Composants naturels du lait	Import	392	272	-30,6	2 420	3 711	53,3
	Export	6 591	5 139	-22,0	39 782	41 189	3,5
	Solde	6 199	4 867	-21,5	37 362	37 478	0,3
Autres produits laitiers	Import	13 747	16 458	19,7	94 147	116 339	23,6
	Export	34 890	45 704	31,0	247 772	347 243	40,1
	Solde	21 143	29 246	38,3	153 625	230 904	50,3
Aliments veaux	Import	8 499	9 426	10,9	56 211	73 398	30,6
	Export	6 628	6 982	5,3	63 160	60 970	-3,5
	Solde	-1 871	-2 444	30,6	6 949	-12 428	-278,8
Autres produits à base de lait	Import	49 201	54 286	10,3	400 312	419 036	4,7
	Export	94 682	102 547	8,3	760 714	851 703	12,0
	Solde	45 481	48 261	6,1	360 402	432 667	20,1

Source : Douanes

COMMERCE EXTÉRIEUR / FRANCE

ENSEMBLE des PRODUITS LAITIERS et PRODUITS à BASE de LAIT

Exportations FAB - Importations CAF

⇒ Milliers d'euros

	Août 2010		Août 2011		SOLDE		ÉVOLUTION
	EXPORTS	IMPORTS	EXPORTS	IMPORTS	2009	2010	
U.E.	391 193	280 826	424 618	311 363	110 368	113 255	2,6%
PAYS TIERS	169 606	12 151	207 370	12 298	157 455	195 072	23,9%
TOTAL	560 799	292 976	631 988	323 661	267 823	308 327	15,1%

	CUMUL 2009		CUMUL 2010		SOLDE CUMUL		ÉVOLUTION
	EXPORTS	IMPORTS	EXPORTS	IMPORTS	2009	2010	
U.E.	3 187 200	2 113 148	3 504 857	2 407 434	1 074 052	1 097 423	2,2%
PAYS TIERS	1 269 799	91 405	1 557 798	99 159	1 178 394	1 458 639	23,8%
TOTAL	4 456 999	2 204 553	5 062 655	2 506 593	2 252 447	2 556 062	13,5%

⇒ MATIERES GRASSES (Tonnes)

	Août 2010		Août 2011		SOLDE		ÉVOLUTION
	EXPORTS	IMPORTS	EXPORTS	IMPORTS	2009	2010	
U.E.	23 462	26 443	26 976	24 759	-2 980	2 217	-174,4%
PAYS TIERS	6 927	592	8 715	587	6 335	8 128	28,3%
TOTAL	30 389	27 034	35 691	25 345	3 354	10 345	208,4%

	CUMUL 2009		CUMUL 2010		SOLDE CUMUL		ÉVOLUTION
	EXPORTS	IMPORTS	EXPORTS	IMPORTS	2009	2010	
U.E.	205 521	212 499	235 227	199 257	-6 978	35 969	-615,4%
PAYS TIERS	58 375	4 781	67 779	6 029	53 594	61 750	15,2%
TOTAL	263 896	217 280	303 005	205 286	46 616	97 719	109,6%

⇒ MATIERES PROTEIQUES (Tonnes)

	Août 2010		Août 2011		SOLDE		ÉVOLUTION
	EXPORTS	IMPORTS	EXPORTS	IMPORTS	2009	2010	
U.E.	25 475	15 071	25 216	16 627	10 404	8 590	-17,4%
PAYS TIERS	9 605	672	10 900	688	8 932	10 212	14,3%
TOTAL	35 079	15 743	36 116	17 315	19 336	18 801	-2,8%

	CUMUL 2009		CUMUL 2010		SOLDE CUMUL		ÉVOLUTION
	EXPORTS	IMPORTS	EXPORTS	IMPORTS	2009	2010	
U.E.	213 355	118 362	219 816	127 860	94 994	91 956	-3,2%
PAYS TIERS	73 111	5 443	85 163	5 109	67 668	80 055	18,3%
TOTAL	286 466	123 805	304 980	132 969	162 661	172 011	5,7%

⇒ M S U

	Août 2010		Août 2011		SOLDE		ÉVOLUTION
	EXPORTS	IMPORTS	EXPORTS	IMPORTS	2009	2010	
U.E.	48 937	41 513	52 192	41 386	7 424	10 807	45,6%
PAYS TIERS	16 531	1 264	19 615	1 275	15 267	18 340	20,1%
TOTAL	65 468	42 778	71 807	42 660	22 691	29 147	28,5%

	CUMUL 2009		CUMUL 2010		SOLDE CUMUL		ÉVOLUTION
	EXPORTS	IMPORTS	EXPORTS	IMPORTS	2009	2010	
U.E.	418 876	330 861	455 043	327 117	88 015	127 925	45,3%
PAYS TIERS	131 485	10 224	152 942	11 138	121 261	141 804	16,9%
TOTAL	550 362	341 085	607 985	338 255	209 277	269 730	28,9%