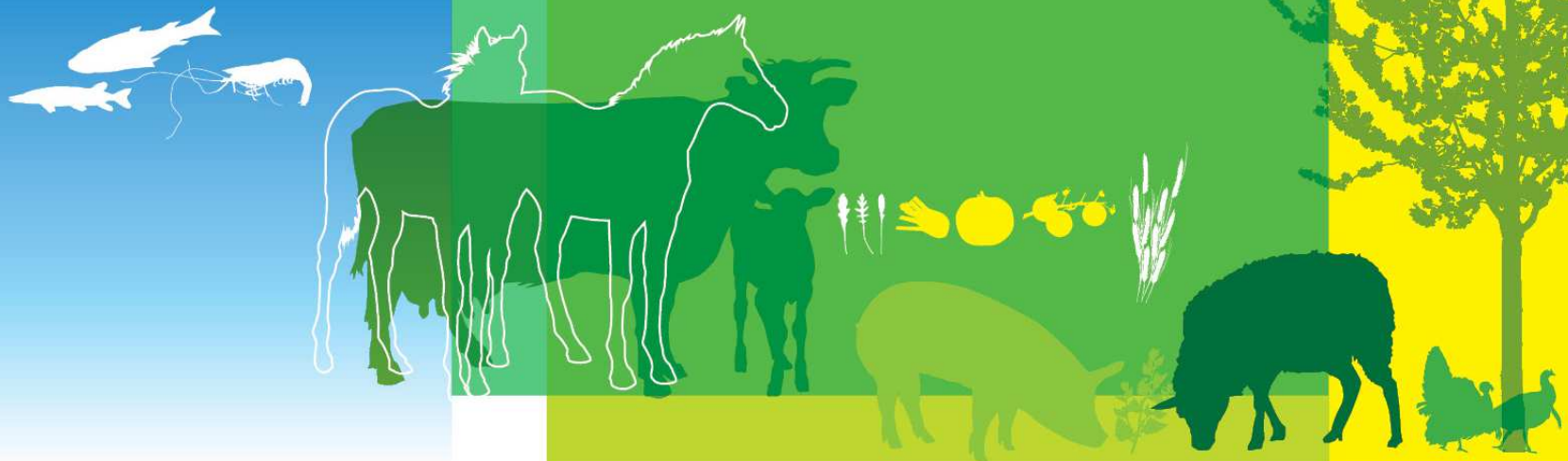


Conseil spécialisé

Filières oléagineux, protéagineux,
fourrages séchés, matières grasses
d'origine végétale, plantes textiles
et vers à soie

20 octobre 2015



Campagne 2015/16, contrastée selon les cultures

Monde

- **soja**

- Reconduction record prod. 14/15 (# suivant les pays) + Stocks élevés = baissier
- dispo. impttes = niveau de trituration élevé
- Argentine : nulle psdence, quel effet sur niveau des X agri ?

- **colza** : moindre influence soja s/effet retrait prod

- **El niño** : quel impact sur les cultures ?

UE

- **C, T** : prod en retrait p/r record 14/15

- **colza** : FR redevient 1^{er} prod de l'UE

- **pois, féveroles** : progression des surfaces

France

- **Prod. C, T** : mêmes tendances que UE

- **soja** : hausse des surfaces, chute du rendement

- **pois** : un marché actif à l'export

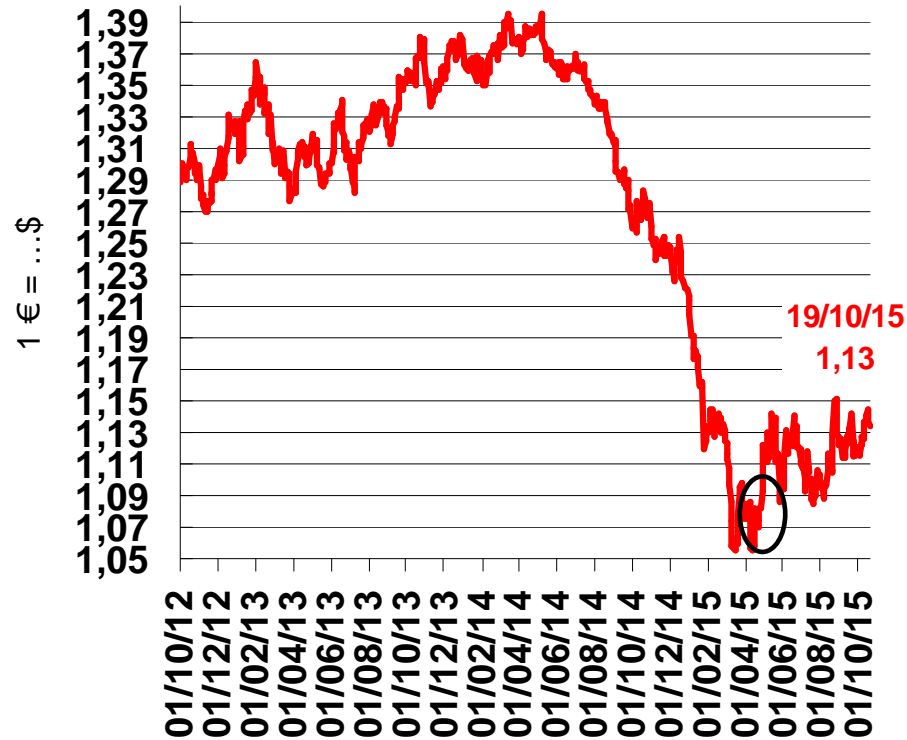
- **féverole** : un disponible pour l'AA



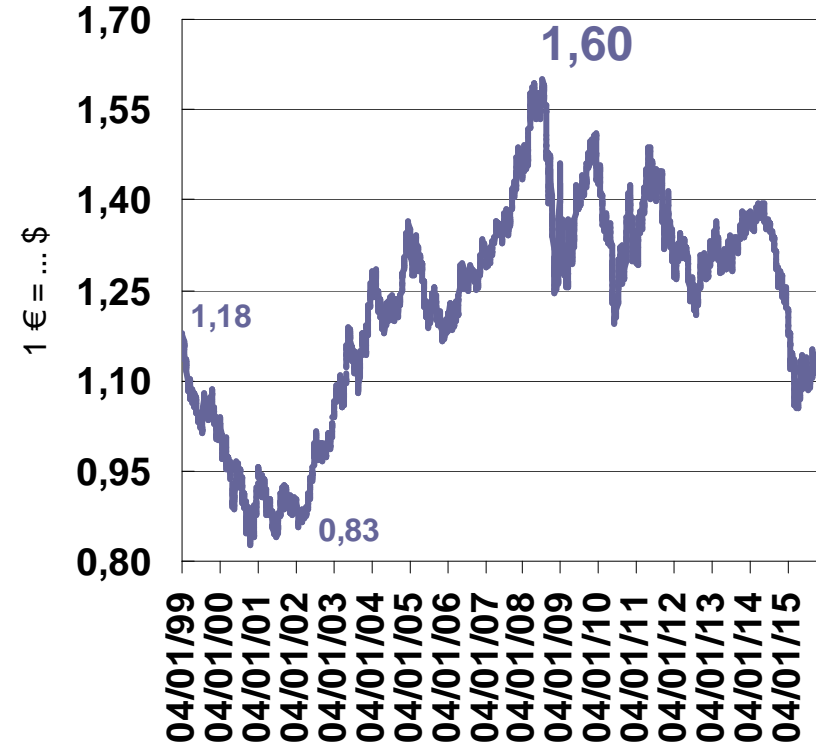
Les grands indicateurs

Taux de change euro / dollar

Sur les 3 dernières campagnes

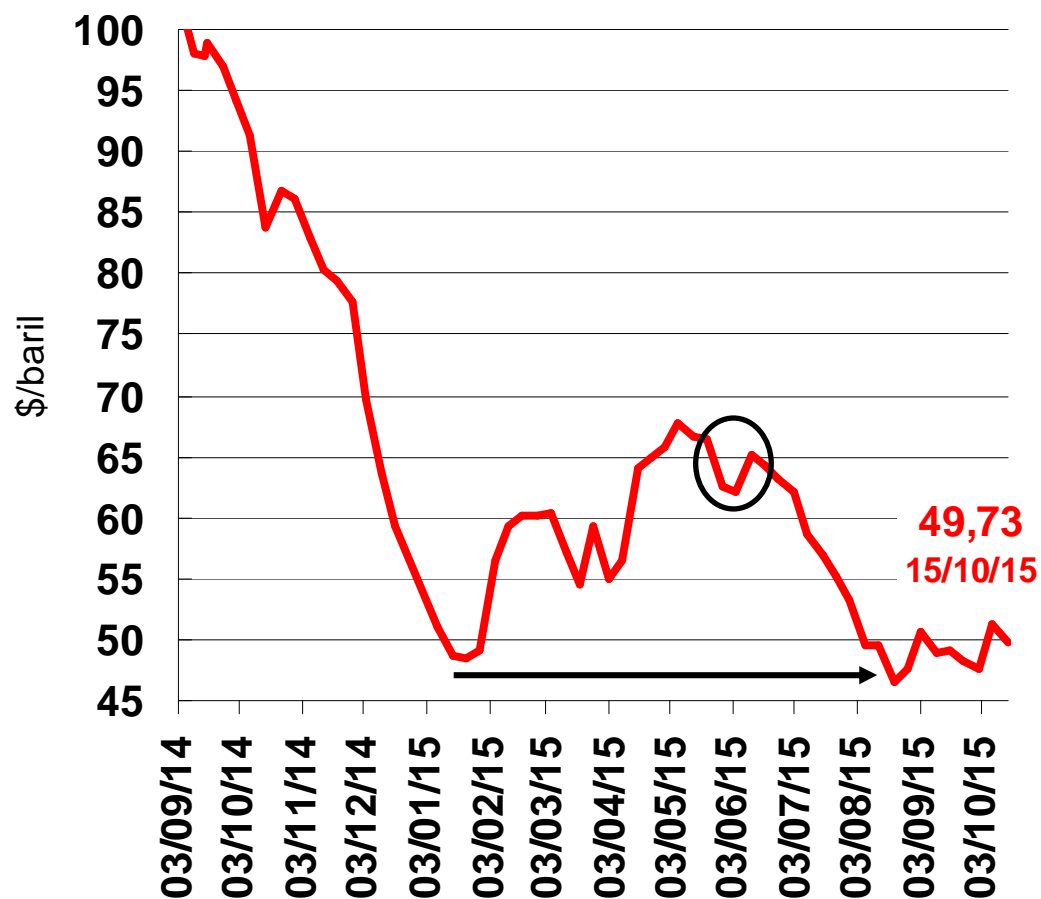


Perspective historique : depuis la création de l'euro



- - 11% oct 14 à oct 15 (1,27 >> 1,13)
- malgré fluctu. reste < seuil symb 1,18 € pour 1\$ (cours intro 1999)
- chute €, effondrement hryvnia, rouble, real p/r \$ = compétitivité à l'X

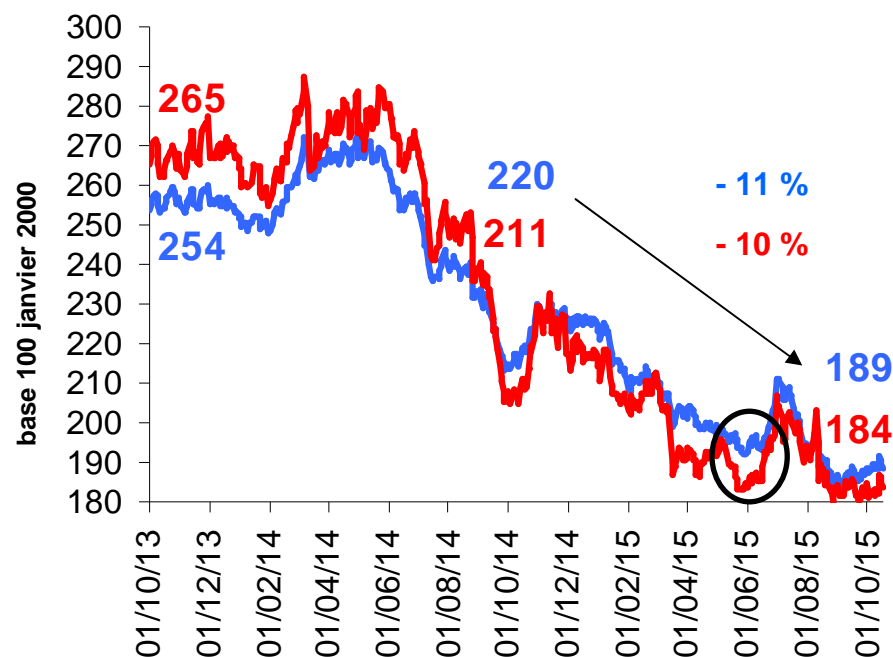
Cours du BRENT



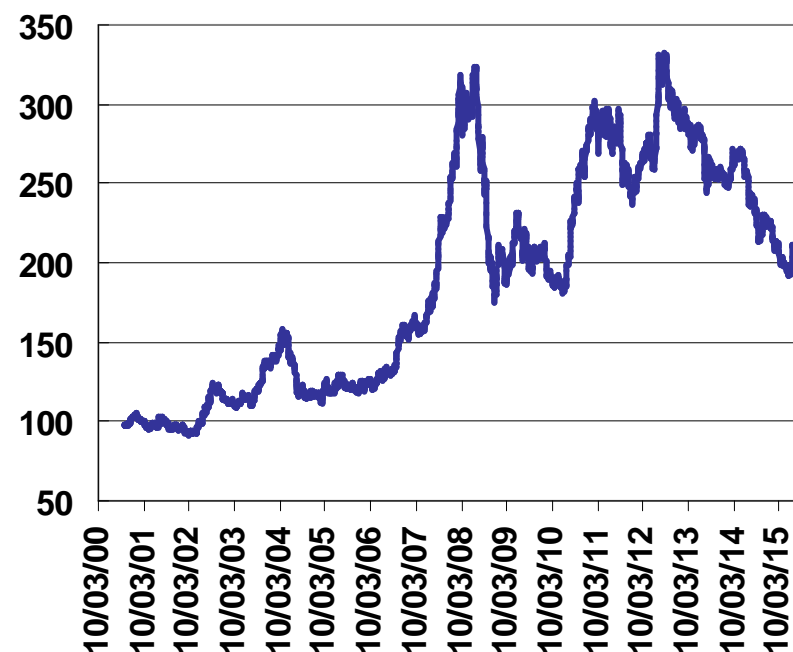
- mi janv. à 08 : px au + bas depuis 6N (< 50 \$) >> baisse d'intérêt biocarb.
- dde dynamique mais ne fait pas basculer les cours car l'O reste au + haut
- m^e reste s/ pression ms rumeurs début oct : Russie prête à discuter avec les pays de l'OPEP pr relancer les cours ; à contrario offre US annoncée en hausse (prod. et stocks)

Niveau général du prix des graines (indice GOI)

Depuis la campagne 2013/14



Perspective historique : depuis 2000



Indice général ———— Indice soja

Pondérations au 1/01/2015

	soja	blé	maïs	riz	orge	colza	sorgho
	32,8 %	30%	21,5 %	7,6 %	4 %	2,5 %	1,6 %

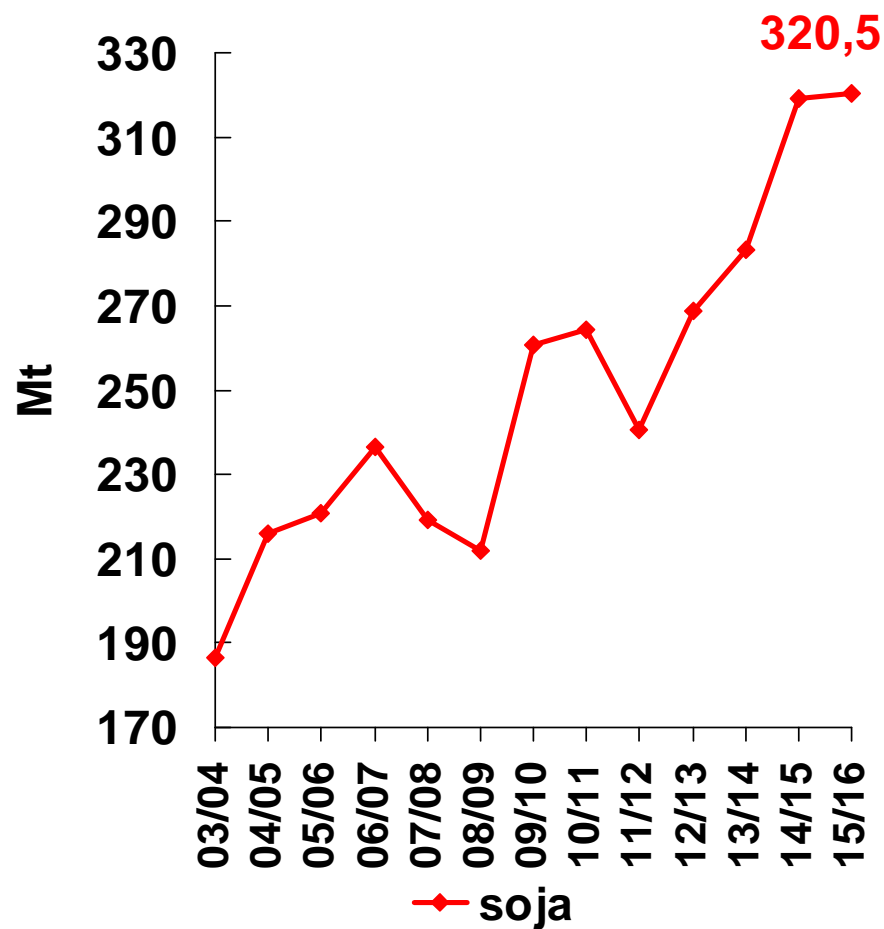
Source : CIC, 16/10/2015



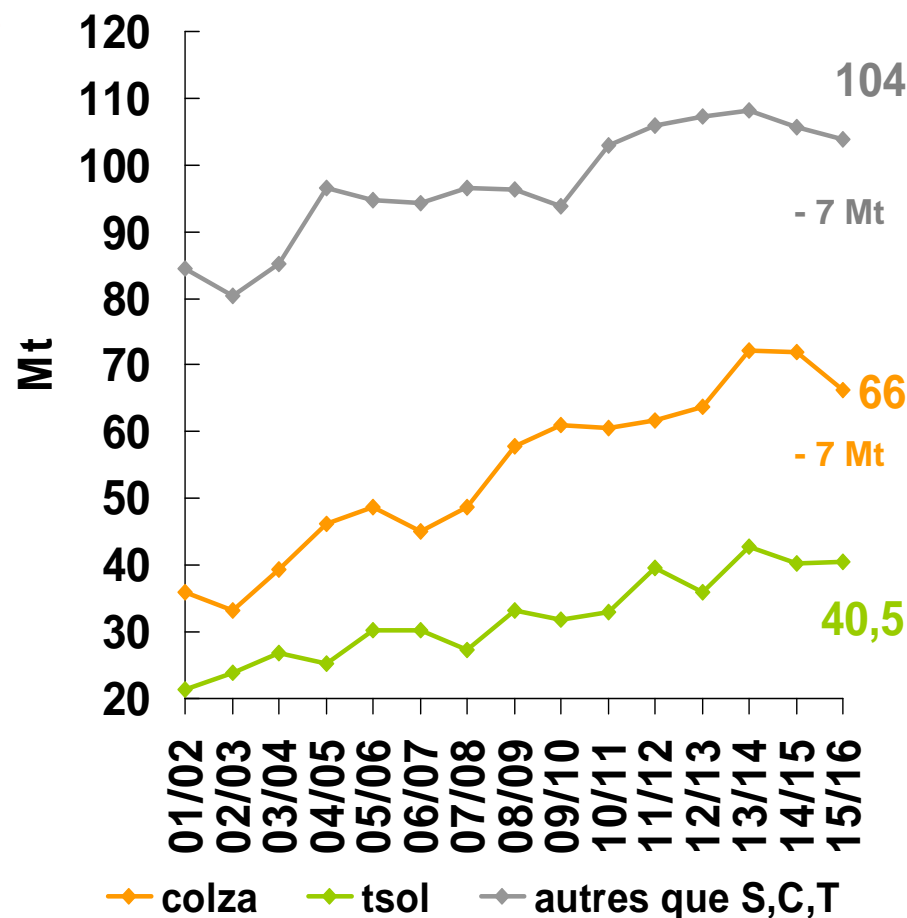
Monde

Évolution de la production mondiale d'oléagineux

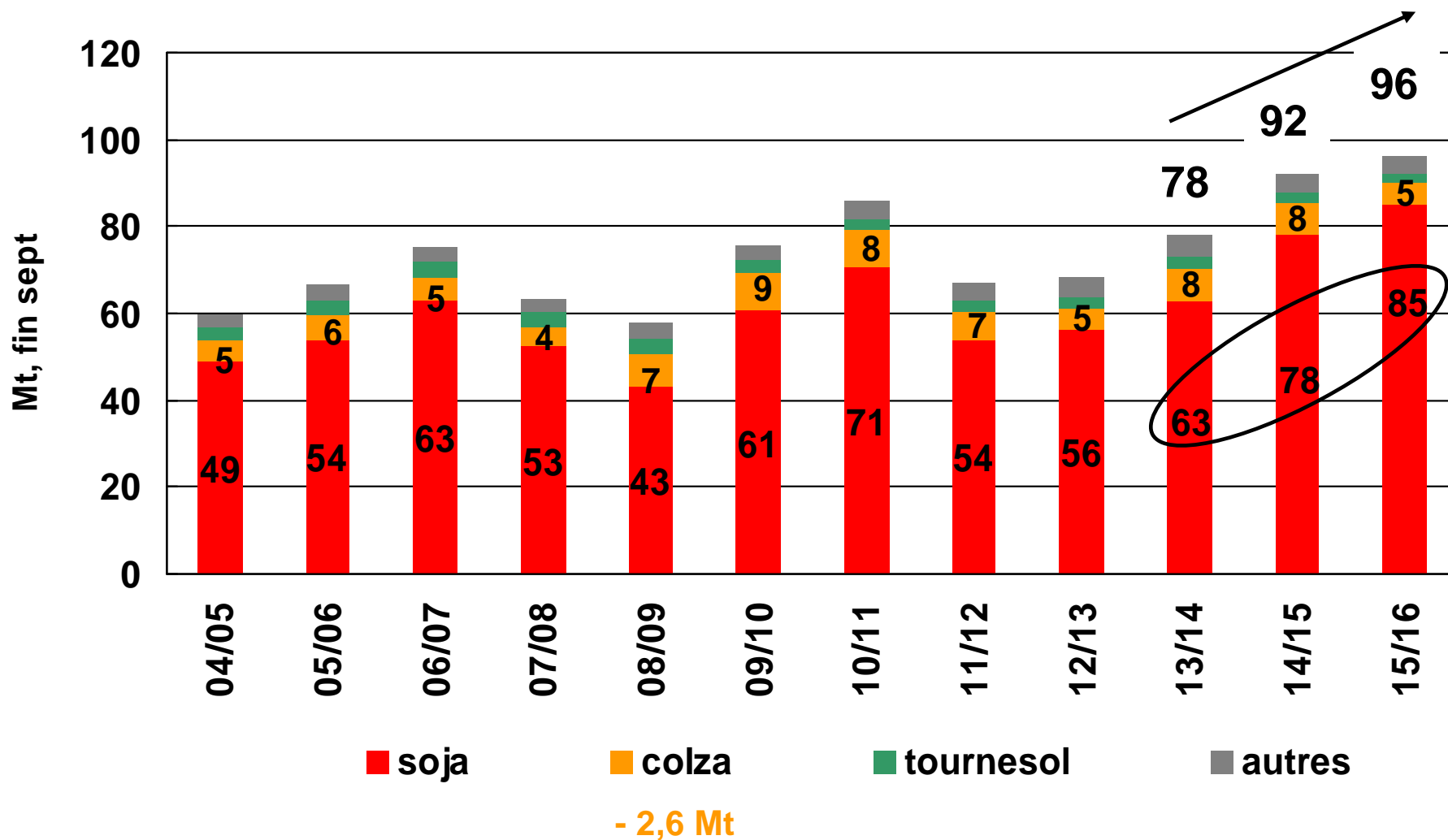
Total 7 graines 2013/14 : **506 Mt** ⇒ 2014/15 : **537 Mt** ⇒ 15/16 : **531 Mt**



10 N ~ + 100 Mt

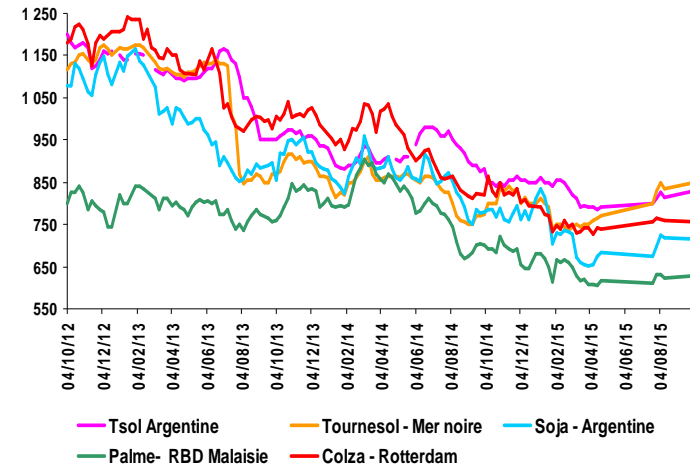
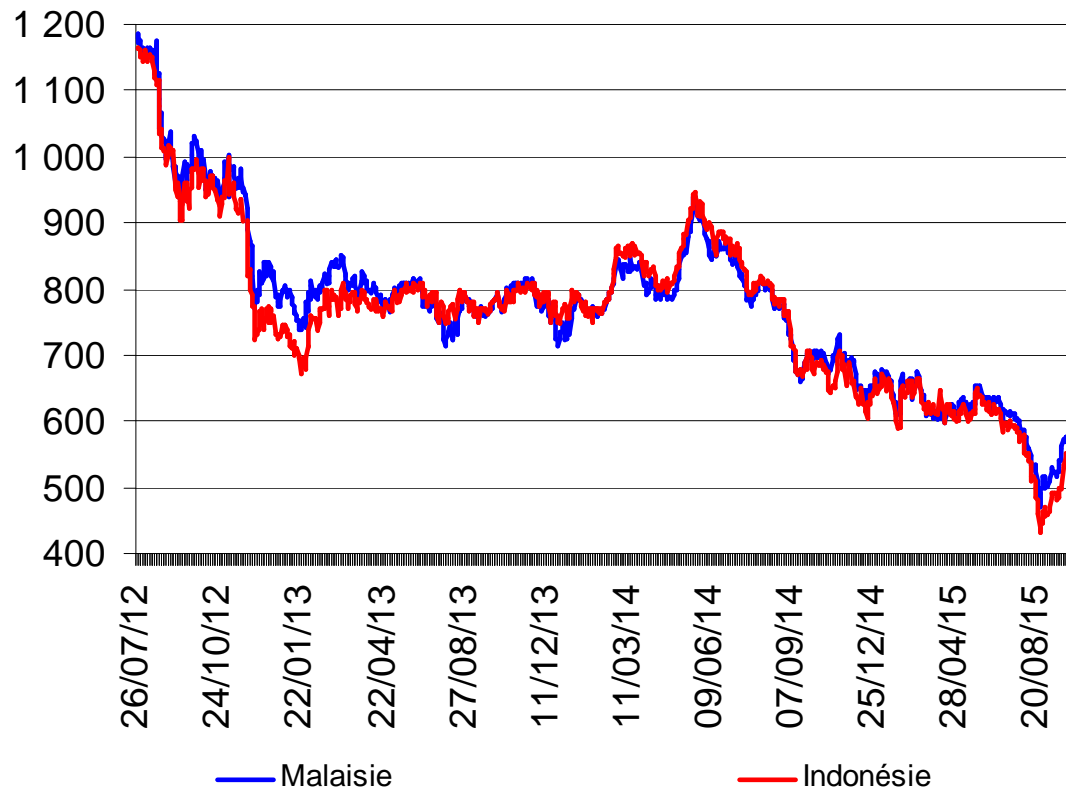


Stocks de fin de campagne mondiaux des oléagineux



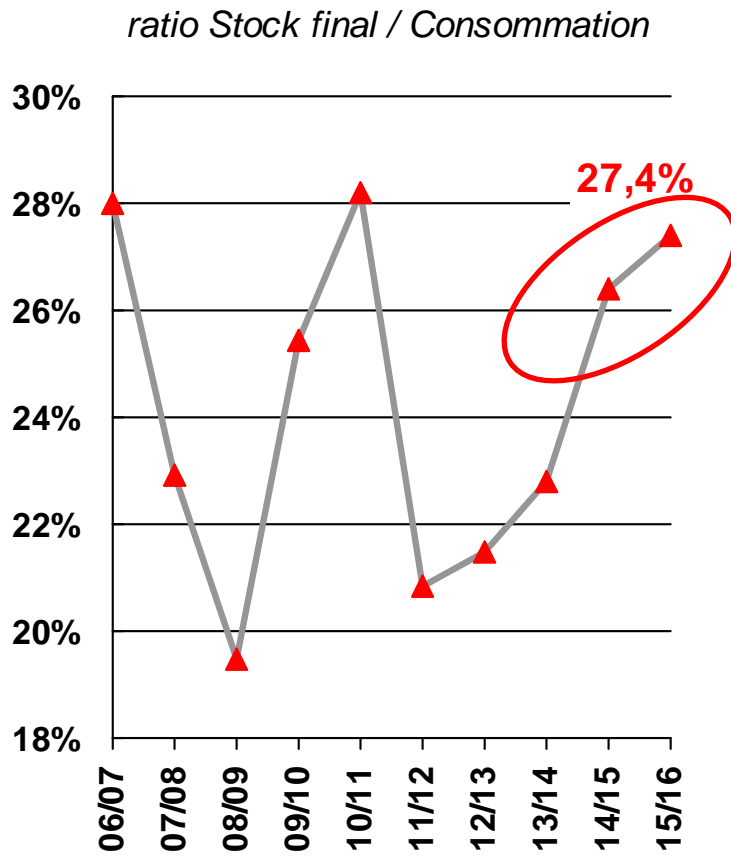
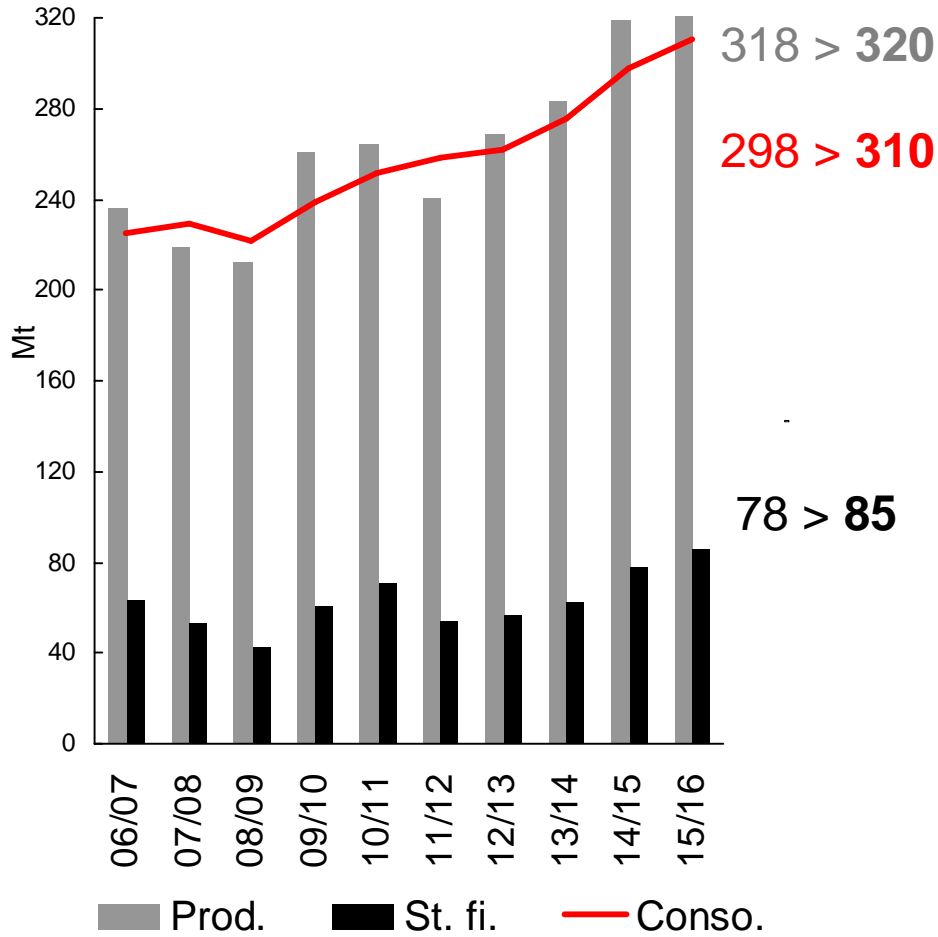
Cotations huile de palme à l'export

prix FOB, en \$/t



- Faiblesse des prix
- Impact du phénomène climatique El niño : inquiétude prod mondiale hle palme (annonce Indonésie)
- Forte dde Inde

Fondamentaux du marché mondial du SOJA



SOJA - bilan mondial : disponible toujours élevé

Mt	13/14	14/15	15/16 estim. oct
Stock initial	56	63	78
Production	283	319	320,5
Utilisations totales	275	298	310
... trituration	241	260	272
... ut. humaines*	16	17	17
... AA et résiduel*	18	22	21
Stock final	63	78	85
Échanges (exp.)	112	126	127

2014/15

➤ Révision à la baisse stock fin de campagne p/r aux estimations de juin : 85 à 78 Mt

2015/16

➤ Production + 1Mt p/r à sept, à 320,5 Mt >> tjrs ds des max.

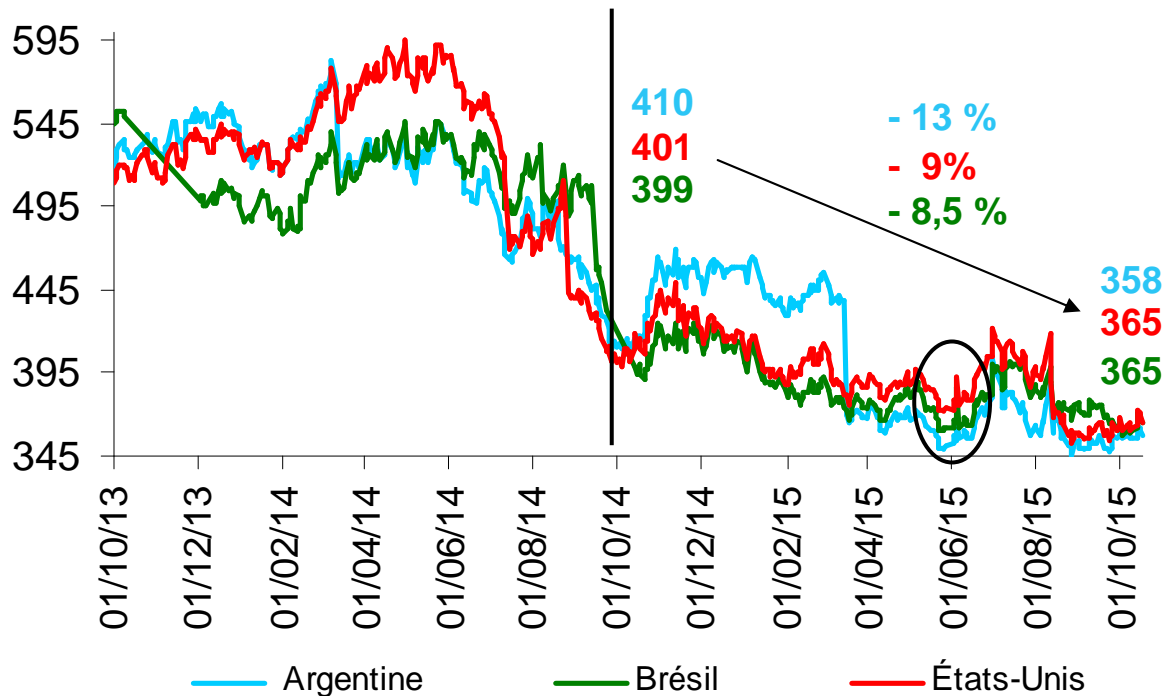
➤ Utilisations dynamiques : effet prix compétitifs

➤ USDA oct, révision à la hausse du stock final : + 200 kt

Chiffres arrondis ; AA et résiduel corrigés de l'écart statistique entre exportations et importations

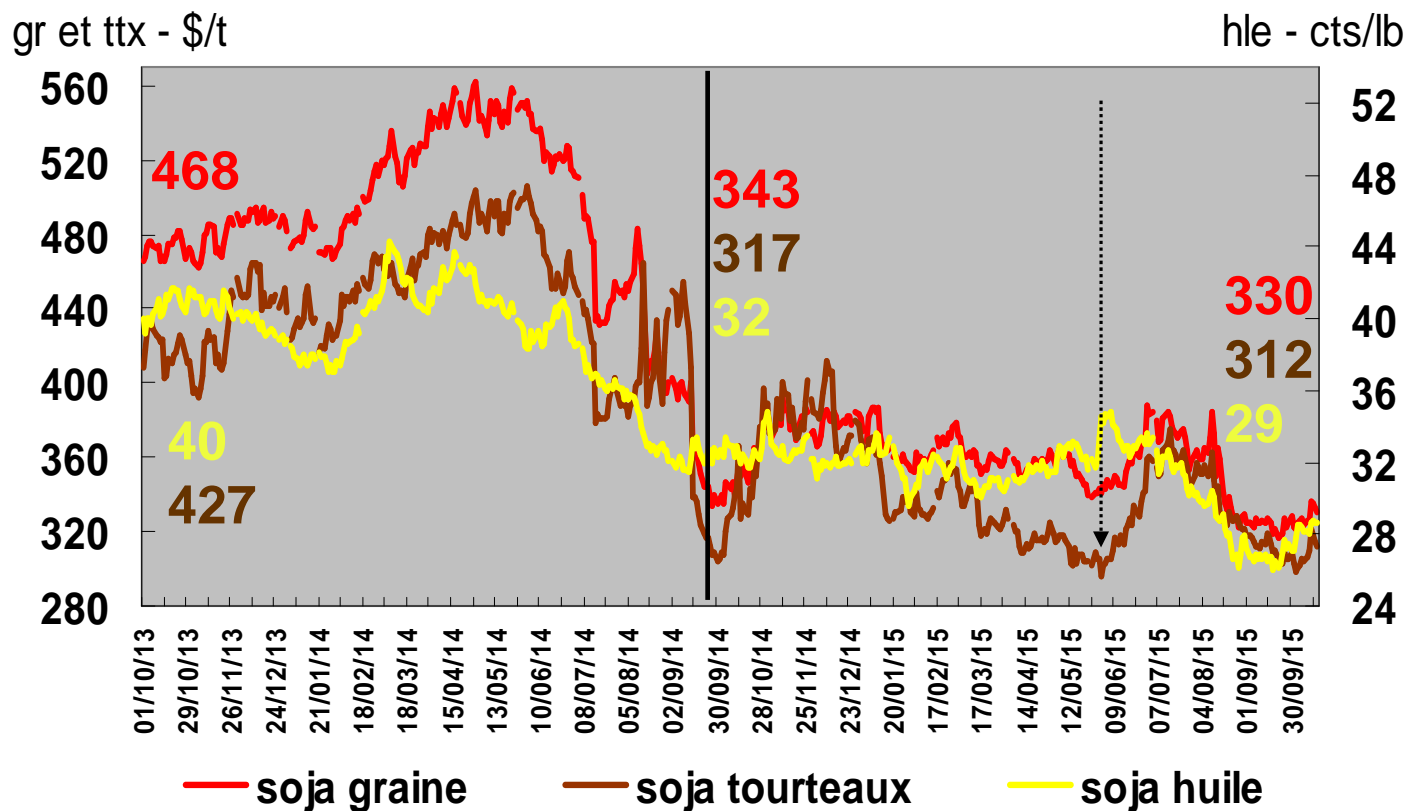
Prix du soja à l'exportation

Cotations quotidiennes FOB, \$/t



- Abondance pèse sur les cours après rebond juin (crainte sécheresse US)
- Ralentissement > ce Chine (éco mise à mal, 3 déval. yuan), mesures restrictions à l'M (drêches, orges, sorgho), baisse cheptel porcine
- Incertitude majeure niv. dde à venir
- malgré tt reprise flux X

COMPLEXE SOJA – cotations sur le marché à terme américain

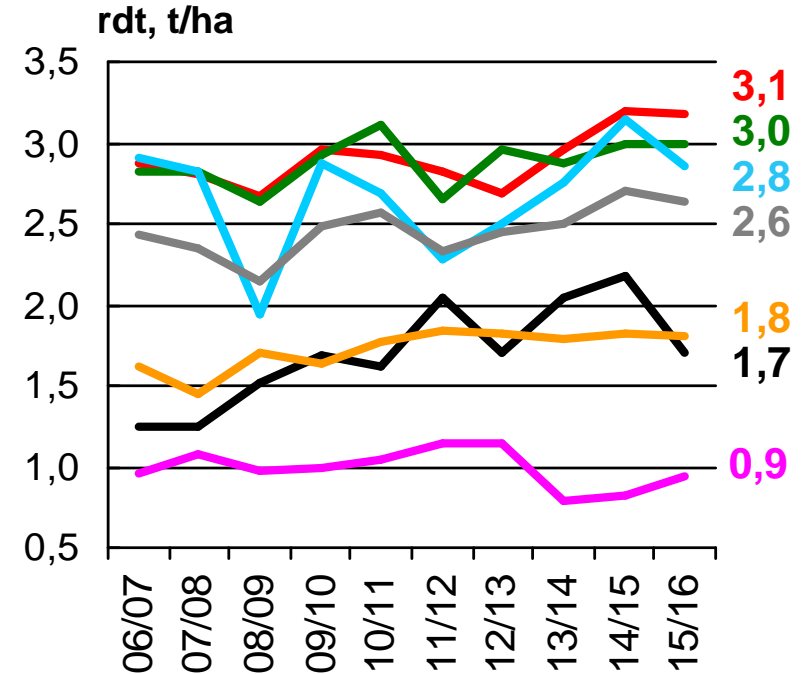
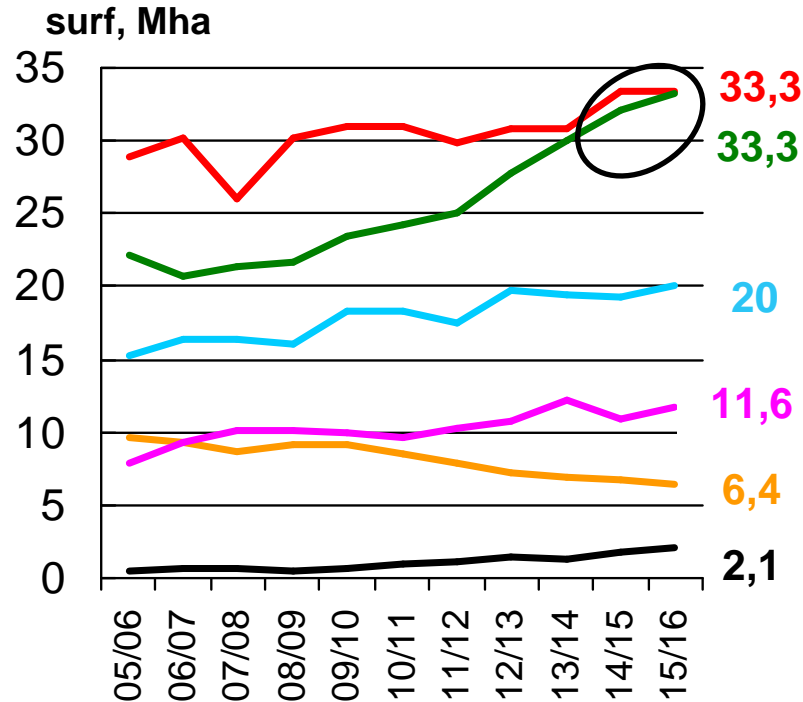


➤ **Graines** :
 abondance, TB
 rythme récolte US
 ms timide mise en
 m^e (cours bas), cf
 N-1 pb soudure
 intercamp.

➤ **Ttx** : offre
 abondante (fort
 dispo en graines)
 >> pression cours
 >> sert l'AA

➤ **Hle** : connecté
 au marché du
 pétrole

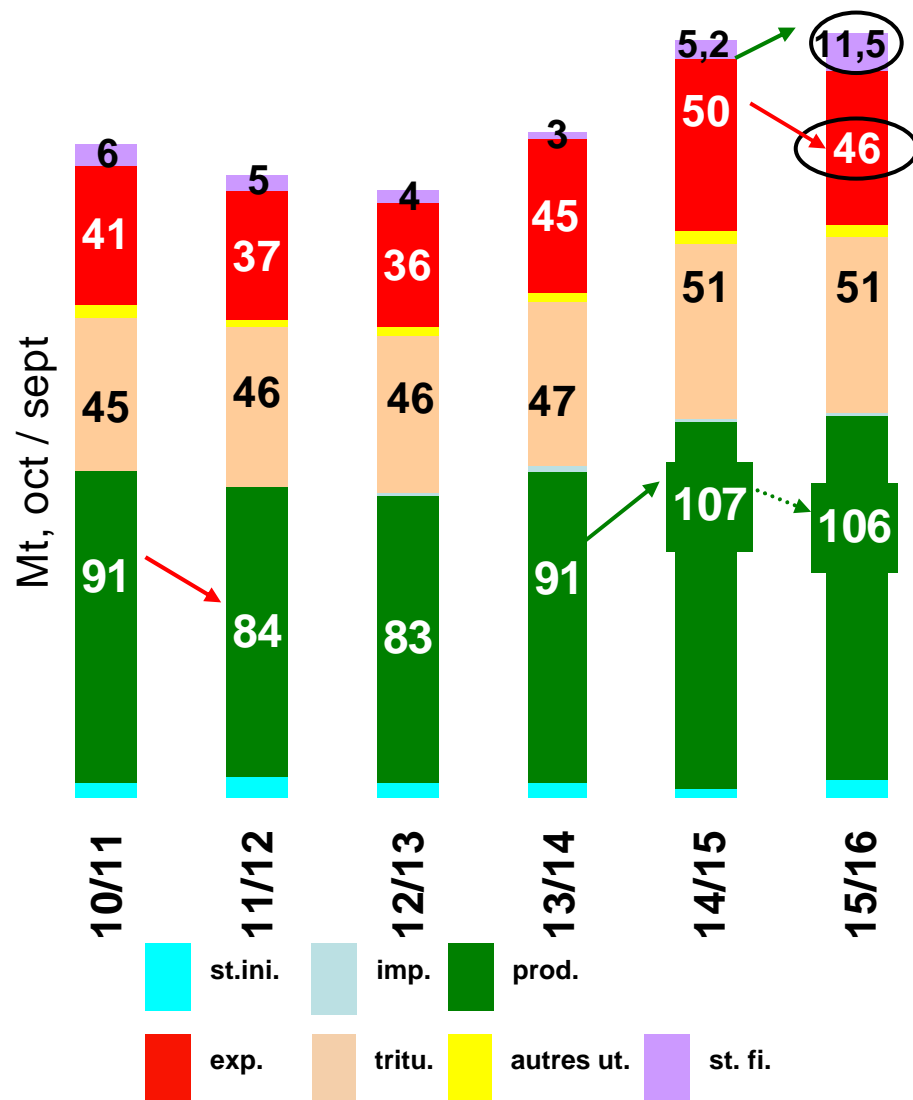
SOJA - surfaces et rendements : US / Brésil au coude à coude



- **Données 15/16** : surf. mondiales (+ 3 %) à 121 Mha, moy 5 N 113 Mha, tirées / conso dynamique
- **Chine** : érosion surf, stag. rdmt >> à bes° = hausse M
- **Hém. Sud** : semis ; BR surf quasi = US, soja rémunérateur en monnaie locale (chute real face au \$) ms ↗ ct des intrants et semences >> effet compensateur ↗ surf sur éventuelle baisse rdmt

- **US** : possible amélioration rdmt, TB rythme récolte
- **Inde, 15/16** : att ! # estim. prod USDA (11 Mt) et SOPA 8,6 Mt (+ bas dep 09/10) p/r record 2012/13 à 12,2 Mt >> déficit pluie pdt mousson >> ttx vers mé dom., très peu d'X
- **Ukraine** : baisse rdmt (mque intrants cf parité hryvnia / \$) + tps sec

Bilan soja – États-Unis : forte concurrence à l'export

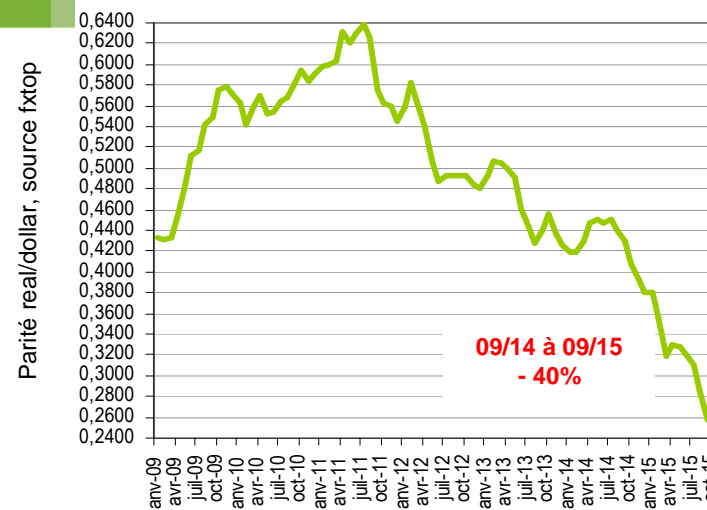
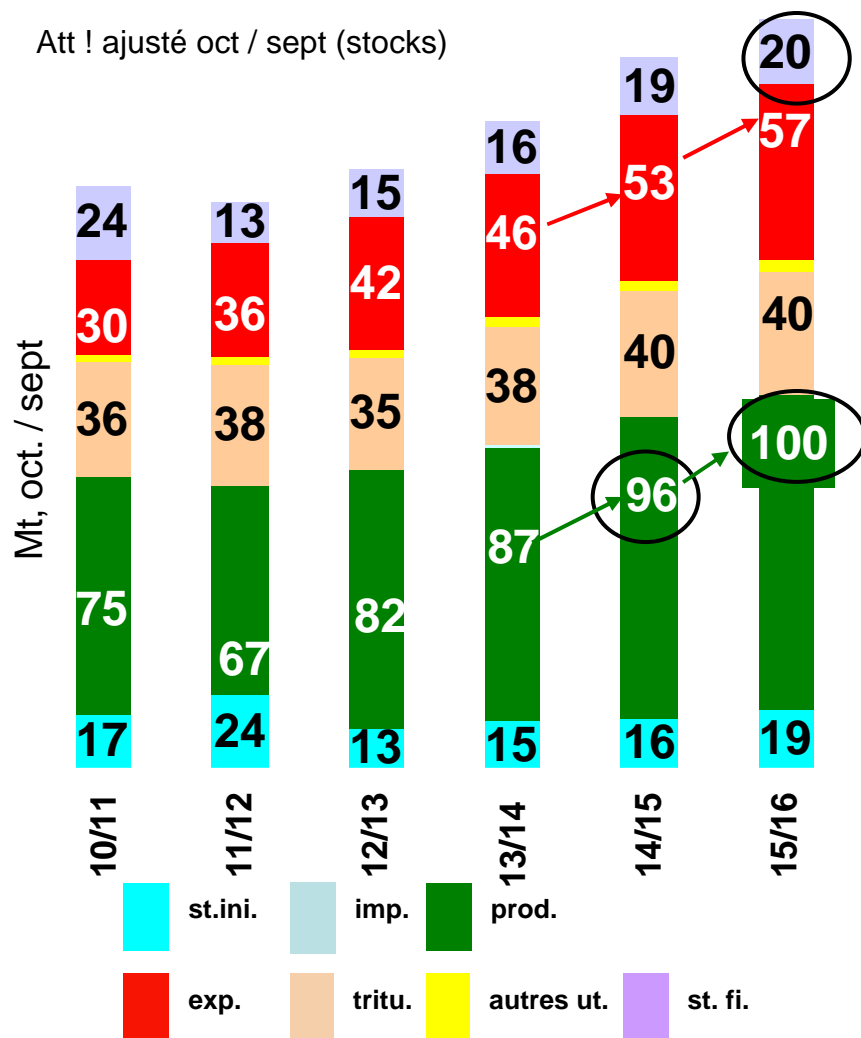


2015/16

- **Prod** : récolte en cours (conditions climatiques favorables) : ¾ réalisée TB tx (crop P : 73% bons à exc., 21% normal). Prod en léger retrait ms 2^{ème} record > abondance
- **Stocks** en hausse : initial 2,5 > 5,2 / final 5,2 > 11,5 (en baisse p/r sept 1,3 Mt >> a soutenu les cours)
- **Tritu.** = en hausse p/r aux prév. de juin (49,6), effet compet. prix
- **X** : estim. à la baisse p/r juin (- 2 Mt), cf BR >> retard p/r N-1 : 23,4 Mt en cumul (vs 30,6 pour obj. de 50)

Bilan soja – Brésil : offre et utilisations en hausse

Att ! ajusté oct / sept (stocks)



2014/15

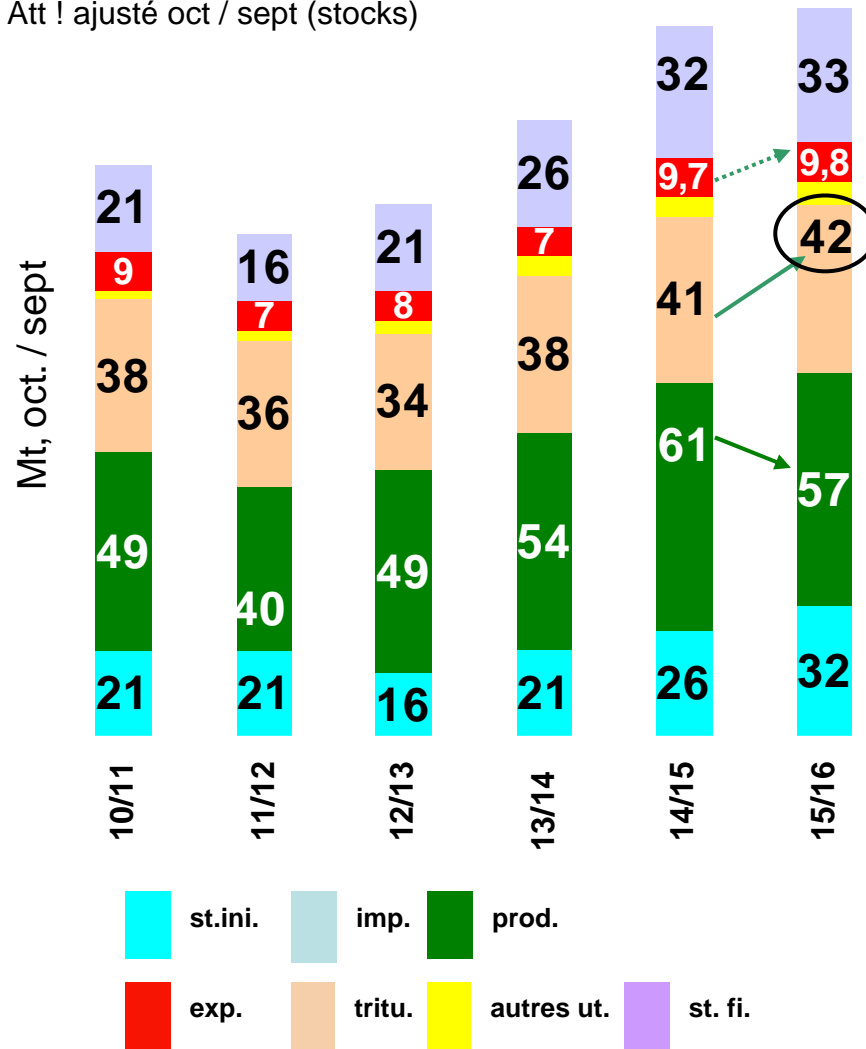
- **Prod** : tjrs en hausse, gain surf / rdmt
- **X** : début campagne (fév) ralentie (dde Chine -, grève routiers) puis très dynam. >> impact déval real p/r \$ confère compét. à l'export

2015/16

- **Att ! semis en cours**, pb. fincmt semences : chute real p/r \$ (ct semences, intrants ++) >> ↗ semis pr compenser possible perte rdmt
- **X** : forte hausse, - sur US + sur BR, rémun. en monnaie locale avtgeuse : 37% prod. déjà vendue.
- **Évol régl** : interdiction totale safriñha soja État Mato G (lutte vs rouille) : semis 15/09 au 31/12, fin récolte 5/05

Bilan soja – Argentine : récolte 14/15 record, 15/16 incertitudes éco et pol.

Att ! ajusté oct / sept (stocks)



2014/15

- **Prod** dépasse seuil 60 Mt
- **X** : hausse ~ 2 Mt à 9,6 Mt
- **Tritu** dynamique

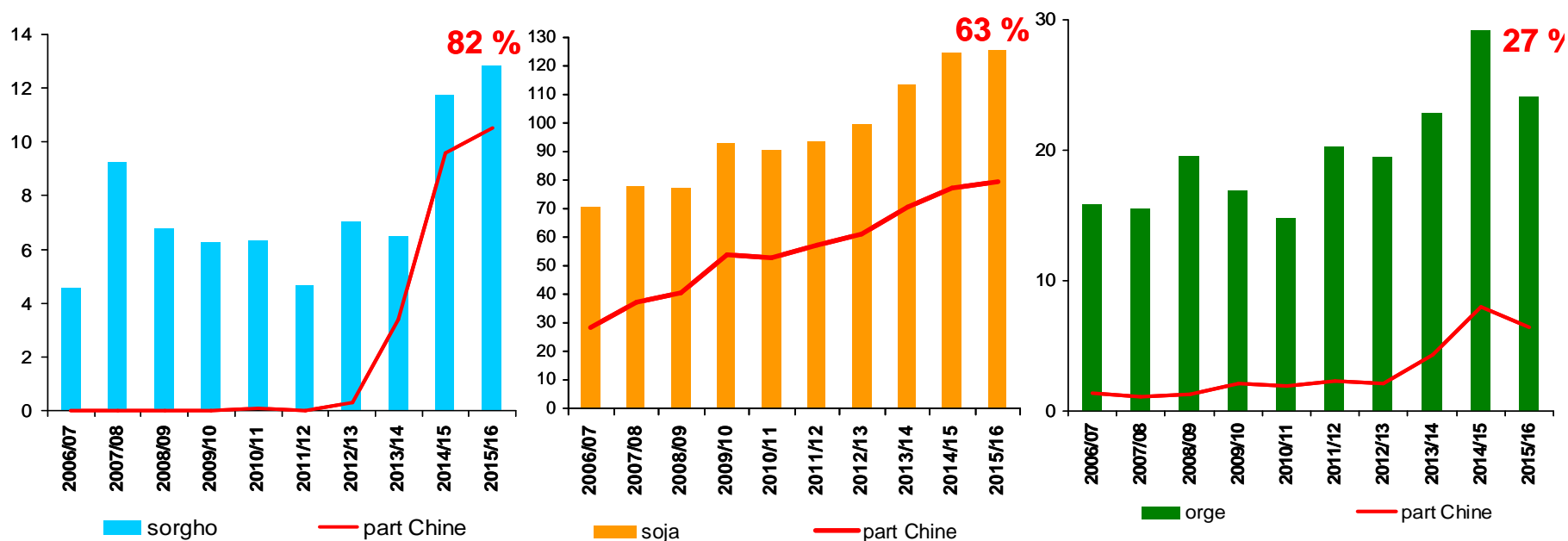
2015/16

Att ! semis en cours, prod bon niveau après record 14/15

- Estim hausse tritu ; estim. X ttx + 7%, à 32 Mt sur total monde 67 Mt
- X restent niveau identique (10 Mt)
- Elections du 25/10 : baisse taxes X ? Impact X graines et Y (32 % sur Y, 35 % sur gr) ?

CHINE : vers un ralentissement de la croissance ?

Part des importations chinoises au niveau mondial (en Mt)



1^{er} importateur mondial de soja et 2^{ème} de céréales

- ralentissement > ce éco

- n^{lle} réglementation au 1/09/15 (certif. à l'M)

>>> impact sur la demande mondiale ?

COLZA - bilan mondial : une offre en retrait

Mt	13/14	14/15	15/16 estim. oct
Stock initial	5	7,7	7,5
Production	72	71,9	66,2
Utilisations totales	69,7	71,6	69,1
... trituration	66,8	68,2	66,1
... ut. humaines	0,7	0,7	0,7
... AA et résiduel	2,2	2,7	2,3
Stock final	7,7	7,5	4,9
Echanges (exportations)	14,9	14,6	12,7

Chiffres arrondis ; AA et résiduel corrigés de l'écart statistique entre exportations et importations

2015/16

➤ **baisse prod c/o ts producteurs**

UE : en retrait ms ds moy.

Cda : retrait prod. & stocks (révisés), pb météo

Mer N : chute semis (↘ cours hryvnia/\$ = ct intrants, semences ++) = - prod.

Australie : spectre El N = baisse semis

➤ **utilisations** : - 2 Mt (report sur offre soja ++, cours compétitifs)

➤ **SF** : plus bas depuis 07/08 (4) >> - dispo = px s/tension

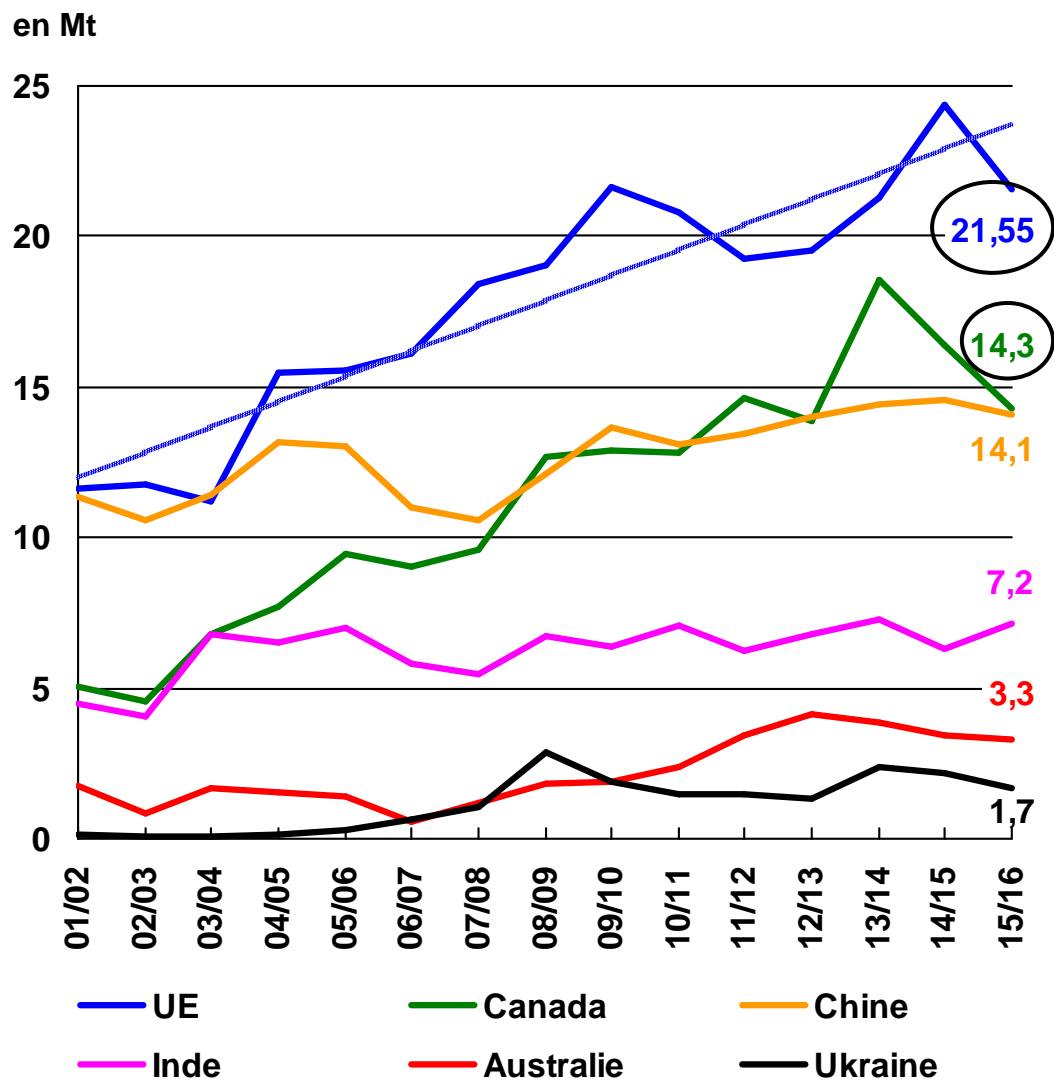
Stock/conso : 7% = - 3 pts p/r 2014/15

2016/17, semis hémisphère nord

➤ **UE** : bonne humidité des sols, y compris pays de l'est (Pologne)

➤ **Ukraine** : chaud et sec (déficit hydrique - 40%) : entrave les semis et empêche germination et bonne implantation = possible re semis (ms 1/3 surf non semées, re semis envisagés)

COLZA – production mondiale en repli



2015/16

➤ **Prod.** – 6 Mt à 66 Mt après 2 camp except. à 72 Mt
 - retour à des rdmt ds la norme, contraction des surf : Mde – 1 Mha

➤ ppx prod

UE : -12% (moy 5 N 21 Mt),

Cda : 13,3 (moy 5N 15,2 Mt),

Chine : stabilité,

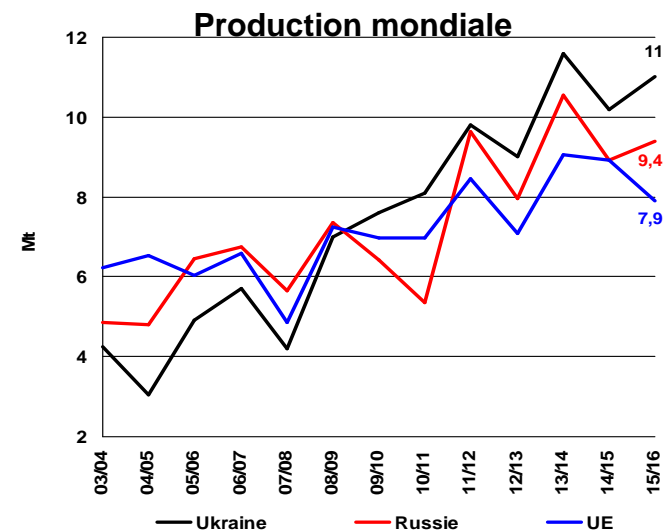
Ukr : chute des semis, impact sécheresse

Austr : - 3% ms ds moy 5N, crainte El N au moment semis

TOURNESOL - bilan mondial

Mt	13/14	14/15	15/16 estim. oct
Stock initial	2,6	2,8	2,4
Production	42,7	40,3	40,5
Utilisations totales	42,1	40,2	40,7
... trituration	38,4	36,6	37,2
... <i>ut. humaines</i>	1,7	1,9	1,9
... <i>AA et résiduel</i>	2	1,7	1,6
Stock final	2,8	2,4	2,06
Échanges (exportations)	1,9	1,8	1,3

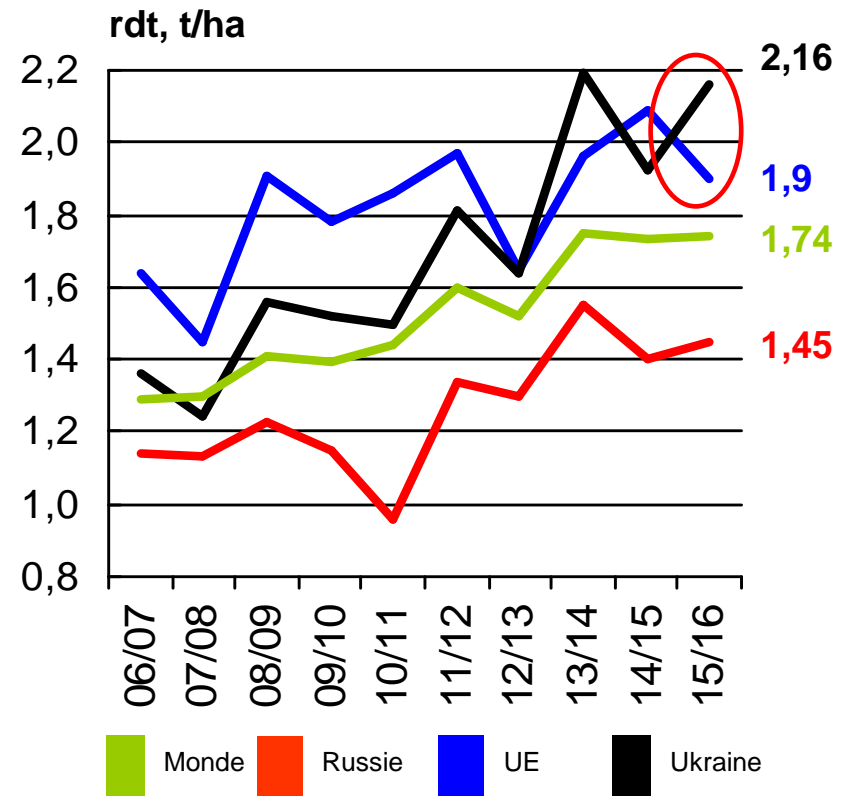
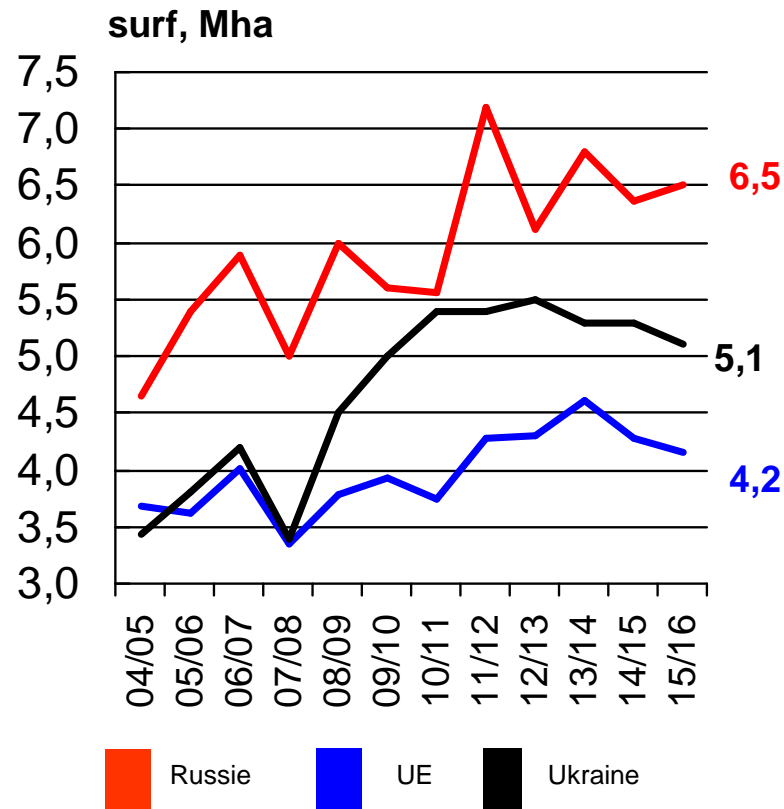
Chiffres arrondis ; AA et résiduel corrigés de l'écart statistique entre exportations et importations



2015/16

- Repli surf mondiales depuis 13/14 (24,3 Mha à 23,2 Mha < moy 5 N 23,8)
- Erosion prod depuis 14/15 (5N 38,3Mt) s/ effet surf + sécheresse
- SF : -15%, + bas depuis 2001/02 : 1,9 Mt, (moy 5N 2,5 Mt)

TOURNESOL – surfaces et rendements inégaux

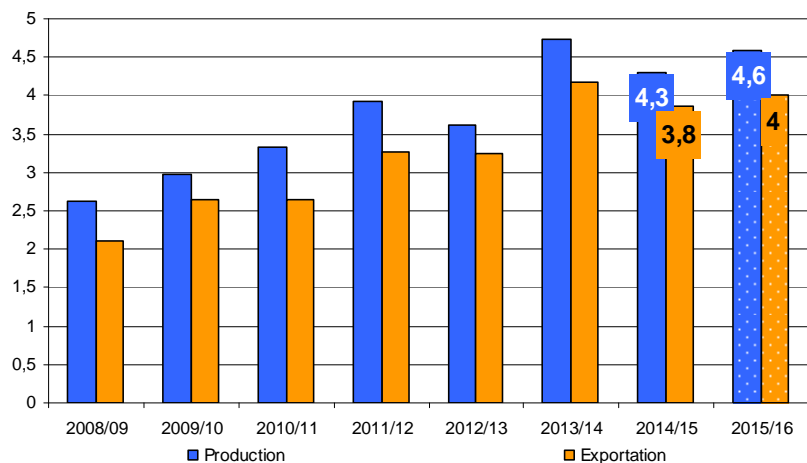


- Ukr : lente érosion des surf, comme UE
- Russie : surfaces élevées ms rdmt relativement faibles en regard

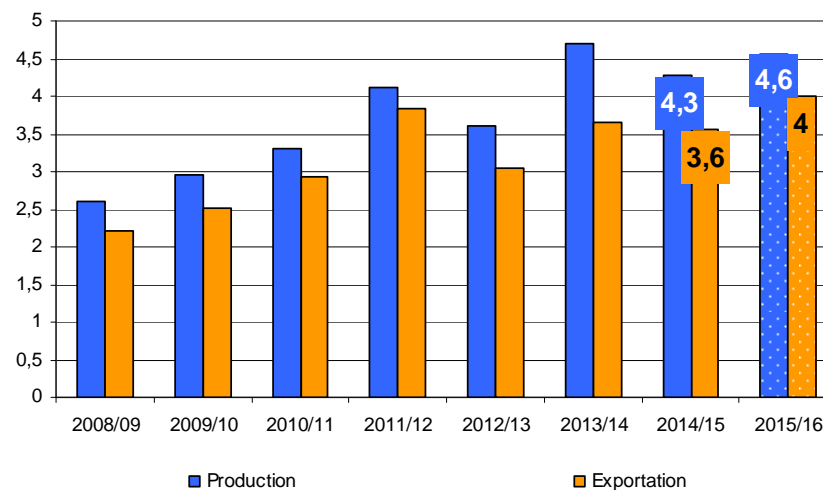
- UE : sécheresse été a entamé rdmts
- Ukr : après craintes, finalement TB rdmt grâce aux conditions chaudes et sèches fin sept/début oct.

Ukraine : destinations des exportations de tournesol 2014/15

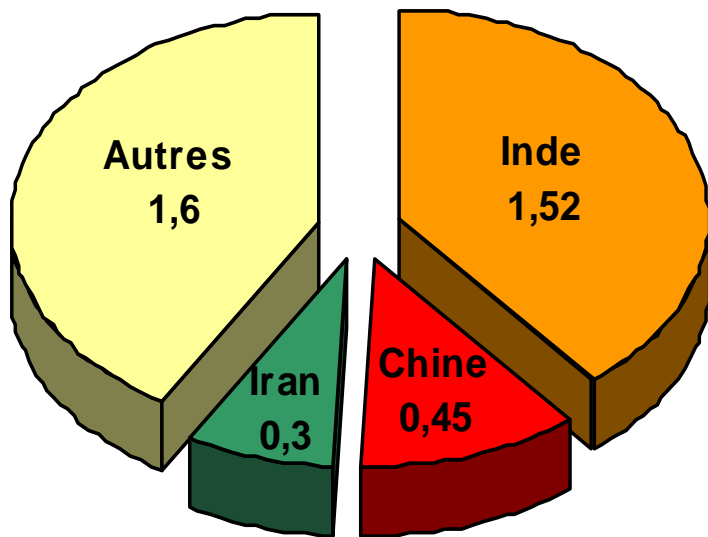
Huile, en Mt



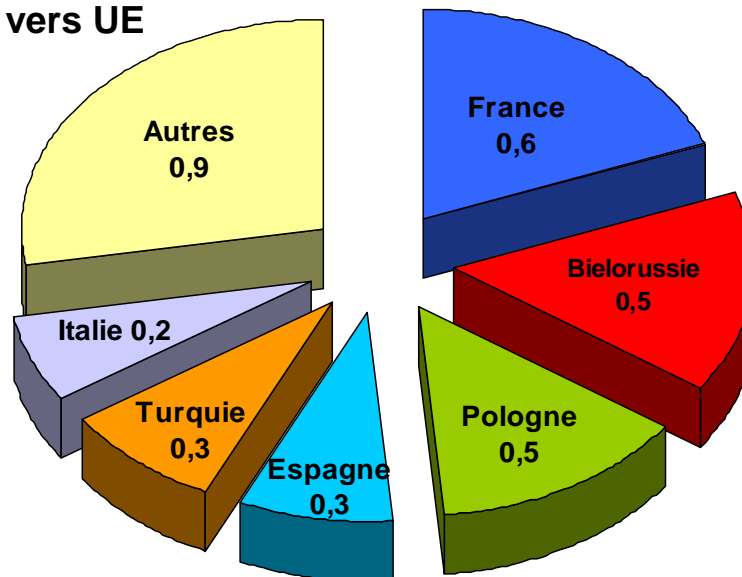
Tourteaux, en Mt



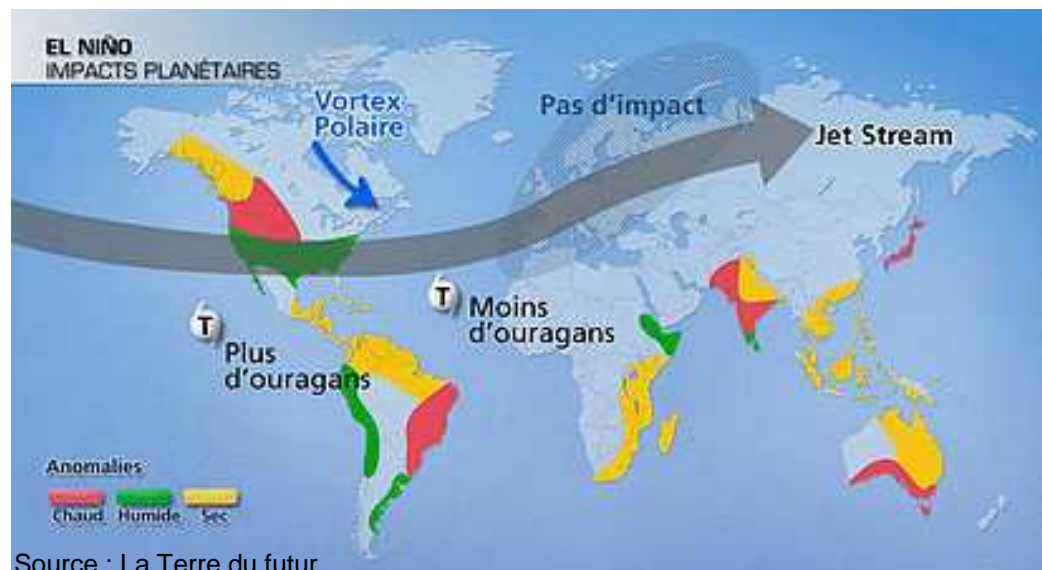
16 % vers UE



62,3 % vers UE



15/16 : intense phénomène El Niño ?



El Niño : phénomène climatique qui se traduit par un réchauffement des eaux de surface de l'ouest de l'océan Pacifique provoquant des modifications climatiques complexes avec un effet +/- fort sur les cultures :

- Inde, Asie SE, est Australie : perturbe moussons & déficit hydrique
- Amérique du sud : chaleur & humidité

➤ Oct/ déc. : période où intensité serait maximale

➤ **Austr** - colza, double effet EN : baisse des surfaces – 13% (période semis : crainte EN + px faibles) et des rdts (si forte intensité) ; BOM estime très chaud et sec, actu phase cruciale de remplissage graines colza et blé (estim° prod blé – 4%)

➤ **BR** : institut météo n^{al} estime à 100% la proba que le phéno continue à sévir au 1^{er} trimestre 2016; estim. intensité forte sur cette période (récolte maïs / soja)

➤ **Inde** : mousson déficitaire : prod soja au + bas depuis 6 N selon SOPA

➤ **Indo / Malaisie** : estim. baisse prod. hle palme

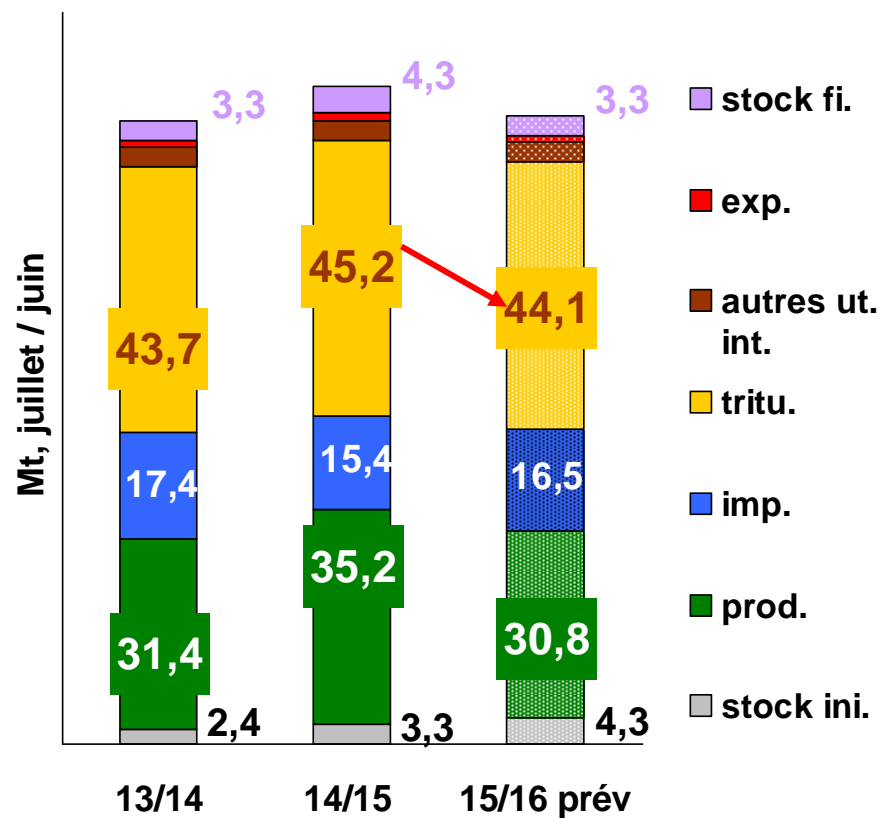


Union Européenne

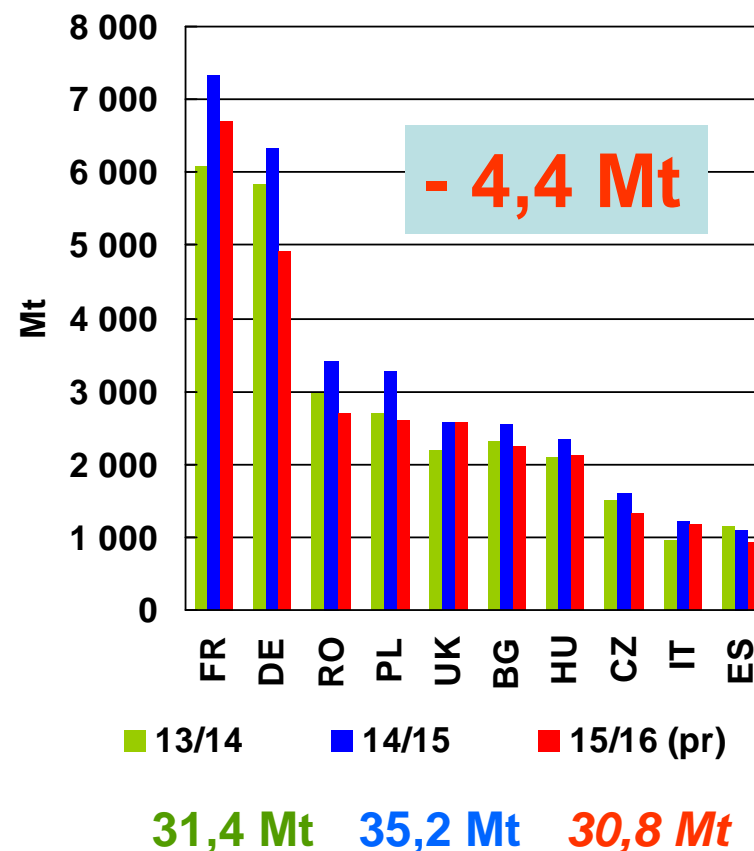


UE – graines oléagineuses (total colza, tsol, soja)

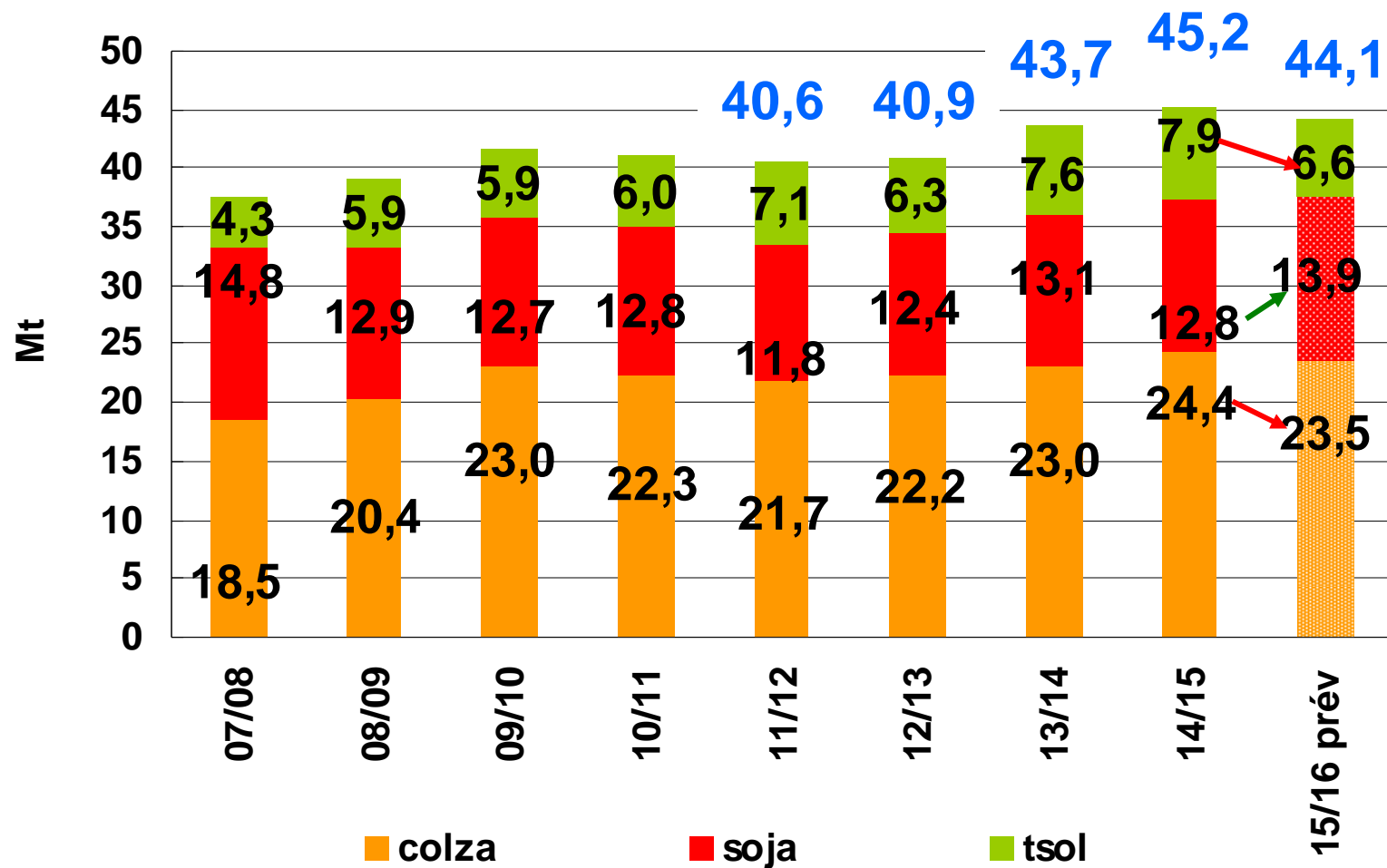
Bilan UE au 24 septembre 2015



Prod UE

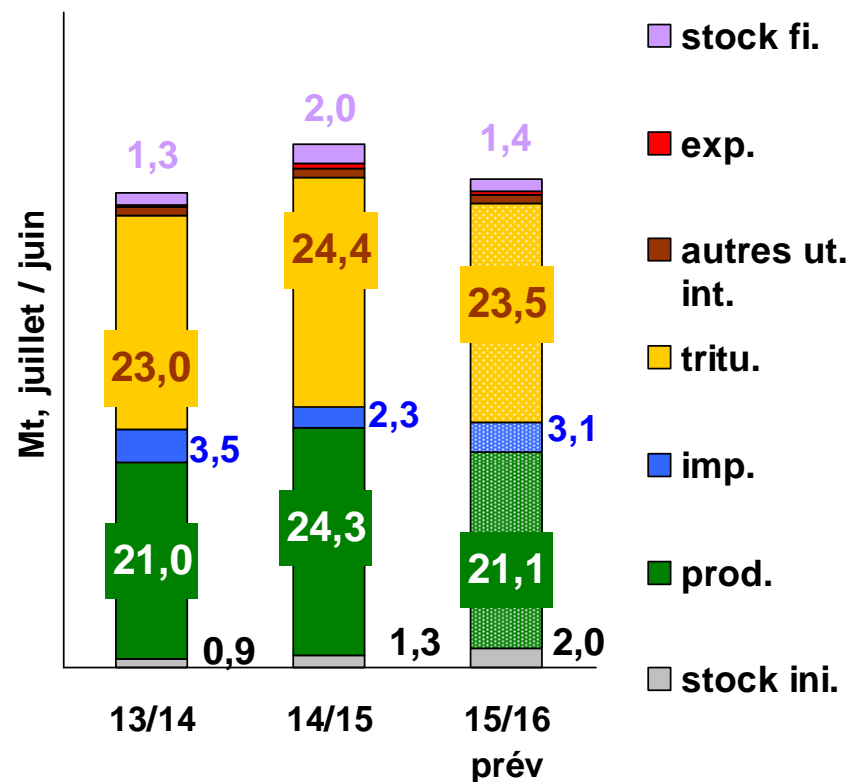


UE - Evolution de la trituration

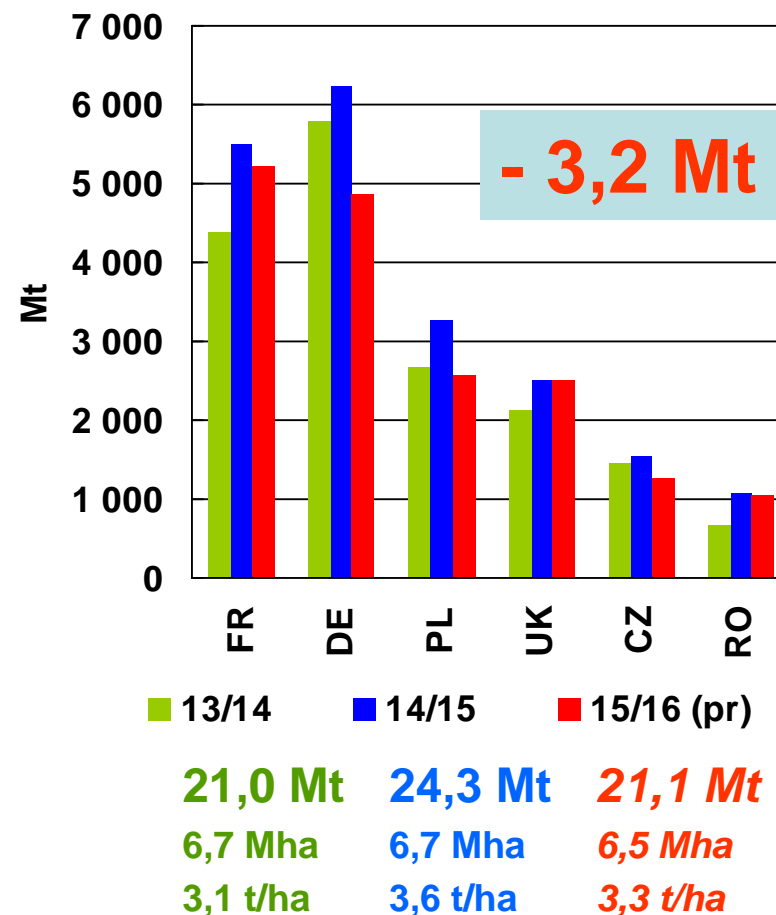


UE – colza

Bilan UE au 24 septembre 2015



Prod UE



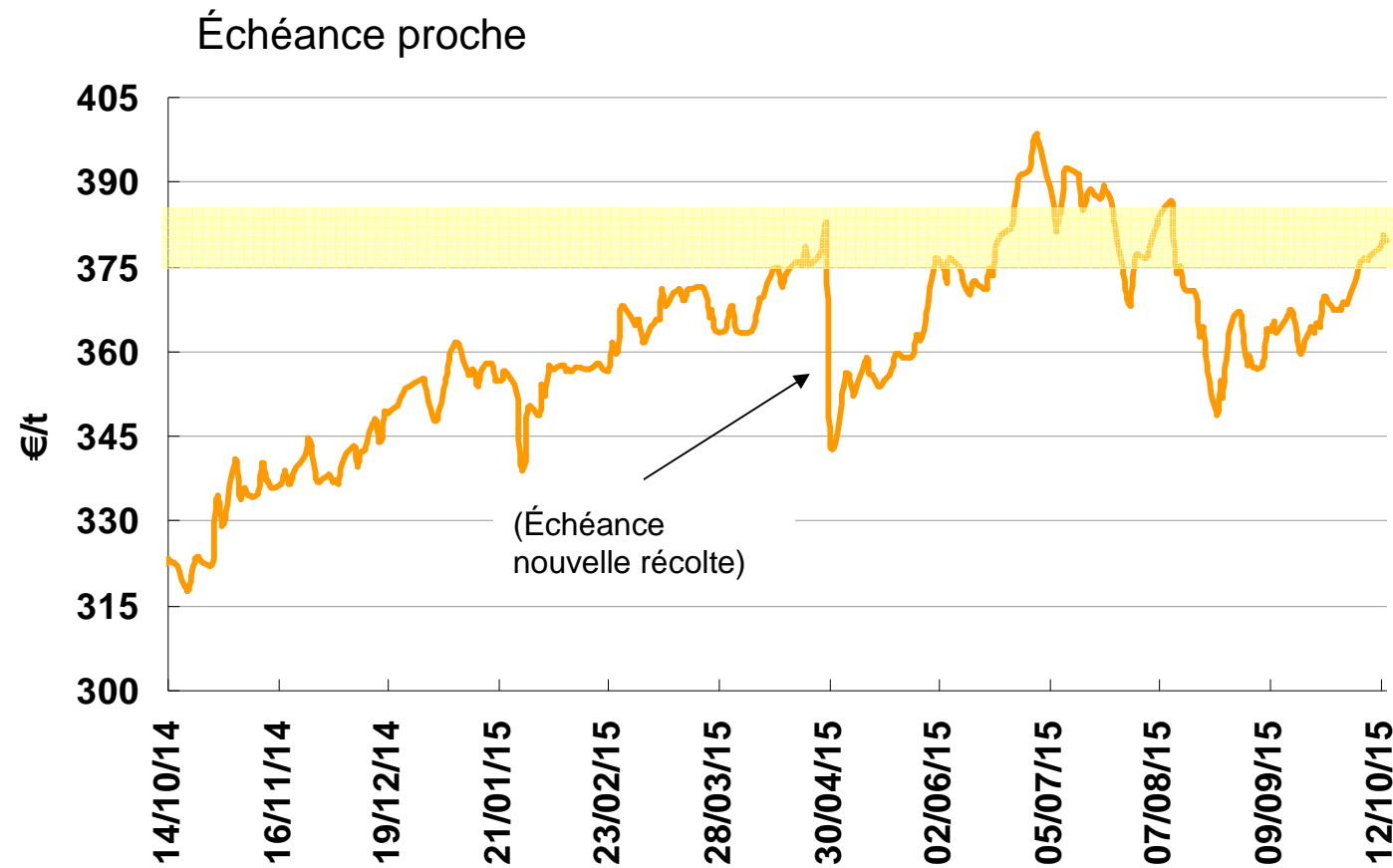
DE : surf -7,6 %, Rdt -15,9%, Prod: -22,3% / N-1

Prod DE 14/15 : 6,2 Mt / prod 15/16: 4,9 Mt < Prod FR mais RDT >3,8 t/ha

Trituration annoncée à la baisse: -1,1 Mt

Source : CE, 24/09/2015, Eurostat sauf FR : FranceAgriMer

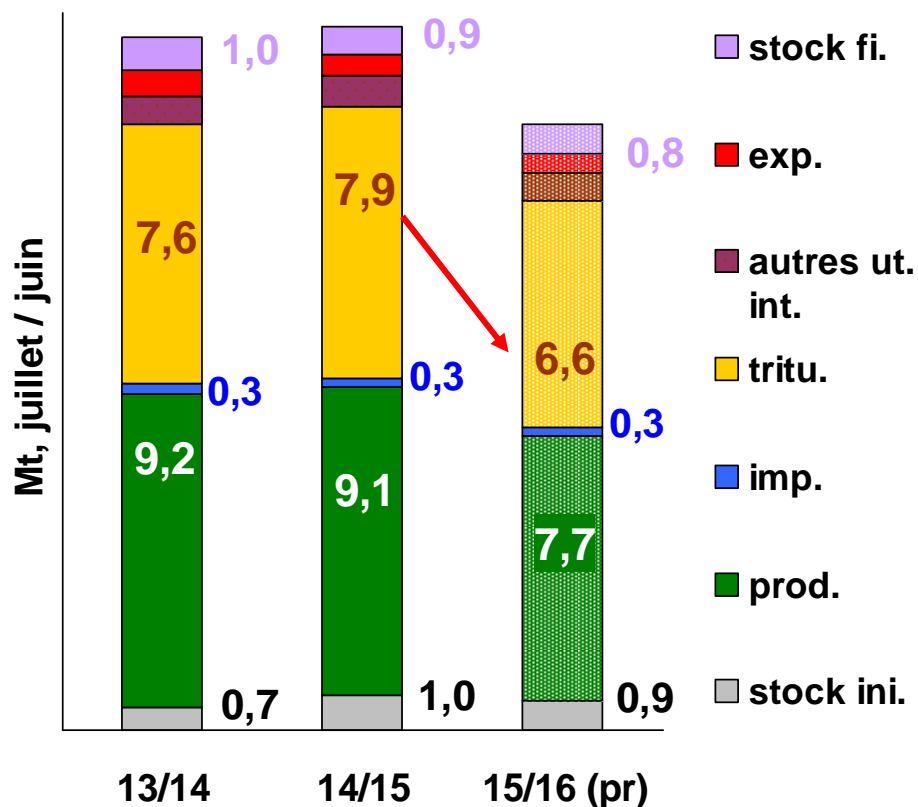
Cours du colza sur le marché à terme (Euronext)



Source : CIC, 16/10/2015

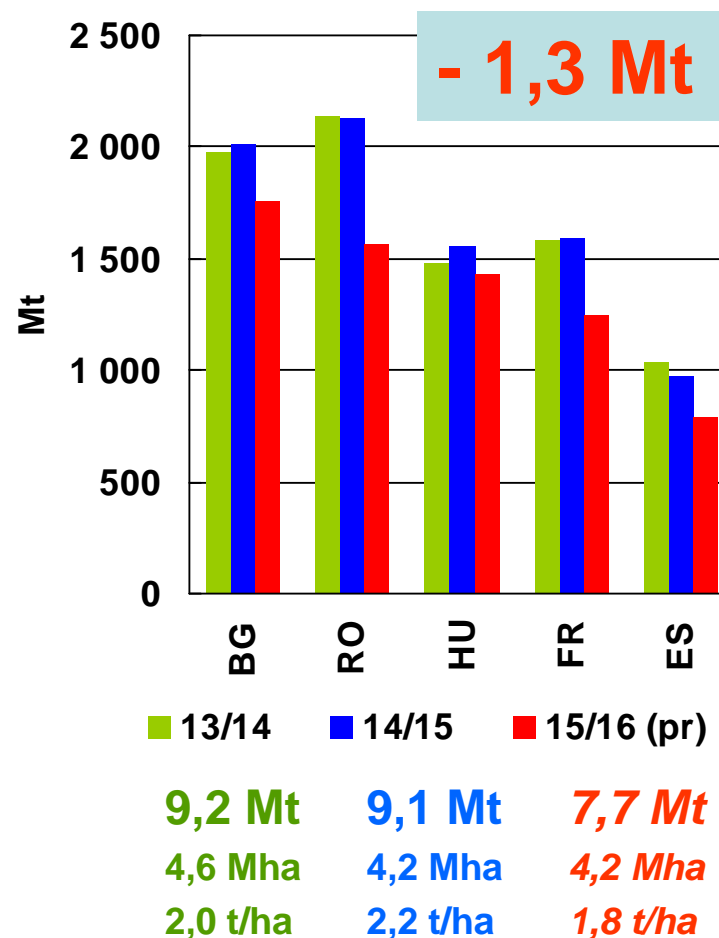
UE – tournesol

Bilan UE au 24 septembre 2015



➤ Prév. : pas de compensation de la baisse de prod par les importations mais diminution de la trituration

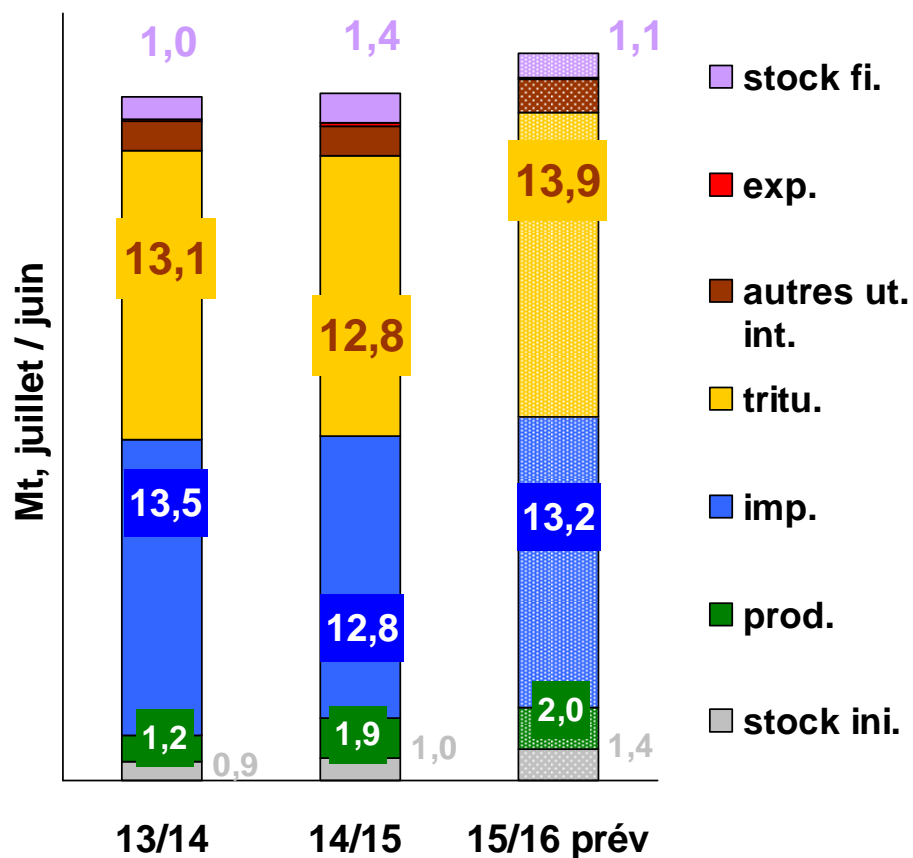
Prod UE



Source : CE, 24/09/2015, Eurostat sauf FR : FranceAgriMer

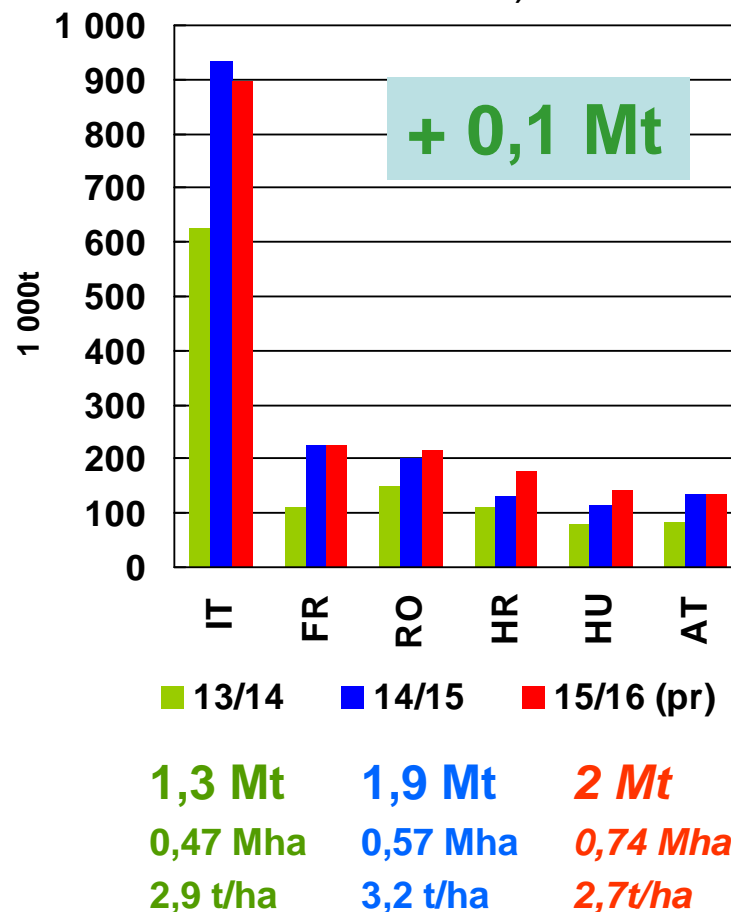
UE – soja

Bilan UE au 24 septembre 2015



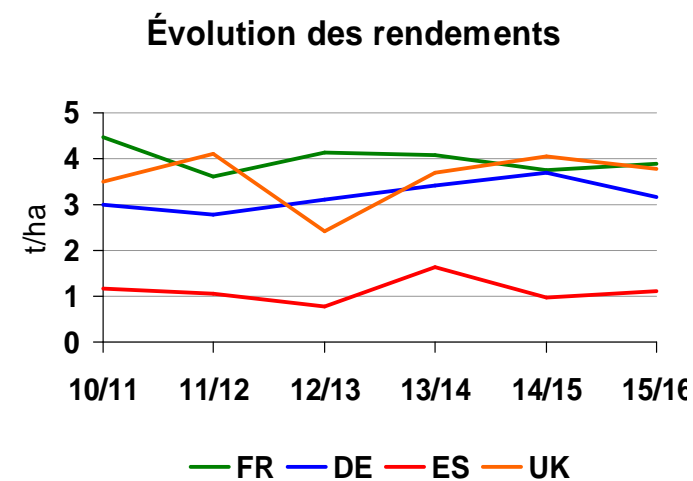
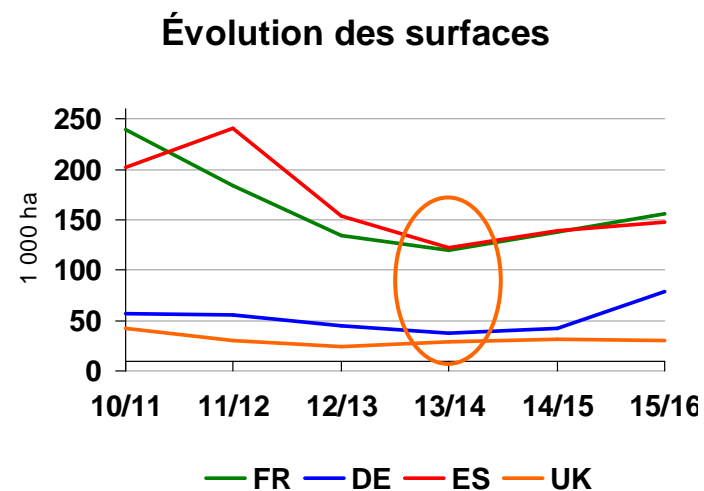
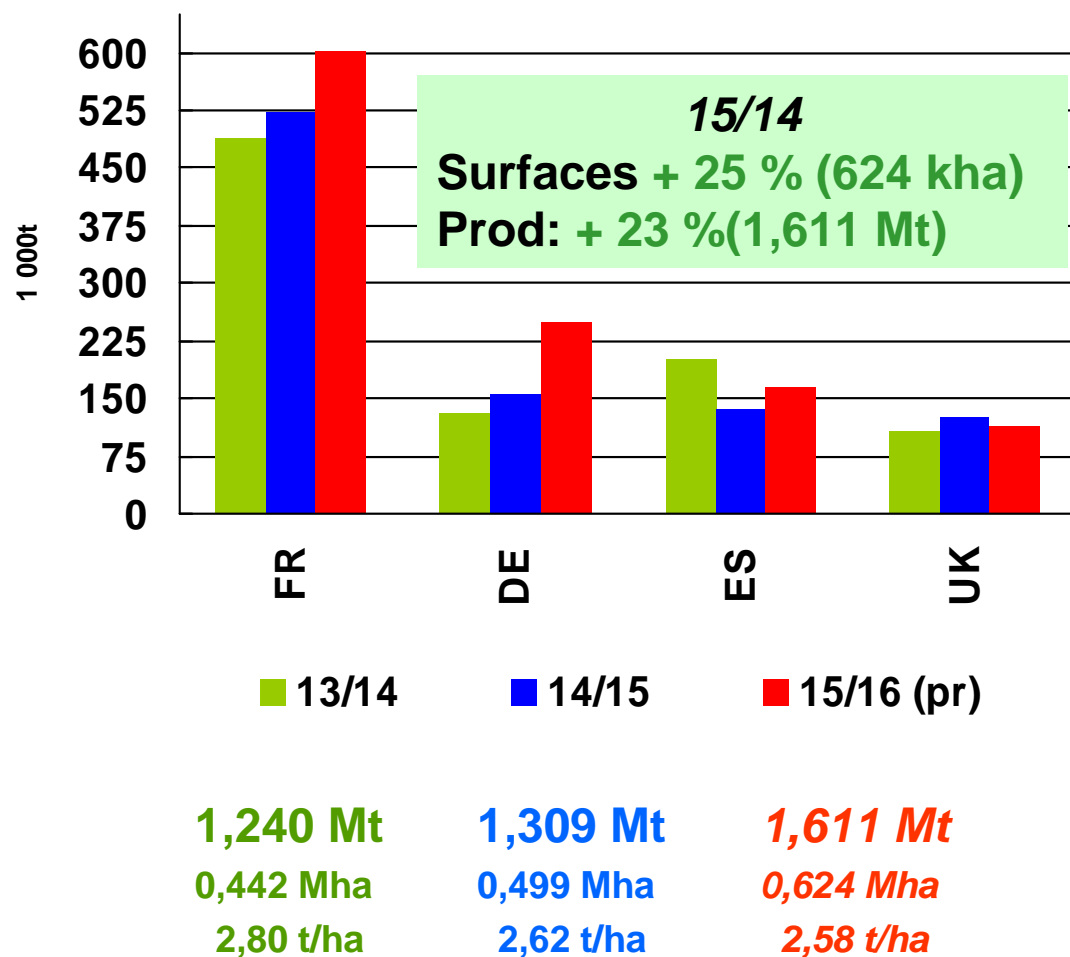
IT confirme, émergence de la Hongrie

Prod UE (surfaces 15/16 en fortes hausses +30%)



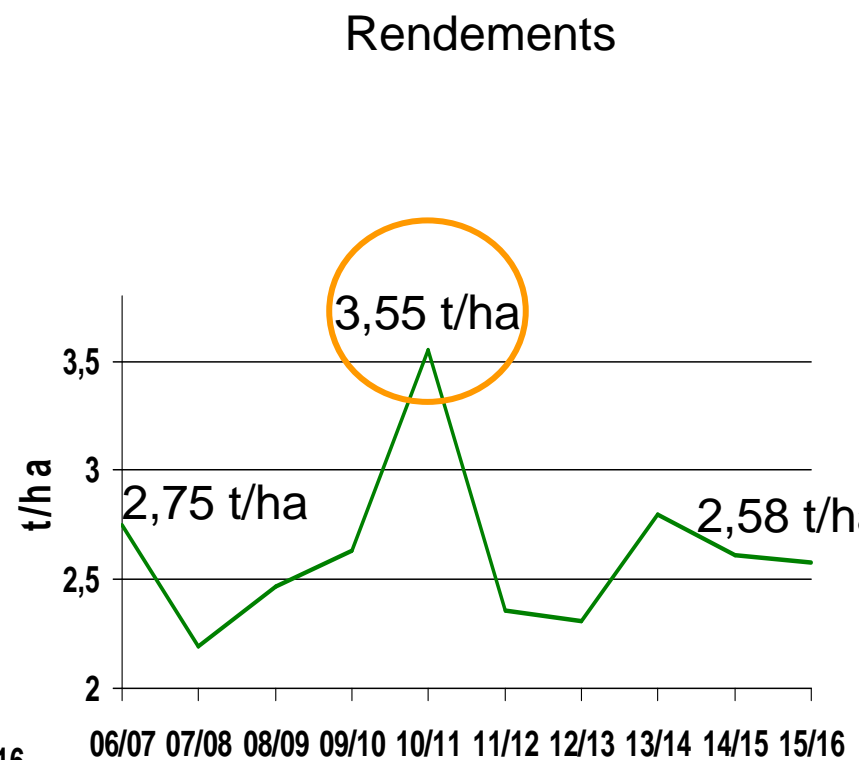
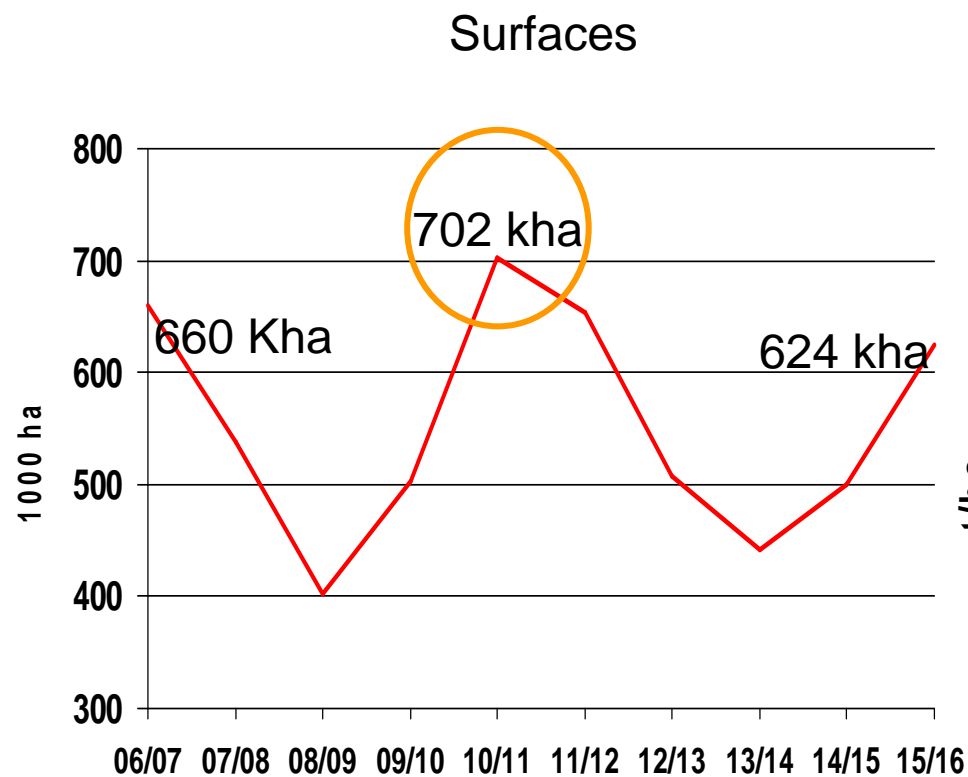
Source : CE, 24/09/2015, Eurostat sauf FR : FranceAgriMer

UE – Production de pois

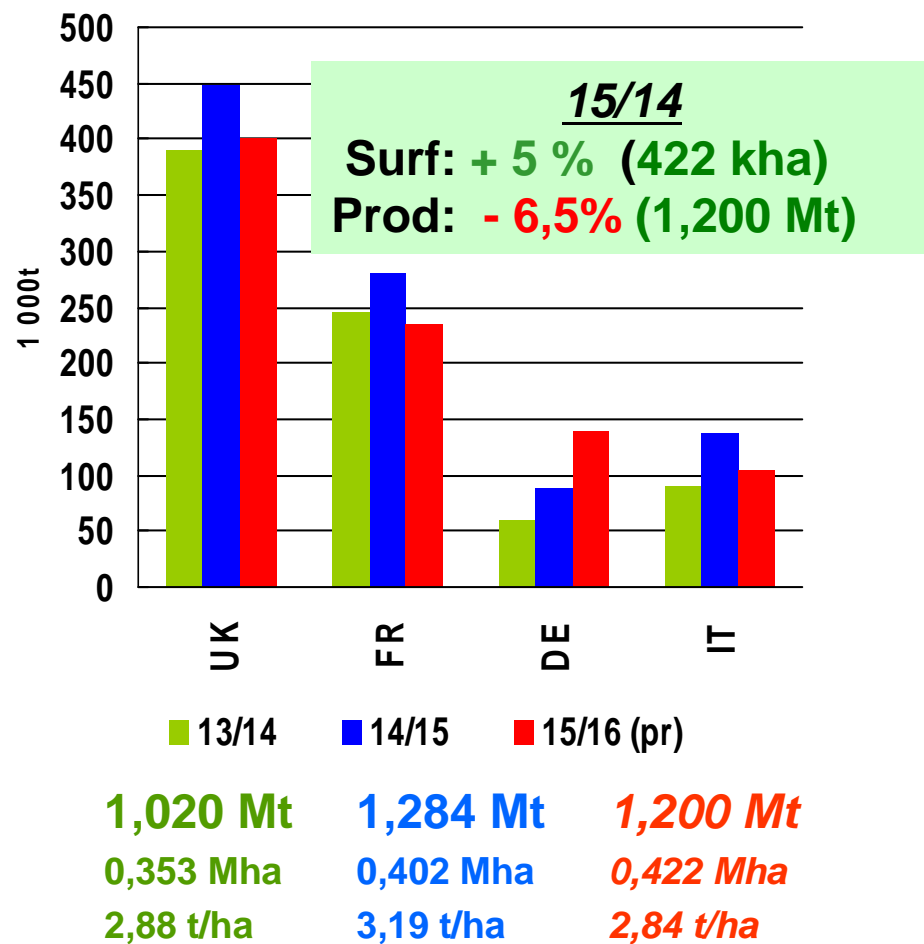


Source : CE, 24/09/2015, Eurostat sauf FR : FranceAgriMer

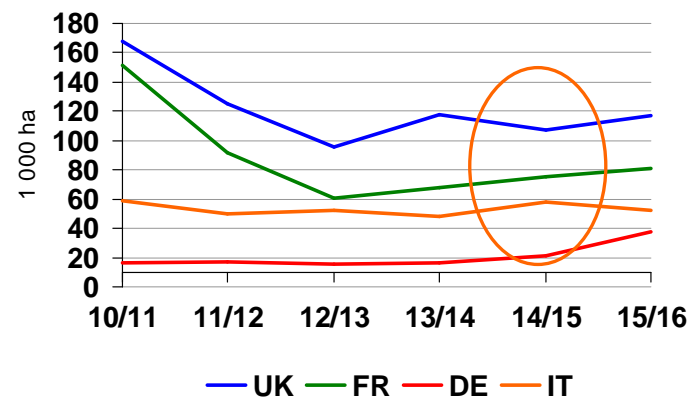
POIS UE 28: Évolution des surfaces et des rendements



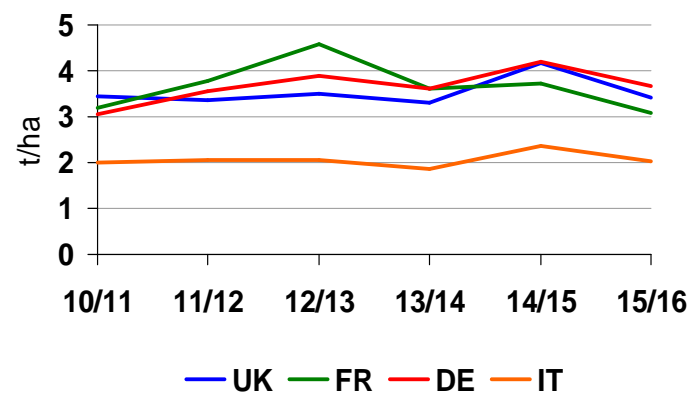
UE – Production de féverole



Évolution des surfaces

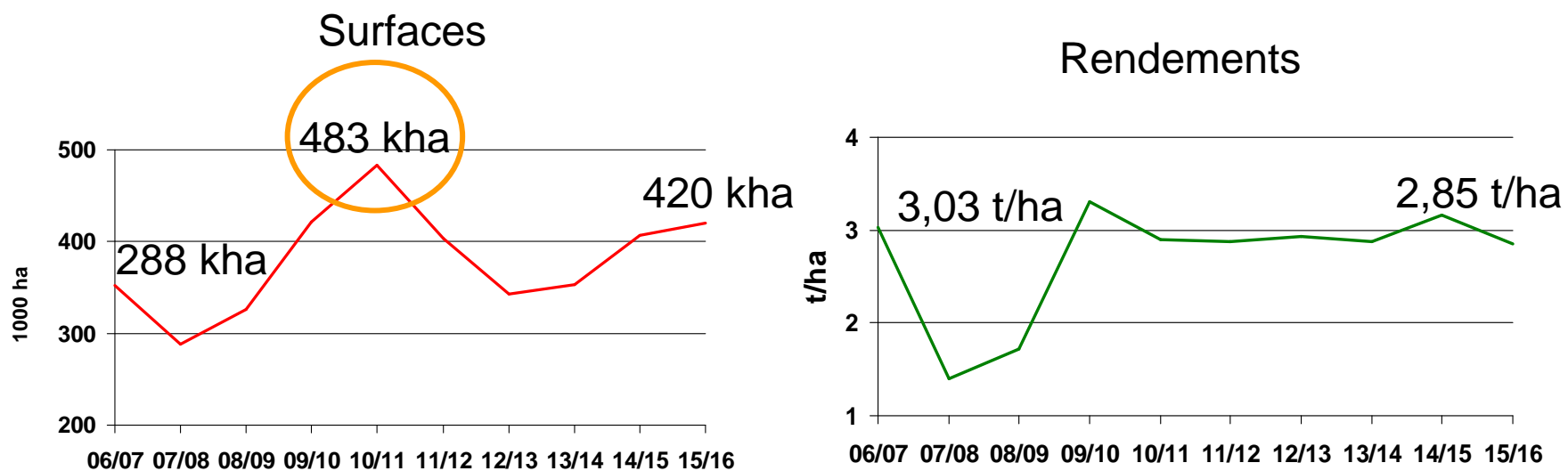


Évolution des rendements



Source : CE, 24/09/2015, Eurostat sauf FR : FranceAgriMer

FÉVEROLES UE 28: Évolution des surfaces et des rendements





FRANCE



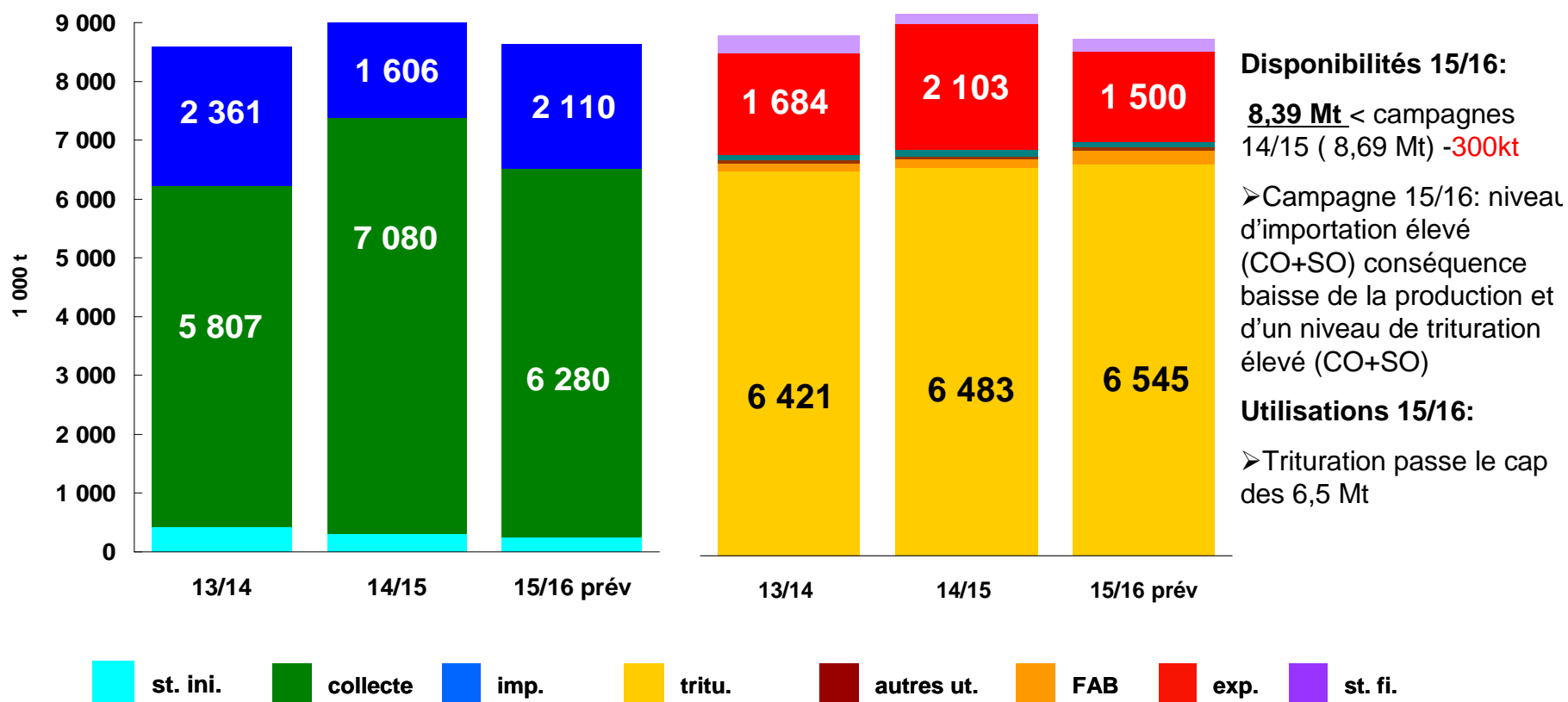
France – graines oléagineuses

PROD	2014/15	2015/16	variation
Colza (estim)	5,5 Mt	5,2 Mt	- 0,3 Mt
Tournesol (prév)	1,6 Mt	1,2 Mt	- 0,4 Mt
Soja (prév)	0,2 Mt	0,2 Mt	=
Total oléo.	7,3 Mt	6,6 Mt	- 0,7 Mt

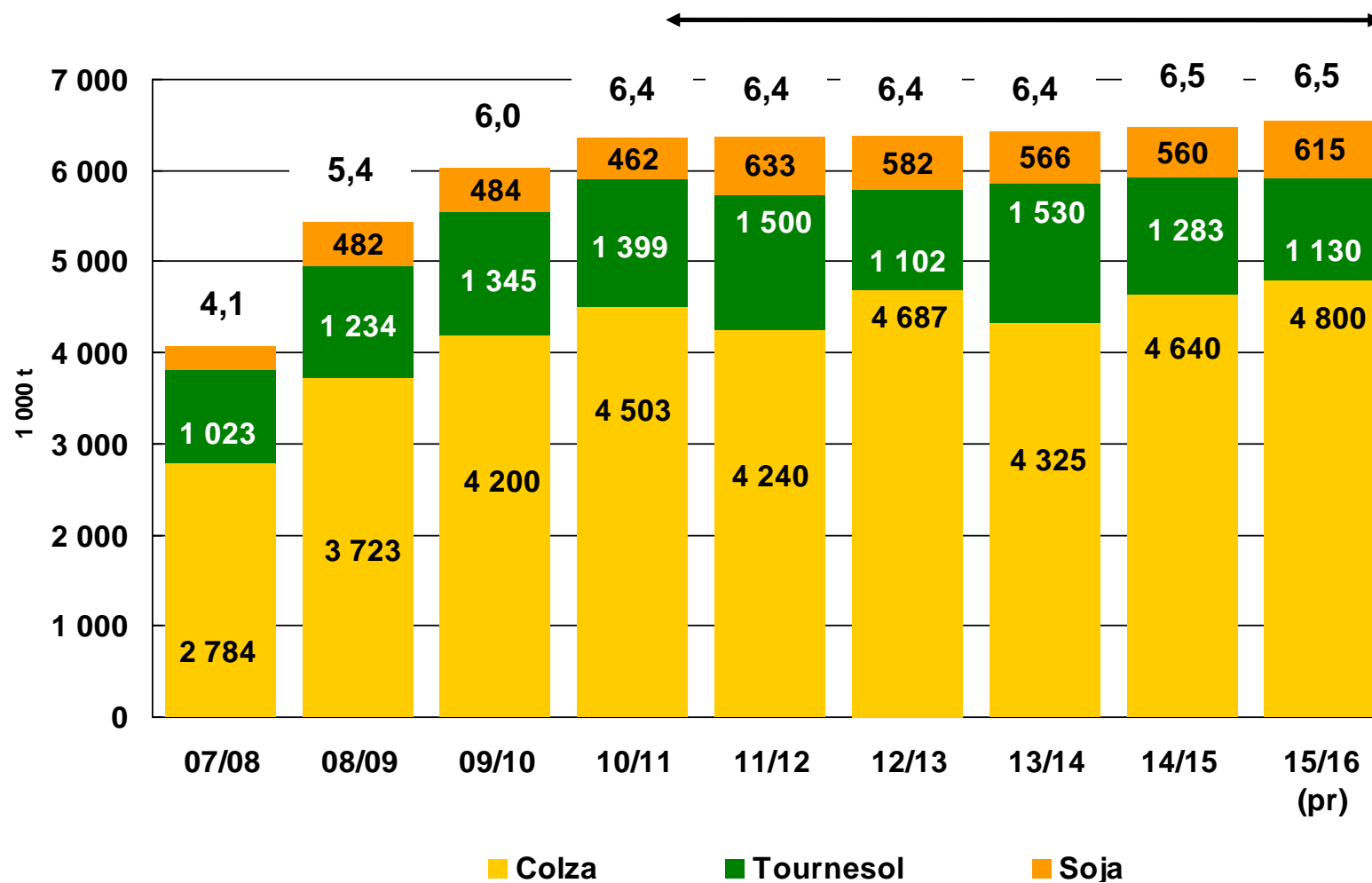
RDT	2014/15	2015/16	variation
Colza (estim)	3,66 t/ha	3,55 t/ha	- 3 %
Tournesol (prév)	2,42 t/ha	2,01 t/ha	- 17%
Soja (prév)	3 t/ha	2,31 t/ha	- 23%

Source : FranceAgriMer, ESTIPREV du 06/10/15

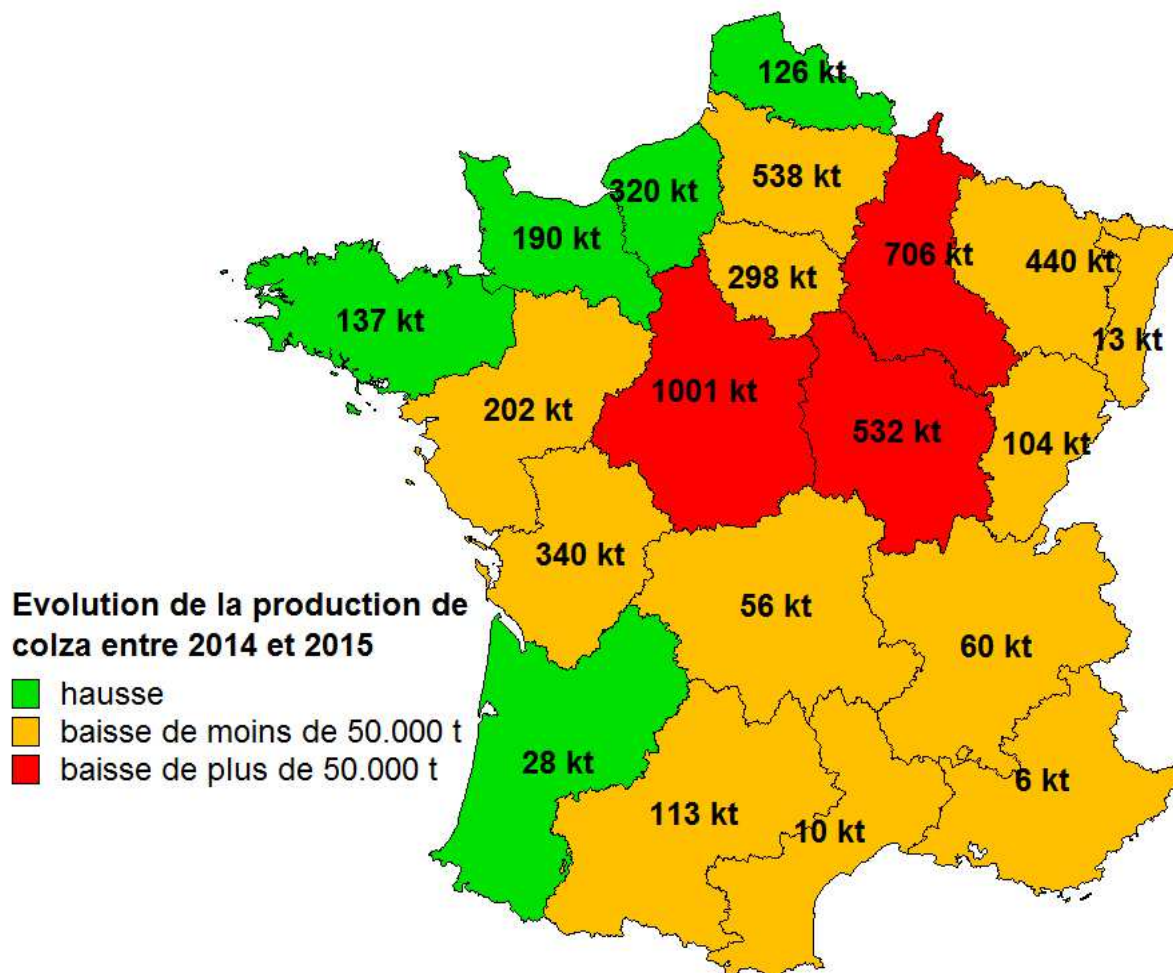
Graines oléagineuses (colza, tournesol, soja) : bilan français



Évolution globale de la trituration



Production de colza 2015/16



Evolution de la production de colza entre 2014 et 2015

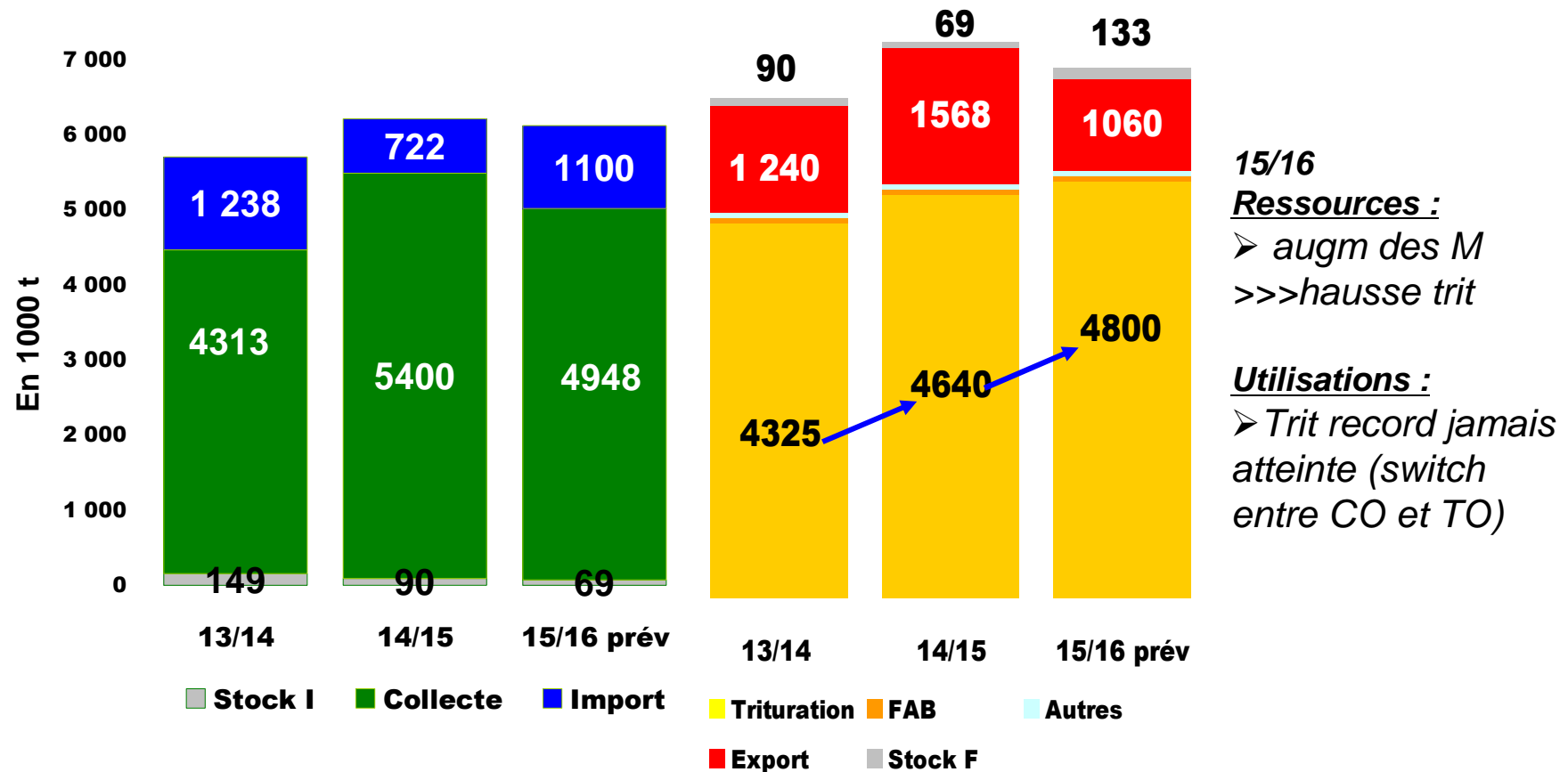
- hausse
- baisse de moins de 50.000 t
- baisse de plus de 50.000 t

- **Prod tot: - 5% (5,22 Mt)**
- *Basse-Normandie: + 7%*
- *Haute- Normandie: + 1%*
- *Centre: - 6%*
- *Bourgogne: - 9%*
- *Champagne-Ardenne: - 8%*

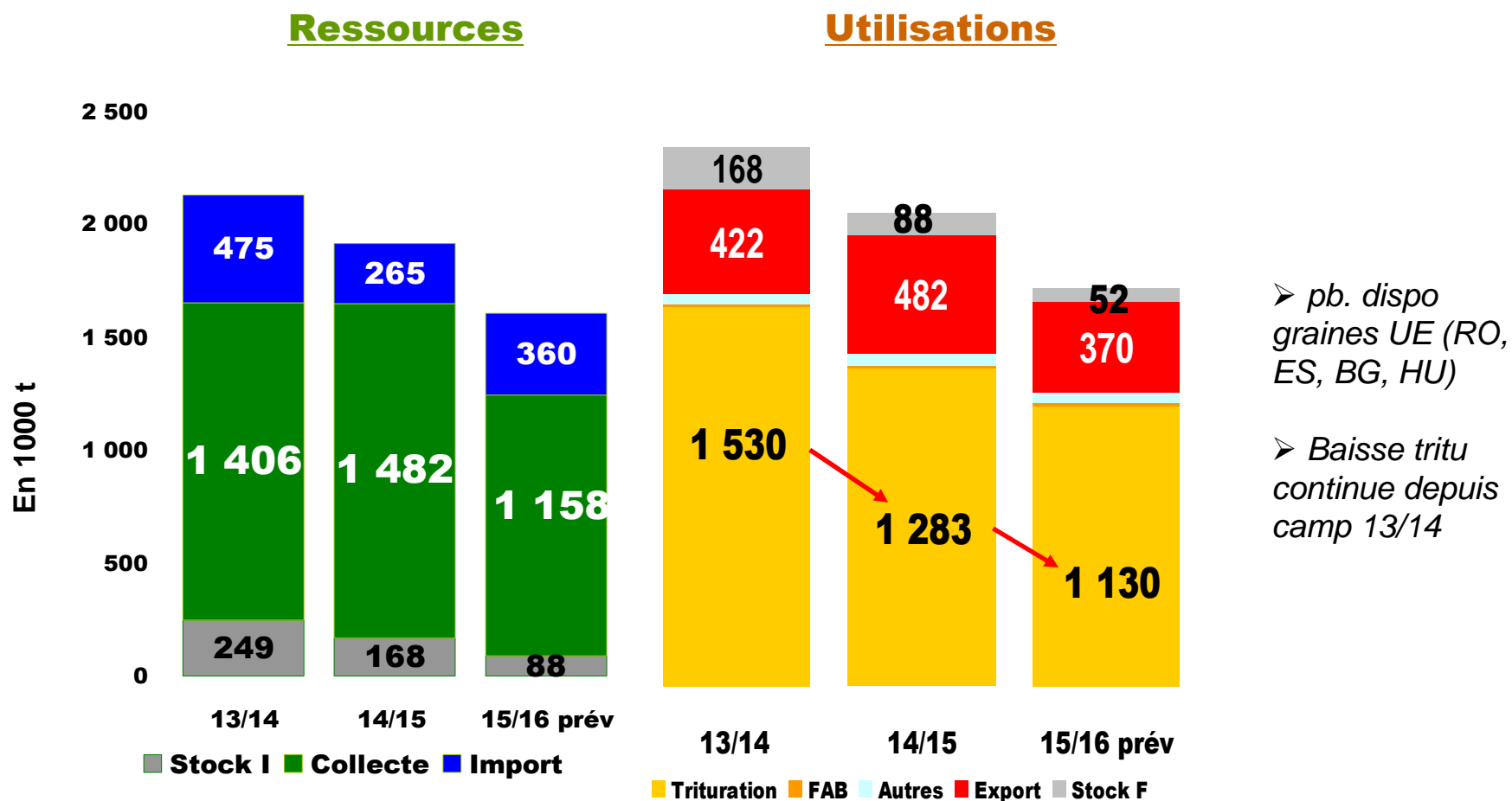
Colza : Bilan français

Ressources

Utilisations

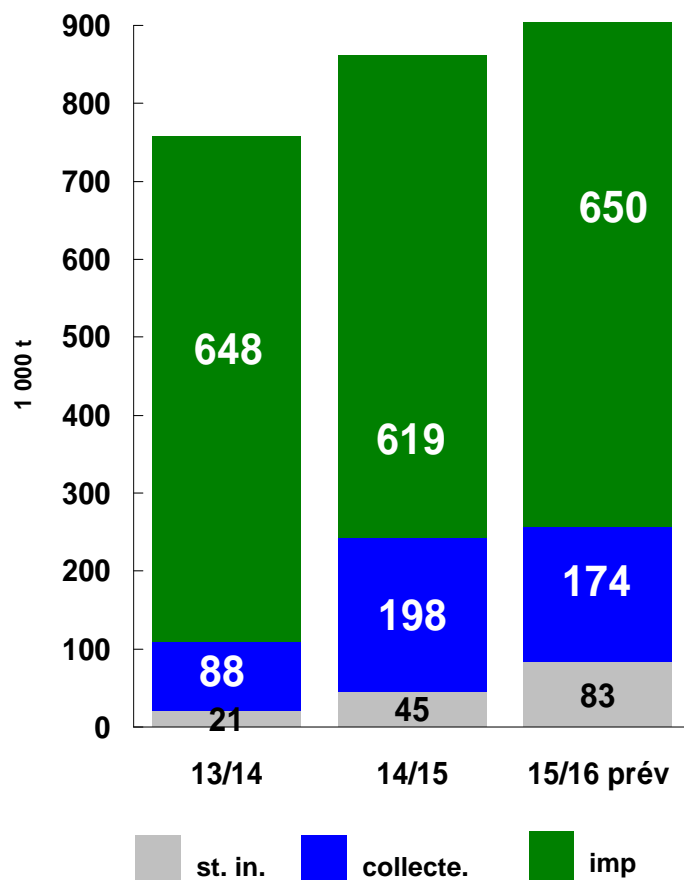


Tournesol : Bilan français

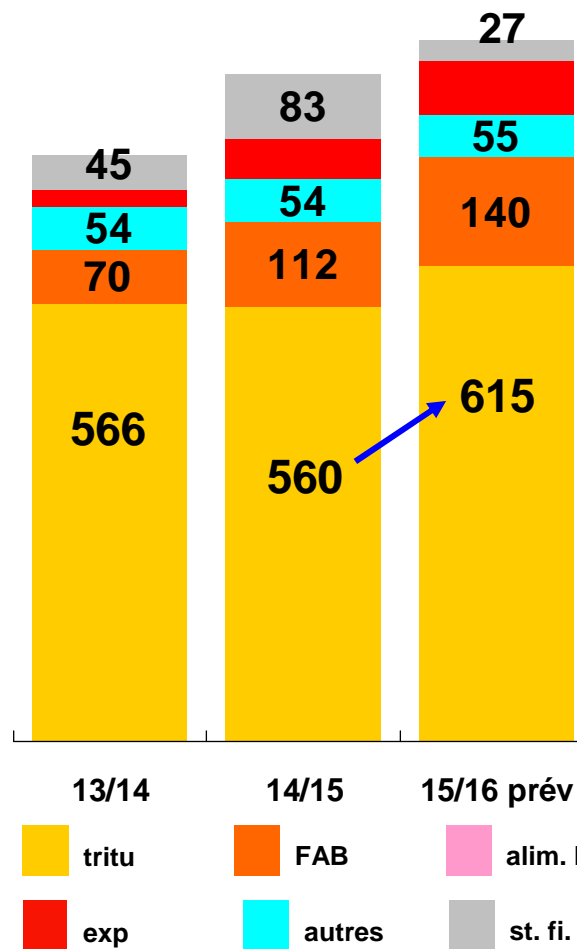


Soja : Bilan français

Ressources

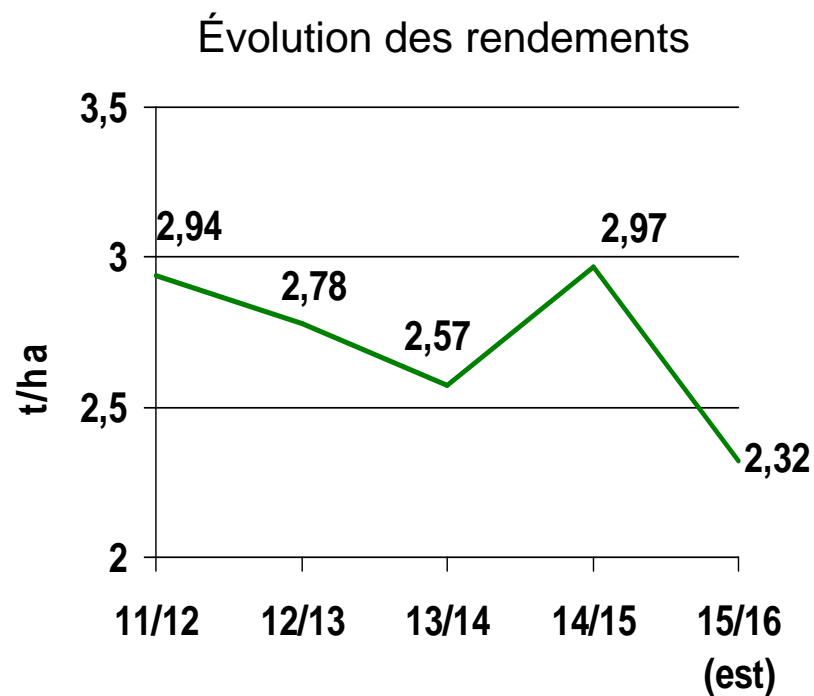
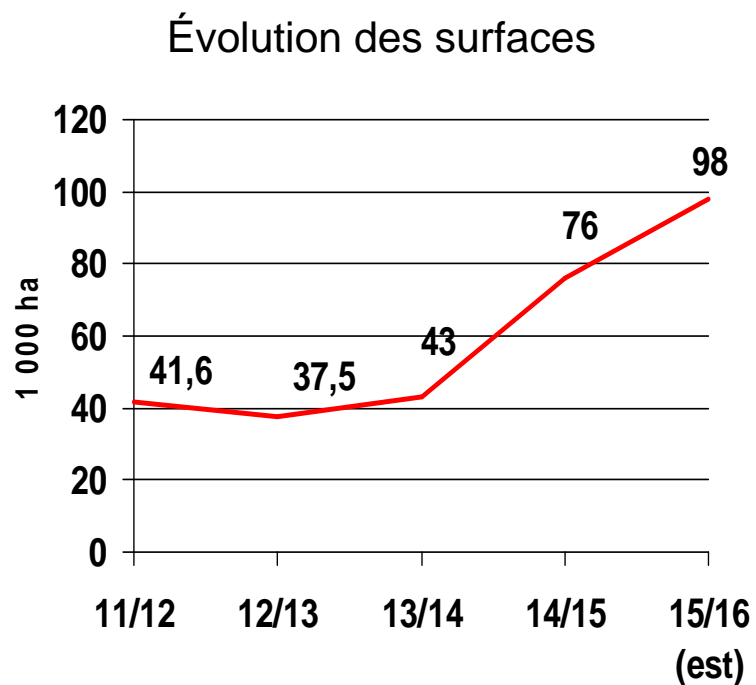


Utilisations



15/16
Ressources :
 augm des M
 >>>hausse tritu.
Utilisations :
 tritu record
 jamais atteinte
 depuis camp
 11/12

Soja français: un intérêt croissant depuis 2013/14



Source : CE, 24/09/2015, Eurostat et FranceAgriMer

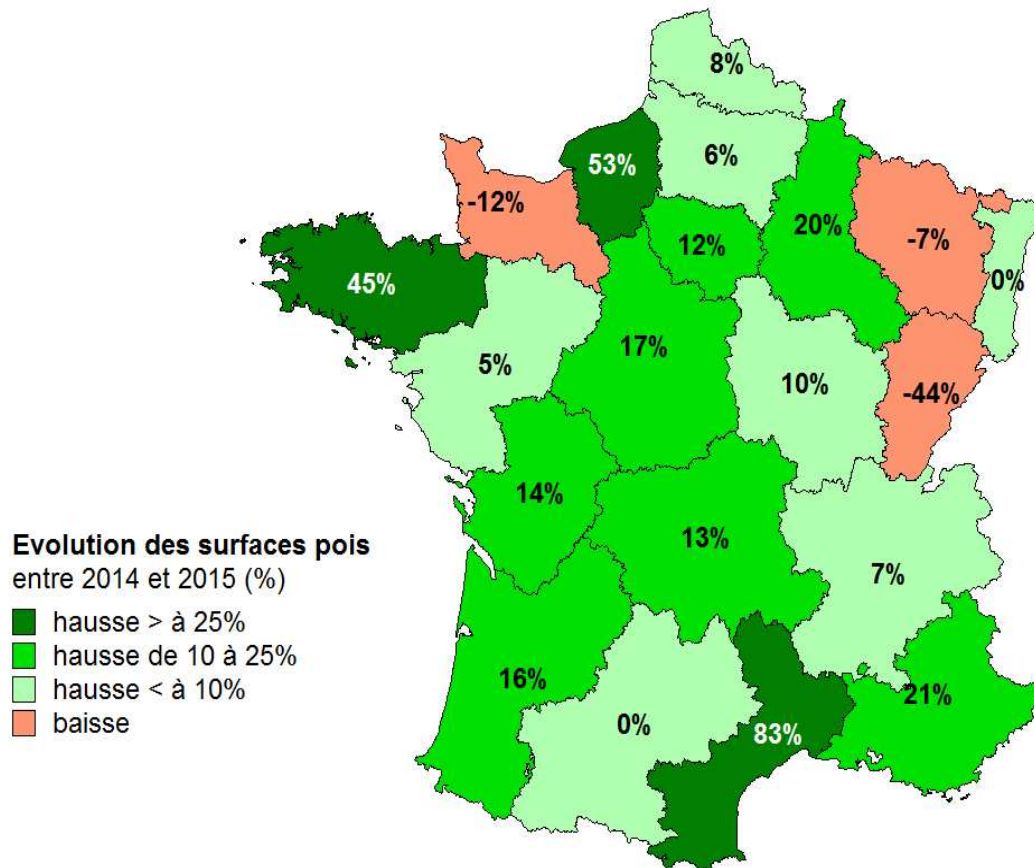
France – cultures protéagineuses

SURF. récoltées	2014/15	2015/16	variation
Pois	138 000 ha	156 000 ha	+ 18 000 ha
Féveroles	75 000 ha	81 000 ha	+ 6 000 ha
Total	213 000 ha	237 000 ha	+ 24 000 ha

RDT	2014/15	2015/16	variation
Pois	3,77 t/ha	3,85 t/ha	+2%
Féveroles	3,75 t/ha	2,88 t/ha	- 23%

Source : FranceAgriMer, ESTIPREV du 06/10/15

Evolution des surfaces récoltées en pois



Surf Tot : **+ 13 % (156 Kha)**

Champagne-Ardenne: + 20%

Centre: + 17%

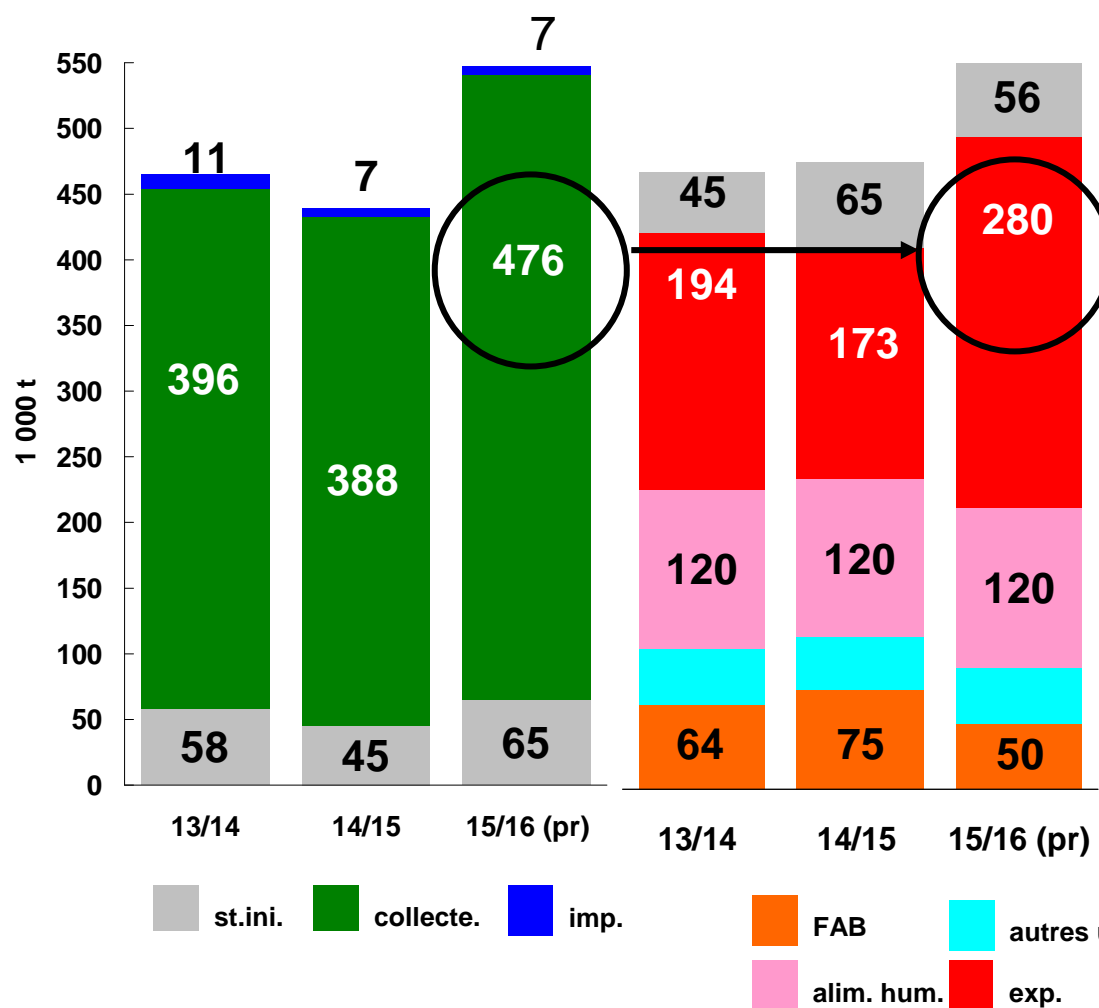
Poitou-Charentes: + 14%

Bourgogne: + 10%

Picardie: + 6%

Prod 2015/16 : **+ 15% (602 kt)**

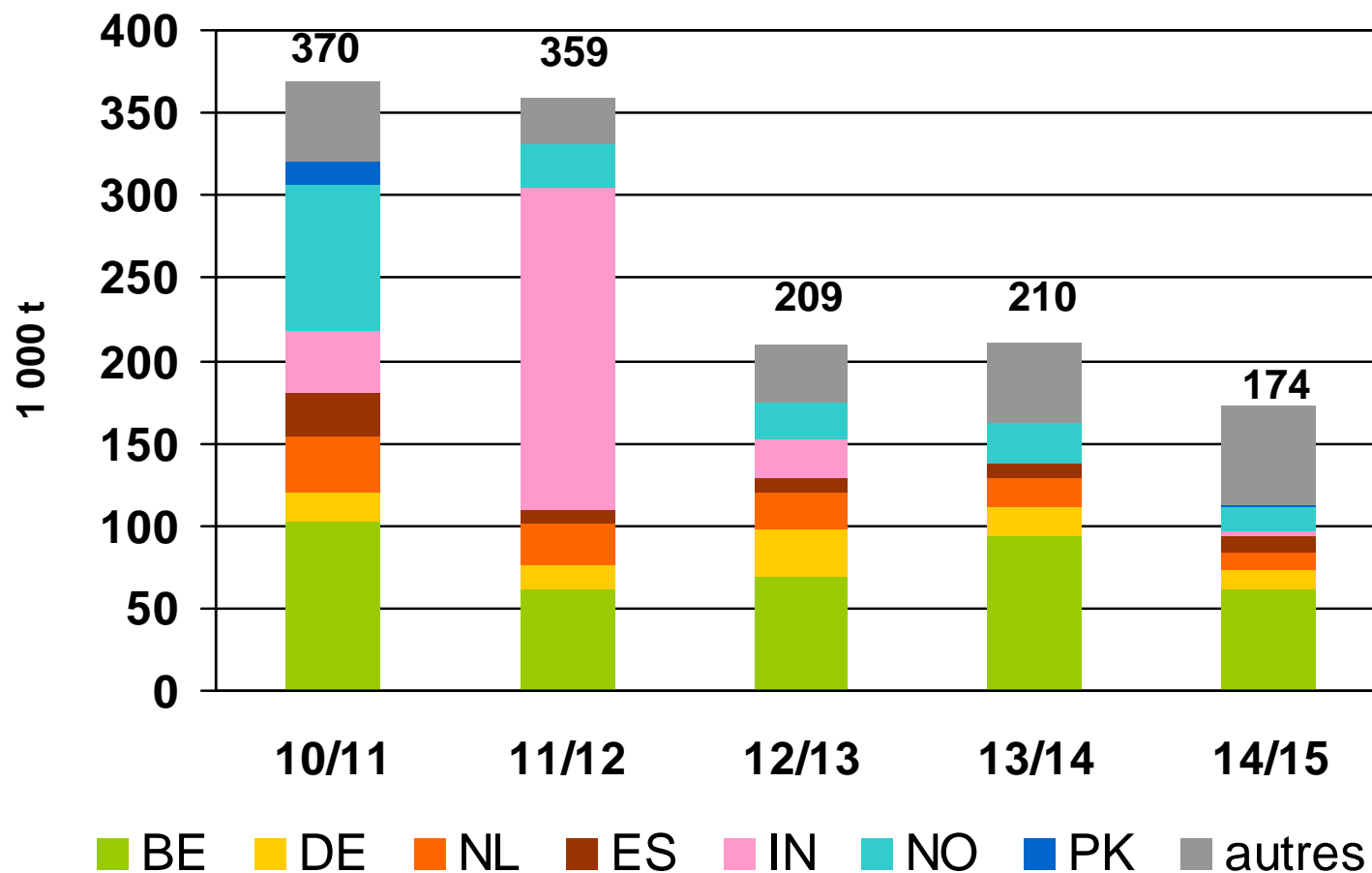
Pois : bilan français



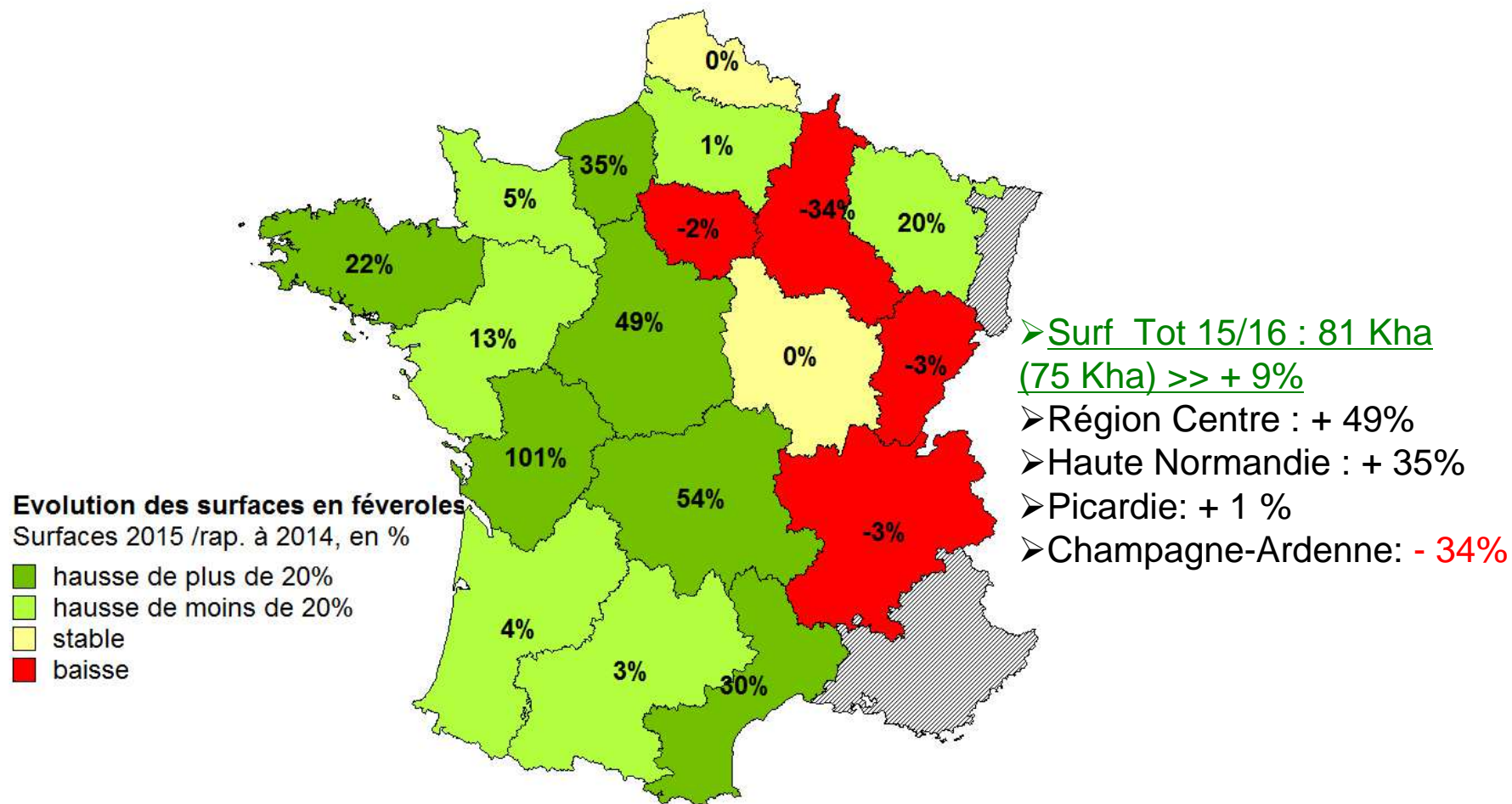
➤ Prod 15/16: 602 Kt (522 Kt)
 >> + 15% rendt en légère prog, aug coll mais encore loin niveau 10/11 (887 Kt)

➤ Dispo poss pour X

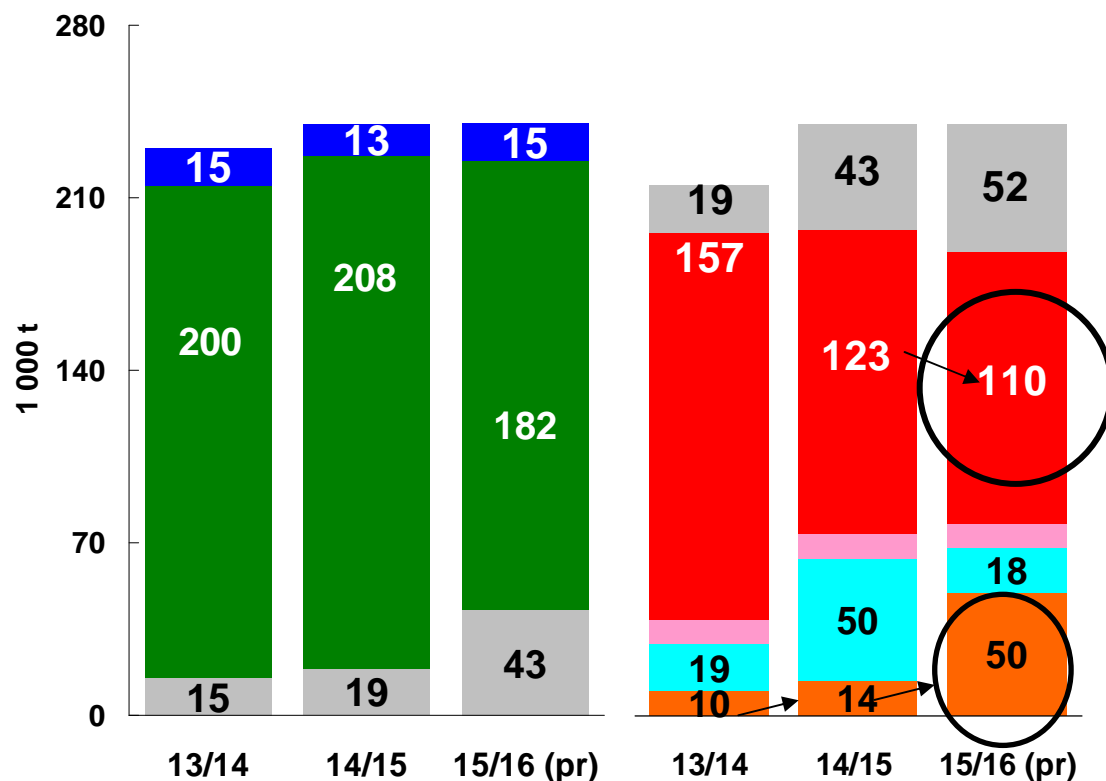
Évolution des destinations de pois français



Évolution des surfaces récoltées en féveroles



Féverole : bilan français



15/16

➤ Hausse surf mais baisse prod de 16.5% (14/15) 280 000 t, (15/16) 240 000 t

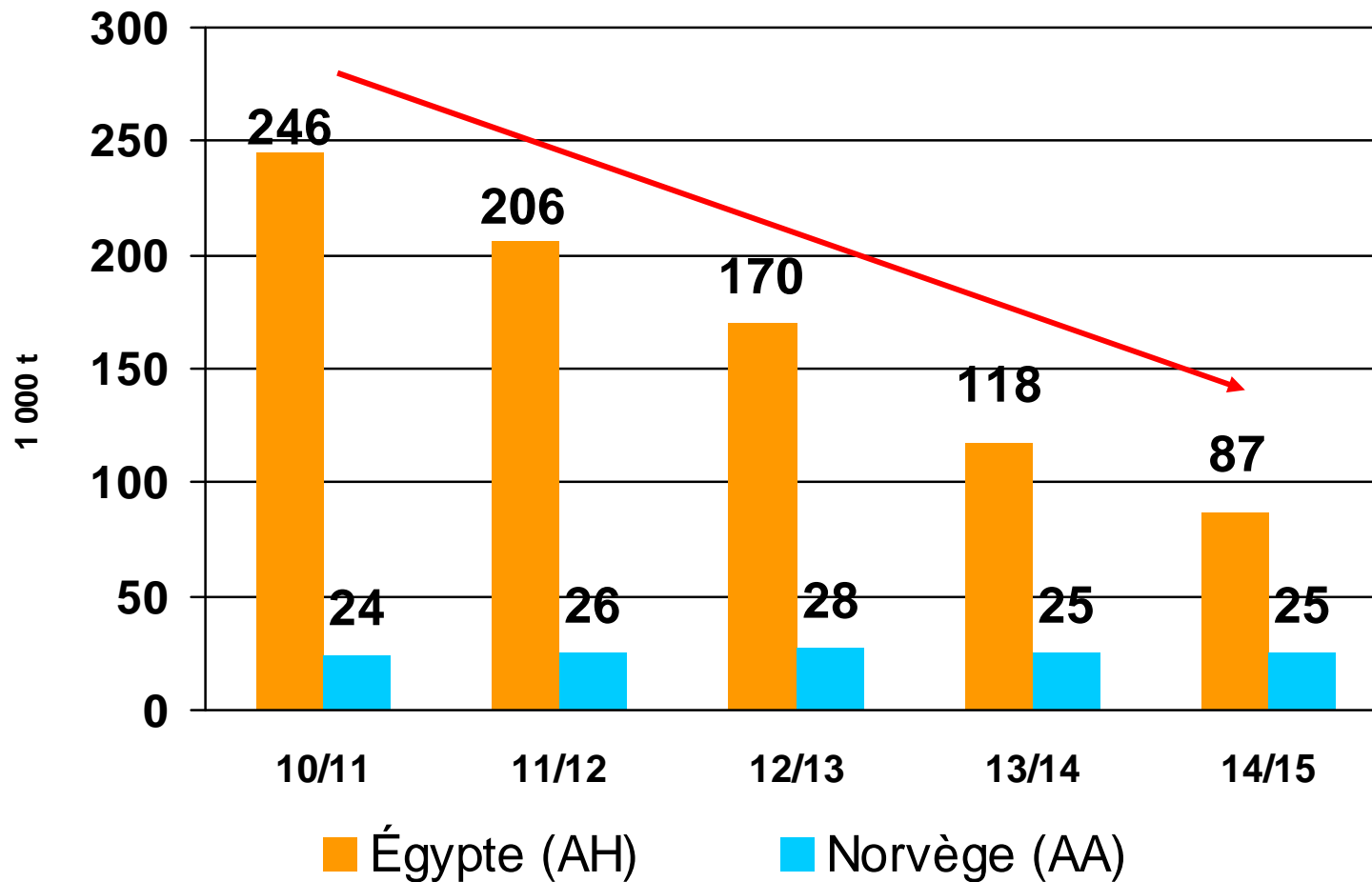
➤ baisse des X >> prob récurrent de qualité

➤ contrepartie augmt util par les FAB



Source : FranceAgriMer, sept 2015

Évolution des 2 principales destinations de féveroles françaises



plus d'informations sur le site internet

www.franceagrimer

<http://www.franceagrimer.fr/index.php/filiere-grandes-cultures/Oleo-proteagineux/Informations-economiques/Informations-de-conjoncture>

