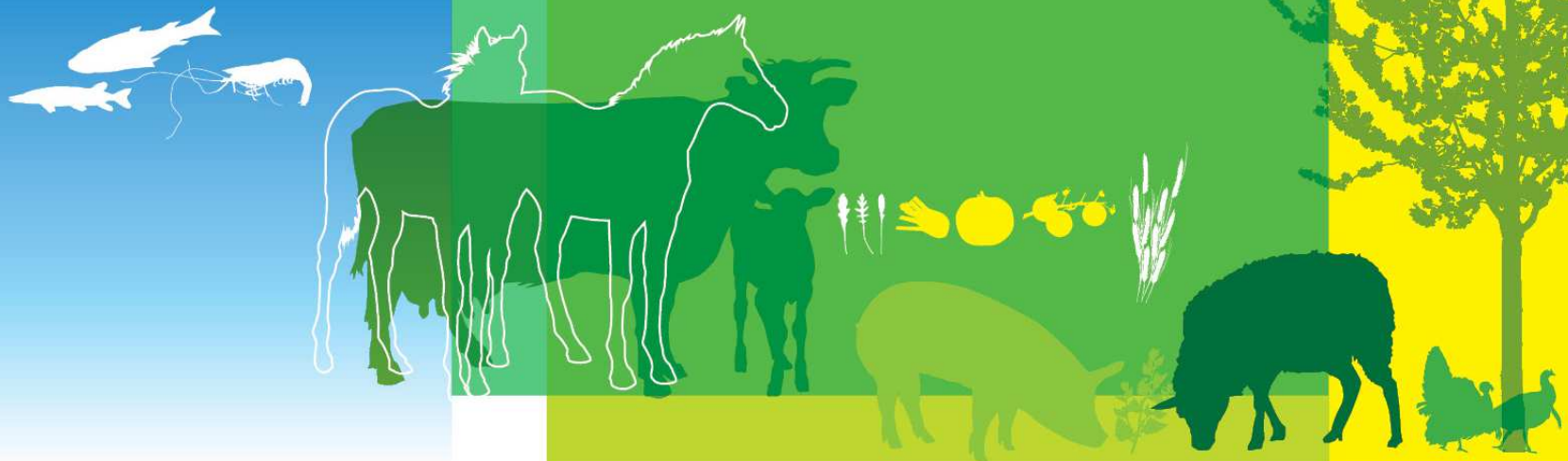


# Conseil spécialisé

Filières oléagineux, protéagineux,  
fourrages séchés, matières grasses  
d'origine végétale, plantes textiles  
et vers à soie

2 juin 2015



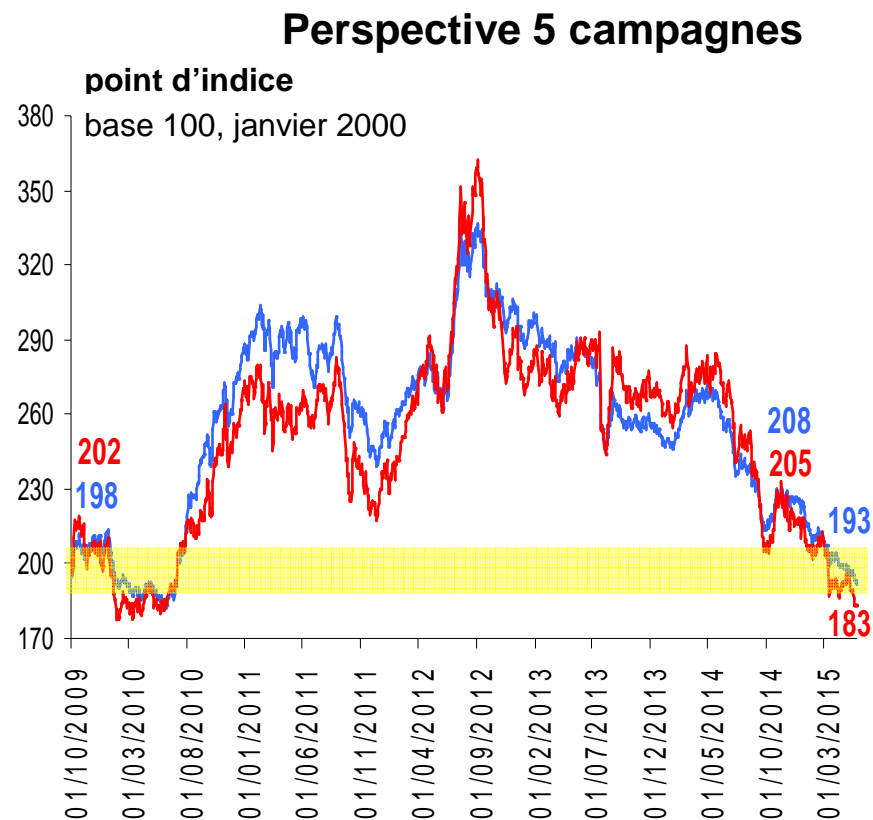
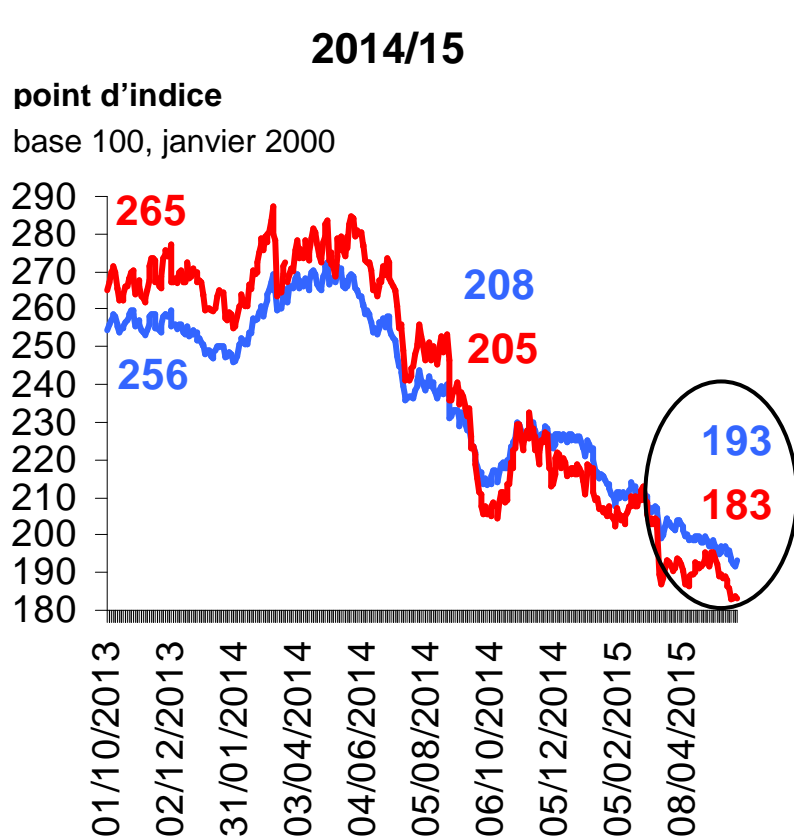


---

# Les grands indicateurs

---

# Indice GOI : prix panier général des graines et du soja



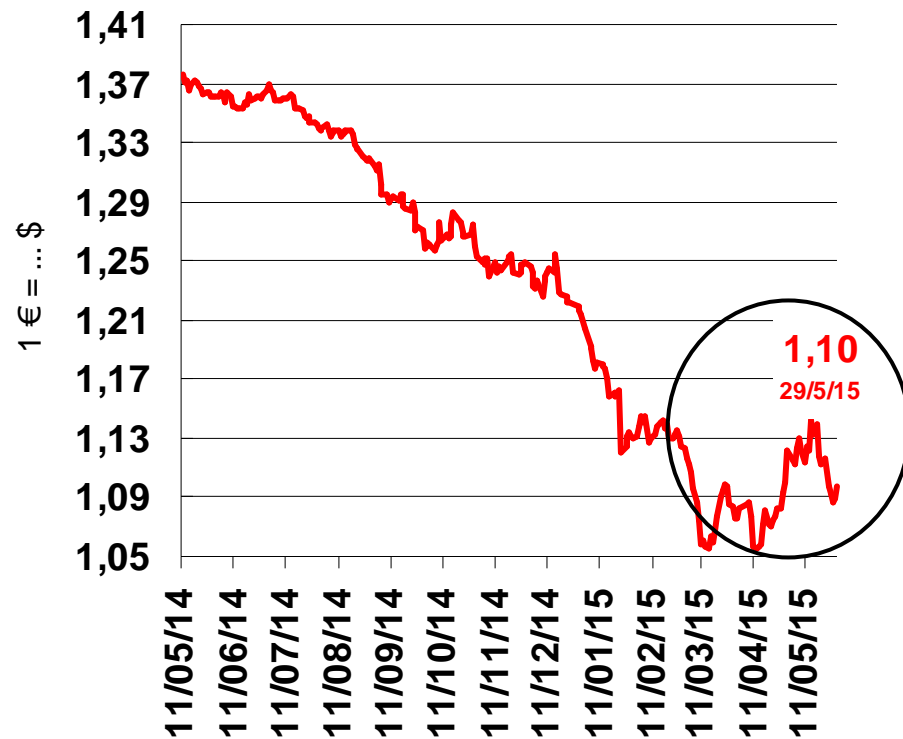
indice général —

indice soja —

Pondérations	soja (et ttx)	blé	maïs	riz	orge (fourr.)	colza	sorgho
au 01/01/14	32,8 %	30 %	21,5 %	7,6 %	4 %	2,5 %	1,6 %

# Taux de change euro / dollar

Au cours des 12 derniers mois

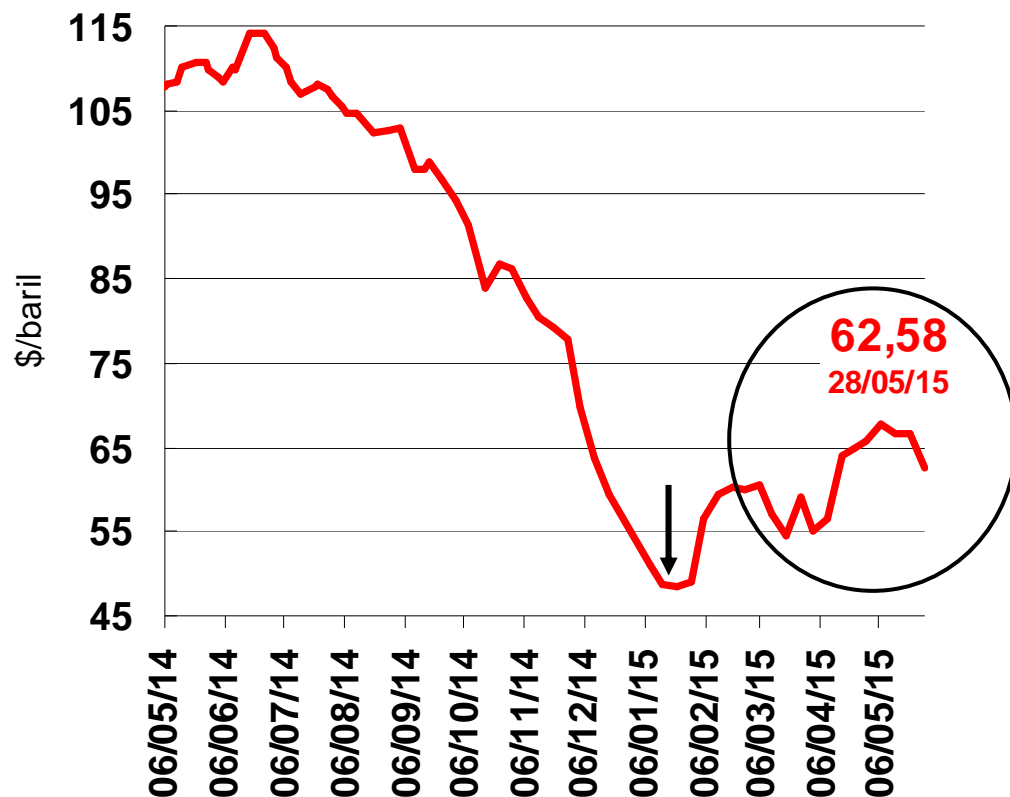


Depuis la création de l'euro



- Fluctuation depuis réunion de mars, € tjs sous la barre symbol. de 1,18 € pour 1 \$ (cours intro 1999)
- Appréciation du \$ stoppée par l'annonce décevante des résultats éco US

# Cours du BRENT



➤ A la hausse malgré accord cadre (avril) entre gdes puissances éco\* et Iran sur progr nucléaire (persp. afflux pétrole)

➤ mi-janvier : prix au plus bas depuis 6 ans (< 50 \$)

➤ baril s'approche de 70 \$/baril ; US table sur un prix du baril à 61 \$ en moy. sur 2015, 70 \$ en 2016 >> tendance baissière durable

\* US, Russie, Chine, GB, Fce, All



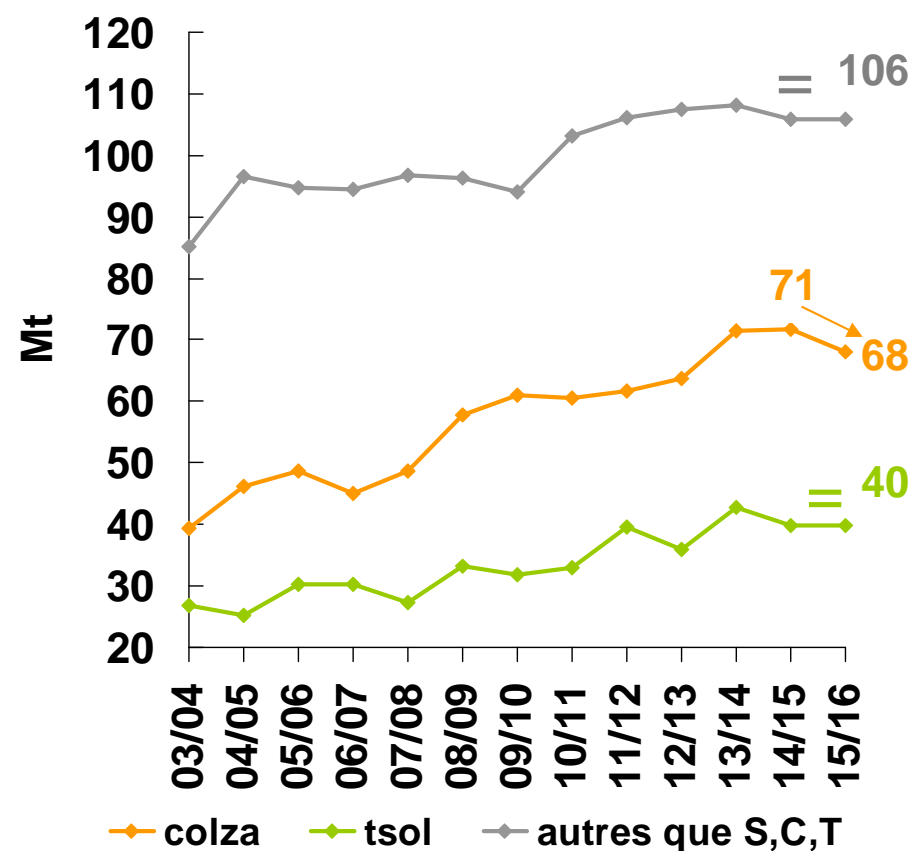
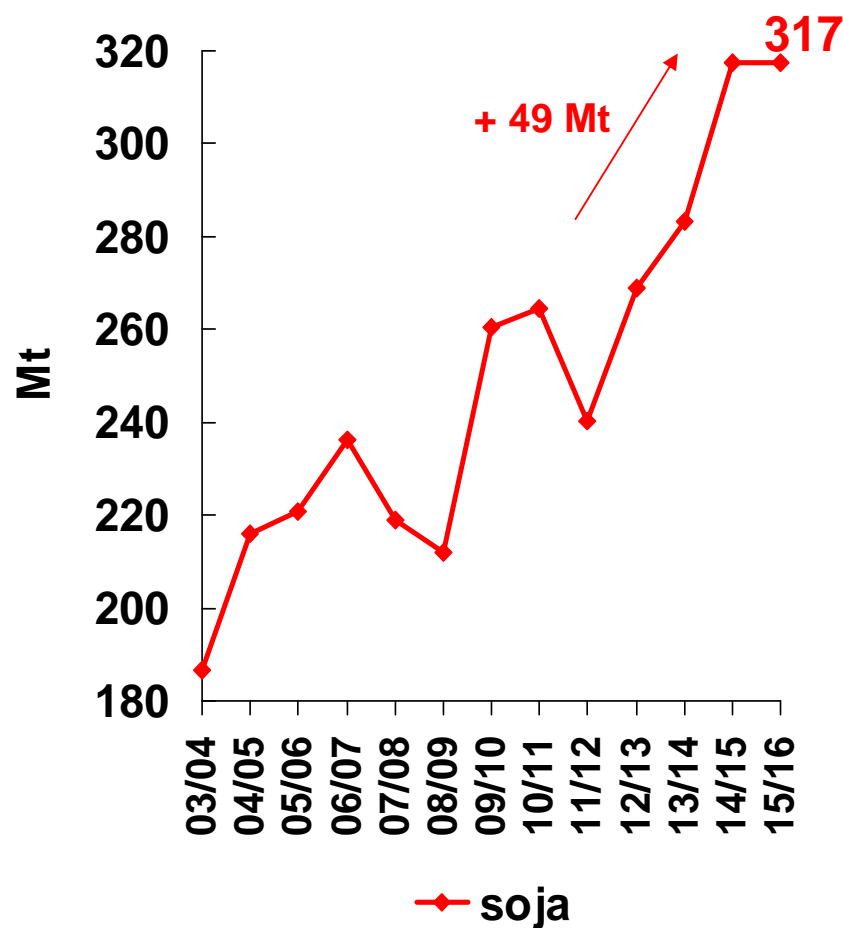
---

# Monde

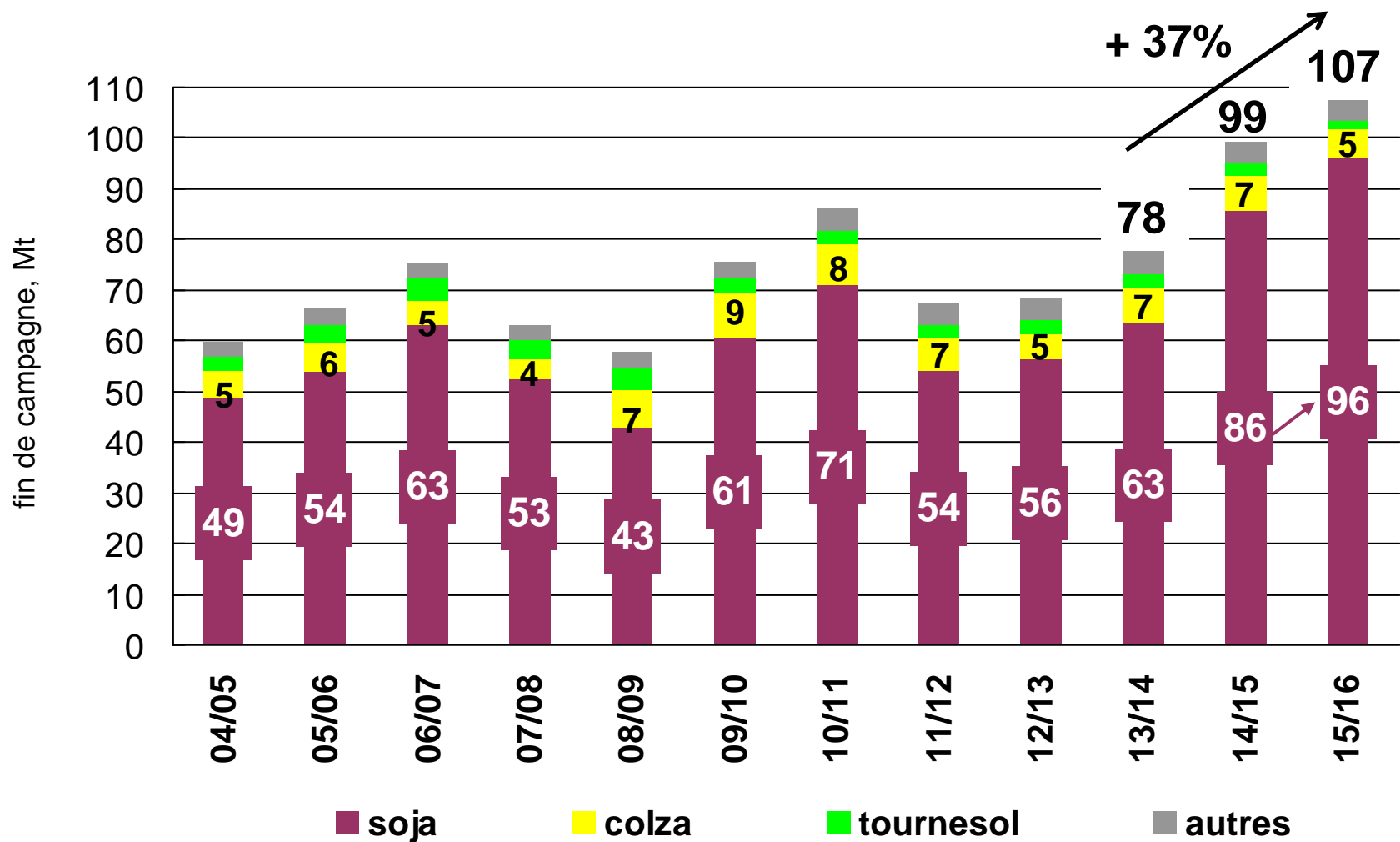
---

## Production mondiale d'oléagineux (total 7 graines)

2013/14 : **505 Mt** ⇒ 2014/15 : **534 Mt** ⇒ 2015/16 : **531 Mt**



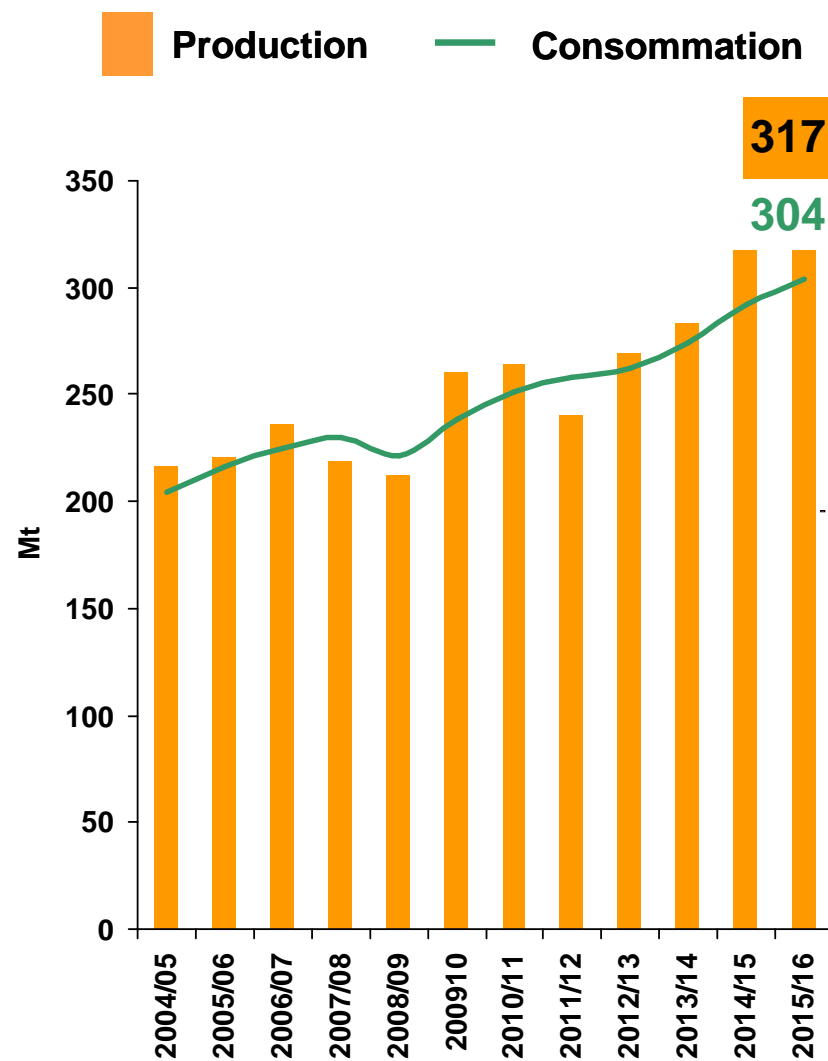
# Stocks mondiaux d'oléagineux records



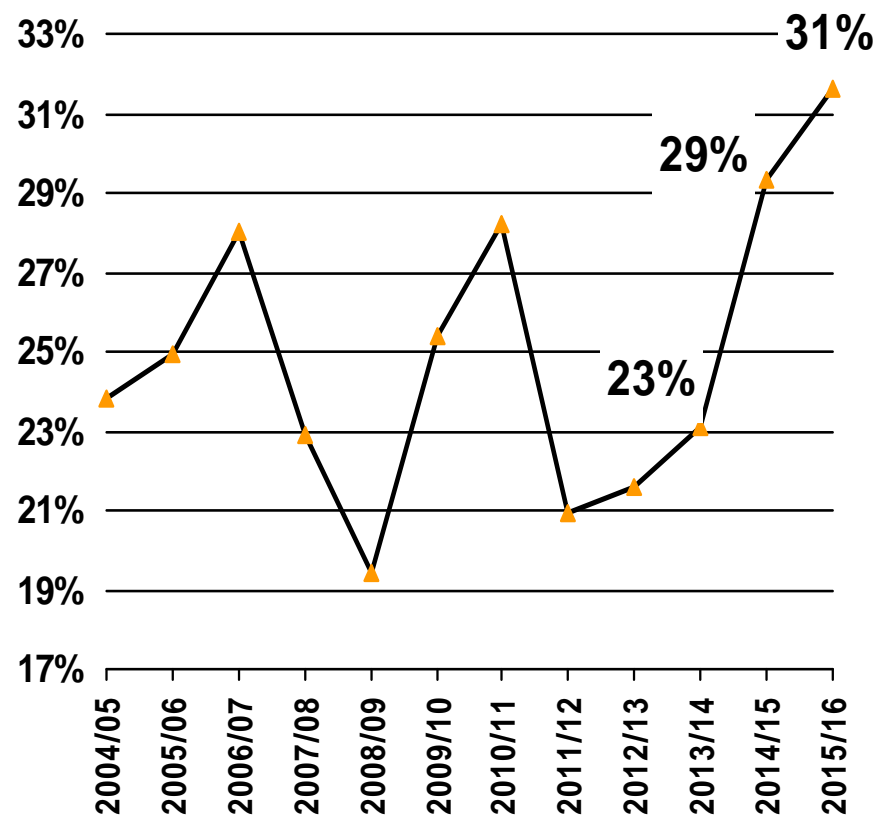
Source : USDA, mai 2015



# Monde – Production / consommation de soja

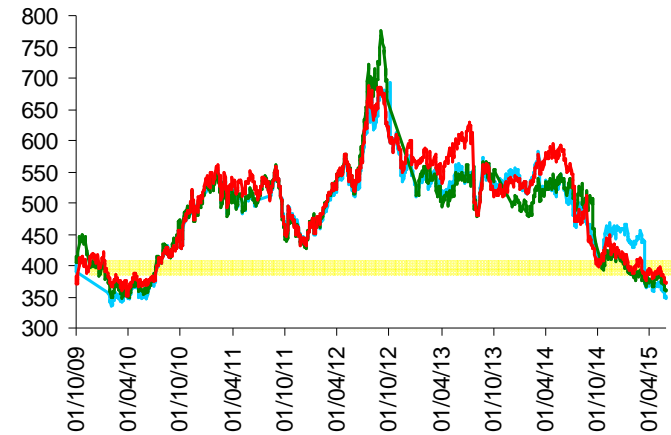
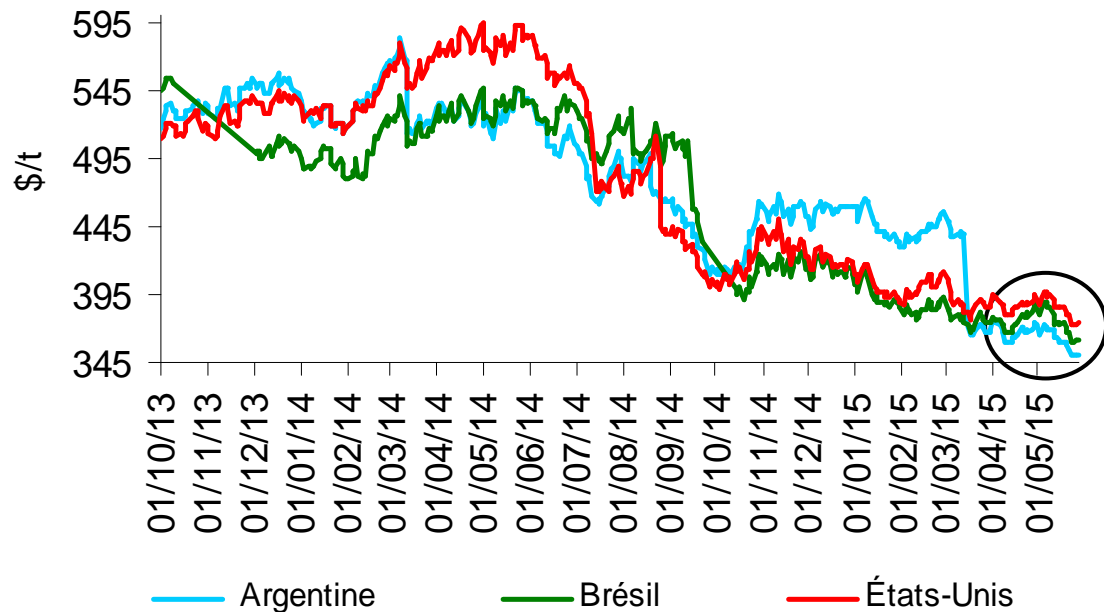


## Ratio stock / consommation



# Prix du soja à l'exportation

Cotations FOB, \$/t



➤ 14/15 : récolte record chez les 3 grands = reconstitution stocks

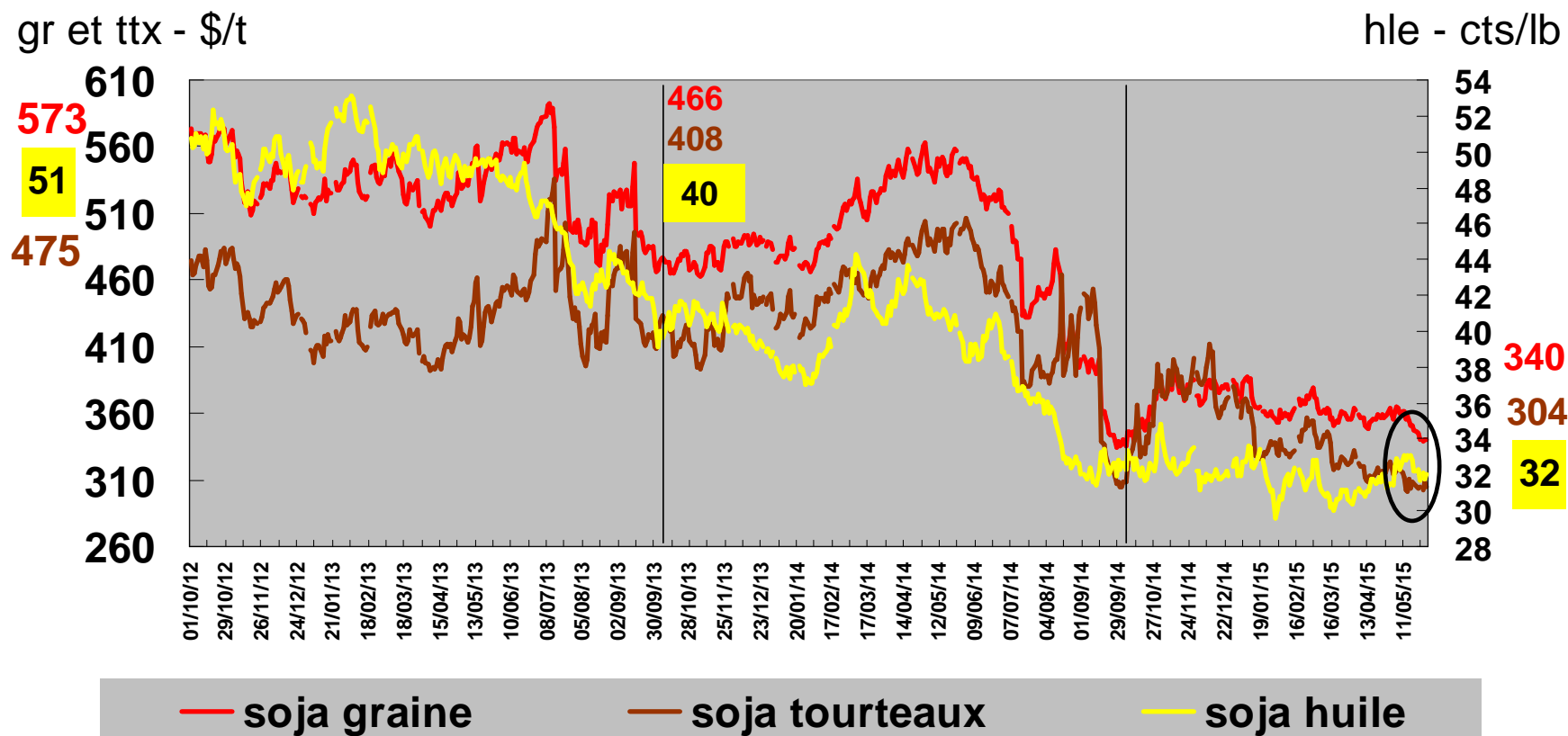
>> 15/16 SI au plus haut

➤ grèves Br, puis Arg

➤ rétention Arg

➤ repli demande chinoise

# COMPLEXE SOJA – cotations sur le marché à terme américain



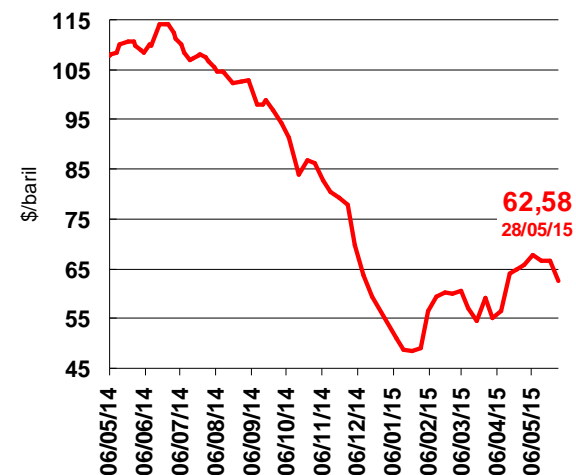
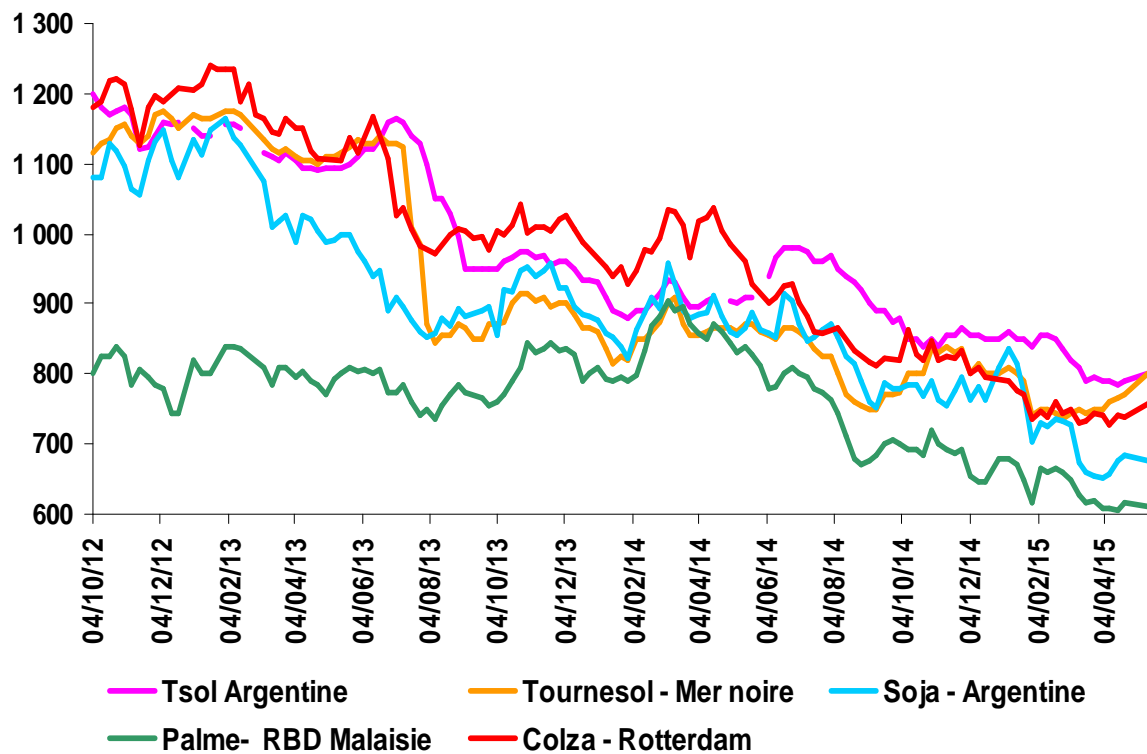
Soutien aux prix du complexe : à court terme, grève en Arg (salariés des indus oléo) + report dde ttx colza (appro tritu insuff + pbl techn et annul livr) sur ttx soja dans l'UE

Hle : fermeté relative des cours dans l'attente des annonces des tx d'incorpo US par l'EPA (1/06), prop finale 30/11 après la consultation publique

Source : CIC, 28/05/15

# Cours des huiles dans le sillage du Brent

prix FOB, en \$/t



➤ tend. baisse car chute cours du pétrole > baisse intérêt biocarburants > - dde hle

➤ raffermissement cours hle tsoi  
- arg. en fin de période, sous l'effet de la grève de 3 semaines  
- mer Noire : état des cultures pose pb Russie, Ukraine (sécheresse)

➤ à noter Indo : soutien dvpmt fil. biodiesel >> dynam dde hle palme (taxe à l'X hle palme)

# SOJA - bilan mondial : utilisations dynamiques sur fond de stock lourd

Mt	13/14	14/15 Mai 15	15/16 Prév. mai
<b>Stock initial</b>	<b>56</b>	<b>63</b>	<b>85</b>
<b>Production</b>	<b>283</b>	<b>317</b>	<b>317</b>
<b>Utilisations totales</b>	<b>274</b>	<b>291</b>	<b>304</b>
... trituration	240	254	266
... ut. humaines*	16	17	17
... AA et résiduel*	18	20	21
<b>Stock final</b>	<b>63</b>	<b>85</b>	<b>96</b>
<b>Échanges (exp.)</b>	<b>113</b>	<b>117</b>	<b>122</b>

Chiffres arrondis ; AA et résiduel corrigés de l'écart statistique entre exportations et importations

➤ **14/15 Am. sud finalement récoltes records** malgré début camp. difficile (météo)

Br : 95 Mt vs 86,1

Arg : 60 Mt possible (?) vs 53 Mt N-1

>> à eux 2 = 155 Mt, + 12% p/r N-1

US : 108 Mt

➤ **M Chine + 3 Mt, 73,5 Mt** : achat origine US jusque tardivement pour anticiper d'éventuels pb logistiques Br.

➤ **hausse du stock final chez les 3 gds**

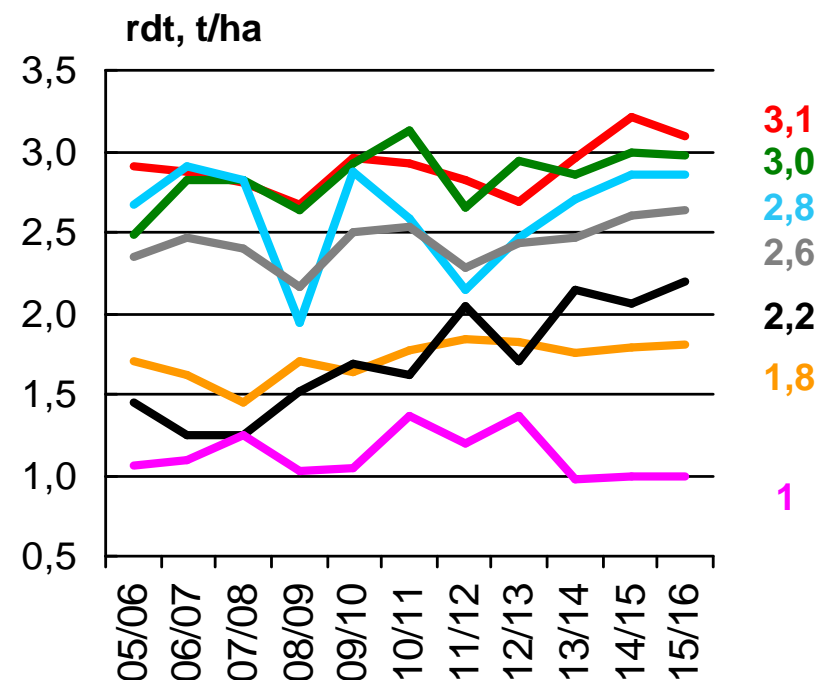
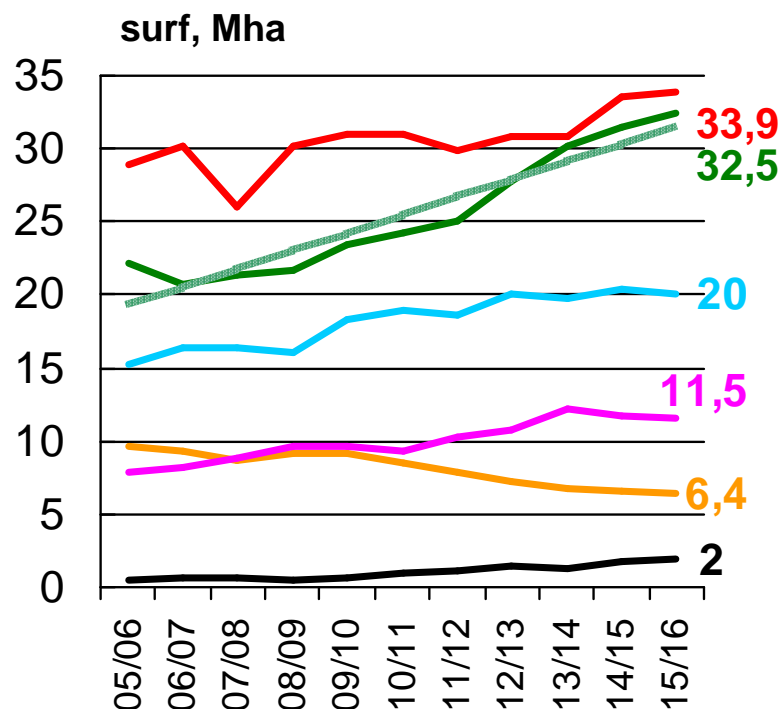
➤ **15/16 également sous le signe de l'abondance avec :**

- légère hausse des surfaces (maïs vers soja) malgré px en baisse, soja + rémun.

- prod. tjrs soutenue (US 105 Mt) stock initial élevé

- cours des graines en baisse dynamise tritu (= 88% des util, avec conso en hausse de 5% : Chine = ¼ des vol , US, UE, Inde) et X°

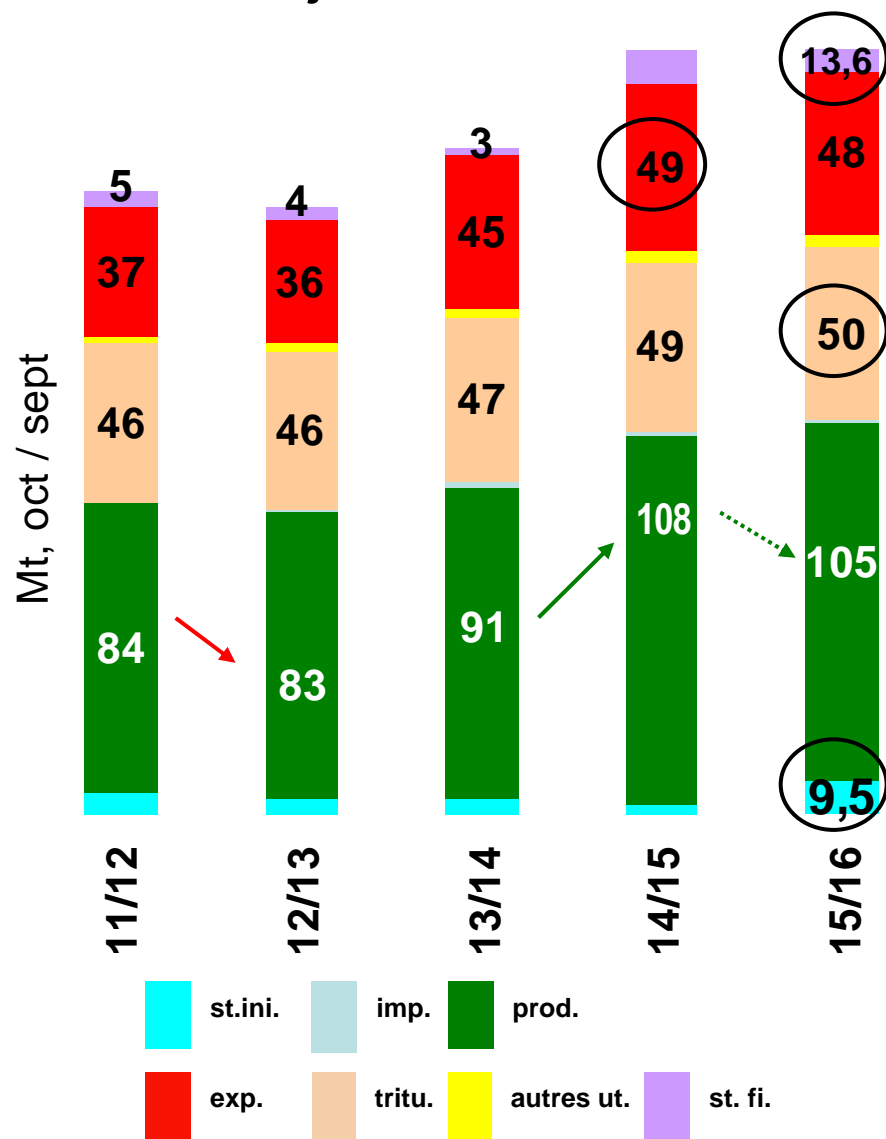
# SOJA - surfaces et rendements : US / Brésil au coude à coude



- **Données 15/16** : prudence (estim. USDA)
- Surf. monde tjrs en hausse malgré chute des cours
- + 2% dont 1% aux US, 2% au Br
- **Chine** : confirmation baisse surf (non « stratégique »)

- **Am Sud** : rdt record malgré mauvaise météo début camp.
- **Br** : sécheresse, ms pluies ont sauvé la récolte avec rdmt record à 3 t/ha
- **Arg** : 2,85 t/ha vers 3 t/ha ? ms att.! réal. récolte 90% 28/05, pluies à venir...
- **Ukraine** : envolée, favorise cult avec faibles cts prod

# Bilan soja – États-Unis



## 2014/15

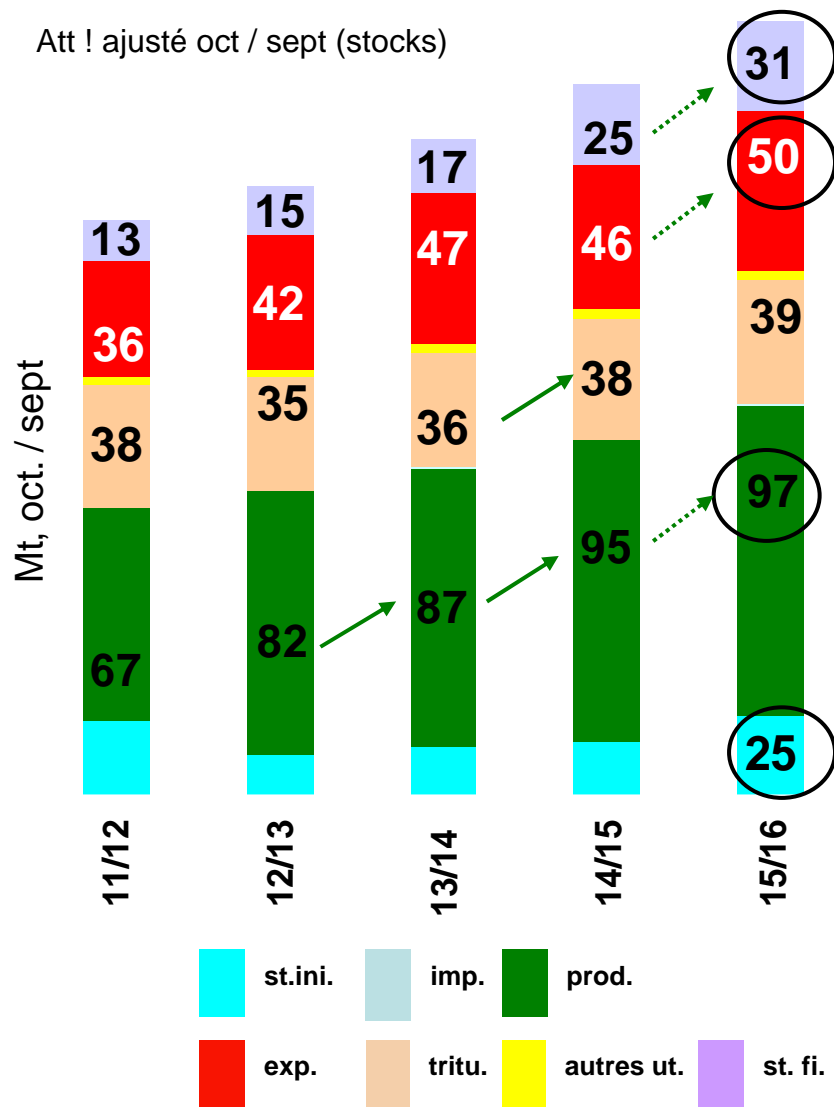
- Abondance : prod record (108 Mt)
- X record, quasi 50Mt p/r obj 48,9 Mt (dt 46,3 Mt chargées) majo vers Chine ~30Mt, soit 60%
- tritu. dynamisée par px compét. ms forte dde a soutenu les px

## 2015/16

- stock initial élevé : 9,5 Mt vs 2,5
- hausse relative des surf (+ 1%), surf. maïs au niveau 2010
- 2<sup>ème</sup> récolte record : 105 Mt avec avance des semis et des levées
- ampleur dde chinoise, ral. >ce ?

# Bilan soja – Brésil

Att ! ajusté oct / sept (stocks)



## 2014/15

- Début campagne difficile : sécheresse = retard semis et récolte + tardive ms final. prod record : 95 Mt
- grève des routiers (février), nulle pression avril >> accord mais mise en marché retardée
- **X très ralentie fév.** : - dde chinoise et impact grève des transporteurs routiers

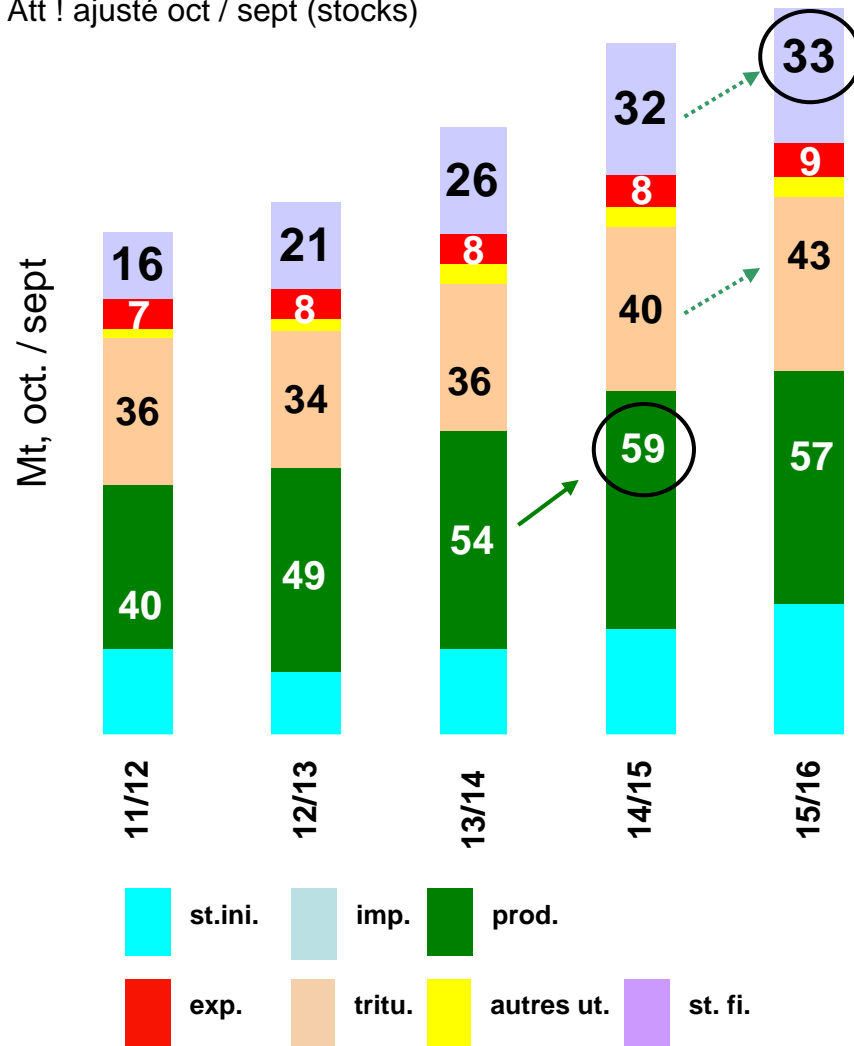
## 2015/16

- + 2% surfaces (?), hausse depuis 9N ms faiblesse cours = pas d'inv. ds nlls terres
- sous surveillance :
  - dépréciation real, limite aides gouv. et accès au crédit ; compét à l'X ms cts intrants +
  - du stock pour démarrer la camp (concurrence US)
  - El niño ? (chaleur & humidité ++)



# Bilan soja – Argentine : récolte record sur fond de crise économique et politique

Att ! ajusté oct / sept (stocks)



## 2014/15

- début camp difficile : pluies, inondat°
- 90% récolte réalisée, att ! arrivée pluie >> prod 57 Mt vers 60 Mt ?
- **Mais situation éco très tendue (inflation 30%) : grève des salariés (ports, tritrateurs) >> accord 29/05 après 3 sem >> retard des chargements**
- **Elections présidentielles oct. 2015 : avenir taxe à l'X (35%) = suppr ? >> bouleversement des équilibres du marché mondial**

# COLZA - bilan mondial

Mt	13/14	14/15 mai	15/16 Prév. mai
<b>Stock initial</b>	5	7	7,1
<b>Production</b>	71,4	71,6	68
<b>Utilisations totales</b>	69,6	71,3	69,7
... trituration	66,7	68,2	66,7
... ut. humaines	0,7	0,7	0,8
... AA et résiduel	2,2	2,4	2,2
<b>Stock final</b>	7	7,1	5,5
<b>Echanges (exportations)</b>	14,9	14,3	13,4

## 2014/15

➤ UE : prod record et tritu soutenue par de bonnes marges

## 2015/16

➤ baisse surf mondiales 1% >> baisse prod : - 5% :

- Cda baisse surfaces + pb météo
- Ukraine : baisse 14% surfaces, pb géo pol = chute monnaie = hausse cts des intrants
- Australie : impact El niño ?

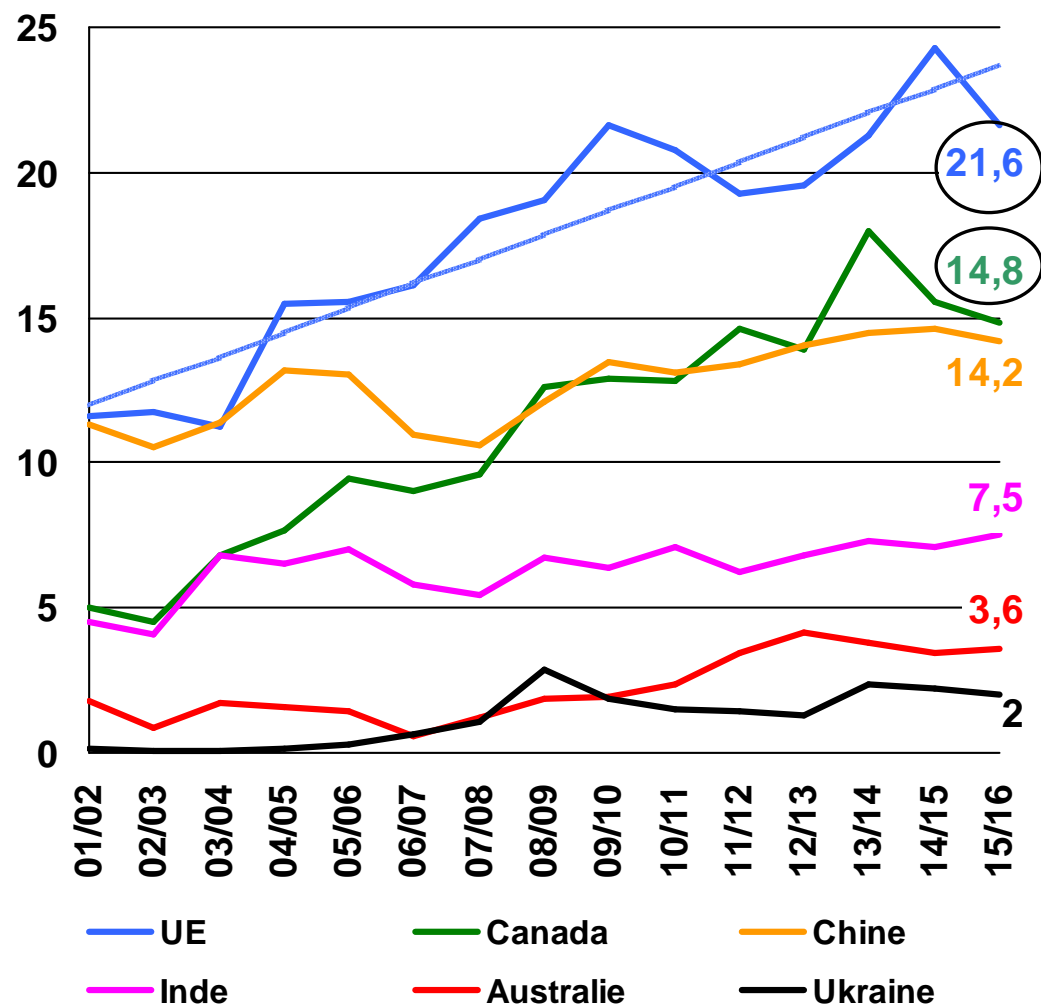
➤ Tritu revient à son niveau N-2 : impact offre exceptionnelle soja

➤ plus bas niveau stock depuis 97/98

Chiffres arrondis ; AA et résiduel corrigés de l'écart statistique entre exportations et importations

# COLZA – production mondiale en repli

en Mt



après camp 14/15  
exceptionnelle,  
- retour à des rdmt  
ds la norme  
- contraction des  
surf

# TOURNESOL - bilan mondial

Mt	13/14	14/15 mai	15/16 Prév. mai
<b>Stock initial</b>	2,6	2,8	2,4
<b>Production</b>	42,9	39,9	39,9
<b>Importations</b>	1,5	1,4	1,3
<b>Utilisations totales</b>	42,1	39,9	40,2
... trituration	38,4	36,4	36,6
... <i>ut. humaines</i>	1,7	1,7	1,8
... <i>AA et résiduel</i>	2	1,8	1,8
<b>Stock final</b>	2,8	2,4	1,7
<b>Échanges</b> ( <i>exportations</i> )	1,9	1,8	1,7

Chiffres arrondis ; AA et résiduel corrigés de l'écart statistique entre exportations et importations

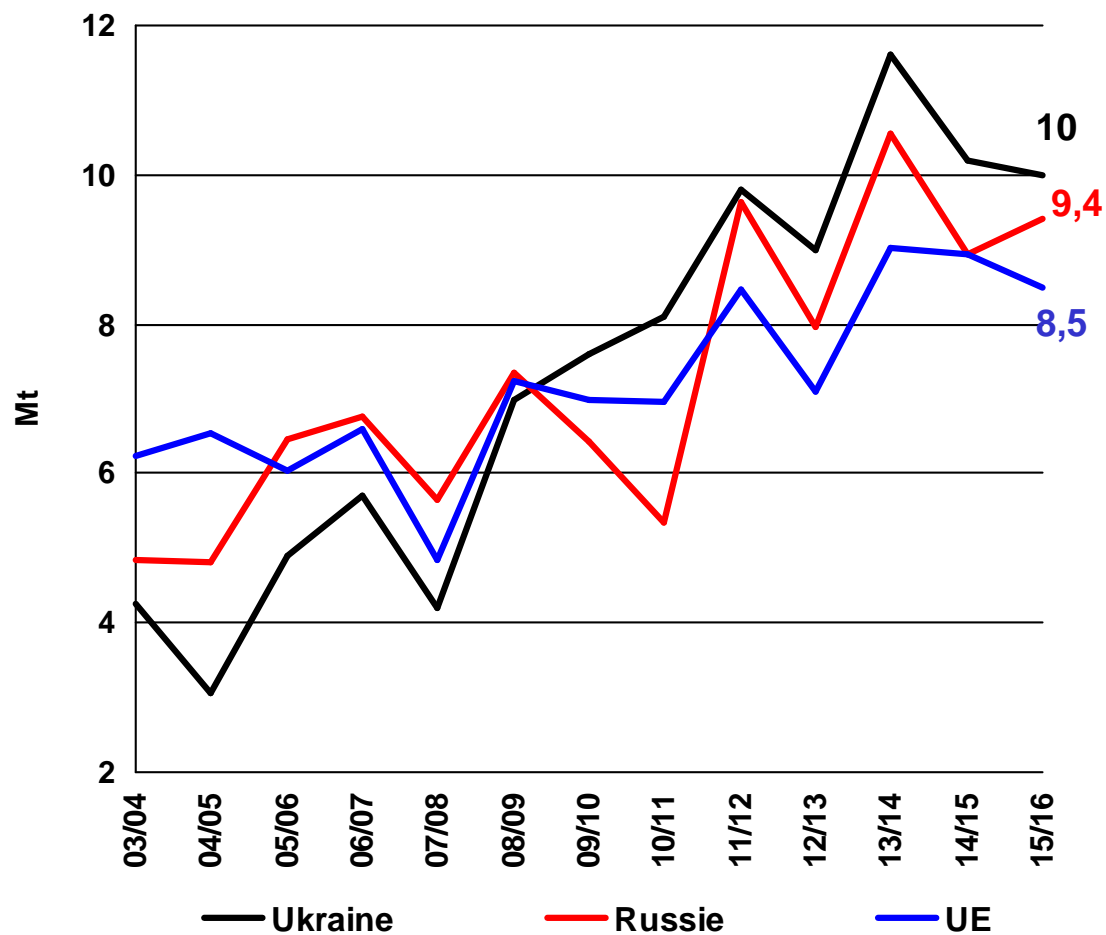
➤ 2014/15 : repli de la prod

➤ 2015/16

- reconduction prod (faute de visibilité sur les prod mN ?)

- stock final à nouveau en recul

# TOURNESOL – production mondiale



## 2014/15

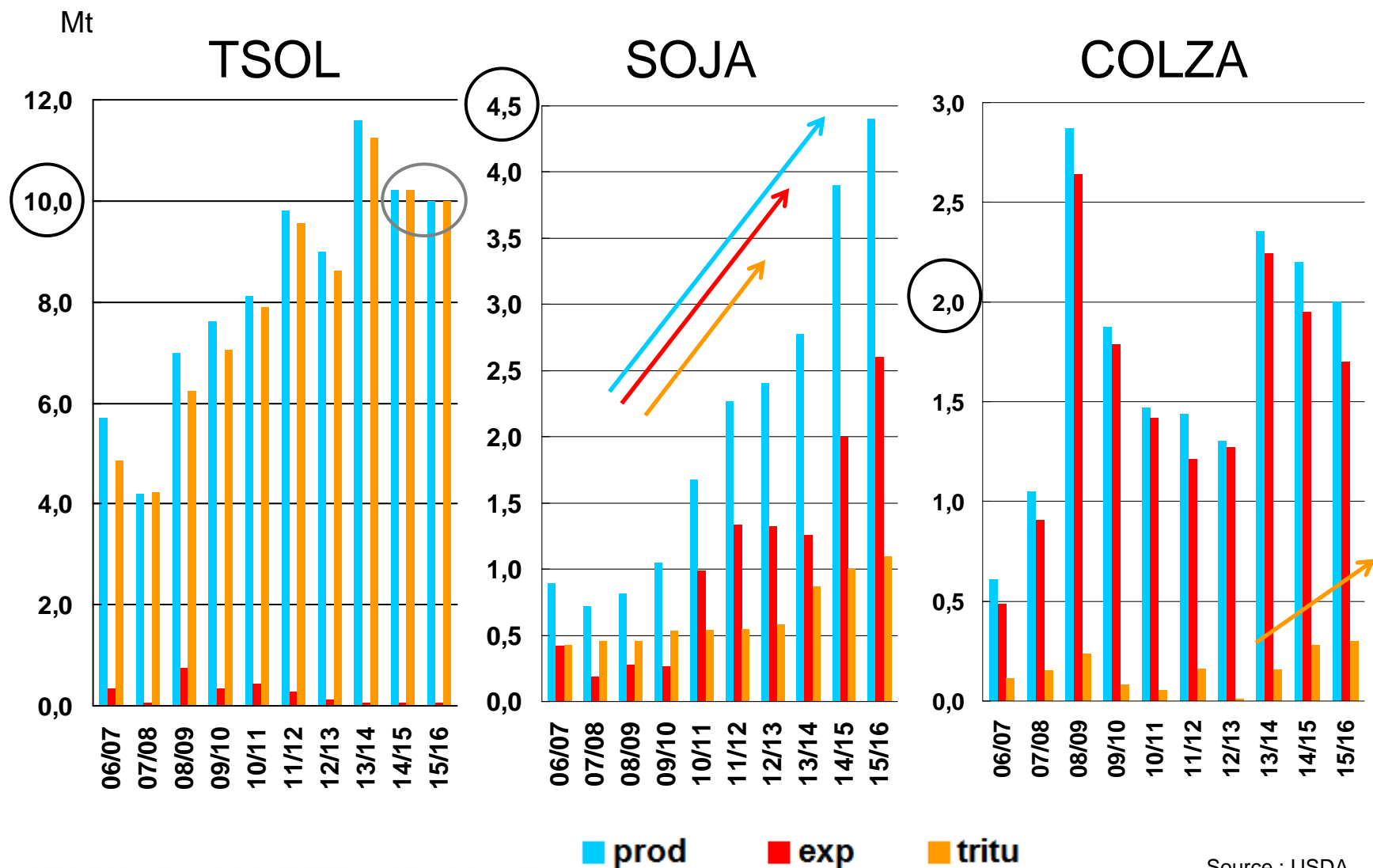
➤ baisse prod. mondiale – 3 Mt

➤ mN en retrait (chaleur et sécheresse) mais camp 13/14 record

## 2015/16

➤ maintien de la prod. mondiale 39,8 Mt

# Ukraine – développement du secteur oléagineux





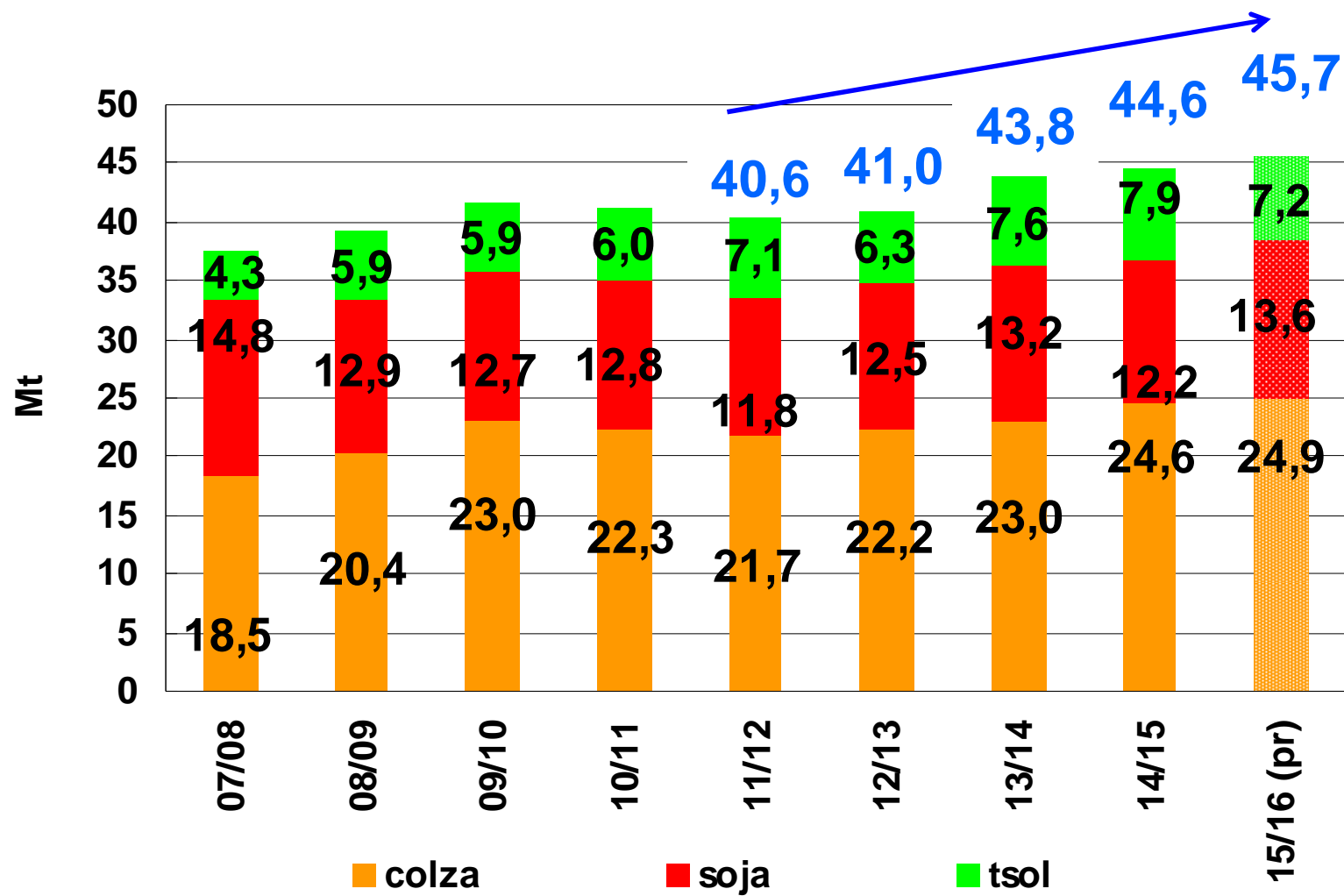
---

# Union Européenne

---



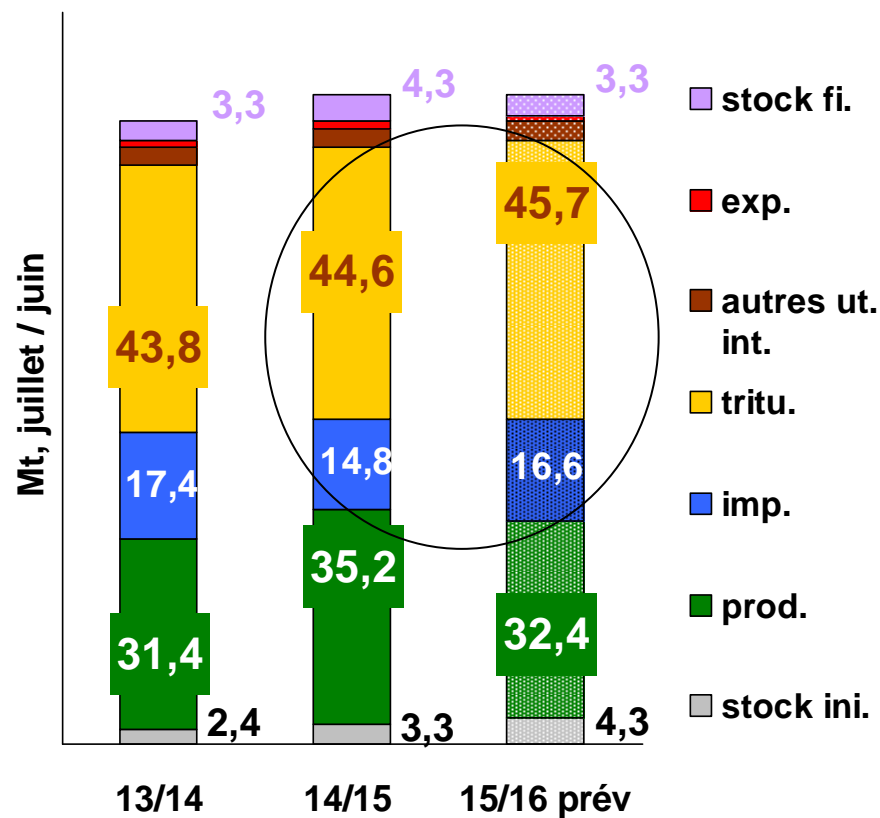
## UE - Evolution de la trituration



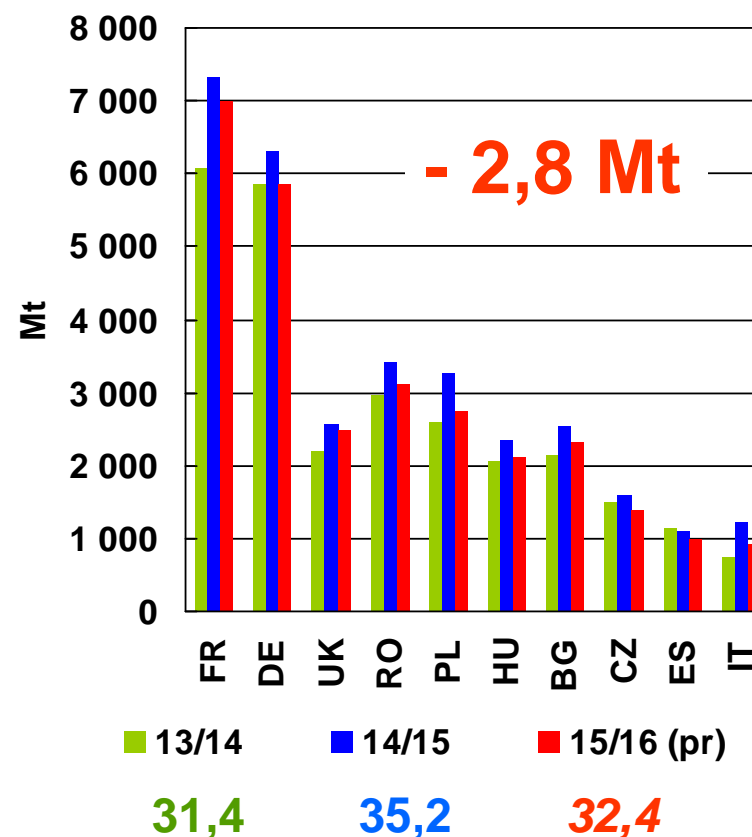


# UE – graines oléagineuses (total colza, tsol, soja)

Bilan UE au 28 mai 2015

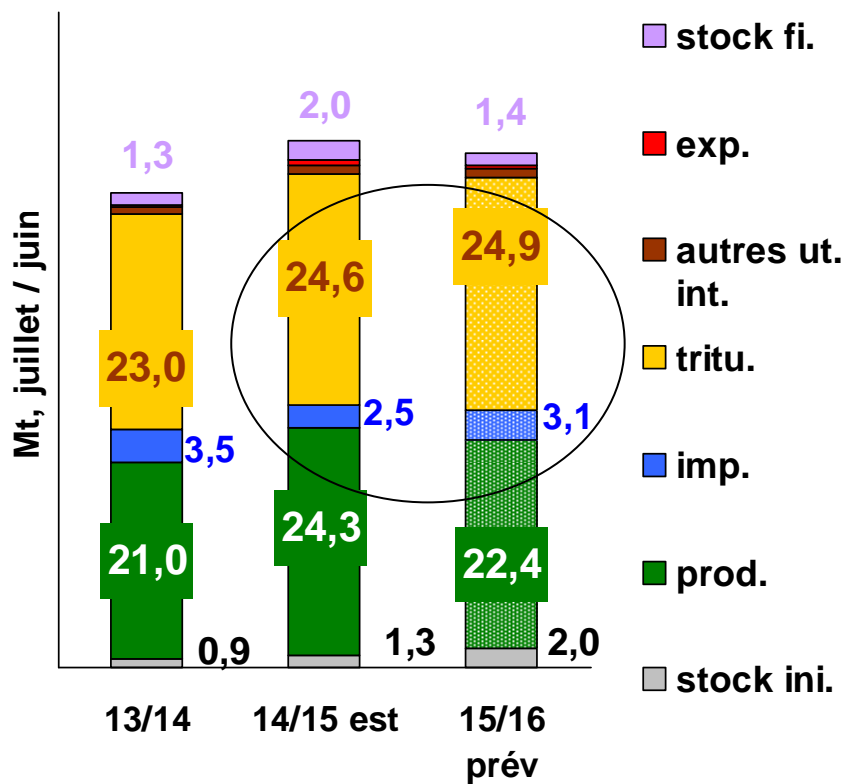


Prod UE

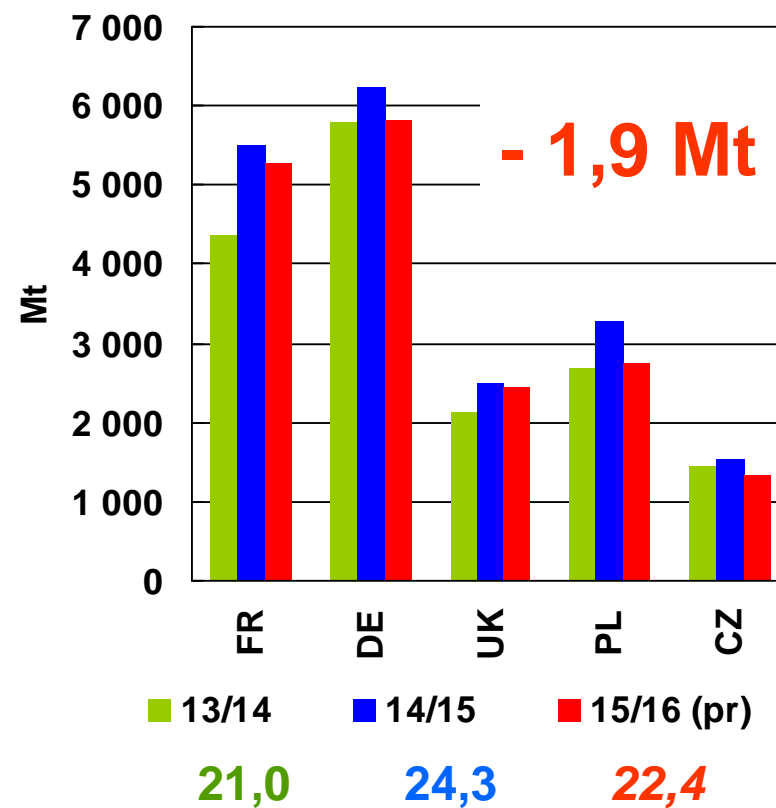


# UE – colza

Bilan UE au 28 mai 2015



Prod UE



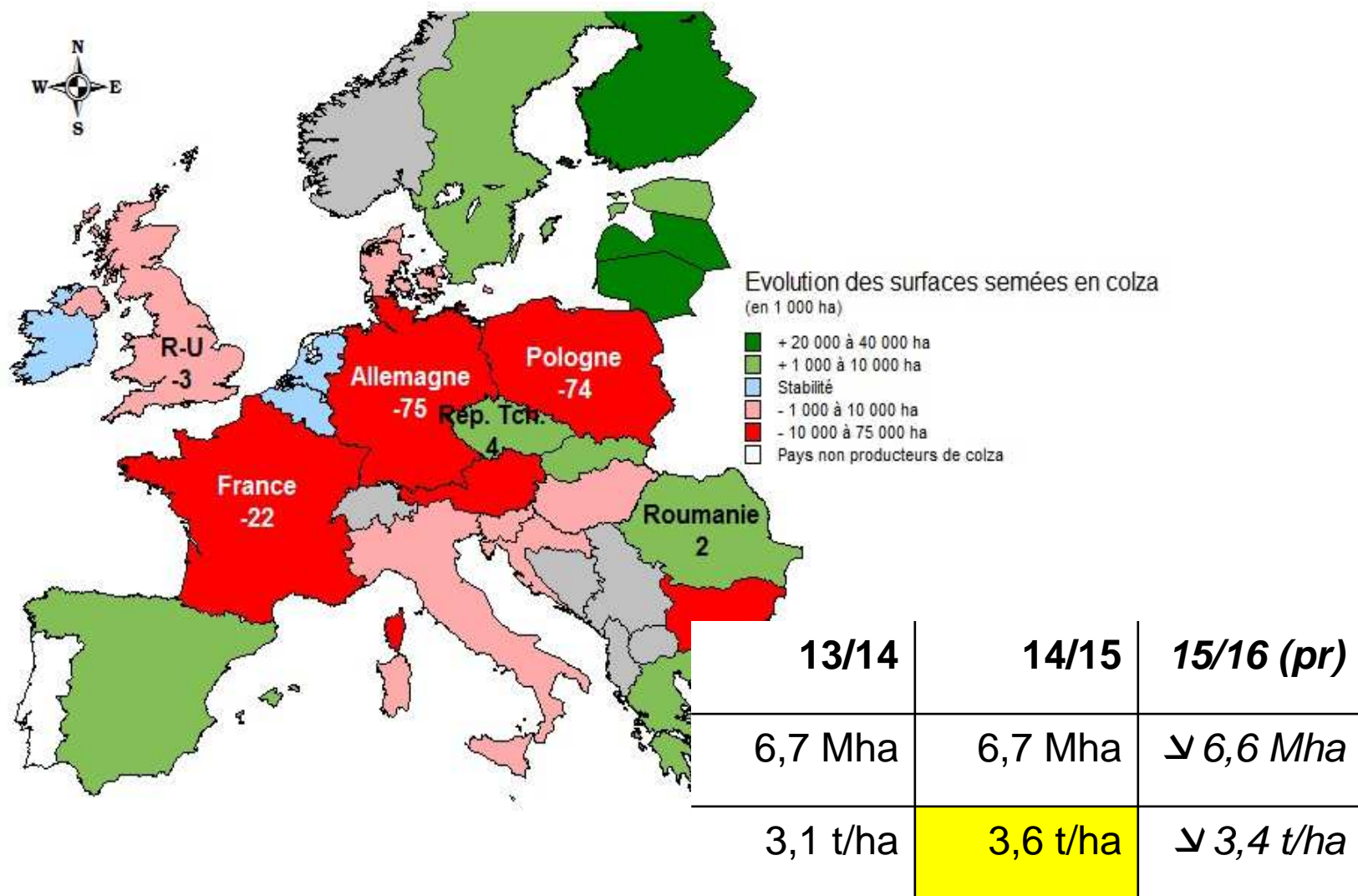
➤ Allemagne : surf – 6 % / N-1

Retournements de surf, suite dégâts mouche du chou ( / question néonic.)

Prod 14/15 : 6,2 Mt // prod 15/16 ? 5,8 (CE) ; 5,4 (ADM)

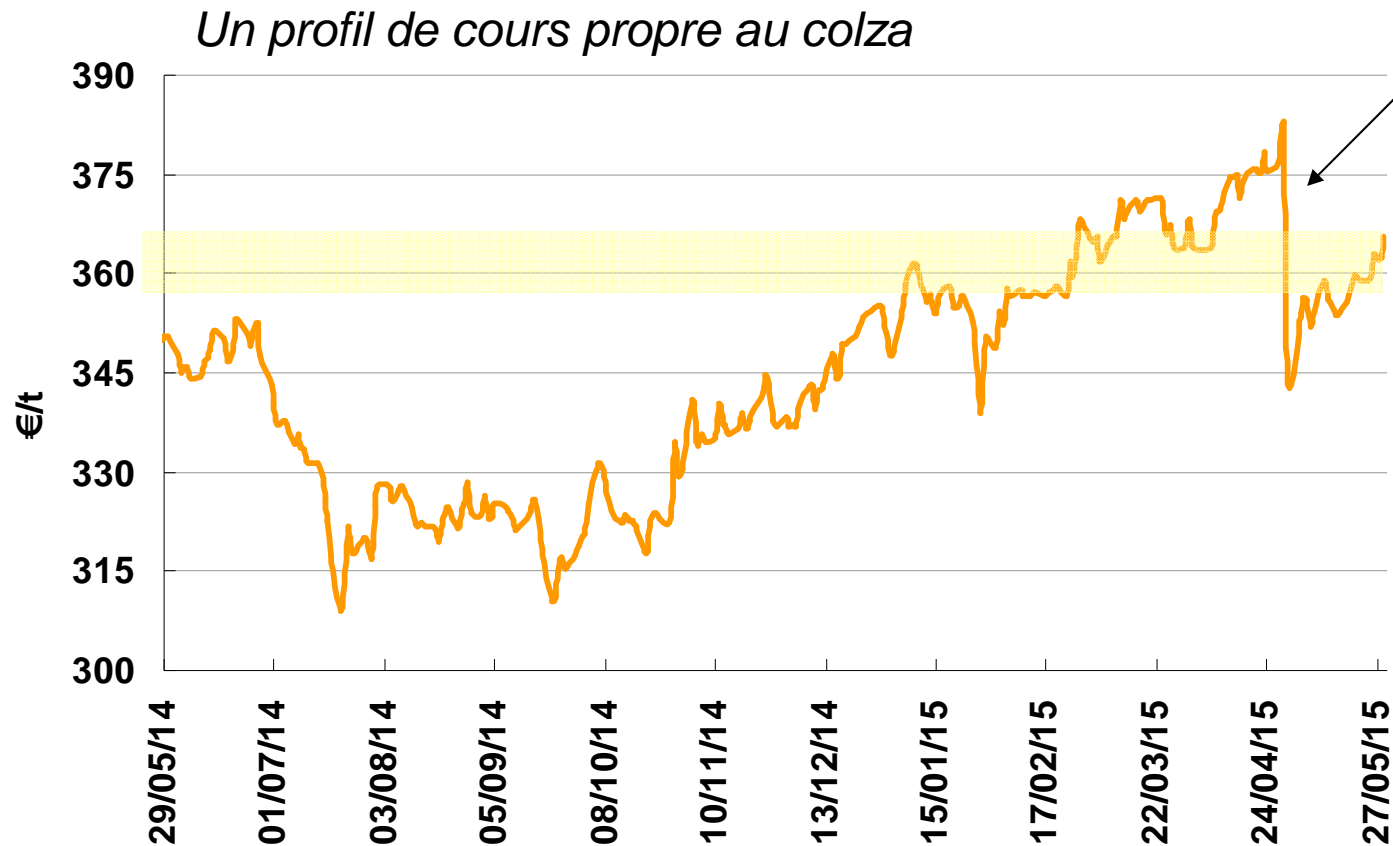
Source : CE et Eurostat

# UE – surfaces semées en colza pour 2015/16



# Cours du colza sur le marché à terme (Euronext)

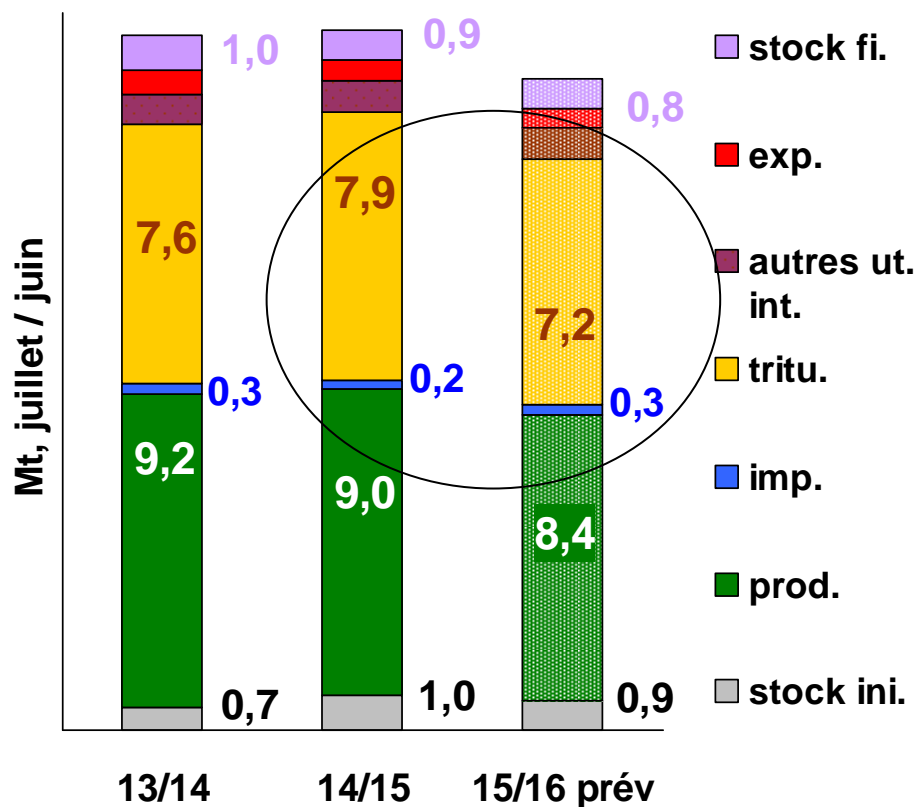
(Échéance nouvelle récolte)



Source : CIC, 01/06/2015

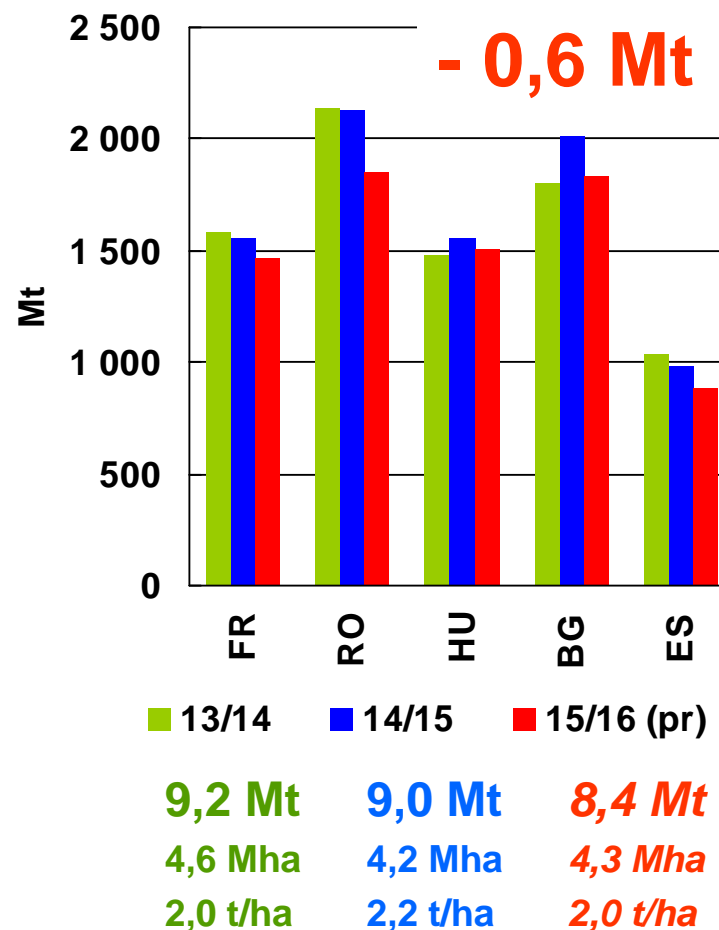
# UE – tournesol

Bilan UE au 28 mai 2015



➤ *Prév. : pas de compensation de la baisse de prod par les importations*

Prod UE

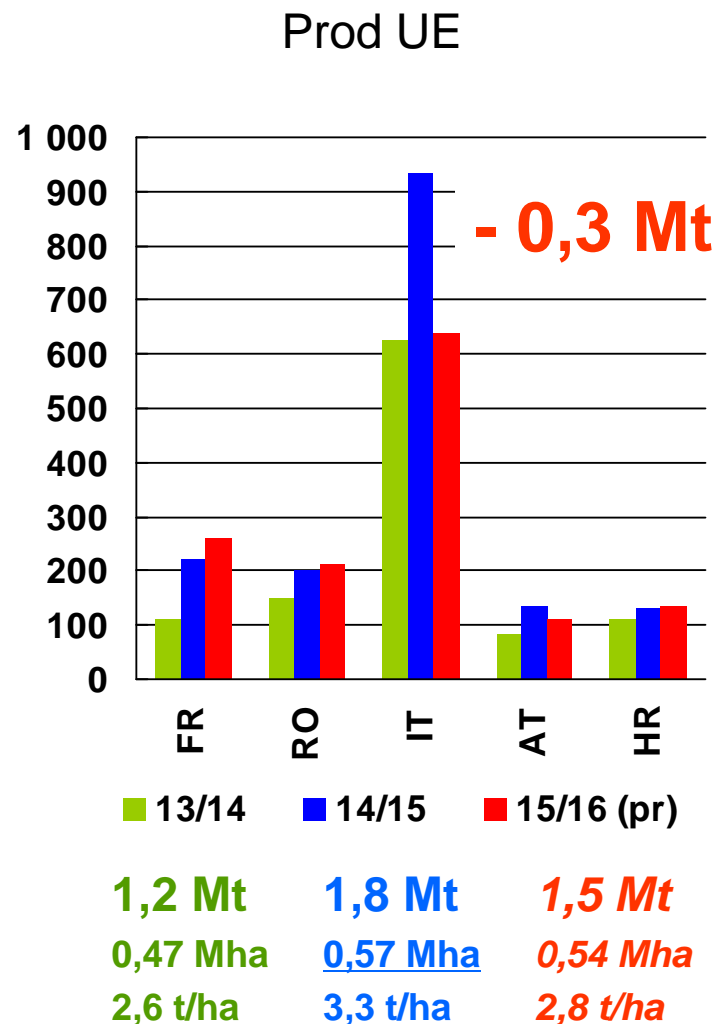
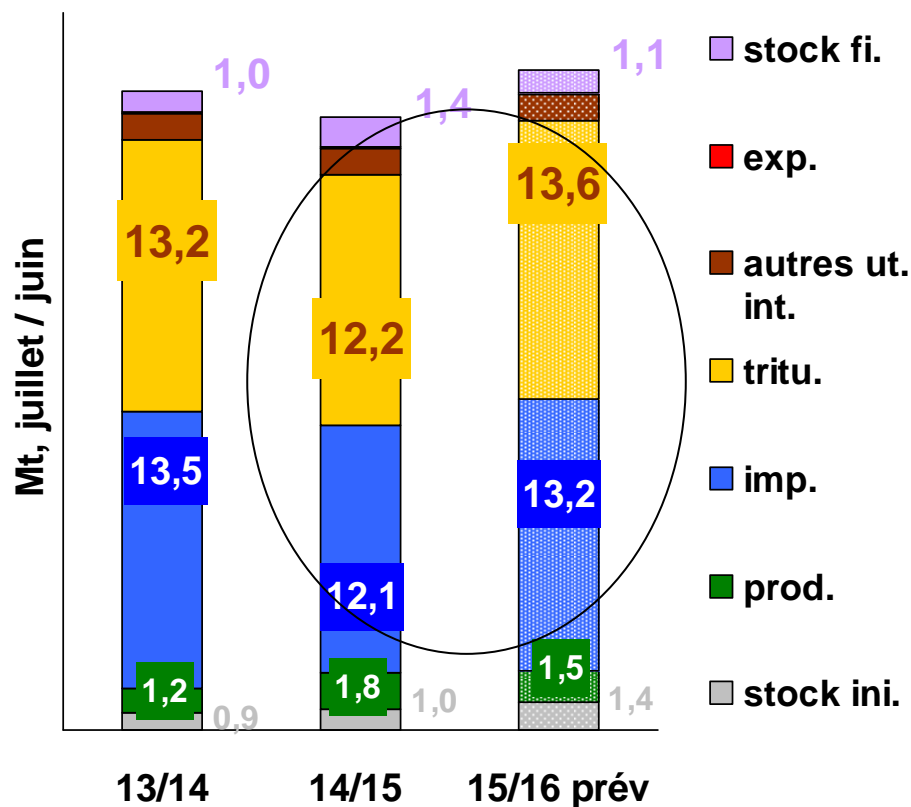


13/14	14/15	15/16 (pr)
9,2 Mt	9,0 Mt	8,4 Mt
4,6 Mha	4,2 Mha	4,3 Mha
2,0 t/ha	2,2 t/ha	2,0 t/ha

Source : CE et Eurostat

# UE – soja

Bilan UE au 28 mai 2015

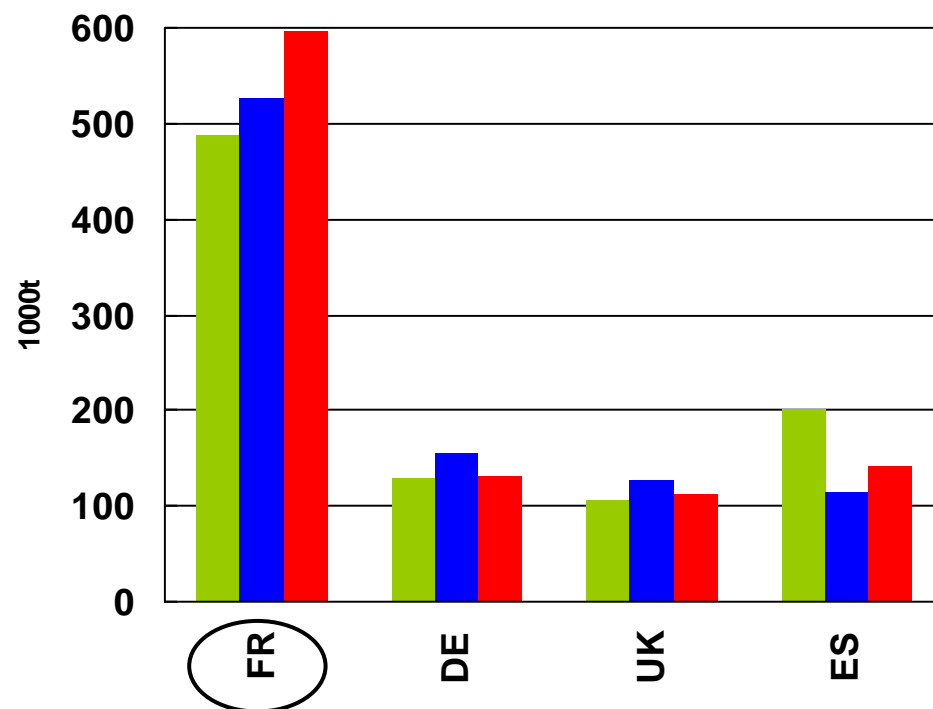


🔔 IT, 2014/15 : au 30/04, 565 kt // au 28/05, 933 kt

(?)

Source : CE et Eurostat

# UE – Production de pois



*Prév. 2015/16*

**Surfaces + 3,5 %**

Prod + 1,5 %

■ 13/14    ■ 14/15    ■ 15/16 (pr)

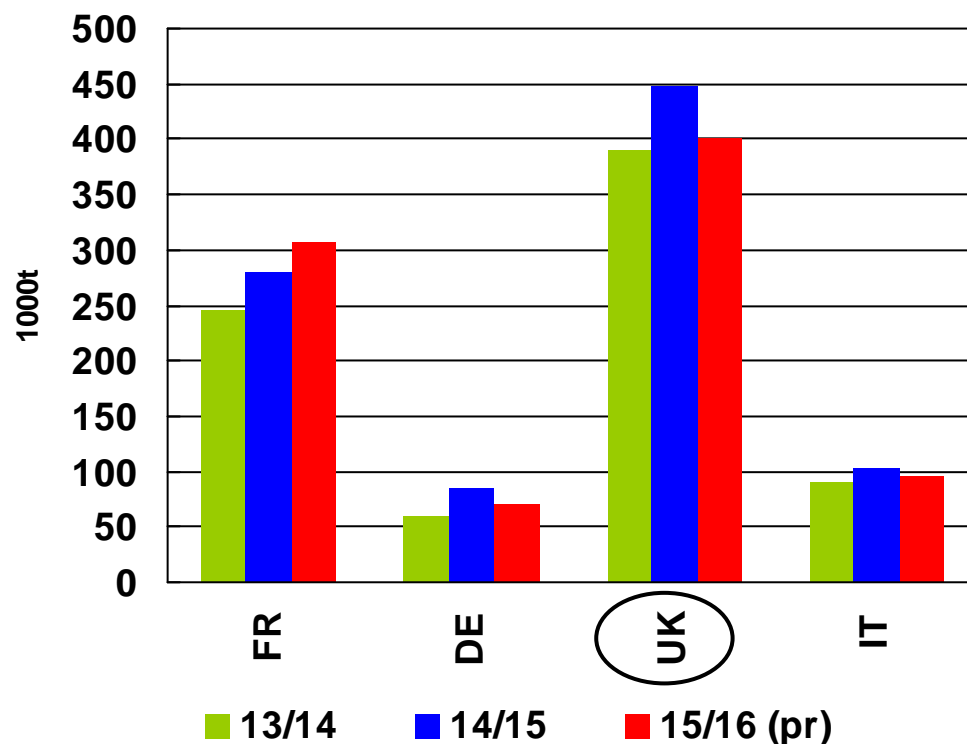
**1,240 Mt**    **1,290 Mt**    **1,310 Mt**

**0,442 Mha**    **0,488 Mha**    **0,505 Mha**

**2,80 t/ha**    **2,64 t/ha**    **2,60 t/ha**

Source : CE, 28/05/2015 et Eurostat

# UE – Production de féverole



*Prév. 2015/16*

**Surfaces - 3,3 %**

**Prod - 12 %**

<b>1,0 Mt</b>	<b>1,280 Mt</b>	<b>1,130 Mt</b>
<b>0,353 Mha</b>	<b>0,400 Mha</b>	<b>0,387 Mha</b>
<b>2,83 t/ha</b>	<b>3,19 t/ha</b>	<b>2,91 t/ha</b>





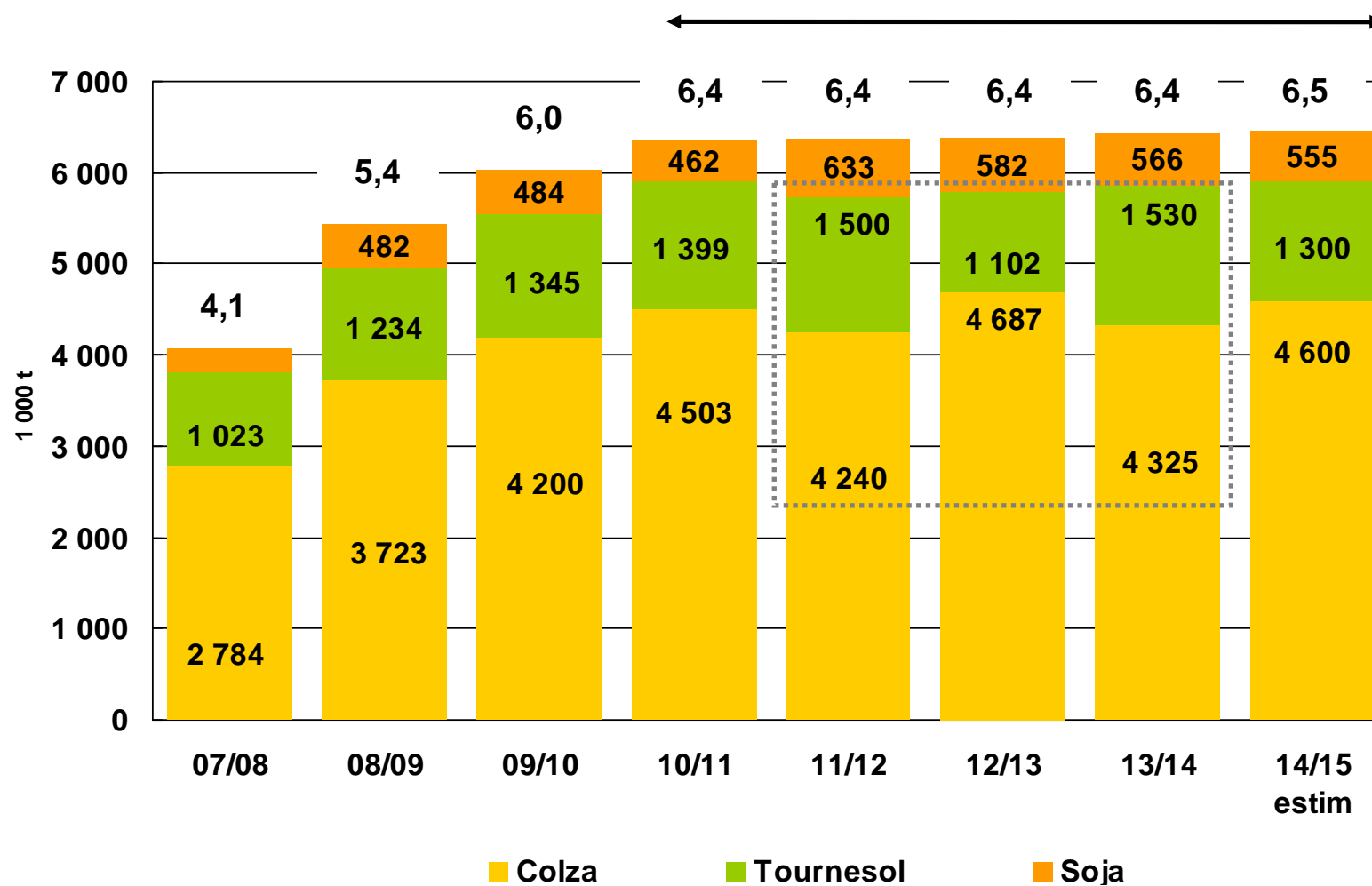
---

# FRANCE

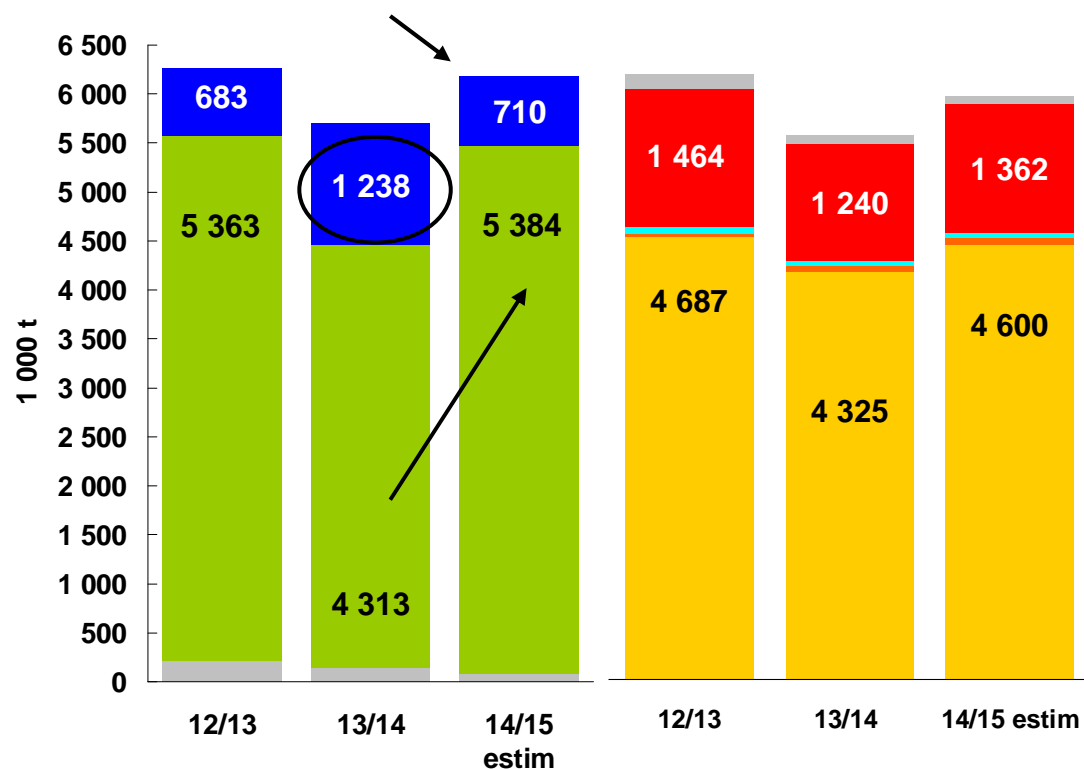
---



# Evolution globale de la trituration



# Colza (graines) : bilan français



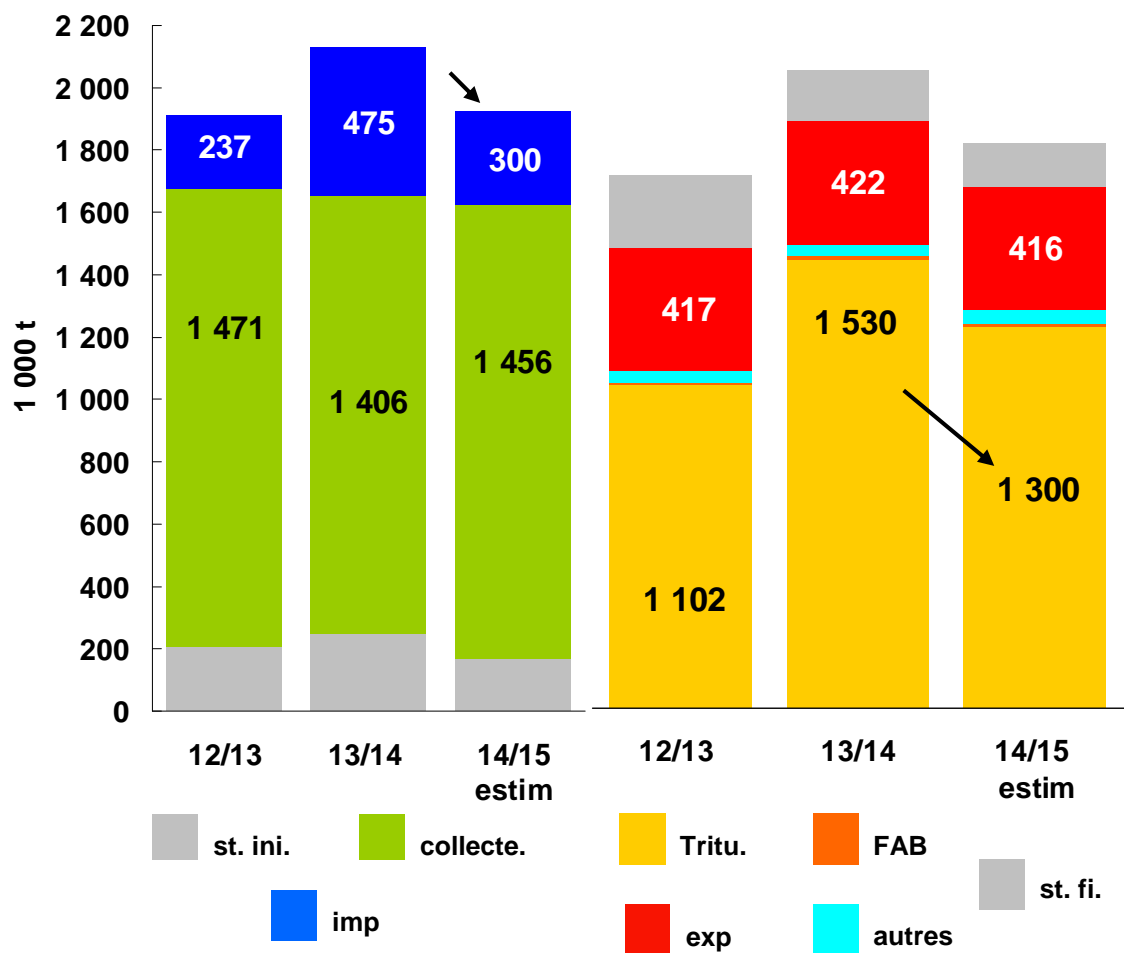
➤ 2014/15 - M<sup>ai</sup> / estim janv

- Coll + 12, M + 50
- X (UE) + 87
- St fi – 25

➤ Evo. / 2013/14

- Restauration prod : + 1Mt
- ⇒ Ajustnt M
- ~ 60 % pays tiers (**Ukr**, Austr)
- ~ 40 % UE (**BG**, RO, ES)
- ⇒ Etoffement tritu.
- Consolidation X (**DE**, BE)

# Tournesol (graines) : bilan français



➤ 2014/15 - Màj / estim janv

- Coll + 27, M + 50
- M + 10, tritu + 20, X + 11
- St fi + 5

➤ Evo. / 2013/14

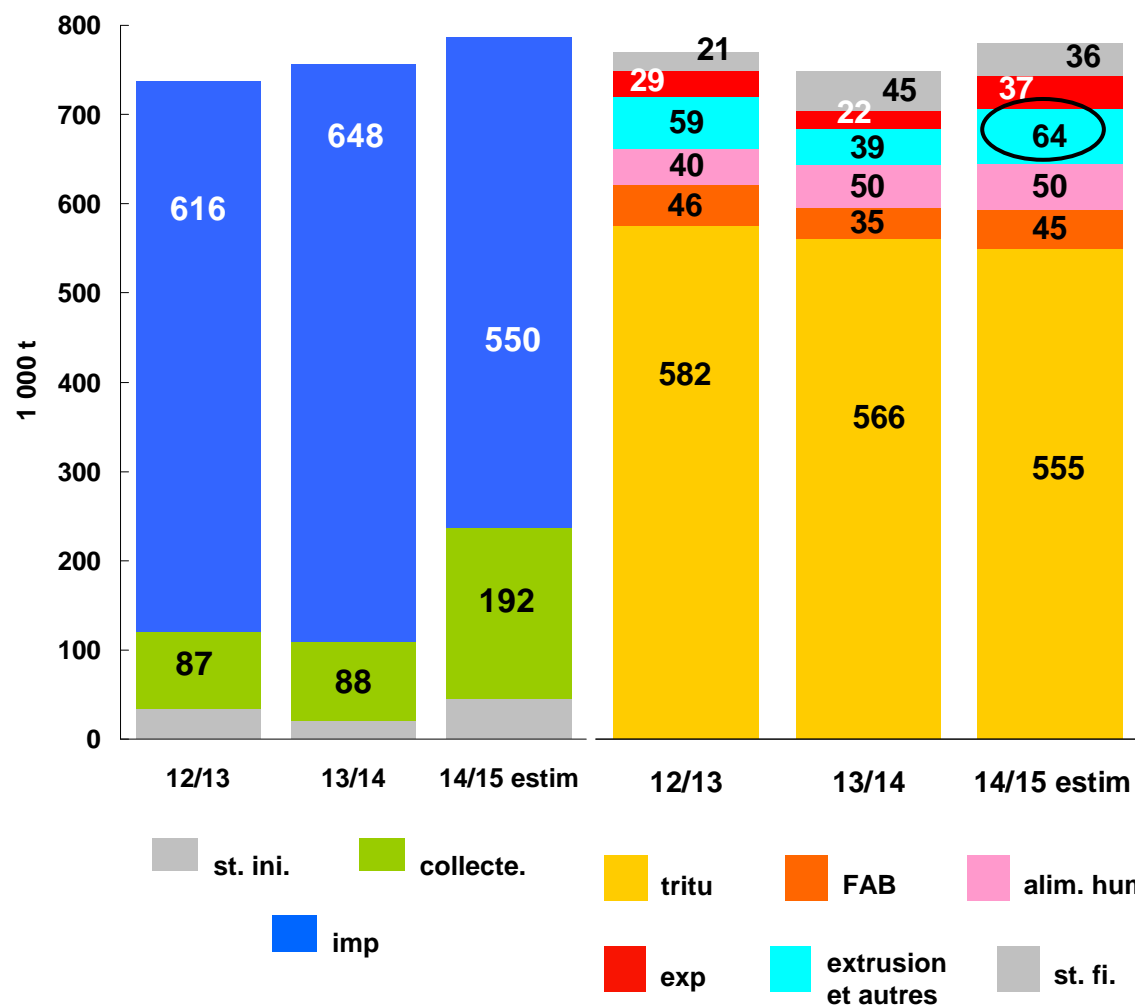
- coll ~
- Trituration : recul = retour

(compens. conjonct. colza / tsol en 13/14)

⇒ Recul M (RO, BG)

- Stabilité X (ES, DE)

# Soja (graines) : bilan français



➤ 2014/15 - Máj / estim janv

- Tritu + 25
- St fi - 32

➤ Evo. / 2013/14

PAC (SIE) et facteurs éco

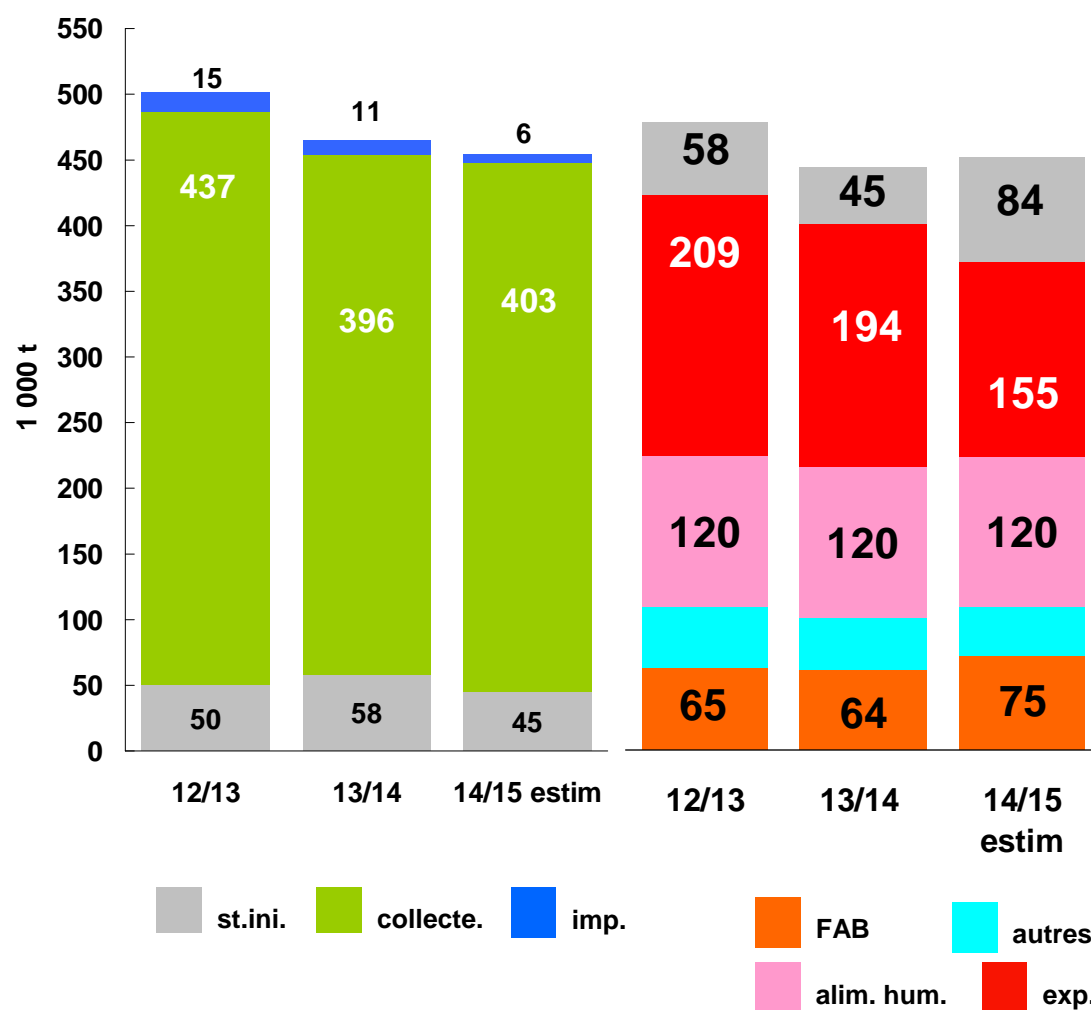
- Surf + 72 % (75 000ha)
- Collecte + 115 %

⇒ quels débouchés ?

//

- Trituration : base M (US, Can)

# Pois : bilan français



➤ 2014/15 - Mâj / estim janv

- Coll -8
- incorp - 5, X -10
- St fi + 7

➤ Evo. / 2013/14

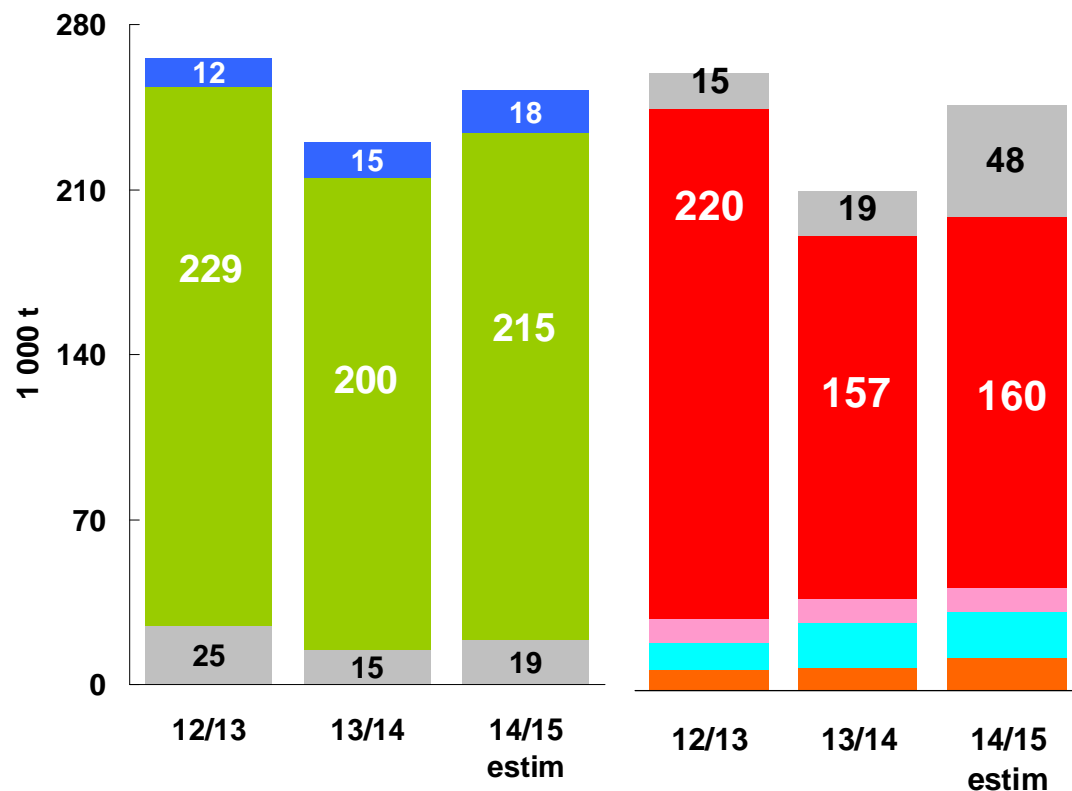
- Prod 524 kt (486)
- surf + (139 000 ha / 119)
- rdt - (3,8 t/ha /4,1)

- coll ~
- X en baisse

(BE, / Norv, Suisse)

- Consolidation FAB

# Féverole : bilan français



➤ 2014/15 - M<sup>à</sup>j / estim janv  
idem

➤ Evo. / 2013/14

- Prod 277 kt (242)  
**surf +** (74 000 ha / 68)  
**rdt +** (3,75 t/ha / 3,56)

- coll ~

- X pas de redressement  
**Egypte (AH), Norv (AA)**



Source : FranceAgriMer, avril 2015

## France – Evolution des surfaces

Estimations	Surfaces 2014	Surfaces 2015	variation
Blé tendre	5,006 Mha	5,168 Mha	+ 3,2 %
Orge	1,756 Mha	1,749 Mha	- 0,4 %
<i>Orge d'hiver</i>	<i>1,229 Mha</i>	<i>1,282 Mha</i>	<i>+ 4,3 %</i>
<i>Orge de printemps</i>	<i>0,527 Mha</i>	<i>0,467 Mha</i>	<i>- 11,4 %</i>
Maïs	1,749 Mha	1,637 Mha	- 6,4 %
Blé dur	0,288 Mha	0,320 Mha	+ 11 %
Autres céréales	0,574 Mha	0,554 Mha	- 3,4 %
<b>Total Céréales</b>	<b>9,373 Mha</b>	<b>9,428 Mha</b>	<b>+ 0,6 %</b>
Colza	1,504 Mha	1,475 Mha	- 1,9 %
Pois	138 550 ha	150 200 ha	+ 8,4 %

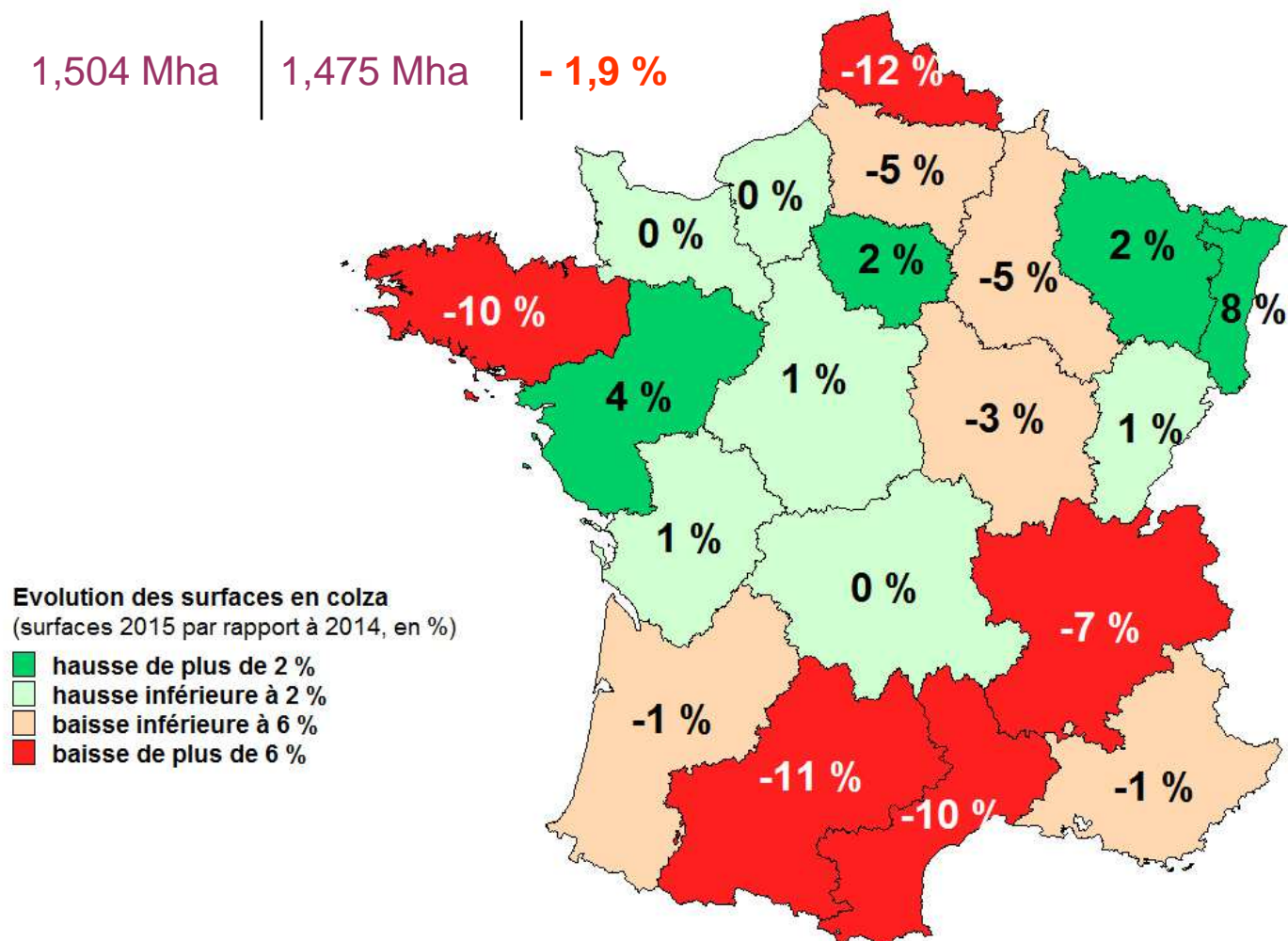


# France – surfaces semées en colza pour 2015/16

1,504 Mha

1,475 Mha

- 1,9 %



# France – surfaces semées en pois pour 2015/16

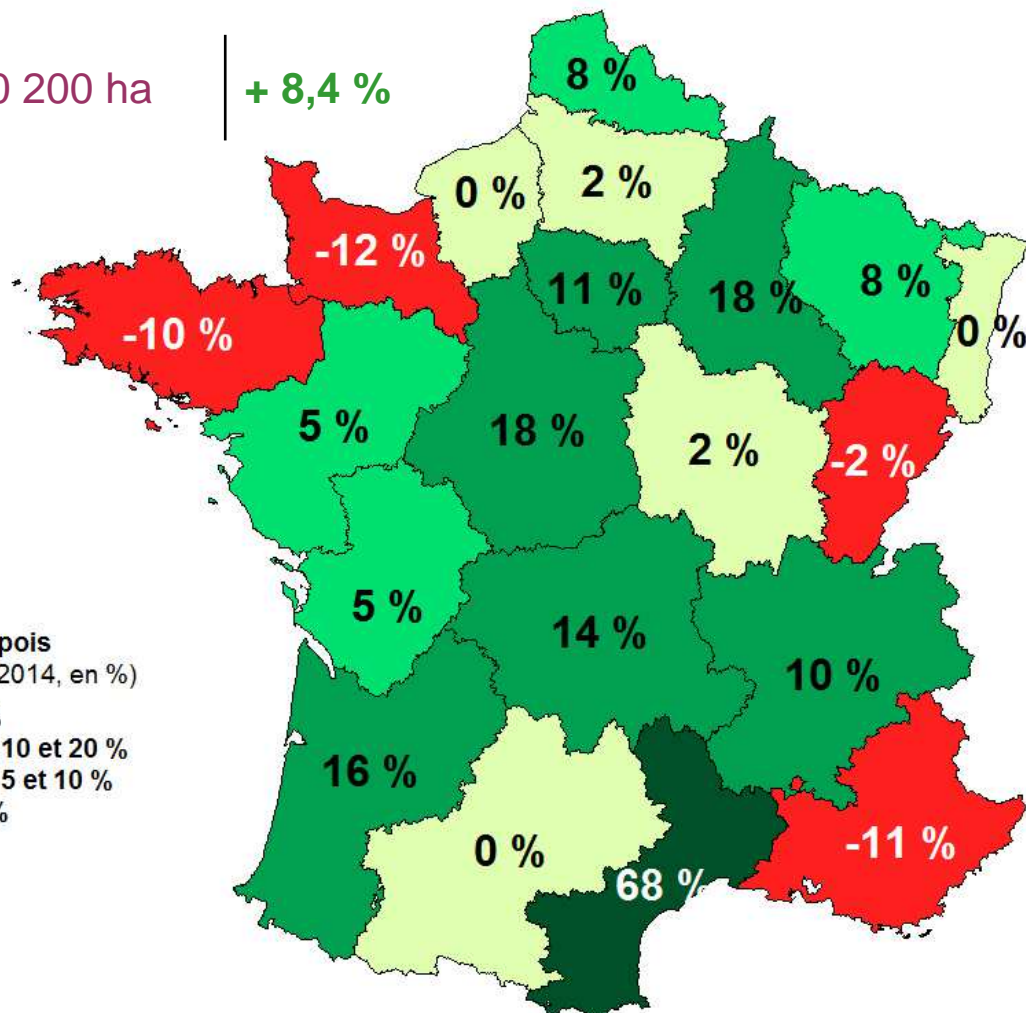
138 550 ha

150 200 ha

+ 8,4 %

Evolution des surfaces en pois  
(surfaces 2015 par rapport à 2014, en %)

- Hausse de plus de 20 %
- hausse comprise entre 10 et 20 %
- hausse comprise entre 5 et 10 %
- hausse de moins de 5 %
- baisse





*plus d'informations sur le site internet*  
[www.franceagrimer.fr](http://www.franceagrimer.fr)

