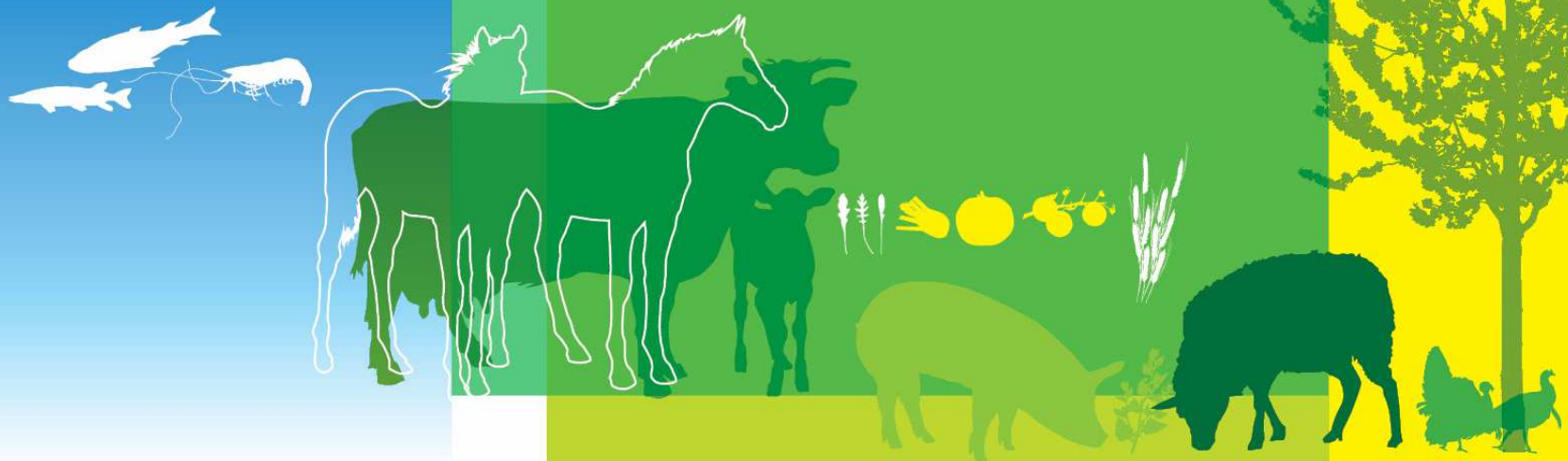


Conseil spécialisé

Filières oléagineux, protéagineux,
fourrages séchés, matières grasses
d'origine végétale, plantes textiles
et vers à soie

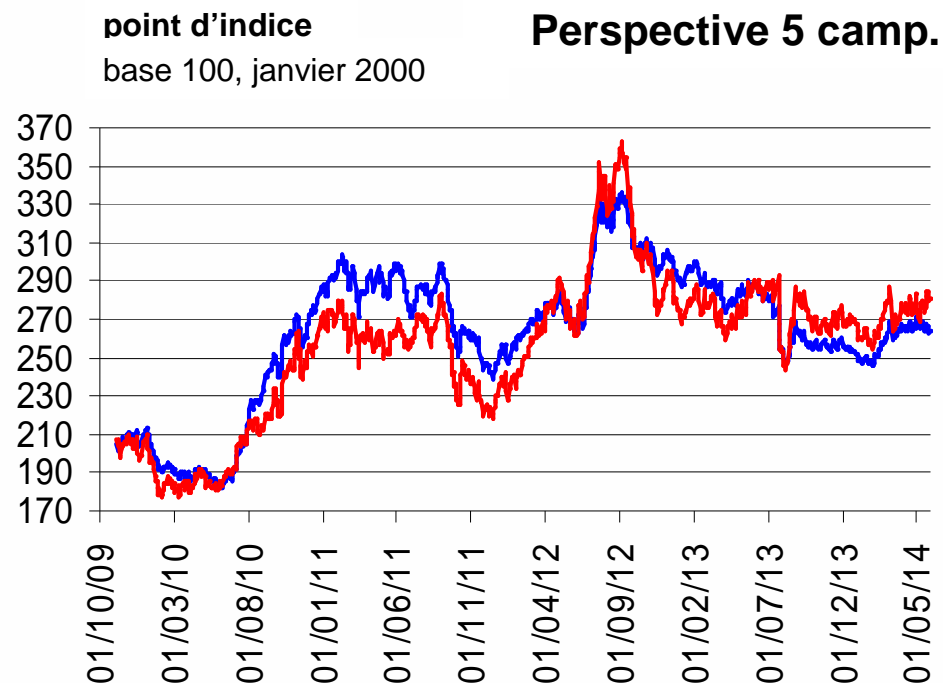
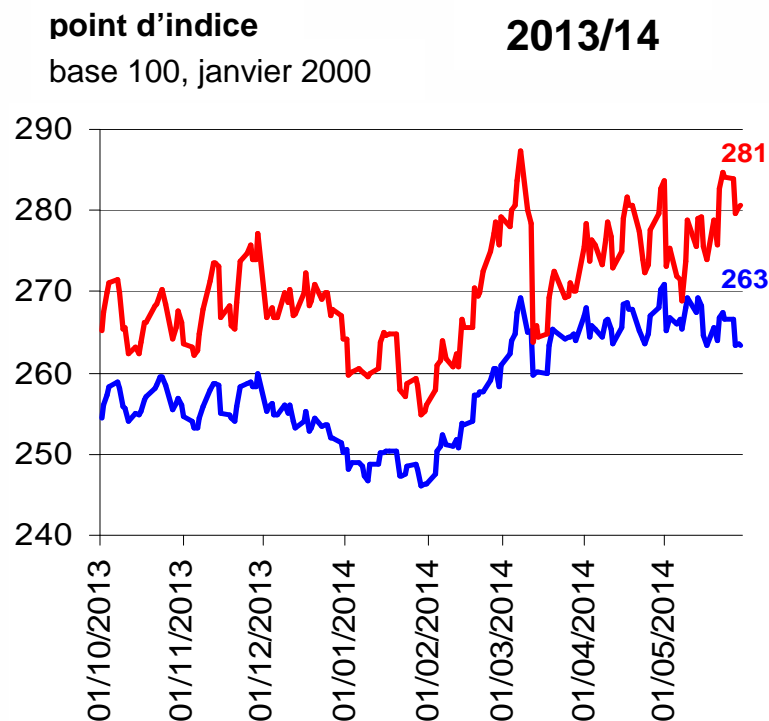
4 juin 2014





Les grands indicateurs

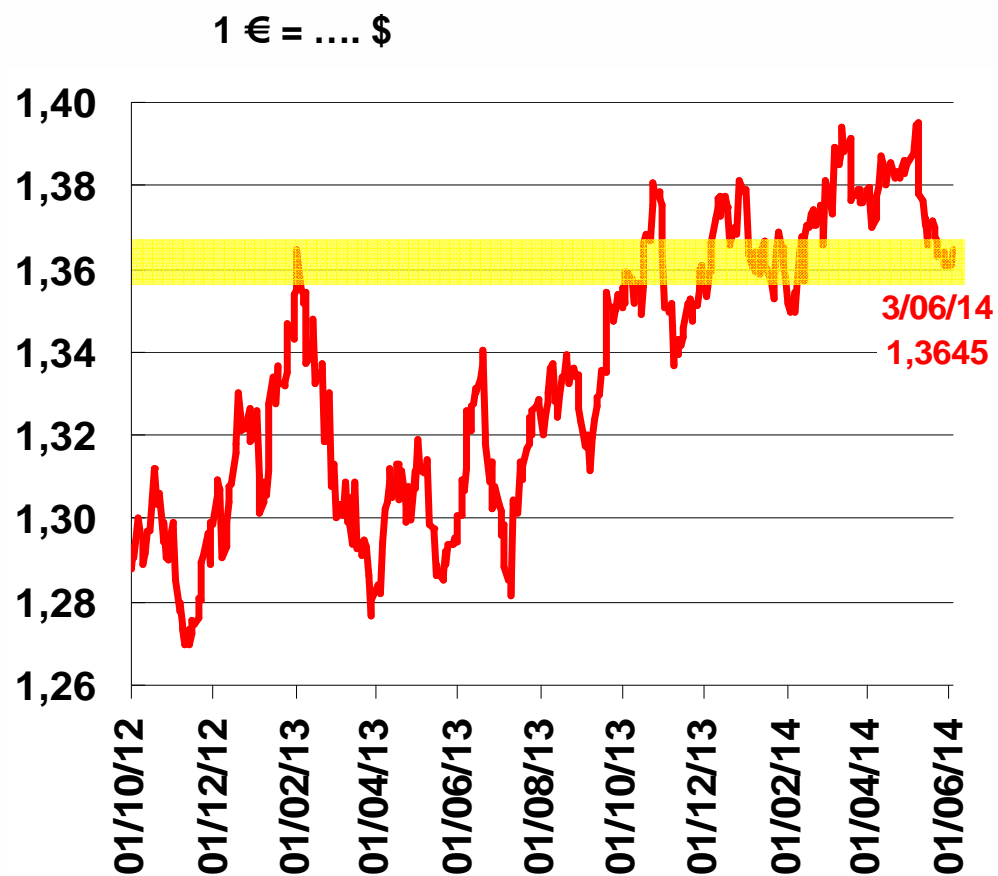
Indice GOI : panier général des graines et du soja



indice général — indice soja

Pondérations	soja (et ttx)	blé	maïs	riz	orge (fourr.)	colza	sorgho
au 01/01/14	32,8 %	30 %	21,5 %	7,6 %	4 %	2,5 %	1,6 %

Taux de change euro-dollar

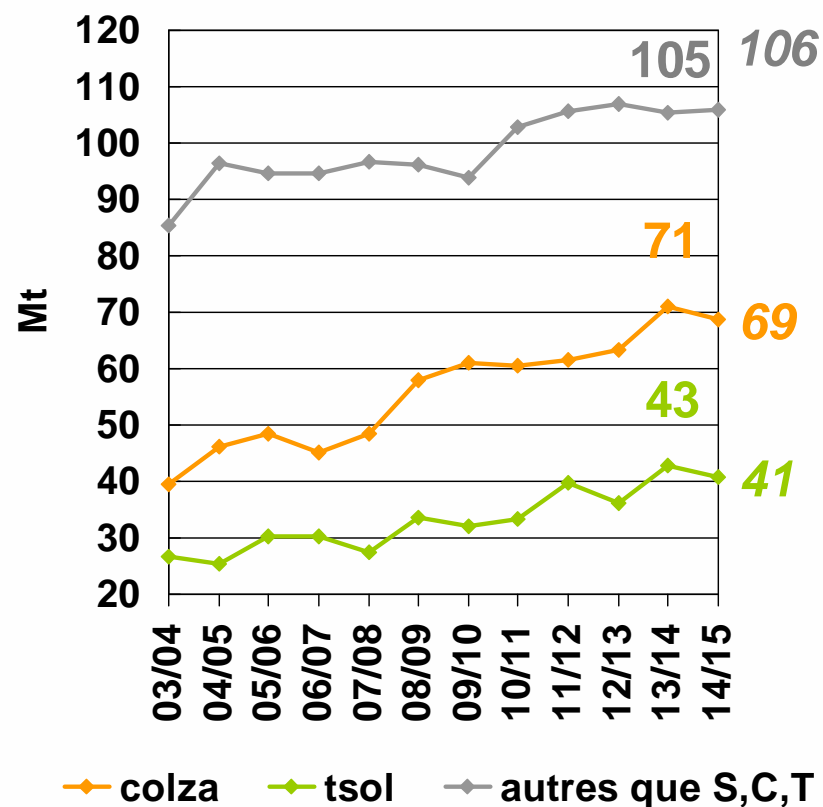
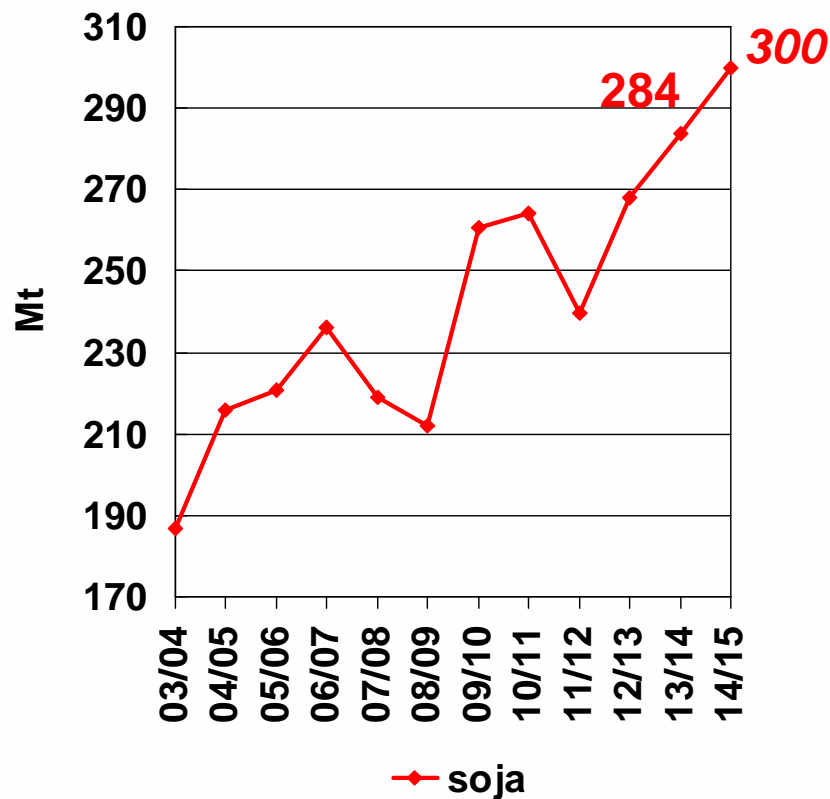




Monde

Évolution de la production mondiale d'oléagineux

Total 7 graines 2013/14 : **503 Mt** ⇒ 2014/15 : **515 Mt**



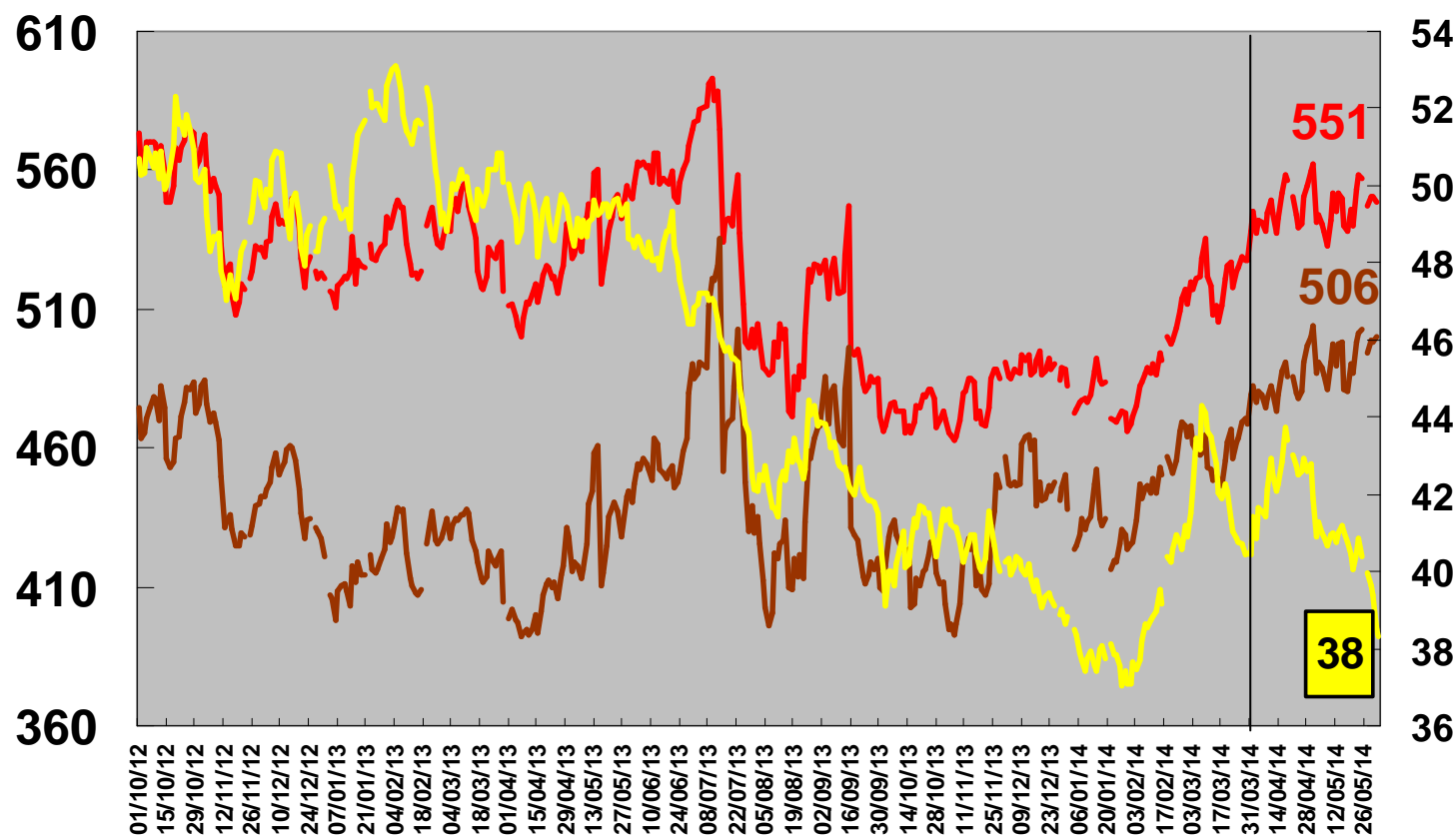
03/04 >>> 13/14 : + 97 Mt / + 31 Mt / + 20 Mt / + 16 Mt

13/14 >>> 14/15 : + 16 Mt / - 2 Mt / + 0,7 Mt / - 2 Mt

COMPLEXE SOJA – cotations sur le marché à terme américain

gr et ttx - \$/t

hle cts/pd



— soja graine

— soja tourteaux

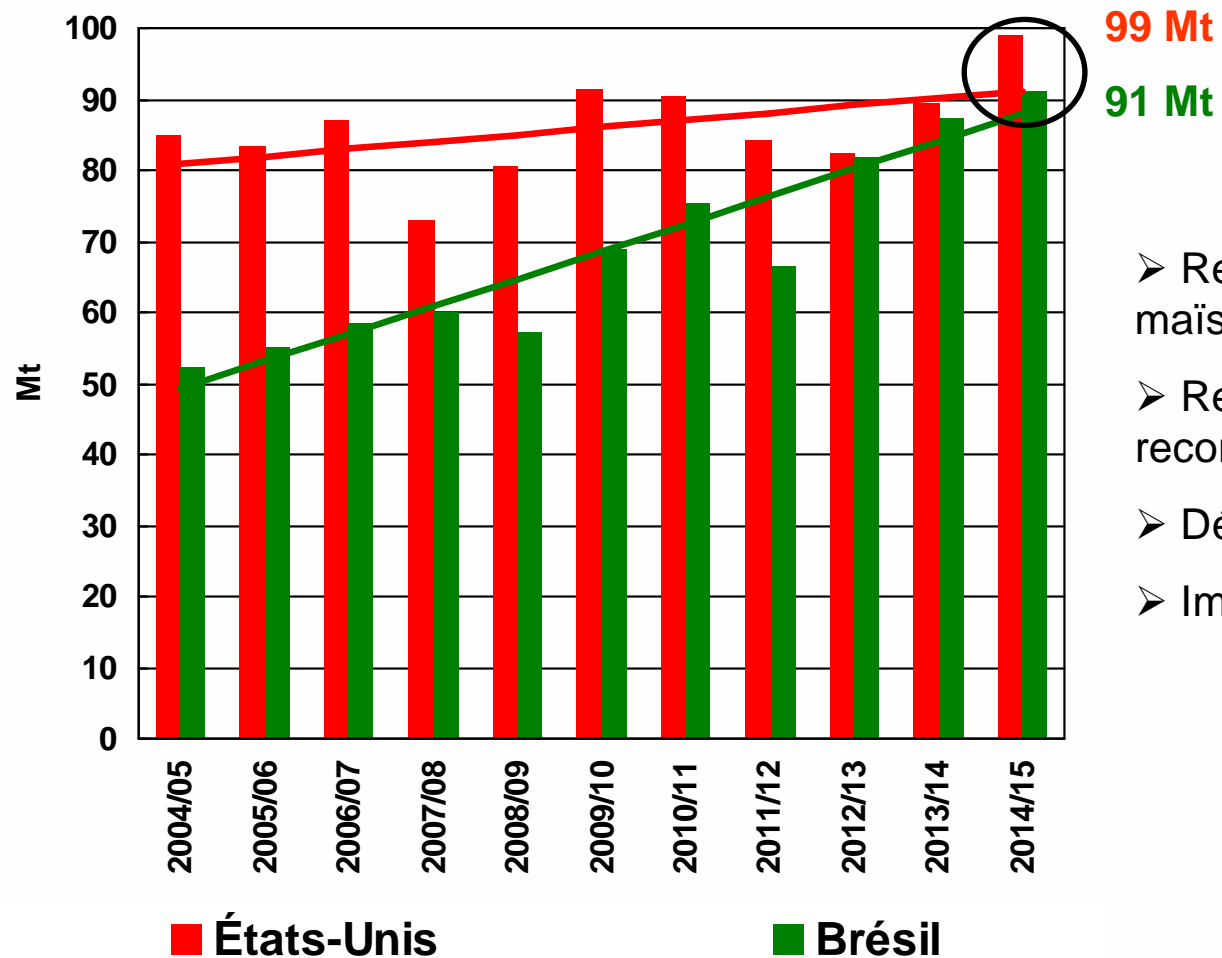
— soja huile

SOJA - bilan mondial : production record

Mt	12/13	13/14 mai	14/15 proj°	▲ 13/14 à 14/15	
Stock initial	53	57	67	+ 10	➤ surf 13/14 à 14/15 : + 2 % 12/13 à 13/14 : + 3,6 %
Production	267	284	300	+ 16	➤ rend 13/14 à 14/15 : + 3 % US : + 4,2 %
Utilisations totales	259	270	280	+ 10	➤ Prod 14/15 Record US 99 Mt Brésil 91 Mt Arg. = 54 Mt
... trituration	229	239	248	+ 9	
... ut. humaines*	15,5	16	16	=	
... AA et résiduel*	14,5	15	16	+ 1	➤ Imp. Chine : 69 >>> 72 Mt sur project° 108 Mt échangées
Stock final	57	67	82	+ 15	➤ Tritu. monde 12/13 à 14/15 + 19 Mt
Échanges (exp.)	100	111	112	+ 1	Chine : 65 Mt > 68 Mt > 72 Mt US : (=) 46 Mt > 46,7 Mt Arg. : 34 Mt > 37 Mt > 40 Mt Br. : 35 Mt > 37 Mt > 37 Mt

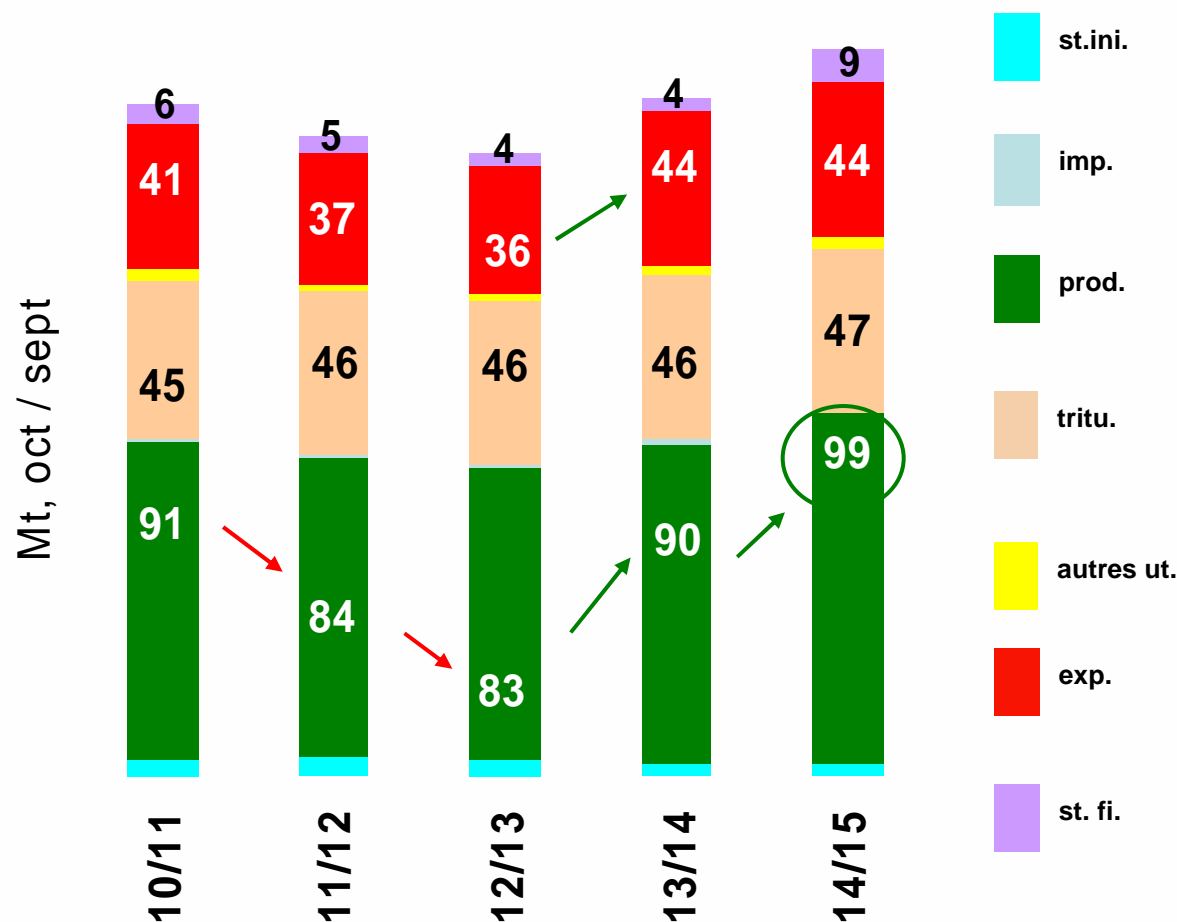
Chiffres arrondis ; AA et résiduel corrigés de l'écart statistique entre exportations et importations

SOJA – production mondiale



- Report des surfaces US maïs sur soja
- Rendement US attendu record
- Dépassement 90 Mt Br
- Impact El Niño ?

Bilan soja – US

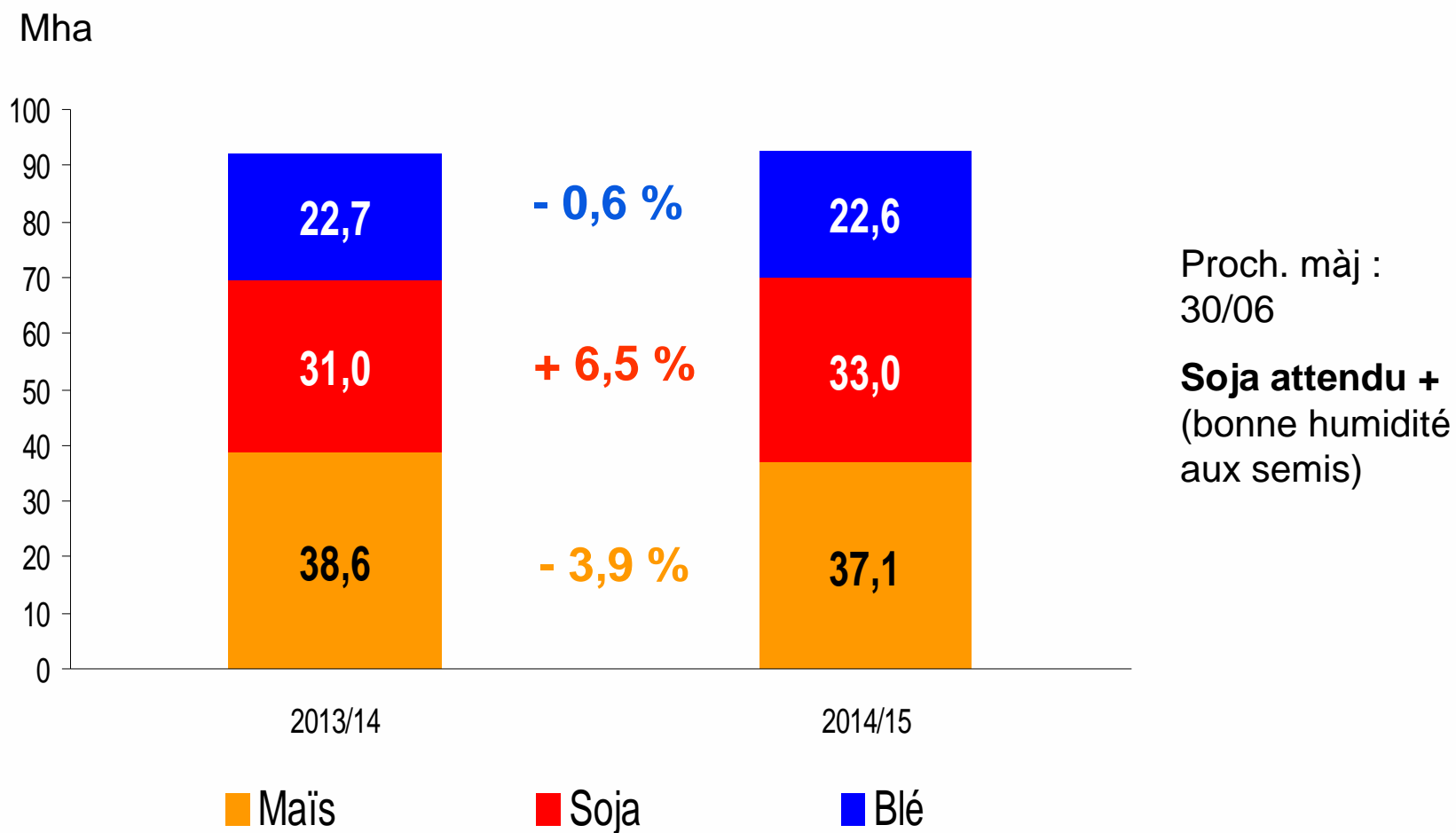


➤ **13/14 : la hausse de production bénéficie à l'exportation**

Relai tardif Am Sud – tritu contrainte - importations à 2,5 Mt – st fi mini

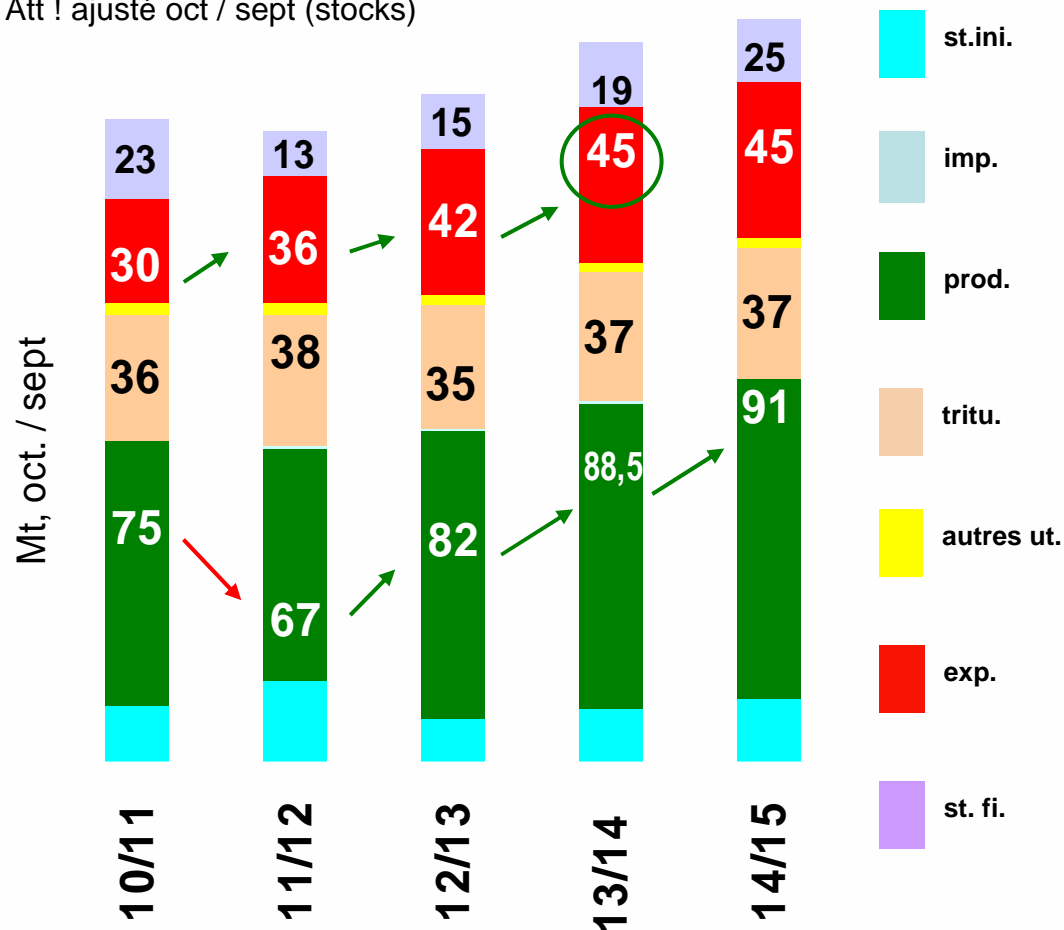
➤ **prév. 14/15 : P record ?**
Bond du st fi ?

États-Unis : semis 2014/15 favorables au soja



Bilan soja –Brésil

Att ! ajusté oct / sept (stocks)



➤ **13/14 : hausse de production répartie sur les postes d'ut.**

Conc US +

Pas de pbl logistique notable (priorité soja, prod maïs revenue à ~ 75 Mt)

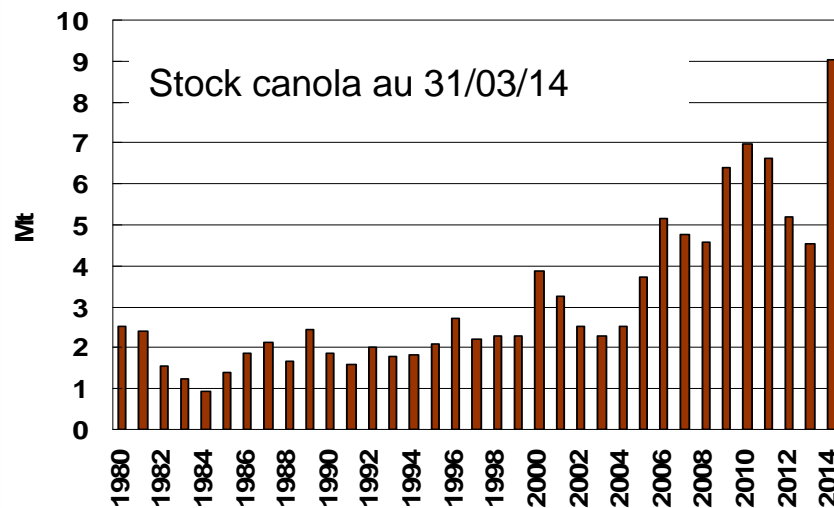
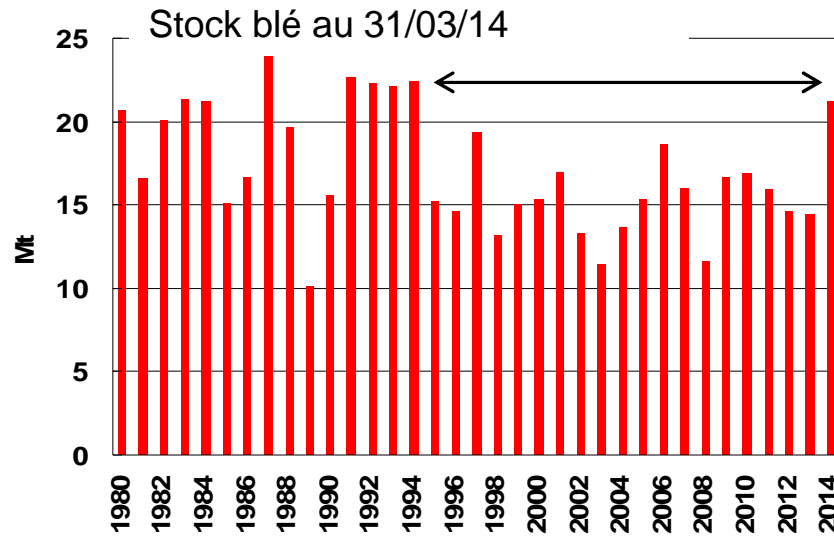
➤ **prév. 14/15 : lointain...**

Désormais installé comme 1^{er} X de soja

Des stocks canadiens écrasants

	2012	2013	2014	2012 à 2013	2013 à 2014
	milliers de tonnes métriques			variation en vol.	
total blé	14 652	14 469	21 251	-183	+ 6 782
Blé tendre	11 565	11 512	17 348	-53	+ 5 836
Blé dur	3 087	2 957	3 904	-130	+ 947
Canola	5 202	4 529	9 018	-673	+ 4 489
Maïs grain	5 769	6 777	7 998	1 008	+ 1 221
Orge	3 280	3 044	4 346	-236	+ 1 302
Avoine	1 731	1 431	2 288	-300	+ 857
Pois	1 100	1 282	1 404	182	+ 122
Soja	1 963	1 440	1 244	-523	-196
Lentilles	1 321	1 104	648	-217	- 456
Lin	327	298	369	-29	+ 71
Seigle	89	131	80	42	-51
Alpiste	62	85	39	23	-46
Tournesol	14	53	25	39	-28
total	50 162	49 112	69 962	-1 050	+ 20 850

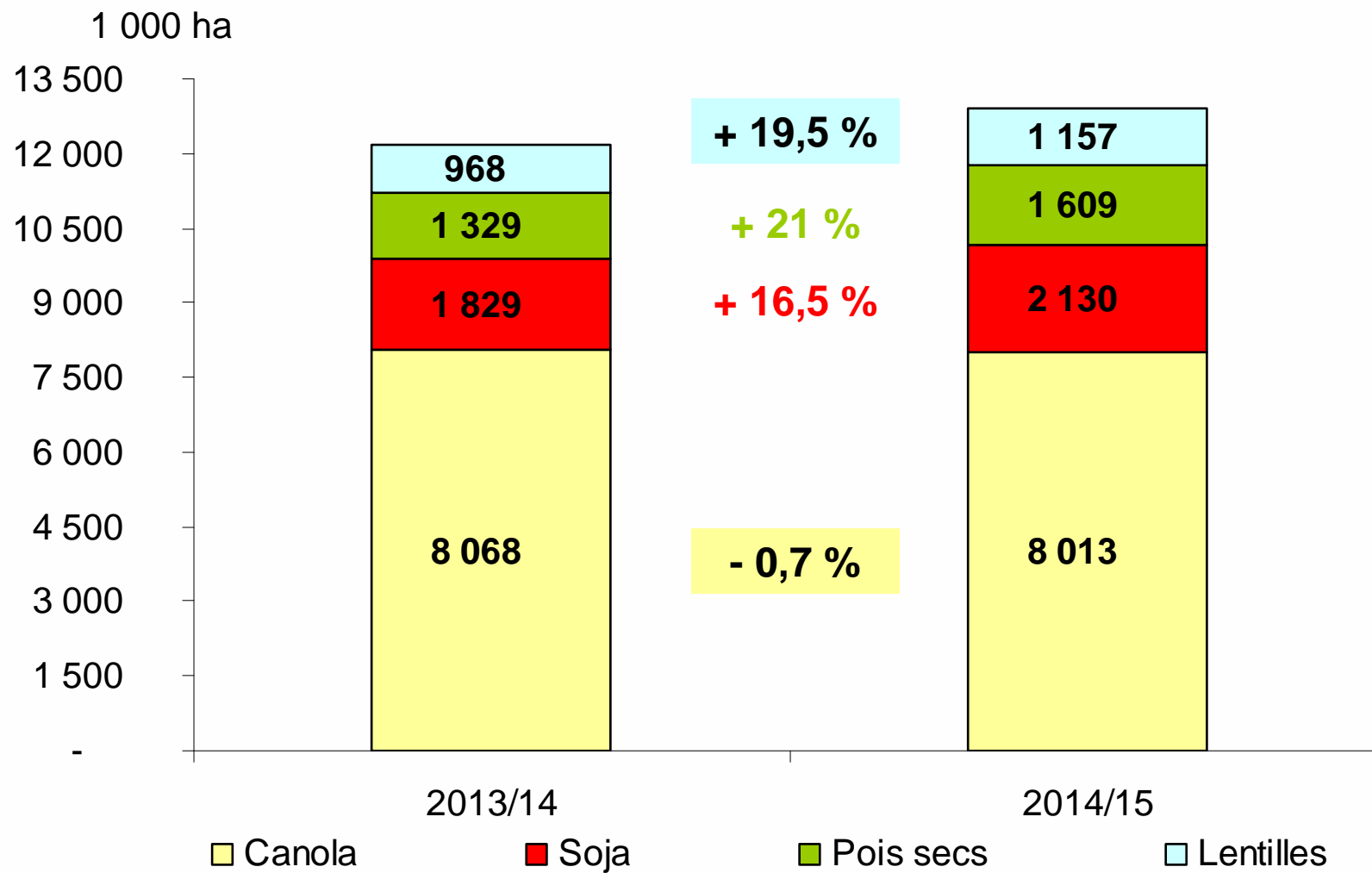
Canada 2014/15 : la part belle aux protéagineux



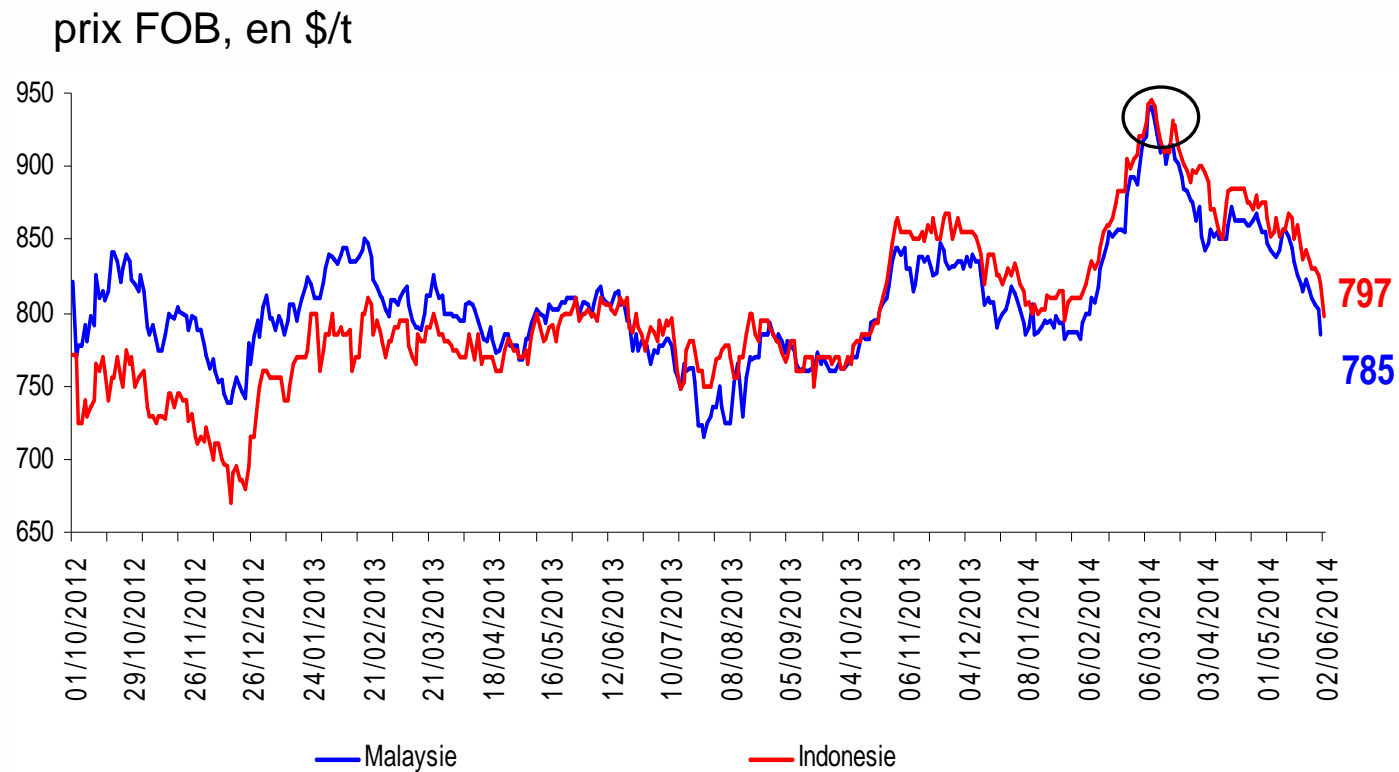
➤ intrants & rotations

1 000 ha	2013	2014	Var. %
total blé	10 528	10 022	-4,8
Blé P	7 706	7 275	-5,6
Blé dur	2 009	1 957	-2,6
Blé H	813	791	-2,7
Canola	8 068	8 013	-0,7
Orge	2 866	2 554	-10,9
Soja	1 829	2 130	+ 16,5
Pois	1 329	1 609	+ 21,0
Jachère	1 568	1 364	-13
Maïs grain	1 493	1 363	-8,7
Avoine	1 282	1 290	+ 0,6
Lentilles	968	1 157	+ 19,5
Lin	419	694	+ 65,7

Canada - semis 14/15 – synthèse oléoprotéagineux



Cotations huile de palme à l'export

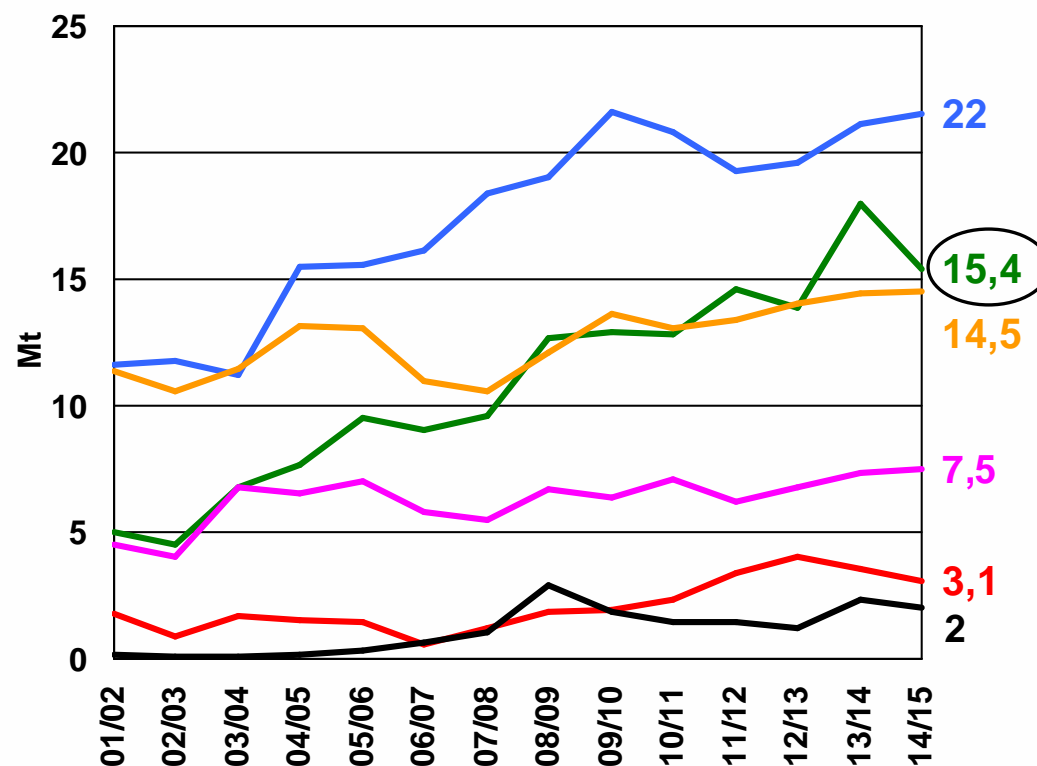


➤ début 2014 :
arrêt saisonnier
prod > ↗ des prix
> ↘ achats
mondiaux

➤ + mandat
incorpor. biodiesel
Indonésie à 10 %

➤ mai
reconstitué
stocks pour
Ramadan fin juin :
gds M^{eurs}
repartent aux
achats

COLZA – production mondiale



(13/14 exceptionnel)

➤ 14/15

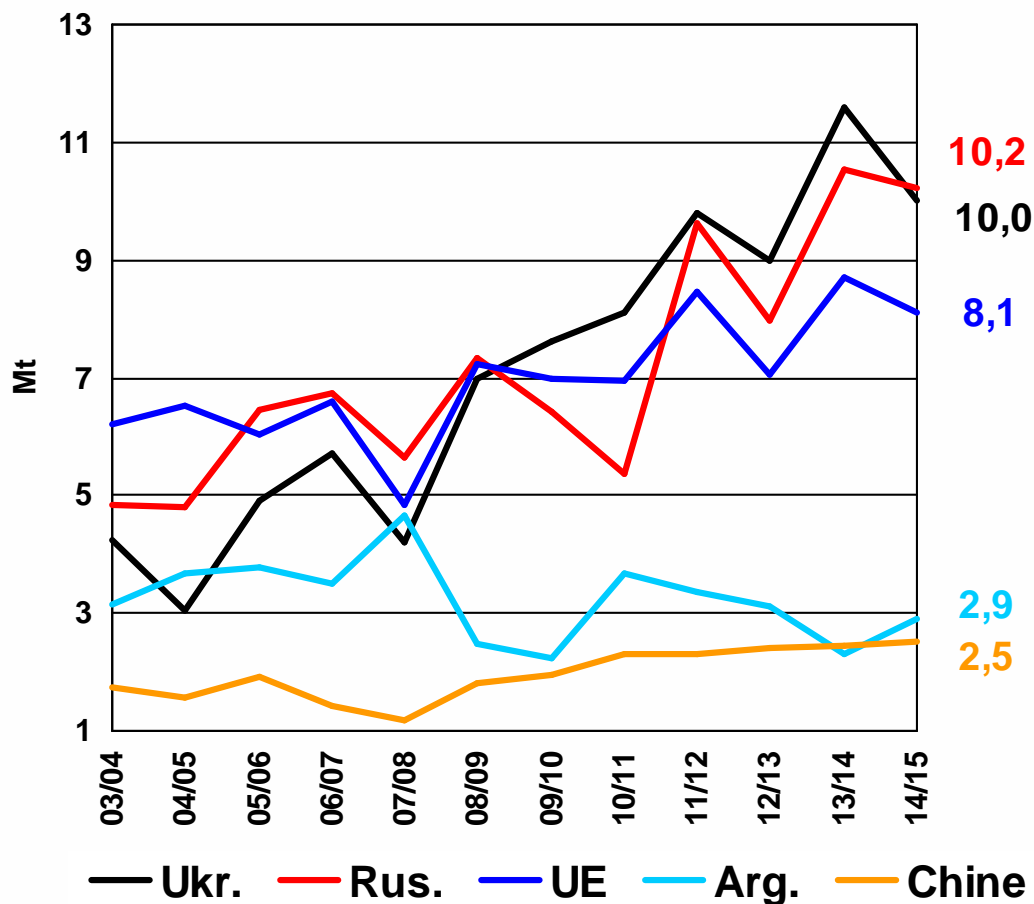
- Recul prod mondiale 71 > 69
(Cda, Ukr, Austr)

mais record 2013/14

- Bonnes conditions météo UE

— UE — Canada — Chine
— Inde — Australie — Ukraine

TOURNESOL – production mondiale



➤ 14/15

- Recul prod mondiale 43 > 41 (Ukr, Rus, UE)

mais record 2013/14

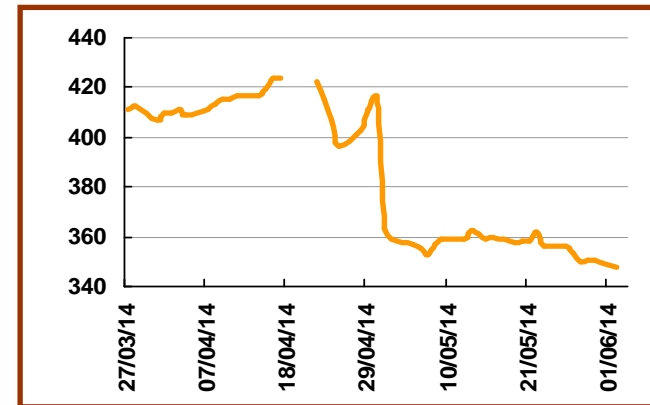
- Conc autres cultures de ptps



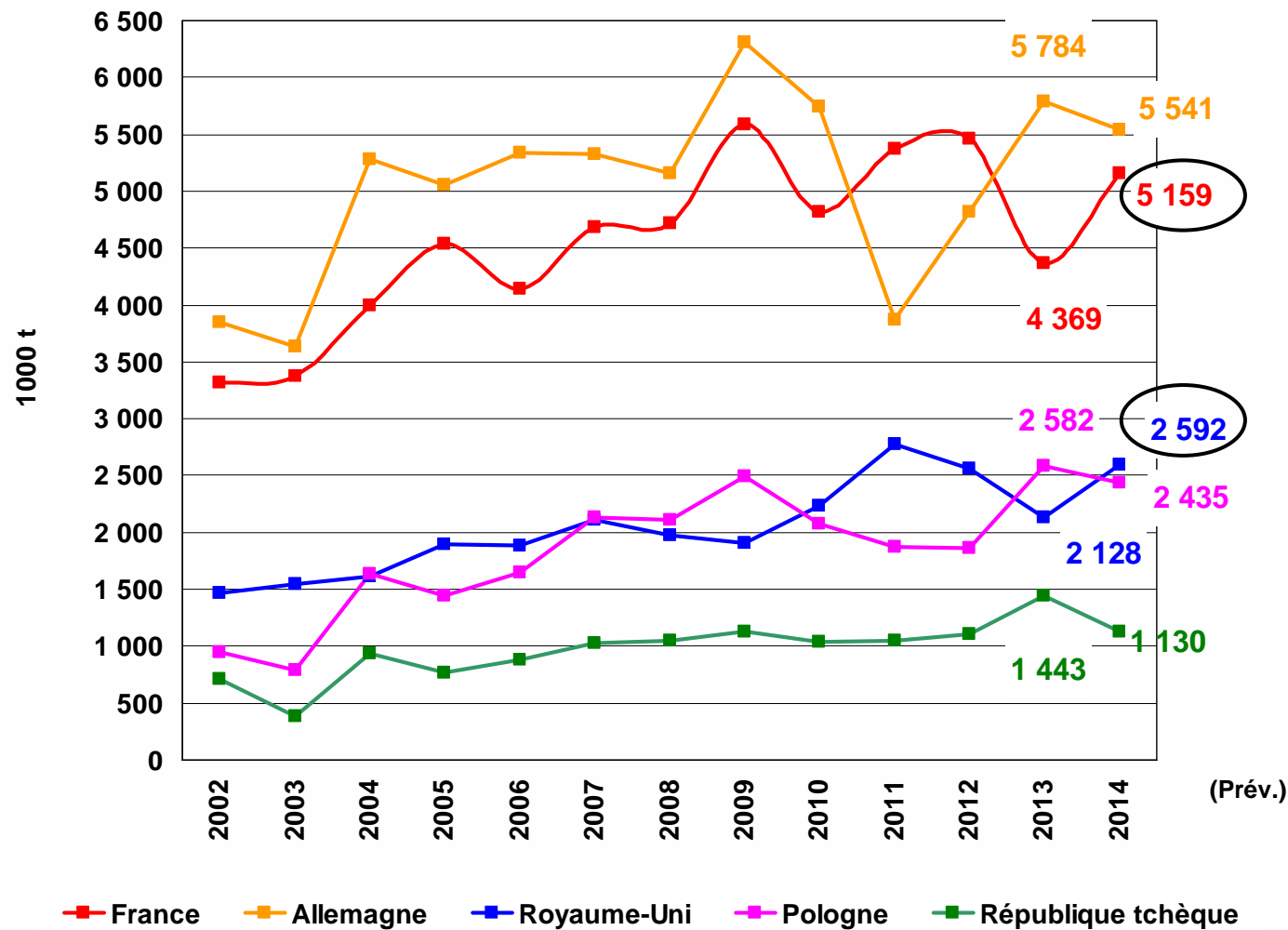
Union Européenne

Cours du colza (Euronext)

Ancienne et nouvelle récoltes :
l'heure de la transition



COLZA – production communautaire



bon niveau de prod conforté :

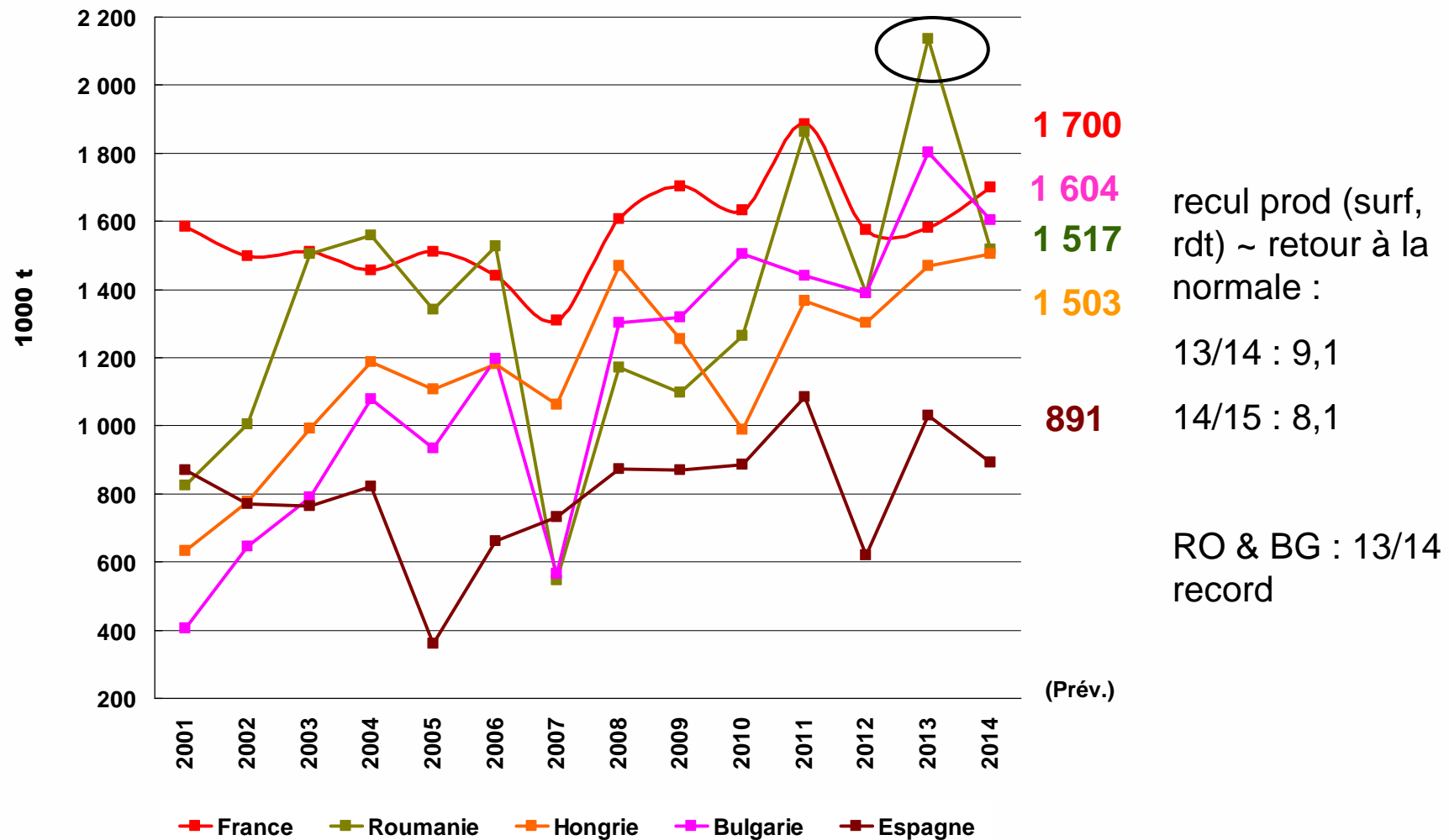
13/14 : 20,9
14/15 : 21,2

FR et UK +

(Rappel camp culturale 12/13)

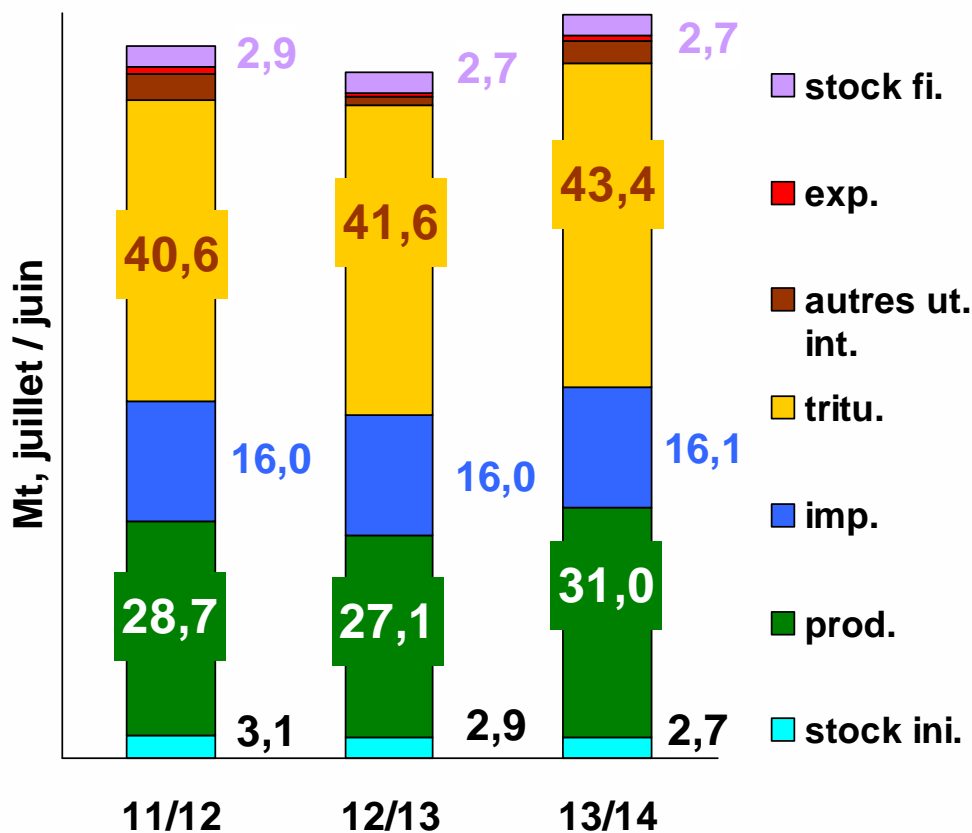
DE : suivre évo réglem biocarb (obj GES)

TOURNESOL – production communautaire

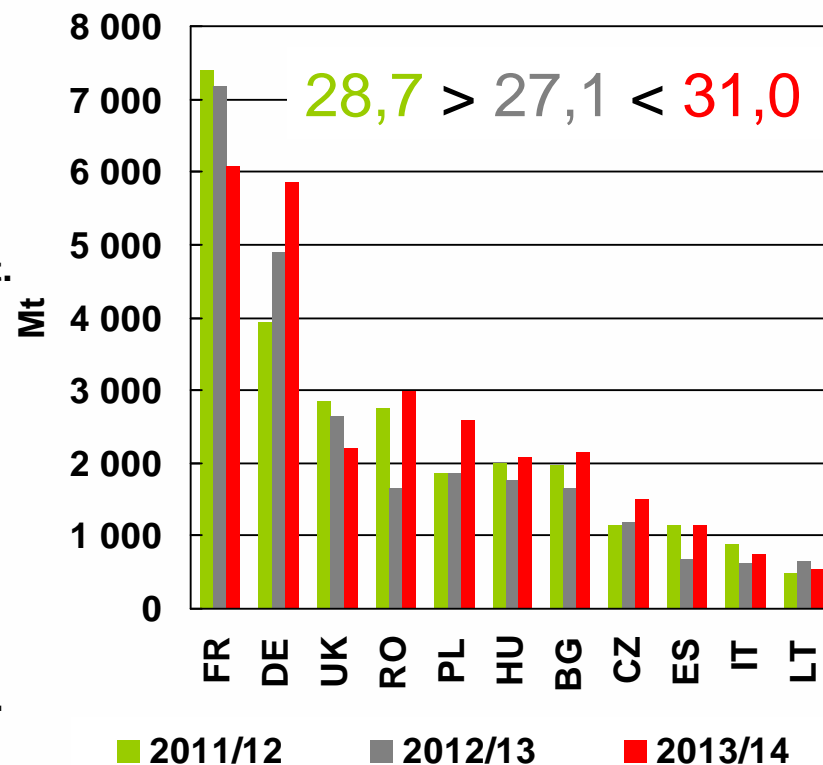


UE – graines oléagineuses (colza, tsol, soja)

bilan (UE 28 en 13/14)

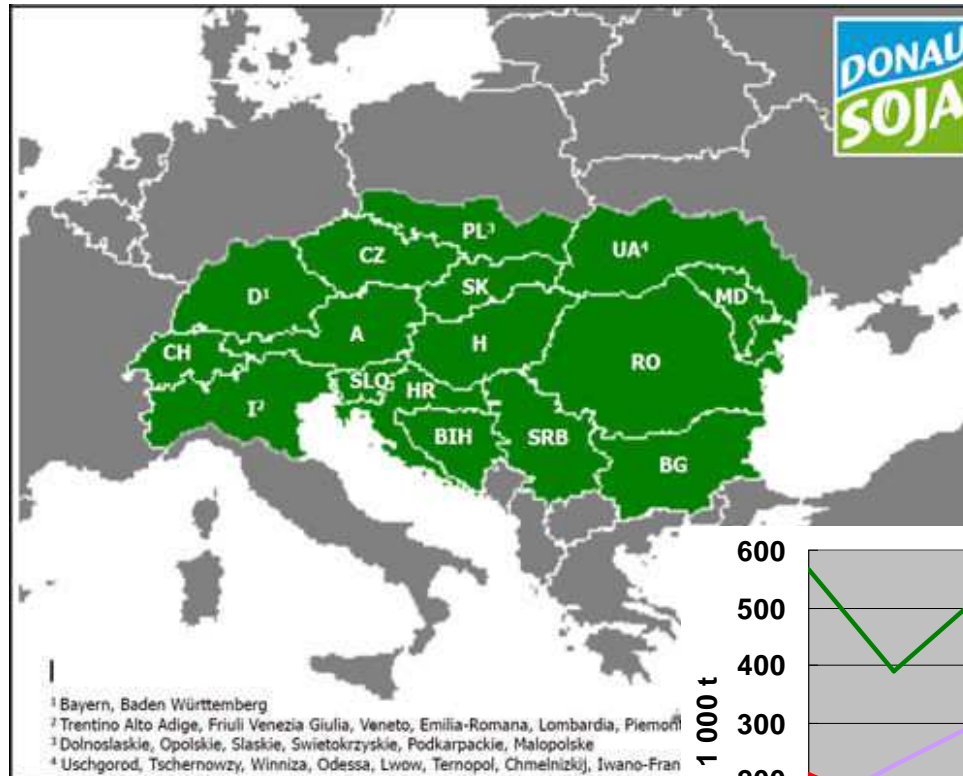


productions (UE 28)

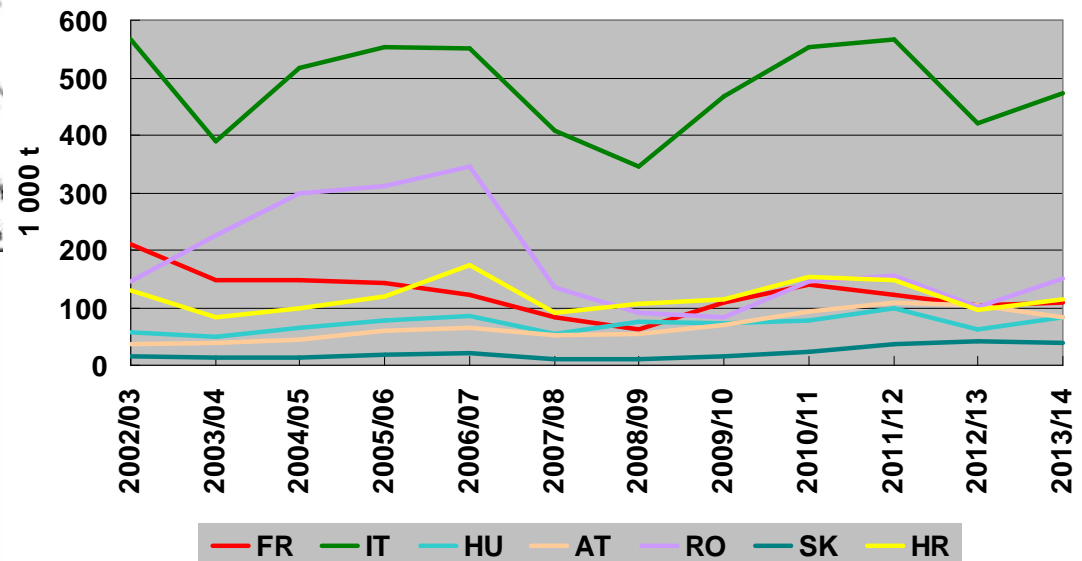


13/14 bonne camp UE
(FR et UK atypiques)

Le soja en Europe – Soja du Danube



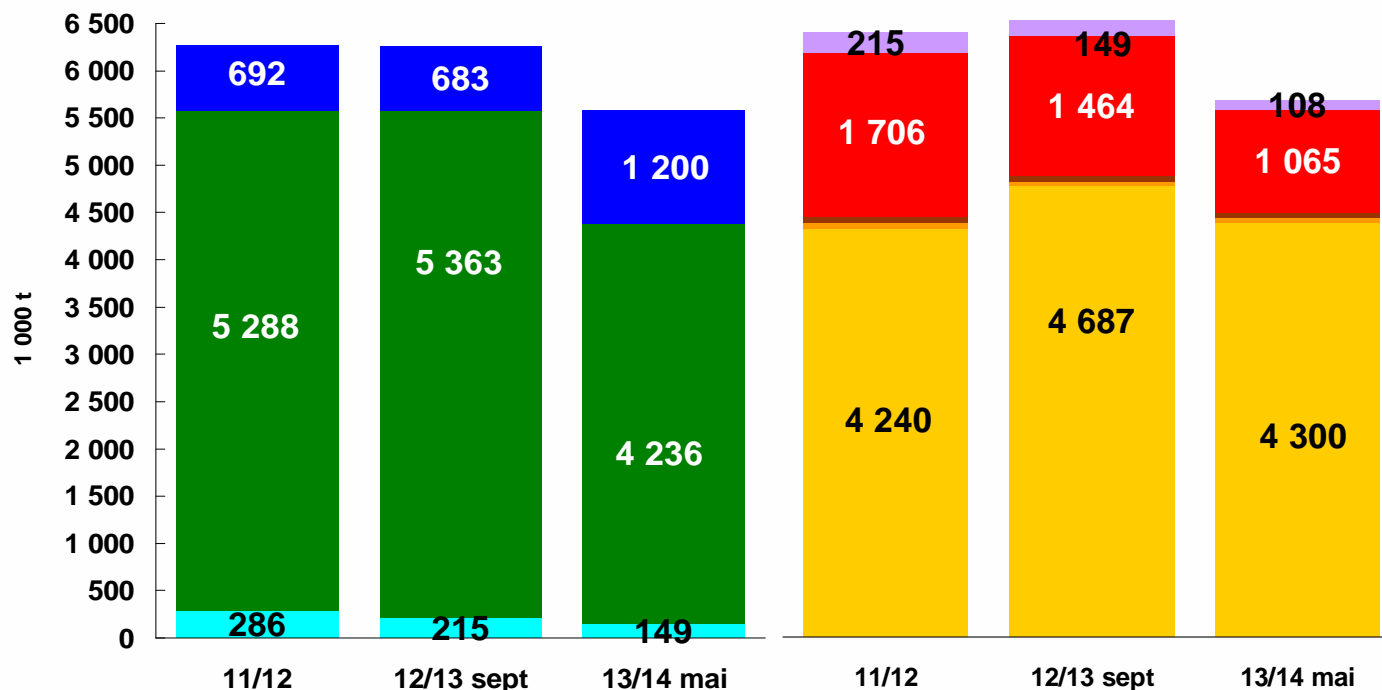
- AT leader (siège association à Vienne)
- AT : modèle US maïs // soja >>> env 20 à 25 % des surf maïs
- emblématique engouement soja dans l'UE





FRANCE

Colza : bilan français

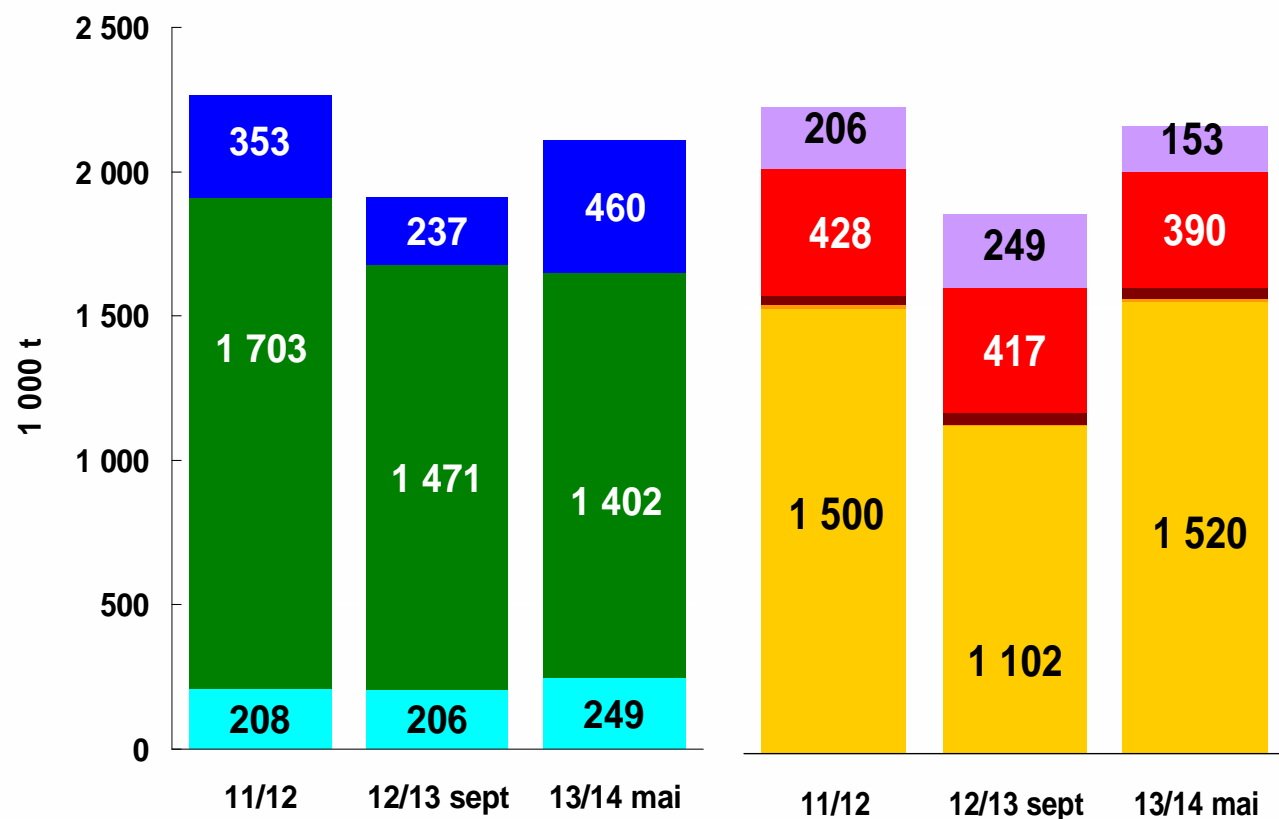


- récolte *accidentelle*
- recours à M
- ajustement X (et st fi)
- tritu = 11/12
- « partage »

- 14/15 : effet réglem. biocarb. Allemagne à suivre

■ st. ini.
 ■ collecte
 ■ imp.
 ■ tritu.
 ■ autres ut.
 ■ FAB
 ■ exp.
 ■ st. fi.

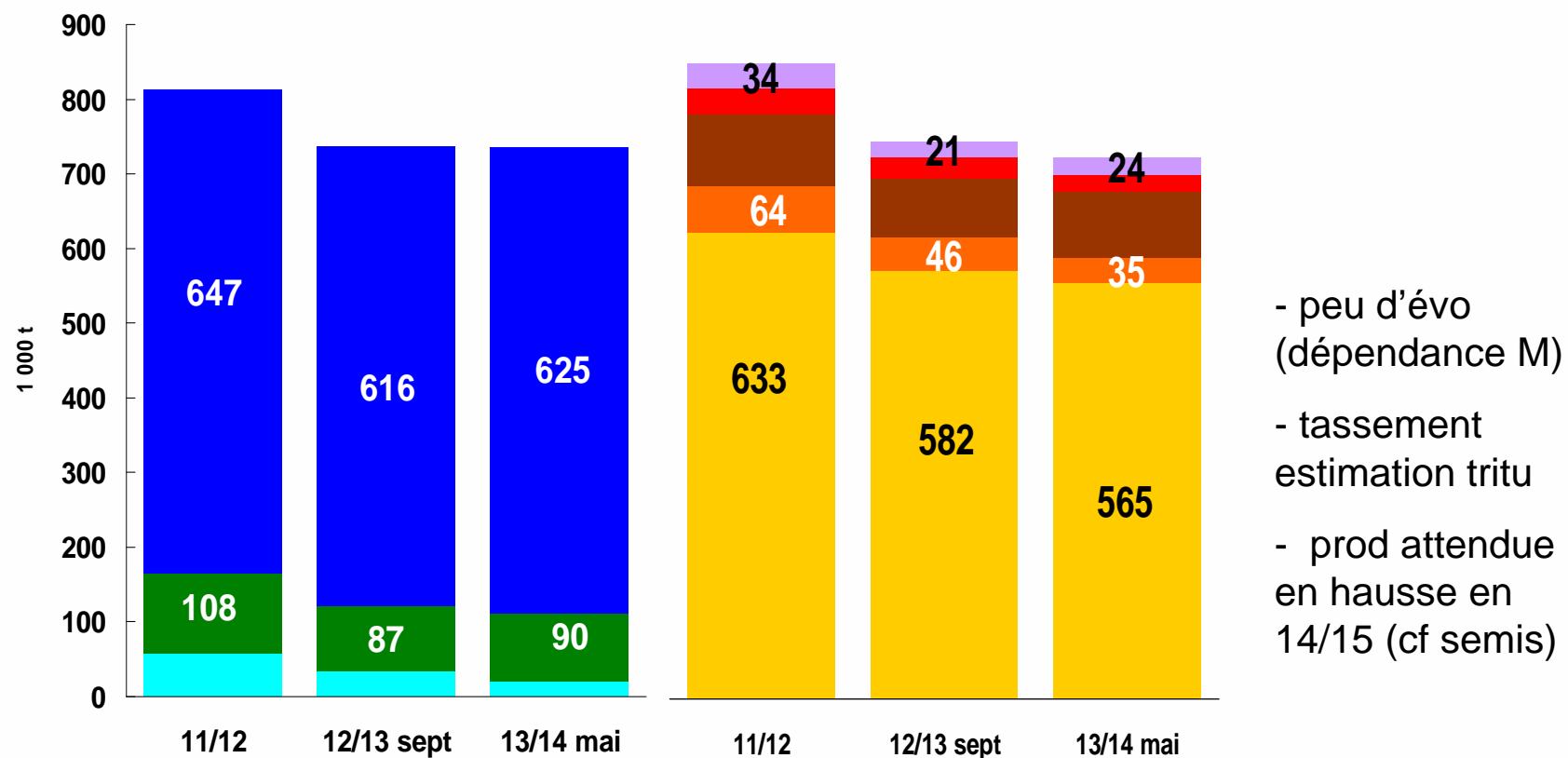
Tournesol : bilan français



- récolte ~
- tritu ++ , idem 11/12
- recours à M
- mais aussi st ini, ajustements X et st fi
- lien bilan colza

■ st. ini.
 ■ collecte
 ■ imp.
 ■ tritu.
 ■ autres ut.
 ■ FAB
 ■ exp.
 ■ st. fi.

Soja : bilan français

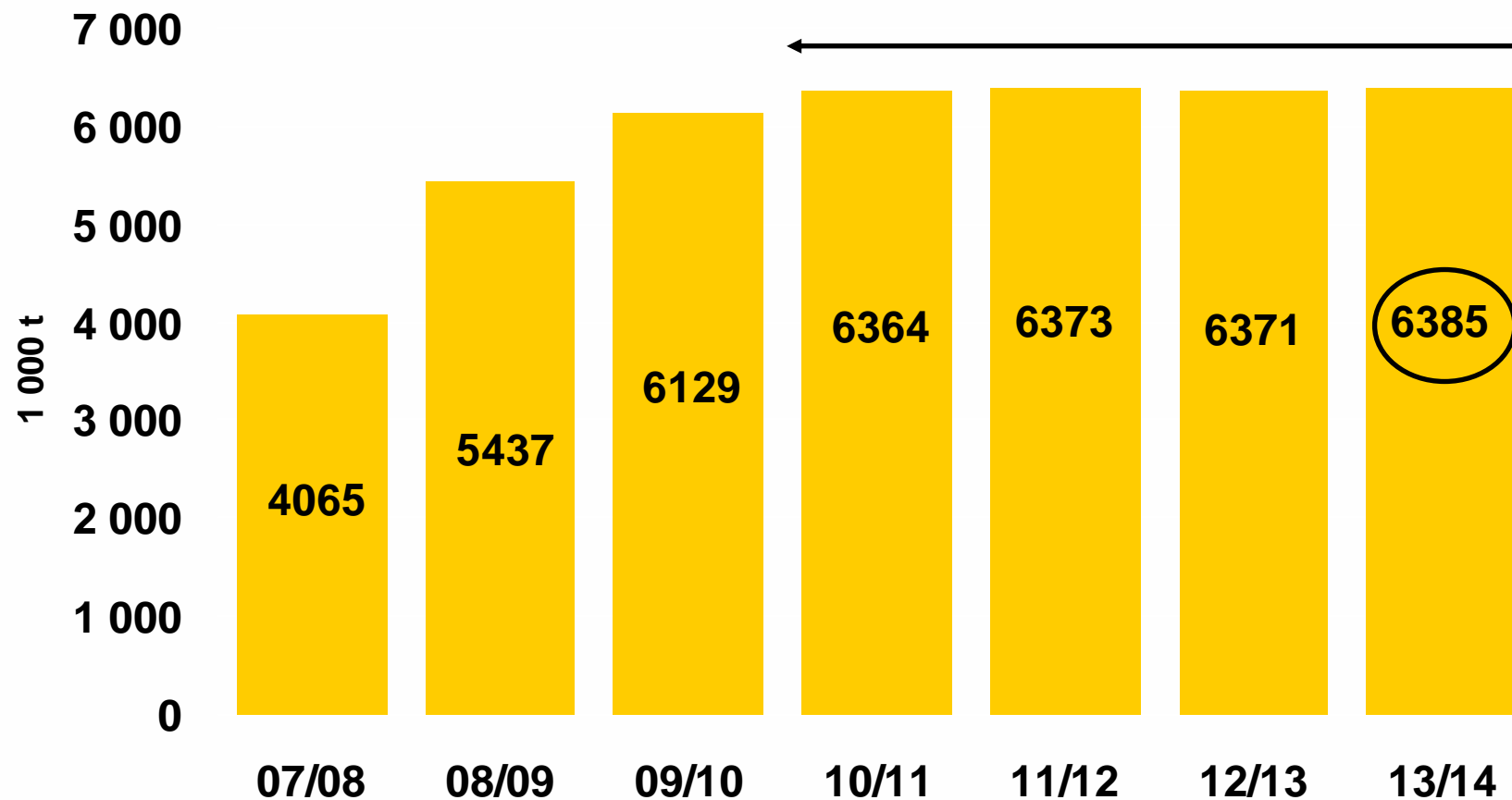


- peu d'évo (dépendance M)
- tassement estimation tritu
- prod attendue en hausse en 14/15 (cf semis)

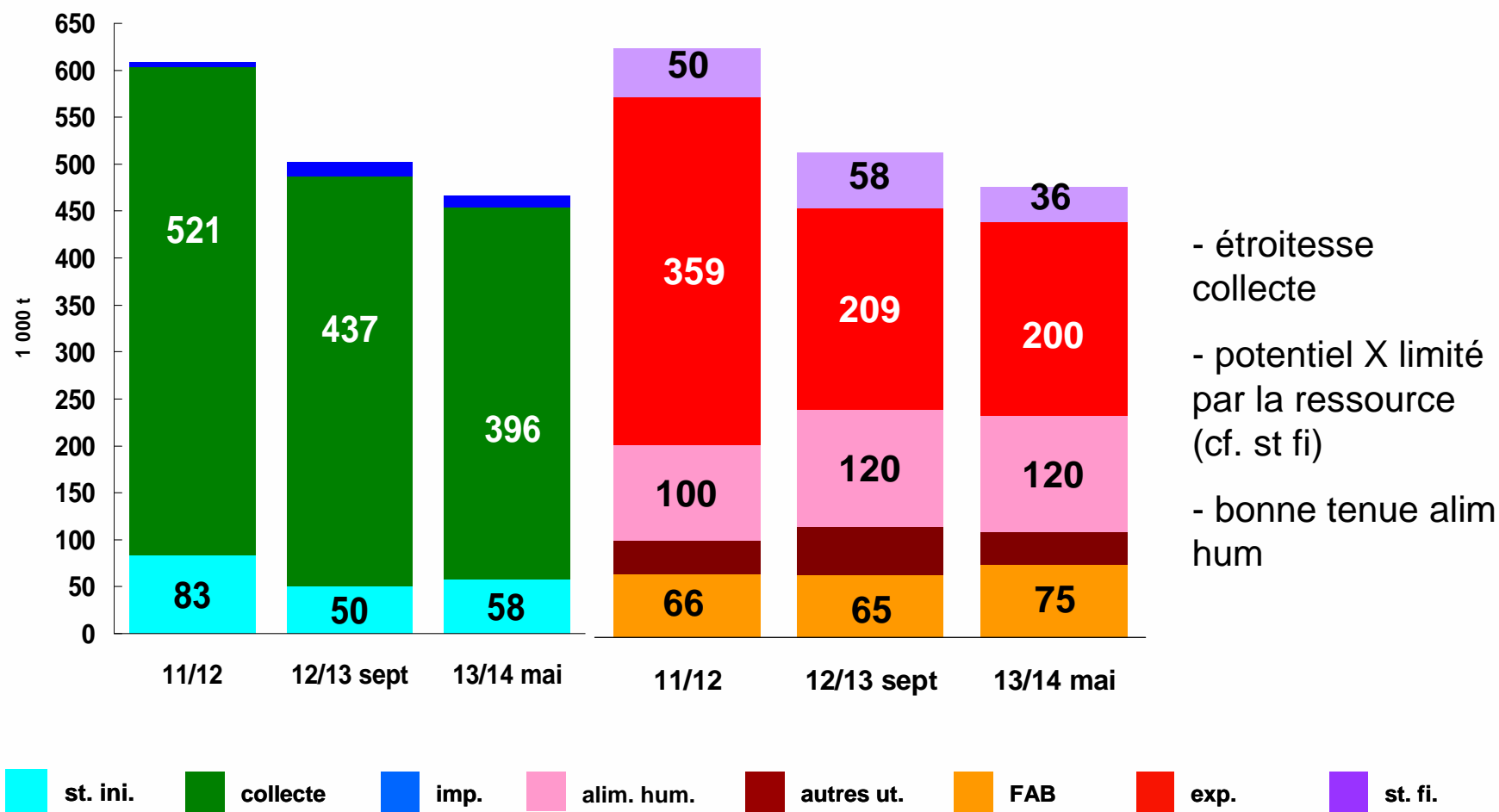
■ st. ini.
 ■ collecte
 ■ imp.
 ■ tritu.
 ■ autres ut.
 ■ FAB
 ■ exp.
 ■ st. fi.

Evolution globale de la trituration

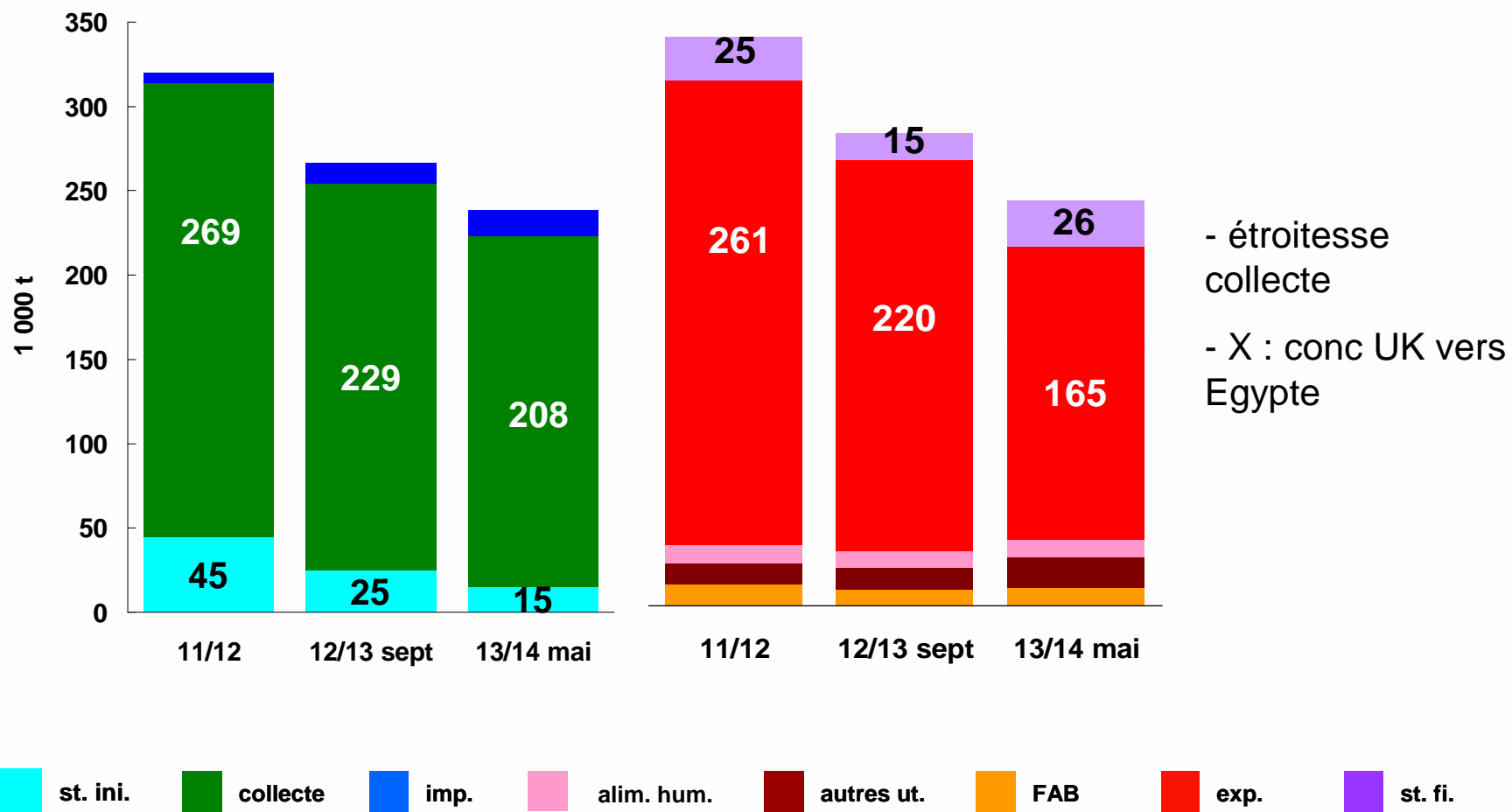
« gestion »
accident récolte
colza 13/14



Pois : Bilan français



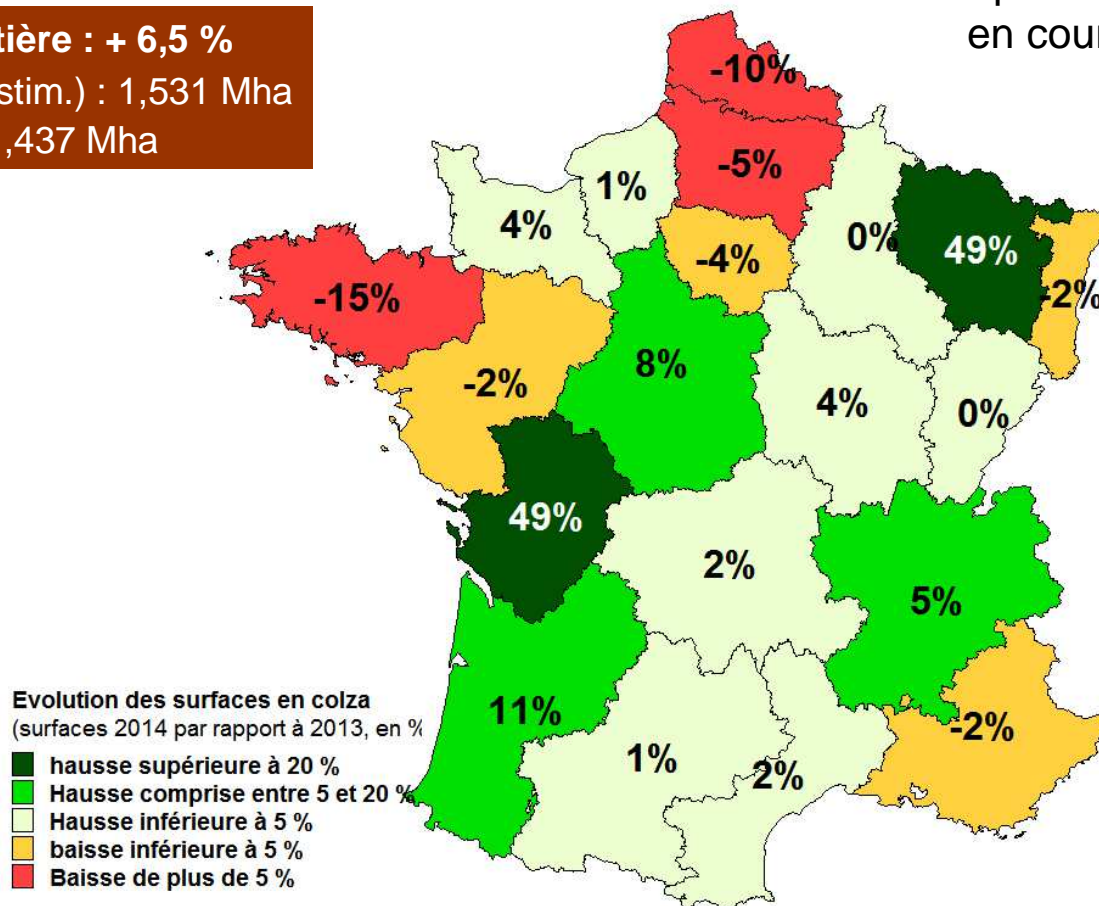
Féveroles : Bilan français



Semis – récolte 2014/15 - Colza

France entière : + 6,5 %
2014/15 (estim.) : 1,531 Mha
2013/14 : 1,437 Mha

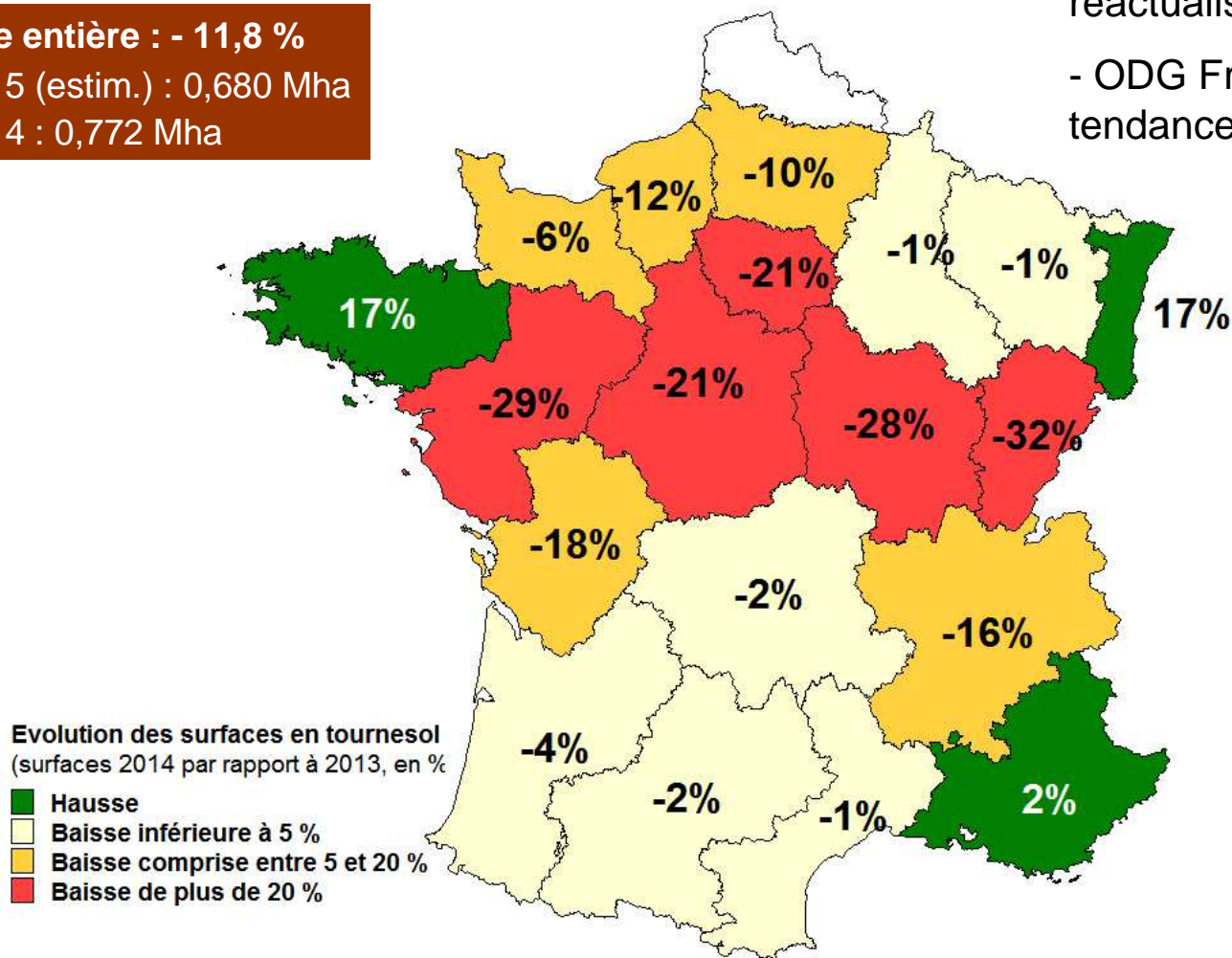
- provisoire, réactualisation
en cours mais marginal



Semis – récolte 2014/15 - Tournesol

France entière : - 11,8 %
2014/15 (estim.) : 0,680 Mha
2013/14 : 0,772 Mha

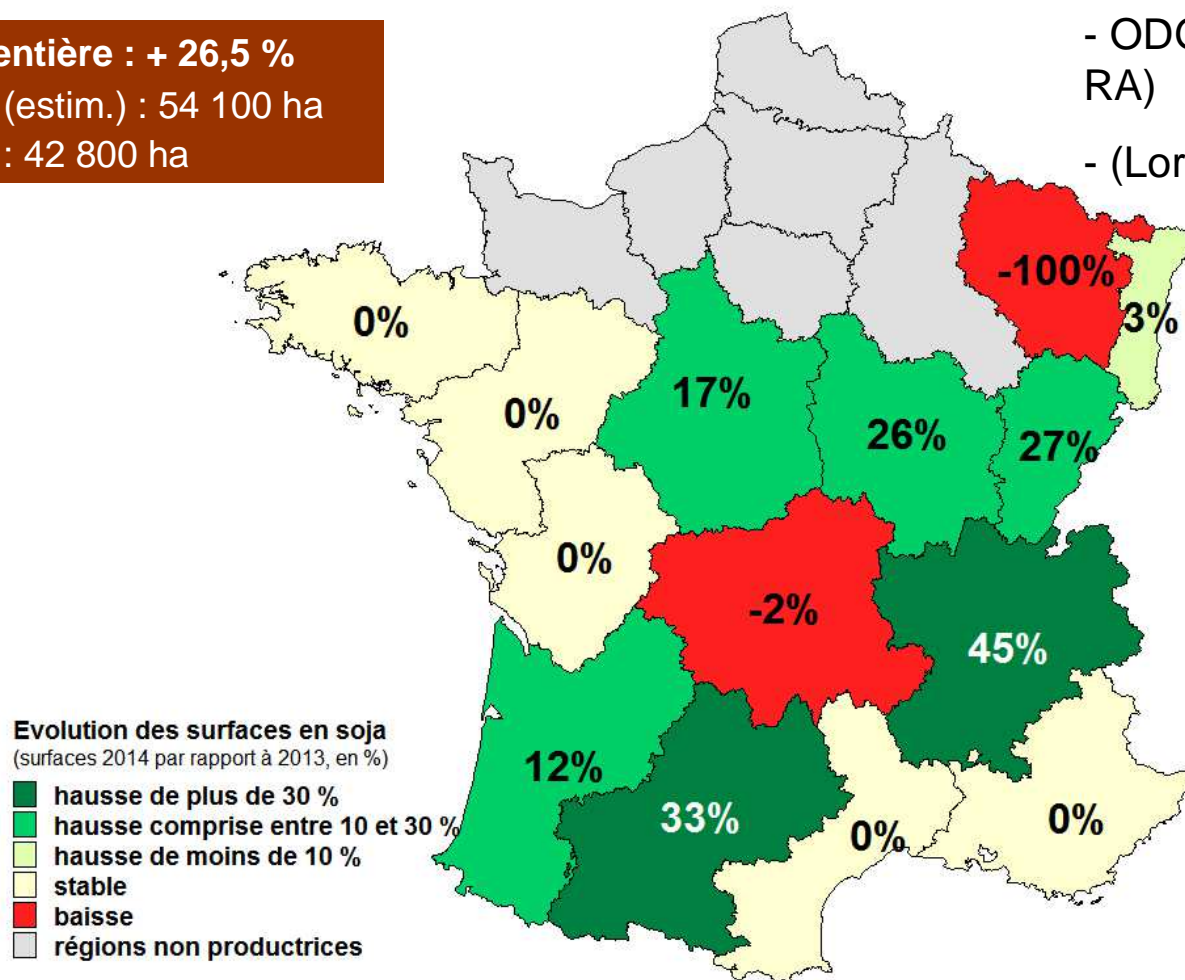
- provisoire,
réactualisation en cours
- ODG Fr idem mais Lorr
tendance –



Semis – récolte 2014/15 - Soja

France entière : + 26,5 %
2014/15 (estim.) : 54 100 ha
2013/14 : 42 800 ha

- provisoire, réactualisation en cours
- ODG Fr orienté + (Aq. & RA)
- (Lorr. : pas significatif)



Semis – récolte 2014/15 - Pois

France entière : + 1 %
 2014/15 (estim.) : 121 500 ha
 2013/14 : 120 300 ha

- provisoire,
 réactualisation en cours

- ODG Fr ~+ (PACA -,
 PdIL +, IdF -, MidiPy +)

