



FranceAgriMer

ÉTABLISSEMENT NATIONAL  
DES PRODUITS DE L'AGRICULTURE ET DE LA

Rencontres Céréalières

de

Midi-Pyrénées

03 décembre 2010

## *Déroulé de la présentation*

- *Présentation de la Région Midi-Pyrénées*
  - *son territoire*
  - *ses évolutions*
- *L'activité de transformation en Midi-Pyrénées*
- *Le réseau des collecteurs et les actions sur la filière*

## *Présentation de la Région Midi-Pyrénées*

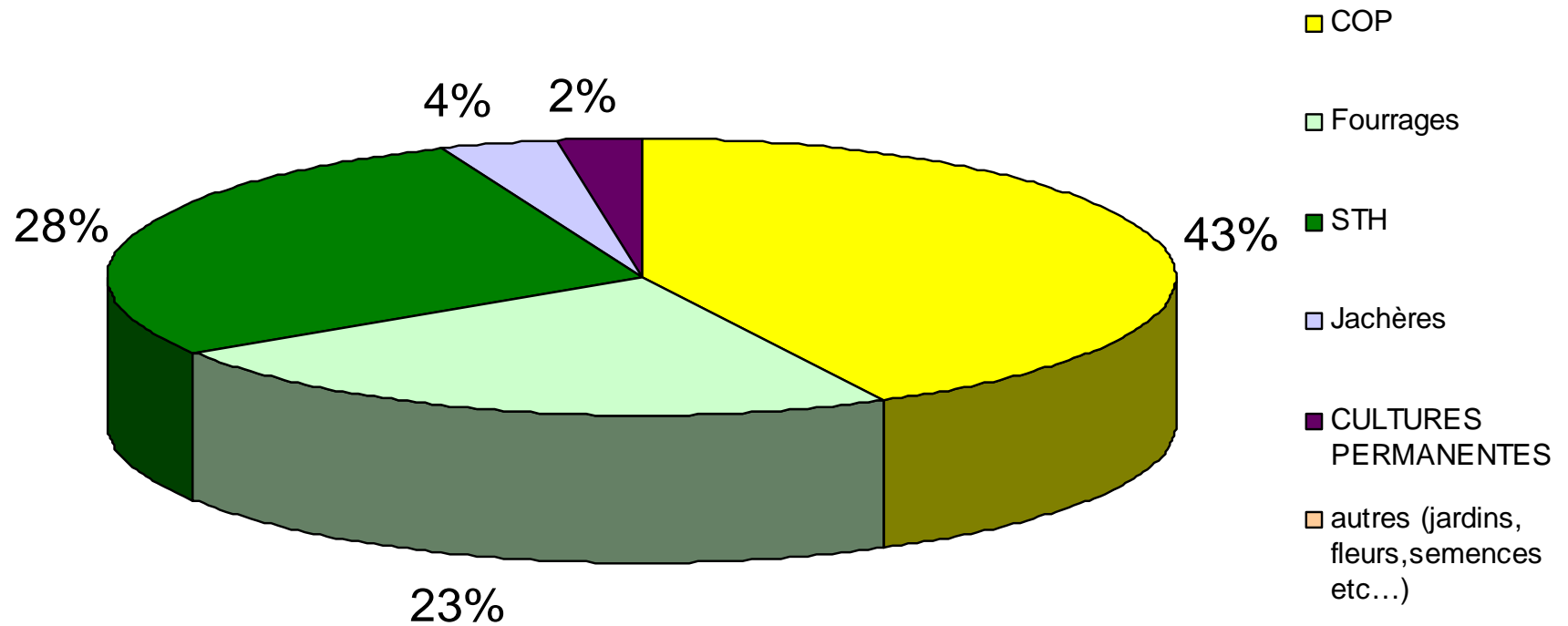
- *son territoire*
- *ses évolutions*

# Présentation du territoire de Midi-Pyrénées

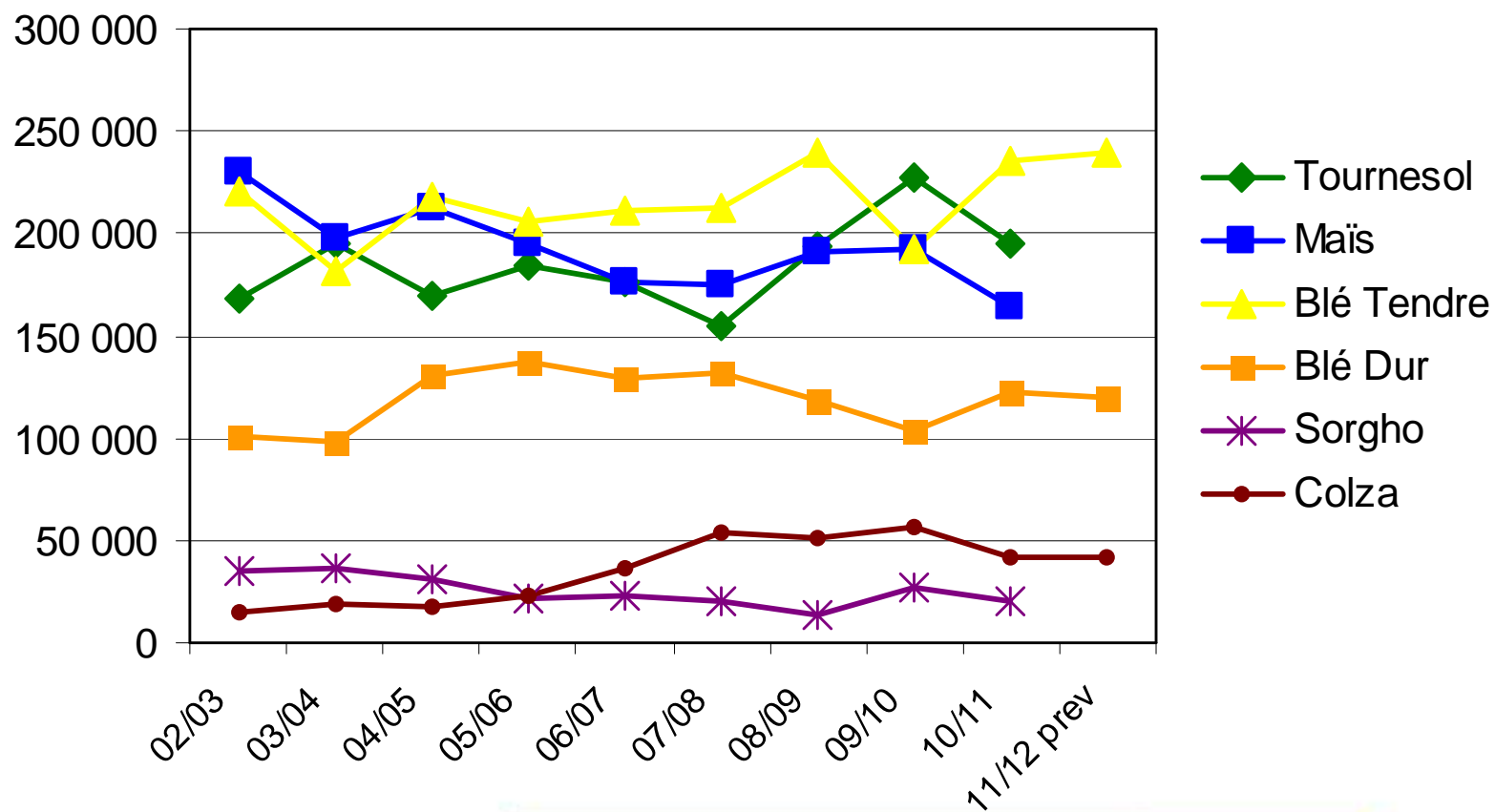
2009 SAA semi-définitive (AGRESTE)	Midi-Pyrénées Surfaces en Ha	National Surfaces en Ha	Midi-Pyrénées / National
Céréales (y c. semences)	671 810	9 444 507	7%
Oléo-protéagineux (y c. semences)	311 005	2 466 480	13%
<b>COP</b>	<b>982 815</b>	<b>11 910 987</b>	<b>8%</b>
<b>Fourrages</b>	<b>541 335</b>	<b>4 673 564</b>	<b>12%</b>
<b>Surfaces toujours en herbe des exploitations</b>	<b>653 800</b>	<b>8 134 220</b>	<b>8%</b>
<b>Jachères (hors Jachère Industrielle)</b>	<b>83 550</b>	<b>691 604</b>	<b>12%</b>
<b>CULTURES PERMANENTES</b> (vignes, vergers, pépinières ligneuses)	<b>57 612</b>	<b>1 072 009</b>	<b>5%</b>
<b>SAU</b>	<b>2 538 403</b>	<b>29 414 062</b>	<b>9%</b>
autres	<b>2 021 298</b>	<b>34 380 517</b>	<b>6%</b>
<b>SURFACE TOTALE</b>	<b>4 559 701</b>	<b>63 794 579</b>	<b>7%</b>

# Répartition de la SAU de Midi-Pyrénées

SAA 2009 semi-définitive (AGRESTE)



## Evolution des superficies des principales cultures de Midi-Pyrénées (Ha)

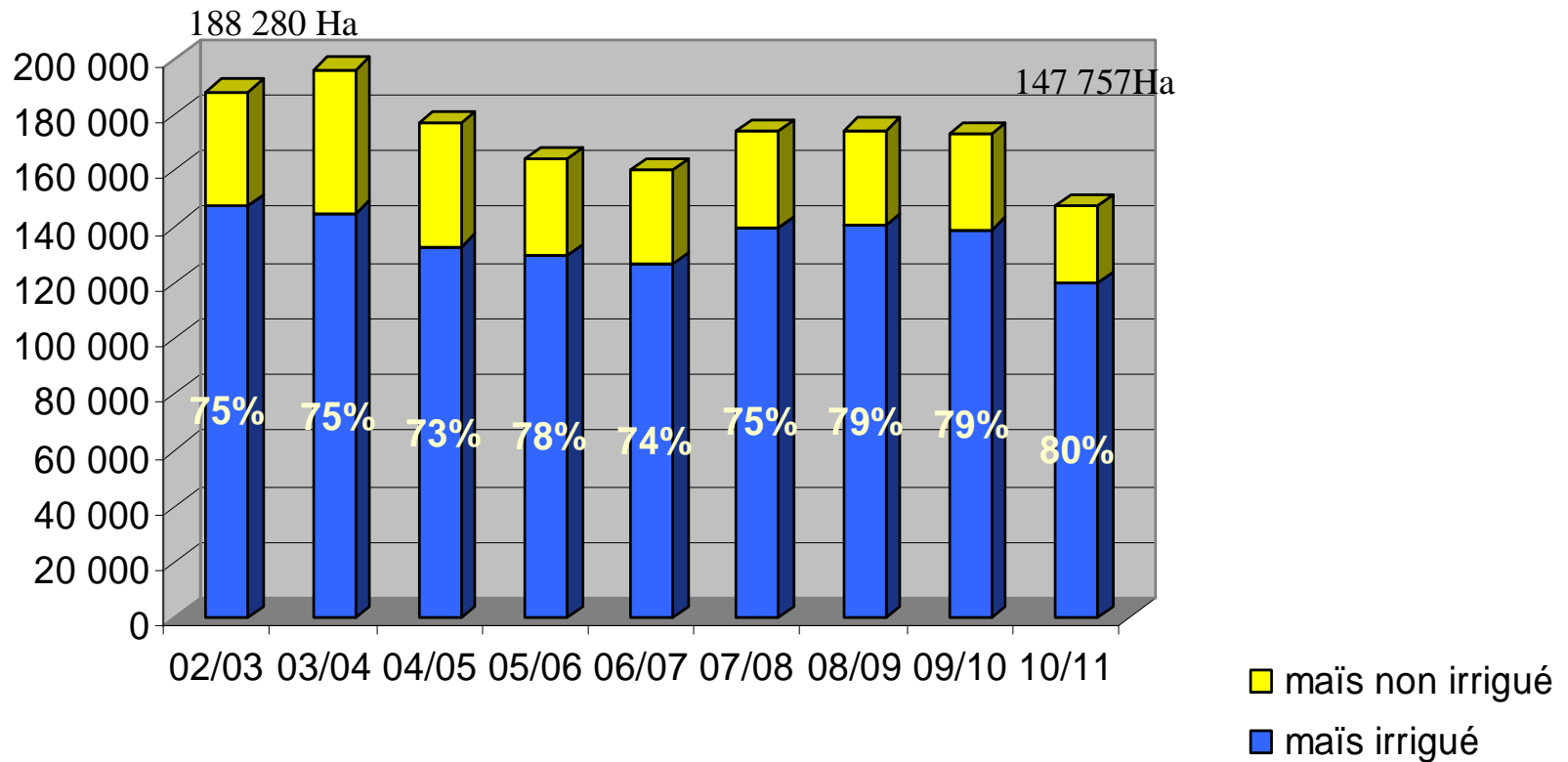


# Evolution des superficies de maïs

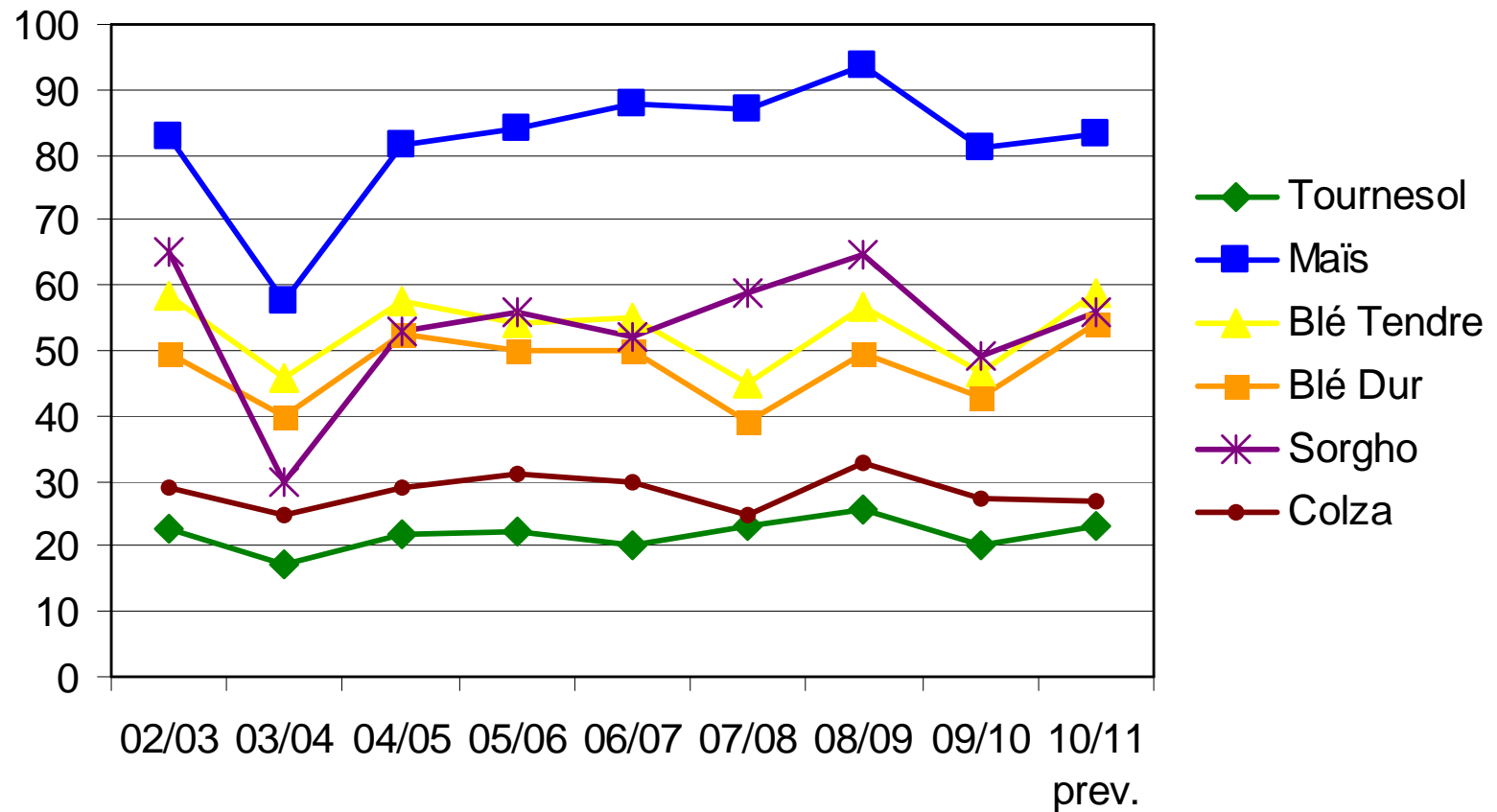
(irrigué par rapport à l'ensemble de la sole maïs)

Maïs grain Hors Semences –source DRAAF-

Evolution des surfaces de maïs de 2002 à 2010

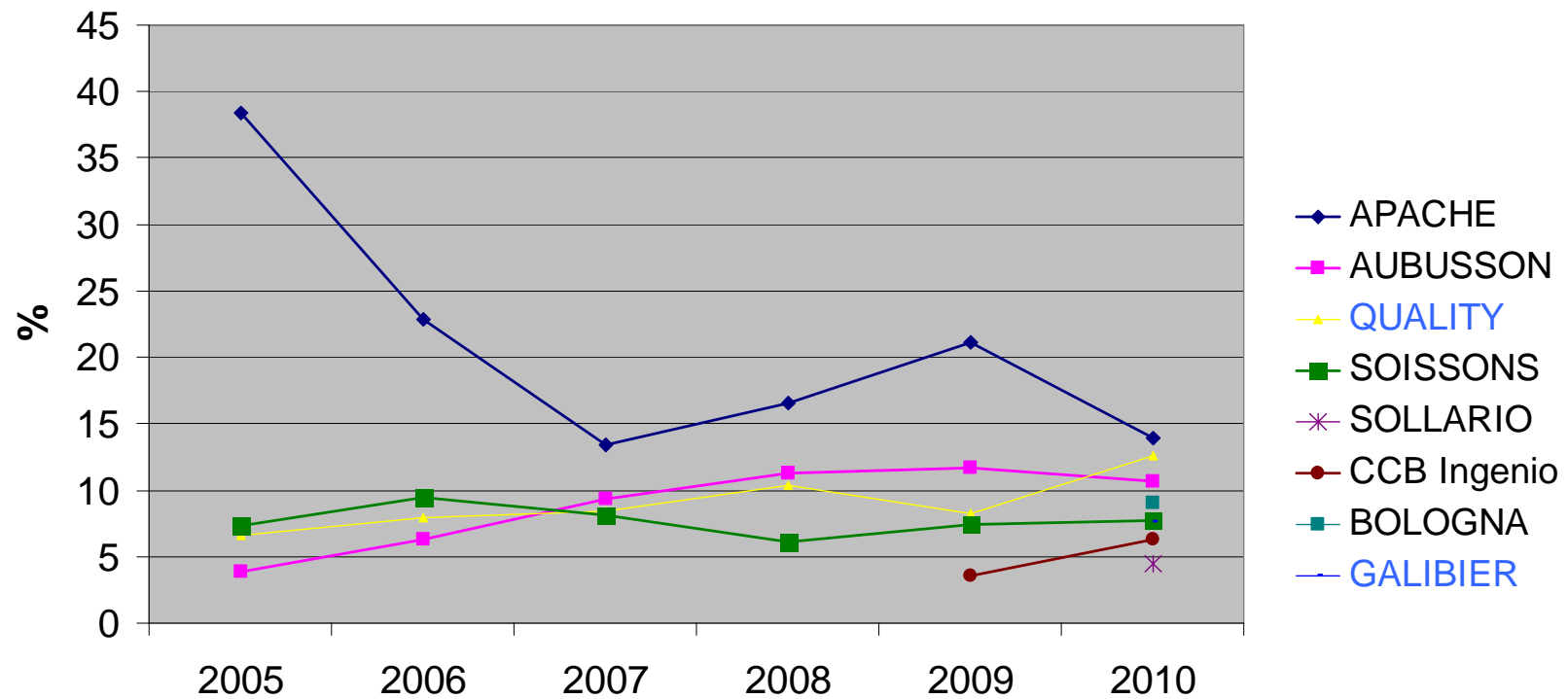


# Evolution des rendements (Qx)





## Evolution variétale du blé tendre

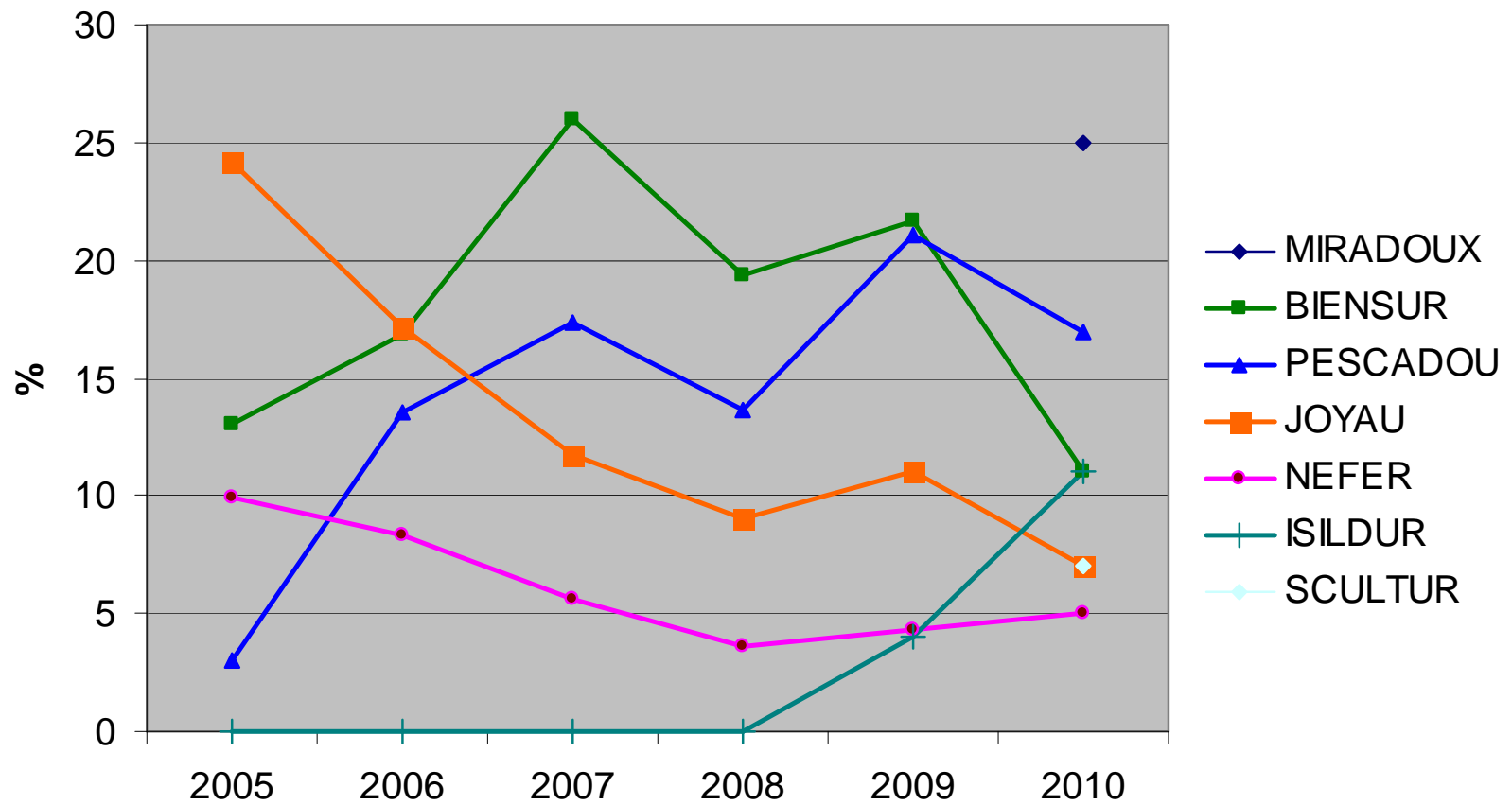


## La qualité du blé tendre en Midi-Pyrénées

*La Région s'oriente vers la production de blé de force :  
QUALITY et GALIBIER représentent 20% des surfaces*

*APACHE, AUBUSSON, SOISSONS, blés panifiables supérieurs représentent 32% des surfaces, PR22R58 n'est plus représentative tandis que de nouvelles variétés prennent place dans le classement, CCB Ingenio et Sollario.*

## Evolution variétale du blé dur

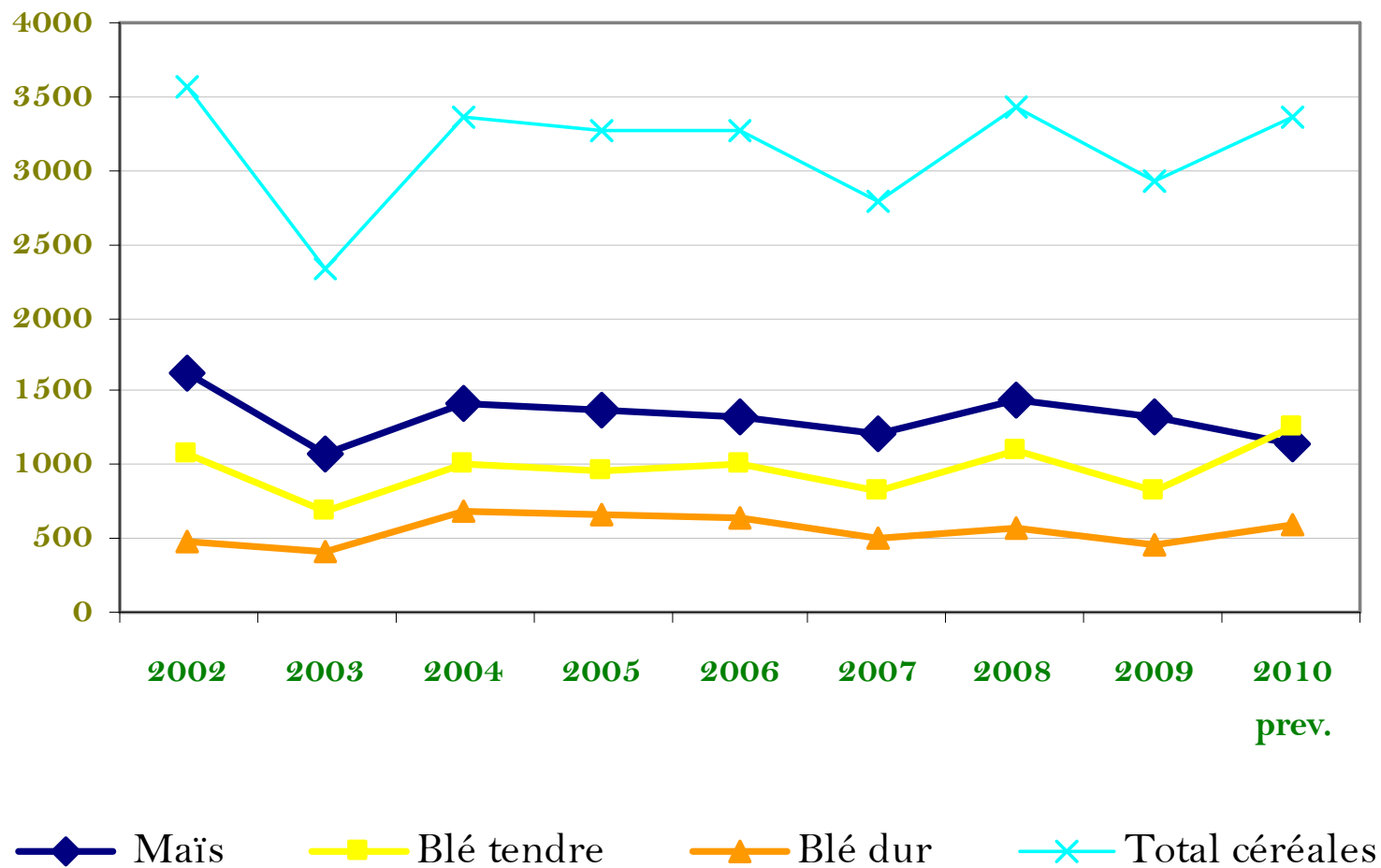


## La qualité du blé dur –Sud-Ouest-

- *Concernant le Sud-Ouest, la principale variété est Miradoux (25%) suivi de Pescadou avec 17% des surfaces. Isildur est en progression rapide depuis 3 ans (11% des surfaces) tandis que Nefer se maintient à 5%. Joyau est en diminution constante depuis 5 ans et Dakter, Karur n'apparaissent plus dans le classement des 7 premières variétés.*
- *La qualité est légèrement moins bonne qu'en 2009. Le taux de moucheture dans le Sud-Ouest est de 7% (5,2% en 2009). Le mitadinage de 18,5% (16% en 2009), le taux de protéines est de 13,3% (14,6% en 2009).*

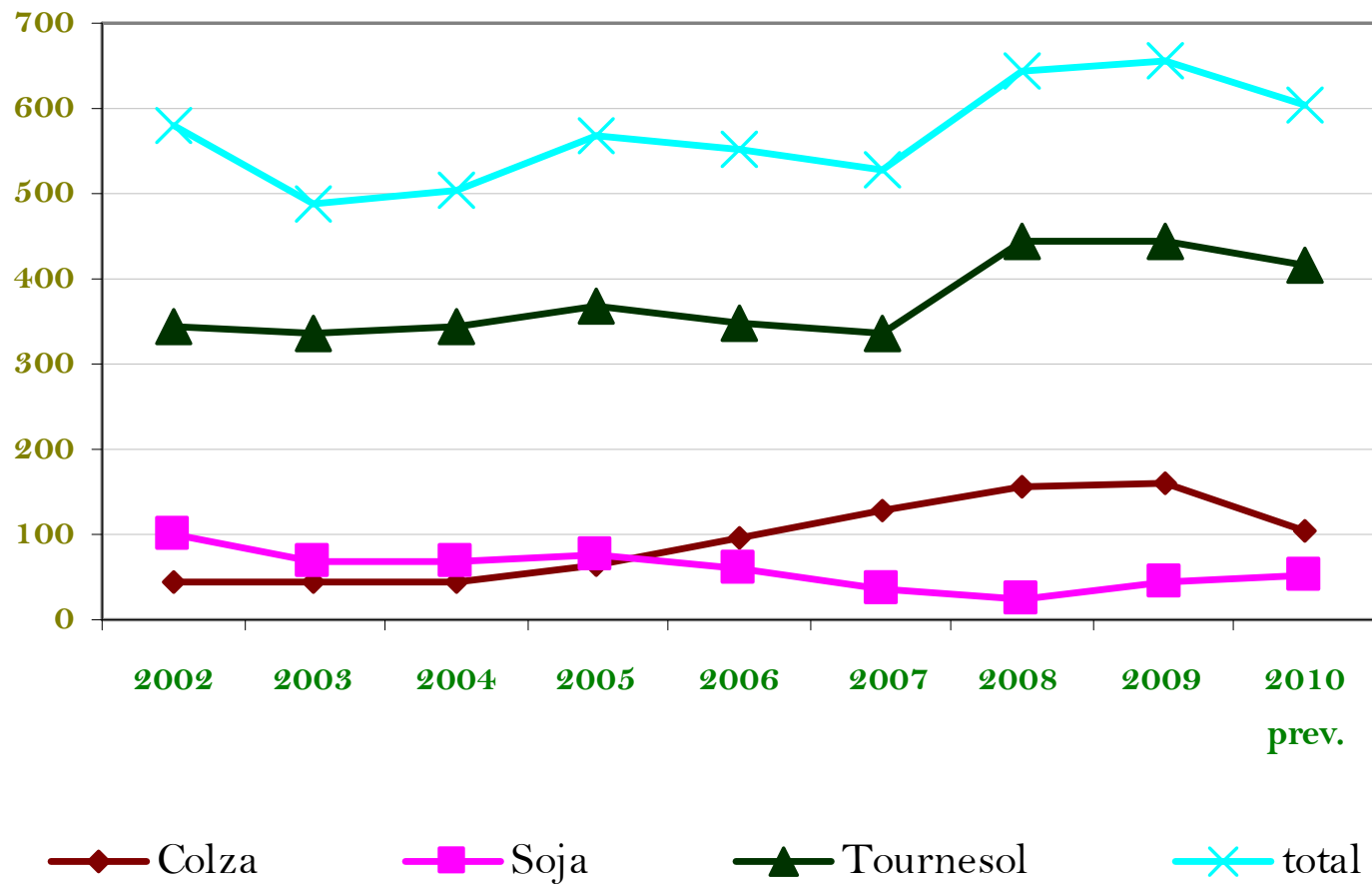
# Evolution de la collecte – Céréales-

(en milliers de T)



# Evolution de la collecte – Oléo-protéagineux-

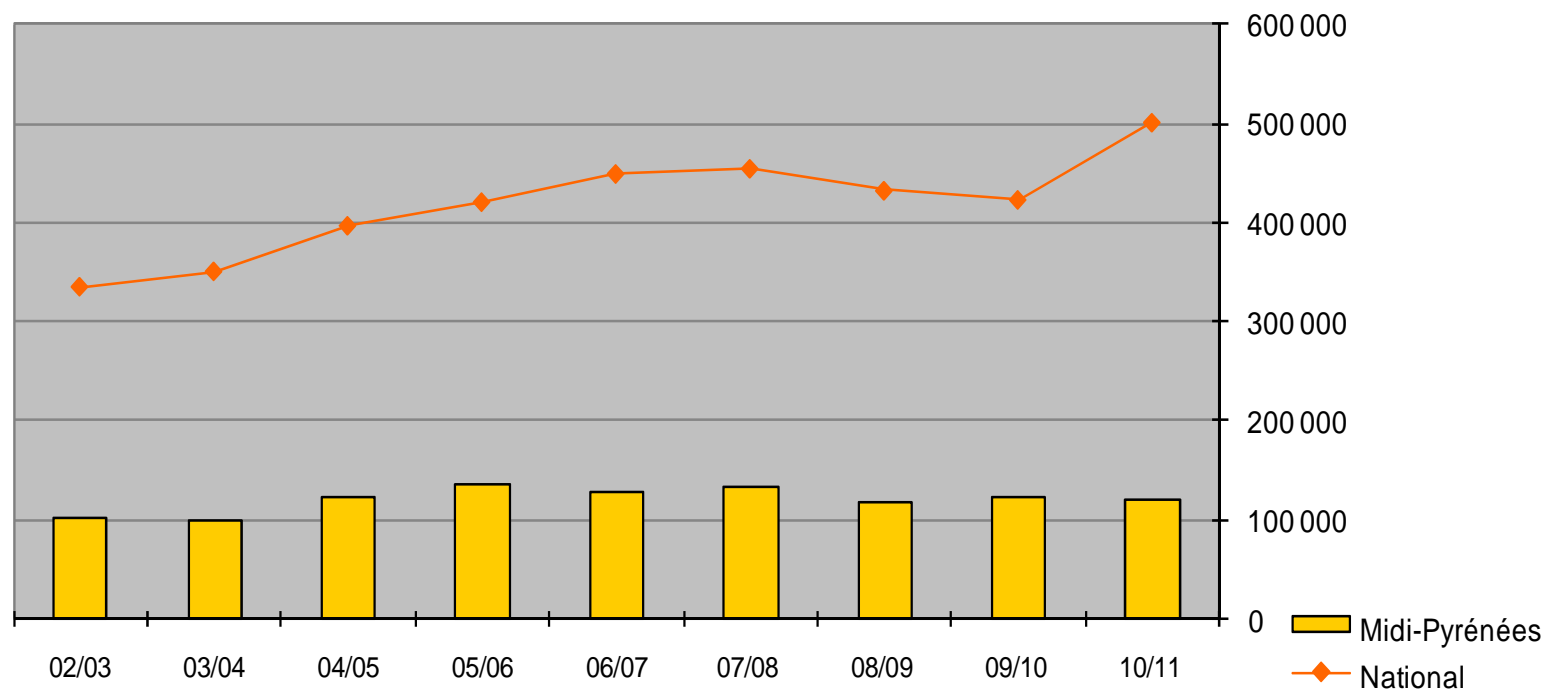
(en milliers de T)



# Midi-Pyrénées :

## passée deuxième en blé dur derrière la région Centre (129 000Ha)

Superficies en Ha

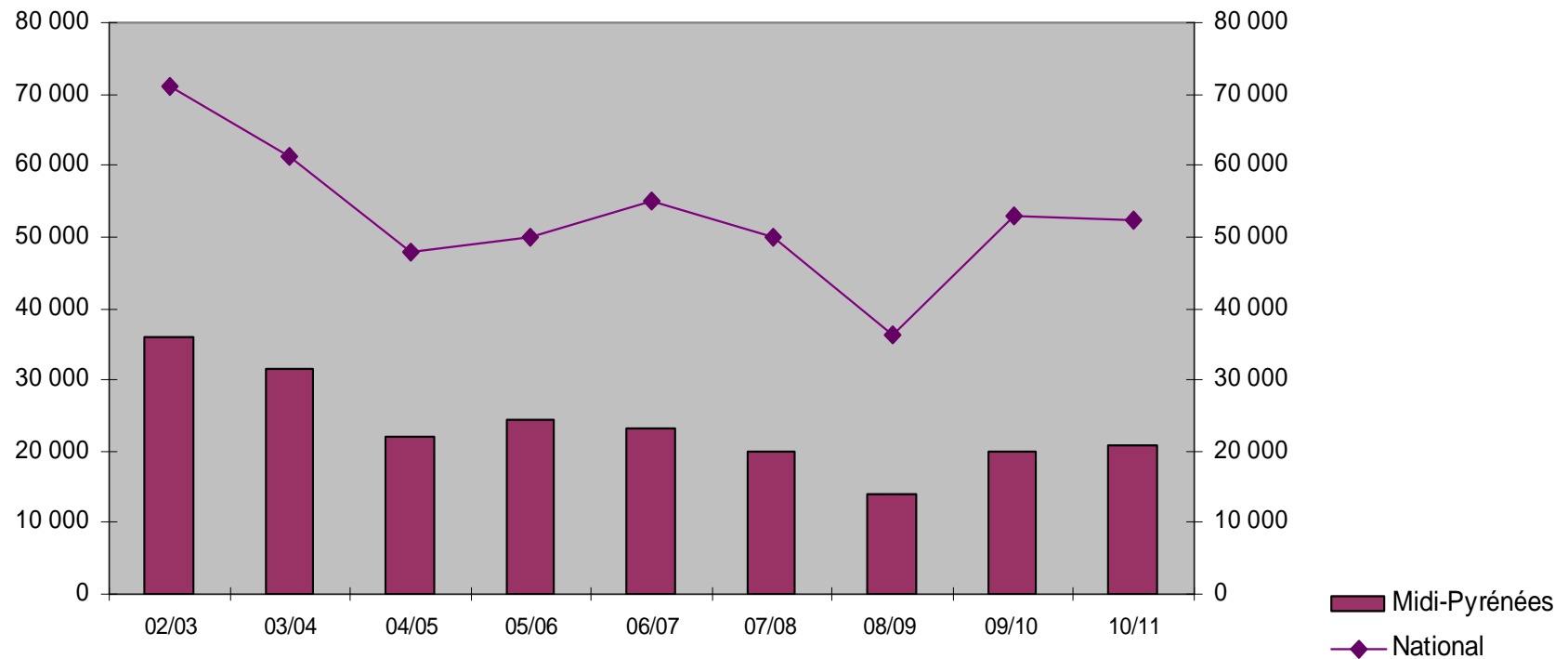


03 décembre 2010

Rencontre Régionale Céréalière

# Midi-Pyrénées : première pour le Sorgho 2° Lyon (6 600Ha)

Superficies en Ha



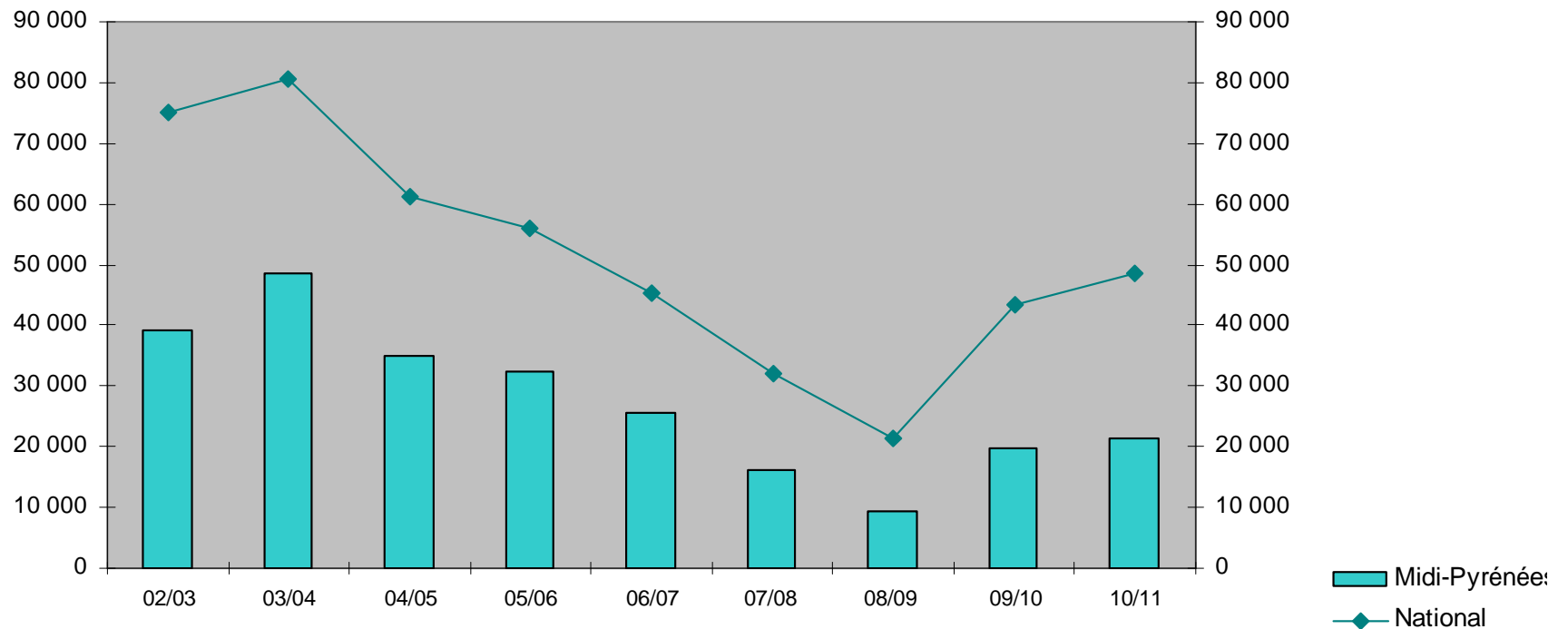
03 décembre 2010

Rencontre Régionale Céréalière



# Midi-Pyrénées : 44 % des surfaces de Soja Français

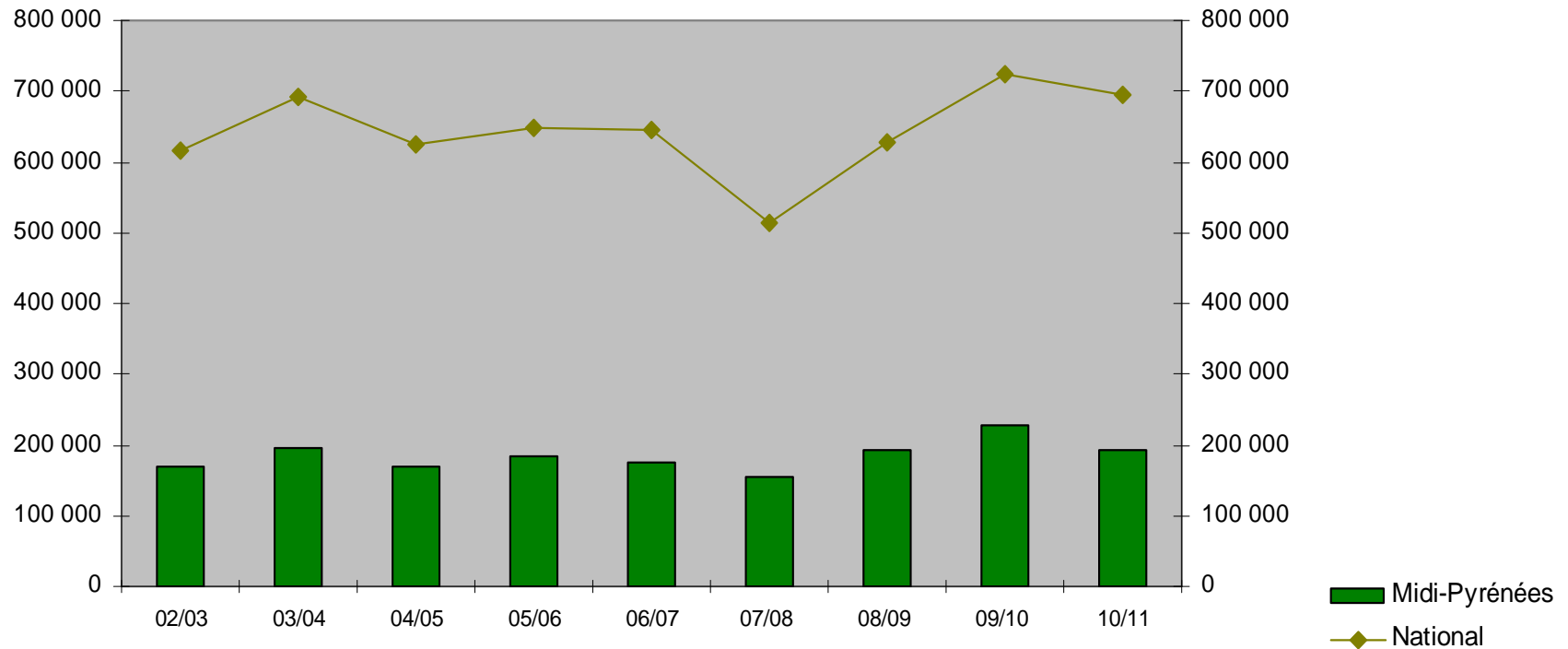
Superficies en Ha



# Midi-Pyrénées :

Première en tournesol devant Poitou-Charentes (180 390 Ha)

Superficies en Ha



## Midi-Pyrénées : première région de production « Bio » en Grandes Cultures

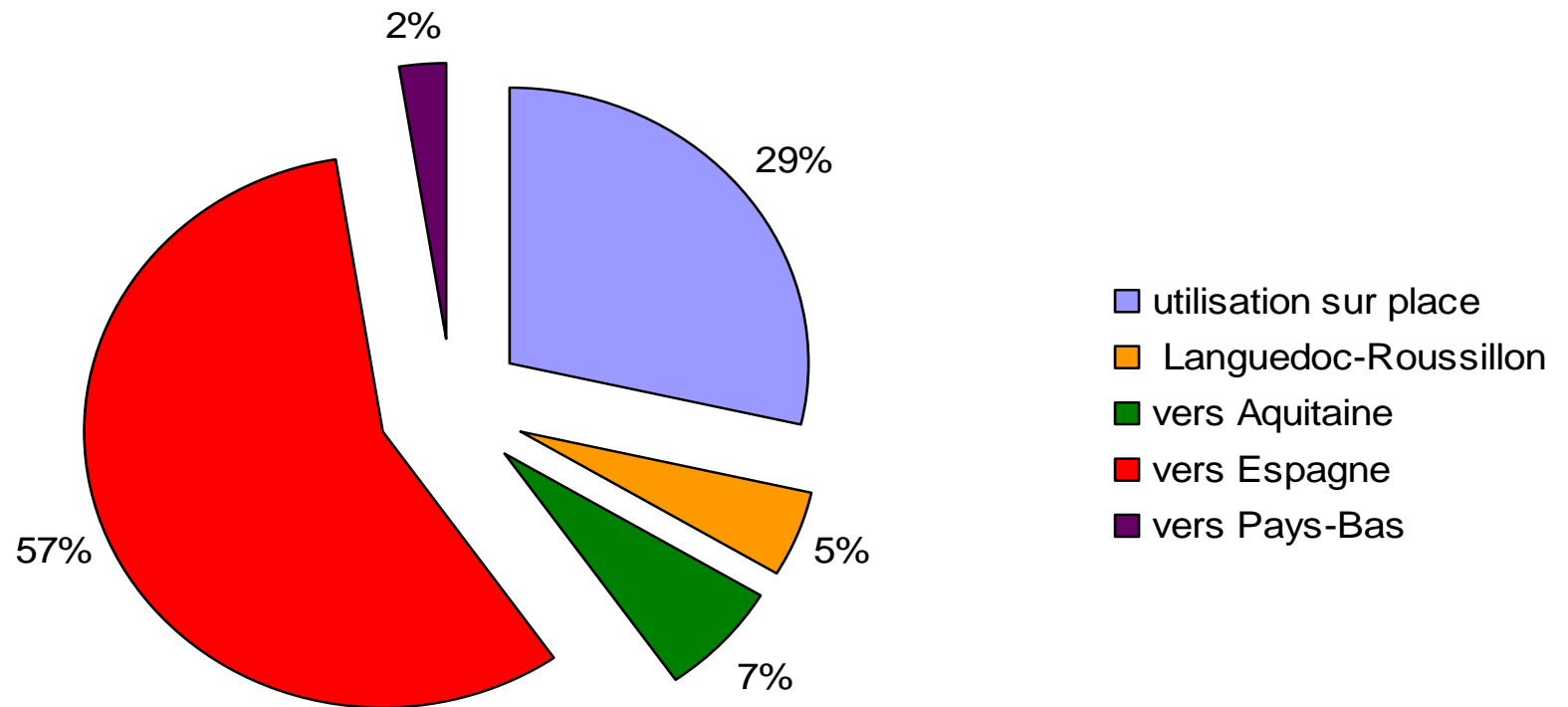
*En Tonnes*

<b>Céréales</b>	2005/2006	2006/2007	2007/08	2008/09	2009/10	% National
<b>Toulouse</b>	13 876	11 089	7 971	9 292	9 987	<b>7%</b>
<b>France</b>	162 961	141 890	110 386	141 751	142 129	

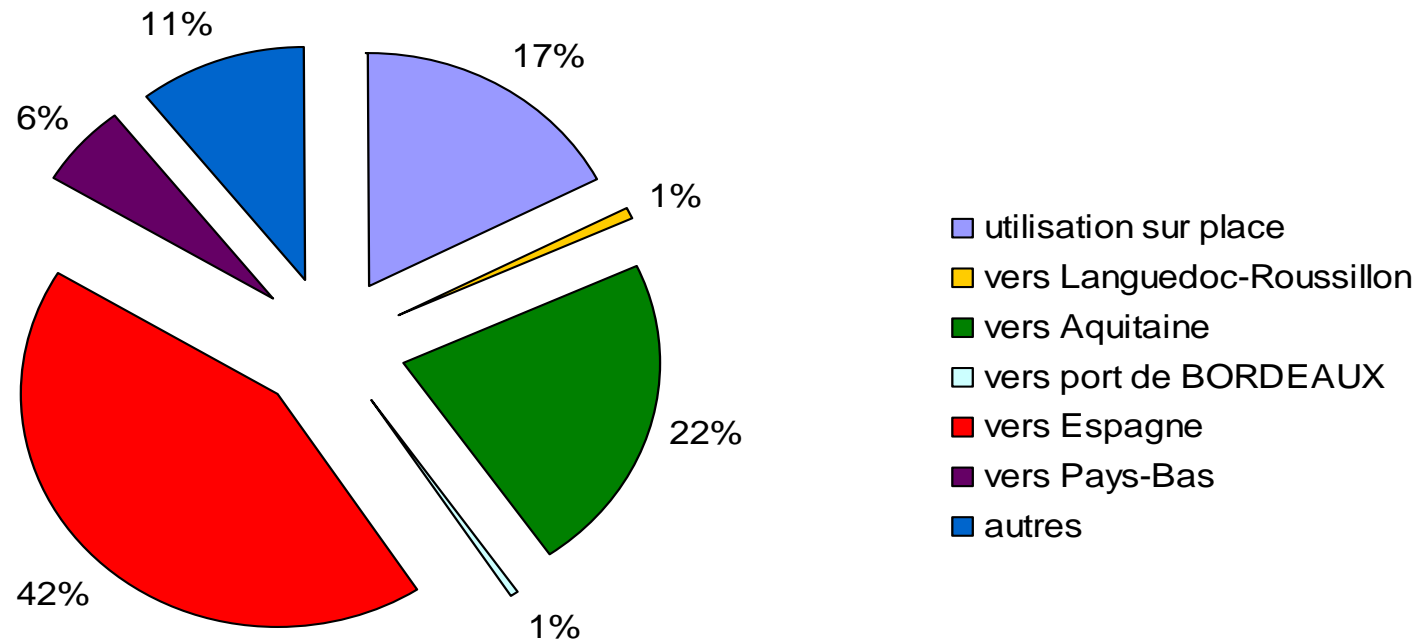
<b>Oléagineux</b>	2005/2006	2006/2007	2007/08	2008/09	2009/10	% National
<b>Toulouse</b>	8 313	8 628	6 303	6 898	9 423	<b>39%</b>
<b>France</b>	23 339	23 369	18 865	18 016	24 400	

<b>Protéagineux</b>	2005/2006	2006/2007	2007/08	2008/09	2009/10	% National
<b>Toulouse</b>	1 271	1 241	530	664	1 163	<b>8%</b>
<b>France</b>	13 325	13 083	7 209	12 193	14 184	

## Destination du blé tendre R09 de Midi-Pyrénées

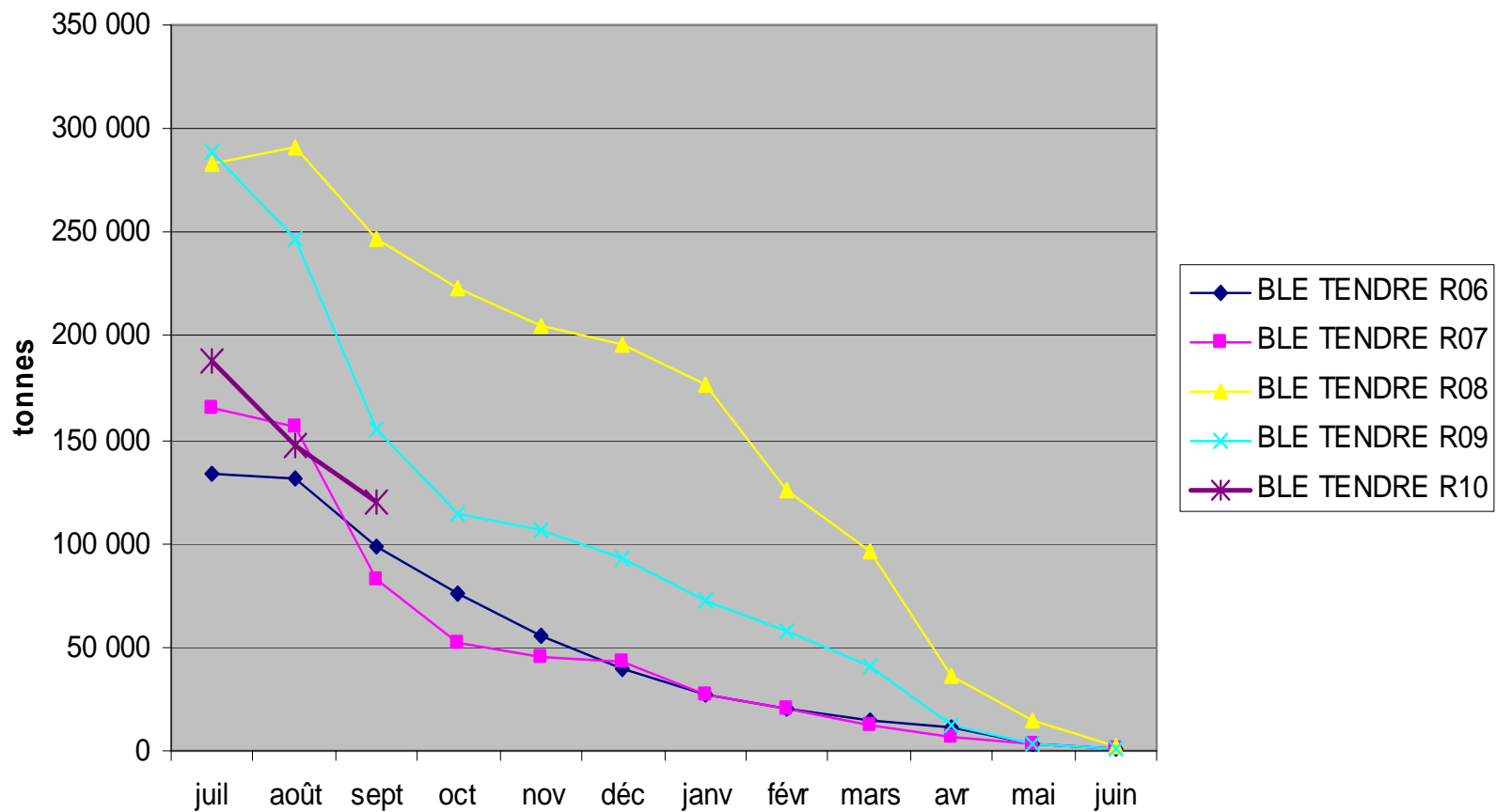


## Destination du maïs R09 de Midi-Pyrénées



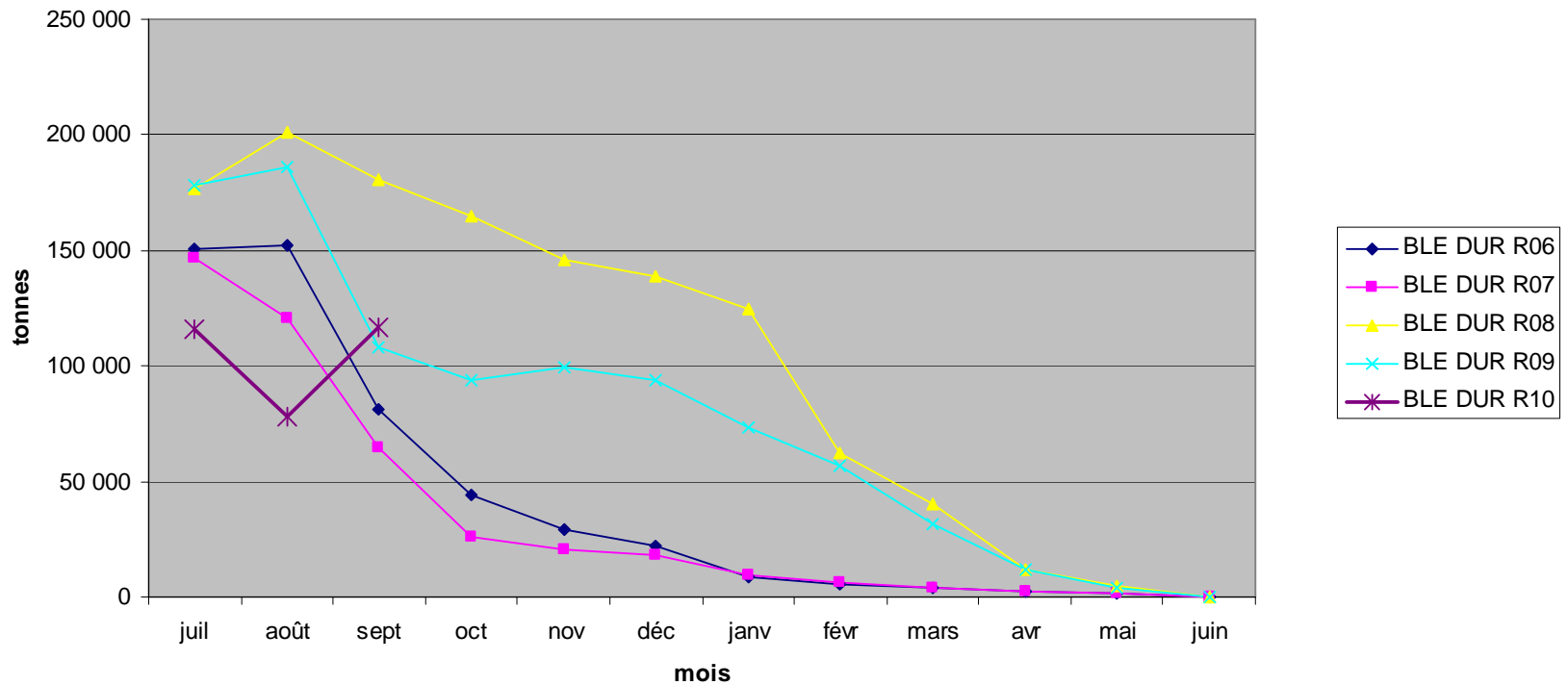
# Evolution de la mise en marché

Evolution des dépôts (T) de blé tendre de le Récolte 06 à la Récolte 10



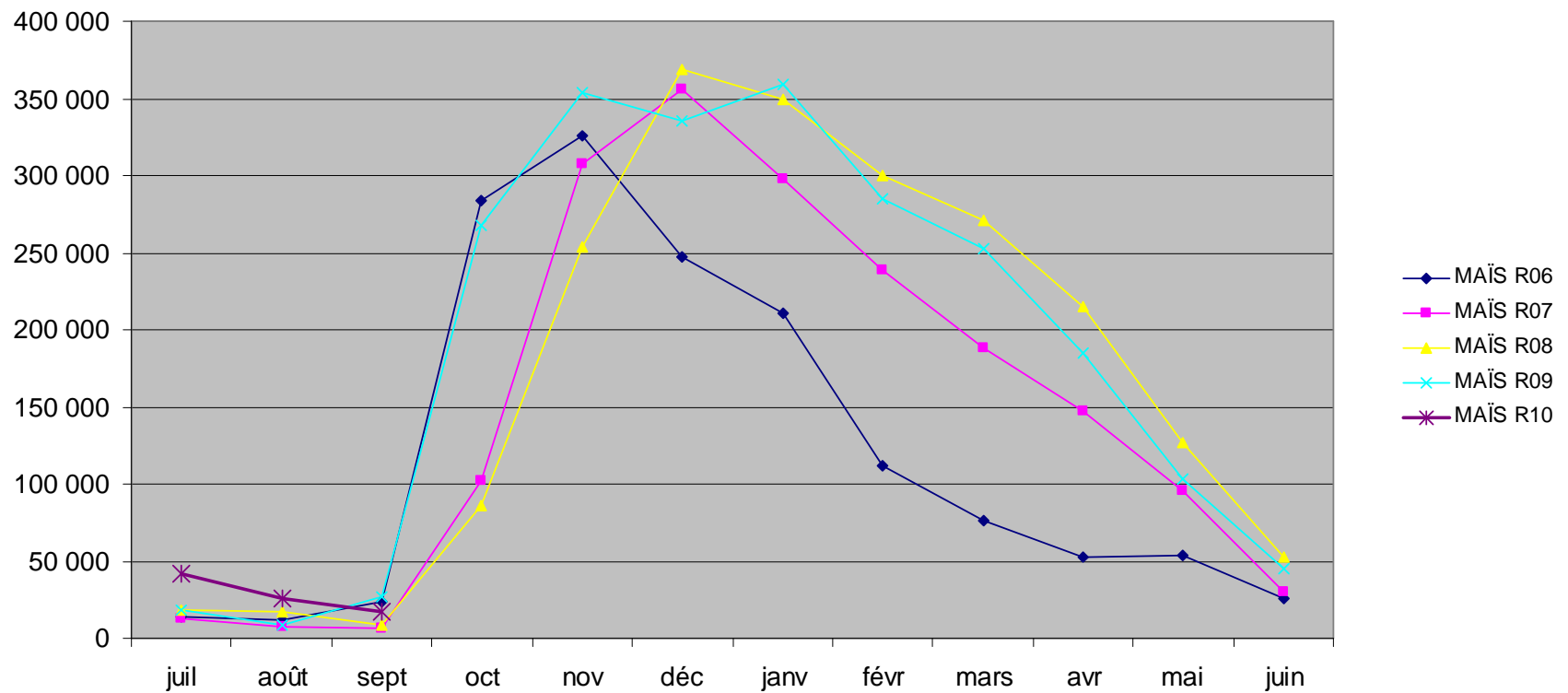
# Evolution de la mise en marché

Evolution des dépôts (T) de blé dur de le Récolte 06 à la Récolte 10



# Evolution de la mise en marché

Evolution des dépôts (T) de maïs de le Récolte 06 à la Récolte 10

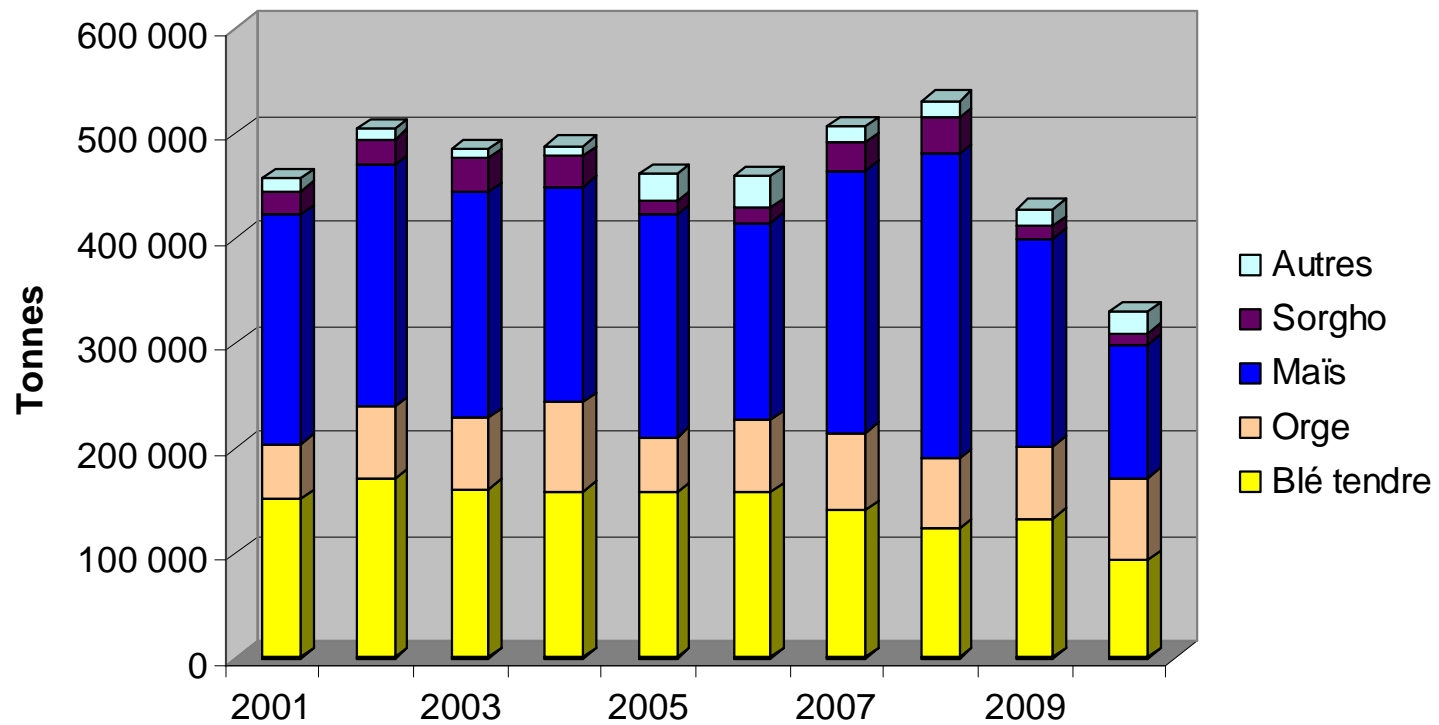




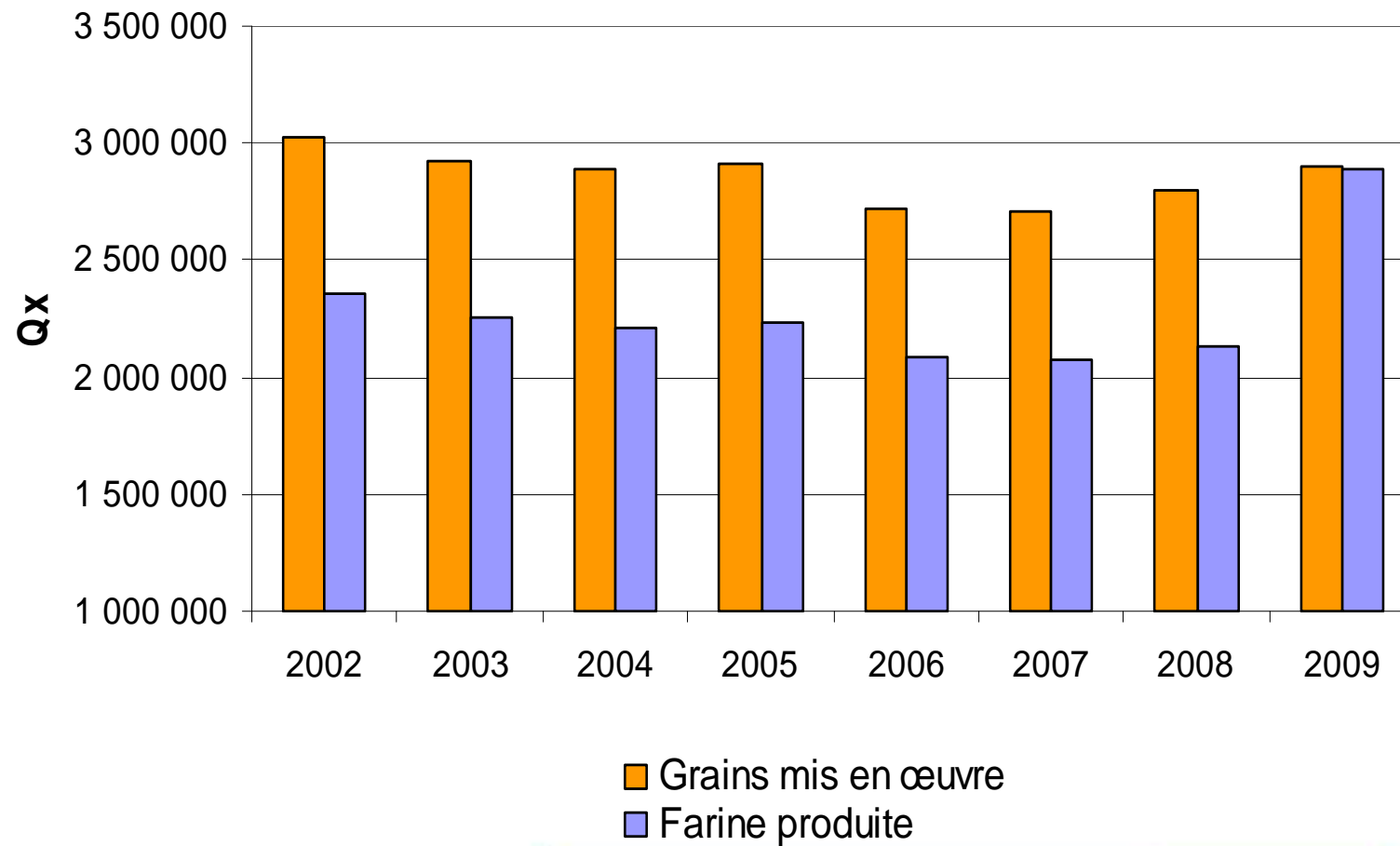


# *L'activité de transformation en Midi-Pyrénées*

## Evolution des mises en œuvres dans l'alimentation du bétail (T)



## Utilisation des céréales en meunerie



03 décembre 2010

Rencontre Régionale Céréalière

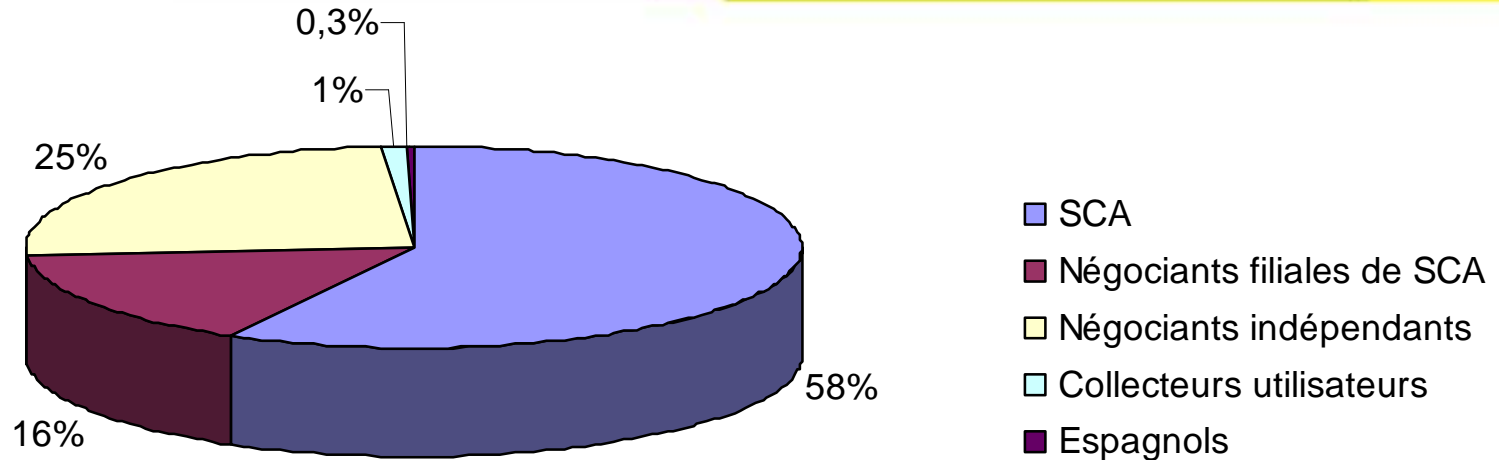


*Le réseau des collecteurs*

*et*

*les actions sur la filière*

## Le réseau de collecte



**Nouveautés 2010** : dans le cadre de la loi de modernisation agricole du 27 juillet 2010

1/ l'agrément de collecteurs de céréales est remplacé par une déclaration pour les collecteurs de céréales et d'oléoprotéagineux

2/ Les négociants peuvent, à compter du 01 juillet 2011, bénéficier –en direct– de l'aval de FranceAgriMer.

# Les actions sur la filière

## Soutien à la lutte contre les insectes dans les silos

- Investissements dans les silos : amélioration des processus déjà mis en œuvre (maîtrise de la propreté, de la température du grain, des insectes)

Possibilité de financer jusqu'à **15%** de l'investissement plafonné à **30 000€/site** dans la limite de 3 sites par structure.

en Midi-Pyrénées, **2 collecteurs pour 2 sites**

- Soutien à l'amélioration des qualités physiques et sanitaire des grains dans les silos : matériel d'échantillonnage, de nettoyage des grains et des locaux.

Possibilité de financer jusqu'à **25%** de l'investissement plafonné à **30 000€/site** dans la limite de 3 sites (investissement minimum : 10 000€ aide minimum : 2 500€)

en Midi-Pyrénées, **4 collecteurs pour 4 sites**

## Investissements sur les points de collecte

### Programme de soutien au contrôle de la qualité physique du maïs :

Tamis à maille, balance de précision, humidimètre

Possibilité de financer jusqu'à **20%** des investissements plafonné à **30 000€** sur une durée pluriannuelle, sans limite de sites à équiper

Investissement minimum : 2 500€ -aide minimum : 500€

en Midi-Pyrénées, **2 collecteurs pour 3 sites**



## Actions envers les moulins

- Soutien à la détection rapide des mycotoxines (Mini-labo)
- Lutte contre les insectes

Pour mémoire car pas de demande en 2010

## Synthèse Régionale

- **2010-2011 est un bon « cru »** tant au plan quantitatif que qualitatif  
**hausse prévisible de la collecte toutes céréales de 14%; 9 % toutes productions**  
en terme de superficie, **maintien des productions traditionnelles** de la Région :blé dur, tournesol et blé tendre voire progression de cette dernière  
par contre, **baisse des surfaces de maïs** liée à divers facteurs dont la question de l'irrigation  
bien que la qualité soit inférieure à celle de la campagne passée, **Midi-Pyrénées conserve son image de marque au niveau qualitatif**

- Concernant **la commercialisation**, après une **année noire en 2009-2010** qui a marqué profondément le monde agricole, un **souffle d'espoir** est apparu au niveau des grandes cultures. Il convient de souligner que, même si les prix sont rémunérateurs, les producteurs ont tiré les leçons du passé. La baisse sensible des quantités mises en dépôt en est l'expression.
  
- Enfin, dans le cadre de la loi de modernisation agricole, **l'aval est accordé directement aux négociants** comme pour les coopératives.



FranceAgriMer

ÉTABLISSEMENT NATIONAL  
DES PRODUITS DE L'AGRICULTURE ET DE LA MER

# **Rencontres Céréalières de Midi-Pyrénées**

**L'équipe régionale de FranceAgriMer  
vous remercie de votre attention !**

**03 décembre 2010**