

> CHIFFRES-CLÉS

Alsace
Aquitaine
Auvergne
Basse & Haute Normandie
Bourgogne - Franche-Comté
Bretagne
Centre
Champagne-Ardenne
Île-de-France
Languedoc-Roussillon
Limousin
Lorraine
Midi-Pyrénées
Nord - Pas-de-Calais
PACA - Corse
Pays de la Loire
Picardie
Poitou - Charentes
Rhône-Alpes

FranceAgriMer

> édition novembre 2010

Chiffres-clés 2009/10
Perspectives 2010/11



FranceAgriMer

Campagne 2009/10

En Midi-Pyrénées, la collecte à fin juin 2010 est en baisse de près de 16 % pour les céréales et de 13 % pour les oléo-protéagineux comparée à la campagne 2008/09. C'est la deuxième campagne la moins productive de ces cinq dernières années. Les volumes de collecte sont semblables à ceux de 2007 et pour des raisons proches : les mauvaises conditions météo de semis et de récolte.

Par contre, au niveau français, les disponibilités sont importantes et pèsent sur les prix. Les céréaliers de Midi-Pyrénées souffrent donc d'une "double peine" : volume bas et prix bas. Ce contexte entraîne des difficultés dans la commercialisation sur le début de campagne. On constate une forte rétention en culture et d'importantes mises en dépôt. Le contexte se débloque au printemps grâce aux exportations.

Midi-Pyrénées bénéficie de cette reprise. Les dépôts des blés et de maïs se débloquent courant mars.

En fin de campagne 2009/10, Midi-Pyrénées aura exporté plus de 287 000 tonnes de blé tendre à destination de l'Espagne (60 % du total commercialisé de Midi-Pyrénées) et 12 000 tonnes sur les Pays-Bas. En ce qui concerne le maïs, plus de 272 000 tonnes sont partis sur l'Espagne (43 % du total régional), 37 000 tonnes sur les Pays-Bas et 4 000 tonnes vers le port de Bordeaux. On peut aussi noter que 66 000 tonnes de tournesol ont été vendus à l'Espagne (31 % du total commercialisé de la Région).

Prévisions 2010/11

Le contexte de la nouvelle campagne est à l'opposée de la précédente. Midi-Pyrénées enregistre une hausse importante de sa production alors que le Nord de la France ainsi que le reste du monde voient plutôt les volumes baissés en raison des conditions climatiques. L'offre est donc incertaine du fait des problèmes de sécheresse et d'incendies en Russie, et entraîne le report des achats, notamment égyptiens sur l'Europe.

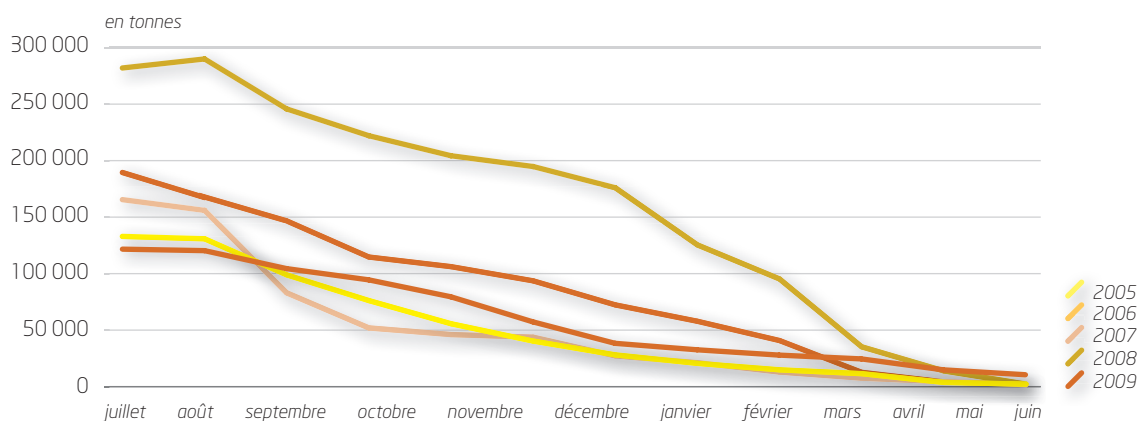
Cela a entraîné une nouvelle flambée des prix à partir du mois de juillet. Comme observé en 2008, l'influence des marchés financiers accroît à nouveau la volatilité des cours.

En 2008, la flambée des prix du blé tendre avait entraîné des modifications dans les modes de commercialisation des céréales : on constatait alors une hausse très importante des mises en dépôt par les agriculteurs – stocks entreposés chez les collecteurs mais encore propriété de l'agriculteur – au détriment des ventes.

En Midi-Pyrénées, le démarrage de la campagne 2010/11 de commercialisation du blé tendre montre un nouveau changement de comportement de la part des agriculteurs. Malgré la hausse des prix de cet été, on ne retrouve pas de volumes importants mis en dépôts alors même que la collecte du blé a fortement augmenté par rapport aux années précédentes.

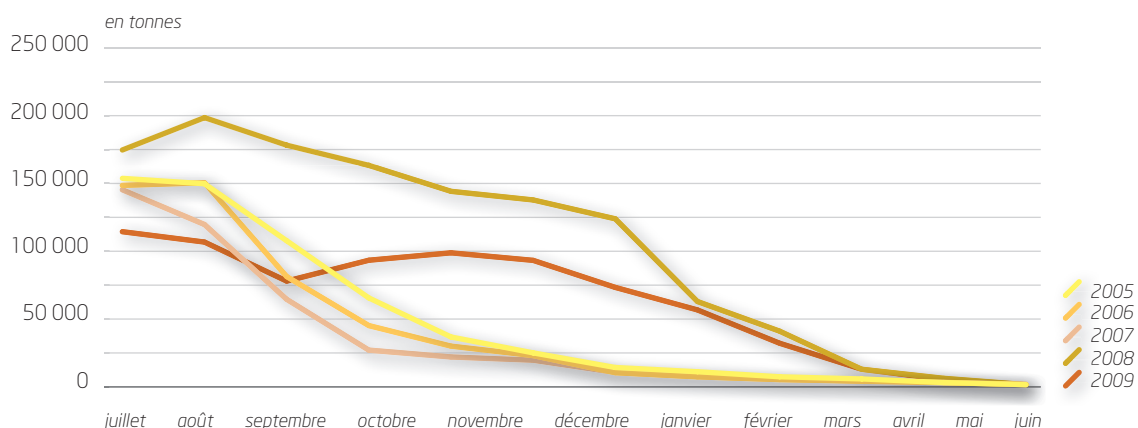
Évolution des dépôts de blé

années 2005 / 09



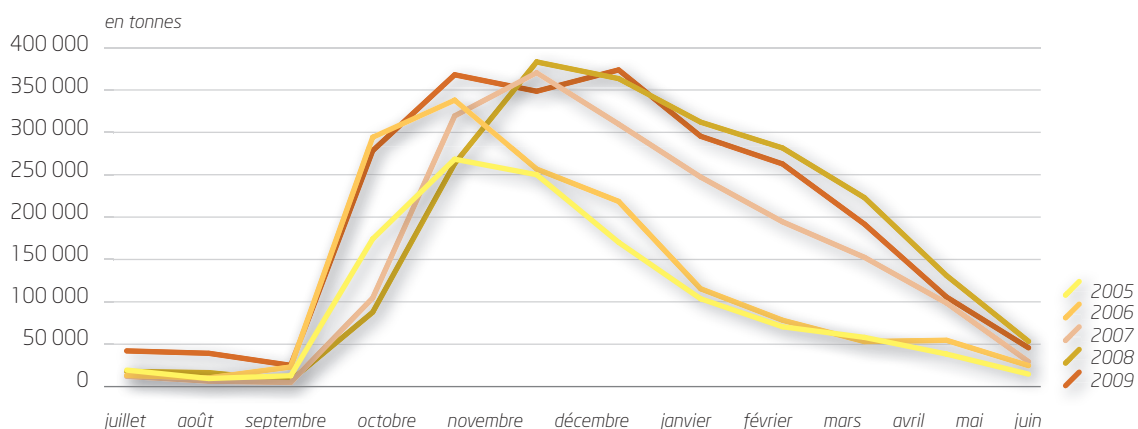
Évolution des dépôts de blé dur

années 2005 / 09



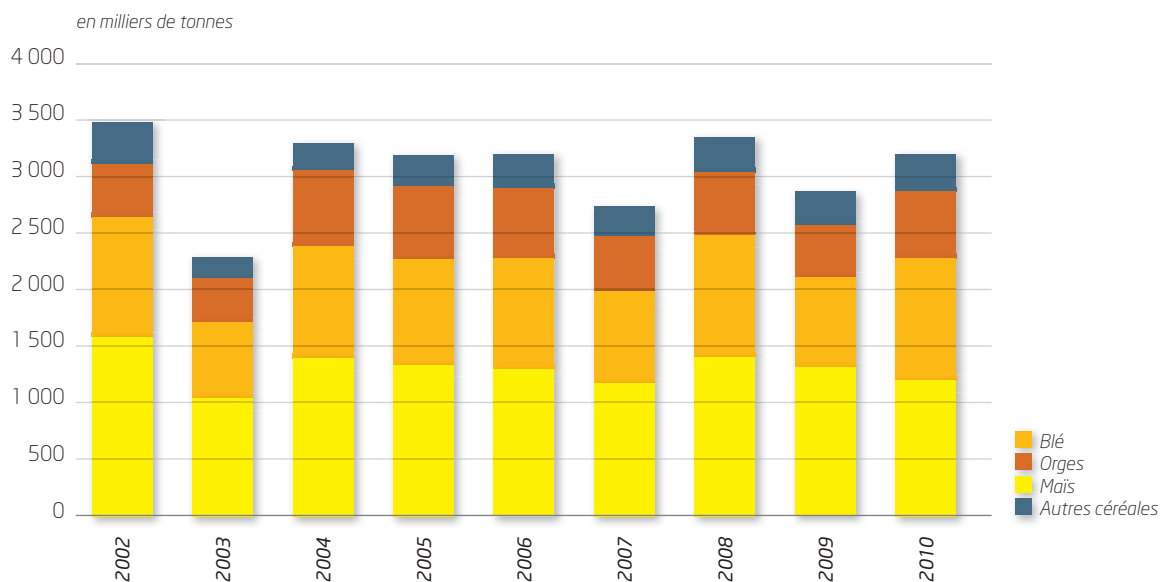
Évolution des dépôts de maïs

années 2005 / 09

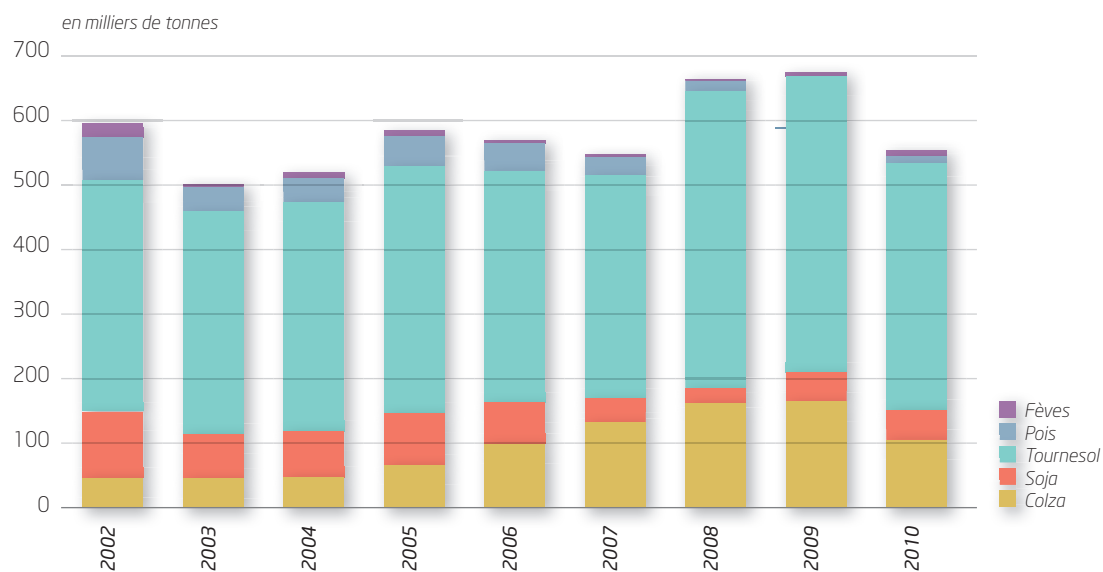


Midi-Pyrénées

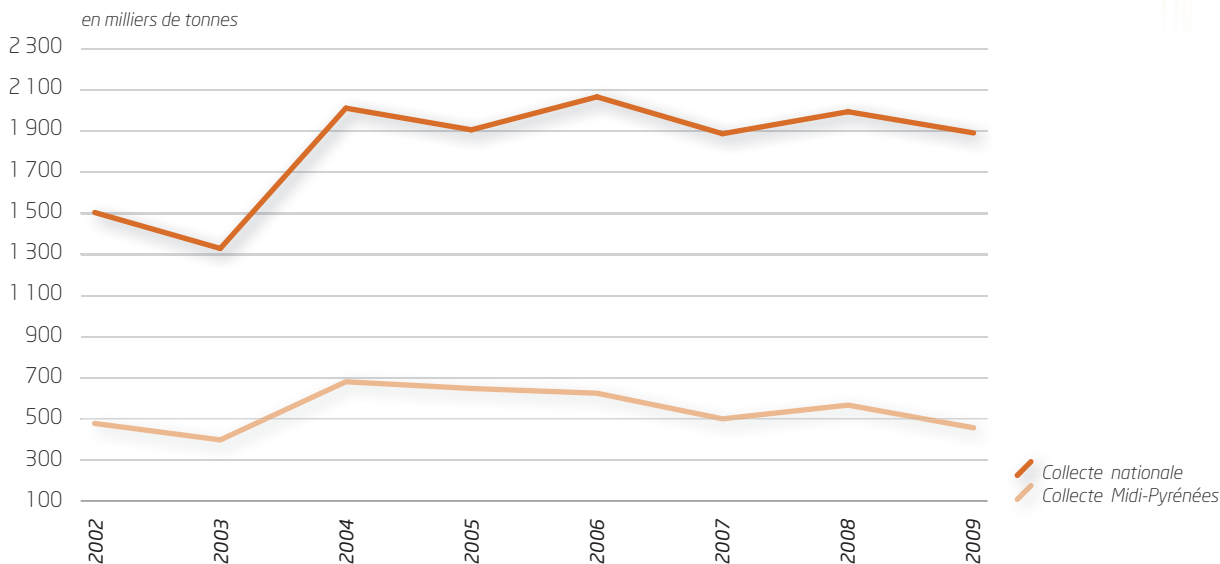
Évolution de la collecte céréalière



Évolution de la collecte oléo-protéagineux

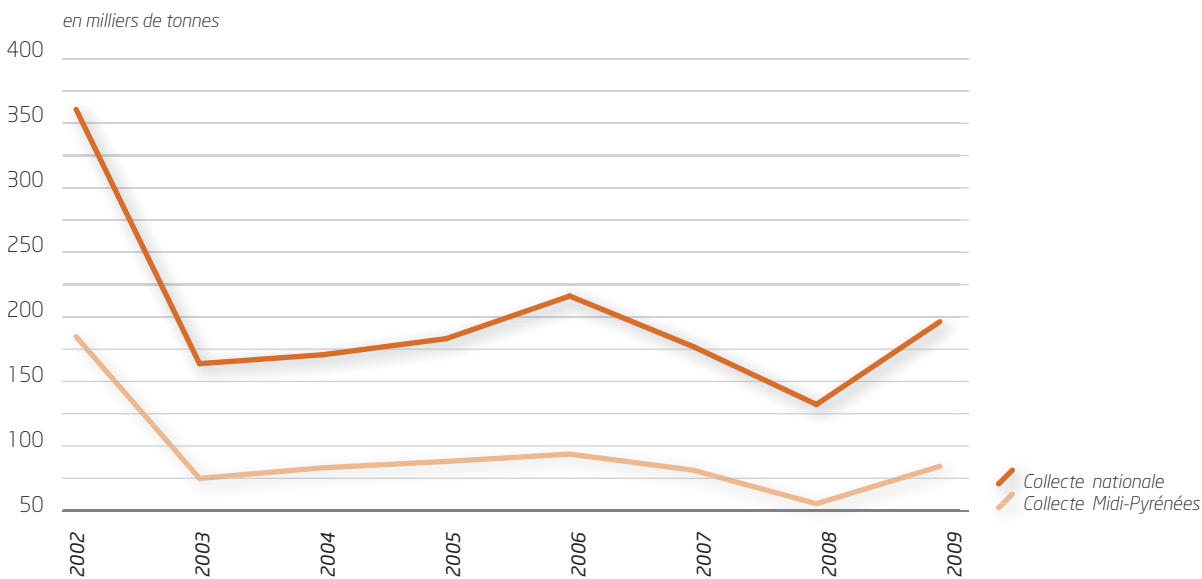


Évolution de la collecte de blé dur



Source : Prodcoll au 30/06/2009

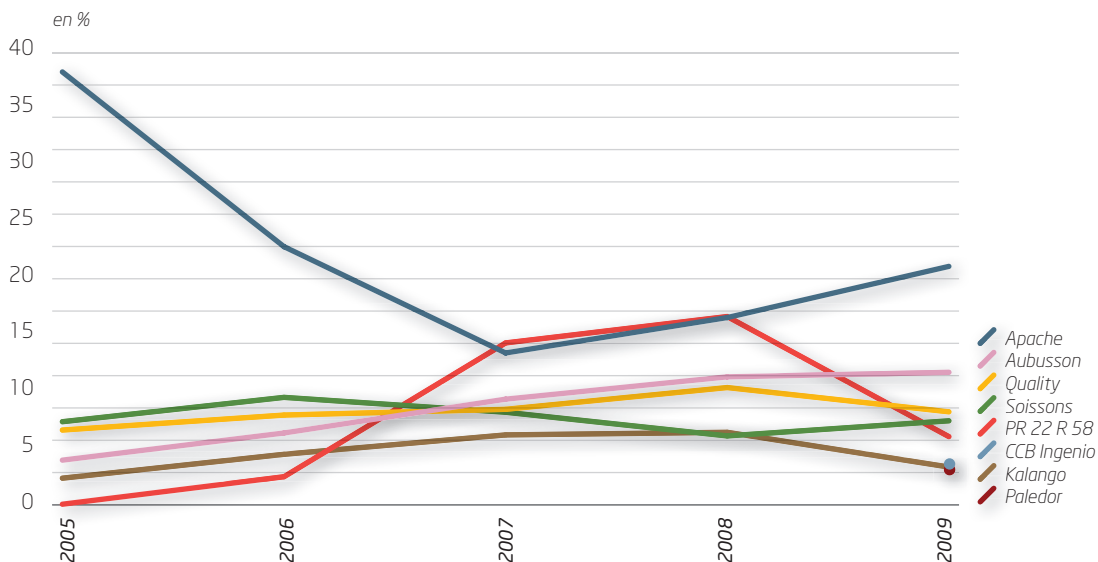
Évolution de la collecte de sorgho



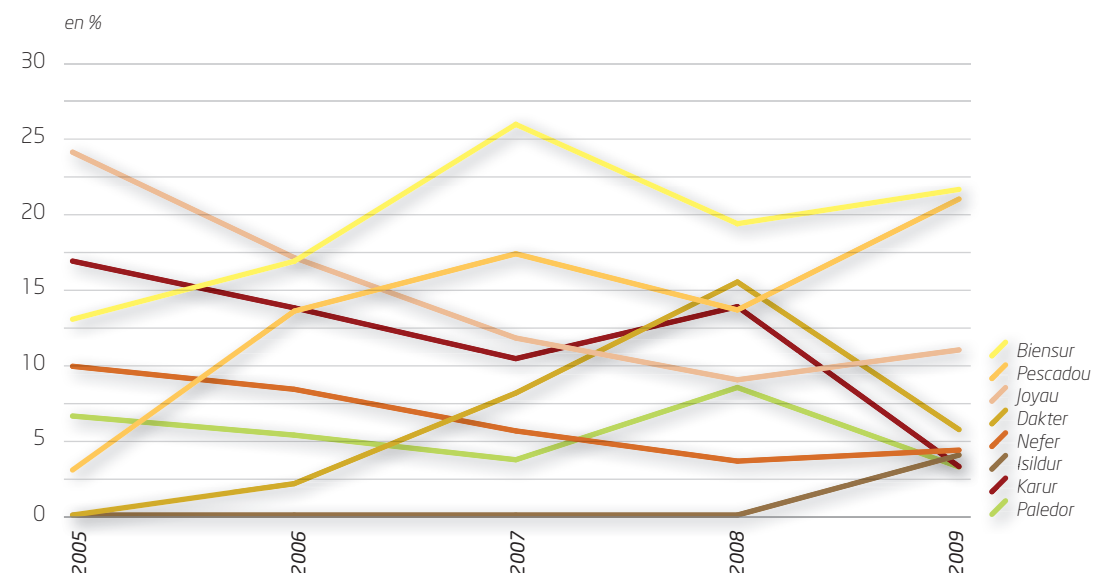
Source : Prodcoll au 30/06/2009

Midi-Pyrénées

Évolution des variétés de blé tendre



Évolution des variétés de blé dur



Grandes cultures récolte 2009

campagne 2009 / 10

	Surfaces (ha)	Rendt (q/ha)	Récolte (t)	Collecte (t)	Évolution n-1 (%)	Collecte 2008 (t)
Total céréales	658 365		3 653 440	2 914 654	-15,98	3 469 094
Blé tendre	191 780	47	904 025	816 023	-25,8	1 100 043
Blé dur	103 680	43	444 216	460 675	-19,7	573 479
Orges	97 110	43	415 490	180 099	-13,2	207 518
Triticale	37 700	47	176 637	32 309	-29,1	45 589
Avoine	8 340	35	29 161	7 516	-16,4	8 993
Seigle	1 030	35	3 592	3 773	99,3	1 893
Maïs consommation & semences	192 185	81	1 551 497	1 330 312	-9,9	1 476 647
Sorgho	26 540	49	128 822	83 947	52,8	54 932
Total oléo-protéagineux	310 670		678 336	655 883	1,45	646 521
Tournesol	227 540	20	461 000	444 946	-0,4	446 867
Soja	19 860	24	47 302	43 282	87,9	23 033
Colza	56 975	27	154 065	159 762	1,0	158 173
Pois	3 710	30	10 978	6 521	-57,7	15 432
Fèves	2 585	19	4 991	1 372	-54,5	3 016
Total général	969 035		4 331 776	3 570 537	-13,24	4 115 615

Source : Prodcoll au 30/06/2010

Grandes cultures prévisions récolte 2010

	Surfaces (ha)	Rendt (q/ha)	Récolte (t)	Collecte (t)	Évolution n-1 (%)	Collecte 2009 (t)
Total céréales	674 904		4 150 008	3 301 400	13,27	2 914 654
Blé tendre	235 299	59	1 376 860	1 260 000	54,4	816 023
Blé dur	121 859	54	660 573	601 200	30,5	460 675
Orges	82 951	49	408 068	208 000	15,5	180 099
Triticale	42 619	47	200 825	63 500	96,5	32 309
Avoine	7 575	39	29 468	9 950	32,4	7 516
Seigle	1 170	37	4 358	1 650	-56,3	3 773
Maïs consommation & semences	163 595	83	1 358 121	1 093 000	-17,8	1 330 312
Sorgho	19 836	56	111 735	64 100	-23,6	83 947
Total oléo-protéagineux	274 869		661 258	607 680	-7,35	655 883
Tournesol	195 368	23	446 241	413 410	-7,1	444 946
Soja	21 427	28	60 930	50 100	15,8	43 282
Colza	41 356	27	111 371	109 700	-31,3	159 762
Pois	9 270	29	27 190	24 100	269,6	6 521
Fèves	7 448	21	15 526	10 370	655,8	1 372
Total général	949 773		4 799 577	3 971 510	11,23	3 570 537

Source : statistiques au 31/10/2010

DRAAF - Service régional de l'économie des filières agricoles
76, allées Jean Jaurès / CS38037 / 31080 Toulouse cedex 06
tél. : +33 5 34 41 96 00 / fax : +33 5 61 62 81 62

FranceAgriMer / Établissement national des produits de l'agriculture et de la mer
12, rue Henri Rol-Tanguy / TSA 20002 / 93555 Montreuil-sous-Bois cedex
tél. : +33 1 73 30 30 00 / fax : +33 1 73 30 30 30
© FranceAgriMer 2010 / www.franceagrimer.fr

Photos : FranceAgriMer / Droits réservés / Impression - Atelier d'impression de l'Arborial

