

> CHIFFRES-CLÉS

Alsace  
Aquitaine  
Auvergne  
Basse & Haute Normandie  
Bourgogne - Franche-Comté  
Bretagne  
Centre  
Champagne-Ardenne  
Île-de-France

# Languedoc-Roussillon

Limousin  
Lorraine  
Midi-Pyrénées  
Nord - Pas-de-Calais  
PACA - Corse  
Pays de la Loire  
Picardie  
Poitou - Charentes  
Rhône-Alpes

FranceAgriMer

> édition novembre 2010

Chiffres-clés 2009/10  
Prévisions 2010/11



FranceAgriMer

## Récolte 2009

La récolte a été fortement marquée par la forte pluviométrie de l'automne qui a sérieusement entravée la période des semis d'hiver.

Beaucoup de surfaces planifiées en céréales d'automne n'ayant pu être emblavées, par conséquent les surfaces en céréales à paille ont marqué un net recul : - 14 000 ha (16 %) pour le blé dur, - 900 ha (14 %) pour le blé tendre. Les soles disponibles à la sortie de l'hiver ont été semées en céréales de printemps, on note de ce fait une augmentation conséquente pour le sorgho (+ 1 800 ha) et pour le riz (+ 1 900 ha) et le tournesol (+ 7 700 ha).

Les rendements ont été affectés par une mauvaise implantation consécutive aux semis trop tardifs et à un hiver froid. Néanmoins, les pluies salvatrices d'avril et de mai ont permis d'éviter des rendements catastrophiques. Dans l'ouest audois, le rendement moyen s'établit à 32 q/ha pour le blé dur. Les cultures du littoral ont mieux rattrapé leur retard à la sortie de l'hiver et les rendements sont plutôt bons comparés à la récolte précédente.

Dans l'ensemble la qualité de la récolte 2009 est bonne avec de bons taux de protéine et des poids spécifiques élevés.

Après un début de commercialisation très difficile à 230 €/t avec peu d'acheteurs, les cours du blé dur se sont dégradés et chutent fin novembre à 162 €/t puis à 147 €/t en février 2010, ils reprendront légèrement en fin de campagne pour retrouver un cours de 175 €/t. Avec seulement 630 000 tonnes de céréales exportées, au départ des ports de Sète et de Port La Nouvelle, l'activité portuaire recule de 17 %. Ces exportations concernent 61 % de blé dur et 28 % de blé tendre.

Nos principaux destinataires restent l'Italie (38 %) et l'Algérie (27 %). À noter que nos exportations vers l'Italie ont été divisées par deux et cela essentiellement en blé dur.

## Perspectives récolte 2010

Contrairement à la récolte précédente, les conditions de semis ont été très favorables à l'automne et bon nombre de semis ont pu être réalisés aux alentours du 15 octobre. Les cultures ont un peu souffert des rigueurs de l'hiver, mais les pluies du mois de mai ont permis d'optimiser les rendements.

Dans l'ensemble, les rendements de cette récolte 2010 sont bons à très bons aussi bien dans l'Aude et le Gard que sur le pourtour méditerranéen.

On peut constater un retour à la normale des surfaces en céréales. Cependant, les surfaces en blé dur ne retrouvent pas leur niveau de 2008 en Languedoc-Roussillon : la sole de la récolte 2010 est de 83 000 ha (contre 73 700 ha en 2009), alors qu'elle était de 87 500 ha en 2008.

À noter, une nette baisse des surfaces en colza, une sole de tournesol qui se maintient et un triplement des surfaces de pois.

Le marché des blés durs, après un début timide à 200 €/t en juillet, s'est envolé à 236 €/t en septembre. Cependant, en ce mois de novembre, la cotation est en recul de 6 €/t.

La qualité des blés durs est très bonne en Languedoc-Roussillon avec un PS moyen de 80 et un taux de protéine moyen supérieur à 13,5.

## Récolte 2009

en tonnes

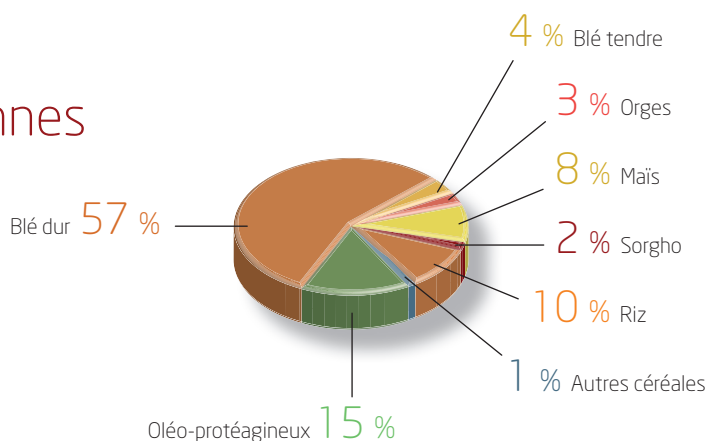
	Surface (ha)	Rend (q/ha)	Récolte (t)	Collecte (t)	% France
<b>Total céréales</b>	113 400		402 700	346 800	0,6
Blé dur	73 700	32	233 700	233 200	12
Blé tendre	5 000	40	20 000	14 400	€
Orges	9 900	38	37 200	10 900	€
Maïs consommation	1 000	80	8 000	14 400	€
Maïs semences	3 000	35	10 400	20 400	10
Sorgho	3 900	46	18 000	10 000	5
Seigle	1 700	32	5 500	200	€
Triticale	6 500	39	25 500	2 200	€
Avoine	2 400	28	6 800	500	€
Riz	6 300	60	37 600	40 600	41
<b>Total oléo-protéagineux</b>	27 110		80 350	61 200	0,8
Tournesol	19 950	29	57 300	43 600	3
Soja	100	33	330	1 000	1
Colza	5 900	32	18 700	13 300	€
Pois	1 150	35	4 000	3 300	€
Fèverolles	10	20	20	0	€
<b>Total COP</b>	<b>140 510</b>		<b>483 050</b>	<b>408 000</b>	<b>0,6</b>

→ Baisse de **16 %** de la surface de blé dur

## Répartition de la collecte régionale

en 2009

→ **408 000 tonnes**



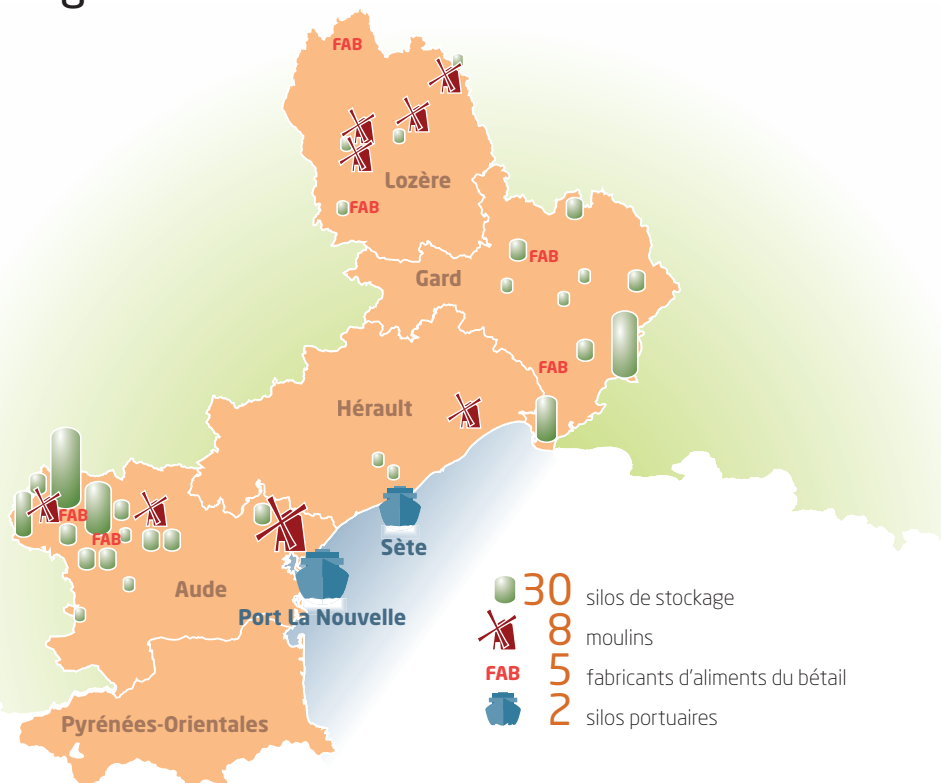
## Collecte par département - campagne 2009/10

en tonnes

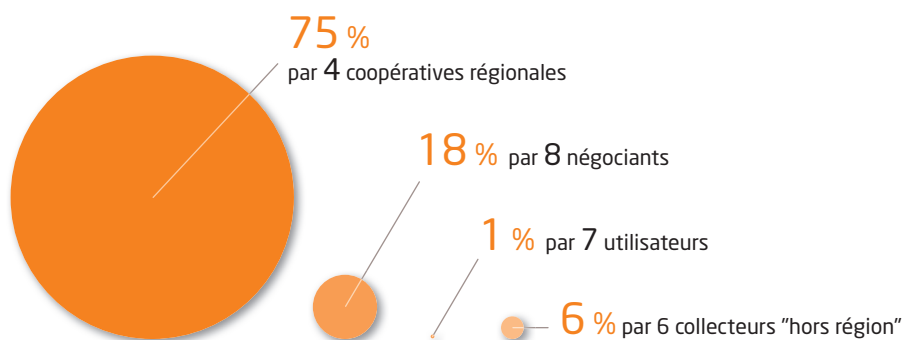
Collecte 2009	Blé dur	Blé tendre	Maïs	Orges	Autres	Riz	Oléoagineux	Protéagineux	Total
Aude	122 800	8 700	31 100	4 600	5 600		45 700	2 100	220 600
Gard	70 000	900	3 200	5 100	4 000	40 200	11 300	800	135 600
Hérault	40 400	900	300	600	1 400	400	900	400	45 200
Lozère		3 350	100	550	1 600				5 600
Pyrénées-Orientales		550	100	50	300				1 000
<b>Languedoc-Roussillon</b>	<b>233 200</b>	<b>14 400</b>	<b>34 800</b>	<b>10 900</b>	<b>12 900</b>	<b>40 600</b>	<b>57 900</b>	<b>3 300</b>	<b>408 000</b>
dont collecte bio									
<b>Languedoc-Roussillon</b>	<b>350</b>	<b>200</b>		<b>70</b>	<b>10</b>	<b>1 460</b>	<b>380</b>	<b>60</b>	<b>2 530</b>

# Languedoc-Roussillon

## Infrastructures régionales



## Collecte régionale



## Industries utilisatrices

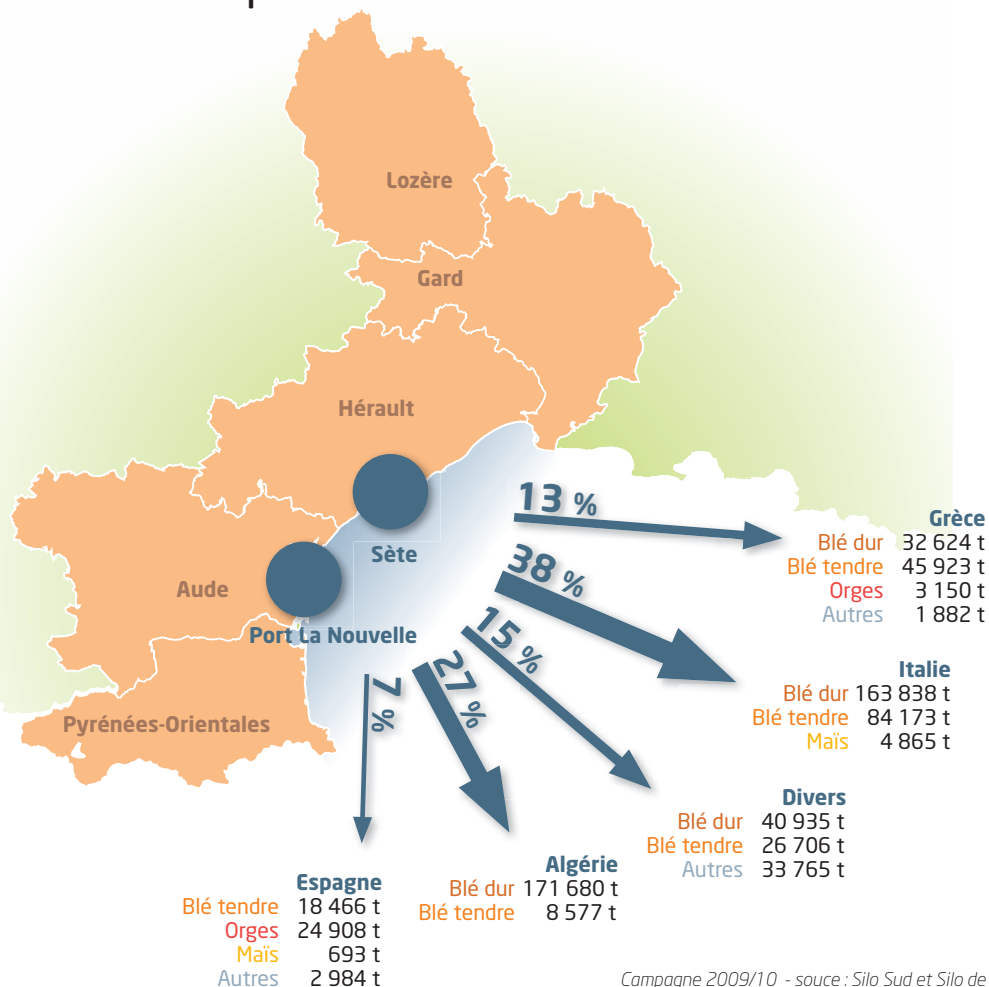
mises en œuvre

	Blé tendre	Orges	Maïs	Sorgho	Avoine	Triticale	Colza	Pois	Total
Meunerie	138 600								138 600
FAB	40 800	18 800	47 000	8 000	400	3 500	1 200	1 700	121 400

production

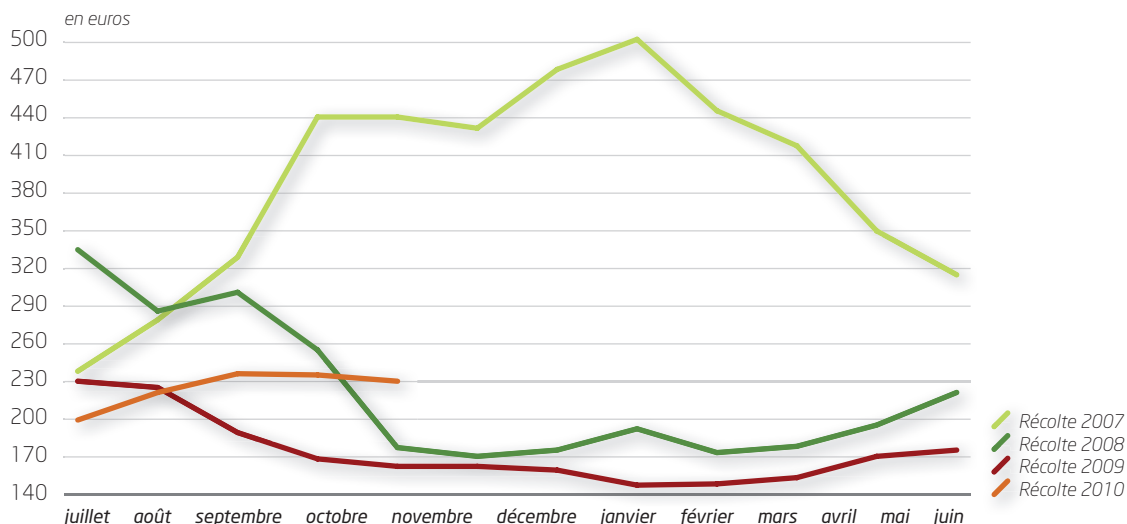
Meunerie **107 300 tonnes** de farine  
FAB **365 000 tonnes** d'aliment pour bétail

## Exportations au départ de Sète et Port La Nouvelle



Campagne 2009/10 - source : Silo Sud et Silo de la Méditerranée

## Évolution du prix du blé dur rendu Port La Nouvelle

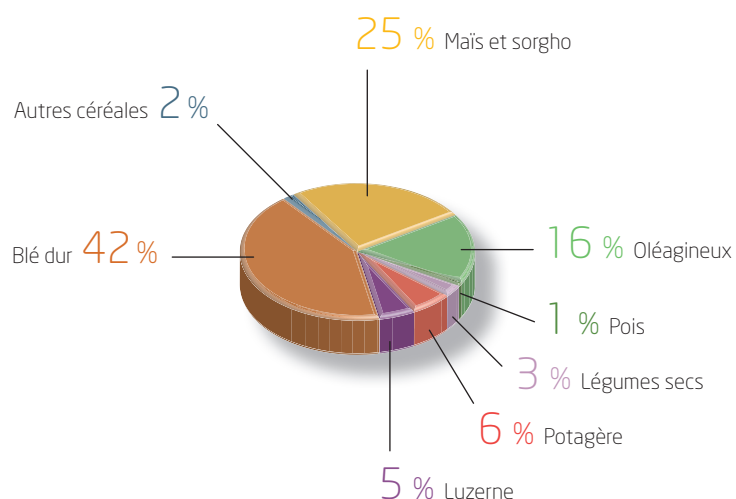


# Languedoc-Roussillon

## Collecte des semences

	Blé dur	Blé tendre	Maïs	Orges	Riz	Oléagineux	Protéagineux	Total	
Aude	15 200 t	2 400 t	13 600 t	450 t		2 300 t	370 t	34 320 t	80 %
Gard	8 400 t				400 t			8 800 t	20 %
<b>Languedoc-Roussillon</b>	<b>23 600 t</b>	<b>2 400 t</b>	<b>13 600 t</b>	<b>450 t</b>	<b>400 t</b>	<b>2 300 t</b>	<b>370 t</b>	<b>43 120 t</b>	<b>100 %</b>

## Production de semences récolte 2009



Le Languedoc-Roussillon est une importante région productrice de semences.

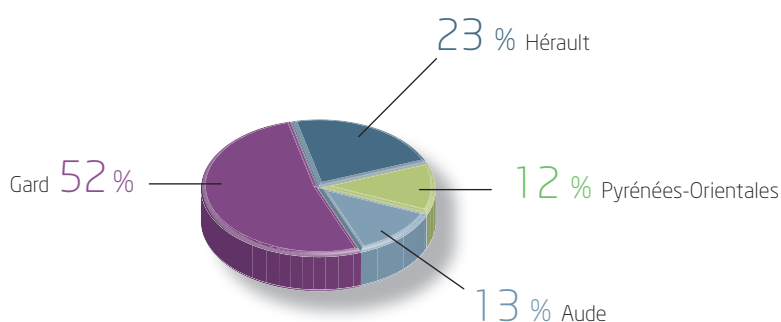
- Elle est la **première région pour le blé dur** avec **33 %** des surfaces en France.
- L' Aude produit **66 %** du total des semences de la région, le Gard **16 %** et l'Hérault **18 %**.

Source : GNIS

## Oléiculture

→ **6 400 tonnes**  
d'olives triturées  
(+1 050 tonnes d'olives de table)

→ **1 000 tonnes**  
d'huile d'olive produites





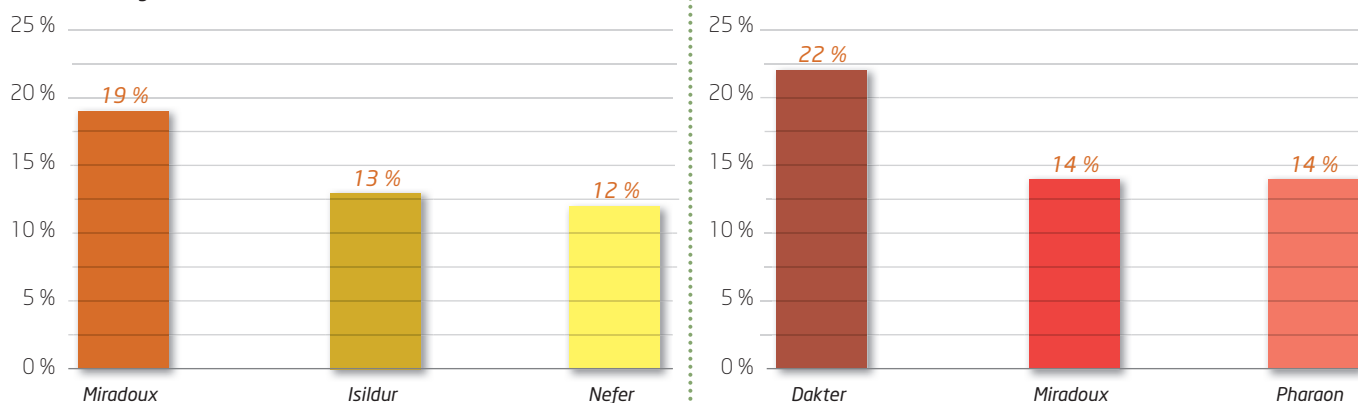
## Prévisions récoltes 2010/11

	Surface (ha)	Rendt (q/ha)	Récolte (t)	Variation n-1 (%)	Collecte (t)
<b>Total céréales</b>	<b>118 700</b>		<b>477 800</b>	<b>17</b>	<b>389 000</b>
Blé dur	80 300	37	301 000	29	290 000
Blé tendre	5 800	46	26 800	32	18 300
Orges	9 800	46	44 900	21	11 000
Maïs consommation	1 300	89	11 400	43	20 000
Maïs semences	2 200	35	7 800	-24	11 000
Sorgho	2 800	50	14 100	-22	5 000
Seigle	1 800	35	6 300	15	400
Triticale	6 600	43	28 600	12	3 200
Avoine	2 200	37	8 000	18	500
Riz	5 900	49	28 900	-31	29 600
<b>Total oléo-protéagineux</b>	<b>32 350</b>		<b>65 500</b>	<b>-10</b>	<b>54 700</b>
Tournesol	24 100	18	44 300	-16	37 000
Soja	4 400	23	10 100	-39	9 900
Colza	3 400	30	10 100	206	7 000
Pois	250	24	600	9	600
Fèverolles	200	20	400	300	200
<b>Total COP</b>	<b>151 050</b>		<b>543 300</b>	<b>13</b>	<b>443 700</b>

## Récolte 2010 : principales variétés de blé dur

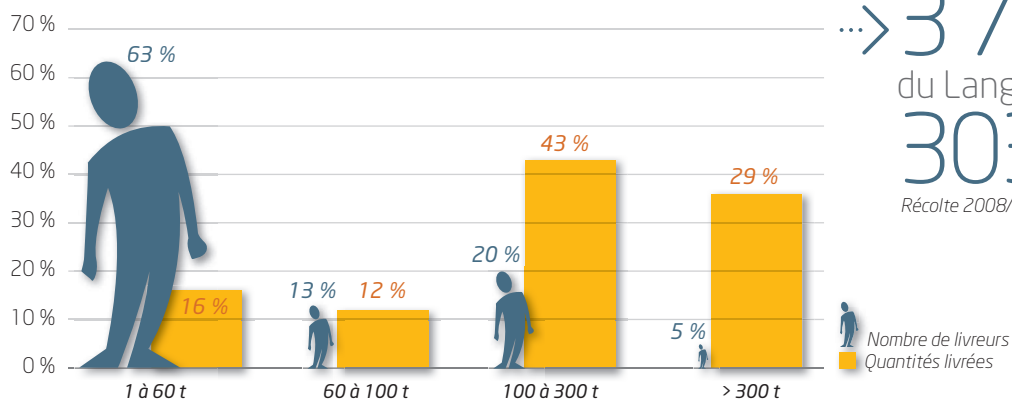
Aude et Pyrénées-Orientales

Gard et Hérault



source : Enquête FranceAgriMer / Arvalis 2010

## Livreurs de blé dur par tranche d'apport



→ 3 780 producteurs  
du Languedoc-Roussillon pour  
303 800 tonnes

Récolte 2008/009 - Source : FranceAgriMer

FranceAgriMer / DRAAF Languedoc-Roussillon  
22, rue de Claret / 34070 Montpellier  
tél. : 04 67 07 81 00 / fax : 04 67 42 68 55

FranceAgriMer / Établissement national des produits de l'agriculture et de la mer  
12, rue Henri Rol-Tanguy / TSA 20002 / 93555 Montreuil-sous-Bois cedex  
tél. : +33 1 73 30 30 00 / fax : +33 1 73 30 30 30  
© FranceAgriMer 2010 / [www.franceagrimer.fr](http://www.franceagrimer.fr)

Photos : FranceAgriMer / Droits réservés / Impression - Atelier d'impression de l'Arborial

