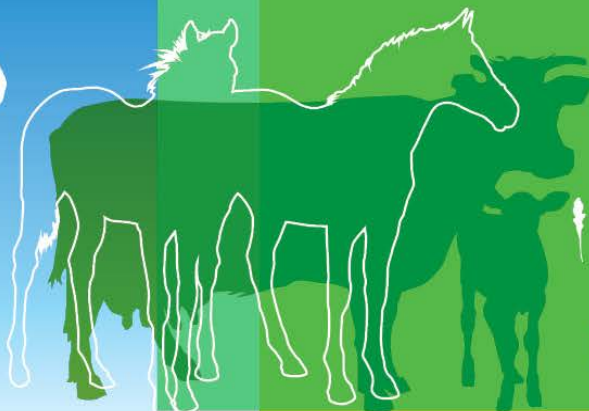


CONSEIL SPÉCIALISÉ CÉRÉALES

Situation des marchés

11 juillet 2018

Montreuil



Points abordés

Monde

- Environnement économique externe
- Situation des marchés : conflit commercial USA/Chine, conditions de cultures
- Bilans, prix, focus mer Noire, Egypte

Union européenne

- Bilans, prévisions 2018/19

France

- Bilans, embarquements cumulés et prévisions de surfaces pour 2018/19

Facteurs extérieurs

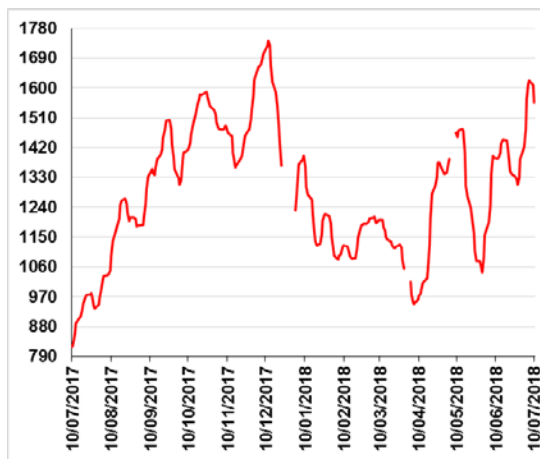
Taux de change € / \$



juin 18 / juin 17 + 4%

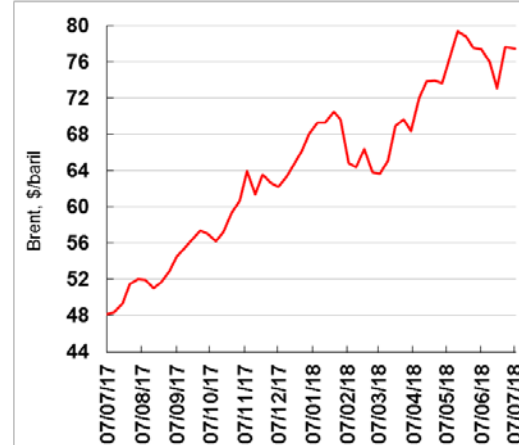
Camp. 17/18 // 16/17 + 9 %

Baltic Dry Index (BDI)

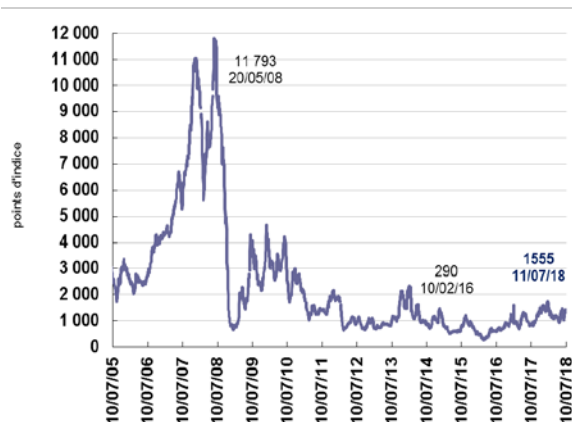


- Volatilité – contexte d'incertitude Chine
 >> impact variations de l'indice
 « capesize » (grands cargos) >> transports
 de MP (minerai, charbon, acier...)

Prix du Brent (moy. Hebdo.)

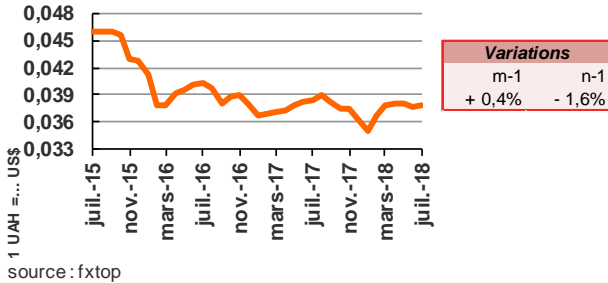


Tensions au M.Orient – augmentation de la
 prod. par OPEC + partenaires (dont
 Russie). Nouveau membre OPEP : Congo-
 Brazaville

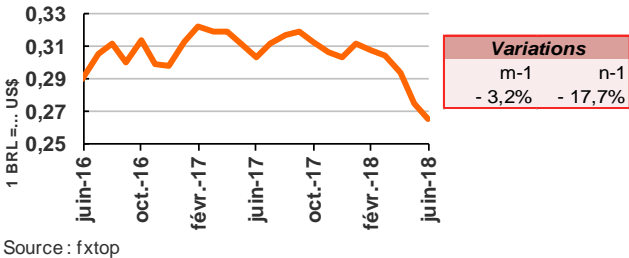


Effets monétaires – les monnaies au rang de « fondamentaux du marché »

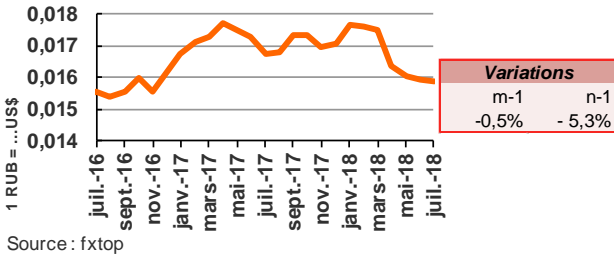
Ukraine - hryvnia



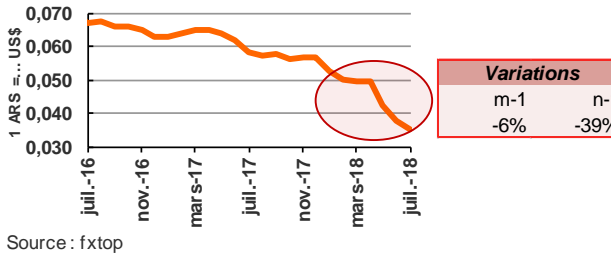
Brésil - real



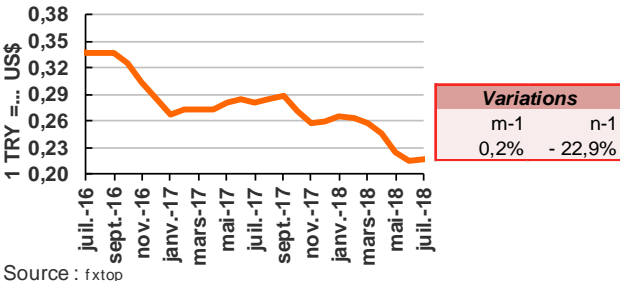
Russie - Rouble



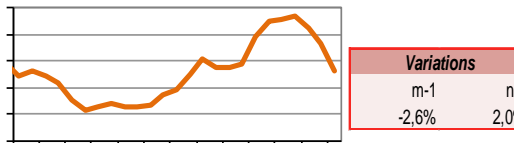
Argentine - peso



Turquie - Livre



Chine, yuan

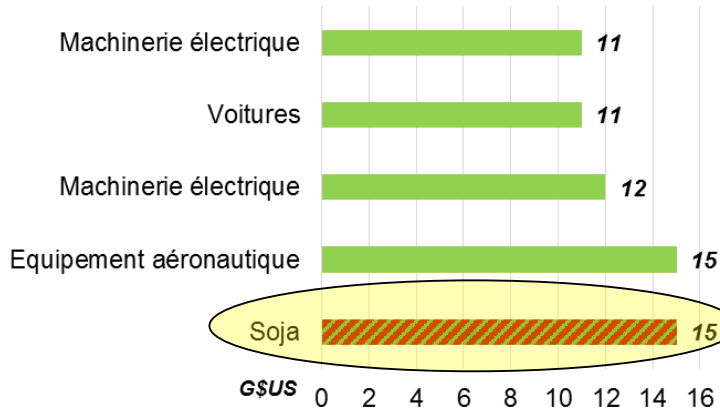


Guerre commerciale USA-CHINE

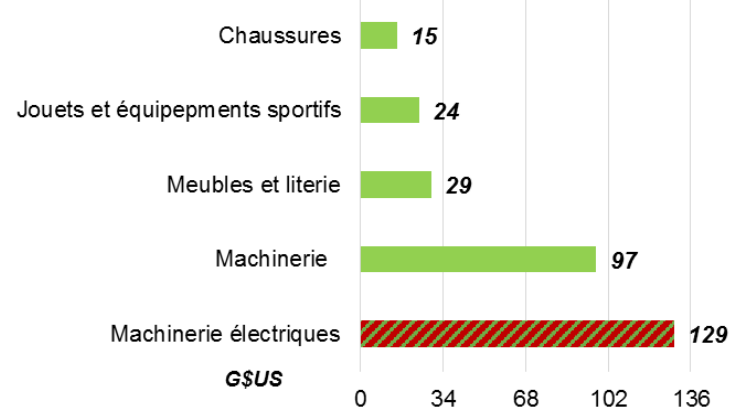
- ❑ **Un différend qui n'est pas sans conséquences sur des marchés agricoles interconnectés**
- ❑ **Le soja** : un marché de poids pour les deux pays
 - >> **1^{er} marché à l'exportation pour les Etats-Unis (12,7 Mrds/\$ en 2017)**
 - >> **1^{er} poste à l'importation pour la Chine**
- ❑ Entrée en vigueur **le 6 juillet 2018** – Le 9 juillet, le ministre chinois du Commerce indique qu' il utilisera les fonds provenant de la taxation des importations pour atténuer l'impact pour les entreprises chinoises et leurs employés. Il encouragera également les entreprises à augmenter les importations de produits tels que le soja et les véhicules ailleurs qu'aux Etats-Unis. Annonce d'une plainte auprès de l'OMC.
- ❑ L'Université du Tennessee a évalué la **perte de revenu pour les agriculteurs américains à 7,7 Mrds\$/an, soit 3 350 \$/agriculteur.**
- ❑ **Quelles alternatives d'approvisionnement pour la Chine en 2018/19?**
 - >> Les besoins de la Chine sont estimés à 101 Mt pour 18/19
 - >> En moyenne (12/13 à 16/17) la Chine a importé 39 Mt de soja brésilien, 29 Mt des E. Unis et 7 Mt de l'Argentine
 - >> Pour se passer du soja US, la Chine devrait trouver 30 Mt dont 15 Mt max. au Brésil
 - **Où?** Argentine ? Inde, Paraguay mais insuffisant
- ❑ **Autres options possibles :**
 - >> Substitutions soja/maïs ?
 - Le Brésil pourrait importer du soja pour satisfaire la demande intérieure (entre 0,5 et 1 Mt selon l'Association des exportateurs - ANEC)
 - >> Multiplication annoncée de partenariats (Route de la soie) et levée droits de douanes pour les origines Asie.

Guerre commerciale USA-CHINE : les marchés concernés

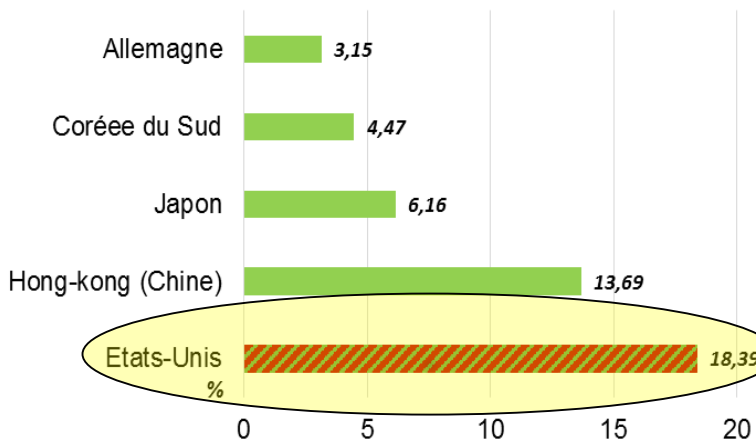
Principales exportations vers la Chine



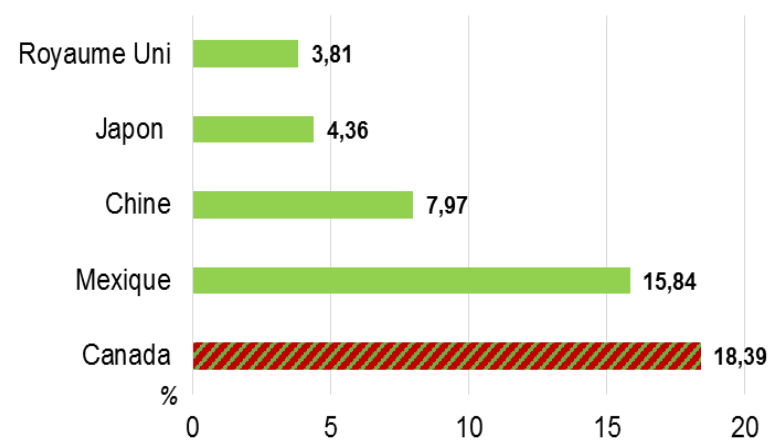
Principales exportations en provenance de la Chine



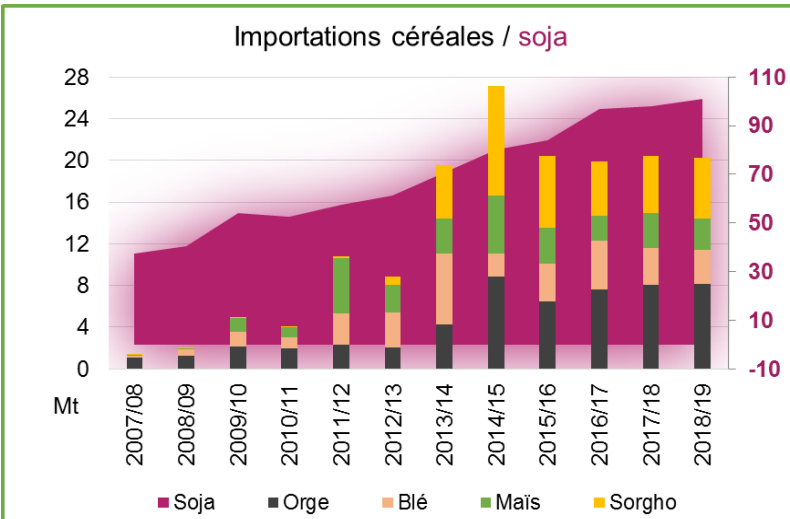
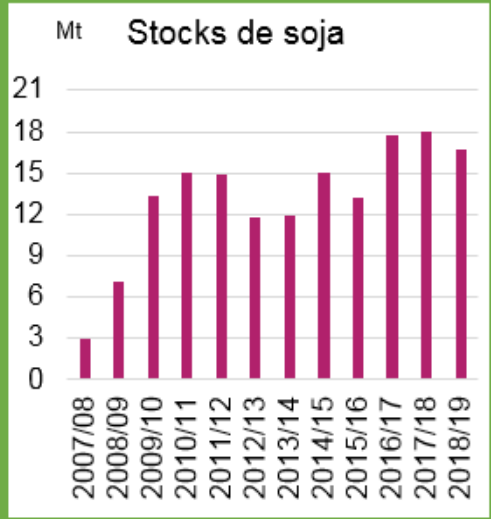
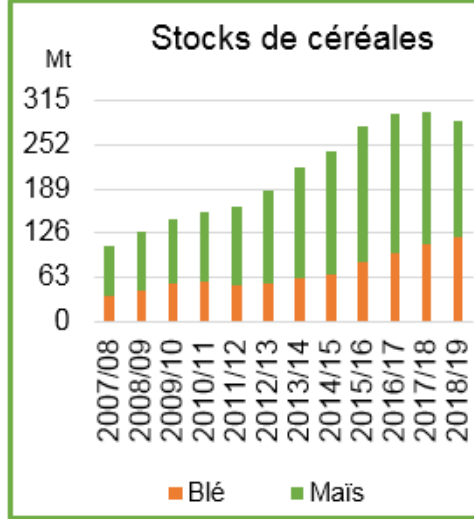
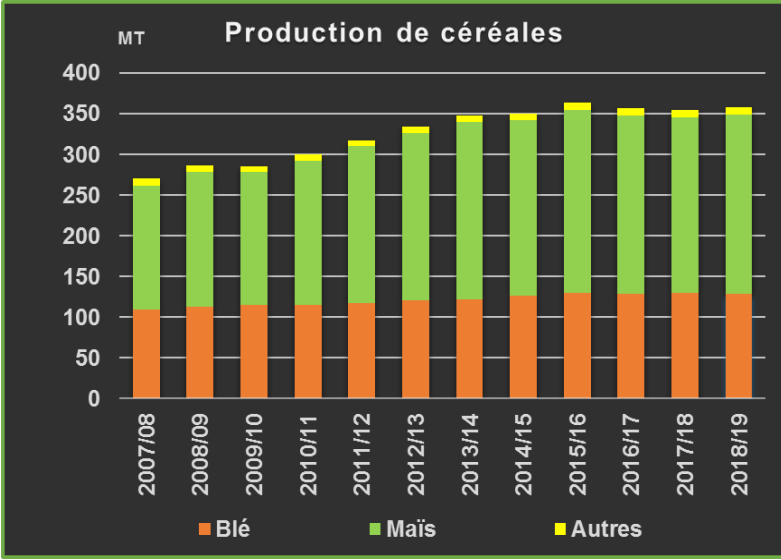
Principaux marchés d'exportations de la Chine



Principaux marchés d'exportations des Etats-Unis



CHINE : quasi autosuffisance en céréales, dépendance en soja



Commerce grains USA → CHINE - Engagement à l'export. (au 28/06/18)

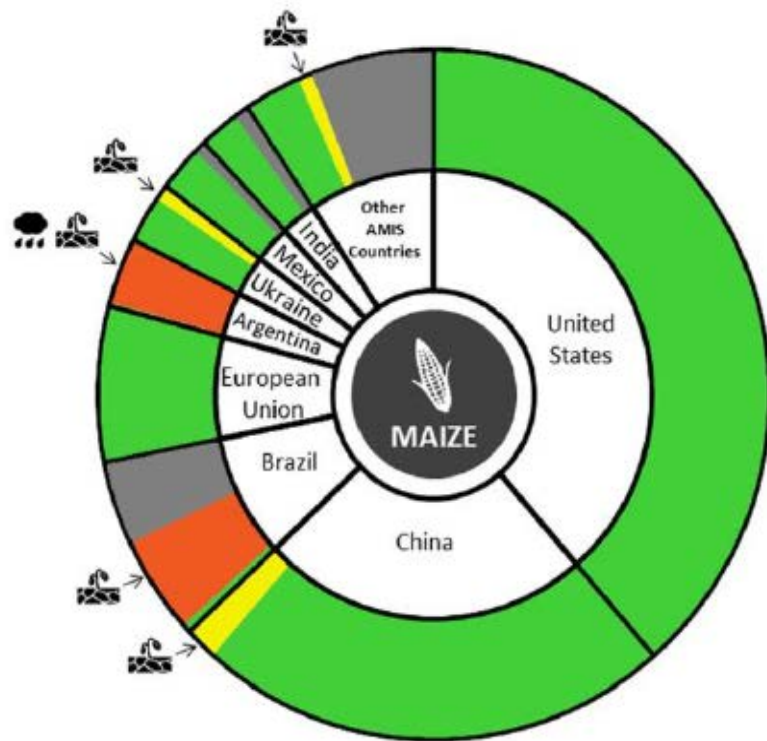
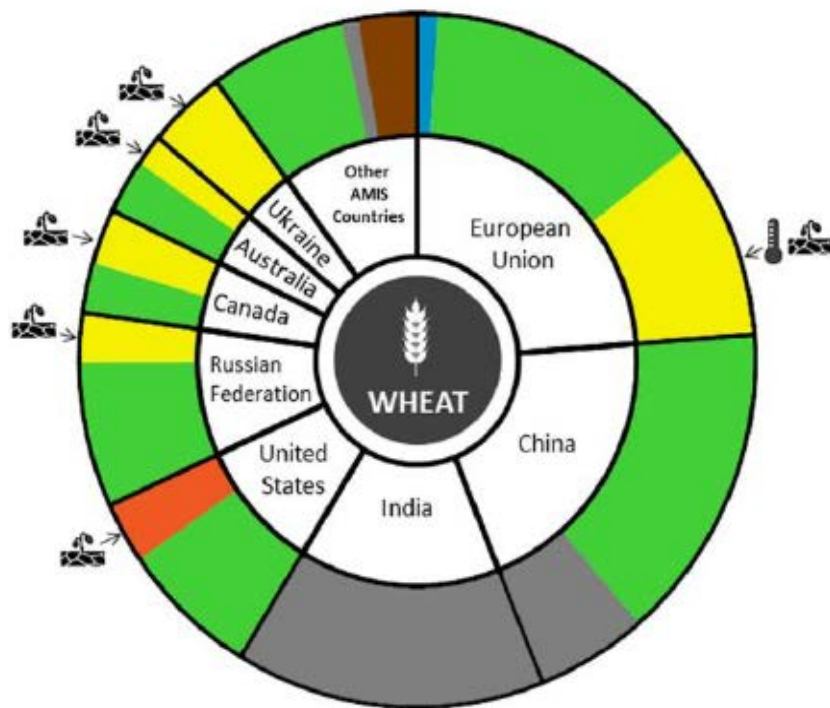
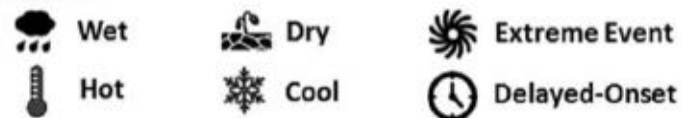
Produit	16/17	17/18	Var n-1	Notes
Soja (sept.-août)	36 023	28 126	-22%	annulation de 432000 t
Sorgho (sept.-août)	3 669	4 371	+19%	
Blé (juin-mai)	1 663	902	-46%	18/19 (au 28/06/18): 0 17/18 (au 28/06/17): 391
Maïs (sept.-oct.)	411	515	+26%	

Conditions de cultures – rapport AMIS - juillet 2018

Conditions:



Drivers:



Bilans mondiaux – Rapport CIC du 2 juillet

BLE (Mt) - juin-juil	17/18	18/19	Var n-1
Stock début	241,7	261,4	+8,2%
Production	758,1	736,8	-2,8%
Cons. humaine	513,5	520,8	+1,4%
Utilis. fourr.	138,8	138,5	-0,2%
Utilis. indust.	22,9	23,5	+2,7%
autres utilis.	26,8	23,3	-12,7%
Semences	36,4	36,5	+0,2%
Cons. totale	738,3	742,6	+0,6%
Echanges	176,4	176,5	+0,1%
Stock fin	261,4	255,6	-2,2%

Ratio stock/cons. **35%** **34%** **-3%**

Orge (Mt) - juin-juil	17/18	18/19	Var n-1
Stock début	29,0	26,0	-10,3%
Production	145,5	144,9	-0,4%
Cons. humaine	7,1	7,2	+1,1%
Utilis. fourr.	100,3	99,2	-1,1%
Utilis. indust.	31,3	31,5	+0,9%
autres utilis.	9,8	9,7	-1,2%
Cons. totale	148,5	147,6	-0,6%
Echanges	29,6	29,3	-1,0%
Stock fin	26,0	23,3	-10,5%

Ratio stock/cons. **18%** **16%** **-10%**

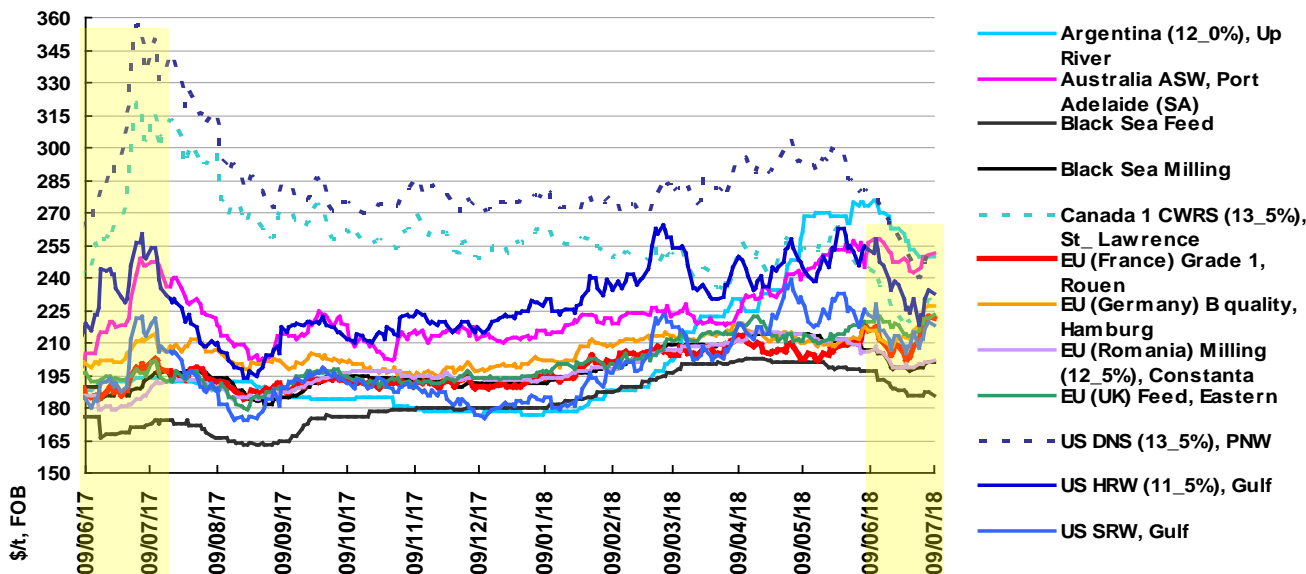
Maïs (Mt) - juin-juil	17/18	18/19	Var n-1
Stock début	330,5	296,6	-10,2%
Production	1 043,4	1 052,4	+0,9%
Cons. humaine	121,6	122,8	+1,0%
Utilis. fourr.	624,0	630,5	+1,0%
Utilis. indust.	295,1	305,3	+3,5%
autres utilis.	36,5	37,8	+3,5%
Cons. totale	1 077,2	1 096,4	+1,8%
Echanges	147,6	152,7	+3,4%
Stock fin	296,6	252,6	-14,8%

Ratio stock/cons. **28%** **23%** **-16%**

Production mondiale

(Mt)	17/18	18/19 (02/07/18)	Var. m-1	Var. n-1
Blé				
UE	155,3	147,3	-1,8	-7,9
Russie	84,9	70,9	-3,6	-14,0
Turquie	21,5	19,7	-1,5	-1,8
Chine	129,8	128,3	-2,0	-1,5
Inde	98,5	95,5	+3,5	-3,0
Orge				
UE	65,2	59,9	-2,2	-5,3
Maïs				
Russie	20,2	14,5	-2,2	-5,7

Monde - Prix du blé tendre à l'exportation (départ)



Orientation des cours : des tendances contradictoires

↓ Impact guerre commerciale Etats-Unis / Chine

↑ impact météo : volume production mondiale 18/19 ?

>> **Russie** : semis d'hiver fortement compromis en Sibérie temps froid neige >> plus petite surfaces ensemencée en 50 ans – Besoin urgent d'eau dans certaines régions du sud. Récolte nationale au 6 juillet (en avance) : 15 Mt (1,2 Mt en 17/18) soit 14% de la superficie totale >> Rdt : 3,9 t/ha (4,7 t/ha)

>> **Australie** : temps sec & chaud – baisse de la production

>> **Canada** : conditions à 78% « bonnes / excellentes » (77% sem.préc., 75% en 16/17, 70% en moy.), dont Blé printemps à 79% (79% sem.préc; 77 % en 16/17)

□ **Brésil** : 1^{er} achat de blé (25 000 t) à la Russie depuis le protocole phyto. de 2010

□ **Argentine** : Bourse de Buenos Aires : au 4/07 semis 18/19 à 79% (68% sem. préc., 73% 17/18, 73% en moy.),

La concurrence à l'exportation

Mt/juil-juin	17/18	18/19	Var. M-1
Russie	40,0	33,5	-3,3
Etats-Unis	24,0	26,0	-0,5
UE	21,6	25,0	+0,2
Canada	22,0	23,0	+0,5
Ukraine	17,5	17,0	=
Australie	16,0	17,0	-0,4
Argentine	14,0	13,5	+0,5
Kazakstan	8,3	7,5	+0,2
Monde	176,4	176,5	-0,3

Echanges de blé 17/18 : flux par zone géographique

	Argentine			Australie			Canada			UE		
	16/17	17/18	Var.	16/17	17/18	Var.	16/17	17/18	Var.	16/17	17/18	Var.
Europe	57	7	-89%	105	223	112%	1 378	791	-43%	951	816	-14%
UE	56	6	-90%	105	223	112%	1 377	791	-43%	-	-	
CEI	-	-		-	-		-	1		13	14	9%
Am. N & C	20	46	131%	T	1		3 362	4 052	21%	748	639	-15%
Am. du Sud	6 250	7 814	25%	-	-		2 776	2 865	3%	37	56	49%
Asie	2 559	2 251	12%	15 623	10 970	-30%	5 513	6 948	26%	8 271	4 964	40%
Afrique	2 729	3 255	19%	752	661	-12%	3 109	3 060	-2%	13 302	12 465	-6%
Océanie	-	66		732	895	22%	1	T		29	28	-4%
Monde	11 615	13 595	17%	17 212	12 749	-26%	16 139	17 717	10%	23 351	18 982	-19%

	Kazakhstan			Russie			Ukraine			USA		
	16/17	17/18	Var.	16/17	17/18	Var.	16/17	17/18	Var.	16/17	17/18	Var.
Europe	177	329	86%	883	1 454	65%	1 114	1 644	48%	614	450	-27%
UE	177	329	86%	664	1 178	78%	1 077	1 628	51%	613	450	-27%
CEI	3 316	3 552	7%	1 858	2 004	8%	59	58	-3%	-	T	
Am. N & C	-	-		439	715	63%	149	296	99%	5 374	4 552	-15%
Am. du Sud	-	-		112	415	272%	19	2	-89%	3 460	1 675	-52%
Asie	2 012	2 548	27%	9 075	15 099	66%	10 868	9 208	-15%	10 061	10 357	3%
Afrique	10	30	195%	12 001	15 183	27%	5 034	5 631	12%	3 377	2 369	-30%
Océanie	-	-		T	T		1	-		2	1	
Monde	5 516	6 459	17%	24 368	34 870	43%	17 304	16 840	-3%	22 888	19 405	-15%

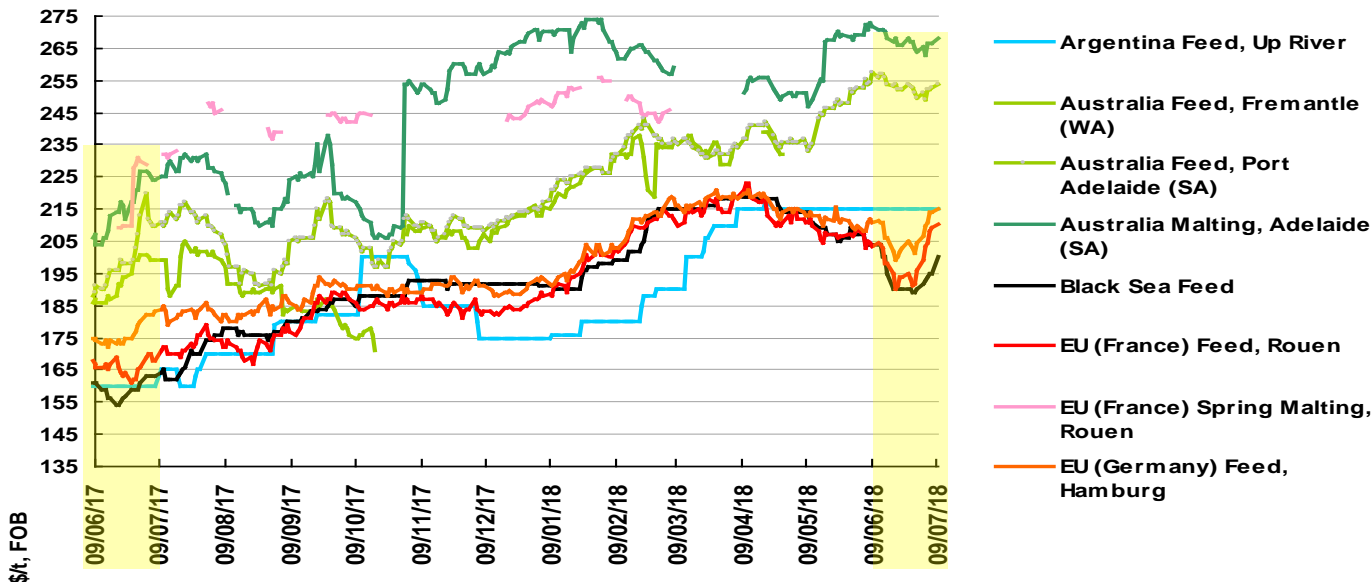
Argentine/ Brésil : 5,9 Mt (4,6)
 Algérie : 1,8 Mt (1,1)
 Indonésie : 0,7 Mt (0,2)
 Vietnam : 0,2 Mt (0,9)

Russie/ Turquie : 4,6 Mt (2,4)
 Vietnam : 2 Mt (0,12)
 Soudan : 1,8 Mt (0,82)
 Indonésie : 1,2 Mt (0,34)
 Lettonie : 0,9 Mt (0)

UE/ Vietnam : 0,12 Mt (1,4)
 Maroc : 1 Mt (1,5)
 unisie : 0,5 Mt (0,9)

Source CIC Stats >> juil-avril
 >> juil-mai (Argentine, Ukraine)
 T = moins de 500 t

Monde - Prix de l'orge à l'exportation

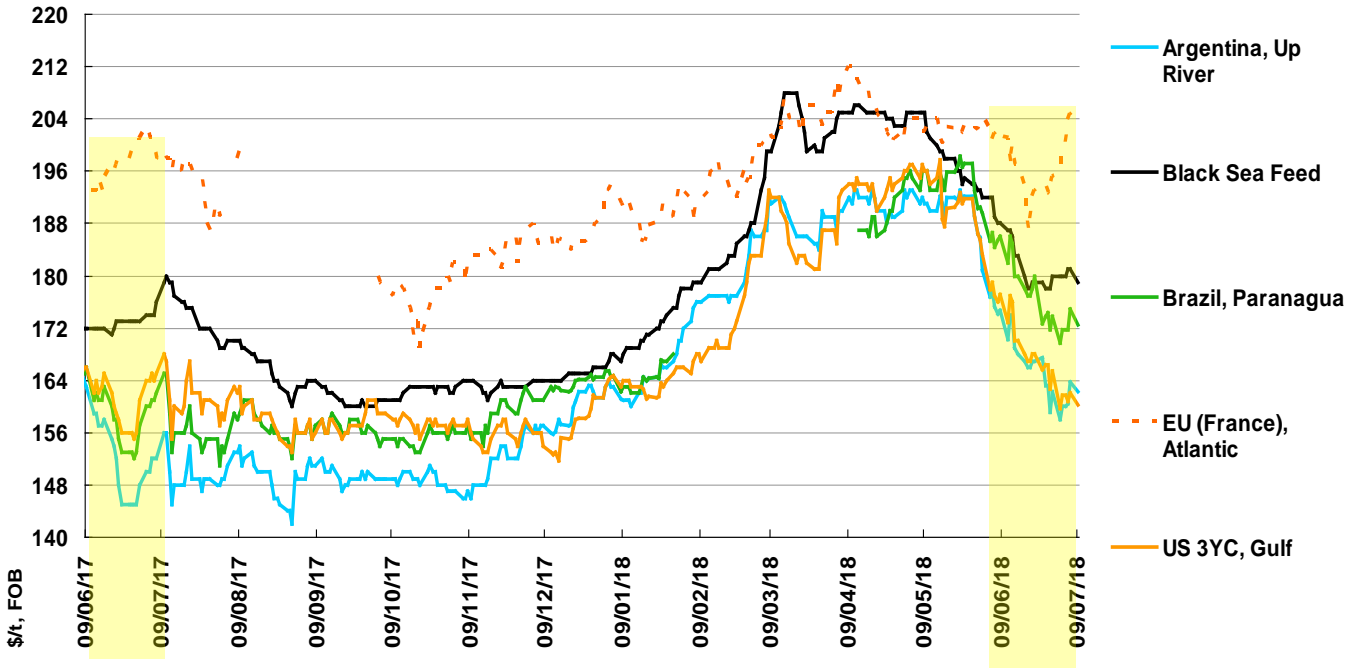


La concurrence à l'exportation

Mt/juil-juin	17/18	18/19	Var. M-1
Australie	7,4	8,0	=
UE	6,3	7,9	=
Russie	5,5	4,9	+0,9
Ukraine	4,5	3,7	+1,9
Canada	2,0	1,6	=
Argentine	2,0	1,6	=
Kazakstan	1,1	0,8	=
Monde	29,6	29,3	-0,1

- ❑ **Russie** : au 6/07, récoltée à 1,9 Mt (1,6) sur 515 900 ha (347 600 ha), soit 6% sup. totale >> Rdt 3,7 t/ha (4,6).
- ❑ **Canada** : conditions culture orge : 76% « bon à exc. » (76% la sem. dernière, 75% en 16/17)
- ❑ **ARABIE SAOUDITE** : forte demande, 1,74 Mt contracté le 9/07 (Australie, Am. Nord, Am. Sud, UE, (prix moyen >> 226,47 \$/t C&f), liv. sept./oct

Monde - Prix du maïs à l'exportation (départ)

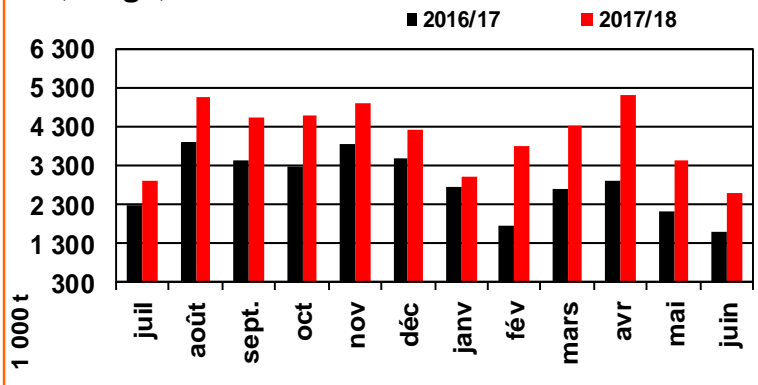


- ❑ **Brésil (AgRural (conseil))** : légère amélioration conditions culture Mato Grosso et Goias >> les prévisions de production 17/18 pour la safrinha (réalisée au 6 juillet à 16%, 24% 16/17, 20% en moy). en légère hausse à 53,3 Mt (63,5 Mt en 16/17). Mais production totale maïs Brésil en baisse (80-85 Mt selon analystes).
- ❑ **Etats-Unis** : au 8/07 : « B à Ex » à **75%** (**76%** semaine préc.; **65%** 17/18, **70%** moy). >> maïs 3^e sem. consécutive de dégradation

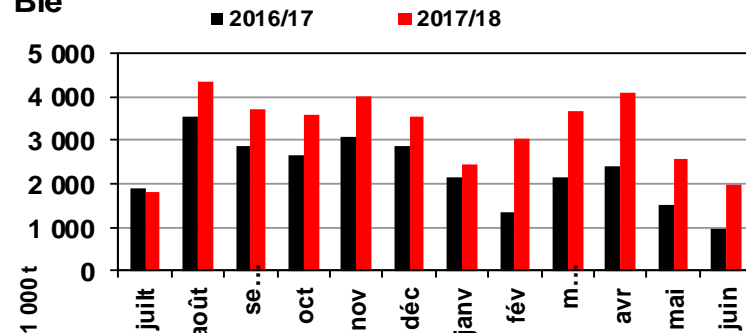
La concurrence à l'exportation			
Mt/juil-juin	17/18	18/19	Var. M-1
Etats-Unis	54,9	55,5	+0,2
Brésil	31,5	29,6	+1,1
Argentine	25,8	25,5	=
Ukraine	17,6	21,5	=
Russie	5,7	6,1	-0,4
Monde	147,6	152,7	+0,6

Exportations de la RUSSIE

Blé, Orge, Maïs



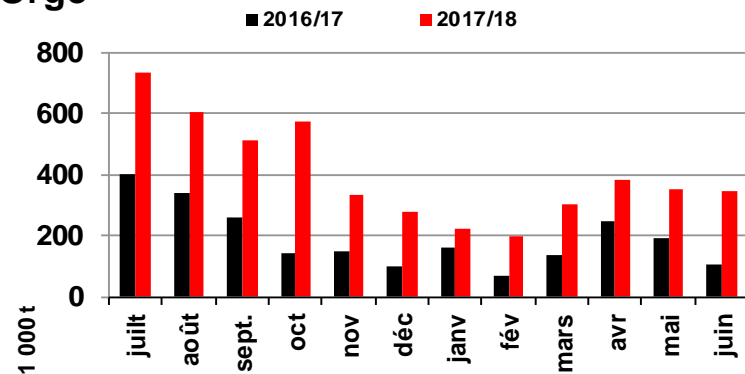
Blé



(d'une campagne à l'autre) prod. : 72 → **83** / Export : 27 → **39,2 Mt**

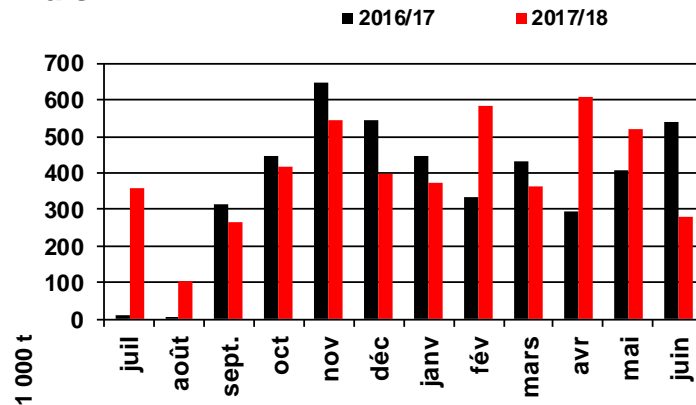
(d'une campagne à l'autre) prod. : 105 → **116,6** / Export : 35,6 → **50 Mt**

Orge



(d'une campagne à l'autre) prod. : 18 → **20** / Export : 3 → **5,5 Mt**

Maïs



(d'une campagne à l'autre) prod. : 15 → **13,6** / Export : 5,6 → **5,3 Mt**

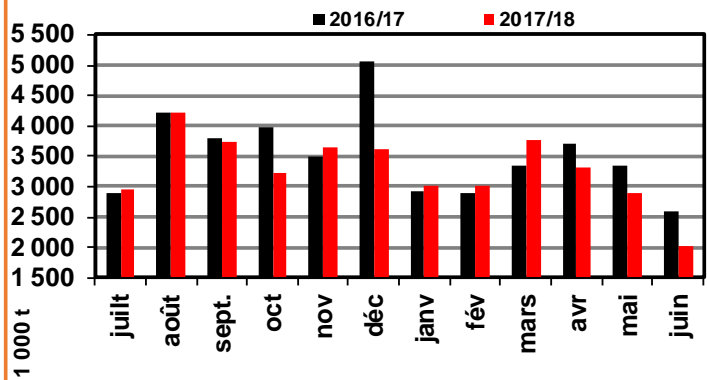
Exportations 2017/18 (au 09/07/18)

- **Blé : 38,8 Mt** (99 % est. camp.)
- **Orge : 4,9 Mt** (88 %)
- **Maïs : 4,8 Mt** (91 %)
- **B, O, M : 48,5 Mt** (97 %)

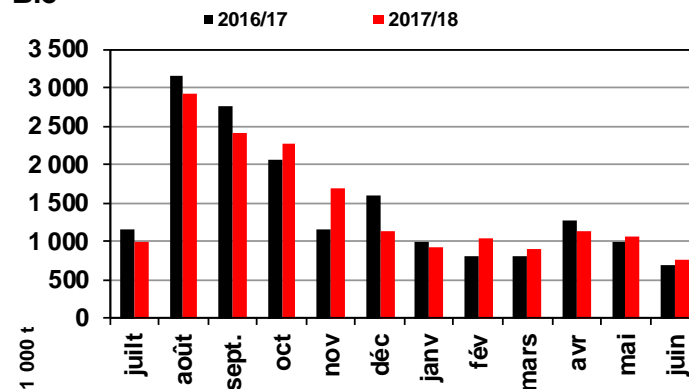
Source : UkrAgroConsult (09/07/2018)

Exportations de l'UKRAINE

Blé, Orge, Maïs



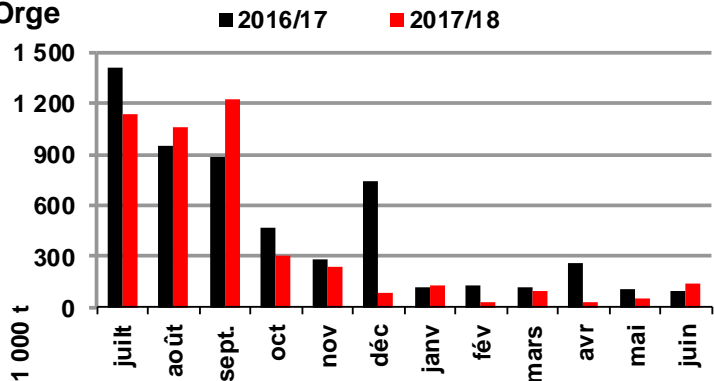
Blé



✓ accord entre gvt et exportateurs pour Export à 16,5 Mt max
(d'une camp à l'autre) prod. : 26,1 → **26,1** / Export : 17,5 → **17 Mt**

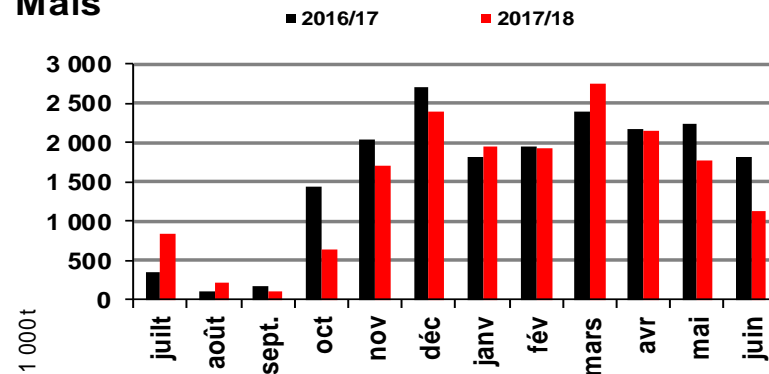
(d'une camp à l'autre) prod. : 61,8 → **59,1** / Export : 44,1 → **39,2 Mt**

Orge



(d'une camp à l'autre) prod. : 9,5 → **8,3** / Export : 5,4 → **4,2 Mt**

Maïs



(d'une camp à l'autre) prod. : 26,2 → **24,7** / Export : 21,2 → **18 Mt**

Exportations 2017/18 (au 09/07/18)

- Blé : **17,3 Mt** (102 % est. camp)
- Orge : **4,5 Mt** (108 %)
- Maïs : **17,6 Mt** (98 %)
- B, O, M : **39,4 Mt** (100 %)

Source : UkrAgroConsult (09/07/2018)

Egypte – campagne 2018/19

Campagne 18/19 - Achat du 19 juin				
Vol.	Origine	Prix Fob	Fret	Prix C&f
60 000	RO	204,0	14,2	218,1
60 000	RO	204,0	14,2	218,1
60 000	RO	204,0	14,2	218,1
60 000	RO	204,0	14,2	218,1
Campagne 18/19 - Achat du 26 juin				
Vol.	Origine	Prix Fob	Fret	Prix C&f
60 000	RU	202,0	15,6	217,5
60 000	RU	202,0	15,6	217,5
Campagne 18/19 - Achat du 10 juillet				
Vol.	Origine	Prix Fob	Fret	Prix C&f
60 000	RU	203,7	15,7	219,4
60 000	RU	204,8	15,7	220,5
60 000	RU	204,5	16,5	221,0

	2017/18	2018/19
	08/07/17	10/07/18
Russie	1 005 000	595 000
Roumanie	420 000	360 000
Ukraine	115 000	0
France	0	0
Etats-Unis	0	0
Total	1 540 000	955 000

- Modalités achats récolte locale 2018 : prix mondiaux

En réf. à moy. mobile prix achats GASC au cours des 2 mois préc. ⇔ lutte contre la fraude

- Collecte locale terminée : **3,2 Mt** (obj. 4 Mt, non atteint)

- Phase finale des discussion pour accréditation de la Serbie comme fournisseur de l’Egypte d’ici la fin de l’année

Egypte - Chiffres clés

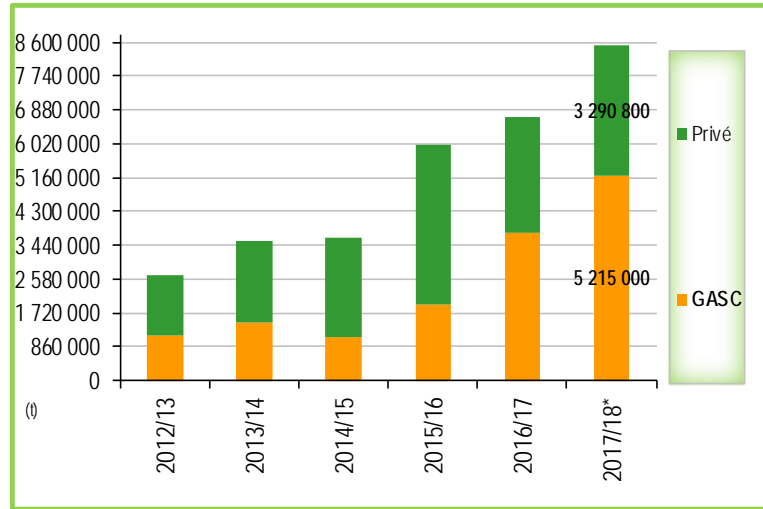
Mt	Production	Col. Loc.*	Consom.	Imports
2013/14	8,7	3,7	19,0	11,1
2014/15	8,5	3,6	19,3	10,5
2015/16	9,2	5,3	20,4	11,2
2016/17	8,6	4,5	20,5	11,8
2017/18	8,6	3,8	20,4	12,2
2018/19 (Proj.)	8,6	3,2	20,8	12,2

*Collecte finale

Reuters, Cic

Egypte, achats de blé – Part public/privé

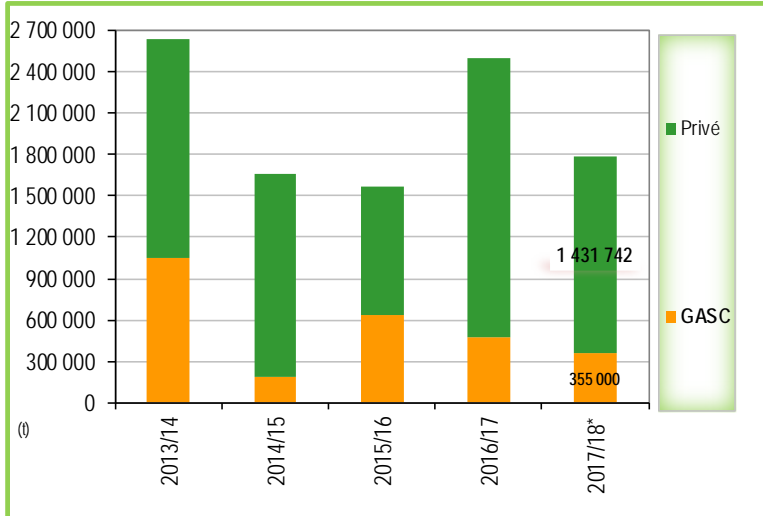
Russie



>> près de **9 Mt** (record) de blé russe vers l’Egypte >> forte progression des achats du GASC

>> L’Ukraine 2^e fournisseur de l’Egypte >> ventes (public/privé) en retrait

Ukraine

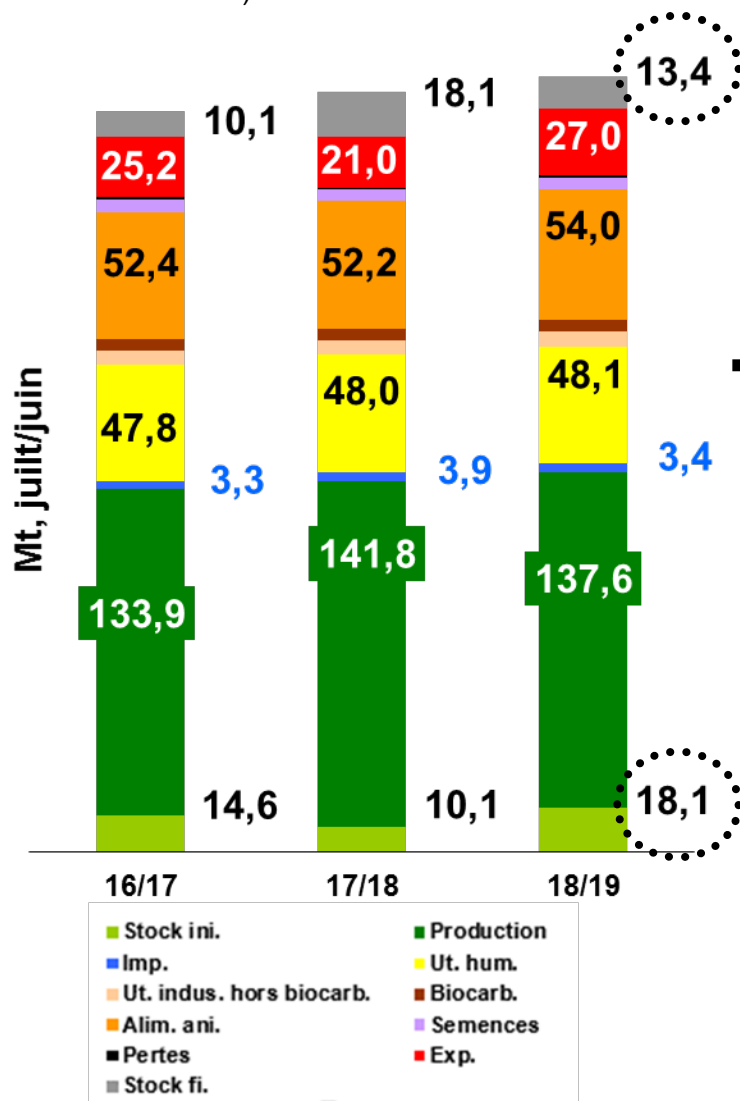


Achats du GASC (ttes origines)

2012/13	3 315 000
2013/14	5 080 000
2014/15	5 165 000
2015/16	4 680 000
2016/17	5 490 000
2017/18	6 650 000
<i>Var n-1</i>	<i>+ 21%</i>
<i>Moy. quinq.</i>	<i>5 413 000</i>

Blé tendre – bilan UE

(grains + 1ère transf.)



Prév. 2017/18

- Principales var. / bilan fin mai : quasiment inchangé
- Δ stock en cours de campagne : + 7,9 Mt (# 2016/17 : - 4,5 Mt)

Prév. 2018/19

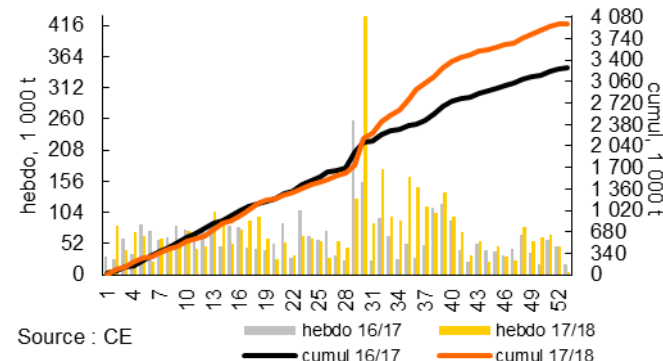
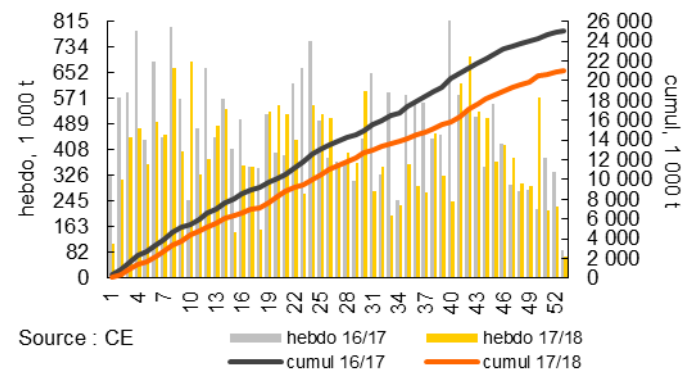
- Principales var. / 2017/18 : Prod - 4,2 Mt (- 1,5 Mt m-1) / Imports - 0,5 Mt / Alim. Ani. + 1,8 Mt / Exports + 6 Mt >>> Stock fin- 4,7 Mt

■ Taxud Export

- 16 %

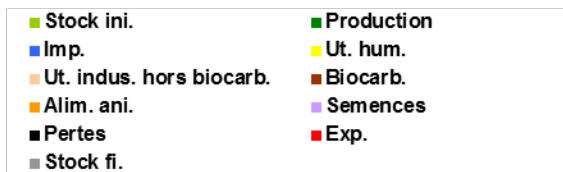
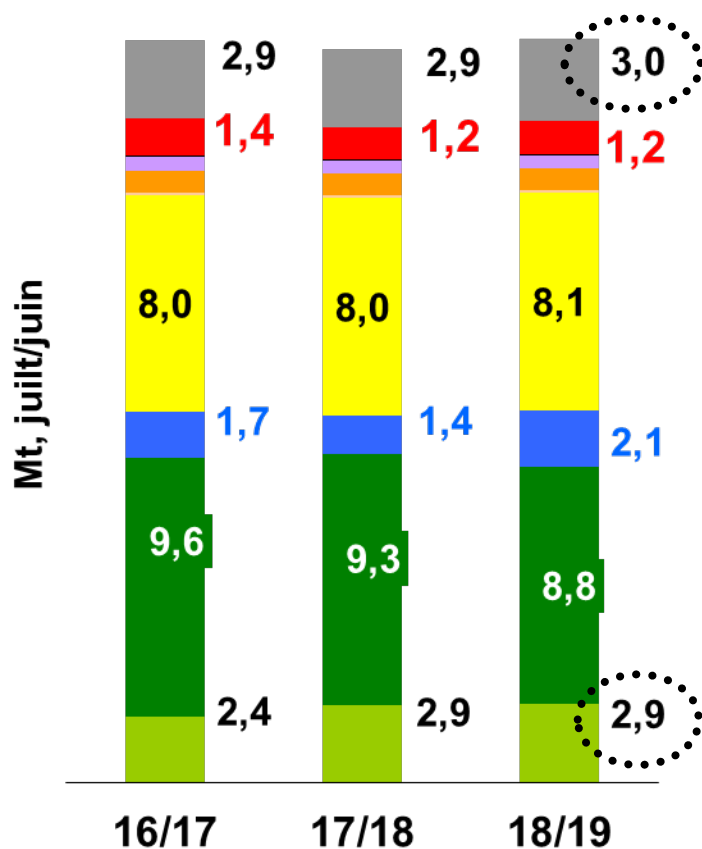
■ Taxud Import

+ 21 %



Blé dur – bilan UE

(grains + 1^{ère} transf.)



Prév. 2017/18

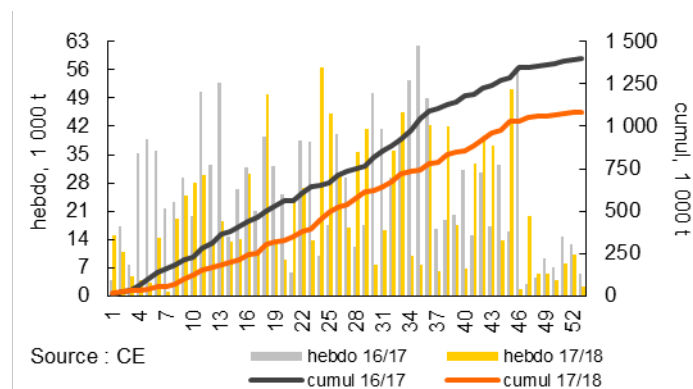
- Principales var. / bilan fin mai : inchangé
- Δ stock en cours de campagne : + 30 kt (# 2016/17 : + 440 kt)

Prév. 2018/19

- Principales var. / 2017/18 : Prod - 0,5 Mt / Imports + 0,7 Mt
>>> Stock fin + 0,2 Mt

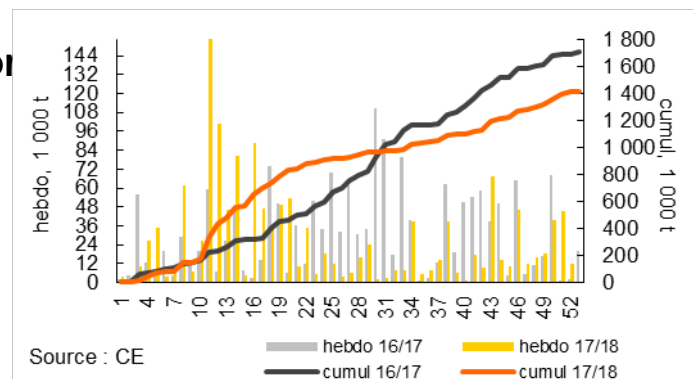
■ Taxud Export

- 22 %



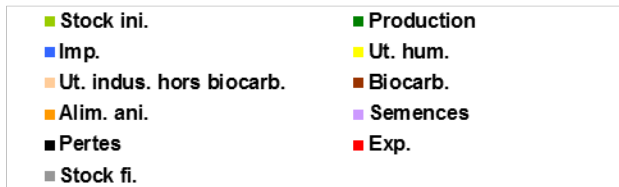
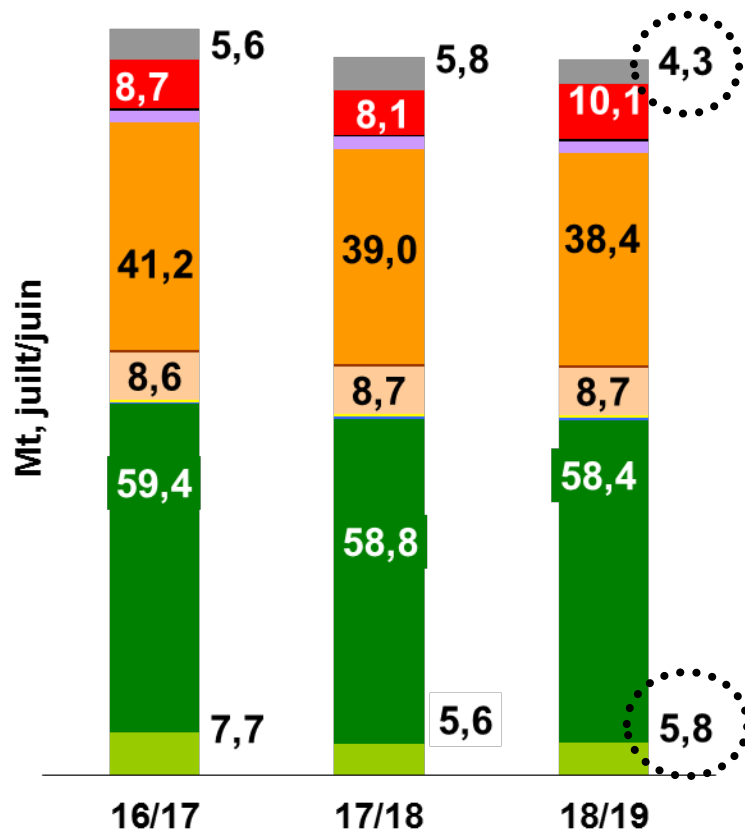
■ Taxud Import

- 17 %



Orge – bilan UE

(grains + 1^{ère} transf.)



Prév. 2017/18

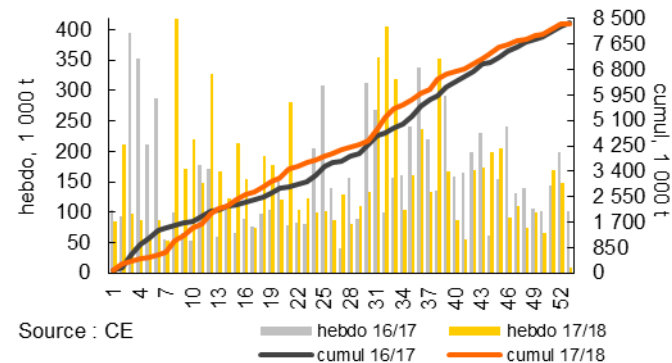
- Principales var. / bilan fin mai : Prod. + 0,1 Mt / Exports + 0,1 Mt
- Δ stock en cours de campagne : + 200 kt (# 2016/17 : - 2 Mt)

Prév. 2018/19

- Principales var. / 2017/18 : Prod - 0,4 Mt (- 2,6 Mt m-1) / Alim. Ani. - 0,6 Mt / Exports + 2 Mt >>> Stock fin- 1,5 Mt

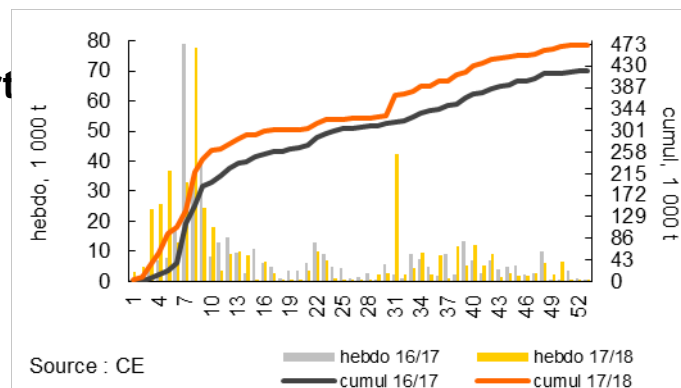
■ Taxud Export

=



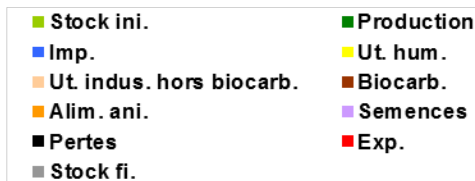
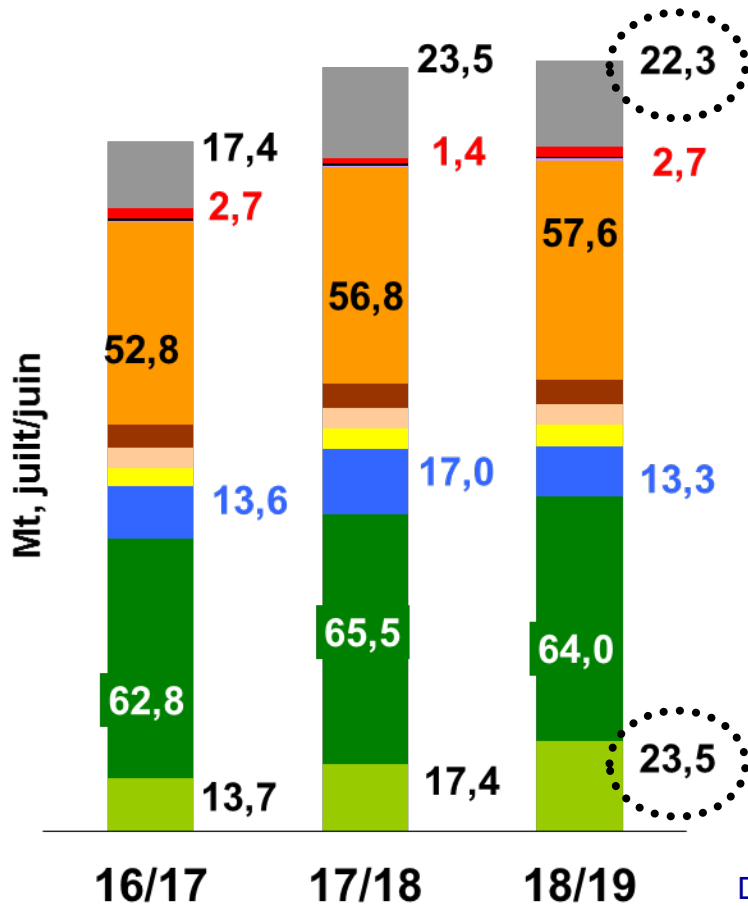
■ Taxud Import

+ 12 %



Maïs – bilan UE

(grains + 1^{ère} transf.)



Prév. 2017/18

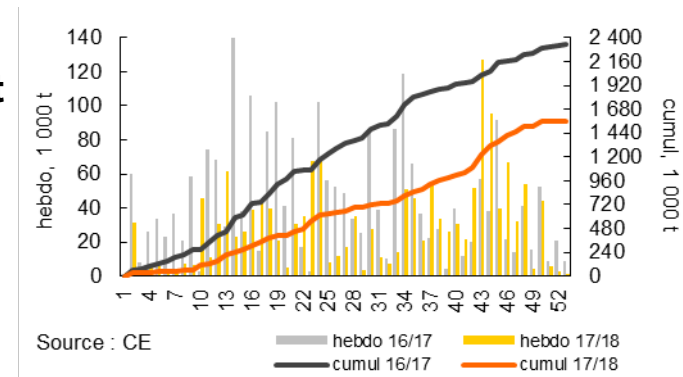
- Principales var. / bilan fin mai : Prod. + 0,1 Mt / Imports + 0,6 Mt / Exports + 0,1 Mt >>> Stock fin + 0,6 Mt
- Δ stock en cours de campagne : + 6,1 Mt (# 2016/17 : + 3,7 Mt)

Prév. 2018/19

- Principales var. / 2017/18 : Prod - 1,5 Mt / Imports - 3,7 Mt / Alim. Ani. + 0,8 Mt / Exports + 1,3 Mt >>> Stock fin - 1,2 Mt

■ Taxud Export

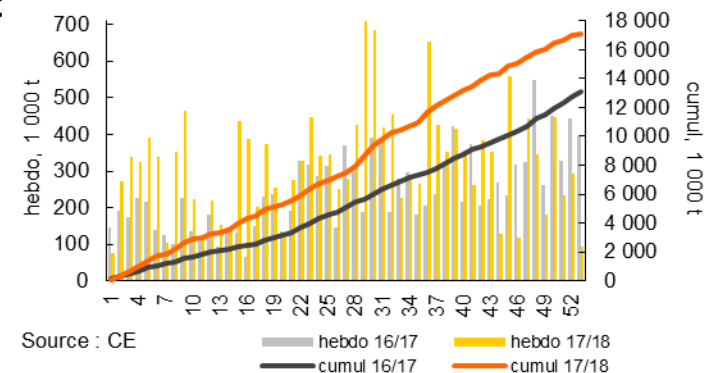
- 33 %



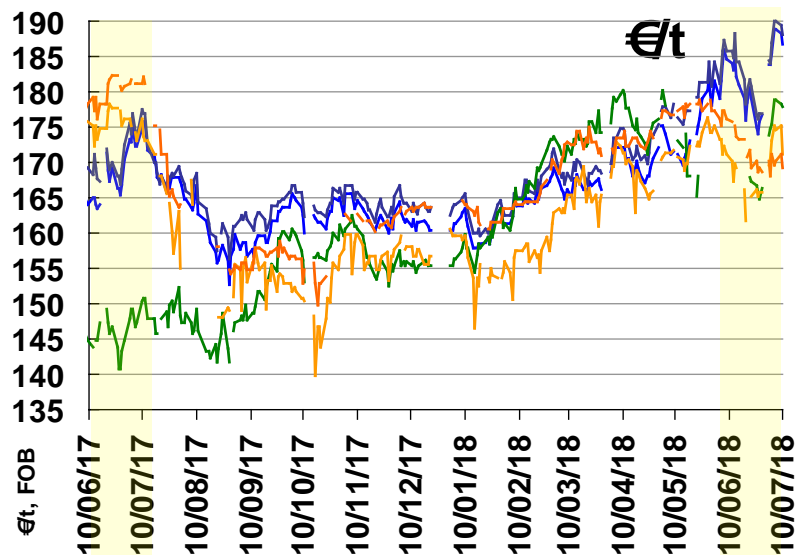
■ Taxud Import

+ 30 %

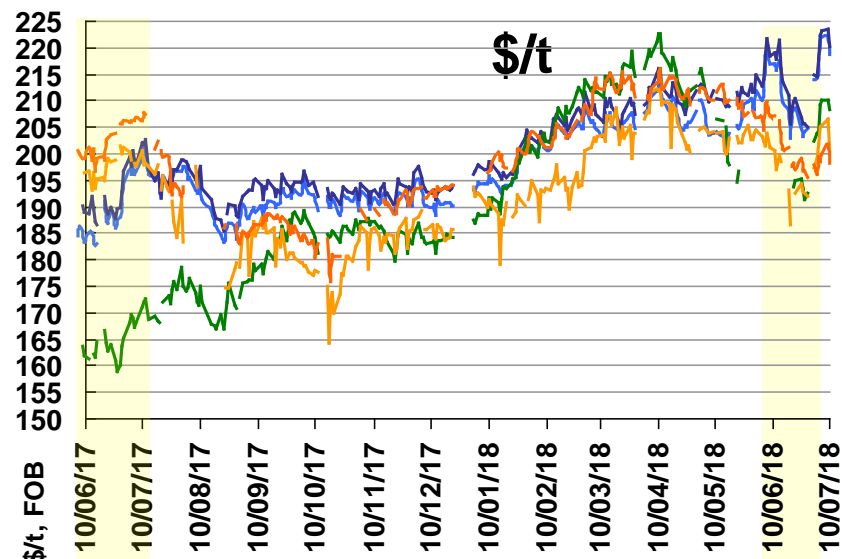
Droit à l'importation nul depuis le 03/03/2018 (règlement de la CE 2018/316)



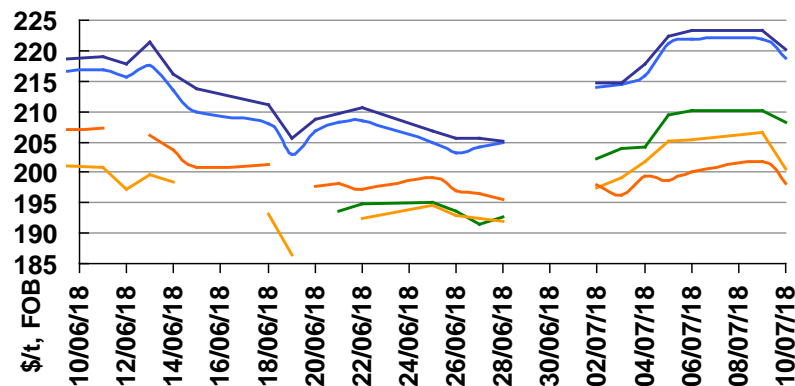
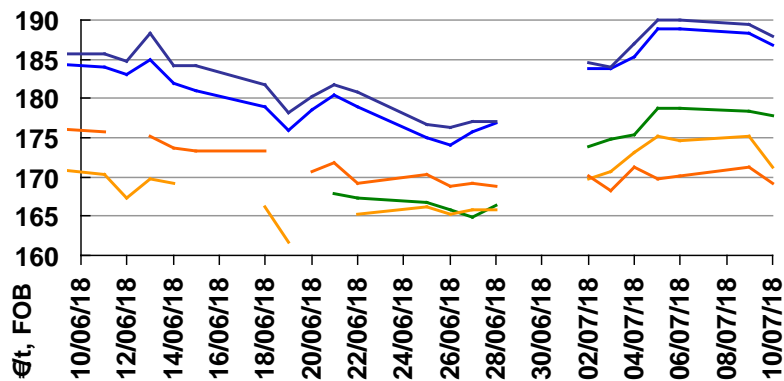
Céréales françaises : prix à l'exportation



- FOB Rouen FCW 1 (€t)
- Orge FOB Rouen (€t)
- maïs FOB Rhin (€t)
- FOB La Pallice FAW 1 (€t)
- maïs FOB Bordeaux (€t)

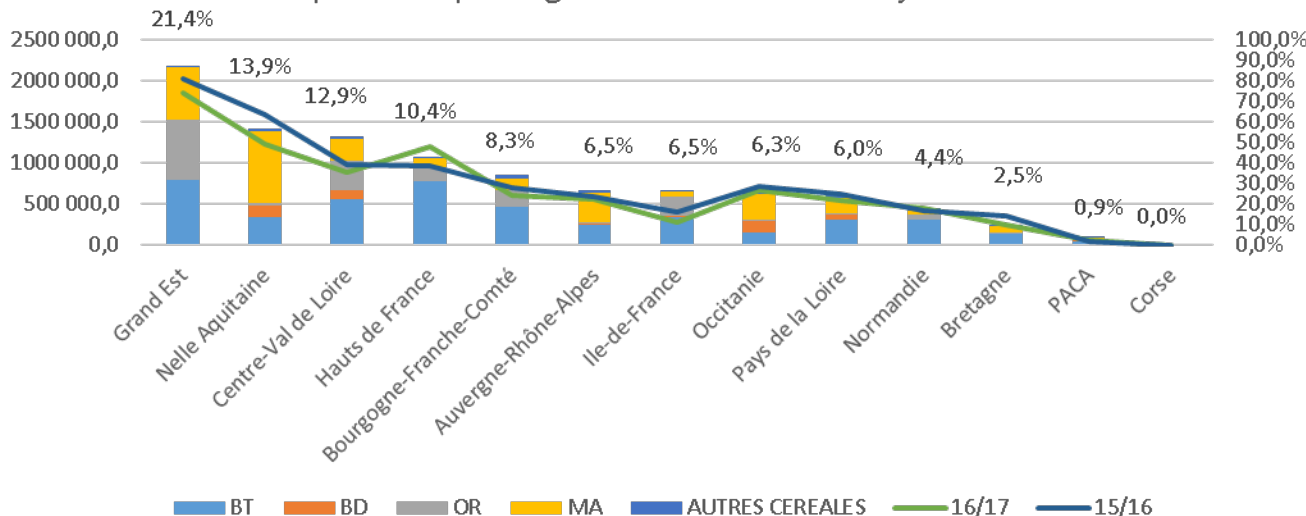


- FOB Rouen FCW 1 (\$/t)
- Orge FOB Rouen (\$/t)
- maïs FOB Rhin (\$/t)
- FOB La Pallice FAW 1 (\$/t)
- maïs FOB Bordeaux (\$/t)



Des stocks qui devraient être élevés en fin de campagne 2017/18

Répartition par régions des stocks au 1er juin 2018



Evolution des stocks au 1^{er} juin 2018/2017 :
Orges + 27 % à 1,87 Mt
Maïs + 42 % à 3,09 Mt
Blé tendre +0,35% à 4,45 Mt

	BT			BD			OR			MA			AUTRES			TOTAL		
	2017/18	%16/17	%15/16	2017/18	%16/17	%15/16	2017/18	%16/17	%15/16	2017/18	%16/17	%15/16	2017/18	%16/17	%15/16	2017/18	%16/17	%15/16
Grand Est	792 106,3	+0,20%	+4,94%	689,3	+385,08%	+315,74%	735 501,7	+7,80%	+2,55%	645 550,1	+75,60%	+17,82%	14 899,2	+45,01%	+53,96%	2 188 746,6	+18,25%	+7,83%
Nlle Aquitaine	334 755,2	+10,89%	-26,63%	147 647,5	+57,55%	+122,79%	28 316,3	-57,31%	-46,67%	878 810,7	+17,97%	-10,54%	34 561,7	+60,61%	+26,20%	1 424 091,4	+15,93%	-10,17%
Centre-Val de Loire	556 806,3	+3,64%	+5,35%	118 192,4	+221,23%	+70,15%	355 856,6	+86,32%	+53,63%	255 690,8	+128,60%	+93,24%	34 559,7	+92,10%	+53,68%	1 321 105,8	+47,63%	+34,20%
Hauts de France	776 115,4	-16,64%	+11,15%	52,0	-67,30%	-78,38%	179 159,3	-6,49%	+9,20%	98 085,2	+41,56%	+1,70%	10 824,5	+27,60%	-24,78%	1 064 236,4	-11,35%	+9,33%
Occitanie	149 365,4	-31,22%	-41,46%	149 011,2	+20,61%	+437,22%	12 749,7	-32,66%	-12,84%	306 745,2	+7,35%	-19,81%	22 070,4	+3,28%	-28,85%	639 941,9	-4,02%	-10,00%
Bourgogne-Franche-Comté	461 628,1	+13,85%	+12,77%	2 211,3	+21368,93%	+26542,17%	201 710,6	+66,10%	-5,59%	145 872,3	+115,34%	+116,50%	41 141,8	+178,05%	+178,51%	852 564,1	+39,89%	+20,91%
Pays de la Loire	303 287,4	-2,31%	-20,71%	66 658,2	+40,72%	+597,99%	23 950,2	-6,23%	+34,14%	188 036,2	+28,85%	+6,34%	31 007,2	+66,06%	+4,39%	612 939,2	+11,85%	-0,57%
Auvergne-Rhône-Alpes	249 340,3	+4,57%	-9,93%	14 680,4	+21,99%	+289,37%	15 347,8	-34,61%	-19,45%	363 611,0	+34,92%	+31,65%	23 766,4	+40,47%	+42,58%	666 745,9	+18,98%	+12,53%
Normandie	309 572,9	-16,19%	+21,88%	7 607,0	+562,40%	-12,68%	53 807,9	+29,77%	-42,02%	52 596,3	+55,99%	+6,91%	21 884,3	+166,02%	+80,95%	445 468,4	-1,86%	+6,88%
Ile-de-France	349 299,0	+82,44%	+42,99%	6 201,3	+156,17%	+77,98%	232 808,3	+274,71%	+113,01%	70 813,5	+162,33%	+62,48%	7 361,7	+118,32%	+49,07%	666 483,8	+132,73%	+64,33%
Bretagne	134 428,1	+2,33%	-28,93%	0,9	+0,00%	+0,00%	26 774,8	-34,02%	-20,78%	78 192,9	+68,04%	-35,66%	16 235,8	-26,62%	+17,09%	255 632,5	+6,24%	-28,67%
PACA	37 730,0	+158,73%	+68,11%	30 590,7	+49,15%	+516,06%	8 936,1	-28,02%	+63,04%	9 219,8	+23,23%	-22,22%	565,5	-43,42%	-76,23%	87 042,1	+55,46%	+84,71%
Corse	0,0	-100,00%	-100,00%	0,0	#DIV/0!	#DIV/0!	0,0	-100,00%	-100,00%	0,0	-100,00%	-100,00%	0,0	#DIV/0!	#DIV/0!	0,0	-100,00%	-100,00%
TOTAL GENERAL	4 454 434,4	+0,35%	-0,38%	543 542,2	+60,88%	+179,64%	1 874 919,3	+26,92%	+12,10%	3 093 224,0	+42,00%	+7,07%	258 878,2	+57,14%	+29,84%	10 224 998,1	+18,93%	+8,46%

Orge : embarquements cumulés vers pays tiers depuis les ports français

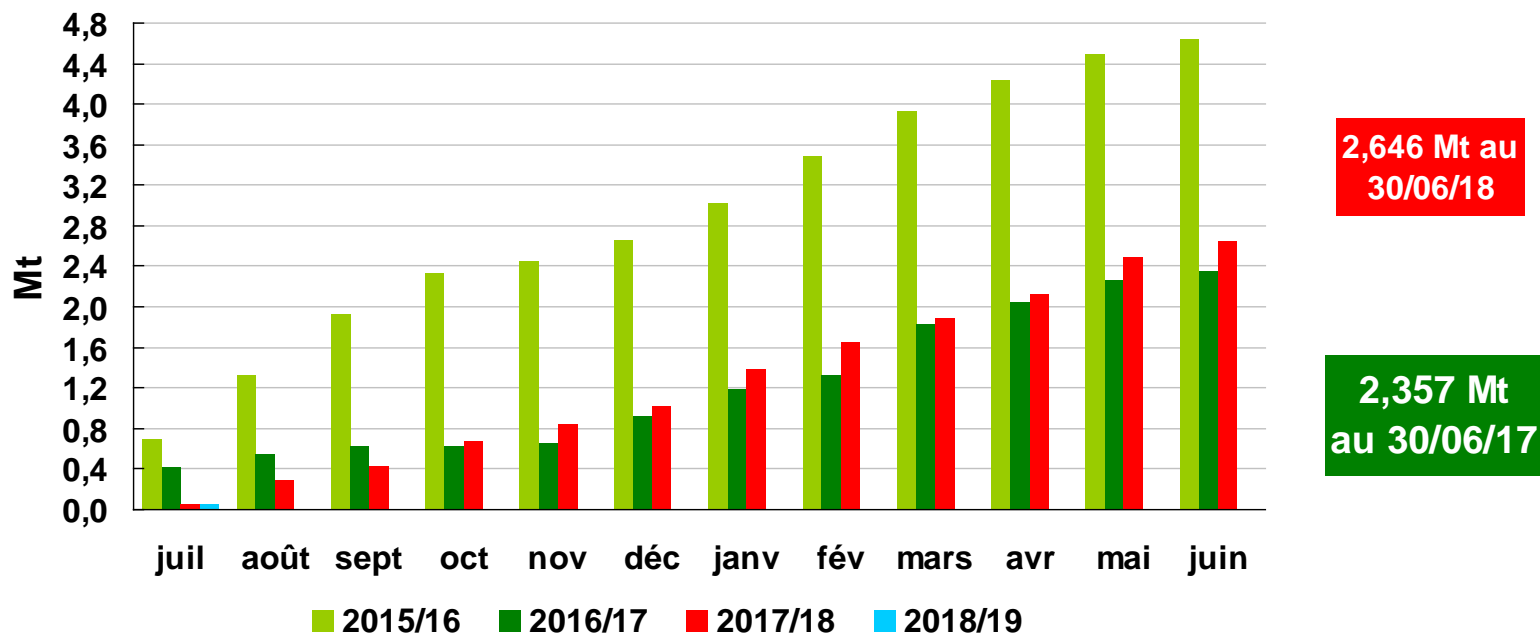
2017/18 à 12 mois : 2,646 Mt (+12 % / N-1)

2018/19 / au 09/07/2018 = 51,6 kt
Embarquements vers Chine (45 kt),
Maroc (6,6 kt)

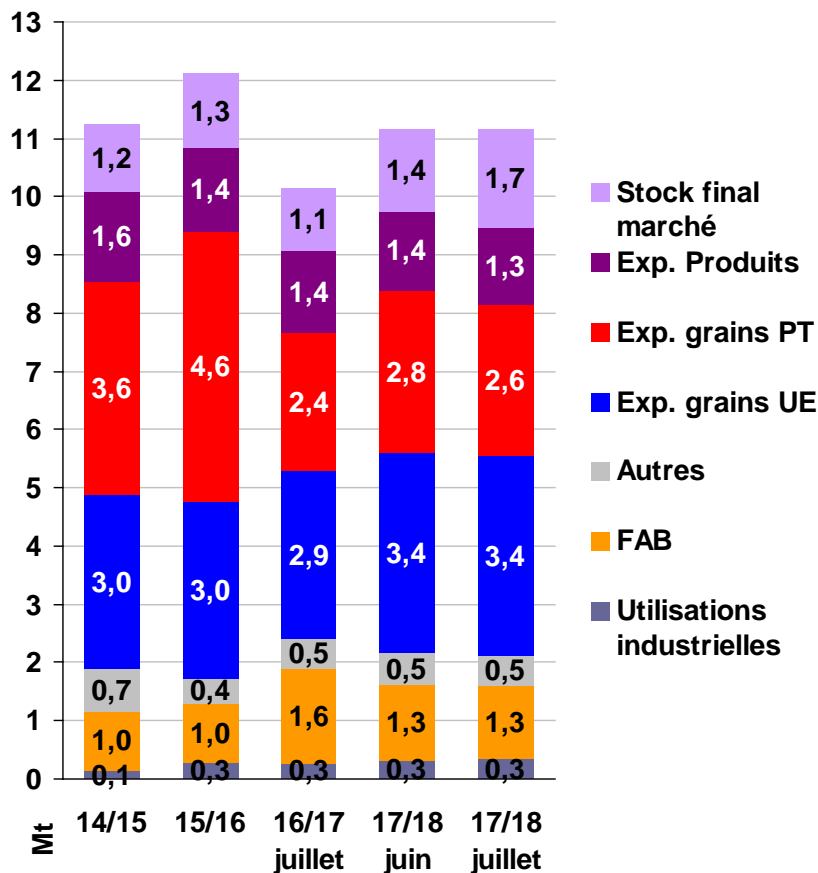
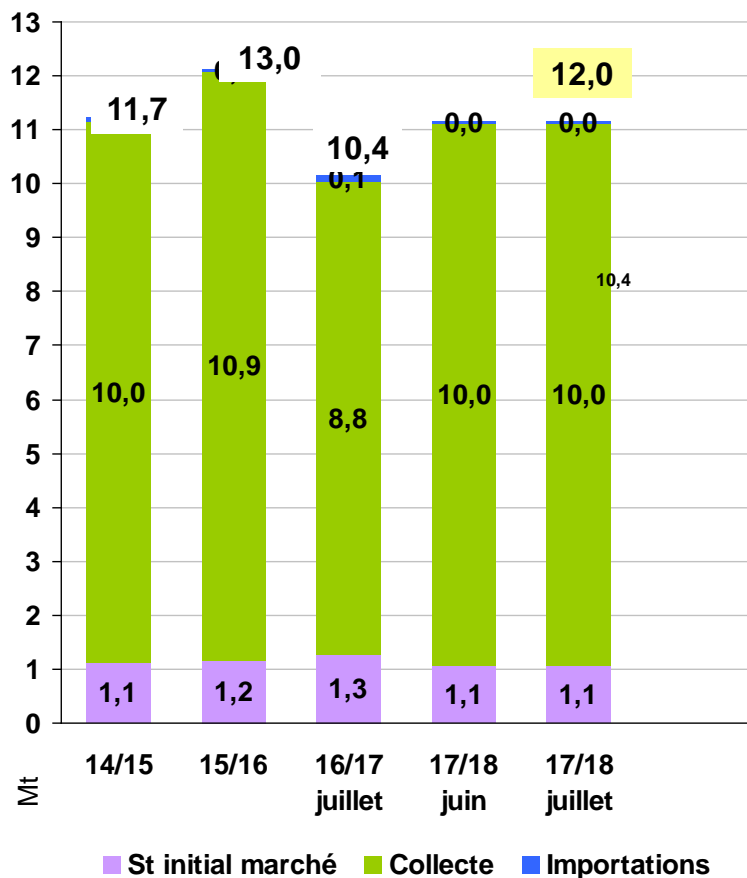
tonnes	Cumul 16/17	Cumul 17/18	var. / N-1	% PT	Cumul 15/16	var. / N-2
Total pays	2 357 876	2 645 509	+ 12%		4 643 840	- 43%
Arabie Sac	863 823	841 005	- 3%	32%	673 900	25%
Chine	323 689	408 811	+ 26%	15%	2 442 314	-83%
Tunisie	315 304	388 371	+ 23%	15%	57 654	x 7
Maroc	172 938	303 395	+ 75%	11%	655 848	-54%
Algérie	164 919	269 665	+ 64%	10%	214 005	26%
Jordanie	178 162	200 005	+ 12%	8%	231 000	-13%

Source : Douanes, Infograin, Reuters (cumul 12 mois)

(17/18 : 10 mois douaniers + bateaux mai et juin) 18/19 bateaux



France - bilan orges



Mise à jour SSP au 1^{er} juillet 2018 Prod : +16 049 t /Rdt de 63,3 à 63,5 /Surfaces : -2 463 ha

Collecte : -1193 t à 10,036 Mt – Importations : + 3 kt à 45 kt

Export UE : - 22 kt à 3,422 Mt – Export PT : - 200 kt à 2,600 Mt

Malterie : +10 kt en U.Int. -10 kt exp PT - FAB -50 kt à 1,250 Mt

Blé tendre : embarquements cumulés vers pays tiers depuis les ports français

2017/18 à 12 mois : 8,147 Mt (+63 % / N-1) ■ + 66 % sur le mois dernier (-31 % sur 15/16)

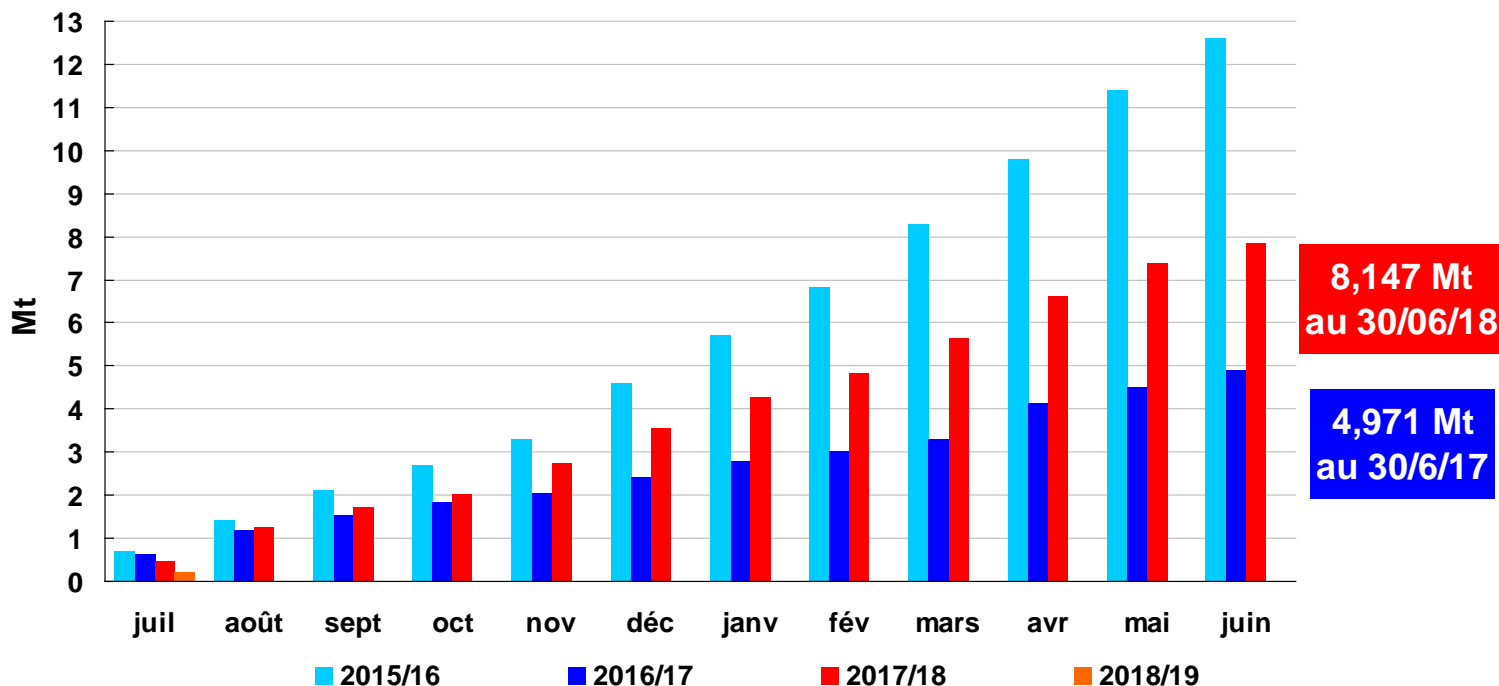
Ⓢ *Durée de chargement allongées dans les ports cause fret SNCF*

✓ Au 09/07 = 0,230 Mt :
Algérie 173,65 kt, Afrique 32,5 kt, Cuba 23,6 kt %),

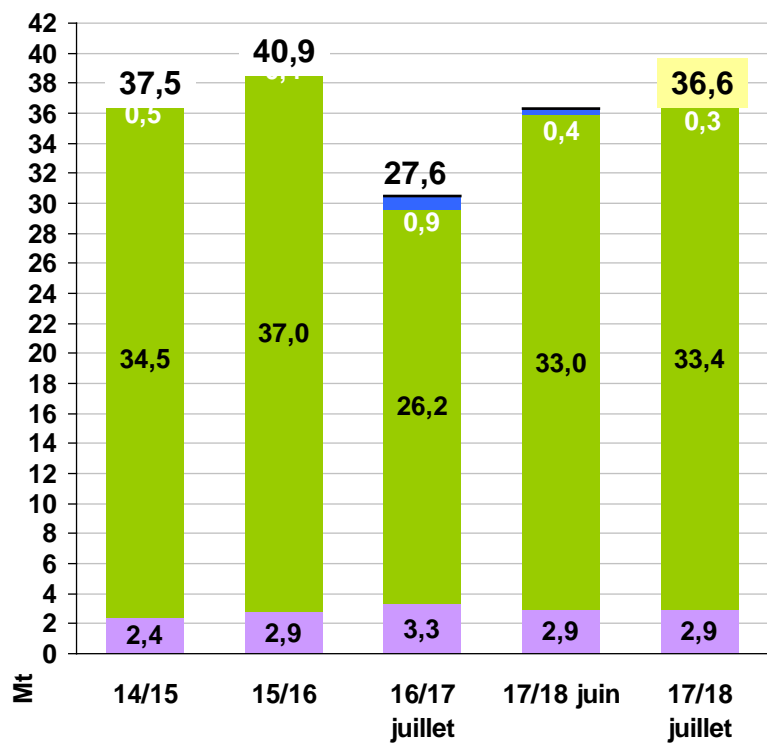
tonnes	Cumul 16/17	Cumul 17/18	var. / N-1	var. / N-2
Total pays tiers	4 971 350	8 127 078	+ 63%	- 36%
Algérie	2 257 879	4 346 238	+ 92%	- 10%
Afrique sub-sah.	1 251 403	1 603 985	+ 28%	- 34%
Maroc	271 435	899 441	+ 231%	- 63%
Arabie Saoudite	0	619 672	-	-
Cuba	276 800	401 251	+ 45%	+ 68%

Source : Douanes, Infograin, Reuters (cumul 12 mois)

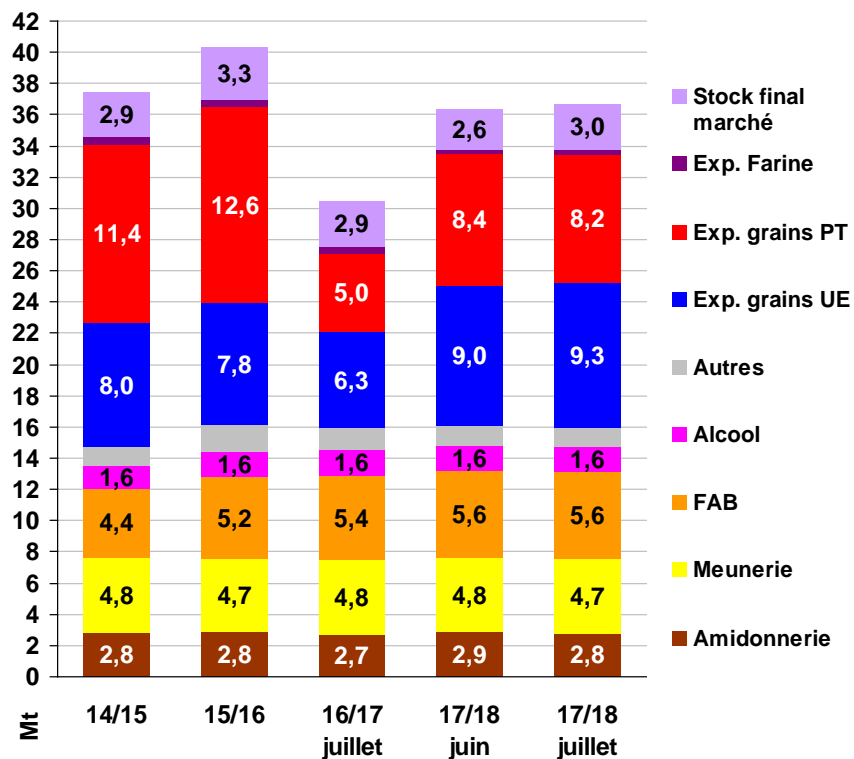
(17/18 : 10 m douaniers + bateaux mai et juin 18)



France - bilan blé tendre



■ St initial marché ■ Collecte ■ Importations ■ Autres

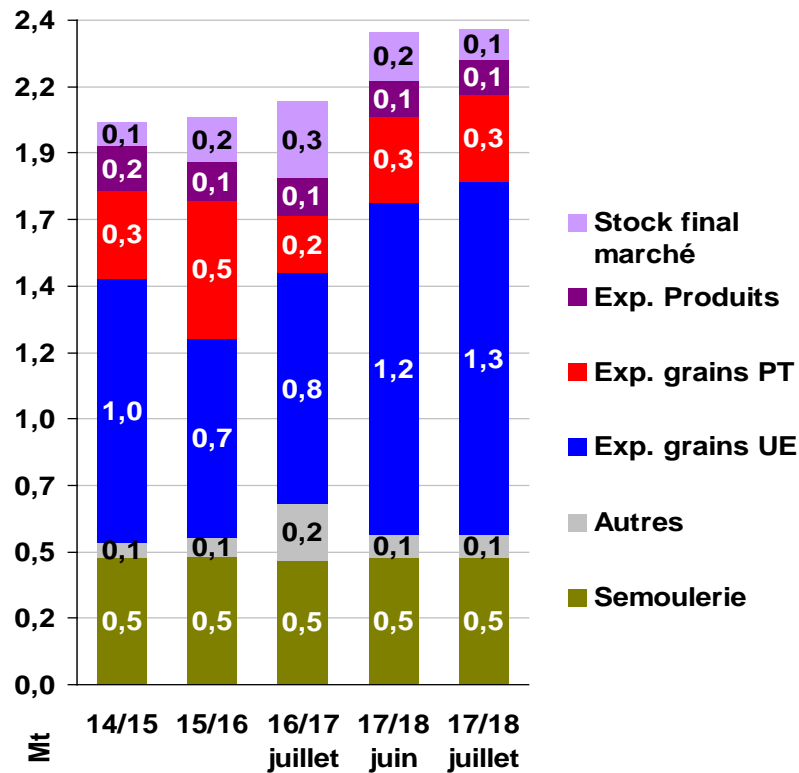
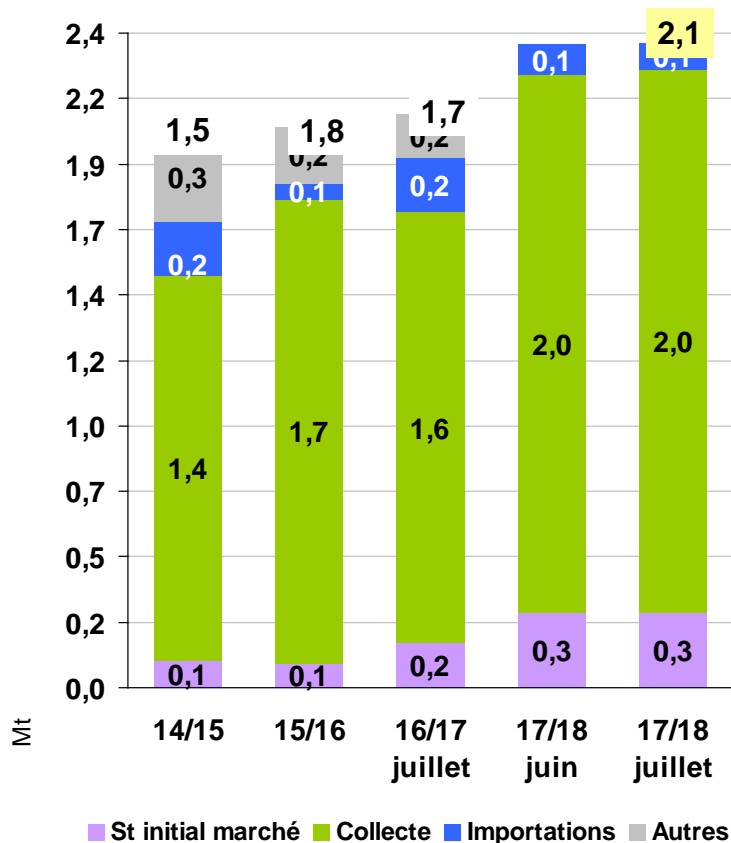


Mise à jour SSP au 1^{er} juillet 2018 : Prod -3 196 t /Rdt de 73,7 à 73 /Surfaces : -608 ha
Collecte : + 403 373 t à 33,372 Mt – Importations : -20 kt à 340 kt
Export UE : + 235 kt à 9,262 Mt – **Export PT** : - 230 kt à 8,170 Mt

Export farine BT : Switch + 5 kt vers UE et – 5kt vers PT.

FAB inchangé à 5,55 Mt – Meunerie : Panification – 30 kt - Ammidonnerie/gluten : -40 kt

France - bilan blé dur



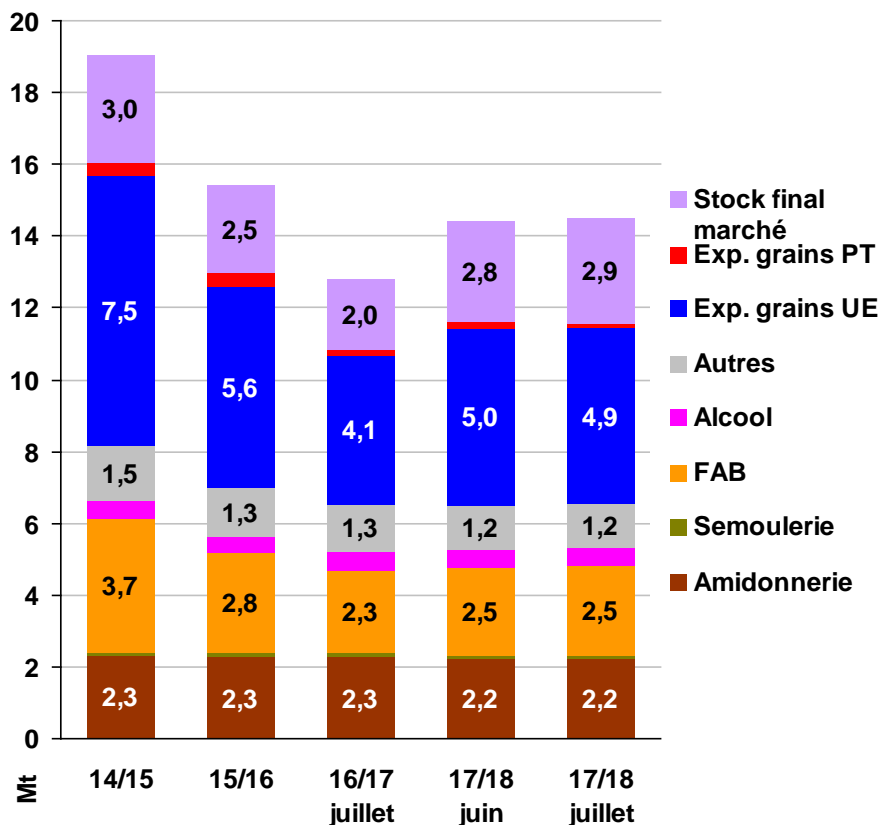
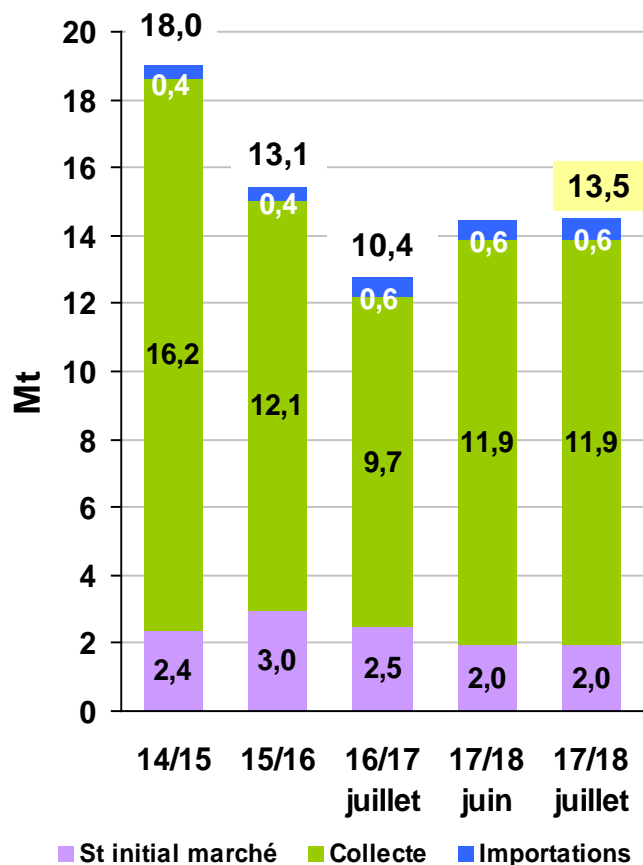
Mise à jour SSP au 1^{er} juillet 2018 : Prod -244 t à 2,121 Mt / Rdt inchangé à 57,3 / Surfaces : - 164 ha à 370 kha.

Collecte +16 021 t à 1,989 Mt

Export UE : +80 kt à 1280 kt / PT : inchangé à 310 kt

FAB inchangé

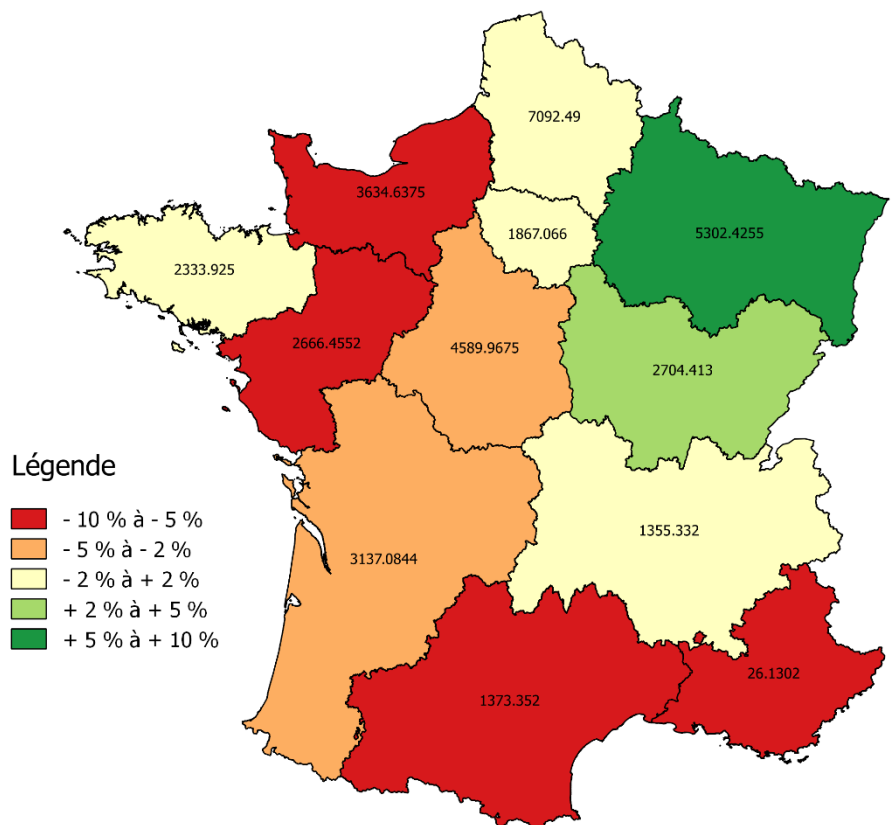
France - bilan maïs



Mise à jour SSP au 1^{er} juillet : Prod -55 201 t à 13,473 Mt / Rdt de 101,4 à 101,5
 /Surfaces : - 6574 ha à 1 328 kha
 Collecte +35,722 t à 11,933 Mt / Importations + 20 kt à 610 kt
 Semoulerie : - 15 kt (- 5 kt Ut. Int et -10 kt export)
 Export UE – 48 kt à 4,914 Mt / PT : inchangé à 150 kt
 FAB + 50 kt à 2 500 Mt

Production blé tendre 2018

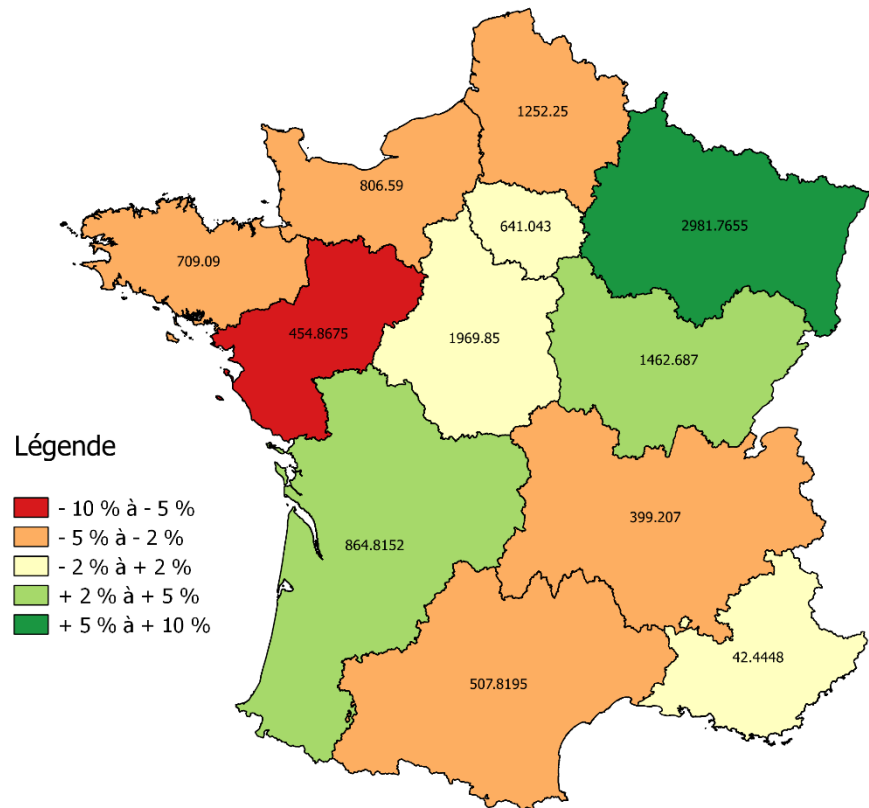
(En 1000 t / + évolution par rapport à 2017)



Production totale : 36,1 Mt / -1,3 % / A-1

Production orge 2018

(En 1000 t / + évolution par rapport à 2017)



Production totale : 12,1 Mt / = / A-1

FranceAgriMer

Plus d'informations sur notre *site internet*

www.franceagrimer.fr

NEWSLETTER

<http://www.franceagrimer.fr/newsletter/subscribe>

ETA T DES CULTURES

<https://cereobs.franceagrimer.fr>

DONNEES ECONOMIQUES

<https://visionet.franceagrimer.fr>

