

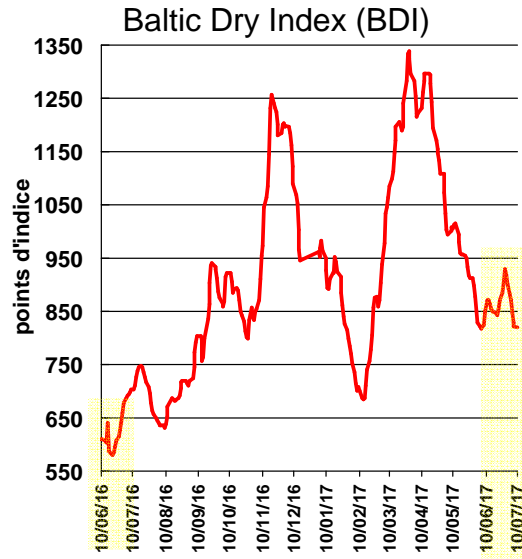
CONSEIL SPÉCIALISÉ CÉRÉALES

12 juillet 2017

Montreuil



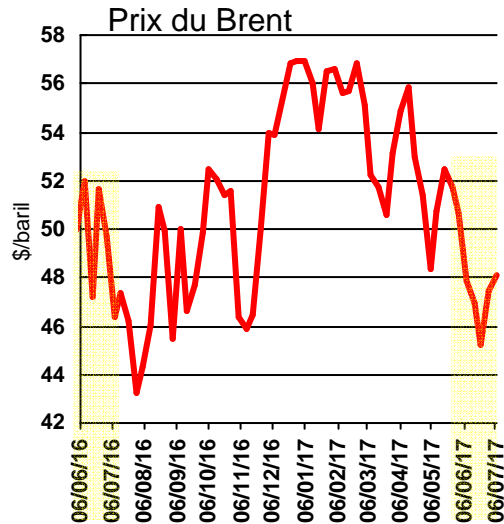
Facteurs extérieurs



Jun 2017 / juin 2016 : + 42 %

Jun 2017 / mai 2017 : -12 %
(↗ Panamax, ↘ Capesize)

Moyenne mois écoulé
CSC mi-juin → CSC mi-juillet :
- 5 %

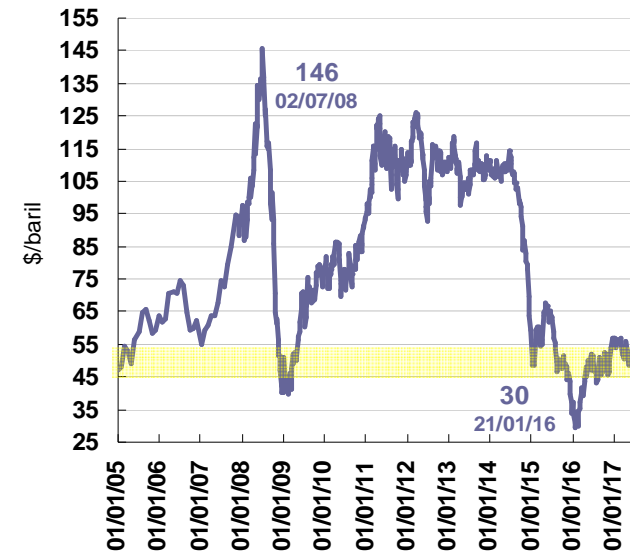
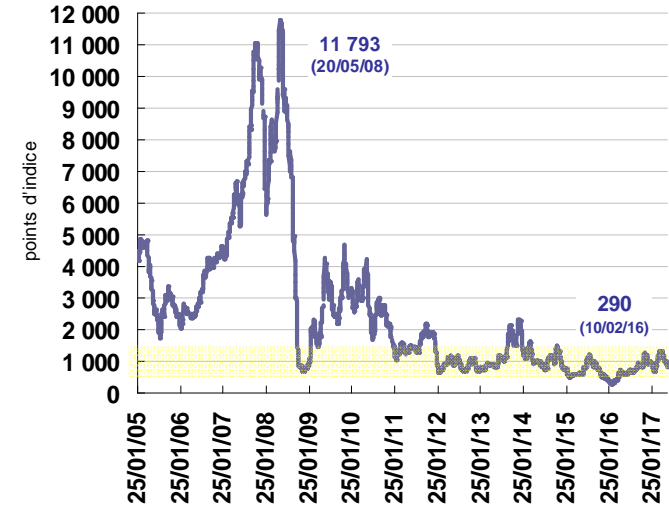


< 50 \$/baril

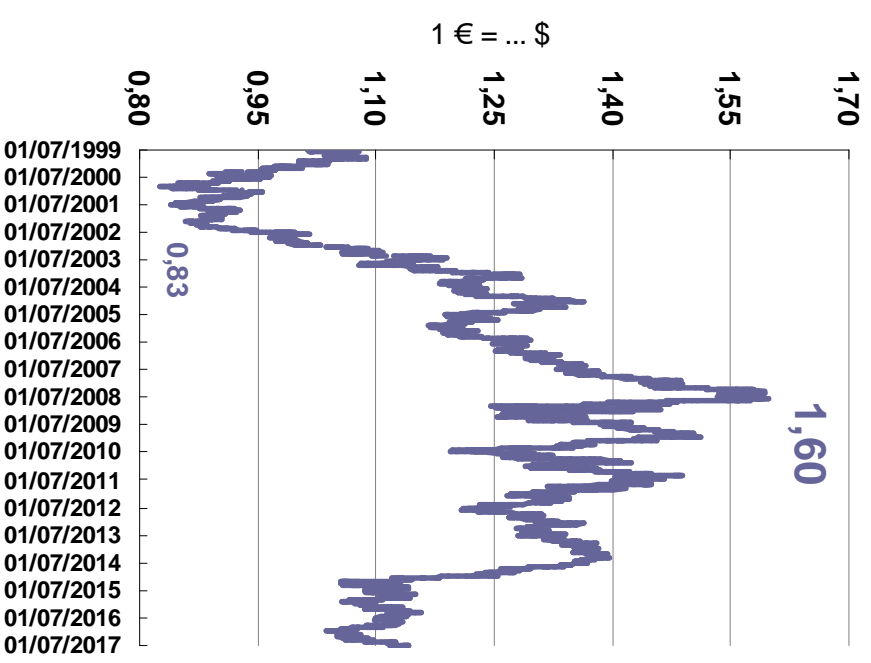
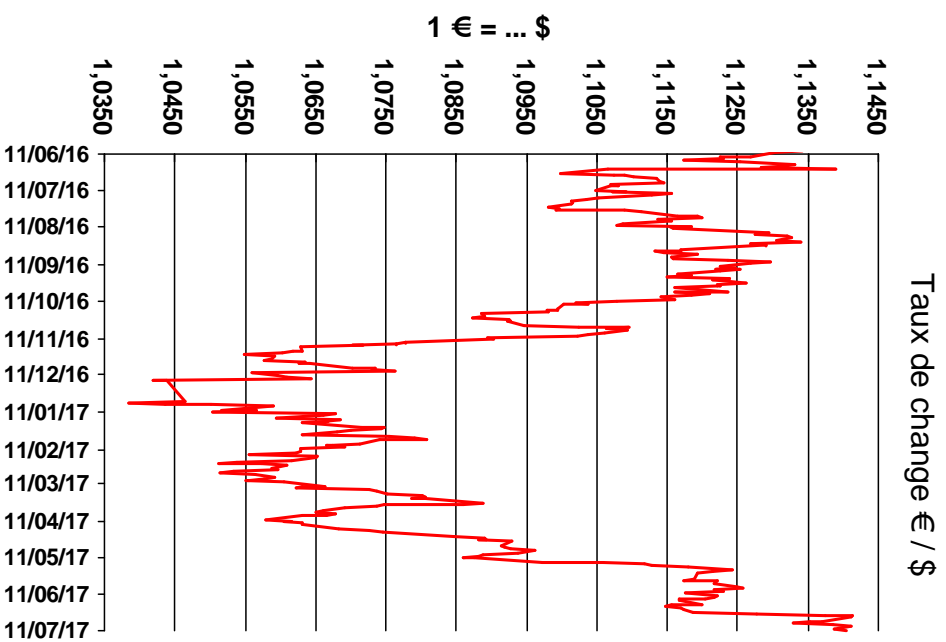
Jun 2017 / juin 2016 : - 5 %

Jun 2017 / mai 2017 : - 6 %

OPEP # Forages pétroliers
US en ↗ depuis juin 2016



Taux de change

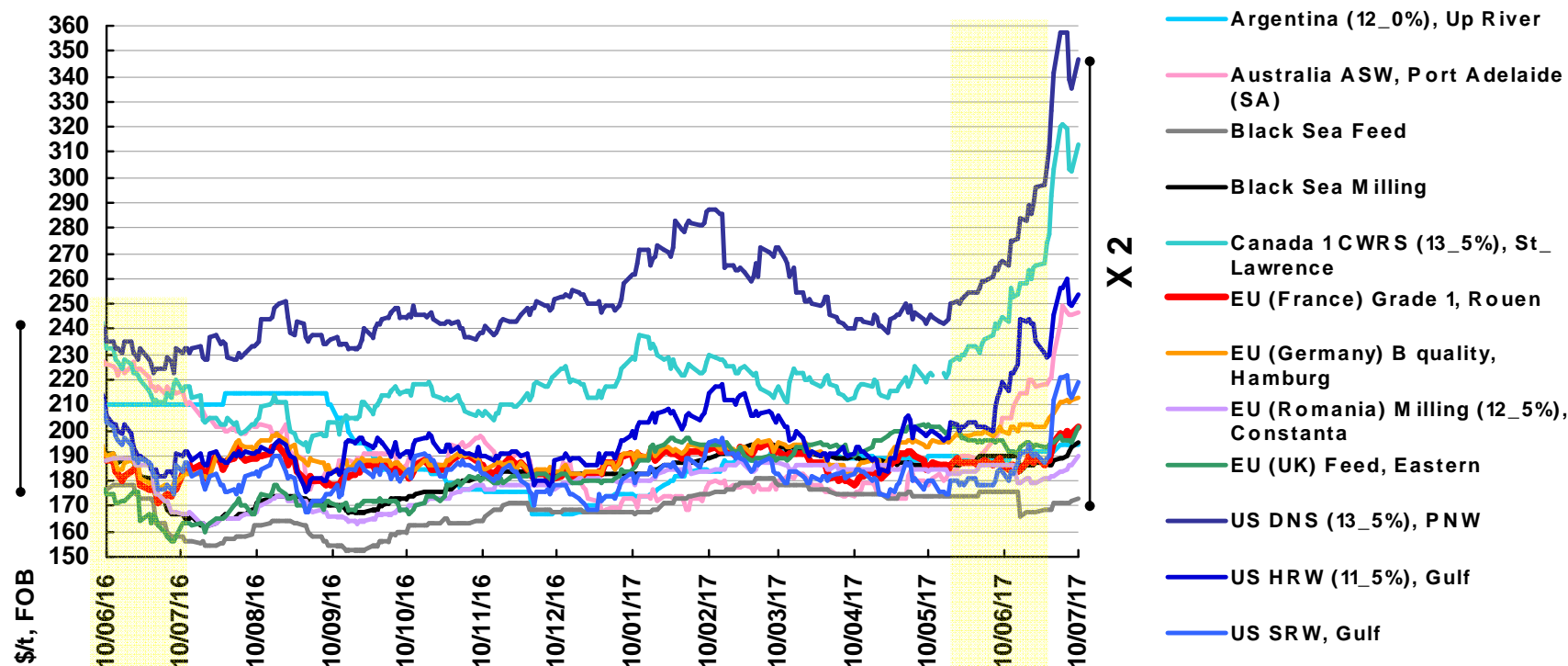


Jun 2017 / juin 2016 : =
Stabilité 22 mai – 26 juin 2017

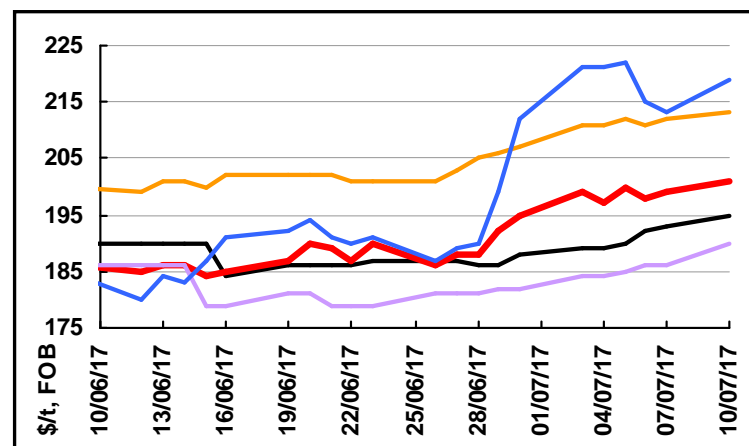
Vie politique US

Interprétation propos BCE

Monde - Prix du blé tendre à l'exportation (départ)



- ✓ dispo blé de haute qual meunière ⇒ prime protéine
- ✓ rapport USDA surfaces : 18,5 Mha (- 9 % / N-1, + bas 1919) dont 4,4 Mha blé ptps (- 6 %) et 0,8 Mha BD (- 20 %)
- ✓ rapport Can surfaces : 9 Mha (- 4 % / N-1) dont 6,4 Mha blé ptps (+ 3 % mais -0,4 Mha / intentions) et 2,1 Mha BD (- 16 %)
- ✓ effet d'entraînement limité
- ✓ Europe : attentisme / qtés et qual. ; récolte : avances & retards
- ✓ Cpvité prix mer Noire



Etats-Unis : hausse de la prime à la protéine

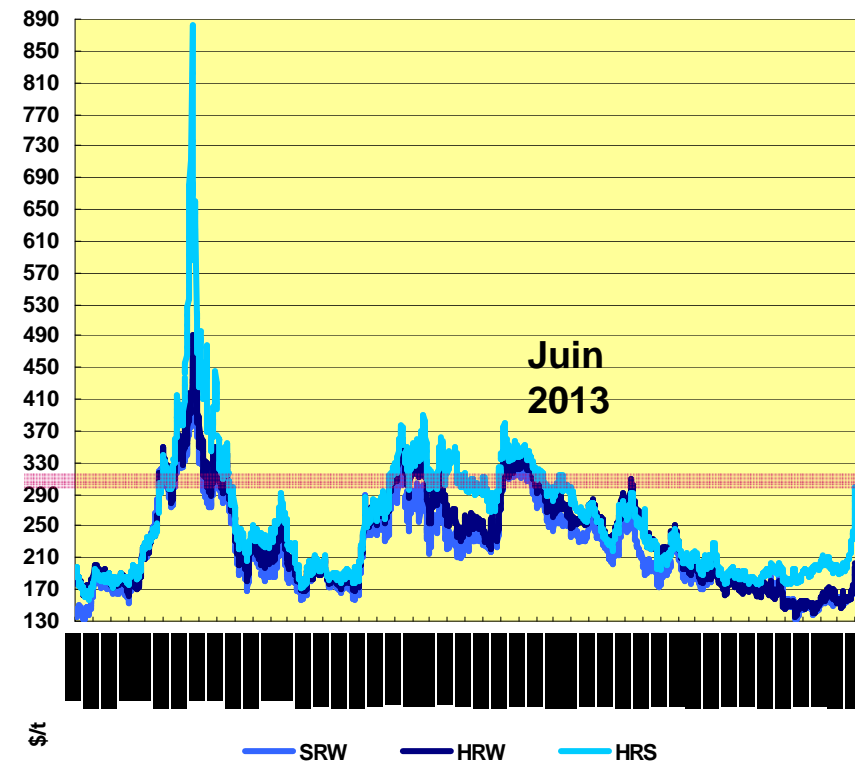
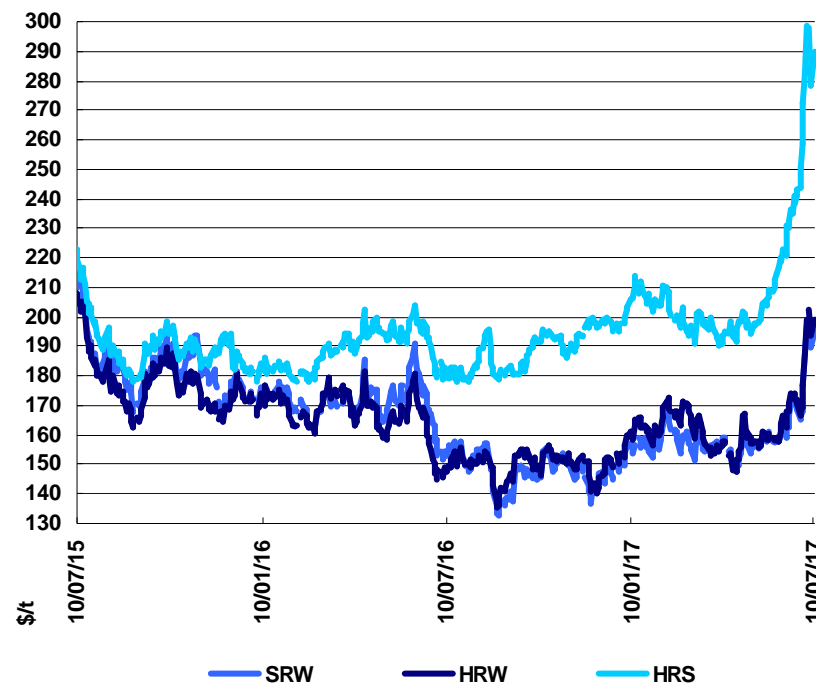
Spring Wheat Condition – Selected States: Week Ending July 9, 2017
 [These 6 States planted 99% of the 2016 spring wheat acreage]

State	Very poor (percent)	Poor (percent)	Fair (percent)	Good (percent)	Excellent (percent)
Idaho	-	5	24	62	9
Minnesota	-	1	14	61	24
Montana	33	29	27	8	3
North Dakota	16	19	29	32	4
South Dakota	38	34	18	9	1
Washington	3	14	40	42	1
6 States	19	20	26	29	6
Previous week	13	20	30	30	7
Previous year	2	5	23	60	10

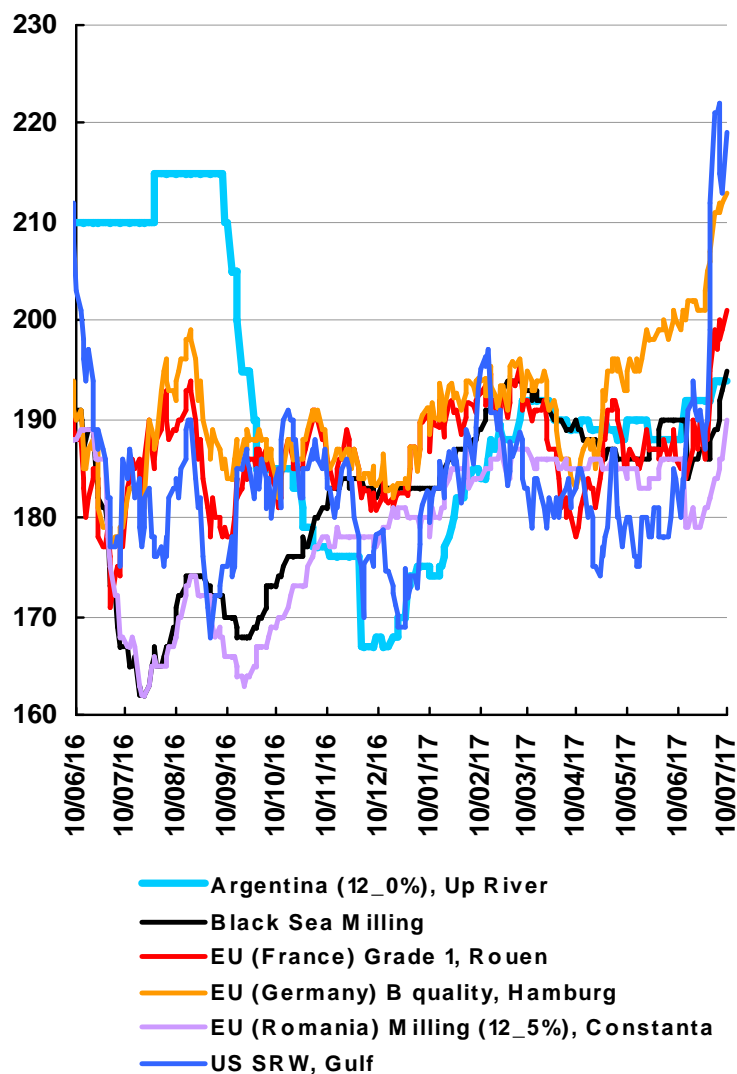
Surfaces US (au 9 juillet)	Mv à TMv	correct	B à TB
ND (49 % prod moy 5 N)	35 %	29 %	36 %
MT (16 % prod moy 5 N)	62 %	27 %	11 %
SD (10 % prod moy 5 N)	72 %	18 %	10 %
total	39 %	26 %	35 % (70 % N-1)



Marchés à terme US



Prix du blé tendre à l'exportation – départ Argentine



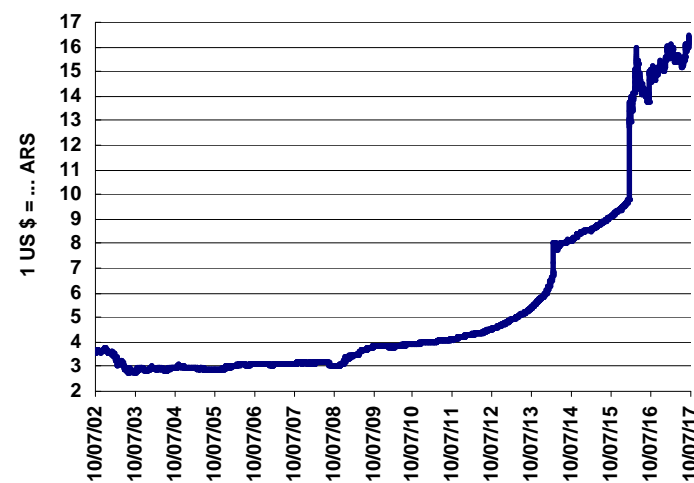
✓ px AR sous pression

- X^{eurs} longs de mch, agrs^{té} prix, tx change
- ventes des P^{eurs} (rétention sur soja)
- achats Br au ralenti

✓ NR en cours de semis

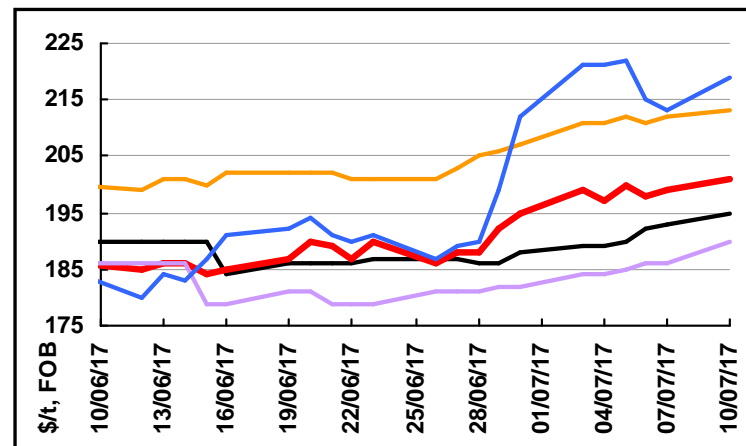
- 73% semées au 5 juillet
- prév. surf. à 5,5 Mha (BAGE) = + 8 % / N-1
- excès hum / fenêtre optimale semis → des reports sur variétés à cycle court → à moindre rdt (?)
- rapides progrès semis depuis hausse des prix (→ - d'orge ?)

✓ Rappel : taxe X à 0 sur blé et maïs, 30 % sur soja (- 0,5 pts/m à 01/01/18)



Egypte - achats du GASC

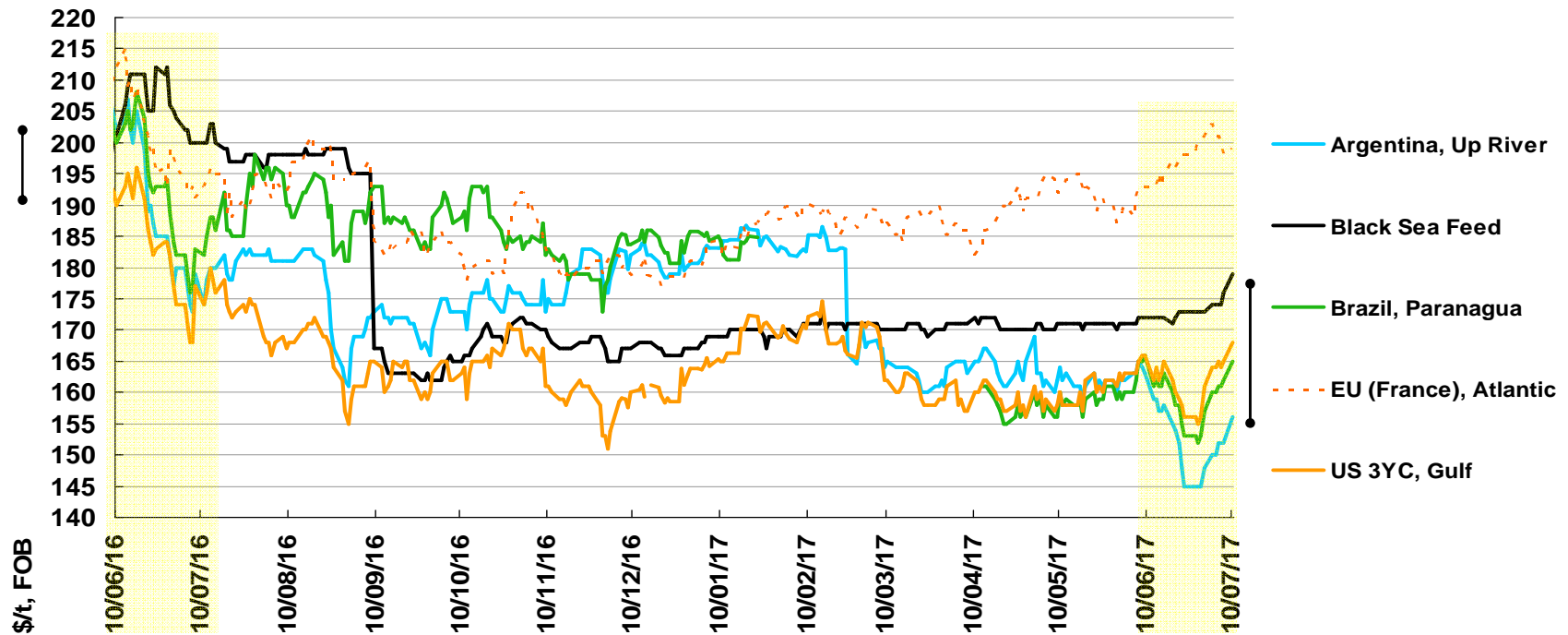
Achat du 26 juin				
Vol.	Origine	Prix Fob	Fret	Prix C&f
60 000	RO	193,9	13,2	207,1
60 000	RO	195,0	13,2	208,2
55 000	UKR	190,1	19,0	209,1
Achat du 5 juillet				
Vol.	Origine	Prix Fob	Fret	Prix C&f
60 000	RO	198,0	13,0	211,0
55 000	RU	197,9	14,2	212,1
60 000	RU	200,0	14,2	214,2
60 000	RU	201,5	13,3	214,8
60 000	RU	201,9	13,4	215,3
60 000	RU	202,0	13,4	215,4
55 000	RU	201,7	13,8	215,5
Achat du 8 juillet				
Vol.	Origine	Prix Fob	Fret	Prix C&f
55 000	RU	203,7	15,8	219,5
60 000	RU	204,8	15,2	219,9



Cumul (t)	2016/17 12/07/16	2017/18 08/07/17
Russie	120 000	1 005 000
Roumanie	0	420 000
Ukraine	60 000	115 000
Total	180 000	1 540 000
	1 AO	6 AO

15/16 : 4 AO pour 660 kt / 14/15 : 4 AO pour 840 kt
 13/14 : 1 AO pou 180 kt / 12/13 : □

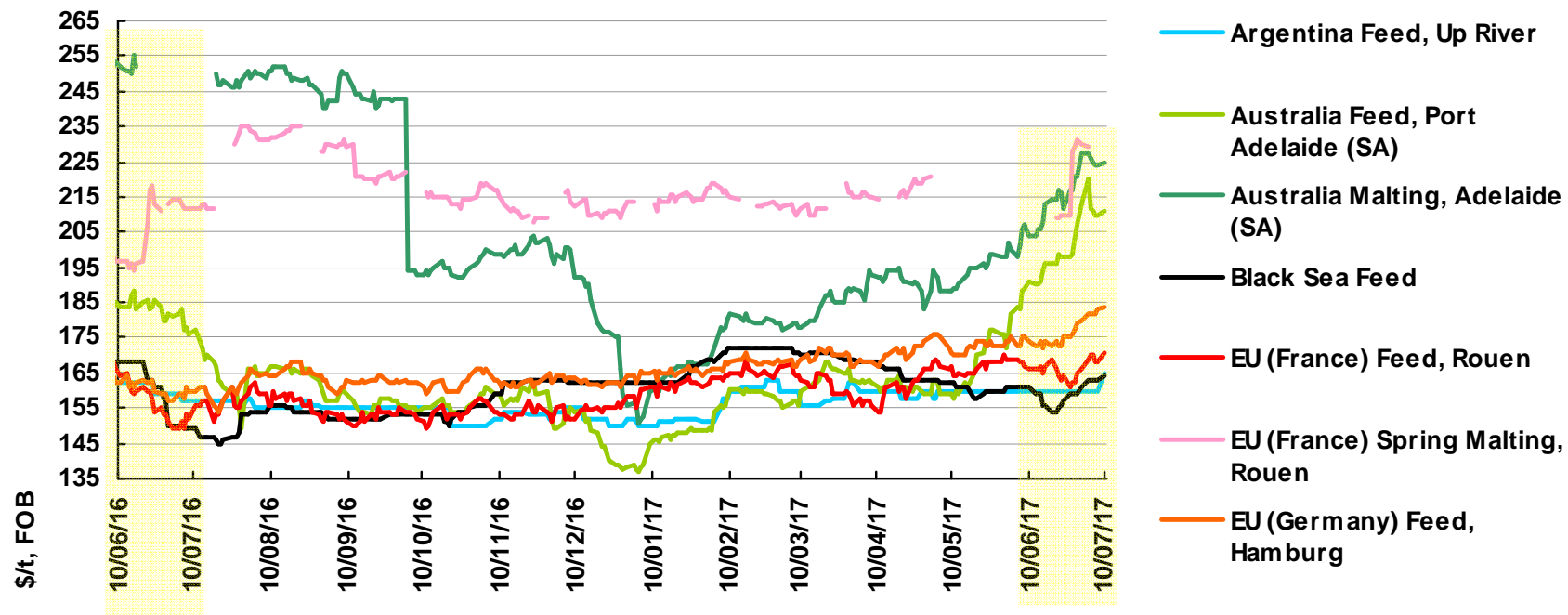
Monde - Prix du maïs à l'exportation (départ)



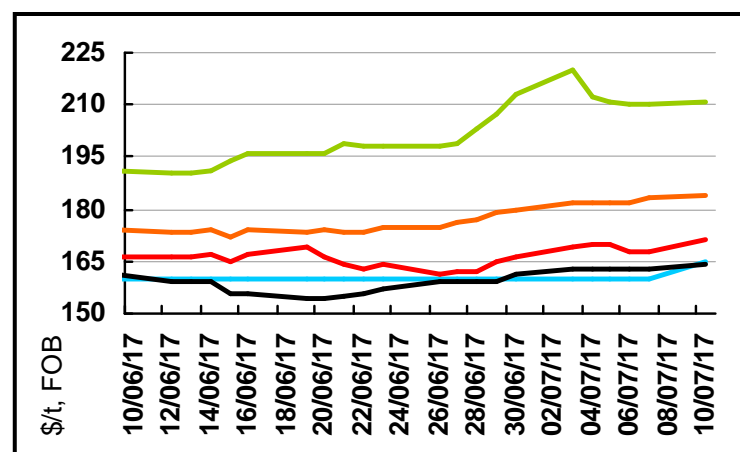
- ✓ Weather market et contagion blé aux US
- ✓ Br : arrivée d'une P de 95 Mt, doublée d'une P soja record → cap stk insuff (stk à l'air libre)
- ✓ Arg
 - récolte à 70 % au 5 juillet
 - prév. P à 40 Mt, pot^{el} X ~ 25 Mt
 - Gros volumes en mer (attente déchargement) >>> détournés à px cassés
 - Vietnam : suspension M de porcs en vif par la Chine
 - Stratégies de commercialisation des P^{eurs} : plus sur soja

- ✓ Chine
 - + 78 % d'incitation financière à la diversification des cultures / N-1 : Nord-Est, sur 800 000 ha = 670 kha diversification et 130 kha jachère)

Monde - Prix de l'orge à l'exportation

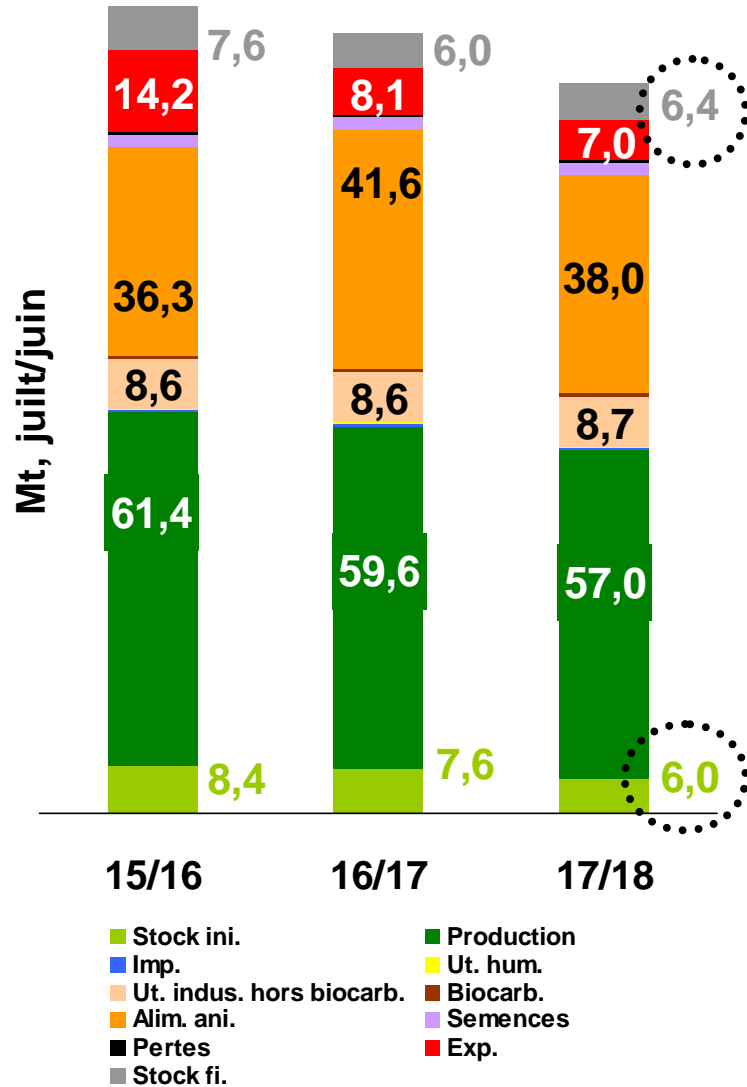


- ✓ Austr : dde chinoise + inquiétudes sécheresse
- ✓ Dans le sillage du blé
- ✓ UE : baisse prév. CE



Orge – bilan UE

Bilan orge
(grains + 1^{ère} transf.)



▪ Estim 16/17

Var. / bilan fin mai

Alim Ani – 700 kt / X + 400 kt / St fi + 340 kt

Var. stock en cours de camp. : - 1,7 Mt

(Au 30/05, var. prévue à - 2,0 Mt)

▪ Prév 17/18

Var. / bilan fin mai

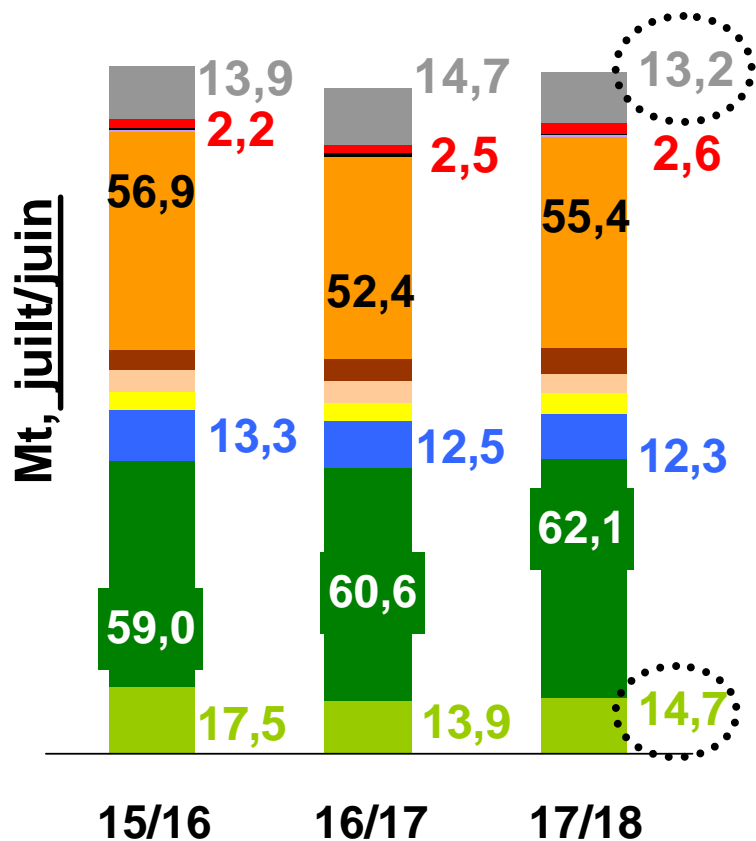
Stk i + 340 kt / P – 2,5 Mt / Alim Ani – 3,1 Mt / Stk fi + 1 Mt

Var. stock en cours de camp. : + 420 kt

(Au 30/05, var. prévue à – 240 kt)

Maïs – bilan UE

Bilan maïs
(grains + 1^{ère} transf.)



■ Stock ini.
■ Imp.
■ Ut. indus. hors biocarb.
■ Alim. ani.
■ Pertes
■ Stock fi.
■ Production
■ Ut. hum.
■ Biocarb.
■ Semences
■ Exp.

▪ Estim 16/17

Var. / bilan fin mai

Stk i + 1,6 Mt (via – 1,6 Mt sur Alim Ani 15/16) /
M + 750 kt / Alim Ani – 1,1 Mt / Stk fi + 3,4 Mt

Var. stock en cours de camp. : + 850 kt

(Au 30/05, var. prévue à - 1,0 Mt)

▪ Prév 17/18

Var. / bilan fin mai

Stk i + 3,4 Mt >>> Stk fi + 3 Mt

P – 2,1 Mt >>> Alim Ani – 1,4

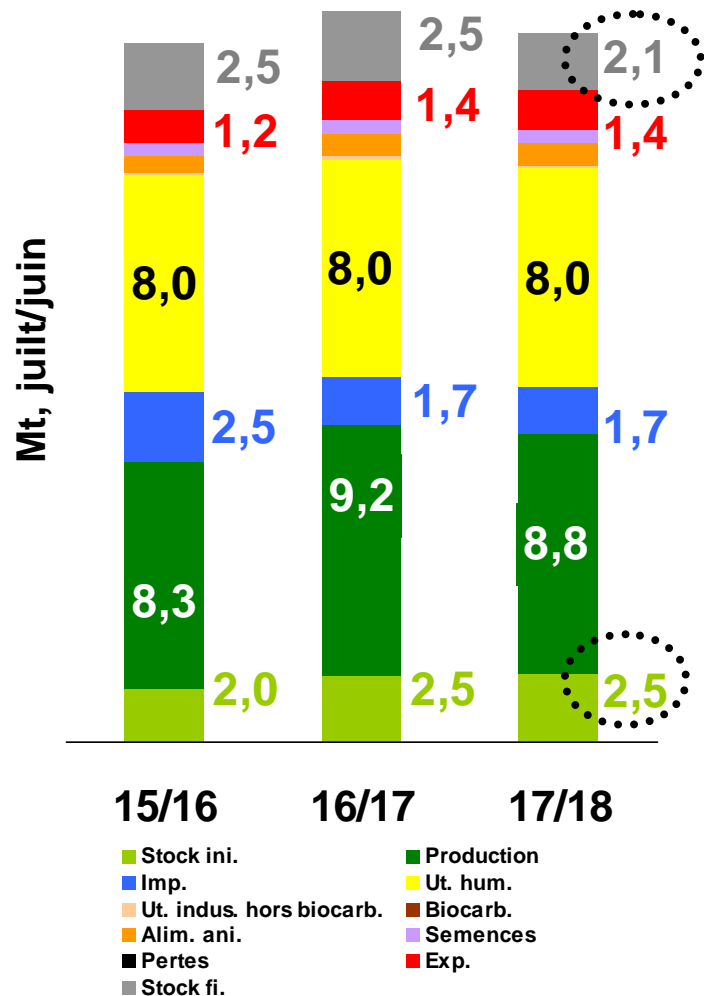
M + 250 kt

Var. stock en cours de camp. : - 1,5 Mt

(Au 30/05, var. prévue à – 1,1 Mt)

Blé dur – bilan UE

Bilan blé dur
(grains + 1^{ère} transf.)



▪ Estim 16/17

Var. / bilan fin mai

Stk i – 300 kt (via + 300 kt sur Alim Ani 15/16)
/ M – 80 kt / Alim Ani + 300 kt / Stk fi – 700 kt

Var. stock en cours de camp. : =

(Au 30/05, var. prévue à + 450 kt)

▪ Prév 17/18

Var. / bilan fin mai

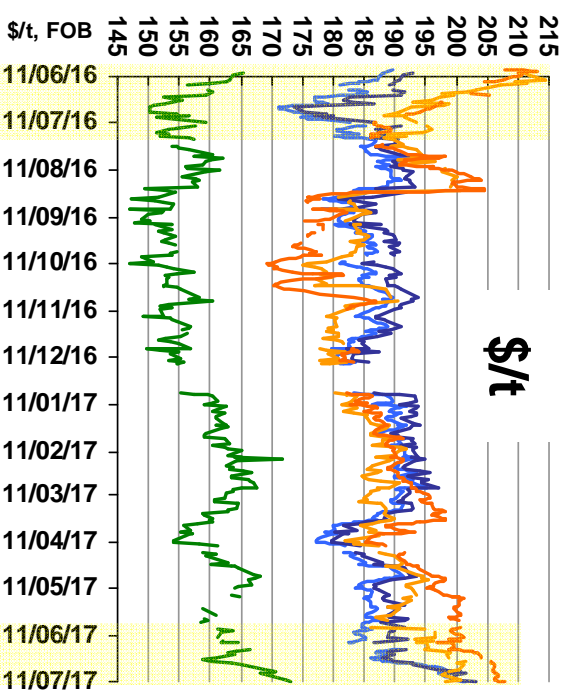
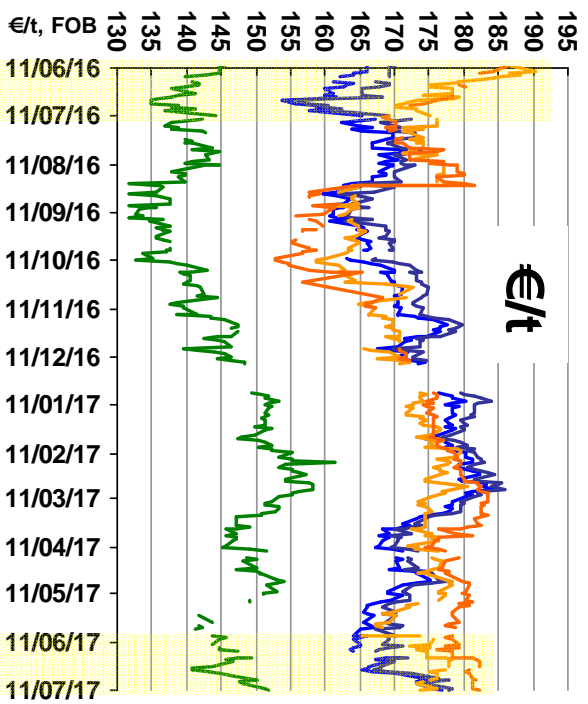
Stk i – 700 kt / Alim Ani + 300 kt / Stk fi – 1 Mt

(P =)

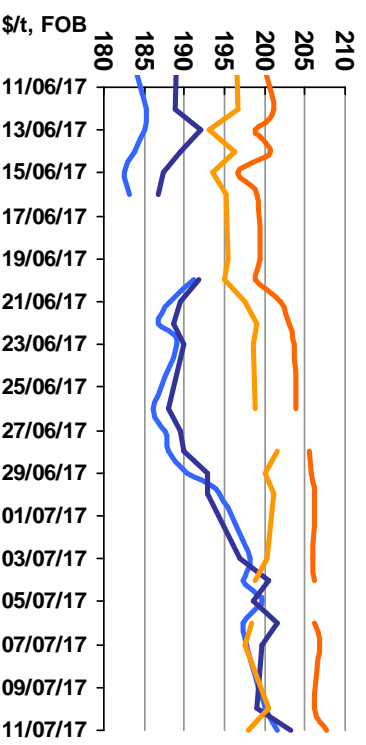
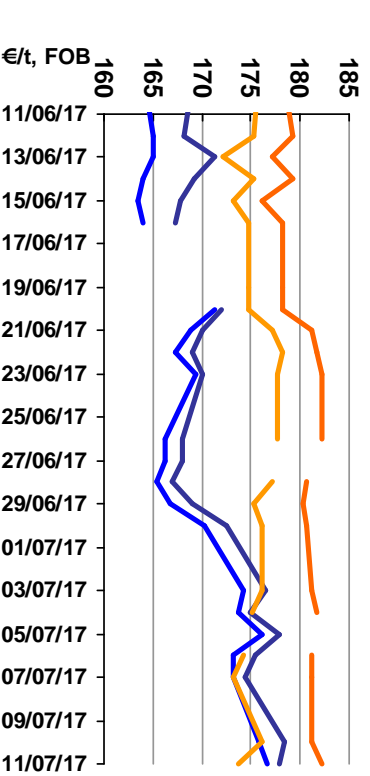
Var. stock en cours de camp. : - 400 kt

(Au 30/05, var. prévue à – 100 kt)

Céréales françaises : prix à l'exportation



Px NR : orge au 24/05 - Blé t. et blé d. au 20/06



Orges : embarquements cumulés vers pays tiers depuis les ports français

tonnes	Cumul 15/16	Cumul 16/17	var. / N-1
Total pays tiers	4 643 842	2 356 225	- 49%
Chine	2 442 315	323 689	- 87%
Arabie Saoudite	673 900	864 805	+ 28%
Maroc	655 848	172 884	- 74%
Jordanie	231 000	178 162	- 23%
Algérie	214 005	164 919	- 23%
Tunisie	57 655	315 304	x 6

Source : Douanes, Infograin, Reuters (cumul 12 mois)

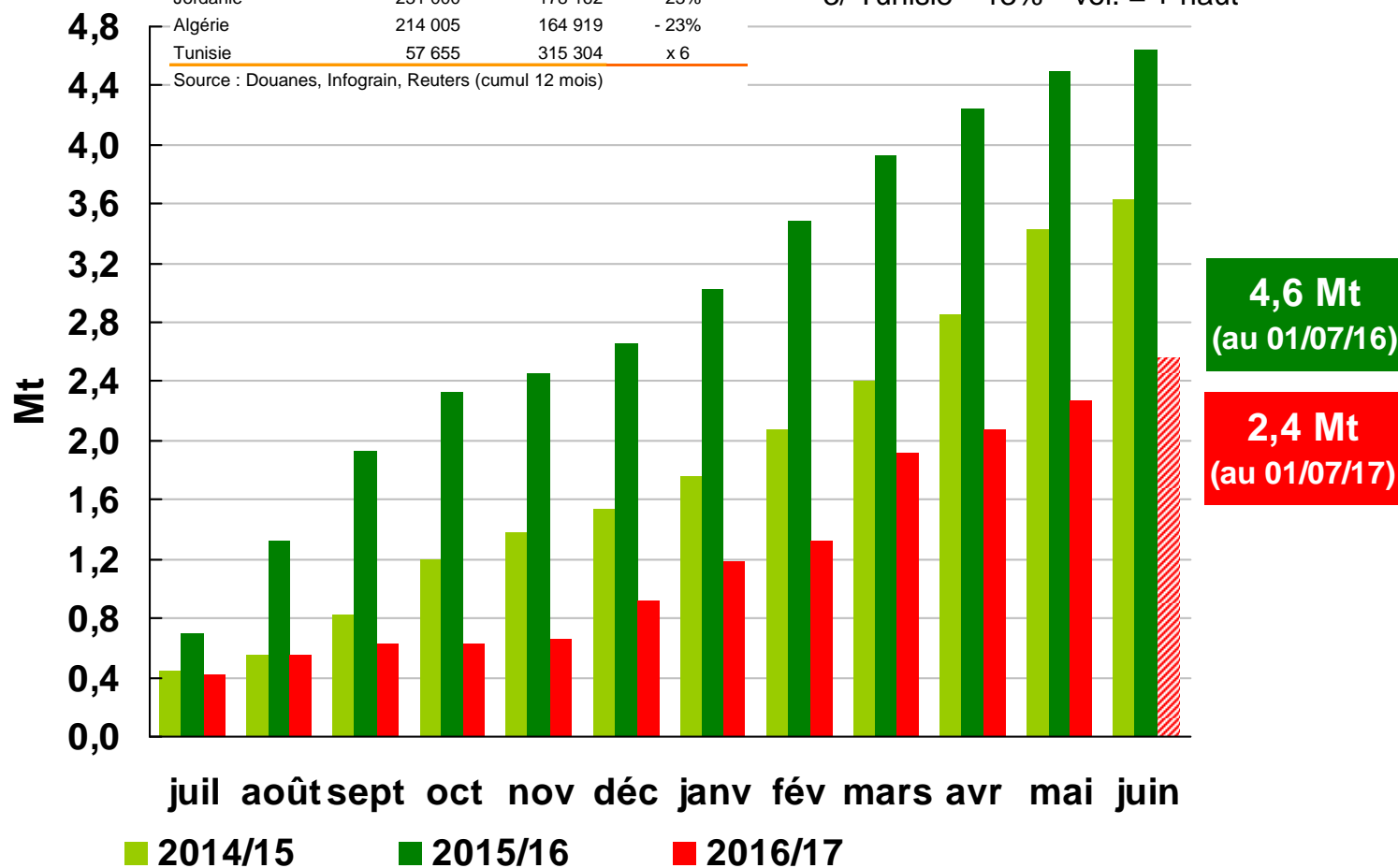
2016/17 à 12 m : 2,4 Mt (- 49% / N-1)

(16/17 : 11 m douaniers + bateaux juin)

1/ Arabie Saoudite ▣ 36 % du total ▣ vol. = + haut

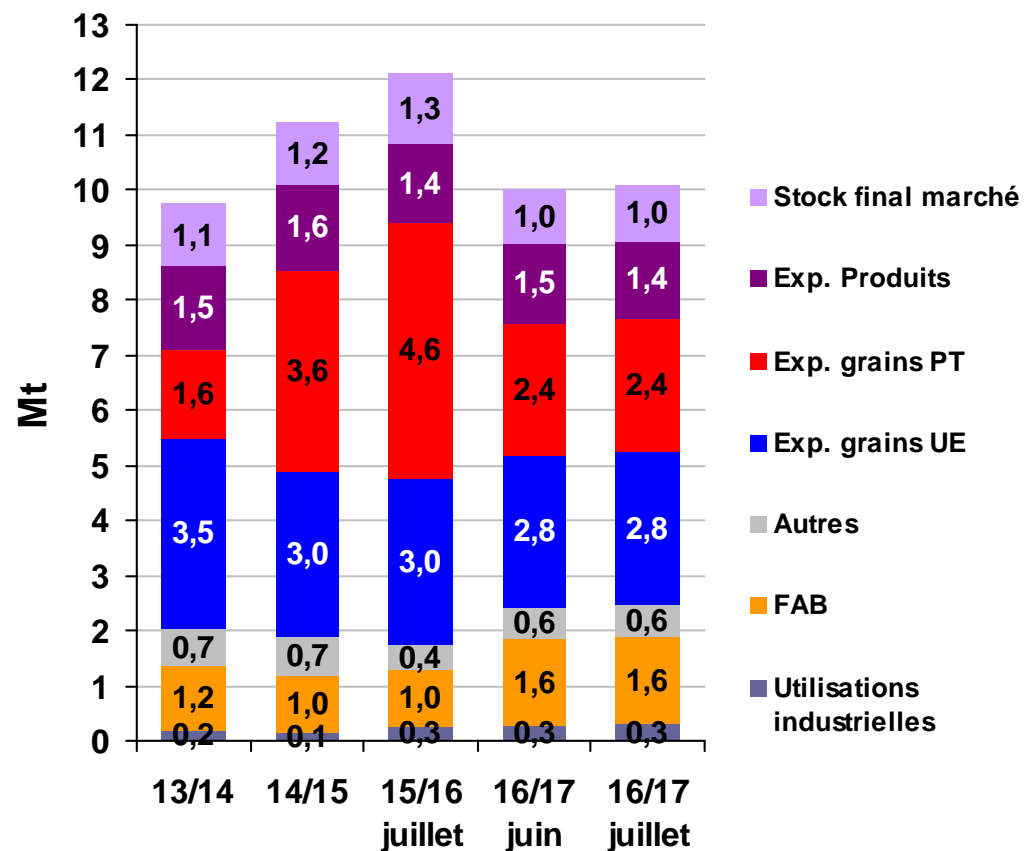
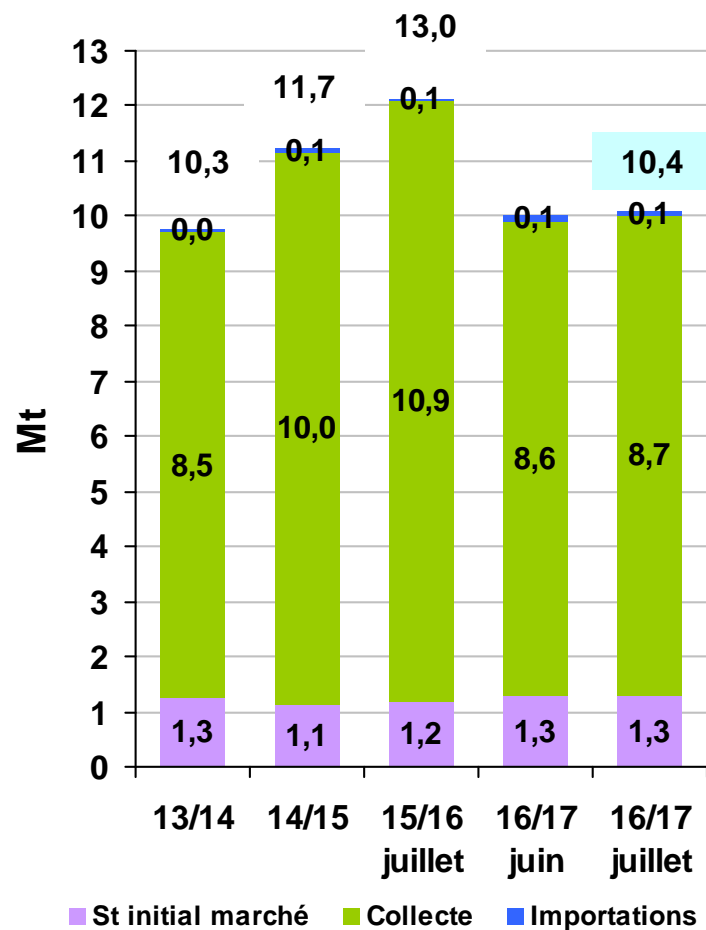
2/ Chine ▣ 14 %

3/ Tunisie ▣ 13% ▣ vol. = + haut



France - bilan orges

FAB total B, O, M = 9,3 Mt



Coll + 93 kt ■ M : + 10 kt à 100 kt (réa 11 mois : 94) ■ X UE + 71 kt à 2,82 Mt ■ X 1/3 = (2,4 Mt) ■ Stk fi + 54 kt à 1,027 Mt

Blé tendre : embarquements cumulés vers pays tiers depuis les ports français

tonnes	Cumul 15/16	Cumul 16/17	var. / N-1
Total pays tiers	12 623 118	4 906 854	- 61%
Algérie	4 831 574	2 203 836	- 54%
Maroc	2 457 197	271 436	- 89%
Afrique sub-sah.	2 442 874	1 250 814	- 49%
Egypte	819 000	189 000	- 77%
Asie	769 673	248 418	- 68%
Cuba	238 600	276 800	+ 16%
Tunisie	174 306	64 088	- 63%

Source : Douanes, Infograin, Reuters (cumul 12 mois)

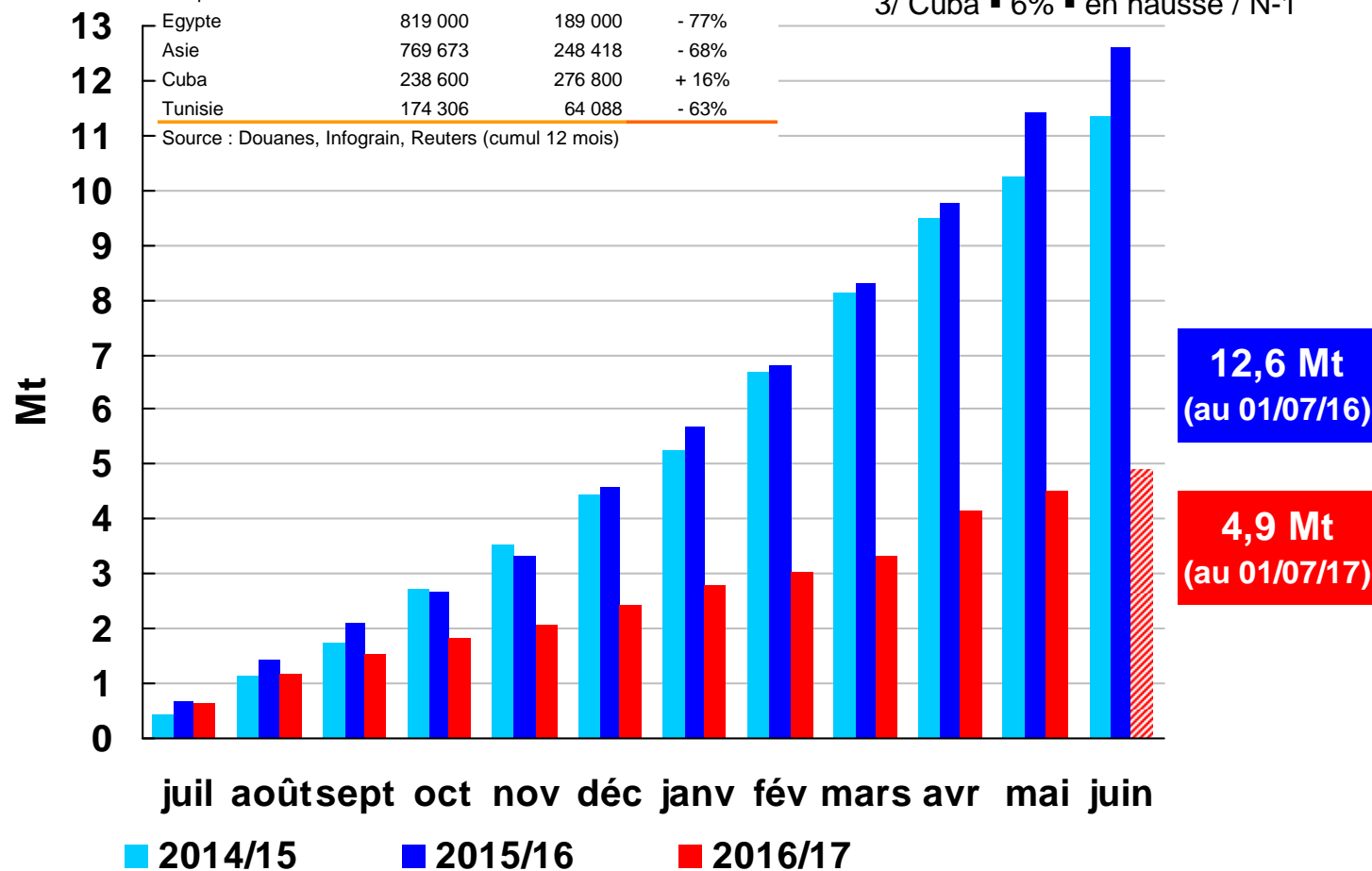
2016/17 à 12 m : 4,9 Mt (- 61 % / N-1)

(16/17 : 11 m douaniers + bateaux mai)

1/ Algérie ▀ 45 % du total

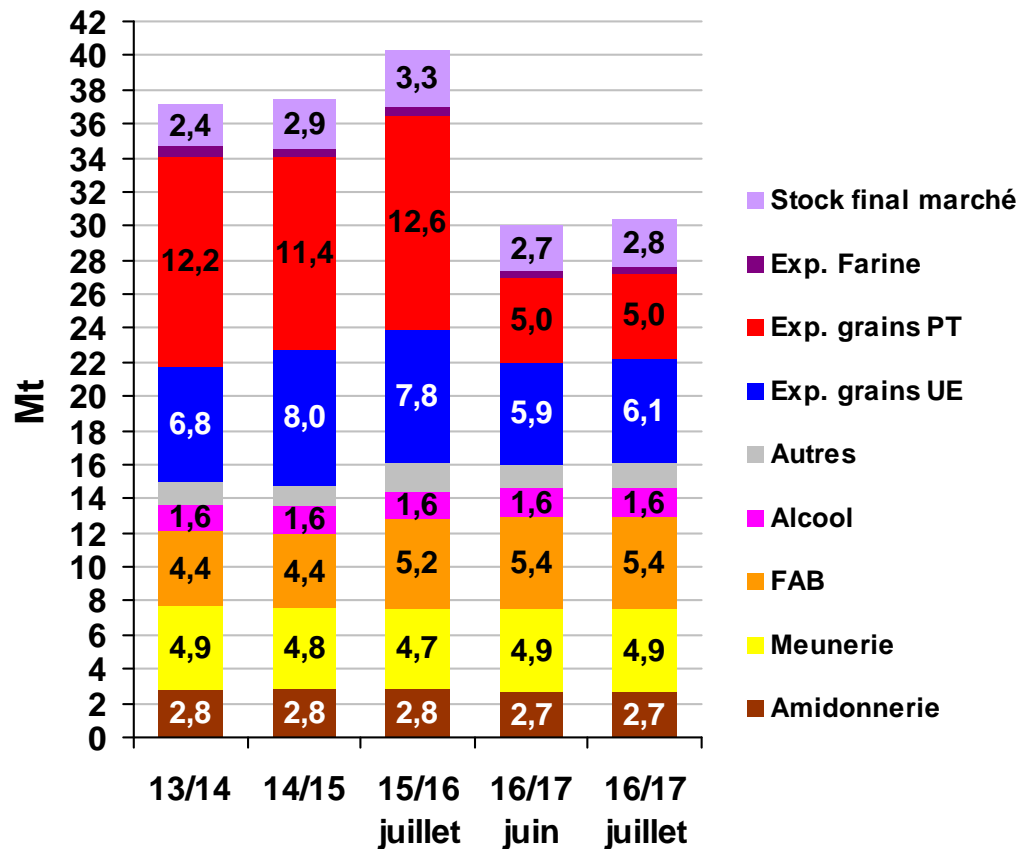
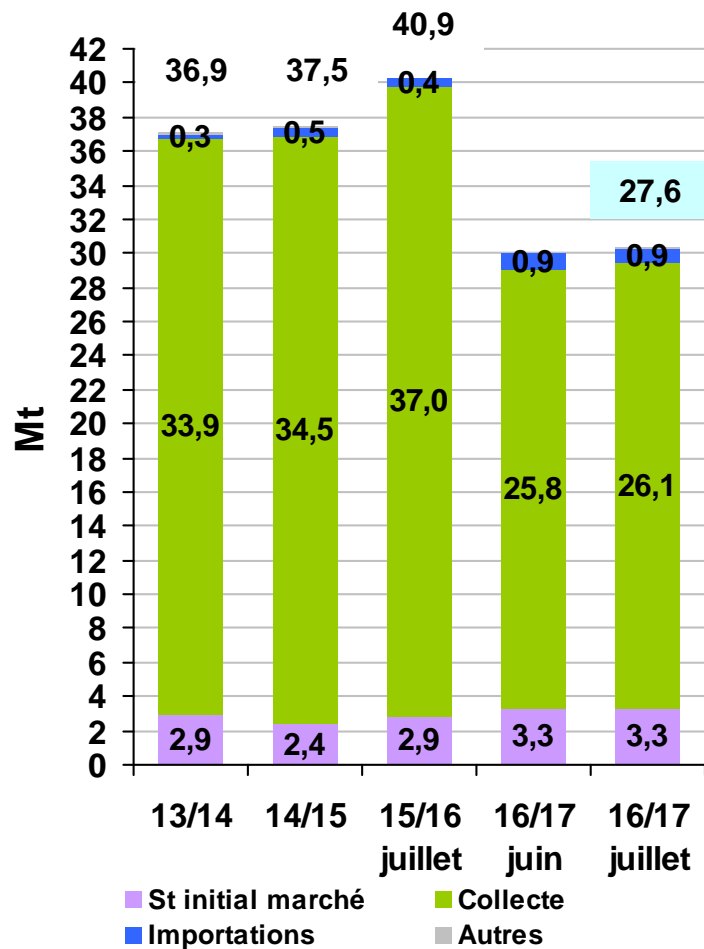
2/ Côte d'Ivoire ▀ 7 %

3/ Cuba ▀ 6% ▀ en hausse / N-1



France - bilan blé tendre

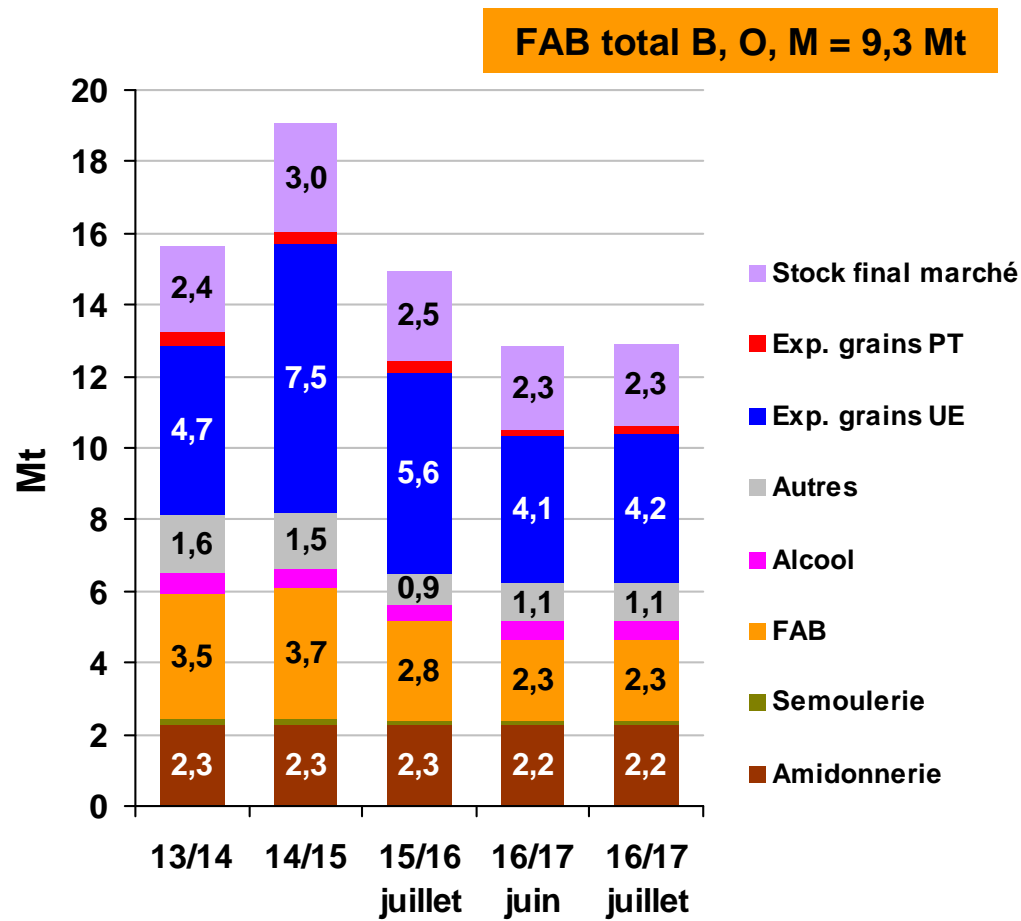
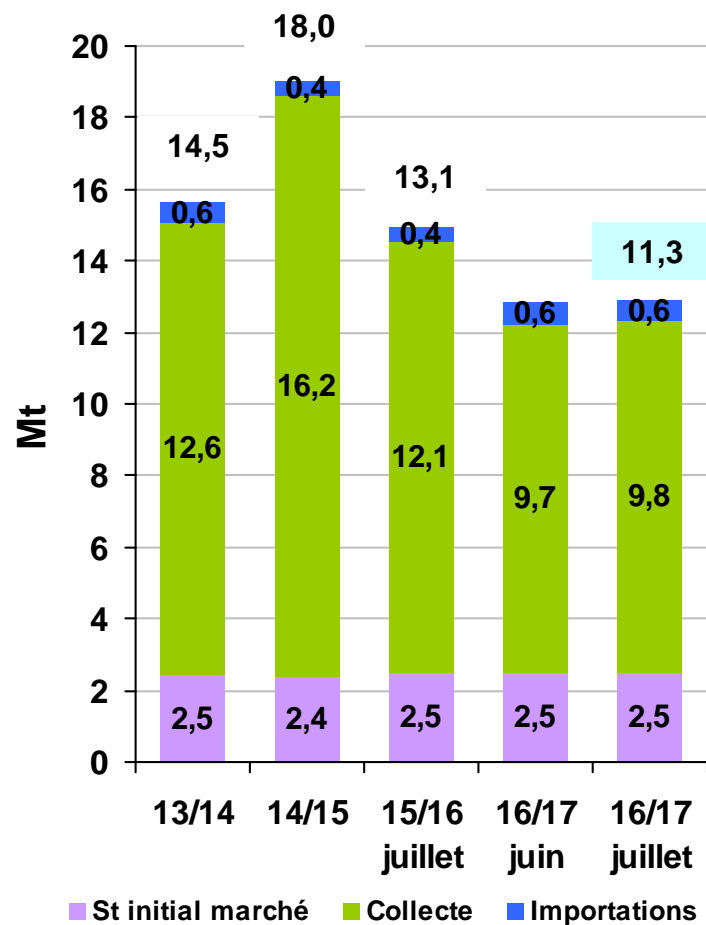
FAB total B, O, M = 9,3 Mt



Coll + 300 kt ▪ M + 15 kt à 915 (réa 11 m = 880) ▪ X UE + 218 kt à 6,1 Mt ▪ X pays tiers = (5 Mt) ▪ Stk fi + 91 kt à 2,8 Mt

Coll réa 31 mai : 25,5 Mt / prév. 26,06 Mt >>> 0,550 à collecter dont 0,440 dépôt

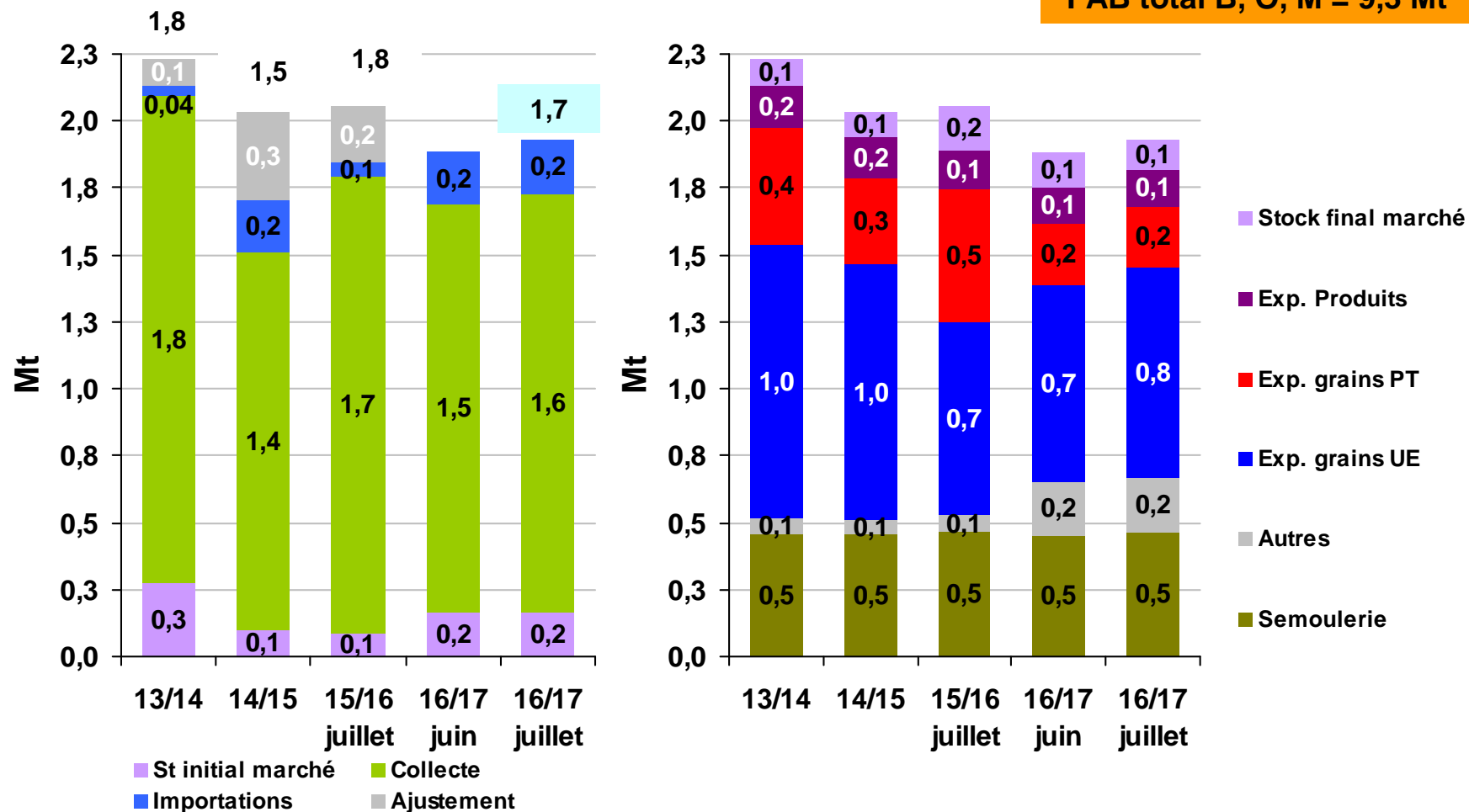
France - bilan maïs



Coll + 77 kt ■ X UE + 65 kt à 4,2 Mt ■ Stk fi + 11 kt à 2,3 Mt

France - bilan blé dur

FAB total B, O, M = 9,3 Mt



Collecte : + 43 Kt ■ X UE + 50 kt à 780 kt ■ Stk fi – 22 kt à 109 kt

FranceAgriMer

Plus d'informations sur notre *site internet*

www.franceagrimer.fr

NEWSLETTER

<http://www.franceagrimer.fr/newsletter/subscribe>

ETA T DES CULTURES

<https://cereobs.franceagrimer.fr>

DONNEES ECONOMIQUES

<https://visionet.franceagrimer.fr>

