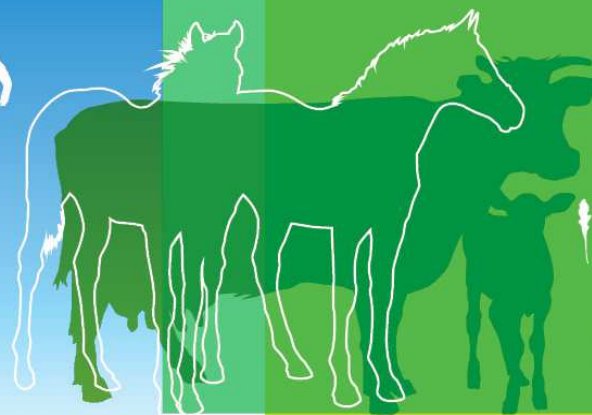


# CONSEIL SPÉCIALISÉ CÉRÉALES

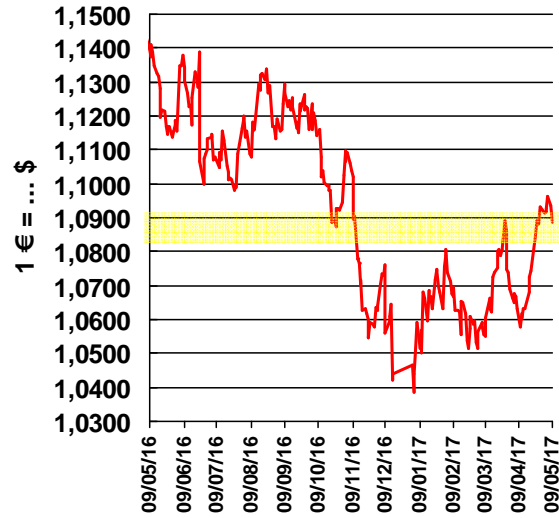
10 mai 2017

Montreuil

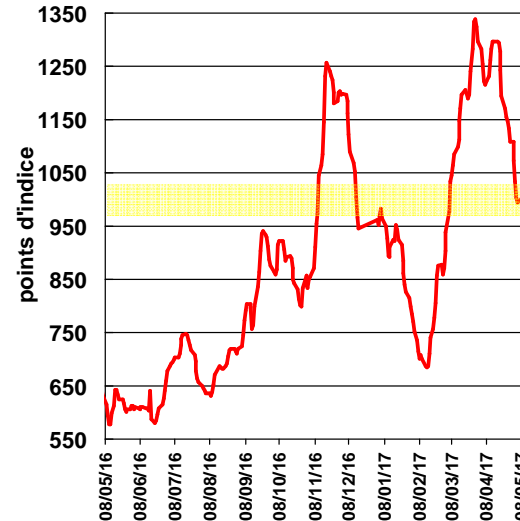


# Facteurs extérieurs

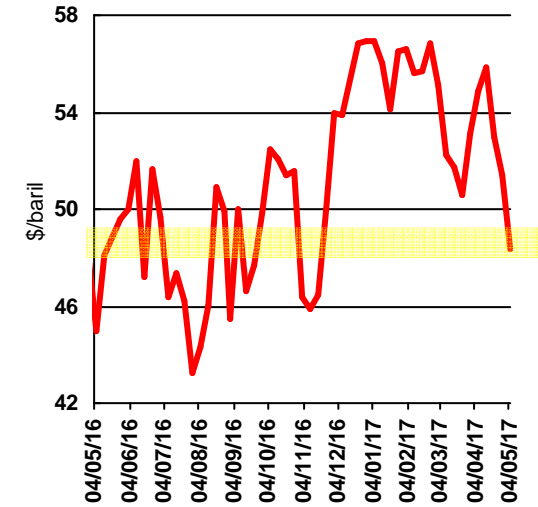
Taux de change € / \$



Baltic Dry Index (BDI)



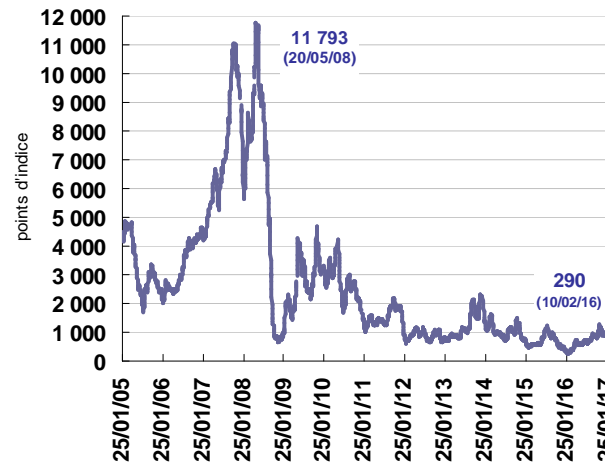
Prix du Brent



€ au plus haut depuis nov. 2016 (début ↗↗)



Fév à mars : ↗ tous sous-ind.  
Mars à avril : - 35 % Capesize, - 2 %  
Panamax, = Supramax, + 7 % Handysize



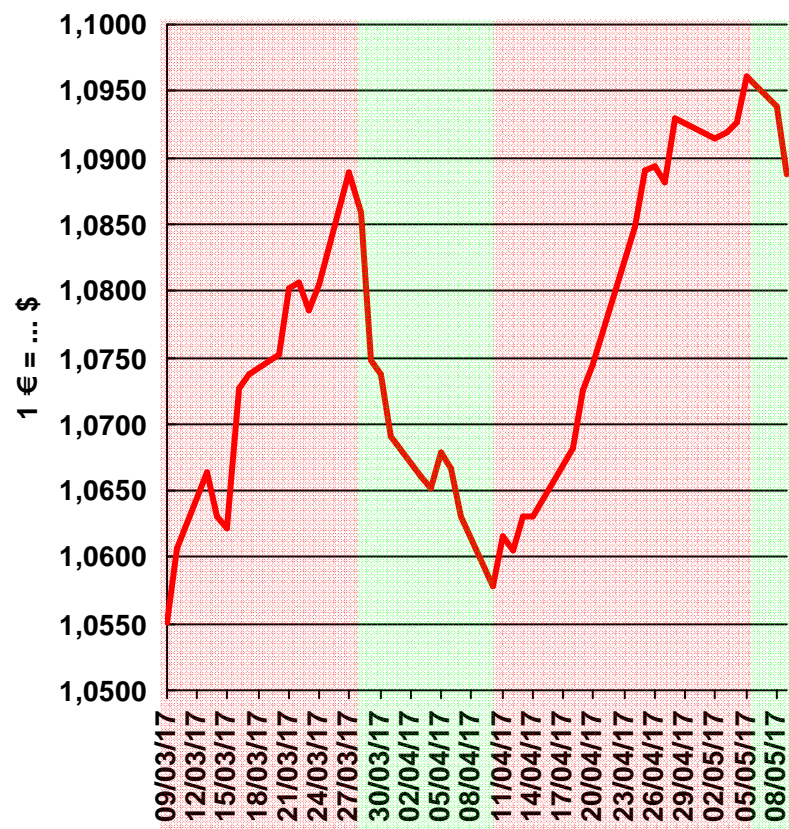
< 50 \$/baril

Limit<sup>o</sup> prod OPEP VS rentab<sup>té</sup> US



## Facteurs extérieurs - dynamique monétaire

### FX : évolution euro/dollar depuis deux mois



- Moy. mois écoulé au CSC d'avril (1,0715 \$)
- <
- moy. mois écoulé au CSC de mai (1,0800 \$)
- #

### Évolutions en dents de scie

09/03 → 27/03	+ 3,2 %
27/03 → 10/04	- 2,9 %
10/04 → 05/05	+ 3,6 %

### ■ Rappel taux directeurs de la Fed

Déc. 2016 : annonce 3 hausses courant 2017

01/02/17 : maintenus à 0,5 – 0,75 %

15/03/17 : relevés à 0,75 – 1 %

03/05/17 : maintenus à 0,75 – 1 %

### ■ Rappel taux directeurs de la BCE

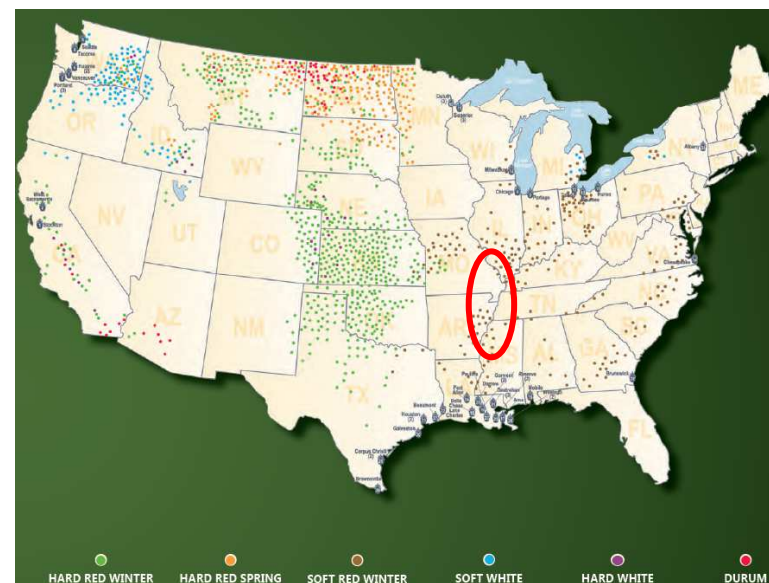
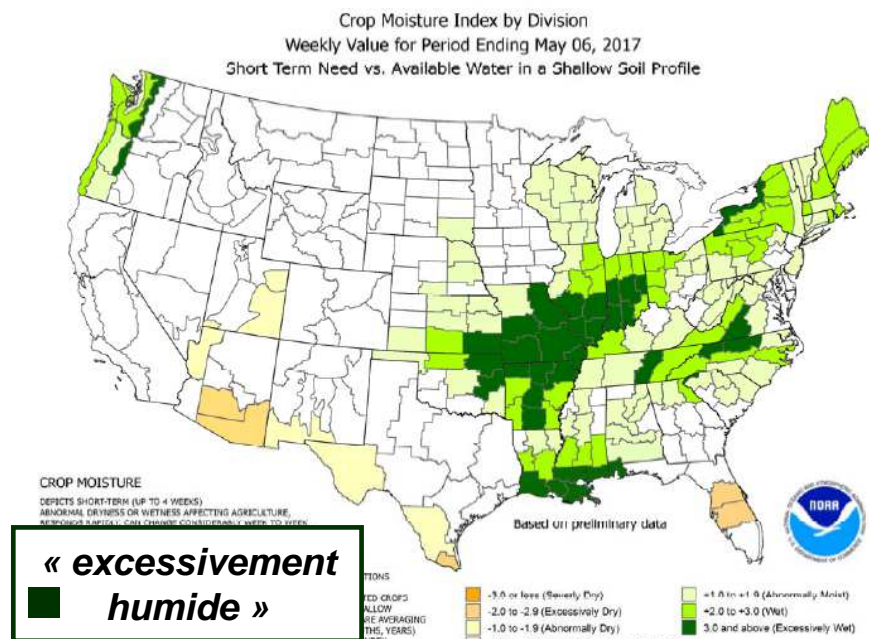
Taux principal maintenu à zéro depuis mars 2016

Prochaine réunion en juin 2017

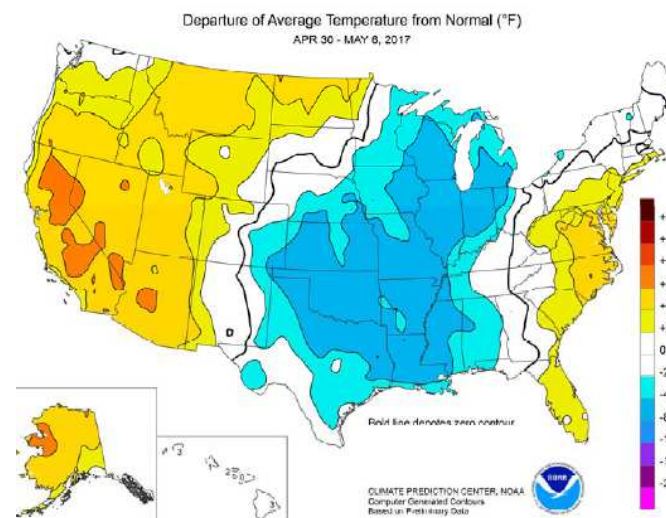
### ■ Confiance des marchés

anticipations liées aux projets de réformes fiscale et réglementaire aux US / déconvenues sur la politique de santé / élections dans l'UE


# Weather market : le coup d'envoi est donné – BLE américain (1/2)



- ✓ Les 3 classes sont concernées : **SRW, HRW, HRS**
- ✓ **HRS** : avancée des semis = froid et pluvieux → retard semis (idem Canada)
- ✓ **HRW**, partie ouest Plaines : **gel, neige, vents violents**
- >>> verse, mais état des tiges ? gel sur épi ?
- ✓ **SRW**, Arkansas, Missouri, sud Illinois : **pluies diluviennes**, inondations, début d'épiaison par endroits
- ✓ Humidité excessive
  - ⇒ **risque lessivage N** ⇒ HRW 2017 (encore) à faible pro ?
  - ⇒ **pression maladie**



## Weather market : le coup d'envoi est donné – BLE américain (2/2)

 **Ce jour (10 mai), publication 1<sup>ère</sup> prévision de production de blé d'hiver par l'USDA :**  
*une évaluation de l'impact météo ? Surface = la plus basse jamais enregistrée (1919)*


### état des cultures – blé d'hiver – au 7 mai

#### Winter Wheat Condition - Selected States: Week Ending May 7, 2017

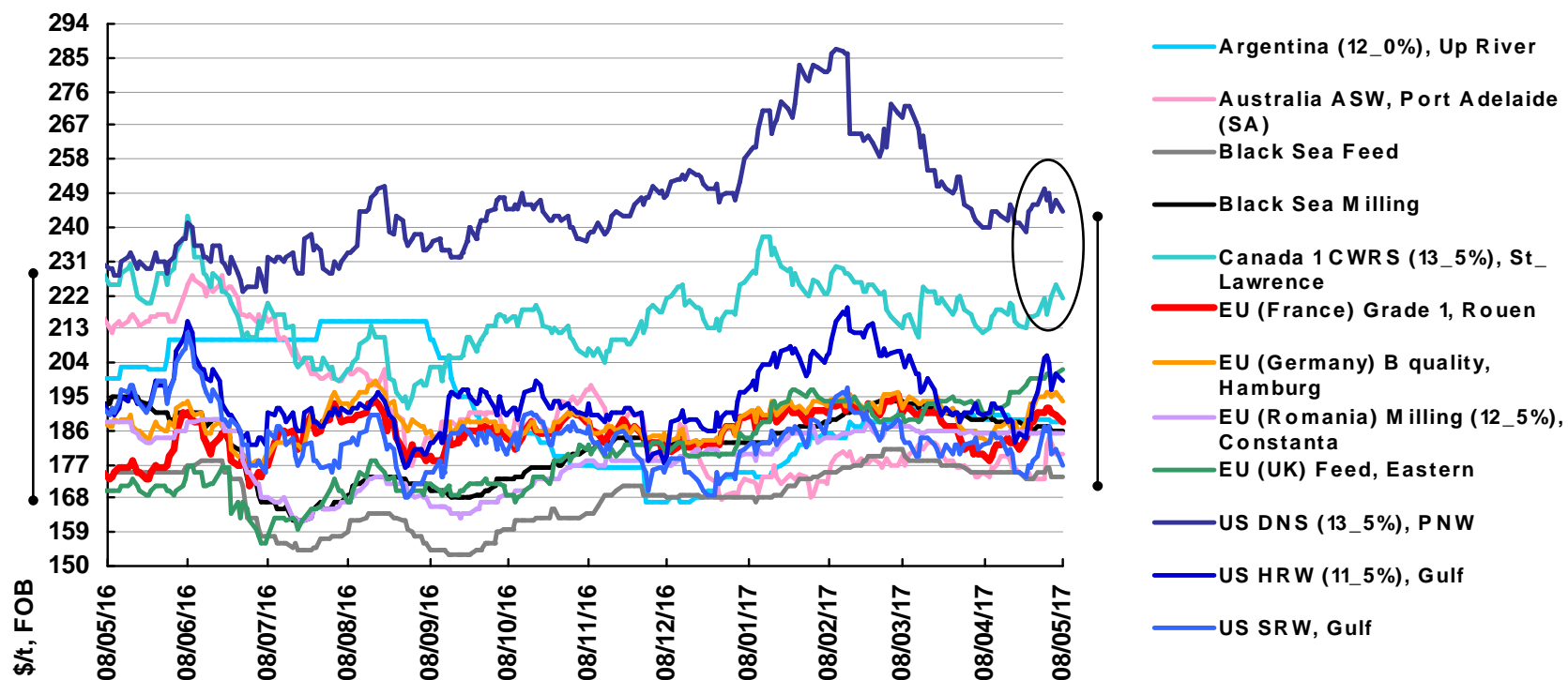
[These 18 States planted 90% of the 2016 winter wheat acreage]

State	Very poor (percent)	Poor (percent)	Fair (percent)	Good (percent)	Excellent (percent)	
Arkansas .....	1	6	25	57	11	
California .....	-	-	-	30	70	
Colorado .....	4	12	39	38	7	
Idaho .....	1	4	29	50	16	
Illinois .....	4	9	27	50	10	
Indiana .....	1	4	28	52	15	
Kansas .....	10	17	30	37	6	
Michigan .....	3	9	25	51	12	
Missouri .....	1	6	33	54	6	
Montana .....	1	4	26	49	20	
Nebraska .....	2	15	47	31	5	
North Carolina .....	2	11	25	55	7	
Ohio .....	-	2	18	62	18	
Oklahoma .....	5	11	35	41	8	
Oregon .....	-	1	3	68	28	
South Dakota .....	2	11	35	51	1	
Texas .....	2	14	44	34	6	
Washington .....	2	1	17	62	18	
18 States .....	4	11	32	43	10	= 53
Previous week .....	3	10	33	45	9	= 54
Previous year .....	1	6	31	51	11	= 62

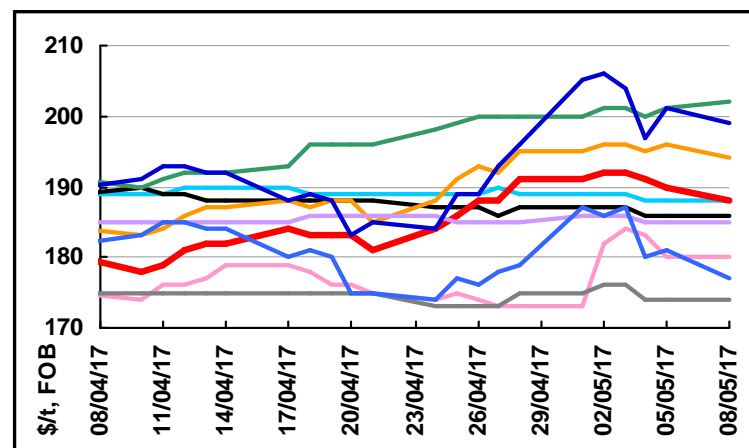
- Represents zero.

- Début des « crop tours » / **visible ou non visible & météo à venir**
- Circonspection / **volatilité** sur marché à terme via opérateurs non-commerciaux
-  Des **stocks** sortie de 16/17 au plus haut depuis 30 ans (32 Mt // N-1 à 27 Mt // ...1987/88 à 34 Mt)

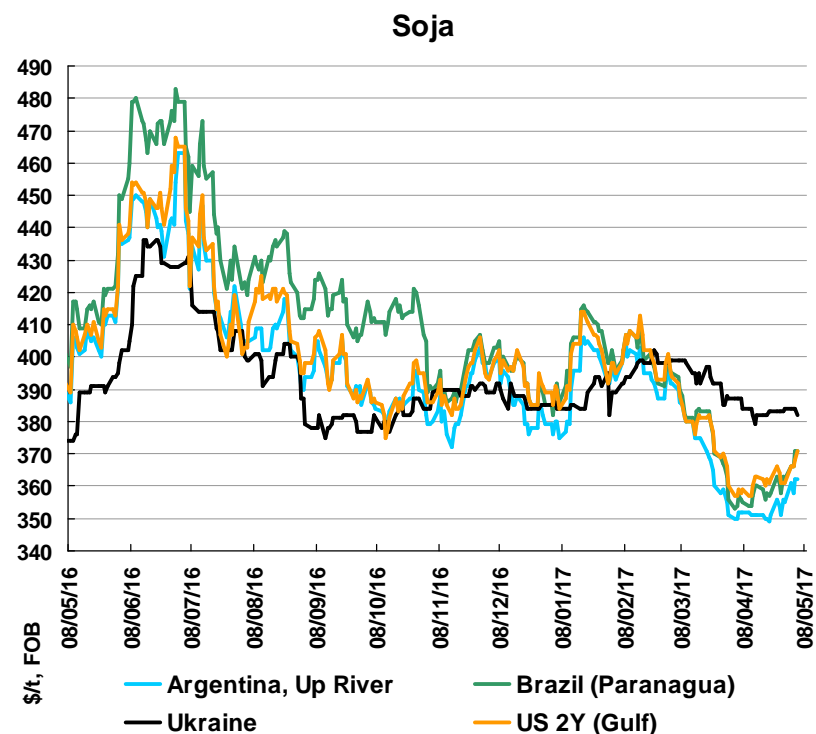
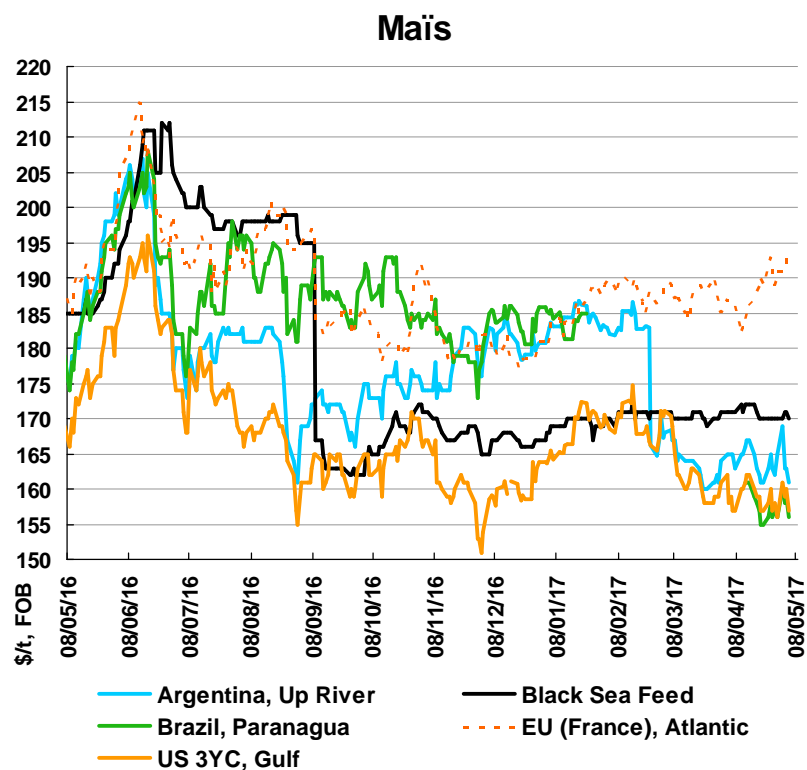
## Monde - Prix du blé tendre à l'exportation (départ)



Surfaces US (07/05/17)	2017	2017 s-1	2016
<b>Semées – blé pts</b>	<b>54 %</b>	<b>31 %</b>	74 % (60 % moy 5N)



# Monde - Prix du maïs à l'exportation

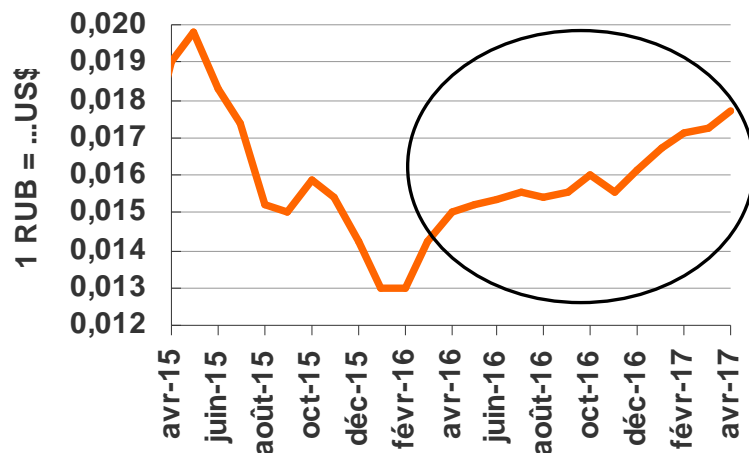


- ✓ Centre-sud, sud et est de la cornbelt : pluies diluviennes, t° nocturnes très basses
- ⇒ des surfaces sera à replanter ?
- ⇒ des renoncements (**assurance** : « semis empêchés ») ?
- ⇒ si semis retardés, des **reports vers le soja** ?
- ⇒ csq sur rythme de **commercialisation** reliquat 16/17 ?
- ✓ poids récolte en cours Am. Sud

Surfaces US (07/05/17)	2017	2017 s-1	Moy 5 N
<b>Semées – maïs</b>	<b>47 %</b>	<b>34 %</b>	<b>52 %</b>
Levées - maïs	15 %	9 %	19 %
<i>Semées - soja</i>	14 %	10 %	17 %

## Mer Noire – effets monétaires

### Russie - rouble



avril 2017 / mars 2017 : + 3 %

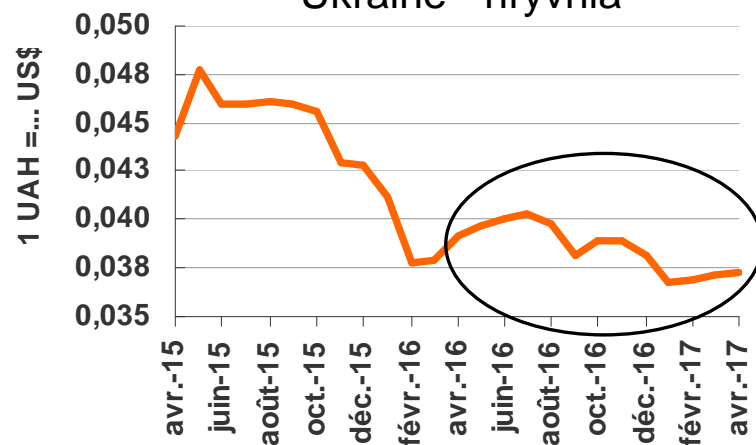
avril 2017/ avril 2016 : + 18 %

⇒ Moindre commercialisation par les producteurs

✓ Prix du pétrole

Source : fxtop

### Ukraine - hryvnia



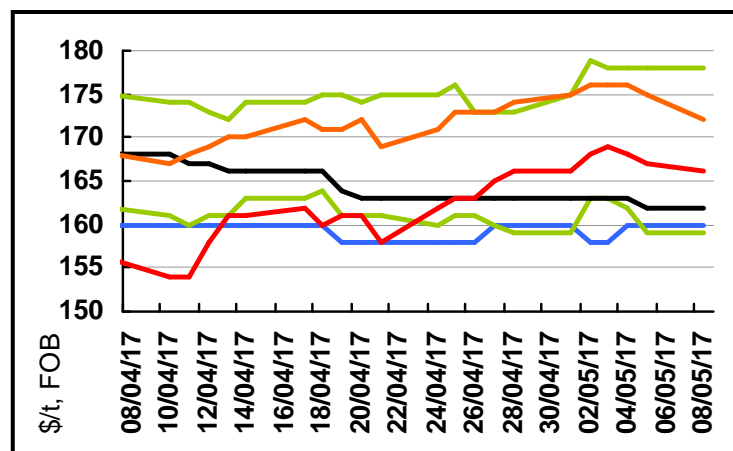
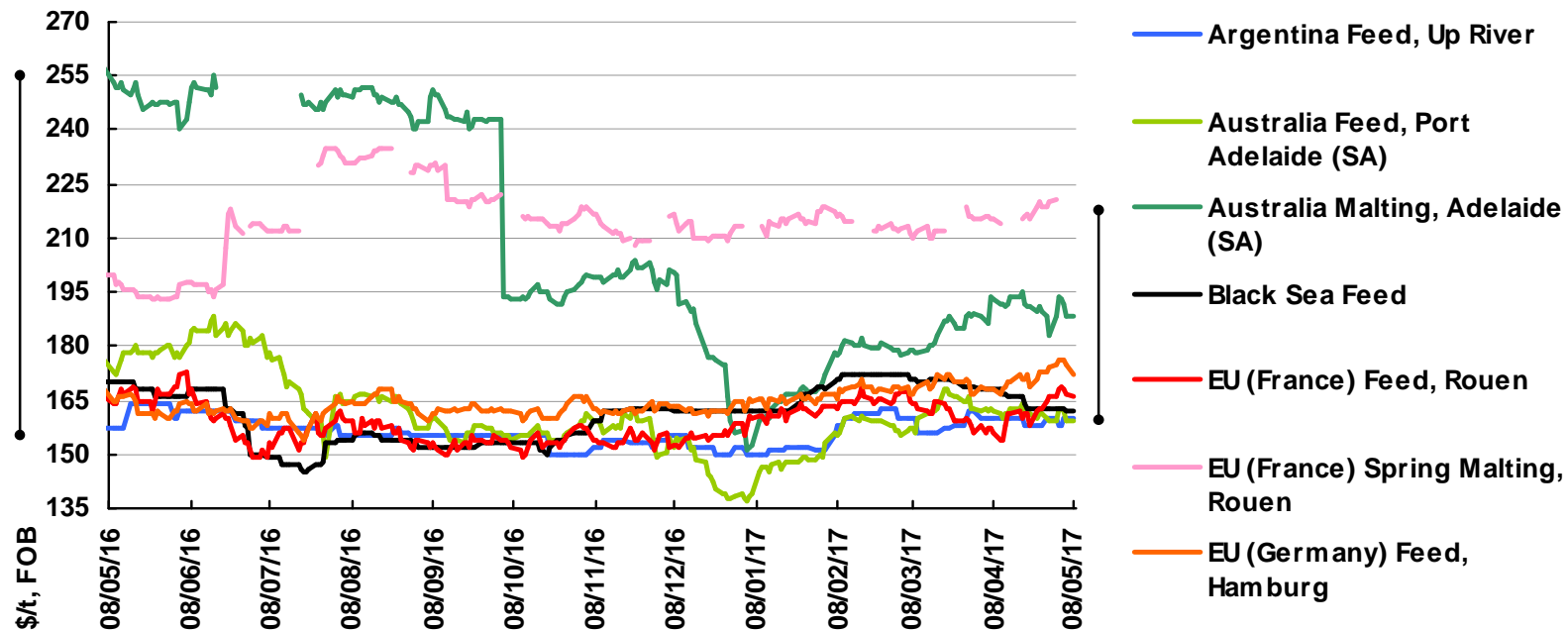
avril 2017 / mars 2017 : + 0,5 %

avril 2017/ avril 2016 : - 4,7 %

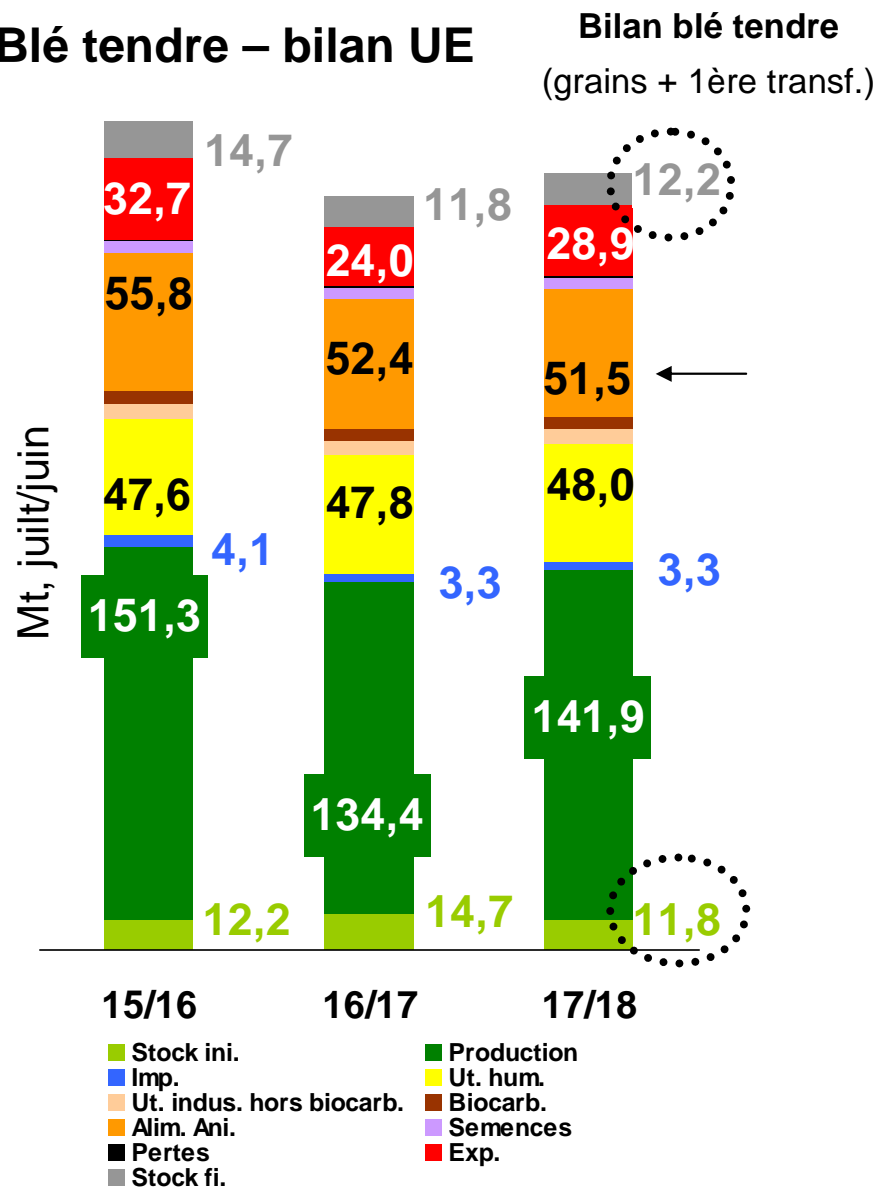
source : fxtop



## Monde - Prix de l'orge à l'exportation



## Blé tendre – bilan UE



### ▪ Estim 16/17

Var. / bilan fin mars (en Mt)

M : + 0,1 / St fi + 0,08

Var. stock en cours de camp. : - 2,9 Mt

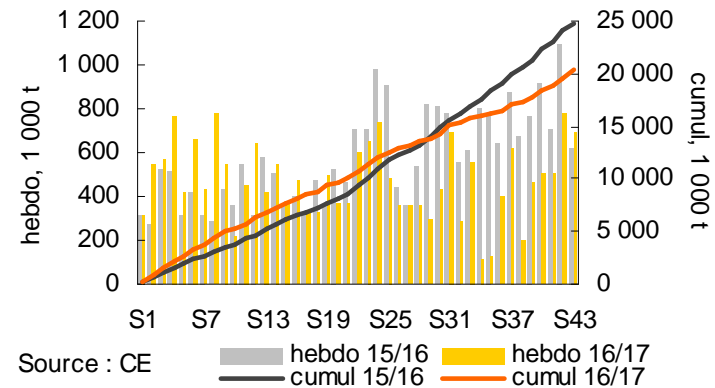
### ▪ Prév 17/18

Var. stock en cours de camp. : + 0,4 Mt

### ▪ Suivi exportations (var. 15/16 à 16/17)

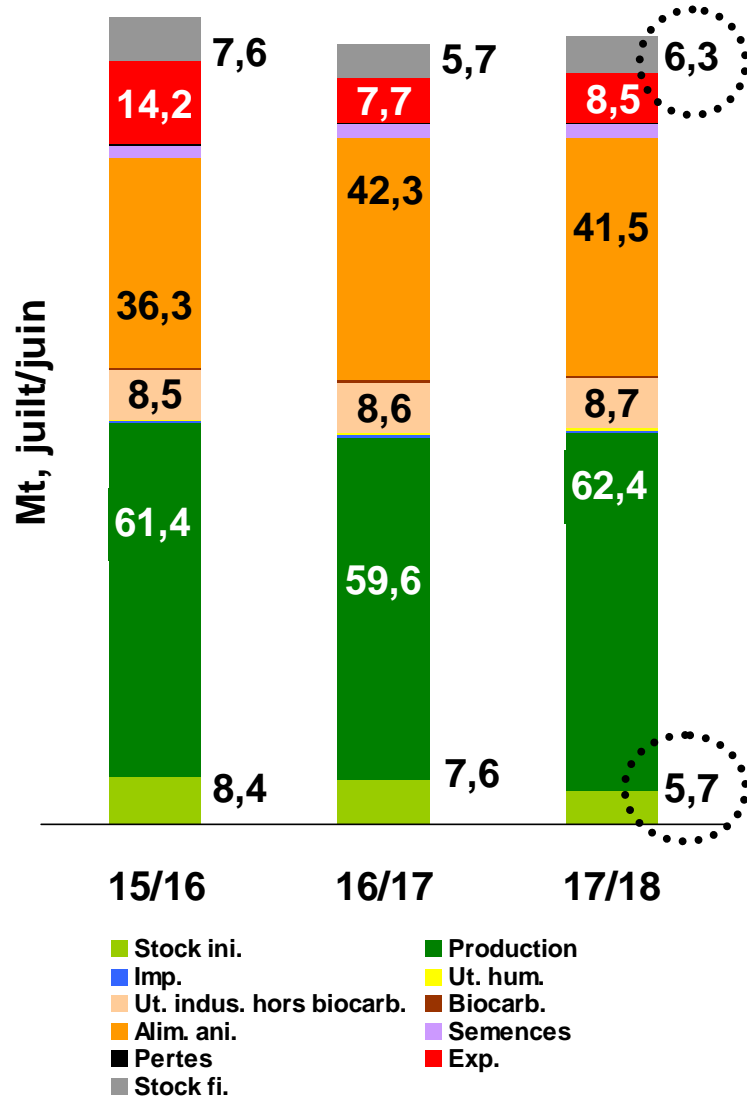
Estim X bilan : - 27 %

Suivi X Taxud à 43 sem. : - 18 %



# Orge – bilan UE

Bilan orge  
(grains + 1<sup>ère</sup> transf.)



## ▪ Estim 16/17

Var. / bilan fin mars (en Mt)

X : + 0,2 / St fi - 0,2

Var. stock en cours de camp. : - 2,0 Mt

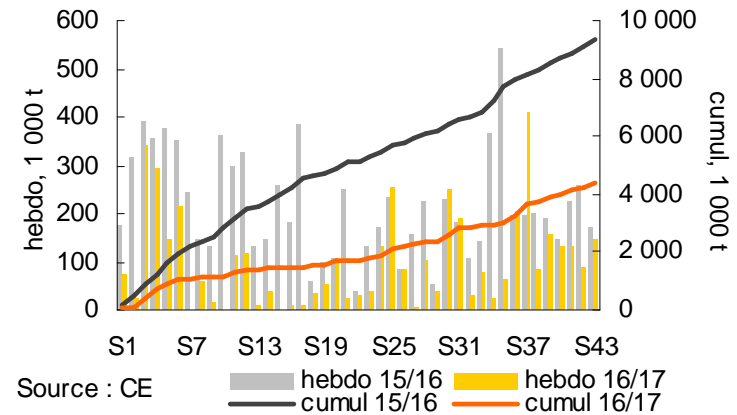
## ▪ Prév 17/18

Var. stock en cours de camp. : + 0,6 Mt

## ▪ Suivi exportations (var. 15/16 à 16/17)

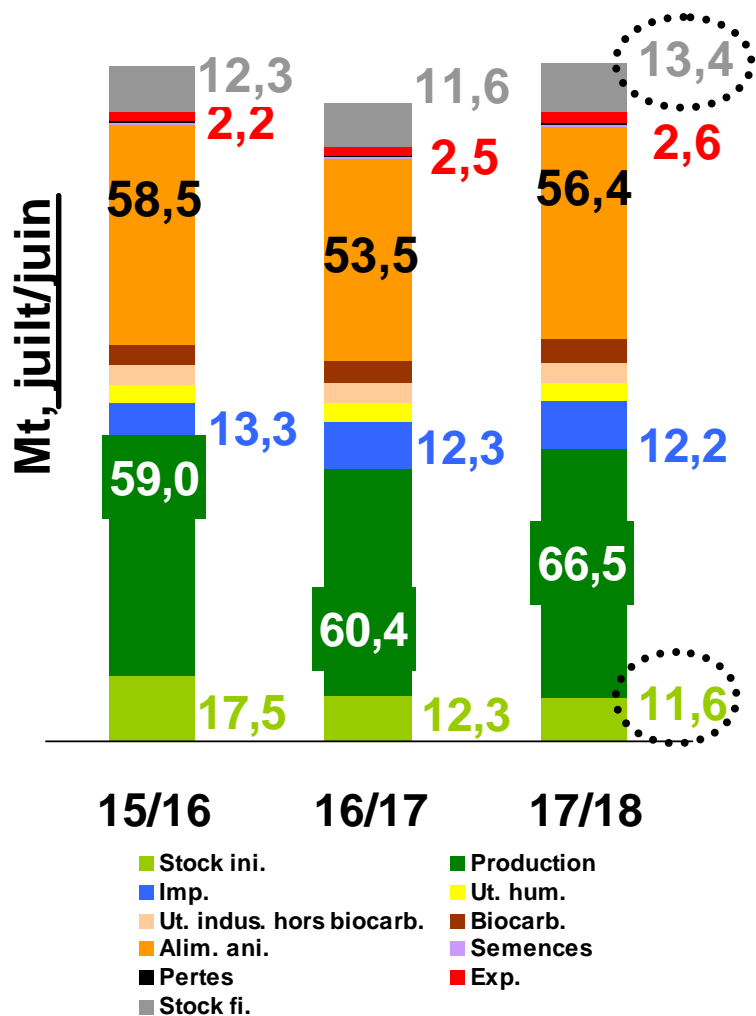
Estim X bilan : - 46 %

Suivi X Taxud à 43 sem. : - 53%



# Maïs – bilan UE

Bilan maïs  
(grains + 1<sup>ère</sup> transf.)



## ▪ Estim 16/17

Var. / bilan fin mars (en Mt)

M : - 0,3 / X : + 0,2 / St fi - 0,6

Var. stock en cours de camp. : - 0,7 Mt

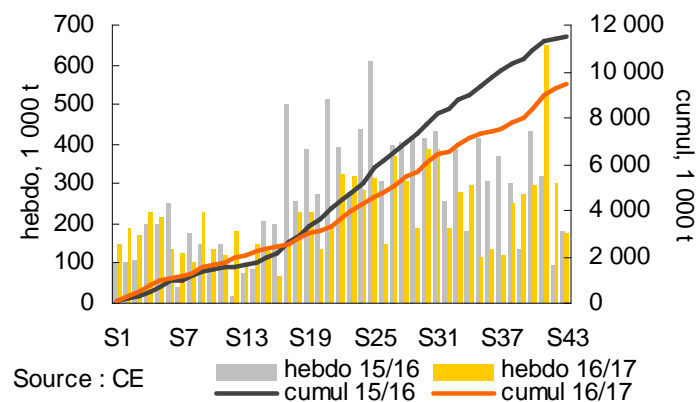
## ▪ Prév 17/18

Var. stock en cours de camp. : + 1,8 Mt

## ▪ Suivi importations (var. 15/16 à 16/17)

Estim M bilan : - 8 %

Suivi M Taxud à 43 sem. : - 18 %

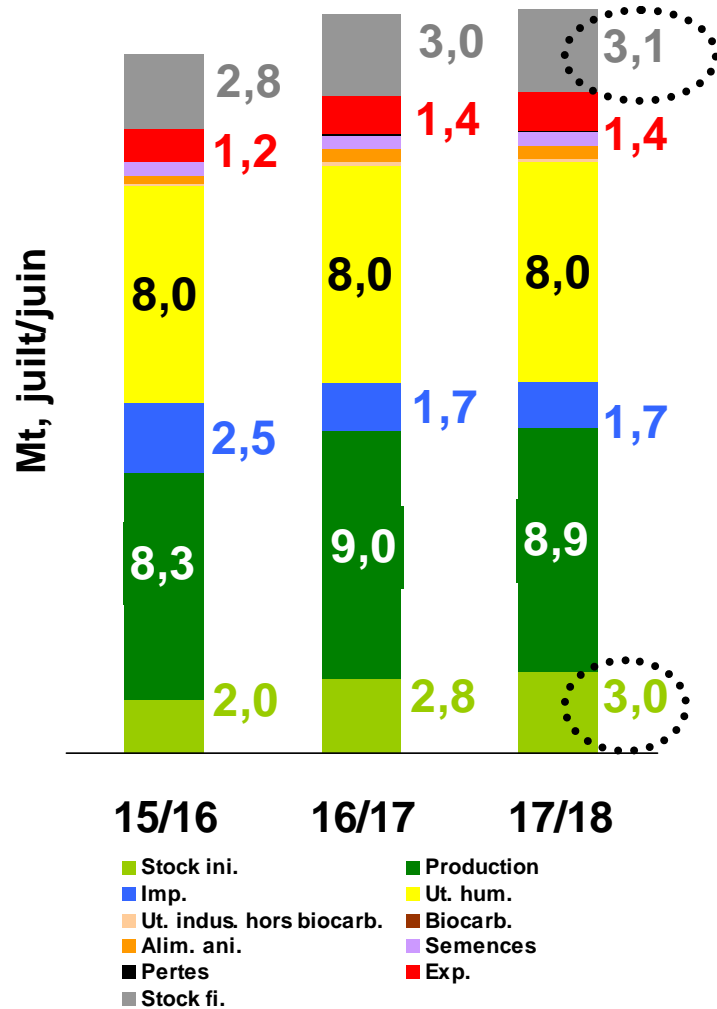


Source : CE

Source : CE (27/04/17)

# Blé dur – bilan UE

Bilan blé dur  
(grains + 1<sup>ère</sup> transf.)



## Estim 16/17

Var. / bilan fin mars (en Mt)  
marginales

Var. stock en cours de camp. : + 0,2 Mt

## Prév 17/18

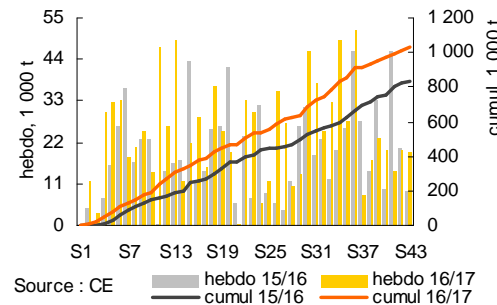
Var. stock en cours de camp. : + 0,1 Mt

## Suivi échanges (var. 15/16 à 16/17)

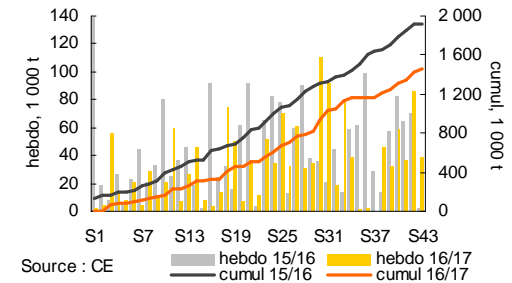
Estim X bilan : + 17 % / Suivi X Taxud à 43 sem. : + 24 %

Estim M bilan : - 32 % / Suivi M Taxud à 43 sem. : - 24 %

### exportations



### importations



## CETA / AECG : Accord UE – Canada (1/2)

### Certaines céréales actuellement à droit calculé\* et non contingentées

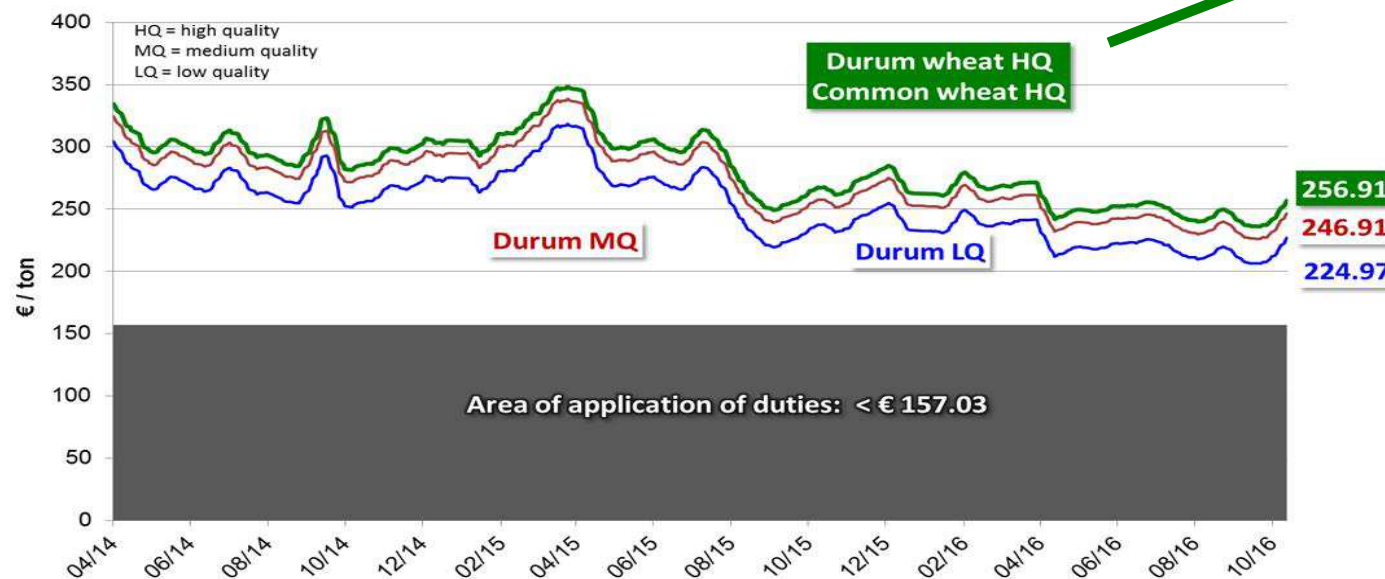
- **Blé dur** (dont semence), **seigle** (dont semence), **blé tendre de haute qualité** (hors semence)
- **Transitoire 2017** → fin 2023 : réduction du **droit calculé\*** (↘ linéaire de 12,5 % / an, à partir de 87,5 % en 2017)
- **2017** : application **dès ratification** par UE (fait au 15/02/17) et Canada (en cours)
- **1<sup>er</sup> janvier 2024**: élimination complète des DD

### Autres céréales à droit calculé et non contingentées

- **Blé tendre de semence**, **maïs** (dont semence), **sorgho** (dont semence)
- **Statu quo** – hors champ de l'accord

**\*droit calculé**

**= 0**

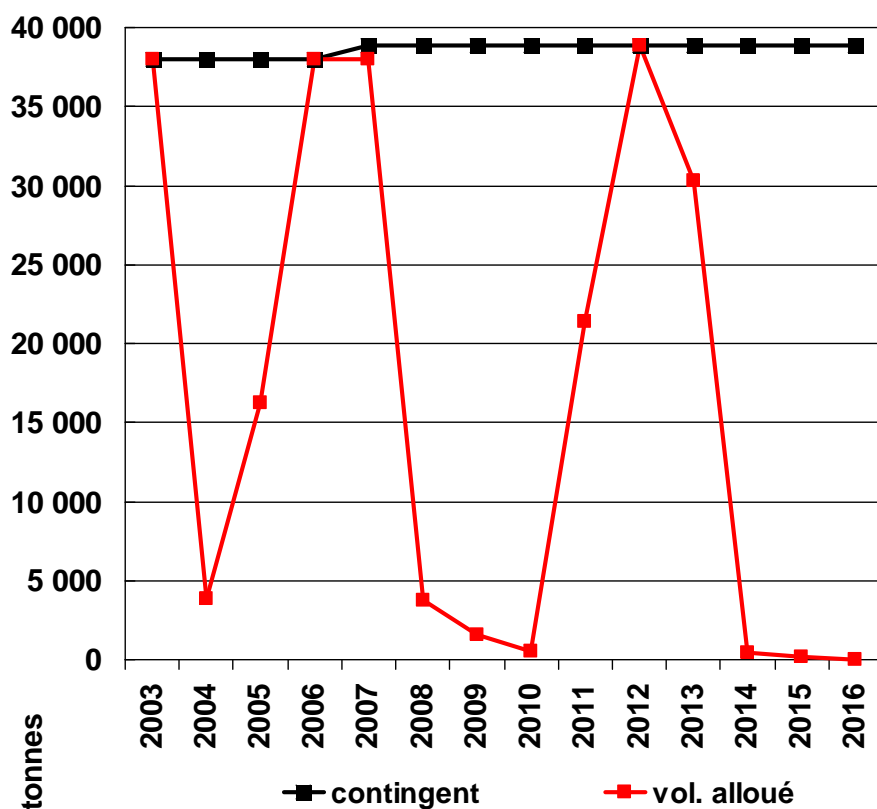


Source: DG AGRI

## CETA / AECG : Accord UE – Canada (2/2)

### Blé tendre « autre que de haute qualité »

- **Actuellement**, contingent canadien de **38 853 t à droit réduit de 12€/t** (95 €/t TDC)
- **Transitoire 2017** → fin 2023 (dès ratification Canada) : contingent canadien de **100 000 t à droit zéro**
- **1<sup>er</sup> janvier 2024** : entrée **sans limite de volume et à droit zéro**

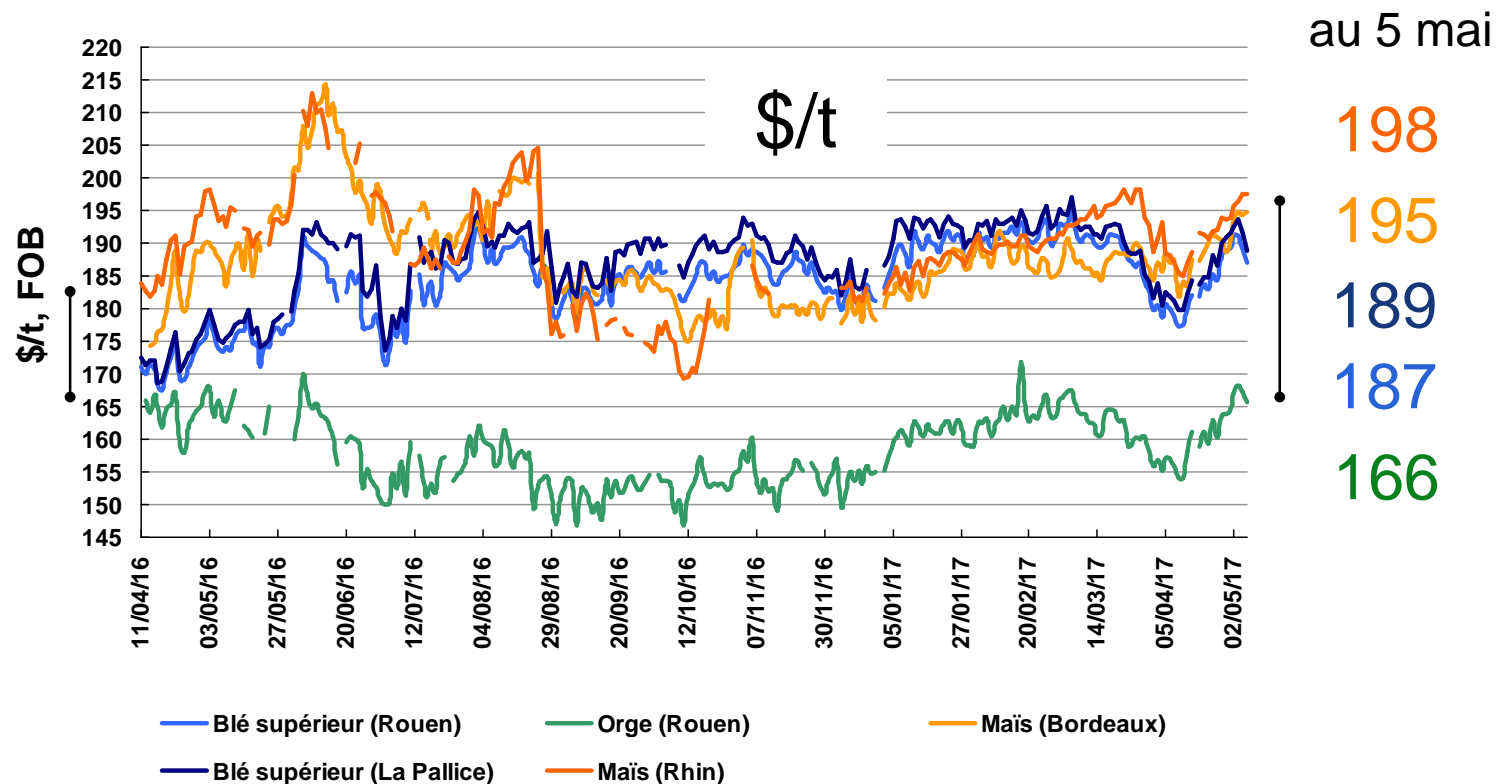


➤ Contingent canadien autre que haute qualité : un intérêt à l'importation très variable, souvent faible

⇔ Importations blé tendre HQ et blé dur essentiellement

Canada → UE	Moy. 5 N (2010-2015)	2015/16
Blé tendre (yc farine, gruaux)	567 000 t (19 % total UE)	704 000 t (17 % total UE)
Blé dur	1,034 Mt (55 % du total UE)	1,545 Mt (61 % du total UE)

## Céréales françaises : prix à l'exportation



€/t, FOB	avr.17	var. / m-1	var. / N-1
blé meunier sup (Rouen)	170	- 4,1%	+ 12,5%
blé meunier sup (Pallice)	172	- 3,8%	+ 13,1%
Orge (fourr., Rouen)	148	- 2,5%	+ 2,0%
Maïs (Bordeaux)	175	- 0,2%	+ 10,8%
Maïs Rhin	177	- 2,6%	+ 7,7%
Blé dur (Pallice)	218	- 2,1%	- 14,1%
Blé dur (Port-la-Nv)	236	- 0,3%	- 18,4%

Source : FranceAgriMer



## Orges : embarquements cumulés vers pays tiers depuis les ports français

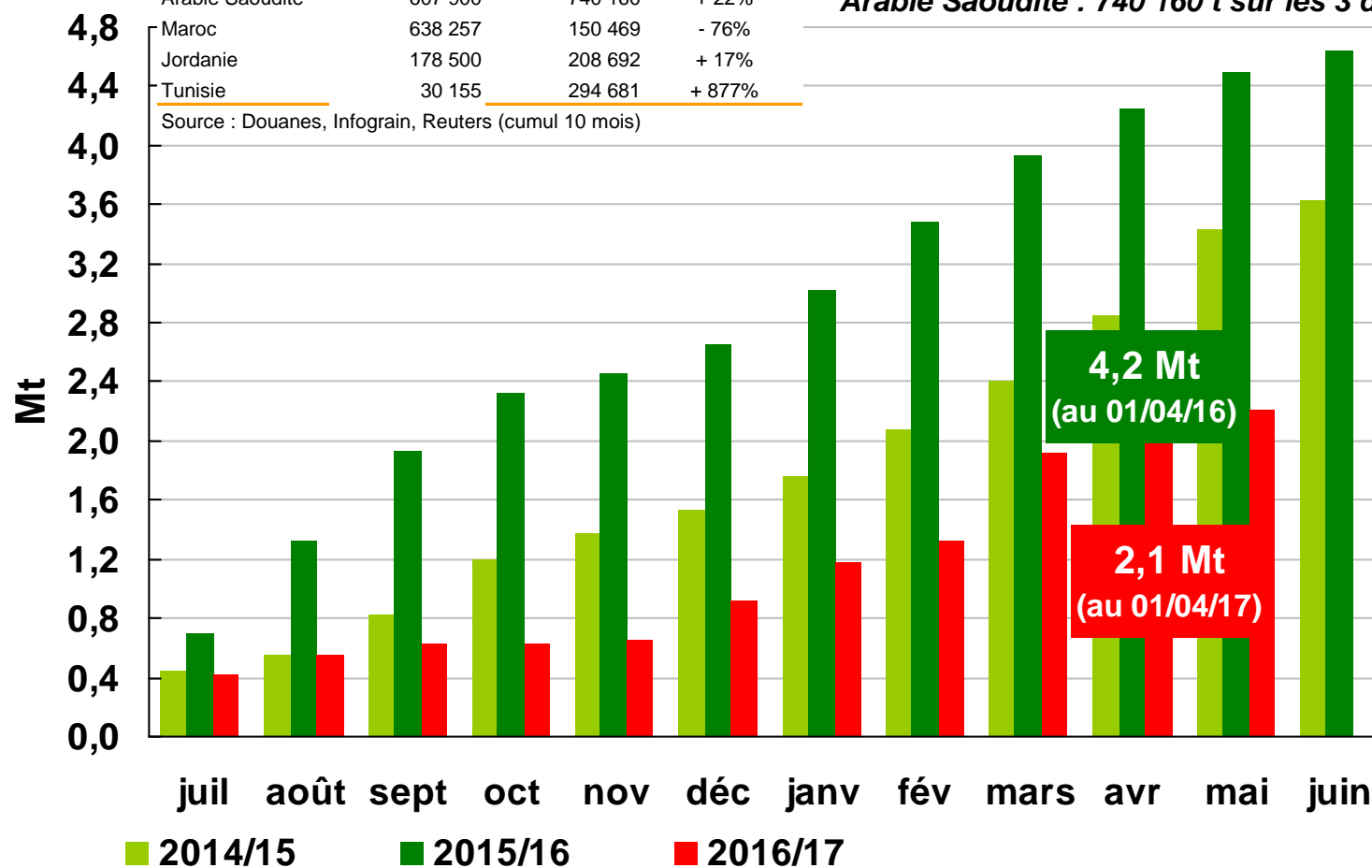
tonnes	Cumul 15/16	Cumul 16/17	var. / N-1
Total pays tiers	4 241 373	2 074 056	- 51%
Chine	2 354 205	323 689	- 86%
Arabie Saoudite	607 900	740 160	+ 22%
Maroc	638 257	150 469	- 76%
Jordanie	178 500	208 692	+ 17%
Tunisie	30 155	294 681	+ 877%

Source : Douanes, Infograin, Reuters (cumul 10 mois)

**2016/17 à 10 m : 2,1 Mt (- 51% / N-1)**

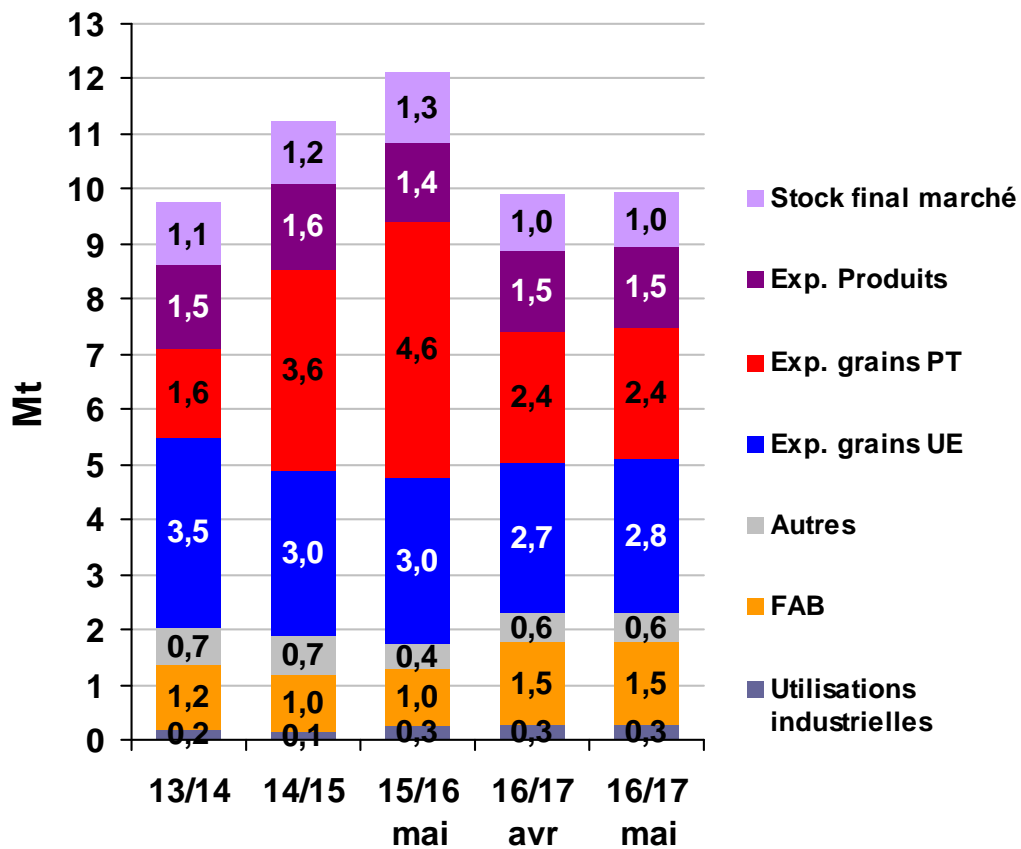
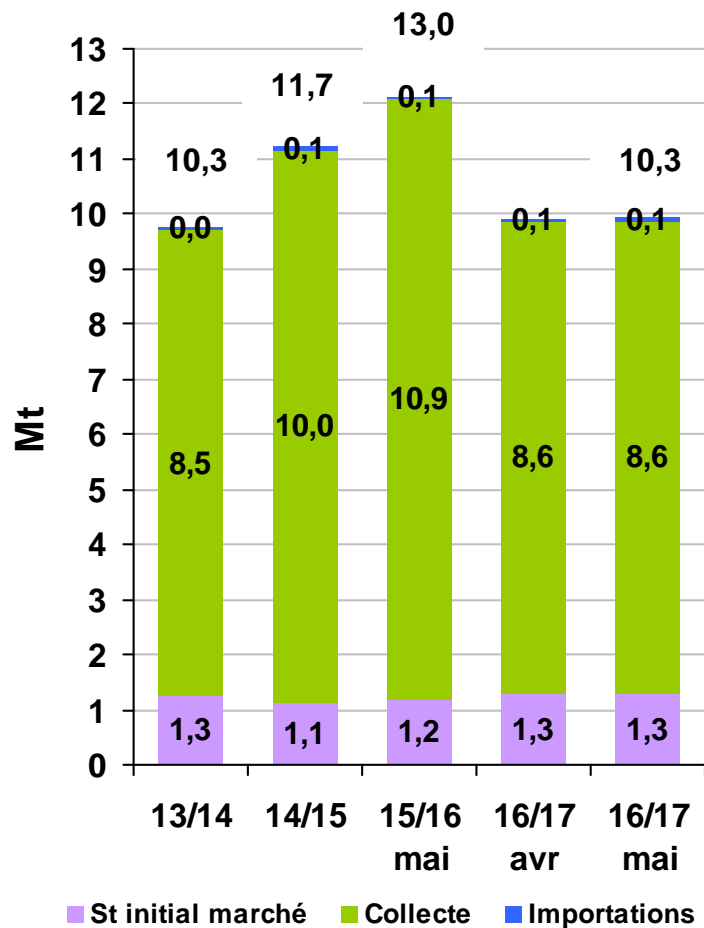
(16/17 : 8 m douaniers + bateaux mars et avril)

**Arabie Saoudite : 740 160 t sur les 3 derniers mois**



# France - bilan orges

FAB total B, O, M = 9,3 Mt



(parution ch. douanes « mars » ce jour) ■ Coll + 20 kt ■ X UE : + 70 kt ■ X 1/3 : = (restent 200 kt = 25 kt / sem x 8) ■ Stk fi : - 50 kt ■ Rappel prév déc 16 : X 1/3 à 1,7 Mt et Stk fi à 1,9 Mt ■ X vers AS ++

## Blé tendre : embarquements cumulés vers pays tiers depuis les ports français

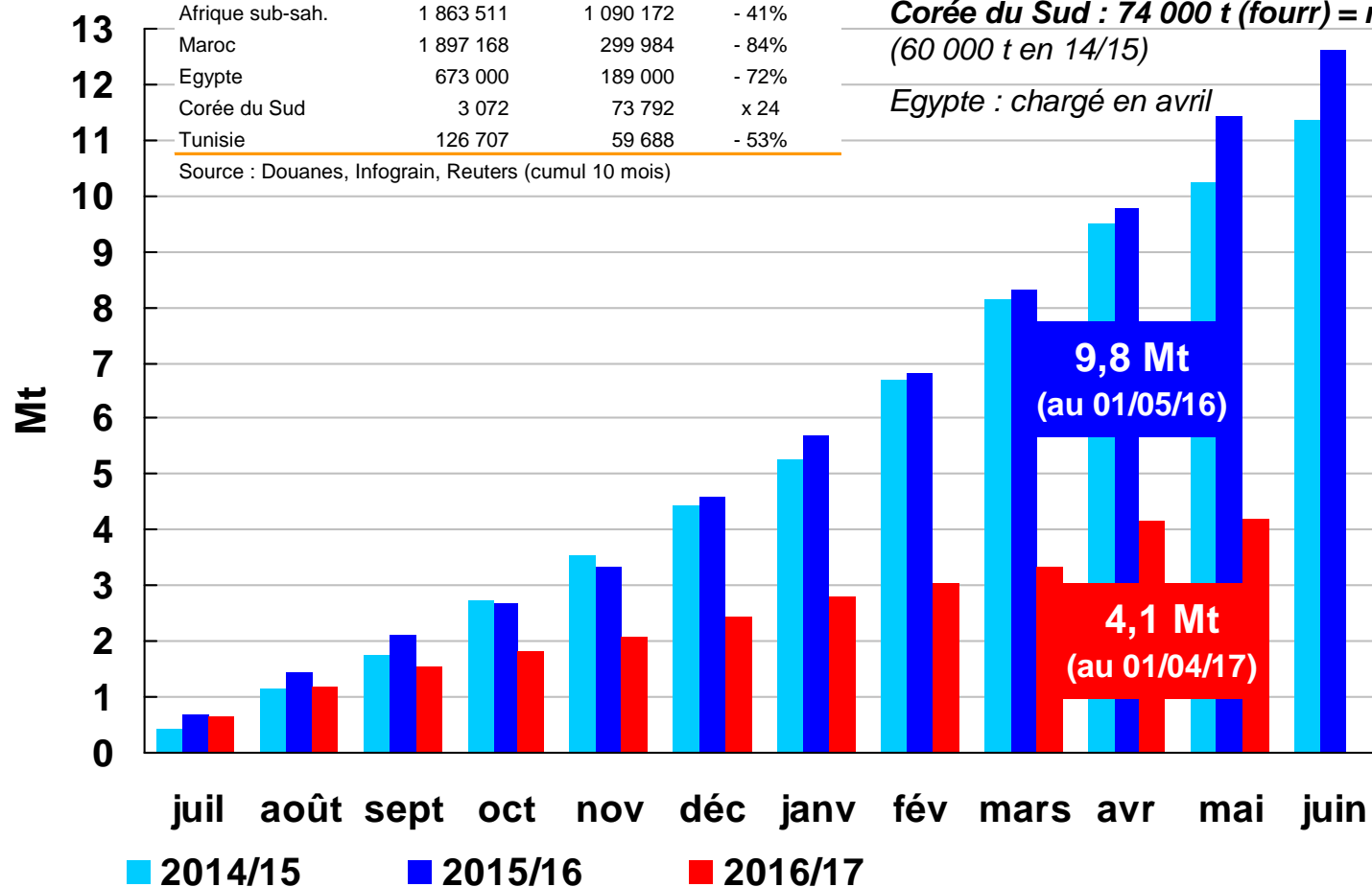
tonnes	Cumul 15/16	Cumul 16/17	var. / N-1
Total pays tiers	9 789 241	4 136 680	- 58%
Algérie	3 876 795	1 745 201	- 55%
Afrique sub-sah.	1 863 511	1 090 172	- 41%
Maroc	1 897 168	299 984	- 84%
Egypte	673 000	189 000	- 72%
Corée du Sud	3 072	73 792	x 24
Tunisie	126 707	59 688	- 53%

Source : Douanes, Infograin, Reuters (cumul 10 mois)

**2016/17 à 10 m : 4,1 Mt (- 58 % / N-1)**  
 (16/17 : 8 m douaniers + bateaux mars et avril)

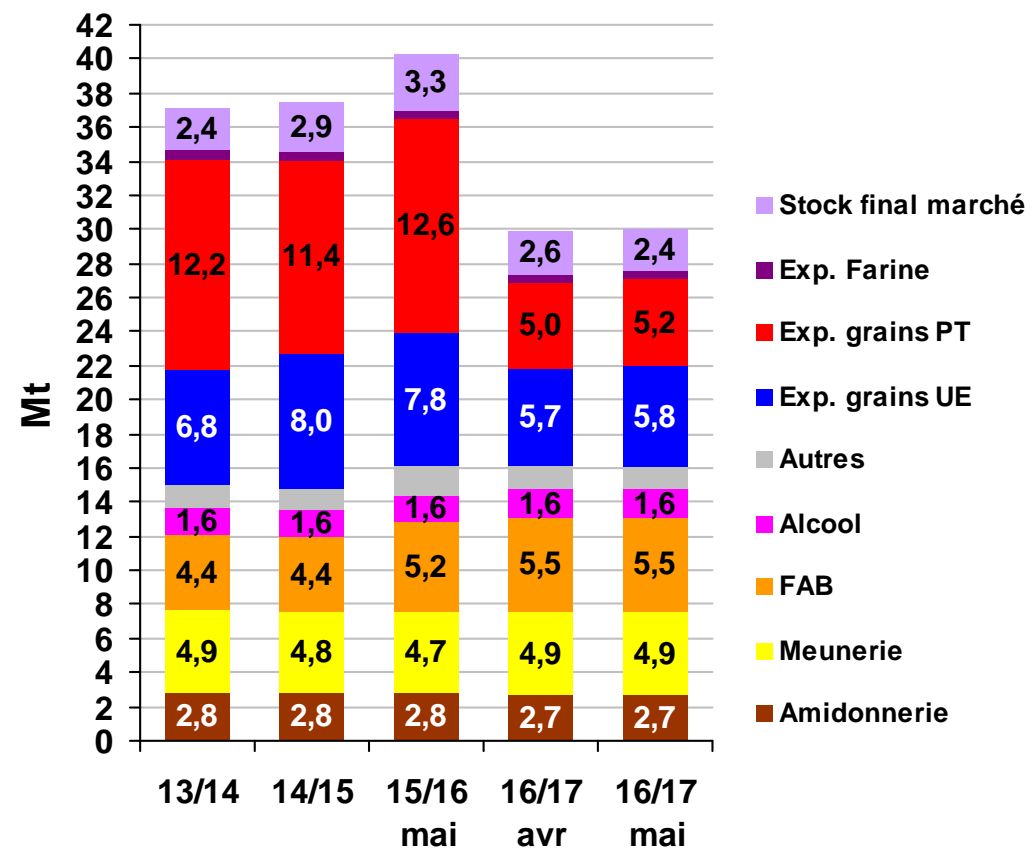
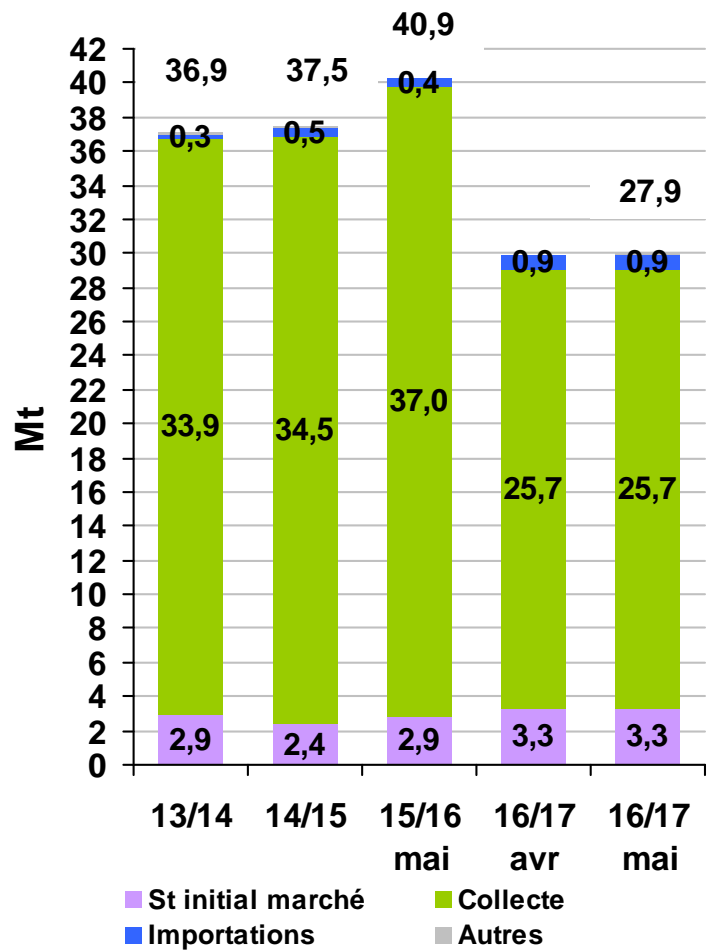
**Corée du Sud : 74 000 t (fourr) = max. histo.**  
 (60 000 t en 14/15)

*Egypte : chargé en avril*



# France - bilan blé tendre

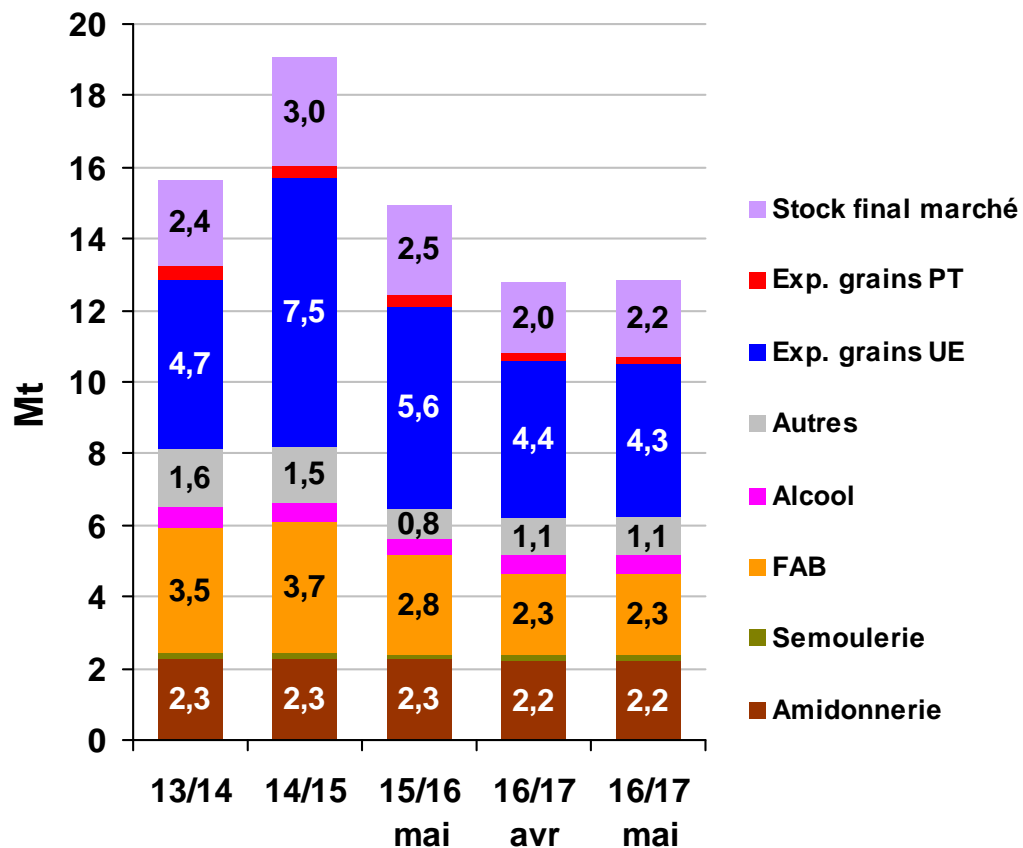
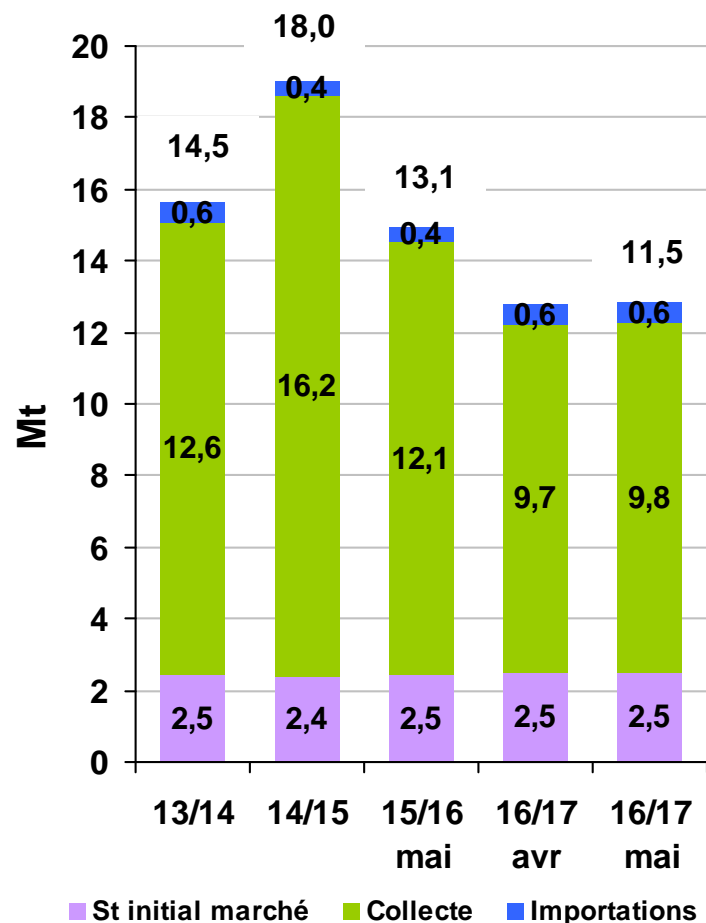
FAB total B, O, M = 9,3 Mt



(parution ch. douanes « mars » ce jour) ■ Coll : + 37 kt ■ X UE : + 30 kt ■ X 1/3 : + 200 kt (reste 1 Mt = 125 kt / sem x 8) ■ Stk fi : - 200 kt ■ stk en ferme (?)

# France - bilan maïs

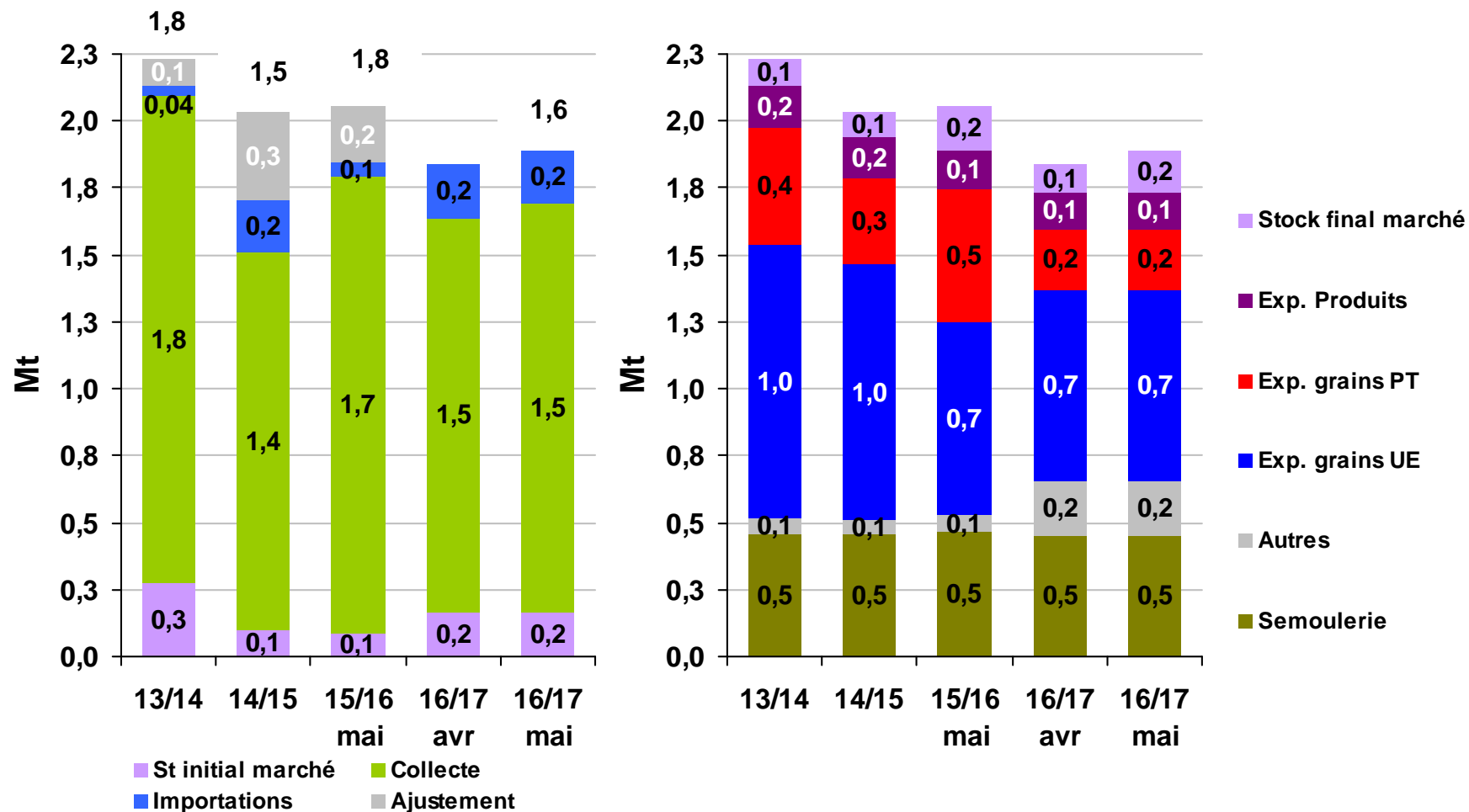
FAB total B, O, M = 9,3 Mt



(parution ch. douanes « mars » ce jour) ■ Coll : + 40 kt ■ M : + 50 ■ X UE : - 100 kt ■ Stk fi : + 190 kt

# France - bilan blé dur

FAB total B, O, M = 9,3 Mt



(parution ch. douanes « mars » ce jour) ■ Coll : + 50 kt ■ Stk fi : + 50 kt

# FranceAgriMer

Plus d'informations sur notre *site internet*

[www.franceagrimer.fr](http://www.franceagrimer.fr)

NEWSLETTER

<http://www.franceagrimer.fr/newsletter/subscribe>

ETA T DES CULTURES

<https://cereobs.franceagrimer.fr>

DONNEES ECONOMIQUES

<https://visionet.franceagrimer.fr>

