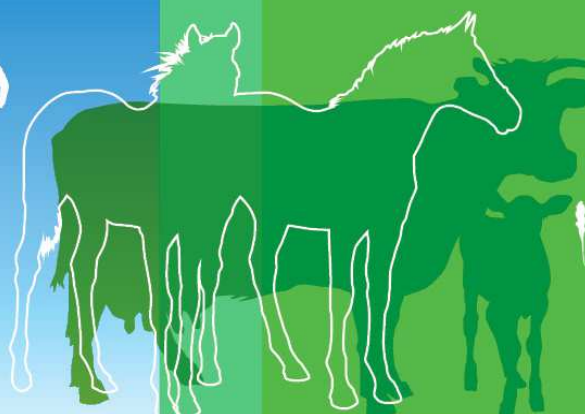


CONSEIL SPÉCIALISÉ CÉRÉALES

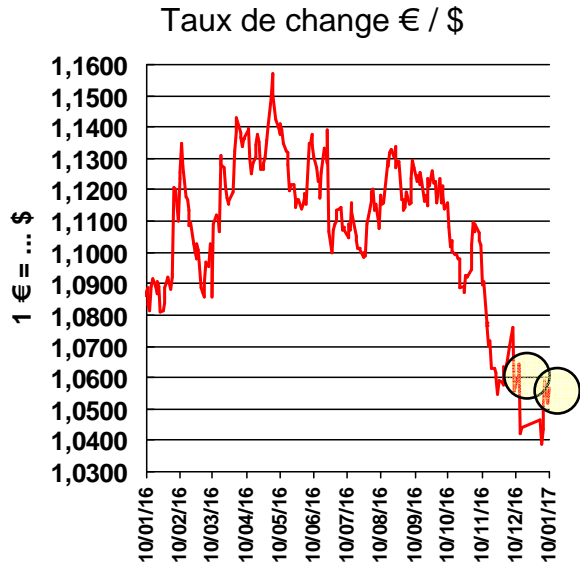
11 janvier 2017

Montreuil

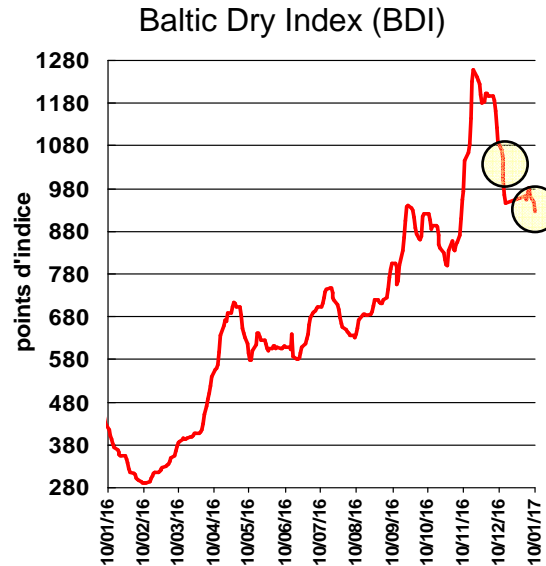
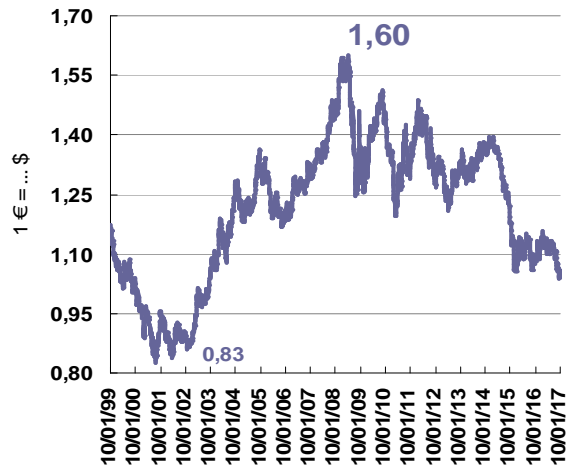
Accompagner
les filières
80ans
FranceAgriMer



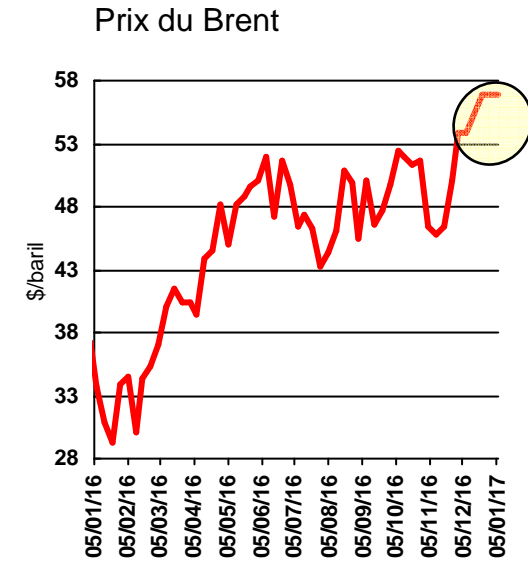
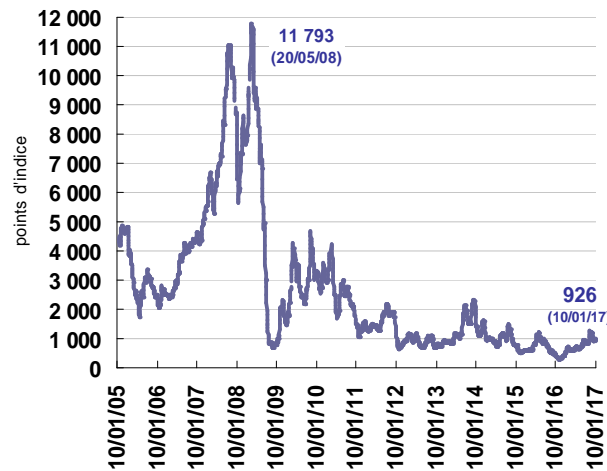
Facteurs extérieurs



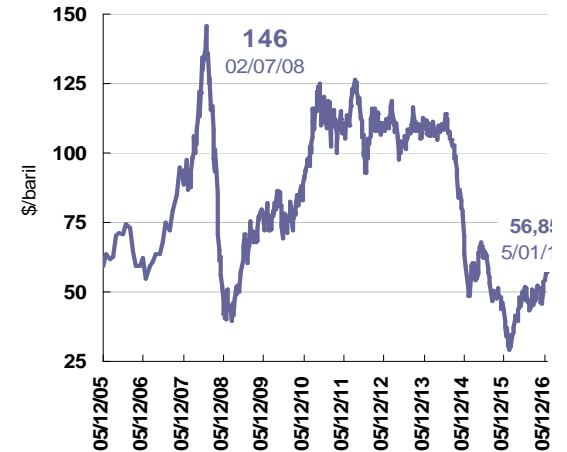
1 € = 1,0567 \$ le 10/01/17



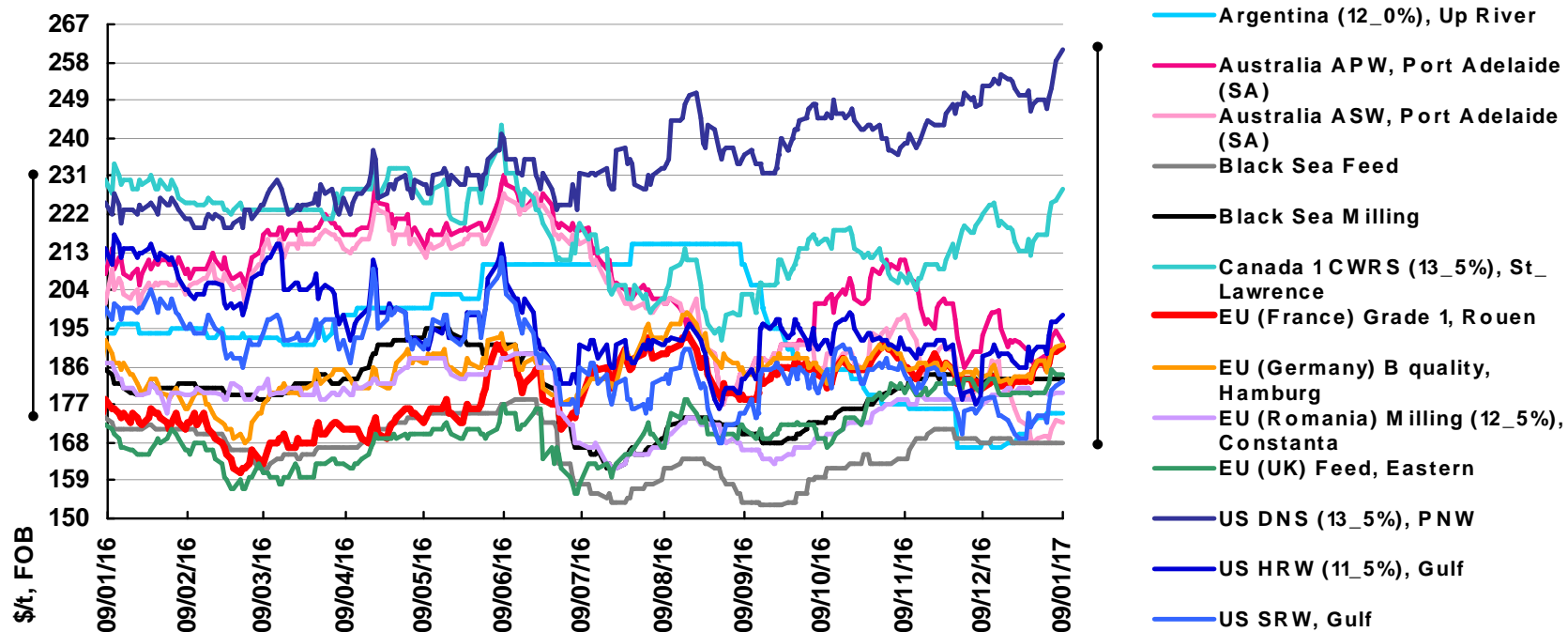
Atout proximité



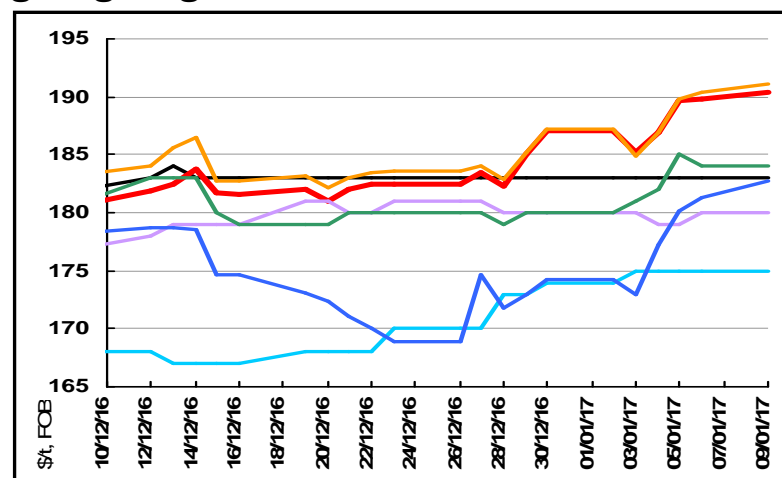
limitation prod OPEP / stk US



Monde - Prix du blé tendre à l'exportation (départ)



- ✓ Sec + froid : Plaines US, mer Noire, Europe
- ✓ px US : faibles X / état des cultures KS
- ✓ Arg (récolte à 95 %, obj. 15 Mt) et Austr : pbl tx pro
- ✓ Achat Algérie 475 kt mars : proba Arg et divers UE



Egypte - achats du GASC

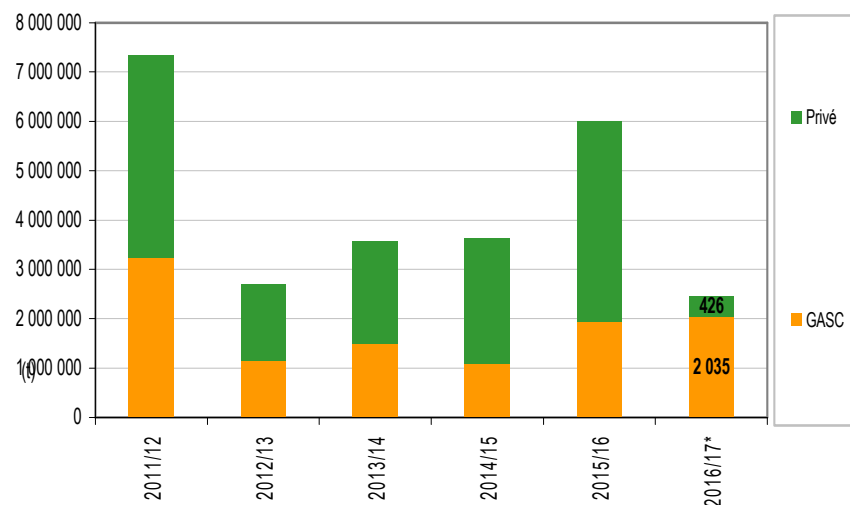
Cumul (t)	2015/16	2016/17	var. / N-1
	23/12/15	29/12/16	
Russie	1 830 000	2 095 000	+ 11%
Roumanie	600 000	660 000	+ 10%
Ukraine	400 000	120 000	- 70%
UE France	360 000	0	
UE Pologne	60 000	0	
Total	3 370 000	2 815 000	- 16%

Achat du 29 novembre				
60 000	RU	188,7	13,50	202,2
60 000	RU	189,1	13,50	202,6
60 000	RU	203,0	13,50	216,5
60 000	RU	202,2	13,50	215,7
Achat du 29 décembre				
60 000	UKR	187,0	10,20	197,2
60 000	RU	186,3	11,10	197,4
60 000	RU	187,2	11,10	198,3
60 000	RU	197,4	10,25	207,7

Vers le paiement de la prod. dom. au prix mondial (achats GASC) ?

Egypte – achats de blé du GASC (part public-privé)

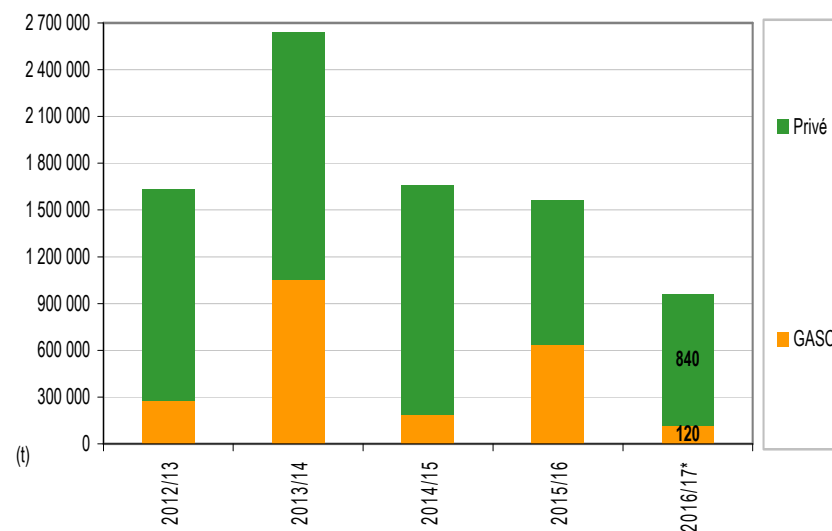
Russie



Source : SovEcon - Reuters

*juil-nov

Ukraine



Source : UkrAgroConsult

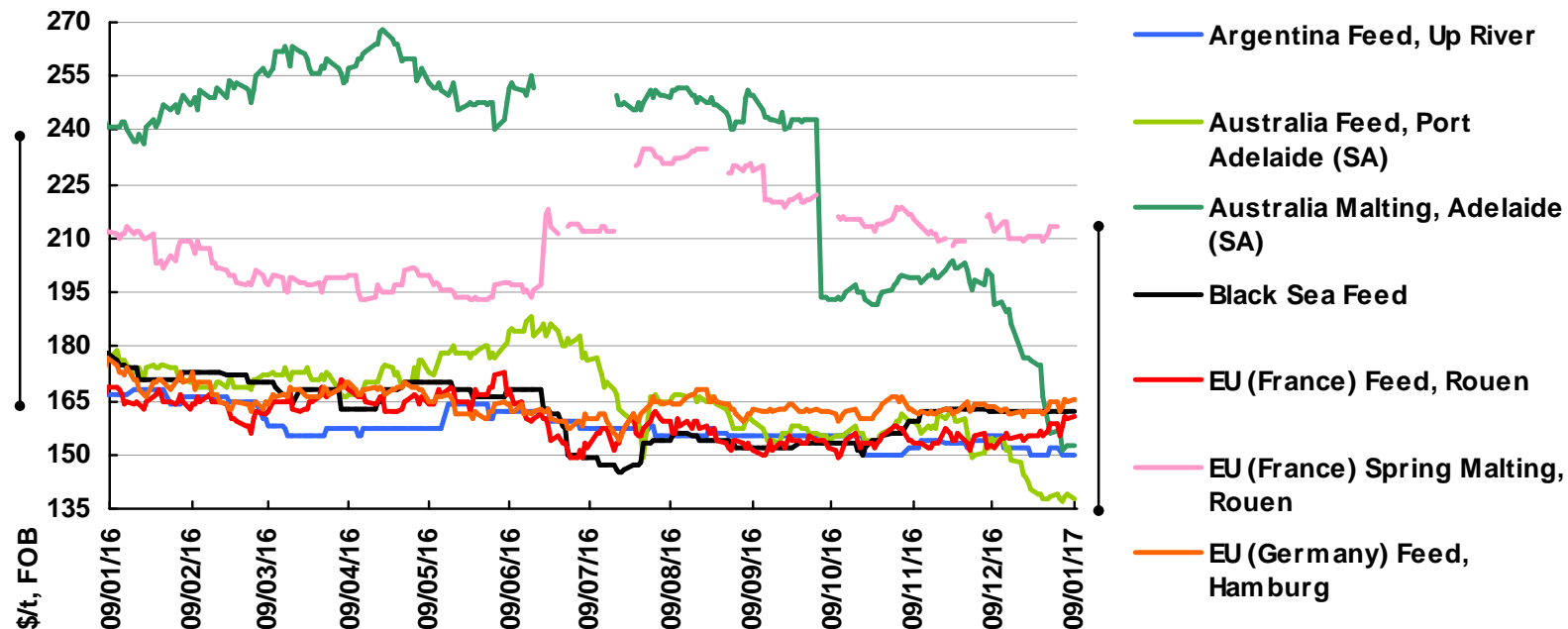
* juillet/nov

Rappel question monétaire

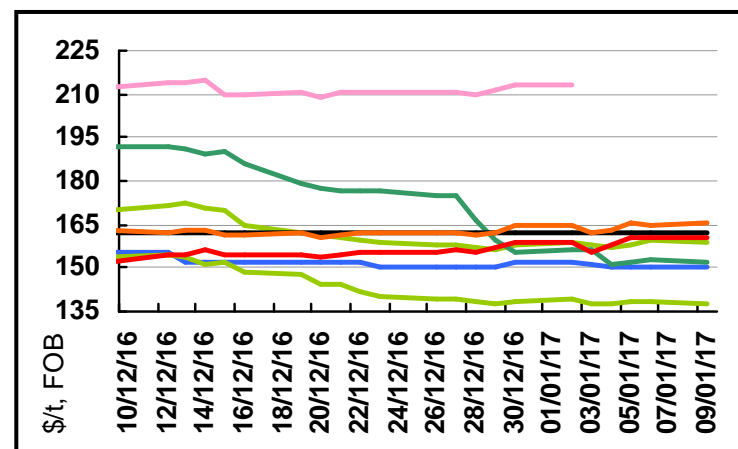
- 03/11/16 : Banque centrale d'Égypte décide de laisser flotter la monnaie
 - dépréciation, renchérissement M en monnaie locale
 - explosion dette opérateurs en \$ >>> risque faillite
- Fin novembre 2016, France : nouvelle offre d'assurance-crédit court terme (18 mois, quotité garantie : 90 %) par la **Coface** pour les exportations agricoles, à destination de : **Algérie, Liban, Égypte**

Source : Reuters / Ag Perspectives

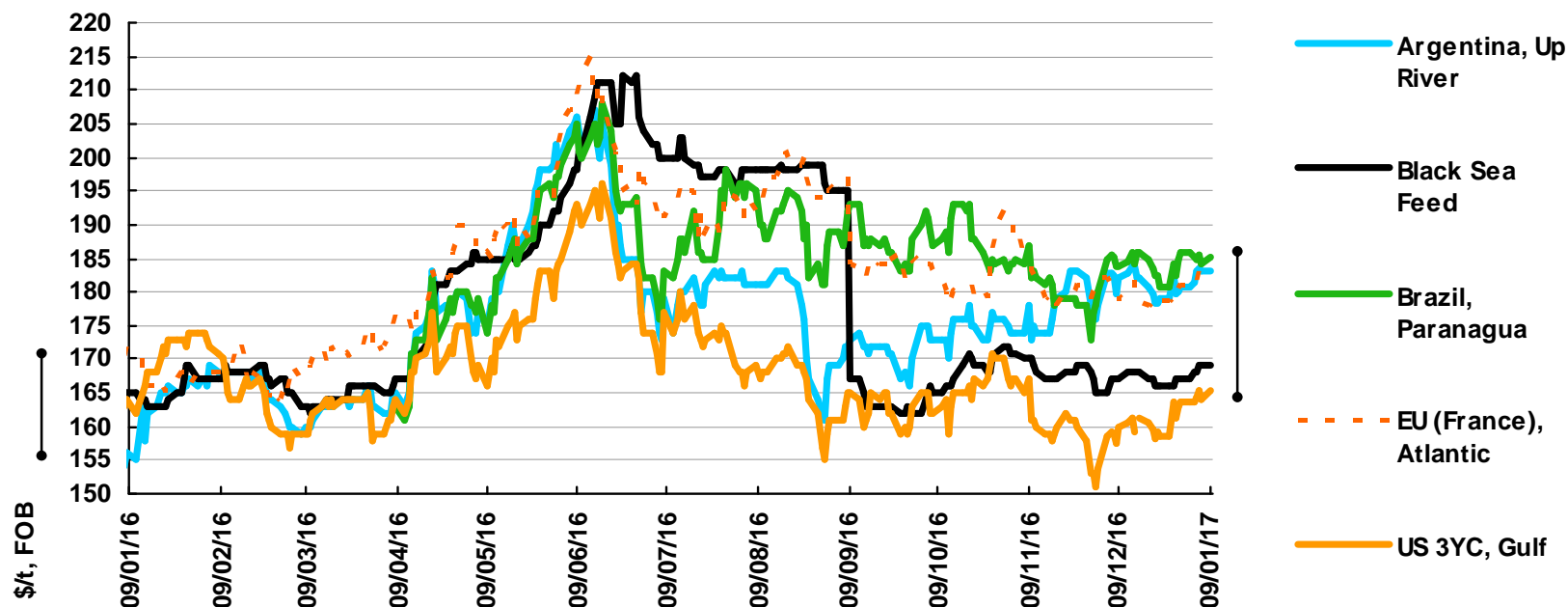
Monde - Prix de l'orge à l'exportation



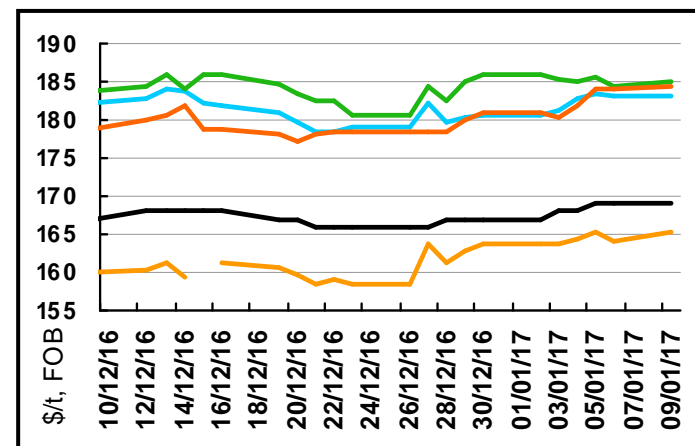
- ✓ Sec + froid : Europe
- ✓ Austr : pluies sur fin moisson, mais 5 % slt restant à récolter



Monde - Prix du maïs à l'exportation



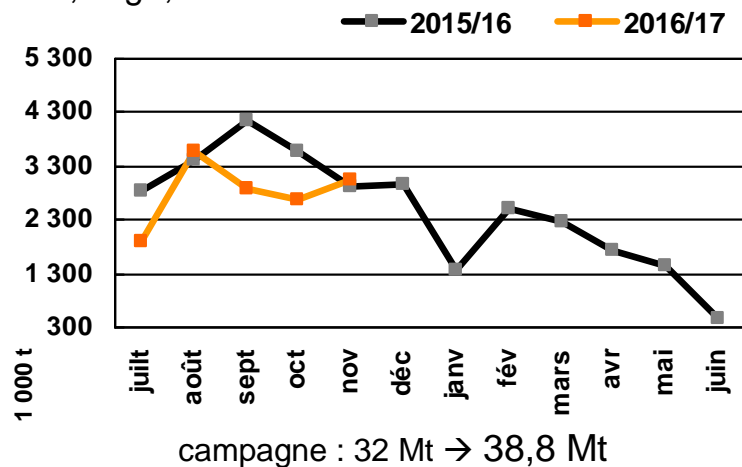
- ✓ Arg (centre) trop humide, Brés (centre) trop sec : réf N-1
- ✓ surf Arg + 27 % / N-1, semis faits à 83 %
- ✓ vers déval. peso arg ?
- ✓ Basses eaux en DE : limite et renchérit transport fluvial (fret Rhin + ~10 €/t) ■ engorgement silos embranchés fleuve ■ axe nord/sud-est UE, de Rotterdam à mN ■ axe est-ouest DE (Mittellandkanal vers FAB Südoldenburg et NL)



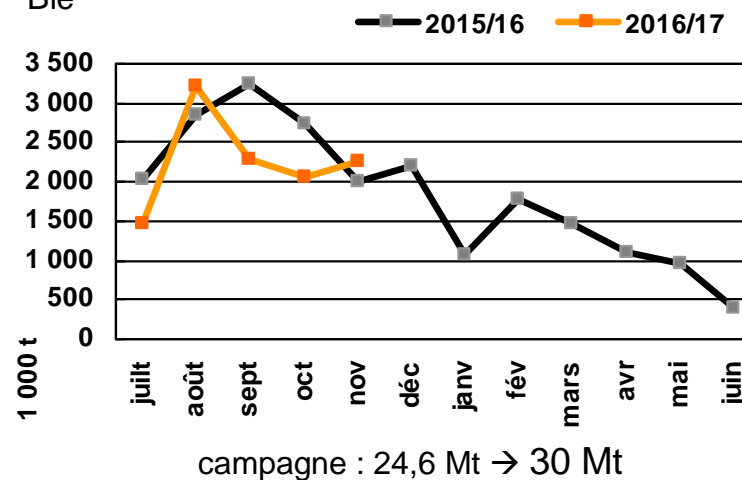
Exportations de la RUSSIE

Tempêtes hivernales, rouble au plus haut depuis 18 mois, niveau de la prod blé ?

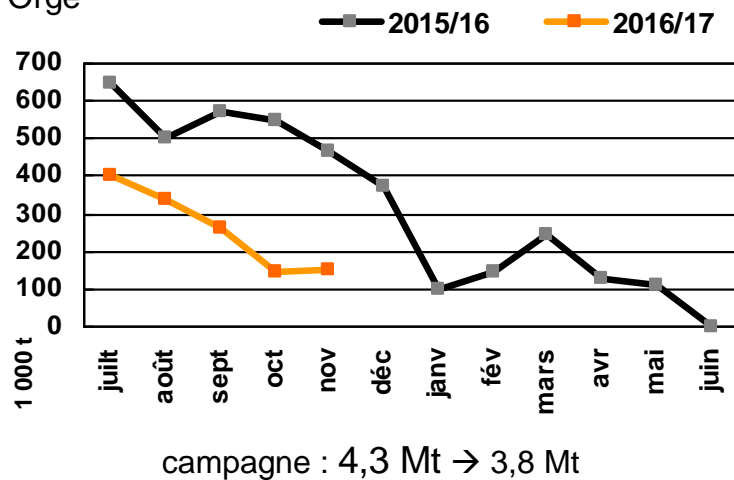
Blé, Orge, Maïs



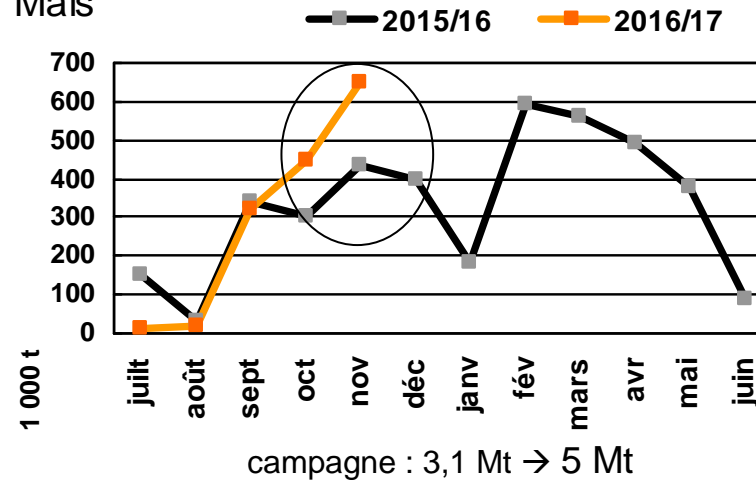
Blé



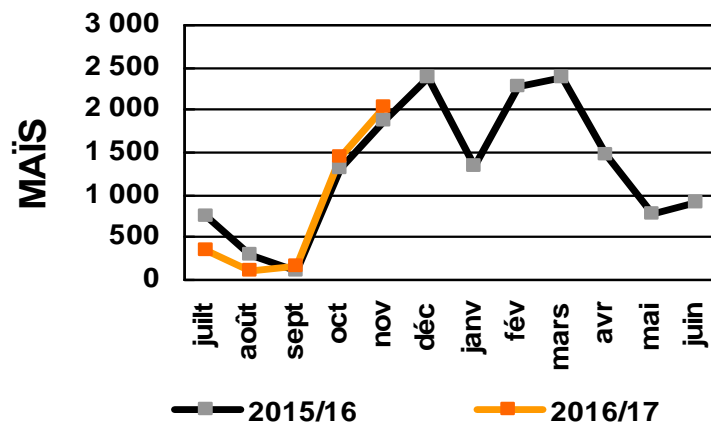
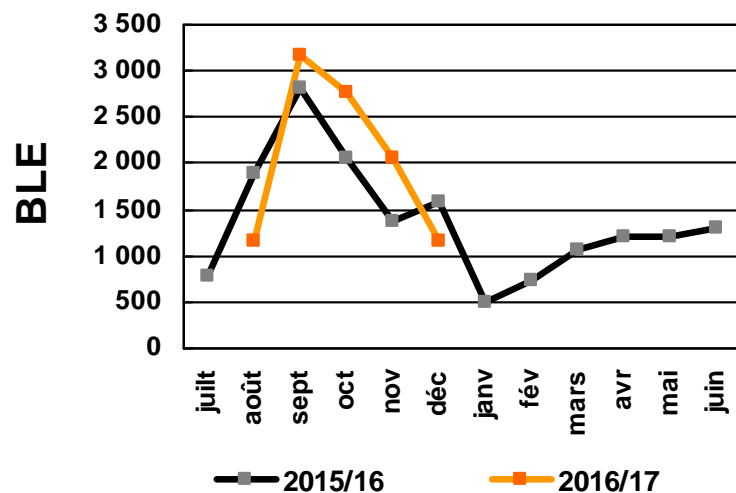
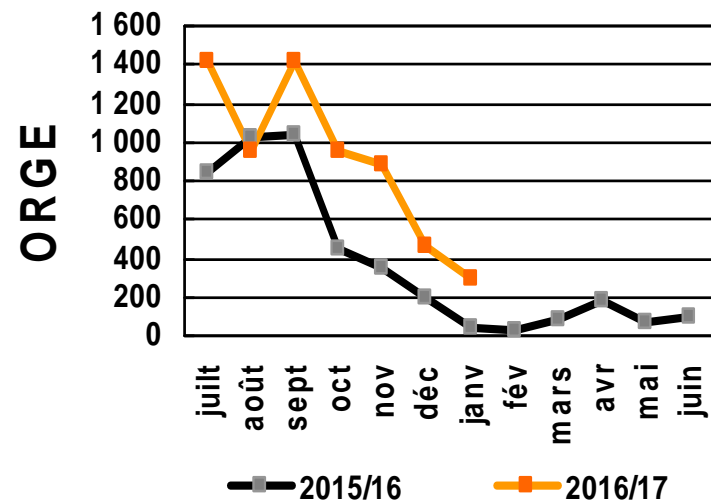
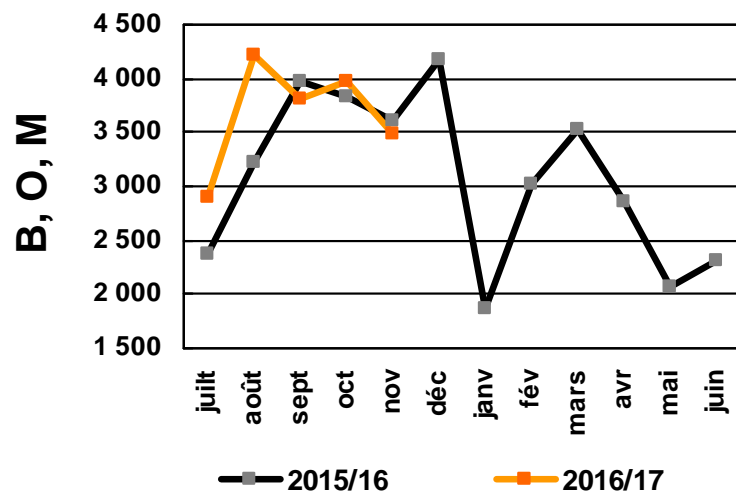
Orge



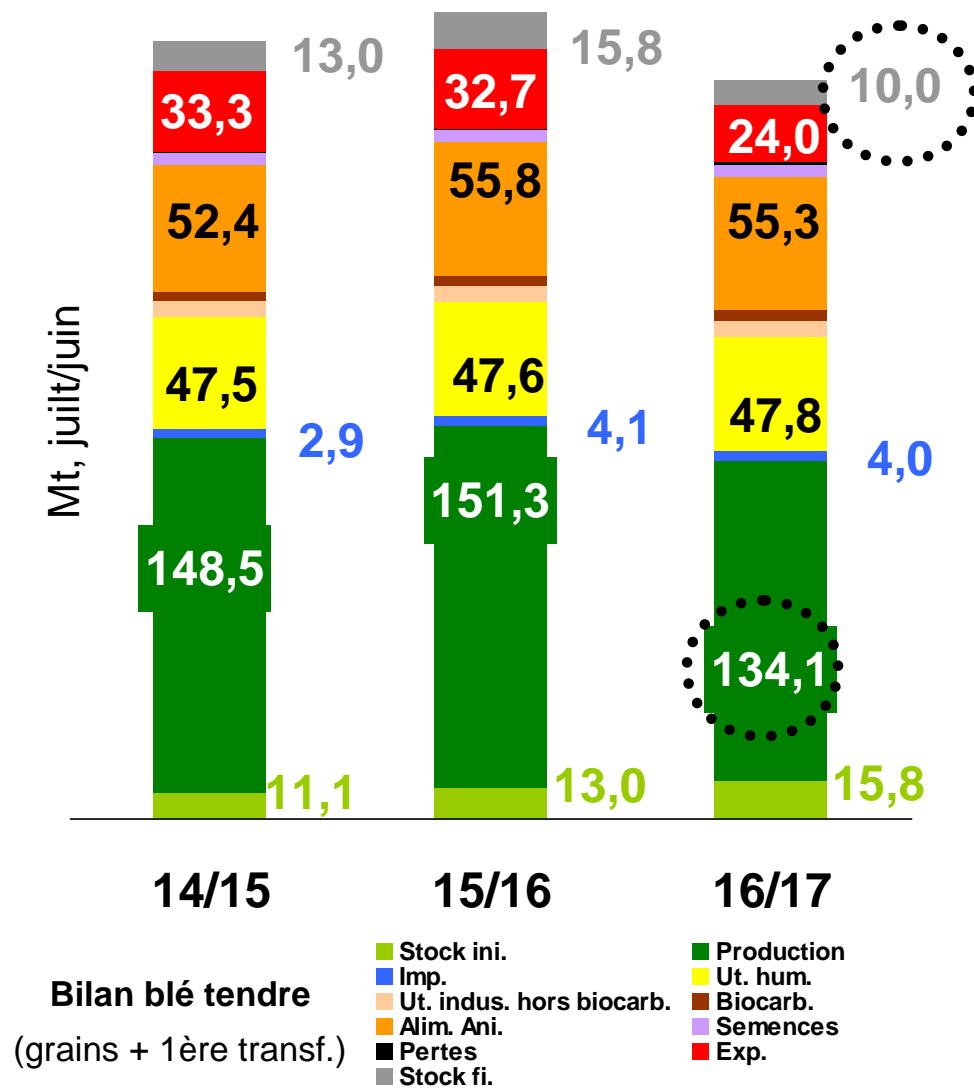
Maïs



Exportations de l'Ukraine



Blé tendre – bilan UE



Var. / bilan fin nov.

Prod. : + 0,3 Mt

Alim ani : - 0,5 Mt

St fi : + 0,7 Mt

Var. stock en 2016/17 :

- 5,8 Mt

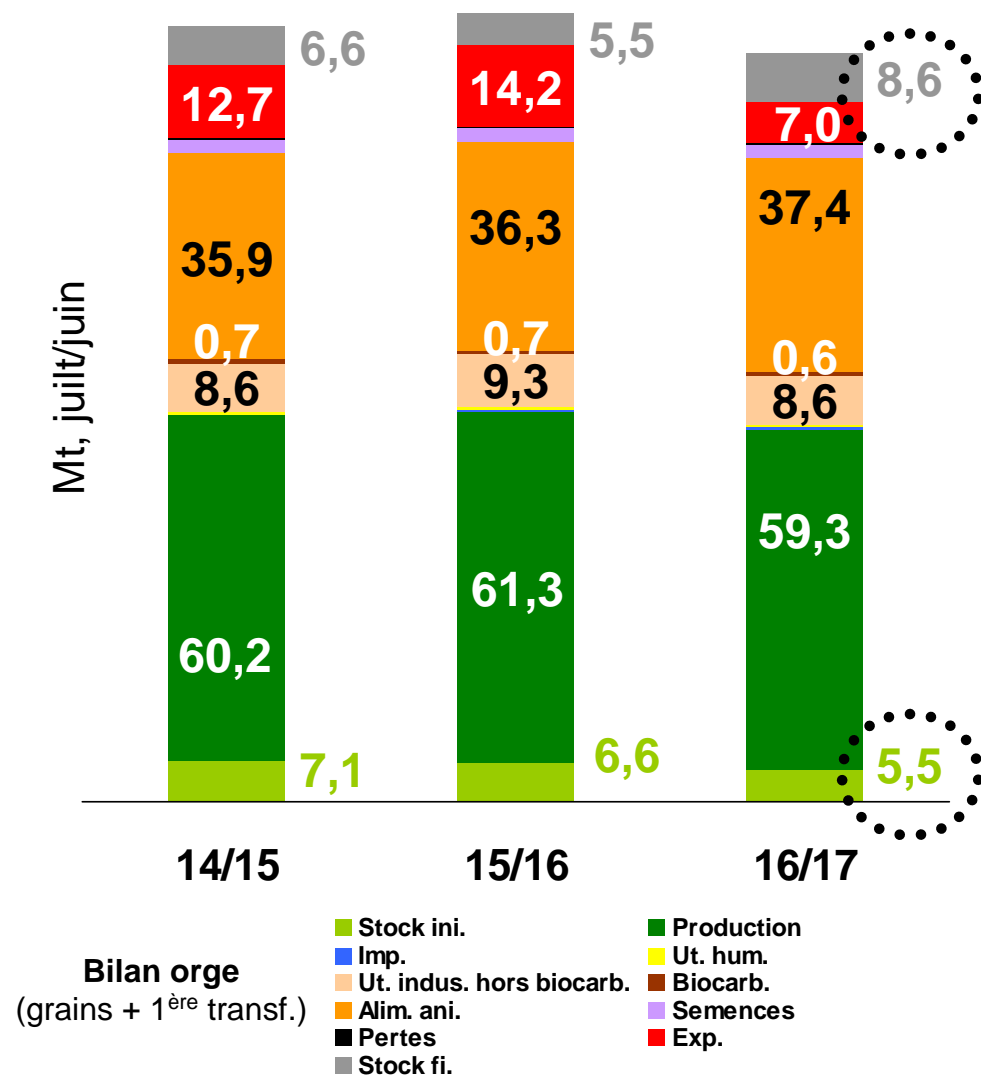
Entre 15/16 et 16/17 :

Obj X bilan : - 27 %

Suivi X Taxud à 27 sem. : + 1 %

(att ! aux màj Taxud)

Orge – bilan UE



Var. / bilan fin nov.

St ini : - 0,2 Mt

Prod. : - 0,1 Mt

St fi : - 0,2 Mt

Var. stock en 2016/17 :
+ 3,1 Mt

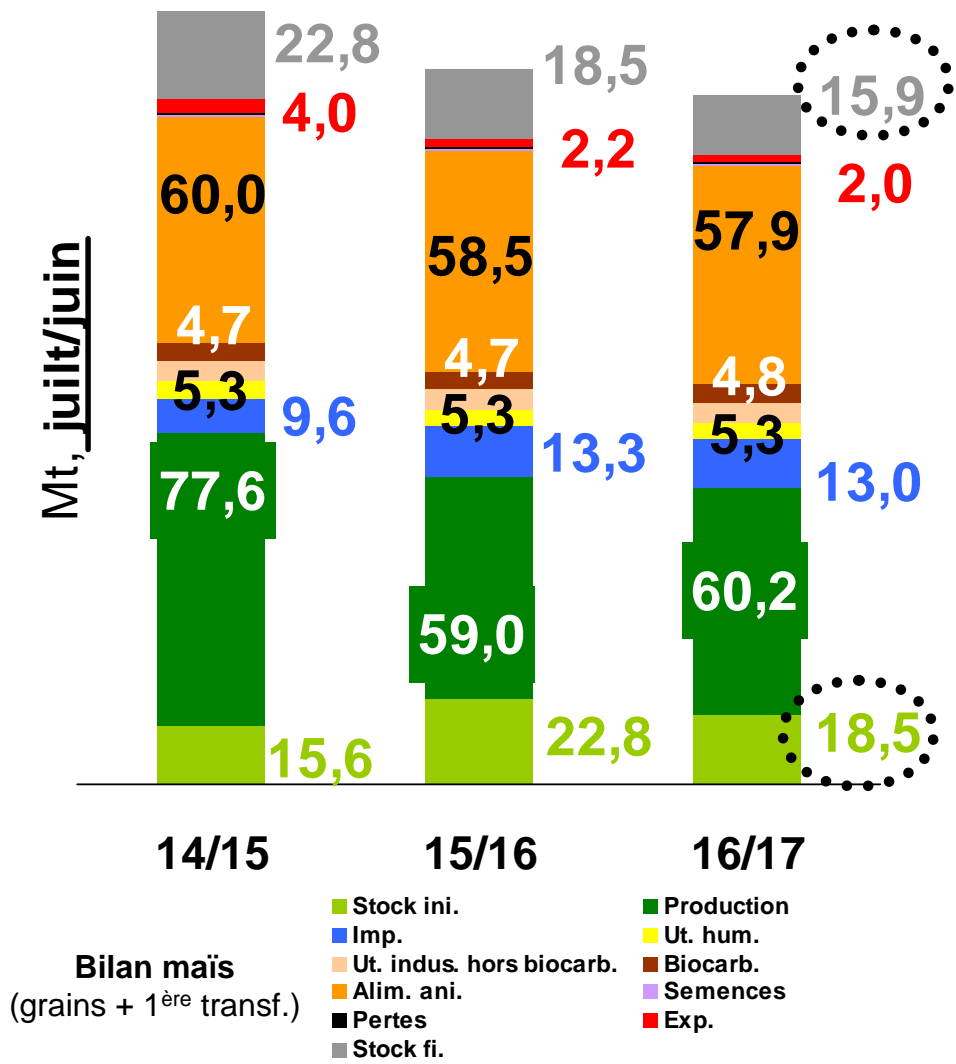
Entre 15/16 et 16/17

Obj X bilan : - 51 %

Suivi X Taxud à 27 sem. : - 63 %

(att ! aux màj Taxud)

Maïs – bilan UE



Var. / bilan fin nov.

Prod. : + 1,1 Mt

M : - 1 Mt

St fi : + 0,1 Mt

Var. stock en 2016/17 :

- 2,6 Mt

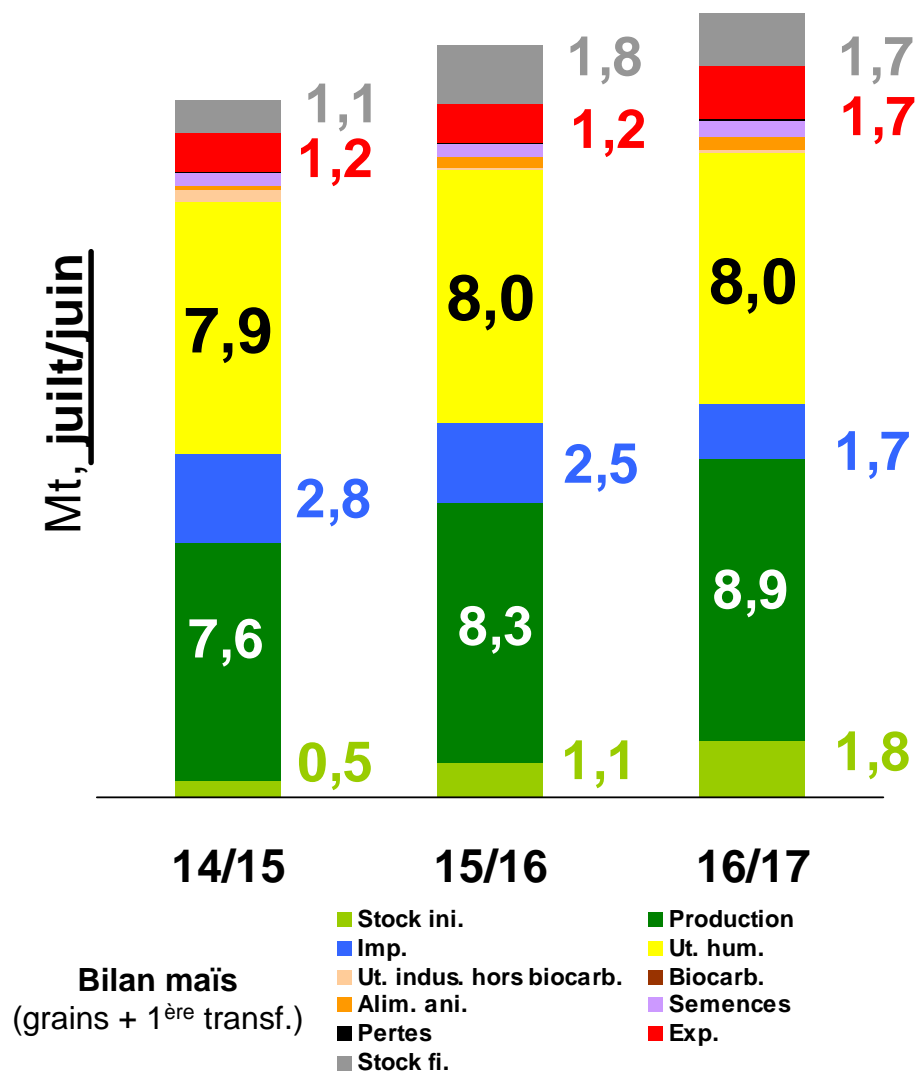
Entre 15/16 et 16/17

Obj X bilan : - 9 %

Suivi X Taxud à 27 sem. : + 36 %

(att ! aux màj Taxud)

Blé dur – bilan UE



Var. / bilan fin nov.

Prod. : + 0,2 Mt

M : - 0,4 Mt

Ali. ani. : + 0,1 Mt

X : + 0,1 Mt

St fi : - 0,3 Mt

Var. stock en 2016/17 :

- 0,1 Mt

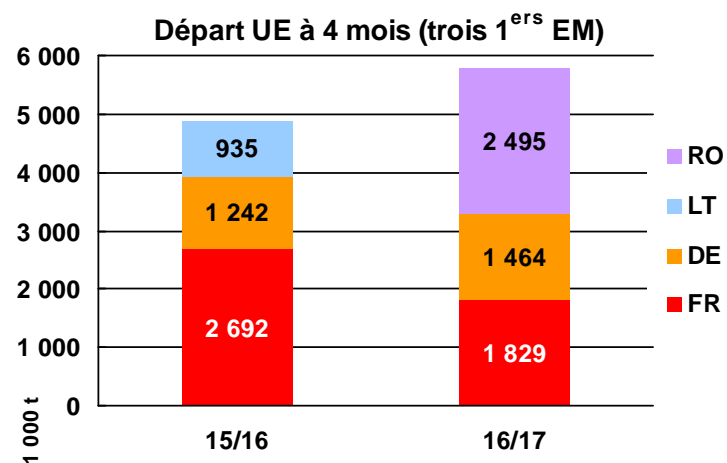
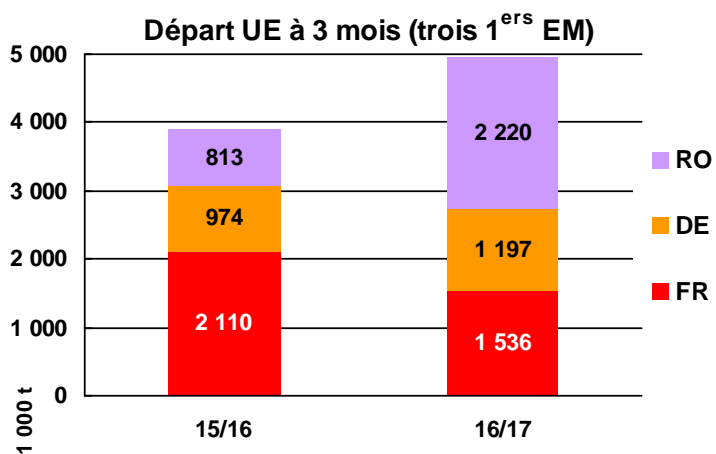
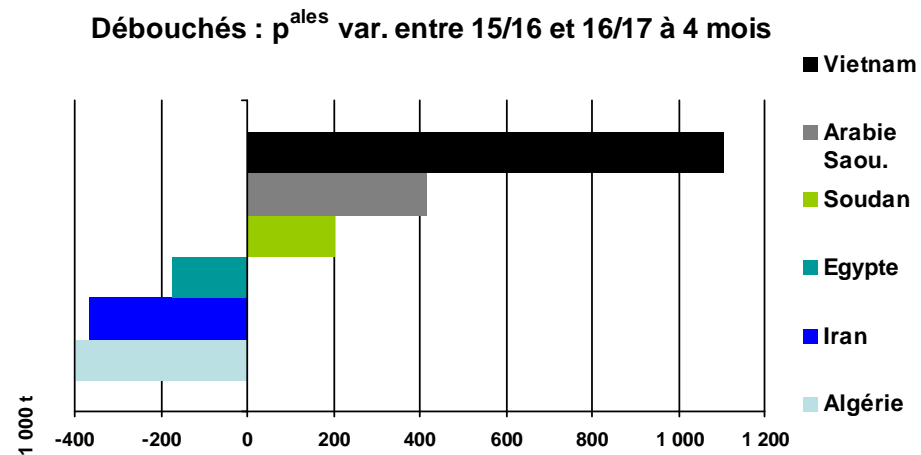
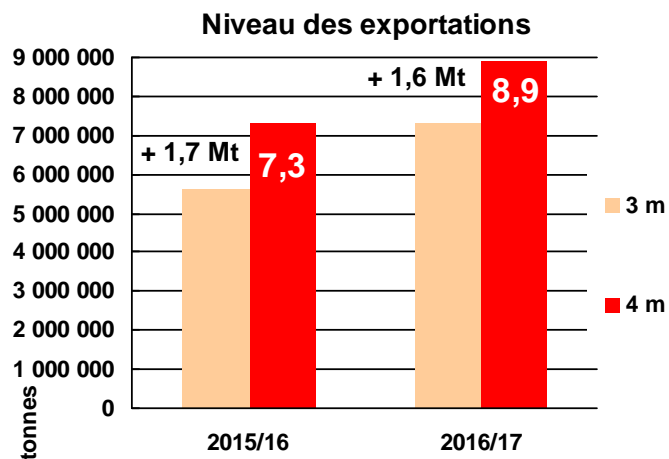
Entre 15/16 et 16/17

Obj X bilan : + 41 %

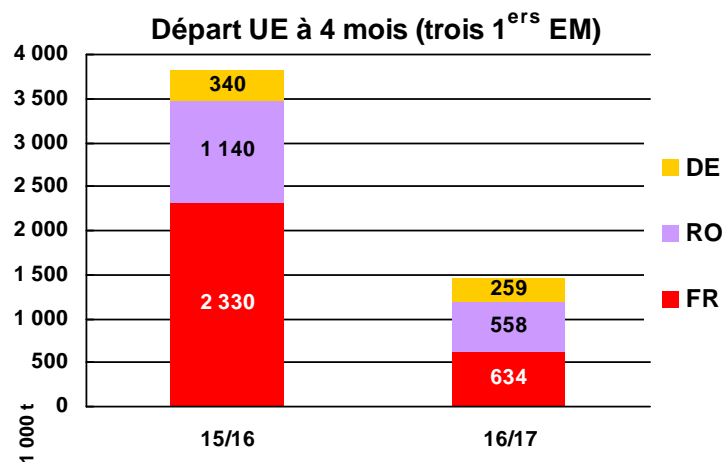
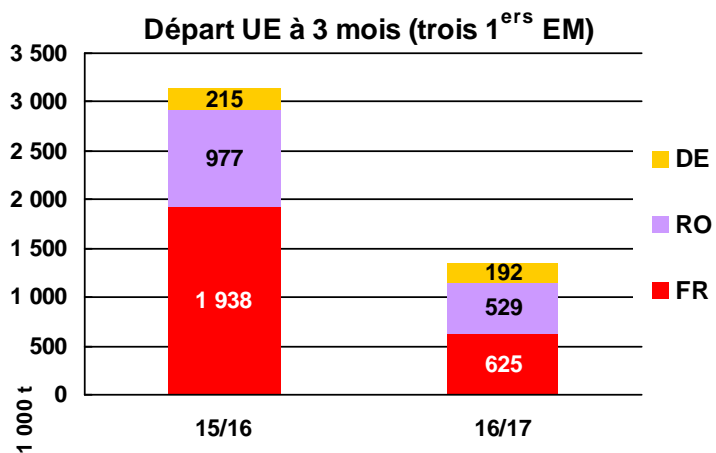
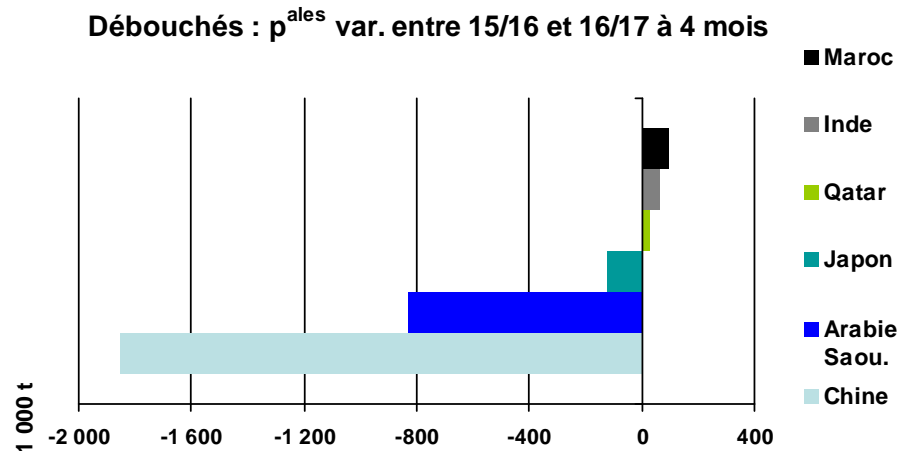
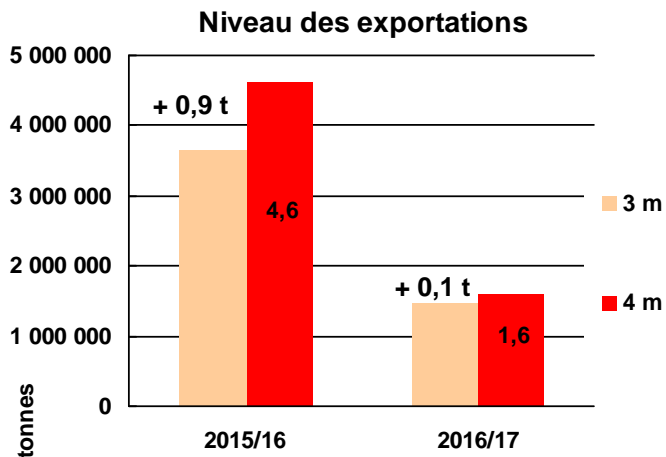
Suivi X Taxud à 27 sem. : + 31 %

(Att ! aux màj Taxud)

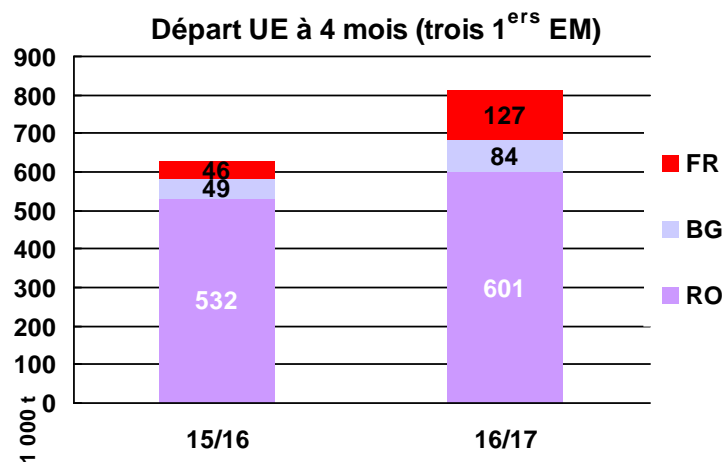
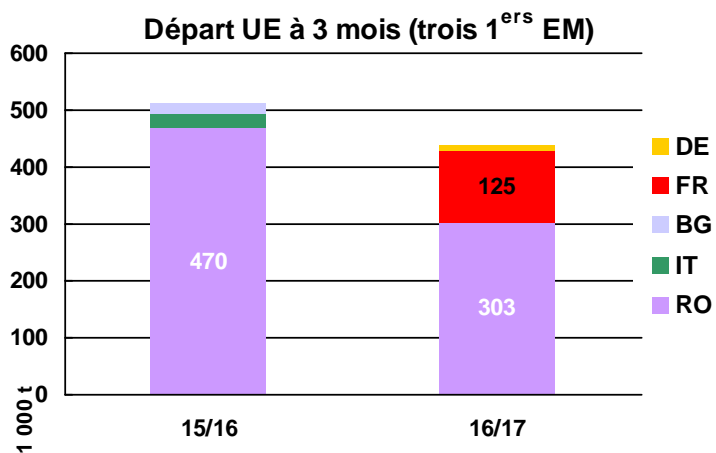
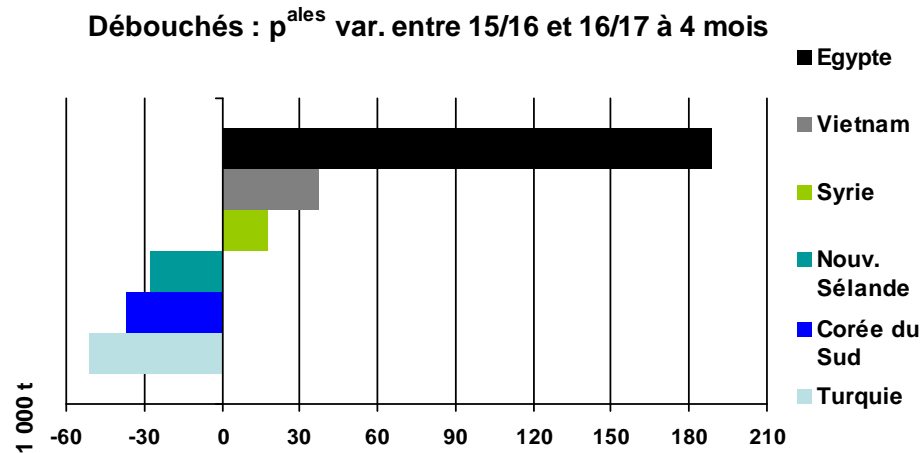
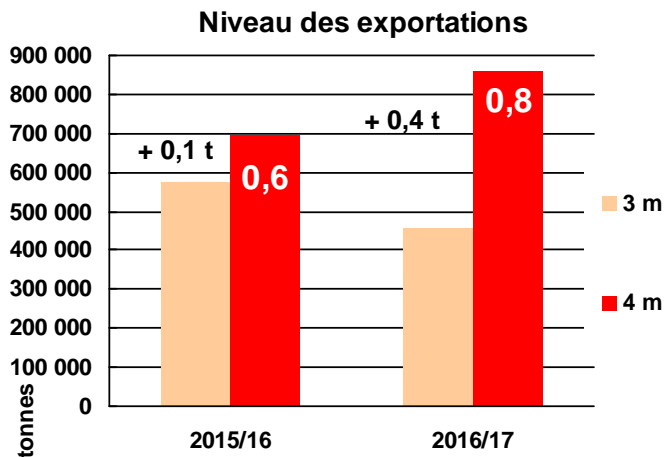
Commerce extérieur de l'UE – suivi mensuel – Exportations BLE TENDRE



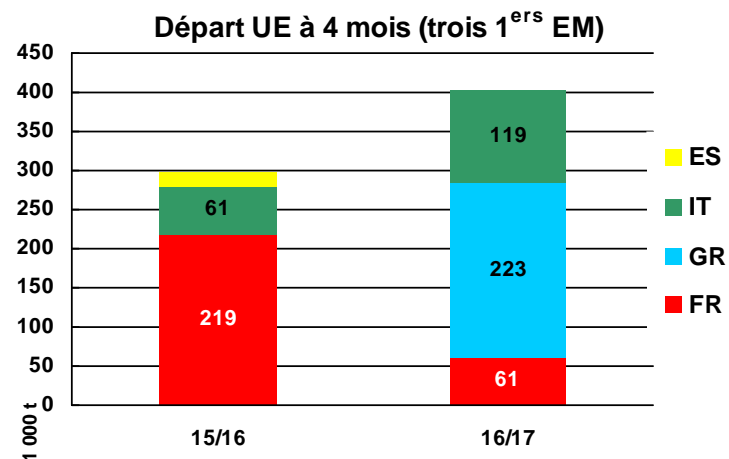
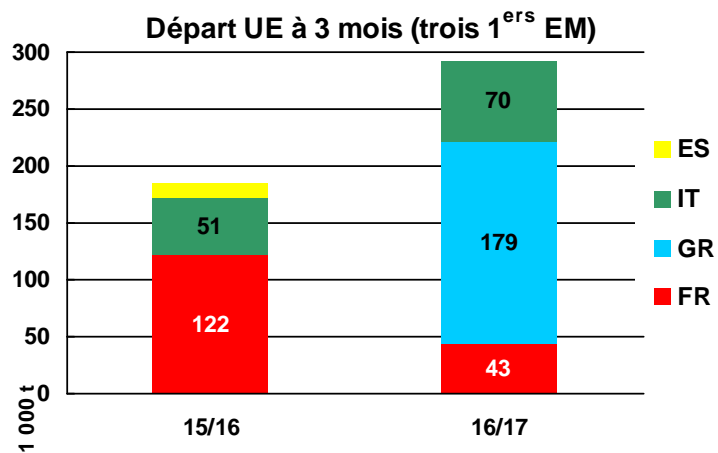
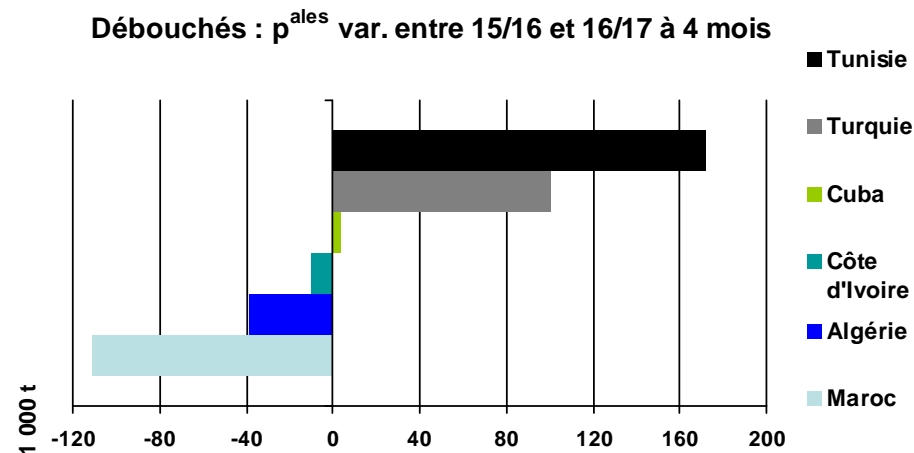
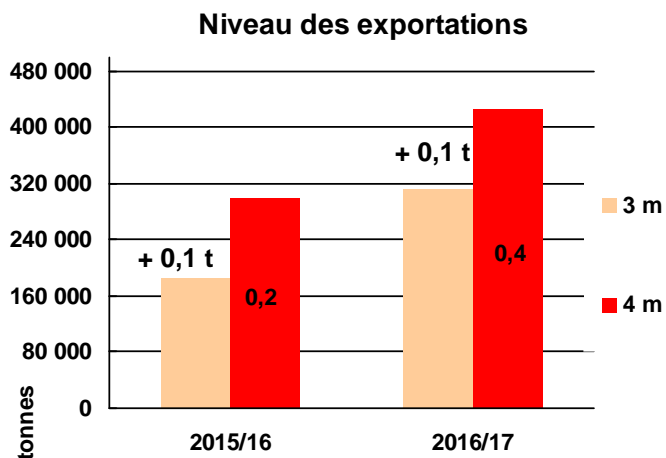
Commerce extérieur de l'UE – suivi mensuel – Exportations ORGE



Commerce extérieur de l'UE – suivi mensuel – Exportations MAÏS

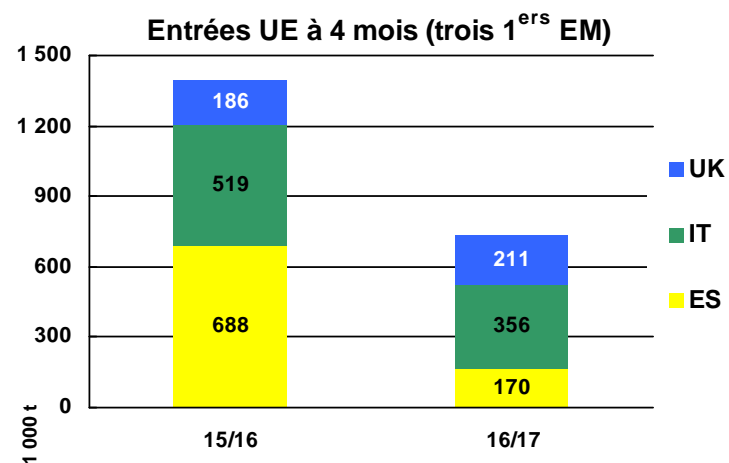
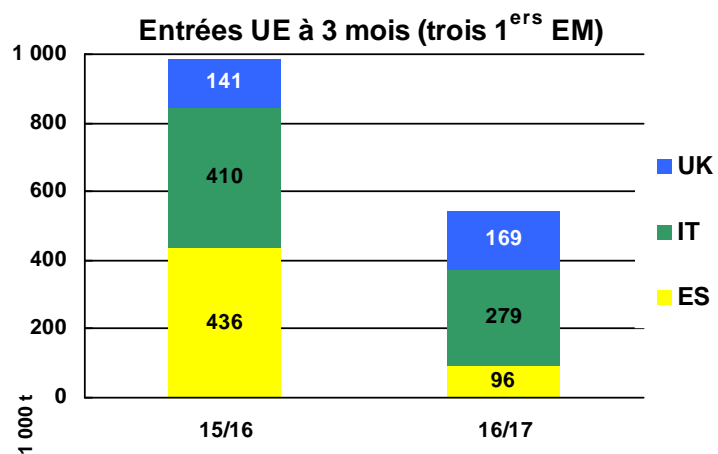
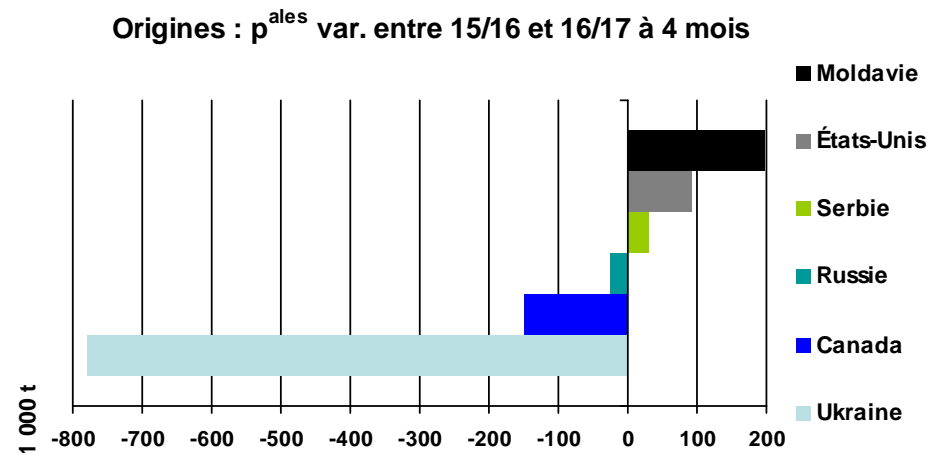
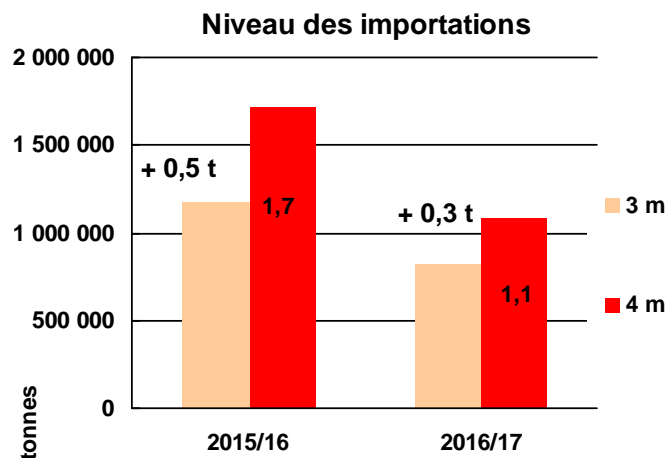


Commerce extérieur de l'UE – suivi mensuel – Exportations BLE DUR

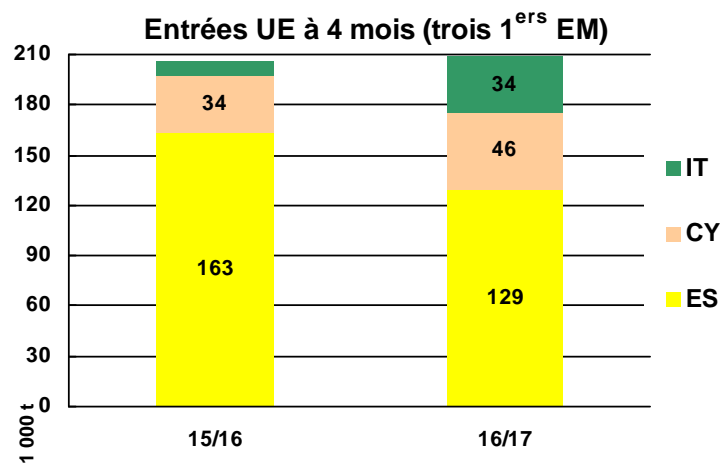
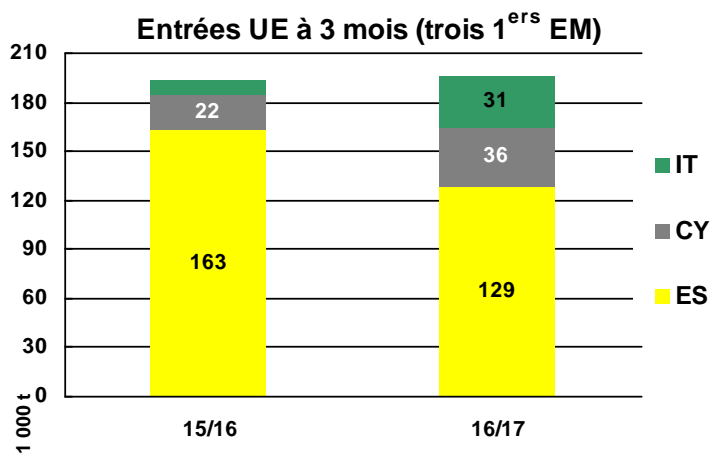
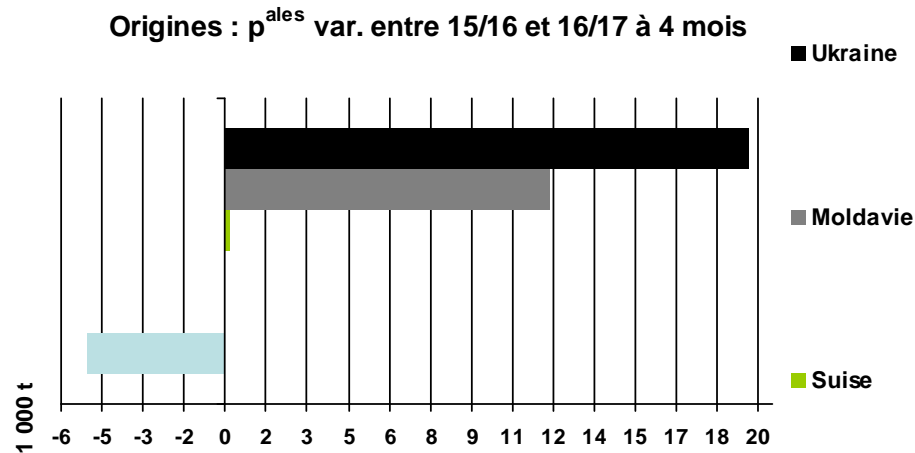
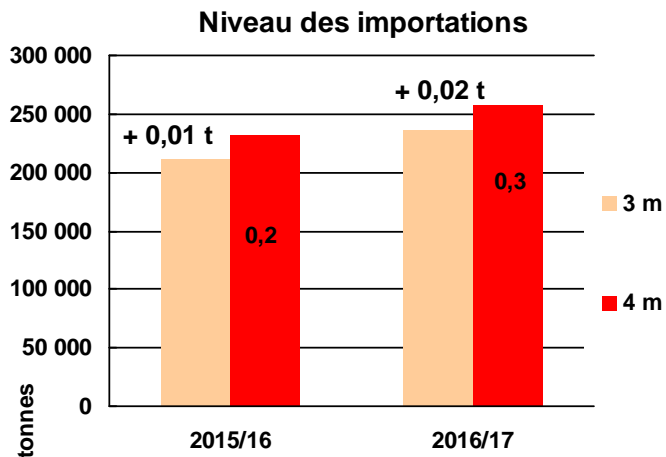


Nota : chiffres blé dur à considérer avec une vigilance particulière (erreurs déclaratives fréquentes : confusion entre « hard wheat » et « durum »)

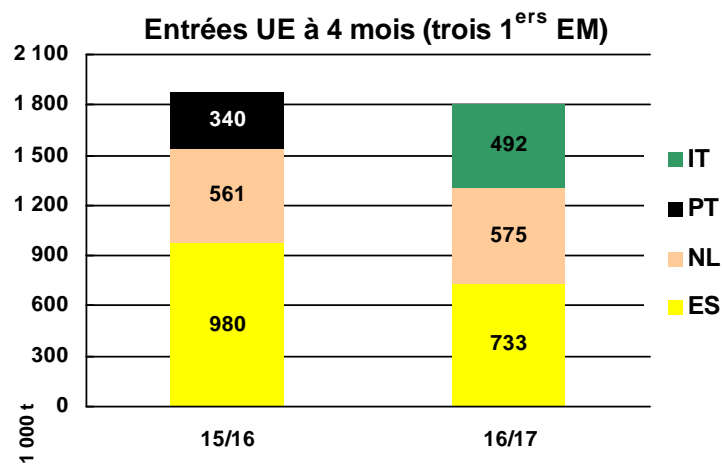
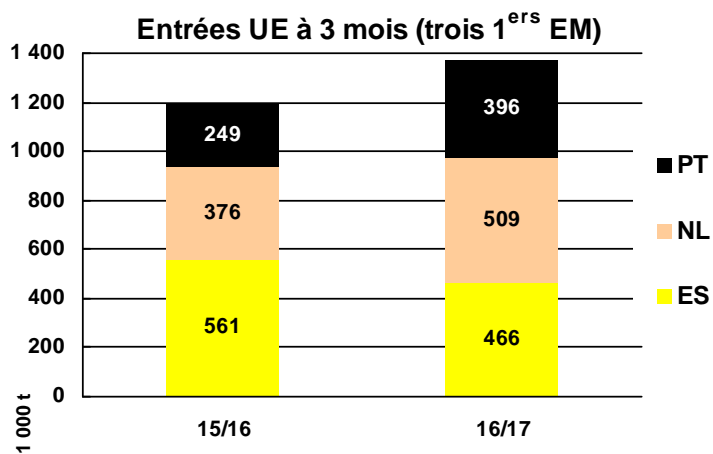
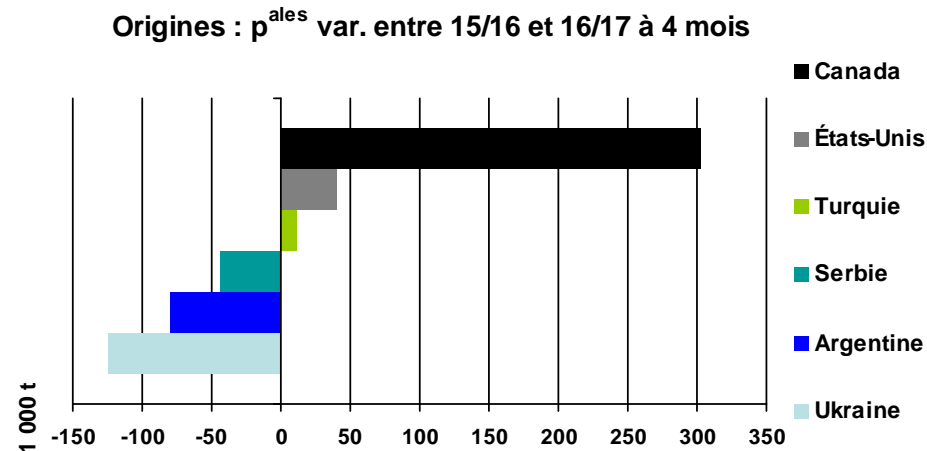
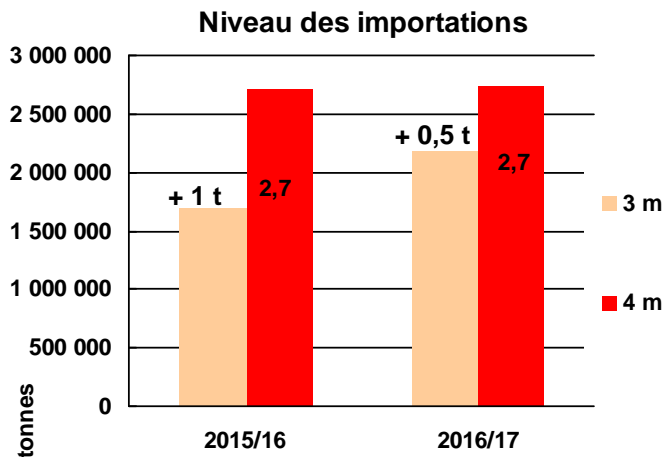
Commerce extérieur de l'UE – suivi mensuel – Importations BLE TENDRE



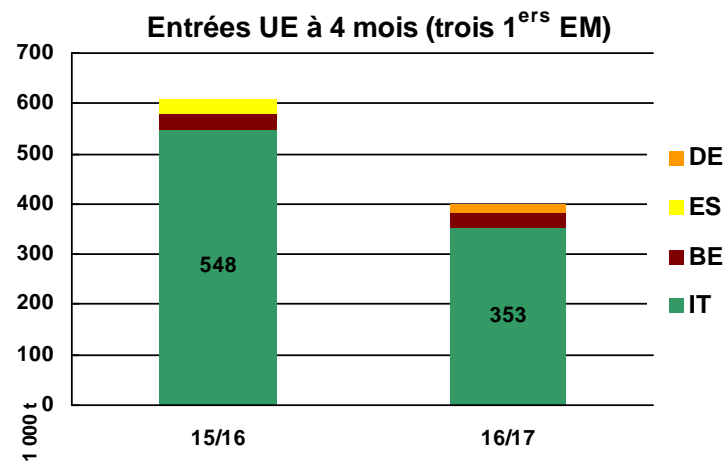
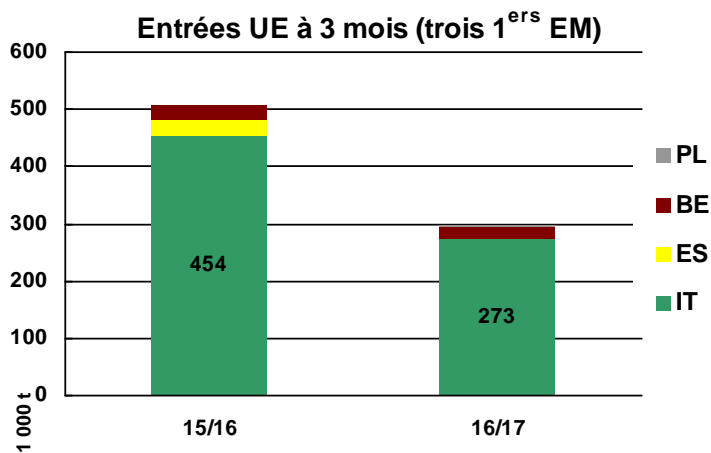
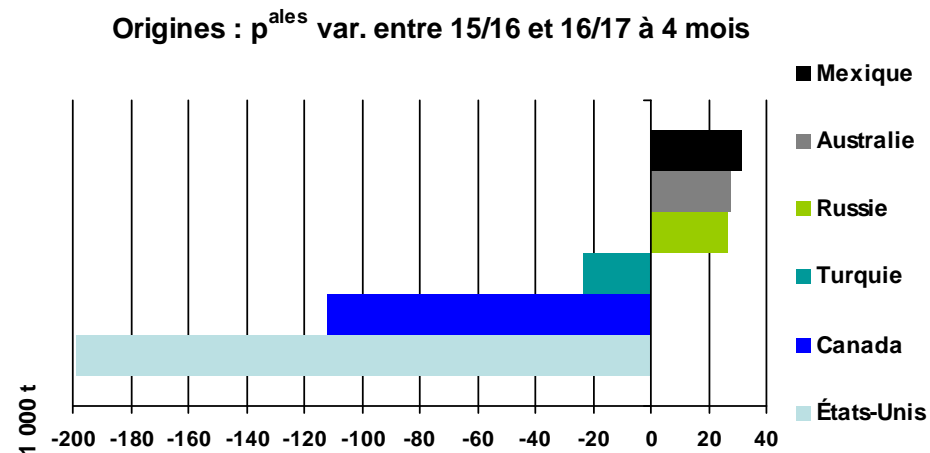
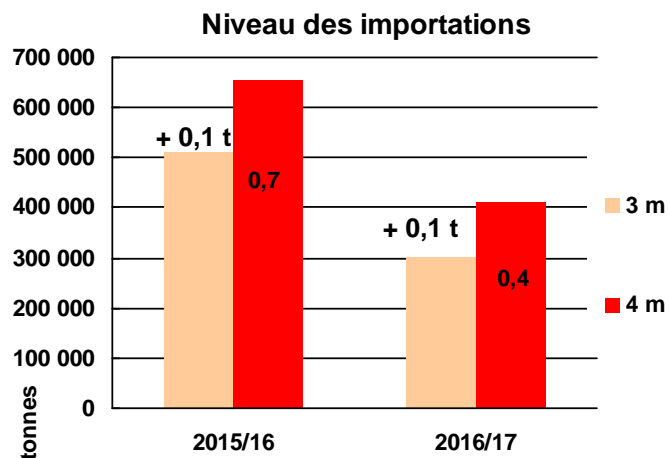
Commerce extérieur de l'UE – suivi mensuel – Importations ORGE



Commerce extérieur de l'UE – suivi mensuel – Importations de maïs

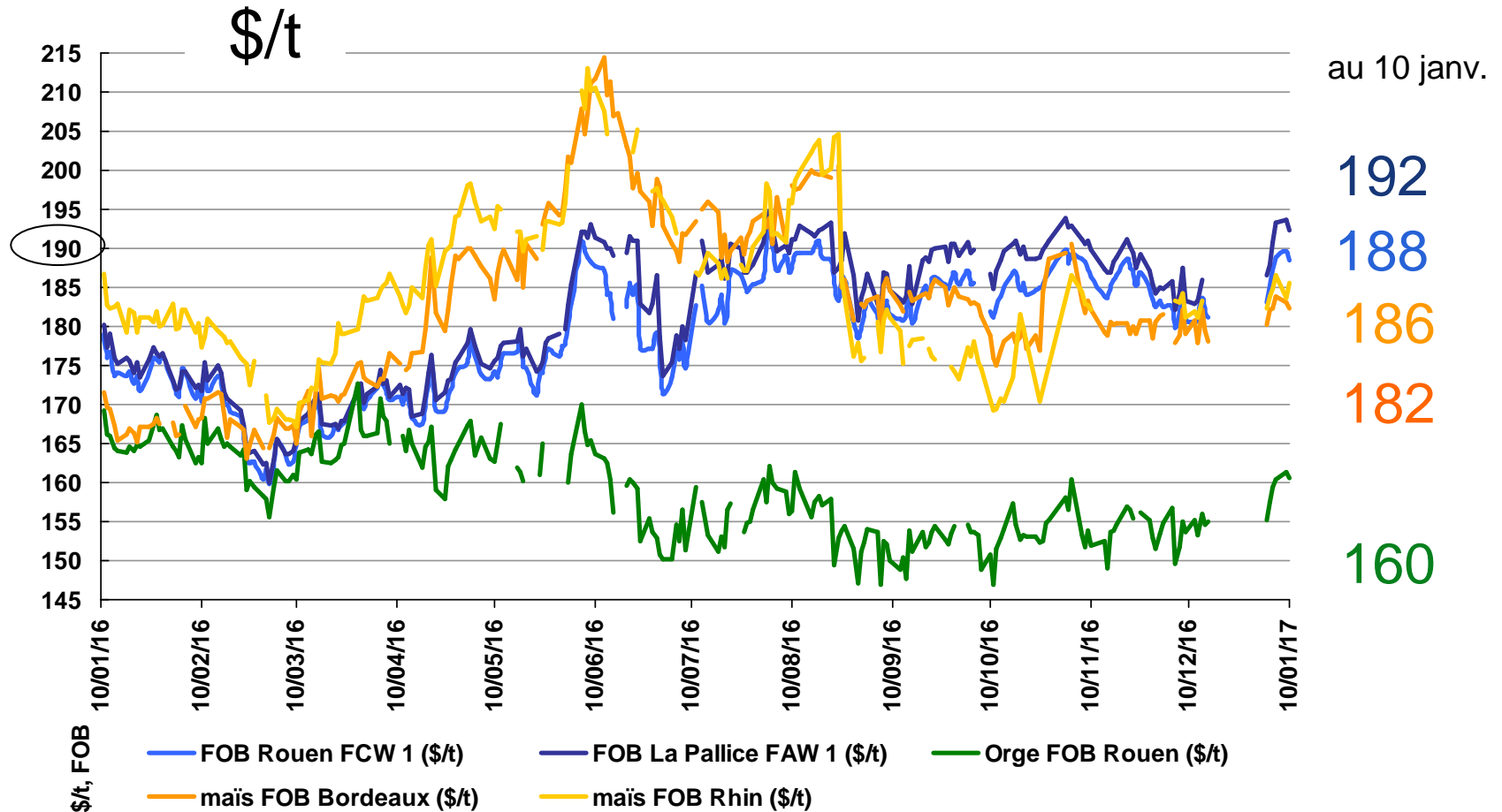


Commerce extérieur de l'UE – suivi mensuel – Importations BLE DUR



Nota : chiffres blé dur à considérer avec une vigilance particulière (erreurs déclaratives fréquentes : confusion entre « hard wheat » et « durum »)

Céréales françaises : prix à l'exportation



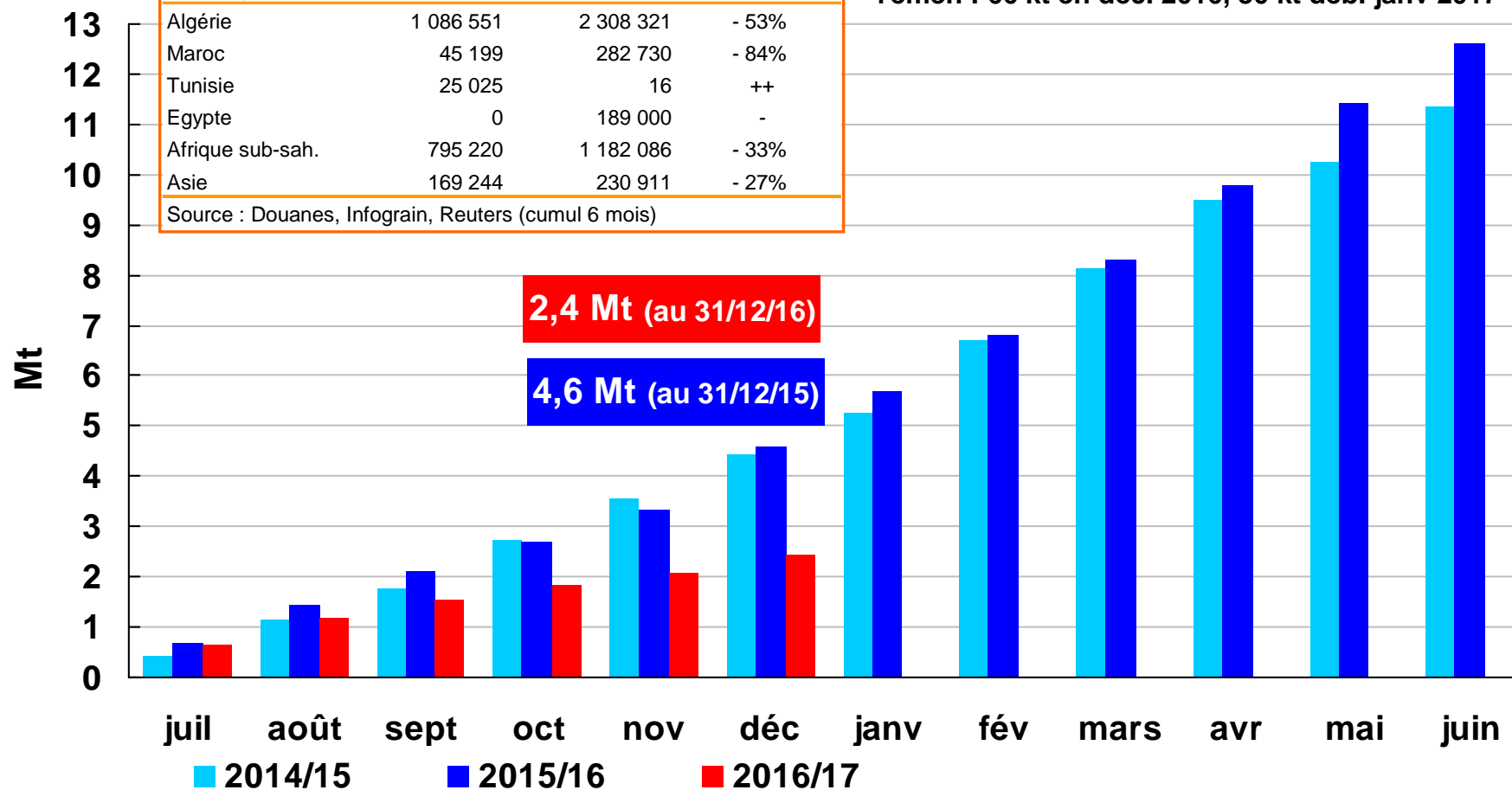
Blé tendre : embarquements cumulés les vers pays tiers, depuis les ports français

2016/17 à 6 m : 2,4 Mt (- 47 % N-1)
 (16/17 : 5 m douaniers + bateaux de déc.)

Yémen : 66 kt en déc. 2016, 30 kt déb. janv 2017

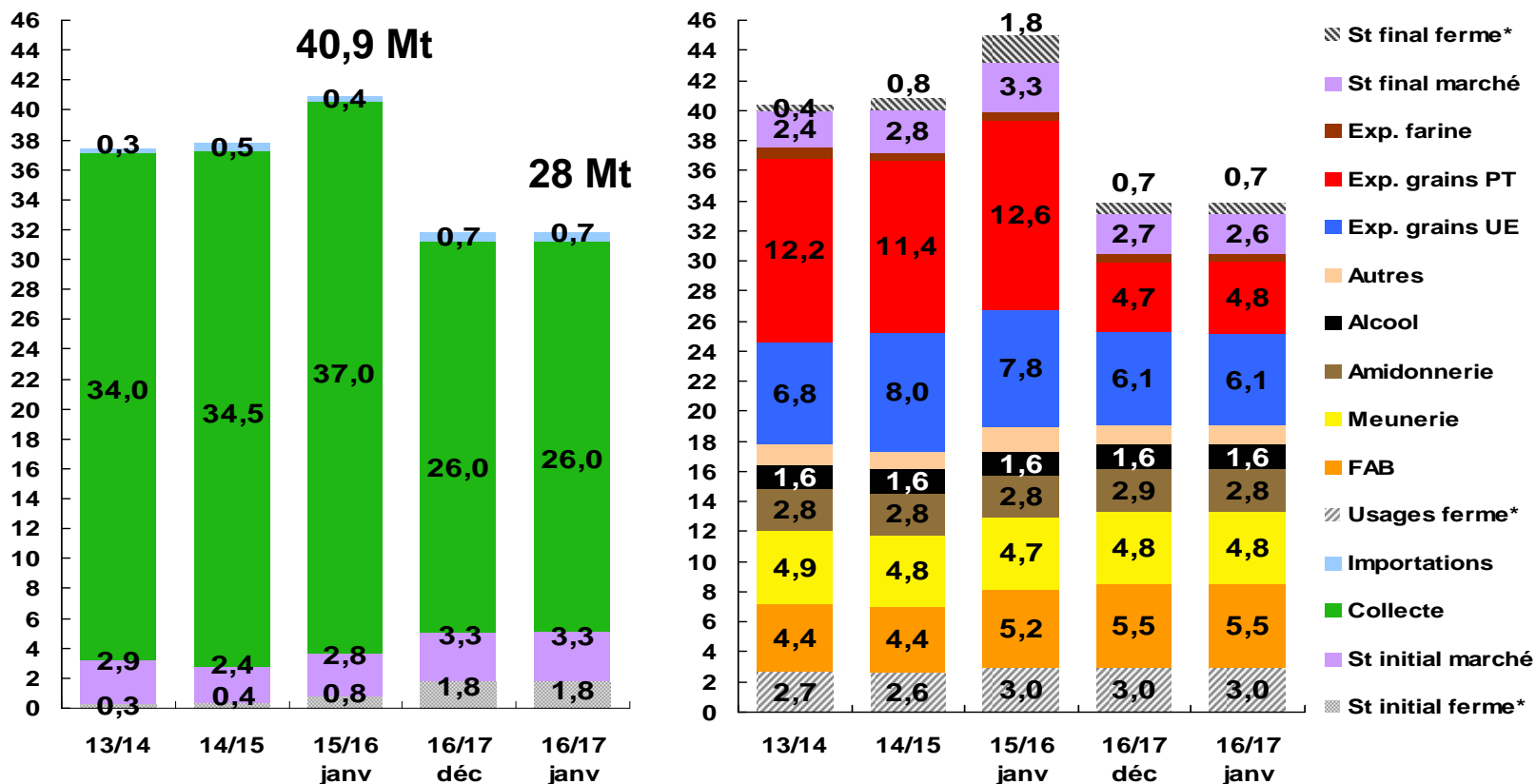
tonnes	Cumul 16/17	Cumul 15/16	var. / N-1
Total pays tiers	2 444 063	4 583 092	- 47%
Algérie	1 086 551	2 308 321	- 53%
Maroc	45 199	282 730	- 84%
Tunisie	25 025	16	++
Egypte	0	189 000	-
Afrique sub-sah.	795 220	1 182 086	- 33%
Asie	169 244	230 911	- 27%

Source : Douanes, Infograin, Reuters (cumul 6 mois)



France - bilan blé tendre (Mt)

FAB total B, O, M = 9 Mt



Surf, Rdt, Prod : pas de māj par le SSP en janvier, chiffres identiques à décembre

M : 530 kt à 5 mois, sous observation (↗)

Amid. – 50 kt d'ap. meo niveau national

X UE : potentiel conc. ukr. à suivre

X 1/3 : + 100 kt ■ Yémen ■ Algérie = ?

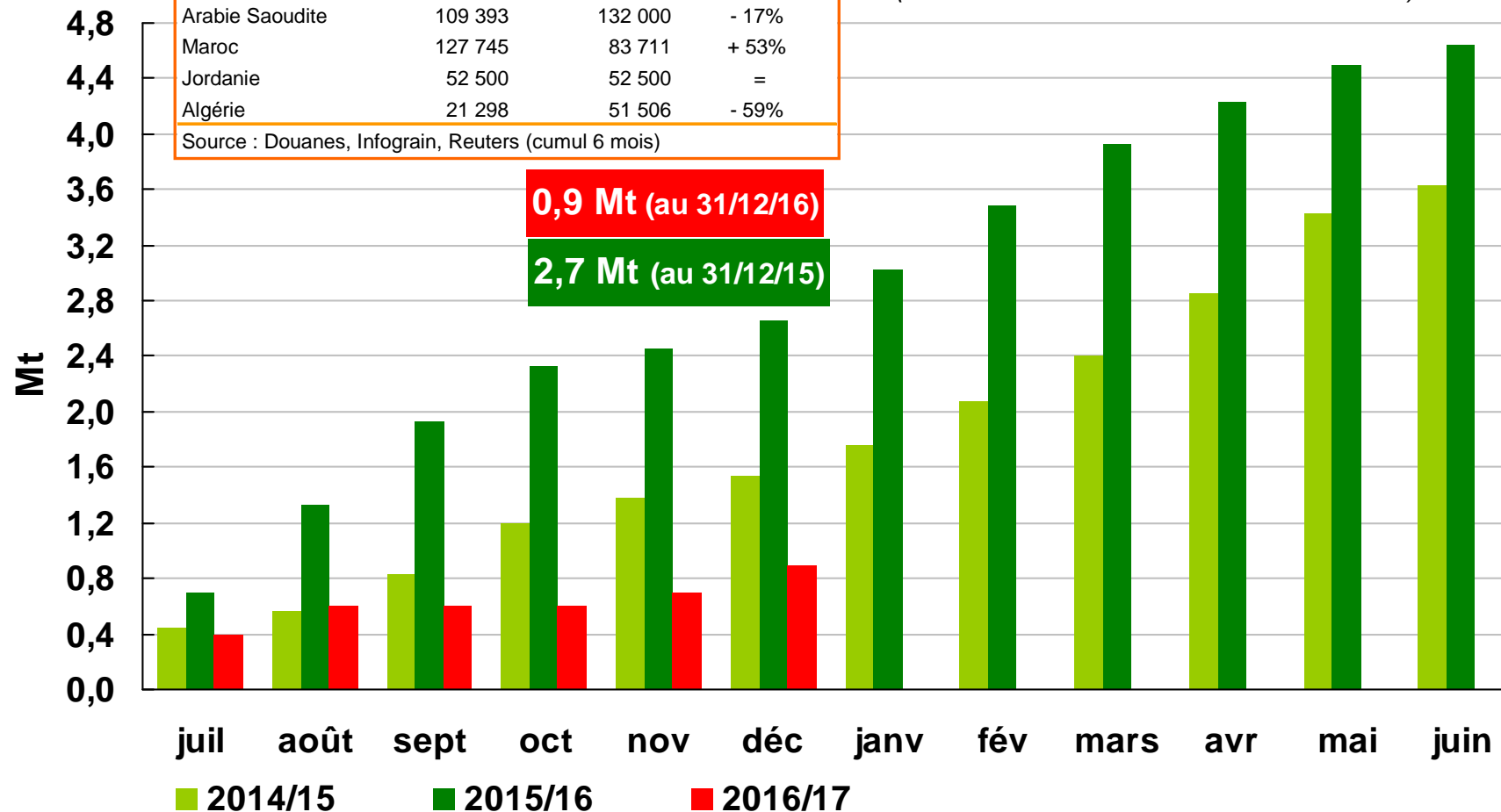
Stk fi – 50 kt à 2,6 Mt

Orges : embarquements cumulés vers les pays tiers, depuis les ports français

tonnes	Cumul 16/17	Cumul 15/16	var. / N-1
Total pays tiers	944 604	2 662 743	- 65%
Chine	322 688	2 187 318	- 85%
Arabie Saoudite	109 393	132 000	- 17%
Maroc	127 745	83 711	+ 53%
Jordanie	52 500	52 500	=
Algérie	21 298	51 506	- 59%

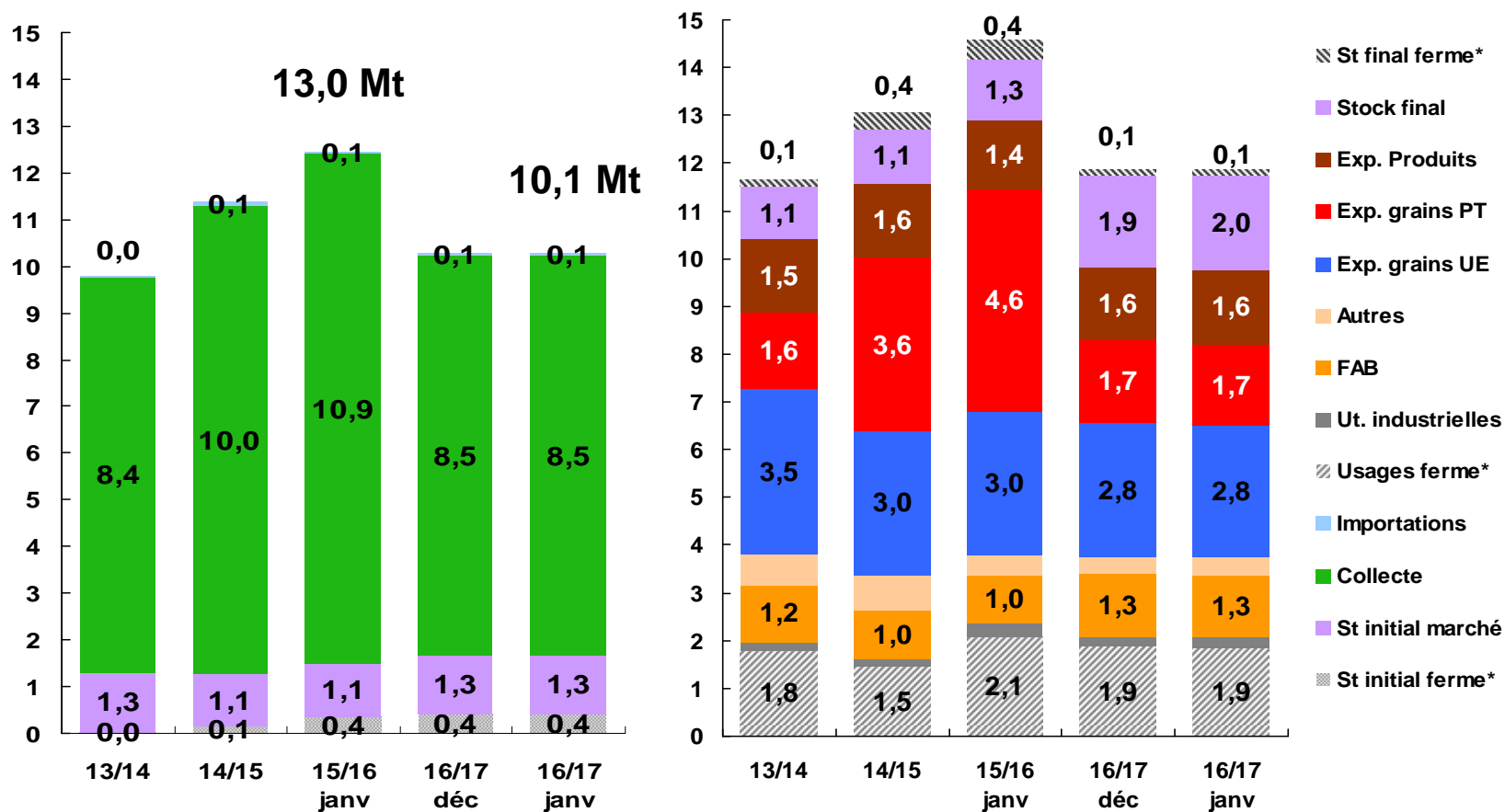
Source : Douanes, Infograin, Reuters (cumul 6 mois)

2016/17 à 6 m : 0,9 Mt (- 65 % N-1)
 (16/17 : 5 m douaniers + bateaux de déc.)



France - bilan orges (Mt)

FAB total B, O, M = 9 Mt



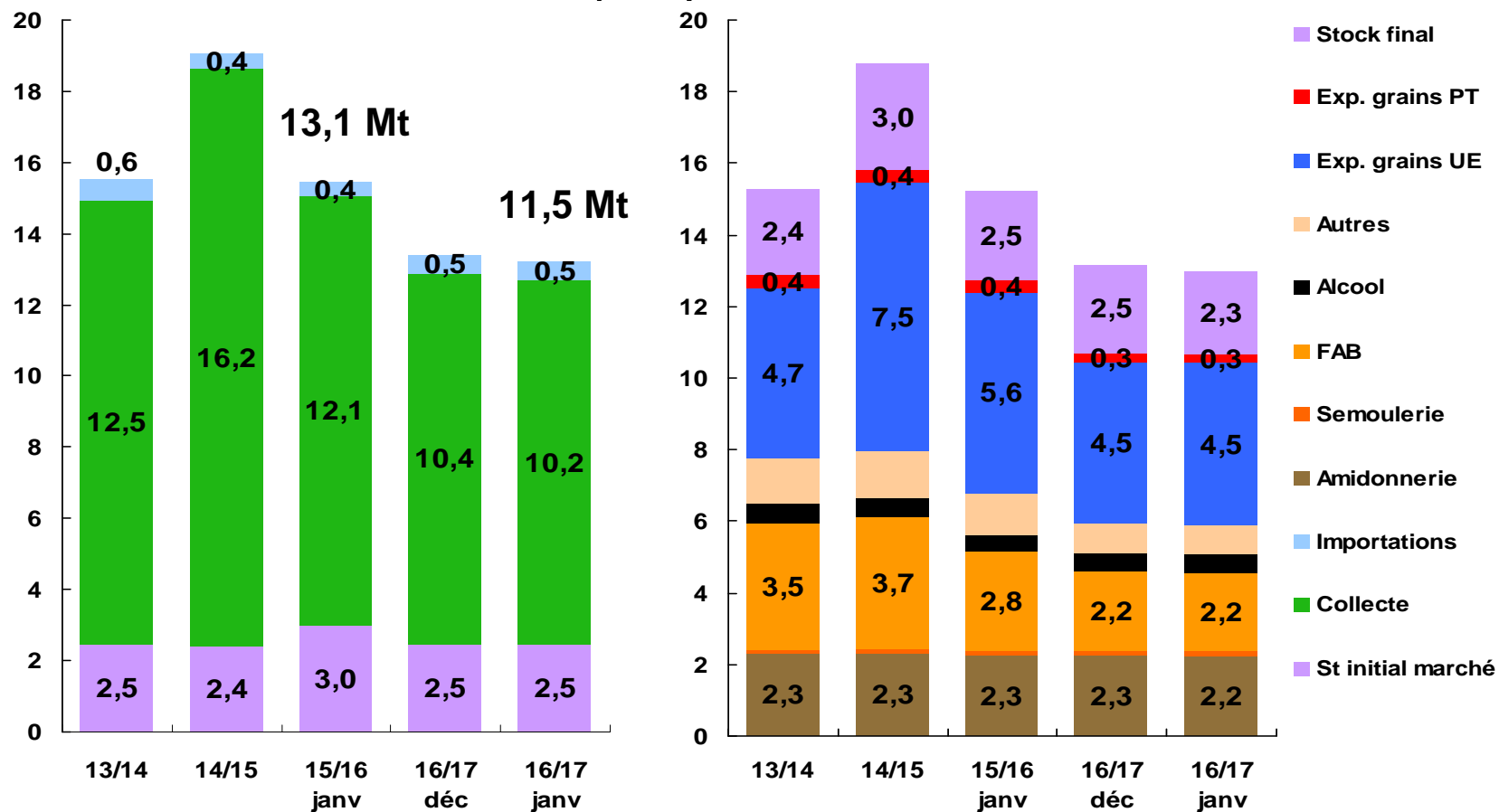
Surf, Rdt, Prod : pas de māj par le SSP en janvier, chiffres identiques à décembre

Modif. à la marge : collecte, X UE (↘ brass. vers nord UE / pbl logistiques concurrence)

Stk fi + 72 kt à 2,0 Mt

France - bilan maïs (Mt)

FAB total B, O, M = 9 Mt



Surf, Rdt, Prod : pas de māj par le SSP en janvier, chiffres identiques à décembre

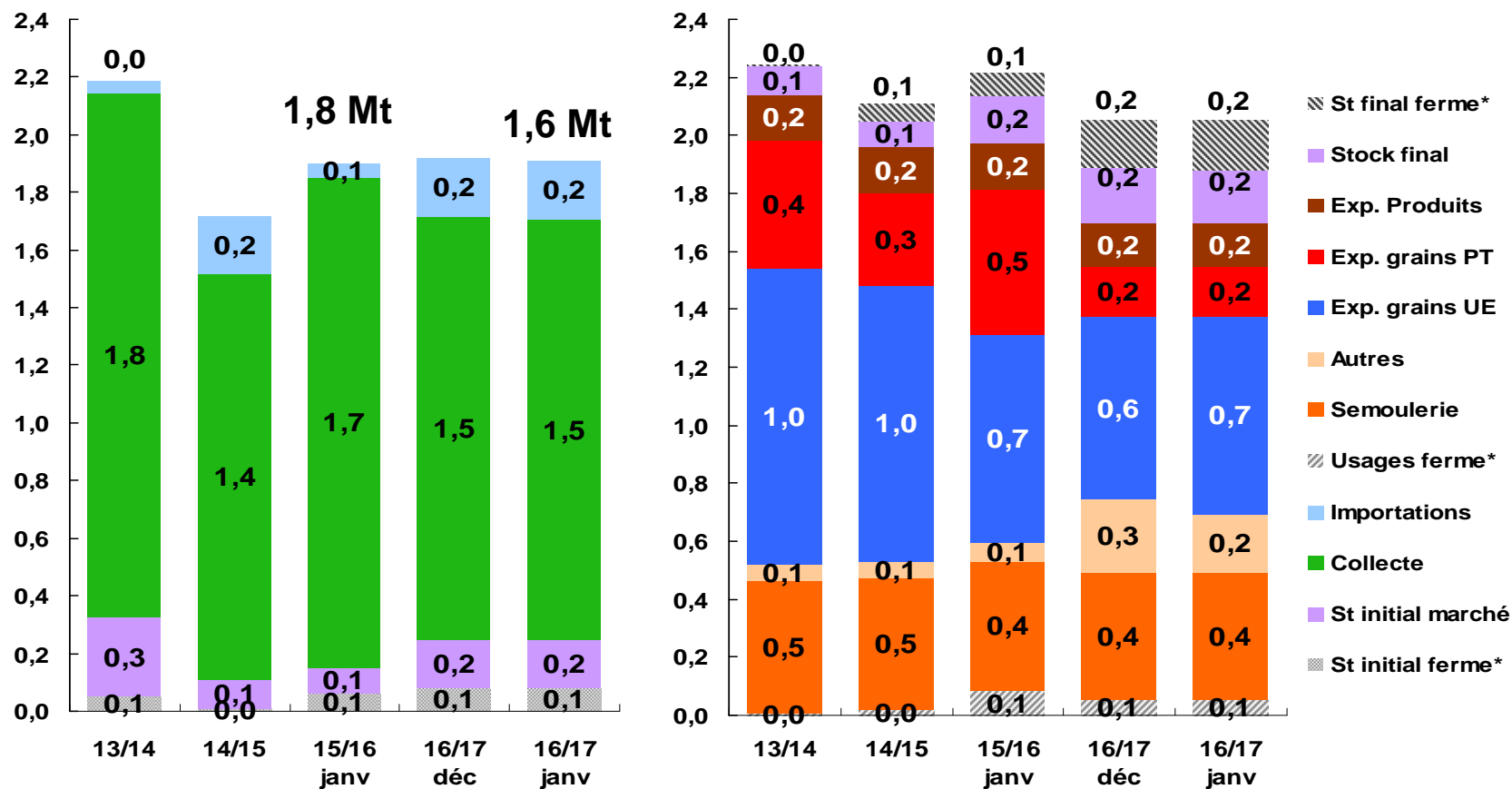
Coll : - 193 kt (anticipation māj surf d'ap. données PAC + appréciation prp coll. réalisée)

Amid. : - 20 kt d'ap. meo niveau national ; Alcool : māj d'ap. meo ; X UE ~ malgré basses eaux en DE

Stk fi – 181 kt à 2,3 Mt

FAB : inchangé malgré grippe aviaire (cpté px / besoins / ampleur)

France - bilan blé dur (Mt)



Surf, Rdt, Prod : pas de māj par le SSP en janvier, chiffres identiques à décembre
 FAB : - 50 kt // X UE + 50 kt
 Stk fi quasi-inchangé à 184 kt

France – Evolution des semis d'hiver

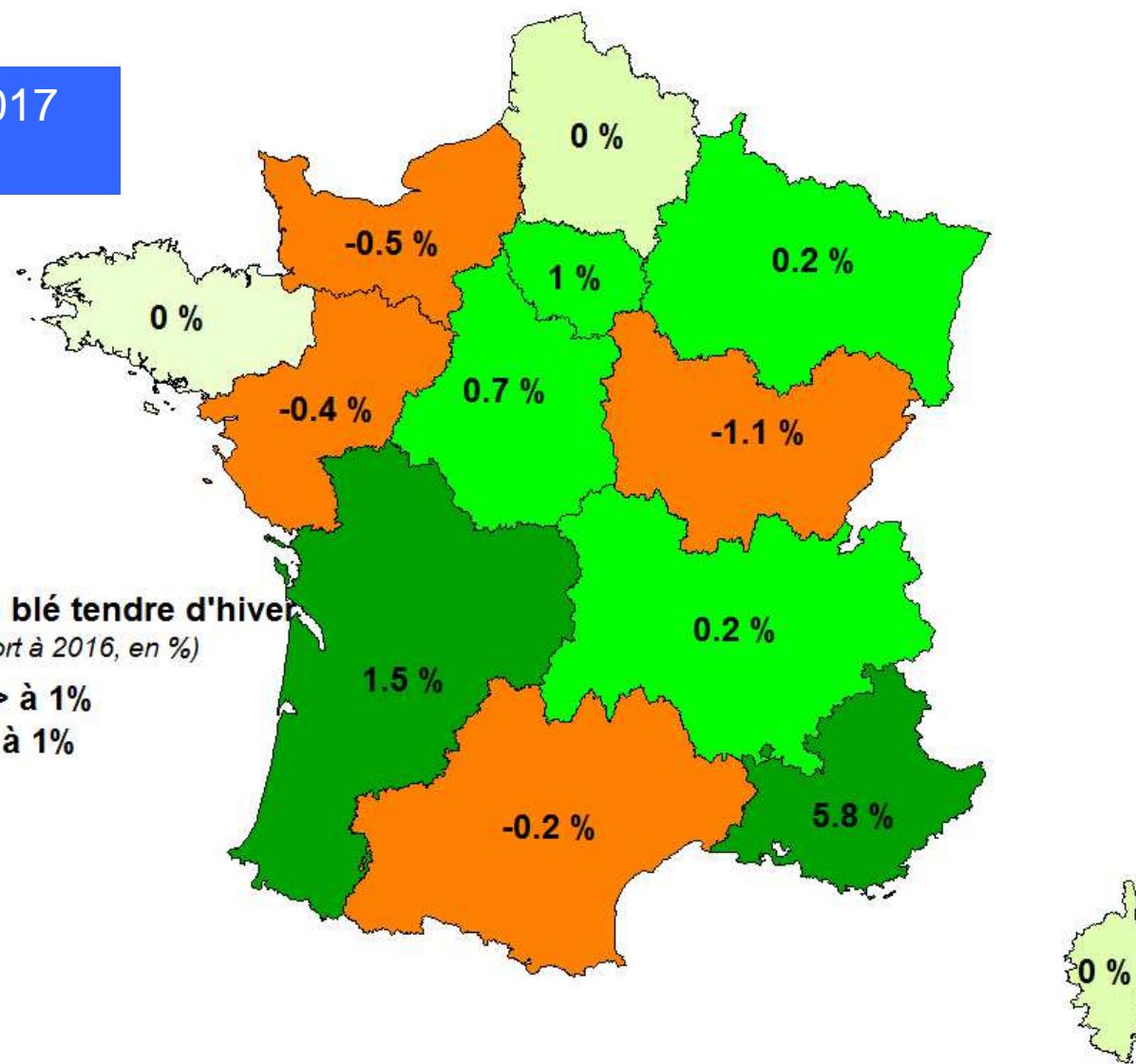
Estimations	Surfaces 2017	Surfaces 2016	variation
Blé tendre	5,191 Mha	5,182 Mha	+ 0,2 %
Orge	1,378 Mha	1,436 Mha	- 4,1 %
Blé dur	0,362 Mha	0,370 Mha	- 2,1 %
Triticale	0,339 Mha	0,341 Mha	- 0,8 %
Autres céréales	0,073 Mha	0,070 Mha	+ 4,0 %
Colza	1,445 Mha	1,523 Mha	- 5,1 %

Semis de blé tendre (hiver) pour la récolte 2017

Surfaces blé tendre 2017
5,2 Mha (+ 0,2%)

Surfaces en blé tendre d'hiver
(2017 par rapport à 2016, en %)

- hausse > à 1%
- légère < à 1%
- stable
- baisse

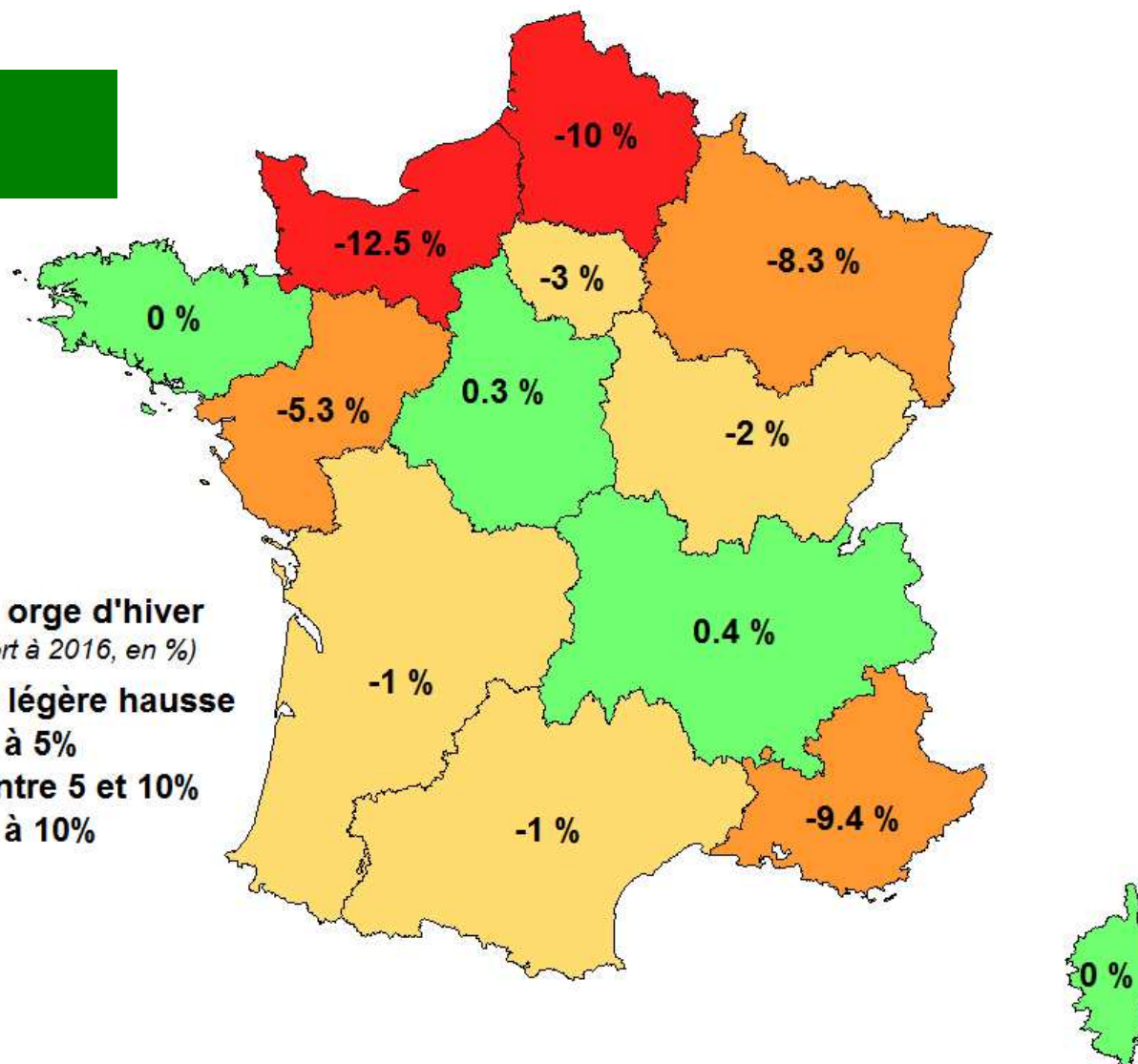


Semis d'orge d'hiver pour la récolte 2017

Surfaces orge 2017
1,4 Mha (- 4,1%)

Surfaces en orge d'hiver
(2017 par rapport à 2016, en %)

- stable et légère hausse
- baisse < à 5%
- baisse entre 5 et 10%
- baisse > à 10%



FranceAgriMer

Plus d'informations sur notre *site internet*

www.franceagrimer.fr

NEWSLETTER

<http://www.franceagrimer.fr/newsletter/subscribe>

ETA T DES CULTURES

<https://cereobs.franceagrimer.fr>

DONNEES ECONOMIQUES

<https://visionet.franceagrimer.fr>

