

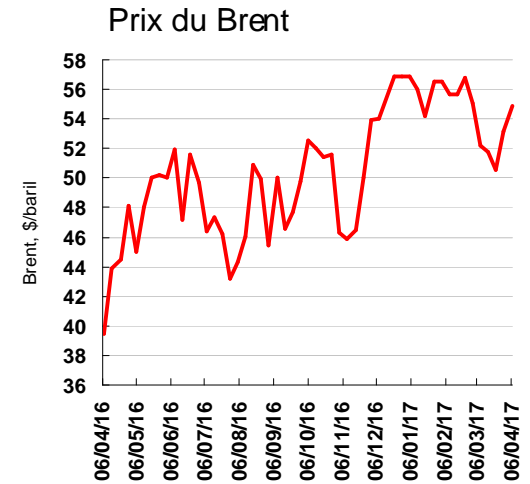
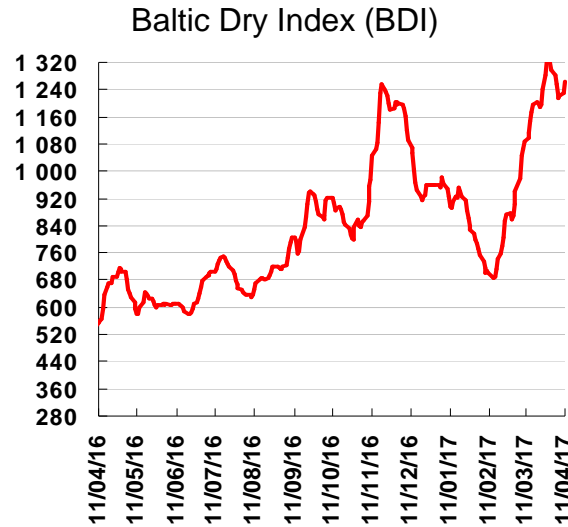
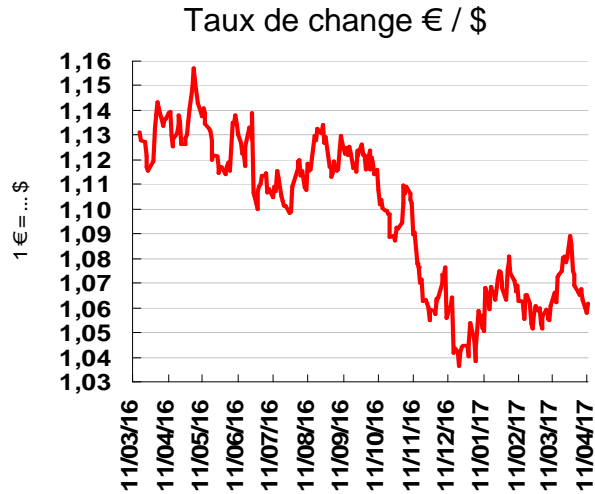
CONSEIL SPÉCIALISÉ CÉRÉALES

12 avril 2017

Montreuil



Facteurs extérieurs



Moy. mars 2017 / moy. mars 2016 : - 4 %



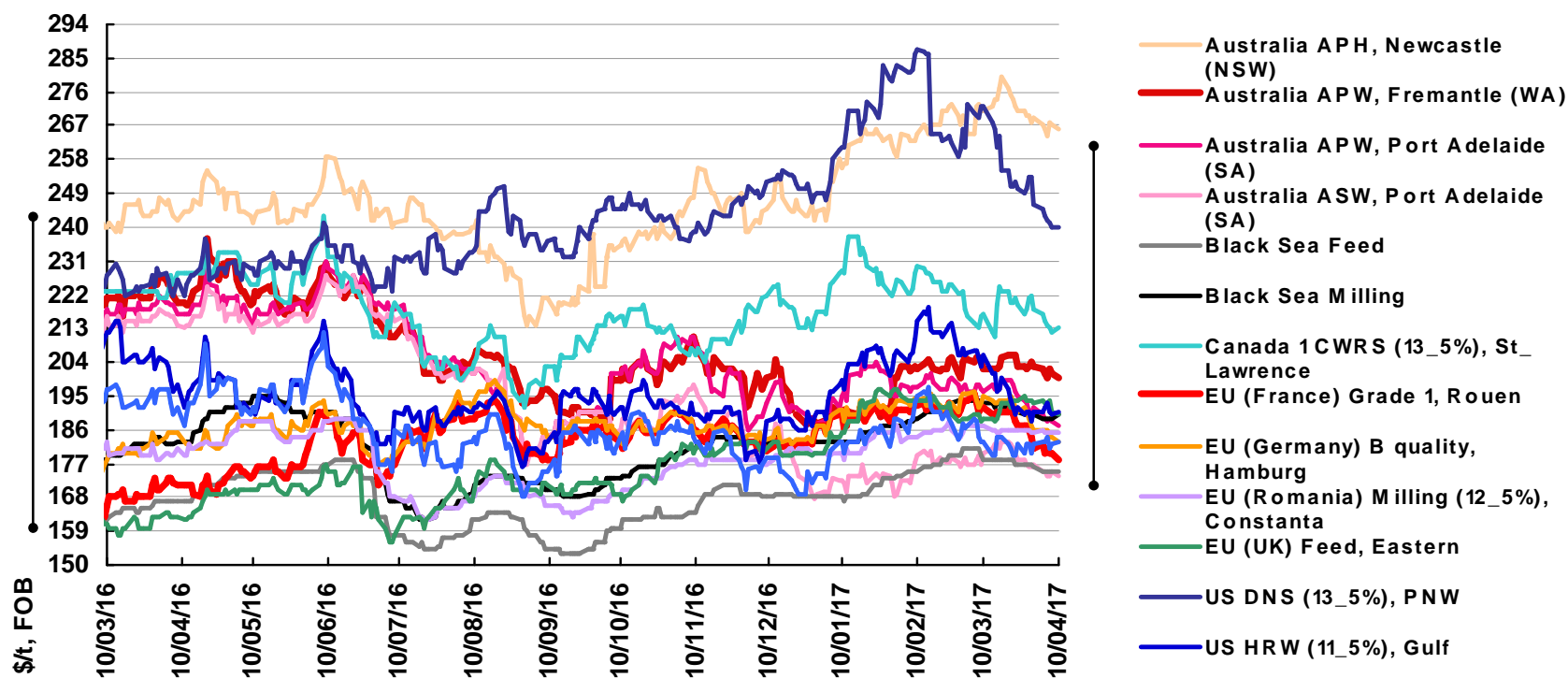
Activité départ Am sud



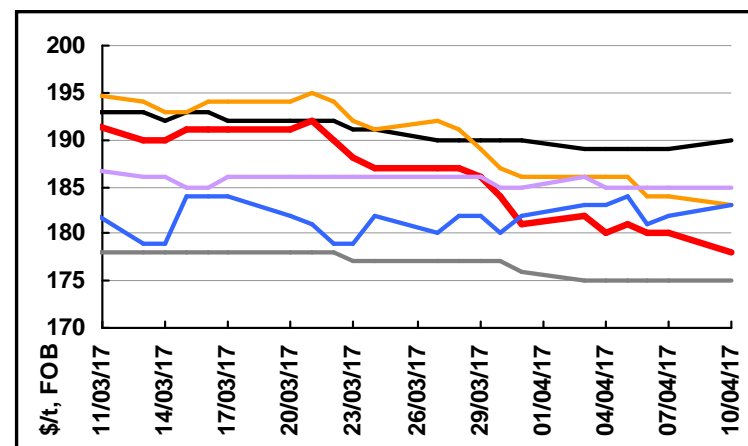
Seuil de résistance à 50 \$



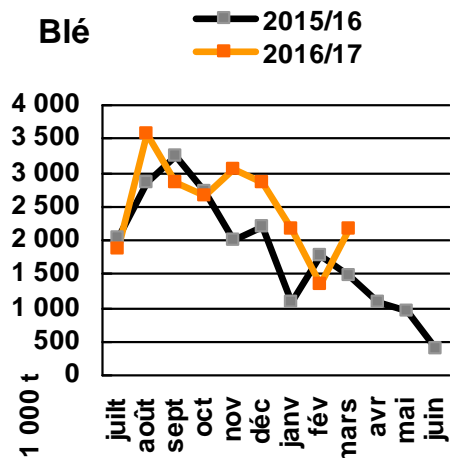
Monde - Prix du blé tendre à l'exportation (départ)



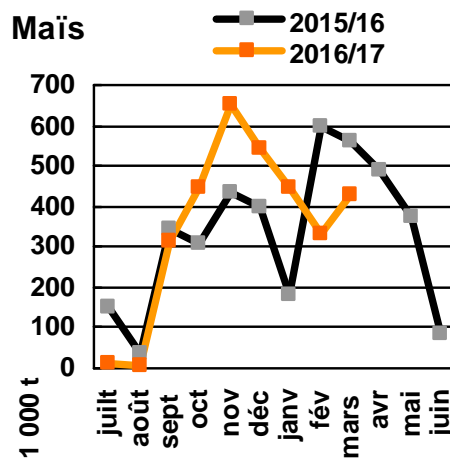
- ✓ Rus mais aussi DE, RO, US : retirés de la liste des origines à droit zéro vers Turquie → reste Blt, Ukr ?
- ✓ Austr : concurrence mN en ASE (Indo.)
- ✓ Inde : DD rétabli à 10 % - Bromure de méthyle : période de transition jusqu'au 30 juin 2017 (extension à 1 an pas exclue) : possibilité de traiter les cargaisons maritimes à la phosphine



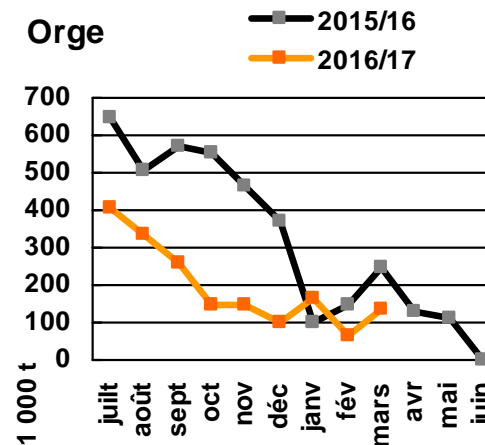
Exportations de la RUSSIE



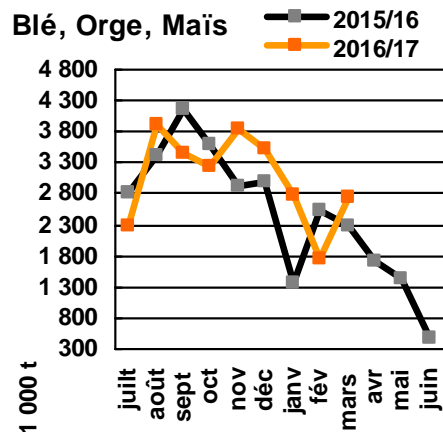
15/16 → 16/17 : 24,6 Mt → **28 Mt**
(= / prév. préc.)



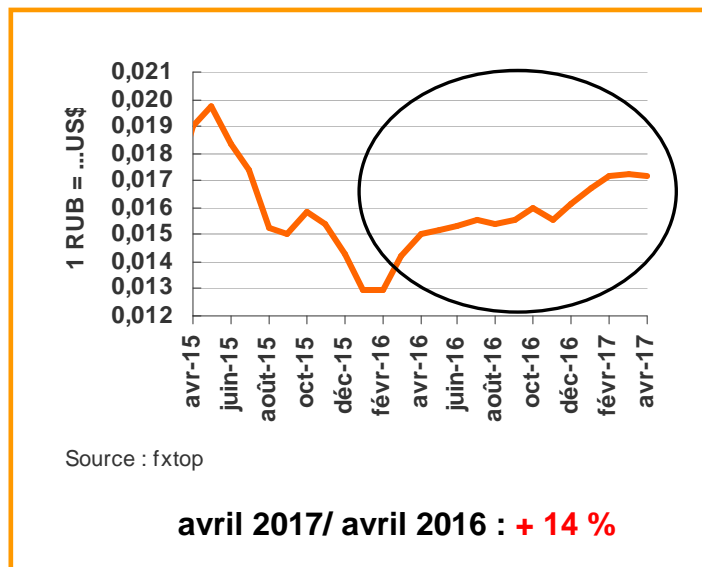
15/16 → 16/17 : 4,6 Mt → **5 Mt**
(= / prév. préc.)



15/16 → 16/17 : 4,25 Mt → **3,0 Mt**
(= / prév. préc.)



15/16 → 16/17 : 33,5 Mt → **36 Mt**
(= prév. préc.)

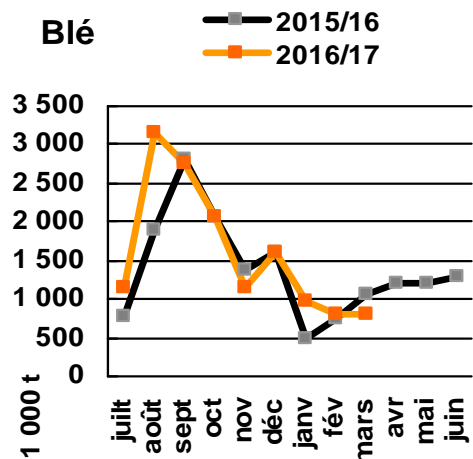


Difficultés de chargement (météo)

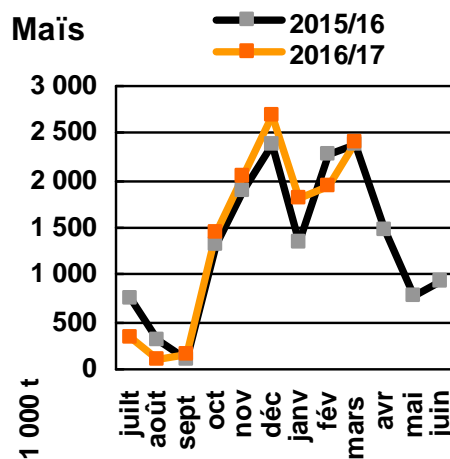
Doutes persistants sur la réalité du niveau de prod.

DD à 130 % → Exclusion de facto du marché turque

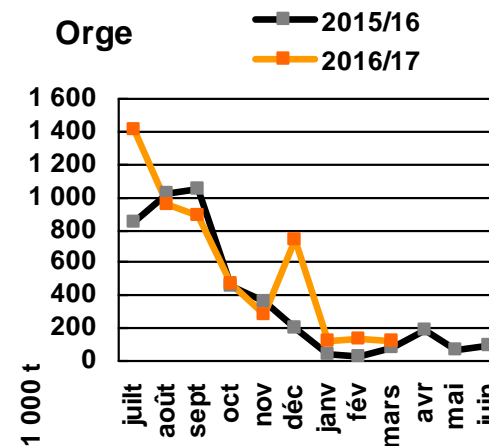
Exportations de l'UKRAINE



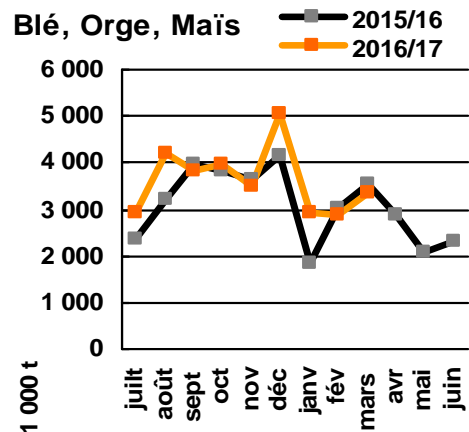
15/16 → 16/17 : 16,9 Mt → 16 Mt
(+ 0,4 / prév. préc.)



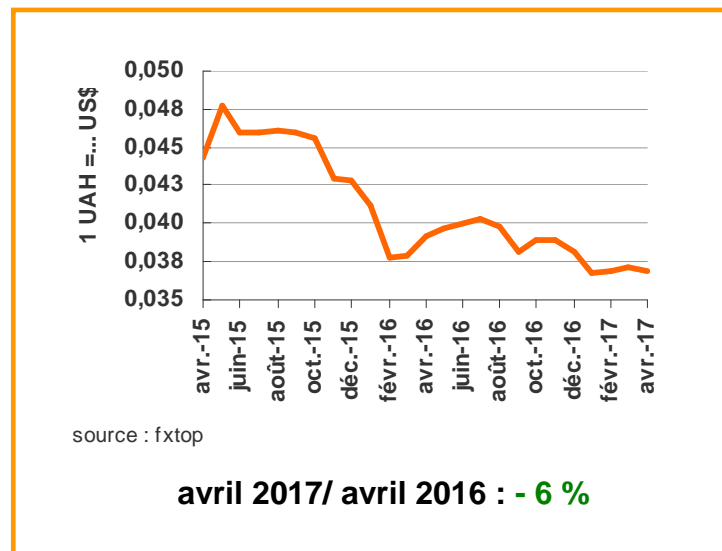
15/16 → 16/17 : 16,6 Mt → 18,5 Mt
(- 0,5 Mt / prév. préc.)



15/16 → 16/17 : 4,4 Mt → 5,2 Mt
(- 0,1 Mt / prév. préc.)



15/16 → 16/17 : 37,9 Mt → 39,7 Mt
(- 0,2 Mt / prév. préc.)



blé : opportunité sur marché turque ?

Egypte - achats du GASC

Cumul (t)	2015/16	2016/17	var. / N-1
	16/03/16	15/03/17	
Russie	1 945 000	3 695 006	+ 90 %
Roumanie	1 020 000	900 000	- 12 %
Ukraine	580 000	420 000	- 28 %
UE France	600 000	180 000	- 70 %
Argentine	180 000	0	
UE Pologne	60 000	0	
Total	4 385 000	5 195 000	+ 18%

Achat du 15 mars				
60 000	Ukraine	195,0	12,74	207,7
60 000	Russie	195,9	12,39	208,3
60 000	Russie	197,0	12,39	209,4
60 000	Russie	197,7	12,50	210,2
60 000	Russie	197,7	12,50	210,2
60 000	Russie	197,7	12,50	210,2
60 000	France	195,8	15,05	210,9

Prév. M 16/17 par le CIC (30/03/17) : 11,5 Mt / 12,2 N-1
(GASC + privés)

Achats du GASC à mi mars (ttes origines)

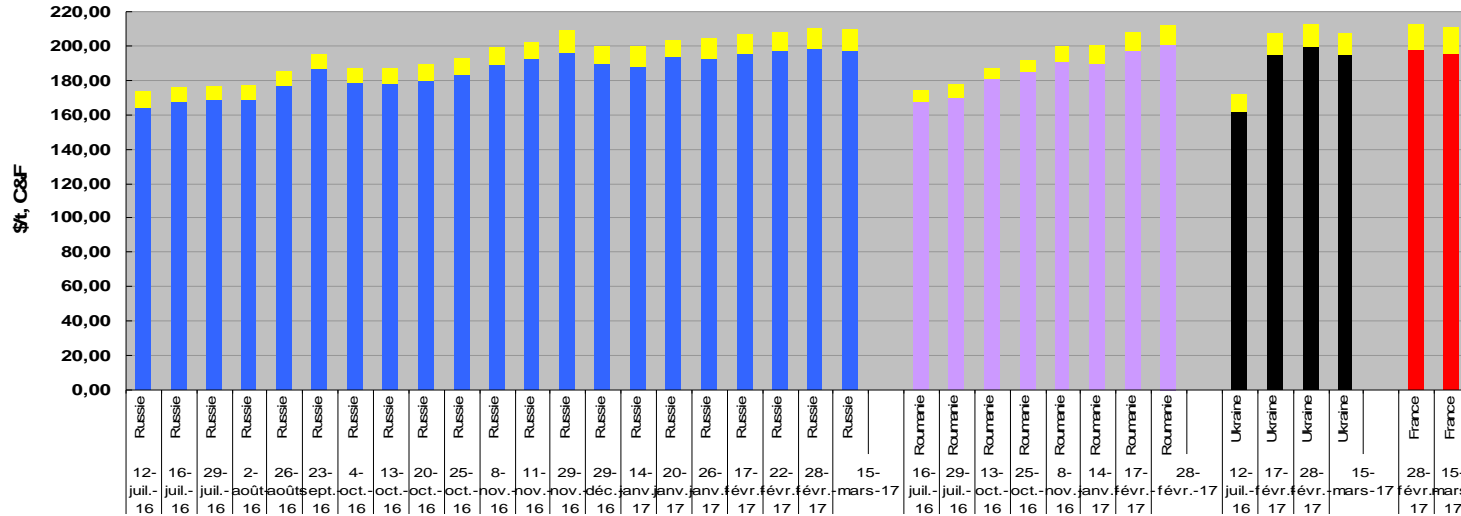
2012/13	3 315 000
2013/14	4 700 000
2014/15	4 625 000
2015/16	4 385 000
2016/17	5 195 000
<i>Var n-1</i>	<i>+ 18%</i>

⇔ **Flottement de la livre égyptienne depuis novembre 2016** : dépréciation - difficultés financières du secteur privé et baisse des achats

- **6 à 7 bateaux (Rus, Arg) rejetés par le GASC** : présence d'insectes et adventices
- **Tolérance humidité maintenue à 13,5 % jusqu'en novembre**

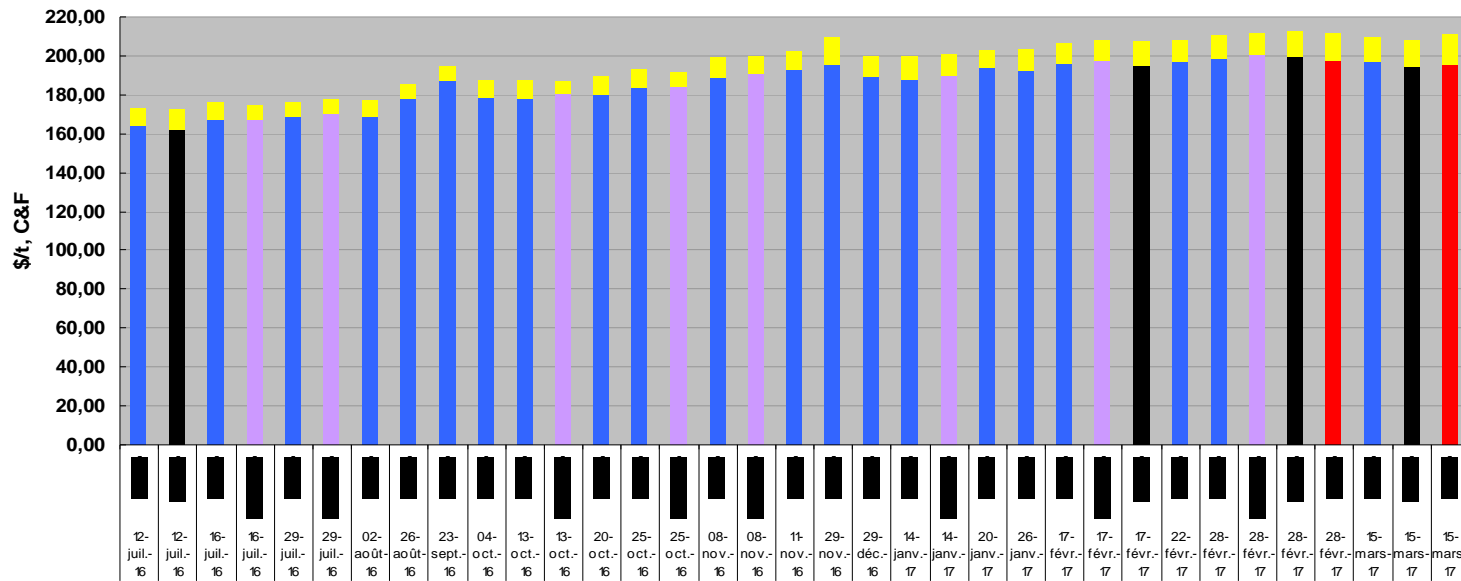
Egypte - évolution des prix moyens d'achat du GASC

■ ■ ■ ■ Prix FOB
 ■ Fret



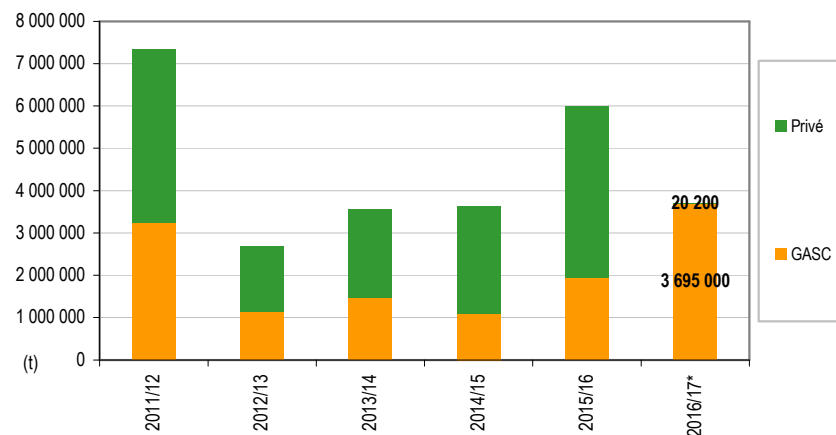
Coût moyen des achats (C&F)

- RO : 194 \$/t
- RU : 195 \$/t
- Ukr : 200 \$/t
- FR : 212 \$/t



Importations de blé de l'Egypte – Part public / privé

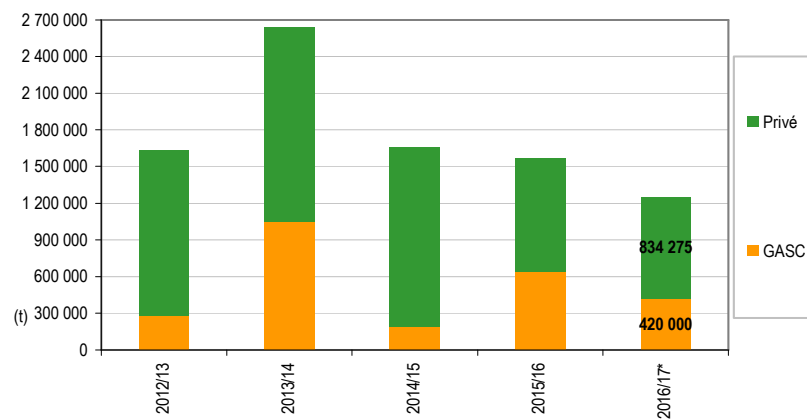
Russie



Source : SovEcon - Reuters

*juil-fev

Ukraine



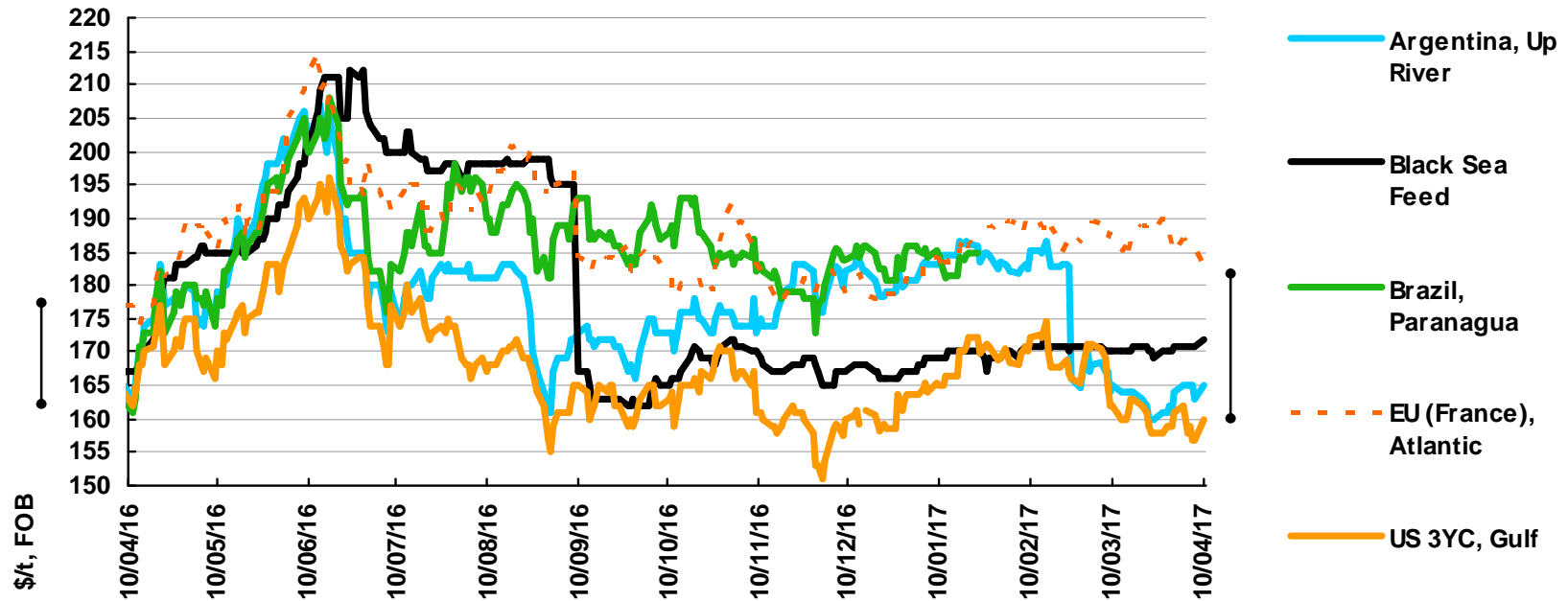
Source : UkrAgroConsult

*juil-fev

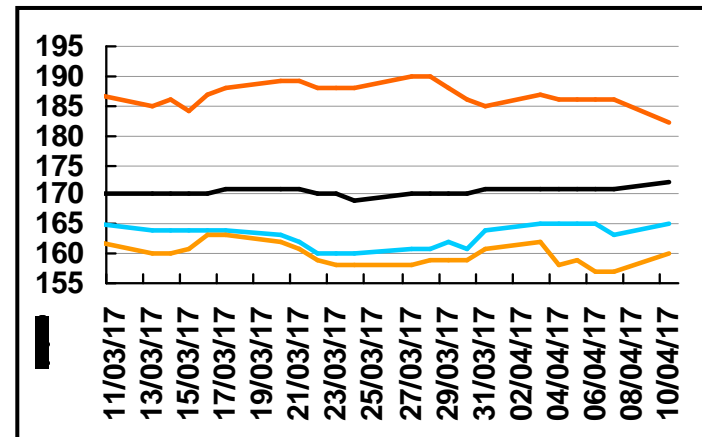
Total des achats de blé (ttes origines)

(juil-janv)	2015/16	2016/17	Var n-1
GASC	3 605 000	3 520 000	- 2%
Privé	2 482 229	1 511 324	- 39%
Total	6 087 229	5 116 324	- 16%

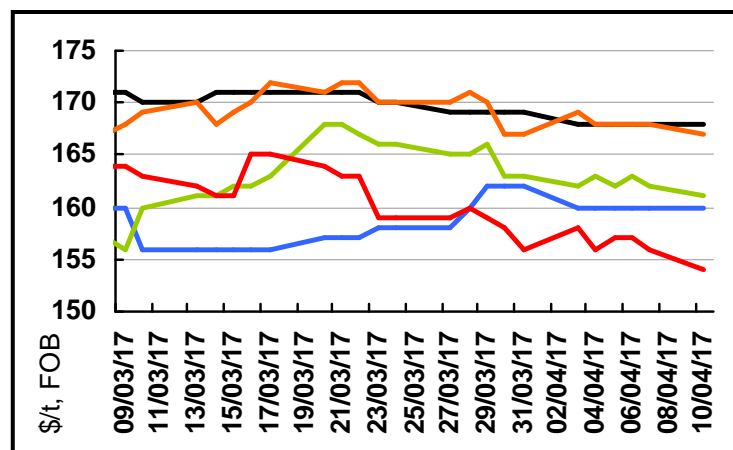
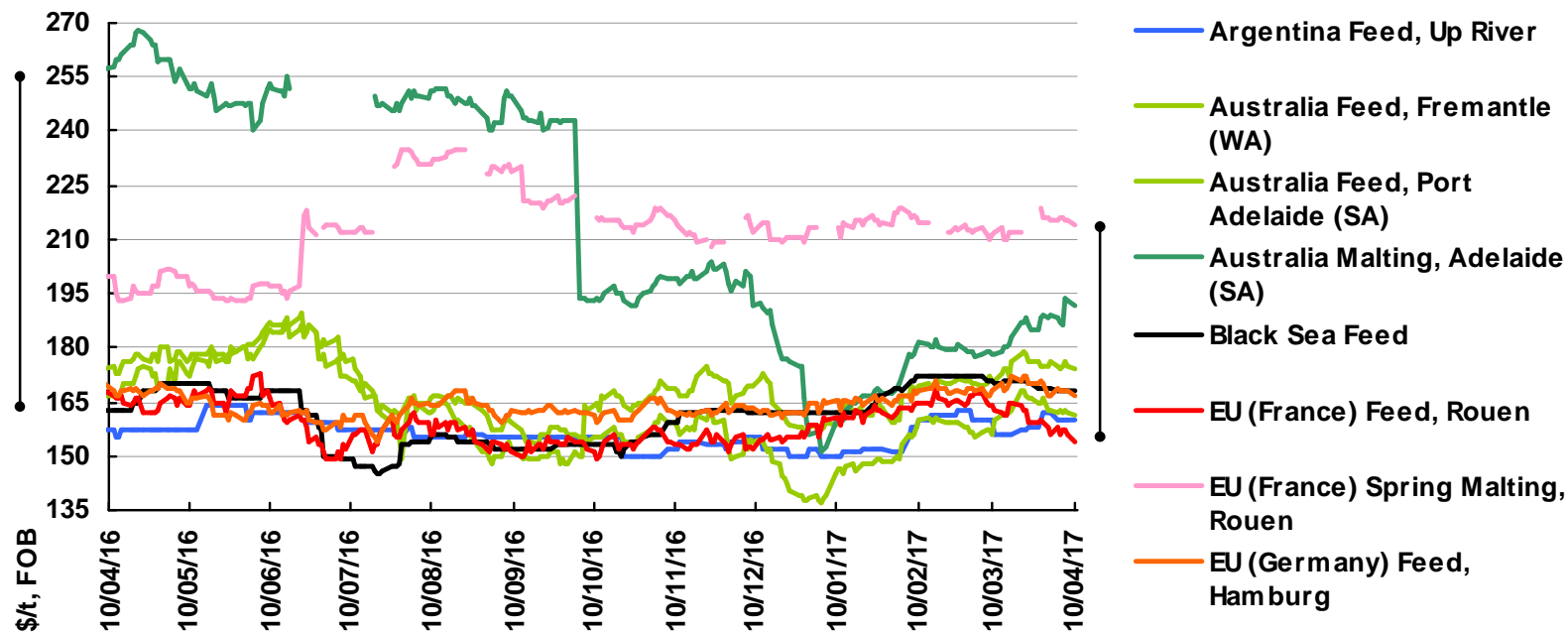
Monde - Prix du maïs à l'exportation



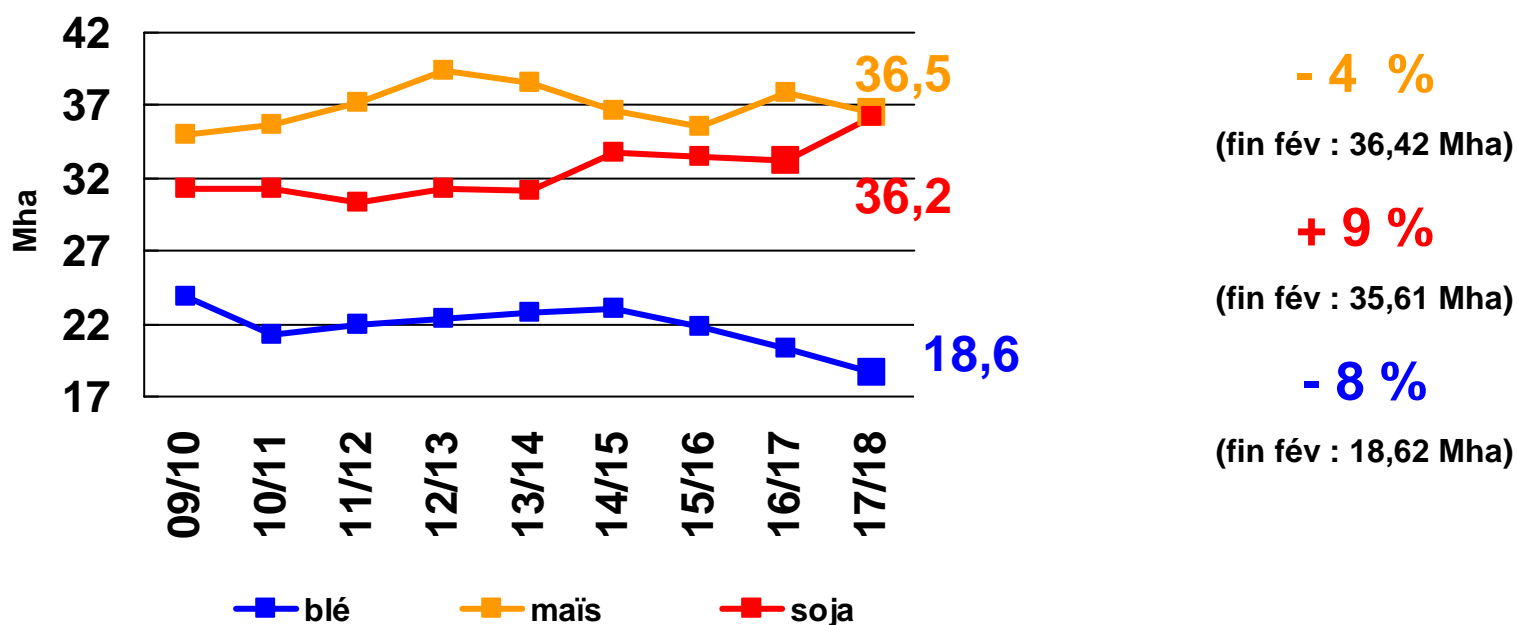
- ✓ Attentes ++ en Amérique du Sud
- ✓ En soja aussi



Monde - Prix de l'orge à l'exportation



Etats-Unis : rapport du 31 mars sur les intentions de semis



SURFACES 2016 en BLE (31/ 03/17)

Total : 18,6 Mha (- 8 %)

Blé d'hiver : 12,8 Mha (- 12 %)

Blé de printemps (hors Bd) : 3,8 Mha (- 1,2 %)

Blé dur : 810 000 ha (- 16 %)

Nouveauté CE : des bilans en protéine pour l'alimentation animale

Protein source	Million tonnes						Million tonnes (crude protein)			
	Total EU production (A)	EU imports (B)	EU exports (C)	EU Total domestic Use (D)	EU total feed use (E)	Feed use EU origin (F)	protein content (Feed use) (G)	EU total feed use (H) = (E) * (G)	Feed use of EU origin (I) = (F) * (G)	% Feed Use of EU Origin (I / H)
CROPS					179.0	162.4		18.23	16.75	92%
CEREALS (of which)	311.6	20.5	50.8	281.4	174.4	157.7		17.07	15.50	91%
Common Wheat	151.3	4.1	32.7	119.0	55.8	51.7	11.0%	5.64	5.69	
Durum Wheat	8.3	2.5	1.2	8.8	0.3	0.3	12.0%	0.04	0.03	
Barley	61.4	0.3	14.2	48.1	36.3	36.3	10.0%	3.63	3.63	
Oat/Maize	59.1	13.3	2.2	73.8	58.5	46.8	8.0%	4.68	3.75	
Rye	7.6	0.0	0.2	7.9	3.0	2.9	11.0%	0.33	0.32	
Sorghum	0.6	0.1	0.0	0.9	0.7	0.5	11.0%	0.08	0.05	
Oats	7.5	0.0	0.2	8.9	5.2	5.2	11.0%	0.57	0.57	
Triticale	12.5	0.0	0.0	12.3	11.0	11.0	11.0%	1.21	1.21	
Other cereals	3.2	0.2	0.0	3.8	3.6	3.0	11.0%	0.34	0.34	
OILSEEDS (feed use without crushing)	32.0	18.6	0.9	49.8	1.2	1.2		0.34	0.34	100%
(columns (E) and (F))										
Soybeans	2.3	14.6	0.1	16.8	0.8	0.8	30.0%	0.26	0.26	
rapeseed	21.8	3.5	0.3	24.9	0.3	0.3	18.8%	0.06	0.06	
Sunflowerseed	7.9	0.5	0.4	8.0	0.1	0.1	15.4%	0.02	0.02	
PULSES (of which)	4.4	0.7	0.9	4.2	3.4	3.4		0.82	0.82	100%
Field Peas	2.1	0.3	0.4	2.0	1.6	1.6	22.5%	0.26	0.36	
Broad beans	2.0	0.3	0.4	1.9	1.5	1.5	26.0%	0.40	0.40	
Lupins	0.4	0.1	0.1	0.4	0.3	0.3	22.5%	0.07	0.07	
CO-PRODUCTS					83.9	44.6		25.87	9.75	38%
SOYBEAN MEALS (of which)					31.2	1.5		14.4	0.7	5%
Soybean meal (from EU soybean production)	1.5				1.5	1.5	44.0%	0.66	0.66	
Soybean meal (imported soybeans crushing)	10.1				9.9	0.0	47.0%	4.63	0.00	
Soybean meal (imported soybeans crushing)		19.8	0.3		19.5	0.0	45.5%	8.99	0.00	
Soybean Protein Concentrate	0.3				0.3	0.0	82.5%	0.25	0.02	
RAPESEED MEALS (of which)					13.6	11.8		4.5	3.0	80%
Rapeseed meal (from EU rapeseed production)	11.8				11.8	11.8	30.0%	0.39	3.90	
Rapeseed meal (imported rapeseed crushing)	1.9				1.9	0.0	30.0%	0.64	0.00	
Rapeseed meal (traded as such)		0.4	0.5		0.0	0.0	30.0%	0.00	0.00	
SUNFLOWER MEALS (of which)					6.8	3.6		2.7	1.0	47%
Sunflower meal (from EU sunflowerseed production)	3.6				3.6	3.6	28.0%	1.01	1.01	
Sunflower meal (imported sunflowerseed crushing)	0.2				0.2	0.0	35.0%	0.09	0.00	
Sunflower meal (traded as such)		3.2	0.2		3.0	0.0	38.0%	1.05	0.00	
OTHERS (excluding on-farm use)					32.1	27.6		4.8	4.2	86%
of which										
Palmitic meal	0.0	2.3	0.0	2.3	2.3	0.0	16.0%	0.36	0.00	
Other oilseed meals	0.6	0.0	0.0	0.6	0.6	0.6	37.0%	0.23	0.22	
Corn Germ meal	0.4	0.0	0.0	0.4	0.4	0.4	26.0%	0.10	0.10	
Corn Gluten Meal					0.1	0.1	80.0%	0.06	0.06	
Corn Gluten Feed	2.8	0.3	0.1	2.9	2.9	2.8	19.0%	0.55	0.52	
Dietary Oiled Grains with Solubles	3.4	0.6	0.2	3.8	3.8	3.4	30% for wheat 27% for corn	1.1	1.0	
Wet Dietlers Grain					n.a.	n.a.				
Wheat bran	8.3	0.0	0.0	8.3	8.3	8.3	15.5%	1.29	1.29	
Wheat gluten feed					0.4	0.4		0.00	0.00	
Citrus pulp	0.0	0.5	0.0	0.5	0.5	0.0	7.5%	0.04	0.00	
Beet pulp pellets	4.5	0.8	0.1	5.1	5.1	4.5	7.5%	0.39	0.33	
Molasses	5.0	1.1	0.1	6.0	2.4	2.0	10.5% beet 4% cane	0.23	0.21	
Processed Protein (polishes)					0.2	0.2	12.0%	0.02	0.02	
Dried Fodder					n.a.	n.a.	16.0%			
Former Foodstuff	4.0				5.0	5.0	6.9%	0.44	0.44	
OTHER SOURCES (excluding on-farm use)					2.2	2.1		0.87	0.79	90%
Processed Animal Protein					0.6	0.6	50% for pork 63% for	0.36	0.36	
Fish Meal	0.4	0.4	0.2	0.5	0.5	0.4	65.0%	0.34	0.26	
Whey Powder					0.9	0.9	12.5%	0.11	0.11	
Skimmed Milk Powder	1.6		0.6	1.0	0.2	0.2	34.0%	0.06	0.06	

■ Nvle info qui s'inscrit dans contexte déficit protéique UE + contribution transparence du marché

■ De quoi s'agit-il ?

- objet : protéines utilisées en alim. ani.
- exhaustif sources pro. pour l'alim. ani.
- 3 catég. : mat. prem., coprod., autres (prot. ani.)
- tx pro respectifs
- distinction origine UE / importation

■ Parmi les constats :

- céréales

- 11% pro en moy.
- 38 % du total pro utilisé
- 57 % du total d'origine UE

- tourteaux

- 40 % pro en moy.
- 47 % du total pro utilisé
- 21 % du total d'origine UE

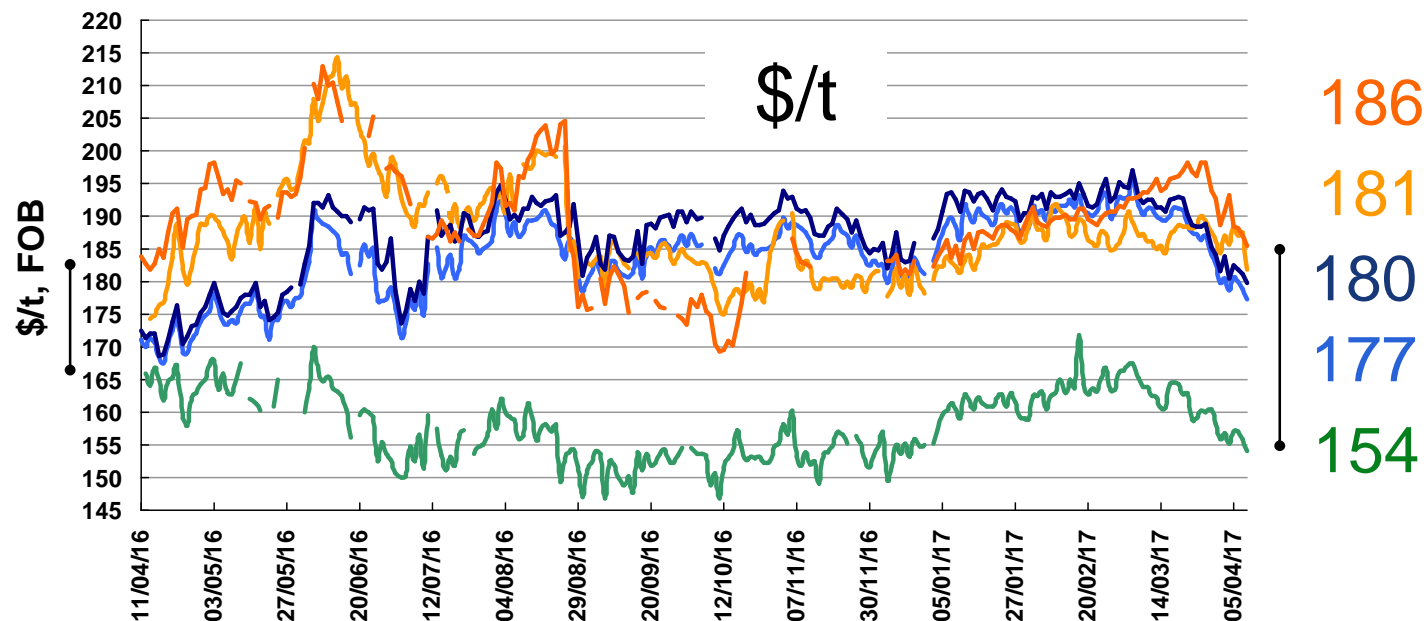
Différents niveaux d'appréciation :
richesse protéique (taux unitaire) / contribution aux besoins (% pro x vol mat prem / indépendance



✓ Au-delà des constats chiffrés, un outil d'orientation des choix d'assolement, de la politique agricole ?

Céréales françaises : prix à l'exportation

au 10 avril



— Blé supérieur (Rouen) — Orge (Rouen) — Maïs (Bordeaux)
— Blé supérieur (La Pallice) — Maïs (Rhin)

€/t, FOB	mar.17	var. / m-1	var. / N-1
blé meunier sup (Rouen)	177	- 1,3%	+ 18,2%
blé meunier sup (Pallice)	179	- 1,4%	+ 18,7%
Orge (fourr., Rouen)	152	- 1,1%	+ 3,6%
Maïs (Bordeaux)	175	- 0,7%	+ 14,7%
Maïs Rhin	182	+ 2,1%	+ 16,5%
Blé dur (Pallice)	-		
Blé dur (Port-la-Nv)	-		

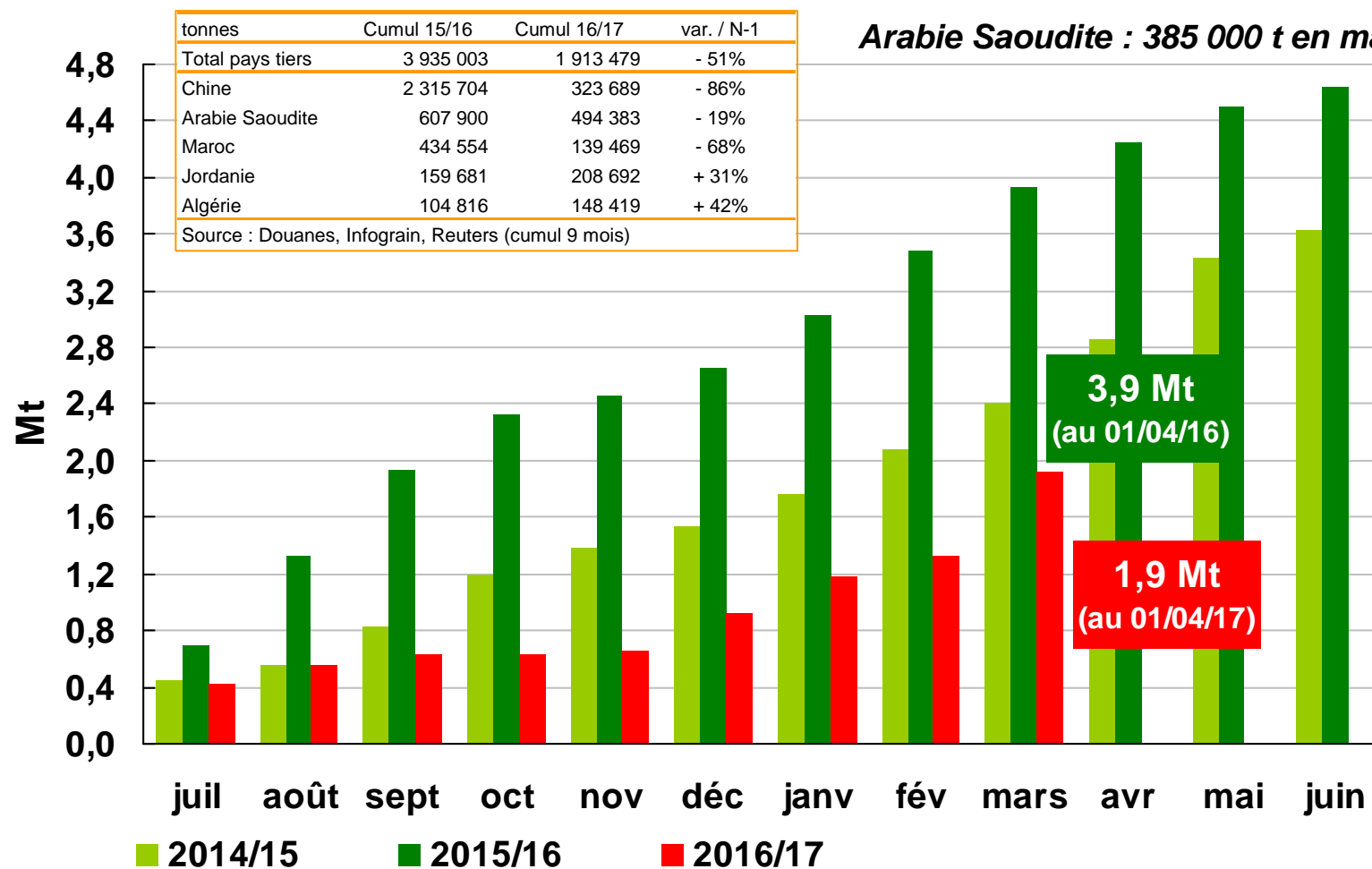
Source : FranceAgriMer

Orges : embarquements cumulés vers les pays tiers, depuis les ports français

2016/17 à 8 m : 1,9 Mt (- 51 % N-1)

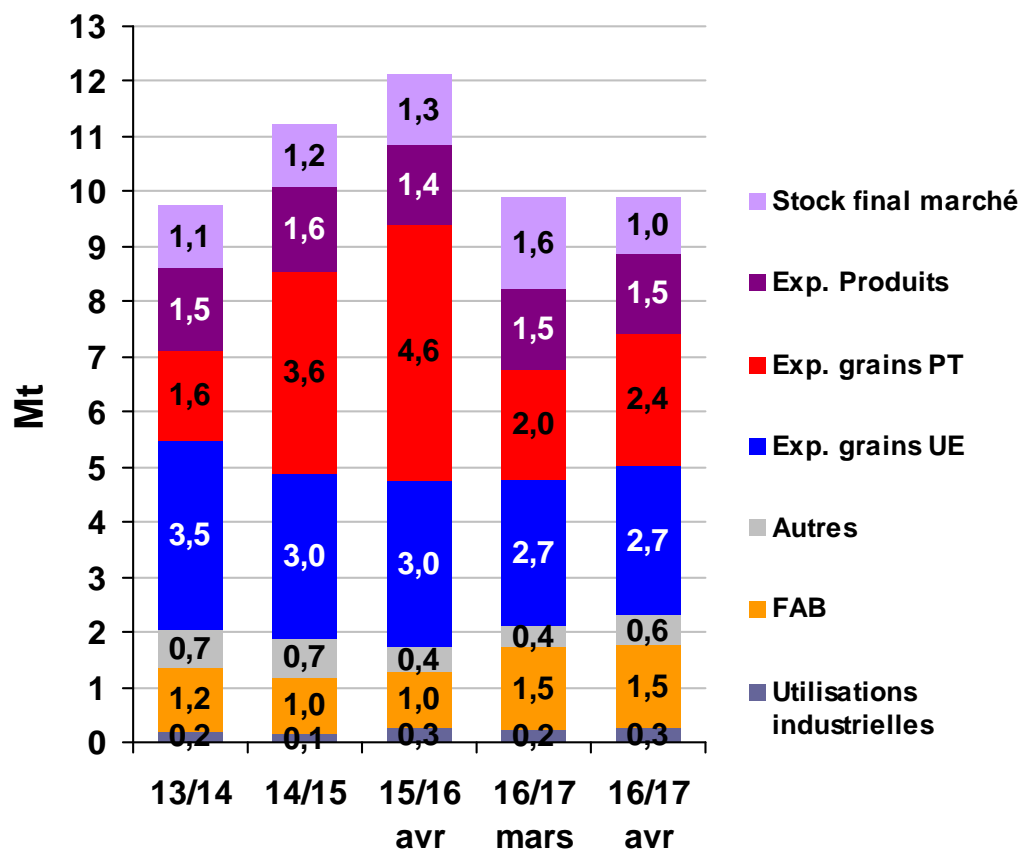
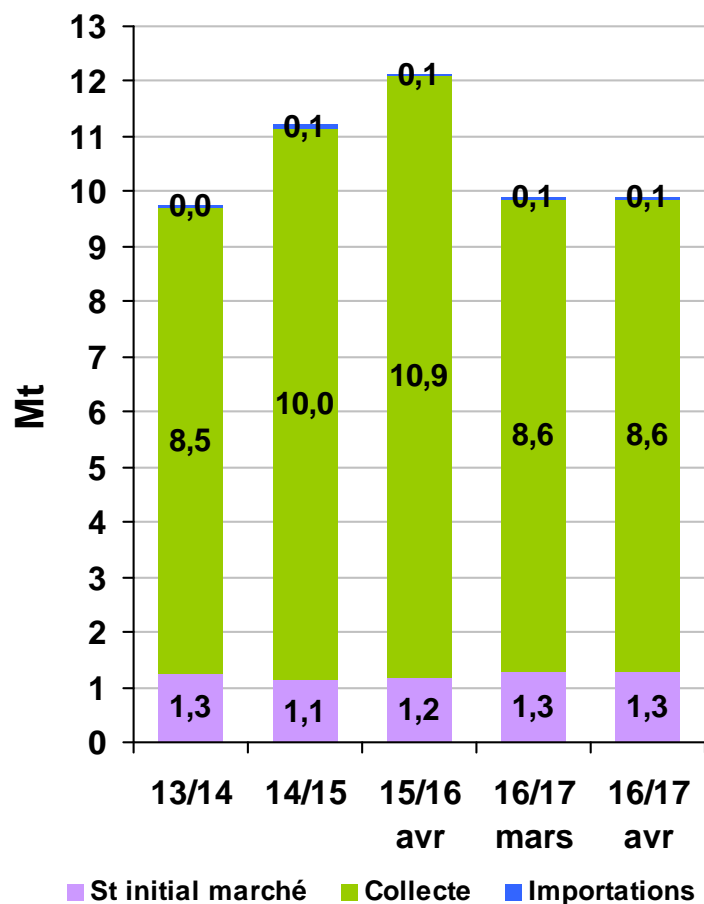
(16/17 : 8 m douaniers + bateaux de mars)

Arabie Saoudite : 385 000 t en mars



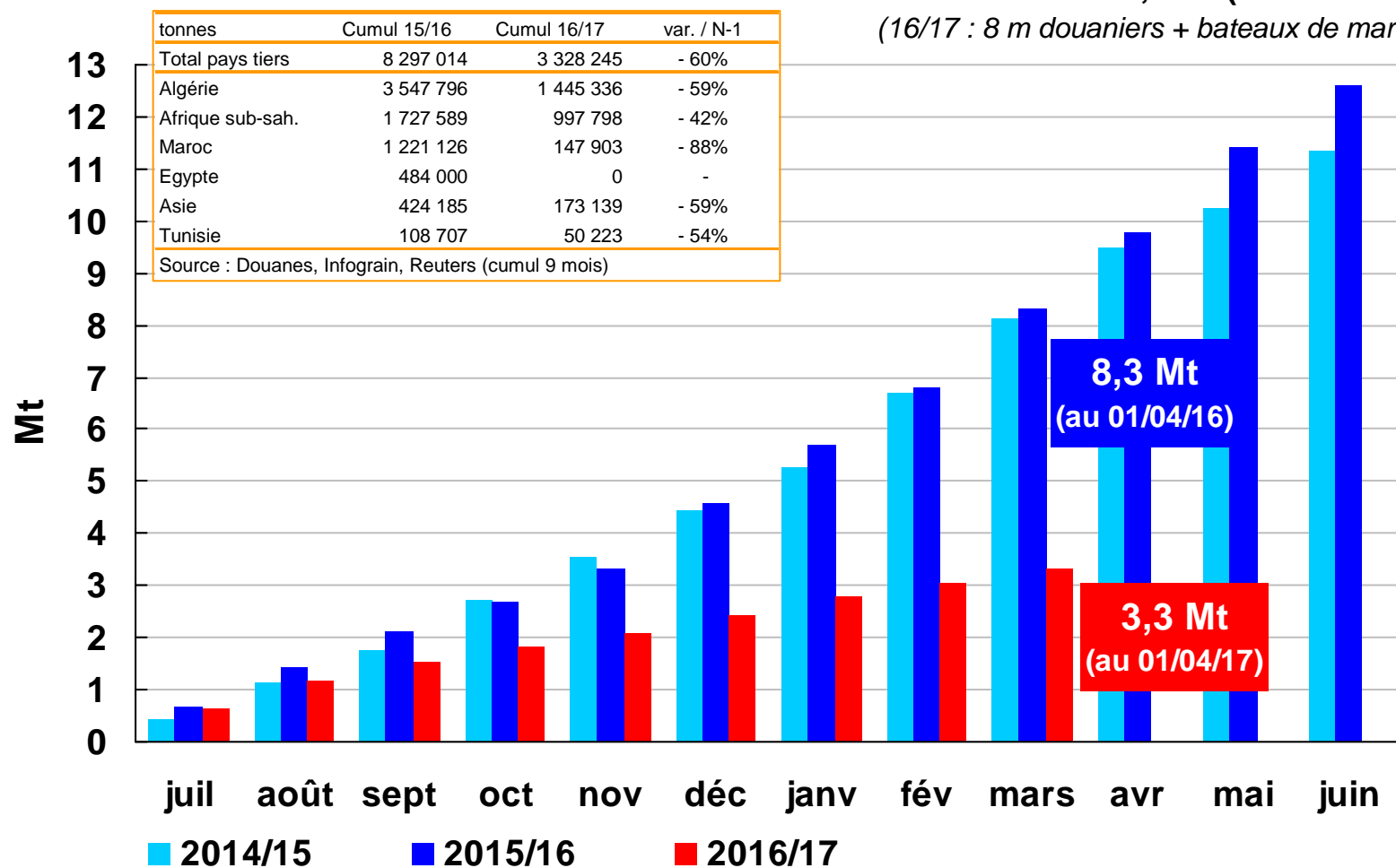
France - bilan orges

FAB total B, O, M = 9,3 Mt



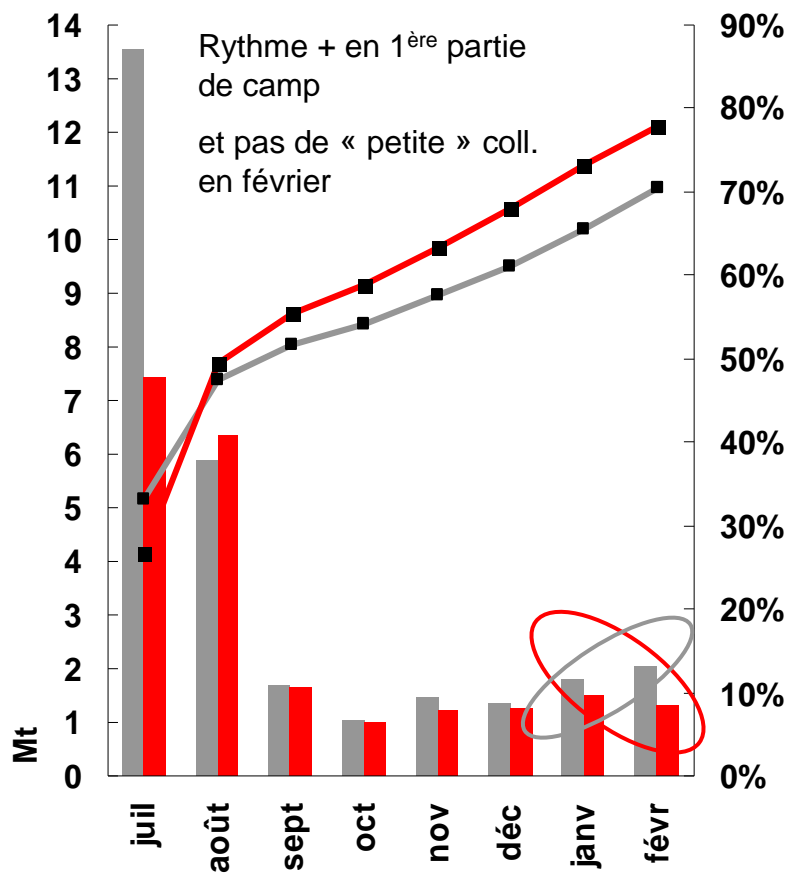
Blé tendre : embarquements cumulés les vers pays tiers, depuis les ports français

2016/17 à 9 m : 3,3 Mt (- 60 % N-1)
 (16/17 : 8 m douaniers + bateaux de mars)

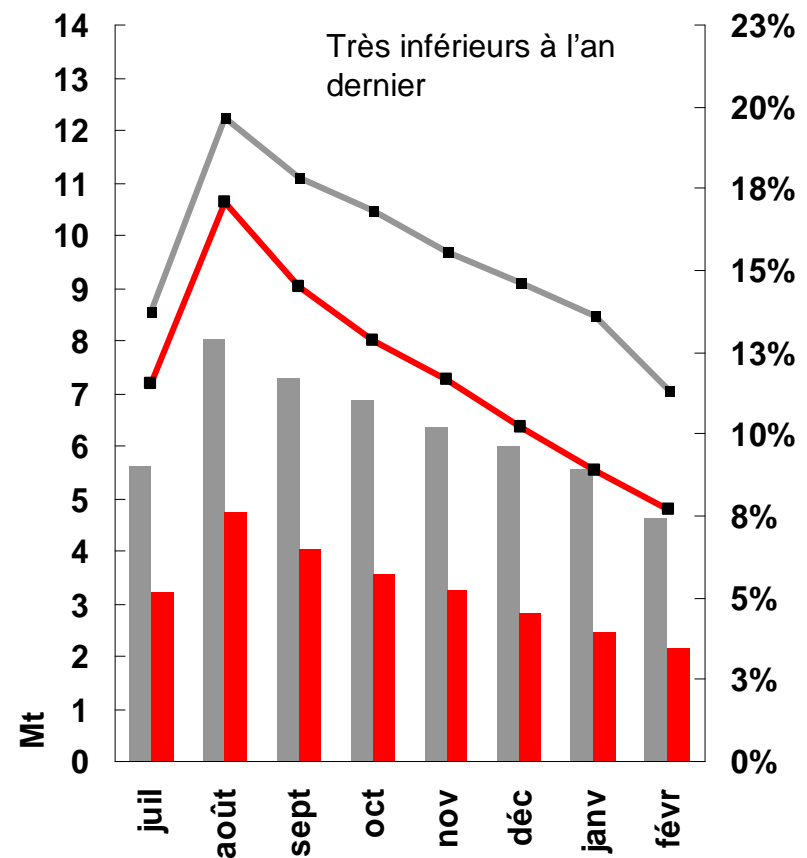


France - blé tendre - Rythme de collecte et stocks en dépôt

Collecte



Stocks en dépôt

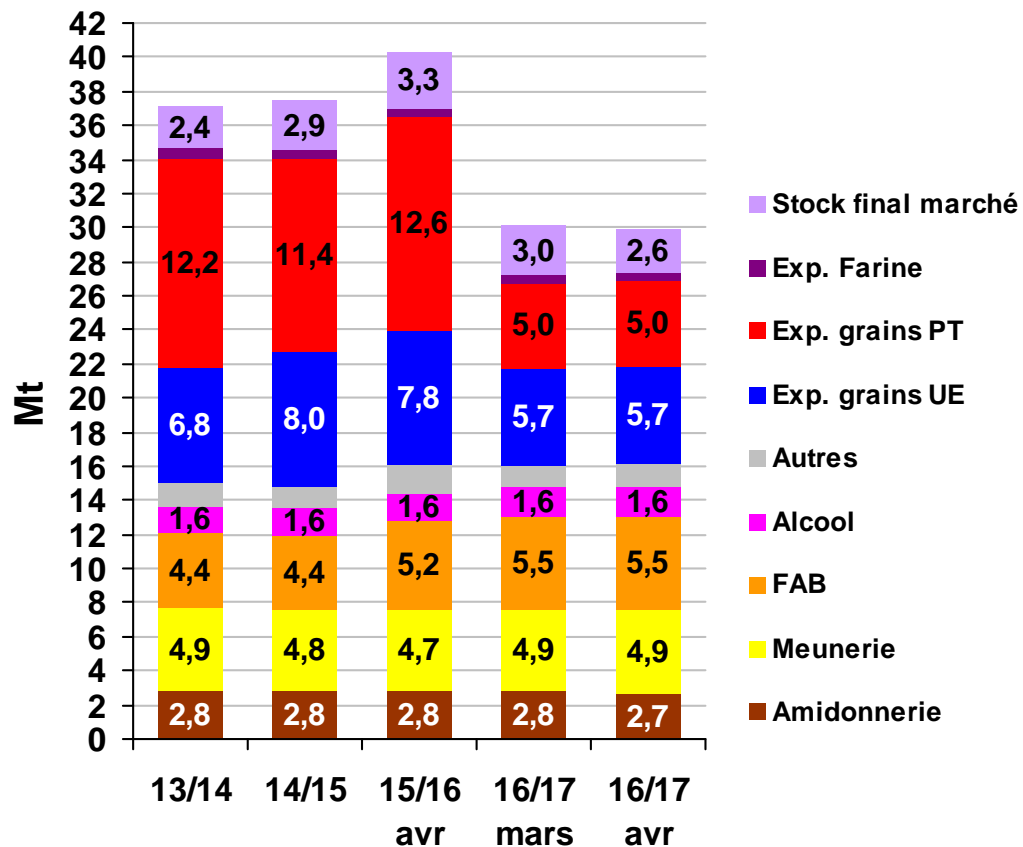
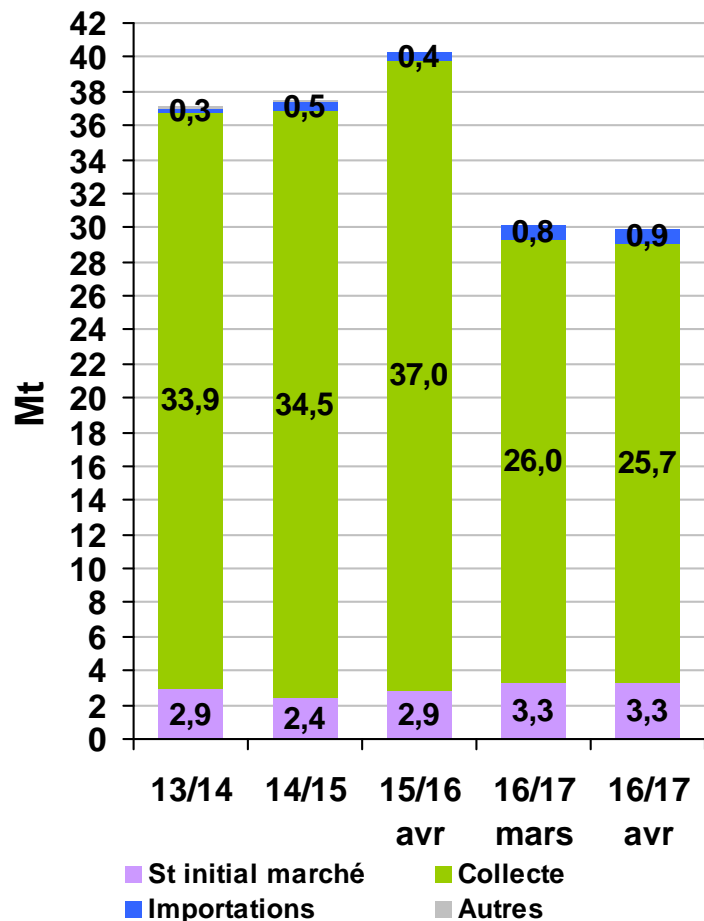


coll. 15/16
 coll. 16/17
 cumul / prod 15/16
 cumul / prod 16/17

Stk Dép 15/16
 Stk Dép 16/17
 Stk Dép 16/17 / prod
 Stk Dép 15/16 / prod

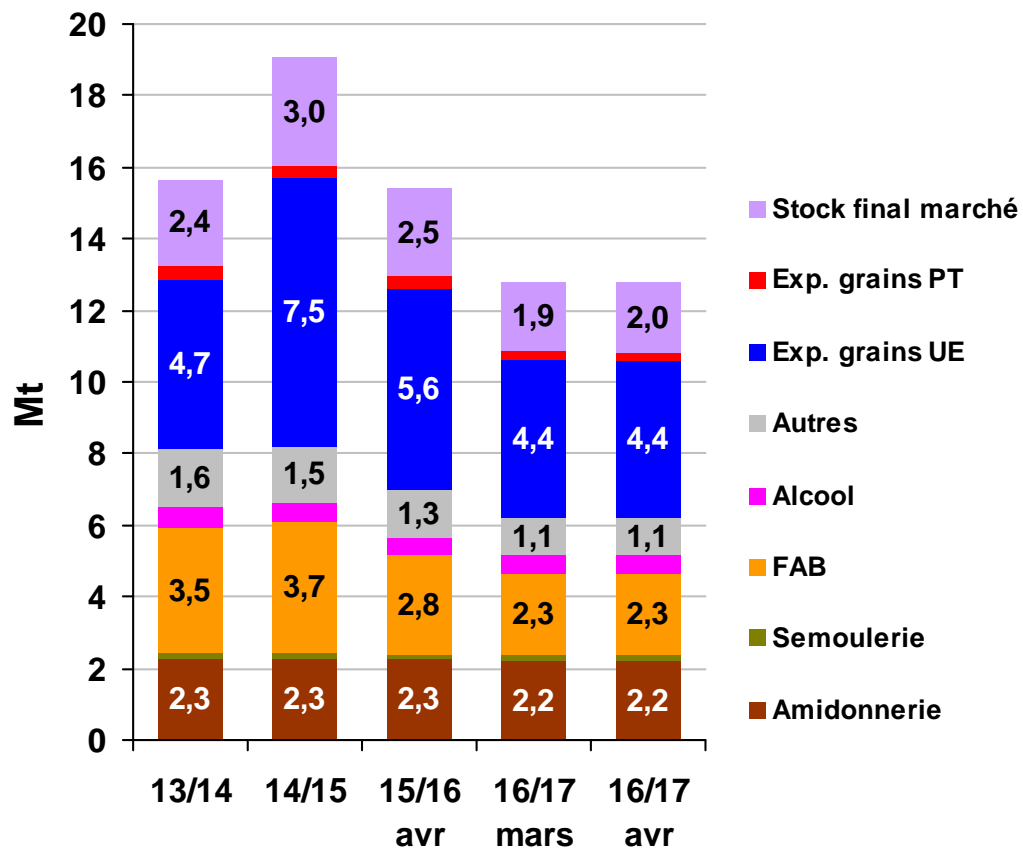
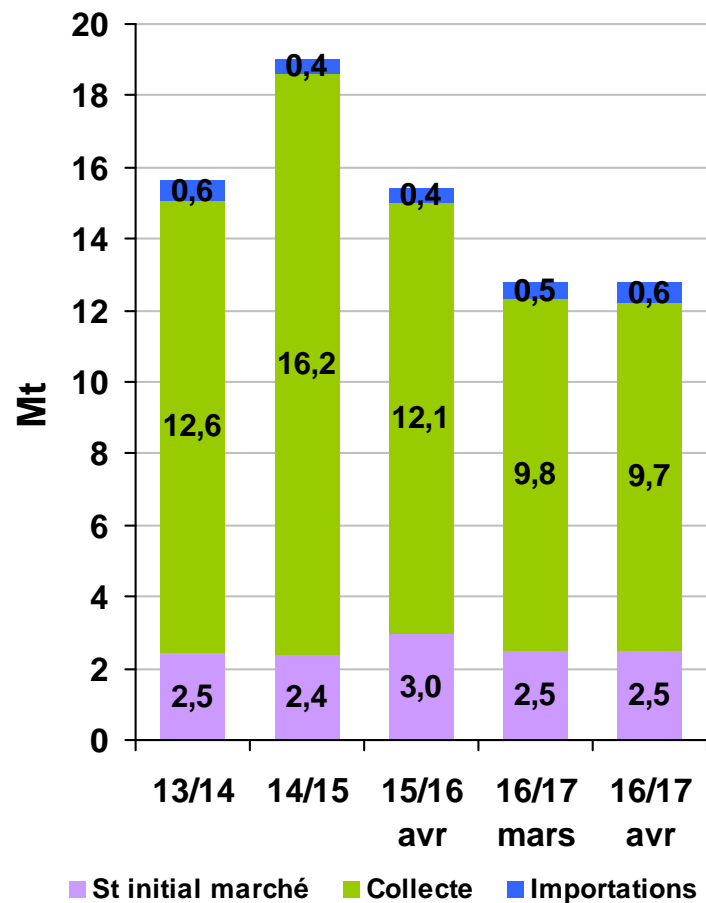
France - bilan blé tendre

FAB total B, O, M = 9,3 Mt



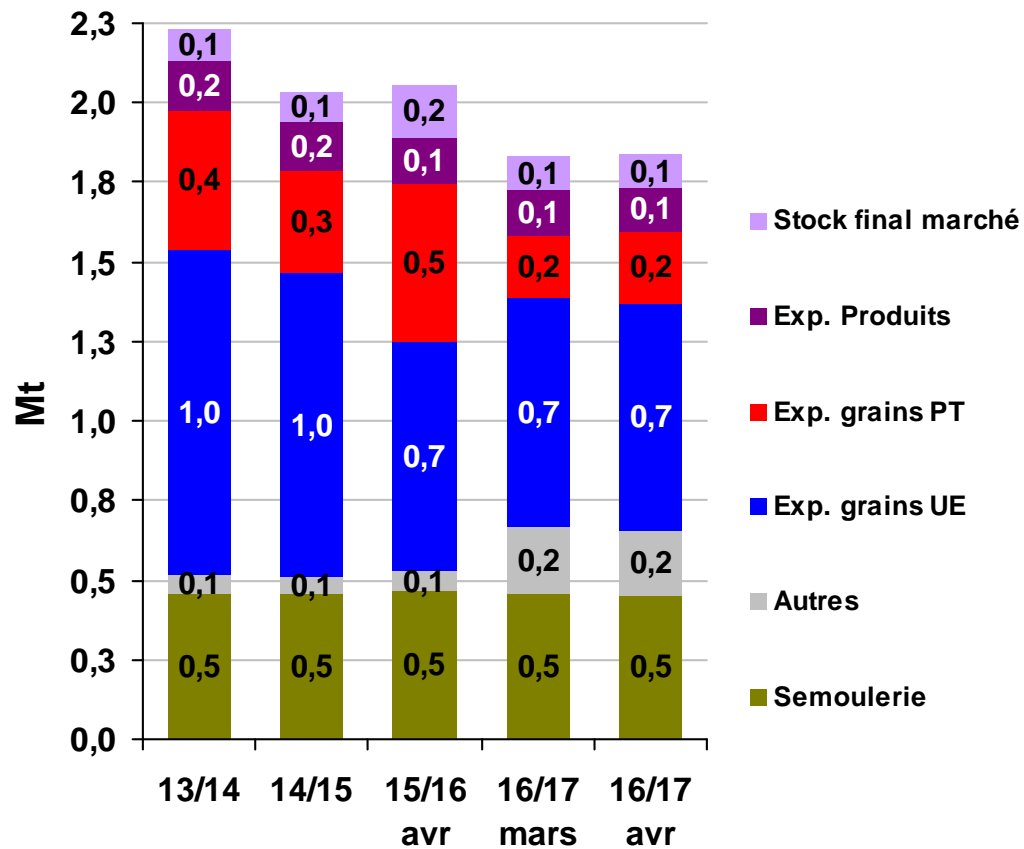
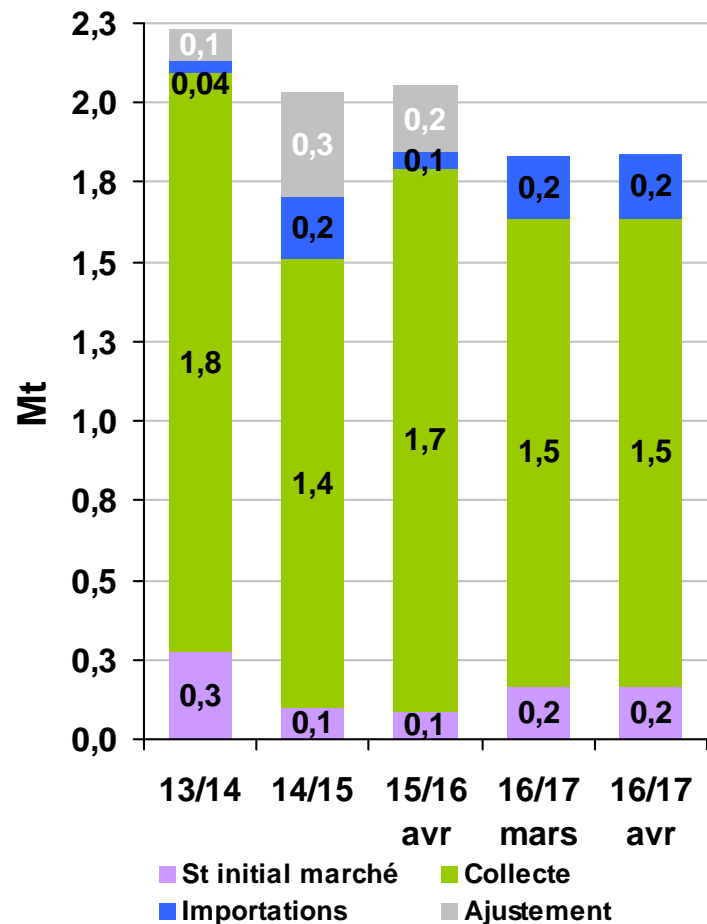
France - bilan maïs

FAB total B, O, M = 9,3 Mt



France - bilan blé dur

FAB total B, O, M = 9,3 Mt



FranceAgriMer

Plus d'informations sur notre *site internet*

www.franceagrimer.fr

NEWSLETTER

<http://www.franceagrimer.fr/newsletter/subscribe>

ETA T DES CULTURES

<https://cereobs.franceagrimer.fr>

DONNEES ECONOMIQUES

<https://visionet.franceagrimer.fr>

