

> Les indicateurs économiques suivis par FranceAgriMer

PRIX PAYÉS AUX PRODUCTEURS

N° 19– novembre 2017

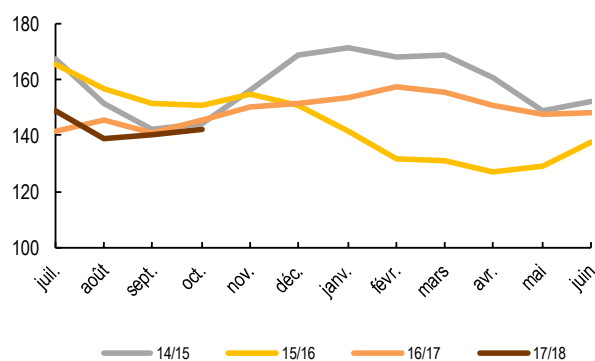
Céréales – Enquête prix mensuels payés aux producteurs au 15 octobre 2017

En €/t	Octobre 2013	Octobre 2014	Octobre 2015	Octobre 2016	Septembre 2017	Octobre 2017	Écart annuel	Écart mensuel
Blé tendre								
Prix ferme	177	144	151	146	140	142	-4	2
Prix d'acompte	153	126	143	132	130	132	0	2
Blé dur								
Prix ferme	208	279	287	196	208	194	-2	-14
Prix d'acompte	172	224	259	164	186	166	2	-20
Orge mouture								
Prix ferme	160	128	139	115	123	130	15	7
Prix d'acompte	141	113	127	105	110	111	6	1
Orges brassicoles hiver								
Prix ferme	161	138	140	129	146	144	15	-2
Prix d'acompte	154	120	135	129	123	130	1	7
Orges brassicoles printemps								
Prix ferme	171	158	164	159	147	170	11	23
Prix d'acompte	167	142	161	159	158	166	7	8
Maïs								
Prix ferme	153	124	146	140	135	134	-6	-1
Prix d'acompte	131	110	126	122	128	121	-1	-7
Avoine								
Prix ferme	125	110	130	157	121	107	-50	-14
Prix d'acompte	127	102	122	125	111	115	-10	4
Triticale								
Prix ferme	156	110	132	121	127	130	9	3
Prix d'acompte	126	103	122	90	108	113	23	5

Source : FranceAgriMer / Enquête prix producteurs

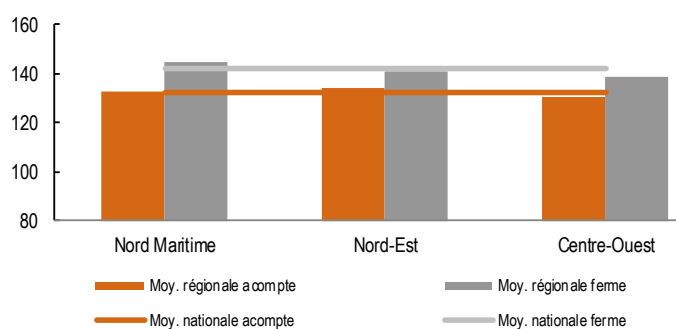
Prix d'acompte : n'incluent pas les majorations de fin de campagne

Blé tendre : évolution des prix fermes en €/t



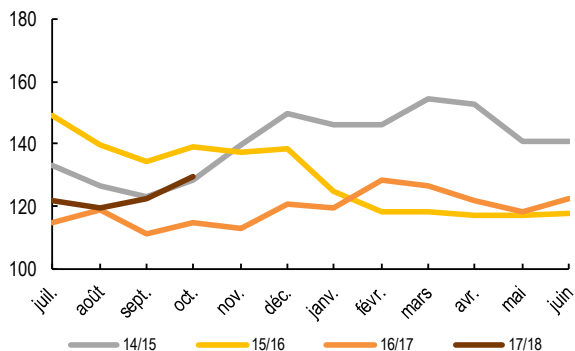
Source : FranceAgriMer / Enquête prix producteurs

Blé tendre : prix interrégionaux en €/t



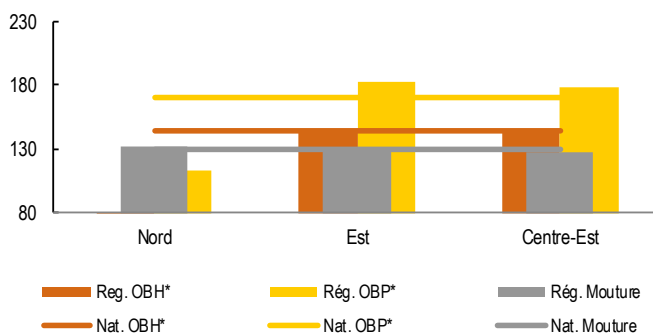
Source : FranceAgriMer / Enquête prix producteurs

Orges mouture : évolution des prix fermes en €/t



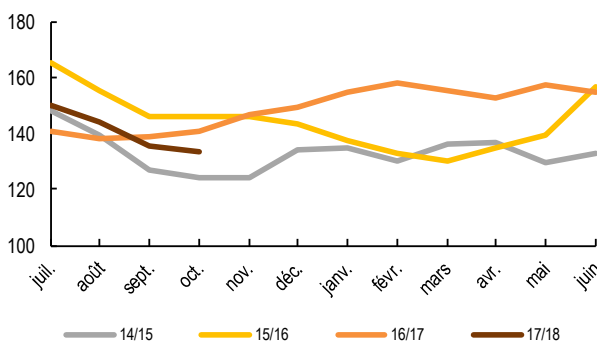
Source : FranceAgriMer / Enquête prix producteurs

Orges : prix fermes interrégionaux en €/t



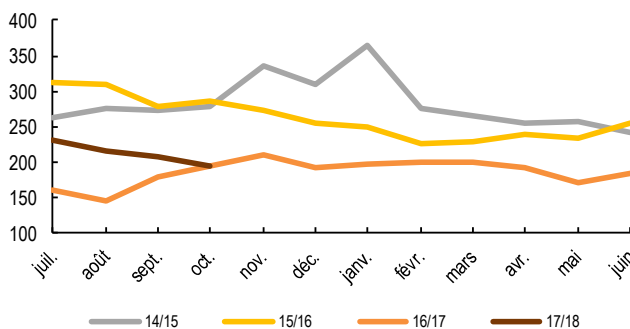
Source : FranceAgriMer / Enquête prix producteurs
OBH* : orges brass. hiver ; OBP* : orges brass. printemps

Maïs : évolution des prix fermes en €/t



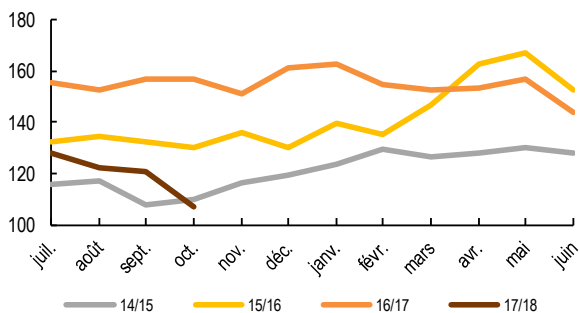
Source : FranceAgriMer / Enquête prix producteurs

Blé dur : évolution des prix fermes en €/t



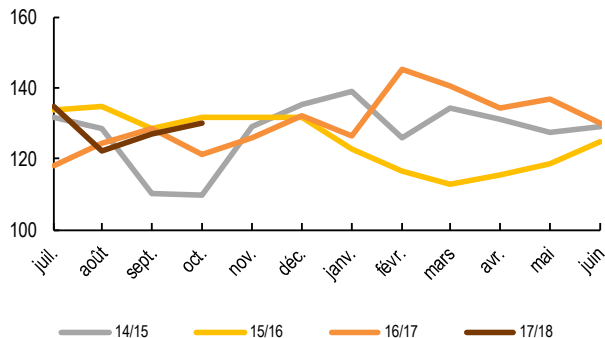
Source : FranceAgriMer / Enquête prix producteurs

Avoine : évolution des prix fermes en €/t



Source : FranceAgriMer / Enquête prix producteurs

Triticale : évolution des prix fermes en €/t



Source : FranceAgriMer / Enquête prix producteurs

Méthodologie

Le calcul des prix fermes résulte d'une moyenne pondérée des prix relevés chez les organismes stockeurs par les volumes collectés dans cette modalité, à partir du prix pratiqué au 15 du mois. Le calcul des prix d'acompte résulte également d'une moyenne pondérée établie par cette même méthode. Les moyennes mensuelles des prix d'acompte n'incluent pas les majorations de fin de campagne (seulement les réévaluations intermédiaires) et sont par construction inférieures aux prix moyens touchés par l'agriculteur.