

> Les indicateurs économiques suivis par FranceAgriMer

PRIX PAYÉS AUX PRODUCTEURS

N° 17 – septembre 2017

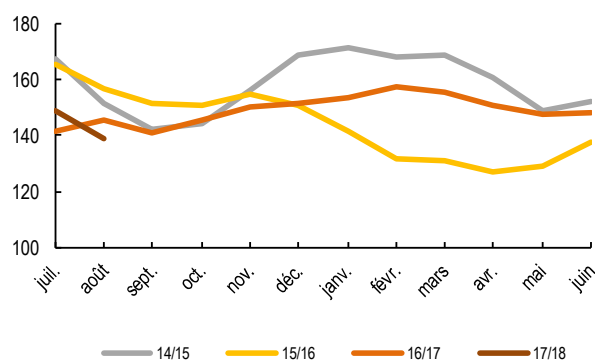
Céréales – Enquête prix mensuels payés aux producteurs au 15 août 2017

En €/t	Août 2013	Août 2014	Août 2015	Août 2016	Juillet 2017	Août 2017	Écart annuel	Écart mensuel
Blé tendre								
Prix ferme	164	152	157	146	149	139	-7	-10
Prix d'acompte	138	118	134	114	137	123	9	-14
Blé dur								
Prix ferme	235	275	310	146	232	216	70	-16
Prix d'acompte	177	224	197	164	174	197	33	23
Orge mouture								
Prix ferme	151	126	140	119	117	119	0	2
Prix d'acompte	128	109	123	101	105	108	7	3
Orges brassicoles hiver								
Prix ferme	160	137	146	151	142	145	-6	3
Prix d'acompte	139	116	126	113	123	123	10	0
Orges brassicoles printemps								
Prix ferme	174	167	180	177	173	168	-9	-5
Prix d'acompte	147	119	140	139	150	142	3	-8
Maïs								
Prix ferme	148	140	155	138	150	144	6	-6
Prix d'acompte	205	129	114	127	126	126	-1	0
Avoine								
Prix ferme	137	117	135	153	128	122	-31	-6
Prix d'acompte	118	99	112	117	108	101	-16	-7
Triticale								
Prix ferme	152	129	135	124	135	122	-2	-13
Prix d'acompte	125	115	127	101	105	109	8	4

Source : FranceAgriMer / Enquête prix producteurs

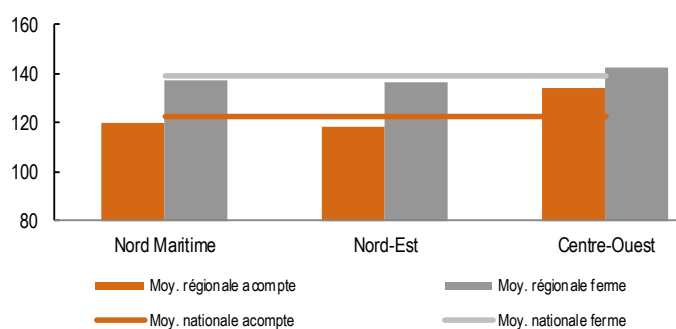
Prix d'acompte : n'incluent pas les majorations de fin de campagne

Blé tendre : évolution des prix fermes en €/t



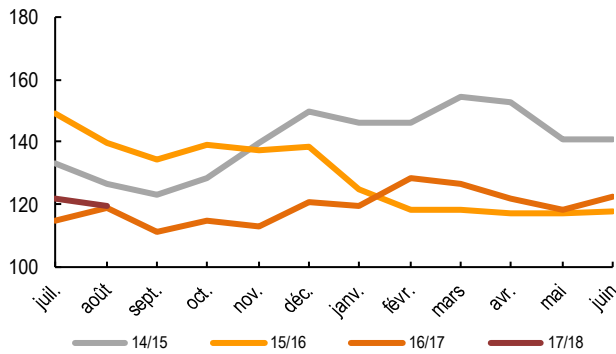
Source : FranceAgriMer / Enquête prix producteurs

Blé tendre : prix interrégionaux en €/t



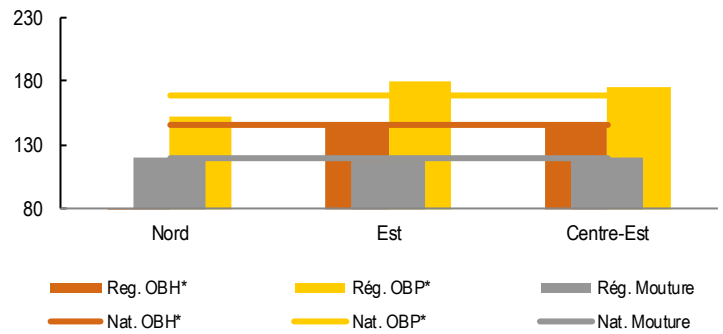
Source : FranceAgriMer / Enquête prix producteurs

Orges mouture : évolution des prix fermes en €/t



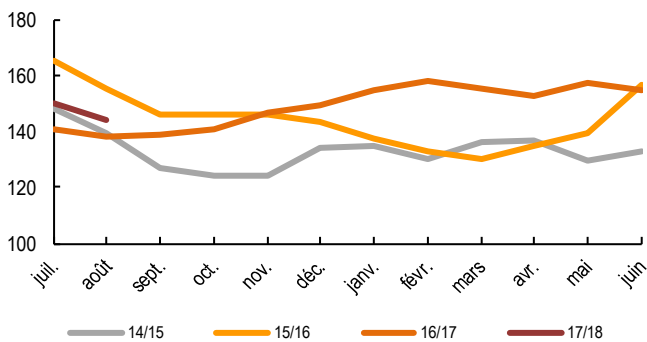
Source : FranceAgriMer / Enquête prix producteurs

Orges : prix fermes interrégionaux en €/t



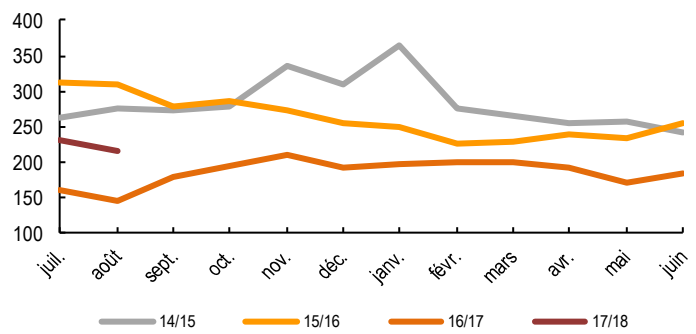
Source : FranceAgriMer / Enquête prix producteurs
OBH* : orges brass. hiver ; OBP* : orges brass. printemps

Maïs : évolution des prix fermes en €/t



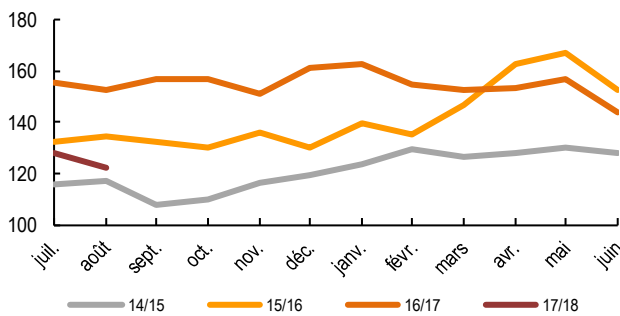
Source : FranceAgriMer / Enquête prix producteurs

Blé dur : évolution des prix fermes en €/t



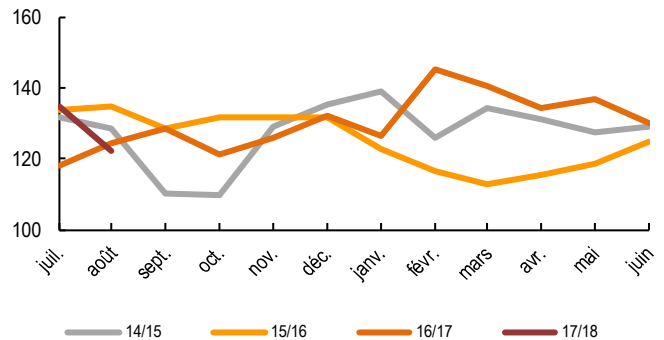
Source : FranceAgriMer / Enquête prix producteurs

Avoine : évolution des prix fermes en €/t



Source : FranceAgriMer / Enquête prix producteurs

Triticale : évolution des prix fermes en €/t



Source : FranceAgriMer / Enquête prix producteurs

Méthodologie

Le calcul des prix fermes résulte d'une moyenne pondérée des prix relevés chez les organismes stockeurs par les volumes collectés dans cette modalité, à partir du prix pratiqué au 15 du mois. Le calcul des prix d'acompte résulte également d'une moyenne pondérée établie par cette même méthode. Les moyennes mensuelles des prix d'acompte n'incluent pas les majorations de fin de campagne (seulement les réévaluations intermédiaires) et sont par construction inférieures aux prix moyens touchés par l'agriculteur.