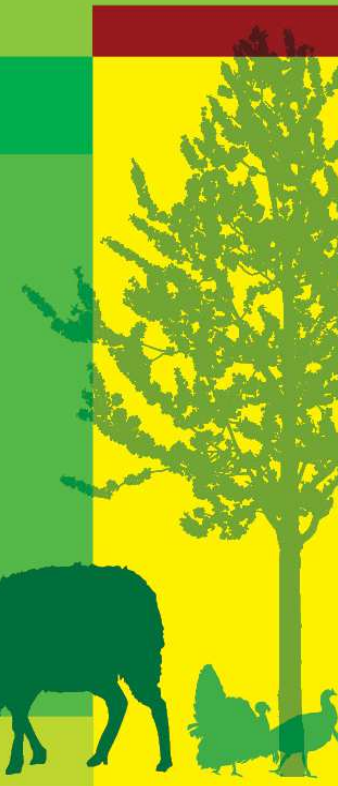
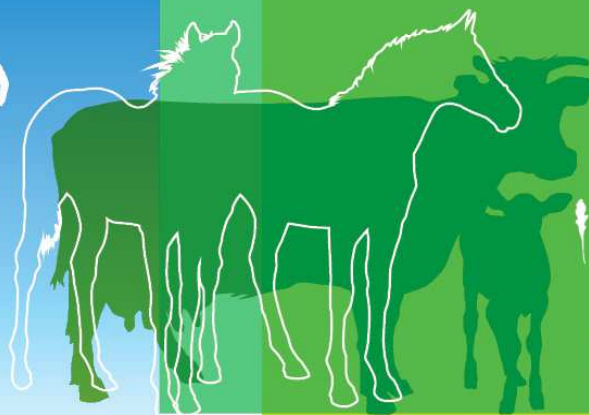


CONSEIL SPÉCIALISÉ CÉRÉALES

14 septembre 2016

Montreuil

Accompagner
les filières
80ans
FranceAgriMer



Vers une segmentation extrême du marché

Cadre général

- prod. mondiales record (blé et maïs) + bcp de blé fourrager >>> forte pression sur les prix
- rareté relative qualité haute + des lots très dégradés >>> forte segmentation du marché
- qualités toujours en cours d'évaluation – un marché encore en recherche des prix d'équilibre (cf. AO)
- gestion du risque de prix

BLE

- quantité / qualité
- le cas français modifie la donne sur le marché international

ORGE

- recul demande à l'importation
- qualité fourragère / brassicole

MAIS

- US : en attente d'une récolte record

UE

- activité export blé soutenue / quelles origines communautaires
- activité export orge en baisse

France

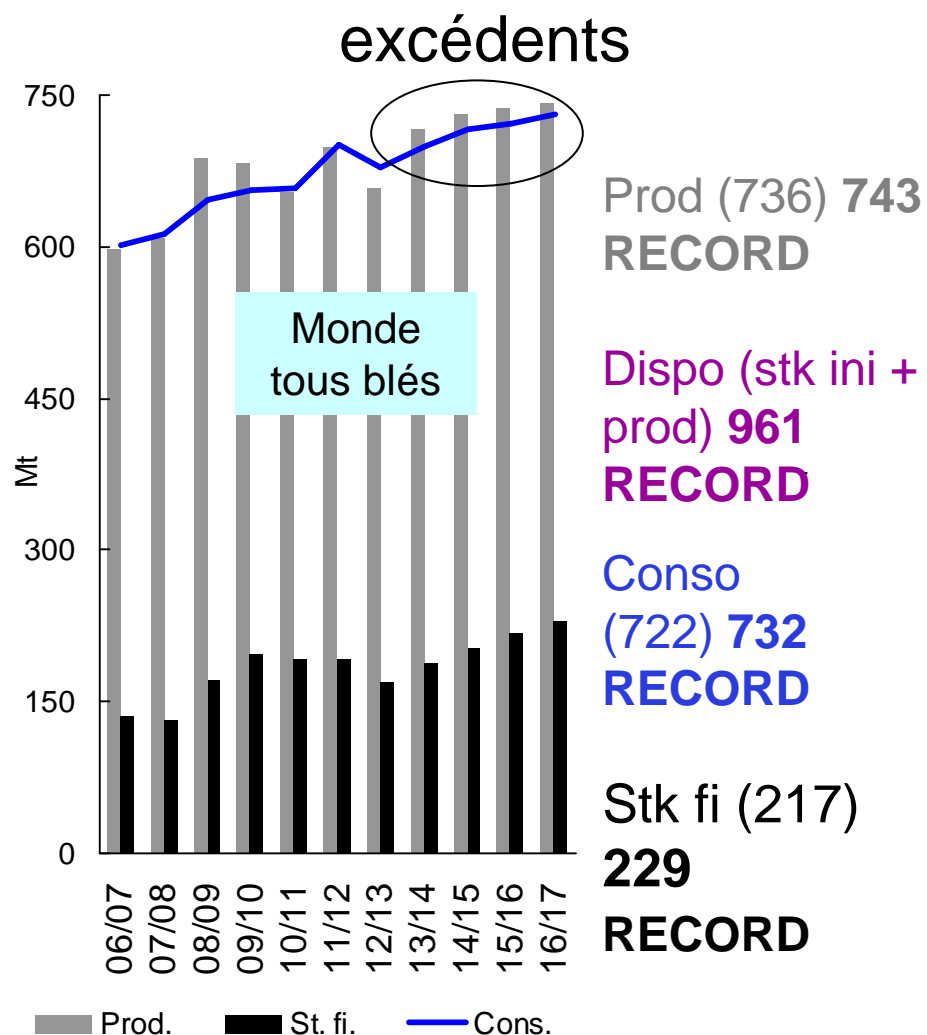
- des récoltes à contre-courant du reste du monde >>> marché FR # marché mondial
- travail du grain : analyser, trier, alloter pour les différents segments de marché
- une problématique radicalement différente des autres années (marché intérieur # concurrence X)



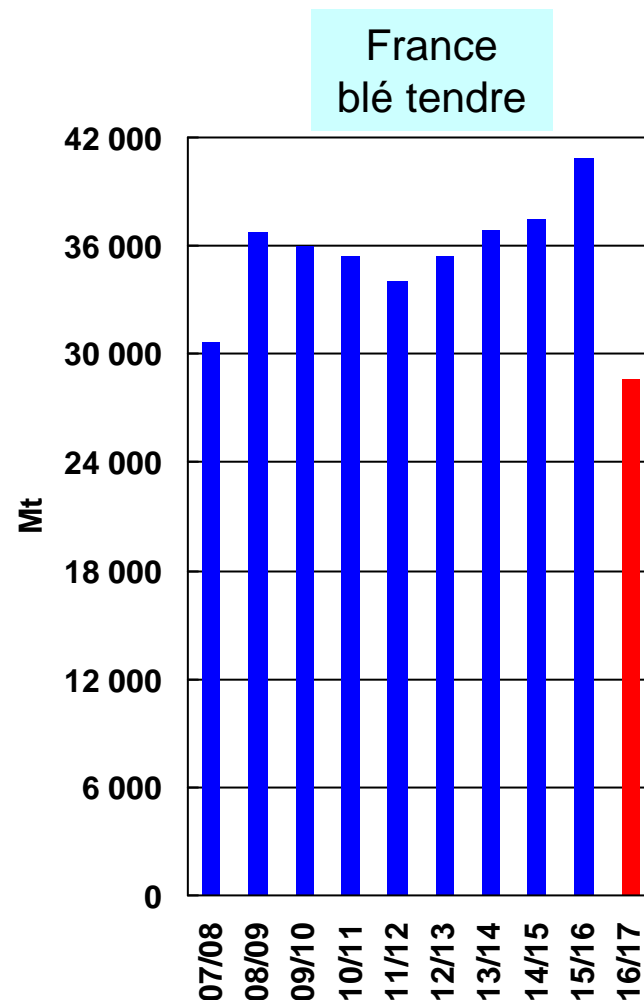
monde



BLE – Fondamentaux – un contexte de prix sous pression



Source : CIC, 02/09/16



Source : SSP - FranceAgriMer

Blé - la France, cas isolé – la concurrence sera présente

Prod. tous blés	<i>2014/15</i>	<i>2015/16</i>	2016/17	
monde	730 404	736 399	743 247	+ 7 Mt
UE 28	156 115	159 804	145 165	- 15 Mt
Chine	126 208	130 190	126 000	- 4 Mt
Inde	95 850	86 530	93 500	+ 7 Mt
Russie	59 100	61 045	70 000	(+ 9 Mt) prod record
USA	55 147	55 840	63 155	+ 7 Mt
→ France	38 970	42 469	30 500	- 12 Mt (CIC)
Canada	29 420	27 594	30 000	+ 2 Mt
Australie	23 743	24 193	27 000	+ 3 Mt
Ukraine	24 740	27 275	26 500	- 800 kt
Pakistan	25 980	25 480	25 450	=
Allemagne	27 785	26 337	24 400	- 2 Mt

Orge - la France, cas isolé – la concurrence sera présente

Prod. orge	<i>2014/15</i>	<i>2015/16</i>	2016/17	
monde	143 654	147 646	144 932	- 3 Mt
UE 28	60 469	60 782	59 710	- 1Mt
Russie	20 044	17 085	18 500	+ 1,4 Mt
Allemagne	11 563	11 537	10 600	- 0,9 Mt
France	11 710	12 411	10 200	- 2,2 Mt (CIC)
Ukraine	9 446	8 745	9 800	+ 1 Mt
Australie	8 646	8 593	9 300	+ 0,7 Mt
Espagne	6 983	6 352	9 100	+ 2,7 Mt
Canada	7 119	8 226	8 400	=

France – Evolution des productions de céréales à paille

Estimations	prod 2015 (Mt)	prod 2016 (Mt) <u>provisoire</u>	Var. / N-1
Blé tendre	40,9	entre 28 et 28,5	- 30 %
Orge	12,7	10,1	- 20 %
<i>Orge d'hiver</i>	9,6	7,9	- 18 %
<i>Orge de printemps</i>	3,0	2,3	- 25 %
Blé dur	1,8	1,4	- 21 %
total Bt, Bd, O	55,4	40,1	- 28 %

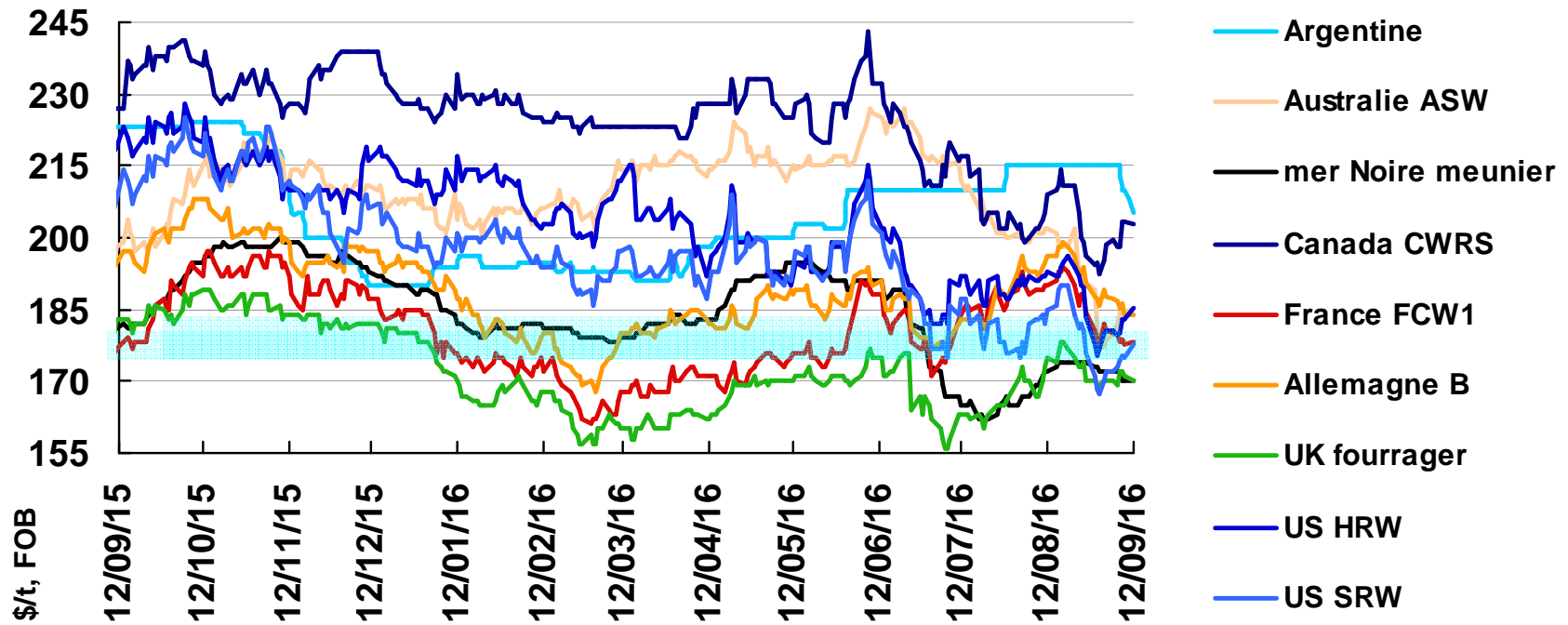
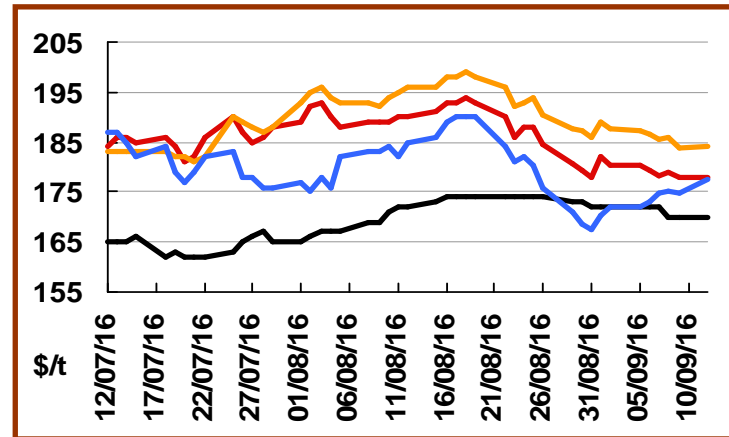
Blé 2016 - Problématique qualité

bonne récolte mondiale en quantité, pas en qualité meunière

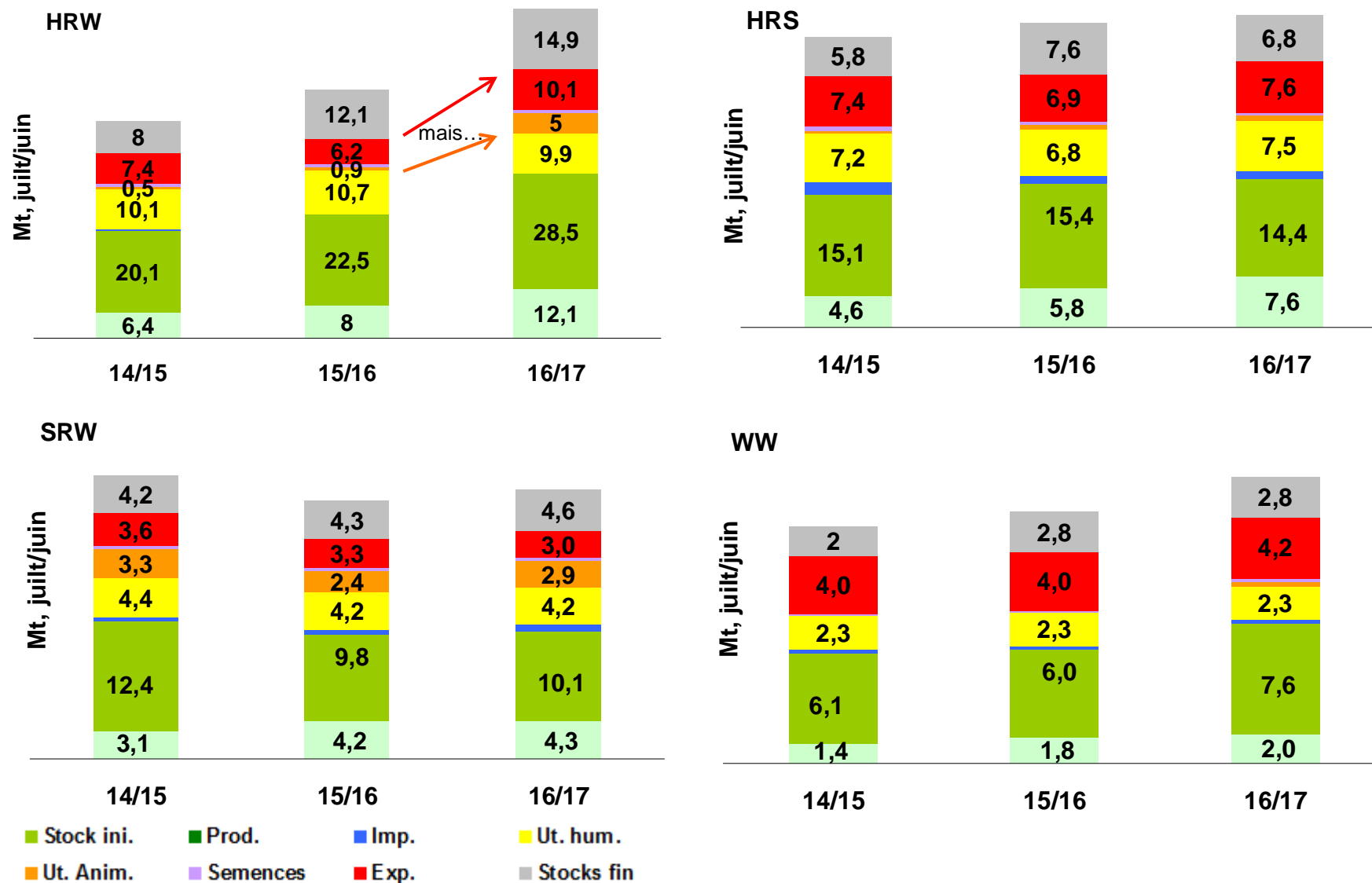
Etats-Unis	Canada	« Baltique »	Russie	Australie
<ul style="list-style-type: none">• SRW : résultats qualité disponibles	<ul style="list-style-type: none">• récolte ralentie par la pluie	<ul style="list-style-type: none">• Lituanie, Lettonie, Estonie : récolte ralentie par la pluie	<ul style="list-style-type: none">• Prod > 70 Mt ?	<ul style="list-style-type: none">• Conditions humides période de croissance
<p><i>Protéine</i> (sur MS) : 10,7 % (2015 : 11,4)</p> <p><i>PS</i> : 77,2 kg/hl (75,0)</p> <p><i>Hg</i> : 330 s (265)</p>	<ul style="list-style-type: none">• écho des plaines : fusarioses, protéine basse	<ul style="list-style-type: none">• éval. blé meunier : 50 à 70 % meunier (80 % en 2015)	<ul style="list-style-type: none">• Volumes limités bonne qualité meunière ?• germination = inquiétude croissante	<ul style="list-style-type: none">• déjà des prévisions élevées : 27 à 30 Mt• déjà des craintes / possibles dégradations quali. (niv hum période de croissance)
(en attente résultats HRW)				

Monde - Prix du blé tendre à l'exportation (départ)

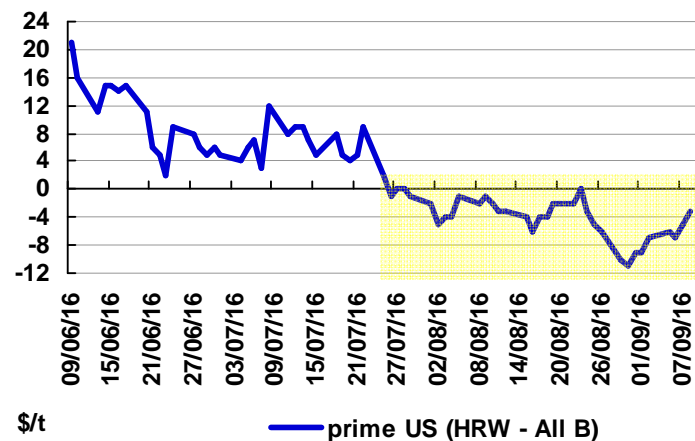
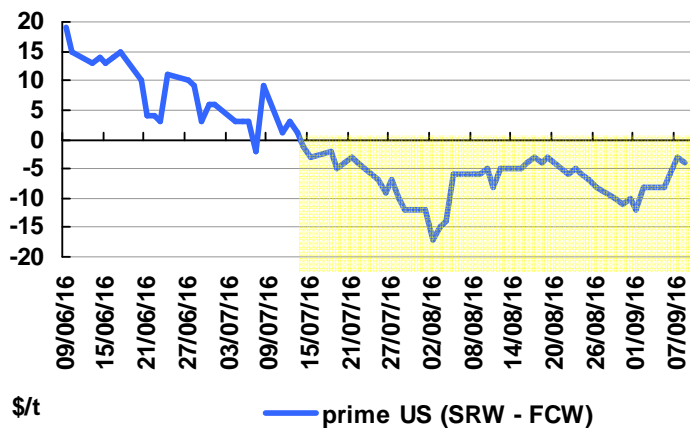
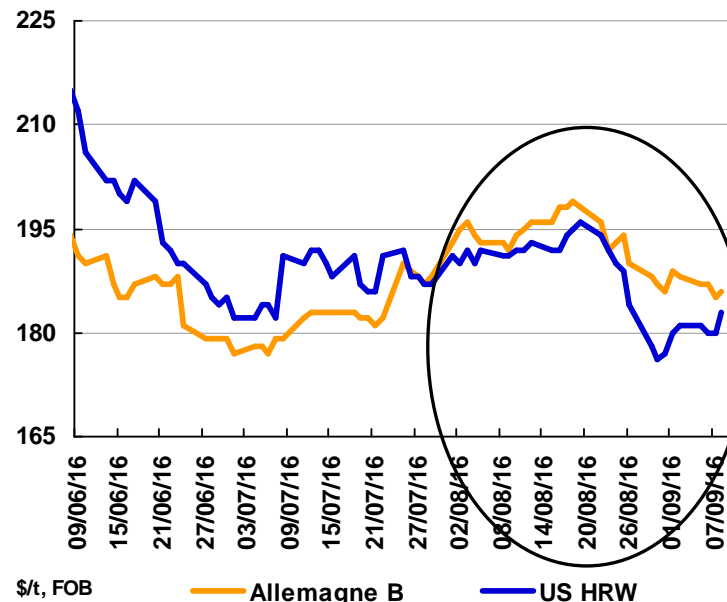
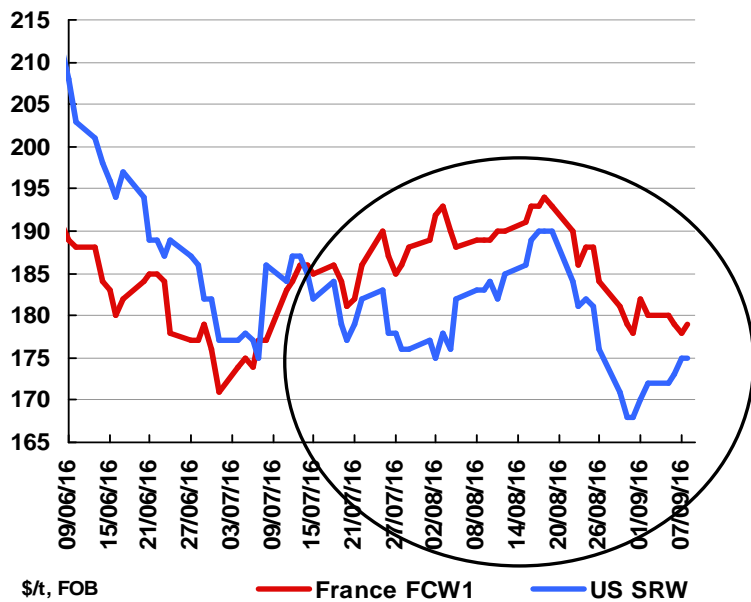
- Prix FR idem N-1, position #
- Cpté mer Noire



Blé 2016 – disponible exportable américain

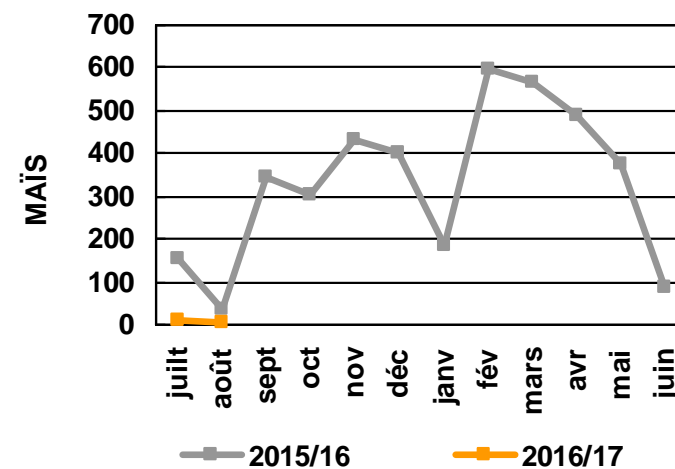
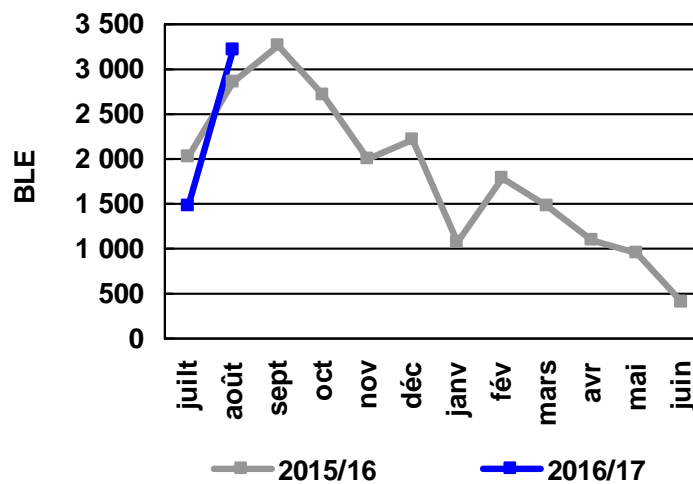
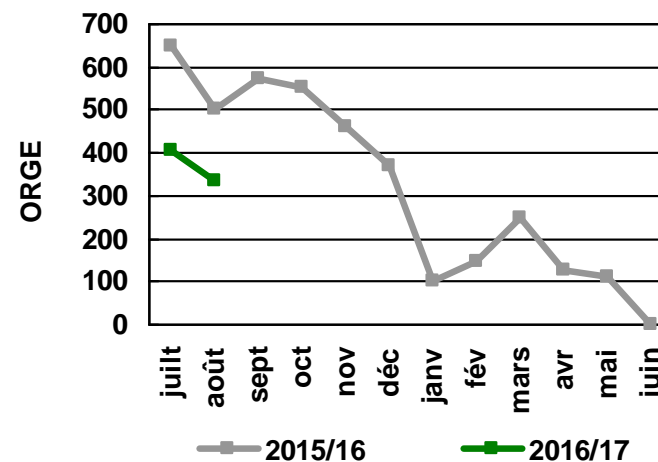
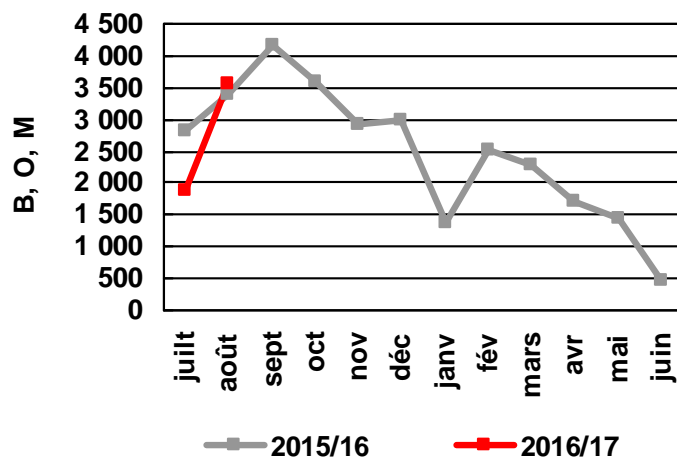


Monde – Compétitivité relative US / Europe depuis juin

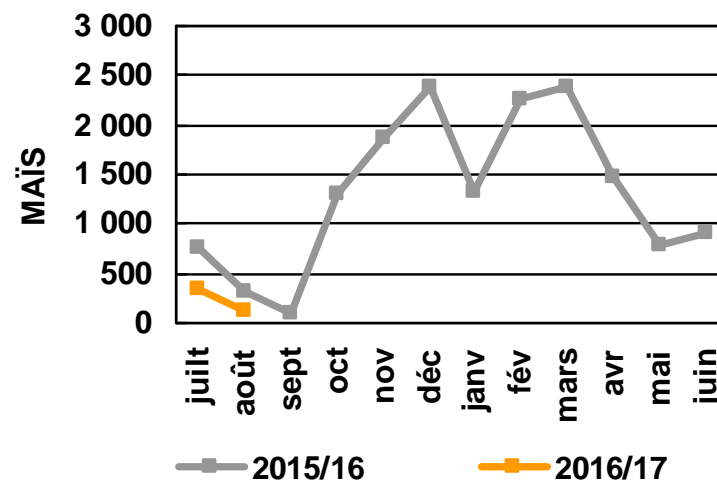
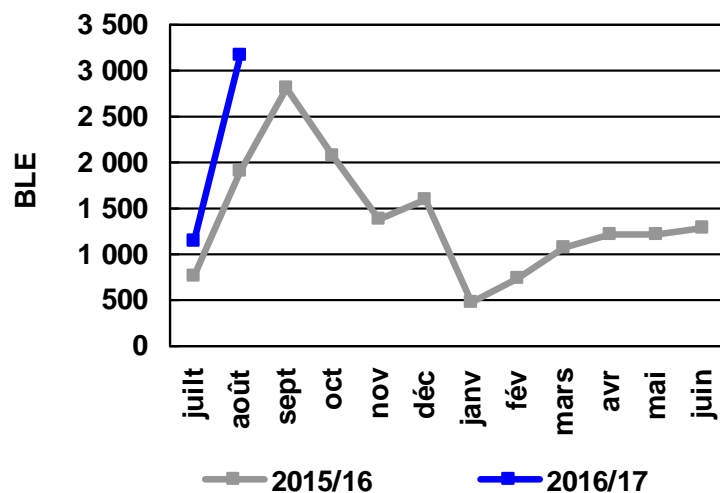
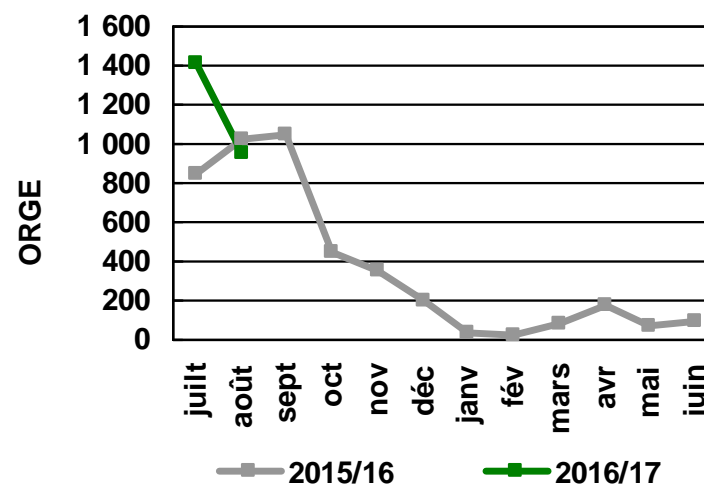
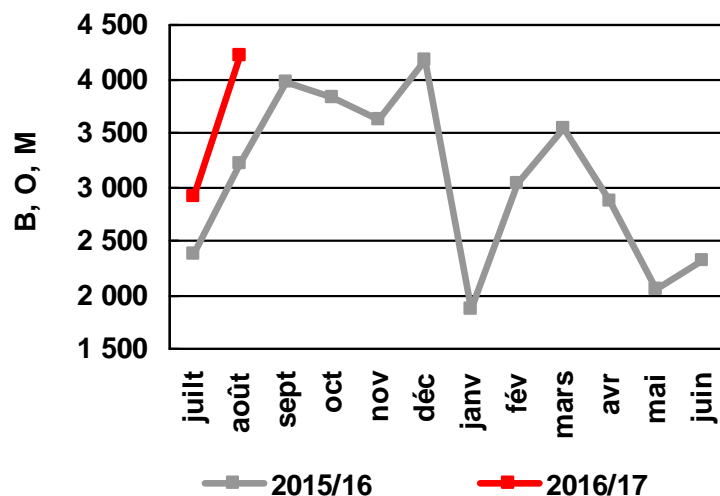


Exportations de la Russie

✓ taxe X à zéro pour les campagnes 2016/17 et 2017/18



Exportations de l'Ukraine



Egypte - achats de blé du GASC

<i>en tonnes</i>	2016/17	2015/16	Achat du 26 août				
	<i>...au</i> 26/08/2016	<i>...au</i> 28/08/2015	Volume	Prix Fob	Fret	Prix C&f	
Russie	540 000	890 000	Russie	60 000	177,35	7,80	185,15
Roumanie	240 000	360 000	Russie	60 000	177,35	7,80	185,15
Ukraine	60 000	230 000	Russie	60 000	178,45	7,80	186,25
Total	840 000	1 480 000					

Taux d'ergot : retour à une tolérance « zéro »

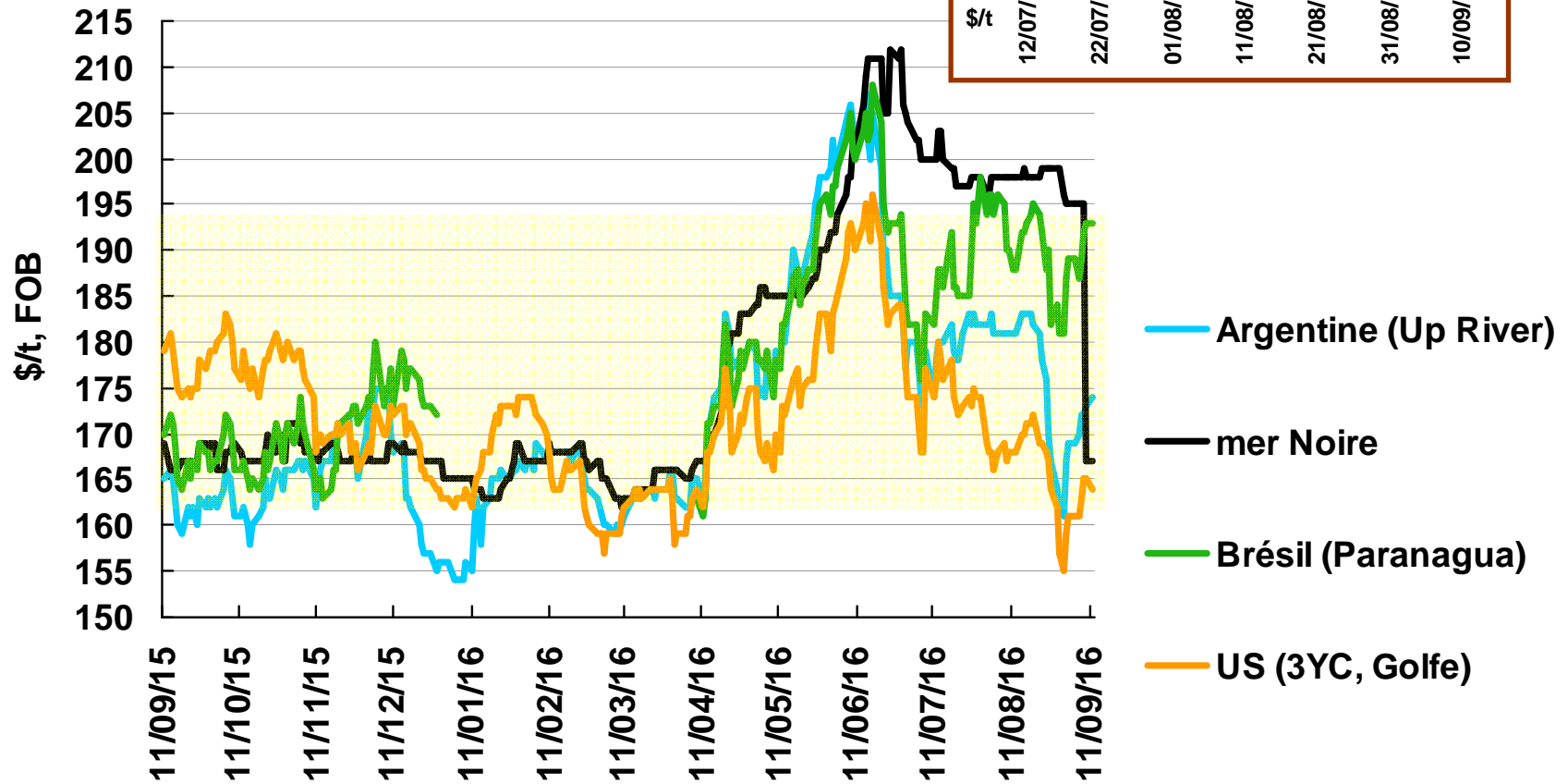
Rétroactif

08/09/16 : refus (au port de chargement) bateau RO de 63 000 t

09/09/16 : refus (au port de déchargement) bateau RUS de 31 000 t

Monde - Prix du maïs à l'exportation

- Prix mer Noire idem N-1,
position #
- Cpté US



Monde - Prix de l'orge à l'exportation

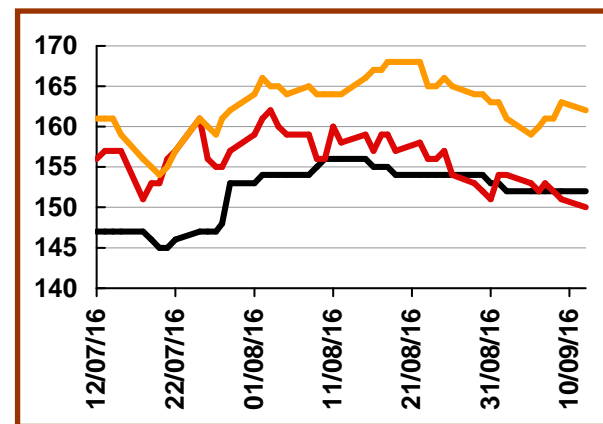
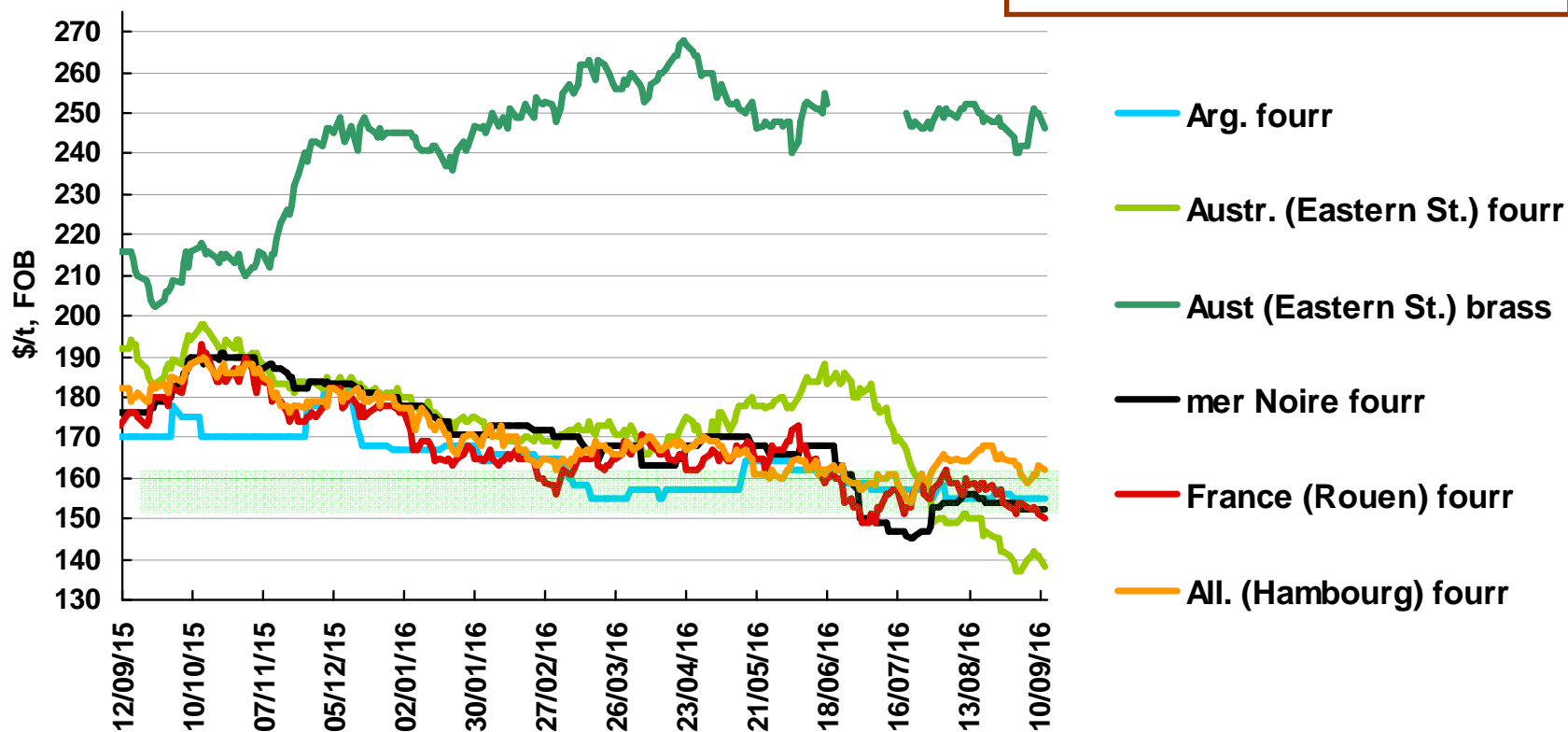
Fourrager : baisse niv. général des prix / N-1

Australie

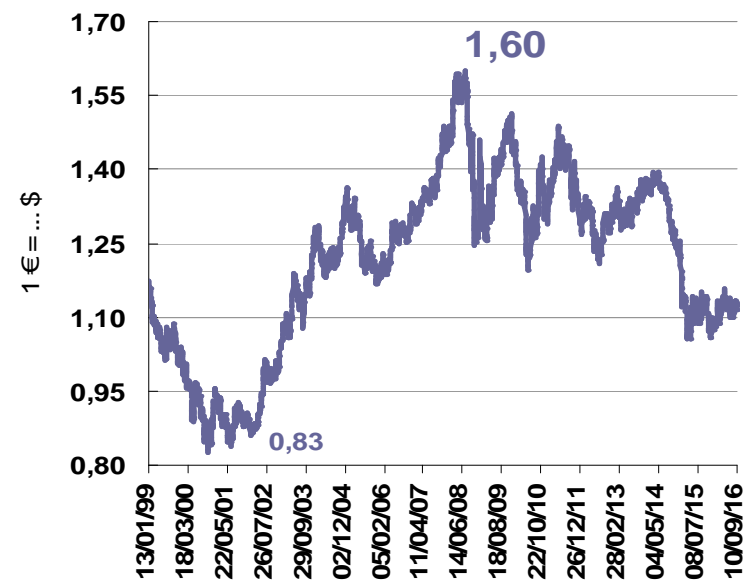
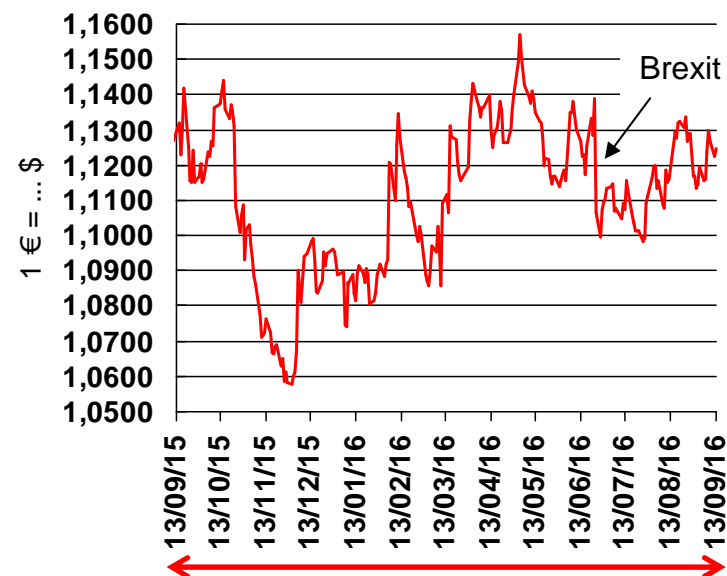
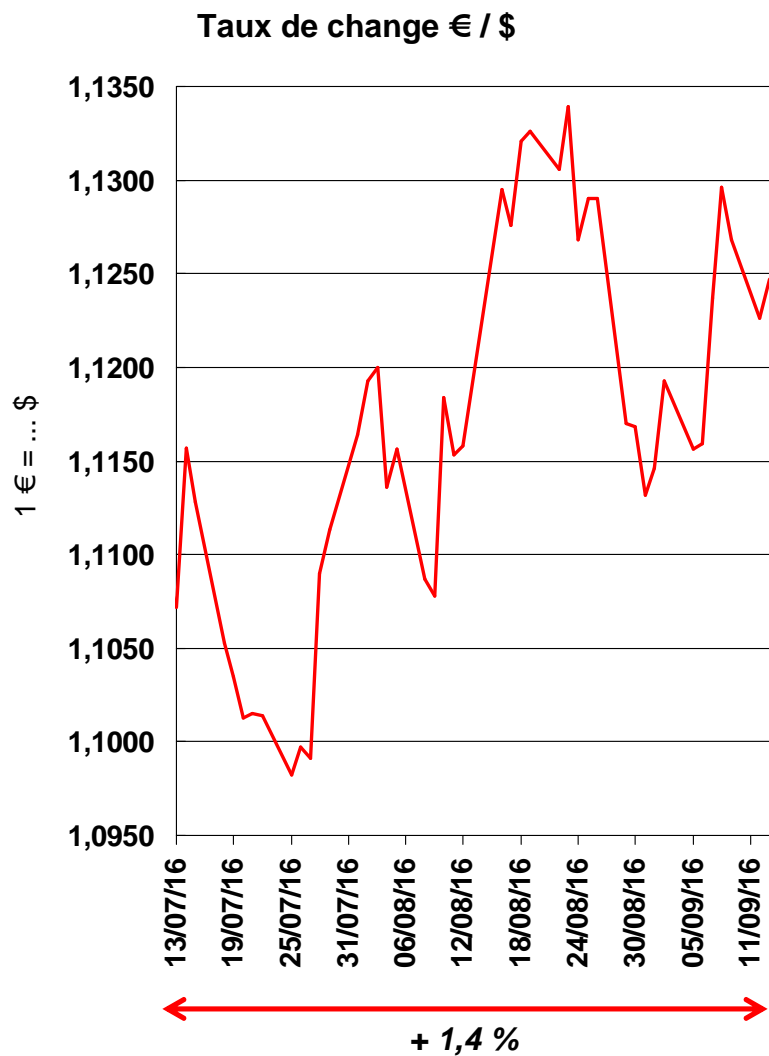
conditions humides période de croissance

prév. prod ~ 30 Mt (+ 25 %)

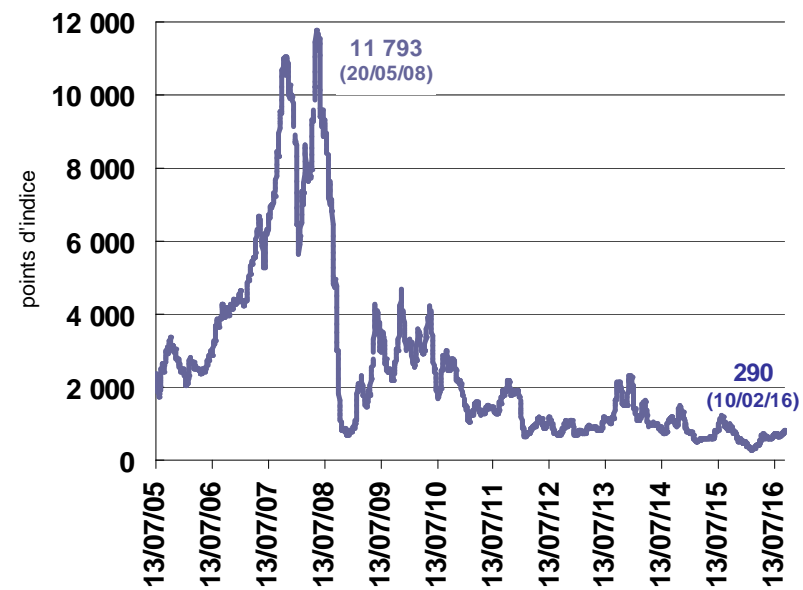
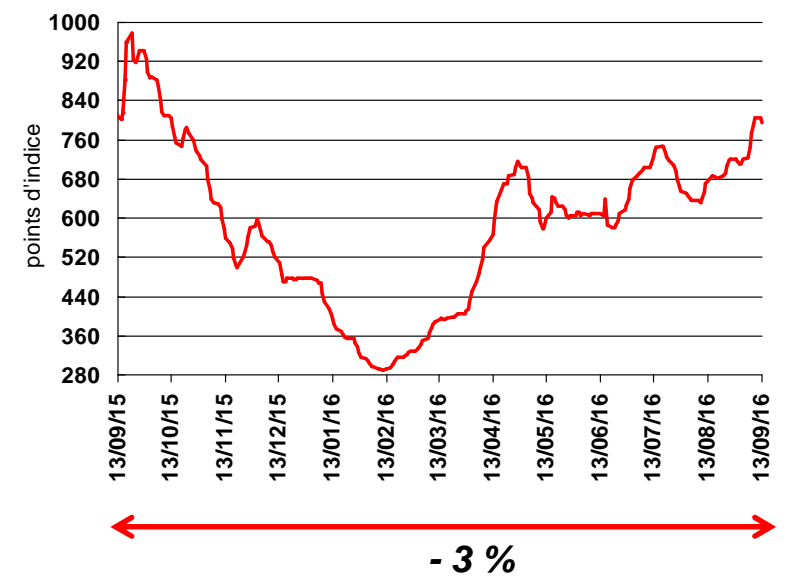
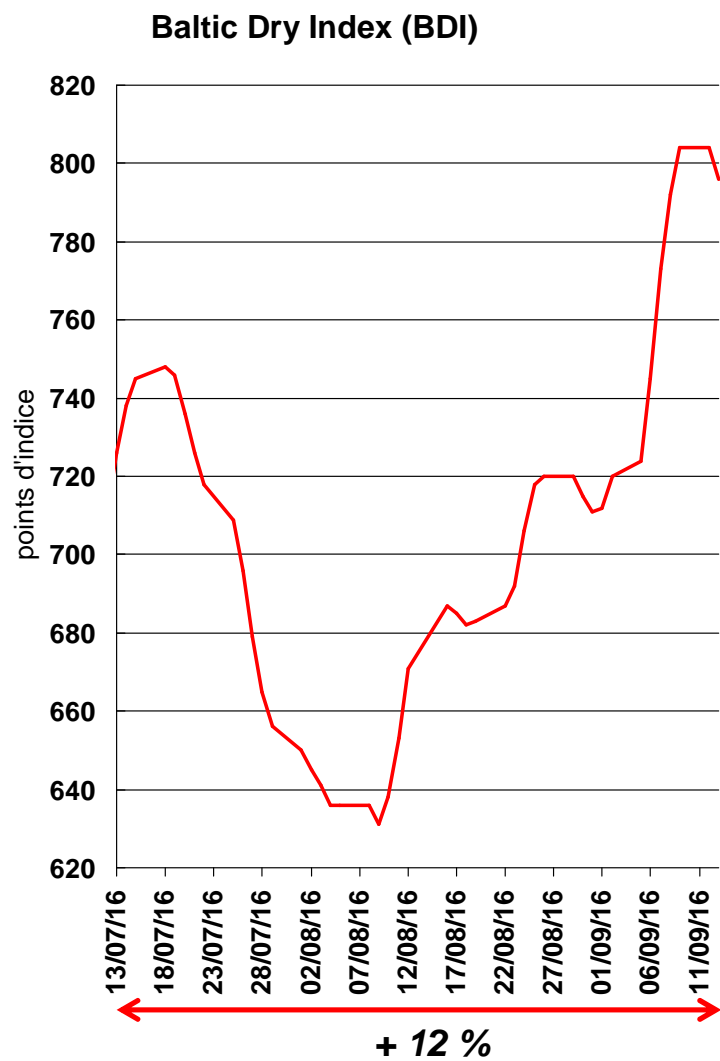
craintes / dégradations quali.



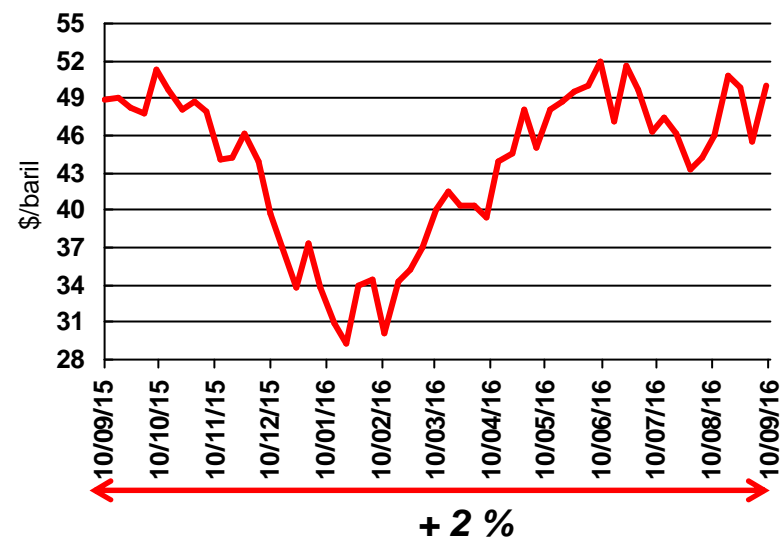
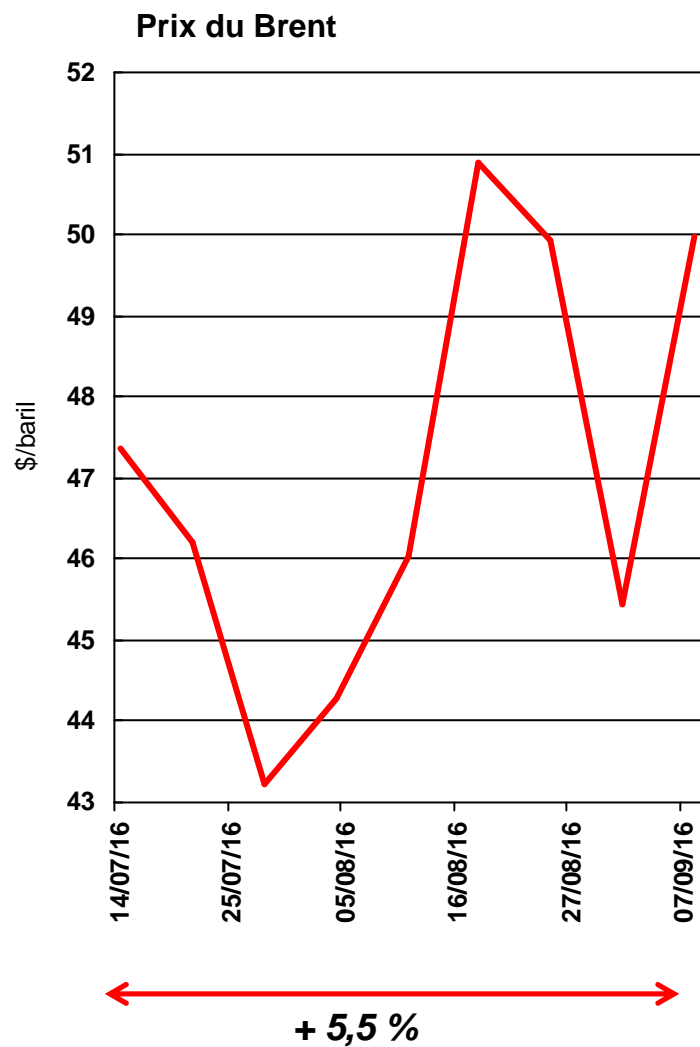
Facteurs extérieurs : tx de change



Facteurs extérieurs : fret



Facteurs extérieurs : pétrole

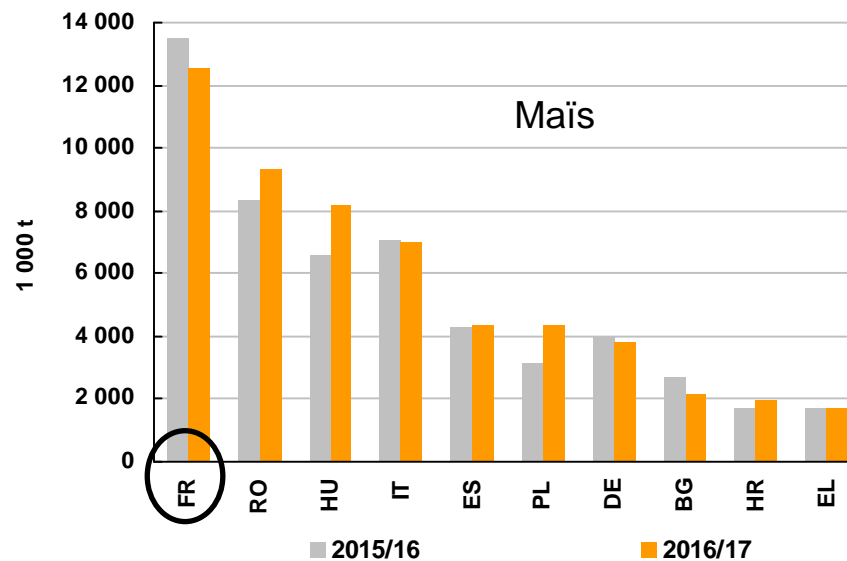
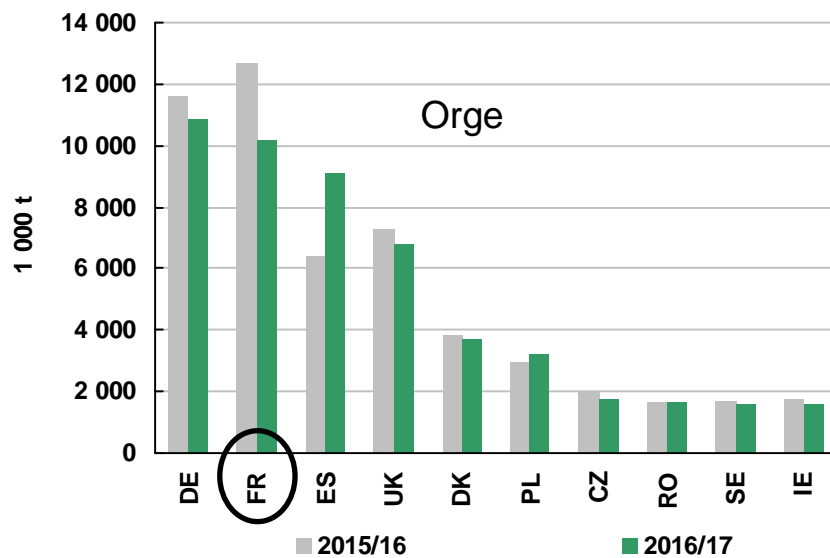
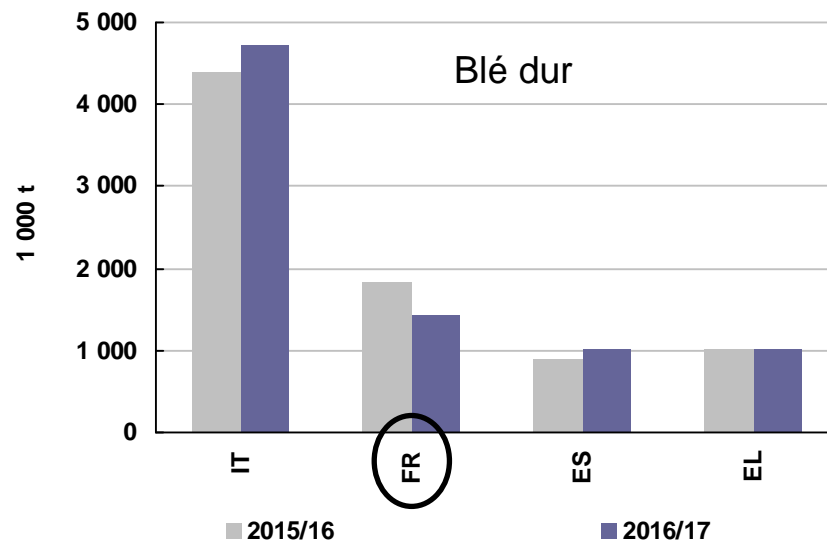
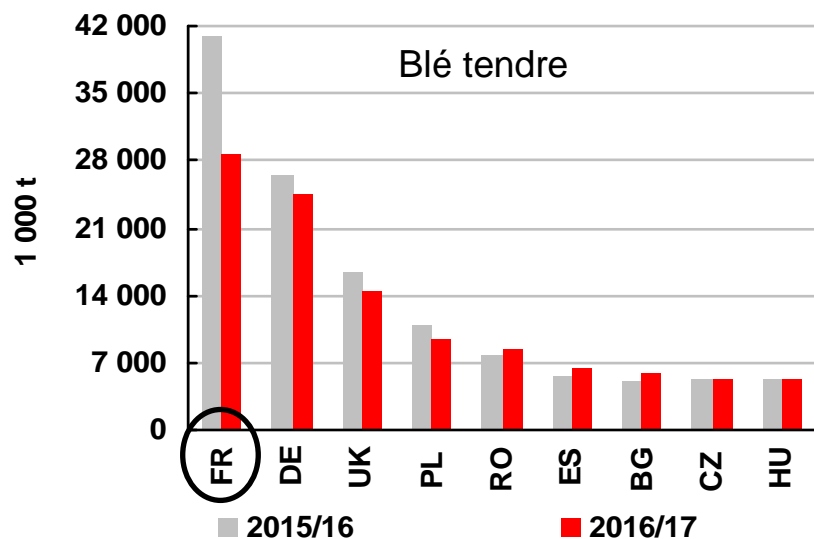




UE



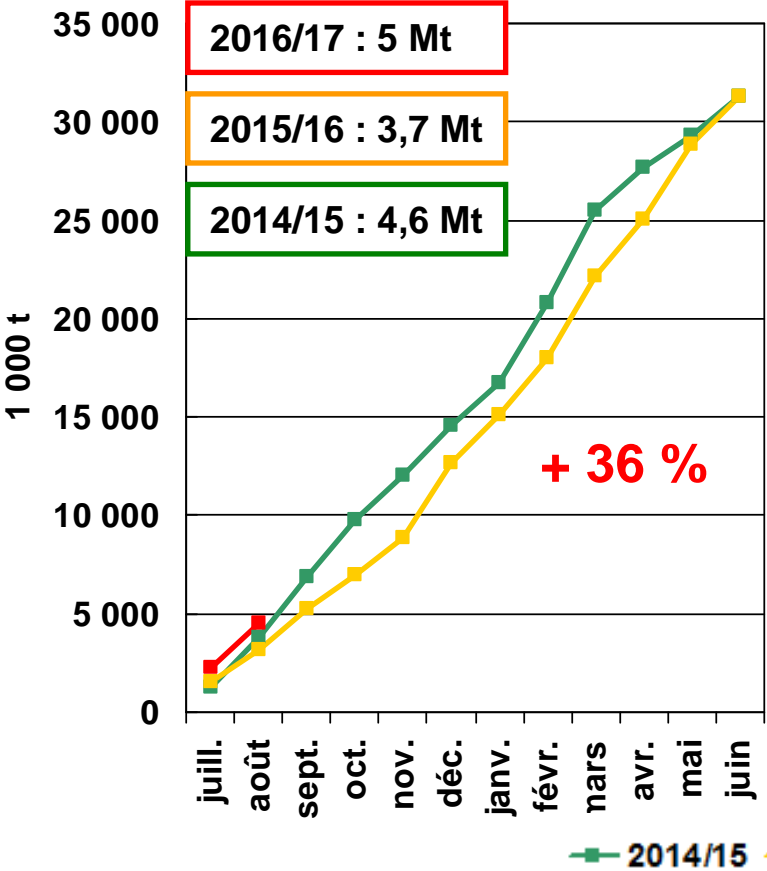
UE : évolution des productions



Certificats à l'exportation délivrés dans l'UE

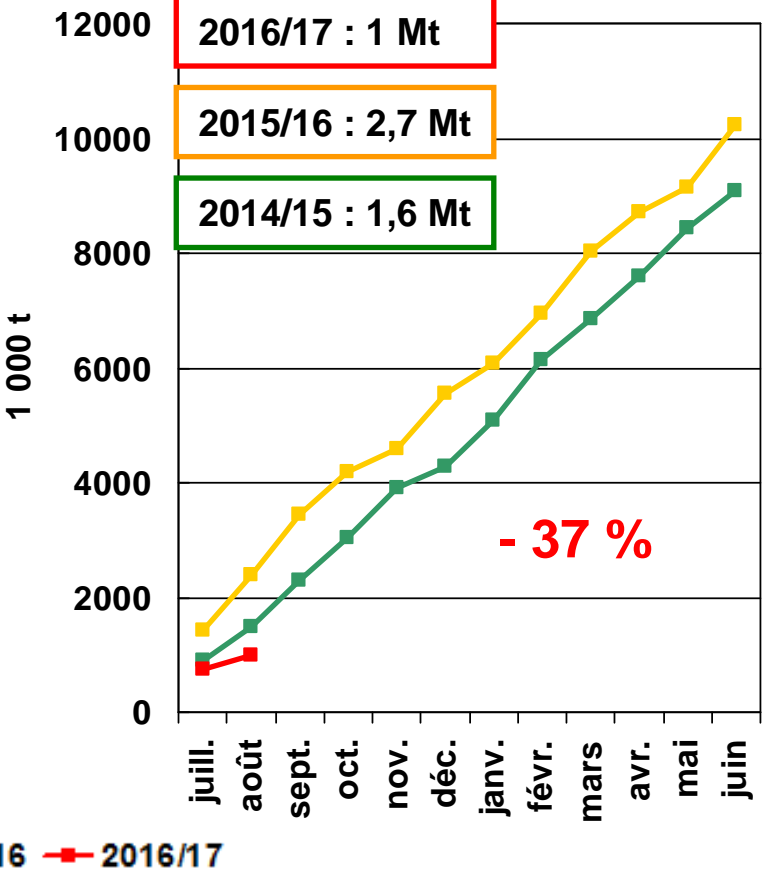
Blé tendre grains

cumuls à semaine 10 (au 06/09/16)



Orge grains

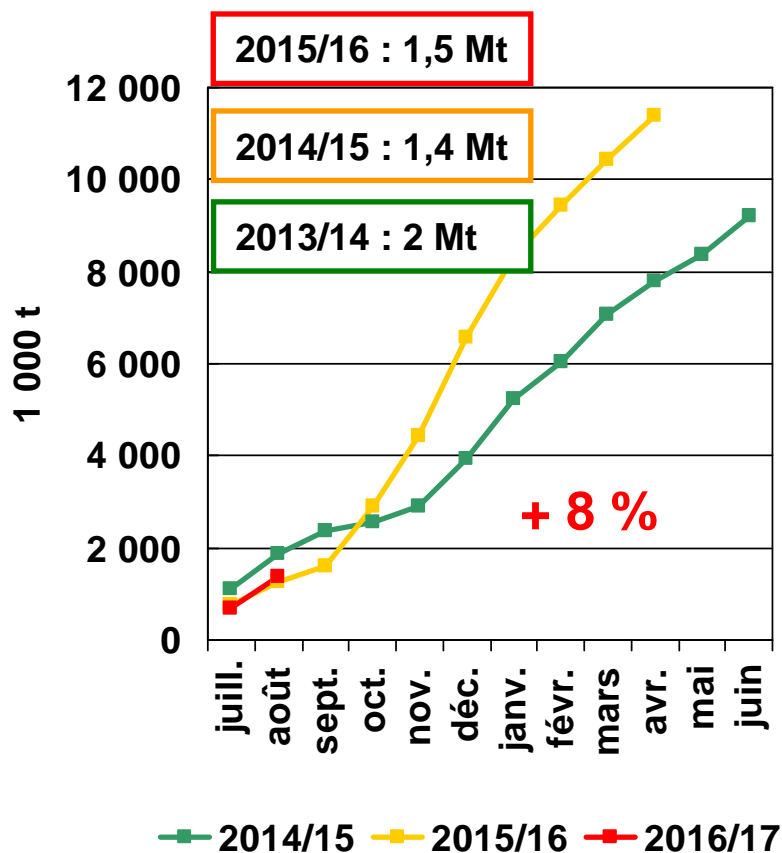
cumuls à semaine 10 (au 06/09/16)



Représentation graphique : cumuls fin de mois

Maïs : certificats à l'importation délivrés dans l'UE

Certificats à l'importation – grains
cumuls à semaine 10 (au 06/09/16)

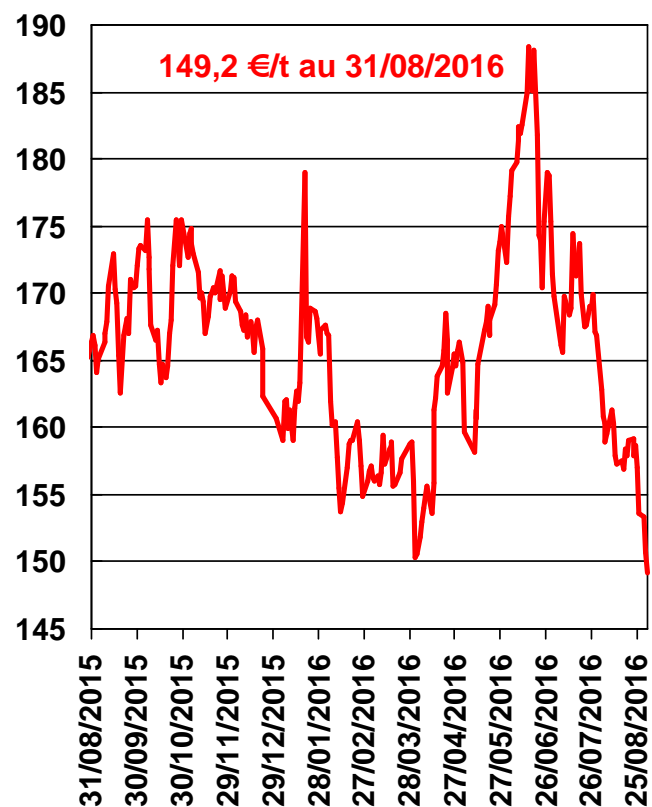


Représentation graphique : cumuls fin de mois

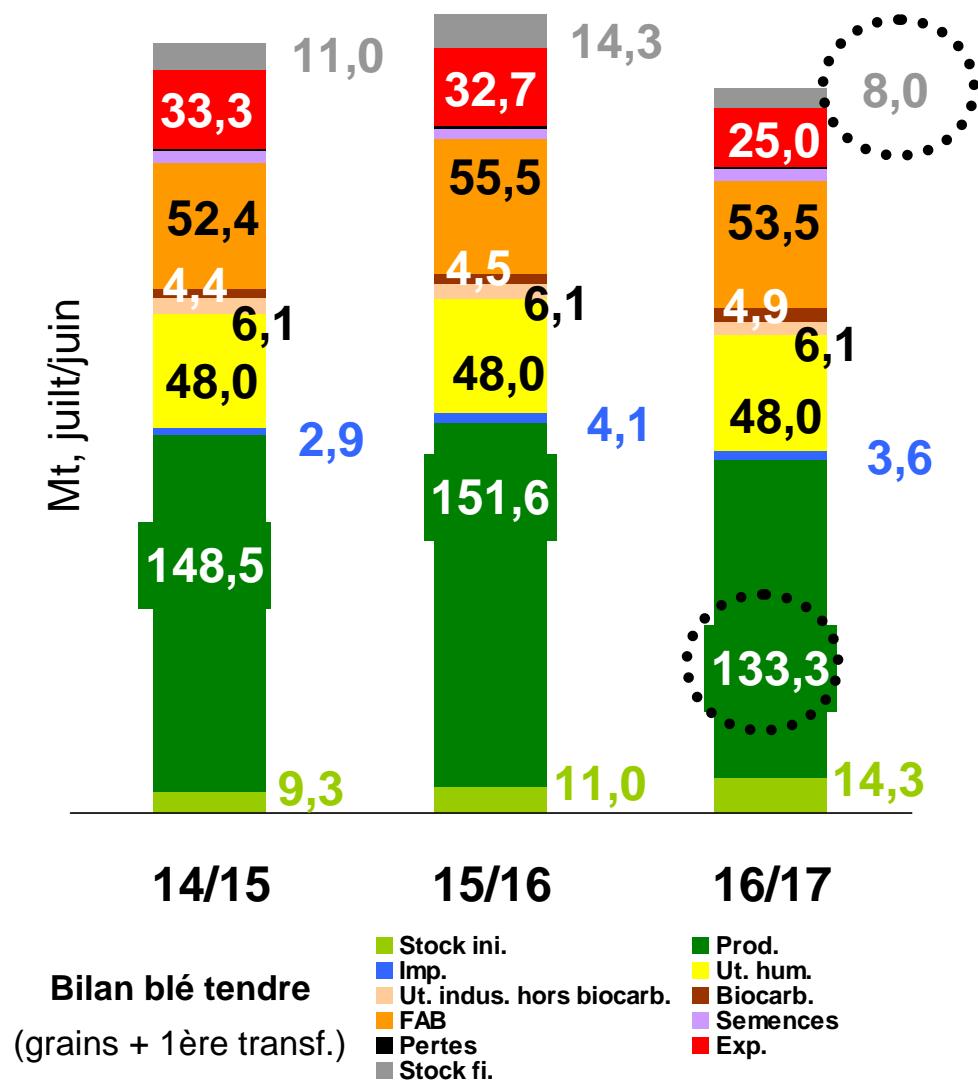
Hors contingents à droit zéro

Prix de référence = 157 €/t

(101,31 x 155 % - CAF Rotterdam)



Blé tendre - UE - prévision 2016/17



Var. / bilan juillet

St ini : + 0,4 Mt

Prod : - 11,2 Mt

Alim ani : - 4,4 Mt

Exp. : - 4 Mt (# certif.)

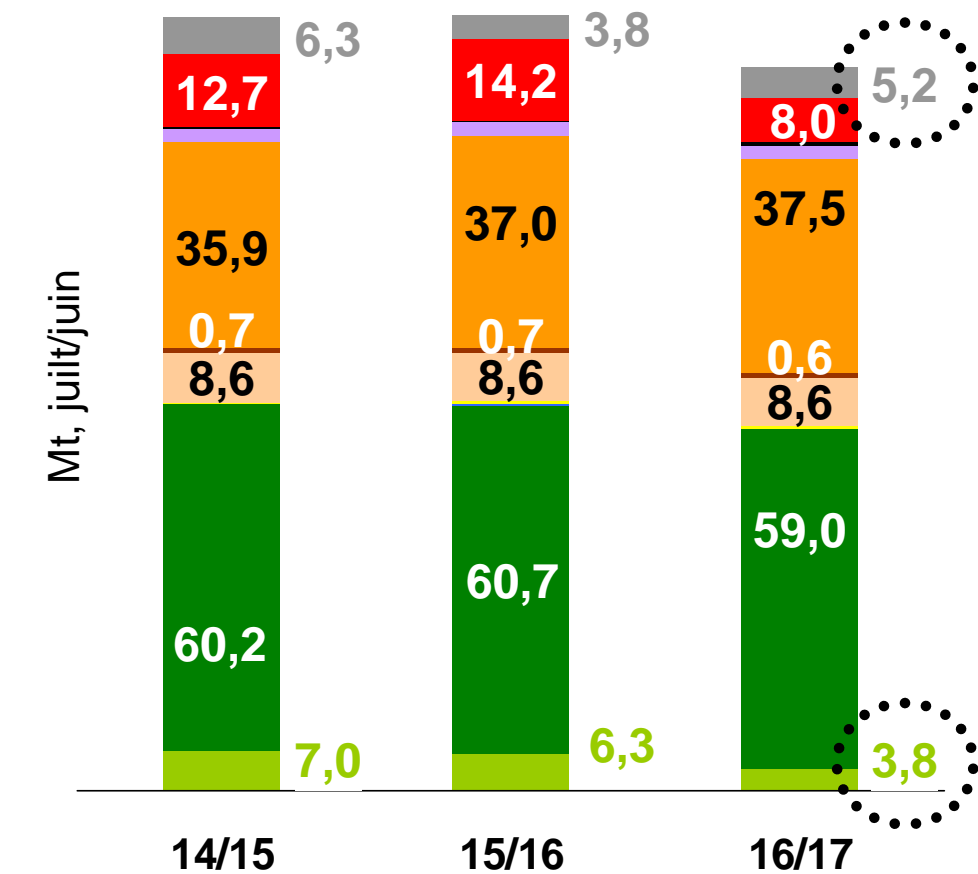
St fi : - 2,1 Mt

Var. stock en 2016/17 :

-6,3 Mt

(moy 5 N st fi : 10,9 Mt)

Orge - UE - prévision 2016/17



Var. / bilan juillet

St ini : - 0,8 Mt

Prod : - 3,1 Mt

X : - 2,2 Mt

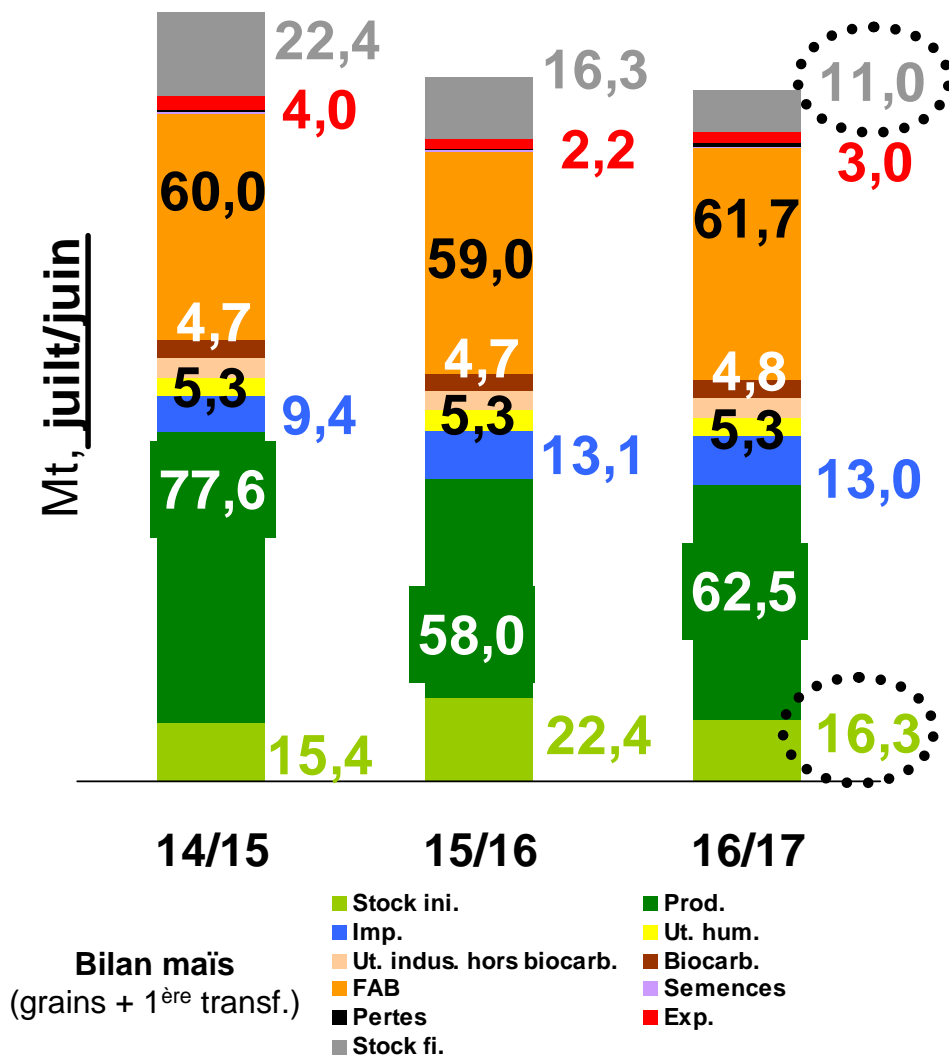
St fi : - 1,6 Mt

Var. stock en 2016/17 :
+ 1,4 Mt

(moy 5N st fi : 5,8 Mt)



Maïs - UE - prévision 2016/17



Var. / bilan juillet

St ini : + 0,4 Mt

Prod : - 3 Mt

M : + 2 Mt

Alim ani : + 4,1 Mt

X : =

St fi : - 4,6 Mt

Var. stock en 2016/17 :

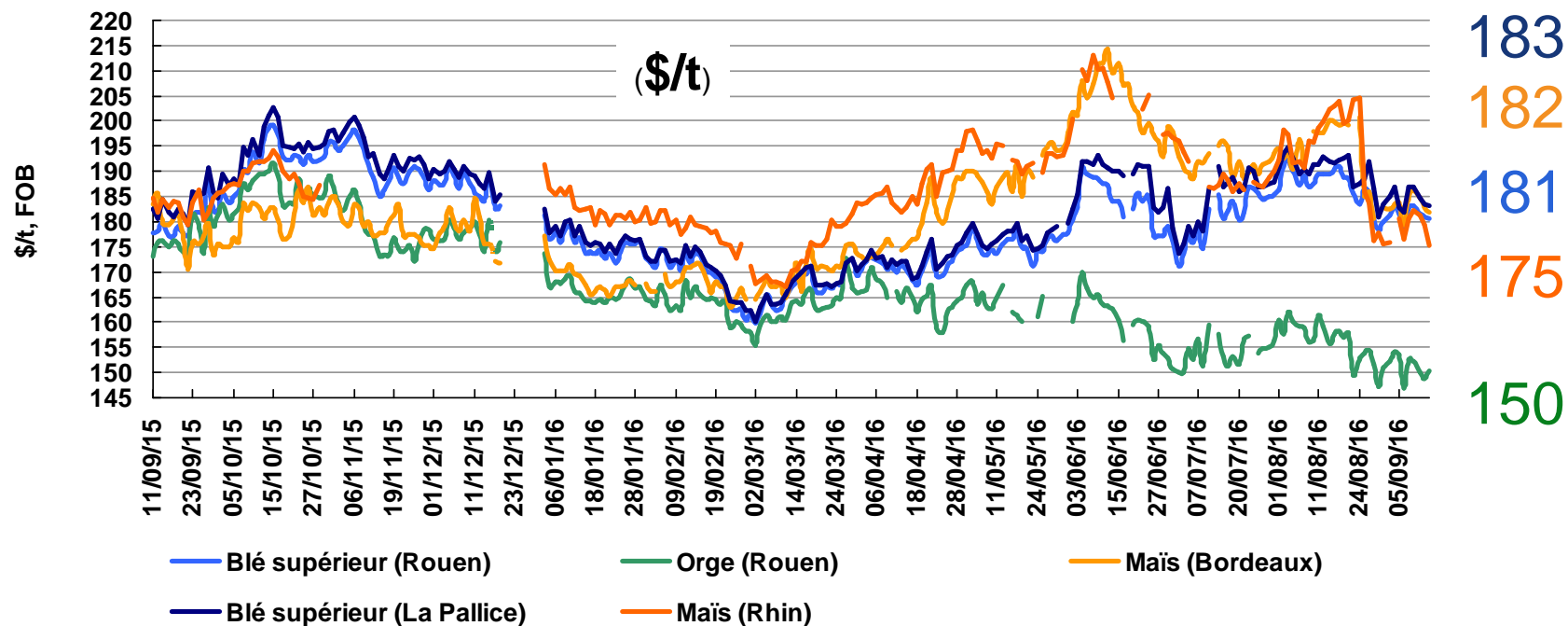
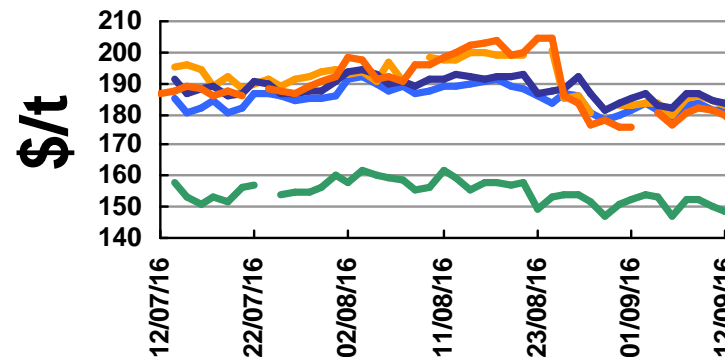
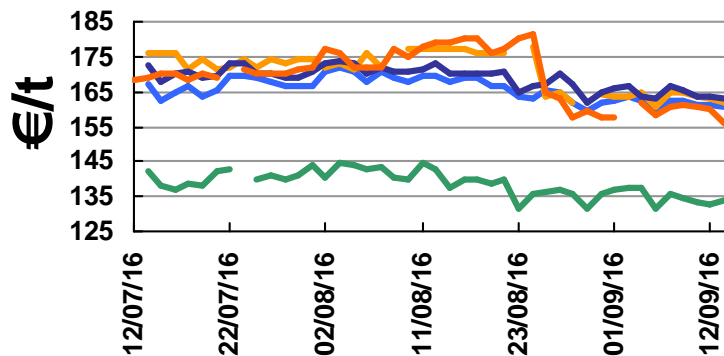
- 5,3 Mt

(moy N st fi : 16,8 Mt)



France

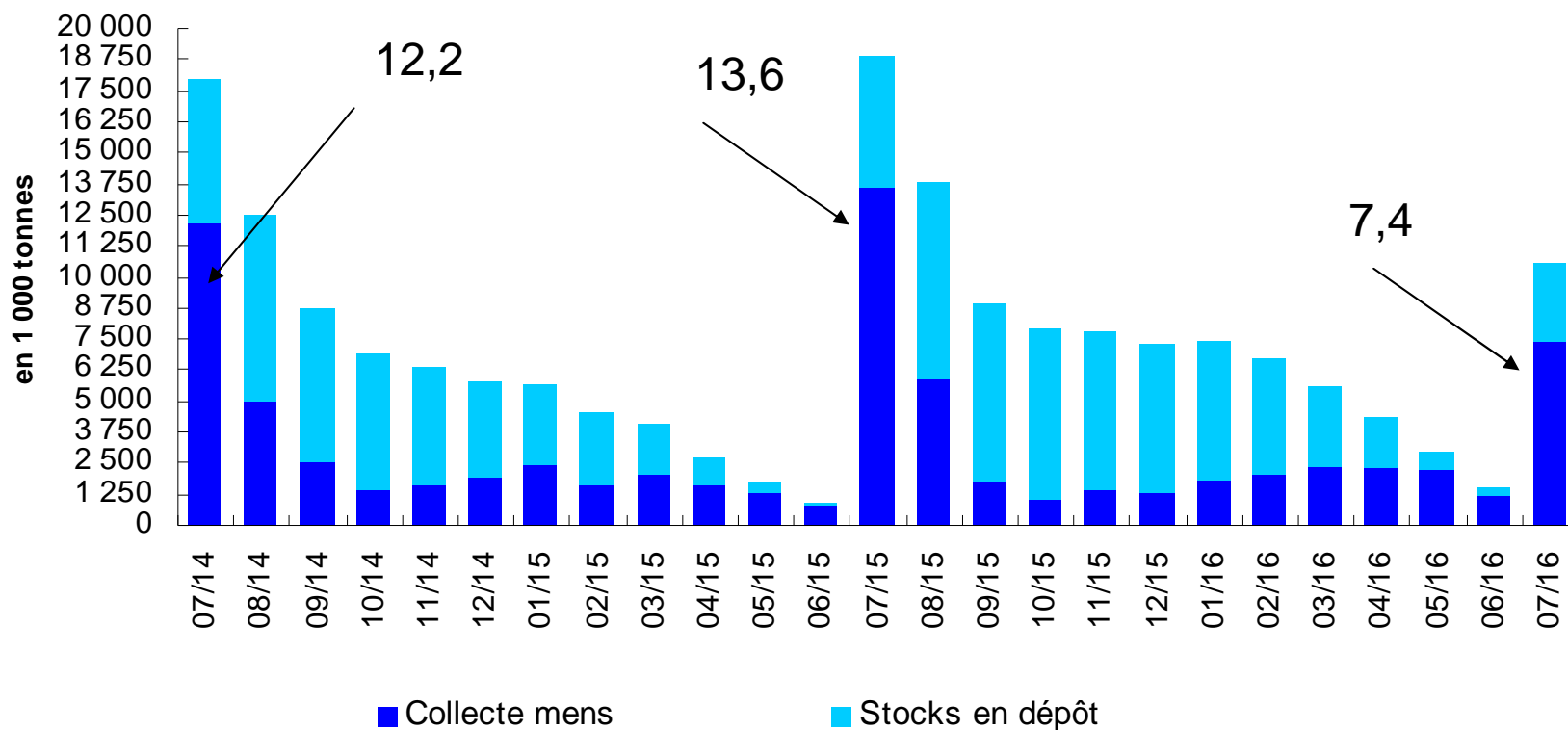
Céréales françaises : prix à l'exportation



Prix NR 2016 : depuis le 03/06 en orge, 30/06 en blé tendre, 25/08 en maïs

Blé tendre - volumes collectés et volumes en dépôt

Campagnes 2014/15 - 2015/16 – 2016/17



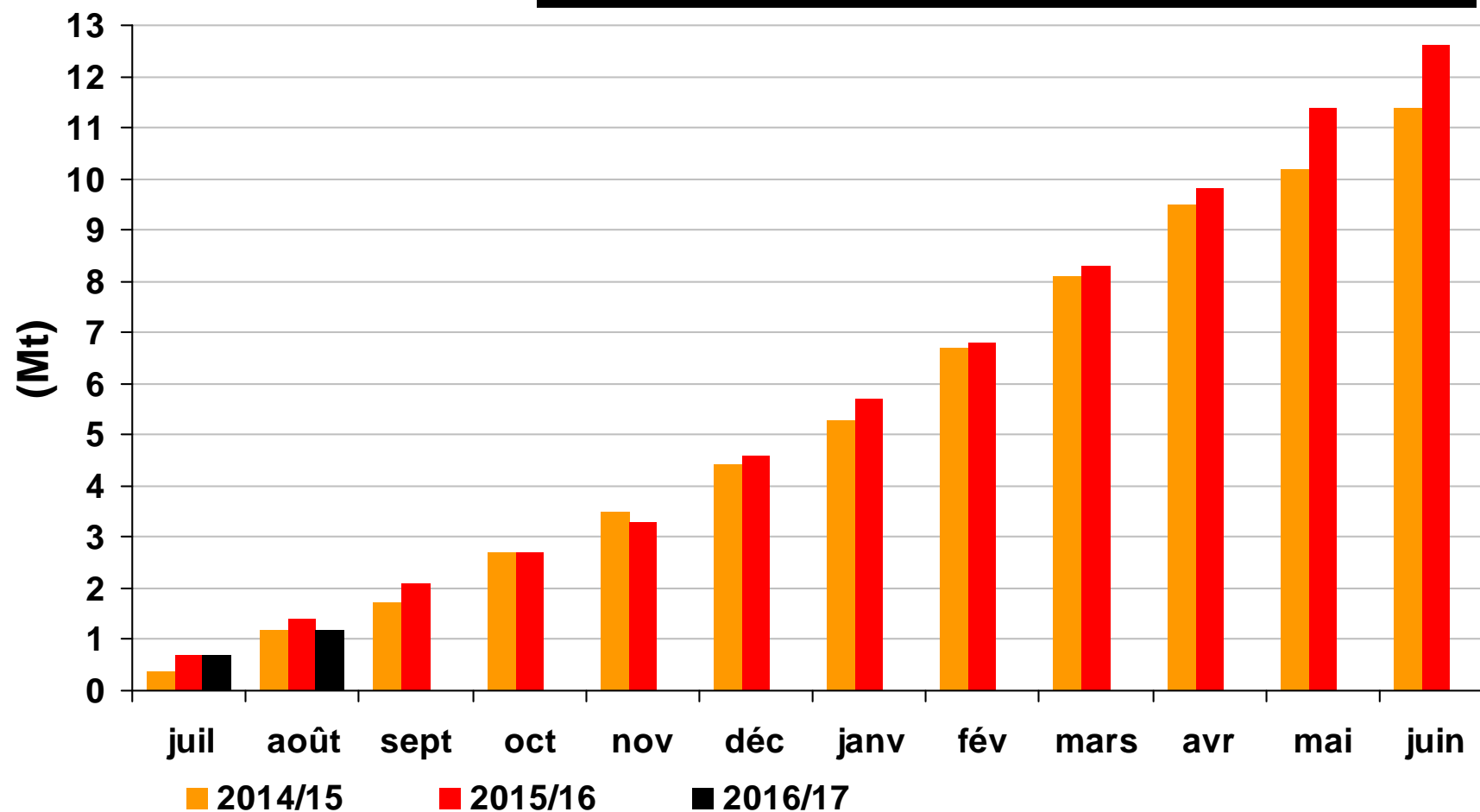
St dépôt : 3,32 Mt au 1^{er} août 2016

(5,263 au 1^{er} août 2015)

Blé tendre : cumul des embarquements vers les pays tiers depuis les ports français

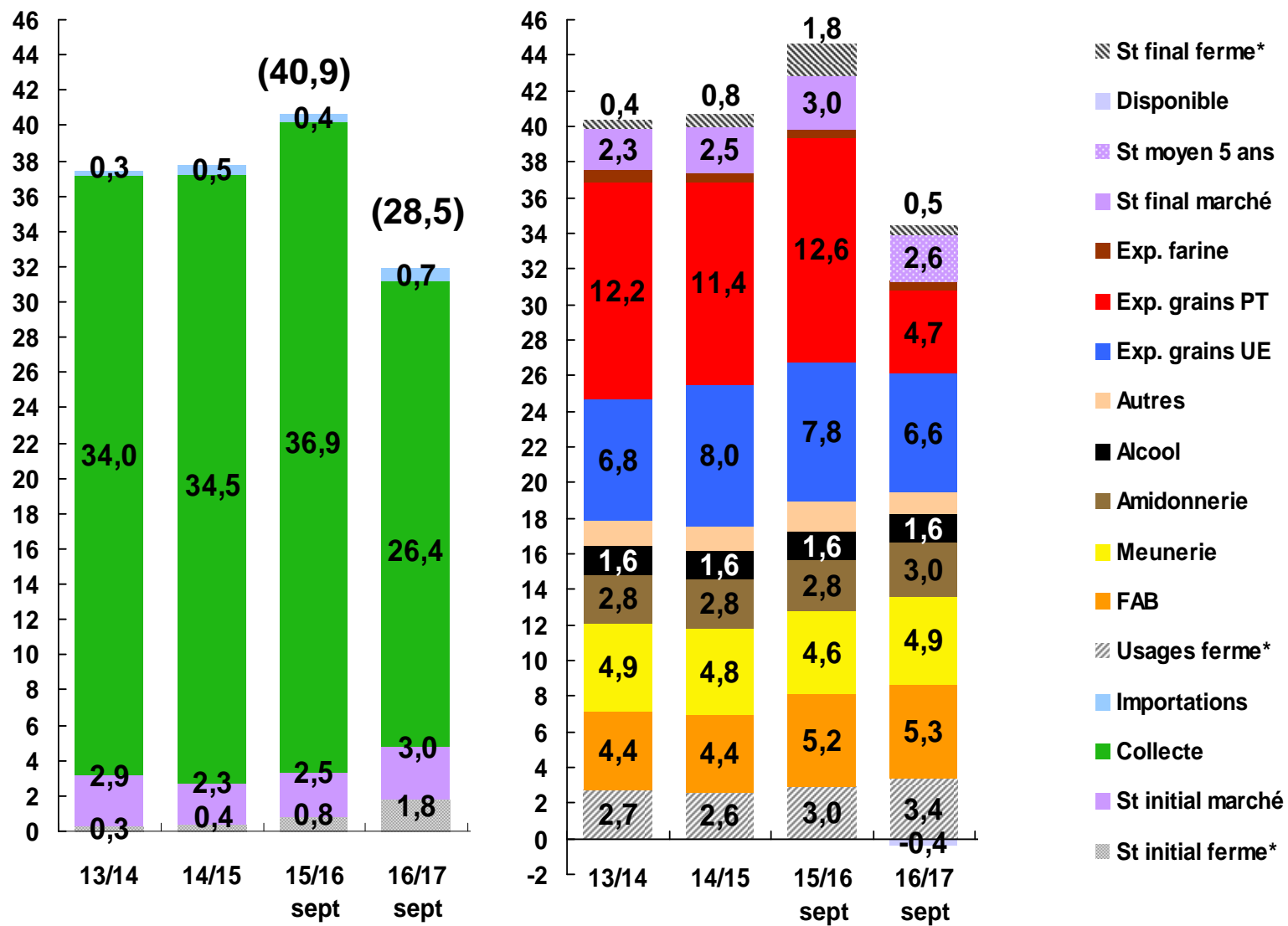
Total campagne 2015/16 : 12,6 Mt

Cumul 2 mois campagne 2016/17 : 1,2 Mt (- 18 % / N-1)



France - bilan blé tendre (Mt)

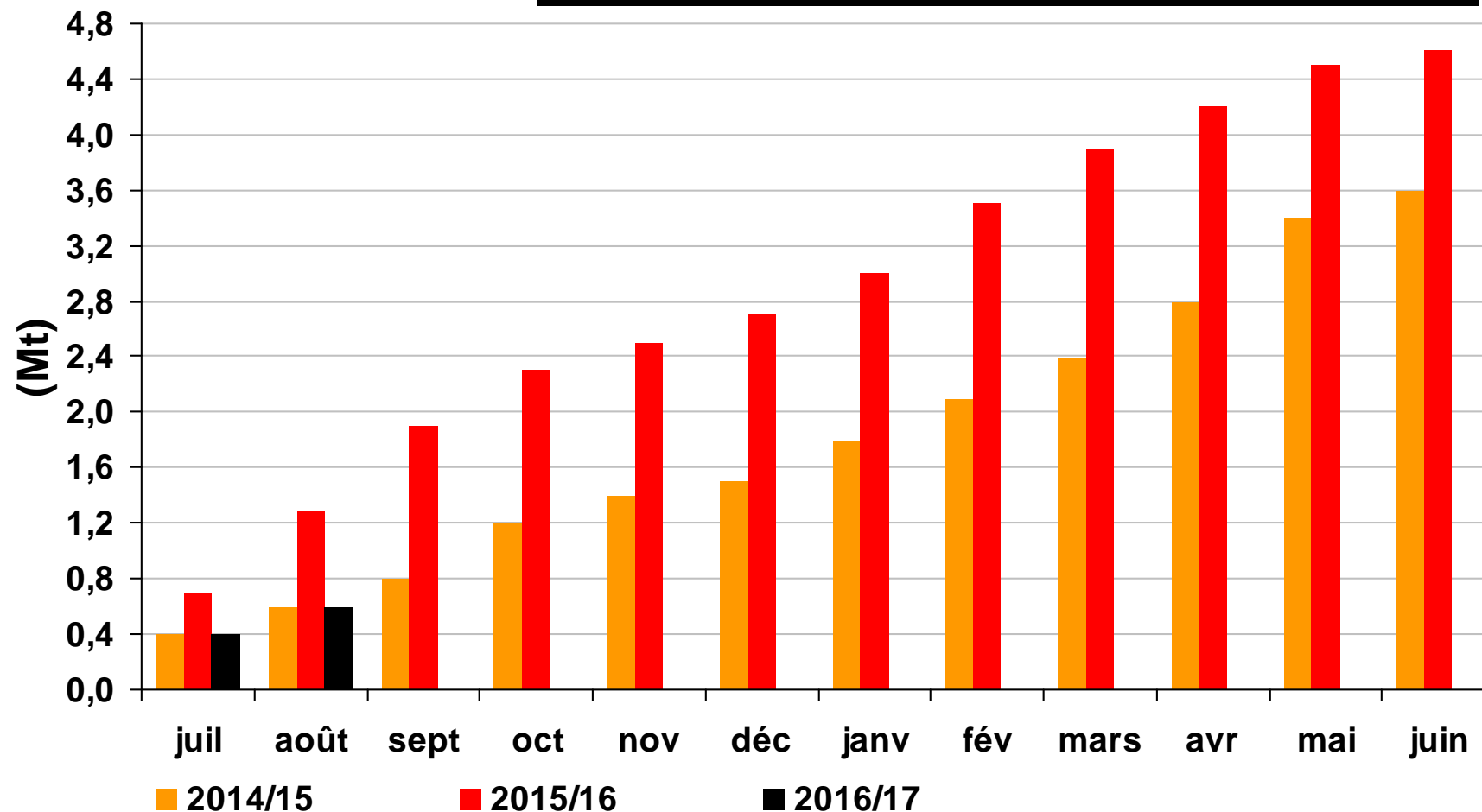
✓ FAB : 5,3 / 2,4 / 1,4



Orges : cumul des embarquements vers les pays tiers depuis les ports français

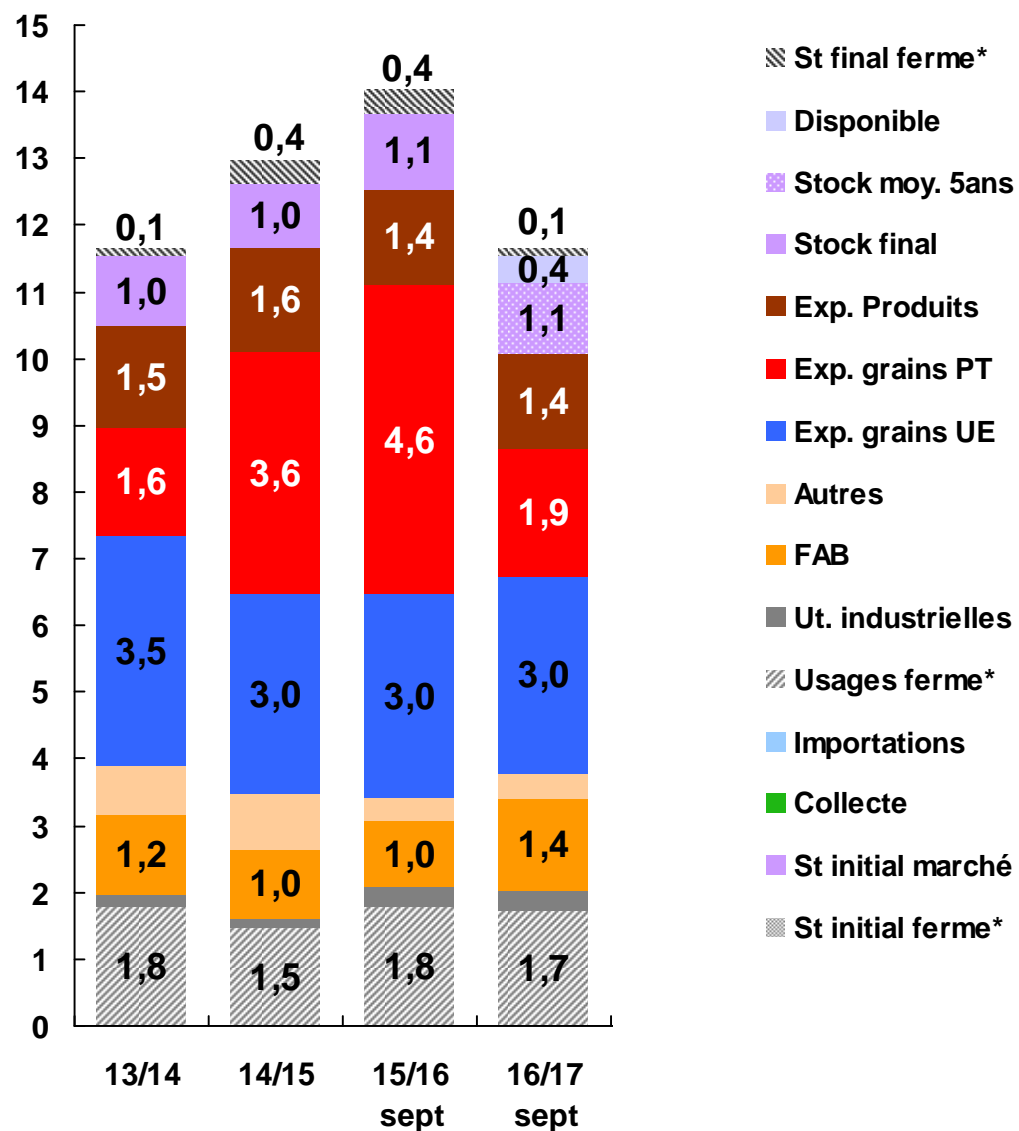
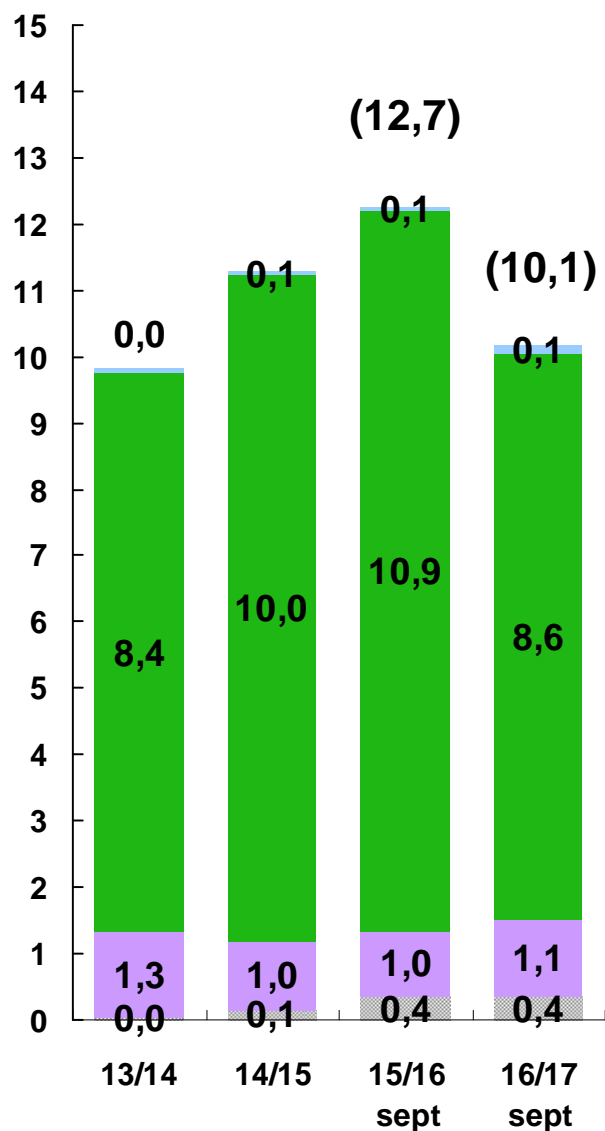
Total campagne 2015/16 : 4,6 Mt

Cumul 2 mois campagne 2016/17 : 0,6 Mt (- 52% / N-1)



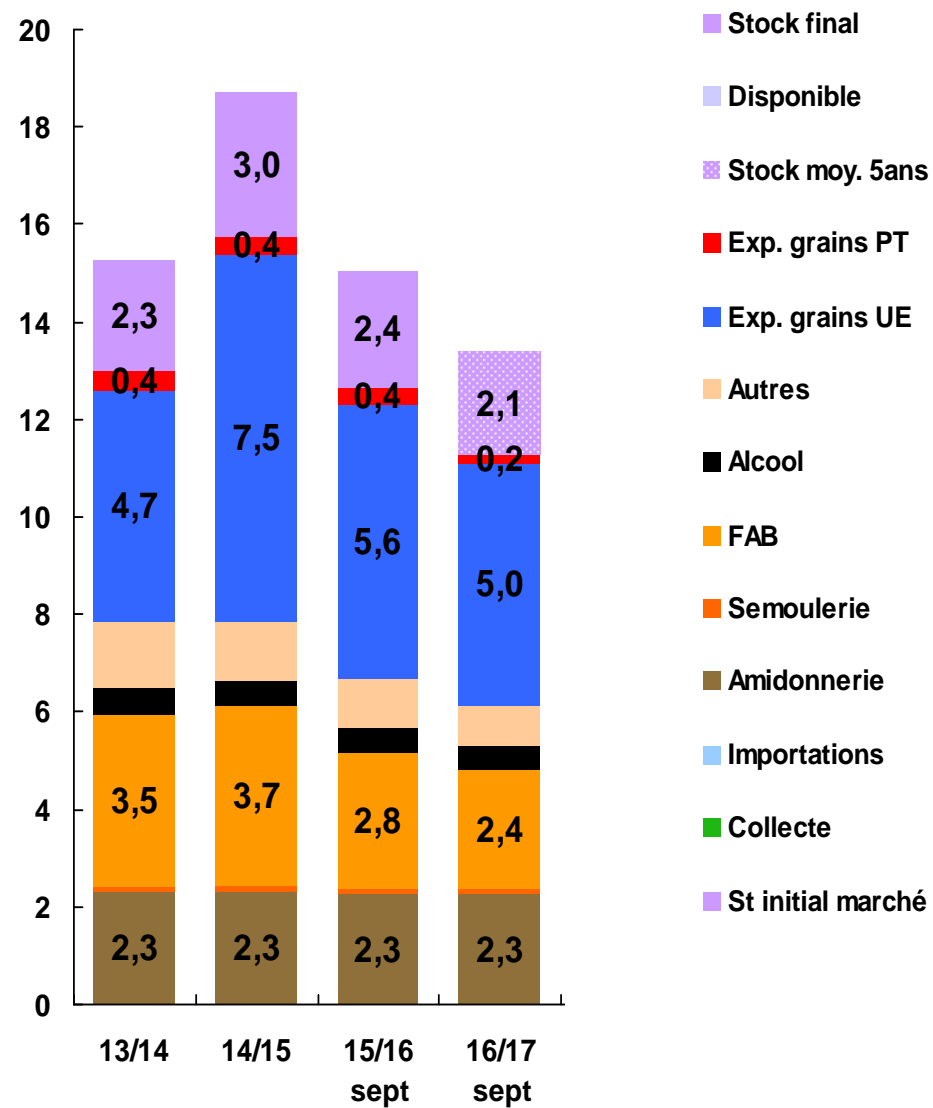
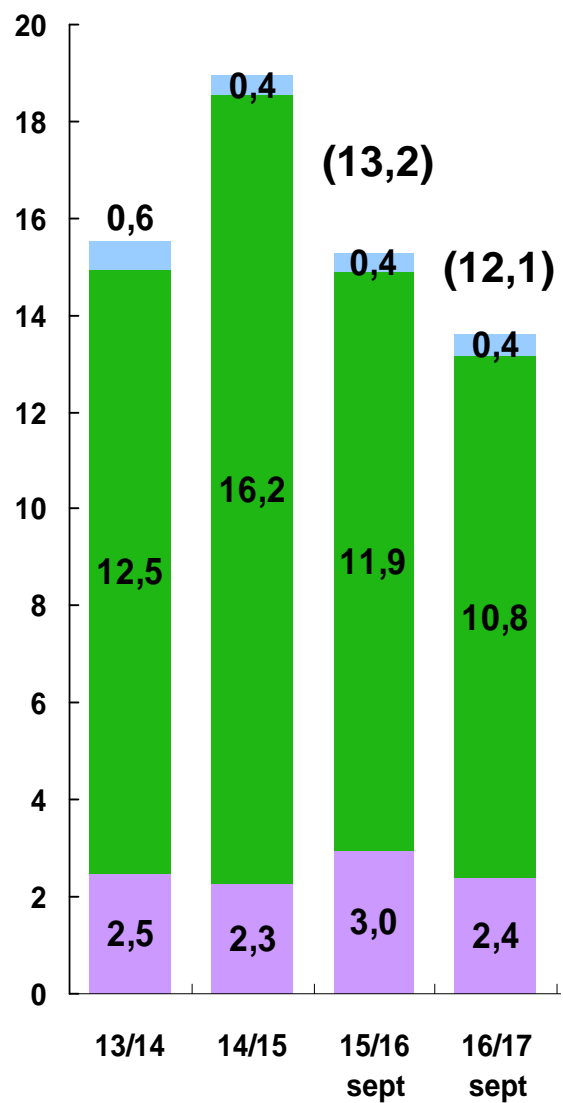
France - bilan orge (Mt)

✓ FAB : 5,3 / 2,4 / 1,4



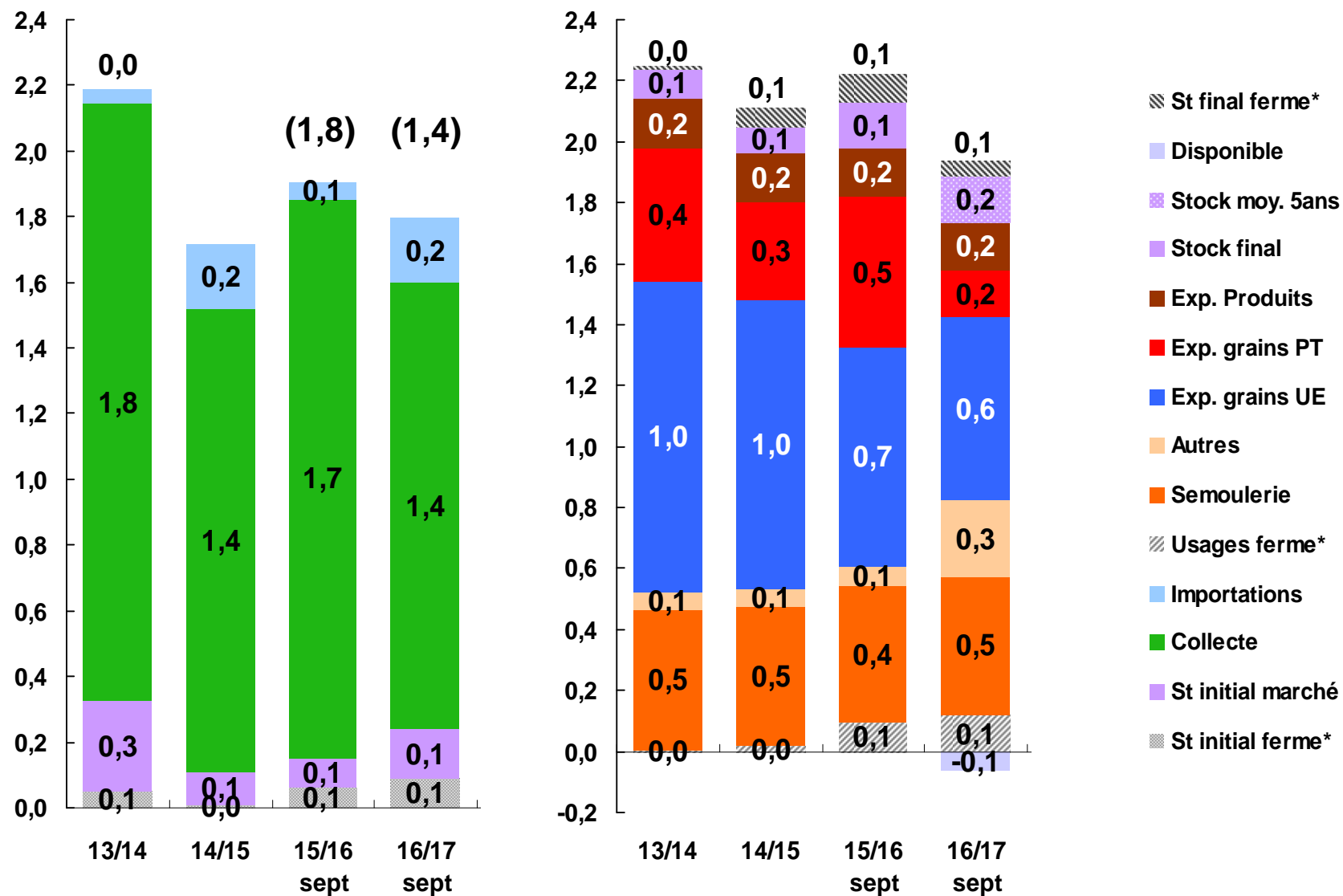
France - bilan maïs (Mt)


✓ FAB : 5,3 / 2,4 / 1,4



France - bilan blé dur (Mt)

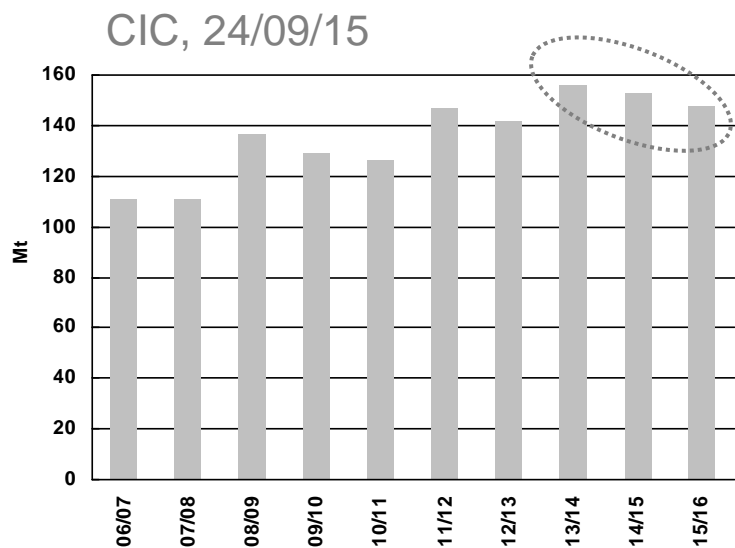
➤ Hyp 200 kt en FAB



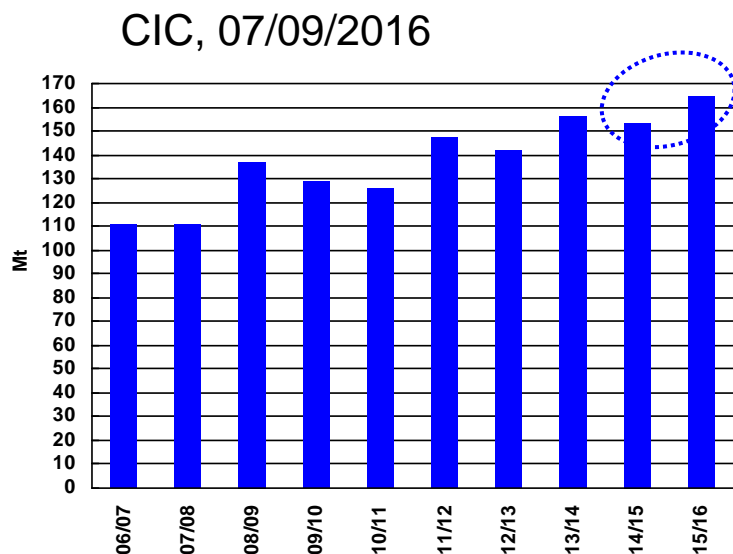


Publication « Panorama des marchés »
Bilan des échanges 2015/16

BLE – Echanges sur le marché mondial en 2015/16

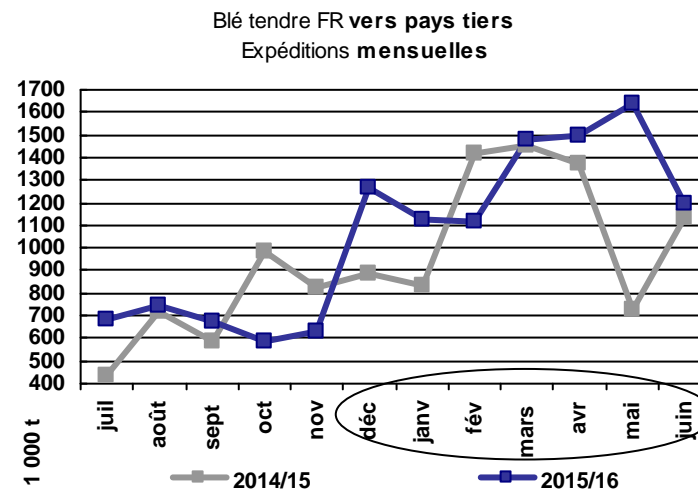
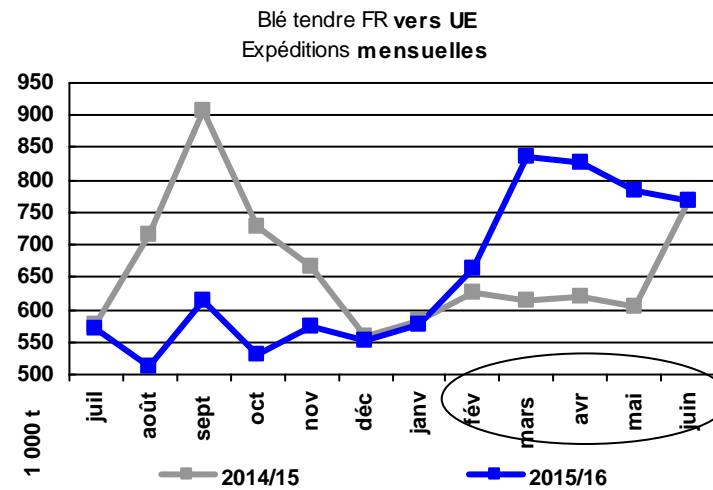
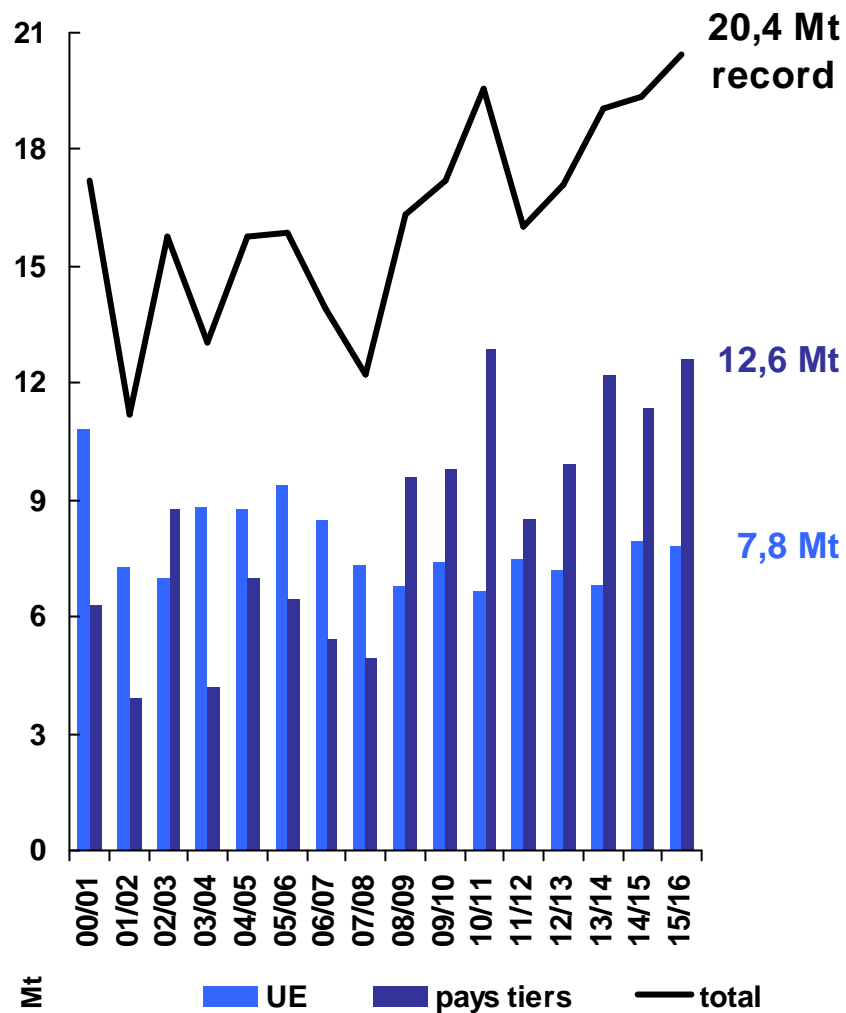


	2014/15	2015/16	Var.
Total « blé »	153,4	148,8	- 4,6
Blé tendre meunier*	118,9	115,3	- 3,6
<> Récoltes (+) Proche-Orient et Afrique du Nord			
Blé tendre fourrager*	11,3	12,0	+ 0,7
<> Disponibilités qualités basses et moyennes, intérêt alimentation animale Asie (prix CAF)			
Sous-total blé tendre	130,2	127,3	- 2,9
Blé dur	9,3	8,1	- 1,2
<> Récoltes (+) UE et Afrique du Nord			
Farine	13,9	13,5	- 0,4

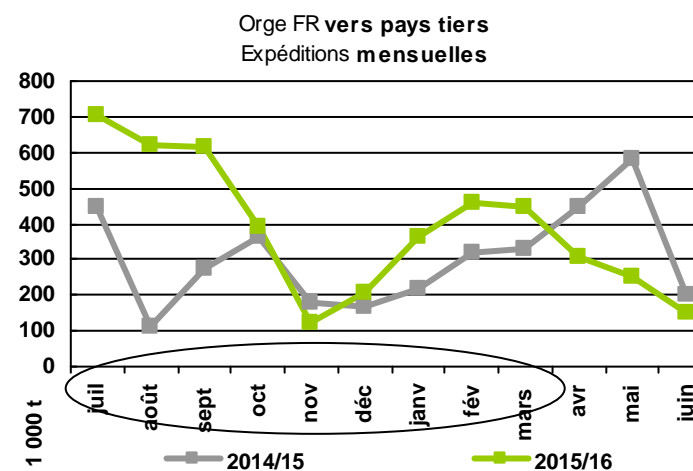
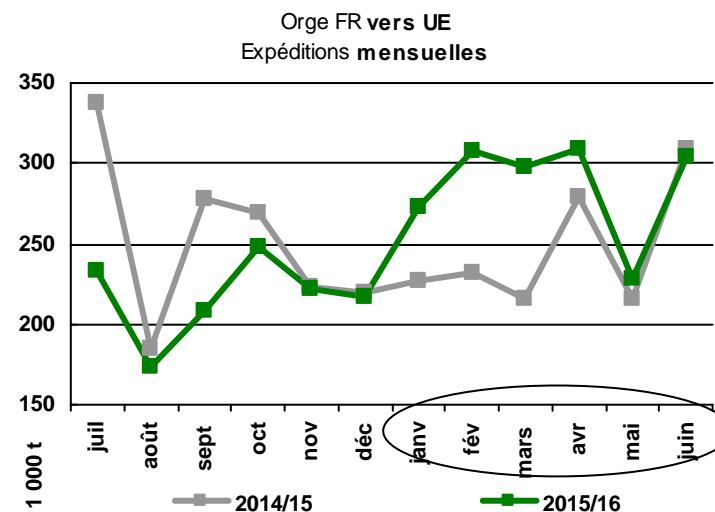
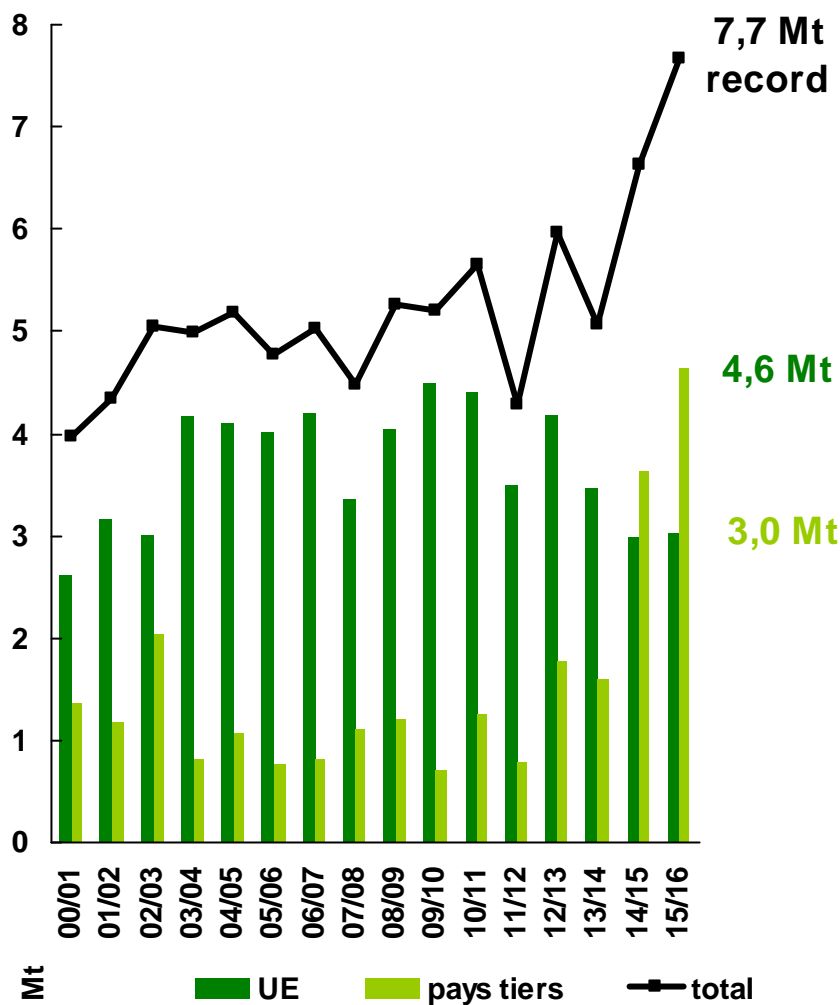


	2014/15	2015/16	Var.
Total « blé »	153,3	164,8 Record!	+ 11,5
Blé tendre meunier*	118,5	124,2	+ 5,7
Blé tendre fourrager*	11,3	16,6	+ 5,3
Sous-total blé tendre	129,8	140,8	+ 11,0
Part du fourrager*	9 %	12 %	
Blé dur	9,3	8,7	- 0,6
Farine	14,2	15,3	+ 1,1

FR - Campagne d'exportation blé 15/16 : élevé + élevé = record



FR - Campagne d'exportation orge 15/16 : record via pays tiers



FranceAgriMer

Plus d'informations sur notre *site internet*

www.franceagrimer.fr

NEWSLETTER

<http://www.franceagrimer.fr/newsletter/subscribe>

ETA T DES CULTURES

<https://cereobs.franceagrimer.fr>

DONNEES ECONOMIQUES

<https://visionet.franceagrimer.fr>

