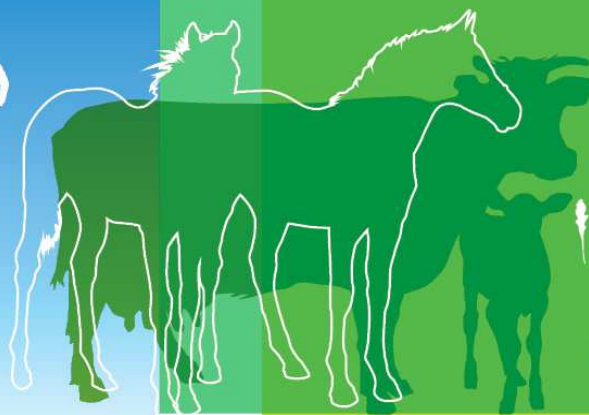


# CONSEIL SPÉCIALISÉ CÉRÉALES

13 avril 2016

Montreuil

Accompagner  
les filières  
**80ans**  
FranceAgriMer





# Légère reprise de la demande

## **Facteurs extérieurs**

- Marché des changes : renchérissement de l'euro face au dollar

## **Perspectives 2016/17**

- semis USDA, bilans CIC, perspectives Ukraine

## **Maïs**

- Surfaces en hausse aux Etats-Unis
- Chine : la culture du maïs n'a plus les faveurs du gouvernement
- Argentine : baisse des surfaces

## **Orge**

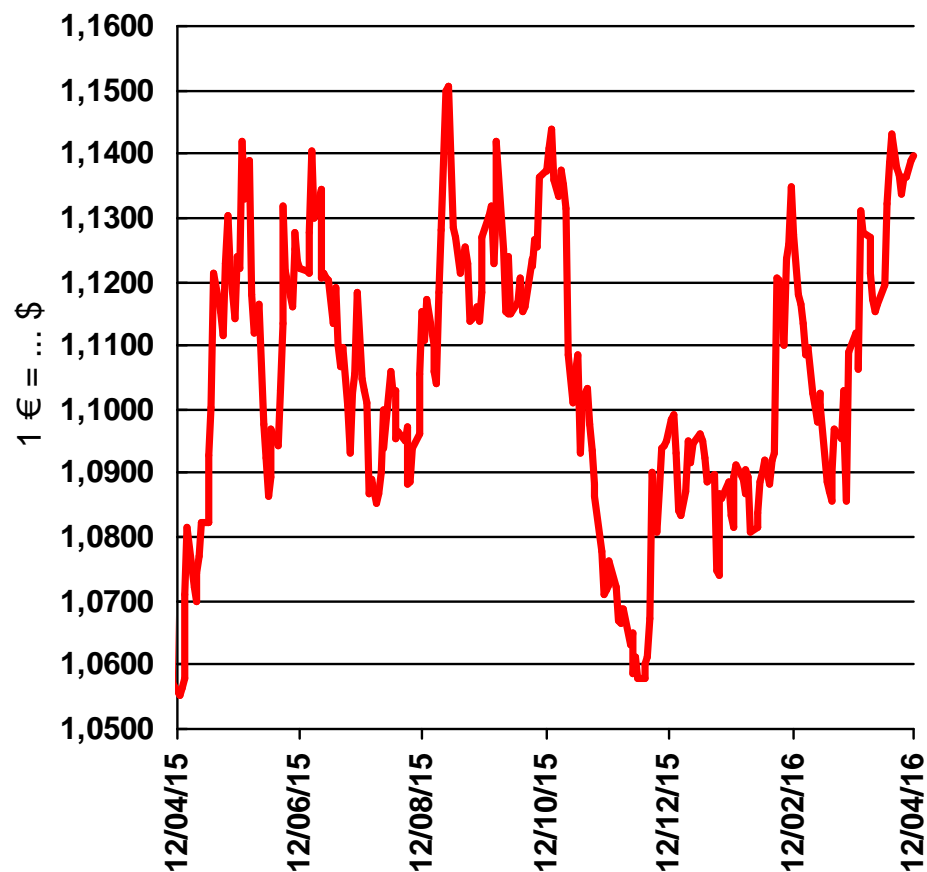
- le Maroc aux achats

## **Blé**

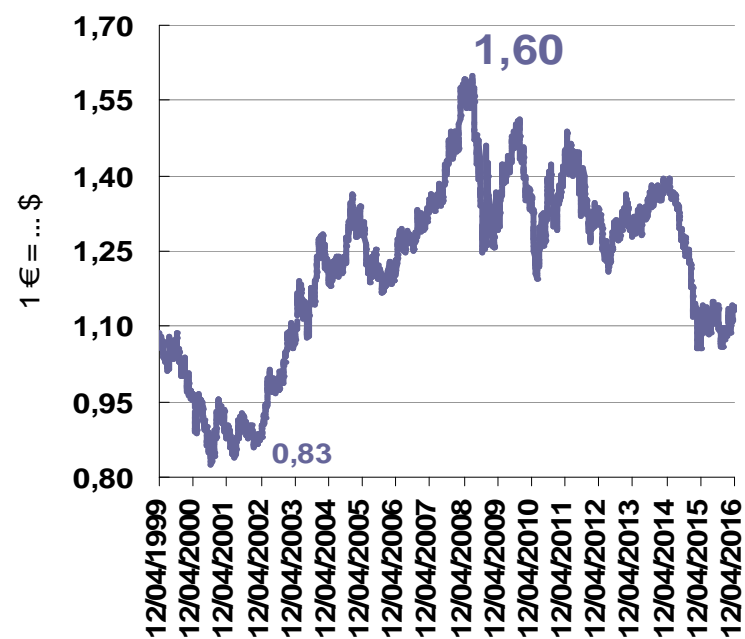
- GASC : achats origine FR
- Maroc : besoins & calendrier d'importation

# Facteurs extérieurs – Taux de change

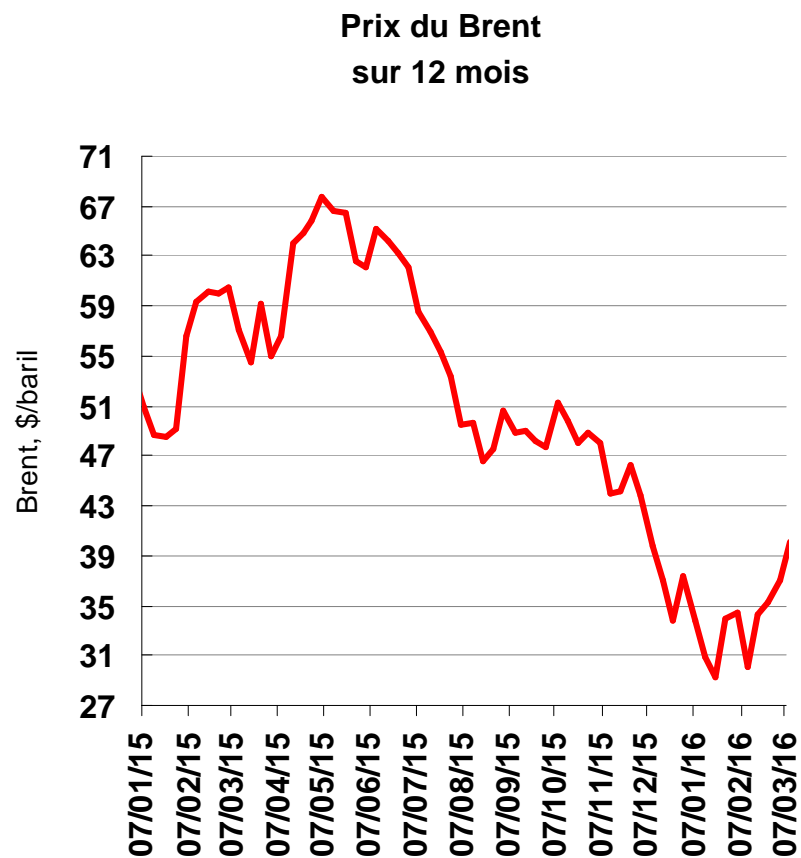
Taux de change €/ \$  
sur 12 mois



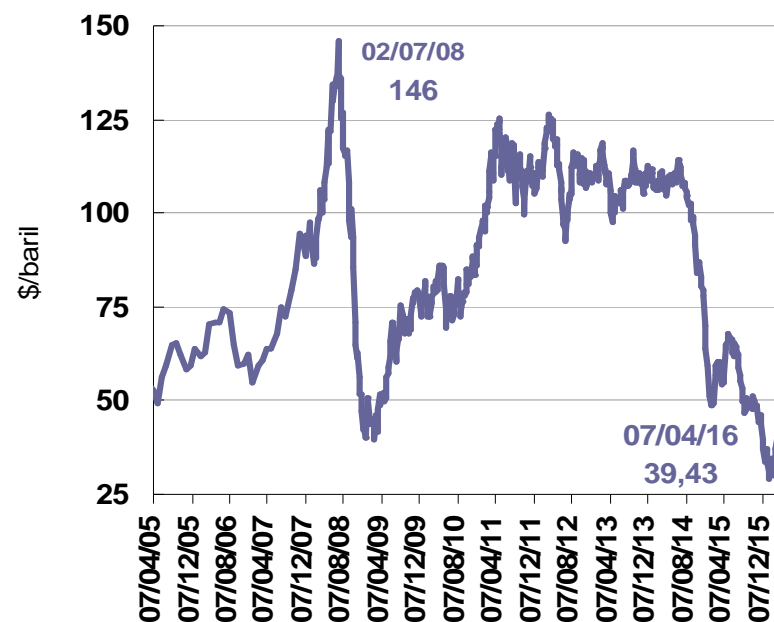
2<sup>ème</sup> sem. avril  
2016 / 2015 : + 8 %



## Facteurs extérieurs – prix du pétrole



**1ère sem. avril**  
**2016 / 2015 : - 30 %**

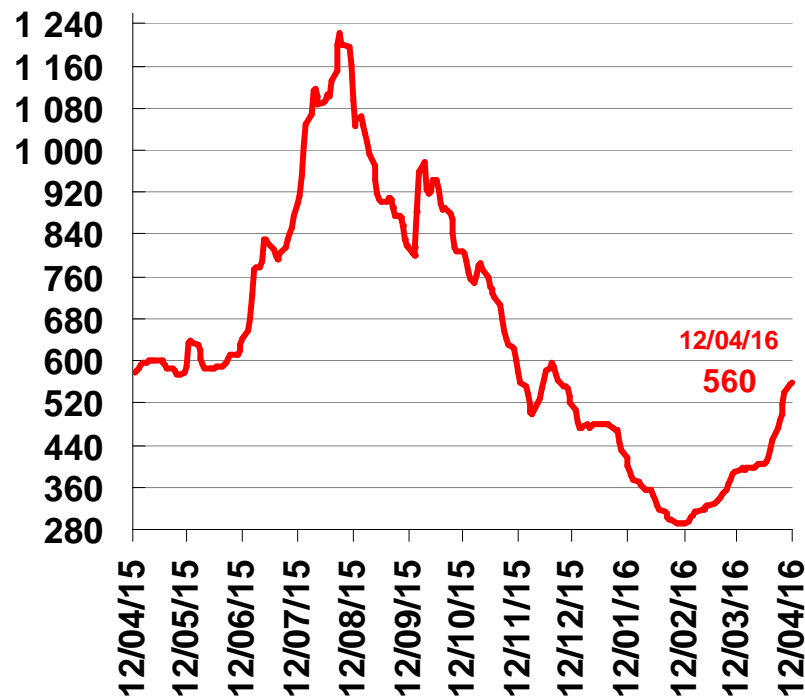


**Quel potentiel de hausse ?**

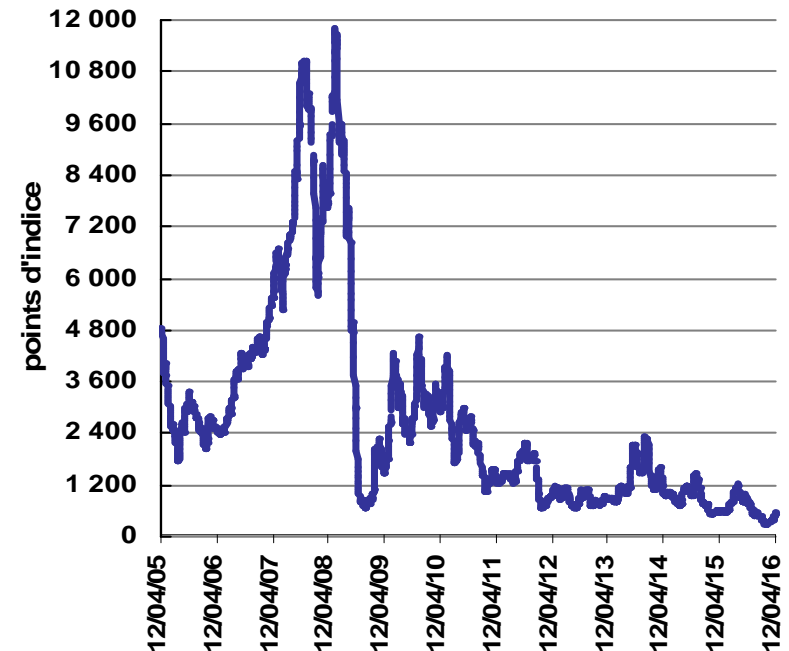
Réunion de l'OPEP le 17 avril

# Facteurs extérieurs – coût du fret maritime

Baltic Dry Index (BDI)  
sur 12 mois



2<sup>ème</sup> sem. avril  
2016 / 2015 : -3 %



(Flotte en excès & ralentissement demande chinoise en matières premières)

À terme : plan quinquennal chinois 2016-2020

Dévt infrastructure (réseau routier & ferré) :  
possible impact sur dde en transport maritime

## Bilans mondiaux 2016/17

Mt	Ttes cér.	BT	Maïs	Orge	BD
Var. st. initial	+ 18,1	+ 13,4	- 0,3	+ 4,5	+ 1,2
<b>Prod.</b>	<b>1997,0</b>	<b>713,0</b>	<b>993,0</b>	<b>142,0</b>	<b>39,2</b>
<i>var. / N-1</i>	- 8,9	- 20,8	+ 20,6	- 5,8	- 0,6
<b>Conso.</b>	<b>1997,0</b>	<b>716,0</b>	<b>991,0</b>	<b>141,0</b>	<b>38,8</b>
<i>var. / N-1</i>	+ 8,9	- 4,2	+ 18,1	- 0,7	+ 0,3
<b>Echanges</b>	<b>314,0</b>	<b>153,0</b>	<b>126,6</b>	<b>25,5</b>	<b>8,2</b>
<i>var. / N-1</i>	- 1,3	+ 0,5	- 0,6	- 1,5	-
<b>Stock final</b>	<b>466,0</b>	<b>211,0</b>	<b>208,0</b>	<b>32,0</b>	<b>7,9</b>
Var. st. final	+ 0,3	- 3,2	+ 2,1	+ 2,1	+ 0,3

Source : CIC, 01/04/16

## *Productions*

### Blé

>>Argentine	+ 27%
>>UE	- 5%
>>Ukraine	- 21%
>>Maroc	- 42%

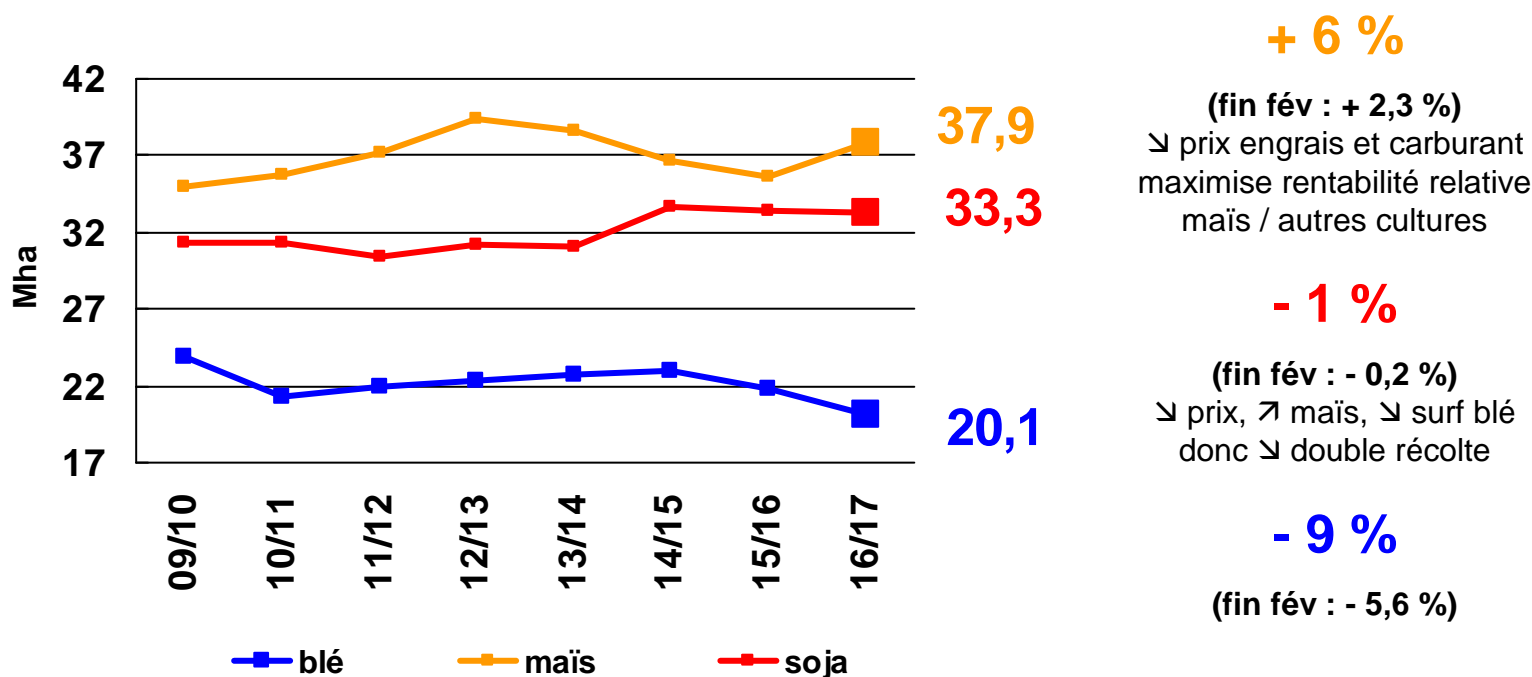
### Maïs

>>Afr. du Sud	+ 84%
>>UE	+ 13%
>>Argentine	+ 8%
>>Etats-Unis	+ 1%
>>Ukraine	+ 1%
>>Chine	- 2%

### Orge

>>Canada	+ 2%
>>UE	- 1%
>>Argentine	- 35%

## Etats-Unis : rapport du 31 mars sur les intentions de semis



### SURFACES 2016 semées en BLE (/ 2015)

total : 20,1 Mha (- 9 %)

blé d'hiver : 14,6 Mha (- 8 %)

blé de printemps (hors Bd) : 4,6 Mha (- 14 %)

blé dur : 810 000 ha (+ 3 %)

**Blé : baisse significative et #  
attentes du marché**

/

**Pas d'effet soutien aux prix**

## Ukraine : perspectives de production 2016

	surface (1 000 ha)			rendement (t/ha)			production (Mt)		
	2015/16	2016/17	var.	2015/16	2016/17	var.	2015/16	2016/17	var.
<b>blé</b>	6 550	5 500	- 16%	3,79	3,36	- 11%	24,8	18,5	- 25%
<b>orge</b>	2 800	3 050	+ 9%	2,96	2,62	- 11%	8,2	8,0	- 2%
<b>maïs</b>	4 110	4 470	+ 9%	5,60	5,53	- 1%	23,0	24,7	+ 7%

**blé : - 6,3 Mt**

**orge : - 0,2 Mt**

**maïs : + 1,7 Mt**

Surf : météo défavorable lors des semis de l'automne

Rdt : plantes faibles et éparses

Cultures de ptps : compensation partielle surf & pbl rdt

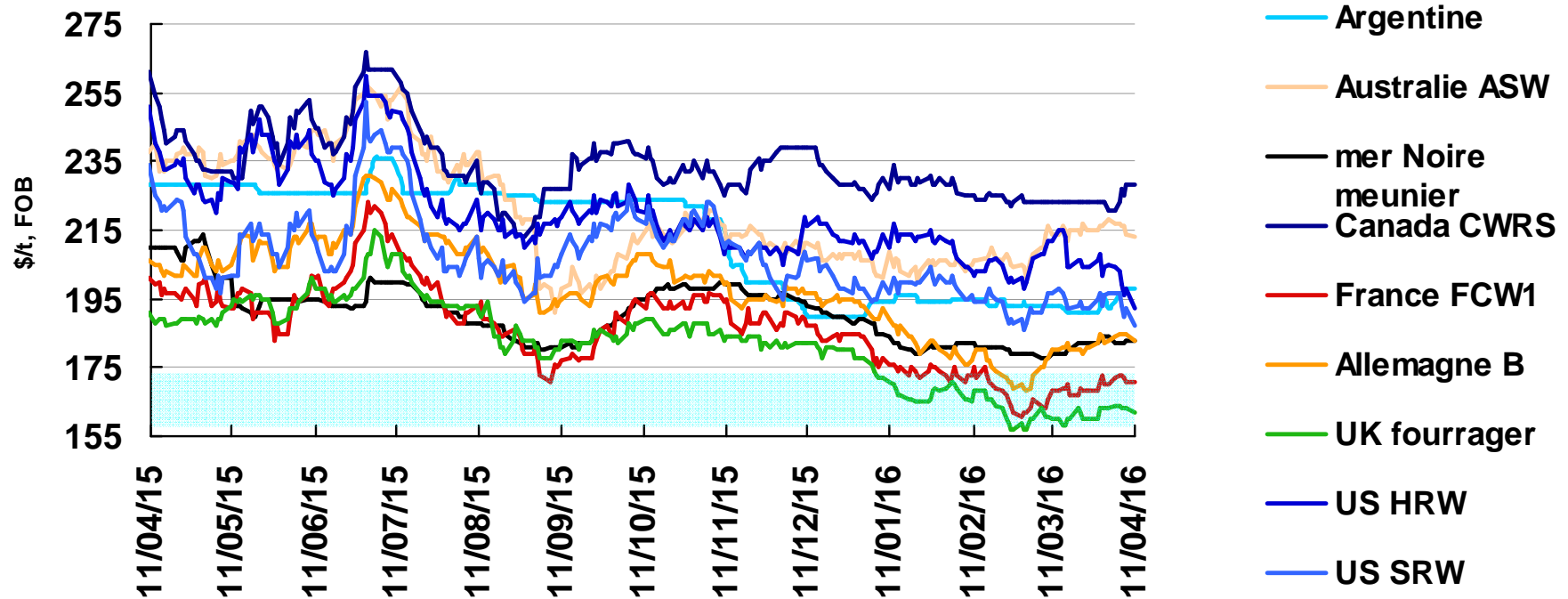
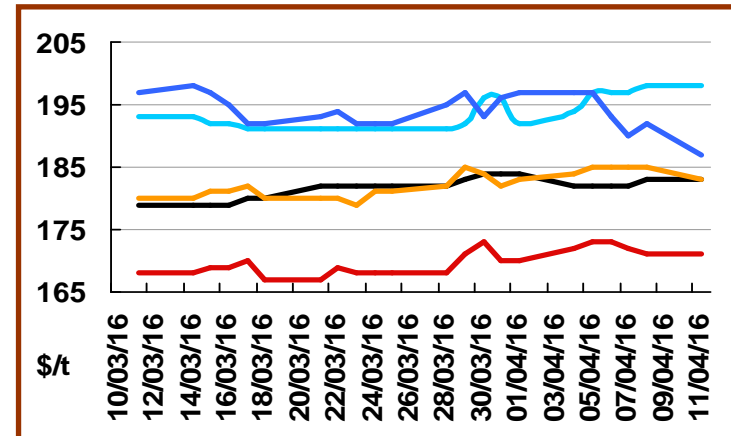


# Monde - Prix du blé tendre à l'exportation (départ)

*Intentions de semis US / stocks  
& état des cultures OK*

*Ukr : ∇ prod (fourr) 2016*

*Arg : surface + 40 % / X Asie ++*



## Achats du GASC égyptien

	2015/16	2014/15
	12-avr.-16	18-avr.-15
Russie	1 945 000	1 030 000
Roumanie	1 140 000	1 320 000
France	720 000	2 040 000
Ukraine	635 000	190 000
Argentine	180 000	0
Pologne	60 000	0
USA	0	345 000
Pologne	60 000	0
<b>Total</b>	<b>4 680 000</b>	<b>4 925 000</b>

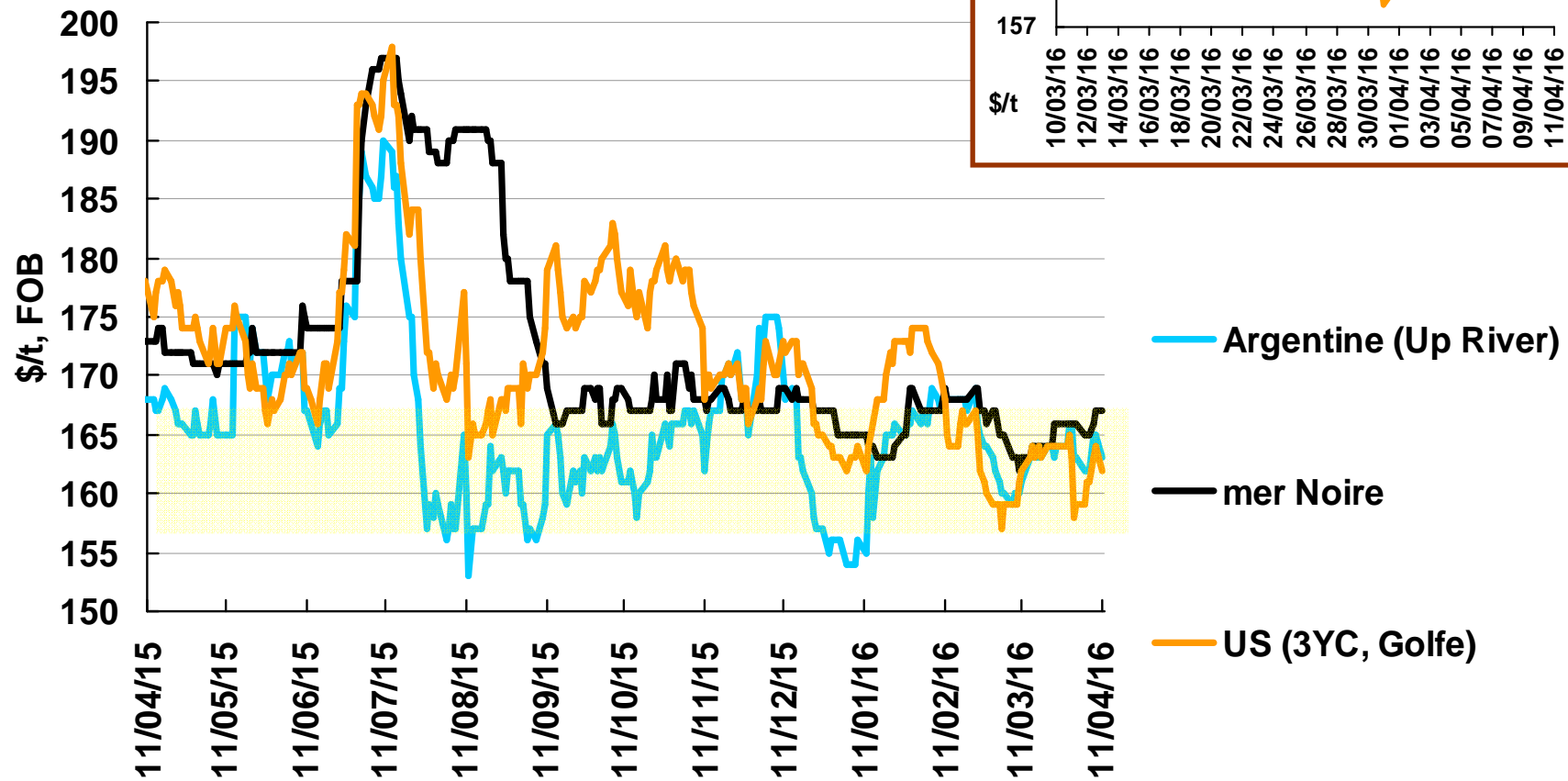
Dates	Vol.(t)	Orig.	Prix Fob	Fret	Prix C&f
16/03/16	60 000	FR	178,9	9,40	188,27
16/03/16	60 000	FR	178,3	10,20	188,50
16/03/16	60 000	RO	183,0	5,77	188,77
16/03/16	60 000	UKR	180,7	9,23	189,93
24/03/16	60 000	FR	179,0	10,20	189,20
07/04/16	60 000	FR	181,6	10,65	192,25
12/04/16	60 000	RO	185,62	6,56	192,18
12/04/16	60 000	RO	185,62	6,56	192,18
12/04/16	55 000	UKR	178,91	13,09	192,00

- taux d'hum. = 13 % (# 13,5 %)
- Fournisseurs : + Bulgarie
- Achat récolte loc. : 4 à 4,5 Mt (équiv. 358 \$/t) – pas d'import blé sans autoris. gvt & mvts intr. sous contrôle

# Monde - Prix du maïs à l'exportation

*Intentions de semis US + politique  
chinoise maïs + concurrence blé fourrager*

*Sécheresse Brésil*



# Argentine : rééquilibrage des surfaces au profit du maïs

## ▪ LIBERALISATION POLITIQUE AGRICOLE

- maïs : suppression taxe et suppression encadrement X
  - soja : abaissement mais maintien taxe X (30 %)
- >>> vers rentabilité accrue du maïs / soja

## ▪ BESOIN AGRONOMIQUE

- rotations insuffisantes (monoculture du soja)
- pbl croissants de résistance (ravageurs et adventices)
- coût croissant des moyens phytosanitaires à déployer

## ▪ HAUSSE ATTENDUE DES SURFACES EN MAIS

- au détriment du soja
- 2016/17 : + 1 Mha, à 4,2 Mha (+ 30 %)
- prod + 4,5 Mt à 31,5 Mt (+ 17 %)
- X + 3,5 Mt à 21,5 Mt (+ 19 %)

Surfaces blé :

+ 38 % (CIC)

+ 40 % (Assoc. des producteurs argentins)

# Chine : coup d'arrêt à la politique d'expansion du maïs

*cf. CSC du 9 décembre 2015*

## ■ REVENTES DES STOCKS

- à prix « bradé »
- niveau du stock : 125 à ... 250 Mt ?

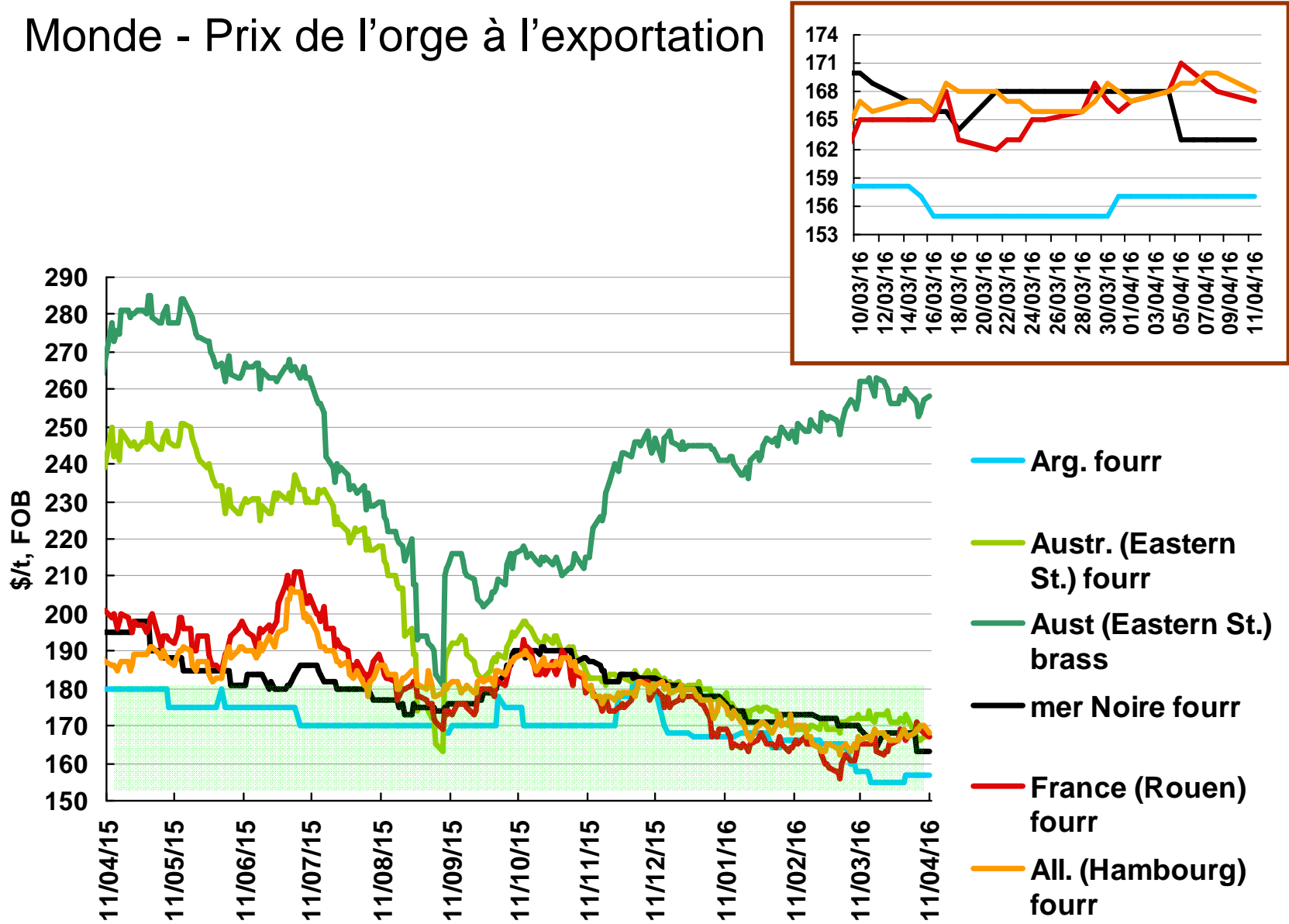
## ■ SUPPRESSION DU PRIX D'ACHAT GARANTI

- sept 2015 : baisse du prix de soutien
- suppression à compter de la campagne 2016/17 (octobre / septembre)
- des aides directes en compensation
- vers une parité avec les prix à l'importation

## ■ BAISSÉ ATTENDUE DES SURFACES EN MAIS

- objectif – 30 % à horizon 5 ans
- réduction des surfaces dans les zones les moins productives
- + de rotation avec soja dans les zones les plus productives
- jusqu'à 6 Mt de soja local (non OGM) en plus ?
- **csq sur importations maïs / autres céréales et mat. prem. fourragères / soja**

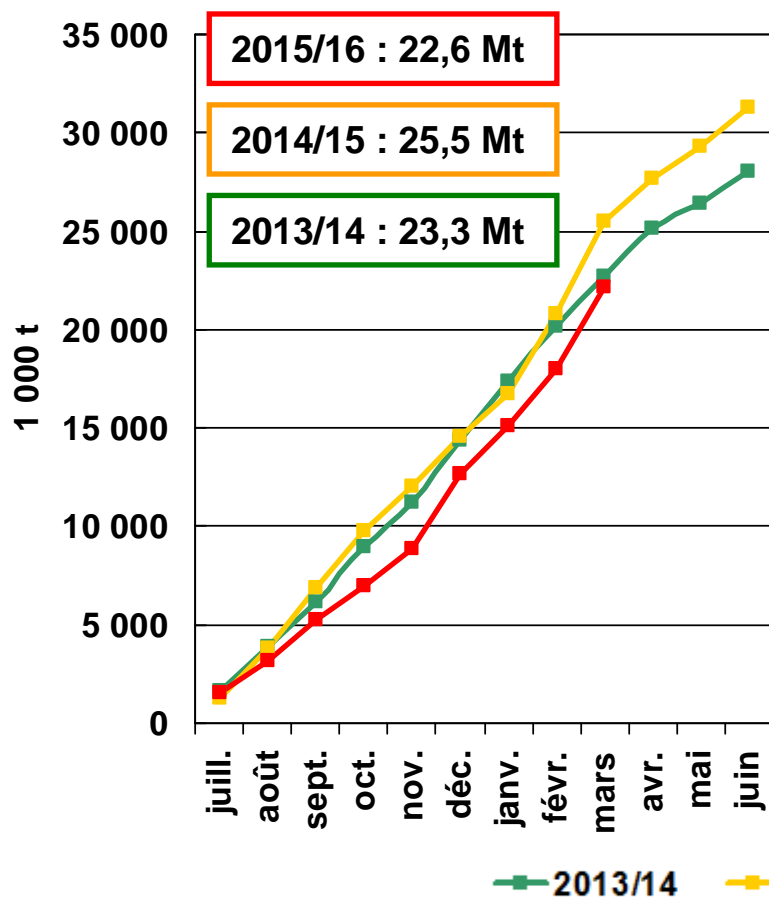
# Monde - Prix de l'orge à l'exportation



# Certificats à l'exportation délivrés dans l'UE

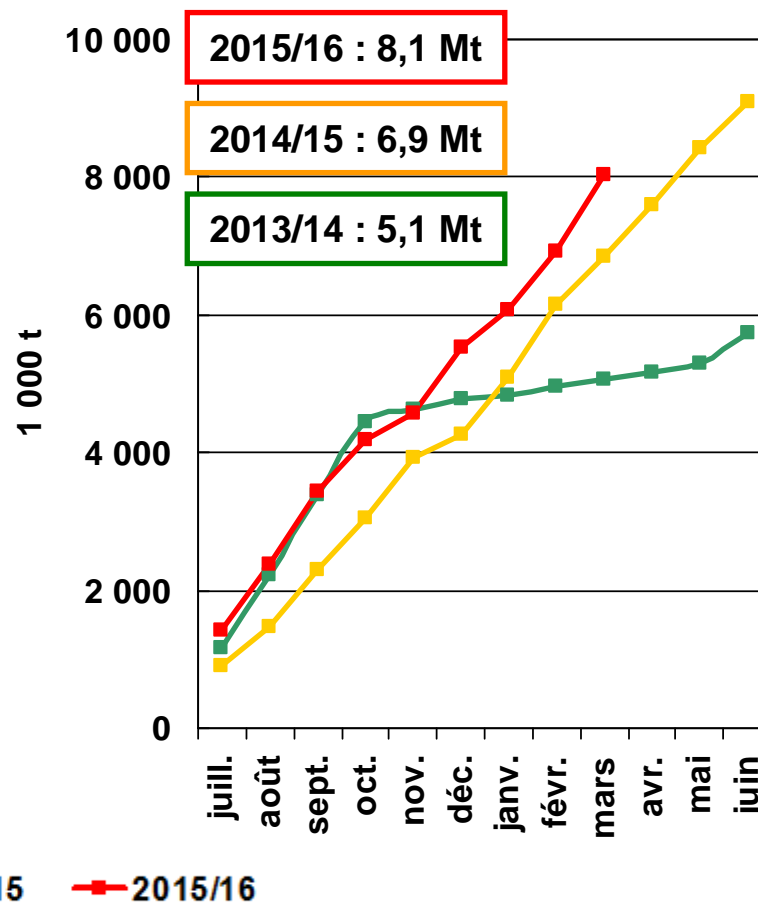
## Blé tendre grains

cumuls à semaine 40 (au 05/04/16)



## Orges grains

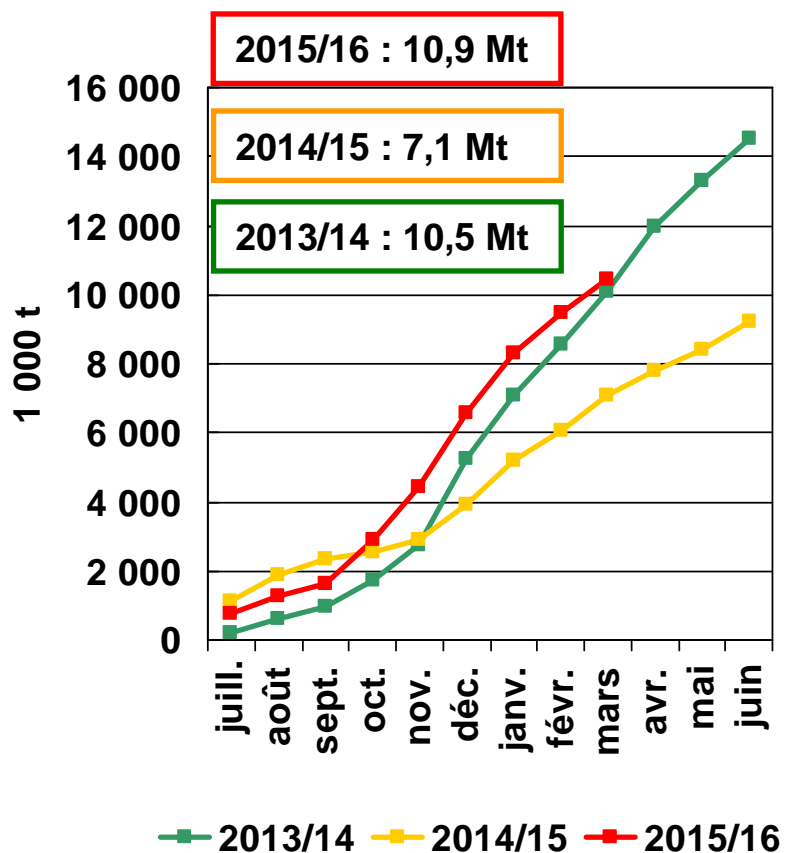
cumuls à semaine 40 (au 05/04/16)



Représentation graphique : cumuls fin de mois

# Maïs : droit de douane et perspectives à l'importation

Certificats à l'importation – grains  
cumuls à semaine 40 (au 05/04/16)

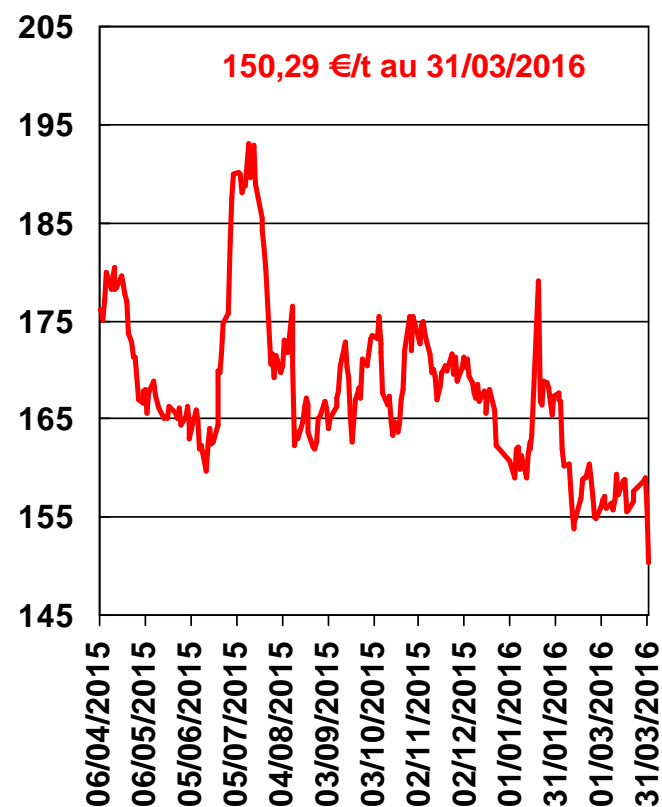


Représentation graphique : cumuls fin de mois

Hors contingents à droit zéro

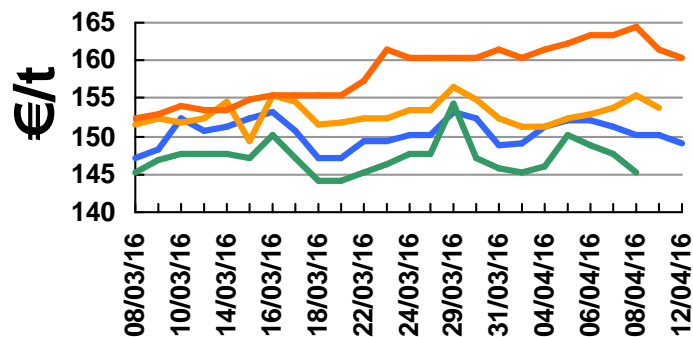
Prix de référence = 157 €/t

(101,31 x 155 % - CAF Rotterdam)

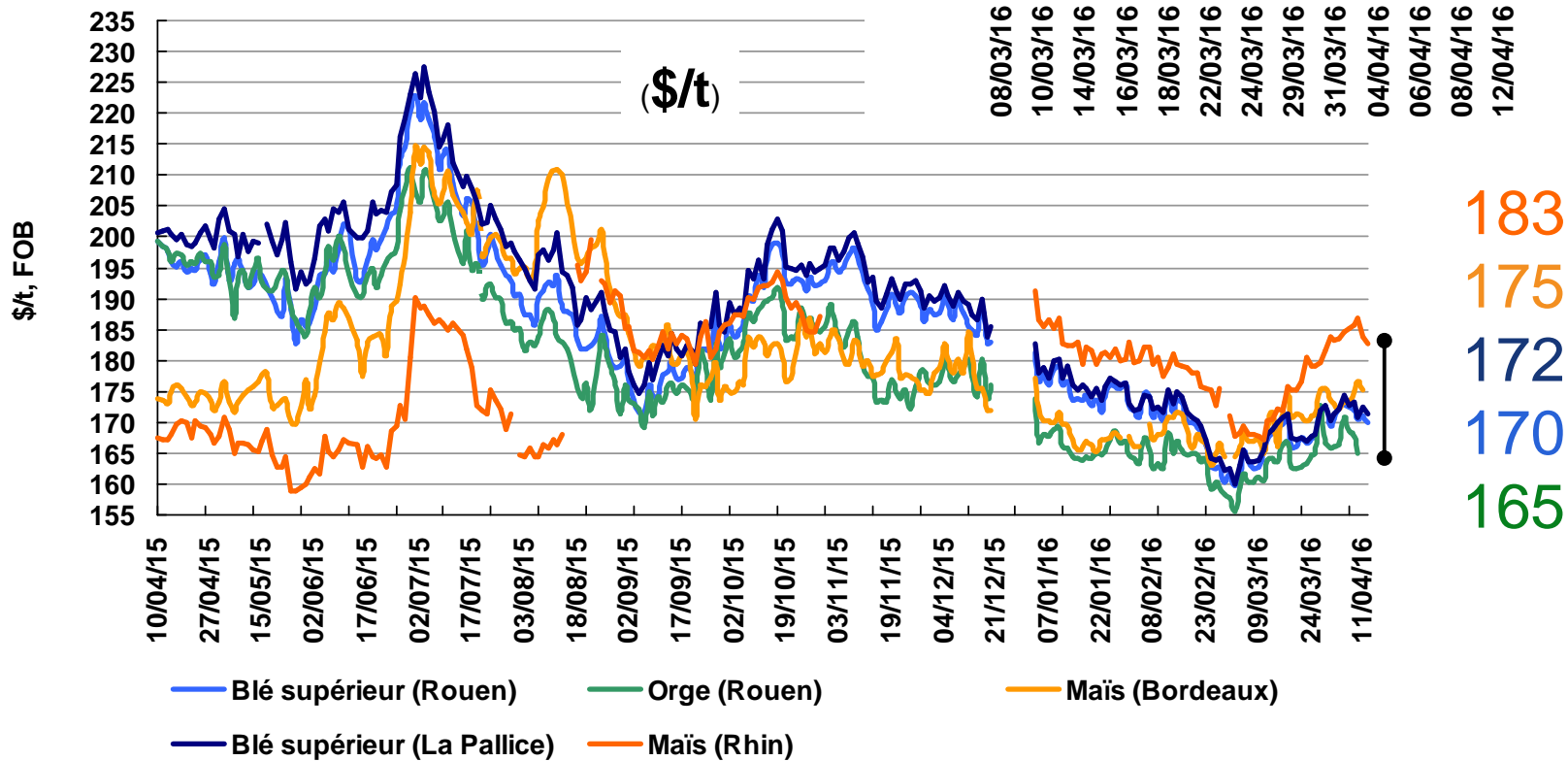
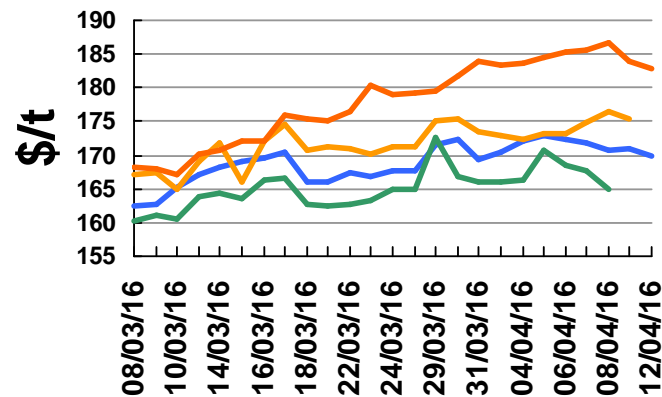




# Céréales françaises : prix à l'exportation

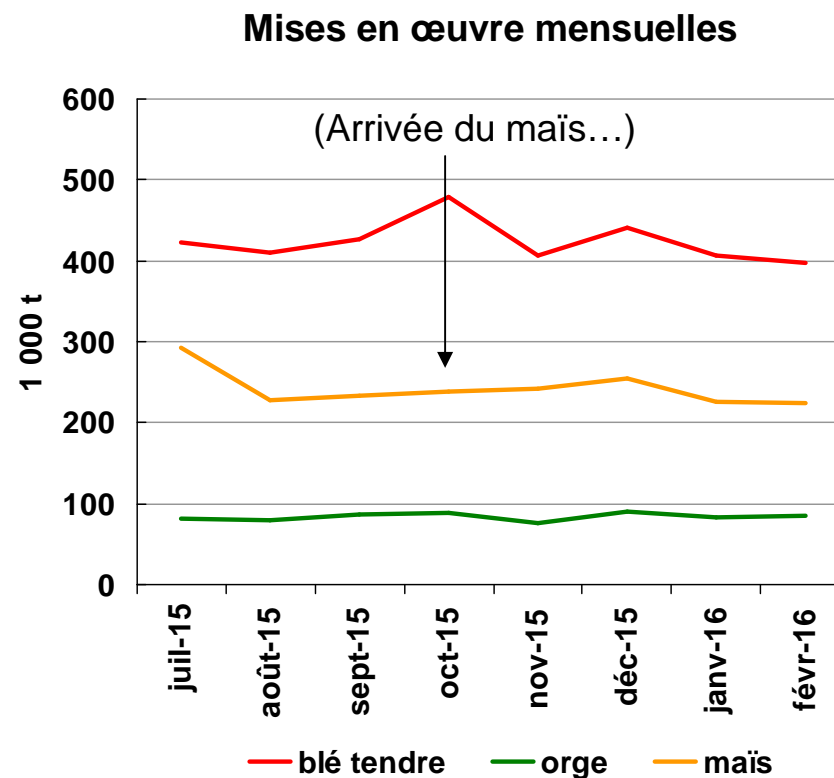


*Hausse de l'euro / \$  
tout le mois de mars*



# Mises en œuvre de céréales par les FAB

(1 000 t)	Blé t.	Orge	Maïs
juil.-15	423,3	81,5	293,0
août-15	410,3	79,4	227,0
sept.-15	427,4	86,9	232,5
oct.-15	479,3	88,8	238,5
nov.-15	406,7	75,4	241,8
déc.-15	440,1	90,7	255,5
janv.-16	407,2	83,3	225,6
févr.-16	397,5	84,9	224,7
<b>Cumul</b>	<b>3 392</b>	<b>671</b>	<b>1 939</b>
<b>Reste à faire /m</b>	<b>450</b>	<b>82</b>	<b>215</b>

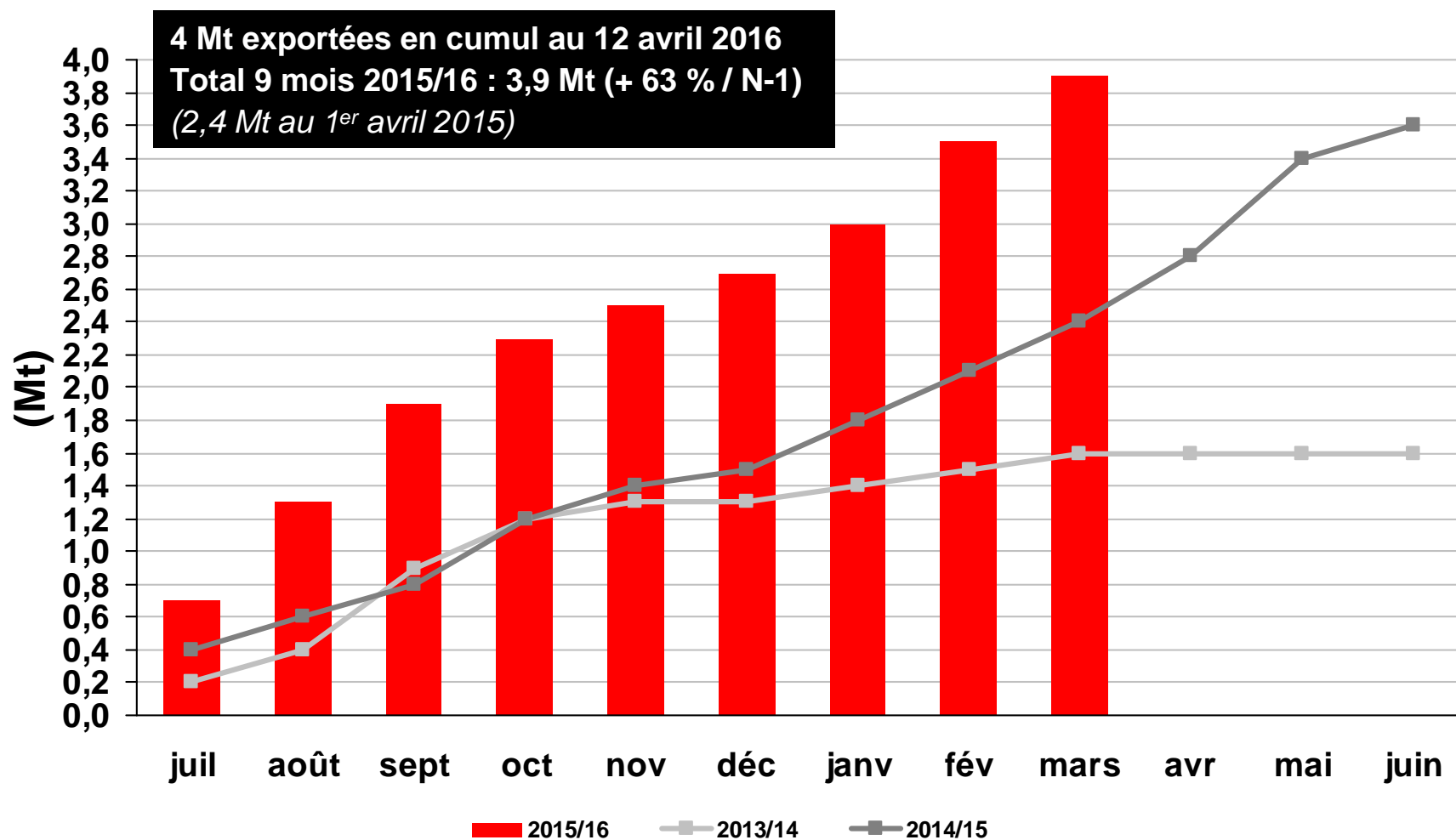


hyp FAB :

total B, O, M : 9,0 (+ 100 kt / m-1)

dont : **blé t. 5,2** / maïs 2,8 / orge 1

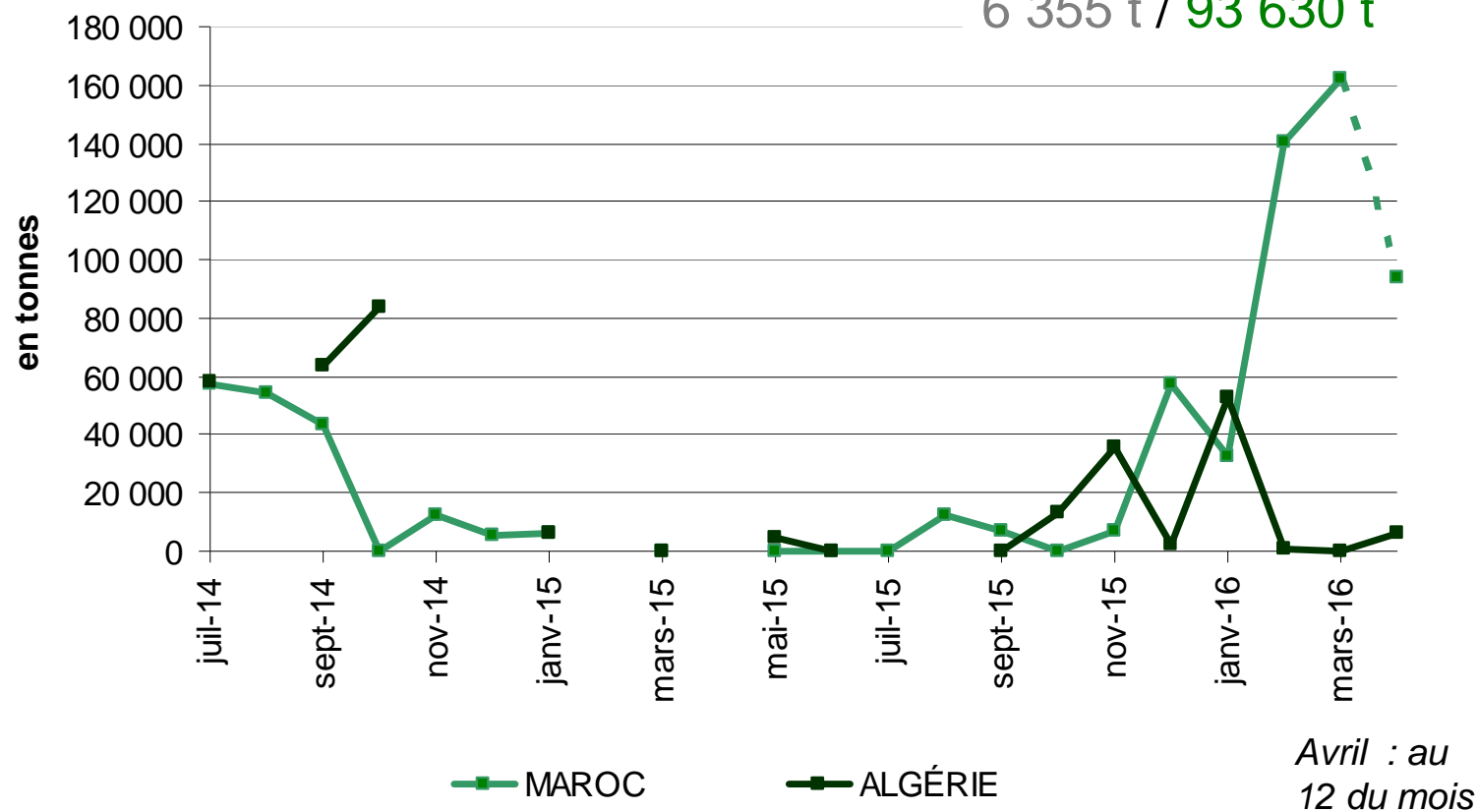
## Orges : cumul des embarquements vers les pays tiers depuis les ports français



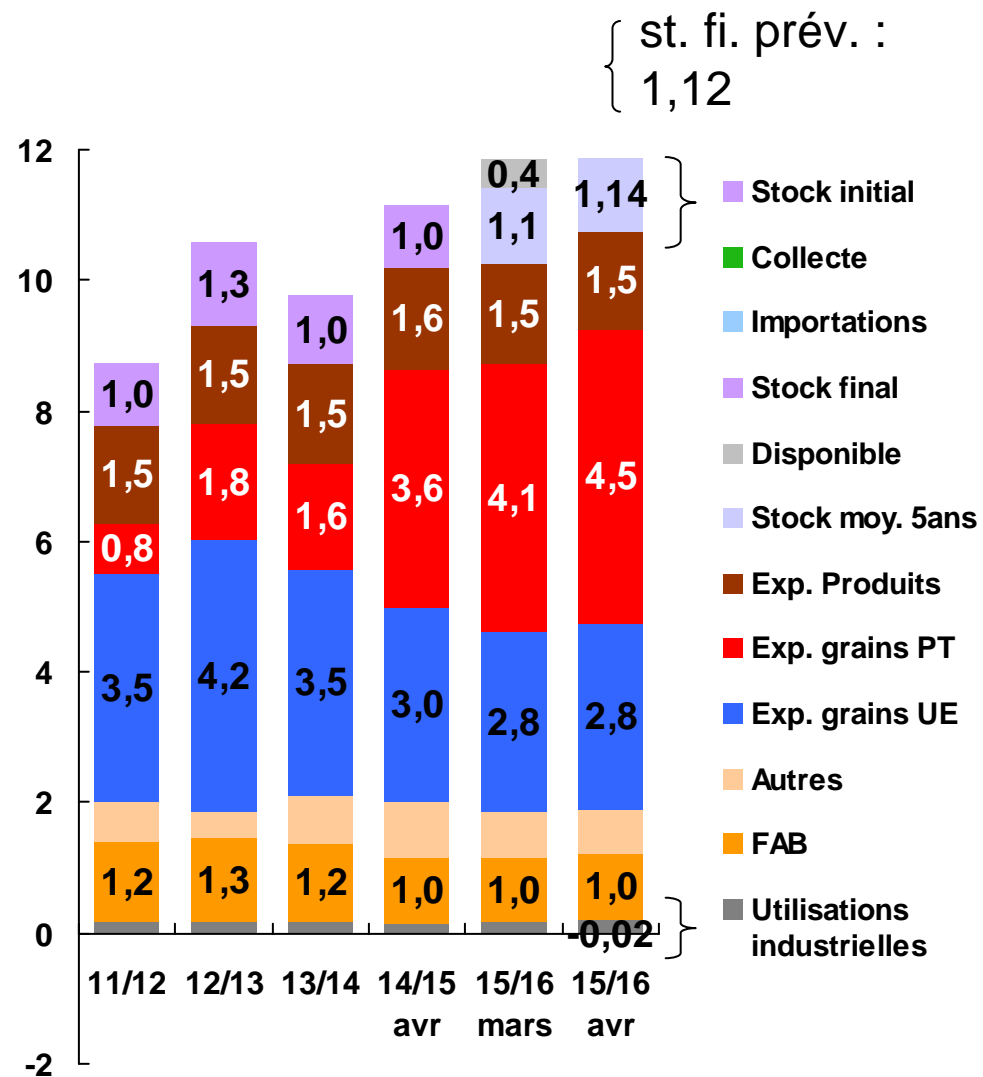
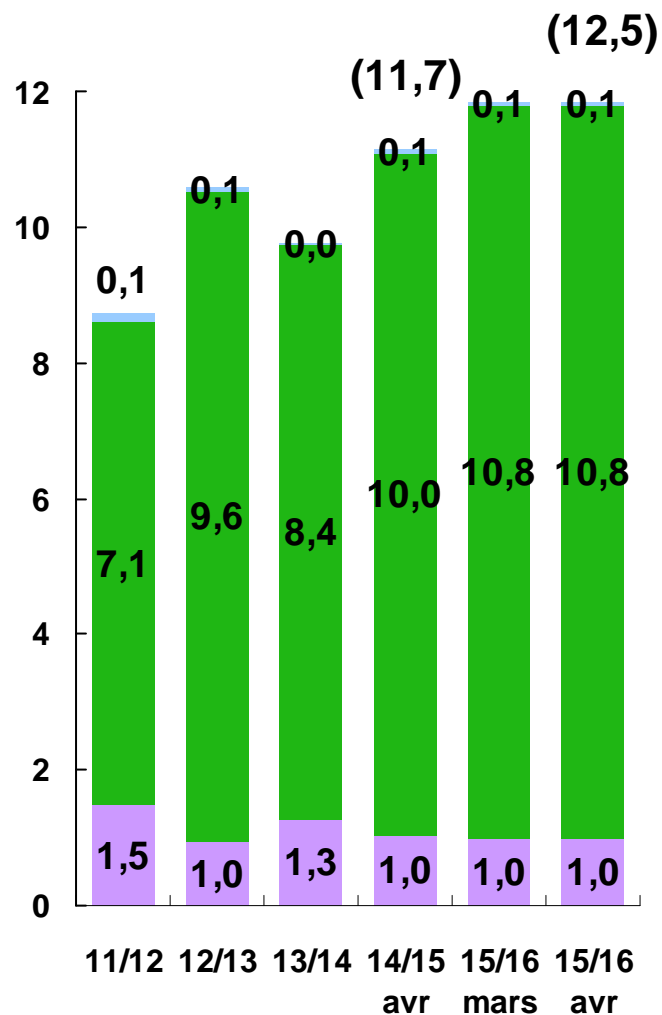
# Orges : Exportations vers l'Algérie et le Maroc

du 1<sup>er</sup> au 12 avril :

6 355 t / 93 630 t

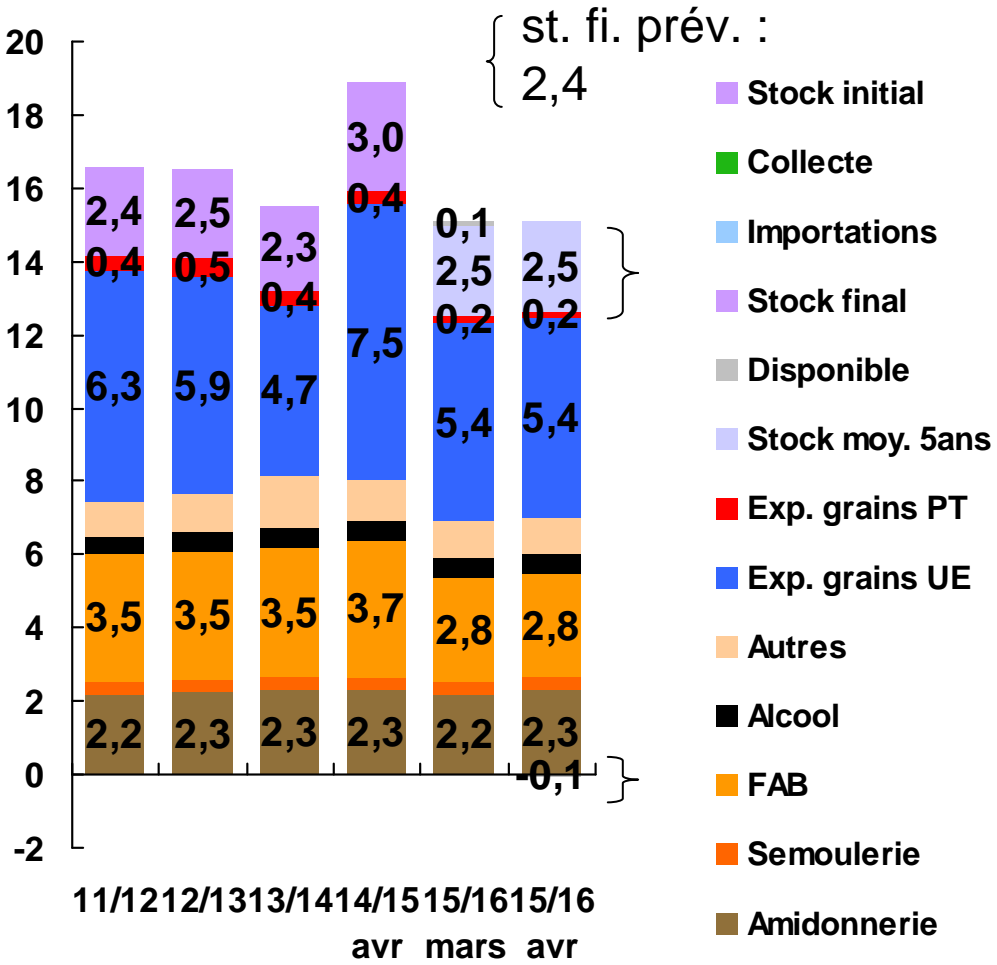
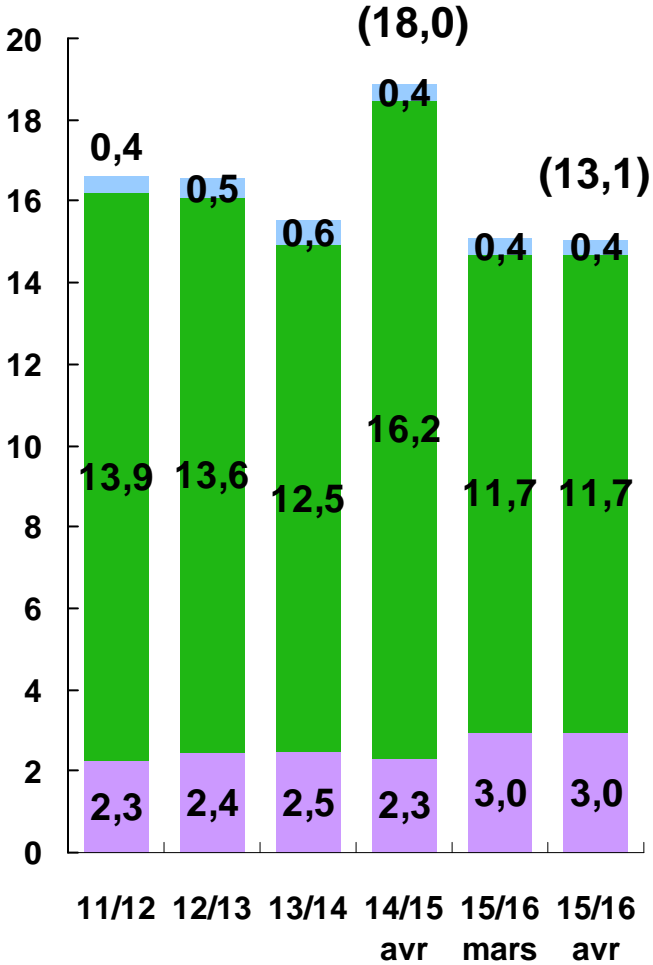


# France - bilan orges (Mt)



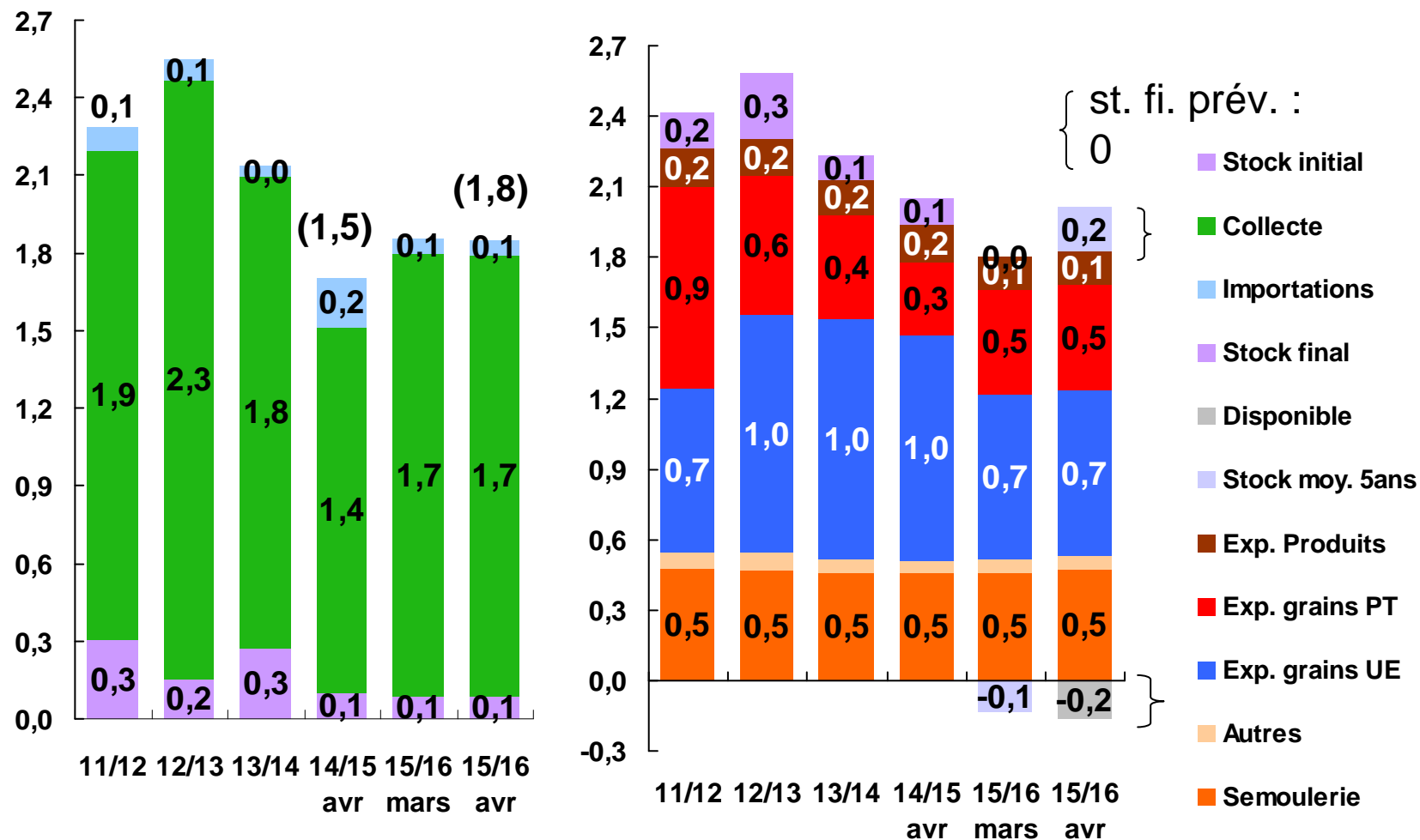
X UE : + 80 kt, X 1/3 : + 400 kt

# France - bilan maïs (Mt)

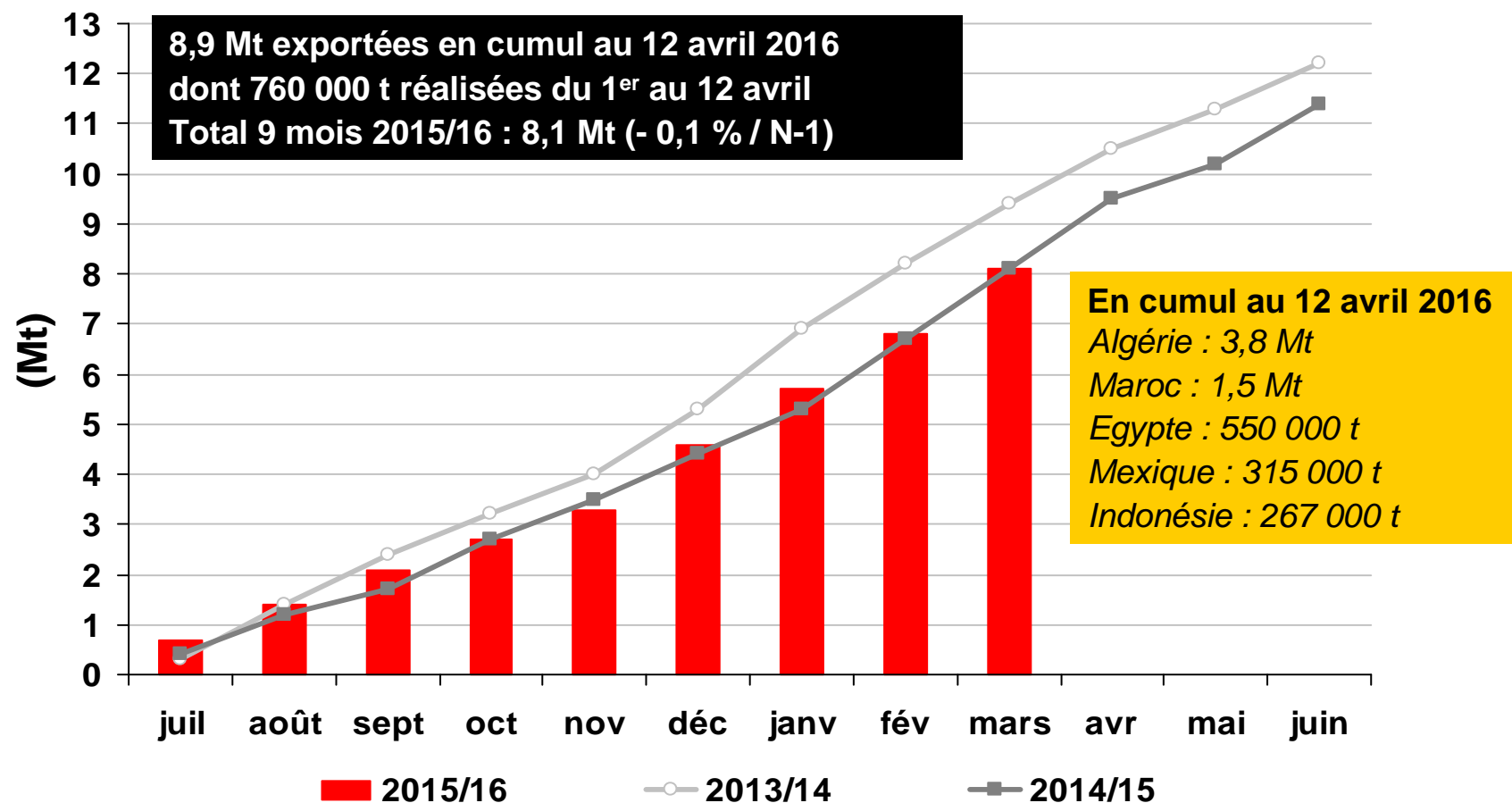


X UE : + 40 kt, dispo – 80 kt

# France - bilan blé dur (Mt)



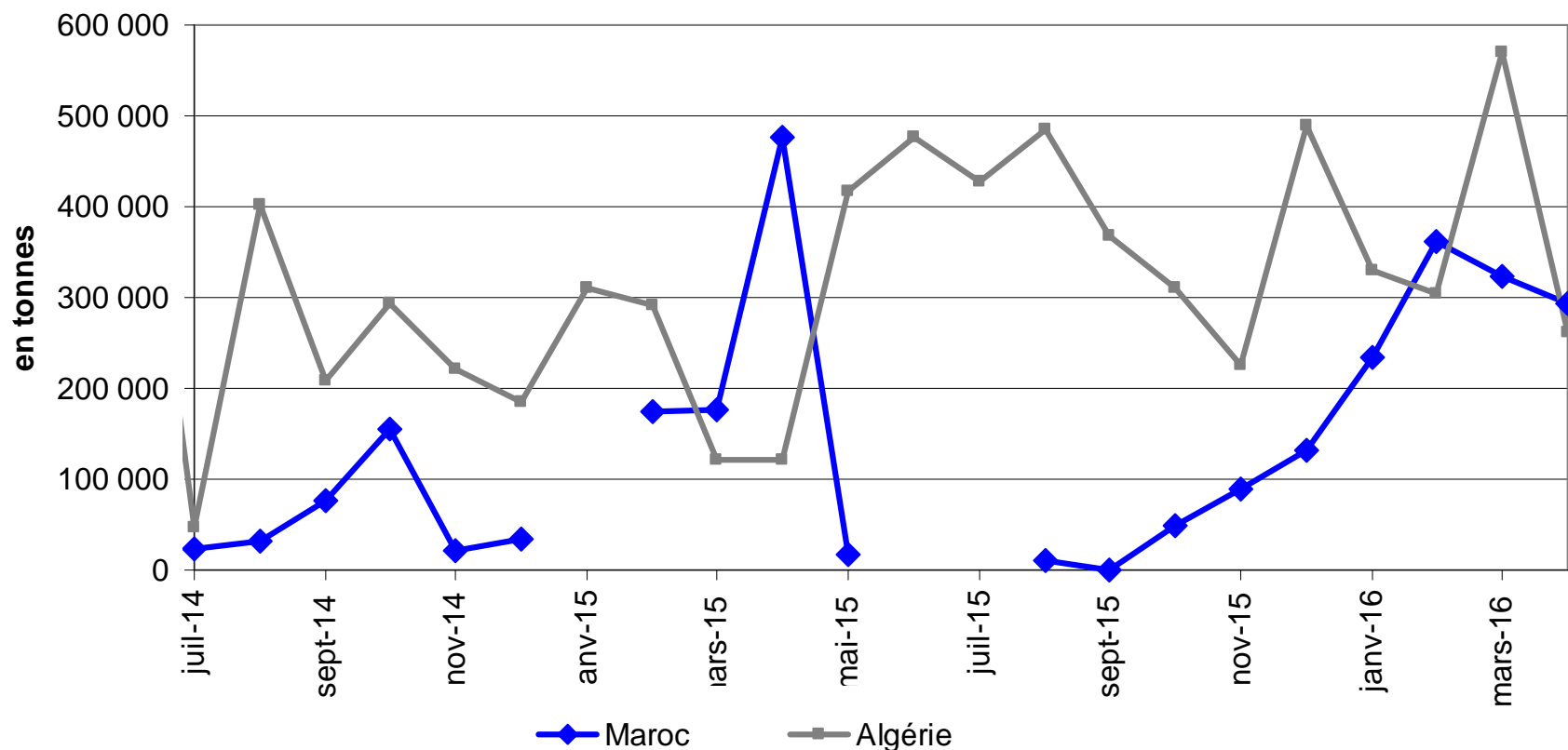
## Blé tendre : cumul des embarquements vers les pays tiers depuis les ports français





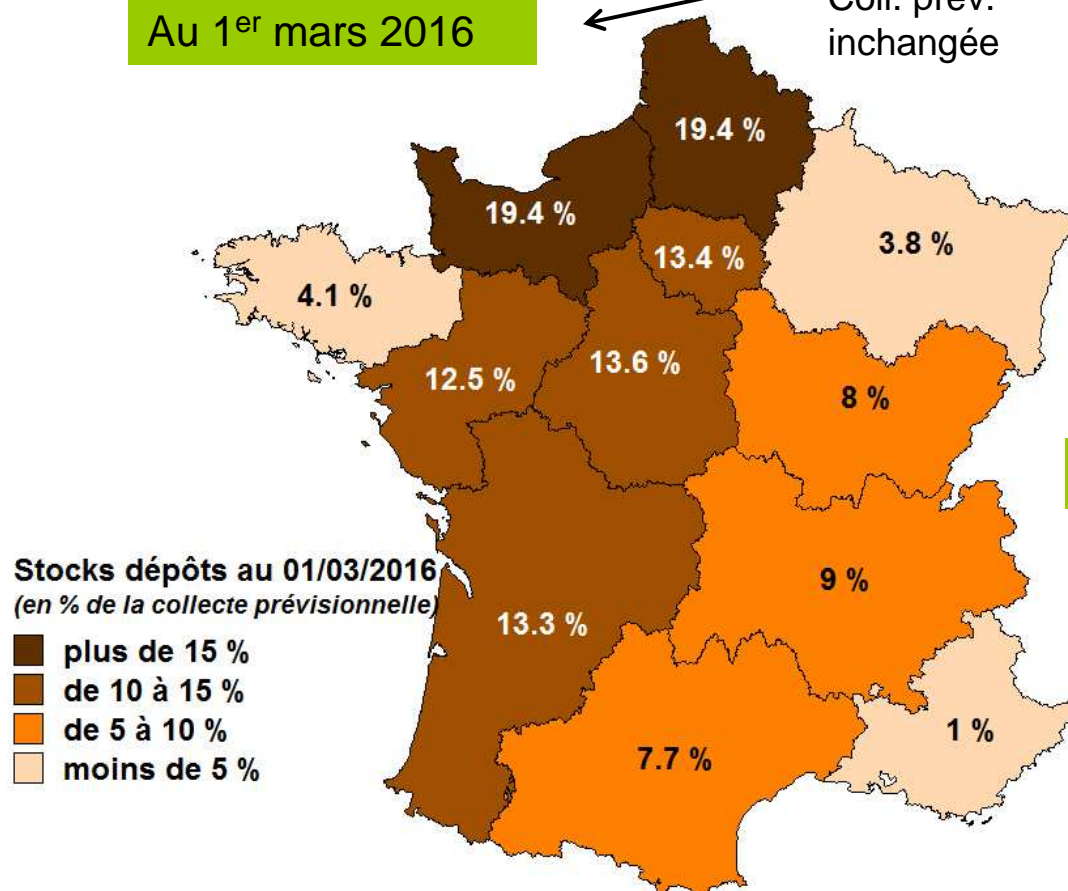
# Blé tendre : Exportations vers l'Algérie et le Maroc

du 1<sup>er</sup> au 12 avril :  
262 250 t / 292 905 t

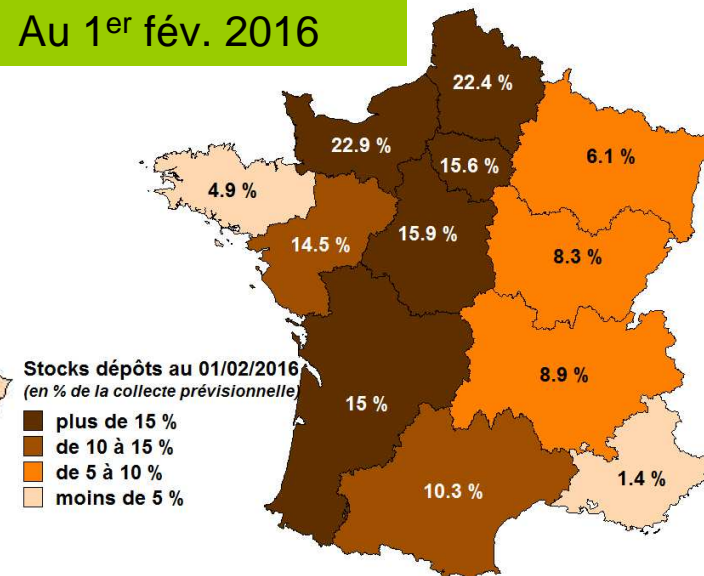


# Blé tendre : stocks dépôts (en % de la collecte)

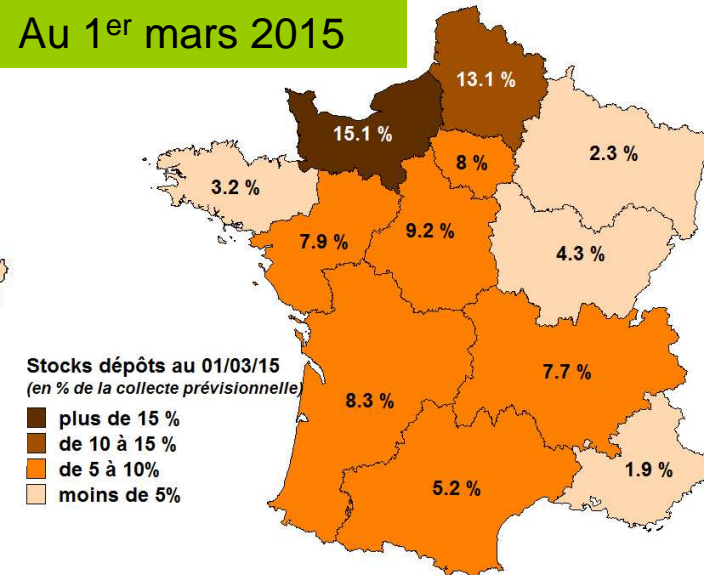
Au 1<sup>er</sup> mars 2016



Au 1<sup>er</sup> fév. 2016

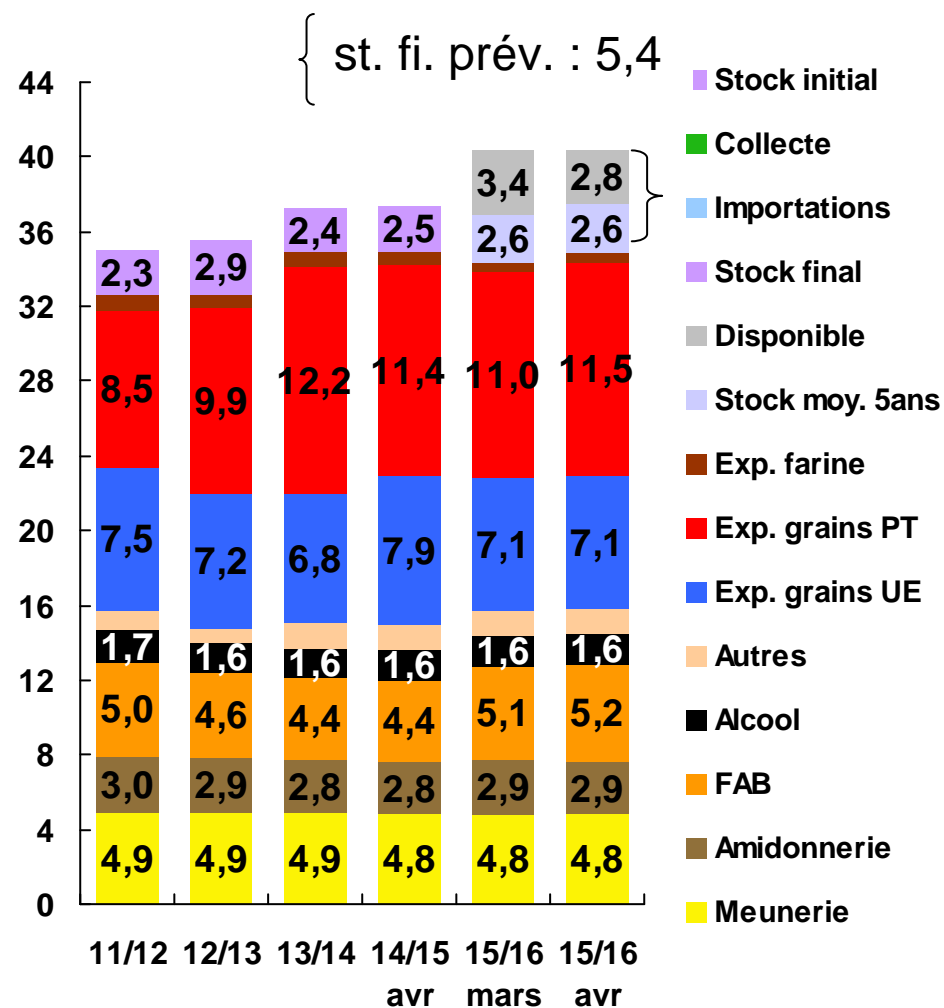
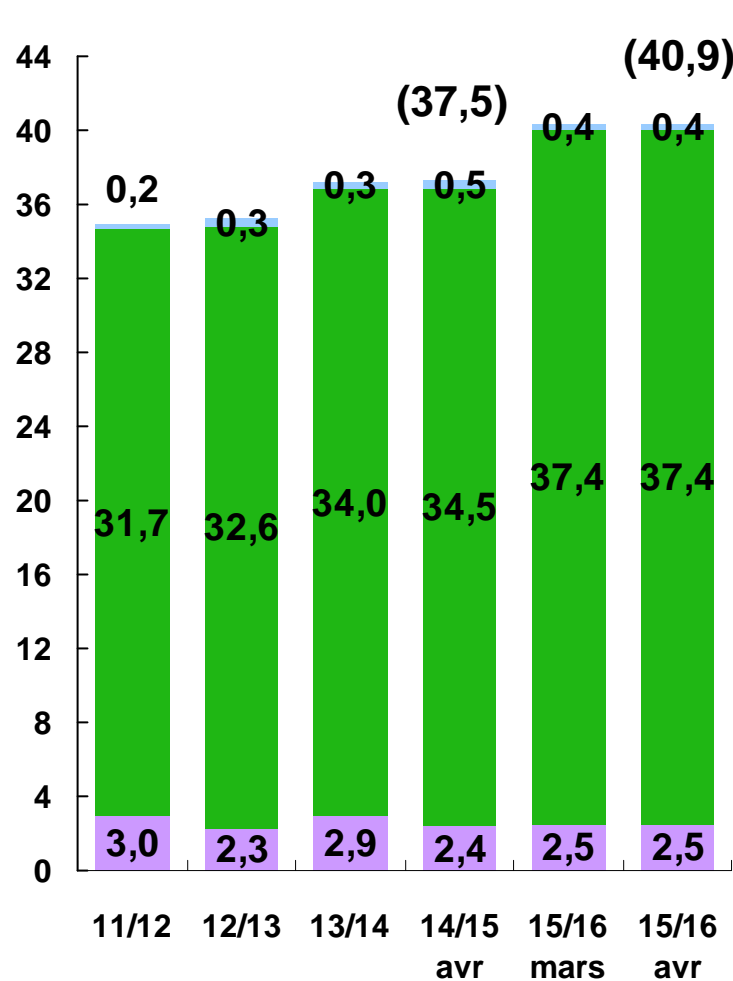


Au 1<sup>er</sup> mars 2015



Total dépôt au 1<sup>er</sup> mars : 4,6 Mt / 5,6 Mt au 1<sup>er</sup> fév.

# France - bilan blé tendre (Mt)



X 1/3 : + 500 kt – Maroc : besoins et fenêtre M (jusq. fin mai & dès début août ?)

# FranceAgriMer

Plus d'informations sur notre *site internet*

[www.franceagrimer.fr](http://www.franceagrimer.fr)

NEWSLETTER

<http://www.franceagrimer.fr/newsletter/subscribe>

ETA T DES CULTURES

<https://cereobs.franceagrimer.fr>

DONNEES ECONOMIQUES

<https://visionet.franceagrimer.fr>

