

Rencontres régionales céréalières Nord-Pas-de-Calais et Picardie

6 novembre 2015

Tilloy-Les-Mofflaines



Le contexte de la campagne 2015/16

sur le marché mondial

Concurrence et abondance

Marché mondial : des contours encore incertains

BLE

- un bilan mondial de plus en plus lourd
- rumeurs de révision des spécifications du GASC
- Algérie aux achats

ORGE

- un bilan mondial incertain
- poursuite en 15/16 du rythme d'importation de la Chine ?

MAÏS

- quelles importations dans l'UE ?

Des zones sous surveillance METEO

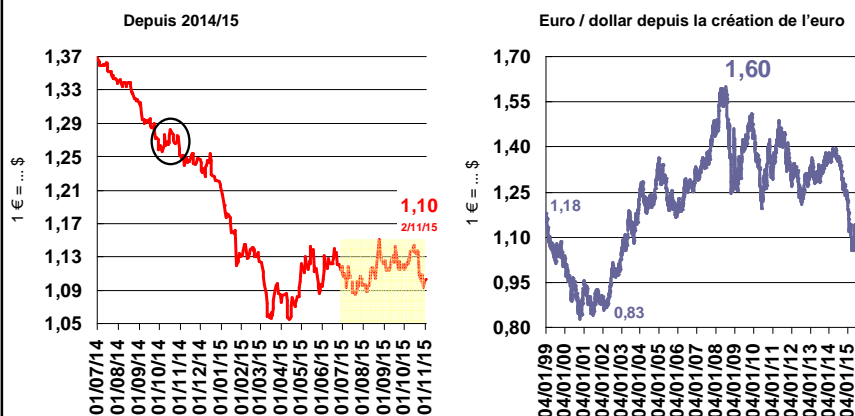
- **trop sec** : mer Noire (impact semis d'hiver ?), Grandes Plaines US, Australie (+ trop chaud >>> impact rendement ? - montée en puissance d'El Niño / pluies récentes à l'est >>> impact qualité ? sur récoltes blé et orge)

La donne pourrait bientôt changer en Argentine

- acteurs du marché dans les *starting blocks* en prévision d'un changement de politique à l'exportation

ÉTABLISSEMENT NATIONAL DES PRODUITS DE L'AGRICULTURE ET DE LA MER

Facteur monétaire : taux de change et compétitivité à l'exportation



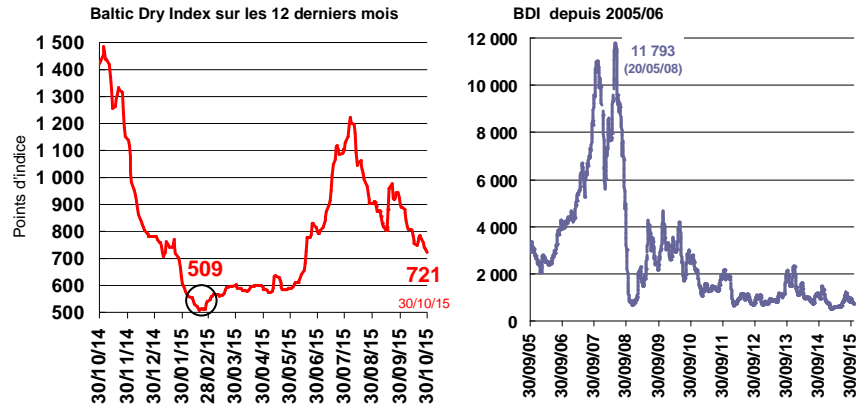
>>> - 12 % / N-1

>>> mais aussi le rouble, la hryvnia, le real, le peso...

ÉTABLISSEMENT NATIONAL DES PRODUITS DE L'AGRICULTURE ET DE LA MER

Source : BCE

Facteur coût du transport maritime : fret et accès aux destinations lointaines



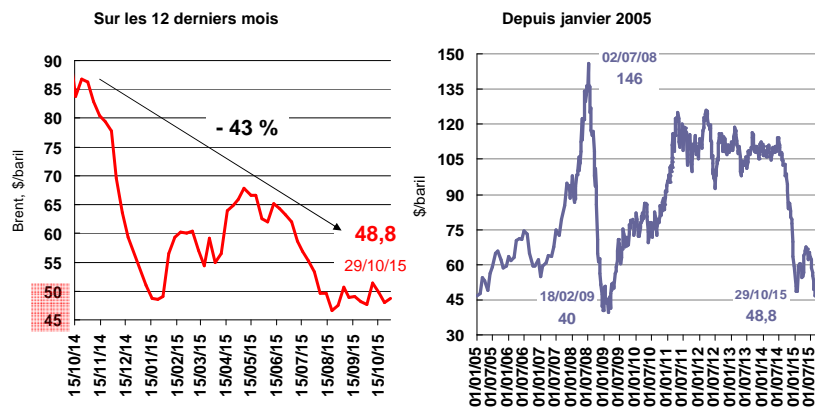
>>> - 49 % p/r N-1

>>> l'Asie « plus proche » du continent européen

ÉTABLISSEMENT NATIONAL DES PRODUITS DE L'AGRICULTURE ET DE LA MER

Source : CIC

Facteur énergétique : prix du pétrole et effets multiples



>>> abaisse coût du fret, des engrais, du carburant ms moindre rentabilité aux biocarburants

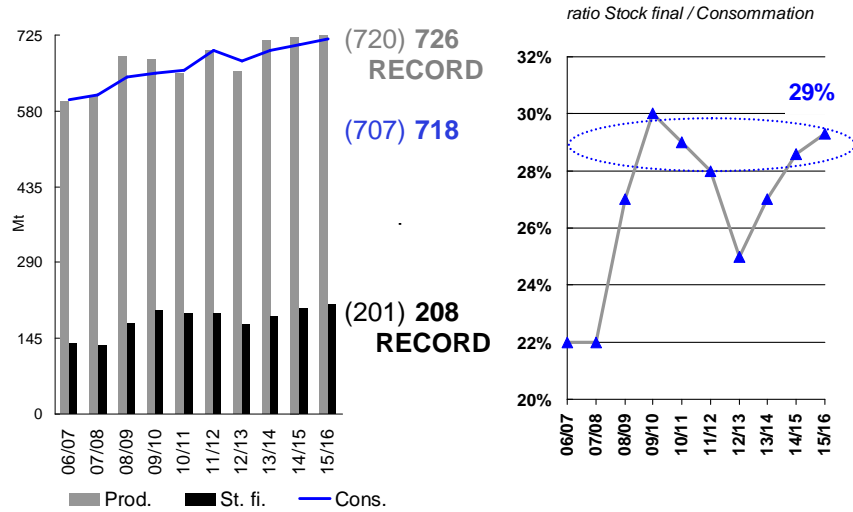
>>> revenu des pays dépendants de la vente du pétrole

>>> rumeurs oct. entente Russie/OPEP pour relancer les cours

ÉTABLISSEMENT NATIONAL DES PRODUITS DE L'AGRICULTURE ET DE LA MER

Source : La Dépêche

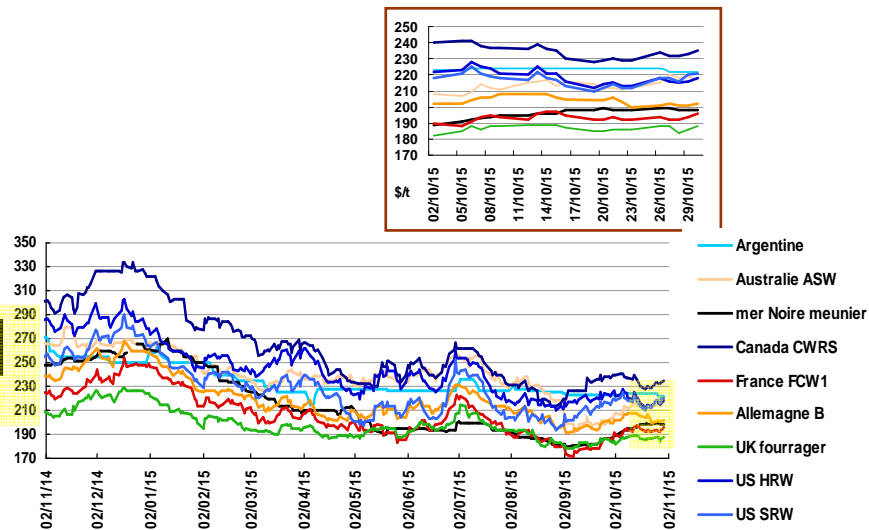
BLE - Fondamentaux du marché mondial



ÉTABLISSEMENT NATIONAL DES PRODUITS DE L'AGRICULTURE ET DE LA MER

Source : CIC, 29/10/15

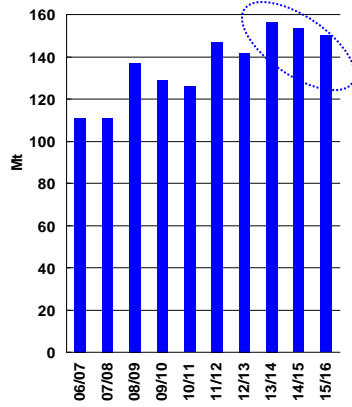
BLÉ tendre - Prix mondiaux à l'exportation (départ)



ÉTABLISSEMENT NATIONAL DES PRODUITS DE L'AGRICULTURE ET DE LA MER

Source : CIC

BLÉ – Echanges sur le marché mondial



Source : CIC, 29/10/15

- récolte Ukr. serait à 60 % fourr (x2 / N-1) ms la + imptte en qté depuis 1990
- Offres blé fourr brésilien (pluies au sud) à px très bas – mais qualité sanitaire ?

ÉTABLISSEMENT NATIONAL DES PRODUITS DE L'AGRICULTURE ET DE LA MER

	2014/15	2015/16	Var.
Total blé	153,4	148,8	- 4,6
Blé tendre meunier	118,9	115,3	- 3,6
<> Récoltes (+) Proche-Orient et Afrique du Nord			
Blé tendre fourrager	11,3	12,0	+ 0,7
<> Disponibilités qualités basses et moyennes, intérêt alimentation animale Asie (prix CAF)			
Blé dur	9,3	8,1	- 1,2
<> Récoltes (+) UE et Afrique du Nord			
Farine	13,9	13,5	- 0,4

Source : CIC, 24/09/15

- Compét. mer N ++ (Russie) >> X US à la baisse de 1,4 Mt (22,1 Mt) : les + basses depuis 40 N

Égypte : achats du GASC – camp. 2015/16

	2015/16 29-oct.-15	2014/15 1-nov.-14
Russie	1 650 000	705 000
Roumanie	540 000	900 000
Ukraine	345 000	0
France	180 000	600 000
Pologne	60 000	0
Total	2 775 000	2 205 000

Agressivité prix maximale

>> Tx fret fait la diff. en fct° des origines

1^{ère} vente de la Pologne

ÉTABLISSEMENT NATIONAL DES PRODUITS DE L'AGRICULTURE ET DE LA MER

Achat du 29 octobre

	Volume	\$/FOB	Fret	\$/t C&F
Roumanie	60 000	199,99	6,87	206,86
Pologne	60 000	195,74	13,43	209,17
France	60 000	198,24	11,62	209,86
France	60 000	197,64	14,12	211,76

Pression sur spécifications des ch. des charges

> humidité : 13 % avec tolérance à 13,5 % (réfactions) jusqu'en mai 2016

> taux de protéine à 12,5 % ? (<> qual. baltique) actuellement, ch des charges requiert :

12,5 % Kaz.

12 % Rus – Ukr – RO

11,5 % FR - US (SRW)

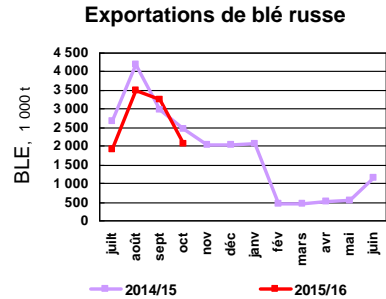
Source : Reuters

BLE - Taxe russe aux exportations

■ Taxe russe à compter du 1^{er} octobre 2015, modifie la taxe du 1/07/15

- Contrat en US \$ x tx chge RUB / \$
- / 2
- $\leq 5\,500$ RUB → - 6 500 RUB
- ≥ 50 RUB/t → ≥ 10 RUB/t

- frein aux exportations ?
- surtout effet prix payé au producteur
- désormais, quasi nulle
- effet risque financier des exportateurs, perspective prix payé au producteur et impact sur taux de commercialisation

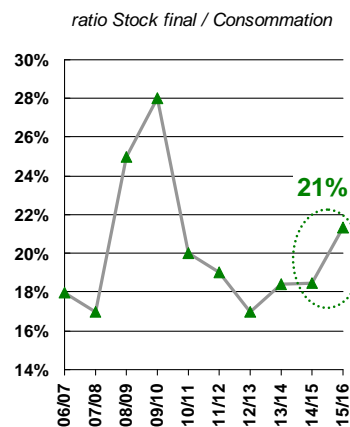
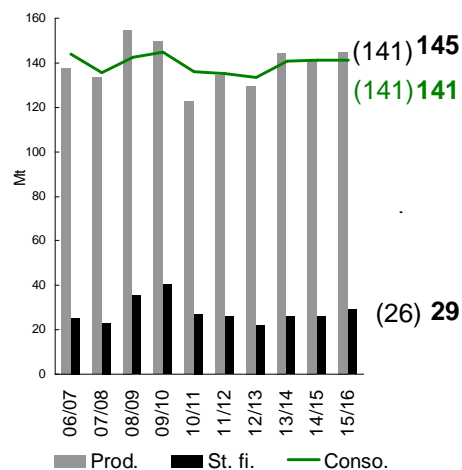


➤ au 31/10 : 10,7 Mt >> 51 % de l'obj (21 Mt)

ÉTABLISSEMENT NATIONAL DES PRODUITS DE L'AGRICULTURE ET DE LA MER

Source : UAC, 2/11/15

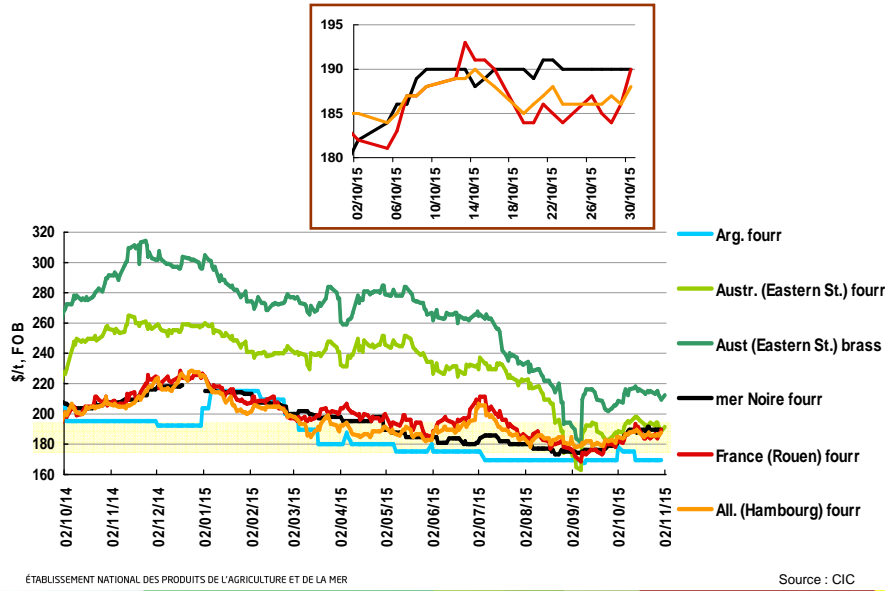
ORGE - Fondamentaux du marché mondial



ÉTABLISSEMENT NATIONAL DES PRODUITS DE L'AGRICULTURE ET DE LA MER

Source : CIC, 29/10/15

ORGE - Prix mondiaux à l'exportation (départ)



Quelle concurrence sur le marché de l'orge ?

Ukraine : combien en reste-t-il ?

source UAC		
Exportations, 1 000 t	cumul camp	réa / obj bilan
Au 26 octobre	2 935	86 %
Obj bilan	3 400	
Rappel prod	8 060	

Source : UAC, 2/11/15

>> Ukr : terminé ?

>> Rus : + 1/2 de l'obj.

>> Baltique : proche de la fin ?

Australie : combien y en aura-t-il ?

Source ABARE, 15/09/15	13/14	14/15	15/16
(avril/mars) prod. orge	9,2	8,0	8,6 (8,3 CIC)

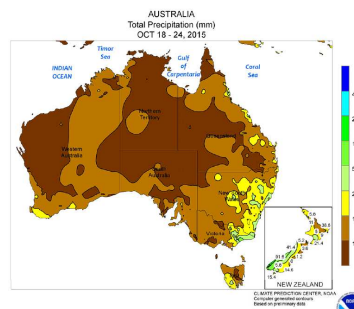
Sécheresse et températures élevées (El Niño)

>>> baisse des rendements en grains (et prairies) ?

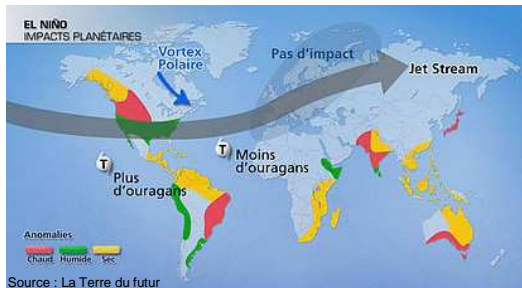
>>> impact sur l'excédent exportable ?

Actuellement, des pluies

>>> moindre qualité brassicole ?



15/16 : intense phénomène El Niño ?



El Niño : phénomène climatique qui se traduit par un réchauffement des eaux de surface de l'ouest de l'océan Pacifique provoquant des modifications climatiques complexes avec un effet +/- fort sur les cultures :

- Inde, Asie SE, est Australie : perturbe moussons & déficit hydrique
- Amérique du sud : chaleur & humidité

> **Oct/ déc.** : période où intensité serait maximale

> **Austr** - blé / orge / colza
BOM estime très chaud et sec, actu phase cruciale de remplissage graines

> **BR** : institut météo n^{al} estime à 100% la proba que le phéno continue à sévir au 1^{er} trimestre 2016; estim. intensité forte sur cette période (récolte maïs / soja)

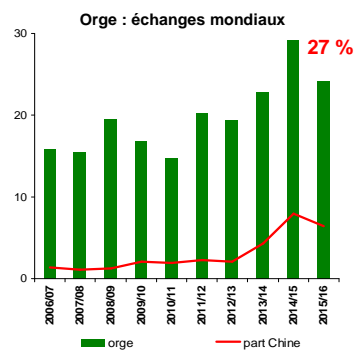
> **Inde** : mousson déficitaire : prod soja en retrait

ÉTABLISSEMENT NATIONAL DES PRODUITS DE L'AGRICULTURE ET DE LA MER

Source : USDA, CIC, Oil world octobre 2015

Chine : quel soutien au marché fourrager en 2015/16 ?

Mesures restrictives à l'importation et une économie mal en point



Objectif : réduire le stock de maïs domestique

- depuis janvier 2015 : Accès aux **certificats** d'importation de maïs : obligation d'**achat** en sortie de stock d'intervention

- 2015/16 : Baisse prévue du **prix de soutien** du maïs

- à compter du 1^{er} septembre 2015 : **Orge**, sorgho, drêches : mise en place de **certificats d'importation**

- Actuellement : **Contrôles** qualité renforcés dans les ports d'importation (délais de déchargement allongés)

>>> hyp : moindre demande chinoise

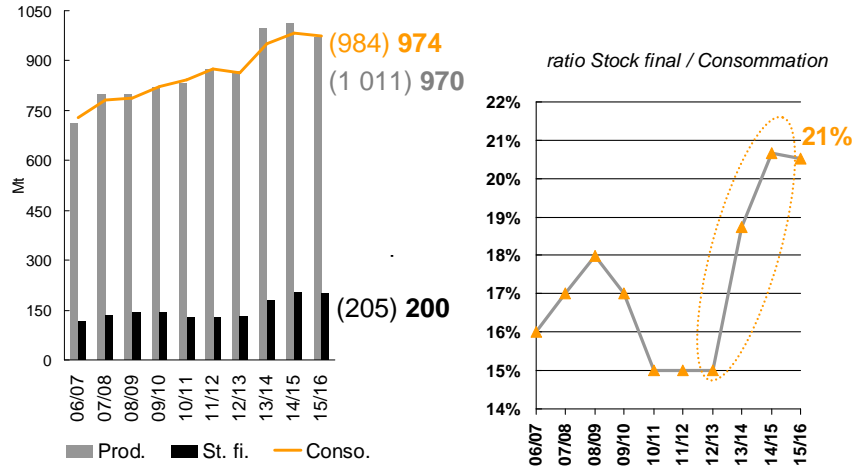
A terme, + de disponible en orge pour le marché intérieur australien (AA) ?

Donc plus de disponible en blé pour l'exportation au départ de l'Australie ?

ÉTABLISSEMENT NATIONAL DES PRODUITS DE L'AGRICULTURE ET DE LA MER

Source : CIC, 29/10/15

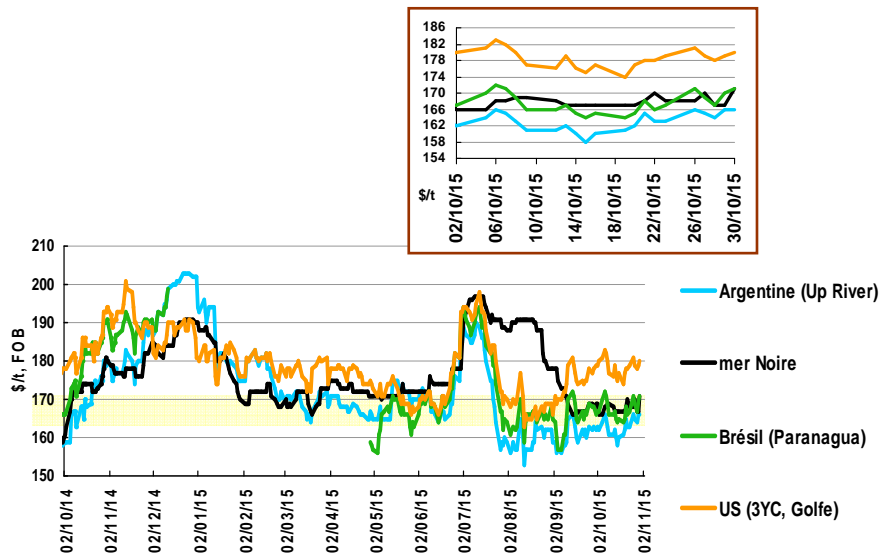
MAÏS - Fondamentaux du marché mondial



ÉTABLISSEMENT NATIONAL DES PRODUITS DE L'AGRICULTURE ET DE LA MER

Source : CIC, 29/10/15

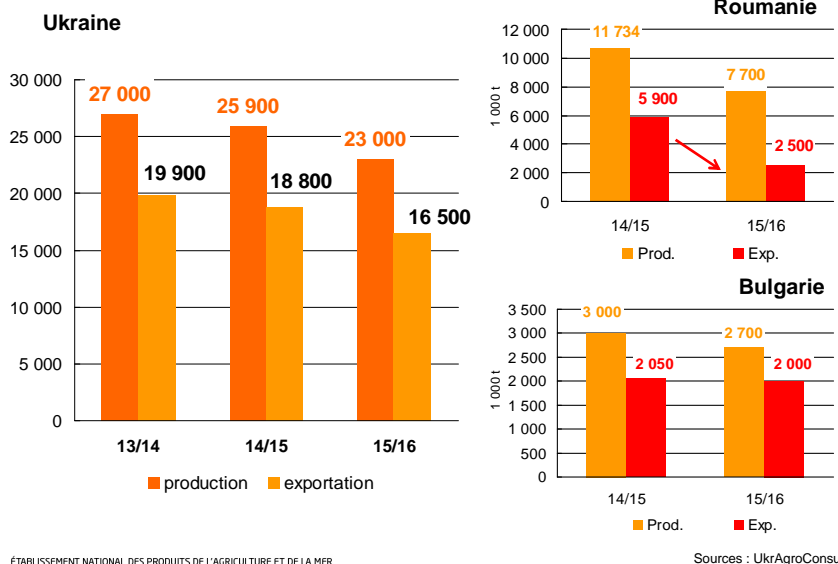
MAÏS - Prix mondiaux à l'exportation (départ)



ÉTABLISSEMENT NATIONAL DES PRODUITS DE L'AGRICULTURE ET DE LA MER

Source : CIC

MAÏS « mer Noire » 2015 : le prix de la sécheresse



Argentine – vers un changement majeur ?

Elections présidentielles : 2^{ème} tour 22/11

- perspective abaissement / suppression taxe sur X céréales (blé 23 %, maïs 20 %) et // augmentation certificats X en vue d'une libéralisation du marché (abaissement de 5 % de la taxe à l'export soja la 1^{ère} année)

- perspective dévaluation de 30 à 40 % du peso en 2016 >> choc pour l'éco ms bonne n^{vie} pour les agri car hausse prix des grains (= + de mises en m^é)

>>> Ventes par les producteurs actuellement au plus bas ... mais pas pour longtemps ?

- perspective d'une origine ARG plus compétitive d'ici peu

- attentisme des acheteurs de l'origine ARG (meuniers brésiliens)

- à terme vers une augmentation des surf. maïs s/ dble effet déval et annul taxe ?

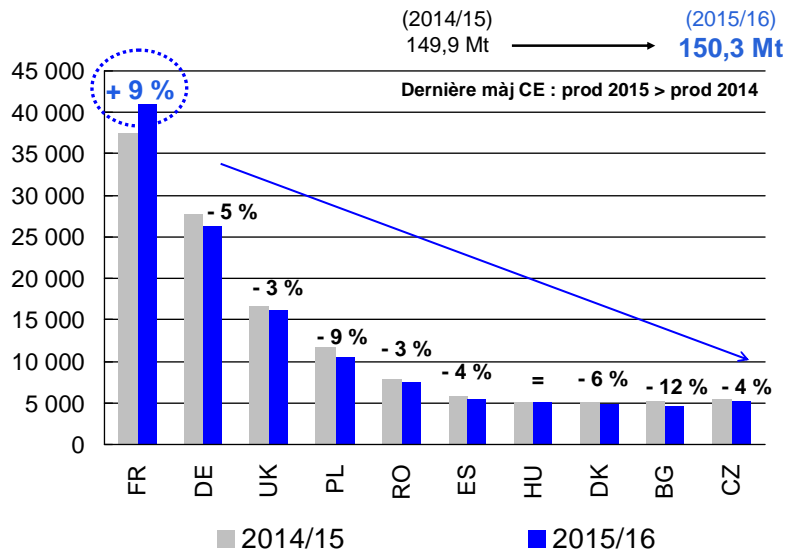
→ Perspectives meo début janvier (prise fnct nouv pdt 10/12/15)

Le contexte de la campagne 2015/16 sur le marché communautaire

La production française se distingue

ÉTABLISSEMENT NATIONAL DES PRODUITS DE L'AGRICULTURE ET DE LA MER

UE : production de BLE tendre

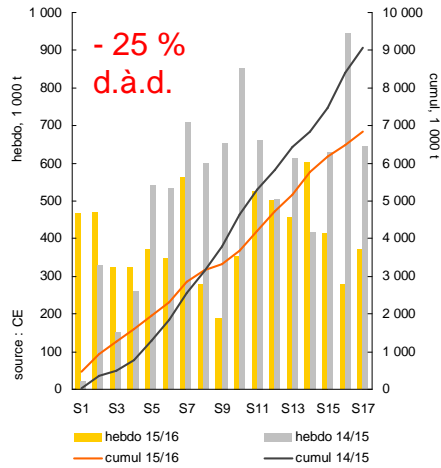


ÉTABLISSEMENT NATIONAL DES PRODUITS DE L'AGRICULTURE ET DE LA MER

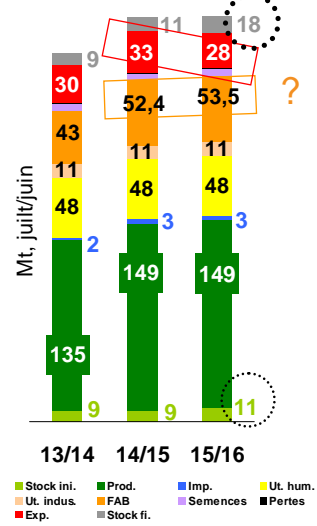
Sources : CE (29/10/15) sauf FR : FranceAgriMer

UE- marché du BLE TENDRE

Certificats à l'EXPORTATION
grains – cumul campagne à semaine 17 (27/10/15)

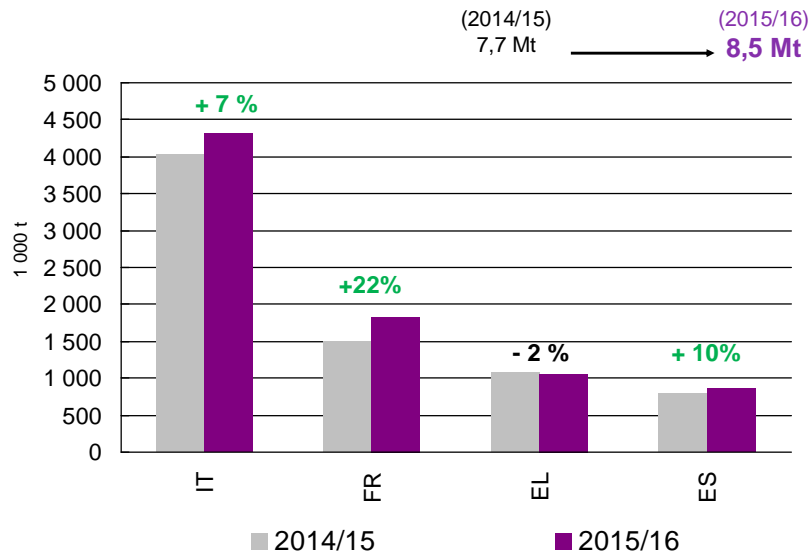


Bilan blé tendre
(grains + 1ère transf.)



ÉTABLISSEMENT NATIONAL DES PRODUITS DE L'AGRICULTURE ET DE LA MER

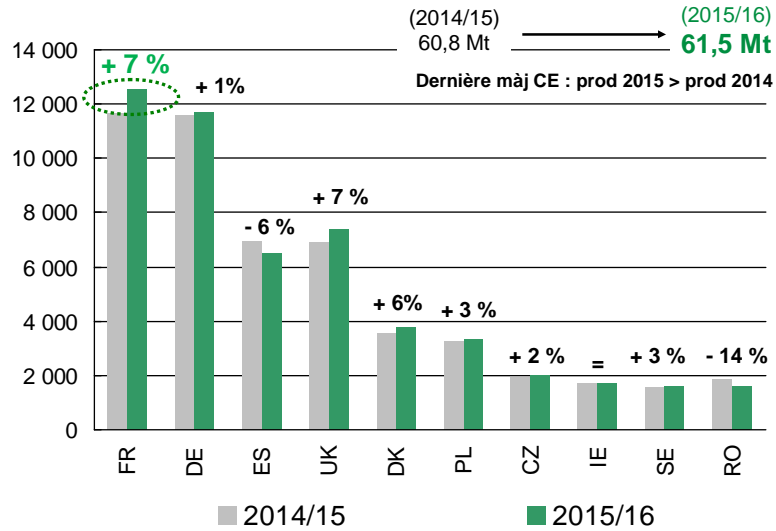
UE : production de BLE DUR



ÉTABLISSEMENT NATIONAL DES PRODUITS DE L'AGRICULTURE ET DE LA MER

Sources : CE (29/10/15) sauf FR : FranceAgriMer

UE : production d'ORGE

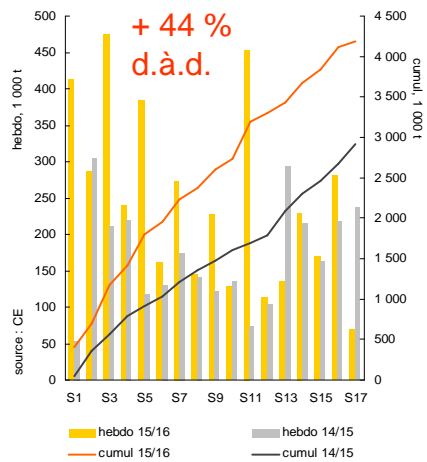


ÉTABLISSEMENT NATIONAL DES PRODUITS DE L'AGRICULTURE ET DE LA MER

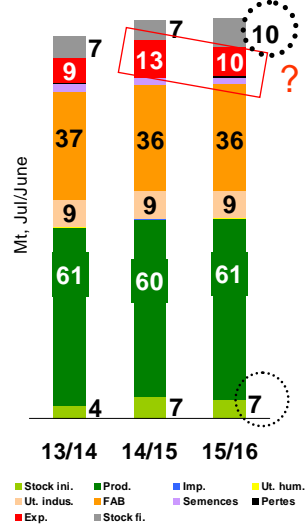
Sources : CE (29/10/15) sauf FR : FranceAgriMer

UE - marché de l'ORGE

Certificats à l'EXPORTATION
grains – cumul campagne à semaine 17 (27/10/15)



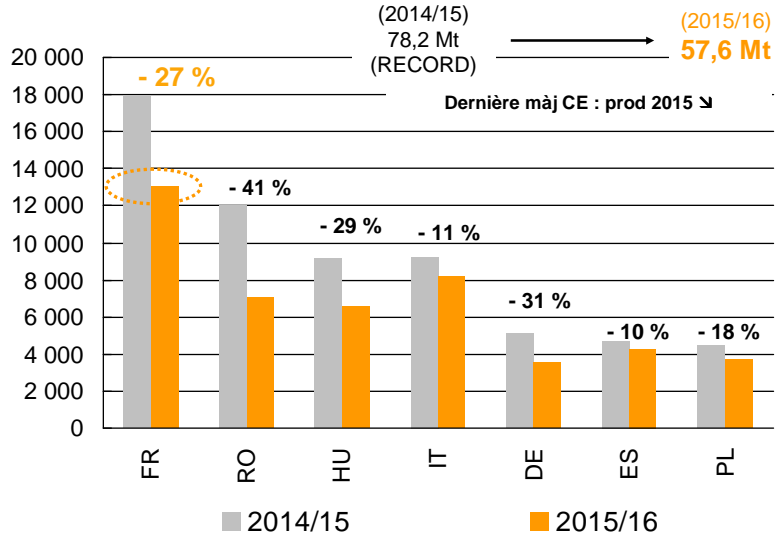
Bilan orge
(grains + 1^{ère} transf.)



ÉTABLISSEMENT NATIONAL DES PRODUITS DE L'AGRICULTURE ET DE LA MER

Source : CE, 03/11/15

UE : production de MAÏS (perspectives)

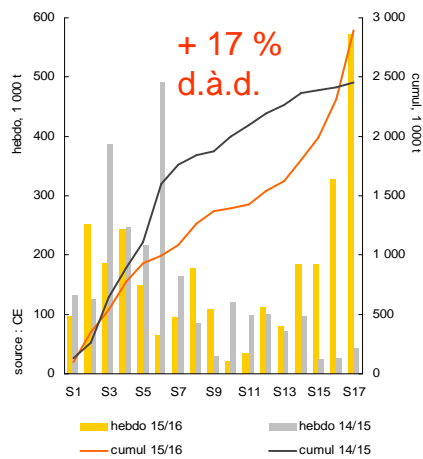


ÉTABLISSEMENT NATIONAL DES PRODUITS DE L'AGRICULTURE ET DE LA MER

Sources : CE (29/10/15) sauf FR : FranceAgriMer

UE- marché du MAÏS

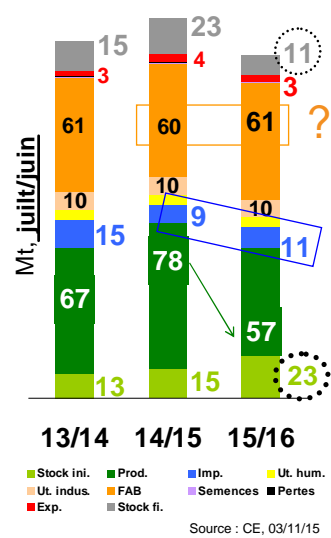
Certificats à l'IMPORTATION grains – cumul campagne à semaine 17 (27/10/15)



Intérêt à l'importation : revirement depuis la mi-octobre

ÉTABLISSEMENT NATIONAL DES PRODUITS DE L'AGRICULTURE ET DE LA MER

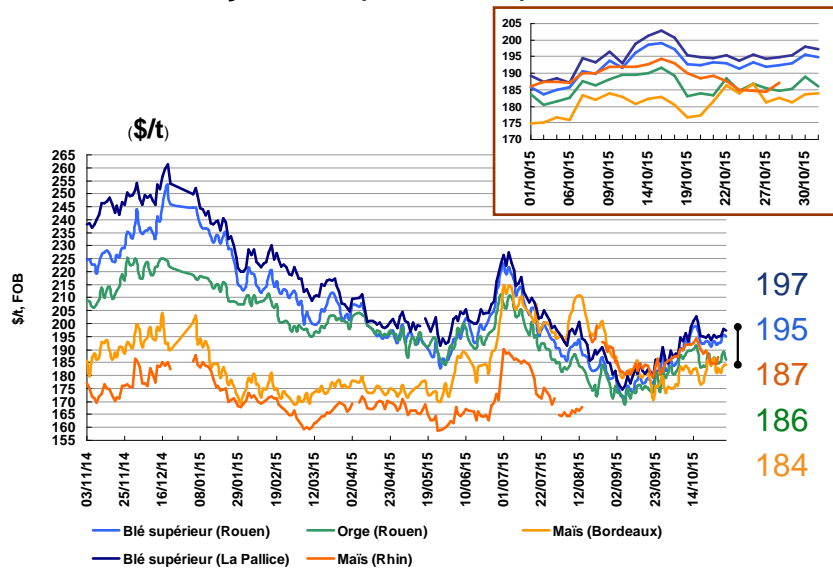
Bilan maïs (grains + 1^{ère} transf.)



Les bilans français dans le contexte international

ÉTABLISSEMENT NATIONAL DES PRODUITS DE L'AGRICULTURE ET DE LA MER

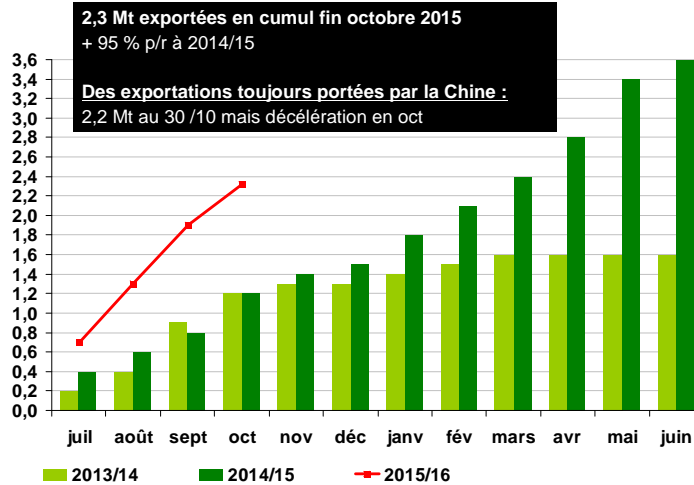
Céréales françaises : prix à l'exportation



ÉTABLISSEMENT NATIONAL DES PRODUITS DE L'AGRICULTURE ET DE LA MER

Source : FranceAgriMer

Orges : cumul des embarquements vers les pays tiers depuis les ports français (Mt)

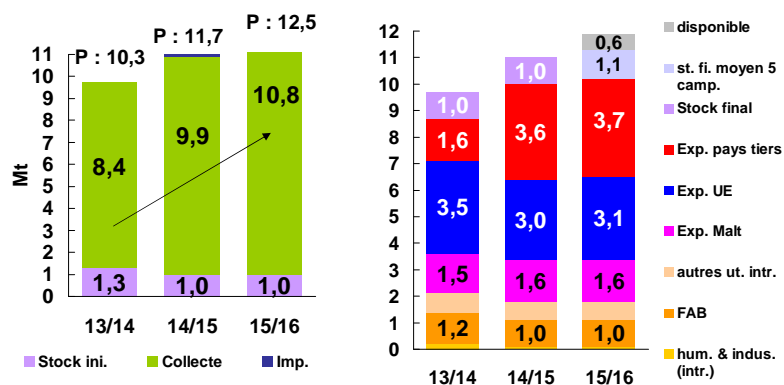


ÉTABLISSEMENT NATIONAL DES PRODUITS DE L'AGRICULTURE ET DE LA MER

Sources : Douanes, Infograin, Reuter's

France - bilan orges (Mt)

FAB total B, O, M = 9 Mt



- Niveau de production
- FAB : minimum technique
- Demande chinoise depuis 2014/15
- « Disponible » : de quoi répondre à une demande additionnelle

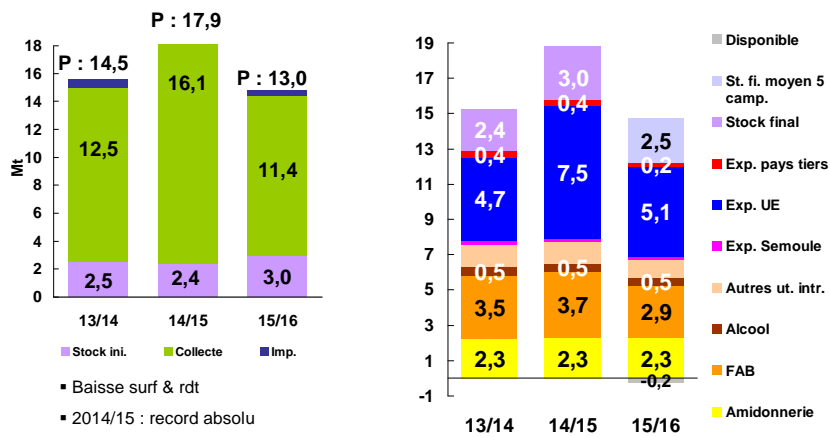
ÉTABLISSEMENT NATIONAL DES PRODUITS DE L'AGRICULTURE ET DE LA MER

Source : FranceAgriMer

France - bilan maïs (Mt)

FAB total B, O, M = 9 Mt

🔔 maïs grain seulement (ensilage non compris) 🔔 chiffre prod. provisoire

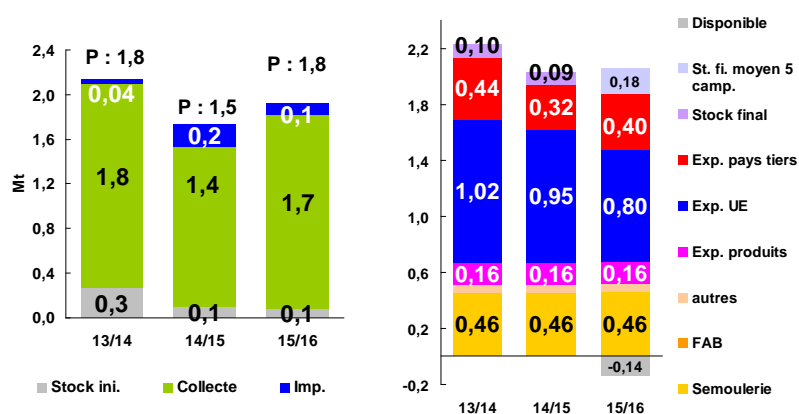


- Baisse surf & rdt
- 2014/15 : record absolu
- Stock initial : total ressources proche de 2013/14
- Alimentation animales : prix relatifs / blé
- Exportations : en ligne avec le disponible

ÉTABLISSEMENT NATIONAL DES PRODUITS DE L'AGRICULTURE ET DE LA MER

Source : FranceAgriMer

France - bilan blé dur (Mt)

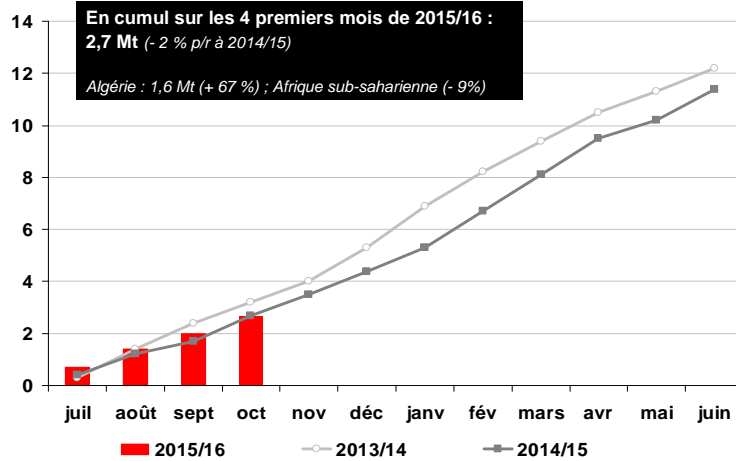


- Baisse des surfaces : -1/3 en l'espace de 2 ans
- 2015/16, plan de relance de la production de blé dur : sur le bon chemin

ÉTABLISSEMENT NATIONAL DES PRODUITS DE L'AGRICULTURE ET DE LA MER

Source : FranceAgriMer

Blé tendre : cumul des embarquements vers les pays tiers depuis les ports français (Mt)

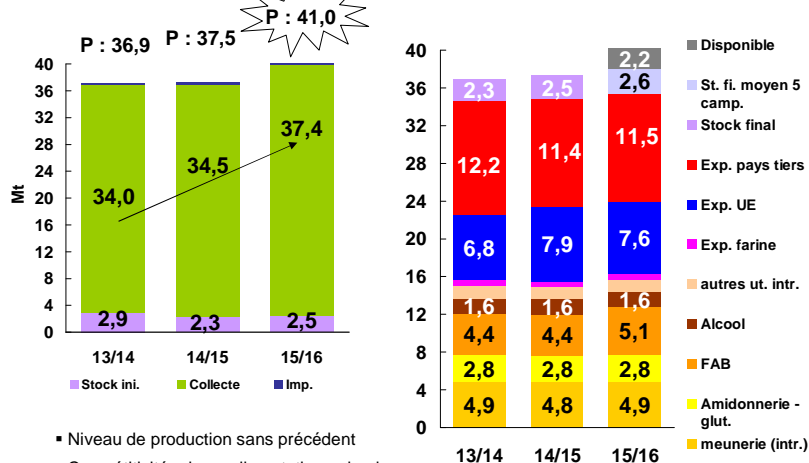


ÉTABLISSEMENT NATIONAL DES PRODUITS DE L'AGRICULTURE ET DE LA MER

Sources : Douanes, Infograin, Reuter's

France - bilan blé tendre (Mt)

FAB total B, O, M = 9 Mt



- Niveau de production sans précédent
- Compétitivité prix en alimentation animale
- Concurrence mondiale
- Un processus d'équilibrage en cours

ÉTABLISSEMENT NATIONAL DES PRODUITS DE L'AGRICULTURE ET DE LA MER

Source : FranceAgriMer

FranceAgriMer

Plus d'informations sur notre *site internet*

www.franceagrimer.fr

NEWSLETTER

<http://www.franceagrimer.fr/newsletter/subscribe>

ETAT DES CULTURES

<https://cereobs.franceagrimer.fr>

