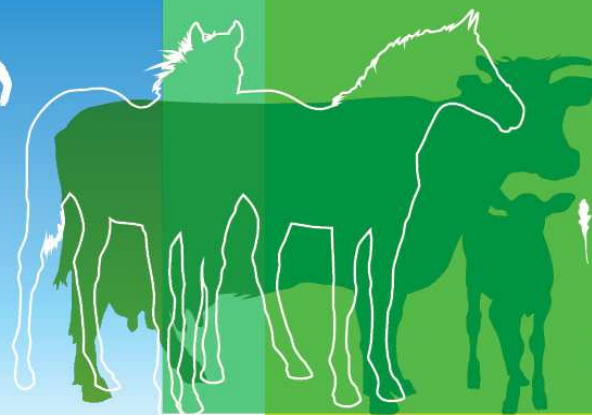


# CONSEIL SPÉCIALISÉ CÉRÉALES

12 novembre 2015

Montreuil





# Marchés des céréales : toujours plus lourds

## BLE

- Alourdissement des bilans monde et UE (nouveau record de production UE)
- Appel d'offres de l'Ethiopie pour 1 Mt
- l'Ukraine sert (aussi) l'Asie
- du blé polonais pour le GASC

## ORGE

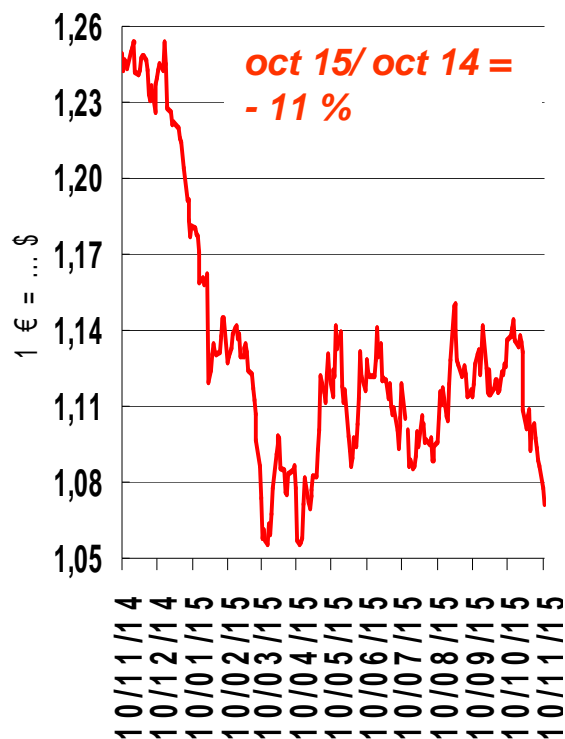
- bilan mondial : de l'équilibre à l'excédent
- alourdissement du bilan UE
- décélération des achats chinois

## MAIS

- les producteurs américains dans l'attente d'une hausse des prix
- dégradation des perspectives de production dans l'UE
- revirement à l'importation

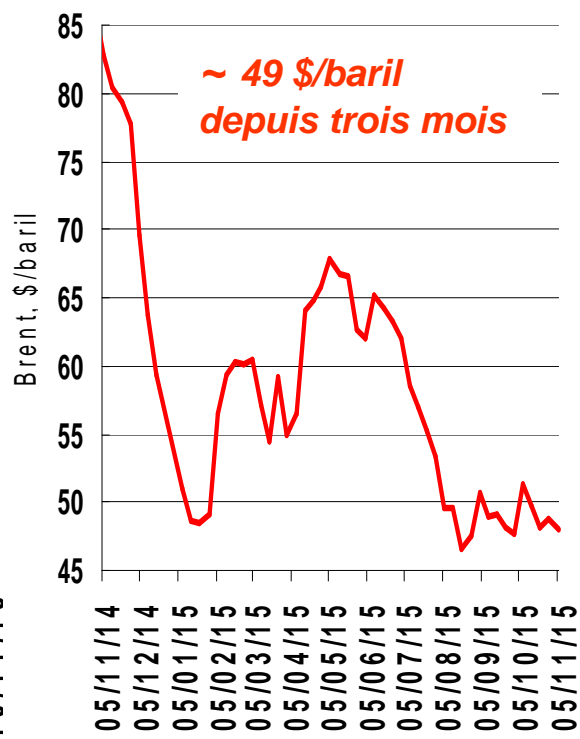
# Facteurs extérieurs

Taux de change €/€



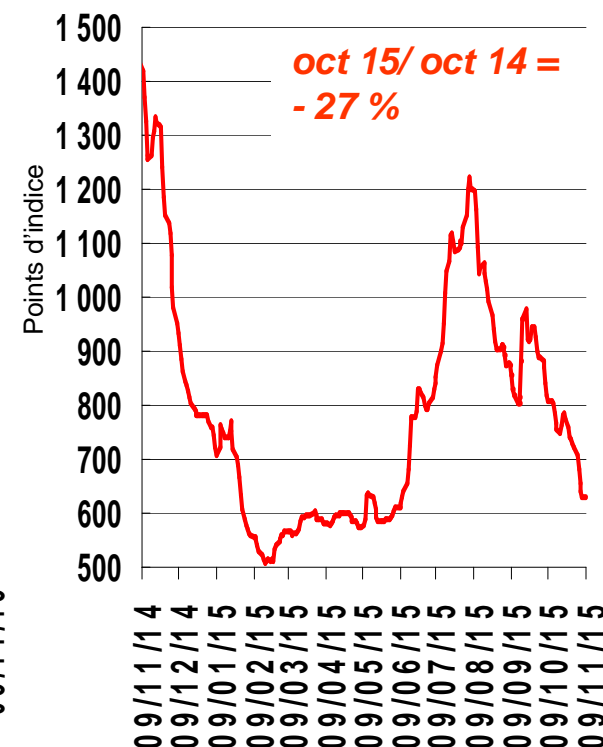
*Hausse taux directeurs US en déc. ? Vers parité €/€ ?*

Prix du pétrole



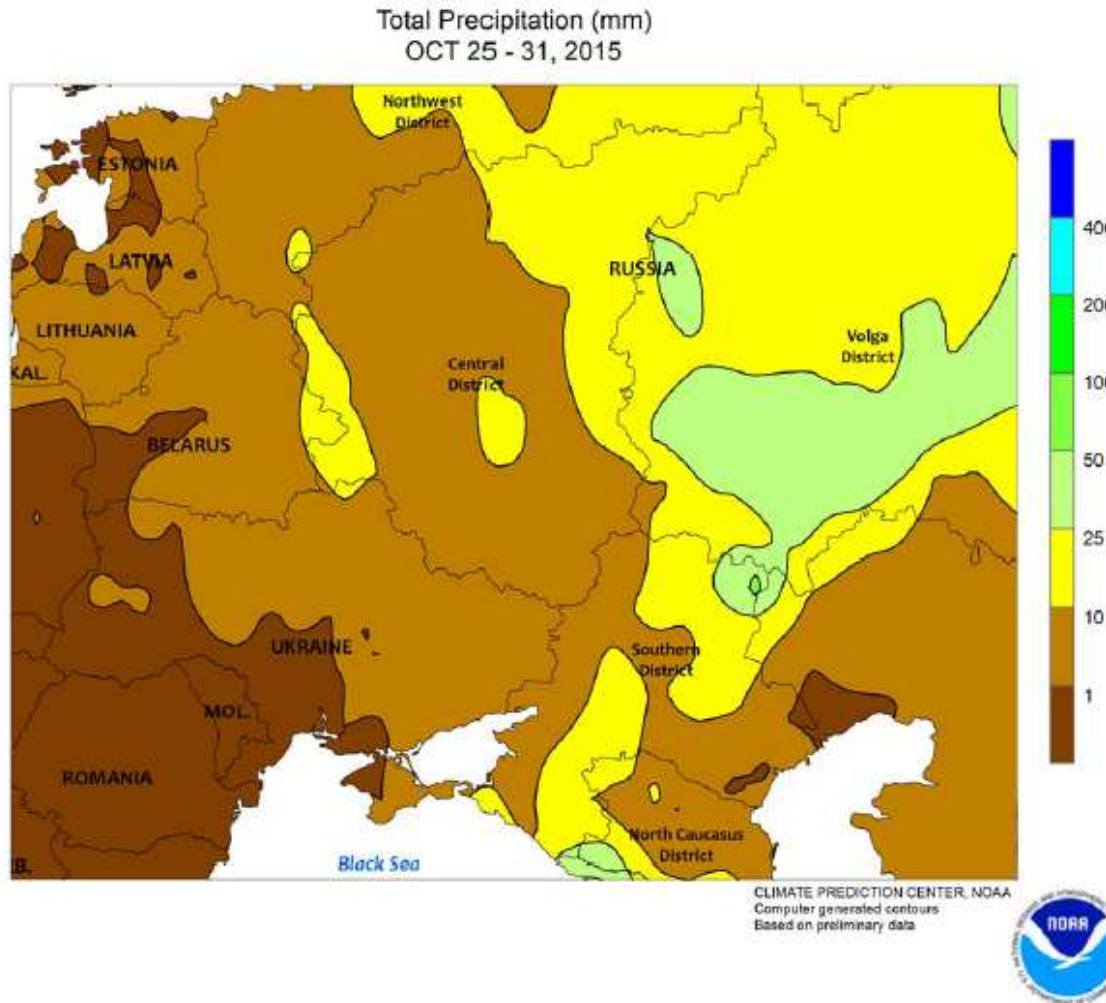
*Iran : levée des sanctions au printemps 2016 ?*  
*>>> baisse prix pétrole ?*  
*>>> hausse dde grains ?*

Fret maritime (BDI)



*Poursuite de la baisse (activité & surcapacités)*

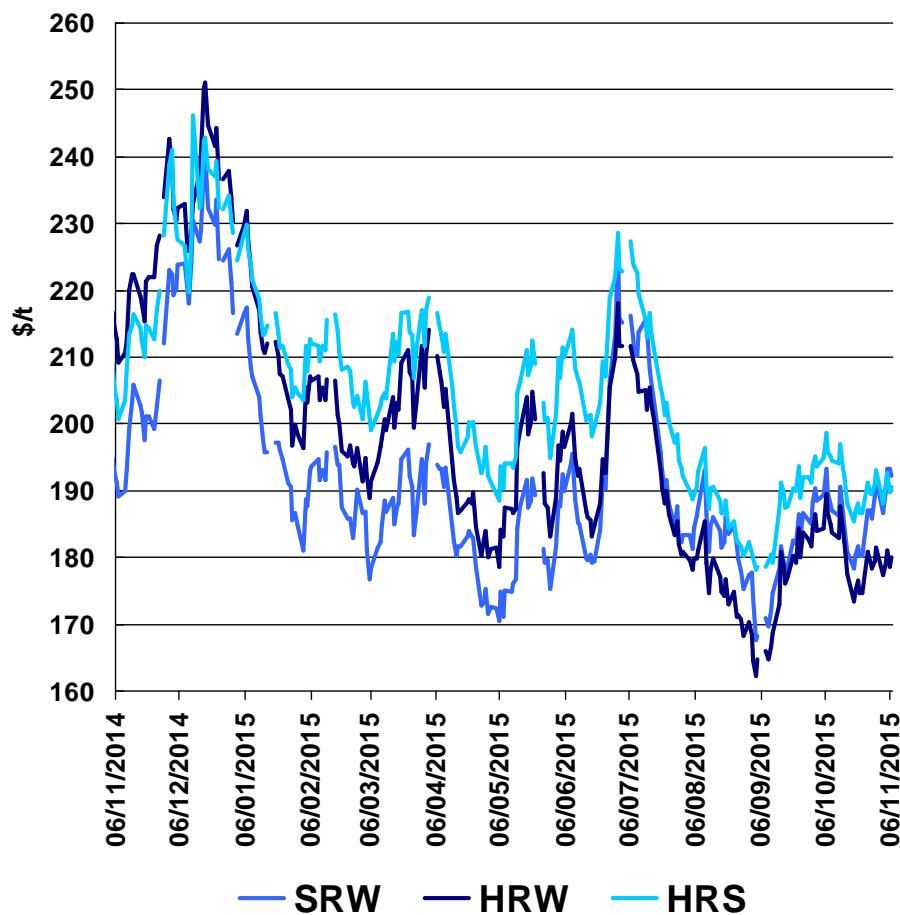
# Sécheresse Ukraine et Russie – perspectives 2016/17



- surfaces semées :  
baisse de 10 % ?  
Idem prod ?

- état des cultures :  
quelle résistance au  
froid ?

# Cotations du blé sur les marchés à terme US



SRW : 192

HRS : 191

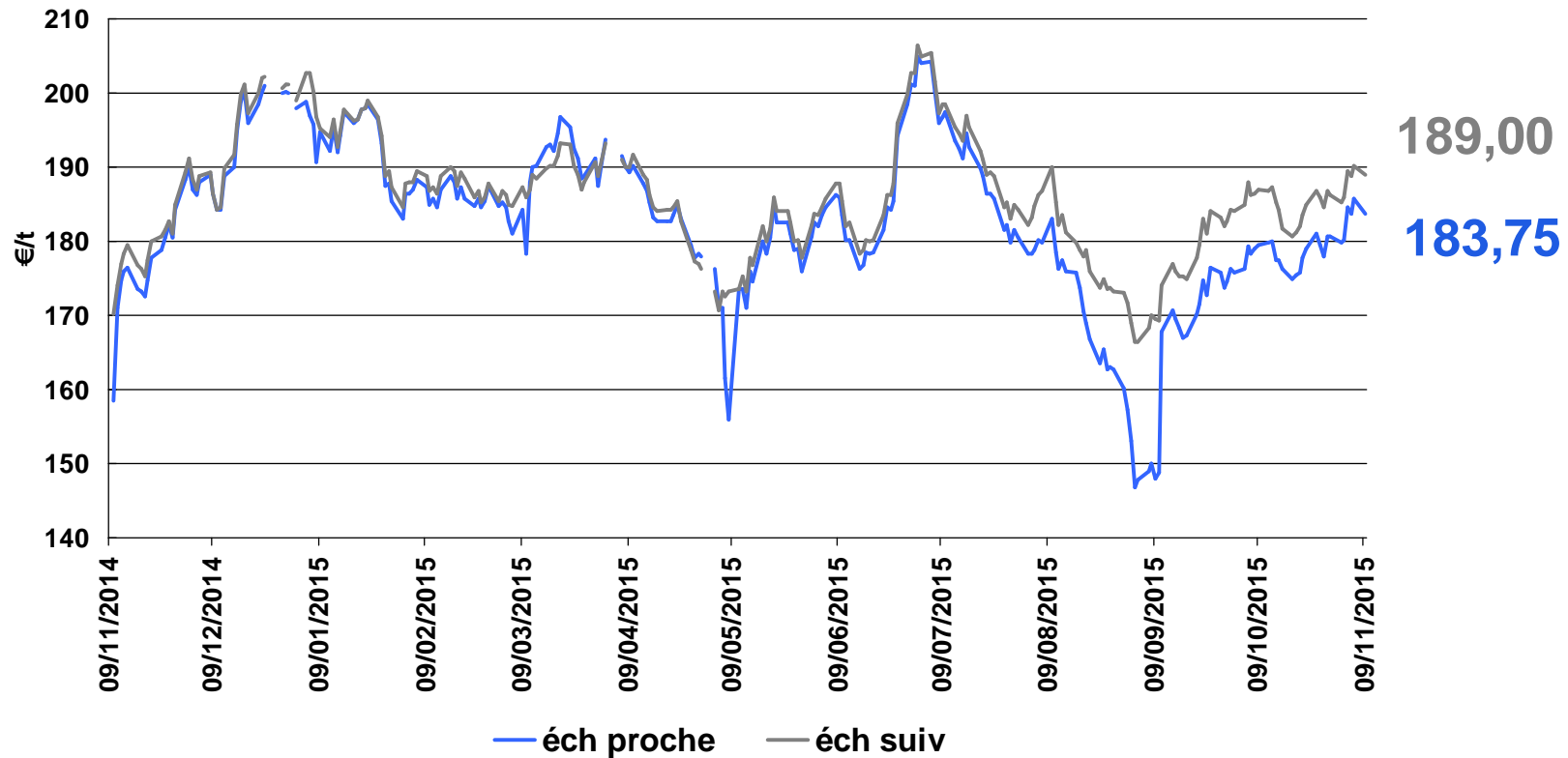
HRW : 180

Prod, Mt	HRW	HRS	SRW
<b>2014</b>	20,1	15,1	12,4
<b>2015</b>	22,5	15,4	9,8
Var.	+ 2,4	+ 0,2	- 2,6

Livraisons possibles de HRW sur contrats SRW (spécifications >)...

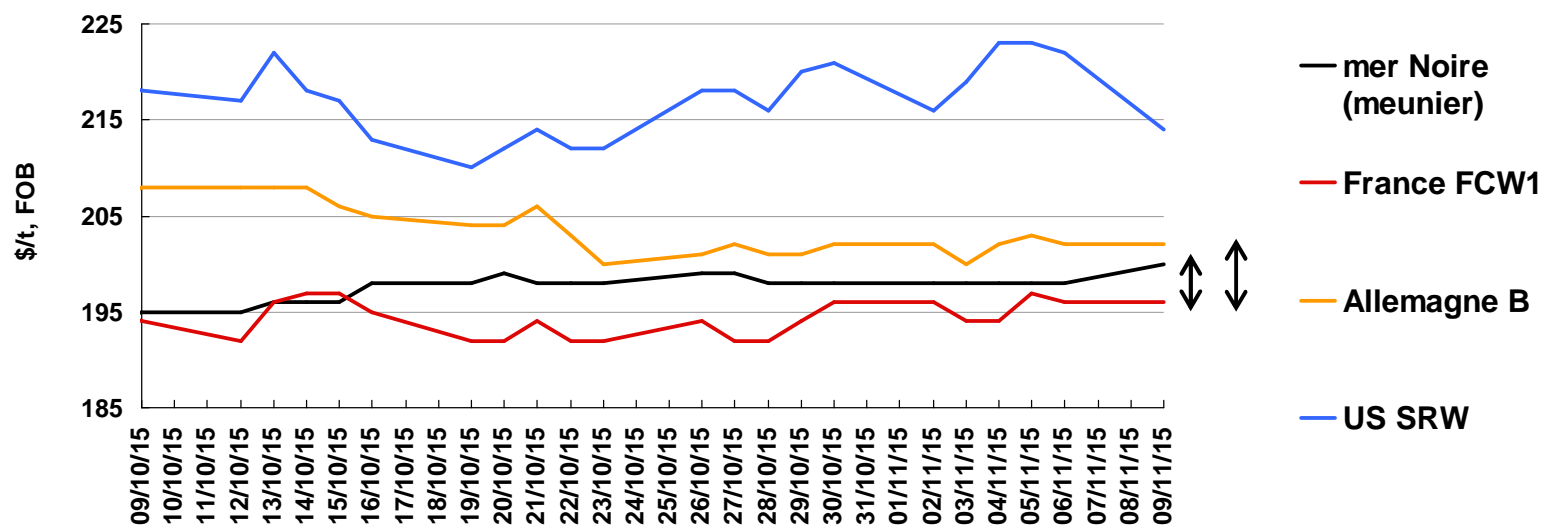
mais coûts de transport

# Cotations du blé sur le marché à terme Euronext



**Actuellement : décembre 2015 / mars 2016**

# Guerre des prix sur le marché du blé



- FR / mer Noire

- marché du blé fourrager : toujours des couvertures de ventes aux **FAB asiatiques**

- Ukraine
- Brésil (~ 180 \$/t FOB)

- L'Ukraine prend pied sur le marché asiatique  
Cumul 3 mois de campagne : **½ X blé vers Asie S-SE**  
(31 % N-1) dont 1 Mt Thaïlande

- Prix départ **DE** : **resserrement de la prime**

- toujours des prix très agressifs blé meunier départ **Baltique**

## Achats du GASC égyptien : la Pologne fait son entrée

	2015/16	2014/15
	10-nov.-15	5-nov.-14
<b>Russie</b>	1 710 000	705 000
<b>Roumanie</b>	540 000	900 000
<b>Ukraine</b>	400 000	110 000
<b>France</b>	<b>180 000</b>	<b>780 000</b>
<b>USA</b>	0	55 000
<b>Pologne</b>	<b>60 000</b>	<b>0</b>
total	2 890 000	2 550 000

*1<sup>ère</sup> vente de la Pologne au GASC*

Achat du 29 octobre				
	Volume	\$/FOB	Fret	\$/t C&F
Roumanie	60 000	199,99	6,87	<b>206,86</b>
<b>Pologne</b>	<b>60 000</b>	<b>195,74</b>	<b>13,43</b>	<b>209,17</b>
France	60 000	198,24	11,62	<b>209,86</b>
France	60 000	197,64	14,12	<b>211,76</b>

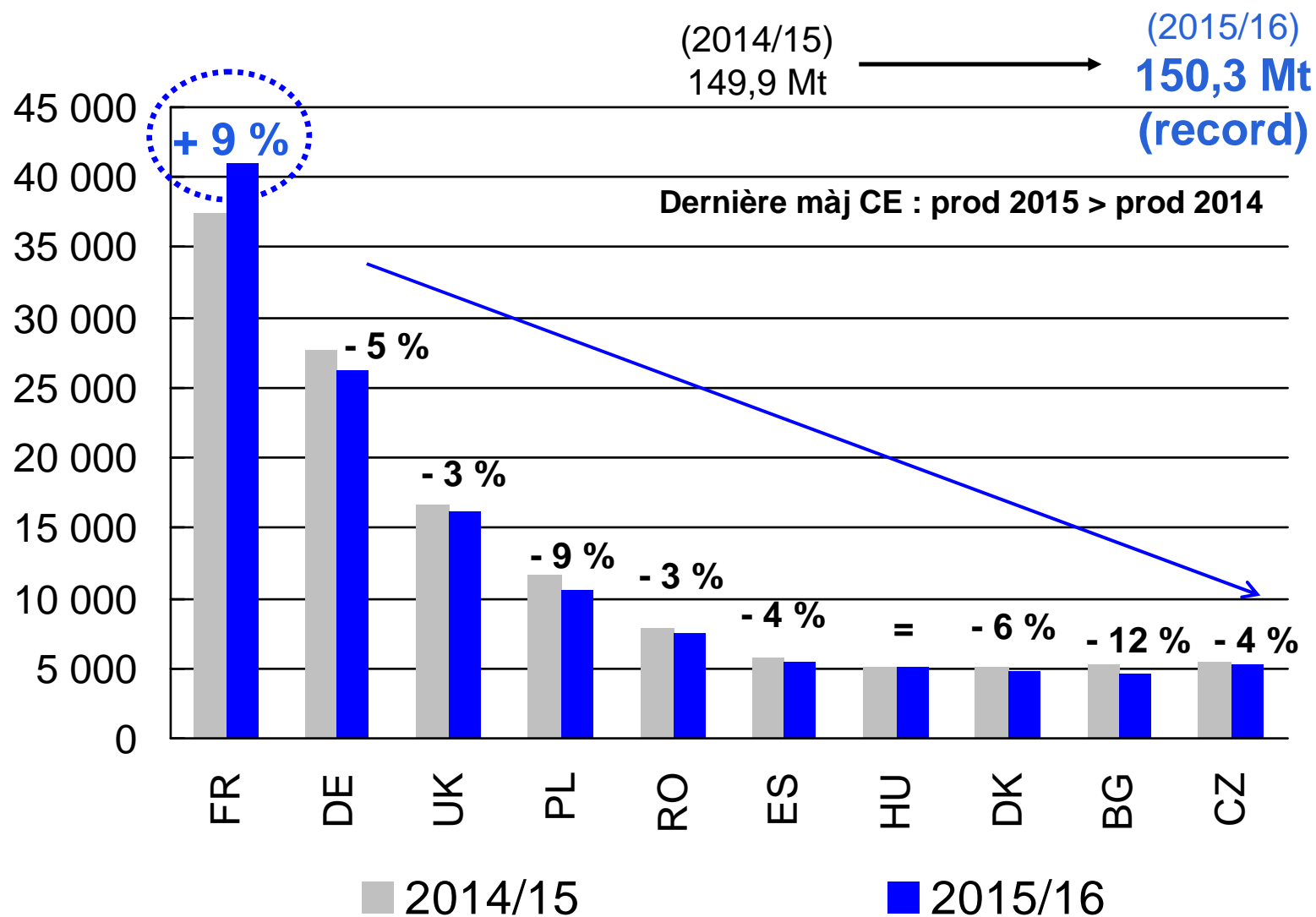
Achat du 10 novembre				
	Volume	\$/FOB	Fret	\$/t C&F
Russie	60 000	203,46	6,66	<b>210,12</b>
Ukraine	55 000	197,30	13,44	<b>212,74</b>
<b>Offre France la moins chère</b>				
	<b>60 000</b>	<b>201,55</b>	<b>12,18</b>	<b>213,73</b>

Changements à venir :

- Modification du système d'achat de la récolte locale : au prix mondial + aide directe
- le GASC bientôt acheteur de blé pour le secteur privé ?

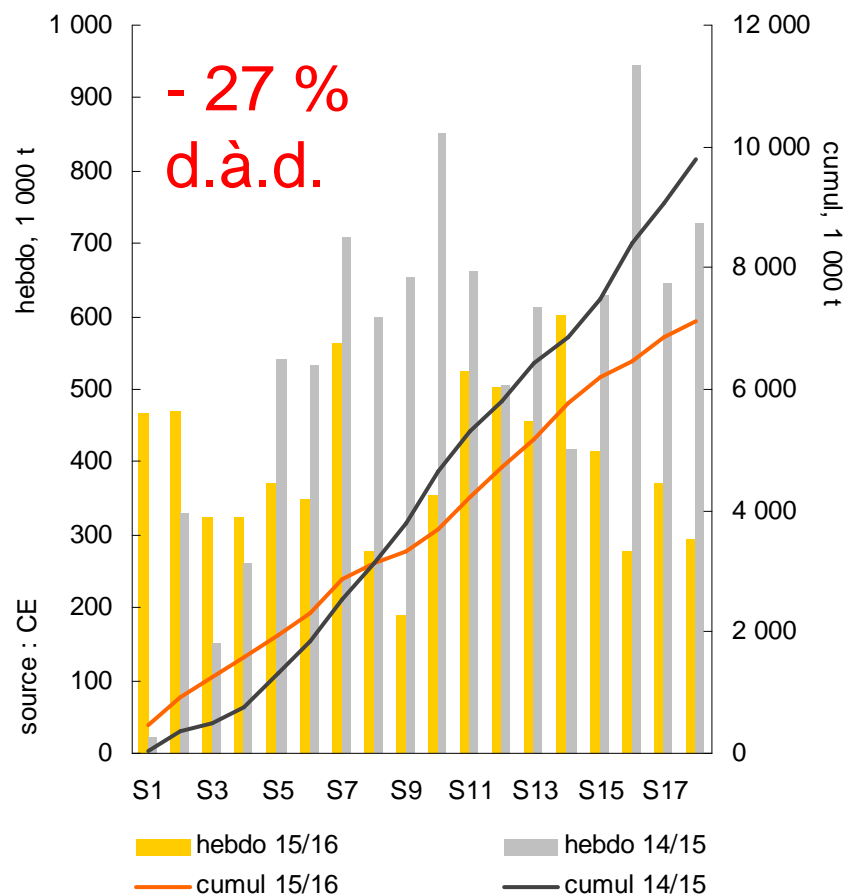


# UE : finalement, nouveau record de production blé tendre

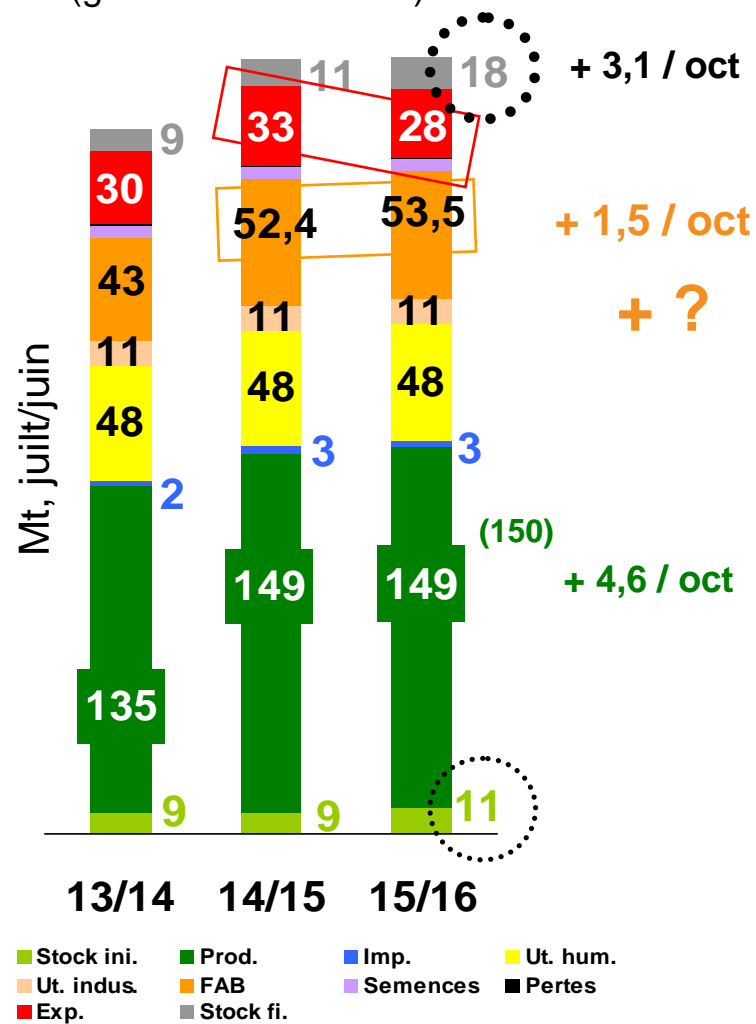


# Blé UE : révision (timide ?) à la hausse des utilisations animales

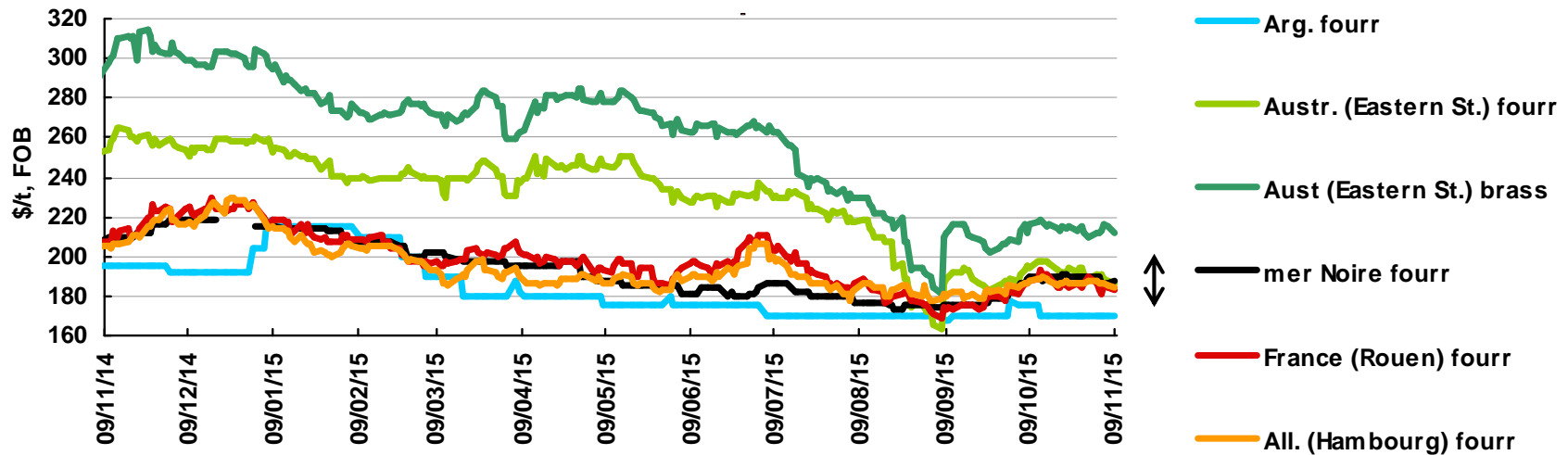
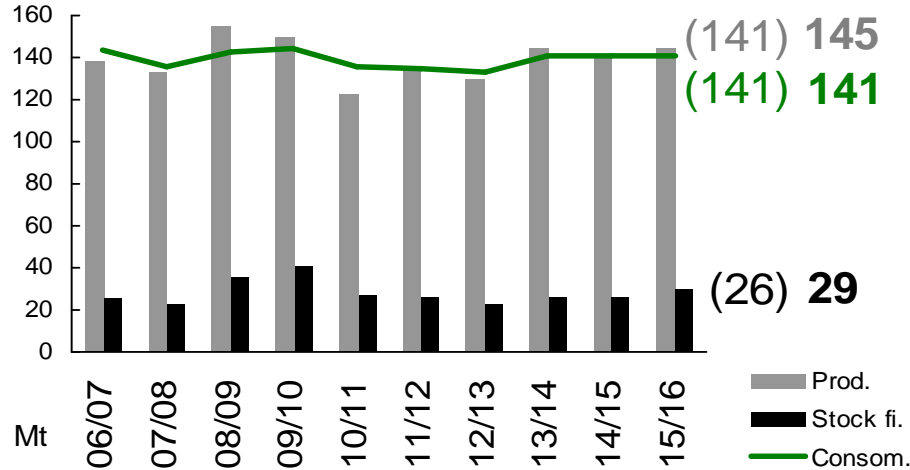
**Certificats à l'EXPORTATION**  
grains – cumul campagne à semaine 18 (03/11/15)



**Bilan blé tendre**  
(grains + 1ère transf.)

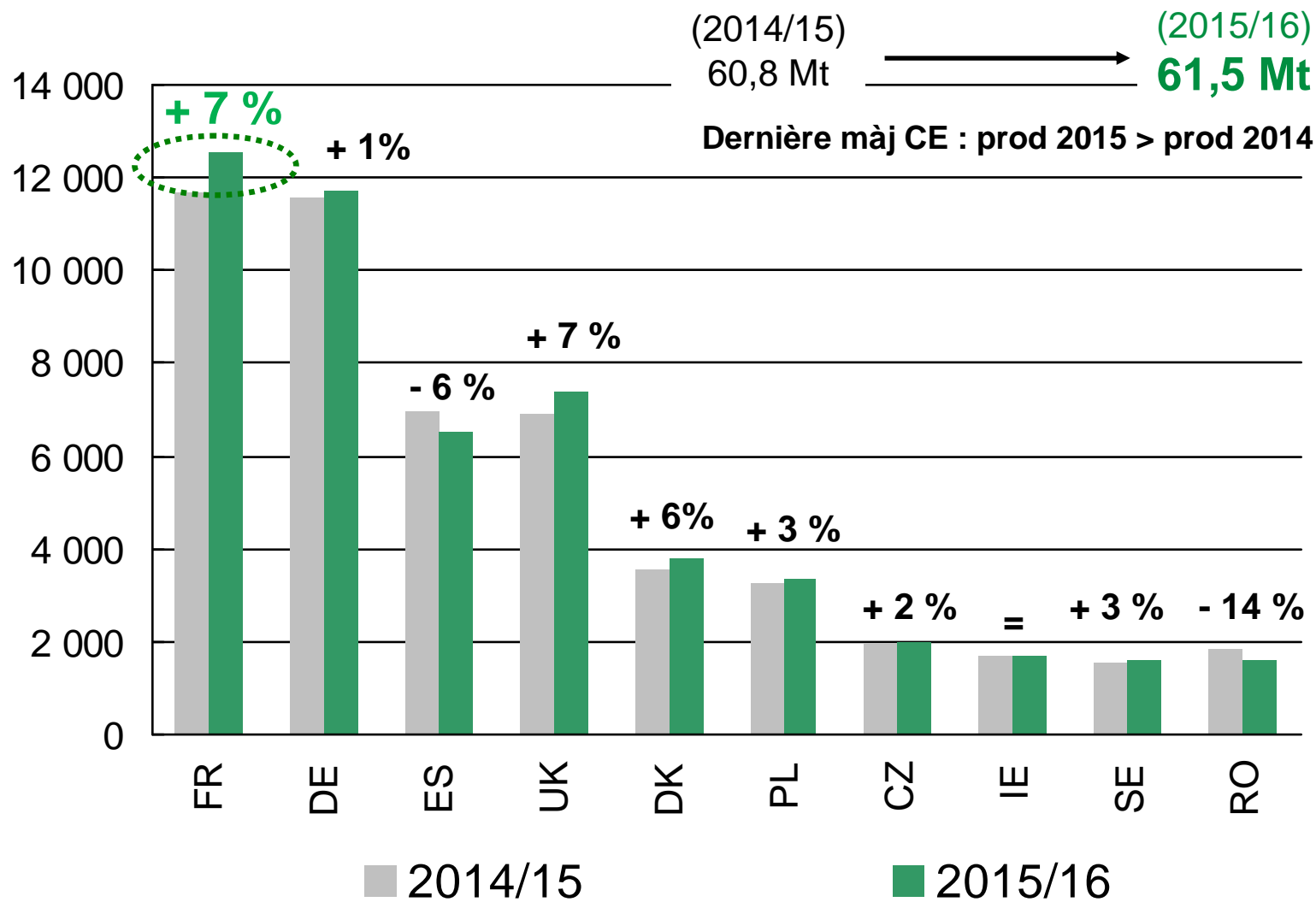


# Orge : un bilan mondial non pas équilibré mais excédentaire



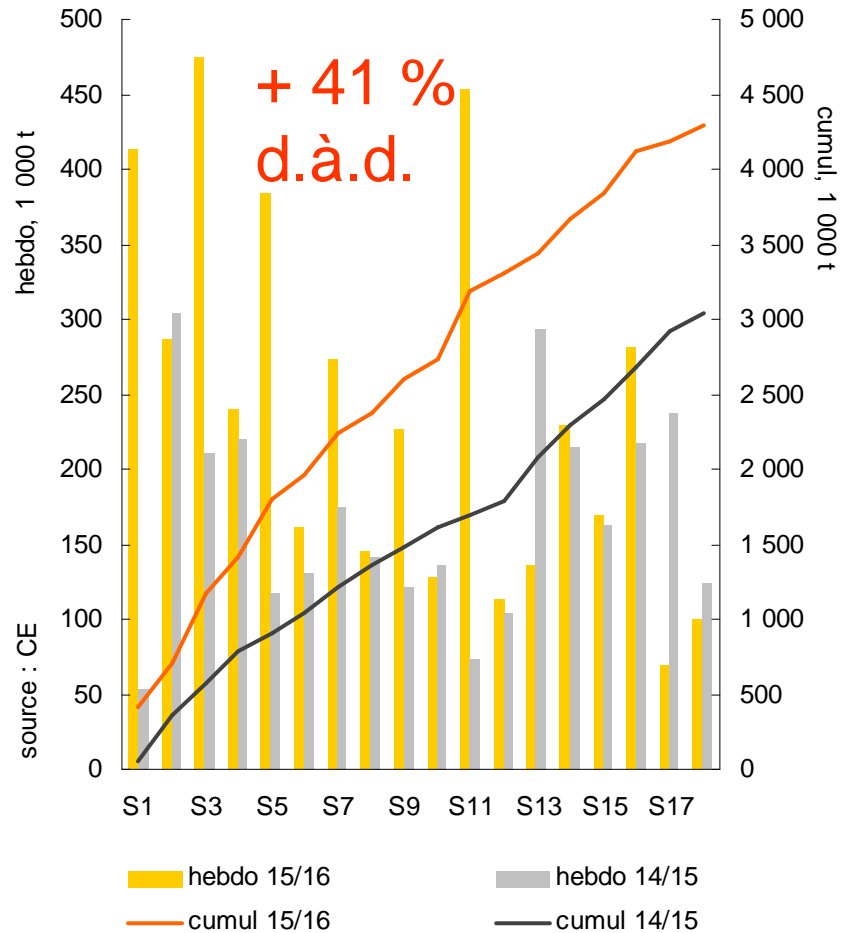
- La demande chinoise se tarit
- Pluies sur les récoltes Austr, Arg : dégradation qualité ?

# UE : finalement, production d'orge 2015 supérieure à 2014

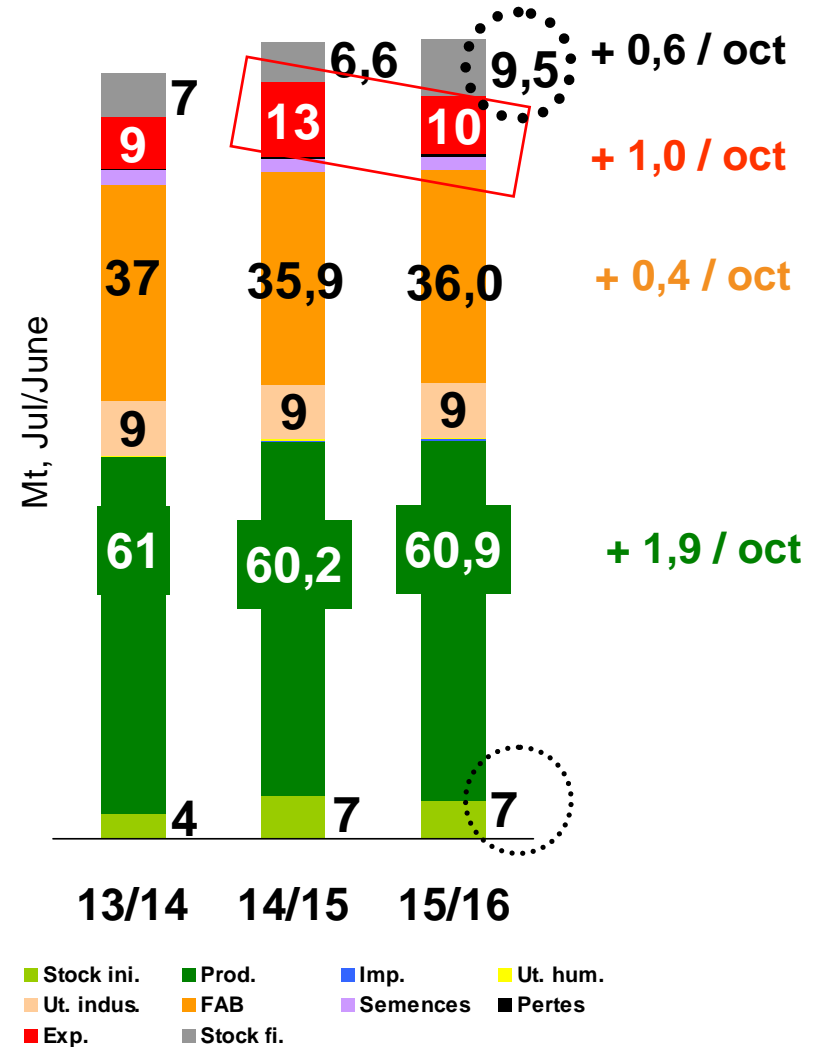


# Orge UE : révision de la production en faveur des exportations

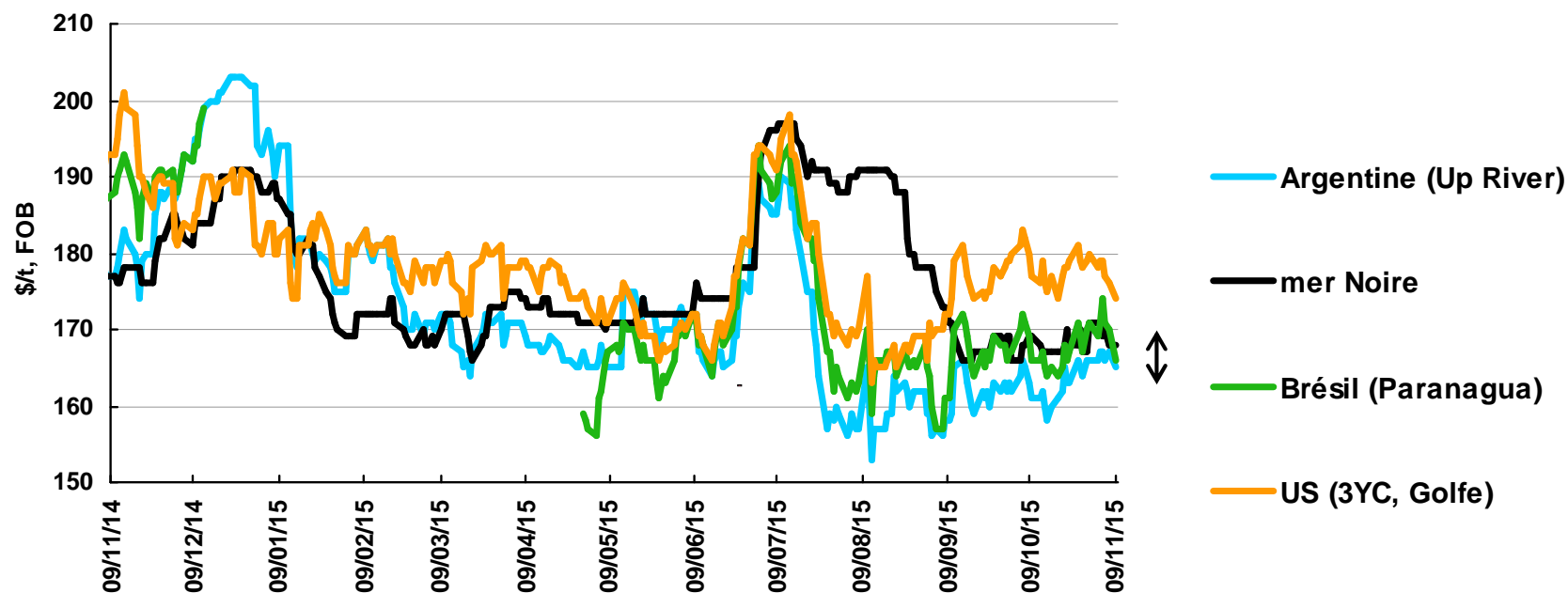
**Certificats à l'EXPORTATION**  
grains – cumul campagne à semaine 18 (03/11/15)



**Bilan orge**  
(grains + 1<sup>ère</sup> transf.)

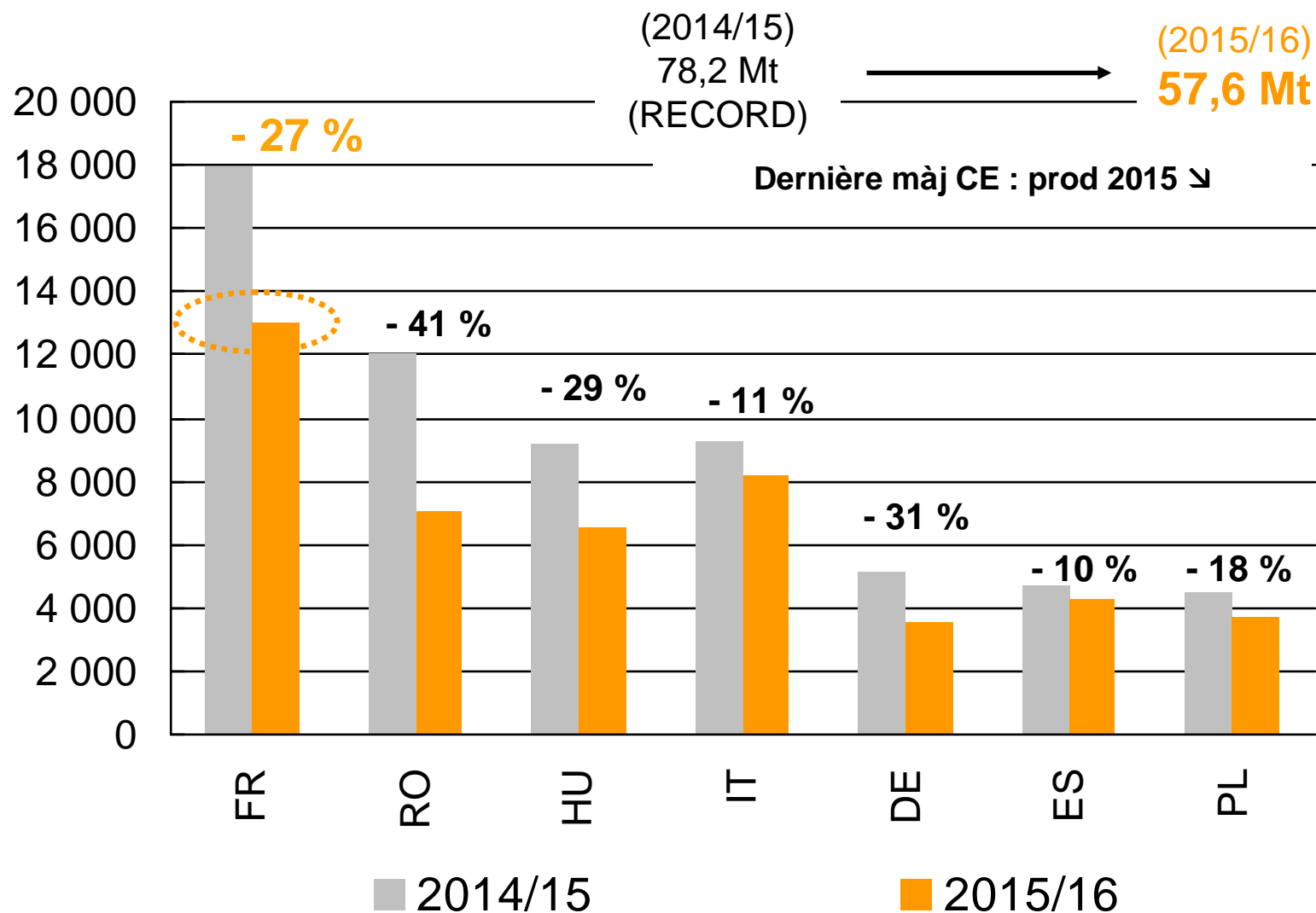


## Maïs : les US laissent les coudées franches au Brésil



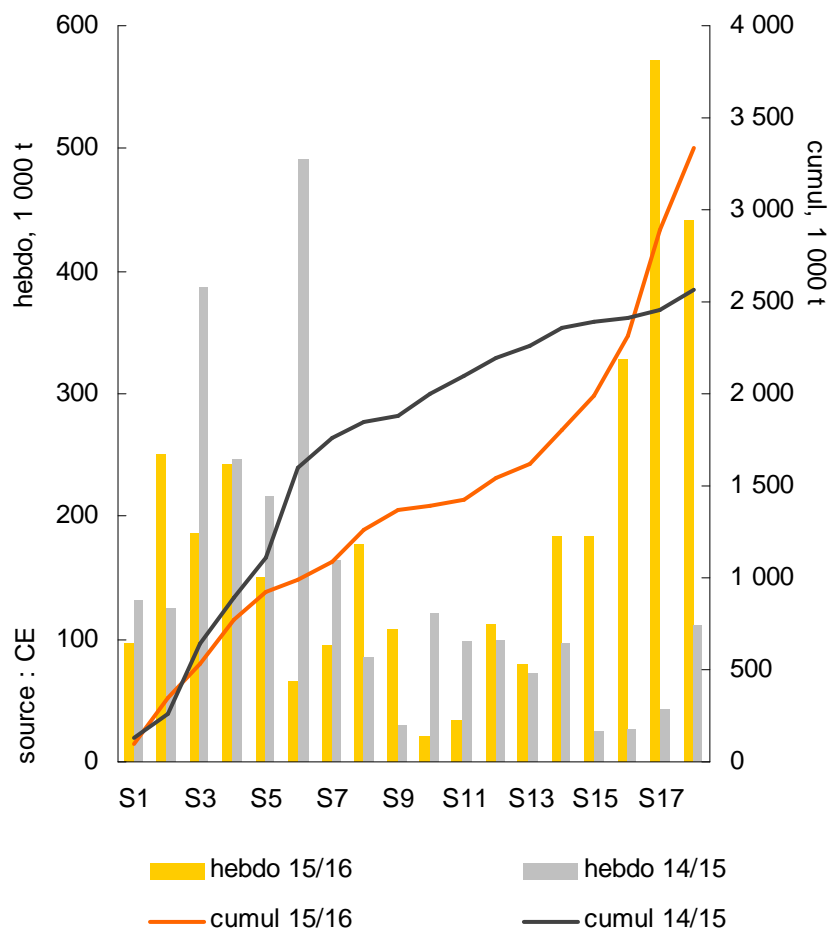
- Primes au Golfe soutenues par une moindre commercialisation, pas par l'X
- dynamique X Brésil : soutenue par la chute du real ; record à 5,5 Mt en oct
- Argentine : dans l'attente de l'élection - persp hausse surf maïs à MT

## UE : production de maïs encore revue à la baisse



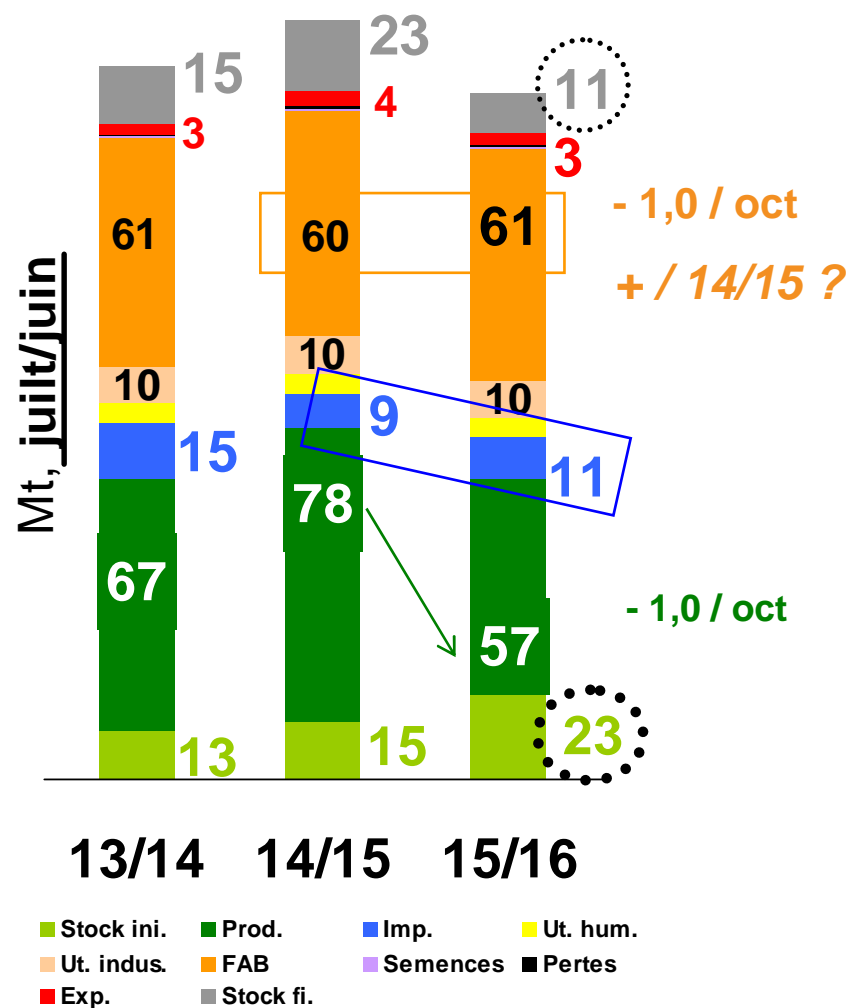
# Maïs UE : revirement à l'importation

**Certificats à l'IMPORTATION**  
grains – cumul campagne à semaine 18 (03/11/15)



Intérêt importation > N-1 depuis mi-octobre

**Bilan maïs**  
(grains + 1<sup>ère</sup> transf.)



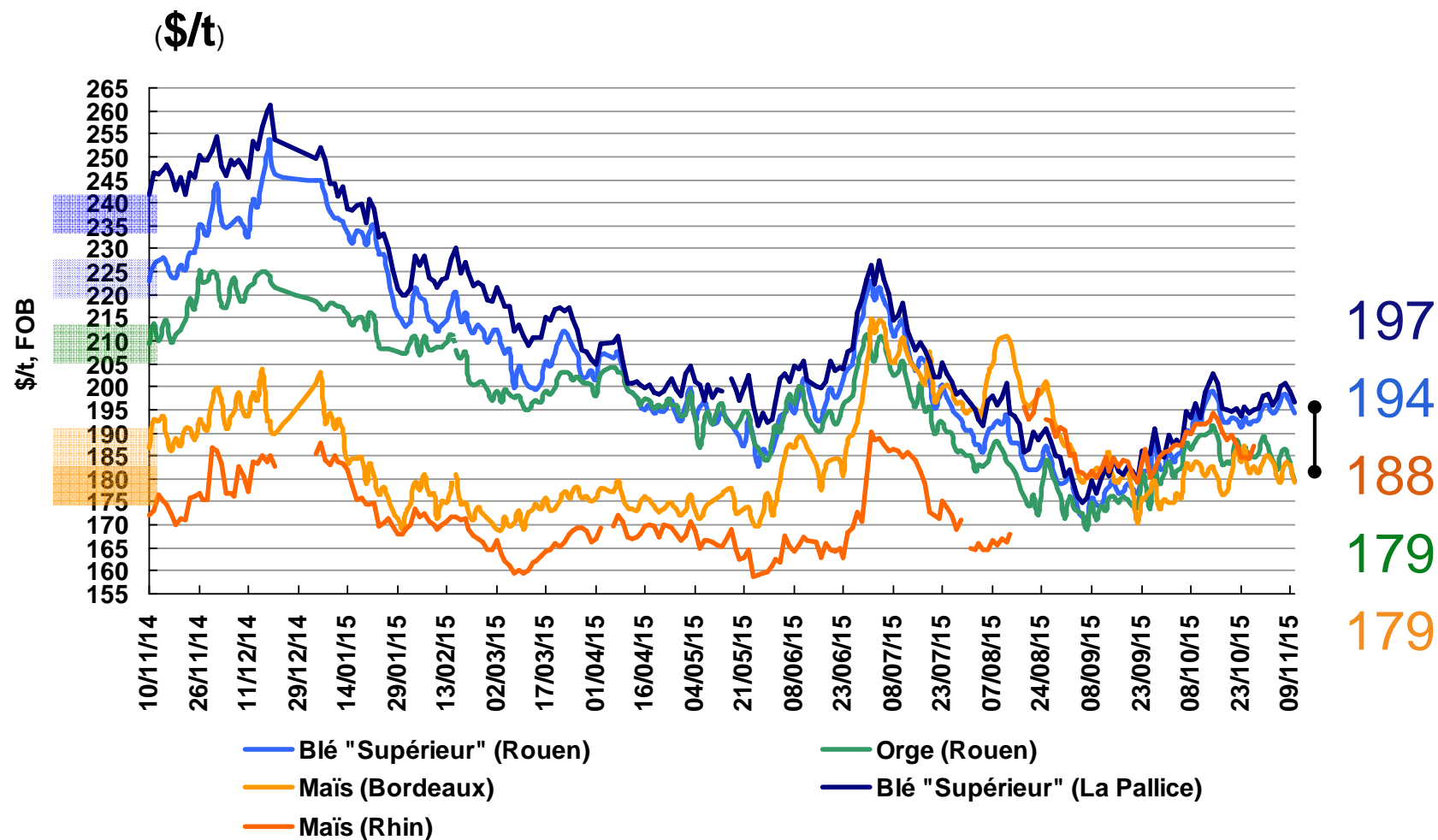
13/14 14/15 15/16

- Stock ini.
- Prod.
- Imp.
- Ut. hum.
- Ut. indus.
- FAB
- Semences
- Pertes
- Exp.
- Stock fi.

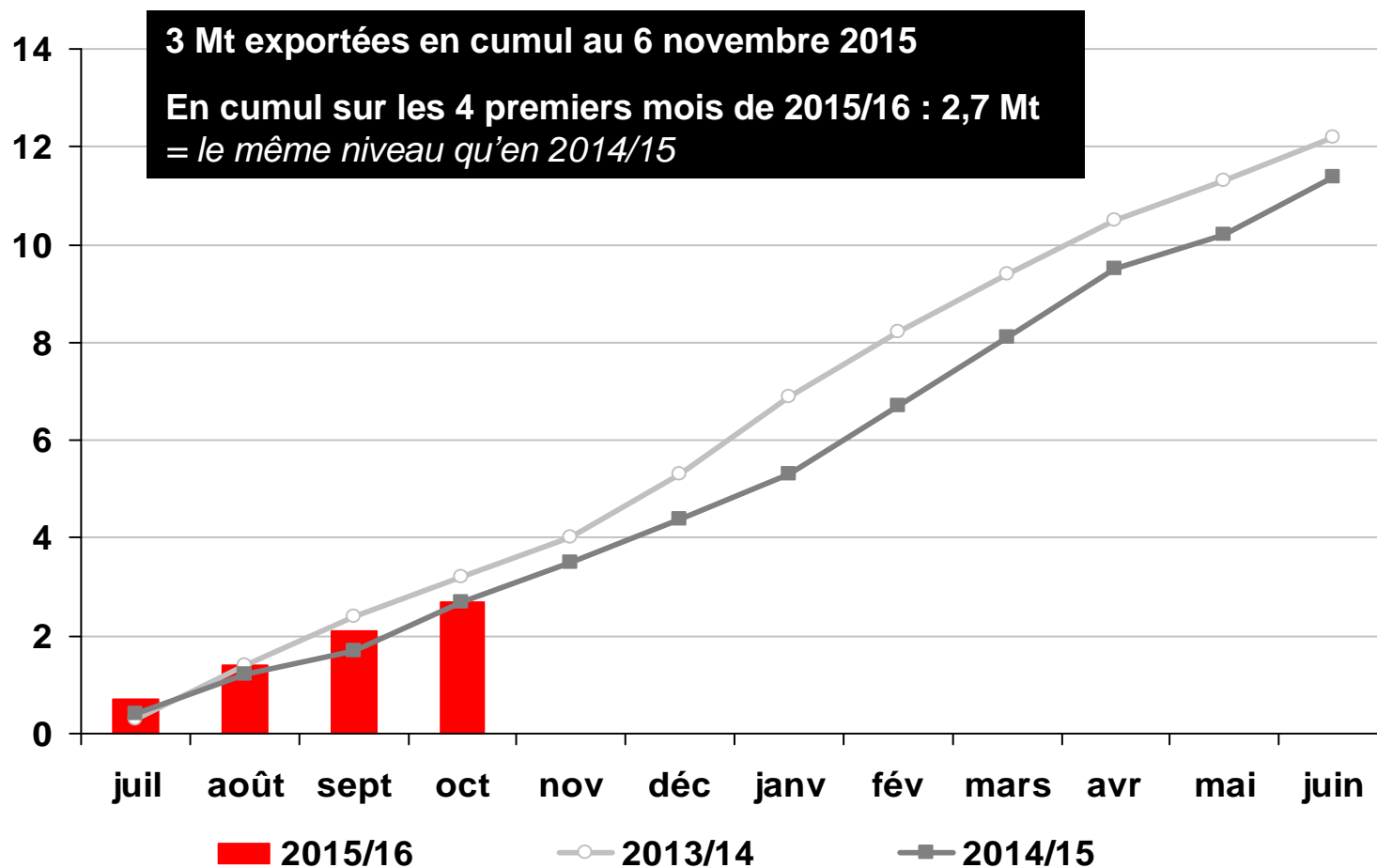
Source : CE (03/11/15)



# Céréales françaises : prix à l'exportation

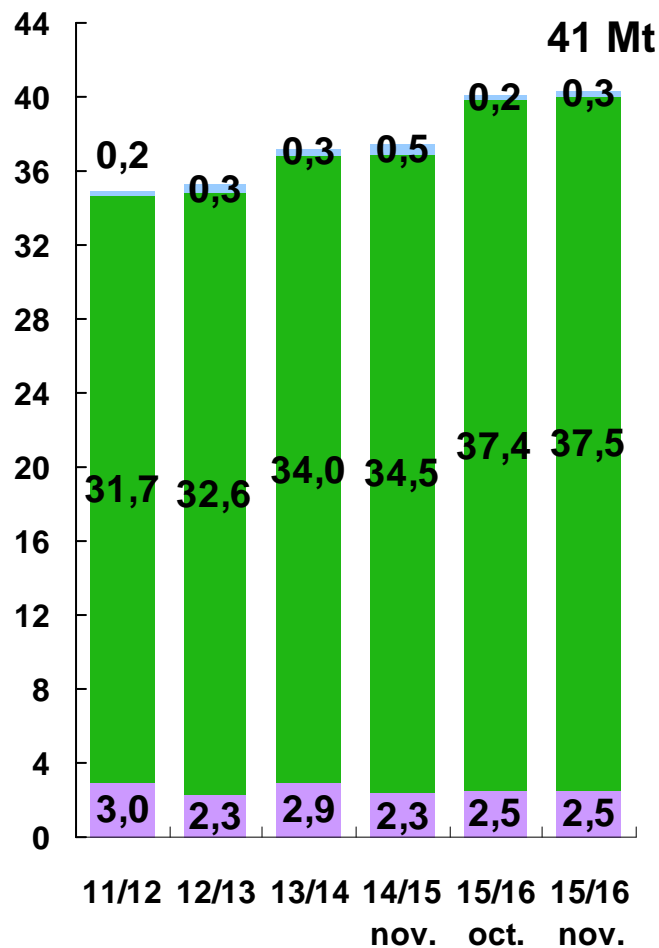


## Blé tendre : cumul des embarquements vers les pays tiers depuis les ports français (Mt)



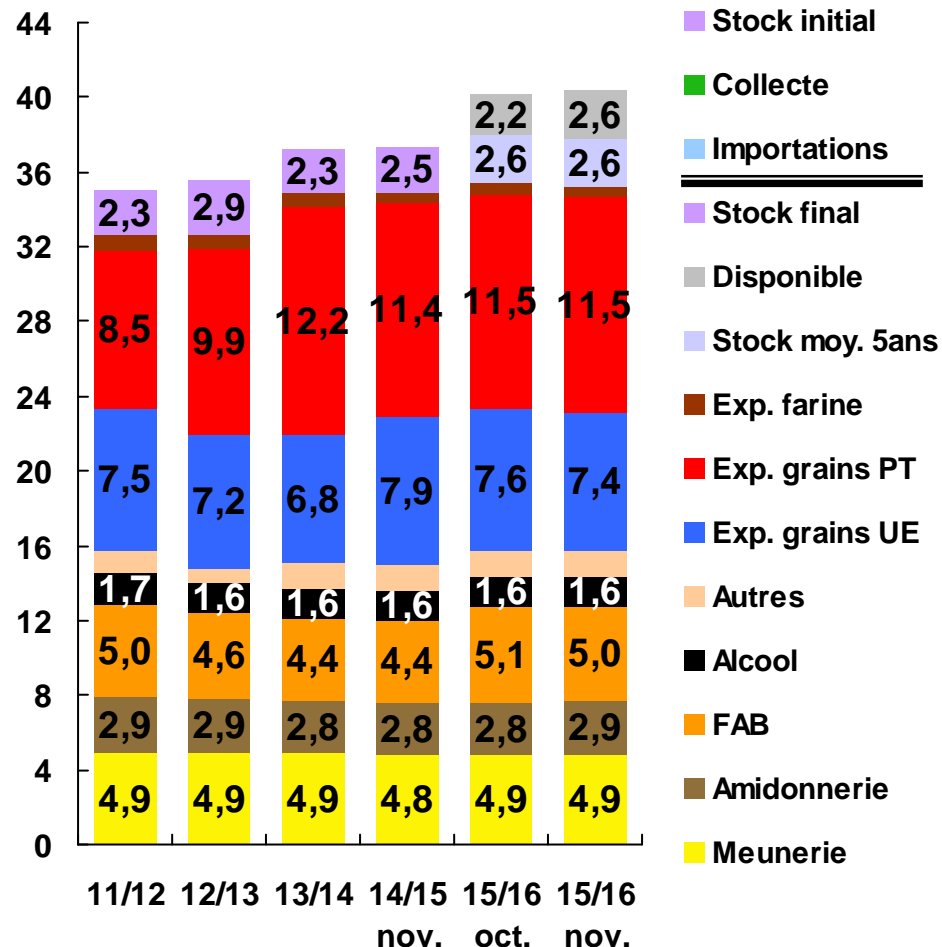
# France - bilan blé tendre (Mt)

FAB total B, O, M = 9 Mt



Coll + 148 kt

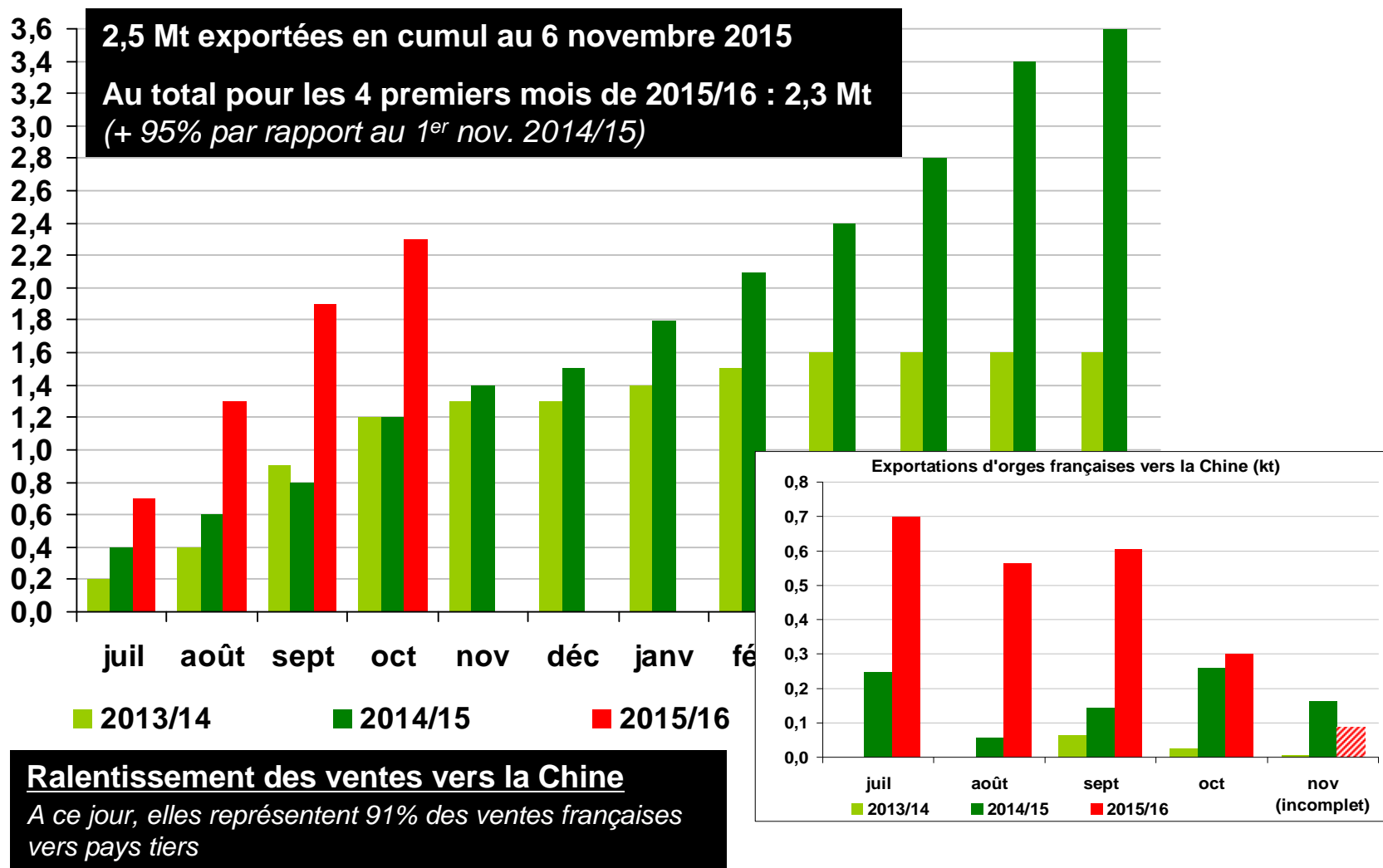
M + 100 kt (186 kt réalisées)



Amid + 100 kt

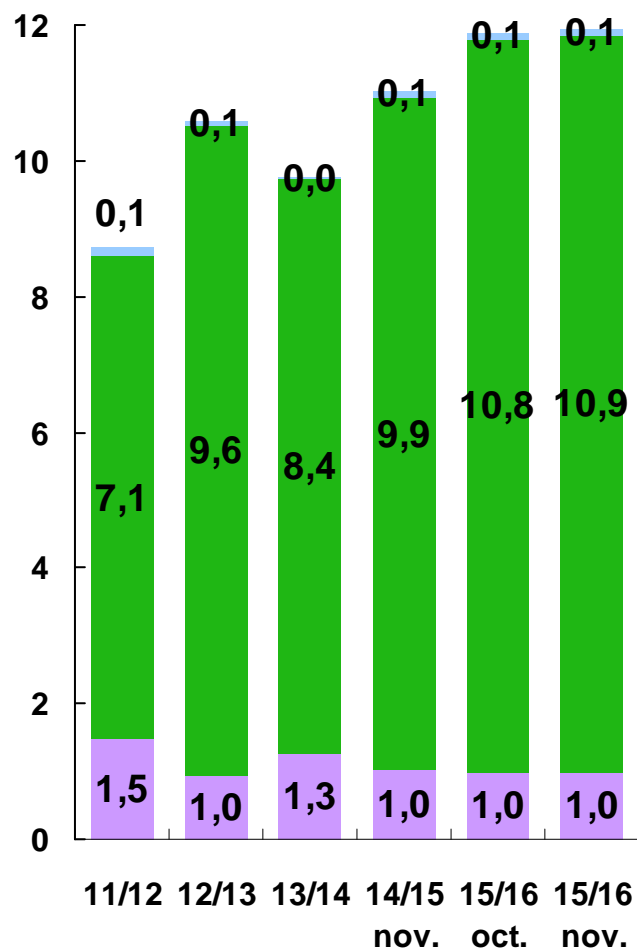
FAB - 100 kt

# Orges : cumul des embarquements vers les pays tiers depuis les ports français (Mt)

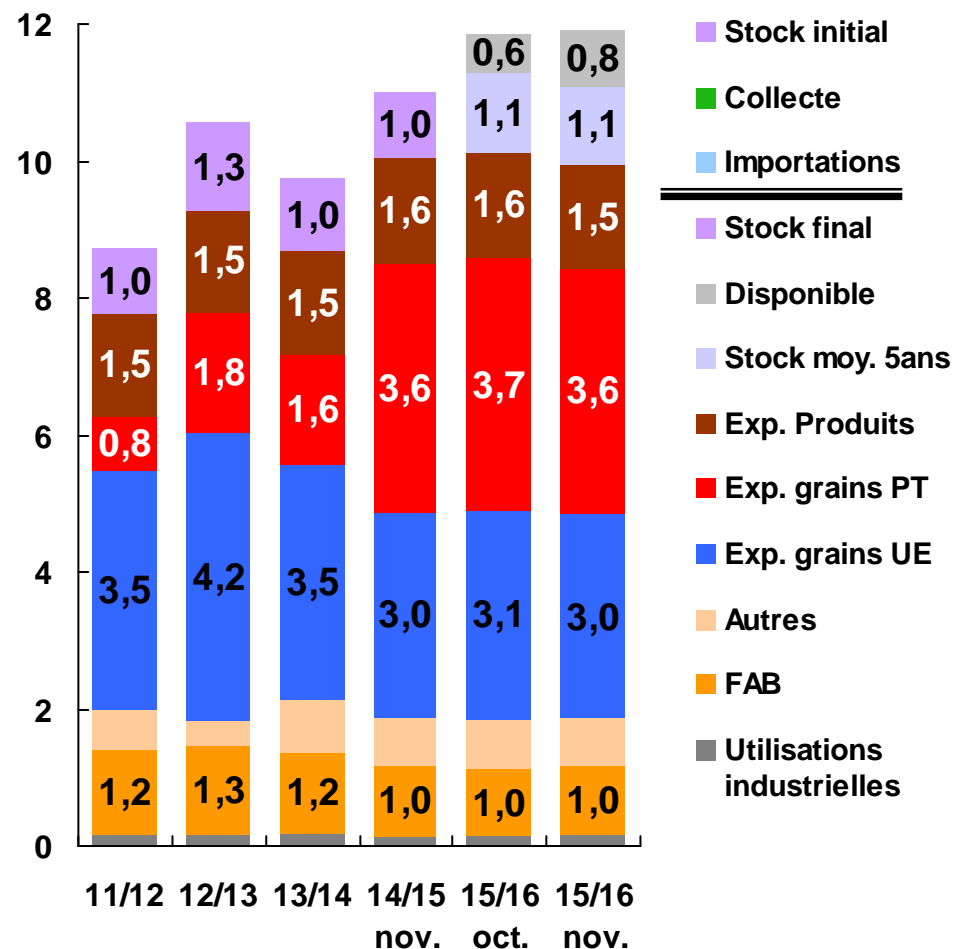


# France - bilan orges (Mt)

FAB total B, O, M = 9 Mt



Coll + 60 kt

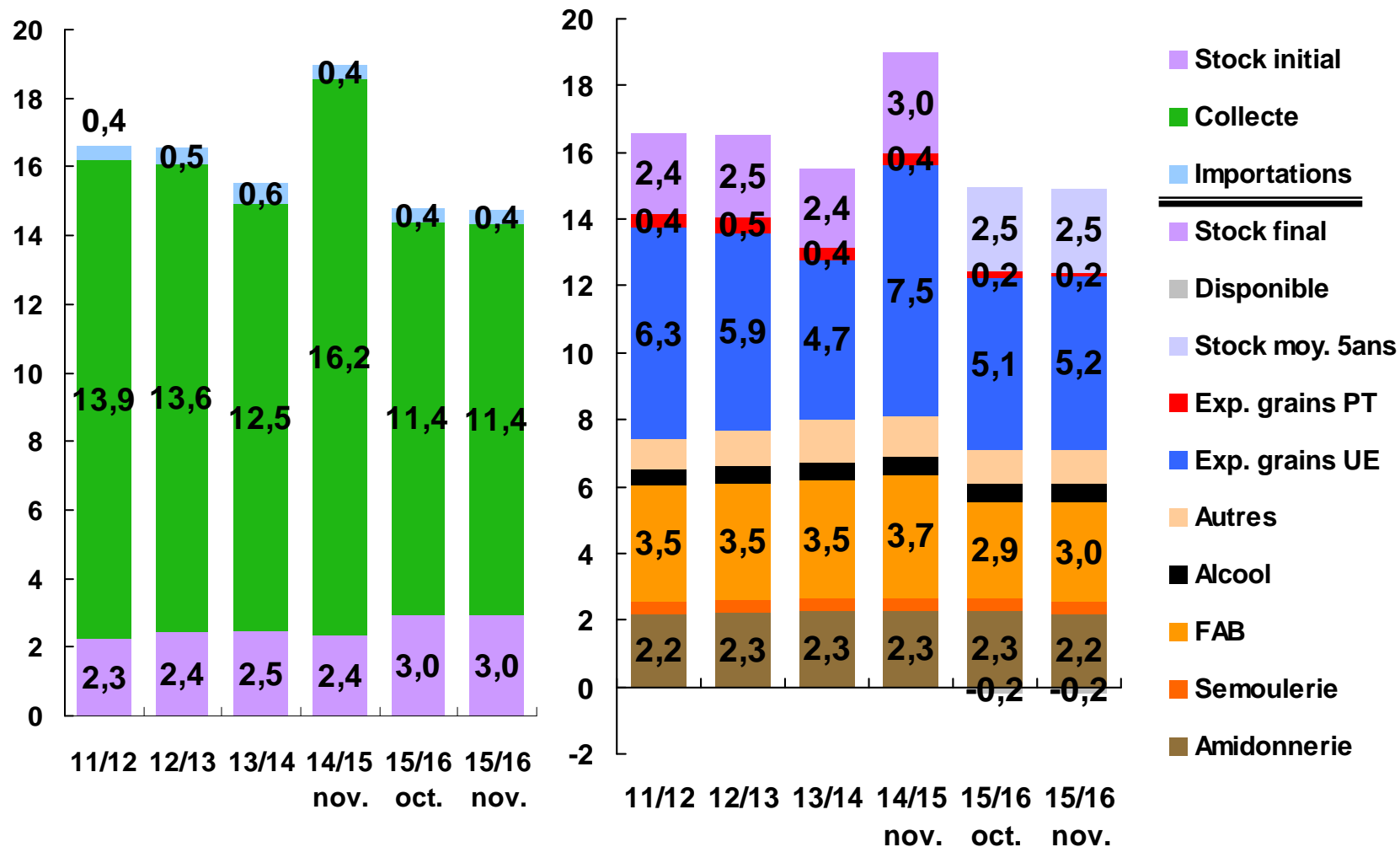


Malt intr +25 kt

Malt X - 50 kt

# France - bilan maïs (Mt)

FAB total B, O, M = 9 Mt

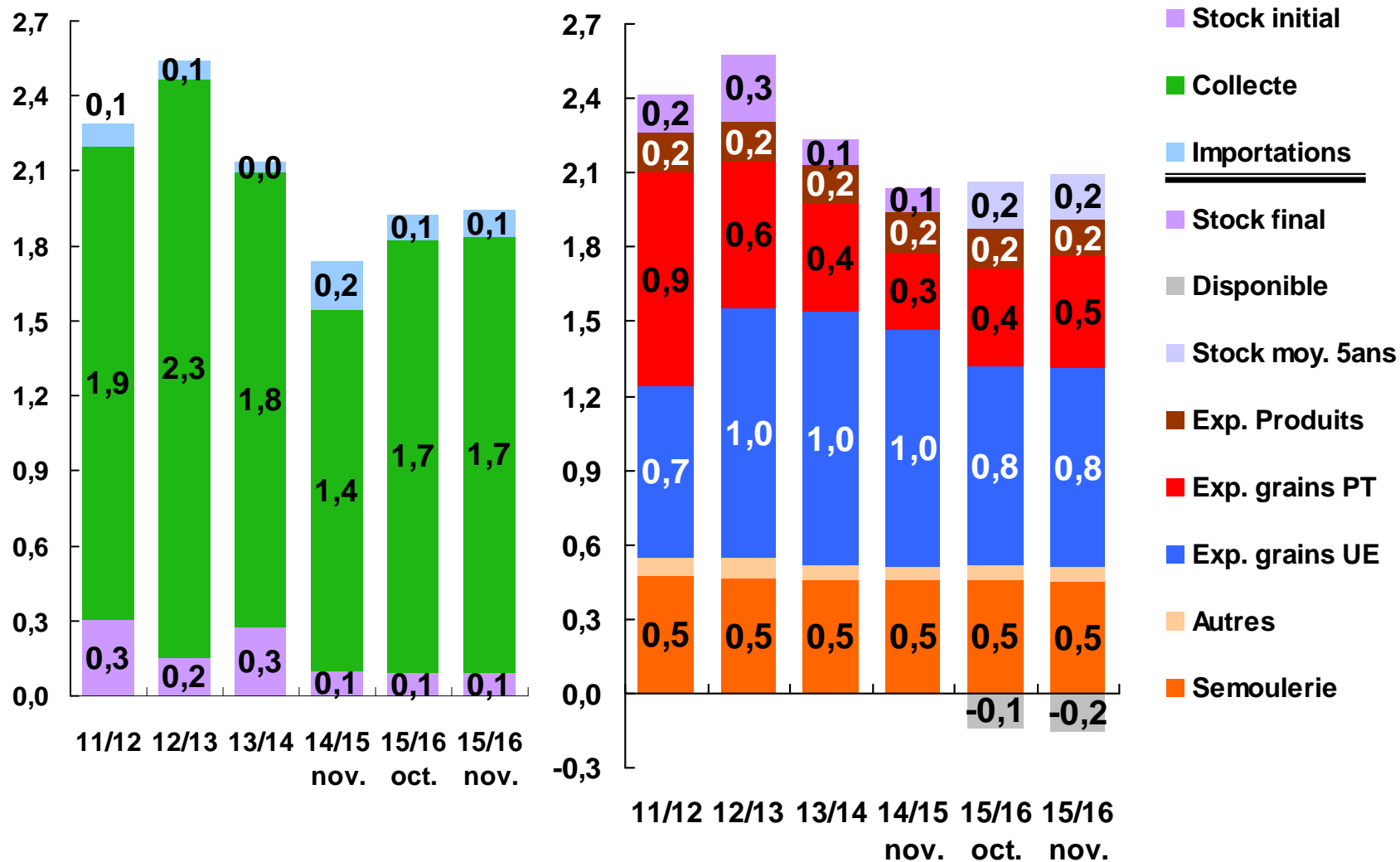


🔔 Surfaces PAC pas disponibles

Amid – 100 kt

FAB + 100 kt

# France - bilan blé dur (Mt)



# FranceAgriMer

Plus d'informations sur notre *site internet*

[www.franceagrimer.fr](http://www.franceagrimer.fr)

NEWSLETTER

<http://www.franceagrimer.fr/newsletter/subscribe>

ETA T DES CULTURES

<https://cereobs.franceagrimer.fr>

