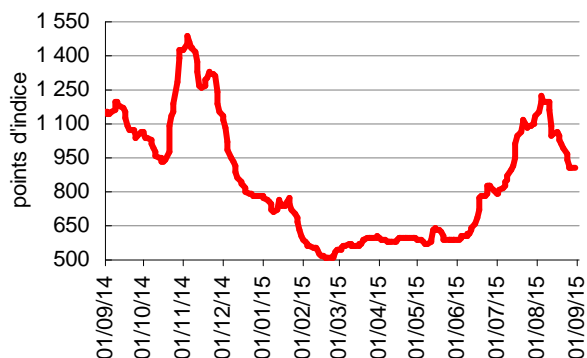


Un climat baissier prévaut, à la fois en raison des fondamentaux des marchés céréaliers (disponible important, demande ténue) et des inquiétudes macro-économiques que suscite le ralentissement de la croissance en Chine.

MONDE

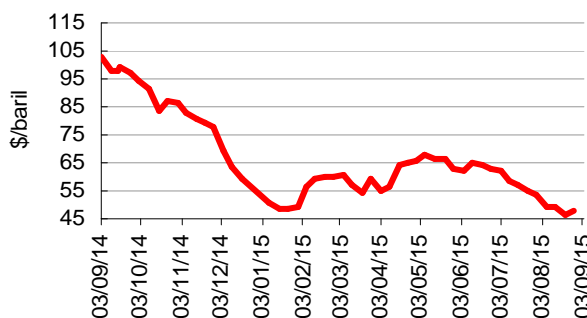
Contexte

Prix du transport maritime - Fret - Baltic Dry Index (BDI)



Au 01/09/15, le coût moyen du fret est à 911 points d'indice (- 21 % par rapport au 01/09/14). Un minimum depuis la création de l'indice avait été atteint en février 2015 (509 pts).

Prix du pétrole brut - Brent



source : la Dépêche

A 48 \$/baril (- 54 % par rapport au 01/09/14), le pétrole est à son plus bas depuis 2009.

Prix à l'exportation

Prix à l'exportation – blé meunier

\$/t, FOB (moy. mens.)	01-31/08/15	var. / N-1
Can. (CWRS, St Lau.)	295,8	-25%
US (HRW, Golfe)	284,9	-24%
Austr. (ASW, Eastern)	228,4	-12%
Argentine (Up River)	226,4	-20%
US (SRW, Golfe)	216,1	-17%
All. (B, Hambourg)	204,8	-18%
France (Sup., Rouen)	186,9	-22%
mer Noire	186,2	-24%

source : Cic, FranceAgriMer

Une forte pression s'exerce sur le marché mondial. En moyenne, les prix à l'exportation en août 2015 sont en baisse de 20 % par rapport à août 2014.

Prix à l'exportation – maïs

\$/t, FOB (moy. mens.)	01-31/08/15	var. / N-1
mer Noire	187,6	+2%
US (YC 3)	168,1	-13%
Brésil (Paranagua)	165,0	-11%
Argentine (Up River)	159,4	-12%

Source : Cic

Le marché du maïs résiste mieux que celui du blé à la pression baissière.

Prix à l'exportation – orge

\$/t, FOB (moy. mens.)	01-31/08/15	var. / N-1
Australie (Eastern States)	204,3	-9%
France (Rouen)	182,0	-12%
mer Noire	176,6	-17%
Argentine (Up River)	170,0	-23%

Source : Cic

La pression en blé et en maïs se répercute à l'orge, dont les prix subissent aussi directement les incertitudes liées à la Chine, moteur du marché de l'orge en 2014/15.

Bilans mondiaux - prévisions

(Mt)	Blé tendre	Maïs	Orge	Blé dur
Var. st. initial	+13,7	+24,0	-0,1	-1,9
Prod.	720,3	967,8	140,2	35,9
var. / N-1	-0,1	-34,9	-0,6	+3,3
Conso.	716,2	971,7	139,1	41,3
var. / N-1	+9,5	-6,6	-1,8	+1,3
Echanges	148,4	+1,3	-5,0	8,0
var. / N-1	-4,9	+1,3	-5,0	-1,2
Var. st. Final	+4,1	-3,9	+1,1	+0,1

Source : Cic

Blé : hausse du stock initial, reconduction du record de production de 2014, recul des échanges, consolidation du stock pendant la campagne.

Maïs : baisse de production partiellement compensée par le stock de report, contraction du stock pendant la campagne.

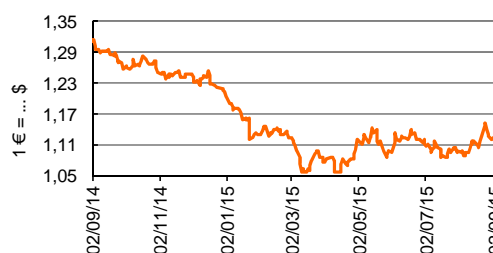
Orge : disponible équivalent à 2014/15, net recul des échanges, hausse de stock pendant la campagne.

Blé dur : redressement de la production qui compense la baisse du stock initial et favorise les échanges, campagne tout juste équilibrée.

UNION EUROPÉENNE

Contexte

Euro contre dollar américain

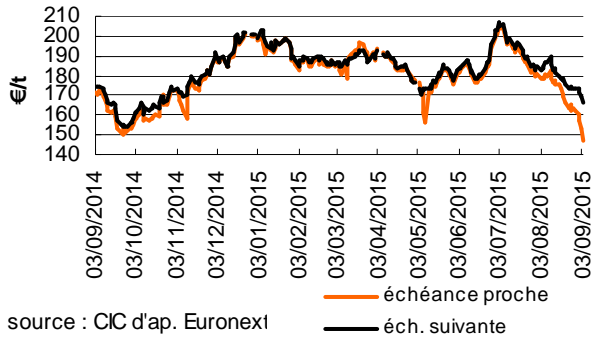


source : BCE

L'euro s'est à peine relevé des plus bas atteints en mars-avril 2015. A 1,1236 \$ au 01/09/15, sa valeur est inférieure de 14 % à ce qu'elle était au 01/09/14.

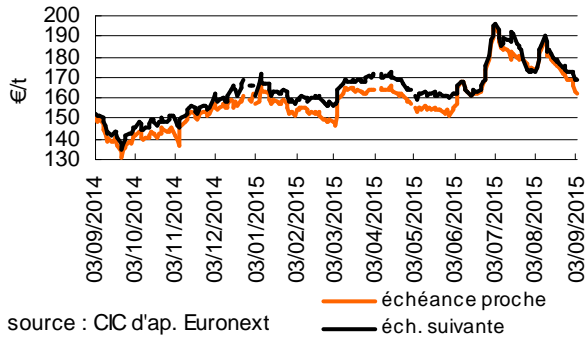
■ Prix sur le marché à terme

Cotation du contrat blé meunier



Au 03/09/15, l'échéance proche (septembre) vaut 146,75 €/t, contre 171 €/t au 03/09/14 (- 14 %). La fermeté relative de l'échéance suivante (décembre, 166,50 €/t, - 4 % par rapport au 03/09/14) est à noter.

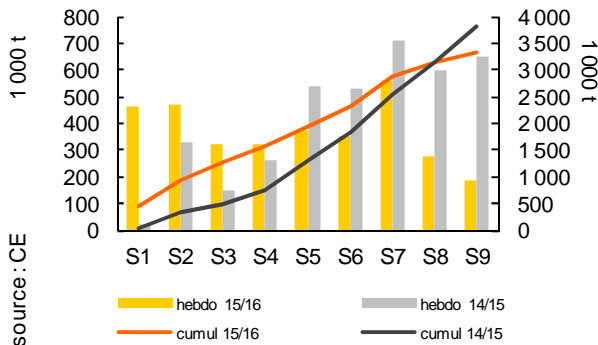
Cotation du contrat maïs



Au 03/09/15, l'échéance proche (nouvelle récolte : novembre) vaut 162,25 €/t, contre 150 €/t au 03/09/14 (+ 8 %). L'échéance suivante (janvier 2016) vaut 168,75 €/t (+ 10 % par rapport au 03/09/14).

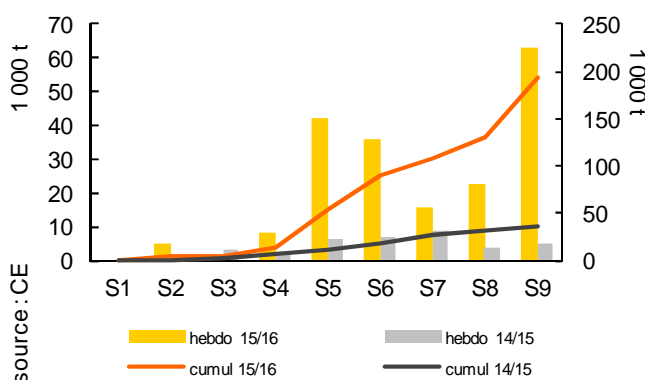
■ Certificats délivrés à l'exportation

Certificats exportation – blé tendre (grains)



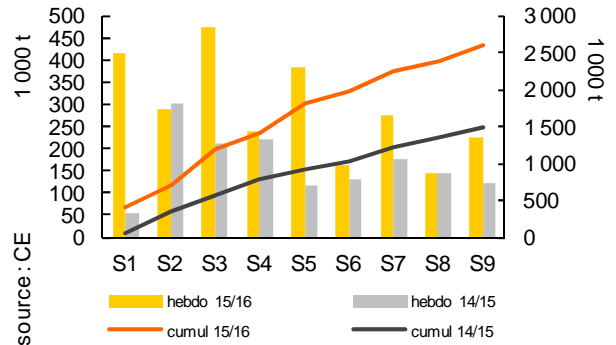
Au 01/09/15 (cumul à 9 semaines de campagne), des certificats ont été délivrés dans l'UE pour l'exportation de 3,3 Mt de blé tendre (-12 % par rapport à 2014 sur la même période). On constate un ralentissement des demandes au cours des deux dernières semaines.

Certificats exportation – blé dur (grains)



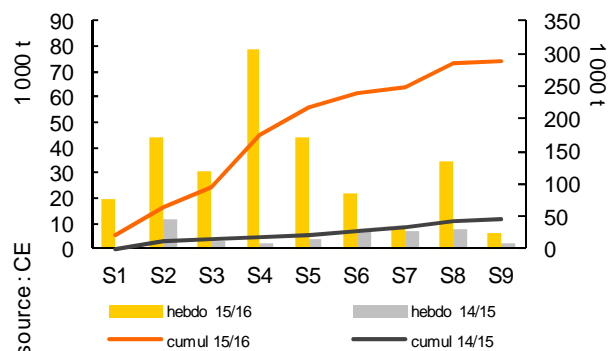
Les demandes de certificats pour l'exportation de blé dur ont décollé en août, portant le cumul à 193 000 t (37 000 t à 9 semaines en 2014/15).

Certificats exportation – orge (grains)



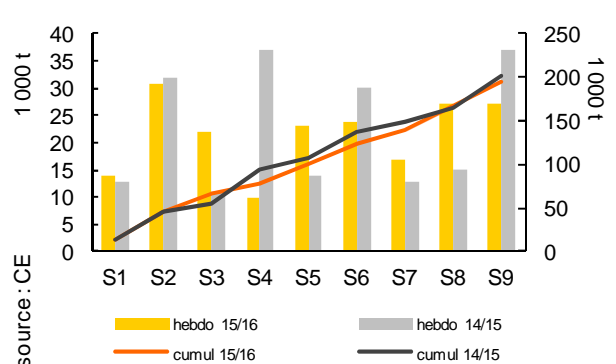
Les certificats à l'exportation d'orge atteignent 2,6 Mt à 9 semaines de campagne, contre à peine 1,5 Mt l'an passé à la même date. Pour le moment, la dynamique de 2014/15 se poursuit.

Certificats exportation – maïs (grains)



Les certificats à l'exportation de maïs atteignent 290 000 t, sans commune mesure avec le chiffre de l'an dernier. La récolte record de 2014 a permis à l'UE d'être présente à l'exportation dans la période de soudure, avant l'arrivée de la nouvelle récolte.

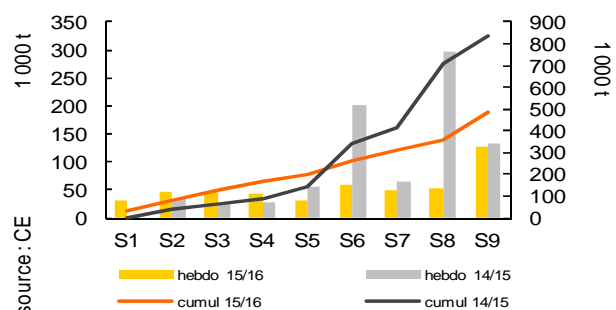
Certificats exportation – farine blé tendre (équ. grain)



Les prises de certificats à l'exportation de farine de blé tendre sont stables par rapport à l'an passé, de l'ordre de 200 000 t en cumul à 9 semaines de campagne.

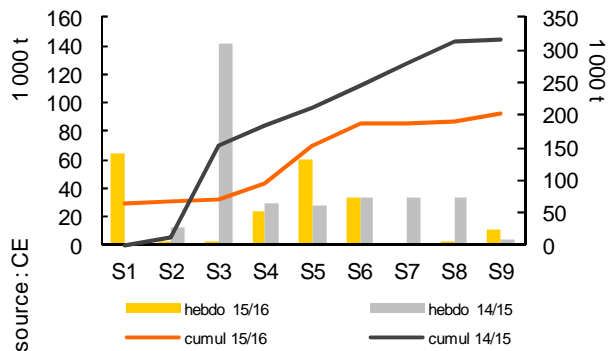
■ Certificats délivrés à l'importation

Certificats importation – blé tendre (grains)



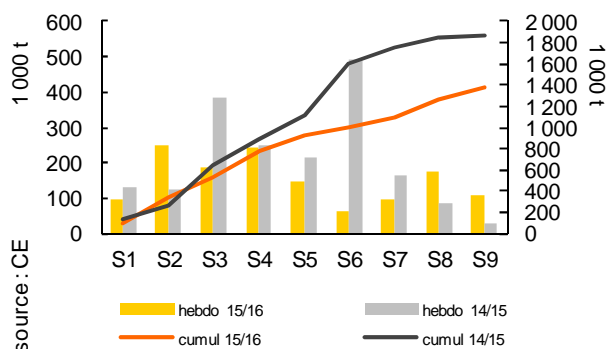
À près de 0,5 Mt en cumul, les demandes de certificats à l'importation de blé tendre dans l'UE sont en baisse de 42 % par rapport à l'an passé.

Certificats importation – blé dur (grains)



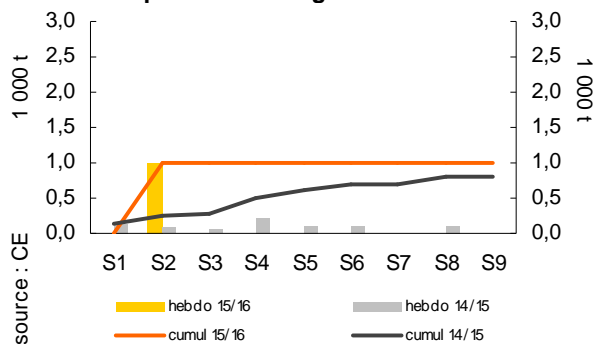
Le volume des certificats à l'importation de blé dur atteint 0,202 Mt au 1^{er} septembre, contre 0,317 Mt l'an passé (- 36 %).

Certificats importation – maïs (grains)



Le volume des certificats à l'importation de maïs est proche de 1,4 Mt au 1^{er} septembre, en retrait de 27 % par rapport à 2014.

Certificats importation – sorgho



À 9 semaines de campagne, les prises de certificats à l'importation de sorgho sont anecdotiques (1 000 t, contre 800 t un an auparavant).

Contingent à l'importation de blé tendre à droit réduit (12 €/t) - R. 1067/2008

Conting. 2015 (3 112 030 t)	Autres pays tiers	Canada	USA	Toutes origines
en tonnes	2 378 387	38 853	572 000	122 790
Ouvert trim 2	1 173 658			
Demandé trim. 2	65 109			
Report trim. 3	1 108 548			
Ouvert trim. 3	1 703 145			
Demandé trim. 3	113 456			
Total ddé 2015	194 102	149	0	152
Restant dispo.	2 184 285	38 704	572 000	122 638
% alloué (28/08)	8,16%	0,38%	0,00%	0,12%

source : CE, 28/08/2015

Au 28 août 2015, le sous-contingent « autres pays tiers » était demandé à hauteur de 8 % (2 % en 2014 à la même date). Pour les autres sous-contingents, l'intérêt des opérateurs est inférieur à l'an passé.

Contingent à l'importation d'orge fourragère à droit réduit (16 €/t) - R. 2305/2003

Contingent 2015 (en tonnes)	307 105
Ouvert au 01/01	307 105
Ddé sem. 07/08	0
Ddé sem. 14/08	0
Ddé sem. 21/08	0
Ddé sem. 28/08	0
Demandé 2015 (cumul 28/08)	36
Restant dispo.	307 069
% contingent annuel alloué	0%

source : CE, 28/08/2015

Le volume d'orge demandé depuis janvier 2015 dans le cadre du contingent est dérisoire (l'an passé à la même date, 21 600 t soit 7 % du contingent).

Contingent à l'importation de maïs à droit zéro - R. 969/2006

Contingent 2015 (en tonnes)	277 988
Ouvert semestre 1	138 994
Demandé semestre 1	138 994
Report semestre 2	432
Ouvert semestre 2	139 426
Demandé semestre 2	139 426
% contingent annuel alloué	100%

source : CE, 28/08/2015

Le contingent de maïs, disponible en deux tranches semestrielles égales, a été chaque fois soldé dès son ouverture.

Contingents à l'importation de céréales originaires d'Ukraine, à droit zéro - R. 416/2014

Conting. 2015	Blé tendre*	Orge*	Maïs*
en tonnes	950 000	250 000	400 000
Ouvert au 01/01	950 000	250 000	400 000
Ddé sem. 07/08		475	
Ddé sem. 14/08		0	
Ddé sem. 21/08		5 400	
Ddé sem. 28/08		0	
Total ddé 2015	950 000	167 676	400 000
Restant dispo.	0	82 325	0
% alloué	100%	67%	100%

* grains, farines, pellets

source : CE, 28/08/2015

Les contingents ukrainiens ont été introduits fin avril 2014. C'est en maïs que l'intérêt des opérateurs est le plus flagrant (contingent 2015 soldé la semaine de son ouverture).

➤ FRANCE

▪ Prix à l'exportation

La récolte des céréales à paille a exercé une pression sur les prix de toutes les céréales françaises, sur toutes les places portuaires. En revanche, par rapport au mois d'août 2014, les évolutions sont contrastées.

Prix des céréales françaises (€/t)

€/t, FOB, majo. incluses	août-15	var. / m-1	var. / N-1
blé meunier sup (Rouen)	167	-6,5%	-1,8%
blé meunier sup (Pallice)	172	-6,0%	-3,3%
Orge (fourr., Rouen)	163	-9,2%	+5,8%
Maïs (Bordeaux)	178	-3,8%	+6,3%
Maïs (Rhin)	161	-1,2%	-3,6%
Blé dur* (Pallice)	347	-5,8%	+5,9%
Blé dur* (Port-la-Nv)	343	-5,2%	+6,1%

* : 20% mitadins, 7-8% GMF, max 13,5% protéines

Source : FranceAgriMer

Fabricants d'Aliment du Bétail

Mises en œuvre par les fabricants d'aliment composé

tonnes	Blé tendre	Maïs	Orge
2014/15 (12m)	4 386 331	3 696 900	1 008 029
juil-15	383 770	259 895	75 103
2015/16 (1m)	383 770	259 895	75 103
var. / N-1	-1,8%	-11,5%	-38,9%

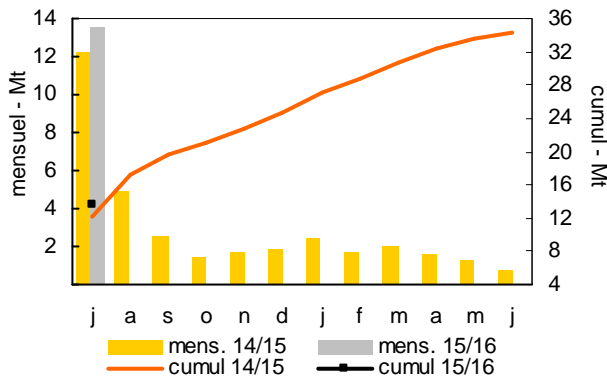
Source : FranceAgriMer

Au cours du 1^{er} mois de la campagne, les mises en œuvre de céréales par les FAB sont en recul de 8 % (780 000 t contre 850 000 t en juillet 2014). Le recul est à relativiser si l'on tient compte des redressements statistiques qui font apparaître une hausse de 1,5 %.

Collecte

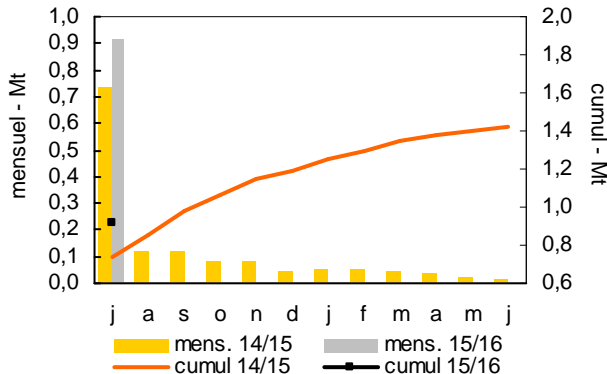
La collecte des céréales à paille en juillet 2015 est supérieure à celle de l'an passé à la même date. La précocité de la récolte (conditions météo favorables) est un des facteurs qui œuvrent en ce sens.

Collecte réalisée en blé tendre



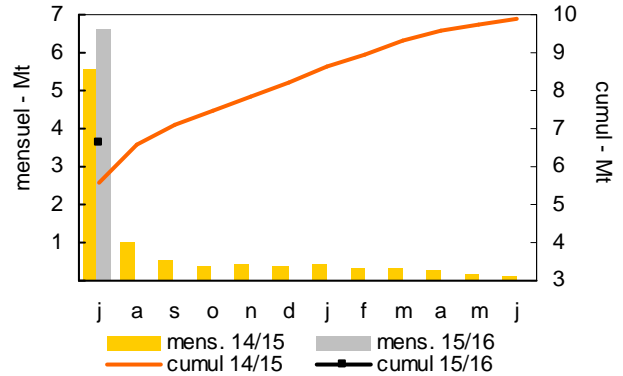
Source: FranceAgriMer

Collecte réalisée en blé dur



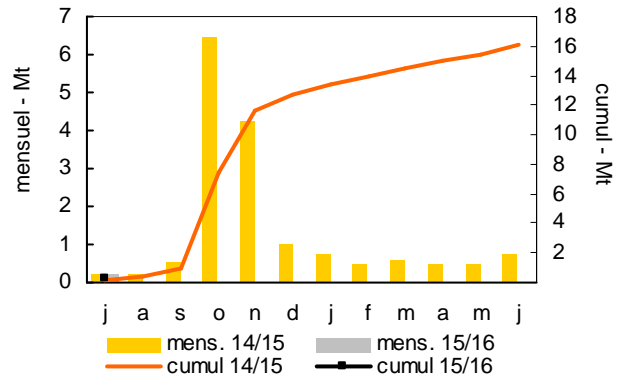
Source: FranceAgriMer

Collecte réalisée en orge



Source: FranceAgriMer

Collecte réalisée en maïs



Source: FranceAgriMer

Exportations

FR - exportations de blé tendre vers pays tiers

1 000 t	Cumul 14/15	Cumul 13/14	var. / N-1
Total pays tiers	11 367 645	12 220 666	-7,0%
Algérie	3 097 791	5 658 453	-45,3%
Egypte	2 142 000	693 000	X 3
Maroc	1 188 975	1 869 184	-36,4%
Tunisie	153 067	137 310	+11,5%
Afrique sub-sah.	2 236 044	2 360 510	-5,3%
Asie	1 326 241	177 061	X 7,5

Source : Douanes

Les statistiques douanières disponibles sur les 12 mois de la campagne 2014/15 indiquent que les exportations vers les pays tiers s'élèvent à près de 11,4 Mt. Pour atteindre ce 3^{ème} chiffre historique, les ventes à l'Egypte et à l'Asie (Bangladesh, Corée du Sud, Thaïlande) ont été déterminantes.

FR - exportations d'orge vers pays tiers

1 000 t	Cumul 14/15	Cumul 13/14	var. N-1
Total pays tiers	3 635 092	1 612 194	X 2,25
Chine	2 940 484	102 479	X 29
Maroc	179 029	153 910	+16,3%
Algérie	216 869	128 175	+69,2%
Arabie Saoudite	78 738	686 997	-88,5%
Jordanie	-	104 085	-

Source : Douanes

En raison d'une demande chinoise inédite, la campagne 2014/15 s'inscrit comme une année record, avec 3,6 Mt exportées vers pays tiers. Les exportations vers l'Arabie Saoudite, en revanche, enregistrent un net recul.