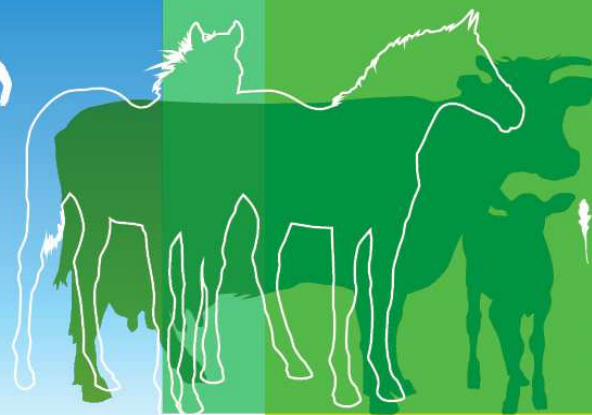


CONSEIL SPÉCIALISÉ CEREALES

14 mai 2014

Montreuil



Weather market(s) et attentisme dans l'UE

ÉTATS-UNIS : Intensification de la sécheresse dans les Plaines du sud

- HRW en risque, marché haussier
- retard semis de maïs et blé de printemps

UE : la pluie redresse les perspectives

- une récolte qui s'annonce précoce et abondante
- des opérateurs peu pressés de s'engager

FRANCE :

- blé tendre : le marché algérien toujours moteur
- orge : essoufflement avéré
- maïs : pas de retournement de situation vers l'UE
- blé dur : comment faire plus ?

2014/15 : DÉJÀ EN FILIGRANE

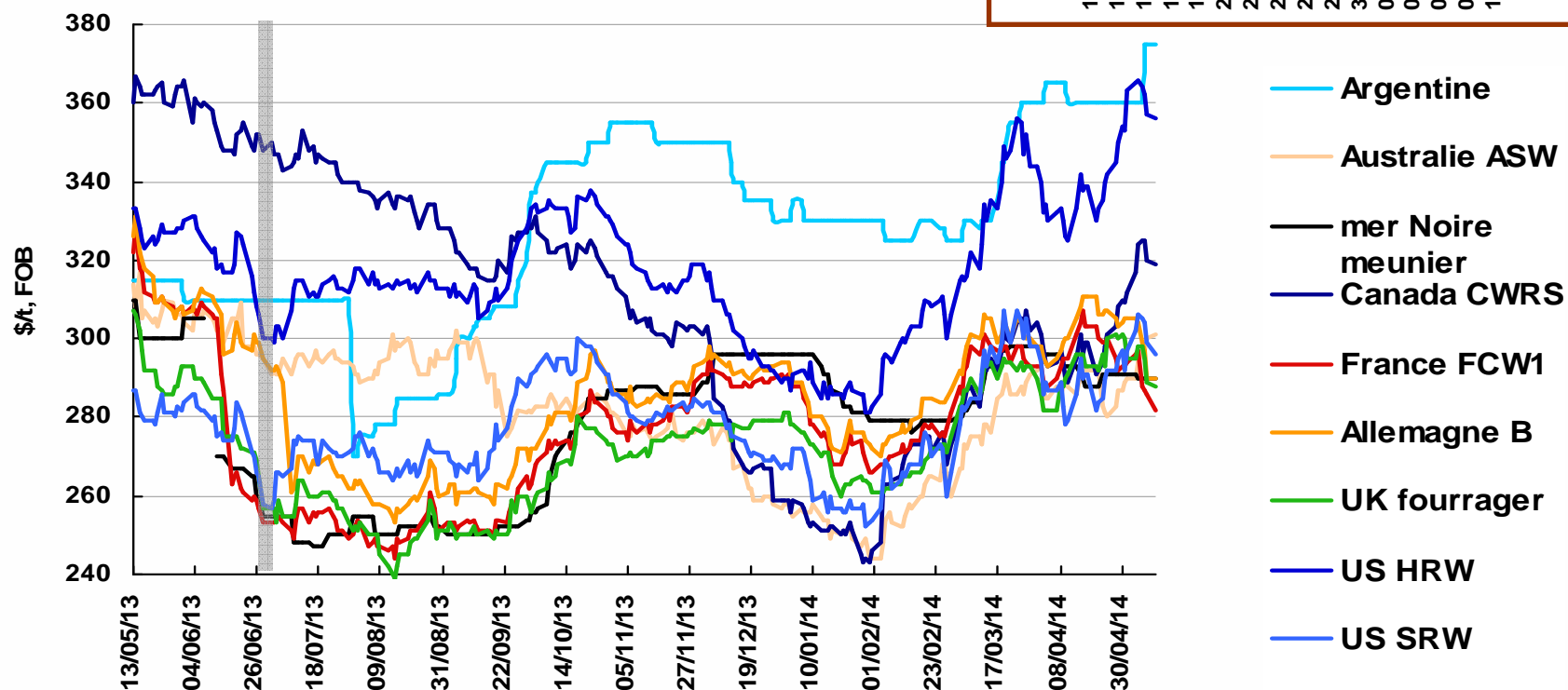
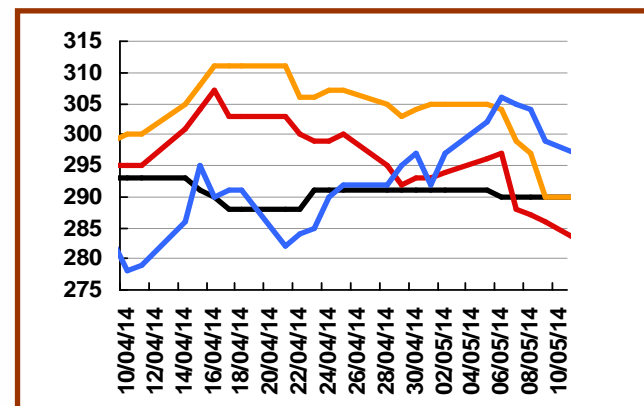
- des perspectives confortables (et des stocks canadiens)
- deux points d'interrogation majeurs
 - Ukraine / Russie : dégradation de la situation politique
 - El Niño : le souvenir de 2002, 2006 (Australie)

A world map is centered on the page, showing the continents of North America, South America, Europe, Africa, Asia, and Australia. The map is rendered in a light, semi-transparent style. Above the map is a horizontal bar composed of several colored segments: light blue, green, dark green, olive green, dark red, and yellow. The text "Marché mondial" is overlaid on the map in a bold, black, sans-serif font.

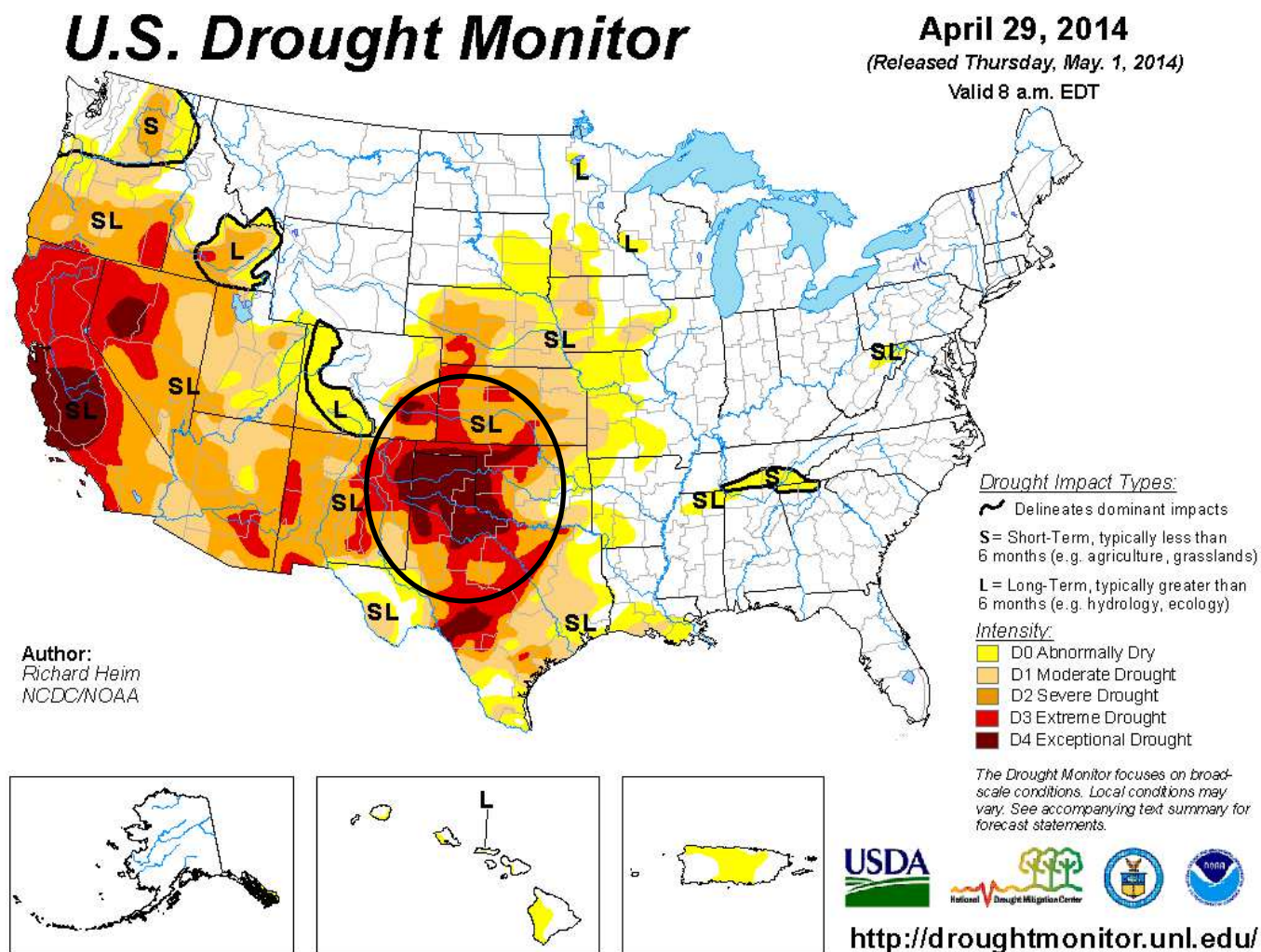
Marché mondial

Monde - prix du blé tendre à l'exportation (départ)

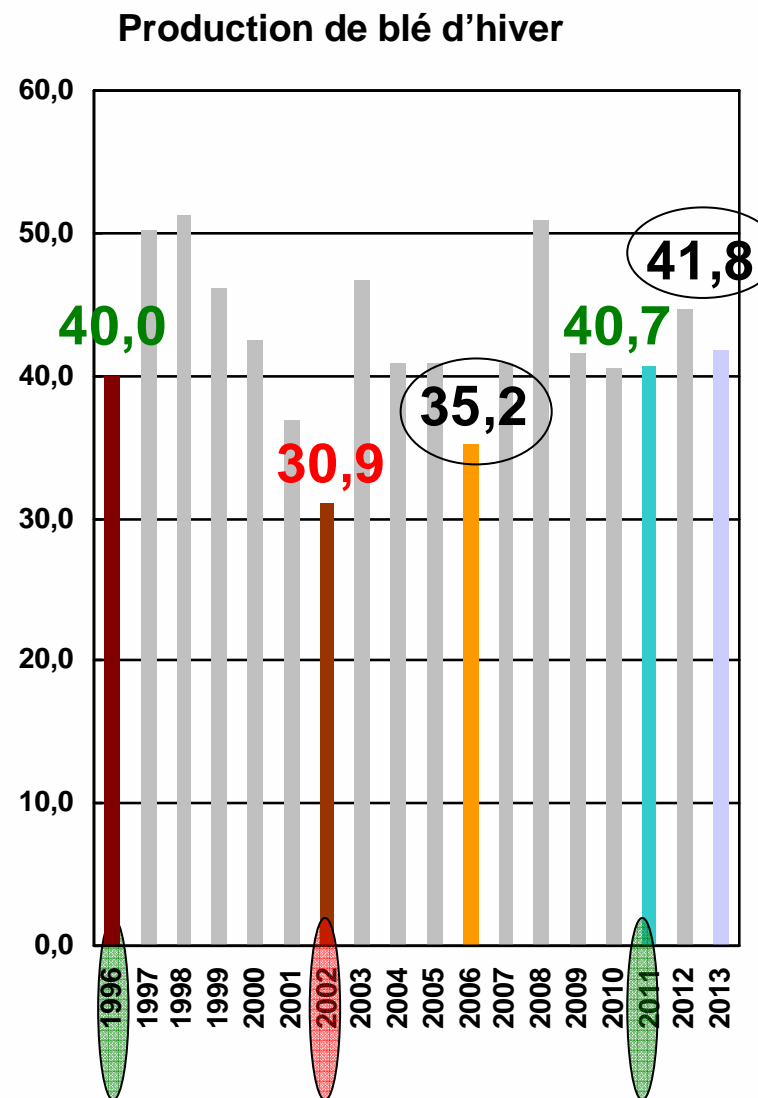
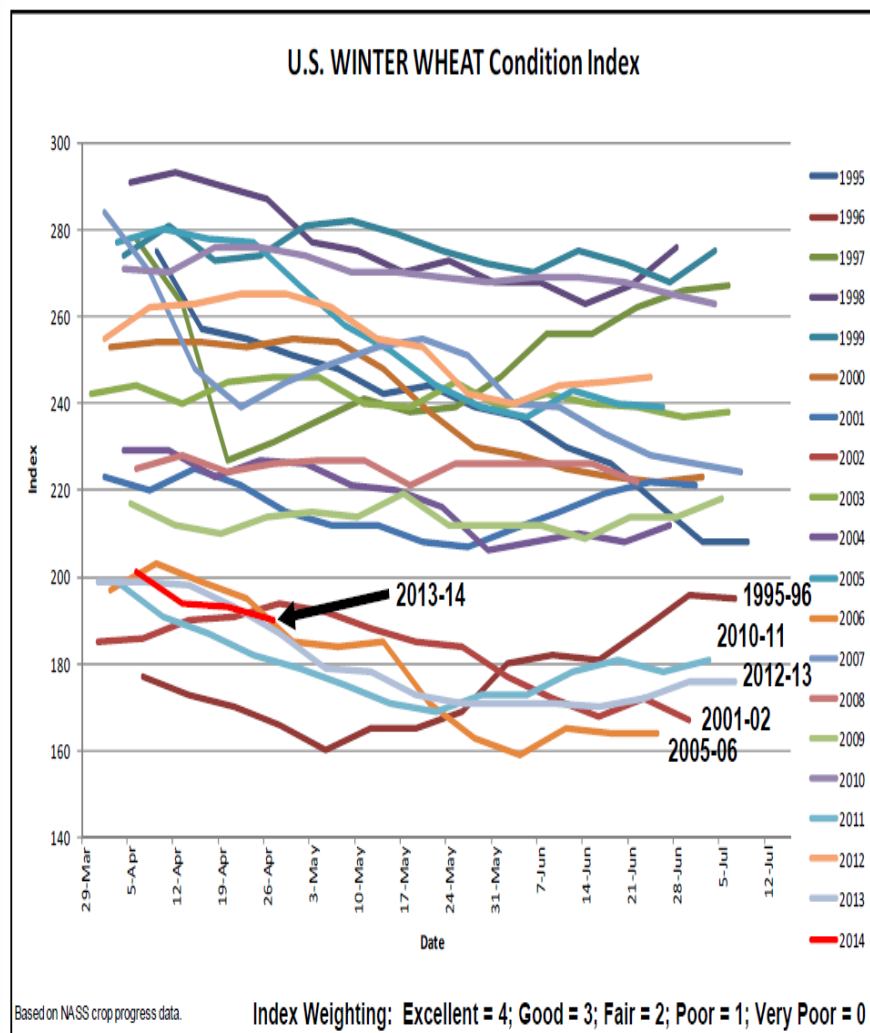
*Weather market(s)
de part et d'autre de l'Atlantique*



Sécheresse sur le HRW : intensification



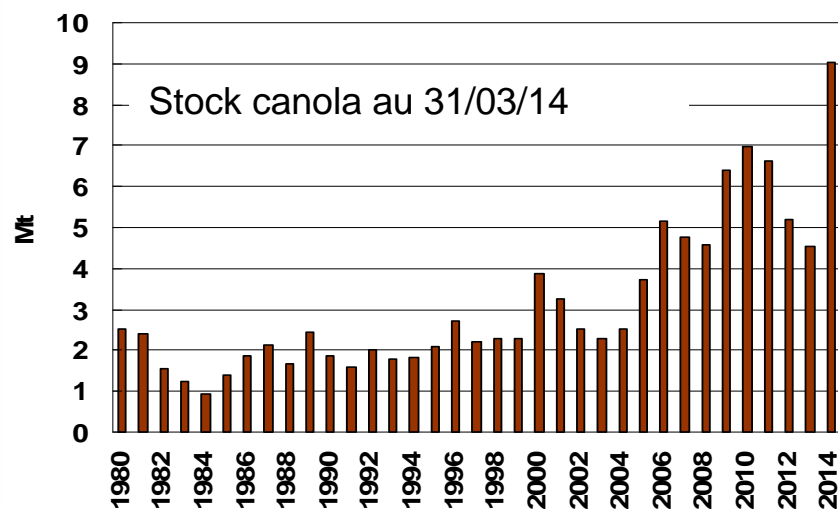
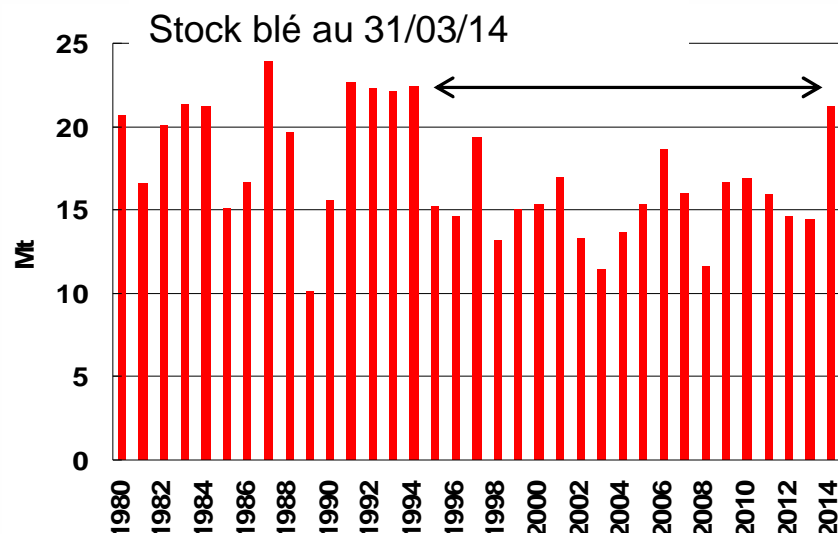
Dégradation de l'état des cultures, mais rien n'est joué



Amérique du nord : éléments haussiers... et stocks canadiens

	2012	2013	2014	2012 à 2013	2013 à 2014
	milliers de tonnes métriques			variation en vol.	
total blé	14 652	14 469	21 251	-183	+ 6 782
Blé tendre	11 565	11 512	17 348	-53	+ 5 836
Blé dur	3 087	2 957	3 904	-130	+ 947
Canola	5 202	4 529	9 018	-673	+ 4 489
Maïs grain	5 769	6 777	7 998	1 008	+ 1 221
Orge	3 280	3 044	4 346	-236	+ 1 302
Avoine	1 731	1 431	2 288	-300	+ 857
Pois	1 100	1 282	1 404	182	+ 122
Soja	1 963	1 440	1 244	-523	-196
Lentilles	1 321	1 104	648	-217	-456
Lin	327	298	369	-29	+ 71
Seigle	89	131	80	42	-51
Alpiste	62	85	39	23	-46
Tournesol	14	53	25	39	-28
total	50 162	49 112	69 962	-1 050	+ 20 850

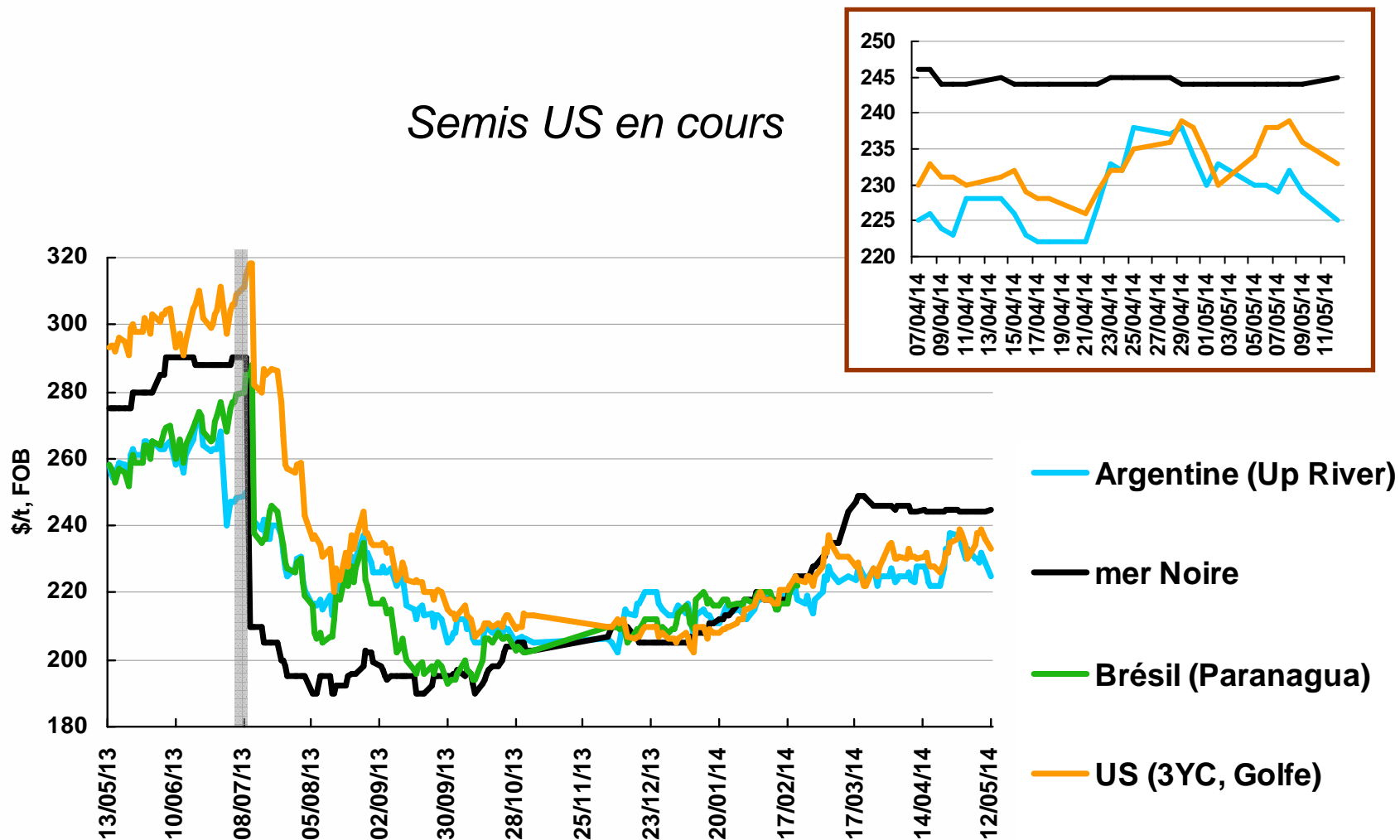
Canada 2014/15 : rééquilibrage par les semis



1 000 ha	2013	2014	Var. %
total blé	10 528	10 022	-4,8
Blé P	7 706	7 275	-5,6
Blé dur	2 009	1 957	-2,6
Blé H	813	791	-2,7
Canola	8 068	8 013	-0,7
Orge	2 866	2 554	-10,9
Soja	1 829	2 130	+ 16,5
Pois	1 329	1 609	+ 21,0
Jachère	1 568	1 364	-13
Maïs grain	1 493	1 363	-8,7
Avoine	1 282	1 290	+ 0,6
Lentilles	968	1 157	+ 19,5
Lin	419	694	+ 65,7

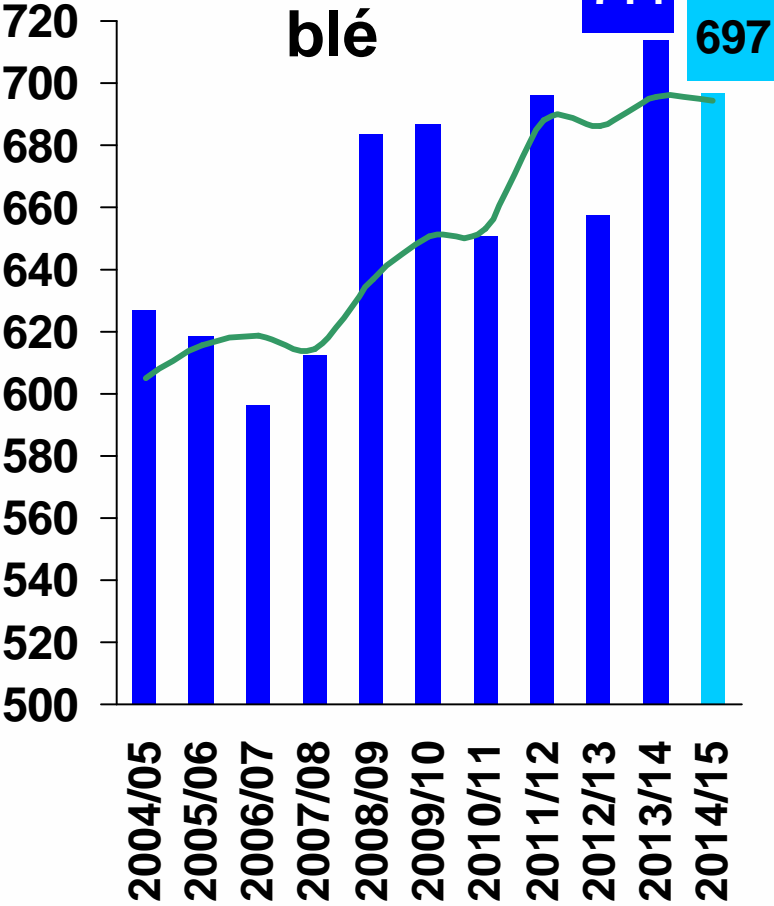
Monde - prix du maïs à l'exportation (départ)

Semis US en cours

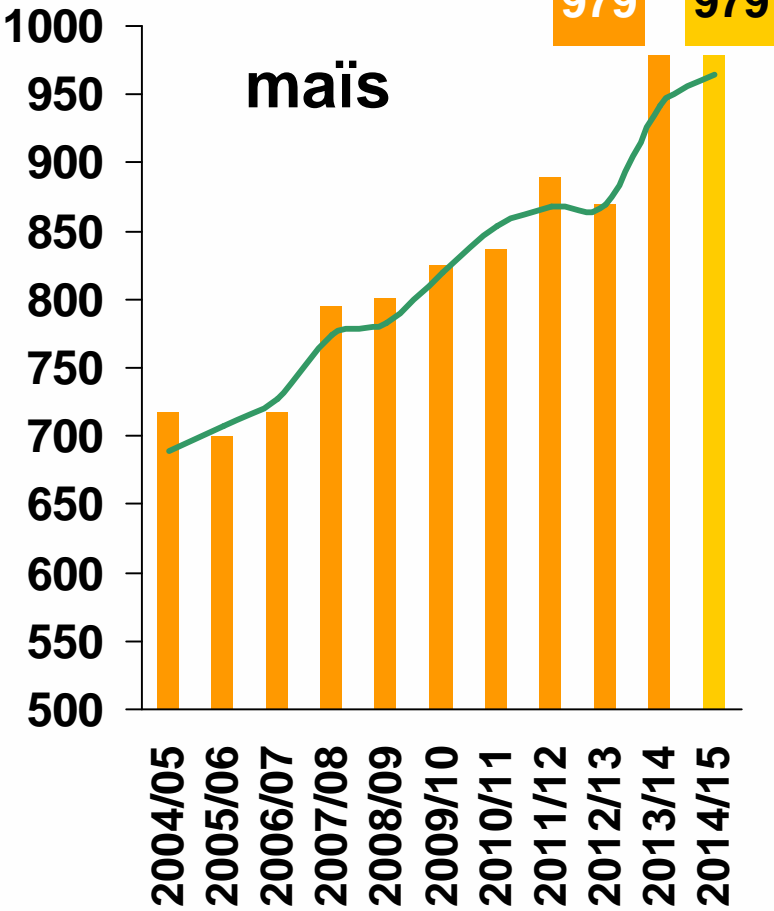


Monde – 1^{ers} chiffres 2014/15 par l'USDA

■ Production — Consommation



■ Production — Consommation

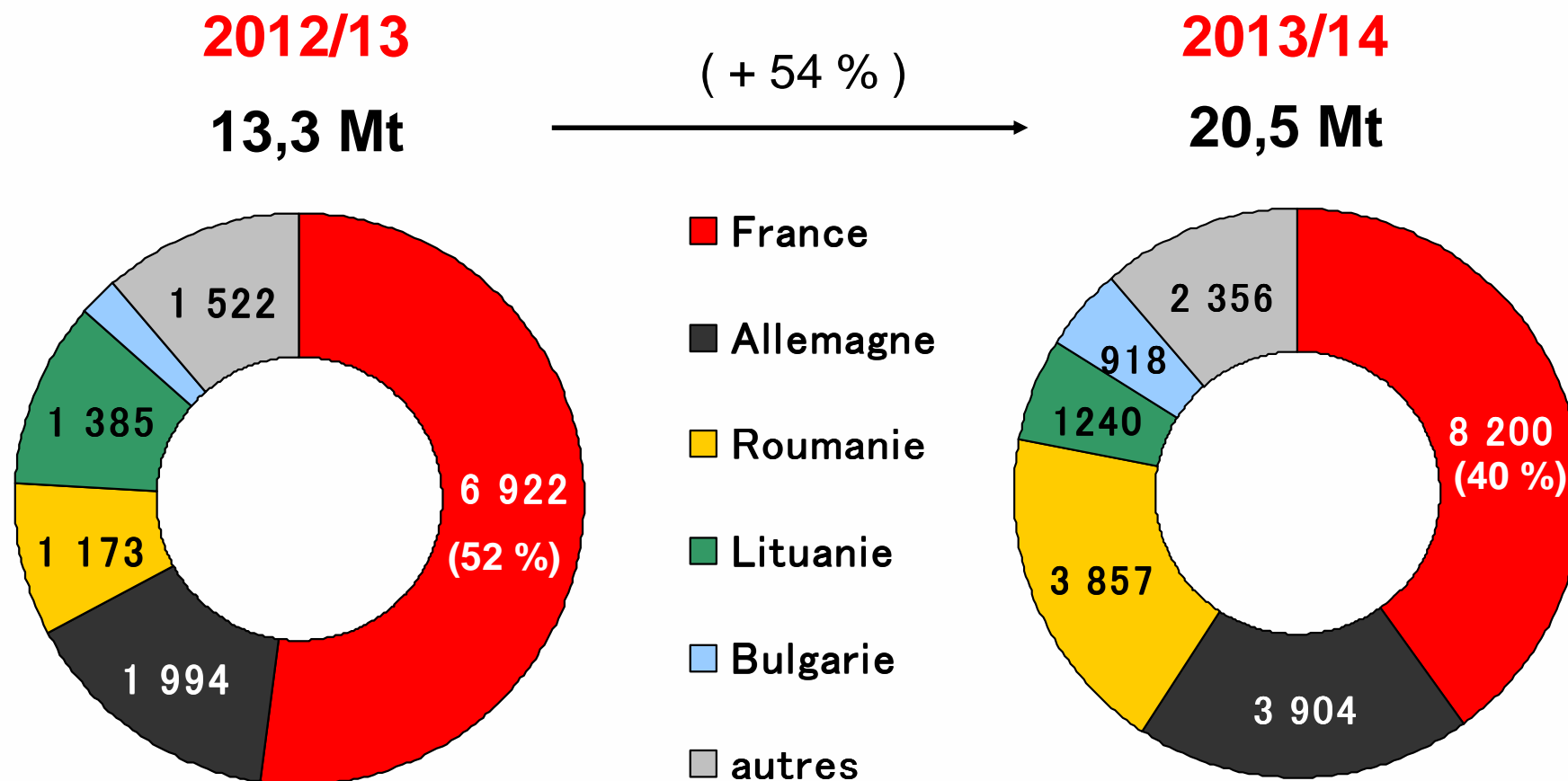




Marché européen

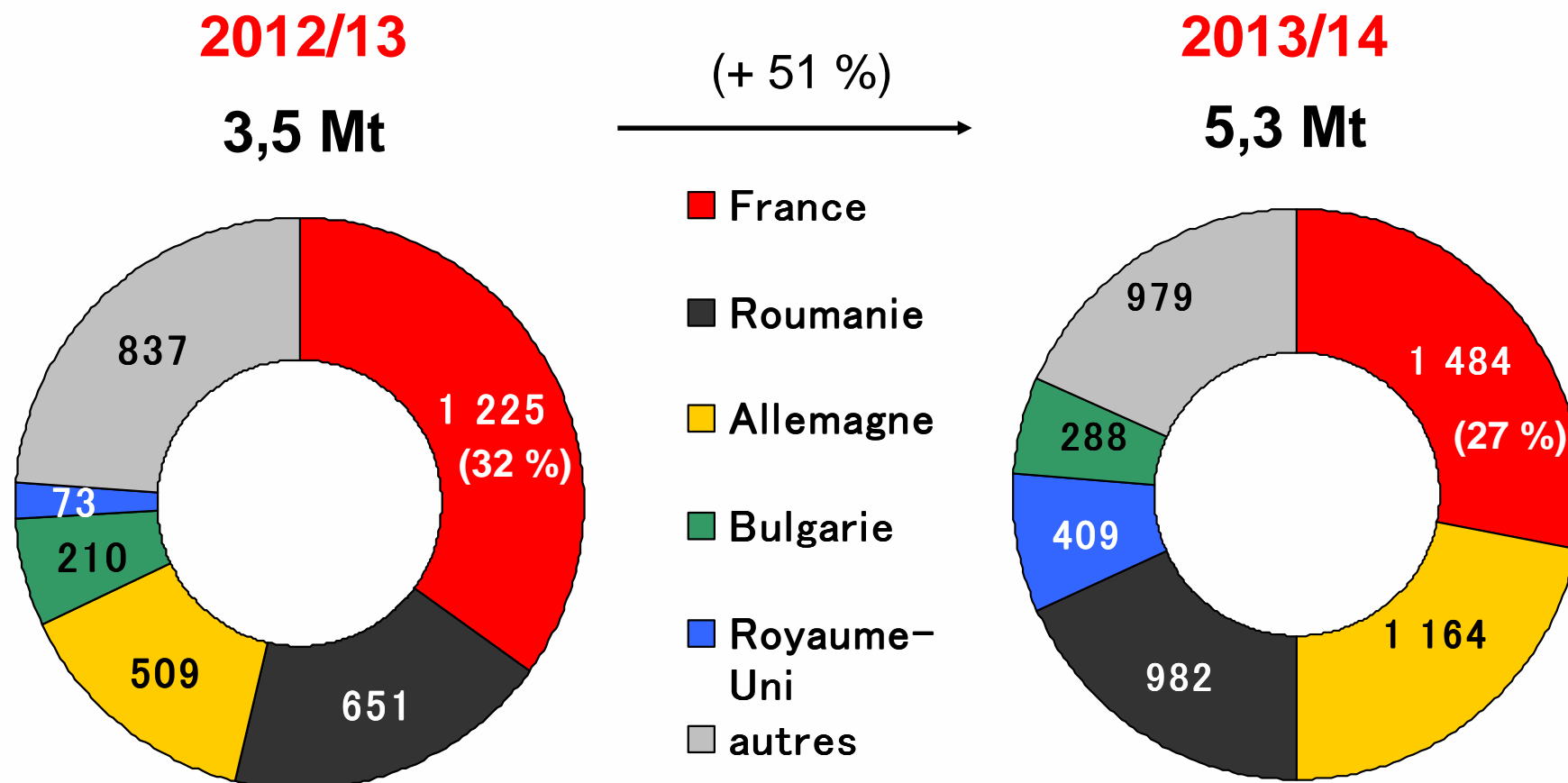
Évolution des exportations de blé tendre de l'UE vers pays tiers

Statistiques douanières sur les 8 premiers mois de campagne



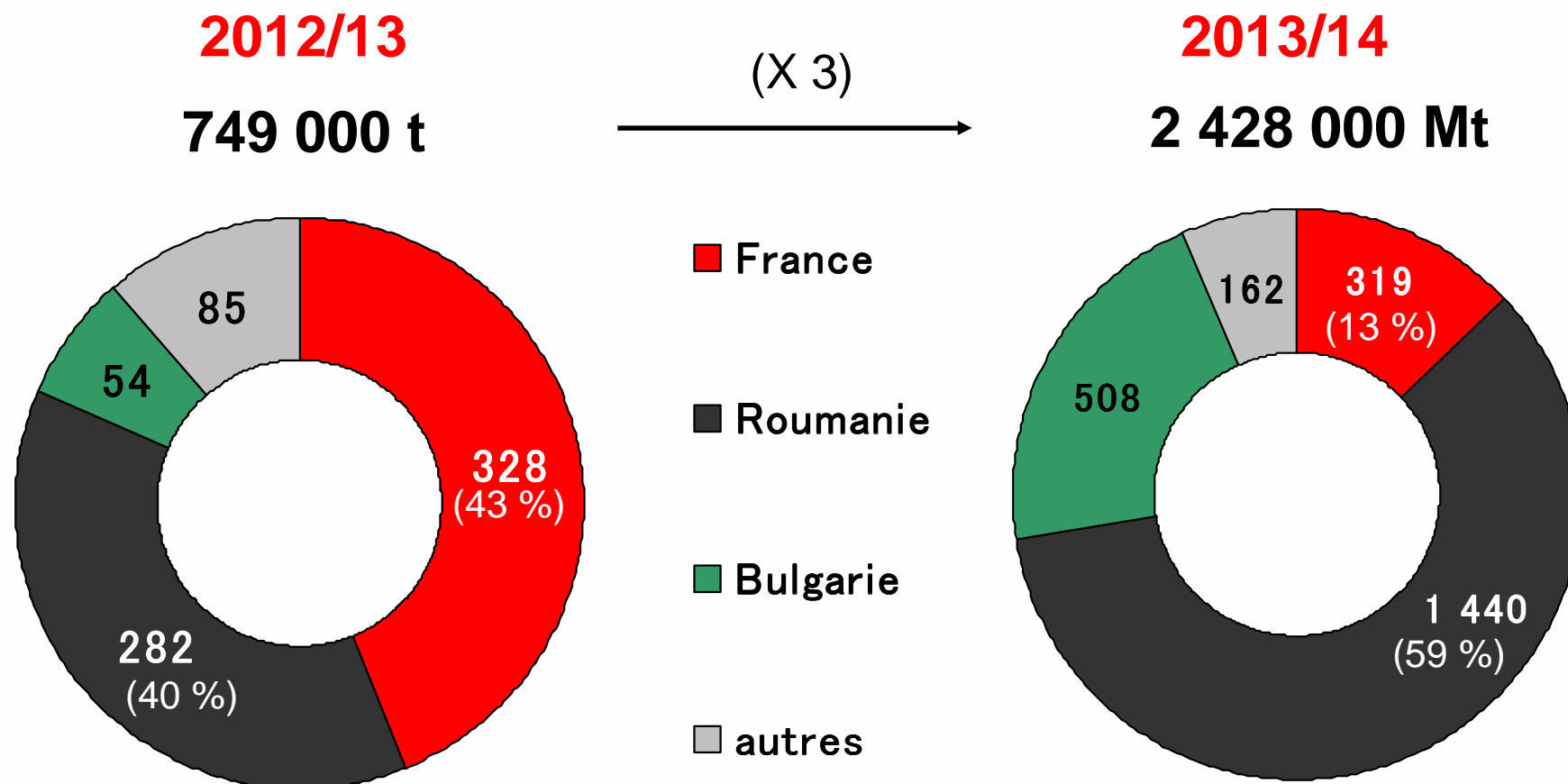
Évolution des exportations d'orge de l'UE vers pays tiers

Statistiques douanières sur les 8 premiers mois de campagne



Évolution des exportations de maïs de l'UE vers pays tiers

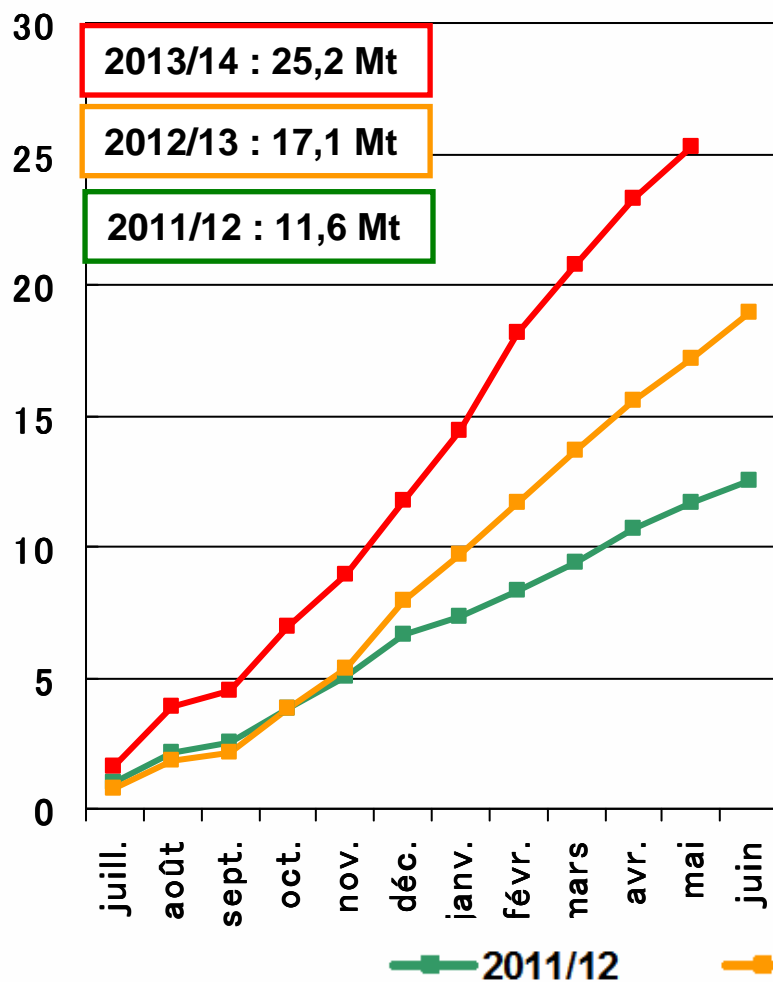
Statistiques douanières sur les 8 premiers mois de campagne



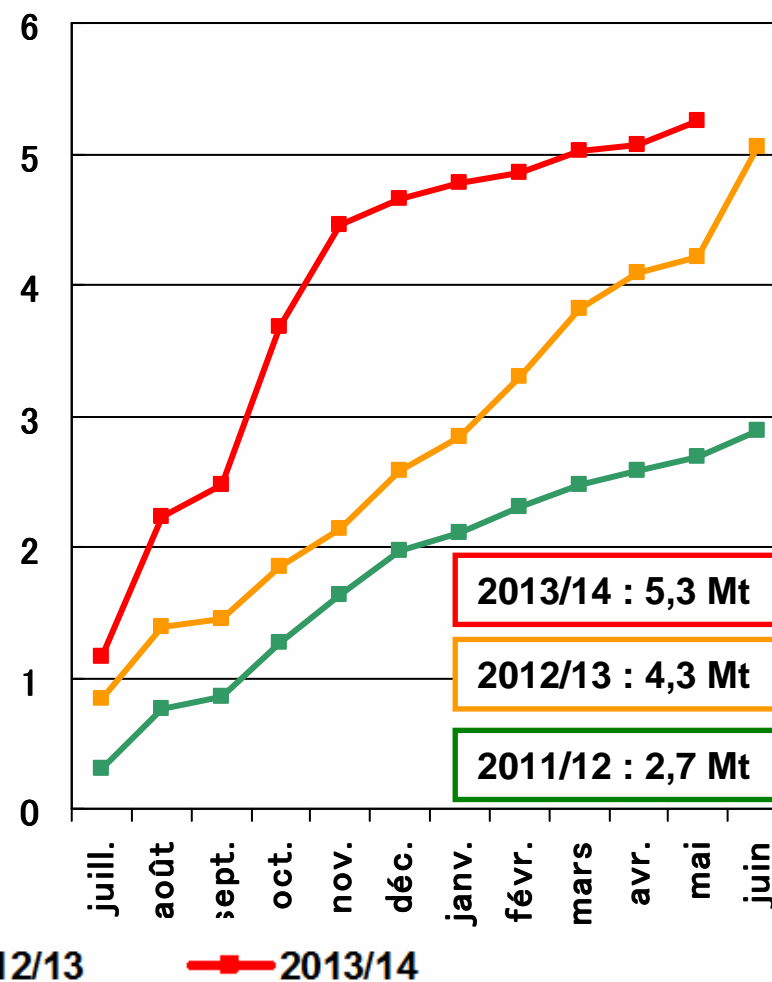
Certificats à l'exportation délivrés dans l'UE

Grains - Cumuls à semaine 45 (au 06/05/14)

Blé tendre (en Mt)



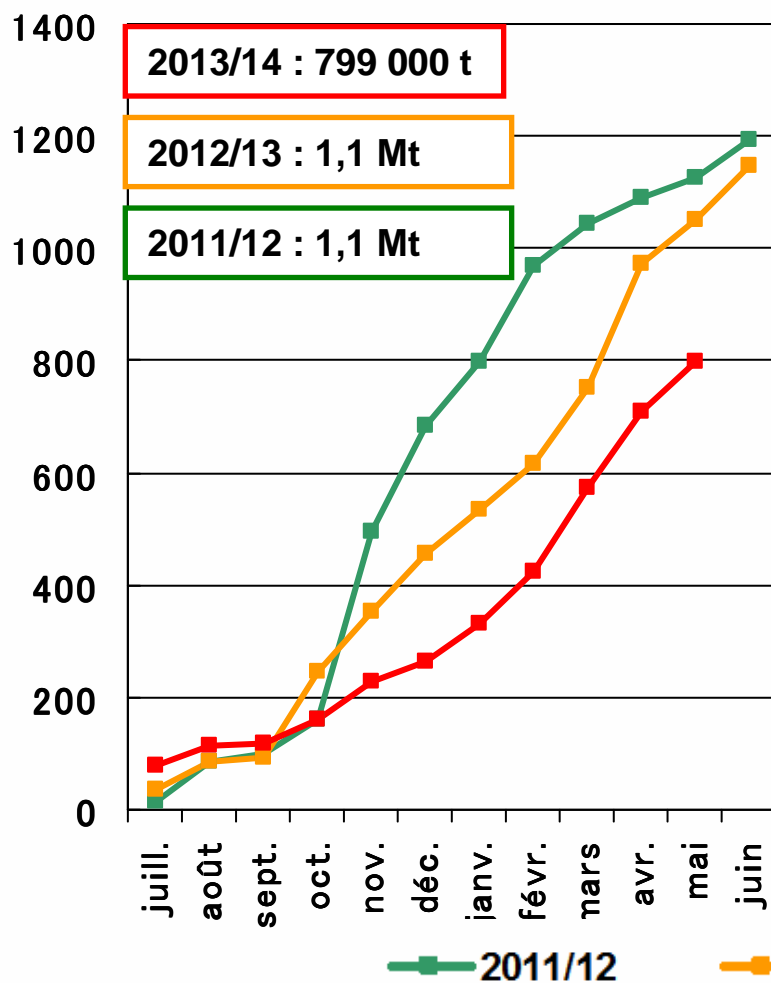
Orge (en Mt)



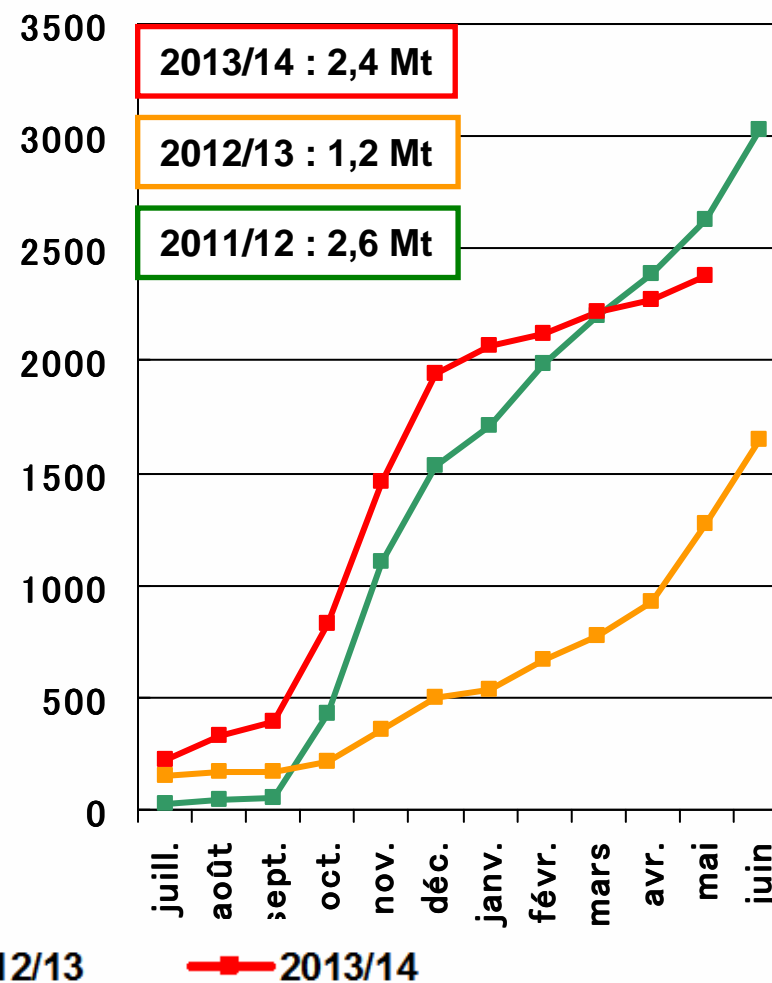
Certificats à l'exportation délivrés dans l'UE (En Mt)

Grains - Cumuls à semaine 45 (au 06/05/14)

Blé dur (en 1 000 t)



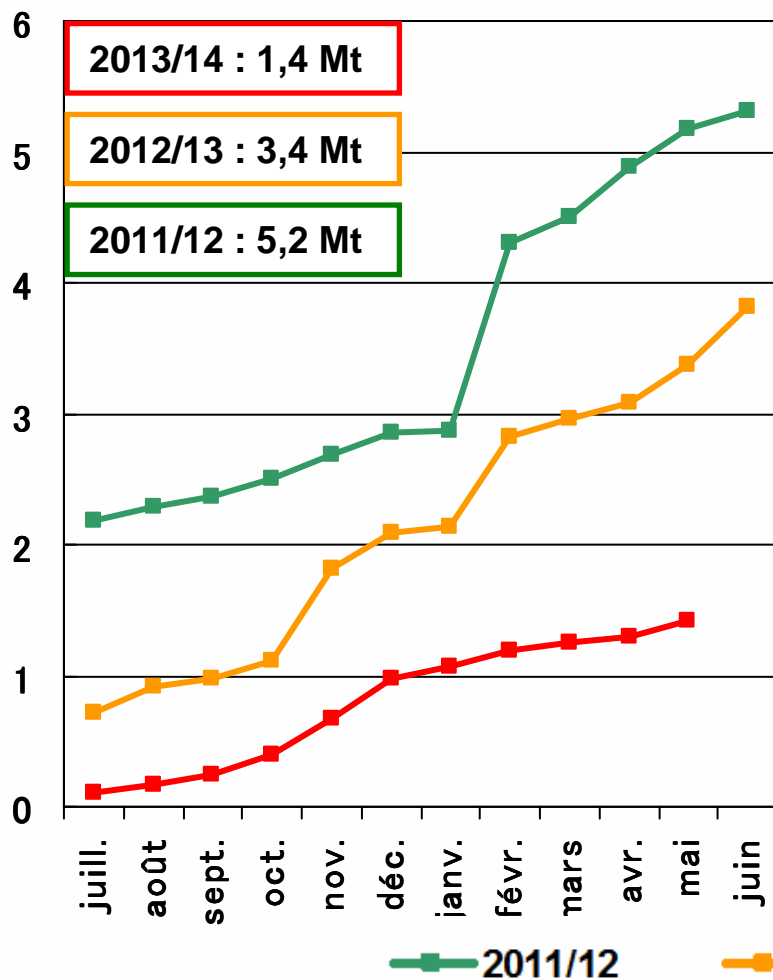
Maïs



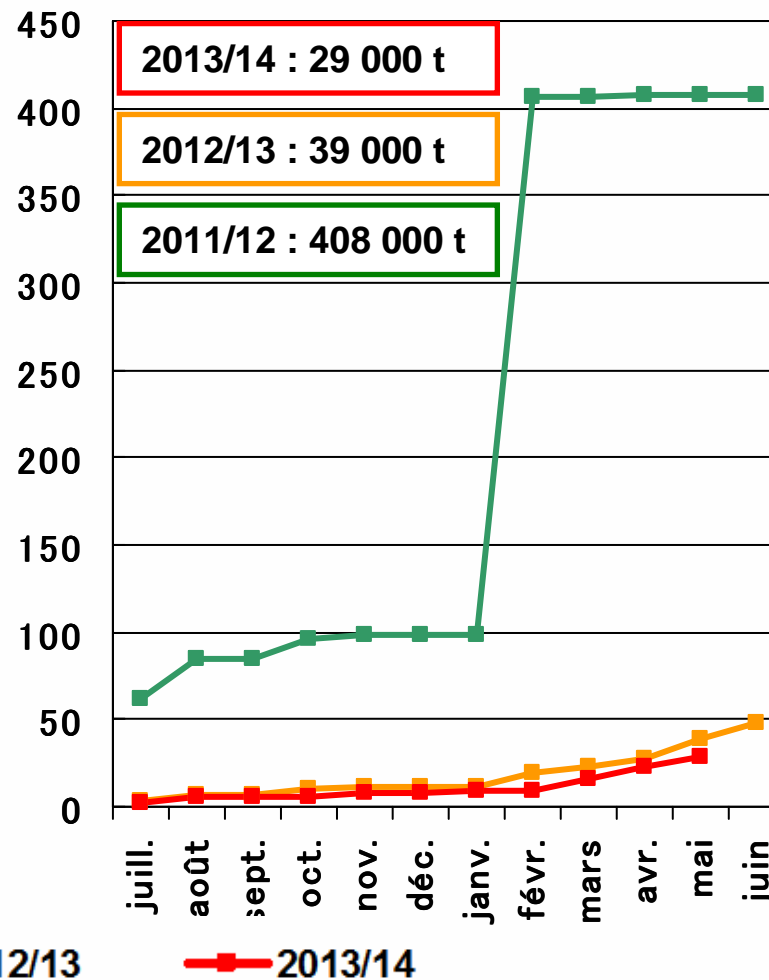
Certificats à l'importation délivrés dans l'UE

Grains - Cumuls à semaine 45 (au 06/05/14)

Blé tendre (en Mt)



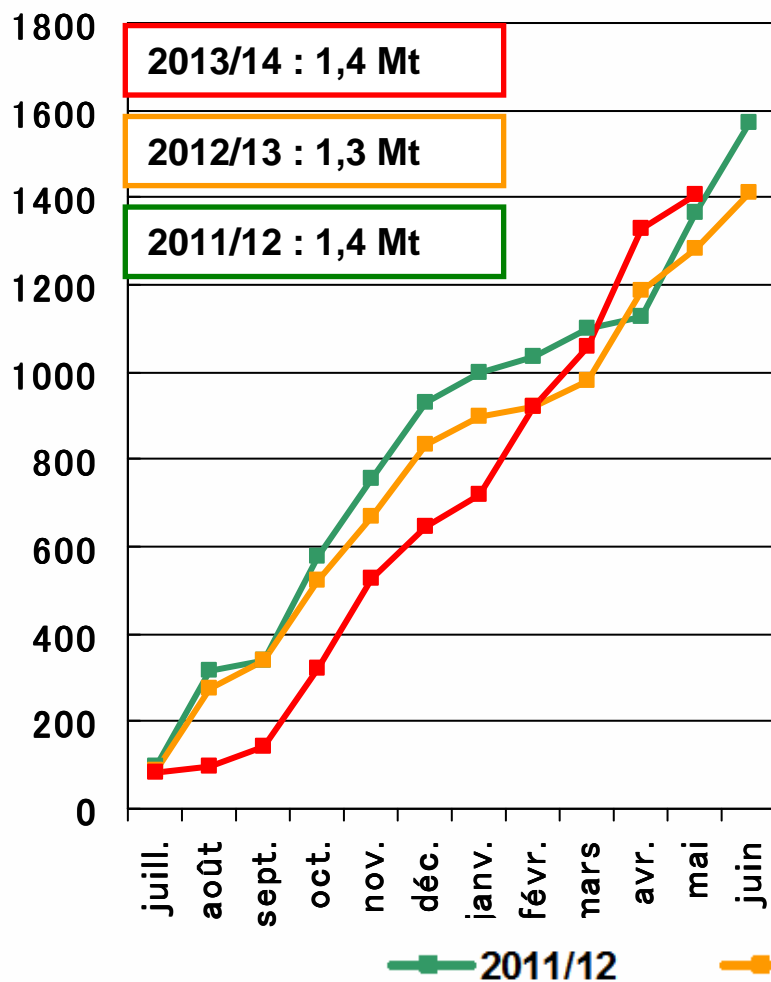
Orge (en 1 000 t)



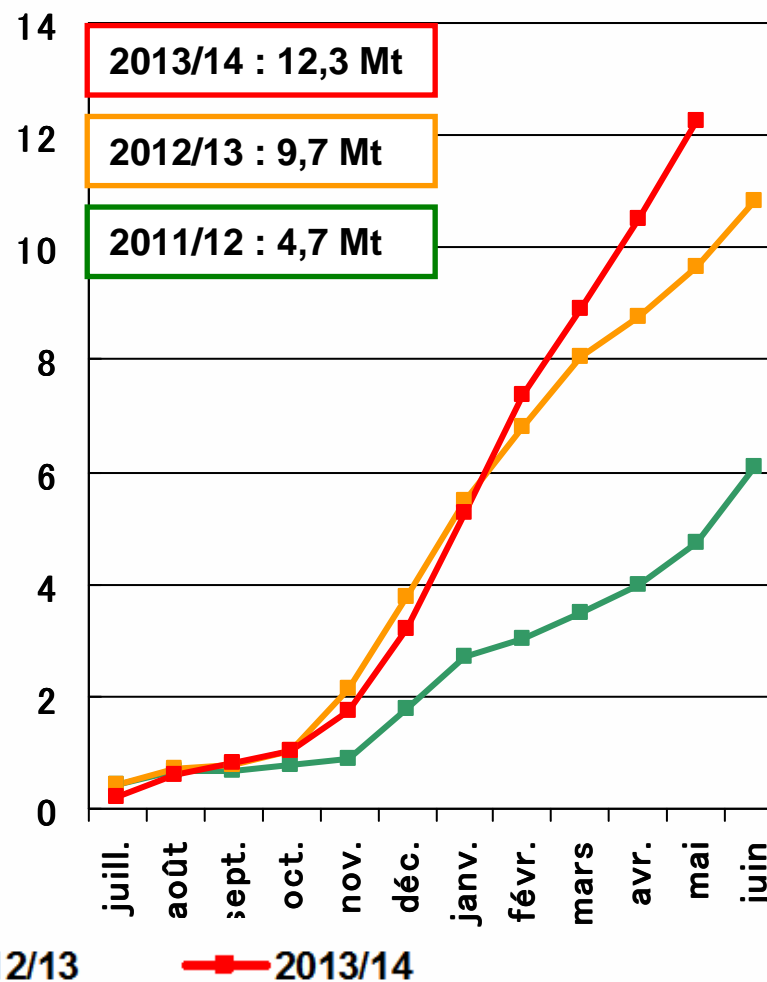
Certificats à l'importation délivrés dans l'UE

Grains - Cumuls à semaine 45 (au 06/05/14)

Blé dur (en 1 000 t)



Maïs (en Mt)



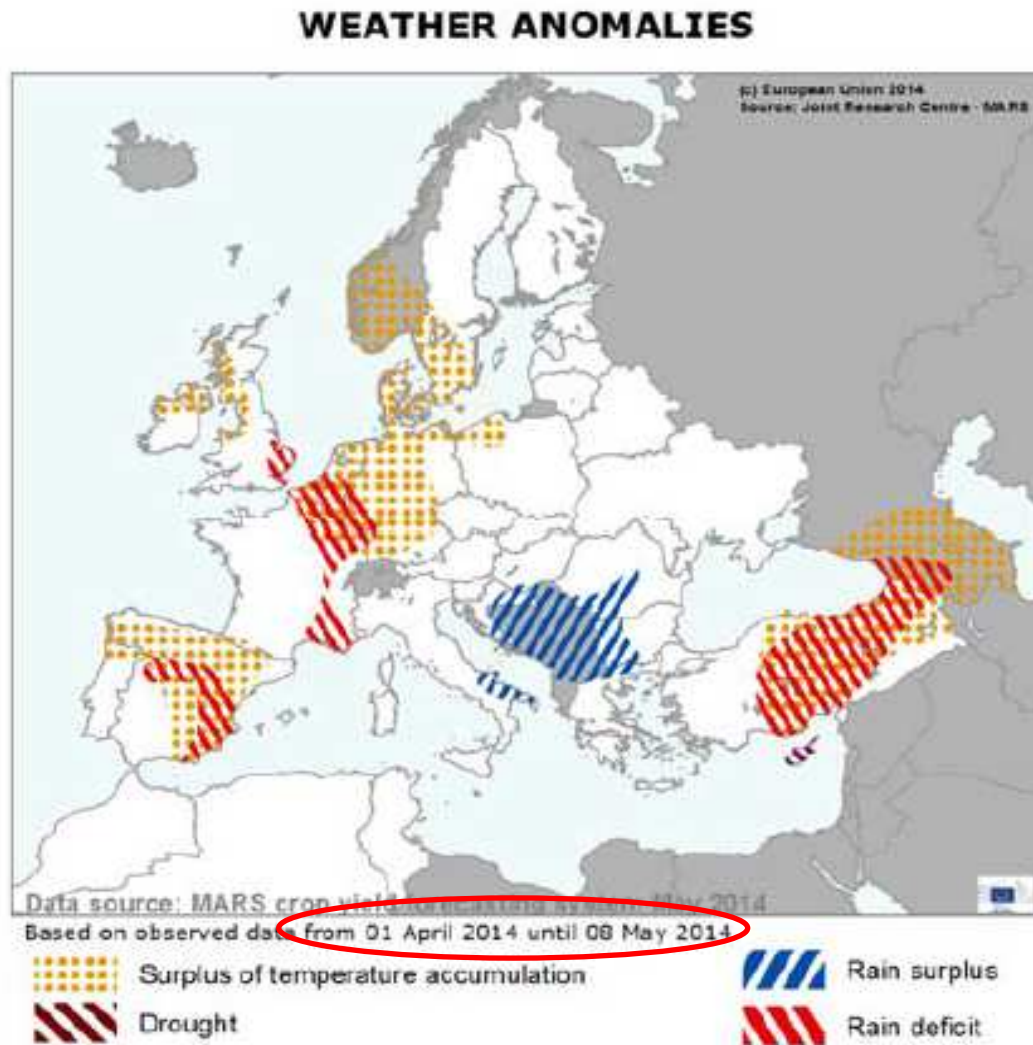
Essoufflement des exportations de l'UE

Tirage des certificats à l'exportation en 2013/14

En tonnes	France	UE à 28	France	UE à 28
	23/04 - 29/04	13/04 - 29/04	01/07 - 29/04	01/07 - 29/04
Blé tendre	143 850	447 710	8 027 887	25 110 515
Blé dur	13 000	26 150	443 567	798 659
Orge	997	7 706	1 398 981	5 178 260
Farine blé tendre (valeur produit)	10 906	21 454	330 335	663 586
Maïs	1 315	11 114	292 258	2 370 658

En tonnes	France	UE à 28	France	UE à 28
	30/04 - 06/05	30/04 - 06/05	01/07 - 06/05	01/07 - 06/05
Blé tendre	68 480	130 747	8 096 367	25 241 262
Blé dur	0	0	443 567	798 659
Orge	62	75 851	1 399 043	5 254 111
Farine blé tendre (valeur produit)	2 087	4 715	332 422	668 301
Maïs	3 228	9 207	295 486	2 379 865

Conditions météorologiques : à suivre au plus près

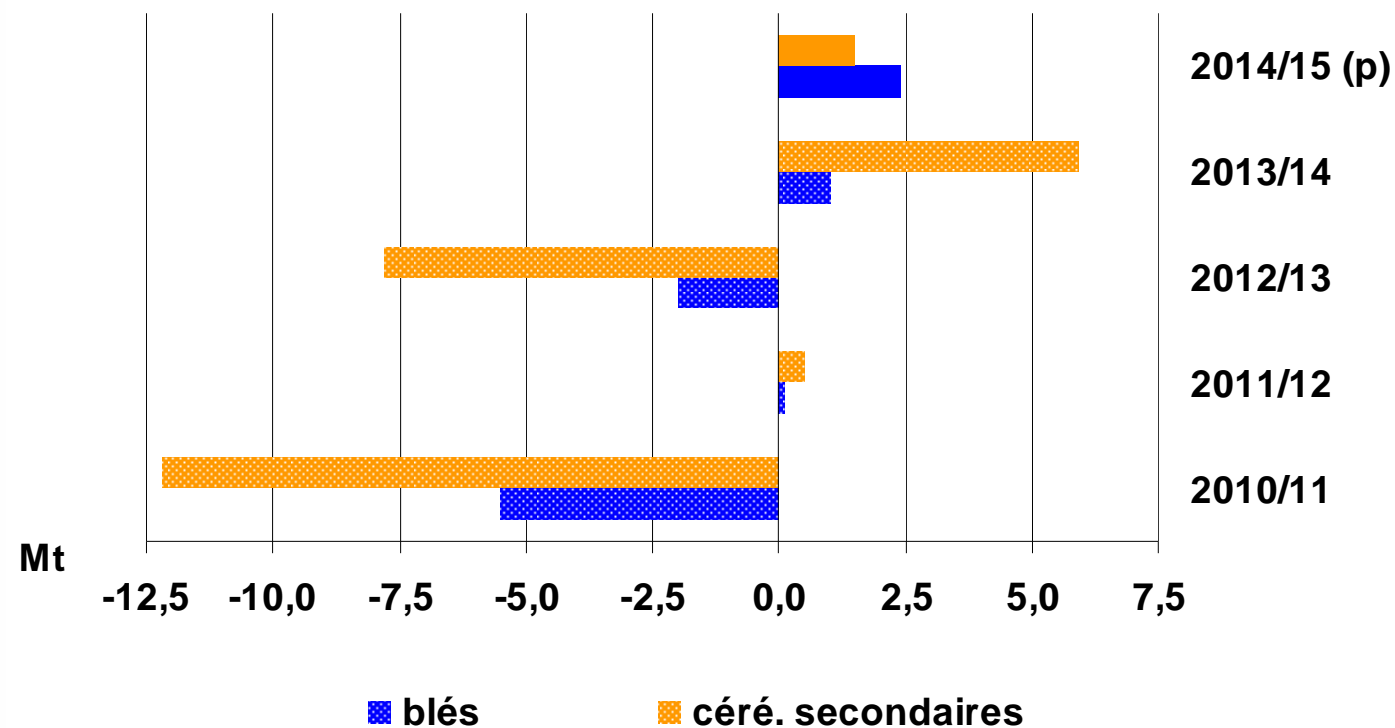


Les pluies de la 1^{ère} quinzaine de mai ont modifié les perspectives

UE – bilans – d'une campagne à l'autre (1/3)

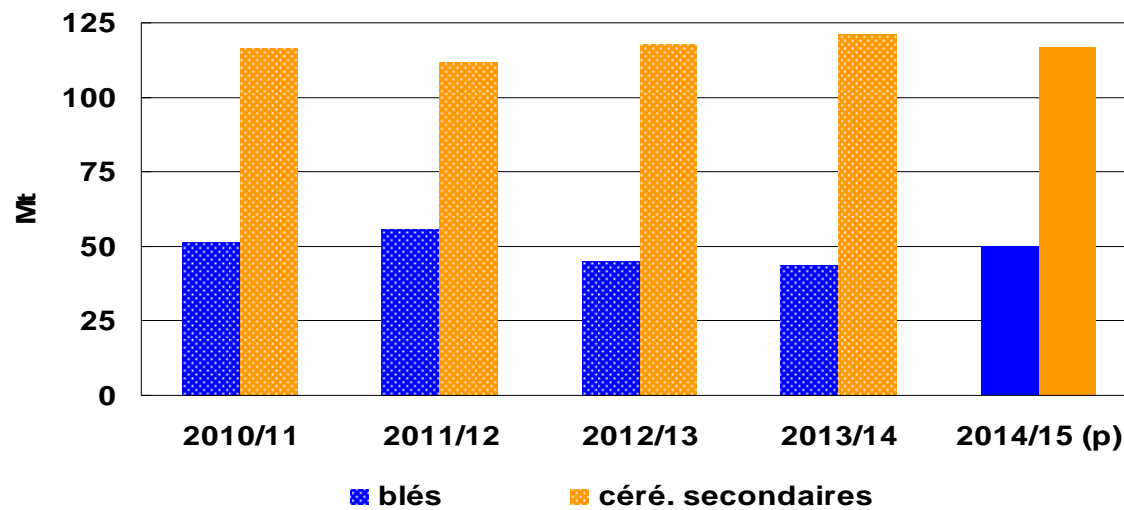
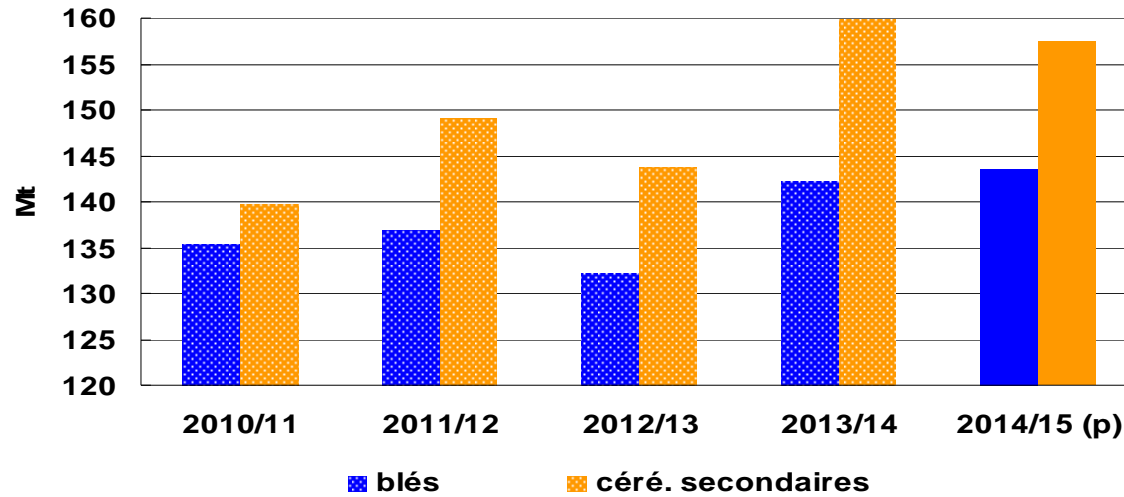
UE 28 à partir de 2013/14

variation de stock au cours de la campagne

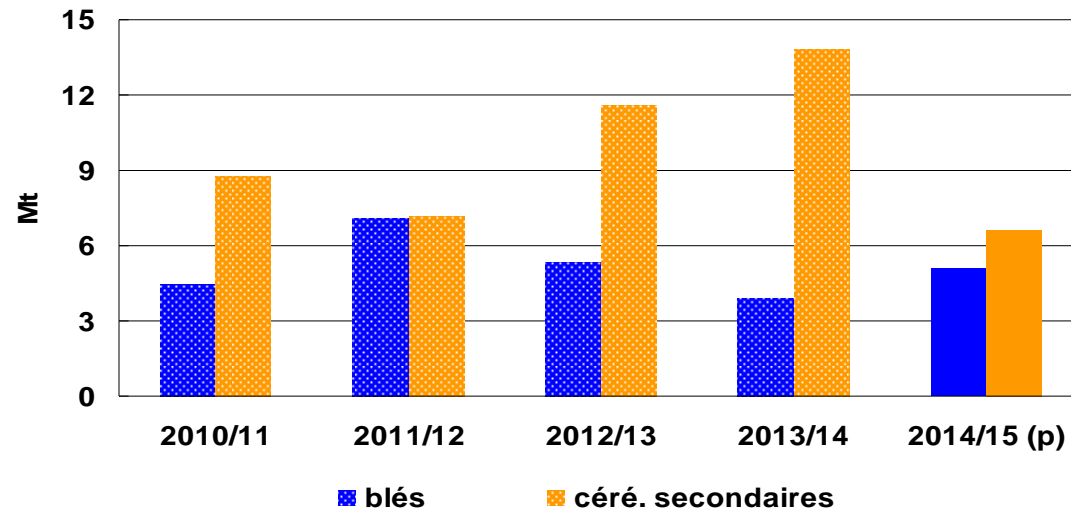
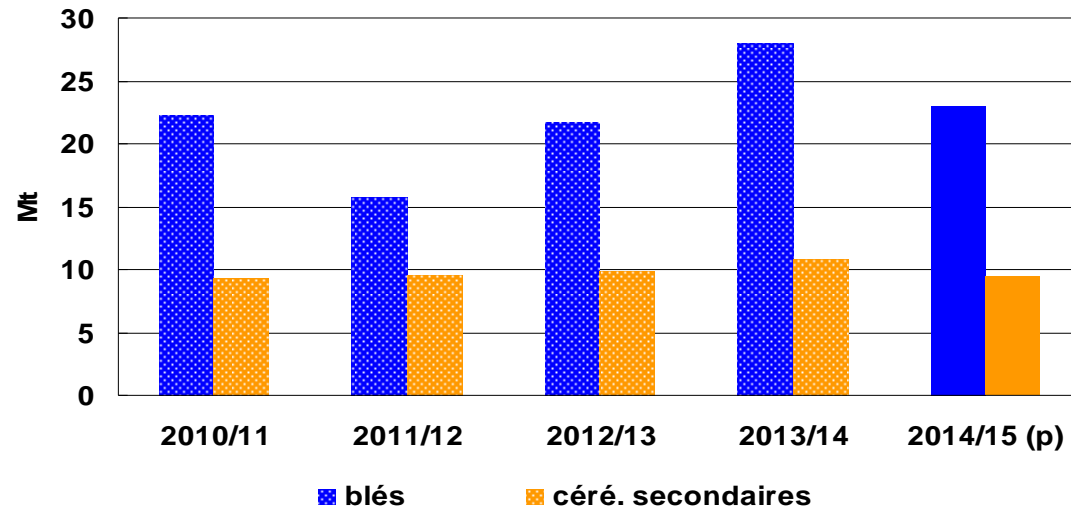


UE – bilans – d'une campagne à l'autre (2/3)

UE 28 à partir de 2013/14



UE – bilans – d'une campagne à l'autre (3/3)



Contingents tarifaires Ukraine – mise en oeuvre

R. Print et Conseil 374/2014 du 16 avril 2014

« concernant la **réduction ou l'élimination des droits de douane** sur les marchandises originaires d'Ukraine »

➤ **Considérants**

- pays **prioritaire** / politique de voisinage
- **accord d'association** négocié 2007-2011 (paraphé 30/03/12)
- création **zone de libre-échange** d'ici 10 ans
- « défis politiques, économiques et en matière de sécurité » & « soutenir son économie »
- « anticiper » & « **commencer unilatéralement** »

➤ **Annexes**

- **contingents et évolution sur 5 ans**

R. Comm 416/2014 du 23 avril 2014

ouverture et gestion de contingents (gérés par la DG Agri – « examen simultané » >>> FranceAgriMer)

- droit zéro
- jusqu'au 31 octobre 2014
- « BLE » 950 kt *(linéaire 5 ans >>> 1Mt)*
- « MAÏS » 400 kt *(linéaire 5 ans >>> 650 kt)*
- « ORGE » 250 kt *(linéaire 5 ans >>> 350 kt)*

contingents gérés par la DG Taxud

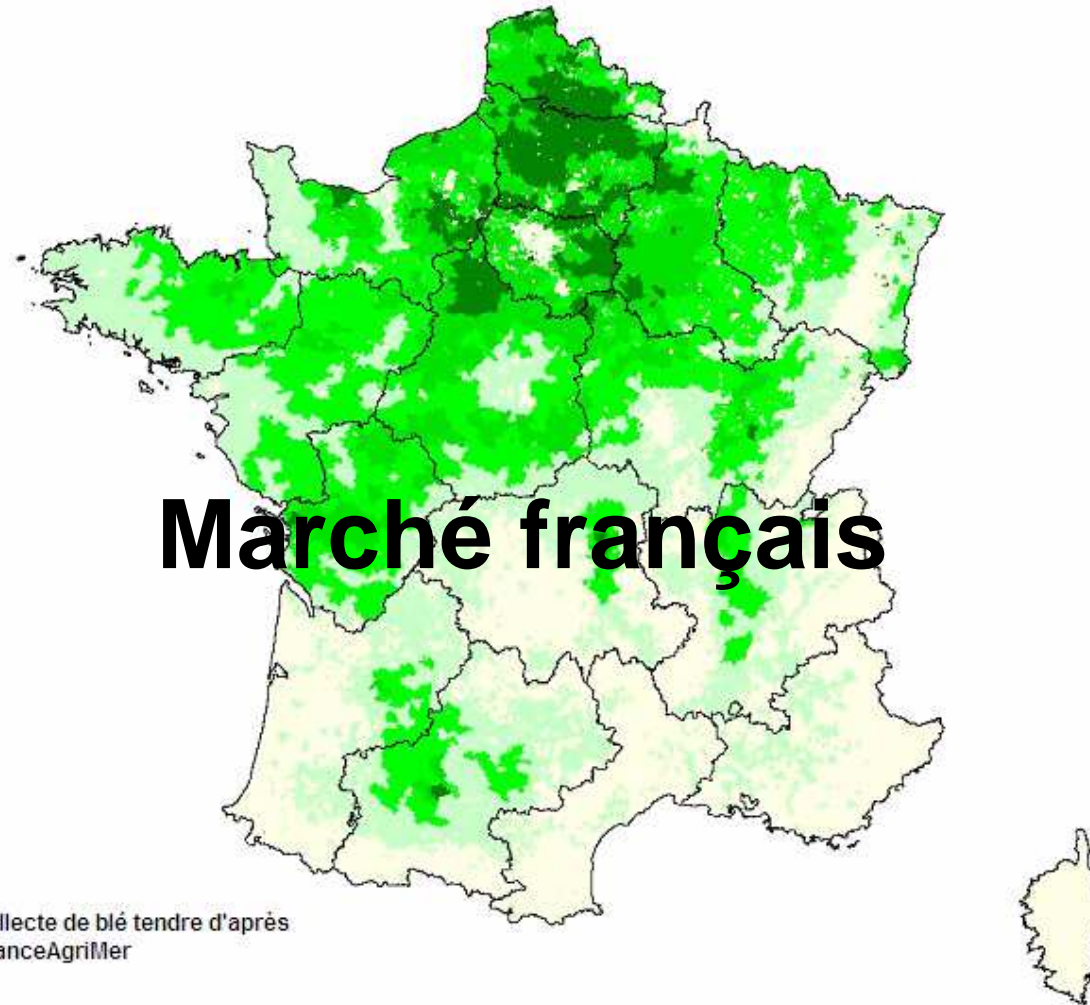
(« 1^{er} arrivé, 1^{er} servi » >>> Douanes)

- **AVOINE, MALT, AMIDON, SON...**

Contingents ukrainiens à deux semaines d'ouverture

Etat de gestion des contingents d'importation de certaines céréales originaires d'Ukraine
Règlement d'exécution (UE) n° 416/2014

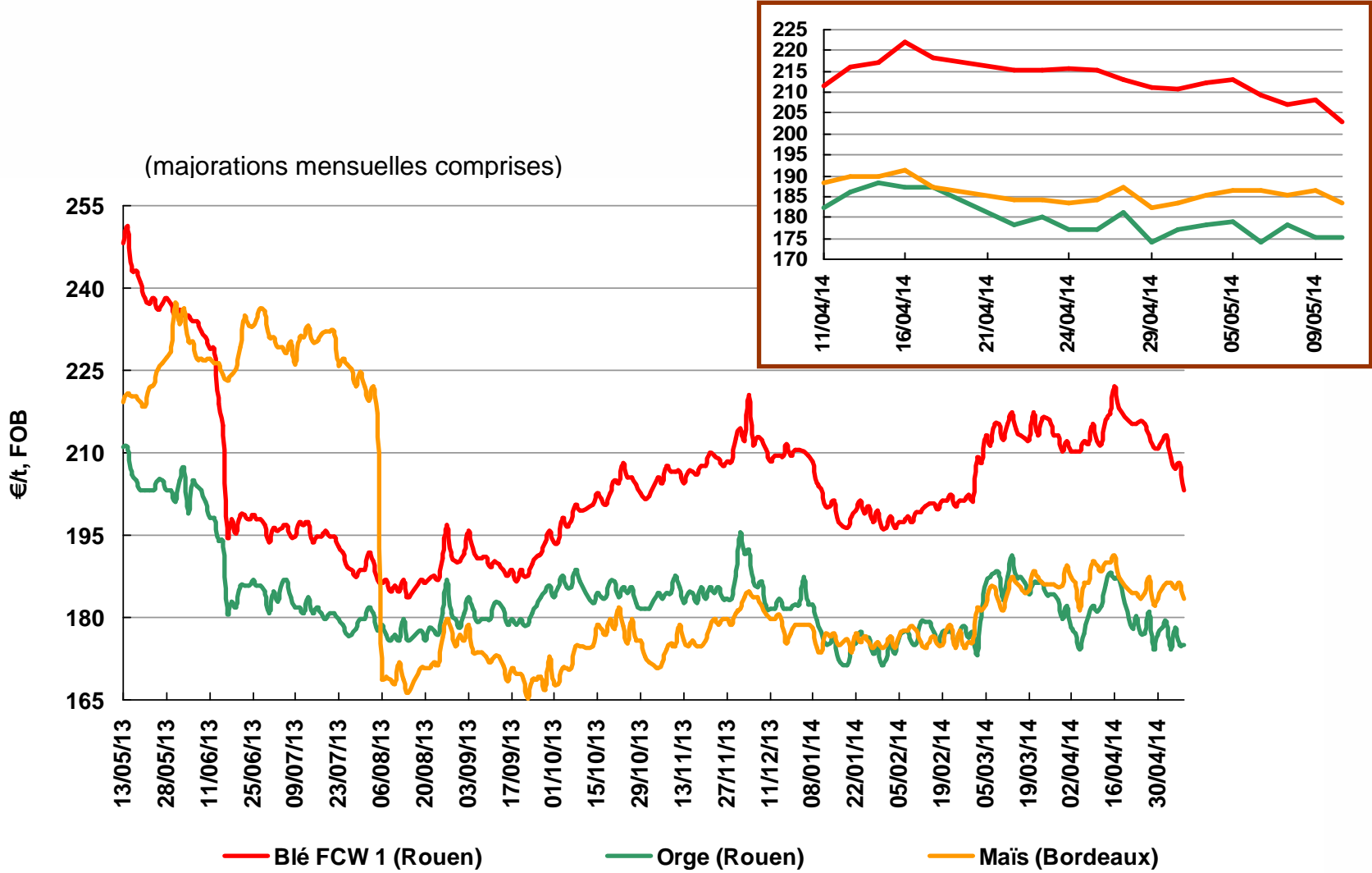
Contingent 2014 (t)	Blé tendre, farines et pellets	Orge, farines et pellets	Maïs, farines et pellets
	950 000,000	250 000,000	400 000,000
Quantité demandée semaine du 25/04/14	9 316,000	0,000	0,000
Quantité demandée semaine du 02/05/14	138,800	0,000	0,000
Quantité totale attribuée en 2014	9 454,800	0,000	0,000
Quantité disponible globale 2014	940 545,200	250 000,000	400 000,000



Marché français

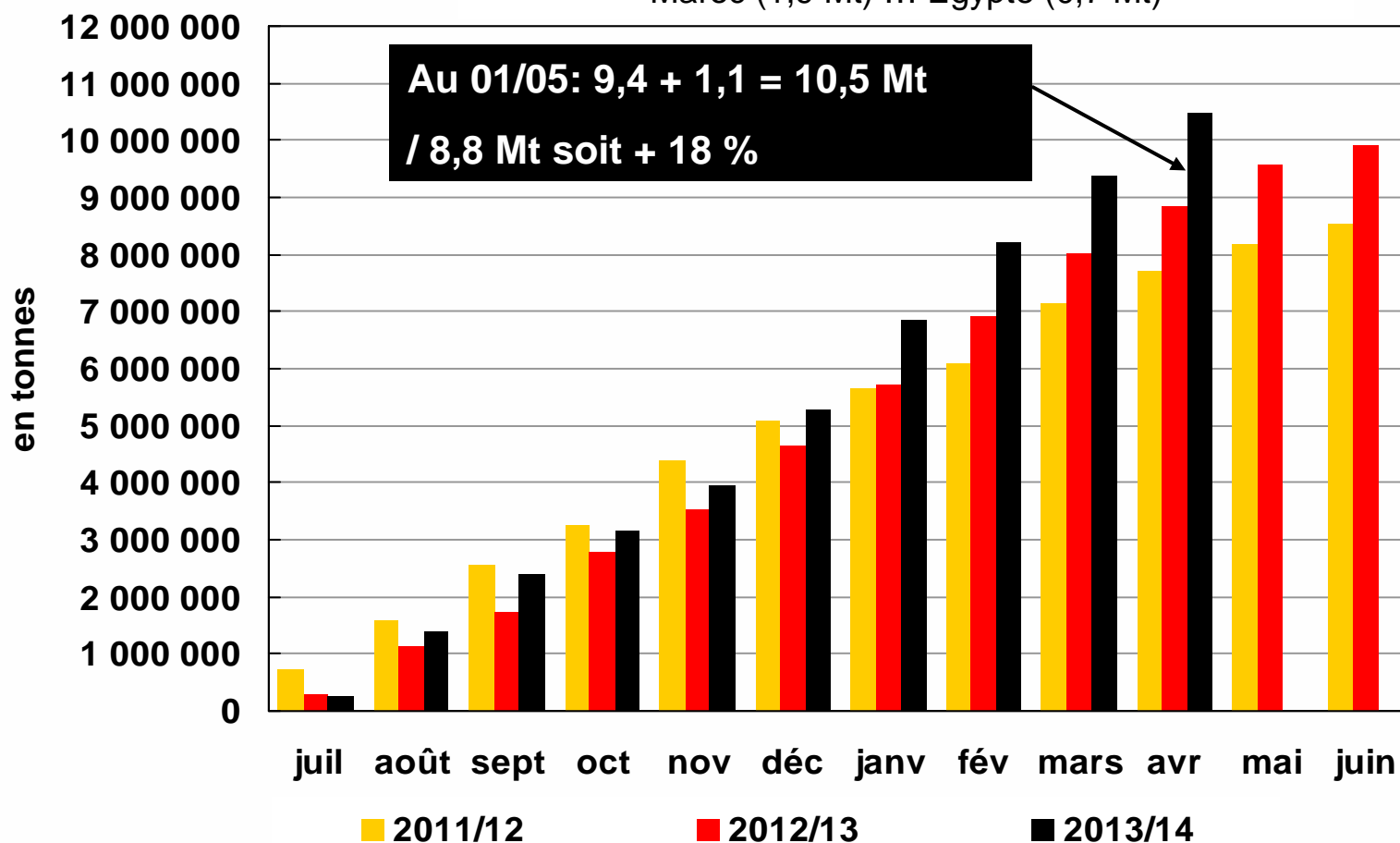
densité de collecte de blé tendre d'après
les états 1 FranceAgriMer

Céréales françaises : prix à l'exportation



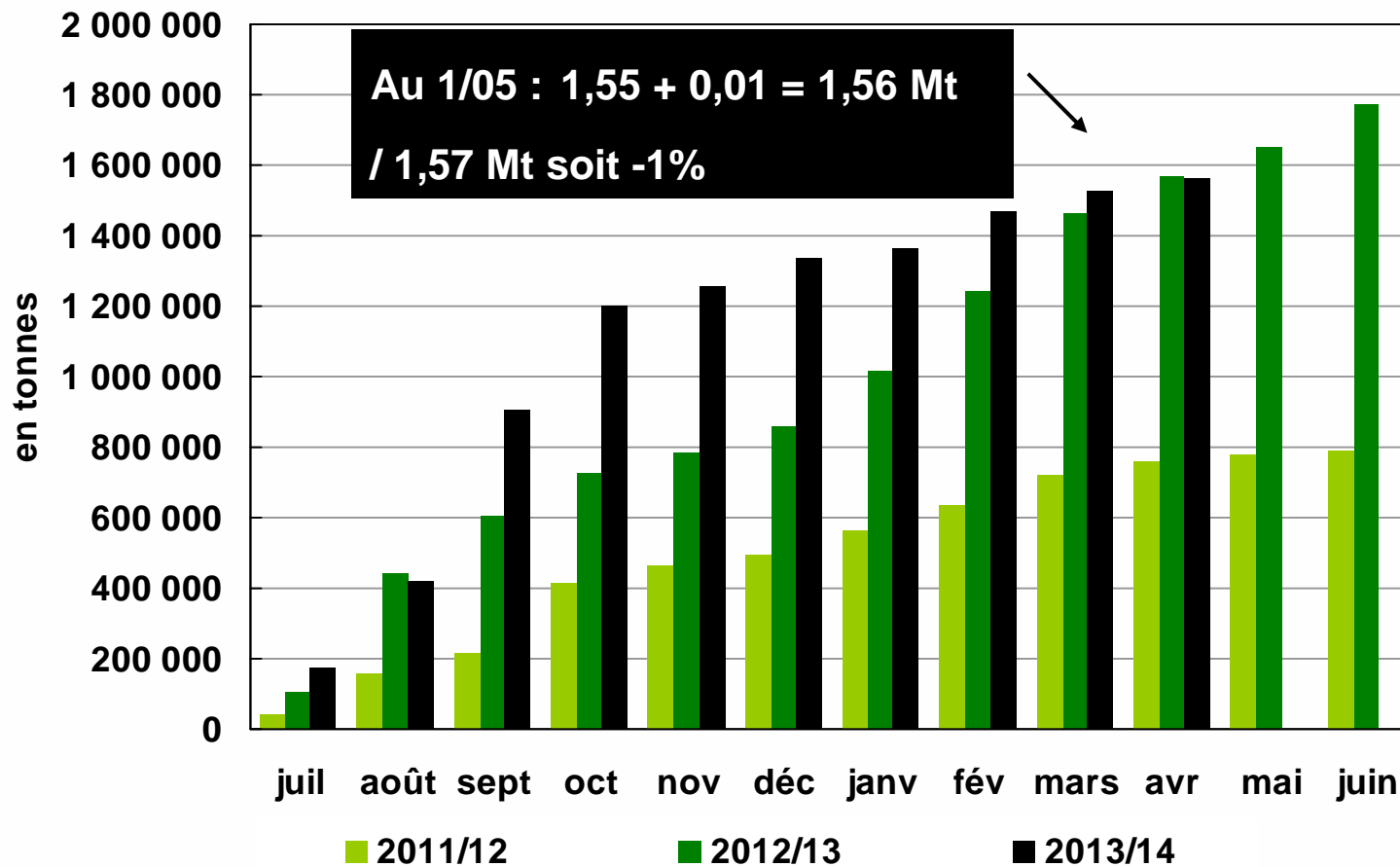
Blé tendre : cumul des embarquements vers les pays tiers depuis les ports français

Au 09/05 : Alg (4,6 Mt), Afrique sub-saharienne (2 Mt),
Maroc (1,9 Mt) ... Egypte (0,7 Mt)

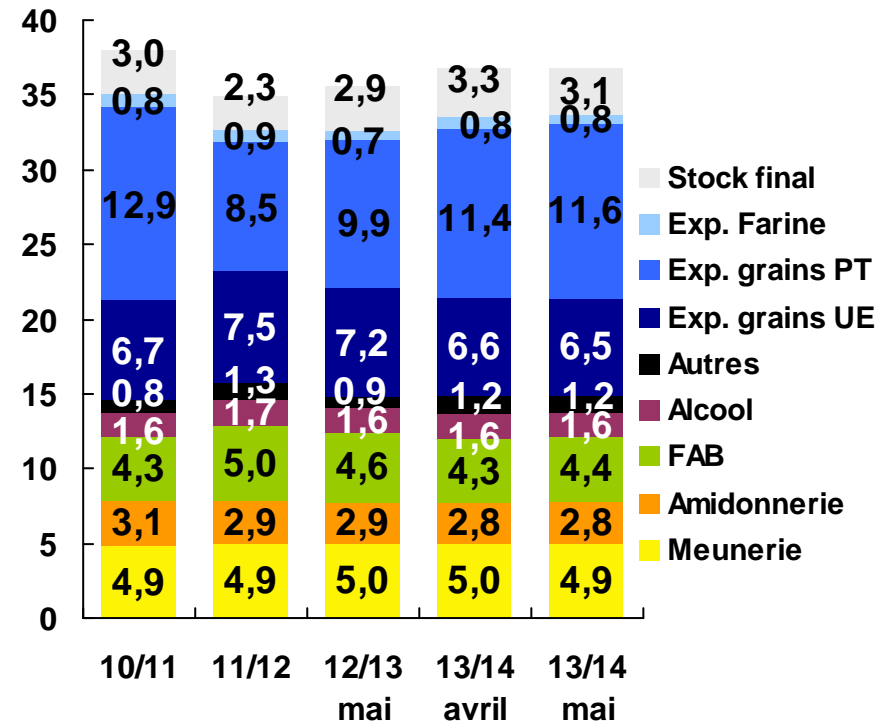
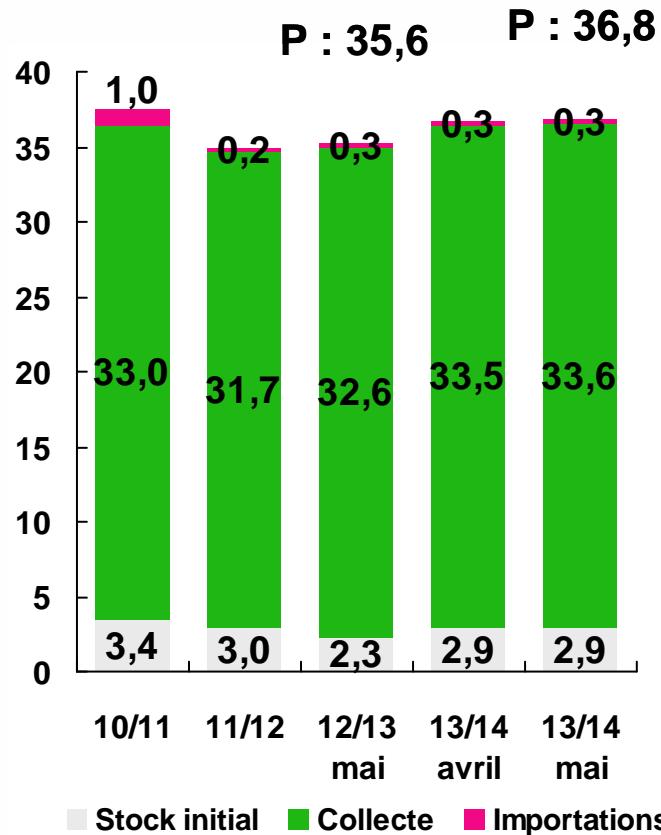


Orges : cumul des embarquements vers les pays tiers depuis les ports français

Au 09/05 : AS (687 kt), Maroc (127 kt), Alg (127 kt), Jordanie (104 kt), Chine (97 kt)



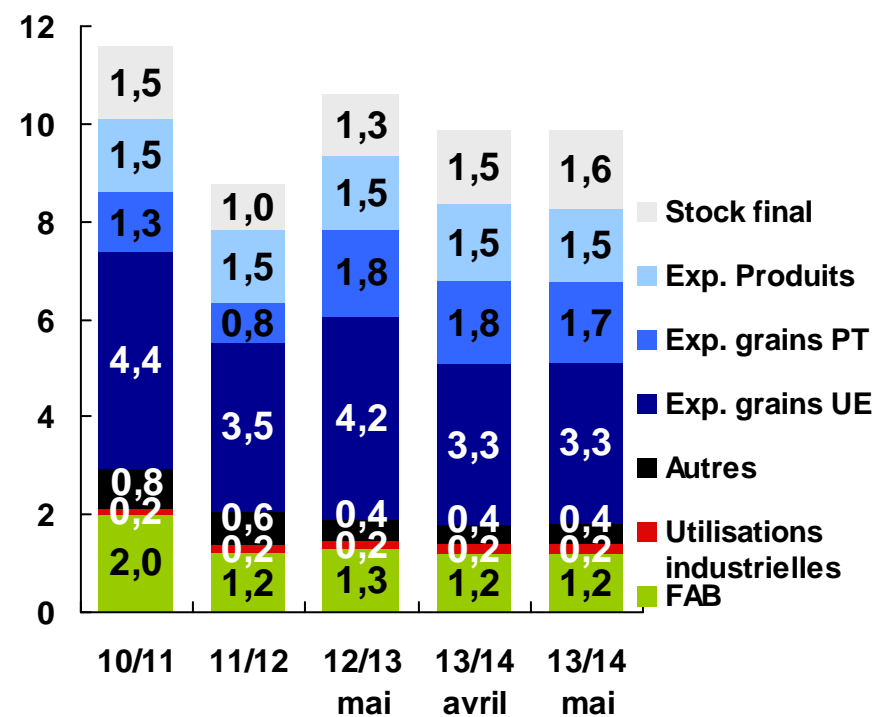
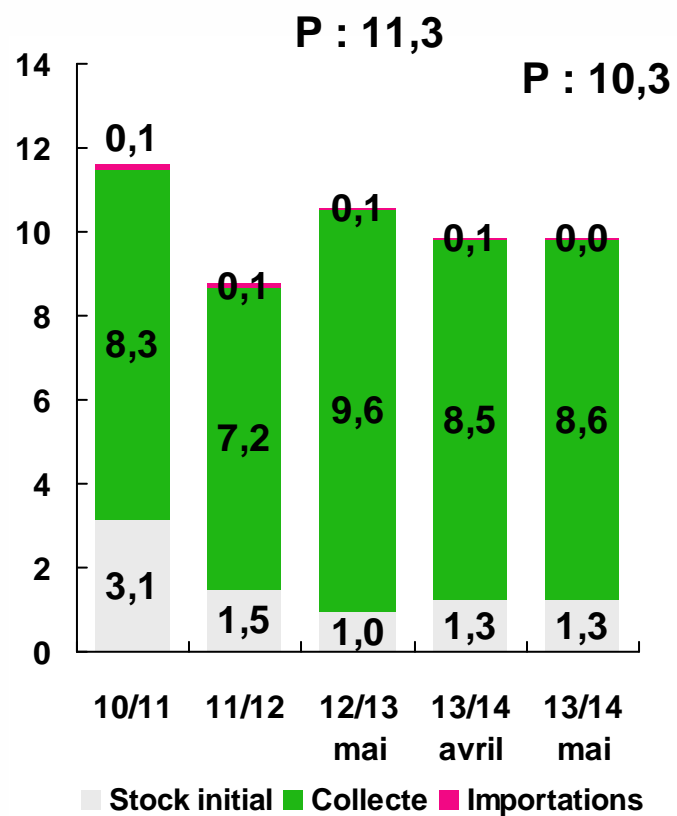
Bilan blé tendre (en Mt)



coll + 104 kt

FAB + 100 kt (base meo # conj élevage) ; UE – 30 kt (nord UE : UK&IE, DE, DK # ES +) ;
 tiers + 200 kt (Algérie) ; st fi – 200 kt

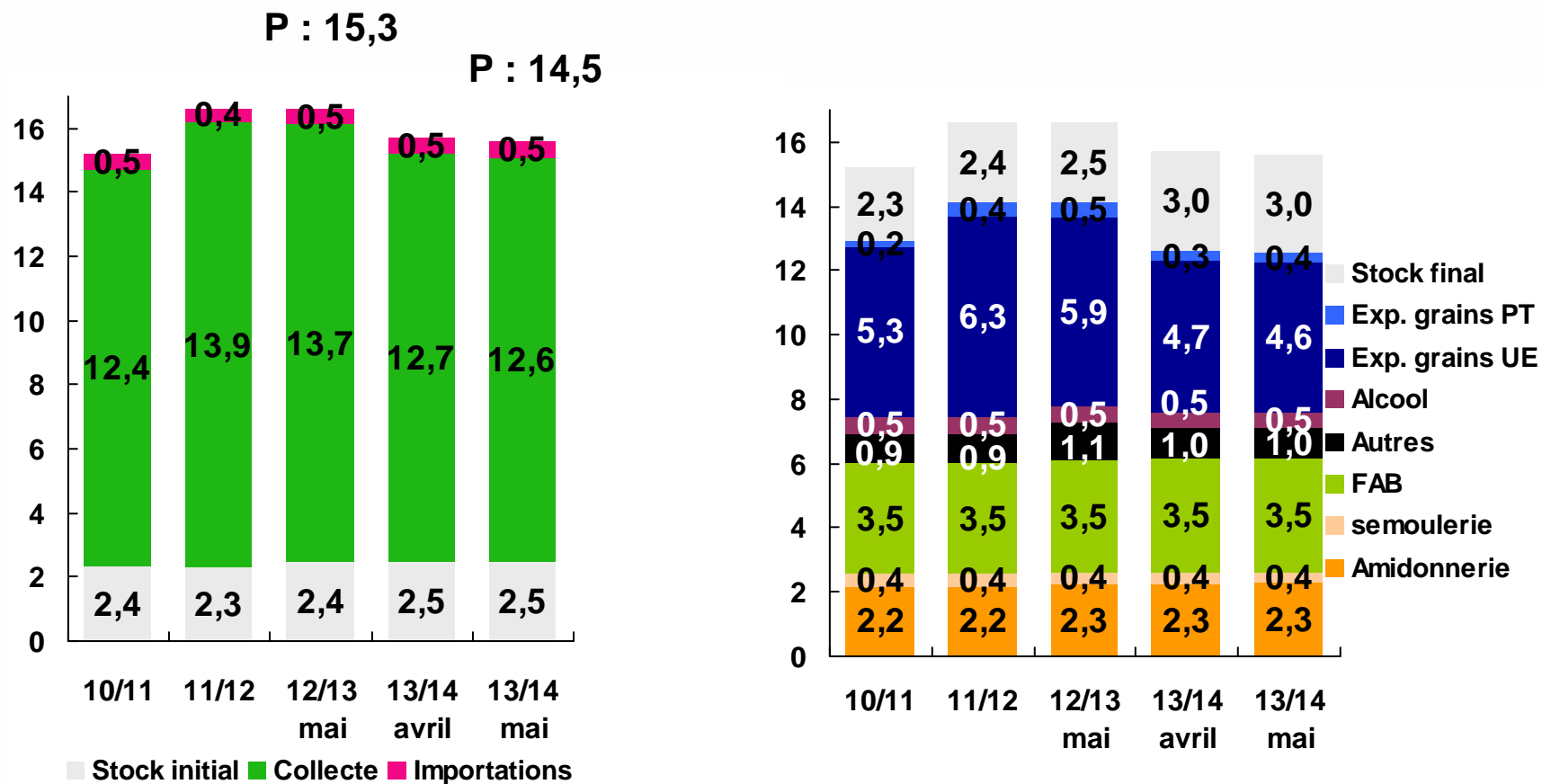
Bilan orges (en Mt)



Coll + 23 k

UE + 30 kt (NL) ; tiers – 100 kt à 1,650 Mt (net ral.) ; st fi + 88 kt

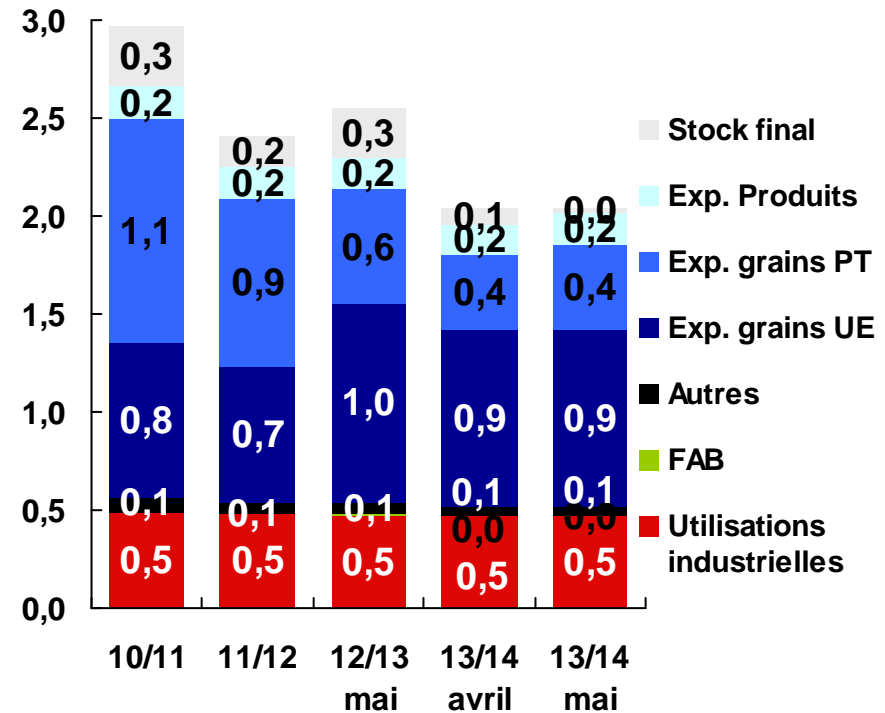
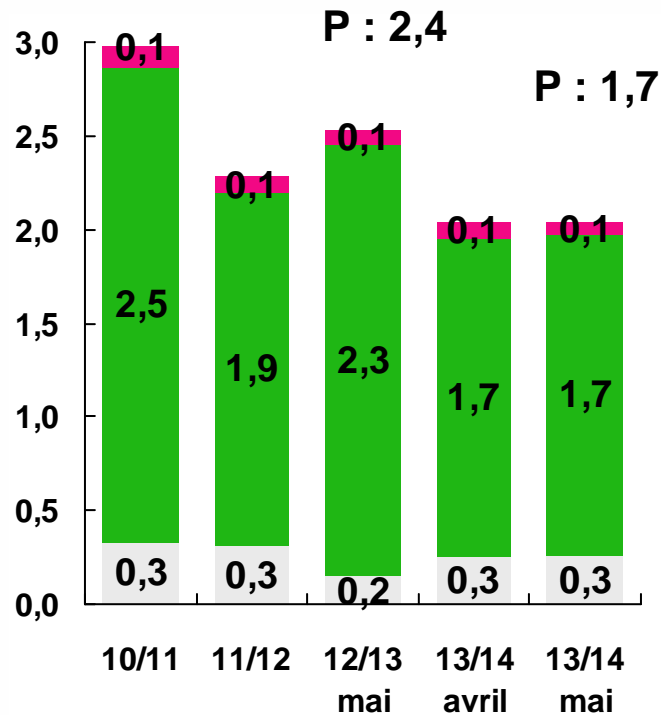
Bilan maïs (en Mt)



coll -108 kt

UE – 90 kt (NL, ES&PT) ; tiers + 30 (obj dépassé - Suisse) à 360 kt ; st fi – 57 kt

Bilan blé dur (en Mt)



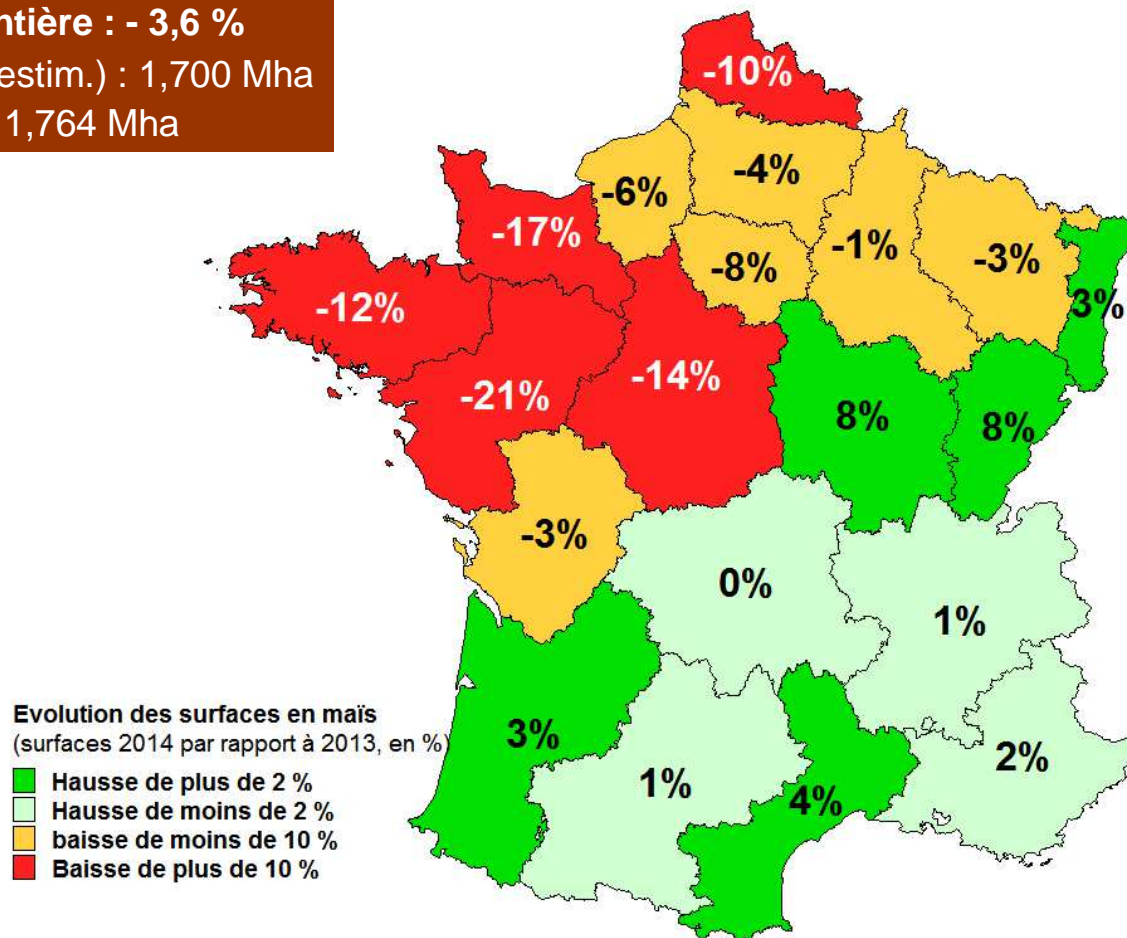
■ Stock initial ■ Collecte ■ Importations

Coll + 28 kt, M - 30 kt (à confirmer)

UE = (contrainte ressource, tend. >) ; tiers + 60 à 440 kt (obj dépassé) ; st fi – 62 kt à 21 kt

Maïs : évolution des surfaces 2014 (en % par rapport à 2013)

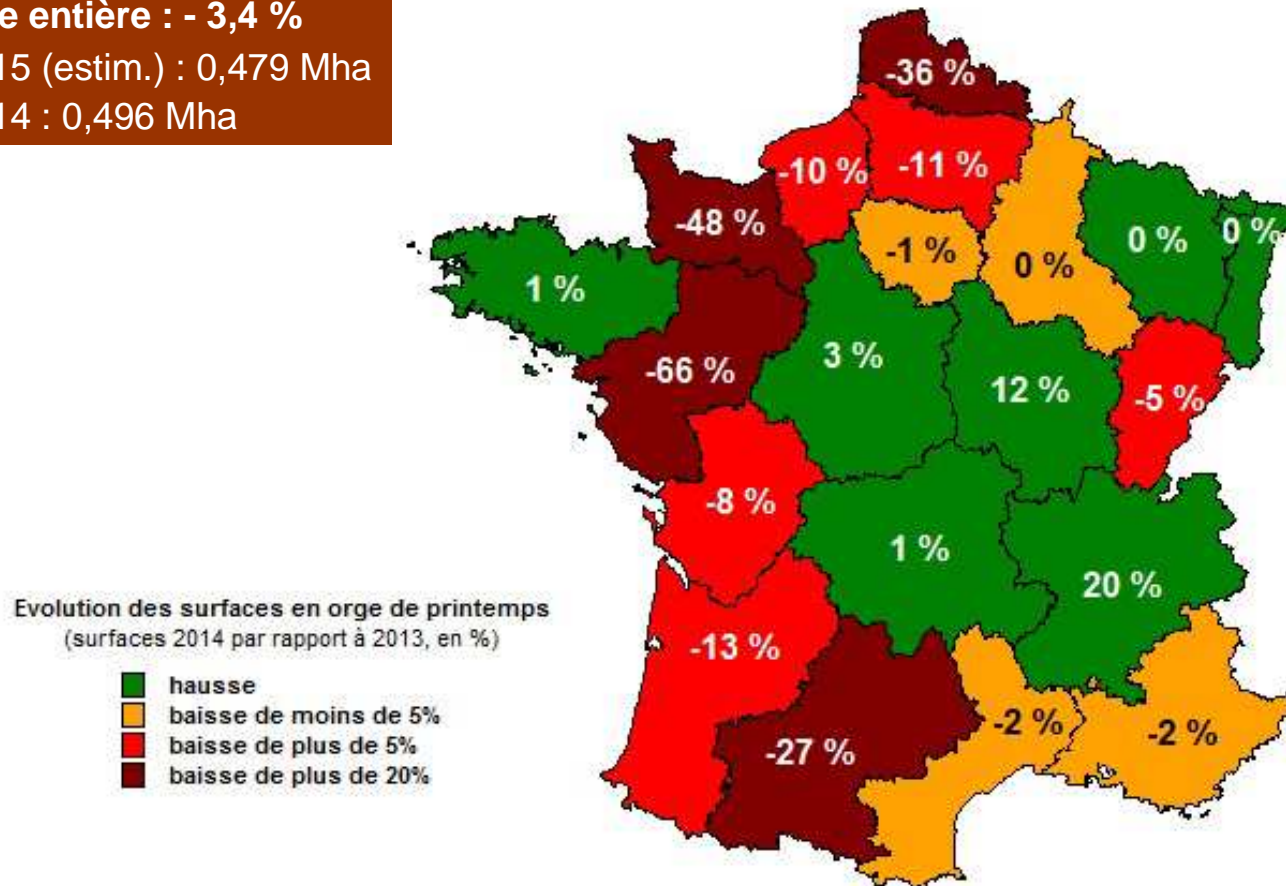
France entière : - 3,6 %
2014/15 (estim.) : 1,700 Mha
2013/14 : 1,764 Mha



Source : FranceAgriMer, ESTIPREV du 6 mai

Orge de printemps : évolution des surfaces 2014 (en % par rapport à 2013)

France entière : - 3,4 %
2014/15 (estim.) : 0,479 Mha
2013/14 : 0,496 Mha



FranceAgriMer

plus d'informations sur le site internet

www.franceagrimer.fr

