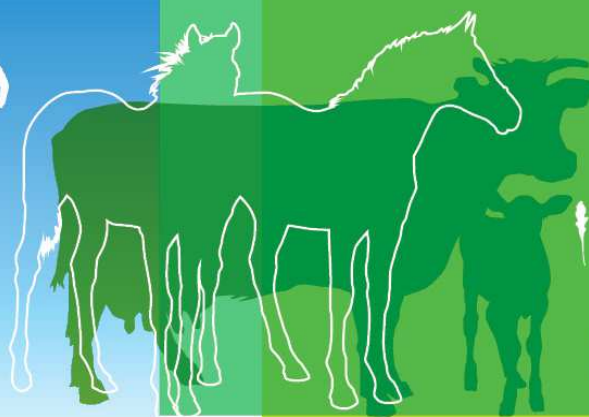


CONSEIL SPÉCIALISÉ CEREALES

12 juin 2014

Montreuil





Forte(s) pression(s) à l'aube de la nouvelle campagne

MONDE : perspectives 14/15

- des productions abondantes
- pression baissière sur les prix

UE : baisse des prix et attentisme

- des variations de production importantes au Royaume-Uni
- des évolutions réglementaires en Allemagne

FRANCE : dernière ligne droite dynamique

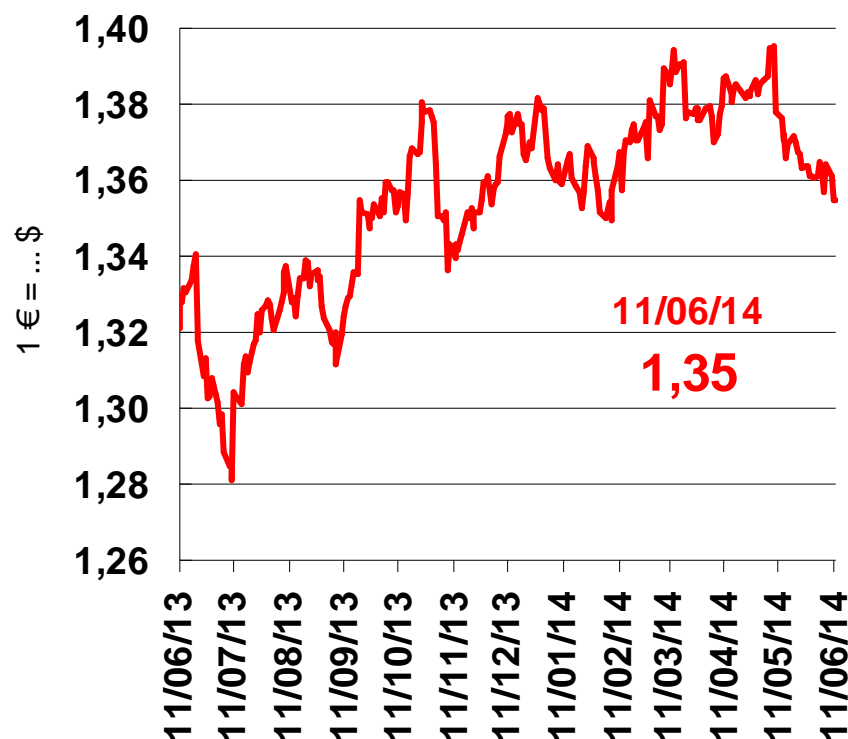
- blé tendre : l'Algérie, jusqu'aux derniers jours de la campagne
- la collecte rebondit avec les prix
- blé dur : la ressource, facteur limitant
- une filière qui s'organise pour 2014/15

A world map is centered on the page, showing the continents of North America, South America, Europe, Africa, Asia, and Australia. The map is rendered in a light, semi-transparent style. Above the map is a horizontal bar composed of several colored segments: light blue, green, dark green, olive green, dark red, and yellow. The text "Marché mondial" is overlaid on the map in a bold, black, sans-serif font.

Marché mondial

Taux de change euro / dollar

Sur les 12 derniers mois

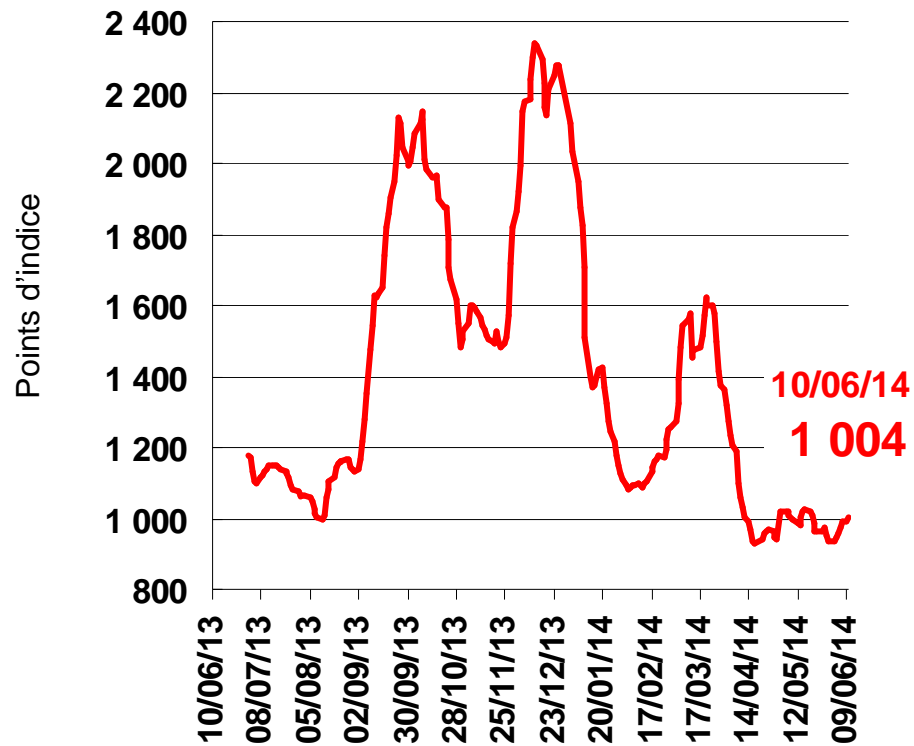


Perspective historique : depuis la création de l'euro

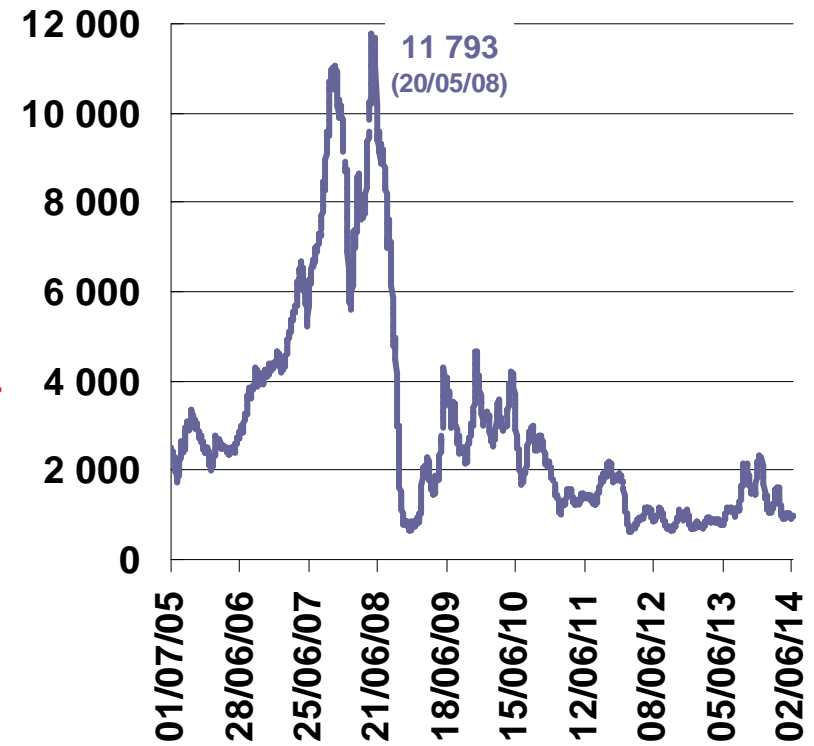


Taux de fret (Baltic Dry Index)

Sur les 12 derniers mois



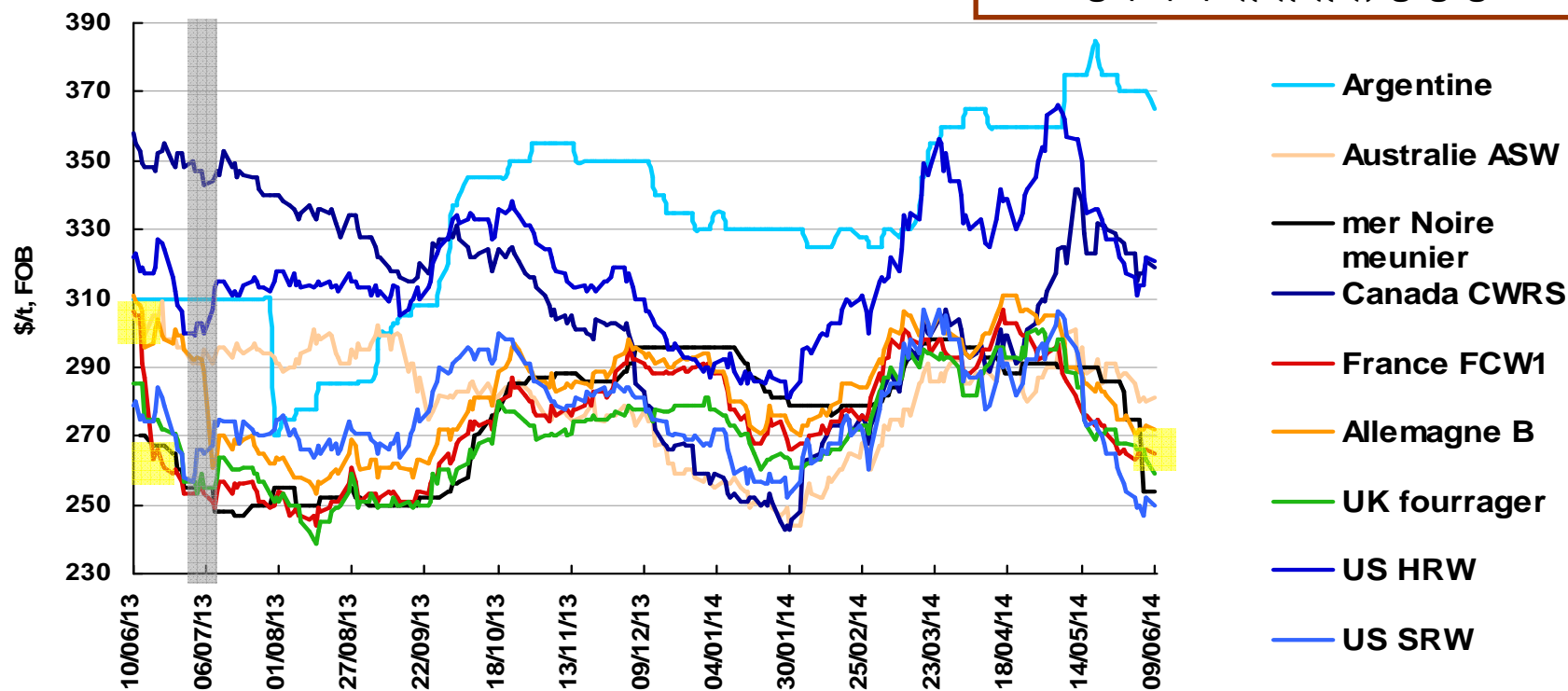
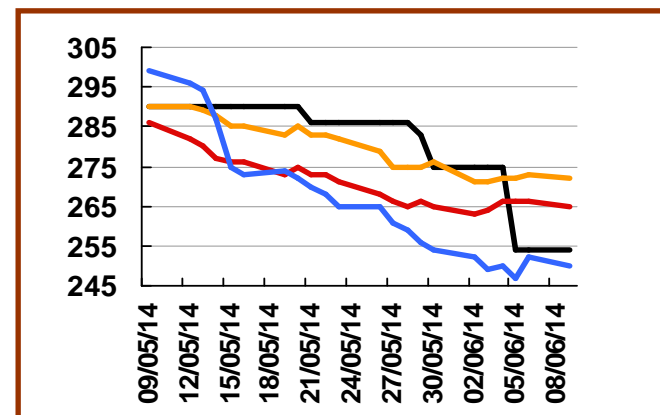
Perspective historique : depuis 2005/06



Monde - prix du blé tendre à l'exportation (départ)

*Glissement à l'unisson,
plus tôt que l'an dernier*

Qualité HRW ?



Monde - bilan BLE

Mt	13/14	14/15 (29/05)	▲ (CIC)	▲ (USDA)
Stock ini.	172	191	+ 19	+ 11
Prod.	709	694	- 15	- 12
Ut. tot.	690	698	+ 8	- 6
... anim.*	131	134,5	+ 3,5	- 11
... H. & I.*	492	499	+ 7	+ 5
Echanges	151	145	- 6	- 11
Stock fin	191	187	- 4	+ 3

Prod CIC
 US : 58 >>> 55
 (USDA 53)
 Can : 38 >>> 29
 Arg : 10 >>> 13

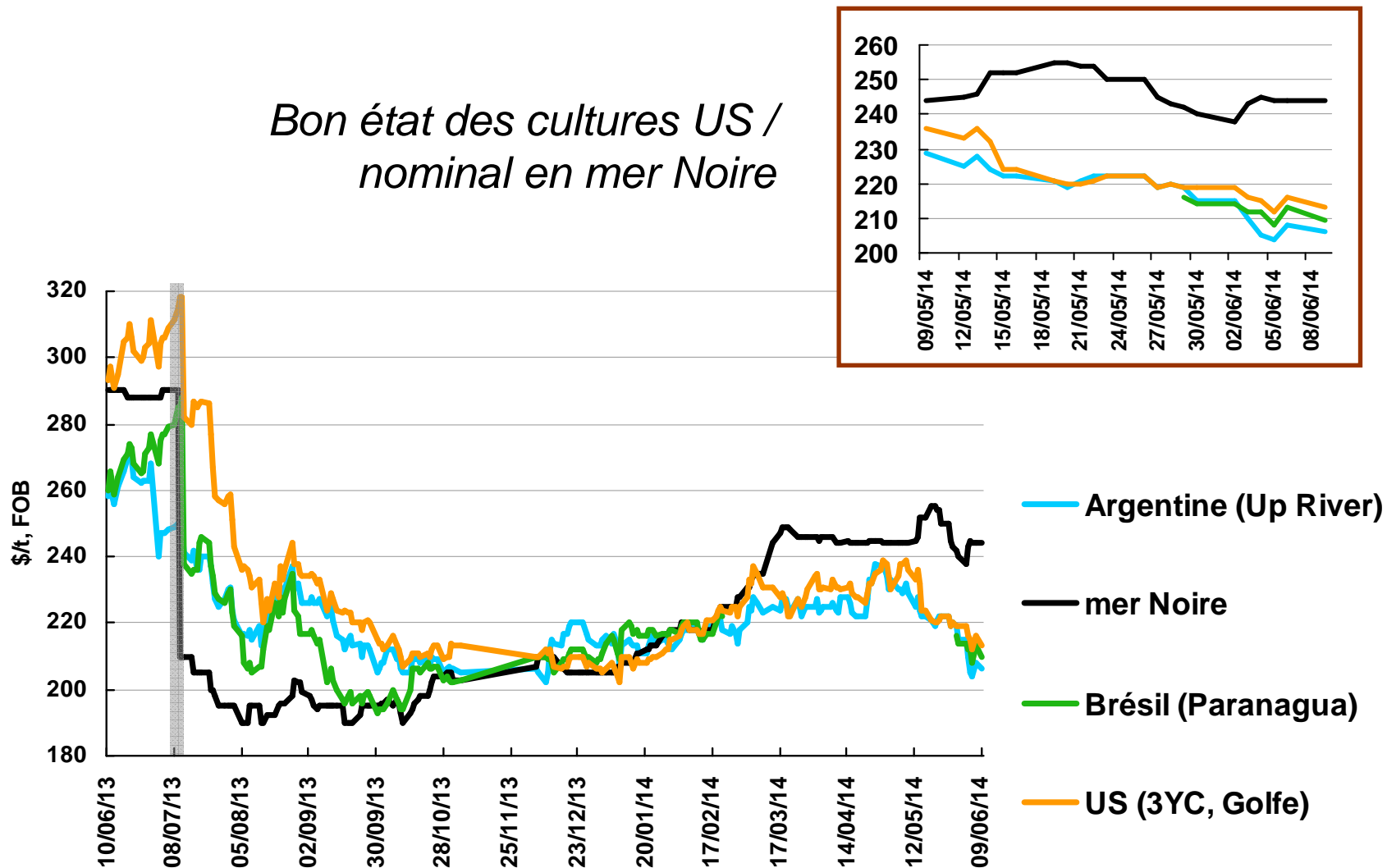
* Après correction de l'écart statistique entre exportations et importations

Monde - disponibilités à l'EXPORTATION – BLE

Mt	2013/14	2014/15 (est)	Var.
Argentine	2,0	6,1	+4,1
Australie	18,5	18,9	+0,4
Canada	22,3	22,6	+0,3
EU 28	29,8	25,0	-4,8
Etats-Unis	31,5	27,0	-4,5
Total	104,1	99,7	-4,5
Kazakhstan	7,2	7,5	+0,3
Russie	17,6	16,5	-1,1
Ukraine	9,5	8,2	-1,3
Total mer Noire	34,3	32,2	-2,1
Inde	4,9	4,3	-0,6
Total MONDE	151,0	145,0	-6,1

Monde - prix du maïs à l'exportation (départ)

*Bon état des cultures US /
nominal en mer Noire*



Monde – bilan MAIS

Mt	13/14	14/15 (29/05)	▲ (CIC)	▲ (USDA)
Stock ini.	132	164	+32	+31
Prod.	970	955	-15	-1
Ut. tot.	938	947	+9	+17
... <i>anim.*</i>	542	549	+7	+19
... <i>H. & I.*</i>	358	361	+3	+5
<i>Echanges</i>	116	114	-2	-9
Stock fin	164	172	+8	+14

Prod CIC

US : 354 >>> 350

(USDA 354 =)

Brés : 75 >>> 72

Arg : 24 >>> 27

Ukr : 31 >>> 27

Monde – disponibilités à l'EXPORTATION - MAÏS

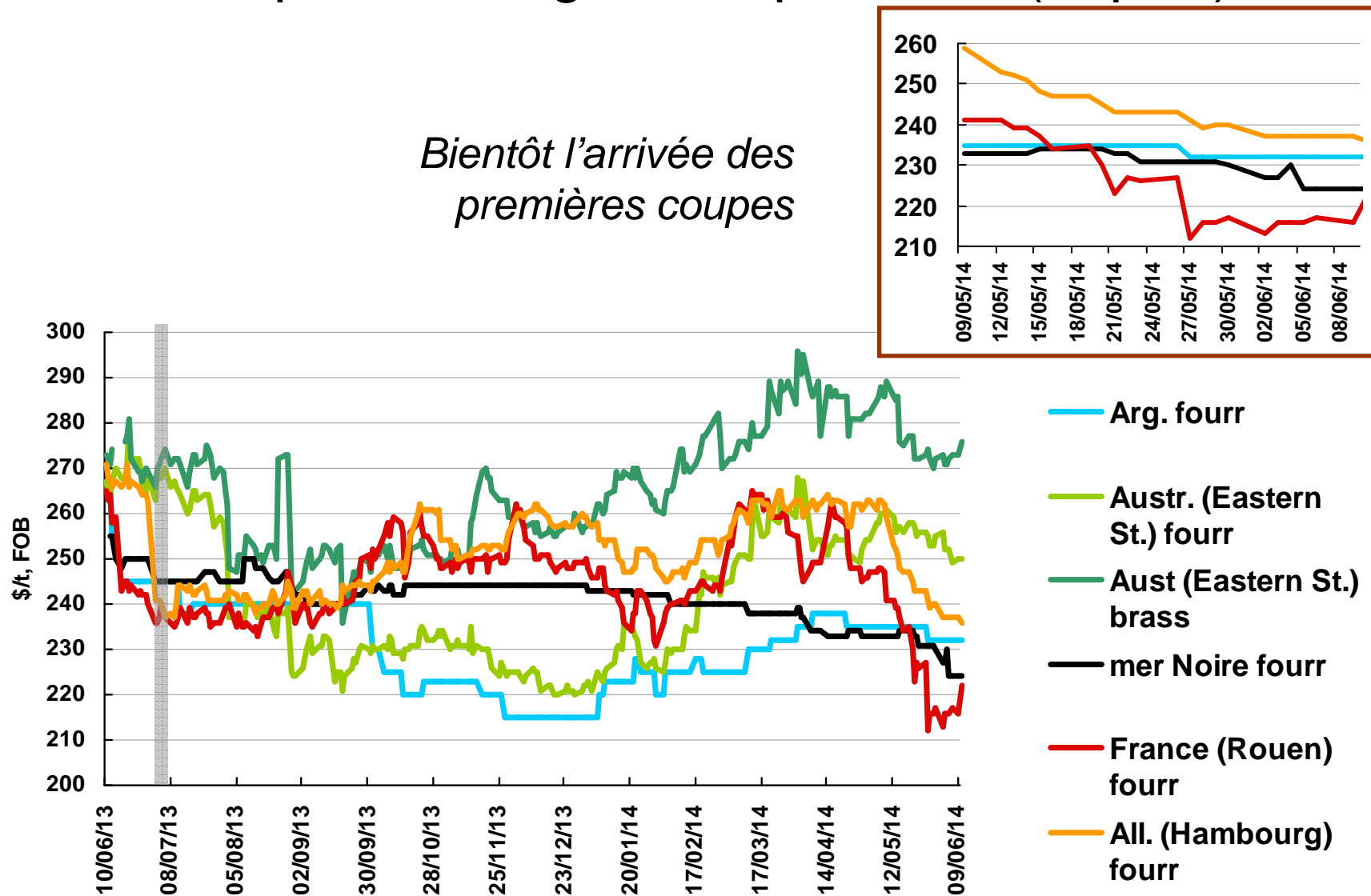
Mt	13/14	14/15 (29/05)	Var.
MONDE	115,6	113,9	-1,7
Autres que US	75,1	69,9	-5,2
Etats-Unis	40,5	44,0	3,5
Ukraine	19,5	18,0	-1,5

Brésil	24,0	18,5	-5,5
Argentine	12,9	17,0	+4,1

G 2 Am. Sud	36,9	35,5	-1,4

Monde - prix de l'orge à l'exportation (départ)

Bientôt l'arrivée des premières coupes



Monde – bilan ORGE

Mt	13/14	14/15 (29/05)	▲ (CIC)	▲ (USDA)
Stock ini.	22,7	27,0	4,3	3,4
Prod.	144,9	134,5	-10,4	-14,1
Ut. tot.	140,6	137,2	-3,4	-5,2
... <i>anim.*</i>	93,5	90,2	-3,2	-6,5
... <i>H. & I.*</i>	36,9	37,0	0,1	1,3
<i>Echanges</i>	20,5	20,4	-0,1	-2,1
Stock fin	27,0	24,3	-2,7	-5,5

Un bilan qui
redeviendrait
déficitaire

Prod CIC

UE : 60 >>> 56

Can : 10,2 >>> 7,7

Arg : 4,7 >>> 4

Austr : 9,6 >>> 8,1

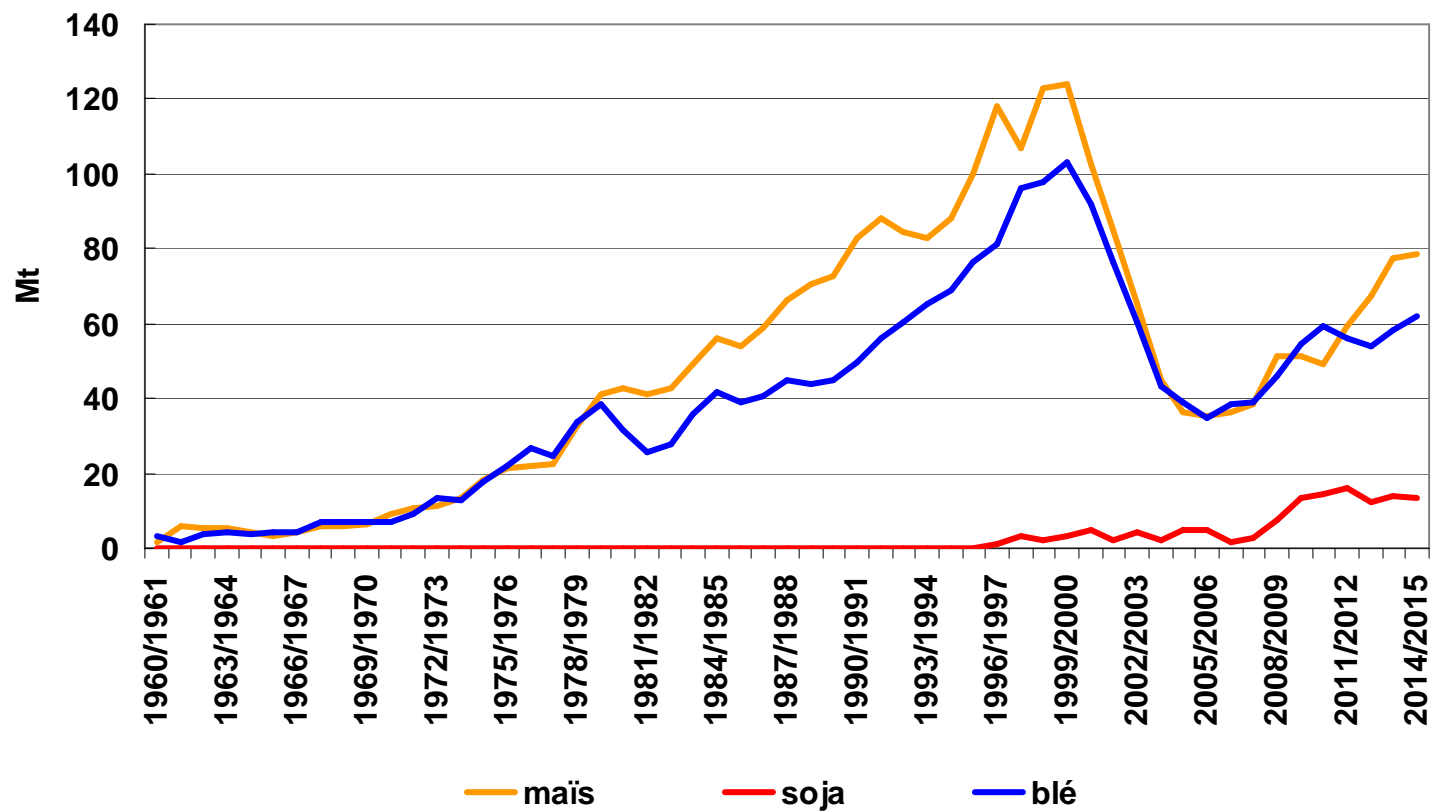
Monde – disponibilités à l'EXPORTATION - ORGE

Mt	13/14	14/15 (29/05)	Var.
MONDE	20,5	20,4	-0,1
UE (28)	5,6	4,6	-1,0
Australie	5,7	5,4	-0,3
Argentine	2,5	3,0	+0,5
Russie	2,5	2,7	+0,2
Ukraine	2,3	2,6	+0,3
G 2 Mer Noire	4,8	5,3	+0,5
Canada	1,2	1,5	+0,3

Monde – quelques perspectives à l'importation

<i>Prév. 2014/15 CIC, 29/05/14</i>	BLE	MAIS	ORGE
Chine	- 4,6 Mt	-1 Mt	- 0,7 Mt
Brésil	- 0,6 Mt		
Egypte	- 0,1 Mt 13,5 % hum (9 mois) 1^{er} AO 14/15 le 11/06/14, liv. 15-31/07		
Algérie	-0,8 Mt (blé tendre) + 0,2 (blé dur)		
Iran	+ 0,7 Mt		
Arabie Saoudite	- 0,5 Mt		+ 0,5 Mt
UE	+ 0,6 Mt	- 2,9 Mt	

Chine – niveau (supposé) des stocks



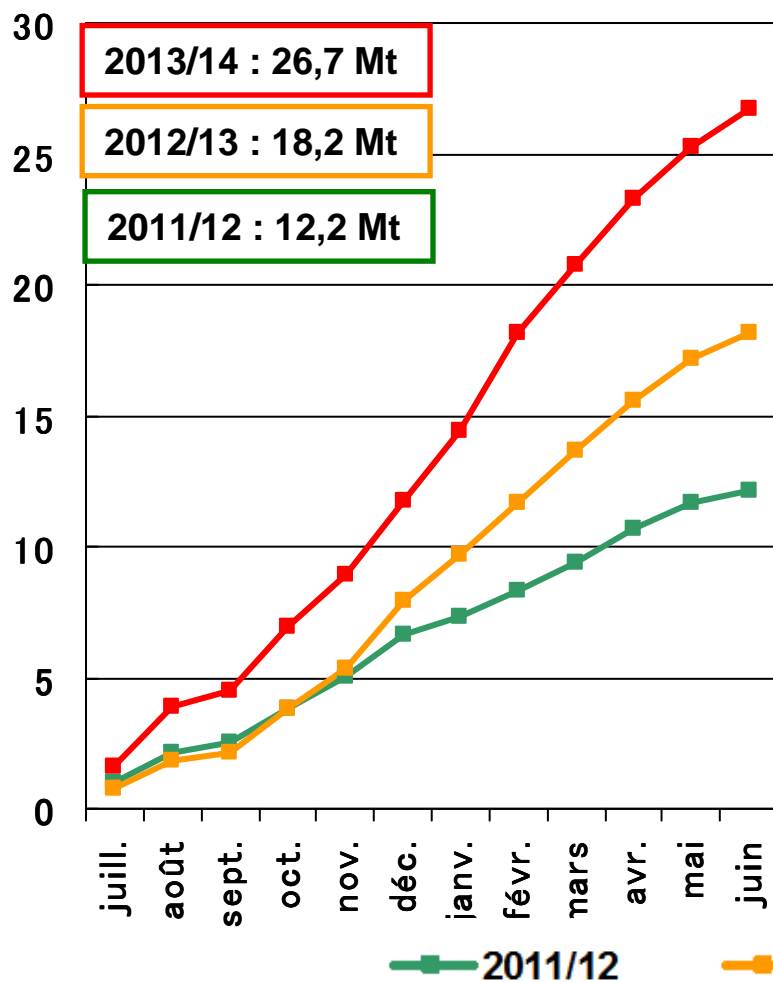


Marché européen

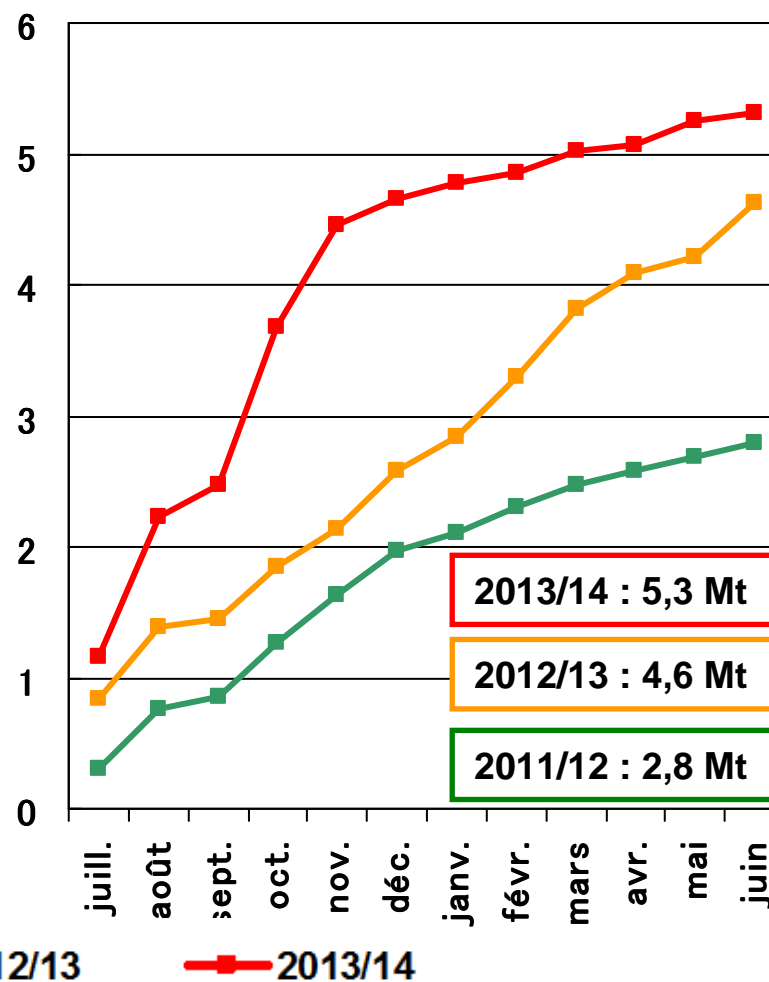
Certificats à l'exportation délivrés dans l'UE

Grains - Cumuls à semaine 49 (au 03/06/14)

Blé tendre (en Mt)



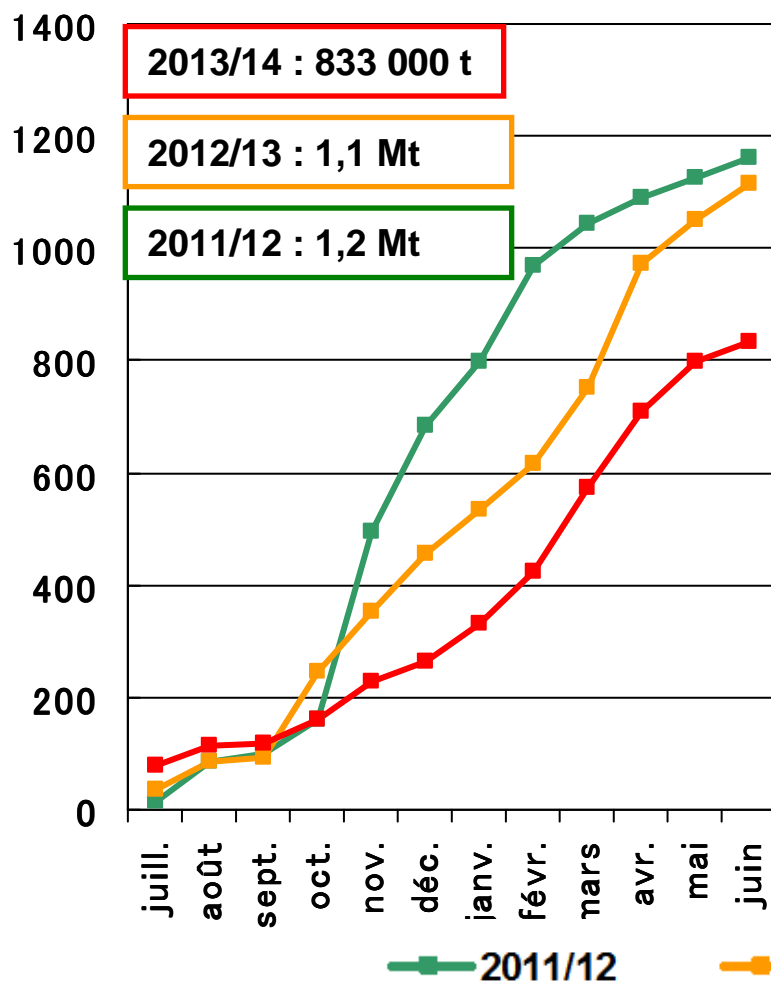
Orge (en Mt)



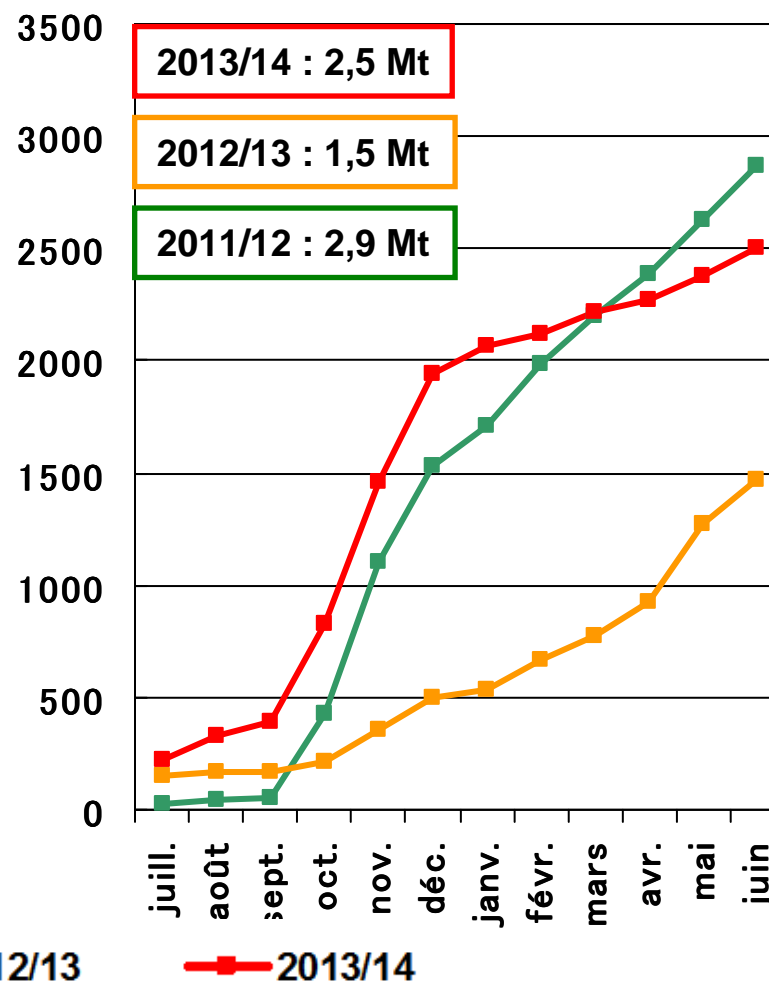
Certificats à l'exportation délivrés dans l'UE

Grains - Cumuls à semaine 49 (au 03/06/14)

Blé dur (en 1 000 t)



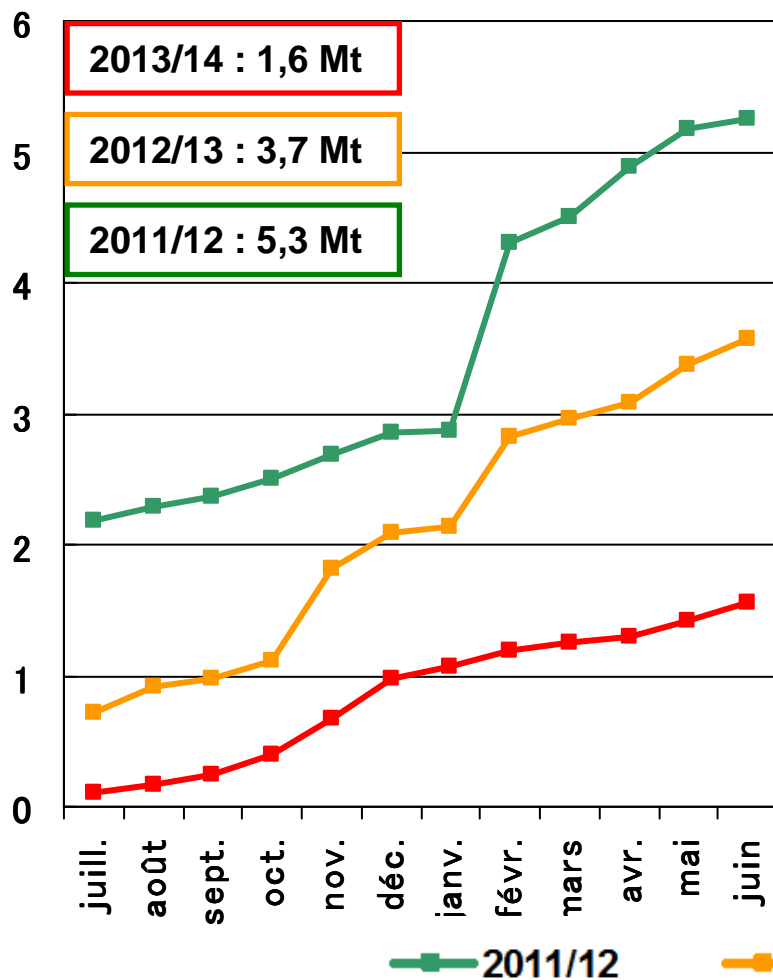
Maïs (en Mt)



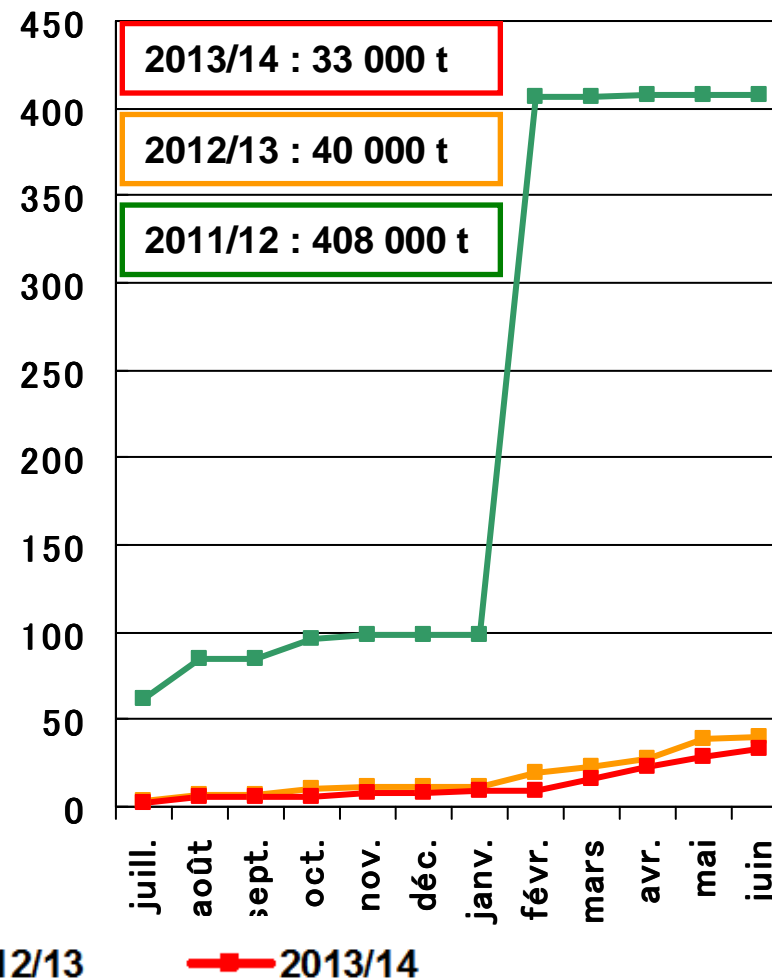
Certificats à l'importation délivrés dans l'UE

Grains - Cumuls à semaine 49 (au 03/06/14)

Blé tendre (en Mt)

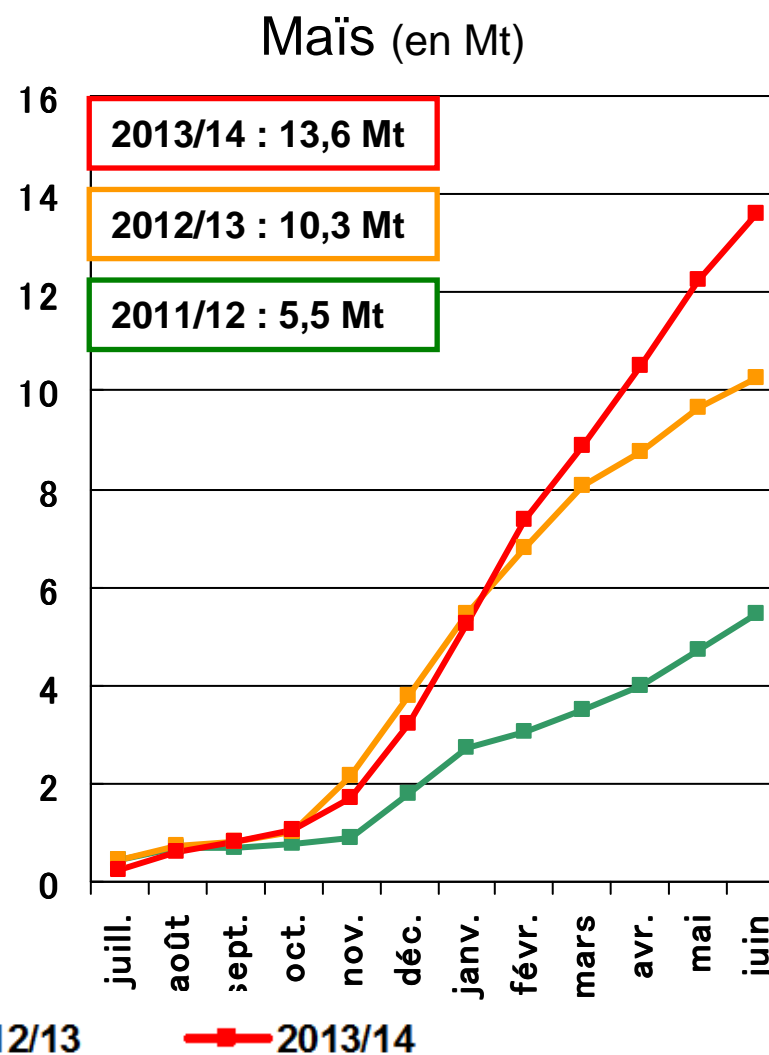
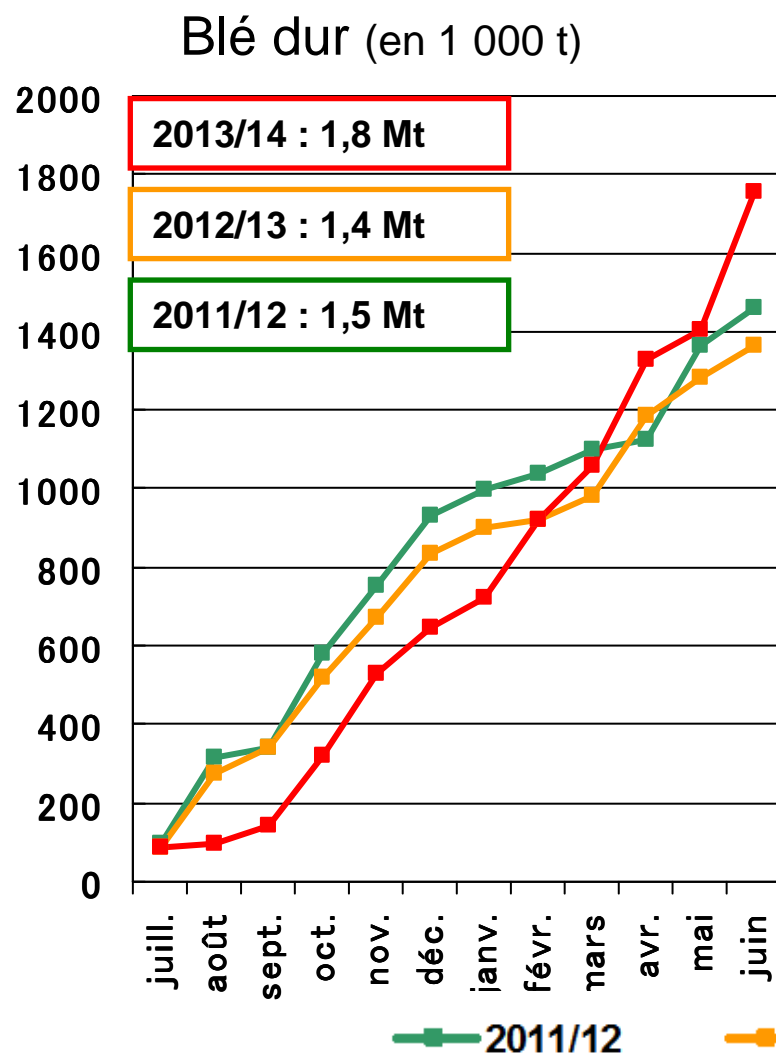


Orge (en 1 000 t)



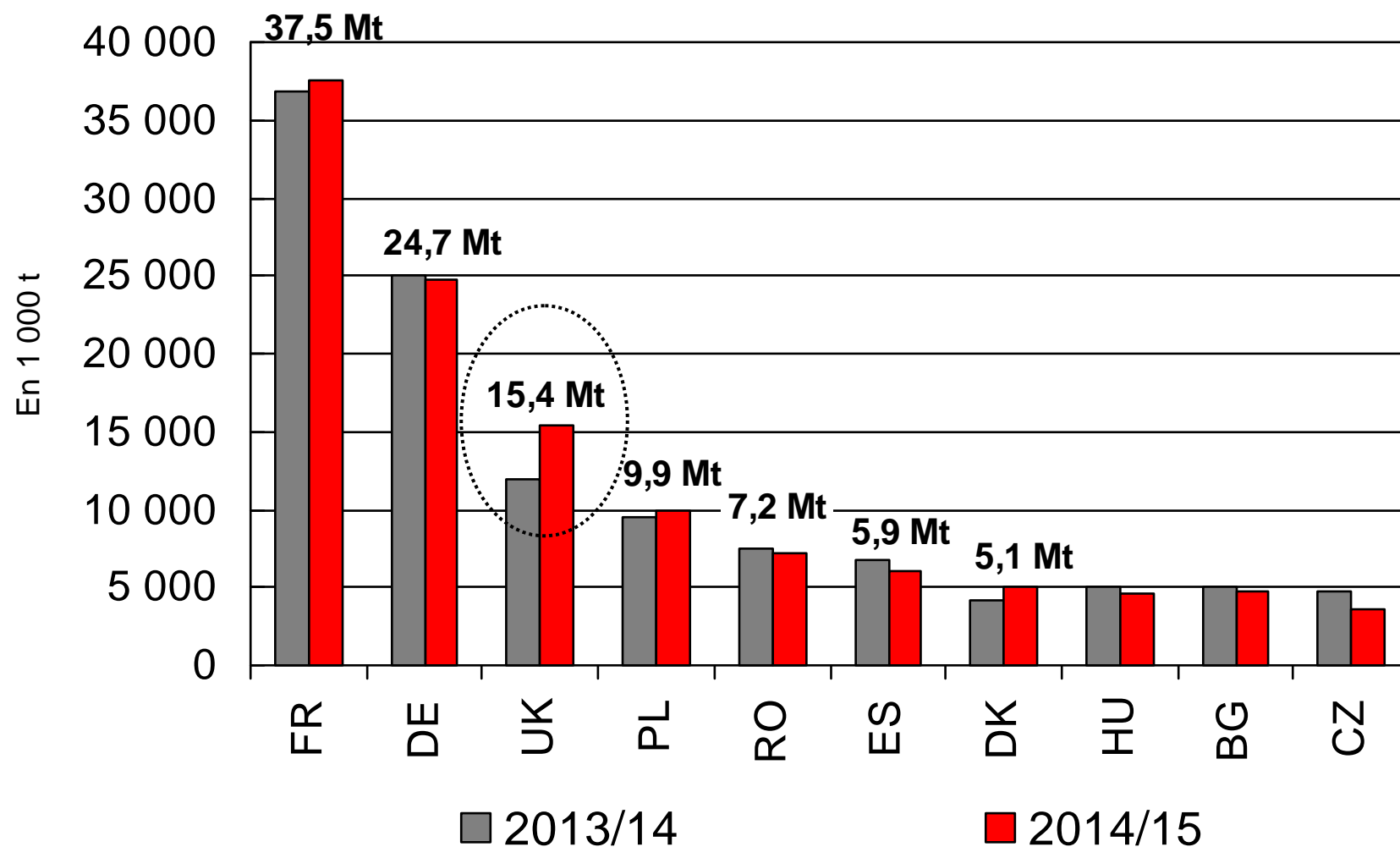
Certificats à l'importation délivrés dans l'UE

Grains - Cumuls à semaine 49 (au 03/06/14)

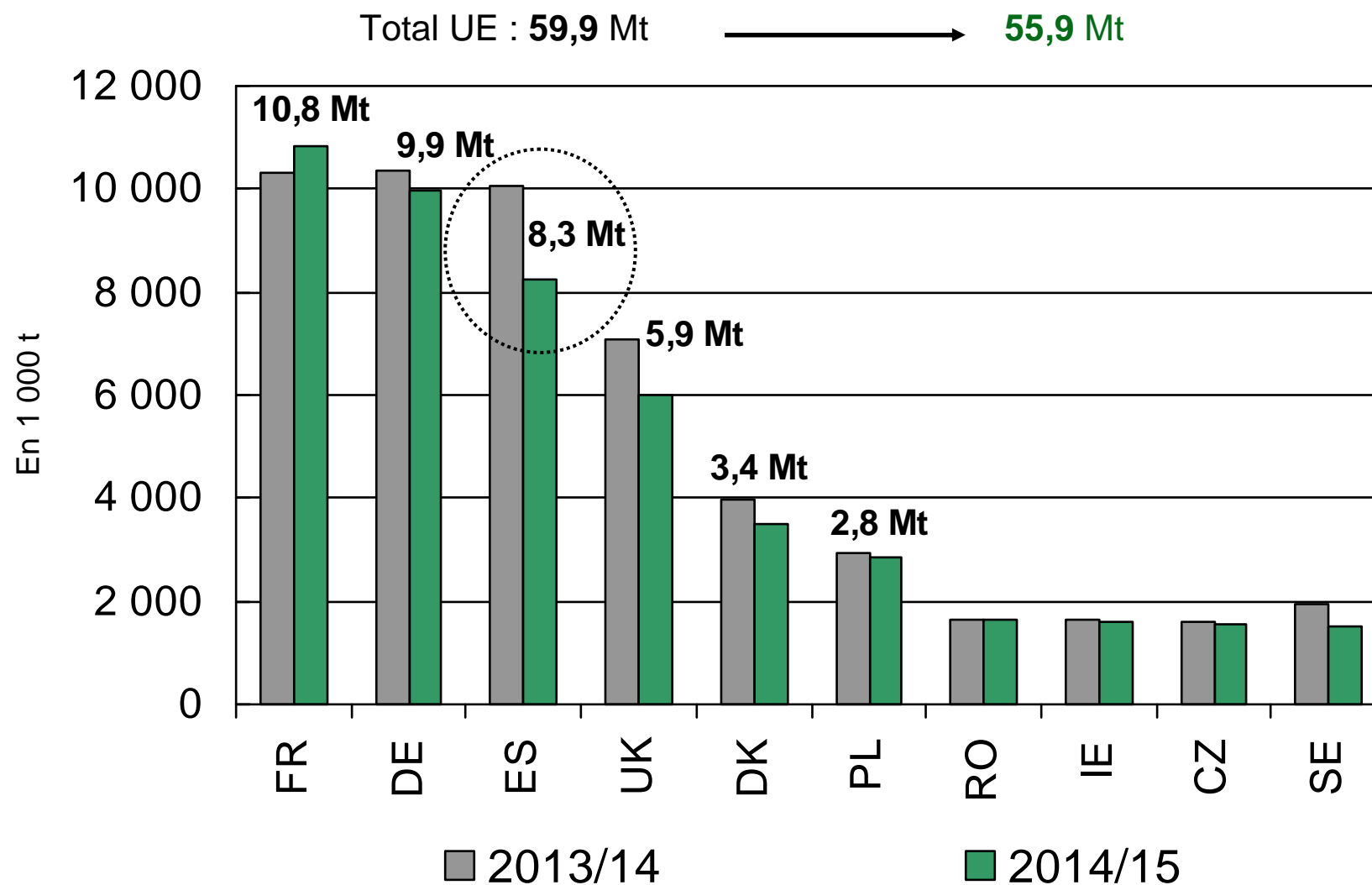


UE : perspectives de production de blé tendre

Total UE : 135,4 Mt → 138,5 Mt

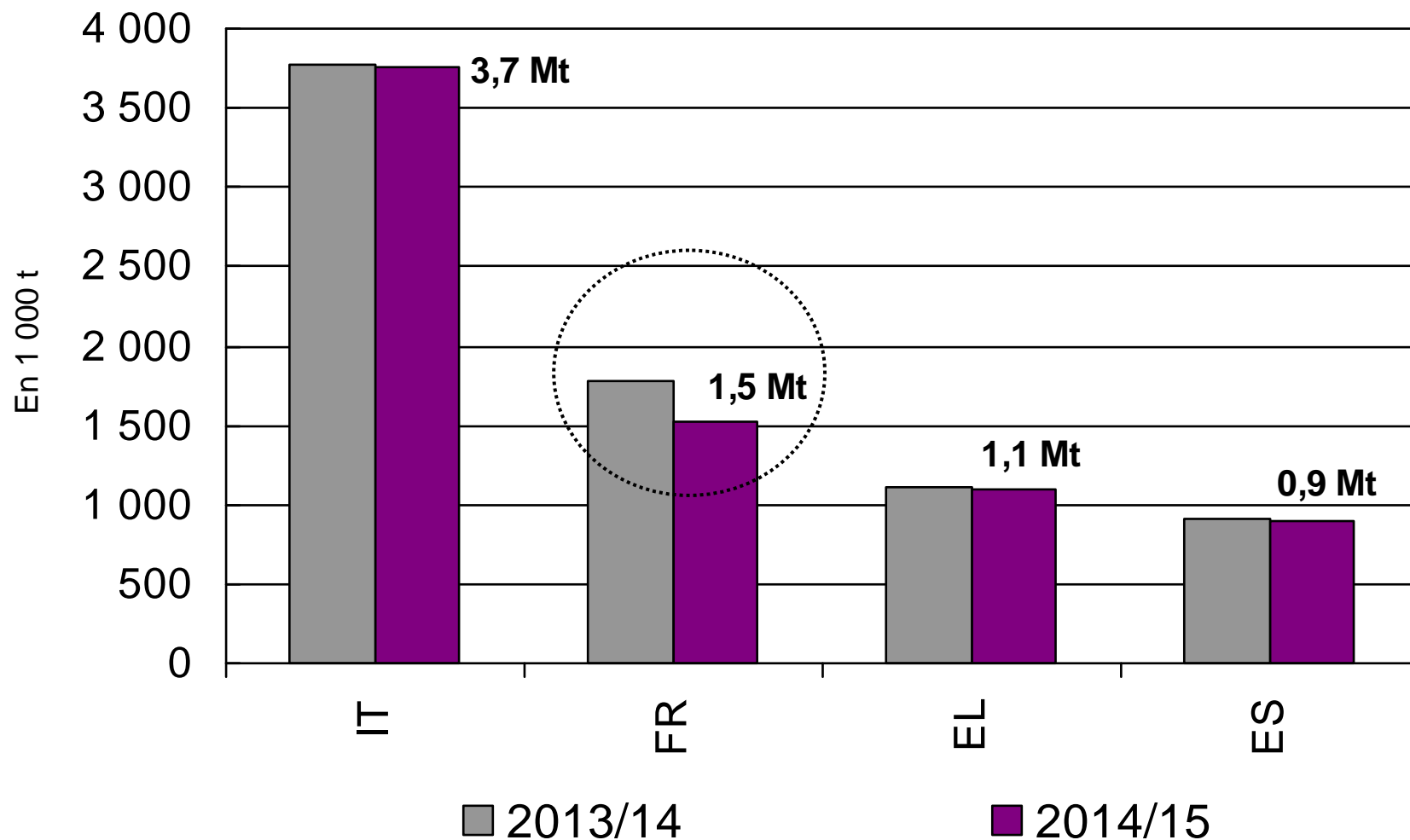


UE : perspectives de production d'orge



UE : perspectives de production de blé dur

Total UE : 7,9 Mt → 7,6 Mt



Allemagne – tournants énergétique et environnemental

La fertilisation sous pression

Objectif : réglementer les apports d'engrais (mise en œuvre des objectifs UE)

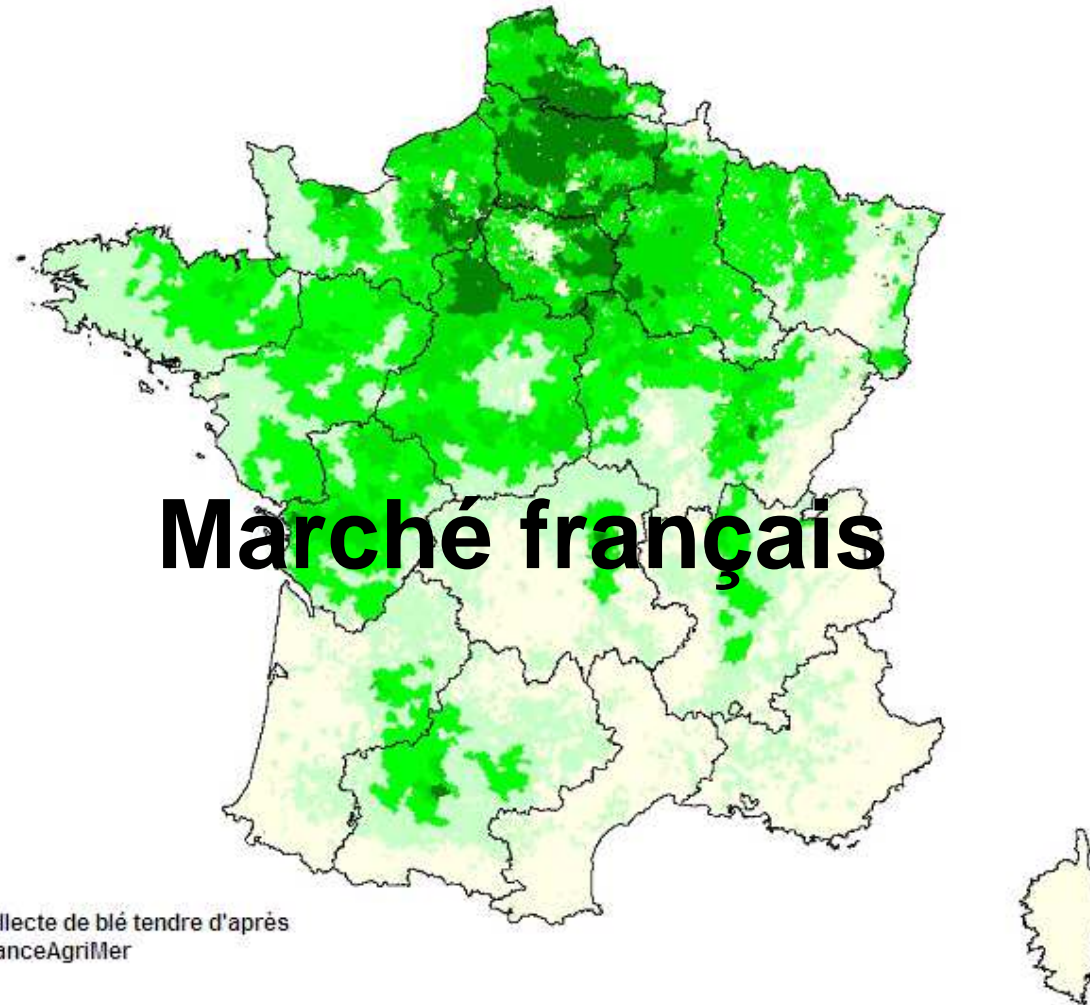
- mise en place système de **valeurs cibles**, pour toutes les cultures, avec plafonds spécifiques aux zones géographiques
 - Marges de manœuvre : suppléments (/réductions) par rapport à ces valeurs cibles, pour la production de blé de qualité, intensive en azote
- = éviter les plafonds stricts que prévoit la Commission
- **Élargissement des périodes d'interdiction** d'épandage des fertilisants

Réglementation « engrais » en cours d'élaboration - Allers-retours entre les ministères de l'Agriculture et de l'Environnement - adoption d'ici fin 2014

Biocarburants et GES

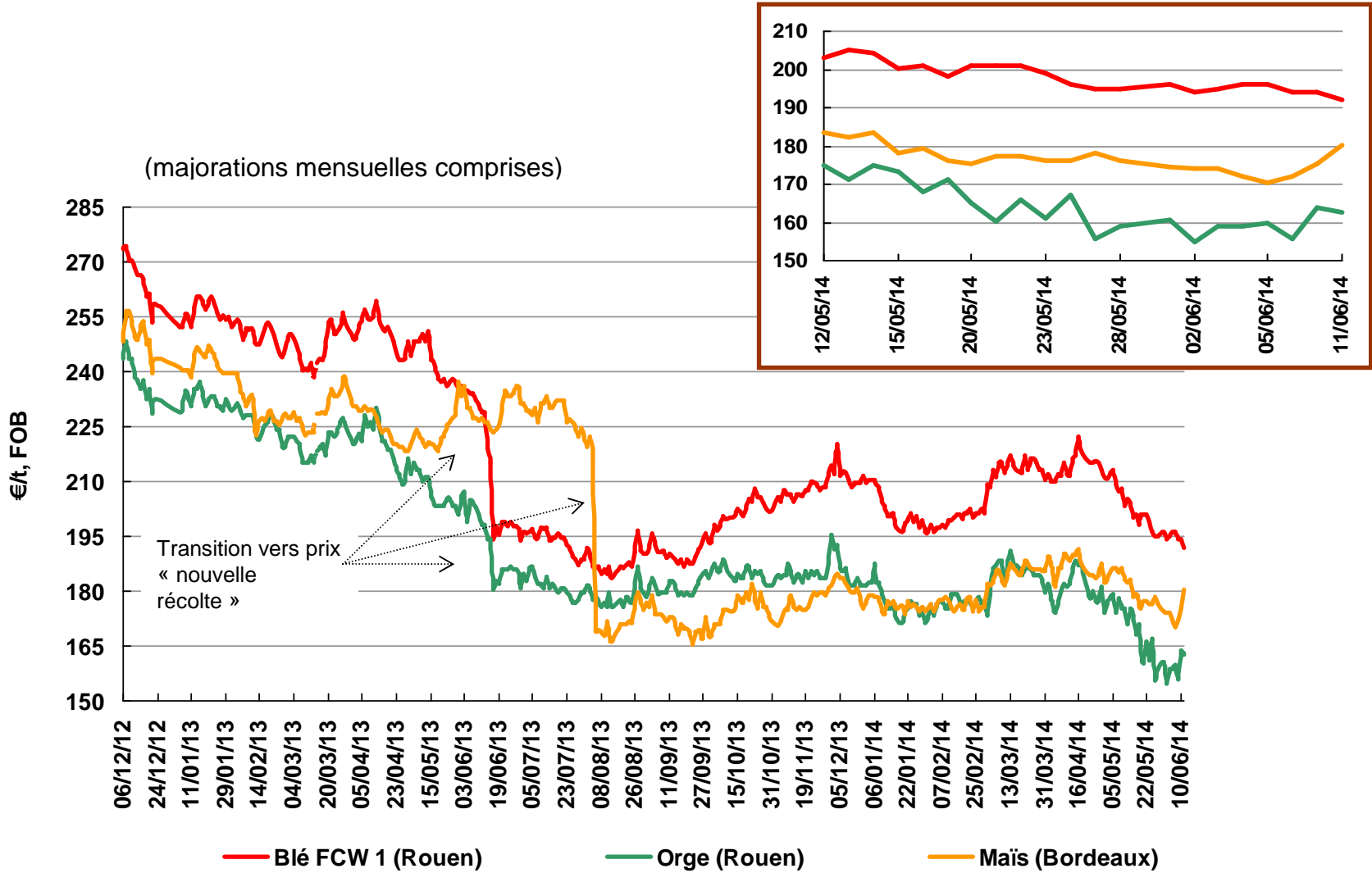
➤ passage d'un objectif d'incorporation calculé sur la base de la valeur calorifique à un objectif calculé sur la base de la **réduction des GES**

- incitation forte à l'utilisation des graisses animales et des huiles usagées
- en défaveur du colza, notamment



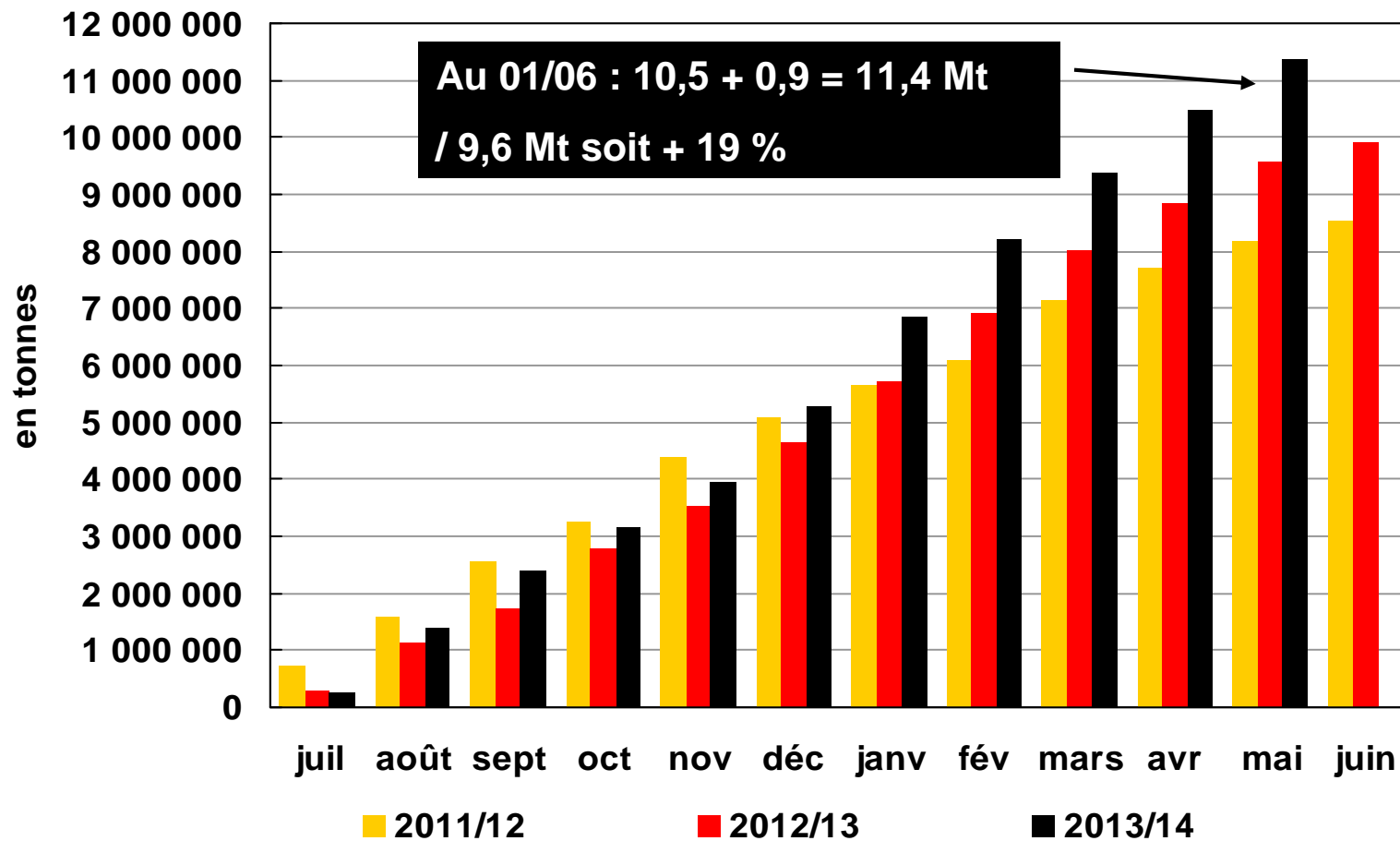
densité de collecte de blé tendre d'après
les états 1 FranceAgriMer

Céréales françaises : prix à l'exportation



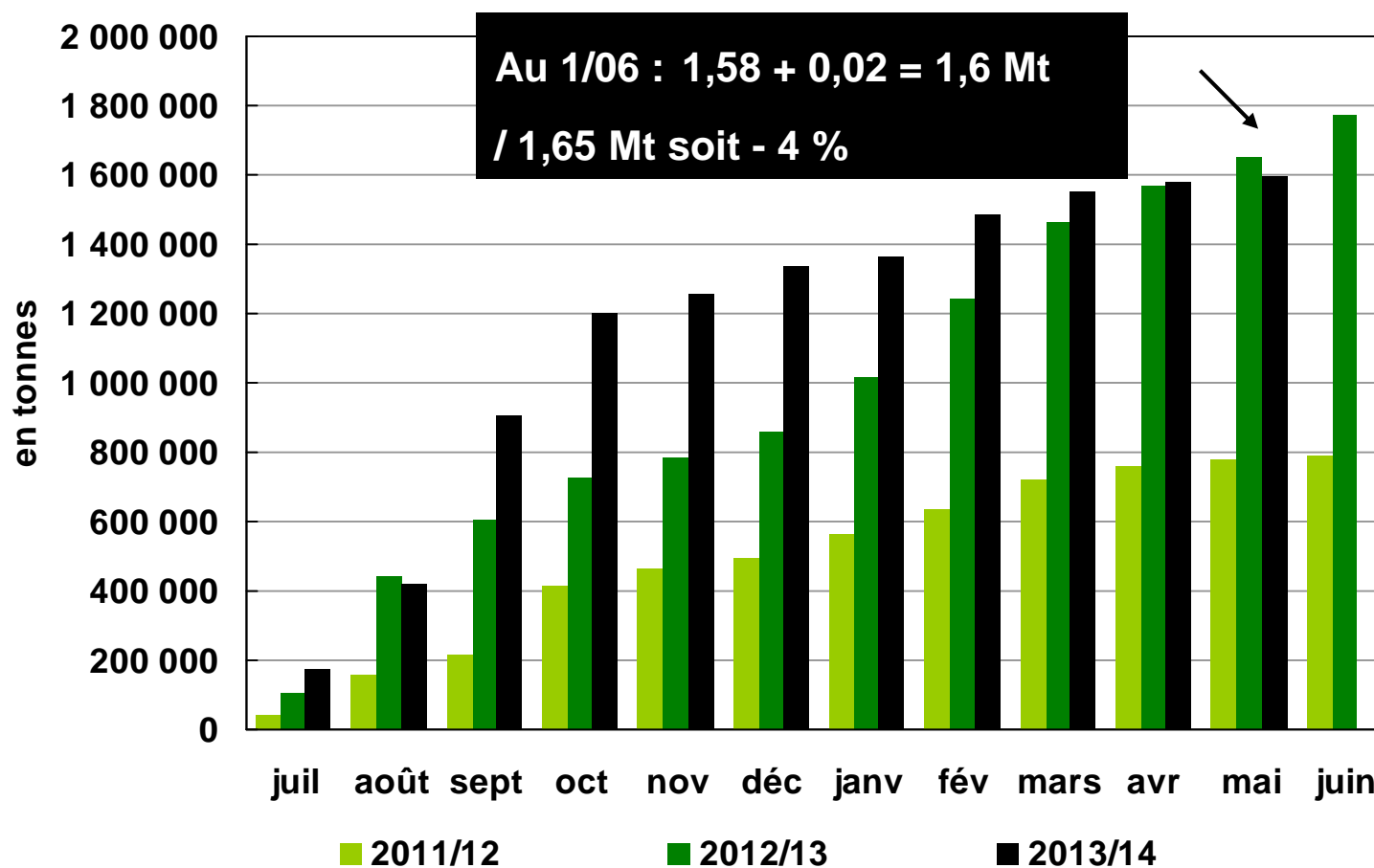
Blé tendre : cumul des embarquements vers les pays tiers depuis les ports français

11,7 Mt au 06/06 : Alg (5,3 Mt), Afrique sub-saharienne (2,2 Mt), Maroc (1,9 Mt), Egypte (0,7 Mt)



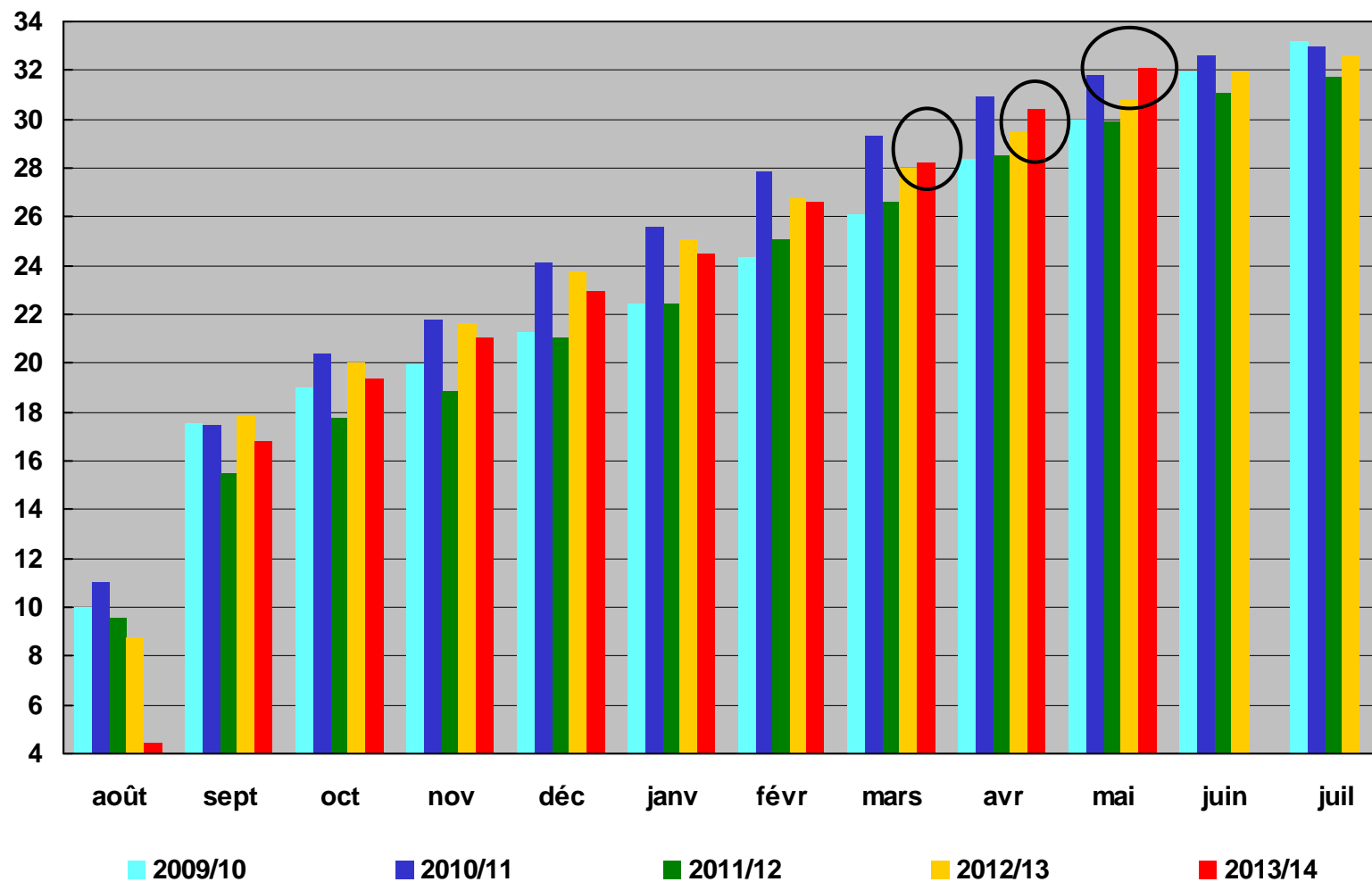
Orges : cumul des embarquements vers les pays tiers depuis les ports français

1,6 Mt au 06/06 : AS (687 kt), Maroc (152 kt), Alg (127 kt), Jordanie (104 kt), Chine (102 kt)

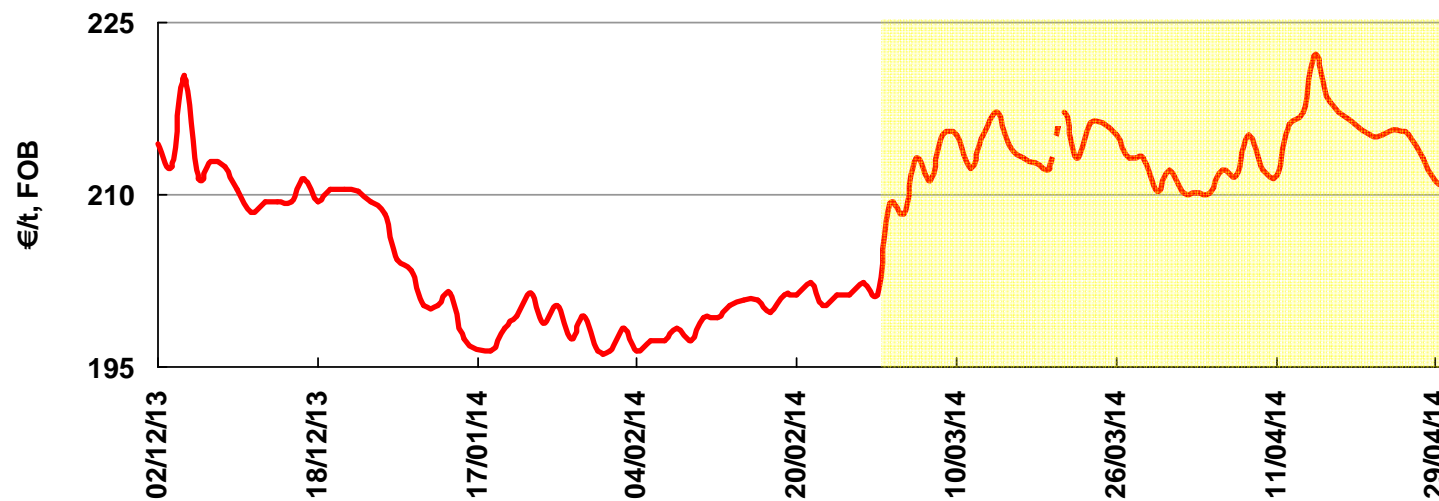
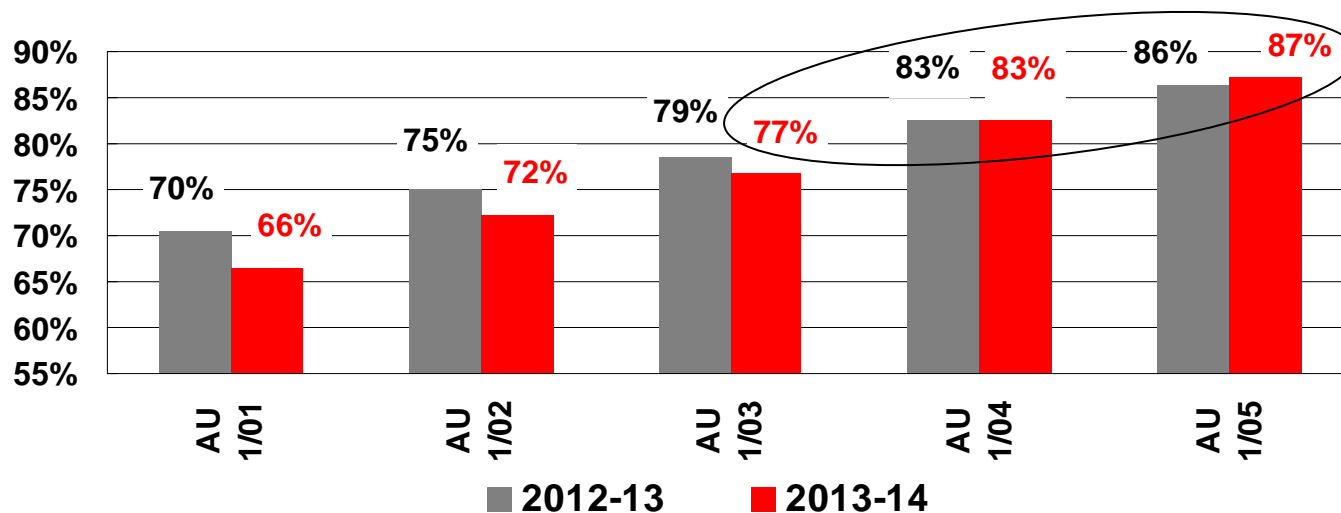


France - profil de collecte - blé tendre

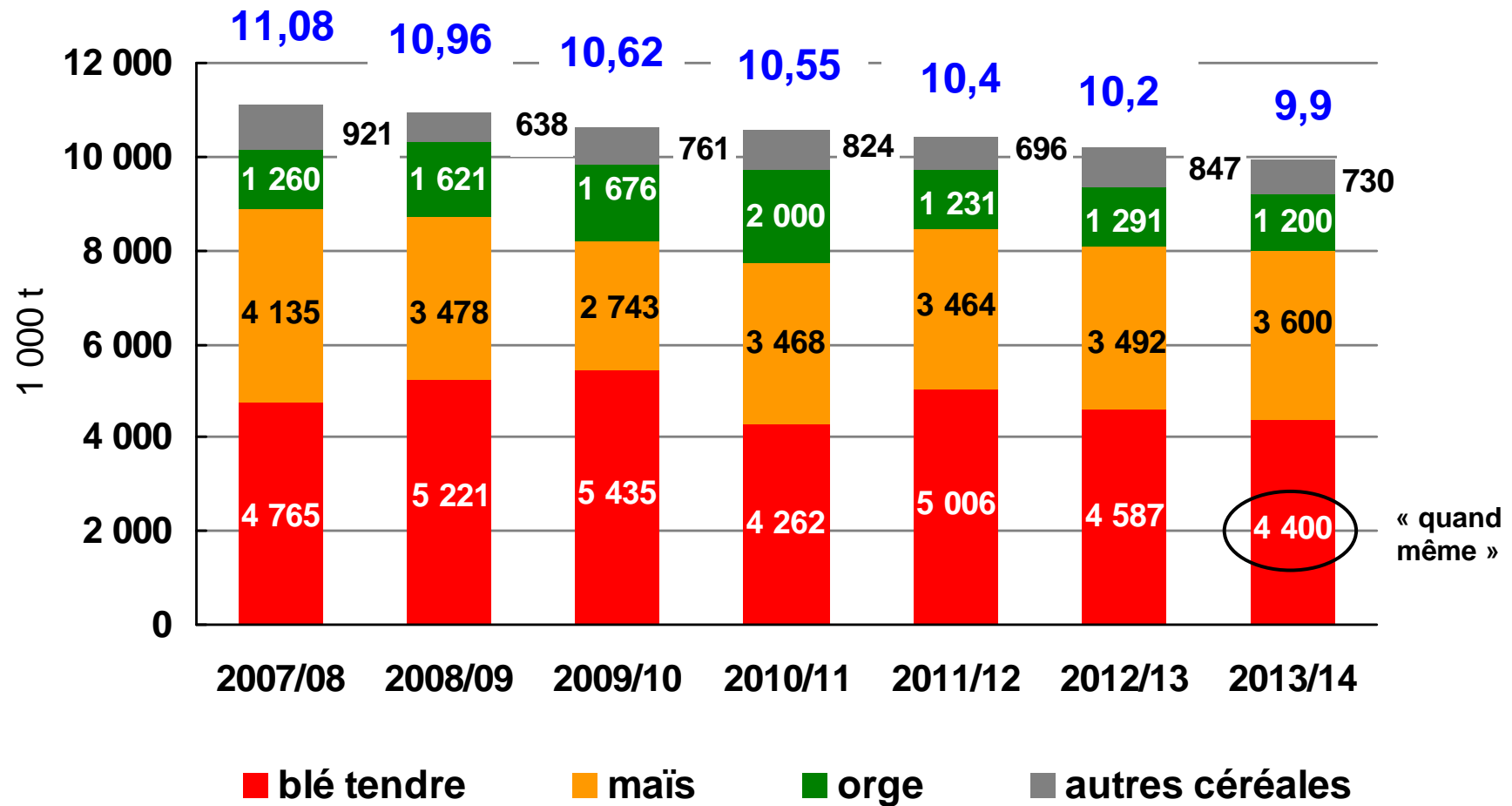
Collecte de blé tendre cumulée au 1er du mois



France - collecte blé tendre en % de la prod

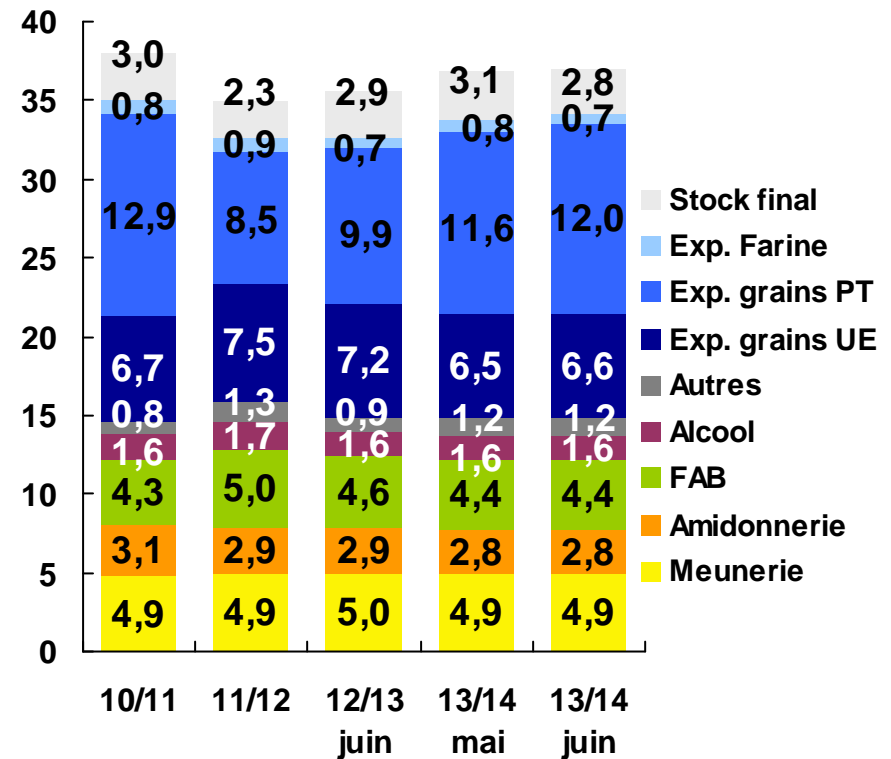
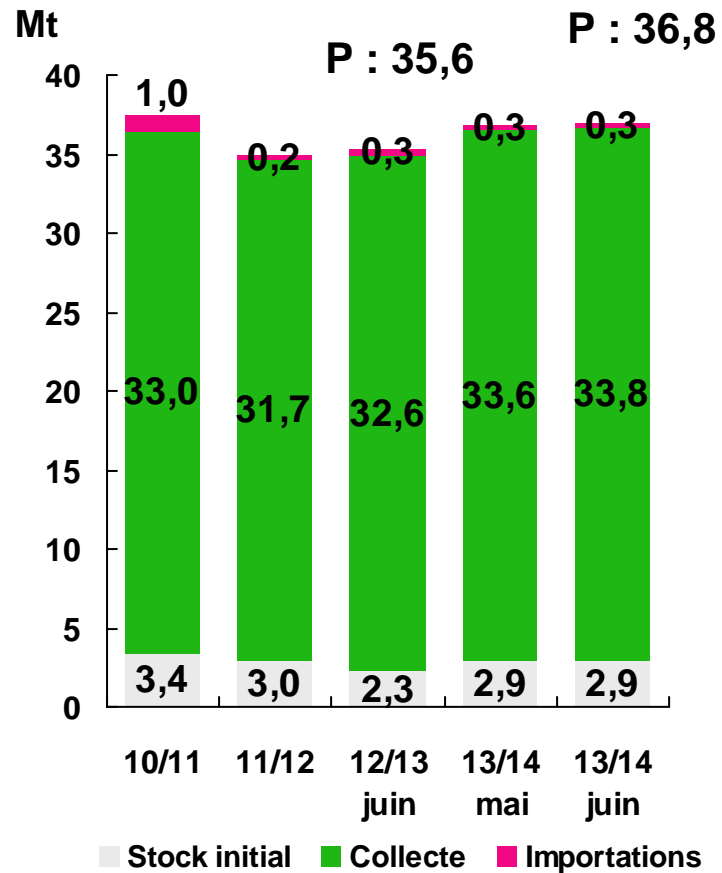


Alimentation animale : utilisations de céréales par les FAB



Source : FranceAgriMer, juin 2014

Bilan blé tendre

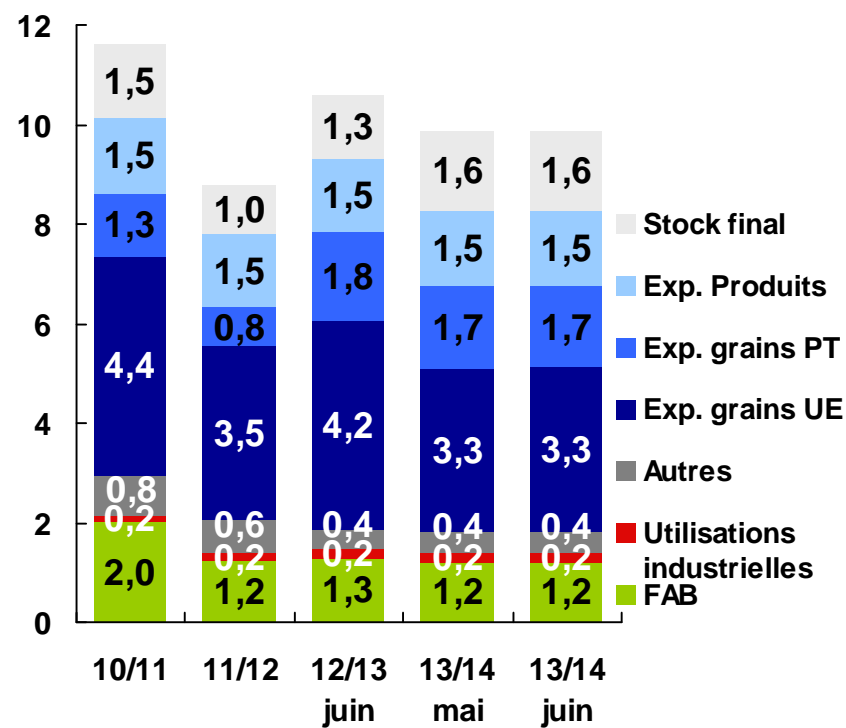
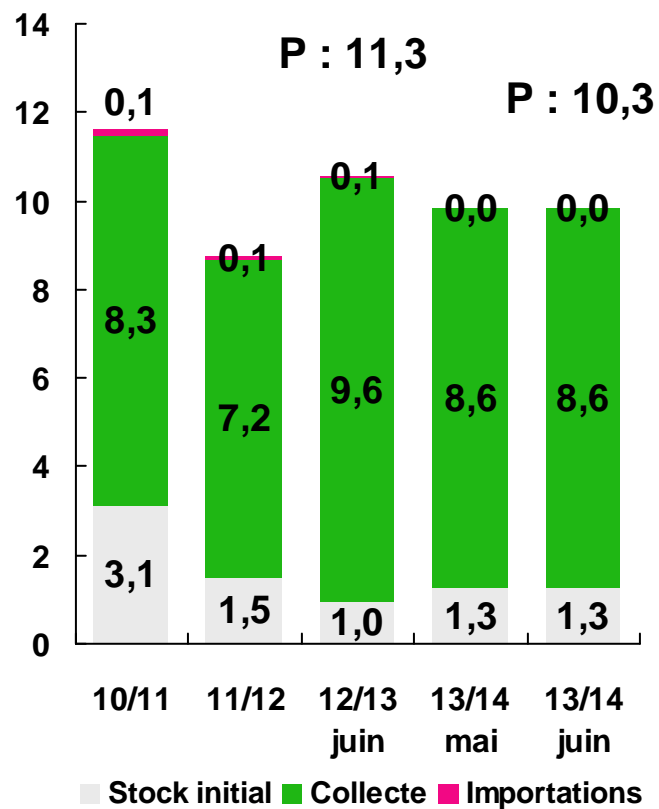


coll + 152 kt

X UE + 75 kt (NL, ES) ; X tiers + 400 kt (emb > obj ; Algérie : exécution) ; st fi – 284 kt

Bilan orges

Mt

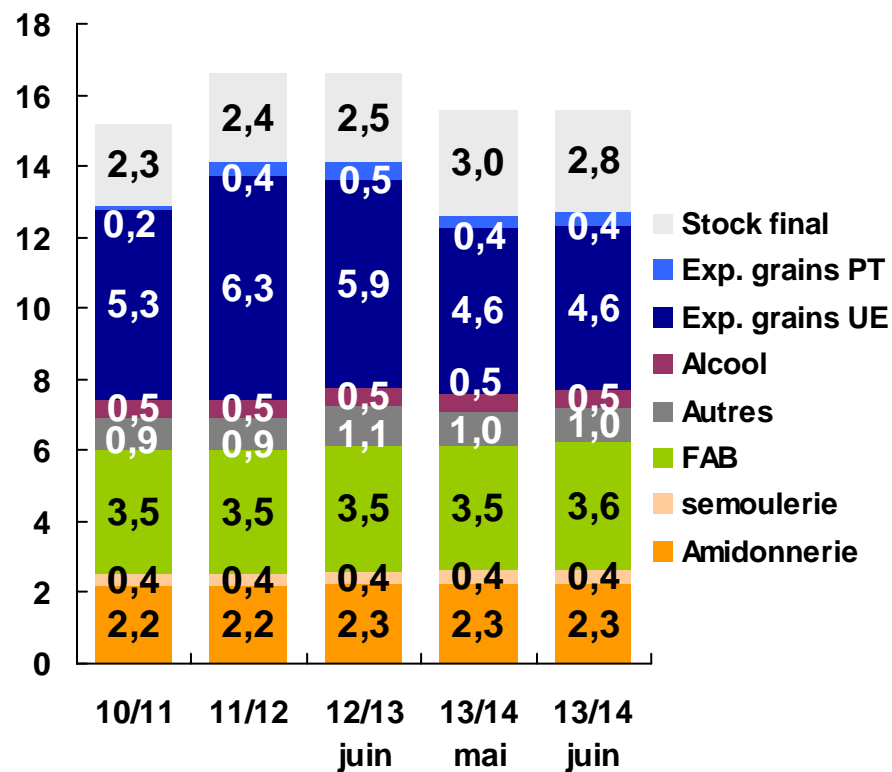
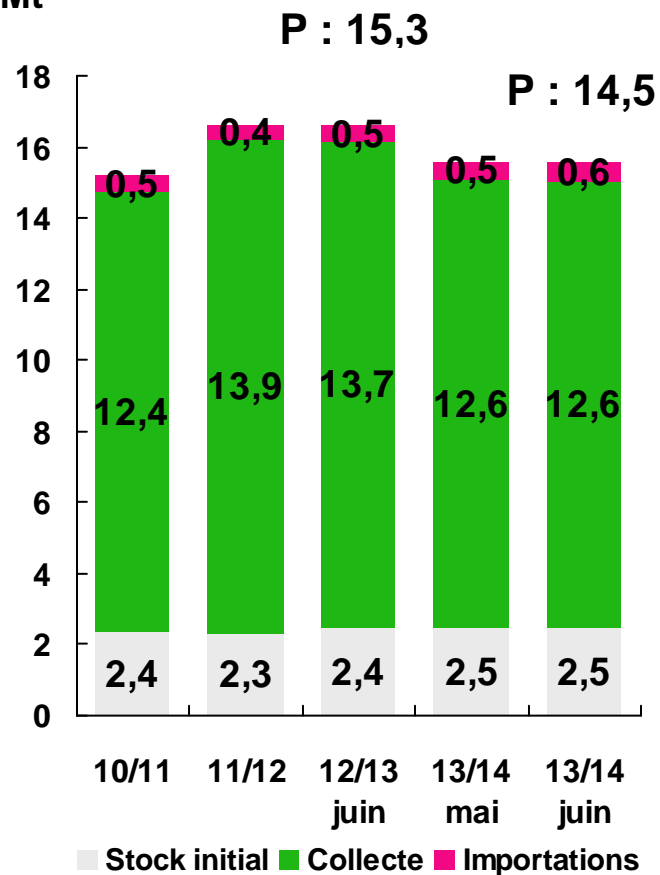


Reconduction (ajustements très à la marge)

X tiers : 1,650 (=) max.

Bilan maïs

Mt

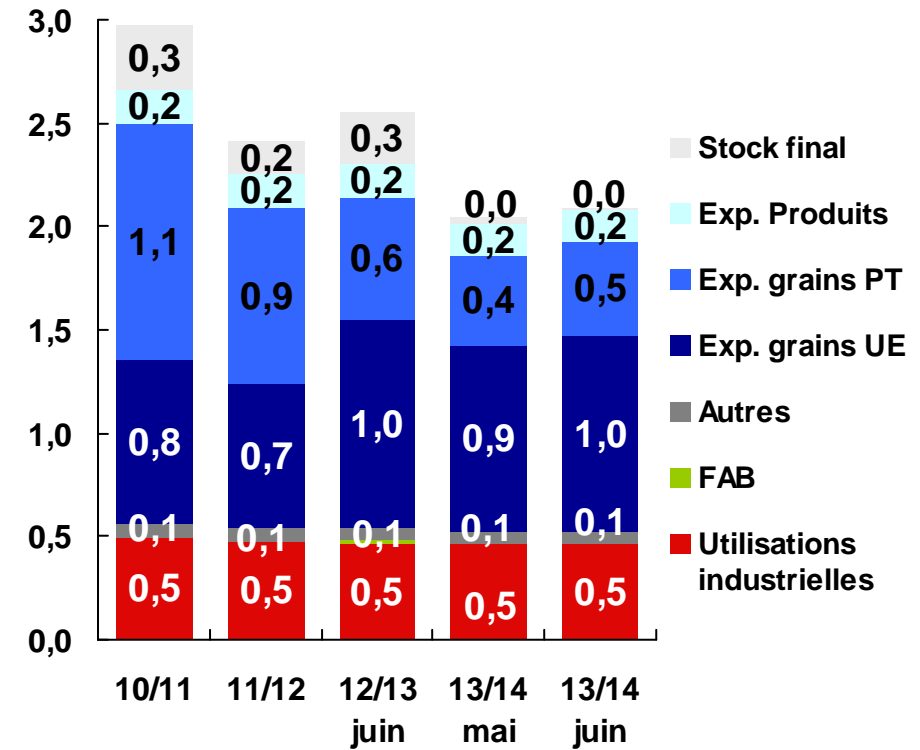
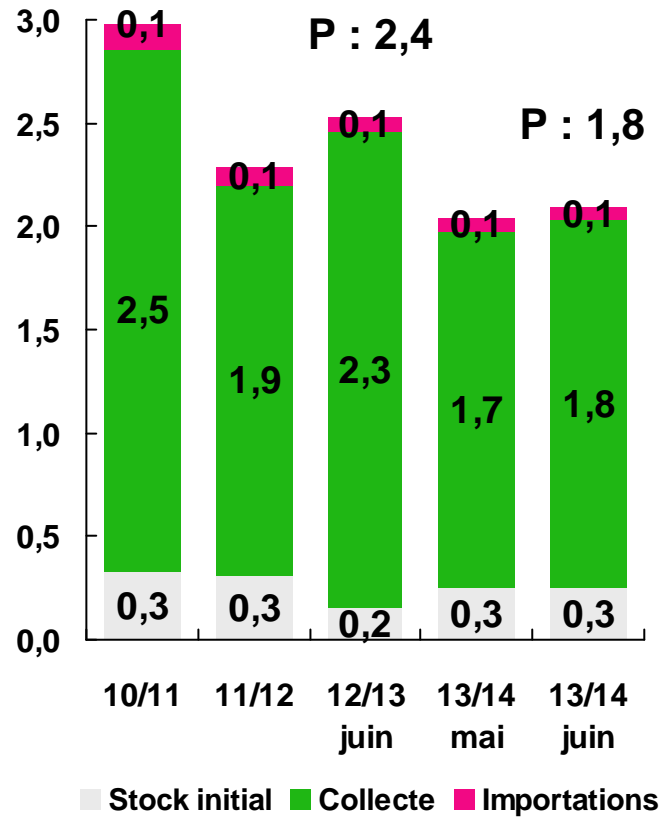


Coll - 50 kt, M + 50 kt

FAB + 100 kt (rythme : 310-330-360) ; UE = (BE +, ES -) ; tiers + 30 (réa > obj) à 390 kt ; st fi - 131 kt

Bilan blé dur

Mt



Coll + 60 kt

X UE + 50 kt à 950 kt ; X tiers + 10 à 450 kt ; st fi – 12 kt à 9 kt

France - surfaces récolte 2014

estimations	2013/14	2014/15	variation
Blé tendre	4 977	5 015	+ 0,8 %
Orge	1 138	1 196	+ 5 %
Maïs	1 764	1 710	- 3 %
→ Blé dur	339,7	302,2	- 11 %
Total céréé.	9 279	9 267	- 0,1 %
Colza	1 438	1 528	+ 6 %
Tournesol	771,6	677,2	-12 %
Pois	120,3	122,4	+ 1,8 %
→ Soja	42,8	57,4	+ 34 %

FranceAgriMer

plus d'informations sur le site internet

www.franceagrimer.fr

