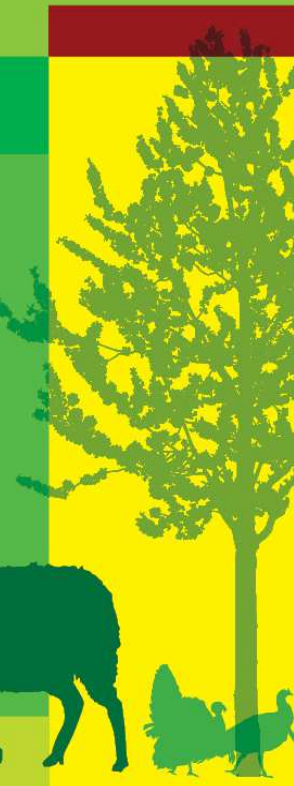
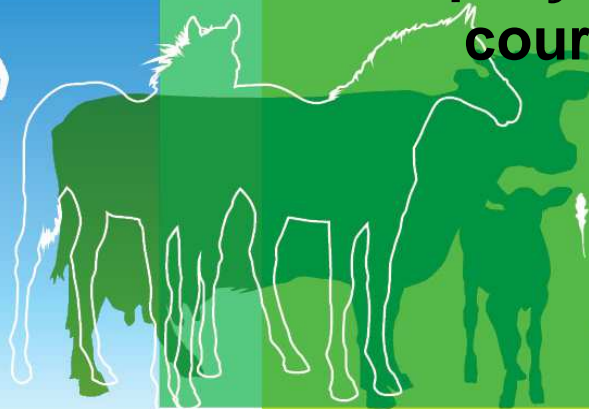


# CONSEIL SPÉCIALISÉ CEREALES

7 janvier 2014

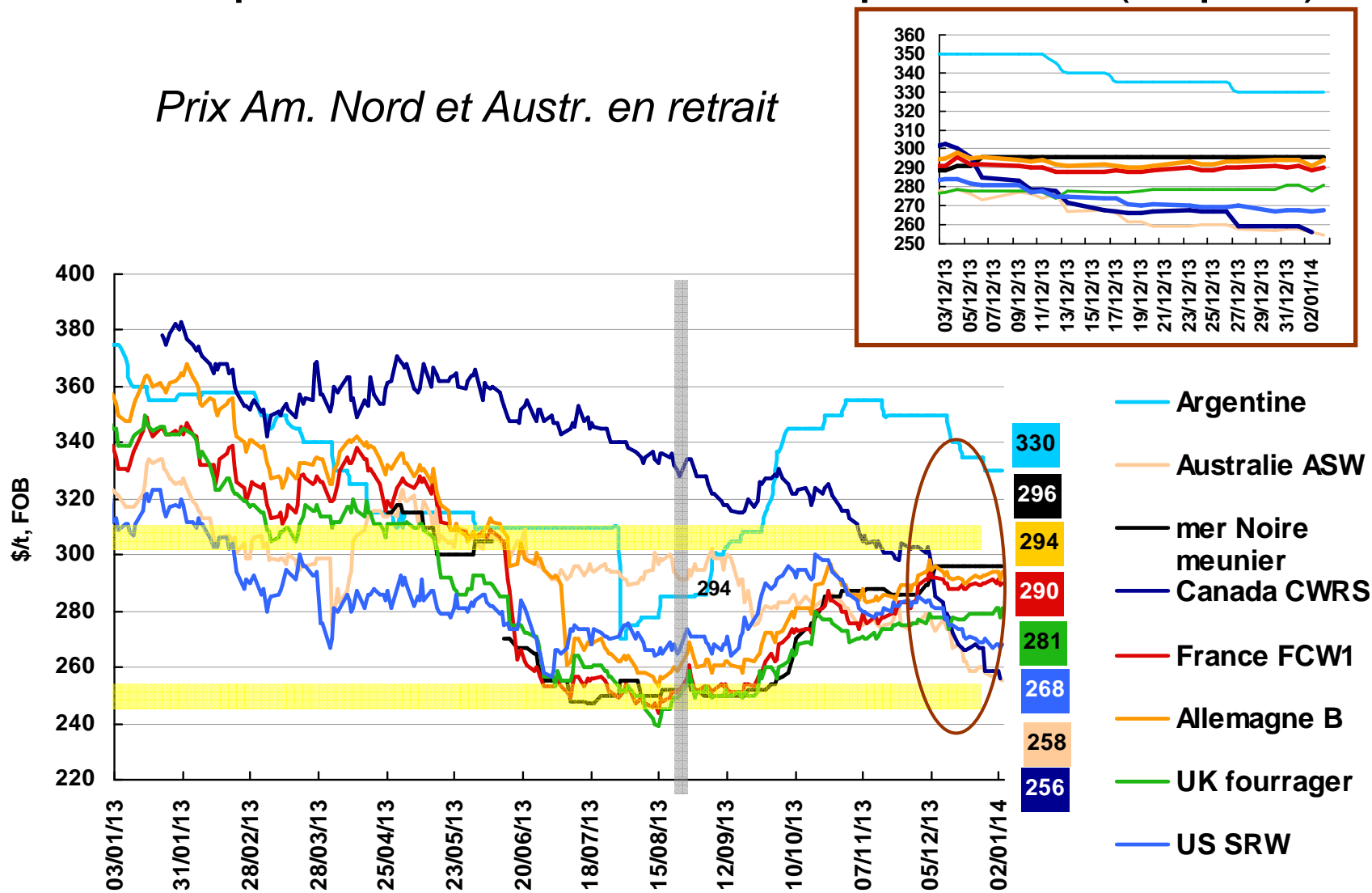
Montreuil

**Aperçu des indicateurs  
courants disponibles**



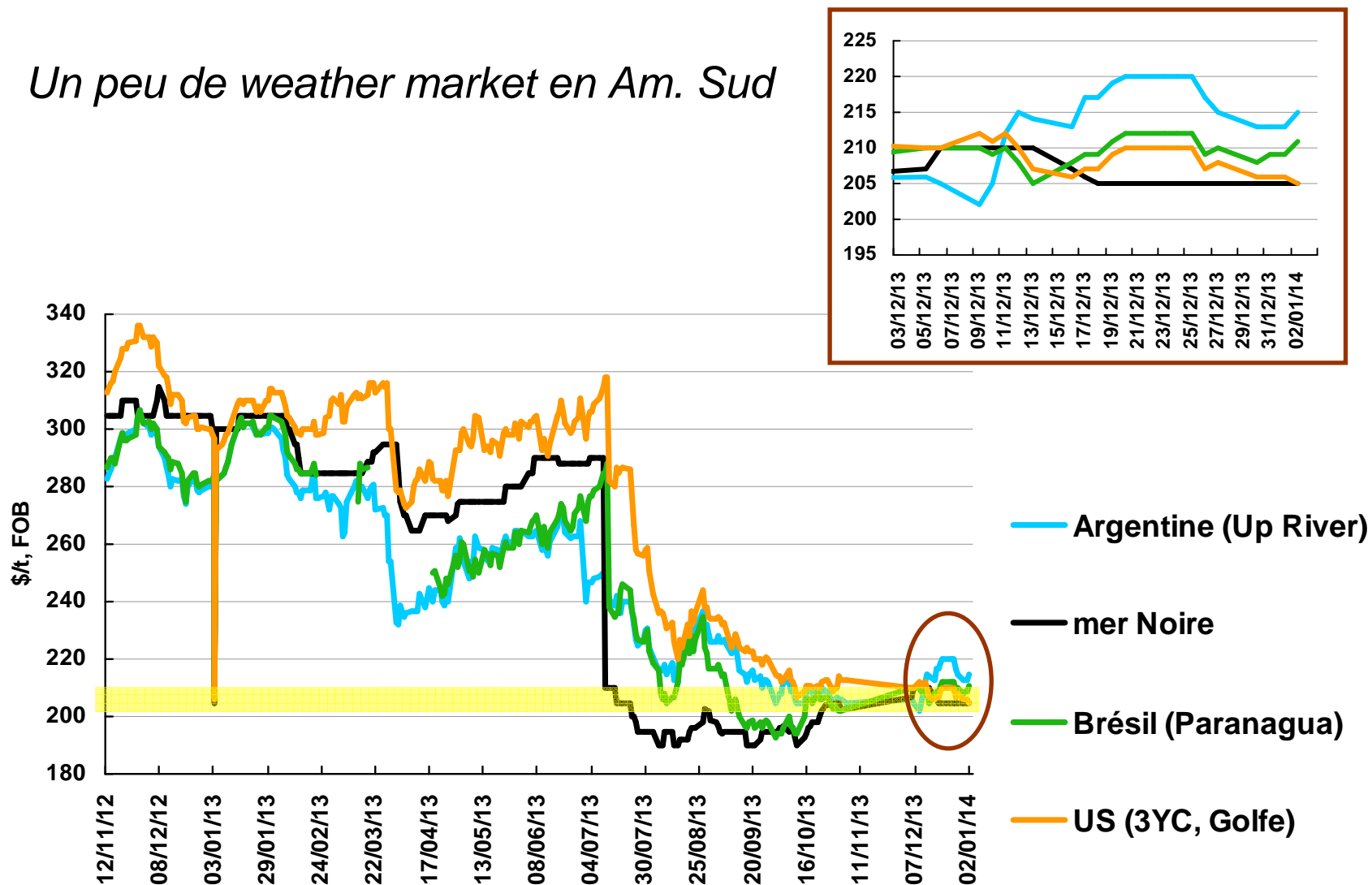
# Monde - prix du blé tendre à l'exportation (départ)

*Prix Am. Nord et Austr. en retrait*



# Monde - prix du maïs à l'exportation (départ)

*Un peu de weather market en Am. Sud*



# Egypte : achat massif le 3 janvier

En 1 000 t	<b>2013/14</b> (03/01/2014)	2012/13 (10/01/2013)
Roumanie	<b>1 440 000</b>	480 000
Russie	<b>835 000</b>	1 140 000
Ukraine	<b>825 000</b>	280 000
France	<b>540 000</b>	720 000
USA	<b>0</b>	455 000
Argentine	<b>0</b>	60 000
<b>Total</b>	<b>3 640 000</b>	3 195 000 (fc : 3 315 000)

## Appels d'offres GASC 17/12/13

➤ **RO : 60 kt**  
blé ~ 302 à 293 \$/t + fret ~ 15?75 \$/t

➤ **RU : 60 kt**  
blé ~ 303 \$/t + fret ~ 16,25 \$/t

(France : 1 x 60 kt  
blé ~ 302 \$/t + fret ~ 23,75 \$/t)

## Appels d'offres GASC 03/01/14 : 535 kt !

➤ **RU : 55 Kt**  
Blé ~ 316 \$/t C&f ~ Livr. 21-31 janv

➤ **UKR : 60 Kt**  
Blé ~ 316 \$/t C&f ~ Livr. 21-31 janv

➤ **FR : 60 Kt**  
Blé ~ 318 \$/t C&f ~ Livr. 21-31 janv

➤ **RO : 60 Kt**  
Blé ~ 316 \$/t C&f ~ Livr. 1-10 fev

➤ **UKR : 60 Kt**  
Blé ~ 316 \$/t C&f ~ Livr. 1-10 fev

➤ **RO : 60 Kt**  
Blé ~ 316 \$/t C&f ~ Livr. 1-10 fev

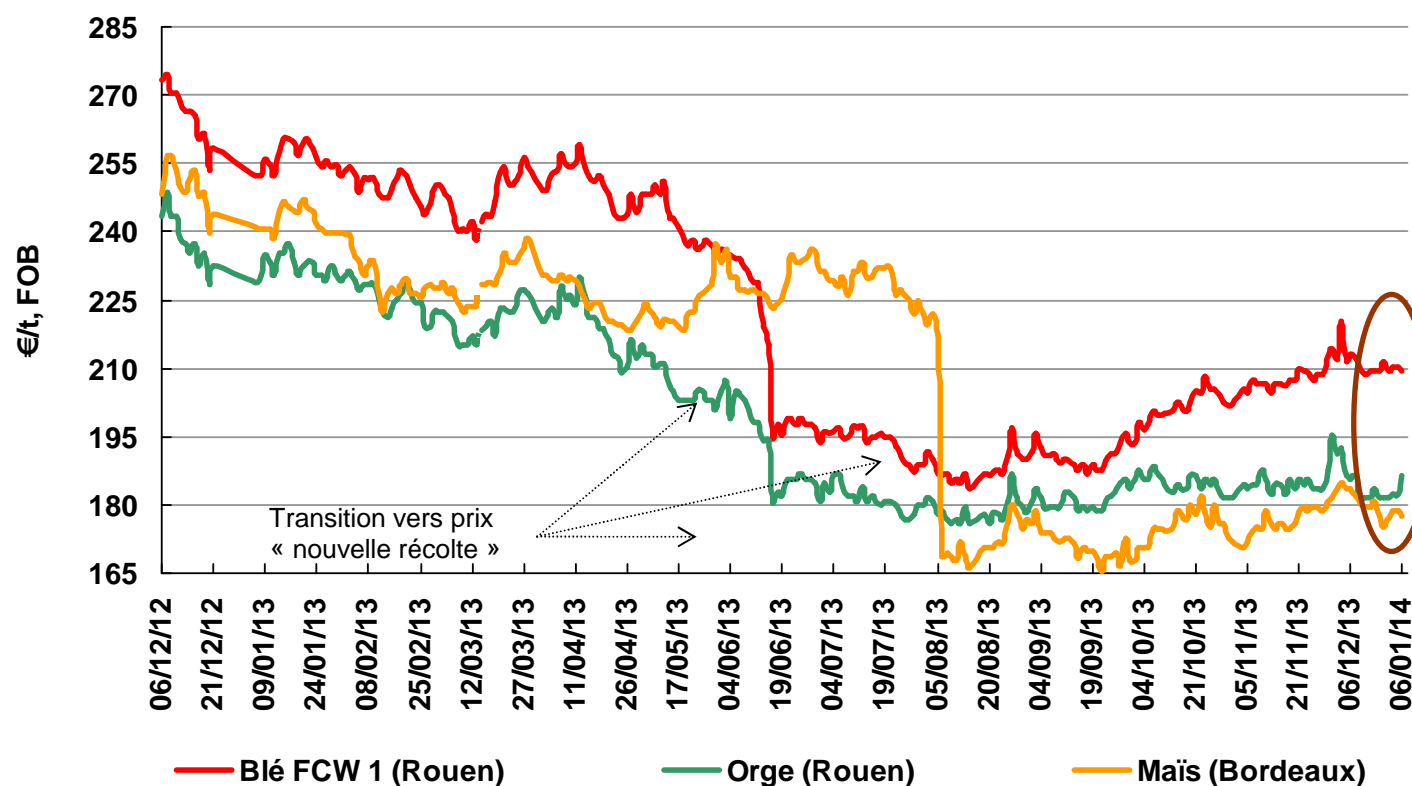
➤ **RO : 60 Kt**  
Blé ~ 317 \$/t C&f ~ Livr. 1-10 fev

➤ **FR : 60 Kt**  
Blé ~ 316 \$/t C&f ~ Livr. 1-10 fev

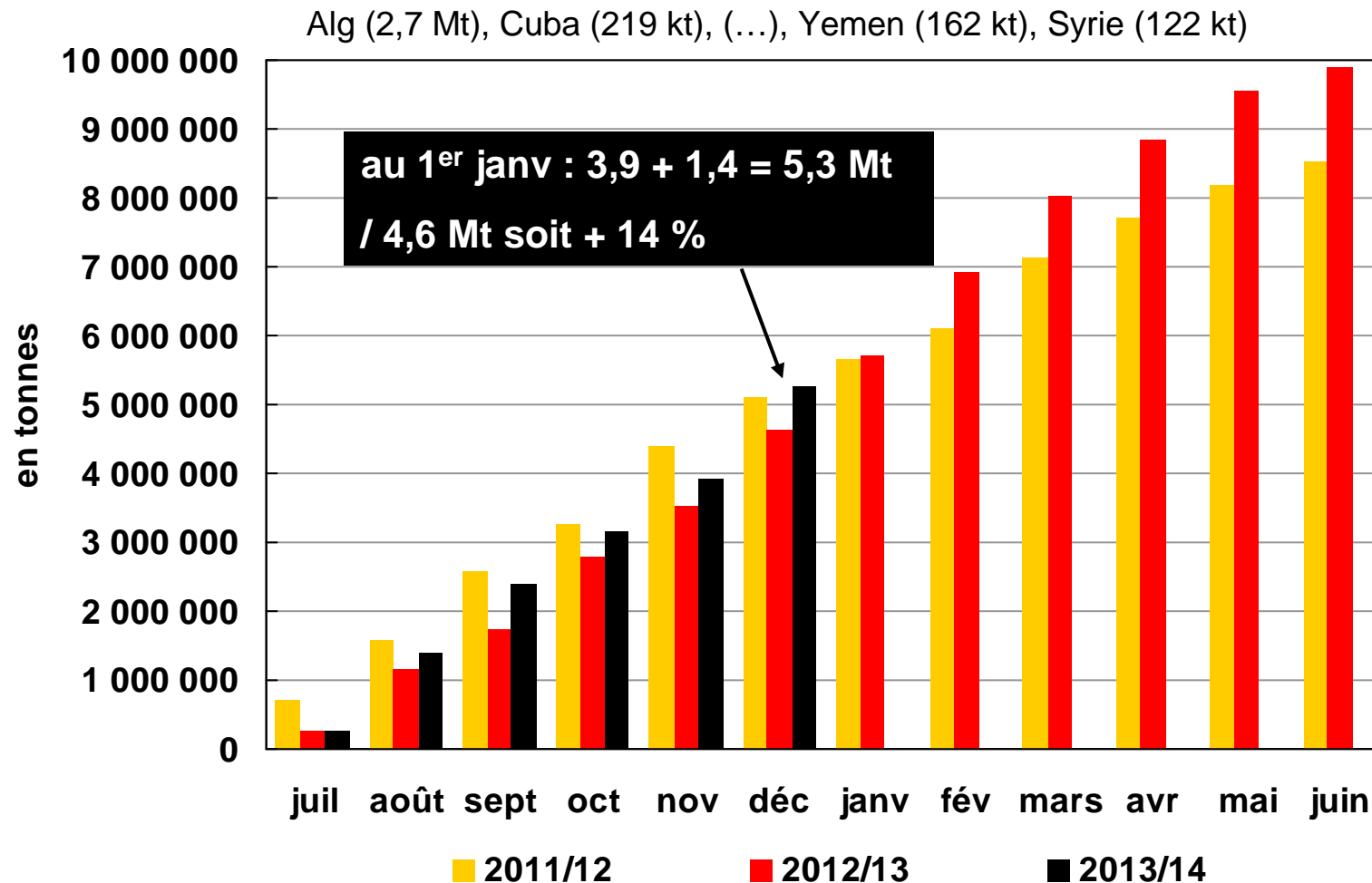
➤ **FR : 60 Kt**  
Blé ~ 321 \$/t C&f ~ Livr. 1-10 fev

# Céréales françaises : prix à l'exportation

(majorations mensuelles comprises)



# Blé tendre : cumul des embarquements vers les pays tiers depuis les ports français



# Orges : cumul des embarquements vers les pays tiers depuis les ports français

AS (687 kt), Alg (155 kt), Maroc (100 kt), Jordanie (106 kt), Chine (87 kt)

