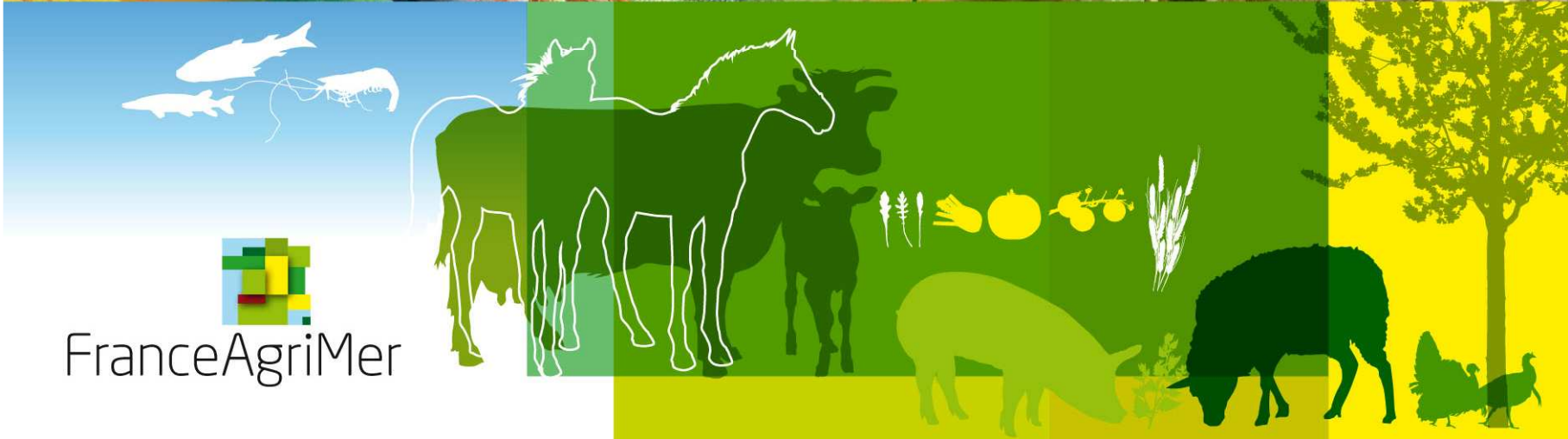


CÉRÉALES /
FRUITS ET LÉGUMES /
HORTICULTURE /
LAIT /
OLÉO-PROTÉAGINEUX /
PÊCHE ET AQUACULTURE /
PLANTES À PARFUM, AROMATIQUES ET MÉDICINALES /
SUCRE /
VIANDES BLANCHES /
VIANDES ROUGES /
VINS /

FranceAgriMer



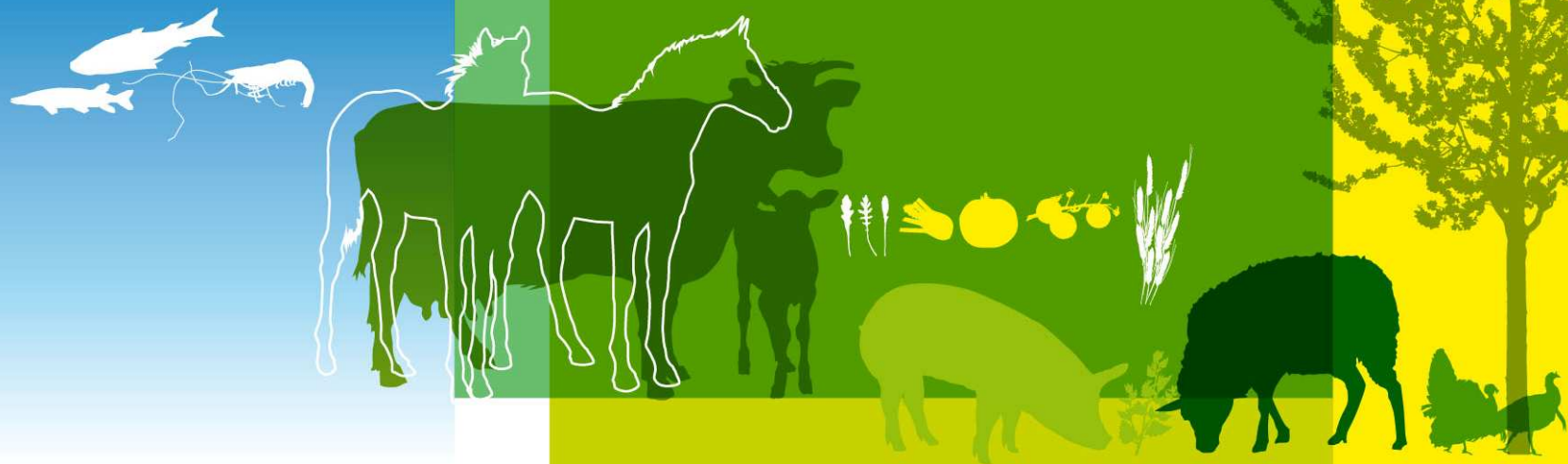
FranceAgriMer

Groupe de travail Nutrition Animale

Bilan et Perspectives – Productions animales

22 janvier 2013

Paris



Thèmes abordés

- Filières avicoles

Une baisse de la production de poulet en 2012 de 2% et une reprise de la production de dinde de 2%

- Filière porcine

Baisse de la production en France et dans l'Union européenne en 2012 et en 2013

- Filière lait de vache

Développement texte, développement texte

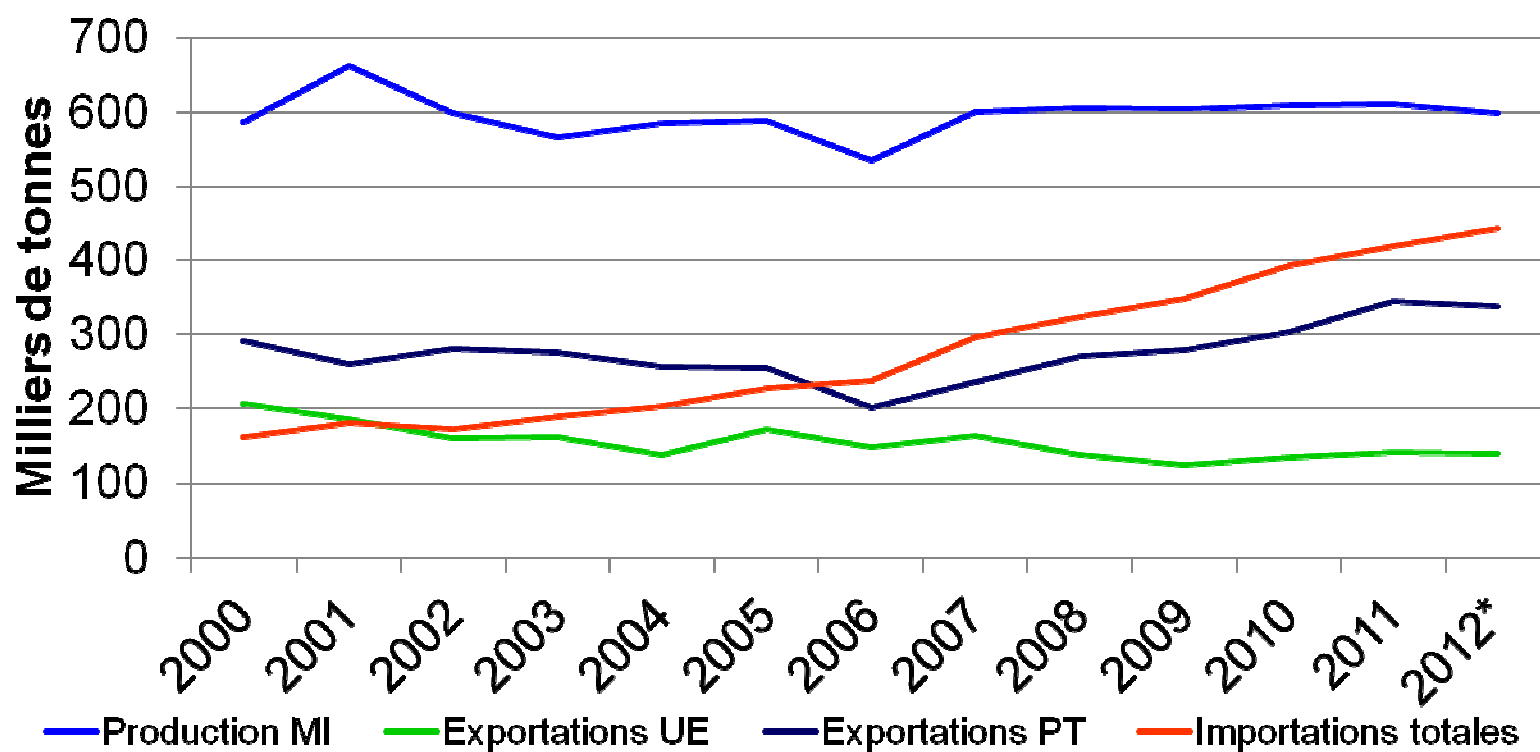
- Filière bovin viande

Développement texte, développement texte

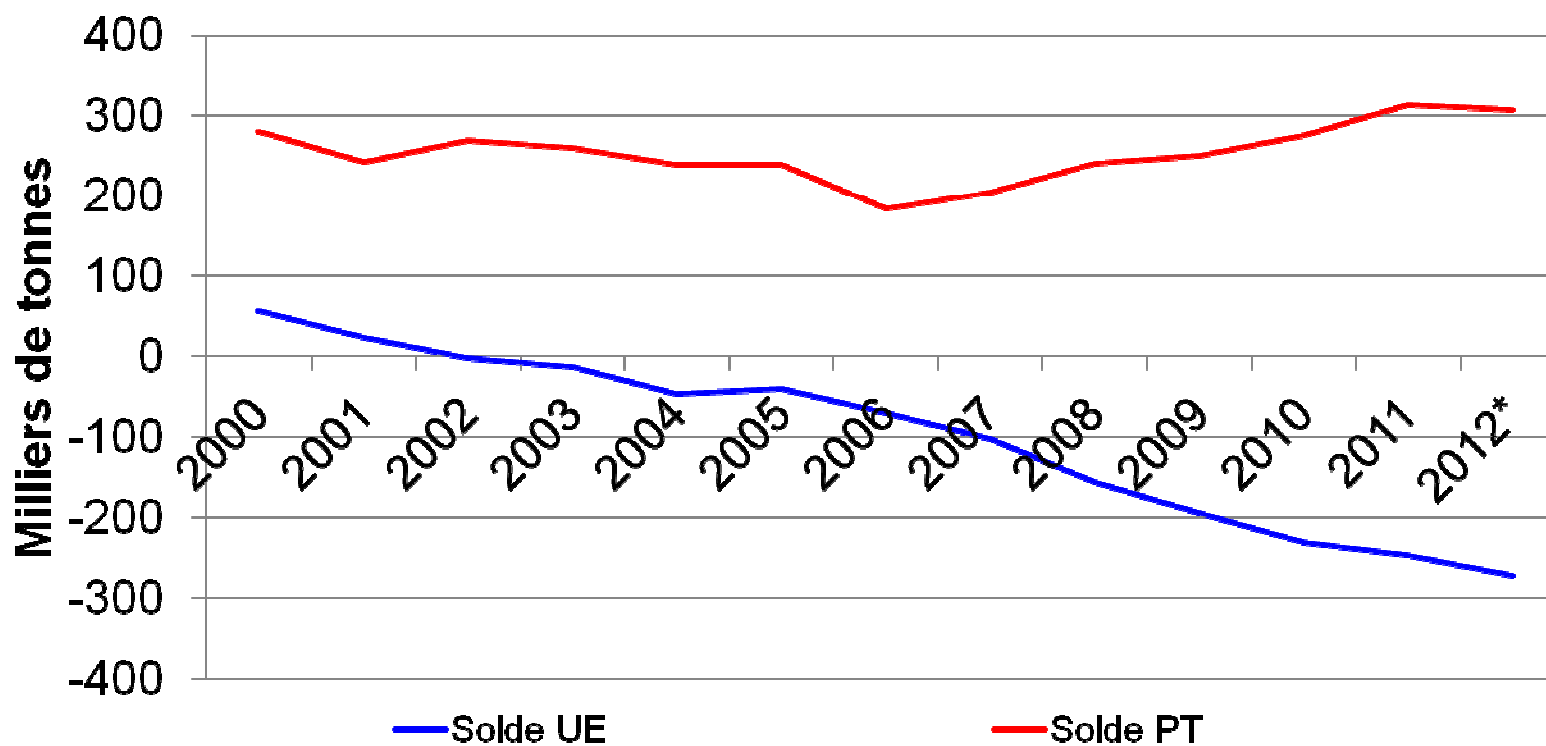
Filières avicoles

- Poulet : Une baisse de la production : - 2 %
 - baisse pour le marché intérieur : - 2 %
 - baisse des exportations pays tiers : - 2 %
- Dinde : une reprise de la production : + 2 %
 - baisse des exportations sur le marché UE : - 4 %
 - baisse des exportations pays tiers: - 16 %
- Perspectives
 - Incertitude sur le niveau des exportations vers les Pays Tiers

Une baisse de la production française de poulet, une hausse des importations

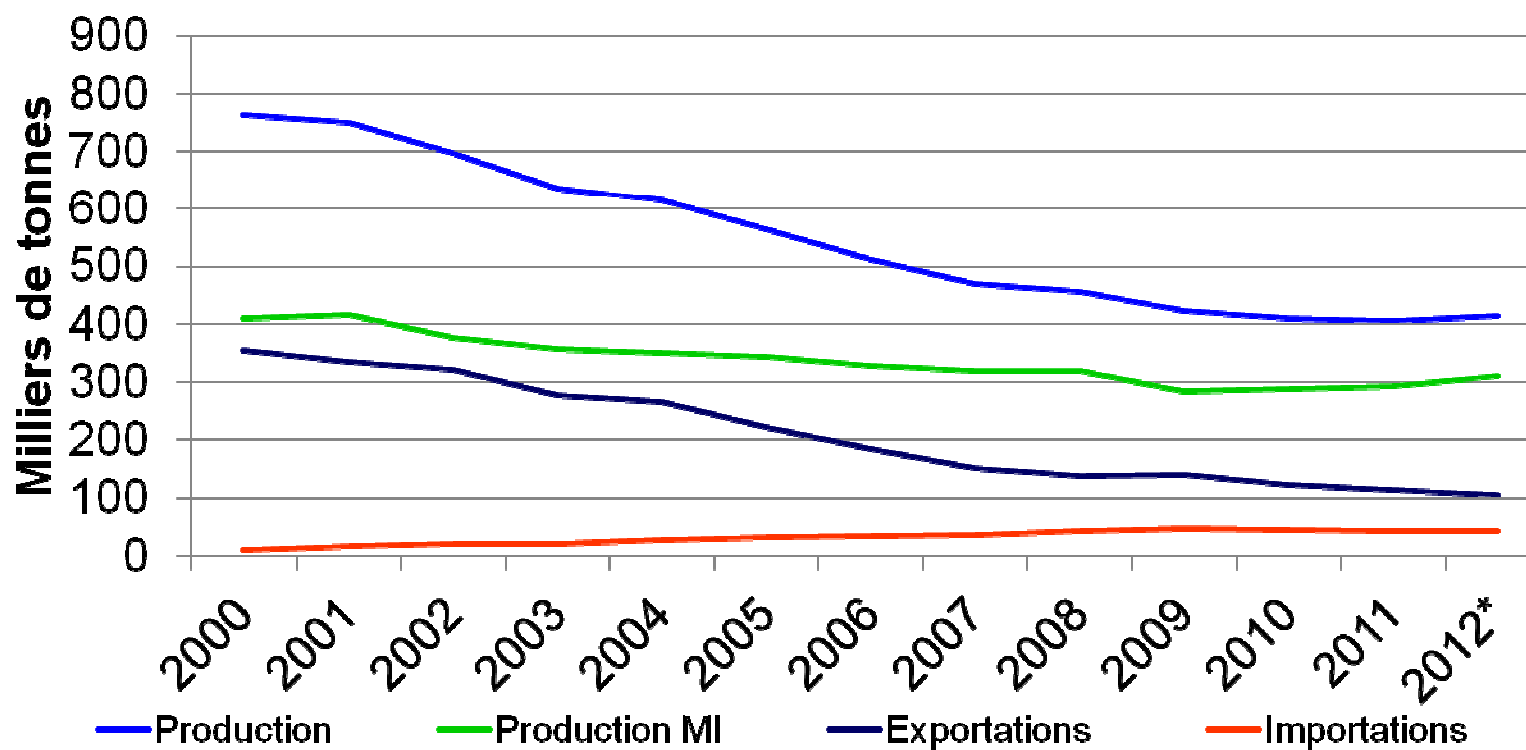


Une poursuite de la dégradation du solde du commerce extérieur en poulet





Une hausse de la production française de dinde

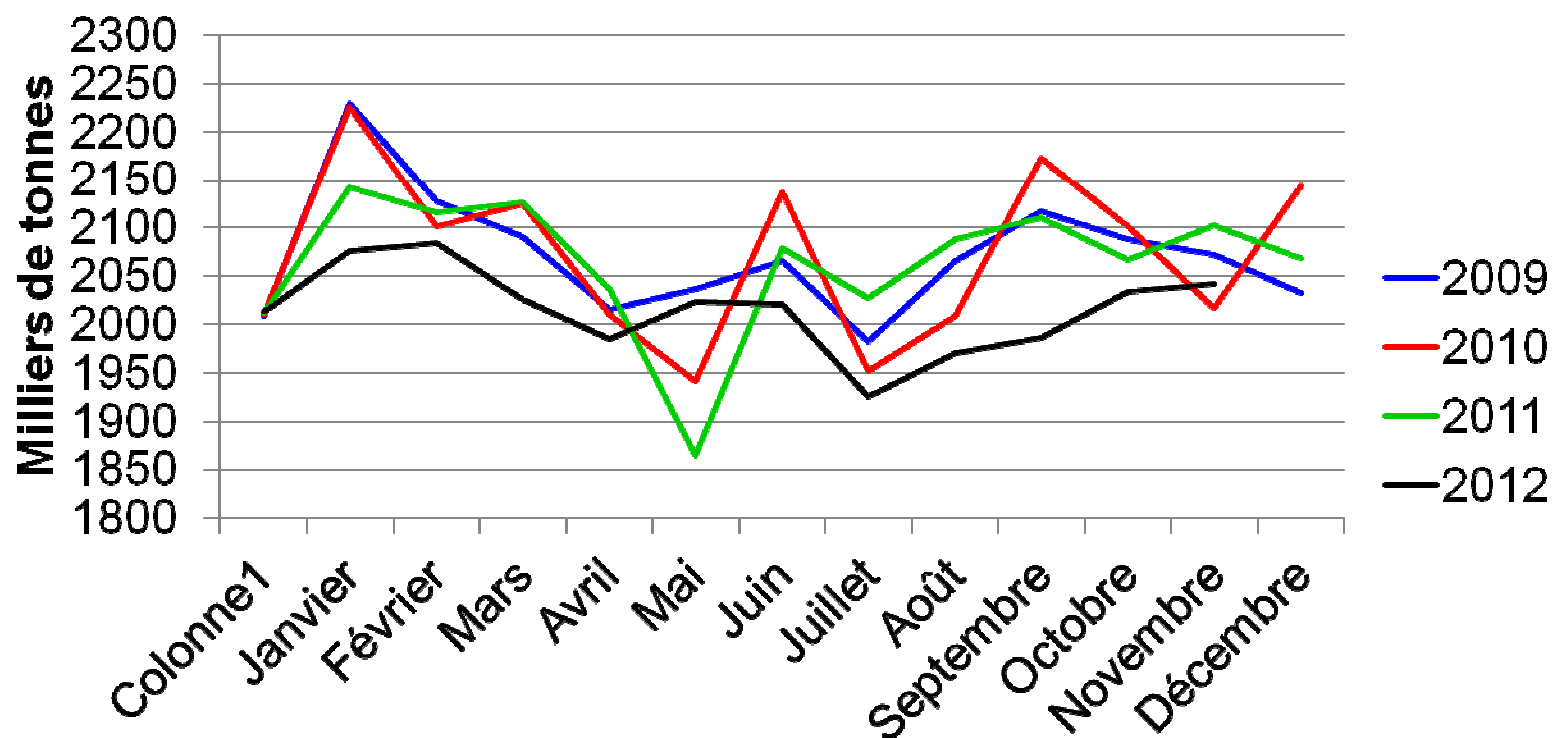


Filière porcine

- Marché européen
 - Production en baisse : environ - 1,5 %
- Marché français
 - Production en baisse : -1,6 %
- Perspectives :
 - Incertitude sur le niveau de production dans l'UE et en France : baisse prévisible, amplitude difficile à déterminer (Mise aux normes bien-être animal obligatoire depuis le 1^{er} janvier 2013)



Une production française en recul quasiment toute l'année

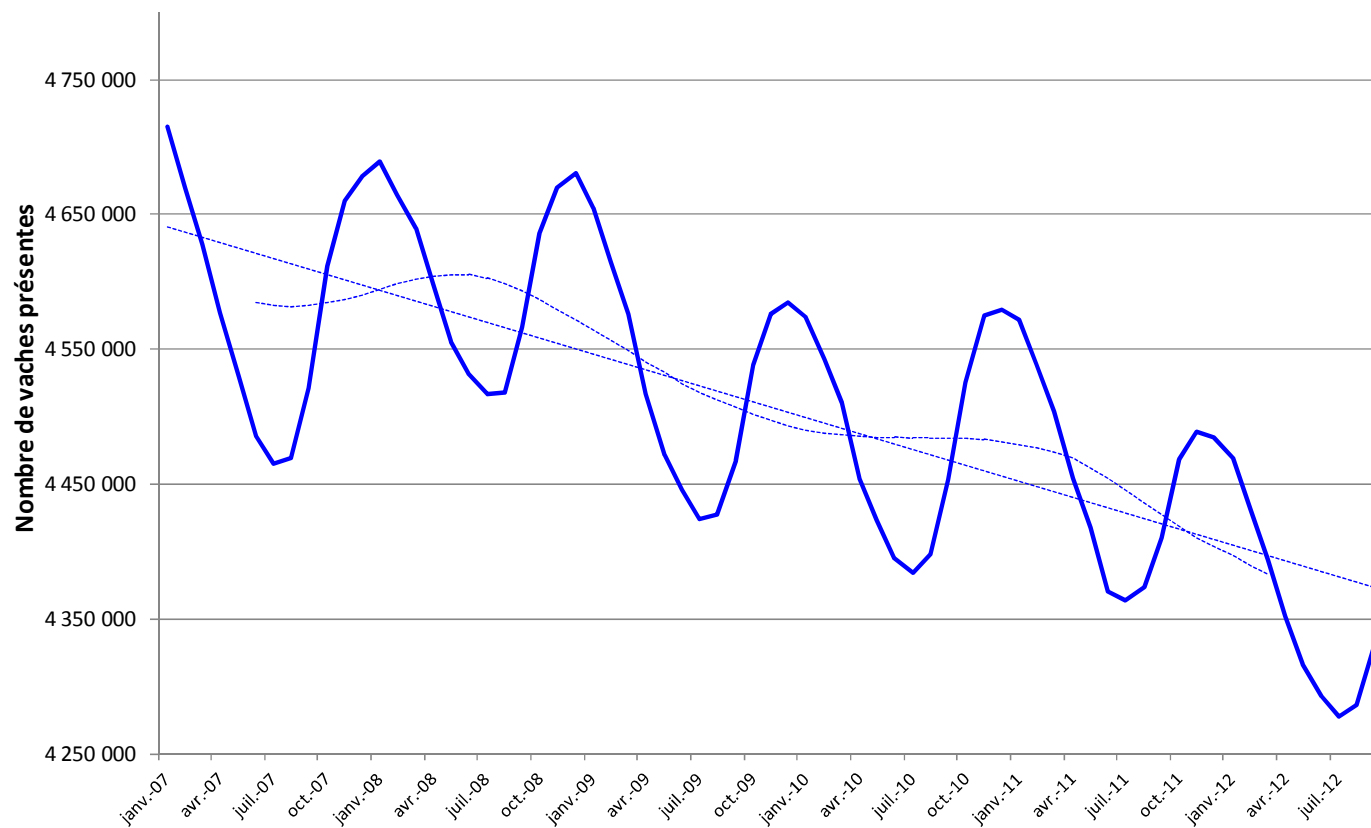


Filière lait de vache

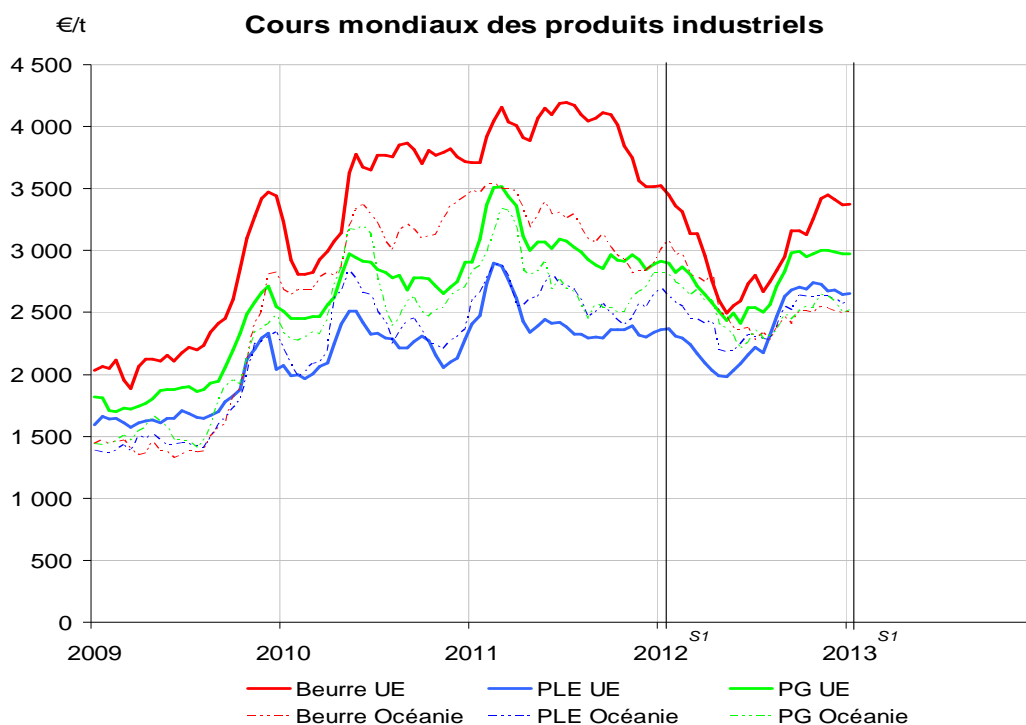
- Le marché mondial reste plutôt bien orienté avec une demande soutenue dans un contexte de stabilité de l'offre
- Les exportations européennes sont dynamiques notamment sur la poudre de lait écrémé et le fromage
- En France, la collecte est en baisse par rapport à l'an passé, plus particulièrement sur les six derniers mois de l'année 2012



Effectifs de femelles de races laitières (>24 mois)



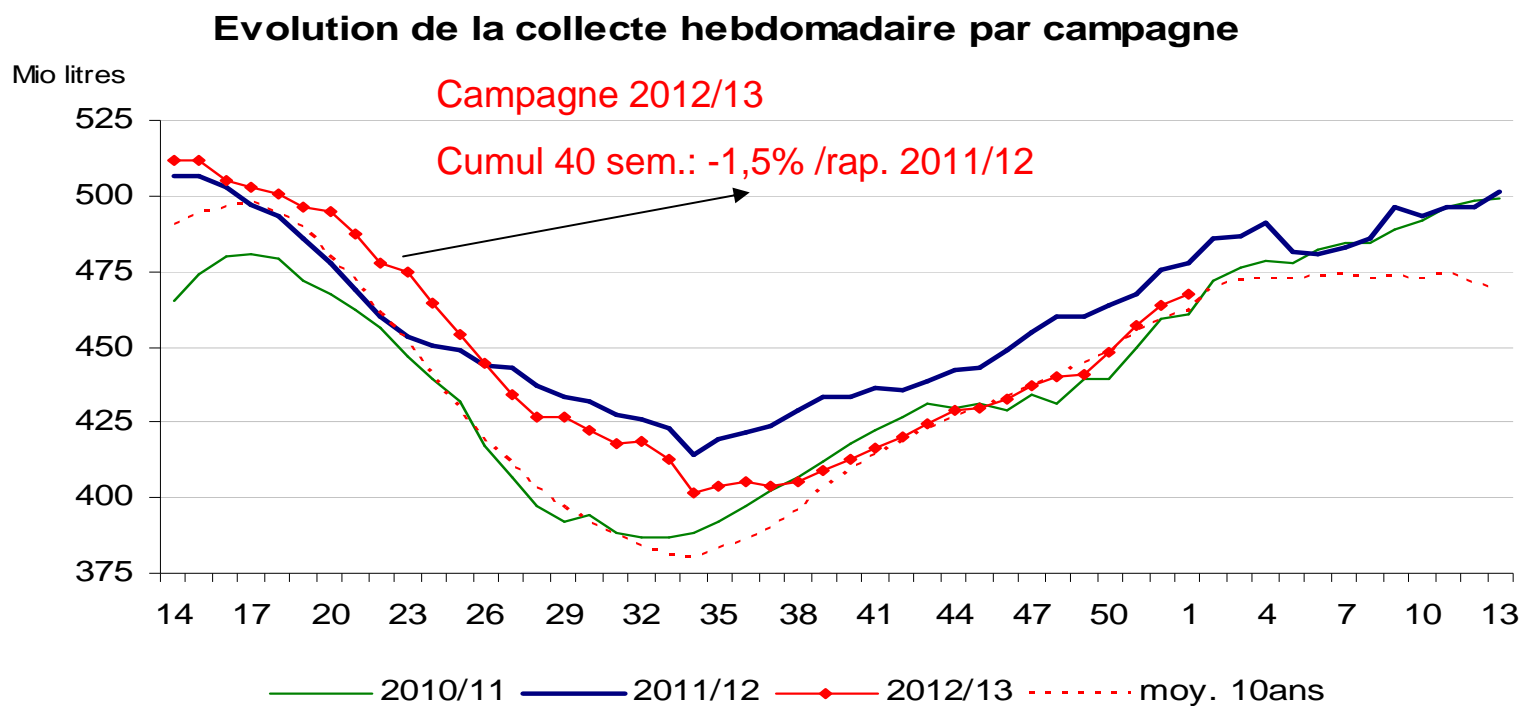
...qui tirent les prix sur le marché mondial



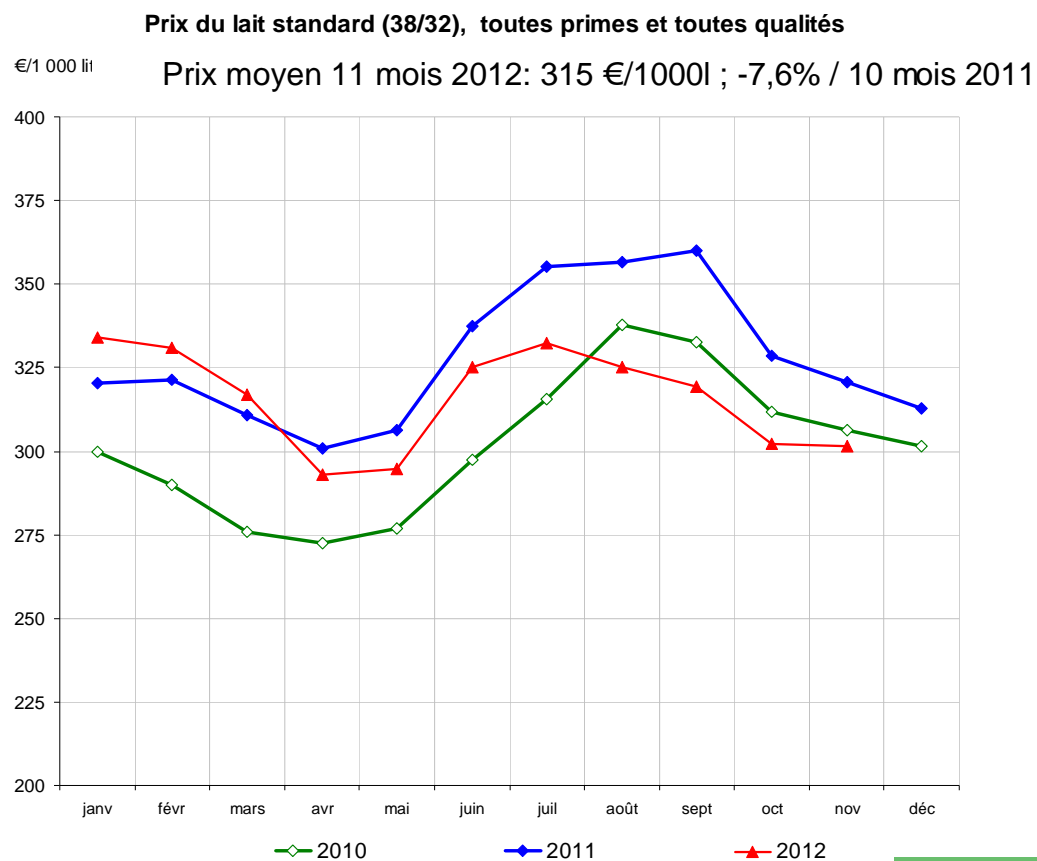
Des hausses de prix plus forte et plus rapide en **UE** qu'en **Océanie**, freinée par le pic de collecte en Nouvelle-Zélande

Après les fortes variations des prix en 2012, ils se sont stabilisés sur les 10 dernières semaines à des niveaux équivalents à ceux de début 2012

Forte baisse et reprise tardive de la collecte



Un prix du lait en baisse...



La chute des produits industriels entraîne une baisse du prix à partir du deuxième trimestre

Baisse du mois d'août dans un contexte de différentiel France Allemagne important

La reprise actuelle des cours devrait impacter le prix du lait début 2013

Filière bovin viande

- Une baisse de la production en 2012 : - 6 %
 - stabilité des exportations d'animaux maigres
 - Baisse des exportations d'animaux finis : - 27 %
 - (Italie, Allemagne, Liban, Algérie)
- Perspectives :
 - Une nouvelle baisse de la production de viande de bovin (- 1%)
 - Légère augmentation de la production de mâles finis
 - Incertitude sur la demande d'animaux maigres



Effectifs de femelles de races à viande (> 24 mois)

