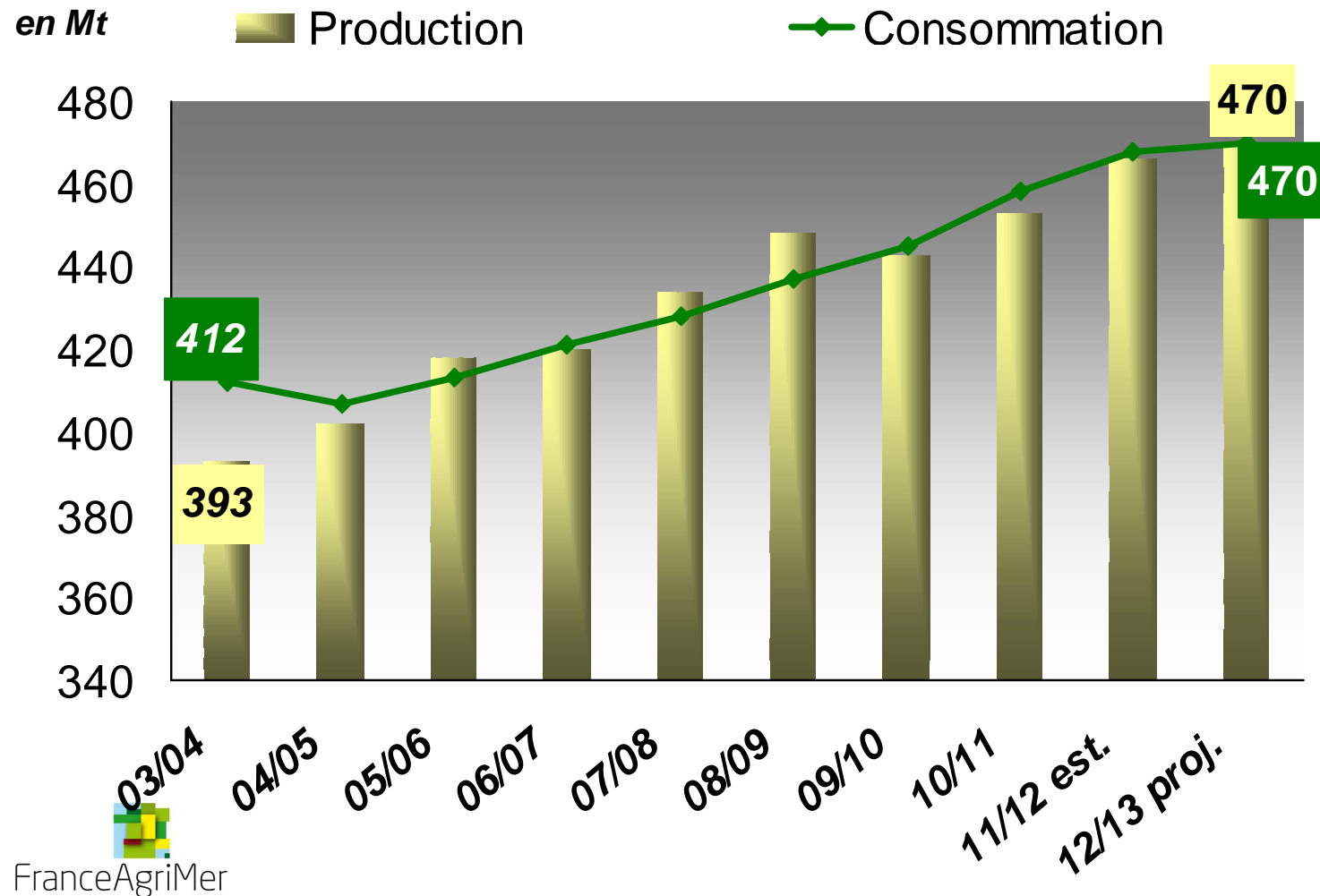


Comité rizicole du 21 juin 2013



Évolution de la production et de la consommation mondiales de riz (équivalent blanchi)

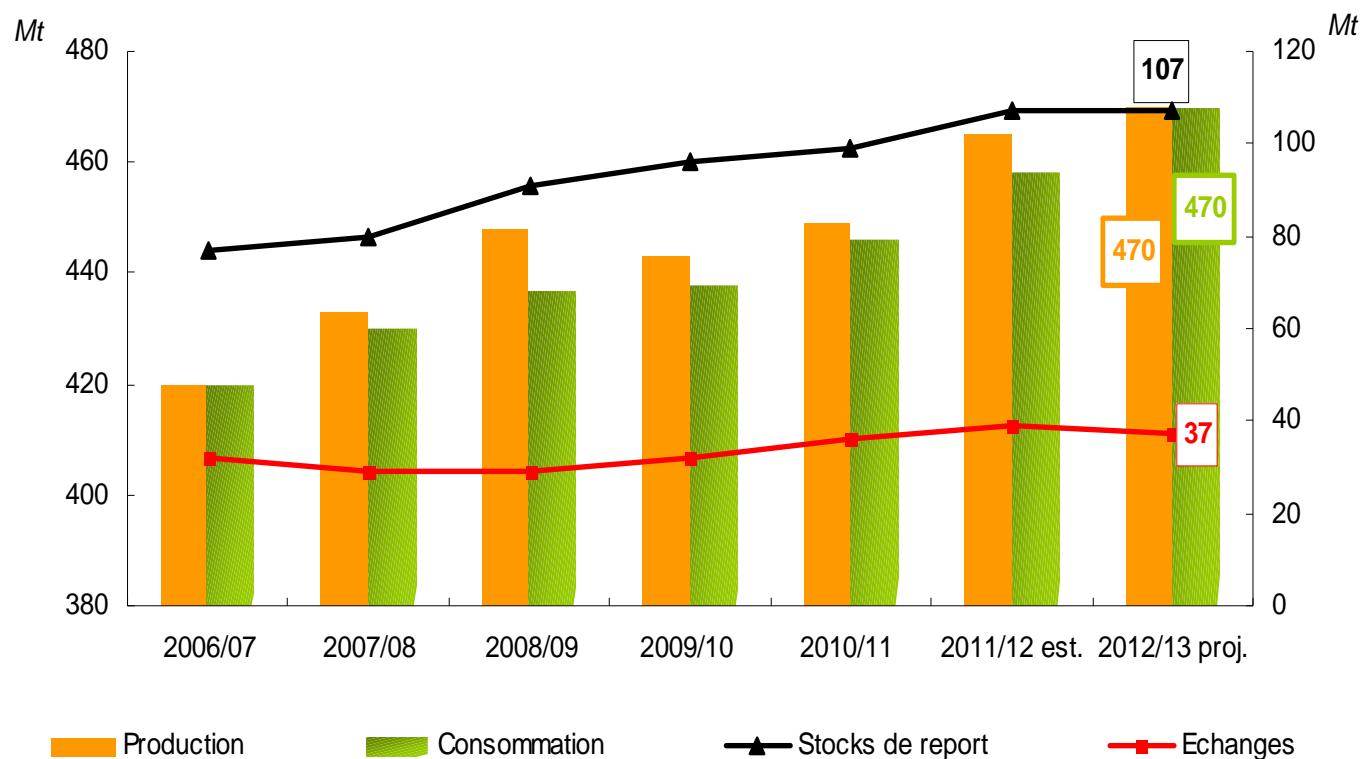
données USDA



Évolution des ressources /consommation et des échanges mondiaux du riz

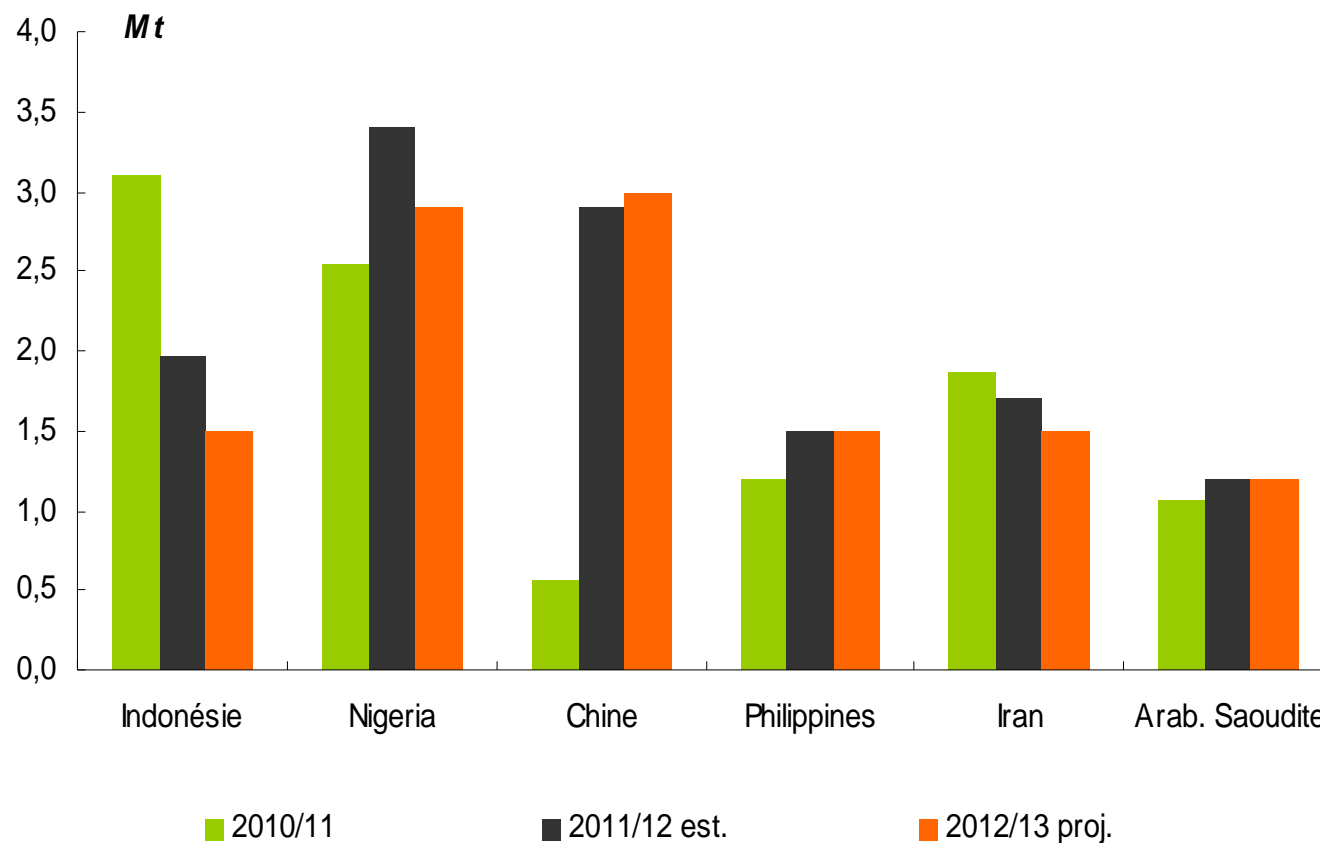
(équivalent blanchi)

données USDA



Le commerce international: Les principaux importateurs

données USDA



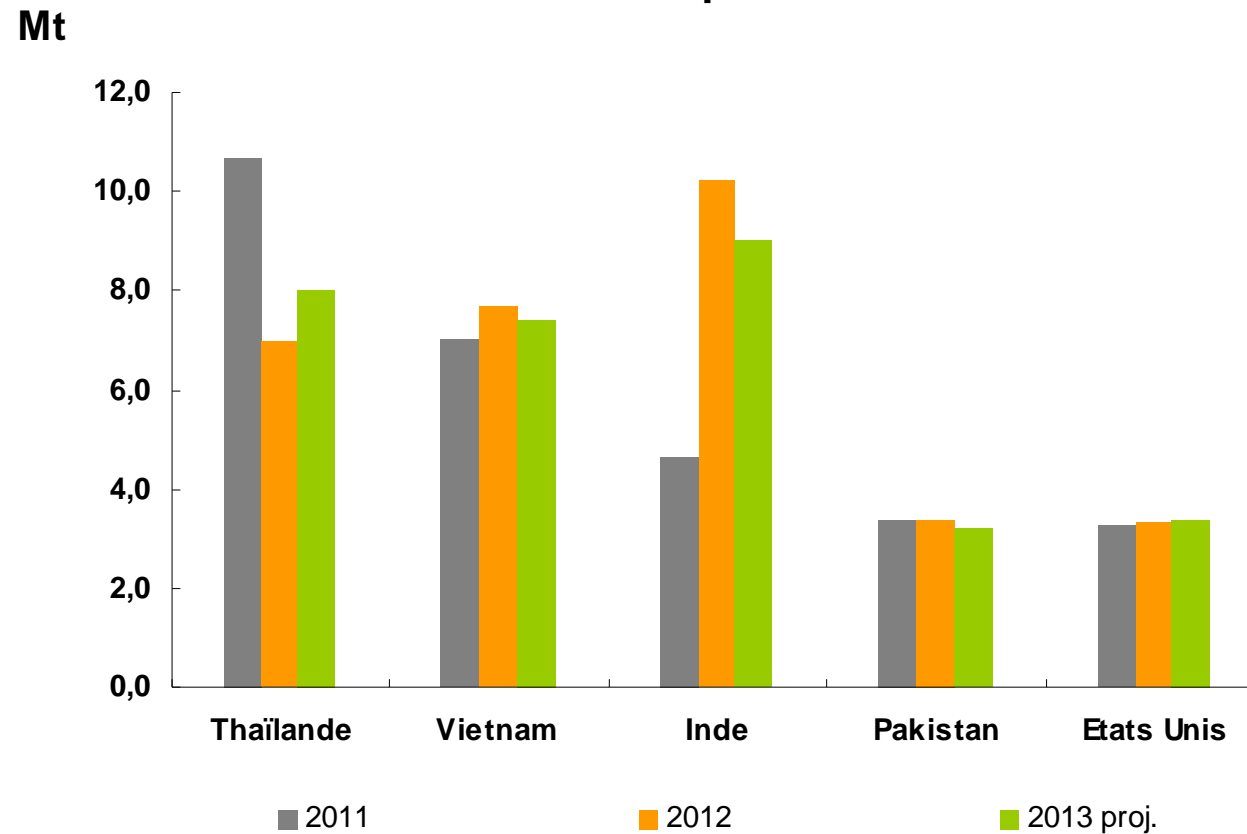
Le commerce international :

Les principaux exportateurs

données USDA



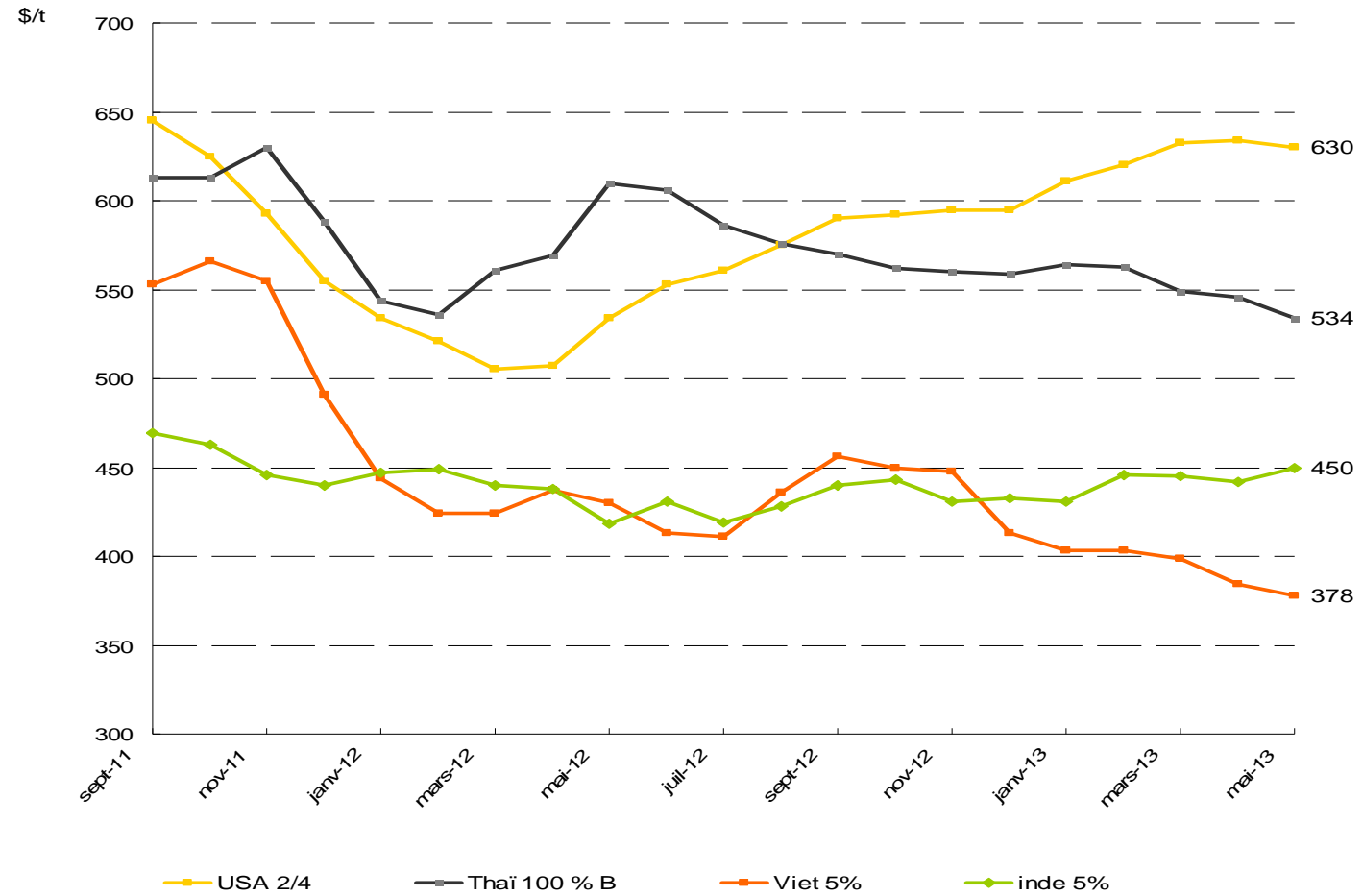
Evolution des exportations mondiales



Évolution des cours mondiaux

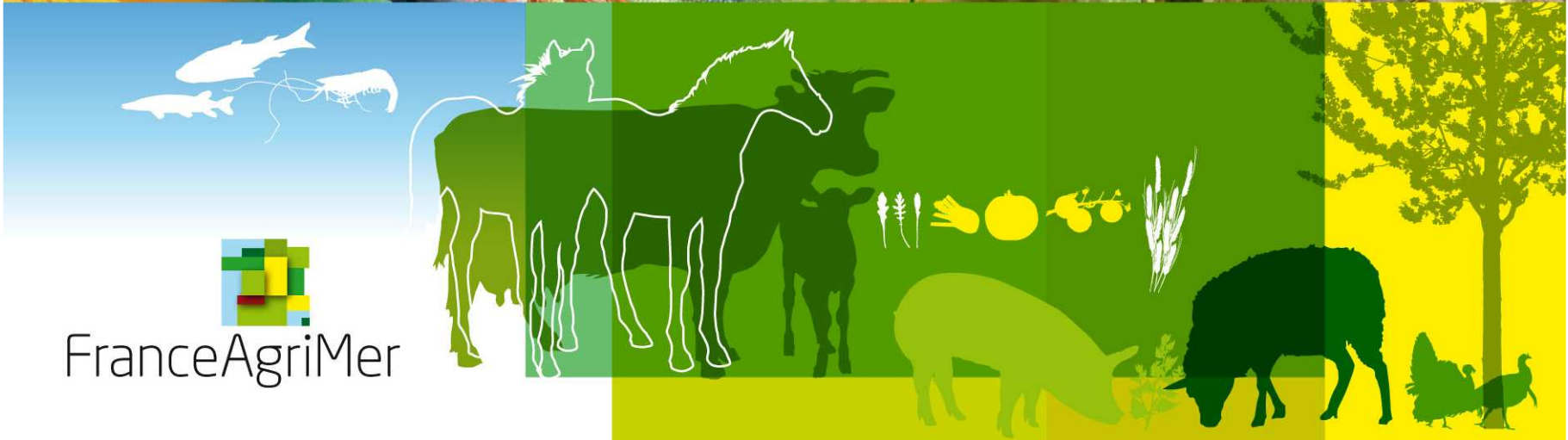
Sources: osiriz/infoArroz

en \$/t.



CÉRÉALES /
FRUITS ET LÉGUMES /
HORTICULTURE /
LAIT /
OLÉO-PROTÉAGINEUX /
PÊCHE ET AQUACULTURE /
PLANTES À PARFUM, AROMATIQUES ET MÉDICINALES /
SUCRE /
VIANDES BLANCHES /
VIANDES ROUGES /
VINS /

FranceAgriMer



FranceAgriMer