

> Les indicateurs économiques suivis par FranceAgriMer

## CÉRÉALES BIOLOGIQUES

Juillet 2013 - Campagne 2012/13

### Données économiques sur la filière des céréales biologiques Situation mensuelle au 1<sup>er</sup> juin

Collecte en t	09/10		10/11		11/12 <sup>(*)</sup>		12/13 <sup>(**)</sup>		Évol 12/13-11/12	
	Bio	dont C2 <sup>(***)</sup>	Bio	dont C2 <sup>(***)</sup>	Bio	dont C2 <sup>(***)</sup>	Bio	dont C2 <sup>(***)</sup>	Bio	dont C2 <sup>(***)</sup>
<b>Blé tendre</b>										
Campagne	60 516	3 032	68 858	4 342	79 845	14 107				
<b>Au 1<sup>er</sup> juin</b>	<b>55 766</b>	<b>1 493</b>	<b>66 339</b>	<b>4 328</b>	<b>74 008</b>	<b>13 644</b>	<b>91 253</b>	<b>13 481</b>	<b>23%</b>	<b>-1%</b>
<b>Maïs</b>										
Campagne	41 134	4 282	37 466	6 986	55 311	15 295				
<b>Au 1<sup>er</sup> juin</b>	<b>40 062</b>	<b>4 282</b>	<b>36 816</b>	<b>6 944</b>	<b>53 820</b>	<b>15 045</b>	<b>53 238</b>	<b>5 369</b>	<b>-1%</b>	<b>-64%</b>
<b>Triticale</b>										
Campagne	13 481	1 602	18 706	4 867	29 625	12 720				
<b>Au 1<sup>er</sup> juin</b>	<b>12 869</b>	<b>1 311</b>	<b>18 456</b>	<b>4 830</b>	<b>28 076</b>	<b>12 384</b>	<b>41 640</b>	<b>15 833</b>	<b>48%</b>	<b>28%</b>
<b>Orge</b>										
Campagne	12 738	1 553	11 028	1 225	13 974	3 585				
<b>Au 1<sup>er</sup> juin</b>	<b>11 870</b>	<b>973</b>	<b>10 843</b>	<b>1 225</b>	<b>13 024</b>	<b>3 182</b>	<b>18 122</b>	<b>4 669</b>	<b>39%</b>	<b>47%</b>
<b>Toutes céréales</b>										
Campagne	155 780	12 970	161 431	18 551	204 738	46 413				
<b>Au 1<sup>er</sup> juin</b>	<b>146 562</b>	<b>10 562</b>	<b>156 588</b>	<b>18 431</b>	<b>193 615</b>	<b>44 942</b>	<b>229 670</b>	<b>40 175</b>	<b>19%</b>	<b>-11%</b>

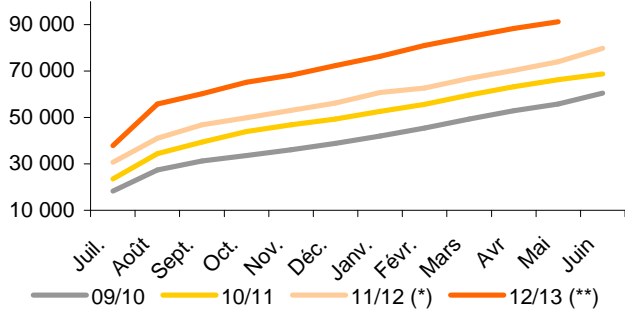
Source : FranceAgriMer

(\*) Chiffres semi-définitifs

(\*\*) Chiffres provisoires

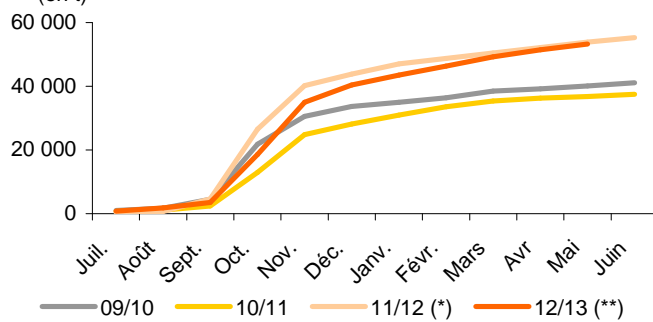
(\*\*\*) Grains issus de la 2<sup>ème</sup> année de conversion

#### Collecte cumulée - Blé tendre bio (en t)



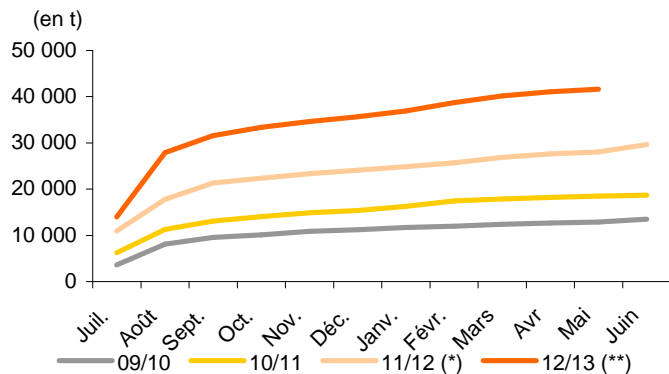
Source : FranceAgriMer

#### Collecte cumulée - Maïs bio (en t)



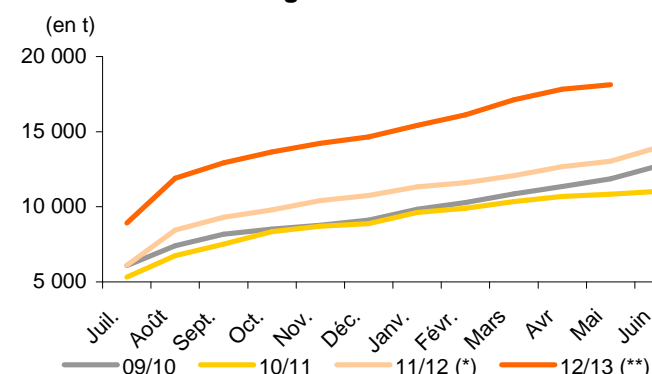
Source : FranceAgriMer

#### Collecte cumulée - Triticale bio (en t)



Source : FranceAgriMer

#### Collecte cumulée - Orge bio (en t)



Source : FranceAgriMer

### Utilisations - Meunerie

en t	09/10	10/11	11/12 (*)	12/13 (**)	Évol 12/13-11/12
<b>Blé tendre</b>	74 637	80 825	84 979		
<b>Au 1<sup>er</sup> juin</b>	67 771	73 913	77 306	78 343	1%
<b>Toutes céréales</b>	79 539	86 116	90 240		
<b>Au 1<sup>er</sup> juin</b>	72 341	78 783	82 061	83 575	2%

Source : FranceAgriMer

(\*) Chiffres semi-définitifs

(\*\*) Chiffres provisoires

### Utilisations - Fabricants d'aliments du bétail

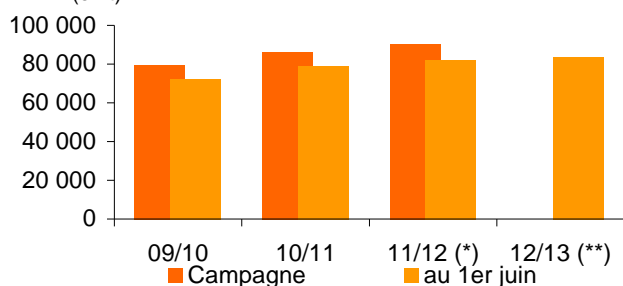
en t	09/10	10/11	11/12 (*)	12/13 (**)	Évol 12/13-11/12
<b>Blé tendre</b>	14 082	17 047	25 856		
<b>Au 1<sup>er</sup> juin</b>	12 804	15 259	23 353	18 967	-19%
<b>Maïs</b>	45 186	47 805	52 908		
<b>Au 1<sup>er</sup> juin</b>	41 729	43 830	49 447	47 089	-5%
<b>Triticale</b>	9 112	12 090	17 035		
<b>Au 1<sup>er</sup> juin</b>	8 324	11 498	15 683	29 700	89%
<b>Orge</b>	9 731	9 959	10 605		
<b>Au 1<sup>er</sup> juin</b>	9 161	8 960	9 723	9 992	3%
<b>Toutes céréales</b>	82 197	91 570	110 343		
<b>Au 1<sup>er</sup> juin</b>	75 672	83 320	101 843	110 686	9%

Source : FranceAgriMer

(\*) Chiffres semi-définitifs

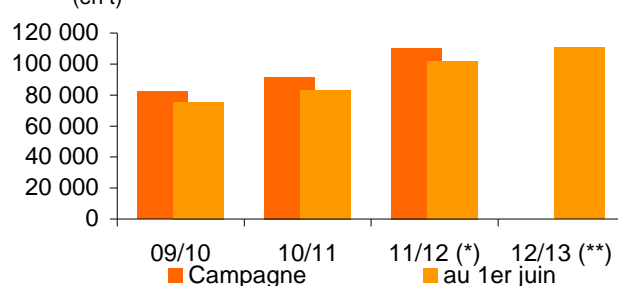
(\*\*) Chiffres provisoires

### Utilisations toutes céréales - Meunerie (en t)



Source : FranceAgriMer

### Utilisations toutes céréales - Fabricants d'aliments du bétail (en t)



Source : FranceAgriMer

### Stocks (collecteurs, meuniers et fabricants d'aliments du bétail)

en t	Blé tendre	Maïs	Triticale	Orge	Toutes céréales
<b>09/10</b>					
Fin de campagne	15 245	12 234	2 440	1 920	38 564
Mai	18 712	13 994	3 338	2 628	46 623
<b>10/11</b>					
Fin de campagne	15 939	11 696	1 804	2 032	38 743
Mai	20 609	15 015	2 544	2 796	50 613
<b>11/12 (*)</b>					
Fin de campagne	19 048	17 446	5 269	2 510	55 353
Mai	22 173	21 488	7 207	3 303	65 970
<b>12/13 (**)</b>					
Mai	28 478	16 050	5 406	3 334	66 016

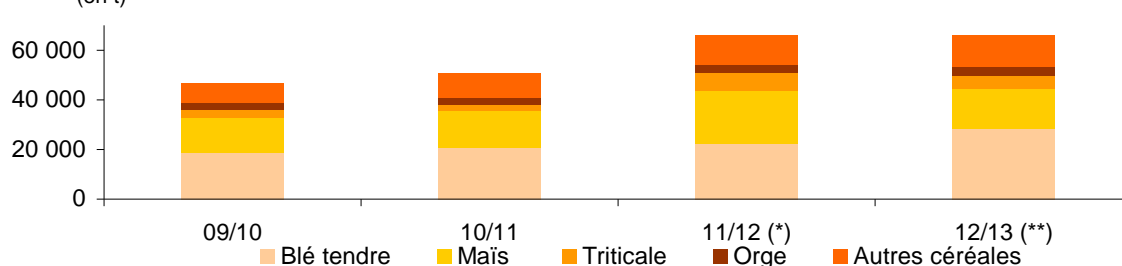
Source : FranceAgriMer

(\*) Chiffres semi-définitifs

(\*\*) Chiffres provisoires

(1) A compter du 1<sup>er</sup> juillet 2012, les déclarations de stocks couvrent l'ensemble des stocks des collecteurs, y compris les éventuels stocks issus d'achat négoce non inclus auparavant.

### Stocks au 1<sup>er</sup> juin (en t)



Source : FranceAgriMer

Copyright © FranceAgriMer 2013 - Reproduction interdite sans autorisation et citation de la source

Publication mensuelle - Juillet 2013

FranceAgriMer - 12 rue Henri Rol-Tanguy - TSA 20002 - 93555 Montreuil-sous-Bois cedex - Tél : +33 1 73 30 30 00  
Direction Marchés, études et prospective - Service Bases d'information économique - Unité Enquêtes et données filières