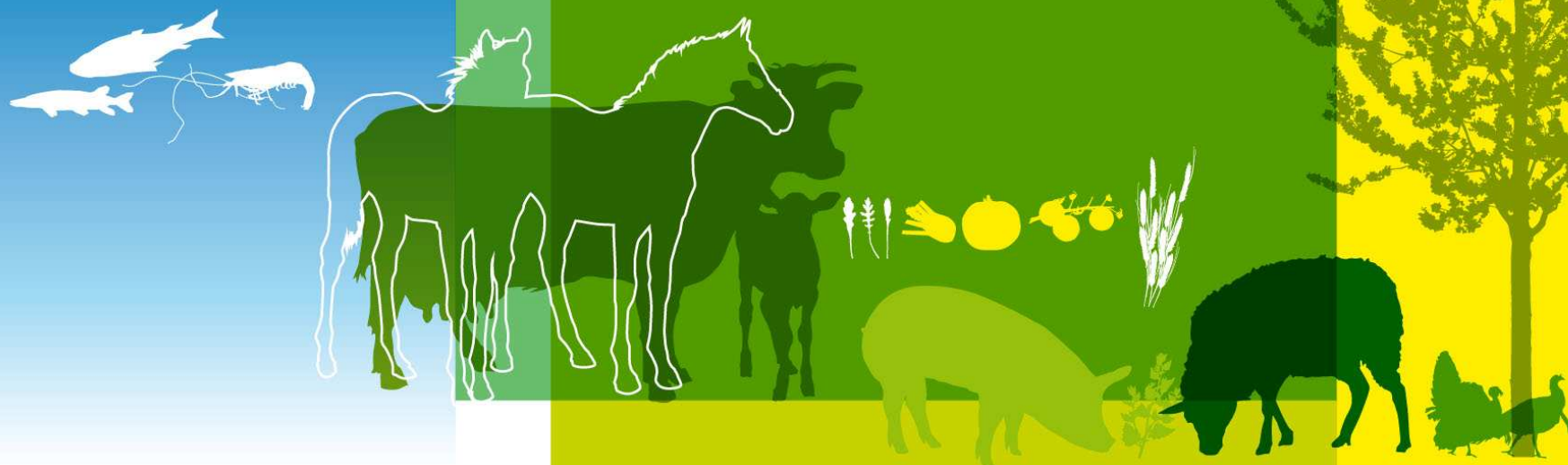


Situation des marchés céréaliers

Rencontres régionales Bretagne / Pays de la Loire

7 octobre 2011

Rennes



Campagne 2011/12 : Les points clés

MONDE

- Turbulences financières et chute des prix sur les marchés de matières premières
- Tension sur les bilans fourragers
- Retour de la « mer Noire » à l'exportation en blé tendre

UNION EUROPEENNE

- Production : globalement, plus de peur que de mal ...
- Redistribution des cartes à l'exportation : origines et céréales

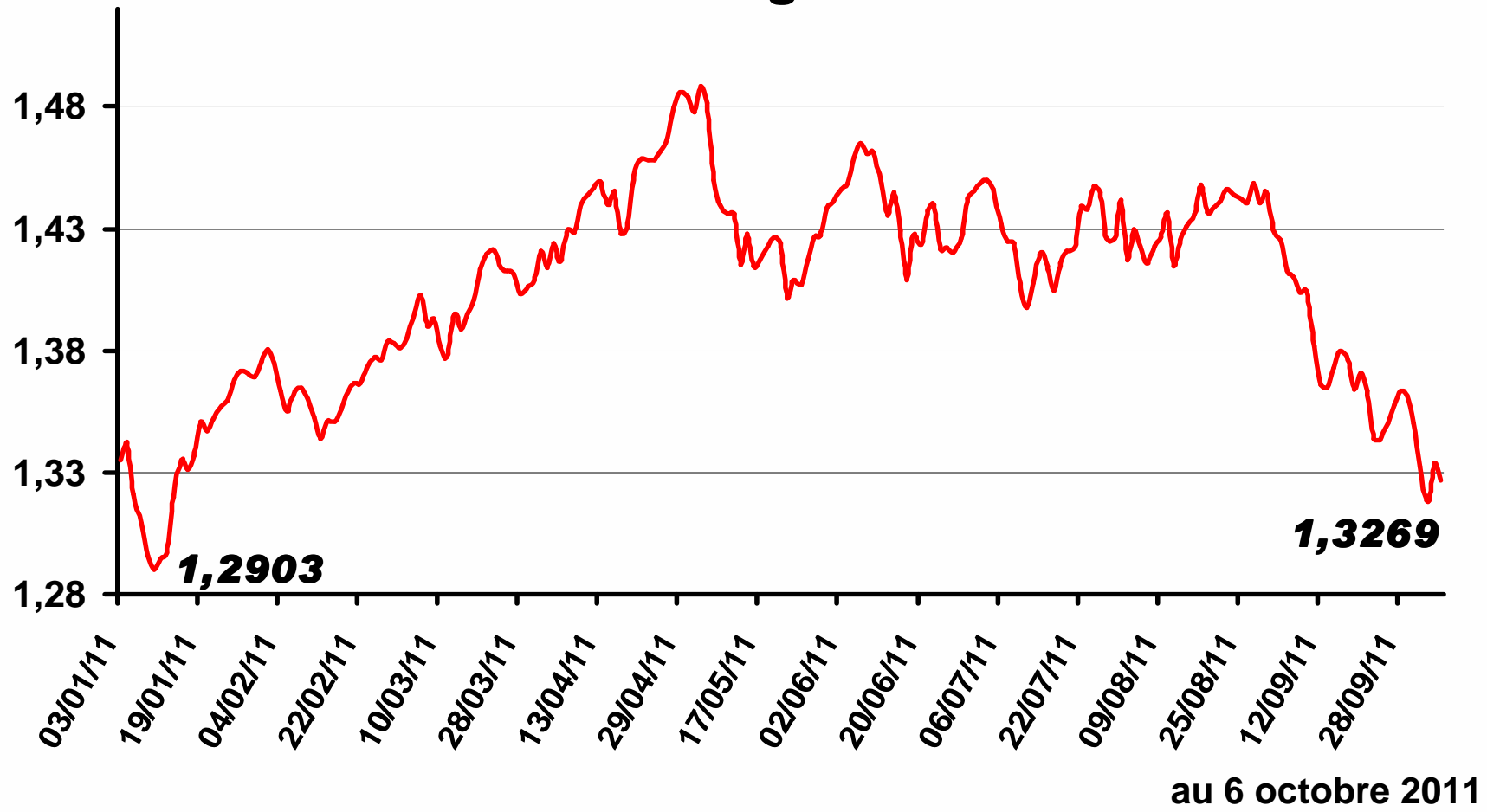
FRANCE

- Des bilans tendus
- Un disponible exportable non négligeable



Marché mondial

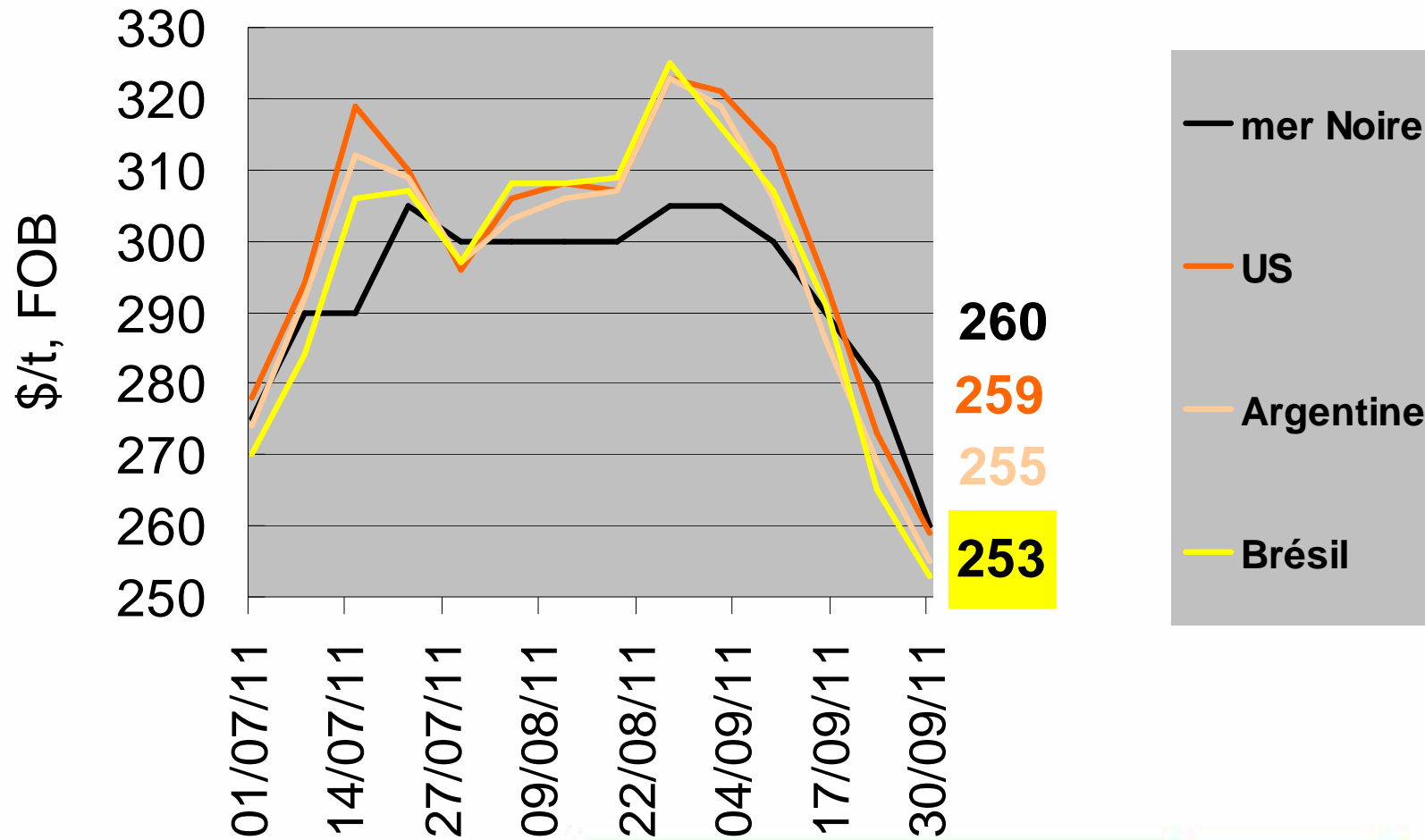
Taux de change Euro / \$



Fret : Baltic Dry Index

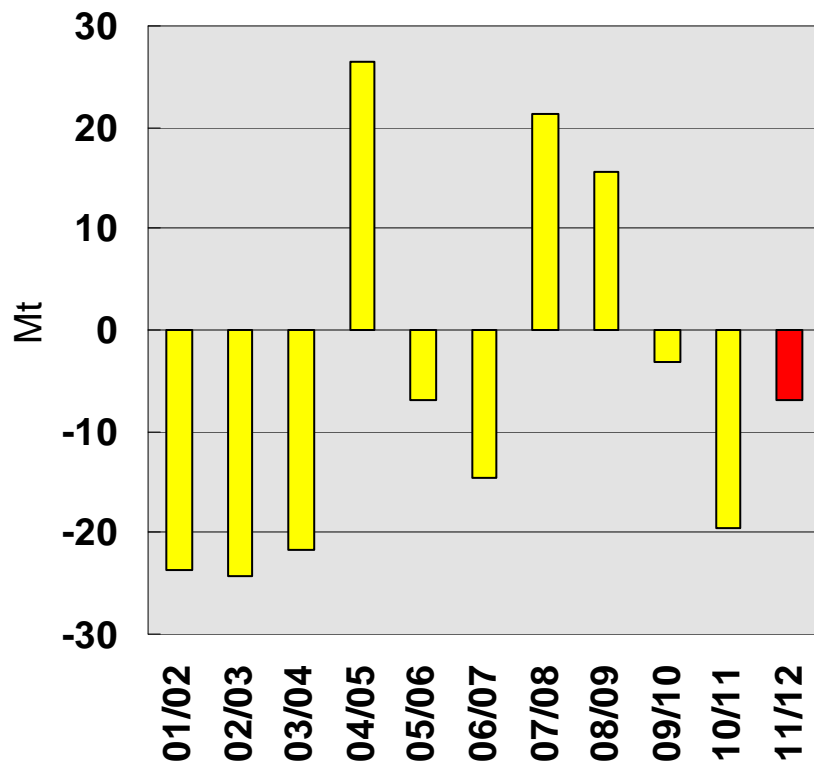


Maïs : cours mondiaux

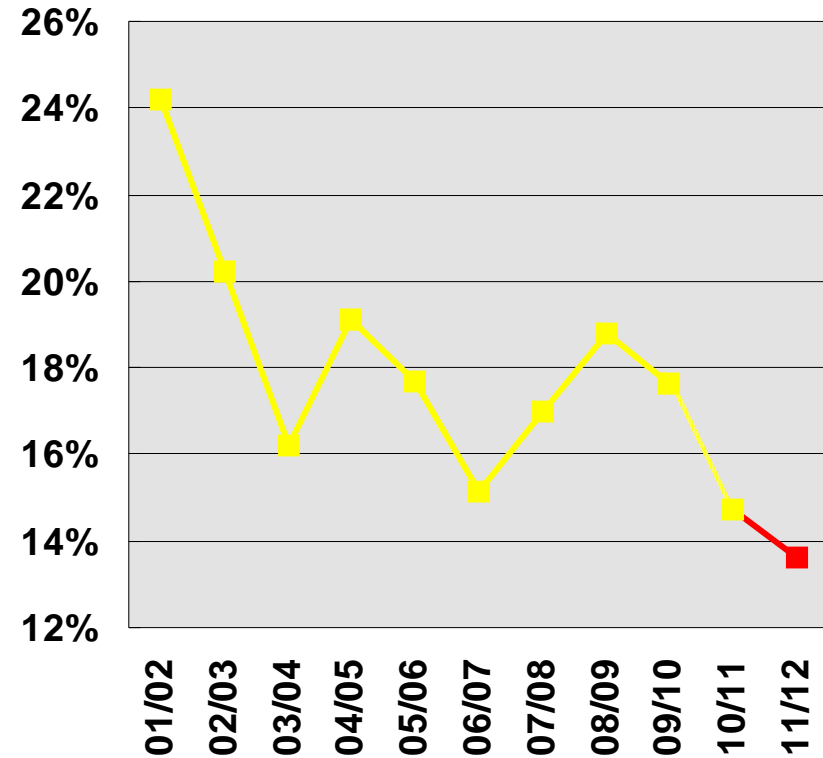


Maïs : bilan mondial

MONDE - maïs
production moins consommation

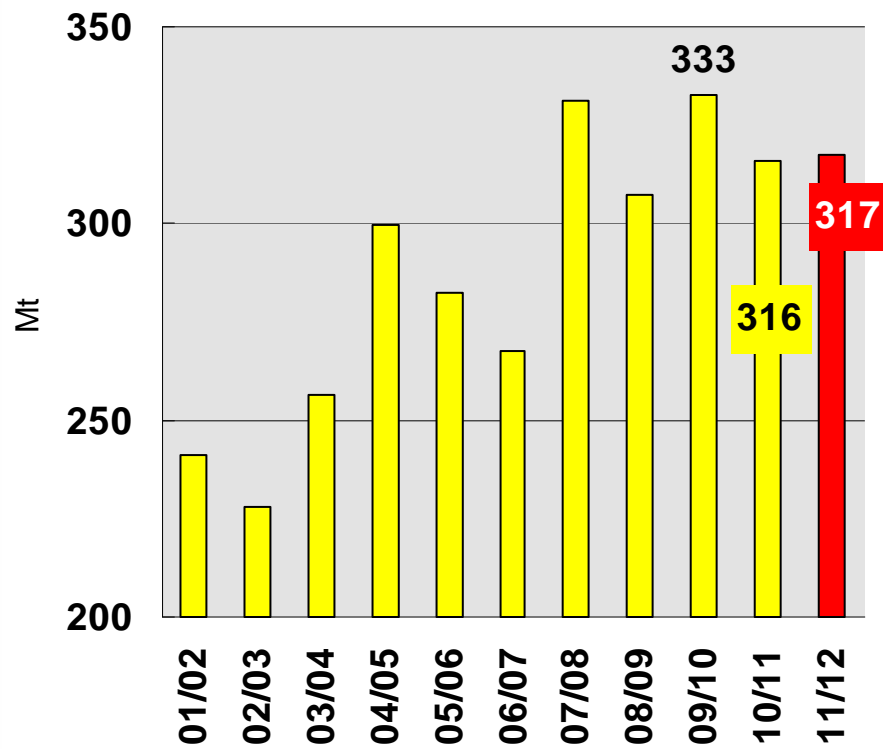


MONDE - maïs
ratio "stock / consommation"

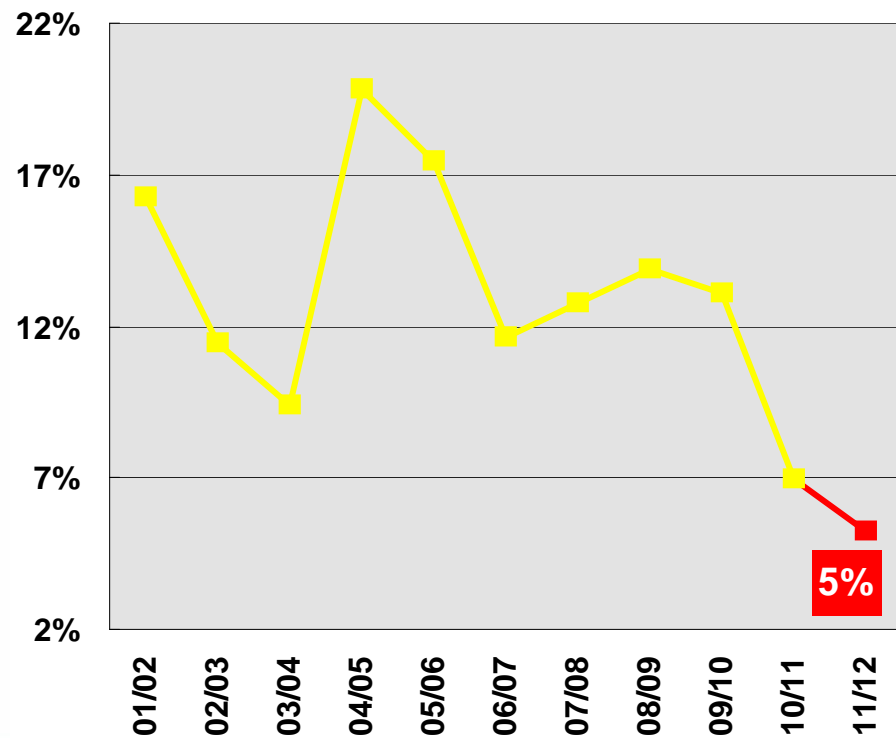


Maïs : bilan américain (1)

USA - maïs
production

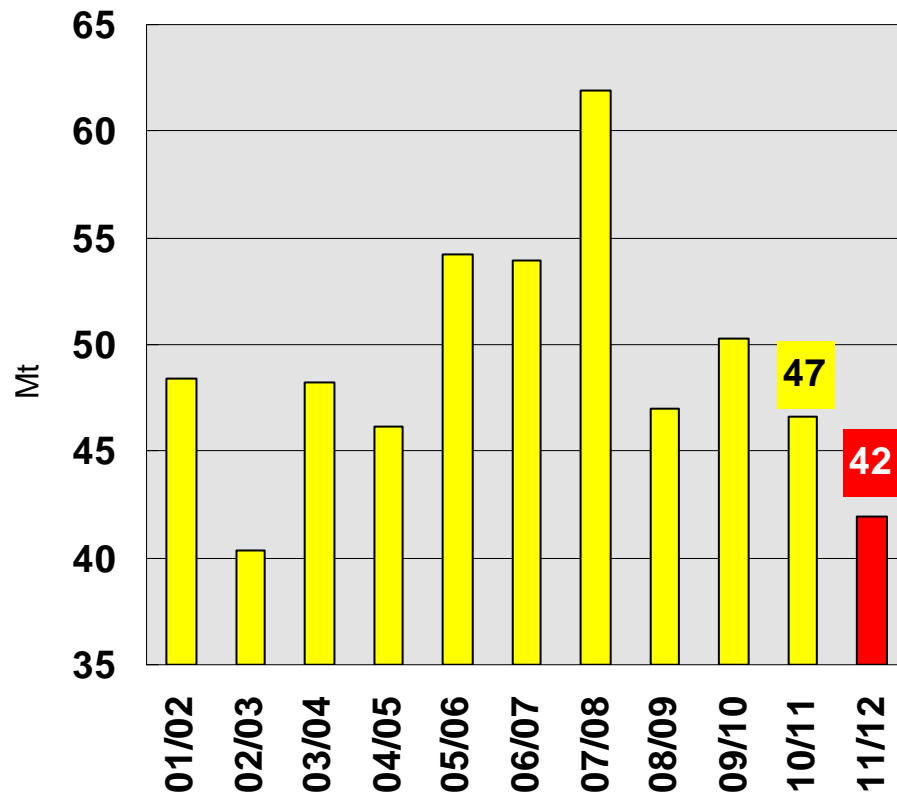


USA
ratio "stock / utilisations totales"

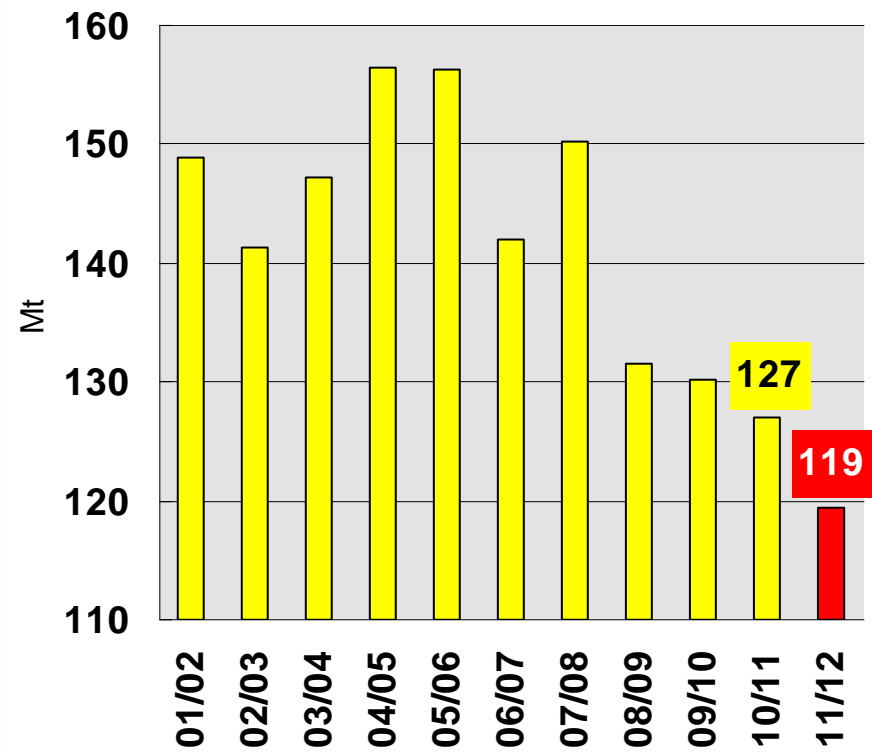


Maïs : bilan américain (2)

USA - maïs
exportations

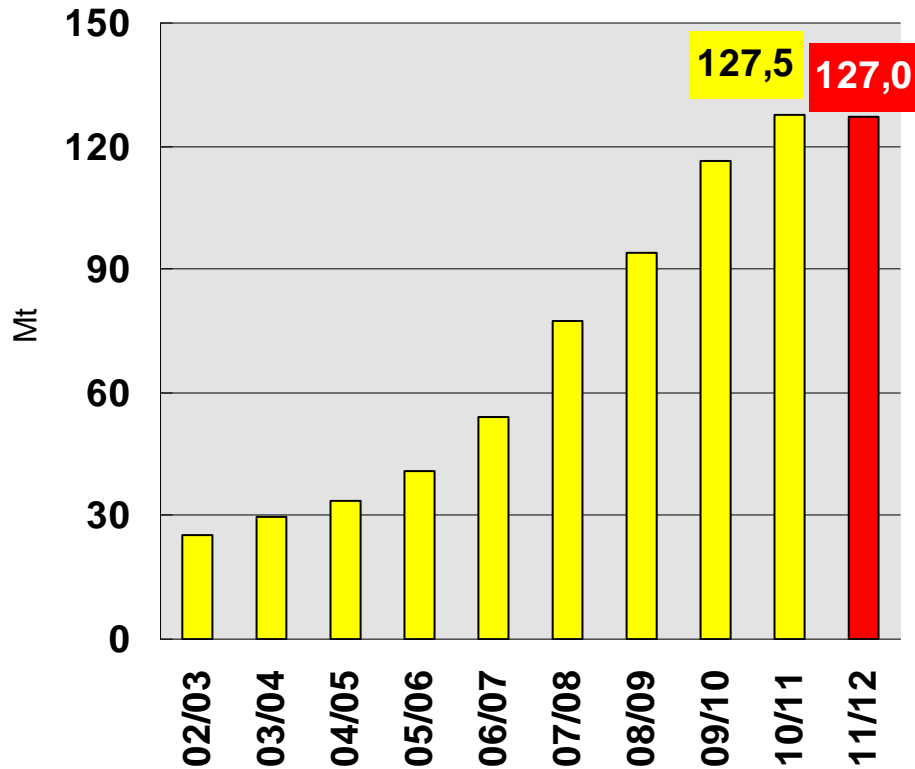


USA - maïs
utilisations en alimentation animale

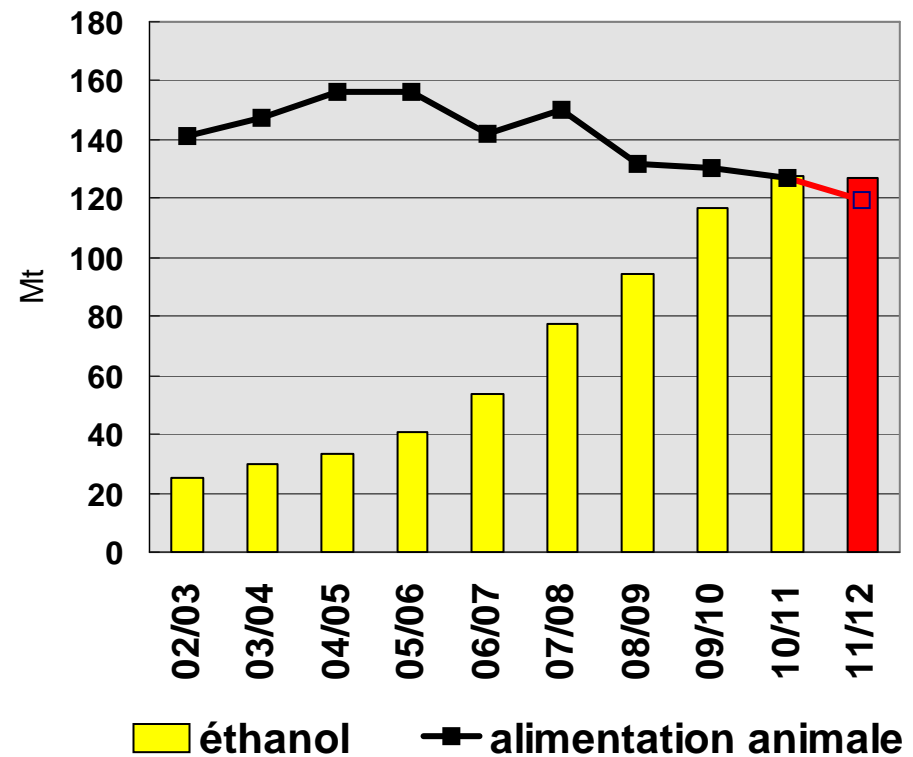


Maïs : bilan américain (3)

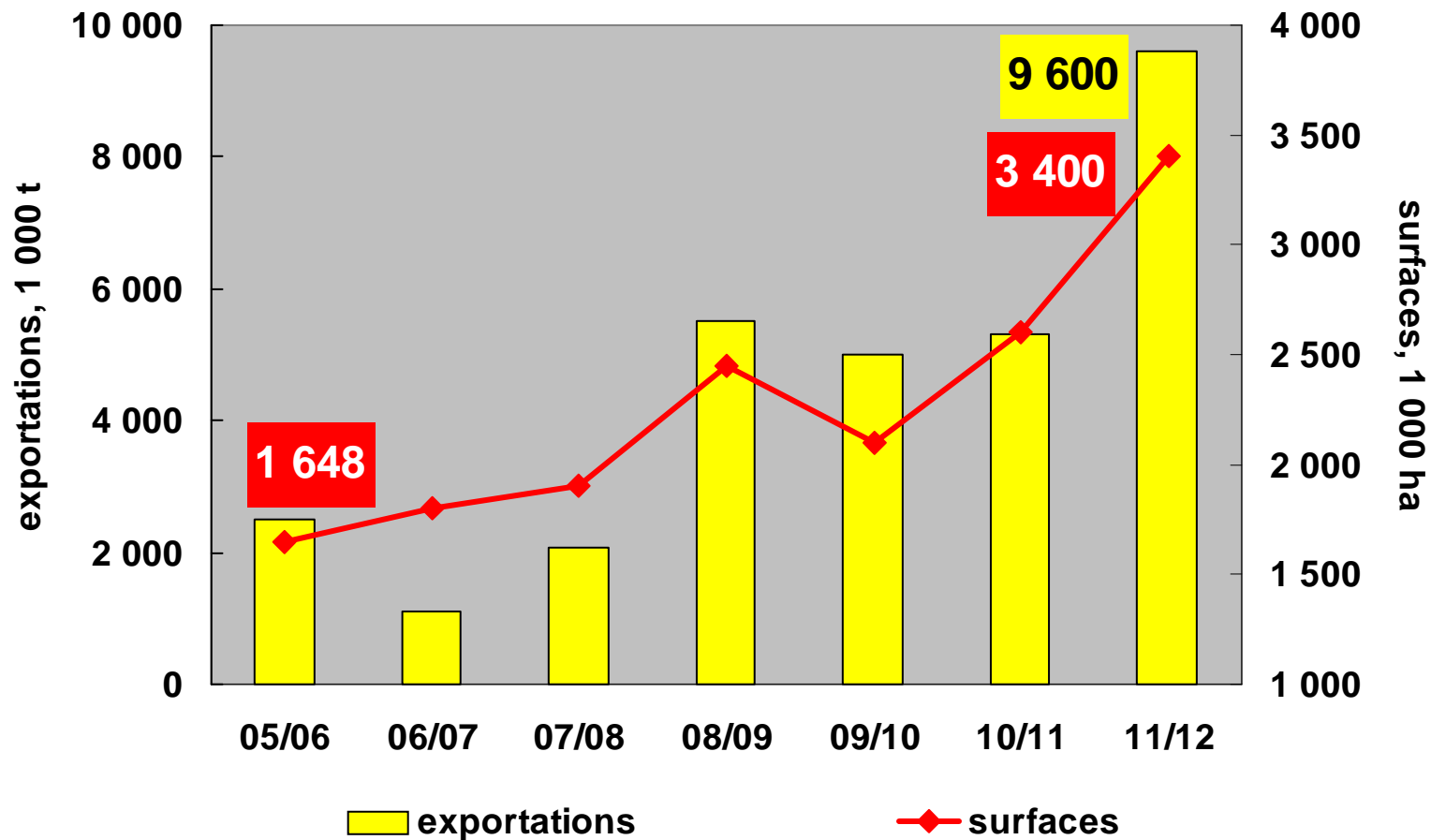
USA - maïs
utilisations pour l'éthanol carburant



USA - maïs
un tournant dans les utilisations



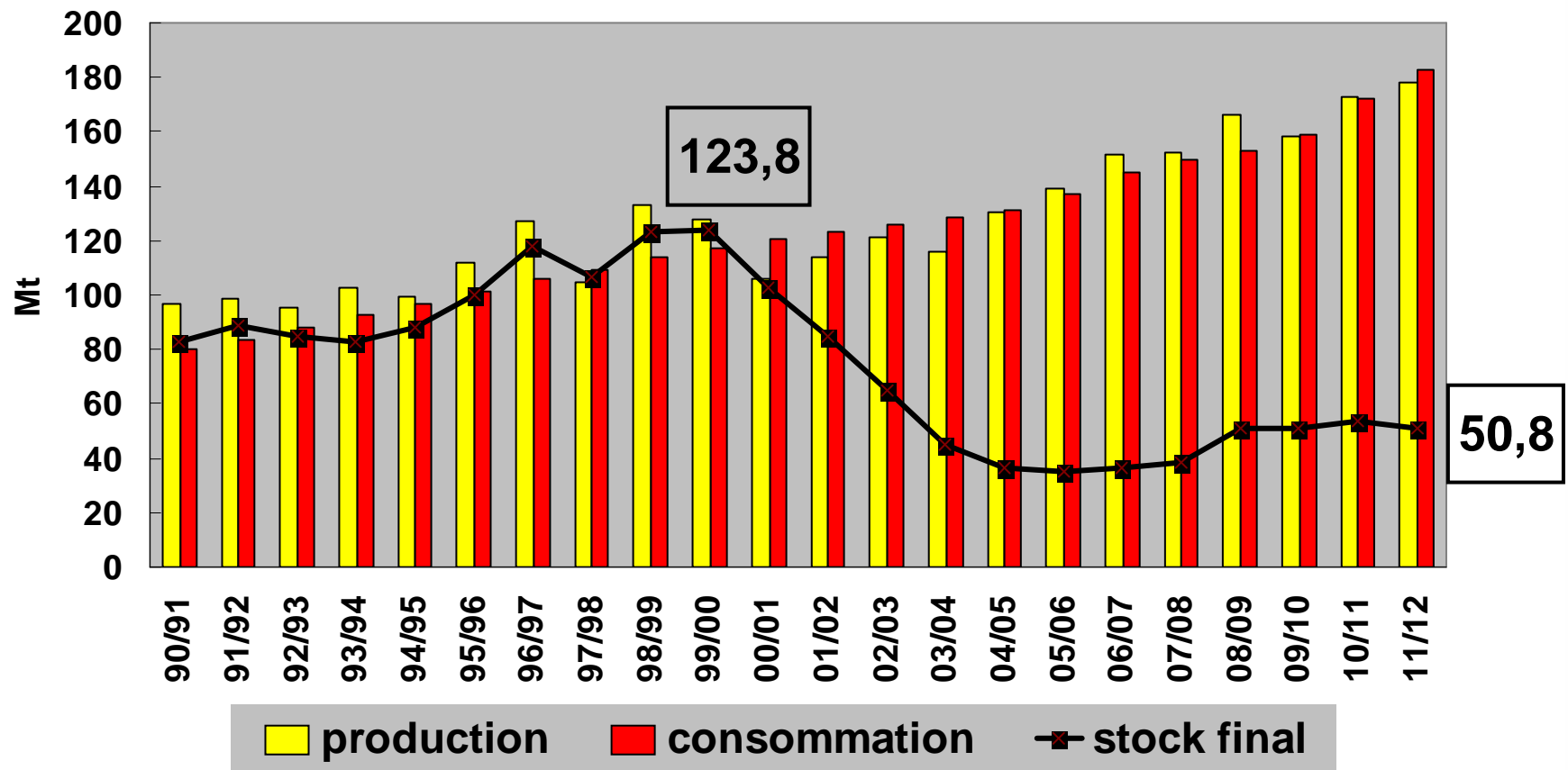
Maïs : disponible exportable record en Ukraine



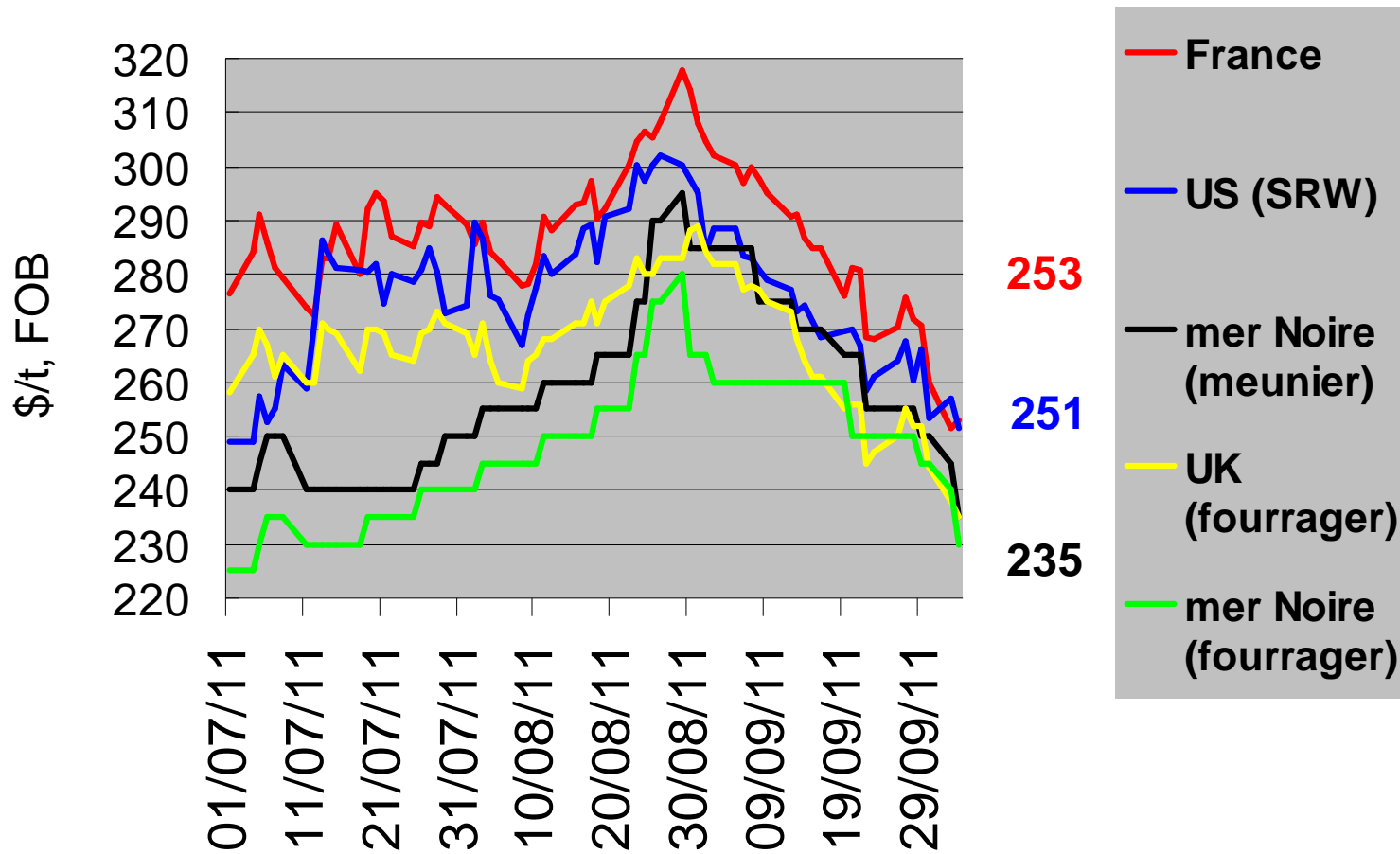
Maïs : hausse de la demande du bassin méditerranéen

	08/09	09/10	10/11	11/12
<i>Afrique du Nord</i>	10,0	10,7	11,7	12,3
Algerie	2,2	2,4	2,6	2,6
Egypte	5,2	5,3	5,9	6,1
Maroc	1,6	1,7	1,9	2,0
Tunisie	0,6	0,7	0,8	0,8
Lybie	0,5	0,5	0,6	0,8
<i>Proche-Orient</i>	9,8	10,2	10,7	10,8
Iran	3,8	3,7	3,7	3,5
Israël	0,8	0,8	1,2	1,1
Arabie Saoudite	1,7	1,6	2,0	2,1
Syrie	1,6	1,9	1,9	2,2
Turquie	0,5	0,6	0,4	0,2
Autres	1,4	1,6	1,6	1,7

Maïs : des besoins à l'importation en Chine ?



Blé tendre : cours mondiaux



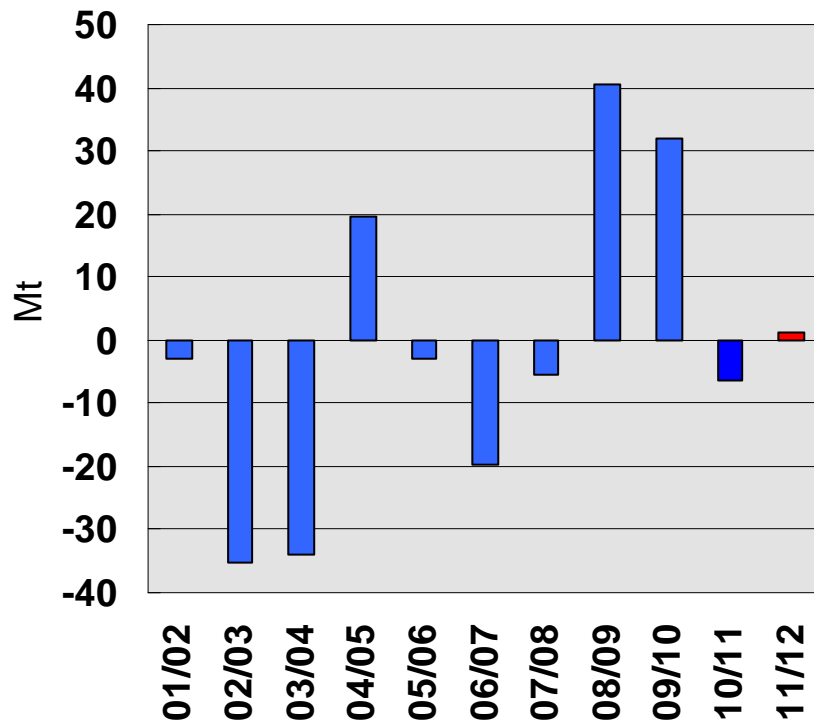
253

251

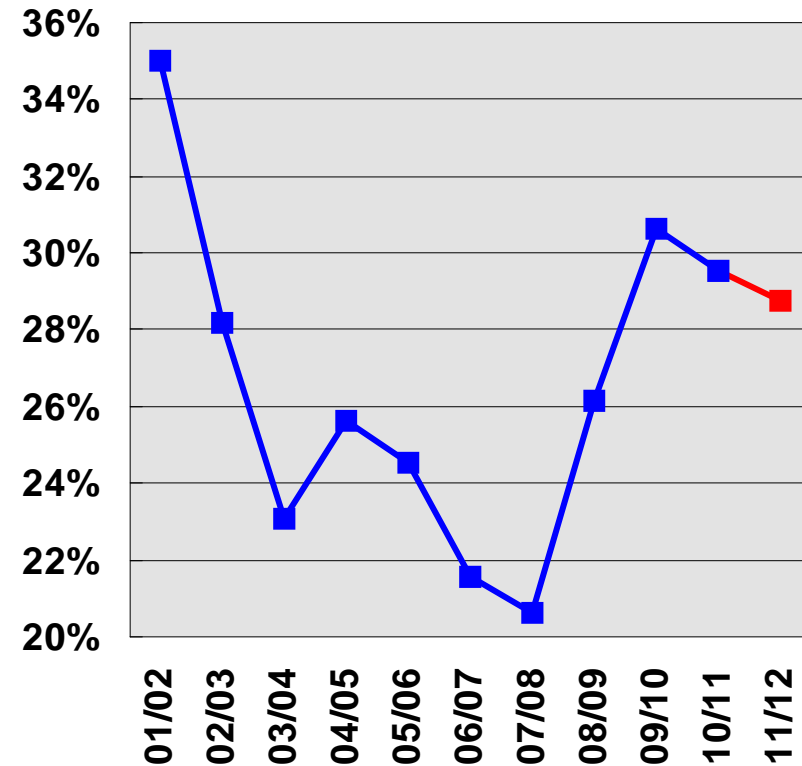
235

Blé tendre : bilan mondial

MONDE - blé
production *moins* consommation



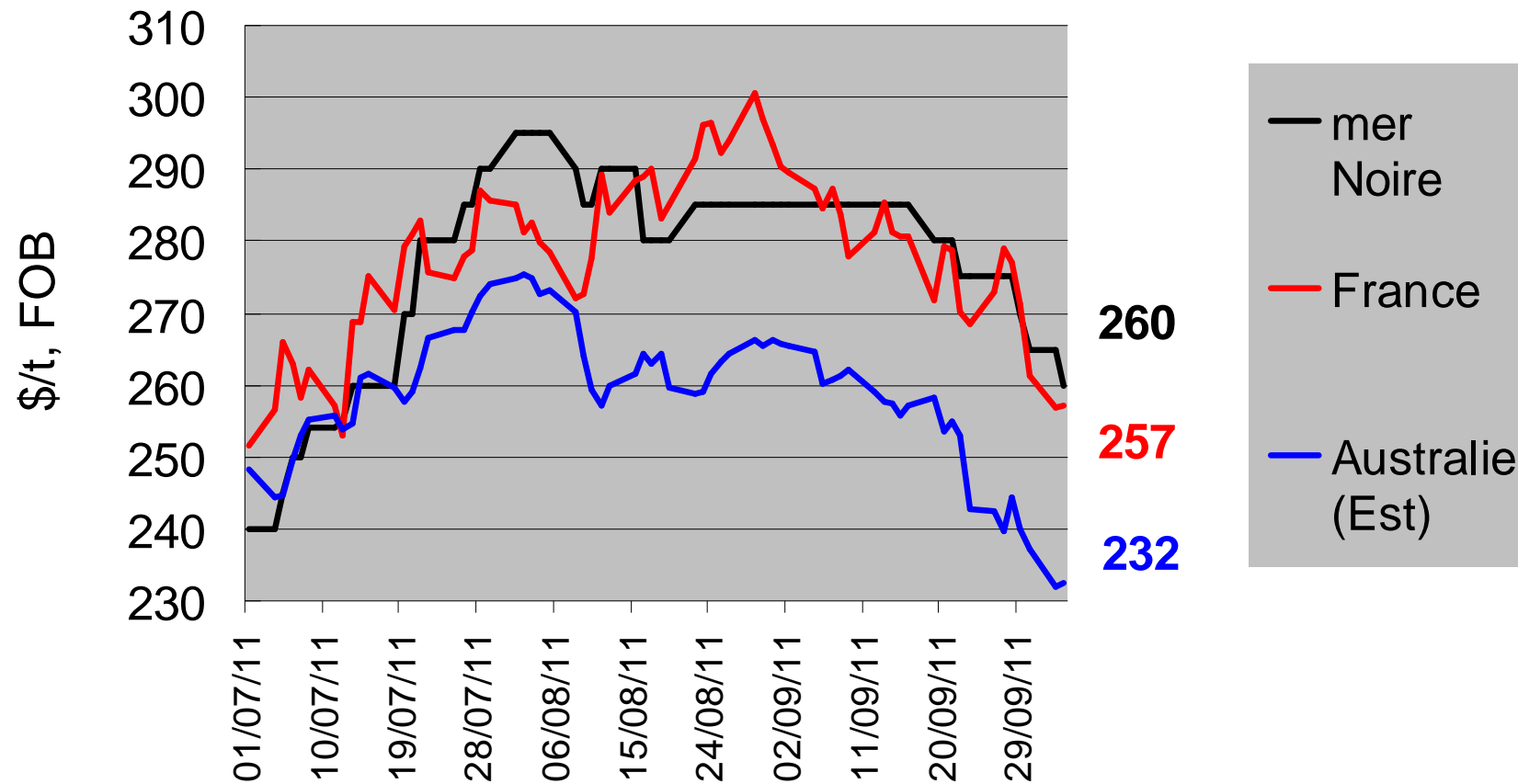
MONDE - blé
ratio "stock / consommation"



Exportations « tous blés » - d'une campagne à l'autre ...

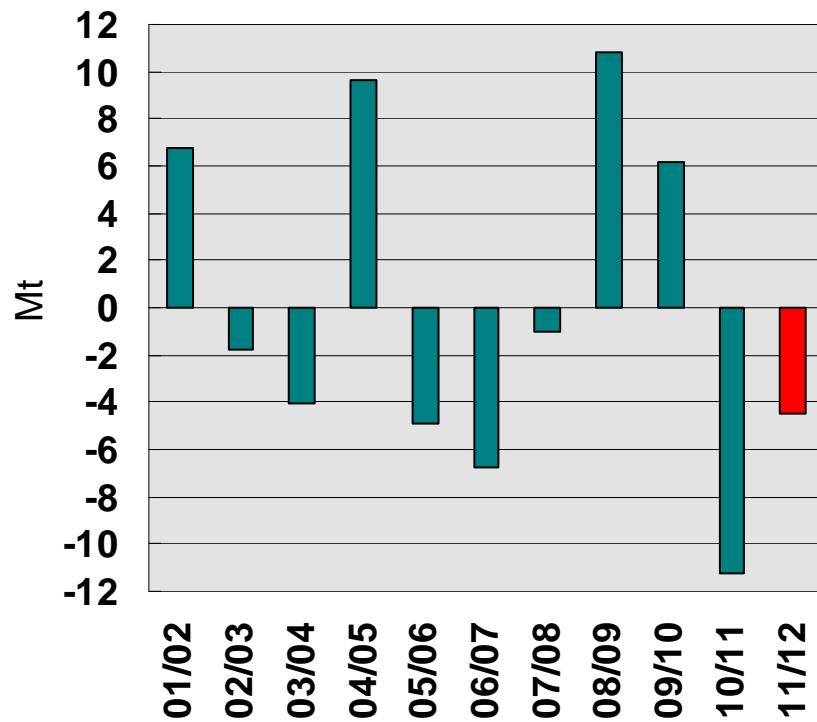
	2010/11	2011/12	variation
monde	130	132	+ 2
Russie	4	16	+ 12
Ukraine	4	9	+ 5
Kazakhstan	6	8	+ 2
total des trois	14	33	+ 19
Canada	17	17	+ 1
Australie	18	17	-1
Argentine	9	8	-2
UE	23	16	-7
Etats-Unis	35	28	-7
total des quatre	84	68	-16

Orge : cours mondiaux

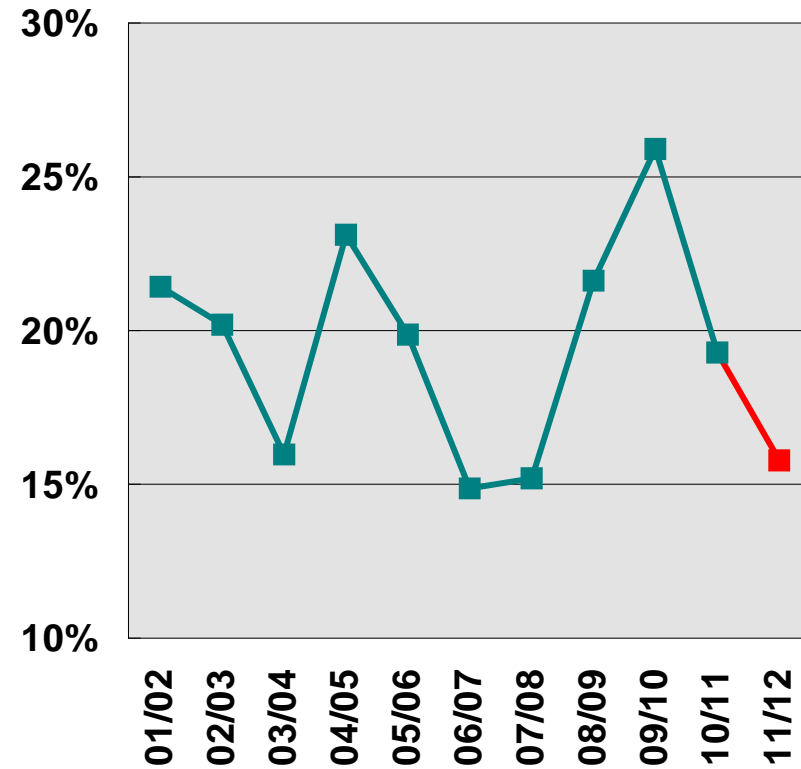


Orge : bilan mondial

MONDE - orge
production *moins* consommation



MONDE - orge
ratio "stock / consommation"



Exportations d'orge - d'une campagne à l'autre ...

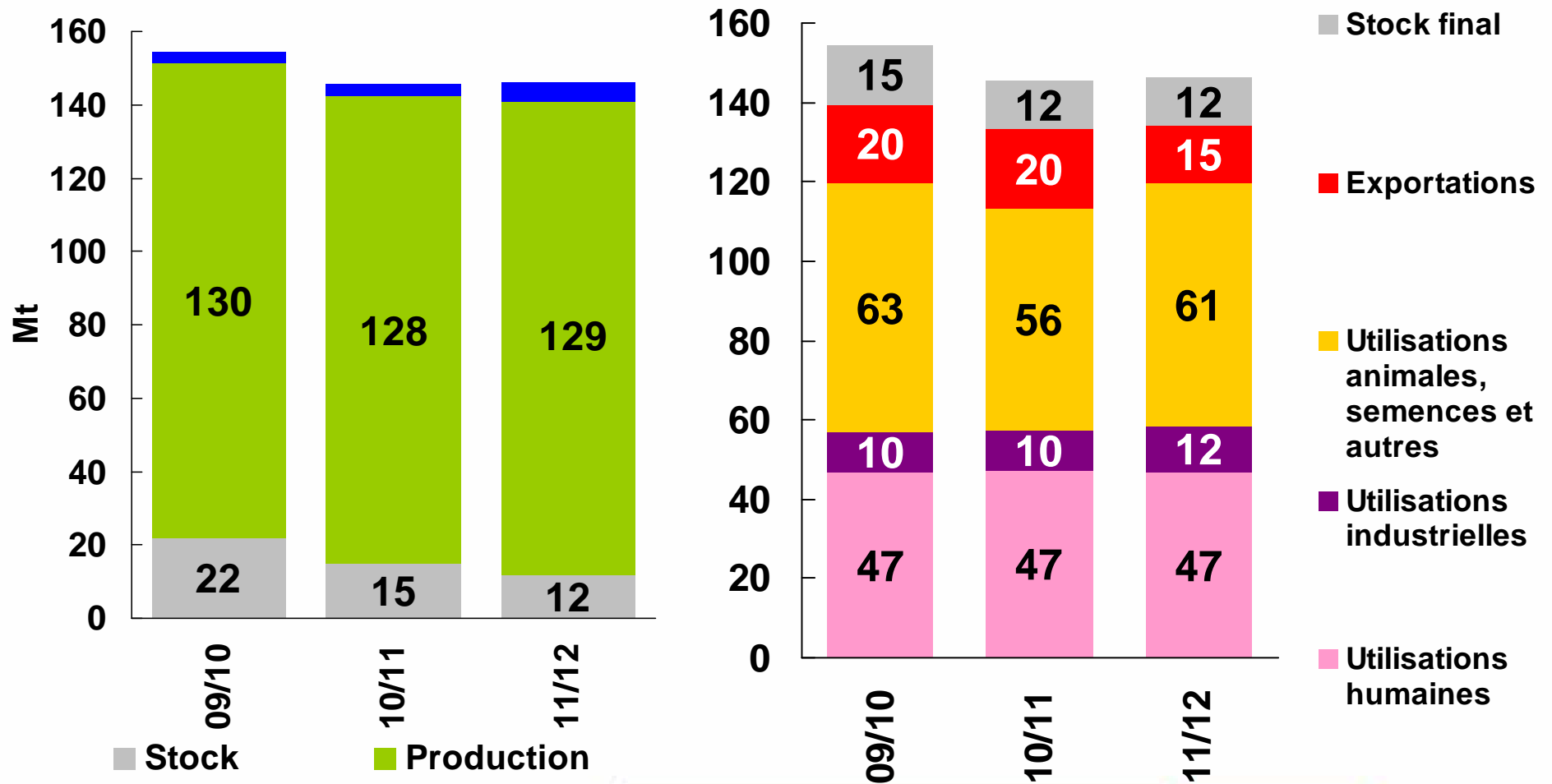
	2010/11	2011/12	variation
monde	14,8	15,4	+ 0,6
Russie	0,3	2,0	+ 1,7
Ukraine	2,8	3,7	+ 0,9
total "mer Noire"	3,1	5,7	+ 2,6
Argentine	1,2	1,7	+ 0,5
Australie	4,0	4,3	+ 0,3
total des deux	5,2	6,0	+ 0,8
Canada	1,4	1,1	-0,3
UE	4,7	1,6	-3,1
total des deux	6,1	2,7	-3,4



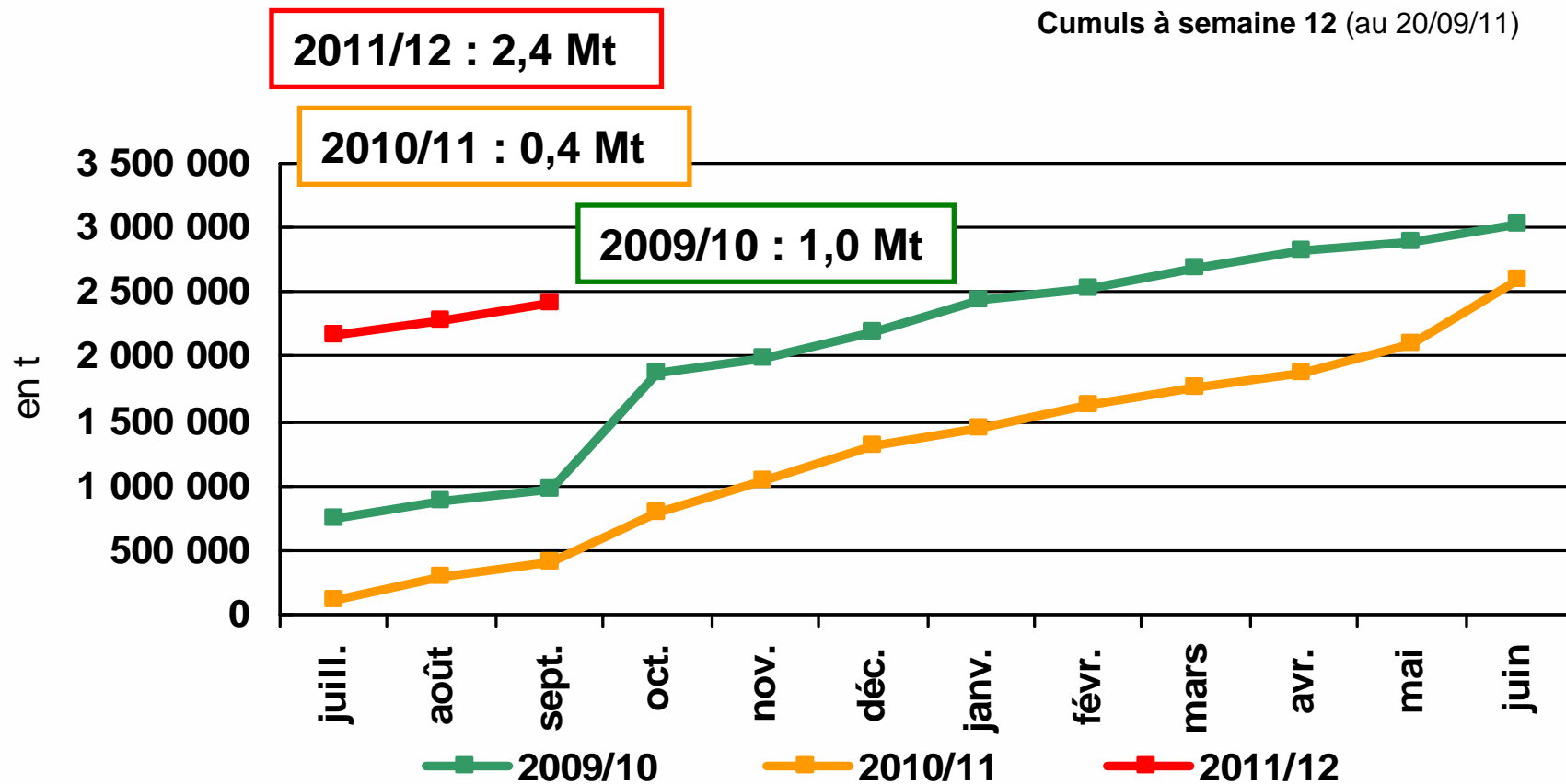
FranceAgriMer

Marché européen

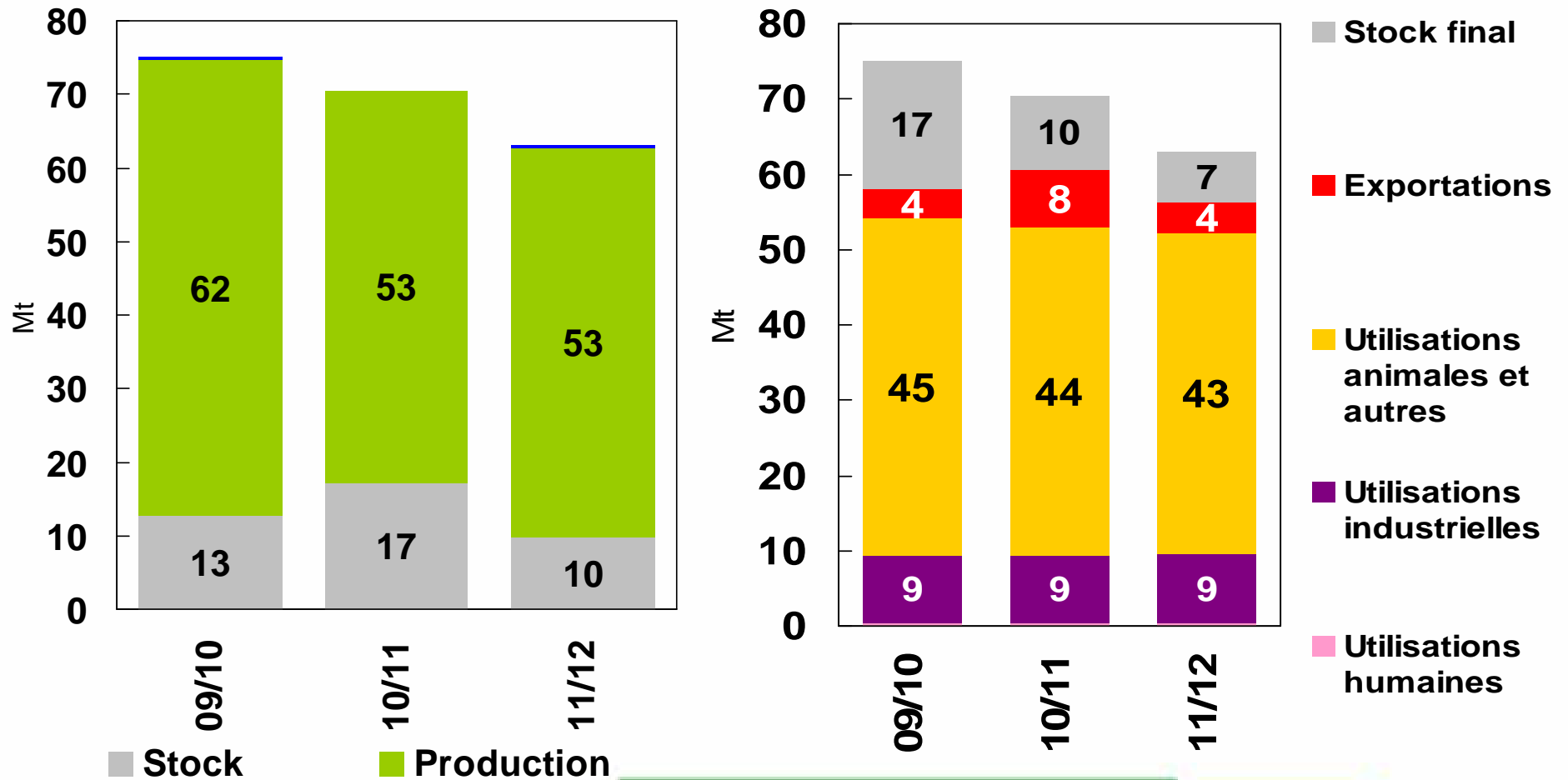
Union européenne : bilan blé tendre



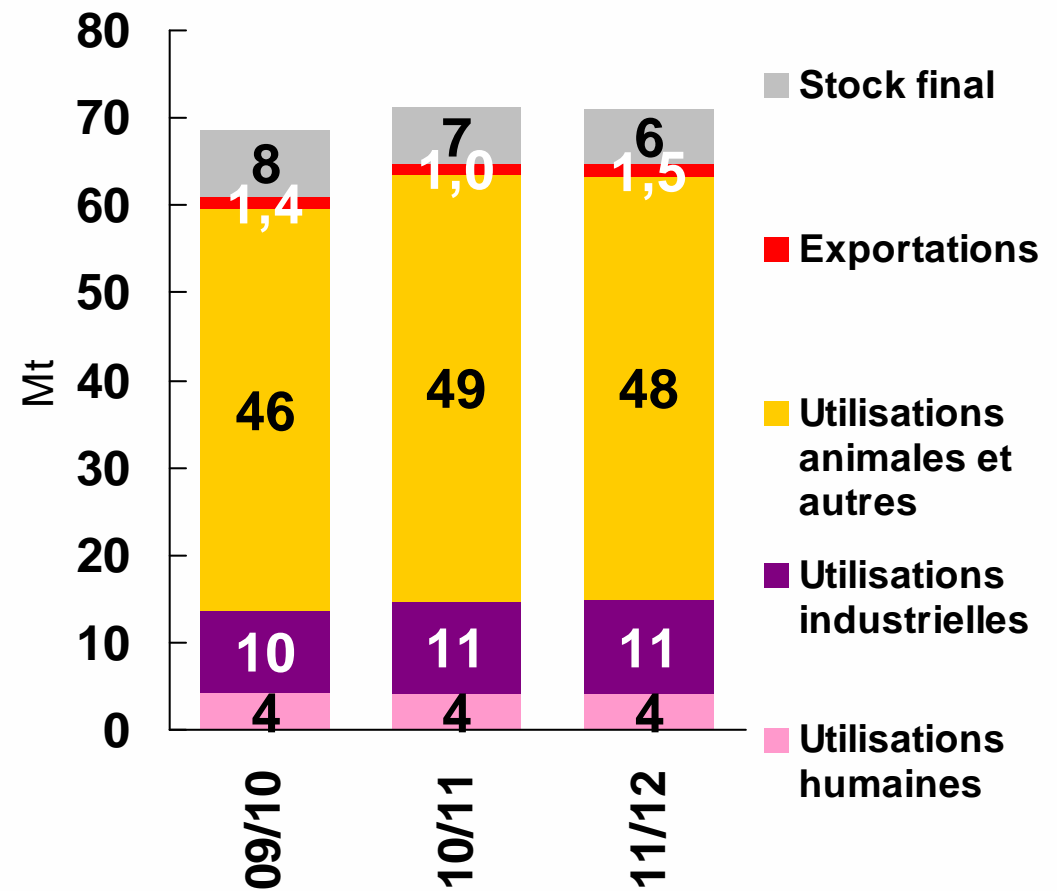
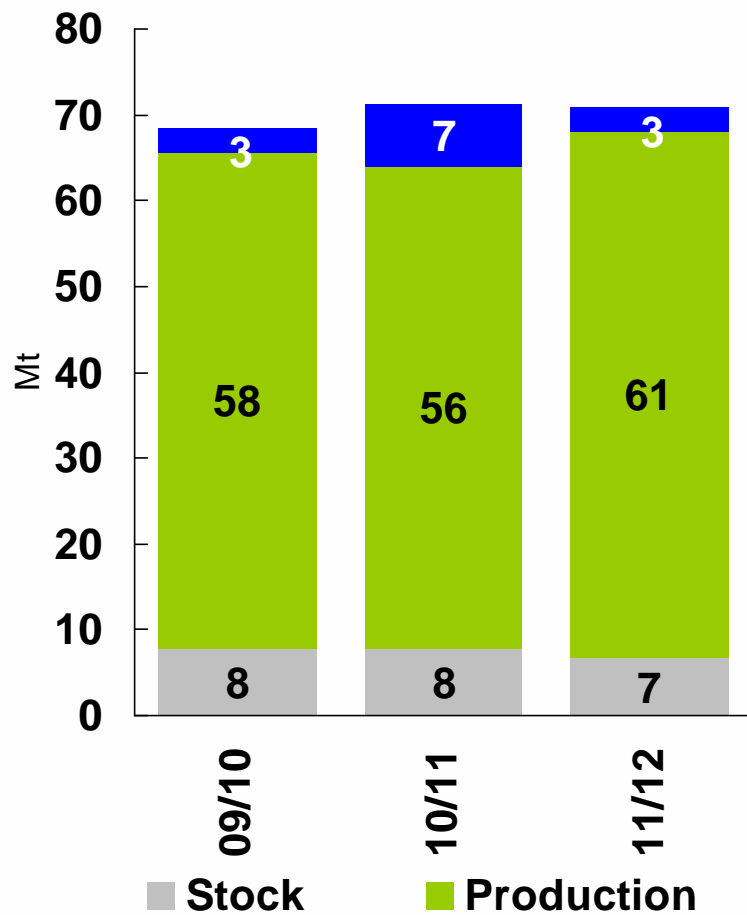
Blé tendre (grains) : certificats à l'IMPORTATION délivrés dans l'UE



Union européenne : bilan orge



Union européenne : bilan maïs

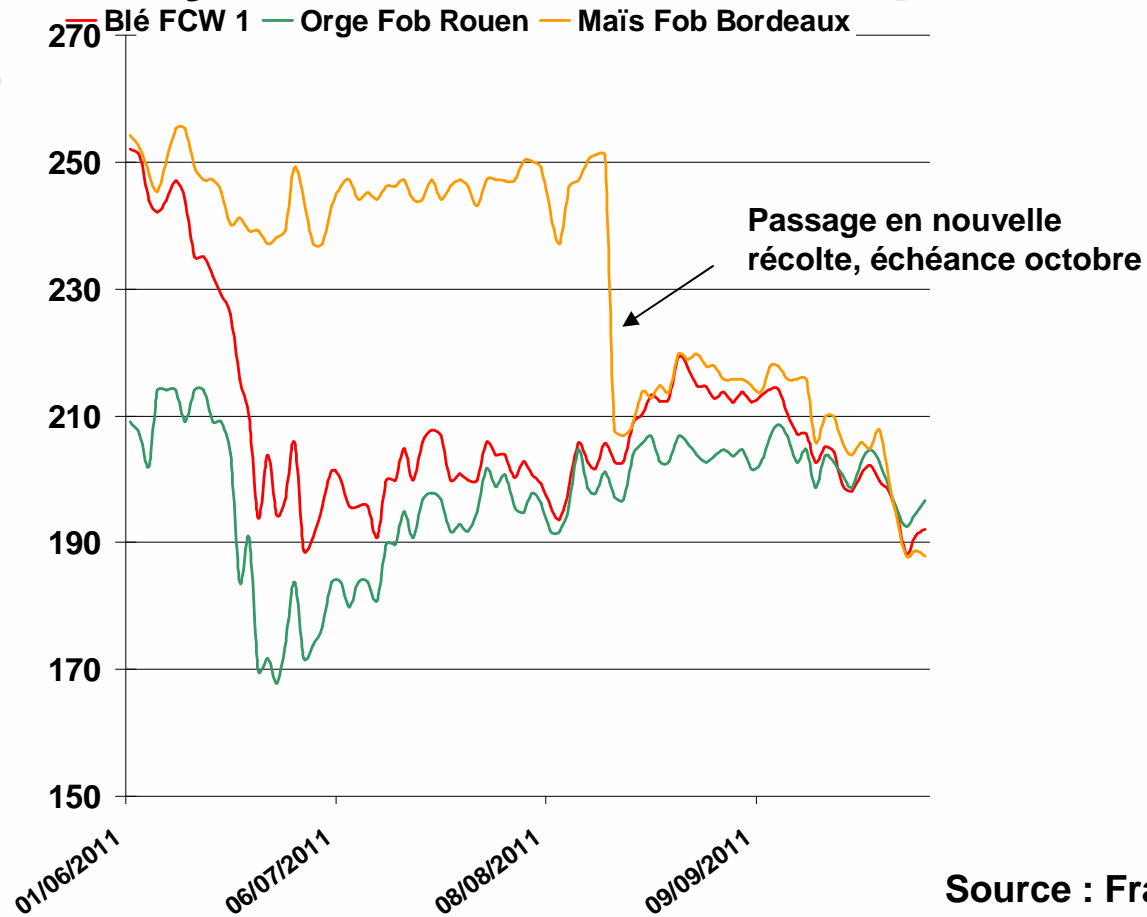


Marché français

densité de collecte de blé tendre d'après
les états 1 FranceAgriMer

Céréales françaises : cotations à l'exportation

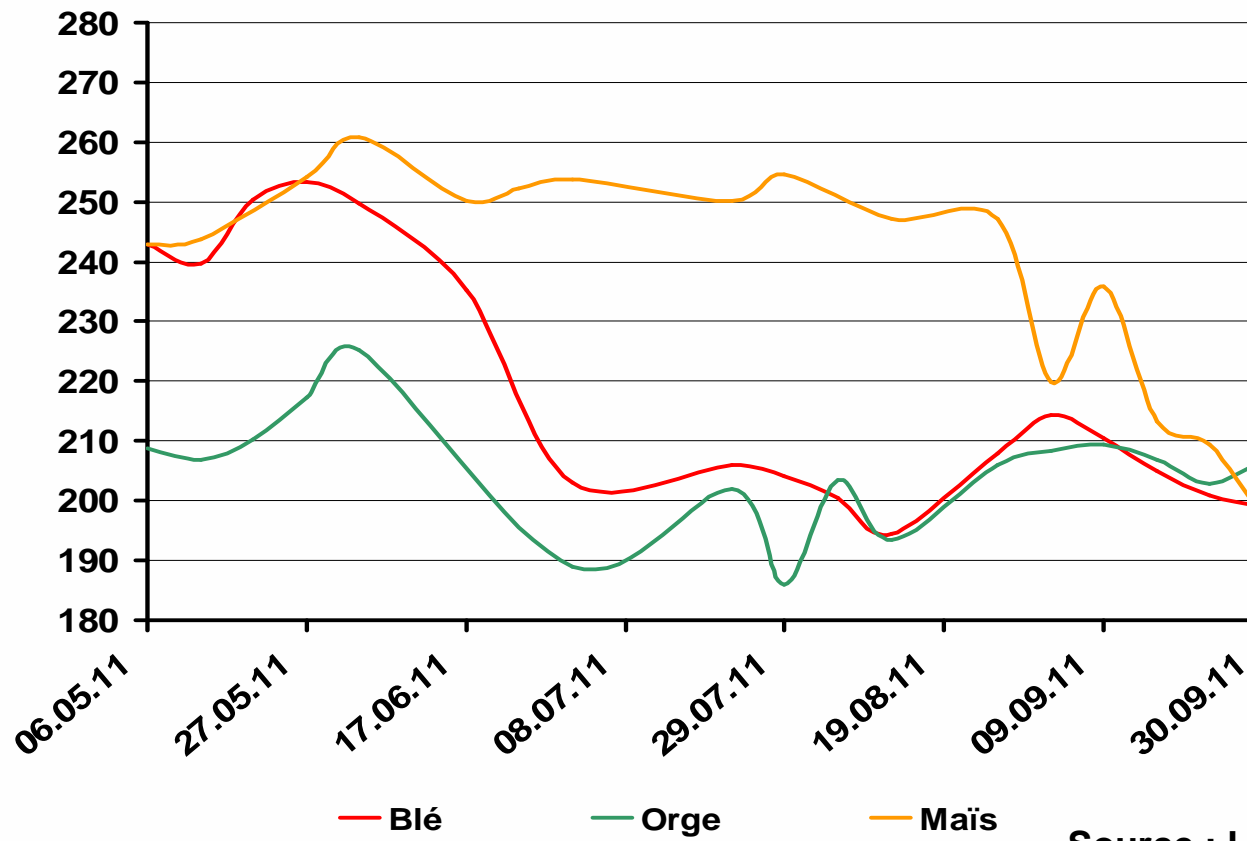
En €/t (majorations mensuelles incluses)



Source : FranceAgriMer
au 5 octobre 2011

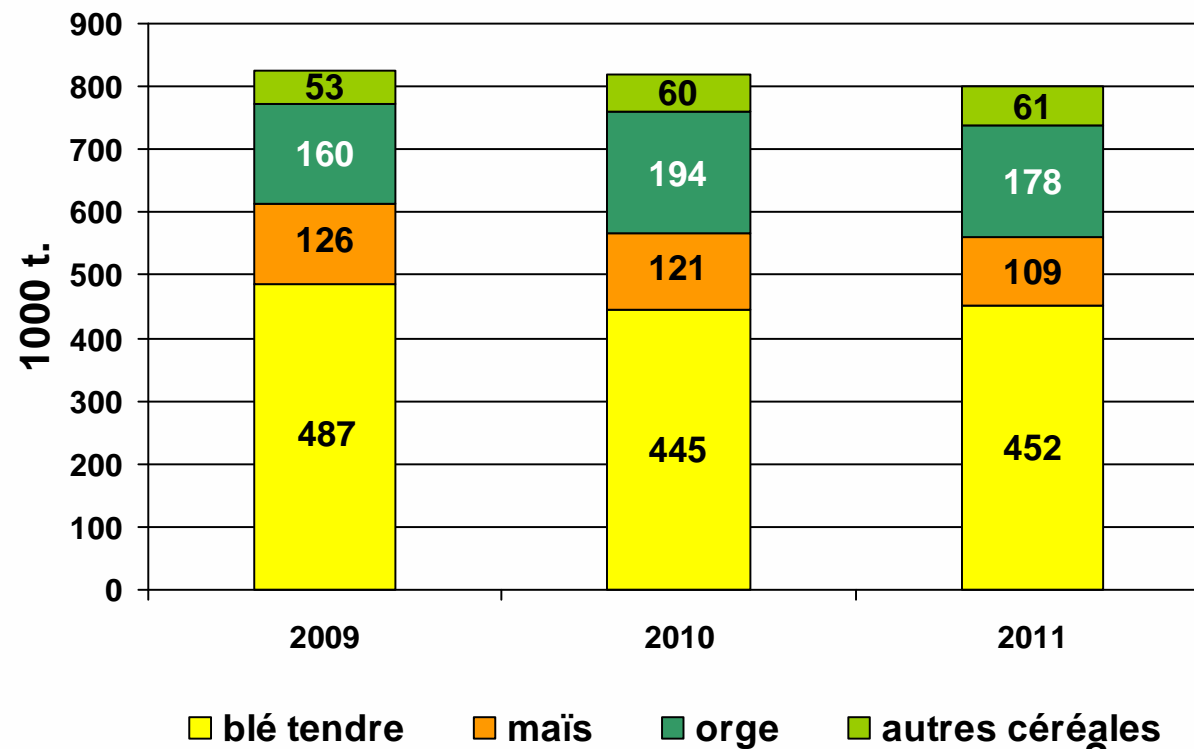
Céréales françaises : cotations rendu Pontivy

En €/t (majorations mensuelles incluses)



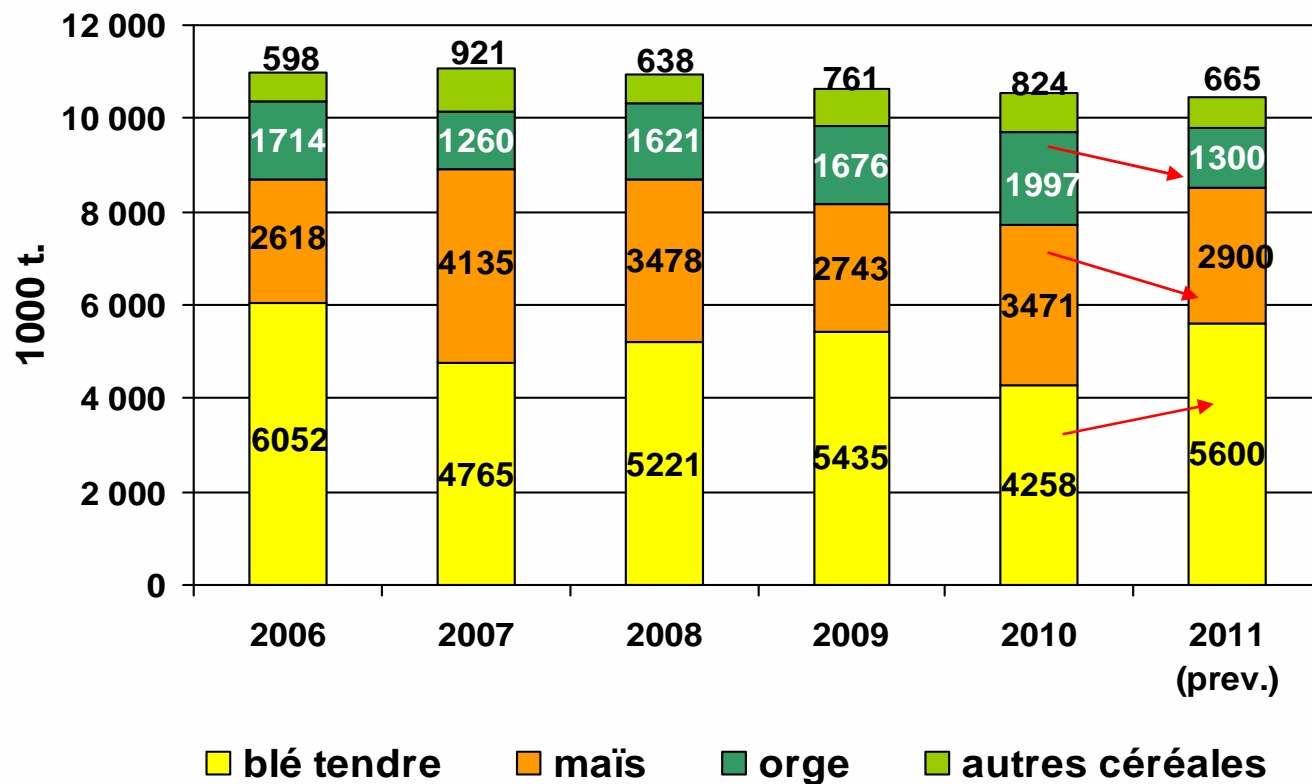
Source : La Dépêche –
Le petit meunier
au 30 septembre 2011

Utilisations des céréales par les FAB en Bretagne : situation au 31 août



Source : FranceAgriMer

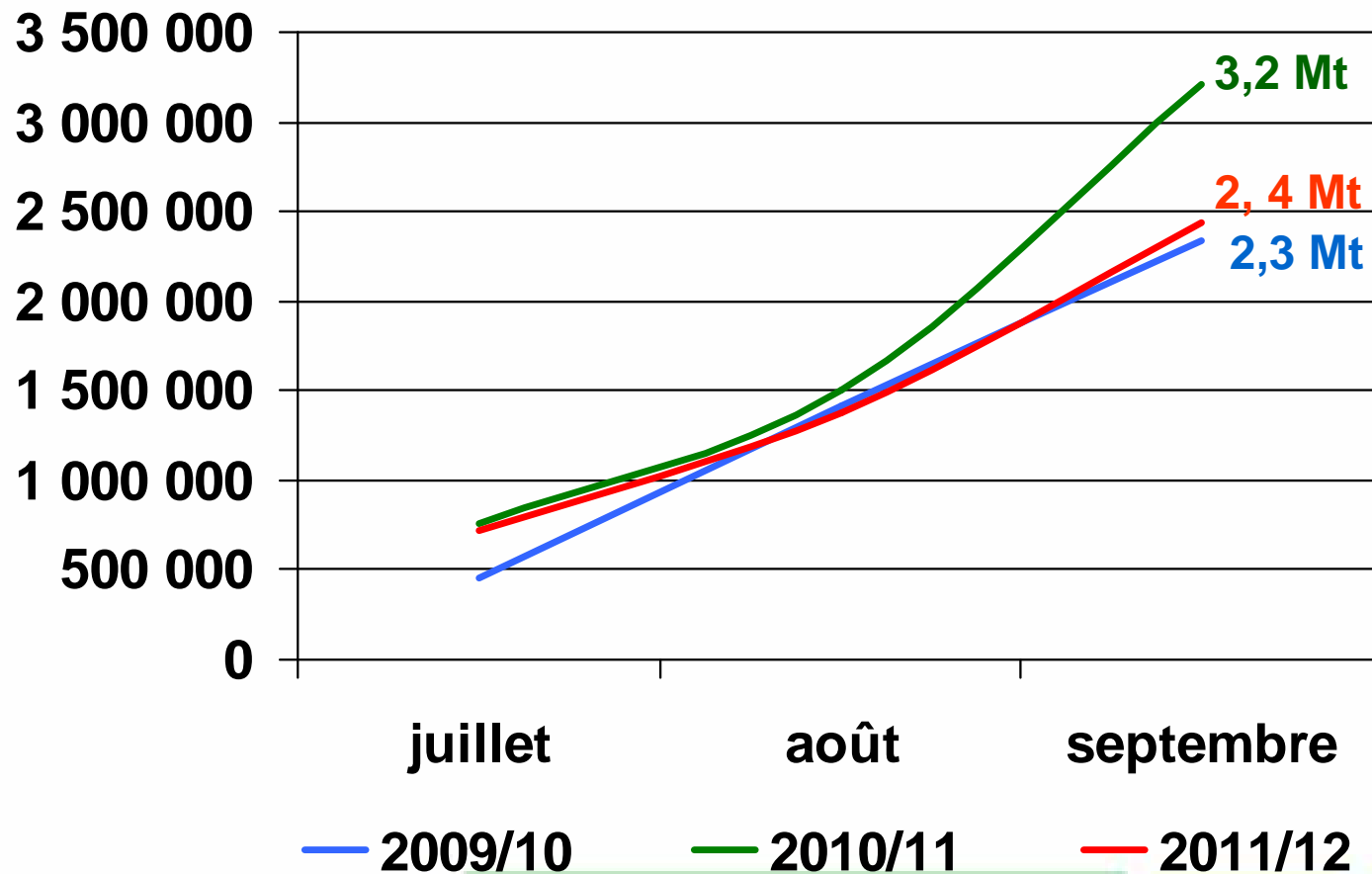
Alimentation animale : utilisations de céréales par les FAB



Source : FranceAgriMer

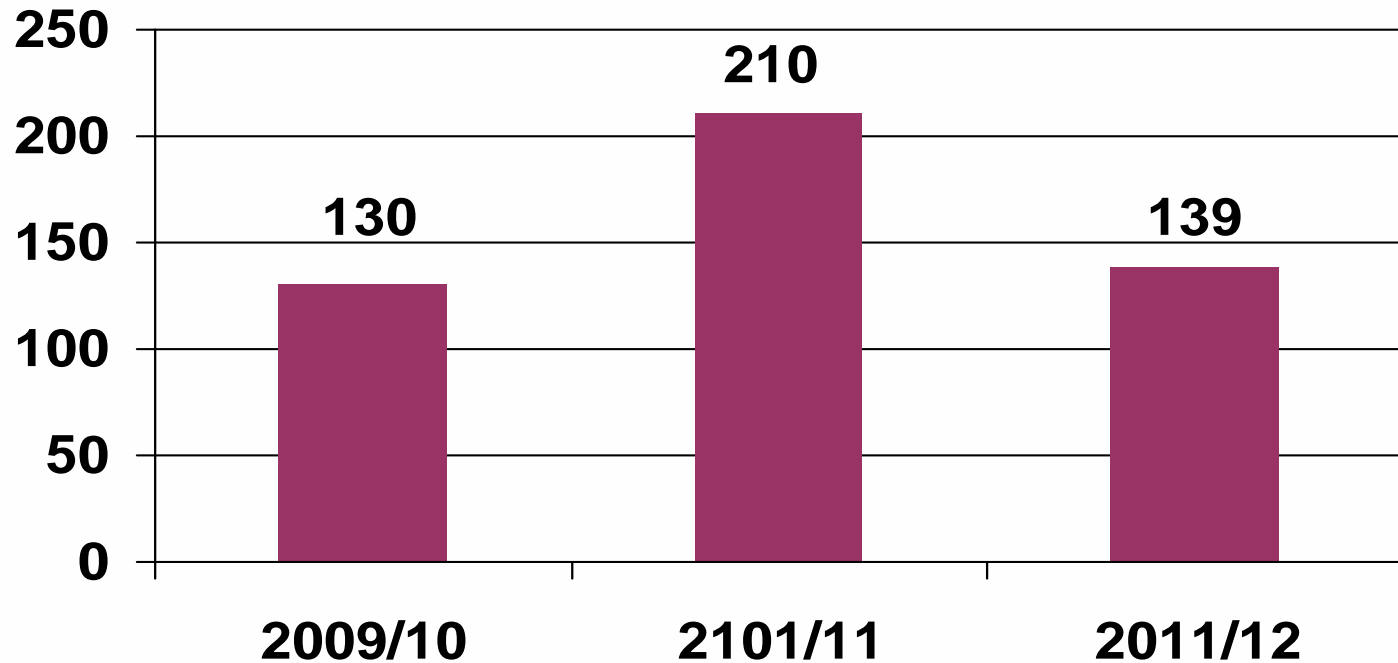
Blé tendre : cumul des embarquements vers les pays tiers depuis les ports français

En tonnes



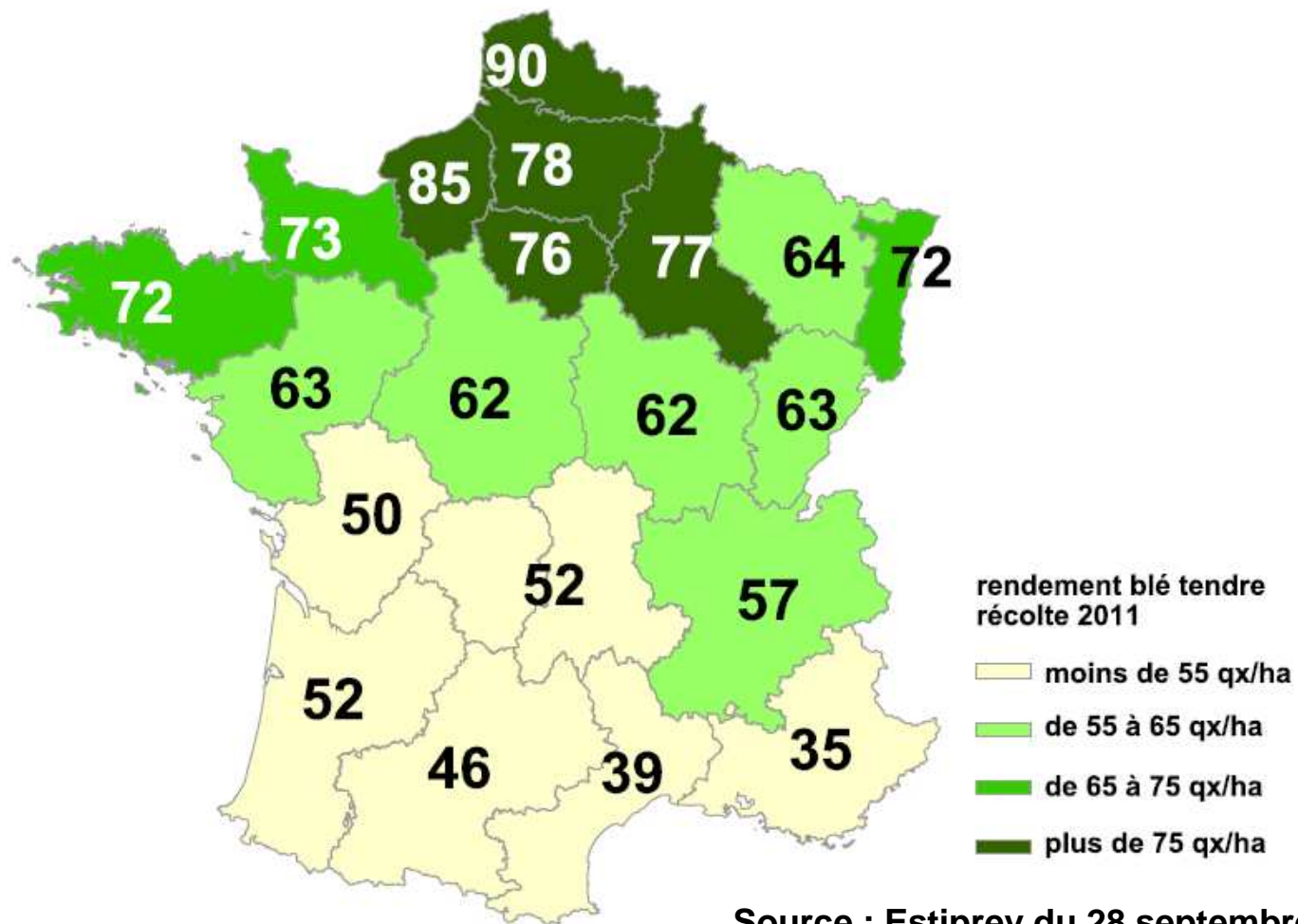
Chargements de blé tendre depuis le port de Nantes : situation au 26 septembre

En milliers de tonnes



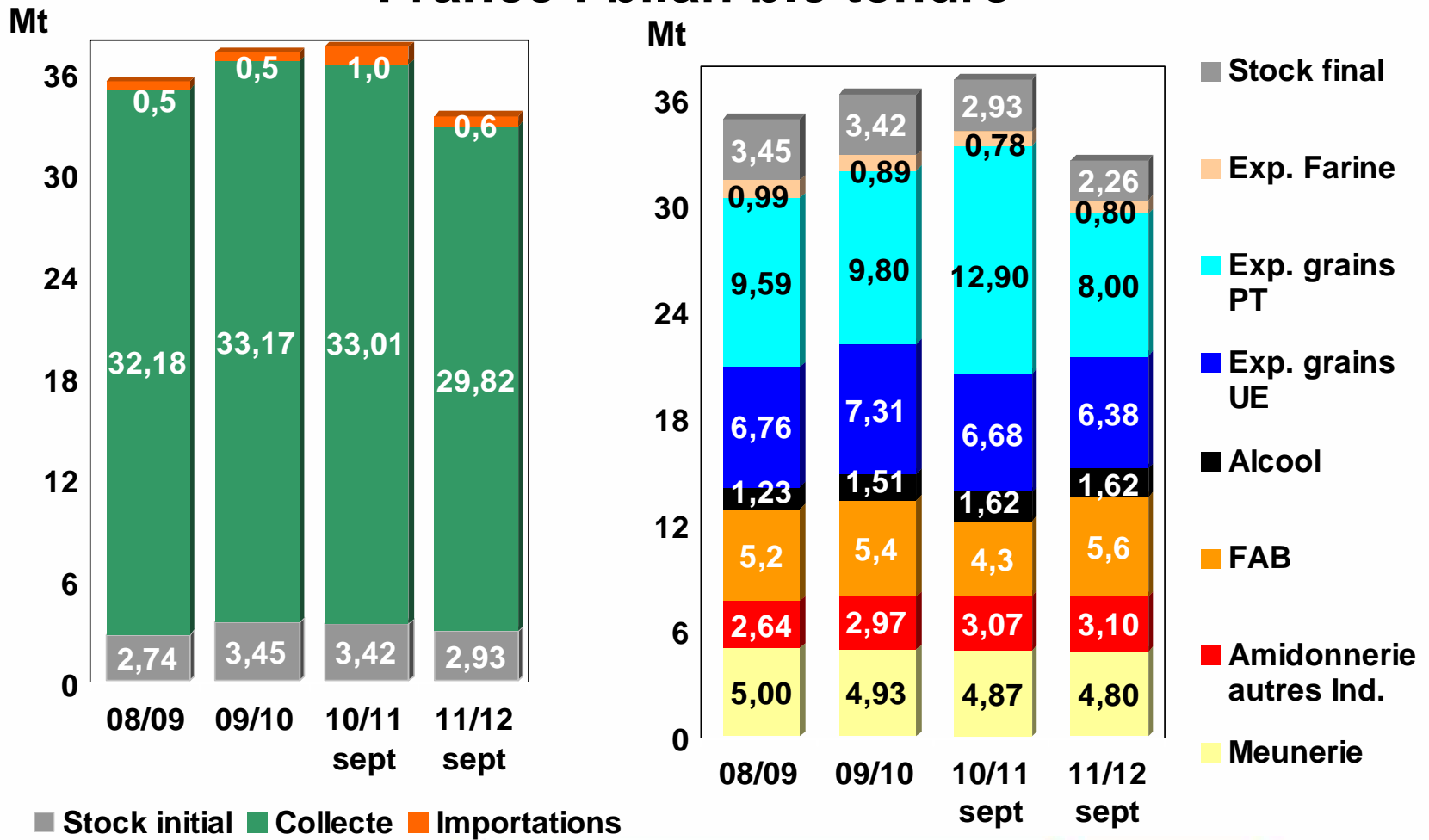
Source : Reuters

Blé tendre : Rendements 2011

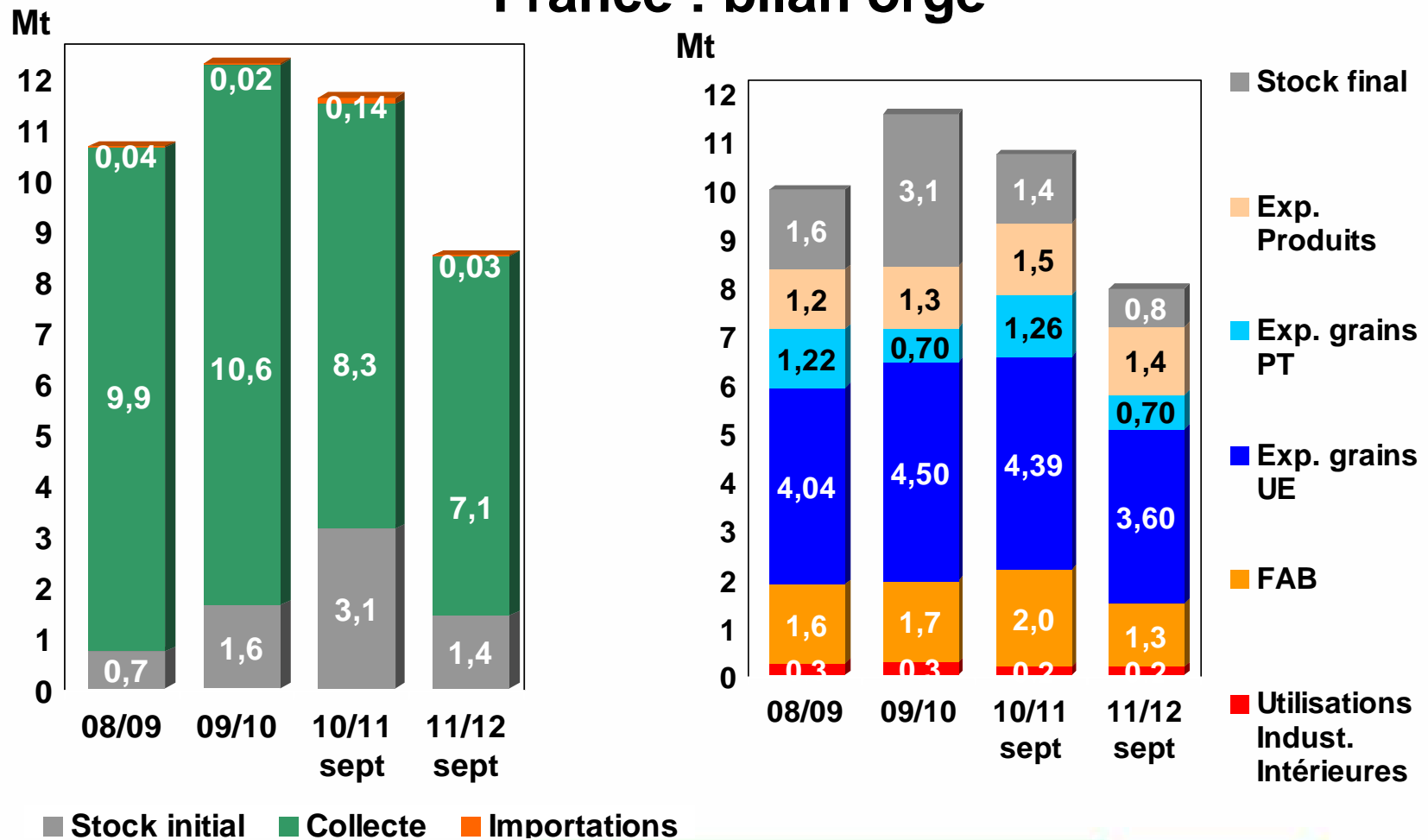


Source : Estiprev du 28 septembre 2011

France : bilan blé tendre

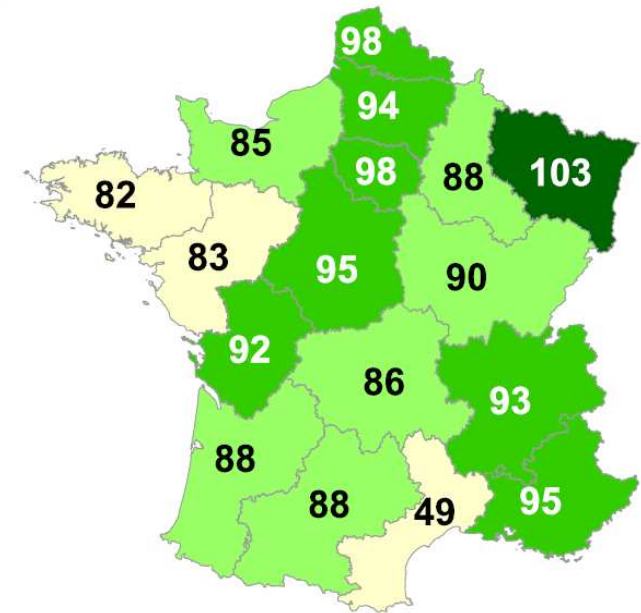
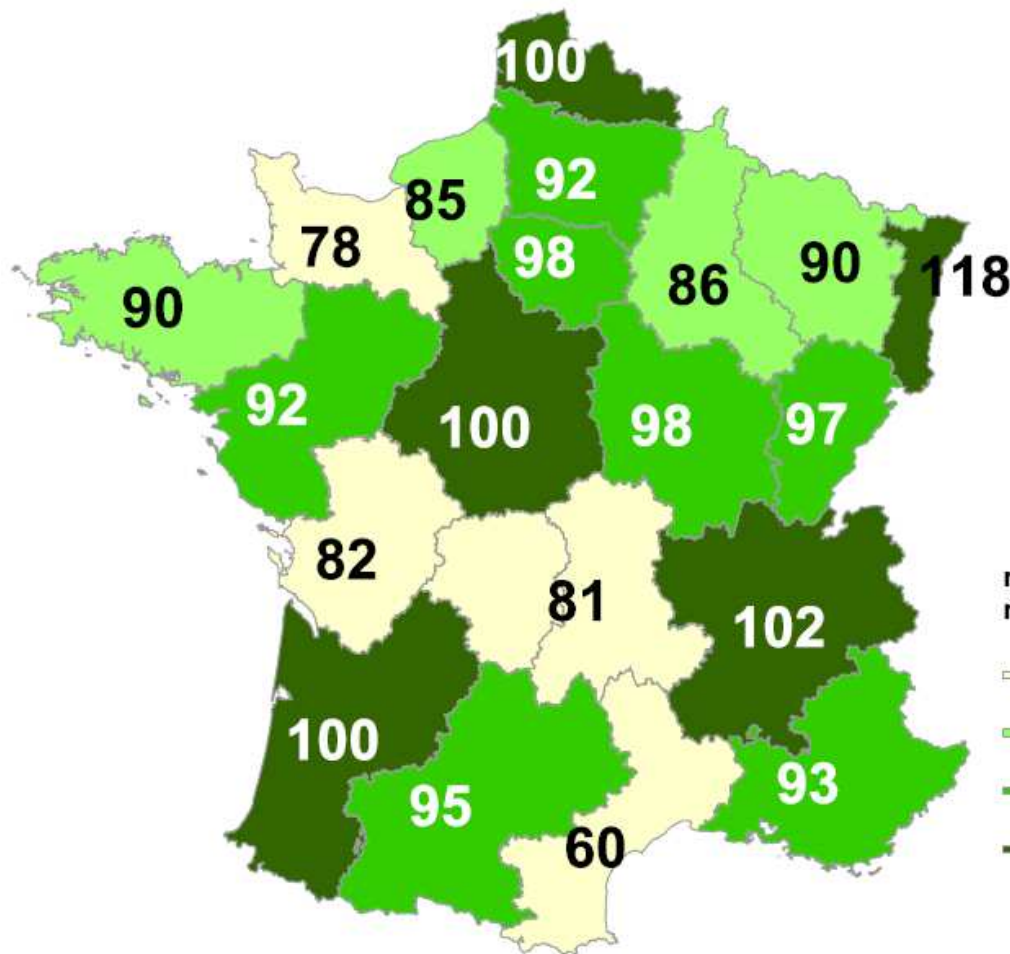


France : bilan orge



Maïs : Rendements 2011

Maïs : rendements moyens 2006-2010

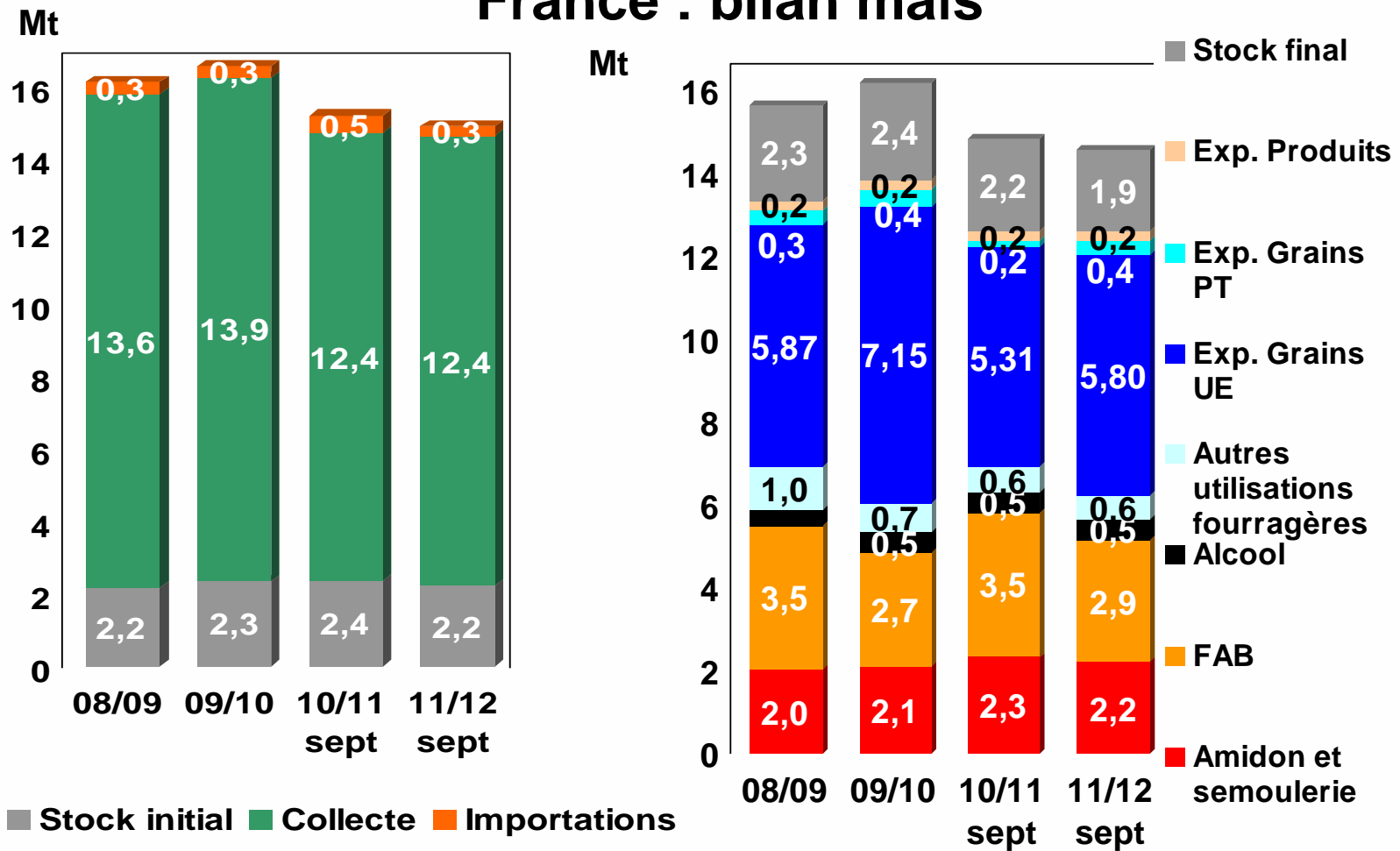


rendement maïs récolte 2011

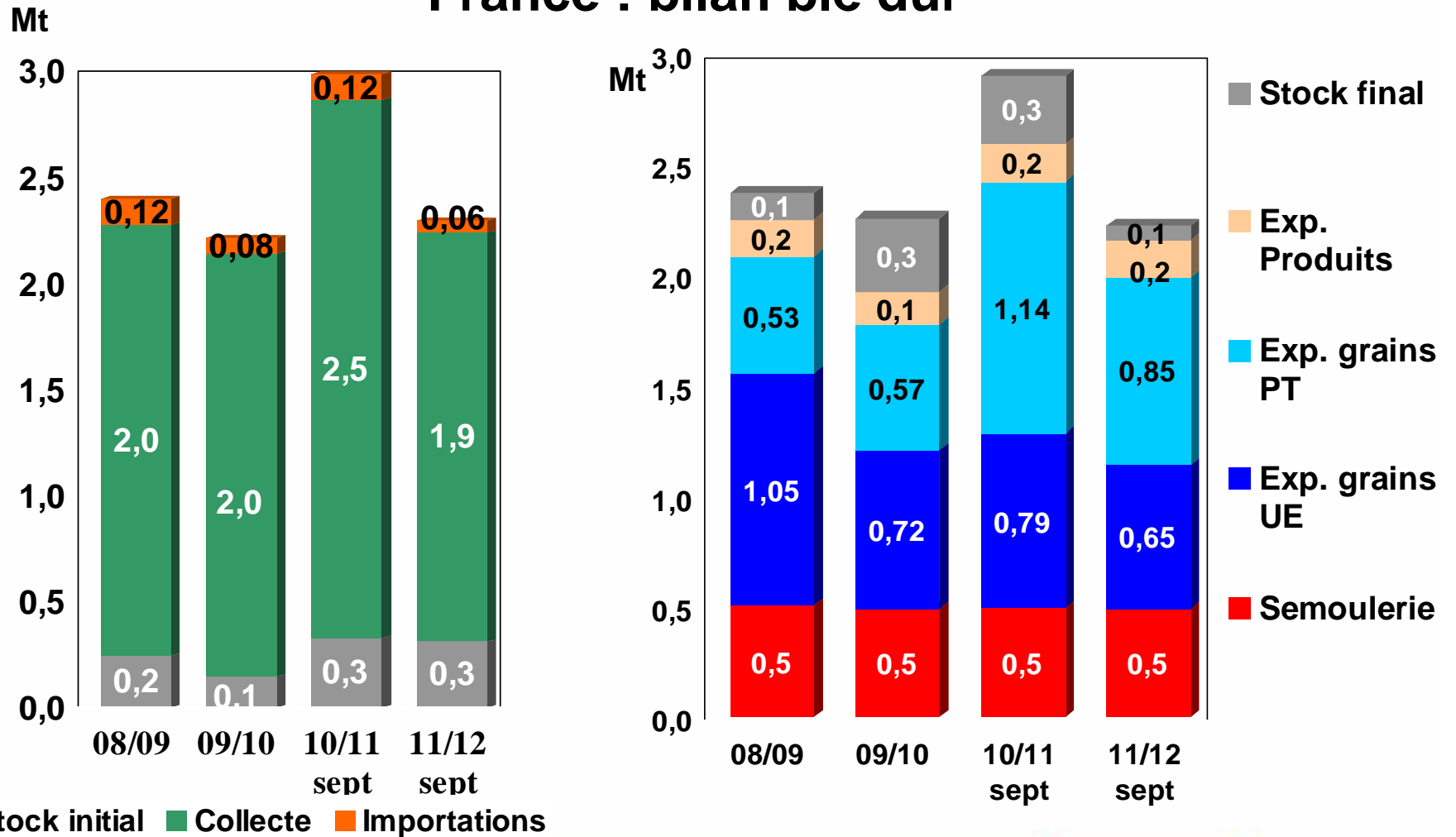
- rendement inférieur à 85 qx/ha
- de 85 à 90 qx/ha
- de 91 à 99 qx/ha
- rendement supérieur ou égal à 100 qx/ha

Source : Estiprev du 28 septembre 2011

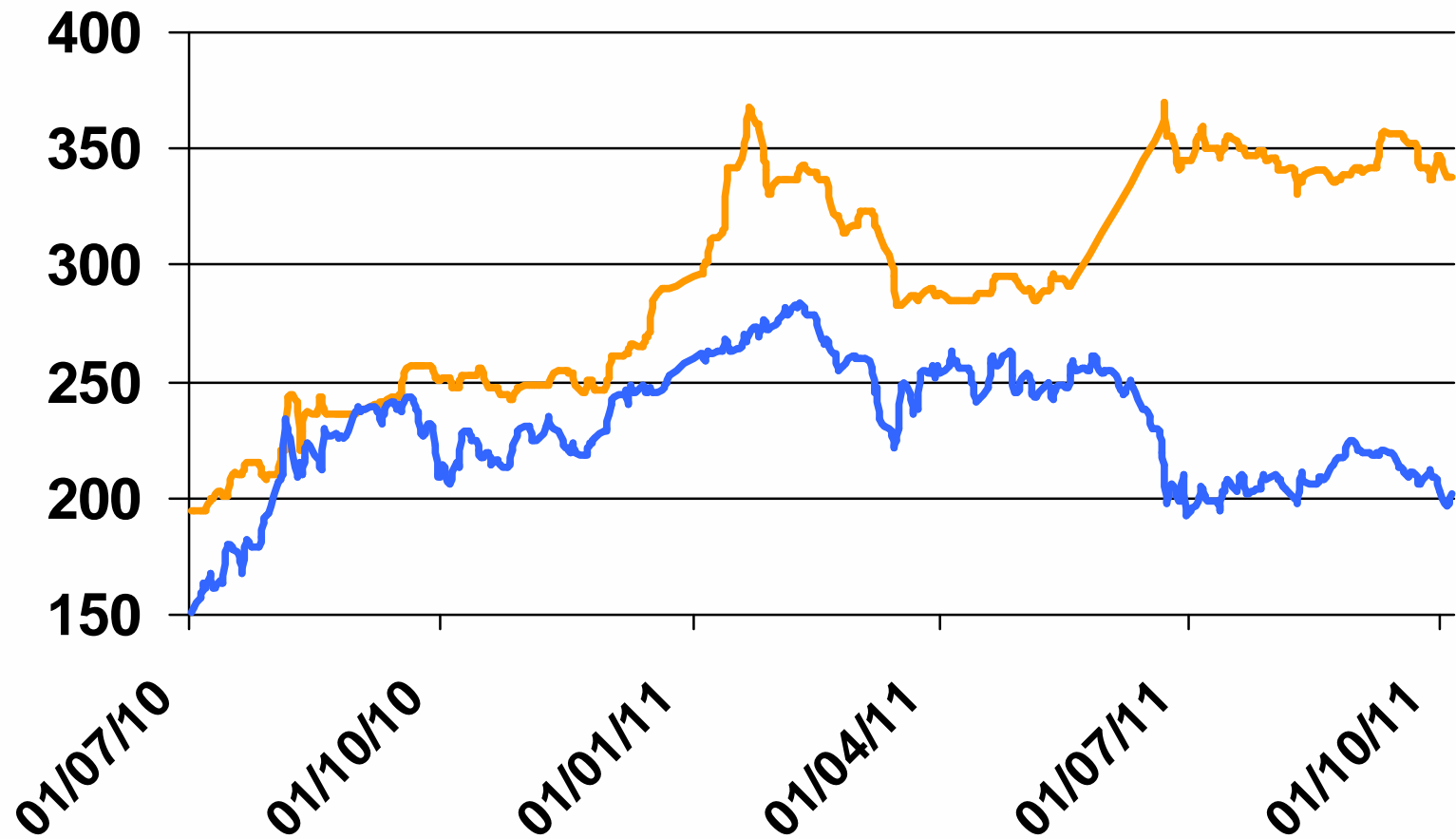
France : bilan maïs



France : bilan blé dur



Cours du blé dur et du blé tendre à La Pallice



— Blé dur FOB La Pallice — Blé tendre FOB La Pallice

En €/t (M.M
incluses), Source
FranceAgriMer -1